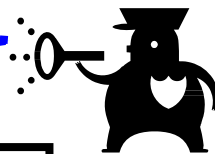


キミも調べ物の名人にならないか？



NO.11

# よこはまたんていだん 横浜探偵団

第11弾 ～自然を観察しよう～

身のまわりの自然を観察してみよう！



わたしたちの周りには、草や花、虫や動物など、たくさんの自然があります。  
みなさんは、これまで見たことのない植物や生きものを見つけて、それが何という名前なのか、どんな場所でどんな風に育つのか知りたくなったことはありませんか。身のまわりの自然について知りたい時、どうやって調べたらよいのでしょうか。自然を観察して、本を使って調べてみましょう。

## 調べる前によく観察しよう

まずは、見つけた植物や生きものをよく観察してみましょう。どんな様子をして  
いるでしょうか。大きさや形、色などをよく見てみましょう。  
植物ならば、葉っぱや花、実の大きさ、形や色に、気を付けて見てみましょう。  
虫や動物ならば、大きさや体の形、足の数、毛の色などに気を付けて見てみ  
ましょう。どんな特ちょうがあるのか、よく観察しましょう。  
また、見つけた場所はどこでしたか。季節はいつでしたか。調べるためのヒント  
になるので、分かることをメモしておきましょう。

〈観察の方法が分かる本〉 観察に必要な物を調べて、観察するための準備をしましょう。

本のラベル	本の題名	書いた人など	出版社	出版年	書誌番号
46	理科の実験・観察 生物・地球・天体編(ポプラディア情報館)	よこやま 横山 正 / 監修	ポプラ社	2007	3-0207024615
46	飼育と観察 (小学館の図鑑NEO 15)	つつい 筒井 学 / [ほか] 指導・執筆・監修	しょうがくかん 小学館	2005	3-0205049018

## 図鑑で調べよう

図鑑などの本を使って、観察したものの名前を調べましょう。図鑑には名前のほかにかんたんな説明ものっています。



### どの仲間にあてはまるかがさそう

図鑑には、植物や動物をいくつかの仲間に分けているものがあります。目次を見ると、その本にはどんな仲間がのっているのかわかります。同じ仲間の植物や動物は、同じ持ちょうを持っています。見つけたものの特ちょうから、どの仲間にあてはまるのか調べてみましょう。

#### <植物>

本のラベル	本の題名	書いた人	出版社	出版年	書誌番号
47	植物(ジュニア学研の図鑑)		学習研究社	2007	3-0207040858
47	花(ニューワイド学研の図鑑)		学習研究社	2000	3-0200016663

#### <動物・その他>

本のラベル	本の題名	書いた人	出版社	出版年	書誌番号
46	せんせい！これなあに？なまえし らべずかん 1 いもむし・けむし	藤丸篤夫／写真 ありさわしげお 構成・文	偕成社	2011	3-0211039880
46	せんせい！これなあに？なまえし らべずかん 2 海の生きもの	阿部正之／写真・文 ありさわしげお 構成	偕成社	2011	3-0211039883
46	せんせい！これなあに？なまえし らべずかん 3 木の実・草の実	亀田龍吉／写真 ありさわしげお 構成・文	偕成社	2011	3-0211071050
46	せんせい！これなあに？なまえし らべずかん 4 野原の葉っぱ	亀田龍吉／写真 ありさわしげお 構成・文	偕成社	2011	3-0211080663
48	動物(ニューワイド学研の図鑑)		学習研究社	2010	3-0210083194
48	動物(ジュニア学研の図鑑)		学習研究社	2007	3-0207015254
48	みず せいぶつ しょうがくかん 水の生物(小学館の図鑑NEO)	しらやまよしひさ 白山義久 [ほか] ／指導・執筆	小学館	2005	3-0205013599
48. 6	こんちゅう 昆虫(ニューワイド学研の図鑑)		学習研究社	2006	3-0206038655
48. 7	さかな 魚(ニューワイド学研の図鑑)		学習研究社	2006	3-0206046029
48. 8	とり しょうがくかん 鳥(小学館の図鑑NEO)	ゆのきおさむ 指導・執筆 うえたけいすけ かんしゅう 上田恵介／監修	小学館	2002	3-0202066410



## 季節や場所、特ちょうからさがそう

植物や動物を見つけた季節や場所からさがす図鑑もあります。目次を見て、見つけた季節や場所があてはまるところをさがしましょう。植物の葉や動物のからだの特ちょうからさがせる本もあります。

### <季節・場所からさがす>

本のラベル	本の題名	書いた人	出版社	出版年	書誌番号
47	植物(小学館の図鑑NEO)	畠中喜秋、和田浩志、岡田比呂実／指導執筆 門田裕一／監修	小学館	2002	3-0202038101
47	植物(ニューワイド学研の図鑑)		学習研究社	2006	3-0206006281
48. 6	いろいろな場所の虫さがし	藤丸篤夫／文・写真	福音館書店	1997	3-0197024289
48. 8	鳥(ジュニア学研の図鑑)		学習研究社	2007	3-0207086315

### <特ちょうからさがす>

本のラベル	本の題名	書いた人	出版社	出版年	書誌番号
47	草の名前が葉っぱでわかる	近田文弘／ぶん おくやまひさし／え かわうちやよい／え	大日本図書	2001	3-0201014805
47	20本の木のノート	いわさゆうこ／作	文化出版局	1997	3-0197034862
48	動物の「跡」図鑑	ジニー・ジョンソン／著 みやたせつこ／やく 宮田攝子／訳	文溪堂	2009	3-0209007121
48. 6	なくむし(育てて、しらべる日本の生きものずかん)	大谷剛／監修	集英社	2006	3-0206012061
48. 8	日本の鳥の巣図鑑全259	鈴木まもる／作・絵	偕成社	2011	3-0211031387

## もっとくわしく調べてみよう

調べたい植物や動物の名前が分かると、目次、さくいんから調べやすくなります。その育て方やくわしい特ちょうなども調べやすくなります。いろいろな本を使って調べてみましょう。



本のラベル	本の題名	書いた人	出版社	出版年	書誌番号
47	植物のふしぎ(ポプラディア情報館)	小林正明／監修	ポプラ社	2011	3-0211001873
48. 6	昆虫のふしぎ(ポプラディア情報館)	寺山守／監修	ポプラ社	2007	3-0207024612
47	ジャガイモの花と実	板倉聖宣／著 藤森知子／絵	仮説社	2009	3-0209057754
48	海辺の生物観察事典(自然の観察事典)	小田英智／構成・文 川嶋一成／写真	偕成社	2006	3-0206052111
48. 5	ダンゴムシ(科学のアルバムかがやくいのち)	皆越ようせい／著	あかね書房	2010	3-0210019735
48. 7	メダカ(育てて、しらべる日本の生きものずかん)	岩松鷹司／監修	集英社	2005	3-0205012264



## さんこうとしょ 参考図書コーナーへ行ってみよう！

☆ 参考図書コーナーには、図鑑や事典がたくさんあります。貸出をしていないので図書館に来たときにいつでも調べることができます。

☆ また、けんさくきで調べたときに、場所が参考と書いてあった本や、本のせなかに参考のシールがはってある本は、参考図書コーナーにおいてあります。

(タッチパネルのけんさくきでは、レシートをいんさつして本の場所をかくにんしましょう。)

さがしている本が見つからなかったときには、図書館の人に聞いてみましょう。  
見たい本が本だになくても、予やくすることができます。



## インターネットで調べる

本や雑誌よりも新しい情報がのっていることが多いですが、本とちがってだれが書いたかわからないこともあるので、気をつけてください。

### 1 「インターネット自然研究所」 環境省

<http://www.sizenken.biodic.go.jp/>

### 2 「環境省生物多様性センター キッズコーナー」 環境省生物多様性センター

<http://www.city.yokohama.lg.jp/kankyo/kids/shiraberu/ikimono/>



## しせつに行って調べる

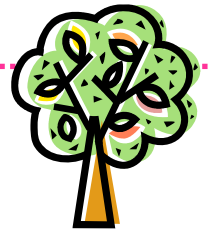
実際に自然とふれあえる場所に行って、調べてみましょう。

### 横浜自然観察の森

所在地：横浜市栄区上郷町1562-1

電話：045-894-7474 FAX：045-894-8892

開園時間：午前9:00～午後4:30 お休み：月曜日(祝日の場合その翌日)



### こども植物園

所在地：横浜市南区六ツ川3-122

電話：045-741-1015

開園時間：午前9:00～午後4:30 お休み：毎月第三月曜日(祝日の場合その翌日)



### 横浜市中央図書館サービス課

〒220-0032 横浜市西区老松町1 電話：045-262-0050

ホームページ <<https://www.city.yokohama.lg.jp/kurashi/kyodo-manabi/library/kids>>

