

市立学校現況

—平成25年5月1日現在—

横浜市教育委員会



は し が き

この市立学校現況は、平成25年5月1日現在で実施した平成25年度学校基本調査（統計法に基づく基幹統計調査）のうち、学校調査票を基に収録したものです。

なお、一部については本市独自の附帯調査結果を掲載してあります。

（注）統計表のうち「－」は0（ゼロ）又は該当のないもの、「…」は調査対象ではないことなどにより、数値が得られないものです。

平成25年9月

目 次

1 総 括

(1) 年度別学校数・学級数・在学者数・教員数・本務職員数	1
(2) 校種別学校数・学級数・在学者数・教員数・本務職員数	2
(3) 行政区別学校数	1

2 小 学 校

(1) 小学校 行政区別学級・児童数	3
(2) 小学校 行政区別一学級児童数別学級数	3
(3) 小学校 行政区別幼稚園等卒園者数	4
(4) 小学校 行政区別帰国児童・外国人児童・理由別長期欠席児童数	5
(5) 小学校 行政区別教員数	5
(6) 小学校 行政区別職員・学校医等の数	6
(7) 小学校 学校別学級・児童・本務教員数	7
(8) 小学校 学校別個別支援学級・児童数	23

3 中 学 校

(1) 中学校 行政区別学級・生徒数	29
(2) 中学校 行政区別帰国生徒・外国人生徒・理由別長期欠席生徒数	29
(3) 中学校 行政区別教員数	31
(4) 中学校 行政区別一学級生徒数別学級数	31
(5) 中学校 行政区別職員・学校医等の数	32
(6) 中学校 学校別複式学級・生徒数	32
(7) 中学校 学校別学級・生徒・本務教員数	33
(8) 中学校 学校別個別支援学級・生徒数	39

4 高 等 学 校

(1) 高等学校 学科別学級・生徒数	43
(2) 高等学校 本科・小学科別生徒数	43
(3) 高等学校 専攻科・別科・小学科別生徒数	43
(4) 高等学校 課程別教員数	44
(5) 高等学校 課程別帰国生徒・外国人生徒数	44
(6) 高等学校 課程別職員数（本務者）・学校医等の数	45
(7) 高等学校 学校別学級・生徒・本務教員数	45

5 特別支援学校

(1) 特別支援学校	校種別学級・在学者数	47
(2) 特別支援学校	幼稚部校種別年齢別在学者数	47
(3) 特別支援学校	校種別高等部の学科別在学者数及び入学者数	47
(4) 特別支援学校	校種別教員数	49
(5) 特別支援学校	校種別職員・学校医等の数	49
(6) 特別支援学校	学部別通学状況別在学者・理由別長期欠席者・ 小・中・高等学校との転出入状況・外国人在学者数	49
(7) 特別支援学校	学校別学級・在学者・本務教員数	51
(8) 特別支援学校	学校別訪問教育学級・在学者数	53

6 付 表

(1) 小・中学校	在学者数別学校数	53
(2) 小・中学校	学級規模別学校数	54
(3) 小・中学校	年度別在学者数等比較	55
(4) 設置廃止等学校名		55

市立学校現況（学校基本調査）用語解説

学級関係

個別支援学級 （「特別支援学級」）	学校教育法第81条第2項各号に該当する児童生徒（知的障害、肢体不自由、身体虚弱、弱視、難聴等）で編成された学級
単式学級	同学年の児童生徒のみで編成された学級
複式学級	2以上の学年の児童生徒で編成された学級
本科	学校が本来行う課程
専攻科	特定の分野を専門に学ぶ課程
別科	簡易な程度で特別の技能教育を行う修業年限1年以上の課程

理由別長期欠席関係

理由別長期欠席者数	「児童・生徒指導要録」の「欠席日数」欄の日数により前年度間に連続又は断続して30日以上欠席したものを理由別に記載
病気	本人の心身の故障等（けがを含む）の理由で長期欠席したもの
経済的理由	家計が苦しく教育費を出せない、児童生徒が働いて家計を助けなければならない等の理由で長期欠席したもの
不登校	心理的、情緒的、身体的等の要因により児童生徒が登校しない、したくともできないとの理由で長期欠席したもの

教職員関係

教頭	横浜市立学校校長代理等設置規則で、横浜市では副校長と称します
主幹教諭	校長及び副校長を助け、命を受けて校務の一部を整理し、並びに児童の教育をつかさどる教員
栄養教諭	児童の栄養の指導及び管理をつかさどる教員
本務教員	辞令により棒給が支給されており、週38.75時間以上で勤務する教員
兼務教員	辞令により棒給が支給されており、週38.75時間未満で勤務する教員
特別支援学級担当教員	学校教育法第81条第2項各号に定める学級を担当し、特別支援教育に直接従事することを本務とする教員
産休代替教員	女子教職員の出産に際しての補助教職員の確保に関する法律第3条1項又は第5条によって任用された教員
育児休業代替教員	地方公務員の育児休業等に関する法律第6条第1項によって任用された職員
本務職員	週38.75時間以上勤務する職員
負担法による者	公立学校の職員で「市町村立学校職員給与負担法」による者
事務職員	主事、事務主事等の名称で発令されている者、又は、主事補、事務主事補、事務補佐員、事務補助員等の名称で発令されている者
学校栄養職員	学校給食法第7条に規定する学校給食の栄養に関する専門的な職員
学校図書館事務員	学校図書館専任の職員
技術職員	実習施設の技師及び技師補、栄養士、調理師等技術的職務に従事する者等
養護職員（看護師等）	看護師、保健師等
用務員	学校の環境整備その他の用務に従事する者
警備員	学校警備員、ボイラー技師、寄宿舎指導員、その他の職員
学校医	内科、耳鼻科、眼科の医師と発令されている者

1 総括

(1) 年度別学校数・学級数・在学者数・教員数・本務職員数

校種・年度別	学校数		学級数	在学者数	教員数		本務職員数	
	本校	分校			本務者	兼務者		
小学校	平成 21	346	-	6,744	193,390	9,548	741	1,662
	平成 22	345	-	6,715	192,629	9,563	894	1,598
	平成 23	344	1	6,754	190,265	9,666	910	1,542
	平成 24	344	1	6,765	187,361	9,745	1,070	1,460
	平成 25	342	1	6,711	185,380	9,681	1,185	1,406
中学校	平成 21	145	-	2,423	76,260	4,600	450	389
	平成 22	146	-	2,463	76,964	4,664	547	375
	平成 23	147	1	2,540	79,458	4,831	505	386
	平成 24	148	1	2,566	80,637	4,905	578	389
	平成 25	147	1	2,595	81,512	4,925	557	395
高等学校 (全日制)	平成 21	9	-	168	6,442	519	101	80
	平成 22	9	-	168	6,525	512	102	84
	平成 23	8	-	168	6,609	499	92	76
	平成 24	8	-	169	6,649	512	95	81
	平成 25	8	-	169	6,657	519	96	79
高等学校 (定時制)	平成 21	2	-	50	1,441	118	40	15
	平成 22	2	-	48	1,468	122	34	15
	平成 23	2	-	49	1,504	121	38	17
	平成 24	2	-	50	1,544	123	46	18
	平成 25	2	-	51	1,560	122	47	18
特別支援 学校	平成 21	12	-	402	1,378	882	60	91
	平成 22	12	-	410	1,422	895	51	90
	平成 23	12	-	420	1,453	923	60	90
	平成 24	12	-	416	1,423	909	72	93
	平成 25	12	-	435	1,479	948	55	93

(注) 高等学校の「学校数」は、「全日制・定時制」それぞれの課程を置いている学校数で実学校数ではありません。

(3) 行政区別学校数

行政区別	計			小学校		中学校	
	計	本校	分校	本校	分校	本校	分校
平成 24 年度	515	513	2	344	1	148	1
平成 25 年度	512	510	2	342	1	147	1
鶴見区	33	33	-	22	-	9	-
神奈川区	27	27	-	19	-	7	-
西区	12	12	-	8	-	4	-
南区	16	16	-	9	-	5	-
南区	28	28	-	17	-	8	-
港南区	35	35	-	21	-	11	-
保土ヶ谷区	33	31	2	20	1	8	1
旭区	37	37	-	24	-	12	-
磯子区	23	23	-	16	-	7	-
金沢区	33	33	-	22	-	10	-
港北区	35	35	-	25	-	9	-
緑区	22	22	-	16	-	6	-
青葉区	44	44	-	31	-	13	-
都筑区	30	30	-	22	-	8	-
戸塚区	41	41	-	28	-	11	-
栄区	22	22	-	14	-	7	-
泉区	24	24	-	17	-	7	-
瀬谷区	17	17	-	11	-	5	-

(注) 「個別支援学級」とは学校教育法第81条により設置されている学級です。

(2) 校種別学校数・学級数・在学者数・教員数・本務職員数

校種別	学校数		学級数	在学者数			教員数			職員数 (本務者)
	本校	分校		計	男	女	計	本務者	兼務者	
平成24年度	513	2	9,967	277,614	142,743	134,871	18,055	16,194	1,861	2,041
平成25年度	510	2	9,961	276,588	142,422	134,166	18,135	16,195	1,940	1,991
小学校	342	1	6,711	185,380	95,551	89,829	10,866	9,681	1,185	1,406
中学校	147	1	2,595	81,512	42,265	39,247	5,482	4,925	557	395
高等学校	9	-	220	8,217	3,697	4,520	784	641	143	97
全日制	8	-	169	6,657	2,902	3,755	615	519	96	79
定時制	2	-	51	1,560	795	765	169	122	47	18
特別支援学校	12	-	435	1,479	909	570	1,003	948	55	93
盲特別支援学校	1	-	33	107	67	40	77	73	4	14
ろう特別支援学校	1	-	32	119	57	62	78	73	5	10
特別支援学校	10	-	370	1,253	785	468	848	802	46	69

(注) 高等学校の9校については実学校数であり、「全日制・定時制」は、それぞれの課程を置く学校数です。

高等学校						特別支援 学校	個別支援学級設置 学校数(再掲)		行政区別	
全日制		定時制		併設			小学校	中学校		
本校	分校	本校	分校	本校	分校	本校			分校	
7	-	1	-	1	-	12	-	344	143	平成24年度
7	-	1	-	1	-	12	-	342	144	平成25年度
2	-	-	-	-	-	-	-	22	9	鶴見区
-	-	-	-	-	-	1	-	19	7	神奈川区
-	-	-	-	-	-	-	-	8	4	西区
1	-	1	-	-	-	-	-	9	5	中区
1	-	-	-	-	-	2	-	17	8	南区
1	-	-	-	-	-	2	-	21	9	港南区
1	-	-	-	-	-	2	-	20	8	保土ヶ谷区
-	-	-	-	-	-	1	-	24	12	旭区
-	-	-	-	-	-	-	-	16	7	磯子区
1	-	-	-	-	-	-	-	22	10	磯子区
-	-	-	-	-	-	1	-	25	9	港北区
-	-	-	-	-	-	-	-	16	6	緑区
-	-	-	-	-	-	-	-	31	12	青葉区
-	-	-	-	-	-	-	-	22	8	都筑区
-	-	-	-	1	-	1	-	28	11	戸塚区
-	-	-	-	-	-	1	-	14	7	栄区
-	-	-	-	-	-	-	-	17	7	泉区
-	-	-	-	-	-	1	-	11	5	瀬谷区

2 小学校

(1) 小学校 行政区別学級・児童数

行政区別	学 級 数							
	計	単 式						個別支援 学級
		1 年	2 年	3 年	4 年	5 年	6 年	
平成 24 年度	6,765	997	1,024	949	955	976	994	870
平成 25 年度	6,711	1,015	994	923	946	959	988	886
鶴見区	477	77	71	69	64	66	68	62
神奈川区	344	53	51	46	48	48	50	48
西区	136	21	21	19	18	19	20	18
中区	173	29	26	21	24	25	25	23
南区	310	46	46	41	43	45	46	43
港南区	395	61	57	57	56	54	59	51
保土ヶ谷区	361	50	52	48	50	52	55	54
旭区	456	67	65	62	65	67	67	63
磯子区	286	43	40	41	39	40	40	43
金沢区	382	56	59	51	55	55	57	49
港北区	539	85	82	74	77	79	76	66
緑区	362	56	55	49	54	49	53	46
青葉区	603	88	89	83	88	93	92	70
都筑区	505	80	78	70	71	71	80	55
戸塚区	554	84	84	77	78	77	77	77
栄区	256	37	37	37	36	35	36	38
泉区	317	44	45	44	44	46	49	45
瀬谷区	255	38	36	34	36	38	38	35

(注) 「個別支援学級」とは学校教育法第81条により設置されている学級です。

(2) 小学校 行政区別一学級児童数別学級数

学級・行政区別	計	1～10人	11～20人	21～25人	26～30人	31～35人	36～40人	41人以上	
平成 24 年度	6,764	871	64	472	1,962	2,465	928	2	
平成 25 年度	計	6,711	887	67	452	1,946	2,457	901	1
	単式学級	5,825	1	67	452	1,946	2,457	901	1
	個別支援学級	886	886	-	-	-	-	-	-
鶴見区	477	62	6	16	117	213	63	-	
神奈川区	344	48	6	26	87	143	34	-	
西区	136	18	2	39	33	31	12	1	
中区	173	23	-	9	65	59	17	-	
南区	310	43	4	30	129	72	32	-	
港南区	395	51	2	32	136	120	54	-	
保土ヶ谷区	361	55	5	27	115	130	29	-	
旭区	456	63	3	25	124	186	55	-	
磯子区	286	43	6	43	109	62	23	-	
金沢区	382	49	2	33	114	115	69	-	
港北区	539	66	-	3	146	219	105	-	
緑区	362	46	6	14	74	165	57	-	
青葉区	603	70	2	46	152	239	94	-	
都筑区	505	55	1	17	101	218	113	-	
戸塚区	554	77	9	45	184	184	55	-	
栄区	256	38	9	17	50	111	31	-	
泉区	317	45	4	26	140	88	14	-	
瀬谷区	255	35	-	4	70	102	44	-	

計			児 童 数							個別支援 学級(再掲)	行政 区 別
計	男	女	1 年	2 年	3 年	4 年	5 年	6 年			
187,361	96,526	90,835	29,655	30,390	31,250	31,454	32,144	32,468	3,578	平成 24 年 度	
185,380	95,551	89,829	30,560	29,495	30,338	31,300	31,495	32,192	3,845	平成 25 年 度	
13,482	6,944	6,538	2,371	2,213	2,224	2,163	2,256	2,255	291	鶴 見 区	
9,418	4,914	4,504	1,636	1,535	1,563	1,550	1,549	1,585	217	神 奈 川 区	
3,480	1,849	1,631	557	590	572	562	598	601	69	西 区	
4,757	2,471	2,286	845	804	733	753	812	810	108	中 区	
8,142	4,201	3,941	1,315	1,305	1,300	1,402	1,385	1,435	189	南 区	
10,895	5,557	5,338	1,798	1,651	1,850	1,854	1,811	1,931	214	港 南 区	
9,534	4,883	4,651	1,515	1,490	1,562	1,618	1,648	1,701	240	保 土 ヶ 谷 区	
12,565	6,526	6,039	2,042	1,975	2,028	2,145	2,172	2,203	267	旭 区	
7,223	3,722	3,501	1,188	1,152	1,198	1,228	1,246	1,211	181	磯 子 区	
10,525	5,402	5,123	1,741	1,695	1,630	1,864	1,783	1,812	189	金 沢 区	
15,722	8,066	7,656	2,669	2,501	2,621	2,627	2,635	2,669	299	港 北 区	
10,359	5,262	5,097	1,691	1,649	1,713	1,785	1,748	1,773	208	緑 区	
17,069	8,781	8,288	2,657	2,654	2,783	2,877	3,020	3,078	255	青 葉 区	
14,938	7,796	7,142	2,430	2,372	2,417	2,507	2,514	2,698	242	都 筑 区	
14,789	7,591	7,198	2,473	2,441	2,389	2,534	2,463	2,489	352	戸 塚 区	
6,922	3,582	3,340	1,136	1,065	1,183	1,177	1,193	1,168	140	栄 区	
8,276	4,303	3,973	1,325	1,257	1,395	1,435	1,382	1,482	207	泉 区	
7,284	3,701	3,583	1,171	1,146	1,177	1,219	1,280	1,291	177	瀬 谷 区	

(3) 小学校 行政区別幼稚園等卒園者数 (附帯調査結果)

男女・行政区別	市立小学校 1年児童数 (A)	卒園(修了)者数					就 園 率 (B/A×100)	
		計 (B)	幼稚園卒園者		保育園修了者			
			1年修了	2年以上修了	1年修了	2年以上修了		
平成 24 年 度	29,655	28,987	743	20,135	333	7,776	97.7%	
平成 25 年 度	計	30,560	29,865	961	20,464	336	8,104	97.7%
	男	15,731	15,354	490	10,455	178	4,231	97.6%
	女	14,829	14,511	471	10,009	158	3,873	97.9%
鶴 見 区	2,371	2,302	186	1,282	38	796	97.1%	
神 奈 川 区	1,636	1,606	41	1,028	16	521	98.2%	
西 区	557	541	13	368	9	151	97.1%	
中 区	845	758	47	510	13	188	89.7%	
南 区	1,315	1,248	18	783	32	415	94.9%	
港 南 区	1,798	1,776	28	1,218	12	518	98.8%	
保 土 ヶ 谷 区	1,515	1,484	53	982	26	423	98.0%	
旭 区	2,042	2,015	65	1,454	18	478	98.7%	
磯 子 区	1,188	1,169	16	794	10	349	98.4%	
金 沢 区	1,741	1,701	46	1,127	23	505	97.7%	
港 北 区	2,669	2,629	56	1,766	29	778	98.5%	
緑 区	1,691	1,653	43	1,131	21	458	97.8%	
青 葉 区	2,657	2,590	104	1,940	21	525	97.5%	
都 筑 区	2,430	2,364	56	1,771	18	519	97.3%	
戸 塚 区	2,473	2,441	68	1,738	14	621	98.7%	
栄 区	1,136	1,125	20	823	5	277	99.0%	
泉 区	1,325	1,305	30	928	14	333	98.5%	
瀬 谷 区	1,171	1,158	71	821	17	249	98.9%	

(注) (1) 1年未満修了者は除く。

(2) 幼稚園と保育園の両方を修了した者は「幼稚園卒園者」にのみ計上。

(4) 小学校 行政区別帰国児童・外国人児童・理由別長期欠席児童数

行政区別	帰国児童数							外国人児童数
	計	1年	2年	3年	4年	5年	6年	
平成24年度	346	41	46	72	50	67	70	1,443
平成25年度	382	45	67	61	73	61	75	1,453
鶴見区	23	4	5	1	5	5	3	235
神奈川区	18	1	2	5	3	4	3	56
西区	7	-	1	2	1	2	1	51
中区	10	1	2	1	5	-	1	117
南区	14	1	5	3	-	2	3	159
港南区	8	1	2	1	1	2	1	39
保土ケ谷区	4	2	-	1	1	-	-	72
旭区	10	3	1	2	-	2	2	55
磯子区	14	1	2	3	2	1	5	67
金沢区	20	2	3	3	5	3	4	63
港北区	41	5	11	5	3	8	9	73
緑区	13	1	1	5	2	1	3	49
青葉区	118	15	21	13	26	18	25	50
都筑区	36	1	3	8	8	7	9	69
戸塚区	37	6	6	7	10	5	3	59
栄区	3	-	-	-	1	-	2	22
泉区	1	-	1	-	-	-	-	148
瀬谷区	5	1	1	1	-	1	1	69

(注) 「帰国児童数」とは、平成24年4月1日から平成25年3月31日までに帰国した児童数。

(5) 小学校 行政区別教員数

男女・行政区別	計	本務教員数 (休職者等を含む)										兼務教員数 (休職者等を除く)		
		計	校長	教頭	主幹教諭	教諭	養護教諭	栄養教諭	講師	産休代替教員等 (再掲)				
										特別支援学級担当教員	産休代替教員		育児休業代替教員	
平成24年度	10,815	9,745	342	347	1,119	7,539	339	59	-	986	87	392	1,070	
平成25年度	計	10,866	9,681	340	344	1,058	7,538	340	61	-	1,003	79	395	1,185
	男	3,434	3,221	239	208	368	2,405	-	1	-	213
	女	7,432	6,460	101	136	690	5,133	340	60	-	972
鶴見区	768	695	22	22	69	554	25	3	-	71	2	35	73	
神奈川区	566	502	19	19	54	391	16	3	-	56	4	16	64	
西区	231	215	8	8	20	171	7	1	-	19	-	10	16	
中区	291	261	9	9	30	206	5	2	-	27	-	15	30	
南区	491	437	17	17	50	338	13	2	-	48	1	12	54	
港南区	631	564	21	21	60	441	20	1	-	56	8	18	67	
保土ケ谷区	588	511	20	20	67	381	19	4	-	59	3	22	77	
旭区	745	671	24	24	79	517	22	5	-	71	4	39	74	
磯子区	452	406	16	16	52	306	14	2	-	44	2	16	46	
金沢区	651	558	21	23	67	422	21	4	-	54	9	14	93	
港北区	874	792	25	25	89	617	28	8	-	76	11	48	82	
緑区	603	515	15	17	55	401	23	4	-	52	5	16	88	
青葉区	964	861	31	31	87	681	27	4	-	79	8	34	103	
都筑区	788	705	22	22	64	564	28	5	-	63	3	27	83	
戸塚区	907	804	28	28	83	628	32	5	-	90	13	23	103	
栄区	409	369	14	14	42	286	10	3	-	42	2	17	40	
泉区	510	453	17	17	50	348	18	3	-	54	2	17	57	
瀬谷区	397	362	11	11	40	286	12	2	-	42	2	16	35	

(注) 本務教員数には臨時任用も含まれます。項目名は、学校基本調査にあわせています。

理由別長期欠席児童数(30日以上)					行政区分
計	病気	経済的理由	不登校	その他	
1,697	380	13	1,040	264	平成24年度
1,692	487	2	881	322	平成25年度
155	73	-	62	20	鶴見区
73	26	-	27	20	神奈川区
35	16	-	9	10	西川区
45	6	-	22	17	中区
166	46	-	67	53	南区
64	30	1	31	2	港南区
89	15	1	57	16	保土ヶ谷区
151	44	-	81	26	旭区
66	22	-	34	10	磯子区
95	26	-	54	15	金沢区
101	22	-	64	15	港北区
128	37	-	69	22	緑区
101	24	-	49	28	青葉区
94	16	-	64	14	都筑区
117	28	-	82	7	戸塚区
47	8	-	36	3	栄区
71	11	-	41	19	泉区
94	37	-	32	25	瀬谷区

(注) 「理由別長期欠席児童数」とは、平成25年3月31日現在の在学者のうち、平成24年4月1日から平成25年3月31日までの1年間に30日以上欠席した者の数です。

(6) 小学校 行政区別職員・学校医等の数

男女・行政区別	職員数(本務者)								学校医等の数			
	計	負担法による者		その他の者				事務職員・学校栄養職員のうち産休代替職員(再掲)	計	学校医	学校歯科医	学校薬剤師
		事務職員	学校栄養職員	学校栄養職員	学校給食調理従事員	用務員	警備員その他					
平成24年度	1,460	435	154	1	464	406	-	7	1,720	1,032	344	344
平成25年度 計 男女	1,406	431	158	-	438	379	-	10	1,710	1,026	342	342
	481	219	4	-	37	221	-
	925	212	154	-	401	158	-
鶴見区	86	27	14	-	20	25	-	1	110	66	22	22
神奈川区	85	26	9	-	31	19	-	-	95	57	19	19
西川区	34	9	2	-	14	9	-	-	40	24	8	8
中区	35	10	6	-	10	9	-	-	45	27	9	9
南区	77	22	9	-	27	19	-	1	85	51	17	17
港南区	87	27	12	-	26	22	-	-	105	63	21	21
保土ヶ谷区	82	24	3	-	35	20	-	-	100	60	20	20
旭区	101	32	9	-	31	29	-	-	120	72	24	24
磯子区	71	20	6	-	29	16	-	-	80	48	16	16
金沢区	82	24	9	-	26	23	-	1	110	66	22	22
港北区	88	29	13	-	19	27	-	2	125	75	25	25
緑区	68	25	7	-	18	18	-	1	80	48	16	16
青葉区	116	34	18	-	31	33	-	-	155	93	31	31
都筑区	96	32	10	-	27	27	-	3	110	66	22	22
戸塚区	116	34	13	-	38	31	-	-	140	84	28	28
栄区	52	13	5	-	17	17	-	1	70	42	14	14
泉区	77	22	7	-	29	19	-	-	85	51	17	17
瀬谷区	53	21	6	-	10	16	-	-	55	33	11	11

(7) 小学校 学校別学級・児童・本務教員数

学校別	学 級							数
	計	単 式						
		1年	2年	3年	4年	5年	6年	
平成24年度	6,765	997	1,024	949	955	976	994	870
平成25年度	6,711	1,015	994	923	946	959	988	886
鶴見区	477	77	71	69	64	66	68	62
旭	24	3	4	4	4	4	3	2
市場	28	6	4	4	3	3	4	4
入船	13	2	2	2	1	2	2	2
潮田	25	4	4	3	4	3	4	3
上末寺	24	4	4	3	3	3	3	4
上尾	21	3	3	3	3	3	3	3
岸谷	16	3	2	2	2	2	2	3
駒岡	21	4	3	3	2	3	3	3
汐入	10	1	1	2	1	1	1	3
獅子ヶ谷	25	4	3	4	4	4	3	3
下野谷	15	2	2	2	2	2	3	2
下末寺	9	1	1	1	2	1	1	2
新末鶴	29	5	5	4	4	4	4	3
末鶴	30	5	4	4	5	5	4	3
鶴見	24	4	3	3	3	4	3	4
寺尾	24	4	4	3	3	3	4	3
豊岡	20	3	3	3	3	3	3	2
生麦	15	2	2	2	2	2	3	2
馬場	24	4	3	4	3	3	4	3
東台	29	5	5	5	4	4	3	3
平安	26	4	5	4	3	4	4	2
矢向	25	4	4	4	3	3	4	3
神奈川区	344	53	51	46	48	48	50	48
青木	19	3	3	3	3	3	2	2
池上	15	2	2	2	2	2	3	2
浦島	18	3	2	2	3	2	3	3
大口	16	2	2	2	2	3	2	3
神奈川	18	3	3	3	2	3	2	2
神橋	18	3	3	2	2	3	3	2
神大寺	27	4	4	4	4	4	4	3
幸ヶ谷	19	3	3	3	3	2	3	2
子安	29	5	5	4	4	4	4	3
斎藤	8	1	1	1	1	1	1	2
白幡	22	4	3	3	3	3	3	3
菅田	12	2	2	1	2	1	2	2
中丸	16	3	2	2	2	2	2	3
西寺尾	16	2	2	3	2	2	2	3
西寺尾第	20	3	3	2	3	3	3	3
羽沢	22	3	3	3	3	3	3	4
二谷	13	2	2	2	2	2	2	1
三ツ沢	26	4	4	3	4	4	4	3
南神大	10	1	2	1	1	1	2	2

児 童 数			数							本 務 教 員 数	学 校 別
計			1 年	2 年	3 年	4 年	5 年	6 年	個別支援学級 (再掲)		
計	男	女									
187,361	96,526	90,835	29,655	30,390	31,250	31,454	32,144	32,468	3,578	9,745	平成 24 年 度
185,380	95,551	89,829	30,560	29,495	30,338	31,300	31,495	32,192	3,845	9,681	平成 25 年 度
13,482	6,944	6,538	2,371	2,213	2,224	2,163	2,256	2,255	291	695	鶴 見 区
699	365	334	104	108	125	125	129	108	10	32	旭
776	393	383	187	124	118	118	115	114	19	36	市 場
259	146	113	41	47	46	37	47	41	6	21	入 船
708	352	356	112	125	85	132	121	133	12	37	潮 田
661	344	317	129	115	107	98	117	95	25	34	上 末 吉
546	301	245	96	90	86	95	91	88	15	31	上 寺 尾
362	190	172	76	57	71	53	53	52	10	25	岸 谷
596	305	291	117	100	90	81	105	103	12	31	駒 岡
211	110	101	36	33	43	34	36	29	10	17	汐 入
735	383	352	133	105	124	131	128	114	13	31	獅 子 ヶ 谷
417	216	201	62	69	59	74	71	82	8	23	下 野 谷
175	89	86	29	30	28	39	25	24	4	13	下 末 吉
902	450	452	150	156	148	151	138	159	13	46	新 鶴 見
907	483	424	160	134	143	150	174	146	19	40	末 吉
678	352	326	110	108	104	107	131	118	24	39	鶴 見
696	356	340	122	115	119	106	106	128	14	39	寺 尾
602	309	293	105	96	98	91	106	106	8	30	豊 岡
414	193	221	68	72	69	58	65	82	5	23	生 麦
730	391	339	114	104	133	122	115	142	17	37	馬 場
880	430	450	163	164	162	134	138	119	19	41	東 台
813	428	385	131	143	135	123	133	148	13	34	平 安
715	358	357	126	118	131	104	112	124	15	35	矢 向
9,418	4,914	4,504	1,636	1,535	1,563	1,550	1,549	1,585	217	502	神 奈 川 区
562	288	274	103	86	106	95	99	73	11	28	青 木
441	226	215	68	71	66	70	79	87	5	22	池 上
419	222	197	86	66	54	76	53	84	12	24	浦 島
427	211	216	67	67	79	67	83	64	14	23	大 口 台
501	263	238	77	101	93	68	91	71	11	27	神 奈 川
522	256	266	84	89	80	79	98	92	7	25	神 橋
793	404	389	130	127	135	143	126	132	12	36	神 大 寺
581	305	276	106	107	108	99	75	86	10	33	幸 ヶ 谷
882	459	423	151	153	143	143	144	148	20	42	子 安
172	84	88	32	24	32	33	26	25	6	13	斎 藤 分
646	353	293	127	97	103	110	111	98	16	32	白 幡
253	143	110	45	42	34	46	39	47	9	21	菅 田
425	230	195	81	53	77	71	78	65	14	22	中 丸
391	202	189	71	58	85	52	58	67	17	25	西 寺 尾
568	299	269	96	93	83	100	99	97	10	27	西 寺 尾 第 二
558	294	264	89	86	96	103	92	92	21	30	羽 沢
295	161	134	53	40	45	42	48	67	3	18	二 谷
770	403	367	138	136	109	128	120	139	13	39	三 ツ 沢
212	111	101	32	39	35	25	30	51	6	15	南 神 大 寺

(7) 小学校 学校別学級・児童・本務教員数 (つづき)

学校別	学 級							数
	計	単 式						
		1年	2年	3年	4年	5年	6年	
西 区	136	21	21	19	18	19	20	18
東本松	13	2	2	2	1	2	2	2
一稲本	13	2	2	1	2	2	2	2
稲浅荷	14	2	2	2	2	2	2	2
戸間	11	2	2	2	1	1	1	2
西平	14	2	2	2	2	2	2	2
宮	20	3	3	3	3	3	3	2
	21	3	3	3	3	3	3	3
	30	5	5	4	4	4	5	3
中 区	173	29	26	21	24	25	25	23
大北立	19	3	3	2	2	3	3	3
本本	21	3	4	3	3	3	3	2
本本	22	3	3	3	3	3	3	4
本本	24	5	4	3	3	3	3	3
本本	18	3	2	2	3	3	3	2
本本	14	2	2	2	2	2	2	2
本本	20	4	3	2	3	3	3	2
元山	21	4	3	2	3	3	3	3
	14	2	2	2	2	2	2	2
南 区	310	46	46	41	43	45	46	43
石井大	14	2	2	2	2	2	2	2
井土ケ	22	3	4	3	3	3	4	2
大太永	22	4	3	3	3	3	3	3
永永	14	2	2	2	2	2	2	2
中	20	3	3	3	3	3	3	2
日藤	19	3	2	3	3	2	3	3
藤の	12	2	2	1	1	2	2	2
別	24	3	4	3	3	4	3	4
蒔	24	4	3	3	3	3	4	4
	19	2	3	3	3	3	3	2
	16	3	3	2	2	2	2	2
	17	2	3	2	2	3	3	2
	14	2	2	2	2	2	2	2
	22	4	3	3	3	3	3	3
	18	2	3	2	3	3	3	2
	13	2	1	2	2	2	1	3
	20	3	3	2	3	3	3	3
港 南 区	395	61	57	57	56	54	59	51
上港港	14	2	2	2	2	2	2	2
港南	19	3	3	3	3	2	3	2
港南	16	2	2	2	2	2	3	3
港南	14	2	2	2	2	2	2	2
小桜	15	2	2	2	2	2	2	3
下	23	4	3	3	3	3	4	3
	28	5	4	5	4	3	4	3

児 童 数			数							本 務 教 員 数	学 校 別
計			1 年	2 年	3 年	4 年	5 年	6 年	個別支援学級 (再掲)		
計	男	女									
3,480	1,849	1,631	557	590	572	562	598	601	69	215	西 区
262	137	125	46	39	43	36	46	52	8	24	東
279	159	120	51	52	33	44	48	51	8	18	一本松
322	176	146	49	55	57	52	51	58	4	22	稲荷台
262	139	123	47	52	54	39	34	36	8	16	浅間台
320	180	140	49	47	47	63	58	56	6	21	戸部
503	261	242	77	72	90	81	94	89	6	27	西前
584	309	275	86	106	92	102	102	96	14	38	平沼
948	488	460	152	167	156	145	165	163	15	49	宮谷
4,757	2,471	2,286	845	804	733	753	812	810	108	261	中 区
518	277	241	102	85	74	82	91	84	15	29	大鳥
607	313	294	97	109	95	105	93	108	13	29	北の方
628	332	296	96	107	104	91	121	109	19	31	立野
675	367	308	148	121	106	93	109	98	12	36	本町
499	257	242	85	72	79	83	88	92	7	28	本牧
305	156	149	44	46	58	51	47	59	7	22	本南
578	302	276	112	103	78	89	97	99	8	31	間門
580	292	288	108	105	78	101	93	95	18	33	元街
367	175	192	53	56	61	58	73	66	9	22	山元
8,142	4,201	3,941	1,315	1,305	1,300	1,402	1,385	1,435	189	437	南 区
381	194	187	65	57	60	73	58	68	8	22	石川
660	333	327	93	120	113	101	113	120	9	29	井土ヶ谷
607	331	276	110	99	95	82	118	103	14	29	大岡
286	152	134	41	53	43	55	48	46	6	20	太田
497	261	236	75	77	88	83	79	95	6	26	永田
489	233	256	81	67	88	92	70	91	16	27	永田
241	127	114	42	38	34	39	44	44	7	21	中村
694	322	372	104	110	109	117	133	121	27	34	日枝
638	321	317	114	98	98	121	95	112	21	31	藤の木
531	274	257	71	82	87	97	91	103	13	29	別所
429	233	196	73	75	72	75	60	74	8	23	蒔田
452	234	218	64	83	67	71	88	79	8	22	南
408	214	194	69	60	68	74	75	62	5	20	南太田
598	318	280	121	91	93	95	93	105	11	32	南吉田
470	257	213	61	82	67	86	85	89	6	25	六つ川
264	137	127	45	33	42	54	52	38	9	19	六つ川
497	260	237	86	80	76	87	83	85	15	28	六つ川西
10,895	5,557	5,338	1,798	1,651	1,850	1,854	1,811	1,931	214	564	港 南 区
380	204	176	67	47	67	68	64	67	7	22	上大岡
554	276	278	101	78	89	102	70	114	11	26	港南台第一
384	193	191	57	48	58	69	67	85	5	23	港南台第二
297	154	143	41	49	49	48	54	56	9	19	港南台第三
363	184	179	66	54	70	58	57	58	7	26	小坪
688	360	328	115	109	119	111	110	124	18	34	桜岡
827	422	405	144	132	147	135	123	146	14	38	下永谷

(7) 小学校 学校別学級・児童・本務教員数 (つづき)

学校別	学 級							数
	計	単 式						
		1年	2年	3年	4年	5年	6年	
下野庭	22	4	4	3	3	3	3	2
芹が谷	14	2	2	2	2	2	2	2
芹が谷南	16	2	2	2	2	2	2	4
相武山	22	4	3	3	3	4	3	2
永野	20	3	3	3	3	3	3	2
永谷	18	3	3	2	3	3	2	2
野庭すずかけ	19	2	2	3	3	3	3	3
日限山	20	3	3	3	2	3	3	3
日下	21	3	3	3	3	3	3	3
日野	14	2	2	2	2	2	2	2
日野南	18	3	3	3	2	2	3	2
丸山台	18	3	3	2	3	2	3	2
南台	20	3	3	3	3	3	3	2
吉原	24	4	3	4	4	3	4	2
保土ヶ谷区	361	50	52	48	50	52	55	54
新井	19	3	3	3	2	2	2	4
新井小学校桜坂分校	1	-	-	-	-	-	1	-
今井	14	2	2	2	2	2	2	2
岩崎	14	2	2	2	2	2	2	2
帷子	16	2	2	2	2	3	2	3
上菅田	24	3	3	4	3	4	4	3
上星川	22	3	3	3	4	3	4	2
川島	18	3	2	2	2	3	3	3
権太坂	22	3	3	3	3	3	3	4
坂本	22	4	3	3	3	3	3	3
桜台	18	2	3	2	3	3	3	2
笹山	8	1	1	1	1	1	1	2
瀬戸ヶ谷	20	3	3	3	3	3	3	2
常盤台	25	3	4	3	4	4	4	3
初音が丘	25	3	4	3	3	4	4	4
藤塚	16	2	3	2	2	2	2	3
富士見台	18	3	3	2	3	2	3	2
仏向	15	2	2	2	2	2	2	3
星川	14	2	2	2	2	2	2	2
保土ヶ谷	14	2	2	2	2	2	2	2
保土ヶ谷 峯	16	2	2	2	2	2	3	3
旭区	456	67	65	62	65	67	67	63
市沢	15	2	2	2	2	2	2	3
今宿	19	2	4	2	2	3	3	3
今宿南	14	2	2	2	2	2	2	2
上川井	8	1	1	1	1	1	1	2
上白根	25	4	3	3	4	4	4	3
川井	14	2	2	2	2	2	2	2
希望ヶ丘	20	3	2	3	3	3	3	3
左近山	24	3	3	3	4	4	3	4

児 童 数			数							本 務 教 員 数	学校別
計			1 年	2 年	3 年	4 年	5 年	6 年	個別支援学級 (再掲)		
計	男	女									
620	312	308	112	107	102	95	99	105	8	30	下 野 庭
386	186	200	57	55	67	59	70	78	9	21	芹 が 谷
398	212	186	71	48	78	65	71	65	14	24	芹 が 谷 南
672	351	321	107	105	105	117	122	116	5	29	相 武 山
630	332	298	96	105	92	111	117	109	12	29	永 野 谷
508	256	252	75	85	80	95	95	78	13	24	永 野 谷
492	242	250	71	65	95	88	85	88	14	26	野庭すずかけ
559	294	265	88	82	96	80	106	107	13	28	日 限 山
542	284	258	91	90	99	84	90	88	12	31	日 下 野
311	176	135	61	45	49	42	56	58	9	21	日 野 南
469	240	229	73	78	87	64	76	91	8	25	日 野 南
490	225	265	80	76	70	99	80	85	8	24	丸 山 台
598	292	306	106	88	105	118	92	89	10	30	南 台 原
727	362	365	119	105	126	146	107	124	8	34	吉 原
9,534	4,883	4,651	1,515	1,490	1,562	1,618	1,648	1,701	240	511	保 土 ヶ 谷 区
459	225	234	80	80	79	71	77	72	19	26	新 井
1	1	-	-	-	-	-	-	1	-	2	新井小学校桜坂分校
322	173	149	64	42	60	47	50	59	8	20	今 井
338	168	170	52	54	49	63	51	69	9	23	岩 崎
411	223	188	61	57	61	74	88	70	12	23	帷 子
712	388	324	97	104	141	103	136	131	18	35	上 菅 田
651	336	315	105	81	100	126	114	125	4	32	上 星 川
470	252	218	84	57	77	67	101	84	17	28	川 島
583	281	302	84	96	90	105	107	101	18	28	権 太 坂
601	316	285	114	97	98	99	79	114	15	30	坂 本 台
477	234	243	66	77	71	92	81	90	6	23	桜 台 山
129	58	71	21	18	27	20	23	20	7	13	笹 山
550	283	267	80	99	98	91	84	98	9	29	瀬 戸 ヶ 谷
732	385	347	108	111	112	130	133	138	15	36	常 盤 台
707	338	369	110	109	118	116	120	134	23	36	初 音 が 丘
388	197	191	61	72	54	67	64	70	12	23	藤 塚
515	255	260	84	101	81	91	72	86	9	24	富 士 見 台
371	198	173	71	54	60	67	70	49	13	21	仏 向 川
345	182	163	60	55	60	50	66	54	9	20	星 川 谷
344	172	172	54	57	54	67	56	56	4	19	保 土 ヶ 谷
428	218	210	59	69	72	72	76	80	13	20	峯
12,565	6,526	6,039	2,042	1,975	2,028	2,145	2,172	2,203	267	671	旭 区
396	214	182	63	65	64	76	65	63	10	21	市 沢
542	281	261	72	111	70	78	107	104	11	28	今 宿 南
312	152	160	60	57	45	45	48	57	5	19	今 宿 南
152	66	86	33	17	25	26	23	28	9	15	上 川 井
693	372	321	109	106	106	126	127	119	12	36	上 白 根
344	185	159	58	58	51	57	57	63	6	23	川 井
567	265	302	97	69	92	102	98	109	12	28	希 望 ヶ 丘
708	386	322	104	99	110	150	128	117	26	45	左 近 山

(7) 小学校 学校別学級・児童・本務教員数 (つづき)

学校別	学 級							数	
	計	単 式							個別支援 学 級
		1年	2年	3年	4年	5年	6年		
笹野台	20	3	3	3	3	3	3	2	
さちが丘	28	4	4	4	4	4	5	3	
四季の森	14	2	2	2	2	2	2	2	
白根	21	4	3	3	3	3	3	2	
善部	14	2	2	2	2	2	2	2	
都岡	16	3	2	2	2	2	3	2	
鶴ヶ岡	21	3	3	3	3	3	3	3	
中尾	15	2	2	2	2	2	2	3	
中沢	26	4	4	3	4	4	4	3	
東希望が丘	21	3	3	3	3	3	3	3	
二俣川	21	3	3	3	3	3	3	3	
不動丸	28	4	4	4	4	4	4	4	
本宿	23	4	4	3	3	4	3	2	
万騎が原	14	2	2	2	2	2	2	2	
南本宿	14	2	2	2	2	2	2	2	
若葉台	21	3	3	3	3	3	3	3	
磯子区	286	43	40	41	39	40	40	43	
磯子	19	3	3	2	3	3	3	2	
岡村	15	2	2	2	2	2	2	3	
さわの里	15	2	2	2	2	2	2	3	
山王台	16	2	2	2	2	2	3	3	
汐見台	24	4	4	4	3	3	3	3	
杉田	22	4	3	3	3	3	3	3	
滝頭	19	3	3	3	2	3	2	3	
根岸	21	3	3	3	3	3	3	3	
梅林	18	3	2	3	3	2	3	2	
浜浦	14	2	2	2	2	2	2	2	
屏風	21	3	3	3	3	3	3	3	
森東	14	2	2	2	2	2	2	2	
洋光台第一	21	3	2	3	3	3	3	4	
洋光台第二	18	3	3	3	2	3	2	2	
洋光台第三	14	2	2	2	2	2	2	2	
洋光台第四	15	2	2	2	2	2	2	3	
金沢区	382	56	59	51	55	55	57	49	
朝比奈	14	2	2	2	2	2	2	2	
金沢	17	3	2	2	2	3	3	2	
釜利谷	16	2	3	2	2	2	2	3	
釜利谷西	15	2	2	2	2	3	2	2	
釜利谷東南	14	2	2	2	2	2	2	2	
釜利谷南	14	2	2	2	2	2	2	2	
小瀬ヶ崎	21	3	4	3	3	3	3	2	
大瀬ヶ崎	16	2	3	2	2	2	3	2	
大瀬ヶ崎	13	2	1	2	2	2	2	2	

児 童 数			数							本 務 教 員 数	学 校 別
計			1 年	2 年	3 年	4 年	5 年	6 年	個別支援学級 (再掲)		
計	男	女									
613	315	298	103	103	88	105	112	102	8	29	笹野台
875	462	413	128	133	142	146	160	166	13	39	さちが丘
329	171	158	58	46	59	43	69	54	10	20	四季の森
611	325	286	109	102	105	98	106	91	9	29	白根
403	203	200	60	73	64	76	61	69	7	22	善部
423	218	205	75	54	79	59	74	82	9	24	都岡
561	293	268	86	92	101	103	82	97	14	30	鶴ヶ峯
365	191	174	61	56	57	58	62	71	11	20	中尾
755	412	343	132	132	95	139	127	130	18	35	中沢
570	273	297	95	93	112	88	85	97	11	31	東希望が丘
614	314	300	99	92	102	112	98	111	10	31	二俣川
799	390	409	125	111	134	143	138	148	25	41	不動丸
714	390	324	124	117	111	120	129	113	9	34	本宿
330	176	154	50	52	58	48	57	65	5	20	万騎が原
397	205	192	56	64	77	59	75	66	6	21	南本宿
492	267	225	85	73	81	88	84	81	11	30	若葉台
7,223	3,722	3,501	1,188	1,152	1,198	1,228	1,246	1,211	181	406	磯子区
521	285	236	86	90	69	102	83	91	9	25	磯子村
361	190	171	59	67	62	55	55	63	12	20	岡村
304	156	148	52	49	51	53	52	47	11	24	さわの里
381	197	184	57	54	53	64	73	80	12	21	山王台
685	340	345	113	124	128	107	111	102	13	32	汐見台
628	306	322	116	100	110	99	117	86	13	35	杉田
489	257	232	86	75	87	77	86	78	13	26	滝頭
563	298	265	99	100	88	103	94	79	16	31	根岸
490	256	234	84	68	85	81	76	96	10	25	梅林
338	173	165	63	43	43	61	72	56	8	20	浜
534	277	257	77	94	81	91	99	92	11	28	屏風浦
260	127	133	42	40	39	43	48	48	4	19	森東
568	298	270	81	69	111	107	88	112	22	27	洋光台第一
486	248	238	79	89	86	61	95	76	9	30	洋光台第二
273	137	136	43	38	51	46	42	53	6	19	洋光台第三
342	177	165	51	52	54	78	55	52	12	24	洋光台第四
10,525	5,402	5,123	1,741	1,695	1,630	1,864	1,783	1,812	189	558	金沢区
302	133	169	50	57	42	56	52	45	5	20	朝比奈
481	269	212	83	61	78	77	95	87	9	28	金沢
433	232	201	71	88	69	78	57	70	13	24	釜利谷
402	204	198	70	59	62	64	84	63	8	21	釜利谷西
355	184	171	66	54	44	64	60	67	7	19	釜利谷東
339	162	177	56	55	55	51	51	71	7	20	釜利谷南
635	353	282	102	112	110	99	96	116	10	28	小田
475	247	228	66	78	77	78	83	93	7	24	瀬ヶ崎
305	158	147	65	36	42	64	55	43	8	21	大田

(7) 小学校 学校別学級・児童・本務教員数 (つづき)

学校別	学 級							数
	計	単 式						
		1年	2年	3年	4年	5年	6年	
高 舟 台	21	4	3	3	3	3	3	2
富 岡	19	3	3	2	3	3	3	2
並 木 第 一	16	2	3	2	2	2	2	3
並 木 第 四	17	2	3	2	3	2	3	2
並 木 中 央	14	2	2	2	2	2	2	2
西 柴	20	3	3	3	3	3	3	2
西 富 岡	14	2	2	2	2	2	2	2
能 見 台	19	3	3	2	3	3	3	2
能 見 台 南	28	4	4	4	4	4	4	4
八 景 庫	17	3	3	3	2	2	2	2
文 庫 浦	19	2	3	2	3	3	3	3
六 浦 南	23	4	4	3	4	3	3	2
六 浦 南	15	2	2	2	2	2	3	2
港 北 区	539	85	82	74	77	79	76	66
大 會 根	28	4	5	4	4	4	4	3
大 網 名	19	3	3	2	3	3	2	3
菊 北 島	24	4	4	3	4	3	4	2
北 港 北	23	4	4	3	3	3	3	3
小 港 北	23	4	3	3	3	3	3	4
駒 小 机	21	3	3	3	3	3	3	3
篠 篠 原	17	3	3	2	2	3	2	2
篠 篠 原	20	3	3	3	3	3	3	2
下 城 田	23	4	4	3	3	3	4	2
新 吉 田 郷	21	4	3	2	3	3	3	3
新 吉 田 第 二	22	3	4	3	3	3	3	3
新 吉 田 第 二	14	2	2	2	2	2	2	2
高 田 東	16	2	2	2	2	3	2	3
高 網 島	15	2	2	2	2	2	2	3
網 島 東	25	3	4	4	4	4	4	2
網 島 東	21	3	3	3	3	3	3	3
新 田 羽	21	4	3	3	3	3	3	2
新 日 吉 台	22	3	3	3	3	3	3	4
日 吉 台	21	4	3	3	3	3	3	2
日 太 南	26	5	4	4	4	4	3	2
太 豆 尾	27	4	4	4	4	4	4	3
大 師 豆 戸	21	3	3	2	3	3	3	4
師 岡 上	29	5	4	5	4	5	4	2
矢 岡 上	20	3	3	3	3	3	3	2
緑 区	362	56	55	49	54	49	53	46
い ぶ き 野	38	6	5	5	6	5	6	5
上 山 居	14	2	2	2	2	2	2	2
鴨 霧 丘	18	3	2	3	3	2	2	3
霧 竹 山	25	4	4	3	4	4	4	2
竹 山	13	2	2	2	2	1	2	2

児 童 数			数						本 務 教 員 数	学校別	
計			1年	2年	3年	4年	5年	6年			個別支援学級 (再掲)
計	男	女									
633	315	318	108	99	99	112	111	104	7	27	高 舟 台
547	270	277	93	89	79	95	91	100	10	28	富 岡
384	203	181	73	77	66	63	56	49	14	25	並 木 第 一
448	236	212	65	75	60	94	72	82	8	25	並 木 第 四
363	176	187	59	63	53	74	53	61	6	20	並 木 中 央
614	312	302	93	86	93	110	113	119	10	27	西 柴
353	190	163	62	54	44	78	63	52	4	21	西 富 岡
548	268	280	81	92	75	92	101	107	5	25	能 見 台
848	425	423	130	137	146	153	150	132	18	42	能 見 台 南
467	228	239	93	92	81	77	66	58	10	33	八 景
495	267	228	72	72	80	84	83	104	13	25	文 庫
707	392	315	118	109	110	142	113	115	5	36	六 浦
391	178	213	65	50	65	59	78	74	5	19	六 浦 南
15,722	8,066	7,656	2,669	2,501	2,621	2,627	2,635	2,669	299	792	港 北 区
802	416	386	125	159	119	131	129	139	16	41	大 會 根
542	279	263	102	86	77	92	108	77	16	29	大 網
763	405	358	134	119	123	122	118	147	8	33	菊 名
701	356	345	128	117	111	116	124	105	15	34	北 網 島
692	366	326	128	109	118	116	105	116	19	34	港 北 机
671	347	324	106	101	116	119	106	123	17	30	小 林
491	232	259	101	82	68	81	84	75	9	26	駒 原
582	293	289	104	82	103	101	100	92	5	27	篠 原
650	354	296	100	104	109	116	106	115	8	29	篠 原 西
676	348	328	113	111	99	118	99	136	7	31	下 田
554	286	268	108	87	82	89	95	93	11	27	城 郷
679	353	326	94	116	119	122	112	116	16	34	新 吉 田
367	179	188	56	59	77	62	56	57	8	20	新 吉 田 第 二
417	225	192	58	69	71	65	86	68	16	26	高 田 東
339	178	161	62	51	54	57	59	56	16	20	高 田 東
717	359	358	106	107	123	122	118	141	8	35	網 島 東
599	313	286	95	95	115	87	98	109	11	41	網 島 東
642	297	345	111	100	120	100	97	114	9	33	新 田
567	296	271	86	87	99	91	108	96	18	30	新 羽
622	321	301	115	93	105	101	100	108	6	32	日 吉 台
791	423	368	144	123	150	129	131	114	9	39	日 吉 南
819	397	422	123	129	139	149	144	135	18	40	太 豆 尾
519	281	238	91	105	63	90	86	84	14	28	大 豆 戸
949	488	461	175	125	168	148	175	158	10	43	師 岡
571	274	297	104	85	93	103	91	95	9	30	矢 上
10,359	5,262	5,097	1,691	1,649	1,713	1,785	1,748	1,773	208	515	緑 区
1,146	579	567	192	167	199	209	182	197	27	50	い ぶ き 野
413	242	171	71	56	65	67	78	76	7	20	上 山
484	229	255	91	66	87	91	73	76	13	26	鴨 居
715	361	354	110	111	111	128	132	123	8	35	霧 が 丘
267	145	122	46	36	50	42	41	52	8	18	竹 山

(7) 小学校 学校別学級・児童・本務教員数 (つづき)

学校別	学 級							数	
	計	単 式						個別支援 学 級	
		1年	2年	3年	4年	5年	6年		
十日市場	25	3	4	3	4	3	4	4	4
長津田	22	4	4	3	3	3	2	3	3
長津田第二	21	3	3	3	3	3	3	3	3
中山	15	3	2	2	2	2	2	2	2
新治	10	1	2	1	1	1	2	2	2
東本郷	28	4	4	4	4	4	4	4	4
緑	31	4	5	4	4	5	5	4	4
三保	33	5	5	4	5	5	5	4	4
森の台	36	6	7	5	6	5	5	2	2
山下	18	3	2	3	3	2	3	2	2
山下みどり台	15	3	2	2	2	2	2	2	2
青 葉 区	603	88	89	83	88	93	92	70	
青葉台	18	3	3	2	3	3	2	2	2
あざみ野第一	22	3	3	3	4	3	3	3	3
あざみ野第二	20	3	3	3	3	3	3	2	2
市ヶ尾	24	4	4	3	4	3	4	2	2
美しが丘	14	2	2	2	2	2	2	2	2
美しが丘西	26	5	4	4	4	4	3	2	2
美しが丘東	20	3	3	3	3	3	3	2	2
荏子田	18	3	2	2	3	3	3	2	2
荏田西	26	4	4	4	3	4	4	3	3
榎が丘	24	3	3	4	4	4	4	2	2
恩田	19	3	3	3	3	2	3	2	2
桂	17	2	3	2	2	3	3	2	2
鴨志田第一	14	2	2	2	2	2	2	2	2
鴨志田緑	13	2	2	1	2	2	2	2	2
鉄	8	1	1	1	1	1	1	2	2
黒須田	24	3	4	3	4	4	4	2	2
嶮山	15	2	3	2	2	2	2	2	2
さつきが丘	21	3	3	3	3	3	3	3	3
新石川	20	3	3	3	3	3	3	2	2
すすき野	14	1	2	2	2	2	3	2	2
田奈	22	3	3	3	3	4	4	2	2
つつじが丘	19	3	3	2	3	3	3	2	2
奈良良	22	3	3	3	3	4	3	3	3
奈良の丘	21	2	3	3	3	4	3	3	3
東市ヶ尾	19	3	2	3	3	3	3	2	2
藤が丘	20	3	3	3	3	3	3	2	2
みたけ台	22	3	3	3	3	4	3	3	3
もえぎ野	23	4	3	3	3	3	4	3	3
元石川	14	2	2	2	2	2	2	2	2
山内	25	4	4	3	3	4	4	3	3
山谷本	19	3	3	3	2	3	3	2	2
都 筑 区	505	80	78	70	71	71	80	55	
牛久保	28	4	5	4	4	4	4	3	3
荏田	14	2	2	2	2	2	2	2	2
荏田東第一	17	3	3	2	2	2	2	3	3
荏田南	23	3	4	3	4	3	4	2	2
折本	25	5	4	3	4	3	3	3	3

児 童 数			数							本 務 教 員 数	学 校 別
計			1 年	2 年	3 年	4 年	5 年	6 年	個別支援学級 (再掲)		
計	男	女									
687	362	325	95	110	114	131	104	133	18	43	十日市場
660	336	324	116	134	111	107	121	71	15	30	長津田
565	296	269	81	90	99	88	107	100	17	31	長津田第二
405	198	207	77	65	70	62	73	58	11	23	中山
220	106	114	35	39	32	32	40	42	10	16	新治郷
797	395	402	126	120	135	133	140	143	18	36	東本郷
943	468	475	132	149	156	160	176	170	18	45	緑
1041	525	516	179	170	164	166	173	189	21	45	三保
1144	596	548	189	215	179	201	172	188	9	50	森の台
488	245	243	80	66	91	90	76	85	4	25	山下
384	179	205	71	55	50	78	60	70	4	22	山下みどり台
17,069	8,781	8,288	2,657	2,654	2,783	2,877	3,020	3,078	255	861	青 葉 区
546	274	272	101	102	67	88	112	76	4	24	青葉台
673	335	338	106	99	118	126	104	120	11	31	あざみ野第一
566	282	284	85	94	97	106	93	91	5	28	あざみ野第二
736	373	363	120	114	111	139	117	135	12	45	市ヶ尾
357	175	182	52	65	44	68	65	63	8	19	美しが丘
806	402	404	160	133	141	145	118	109	8	35	美しが丘西
530	269	261	82	81	97	90	88	92	4	29	美しが丘東
487	257	230	76	56	75	93	96	91	5	27	荏子田
777	392	385	132	132	126	118	146	123	12	35	荏田西
717	354	363	101	97	127	128	126	138	8	34	榎が丘
520	261	259	78	84	88	94	78	98	4	26	恩田
447	235	212	68	71	64	74	85	85	5	25	桂
309	143	166	44	45	58	46	68	48	3	19	鴨志田第一
336	169	167	64	65	38	59	52	58	3	18	鴨志田緑
184	109	75	27	26	33	33	32	33	3	15	鉄
745	389	356	101	110	117	144	129	144	10	34	黒須田
379	177	202	61	76	64	61	61	56	8	22	嶮山
646	345	301	99	103	117	104	105	118	11	27	さつきが丘
620	324	296	97	98	110	99	108	108	5	28	新石川
307	170	137	33	36	49	46	65	78	9	18	すすき野
682	371	311	107	93	112	112	123	135	5	30	田奈
536	274	262	74	90	78	93	84	117	5	27	つつじが丘
627	324	303	93	85	106	106	128	109	16	32	奈良
564	306	258	63	91	85	91	121	113	16	29	奈良の丘
524	281	243	83	67	96	78	96	104	8	26	東市ヶ尾
662	338	324	99	102	114	109	117	121	6	33	藤が丘
634	329	305	88	100	99	102	125	120	17	29	みたけ台
629	331	298	112	86	90	105	111	125	11	33	もえぎ野
301	164	137	53	43	57	42	52	54	2	19	元石川
763	399	364	121	137	118	113	139	135	20	37	山内
459	229	230	77	73	87	65	76	81	11	27	谷本
14,938	7,796	7,142	2,430	2,372	2,417	2,507	2,514	2,698	242	705	都 筑 区
826	429	397	130	151	125	138	147	135	16	36	牛久保
322	172	150	43	42	51	69	57	60	2	19	荏田
431	226	205	79	74	79	72	56	71	17	29	荏田東第一
697	363	334	88	111	111	127	113	147	5	31	荏田南
754	395	359	153	140	105	130	114	112	12	33	折本

(7) 小学校 学校別学級・児童・本務教員数 (つづき)

学校別	学 級							数
	計	単 式						
		1年	2年	3年	4年	5年	6年	
勝田	23	4	4	3	3	3	4	2
川和	15	2	2	2	2	2	3	2
川東	34	6	4	5	6	5	5	3
北山	16	2	3	2	2	2	3	2
すみれが丘	14	2	2	2	2	2	2	2
茅ヶ崎	23	4	3	4	3	3	3	3
茅ヶ崎台	23	4	4	3	3	3	3	3
茅ヶ崎東	29	5	4	4	4	4	5	3
都田	16	2	2	2	2	2	3	3
都田西	33	6	6	5	4	4	5	3
都田筑	26	4	4	4	4	4	4	2
つづきの丘	17	3	3	2	2	2	3	2
中川	31	4	5	5	4	5	5	3
中川西	22	3	3	3	3	4	4	2
東山	27	4	4	3	4	5	5	2
南山	29	5	4	4	4	4	5	3
山田	20	3	3	3	3	3	3	2
戸塚区	554	84	84	77	78	77	77	77
秋葉	22	3	4	3	3	3	3	3
柏尾	22	3	3	3	3	3	3	4
上矢部	26	4	4	4	3	4	4	3
川上北	14	2	2	2	2	2	2	2
川上北	31	5	5	5	4	4	4	4
汲沢	20	3	3	2	3	3	3	3
倉田	18	3	3	2	2	2	3	3
小境	14	2	2	2	2	2	2	2
品木	24	3	3	3	3	4	4	4
品濃	23	4	4	3	4	3	3	2
下郷	15	3	2	2	2	2	2	2
大戸	20	3	3	3	3	3	3	2
戸塚	30	5	4	5	4	4	3	5
鳥が丘	26	4	4	3	4	3	4	4
名瀬	22	4	3	3	3	3	3	3
東汲	21	3	3	3	3	3	3	3
東品	19	3	3	2	3	3	3	2
東戸塚	34	6	5	5	5	5	5	3
東侯野	14	2	2	2	2	2	2	2
平戸	21	3	3	3	3	3	3	3
平戸	12	1	2	2	2	1	2	2
深谷	14	2	2	2	2	2	2	2
深谷	14	2	2	2	2	2	2	2
舞岡	15	2	2	2	2	2	2	3
侯野	8	1	1	1	1	1	1	2
南戸塚	20	3	4	3	3	3	2	2
南舞岡	13	2	2	2	2	2	1	2
南舞岡	22	3	4	3	3	3	3	3
栄区	256	37	37	37	36	35	36	38
飯島	23	3	3	4	4	3	3	3

児 童 数			数							本 務 教 員 数	学 校 別
計			1 年	2 年	3 年	4 年	5 年	6 年	個別支援学級 (再掲)		
計	男	女									
670	354	316	108	120	114	96	101	131	9	30	勝 田
388	222	166	69	58	63	62	54	82	13	22	川 和
1088	567	521	180	140	180	213	195	180	14	47	川 和 東
451	236	215	64	86	63	82	75	81	5	22	北 山 田
413	201	212	64	64	67	65	72	81	9	20	すみれが丘
698	364	334	131	107	131	98	122	109	17	36	茅ヶ崎
672	366	306	108	120	108	109	121	106	12	31	茅ヶ崎台
925	470	455	161	143	149	156	148	168	15	43	茅ヶ崎東
420	220	200	64	71	76	63	67	79	17	24	都 田
1022	511	511	196	191	180	153	142	160	16	45	都 田 西
809	412	397	124	113	130	134	147	161	11	36	都 田 筑
452	242	210	78	75	68	78	70	83	4	24	つづきの丘
914	495	419	140	148	156	137	156	177	12	41	中 川
666	347	319	92	88	112	116	138	120	7	31	中 川 西
870	450	420	120	131	120	154	172	173	9	36	東 山 田
904	470	434	147	125	135	161	150	186	15	42	南 山 田
546	284	262	91	74	94	94	97	96	5	27	山 田
14,789	7,591	7,198	2,473	2,441	2,389	2,534	2,463	2,489	352	804	戸 塚 区
631	320	311	101	116	111	104	97	102	11	30	秋 葉
520	274	246	86	79	85	94	89	87	16	30	柏 尾
734	397	337	117	112	124	108	132	141	12	38	上 矢 部
346	181	165	55	56	53	65	56	61	6	20	川 上 北
910	464	446	161	163	164	153	142	127	21	45	川 上 北
509	247	262	89	81	71	86	93	89	17	30	汲 沢
473	236	237	79	79	76	72	80	87	13	27	倉 田
406	216	190	60	63	73	81	59	70	12	23	小 雀
623	329	294	79	97	86	102	125	134	18	36	境 木
635	328	307	120	115	83	123	96	98	6	30	品 濃
409	222	187	77	67	63	67	76	59	8	22	下 郷
534	270	264	89	96	86	97	84	82	11	26	大 正
885	450	435	166	146	168	151	130	124	32	58	戸 塚
723	390	333	117	117	101	132	119	137	19	35	鳥 が 丘
571	286	285	108	81	84	97	90	111	16	29	名 が 瀬
536	268	268	82	93	79	93	90	99	14	27	東 汲 沢
522	260	262	79	80	78	93	103	89	9	26	東 品 濃
1057	546	511	181	168	188	170	166	184	15	49	東 戸 塚
367	195	172	62	62	67	53	63	60	9	19	東 俣 野
624	323	301	101	106	101	84	112	120	15	29	平 戸 戸
235	115	120	26	36	43	51	36	43	7	20	平 戸 台
295	134	161	60	44	45	60	43	43	6	19	深 谷 谷
289	141	148	47	45	51	62	43	41	4	19	深 谷 台
329	168	161	58	43	62	55	56	55	15	23	舞 岡
141	70	71	24	20	16	22	24	35	4	14	俣 野
585	302	283	101	109	97	112	93	73	11	30	南 戸 塚
283	150	133	58	39	49	50	45	42	13	21	南 舞 岡
617	309	308	90	128	85	97	121	96	12	29	矢 部
6,922	3,582	3,340	1,136	1,065	1,183	1,177	1,193	1,168	140	369	栄 区
689	349	340	87	105	137	128	118	114	16	34	飯 島

(7) 小学校 学校別学級・児童・本務教員数 (つづき)

学校別	学 級							数 個別支援 学 級
	計	単 式						
		1年	2年	3年	4年	5年	6年	
笠間	26	4	4	3	4	4	4	3
桂台	14	2	2	2	2	2	2	2
上郷	22	3	3	3	3	3	3	4
公田	14	2	2	2	2	2	2	2
菅ヶ谷	24	4	3	4	3	4	4	2
小山	9	1	2	1	1	1	1	2
桜井	14	2	2	2	2	2	2	2
庄戸	14	2	2	2	2	2	2	2
千秀	10	2	1	1	1	1	2	2
豊田	22	3	3	3	3	3	3	4
西本郷	19	3	3	3	3	2	2	3
本郷	24	3	4	4	3	3	3	4
本郷	21	3	3	3	3	3	3	3
泉 区	317	44	45	44	44	46	49	45
飯田北	8	1	1	1	1	1	1	2
和泉	16	2	2	2	2	3	3	2
いずみ野	14	2	2	2	2	2	2	2
伊勢山	16	2	2	2	2	2	2	4
いちよう	8	1	1	1	1	1	1	2
岡津	23	3	3	4	3	3	4	3
上飯田	22	3	4	3	3	3	3	3
葛野	21	3	2	3	3	4	3	3
下和泉	20	2	3	3	3	3	3	3
新橋	18	2	3	3	2	3	3	2
中田	26	4	4	4	4	3	4	3
中和田	30	5	4	4	4	4	5	4
中西岡	14	2	2	2	2	2	2	2
西岡田	20	3	3	2	3	3	4	2
東中田	22	4	3	3	3	3	3	3
緑園西	20	3	3	3	3	3	3	2
緑園東	19	2	3	2	3	3	3	3
瀬谷 区	255	38	36	34	36	38	38	35
相沢	16	2	2	2	2	3	3	2
阿久和	9	1	1	1	1	1	2	2
上瀬谷	28	4	4	3	4	4	4	5
瀬谷	24	4	3	3	4	3	4	3
瀬谷さくら	17	3	2	2	2	3	2	3
瀬谷第二	22	4	3	3	3	3	3	3
大原	26	4	4	4	4	4	3	3
二つ橋	34	5	5	5	5	5	5	4
三ツ境	20	2	3	3	3	3	3	3
南瀬谷	30	5	4	4	4	5	5	3
南瀬谷	29	4	5	4	4	4	4	4

児 童 数			数						個別支援学級 (再掲)	本 務 教 員 数	学校別
計			1年	2年	3年	4年	5年	6年			
計	男	女									
799	404	395	133	126	113	135	154	138	11	37	笠 間
415	228	187	70	59	74	73	65	74	2	20	桂 台
600	323	277	92	91	103	113	101	100	19	34	上 郷
268	158	110	48	37	49	50	48	36	5	19	公 田
708	363	345	109	103	125	113	126	132	7	34	小 菅 ケ 谷
191	93	98	35	40	32	31	30	23	5	14	小 山 台
344	190	154	68	51	48	64	54	59	5	20	桜 井
367	198	169	58	54	61	60	70	64	3	20	庄 戸
210	116	94	42	32	34	32	29	41	4	15	千 秀
604	282	322	103	88	97	103	105	108	23	33	豊 田
501	279	222	101	74	88	87	68	83	10	27	西 本 郷
651	319	332	93	111	124	102	115	106	15	33	本 郷
575	280	295	97	94	98	86	110	90	15	29	本 郷 台
8,276	4,303	3,973	1,325	1,257	1,395	1,435	1,382	1,482	207	453	泉 区
168	85	83	27	26	21	34	26	34	5	18	飯 田 北
395	188	207	65	47	63	57	81	82	4	25	和 泉
346	158	188	51	51	71	58	56	59	11	20	い ず み 野
349	177	172	54	53	70	53	58	61	22	25	伊 勢 山
161	76	85	24	17	27	33	30	30	10	17	い ち よ う
658	332	326	106	86	124	108	108	126	16	30	岡 津
590	322	268	107	115	97	104	78	89	18	30	上 飯 田
516	259	257	79	70	83	88	107	89	10	26	葛 野
493	266	227	61	86	83	96	84	83	11	27	下 和 泉
535	301	234	71	92	96	79	94	103	9	25	新 橋
779	427	352	134	127	146	144	105	123	17	37	中 田
855	432	423	147	123	140	144	135	166	20	43	中 和 田
303	159	144	57	40	52	62	44	48	8	19	中 和 田 南
571	304	267	83	87	77	107	100	117	8	27	西 が 岡
557	287	270	108	83	92	92	98	84	16	31	東 中 田
524	269	255	80	78	92	90	88	96	8	26	緑 園 西
476	261	215	71	76	61	86	90	92	14	27	緑 園 東
7,284	3,701	3,583	1,171	1,146	1,177	1,219	1,280	1,291	177	362	瀬 谷 区
425	213	212	68	63	63	64	88	79	11	27	相 沢
215	119	96	28	30	40	34	36	47	5	18	阿 久 和
808	404	404	134	116	122	157	140	139	19	41	上 瀬 谷
689	351	338	109	94	110	128	113	135	17	31	瀬 谷
434	222	212	89	62	63	71	80	69	15	23	瀬 谷 さ く ら
669	342	327	126	98	115	96	116	118	16	31	瀬 谷 第 二
788	401	387	119	139	148	123	141	118	18	36	大 門
1001	516	485	169	175	158	159	168	172	24	46	原
521	253	268	66	89	102	84	90	90	15	30	二 つ 橋
889	451	438	152	129	127	155	152	174	19	41	三 ツ 境
845	429	416	111	151	129	148	156	150	18	38	南 瀬 谷

(8) 小学校 学校別個別支援学級・児童数

学 校 別	学 級 数						児 童 数						
	計	知的障害	弱視	難聴	言語障害	情緒障害	計	1年	2年	3年	4年	5年	6年
平成24年度 平成25年度 学級種別	870	370	9	-	-	491	3,578	583	562	581	649	641	562
	886	380	10	-	-	496	3,845	639	643	624	630	674	635
	380	380	-	-	-	-	1,347	220	212	208	262	235	210
	10	-	10	-	-	-	11	2	3	1	-	3	2
	-	-	-	-	-	-	-	-	-	-	-	-	-
学級種別	-	-	-	-	-	-	-	-	-	-	-	-	-
知的障害	-	-	-	-	-	-	-	-	-	-	-	-	-
弱視	-	-	-	-	-	-	-	-	-	-	-	-	-
言語障害	-	-	-	-	-	-	-	-	-	-	-	-	-
情緒障害	496	-	-	-	-	496	2,487	417	428	417	368	439	418
鶴見区	62	25	-	-	-	37	291	64	51	42	48	48	38
旭	2	1	-	-	-	1	10	2	2	1	1	1	3
市場	4	2	-	-	-	2	19	4	7	1	3	2	2
入船	2	1	-	-	-	1	6	2	-	2	-	1	1
上田	3	1	-	-	-	2	12	3	2	1	3	1	2
末寺	4	1	-	-	-	3	25	4	4	3	2	8	4
上尾	3	1	-	-	-	2	15	5	-	1	2	5	2
岸谷	3	1	-	-	-	2	10	1	1	3	1	3	1
駒入	3	1	-	-	-	2	12	3	1	1	5	2	-
汐谷	3	1	-	-	-	2	10	2	1	1	4	2	-
獅子ヶ	3	2	-	-	-	1	13	3	4	1	1	1	3
下野	2	1	-	-	-	1	8	2	-	2	2	1	1
末野	2	1	-	-	-	1	4	1	-	-	-	3	-
新末	3	1	-	-	-	2	13	6	-	-	2	1	4
末吉	3	1	-	-	-	2	19	3	6	1	5	3	1
鶴吉	4	1	-	-	-	3	24	3	8	1	3	5	4
寺尾	3	1	-	-	-	2	14	3	1	6	1	2	1
豊岡	2	1	-	-	-	1	8	1	2	2	-	2	1
生表	2	1	-	-	-	1	5	-	2	1	2	-	-
馬場	3	2	-	-	-	1	17	5	2	4	3	1	2
東台	3	1	-	-	-	2	19	6	5	3	2	-	3
平安	2	1	-	-	-	1	13	3	1	4	4	-	1
矢向	3	1	-	-	-	2	15	2	2	3	2	4	2
神奈川区	48	19	-	-	-	29	217	49	32	44	25	36	31
青木	2	1	-	-	-	1	11	2	2	4	-	2	1
池浦	2	1	-	-	-	1	5	-	1	-	1	2	1
浦島	3	1	-	-	-	2	12	4	2	-	4	1	1
大神	3	1	-	-	-	2	14	3	3	2	1	2	3
口奈	2	1	-	-	-	1	11	3	-	4	-	2	2
神橋	2	1	-	-	-	1	7	1	2	1	1	1	1
神大	3	1	-	-	-	2	12	4	1	3	2	1	1
幸大	2	1	-	-	-	1	10	1	2	2	1	4	-
子安	3	1	-	-	-	2	20	5	3	4	2	4	2
斎藤	2	1	-	-	-	1	6	2	1	1	1	1	-
白幡	3	1	-	-	-	2	16	6	4	3	-	2	1
菅田	2	1	-	-	-	1	9	1	2	-	1	2	3
中西	3	1	-	-	-	2	14	2	-	3	3	3	3
西寺	3	1	-	-	-	2	17	6	3	2	1	4	1
羽尾	3	1	-	-	-	2	10	1	2	3	2	-	2
二沢	4	1	-	-	-	3	21	4	-	8	2	4	3
三沢	1	-	-	-	-	1	3	2	-	-	-	-	1
南沢	3	2	-	-	-	1	13	1	4	2	2	1	3
神大	2	1	-	-	-	1	6	1	-	2	1	-	2
西区	18	8	-	-	-	10	69	13	12	6	10	14	14
東本	2	1	-	-	-	1	8	-	2	-	1	1	4
一松	2	1	-	-	-	1	8	2	2	-	2	-	2
稲台	2	1	-	-	-	1	4	-	-	-	1	2	1
浅部	2	1	-	-	-	1	8	1	3	1	-	1	2
戸前	2	1	-	-	-	1	6	1	-	-	3	1	1
西沼	2	1	-	-	-	1	6	2	-	3	-	1	-
平沼	3	1	-	-	-	2	14	3	3	-	3	3	2
宮谷	3	1	-	-	-	2	15	4	2	2	-	5	2
中区	23	11	-	-	-	12	108	15	19	14	24	20	16
大北	3	1	-	-	-	2	15	4	1	2	3	3	2
立方	2	1	-	-	-	1	13	-	1	2	4	1	5
本野	4	2	-	-	-	2	19	3	6	1	4	4	1
本町	3	1	-	-	-	2	12	2	2	2	2	4	-
本牧	2	1	-	-	-	1	7	-	2	1	2	-	2
本南	2	1	-	-	-	1	7	1	-	1	2	1	2
間門	2	1	-	-	-	1	8	2	1	1	1	2	1
元街	3	2	-	-	-	1	18	1	6	3	4	2	2
山元	2	1	-	-	-	1	9	2	-	1	2	3	1

(注) 「個別支援学級」とは学校教育法第81条により設置されている学級です。

(8) 小学校 学校別個別支援学級・児童数 (つづき)

学 校 別	学 級 数						児 童 数						
	計	知的 障害	弱視	難聴	言語 障害	情緒 障害	計	1年	2年	3年	4年	5年	6年
南 区	43	20	1	-	-	22	189	28	30	27	35	33	36
石井 土 ケ 川	2	1	-	-	-	1	8	1	3	-	2	1	1
大岡	2	1	-	-	-	1	9	1	3	2	1	1	1
太岡	3	1	-	-	-	2	14	1	2	4	2	3	2
永田	2	1	-	-	-	1	6	-	2	-	3	-	1
永田	2	1	-	-	-	1	6	-	-	-	1	1	4
中田	3	1	-	-	-	2	16	1	3	1	5	3	3
日村	2	1	-	-	-	1	7	1	1	1	1	1	2
藤枝	4	2	-	-	-	2	27	3	1	4	4	7	8
別木	4	2	-	-	-	2	21	3	5	5	3	3	2
蒔所	2	1	-	-	-	1	13	1	1	3	4	2	2
南田	2	1	-	-	-	1	8	2	3	-	-	1	2
南太	2	1	-	-	-	1	8	3	-	1	2	1	1
南吉	2	1	-	-	-	1	5	1	-	1	-	2	1
南川	3	2	-	-	-	1	11	3	1	-	4	1	2
六つ川	2	1	-	-	-	1	6	1	-	2	1	1	1
六つ川	3	1	1	-	-	1	9	1	2	-	2	2	2
六つ川	3	1	-	-	-	2	15	5	3	3	-	3	1
港 南 区	51	21	3	-	-	27	214	38	33	35	29	29	50
上港 大 岡	2	1	-	-	-	1	7	1	1	1	2	2	-
港南 南 台 第	2	1	-	-	-	1	11	3	2	2	-	3	1
港南 南 台 第	3	1	1	-	-	1	5	-	2	-	-	-	3
港南 南 台 第	2	1	-	-	-	1	9	2	-	-	2	2	3
小桜	3	1	1	-	-	1	7	3	1	-	-	-	3
下野	3	1	-	-	-	2	18	4	5	-	3	1	5
下野	3	1	-	-	-	2	14	1	1	5	2	3	2
芹が	2	1	-	-	-	1	8	1	1	2	1	1	2
芹が	2	1	-	-	-	1	9	4	2	-	-	1	2
相武	4	1	1	-	-	2	14	4	3	-	2	1	4
永山	2	1	-	-	-	1	5	-	-	2	2	-	1
永山	2	1	-	-	-	1	12	-	1	2	1	3	5
野谷	2	1	-	-	-	1	13	1	2	2	5	3	-
野庭	3	1	-	-	-	2	14	2	2	5	2	-	3
日限	3	1	-	-	-	2	13	2	2	1	1	2	5
日日	3	1	-	-	-	2	12	2	-	4	-	1	5
日日	2	1	-	-	-	1	9	2	3	3	-	1	-
丸野	2	1	-	-	-	1	8	1	1	1	-	2	3
丸山	2	1	-	-	-	1	8	4	-	1	2	1	-
南台	2	1	-	-	-	1	10	-	3	1	3	1	2
吉原	2	1	-	-	-	1	8	1	1	3	1	1	1
保 土 谷 区	54	23	-	-	-	31	240	39	36	37	35	45	48
新井 井	4	2	-	-	-	2	19	3	1	1	3	3	8
新井小学校桜坂分校	-	-	-	-	-	-	-	-	-	-	-	-	-
今井	2	1	-	-	-	1	8	4	1	-	1	2	-
岩崎	2	1	-	-	-	1	9	-	1	-	4	2	2
帷子	3	1	-	-	-	2	12	1	2	2	2	4	1
上菅	3	1	-	-	-	2	18	4	2	6	1	2	3
上星	2	1	-	-	-	1	4	2	-	-	-	2	-
川島	3	1	-	-	-	2	17	-	1	3	3	6	4
権坂	4	2	-	-	-	2	18	-	2	4	7	1	4
坂本	3	1	-	-	-	2	15	4	3	1	4	2	1
桜台	2	1	-	-	-	1	6	-	2	-	-	2	2
笹山	2	1	-	-	-	1	7	2	2	1	-	2	-
瀬谷	2	1	-	-	-	1	9	-	1	2	-	3	3
常盤	3	1	-	-	-	2	15	4	2	1	1	3	4
初音	4	2	-	-	-	2	23	7	3	3	2	2	6
藤塚	3	1	-	-	-	2	12	2	1	4	1	2	2
富見	2	1	-	-	-	1	9	1	3	2	1	-	2
星向	3	1	-	-	-	2	13	1	4	4	2	1	1
星川	2	1	-	-	-	1	9	4	1	1	1	1	1
保土 谷	2	1	-	-	-	1	4	-	-	-	2	-	2
保土 峯	3	1	-	-	-	2	13	-	4	2	-	5	2

(8) 小学校 学校別個別支援学級・児童数(つづき)

学 校 別	学 級 数						児 童 数						
	計	知的 障害	弱視	難聴	言語 障害	情緒 障害	計	1年	2年	3年	4年	5年	6年
旭	63	25	-	-	-	38	267	51	44	48	46	40	38
旭区	3	1	-	-	-	2	10	-	2	-	3	2	3
市	3	1	-	-	-	2	11	2	1	4	2	2	-
今	2	1	-	-	-	1	5	1	1	-	-	2	1
今	2	1	-	-	-	1	9	1	1	2	1	3	1
上	3	1	-	-	-	2	12	2	1	3	2	3	1
上	2	1	-	-	-	1	6	2	-	-	2	-	2
川	3	1	-	-	-	2	12	2	1	5	1	-	3
希	4	1	-	-	-	3	26	6	3	9	3	3	2
左	2	1	-	-	-	1	8	3	1	2	2	-	-
笹	3	1	-	-	-	2	13	2	5	1	1	-	4
ち	2	1	-	-	-	1	10	-	1	1	2	4	2
四	2	1	-	-	-	1	9	1	2	2	-	4	-
白	2	1	-	-	-	1	7	1	3	1	2	-	-
善	2	1	-	-	-	1	9	1	1	-	3	3	1
都	3	1	-	-	-	2	14	1	3	6	3	1	-
鶴	3	1	-	-	-	2	11	2	3	-	4	1	1
中	3	1	-	-	-	2	18	4	5	1	2	2	4
中	3	1	-	-	-	2	11	4	-	2	2	1	2
東	3	1	-	-	-	2	10	1	1	2	4	1	1
二	4	2	-	-	-	2	25	6	4	4	3	4	4
不	2	1	-	-	-	1	9	5	-	1	1	1	1
本	2	1	-	-	-	1	5	1	1	1	-	2	-
万	2	1	-	-	-	1	6	1	2	1	-	1	1
南	3	1	-	-	-	2	11	2	2	-	3	-	4
若													
磯	43	20	-	-	-	23	181	30	26	27	38	31	29
磯区	2	1	-	-	-	1	9	2	-	2	2	1	2
磯	3	2	-	-	-	1	12	3	2	2	2	1	2
岡	3	2	-	-	-	1	11	3	-	1	2	5	-
さ	3	1	-	-	-	2	12	4	1	-	2	3	2
山	3	2	-	-	-	1	13	1	1	3	3	1	4
汐	3	1	-	-	-	2	13	3	1	2	2	3	2
杉	3	1	-	-	-	2	13	-	2	3	2	1	5
滝	3	1	-	-	-	2	16	4	6	2	3	1	-
根	2	1	-	-	-	1	10	-	4	2	-	1	3
梅	2	1	-	-	-	1	8	5	-	-	2	1	-
浜	3	1	-	-	-	2	11	-	2	2	4	2	1
屏	2	1	-	-	-	1	4	1	2	1	-	-	-
森	4	2	-	-	-	2	22	2	-	3	5	6	6
洋	2	1	-	-	-	1	9	-	2	-	4	3	-
洋	2	1	-	-	-	1	6	-	2	1	2	-	1
洋	3	1	-	-	-	2	12	2	1	3	3	2	1
金	49	22	1	-	-	26	189	27	36	30	37	27	32
金区	2	1	-	-	-	1	5	1	2	1	1	-	-
朝	2	1	-	-	-	1	9	-	2	3	3	-	1
金	3	1	-	-	-	2	13	2	4	2	2	1	2
釜	2	1	-	-	-	1	8	1	2	1	1	1	2
釜	2	1	-	-	-	1	7	3	1	-	2	-	1
釜	2	1	-	-	-	1	7	-	2	2	1	1	1
釜	2	1	-	-	-	1	10	-	-	3	1	2	4
小	2	1	-	-	-	1	7	1	-	2	1	3	-
瀬	2	1	-	-	-	1	8	3	-	1	1	2	1
大	2	1	-	-	-	1	7	1	2	-	1	3	-
高	2	1	-	-	-	1	10	2	1	1	2	1	3
富	3	1	-	-	-	2	14	3	3	2	2	2	2
並	2	1	-	-	-	1	8	1	3	1	2	1	-
並	2	1	-	-	-	1	6	2	1	1	-	2	-
西	2	1	-	-	-	1	10	2	-	4	2	1	1
西	2	1	-	-	-	1	4	1	-	-	2	1	-
能	2	1	-	-	-	1	5	-	-	-	-	-	5
能	4	1	1	-	-	2	18	-	6	1	7	1	3
八	2	1	-	-	-	1	10	1	4	1	2	1	1
文	3	1	-	-	-	2	13	2	2	1	3	2	3
六	2	1	-	-	-	1	5	1	-	-	-	2	2
六	2	1	-	-	-	1	5	-	1	3	1	-	-

(8) 小学校 学校別個別支援学級・児童数(つづき)

学 校 別	学 級 数						児 童 数						
	計	知的 障害	弱視	難聴	言語 障害	情緒 障害	計	1年	2年	3年	4年	5年	6年
港 北 区	66	28	1	-	-	37	299	53	53	47	47	53	46
大 大 會 大 菊 網 北 網 港 北 小 駒 駒 篠 篠 下 城 新 新 高 高 網 網 新 新 日 日 太 太 師 師 矢	3 3 2 3 4 2 2 2 3 3 3 2 2 2 3 2 2 2 3 3 2 4 2 2 2	1 1 1 1 2 1 1 1 1 1 1 1 1 1 1 1 1 1 1 1 1 1 1 1 1	- - - - - - - - - - - - - - - - - - - - - - - - -	- - - - - - - - - - - - - - - - - - - - - - - -	- - - - - - - - - - - - - - - - - - - - - - - -	2 2 1 2 1 1 1 2 2 1 2 1 1 2 2 1 2 2 2 1 1 2 2 1 1	16 16 8 15 19 17 9 5 8 7 11 16 8 16 8 11 9 2 18 6 9 18 14 10 9	4 4 - 2 2 3 2 1 - - 1 2 - 3 2 1 4 2 1 4 6 4 - -	2 3 2 4 2 1 1 1 3 2 5 1 - - - 2 5 - 3 4 - - -	4 1 3 2 3 4 2 - 3 2 1 2 5 1 2 3 1 1 3 5 2 1 -	1 3 1 2 4 2 1 3 2 1 2 1 - 1 4 1 - - - 1 - - - 2	2 3 2 4 2 3 1 2 2 1 5 4 1 3 4 2 1 1 8 5 1 3 1 4	3 2 - 3 2 1 1 2 2 1 2 2 1 2 2 1 2 2 1 3 2 1 1 3
緑 ぶ き 区	46	22	-	-	-	24	208	39	27	36	31	45	30
い 上 鴨 鴨 霧 霧 竹 竹 十 十 長 長 中 中 新 新 東 三 森 森 山 山 下	5 2 3 2 2 4 3 2 2 4 4 4 2 2 2	2 1 2 1 1 2 1 1 2 2 2 2 1 1 1	- - - - - - - - - - - - - - -	- - - - - - - - - - - - - - -	- - - - - - - - - - - - - - -	3 1 1 1 1 2 2 1 2 2 2 1 1 1 1	27 7 13 8 8 18 15 17 11 10 18 18 21 9 4 4	9 1 - 1 5 2 5 1 - - 3 3 4 1 - -	5 1 2 - - 4 3 2 - - 2 2 1 - -	3 2 2 4 1 3 4 1 - - - - -	3 1 3 4 1 5 4 1 - - - 5 2 1	3 2 3 4 1 1 1 4 1 1 1 1 1 1	6 2 3 - 1 5 2 4 1 4 1 5 - - -
青 葉 区	70	31	-	-	-	39	255	43	45	40	37	55	35
青 あ ぎ あ ぎ 市 美 美 し 美 し 往 桂 往 恩 恩 志 志 鴨 鴨 黒 黒 嶮 嶮 さ さ 新 新 す す 田 田 つ つ 奈 奈 良 良 市 市 が が 藤 藤 み み も も 元 元 山 山 谷	2 3 2 2 2 2 2 2 2 2 2 2 2 2 2 2 2 2 2 2 2 2 2 2 2 2	1 1 1 1 1 1 1 1 1 1 1 1 1 1 1 1 1 1 1 1 1 1 1 1 1	- - - - - - - - - - - - - - - - - - - - - - - - -	- - - - - - - - - - - - - - - - - - - - - - - -	- - - - - - - - - - - - - - - - - - - - - - - -	1 1 1 1 1 1 1 1 1 1 1 1 1 1 1 1 1 1 1 1 1 1 1 1 1	4 11 5 12 8 4 5 12 8 4 5 4 3 10 8 11 5 9 5 5 16 16 8 6 17 11 2 20 11	- 3 - 1 3 2 - 1 - - 2 1 - - 1 1 2 2 2 4 3 1 1 2 1 6 1 - 2 1	1 1 - 5 1 - - 2 1 - - - - - - - - - - - 1 2 1 1 6 1 4 4 2	1 2 - 2 1 - - 1 - - 1 1 - - - - - - - - - 3 2 1 1 1 1 3 3 1	1 2 1 1 - 1 - 1 1 - 1 1 - 1 - - - - - - - 7 2 - 1 4 3 6 1 4		

(8) 小学校 学校別個別支援学級・児童数 (つづき)

学 校 別	学 級 数						児 童 数						
	計	知的 障害	弱視	難聴	言語 障害	情緒 障害	計	1年	2年	3年	4年	5年	6年
都 筑 区	55	23	-	-	-	32	242	25	47	39	48	41	42
牛 久 保	3	1	-	-	-	2	16	5	1	-	4	3	3
往 田 第 一	2	1	-	-	-	1	2	-	1	-	1	-	-
往 田 南	3	1	-	-	-	2	17	-	2	3	3	3	6
往 田 南	2	1	-	-	-	1	5	1	3	1	-	-	-
折 本 本	3	1	-	-	-	2	12	2	4	1	3	1	1
勝 本 和	2	1	-	-	-	1	9	1	1	1	3	-	3
川 和 東	2	1	-	-	-	1	13	-	4	4	1	3	1
川 和 東	3	1	-	-	-	2	14	-	2	2	6	3	1
北 山 東	2	1	-	-	-	1	5	-	-	-	2	3	-
す み が 丘	2	1	-	-	-	1	9	1	4	-	-	1	3
茅 ヶ 崎 台	3	1	-	-	-	2	17	1	6	3	2	3	2
茅 ヶ 崎 東	3	2	-	-	-	1	12	2	1	5	1	2	1
茅 ヶ 崎 東	3	1	-	-	-	2	15	1	2	2	5	3	2
都 田 西	3	1	-	-	-	2	17	1	2	3	5	1	5
都 田 西	3	1	-	-	-	2	16	4	3	3	1	3	2
都 づ き の 丘	2	1	-	-	-	1	11	1	3	2	3	1	1
つ づ き の 丘	2	1	-	-	-	1	4	-	-	2	1	-	1
中 川 西	3	1	-	-	-	2	12	1	5	1	2	2	1
中 川 西	2	1	-	-	-	1	7	-	1	1	-	1	4
中 山 田	2	1	-	-	-	1	9	1	1	2	4	-	1
中 山 田	3	1	-	-	-	2	15	3	1	3	1	4	3
南 山 田	2	1	-	-	-	1	5	-	-	-	-	4	1
戸 塚 区	77	31	1	-	-	45	352	56	66	43	62	64	61
秋 葉 尾	3	1	-	-	-	2	11	1	-	3	4	3	-
柏 尾 部	4	1	1	-	-	2	16	4	2	2	6	2	-
上 矢 上	3	1	-	-	-	2	12	3	3	-	1	4	1
川 上 北	2	1	-	-	-	1	6	2	2	1	1	-	-
川 上 北	4	2	-	-	-	2	21	7	1	1	3	5	4
汲 沢 田	3	1	-	-	-	2	17	-	3	-	-	6	8
倉 田 雀	3	1	-	-	-	2	13	3	4	2	1	2	1
小 境 雀	2	1	-	-	-	1	12	1	1	1	3	3	3
品 濃 木	4	1	-	-	-	3	18	1	6	4	4	1	2
下 品 濃	2	1	-	-	-	1	6	2	1	-	-	2	1
大 正 塚	2	1	-	-	-	1	8	1	3	1	1	1	1
戸 塚 正	2	1	-	-	-	1	11	3	1	-	2	2	3
鳥 塚 丘	5	2	-	-	-	3	32	5	8	4	4	4	7
名 塚 丘	4	2	-	-	-	2	19	4	5	-	4	3	3
東 瀨 沢	3	1	-	-	-	2	16	1	1	8	3	2	1
東 瀨 沢	3	1	-	-	-	2	14	2	5	1	4	2	-
東 濃 塚	2	1	-	-	-	1	9	1	2	-	-	3	3
東 塚 野	3	1	-	-	-	2	15	1	3	-	-	2	9
東 塚 野	2	1	-	-	-	1	9	-	-	3	1	3	2
平 戸 台	3	1	-	-	-	2	15	1	3	4	1	2	4
平 戸 台	2	1	-	-	-	1	7	-	-	1	3	1	2
深 谷 台	2	1	-	-	-	1	6	-	1	-	4	1	-
深 谷 台	2	1	-	-	-	1	4	1	-	2	1	-	-
舞 岡 野	3	1	-	-	-	2	15	1	2	3	6	3	-
舞 岡 野	2	1	-	-	-	1	4	-	2	-	-	-	2
南 塚 岡	2	1	-	-	-	1	11	2	2	1	2	2	2
南 塚 岡	2	1	-	-	-	1	13	7	2	-	2	-	2
南 塚 岡	3	1	-	-	-	2	12	2	3	1	1	5	-
栄 区	38	16	1	-	-	21	140	17	19	29	23	28	24
飯 島	3	1	-	-	-	2	16	1	1	7	3	2	2
笠 間	3	1	-	-	-	2	11	1	1	2	2	3	2
桂 上 郷	2	1	-	-	-	1	2	-	-	1	-	-	1
上 公 郷	4	2	-	-	-	2	19	1	3	7	2	3	3
小 菅 谷	2	1	-	-	-	1	5	2	-	-	1	1	1
小 菅 谷	2	1	-	-	-	1	7	2	1	-	2	1	1
小 山 台	2	1	-	-	-	1	5	1	1	1	-	-	2
小 山 台	2	1	-	-	-	1	5	-	1	1	1	2	-
桜 庄 井	2	1	-	-	-	1	3	-	1	-	1	-	1
庄 千 秀	2	1	-	-	-	1	4	1	-	-	1	1	1
千 豊 田	4	2	-	-	-	2	23	4	6	4	2	3	4
西 本 郷	3	1	-	-	-	2	10	1	1	1	2	2	3
西 本 郷	4	1	1	-	-	2	15	1	1	2	3	6	2
西 本 郷	3	1	-	-	-	2	15	2	2	3	3	4	1

(8) 小学校 学校別個別支援学級・児童数 (つづき)

学 校 別	学 級 数						児 童 数						
	計	知的 障害	弱視	難聴	言語 障害	情緒 障害	計	1年	2年	3年	4年	5年	6年
泉 区	45	20	1	-	-	24	207	31	34	44	32	35	31
飯田北	2	1	-	-	-	1	5	-	-	1	1	2	1
和泉	2	1	-	-	-	1	4	-	1	2	1	-	-
いづみ野	2	1	-	-	-	1	11	1	3	2	2	-	3
伊勢山	4	2	-	-	-	2	22	4	2	5	2	7	2
いちよ	2	1	-	-	-	1	10	2	2	3	1	1	1
岡津	3	1	-	-	-	2	16	6	4	3	-	-	3
上飯田	3	1	-	-	-	2	18	3	6	1	1	3	4
葛野	3	1	1	-	-	1	10	-	-	2	2	2	4
下和泉	3	1	-	-	-	2	11	-	-	1	6	2	2
新橋	2	1	-	-	-	1	9	1	2	2	1	3	-
中田	3	1	-	-	-	2	17	3	3	5	4	1	1
中和	4	2	-	-	-	2	20	6	2	3	2	3	4
中西	2	1	-	-	-	1	8	1	3	1	2	1	-
東が	2	1	-	-	-	1	8	1	-	2	1	3	1
緑園	3	1	-	-	-	2	16	1	4	5	4	1	1
緑園	2	1	-	-	-	1	8	-	2	3	-	1	2
緑園	3	2	-	-	-	1	14	2	-	3	2	5	2
瀬 谷 区	35	15	1	-	-	19	177	21	33	36	23	30	34
相沢	2	1	-	-	-	1	11	1	2	-	1	4	3
阿久瀬	2	1	-	-	-	1	5	-	1	1	1	1	1
上瀬	5	2	1	-	-	2	19	2	7	3	2	2	3
瀬谷	3	1	-	-	-	2	17	2	3	3	1	4	4
瀬谷	3	1	-	-	-	2	15	4	4	1	2	-	4
瀬谷	3	1	-	-	-	2	16	1	2	4	-	5	4
大原	3	1	-	-	-	2	18	1	3	5	2	4	3
二三	4	2	-	-	-	2	24	3	3	4	8	2	4
三南	3	1	-	-	-	2	15	1	5	5	1	2	1
南瀬	3	2	-	-	-	1	19	4	1	4	1	2	7
南瀬	4	2	-	-	-	2	18	2	2	6	4	4	-

3 中学校

(1) 中学校 行政区別学級・生徒数

行政区別	学 級 数						計		
	計	単 式			複式学級	個別支援学級	計	男	女
		1年	2年	3年					
平成24年度	2,566	740	744	729	5	348	80,637	41,819	38,818
平成25年度	2,595	741	746	749	5	354	81,512	42,265	39,247
鶴見区	180	54	51	50	1	24	5,724	2,937	2,787
神奈川区	126	37	33	35	1	20	3,844	2,011	1,833
西区	45	12	12	12	1	8	1,143	570	573
中区	69	17	19	19	1	13	2,062	1,079	983
南区	130	37	37	36	1	19	3,978	2,060	1,918
港南区	171	50	52	49	-	20	5,389	2,740	2,649
保土ヶ谷区	148	43	42	44	-	19	4,613	2,469	2,144
旭区	188	53	52	55	-	28	5,735	2,952	2,783
磯子区	105	30	31	29	-	15	3,199	1,644	1,555
金沢区	162	45	47	49	-	21	4,994	2,645	2,349
港北区	185	52	56	53	-	24	6,092	3,191	2,901
緑区	127	37	38	37	-	15	4,134	2,117	2,017
青葉区	228	67	67	67	-	27	7,325	3,807	3,518
都筑区	188	55	57	55	-	21	6,251	3,202	3,049
戸塚区	212	61	58	60	-	33	6,629	3,477	3,152
栄区	90	25	26	26	-	13	2,604	1,346	1,258
泉区	137	37	38	40	-	22	4,372	2,219	2,153
瀬谷区	104	29	30	33	-	12	3,424	1,799	1,625

(注) (1)本表における「複式学級」とは全て夜間学級として編制されているものであり、市立学校にある全ての夜間学級数ではありません。

(2)「個別支援学級」とは学校教育法第81条により設置されている学級です。

(2) 中学校 行政区別帰国生徒・外国人生徒・理由別長期欠席生徒数

行政区別	帰 国 生 徒 数				外 国 人 数
	計	1年	2年	3年	
平成24年度	97	38	17	42	797
平成25年度	89	33	21	35	800
鶴見区	2	-	1	1	98
神奈川区	3	-	1	2	46
西区	1	1	-	-	22
中区	-	-	-	-	137
南区	-	-	-	-	54
港南区	2	-	1	1	24
保土ヶ谷区	1	1	-	-	36
旭区	-	-	-	-	19
磯子区	1	-	-	1	46
金沢区	4	3	-	1	39
港北区	11	4	1	6	37
緑区	2	1	-	1	25
青葉区	36	12	10	14	25
都筑区	2	1	-	1	26
戸塚区	18	10	3	5	51
栄区	4	-	3	1	12
泉区	2	-	1	1	90
瀬谷区	-	-	-	-	13

(注)「帰国生徒数」とは、平成24年4月1日から平成25年3月31日までに帰国した生徒数。

生徒数											行政区別
1年			2年			3年			再掲		
計	男	女	計	男	女	計	男	女	複式学級	個別支援学級	
26,870	13,854	13,016	27,301	14,225	13,076	26,466	13,740	12,726	16	1,455	平成24年度
27,103	14,062	13,041	26,976	13,925	13,051	27,433	14,278	13,155	11	1,498	平成25年度
1,962	1,012	950	1,907	968	939	1,855	957	898	3	112	鶴見区
1,331	712	619	1,264	665	599	1,249	634	615	-	94	神奈川区
359	176	183	374	187	187	410	207	203	-	32	西区
639	358	281	707	379	328	716	342	374	1	50	中区
1,340	710	630	1,318	654	664	1,320	696	624	7	78	南区
1,839	956	883	1,814	898	916	1,736	886	850	-	77	港南区
1,542	813	729	1,509	813	696	1,562	843	719	-	64	保土ヶ谷区
1,877	955	922	1,830	949	881	2,028	1,048	980	-	113	旭区
1,083	558	525	1,073	546	527	1,043	540	503	-	60	磯子区
1,573	821	752	1,650	875	775	1,771	949	822	-	75	金沢区
2,015	1,042	973	2,066	1,069	997	2,011	1,080	931	-	121	港北区
1,371	721	650	1,374	689	685	1,389	707	682	-	69	緑区
2,454	1,265	1,189	2,430	1,251	1,179	2,441	1,291	1,150	-	97	青葉区
2,034	1,058	976	2,153	1,079	1,074	2,064	1,065	999	-	96	都筑区
2,288	1,202	1,086	2,096	1,101	995	2,245	1,174	1,071	-	155	戸塚区
858	426	432	871	455	416	875	465	410	-	41	栄区
1,407	700	707	1,451	755	696	1,514	764	750	-	109	泉区
1,131	577	554	1,089	592	497	1,204	630	574	-	55	瀬谷区

理由別長期欠席生徒数(30日以上)					行政区別
計	病気	経済的理由	不登校	その他	
2,832	134	-	2,650	48	平成24年度
2,771	204	-	2,444	123	平成25年度
226	13	-	206	7	鶴見区
113	10	-	101	2	神奈川区
45	2	-	42	1	西区
95	8	-	86	1	中区
190	14	-	170	6	南区
162	7	-	153	2	港南区
214	21	-	155	38	保土ヶ谷区
228	8	-	216	4	旭区
127	20	-	107	-	磯子区
173	7	-	164	2	金沢区
171	14	-	151	6	港北区
99	10	-	89	-	緑区
180	23	-	149	8	青葉区
172	2	-	142	28	都筑区
188	7	-	178	3	戸塚区
97	11	-	82	4	栄区
153	22	-	125	6	泉区
138	5	-	128	5	瀬谷区

(注) 「理由別長期欠席生徒数」とは、平成25年3月31日現在の在学者のうち、平成24年4月1日から平成25年3月31日までの1年間に30日以上欠席した者の数です。

(3) 中学校 行政区別教員数

男女・行政区別	計	本 務 教 員 数 (休職者等を含む)										兼 務 教員数 〔休職者等 を除く〕	
		計	校 長	教 頭	主幹 教諭	教 諭	養護 教諭	講 師	産休代替教員等 (再掲)				
									特別支援学 級担当教員	産休代替 教 員	育児休業 代替教員		
平成 24 年 度	5,483	4,905	148	151	670	3,778	158	-	390	26	69	578	
平成 25 年 度	計	5,482	4,925	148	151	621	3,840	164	1	400	12	91	557
	男	2,970	2,746	136	133	443	2,033	-	1	224
	女	2,512	2,179	12	18	178	1,807	164	-	333
鶴見区	374	340	10	9	37	274	10	-	28	1	8	34	
神奈川区	262	235	7	7	32	179	9	1	21	-	6	27	
西区	97	90	4	4	16	63	3	-	8	-	3	7	
中南区	158	143	5	5	24	105	4	-	13	3	1	15	
	281	258	8	8	29	204	9	-	19	-	2	23	
港南区	402	320	11	11	42	244	12	-	22	1	4	82	
保土ヶ谷区	310	277	8	9	35	214	11	-	20	-	5	33	
旭区	397	364	12	13	50	279	10	-	32	-	2	33	
磯子区	219	201	7	8	33	147	6	-	17	-	2	18	
磯金区	358	305	10	10	43	230	12	-	23	-	5	53	
港北区	378	347	9	9	41	278	10	-	28	1	12	31	
緑区	289	235	6	6	28	184	11	-	18	-	8	54	
青葉区	473	431	13	13	46	348	11	-	36	2	6	42	
都筑区	372	347	8	8	37	281	13	-	25	2	5	25	
戸塚区	420	399	11	11	51	316	10	-	38	1	7	21	
栄区	202	176	7	7	26	130	6	-	13	1	1	26	
泉区	284	266	7	7	29	213	10	-	25	-	10	18	
瀬谷区	206	191	5	6	22	151	7	-	14	-	4	15	

(注) 本務教員数には臨時任用も含みます。項目名は、学校基本調査に合わせています。

(4) 中学校 行政区別一学級生徒数別学級数

学級・行政区別	計	1~10人	11~20人	21~25人	26~30人	31~35人	36~40人	41人以上	
平成 24 年 度	2,565	353	1	17	85	810	1,298	1	
平成 25 年 度	計	2,593	360	1	8	93	782	1,347	2
	単式学級	2,236	3	1	8	93	782	1,347	2
	複式学級 個別支援学級	3	3	-	-	-	-	-	-
	354	354	-	-	-	-	-	-	
鶴見区	180	25	-	-	-	70	85	-	
神奈川区	125	20	-	-	-	42	63	-	
西区	44	8	-	-	18	11	7	-	
中南区	69	14	-	-	-	16	39	-	
	130	20	-	-	5	43	62	-	
港南区	171	20	-	-	11	61	79	-	
保土ヶ谷区	148	22	-	-	8	26	91	1	
旭区	188	28	-	-	9	76	75	-	
磯子区	105	15	-	-	7	47	36	-	
磯金区	162	21	-	3	8	60	70	-	
港北区	185	24	-	-	-	38	123	-	
緑区	127	15	-	-	3	33	76	-	
青葉区	228	27	-	-	11	71	119	-	
都筑区	188	21	-	-	-	30	136	1	
戸塚区	212	33	-	-	-	76	103	-	
栄区	90	13	1	5	11	36	24	-	
泉区	137	22	-	-	2	17	96	-	
瀬谷区	104	12	-	-	-	29	63	-	

(5) 中学校 行政区別職員・学校医等の数

男女・行政区別	職員数（本務者）					学校医等の数			
	計	負担法による者		その他の者		計	学校医	学校 歯科医	学校 薬剤師
		事務職員	用務員	警備員・ その他	事務職員				
平成24年度	389	218	170	1	-	740	444	148	148
平成25年度	計	395	219	175	1	735	441	147	147
	男	203	113	89	1
	女	192	106	86	-
鶴見区	24	13	11	-	-	45	27	9	9
神奈川区	18	10	7	1	-	35	21	7	7
西区	8	4	4	-	-	20	12	4	4
中区	14	9	5	-	-	25	15	5	5
南区	17	9	8	-	-	40	24	8	8
港南区	27	14	13	-	-	55	33	11	11
保土ヶ谷区	25	14	11	-	-	40	24	8	8
旭区	32	17	15	-	-	60	36	12	12
磯子区	15	7	8	-	-	35	21	7	7
金沢区	26	14	12	-	-	50	30	10	10
港北区	27	15	12	-	-	45	27	9	9
緑区	19	10	9	-	-	30	18	6	6
青葉区	33	19	14	-	-	65	39	13	13
都筑区	26	16	10	-	-	40	24	8	8
戸塚区	28	16	12	-	-	55	33	11	11
栄区	15	8	7	-	-	35	21	7	7
泉区	23	13	10	-	-	35	21	7	7
瀬谷区	18	11	7	-	-	25	15	5	5

(6) 中学校 学校別複式学級・生徒数

学校別	学級数	生徒数								
		計			1年		2年		3年	
		計	男	女	男	女	男	女	男	女
平成24年度	5	16	5	11	-	-	1	4	4	7
平成25年度	5	11	5	6	-	-	2	1	3	5
鶴見区	1	3	1	2	-	-	-	-	1	2
浦島区	1	-	-	-	-	-	-	-	-	-
西区	1	-	-	-	-	-	-	-	-	-
仲尾台	1	1	1	-	-	-	1	-	-	-
蒔田	1	7	3	4	-	-	1	1	2	3

(注) (1) 中学校生徒数の再掲です。

(2) 本表における「複式学級」とは全て夜間学級として編制されているものであり、市立学校にある全ての夜間学級数ではありません。

(7) 中学校 学校別学級・生徒・本務教員数

学校別	学 級 数						計		
	計	単 式			複 式 学 級	個別支援 学 級	計	男	女
		1年	2年	3年					
平成24年度	2,566	740	744	729	5	348	80,637	41,819	38,818
平成25年度	2,595	741	746	749	5	354	81,512	42,265	39,247
鶴見区	180	54	51	50	1	24	5,724	2,937	2,787
市場	19	6	6	5	-	2	615	324	291
潮田	18	5	5	5	-	3	536	273	263
上の宮	18	6	5	5	-	2	587	316	271
寛政	9	2	2	2	-	3	217	113	104
末吉	26	8	8	7	-	3	894	445	449
鶴見	18	5	5	5	1	2	526	274	252
寺尾	32	10	10	9	-	3	1,111	525	586
生麦	20	6	5	6	-	3	628	340	288
矢向	20	6	5	6	-	3	610	327	283
神奈川区	126	37	33	35	1	20	3,844	2,011	1,833
浦島丘	16	4	4	4	1	3	442	242	200
神奈川	17	5	4	5	-	3	510	270	240
栗田谷	13	4	3	4	-	2	387	192	195
菅田	16	5	4	4	-	3	489	264	225
錦台	21	6	6	6	-	3	661	329	332
松本	18	5	5	5	-	3	530	288	242
六角橋	25	8	7	7	-	3	825	426	399
西区	45	12	12	12	1	8	1,143	570	573
老松	14	4	4	4	-	2	416	219	197
岡野	11	3	3	3	-	2	293	135	158
慥井沢	11	3	3	3	-	2	259	120	139
西	9	2	2	2	1	2	175	96	79
中区	69	17	19	19	1	13	2,062	1,079	983
大鳥	12	3	3	3	-	3	356	174	182
仲尾台	16	4	4	4	1	3	466	250	216
本牧	15	4	5	4	-	2	485	258	227
港	13	3	3	4	-	3	360	194	166
横浜吉田	13	3	4	4	-	2	395	203	192
南区	130	37	37	36	1	19	3,978	2,060	1,918
共進	18	5	5	5	-	3	522	266	256
永田	16	5	4	5	-	2	520	253	267
藤の木	12	4	3	3	-	2	345	158	187
平楽	11	3	3	3	-	2	288	157	131
蒔田	15	4	4	4	1	2	464	252	212
南	19	6	6	5	-	2	611	338	273
南が丘	21	6	7	5	-	3	659	341	318
六ツ川	18	4	5	6	-	3	569	295	274
港南区	171	50	52	49	-	20	5,389	2,740	2,649
上永谷	17	5	5	5	-	2	531	281	250
港南	25	8	8	9	-	-	924	471	453
港南台第一	16	4	5	5	-	2	487	247	240
笹が下	20	5	6	6	-	3	600	296	304
野庭	14	4	4	4	-	2	409	222	187
東永谷	9	2	2	3	-	2	234	116	118
日限山	16	4	5	4	-	3	477	247	230
日野南	14	4	4	4	-	2	369	193	176
丸山南台	17	5	5	5	-	2	559	271	288
丸山南台	15	5	4	4	-	2	479	245	234
南高等学校附属	8	4	4	-	-	-	320	151	169
保土ヶ谷区	148	43	42	44	-	19	4,613	2,469	2,144
新井	8	2	2	2	-	2	219	122	97
新井中学校桜坂分校	3	1	1	1	-	-	14	14	-
岩井原	12	3	3	4	-	2	363	210	153
岩崎	26	8	7	8	-	3	870	461	409

生徒数											本 教 員 数	学 校 別
1年			2年			3年			再掲			
計	男	女	計	男	女	計	男	女	複式学級	個別支援学級		
26,870	13,854	13,016	27,301	14,225	13,076	26,466	13,740	12,726	16	1,455	4,905	平成24年度
27,103	14,062	13,041	26,976	13,925	13,051	27,433	14,278	13,155	11	1,498	4,925	平成25年度
1,962	1,012	950	1,907	968	939	1,855	957	898	3	112	340	鶴見区
207	100	107	215	111	104	193	113	80	-	10	39	市場
176	88	88	169	79	90	191	106	85	-	18	40	潮田
208	113	95	203	105	98	176	98	78	-	8	32	上の宮
74	40	34	79	42	37	64	31	33	-	10	21	寛政
324	155	169	290	138	152	280	152	128	-	19	49	末吉
167	95	72	183	93	90	176	86	90	3	9	31	鶴見
374	189	185	390	179	211	347	157	190	-	11	55	寺尾
217	115	102	196	108	88	215	117	98	-	13	36	生麦
215	117	98	182	113	69	213	97	116	-	14	37	矢向
1,331	712	619	1,264	665	599	1,249	634	615	-	94	235	神奈川区
150	86	64	143	78	65	149	78	71	-	13	29	浦島丘
166	88	78	170	91	79	174	91	83	-	20	31	神奈川
133	68	65	120	56	64	134	68	66	-	8	26	栗田谷
184	108	76	165	89	76	140	67	73	-	13	29	菅田
225	103	122	208	116	92	228	110	118	-	16	40	錦台
171	100	71	192	102	90	167	86	81	-	12	34	松本
302	159	143	266	133	133	257	134	123	-	12	46	六角橋
359	176	183	374	187	187	410	207	203	-	32	90	西区
125	70	55	137	69	68	154	80	74	-	11	29	老松
82	31	51	101	52	49	110	52	58	-	8	23	岡野
96	44	52	80	41	39	83	35	48	-	5	20	軽井沢
56	31	25	56	25	31	63	40	23	-	8	18	西
639	358	281	707	379	328	716	342	374	1	50	143	中区
117	59	58	118	57	61	121	58	63	-	12	26	大鳥
156	98	58	158	88	70	152	64	88	1	11	29	仲尾台
152	88	64	176	95	81	157	75	82	-	5	26	本牧
104	58	46	126	68	58	130	68	62	-	16	30	港
110	55	55	129	71	58	156	77	79	-	6	32	横浜吉田
1,340	710	630	1,318	654	664	1,320	696	624	7	78	258	南区
169	84	85	186	92	94	167	90	77	-	15	44	共進
182	90	92	155	65	90	183	98	85	-	6	29	永田
126	60	66	103	44	59	116	54	62	-	4	26	藤の木
106	56	50	90	52	38	92	49	43	-	7	24	平楽
159	84	75	147	77	70	158	91	67	7	9	28	蒔田
208	125	83	206	108	98	197	105	92	-	7	35	南
227	125	102	248	121	127	184	95	89	-	18	39	南が丘
163	86	77	183	95	88	223	114	109	-	12	33	六ツ川
1,839	956	883	1,814	898	916	1,736	886	850	-	77	320	港南区
170	89	81	164	88	76	197	104	93	-	8	30	上永谷
300	148	152	298	151	147	326	172	154	-	-	47	港南
148	74	74	171	77	94	168	96	72	-	5	31	港南台第一
177	97	80	206	93	113	217	106	111	-	11	36	笹下
132	83	49	125	68	57	152	71	81	-	5	27	芹が谷
78	41	37	67	32	35	89	43	46	-	9	19	野庭
155	79	76	187	99	88	135	69	66	-	17	30	東永谷
126	75	51	117	56	61	126	62	64	-	8	25	日限山
198	94	104	188	92	96	173	85	88	-	7	31	日野南
195	101	94	131	66	65	153	78	75	-	7	27	丸山台
160	75	85	160	76	84	-	-	-	-	-	17	南高等学校附属
1,542	813	729	1,509	813	696	1,562	843	719	-	64	277	保土ヶ谷区
79	44	35	63	37	26	77	41	36	-	3	18	新井
3	3	-	5	5	-	6	6	-	-	-	7	新井中学校桜坂分校
114	65	49	113	63	50	136	82	54	-	4	25	岩井原
308	158	150	263	141	122	299	162	137	-	12	48	岩崎

(7) 中学校 学校別学級・生徒・本務教員数 (つづき)

学校別	学 級 数						計			
	計	単 式			複 式 学 級	個別支援 学 級	計	男	女	
		1年	2年	3年						
上菅田	14	4	4	4	4	-	2	339	182	157
菅橋	22	7	7	6	6	-	2	771	414	357
西谷	21	6	6	6	6	-	3	675	323	352
保土ヶ谷	28	8	8	9	9	-	3	954	515	439
宮田	14	4	4	4	4	-	2	408	228	180
旭 区	188	53	52	55	-	28	5,735	2,952	2,783	
旭	11	3	3	3	-	-	2	307	158	149
旭今	17	5	5	5	-	-	2	525	276	249
上白根	16	5	4	5	-	-	2	467	221	246
希望が丘	8	2	2	2	-	-	2	201	109	92
左近山	21	6	6	6	-	-	3	688	355	333
都近山	9	2	2	2	-	-	3	223	107	116
都鶴ヶ岡	11	3	3	3	-	-	2	332	165	167
鶴ヶ岡	21	6	6	7	-	-	2	730	378	352
本宿	16	5	4	5	-	-	2	466	243	223
万騎が原	30	9	9	9	-	-	3	1,007	521	486
南希望が丘	17	4	5	5	-	-	3	516	282	234
若葉台	11	3	3	3	-	-	2	273	137	136
磯 子 区	105	30	31	29	-	15	3,199	1,644	1,555	
岡村	18	6	5	5	-	-	2	573	317	256
汐見台	15	4	5	4	-	-	2	466	246	220
根岸	11	3	3	3	-	-	2	288	135	153
浜	20	6	6	6	-	-	2	647	330	317
森	16	4	5	4	-	-	3	494	249	245
洋光台第一	14	4	4	4	-	-	2	375	183	192
洋光台第二	11	3	3	3	-	-	2	356	184	172
金 沢 区	162	45	47	49	-	21	4,994	2,645	2,349	
金沢	26	8	8	8	-	-	2	901	482	419
釜利谷	18	5	6	5	-	-	2	597	314	283
小田	15	4	4	4	-	-	3	418	213	205
大田	17	5	5	5	-	-	2	546	295	251
富岡	24	6	8	8	-	-	2	824	459	365
富岡	13	4	3	4	-	-	2	382	196	186
並木	12	3	3	4	-	-	2	312	159	153
西金沢	8	2	2	2	-	-	2	157	77	80
西柴浦	14	4	4	4	-	-	2	432	234	198
六浦	15	4	4	5	-	-	2	425	216	209
港 北 区	185	52	56	53	-	24	6,092	3,191	2,901	
大綱	28	8	8	8	-	-	4	911	475	436
篠原	20	5	6	6	-	-	3	658	342	316
城郷	22	7	7	6	-	-	2	725	368	357
高田	12	3	4	3	-	-	2	361	192	169
樽町	26	7	8	8	-	-	3	898	472	426
新田	23	7	7	6	-	-	3	734	393	341
新羽	12	3	3	4	-	-	2	397	216	181
日吉台	27	8	9	7	-	-	3	928	499	429
日吉台西	15	4	4	5	-	-	2	480	234	246
緑 区	127	37	38	37	-	15	4,134	2,117	2,017	
鴨居	17	5	5	5	-	-	2	570	290	280
霧が丘	11	3	3	3	-	-	2	299	148	151
田奈	28	8	9	8	-	-	3	962	507	455
十日市場	27	8	8	8	-	-	3	919	495	424
中東	27	8	8	8	-	-	3	874	429	445
東鴨居	17	5	5	5	-	-	2	510	248	262
青 葉 区	228	67	67	67	-	27	7,325	3,807	3,518	
青葉台	16	5	5	4	-	-	2	529	265	264
あかね台	20	6	6	6	-	-	2	679	360	319

生徒数										本 教 員 数	学 校 別	
1年			2年			3年			再掲			
計	男	女	計	男	女	計	男	女	複式学級			個別支援学級
106	60	46	125	62	63	108	60	48	-	3	24	上菅田
260	139	121	270	152	118	241	123	118	-	4	40	橘
227	98	129	218	108	110	230	117	113	-	18	39	西谷
312	166	146	310	161	149	332	188	144	-	14	50	保土ヶ谷
133	80	53	142	84	58	133	64	69	-	6	26	宮田
1,877	955	922	1,830	949	881	2,028	1,048	980	-	113	364	旭区
97	48	49	95	49	46	115	61	54	-	7	22	旭
178	89	89	173	99	74	174	88	86	-	13	32	旭北
170	81	89	131	56	75	166	84	82	-	3	32	今宿
61	36	25	71	38	33	69	35	34	-	9	18	上白根
238	132	106	221	104	117	229	119	110	-	17	40	希望が丘
69	36	33	79	35	44	75	36	39	-	15	24	左近山
107	51	56	108	56	52	117	58	59	-	2	22	都岡
237	128	109	232	126	106	261	124	137	-	13	40	鶴ヶ峯
162	86	76	140	70	70	164	87	77	-	4	30	本宿
313	145	168	333	176	157	361	200	161	-	14	50	万騎が原
163	85	78	161	92	69	192	105	87	-	13	31	南希望が丘
82	38	44	86	48	38	105	51	54	-	3	23	若葉台
1,083	558	525	1,073	546	527	1,043	540	503	-	60	201	磯子区
222	121	101	169	99	70	182	97	85	-	9	34	岡村
140	76	64	177	84	93	149	86	63	-	9	27	汐見台
92	49	43	100	43	57	96	43	53	-	6	23	根岸
219	107	112	217	108	109	211	115	96	-	9	36	浜
161	83	78	181	89	92	152	77	75	-	10	28	森
128	63	65	115	63	52	132	57	75	-	7	31	洋光台第一
121	59	62	114	60	54	121	65	56	-	10	22	洋光台第二
1,573	821	752	1,650	875	775	1,771	949	822	-	75	305	金沢区
307	158	149	305	164	141	289	160	129	-	10	48	金沢
192	96	96	206	113	93	199	105	94	-	8	32	釜利谷
141	68	73	133	69	64	144	76	68	-	11	27	小田
163	94	69	182	94	88	201	107	94	-	8	33	大道
238	134	104	287	155	132	299	170	129	-	10	43	富岡
124	65	59	121	60	61	137	71	66	-	8	27	富岡東
98	48	50	81	44	37	133	67	66	-	3	23	並木
53	29	24	55	24	31	49	24	25	-	3	17	西金沢
129	64	65	155	86	69	148	84	64	-	11	26	西柴浦
128	65	63	125	66	59	172	85	87	-	3	29	六浦
2,015	1,042	973	2,066	1,069	997	2,011	1,080	931	-	121	347	港北区
325	160	165	290	146	144	296	169	127	-	24	51	大綱
202	102	100	246	135	111	210	105	105	-	12	36	篠原
244	112	132	250	131	119	231	125	106	-	10	43	城郷
116	64	52	132	72	60	113	56	57	-	10	25	高田
281	156	125	291	144	147	326	172	154	-	19	47	樽町
258	136	122	247	132	115	229	125	104	-	12	45	新田
123	63	60	115	68	47	159	85	74	-	7	24	新羽
310	170	140	345	174	171	273	155	118	-	20	49	日吉台
156	79	77	150	67	83	174	88	86	-	7	27	日吉台西
1,371	721	650	1,374	689	685	1,389	707	682	-	69	235	緑区
180	95	85	185	100	85	205	95	110	-	10	31	鴨居
109	55	54	86	39	47	104	54	50	-	7	23	霧が丘
315	182	133	336	165	171	311	160	151	-	16	52	田奈
301	157	144	317	169	148	301	169	132	-	17	50	十日市場
293	137	156	284	146	138	297	146	151	-	13	48	中山
173	95	78	166	70	96	171	83	88	-	6	31	東鴨居
2,454	1,265	1,189	2,430	1,251	1,179	2,441	1,291	1,150	-	97	431	青葉区
170	83	87	196	100	96	163	82	81	-	9	31	青葉台
227	118	109	212	115	97	240	127	113	-	8	37	あかね台

(7) 中学校 学校別学級・生徒・本務教員数 (つづき)

学校別	学 級 数							計		
	計	単 式			複 式 学 級	個別支援 学 級	計	計		
		1年	2年	3年				男	女	
あ ぎ み 野	23	7	7	7	7	-	2	789	427	362
市 ケ 尾	21	6	6	6	6	-	3	641	332	309
美 し が 丘	11	3	3	3	3	-	2	294	157	137
鴨 志 田	10	3	3	2	2	-	2	280	135	145
す す き 野	13	4	4	3	3	-	2	379	174	205
奈 た け 良 台	23	7	6	7	7	-	3	735	398	337
み た け 丘	10	3	3	4	4	-	-	357	182	175
緑 が 野	19	5	6	6	6	-	2	612	337	275
も え ぎ 内	16	5	4	5	5	-	2	505	264	241
山 本	23	7	7	7	7	-	2	791	402	389
谷 本	23	6	7	7	7	-	3	734	374	360
都 筑 区	188	55	57	55	-	-	21	6,251	3,202	3,049
荏 田 南	24	7	8	7	7	-	2	804	395	409
川 和	24	7	8	6	6	-	3	803	404	399
茅 ケ 崎	25	7	8	7	7	-	3	823	428	395
都 田	17	5	5	4	4	-	3	516	253	263
中 川 西	23	6	6	8	8	-	3	740	375	365
中 川 西	31	10	9	9	9	-	3	1,066	568	498
早 山 西	17	5	5	5	5	-	2	541	285	256
東 山 田	27	8	8	9	9	-	2	958	494	464
戸 塚 区	212	61	58	60	-	-	33	6,629	3,477	3,152
秋 葉	17	4	5	5	5	-	3	509	247	262
汲 沢	18	5	4	5	5	-	4	526	258	268
境 木	21	5	6	6	6	-	4	633	323	310
大 正	18	5	5	5	5	-	3	562	295	267
戸 塚	29	9	8	7	7	-	5	926	501	425
豊 田	22	6	7	7	7	-	2	726	399	327
名 瀬	17	5	5	5	5	-	2	524	271	253
平 戸	21	7	5	6	6	-	3	716	396	320
深 谷	12	4	3	3	3	-	2	340	183	157
舞 岡	17	5	5	6	6	-	1	587	306	281
南 戸 塚	20	6	5	5	5	-	4	580	298	282
栄 区	90	25	26	26	-	-	13	2,604	1,346	1,258
飯 島	15	5	4	4	4	-	2	493	265	228
桂 台	10	3	3	3	3	-	1	288	137	151
上 郷	11	3	3	3	3	-	2	264	138	126
小 山 台	11	3	4	3	3	-	1	331	159	172
庄 戸	9	3	2	2	2	-	2	180	107	73
西 本 郷	17	4	5	5	5	-	3	491	248	243
本 郷	17	4	5	6	6	-	2	557	292	265
泉 区	137	37	38	40	-	-	22	4,372	2,219	2,153
泉 が 丘	15	4	4	4	4	-	3	458	223	235
い ず み 野	17	4	5	5	5	-	3	529	273	256
岡 津	29	9	8	9	9	-	3	988	489	499
上 飯 田	12	3	4	3	3	-	2	331	160	171
中 田	17	5	4	5	5	-	3	566	306	260
中 和 田	26	7	7	8	8	-	4	858	445	413
領 家	21	5	6	6	6	-	4	642	323	319
瀬 谷 区	104	29	30	33	-	-	12	3,424	1,799	1,625
東 野	15	4	4	5	5	-	2	451	241	210
下 瀬 野	15	4	4	5	5	-	2	478	259	219
瀬 谷	32	9	10	10	10	-	3	1,065	550	515
原 谷	27	8	8	8	8	-	3	940	498	442
南 瀬 谷	15	4	4	5	5	-	2	490	251	239

生徒数										本 教 員 数	学校別	
1年			2年			3年			再掲			
計	男	女	計	男	女	計	男	女	複式学級			個別支援学級
264	130	134	255	148	107	270	149	121	-	7	40	あざみ野
208	105	103	211	118	93	222	109	113	-	11	37	市ヶ尾
95	60	35	91	37	54	108	60	48	-	6	21	美しが丘
88	38	50	111	60	51	81	37	44	-	5	27	鴨志田
134	59	75	122	54	68	123	61	62	-	6	25	すすき野
272	135	137	219	122	97	244	141	103	-	14	41	奈良
119	61	58	116	49	67	122	72	50	-	-	23	みたけ台
185	109	76	215	114	101	212	114	98	-	4	34	緑が丘
185	95	90	156	77	79	164	92	72	-	4	30	もえぎ野
277	145	132	265	136	129	249	121	128	-	10	41	山内
230	127	103	261	121	140	243	126	117	-	13	44	谷本
2,034	1,058	976	2,153	1,079	1,074	2,064	1,065	999	-	96	347	都 筑 区
253	129	124	289	137	152	262	129	133	-	9	47	荏田南
270	144	126	291	138	153	242	122	120	-	14	43	川和
267	120	147	286	150	136	270	158	112	-	12	44	茅ヶ崎
169	80	89	194	96	98	153	77	76	-	13	32	都田
225	119	106	225	116	109	290	140	150	-	13	43	中川
366	198	168	353	182	171	347	188	159	-	17	56	中川西
176	98	78	193	102	91	172	85	87	-	9	31	早湊
308	170	138	322	158	164	328	166	162	-	9	51	東山田
2,288	1,202	1,086	2,096	1,101	995	2,245	1,174	1,071	-	155	399	戸 塚 区
155	80	75	181	92	89	173	75	98	-	14	32	秋葉
196	88	108	153	81	72	177	89	88	-	21	34	汲沢
196	104	92	214	100	114	223	119	104	-	19	36	境木
186	87	99	173	108	65	203	100	103	-	11	36	大正
342	183	159	298	152	146	286	166	120	-	29	53	戸塚
231	123	108	248	138	110	247	138	109	-	8	41	豊田
183	99	84	177	91	86	164	81	83	-	12	34	名瀬
270	150	120	201	111	90	245	135	110	-	15	39	平戸
132	72	60	99	50	49	109	61	48	-	5	26	深谷
191	111	80	174	89	85	222	106	116	-	2	33	舞岡
206	105	101	178	89	89	196	104	92	-	19	35	南戸塚
858	426	432	871	455	416	875	465	410	-	41	176	栄 区
176	86	90	159	92	67	158	87	71	-	9	29	飯島
105	53	52	89	40	49	94	44	50	-	2	20	桂台
97	52	45	93	46	47	74	40	34	-	3	21	上郷
90	39	51	125	65	60	116	55	61	-	1	24	小山台
83	44	39	53	35	18	44	28	16	-	7	19	庄戸
149	75	74	163	78	85	179	95	84	-	10	31	西本郷
158	77	81	189	99	90	210	116	94	-	9	32	本郷
1,407	700	707	1,451	755	696	1,514	764	750	-	109	266	泉 区
155	66	89	151	83	68	152	74	78	-	14	29	泉が丘
152	79	73	176	92	84	201	102	99	-	13	34	いずみ野
328	163	165	318	157	161	342	169	173	-	14	54	岡津
104	48	56	126	62	64	101	50	51	-	14	27	上飯田
205	105	100	164	88	76	197	113	84	-	15	33	中田
267	137	130	290	156	134	301	152	149	-	18	51	中和田
196	102	94	226	117	109	220	104	116	-	21	38	領家
1,131	577	554	1,089	592	497	1,204	630	574	-	55	191	瀬 谷 区
153	81	72	133	68	65	165	92	73	-	3	28	東野
149	76	73	151	86	65	178	97	81	-	9	30	下瀬谷
345	167	178	352	197	155	368	186	182	-	15	54	瀬谷
321	164	157	304	169	135	315	165	150	-	17	52	原谷
163	89	74	149	72	77	178	90	88	-	11	27	南瀬谷

(8) 中学校 学校別個別支援学級・生徒数

学 校 別	学 級 数						生 徒 数			
	計	知的障害	弱 視	難 聴	言語障害	情緒障害	計	1 年	2 年	3 年
平成24年度	348	168	2	-	-	178	1,455	486	480	489
平成25年度	354	168	-	-	-	186	1,498	509	492	497
学級種別	168	168	-	-	-	-	655	212	220	223
知的障害	-	-	-	-	-	-	-	-	-	-
弱視	-	-	-	-	-	-	-	-	-	-
難聴	-	-	-	-	-	-	-	-	-	-
言語障害	-	-	-	-	-	-	-	-	-	-
情緒障害	186	-	-	-	-	186	843	297	272	274
鶴見区	24	11	-	-	-	13	112	44	36	32
市潮上	2	1	-	-	-	1	10	5	4	1
宮田	3	2	-	-	-	1	18	6	6	6
寛政	2	1	-	-	-	1	8	2	3	3
末吉	3	1	-	-	-	2	10	6	2	2
鶴尾	3	1	-	-	-	2	19	10	4	5
寺尾	2	1	-	-	-	1	9	3	5	1
生麦	3	2	-	-	-	1	11	2	4	5
矢向	3	1	-	-	-	2	13	4	5	4
神奈川	3	1	-	-	-	2	14	6	3	5
浦島	20	9	-	-	-	11	94	29	38	27
神奈川	3	2	-	-	-	1	13	4	6	3
浦島	3	1	-	-	-	2	20	5	10	5
栗谷	2	1	-	-	-	1	8	2	1	5
菅田	3	2	-	-	-	1	13	1	7	5
錦台	3	1	-	-	-	2	16	6	6	4
松本	3	1	-	-	-	2	12	7	4	1
六角	3	1	-	-	-	2	12	4	4	4
西松橋	8	4	-	-	-	4	32	10	14	8
老岡	2	1	-	-	-	1	11	4	7	-
軽井沢	2	1	-	-	-	1	8	2	4	2
中井	2	1	-	-	-	1	5	1	1	3
西野	2	1	-	-	-	1	8	3	2	3
中島	13	6	-	-	-	7	50	17	21	12
大仲	3	1	-	-	-	2	12	4	6	2
本尾	3	1	-	-	-	2	11	6	4	1
横港	2	1	-	-	-	1	5	1	2	2
南吉	3	2	-	-	-	1	16	5	7	4
南田	2	1	-	-	-	1	6	1	2	3
南進	19	10	-	-	-	9	78	30	21	27
共永	3	2	-	-	-	1	15	4	6	5
藤田	2	1	-	-	-	1	6	3	2	1
平時	2	1	-	-	-	1	4	2	1	1
蒔田	2	1	-	-	-	1	7	5	-	2
南が丘	2	1	-	-	-	1	9	4	2	3
南が丘	3	1	-	-	-	2	18	6	6	6
南が丘	3	2	-	-	-	1	12	5	1	6
南谷	20	9	-	-	-	11	77	26	22	29
上港	2	1	-	-	-	1	8	2	1	5
南台	-	-	-	-	-	-	-	-	-	-
南台	2	1	-	-	-	1	5	2	2	1
南台	3	1	-	-	-	2	11	3	3	5
南台	2	1	-	-	-	1	5	2	2	1
南台	2	1	-	-	-	1	9	2	2	5
南台	3	1	-	-	-	2	17	5	6	6
南台	2	1	-	-	-	1	8	4	1	3
南台	2	1	-	-	-	1	7	1	3	3
南台	2	1	-	-	-	1	7	5	2	-
南台	-	-	-	-	-	-	-	-	-	-
南台	19	9	-	-	-	10	64	23	22	19
新井	2	1	-	-	-	1	3	-	1	2
新井	-	-	-	-	-	-	-	-	-	-
新井	2	1	-	-	-	1	4	1	1	2
新井	3	2	-	-	-	1	12	3	6	3
新井	2	1	-	-	-	1	3	1	1	1
新井	2	1	-	-	-	1	4	3	1	-
新井	3	1	-	-	-	2	18	7	7	4
新井	3	1	-	-	-	2	14	4	4	6
新井	2	1	-	-	-	1	6	4	1	1
新井	28	14	-	-	-	14	113	29	41	43
新井	2	1	-	-	-	1	7	1	3	3
新井	2	1	-	-	-	1	13	3	5	5
新井	2	1	-	-	-	1	3	1	2	-
新井	2	1	-	-	-	1	9	4	2	3
新井	3	2	-	-	-	1	17	4	5	8
新井	3	2	-	-	-	1	15	3	4	8
新井	2	1	-	-	-	1	2	-	1	1
新井	2	1	-	-	-	1	13	2	5	6
新井	2	1	-	-	-	1	4	-	3	1
新井	3	1	-	-	-	2	14	6	4	4
新井	3	1	-	-	-	2	13	4	5	4
新井	2	1	-	-	-	1	3	1	2	-

(8) 中学校 学校別個別支援学級・生徒数(つづき)

学 校 別	学 級 数						生 徒 数			
	計	知的障害	弱 視	難 聴	言語障害	情緒障害	計	1 年	2 年	3 年
磯 子 区 岡 見 村 汐 根 台 岸	15	8	-	-	-	7	60	19	22	19
	2	1	-	-	-	1	9	1	2	6
	2	1	-	-	-	1	9	2	3	4
	2	1	-	-	-	1	6	3	1	2
	2	1	-	-	-	1	9	6	2	1
	3	2	-	-	-	1	10	3	5	2
	2	1	-	-	-	1	7	1	4	2
	2	1	-	-	-	1	10	3	5	2
	2	1	-	-	-	1	10	3	5	2
	2	1	-	-	-	1	10	3	4	3
金 沢 区 金 利 区 釜 小 田 大 富 岡 富 並 岡 西 金 西 柴 六 浦	21	11	-	-	-	10	75	26	23	26
	2	1	-	-	-	1	10	3	4	3
	2	1	-	-	-	1	8	6	-	2
	3	2	-	-	-	1	11	1	5	5
	2	1	-	-	-	1	8	1	3	4
	2	1	-	-	-	1	10	7	2	1
	2	1	-	-	-	1	8	1	2	5
	2	1	-	-	-	1	3	-	1	2
	2	1	-	-	-	1	3	2	-	1
	2	1	-	-	-	1	11	3	5	3
港 北 区 大 網 篠 原 城 郷 高 樽 田 新 町 日 田 日 羽 吉 台 西 台 西	24	10	-	-	-	14	121	48	35	38
	4	1	-	-	-	3	24	12	5	7
	3	1	-	-	-	2	12	2	6	4
	2	1	-	-	-	1	10	3	3	4
	2	1	-	-	-	1	10	5	2	3
	3	1	-	-	-	2	19	9	4	6
	3	2	-	-	-	1	12	5	2	5
	2	1	-	-	-	1	7	4	1	2
	3	1	-	-	-	2	20	6	9	5
	2	1	-	-	-	1	7	2	3	2
緑 居 区 鴨 霧 丘 田 奈 塚 十 中 東 山 東 居	15	7	-	-	-	8	69	24	22	23
	2	1	-	-	-	1	10	4	1	5
	2	1	-	-	-	1	7	3	2	2
	3	1	-	-	-	2	16	3	8	5
	3	1	-	-	-	2	17	6	6	5
	3	2	-	-	-	1	13	7	3	3
	2	1	-	-	-	1	6	1	2	3
	2	1	-	-	-	1	9	3	2	4
	2	1	-	-	-	1	8	4	2	2
	2	1	-	-	-	1	7	3	2	2
青 葉 区 青 あ ね あ 市 野 美 尾 鴨 丘 す 志 田 な 美 野 み 美 野 緑 も 丘 も 山 野 山 内 谷 本	27	13	-	-	-	14	97	36	24	37
	2	1	-	-	-	1	9	3	2	4
	2	1	-	-	-	1	8	4	2	2
	2	1	-	-	-	1	7	3	2	2
	3	2	-	-	-	1	11	4	3	4
	2	1	-	-	-	1	6	2	2	2
	2	1	-	-	-	1	5	1	1	3
	2	1	-	-	-	1	6	1	1	4
	3	1	-	-	-	2	14	6	6	2
	2	1	-	-	-	1	4	1	-	3
都 筑 区 荏 南 川 和 茅 ケ 崎 都 中 田 中 早 川 東 山 西 塚 淵 田 区 秋 葉 汲 境 沢 大 戸 木 豊 名 正 平 深 塚 舞 南 戸 塚 南 島	21	10	-	-	-	11	96	33	37	26
	2	1	-	-	-	1	9	2	4	3
	3	2	-	-	-	1	14	6	5	3
	3	1	-	-	-	2	12	4	5	3
	3	2	-	-	-	1	13	4	9	-
	3	1	-	-	-	2	13	4	5	4
	3	1	-	-	-	2	17	5	5	7
	2	1	-	-	-	1	9	5	2	2
	2	1	-	-	-	1	9	3	2	4
	3	1	-	-	-	2	14	8	3	3
戸 塚 区 秋 葉 汲 境 沢 大 戸 木 豊 名 正 平 深 塚 舞 南 戸 塚 南 島	33	13	-	-	-	20	155	50	51	54
	3	1	-	-	-	2	14	8	3	3
	4	1	-	-	-	3	21	14	4	3
	4	2	-	-	-	2	19	7	5	7
	3	1	-	-	-	2	11	1	5	5
	5	2	-	-	-	3	29	6	13	10
	2	1	-	-	-	1	8	-	2	6
	2	1	-	-	-	1	12	5	4	3
	3	1	-	-	-	2	15	4	6	5
	2	1	-	-	-	1	5	1	1	3
栄 戸 塚 区 飯 桂 島 桂 上 郷 小 庄 台 西 本 郷	4	2	-	-	-	2	19	3	8	8
	2	1	-	-	-	1	9	3	1	5
	1	-	-	-	-	1	2	-	2	-
	2	1	-	-	-	1	3	1	1	1
	1	1	-	-	-	-	1	-	-	1
	2	1	-	-	-	1	7	2	2	3
	3	1	-	-	-	2	10	4	1	5
	2	1	-	-	-	1	9	3	3	3

(8) 中学校 学校別個別支援学級・生徒数 (つづき)

学 校 別	学 級 数						生 徒 数			
	計	知的障害	弱 視	難 聴	言語障害	情緒障害	計	1 年	2 年	3 年
泉 が み 区	22	12	-	-	-	10	109	37	37	35
	3	1	-	-	-	2	14	7	3	4
	3	2	-	-	-	1	13	3	5	5
	3	2	-	-	-	1	14	5	2	7
	2	1	-	-	-	1	14	6	4	4
	3	2	-	-	-	1	15	5	6	4
	4	2	-	-	-	2	18	4	10	4
瀬 谷 区	12	6	-	-	-	6	55	15	16	24
	2	1	-	-	-	1	3	1	-	2
	2	1	-	-	-	1	9	2	2	5
	3	2	-	-	-	1	15	4	5	6
	3	1	-	-	-	2	17	4	5	8
	2	1	-	-	-	1	11	4	4	3

(注) 「個別支援学級」とは学校教育法第81条により設置されている学級です。

4 高等学校

(1) 高等学校 学科別学級・生徒数

課程学科別	学 級 数								
	計	本 科					専攻科	別 科	計
		計	1年	2年	3年	4年			
平成24年度	219	215	69	68	68	10	-	4	8,193
平成25年度	220	216	69	69	68	10	-	4	8,217
全 日 制	169	165	55	55	55	-	-	4	6,657
普通科	108	108	36	36	36	-	-	-	4,256
工業科	-	-	-	-	-	-	-	-	-
商業科	22	18	6	6	6	-	-	4	860
国際学科	3	3	1	1	1	-	-	-	116
総合学科	18	18	6	6	6	-	-	-	713
理数科	18	18	6	6	6	-	-	-	712
定 時 制	51	51	14	14	13	10	-	-	1,560
普通科	16	16	4	4	4	4	-	-	413
工業科	-	-	-	-	-	-	-	-	-
商業科	-	-	-	-	-	-	-	-	-
総合学科	35	35	10	10	9	6	-	-	1,147

(注) 総合学科は、学年ではなく在学年数で集計しています。

(2) 高等学校 本科・小学科別生徒数

課程・男女別	計	普通科	工 業 科											商業科	国際学科	総合学科	理数科	
			計	機械科	電気科	電子科	電気系	建築科	設備工業科	土木科	工業化学科	電気・土木・建築	工業系					
平成24年度	8,044	4,683	-	-	-	-	-	-	-	-	-	-	-	-	713	114	1,828	706
平成25年度	8,065	4,669	-	-	-	-	-	-	-	-	-	-	-	-	708	116	1,860	712
全 日 制	計	6,505	4,256	-	-	-	-	-	-	-	-	-	-	-	708	116	713	712
	男	2,842	1,839	-	-	-	-	-	-	-	-	-	-	-	287	29	152	535
女	3,663	2,417	-	-	-	-	-	-	-	-	-	-	-	421	87	561	177	
定 時 制	計	1,560	413	-	-	-	-	-	-	-	-	-	-	-	-	-	1,147	-
	男	795	247	-	-	-	-	-	-	-	-	-	-	-	-	-	548	-
女	765	166	-	-	-	-	-	-	-	-	-	-	-	-	-	599	-	

(3) 高等学校 専攻科・別科・小学科別生徒数

課程別	専 攻 科			別 科											
	計	男	女	計			電気工事士コース		危険物取扱者コース		理容科		美容科		
				計	男	女	男	女	男	女	男	女	男	女	
平成24年度	-	-	-	149	49	100	-	-	-	-	31	40	18	60	
平成25年度	-	-	-	152	60	92	-	-	-	-	40	37	20	55	
全 日 制	-	-	-	152	60	92	-	-	-	-	40	37	20	55	
定 時 制	-	-	-	-	-	-	-	-	-	-	-	-	-	-	

		生徒数							専攻科	別科	課程学科別
男	女	本科				1年	2年	3年			
		計	男	女							
3,531	4,662	8,044	3,482	4,562	2,662	2,604	2,555	223	-	149	平成24年度
3,697	4,520	8,065	3,637	4,428	2,664	2,602	2,559	240	-	152	平成25年度
2,902	3,755	6,505	2,842	3,663	2,180	2,157	2,168	-	-	152	全日制
1,839	2,417	4,256	1,839	2,417	1,427	1,410	1,419	-	-	-	普通科
-	-	-	-	-	-	-	-	-	-	-	工業科
347	513	708	287	421	238	236	234	-	-	152	商業科
29	87	116	29	87	39	39	38	-	-	-	国際学科
152	561	713	152	561	238	236	239	-	-	-	総合学科
535	177	712	535	177	238	236	238	-	-	-	理数科
795	765	1,560	795	765	484	445	391	240	-	-	定時制
247	166	413	247	166	125	104	95	89	-	-	普通科
-	-	-	-	-	-	-	-	-	-	-	工業科
-	-	-	-	-	-	-	-	-	-	-	商業科
548	599	1,147	548	599	359	341	296	151	-	-	総合学科

(4) 高等学校 課程別教員数

課程・男女別	計	本務教員数(休職者等を含む)								兼務教員数		
		計	校長	教頭	教諭	助教諭	養護教諭	講師	産休代替教員等の数(再掲)		〔休職者等を除く〕	
									産休代替教員	育児休業代替教員		
平成24年度	776	635	9	21	582	-	21	2	1	9	141	
平成25年度	784	641	9	23	585	-	22	2	1	9	143	
全日制	計	615	519	8	18	473	-	19	1	1	8	96
	男	379	329	8	16	304	-	-	1	50
	女	236	190	-	2	169	-	19	-	46
定時制	計	169	122	1	5	112	-	3	1	-	1	47
	男	113	87	1	5	81	-	-	-	26
	女	56	35	-	-	31	-	3	1	21

(注) 本務教員数には臨時任用も含まれます。

(5) 高等学校 課程別帰国生徒・外国人生徒数

課程別	帰国生徒数					外国人生徒数
	計	1年	2年	3年	4年	
平成24年度	5	4	-	1	-	79
平成25年度	7	5	2	-	-	74
全日制	7	5	2	-	-	38
定時制	-	-	-	-	-	36

(注) (1) 「帰国生徒数」とは平成24年4月1日から平成25年3月31日までに帰国した生徒数。

(2) 総合学科は、学年ではなく在学年数で集計しています。

(6) 高等学校 課程別職員数(本務者)・学校医等の数

課程・男女別	計	事務職員	実習助手	学 校 図 書 館 事 務 員	技 術 職 員	用 務 員	警 備 員
平成 24 年 度	99	44	27	-	-	27	1
平成 25 年 度	97	44	27	-	-	26	-
全 日 制	計	79	34	24	-	21	-
	男女	44	23	7	-	14	-
		35	11	17	-	7	-
定 時 制	計	18	10	3	-	5	-
	男女	12	6	2	-	4	-
		6	4	1	-	1	-

(7) 高等学校 学校別学級・生徒・本務教員数

課程・学校別	学 級 数								計	男	女
	計	本 科				専攻科	別 科				
		1 年	2 年	3 年	4 年						
平成 24 年 度	219	69	68	68	10	-	4	8,193	3,531	4,662	
平成 25 年 度	220	69	69	68	10	-	4	8,217	3,697	4,520	
全 日 制	169	55	55	55	-	-	4	6,657	2,902	3,755	
戸 塚 普通科	24	8	9	7	-	-	-	948	354	594	
桜 丘 普通科	23	8	8	7	-	-	-	911	411	500	
金 沢 普通科	22	8	7	7	-	-	-	860	425	435	
南 普通科	18	5	5	8	-	-	-	713	322	391	
東 普通科	21	7	7	7	-	-	-	824	327	497	
横 浜 商 業 商業科	22	6	6	6	-	-	4	860	347	513	
横 浜 商 業 国際学科	3	1	1	1	-	-	-	116	29	87	
みなと総合 総合学科	18	6	6	6	-	-	-	713	152	561	
横 浜 サ イ エ ン ス フ ロ ン テ ィ ア 理 数 科	18	6	6	6	-	-	-	712	535	177	
定 時 制	51	14	14	13	10	-	-	1,560	795	765	
戸 塚 普通科	16	4	4	4	4	-	-	413	247	166	
横 浜 総 合 総合学科	35	10	10	9	6	-	-	1,147	548	599	

(注) 総合学科は、学年ではなく在学年数で集計しています。

事務職員のうち学校図書館従事者 (再掲)	産休代替等職員数 (再掲)		学校医等の数				課程・男女別
	産休代替職員	育児休業代替職員	計	学校医	学校歯科医	学校薬剤師	
1	-	-	43	22	11	10	平成24年度
1	-	-	39	20	10	9	平成25年度
1	-	-	32	16	8	8	計 } 全日制 男女 }
-	
1	
-	-	-	7	4	2	1	計 } 定時制 男女 }
-	
-	

生徒数								専攻科	別科	本務教員数	課程・学校別				
本 科												男	女	男	女
1年		2年		3年		4年									
男	女	男	女	男	女	男	女	男	女	男	女				
1,189	1,473	1,122	1,482	1,048	1,507	123	100	-	-	49	100	635	平成24年度		
1,255	1,409	1,155	1,447	1,104	1,455	123	117	-	-	60	92	641	平成25年度		
1,009	1,171	930	1,227	903	1,265	-	-	-	-	60	92	519	全日制		
121	196	121	233	112	165	-	-	-	-	-	-	65	戸塚普通科		
154	163	148	168	109	169	-	-	-	-	-	-	64	桜丘普通科		
156	164	133	137	136	134	-	-	-	-	-	-	60	金沢普通科		
105	92	85	112	132	187	-	-	-	-	-	-	62	南普通科		
121	155	103	170	103	172	-	-	-	-	-	-	63	東普通科		
94	144	111	125	82	152	-	-	-	-	60	92	72	横浜商業商業科		
16	23	9	30	4	34	-	-	-	-	-	-	-	-	横浜商業国際学科	
56	182	48	188	48	191	-	-	-	-	-	-	60	みなと総合総合学科		
186	52	172	64	177	61	-	-	-	-	-	-	73	横浜サイエンス フロンティア 理数科		
246	238	225	220	201	190	123	117	-	-	-	-	122	定時制		
65	60	67	37	66	29	49	40	-	-	-	-	32	戸塚普通科		
181	178	158	183	135	161	74	77	-	-	-	-	90	横浜総合総合学科		

5 特別支援学校

(1) 特別支援学校 校種別学級・在学者数

校 種 別	学 級 数					計	幼稚園	小		
	計	幼稚園	小学部	中学部	高等部			計	小	
									計	1年
平成24年度	416	10	173	90	143	1,423	39	492	73	
平成25年度	435	11	176	98	150	1,479	39	489	84	
盲特別支援学校	33	4	10	5	14	107	10	28	7	
ろう特別支援学校	32	7	11	6	8	119	29	35	6	
特別支援学校	370	-	155	87	128	1,253	-	426	71	

(2) 特別支援学校 幼稚園校種別年齢別在学者数

校 種 別	計			3
	計	男	女	男
平成24年度	39	19	20	9
平成25年度	39	20	19	6
盲特別支援学校	10	6	4	2
ろう特別支援学校	29	14	15	4
特別支援学校	-	-	-	-

(3) 特別支援学校 校種別高等部の学科別在学者数及び入学者数

校 種 別	計			本			
	計	男	女	普通科		ビジネス科	
				男	女	男	女
平成24年度	634	418	216	308	173	2	3
平成25年度	671	441	230	335	184	1	1
盲特別支援学校	56	35	21	12	8	-	-
ろう特別支援学校	34	15	19	14	18	1	1
特別支援学校	581	391	190	309	158	-	-
本科の入学者数 (再掲)	225	147	78	119	67	-	-

在 学 者 数														校 種 別
学 部					中 学 部				高 等 部					
2年	3年	4年	5年	6年	計	1年	2年	3年	計	本 科			専攻科	
										1年	2年	3年		
95	72	98	64	90	258	84	90	84	634	203	203	192	36	平成 24 年度
74	94	71	99	67	280	91	89	100	671	231	203	201	36	平成 25 年度
3	4	2	9	3	13	3	3	7	56	7	5	8	36	盲特別支援学校
10	7	3	5	4	21	2	10	9	34	16	11	7	-	ろう特別支援学校
61	83	66	85	60	246	86	76	84	581	208	187	186	-	特別支援学校

歳	4 歳		5 歳		校 種 別	
	男	女	男	女		
7		3	7	7	6	平成 24 年度
5		11	6	3	8	平成 25 年度
-		4	2	-	2	盲特別支援学校
5		7	4	3	6	ろう特別支援学校
-		-	-	-	-	特別支援学校

科				専 攻 科				校 種 別
産業工芸科		産業被服科		理療科		保健理療科		
男	女	男	女	男	女	男	女	
50	17	32	13	15	7	11	3	平成 24 年度
50	20	32	12	12	11	11	2	平成 25 年度
-	-	-	-	12	11	11	2	盲特別支援学校
-	-	-	-	ろう特別支援学校
50	20	32	12	特別支援学校
17	7	11	4	本科の入学者数 (再掲)

(4) 特別支援学校 校種別教員数

男女・校種別	計	本 務 教 員 数			
		計	校 長	教 頭	教 諭
平成 24 年 度	981	909	12	17	856
平成 25 年 度	計	1,003	12	17	895
	男	428	12	14	383
	女	575	-	3	512
盲特別支援学校	77	73	1	2	68
ろう特別支援学校	78	73	1	2	68
特別支援学校	848	802	10	13	759

(注) 本務教員数には臨時任用も含まれます。

(5) 特別支援学校 校種別職員・学校医等の数

男女・校種別	職 員 数 (本 務 者)							
	計	負担法による者		そ の 他 の				
		事務職員	学校栄養 職 員	事務職員	実習助手	学校給食 調理従事員	養護職員 (看護師)	
平成 24 年 度	93	37	11	-	9	17	-	
平成 25 年 度	計	93	37	10	-	9	17	-
	男	29	16	-	-	2	1	-
	女	64	21	10	-	7	16	-
盲特別支援学校	14	4	1	-	4	2	-	
ろう特別支援学校	10	4	2	-	-	2	-	
特別支援学校	69	29	7	-	5	13	-	

(6) 特別支援学校 学部別通学状況別在学者・理由別長期欠席者・小・中・高等学校との転出入状況・外国

学 部 別	通 学 状 況 別 在 学 者 数						計
	計	寄宿舎	家 庭 〔下宿を 含む〕	児童福祉 施設	国立診療所 重心病棟	その他の医 療機関	
平成 24 年 度	1,423	-	1,370	19	-	34	120
平成 25 年 度	1,479	-	1,416	19	-	44	84
幼 稚 部	39	-	39	-	-	-	-
小 学 部	489	-	469	-	-	20	54
中 学 部	280	-	259	-	-	21	30
高 等 部	671	-	649	19	-	3	-
(本 科)	635	-	613	19	-	3	-
(専 攻 科)	36	-	36	-	-	-	-

(注) (1) 「理由別長期欠席者数」とは、平成25年3月31日現在の在学者のうち、平成24年4月1日から平成25年3月31日までの1年間に30日以上欠席した者の数です。

(2) 「小・中・高等学校との転出入状況」は、前年度間（平成24年4月1日から平成25年3月31日まで）です。

(休職者等を含む)					兼務教員数		男女・校種別
助教授	養護教諭	養護助教諭	講師	産休代替教員等の数(再掲)		〔休職者等を除く〕	
				産休代替教員	育児休業代替教員		
-	24	-	-	3	24	72	平成24年度
-	24	-	-	6	25	55	計 男女 } 平成25年度
-	-	-	-	19	
-	24	-	-	36	
-	2	-	-	-	-	4	盲特別支援学校
-	2	-	-	-	4	5	ろう特別支援学校
-	20	-	-	6	21	46	特別支援学校

者				学校医等の数				男女・校種別
用務員	警備員	産休代替職員等の数(再掲)		計	学校医	学校歯科医	学校薬剤師	
		産休代替職員	育児休業代替職員					
18	1	-	-	61	37	12	12	平成24年度
19	1	1	-	60	36	12	12	計 男女 } 平成25年度
9	1	
10	-	
2	1	-	-	5	3	1	1	盲特別支援学校
2	-	-	-	5	3	1	1	ろう特別支援学校
15	-	1	-	50	30	10	10	特別支援学校

人在学者数

理由別長期欠席者数(30日以上)				小・中・高等学校との転出入状況		外国人在学者数	学部別
病気	経済的理由	不登校	その他	転入者	転出者		
93	-	6	21	142	124	5	平成24年度
60	-	2	22	140	115	6	平成25年度
-	-	-	-	-	-	-	幼稚園部
39	-	1	14	75	70	2	小 学 部
21	-	1	8	56	45	1	中 学 部
-	-	-	-	9	-	3	高 等 部
-	-	-	-	-	-	-	(本 科)
-	-	-	-	-	-	-	(専 攻 科)

(7) 特別支援学校 学校別学級・在学者・本務教員数

学 校 別 男 女 別	学 級 数					在 学 数						
	計	幼稚部	小学部	中学部	高等部	計	幼稚部	小 学				
								計	1年	2年	3年	
平成24年度	416	10	173	90	143	1,423	39	492	73	95	72	
平成25年度	計	435	11	176	98	150	1,479	39	489	84	74	94
	男	909	20	287	52	43	50
	女	570	19	202	32	31	44
盲特別支援	計	33	4	10	5	14	107	10	28	7	3	4
	男	67	6	20	4	3	2
	女	40	4	8	3	-	2
浦舟特別支援 〔病弱〕 〔身体虚弱〕	計	16	-	7	9	-	45	-	18	2	1	3
	男	25	-	10	1	1	2
	女	20	-	8	1	-	1
中村特別支援 (肢体不自由)	計	26	-	14	8	4	69	-	37	9	6	1
	男	36	-	19	6	1	-
	女	33	-	18	3	5	1
港南台ひの 特別支援 (知的障害)	計	66	-	28	13	25	186	-	76	10	8	23
	男	132	-	53	6	6	13
	女	54	-	23	4	2	10
日野中央高等 特別支援 (知的障害)	計	24	-	-	-	24	182	-	-	-	-	-
	男	136	-	-	-	-	-
	女	46	-	-	-	-	-
上菅田特別支援 (肢体不自由)	計	76	-	34	19	23	224	-	100	15	18	24
	男	114	-	54	7	10	12
	女	110	-	46	8	8	12
ろう特別支援	計	32	7	11	6	8	119	29	35	6	10	7
	男	57	14	18	4	7	3
	女	62	15	17	2	3	4
北綱島特別支援 (肢体不自由)	計	30	-	18	7	5	83	-	50	7	4	8
	男	48	-	30	6	1	6
	女	35	-	20	1	3	2
若葉台特別支援 (肢体不自由)	計	28	-	16	4	8	89	-	44	9	8	5
	男	42	-	18	4	3	1
	女	47	-	26	5	5	4
東俣野特別支援 (肢体不自由)	計	18	-	11	5	2	44	-	27	8	4	6
	男	26	-	16	6	2	1
	女	18	-	11	2	2	5
本郷特別支援 (知的障害)	計	67	-	27	22	18	190	-	74	11	12	13
	男	132	-	49	8	9	10
	女	58	-	25	3	3	3
二つ橋高等 特別支援 (知的障害)	計	19	-	-	-	19	141	-	-	-	-	-
	男	94	-	-	-	-	-
	女	47	-	-	-	-	-

学 者 数												本 務 教員数	学 校 別 男 女 別
学 部				中 学 部			高 等 部						
4年	5年	6年	計	1年	2年	3年	計	本 科			専攻科		
								1年	2年	3年			
98	64	90	258	84	90	84	634	203	203	192	36	909	平成 24 年 度
71	99	67	280	91	89	100	671	231	203	201	36	948	計
42	55	45	161	51	53	57	441	149	139	130	23	409	男
29	44	22	119	40	36	43	230	82	64	71	13	539	女
2	9	3	13	3	3	7	56	7	5	8	36	73	計
1	8	2	6	-	2	4	35	5	3	4	23	33	男
1	1	1	7	3	1	3	21	2	2	4	13	40	女
5	4	3	27	6	7	14	-	-	-	-	-	30	計
3	2	1	15	4	4	7	-	-	-	-	-	12	男
2	2	2	12	2	3	7	-	-	-	-	-	18	女
													〔病 弱〕
													〔身体虚弱〕
4	7	10	22	10	2	10	10	4	3	3	-	58	計
1	1	10	11	3	1	7	6	3	-	3	-	26	男
3	6	-	11	7	1	3	4	1	3	-	-	32	女
13	12	10	35	12	11	12	75	27	21	27	-	131	計
9	11	8	30	10	9	11	49	19	13	17	-	52	男
4	1	2	5	2	2	1	26	8	8	10	-	79	女
-	-	-	-	-	-	-	182	62	59	61	-	65	計
-	-	-	-	-	-	-	136	45	46	45	-	38	男
-	-	-	-	-	-	-	46	17	13	16	-	27	女
12	23	8	56	17	19	20	68	20	22	26	-	166	計
8	14	3	24	10	9	5	36	12	13	11	-	67	男
4	9	5	32	7	10	15	32	8	9	15	-	99	女
3	5	4	21	2	10	9	34	16	11	7	-	73	計
2	-	2	10	1	5	4	15	5	7	3	-	25	男
1	5	2	11	1	5	5	19	11	4	4	-	48	女
8	11	12	20	9	4	7	13	3	5	5	-	66	計
4	6	7	10	5	1	4	8	1	3	4	-	26	男
4	5	5	10	4	3	3	5	2	2	1	-	40	女
10	9	3	10	4	4	2	35	30	3	2	-	60	計
4	3	3	5	1	2	2	19	17	-	2	-	25	男
6	6	-	5	3	2	-	16	13	3	-	-	35	女
6	3	-	13	3	7	3	4	-	3	1	-	42	計
4	3	-	8	1	4	3	2	-	1	1	-	17	男
2	-	-	5	2	3	-	2	-	2	-	-	25	女
8	16	14	63	25	22	16	53	15	22	16	-	134	計
6	7	9	42	16	16	10	41	9	19	13	-	62	男
2	9	5	21	9	6	6	12	6	3	3	-	72	女
-	-	-	-	-	-	-	141	47	49	45	-	50	計
-	-	-	-	-	-	-	94	33	34	27	-	26	男
-	-	-	-	-	-	-	47	14	15	18	-	24	女

(8) 特別支援学校 学校別訪問教育学級・在学者数

学校・男女別	学 級 数				計	在 学					
	計	小学部	中学部	高等部		小 学					
						計	1年	2年	3年	4年	
平成24年度	13	9	4	-	31	24	4	1	10	5	
平成25年度	計	21	11	7	3	43	24	5	2	1	9
	男女	18	9	2	-	-	5
	女	25	15	3	2	1	4
浦舟特別支援 〔病弱〕 〔身体虚弱〕	計	6	2	4	-	15	5	1	-	-	1
	男女	8	2	-	-	-	1
	女	7	3	1	-	-	-
上菅田特別支援 (肢体不自由)	計	-	-	-	-	-	-	-	-	-	-
	男女	-	-	-	-	-	-
	女	-	-	-	-	-	-
中村特別支援 (肢体不自由)	計	4	2	1	1	6	4	-	1	-	1
	男女	-	-	-	-	-	-
	女	6	4	-	1	-	1
若葉台特別支援 (肢体不自由)	計	3	2	-	1	6	4	2	1	-	1
	男女	2	1	1	-	-	-
	女	4	3	1	1	-	1
北綱島特別支援 (肢体不自由)	計	3	2	1	-	7	4	-	-	1	2
	男女	2	1	-	-	-	1
	女	5	3	-	-	1	1
東俣野特別支援 (肢体不自由)	計	5	3	1	1	9	7	2	-	-	4
	男女	6	5	1	-	-	3
	女	3	2	1	-	-	1

(注) (1) 本表は特別支援学校 学校別学級・在学者数の再掲です。

(2) () 内は特別支援学校の障害種別です。

6 付 表

(1) 小・中学校 在学者数別学校数

在学者数別	小 学 校		中 学 校		在学者数別	小 学 校		中 学 校	
	本 校	分 校	本 校	分 校		本 校	分 校	本 校	分 校
平成24年度	344	1	148	1	1,000~1,099	5	-	3	-
					1,100~1,199	2	-	1	-
平成25年度	342	1	147	1	1,200~1,299	-	-	-	-
					1,300~1,399	-	-	-	-
299人以下	32	1	18	1	1,400人以上	-	-	-	-
300～399	59	-	22	-					
400～499	57	-	25	-					
500～599	65	-	30	-					
600～699	62	-	16	-					
700～799	34	-	11	-					
800～899	17	-	10	-					
900～999	9	-	11	-					

部		者 数								学 校 別	
		中 学 部				高 等 部					
5年	6年	計	1年	2年	3年	計	1年	2年	3年		
1	3	7	2	2	3	-	-	-	-	平成 24 年 度	
6	1	15	4	4	7	4	1	3	-	計 } 平成 25 年 度 男女 }	
2	-	8	2	3	3	1	1	-	-		
4	1	7	2	1	4	3	-	3	-		
2	1	10	2	3	5	-	-	-	-	計 } 浦 舟 特 別 支 援 男女 } [病 弱 身体虚弱]	
1	-	6	2	2	2	-	-	-	-		
1	1	4	-	1	3	-	-	-	-		
-	-	-	-	-	-	-	-	-	-	計 } 上 菅 田 特 別 支 援 男女 } (肢体不自由)	
-	-	-	-	-	-	-	-	-	-		
-	-	-	-	-	-	-	-	-	-		
2	-	1	1	-	-	1	-	1	-	計 } 中 村 特 別 支 援 男女 } (肢体不自由)	
-	-	-	-	-	-	-	-	-	-		
2	-	1	1	-	-	1	-	1	-		
-	-	-	-	-	-	2	1	1	-	計 } 若 葉 台 特 別 支 援 男女 } (肢体不自由)	
-	-	-	-	-	-	1	1	-	-		
-	-	-	-	-	-	1	-	1	-		
1	-	3	1	-	2	-	-	-	-	計 } 北 綱 島 特 別 支 援 男女 } (肢体不自由)	
-	-	1	-	-	1	-	-	-	-		
1	-	2	1	-	1	-	-	-	-		
1	-	1	-	1	-	1	-	1	-	計 } 東 俣 野 特 別 支 援 男女 } (肢体不自由)	
1	-	1	-	1	-	-	-	-	-		
-	-	-	-	-	-	1	-	1	-		

(2) 小・中学校 学級規模別学校数

学 級 規 模 別	小 学 校		中 学 校		学 級 規 模 別	小 学 校		中 学 校					
	本 校	分 校	本 校	分 校		本 校	分 校	本 校	分 校				
平成 24 年 度	344	1	148	1	24 学 級	20	-	3	-				
平成 25 年 度	342	1	147	1	25 "	11	-	3	-				
					26 "	12	-	5	-				
					27 "	3	-	5	-				
					28 "	9	-	3	-				
					29 "	7	-	2	-				
					30 "	5	-	2	-				
					31 "	3	-	1	-				
					32 "	-	-	1	-				
					33 "	2	-	-	-				
					34 "	3	-	-	-				
					35 "	-	-	-	-				
					36 "	1	-	-	-				
					37 "	-	-	-	-				
					38 "	1	-	-	-				
					39 "	-	-	-	-				
					40 学級以上	-	-	-	-				
					6 学 級 以 下	-	1	-	1				
					7 学 級	-	-	-	-				
					8 "	7	-	4	-				
					9 "	3	-	5	-				
					10 "	4	-	3	-				
					11 "	1	-	12	-				
					12 "	3	-	8	-				
13 "	9	-	5	-									
14 "	48	-	7	-									
15 "	19	-	11	-									
16 "	21	-	11	-									
17 "	9	-	18	-									
18 "	19	-	10	-									
19 "	22	-	3	-									
20 "	28	-	7	-									
21 "	29	-	9	-									
22 "	29	-	3	-									
23 "	14	-	6	-									

(3) 小・中学校 年度別在学者数等比較

年 度 別	学 校 数		在 学			
	本 校	分 校	計	1 年	2 年	
小学校	平成 13 年度	351	-	177,098	31,296	29,738
	〃 14 〃	352	-	179,019	30,111	31,388
	〃 15 〃	353	-	181,882	31,383	30,180
	〃 16 〃	354	-	184,280	31,792	31,291
	〃 17 〃	354	-	188,110	32,729	31,822
	〃 18 〃	349	-	190,534	32,226	32,709
	〃 19 〃	347	-	191,127	32,265	32,140
	〃 20 〃	346	-	192,959	32,202	32,182
	〃 21 〃	346	-	193,390	31,586	32,101
	〃 22 〃	345	-	192,629	31,448	31,394
	〃 23 〃	344	1	190,265	30,564	31,264
	〃 24 〃	344	1	187,361	29,655	30,390
	平成 25 年度	342	1	185,380	30,560	29,495
中学校	平成 13 年度	145	-	77,036	25,326	25,660
	〃 14 〃	145	-	74,919	23,723	25,452
	〃 15 〃	145	-	72,908	23,515	23,817
	〃 16 〃	145	-	71,314	23,890	23,541
	〃 17 〃	146	-	71,454	23,749	23,984
	〃 18 〃	146	-	72,239	24,357	23,806
	〃 19 〃	145	-	74,038	25,634	24,474
	〃 20 〃	145	-	75,004	24,693	25,731
	〃 21 〃	145	-	76,260	25,581	24,826
	〃 22 〃	146	-	76,964	26,286	25,706
	〃 23 〃	147	1	79,458	27,268	26,367
	〃 24 〃	148	1	80,637	26,870	27,301
	平成 25 年度	147	1	81,512	27,103	26,976

(4) 設置廃止等学校名 (H24.5.1~H25.5.1)

校 種	区 名	設 置	廃 止
小 学 校	保土ヶ谷区	川島小学校 (H25.4.1) (※)	くぬぎ台小学校 (H25.3.31)
	旭区	左近山小学校 (H25.4.1)	左近山小高小学校・左近山第一小学校 ・左近山第二小学校 (H25.3.31)
	青葉区	美しが丘西小学校 (H25.4.1)	
中 学 校	中区	横浜吉田中学校 (H25.4.1)	富士見中学校・吉田中学校 (H25.3.31)
高 等 学 校			
特 別 支 援 学 校	旭区	若葉台特別支援学校 (H25.1.1) (移転開校)	
	緑区		新治特別支援学校 (H24.12.31) (移転閉校)

(※) 統合校として平成25年開校

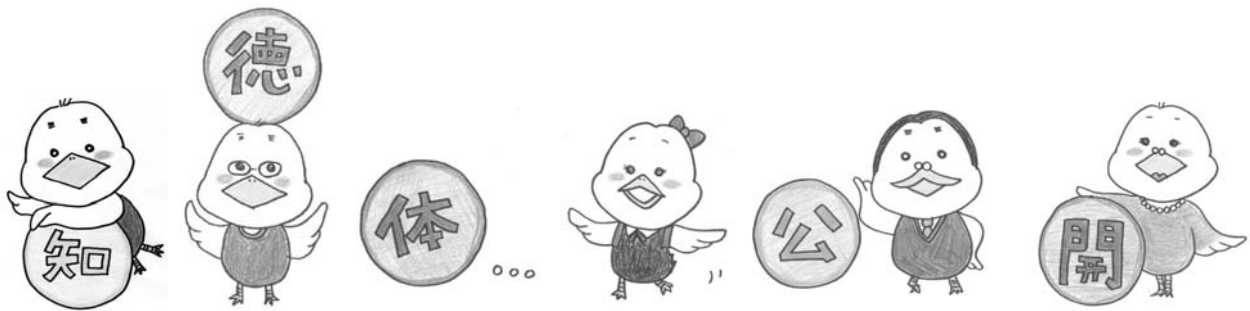
者 数				在学者数の 前年度との 増 △ 減	学 級 数	本務教員数	年 度 別
3 年	4 年	5 年	6 年				
28,948	29,305	28,918	28,893	1,158	6,046	8,428	平成 13 年度
29,870	29,107	29,494	29,049	1,921	6,087	8,540	" 14 "
31,470	29,976	29,266	29,607	2,863	6,199	8,759	" 15 "
30,325	31,484	30,034	29,354	2,398	6,336	8,994	" 16 "
31,375	30,446	31,602	30,136	3,830	6,477	9,213	" 17 "
31,939	31,430	30,553	31,677	2,424	6,574	9,362	" 18 "
32,645	31,975	31,469	30,633	593	6,598	9,459	" 19 "
32,218	32,733	32,078	31,546	1,832	6,691	9,522	" 20 "
32,327	32,307	32,858	32,211	431	6,744	9,548	" 21 "
32,066	32,394	32,380	32,947	△ 761	6,715	9,563	" 22 "
31,455	32,128	32,429	32,425	△ 2,364	6,754	9,666	" 23 "
31,250	31,454	32,144	32,468	△ 2,904	6,765	9,745	" 24 "
30,338	31,300	31,495	32,192	△ 1,981	6,711	9,681	平成 25 年度
26,050	△ 1,406	2,351	4,369	平成 13 年度
25,744	△ 2,117	2,312	4,369	" 14 "
25,576	△ 2,011	2,279	4,379	" 15 "
23,883	△ 1,594	2,250	4,372	" 16 "
23,721	140	2,259	4,383	" 17 "
24,076	785	2,289	4,422	" 18 "
23,930	1,799	2,351	4,516	" 19 "
24,580	966	2,382	4,545	" 20 "
25,853	1,256	2,423	4,600	" 21 "
24,972	704	2,463	4,664	" 22 "
25,823	2,494	2,540	4,831	" 23 "
26,466	1,179	2,566	4,905	" 24 "
27,433	875	2,595	4,925	平成 25 年度

小学校

中学校

一生学ぼう 一緒に学ぼう ぼくらの横浜で

横浜教育ビジョン



市立学校現況 —平成 25 年 5 月 1 日現在—

編集・発行者	横浜市教育委員会事務局 教育政策推進課
〒231-0017	横浜市中区港町 1 - 1
	電話 (045)671-3243
	FAX (045)663-3118
発行年月	平成 25 年 9 月

あなたの毎日に、エコをプラスしよう。

Yokohamaエコ活。

G30 のその先へ

ヨコハマ3R夢!

ス リ ム