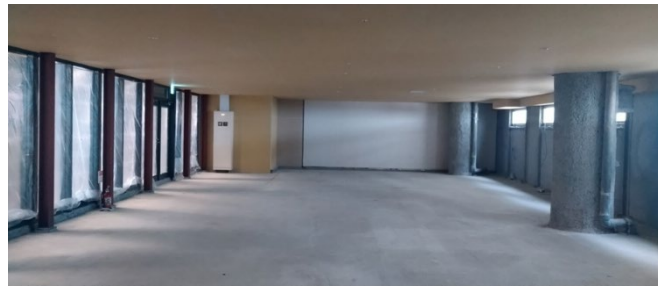


相模鉄道本線・星川駅の高架下空間における 公共スペースの活用に向けて、 「サウンディング型市場調査」を実施します

横浜市では、中期計画における基本戦略「子育てしたいまち 次世代を共に育むまち ヨコハマ」の実現に向けた子育て支援の取組として、相模鉄道本線・星川駅の高架下空間における公共スペースを活用した、新たな親子の居場所・遊び場の創出に向けた検討を進めています。

この度、活用に向けた検討の参考とするため、事業者の皆様との「対話」を通じて活用アイデアを広くお聞きする「サウンディング型市場調査」を実施します。



<当該スペースの外観（左）・内観（右）>

1 現地見学会の開催（事前申込制）

- 【日時】令和5年10月4日（水） 15時集合 17時終了予定
- 【場所】保土ヶ谷区役所及び当該公共スペース（星川駅の高架下空間）
- 【申込期日】令和5年9月29日（金）17時まで

2 対話の方法・申込（事前申込制）

- 【日時】令和5年10月23日（月）～27日（金） 1時間～1時間半程度
- 【場所】横浜市役所会議室（希望によりオンライン対応も可）
- 【申込期間】令和5年10月2日（月）～13日（金）17時
- 【対象者】相模鉄道本線・星川駅の高架下空間における公共スペースの活用事業に関心がある事業者
- 【活用内容】子どもが楽しめるだけでなく、親もくつろげたり、親子で一緒に遊べたりするなど、新たな親子の居場所・遊び場
- 【対話内容】施設の活用イメージ、事業方式、事業実施にあたっての課題・問題点など、幅広くアイデアをお聞かせください。

お申込方法や実施要領など詳細については、こども青少年局企画調整課のホームページをご覧ください。

(HP <https://www.city.yokohama.lg.jp/kurashi/kosodate-kyoiku/ibasyo/hositensounding.html>)

※実施要領にエントリーシート及び送付先メールアドレスが掲載されています。

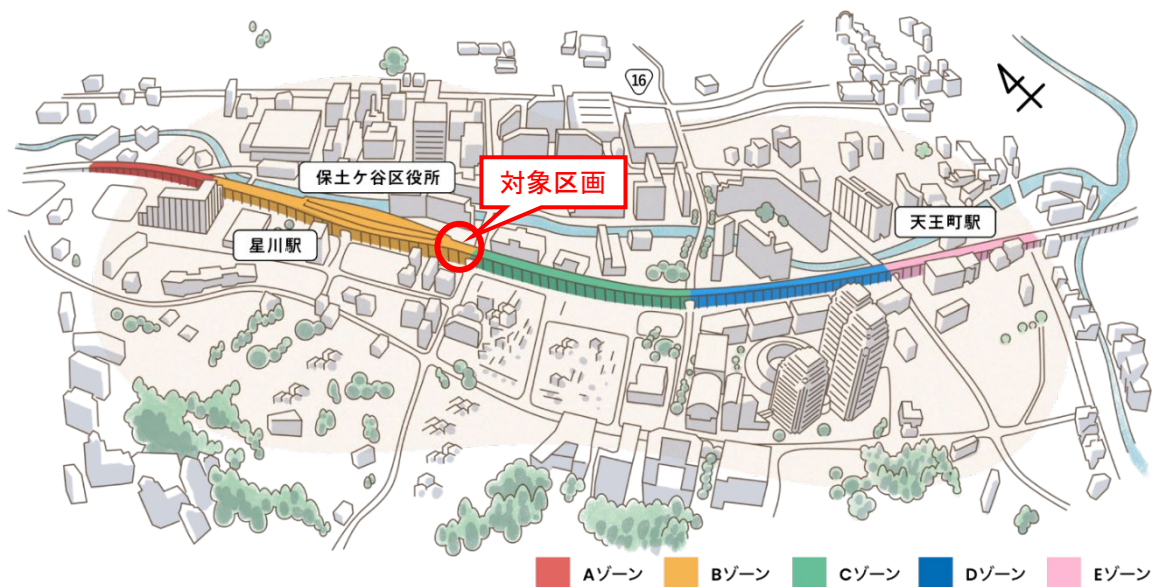


●対象区画情報

対象区画は、相模鉄道本線（星川駅～天王町駅）（約 1.9km）の連続立体交差事業によって高架化された鉄道の下に設けられた施設の一部であり、公共の用に供することを目的としたスペースです。民間の開発事業である「星天 qlay（クレイ）」Bゾーンの2階の一面に位置しています（対象区画自体は、「星天 qlay」に含まれていません）。

所在地	横浜市保土ヶ谷区星川一丁目1番1号
区画概要	床面積 : 約 220 m ² 建築確認上の用途 : 事務所（現状） 現状設備 : 換気、排煙窓、天井（仮天井）、電気、給排水、感知器等

【星天 qlay 概略図】



<出典 : 「星天 qlay」HP より>

お問合せ先		
こども 青少年局企画調整課担当課長	許田 重治	Tel 045-671-4869