

## 令和4年度保育・教育施設等における食育に関する調査結果について

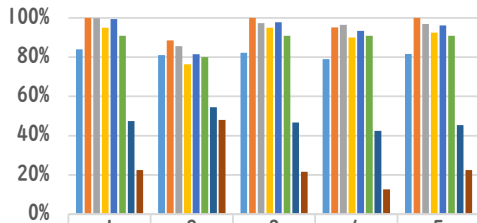
令和4年度の調査を行いましたので、その集計結果を報告します。

対象 : 市立保育所61、民間保育所799、幼稚園型及び幼保連携型認定こども園64、地域型保育事業257  
横浜保育室19、及び認可外保育施設、幼稚園 ※数字は施設数

回答率 : 市立保育所100% (61)、民間保育所59.9% (479)、  
幼稚園型・幼保連携型認定こども園62.5% (40)、地域型保育事業70.0% (180)  
横浜保育室57.9% (11) ※()内は施設数

### 【食育計画の作成について】

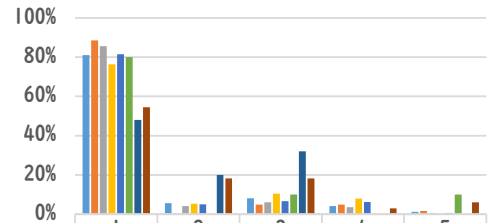
#### 食育計画



	1	2	3	4	5
全体	84%	81%	82%	79%	82%
市立保育所	100%	89%	100%	95%	100%
民間保育所	99.8%	86%	97%	96%	97%
認定こども園	95%	76%	95%	90%	93%
地域型保育事業	99%	82%	98%	93%	96%
横浜保育室	91%	80%	91%	91%	91%
認可外保育事業	47%	55%	47%	42%	45%
幼稚園	23%	48%	22%	13%	23%

- 1 食育計画を作成している
- 2 「全体的な計画」と「年間指導計画」に盛り込んでいる
- 3 各年齢を通して一貫性のある内容となっている。
- 4 食事の提供に関する内容を含んでいる
- 5 新型コロナウイルス感染拡大防止の配慮をしている

#### 食育計画の盛り込み先

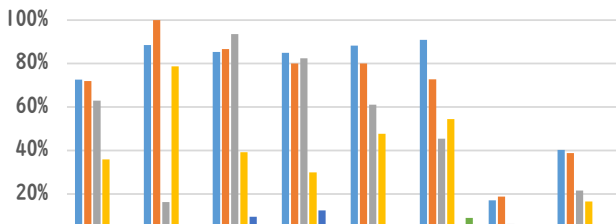


	1	2	3	4	5
全体	81%	6%	8%	4%	1%
市立保育所	89%	0%	5%	5%	2%
民間保育所	86%	4%	6%	4%	1%
認定こども園	76%	5%	11%	8%	0%
地域型保育事業	82%	5%	7%	6%	1%
横浜保育室	80%	0%	10%	0%	10%
幼稚園	48%	20%	32%	0%	0%
認可外保育事業	55%	18%	18%	3%	6%

- 1 「全体的な計画」と「年間指導計画」に盛り込んでいる
- 2 「全体的な計画」にのみ盛り込んでいる
- 3 「年間指導計画」にのみ盛り込んでいる
- 4 独立した食育計画を作成している（その他より）
- 5 その他

### 【食育の評価について】

#### 食育計画作成に関わる職種



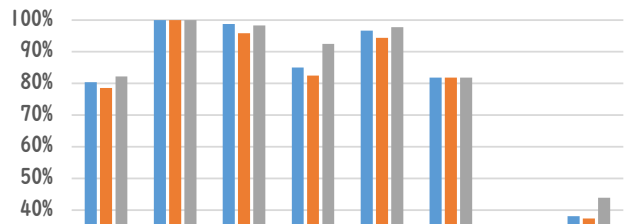
	全体	市立保育所	民間保育所	認定こども園	地域型保育事業	横浜保育室	幼稚園	認可外保育事業
1	73%	89%	85%	85%	88%	91%	17%	40%
2	72%	100%	87%	80%	80%	73%	19%	39%
3	63%	16%	94%	83%	61%	45%	6%	22%
4	36%	79%	39%	30%	48%	55%	4%	17%
5	6%	5%	10%	13%	2%	0%	0%	1%
6	2%	0%	4%	0%	1%	9%	0%	2%

- 1 施設長・園長
- 2 保育士・保育教諭・幼稚園教諭
- 3 管理栄養士・栄養士
- 4 調理師・調理員
- 5 看護師
- 6 その他

※ 複数回答

※ (市立保育所) 管理栄養士・栄養士の配置は調理業務委託を行う園のみ

#### 食育の評価

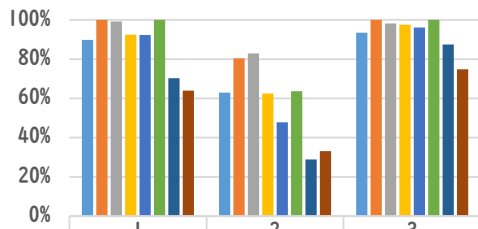


	全体	市立保育所	民間保育所	認定こども園	地域型保育事業	横浜保育室	幼稚園	認可外保育事業
1	80%	100%	99%	85%	97%	82%	15%	38%
2	79%	100%	96%	83%	94%	82%	16%	37%
3	82%	100%	98%	93%	98%	82%	22%	44%

- 1 食育の実践の経過や結果を記録し、実践の評価を行っている
- 2 食育の実践の経過や結果を記録し、計画の評価を行っている
- 3 計画や実践を評価することを通して、次の計画・実践に向けて改善するよう努めている

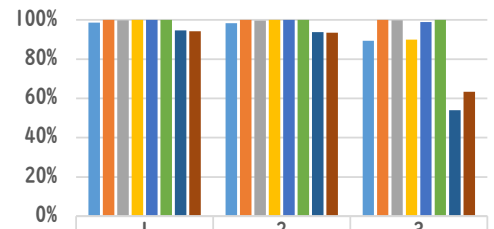
## 【子どもに対する食育活動について】

### 食育活動（知識）



	1	2	3
■全体	90%	63%	94%
■市立保育所	100%	80%	100%
■民間保育所	99%	83%	98%
■認定こども園	93%	63%	98%
■地域型保育事業	92%	48%	96%
■横浜保育室	100%	64%	100%
■幼稚園	70%	29%	87%
■認可外保育事業	64%	33%	75%

### 食育活動（食環境への配慮等）

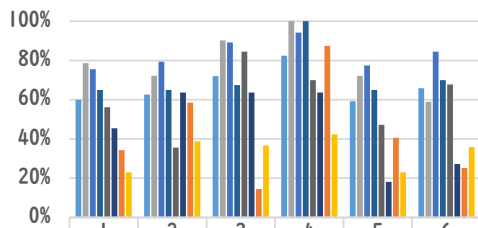


	1	2	3
■全体	99%	98%	89%
■市立保育所	100%	100%	100%
■民間保育所	99.8%	99.6%	99.8%
■認定こども園	100%	100%	90%
■地域型保育事業	100%	100%	99%
■横浜保育室	100%	100%	100%
■幼稚園	95%	94%	54%
■認可外保育事業	94%	94%	63%

- 1 給食のメニュー紹介
- 2 三色・四色などの食品群わけ
- 3 マナーに関する意識付け

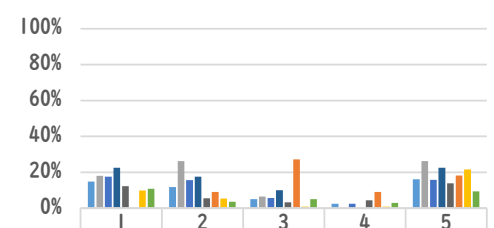
- 1 食事環境への配慮（言葉かけや雰囲気作りなど）
- 2 食事環境への配慮（テーブルや椅子、食具など）
- 3 子どもの喫食状況などを随時把握・評価し、  
給食の質の改善に努めている

### 食育活動（体験）



	1	2	3	4	5	6
■全体	60%	63%	72%	82%	59%	66%
■市立保育所	79%	72%	90%	100%	72%	59%
■民間保育所	76%	79%	89%	94%	77%	85%
■認定こども園	65%	65%	68%	100%	65%	70%
■地域型保育事業	56%	36%	84%	70%	47%	68%
■横浜保育室	45%	64%	64%	64%	18%	27%
■幼稚園	34%	59%	14%	87%	41%	25%
■認可外保育事業	23%	39%	37%	42%	23%	36%

### 食育活動（体験：計画したが実施できず）



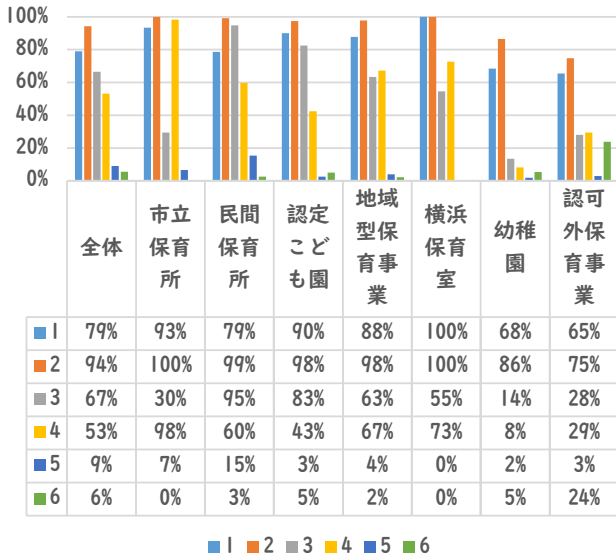
	1	2	3	4	5
■全体	15%	12%	5%	3%	16%
■市立保育所	18%	26%	7%	0%	26%
■民間保育所	18%	16%	6%	3%	16%
■認定こども園	23%	18%	10%	0%	23%
■地域型保育事業	12%	6%	3%	4%	14%
■横浜保育室	0%	9%	27%	9%	18%
■幼稚園	10%	5%	1%	1%	22%
■認可外保育事業	11%	4%	5%	3%	9%

- 1 お手伝い（野菜の洗浄・皮むきなど）
- 2 配膳・片付けに関わる体験
- 3 給食食材を見る
- 4 栽培・収穫体験
- 5 調理体験
- 6 日本の郷土料理や世界の料理など、  
地域の食事・食文化に関する体験

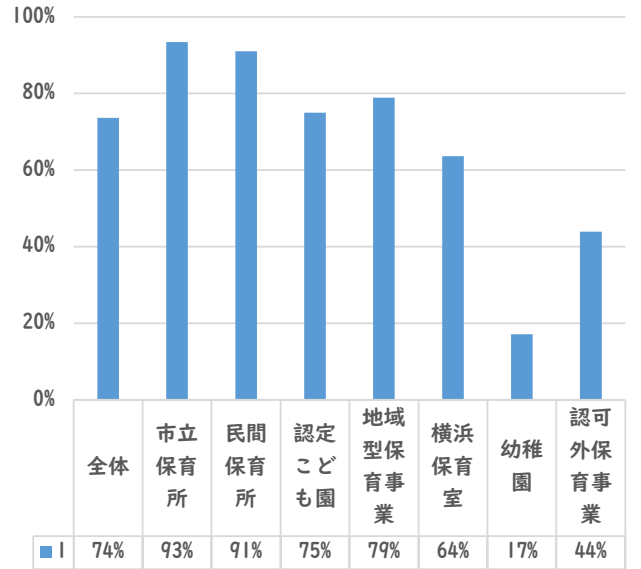
- 1 お手伝い（野菜の洗浄・皮むきなど）
- 2 配膳・片付けに関わる体験
- 3 給食食材を見る
- 4 栽培・収穫体験
- 5 調理体験

【食育に関する研修について】

食育活動に関わる職種



食育に関する研修参加



- 1 施設長・園長
- 2 保育士・保育教諭・幼稚園教諭
- 3 管理栄養士・栄養士
- 4 調理師・調理員
- 5 看護師
- 6 その他

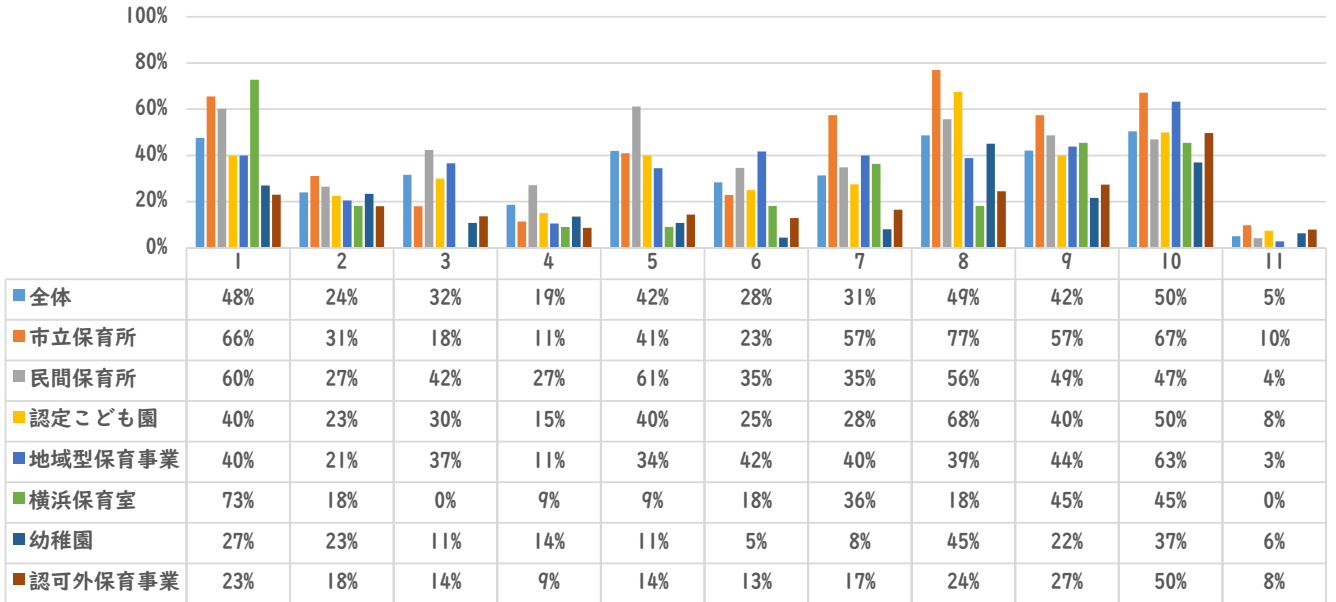
1 食育に関する研修には定期的（年1回程度）に参加している

※ 複数回答

※（市立保育所）管理栄養士・栄養士の配置は調理業務委託を行う園のみ

【コロナ禍での食育活動の工夫について】

コロナ禍での食育活動の工夫

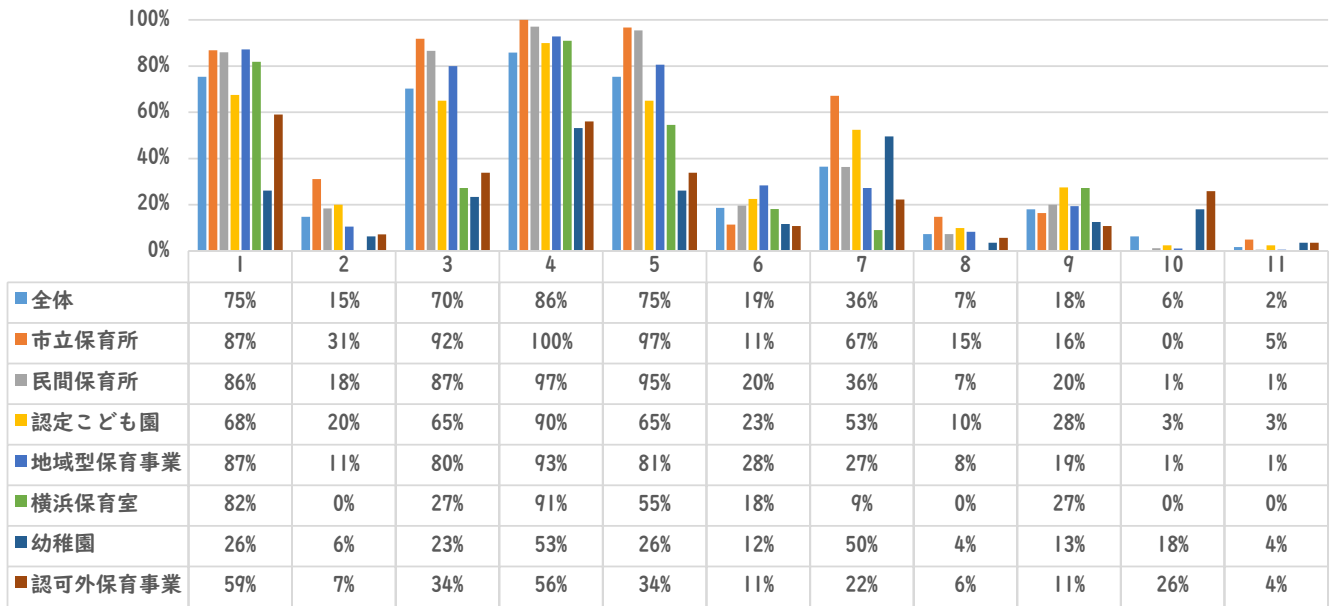


- 1 掲示物やパネルなどを利用した食育にしている
- 2 調理はせずに食に関する講話をしている
- 3 子どもはデコレーションなど調理の一部のみ行っている
- 4 調理の内容を変更している
- 5 自分で作ったものを自分で食べる方式にしている
- 6 食育調理素材と喫食素材を分けている

- 7 調理担当者とのふれあいなどを工夫している（調理作業中の動画撮影なども含む）
- 8 収穫の方法や収穫後の取り扱いを工夫している
- 9 食材を利用した制作をしている
- 10 遊びの中に食育を取り入れている
- 11 その他

【保護者に対する食育活動について】

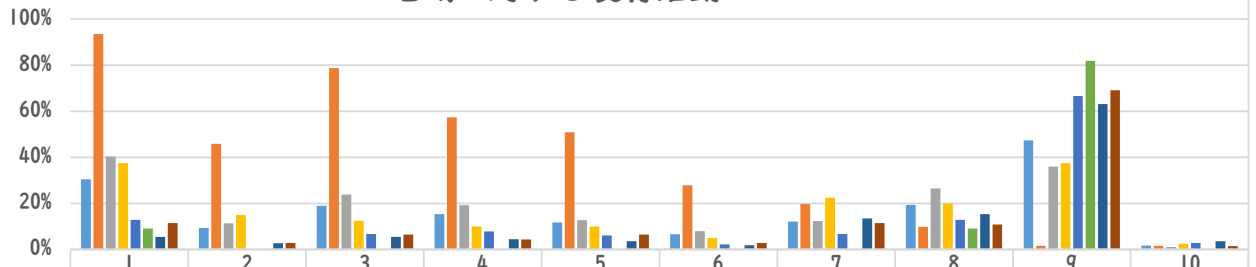
保護者に対する食育活動



- 1 食に関する相談（個別相談や離乳食相談等も含む）
- 2 食に関する講話・講座・講習会などの開催（zoom・パネル展示なども含む）
- 3 食に関する情報提供（献立例・レシピや作り方の工夫・一口メモや食材メモなどの紹介・配信・配付・掲示等）
- 4 給食に関する情報提供（給食だよりや給食献立・給食レシピの紹介・配信・配付・掲示等）
- 5 給食サンプルや写真の配信・配付・掲示など。、試食会の開催（給食体験や離乳食体験など）
- 6 試食会の開催（給食体験や離乳食体験など）
- 7 収穫体験や収穫物の配付など
- 8 食事のレシピ本やアレルギー食の本などの貸し出しや掲示など
- 9 Web（アプリやブログ・ホームページなど）やメールなどを利用した情報提供
- 10 実施していない（計画は作成したが、中止になった場合も含める）
- 11 その他

【地域に対する食育活動について】

地域に対する食育活動



	1	2	3	4	5	6	7	8	9	10
■全体	30%	9%	19%	15%	12%	7%	12%	19%	47%	2%
■市立保育所	93%	46%	79%	57%	51%	28%	20%	10%	2%	2%
■民間保育所	40%	11%	24%	19%	13%	8%	12%	27%	36%	1%
■認定こども園	38%	15%	13%	10%	10%	5%	23%	20%	38%	3%
■地域型保育事業	13%	0%	7%	8%	6%	2%	7%	13%	67%	3%
■横浜保育室	9%	0%	0%	0%	0%	0%	0%	9%	82%	0%
■幼稚園	5%	3%	5%	5%	4%	2%	14%	15%	63%	4%
■認可外保育事業	12%	3%	6%	4%	6%	3%	12%	11%	69%	1%

- 1 食に関する相談（育児相談や離乳食相談等も含む）
- 2 食に関する講話・講座・講習会などの開催（zoom・パネル展示なども含む）
- 3 食に関する情報提供（献立例・レシピや作り方の工夫・一ロメモや食材メモなどの紹介・配信・配付・掲示等）
- 4 給食に関する情報提供（給食だよりや給食献立・給食レシピの紹介・配信・配付・掲示等）
- 5 給食サンプルや写真の配信・配付・掲示など
- 6 試食会の開催（給食体験や離乳食体験など）。
- 7 収穫体験や収穫物の配付など。
- 8 近隣農家や直売所・商店街等との交流や食材購入
- 9 実施していない。（計画は作成したが、中止になった場合も含める。）
- 10 その他