

売却区分番号	旭 - 1	見 積 価 額	¥42,900,000.-
		公 売 保 証 金	¥4,300,000.-
連 絡 先	旭 区 役 所	連 絡 先 電 話	0 4 5 (9 5 4) 6 0 7 4
	税 務 課		
財産の表示			
1 横浜市旭区本村町66番1 宅地 537.50㎡			
2 横浜市旭区本村町66番地1			
家屋番号66番1 居宅			
木造瓦葺2階建			
1階 125.18㎡			
2階 33.87㎡ (計 159.05㎡)			
以上登記簿による表示			
財産の状況			
1 第一種低層住居専用地域 建ぺい率50% 容積率80%			
第一種高度地区 防火指定なし 宅地造成工事規制区域 日影規制あり			
最低敷地面積125㎡			
2 対象物件1は、間口約24メートル、奥行約29メートルのほぼ台形の角地であり、北側の一部崖状部分を除き平坦である。			
北側境界には、隣地のものと思われる高さ1メートルほどのブロックがあり、対象物件側に傾いており越境が憂慮される。			
3 東の門扉付近は道路と等高に接しており、それ以外の部分は擁壁とその上に塀が設置されている。擁壁は高いところで道路から高さ3メートル程度ある。			
4 南側から南東側にて幅員約3.5～5.2メートルの舗装市道に約2.5～3メートル高位に約24メートル接道、東側にて幅員約3.4～4.5メートルの一部階段状の舗装市道に約2メートル低位～約2.5メートル高位に約29メートル接道する。いずれも告示幅員は2.4～5.4メートルである。			
この舗装市道は、南から北にかけて約10度の上り傾斜で、対象物件1の北側付近から階段となっている。なお、建築基準法の第42条第2項の道路となっており、現況は対象物件等のセットバックにより対象物件の東側は約4メートルの幅員が確保されている。			
また、南西側が告示幅員2.1～3.4メートルの舗装市道に接している。			
5 対象物件1は、地下に横浜市が管理する下水道の取付管が埋設されている。			
6 対象物件2は、昭和47年6月に建築され、53年が経過し、外壁の一部に損傷がみられる。			
7 敷地内の庭地樹林の枝葉が剪定されないまま、南東側から南側にかけて市道に越境している。			
8 敷地北東側に物置が設置されている。			
9 敷地内にバイクが6台放置されている。			
10 供給処理施設は、電気、水道、下水、プロパンガスである。			
11 住所 横浜市旭区本村町66番地の1			
交通機関			
相模鉄道本線「二俣川駅」			
・徒歩約13分			
その他事項（消費税）		混在財産	

売却区分番号

旭-1

位置図(広域)

N
4



売却区分番号

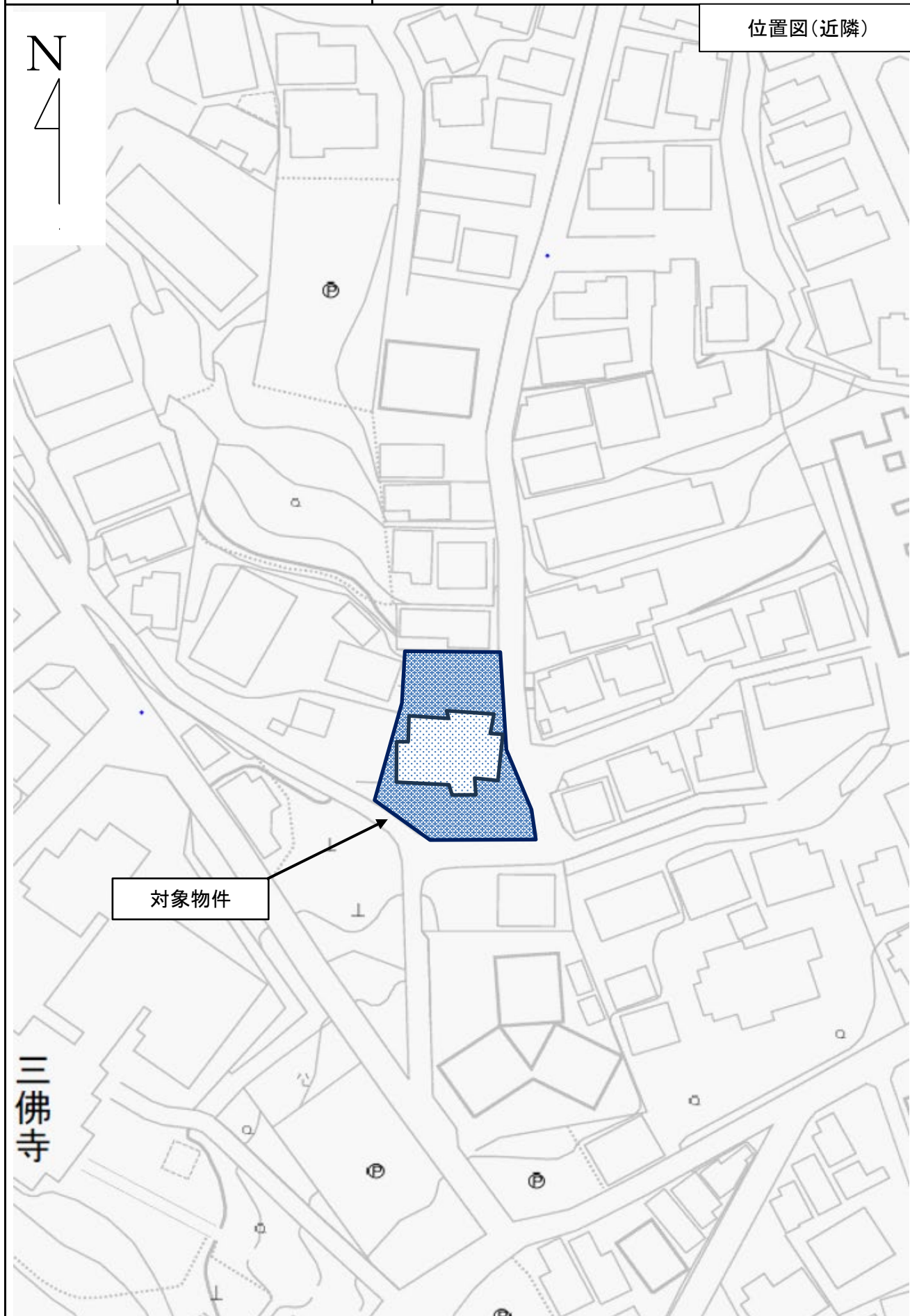
旭-1

位置図(近隣)

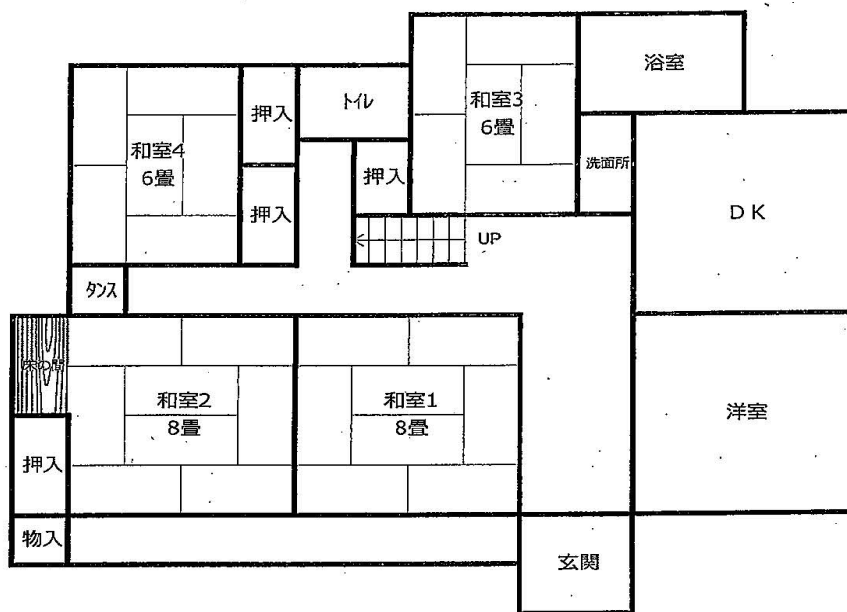
N
4

対象物件

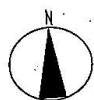
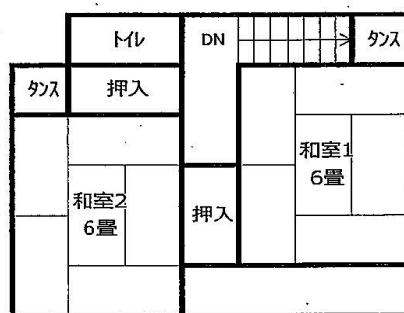
三
佛
寺



1階



2階



旭-1

This is a detailed cadastral map of a rural area in Japan. The map shows numerous land parcels, each labeled with a unique identifier, typically consisting of a two-digit number followed by a hyphen and another two-digit number (e.g., 65-19, 66-10, 76-15). A central parcel, located between the 66-2 and 66-25 parcels, is highlighted with a blue diagonal hatching pattern and is labeled '対象物件' (Target Object) with an arrow pointing to it. The map also features a north arrow in the upper left corner and a scale bar in the lower left corner. A title '見取図' (Overview Map) is located in the upper right corner. The map is divided into several sections by a road (道) running vertically through the center. The parcels are arranged in a grid-like pattern, with some parcels having additional labels such as '65-12', '65-13', '65-14', '65-15', '65-16', '65-17', '65-18', '65-19', '65-20', '65-21', '65-22', '65-23', '65-24', '65-25', '65-26', '65-27', '65-28', '65-29', '65-30', '65-31', '65-32', '65-33', '65-34', '65-35', '65-36', '65-37', '65-38', '65-39', '65-40', '65-41', '65-42', '65-43', '65-44', '65-45', '65-46', '65-47', '65-48', '65-49', '65-50', '65-51', '65-52', '65-53', '65-54', '65-55', '65-56', '65-57', '65-58', '65-59', '65-60', '65-61', '65-62', '65-63', '65-64', '65-65', '65-66', '65-67', '65-68', '65-69', '65-70', '65-71', '65-72', '65-73', '65-74', '65-75', '65-76', '65-77', '65-78', '65-79', '65-80', '65-81', '65-82', '65-83', '65-84', '65-85', '65-86', '65-87', '65-88', '65-89', '65-90', '65-91', '65-92', '65-93', '65-94', '65-95', '65-96', '65-97', '65-98', '65-99', '65-100'. The map also shows a road (道) running vertically through the center, and a road (道) running horizontally through the bottom. The map is divided into several sections by a road (道) running vertically through the center. The parcels are arranged in a grid-like pattern, with some parcels having additional labels such as '65-12', '65-13', '65-14', '65-15', '65-16', '65-17', '65-18', '65-19', '65-20', '65-21', '65-22', '65-23', '65-24', '65-25', '65-26', '65-27', '65-28', '65-29', '65-30', '65-31', '65-32', '65-33', '65-34', '65-35', '65-36', '65-37', '65-38', '65-39', '65-40', '65-41', '65-42', '65-43', '65-44', '65-45', '65-46', '65-47', '65-48', '65-49', '65-50', '65-51', '65-52', '65-53', '65-54', '65-55', '65-56', '65-57', '65-58', '65-59', '65-60', '65-61', '65-62', '65-63', '65-64', '65-65', '65-66', '65-67', '65-68', '65-69', '65-70', '65-71', '65-72', '65-73', '65-74', '65-75', '65-76', '65-77', '65-78', '65-79', '65-80', '65-81', '65-82', '65-83', '65-84', '65-85', '65-86', '65-87', '65-88', '65-89', '65-90', '65-91', '65-92', '65-93', '65-94', '65-95', '65-96', '65-97', '65-98', '65-99', '65-100'. The map also shows a road (道) running vertically through the center, and a road (道) running horizontally through the bottom. The map is divided into several sections by a road (道) running vertically through the center. The parcels are arranged in a grid-like pattern, with some parcels having additional labels such as '65-12', '65-13', '65-14', '65-15', '65-16', '65-17', '65-18', '65-19', '65-20', '65-21', '65-22', '65-23', '65-24', '65-25', '65-26', '65-27', '65-28', '65-29', '65-30', '65-31', '65-32', '65-33', '65-34', '65-35', '65-36', '65-37', '65-38', '65-39', '65-40', '65-41', '65-42', '65-43', '65-44', '65-45', '65-46', '65-47', '65-48', '65-49', '65-50', '65-51', '65-52', '65-53', '65-54', '65-55', '65-56', '65-57', '65-58', '65-59', '65-60', '65-61', '65-62', '65-63', '65-64', '65-65', '65-66', '65-67', '65-68', '65-69', '65-70', '65-71', '65-72', '65-73', '65-74', '65-75', '65-76', '65-77', '65-78', '65-79', '65-80', '65-81', '65-82', '65-83', '65-84', '65-85', '65-86', '65-87', '65-88', '65-89', '65-90', '65-91', '65-92', '65-93', '65-94', '65-95', '65-96', '65-97', '65-98', '65-99', '65-100'. The map also shows a road (道) running vertically through the center, and a road (道) running horizontally through the bottom. The map is divided into several sections by a road (道) running vertically through the center. The parcels are arranged in a grid-like pattern, with some parcels having additional labels such as '65-12', '65-13', '65-14', '65-15', '65-16', '65-17', '65-18', '65-19', '65-20', '65-21', '65-22', '65-23', '65-24', '65-25', '65-26', '65-27', '65-28', '65-29', '65-30', '65-31', '65-32', '65-33', '65-34', '65-35', '65-36', '65-37', '65-38', '65-39', '65-40', '65-41', '65-42', '65-43', '65-44', '65-45', '65-46', '65-47', '65-48', '65-49', '65-50', '65-51', '65-52', '65-53', '65-54', '65-55', '65-56', '65-57', '65-58', '65-59', '65-60', '65-61', '65-62', '65-63', '65-64', '65-65', '65-66', '65-67', '65-68', '65-69', '65-70', '65-71', '65-72', '65-73', '65-74', '65-75', '65-76', '65-77', '65-78', '65-79', '65-80', '65-81', '65-82', '65-83', '65-84', '65-85', '65-86', '65-87', '65-88', '65-89', '65-90', '65-91', '65-92', '65-93', '65-94', '65-95', '65-96', '65-97', '65-98', '65-99', '65-100'. The map also shows a road (道) running vertically through the center, and a road (道) running horizontally through the bottom. The map is divided into several sections by a road (道) running vertically through the center. The parcels are arranged in a grid-like pattern, with some parcels having additional labels such as '65-12', '65-13', '65-14', '65-15', '65-16', '65-17', '65-18', '65-19', '65-20', '65-21', '65-22', '65-23', '65-24', '65-25', '65-26', '65-27', '65-28', '65-29', '65-30', '65-31', '65-32', '65-33', '65-34', '65-35', '65-36', '65-37', '65-38', '65-39', '65-40', '65-41', '65-42', '65-43', '65-44', '65-45', '65-46', '65-47', '65-48', '65-49', '65-50', '65-51', '65-52', '65-53', '65-54', '65-55', '65-56', '65-57', '65-58', '65-59', '65-60', '65-61', '65-62', '65-63', '65-64', '65-65', '65-66', '65-67', '65-68', '65-69', '65-70', '65-71', '65-72', '65-73', '65-74', '65-75', '65-76', '65-77', '65-78', '65-79', '65-80', '65-81', '65-82', '65-83', '65-84', '65-85', '65-86', '65-87', '65-88', '65-89', '65-90', '65-91', '65-92', '65-93', '65-94', '65-95', '65-96', '65-97', '65-98', '65-99', '65-100'. The map also shows a road (道) running vertically through the center, and a road (道) running horizontally through the bottom. The map is divided into several sections by a road (道) running vertically through the center. The parcels are arranged in a grid-like pattern, with some parcels having additional labels such as '65-12', '65-13', '65-14', '65-15', '65-16', '65-17', '65-18', '65-19', '65-20', '65-21', '65-22', '65-23', '65-24', '65-25', '65-26', '65-27', '65-28', '65-29', '65-30', '65-31', '65-32', '65-33', '65-34', '65-35', '65-36', '65-37', '65-38', '65-39', '65-40', '65-41', '65-42', '65-43', '65-44', '65-45', '65-46', '65-47', '65-48', '65-49', '65-50', '65-51', '65-52', '65-53', '65-54', '65-55', '65-56', '65-57', '65-58', '65-59', '65-60', '65-61', '65-62', '65-63', '65-64', '