

売却区分番号	旭 - 1	見 積 価 額	¥42,900,000.-
		公 売 保 証 金	¥4,300,000.-
連 絡 先	旭 区 役 所	連 絡 先 電 話	0 4 5 ( 9 5 4 ) 6 0 7 4
	税 務 課		
財産の表示			
1 横浜市旭区本村町66番1 宅地 537.50㎡ 2 横浜市旭区本村町66番地1 家屋番号 66番1 居宅 木造瓦葺2階建 1階 125.18㎡ 2階 33.87㎡ (計 159.05㎡)			
以上登記簿による表示			
財産の状況			
1 第一種低層住居専用地域 建ぺい率50% 容積率80% 第一種高度地区 防火指定なし 宅地造成工事規制区域 日影規制あり 最低敷地面積125㎡ 2 対象物件1は、間口約24メートル、奥行約29メートルのほぼ台形の角地であり、北側の一部崖状部分を除き平坦である。 北側境界には、隣地のものと思われる高さ1メートルほどのブロックがあり、対象物件側に傾いており越境が憂慮される。 3 東の門扉付近は道路と等高に接しており、それ以外の部分は擁壁とその上に塀が設置されている。擁壁は高いところで道路から高さ3メートル程度ある。 4 南側から南東側にて幅員約3.5～5.2メートルの舗装市道に約2.5～3メートル高位に約24メートル接道、東側にて幅員約3.4～4.5メートルの一部階段状の舗装市道に約2メートル低位～約2.5メートル高位に約29メートル接道する。いずれも告示幅員は2.4～5.4メートルである。 この舗装市道は、南から北にかけて約10度の上り傾斜で、対象物件1の北側付近から階段となっている。なお、建築基準法の第42条第2項の道路となっており、現況は対象物件等のセットバックにより対象物件の東側は約4メートルの幅員が確保されている。 また、南西側が告示幅員2.1～3.4メートルの舗装市道に接している。 5 対象物件1は、地下に横浜市が管理する下水道の取付管が埋設されている。 6 対象物件2は、昭和47年6月に建築され、53年が経過し、外壁の一部に損傷がみられる。 7 敷地内の庭地樹木の枝葉が剪定されないまま、南東側から南側にかけて市道に越境している。 8 敷地北東側に物置が設置されている。 9 敷地内にバイクが6台放置されている。 10 供給処理施設は、電気、水道、下水、プロパンガスである。 11 住所 横浜市旭区本村町66番地の1			
交通機関			
相模鉄道本線「二俣川駅」 ・徒歩約13分			
その他事項（消費税）		混在財産	

売却区分番号

旭-1

位置図(広域)

N  
4



売却区分番号

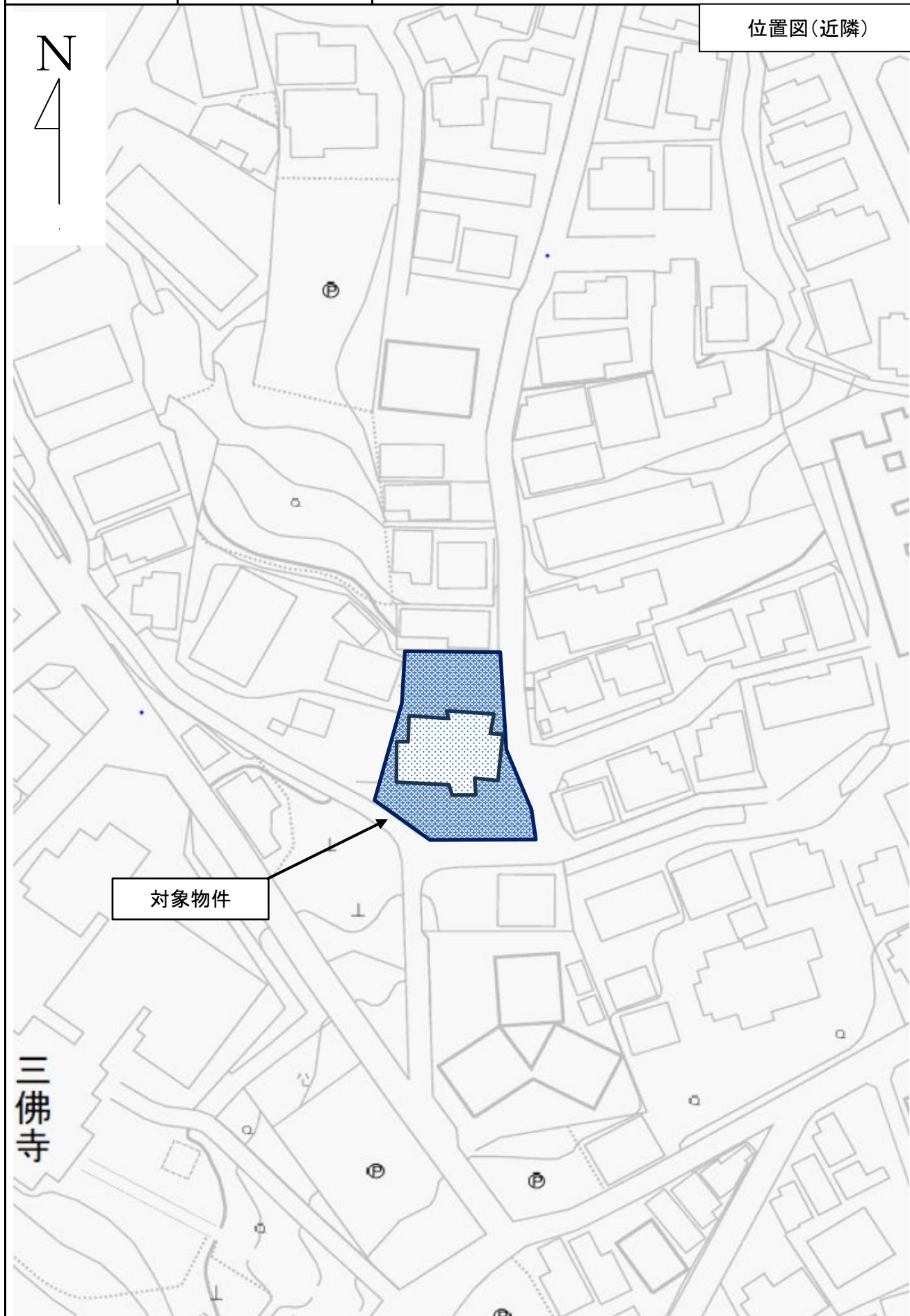
旭-1

位置図(近隣)

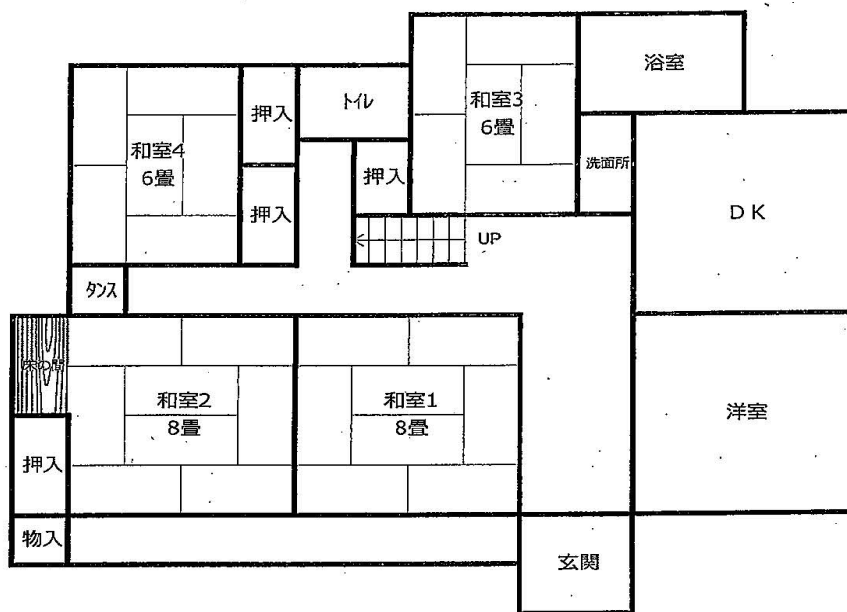
N  
4

対象物件

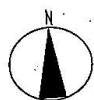
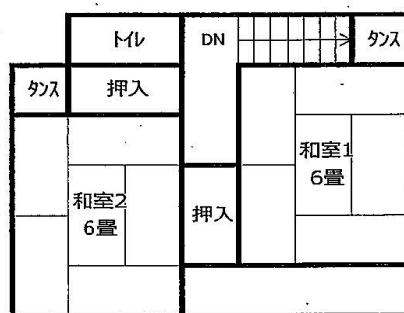
三  
佛  
寺



1階



2階



売却区分番号

旭-1

見取図

