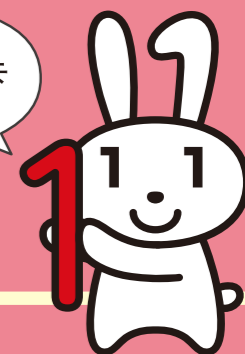




# 可使用个人编号卡 在便利店 领取居民票!

必须持有个人编号卡



在区役所等的服务时间之外也能使用。



办理居民票等证明文件的手续费比服务窗口低 50 日元。



可于日本全国约 53,000 家便利店使用。

如要使用必须持有个人编号卡!



申请方式会在第 4 页说明。

无法使用的卡片



住民基本台帐卡



通知卡(纸质卡)

## 什么是个人编号卡?

上面记载着 12 位数个人编号的塑料制 IC 卡。除了可作为附照片的本人证明文件之外，还可使用 e-Tax 及“信息提供等记录公开系统”等各种服务。仅初次申请个人编号卡免手续费。



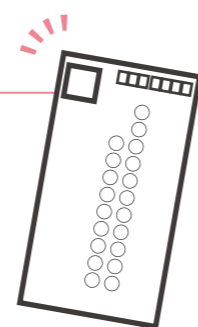
## 个人编号卡申请方式

可通过网络或至区役所户籍课索取申请书。请填写必要事项，贴上证件照（拍摄于六个月以内）后，以邮寄方式申请。（在个人编号卡综合网站也可申请）个人编号卡完成后，区役所将寄出交付通知书（明信片），请确认通知书上的说明，亲自前往区役所户籍课交付。



## 申请书收件处

An application form for issuance of the Individual Number Card Acceptance Center  
Japan Agency for Local Authority Information Systems  
P.O.Box 2, Kawasaki-higashi, Japan Post Co., Ltd., 219-8650



## 个人编号卡相关问题咨询

个人编号卡综合网站（网络申请等）

HP 个人编号卡综合网站 检索

个人编号综合免费咨询专线

0120-0178-27

• 平日 9 点 30 分 ~ 20 点 00 分  
• 周六日 9 点 30 分 ~ 17 点 30 分  
(年末年初假期 12 月 29 日 ~ 1 月 3 日除外)

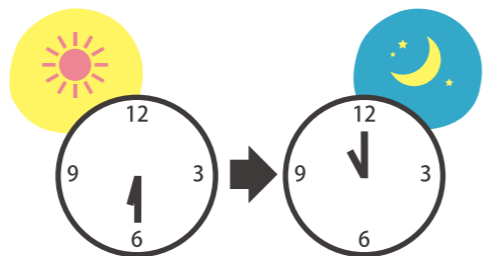


## 使用时间

**6点30分~23点**

(年末年初及系统休息日除外)

※户籍证明书及户籍附票副本请于平日9点~17点办理



## 可于下列商铺办理

日本全国的

●7-11

●MINI STOP

●全家便利店

●OK 便利店

●LAWSON

●LAWSON Three F 等

※仅限设有多功能一体机的商铺



## 可办理的证明文件与手续费

可办理的证明文件 (仅限横滨市居民)	证明文件交付手续费		申请人
	便利店交付	区役所等服务窗口	
居民票副本(※)	1份 250日元	1份 300日元	仅限本人及同一户籍者
居民票记载事项证明书(※)			
印章登记证明书			仅限于横滨市有登记印章者
户籍附票副本			仅限户籍地 位于横滨市内的本人及同户籍者
户籍(全部·个人事项)证明书	1份 450日元		

※带有个人编号、居民票编号的无法办理。



**A**  
有各种安全措施  
保护个人资料!

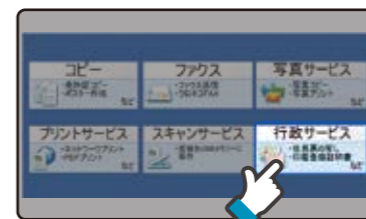


- ✔ 由于信息将自动删除,因此多功能一体机不会留下个人资料。
- ✔ 以语音导览等方式,防止忘记拿取个人编号卡或证明文件。
- ✔ 通过专用网络、通讯加密,防止个人资料遭非授权访问。

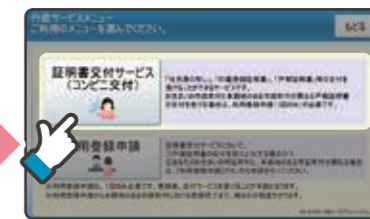
## 使用便利店内设置的多功能一体机



从申请到交付均通过触控面板的按钮进行操作。



1 选择“行政服务”



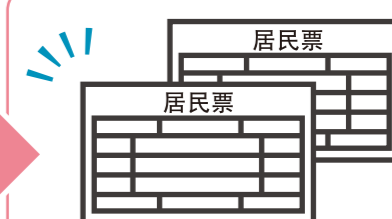
2 选择“证明文件交付服务(便利店交付)”



3 放置个人编号卡,选择“您居住的市区町村证明文件”



4 输入密码(四位数),拿起个人编号卡后,选择“证明文件种类”



5 输入数量等之后,等候交付

※以上画面为示意图,与实际画面不同。

## 注意事项

- 仅限个人编号卡持有者本人使用。
- 领取个人编号卡当日无法使用,于次日起方可使用。
- 使用时输入的密码为署名认证电子证书(四位数)。
- 连续三次输入错误密码者将无法使用。
- 证明文件打印出来前,请勿离开原地。
- 交付证明文件后无法退费或更换。
- 无法办理符合免除手续费规定的证明文件。
- 可能因系统原因而无法交付。  
(例如需要手写补充的证明文件,或同个居民票内有预定迁出者等情况)

## 便利店交付相关问题咨询

横滨市呼叫中心

☎ 664-2525

FAX 664-2828

市民局窗口服务课

HP 横滨市 便利店交付

营业时间

周一~周五  
10:00~11:30, 12:30~16:30

每月第2、第4个周六  
10:00~12:30

※例假日、年末年初假期除外

检索

