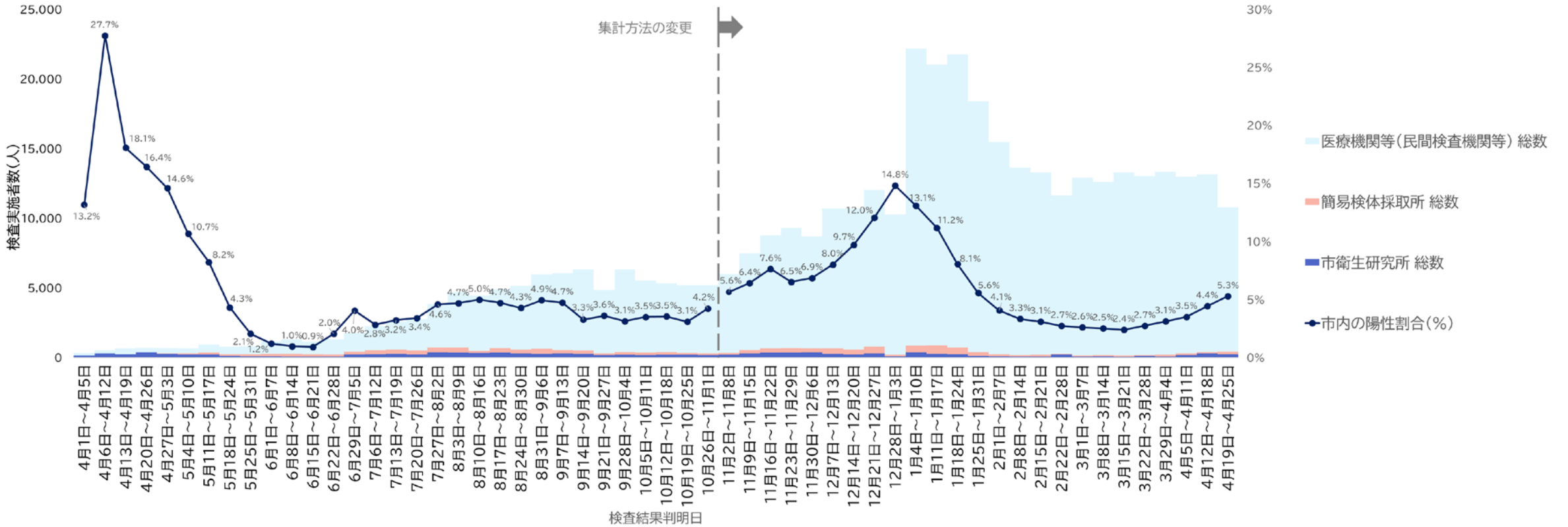


市内における新型コロナウイルス検査実施状況(2021年4月25日現在)

健康福祉局健康安全課

市内の検査場所別の検査実施者数および陽性割合(%)



- 医療機関(民間検査機関等)の検査実績は2020年4月1日から集計を開始し、2021年4月25日時点までに医療機関から報告された検査対象者数を集計しています
- 2020年6月1日以降の医療機関(民間検査機関等)の検査実績には、PCR検査、LAMP法検査、抗原検査の検査実施者数が含まれます
- 簡易検体採取所の検査実績は2020年4月28日から集計を開始しています
- 「新型コロナウイルス感染症医療機関等情報支援システム(G-MIS)」を用いた報告開始に伴い、2020年11月2日から医療機関等(民間検査機関等)の検査数にはG-MISを用いた報告数が含まれます。2020年4月1日から2020年11月1日までの陽性割合は、陰性確認のための検査を除く検査総数における陽性割合を示しています。
- 2020年11月2日以降の陽性割合は、市に報告された検査総数と、「新型コロナウイルス感染者等情報把握・管理支援システム(HER-SYS)」を用いて報告された陽性者数により算出しています。
- 検査数は報告までにタイムラグがあるため、上記のデータは速報値です。後日、数値が更新される場合があります