

受動喫煙防止対策を すすめてみましょう

受動喫煙とは「タバコを吸わない人が、自分の意思に関係なく他人のタバコの煙を吸わされること」をいいます。

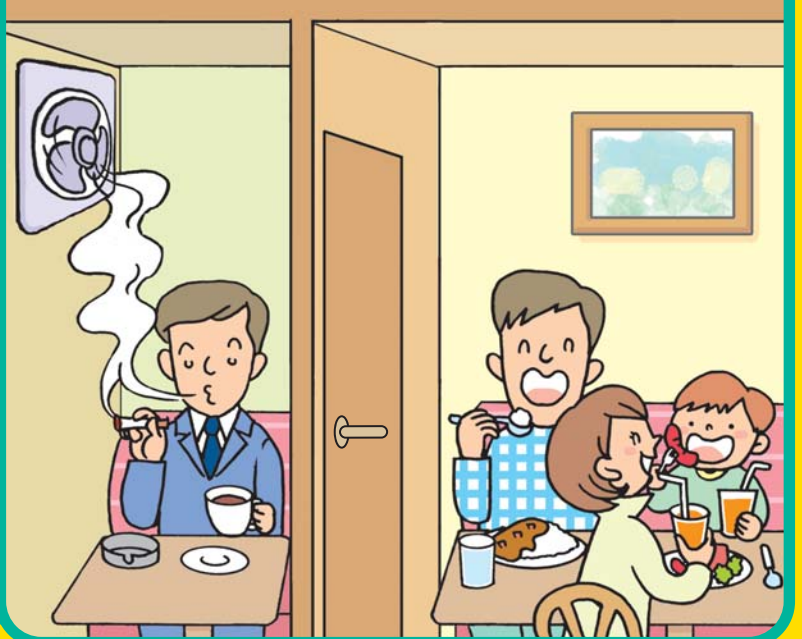
対策1

店内全面禁煙をすすめましょう。



対策2

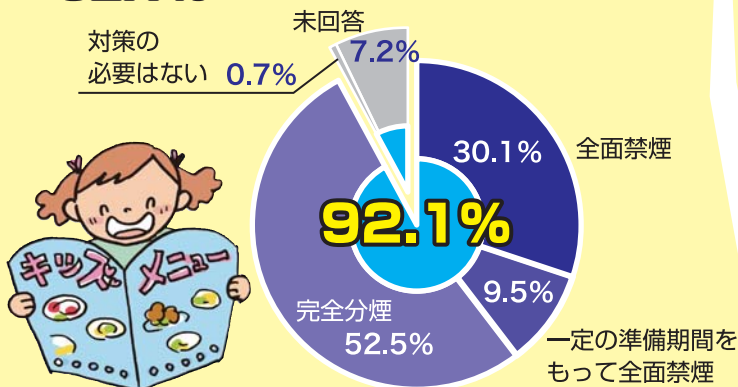
完全分煙をすすめましょう。



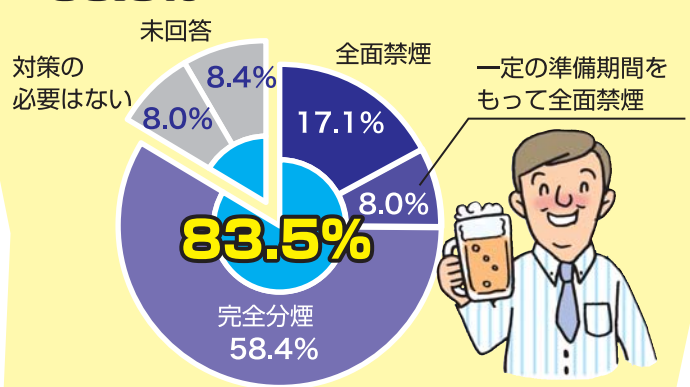
市民に聞きました

「飲食店での受動喫煙を防止するため、どのような対策が必要だと思いますか？」

ファミリーレストラン・喫茶店利用者の
92.1%が受動喫煙対策を必要としています。



酒類を主に提供する飲食店利用者の
83.5%が受動喫煙対策を必要としています。



全面禁煙・完全分煙のお店で、食事やお酒を楽しみたいと思っているお客様はたくさんいます。