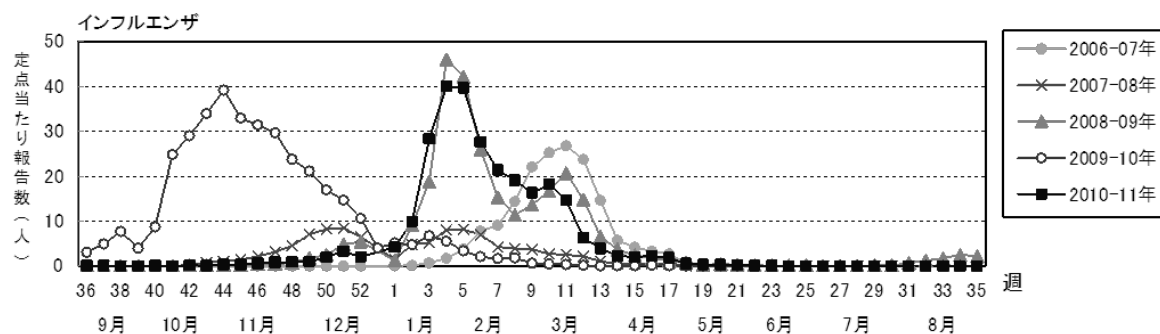
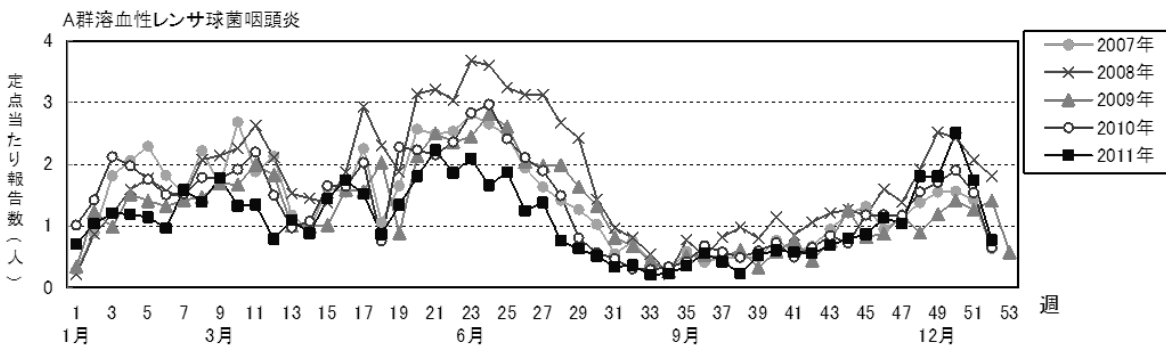
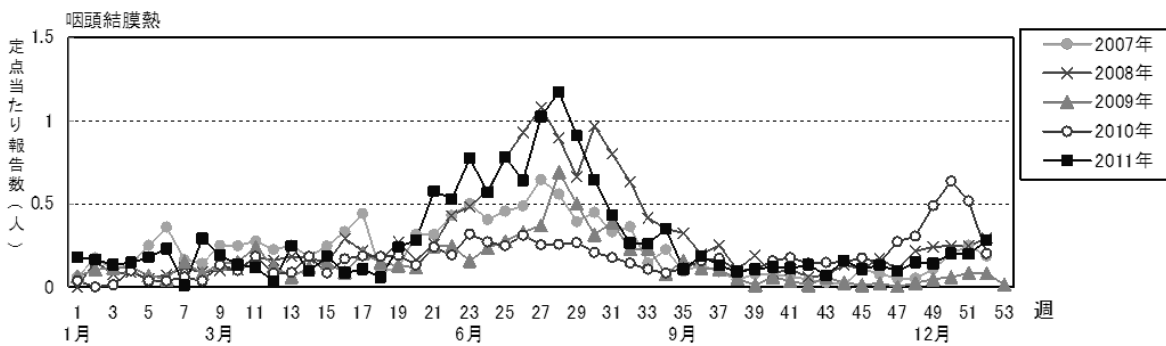
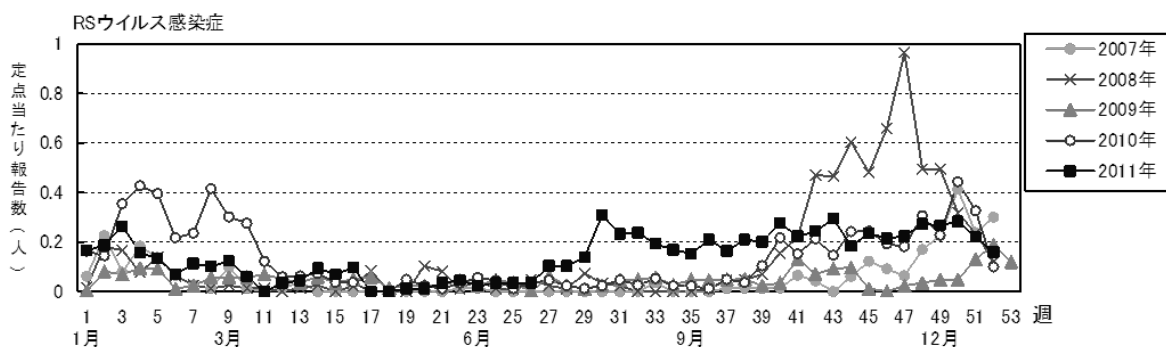


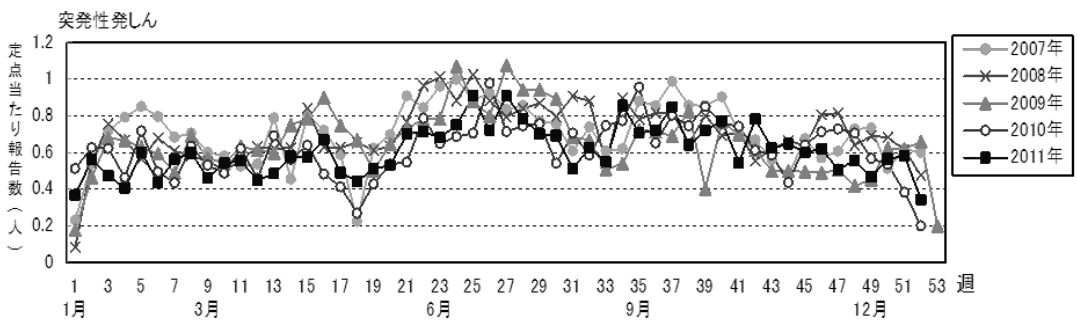
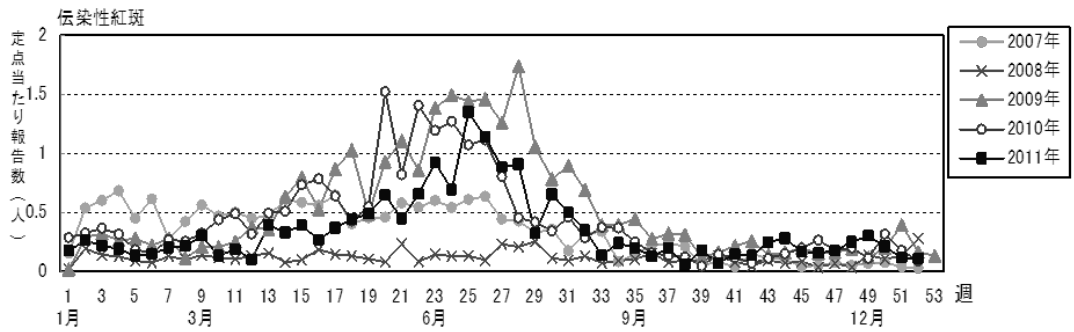
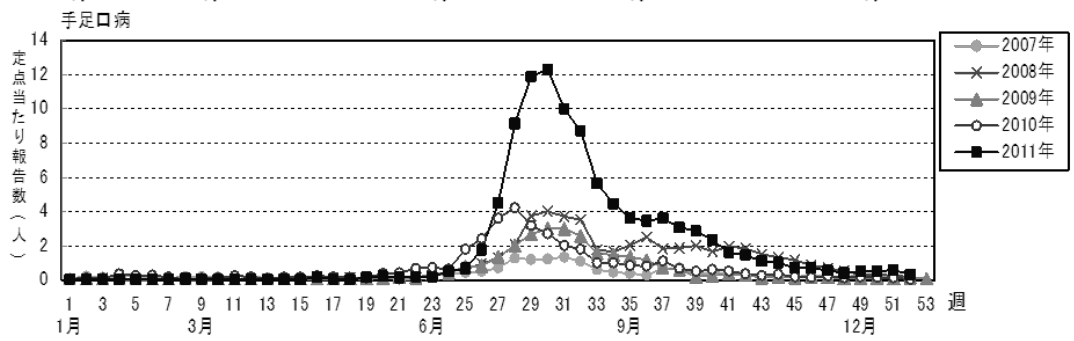
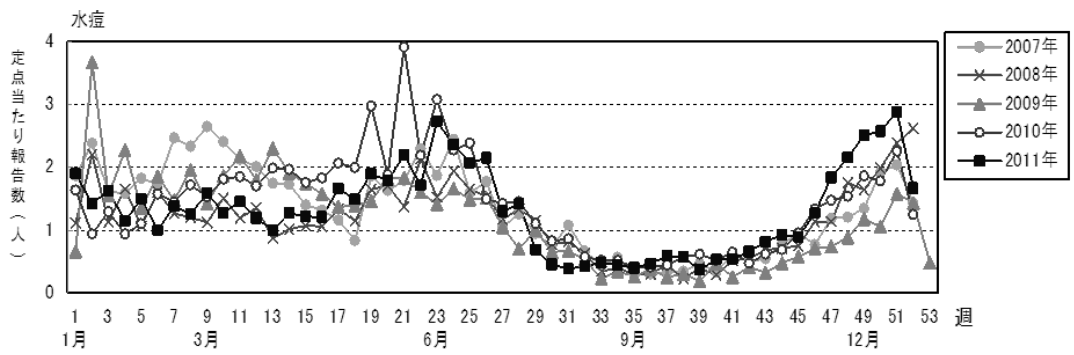
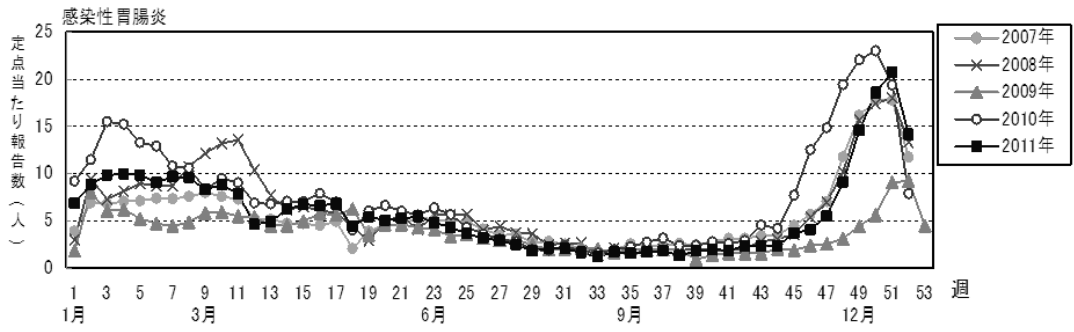
第9章	疾病対策事業	表	名
(1)	定点あたりの患者数推移		
表1	定点医療機関検体検査		
表2	定点医療機関検体検査（小児下痢症）		
(2)	エックス線自動車検診実績		

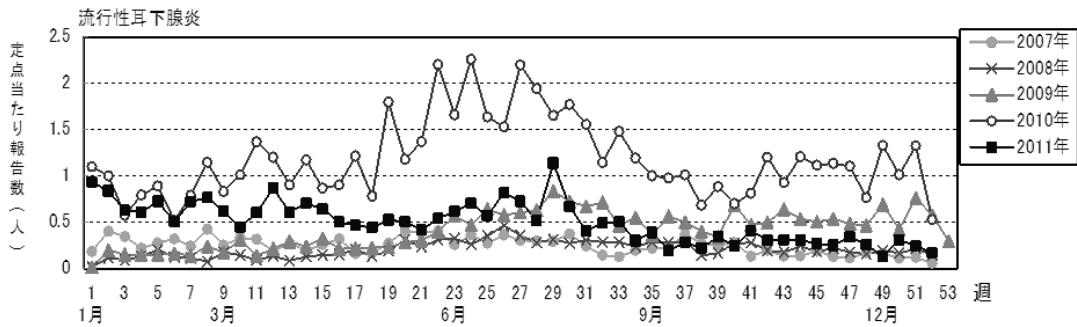
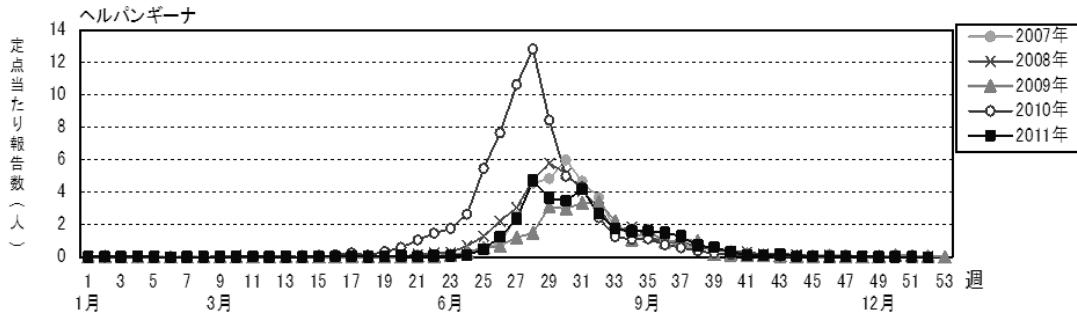
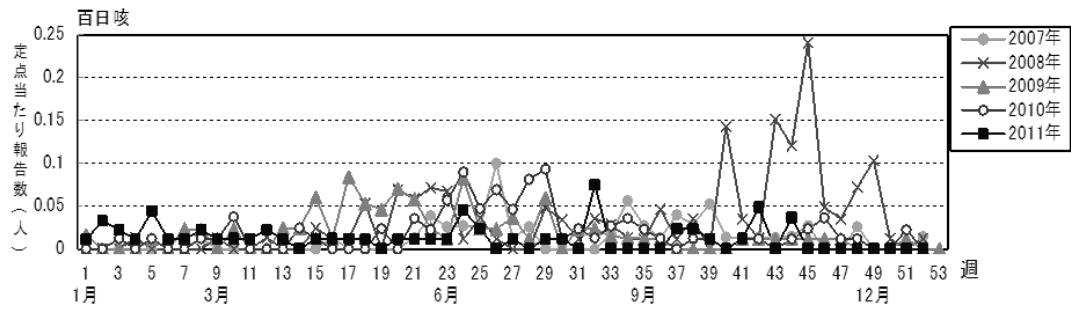
(1) インフルエンザ定点把握対象感染症



(2) 小児科定点把握対象感染症

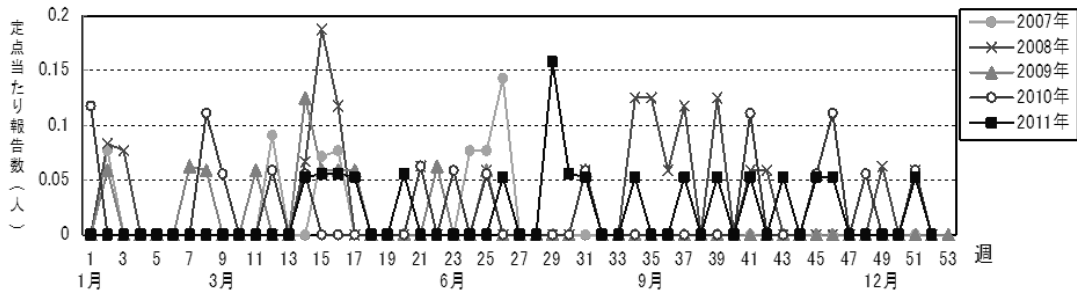




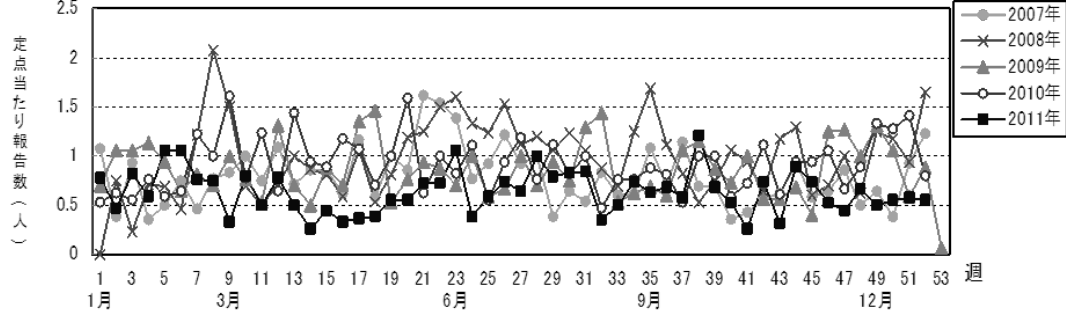


### (3) 眼科定点把握対象感染症

#### 急性出血性結膜炎



#### 流行性角結膜炎



(4) 性感染症定点把握対象感染症

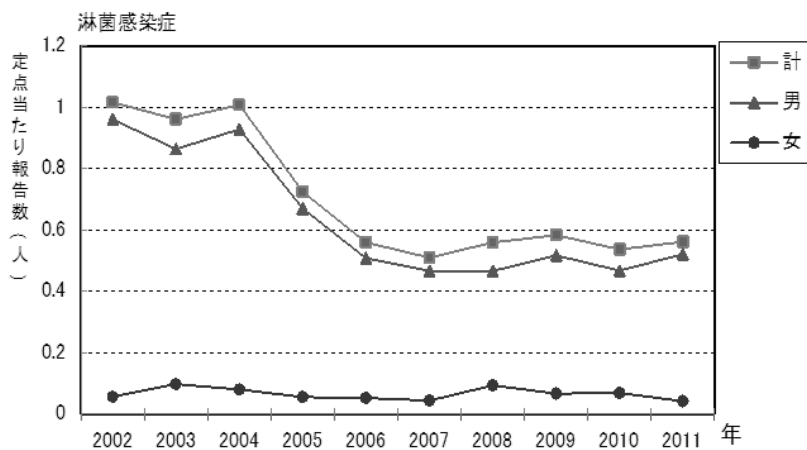
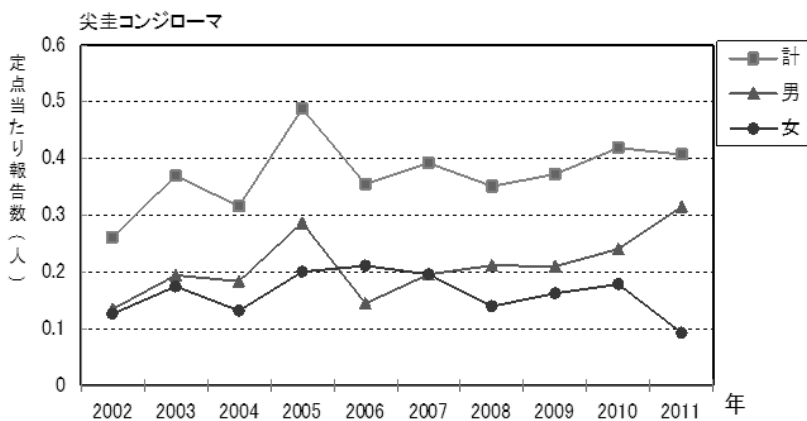
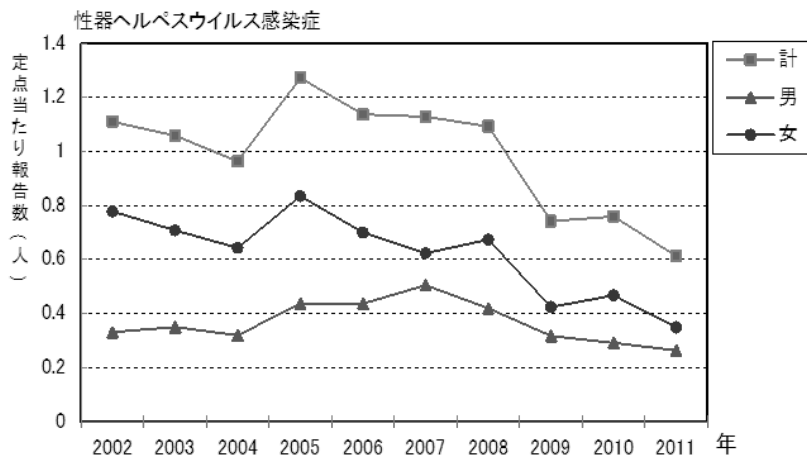
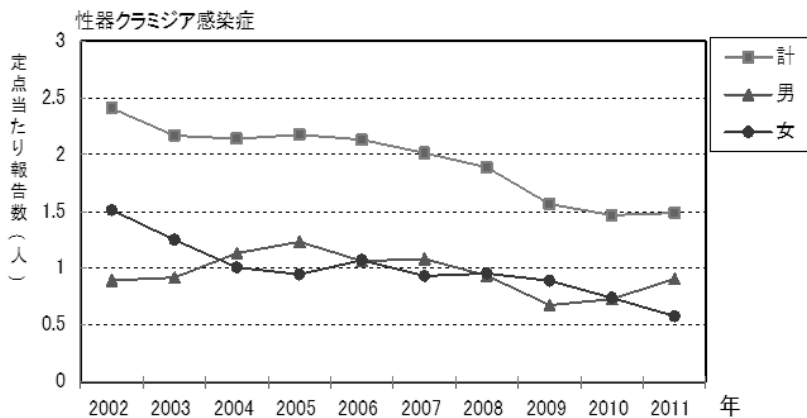


表 1 定点医療機関検体検査

検出ウイルス	インフルエンザ				パラインフルエンザ				アデノ													コクサッキーA						コクサッキーB						エコー															エンテロ71	ポリオ	Human Parvovirus B19	ムンプス	ヘルペス	Human bocavirus	RS	norovirus	Sapovirus	Rota	ヒトメタニューモウイルス	Rhino	パレコウイルス		Measles (麻疹)	A群溶血性レンサ球菌			
	AH1 pdm	AH1	AH3	B	1	2	3	4	1	2	3	4	5	6	7	8	37	40	41	NT	1	2	3	4	5	6	7	8	9	10	12	16	1	2	3	4	5	6	3	5	6	7	9	11	13	18	24	25													30	1			3		
平成21年度	##	1		10					2	7	5		4	4			2		5	3		6		1		7			5	6		1																		8	1	13		2			39	9	1	4	19	13					50
平成22年度	103		63	42		1			2	7	1		1				1		1	1		21		9		27	2	23									6		8		4							1		5	5	2		11	4	6	39	17		5	14	19	67				
平成23年度	2		102	78	10	3	13	5	1	6	20	5	2	2					1	3	34					2	32			3	13		19	7					1		3	2							5	6		6	4	35	11	5	6	38	44	3	10		57				

表2 定点医療機関検体検査（小児下痢症）

菌種別	その他のサルモネラ				毒素原生大腸菌	組織侵入性大腸菌	病原性大腸菌	腸管出血性大腸菌	腸管凝集性大腸菌	カンピロバクター	腸炎ビブリオ	その他(抗原検査)	
	04	07	08	09								アデノ	ロタ
平成21年度					7		7	8					
平成22年度	7	3	2	4	5		9	3		1			
平成23年度	9	4	2	12	6	0	9	1	1	1	0		

## 2 エックス線自動車検診実績

年 度	定 期	接 触 者	施 設	事 業 所	肺がん	その他	計
平成21年度	1,427	1,155	186	—	—	—	2,768
平成22年度	1,157	1,005	182	—	—	—	2,344
平成23年度	972	867	192	—	—	—	2,031