

## 第9章 疾病対策事業

### 表 名

表1 定点医療機関検体検査

表2 定点医療機関検体検査（下痢症）

#### 定点あたりの患者数推移

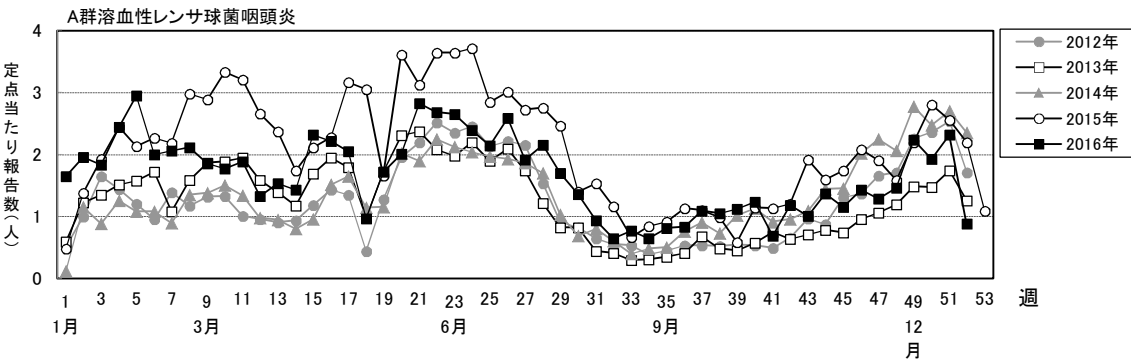
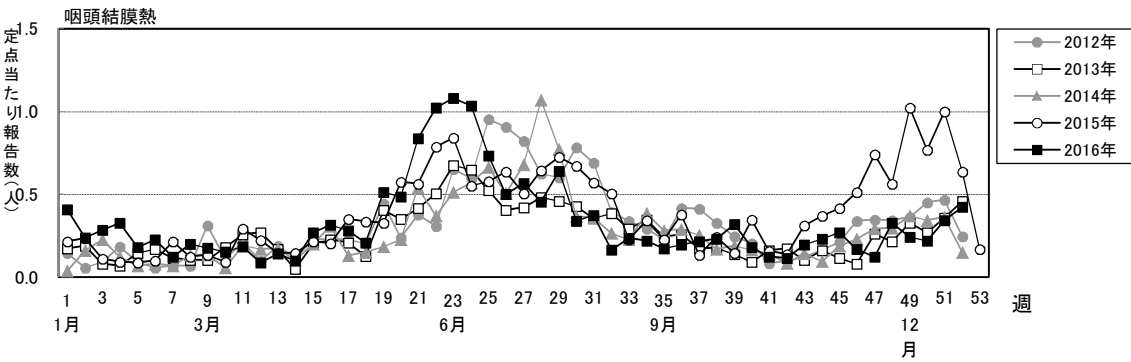
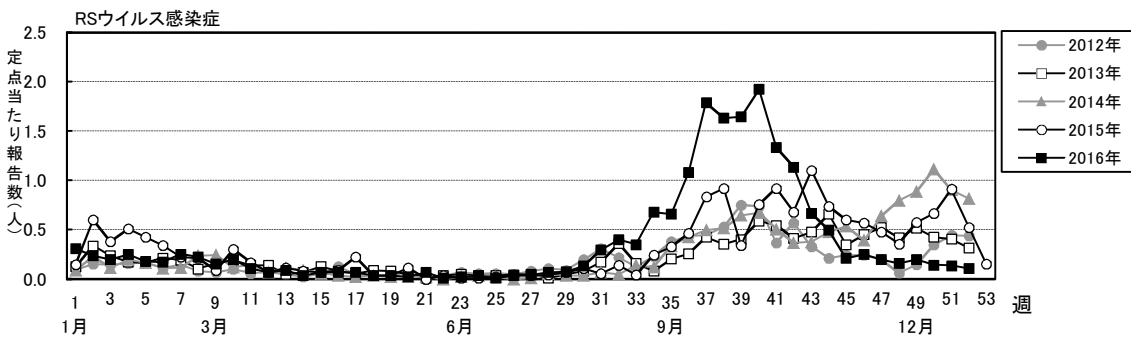
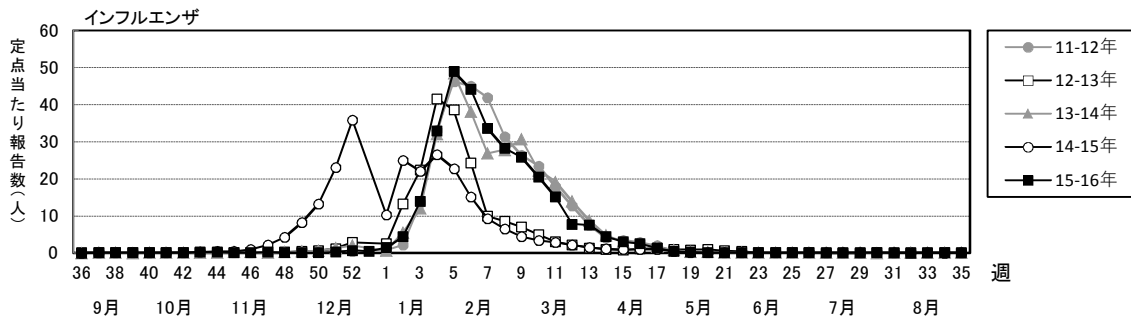
- (1) インフルエンザ定点把握対象感染症
- (2) 小児科定点把握対象感染症
- (3) 眼科定点把握対象感染症
- (4) 性感染症定点把握対象感染症

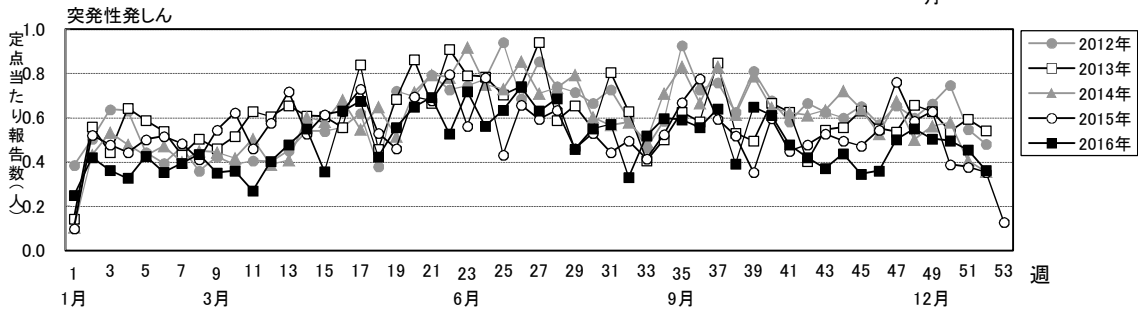
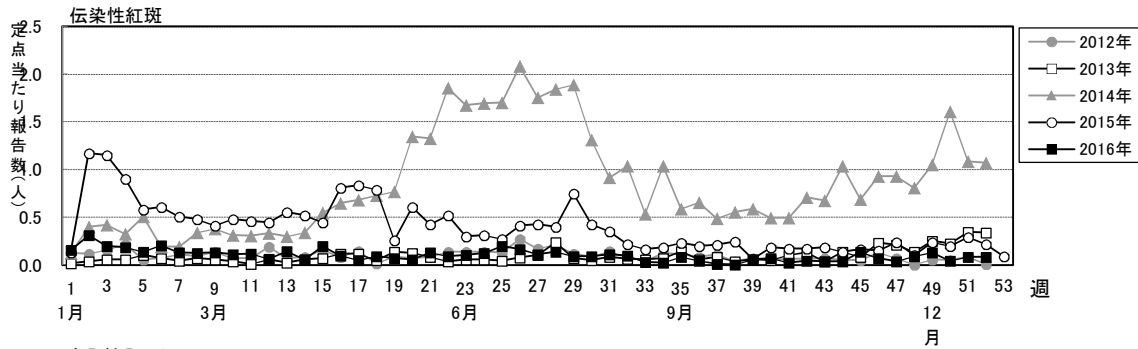
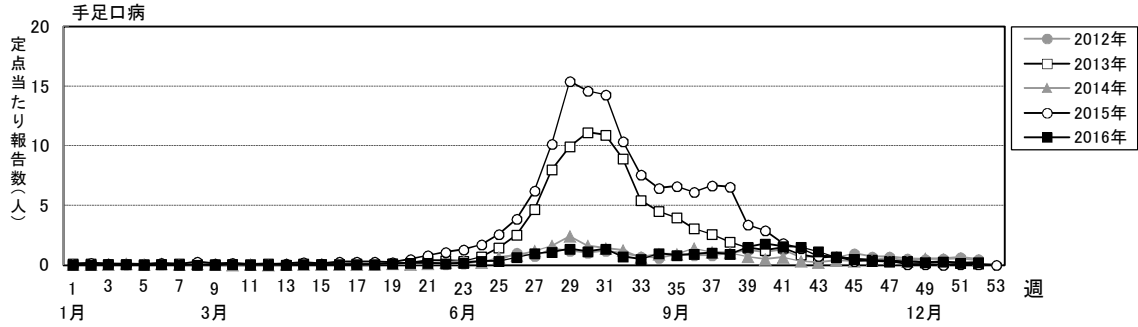
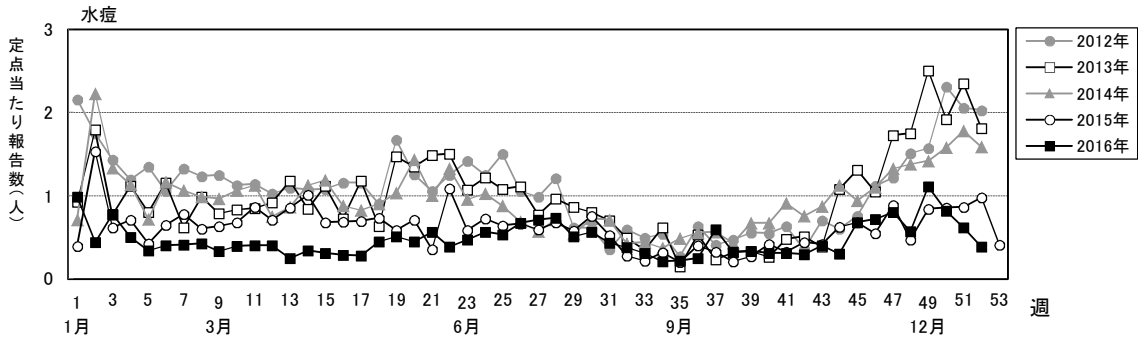
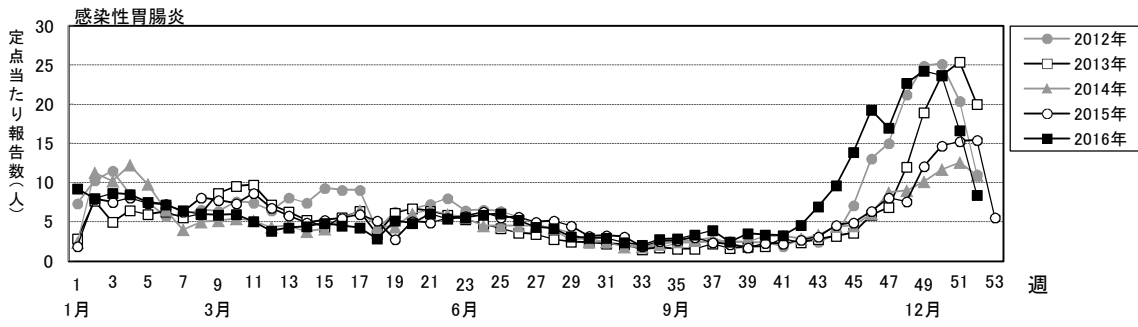


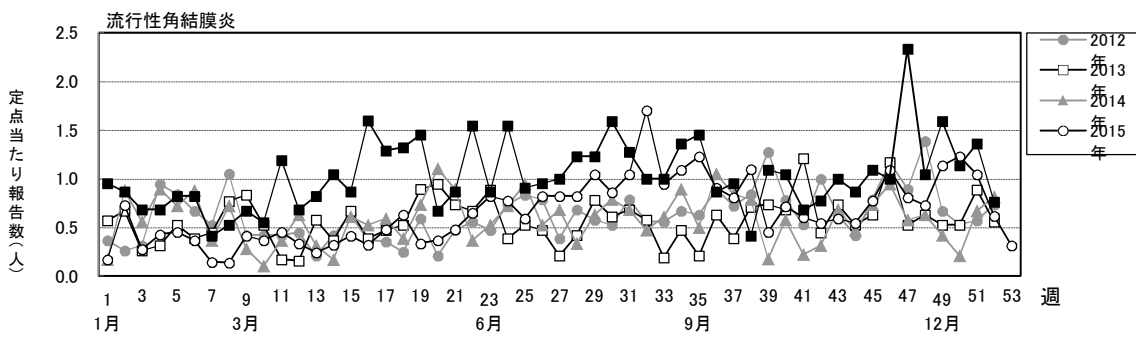
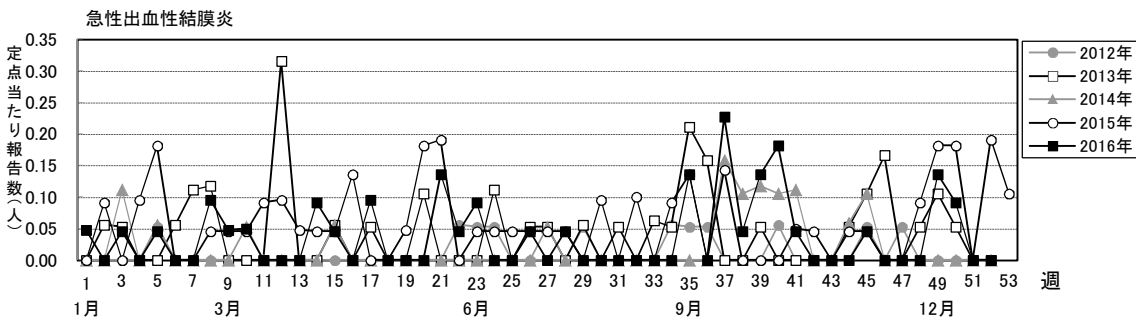
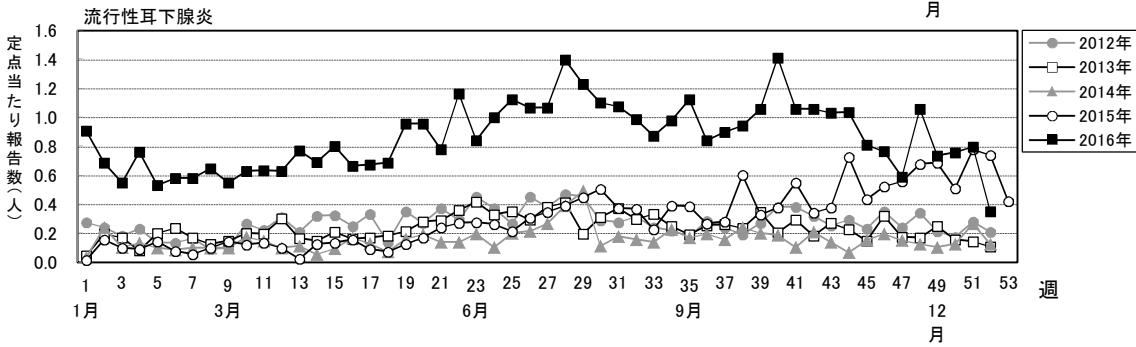
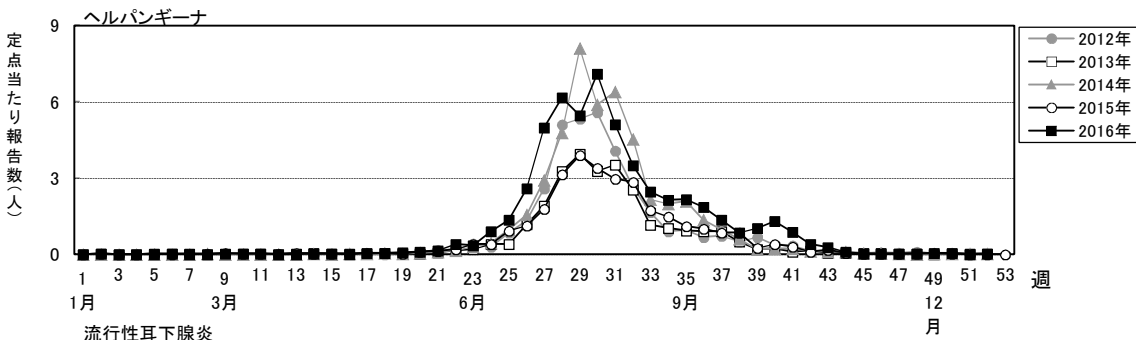
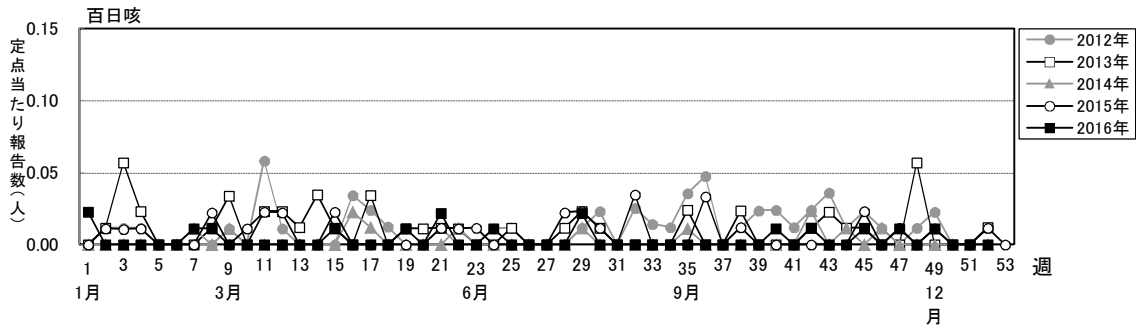
表2 定点医療機関検体検査（下痢症）

菌種別	その他のサルモネラ				毒素原生大腸菌	組織侵入性大腸菌	病原性大腸菌	腸管出血性大腸菌	腸管凝集性大腸菌	カンピロバクター	腸炎ビブリオ	その他(抗原検査)	
	04	07	08	09								アデノ	ロタ
平成26年度	9	11	2	10	5	0	1	1	3	2	0		
平成27年度	13	4	6	12	4	0		2	1	0	0		
平成28年度	25	6	3	5	6	0	1	8	7	0	0		

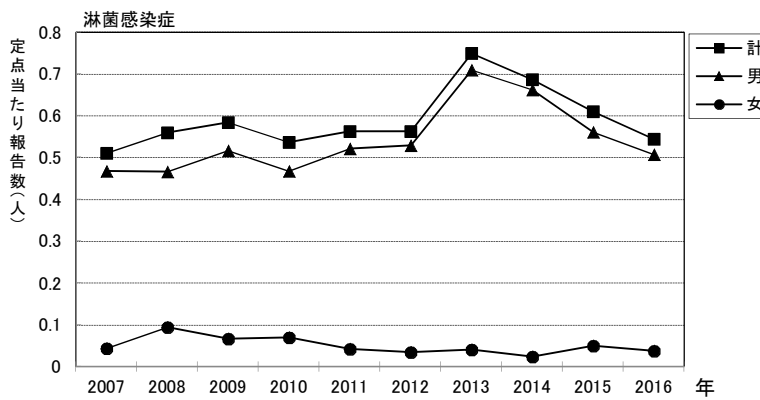
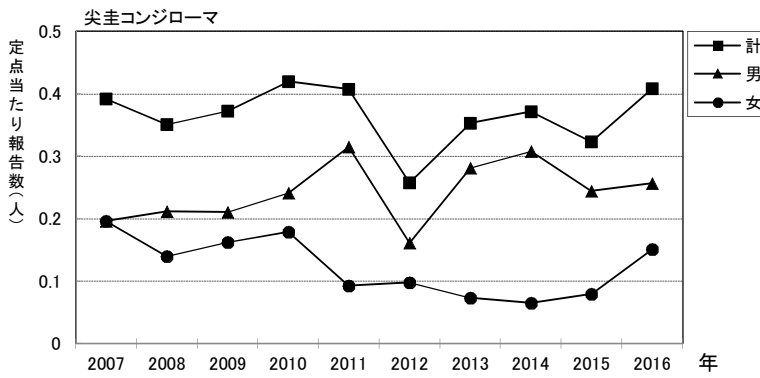
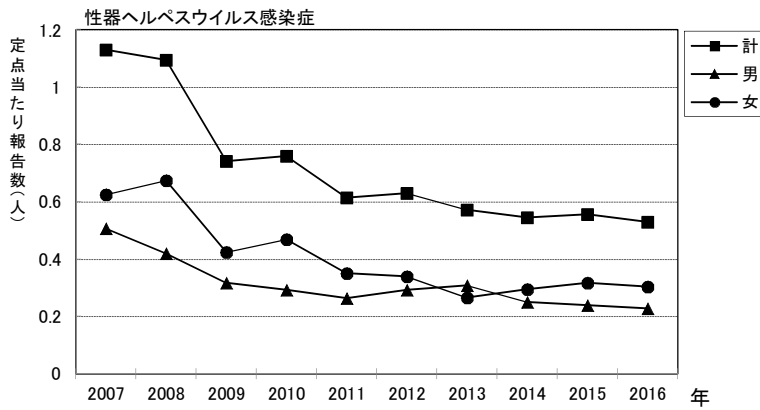
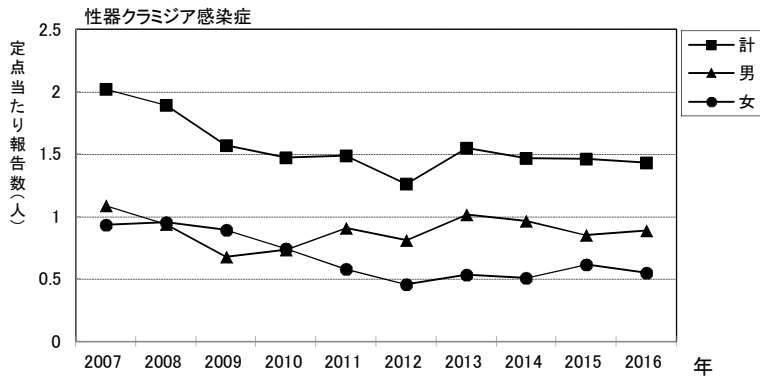
(1) インフルエンザ定点把握対象感染症







(4) 性感染症定点把握対象感染症



## 第9章 疾病対策事業

### 表 名

表3 エックス線自動車検診実績



表3 エックス線自動車検診実績

年 度	定 期	接 触 者	施 設	事 業 所	肺 が ん	そ の 他	計
平成26年度	527	173	686	—	—	85	1,471
平成27年度	303	61	368	—	—	13	745
<b>平成28年度</b>	<b>394</b>	<b>36</b>	<b>324</b>	—	—	0	<b>754</b>