

第9章 疾病対策事業

表 名

表1 定点医療機関検体検査

表2 定点医療機関検体検査（下痢症）

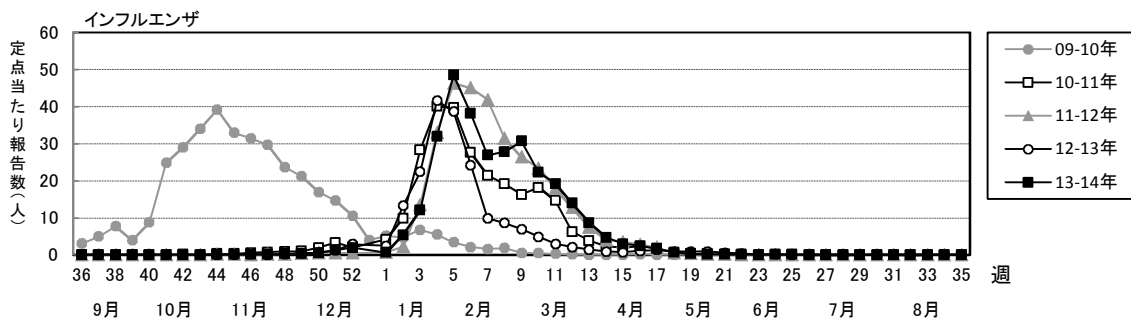
定点あたりの患者数推移

- (1) インフルエンザ定点把握対象感染症
- (2) 小児科定点把握対象感染症
- (3) 眼科定点把握対象感染症
- (4) 性感染症定点把握対象感染症

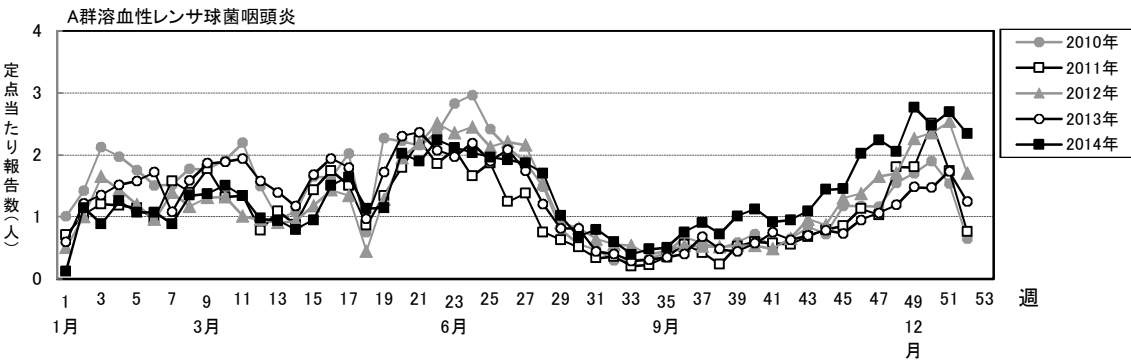
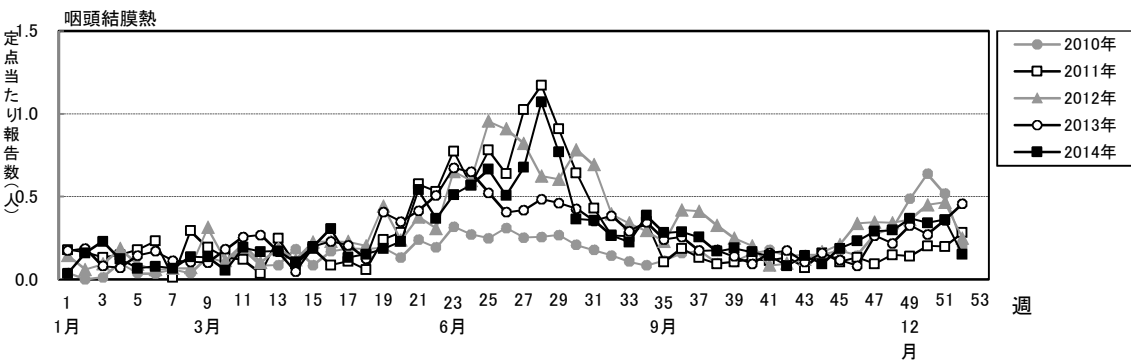
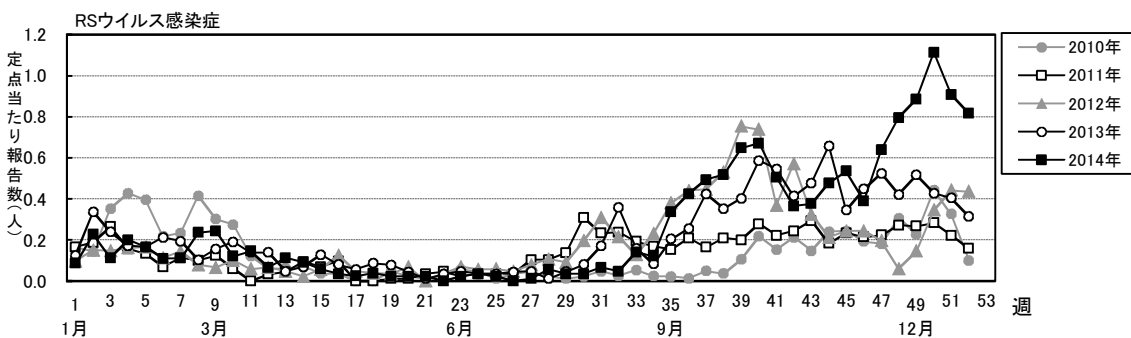
表2 定点医療機関検体検査（下痢症）

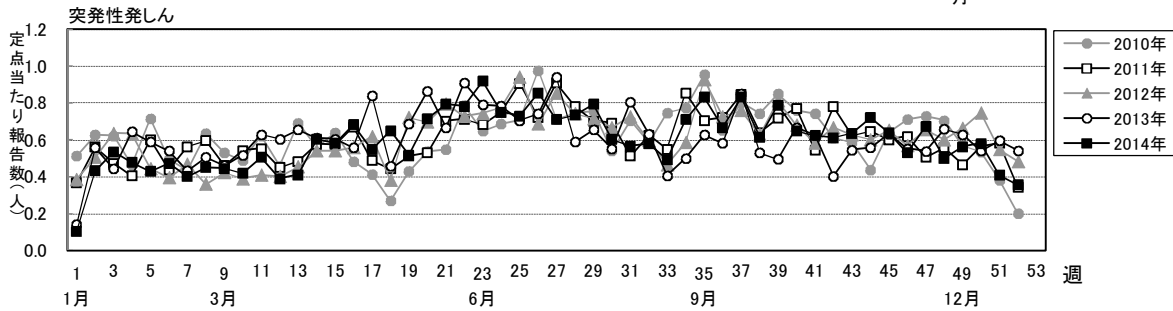
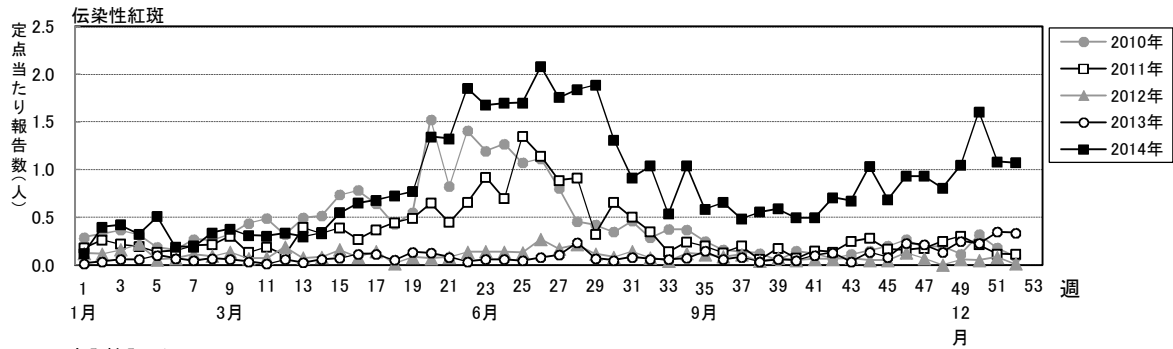
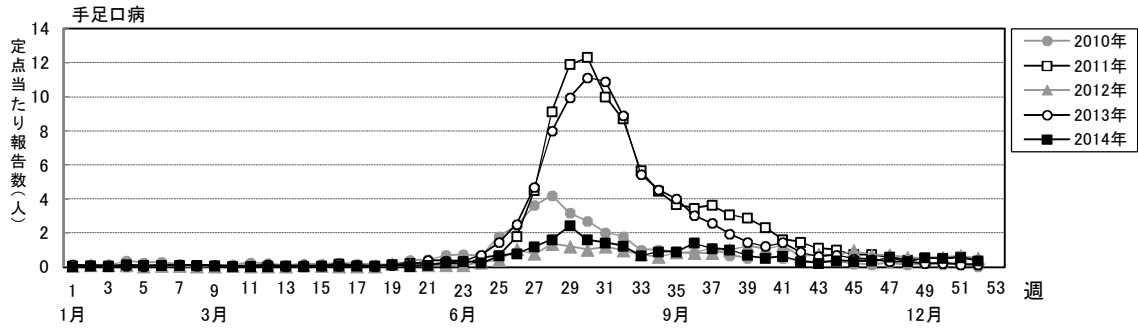
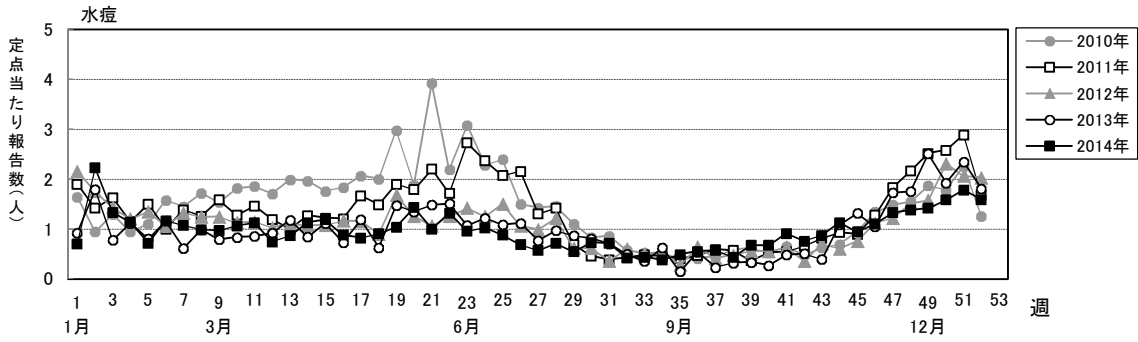
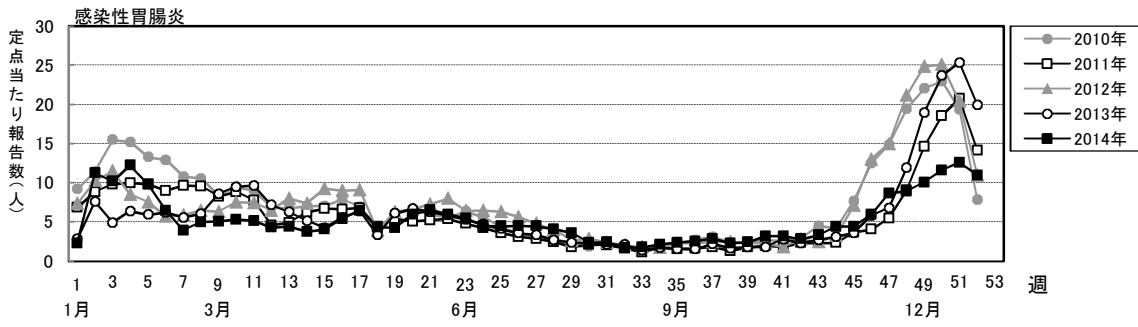
菌種別	その他のサルモネラ				毒素原生大腸菌	組織侵入性大腸菌	病原性大腸菌	腸管出血性大腸菌	腸管凝集性大腸菌	カンピロバクター	腸炎ビブリオ	その他(抗原検査)	
	04	07	08	09								アデノ	ロタ
平成24年度	5	7	1	3	3		2	5		1			
平成25年度	14	2	7	5	4	0	2	2	0	0	0		
平成26年度	9	11	2	10	5	0	1	1	3	2	0		

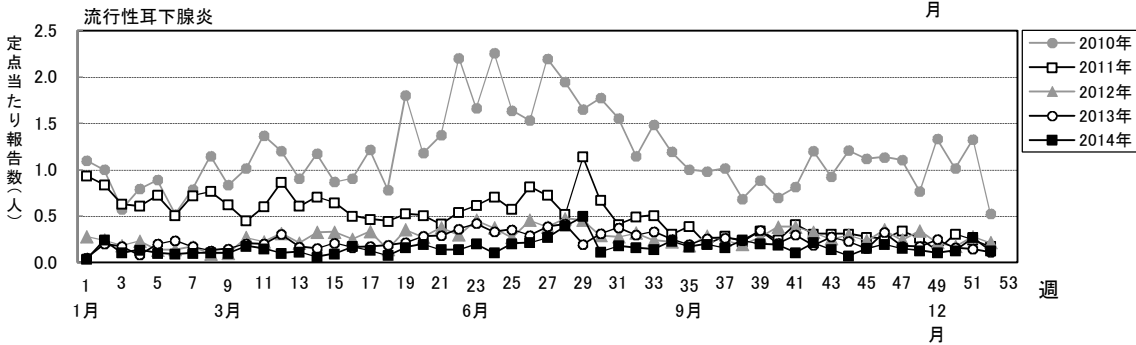
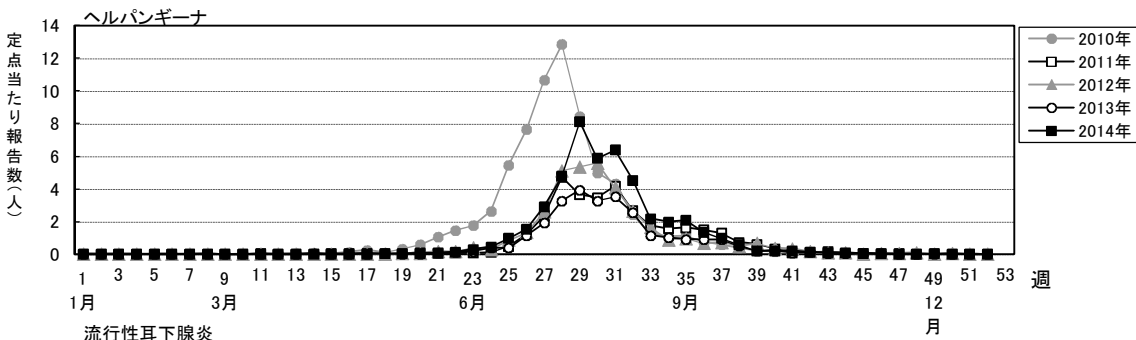
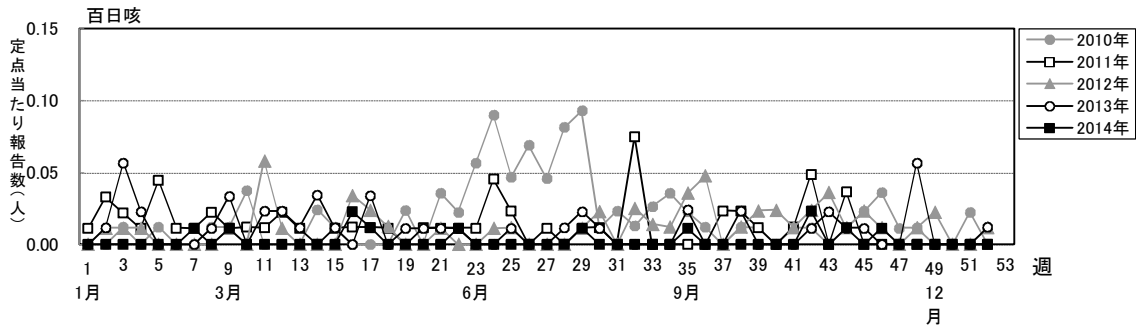
(1) インフルエンザ定点把握対象感染症



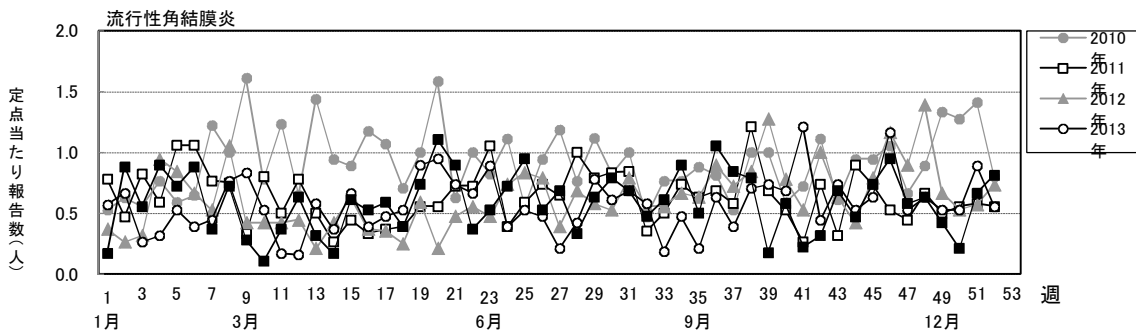
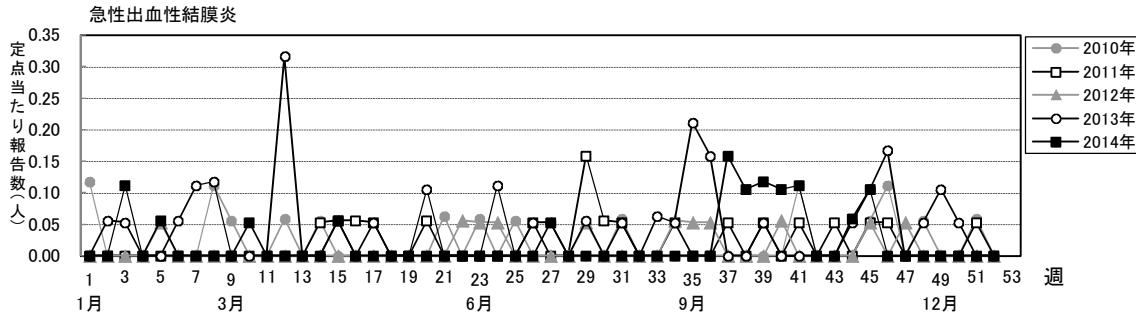
(2) 小児科定点把握対象感染症



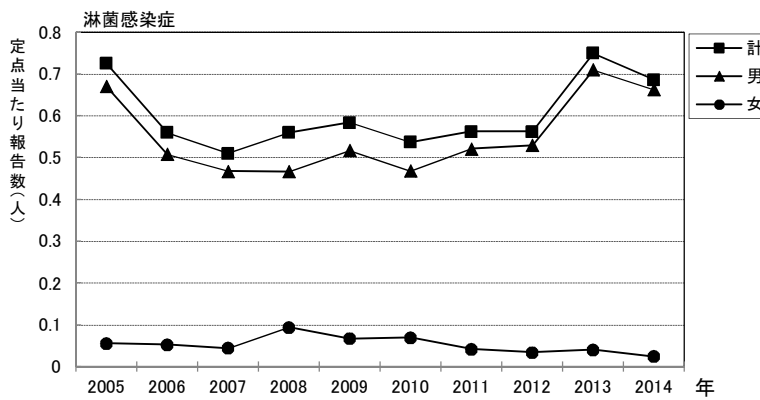
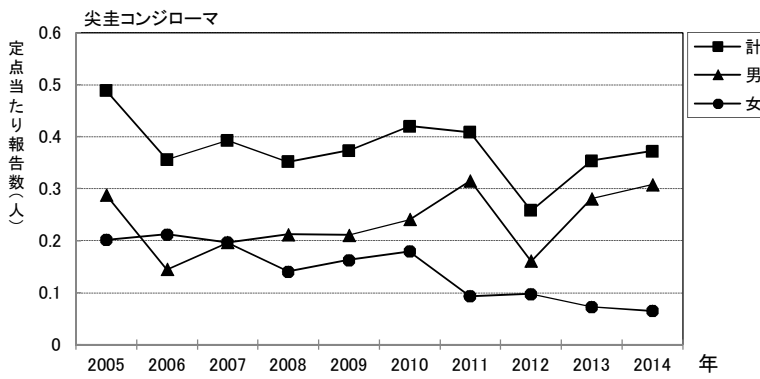
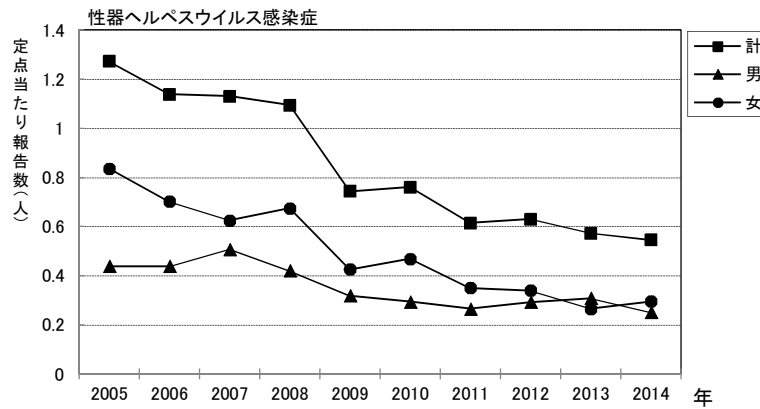
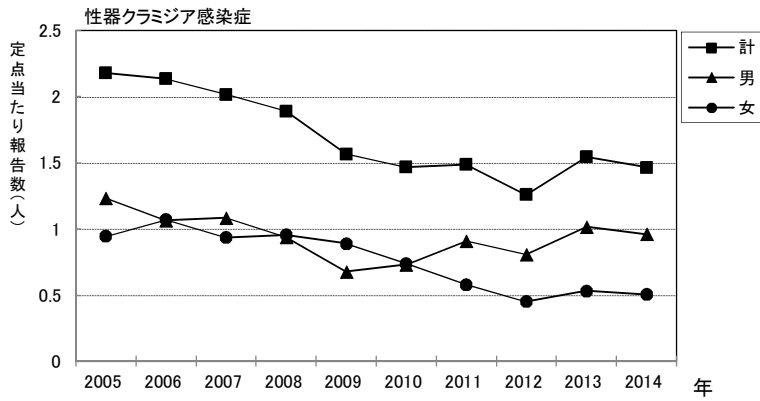




(3)眼科定点把握対象感染症



(4) 性感染症定点把握対象感染症



第9章 疾病対策事業

表 名

表3 エックス線自動車検診実績

表3 エックス線自動車検診実績

年 度	定 期	接 触 者	施 設	事 業 所	肺 がん	そ の 他	計
平成24年度	414	475	811	—	—	—	1,700
平成25年度	392	206	621	—	—	28	1,247
平成26年度	527	173	686	—	—	85	1,471