

疾病別 警報・注意報 発生状況

平成30年第48週

	インフルエンザ	RSウイルス感染症	咽頭結膜熱	A群溶血性レンサ球菌咽頭炎	感染性胃腸炎	水痘	手足口病	伝染性紅斑	突発性発しん	ヘルパンギーナ	流行性耳下腺炎	急性出血性結膜炎	流行性角結膜炎
警報レベル	30		3	8	20	2	5	2		6	6	1	8
終息基準値	10		1	4	12	1	2	1		2	2	0.1	4
注意報レベル	10					1					3		
横浜市	1.10	0.16	0.86	2.76	7.31	0.70	0.63	2.06	0.53	0.05	0.17	-	1.81
鶴見	0.75	0.17	0.67	1.33	9.00	-	1.00	2.00	0.83	-	-	-	1.50
神奈川	2.90	-	0.67	2.17	12.00	0.83	2.00	0.67	1.00	-	-	-	6.00
西	1.40	-	0.33	0.67	5.00	1.33	-	1.33	-	-	-	-	-
中	0.29	-	0.50	2.00	2.75	0.25	0.75	1.00	0.50	0.75	-	-	-
南	0.43	-	0.50	0.25	5.00	0.25	-	3.75	0.75	-	0.50	-	2.00
港南	0.63	-	2.00	2.60	9.40	-	0.60	1.20	0.60	-	0.40	-	1.00
保土ヶ谷	0.50	0.20	0.60	1.60	2.20	0.20	0.20	0.40	-	-	-	-	-
旭	0.40	-	0.33	0.83	7.00	0.67	0.33	0.17	-	-	0.17	-	1.00
磯子	-	0.67	4.00	7.33	5.00	1.33	1.00	3.33	0.33	-	0.33	-	-
金沢	1.43	-	0.40	2.40	5.20	0.60	-	1.60	1.60	-	-	-	1.00
港北	2.25	0.29	2.00	3.29	10.14	2.43	0.86	0.43	0.29	-	-	-	2.00
緑	-	0.50	0.75	5.25	11.75	0.75	1.00	3.25	0.50	-	-	-	3.00
青葉	0.40	0.33	-	1.83	6.00	0.33	0.33	1.17	0.33	0.17	0.33	-	1.00
都筑	0.43	0.20	1.00	6.20	11.80	0.60	0.20	2.60	1.00	-	1.00	-	12.00
戸塚	0.64	0.29	0.71	3.57	6.29	0.86	0.71	2.00	0.29	-	-	-	0.50
栄	1.00	0.33	0.33	4.00	7.00	-	1.33	1.00	0.33	-	-	-	-
泉	0.71	-	1.25	3.25	6.00	0.75	0.50	6.75	-	-	0.50	-	2.00
瀬谷	4.43	-	-	3.00	5.25	1.00	0.25	8.25	1.00	-	-	-	2.00

(-: 定点当たり0.00) (…: 未報告)

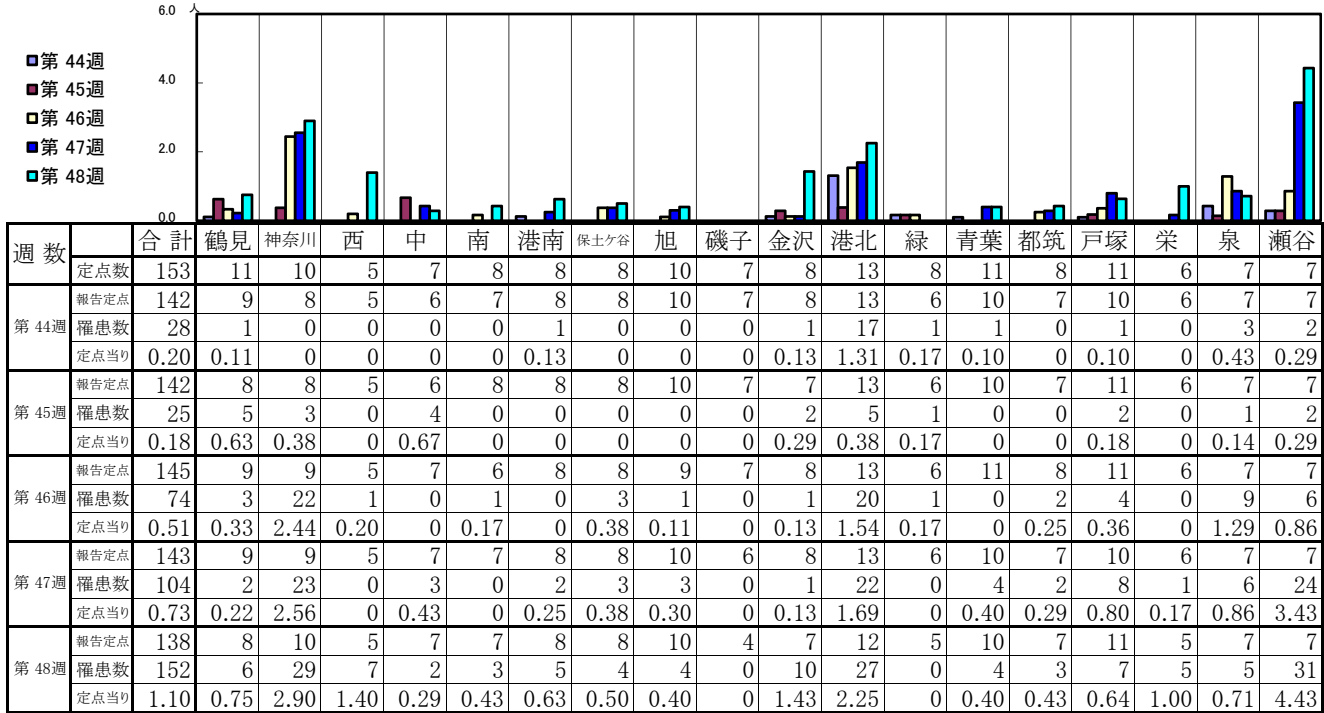
- ◎ 報告定点当たりの値が警報レベル もしくは警報レベル継続中です
- 報告定点当たりの値が注意報レベルに達しています

(この数字は集計時点のもので、翌週以降変動することもあります)

<< インフルエンザ >>

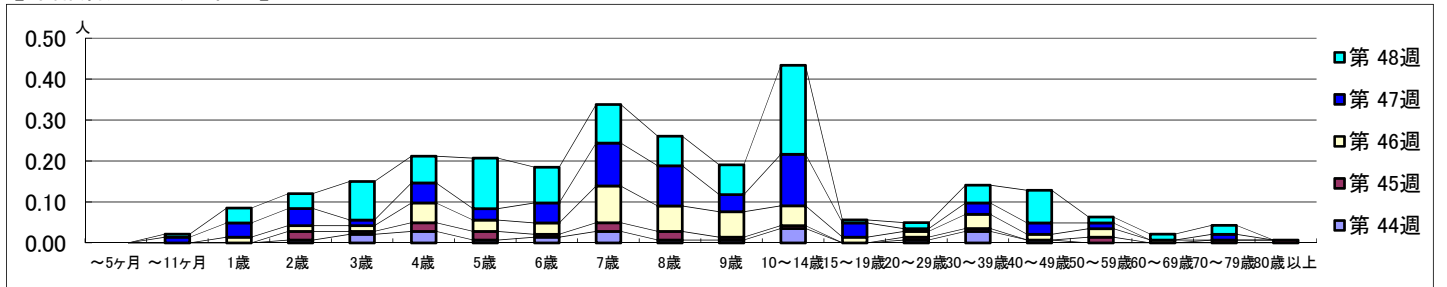
平成 30年10月29日 ~ 12月 2日
[平成 30年 第44週 ~ 第48週]

【区別・週別報告定点当たり】

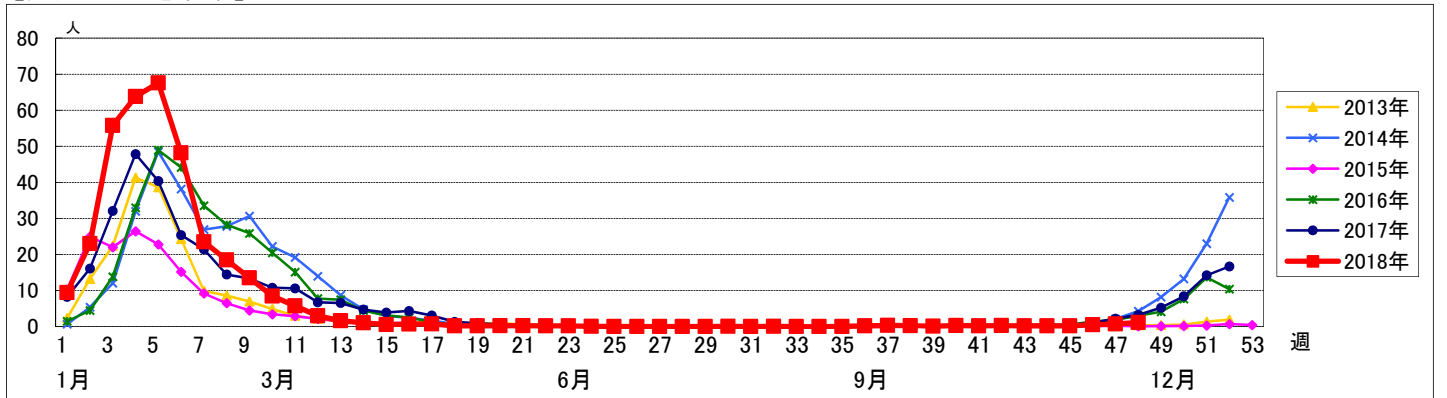


週数	合計	~5ヶ月	~11ヶ月	1歳	2歳	3歳	4歳	5歳	6歳	7歳	8歳	9歳	10~14歳	15~19歳	20~29歳	30~39歳	40~49歳	50~59歳	60~69歳	70~79歳	80歳以上
第44週	28				1	3	4	1	2	4	1	1	5		1	4	1				
第45週	25				3	1	3	3	1	3	3	1	1		1	1		2		1	1
第46週	74			2	2	2	7	4	4	13	9	9	7	2	2	5	2	3	1		
第47週	104		2	5	6	2	7	4	7	15	14	6	18	5	1	4	4	2			2
第48週	152		1	5	5	13	9	17	12	13	10	10	30	1	2	6	11	2	2	3	

【年齢層別5週分集計】



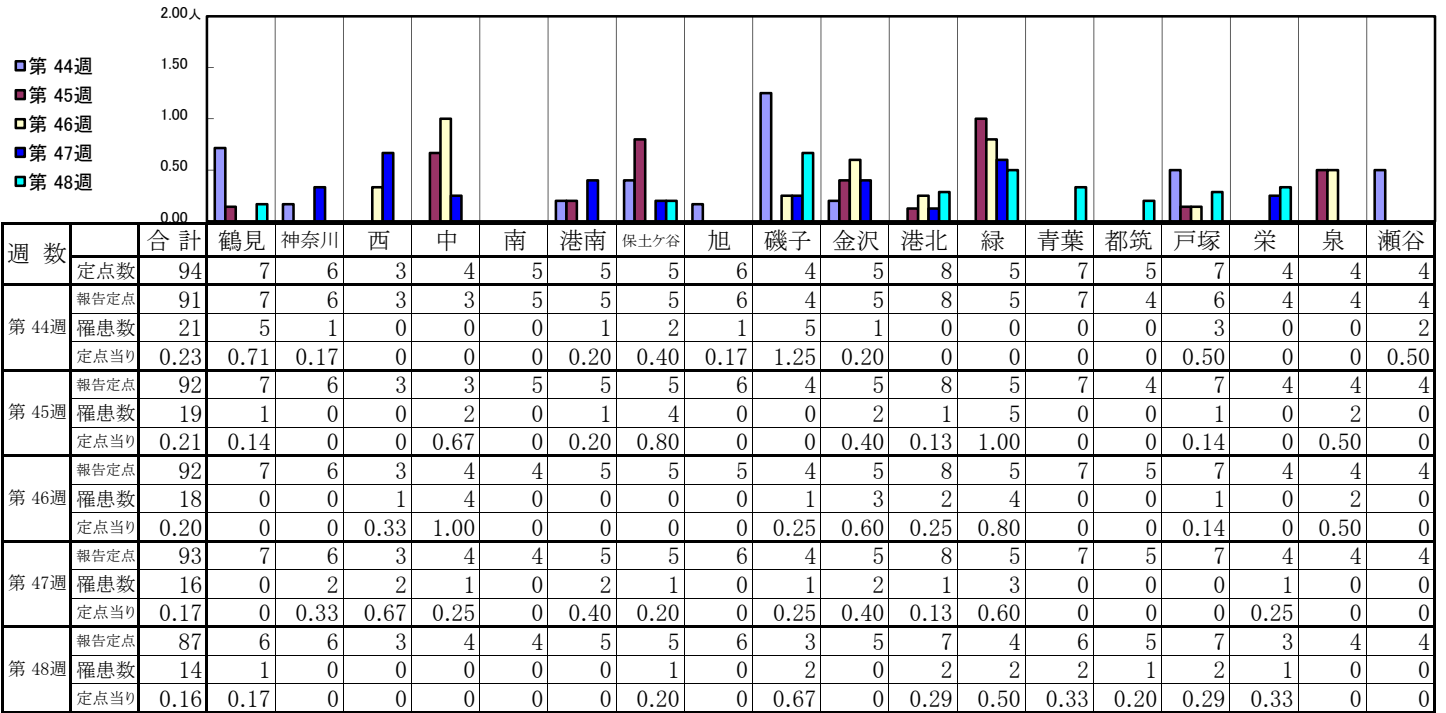
【定点当りの患者数】



<< RSウイルス感染症 >>

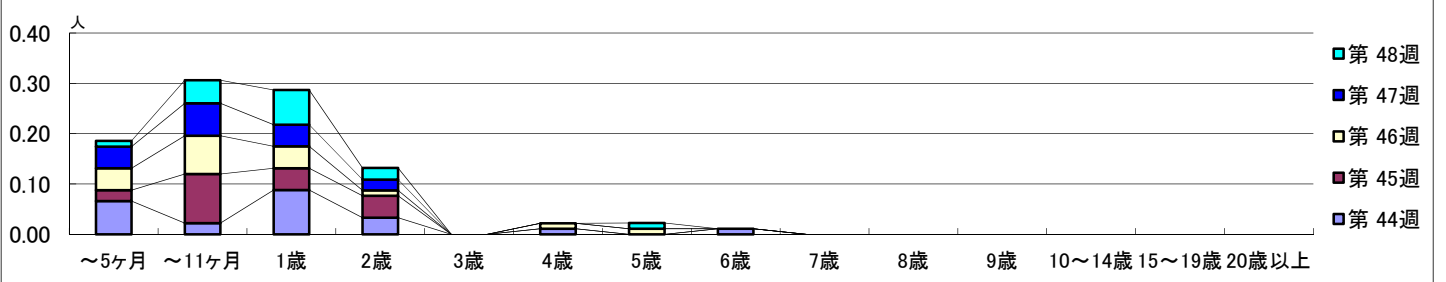
平成 30年10月29日 ~ 12月 2日
[平成 30年 第44週 ~ 第48週]

【区別・週別報告定点当り】

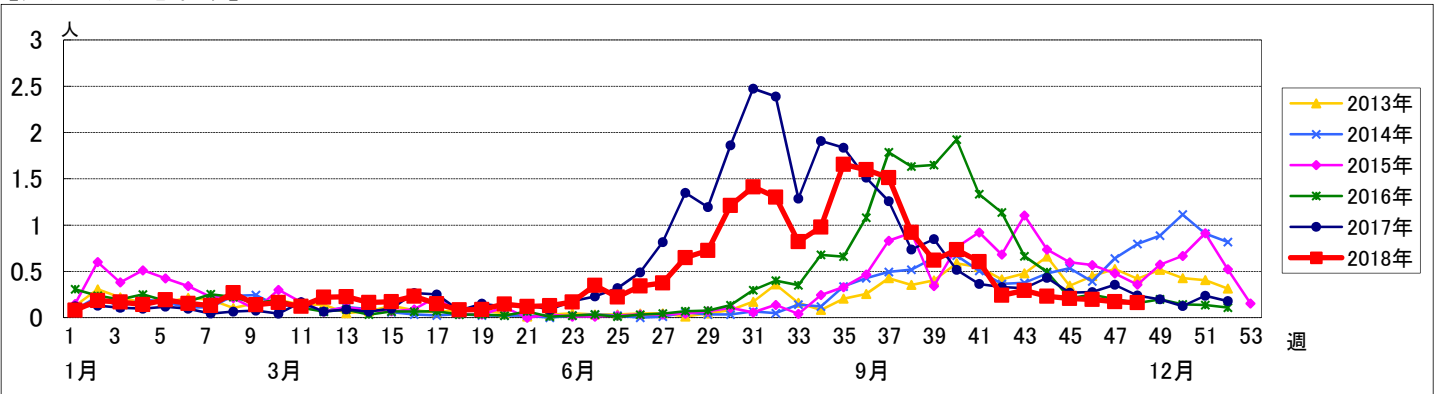


週数	合計	~5ヶ月	~11ヶ月	1歳	2歳	3歳	4歳	5歳	6歳	7歳	8歳	9歳	10~14歳	15~19歳	20歳以上
第44週	21	6	2	8	3		1		1						
第45週	19	2	9	4	4										
第46週	18	4	7	4	1		1	1							
第47週	16	4	6	4	2										
第48週	14	1	4	6	2			1							

【年齢層別5週分集計】



【定点当りの患者数】



<< 咽頭結膜熱 >>

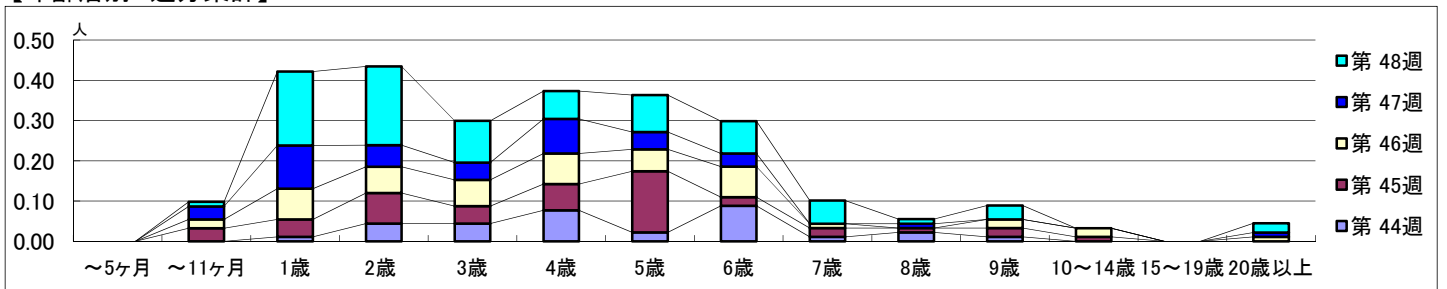
平成 30年10月29日 ~ 12月 2日
[平成 30年 第44週 ~ 第48週]

【区別・週別報告定点当り】

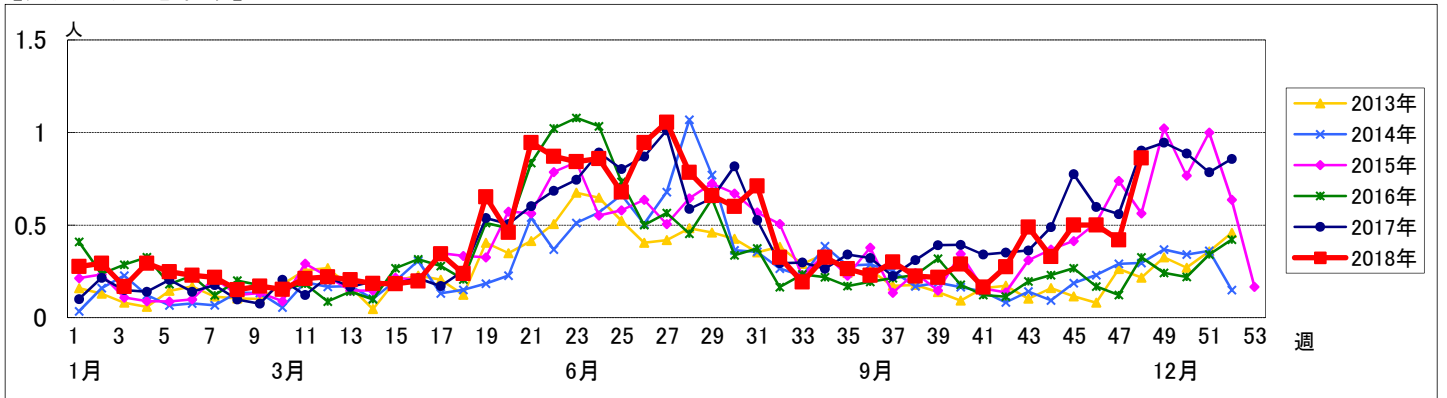
週 数		区別																		
		合計	鶴見	神奈川	西	中	南	港南	保土ヶ谷	旭	磯子	金沢	港北	緑	青葉	都筑	戸塚	栄	泉	瀬谷
第44週	定点数	94	7	6	3	4	5	5	5	6	4	5	8	5	7	5	7	4	4	4
	報告定点	91	7	6	3	3	5	5	5	6	4	5	8	5	7	4	6	4	4	4
	罹患数	30	1	0	0	2	2	3	2	1	8	0	6	2	1	1	0	0	1	0
	定点当り	0.33	0.14	0	0	0.67	0.40	0.60	0.40	0.17	2.00	0	0.75	0.40	0.14	0.25	0	0	0.25	0
第45週	報告定点	92	7	6	3	3	5	5	5	6	4	5	8	5	7	4	7	4	4	4
	罹患数	46	2	0	0	2	0	7	1	0	12	3	10	0	0	4	1	1	3	0
	定点当り	0.50	0.29	0	0	0.67	0	1.40	0.20	0	3.00	0.60	1.25	0	0	1.00	0.14	0.25	0.75	0
	報告定点	92	7	6	3	4	4	5	5	5	4	5	8	5	7	5	7	4	4	4
第46週	報告定点	92	7	6	3	4	4	5	5	5	4	5	8	5	7	5	7	4	4	4
	罹患数	46	0	0	0	4	0	8	1	0	12	3	6	3	0	3	2	1	3	0
	定点当り	0.50	0	0	0	1.00	0	1.60	0.20	0	3.00	0.60	0.75	0.60	0	0.60	0.29	0.25	0.75	0
	報告定点	93	7	6	3	4	4	5	5	6	4	5	8	5	7	5	7	4	4	4
第47週	報告定点	93	7	6	3	4	4	5	5	6	4	5	8	5	7	5	7	4	4	4
	罹患数	39	1	2	0	0	1	5	5	0	10	1	5	2	1	2	2	0	2	0
	定点当り	0.42	0.14	0.33	0	0	0.25	1.00	1.00	0	2.50	0.20	0.63	0.40	0.14	0.40	0.29	0	0.50	0
	報告定点	87	6	6	3	4	4	5	5	6	3	5	7	4	6	5	7	3	4	4
第48週	報告定点	87	6	6	3	4	4	5	5	6	3	5	7	4	6	5	7	3	4	4
	罹患数	75	4	4	1	2	2	10	3	2	12	2	14	3	0	5	5	1	5	0
	定点当り	0.86	0.67	0.67	0.33	0.50	0.50	2.00	0.60	0.33	4.00	0.40	2.00	0.75	0	1.00	0.71	0.33	1.25	0

週 数		合計	~5ヶ月	~11ヶ月	年齢												
					1歳	2歳	3歳	4歳	5歳	6歳	7歳	8歳	9歳	10~14歳	15~19歳	20歳以上	
第44週	罹患数	30			1	4	4	7	2	8	1	2	1				
	定点当り	0.33			0.01	0.04	0.04	0.08	0.02	0.09	0.01	0.02	0.01				
第45週	罹患数	46		3	4	7	4	6	14	2	2	1	2	1			
	定点当り	0.50		0.03	0.04	0.08	0.04	0.07	0.15	0.02	0.02	0.01	0.02	0.01			
第46週	罹患数	46		2	7	6	6	7	5	7	1		2	2	1		
	定点当り	0.50		0.02	0.08	0.07	0.07	0.08	0.05	0.08	0.01		0.02	0.02	0.01		
第47週	罹患数	39		3	10	5	4	8	4	3		1			1		
	定点当り	0.42		0.03	0.11	0.05	0.04	0.09	0.04	0.03		0.01			0.01		
第48週	罹患数	75		1	16	17	9	6	8	7	5	1	3		2		
	定点当り	0.86		0.01	0.18	0.20	0.10	0.07	0.09	0.08	0.06	0.01	0.03		0.02		

【年齢層別5週分集計】



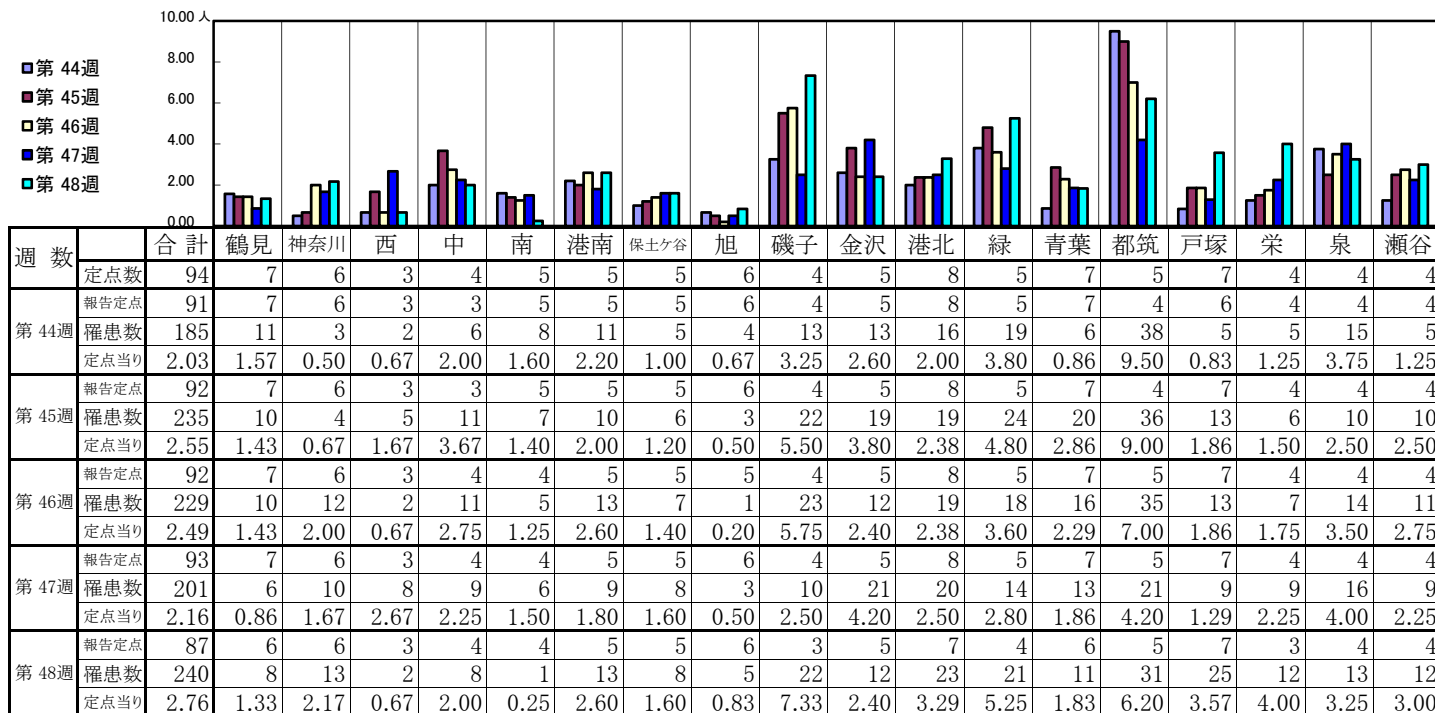
【定点当りの患者数】



<< A群溶血性レンサ球菌咽頭炎 >>

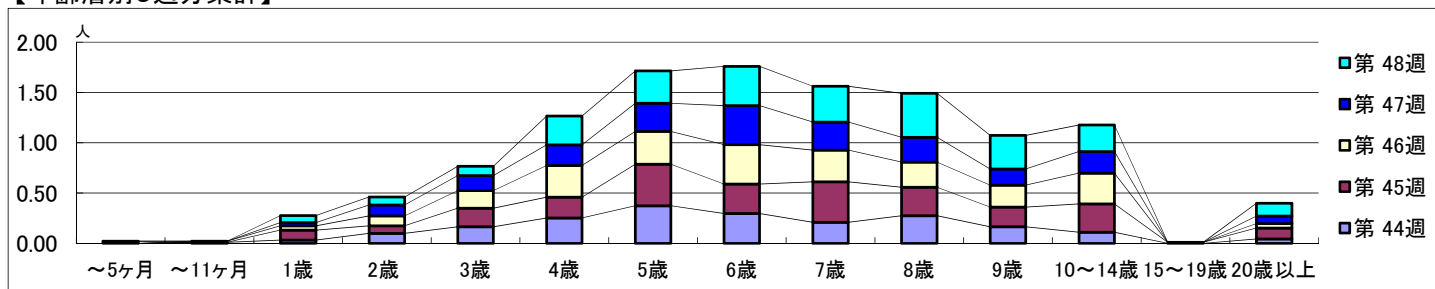
平成 30年10月29日 ~ 12月 2日
[平成 30年 第44週 ~ 第48週]

【区別・週別報告定点当り】

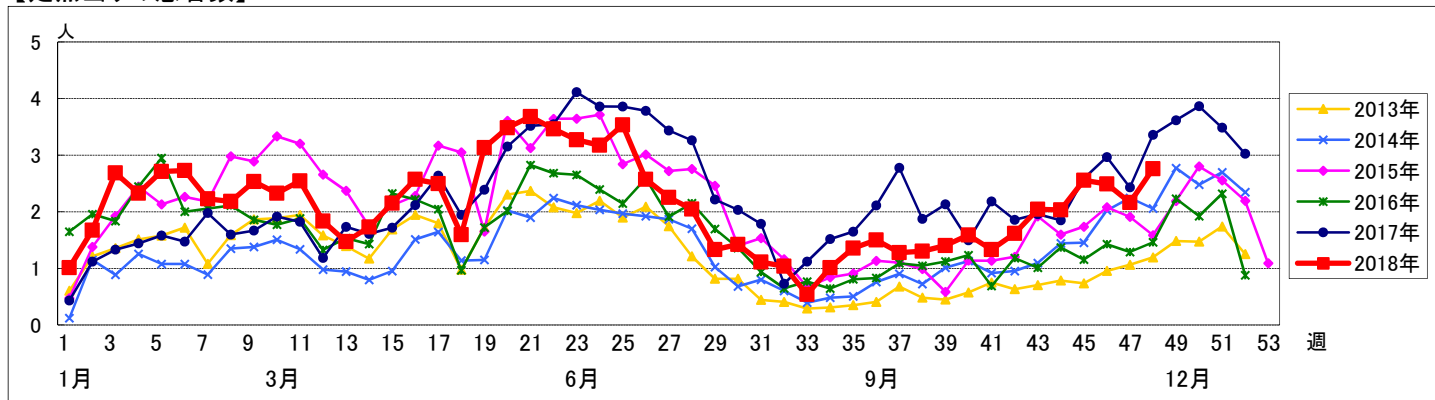


週 数		合計	年齢層別													
			~5ヶ月	~11ヶ月	1歳	2歳	3歳	4歳	5歳	6歳	7歳	8歳	9歳	10~14歳	15~19歳	20歳以上
第 44週	罹患数	185		1	3	9	15	23	34	27	19	25	15	10		4
	定点当り	2.03		0.01	0.03	0.10	0.16	0.25	0.37	0.30	0.21	0.27	0.16	0.11		0.04
第 45週	罹患数	235			9	7	17	19	38	27	37	26	18	26	1	10
	定点当り	2.55			0.10	0.08	0.18	0.21	0.41	0.29	0.40	0.28	0.20	0.28	0.01	0.11
第 46週	罹患数	229		1	4	9	16	29	30	36	29	23	20	28		4
	定点当り	2.49		0.01	0.04	0.10	0.17	0.32	0.33	0.39	0.32	0.25	0.22	0.30		0.04
第 47週	罹患数	201	2		3	10	14	19	26	36	26	23	15	20		7
	定点当り	2.16	0.02		0.03	0.11	0.15	0.20	0.28	0.39	0.28	0.25	0.16	0.22		0.08
第 48週	罹患数	240			6	7	8	25	28	34	31	38	29	23		11
	定点当り	2.76			0.07	0.08	0.09	0.29	0.32	0.39	0.36	0.44	0.33	0.26		0.13

【年齢層別5週分集計】



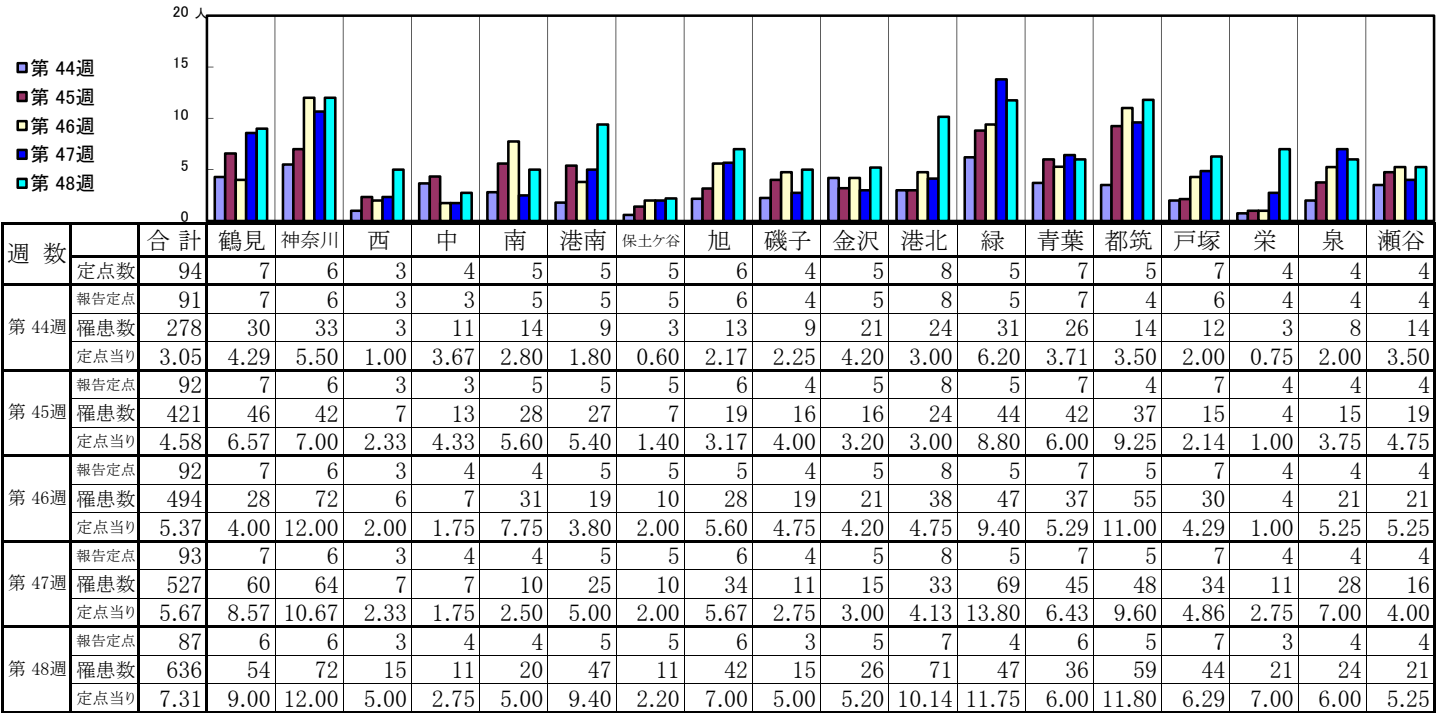
【定点当りの患者数】



<< 感染性胃腸炎 >>

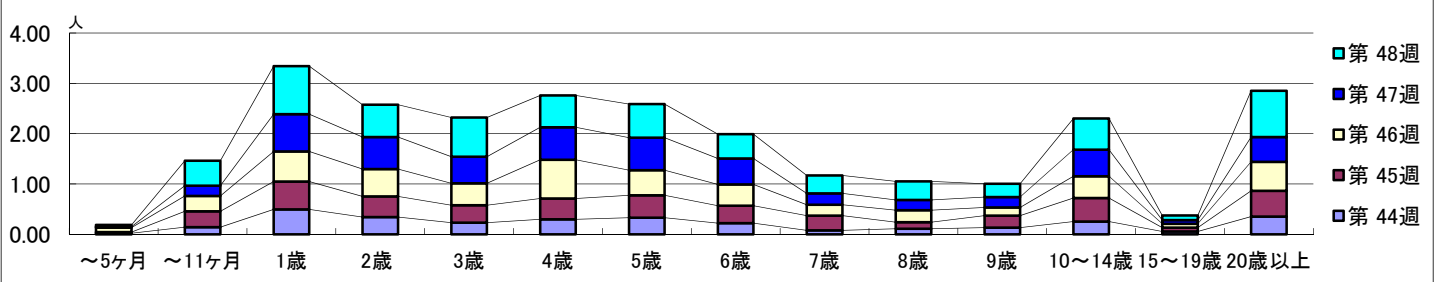
平成 30年10月29日 ~ 12月 2日
[平成 30年 第44週 ~ 第48週]

【区別・週別報告定点当り】

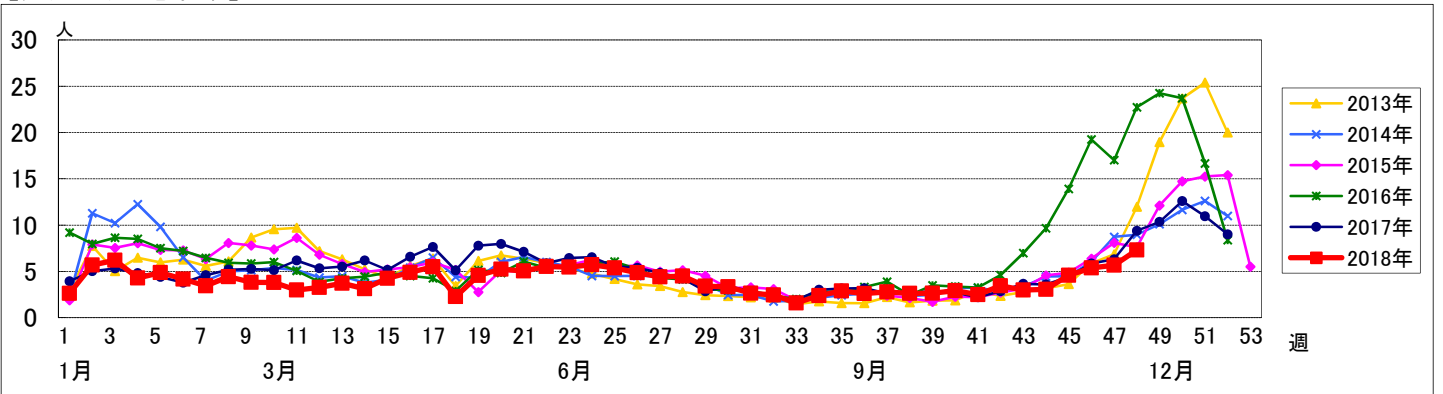


週数	合計	~5ヶ月	~11ヶ月	1歳	2歳	3歳	4歳	5歳	6歳	7歳	8歳	9歳	10~14歳	15~19歳	20歳以上
第44週	278	2	13	45	31	21	27	30	20	7	10	12	23	5	32
第45週	421	2	29	51	38	32	38	41	32	27	12	22	43	7	47
第46週	494	8	28	55	50	40	71	46	39	20	22	15	40	7	53
第47週	527	2	19	69	59	49	60	60	48	21	19	19	49	7	46
第48週	636	3	43	83	56	68	55	58	42	31	32	23	54	8	80

【年齢層別5週分集計】



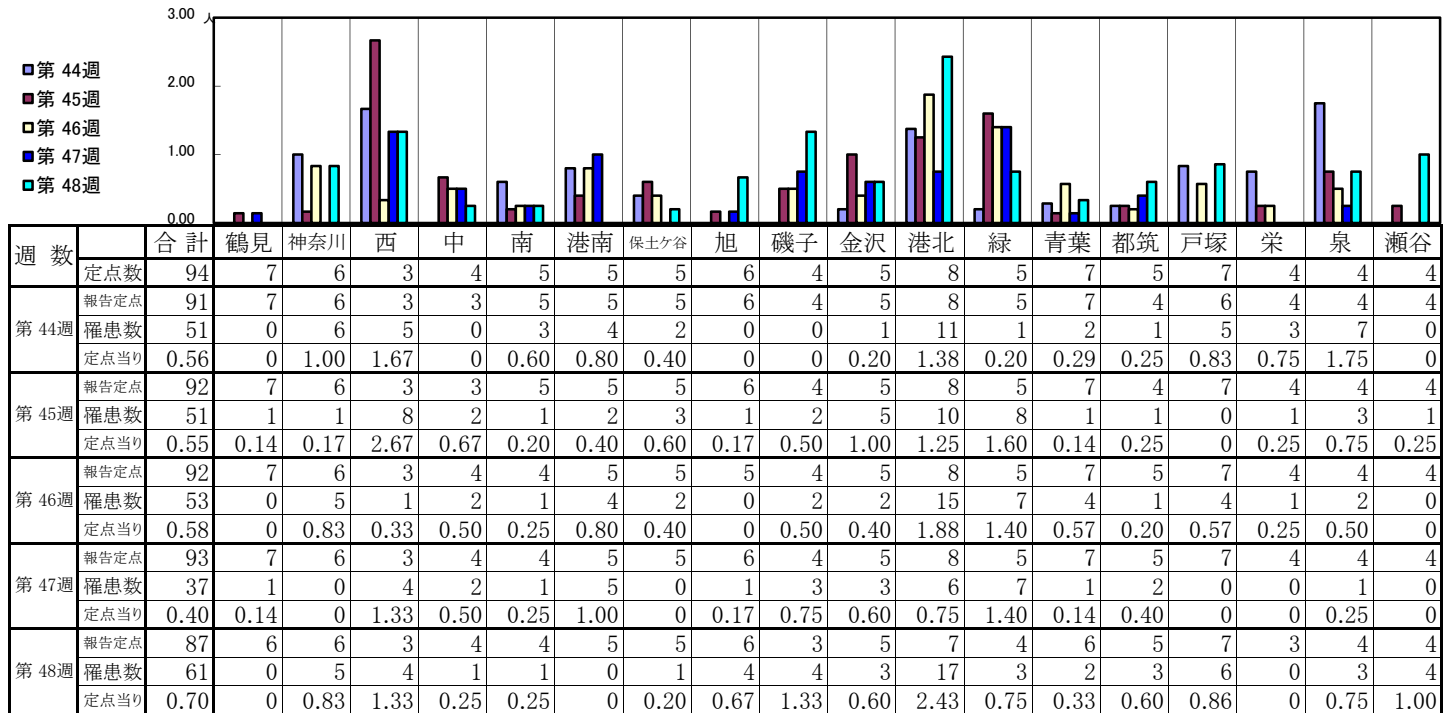
【定点当りの患者数】



<< 水痘 >>

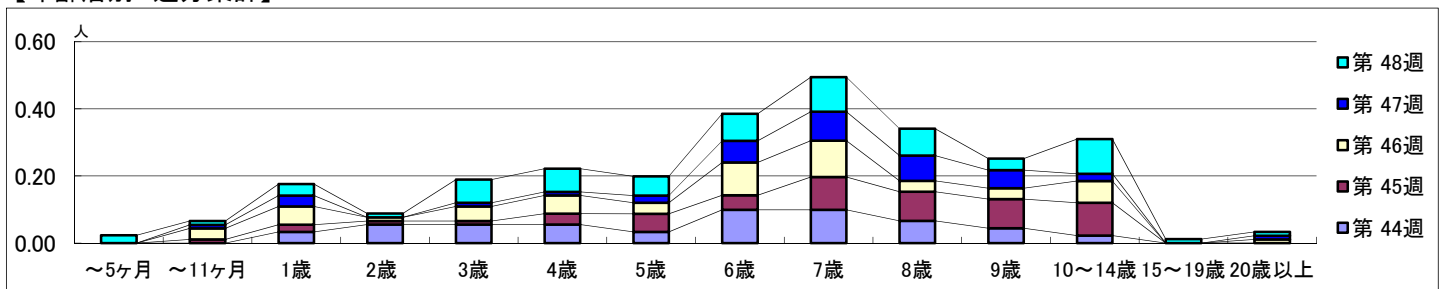
平成 30年10月29日 ~ 12月 2日
[平成 30年 第44週 ~ 第48週]

【区別・週別報告定点当り】

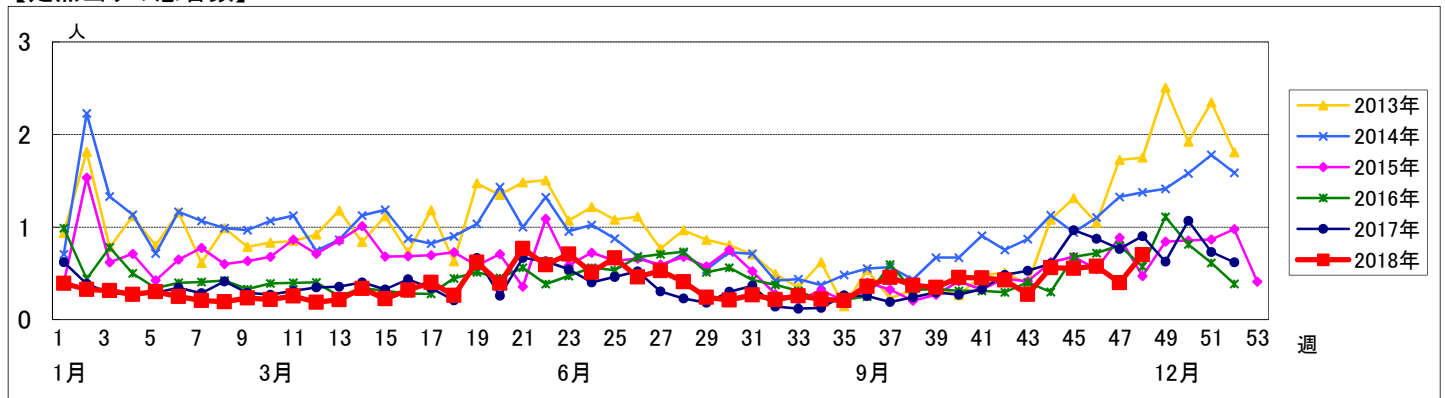


週数	合計	~5ヶ月	~11ヶ月	1歳	2歳	3歳	4歳	5歳	6歳	7歳	8歳	9歳	10~14歳	15~19歳	20歳以上
第44週	51			3	5	5	5	3	9	9	6	4	2		
第45週	51		1	2	1	1	3	5	4	9	8	8	9		
第46週	53		3	5	1	4	5	3	9	10	3	3	6		1
第47週	37		1	3		1	1	2	6	8	7	5	2		1
第48週	61	2	1	3	1	6	6	5	7	9	7	3	9	1	1

【年齢層別5週分集計】



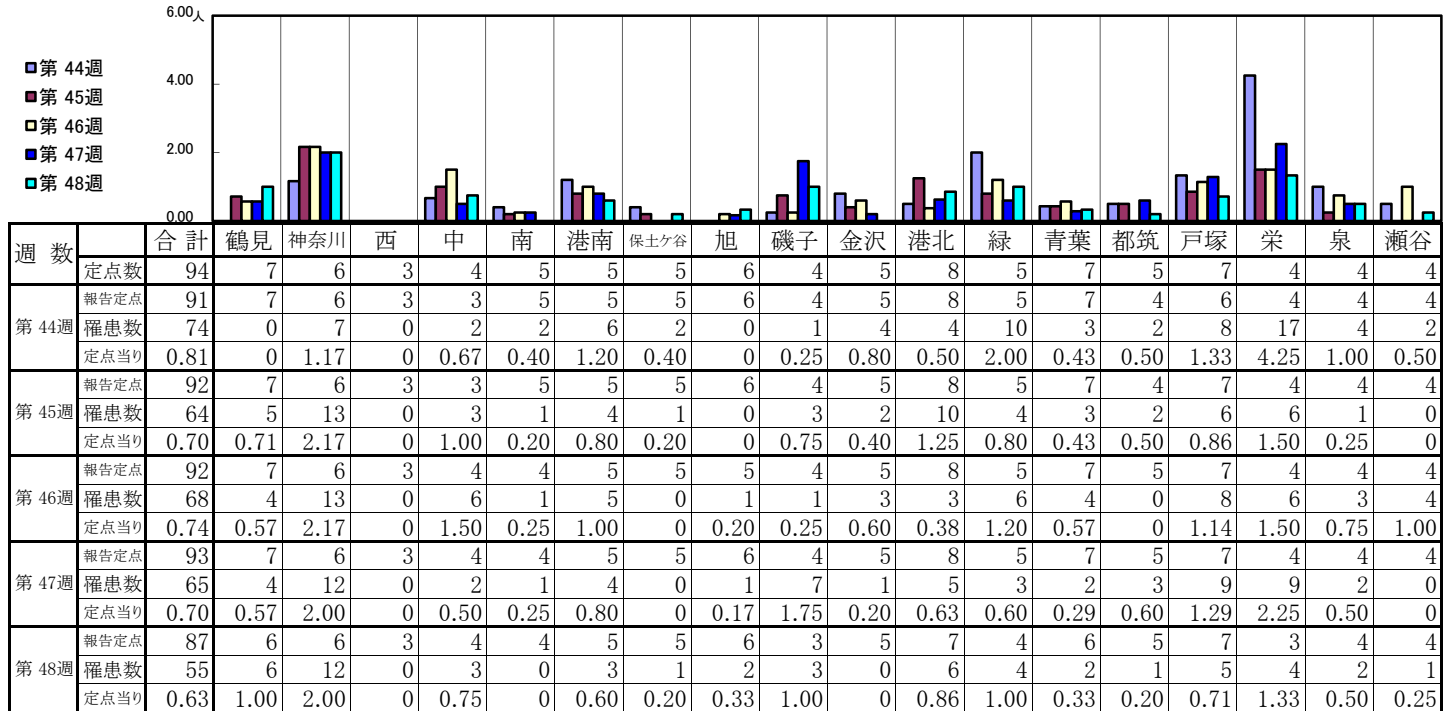
【定点当りの患者数】



<< 手足口病 >>

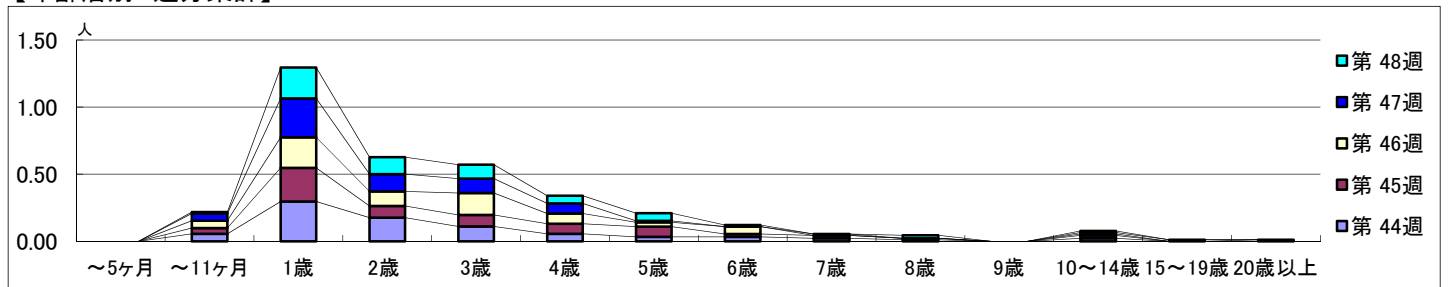
平成 30年10月29日 ~ 12月 2日
[平成 30年 第44週 ~ 第48週]

【区別・週別報告定点当り】

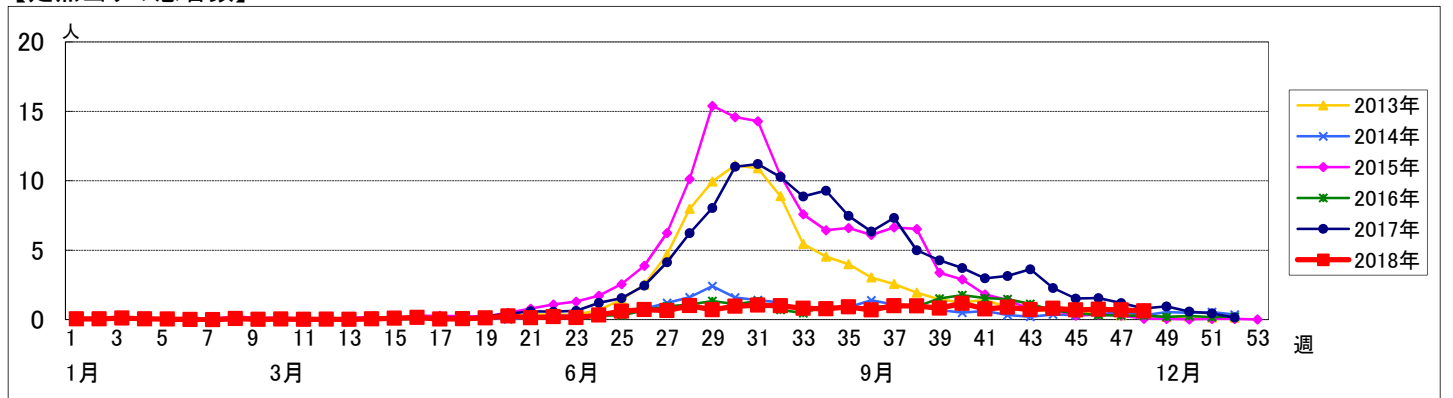


週 数		合計	~5ヶ月	~11ヶ月	1歳	2歳	3歳	4歳	5歳	6歳	7歳	8歳	9歳	10~14歳	15~19歳	20歳以上
第44週	罹患者数	74		5	27	16	10	5	3	3	2	1		2		
	定点当り	0.81		0.05	0.30	0.18	0.11	0.05	0.03	0.03	0.02	0.01		0.02		
第45週	罹患者数	64		4	23	8	8	7	7	2	2	1		2		
	定点当り	0.70		0.04	0.25	0.09	0.09	0.08	0.08	0.02	0.02	0.01		0.02		
第46週	罹患者数	68		5	21	10	15	7	3	5				1		1
	定点当り	0.74		0.05	0.23	0.11	0.16	0.08	0.03	0.05				0.01		0.01
第47週	罹患者数	65		5	27	12	10	7	1		1			1	1	
	定点当り	0.70		0.05	0.29	0.13	0.11	0.08	0.01		0.01			0.01	0.01	
第48週	罹患者数	55		1	20	11	9	5	5	1		2		1		
	定点当り	0.63		0.01	0.23	0.13	0.10	0.06	0.06	0.01		0.02		0.01		

【年齢層別5週分集計】



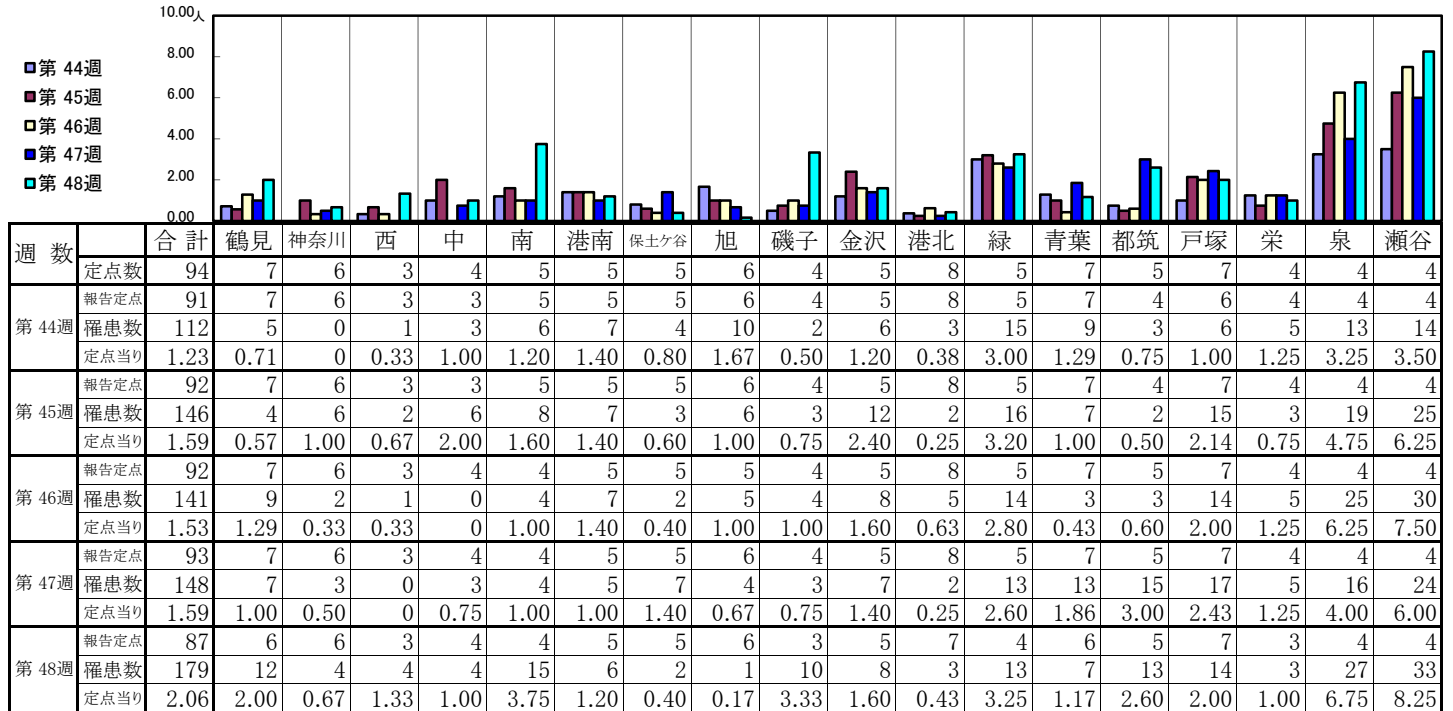
【定点当りの患者数】



<< 伝染性紅斑 >>

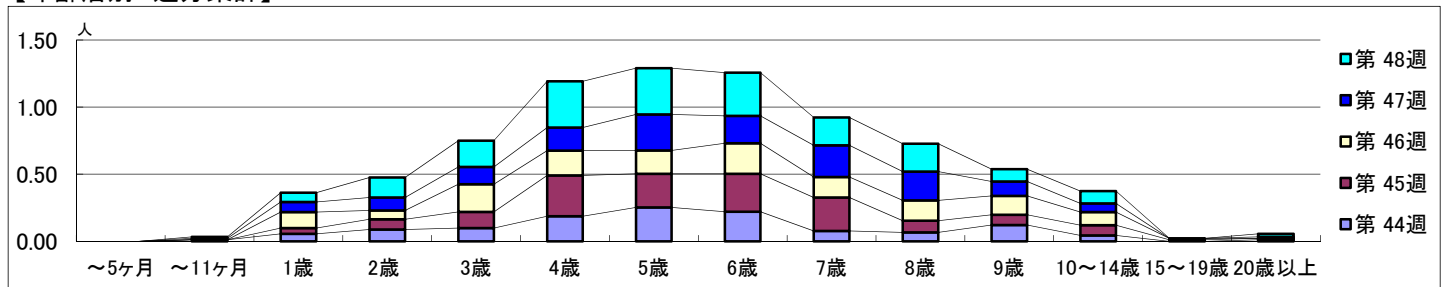
平成 30年10月29日 ~ 12月 2日
[平成 30年 第44週 ~ 第48週]

【区別・週別報告定点当り】

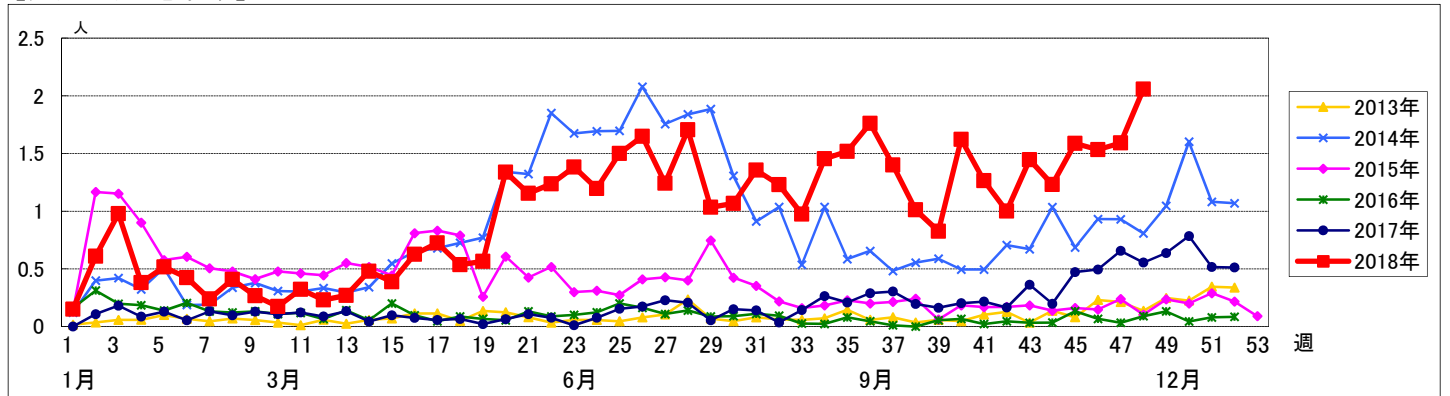


週 数		合計	~5ヶ月	~11ヶ月	年齢												
					1歳	2歳	3歳	4歳	5歳	6歳	7歳	8歳	9歳	10~14歳	15~19歳	20歳以上	
第44週	罹患者数	112		1	5	8	9	17	23	20	7	6	11	4		1	
	定点当り	1.23		0.01	0.05	0.09	0.10	0.19	0.25	0.22	0.08	0.07	0.12	0.04		0.01	
第45週	罹患者数	146			4	7	11	28	23	26	23	8	7	7	1	1	
	定点当り	1.59			0.04	0.08	0.12	0.30	0.25	0.28	0.25	0.09	0.08	0.08	0.01	0.01	
第46週	罹患者数	141			11	6	19	17	16	21	14	14	13	9	1		
	定点当り	1.53			0.12	0.07	0.21	0.18	0.17	0.23	0.15	0.15	0.14	0.10	0.01		
第47週	罹患者数	148		1	7	9	12	16	25	19	22	20	10	6		1	
	定点当り	1.59		0.01	0.08	0.10	0.13	0.17	0.27	0.20	0.24	0.22	0.11	0.06		0.01	
第48週	罹患者数	179		1	6	13	17	30	30	28	18	18	8	8		2	
	定点当り	2.06		0.01	0.07	0.15	0.20	0.34	0.34	0.32	0.21	0.21	0.09	0.09		0.02	

【年齢層別5週分集計】



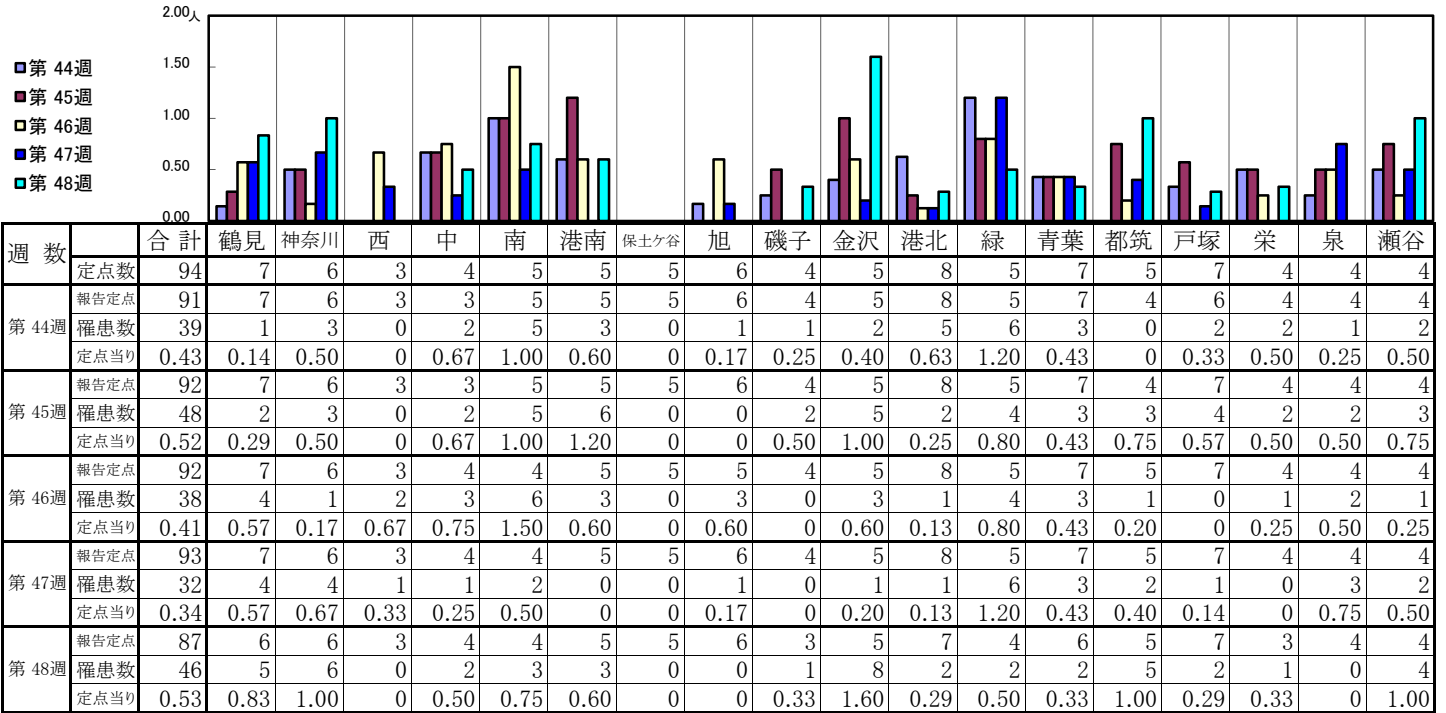
【定点当りの患者数】



<< 突発性発しん >>

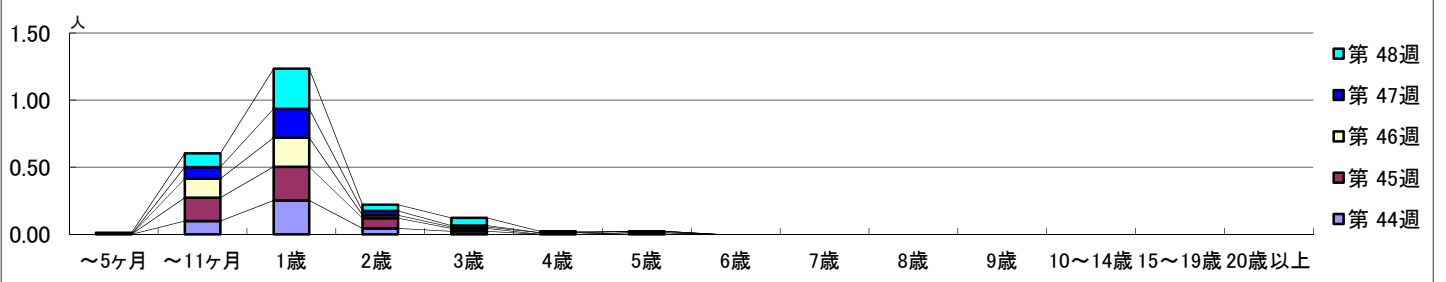
平成 30年10月29日 ~ 12月 2日
[平成 30年 第44週 ~ 第48週]

【区別・週別報告定点当り】

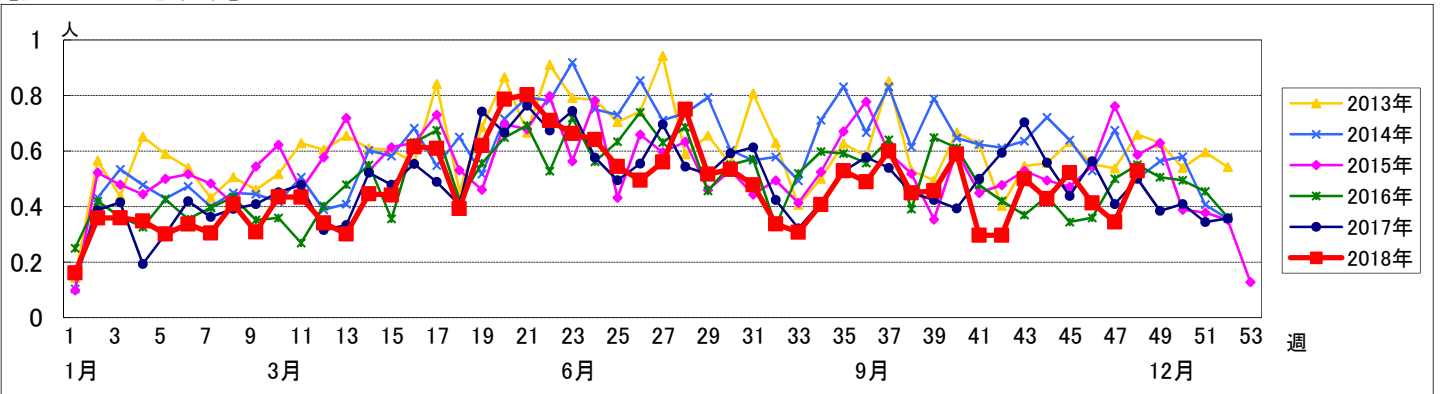


週数	合計	~5ヶ月	~11ヶ月	1歳	2歳	3歳	4歳	5歳	6歳	7歳	8歳	9歳	10~14歳	15~19歳	20歳以上
第44週	39		9	23	4	2		1							
第45週	48		16	23	7	2									
第46週	38		13	20	2	1	1	1							
第47週	32		8	20	3	1									
第48週	46	1	9	26	4	5	1								
定点当り	0.53	0.01	0.10	0.30	0.05	0.06	0.01								

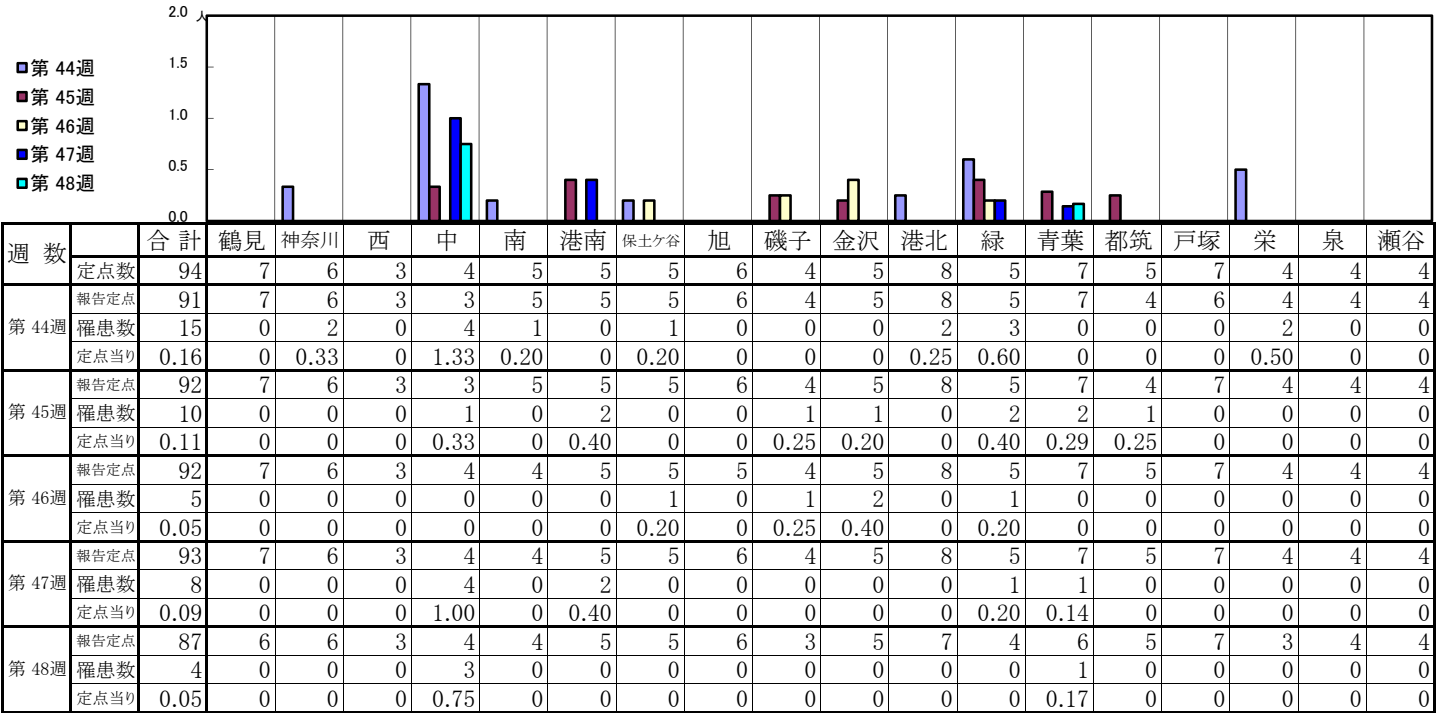
【年齢層別5週分集計】



【定点当りの患者数】

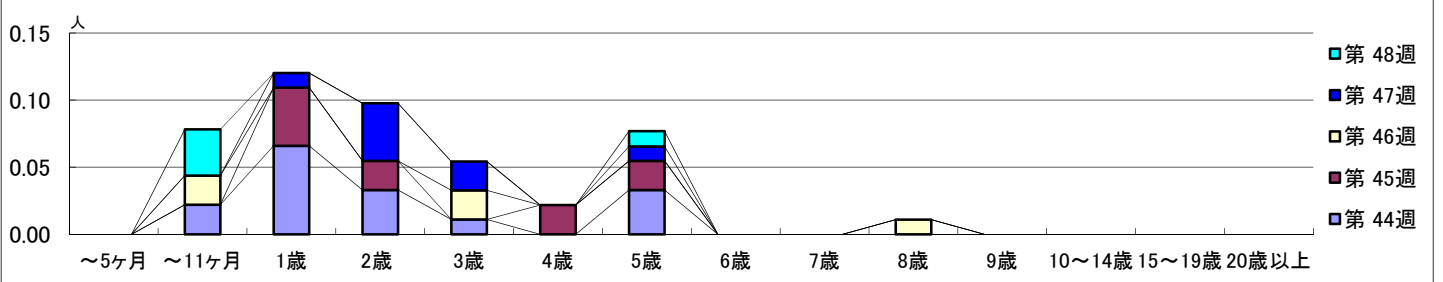


【区別・週別報告定点当り】

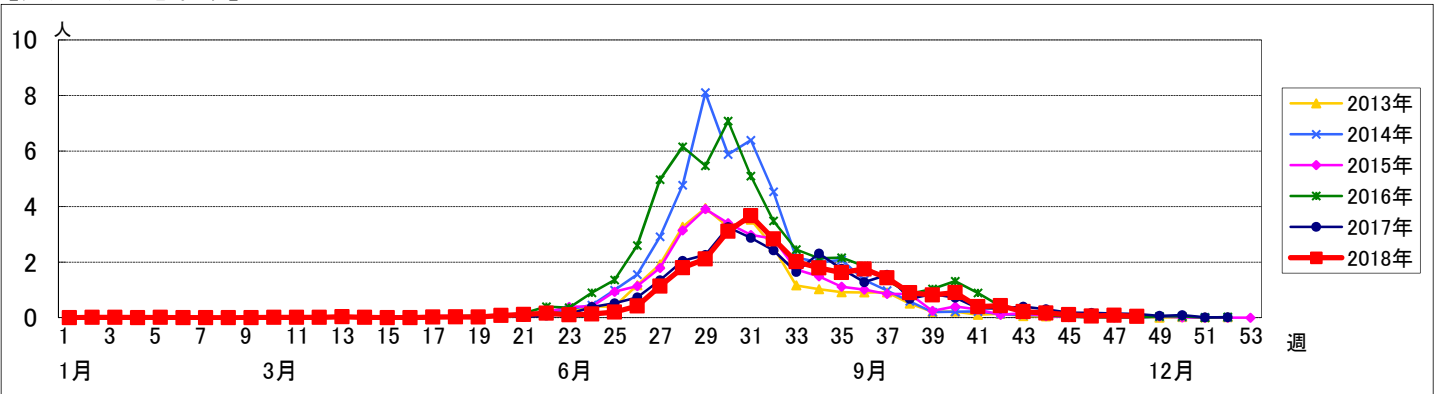


週 数		合計	～5ヶ 月	～11ヶ 月	年齢																
					1歳	2歳	3歳	4歳	5歳	6歳	7歳	8歳	9歳	10～ 14歳	15～ 19歳	20歳 以上					
第 44週	罹患数	15		2	6	3	1		3												
	定点当り	0.16		0.02	0.07	0.03	0.01		0.03												
第 45週	罹患数	10			4	2		2	2												
	定点当り	0.11			0.04	0.02		0.02	0.02												
第 46週	罹患数	5		2			2					1									
	定点当り	0.05		0.02			0.02					0.01									
第 47週	罹患数	8			1	4	2		1												
	定点当り	0.09			0.01	0.04	0.02		0.01												
第 48週	罹患数	4		3					1												
	定点当り	0.05		0.03					0.01												

【年齢層別5週分集計】



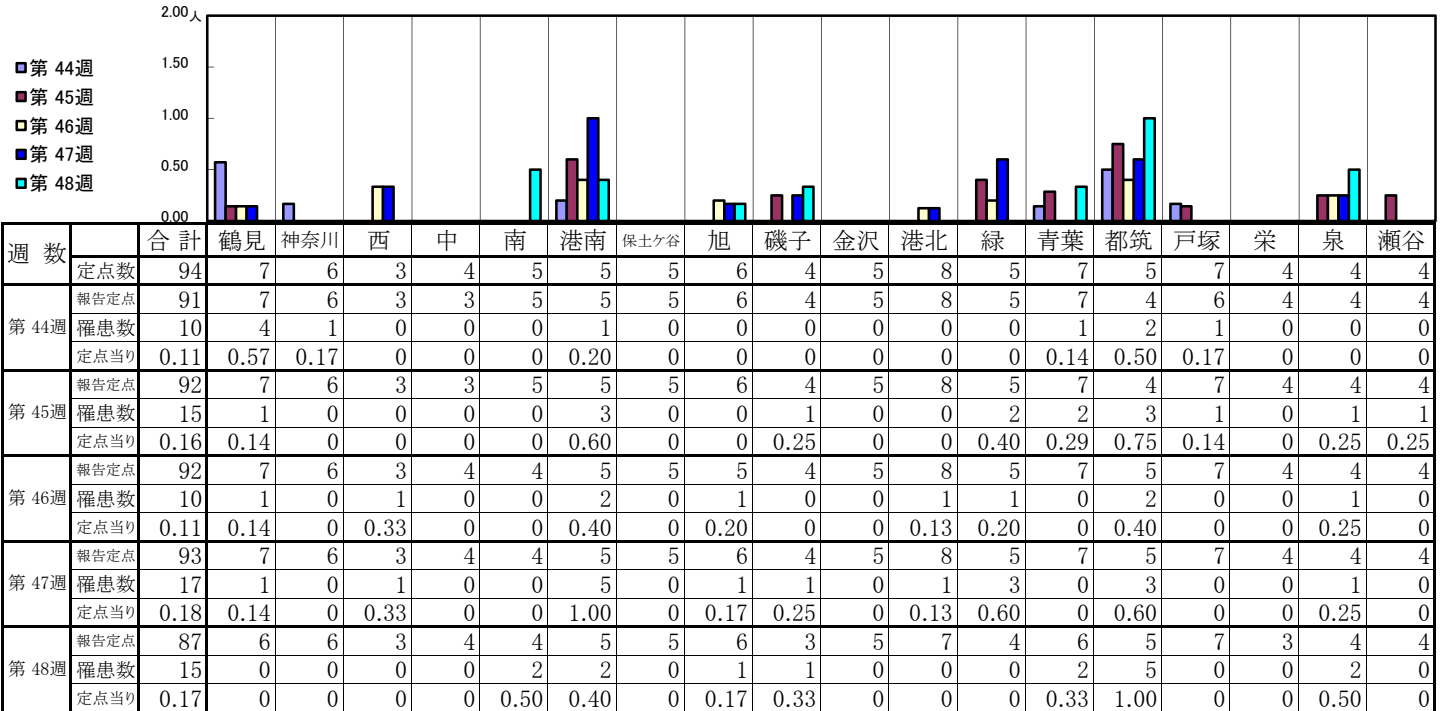
【定点当りの患者数】



<< 流行性耳下腺炎 >>

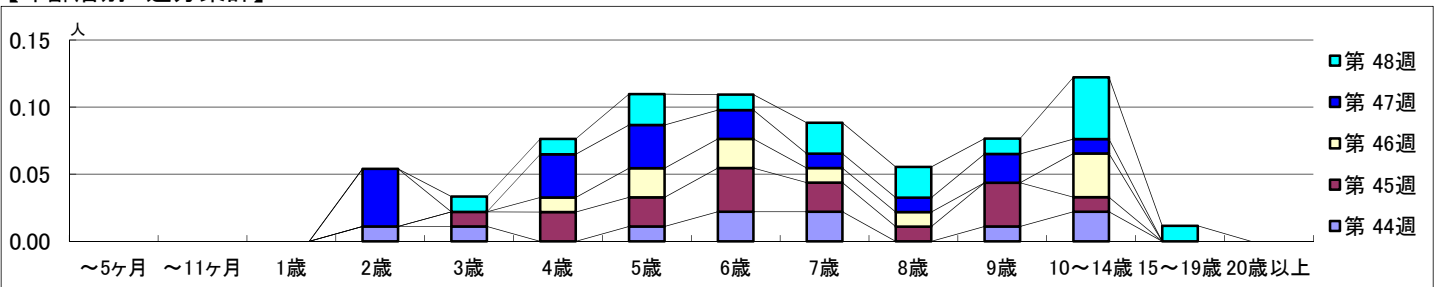
平成 30年10月29日 ~ 12月 2日
[平成 30年 第44週 ~ 第48週]

【区別・週別報告定点当り】

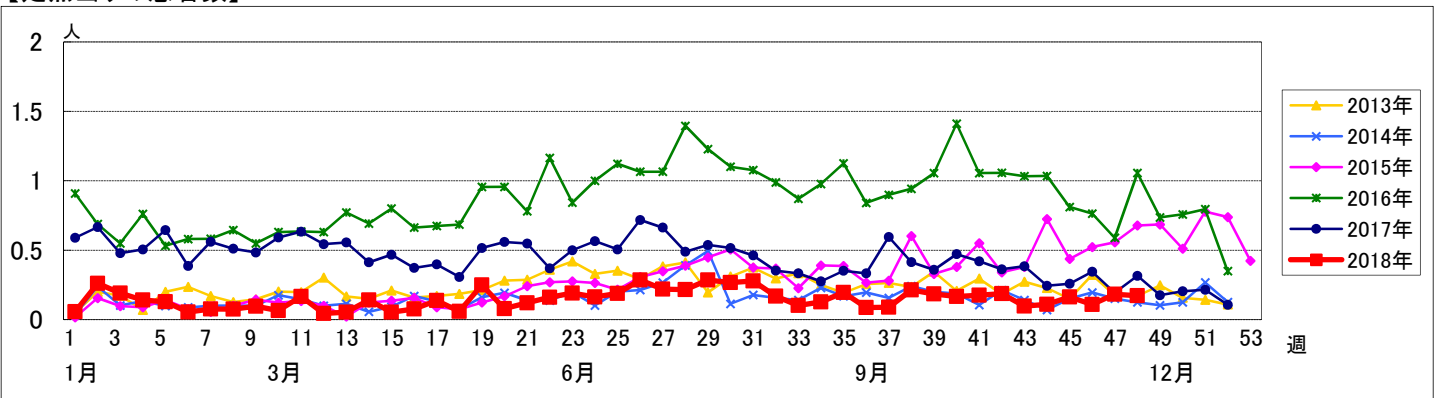


週数	合計	~5ヶ月	~11ヶ月	1歳	2歳	3歳	4歳	5歳	6歳	7歳	8歳	9歳	10~14歳	15~19歳	20歳以上
第44週	10				1	1		1	2	2		1	2		
第45週	15					1	2	2	3	2	1	3	1		
第46週	10						1	2	2	1	1		3		
第47週	17				4		3	3	2	1	1	2	1		
第48週	15					1	1	2	1	2	2	1	4	1	

【年齢層別5週分集計】



【定点当りの患者数】



<< 急性出血性結膜炎 >>

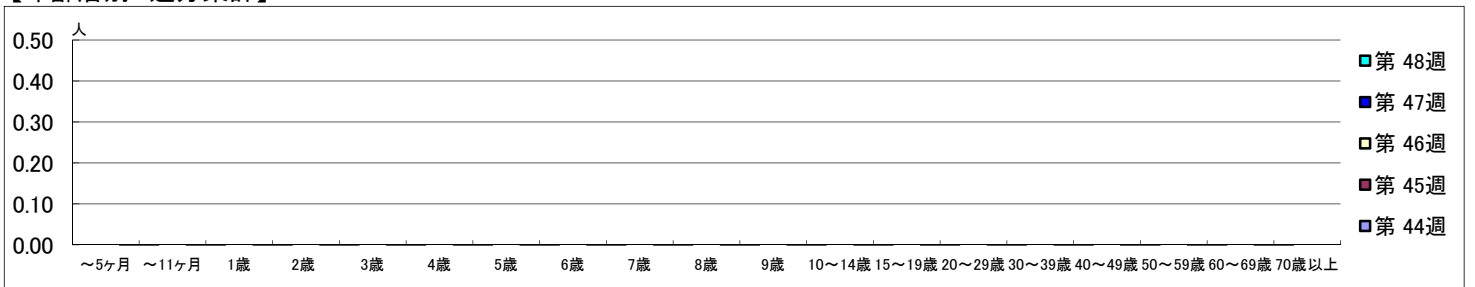
平成 30年10月29日 ~ 12月 2日
[平成 30年 第44週 ~ 第48週]

【区別・週別報告定点当り】

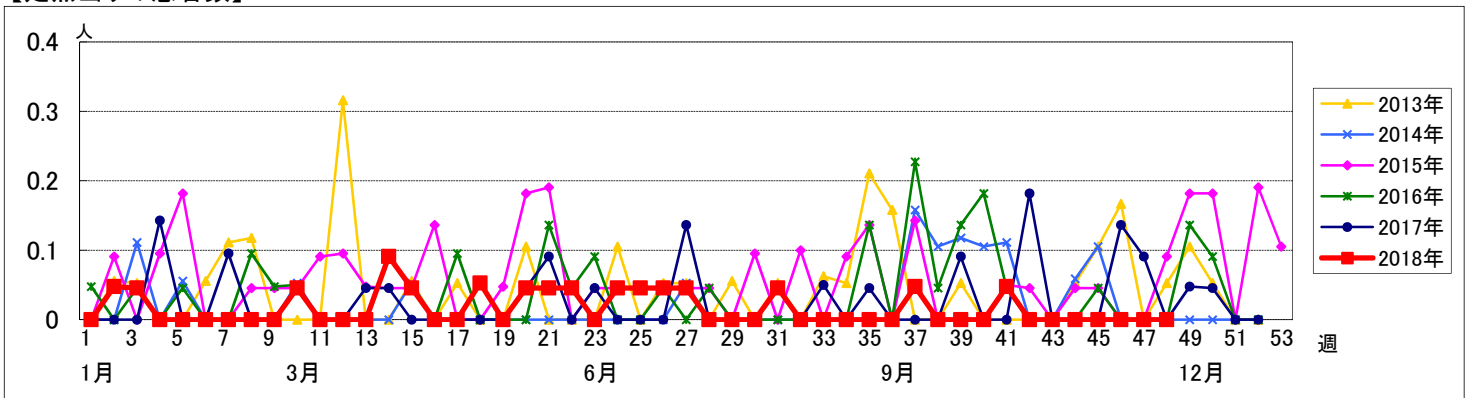
週 数		合計	区 別																
			鶴見	神奈川	西	中	南	港南	保土ヶ谷	旭	磯子	金沢	港北	緑	青葉	都筑	戸塚	栄	泉
第 44週	定点数	22	2	1	1	1	1	1	1	1	1	2	1	2	1	2	1	1	1
	報告定点	21	2	1	1	1	1	1	1	1	1	2	1	2	1	2			1
	罹患数	0	0	0	0	0	0	0	0	0	0	0	0	0	0	0	0	0	0
	定点当り	0	0	0	0	0	0	0	0	0	0	0	0	0	0	0	0	0	0
第 45週	報告定点	22	2	1	1	1	1	1	1	1	1	2	1	2	1	2	1	1	1
	罹患数	0	0	0	0	0	0	0	0	0	0	0	0	0	0	0	0	0	0
	定点当り	0	0	0	0	0	0	0	0	0	0	0	0	0	0	0	0	0	0
	報告定点	22	2	1	1	1	1	1	1	1	1	2	1	2	1	2	1	1	1
第 46週	報告定点	22	2	1	1	1	1	1	1	1	1	2	1	2	1	2	1	1	1
	罹患数	0	0	0	0	0	0	0	0	0	0	0	0	0	0	0	0	0	0
	定点当り	0	0	0	0	0	0	0	0	0	0	0	0	0	0	0	0	0	0
	報告定点	22	2	1	1	1	1	1	1	1	1	2	1	2	1	2	1	1	1
第 47週	報告定点	22	2	1	1	1	1	1	1	1	1	2	1	2	1	2	1	1	1
	罹患数	0	0	0	0	0	0	0	0	0	0	0	0	0	0	0	0	0	0
	定点当り	0	0	0	0	0	0	0	0	0	0	0	0	0	0	0	0	0	0
	報告定点	21	2	1	1	1	1	1	1	1	1	1	1	2	1	2	1	1	1
第 48週	報告定点	21	2	1	1	1	1	1	1	1	1	1	1	2	1	2	1	1	1
	罹患数	0	0	0	0	0	0	0	0	0	0	0	0	0	0	0	0	0	0
	定点当り	0	0	0	0	0	0	0	0	0	0	0	0	0	0	0	0	0	0

週 数		合計	年 齢 層																							
			~5ヶ月	~11ヶ月	1歳	2歳	3歳	4歳	5歳	6歳	7歳	8歳	9歳	10~14歳	15~19歳	20~29歳	30~39歳	40~49歳	50~59歳	60~69歳	70歳以上					
第 44週	罹患数	0																								
	定点当り	0																								
第 45週	罹患数	0																								
	定点当り	0																								
第 46週	罹患数	0																								
	定点当り	0																								
第 47週	罹患数	0																								
	定点当り	0																								
第 48週	罹患数	0																								
	定点当り	0																								

【年齢層別5週分集計】



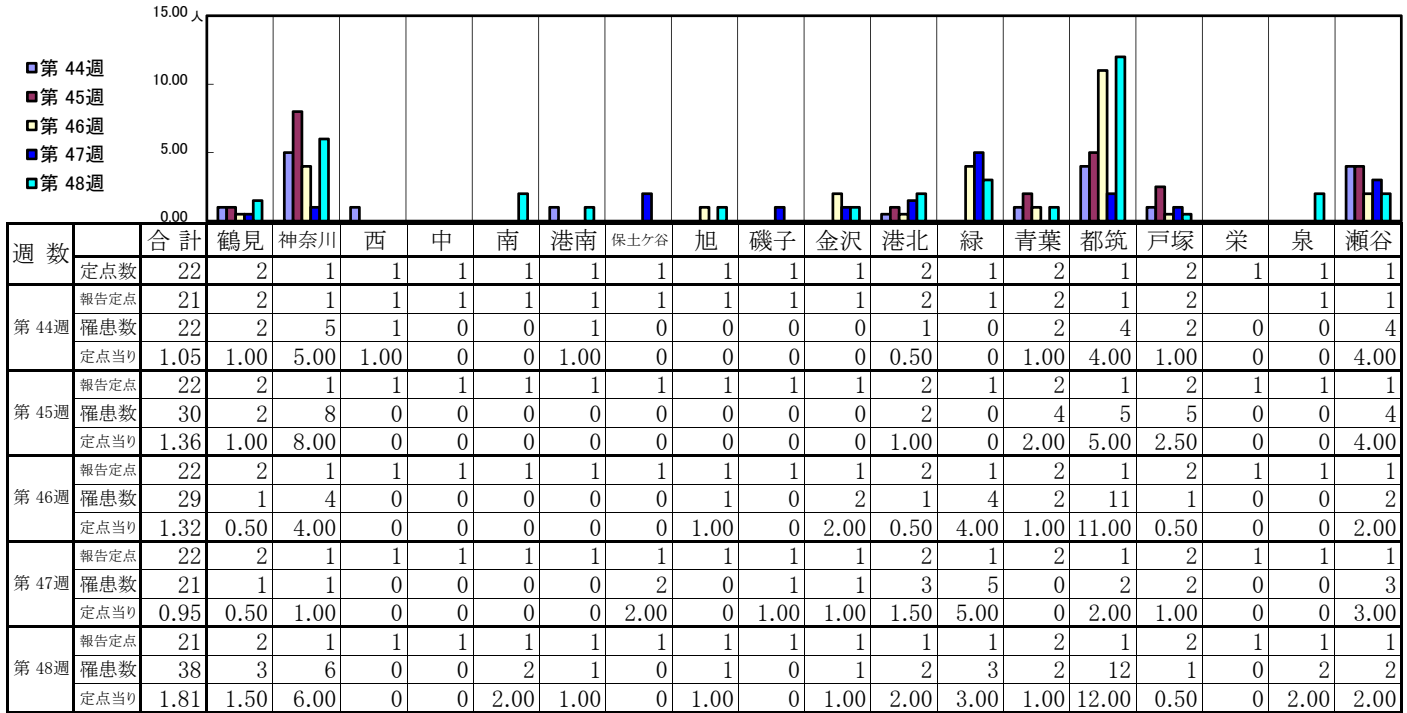
【定点当りの患者数】



<< 流行性角結膜炎 >>

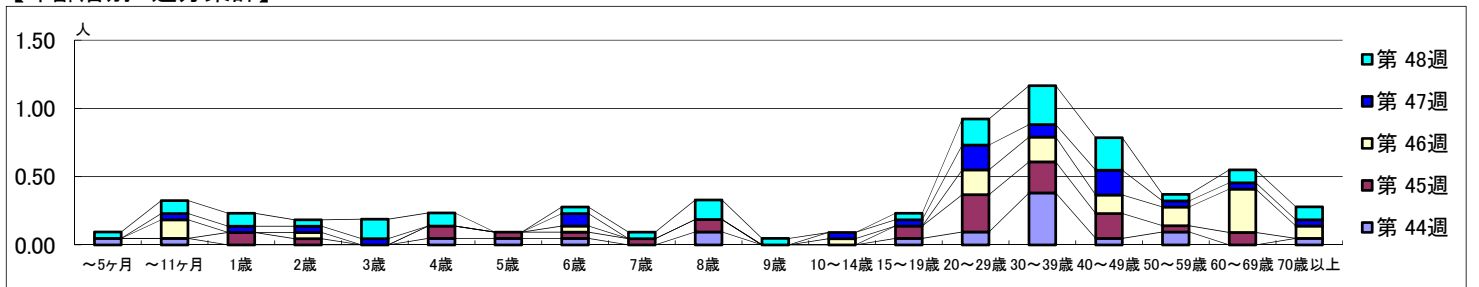
平成 30年10月29日 ~ 12月 2日
[平成 30年 第44週 ~ 第48週]

【区別・週別報告定点当り】



週数		合計	年齢層別																			
			~5ヶ月	~11ヶ月	1歳	2歳	3歳	4歳	5歳	6歳	7歳	8歳	9歳	10~14歳	15~19歳	20~29歳	30~39歳	40~49歳	50~59歳	60~69歳	70歳以上	
第44週	罹患数	22	1	1				1	1	1		2			1	2	8	1	2		1	
	定点当り	1.05	0.05	0.05				0.05	0.05	0.05		0.10			0.05	0.10	0.38	0.05	0.10		0.05	
第45週	罹患数	30			2	1		2	1	1	1	2			2	6	5	4	1	2		
	定点当り	1.36			0.09	0.05		0.09	0.05	0.05	0.05	0.09			0.09	0.27	0.23	0.18	0.05	0.09		
第46週	罹患数	29		3		1				1				1		4	4	3	3	7	2	
	定点当り	1.32		0.14		0.05				0.05				0.05		0.18	0.18	0.14	0.14	0.32	0.09	
第47週	罹患数	21		1	1	1	1			2				1	1	4	2	4	1	1	1	1
	定点当り	0.95		0.05	0.05	0.05	0.05			0.09				0.05	0.05	0.18	0.09	0.18	0.05	0.05	0.05	0.05
第48週	罹患数	38	1	2	2	1	3	2		1	1	3	1		1	4	6	5	1	2	2	
	定点当り	1.81	0.05	0.10	0.10	0.05	0.14	0.10		0.05	0.05	0.14	0.05		0.05	0.19	0.29	0.24	0.05	0.10	0.10	

【年齢層別5週分集計】



【定点当りの患者数】

