

疾病別 警報・注意報 発生状況

平成30年第45週

	インフルエンザ	RSウイルス感染症	咽頭結膜熱	A群溶血性レンサ球菌咽頭炎	感染性胃腸炎	水痘	手足口病	伝染性紅斑	突発性発しん	ヘルパンギーナ	流行性耳下腺炎	急性出血性結膜炎	流行性角結膜炎
警報レベル	30		3	8	20	2	5	2		6	6	1	8
終息基準値	10		1	4	12	1	2	1		2	2	0.1	4
注意報レベル	10					1					3		
横浜市	0.18	0.21	0.51	2.54	4.54	0.57	0.70	1.61	0.52	0.09	0.17	-	1.36
鶴見	0.63	0.14	0.29	1.43	6.57	0.14	0.71	0.57	0.29	-	0.14	-	1.00
神奈川	0.38	-	-	0.67	7.00	0.17	2.17	1.00	0.50	-	-	-	8.00
西	-	-	-	1.67	2.33	2.67	-	0.67	-	-	-	-	-
中	0.67	0.67	0.67	3.67	4.33	0.67	1.00	2.00	0.67	0.33	-	-	-
南	-	-	-	1.40	5.60	0.20	0.20	1.60	1.00	-	-	-	-
港南	-	0.20	1.40	2.00	5.40	0.40	0.80	1.40	1.20	0.40	0.60	-	-
保土ヶ谷	-	0.80	0.20	1.20	1.40	0.60	0.20	0.60	-	-	-	-	-
旭	-	-	-	0.50	3.17	0.17	-	1.00	-	-	-	-	-
磯子	-	-	3.00	5.50	4.00	0.50	0.75	0.75	0.50	0.25	0.25	-	-
金沢	0.29	0.40	0.60	3.80	3.20	1.00	0.40	2.40	1.00	0.20	-	-	-
港北	0.38	0.13	1.25	2.38	3.00	1.25	1.25	0.25	0.25	-	-	-	1.00
緑	0.17	1.00	-	4.80	8.80	1.60	0.80	3.20	0.80	0.40	0.40	-	-
青葉	-	-	-	2.80	6.00	0.20	0.40	1.20	0.40	-	0.40	-	2.00
都筑	-	-	1.00	9.00	9.25	0.25	0.50	0.50	0.75	0.25	0.75	-	5.00
戸塚	0.18	0.14	0.14	1.86	2.14	-	0.86	2.14	0.57	-	0.14	-	2.50
栄	-	-	0.25	1.50	1.00	0.25	1.50	0.75	0.50	-	-	-	-
泉	0.14	0.50	0.75	2.50	3.75	0.75	0.25	4.75	0.50	-	0.25	-	-
瀬谷	0.29	-	-	2.50	4.75	0.25	-	6.25	0.75	-	0.25	-	4.00

(-: 定点当たり0.00) (…: 未報告)

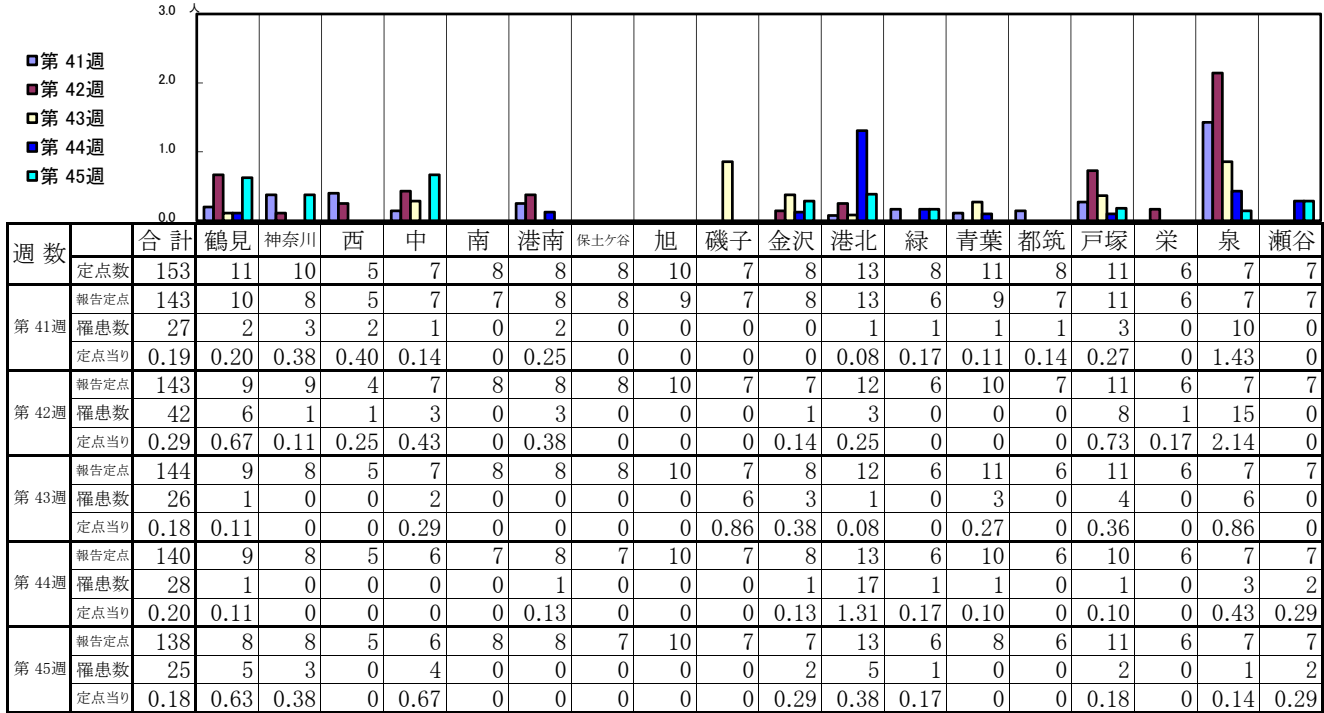
- ◎ 報告定点当たりの値が警報レベル もしくは警報レベル継続中です
- 報告定点当たりの値が注意報レベルに達しています

(この数字は集計時点のもので、翌週以降変動することもあります)

<< インフルエンザ >>

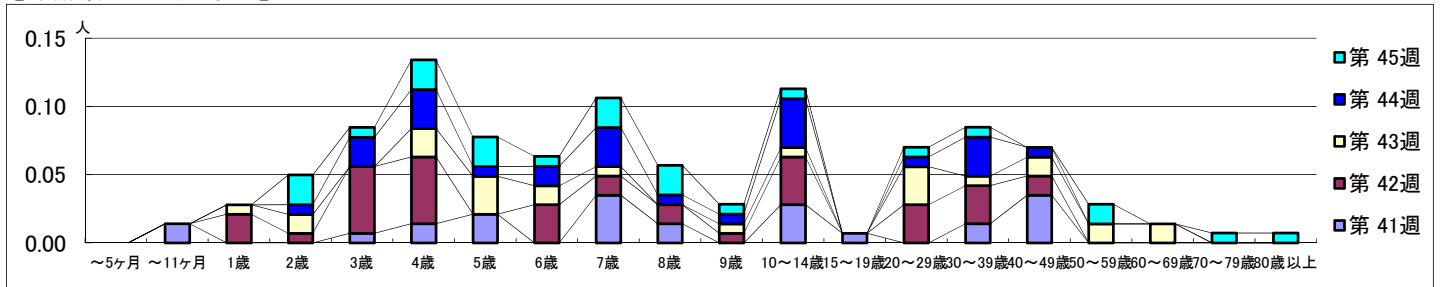
平成 30年10月 8日 ~ 11月11日
[平成 30年 第41週 ~ 第45週]

【区別・週別報告定点当り】

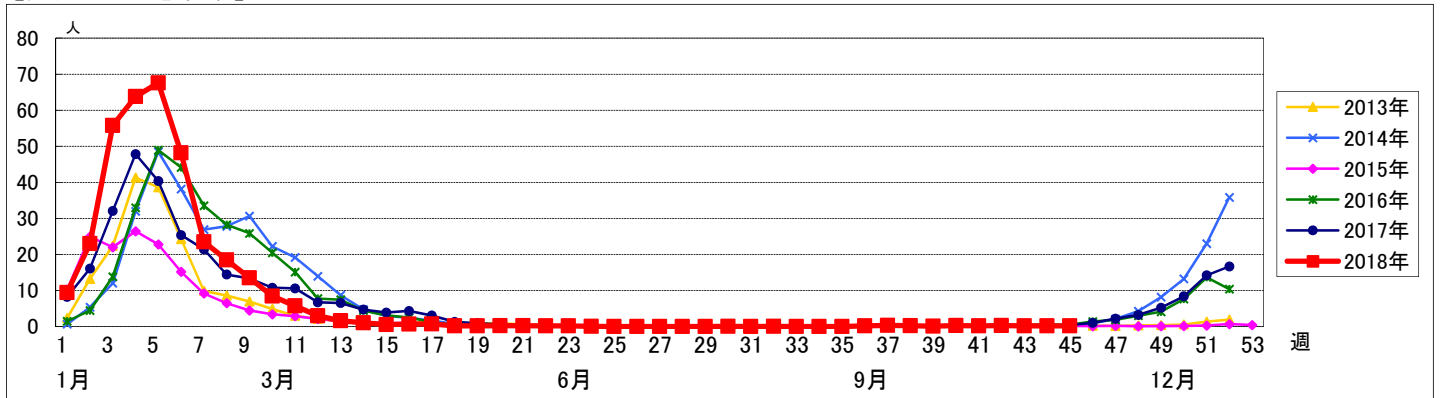


週数	合計	~5ヶ月	~11ヶ月	1歳	2歳	3歳	4歳	5歳	6歳	7歳	8歳	9歳	10~14歳	15~19歳	20~29歳	30~39歳	40~49歳	50~59歳	60~69歳	70~79歳	80歳以上
第41週	27		2			1	2	3		5	2		4	1		2	5				
第42週	42			3	1	7	7		4	2	2	1	5		4	4	2				
第43週	26			1	2		3	4	2	1		1	1		4	1	2	2	2		
第44週	28				1	3	4	1	2	4	1	1	5		1	4	1				
第45週	25				3	1	3	3	1	3	3	1	1		1	1		2		1	1

【年齢層別5週分集計】



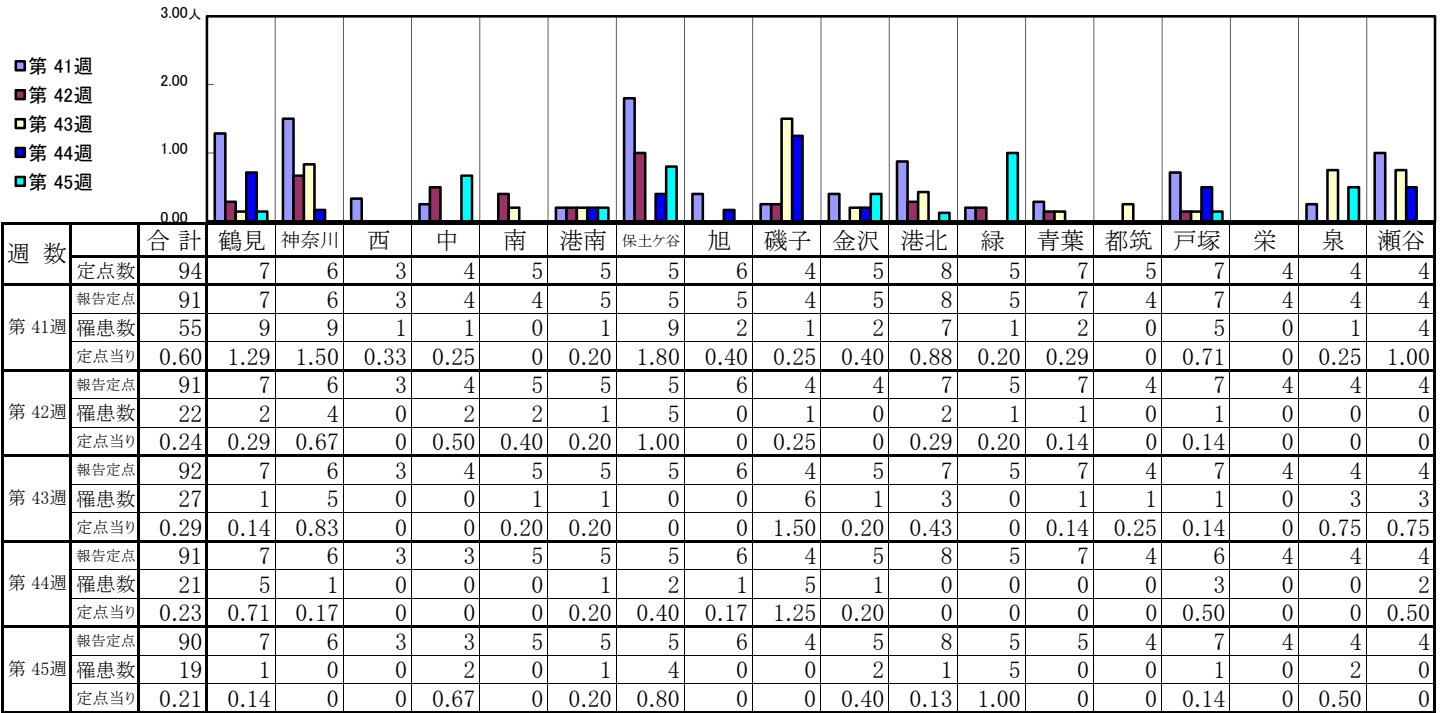
【定点当りの患者数】



<< RSウイルス感染症 >>

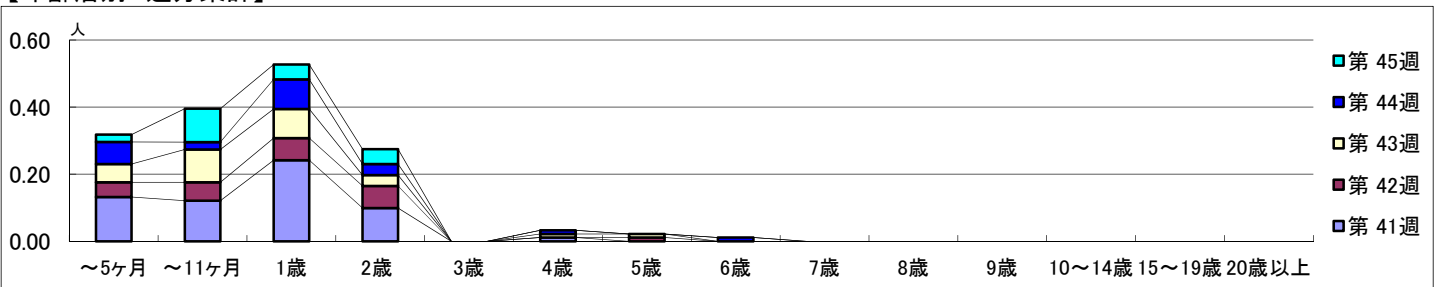
平成 30年10月 8日 ~ 11月11日
[平成 30年 第41週 ~ 第45週]

【区別・週別報告定点当り】

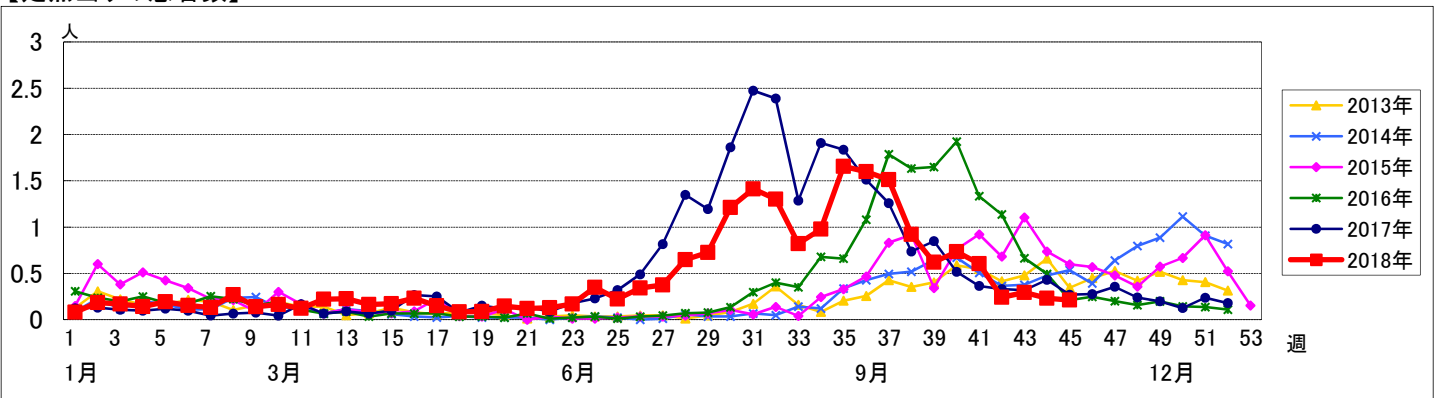


週数	合計	~5ヶ月	~11ヶ月	1歳	2歳	3歳	4歳	5歳	6歳	7歳	8歳	9歳	10~14歳	15~19歳	20歳以上
第41週	55	12	11	22	9		1								
第42週	22	4	5	6	6			1							
第43週	27	5	9	8	3		1	1							
第44週	21	6	2	8	3		1		1						
第45週	19	2	9	4	4										

【年齢層別5週分集計】



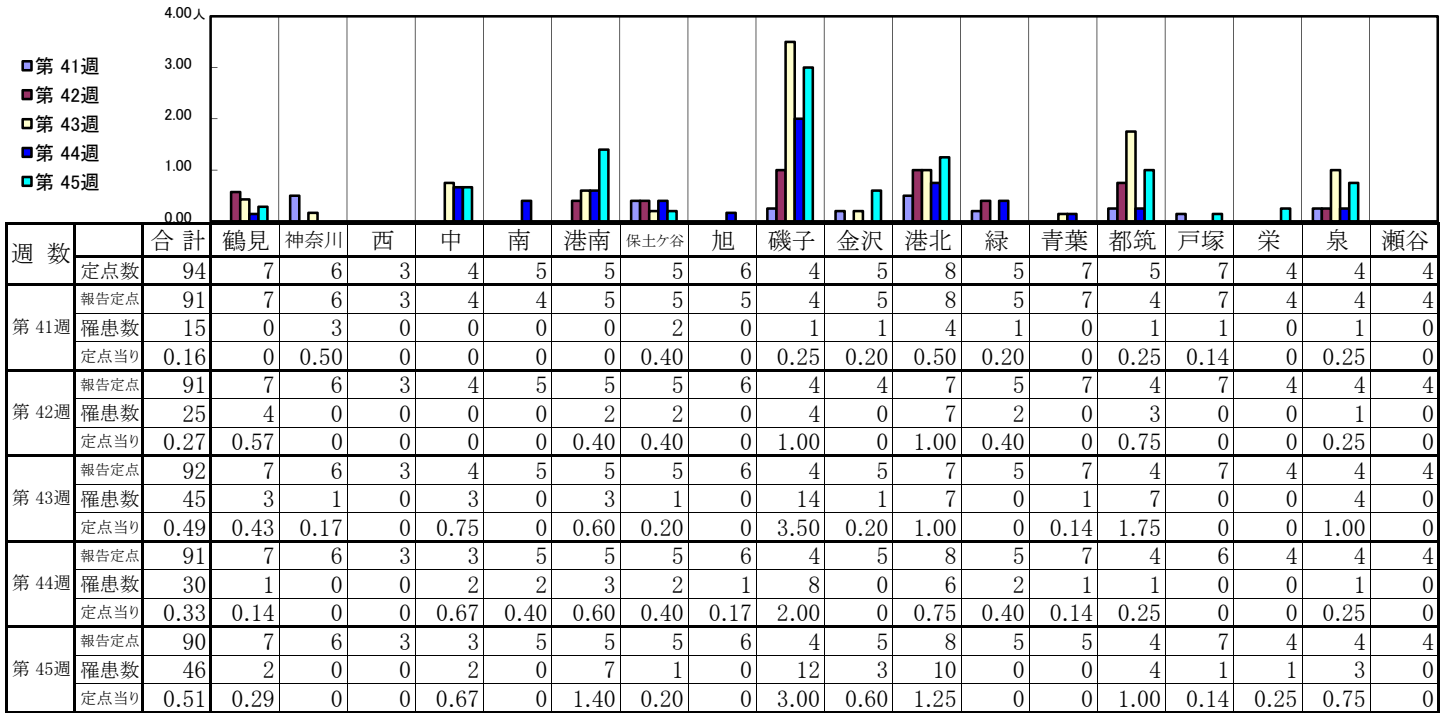
【定点当りの患者数】



<< 咽頭結膜熱 >>

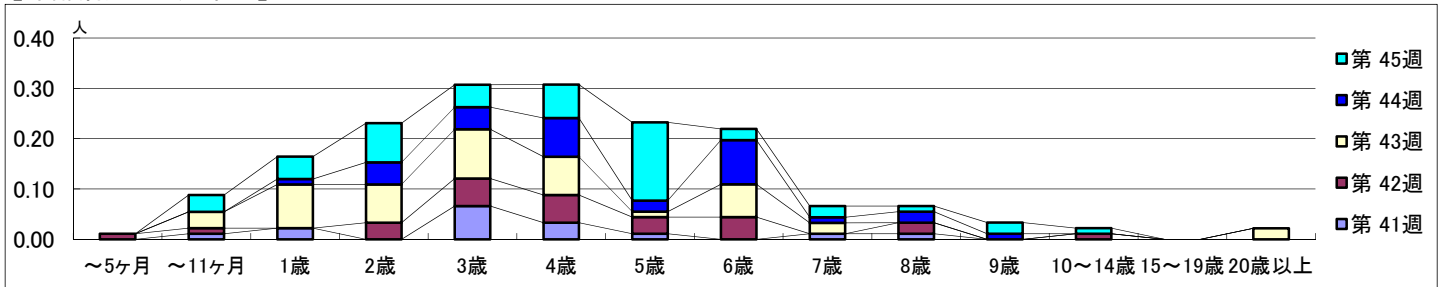
平成 30年10月 8日 ~ 11月11日
[平成 30年 第41週 ~ 第45週]

【区別・週別報告定点当り】

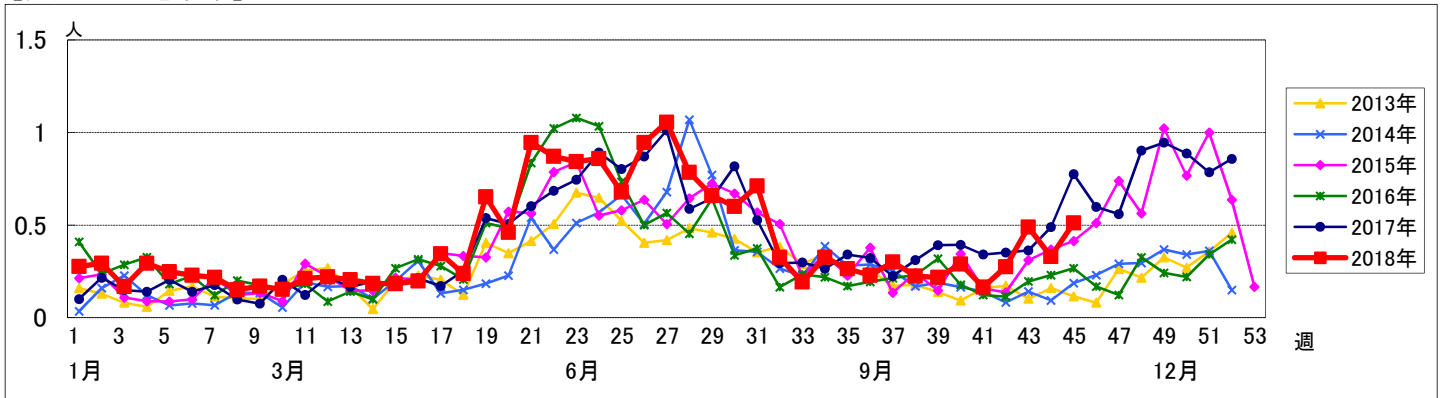


週数	合計	~5ヶ月	~11ヶ月	1歳	2歳	3歳	4歳	5歳	6歳	7歳	8歳	9歳	10~14歳	15~19歳	20歳以上
第41週	罹患数 15 定点当り 0.16		1	2		6	3	1		1	1				
第42週	罹患数 25 定点当り 0.27	1	1		3	5	5	3	4		2		1		
第43週	罹患数 45 定点当り 0.49		3	8	7	9	7	1	6	2					2
第44週	罹患数 30 定点当り 0.33			1	4	4	7	2	8	1	2	1			
第45週	罹患数 46 定点当り 0.51		3	4	7	4	6	14	2	2	1	2	1		

【年齢層別5週分集計】



【定点当りの患者数】



<< A群溶血性レンサ球菌咽頭炎 >>

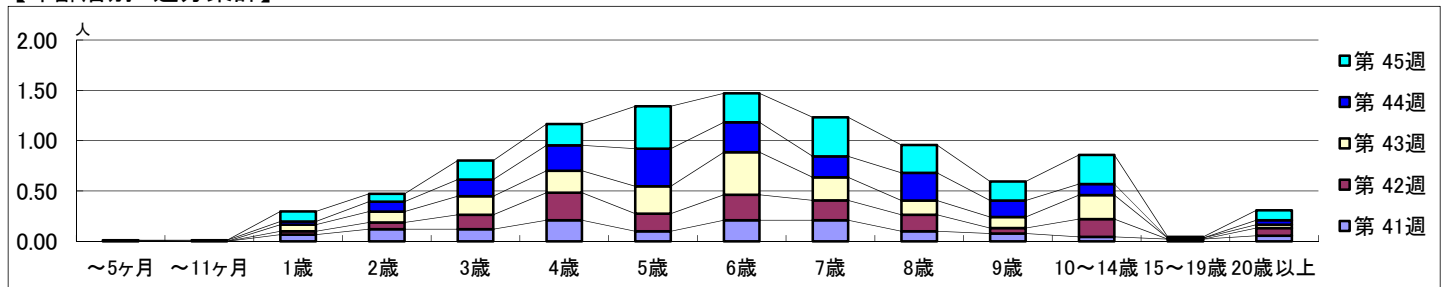
平成 30年10月 8日 ~ 11月11日
[平成 30年 第41週 ~ 第45週]

【区別・週別報告定点当り】

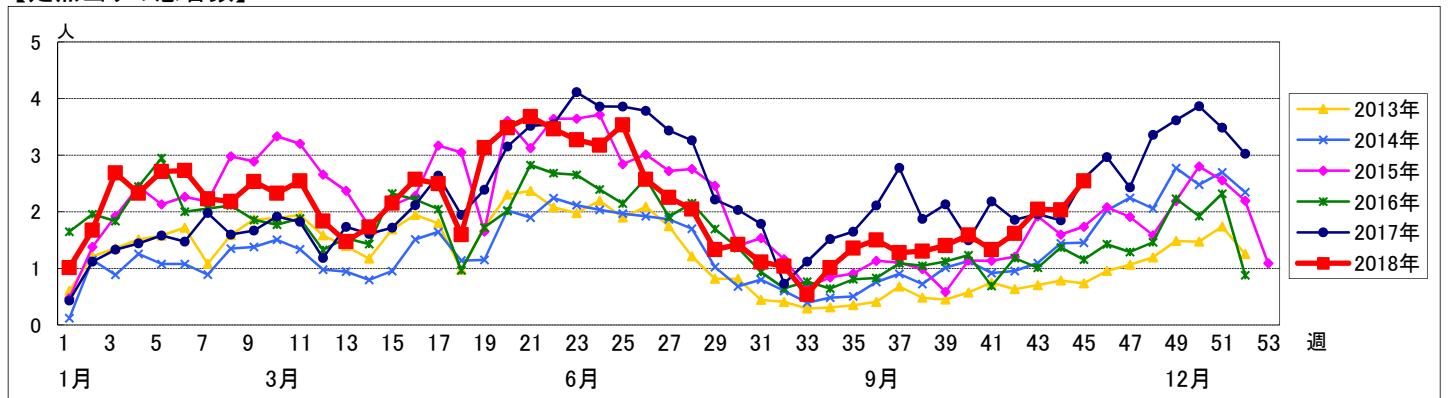
週 数		区別																		
		合計	鶴見	神奈川	西	中	南	港南	保土ヶ谷	旭	磯子	金沢	港北	緑	青葉	都筑	戸塚	栄	泉	瀬谷
第41週	定点数	94	7	6	3	4	5	5	5	6	4	5	8	5	7	5	7	4	4	4
	報告定点	91	7	6	3	4	4	5	5	5	4	5	8	5	7	4	7	4	4	4
	罹患数	121	5	5	3	15	1	10	6	2	5	6	14	10	4	6	7	11	8	3
	定点当り	1.33	0.71	0.83	1.00	3.75	0.25	2.00	1.20	0.40	1.25	1.20	1.75	2.00	0.57	1.50	1.00	2.75	2.00	0.75
第42週	報告定点	91	7	6	3	4	5	5	5	6	4	4	7	5	7	4	7	4	4	4
	罹患数	147	6	7	0	12	5	9	3	7	13	3	16	11	8	9	8	8	12	10
	定点当り	1.62	0.86	1.17	0	3.00	1.00	1.80	0.60	1.17	3.25	0.75	2.29	2.20	1.14	2.25	1.14	2.00	3.00	2.50
	報告定点	92	7	6	3	4	5	5	5	6	4	5	7	5	7	4	7	4	4	4
第43週	報告定点	92	7	6	3	4	5	5	5	6	4	5	7	5	7	4	7	4	4	4
	罹患数	188	6	6	4	9	12	10	5	1	11	13	26	13	3	31	13	11	10	4
	定点当り	2.04	0.86	1.00	1.33	2.25	2.40	2.00	1.00	0.17	2.75	2.60	3.71	2.60	0.43	7.75	1.86	2.75	2.50	1.00
	報告定点	91	7	6	3	3	5	5	5	6	4	5	8	5	7	4	6	4	4	4
第44週	報告定点	91	7	6	3	3	5	5	5	6	4	5	8	5	7	4	6	4	4	4
	罹患数	185	11	3	2	6	8	11	5	4	13	13	16	19	6	38	5	5	15	5
	定点当り	2.03	1.57	0.50	0.67	2.00	1.60	2.20	1.00	0.67	3.25	2.60	2.00	3.80	0.86	9.50	0.83	1.25	3.75	1.25
	報告定点	90	7	6	3	3	5	5	5	6	4	5	8	5	5	4	7	4	4	4
第45週	報告定点	90	7	6	3	3	5	5	5	6	4	5	8	5	5	4	7	4	4	4
	罹患数	229	10	4	5	11	7	10	6	3	22	19	19	24	14	36	13	6	10	10
	定点当り	2.54	1.43	0.67	1.67	3.67	1.40	2.00	1.20	0.50	5.50	3.80	2.38	4.80	2.80	9.00	1.86	1.50	2.50	2.50

週 数		合計	~5ヶ月	~11ヶ月	年齢											
					1歳	2歳	3歳	4歳	5歳	6歳	7歳	8歳	9歳	10~14歳	15~19歳	20歳以上
第41週	罹患数	121			6	11	11	19	9	19	19	9	7	4	2	5
	定点当り	1.33			0.07	0.12	0.12	0.21	0.10	0.21	0.21	0.10	0.08	0.04	0.02	0.05
第42週	罹患数	147			3	6	13	25	16	23	18	15	5	16		7
	定点当り	1.62			0.03	0.07	0.14	0.27	0.18	0.25	0.20	0.16	0.05	0.18		0.08
第43週	罹患数	188	1		6	10	17	20	25	39	21	13	10	22	1	3
	定点当り	2.04	0.01		0.07	0.11	0.18	0.22	0.27	0.42	0.23	0.14	0.11	0.24	0.01	0.03
第44週	罹患数	185		1	3	9	15	23	34	27	19	25	15	10		4
	定点当り	2.03		0.01	0.03	0.10	0.16	0.25	0.37	0.30	0.21	0.27	0.16	0.11		0.04
第45週	罹患数	229			9	7	17	19	38	26	35	25	17	26	1	9
	定点当り	2.54			0.10	0.08	0.19	0.21	0.42	0.29	0.39	0.28	0.19	0.29	0.01	0.10

【年齢層別5週分集計】



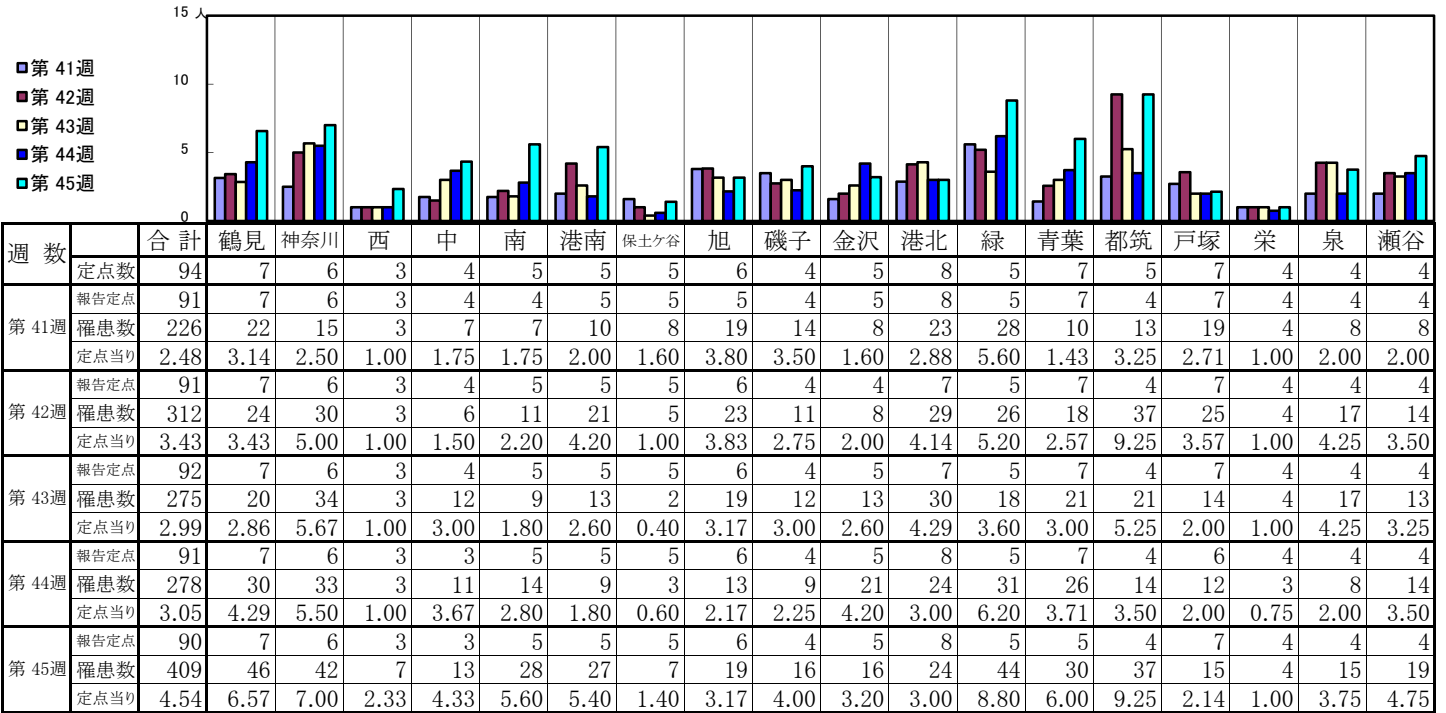
【定点当りの患者数】



<< 感染性胃腸炎 >>

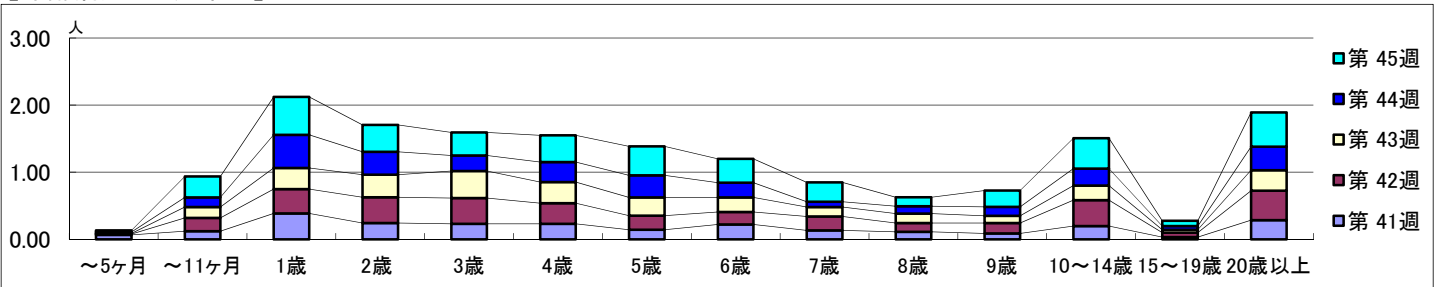
平成 30年10月 8日 ~ 11月11日
[平成 30年 第41週 ~ 第45週]

【区別・週別報告定点当り】

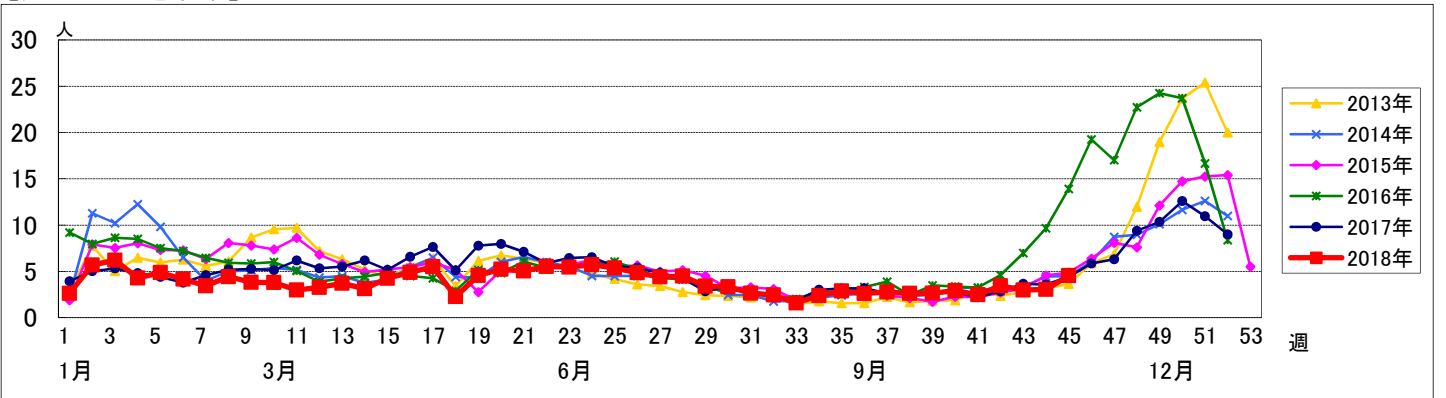


週 数		合計	年齢層別													
			~5ヶ月	~11ヶ月	1歳	2歳	3歳	4歳	5歳	6歳	7歳	8歳	9歳	10~14歳	15~19歳	20歳以上
第 41週	罹患数	226	6	11	35	22	21	21	13	20	12	10	8	18	3	26
	定点当り	2.48	0.07	0.12	0.38	0.24	0.23	0.23	0.14	0.22	0.13	0.11	0.09	0.20	0.03	0.29
第 42週	罹患数	312	1	18	33	35	35	28	19	17	19	12	14	35	6	40
	定点当り	3.43	0.01	0.20	0.36	0.38	0.38	0.31	0.21	0.19	0.21	0.13	0.15	0.38	0.07	0.44
第 43週	罹患数	275	1	15	29	31	37	29	25	20	13	13	10	20	4	28
	定点当り	2.99	0.01	0.16	0.32	0.34	0.40	0.32	0.27	0.22	0.14	0.14	0.11	0.22	0.04	0.30
第 44週	罹患数	278	2	13	45	31	21	27	30	20	7	10	12	23	5	32
	定点当り	3.05	0.02	0.14	0.49	0.34	0.23	0.30	0.33	0.22	0.08	0.11	0.13	0.25	0.05	0.35
第 45週	罹患数	409	2	28	51	36	31	36	39	32	26	12	22	41	7	46
	定点当り	4.54	0.02	0.31	0.57	0.40	0.34	0.40	0.43	0.36	0.29	0.13	0.24	0.46	0.08	0.51

【年齢層別5週分集計】



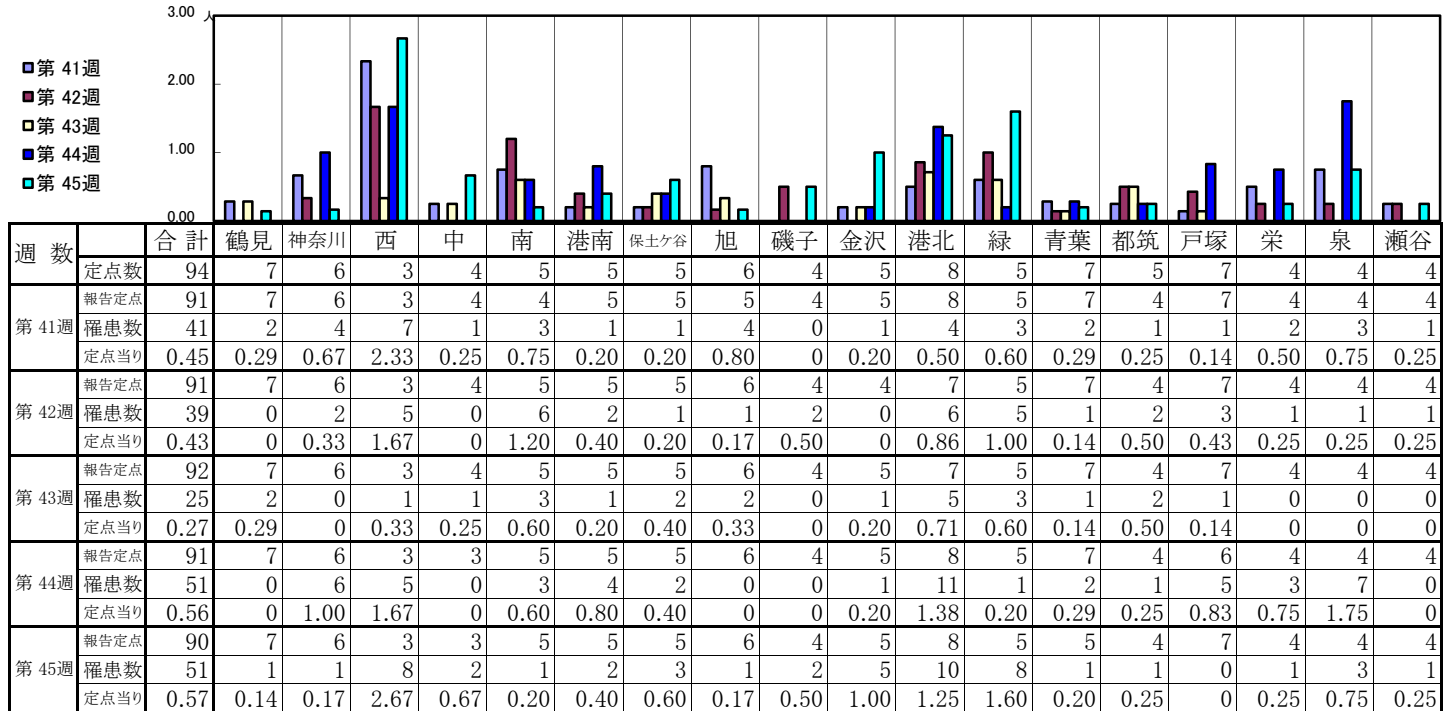
【定点当りの患者数】



<< 水痘 >>

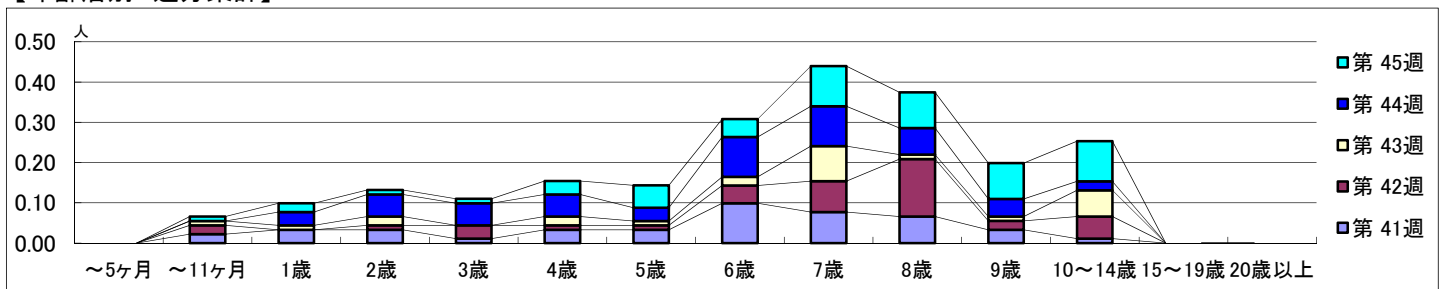
平成 30年10月 8日 ~ 11月11日
[平成 30年 第41週 ~ 第45週]

【区別・週別報告定点当り】

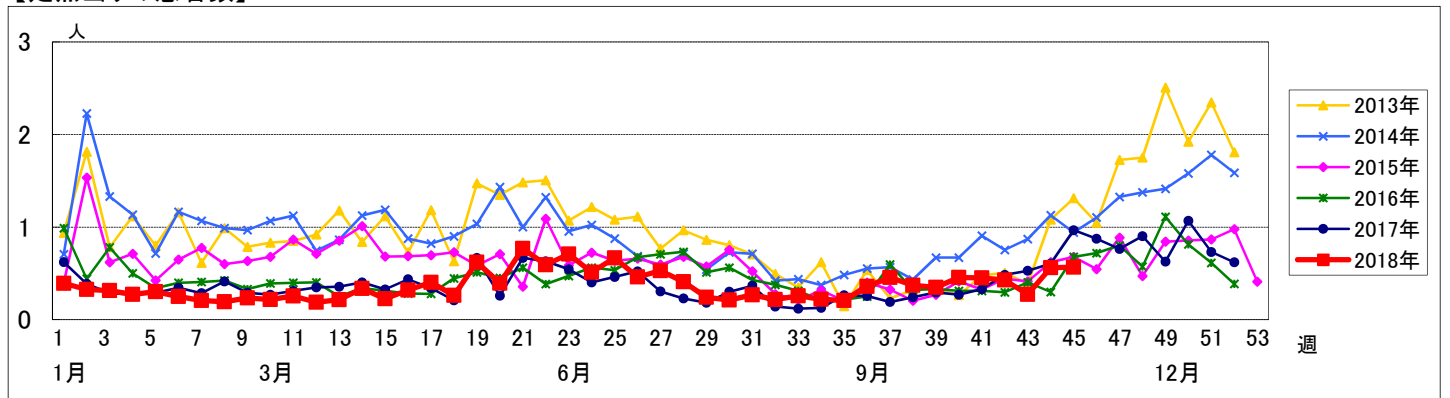


週 数		合計	～5ヶ 月	～11ヶ 月	年 齢												
					1歳	2歳	3歳	4歳	5歳	6歳	7歳	8歳	9歳	10～ 14歳	15～ 19歳	20歳 以上	
第 41 週	罹患者数	41		2	3	3	1	3	3	9	7	6	3	1			
	定点当り	0.45		0.02	0.03	0.03	0.01	0.03	0.03	0.10	0.08	0.07	0.03	0.01			
第 42 週	罹患者数	39		2		1	3	1	1	4	7	13	2	5			
	定点当り	0.43		0.02		0.01	0.03	0.01	0.01	0.04	0.08	0.14	0.02	0.05			
第 43 週	罹患者数	25		1	1	2		2	1	2	8	1	1	6			
	定点当り	0.27		0.01	0.01	0.02		0.02	0.01	0.02	0.09	0.01	0.01	0.07			
第 44 週	罹患者数	51			3	5	5	5	3	9	9	6	4	2			
	定点当り	0.56			0.03	0.05	0.05	0.05	0.03	0.10	0.10	0.07	0.04	0.02			
第 45 週	罹患者数	51		1	2	1	1	3	5	4	9	8	8	9			
	定点当り	0.57		0.01	0.02	0.01	0.01	0.03	0.06	0.04	0.10	0.09	0.09	0.10			

【年齢層別5週分集計】



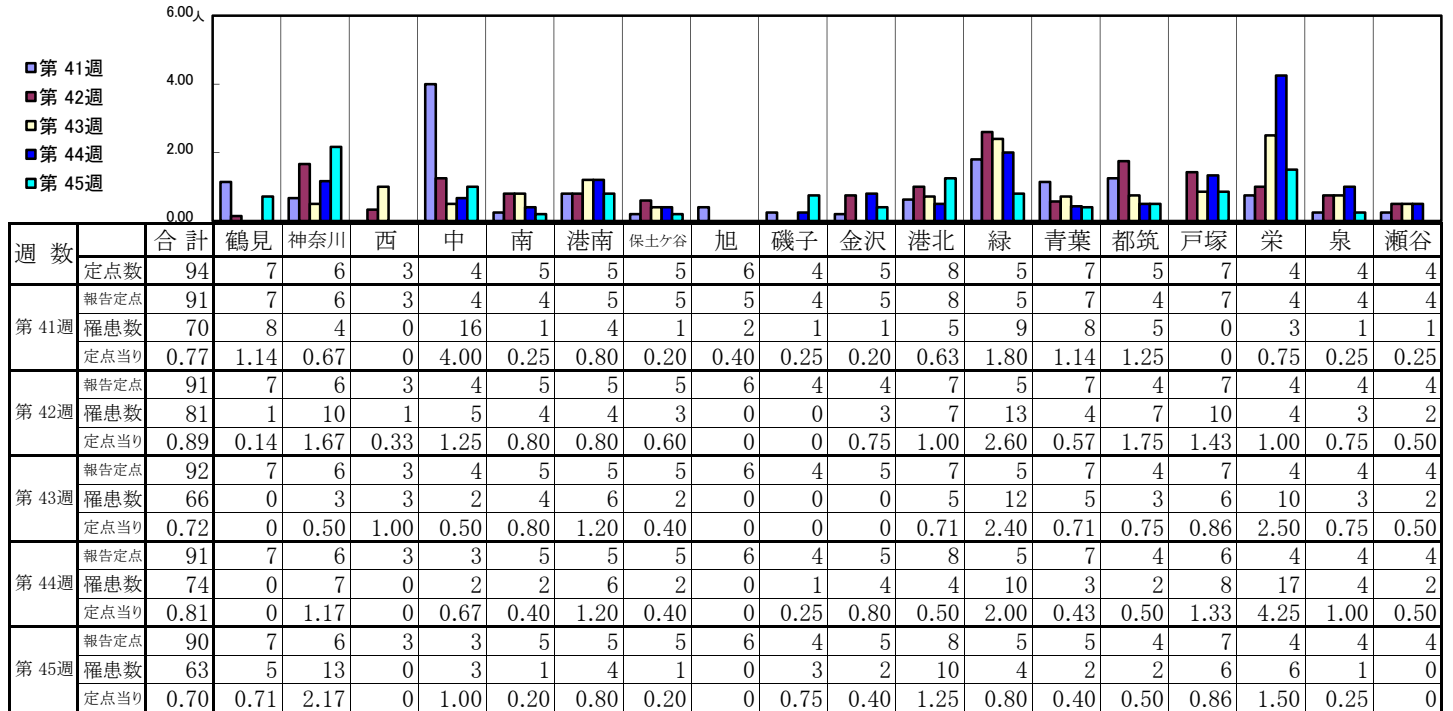
【定点当りの患者数】



<< 手足口病 >>

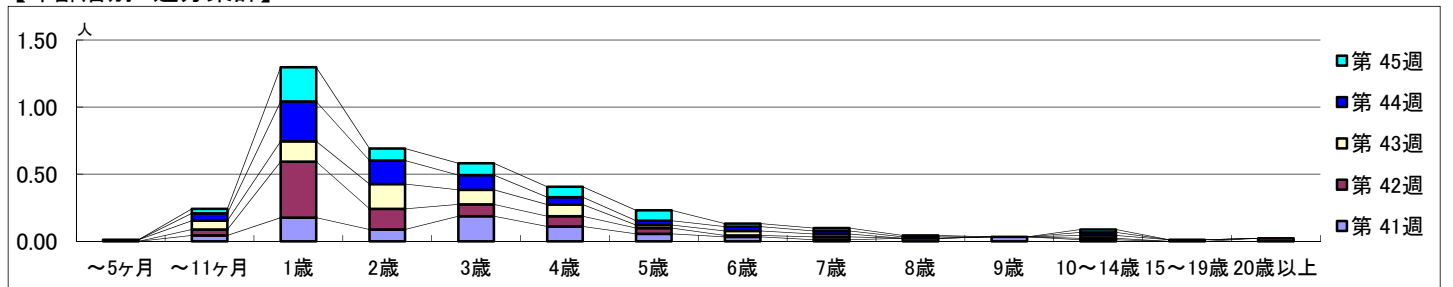
平成 30年10月 8日 ~ 11月11日
[平成 30年 第41週 ~ 第45週]

【区別・週別報告定点当り】

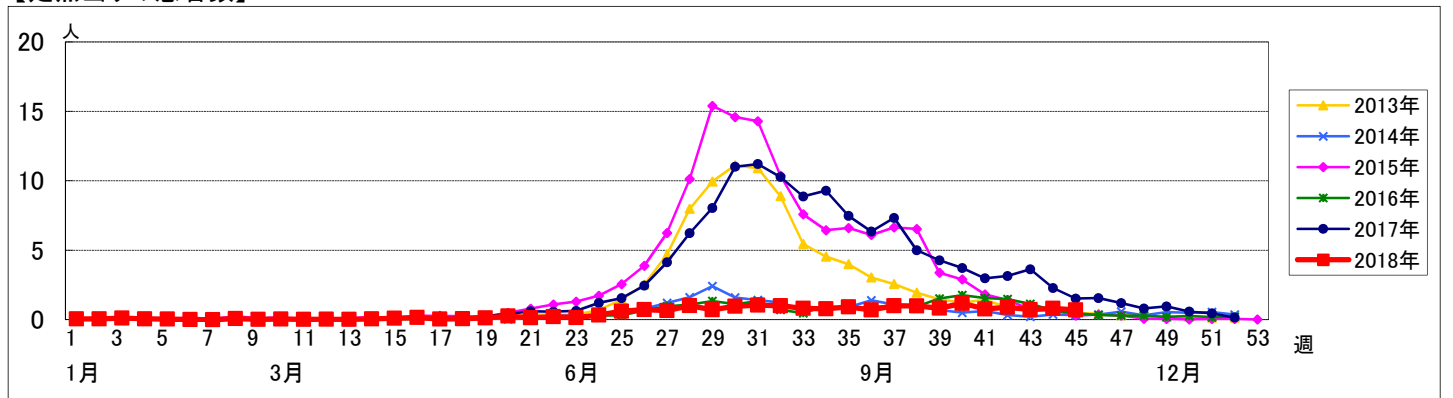


週数	合計	~5ヶ月	~11ヶ月	1歳	2歳	3歳	4歳	5歳	6歳	7歳	8歳	9歳	10~14歳	15~19歳	20歳以上
第41週	70		4	16	8	17	10	5	3	1	2	3	1		
第42週	81		4	38	14	8	7	4	1	2			1		2
第43週	66	1	6	14	17	10	8	2	3	2			2	1	
第44週	74	0.01	0.07	0.15	0.18	0.11	0.09	0.02	0.03	0.02			0.02	0.01	
第45週	63		3	23	8	8	7	7	2	2	1		2		

【年齢層別5週分集計】



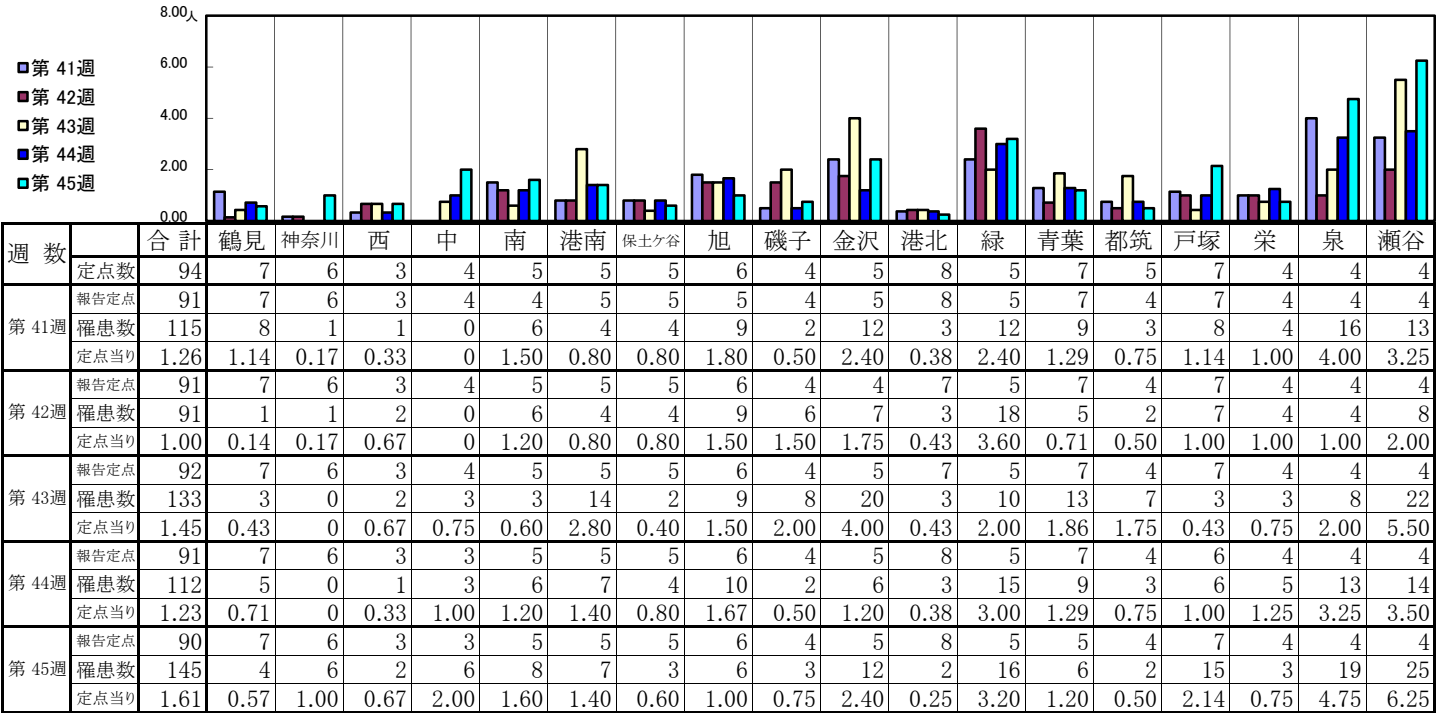
【定点当りの患者数】



<< 伝染性紅斑 >>

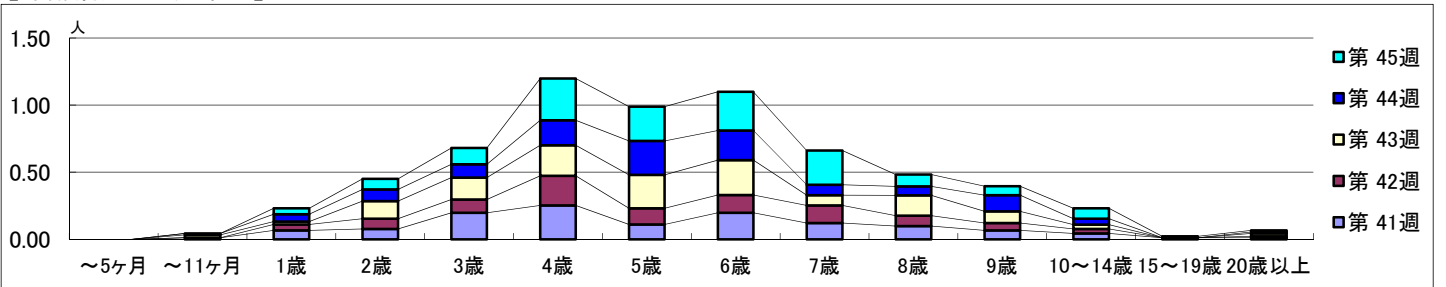
平成 30年10月 8日 ~ 11月11日
[平成 30年 第41週 ~ 第45週]

【区別・週別報告定点当り】

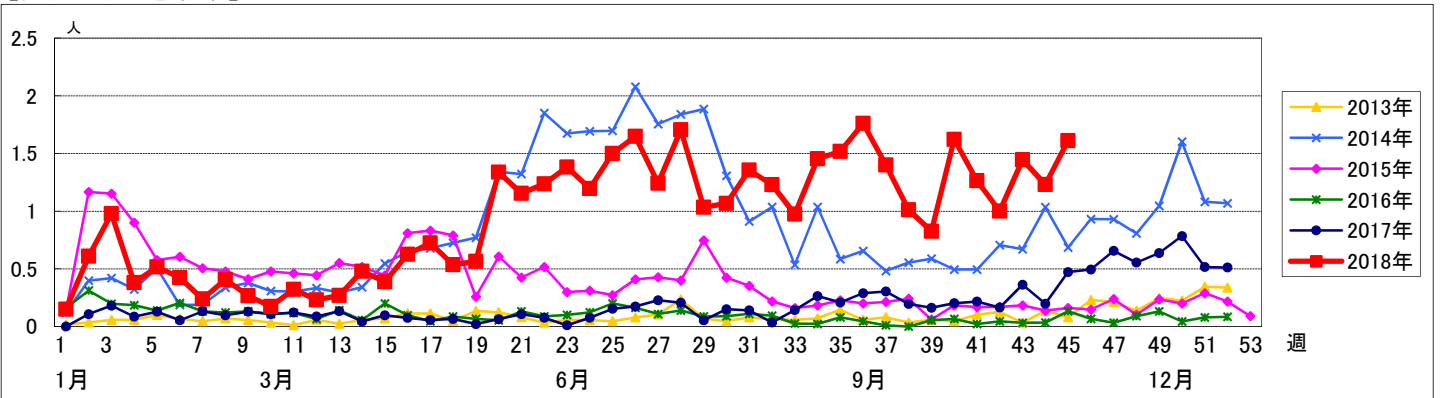


週 数		合計	~5ヶ月	~11ヶ月	年齢												
					1歳	2歳	3歳	4歳	5歳	6歳	7歳	8歳	9歳	10~14歳	15~19歳	20歳以上	
第 41週	罹患数	115		1	6	7	18	23	10	18	11	9	6	4	1	1	
	定点当り	1.26		0.01	0.07	0.08	0.20	0.25	0.11	0.20	0.12	0.10	0.07	0.04	0.01	0.01	
第 42週	罹患数	91			4	7	9	20	11	12	12	7	5	3		1	
	定点当り	1.00			0.04	0.08	0.10	0.22	0.12	0.13	0.13	0.08	0.05	0.03		0.01	
第 43週	罹患数	133		2	2	12	15	21	23	24	7	14	8	3		2	
	定点当り	1.45		0.02	0.02	0.13	0.16	0.23	0.25	0.26	0.08	0.15	0.09	0.03		0.02	
第 44週	罹患数	112		1	5	8	9	17	23	20	7	6	11	4		1	
	定点当り	1.23		0.01	0.05	0.09	0.10	0.19	0.25	0.22	0.08	0.07	0.12	0.04		0.01	
第 45週	罹患数	145			4	7	11	28	23	26	23	8	6	7	1	1	
	定点当り	1.61			0.04	0.08	0.12	0.31	0.26	0.29	0.26	0.09	0.07	0.08	0.01	0.01	

【年齢層別5週分集計】



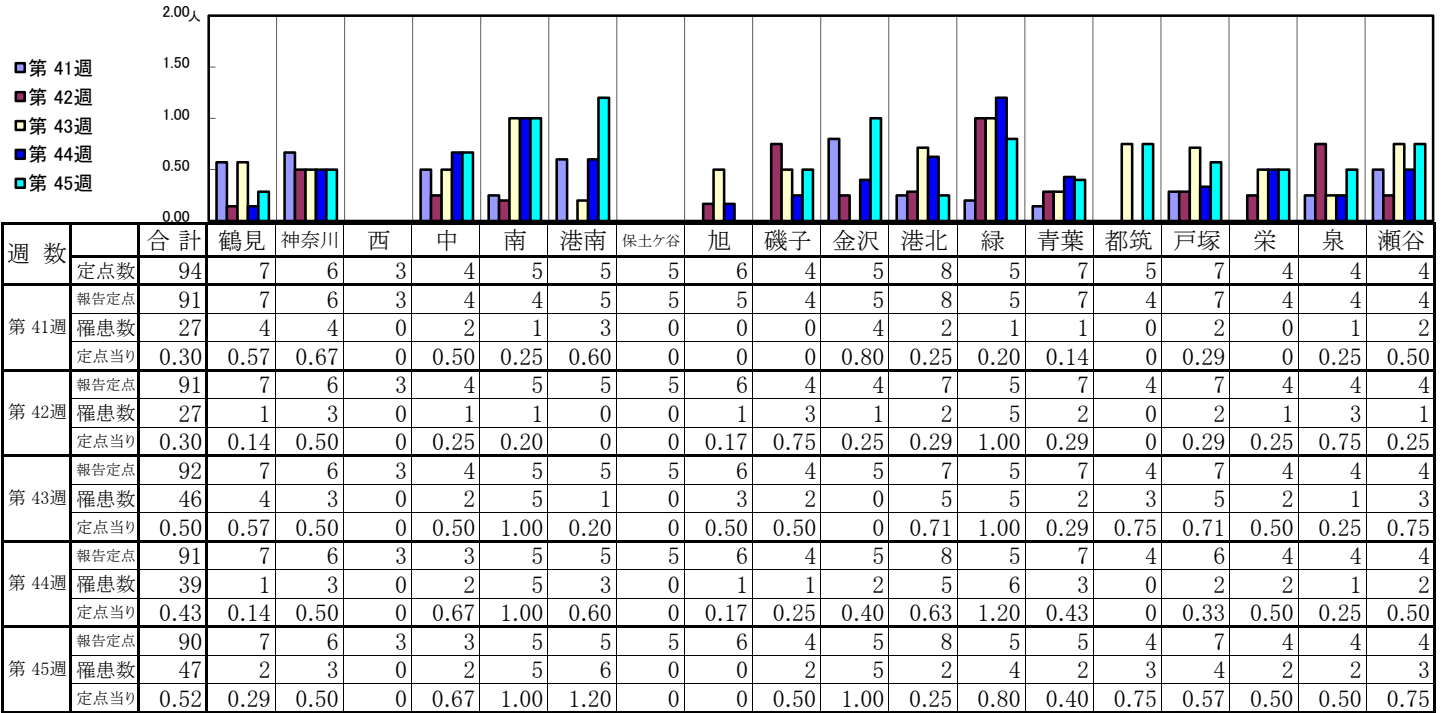
【定点当りの患者数】



<< 突発性発しん >>

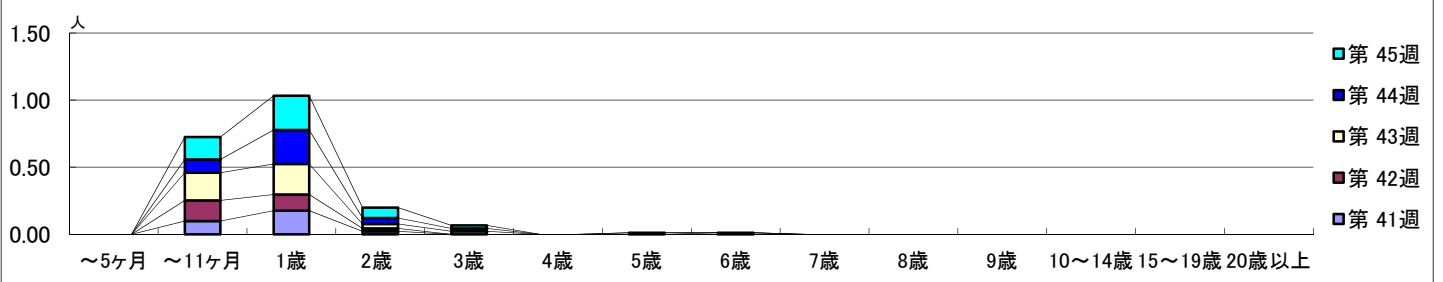
平成 30年10月 8日 ~ 11月11日
[平成 30年 第41週 ~ 第45週]

【区別・週別報告定点当り】

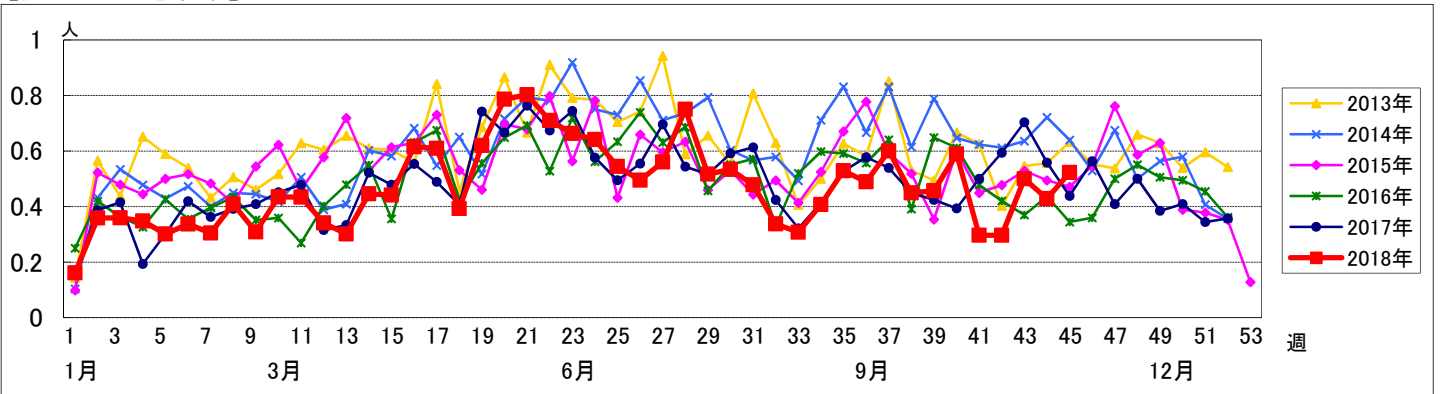


週数	合計	~5ヶ月	~11ヶ月	1歳	2歳	3歳	4歳	5歳	6歳	7歳	8歳	9歳	10~14歳	15~19歳	20歳以上
第41週	27		9	16	2										
第42週	27		14	11	2										
第43週	46		19	21	3	2			1						
第44週	39		9	23	4	2		1							
第45週	47		15	23	7	2									
報告定点	0.30		0.10	0.18	0.02										
罹患数	0.30		0.15	0.12	0.02				0.01						
報告定点	0.50		0.21	0.23	0.03	0.02									
罹患数	0.43		0.10	0.25	0.04	0.02		0.01							
報告定点	0.52		0.17	0.26	0.08	0.02									
罹患数	0.52		0.17	0.26	0.08	0.02									

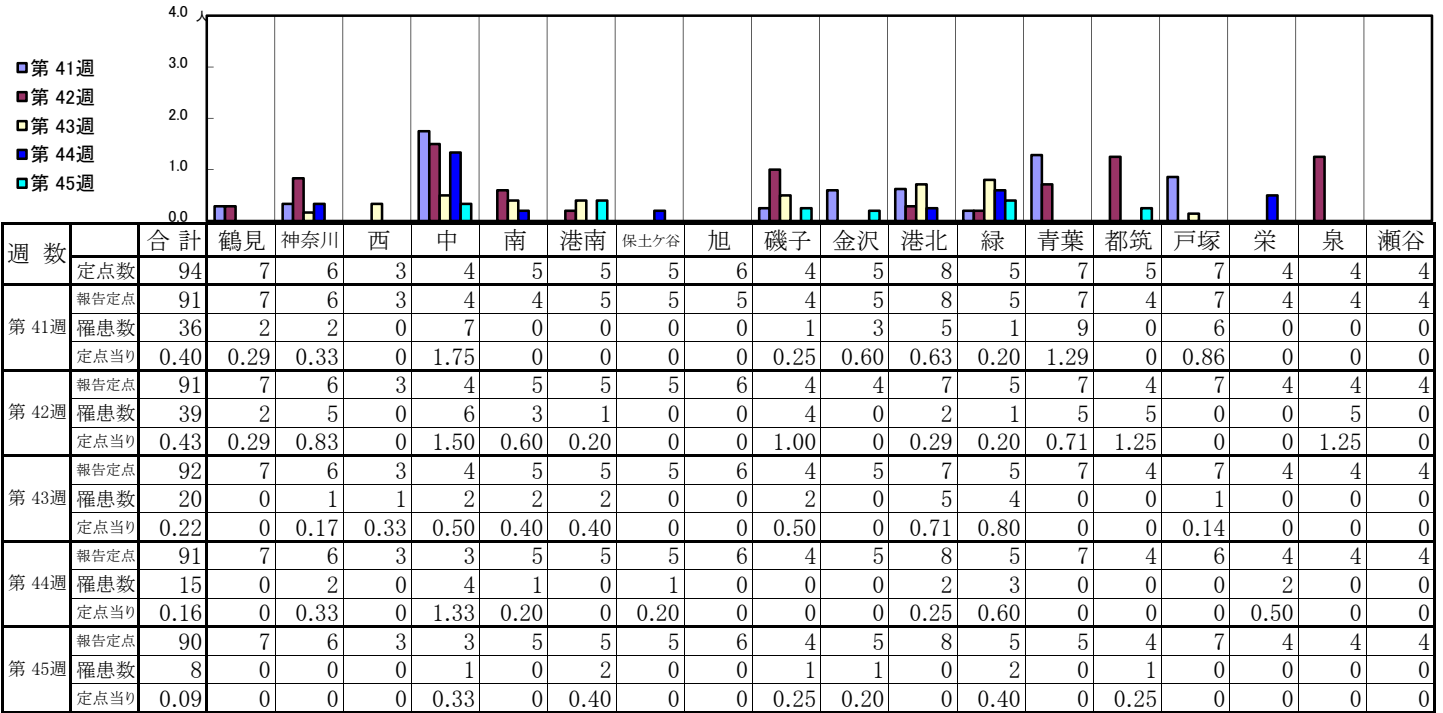
【年齢層別5週分集計】



【定点当りの患者数】

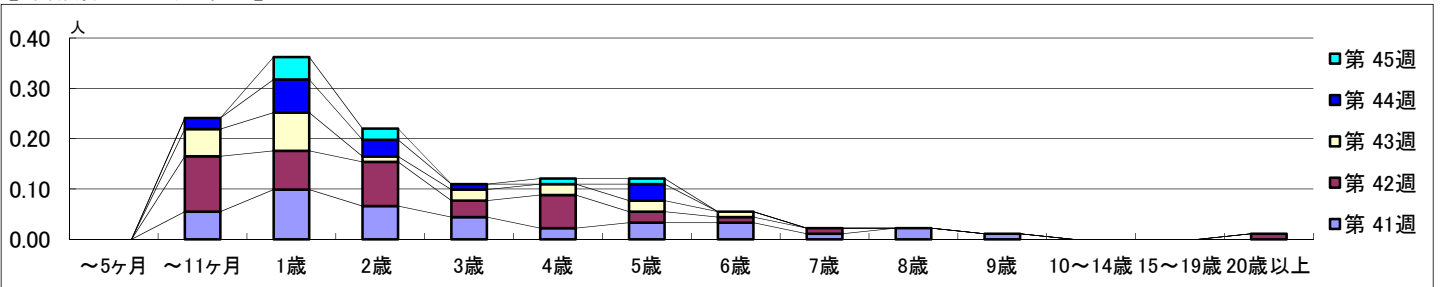


【区別・週別報告定点当り】

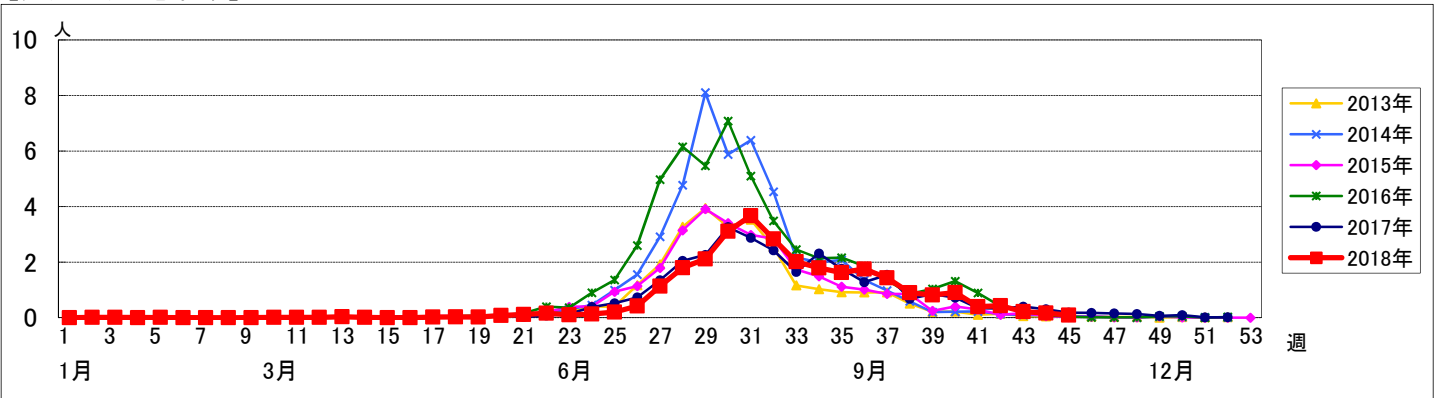


週 数		合計	年齢層別													
			~5ヶ月	~11ヶ月	1歳	2歳	3歳	4歳	5歳	6歳	7歳	8歳	9歳	10~14歳	15~19歳	20歳以上
第 41週	罹患数	36		5	9	6	4	2	3	3	1	2	1			
	定点当り	0.40		0.05	0.10	0.07	0.04	0.02	0.03	0.03	0.01	0.02	0.01			
第 42週	罹患数	39		10	7	8	3	6	2	1	1				1	
	定点当り	0.43		0.11	0.08	0.09	0.03	0.07	0.02	0.01	0.01				0.01	
第 43週	罹患数	20		5	7	1	2	2	2	1						
	定点当り	0.22		0.05	0.08	0.01	0.02	0.02	0.02	0.01						
第 44週	罹患数	15		2	6	3	1		3							
	定点当り	0.16		0.02	0.07	0.03	0.01		0.03							
第 45週	罹患数	8			4	2		1	1							
	定点当り	0.09			0.04	0.02		0.01	0.01							

【年齢層別5週分集計】



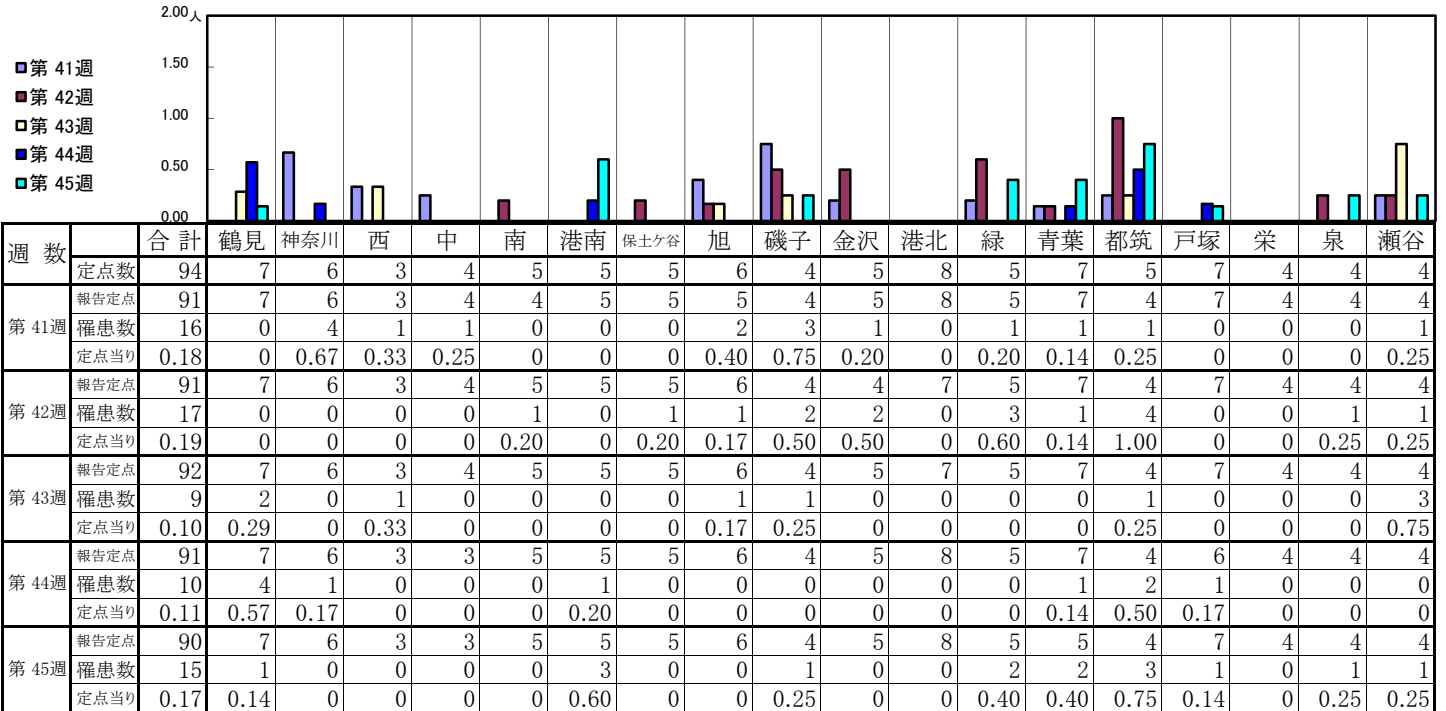
【定点当りの患者数】



<< 流行性耳下腺炎 >>

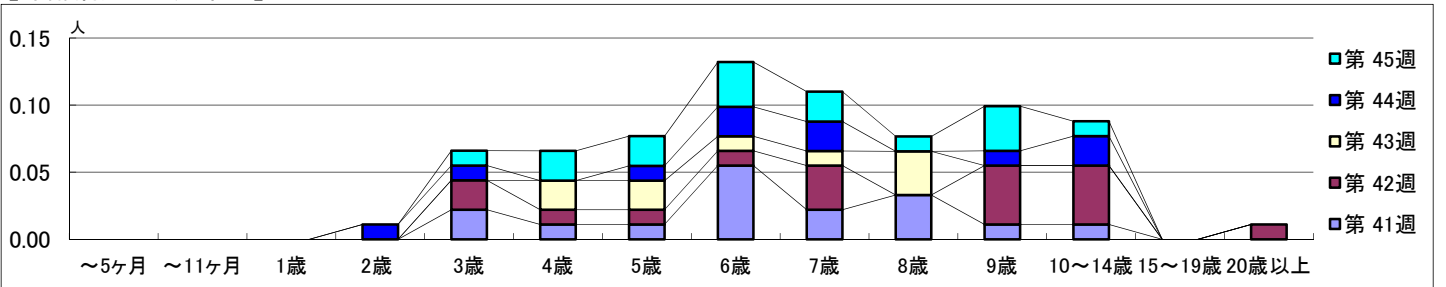
平成 30年10月 8日 ~ 11月11日
[平成 30年 第41週 ~ 第45週]

【区別・週別報告定点当り】

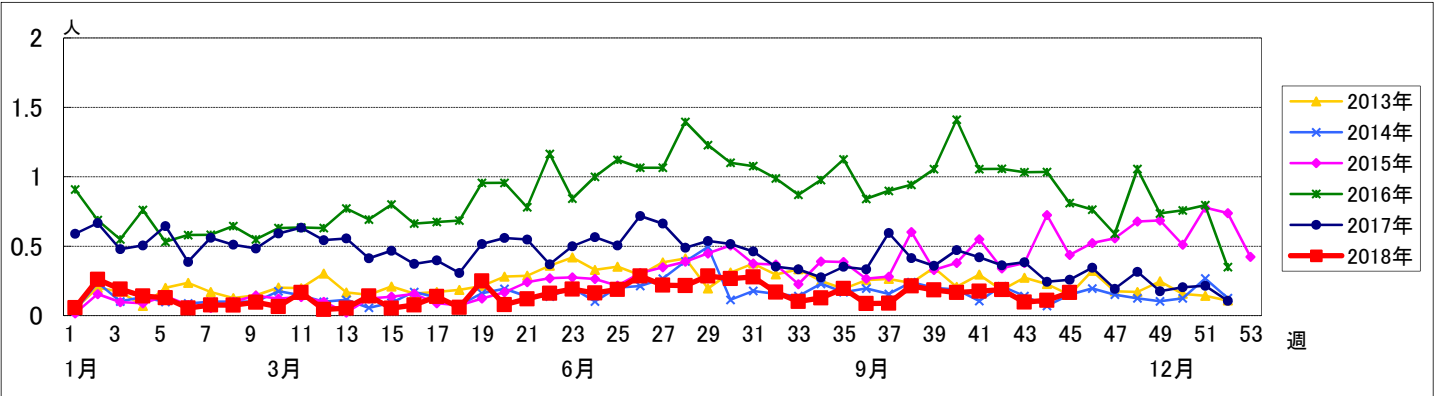


週数	合計	~5ヶ月	~11ヶ月	1歳	2歳	3歳	4歳	5歳	6歳	7歳	8歳	9歳	10~14歳	15~19歳	20歳以上
第41週	罹患数 16 定点当り 0.18					2	1	1	5	2	3	1	1		
第42週	罹患数 17 定点当り 0.19					2	1	1	1	3		4	4		1
第43週	罹患数 9 定点当り 0.10						2	2	1	1	3				
第44週	罹患数 10 定点当り 0.11				1	1			1	2		1	2		
第45週	罹患数 15 定点当り 0.17					1	2	2	3	2	1	3	1		

【年齢層別5週分集計】



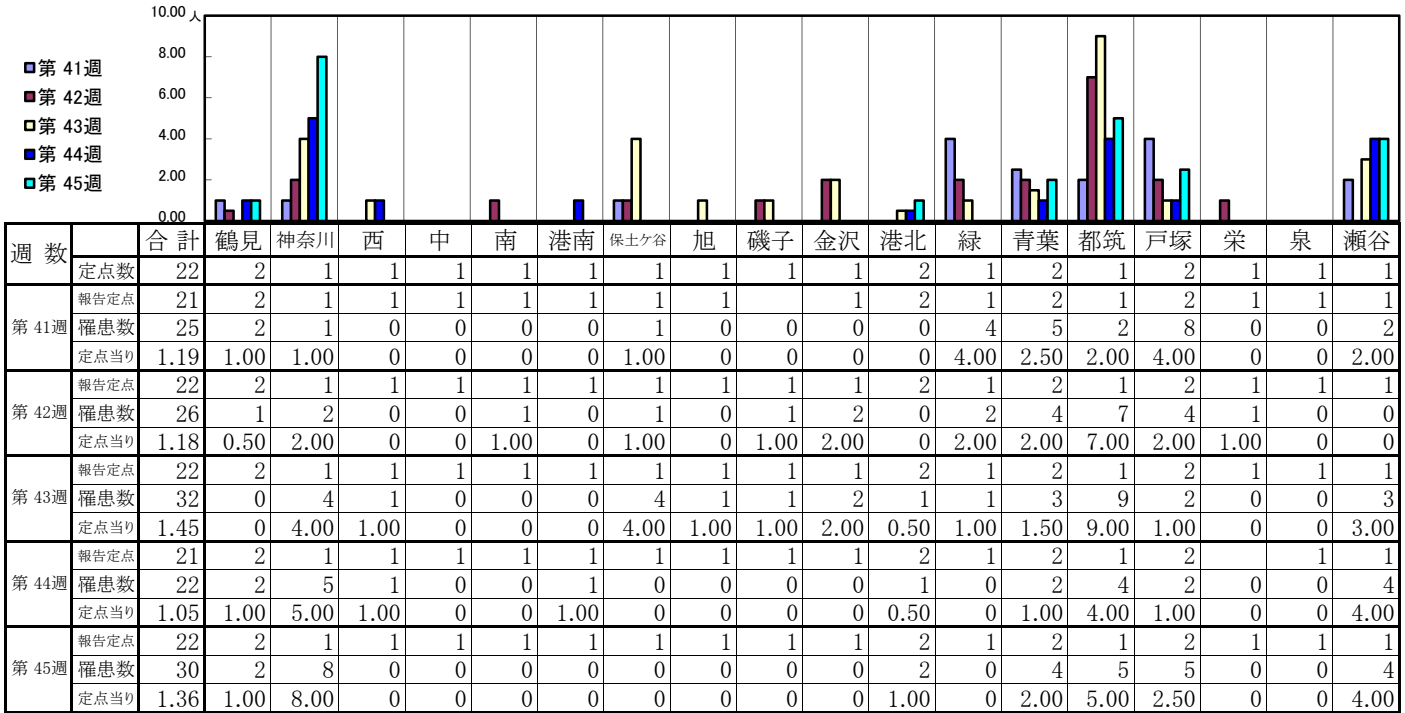
【定点当りの患者数】



<< 流行性角結膜炎 >>

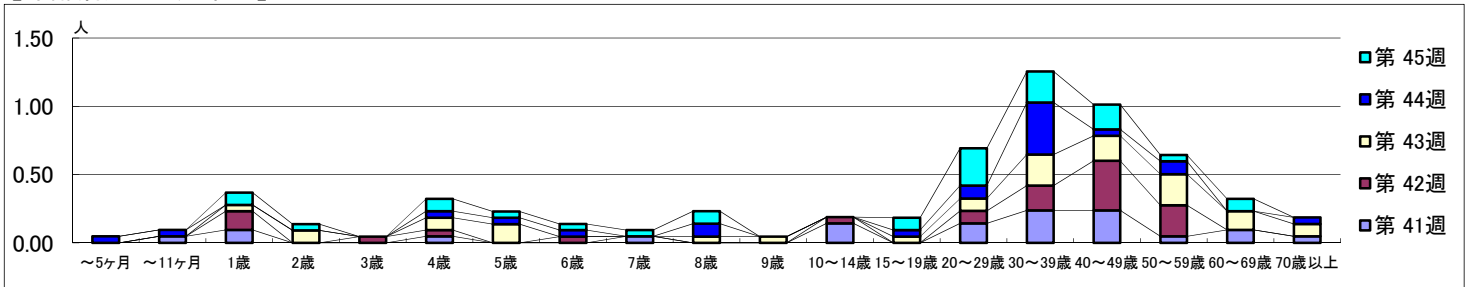
平成 30年10月 8日 ~ 11月11日
[平成 30年 第41週 ~ 第45週]

【区別・週別報告定点当り】



週数		合計	年齢層別																			
			~5ヶ月	~11ヶ月	1歳	2歳	3歳	4歳	5歳	6歳	7歳	8歳	9歳	10~14歳	15~19歳	20~29歳	30~39歳	40~49歳	50~59歳	60~69歳	70歳以上	
第41週	罹患数	25			1	2					1				3		3	5	5	1	2	1
	定点当り	1.19		0.05	0.10			0.05			0.05				0.14		0.14	0.24	0.24	0.05	0.10	0.05
第42週	罹患数	26			3		1	1		1				1		2	4	8	5			
	定点当り	1.18			0.14		0.05	0.05		0.05				0.05		0.09	0.18	0.36	0.23			
第43週	罹患数	32			1	2		2	3			1	1		1	2	5	4	5	3	2	
	定点当り	1.45			0.05	0.09		0.09	0.14			0.05	0.05		0.05	0.09	0.23	0.18	0.23	0.14	0.09	
第44週	罹患数	22	1	1				1	1	1			2			1	2	8	1	2		1
	定点当り	1.05	0.05	0.05				0.05	0.05	0.05			0.10			0.05	0.10	0.38	0.05	0.10		0.05
第45週	罹患数	30			2	1		2	1	1	1	2			2	6	5	4	1	2		2
	定点当り	1.36			0.09	0.05		0.09	0.05	0.05	0.05	0.09			0.09	0.27	0.23	0.18	0.05	0.09		0.09

【年齢層別5週分集計】



【定点当りの患者数】

