

疾病別 警報・注意報 発生状況

平成30年第43週

	インフルエンザ	RSウイルス感染症	咽頭結膜熱	A群溶血性レンサ球菌咽頭炎	感染性胃腸炎	水痘	手足口病	伝染性紅斑	突発性発しん	ヘルパンギーナ	流行性耳下腺炎	急性出血性結膜炎	流行性角結膜炎
警報レベル	30		3	8	20	2	5	2		6	6	1	8
終息基準値	10		1	4	12	1	2	1		2	2	0.1	4
注意報レベル	10					1					3		
横浜市	0.18	0.29	0.49	2.07	3.01	0.25	0.71	1.47	0.48	0.22	0.10	-	1.58
鶴見	0.11	0.14	0.43	0.86	2.86	0.29	-	0.43	0.57	-	0.29	-	-
神奈川	-	0.83	0.17	1.00	5.67	-	0.50	-	0.50	0.17	-	-	4.00
西	-	-	-	1.33	1.00	0.33	1.00	0.67	-	0.33	0.33	-	1.00
中	0.29	-	0.75	2.25	3.00	0.25	0.50	0.75	0.50	0.50	-	-	-
南	-	-	-	2.25	1.75	0.25	0.25	0.75	0.75	0.50	-	...	...
港南	-	0.20	0.60	2.00	2.60	0.20	1.20		2.80	0.20	0.40	-	-
保土ヶ谷	-	-	0.20	1.00	0.40	0.40	0.40	0.40	-	-	-	-	4.00
旭	-	-	-	0.17	3.17	0.33	-		1.50	0.50	-	0.17	-
磯子	0.86	1.50		3.50	2.75	3.00	-	-		2.00	0.50	0.50	0.25
金沢	0.38	0.20	0.20	2.60	2.60	0.20	-		4.00	-	-	-	2.00
港北	0.08	0.43	1.00	3.71	4.29	0.71	0.71	0.43	0.71	0.71	-	-	-
緑	-	-	-	2.60	3.60	0.60	2.40		2.00	1.00	0.80	-	-
青葉	0.30	0.17	-	0.33	3.00	-	0.83		2.00	0.17	-	-	1.50
都筑	-	0.25	1.75	7.75	5.25	0.50	0.75	1.75	0.75	-	0.25	-	
戸塚	0.40	0.17	-	2.17	2.00	0.17	1.00	0.33	0.83	0.17	-	-	1.00
栄	-	-	-	2.75	1.00	-	2.50	0.75	0.50	-	-	-	-
泉	0.86	0.75	1.00	2.50	4.25	-	0.75		2.00	0.25	-	-	-
瀬谷	-	0.75	-	1.00	3.25	-	0.50		5.50	0.75	-	0.75	-

(-: 定点当たり0.00) (...: 未報告)

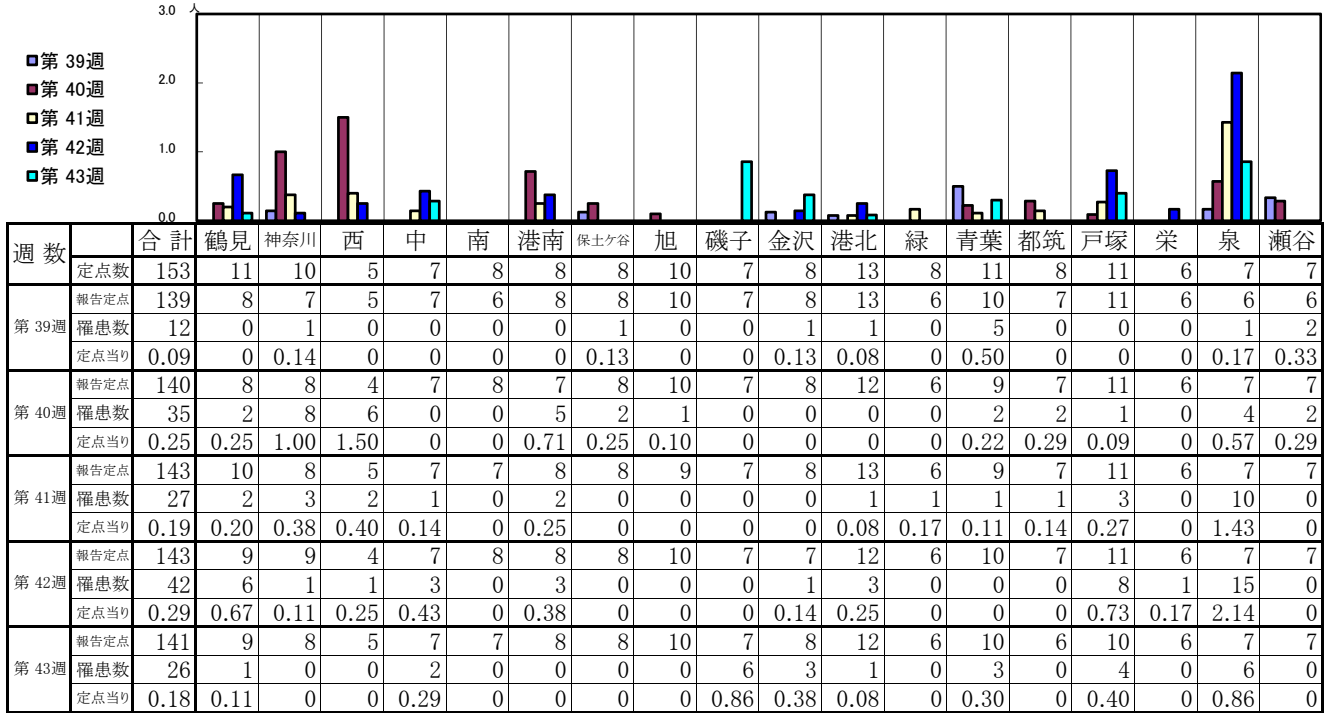
- 報告定点当たりの値が警報レベル もしくは警報レベル継続中です
- 報告定点当たりの値が注意報レベルに達しています

(この数字は集計時点のもので、翌週以降変動することもあります)

# << インフルエンザ >>

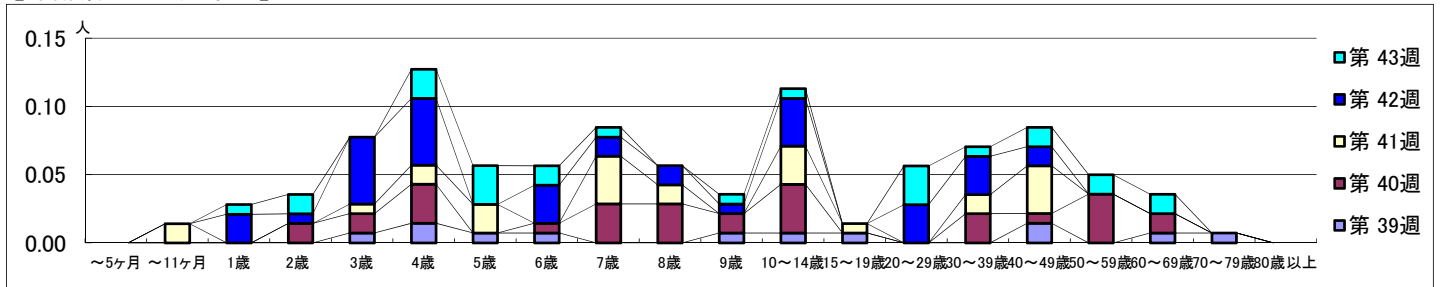
平成 30年 9月24日 ~ 10月28日  
[平成 30年 第39週 ~ 第43週]

## 【区別・週別報告定点当り】

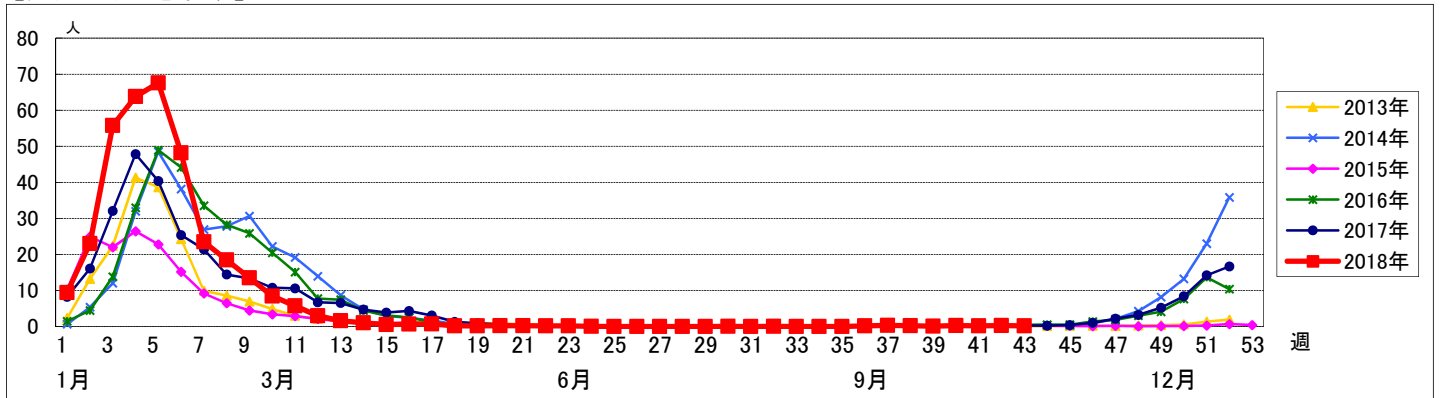


週数	合計	~5ヶ月	~11ヶ月	1歳	2歳	3歳	4歳	5歳	6歳	7歳	8歳	9歳	10~14歳	15~19歳	20~29歳	30~39歳	40~49歳	50~59歳	60~69歳	70~79歳	80歳以上
第39週	12					1	2	1	1			1	1	1				2		1	1
第40週	35				2	2	4		1	4	4	2	5			3	1	5	2		
第41週	27		2			1	2	3		5	2		4	1		2	5				
第42週	42			3	1	7	7		4	2	2	1	5		4	4	2				
第43週	26			1	2		3	4	2	1		1	1		4	1	2	2	2		

## 【年齢層別5週分集計】



## 【定点当りの患者数】



# << RSウイルス感染症 >>

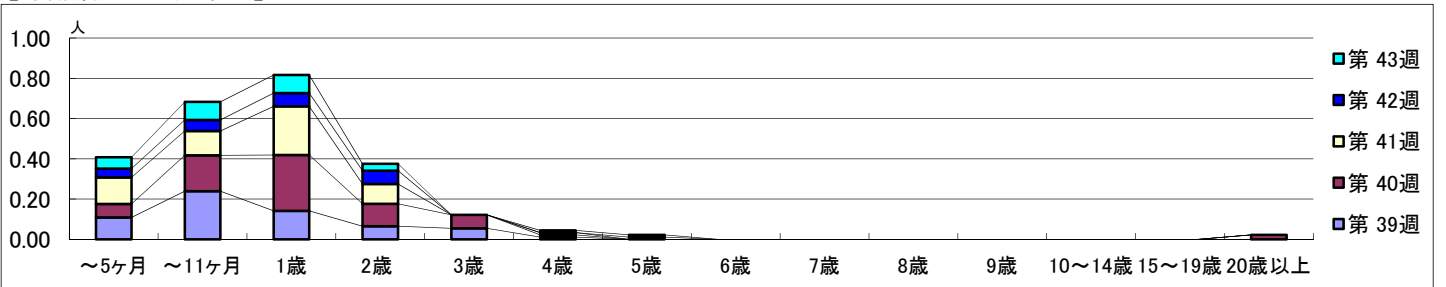
平成 30年 9月24日 ~ 10月28日  
[平成 30年 第39週 ~ 第43週]

## 【区別・週別報告定点当り】

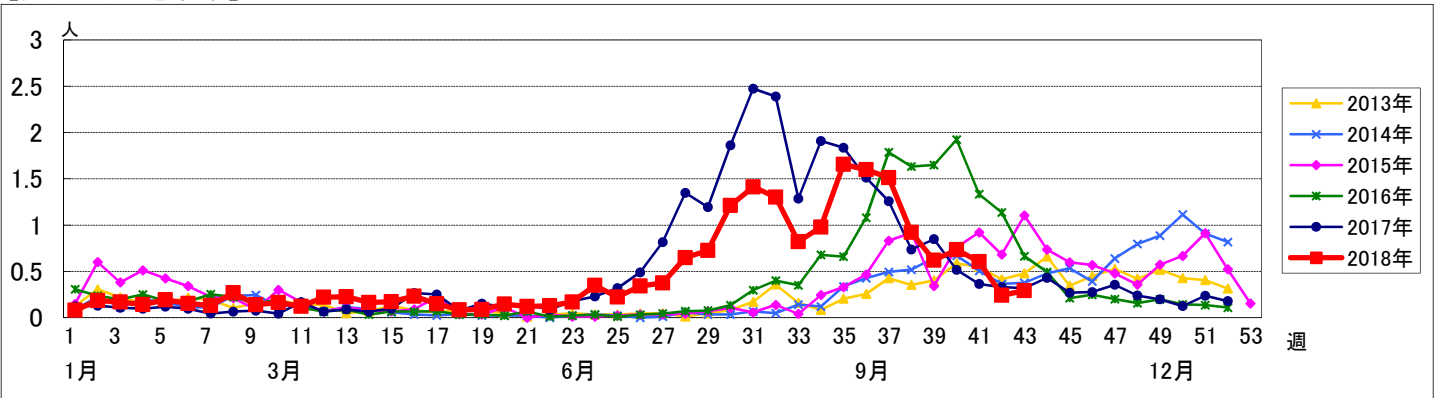
週数		合計	鶴見	神奈川	西	中	南	港南	保土ヶ谷	旭	磯子	金沢	港北	緑	青葉	都筑	戸塚	栄	泉	瀬谷
第39週	定点数	94	7	6	3	4	5	5	5	6	4	5	8	5	7	5	7	4	4	4
	報告定点	92	7	6	3	4	4	5	5	6	4	5	8	5	7	4	7	4	4	4
	罹患数	57	7	7	0	2	0	2	10	3	0	4	1	12	1	2	2	1	2	1
	定点当り	0.62	1.00	1.17	0	0.50	0	0.40	2.00	0.50	0	0.80	0.13	2.40	0.14	0.50	0.29	0.25	0.50	0.25
第40週	報告定点	90	7	6	3	4	5	4	5	6	4	5	7	5	6	4	7	4	4	4
	罹患数	66	16	6	3	1	8	1	4	0	0	5	5	5	0	0	4	0	5	3
	定点当り	0.73	2.29	1.00	1.00	0.25	1.60	0.25	0.80	0	1.00	0.71	1.00	0	0	0.57	0	1.25	0.75	
	報告定点	91	7	6	3	4	4	5	5	5	4	5	8	5	7	4	7	4	4	4
第41週	報告定点	91	7	6	3	4	4	5	5	6	4	4	7	5	7	4	7	4	4	4
	罹患数	55	9	9	1	1	0	1	9	2	1	2	7	1	2	0	5	0	1	4
	定点当り	0.60	1.29	1.50	0.33	0.25	0	0.20	1.80	0.40	0.25	0.40	0.88	0.20	0.29	0	0.71	0	0.25	1.00
	報告定点	91	7	6	3	4	5	5	5	6	4	4	7	5	7	4	7	4	4	4
第42週	報告定点	91	7	6	3	4	5	5	5	6	4	4	7	5	7	4	7	4	4	4
	罹患数	22	2	4	0	2	2	1	5	0	1	0	2	1	1	0	1	0	0	0
	定点当り	0.24	0.29	0.67	0	0.50	0.40	0.20	1.00	0	0.25	0	0.29	0.20	0.14	0	0.14	0	0	0
	報告定点	89	7	6	3	4	4	5	5	6	4	5	7	5	6	4	6	4	4	4
第43週	報告定点	89	7	6	3	4	4	5	5	6	4	5	7	5	6	4	6	4	4	4
	罹患数	26	1	5	0	0	0	1	0	0	6	1	3	0	1	1	1	0	3	3
	定点当り	0.29	0.14	0.83	0	0	0	0.20	0	0	1.50	0.20	0.43	0	0.17	0.25	0.17	0	0.75	0.75

週数		合計	~5ヶ月	~11ヶ月	1歳	2歳	3歳	4歳	5歳	6歳	7歳	8歳	9歳	10~14歳	15~19歳	20歳以上
第39週	罹患数	57	10	22	13	6	5	1								
	定点当り	0.62	0.11	0.24	0.14	0.07	0.05	0.01								
第40週	罹患数	66	6	16	25	10	6	1								2
	定点当り	0.73	0.07	0.18	0.28	0.11	0.07	0.01								0.02
第41週	罹患数	55	12	11	22	9		1								
	定点当り	0.60	0.13	0.12	0.24	0.10		0.01								
第42週	罹患数	22	4	5	6	6			1							
	定点当り	0.24	0.04	0.05	0.07	0.07			0.01							
第43週	罹患数	26	5	8	8	3		1	1							
	定点当り	0.29	0.06	0.09	0.09	0.03		0.01	0.01							

## 【年齢層別5週分集計】



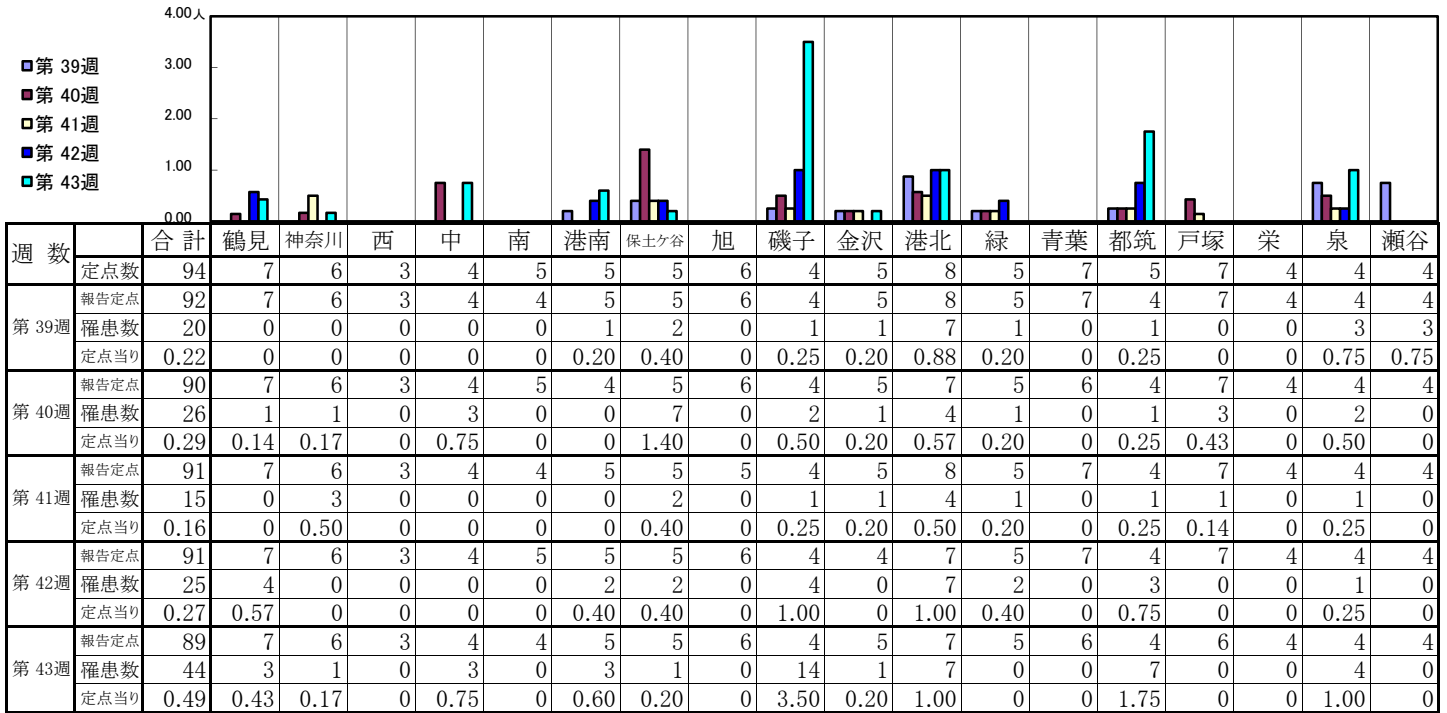
## 【定点当りの患者数】



<< 咽頭結膜熱 >>

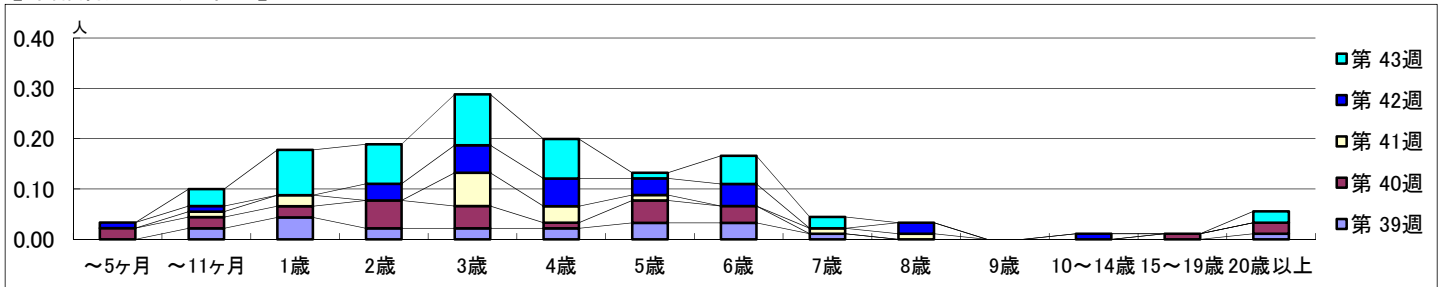
平成 30年 9月24日 ~ 10月28日  
[平成 30年 第39週 ~ 第43週]

【区別・週別報告定点当り】

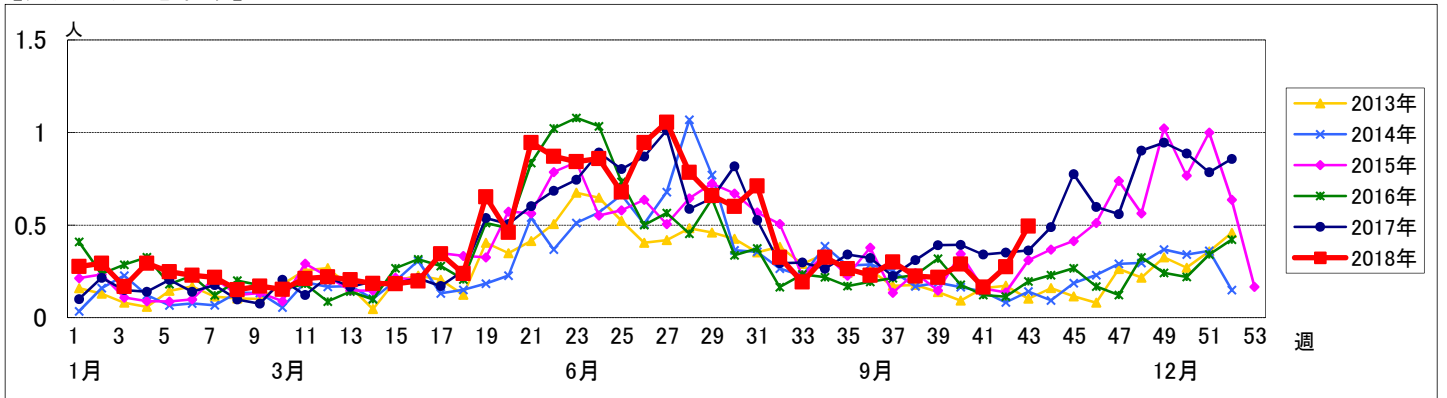


週数		合計	~5ヶ月	~11ヶ月	1歳	2歳	3歳	4歳	5歳	6歳	7歳	8歳	9歳	10~14歳	15~19歳	20歳以上
第39週	罹患数	20		2	4	2	2	2	3	3	1					1
	定点当り	0.22		0.02	0.04	0.02	0.02	0.02	0.03	0.03	0.01					0.01
第40週	罹患数	26	2	2	2	5	4	1	4	3					1	2
	定点当り	0.29	0.02	0.02	0.02	0.06	0.04	0.01	0.04	0.03					0.01	0.02
第41週	罹患数	15		1	2		6	3	1		1	1				
	定点当り	0.16		0.01	0.02		0.07	0.03	0.01		0.01	0.01				
第42週	罹患数	25	1	1		3	5	5	3	4				1		
	定点当り	0.27	0.01	0.01		0.03	0.05	0.05	0.03	0.04				0.01		
第43週	罹患数	44		3	8	7	9	7	1	5	2					2
	定点当り	0.49		0.03	0.09	0.08	0.10	0.08	0.01	0.06	0.02					0.02

【年齢層別5週分集計】



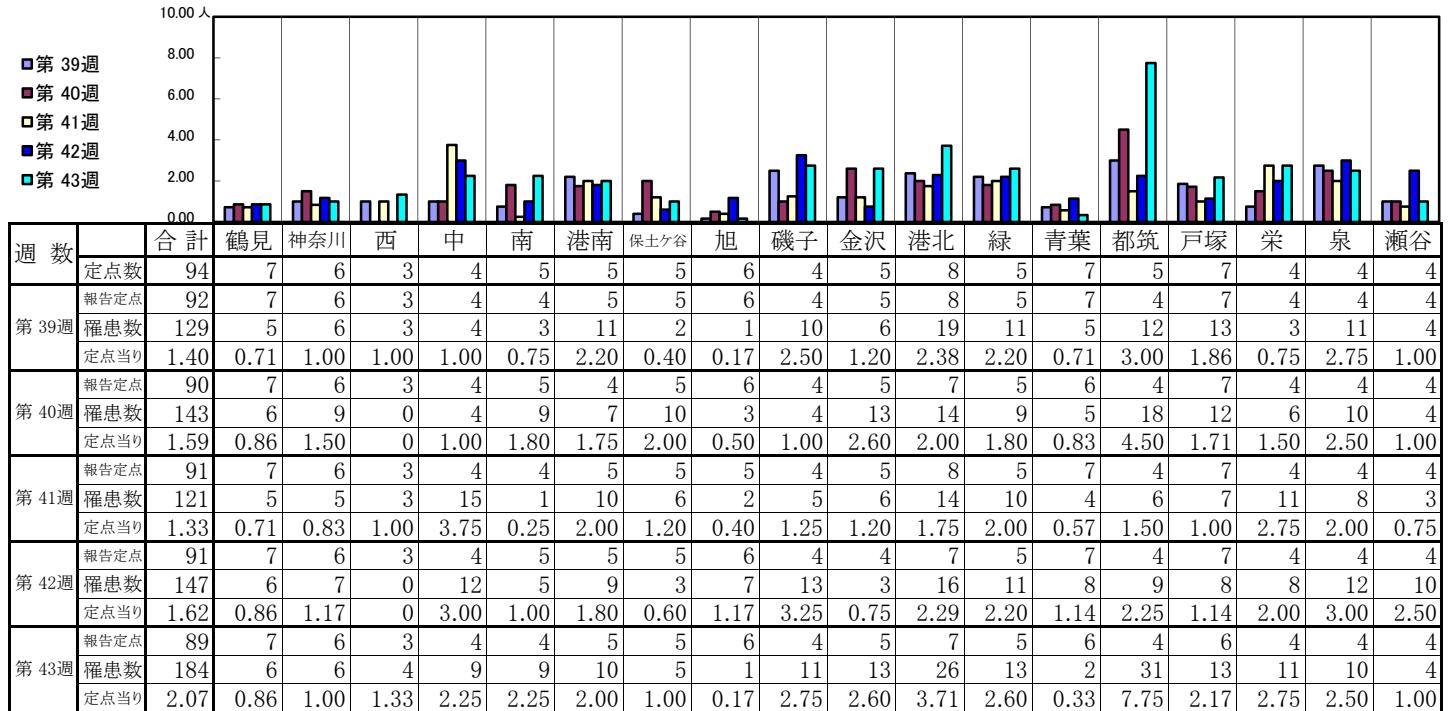
【定点当りの患者数】



# << A群溶血性レンサ球菌咽頭炎 >>

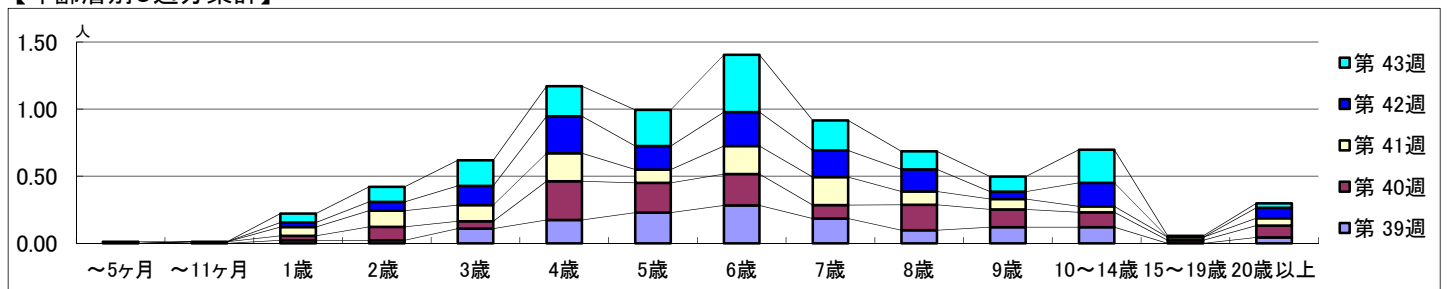
平成 30年 9月24日 ~ 10月28日  
[平成 30年 第39週 ~ 第43週]

## 【区別・週別報告定点当り】

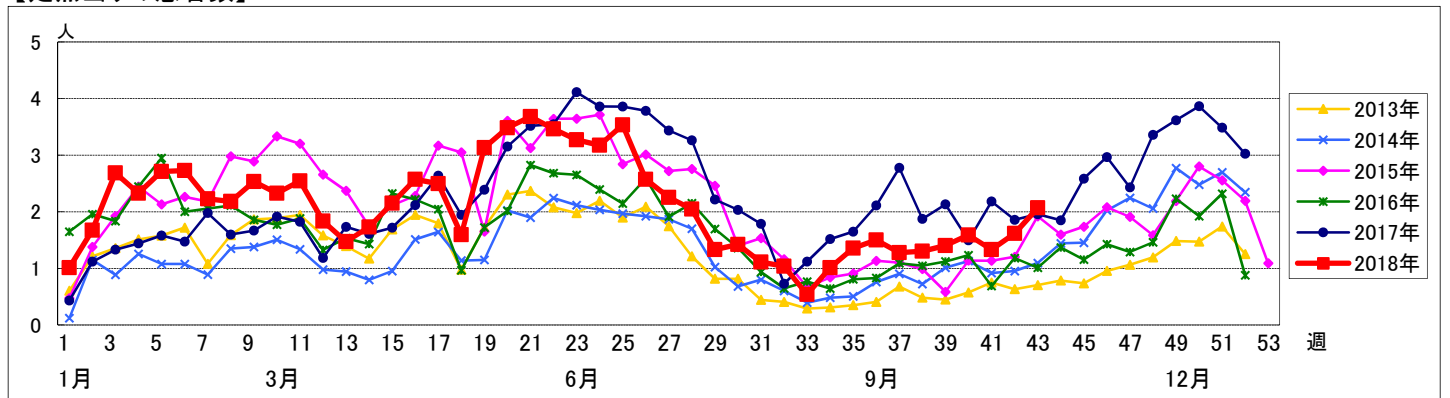


週数		合計	年齢層別													
			~5ヶ月	~11ヶ月	1歳	2歳	3歳	4歳	5歳	6歳	7歳	8歳	9歳	10~14歳	15~19歳	20歳以上
第39週	罹患数	129			2	2	10	16	21	26	17	9	11	11		4
	定点当り	1.40			0.02	0.02	0.11	0.17	0.23	0.28	0.18	0.10	0.12	0.12		0.04
第40週	罹患数	143		1	3	9	5	26	20	21	9	17	12	10	2	8
	定点当り	1.59		0.01	0.03	0.10	0.06	0.29	0.22	0.23	0.10	0.19	0.13	0.11	0.02	0.09
第41週	罹患数	121			6	11	11	19	9	19	19	9	7	4	2	5
	定点当り	1.33			0.07	0.12	0.12	0.21	0.10	0.21	0.21	0.10	0.08	0.04	0.02	0.05
第42週	罹患数	147			3	6	13	25	16	23	18	15	5	16		7
	定点当り	1.62			0.03	0.07	0.14	0.27	0.18	0.25	0.20	0.16	0.05	0.18		0.08
第43週	罹患数	184	1		6	10	17	20	24	38	20	12	10	22	1	3
	定点当り	2.07	0.01		0.07	0.11	0.19	0.22	0.27	0.43	0.22	0.13	0.11	0.25	0.01	0.03

## 【年齢層別5週分集計】



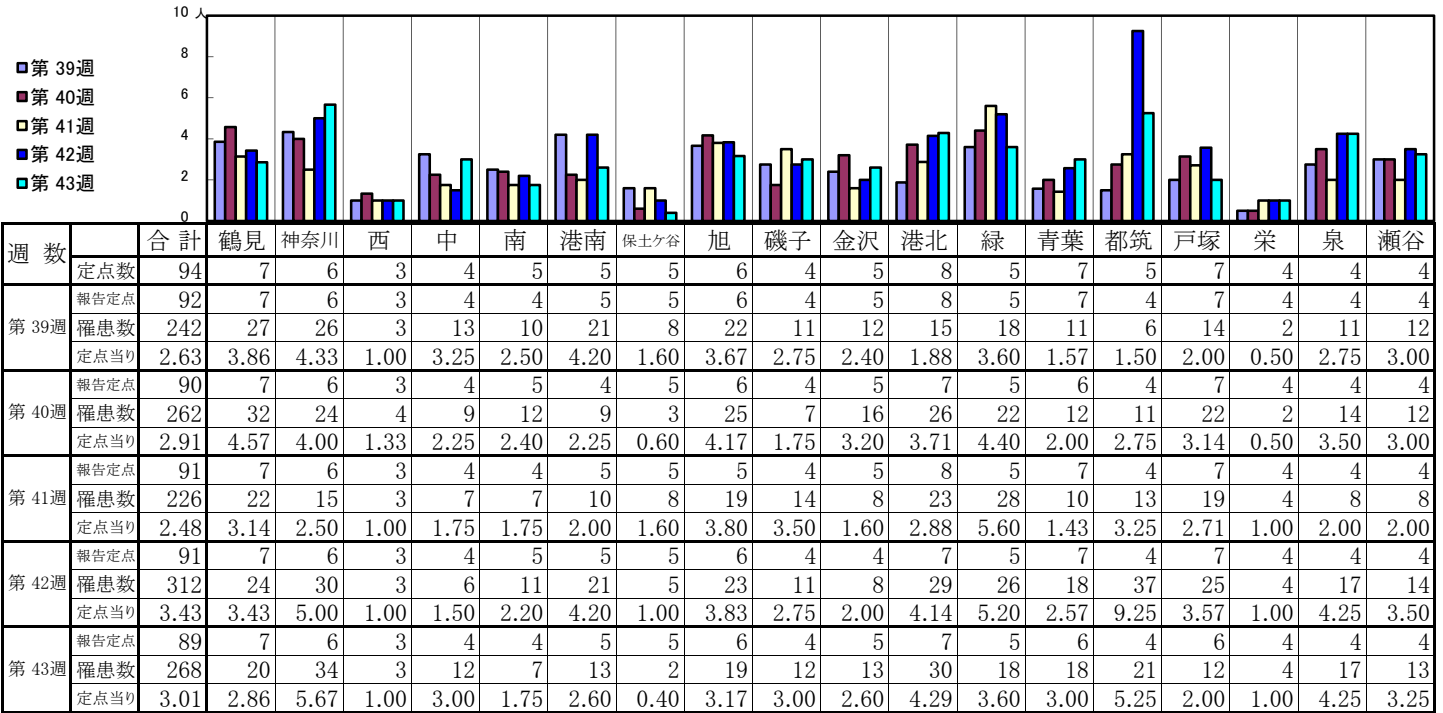
## 【定点当りの患者数】



# << 感染性胃腸炎 >>

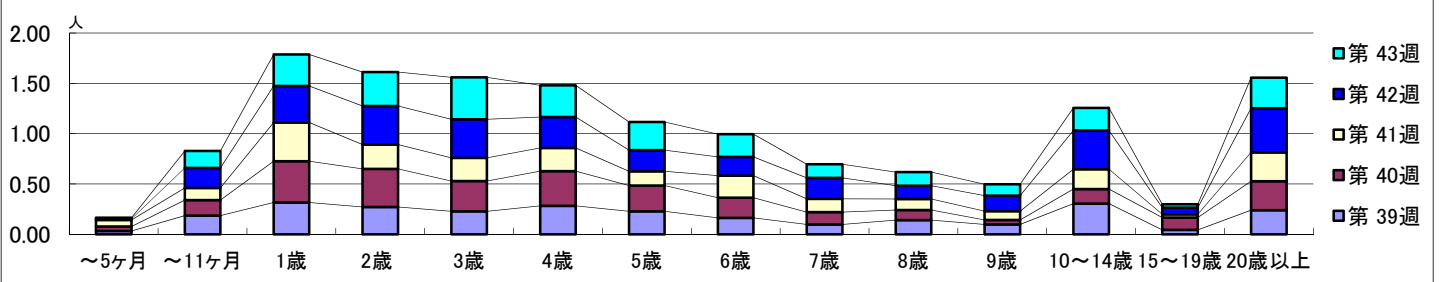
平成 30年 9月24日 ~ 10月28日  
[平成 30年 第39週 ~ 第43週]

## 【区別・週別報告定点当り】

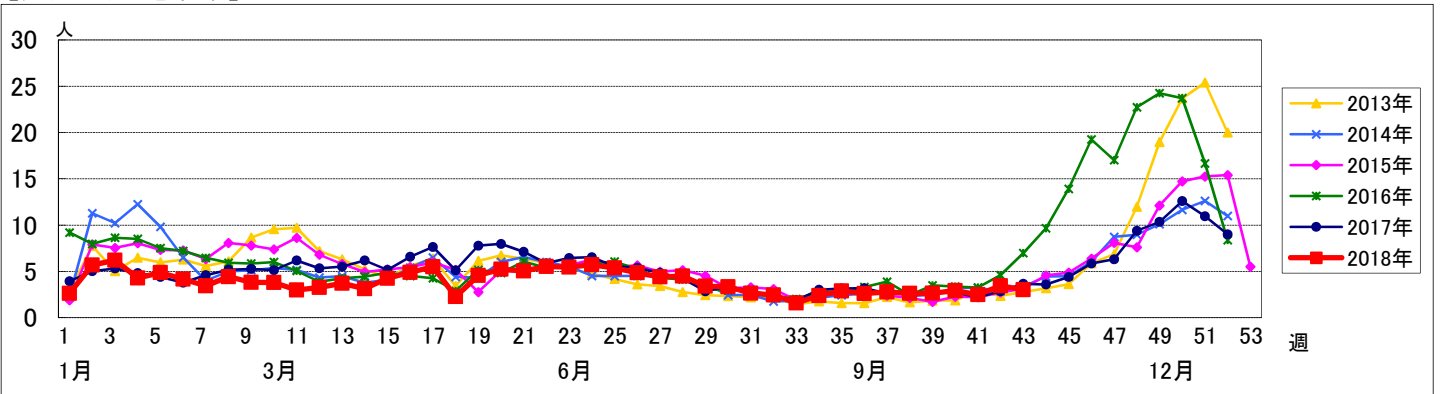


週 数		合計	年齢層別													
			~5ヶ月	~11ヶ月	1歳	2歳	3歳	4歳	5歳	6歳	7歳	8歳	9歳	10~14歳	15~19歳	20歳以上
第 39週	罹患数	242	3	17	29	25	21	26	21	15	9	13	9	28	4	22
	定点当り	2.63	0.03	0.18	0.32	0.27	0.23	0.28	0.23	0.16	0.10	0.14	0.10	0.30	0.04	0.24
第 40週	罹患数	262	4	14	37	34	27	31	23	18	11	9	4	13	11	26
	定点当り	2.91	0.04	0.16	0.41	0.38	0.30	0.34	0.26	0.20	0.12	0.10	0.04	0.14	0.12	0.29
第 41週	罹患数	226	6	11	35	22	21	21	13	20	12	10	8	18	3	26
	定点当り	2.48	0.07	0.12	0.38	0.24	0.23	0.23	0.14	0.22	0.13	0.11	0.09	0.20	0.03	0.29
第 42週	罹患数	312	1	18	33	35	35	28	19	17	19	12	14	35	6	40
	定点当り	3.43	0.01	0.20	0.36	0.38	0.38	0.31	0.21	0.19	0.21	0.13	0.15	0.38	0.07	0.44
第 43週	罹患数	268	1	15	28	30	37	28	25	20	12	12	10	20	3	27
	定点当り	3.01	0.01	0.17	0.31	0.34	0.42	0.31	0.28	0.22	0.13	0.13	0.11	0.22	0.03	0.30

## 【年齢層別5週分集計】



## 【定点当りの患者数】



# << 水痘 >>

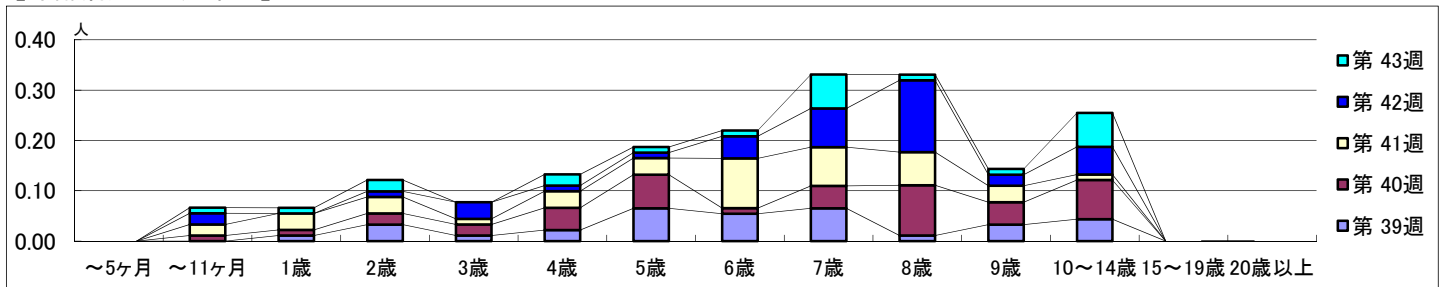
平成 30年 9月24日 ~ 10月28日  
[平成 30年 第39週 ~ 第43週]

## 【区別・週別報告定点当り】

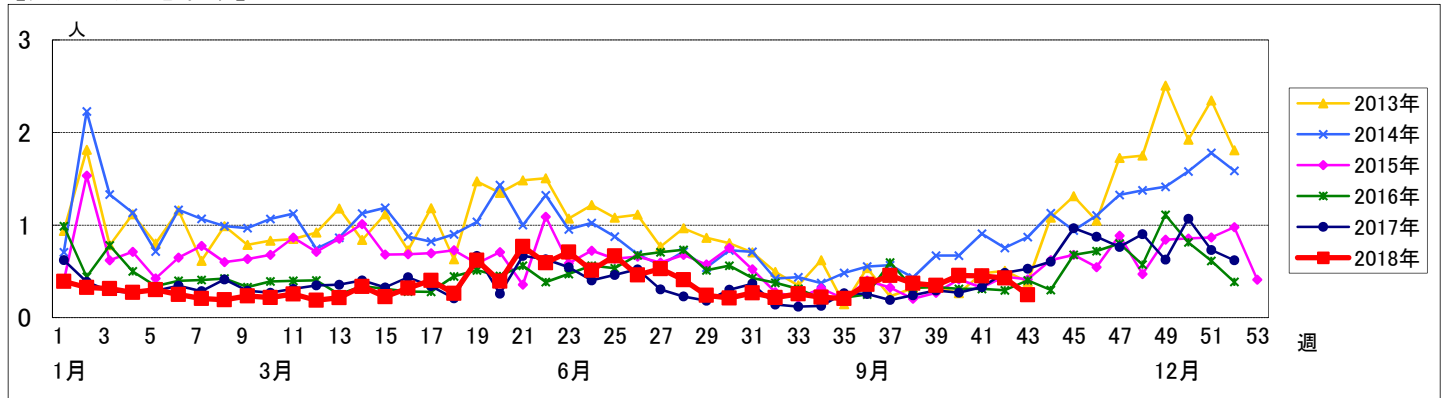
週 数		区 別																		
		合計	鶴見	神奈川	西	中	南	港南	保土ヶ谷	旭	磯子	金沢	港北	緑	青葉	都筑	戸塚	栄	泉	瀬谷
第 39週	定点数	94	7	6	3	4	5	5	5	6	4	5	8	5	7	5	7	4	4	4
	報告定点	92	7	6	3	4	4	5	5	6	4	5	8	5	7	4	7	4	4	4
	罹患数	32	0	2	2	0	1	3	0	3	0	2	5	2	3	5	0	1	2	1
	定点当り	0.35	0	0.33	0.67	0	0.25	0.60	0	0.50	0	0.40	0.63	0.40	0.43	1.25	0	0.25	0.50	0.25
第 40週	報告定点	90	7	6	3	4	5	4	5	6	4	5	7	5	6	4	7	4	4	4
	罹患数	41	1	3	7	1	0	9	1	2	1	0	2	2	1	0	6	0	4	1
	定点当り	0.46	0.14	0.50	2.33	0.25	0	2.25	0.20	0.33	0.25	0	0.29	0.40	0.17	0	0.86	0	1.00	0.25
	報告定点	91	7	6	3	4	4	5	5	5	4	5	8	5	7	4	7	4	4	4
第 41週	報告定点	91	7	6	3	4	4	5	5	5	4	5	8	5	7	4	7	4	4	4
	罹患数	41	2	4	7	1	3	1	1	4	0	1	4	3	2	1	1	2	3	1
	定点当り	0.45	0.29	0.67	2.33	0.25	0.75	0.20	0.20	0.80	0	0.20	0.50	0.60	0.29	0.25	0.14	0.50	0.75	0.25
	報告定点	91	7	6	3	4	5	5	5	6	4	4	7	5	7	4	7	4	4	4
第 42週	報告定点	91	7	6	3	4	5	5	5	6	4	4	7	5	7	4	7	4	4	4
	罹患数	39	0	2	5	0	6	2	1	1	2	0	6	5	1	2	3	1	1	1
	定点当り	0.43	0	0.33	1.67	0	1.20	0.40	0.20	0.17	0.50	0	0.86	1.00	0.14	0.50	0.43	0.25	0.25	0.25
	報告定点	89	7	6	3	4	4	5	5	6	4	5	7	5	6	4	6	4	4	4
第 43週	報告定点	89	7	6	3	4	4	5	5	6	4	5	7	5	6	4	6	4	4	4
	罹患数	22	2	0	1	1	1	1	2	2	0	1	5	3	0	2	1	0	0	0
	定点当り	0.25	0.29	0	0.33	0.25	0.25	0.20	0.40	0.33	0	0.20	0.71	0.60	0	0.50	0.17	0	0	0

週 数		合計	年齢層別													
			~5ヶ月	~11ヶ月	1歳	2歳	3歳	4歳	5歳	6歳	7歳	8歳	9歳	10~14歳	15~19歳	20歳以上
第 39週	罹患数	32			1	3	1	2	6	5	6	1	3	4		
	定点当り	0.35			0.01	0.03	0.01	0.02	0.07	0.05	0.07	0.01	0.03	0.04		
第 40週	罹患数	41		1	1	2	2	4	6	1	4	9	4	7		
	定点当り	0.46		0.01	0.01	0.02	0.02	0.04	0.07	0.01	0.04	0.10	0.04	0.08		
第 41週	罹患数	41		2	3	3	1	3	3	9	7	6	3	1		
	定点当り	0.45		0.02	0.03	0.03	0.01	0.03	0.03	0.10	0.08	0.07	0.03	0.01		
第 42週	罹患数	39		2		1	3	1	1	4	7	13	2	5		
	定点当り	0.43		0.02		0.01	0.03	0.01	0.01	0.04	0.08	0.14	0.02	0.05		
第 43週	罹患数	22		1	1	2		2	1	1	6	1	1	6		
	定点当り	0.25		0.01	0.01	0.02		0.02	0.01	0.01	0.07	0.01	0.01	0.07		

## 【年齢層別5週分集計】



## 【定点当りの患者数】



# << 手足口病 >>

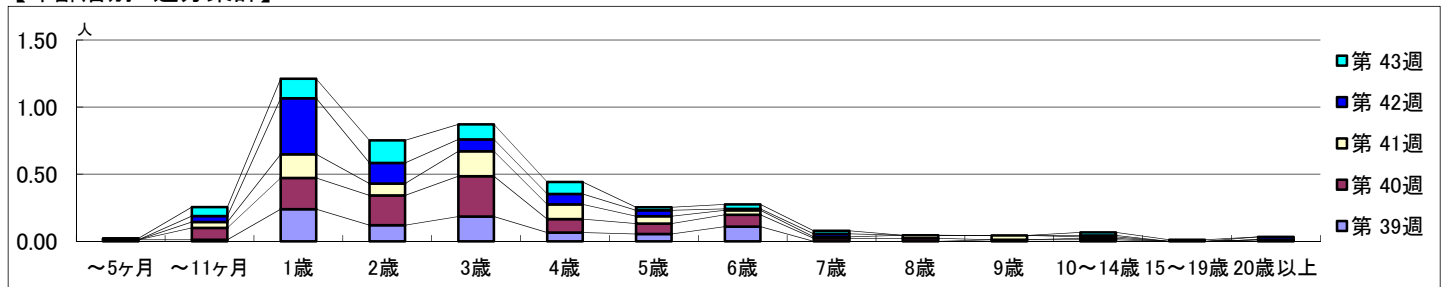
平成 30年 9月24日 ~ 10月28日  
[平成 30年 第39週 ~ 第43週]

## 【区別・週別報告定点当り】

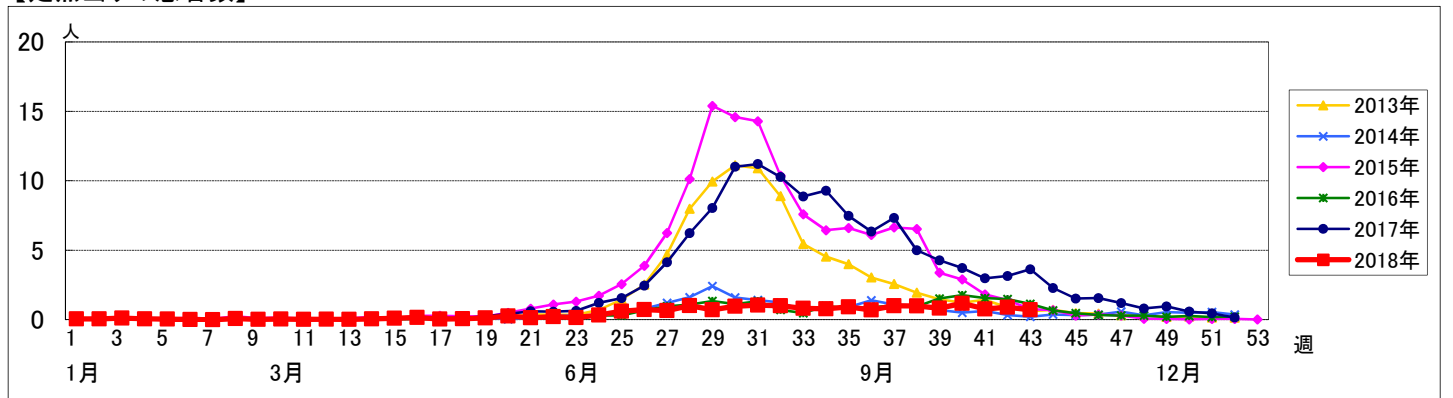
週 数		区別																		
		合計	鶴見	神奈川	西	中	南	港南	保土ヶ谷	旭	磯子	金沢	港北	緑	青葉	都筑	戸塚	栄	泉	瀬谷
第 39週	定点数	94	7	6	3	4	5	5	5	6	4	5	8	5	7	5	7	4	4	4
	報告定点	92	7	6	3	4	4	5	5	6	4	5	8	5	7	4	7	4	4	4
	罹患数	76	3	3	0	7	2	9	7	0	10	0	3	8	12	8	1	1	2	0
	定点当り	0.83	0.43	0.50	0	1.75	0.50	1.80	1.40	0	2.50	0	0.38	1.60	1.71	2.00	0.14	0.25	0.50	0
第 40週	報告定点	90	7	6	3	4	5	4	5	6	4	5	7	5	6	4	7	4	4	4
	罹患数	105	8	9	1	6	5	10	3	0	3	2	2	14	18	12	2	3	3	4
	定点当り	1.17	1.14	1.50	0.33	1.50	1.00	2.50	0.60	0	0.75	0.40	0.29	2.80	3.00	3.00	0.29	0.75	0.75	1.00
	報告定点	91	7	6	3	4	4	5	5	5	4	5	8	5	7	4	7	4	4	4
第 41週	罹患数	70	8	4	0	16	1	4	1	2	1	1	5	9	8	5	0	3	1	1
	定点当り	0.77	1.14	0.67	0	4.00	0.25	0.80	0.20	0.40	0.25	0.20	0.63	1.80	1.14	1.25	0	0.75	0.25	0.25
	報告定点	91	7	6	3	4	5	5	5	6	4	4	7	5	7	4	7	4	4	4
	罹患数	81	1	10	1	5	4	4	3	0	0	3	7	13	4	7	10	4	3	2
第 42週	報告定点	89	7	6	3	4	4	5	5	6	4	5	7	5	6	4	6	4	4	4
	罹患数	63	0	3	3	2	1	6	2	0	0	0	5	12	5	3	6	10	3	2
	定点当り	0.71	0	0.50	1.00	0.50	0.25	1.20	0.40	0	0	0	0.71	2.40	0.83	0.75	1.00	2.50	0.75	0.50
	報告定点	91	7	6	3	4	5	5	5	6	4	4	7	5	7	4	7	4	4	4
第 43週	罹患数	81	1	10	1	5	4	4	3	0	0	3	7	13	4	7	10	4	3	2
	定点当り	0.89	0.14	1.67	0.33	1.25	0.80	0.80	0.60	0	0	0.75	1.00	2.60	0.57	1.75	1.43	1.00	0.75	0.50
	報告定点	89	7	6	3	4	4	5	5	6	4	5	7	5	6	4	6	4	4	4
	罹患数	63	0	3	3	2	1	6	2	0	0	0	5	12	5	3	6	10	3	2
第 43週	定点当り	0.71	0	0.50	1.00	0.50	0.25	1.20	0.40	0	0	0	0.71	2.40	0.83	0.75	1.00	2.50	0.75	0.50

週 数		合計	年齢層別													
			~5ヶ月	~11ヶ月	1歳	2歳	3歳	4歳	5歳	6歳	7歳	8歳	9歳	10~14歳	15~19歳	20歳以上
第 39週	罹患数	76	1	1	22	11	17	6	5	10			1	1		1
	定点当り	0.83	0.01	0.01	0.24	0.12	0.18	0.07	0.05	0.11			0.01	0.01		0.01
第 40週	罹患数	105		8	21	20	27	9	7	8	2	2		1		
	定点当り	1.17		0.09	0.23	0.22	0.30	0.10	0.08	0.09	0.02	0.02		0.01		
第 41週	罹患数	70		4	16	8	17	10	5	3	1	2	3	1		
	定点当り	0.77		0.04	0.18	0.09	0.19	0.11	0.05	0.03	0.01	0.02	0.03	0.01		
第 42週	罹患数	81		4	38	14	8	7	4	1	2			1		2
	定点当り	0.89		0.04	0.42	0.15	0.09	0.08	0.04	0.01	0.02			0.01		0.02
第 43週	罹患数	63	1	6	13	15	10	8	2	3	2			2	1	
	定点当り	0.71	0.01	0.07	0.15	0.17	0.11	0.09	0.02	0.03	0.02			0.02	0.01	

## 【年齢層別5週分集計】



## 【定点当りの患者数】

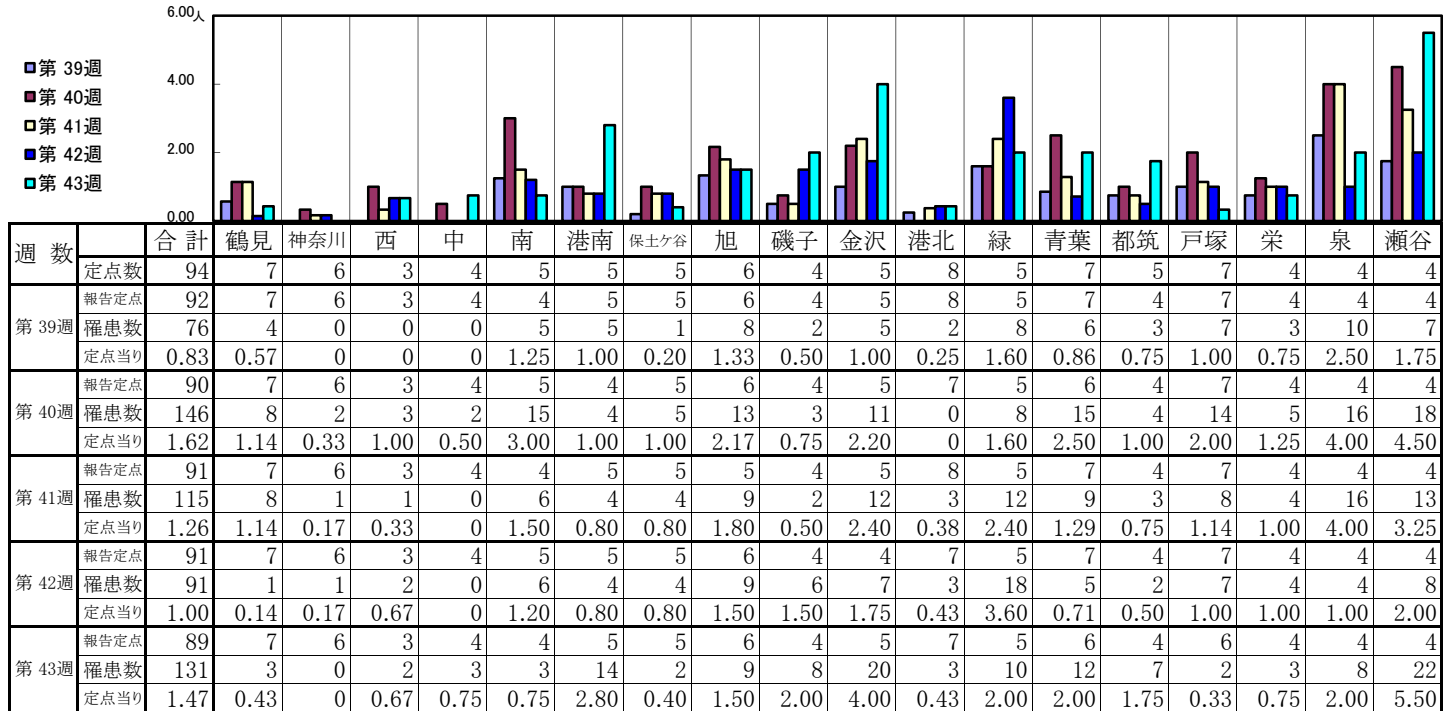




<< 伝染性紅斑 >>

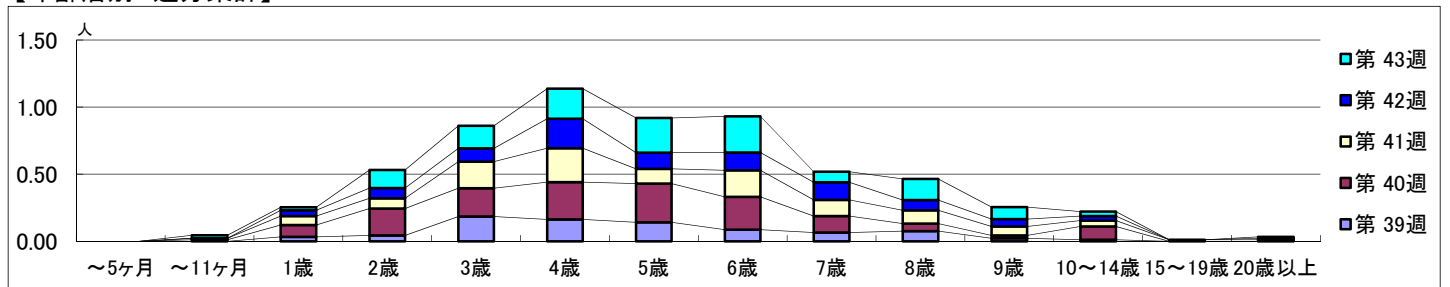
平成 30年 9月24日 ~ 10月28日  
[平成 30年 第39週 ~ 第43週]

【区別・週別報告定点当り】

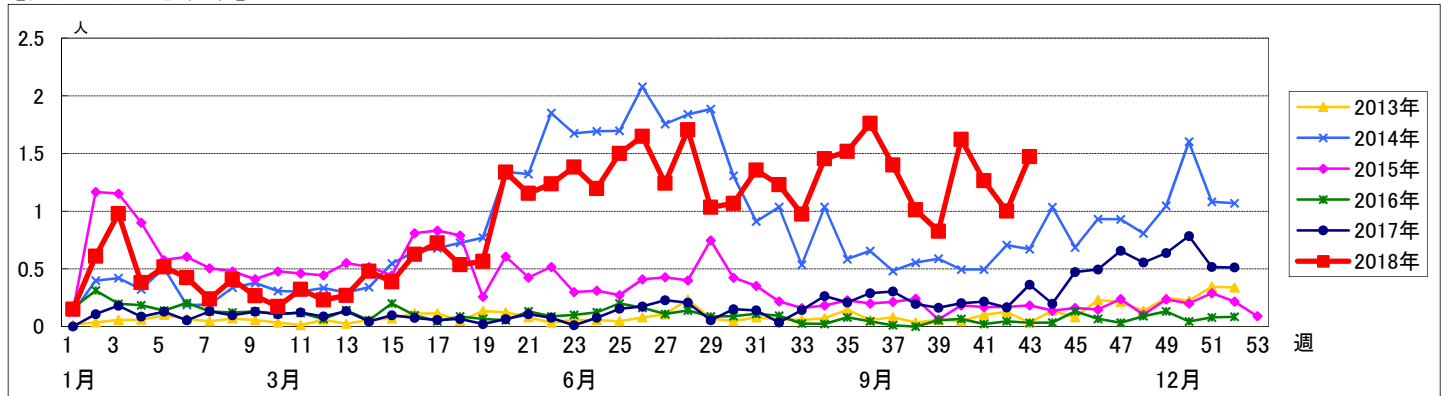


週数		合計	~5ヶ月	~11ヶ月	年齢												
					1歳	2歳	3歳	4歳	5歳	6歳	7歳	8歳	9歳	10~14歳	15~19歳	20歳以上	
第39週	罹患数	76			3	4	17	15	13	8	6	7	2	1			
	定点当り	0.83			0.03	0.04	0.18	0.16	0.14	0.09	0.07	0.08	0.02	0.01			
第40週	罹患数	146		1	8	18	19	25	26	22	11	5	2	9			
	定点当り	1.62		0.01	0.09	0.20	0.21	0.28	0.29	0.24	0.12	0.06	0.02	0.10			
第41週	罹患数	115		1	6	7	18	23	10	18	11	9	6	4	1	1	
	定点当り	1.26		0.01	0.07	0.08	0.20	0.25	0.11	0.20	0.12	0.10	0.07	0.04	0.01	0.01	
第42週	罹患数	91			4	7	9	20	11	12	12	7	5	3		1	
	定点当り	1.00			0.04	0.08	0.10	0.22	0.12	0.13	0.13	0.08	0.05	0.03		0.01	
第43週	罹患数	131		2	2	12	15	20	23	24	7	14	8	3		1	
	定点当り	1.47		0.02	0.02	0.13	0.17	0.22	0.26	0.27	0.08	0.16	0.09	0.03		0.01	

【年齢層別5週分集計】



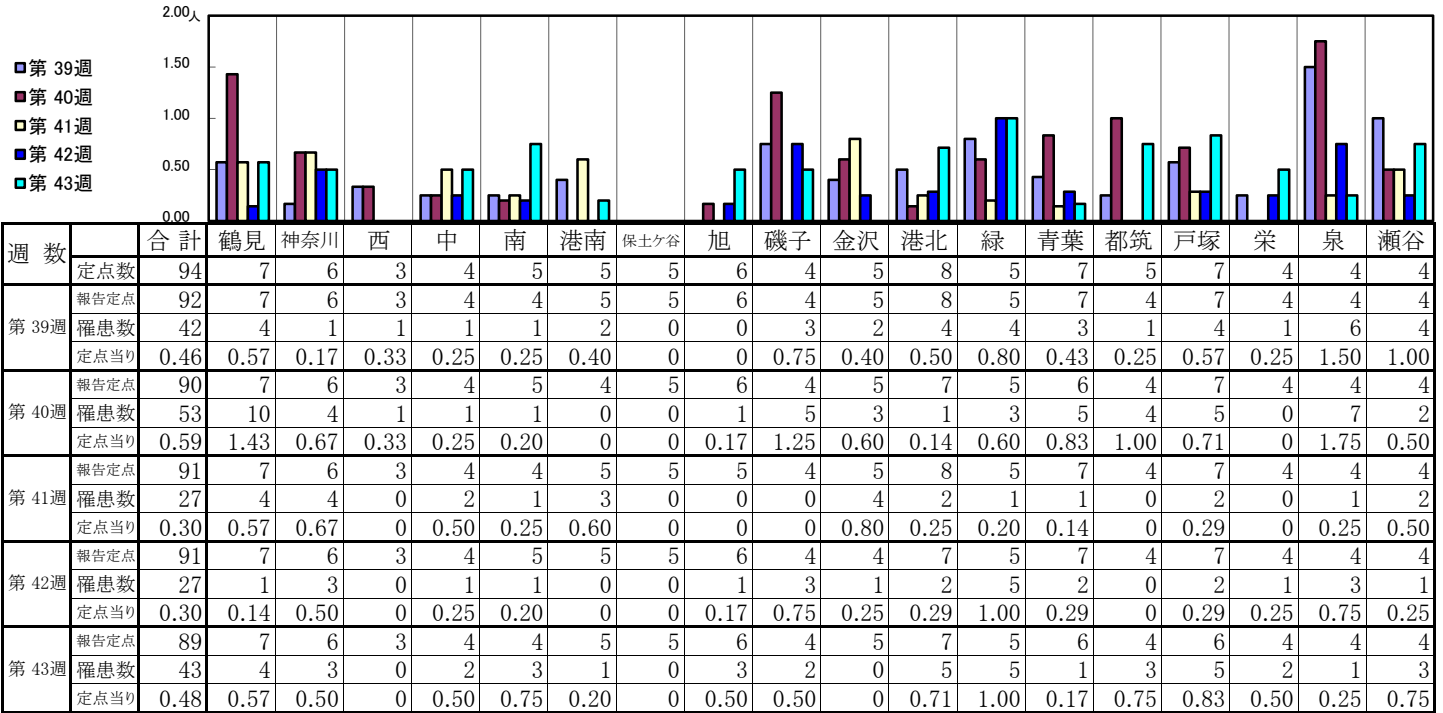
【定点当りの患者数】



# << 突発性発しん >>

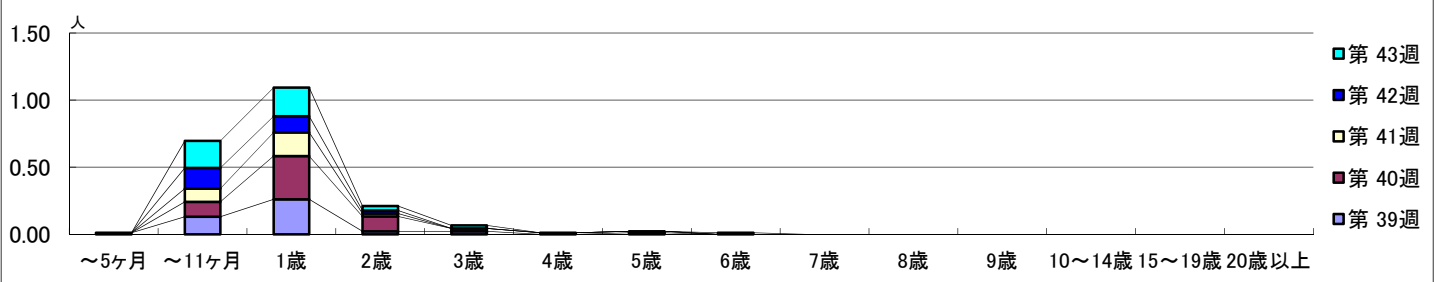
平成 30年 9月24日 ~ 10月28日  
[平成 30年 第39週 ~ 第43週]

## 【区別・週別報告定点当り】

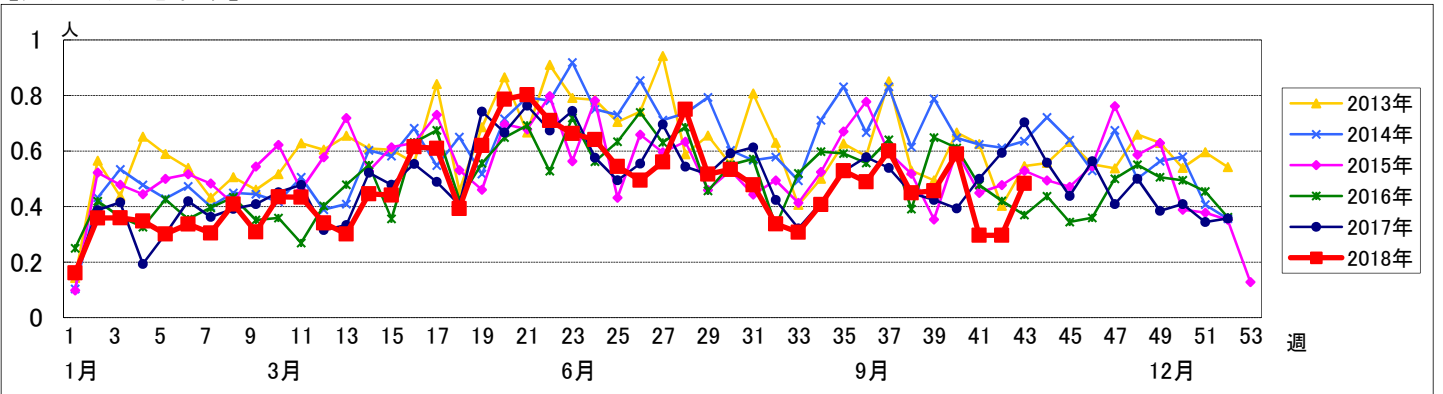


週数	合計	~5ヶ月	~11ヶ月	1歳	2歳	3歳	4歳	5歳	6歳	7歳	8歳	9歳	10~14歳	15~19歳	20歳以上
第39週	42	1	12	24	2	2		1							
第40週	53		10	29	10	2	1	1							
第41週	27		9	16	2										
第42週	27		14	11	2										
第43週	43		18	19	3	2			1						

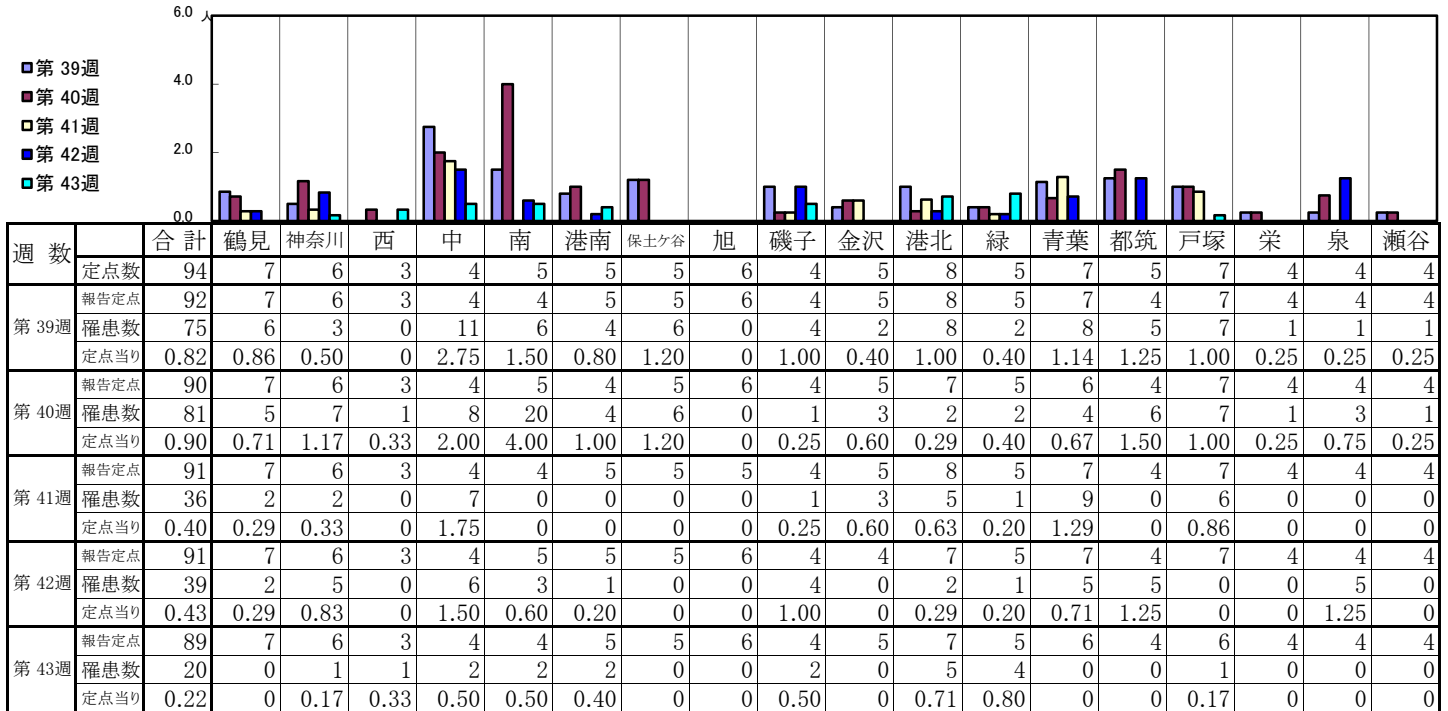
## 【年齢層別5週分集計】



## 【定点当りの患者数】

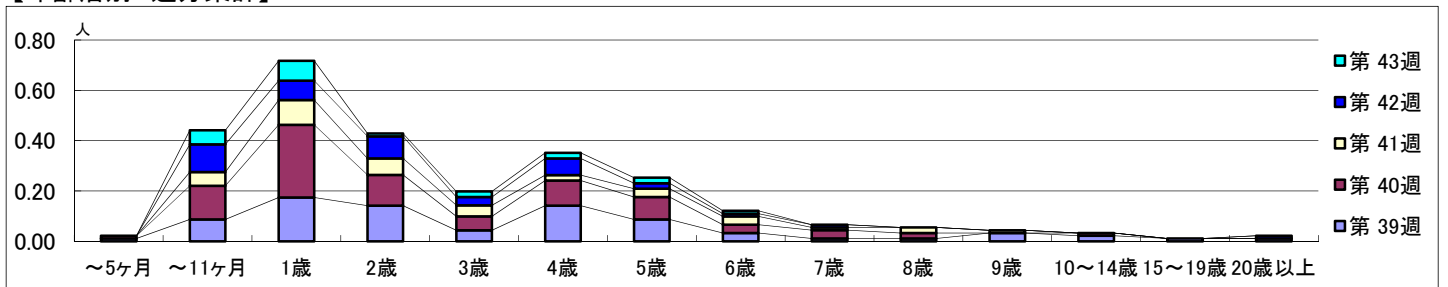


【区別・週別報告定点当り】

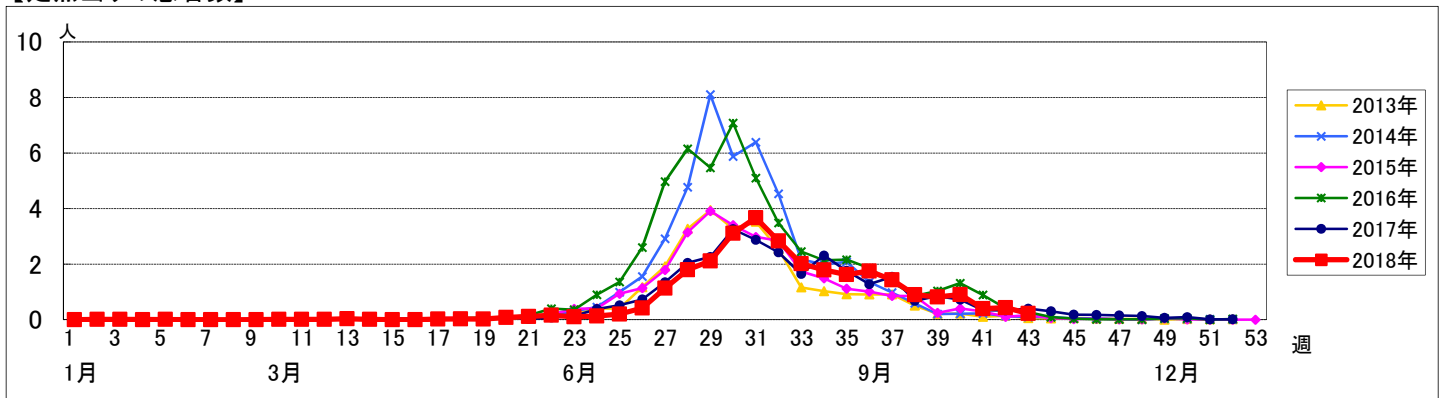


週数		合計	~5ヶ月	~11ヶ月	1歳	2歳	3歳	4歳	5歳	6歳	7歳	8歳	9歳	10~14歳	15~19歳	20歳以上
第39週	罹患数	75	1	8	16	13	4	13	8	3	1	1	3	2	1	1
	定点当り	0.82	0.01	0.09	0.17	0.14	0.04	0.14	0.09	0.03	0.01	0.01	0.03	0.02	0.01	0.01
第40週	罹患数	81	1	12	26	11	5	9	8	3	3	2		1		
	定点当り	0.90	0.01	0.13	0.29	0.12	0.06	0.10	0.09	0.03	0.03	0.02		0.01		
第41週	罹患数	36		5	9	6	4	2	3	3	1	2	1			
	定点当り	0.40		0.05	0.10	0.07	0.04	0.02	0.03	0.03	0.01	0.02	0.01			
第42週	罹患数	39		10	7	8	3	6	2	1	1					1
	定点当り	0.43		0.11	0.08	0.09	0.03	0.07	0.02	0.01	0.01					0.01
第43週	罹患数	20		5	7	1	2	2	2	1						
	定点当り	0.22		0.06	0.08	0.01	0.02	0.02	0.02	0.01						

【年齢層別5週分集計】



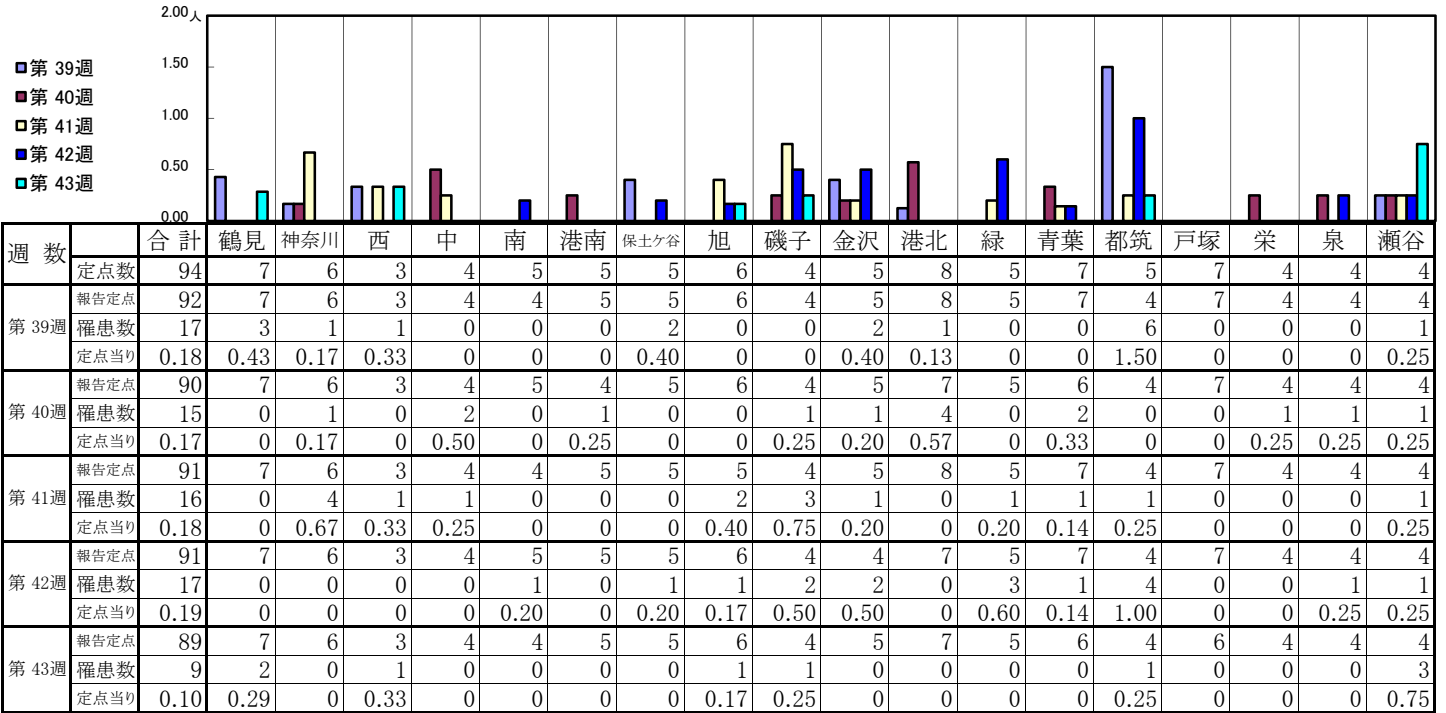
【定点当りの患者数】



<< 流行性耳下腺炎 >>

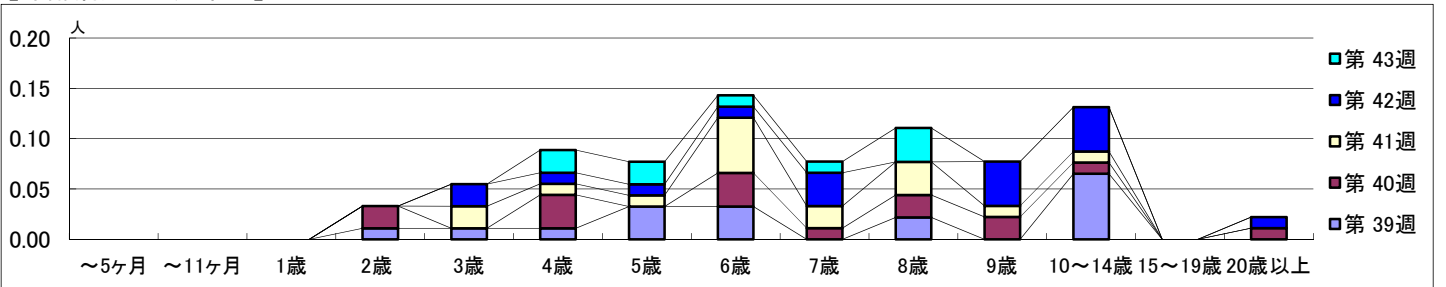
平成 30年 9月24日 ~ 10月28日  
[平成 30年 第39週 ~ 第43週]

【区別・週別報告定点当り】

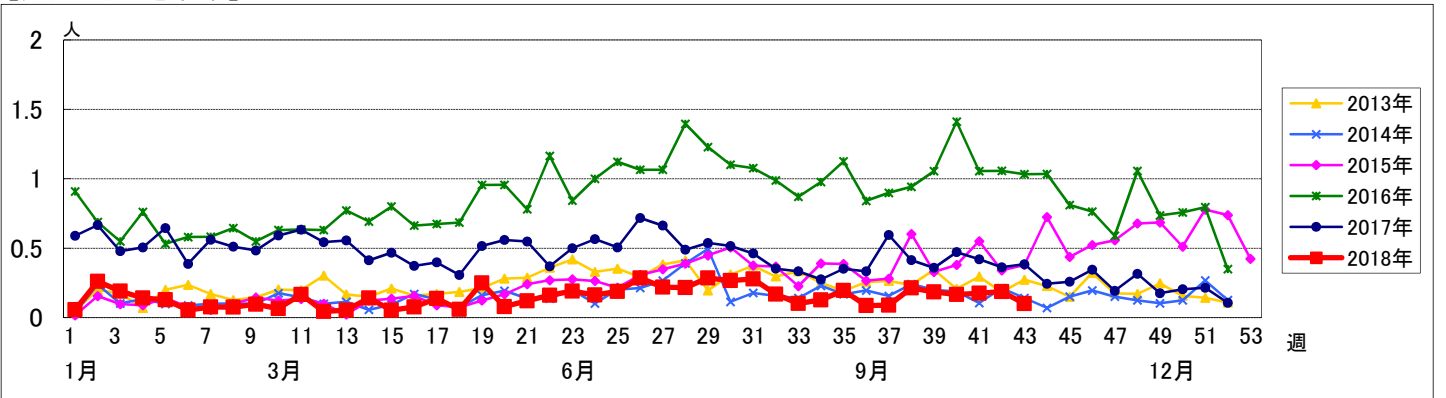


週 数		合計	～5ヶ 月	～11ヶ 月	年 齢												
					1歳	2歳	3歳	4歳	5歳	6歳	7歳	8歳	9歳	10～ 14歳	15～ 19歳	20歳 以上	
第 39週	罹患数	17				1	1	1	3	3		2		6			
	定点当り	0.18				0.01	0.01	0.01	0.03	0.03		0.02		0.07			
第 40週	罹患数	15				2		3		3	1	2	2	1		1	
	定点当り	0.17				0.02		0.03		0.03	0.01	0.02	0.02	0.01		0.01	
第 41週	罹患数	16					2	1	1	5	2	3	1	1			
	定点当り	0.18					0.02	0.01	0.01	0.05	0.02	0.03	0.01	0.01			
第 42週	罹患数	17					2	1	1	1	3		4	4		1	
	定点当り	0.19					0.02	0.01	0.01	0.01	0.03		0.04	0.04		0.01	
第 43週	罹患数	9						2	2	1	1	3					
	定点当り	0.10						0.02	0.02	0.01	0.01	0.03					

【年齢層別5週分集計】



【定点当りの患者数】



# << 急性出血性結膜炎 >>

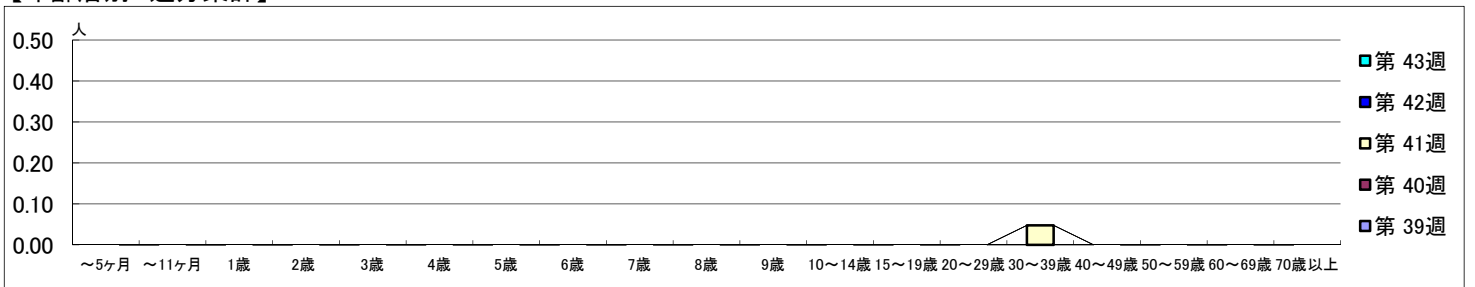
平成 30年 9月24日 ~ 10月28日  
[平成 30年 第39週 ~ 第43週]

## 【区別・週別報告定点当り】

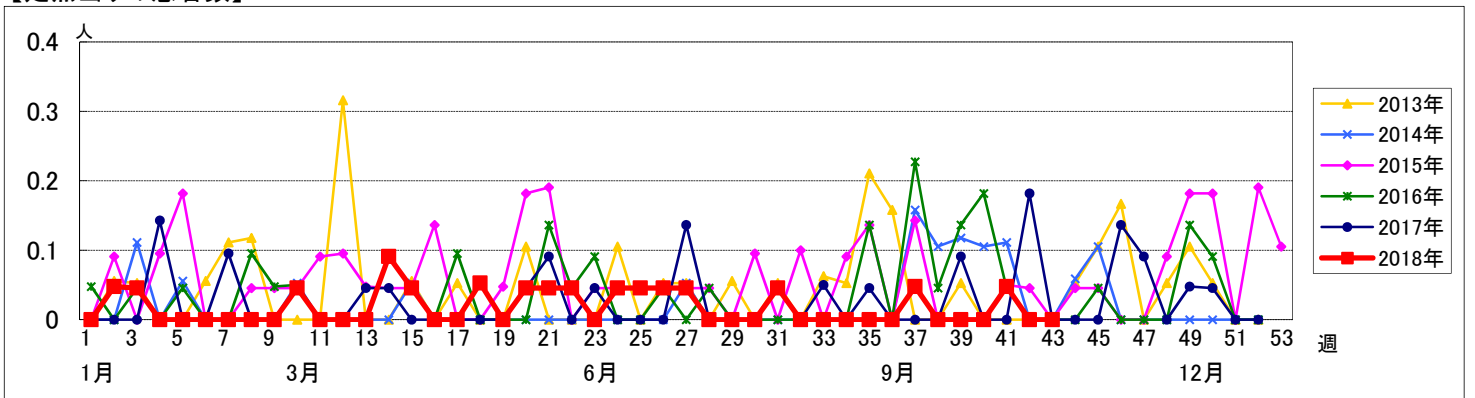
週数		合計	鶴見	神奈川	西	中	南	港南	保土ヶ谷	旭	磯子	金沢	港北	緑	青葉	都筑	戸塚	栄	泉	瀬谷
			定点数	22	2	1	1	1	1	1	1	1	1	1	2	1	2	1	2	1
第 39週	報告定点	22	2	1	1	1	1	1	1	1	1	1	2	1	2	1	2	1	1	1
	罹患数	0	0	0	0	0	0	0	0	0	0	0	0	0	0	0	0	0	0	0
第 40週	報告定点	22	2	1	1	1	1	1	1	1	1	1	2	1	2	1	2	1	1	1
	罹患数	0	0	0	0	0	0	0	0	0	0	0	0	0	0	0	0	0	0	0
第 41週	報告定点	21	2	1	1	1	1	1	1	1		1	2	1	2	1	2	1	1	1
	罹患数	1	0	0	0	0	0	0	0	0	0	0	0	0	0	0	0	1	0	0
第 42週	報告定点	22	2	1	1	1	1	1	1	1	1	1	2	1	2	1	2	1	1	1
	罹患数	0	0	0	0	0	0	0	0	0	0	0	0	0	0	0	0	0	0	0
第 43週	報告定点	19	2	1	1	1		1	1	1		1	1	1	2	1	2	1	1	1
	罹患数	0	0	0	0	0	0	0	0	0	0	0	0	0	0	0	0	0	0	0

週数		合計	~5ヶ月	~11ヶ月	1歳	2歳	3歳	4歳	5歳	6歳	7歳	8歳	9歳	10~14歳	15~19歳	20~29歳	30~39歳	40~49歳	50~59歳	60~69歳	70歳以上	
			罹患数	0																		
第 39週	報告定点	22																				
	罹患数	0																				
第 40週	報告定点	22																				
	罹患数	0																				
第 41週	報告定点	21																				
	罹患数	1																				
第 42週	報告定点	22																				
	罹患数	0																				
第 43週	報告定点	19																				
	罹患数	0																				

## 【年齢層別5週分集計】



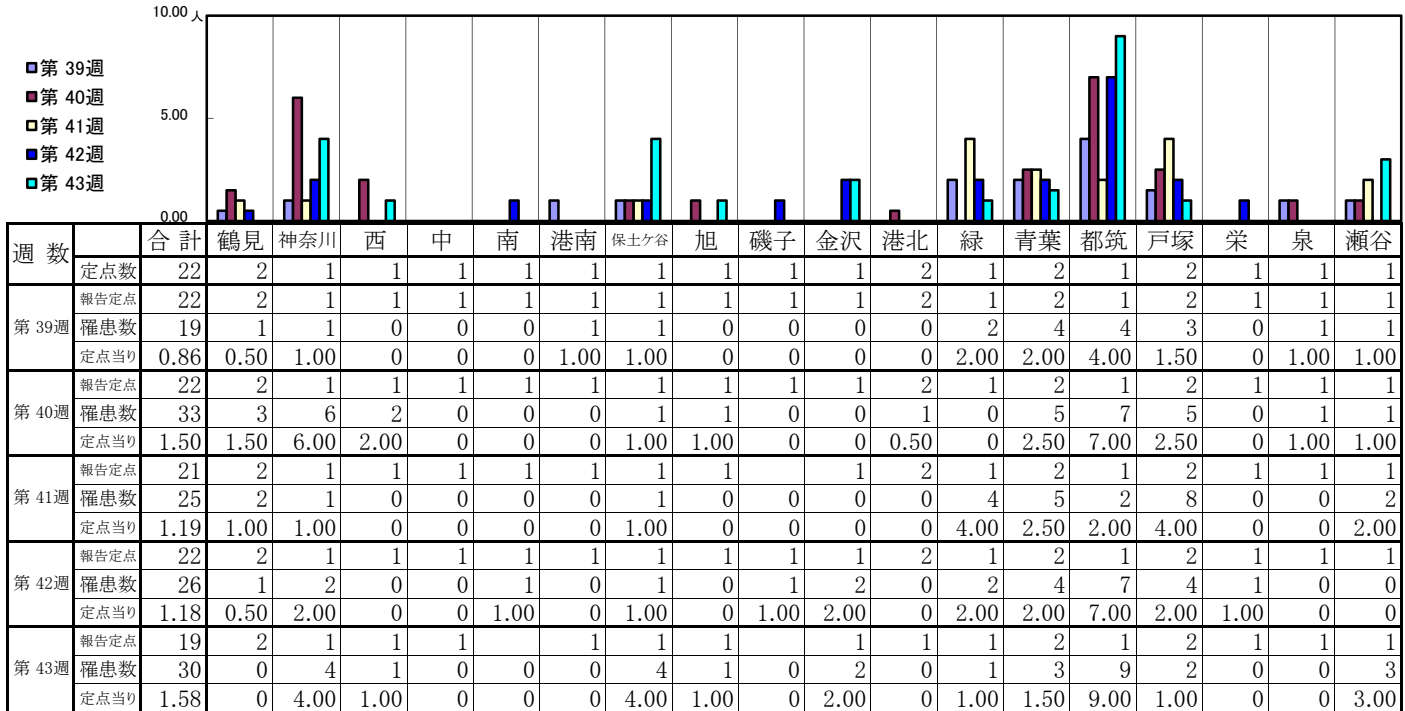
## 【定点当りの患者数】



<< 流行性角結膜炎 >>

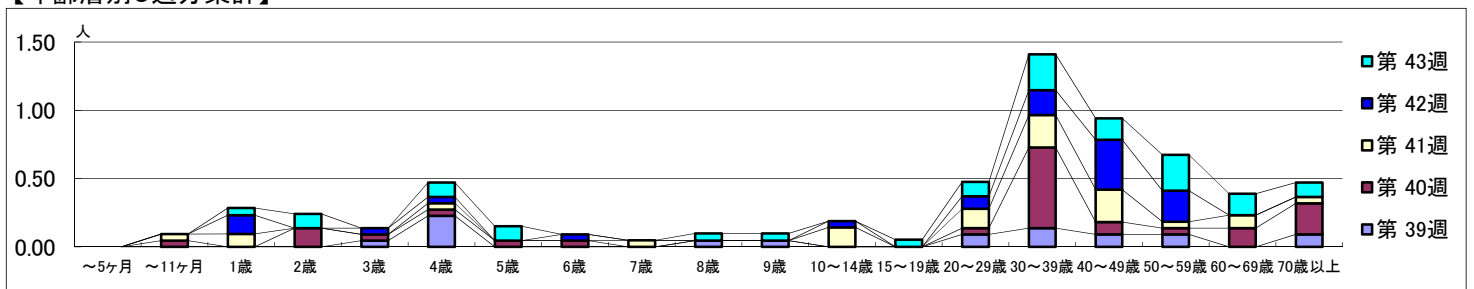
平成 30年 9月24日 ~ 10月28日  
[平成 30年 第39週 ~ 第43週]

【区別・週別報告定点当り】



週数		合計	年齢層別																		
			~5ヶ月	~11ヶ月	1歳	2歳	3歳	4歳	5歳	6歳	7歳	8歳	9歳	10~14歳	15~19歳	20~29歳	30~39歳	40~49歳	50~59歳	60~69歳	70歳以上
第39週	罹患数	19					1	5				1	1			2	3	2	2		2
	定点当り	0.86				0.05	0.23				0.05	0.05			0.09	0.14	0.09	0.09		0.09	
第40週	罹患数	33		1		3	1	1	1	1					1	13	2	1	3	5	
	定点当り	1.50		0.05		0.14	0.05	0.05	0.05	0.05					0.05	0.59	0.09	0.05	0.14	0.23	
第41週	罹患数	25		1	2			1		1			3		3	5	5	1	2	1	
	定点当り	1.19		0.05	0.10			0.05		0.05			0.14		0.14	0.24	0.24	0.05	0.10	0.05	
第42週	罹患数	26			3		1	1		1			1		2	4	8	5			
	定点当り	1.18			0.14		0.05	0.05		0.05			0.05		0.09	0.18	0.36	0.23			
第43週	罹患数	30			1	2		2	2			1	1		1	2	5	3	5	3	
	定点当り	1.58			0.05	0.11		0.11	0.11			0.05	0.05		0.05	0.11	0.26	0.16	0.26	0.16	0.11

【年齢層別5週分集計】



【定点当りの患者数】

