

疾病別 警報・注意報 発生状況

平成30年第25週

	インフルエンザ	RSウイルス感染症	咽頭結膜熱	A群溶血性レンサ球菌咽頭炎	感染性胃腸炎	水痘	手足口病	伝染性紅斑	突発性発しん	ヘルパンギーナ	流行性耳下腺炎	急性出血性結膜炎	流行性角結膜炎
警報レベル	30		3	8	20	7	5	2		6	6	1	8
終息基準値	10		1	4	12	4	2	1		2	2	0.1	4
注意報レベル	10					4					3		
横浜市	0.02	0.23	0.69	3.54	5.32	0.67	0.56	1.46	0.55	0.21	0.20	0.05	1.50
鶴見	-	0.57	2.00	3.71	5.14	-	0.43	0.71	0.57	-	-	-	0.50
神奈川	-	-	0.33	2.50	7.00	0.33	0.83	1.17	0.67	0.17	0.33	-	2.00
西	-	-	-	1.00	2.33	1.33	1.67	2.33	-	-	-	-	-
中	-	-	1.33	3.67	3.67	1.67	-	3.33	0.33	-	-	-	-
南	-	-	-	2.25	4.75	0.75	0.50	0.75	0.75	0.25	-	-	1.00
港南	-	-	1.75	1.75	5.75	1.00	1.25	1.00	1.50	-	0.25	-	-
保土ヶ谷	-	0.60	0.20	2.60	4.00	1.80	-	1.00	-	0.40	-	-	2.00
旭	0.11	-	0.50	1.17	3.67	-	0.17	2.17	-	0.33	0.17	-	-
磯子	-	0.75	-	4.50	7.50	0.25	0.50	5.25	0.50	-	-	-	2.00
金沢	-	-	0.20	2.40	4.60	0.20	-	1.80	0.60	0.40	-	-	-
港北	-	0.13	2.00	5.75	5.13	0.38	0.13	1.00	0.25	0.13	0.13	-	1.50
緑	-	0.40	-	7.60	9.20	1.20	-	1.00	1.20	0.60	0.20	-	1.00
青葉	-	-	-	1.40	3.00	0.20	0.60	1.00	0.20	0.20	-	0.50	2.50
都筑	-	-	1.75	17.00	14.25	-	3.00	4.50	1.25	-	1.00	-	13.00
戸塚	-	0.71	0.14	0.86	4.00	0.29	-	0.29	1.00	0.43	0.14	-	-
栄	0.40	-	-	2.67	1.67	1.67	-	1.00	0.33	-	0.33	-	-
泉	-	0.25	0.50	1.75	4.75	2.25	2.25	0.50	0.25	0.50	1.00	-	-
瀬谷	-	0.25	0.50	1.75	4.75	0.75	0.25	-	0.50	-	0.25	-	3.00

(-: 定点当たり0.00) (…: 未報告)

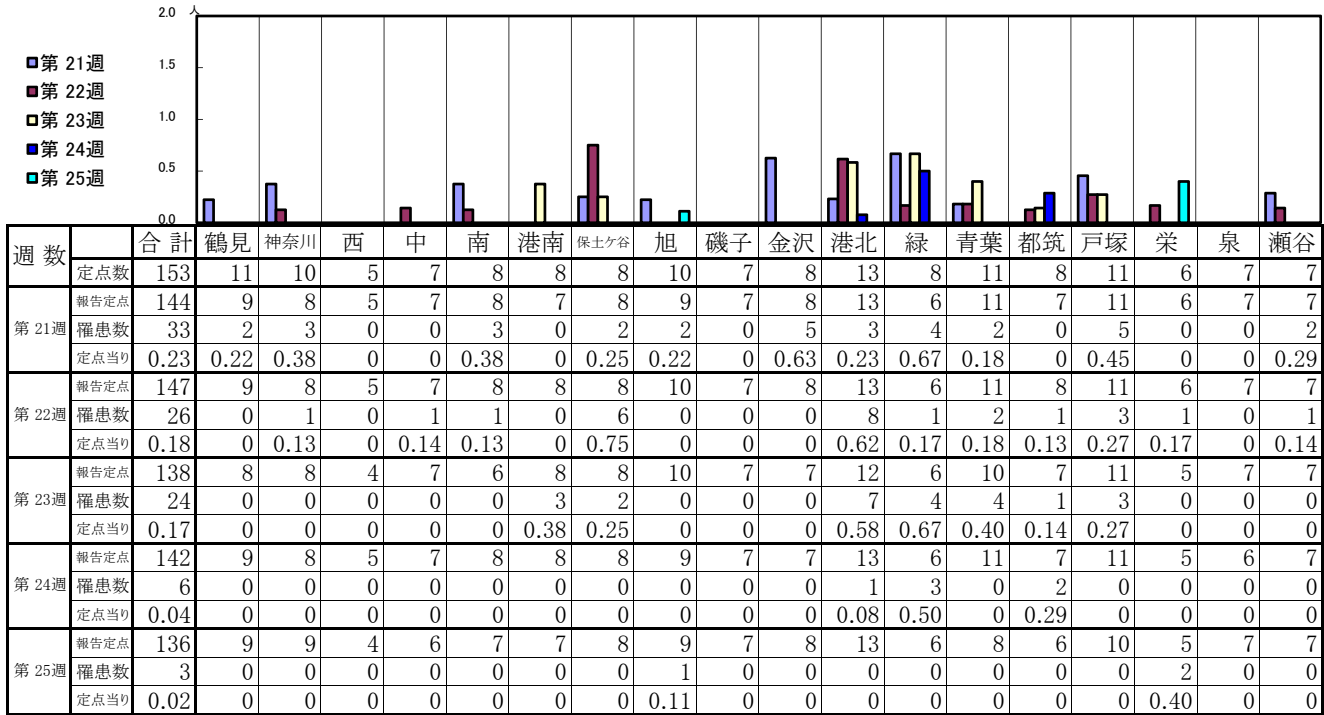
- ◎ 報告定点当たりの値が警報レベル もしくは警報レベル継続中です
- 報告定点当たりの値が注意報レベルに達しています

(この数字は集計時点のもので、翌週以降変動することもあります)

<< インフルエンザ >>

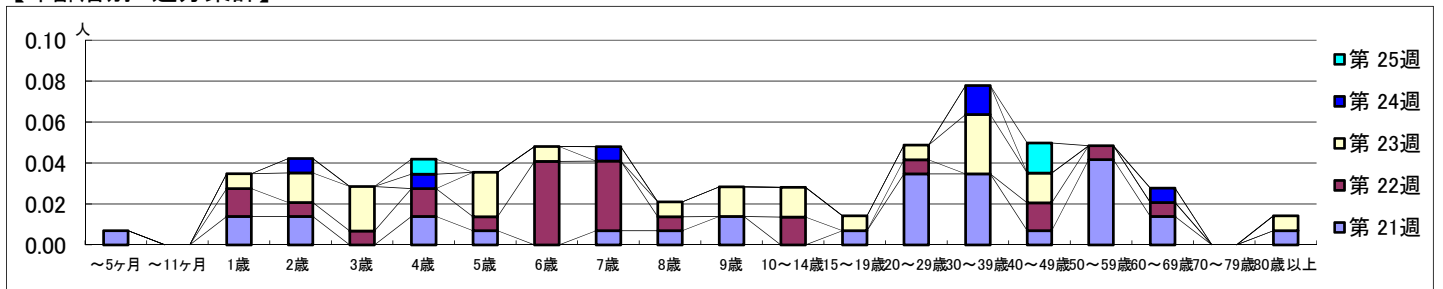
平成 30年 5月21日 ~ 6月24日  
[平成 30年 第21週 ~ 第25週]

【区別・週別報告定点当り】

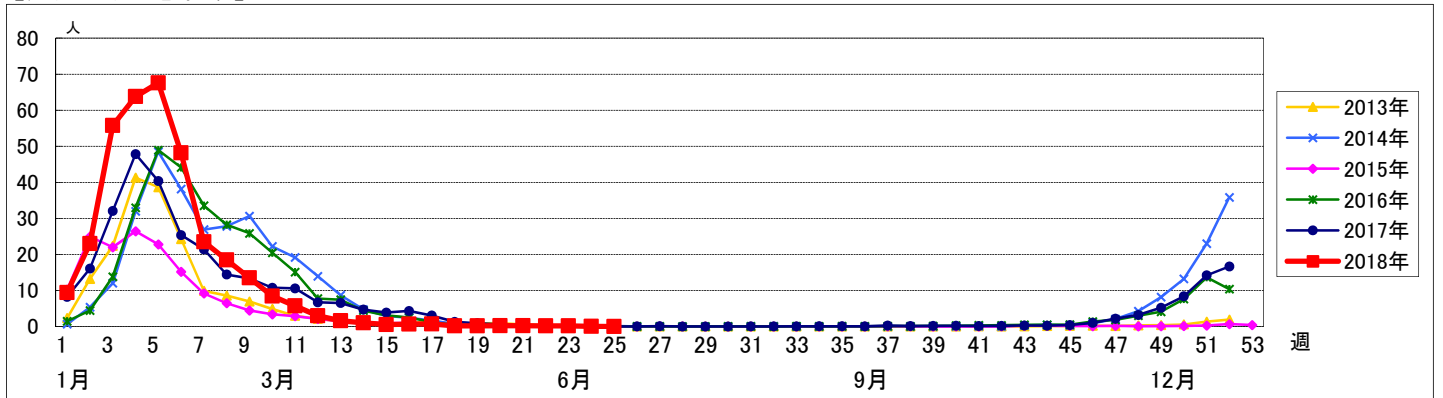


週数	合計	~5ヶ月	~11ヶ月	1歳	2歳	3歳	4歳	5歳	6歳	7歳	8歳	9歳	10~14歳	15~19歳	20~29歳	30~39歳	40~49歳	50~59歳	60~69歳	70~79歳	80歳以上	
第21週	罹患数 定点当り	33 0.23	1 0.01		2 0.01	2 0.01		2 0.01	1 0.01		1 0.01	1 0.01	2 0.01		1 0.01	5 0.03	5 0.03	1 0.01	6 0.04	2 0.01		1 0.01
第22週	罹患数 定点当り	26 0.18			2 0.01	1 0.01	1 0.01	2 0.01	1 0.01	6 0.04	5 0.03	1 0.01		2 0.01		1 0.01		2 0.01	1 0.01	1 0.01		
第23週	罹患数 定点当り	24 0.17			1 0.01	2 0.01	3 0.02		3 0.02	1 0.01		1 0.01	2 0.01	2 0.01	1 0.01	1 0.01	4 0.03	2 0.01				1 0.01
第24週	罹患数 定点当り	6 0.04				1 0.01		1 0.01		1 0.01							2 0.01				1 0.01	
第25週	罹患数 定点当り	3 0.02						1 0.01										2 0.01				

【年齢層別5週分集計】



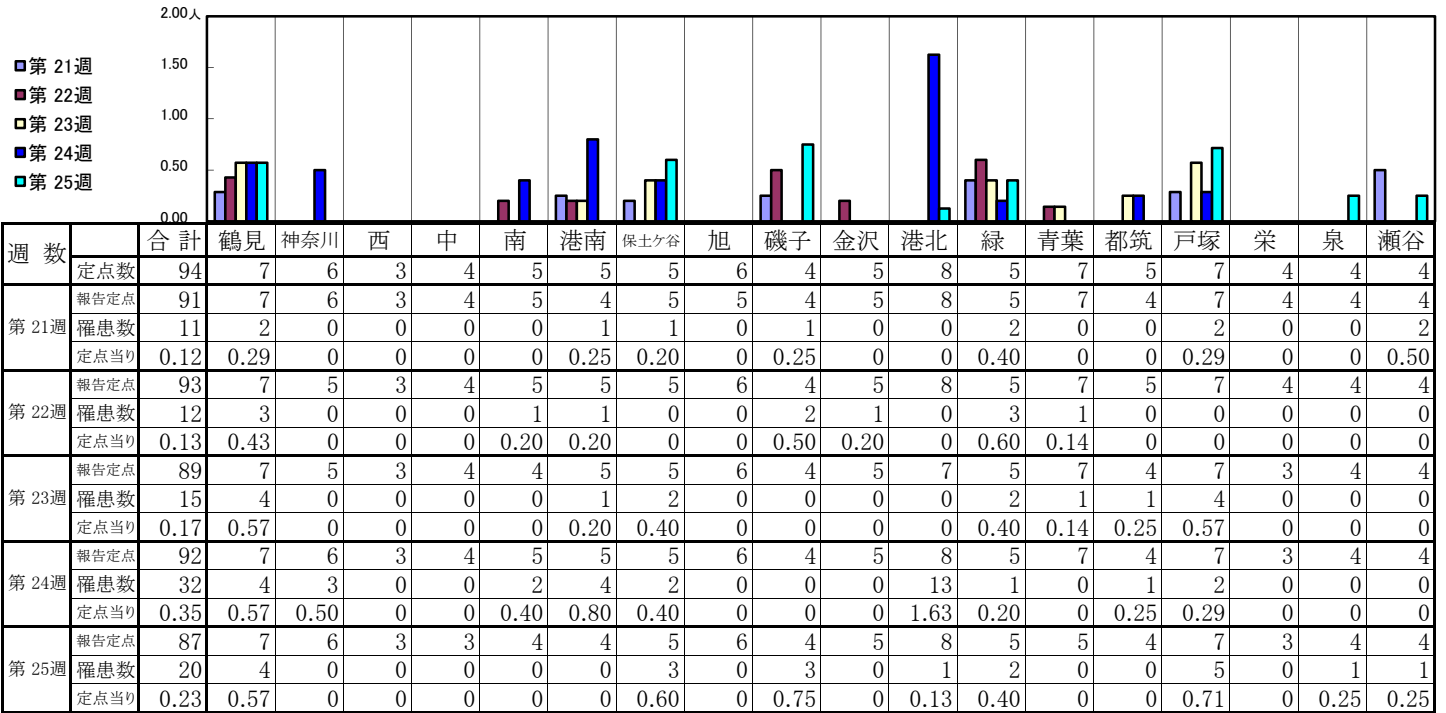
【定点当りの患者数】



# << RSウイルス感染症 >>

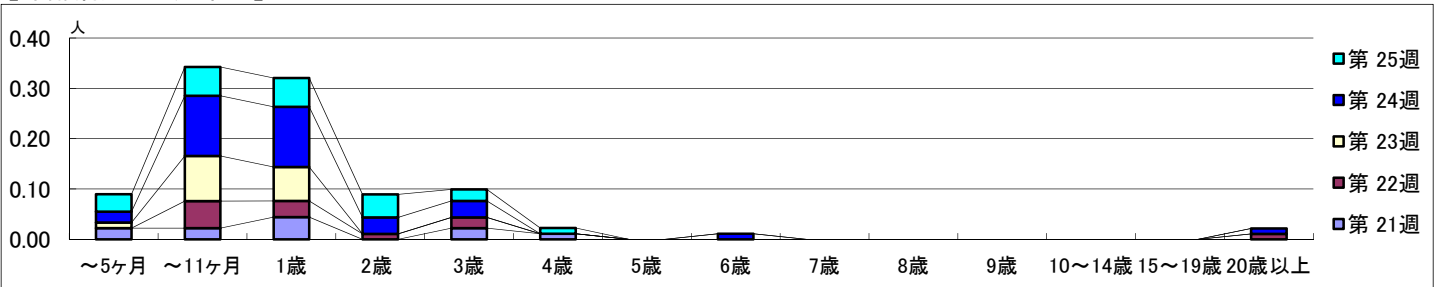
平成 30年 5月21日 ~ 6月24日  
[平成 30年 第21週 ~ 第25週]

## 【区別・週別報告定点当り】

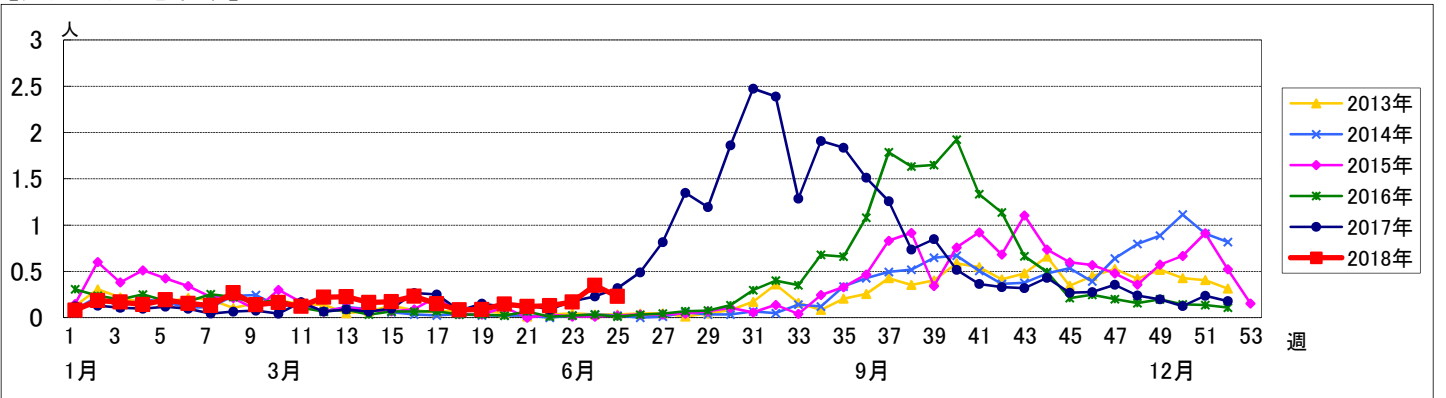


週 数		合計	年齢層別																	
			~5ヶ月	~11ヶ月	1歳	2歳	3歳	4歳	5歳	6歳	7歳	8歳	9歳	10~14歳	15~19歳	20歳以上				
第 21週	罹患数	11	2	2	4		2	1												
	定点当り	0.12	0.02	0.02	0.04		0.02	0.01												
第 22週	罹患数	12		5	3	1	2													1
	定点当り	0.13		0.05	0.03	0.01	0.02													0.01
第 23週	罹患数	15	1	8	6															
	定点当り	0.17	0.01	0.09	0.07															
第 24週	罹患数	32	2	11	11	3	3			1										1
	定点当り	0.35	0.02	0.12	0.12	0.03	0.03			0.01										0.01
第 25週	罹患数	20	3	5	5	4	2	1												
	定点当り	0.23	0.03	0.06	0.06	0.05	0.02	0.01												

## 【年齢層別5週分集計】



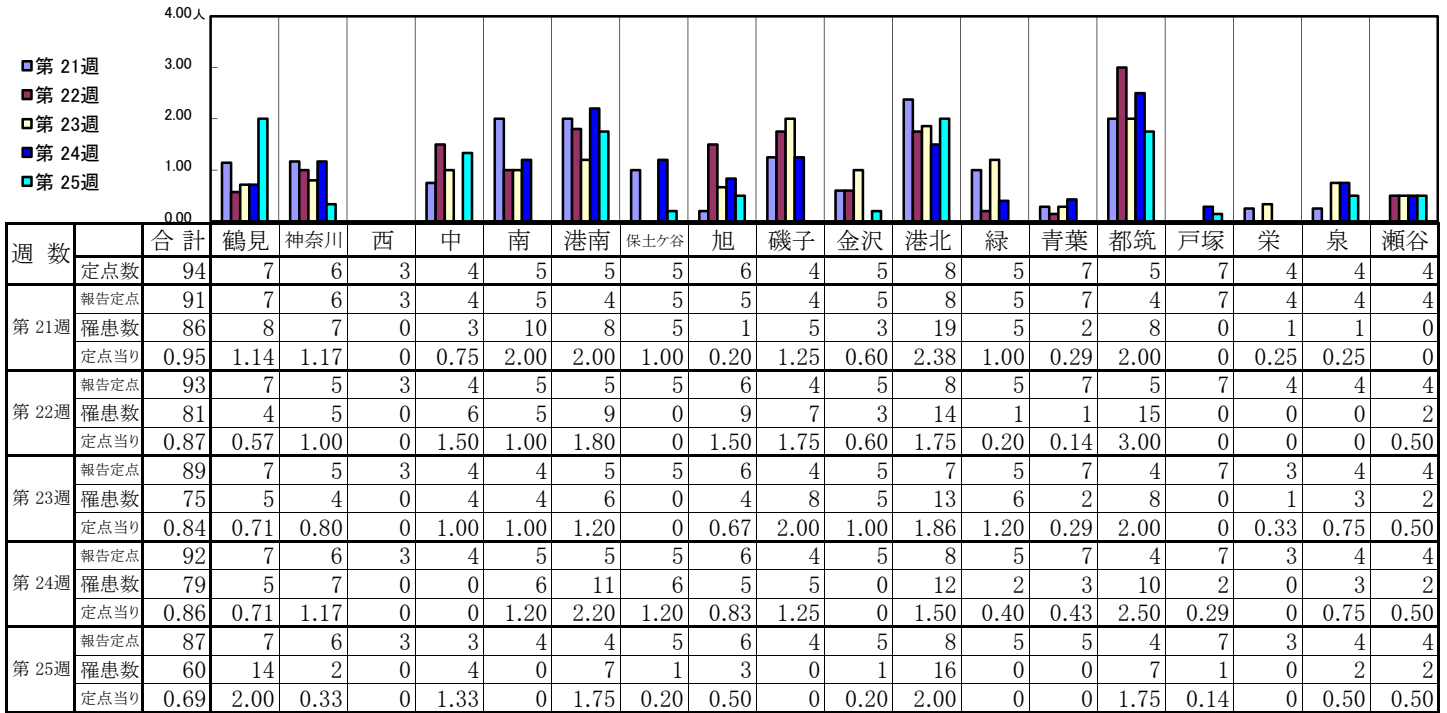
## 【定点当りの患者数】



<< 咽頭結膜熱 >>

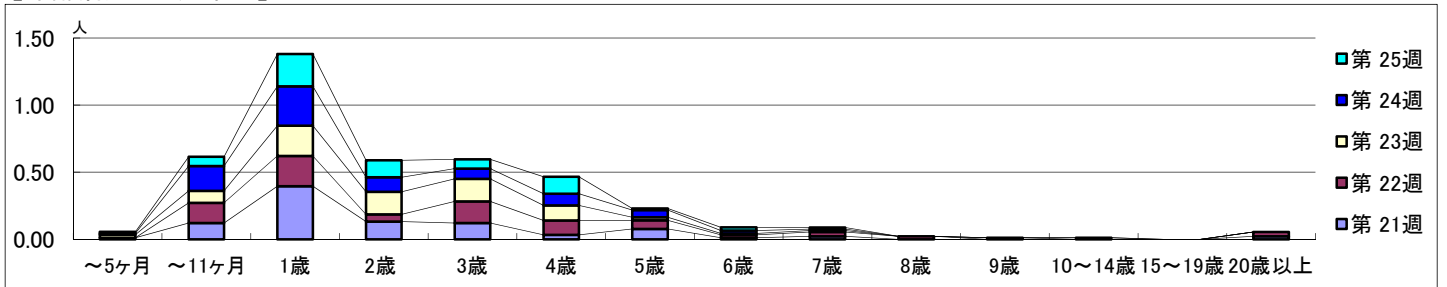
平成 30年 5月21日 ~ 6月24日  
[平成 30年 第21週 ~ 第25週]

【区別・週別報告定点当り】

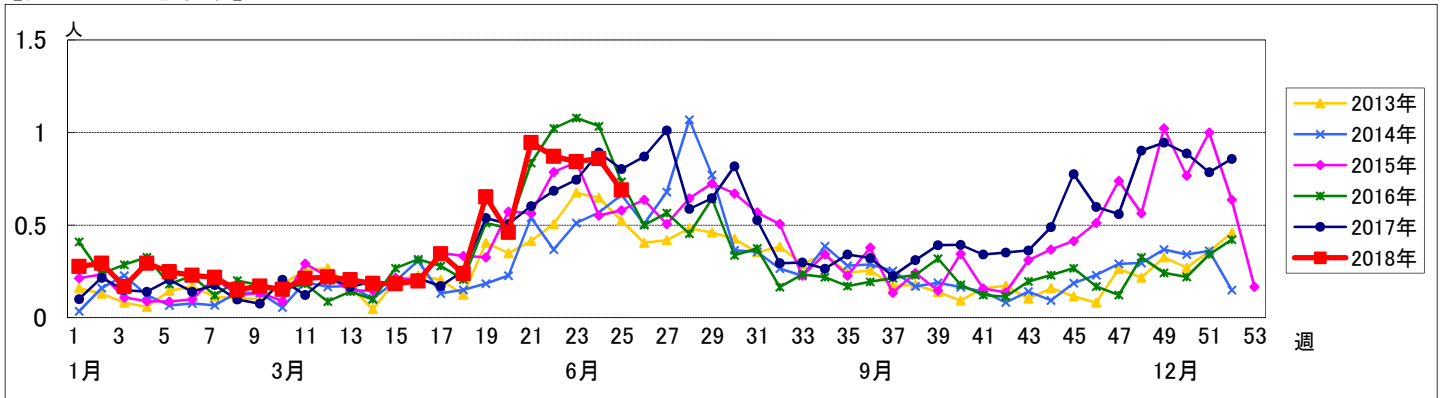


週 数		合計	年齢層別													
			~5ヶ月	~11ヶ月	1歳	2歳	3歳	4歳	5歳	6歳	7歳	8歳	9歳	10~14歳	15~19歳	20歳以上
第 21週	罹患数	86	1	11	36	12	11	3	7	1	2					2
	定点当り	0.95	0.01	0.12	0.40	0.13	0.12	0.03	0.08	0.01	0.02					0.02
第 22週	罹患数	81		14	21	5	15	10	6	2	3	2				3
	定点当り	0.87		0.15	0.23	0.05	0.16	0.11	0.06	0.02	0.03	0.02				0.03
第 23週	罹患数	75	2	8	20	15	15	10	2	1	1		1			
	定点当り	0.84	0.02	0.09	0.22	0.17	0.17	0.11	0.02	0.01	0.01		0.01			
第 24週	罹患数	79	1	17	27	10	7	8	5	2	1			1		
	定点当り	0.86	0.01	0.18	0.29	0.11	0.08	0.09	0.05	0.02	0.01			0.01		
第 25週	罹患数	60	1	6	21	11	6	11	1	2	1					
	定点当り	0.69	0.01	0.07	0.24	0.13	0.07	0.13	0.01	0.02	0.01					

【年齢層別5週分集計】



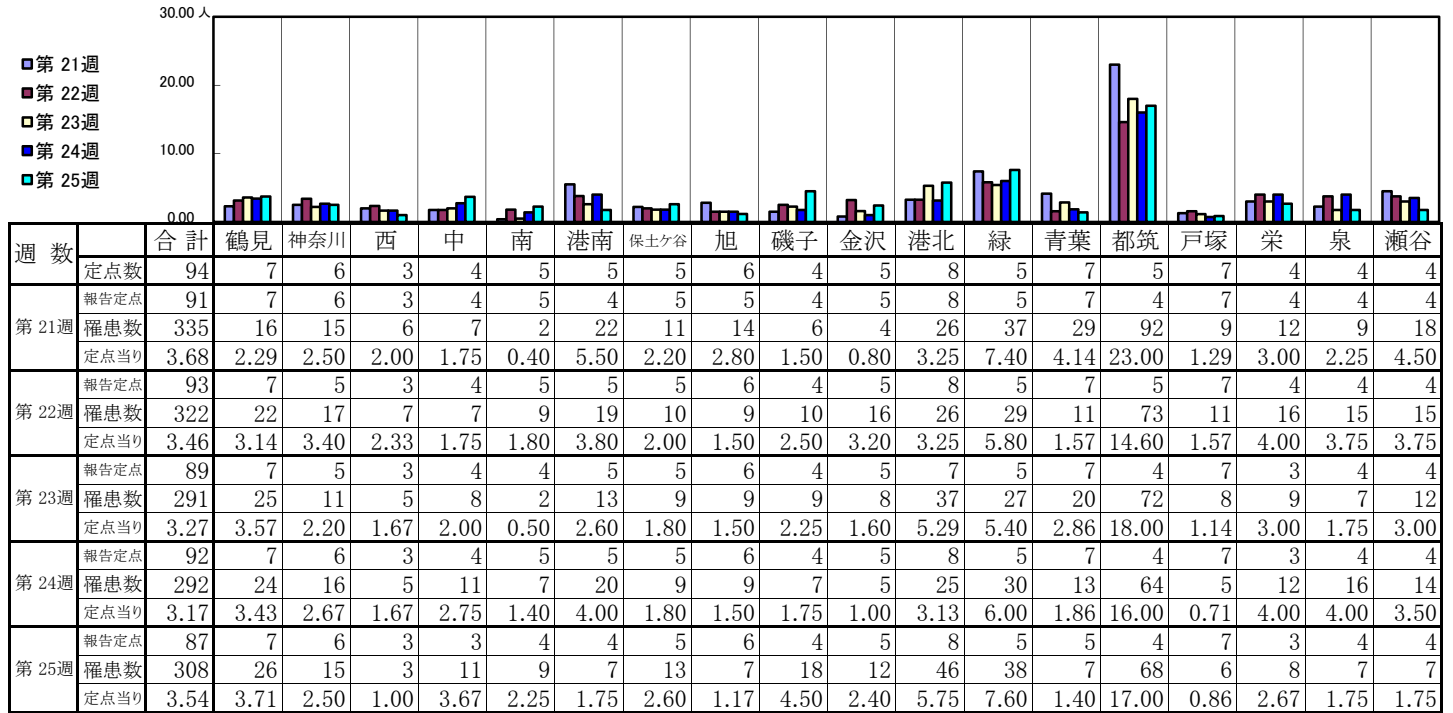
【定点当りの患者数】



# << A群溶血性レンサ球菌咽頭炎 >>

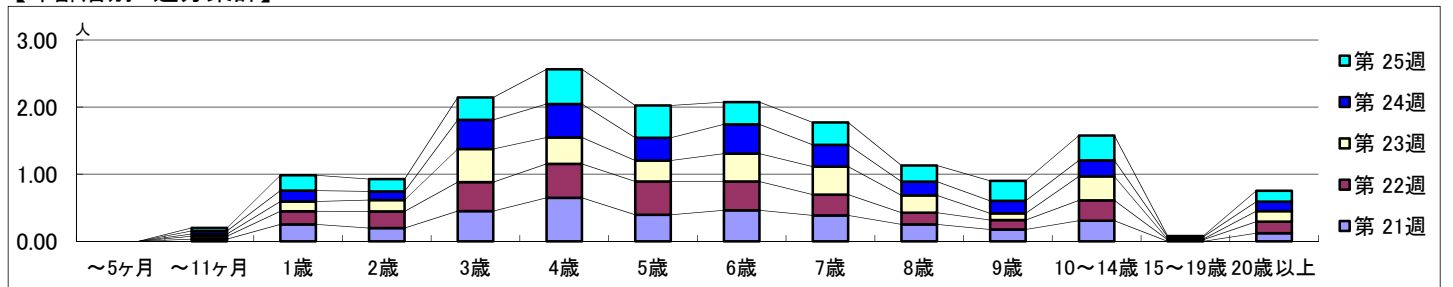
平成 30年 5月21日 ~ 6月24日  
[平成 30年 第21週 ~ 第25週]

## 【区別・週別報告定点当り】

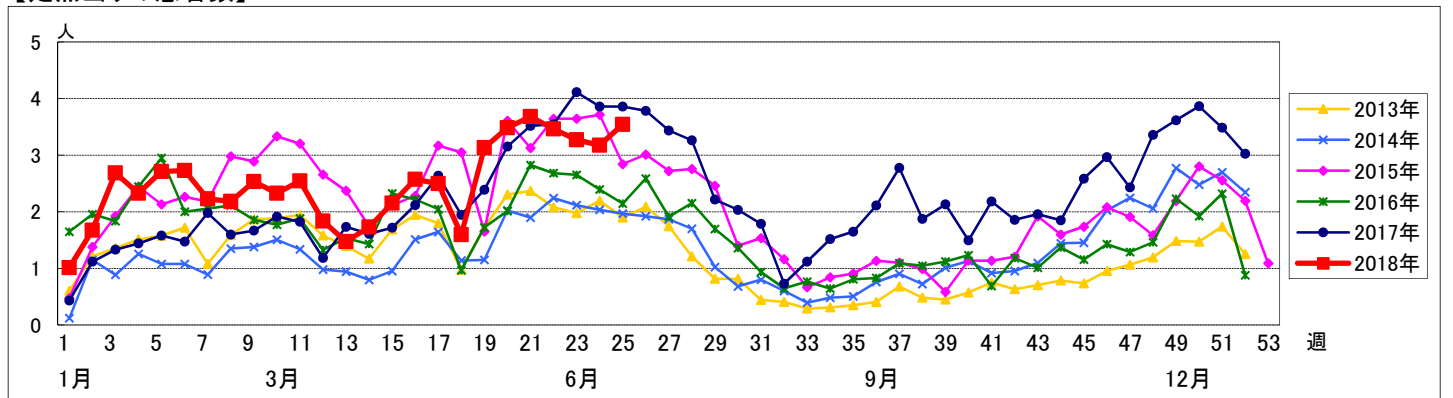


週数	合計	~5ヶ月	~11ヶ月	1歳	2歳	3歳	4歳	5歳	6歳	7歳	8歳	9歳	10~14歳	15~19歳	20歳以上
第21週	罹患数 335		3	23	18	41	59	36	42	35	23	16	28		11
第21週	定点当り 3.68		0.03	0.25	0.20	0.45	0.65	0.40	0.46	0.38	0.25	0.18	0.31		0.12
第22週	罹患数 322		4	18	23	40	47	46	40	29	16	13	28	2	16
第22週	定点当り 3.46		0.04	0.19	0.25	0.43	0.51	0.49	0.43	0.31	0.17	0.14	0.30	0.02	0.17
第23週	罹患数 291		3	13	15	44	35	28	37	37	23	9	32	1	14
第23週	定点当り 3.27		0.03	0.15	0.17	0.49	0.39	0.31	0.42	0.42	0.26	0.10	0.36	0.01	0.16
第24週	罹患数 292		4	15	12	40	46	31	40	30	19	17	22	3	13
第24週	定点当り 3.17		0.04	0.16	0.13	0.43	0.50	0.34	0.43	0.33	0.21	0.18	0.24	0.03	0.14
第25週	罹患数 308		4	20	16	29	45	42	29	29	21	26	32	1	14
第25週	定点当り 3.54		0.05	0.23	0.18	0.33	0.52	0.48	0.33	0.33	0.24	0.30	0.37	0.01	0.16

## 【年齢層別5週分集計】



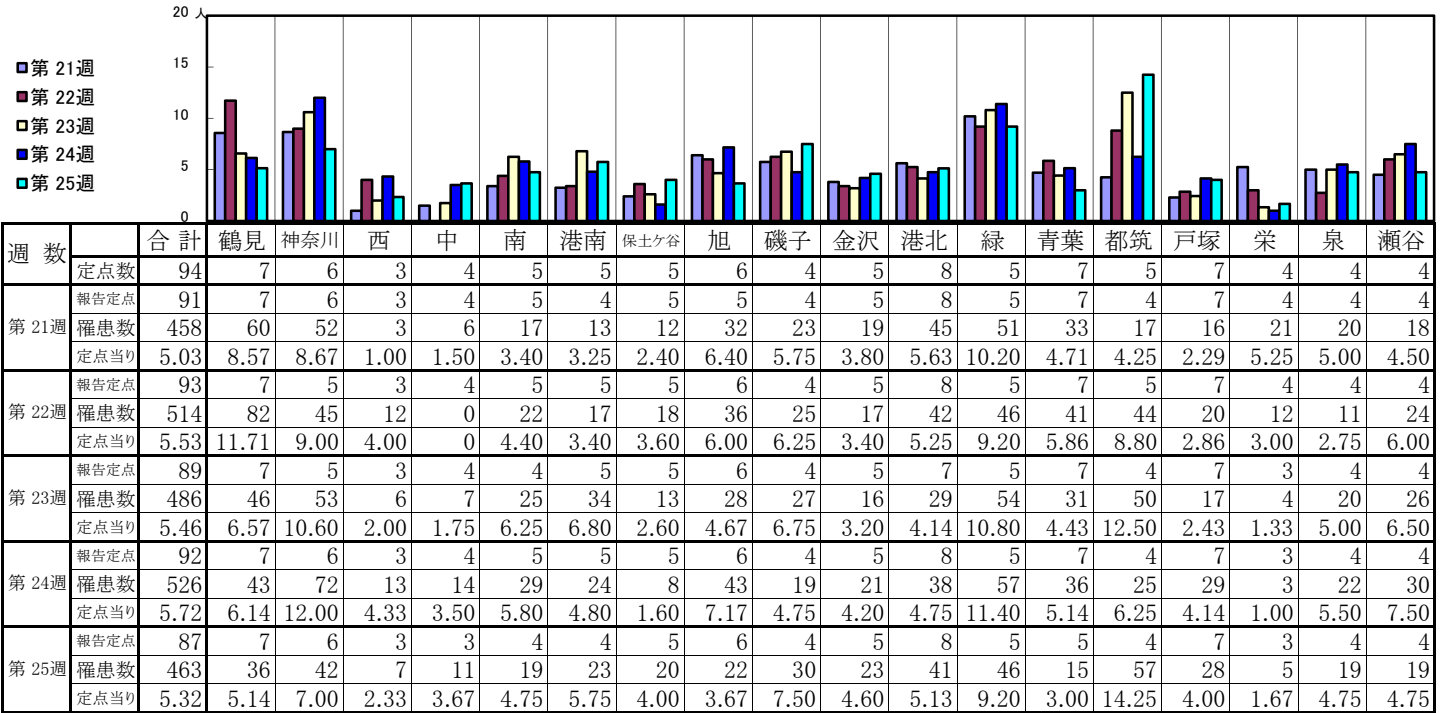
## 【定点当りの患者数】



# << 感染性胃腸炎 >>

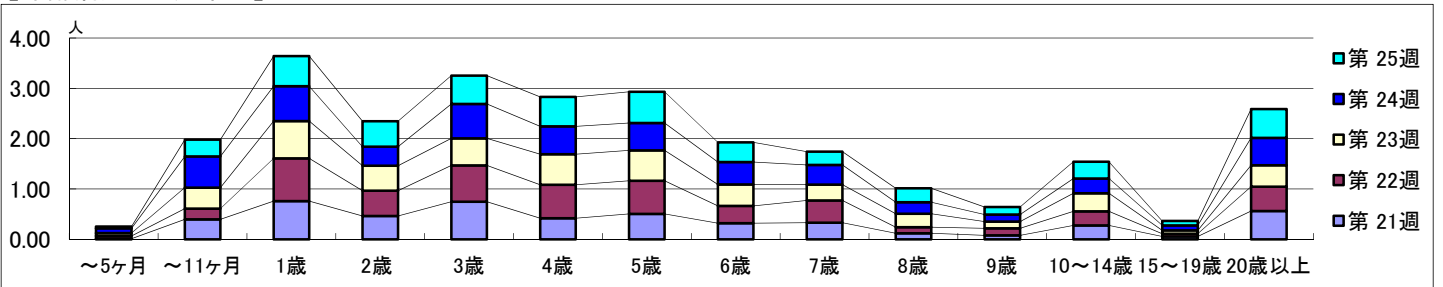
平成 30年 5月21日 ~ 6月24日  
[平成 30年 第21週 ~ 第25週]

## 【区別・週別報告定点当り】

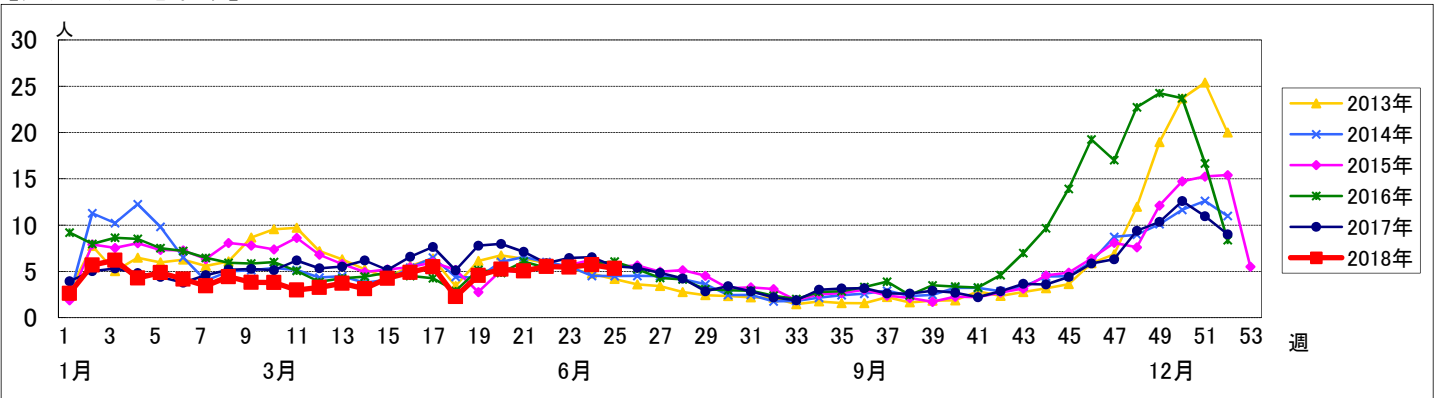


週 数		合計	年齢層別													
			~5ヶ月	~11ヶ月	1歳	2歳	3歳	4歳	5歳	6歳	7歳	8歳	9歳	10~14歳	15~19歳	20歳以上
第 21 週	罹患数	458	1	36	69	42	68	38	46	29	30	11	7	25	5	51
	定点当り	5.03	0.01	0.40	0.76	0.46	0.75	0.42	0.51	0.32	0.33	0.12	0.08	0.27	0.05	0.56
第 22 週	罹患数	514	5	20	79	47	67	62	61	32	41	11	13	26	5	45
	定点当り	5.53	0.05	0.22	0.85	0.51	0.72	0.67	0.66	0.34	0.44	0.12	0.14	0.28	0.05	0.48
第 23 週	罹患数	486	5	37	66	44	48	54	54	38	28	24	12	32	6	38
	定点当り	5.46	0.06	0.42	0.74	0.49	0.54	0.61	0.61	0.43	0.31	0.27	0.13	0.36	0.07	0.43
第 24 週	罹患数	526	9	57	64	35	63	51	50	41	36	21	13	27	9	50
	定点当り	5.72	0.10	0.62	0.70	0.38	0.68	0.55	0.54	0.45	0.39	0.23	0.14	0.29	0.10	0.54
第 25 週	罹患数	463	3	29	52	44	49	51	54	34	23	24	13	29	8	50
	定点当り	5.32	0.03	0.33	0.60	0.51	0.56	0.59	0.62	0.39	0.26	0.28	0.15	0.33	0.09	0.57

## 【年齢層別5週分集計】



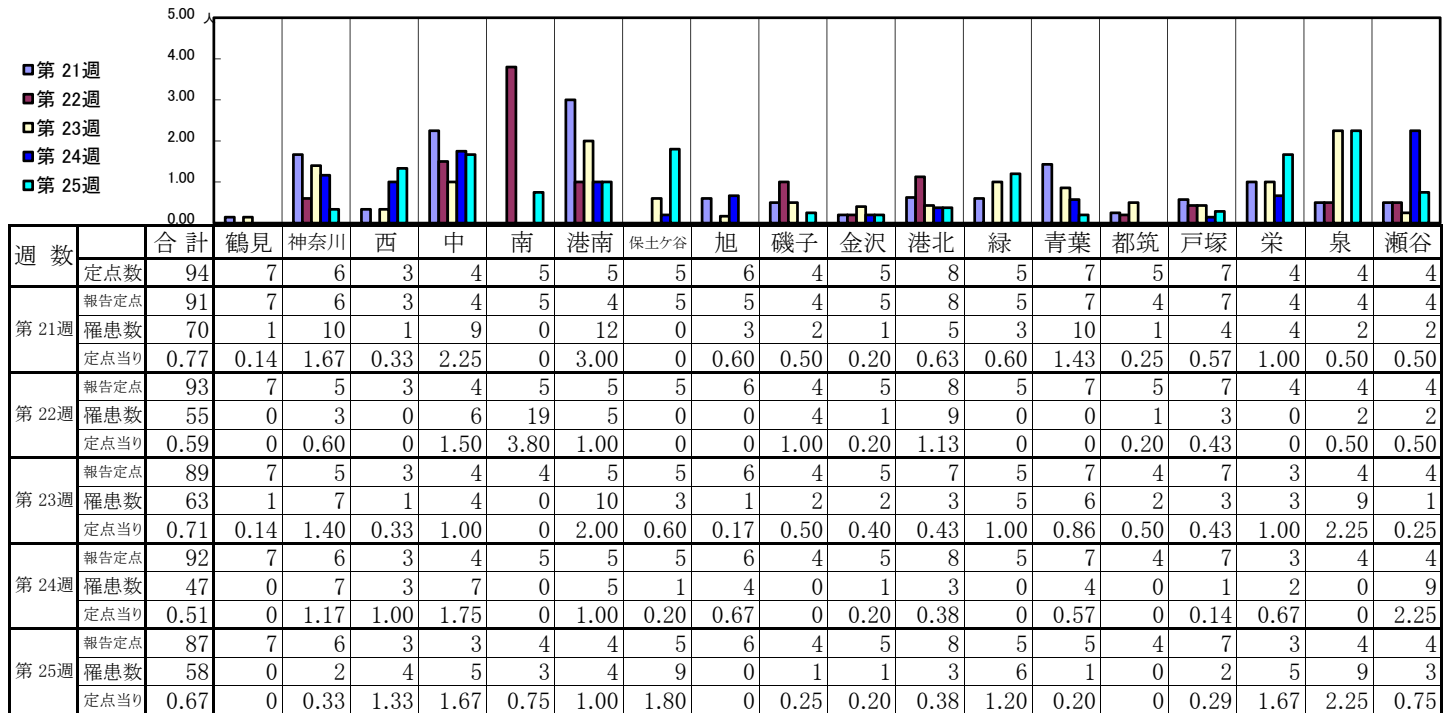
## 【定点当りの患者数】



# << 水痘 >>

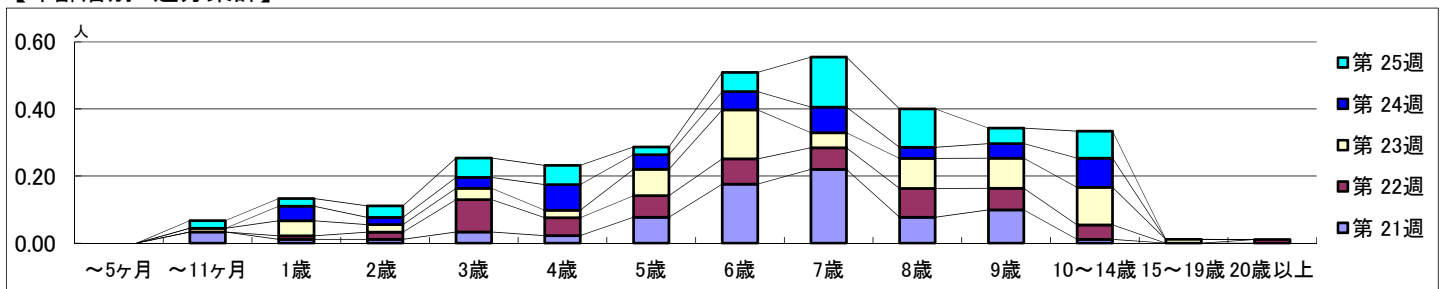
平成 30年 5月21日 ~ 6月24日  
[平成 30年 第21週 ~ 第25週]

## 【区別・週別報告定点当り】

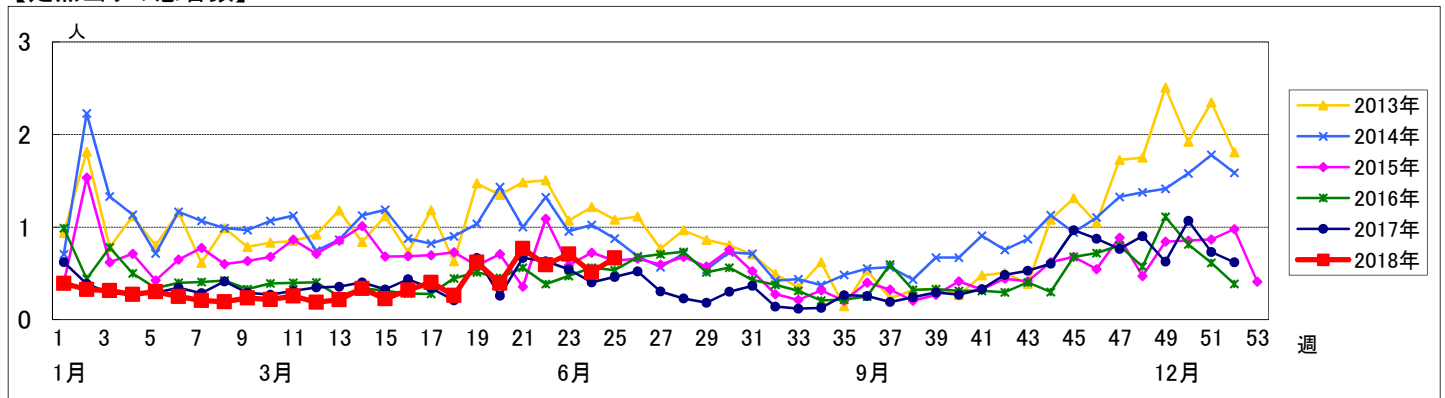


週 数		合計	年齢層別													
			~5ヶ月	~11ヶ月	1歳	2歳	3歳	4歳	5歳	6歳	7歳	8歳	9歳	10~14歳	15~19歳	20歳以上
第 21 週	罹患数	70		3	1	1	3	2	7	16	20	7	9	1		
	定点当り	0.77		0.03	0.01	0.01	0.03	0.02	0.08	0.18	0.22	0.08	0.10	0.01		
第 22 週	罹患数	55			1	2	9	5	6	7	6	8	6	4		1
	定点当り	0.59			0.01	0.02	0.10	0.05	0.06	0.08	0.06	0.09	0.06	0.04		0.01
第 23 週	罹患数	63		1	4	2	3	2	7	13	4	8	8	10	1	
	定点当り	0.71		0.01	0.04	0.02	0.03	0.02	0.08	0.15	0.04	0.09	0.09	0.11	0.01	
第 24 週	罹患数	47			4	2	3	7	4	5	7	3	4	8		
	定点当り	0.51			0.04	0.02	0.03	0.08	0.04	0.05	0.08	0.03	0.04	0.09		
第 25 週	罹患数	58		2	2	3	5	5	2	5	13	10	4	7		
	定点当り	0.67		0.02	0.02	0.03	0.06	0.06	0.02	0.06	0.15	0.11	0.05	0.08		

## 【年齢層別5週分集計】



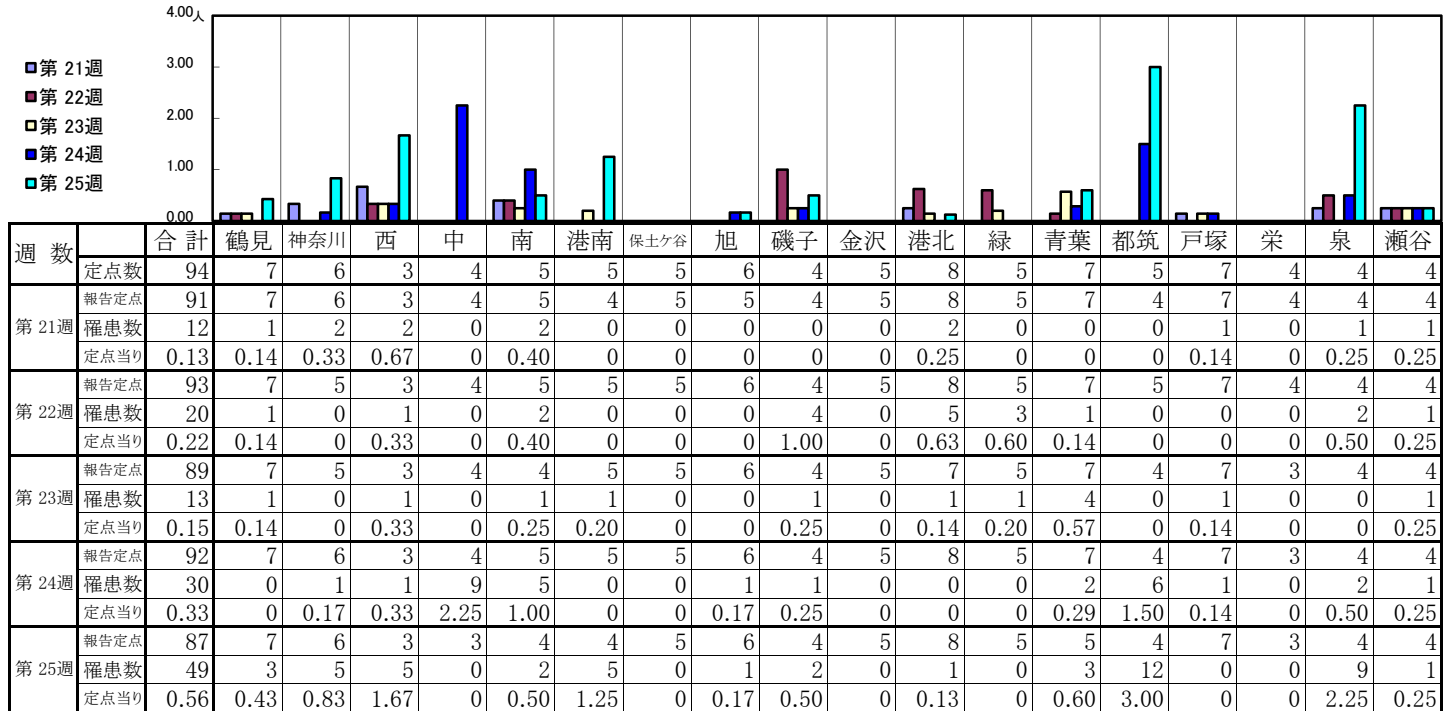
## 【定点当りの患者数】



# << 手足口病 >>

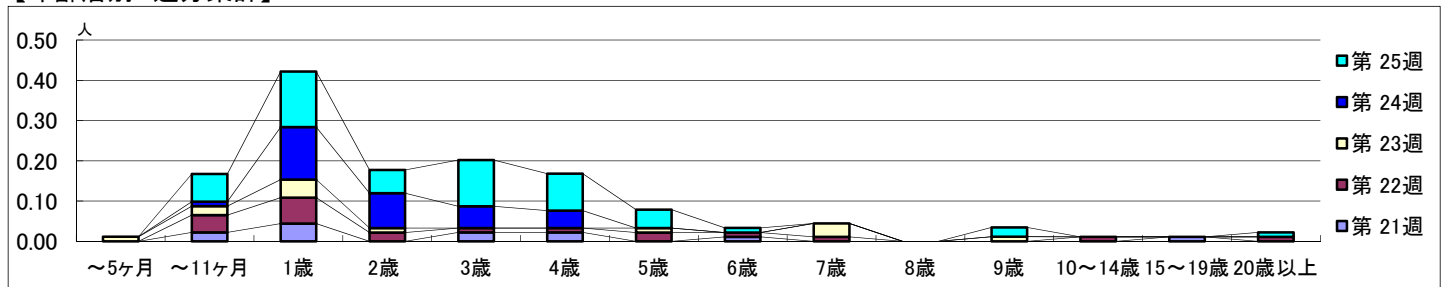
平成 30年 5月21日 ~ 6月24日  
[平成 30年 第21週 ~ 第25週]

## 【区別・週別報告定点当り】

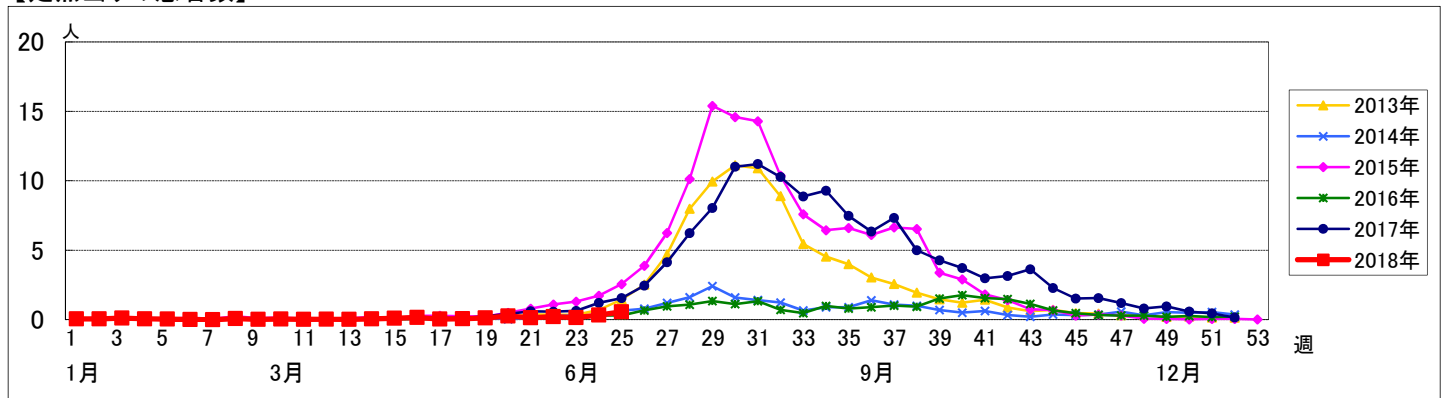


週数	合計	~5ヶ月	~11ヶ月	1歳	2歳	3歳	4歳	5歳	6歳	7歳	8歳	9歳	10~14歳	15~19歳	20歳以上
第21週	12		2	4		2	2		1					1	
第22週	20		4	6	2	1	1	2	1	1			1		1
第23週	13	1	2	4	1			1		3		1			
第24週	30		1	12	8	5	4								
第25週	49		6	12	5	10	8	4	1			2			1

## 【年齢層別5週分集計】



## 【定点当りの患者数】

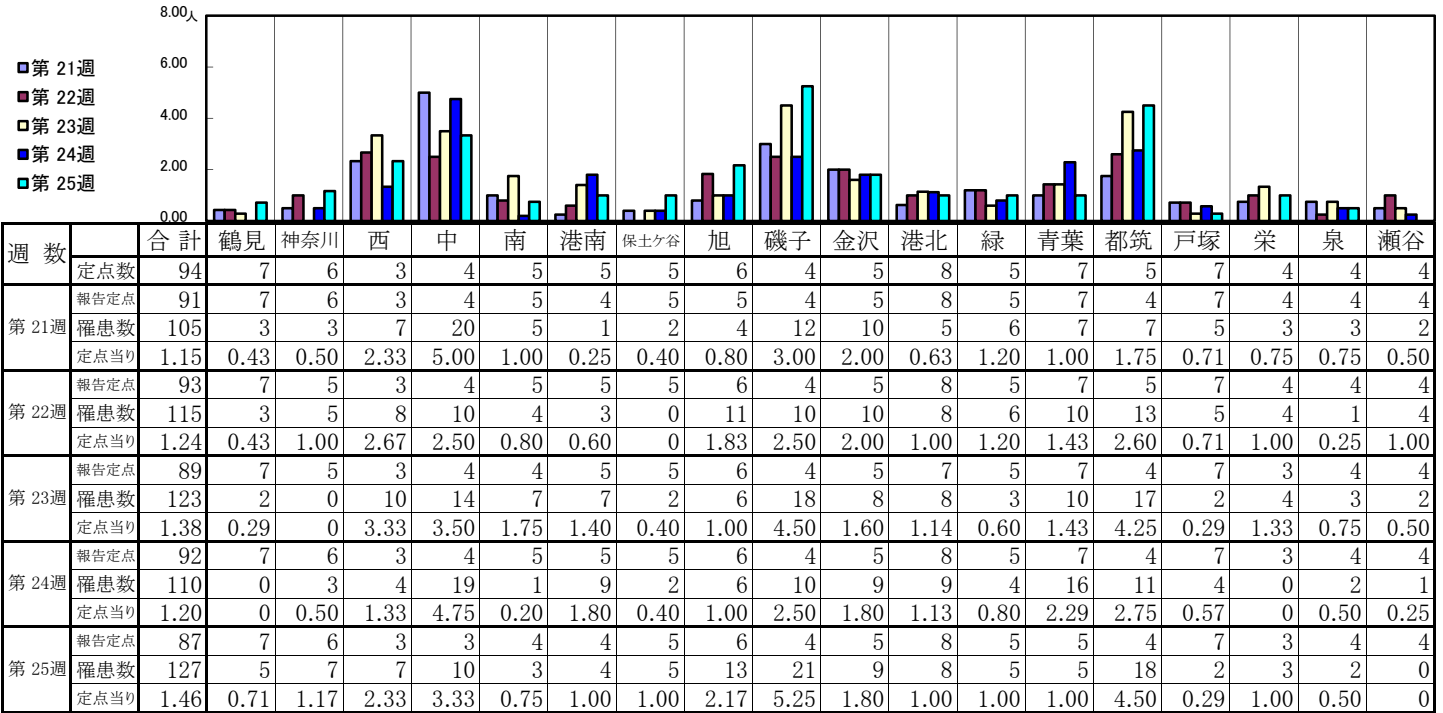




<< 伝染性紅斑 >>

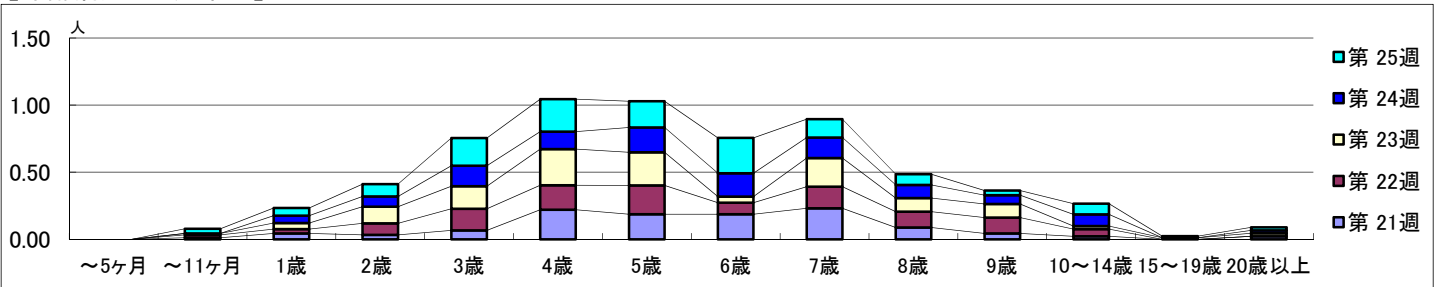
平成 30年 5月21日 ~ 6月24日  
[平成 30年 第21週 ~ 第25週]

【区別・週別報告定点当り】

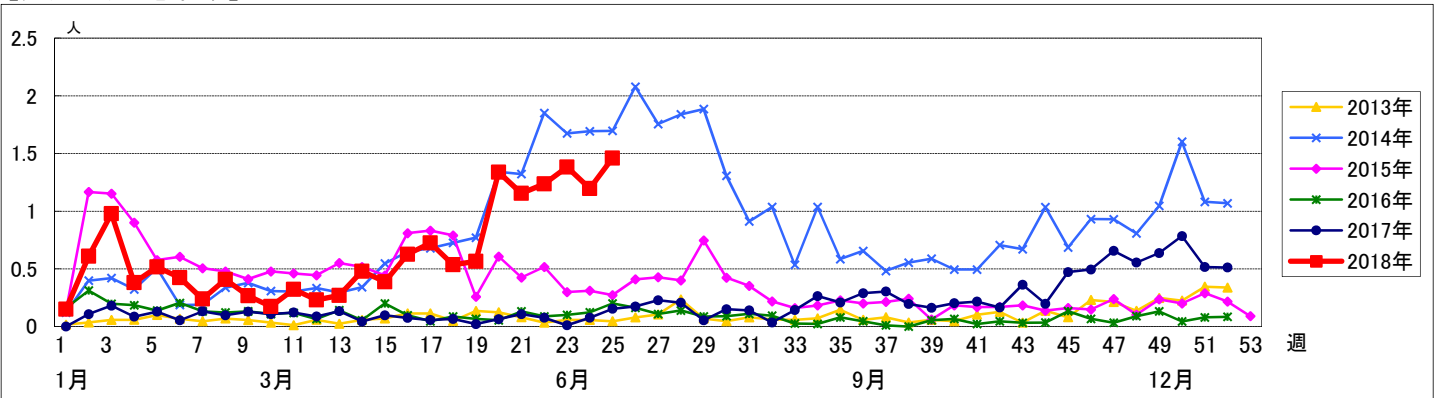


週数		合計	~5ヶ月	~11ヶ月	年齢											
					1歳	2歳	3歳	4歳	5歳	6歳	7歳	8歳	9歳	10~14歳	15~19歳	20歳以上
第21週	罹患数	105		1	4	3	6	20	17	17	21	8	4	2		2
	定点当り	1.15		0.01	0.04	0.03	0.07	0.22	0.19	0.19	0.23	0.09	0.04	0.02		0.02
第22週	罹患数	115		2	3	8	15	17	20	8	15	11	11	5		
	定点当り	1.24		0.02	0.03	0.09	0.16	0.18	0.22	0.09	0.16	0.12	0.12	0.05		
第23週	罹患数	123		1	4	11	15	24	22	4	19	9	9	2	1	2
	定点当り	1.38		0.01	0.04	0.12	0.17	0.27	0.25	0.04	0.21	0.10	0.10	0.02	0.01	0.02
第24週	罹患数	110			5	7	14	12	17	16	14	9	6	8		2
	定点当り	1.20			0.05	0.08	0.15	0.13	0.18	0.17	0.15	0.10	0.07	0.09		0.02
第25週	罹患数	127		3	5	8	18	21	17	23	12	7	3	7	1	2
	定点当り	1.46		0.03	0.06	0.09	0.21	0.24	0.20	0.26	0.14	0.08	0.03	0.08	0.01	0.02

【年齢層別5週分集計】



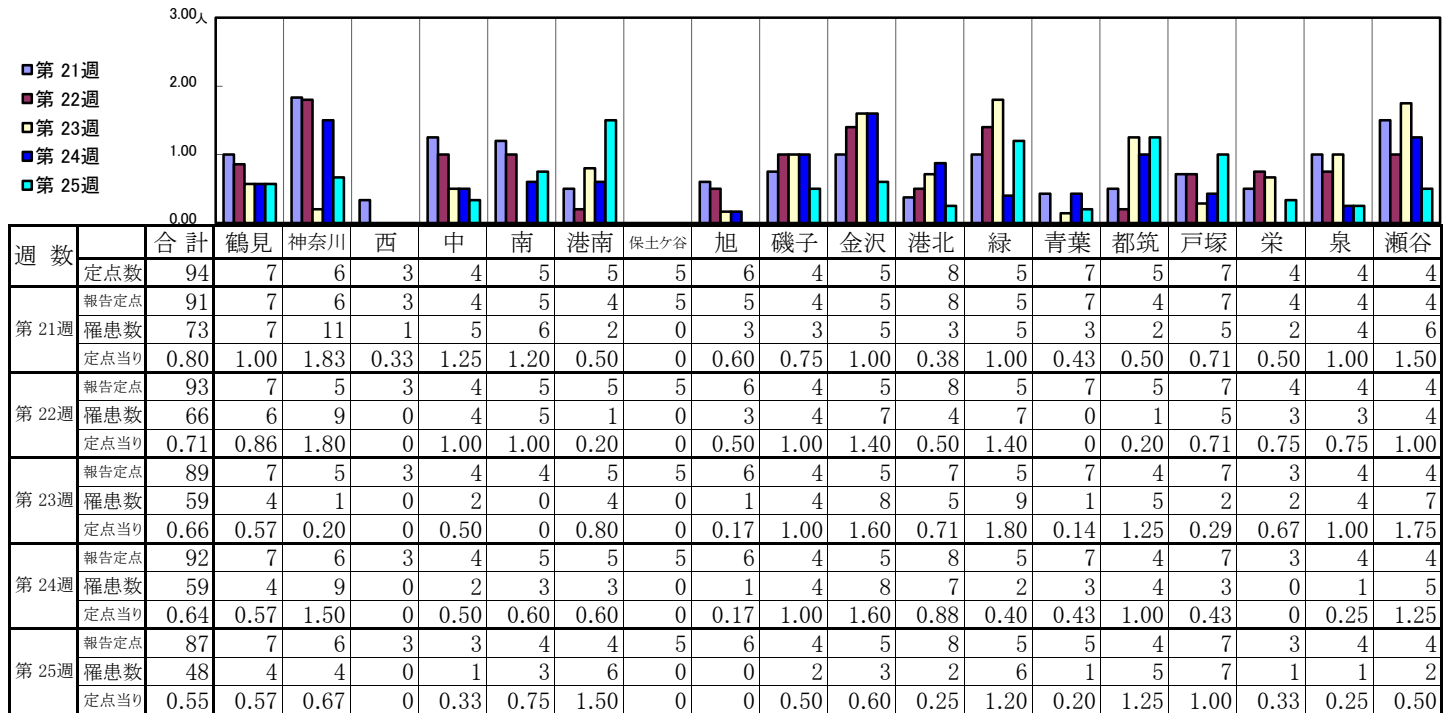
【定点当りの患者数】



# << 突発性発しん >>

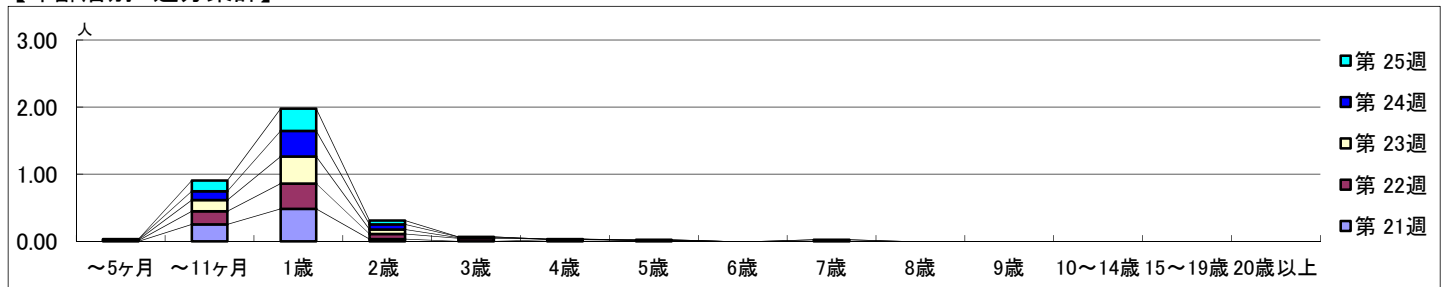
平成 30年 5月21日 ~ 6月24日  
[平成 30年 第21週 ~ 第25週]

## 【区別・週別報告定点当り】

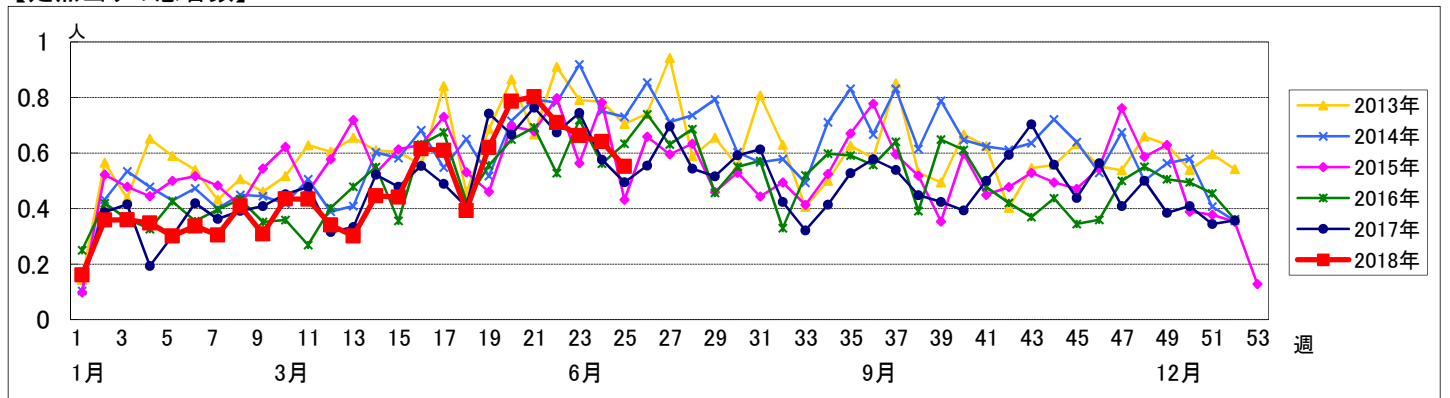


週数	合計	~5ヶ月	~11ヶ月	1歳	2歳	3歳	4歳	5歳	6歳	7歳	8歳	9歳	10~14歳	15~19歳	20歳以上
第21週	73		23	44	3		2	1							
第22週	66	1	18	35	7	4	1								
第23週	59	1	15	36	6	1									
第24週	59	1	12	35	7	1		1		2					
第25週	48		14	29	5										

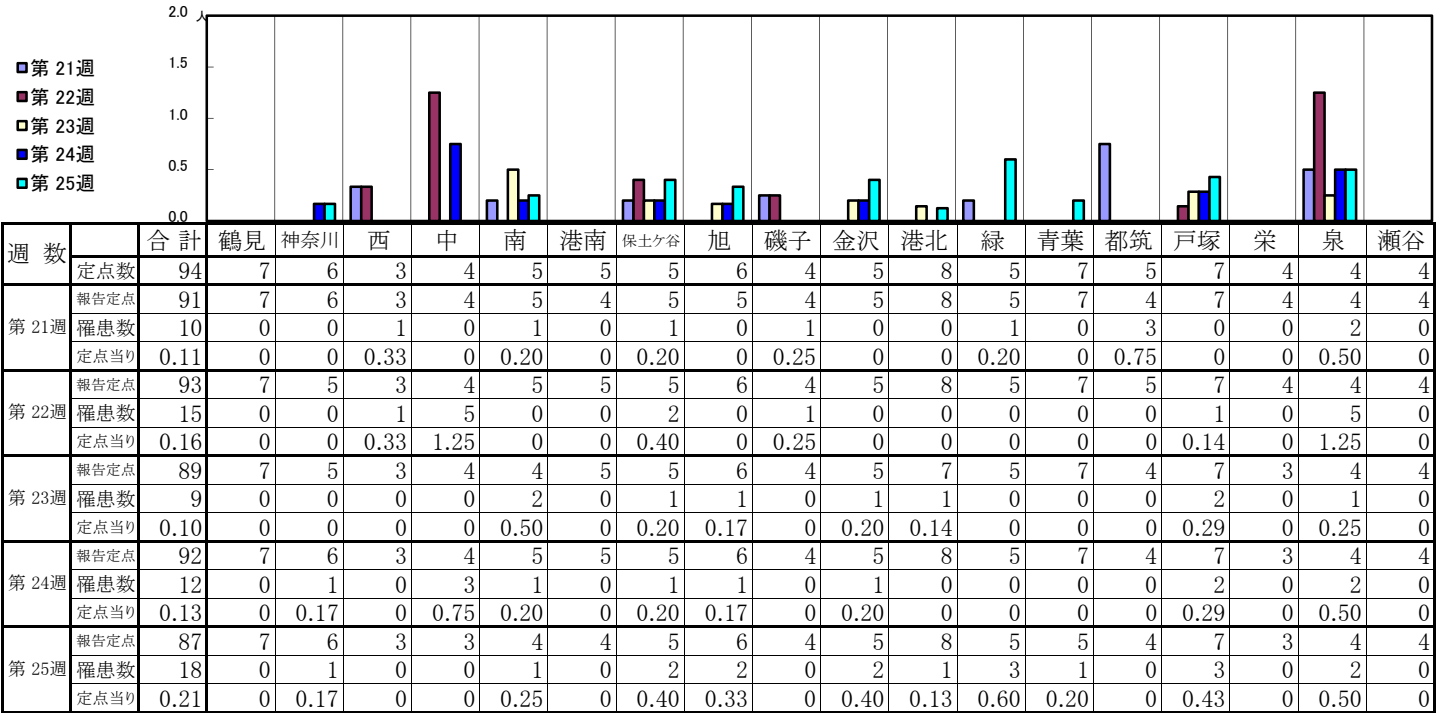
## 【年齢層別5週分集計】



## 【定点当りの患者数】

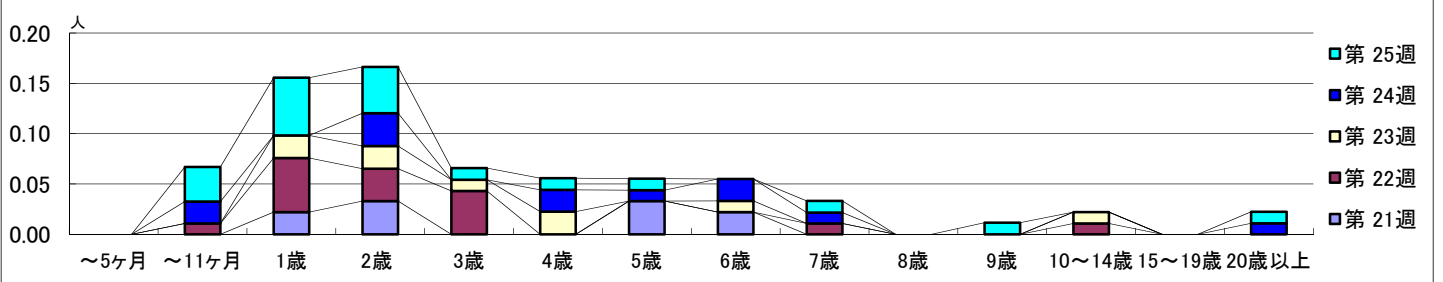


【区別・週別報告定点当り】

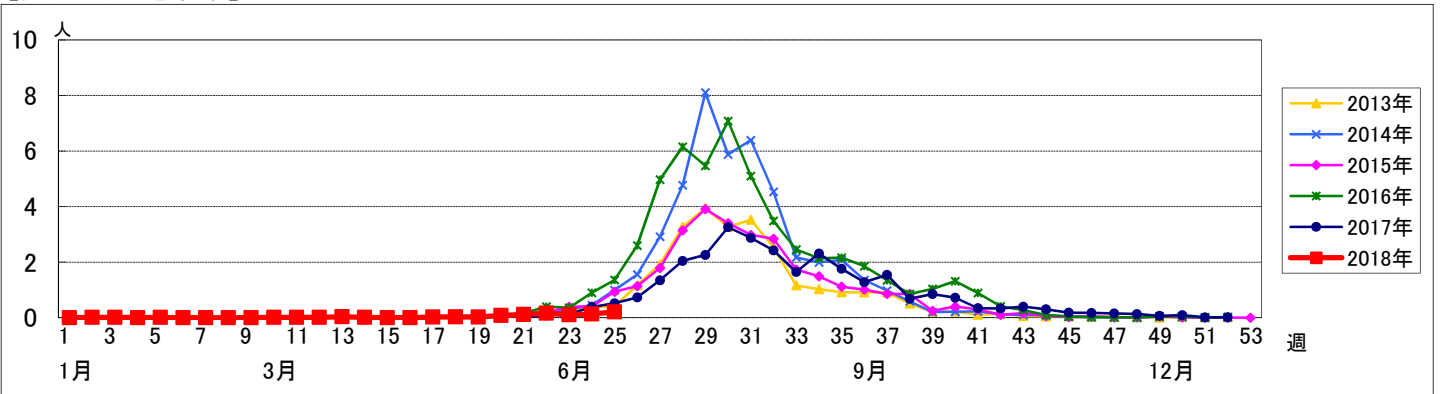


週 数		合計	~5ヶ月	~11ヶ月	1歳	2歳	3歳	4歳	5歳	6歳	7歳	8歳	9歳	10~14歳	15~19歳	20歳以上
第 21週	罹患数	10			2	3			3	2						
	定点当り	0.11			0.02	0.03			0.03	0.02						
第 22週	罹患数	15		1	5	3	4				1			1		
	定点当り	0.16		0.01	0.05	0.03	0.04				0.01			0.01		
第 23週	罹患数	9			2	2	1	2		1				1		
	定点当り	0.10			0.02	0.02	0.01	0.02		0.01				0.01		
第 24週	罹患数	12		2		3		2	1	2	1					1
	定点当り	0.13		0.02		0.03		0.02	0.01	0.02	0.01					0.01
第 25週	罹患数	18		3	5	4	1	1	1		1		1			1
	定点当り	0.21		0.03	0.06	0.05	0.01	0.01	0.01		0.01		0.01			0.01

【年齢層別5週分集計】



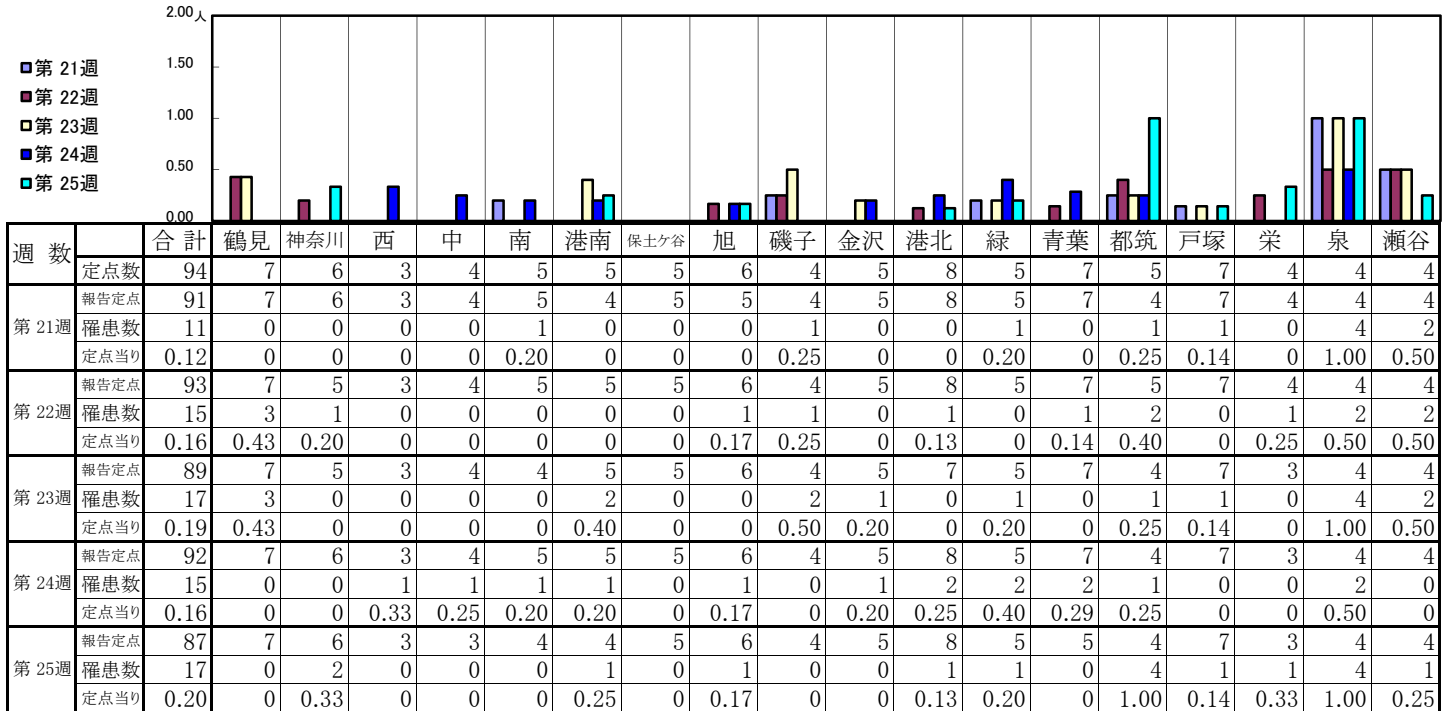
【定点当りの患者数】



<< 流行性耳下腺炎 >>

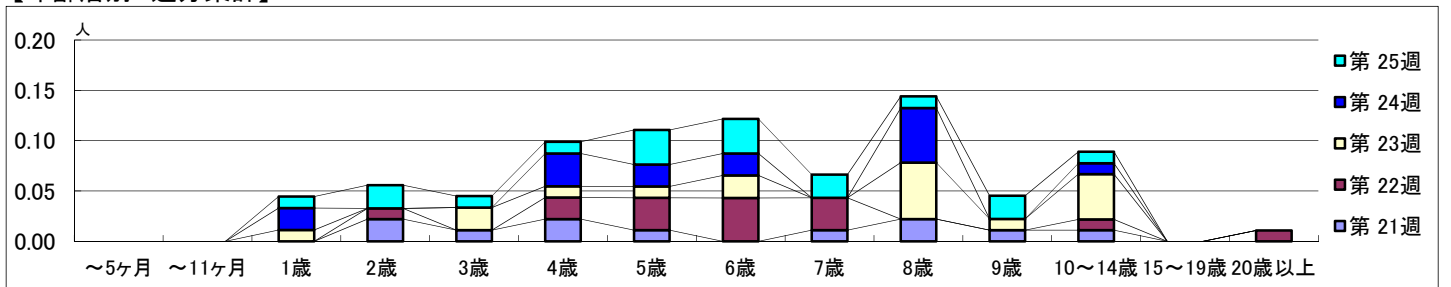
平成 30年 5月21日 ~ 6月24日  
[平成 30年 第21週 ~ 第25週]

【区別・週別報告定点当り】

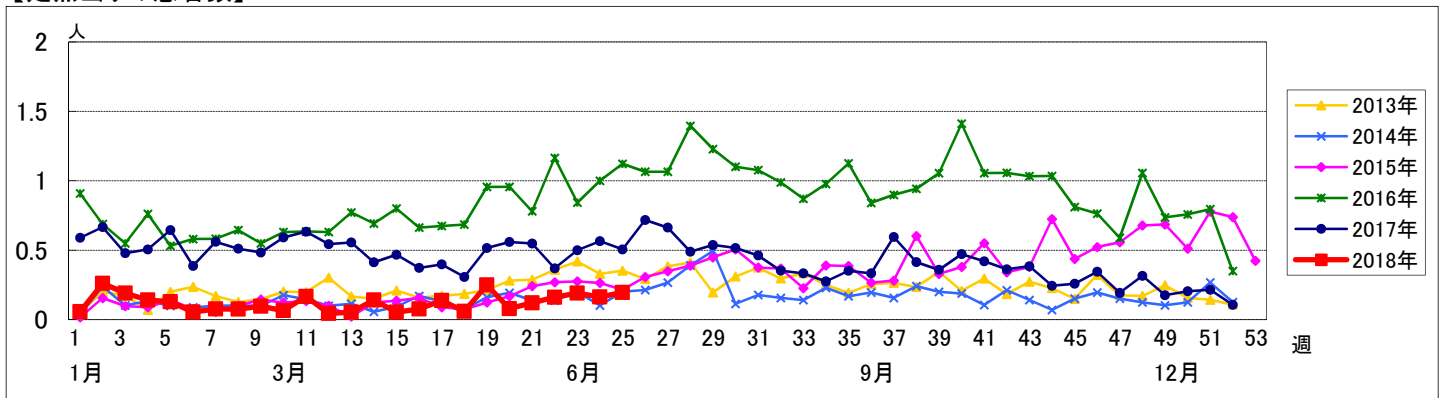


週 数		合計	年齢層別													
			~5ヶ月	~11ヶ月	1歳	2歳	3歳	4歳	5歳	6歳	7歳	8歳	9歳	10~14歳	15~19歳	20歳以上
第 21 週	罹患数	11				2	1	2	1		1	2	1			
	定点当り	0.12			0.02	0.01	0.02	0.01		0.01	0.02	0.01	0.01			
第 22 週	罹患数	15				1		2	3	4	3			1		1
	定点当り	0.16			0.01		0.02	0.03	0.04	0.03			0.01		0.01	
第 23 週	罹患数	17			1		2	1	1	2		5	1	4		
	定点当り	0.19			0.01		0.02	0.01	0.01	0.02		0.06	0.01	0.04		
第 24 週	罹患数	15			2			3	2	2		5		1		
	定点当り	0.16			0.02			0.03	0.02	0.02		0.05		0.01		
第 25 週	罹患数	17			1	2	1	1	3	3	2	1	2	1		
	定点当り	0.20			0.01	0.02	0.01	0.01	0.03	0.03	0.02	0.01	0.02	0.01		

【年齢層別5週分集計】



【定点当りの患者数】



# << 急性出血性結膜炎 >>

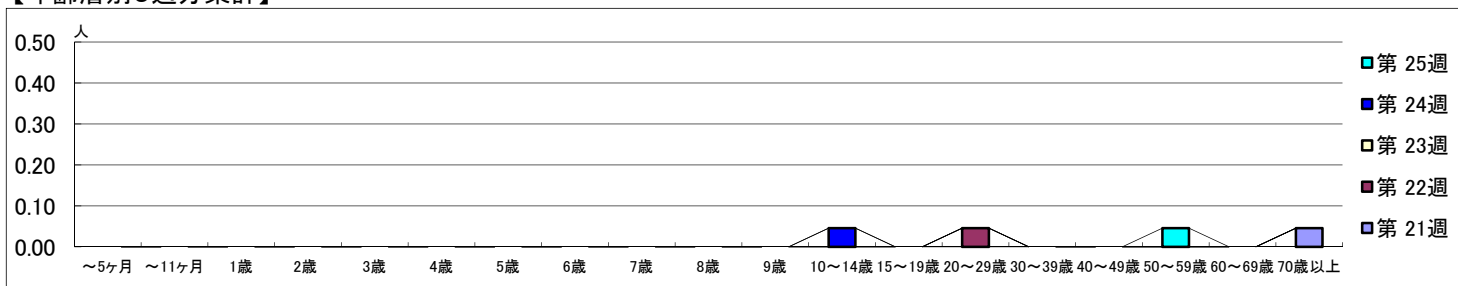
平成 30年 5月21日 ~ 6月24日  
[平成 30年 第21週 ~ 第25週]

## 【区別・週別報告定点当り】

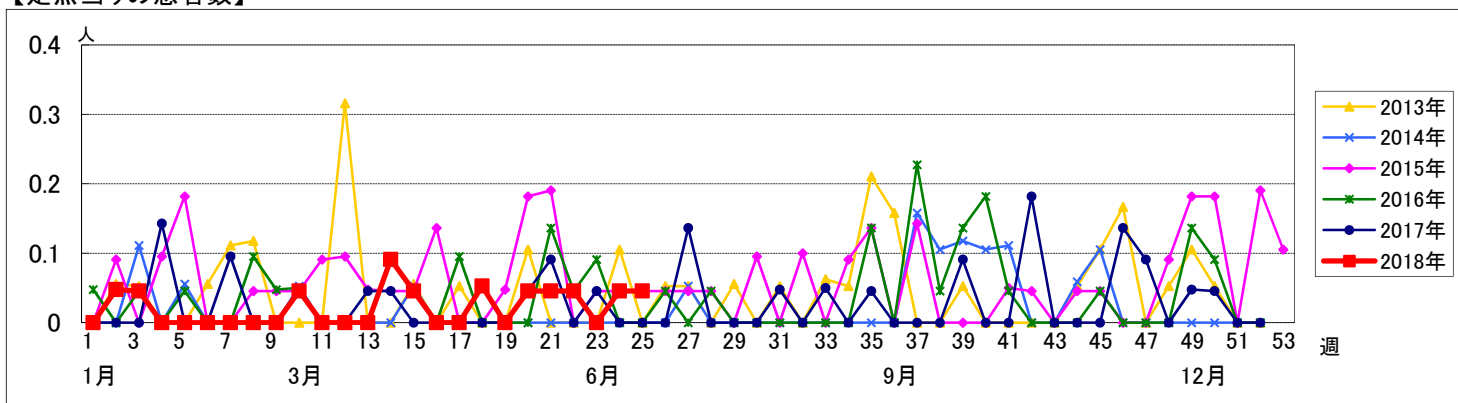
週数		区別																		
		合計	鶴見	神奈川	西	中	南	港南	保土ヶ谷	旭	磯子	金沢	港北	緑	青葉	都筑	戸塚	栄	泉	瀬谷
第 21週	定点数	22	2	1	1	1	1	1	1	1	1	2	1	2	1	2	1	1	1	1
	報告定点	22	2	1	1	1	1	1	1	1	1	2	1	2	1	2	1	1	1	1
	罹患数	1	0	0	0	0	0	0	0	0	0	0	0	0	0	0	0	1	0	0
	定点当り	0.05	0	0	0	0	0	0	0	0	0	0	0	0	0	0	0	1.00	0	0
第 22週	報告定点	22	2	1	1	1	1	1	1	1	1	2	1	2	1	2	1	1	1	1
	罹患数	1	0	0	0	0	0	1	0	0	0	0	0	0	0	0	0	0	0	0
	定点当り	0.05	0	0	0	0	0	1.00	0	0	0	0	0	0	0	0	0	0	0	0
	報告定点	22	2	1	1	1	1	1	1	1	1	2	1	2	1	2	1	1	1	1
第 23週	報告定点	22	2	1	1	1	1	1	1	1	1	2	1	2	1	2	1	1	1	1
	罹患数	0	0	0	0	0	0	0	0	0	0	0	0	0	0	0	0	0	0	0
	定点当り	0	0	0	0	0	0	0	0	0	0	0	0	0	0	0	0	0	0	0
	報告定点	22	2	1	1	1	1	1	1	1	1	2	1	2	1	2	1	1	1	1
第 24週	報告定点	22	2	1	1	1	1	1	1	1	1	2	1	2	1	2	1	1	1	1
	罹患数	1	0	0	0	0	0	0	0	0	0	0	0	0	0	0	0	0	0	1
	定点当り	0.05	0	0	0	0	0	0	0	0	0	0	0	0	0	0	0	0	0	1.00
	報告定点	22	2	1	1	1	1	1	1	1	1	2	1	2	1	2	1	1	1	1
第 25週	報告定点	22	2	1	1	1	1	1	1	1	1	2	1	2	1	2	1	1	1	1
	罹患数	1	0	0	0	0	0	0	0	0	0	0	0	1	0	0	0	0	0	0
	定点当り	0.05	0	0	0	0	0	0	0	0	0	0	0	0.50	0	0	0	0	0	0

週数		合計	~5ヶ月	~11ヶ月	1歳	2歳	3歳	4歳	5歳	6歳	7歳	8歳	9歳	10~14歳	15~19歳	20~29歳	30~39歳	40~49歳	50~59歳	60~69歳	70歳以上		
			第 21週	罹患数	1																		
	定点当り	0.05																					0.05
第 22週	罹患数	1														1							
	定点当り	0.05														0.05							
第 23週	罹患数	0																					
	定点当り	0																					
第 24週	罹患数	1												1									
	定点当り	0.05												0.05									
第 25週	罹患数	1																		1			
	定点当り	0.05																		0.05			

## 【年齢層別5週分集計】



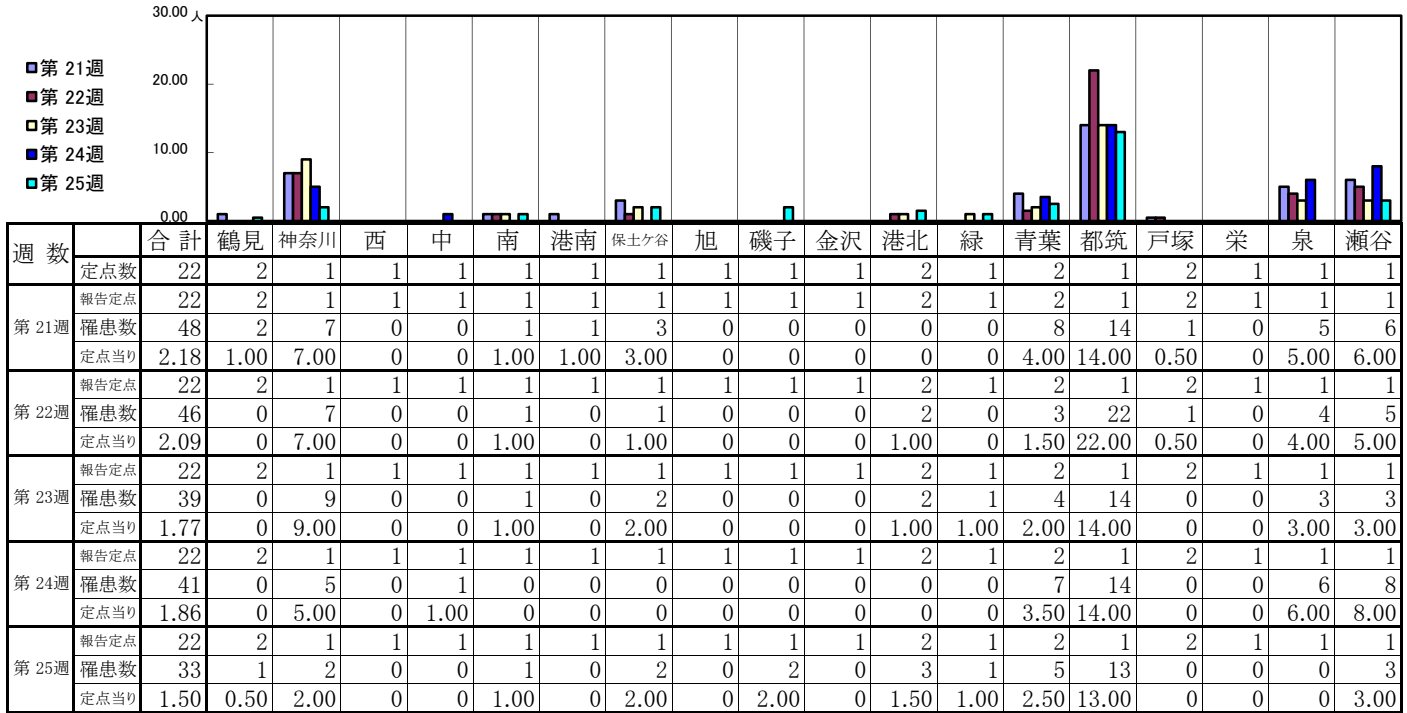
## 【定点当りの患者数】



<< 流行性角結膜炎 >>

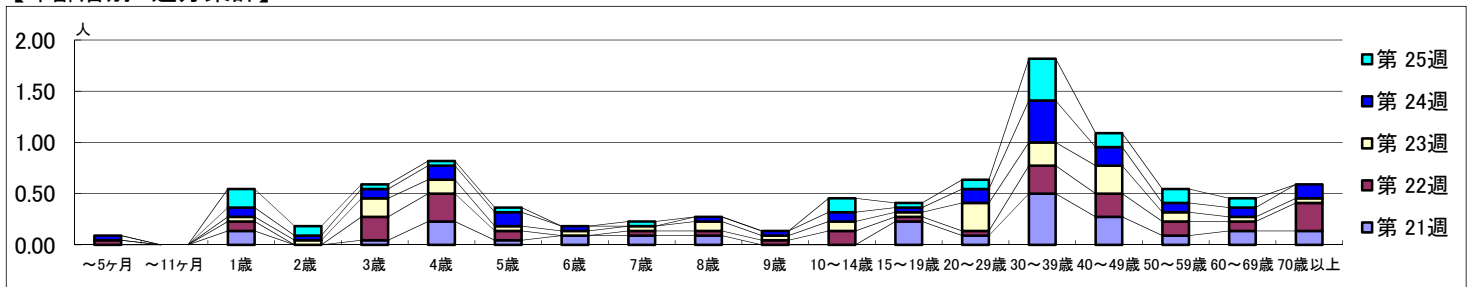
平成 30年 5月21日 ~ 6月24日  
[平成 30年 第21週 ~ 第25週]

【区別・週別報告定点当り】



週数		合計	年齢層別																	
			~5ヶ月	~11ヶ月	1歳	2歳	3歳	4歳	5歳	6歳	7歳	8歳	9歳	10~14歳	15~19歳	20~29歳	30~39歳	40~49歳	50~59歳	60~69歳
第21週	罹患数	48			3	1	5	1	2	2	2			5	2	11	6	2	3	3
	定点当り	2.18			0.14	0.05	0.23	0.05	0.09	0.09	0.09			0.23	0.09	0.50	0.27	0.09	0.14	0.14
第22週	罹患数	46	1		2	5	6	2		1	1	1	3	1	1	6	5	3	2	6
	定点当り	2.09	0.05		0.09	0.23	0.27	0.09		0.05	0.05	0.05	0.14	0.05	0.05	0.27	0.23	0.14	0.09	0.27
第23週	罹患数	39			1	4	3	1	1	1	2	1	2	1	6	5	6	2	1	1
	定点当り	1.77			0.05	0.18	0.14	0.05	0.05	0.05	0.09	0.05	0.09	0.05	0.27	0.23	0.27	0.09	0.05	0.05
第24週	罹患数	41	1		2	1	2	3	1		1	1	2	1	3	9	4	2	2	3
	定点当り	1.86	0.05		0.09	0.05	0.09	0.14	0.14	0.05		0.05	0.05	0.09	0.05	0.14	0.41	0.18	0.09	0.09
第25週	罹患数	33			4	2	1	1	1		1		3	1	2	9	3	3	2	
	定点当り	1.50			0.18	0.09	0.05	0.05	0.05		0.05		0.14	0.05	0.09	0.41	0.14	0.14	0.09	

【年齢層別5週分集計】



【定点当りの患者数】

