

疾病別 警報・注意報 発生状況

平成30年第10週

	インフルエンザ	RSウイルス感染症	咽頭結膜熱	A群溶血性レンサ球菌咽頭炎	感染性胃腸炎	水痘	手足口病	伝染性紅斑	突発性発しん	ヘルパンギーナ	流行性耳下腺炎	急性出血性結膜炎	流行性角結膜炎
警報レベル	30		3	8	20	7	5	2		6	6	1	8
終息基準値	10		1	4	12	4	2	1		2	2	0.1	4
注意報レベル	10					4					3		
横浜市	8.60	0.17	0.16	2.36	3.74	0.22	0.04	0.18	0.42	0.01	0.07	-	0.83
鶴見	7.20	0.29	0.29	2.57	6.00	-	-	0.14	0.14	0.14	0.14	-	1.00
神奈川	12.11	0.50	0.50	1.00	7.83	0.33	0.17	0.67	0.83	-	-	-	3.00
西	5.20	-	-	-	1.67	0.33	-	-	0.33	-	-
中	4.17	-	-	1.00	3.00	0.25	-	0.25	0.25	-	0.25	-	-
南	11.88	0.40	-	0.20	3.80	-	-	-	1.40	-	-	-	-
港南	7.38	0.80	-	3.80	2.20	-	-	0.20	0.60	-	-	-	-
保土ヶ谷	11.63	0.20	-	1.20	2.80	0.20	-	0.40	-	-	-
旭	6.20	-	-	0.17	3.67	0.33	-	0.17	0.17	-	-	-	-
磯子	8.00	-	-	3.00	3.67	-	0.33	0.33	0.33	-	-	-	1.00
金沢	8.00	-	-	1.80	2.00	0.40	-	-	0.20	-	-	-	-
港北	7.58	-	0.29	1.71	4.43	0.29	0.14	0.43	0.14	-	0.14	-	-
緑	7.83	-	-	4.80	3.60	-	-	0.20	1.00	-	0.40	-	-
青葉	9.30	-	-	-	2.50	0.17	-	-	0.33	-	-	-	-
都筑	9.57	0.25	1.00	17.50	7.25	-	-	-	1.25	-	-	-	5.00
戸塚	8.09	0.14	0.29	2.14	2.57	0.71	0.14	0.14	0.43	-	-	-	0.50
栄	8.67	-	-	0.50	3.75	0.50	-	-	-	-	-	-	-
泉	7.29	-	0.25	2.50	1.50	0.25	-	-	-	-	0.25	-	-
瀬谷	13.71	0.25	-	1.50	3.00	-	-	-	0.25	-	-	-	3.00

(-: 定点当たり0.00) (…: 未報告)

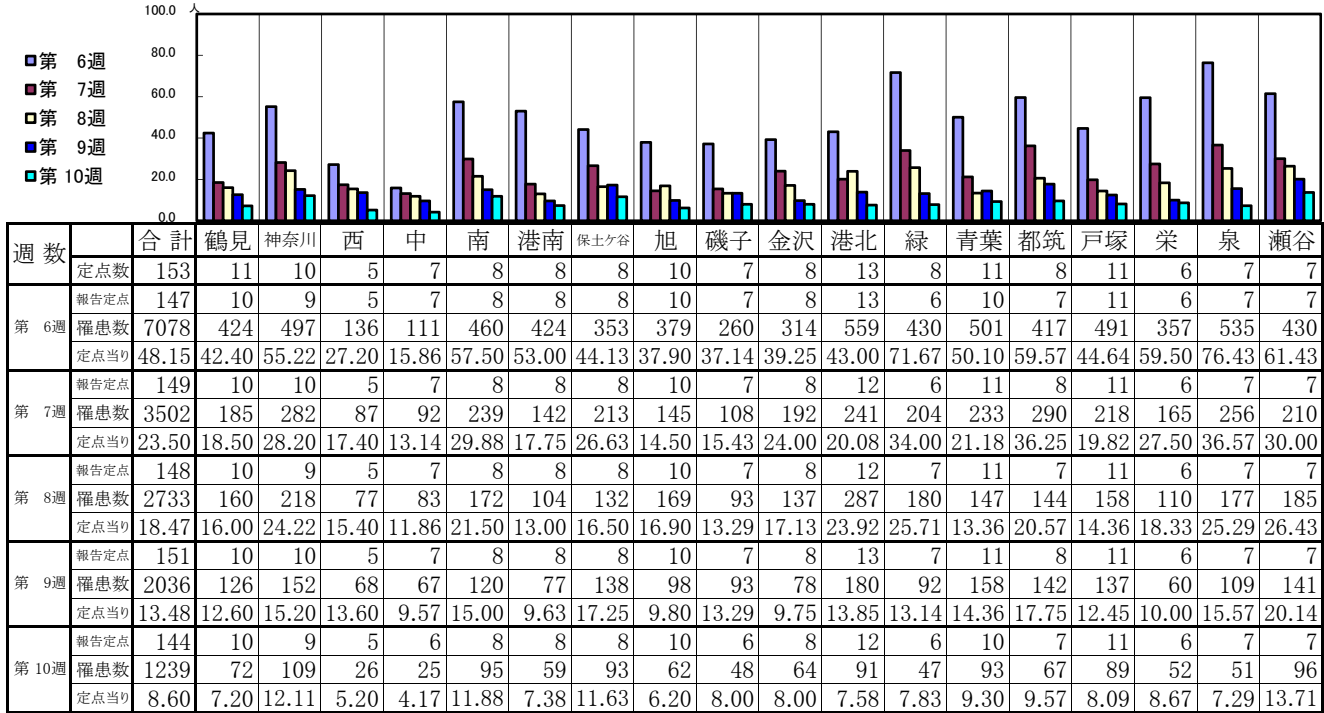
- 報告定点当たりの値が警報レベル もしくは警報レベル継続中です
- 報告定点当たりの値が注意報レベルに達しています

(この数字は集計時点のもので、翌週以降変動することもあります)

<< インフルエンザ >>

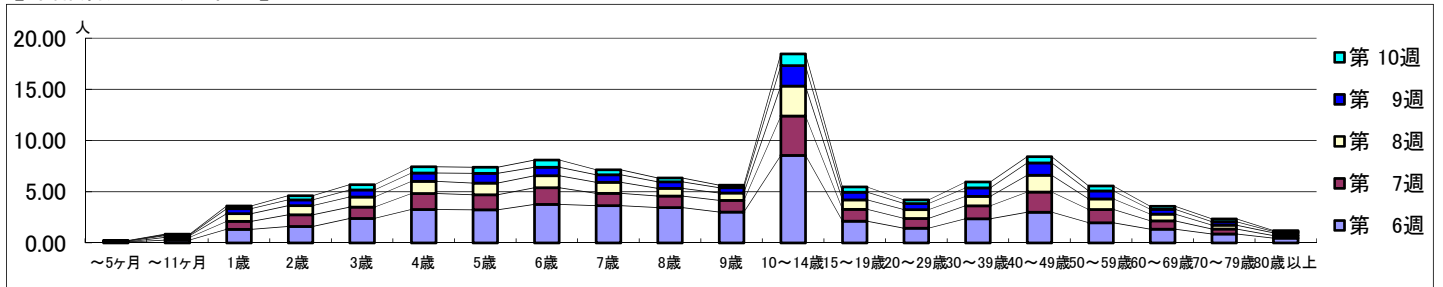
平成 30年 2月 5日 ~ 3月11日
[平成 30年 第6週 ~ 第10週]

【区別・週別報告定点当り】

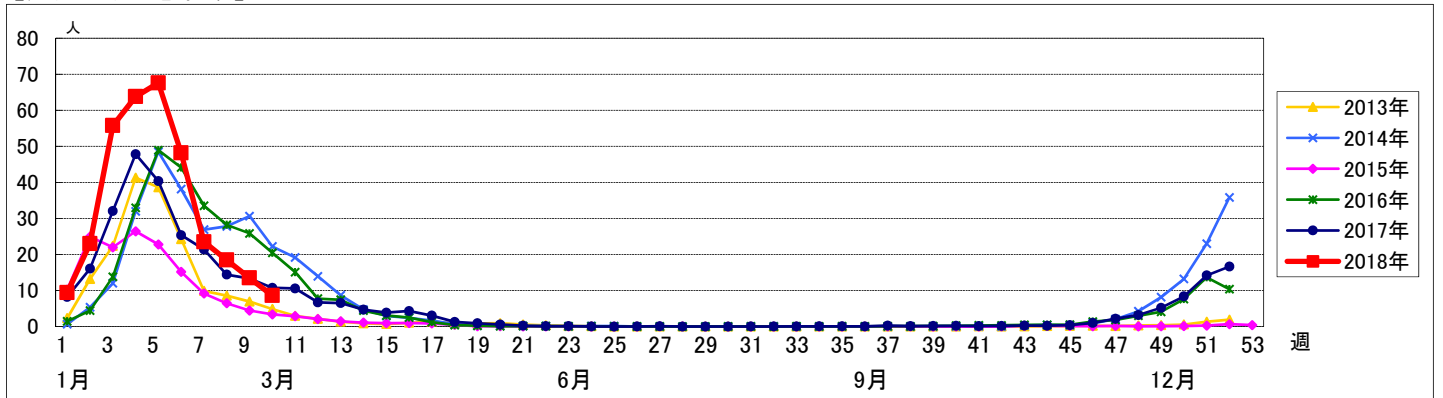


週数	合計	~5ヶ月	~11ヶ月	1歳	2歳	3歳	4歳	5歳	6歳	7歳	8歳	9歳	10~14歳	15~19歳	20~29歳	30~39歳	40~49歳	50~59歳	60~69歳	70~79歳	80歳以上
第 6週	罹患数 7078 定点当り 48.15	12 0.08	40 0.27	195 1.33	237 1.61	350 2.38	480 3.27	475 3.23	553 3.76	535 3.64	507 3.45	443 3.01	1257 8.55	312 2.12	212 1.44	347 2.36	440 2.99	290 1.97	198 1.35	127 0.86	68 0.46
第 7週	罹患数 3502 定点当り 23.50	3 0.02	40 0.27	116 0.78	170 1.14	166 1.11	233 1.56	219 1.47	243 1.63	180 1.21	168 1.13	170 1.14	572 3.84	172 1.15	142 0.95	189 1.27	294 1.97	192 1.29	121 0.81	74 0.50	38 0.26
第 8週	罹患数 2733 定点当り 18.47	9 0.06	25 0.17	112 0.76	131 0.89	146 0.99	175 1.18	168 1.14	172 1.16	158 1.07	112 0.76	107 0.72	434 2.93	136 0.92	126 0.85	136 0.92	243 1.64	153 1.03	96 0.65	56 0.38	38 0.26
第 9週	罹患数 2036 定点当り 13.48	6 0.04	13 0.09	72 0.48	84 0.56	105 0.70	123 0.81	146 0.97	127 0.84	112 0.74	96 0.64	77 0.51	302 2.00	115 0.76	91 0.60	125 0.83	182 1.21	118 0.78	72 0.48	49 0.32	21 0.14
第 10週	罹患数 1239 定点当り 8.60	6 0.04	9 0.06	39 0.27	60 0.42	73 0.51	87 0.60	85 0.59	100 0.69	69 0.48	53 0.37	36 0.25	164 1.14	74 0.51	51 0.35	82 0.57	87 0.60	70 0.49	42 0.29	39 0.27	13 0.09

【年齢層別5週分集計】



【定点当りの患者数】



<< RSウイルス感染症 >>

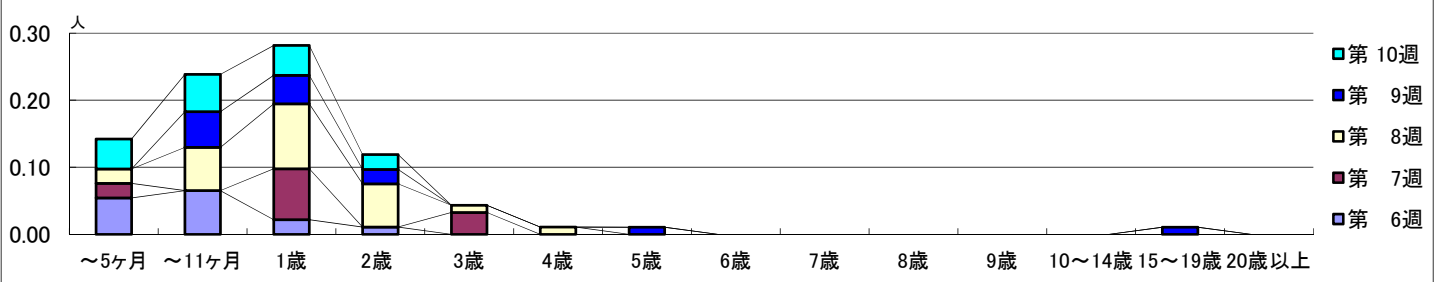
平成 30年 2月 5日 ~ 3月11日
[平成 30年 第6週 ~ 第10週]

【区別・週別報告定点当り】

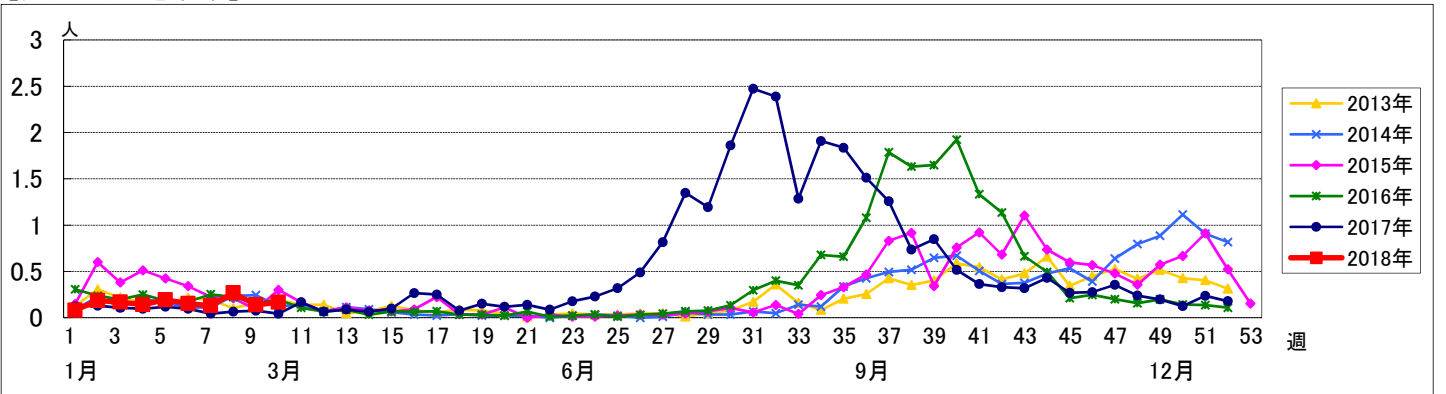
週 数		区別																		
		合計	鶴見	神奈川	西	中	南	港南	保土ヶ谷	旭	磯子	金沢	港北	緑	青葉	都筑	戸塚	栄	泉	瀬谷
第 6週	定点数	94	7	6	3	4	5	5	5	6	4	5	8	5	7	5	7	4	4	4
	報告定点	92	7	6	3	4	5	5	5	6	4	5	8	5	6	4	7	4	4	4
	罹患数	14	0	0	0	0	2	0	0	0	1	0	3	6	0	1	0	0	0	1
	定点当り	0.15	0	0	0	0	0.40	0	0	0	0.25	0	0.38	1.20	0	0.25	0	0	0	0.25
第 7週	報告定点	92	7	6	3	4	5	5	4	6	4	5	7	5	7	5	7	4	4	4
	罹患数	12	0	0	0	0	1	1	0	0	1	1	0	6	0	2	0	0	0	0
	定点当り	0.13	0	0	0	0	0.20	0.20	0	0	0.25	0.20	0	1.20	0	0.40	0	0	0	0
	報告定点	93	7	6	3	4	5	5	5	6	4	5	8	5	7	4	7	4	4	4
第 8週	報告定点	93	7	6	3	4	5	5	5	6	4	5	8	5	7	4	7	4	4	4
	罹患数	25	5	4	1	1	0	0	4	0	1	0	5	0	0	2	1	0	1	0
	定点当り	0.27	0.71	0.67	0.33	0.25	0	0	0.80	0	0.25	0	0.63	0	0	0.50	0.14	0	0.25	0
	報告定点	94	7	6	3	4	5	5	5	6	4	5	8	5	7	5	7	4	4	4
第 9週	報告定点	94	7	6	3	4	5	5	5	6	4	5	8	5	7	5	7	4	4	4
	罹患数	13	3	2	1	0	0	1	3	0	0	1	1	0	0	1	0	0	0	0
	定点当り	0.14	0.43	0.33	0.33	0	0	0.20	0.60	0	0	0.20	0.13	0	0	0.20	0	0	0	0
	報告定点	90	7	6	3	4	5	5	5	6	3	5	7	5	6	4	7	4	4	4
第10週	報告定点	90	7	6	3	4	5	5	5	6	3	5	7	5	6	4	7	4	4	4
	罹患数	15	2	3	0	0	2	4	1	0	0	0	0	0	0	1	1	0	0	1
	定点当り	0.17	0.29	0.50	0	0	0.40	0.80	0.20	0	0	0	0	0	0	0.25	0.14	0	0	0.25

週 数		合計	年齢層別														
			~5ヶ月	~11ヶ月	1歳	2歳	3歳	4歳	5歳	6歳	7歳	8歳	9歳	10~14歳	15~19歳	20歳以上	
第 6週	罹患数	14	5	6	2	1											
	定点当り	0.15	0.05	0.07	0.02	0.01											
第 7週	罹患数	12	2		7		3										
	定点当り	0.13	0.02		0.08		0.03										
第 8週	罹患数	25	2	6	9	6	1	1									
	定点当り	0.27	0.02	0.06	0.10	0.06	0.01	0.01									
第 9週	罹患数	13		5	4	2			1						1		
	定点当り	0.14		0.05	0.04	0.02			0.01						0.01		
第10週	罹患数	15	4	5	4	2											
	定点当り	0.17	0.04	0.06	0.04	0.02											

【年齢層別5週分集計】



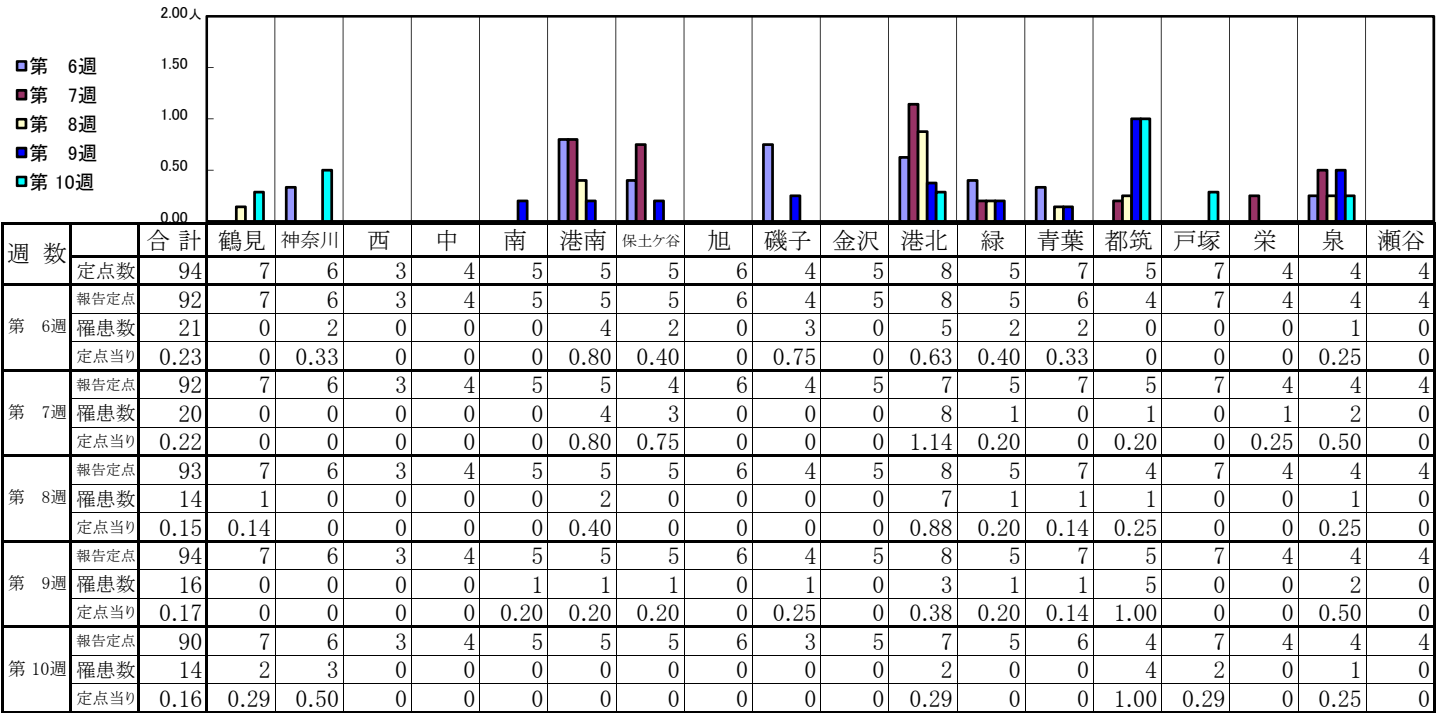
【定点当りの患者数】



<< 咽頭結膜熱 >>

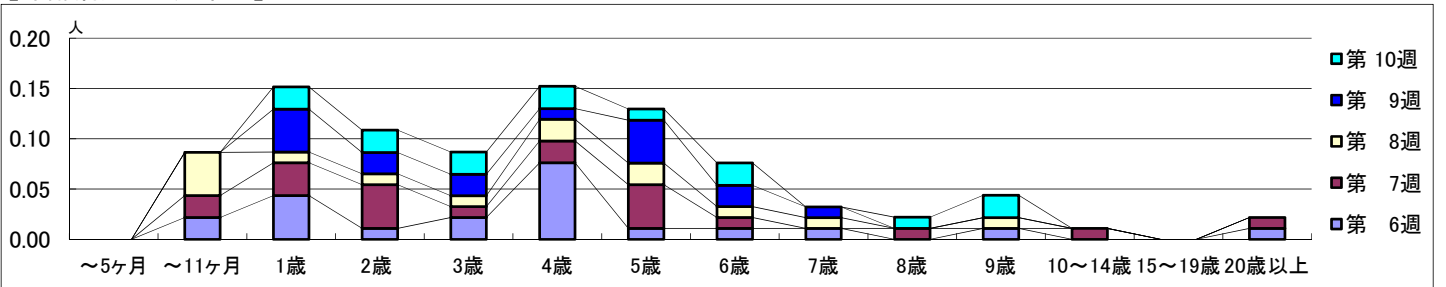
平成 30年 2月 5日 ~ 3月11日
[平成 30年 第6週 ~ 第10週]

【区別・週別報告定点当り】

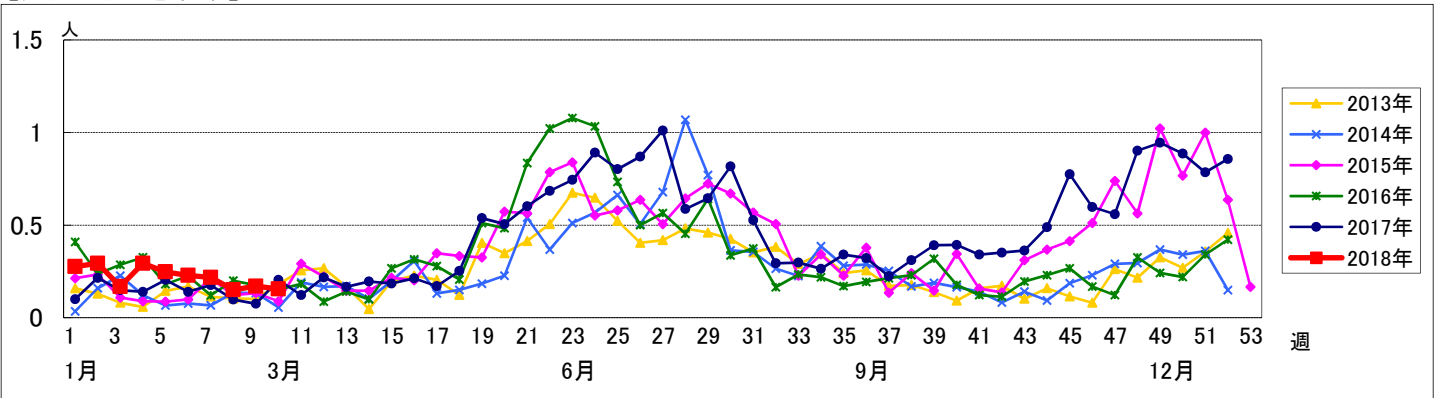


週数		合計	年齢層別														
			~5ヶ月	~11ヶ月	1歳	2歳	3歳	4歳	5歳	6歳	7歳	8歳	9歳	10~14歳	15~19歳	20歳以上	
第 6週	罹患数	21		2	4	1	2	7	1	1	1				1		1
	定点当り	0.23		0.02	0.04	0.01	0.02	0.08	0.01	0.01	0.01				0.01		0.01
第 7週	罹患数	20		2	3	4	1	2	4	1			1		1		1
	定点当り	0.22		0.02	0.03	0.04	0.01	0.02	0.04	0.01			0.01		0.01		0.01
第 8週	罹患数	14		4	1	1	1	2	2	1	1			1			
	定点当り	0.15		0.04	0.01	0.01	0.01	0.02	0.02	0.01	0.01			0.01			
第 9週	罹患数	16			4	2	2	1	4	2	1						
	定点当り	0.17			0.04	0.02	0.02	0.01	0.04	0.02	0.01						
第 10週	罹患数	14			2	2	2	2	1	2			1	2			
	定点当り	0.16			0.02	0.02	0.02	0.02	0.01	0.02			0.01	0.02			

【年齢層別5週分集計】



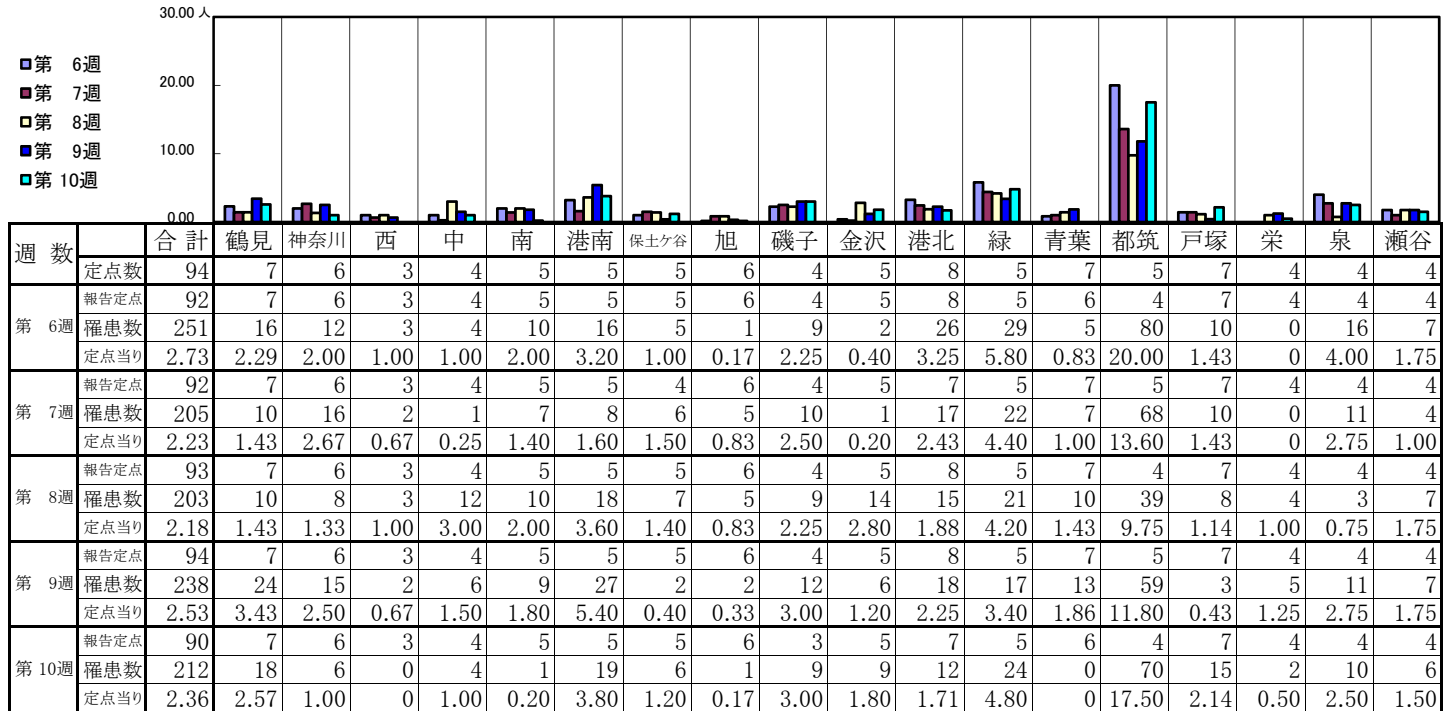
【定点当りの患者数】



<< A群溶血性レンサ球菌咽頭炎 >>

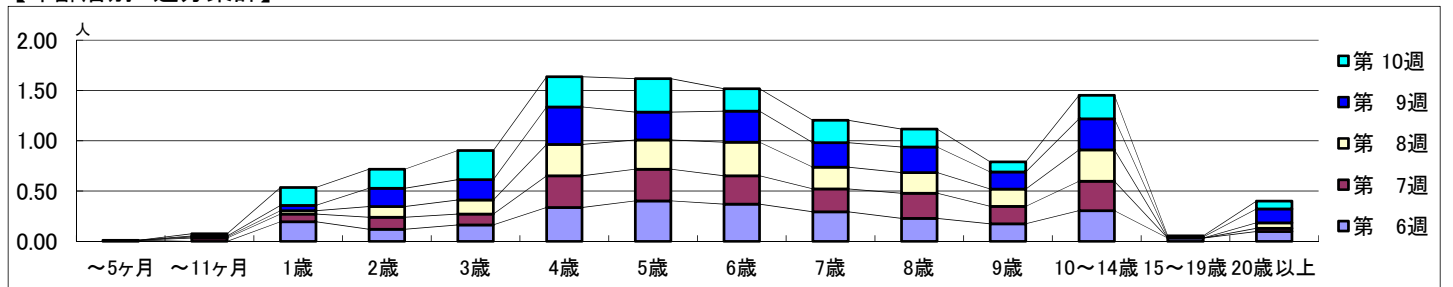
平成 30年 2月 5日 ~ 3月11日
[平成 30年 第6週 ~ 第10週]

【区別・週別報告定点当り】

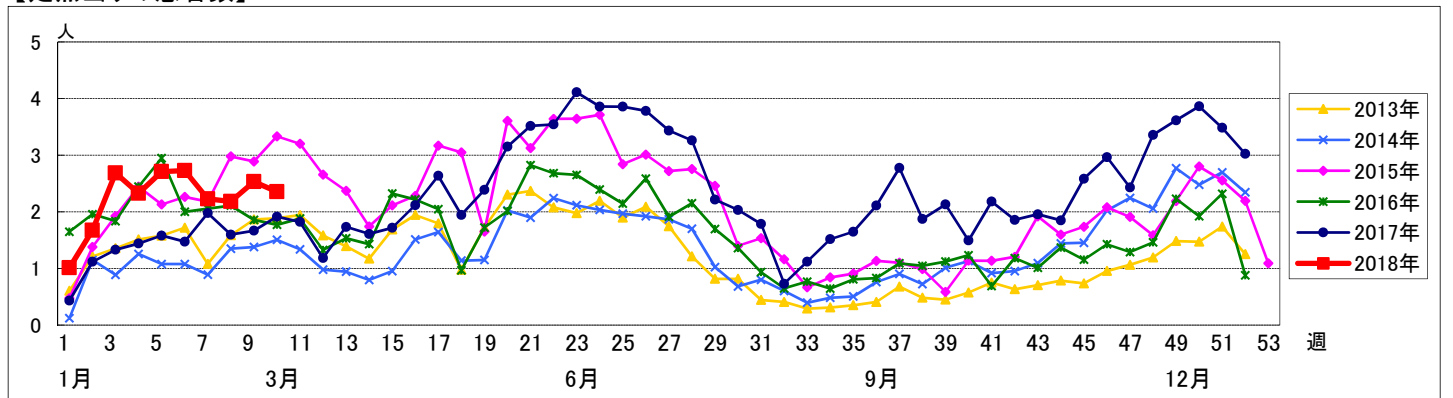


週数		合計	~5ヶ月	~11ヶ月	1歳	2歳	3歳	4歳	5歳	6歳	7歳	8歳	9歳	10~14歳	15~19歳	20歳以上
第 6週	罹患数	251	1		18	11	15	31	37	34	27	21	16	28	3	9
	定点当り	2.73	0.01		0.20	0.12	0.16	0.34	0.40	0.37	0.29	0.23	0.17	0.30	0.03	0.10
第 7週	罹患数	205		3	7	11	10	29	29	26	21	23	16	27		3
	定点当り	2.23		0.03	0.08	0.12	0.11	0.32	0.32	0.28	0.23	0.25	0.17	0.29		0.03
第 8週	罹患数	203		1	3	10	13	29	27	31	20	19	16	29		5
	定点当り	2.18		0.01	0.03	0.11	0.14	0.31	0.29	0.33	0.22	0.20	0.17	0.31		0.05
第 9週	罹患数	238		1	5	17	19	35	26	29	23	24	16	29	1	13
	定点当り	2.53		0.01	0.05	0.18	0.20	0.37	0.28	0.31	0.24	0.26	0.17	0.31	0.01	0.14
第 10週	罹患数	212		2	16	17	26	27	30	20	20	16	9	21	1	7
	定点当り	2.36		0.02	0.18	0.19	0.29	0.30	0.33	0.22	0.22	0.18	0.10	0.23	0.01	0.08

【年齢層別5週分集計】



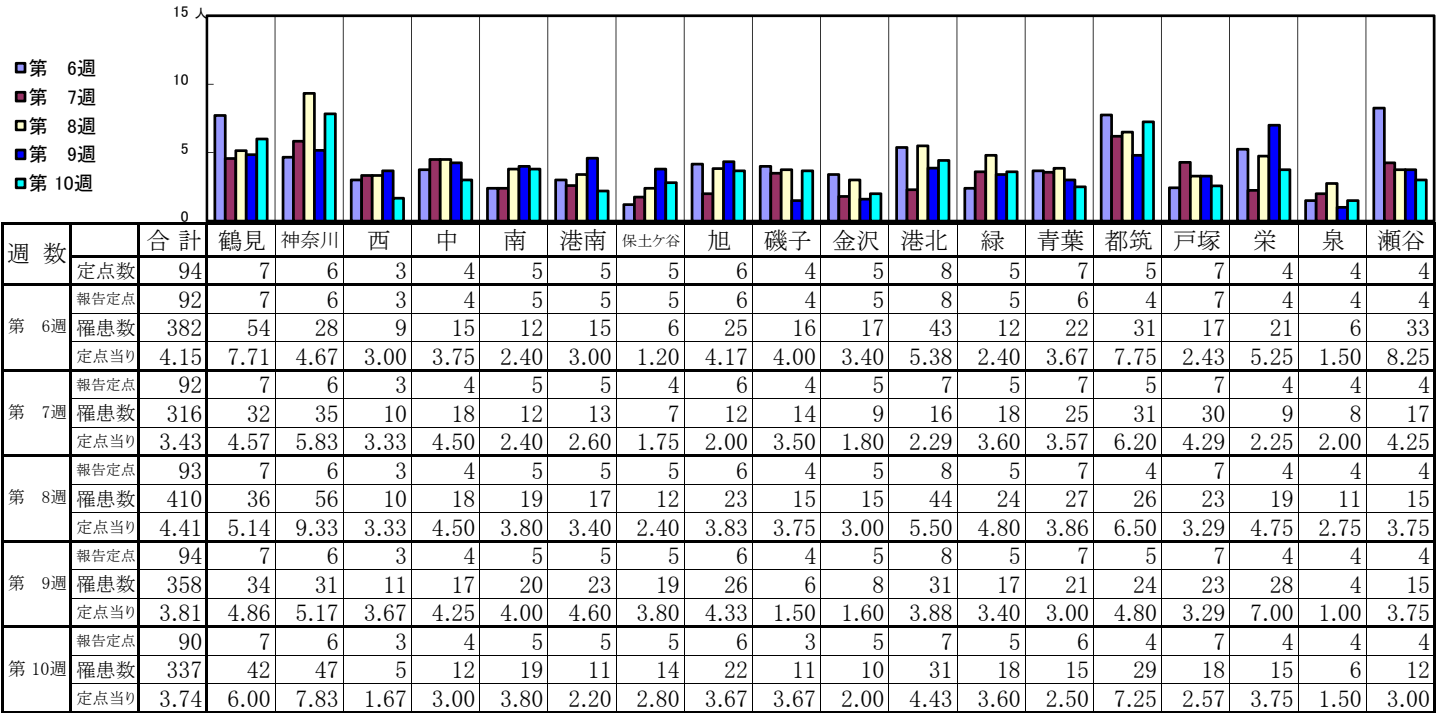
【定点当りの患者数】



<< 感染性胃腸炎 >>

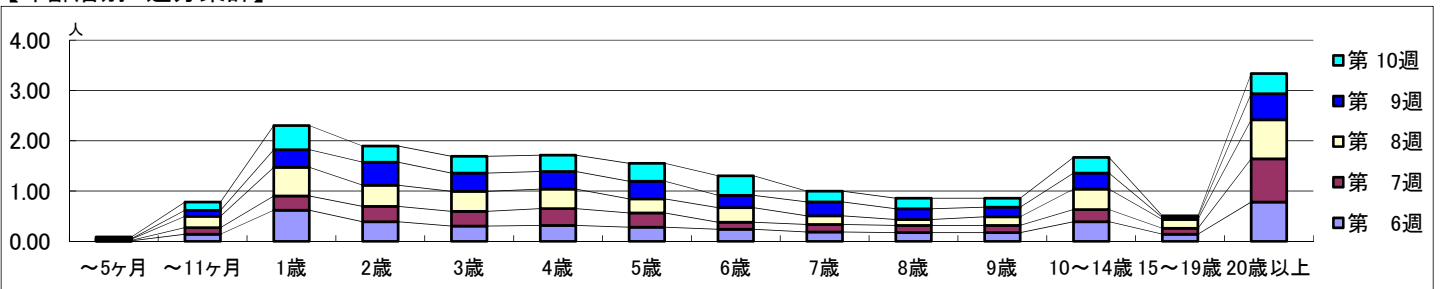
平成 30年 2月 5日 ~ 3月11日
[平成 30年 第6週 ~ 第10週]

【区別・週別報告定点当り】

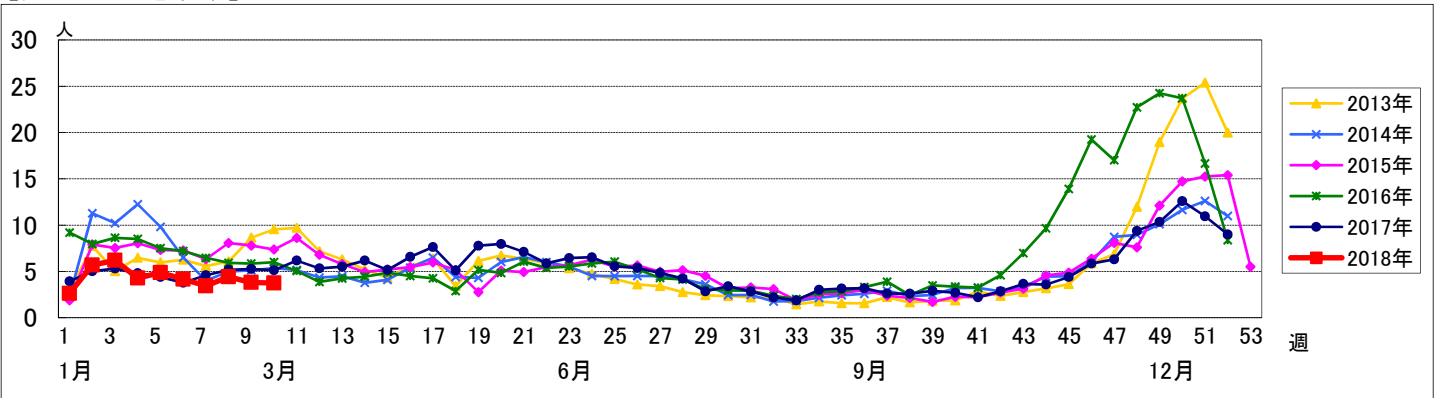


週 数		合計	年齢層別													
			~5ヶ月	~11ヶ月	1歳	2歳	3歳	4歳	5歳	6歳	7歳	8歳	9歳	10~14歳	15~19歳	20歳以上
第 6週	罹患数	382	1	13	57	36	28	29	26	22	17	16	16	36	13	72
	定点当り	4.15	0.01	0.14	0.62	0.39	0.30	0.32	0.28	0.24	0.18	0.17	0.17	0.39	0.14	0.78
第 7週	罹患数	316	1	12	26	28	27	31	26	13	14	13	13	22	11	79
	定点当り	3.43	0.01	0.13	0.28	0.30	0.29	0.34	0.28	0.14	0.15	0.14	0.14	0.24	0.12	0.86
第 8週	罹患数	410	2	21	53	39	37	36	26	27	16	11	16	38	16	72
	定点当り	4.41	0.02	0.23	0.57	0.42	0.40	0.39	0.28	0.29	0.17	0.12	0.17	0.41	0.17	0.77
第 9週	罹患数	358	1	11	33	43	34	33	33	23	26	20	18	30	4	49
	定点当り	3.81	0.01	0.12	0.35	0.46	0.36	0.35	0.35	0.24	0.28	0.21	0.19	0.32	0.04	0.52
第 10週	罹患数	337	3	15	43	29	30	29	32	35	19	19	16	28	3	36
	定点当り	3.74	0.03	0.17	0.48	0.32	0.33	0.32	0.36	0.39	0.21	0.21	0.18	0.31	0.03	0.40

【年齢層別5週分集計】



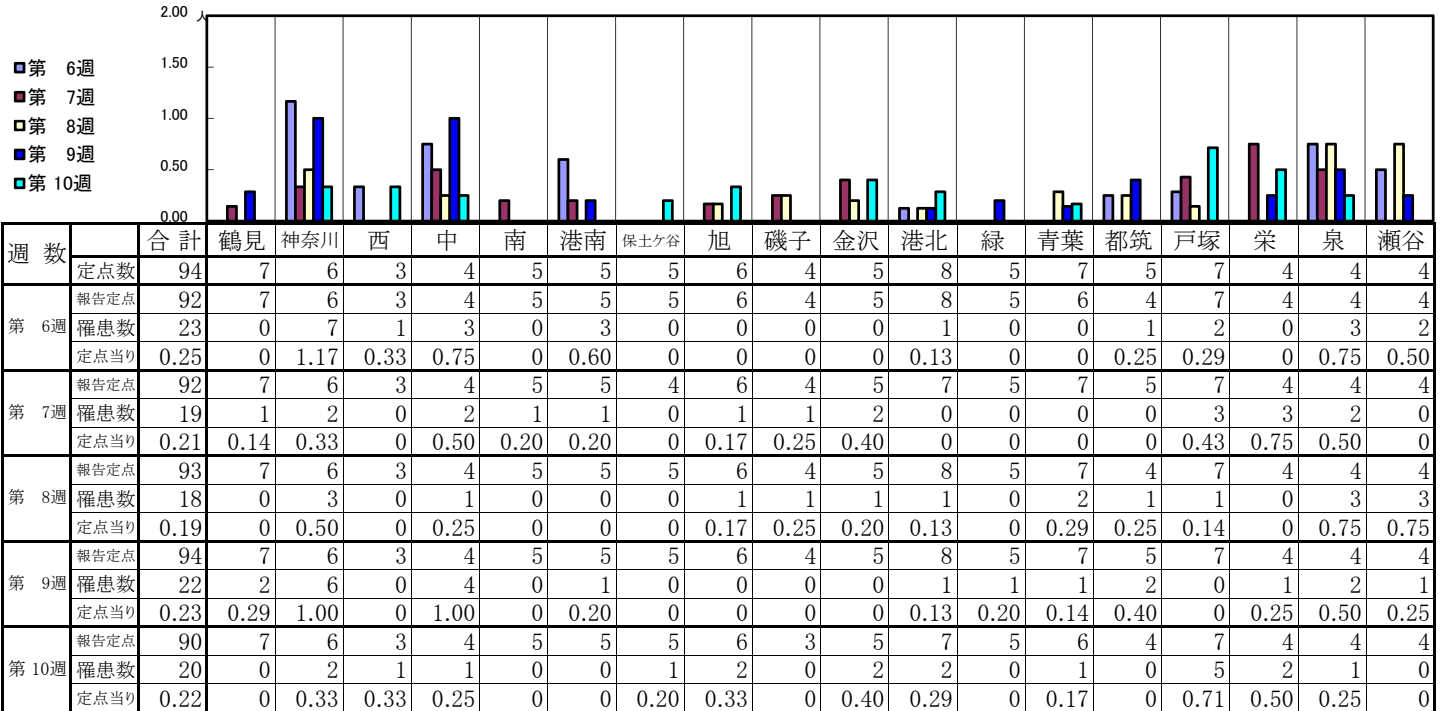
【定点当りの患者数】



<< 水痘 >>

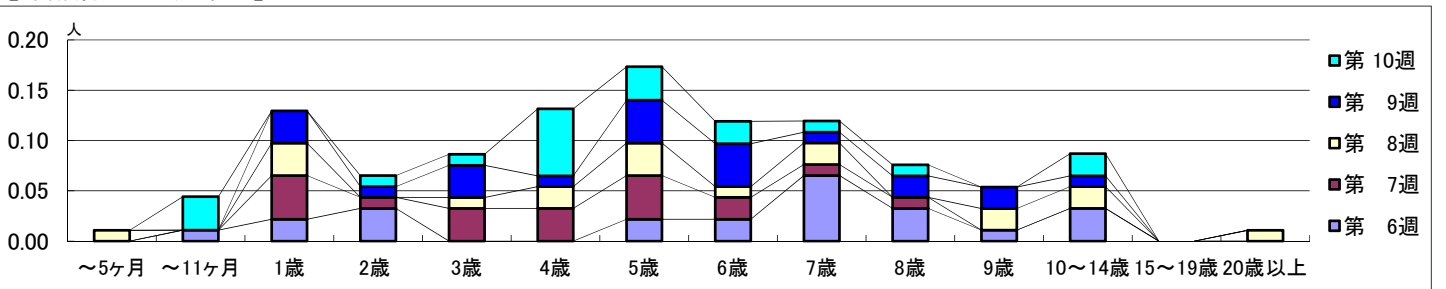
平成 30年 2月 5日 ~ 3月11日
[平成 30年 第6週 ~ 第10週]

【区別・週別報告定点当り】

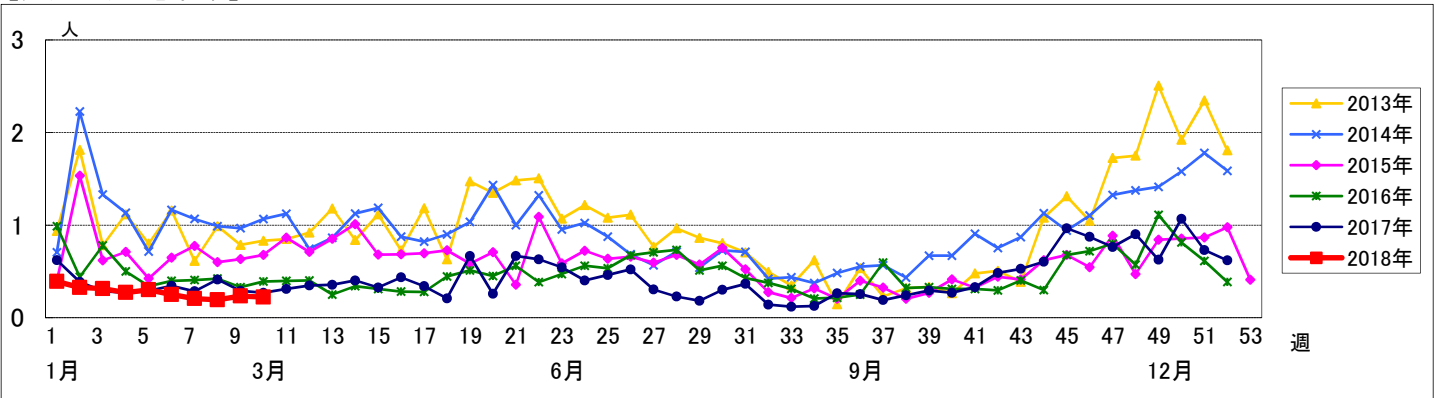


週 数		合計	年齢層別													
			~5ヶ月	~11ヶ月	1歳	2歳	3歳	4歳	5歳	6歳	7歳	8歳	9歳	10~14歳	15~19歳	20歳以上
第 6週	罹患数	23		1	2	3			2	2	6	3	1	3		
	定点当り	0.25		0.01	0.02	0.03			0.02	0.02	0.07	0.03	0.01	0.03		
第 7週	罹患数	19			4	1	3	3	4	2	1	1				
	定点当り	0.21			0.04	0.01	0.03	0.03	0.04	0.02	0.01	0.01				
第 8週	罹患数	18	1		3		1	2	3	1	2		2		1	
	定点当り	0.19	0.01		0.03		0.01	0.02	0.03	0.01	0.02		0.02		0.01	
第 9週	罹患数	22			3	1	3	1	4	4	1	2	2	1		
	定点当り	0.23			0.03	0.01	0.03	0.01	0.04	0.04	0.01	0.02	0.02	0.01		
第 10週	罹患数	20		3		1	1	6	3	2	1	1		2		
	定点当り	0.22		0.03		0.01	0.01	0.07	0.03	0.02	0.01	0.01		0.02		

【年齢層別5週分集計】



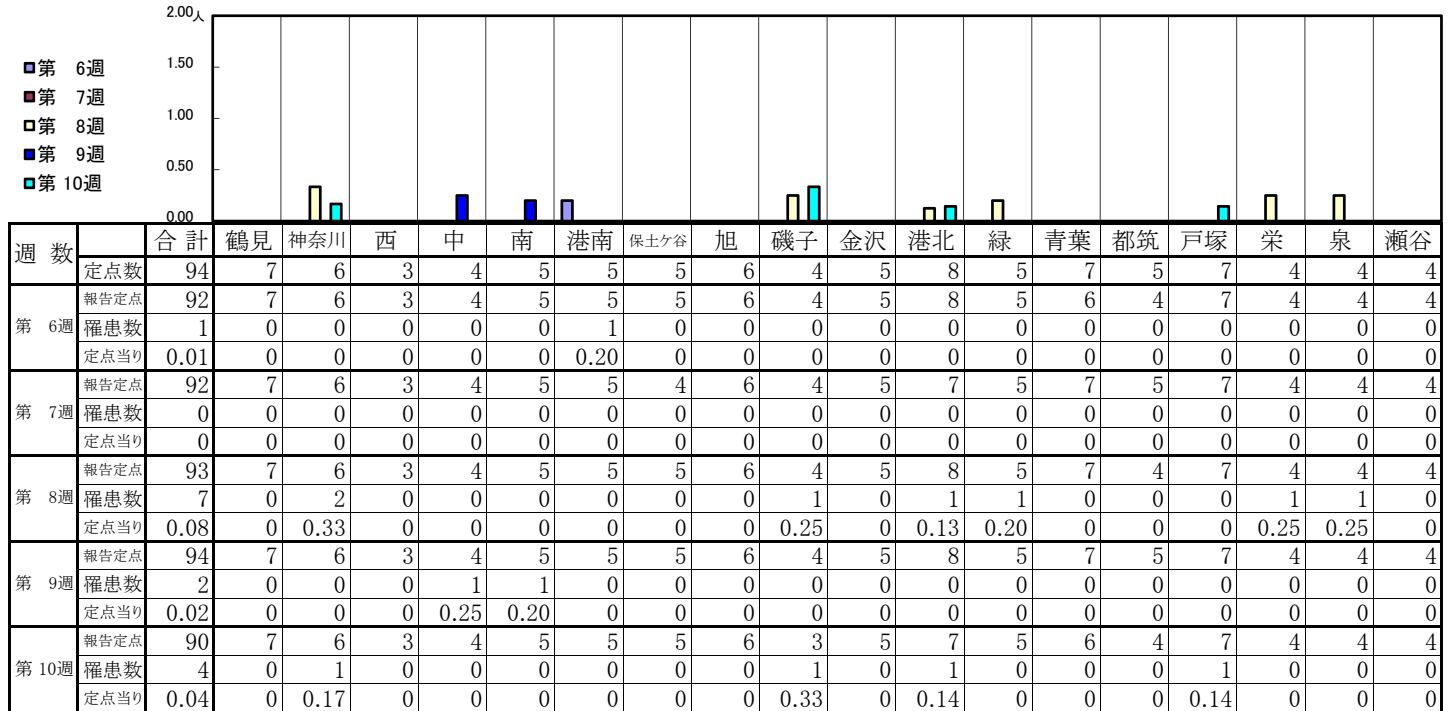
【定点当りの患者数】



<< 手足口病 >>

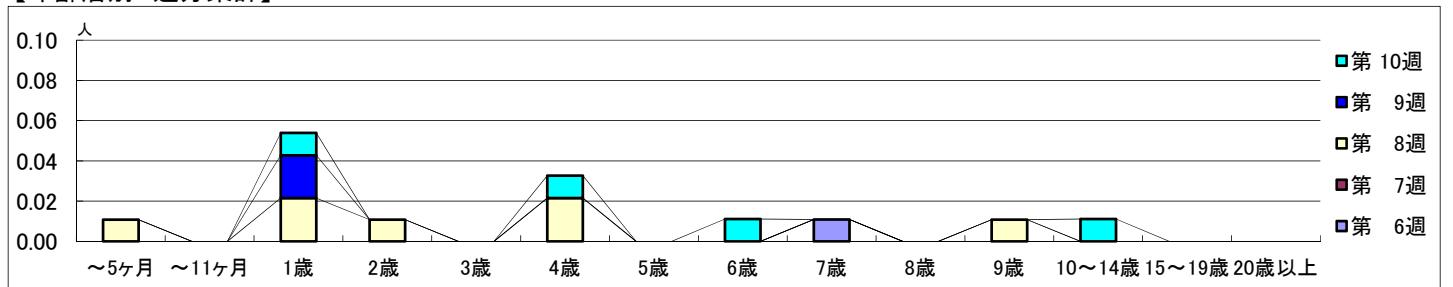
平成 30年 2月 5日 ~ 3月11日
[平成 30年 第6週 ~ 第10週]

【区別・週別報告定点当り】

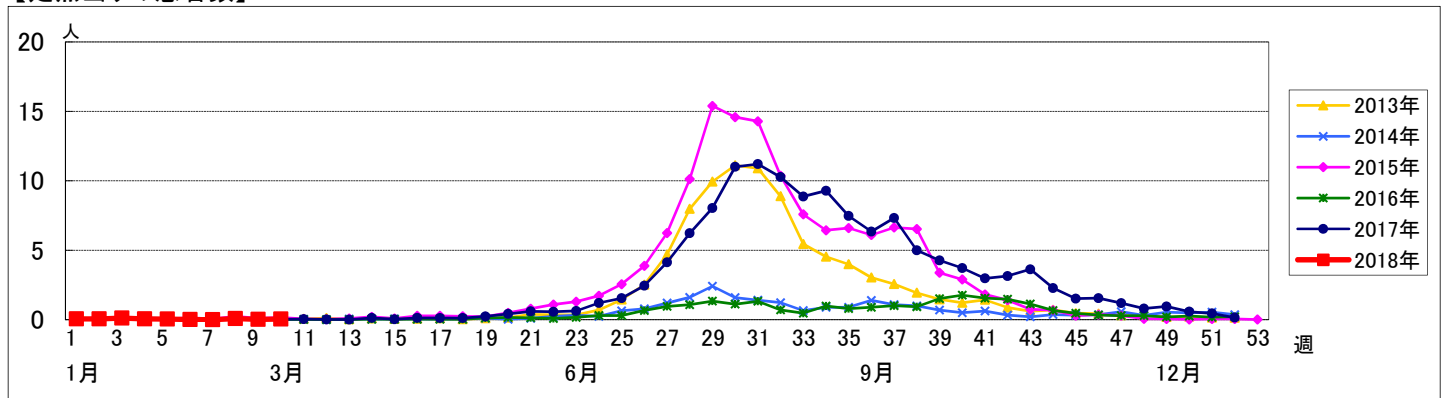


週数		合計	~5ヶ月	~11ヶ月	1歳	2歳	3歳	4歳	5歳	6歳	7歳	8歳	9歳	10~14歳	15~19歳	20歳以上
第6週	罹患数	1									1					
	定点当り	0.01								0.01						
第7週	罹患数	0														
	定点当り	0														
第8週	罹患数	7	1		2	1		2					1			
	定点当り	0.08	0.01		0.02	0.01		0.02					0.01			
第9週	罹患数	2			2											
	定点当り	0.02			0.02											
第10週	罹患数	4			1			1		1				1		
	定点当り	0.04			0.01			0.01		0.01				0.01		

【年齢層別5週分集計】



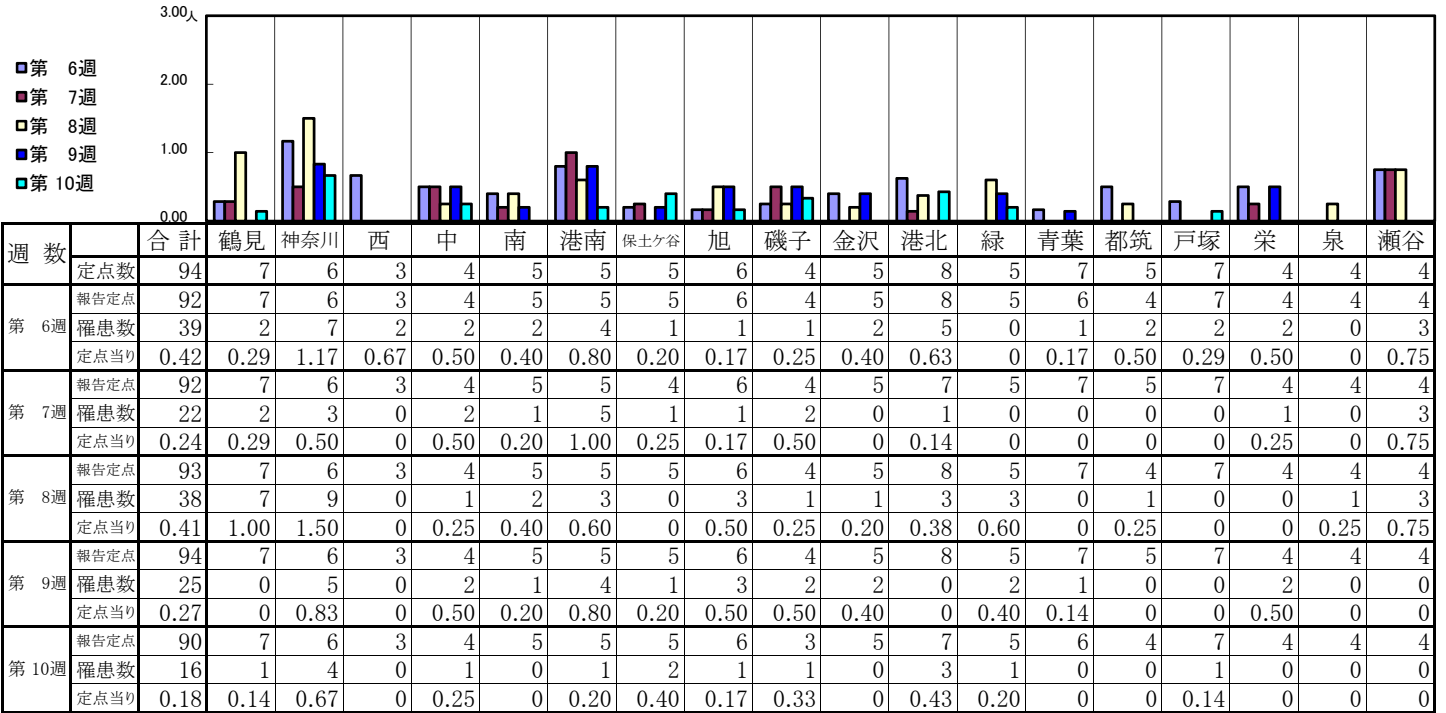
【定点当りの患者数】



<< 伝染性紅斑 >>

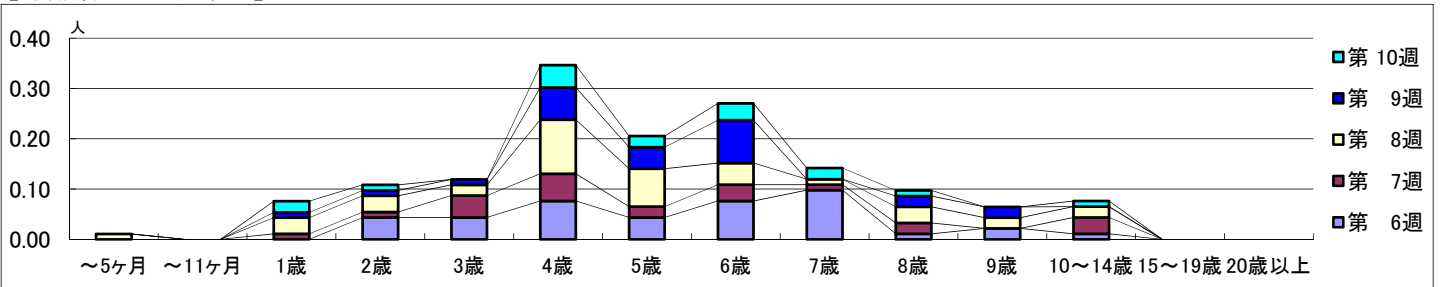
平成 30年 2月 5日 ~ 3月11日
[平成 30年 第6週 ~ 第10週]

【区別・週別報告定点当り】

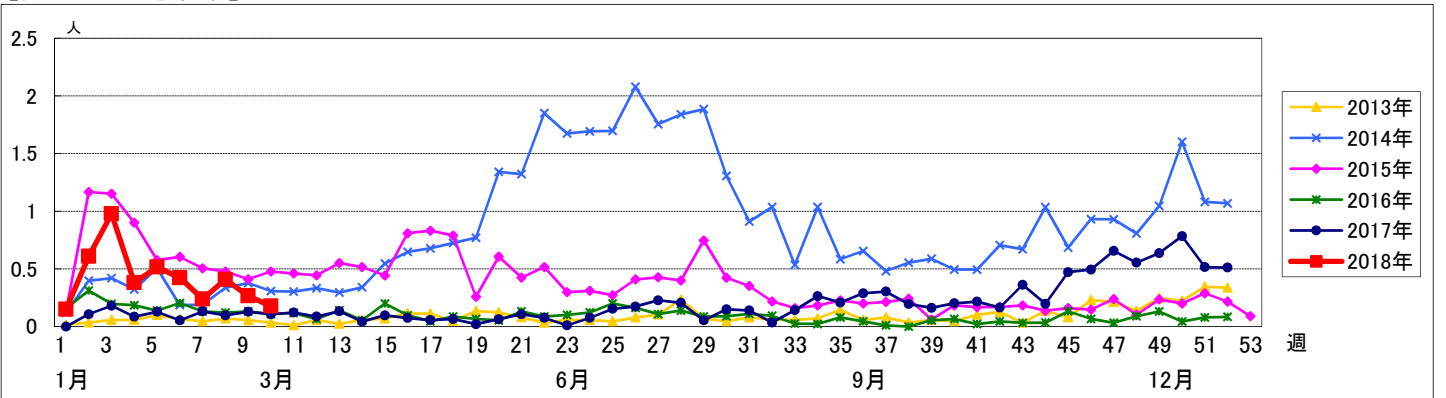


週 数		合計	~5ヶ月	~11ヶ月	1歳	2歳	3歳	4歳	5歳	6歳	7歳	8歳	9歳	10~14歳	15~19歳	20歳以上
第 6週	罹患数	39				4	4	7	4	7	9	1	2	1		
	定点当り	0.42				0.04	0.04	0.08	0.04	0.08	0.10	0.01	0.02	0.01		
第 7週	罹患数	22			1	1	4	5	2	3	1	2		3		
	定点当り	0.24			0.01	0.01	0.04	0.05	0.02	0.03	0.01	0.02		0.03		
第 8週	罹患数	38	1		3	3	2	10	7	4	1	3	2	2		
	定点当り	0.41	0.01		0.03	0.03	0.02	0.11	0.08	0.04	0.01	0.03	0.02	0.02		
第 9週	罹患数	25			1	1	1	6	4	8		2	2			
	定点当り	0.27			0.01	0.01	0.01	0.06	0.04	0.09		0.02	0.02			
第 10週	罹患数	16			2	1		4	2	3	2	1		1		
	定点当り	0.18			0.02	0.01		0.04	0.02	0.03	0.02	0.01		0.01		

【年齢層別5週分集計】



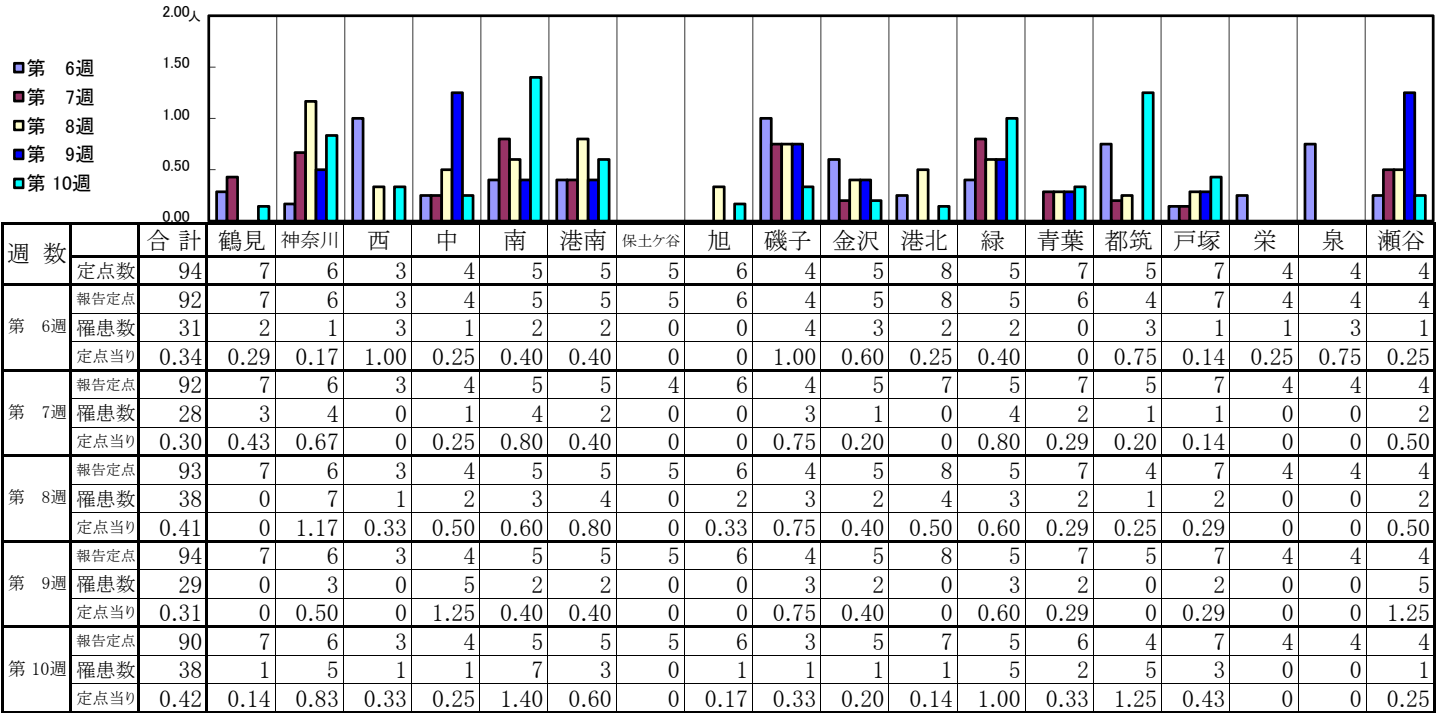
【定点当りの患者数】



<< 突発性発しん >>

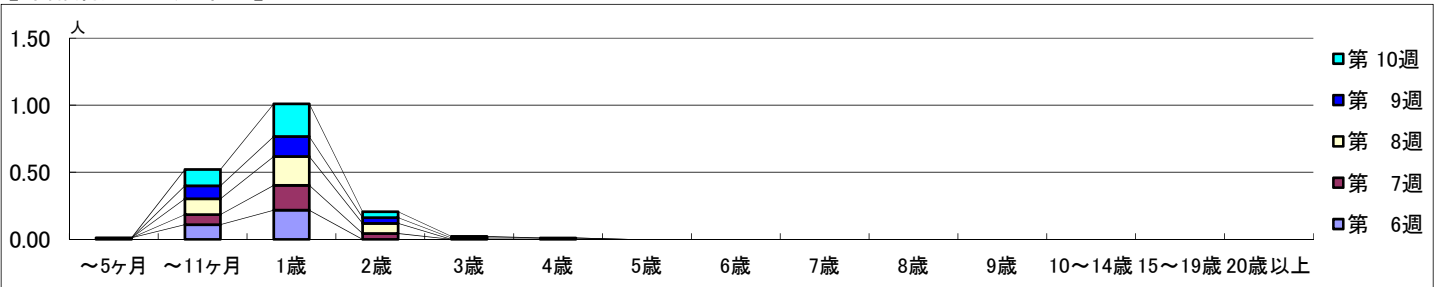
平成 30年 2月 5日 ~ 3月11日
[平成 30年 第6週 ~ 第10週]

【区別・週別報告定点当り】

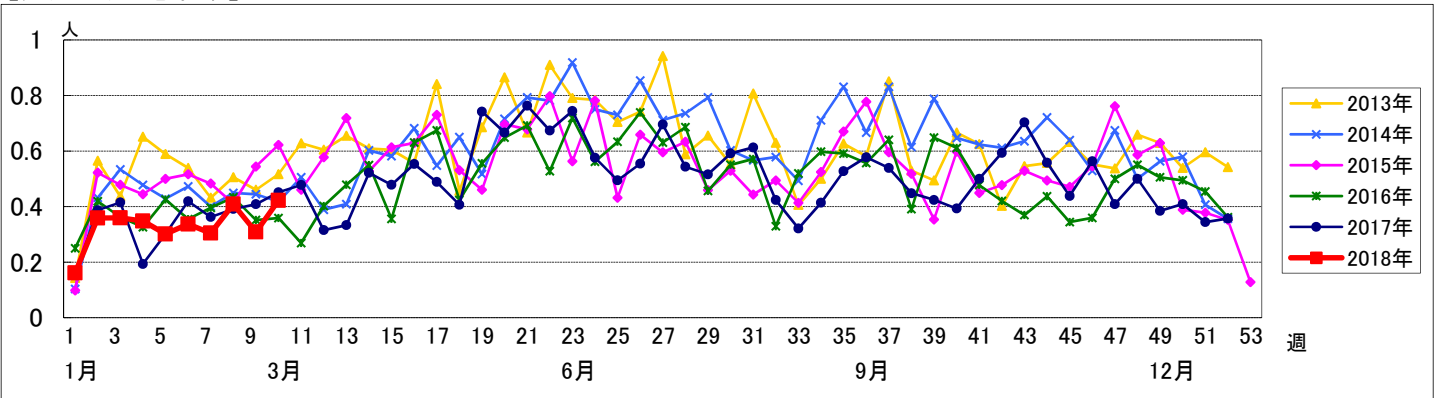


週 数		合計	年齢層別														
			~5ヶ月	~11ヶ月	1歳	2歳	3歳	4歳	5歳	6歳	7歳	8歳	9歳	10~14歳	15~19歳	20歳以上	
第 6週	罹患数	31	1	10	20												
	定点当り	0.34	0.01	0.11	0.22												
第 7週	罹患数	28		7	17	4											
	定点当り	0.30		0.08	0.18	0.04											
第 8週	罹患数	38		11	20	7											
	定点当り	0.41		0.12	0.22	0.08											
第 9週	罹患数	29		9	14	4	1	1									
	定点当り	0.31		0.10	0.15	0.04	0.01	0.01									
第 10週	罹患数	38		11	22	4	1										
	定点当り	0.42		0.12	0.24	0.04	0.01										

【年齢層別5週分集計】



【定点当りの患者数】

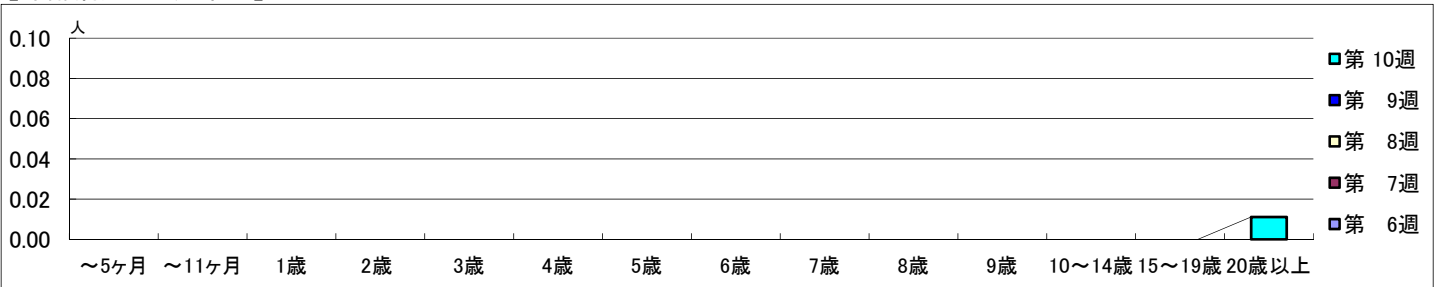


【区別・週別報告定点当り】

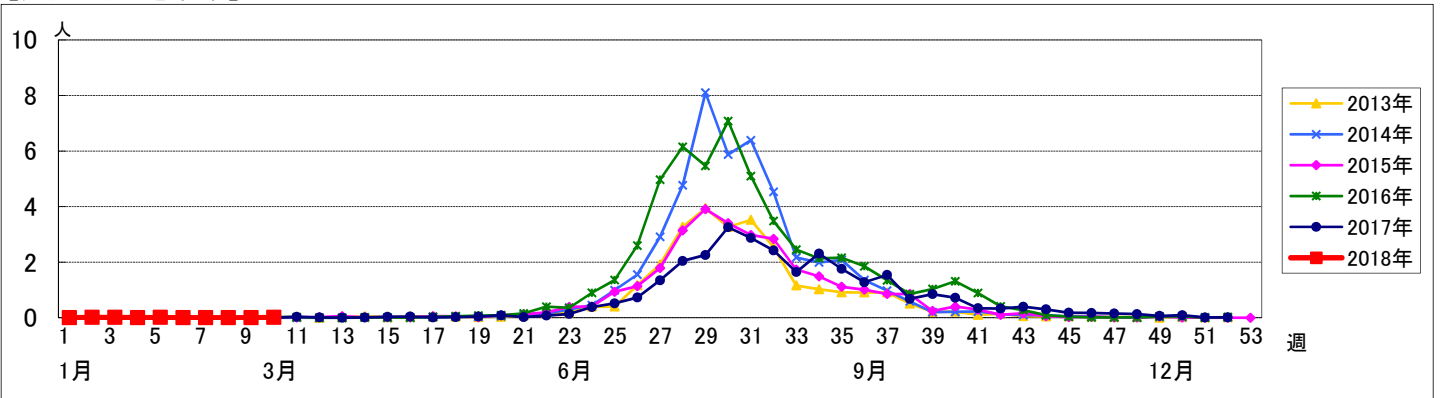
週数	合計	鶴見	神奈川	西	中	南	港南	保土ヶ谷	旭	磯子	金沢	港北	緑	青葉	都筑	戸塚	栄	泉	瀬谷
定点数	94	7	6	3	4	5	5	5	6	4	5	8	5	7	5	7	4	4	4
報告定点	92	7	6	3	4	5	5	5	6	4	5	8	5	6	4	7	4	4	4
罹患数	0	0	0	0	0	0	0	0	0	0	0	0	0	0	0	0	0	0	0
定点当り	0	0	0	0	0	0	0	0	0	0	0	0	0	0	0	0	0	0	0
報告定点	92	7	6	3	4	5	5	4	6	4	5	7	5	7	5	7	4	4	4
罹患数	0	0	0	0	0	0	0	0	0	0	0	0	0	0	0	0	0	0	0
定点当り	0	0	0	0	0	0	0	0	0	0	0	0	0	0	0	0	0	0	0
報告定点	93	7	6	3	4	5	5	5	6	4	5	8	5	7	4	7	4	4	4
罹患数	0	0	0	0	0	0	0	0	0	0	0	0	0	0	0	0	0	0	0
定点当り	0	0	0	0	0	0	0	0	0	0	0	0	0	0	0	0	0	0	0
報告定点	94	7	6	3	4	5	5	5	6	4	5	8	5	7	5	7	4	4	4
罹患数	0	0	0	0	0	0	0	0	0	0	0	0	0	0	0	0	0	0	0
定点当り	0	0	0	0	0	0	0	0	0	0	0	0	0	0	0	0	0	0	0
報告定点	90	7	6	3	4	5	5	5	6	3	5	7	5	6	4	7	4	4	4
罹患数	1	1	0	0	0	0	0	0	0	0	0	0	0	0	0	0	0	0	0
定点当り	0.01	0.14	0	0	0	0	0	0	0	0	0	0	0	0	0	0	0	0	0

週数	合計	~5ヶ月	~11ヶ月	1歳	2歳	3歳	4歳	5歳	6歳	7歳	8歳	9歳	10~14歳	15~19歳	20歳以上
第6週	罹患数 0 定点当り 0														
第7週	罹患数 0 定点当り 0														
第8週	罹患数 0 定点当り 0														
第9週	罹患数 0 定点当り 0														
第10週	罹患数 1 定点当り 0.01														1 0.01

【年齢層別5週分集計】



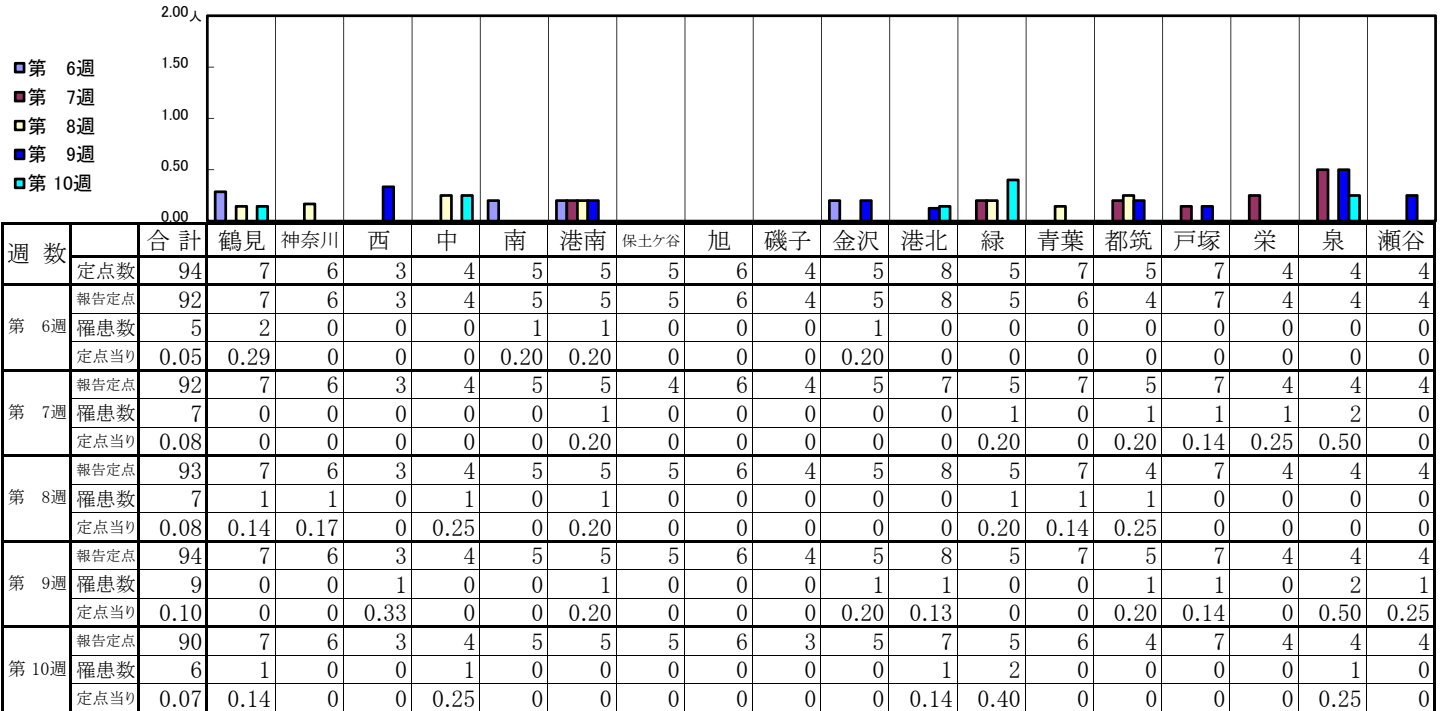
【定点当りの患者数】



<< 流行性耳下腺炎 >>

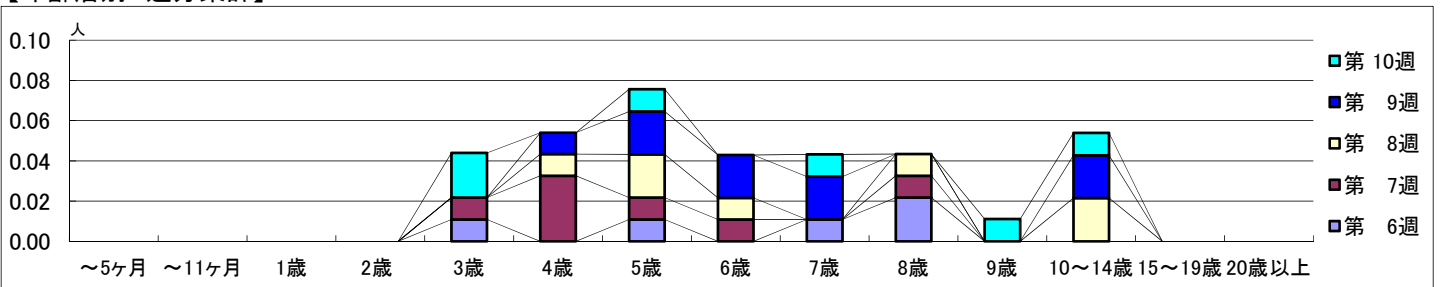
平成 30年 2月 5日 ~ 3月11日
[平成 30年 第6週 ~ 第10週]

【区別・週別報告定点当り】

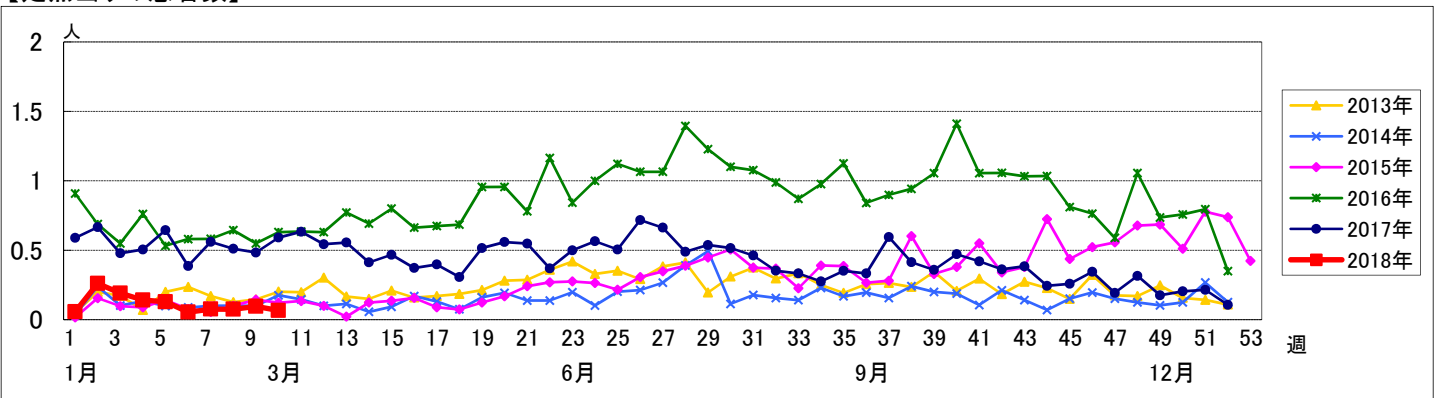


週数	合計	~5ヶ月	~11ヶ月	1歳	2歳	3歳	4歳	5歳	6歳	7歳	8歳	9歳	10~14歳	15~19歳	20歳以上
第6週	5					1		1		1	2				
第7週	7					1	3	1	1		1				
第8週	7						1	2	1		1		2		
第9週	9						1	2	2	2			2		
第10週	6					2		1		1		1	1		

【年齢層別5週分集計】



【定点当りの患者数】



<< 急性出血性結膜炎 >>

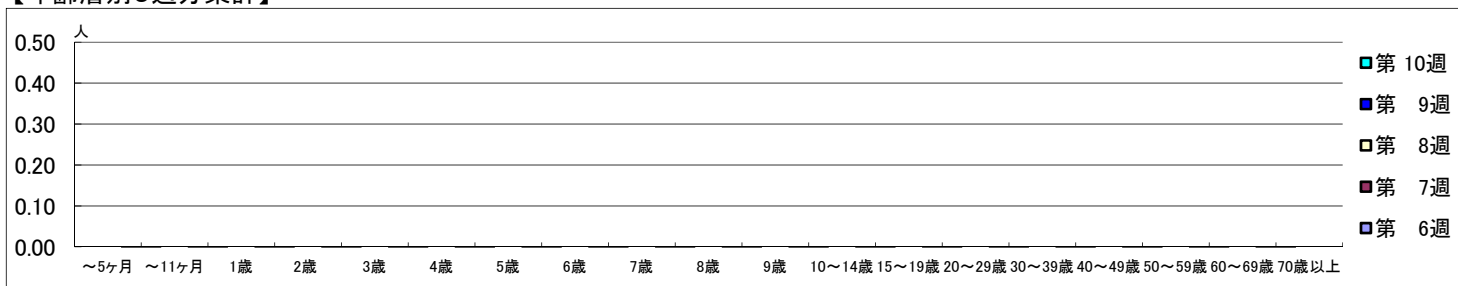
平成 30年 2月 5日 ~ 3月11日
[平成 30年 第6週 ~ 第10週]

【区別・週別報告定点当り】

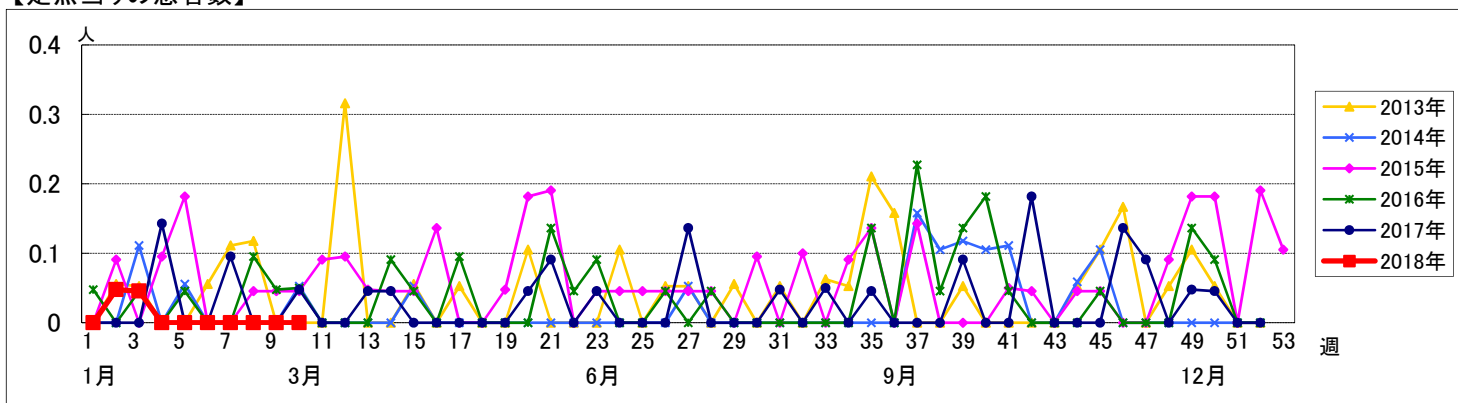
週数		区別																		
		合計	鶴見	神奈川	西	中	南	港南	保土ヶ谷	旭	磯子	金沢	港北	緑	青葉	都筑	戸塚	栄	泉	瀬谷
第 6週	定点数	22	2	1	1	1	1	1	1	1	1	2	1	2	1	2	1	1	1	1
	報告定点	21	2	1	1	1	1	1	1	1	1	2	1	1	1	2	1	1	1	1
	罹患数	0	0	0	0	0	0	0	0	0	0	0	0	0	0	0	0	0	0	0
	定点当り	0	0	0	0	0	0	0	0	0	0	0	0	0	0	0	0	0	0	0
第 7週	報告定点	22	2	1	1	1	1	1	1	1	1	2	1	2	1	2	1	1	1	1
	罹患数	0	0	0	0	0	0	0	0	0	0	0	0	0	0	0	0	0	0	0
	定点当り	0	0	0	0	0	0	0	0	0	0	0	0	0	0	0	0	0	0	0
	報告定点	22	2	1	1	1	1	1	1	1	1	2	1	2	1	2	1	1	1	1
第 8週	罹患数	0	0	0	0	0	0	0	0	0	0	0	0	0	0	0	0	0	0	0
	定点当り	0	0	0	0	0	0	0	0	0	0	0	0	0	0	0	0	0	0	0
	報告定点	22	2	1	1	1	1	1	1	1	1	2	1	2	1	2	1	1	1	1
	罹患数	0	0	0	0	0	0	0	0	0	0	0	0	0	0	0	0	0	0	0
第 9週	定点当り	0	0	0	0	0	0	0	0	0	0	0	0	0	0	0	0	0	0	0
	報告定点	22	2	1	1	1	1	1	1	1	1	2	1	2	1	2	1	1	1	1
	罹患数	0	0	0	0	0	0	0	0	0	0	0	0	0	0	0	0	0	0	0
	定点当り	0	0	0	0	0	0	0	0	0	0	0	0	0	0	0	0	0	0	0
第 10週	報告定点	18	2	1		1	1	1		1	1	1	1	1	1	2	1	1	1	1
	罹患数	0	0	0	0	0	0	0	0	0	0	0	0	0	0	0	0	0	0	0
	定点当り	0	0	0	0	0	0	0	0	0	0	0	0	0	0	0	0	0	0	0
	報告定点	18	2	1		1	1	1		1	1	1	1	1	1	2	1	1	1	1

週数		年齢層別																				
		合計	~5ヶ月	~11ヶ月	1歳	2歳	3歳	4歳	5歳	6歳	7歳	8歳	9歳	10~14歳	15~19歳	20~29歳	30~39歳	40~49歳	50~59歳	60~69歳	70歳以上	
第 6週	罹患数	0																				
	定点当り	0																				
第 7週	罹患数	0																				
	定点当り	0																				
第 8週	罹患数	0																				
	定点当り	0																				
第 9週	罹患数	0																				
	定点当り	0																				
第 10週	罹患数	0																				
	定点当り	0																				

【年齢層別5週分集計】



【定点当りの患者数】



<< 流行性角結膜炎 >>

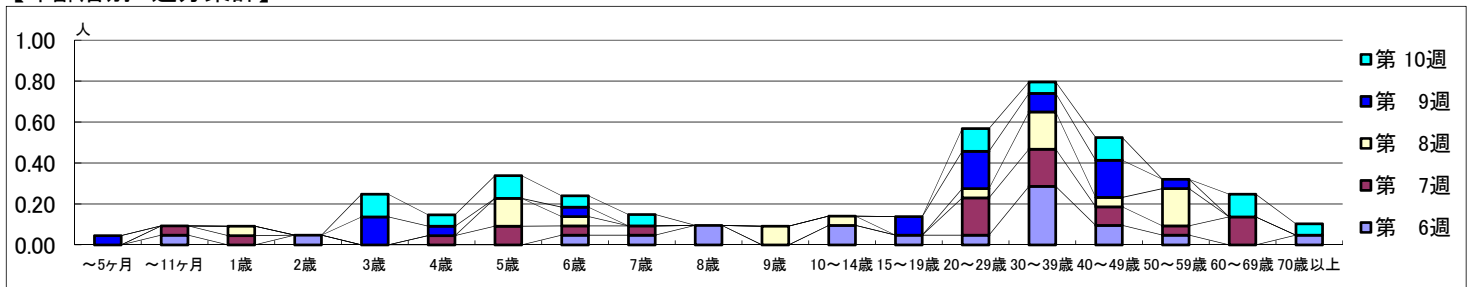
平成 30年 2月 5日 ~ 3月11日
[平成 30年 第6週 ~ 第10週]

【区別・週別報告定点当り】

週数		区別																		
		合計	鶴見	神奈川	西	中	南	港南	保土ヶ谷	旭	磯子	金沢	港北	緑	青葉	都筑	戸塚	栄	泉	瀬谷
第 6週	定点数	22	2	1	1	1	1	1	1	1	1	1	2	1	2	1	2	1	1	1
	報告定点	21	2	1	1	1	1	1	1	1	1	1	2	1	1	1	2	1	1	1
	罹患数	20	1	3	3	0	0	0	1	0	0	0	1	1	1	7	0	0	0	2
第 7週	定点数	22	2	1	1	1	1	1	1	1	1	2	1	2	1	2	1	1	1	1
	報告定点	21	0	2	0	0	0	0	4	0	0	0	1	2	9	2	0	0	0	1
	罹患数	21	0	2	0	0	0	0	4	0	0	0	1	2	9	2	0	0	0	1
第 8週	定点数	22	2	1	1	1	1	1	1	1	1	2	1	2	1	2	1	1	1	1
	報告定点	22	2	1	1	1	1	1	1	1	1	2	1	2	1	2	1	1	1	1
	罹患数	18	0	0	0	0	0	0	2	0	0	0	0	0	4	8	0	0	0	4
第 9週	定点数	22	2	1	1	1	1	1	1	1	1	2	1	2	1	2	1	1	1	1
	報告定点	22	2	1	1	1	1	1	1	1	1	2	1	2	1	2	1	1	1	1
	罹患数	19	0	2	2	0	0	0	0	0	0	0	0	0	2	8	0	0	1	4
第 10週	定点数	18	2	1		1	1	1		1	1	1	1	1	1	2	1	1	1	1
	報告定点	18	2	1		1	1	1		1	1	1	1	1	1	2	1	1	1	1
	罹患数	15	2	3	0	0	0	0	0	0	1	0	0	0	0	5	1	0	0	3
	定点当り	0.83	1.00	3.00	0	0	0	0	0	1.00	0	0	0	0	5.00	0.50	0	0	0	3.00

週数		年齢層別																				
		合計	~5ヶ月	~11ヶ月	1歳	2歳	3歳	4歳	5歳	6歳	7歳	8歳	9歳	10~14歳	15~19歳	20~29歳	30~39歳	40~49歳	50~59歳	60~69歳	70歳以上	
第 6週	罹患数	20			1		1				1	1	2		2	1	1	6	2	1		1
	定点当り	0.95			0.05		0.05				0.05	0.05	0.10		0.10	0.05	0.05	0.29	0.10	0.05		0.05
第 7週	罹患数	21			1	1			1	2	1	1				4	4	2	1		3	
	定点当り	0.95			0.05	0.05			0.05	0.09	0.05	0.05				0.18	0.18	0.09	0.05	0.14		
第 8週	罹患数	18				1			3	1			2	1		1	4	1		4		
	定点当り	0.82				0.05			0.14	0.05			0.09	0.05		0.05	0.18	0.05	0.18			
第 9週	罹患数	19	1				3	1		1					2	4	2	4	1			
	定点当り	0.86	0.05				0.14	0.05		0.05					0.09	0.18	0.09	0.18	0.05			
第 10週	罹患数	15					2	1	2	1	1					2	1	2		2	1	
	定点当り	0.83					0.11	0.06	0.11	0.06	0.06					0.11	0.06	0.11		0.11	0.06	

【年齢層別5週分集計】



【定点当りの患者数】

