

疾病別 警報・注意報 発生状況

平成30年第6週

	インフルエンザ	RSウイルス感染症	咽頭結膜熱	A群溶血性レンサ球菌咽頭炎	感染性胃腸炎	水痘	手足口病	伝染性紅斑	突発性発しん	ヘルパンギーナ	流行性耳下腺炎	急性出血性結膜炎	流行性角結膜炎
警報レベル	30		3	8	20	7	5	2		6	6	1	8
終息基準値	10		1	4	12	4	2	1		2	2	0.1	4
注意報レベル	10					4					3		
横浜市	48.78	0.15	0.23	2.73	4.15	0.25	0.01	0.42	0.34	-	0.05	-	1.06
鶴見	42.40	-	-	2.29	7.71	-	-	0.29	0.29	-	0.29	-	0.50
神奈川	55.22	-	0.33	2.00	4.67	1.17	-	1.17	0.17	-	-	-	3.00
西	27.20	-	-	1.00	3.00	0.33	-	0.67	1.00	-	-	-	3.00
中	17.50	-	-	1.00	3.75	0.75	-	0.50	0.25	-	-	...	...
南	55.00	0.40	-	2.00	2.40	-	-	0.40	0.40	-	0.20	...	...
港南	53.00	-	0.80	3.20	3.00	0.60	0.20	0.80	0.40	-	0.20	-	-
保土ヶ谷	44.13	-	0.40	1.00	1.20	-	-	0.20	-	-	-	...	...
旭	37.90	-	-	0.17	4.17	-	-	0.17	-	-	-	-	-
磯子	37.14	0.25	0.75	2.25	4.00	-	-	0.25	1.00	-	-	-	-
金沢	39.25	-	-	0.40	3.40	-	-	0.40	0.60	-	0.20	-	-
港北	45.75	0.38	0.63	3.25	5.38	0.13	-	0.63	0.25	-	-	-	0.50
緑	71.67	1.20	0.40	5.80	2.40	-	-	-	0.40	-	-	-	1.00
青葉	50.10	-	0.33	0.83	3.67	-	-	0.17	-	-	-	-	1.00
都筑	67.67	0.25	-	20.00	7.75	0.25	-	0.50	0.75	-	-	-	7.00
戸塚	44.64	-	-	1.43	2.43	0.29	-	0.29	0.14	-	-	-	-
栄	59.50	-	-	-	5.25	-	-	0.50	0.25	-	-	-	-
泉	76.43	-	0.25	4.00	1.50	0.75	-	-	0.75	-	-	-	-
瀬谷	61.43	0.25	-	1.75	8.25	0.50	-	0.75	0.25	-	-	-	2.00

(-: 定点当たり0.00) (...: 未報告)

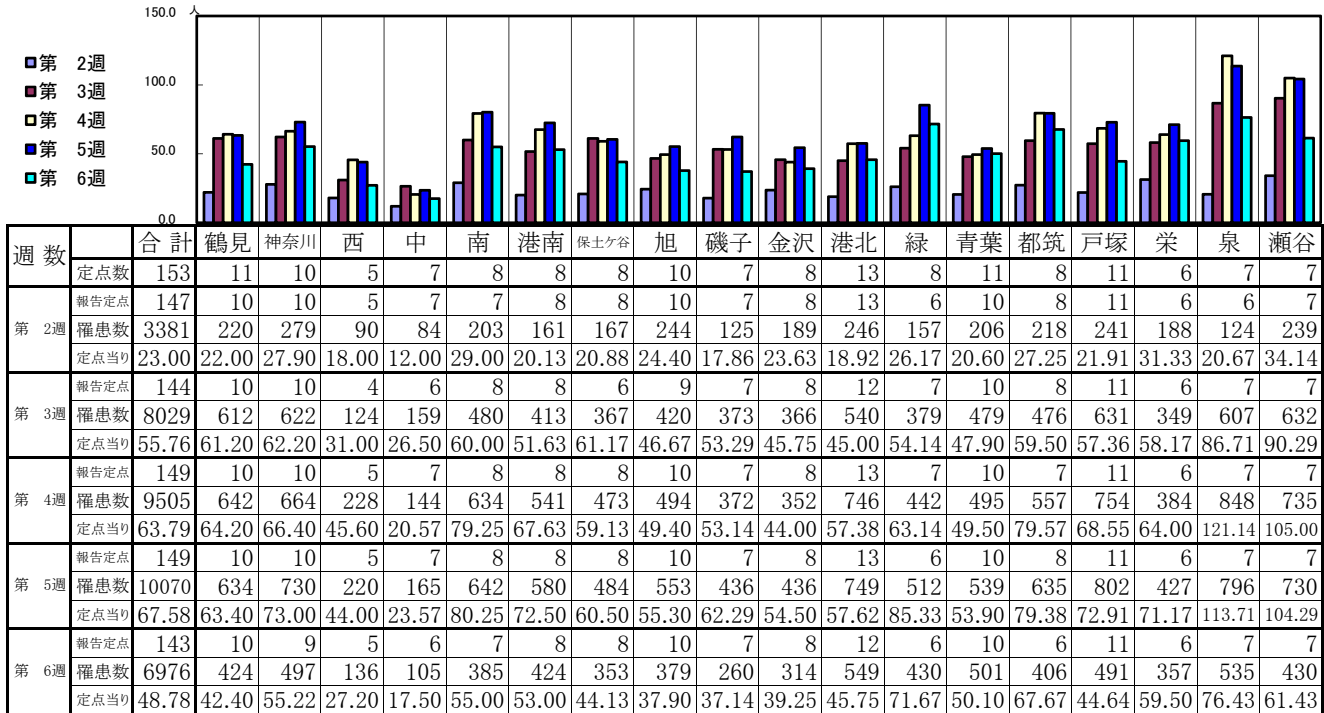
- ◎ 報告定点当たりの値が警報レベル もしくは警報レベル継続中です
- 報告定点当たりの値が注意報レベルに達しています

(この数字は集計時点のもので、翌週以降変動することもあります)

<< インフルエンザ >>

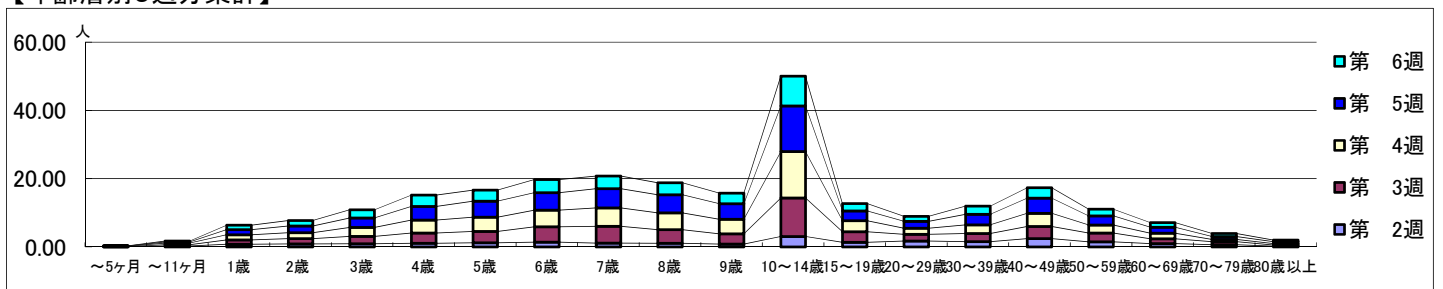
平成 30年 1月 8日 ~ 2月11日  
[平成 30年 第2週 ~ 第6週]

【区別・週別報告定点当り】

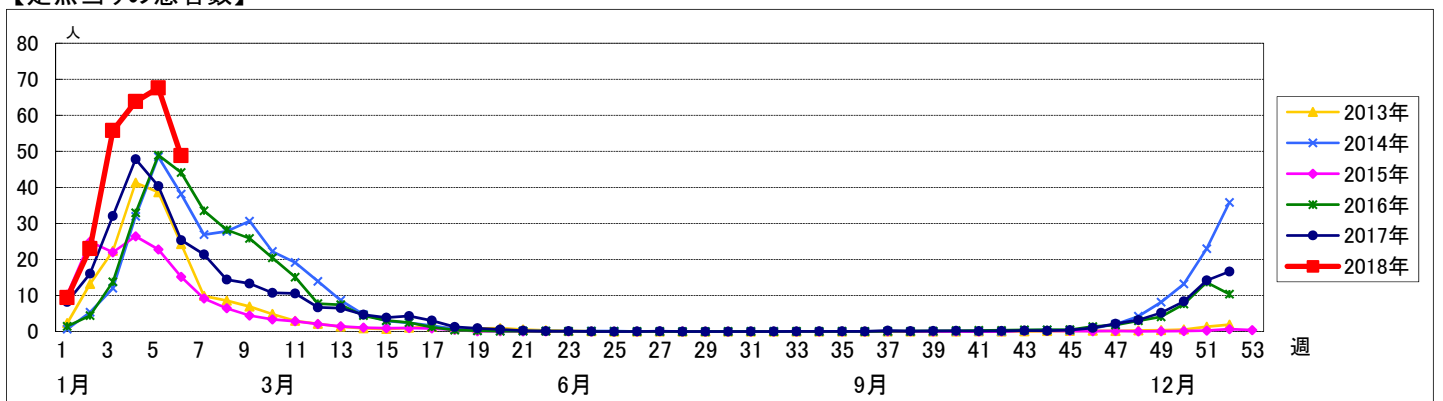


週数	合計	~5ヶ月	~11ヶ月	1歳	2歳	3歳	4歳	5歳	6歳	7歳	8歳	9歳	10~14歳	15~19歳	20~29歳	30~39歳	40~49歳	50~59歳	60~69歳	70~79歳	80歳以上
第 2週	罹患数 3381 定点当り 23.00	8 0.05	39 0.27	118 0.80	130 0.88	133 0.90	159 1.08	179 1.22	205 1.39	164 1.12	158 1.07	121 0.82	449 3.05	195 1.33	251 1.71	224 1.52	356 2.42	220 1.50	141 0.96	98 0.67	33 0.22
第 3週	罹患数 8029 定点当り 55.76	8 0.06	52 0.36	181 1.26	222 1.54	314 2.18	432 3.00	477 3.31	651 4.52	709 4.92	576 4.00	435 3.02	1626 11.29	452 3.14	288 2.00	346 2.40	514 3.57	369 2.56	207 1.44	126 0.88	44 0.31
第 4週	罹患数 9505 定点当り 63.79	13 0.09	70 0.47	225 1.51	261 1.75	389 2.61	562 3.77	624 4.19	721 4.84	805 5.40	732 4.91	634 4.26	2022 13.57	476 3.19	263 1.77	377 2.53	571 3.83	354 2.38	241 1.62	96 0.64	69 0.46
第 5週	罹患数 10070 定点当り 67.58	12 0.08	54 0.36	222 1.49	288 1.93	411 2.76	598 4.01	697 4.68	766 5.14	836 5.61	785 5.27	680 4.56	1997 13.40	430 2.89	298 2.00	464 3.11	665 4.46	396 2.66	260 1.74	128 0.86	83 0.56
第 6週	罹患数 6976 定点当り 48.78	11 0.08	39 0.27	185 1.29	228 1.59	343 2.40	471 3.29	464 3.24	551 3.85	530 3.71	503 3.52	438 3.06	1248 8.73	309 2.16	211 1.48	343 2.40	435 3.04	283 1.98	193 1.35	125 0.87	66 0.46

【年齢層別5週分集計】



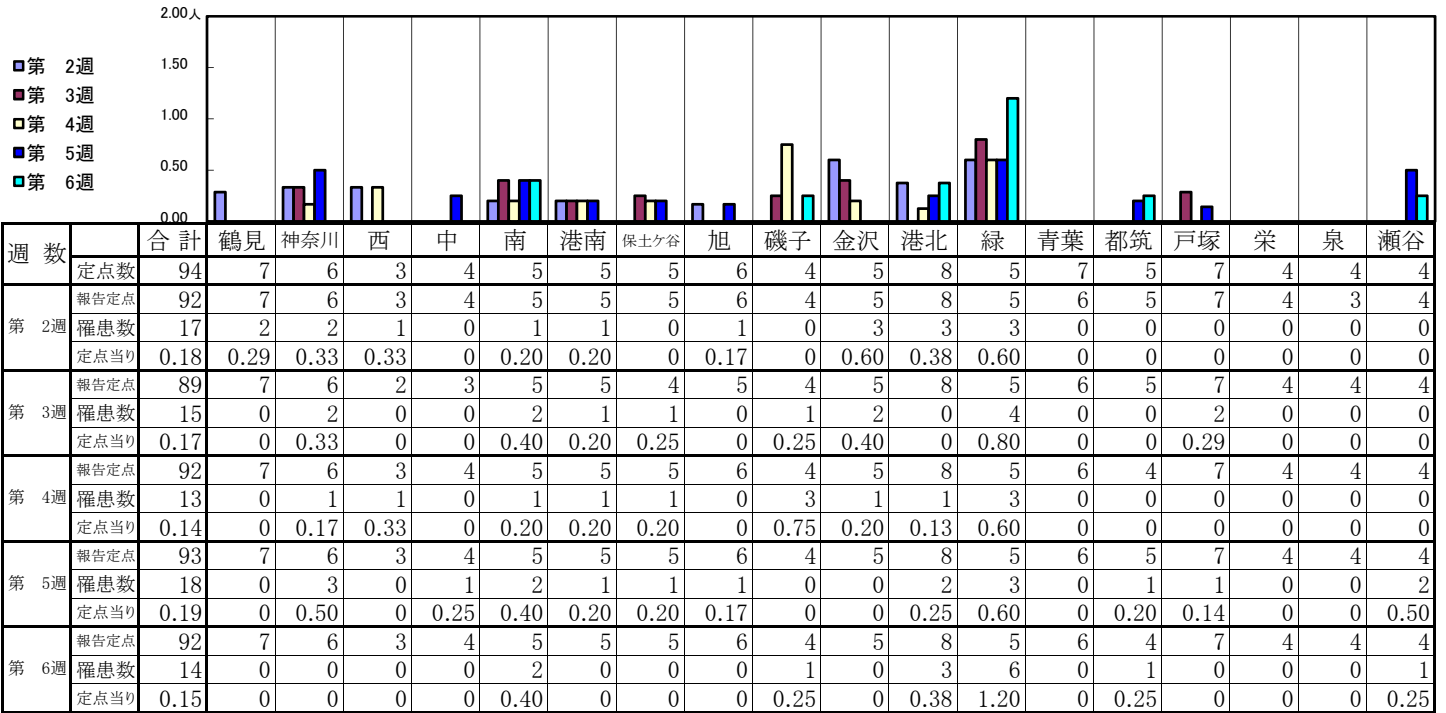
【定点当りの患者数】



# << RSウイルス感染症 >>

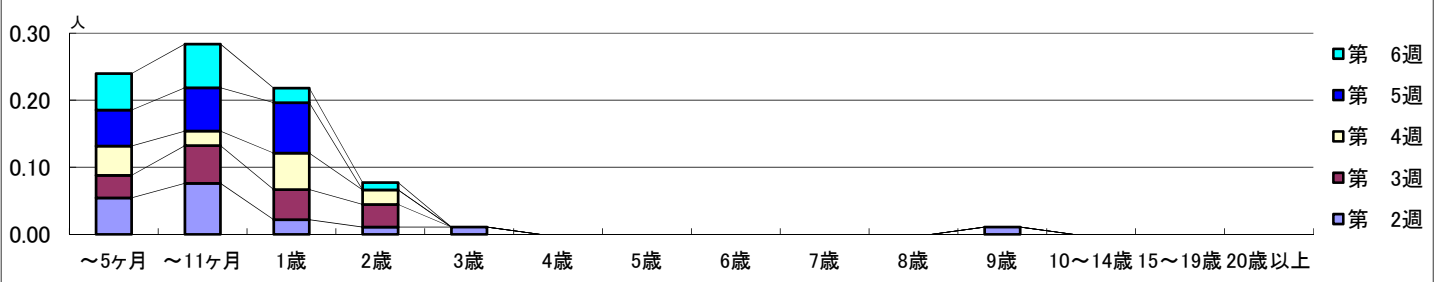
平成 30年 1月 8日 ~ 2月11日  
[平成 30年 第2週 ~ 第6週]

## 【区別・週別報告定点当り】

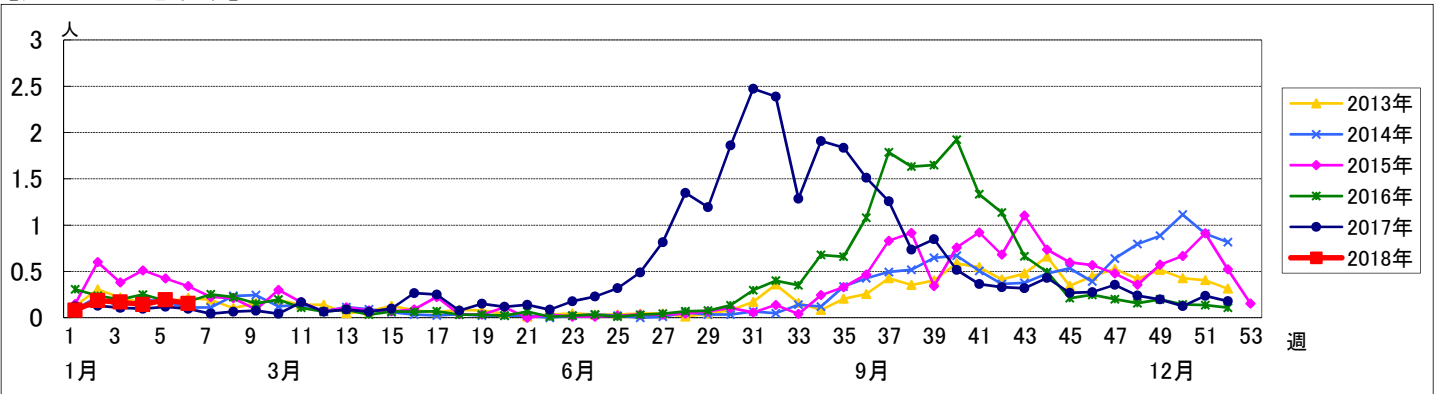


週数		合計	~5ヶ月	~11ヶ月	1歳	2歳	3歳	4歳	5歳	6歳	7歳	8歳	9歳	10~14歳	15~19歳	20歳以上
第2週	罹患数	17	5	7	2	1	1						1			
	定点当り	0.18	0.05	0.08	0.02	0.01	0.01						0.01			
第3週	罹患数	15	3	5	4	3										
	定点当り	0.17	0.03	0.06	0.04	0.03										
第4週	罹患数	13	4	2	5	2										
	定点当り	0.14	0.04	0.02	0.05	0.02										
第5週	罹患数	18	5	6	7											
	定点当り	0.19	0.05	0.06	0.08											
第6週	罹患数	14	5	6	2	1										
	定点当り	0.15	0.05	0.07	0.02	0.01										

## 【年齢層別5週分集計】



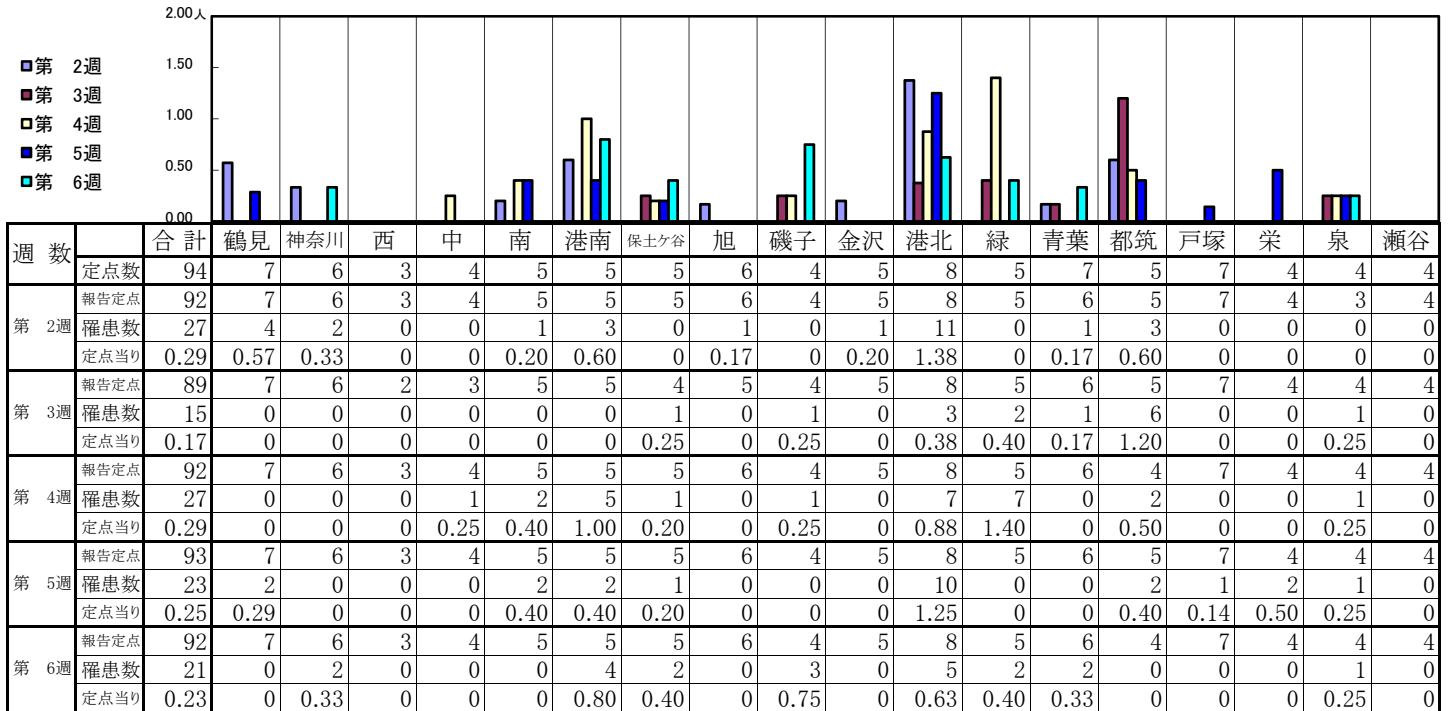
## 【定点当りの患者数】



# << 咽頭結膜熱 >>

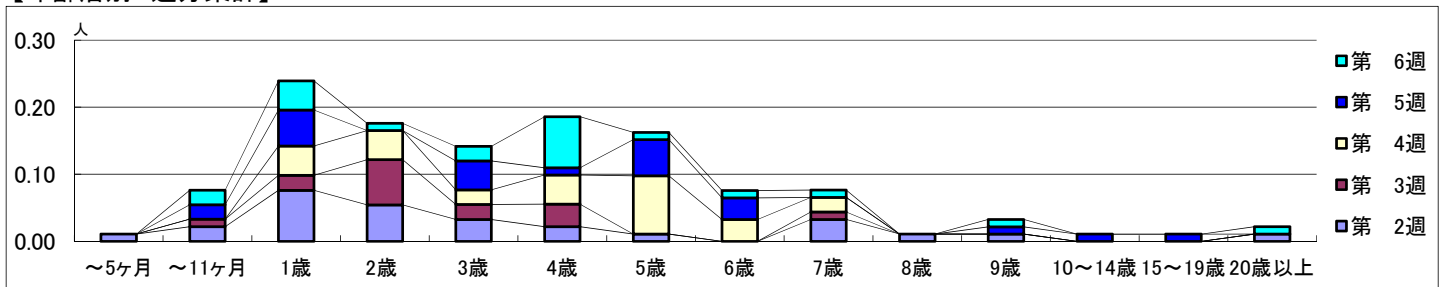
平成 30年 1月 8日 ~ 2月11日  
[平成 30年 第2週 ~ 第6週]

## 【区別・週別報告定点当り】

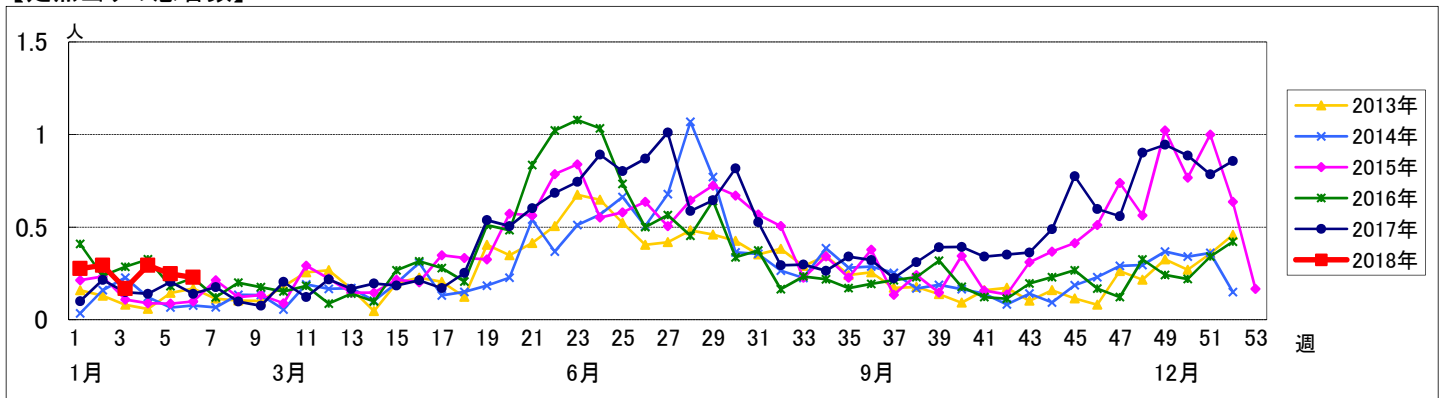


週 数		合計	年齢層別														
			~5ヶ月	~11ヶ月	1歳	2歳	3歳	4歳	5歳	6歳	7歳	8歳	9歳	10~14歳	15~19歳	20歳以上	
第 2週	罹患数	27	1	2	7	5	3	2	1			3	1	1			1
	定点当り	0.29	0.01	0.02	0.08	0.05	0.03	0.02	0.01			0.03	0.01	0.01			0.01
第 3週	罹患数	15		1	2	6	2	3			1						
	定点当り	0.17		0.01	0.02	0.07	0.02	0.03			0.01						
第 4週	罹患数	27			4	4	2	4	8	3	2						
	定点当り	0.29			0.04	0.04	0.02	0.04	0.09	0.03	0.02						
第 5週	罹患数	23		2	5		4	1	5	3			1	1	1		
	定点当り	0.25		0.02	0.05		0.04	0.01	0.05	0.03			0.01	0.01	0.01		
第 6週	罹患数	21		2	4	1	2	7	1	1	1		1				1
	定点当り	0.23		0.02	0.04	0.01	0.02	0.08	0.01	0.01	0.01		0.01				0.01

## 【年齢層別5週分集計】



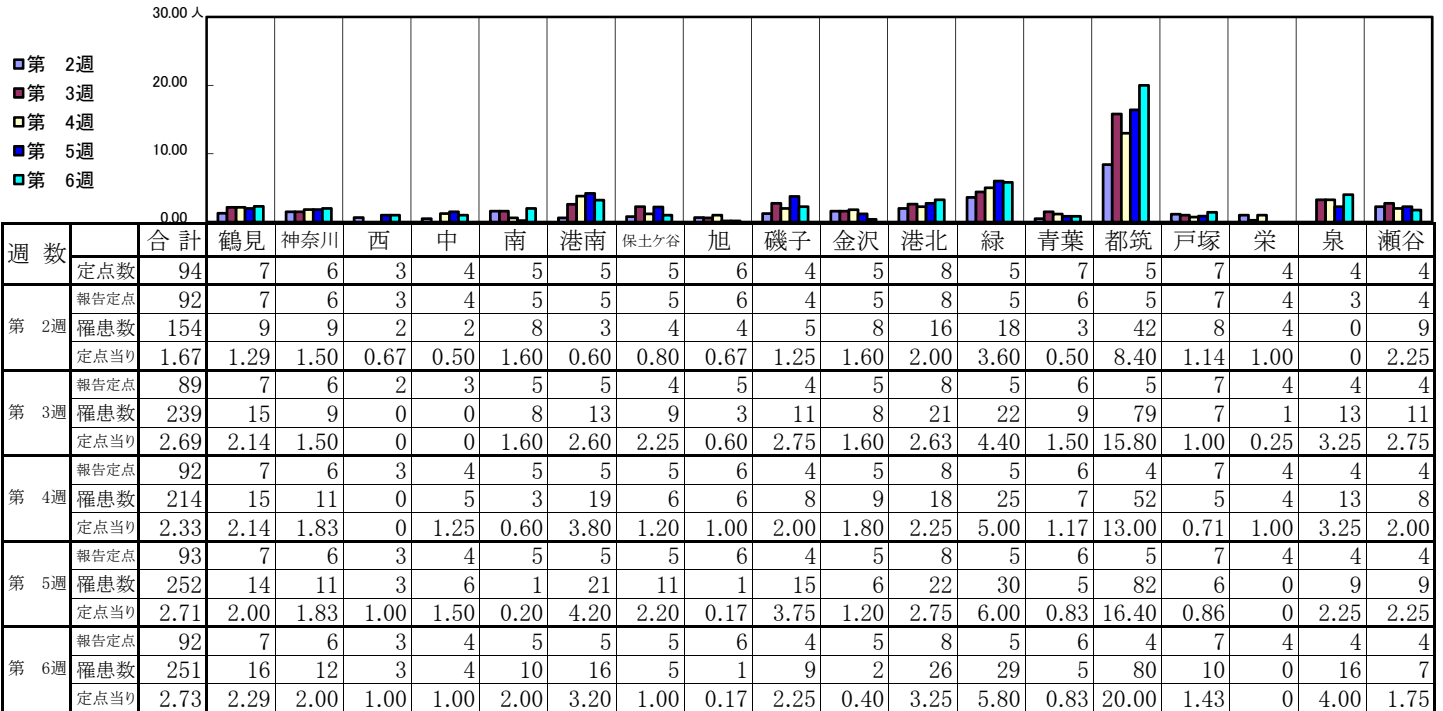
## 【定点当りの患者数】



# << A群溶血性レンサ球菌咽頭炎 >>

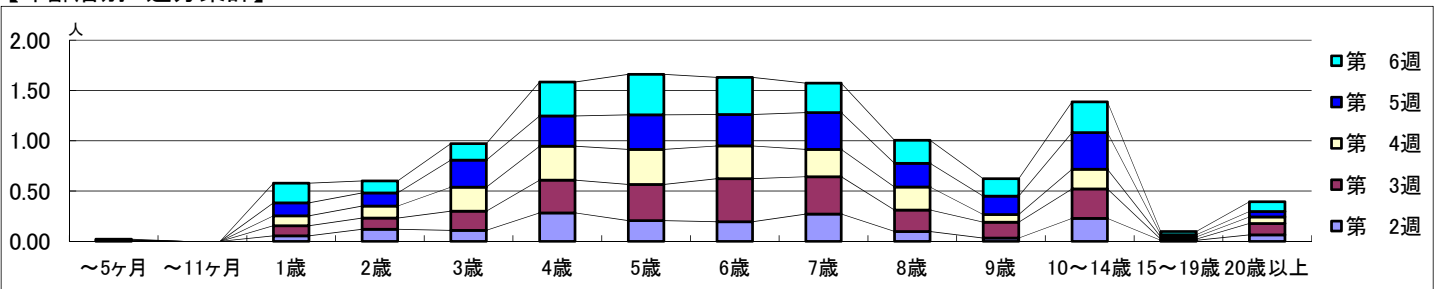
平成 30年 1月 8日 ~ 2月11日  
[平成 30年 第2週 ~ 第6週]

## 【区別・週別報告定点当り】

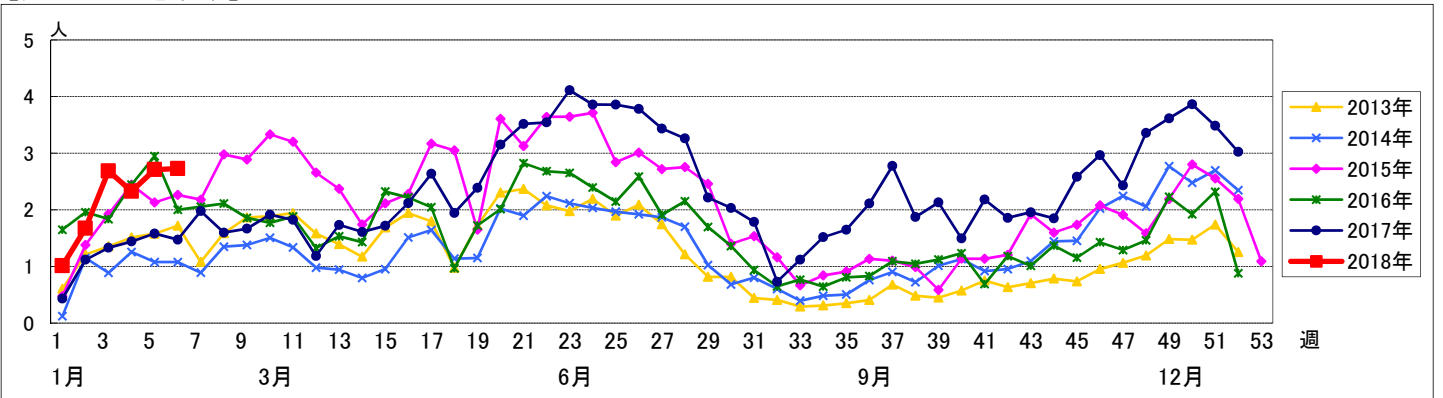


週 数		合計	年齢層別													
			~5ヶ月	~11ヶ月	1歳	2歳	3歳	4歳	5歳	6歳	7歳	8歳	9歳	10~14歳	15~19歳	20歳以上
第 2週	罹患数	154			5	11	10	26	19	18	25	9	3	21	1	6
	定点当り	1.67			0.05	0.12	0.11	0.28	0.21	0.20	0.27	0.10	0.03	0.23	0.01	0.07
第 3週	罹患数	239	1		9	10	17	29	32	38	33	19	14	26	1	10
	定点当り	2.69	0.01		0.10	0.11	0.19	0.33	0.36	0.43	0.37	0.21	0.16	0.29	0.01	0.11
第 4週	罹患数	214			9	11	22	31	32	30	25	21	7	18	2	6
	定点当り	2.33			0.10	0.12	0.24	0.34	0.35	0.33	0.27	0.23	0.08	0.20	0.02	0.07
第 5週	罹患数	252			12	12	25	28	32	29	34	22	17	34	2	5
	定点当り	2.71			0.13	0.13	0.27	0.30	0.34	0.31	0.37	0.24	0.18	0.37	0.02	0.05
第 6週	罹患数	251	1		18	11	15	31	37	34	27	21	16	28	3	9
	定点当り	2.73	0.01		0.20	0.12	0.16	0.34	0.40	0.37	0.29	0.23	0.17	0.30	0.03	0.10

## 【年齢層別5週分集計】



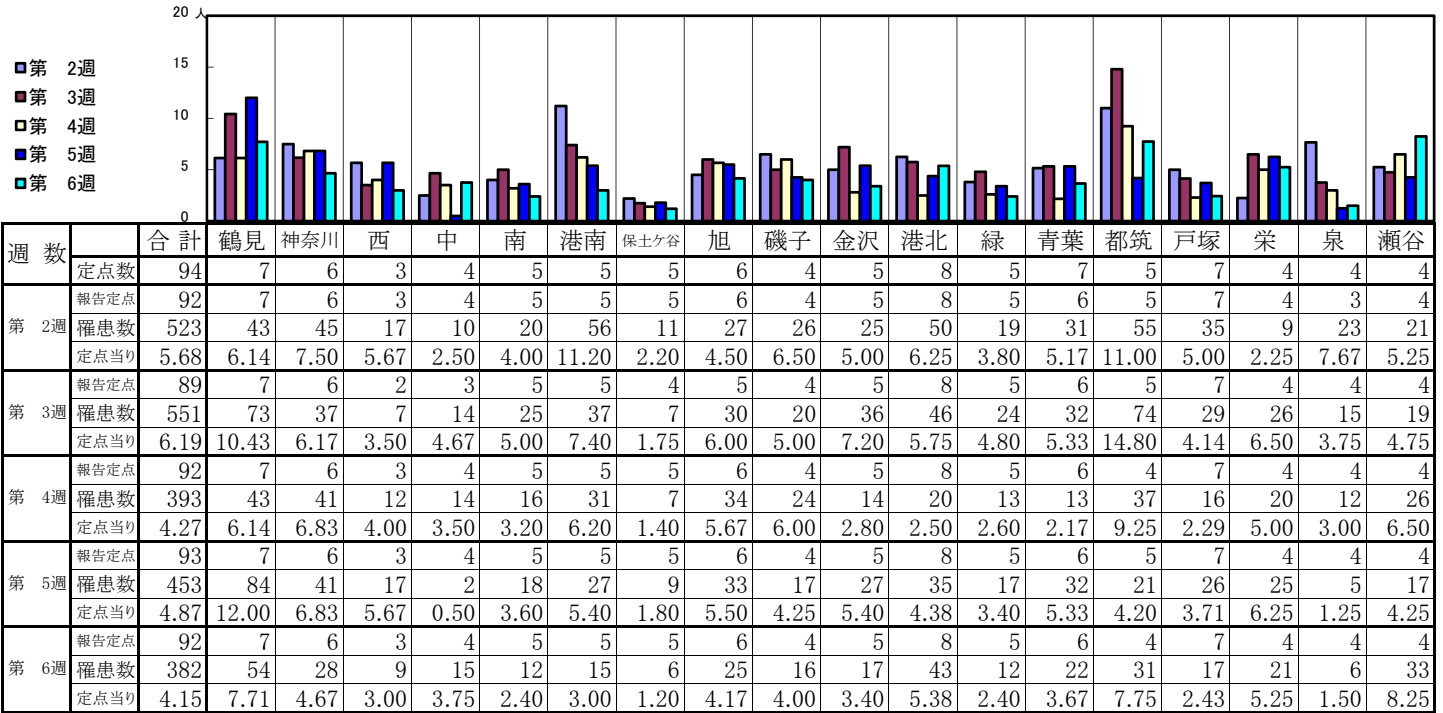
## 【定点当りの患者数】



# << 感染性胃腸炎 >>

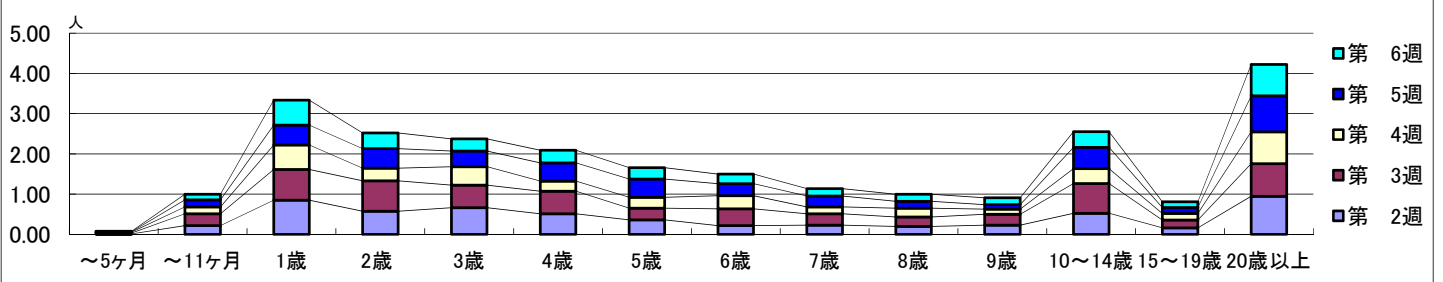
平成 30年 1月 8日 ~ 2月11日  
[平成 30年 第2週 ~ 第6週]

## 【区別・週別報告定点当り】

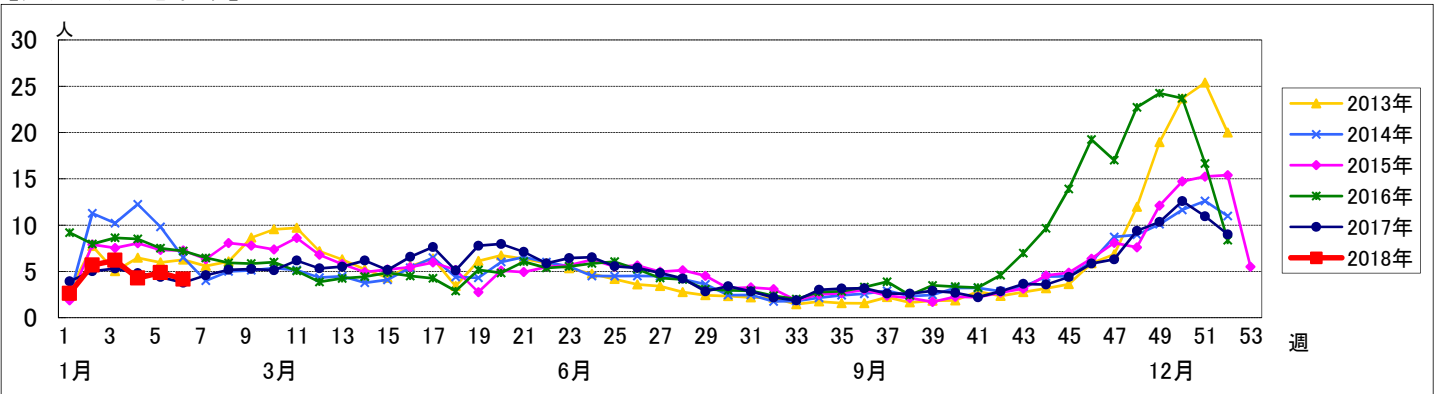


週 数		合計	年齢層別													
			~5ヶ月	~11ヶ月	1歳	2歳	3歳	4歳	5歳	6歳	7歳	8歳	9歳	10~14歳	15~19歳	20歳以上
第 2週	罹患数	523	1	20	78	53	61	47	33	20	21	18	21	48	15	87
	定点当り	5.68	0.01	0.22	0.85	0.58	0.66	0.51	0.36	0.22	0.23	0.20	0.23	0.52	0.16	0.95
第 3週	罹患数	551	2	26	68	67	50	50	26	37	25	21	24	66	17	72
	定点当り	6.19	0.02	0.29	0.76	0.75	0.56	0.56	0.29	0.42	0.28	0.24	0.27	0.74	0.19	0.81
第 4週	罹患数	393	2	16	56	29	42	23	25	30	16	20	12	34	15	73
	定点当り	4.27	0.02	0.17	0.61	0.32	0.46	0.25	0.27	0.33	0.17	0.22	0.13	0.37	0.16	0.79
第 5週	罹患数	453	1	16	46	45	36	42	42	28	25	16	10	49	14	83
	定点当り	4.87	0.01	0.17	0.49	0.48	0.39	0.45	0.45	0.30	0.27	0.17	0.11	0.53	0.15	0.89
第 6週	罹患数	382	1	13	57	36	28	29	26	22	17	16	16	36	13	72
	定点当り	4.15	0.01	0.14	0.62	0.39	0.30	0.32	0.28	0.24	0.18	0.17	0.17	0.39	0.14	0.78

## 【年齢層別5週分集計】



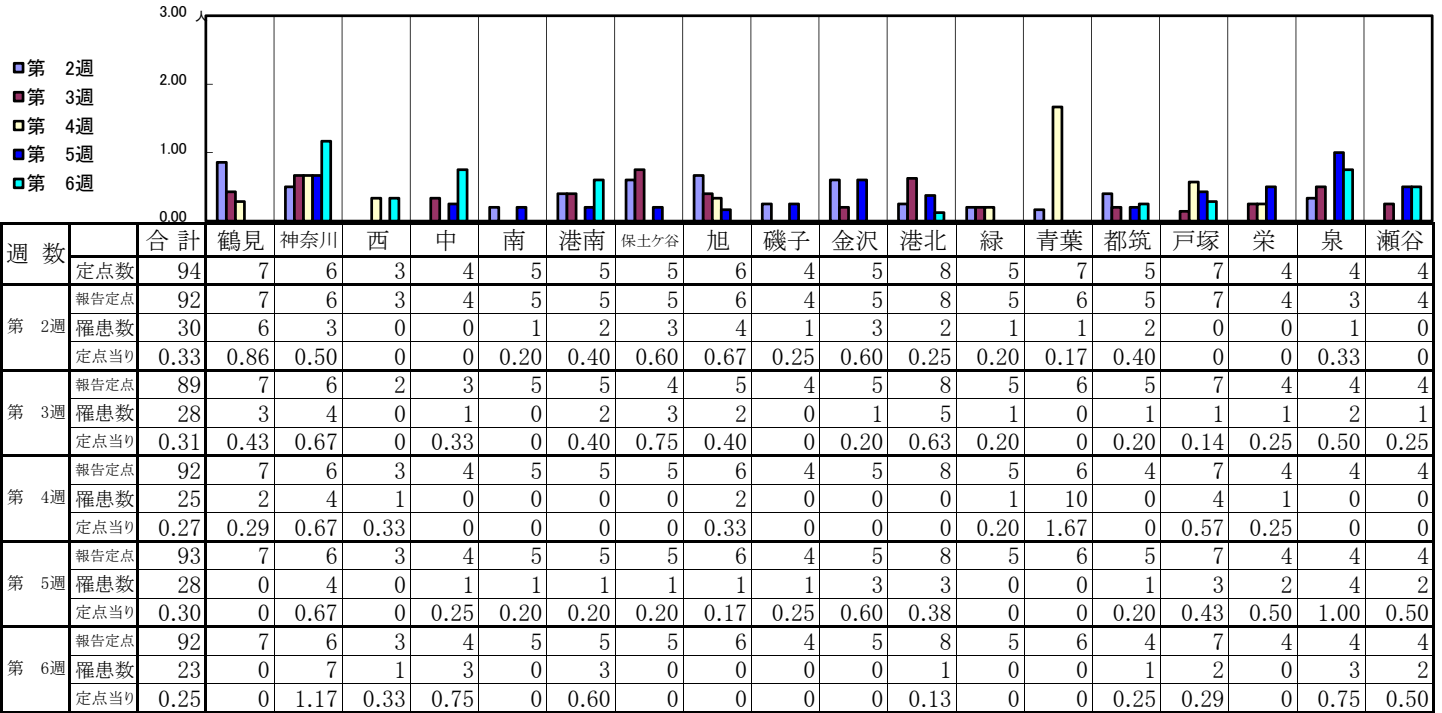
## 【定点当りの患者数】



# << 水痘 >>

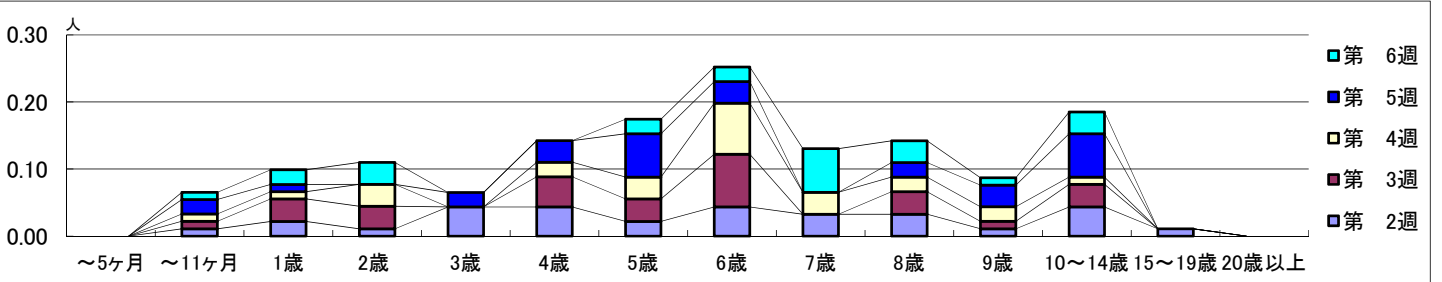
平成 30年 1月 8日 ~ 2月11日  
[平成 30年 第2週 ~ 第6週]

## 【区別・週別報告定点当り】

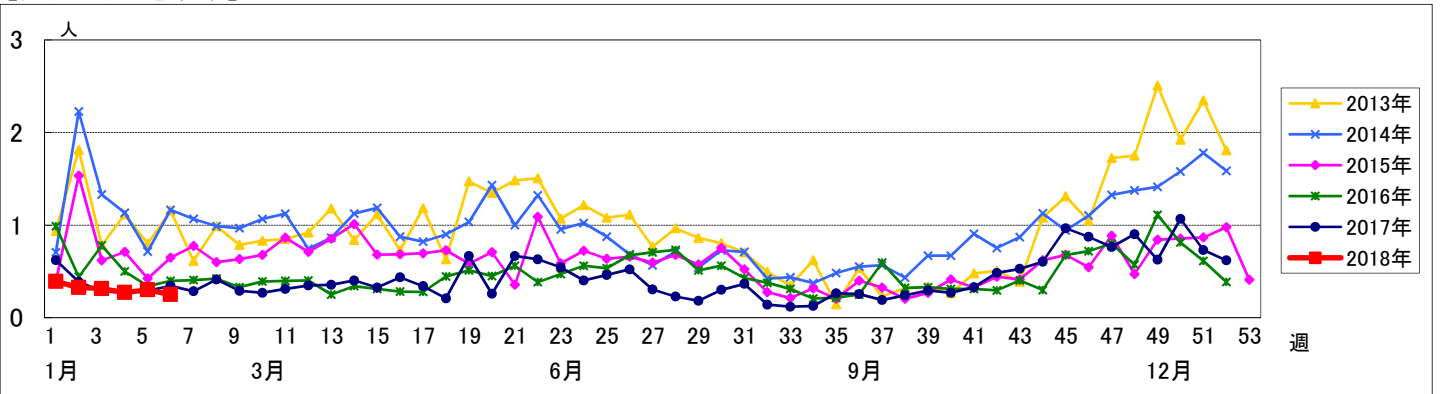


週 数		合計	~5ヶ月	~11ヶ月	年齢												
					1歳	2歳	3歳	4歳	5歳	6歳	7歳	8歳	9歳	10~14歳	15~19歳	20歳以上	
第 2週	罹患数	30		1	2	1	4	4	2	4	3	3	1	4	1		
	定点当り	0.33		0.01	0.02	0.01	0.04	0.04	0.02	0.04	0.03	0.03	0.01	0.04	0.01		
第 3週	罹患数	28		1	3	3		4	3	7		3	1	3			
	定点当り	0.31		0.01	0.03	0.03		0.04	0.03	0.08		0.03	0.01	0.03			
第 4週	罹患数	25		1	1	3		2	3	7	3	2	2	1			
	定点当り	0.27		0.01	0.01	0.03		0.02	0.03	0.08	0.03	0.02	0.02	0.01			
第 5週	罹患数	28		2	1		2	3	6	3		2	3	6			
	定点当り	0.30		0.02	0.01		0.02	0.03	0.06	0.03		0.02	0.03	0.06			
第 6週	罹患数	23		1	2	3			2	2	6	3	1	3			
	定点当り	0.25		0.01	0.02	0.03			0.02	0.02	0.07	0.03	0.01	0.03			

## 【年齢層別5週分集計】



## 【定点当りの患者数】



# << 手足口病 >>

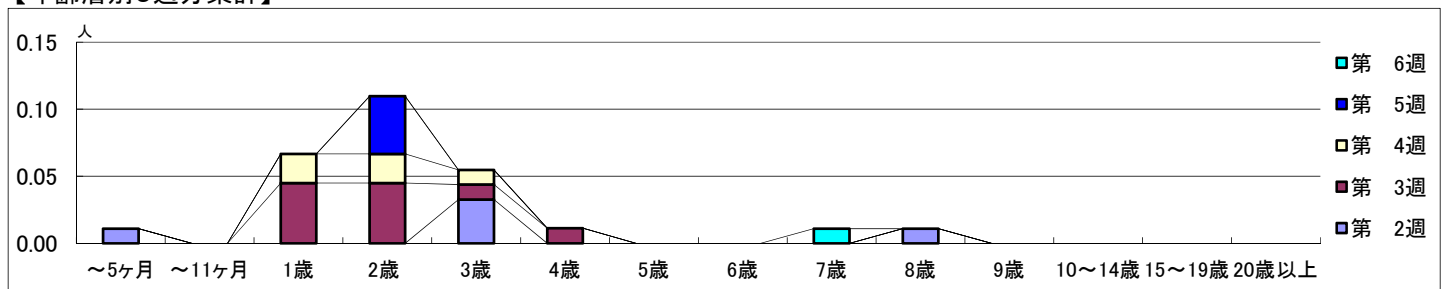
平成 30年 1月 8日 ~ 2月11日  
[平成 30年 第2週 ~ 第6週]

## 【区別・週別報告定点当り】

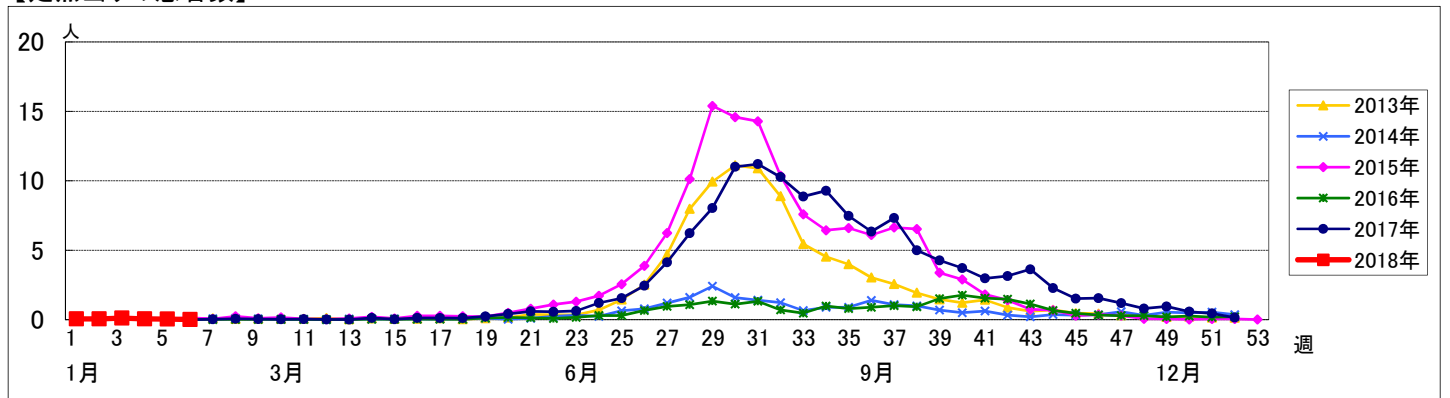
週 数		区 別																		
		合計	鶴見	神奈川	西	中	南	港南	保土ヶ谷	旭	磯子	金沢	港北	緑	青葉	都筑	戸塚	栄	泉	瀬谷
第 2週	定点数	94	7	6	3	4	5	5	5	6	4	5	8	5	7	5	7	4	4	4
	報告定点	92	7	6	3	4	5	5	5	6	4	5	8	5	6	5	7	4	3	4
	罹患数	5	0	0	0	0	0	1	0	0	0	1	0	0	1	0	0	0	2	0
	定点当り	0.05	0	0	0	0	0	0.20	0	0	0	0.20	0	0	0.17	0	0	0	0.67	0
第 3週	報告定点	89	7	6	2	3	5	5	4	5	4	5	8	5	6	5	7	4	4	4
	罹患数	10	0	1	0	0	3	0	0	1	0	1	0	0	0	0	1	0	2	1
	定点当り	0.11	0	0.17	0	0	0.60	0	0	0.20	0	0.20	0	0	0	0	0.14	0	0.50	0.25
	報告定点	92	7	6	3	4	5	5	5	6	4	5	8	5	6	4	7	4	4	4
第 4週	報告定点	92	7	6	3	4	5	5	5	6	4	5	8	5	6	4	7	4	4	4
	罹患数	5	0	0	0	0	0	0	0	0	1	0	1	0	2	0	1	0	0	0
	定点当り	0.05	0	0	0	0	0	0	0	0	0.25	0	0.13	0	0.33	0	0.14	0	0	0
	報告定点	93	7	6	3	4	5	5	5	6	4	5	8	5	6	5	7	4	4	4
第 5週	報告定点	93	7	6	3	4	5	5	5	6	4	5	8	5	6	5	7	4	4	4
	罹患数	4	0	0	0	0	0	1	0	0	0	0	1	0	1	0	1	0	0	0
	定点当り	0.04	0	0	0	0	0	0.20	0	0	0	0	0.13	0	0.17	0	0.14	0	0	0
	報告定点	92	7	6	3	4	5	5	5	6	4	5	8	5	6	4	7	4	4	4
第 6週	報告定点	92	7	6	3	4	5	5	5	6	4	5	8	5	6	4	7	4	4	4
	罹患数	1	0	0	0	0	0	1	0	0	0	0	0	0	0	0	0	0	0	0
	定点当り	0.01	0	0	0	0	0	0.20	0	0	0	0	0	0	0	0	0	0	0	0

週 数		合計	~5ヶ月	~11ヶ月	年齢															
					1歳	2歳	3歳	4歳	5歳	6歳	7歳	8歳	9歳	10~14歳	15~19歳	20歳以上				
第 2週	罹患数	5	1					3							1					
	定点当り	0.05	0.01					0.03							0.01					
第 3週	罹患数	10			4	4	1	1												
	定点当り	0.11			0.04	0.04	0.01	0.01												
第 4週	罹患数	5			2	2	1													
	定点当り	0.05			0.02	0.02	0.01													
第 5週	罹患数	4				4														
	定点当り	0.04				0.04														
第 6週	罹患数	1													1					
	定点当り	0.01													0.01					

## 【年齢層別5週分集計】



## 【定点当りの患者数】

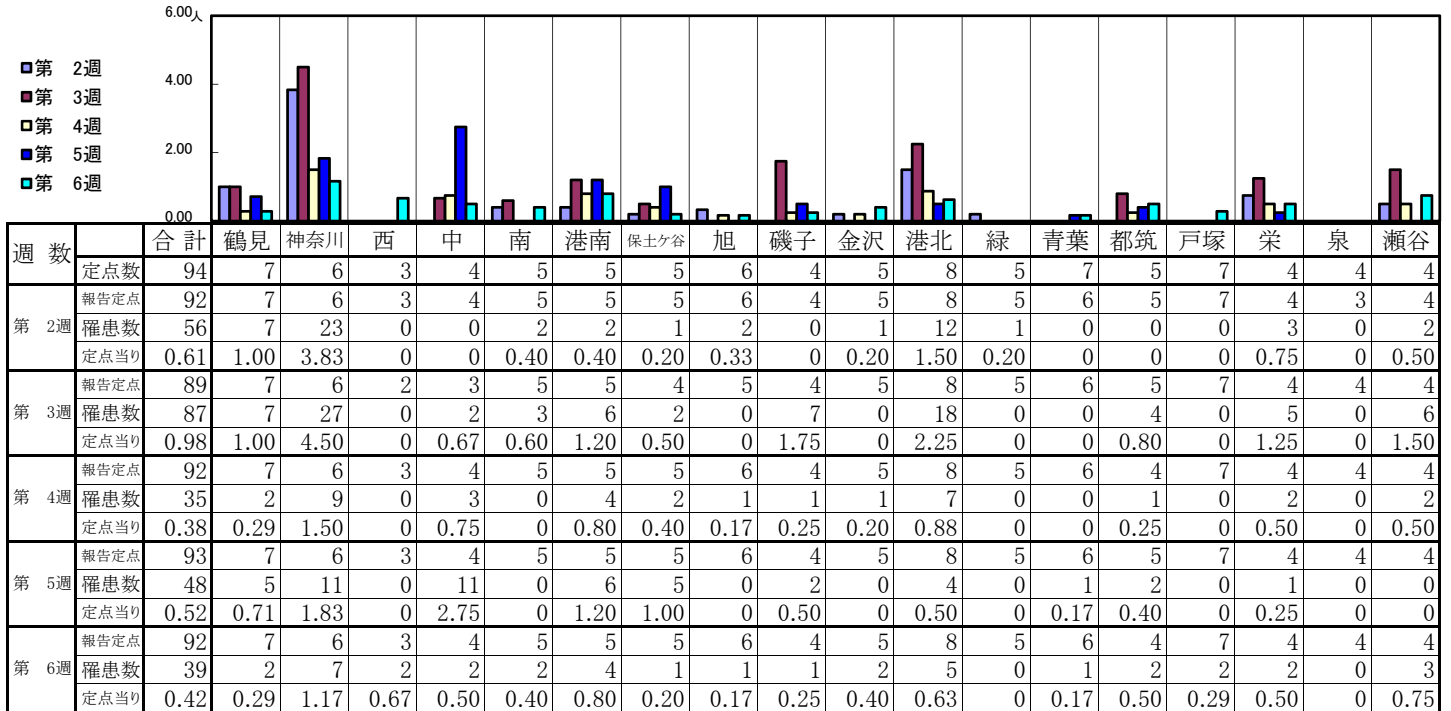




<< 伝染性紅斑 >>

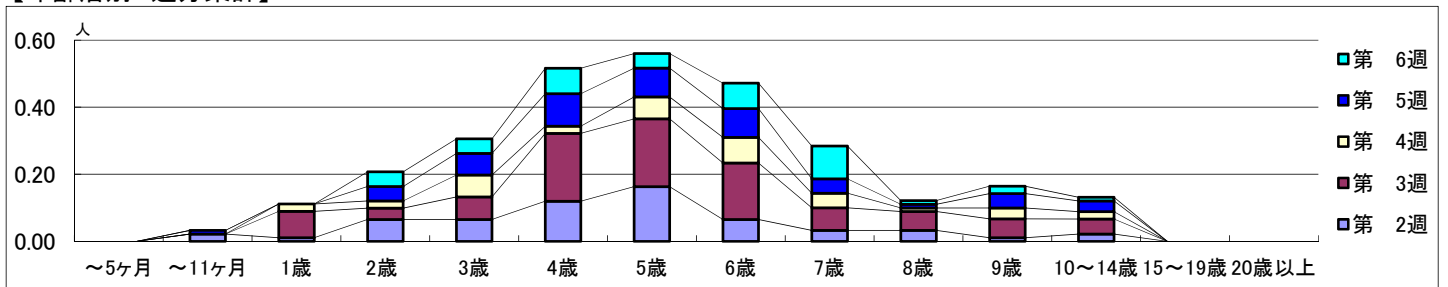
平成 30年 1月 8日 ~ 2月11日  
[平成 30年 第2週 ~ 第6週]

【区別・週別報告定点当り】

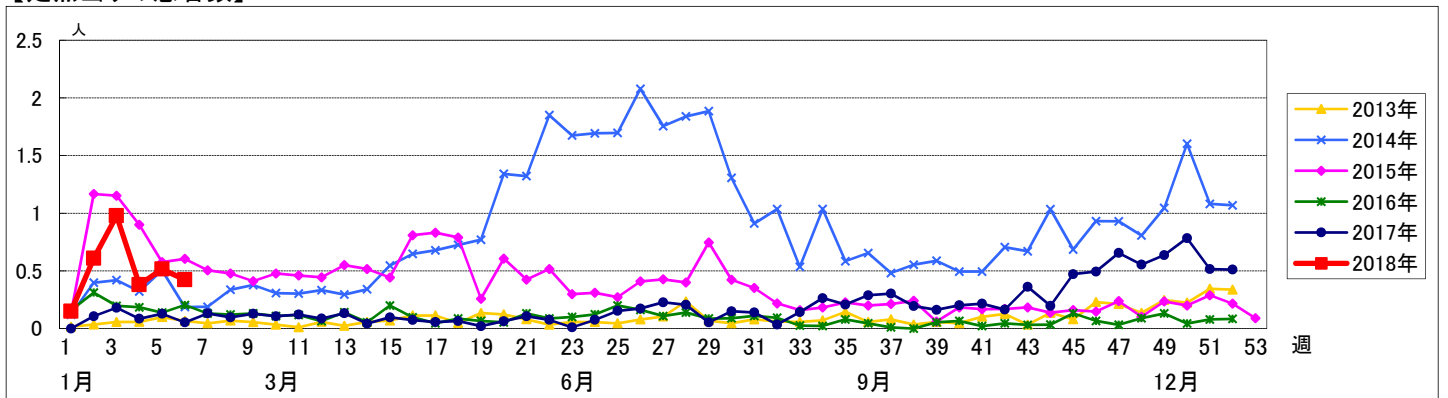


週数		合計	~5ヶ月	~11ヶ月	1歳	2歳	3歳	4歳	5歳	6歳	7歳	8歳	9歳	10~14歳	15~19歳	20歳以上
第2週	罹患数	56		2	1	6	6	11	15	6	3	3	1	2		
	定点当り	0.61		0.02	0.01	0.07	0.07	0.12	0.16	0.07	0.03	0.03	0.01	0.02		
第3週	罹患数	87			7	3	6	18	18	15	6	5	5	4		
	定点当り	0.98			0.08	0.03	0.07	0.20	0.20	0.17	0.07	0.06	0.06	0.04		
第4週	罹患数	35			2	2	6	2	6	7	4	1	3	2		
	定点当り	0.38			0.02	0.02	0.07	0.02	0.07	0.08	0.04	0.01	0.03	0.02		
第5週	罹患数	48		1		4	6	9	8	8	4	1	4	3		
	定点当り	0.52		0.01		0.04	0.06	0.10	0.09	0.09	0.04	0.01	0.04	0.03		
第6週	罹患数	39				4	4	7	4	7	9	1	2	1		
	定点当り	0.42				0.04	0.04	0.08	0.04	0.08	0.10	0.01	0.02	0.01		

【年齢層別5週分集計】



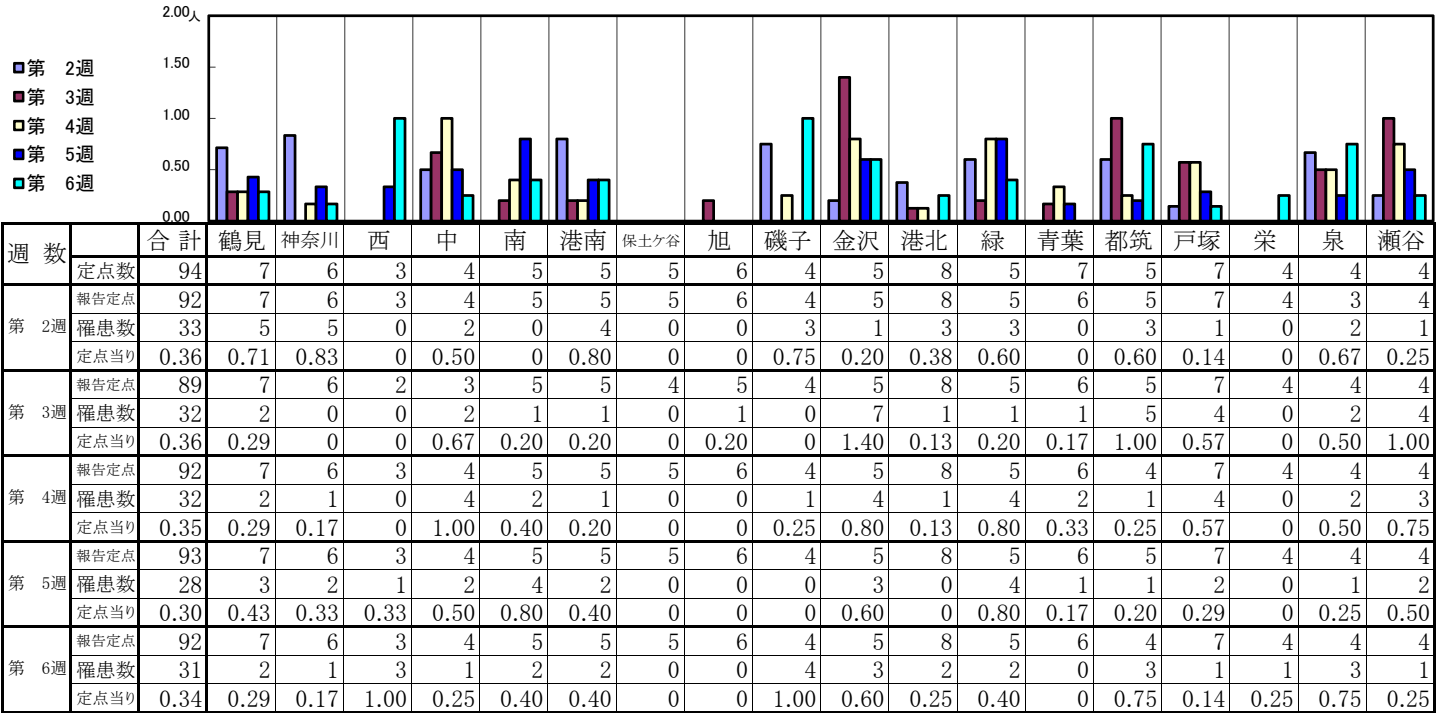
【定点当りの患者数】



# << 突発性発しん >>

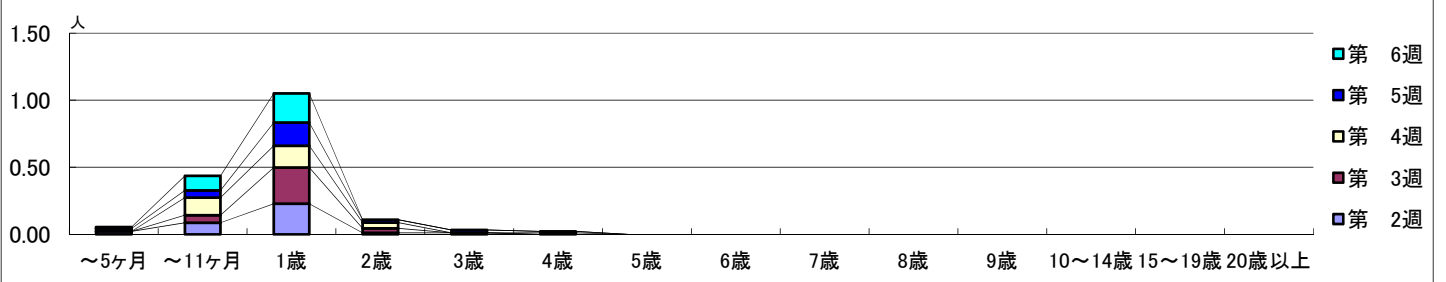
平成 30年 1月 8日 ~ 2月11日  
[平成 30年 第2週 ~ 第6週]

## 【区別・週別報告定点当り】

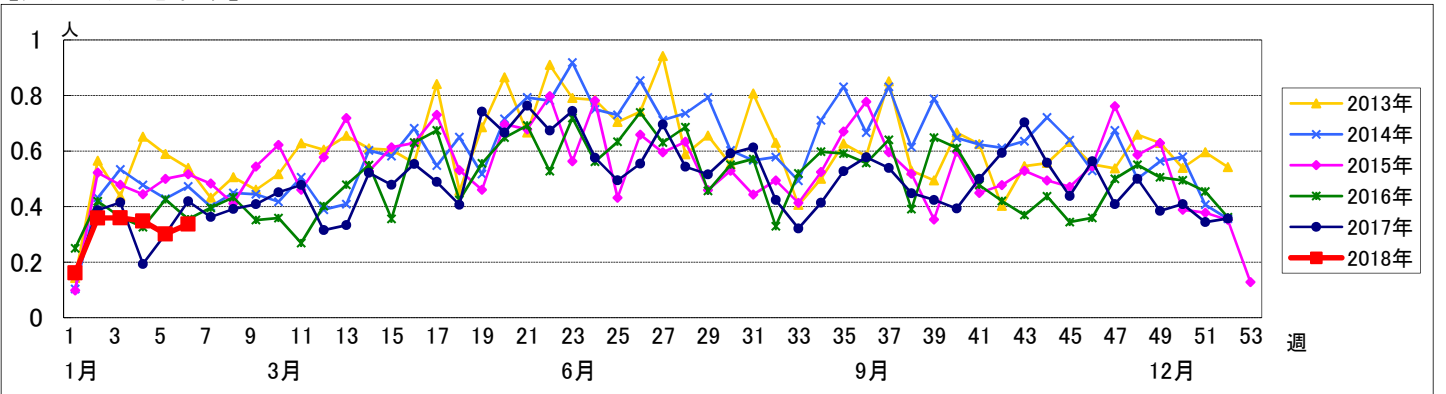


週 数		合計	年齢層別														
			~5ヶ月	~11ヶ月	1歳	2歳	3歳	4歳	5歳	6歳	7歳	8歳	9歳	10~14歳	15~19歳	20歳以上	
第 2週	罹患数	33	2	8	21	1	1										
	定点当り	0.36	0.02	0.09	0.23	0.01	0.01										
第 3週	罹患数	32		5	24	3											
	定点当り	0.36		0.06	0.27	0.03											
第 4週	罹患数	32		12	15	4		1									
	定点当り	0.35		0.13	0.16	0.04		0.01									
第 5週	罹患数	28	2	5	16	2	2	1									
	定点当り	0.30	0.02	0.05	0.17	0.02	0.02	0.01									
第 6週	罹患数	31	1	10	20												
	定点当り	0.34	0.01	0.11	0.22												

## 【年齢層別5週分集計】



## 【定点当りの患者数】

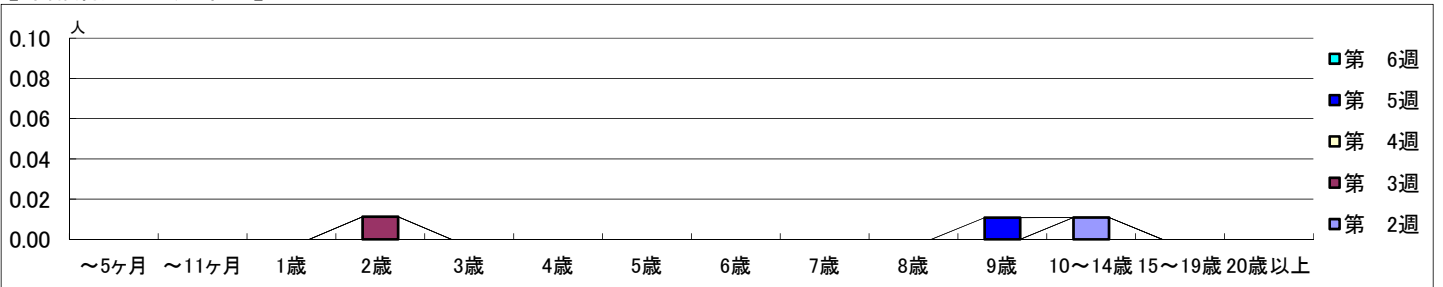


【区別・週別報告定点当り】

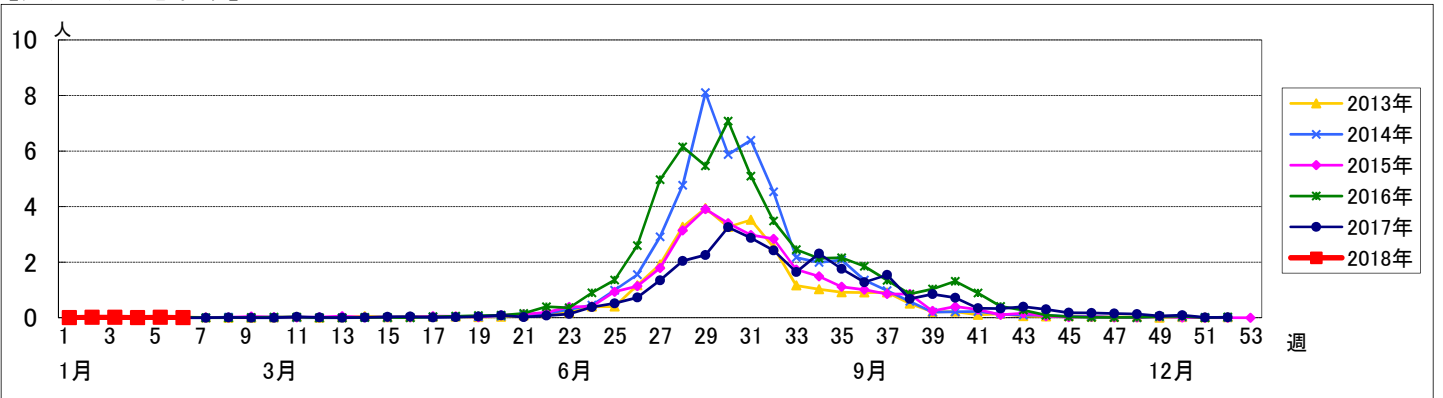
週 数		区別																		
		合計	鶴見	神奈川	西	中	南	港南	保土ヶ谷	旭	磯子	金沢	港北	緑	青葉	都筑	戸塚	栄	泉	瀬谷
第 2週	定点数	94	7	6	3	4	5	5	5	6	4	5	8	5	7	5	7	4	4	4
	報告定点	92	7	6	3	4	5	5	5	6	4	5	8	5	6	5	7	4	3	4
	罹患数	1	0	0	0	0	0	0	0	0	0	0	0	0	0	0	1	0	0	0
	定点当り	0.01	0	0	0	0	0	0	0	0	0	0	0	0	0	0	0.14	0	0	0
第 3週	報告定点	89	7	6	2	3	5	5	4	5	4	5	8	5	6	5	7	4	4	4
	罹患数	1	0	0	0	0	0	0	0	0	0	0	0	1	0	0	0	0	0	0
	定点当り	0.01	0	0	0	0	0	0	0	0	0	0	0	0.20	0	0	0	0	0	0
	報告定点	92	7	6	3	4	5	5	5	6	4	5	8	5	6	4	7	4	4	4
第 4週	報告定点	92	7	6	3	4	5	5	5	6	4	5	8	5	6	4	7	4	4	4
	罹患数	0	0	0	0	0	0	0	0	0	0	0	0	0	0	0	0	0	0	0
	定点当り	0	0	0	0	0	0	0	0	0	0	0	0	0	0	0	0	0	0	0
	報告定点	93	7	6	3	4	5	5	5	6	4	5	8	5	6	5	7	4	4	4
第 5週	報告定点	93	7	6	3	4	5	5	5	6	4	5	8	5	6	5	7	4	4	4
	罹患数	1	0	0	0	0	0	0	1	0	0	0	0	0	0	0	0	0	0	0
	定点当り	0.01	0	0	0	0	0	0	0.20	0	0	0	0	0	0	0	0	0	0	0
	報告定点	92	7	6	3	4	5	5	5	6	4	5	8	5	6	4	7	4	4	4
第 6週	報告定点	92	7	6	3	4	5	5	5	6	4	5	8	5	6	4	7	4	4	4
	罹患数	0	0	0	0	0	0	0	0	0	0	0	0	0	0	0	0	0	0	0
	定点当り	0	0	0	0	0	0	0	0	0	0	0	0	0	0	0	0	0	0	0
	報告定点	92	7	6	3	4	5	5	5	6	4	5	8	5	6	4	7	4	4	4

週 数		合計	~5ヶ月	~11ヶ月	1歳	2歳	3歳	4歳	5歳	6歳	7歳	8歳	9歳	10~14歳	15~19歳	20歳以上
														罹患数	定点当り	罹患数
第 2週	罹患数	1												1		
	定点当り	0.01												0.01		
第 3週	罹患数	1				1										
	定点当り	0.01				0.01										
第 4週	罹患数	0														
	定点当り	0														
第 5週	罹患数	1											1			
	定点当り	0.01											0.01			
第 6週	罹患数	0														
	定点当り	0														

【年齢層別5週分集計】



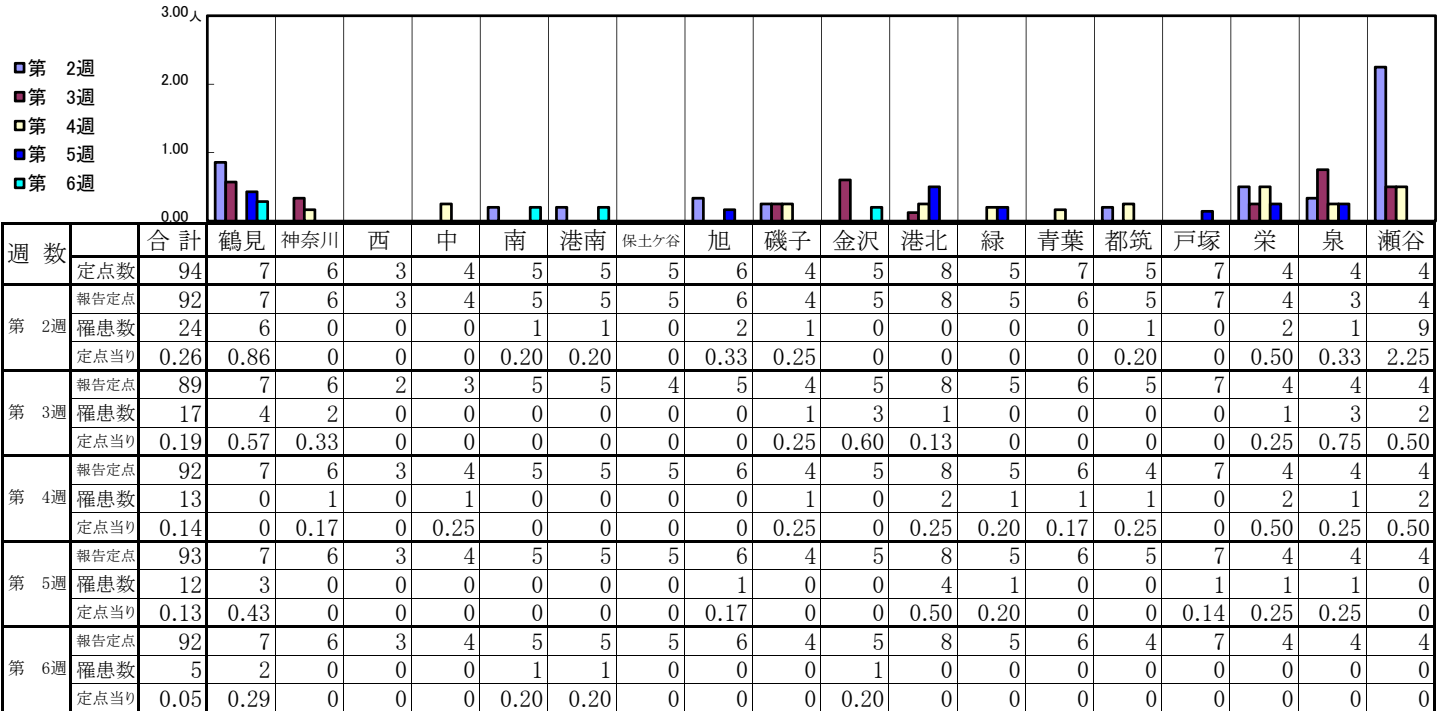
【定点当りの患者数】



<< 流行性耳下腺炎 >>

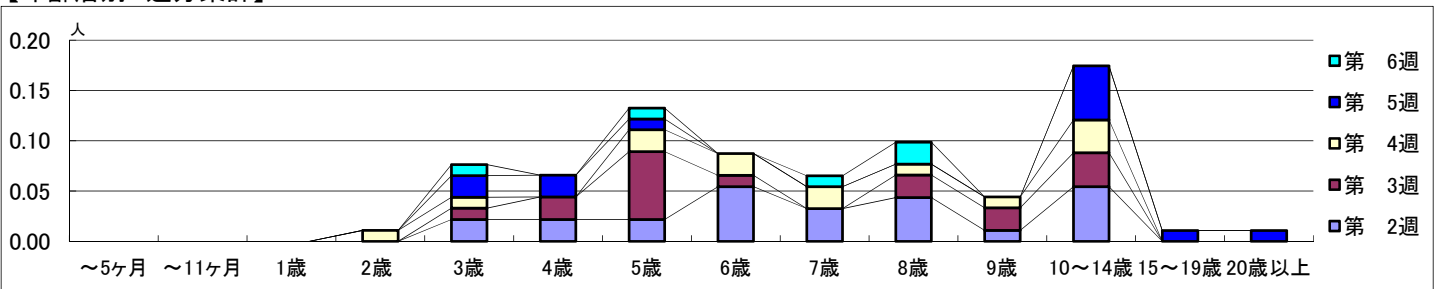
平成 30年 1月 8日 ~ 2月11日  
[平成 30年 第2週 ~ 第6週]

【区別・週別報告定点当り】

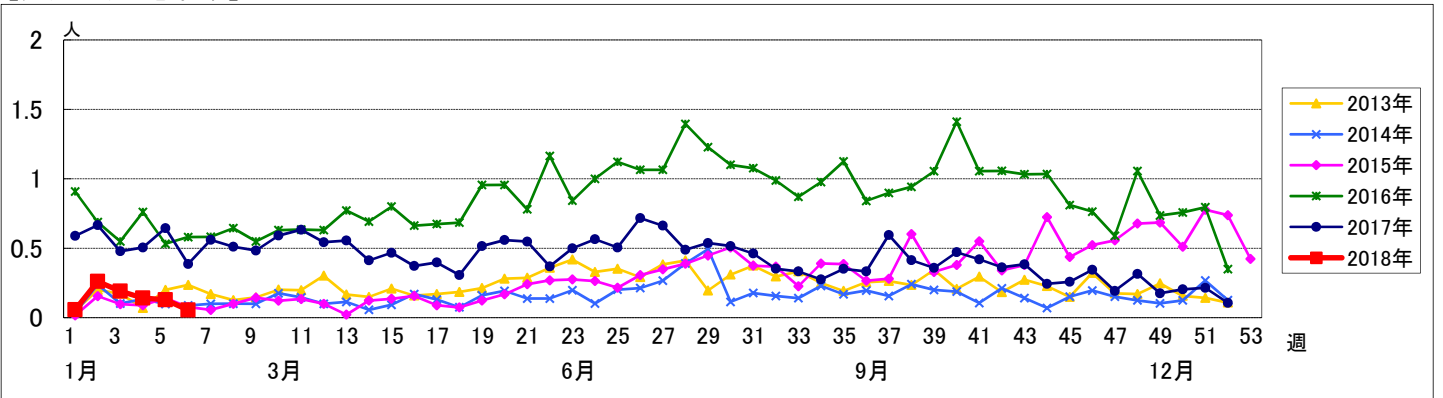


週 数		合計	~5ヶ月	~11ヶ月	年齢												
					1歳	2歳	3歳	4歳	5歳	6歳	7歳	8歳	9歳	10~14歳	15~19歳	20歳以上	
第 2週	罹患数	24					2	2	2	5	3	4	1	5			
	定点当り	0.26					0.02	0.02	0.02	0.05	0.03	0.04	0.01	0.05			
第 3週	罹患数	17					1	2	6	1		2	2	3			
	定点当り	0.19					0.01	0.02	0.07	0.01		0.02	0.02	0.03			
第 4週	罹患数	13				1	1		2	2	2	1	1	3			
	定点当り	0.14				0.01	0.01		0.02	0.02	0.02	0.01	0.01	0.03			
第 5週	罹患数	12						2	2	1				5	1	1	
	定点当り	0.13						0.02	0.02	0.01				0.05	0.01	0.01	
第 6週	罹患数	5						1		1		1	2				
	定点当り	0.05						0.01		0.01		0.01	0.02				

【年齢層別5週分集計】



【定点当りの患者数】



# << 急性出血性結膜炎 >>

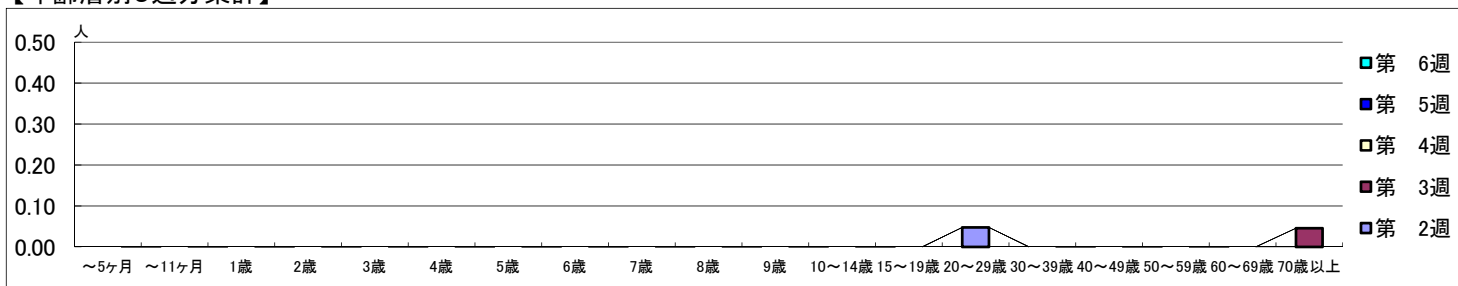
平成 30年 1月 8日 ~ 2月11日  
[平成 30年 第2週 ~ 第6週]

## 【区別・週別報告定点当り】

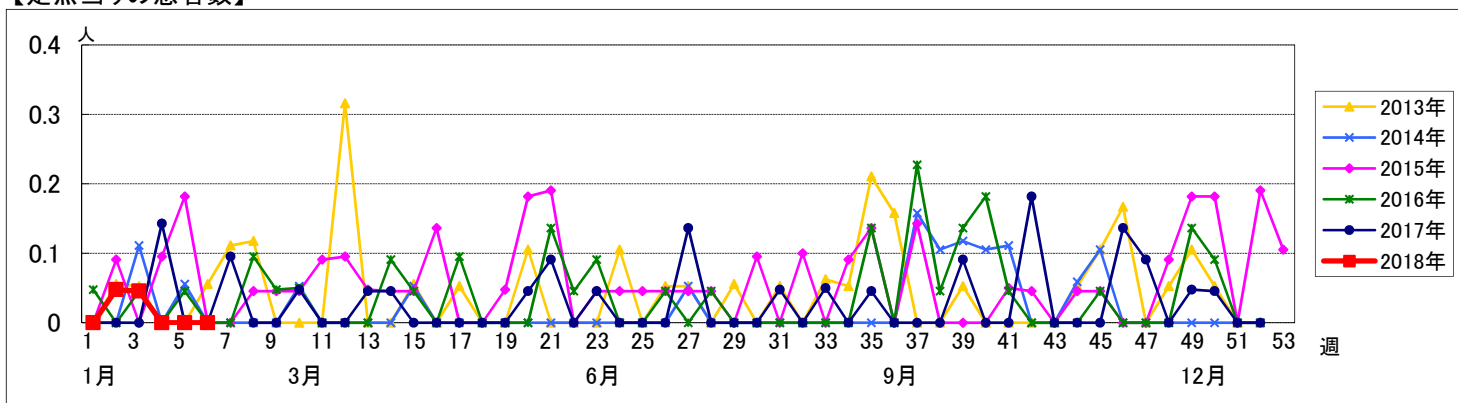
週数		区別																		
		合計	鶴見	神奈川	西	中	南	港南	保土ヶ谷	旭	磯子	金沢	港北	緑	青葉	都筑	戸塚	栄	泉	瀬谷
第 2週	定点数	22	2	1	1	1	1	1	1	1	1	2	1	2	1	2	1	1	1	1
	報告定点	21	2	1	1	1	1	1	1	1	1	2	1	2	1	2	1	1	1	1
	罹患数	1	0	0	0	0	0	0	1	0	0	0	0	0	0	0	0	0	0	0
第 3週	報告定点	22	2	1	1	1	1	1	1	1	1	2	1	2	1	2	1	1	1	1
	罹患数	1	0	0	0	0	0	0	0	0	0	0	0	0	0	0	0	0	0	1
	定点当り	0.05	0	0	0	0	0	0	0	0	0	0	0	0	0	0	0	0	0	1.00
第 4週	報告定点	22	2	1	1	1	1	1	1	1	1	2	1	2	1	2	1	1	1	1
	罹患数	0	0	0	0	0	0	0	0	0	0	0	0	0	0	0	0	0	0	0
	定点当り	0	0	0	0	0	0	0	0	0	0	0	0	0	0	0	0	0	0	0
第 5週	報告定点	21	2	1	1	1	1	1	1	1	1	2	1	2	1	2	1	1	1	1
	罹患数	0	0	0	0	0	0	0	0	0	0	0	0	0	0	0	0	0	0	0
	定点当り	0	0	0	0	0	0	0	0	0	0	0	0	0	0	0	0	0	0	0
第 6週	報告定点	18	2	1	1			1		1	1	2	1	1	1	2	1	1	1	1
	罹患数	0	0	0	0	0	0	0	0	0	0	0	0	0	0	0	0	0	0	0
	定点当り	0	0	0	0	0	0	0	0	0	0	0	0	0	0	0	0	0	0	0

週数		年齢層別																				
		合計	~5ヶ月	~11ヶ月	1歳	2歳	3歳	4歳	5歳	6歳	7歳	8歳	9歳	10~14歳	15~19歳	20~29歳	30~39歳	40~49歳	50~59歳	60~69歳	70歳以上	
第 2週	罹患数	1														1						
	定点当り	0.05														0.05						
第 3週	罹患数	1																				1
	定点当り	0.05																				0.05
第 4週	罹患数	0																				
	定点当り	0																				
第 5週	罹患数	0																				
	定点当り	0																				
第 6週	罹患数	0																				
	定点当り	0																				

## 【年齢層別5週分集計】



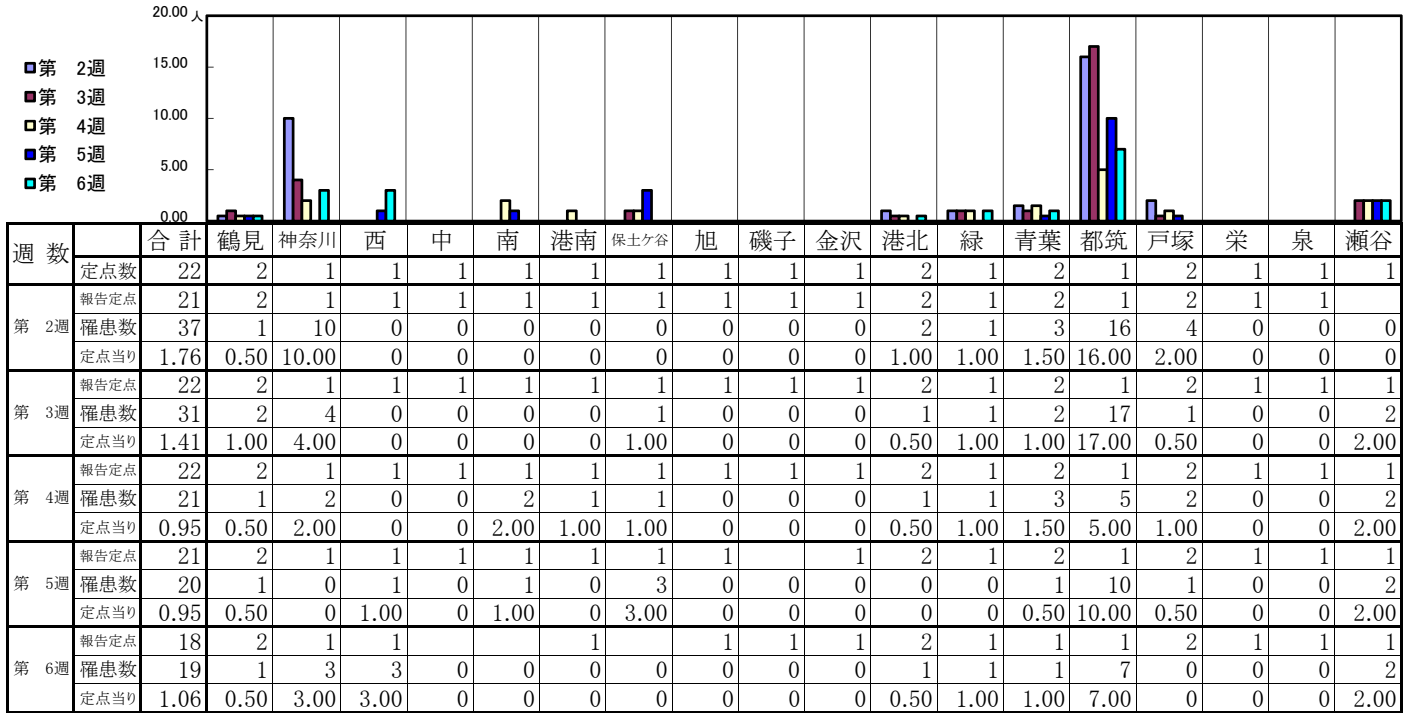
## 【定点当りの患者数】



# << 流行性角結膜炎 >>

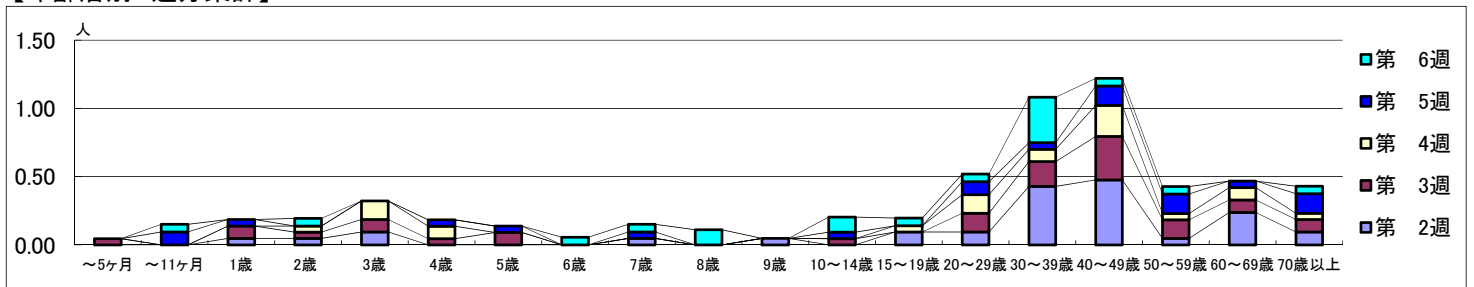
平成 30年 1月 8日 ~ 2月11日  
[平成 30年 第2週 ~ 第6週]

## 【区別・週別報告定点当り】



週数		合計	~5ヶ月	~11ヶ月	1歳	2歳	3歳	4歳	5歳	6歳	7歳	8歳	9歳	10~14歳	15~19歳	20~29歳	30~39歳	40~49歳	50~59歳	60~69歳	70歳以上
第 2週	罹患数	37			1	1	2				1		1		2	2	9	10	1	5	2
	定点当り	1.76			0.05	0.05	0.10				0.05		0.05		0.10	0.10	0.43	0.48	0.05	0.24	0.10
第 3週	罹患数	31	1		2	1	2	1	2					1		3	4	7	3	2	2
	定点当り	1.41	0.05		0.09	0.05	0.09	0.05	0.09					0.05		0.14	0.18	0.32	0.14	0.09	0.09
第 4週	罹患数	21			1	3	2								1	3	2	5	1	2	1
	定点当り	0.95			0.05	0.14	0.09								0.05	0.14	0.09	0.23	0.05	0.09	0.05
第 5週	罹患数	20		2	1		1	1		1				1		2	1	3	3	1	3
	定点当り	0.95		0.10	0.05		0.05	0.05		0.05				0.05		0.10	0.05	0.14	0.14	0.05	0.14
第 6週	罹患数	19		1	1					1	1	2		2	1	1	6	1	1		1
	定点当り	1.06		0.06	0.06					0.06	0.06	0.11		0.11	0.06	0.06	0.33	0.06	0.06		0.06

## 【年齢層別5週分集計】



## 【定点当りの患者数】

