

疾病別 警報・注意報 発生状況

平成30年第4週

	インフルエンザ	RSウイルス感染症	咽頭結膜熱	A群溶血性レンサ球菌咽頭炎	感染性胃腸炎	水痘	手足口病	伝染性紅斑	突発性発しん	ヘルパンギーナ	流行性耳下腺炎	急性出血性結膜炎	流行性角結膜炎
警報レベル	30		3	8	20	7	5	2		6	6	1	8
終息基準値	10		1	4	12	4	2	1		2	2	0.1	4
注意報レベル	10					4					3		
横浜市	64.59	0.14	0.29	2.33	4.27	0.27	0.05	0.38	0.35	-	0.14	-	1.00
鶴見	64.20	-	-	2.14	6.14	0.29	-	0.29	0.29	-	-	-	0.50
神奈川	73.56	0.17	-	1.83	6.83	0.67	-	1.50	0.17	-	0.17	-	2.00
西	45.60	0.33	-	-	4.00	0.33	-	-	-	-	-	-	-
中	22.50	-	0.25	1.25	3.50	-	-	0.75	1.00	-	0.25
南	79.25	0.20	0.40	0.60	3.20	-	-	-	0.40	-	-	-	2.00
港南	67.63	0.20	1.00	3.80	6.20	-	-	0.80	0.20	-	-	-	1.00
保土ヶ谷	59.13	0.20	0.20	1.20	1.40	-	-	0.40	-	-	-	-	1.00
旭	49.40	-	-	1.00	5.67	0.33	-	0.17	-	-	-	-	-
磯子	53.14	0.75	0.25	2.00	6.00	-	0.25	0.25	0.25	-	0.25	-	-
金沢	44.00	0.20	-	1.80	2.80	-	-	0.20	0.80	-	-	-	-
港北	57.38	0.13	0.88	2.25	2.50	-	0.13	0.88	0.13	-	0.25	-	0.50
緑	63.14	0.60	1.40	5.00	2.60	0.20	-	-	0.80	-	0.20	-	1.00
青葉	49.50	-	-	1.17	2.17	1.67	0.33	-	0.33	-	0.17	-	1.50
都筑	79.57	-	0.50	13.00	9.25	-	-	0.25	0.25	-	0.25	-	5.00
戸塚	68.55	-	-	0.71	2.29	0.57	0.14	-	0.57	-	-	-	1.00
栄	64.00	-	-	1.00	5.00	0.25	-	0.50	-	-	0.50	-	-
泉	121.14	-	0.25	3.25	3.00	-	-	-	0.50	-	0.25	-	-
瀬谷	105.00	-	-	2.00	6.50	-	-	0.50	0.75	-	0.50	-	2.00

(-: 定点当たり0.00) (...: 未報告)

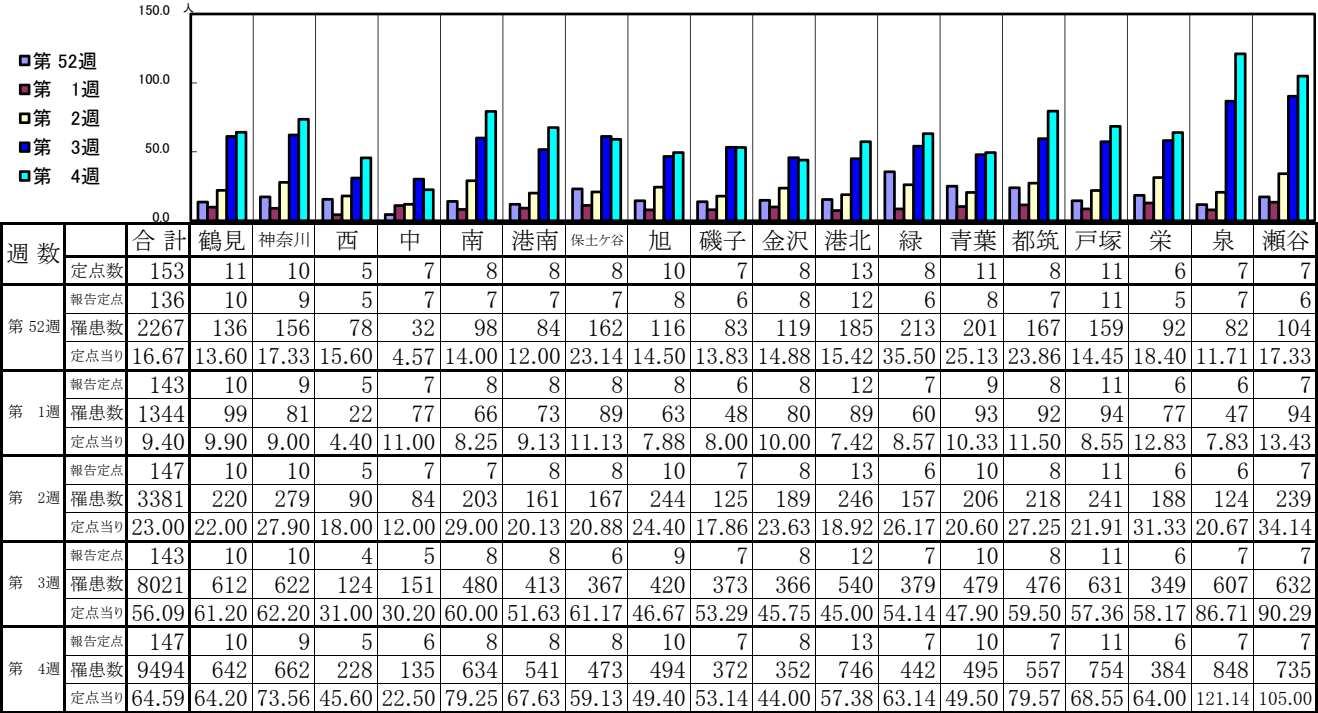
- ◎ 報告定点当たりの値が警報レベル もしくは警報レベル継続中です
- 報告定点当たりの値が注意報レベルに達しています

(この数字は集計時点のもので、翌週以降変動することもあります)

<< インフルエンザ >>

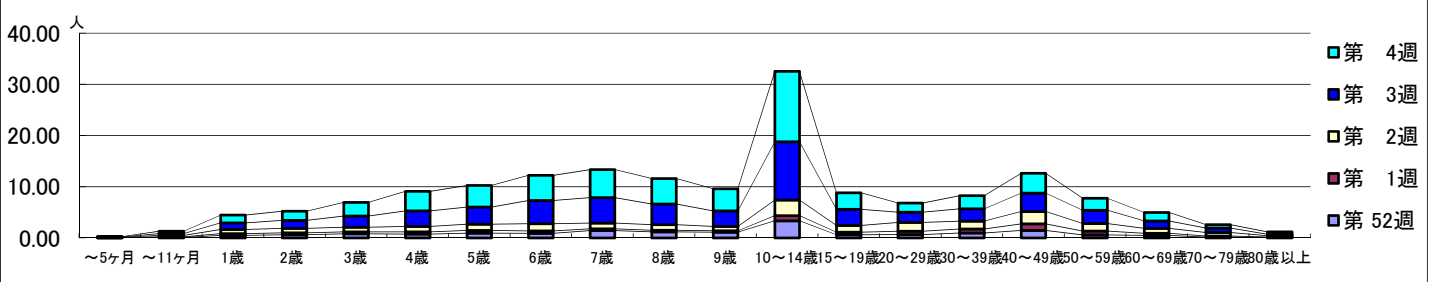
平成 29年12月25日 ~平成30年 1月28日
[平成 29年 第52週 ~平成30年 第4週]

【区別・週別報告定点当り】

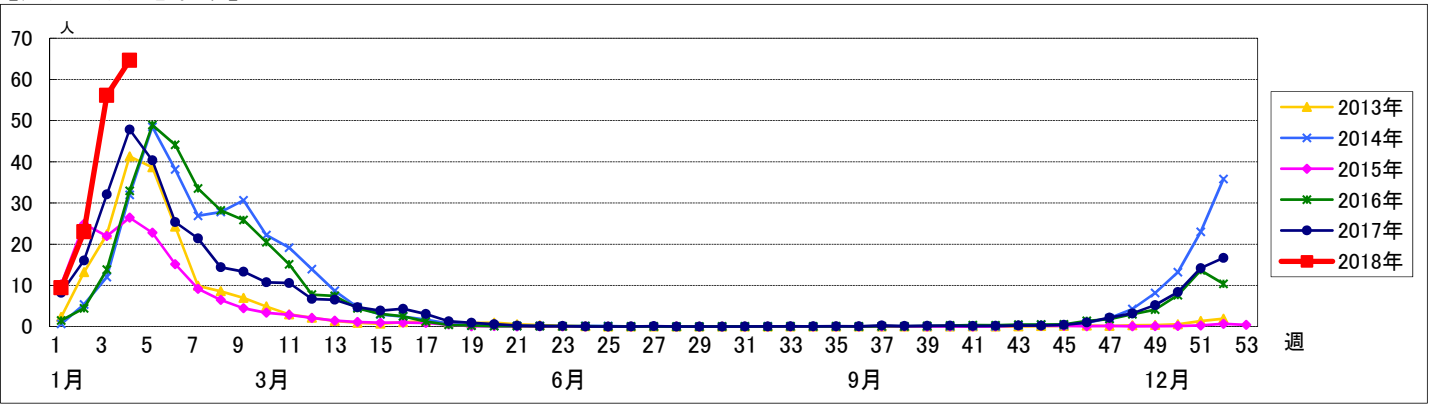


週数	合計	~5ヶ月	~11ヶ月	1歳	2歳	3歳	4歳	5歳	6歳	7歳	8歳	9歳	10~14歳	15~19歳	20~29歳	30~39歳	40~49歳	50~59歳	60~69歳	70~79歳	80歳以上
第 52週	罹患数 2267	5	13	69	82	109	101	125	121	193	162	152	455	82	90	130	198	81	66	22	11
第 1週	罹患数 1344	5	17	49	55	55	61	78	68	53	45	42	143	72	94	112	183	104	61	31	16
第 2週	罹患数 3381	8	39	118	130	133	159	179	205	164	158	121	449	195	251	224	356	220	141	98	33
第 3週	罹患数 8021	8	52	181	222	314	432	477	651	709	576	435	1626	450	285	346	514	368	206	126	43
第 4週	罹患数 9494	13	70	225	261	389	562	624	721	805	732	633	2022	476	262	377	568	348	241	96	69

【年齢層別5週分集計】



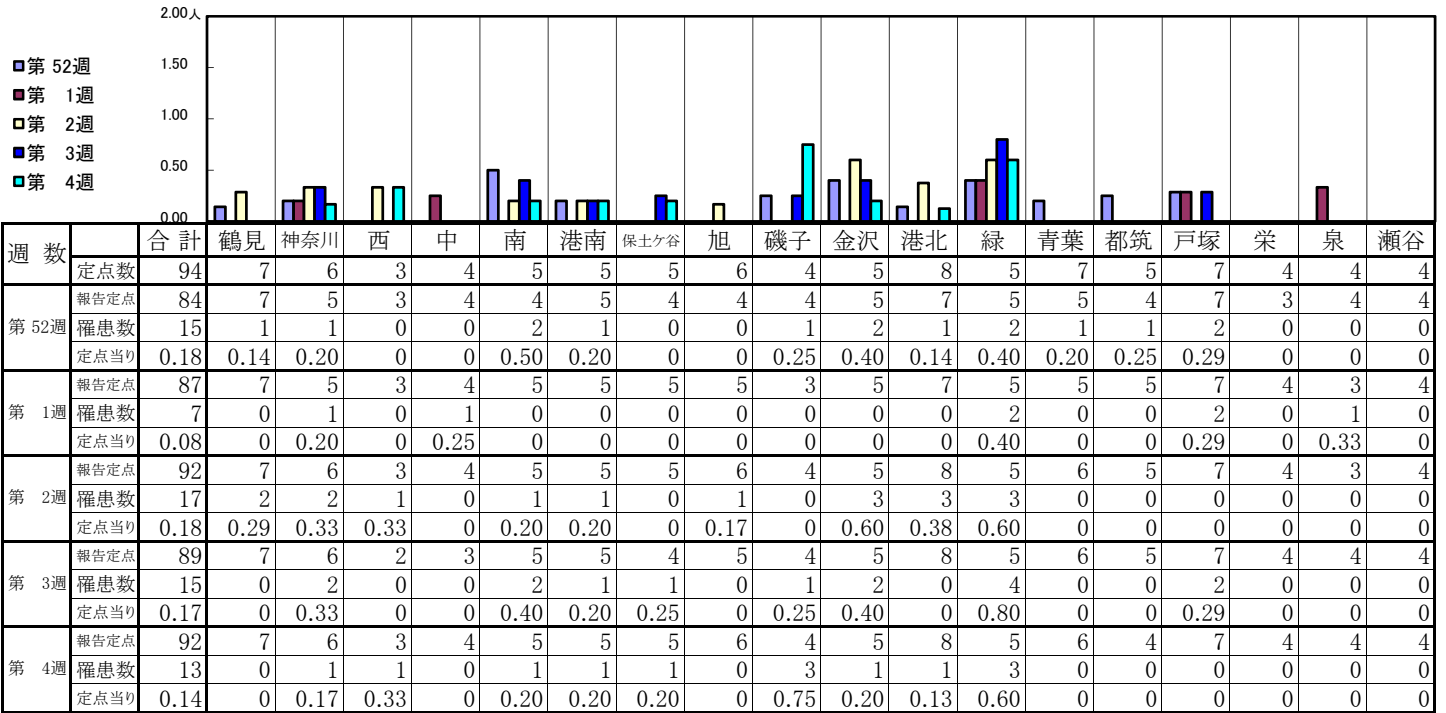
【定点当りの患者数】



<< RSウイルス感染症 >>

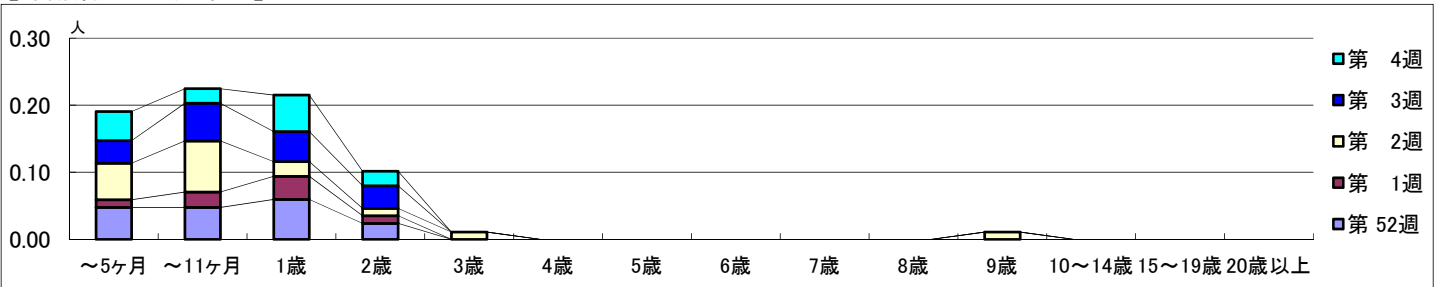
平成 29年12月25日 ~平成30年 1月28日
[平成 29年 第52週 ~平成30年 第4週]

【区別・週別報告定点当り】

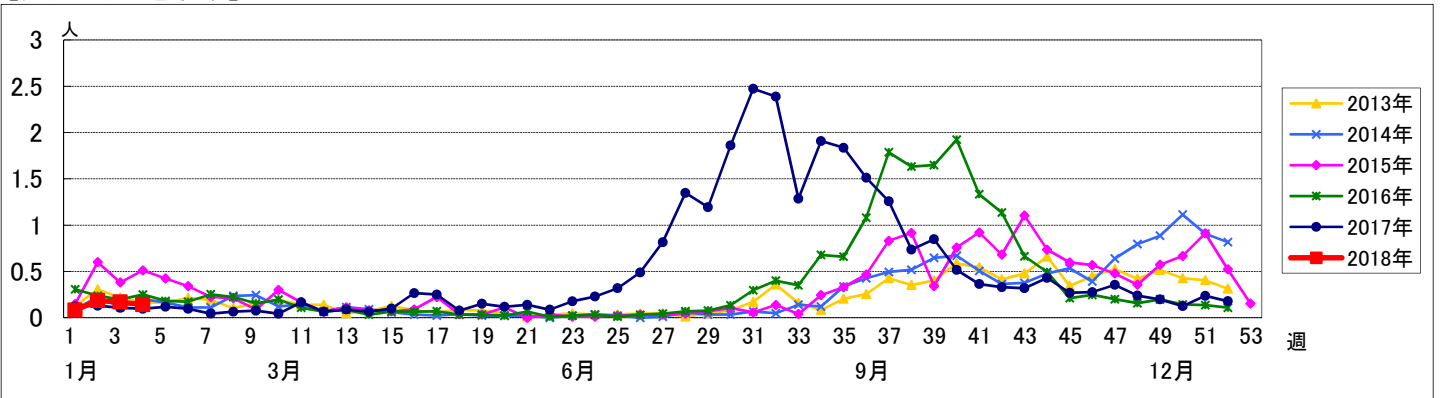


週数		合計	~5ヶ月	~11ヶ月	1歳	2歳	3歳	4歳	5歳	6歳	7歳	8歳	9歳	10~14歳	15~19歳	20歳以上
第52週	罹患数	15	4	4	5	2										
	定点当り	0.18	0.05	0.05	0.06	0.02										
第1週	罹患数	7	1	2	3	1										
	定点当り	0.08	0.01	0.02	0.03	0.01										
第2週	罹患数	17	5	7	2	1	1						1			
	定点当り	0.18	0.05	0.08	0.02	0.01	0.01						0.01			
第3週	罹患数	15	3	5	4	3										
	定点当り	0.17	0.03	0.06	0.04	0.03										
第4週	罹患数	13	4	2	5	2										
	定点当り	0.14	0.04	0.02	0.05	0.02										

【年齢層別5週分集計】



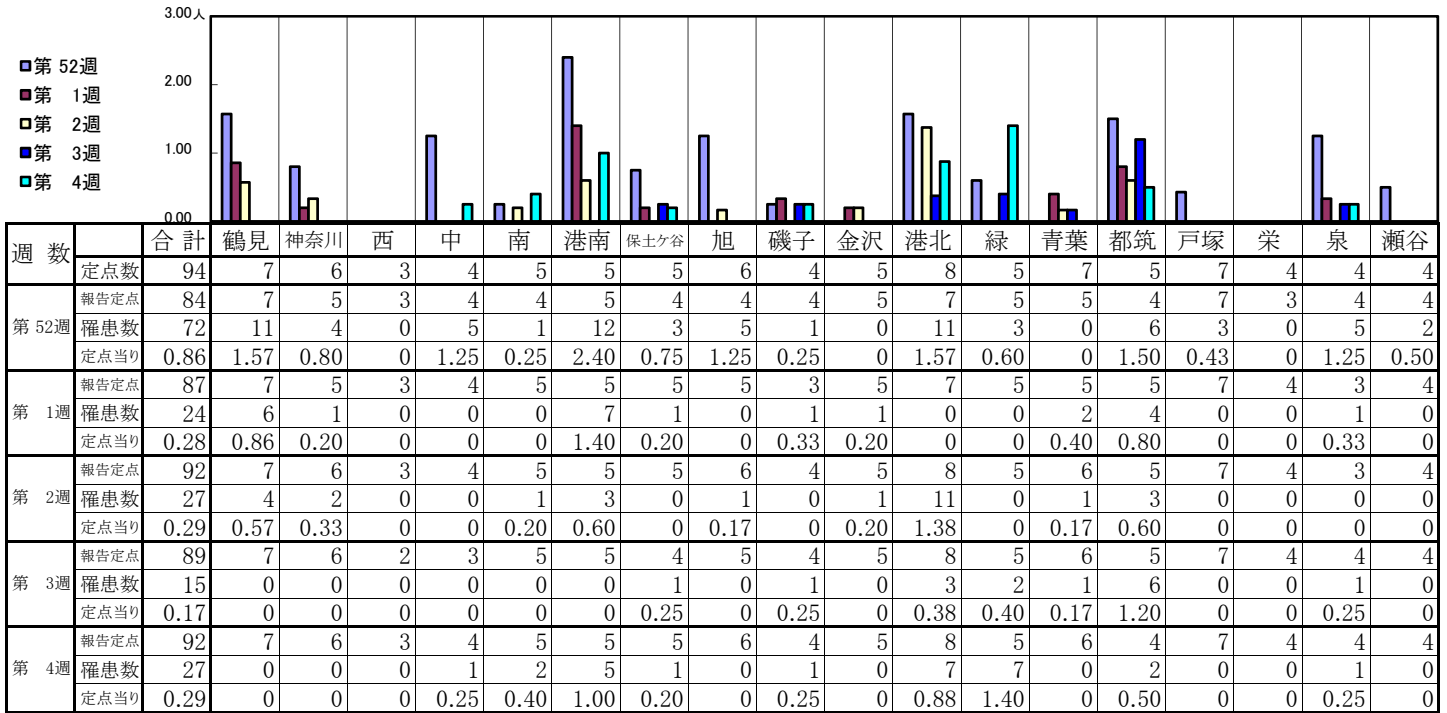
【定点当りの患者数】



<< 咽頭結膜熱 >>

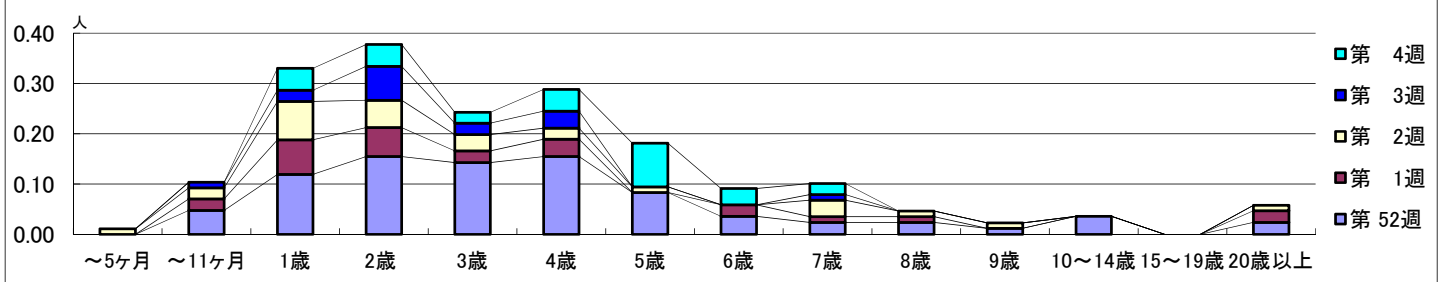
平成 29年12月25日 ~平成30年 1月28日
[平成 29年 第52週 ~平成30年 第4週]

【区別・週別報告定点当り】

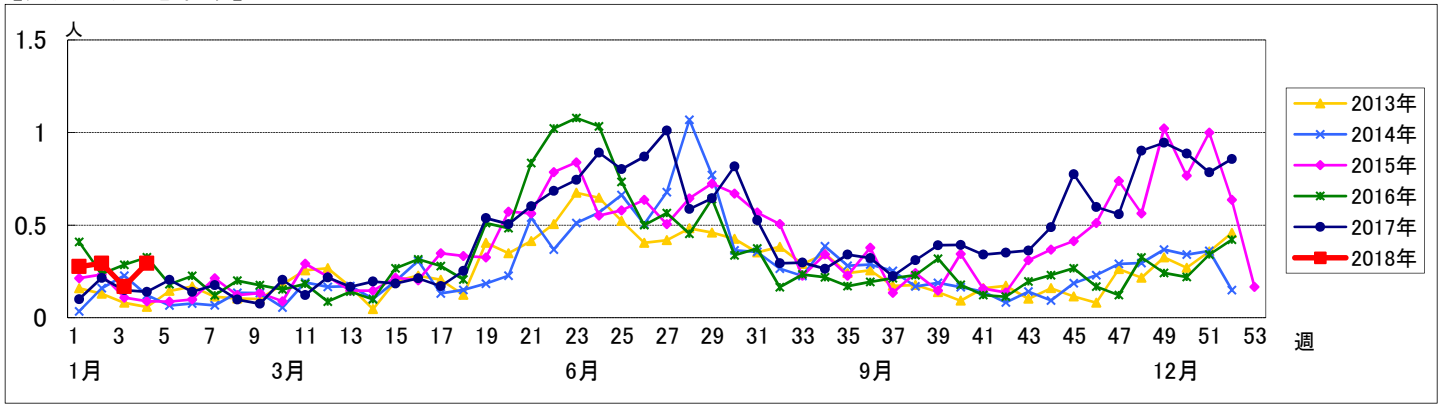


週数	合計	~5ヶ月	~11ヶ月	1歳	2歳	3歳	4歳	5歳	6歳	7歳	8歳	9歳	10~14歳	15~19歳	20歳以上
第52週	72		4	10	13	12	13	7	3	2	2	1	3		2
第1週	24		2	6	5	2	3		2	1	1				2
第2週	27	1	2	7	5	3	2	1		3	1	1			1
第3週	15		1	2	6	2	3			1					
第4週	27			4	4	2	4	8	3	2					

【年齢層別5週分集計】



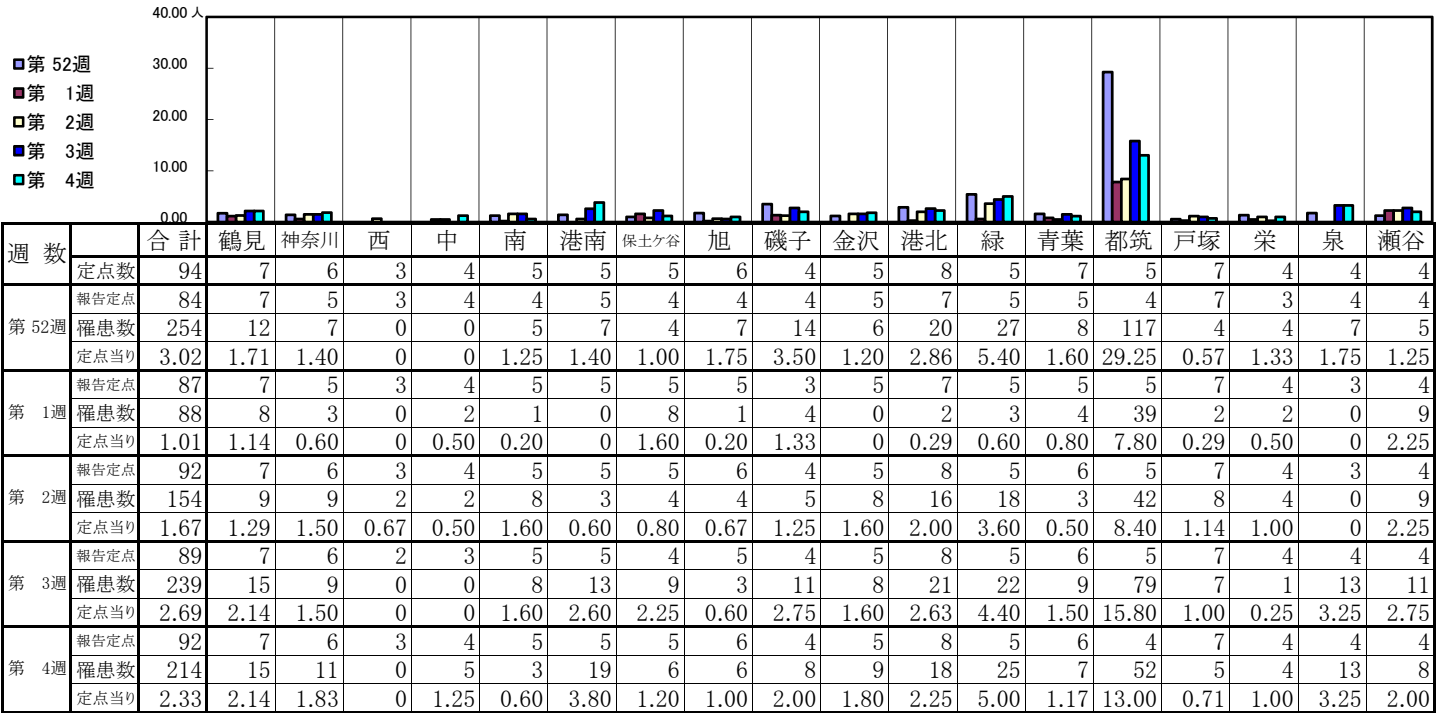
【定点当りの患者数】



<< A群溶血性レンサ球菌咽頭炎 >>

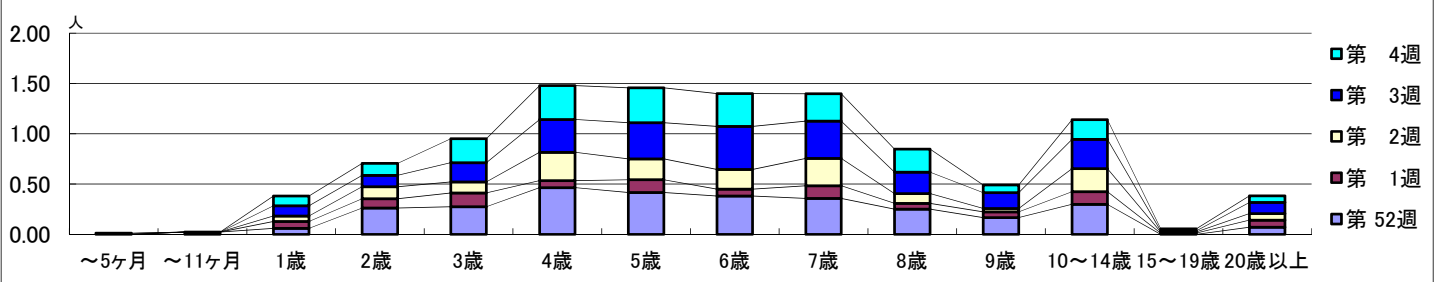
平成 29年12月25日 ~平成30年 1月28日
[平成 29年 第52週 ~平成30年 第4週]

【区別・週別報告定点当り】

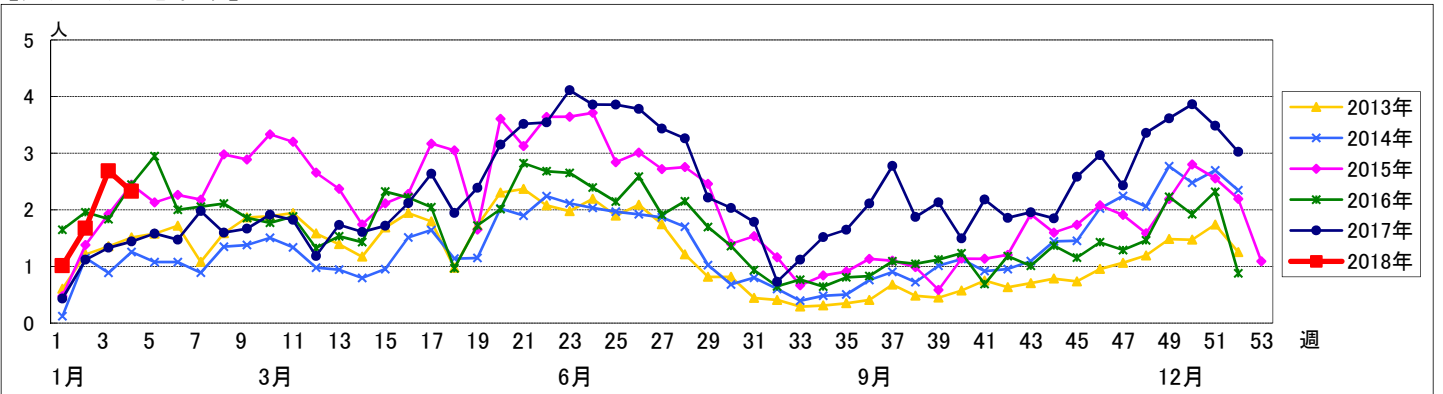


週数		合計	~5ヶ月	~11ヶ月	1歳	2歳	3歳	4歳	5歳	6歳	7歳	8歳	9歳	10~14歳	15~19歳	20歳以上
第52週	罹患数	254		2	5	22	23	39	35	32	30	21	14	25		6
	定点当り	3.02		0.02	0.06	0.26	0.27	0.46	0.42	0.38	0.36	0.25	0.17	0.30		0.07
第1週	罹患数	88			6	8	12	6	11	6	11	5	5	11	1	6
	定点当り	1.01			0.07	0.09	0.14	0.07	0.13	0.07	0.13	0.06	0.06	0.13	0.01	0.07
第2週	罹患数	154			5	11	10	26	19	18	25	9	3	21	1	6
	定点当り	1.67			0.05	0.12	0.11	0.28	0.21	0.20	0.27	0.10	0.03	0.23	0.01	0.07
第3週	罹患数	239	1		9	10	17	29	32	38	33	19	14	26	1	10
	定点当り	2.69	0.01		0.10	0.11	0.19	0.33	0.36	0.43	0.37	0.21	0.16	0.29	0.01	0.11
第4週	罹患数	214			9	11	22	31	32	30	25	21	7	18	2	6
	定点当り	2.33			0.10	0.12	0.24	0.34	0.35	0.33	0.27	0.23	0.08	0.20	0.02	0.07

【年齢層別5週分集計】



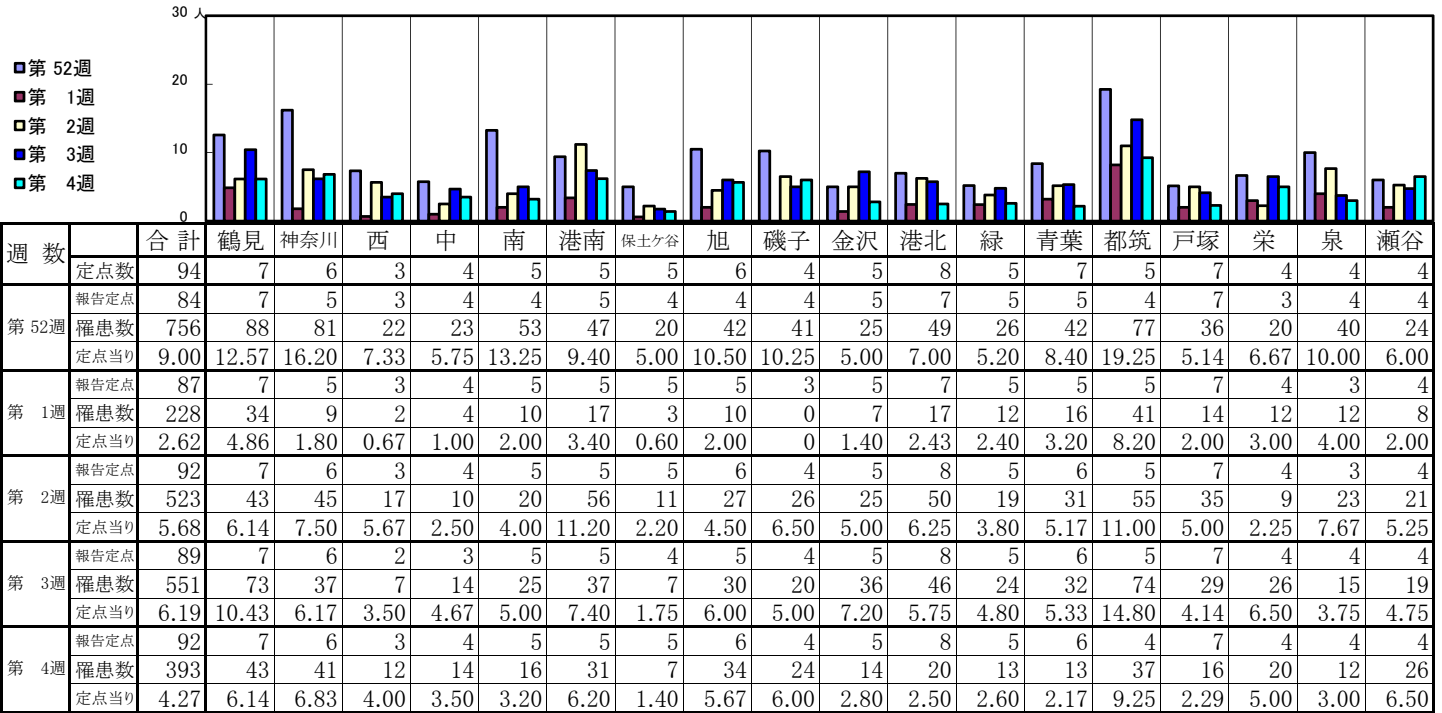
【定点当りの患者数】



<< 感染性胃腸炎 >>

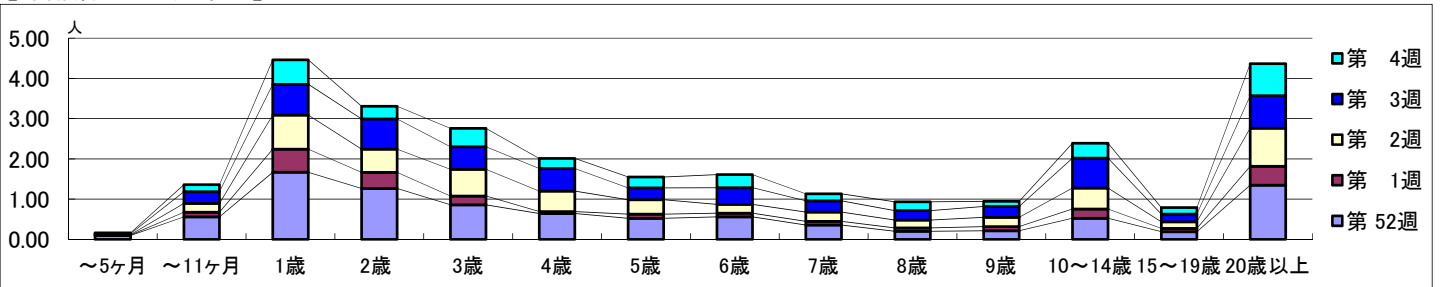
平成 29年12月25日 ~平成30年 1月28日
[平成 29年 第52週 ~平成30年 第4週]

【区別・週別報告定点当り】

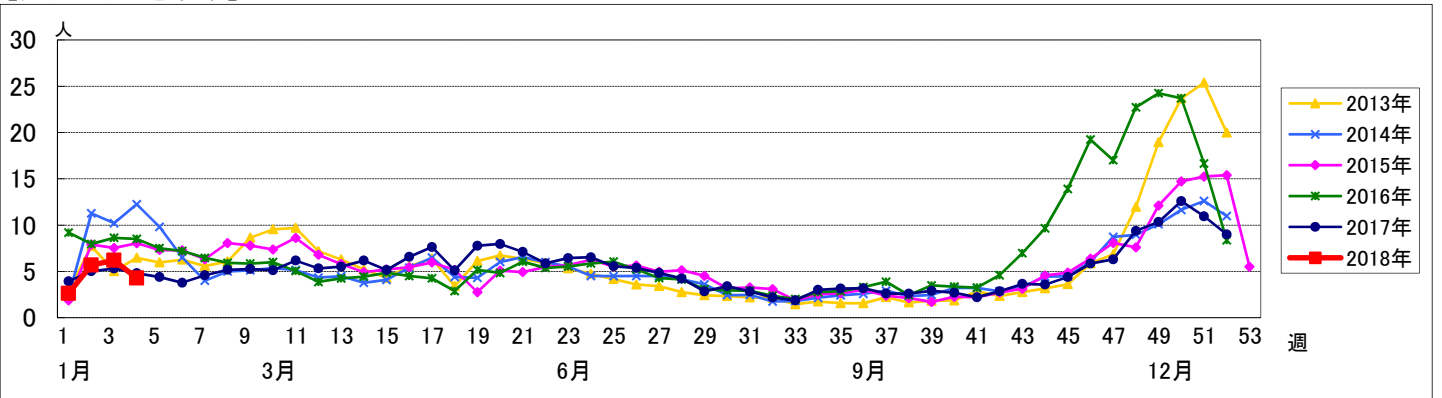


週 数		合計	年齢層別													
			~5ヶ月	~11ヶ月	1歳	2歳	3歳	4歳	5歳	6歳	7歳	8歳	9歳	10~14歳	15~19歳	20歳以上
第 52週	罹患数	756	8	47	140	106	72	54	44	47	30	17	18	44	16	113
	定点当り	9.00	0.10	0.56	1.67	1.26	0.86	0.64	0.52	0.56	0.36	0.20	0.21	0.52	0.19	1.35
第 1週	罹患数	228	1	10	50	35	19	4	9	8	8	7	9	20	7	41
	定点当り	2.62	0.01	0.11	0.57	0.40	0.22	0.05	0.10	0.09	0.09	0.08	0.10	0.23	0.08	0.47
第 2週	罹患数	523	1	20	78	53	61	47	33	20	21	18	21	48	15	87
	定点当り	5.68	0.01	0.22	0.85	0.58	0.66	0.51	0.36	0.22	0.23	0.20	0.23	0.52	0.16	0.95
第 3週	罹患数	551	2	26	68	67	50	50	26	37	25	21	24	66	17	72
	定点当り	6.19	0.02	0.29	0.76	0.75	0.56	0.56	0.29	0.42	0.28	0.24	0.27	0.74	0.19	0.81
第 4週	罹患数	393	2	16	56	29	42	23	25	30	16	20	12	34	15	73
	定点当り	4.27	0.02	0.17	0.61	0.32	0.46	0.25	0.27	0.33	0.17	0.22	0.13	0.37	0.16	0.79

【年齢層別5週分集計】



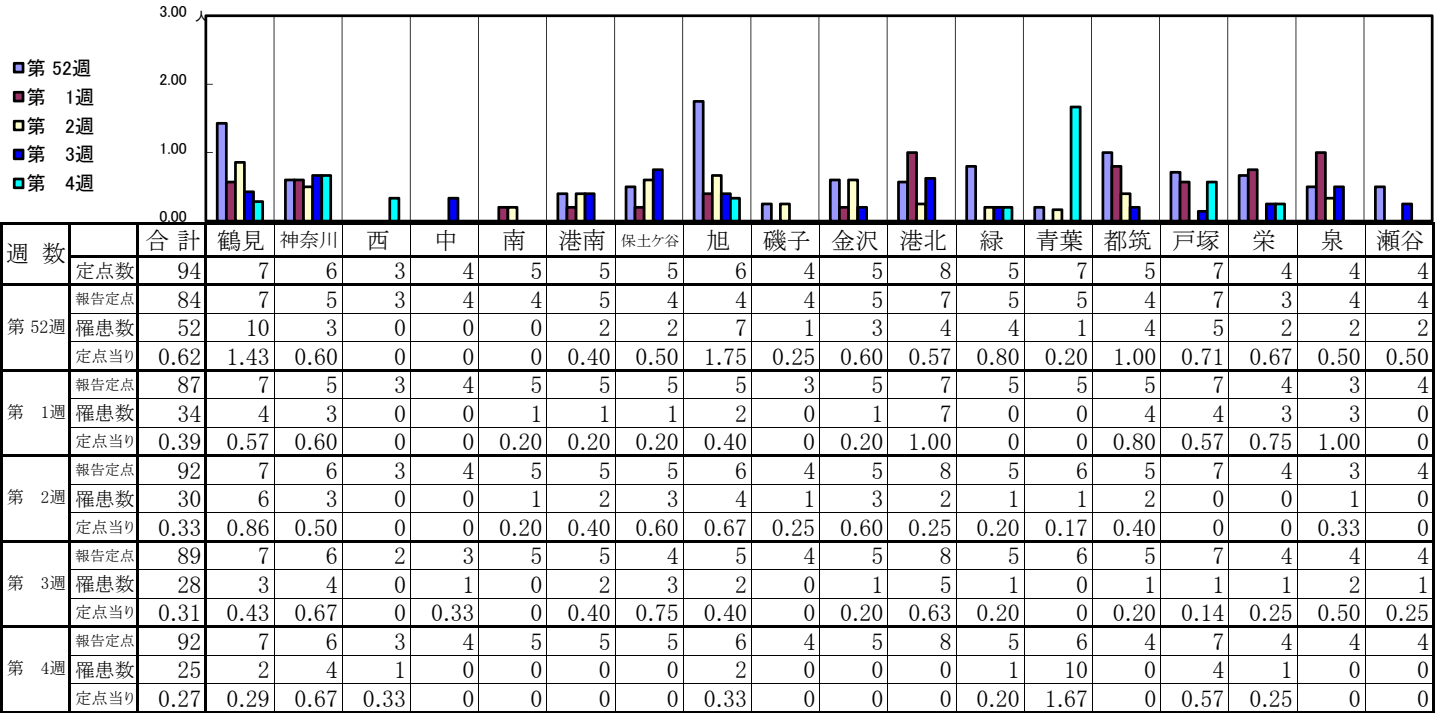
【定点当りの患者数】



<< 水痘 >>

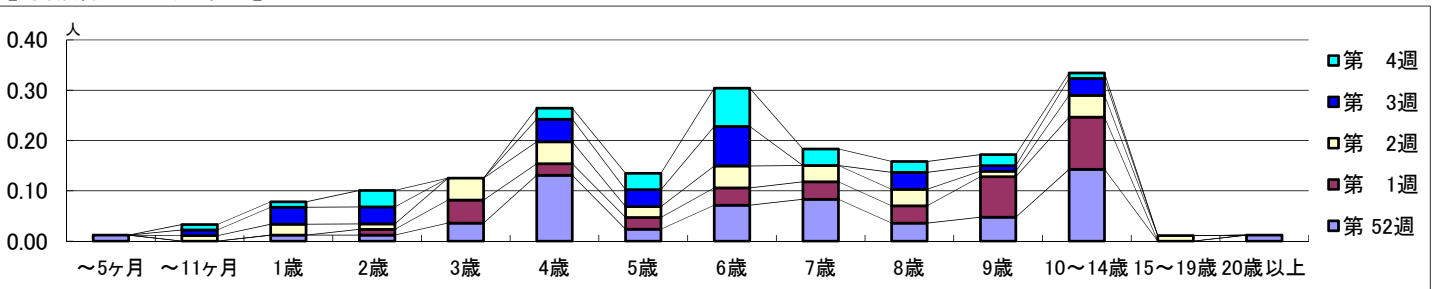
平成 29年12月25日 ~平成30年 1月28日
[平成 29年 第52週 ~平成30年 第4週]

【区別・週別報告定点当り】

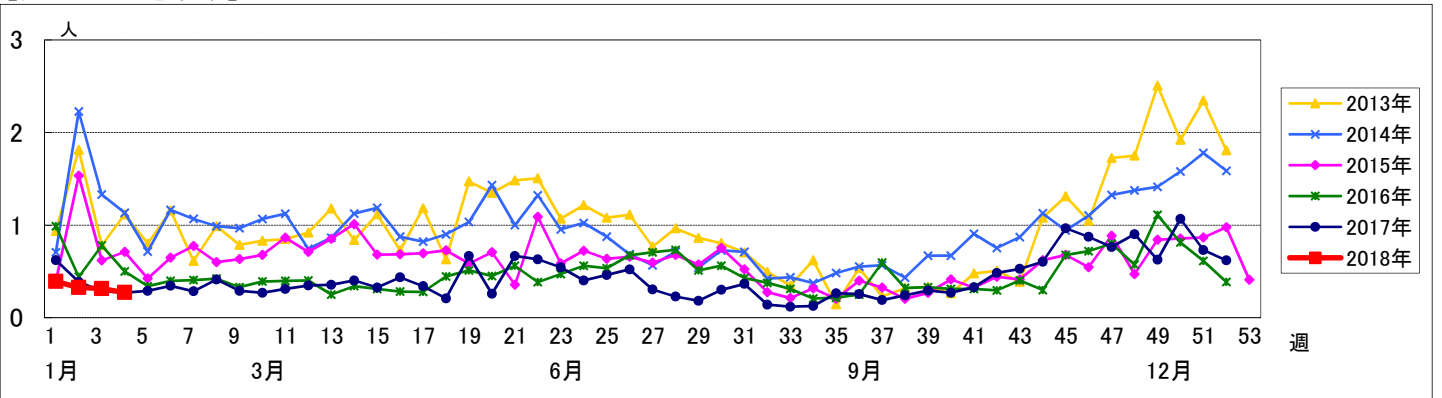


週数		合計	~5ヶ月	~11ヶ月	1歳	2歳	3歳	4歳	5歳	6歳	7歳	8歳	9歳	10~14歳	15~19歳	20歳以上
第52週	罹患数	52	1		1	1	3	11	2	6	7	3	4	12		1
	定点当り	0.62	0.01		0.01	0.01	0.04	0.13	0.02	0.07	0.08	0.04	0.05	0.14		0.01
第1週	罹患数	34				1	4	2	2	3	3	3	7	9		
	定点当り	0.39				0.01	0.05	0.02	0.02	0.03	0.03	0.03	0.08	0.10		
第2週	罹患数	30		1	2	1	4	4	2	4	3	3	1	4	1	
	定点当り	0.33		0.01	0.02	0.01	0.04	0.04	0.02	0.04	0.03	0.03	0.01	0.04	0.01	
第3週	罹患数	28		1	3	3		4	3	7		3	1	3		
	定点当り	0.31		0.01	0.03	0.03		0.04	0.03	0.08		0.03	0.01	0.03		
第4週	罹患数	25		1	1	3		2	3	7	3	2	2	1		
	定点当り	0.27		0.01	0.01	0.03		0.02	0.03	0.08	0.03	0.02	0.02	0.01		

【年齢層別5週分集計】



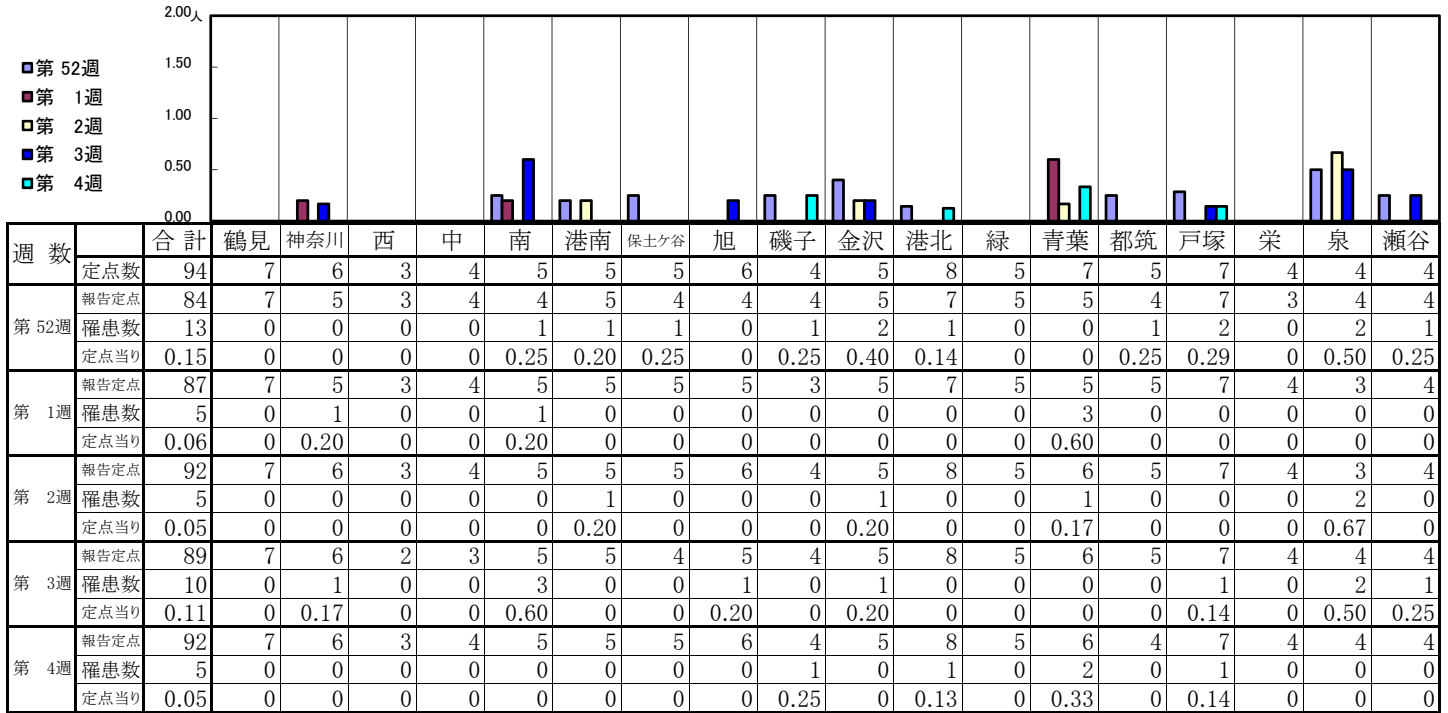
【定点当りの患者数】



<< 手足口病 >>

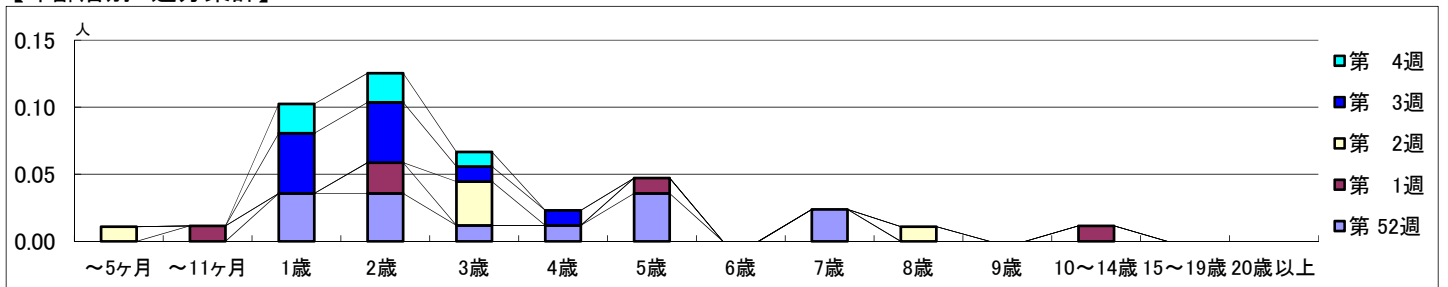
平成 29年12月25日 ~平成30年 1月28日
[平成 29年 第52週 ~平成30年 第4週]

【区別・週別報告定点当り】

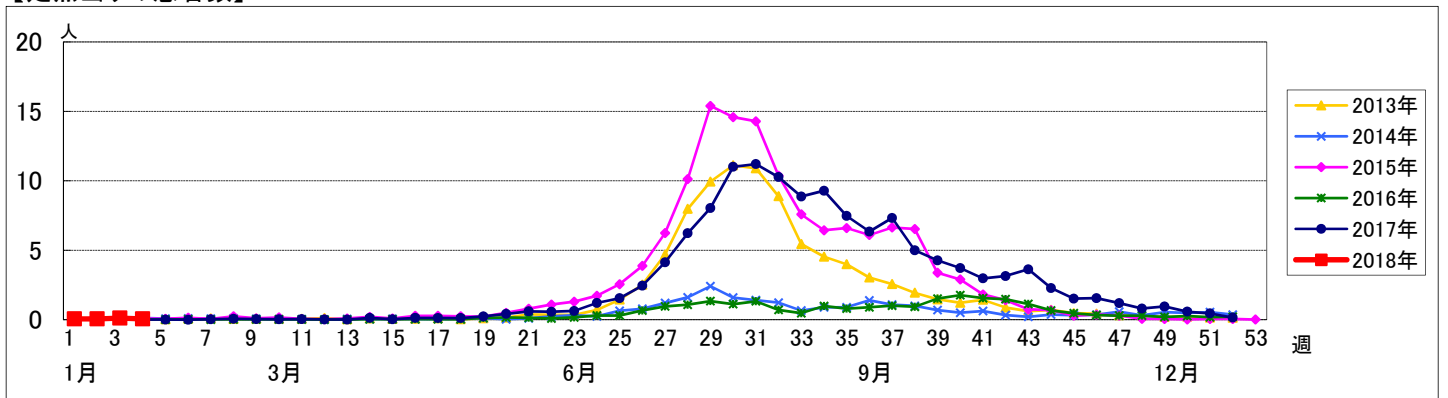


週数		合計	~5ヶ月	~11ヶ月	年齢													
					1歳	2歳	3歳	4歳	5歳	6歳	7歳	8歳	9歳	10~14歳	15~19歳	20歳以上		
第52週	罹患数	13			3	3	1	1	3		2							
	定点当り	0.15			0.04	0.04	0.01	0.01	0.04		0.02							
第1週	罹患数	5		1		2			1						1			
	定点当り	0.06		0.01		0.02			0.01						0.01			
第2週	罹患数	5	1					3					1					
	定点当り	0.05	0.01					0.03					0.01					
第3週	罹患数	10			4	4	1	1										
	定点当り	0.11			0.04	0.04	0.01	0.01										
第4週	罹患数	5			2	2	1											
	定点当り	0.05			0.02	0.02	0.01											

【年齢層別5週分集計】



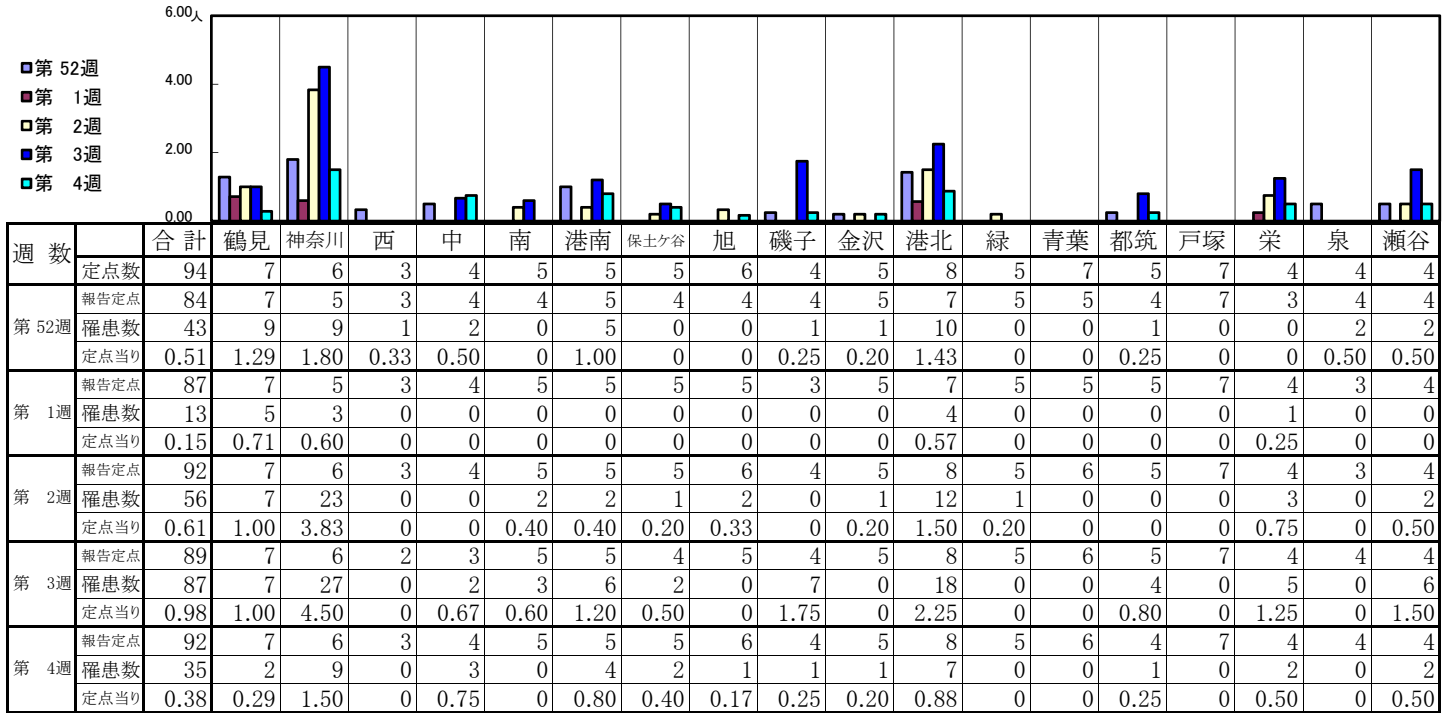
【定点当りの患者数】



<< 伝染性紅斑 >>

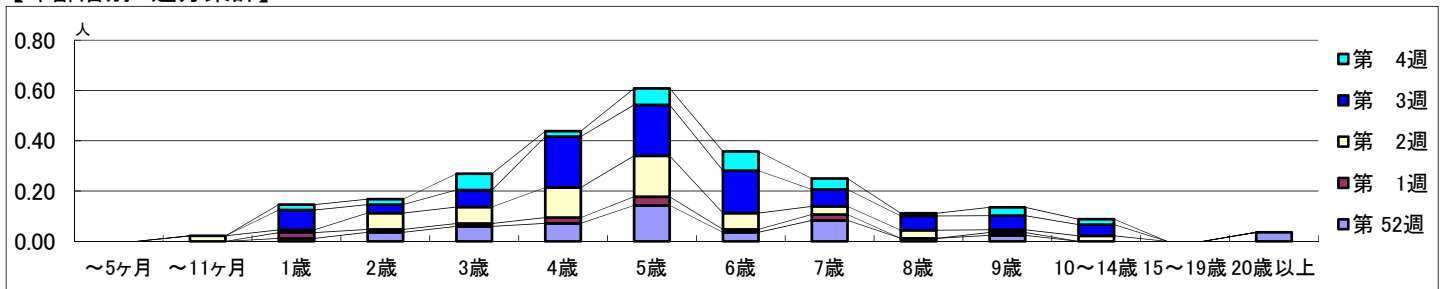
平成 29年12月25日 ~平成30年 1月28日
[平成 29年 第52週 ~平成30年 第4週]

【区別・週別報告定点当り】

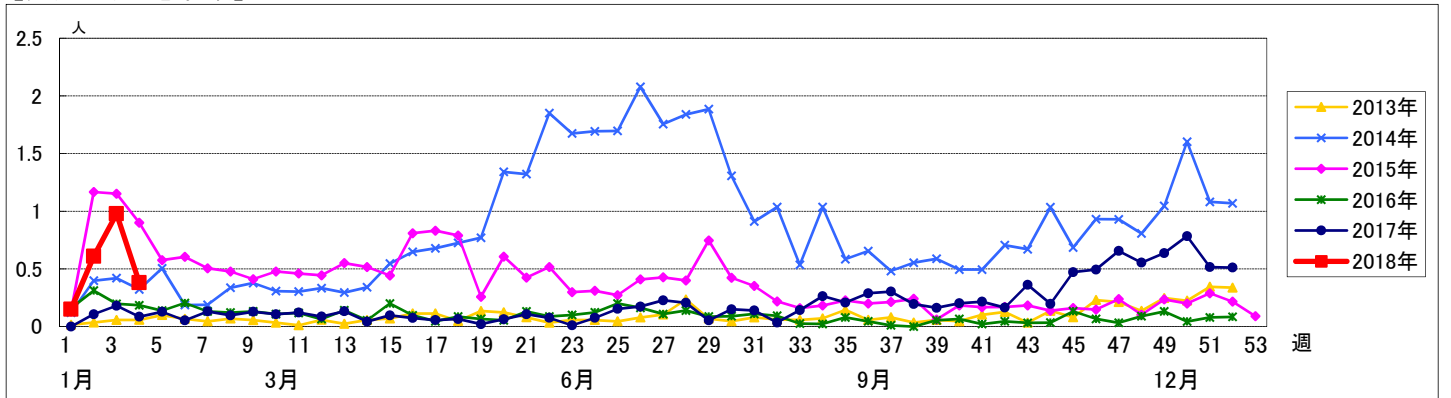


週数		合計	~5ヶ月	~11ヶ月	1歳	2歳	3歳	4歳	5歳	6歳	7歳	8歳	9歳	10~14歳	15~19歳	20歳以上
第52週	罹患数	43			1	3	5	6	12	3	7	1	2			3
	定点当り	0.51			0.01	0.04	0.06	0.07	0.14	0.04	0.08	0.01	0.02			0.04
第1週	罹患数	13			2	1	1	2	3	1	2		1			
	定点当り	0.15			0.02	0.01	0.01	0.02	0.03	0.01	0.02		0.01			
第2週	罹患数	56		2	1	6	6	11	15	6	3	3	1	2		
	定点当り	0.61		0.02	0.01	0.07	0.07	0.12	0.16	0.07	0.03	0.03	0.01	0.02		
第3週	罹患数	87			7	3	6	18	18	15	6	5	5	4		
	定点当り	0.98			0.08	0.03	0.07	0.20	0.20	0.17	0.07	0.06	0.06	0.04		
第4週	罹患数	35			2	2	6	2	6	7	4	1	3	2		
	定点当り	0.38			0.02	0.02	0.07	0.02	0.07	0.08	0.04	0.01	0.03	0.02		

【年齢層別5週分集計】



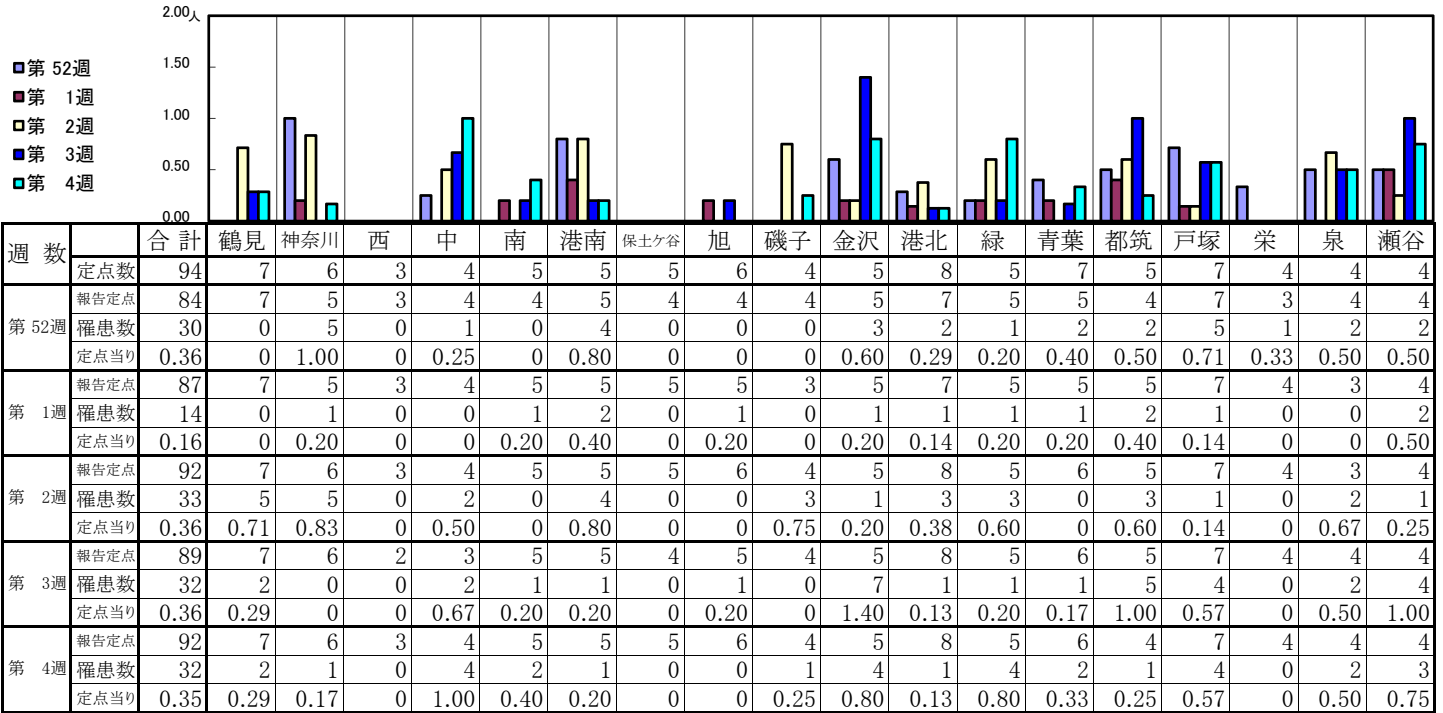
【定点当りの患者数】



<< 突発性発しん >>

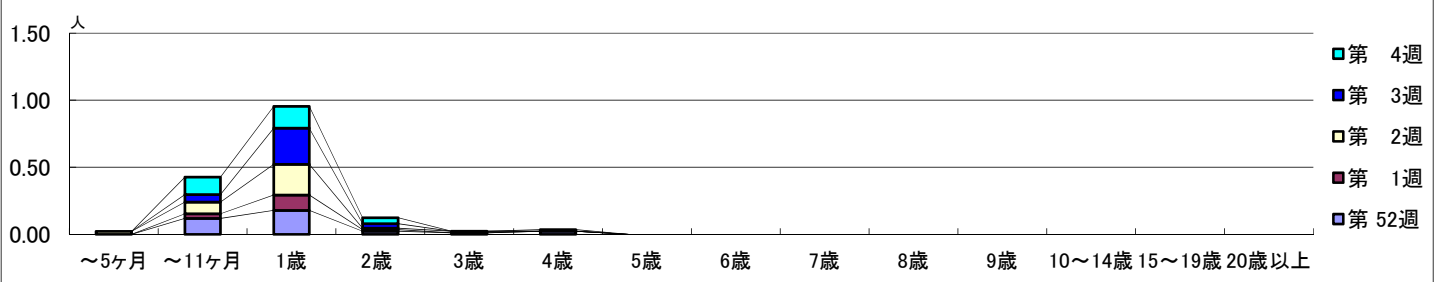
平成 29年12月25日 ~平成30年 1月28日
[平成 29年 第52週 ~平成30年 第4週]

【区別・週別報告定点当り】

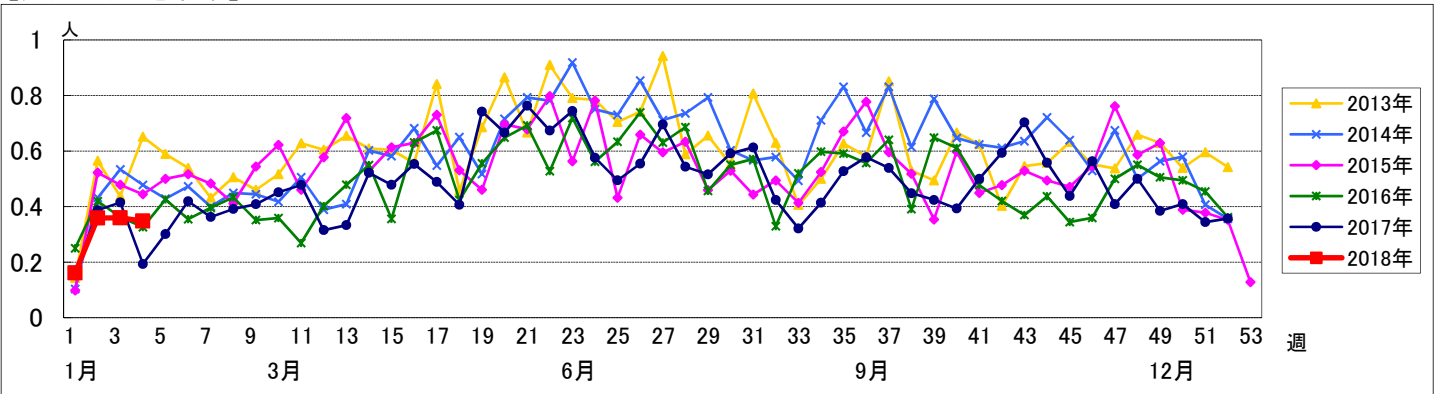


週数	合計	~5ヶ月	~11ヶ月	1歳	2歳	3歳	4歳	5歳	6歳	7歳	8歳	9歳	10~14歳	15~19歳	20歳以上
第52週	30		10	15	2	1	2								
第1週	14		3	10	1										
第2週	33	2	8	21	1	1									
第3週	32		5	24	3										
第4週	32		12	15	4		1								

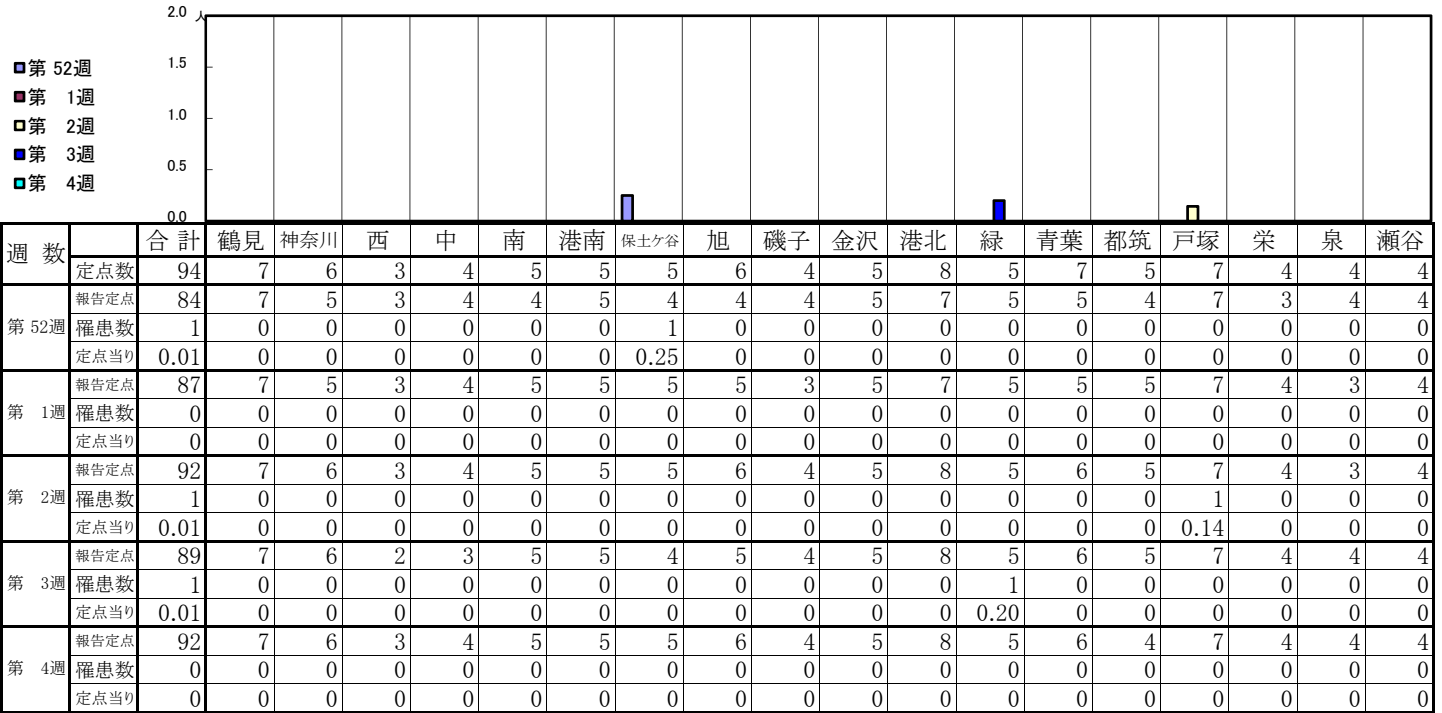
【年齢層別5週分集計】



【定点当りの患者数】

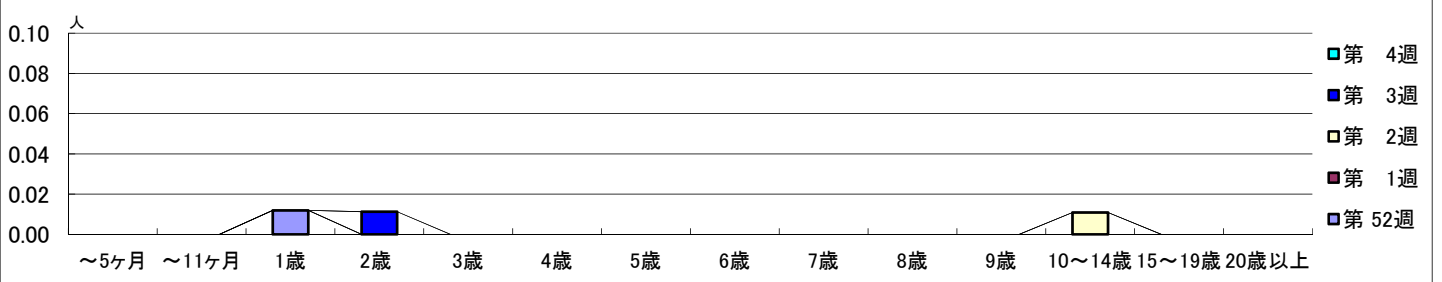


【区別・週別報告定点当り】

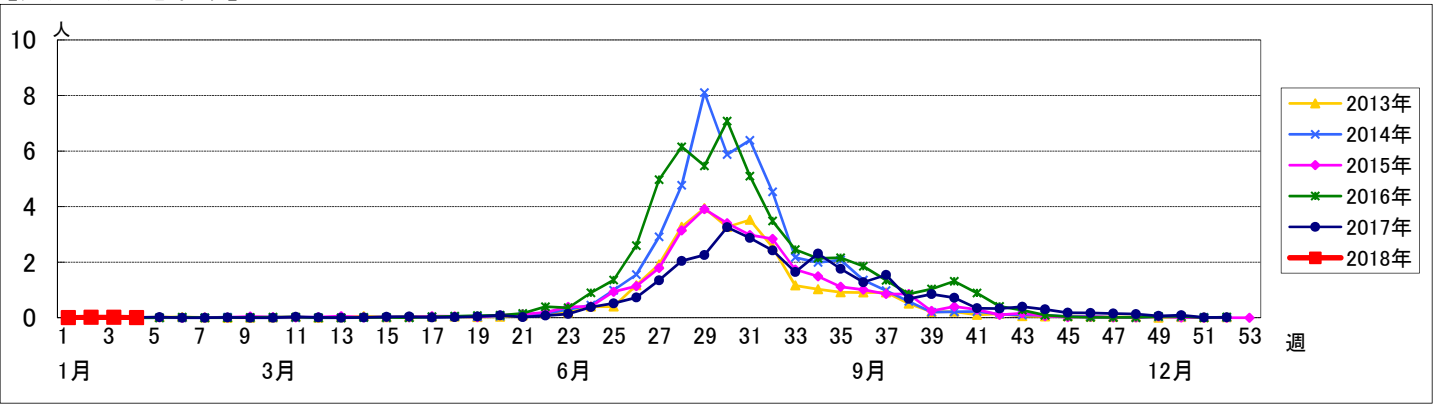


週数	合計	~5ヶ月	~11ヶ月	1歳	2歳	3歳	4歳	5歳	6歳	7歳	8歳	9歳	10~14歳	15~19歳	20歳以上
第52週	1			1											
第1週	0														
第2週	1												1		
第3週	1				1										
第4週	0														

【年齢層別5週分集計】



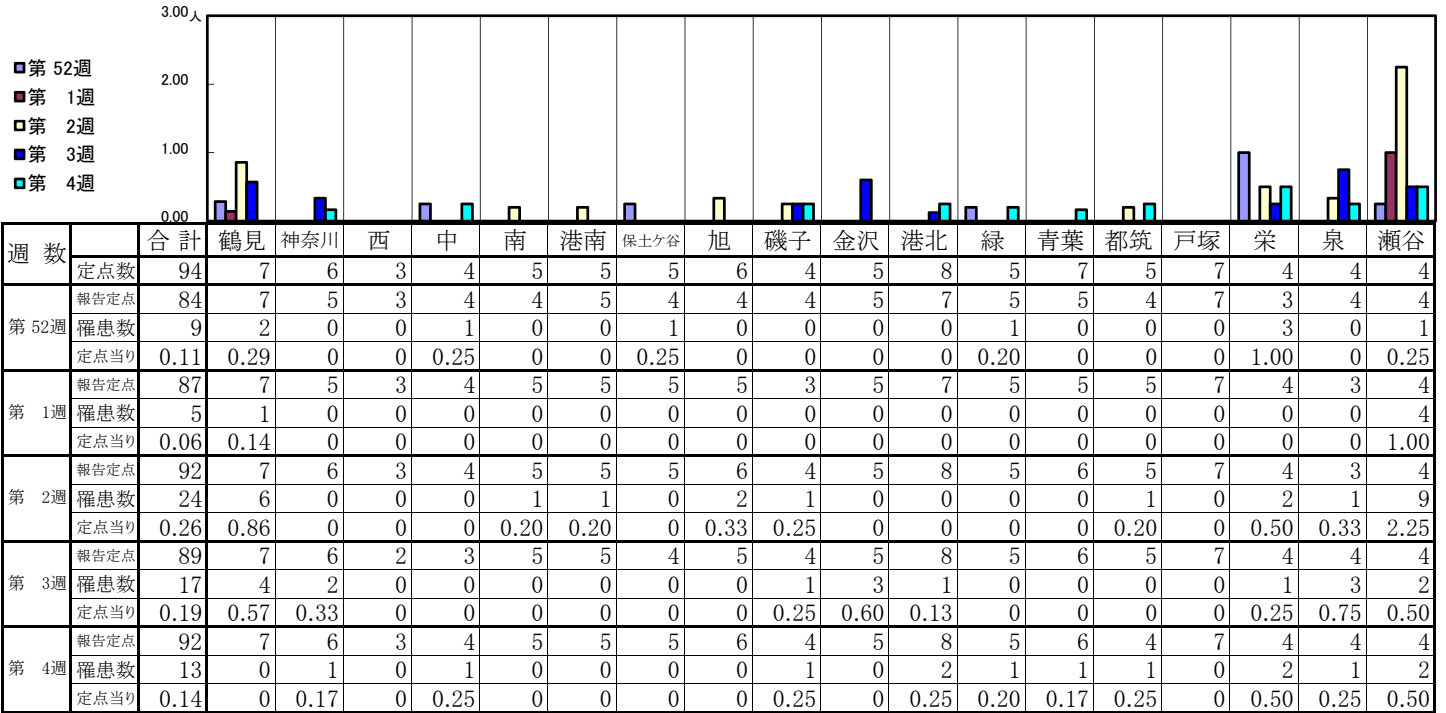
【定点当りの患者数】



<< 流行性耳下腺炎 >>

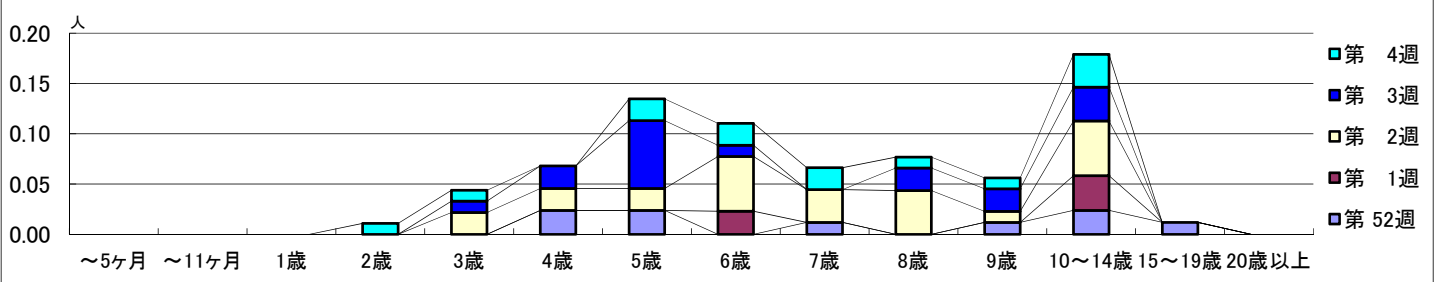
平成 29年12月25日 ~平成30年 1月28日
[平成 29年 第52週 ~平成30年 第4週]

【区別・週別報告定点当り】

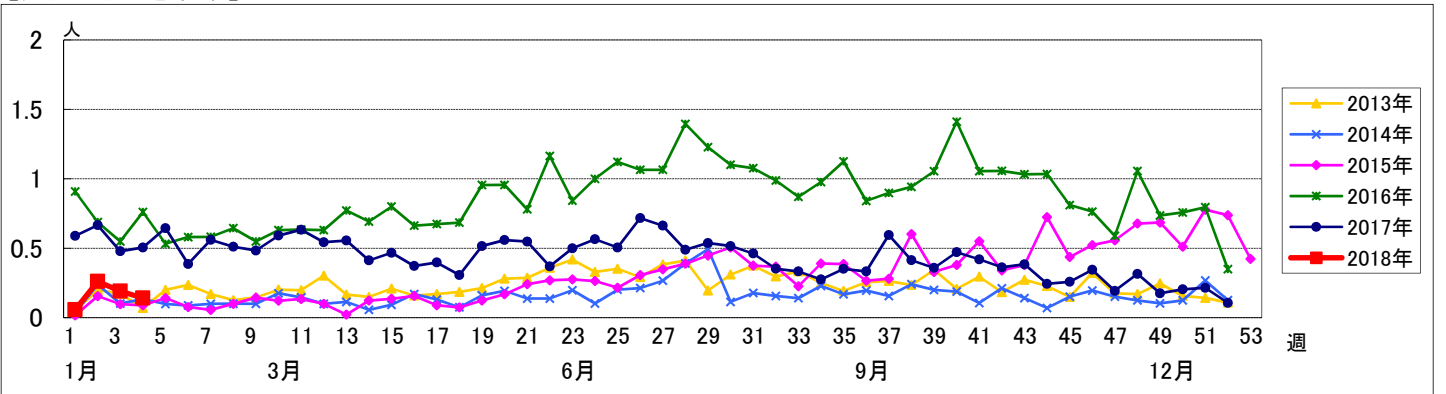


週数	合計	~5ヶ月	~11ヶ月	1歳	2歳	3歳	4歳	5歳	6歳	7歳	8歳	9歳	10~14歳	15~19歳	20歳以上
第52週	9						2	2		1		1	2	1	
第1週	5								2				3		
第2週	24					2	2	2	5	3	4	1	5		
第3週	17					1	2	6	1		2	2	3		
第4週	13				1	1		2	2	2	1	1	3		

【年齢層別5週分集計】



【定点当りの患者数】



<< 急性出血性結膜炎 >>

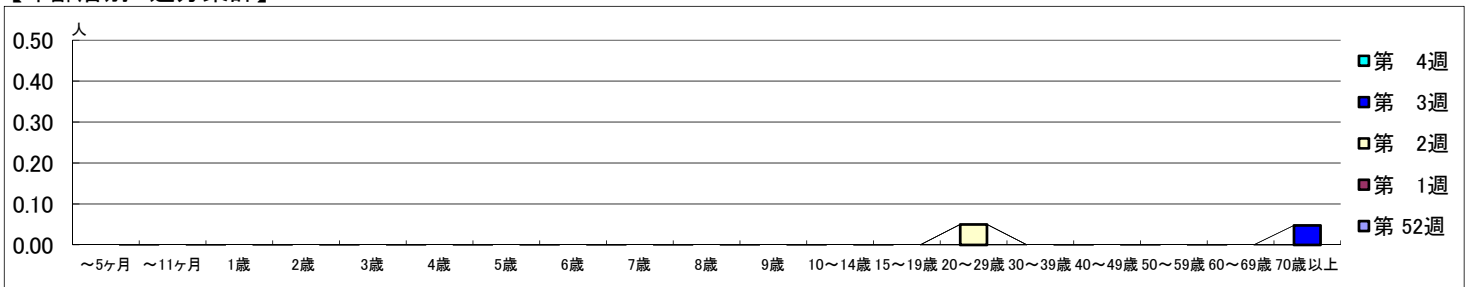
平成 29年12月25日 ~平成30年 1月28日
[平成 29年 第52週 ~平成30年 第4週]

【区別・週別報告定点当り】

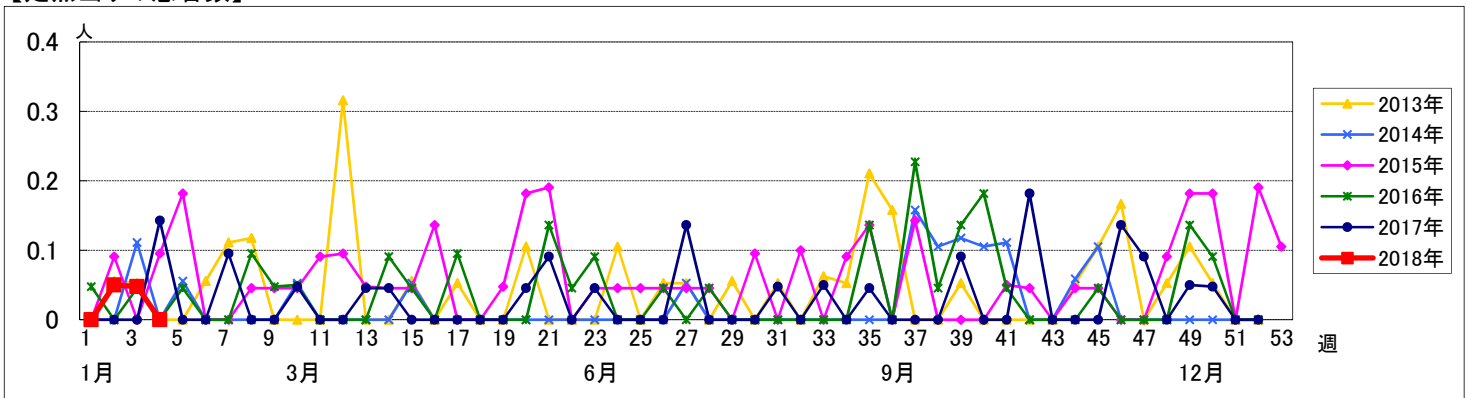
週数		区別																		
		合計	鶴見	神奈川	西	中	南	港南	保土ヶ谷	旭	磯子	金沢	港北	緑	青葉	都筑	戸塚	栄	泉	瀬谷
第 52週	定点数	22	2	1	1	1	1	1	1	1	1	2	1	2	1	2	1	1	1	1
	報告定点	19	2	1	1		1	1	1	1	1	2	1	2	1	2		1	1	
	罹患数	0	0	0	0	0	0	0	0	0	0	0	0	0	0	0	0	0	0	0
	定点当り	0	0	0	0	0	0	0	0	0	0	0	0	0	0	0	0	0	0	0
第 1週	報告定点	21	2	1	1		1	1	1	1	1	2	1	2	1	2	1	1	1	1
	罹患数	0	0	0	0	0	0	0	0	0	0	0	0	0	0	0	0	0	0	0
	定点当り	0	0	0	0	0	0	0	0	0	0	0	0	0	0	0	0	0	0	0
	第 2週	報告定点	20	2	1	1		1	1	1	1	1	2	1	2	1	2	1	1	1
罹患数		1	0	0	0	0	0	0	1	0	0	0	0	0	0	0	0	0	0	0
定点当り		0.05	0	0	0	0	0	1.00	0	0	0	0	0	0	0	0	0	0	0	0
第 3週		報告定点	21	2	1	1		1	1	1	1	1	2	1	2	1	2	1	1	1
	罹患数	1	0	0	0	0	0	0	0	0	0	0	0	0	0	0	0	0	0	1
	定点当り	0.05	0	0	0	0	0	0	0	0	0	0	0	0	0	0	0	0	0	1.00
	第 4週	報告定点	21	2	1	1		1	1	1	1	1	2	1	2	1	2	1	1	1
罹患数		0	0	0	0	0	0	0	0	0	0	0	0	0	0	0	0	0	0	0
定点当り		0	0	0	0	0	0	0	0	0	0	0	0	0	0	0	0	0	0	0

週数		年齢層別																			
		合計	~5ヶ月	~11ヶ月	1歳	2歳	3歳	4歳	5歳	6歳	7歳	8歳	9歳	10~14歳	15~19歳	20~29歳	30~39歳	40~49歳	50~59歳	60~69歳	70歳以上
第 52週	罹患数	0																			
	定点当り	0																			
第 1週	罹患数	0																			
	定点当り	0																			
第 2週	罹患数	1														1					
	定点当り	0.05													0.05						
第 3週	罹患数	1																			1
	定点当り	0.05																			0.05
第 4週	罹患数	0																			
	定点当り	0																			

【年齢層別5週分集計】



【定点当りの患者数】



<< 流行性角結膜炎 >>

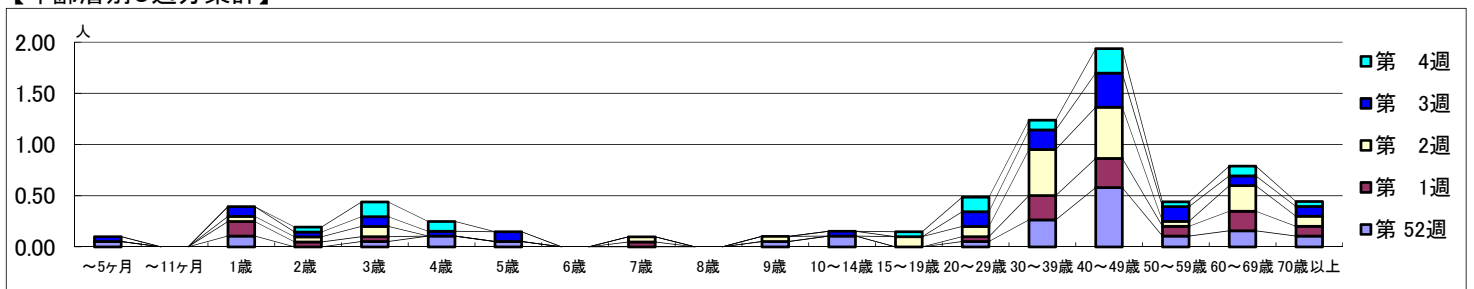
平成 29年12月25日 ~平成30年 1月28日
[平成 29年 第52週 ~平成30年 第4週]

【区別・週別報告定点当り】

週数		区別																		
		合計	鶴見	神奈川	西	中	南	港南	保土ヶ谷	旭	磯子	金沢	港北	緑	青葉	都筑	戸塚	栄	泉	瀬谷
第 52週	定点数	22	2	1	1	1	1	1	1	1	1	1	2	1	2	1	2	1	1	1
	報告定点	19	2	1	1		1	1	1	1	1	1	2	1	2	1	2		1	1
	罹患数	34	0	0	1	0	0	0	0	0	0	0	3	0	7	14	5	0	4	0
第 1週	定点数	21	2	1	1		1	1	1	1	1	2	1	2	1	2	1	1	1	1
	報告定点	26	1	3	0	0	0	1	2	0	0	3	1	6	7	0	0	0	0	2
	罹患数	26	1	3	0	0	0	1	2	0	0	3	1	6	7	0	0	0	0	2
第 2週	定点数	20	2	1	1		1	1	1	1	1	2	1	2	1	2	1	1	1	1
	報告定点	37	1	10	0	0	0	0	0	0	0	2	1	3	16	4	0	0	0	0
	罹患数	37	1	10	0	0	0	0	0	0	0	2	1	3	16	4	0	0	0	0
第 3週	定点数	21	2	1	1		1	1	1	1	1	2	1	2	1	2	1	1	1	1
	報告定点	31	2	4	0	0	0	1	0	0	0	1	1	2	17	1	0	0	0	2
	罹患数	31	2	4	0	0	0	1	0	0	0	1	1	2	17	1	0	0	0	2
第 4週	定点数	21	2	1	1		1	1	1	1	1	2	1	2	1	2	1	1	1	1
	報告定点	21	1	2	0	0	2	1	1	0	0	1	1	3	5	2	0	0	0	2
	罹患数	21	1	2	0	0	2	1	1	0	0	1	1	3	5	2	0	0	0	2
定点当り	1.00	0.50	2.00	0	0	2.00	1.00	1.00	0	0	0	0.50	1.00	1.50	5.00	1.00	0	0	2.00	

週数		年齢層別																			
		合計	~5ヶ月	~11ヶ月	1歳	2歳	3歳	4歳	5歳	6歳	7歳	8歳	9歳	10~14歳	15~19歳	20~29歳	30~39歳	40~49歳	50~59歳	60~69歳	70歳以上
第 52週	罹患数	34	1		2		1	2	1				1	2		1	5	11	2	3	2
	定点当り	1.79	0.05		0.11		0.05	0.11	0.05				0.05	0.11		0.05	0.26	0.58	0.11	0.16	0.11
第 1週	罹患数	26			3	1	1				1					1	5	6	2	4	2
	定点当り	1.24			0.14	0.05	0.05			0.05						0.05	0.24	0.29	0.10	0.19	0.10
第 2週	罹患数	37			1	1	2				1				2	2	9	10	1	5	2
	定点当り	1.85			0.05	0.05	0.10				0.05				0.10	0.10	0.45	0.50	0.05	0.25	0.10
第 3週	罹患数	31	1		2	1	2	1	2				1		3	4	7	3	2	2	2
	定点当り	1.48	0.05		0.10	0.05	0.10	0.05	0.10				0.05		0.14	0.19	0.33	0.14	0.10	0.10	0.10
第 4週	罹患数	21				1	3	2							1	3	2	5	1	2	1
	定点当り	1.00				0.05	0.14	0.10							0.05	0.14	0.10	0.24	0.05	0.10	0.05

【年齢層別5週分集計】



【定点当りの患者数】

