

	インフルエンザ	RSウイルス感染症	咽頭結膜熱	A群溶血性レンサ球菌咽頭炎	感染性胃腸炎	水痘	手足口病	伝染性紅斑	突発性発しん	百日咳	ヘルパンギーナ	流行性耳下腺炎	急性出血性結膜炎	流行性角結膜炎
警報レベル	30		3	8	20	7	5	2		1	6	6	1	8
終息基準値	10		1	4	12	4	2	1		0.1	2	2	0.1	4
注意報レベル	10					4						3		
横浜市	2.22	0.36	0.55	2.45	6.33	0.78	1.22	0.67	0.42	-	0.15	0.20	-	1.00
鶴見	2.89	0.86	1.29	4.14	11.14	1.71	1.14	-	-	-	-	0.29	-	1.00
神奈川	3.11	-	0.67	2.00	9.00	1.00	1.67	2.17	0.67	-	-	0.50	-	1.00
西	1.80	-	0.33	-	4.00	1.00	-	1.00	1.00	-	-	-	-	5.00
中	0.17	1.25	0.25	1.50	2.50	-	1.00	0.50	0.75	-	0.75	0.25
南	6.25	0.60	-	2.40	6.60	1.20	0.20	-	-	-	0.60	-	-	-
港南	9.38	0.20	0.60	2.00	9.80	0.20	0.60	1.60	-	-	-	-	-	-
保土ヶ谷	3.43	-	1.25	1.25	0.75	0.25	0.75	0.50	-	-	-	-	-	-
旭	0.56	-	0.50	0.17	3.83	0.17	0.83	-	0.17	-	0.17	-	-	-
磯子	0.43	0.75	0.50	3.50	8.75	0.25	3.25	1.25	0.50	-	-	-	-	-
金沢	0.25	0.40	-	1.20	4.60	0.60	1.60	0.20	0.80	-	-	0.60	-	-
港北	1.38	0.25	0.75	3.25	6.13	0.63	0.75	2.00	0.63	-	-	-	-	-
緑	1.43	0.60	1.20	4.40	7.20	1.20	1.00	0.20	0.60	-	0.80	0.20	-	-
青葉	0.56	-	-	2.60	7.40	0.20	1.20	0.60	0.20	-	-	-	-	-
都筑	1.63	0.40	1.00	10.60	6.60	0.80	0.20	1.00	0.60	-	-	-	-	3.00
戸塚	2.20	0.43	0.43	0.71	5.71	0.14	1.29	-	0.43	-	0.29	0.14	-	4.00
栄	1.67	-	-	0.25	5.25	2.25	0.25	0.25	-	-	-	-	-	-
泉	1.29	0.25	-	0.50	6.00	2.25	3.50	-	0.75	-	-	0.50	-	-
瀬谷	1.00	0.50	0.50	1.50	4.00	0.50	3.50	0.25	0.75	-	0.25	1.25	-	1.00

(-: 定点当たり0.00) (…: 未報告)

数字は報告定点当たり患者数です

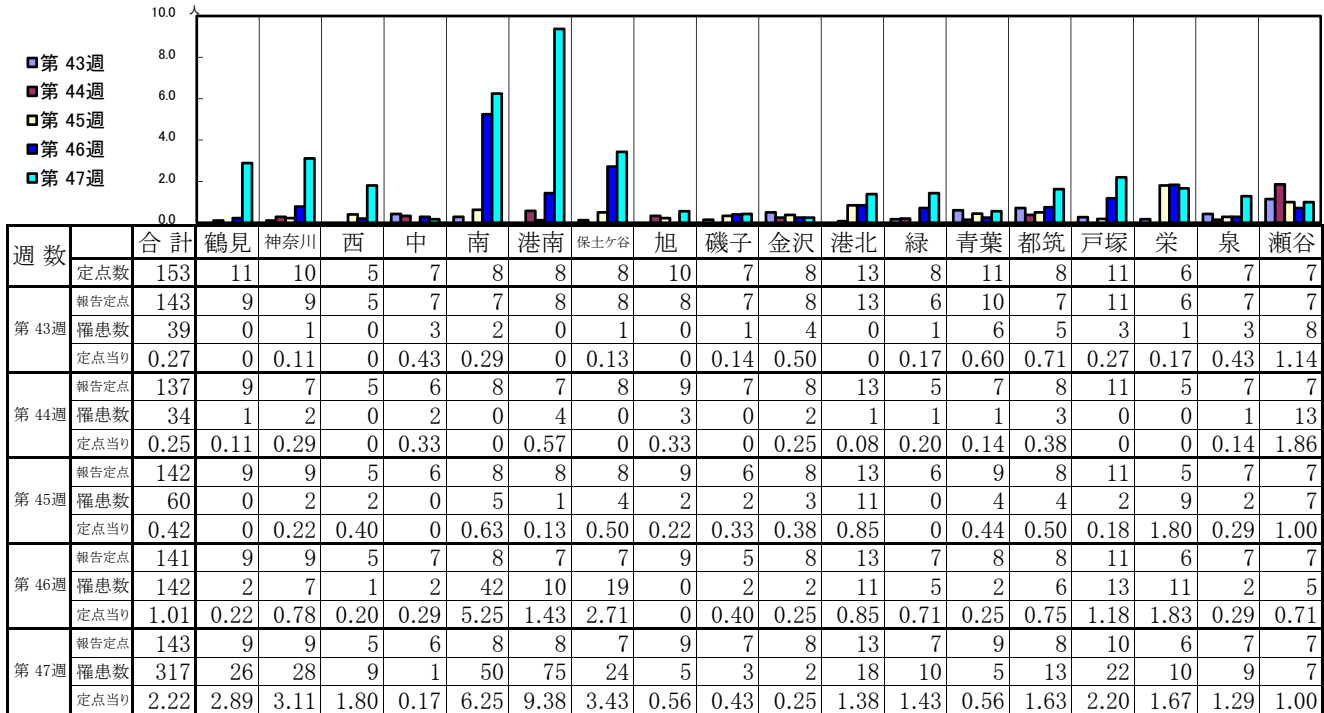
- ◎ 報告定点当たりの値が警報レベル もしくは警報レベル継続中です
- 報告定点当たりの値が注意報レベルに達しています

(この数字は集計時点のもので、翌週以降変動することもあります)

<< インフルエンザ >>

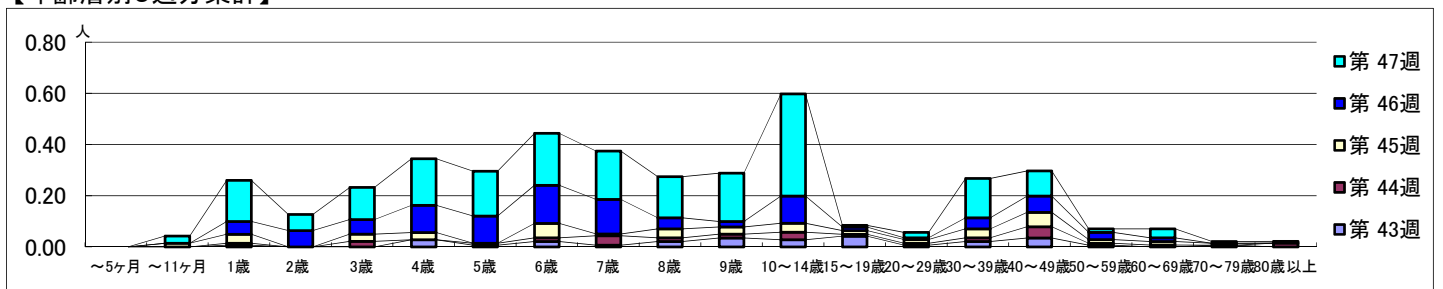
平成 29年10月23日 ~ 11月26日
[平成 29年 第43週 ~ 第47週]

【区別・週別報告定点当り】

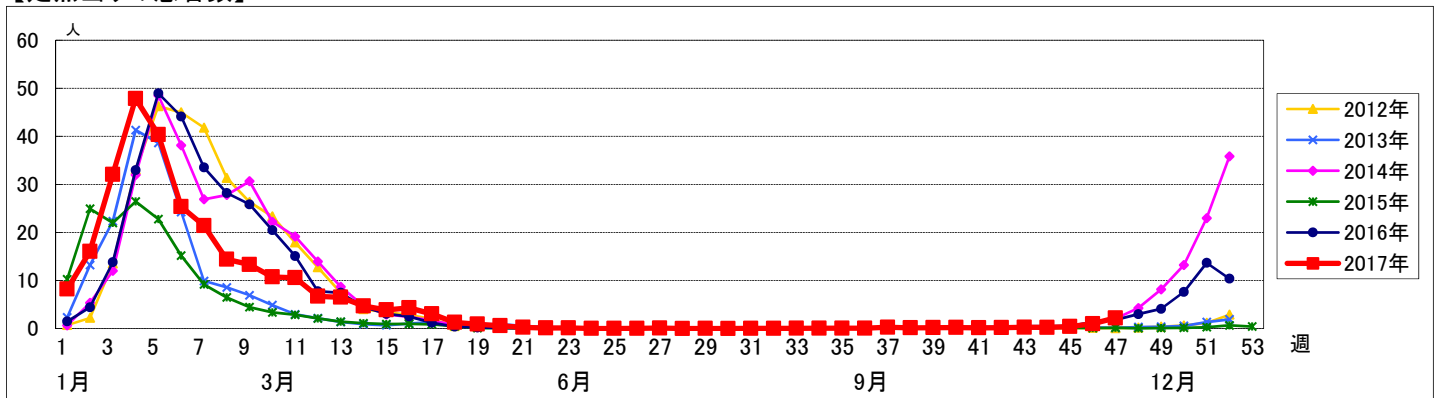


週数	合計	~5ヶ月	~11ヶ月	1歳	2歳	3歳	4歳	5歳	6歳	7歳	8歳	9歳	10~14歳	15~19歳	20~29歳	30~39歳	40~49歳	50~59歳	60~69歳	70~79歳	80歳以上
第43週	39			1			4	1	3	1	3	5	4	6	1	3	5	1		1	
第44週	34			1		3		1	2	5	2	2	4	1	1	2	6	1	1		2
第45週	60		2	5		4	4		8	1	5	4	5	2	2	5	8	2	2	1	
第46週	142			7	9	8	15	15	21	19	6	3	15	2	1	6	9	4	2		
第47週	317		4	23	9	18	26	25	29	27	23	27	57	1	3	22	14	2	5	1	1

【年齢層別5週分集計】



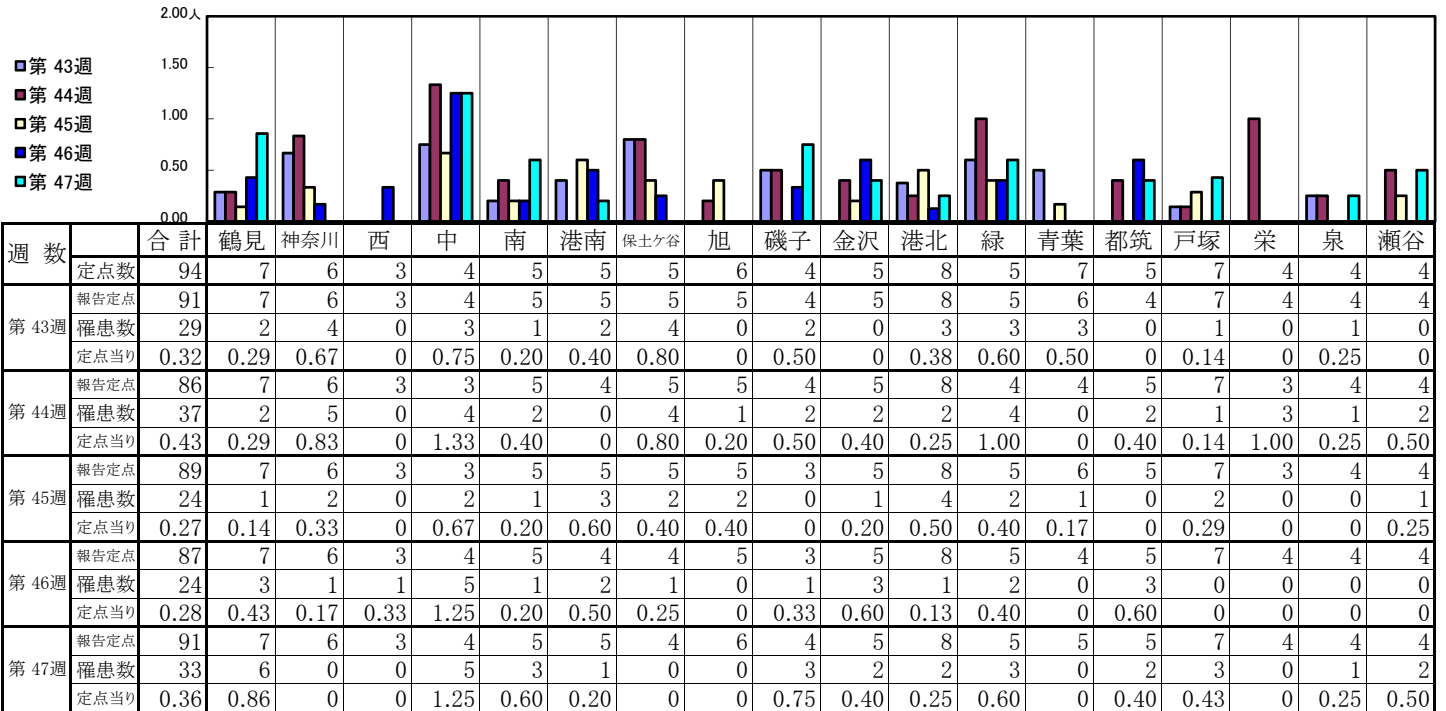
【定点当りの患者数】



<< RSウイルス感染症 >>

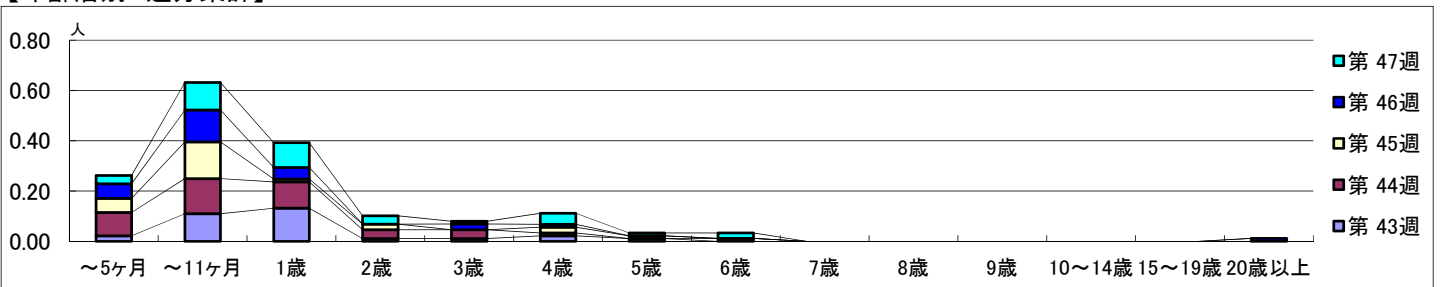
平成 29年10月23日 ~ 11月26日
[平成 29年 第43週 ~ 第47週]

【区別・週別報告定点当り】

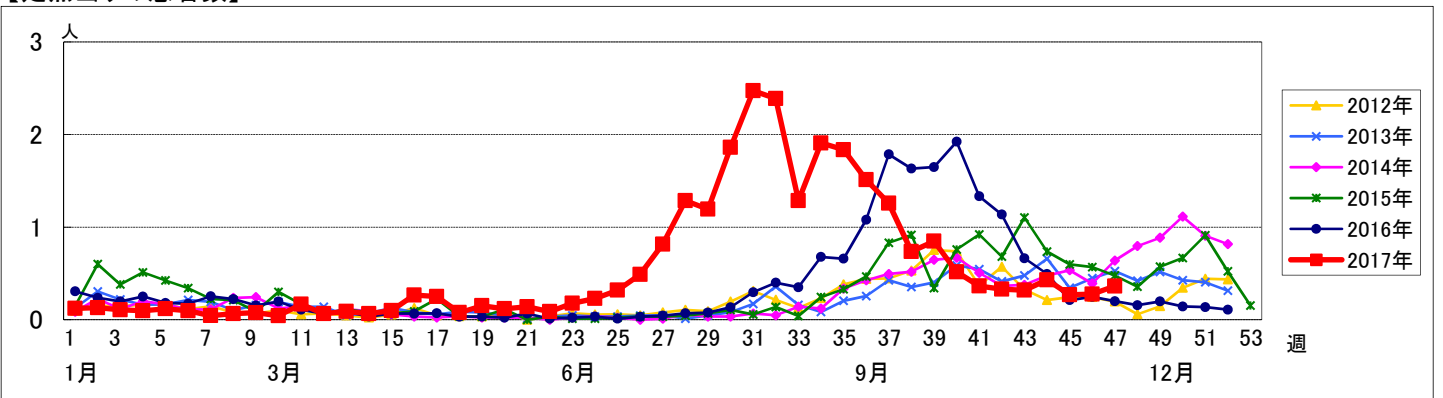


週数		合計	~5ヶ月	~11ヶ月	1歳	2歳	3歳	4歳	5歳	6歳	7歳	8歳	9歳	10~14歳	15~19歳	20歳以上
第43週	罹患数	29	2	10	12	1	1	2	1							
第43週	定点当り	0.32	0.02	0.11	0.13	0.01	0.01	0.02	0.01							
第44週	罹患数	37	8	12	9	3	3	1		1						
第44週	定点当り	0.43	0.09	0.14	0.10	0.03	0.03	0.01		0.01						
第45週	罹患数	24	5	13	1	2		2	1							
第45週	定点当り	0.27	0.06	0.15	0.01	0.02		0.02	0.01							
第46週	罹患数	24	5	11	4		2	1								1
第46週	定点当り	0.28	0.06	0.13	0.05		0.02	0.01								0.01
第47週	罹患数	33	3	10	9	3	1	4	1	2						
第47週	定点当り	0.36	0.03	0.11	0.10	0.03	0.01	0.04	0.01	0.02						

【年齢層別5週分集計】



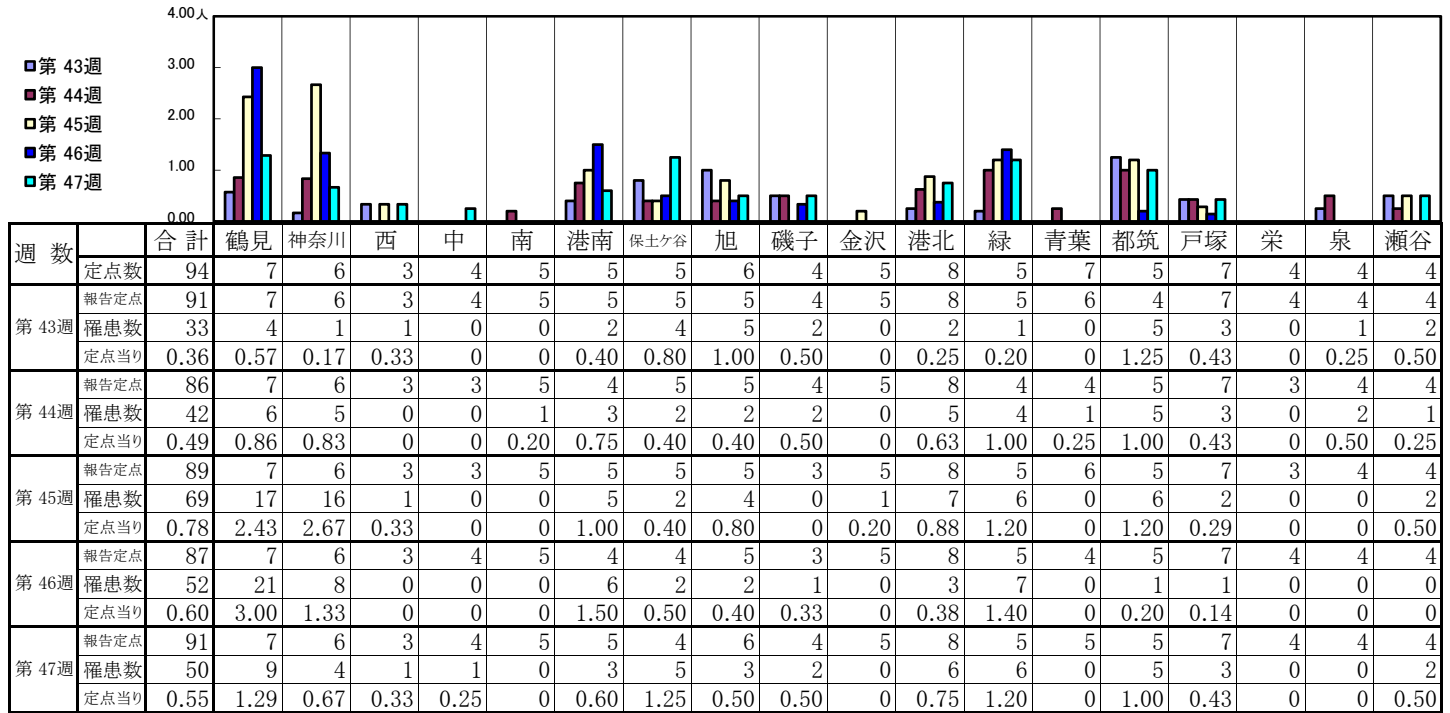
【定点当りの患者数】



<< 咽頭結膜熱 >>

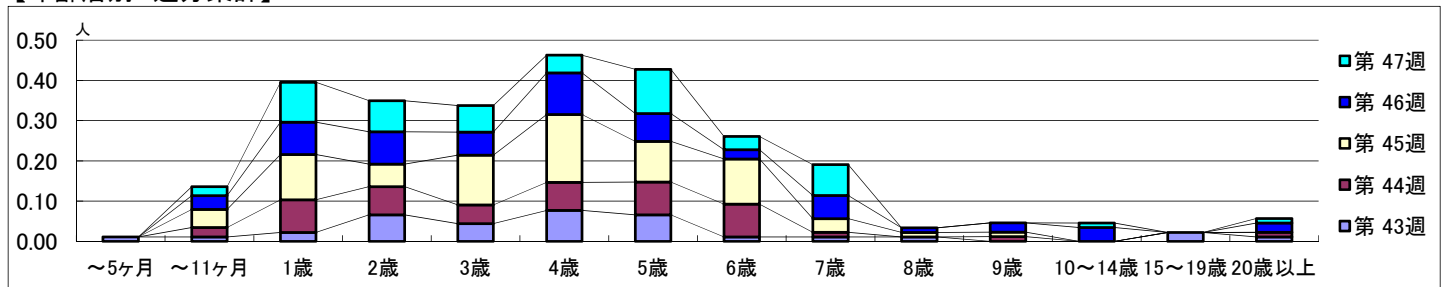
平成 29年10月23日 ~ 11月26日
[平成 29年 第43週 ~ 第47週]

【区別・週別報告定点当り】

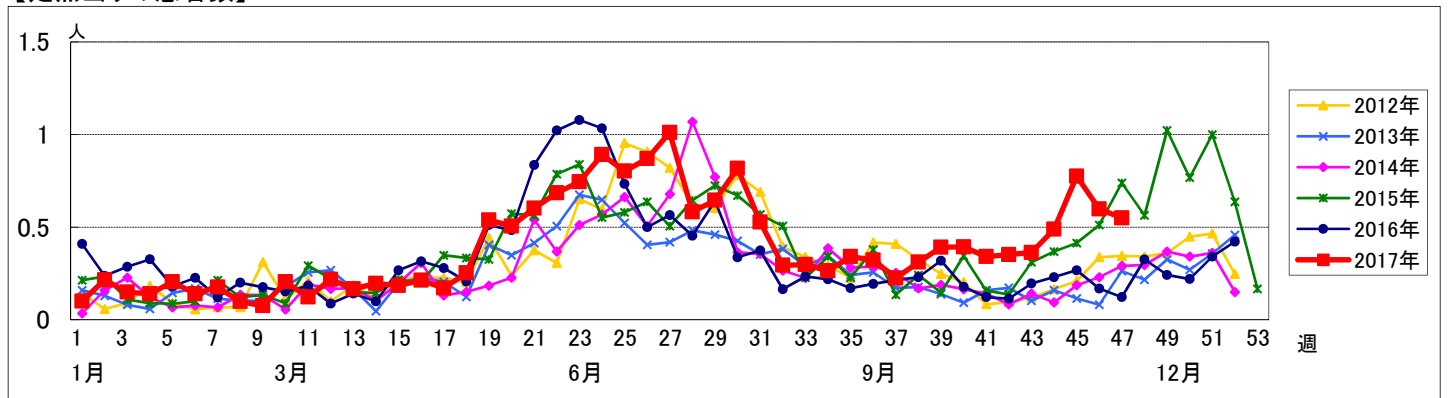


週数		合計	～5ヶ月	～11ヶ月	年齢												
					1歳	2歳	3歳	4歳	5歳	6歳	7歳	8歳	9歳	10～14歳	15～19歳	20歳以上	
第43週	罹患数	33	1	1	2	6	4	7	6	1	1	1				2	1
	定点当り	0.36	0.01	0.01	0.02	0.07	0.04	0.08	0.07	0.01	0.01	0.01				0.02	0.01
第44週	罹患数	42		2	7	6	4	6	7	7	1		1				1
	定点当り	0.49		0.02	0.08	0.07	0.05	0.07	0.08	0.08	0.01		0.01				0.01
第45週	罹患数	69		4	10	5	11	15	9	10	3	1	1				
	定点当り	0.78		0.04	0.11	0.06	0.12	0.17	0.10	0.11	0.03	0.01	0.01				
第46週	罹患数	52		3	7	7	5	9	6	2	5	1	2	3			2
	定点当り	0.60		0.03	0.08	0.08	0.06	0.10	0.07	0.02	0.06	0.01	0.02	0.03			0.02
第47週	罹患数	50		2	9	7	6	4	10	3	7				1		1
	定点当り	0.55		0.02	0.10	0.08	0.07	0.04	0.11	0.03	0.08				0.01		0.01

【年齢層別5週分集計】



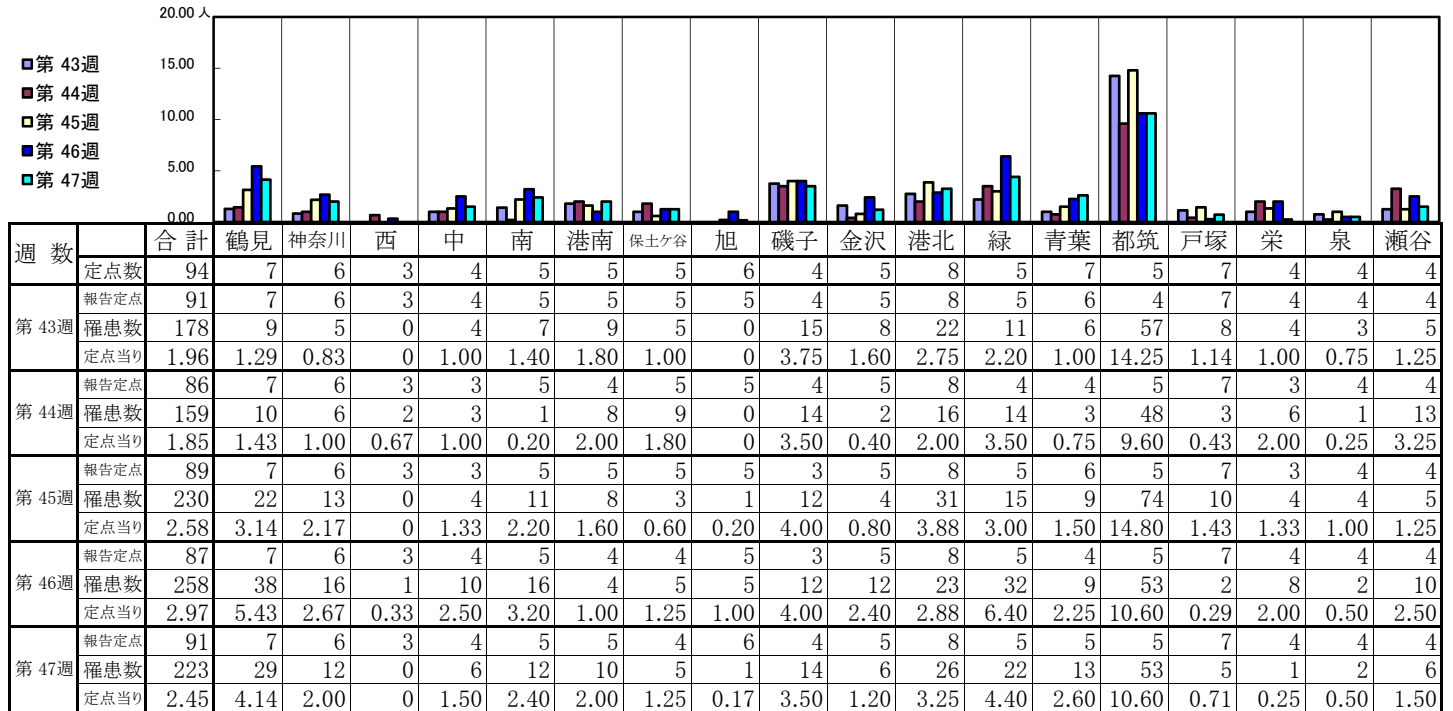
【定点当りの患者数】



<< A群溶血性レンサ球菌咽頭炎 >>

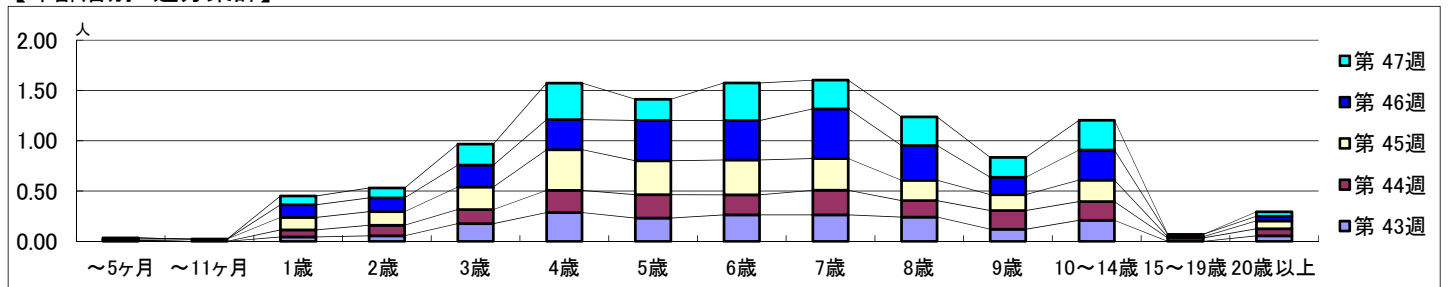
平成 29年10月23日 ~ 11月26日
[平成 29年 第43週 ~ 第47週]

【区別・週別報告定点当り】

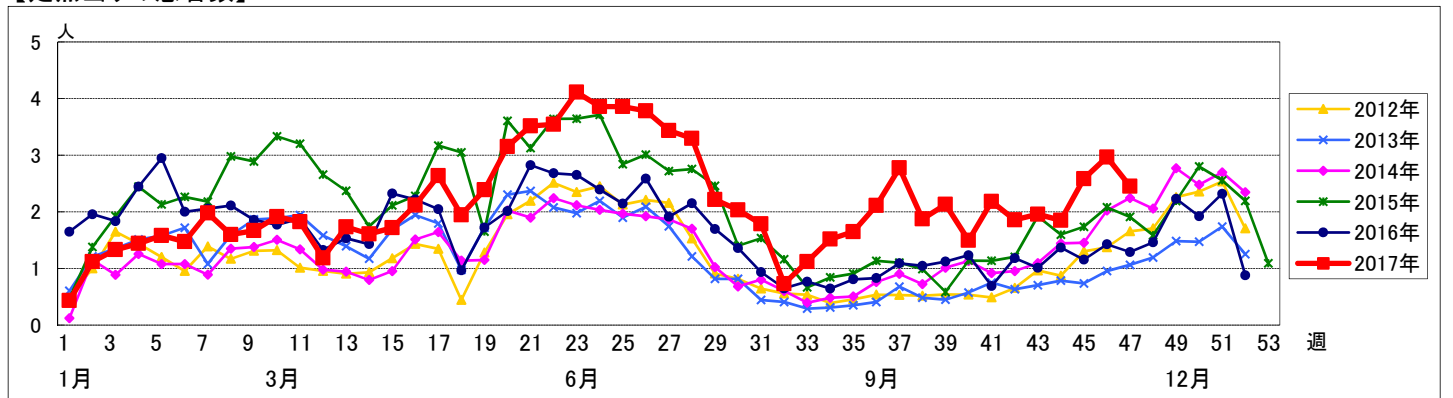


週数	合計	~5ヶ月	~11ヶ月	1歳	2歳	3歳	4歳	5歳	6歳	7歳	8歳	9歳	10~14歳	15~19歳	20歳以上
第43週	178	1		4	5	16	26	21	24	24	22	11	19		5
第44週	159			6	9	12	19	20	17	21	14	16	16	3	6
第45週	230	1	2	11	12	20	36	30	31	28	18	14	19	1	7
第46週	258	1		11	12	19	26	35	34	43	30	15	26	2	4
第47週	223			8	9	19	33	19	34	26	26	18	27		4

【年齢層別5週分集計】



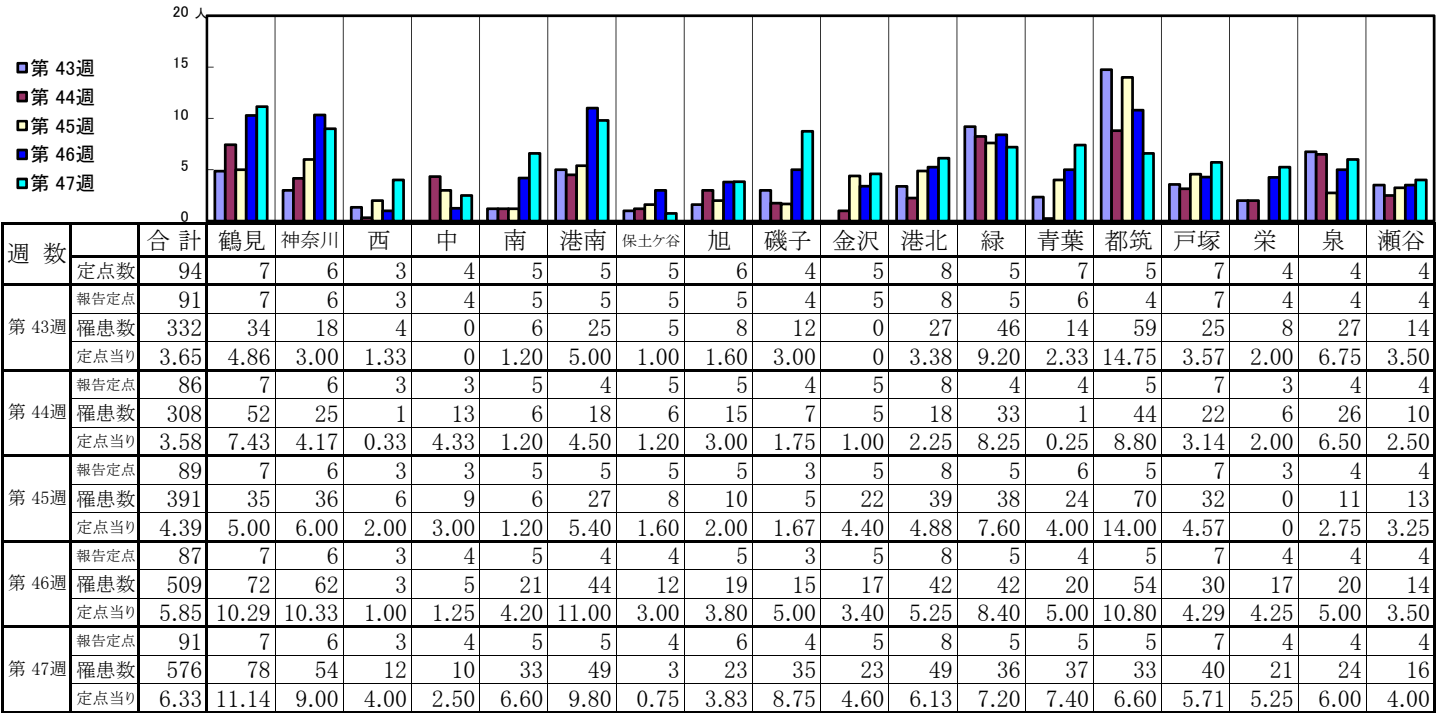
【定点当りの患者数】



<< 感染性胃腸炎 >>

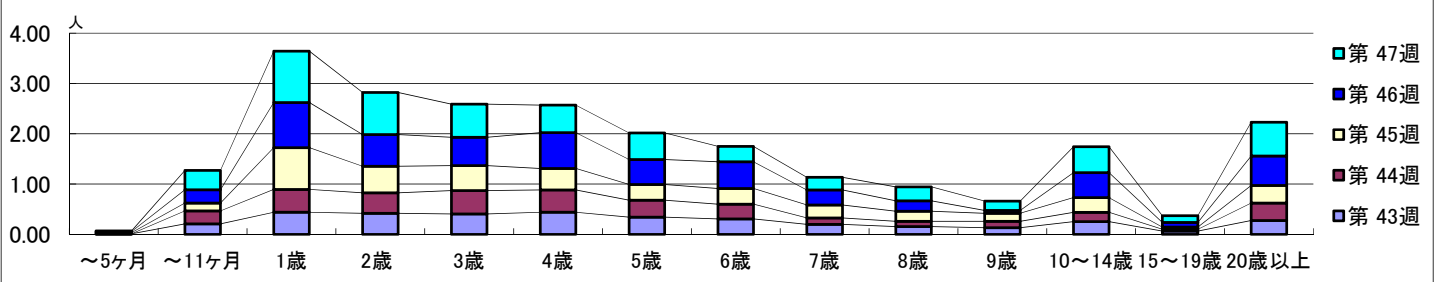
平成 29年10月23日 ~ 11月26日
[平成 29年 第43週 ~ 第47週]

【区別・週別報告定点当り】

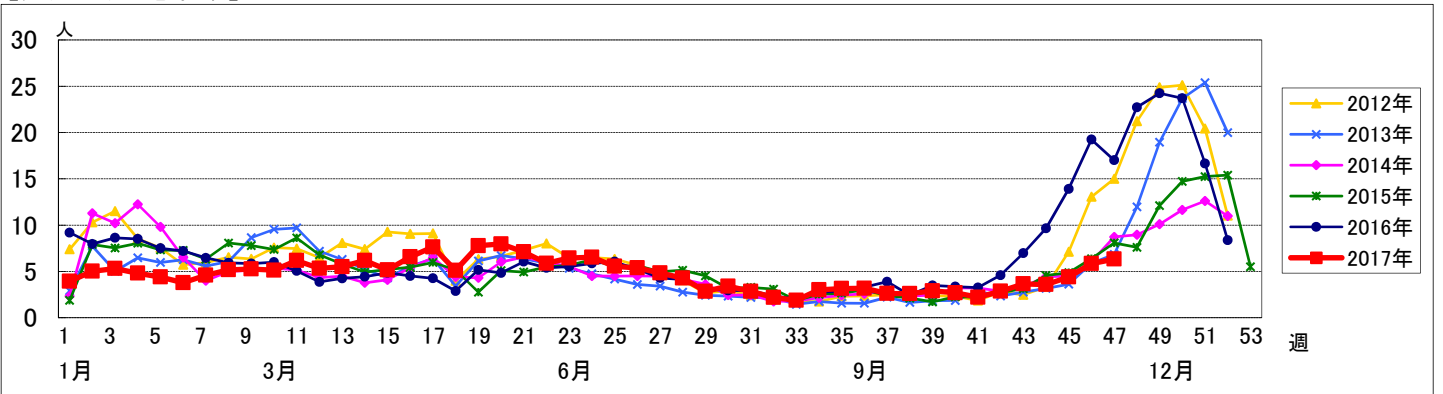


週数	合計	~5ヶ月	~11ヶ月	1歳	2歳	3歳	4歳	5歳	6歳	7歳	8歳	9歳	10~14歳	15~19歳	20歳以上
第43週	罹患数 332	1	19	40	38	37	40	31	28	18	14	12	23	6	25
第44週	罹患数 308		22	39	35	40	38	29	25	11	9	11	16	3	30
第45週	罹患数 391	2	14	74	47	44	38	28	28	23	18	14	26	4	31
第46週	罹患数 509	2	23	78	55	49	62	43	46	26	18	5	43	8	51
第47週	罹患数 576	1	35	93	76	60	50	48	28	23	25	17	47	12	61

【年齢層別5週分集計】



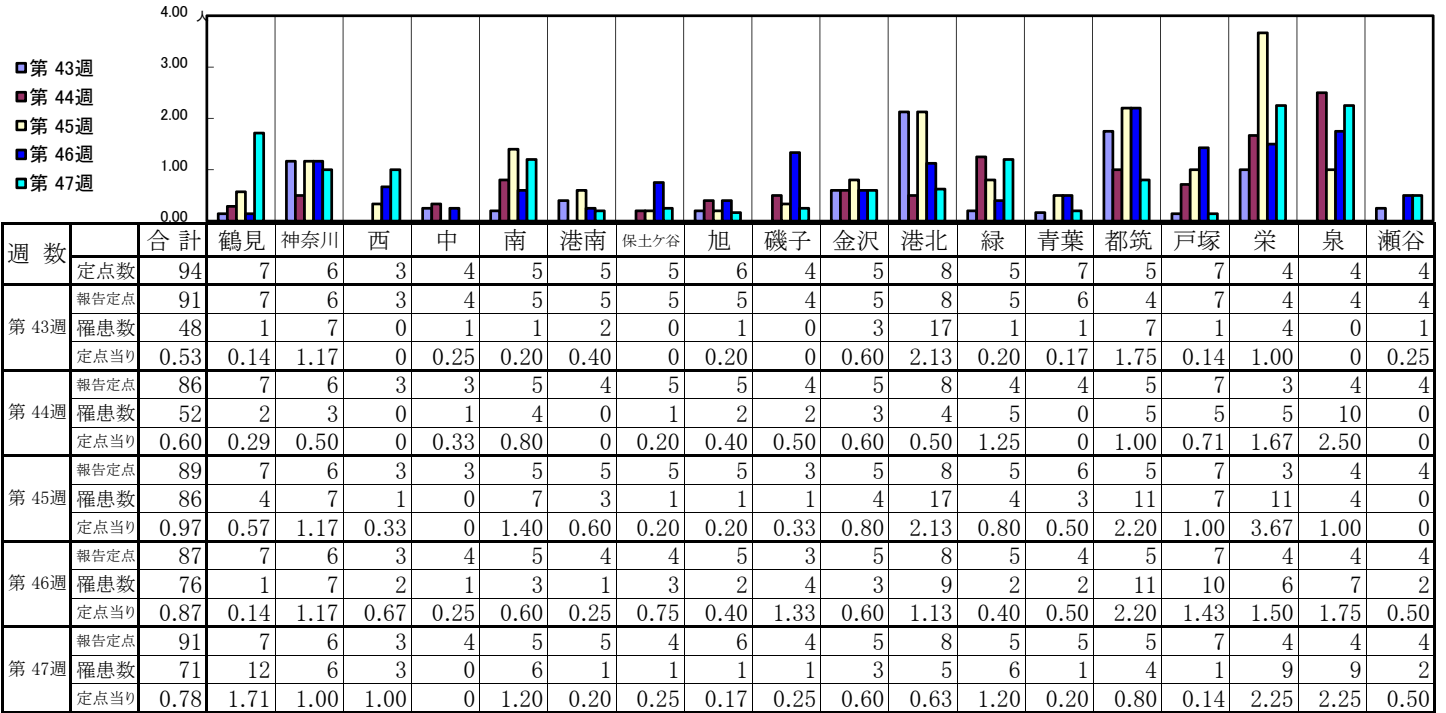
【定点当りの患者数】



<< 水痘 >>

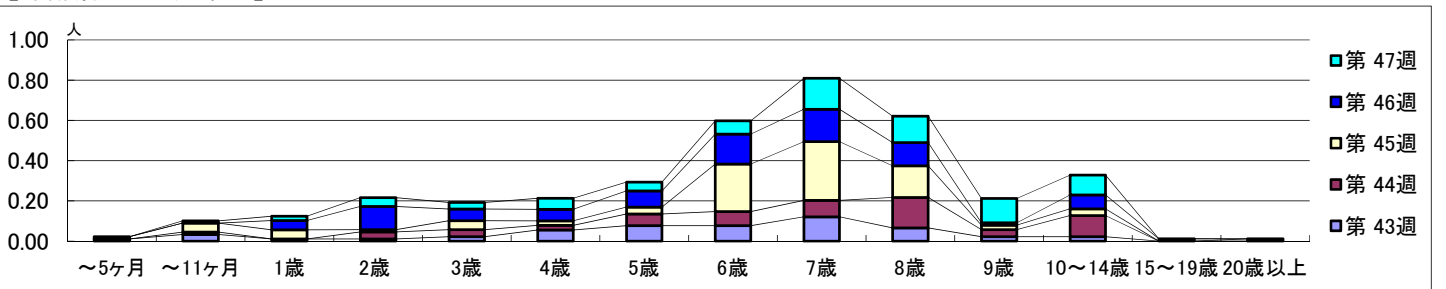
平成 29年10月23日 ~ 11月26日
[平成 29年 第43週 ~ 第47週]

【区別・週別報告定点当り】

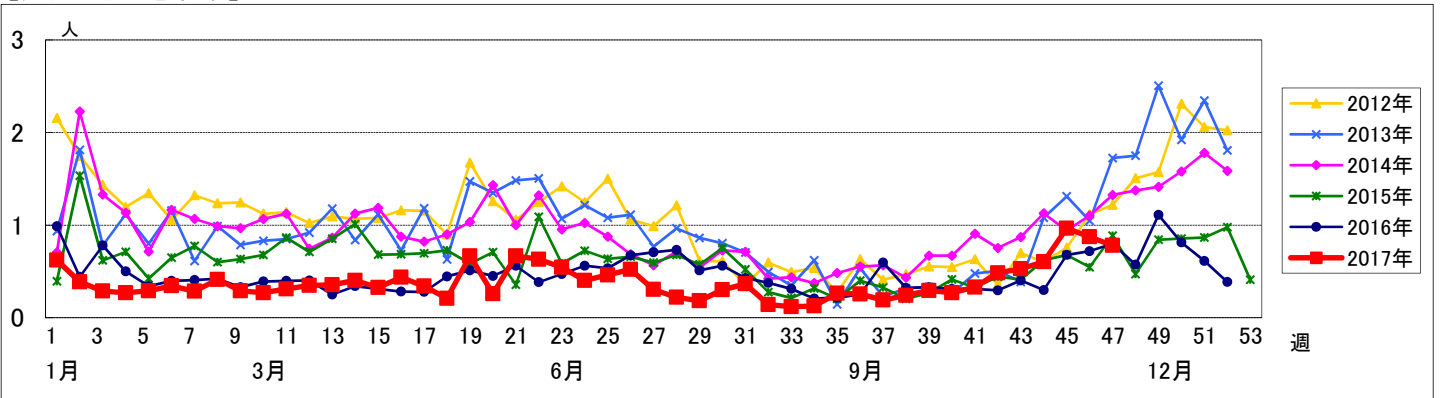


週数	合計	~5ヶ月	~11ヶ月	1歳	2歳	3歳	4歳	5歳	6歳	7歳	8歳	9歳	10~14歳	15~19歳	20歳以上
第43週	罹患数 48 定点当り 0.53	1 0.01	3 0.03	1 0.01	1 0.01	2 0.02	5 0.05	7 0.08	7 0.08	11 0.12	6 0.07	2 0.02	2 0.02		
第44週	罹患数 52 定点当り 0.60		1 0.01		3 0.03	3 0.03	2 0.02	5 0.06	6 0.07	7 0.08	13 0.15	3 0.03	9 0.10		
第45週	罹患数 86 定点当り 0.97	1 0.01	4 0.04	4 0.04	1 0.01	4 0.04	2 0.02	3 0.03	21 0.24	26 0.29	14 0.16	2 0.02	3 0.03		1 0.01
第46週	罹患数 76 定点当り 0.87			4 0.05	10 0.11	5 0.06	5 0.06	7 0.08	13 0.15	14 0.16	10 0.11	1 0.01	6 0.07	1 0.01	
第47週	罹患数 71 定点当り 0.78		1 0.01	2 0.02	4 0.04	3 0.03	5 0.05	4 0.04	6 0.07	14 0.15	12 0.13	11 0.12	9 0.10		

【年齢層別5週分集計】



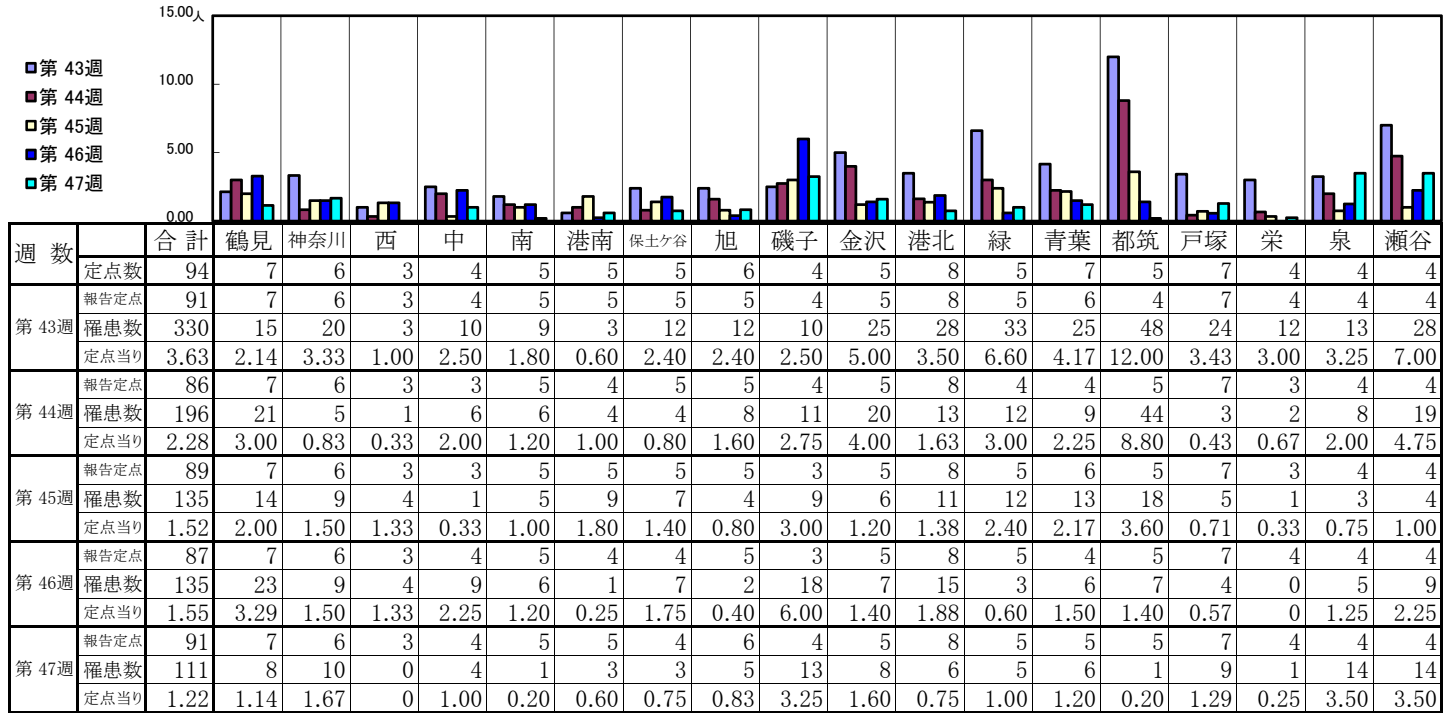
【定点当りの患者数】



<< 手足口病 >>

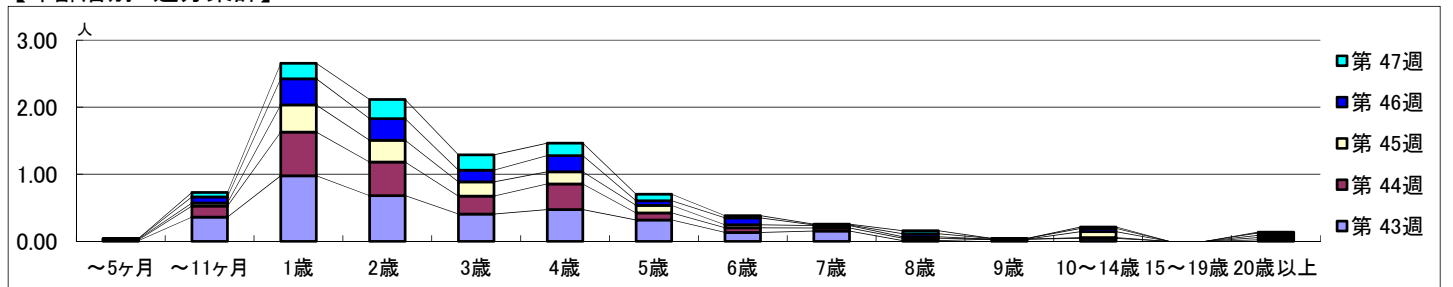
平成 29年10月23日 ~ 11月26日
[平成 29年 第43週 ~ 第47週]

【区別・週別報告定点当り】

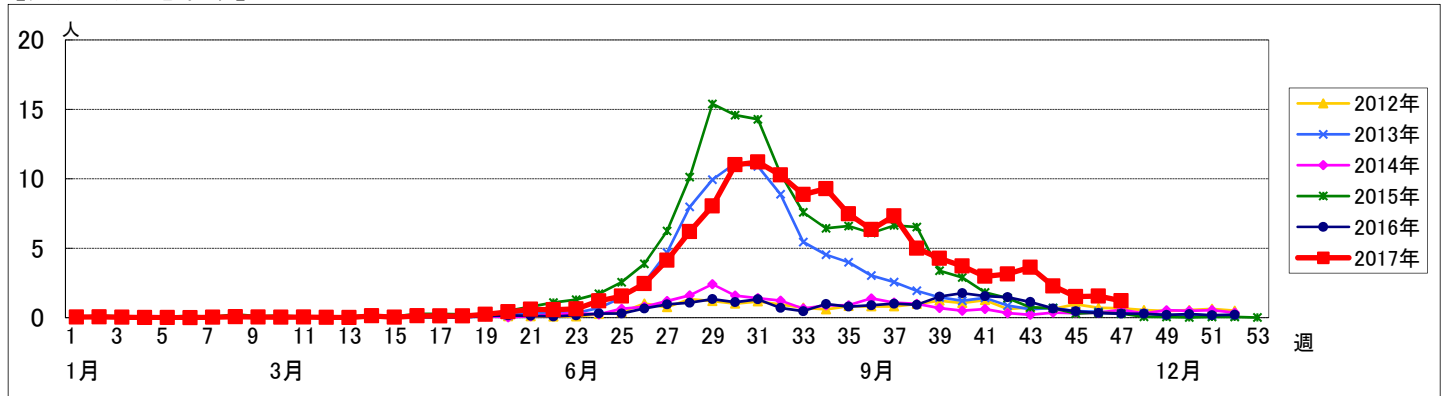


週 数		合計	年齢層別													
			~5ヶ月	~11ヶ月	1歳	2歳	3歳	4歳	5歳	6歳	7歳	8歳	9歳	10~14歳	15~19歳	20歳以上
第 43週	罹患数	330	1	33	89	62	37	43	29	12	14	1	3	4		2
	定点当り	3.63	0.01	0.36	0.98	0.68	0.41	0.47	0.32	0.13	0.15	0.01	0.03	0.04		0.02
第 44週	罹患数	196	1	14	56	43	23	33	9	6	4	3		1		3
	定点当り	2.28	0.01	0.16	0.65	0.50	0.27	0.38	0.10	0.07	0.05	0.03		0.01		0.03
第 45週	罹患数	135	1	4	36	29	19	16	10	4	3	2		8		3
	定点当り	1.52	0.01	0.04	0.40	0.33	0.21	0.18	0.11	0.04	0.03	0.02		0.09		0.03
第 46週	罹患数	135	1	8	34	28	15	21	6	9	1	4	1	4		3
	定点当り	1.55	0.01	0.09	0.39	0.32	0.17	0.24	0.07	0.10	0.01	0.05	0.01	0.05		0.03
第 47週	罹患数	111		6	21	26	21	17	9	3	1	4		2		1
	定点当り	1.22		0.07	0.23	0.29	0.23	0.19	0.10	0.03	0.01	0.04		0.02		0.01

【年齢層別5週分集計】



【定点当りの患者数】



<< 伝染性紅斑 >>

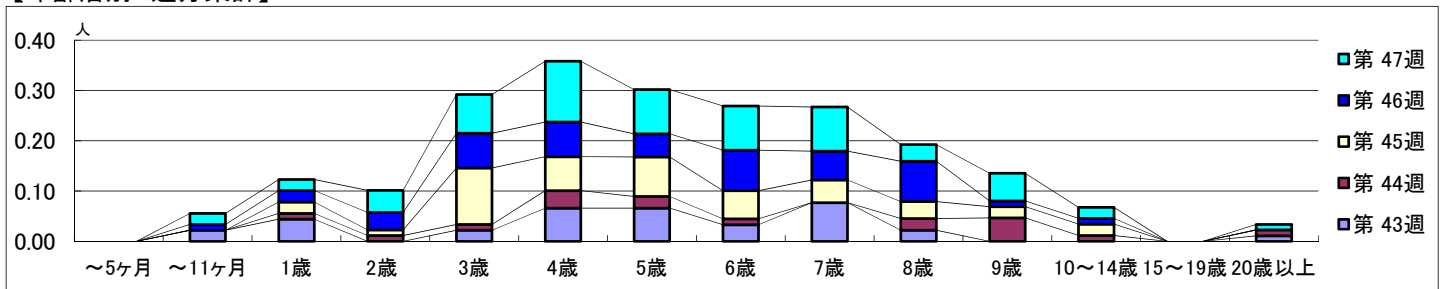
平成 29年10月23日 ~ 11月26日
[平成 29年 第43週 ~ 第47週]

【区別・週別報告定点当り】

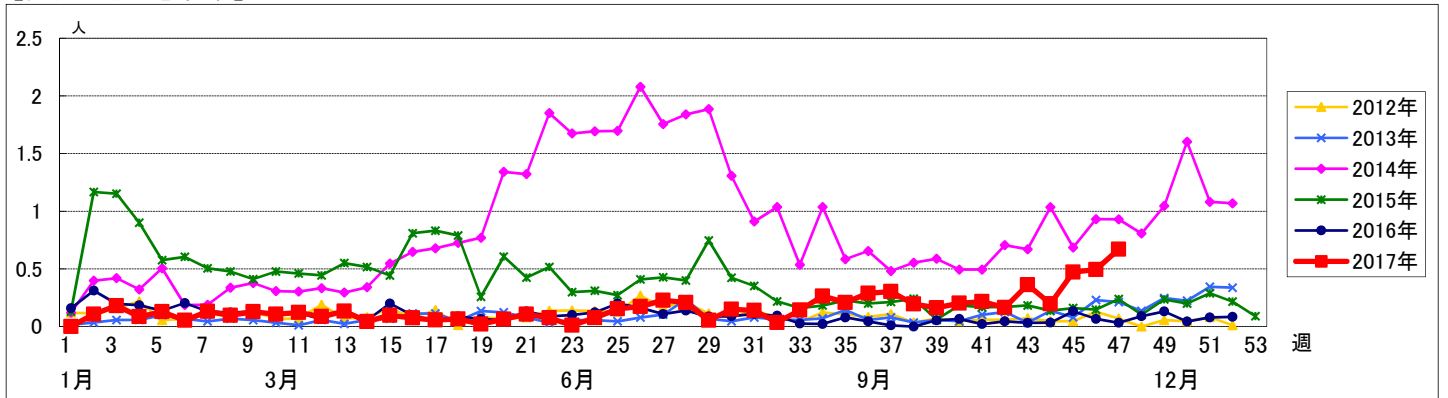
週数	合計	鶴見	神奈川	西	中	南	港南	保土ヶ谷	旭	磯子	金沢	港北	緑	青葉	都筑	戸塚	栄	泉	瀬谷
定点数	94	7	6	3	4	5	5	5	6	4	5	8	5	7	5	7	4	4	4
報告定点	91	7	6	3	4	5	5	5	5	4	5	8	5	6	4	7	4	4	4
罹患数	33	1	2	0	1	0	4	4	0	1	0	16	1	1	1	0	1	0	0
定点当り	0.36	0.14	0.33	0	0.25	0	0.80	0.80	0	0.25	0	2.00	0.20	0.17	0.25	0	0.25	0	0
報告定点	86	7	6	3	3	5	4	5	5	4	5	8	4	4	5	7	3	4	4
罹患数	17	0	2	0	1	0	1	4	1	0	0	7	0	0	0	0	0	0	1
定点当り	0.20	0	0.33	0	0.33	0	0.25	0.80	0.20	0	0	0.88	0	0	0	0	0	0	0.25
報告定点	89	7	6	3	3	5	5	5	5	3	5	8	5	6	5	7	3	4	4
罹患数	42	2	7	1	2	0	3	7	0	0	0	16	0	0	1	0	1	1	1
定点当り	0.47	0.29	1.17	0.33	0.67	0	0.60	1.40	0	0	0	2.00	0	0	0.20	0	0.33	0.25	0.25
報告定点	87	7	6	3	4	5	4	4	5	3	5	8	5	4	5	7	4	4	4
罹患数	43	1	16	0	1	0	2	5	0	2	0	13	0	0	3	0	0	0	0
定点当り	0.49	0.14	2.67	0	0.25	0	0.50	1.25	0	0.67	0	1.63	0	0	0.60	0	0	0	0
報告定点	91	7	6	3	4	5	5	4	6	4	5	8	5	5	5	7	4	4	4
罹患数	61	0	13	3	2	0	8	2	0	5	1	16	1	3	5	0	1	0	1
定点当り	0.67	0	2.17	1.00	0.50	0	1.60	0.50	0	1.25	0.20	2.00	0.20	0.60	1.00	0	0.25	0	0.25

週数	合計	~5ヶ月	~11ヶ月	1歳	2歳	3歳	4歳	5歳	6歳	7歳	8歳	9歳	10~14歳	15~19歳	20歳以上
第43週	罹患数 33		2	4		2	6	6	3	7	2				1
第43週	定点当り 0.36		0.02	0.04		0.02	0.07	0.07	0.03	0.08	0.02				0.01
第44週	罹患数 17			1	1	1	3	2	1		2	4	1		1
第44週	定点当り 0.20			0.01	0.01	0.01	0.03	0.02	0.01		0.02	0.05	0.01		0.01
第45週	罹患数 42			2	1	10	6	7	5	4	3	2	2		
第45週	定点当り 0.47			0.02	0.01	0.11	0.07	0.08	0.06	0.04	0.03	0.02	0.02		
第46週	罹患数 43		1	2	3	6	6	4	7	5	7	1	1		
第46週	定点当り 0.49		0.01	0.02	0.03	0.07	0.07	0.05	0.08	0.06	0.08	0.01	0.01		
第47週	罹患数 61		2	2	4	7	11	8	8	8	3	5	2		1
第47週	定点当り 0.67		0.02	0.02	0.04	0.08	0.12	0.09	0.09	0.09	0.03	0.05	0.02		0.01

【年齢層別5週分集計】



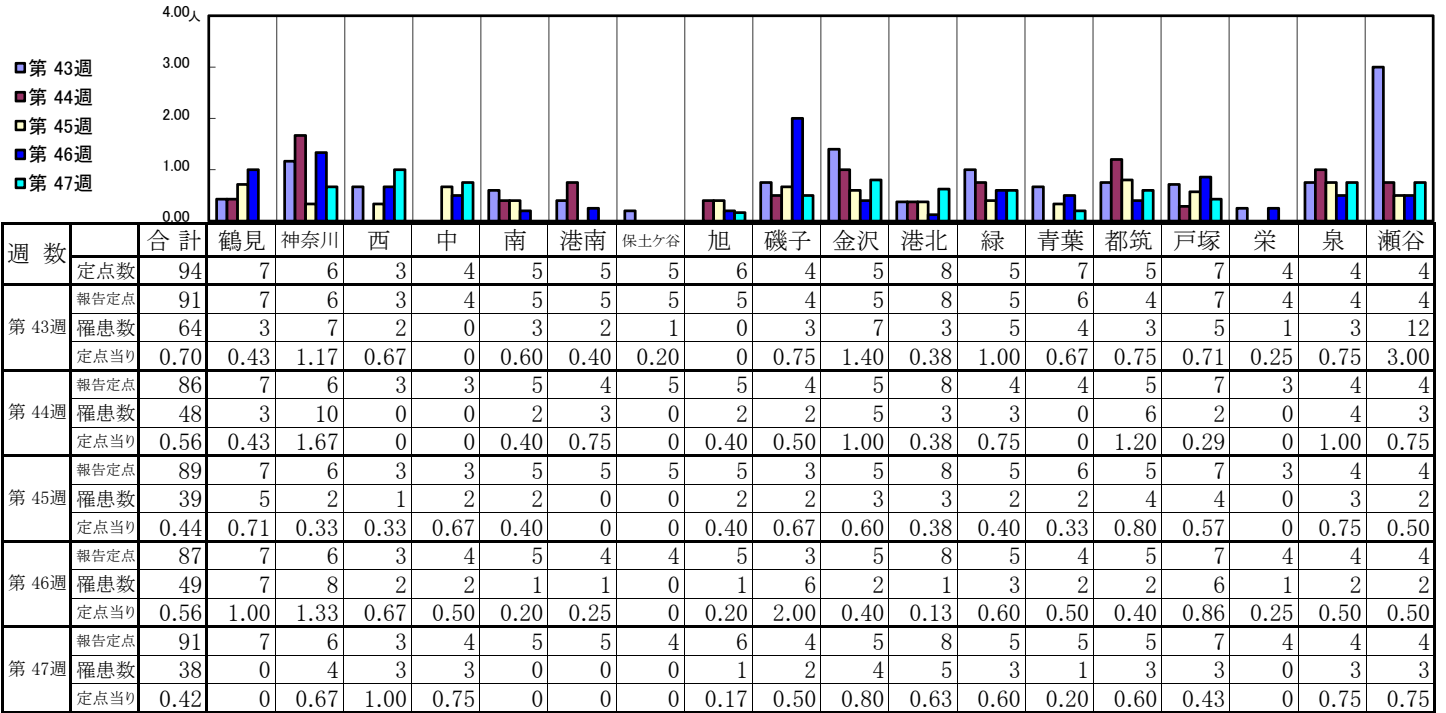
【定点当りの患者数】



<< 突発性発しん >>

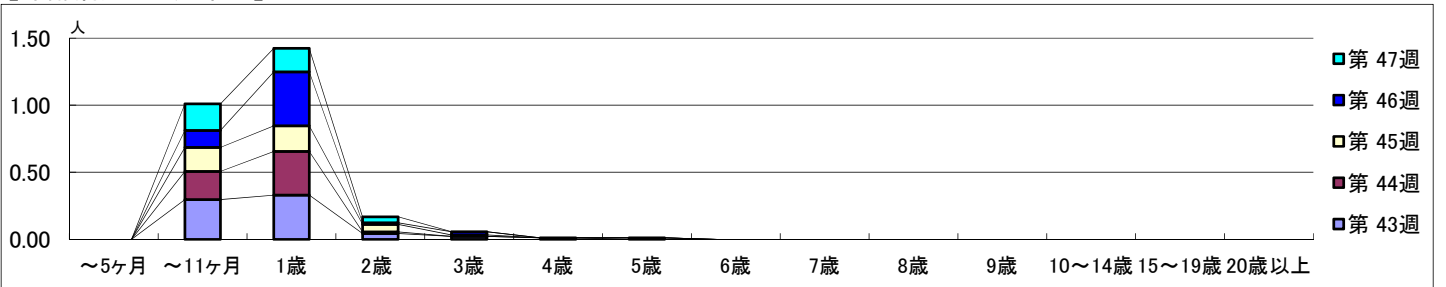
平成 29年10月23日 ~ 11月26日
[平成 29年 第43週 ~ 第47週]

【区別・週別報告定点当り】

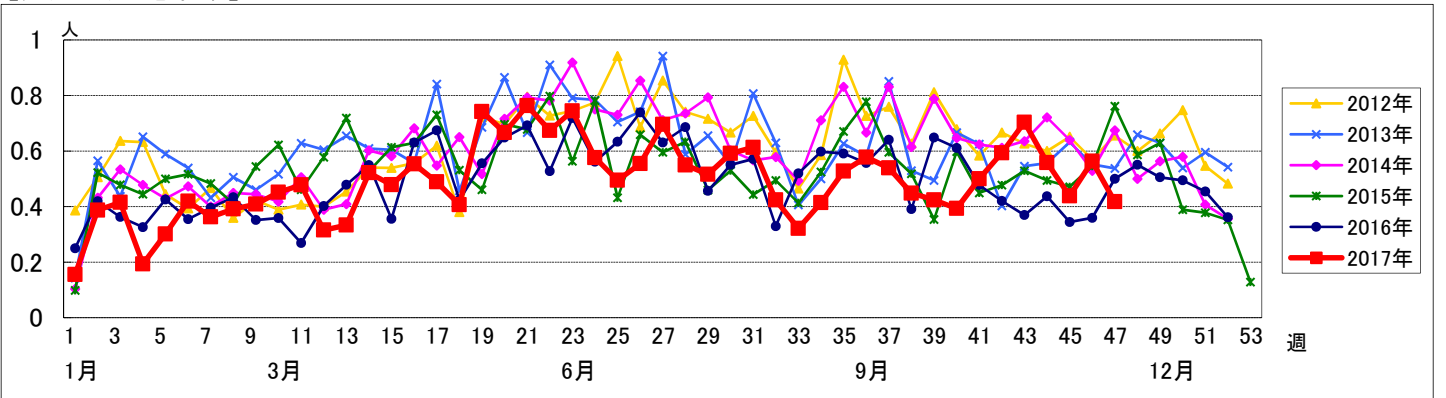


週 数		合計	年齢層別														
			~5ヶ月	~11ヶ月	1歳	2歳	3歳	4歳	5歳	6歳	7歳	8歳	9歳	10~14歳	15~19歳	20歳以上	
第 43週	罹患数	64		27	30	4	2	1									
	定点当り	0.70		0.30	0.33	0.04	0.02	0.01									
第 44週	罹患数	48		18	28	1			1								
	定点当り	0.56		0.21	0.33	0.01			0.01								
第 45週	罹患数	39		16	17	5	1										
	定点当り	0.44		0.18	0.19	0.06	0.01										
第 46週	罹患数	49		11	35	1	2										
	定点当り	0.56		0.13	0.40	0.01	0.02										
第 47週	罹患数	38		18	16	4											
	定点当り	0.42		0.20	0.18	0.04											

【年齢層別5週分集計】



【定点当りの患者数】

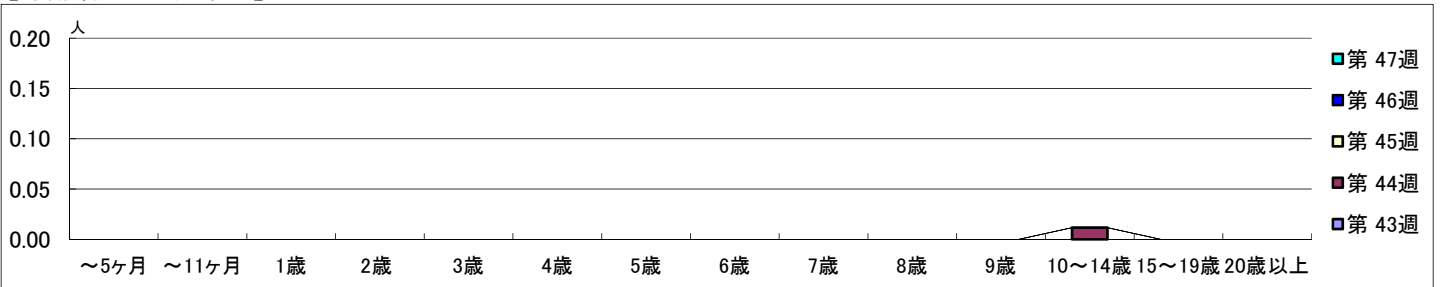


【区別・週別報告定点当り】

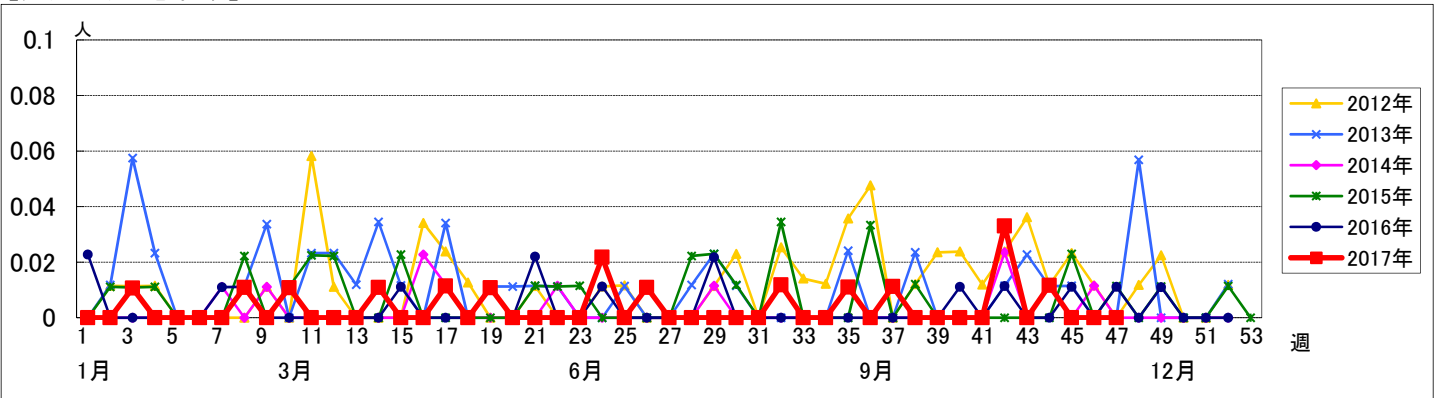
週数	合計	鶴見	神奈川	西	中	南	港南	保土ヶ谷	旭	磯子	金沢	港北	緑	青葉	都筑	戸塚	栄	泉	瀬谷
定点数	94	7	6	3	4	5	5	5	6	4	5	8	5	7	5	7	4	4	4
報告定点	91	7	6	3	4	5	5	5	5	4	5	8	5	6	4	7	4	4	4
罹患数	0	0	0	0	0	0	0	0	0	0	0	0	0	0	0	0	0	0	0
定点当り	0	0	0	0	0	0	0	0	0	0	0	0	0	0	0	0	0	0	0
報告定点	86	7	6	3	3	5	4	5	5	4	5	8	4	4	5	7	3	4	4
罹患数	1	0	0	0	0	0	0	0	0	0	0	0	0	0	0	1	0	0	0
定点当り	0.01	0	0	0	0	0	0	0	0	0	0	0	0	0	0	0.14	0	0	0
報告定点	89	7	6	3	3	5	5	5	5	3	5	8	5	6	5	7	3	4	4
罹患数	0	0	0	0	0	0	0	0	0	0	0	0	0	0	0	0	0	0	0
定点当り	0	0	0	0	0	0	0	0	0	0	0	0	0	0	0	0	0	0	0
報告定点	87	7	6	3	4	5	4	4	5	3	5	8	5	4	5	7	4	4	4
罹患数	0	0	0	0	0	0	0	0	0	0	0	0	0	0	0	0	0	0	0
定点当り	0	0	0	0	0	0	0	0	0	0	0	0	0	0	0	0	0	0	0
報告定点	91	7	6	3	4	5	5	4	6	4	5	8	5	5	5	7	4	4	4
罹患数	0	0	0	0	0	0	0	0	0	0	0	0	0	0	0	0	0	0	0
定点当り	0	0	0	0	0	0	0	0	0	0	0	0	0	0	0	0	0	0	0

週数	合計	~5ヶ月	~11ヶ月	1歳	2歳	3歳	4歳	5歳	6歳	7歳	8歳	9歳	10~14歳	15~19歳	20歳以上
第43週	罹患数 0 定点当り 0														
第44週	罹患数 1 定点当り 0.01												1 0.01		
第45週	罹患数 0 定点当り 0														
第46週	罹患数 0 定点当り 0														
第47週	罹患数 0 定点当り 0														

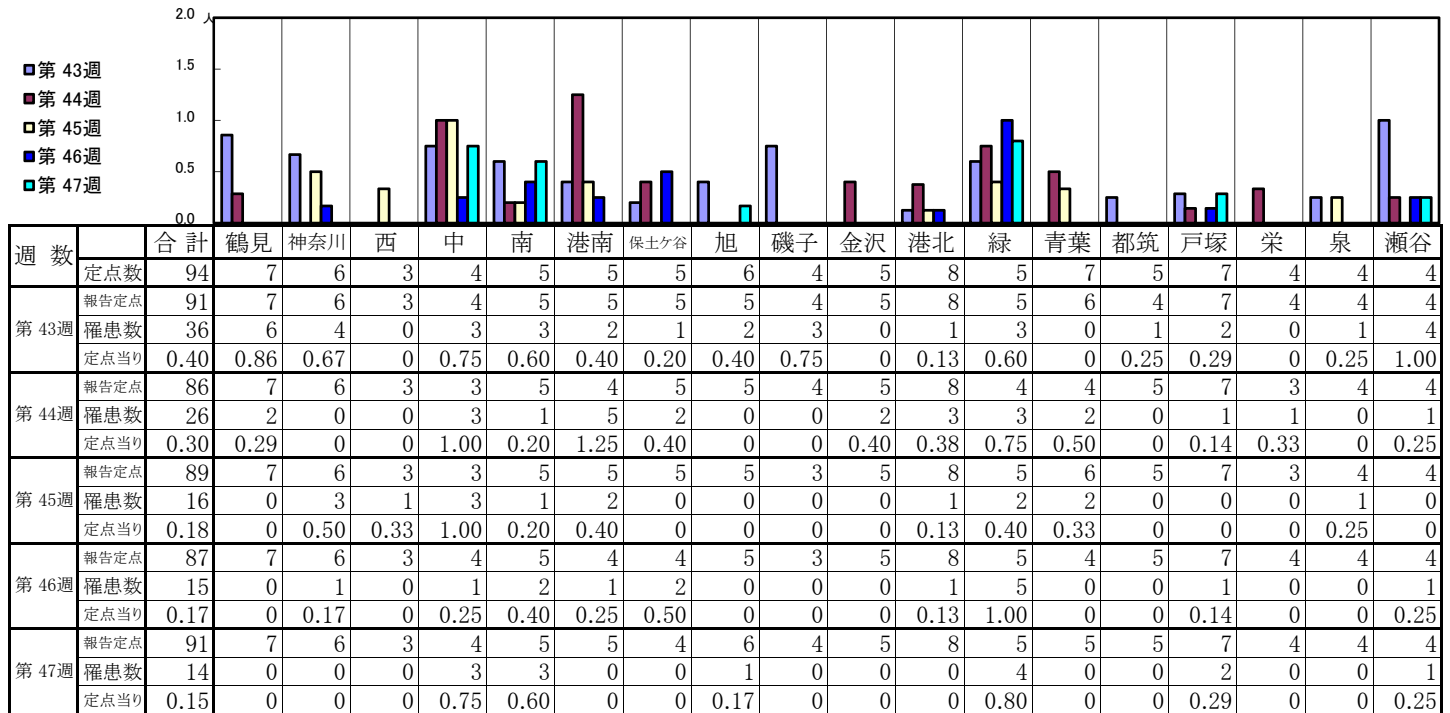
【年齢層別5週分集計】



【定点当りの患者数】

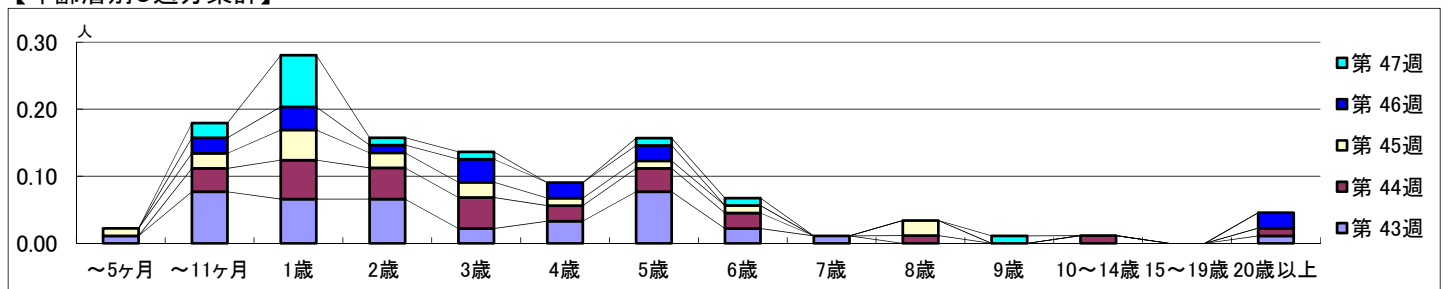


【区別・週別報告定点当り】

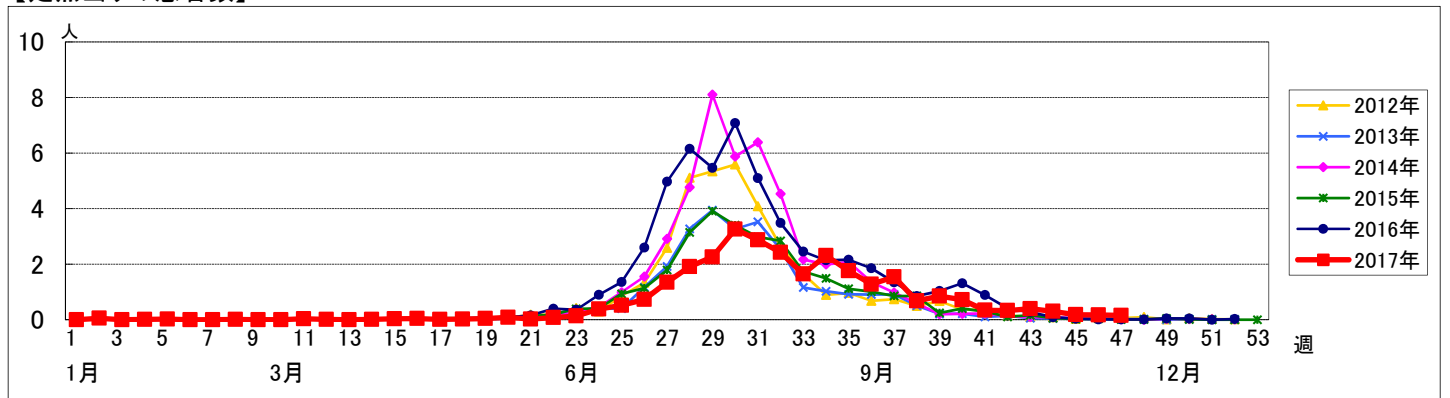


週数		合計	~5ヶ月	~11ヶ月	1歳	2歳	3歳	4歳	5歳	6歳	7歳	8歳	9歳	10~14歳	15~19歳	20歳以上
第43週	罹患数	36	1	7	6	6	2	3	7	2	1					1
	定点当り	0.40	0.01	0.08	0.07	0.07	0.02	0.03	0.08	0.02	0.01					0.01
第44週	罹患数	26		3	5	4	4	2	3	2		1		1		1
	定点当り	0.30		0.03	0.06	0.05	0.05	0.02	0.03	0.02		0.01		0.01		0.01
第45週	罹患数	16	1	2	4	2	2	1	1	1		2				
	定点当り	0.18	0.01	0.02	0.04	0.02	0.02	0.01	0.01	0.01		0.02				
第46週	罹患数	15		2	3	1	3	2	2							2
	定点当り	0.17		0.02	0.03	0.01	0.03	0.02	0.02							0.02
第47週	罹患数	14		2	7	1	1		1	1			1			
	定点当り	0.15		0.02	0.08	0.01	0.01		0.01	0.01			0.01			

【年齢層別5週分集計】



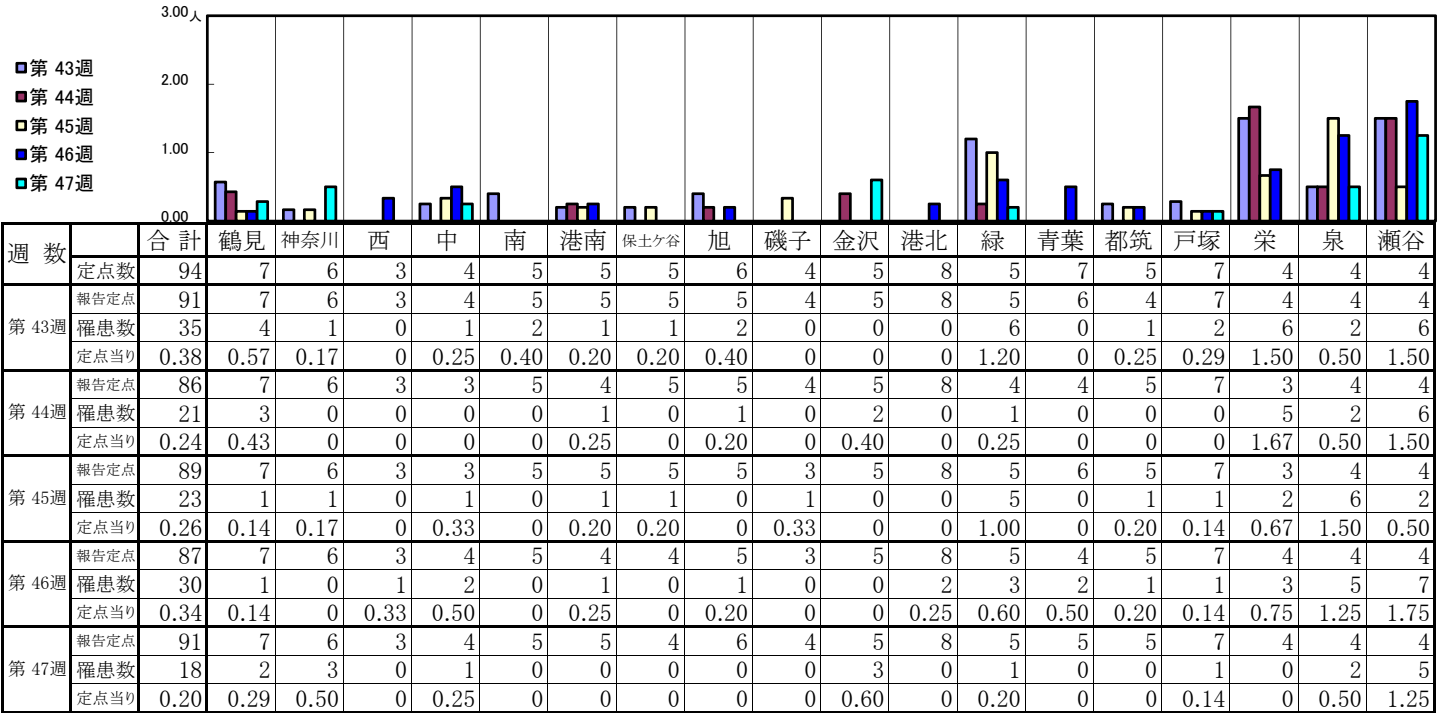
【定点当りの患者数】



<< 流行性耳下腺炎 >>

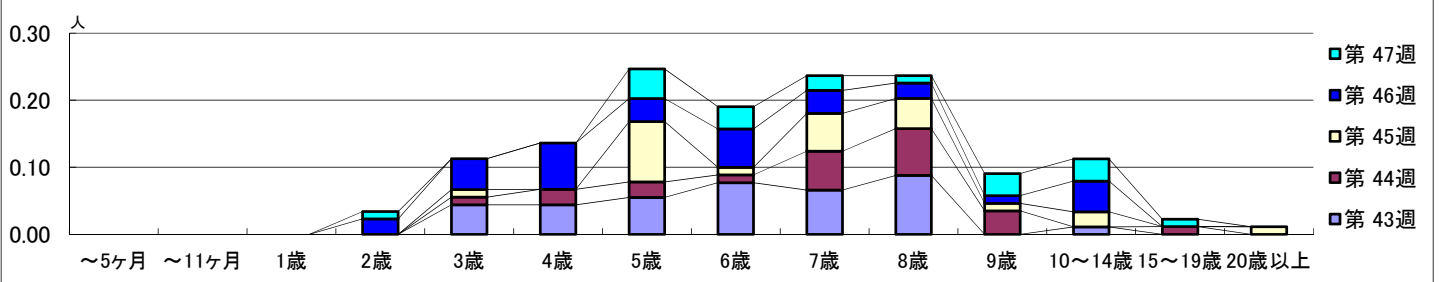
平成 29年10月23日 ~ 11月26日
[平成 29年 第43週 ~ 第47週]

【区別・週別報告定点当り】

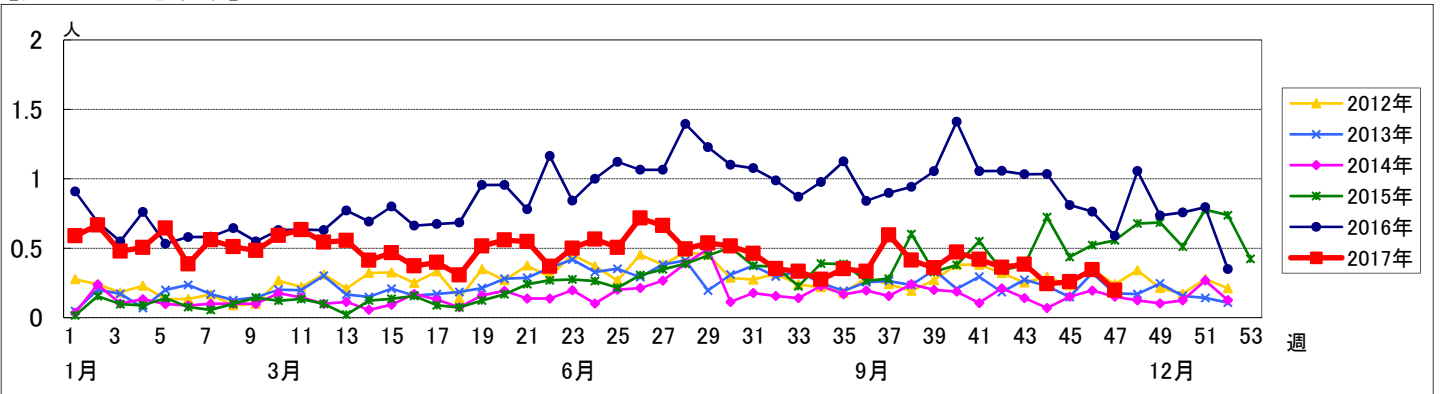


週数	合計	~5ヶ月	~11ヶ月	1歳	2歳	3歳	4歳	5歳	6歳	7歳	8歳	9歳	10~14歳	15~19歳	20歳以上
第43週	35					4	4	5	7	6	8		1		
第44週	21					1	2	2	1	5	6	3		1	
第45週	23					1		8	1	5	4	1	2		1
第46週	30				2	4	6	3	5	3	2	1	4		
第47週	18				1			4	3	2	1	3	3	1	

【年齢層別5週分集計】



【定点当りの患者数】



<< 急性出血性結膜炎 >>

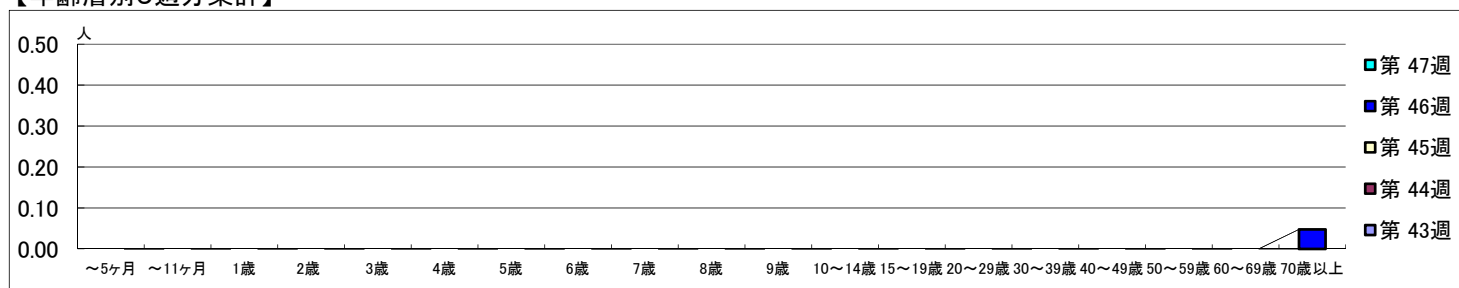
平成 29年10月23日 ~ 11月26日
[平成 29年 第43週 ~ 第47週]

【区別・週別報告定点当り】

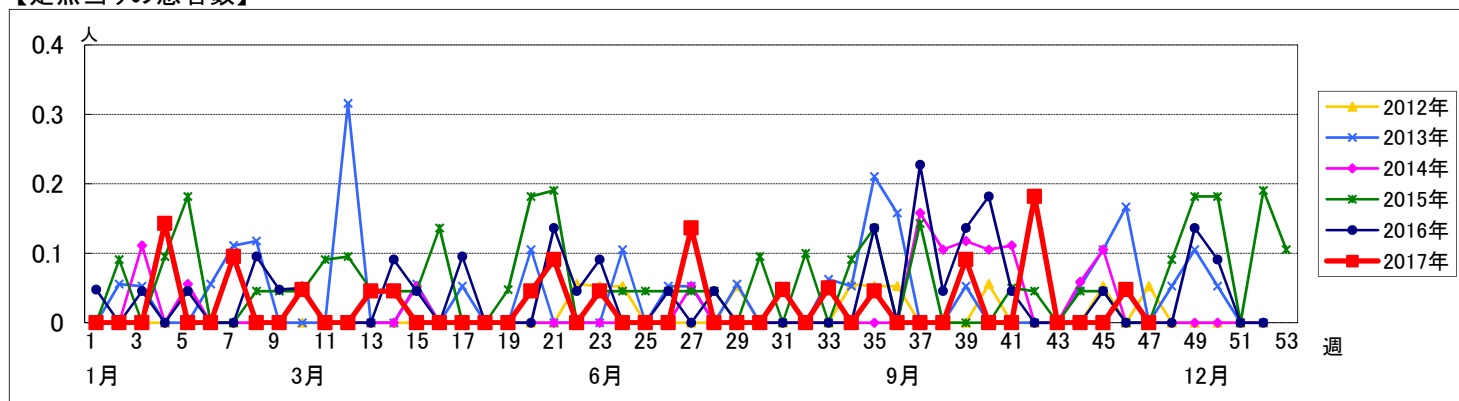
週 数		合計	鶴見	神奈川	西	中	南	港南	保土ヶ谷	旭	磯子	金沢	港北	緑	青葉	都筑	戸塚	栄	泉	瀬谷
			定点数	報告定点	罹患数	定点当り	報告定点	罹患数	定点当り	報告定点	罹患数	定点当り	報告定点	罹患数	定点当り	報告定点	罹患数	定点当り	報告定点	罹患数
第 43週	定点数	22	2	1	1	1	1	1	1	1	1	1	2	1	2	1	2	1	1	1
	報告定点	21	2	1	1		1	1	1	1	1	1	2	1	2	1	2	1	1	1
	罹患数	0	0	0	0	0	0	0	0	0	0	0	0	0	0	0	0	0	0	0
	定点当り	0	0	0	0	0	0	0	0	0	0	0	0	0	0	0	0	0	0	0
第 44週	報告定点	21	2	1	1		1	1	1	1	1	1	2	1	2	1	2	1	1	1
	罹患数	0	0	0	0	0	0	0	0	0	0	0	0	0	0	0	0	0	0	0
	定点当り	0	0	0	0	0	0	0	0	0	0	0	0	0	0	0	0	0	0	0
	報告定点	21	2	1	1		1	1	1	1	1	1	2	1	2	1	2	1	1	1
第 45週	報告定点	21	2	1	1		1	1	1	1	1	1	2	1	2	1	2	1	1	1
	罹患数	0	0	0	0	0	0	0	0	0	0	0	0	0	0	0	0	0	0	0
	定点当り	0	0	0	0	0	0	0	0	0	0	0	0	0	0	0	0	0	0	0
	報告定点	21	2	1	1		1	1	1	1	1	1	2	1	2	1	2	1	1	1
第 46週	報告定点	21	2	1	1		1	1	1	1	1	1	2	1	2	1	2	1	1	1
	罹患数	1	0	0	0	0	0	0	0	0	0	0	0	0	0	0	0	0	1	0
	定点当り	0.05	0	0	0	0	0	0	0	0	0	0	0	0	0	0	0	0	1.00	0
	報告定点	20	2	1	1		1	1	1	1	1	1	2	1	1	1	2	1	1	1
第 47週	報告定点	20	2	1	1		1	1	1	1	1	1	2	1	1	1	2	1	1	1
	罹患数	0	0	0	0	0	0	0	0	0	0	0	0	0	0	0	0	0	0	0
	定点当り	0	0	0	0	0	0	0	0	0	0	0	0	0	0	0	0	0	0	0

週 数		合計	~5ヶ月	~11ヶ月	1歳	2歳	3歳	4歳	5歳	6歳	7歳	8歳	9歳	10~14歳	15~19歳	20~29歳	30~39歳	40~49歳	50~59歳	60~69歳	70歳以上
			罹患数	定点当り	罹患数	定点当り	罹患数	定点当り	罹患数	定点当り	罹患数	定点当り	罹患数	定点当り	罹患数	定点当り	罹患数	定点当り	罹患数	定点当り	罹患数
第 43週	罹患数	0																			
	定点当り	0																			
第 44週	罹患数	0																			
	定点当り	0																			
第 45週	罹患数	0																			
	定点当り	0																			
第 46週	罹患数	1																			1
	定点当り	0.05																			0.05
第 47週	罹患数	0																			
	定点当り	0																			

【年齢層別5週分集計】



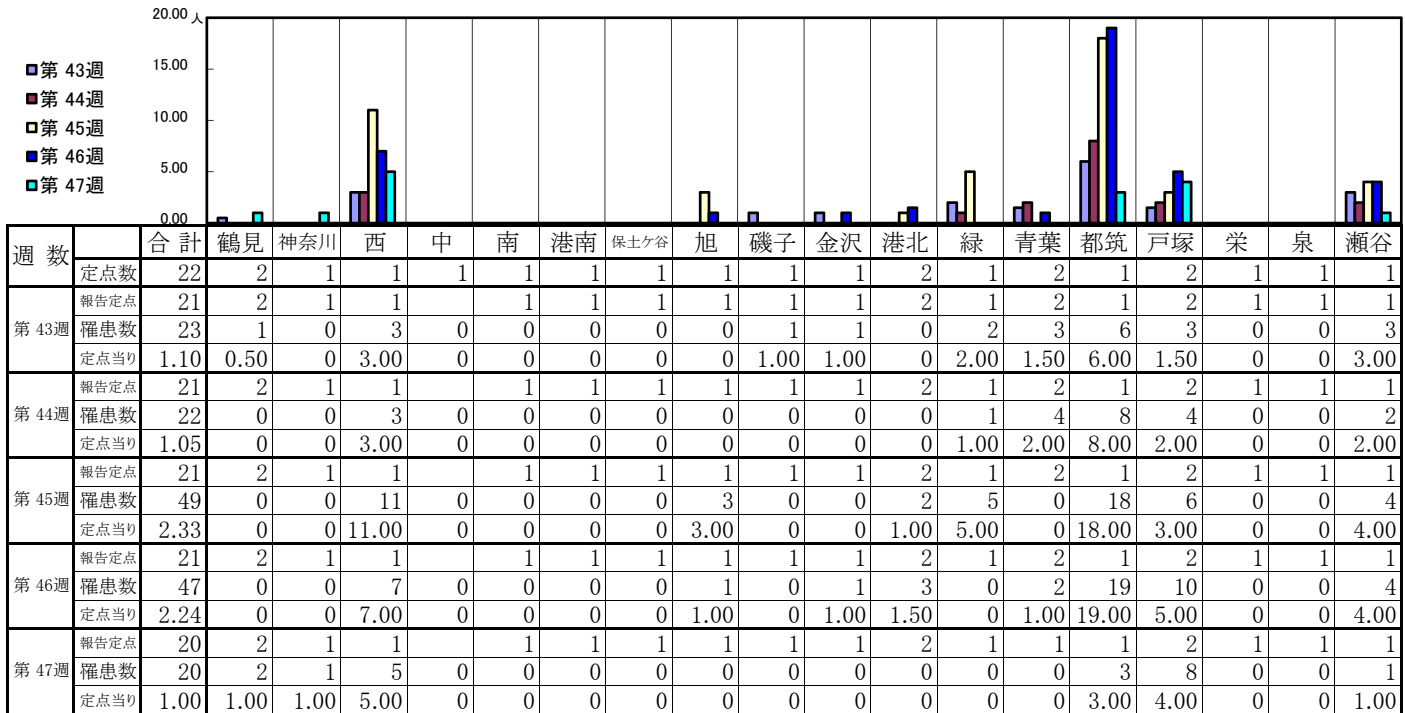
【定点当りの患者数】



<< 流行性角結膜炎 >>

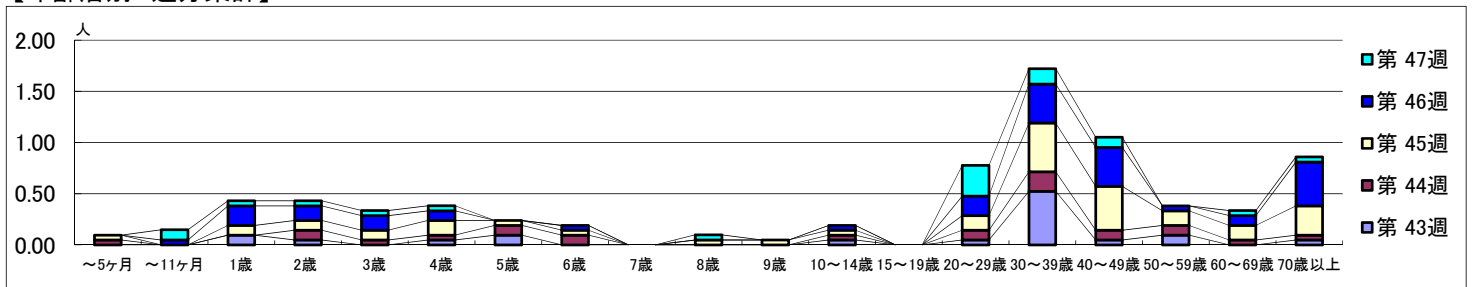
平成 29年10月23日 ~ 11月26日
[平成 29年 第43週 ~ 第47週]

【区別・週別報告定点当り】



週数	合計	~5ヶ月	~11ヶ月	1歳	2歳	3歳	4歳	5歳	6歳	7歳	8歳	9歳	10~14歳	15~19歳	20~29歳	30~39歳	40~49歳	50~59歳	60~69歳	70歳以上
第43週	罹患数	23			2	1		1	2					1		1	11	1	2	1
第43週	定点当り	1.10			0.10	0.05		0.05	0.10					0.05		0.05	0.52	0.05	0.10	0.05
第44週	罹患数	22	1		2	1	1	2	2					1		2	4	2	2	1
第44週	定点当り	1.05	0.05		0.10	0.05	0.05	0.10	0.10					0.05		0.10	0.19	0.10	0.10	0.05
第45週	罹患数	49	1		2	2	2	3	1	1		1	1		3	10	9	3	3	6
第45週	定点当り	2.33	0.05		0.10	0.10	0.10	0.14	0.05	0.05		0.05	0.05		0.14	0.48	0.43	0.14	0.14	0.29
第46週	罹患数	47		1	4	3	3	2		1				1	4	8	8	1	2	9
第46週	定点当り	2.24		0.05	0.19	0.14	0.14	0.10		0.05				0.05	0.19	0.38	0.38	0.05	0.10	0.43
第47週	罹患数	20		2	1	1	1				1				6	3	2		1	1
第47週	定点当り	1.00		0.10	0.05	0.05	0.05				0.05				0.30	0.15	0.10		0.05	0.05

【年齢層別5週分集計】



【定点当りの患者数】

