

	インフルエンザ	RSウイルス感染症	咽頭結膜熱	A群溶血性レンサ球菌咽頭炎	感染性胃腸炎	水痘	手足口病	伝染性紅斑	突発性発しん	百日咳	ヘルパンギーナ	流行性耳下腺炎	急性出血性結膜炎	流行性角結膜炎
警報レベル	30		3	8	20	7	5	2		1	6	6	1	8
終息基準値	10		1	4	12	4	2	1		0.1	2	2	0.1	4
注意報レベル	10					4						3		
横浜市	1.04	0.28	0.60	2.99	5.92	0.88	1.57	0.50	0.57	-	0.17	0.35	0.05	2.35
鶴見	0.22	0.43	3.00	5.43	10.29	0.14	3.29	0.14	1.00	-	-	0.14	-	-
神奈川	0.78	0.17	1.33	2.67	10.33	1.17	1.50	2.67	1.33	-	0.17	-	-	-
西	0.20	0.33	-	0.33	1.00	0.67	1.33	-	0.67	-	-	0.33	-	7.00
中	0.33	1.25	-	2.50	1.25	0.25	2.25	0.25	0.50	-	0.25	0.50
南	5.25	0.20	-	3.20	4.20	0.60	1.20	-	0.20	-	0.40	-	-	-
港南	1.43	0.50	1.50	1.00	11.00	0.25	0.25	0.50	0.25	-	0.25	0.25
保土ヶ谷	3.17	0.33	0.67	1.33	4.00	1.00	2.33	1.67	-	-	0.67	-	-	-
旭	-	-	0.40	1.00	3.80	0.40	0.40	-	0.20	-	-	0.20	-	1.00
磯子	0.40	0.33	0.33	4.00	5.00	1.33	6.00	0.67	2.00	-	-	-	-	-
金沢	0.25	0.60	-	2.40	3.40	0.60	1.40	-	0.40	-	-	-	-	1.00
港北	0.85	0.13	0.38	2.88	5.25	1.13	1.88	1.63	0.13	-	0.13	0.25	-	1.50
緑	0.71	0.40	1.40	6.40	8.40	0.40	0.60	-	0.60	-	1.00	0.60	-	-
青葉	0.25	-	-	2.25	5.00	0.50	1.50	-	0.50	-	-	0.50	-	1.00
都筑	0.86	0.60	0.20	10.60	10.80	2.20	1.40	0.60	0.40	-	-	0.20	-	19.00
戸塚	1.30	-	0.14	0.29	4.29	1.43	0.57	-	0.86	-	0.14	0.14	-	5.00
栄	1.83	-	-	2.00	4.25	1.50	-	-	0.25	-	-	0.75	1.00	-
泉	0.29	-	-	0.50	5.00	1.75	1.25	-	0.50	-	-	1.25	-	-
瀬谷	0.71	-	-	2.50	3.50	0.50	2.25	-	0.50	-	0.25	1.75	-	4.00

(-: 定点当たり0.00) (…: 未報告)

数字は報告定点当たり患者数です

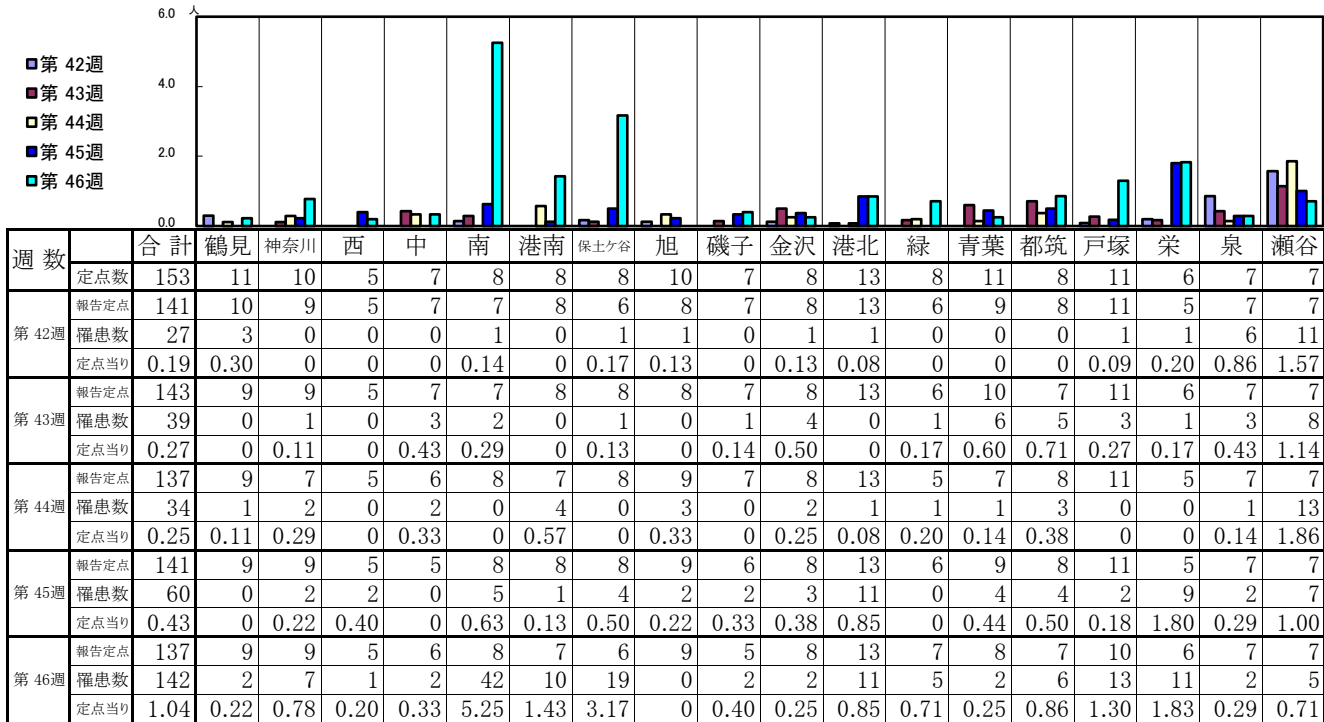
- ◎ 報告定点当たりの値が警報レベル もしくは警報レベル継続中です
- 報告定点当たりの値が注意報レベルに達しています

(この数字は集計時点のもので、翌週以降変動することもあります)

<< インフルエンザ >>

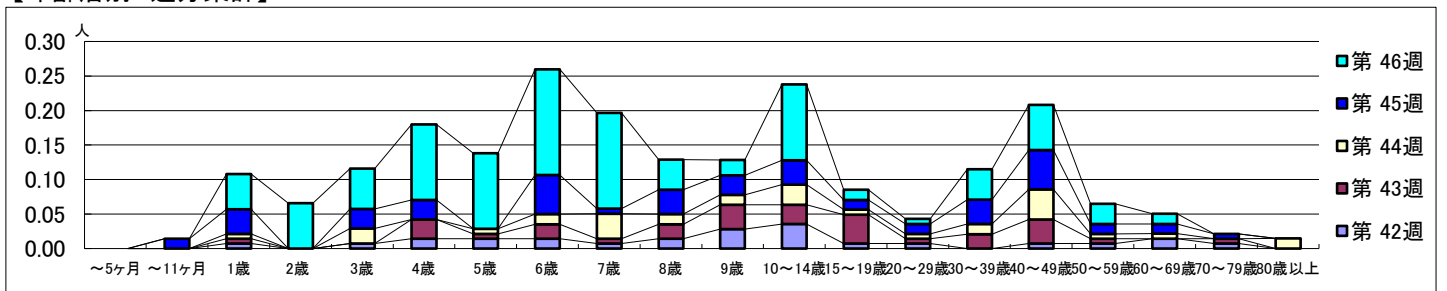
平成 29年10月16日 ~ 11月19日
[平成 29年 第42週 ~ 第46週]

【区別・週別報告定点当り】

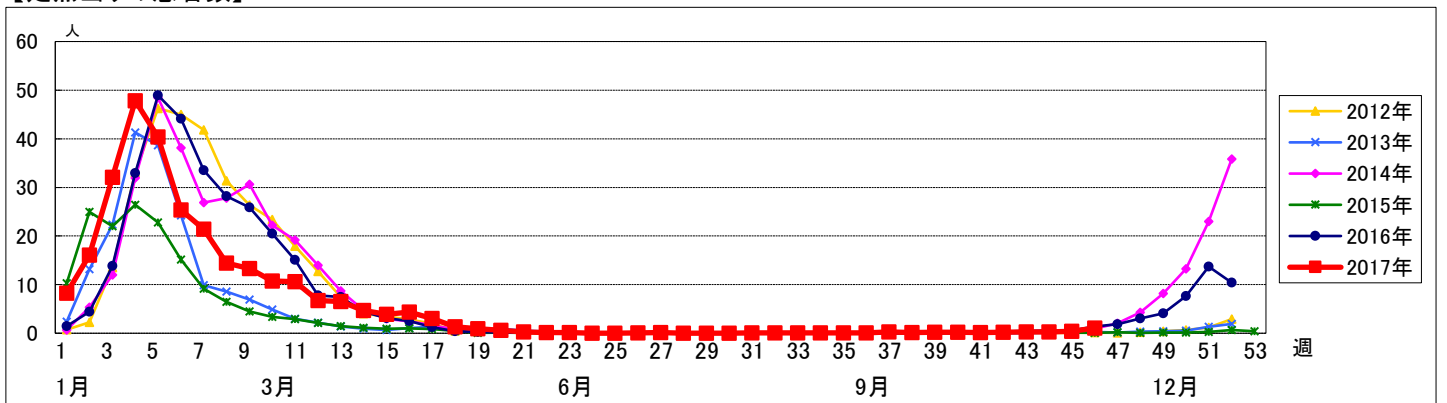


週数	合計	~5ヶ月	~11ヶ月	1歳	2歳	3歳	4歳	5歳	6歳	7歳	8歳	9歳	10~14歳	15~19歳	20~29歳	30~39歳	40~49歳	50~59歳	60~69歳	70~79歳	80歳以上
第42週	27			1		1	2	2	2	1	2	4	5	1	1		1	1	2	1	
報告定点	141			0.01		0.01	0.01	0.01	0.01	0.01	0.01	0.03	0.04	0.01	0.01		0.01	0.01	0.01	0.01	
第43週	39			1			4	1	3	1	3	5	4	6	1	3	5	1		1	
報告定点	143			0.01			0.03	0.01	0.02	0.01	0.02	0.03	0.03	0.04	0.01	0.02	0.03	0.01		0.01	
第44週	34			1		3		1	2	5	2	2	4	1	1	2	6	1	1		2
報告定点	137			0.01		0.02		0.01	0.01	0.04	0.01	0.01	0.03	0.01	0.01	0.01	0.04	0.01	0.01		0.01
第45週	60		2	5		4	4		8	1	5	4	5	2	2	5	8	2	2	1	
報告定点	141		0.01	0.04		0.03	0.03		0.06	0.01	0.04	0.03	0.04	0.01	0.01	0.04	0.06	0.01	0.01	0.01	
第46週	142			7	9	8	15	15	21	19	6	3	15	2	1	6	9	4	2		
報告定点	142			0.05	0.07	0.06	0.11	0.11	0.15	0.14	0.04	0.02	0.11	0.01	0.01	0.04	0.07	0.03	0.01		

【年齢層別5週分集計】



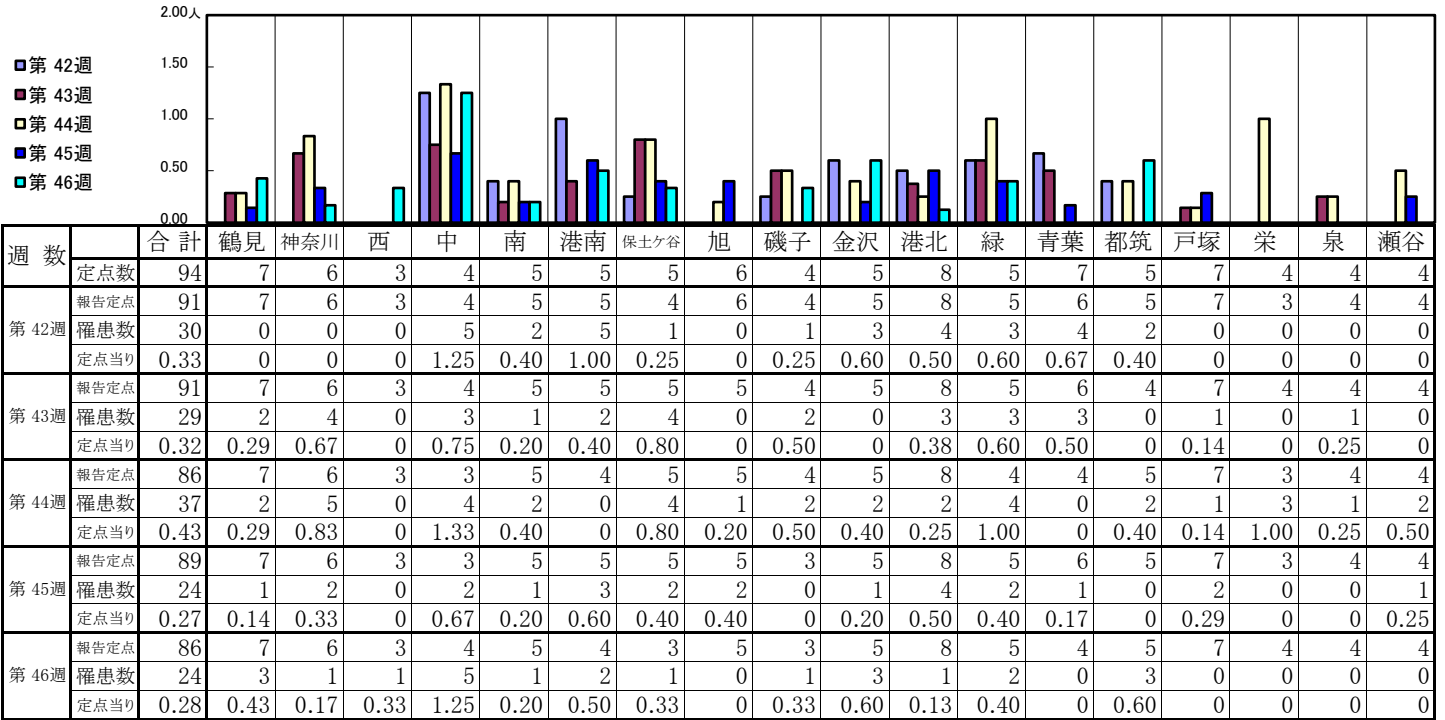
【定点当りの患者数】



<< RSウイルス感染症 >>

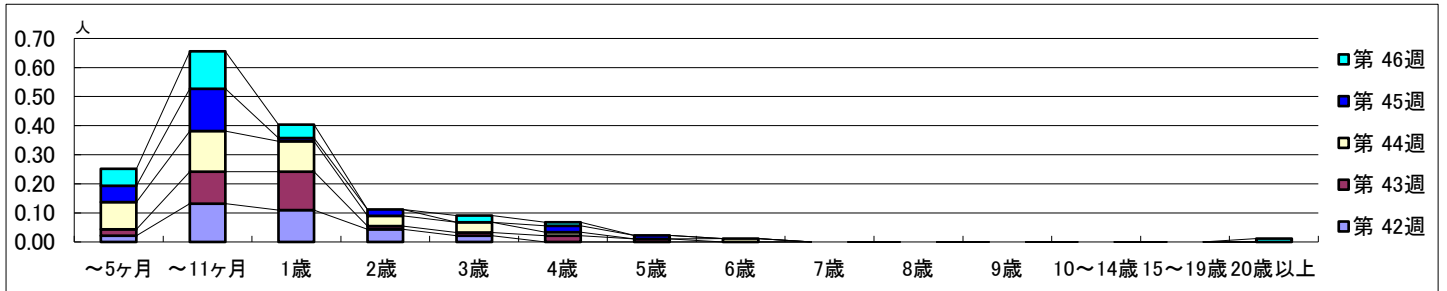
平成 29年10月16日 ~ 11月19日
[平成 29年 第42週 ~ 第46週]

【区別・週別報告定点当り】

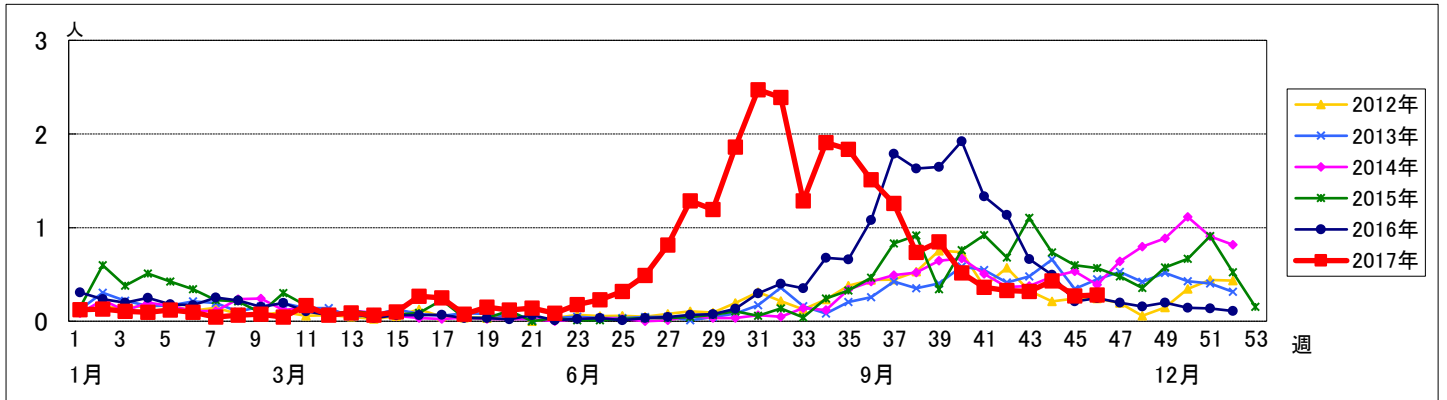


週数		合計	~5ヶ月	~11ヶ月	1歳	2歳	3歳	4歳	5歳	6歳	7歳	8歳	9歳	10~14歳	15~19歳	20歳以上
第42週	罹患数	30	2	12	10	4	2									
	定点当り	0.33	0.02	0.13	0.11	0.04	0.02									
第43週	罹患数	29	2	10	12	1	1	2	1							
	定点当り	0.32	0.02	0.11	0.13	0.01	0.01	0.02	0.01							
第44週	罹患数	37	8	12	9	3	3	1		1						
	定点当り	0.43	0.09	0.14	0.10	0.03	0.03	0.01		0.01						
第45週	罹患数	24	5	13	1	2		2	1							
	定点当り	0.27	0.06	0.15	0.01	0.02		0.02	0.01							
第46週	罹患数	24	5	11	4		2	1								1
	定点当り	0.28	0.06	0.13	0.05		0.02	0.01								0.01

【年齢層別5週分集計】



【定点当りの患者数】



<< 咽頭結膜熱 >>

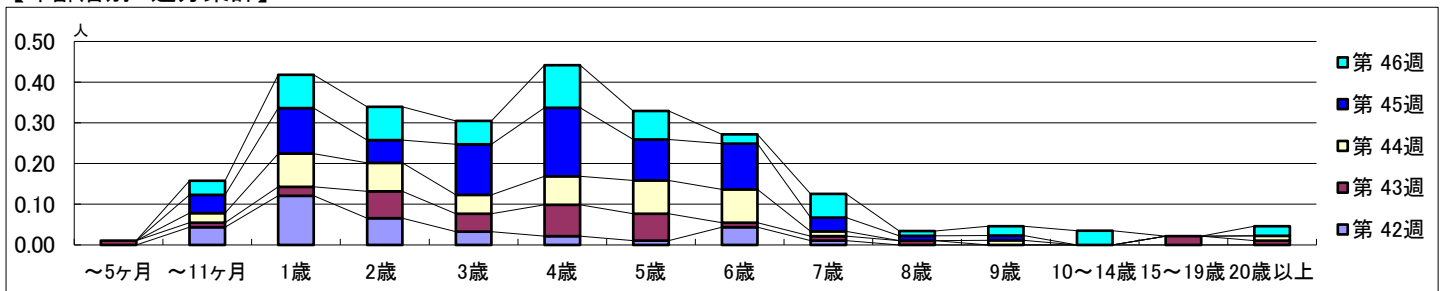
平成 29年10月16日 ~ 11月19日
[平成 29年 第42週 ~ 第46週]

【区別・週別報告定点当り】

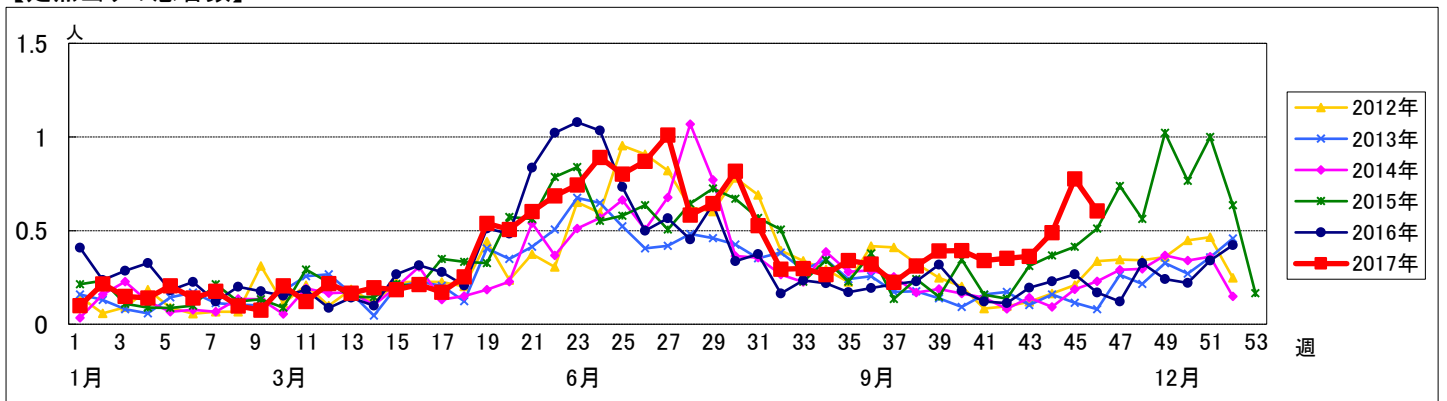
週 数		区別																		
		合計	鶴見	神奈川	西	中	南	港南	保土ヶ谷	旭	磯子	金沢	港北	緑	青葉	都筑	戸塚	栄	泉	瀬谷
第 42週	報告定点	94	7	6	3	4	5	5	4	6	4	5	8	5	6	5	7	4	4	4
	罹患数	32	2	5	0	4	0	4	1	4	1	1	4	1	1	1	0	0	2	1
	定点当り	0.35	0.29	0.83	0	1.00	0	0.80	0.25	0.67	0.25	0.20	0.50	0.20	0.17	0.20	0	0	0.50	0.25
第 43週	報告定点	91	7	6	3	4	5	5	5	4	5	8	5	6	4	7	4	4	4	4
	罹患数	33	4	1	1	0	0	2	4	5	2	0	2	1	0	5	3	0	1	2
	定点当り	0.36	0.57	0.17	0.33	0	0	0.40	0.80	1.00	0.50	0	0.25	0.20	0	1.25	0.43	0	0.25	0.50
第 44週	報告定点	86	7	6	3	3	5	4	5	5	4	5	8	4	4	5	7	3	4	4
	罹患数	42	6	5	0	0	1	3	2	2	2	0	5	4	1	5	3	0	2	1
	定点当り	0.49	0.86	0.83	0	0	0.20	0.75	0.40	0.40	0.50	0	0.63	1.00	0.25	1.00	0.43	0	0.50	0.25
第 45週	報告定点	89	7	6	3	3	5	5	5	3	5	8	5	6	5	7	3	4	4	4
	罹患数	69	17	16	1	0	0	5	2	4	0	1	7	6	0	6	2	0	0	2
	定点当り	0.78	2.43	2.67	0.33	0	0	1.00	0.40	0.80	0	0.20	0.88	1.20	0	1.20	0.29	0	0	0.50
第 46週	報告定点	86	7	6	3	4	5	4	3	5	3	5	8	5	4	5	7	4	4	4
	罹患数	52	21	8	0	0	0	6	2	2	1	0	3	7	0	1	1	0	0	0
	定点当り	0.60	3.00	1.33	0	0	0	1.50	0.67	0.40	0.33	0	0.38	1.40	0	0.20	0.14	0	0	0

週 数		合計	年齢層別													
			～5ヶ月	～11ヶ月	1歳	2歳	3歳	4歳	5歳	6歳	7歳	8歳	9歳	10～14歳	15～19歳	20歳以上
第 42週	罹患数	32		4	11	6	3	2	1	4	1					
	定点当り	0.35		0.04	0.12	0.07	0.03	0.02	0.01	0.04	0.01					
第 43週	罹患数	33	1	1	2	6	4	7	6	1	1	1		2	1	
	定点当り	0.36	0.01	0.01	0.02	0.07	0.04	0.08	0.07	0.01	0.01	0.01		0.02	0.01	
第 44週	罹患数	42		2	7	6	4	6	7	7	1		1		1	
	定点当り	0.49		0.02	0.08	0.07	0.05	0.07	0.08	0.08	0.01		0.01		0.01	
第 45週	罹患数	69		4	10	5	11	15	9	10	3	1				
	定点当り	0.78		0.04	0.11	0.06	0.12	0.17	0.10	0.11	0.03	0.01	0.01			
第 46週	罹患数	52		3	7	7	5	9	6	2	5	1	2	3	2	
	定点当り	0.60		0.03	0.08	0.08	0.06	0.10	0.07	0.02	0.06	0.01	0.02	0.03	0.02	

【年齢層別5週分集計】



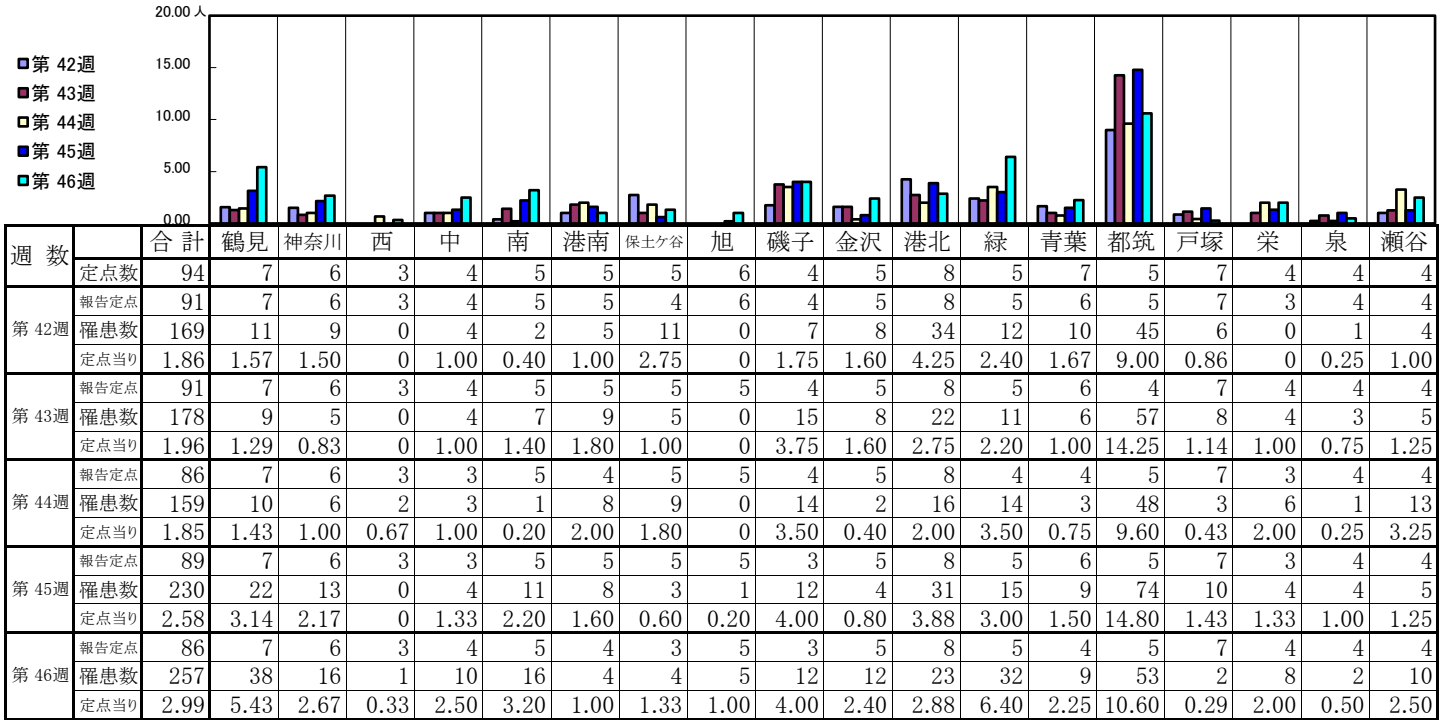
【定点当りの患者数】



<< A群溶血性レンサ球菌咽頭炎 >>

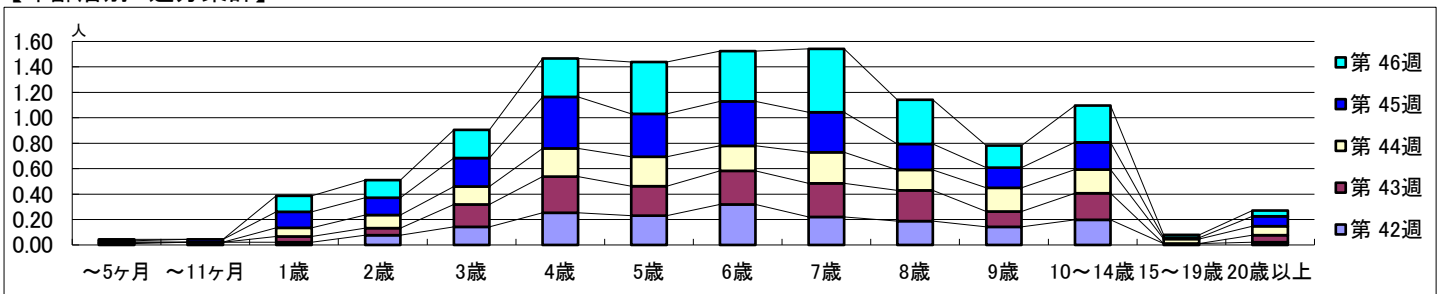
平成 29年10月16日 ~ 11月19日
[平成 29年 第42週 ~ 第46週]

【区別・週別報告定点当り】

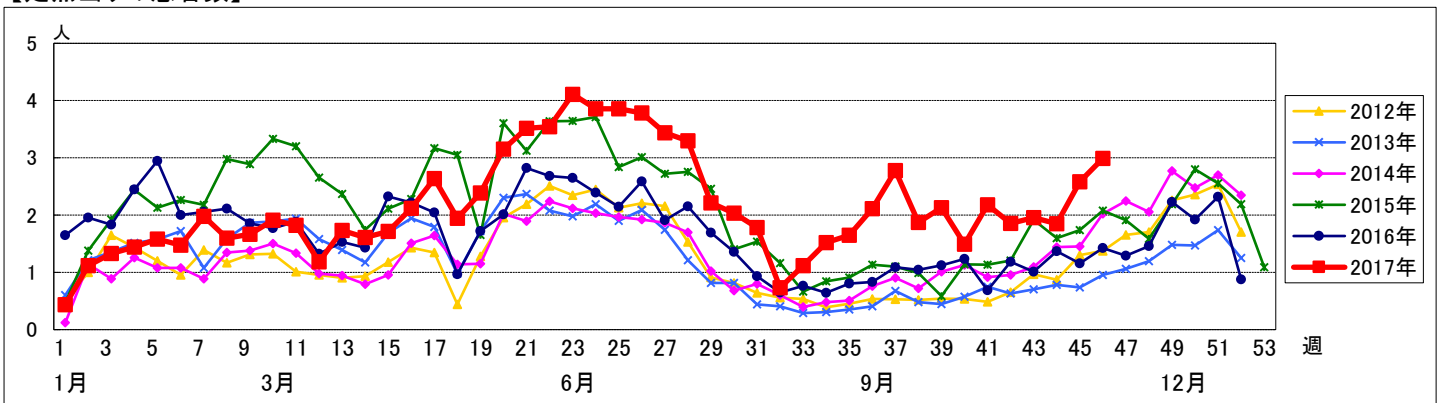


週数	合計	~5ヶ月	~11ヶ月	1歳	2歳	3歳	4歳	5歳	6歳	7歳	8歳	9歳	10~14歳	15~19歳	20歳以上
第42週	169	1	2	2	7	13	23	21	29	20	17	13	18	1	2
第43週	178	1		4	5	16	26	21	24	24	22	11	19		5
第44週	159			6	9	12	19	20	17	21	14	16	16	3	6
第45週	230	1	2	11	12	20	36	30	31	28	18	14	19	1	7
第46週	257	1		11	12	19	26	35	34	43	30	15	25	2	4

【年齢層別5週分集計】



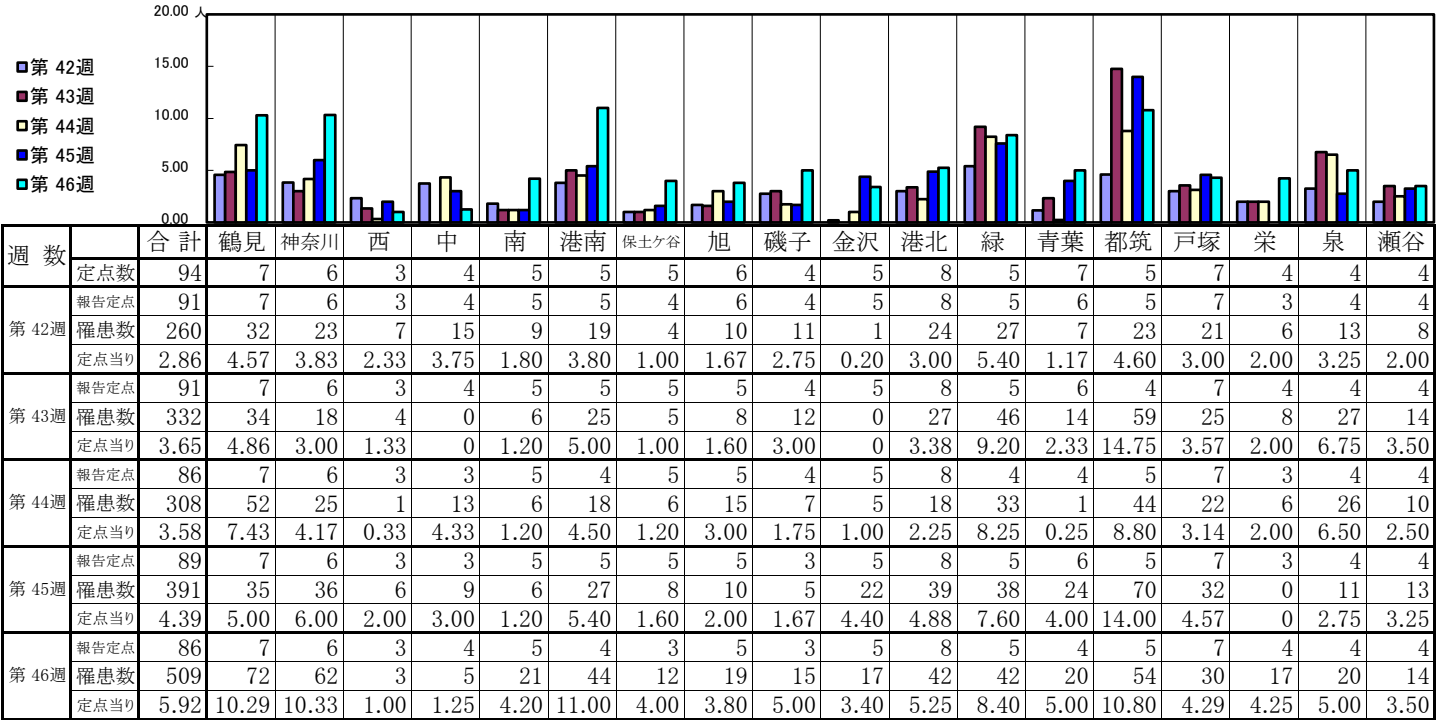
【定点当りの患者数】



<< 感染性胃腸炎 >>

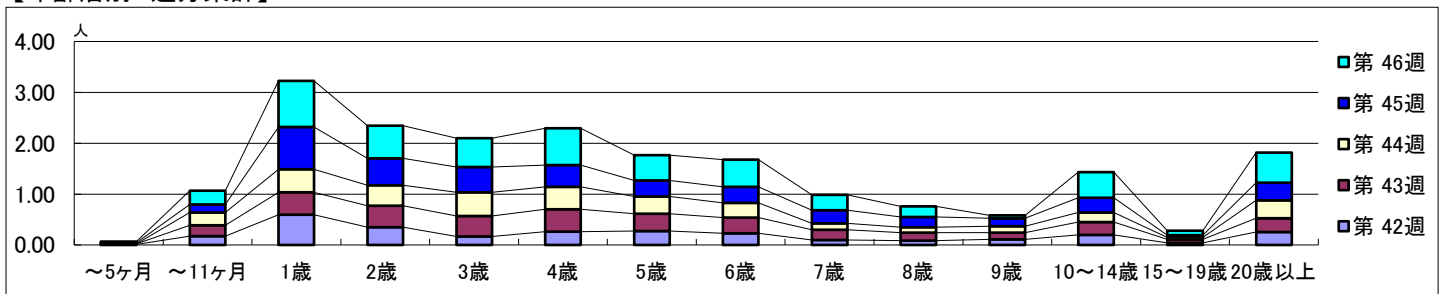
平成 29年10月16日 ~ 11月19日
[平成 29年 第42週 ~ 第46週]

【区別・週別報告定点当り】

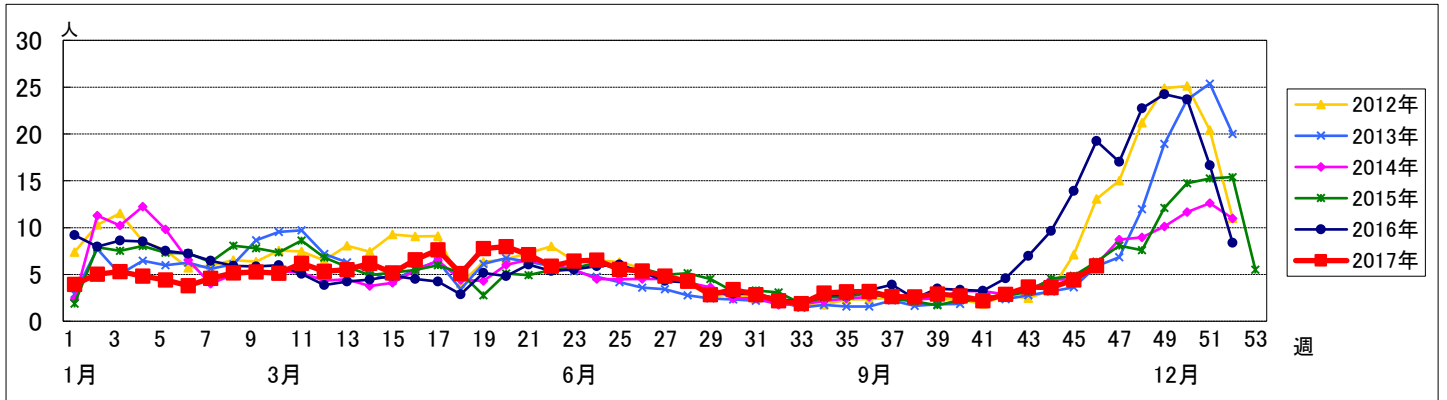


週数	合計	~5ヶ月	~11ヶ月	1歳	2歳	3歳	4歳	5歳	6歳	7歳	8歳	9歳	10~14歳	15~19歳	20歳以上	
第42週	罹患数	260	1	16	54	32	15	24	25	21	9	8	10	18	4	23
第42週	定点当り	2.86	0.01	0.18	0.59	0.35	0.16	0.26	0.27	0.23	0.10	0.09	0.11	0.20	0.04	0.25
第43週	罹患数	332	1	19	40	38	37	40	31	28	18	14	12	23	6	25
第43週	定点当り	3.65	0.01	0.21	0.44	0.42	0.41	0.44	0.34	0.31	0.20	0.15	0.13	0.25	0.07	0.27
第44週	罹患数	308		22	39	35	40	38	29	25	11	9	11	16	3	30
第44週	定点当り	3.58		0.26	0.45	0.41	0.47	0.44	0.34	0.29	0.13	0.10	0.13	0.19	0.03	0.35
第45週	罹患数	391	2	14	74	47	44	38	28	28	23	18	14	26	4	31
第45週	定点当り	4.39	0.02	0.16	0.83	0.53	0.49	0.43	0.31	0.31	0.26	0.20	0.16	0.29	0.04	0.35
第46週	罹患数	509	2	23	78	55	49	62	43	46	26	18	5	43	8	51
第46週	定点当り	5.92	0.02	0.27	0.91	0.64	0.57	0.72	0.50	0.53	0.30	0.21	0.06	0.50	0.09	0.59

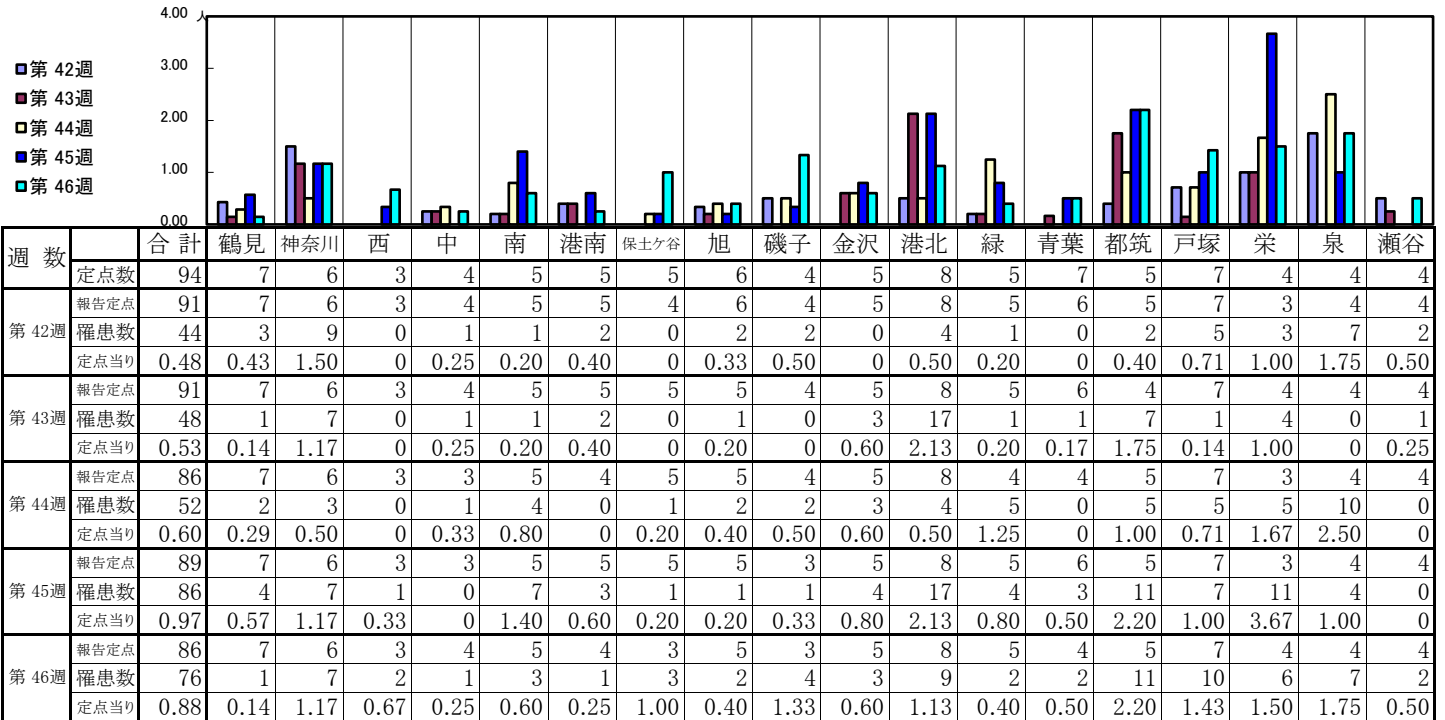
【年齢層別5週分集計】



【定点当りの患者数】

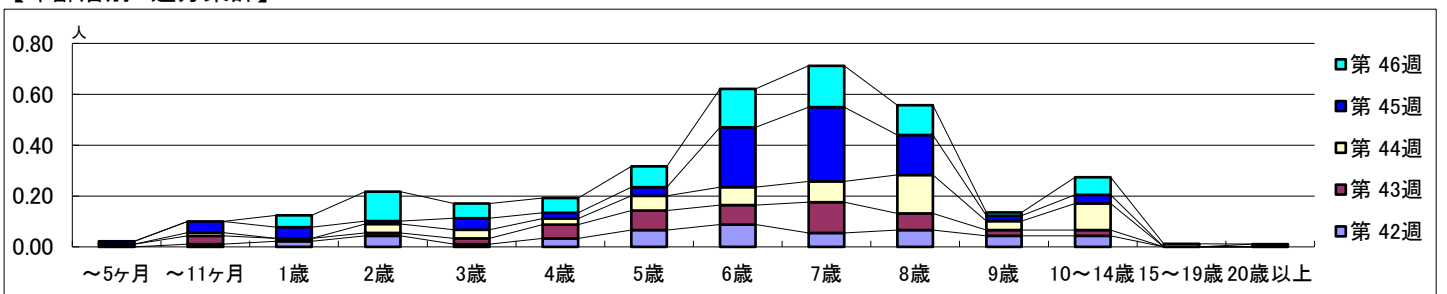


【区別・週別報告定点当り】

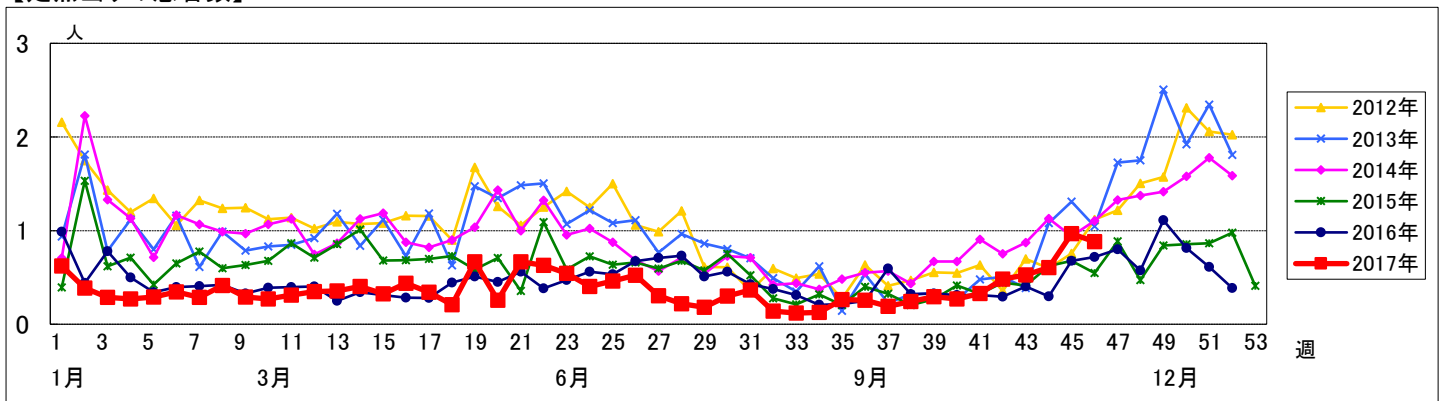


週数	合計	~5ヶ月	~11ヶ月	1歳	2歳	3歳	4歳	5歳	6歳	7歳	8歳	9歳	10~14歳	15~19歳	20歳以上
第42週	罹患数	44		1	2	4	1	3	6	8	5	6	4	4	
第42週	定点当り	0.48		0.01	0.02	0.04	0.01	0.03	0.07	0.09	0.05	0.07	0.04	0.04	
第43週	罹患数	48	1	3	1	1	2	5	7	7	11	6	2	2	
第43週	定点当り	0.53	0.01	0.03	0.01	0.01	0.02	0.05	0.08	0.08	0.12	0.07	0.02	0.02	
第44週	罹患数	52		1		3	3	2	5	6	7	13	3	9	
第44週	定点当り	0.60		0.01		0.03	0.03	0.02	0.06	0.07	0.08	0.15	0.03	0.10	
第45週	罹患数	86	1	4	4	1	4	2	3	21	26	14	2	3	1
第45週	定点当り	0.97	0.01	0.04	0.04	0.01	0.04	0.02	0.03	0.24	0.29	0.16	0.02	0.03	0.01
第46週	罹患数	76			4	10	5	5	7	13	14	10	1	6	1
第46週	定点当り	0.88			0.05	0.12	0.06	0.06	0.08	0.15	0.16	0.12	0.01	0.07	0.01

【年齢層別5週分集計】



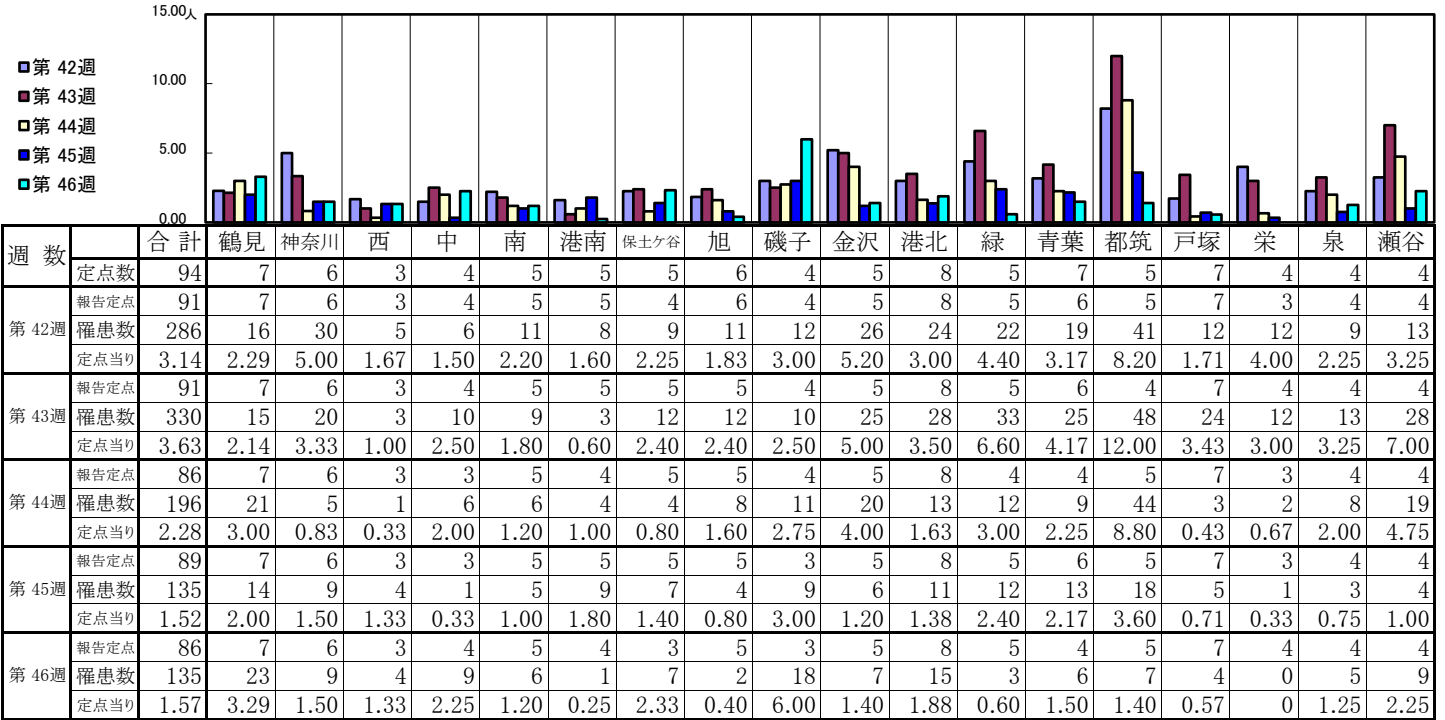
【定点当りの患者数】



<< 手足口病 >>

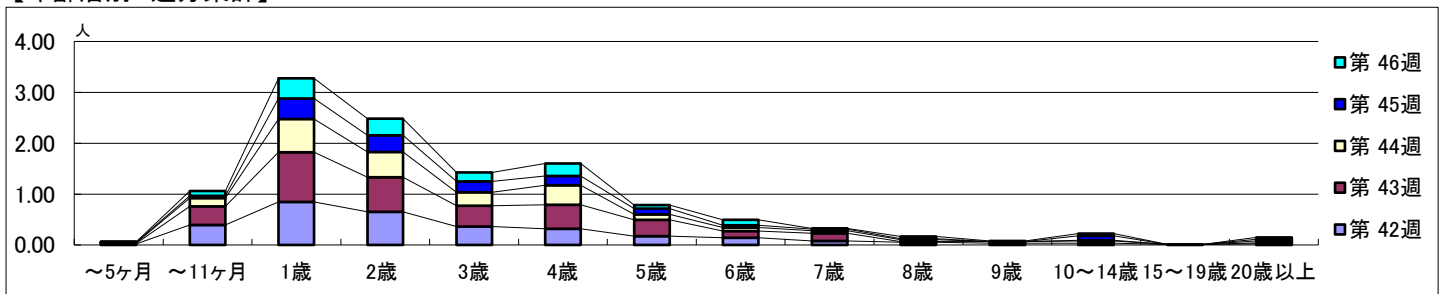
平成 29年10月16日 ~ 11月19日
[平成 29年 第42週 ~ 第46週]

【区別・週別報告定点当り】

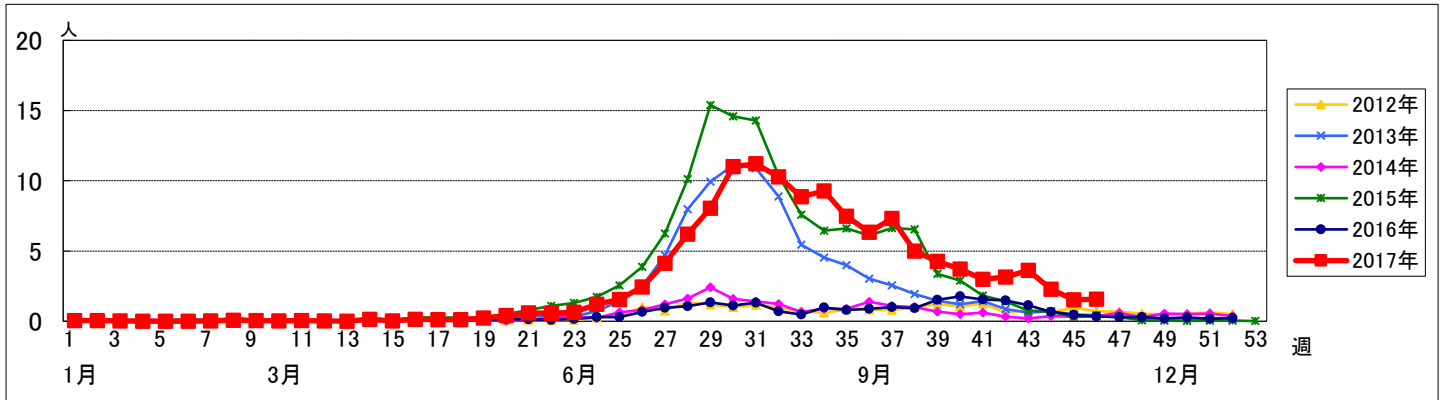


週数		合計	~5ヶ月	~11ヶ月	1歳	2歳	3歳	4歳	5歳	6歳	7歳	8歳	9歳	10~14歳	15~19歳	20歳以上
第42週	罹患数	286	2	36	77	59	33	29	16	13	7	5	3	3	1	2
	定点当り	3.14	0.02	0.40	0.85	0.65	0.36	0.32	0.18	0.14	0.08	0.05	0.03	0.03	0.01	0.02
第43週	罹患数	330	1	33	89	62	37	43	29	12	14	1	3	4		2
	定点当り	3.63	0.01	0.36	0.98	0.68	0.41	0.47	0.32	0.13	0.15	0.01	0.03	0.04		0.02
第44週	罹患数	196	1	14	56	43	23	33	9	6	4	3		1		3
	定点当り	2.28	0.01	0.16	0.65	0.50	0.27	0.38	0.10	0.07	0.05	0.03		0.01		0.03
第45週	罹患数	135	1	4	36	29	19	16	10	4	3	2		8		3
	定点当り	1.52	0.01	0.04	0.40	0.33	0.21	0.18	0.11	0.04	0.03	0.02		0.09		0.03
第46週	罹患数	135	1	8	34	28	15	21	6	9	1	4	1	4		3
	定点当り	1.57	0.01	0.09	0.40	0.33	0.17	0.24	0.07	0.10	0.01	0.05	0.01	0.05		0.03

【年齢層別5週分集計】



【定点当りの患者数】



<< 伝染性紅斑 >>

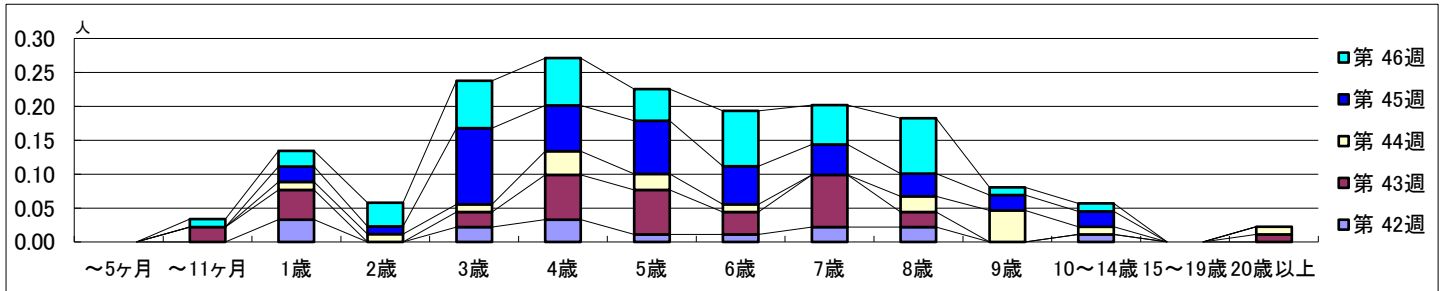
平成 29年10月16日 ~ 11月19日
[平成 29年 第42週 ~ 第46週]

【区別・週別報告定点当り】

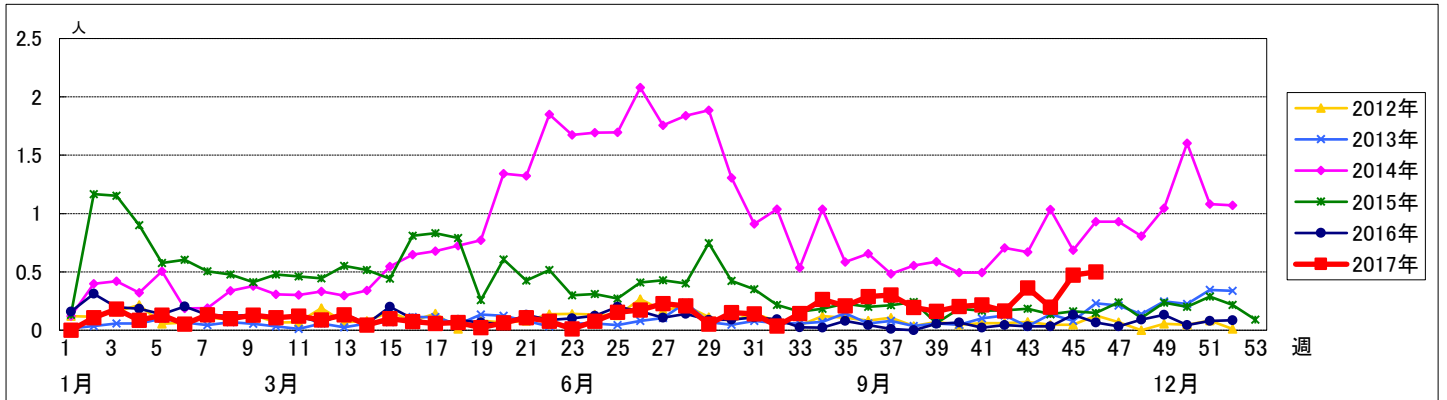
週数		区別																		
		合計	鶴見	神奈川	西	中	南	港南	保土ヶ谷	旭	磯子	金沢	港北	緑	青葉	都筑	戸塚	栄	泉	瀬谷
第42週	報告定点	91	7	6	3	4	5	5	4	6	4	5	8	5	6	5	7	3	4	4
	罹患数	15	0	2	1	0	1	3	1	0	0	0	5	0	0	0	0	1	1	0
	定点当り	0.16	0	0.33	0.33	0	0.20	0.60	0.25	0	0	0	0.63	0	0	0	0	0.33	0.25	0
第43週	報告定点	91	7	6	3	4	5	5	5	4	5	8	5	6	4	7	4	4	4	4
	罹患数	33	1	2	0	1	0	4	4	0	1	0	16	1	1	1	0	1	0	0
	定点当り	0.36	0.14	0.33	0	0.25	0	0.80	0.80	0	0.25	0	2.00	0.20	0.17	0.25	0	0.25	0	0
第44週	報告定点	86	7	6	3	3	5	4	5	5	4	5	8	4	4	5	7	3	4	4
	罹患数	17	0	2	0	1	0	1	4	1	0	0	7	0	0	0	0	0	0	1
	定点当り	0.20	0	0.33	0	0.33	0	0.25	0.80	0.20	0	0	0.88	0	0	0	0	0	0	0.25
第45週	報告定点	89	7	6	3	3	5	5	5	3	5	8	5	6	5	7	3	4	4	4
	罹患数	42	2	7	1	2	0	3	7	0	0	0	16	0	0	1	0	1	1	1
	定点当り	0.47	0.29	1.17	0.33	0.67	0	0.60	1.40	0	0	0	2.00	0	0	0.20	0	0.33	0.25	0.25
第46週	報告定点	86	7	6	3	4	5	4	3	5	3	5	8	5	4	5	7	4	4	4
	罹患数	43	1	16	0	1	0	2	5	0	2	0	13	0	0	3	0	0	0	0
	定点当り	0.50	0.14	2.67	0	0.25	0	0.50	1.67	0	0.67	0	1.63	0	0	0.60	0	0	0	0

週数		合計	年齢層別													
			~5ヶ月	~11ヶ月	1歳	2歳	3歳	4歳	5歳	6歳	7歳	8歳	9歳	10~14歳	15~19歳	20歳以上
第42週	罹患数	15			3		2	3	1	1	2	2		1		
	定点当り	0.16			0.03		0.02	0.03	0.01	0.01	0.02	0.02		0.01		
第43週	罹患数	33		2	4		2	6	6	3	7	2				1
	定点当り	0.36		0.02	0.04		0.02	0.07	0.07	0.03	0.08	0.02				0.01
第44週	罹患数	17			1	1	1	3	2	1		2	4	1		1
	定点当り	0.20			0.01	0.01	0.01	0.03	0.02	0.01		0.02	0.05	0.01		0.01
第45週	罹患数	42			2	1	10	6	7	5	4	3	2	2		
	定点当り	0.47			0.02	0.01	0.11	0.07	0.08	0.06	0.04	0.03	0.02	0.02		
第46週	罹患数	43		1	2	3	6	6	4	7	5	7	1	1		
	定点当り	0.50		0.01	0.02	0.03	0.07	0.07	0.05	0.08	0.06	0.08	0.01	0.01		

【年齢層別5週分集計】



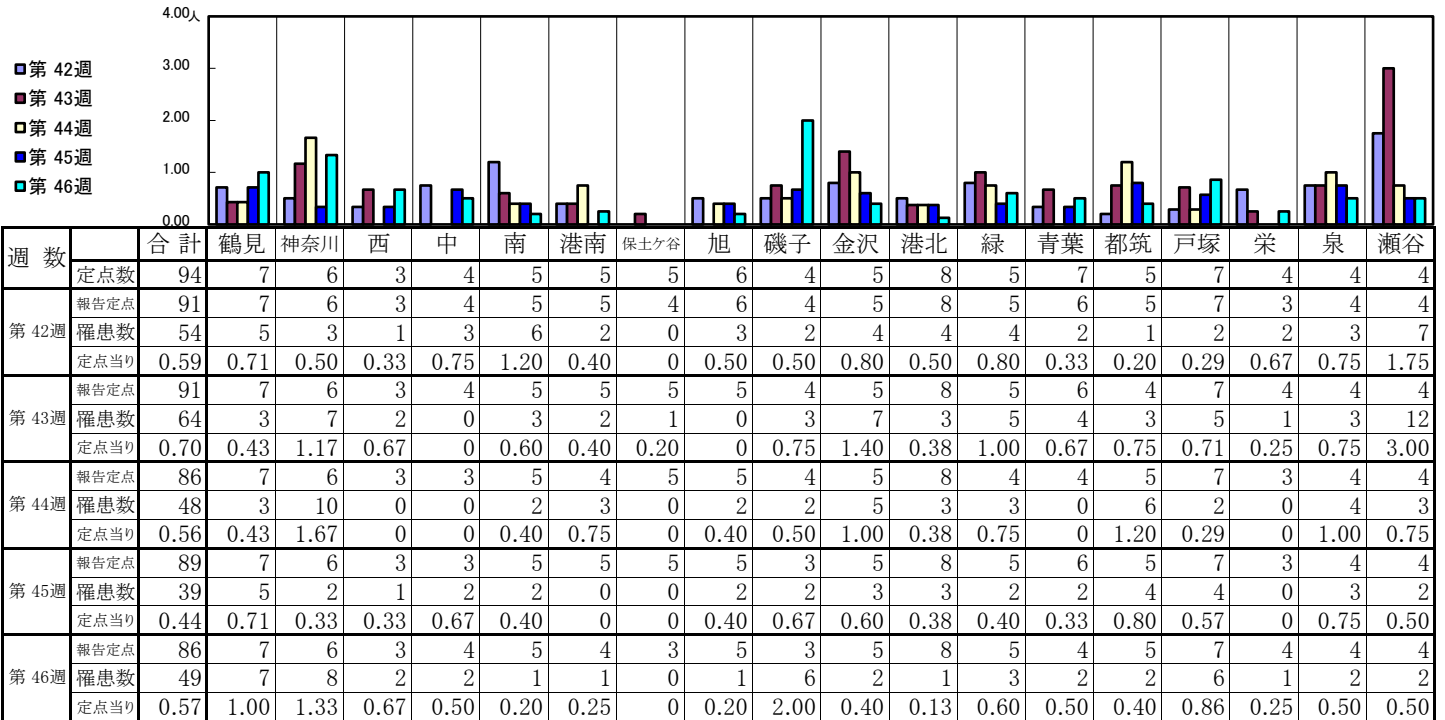
【定点当りの患者数】



<< 突発性発しん >>

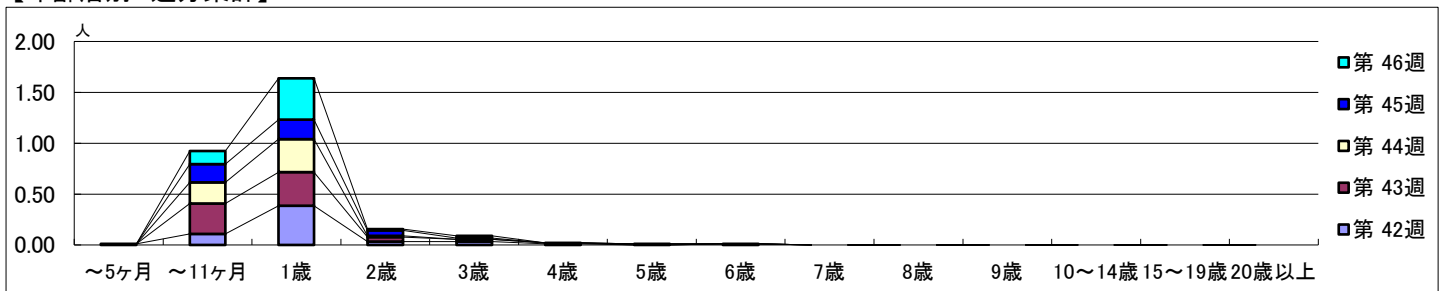
平成 29年10月16日 ~ 11月19日
[平成 29年 第42週 ~ 第46週]

【区別・週別報告定点当り】

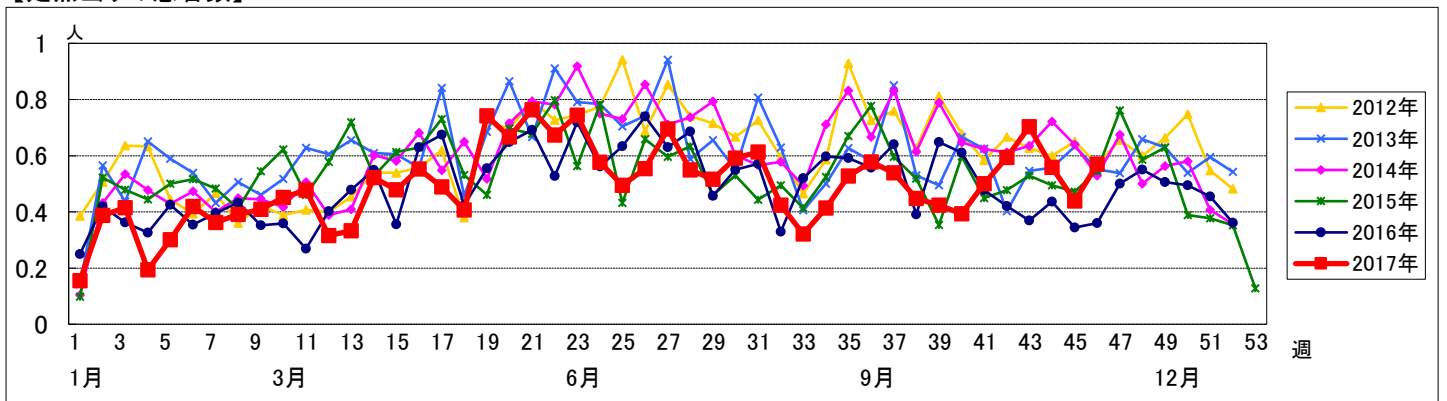


週数		合計	~5ヶ月	~11ヶ月	1歳	2歳	3歳	4歳	5歳	6歳	7歳	8歳	9歳	10~14歳	15~19歳	20歳以上
第42週	罹患数	54	1	10	35	3	3	1			1					
	定点当り	0.59	0.01	0.11	0.38	0.03	0.03	0.01			0.01					
第43週	罹患数	64		27	30	4	2	1								
	定点当り	0.70		0.30	0.33	0.04	0.02	0.01								
第44週	罹患数	48		18	28	1				1						
	定点当り	0.56		0.21	0.33	0.01			0.01							
第45週	罹患数	39		16	17	5	1									
	定点当り	0.44		0.18	0.19	0.06	0.01									
第46週	罹患数	49		11	35	1	2									
	定点当り	0.57		0.13	0.41	0.01	0.02									

【年齢層別5週分集計】



【定点当りの患者数】

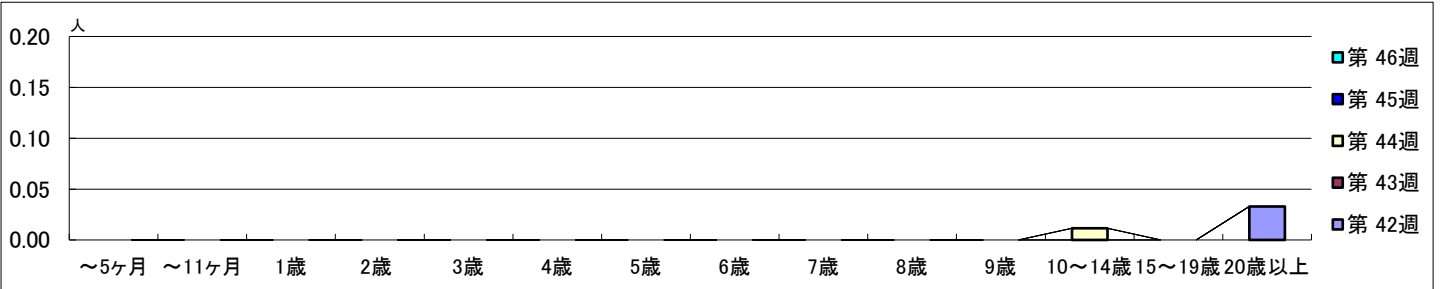


【区別・週別報告定点当り】

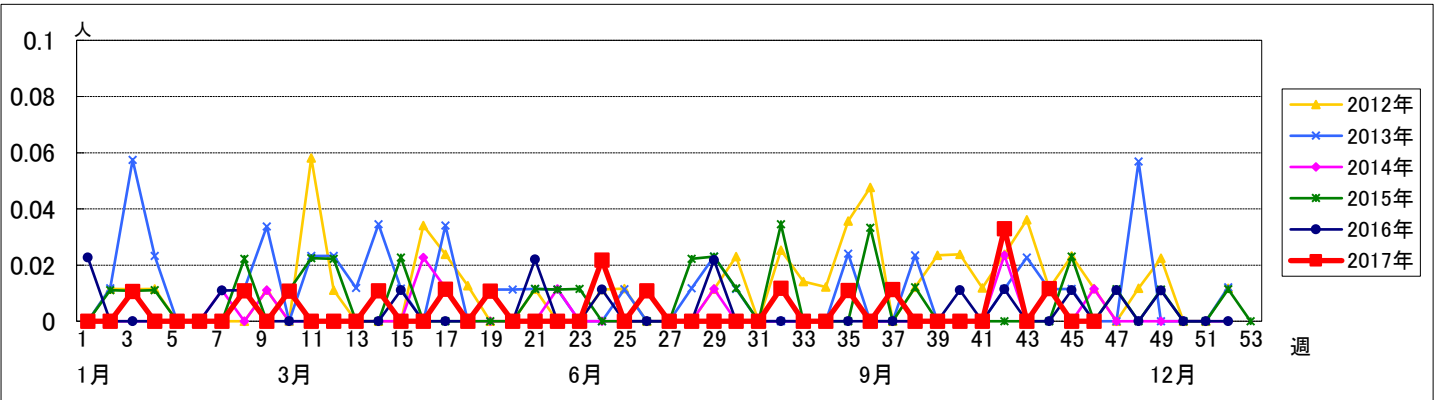
週 数		区別																			
		合計	鶴見	神奈川	西	中	南	港南	保土ヶ谷	旭	磯子	金沢	港北	緑	青葉	都筑	戸塚	栄	泉	瀬谷	
第 42週	定点数	94	7	6	3	4	5	5	5	6	4	5	8	5	7	5	7	4	4	4	
	報告定点	91	7	6	3	4	5	5	4	6	4	5	8	5	6	5	7	3	4	4	
	罹患数	3	0	0	0	0	0	0	1	0	0	0	0	0	2	0	0	0	0	0	
第 43週	報告定点	91	7	6	3	4	5	5	5	5	4	5	8	5	6	4	7	4	4	4	
	罹患数	0	0	0	0	0	0	0	0	0	0	0	0	0	0	0	0	0	0	0	
	定点当り	0	0	0	0	0	0	0	0	0	0	0	0	0	0	0	0	0	0	0	
第 44週	報告定点	86	7	6	3	3	5	4	5	5	4	5	8	4	4	5	7	3	4	4	
	罹患数	1	0	0	0	0	0	0	0	0	0	0	0	0	0	0	1	0	0	0	
	定点当り	0.01	0	0	0	0	0	0	0	0	0	0	0	0	0	0	0.14	0	0	0	
第 45週	報告定点	89	7	6	3	3	5	5	5	5	3	5	8	5	6	5	7	3	4	4	
	罹患数	0	0	0	0	0	0	0	0	0	0	0	0	0	0	0	0	0	0	0	
	定点当り	0	0	0	0	0	0	0	0	0	0	0	0	0	0	0	0	0	0	0	
第 46週	報告定点	86	7	6	3	4	5	4	3	5	3	5	8	5	4	5	7	4	4	4	
	罹患数	0	0	0	0	0	0	0	0	0	0	0	0	0	0	0	0	0	0	0	
	定点当り	0	0	0	0	0	0	0	0	0	0	0	0	0	0	0	0	0	0	0	

週 数		年齢層別														
		合計	~5ヶ月	~11ヶ月	1歳	2歳	3歳	4歳	5歳	6歳	7歳	8歳	9歳	10~14歳	15~19歳	20歳以上
第 42週	罹患数	3														3
	定点当り	0.03														0.03
第 43週	罹患数	0														
	定点当り	0														
第 44週	罹患数	1											1			
	定点当り	0.01											0.01			
第 45週	罹患数	0														
	定点当り	0														
第 46週	罹患数	0														
	定点当り	0														

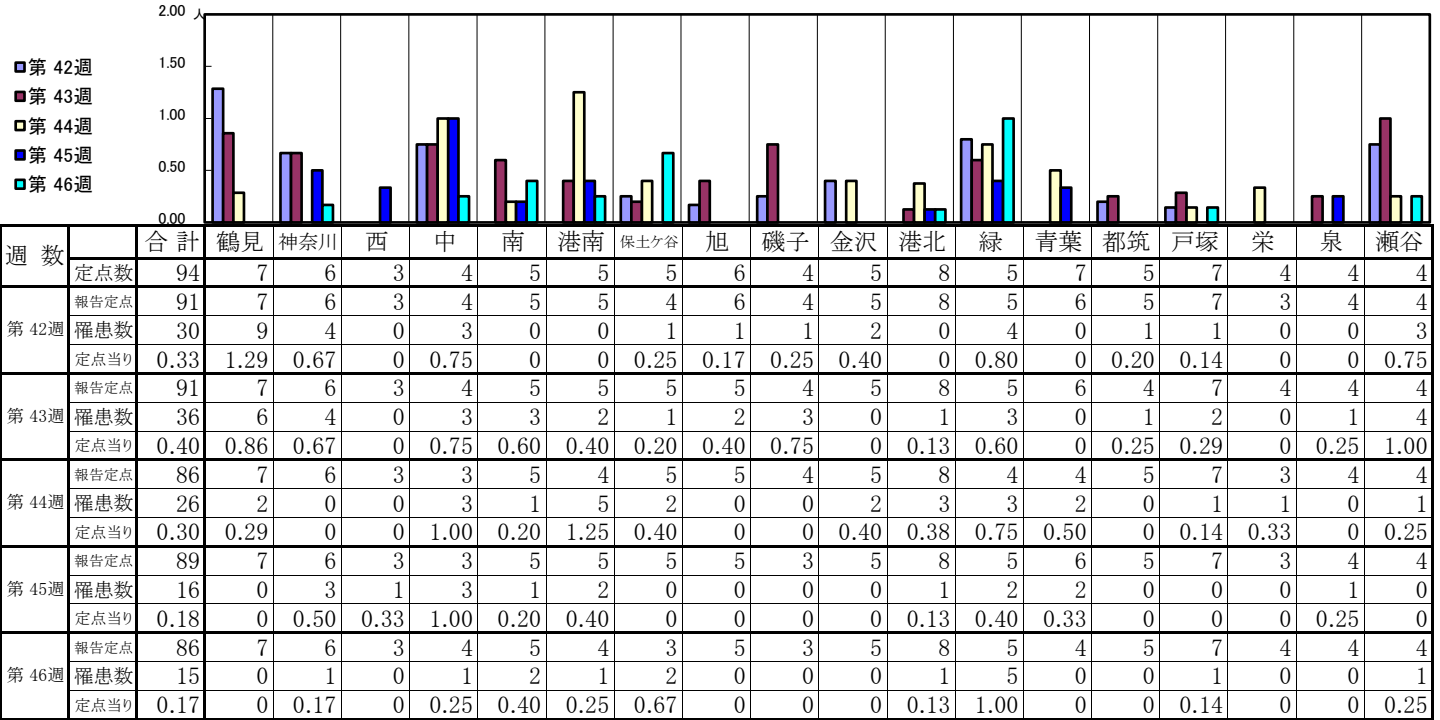
【年齢層別5週分集計】



【定点当りの患者数】

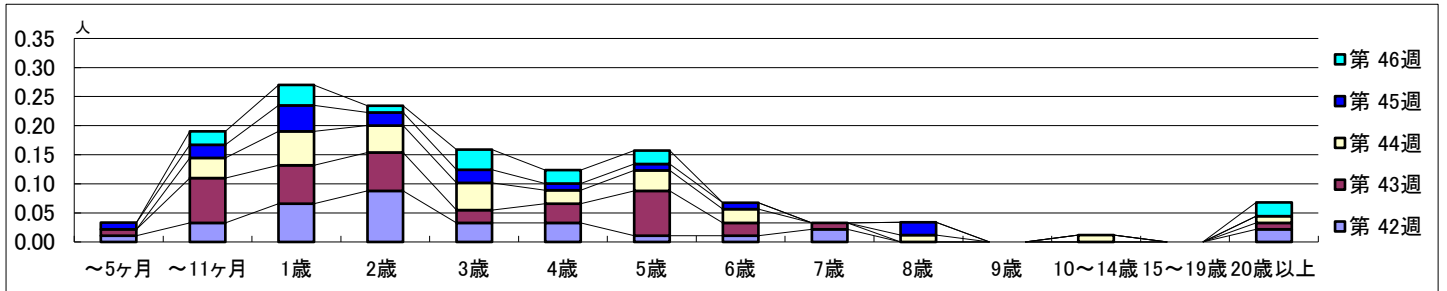


【区別・週別報告定点当り】

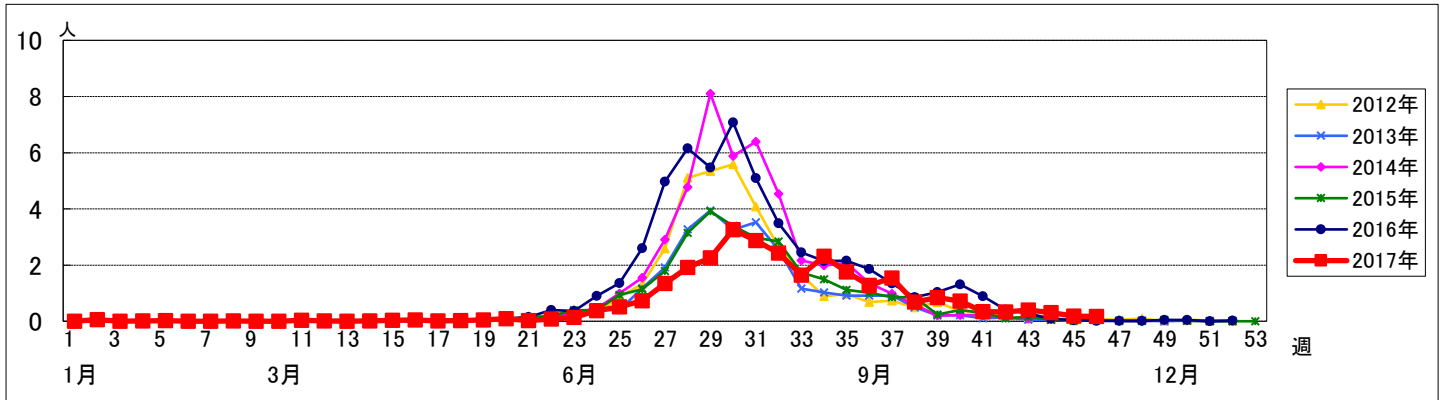


週数		合計	~5ヶ月	~11ヶ月	1歳	2歳	3歳	4歳	5歳	6歳	7歳	8歳	9歳	10~14歳	15~19歳	20歳以上
第42週	罹患数	30	1	3	6	8	3	3	1	1	2					2
第42週	定点当り	0.33	0.01	0.03	0.07	0.09	0.03	0.03	0.01	0.01	0.02					0.02
第43週	罹患数	36	1	7	6	6	2	3	7	2	1					1
第43週	定点当り	0.40	0.01	0.08	0.07	0.07	0.02	0.03	0.08	0.02	0.01					0.01
第44週	罹患数	26		3	5	4	4	2	3	2		1		1		1
第44週	定点当り	0.30		0.03	0.06	0.05	0.05	0.02	0.03	0.02		0.01		0.01		0.01
第45週	罹患数	16	1	2	4	2	2	1	1	1		2				
第45週	定点当り	0.18	0.01	0.02	0.04	0.02	0.02	0.01	0.01	0.01		0.02				
第46週	罹患数	15		2	3	1	3	2	2							2
第46週	定点当り	0.17		0.02	0.03	0.01	0.03	0.02	0.02							0.02

【年齢層別5週分集計】



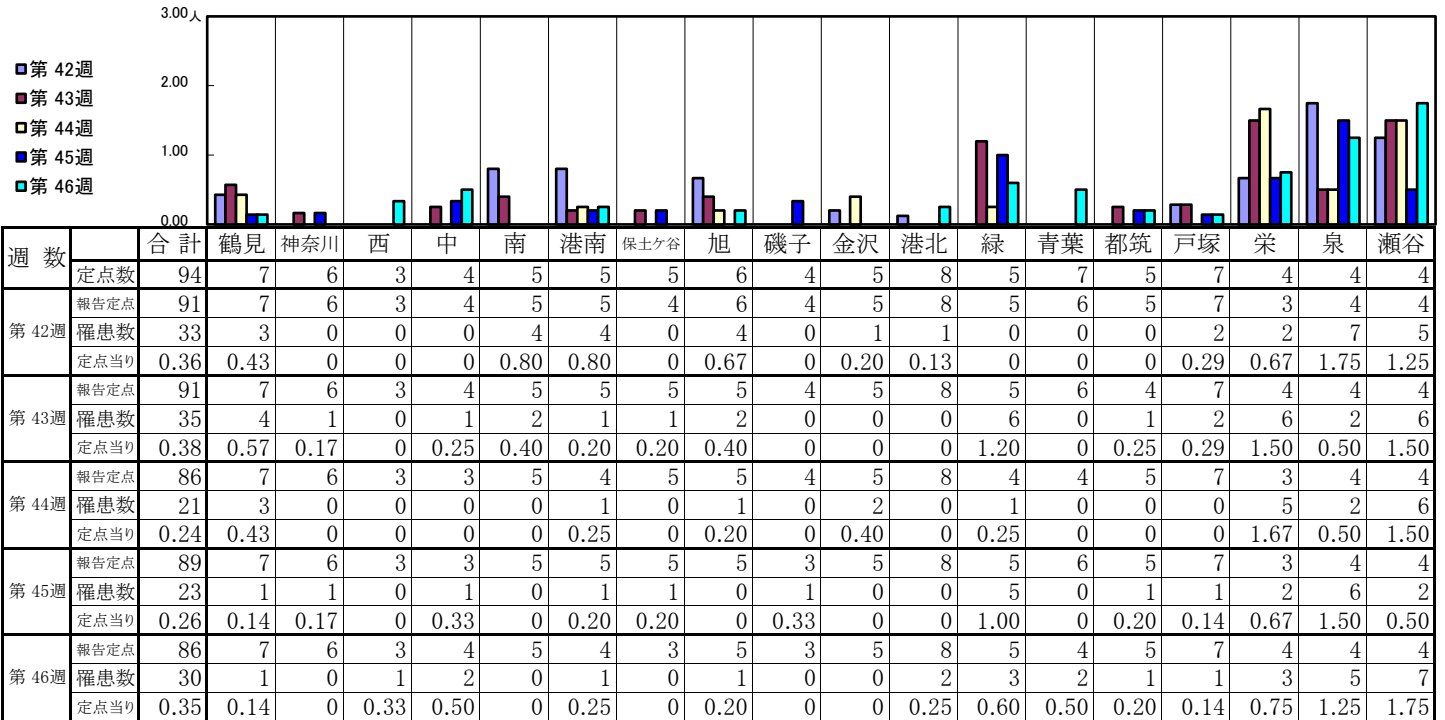
【定点当りの患者数】



<< 流行性耳下腺炎 >>

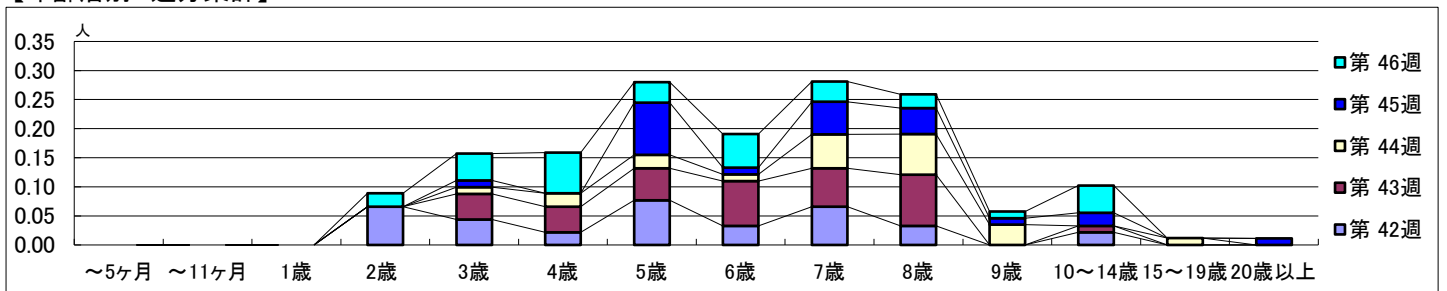
平成 29年10月16日 ~ 11月19日
[平成 29年 第42週 ~ 第46週]

【区別・週別報告定点当り】

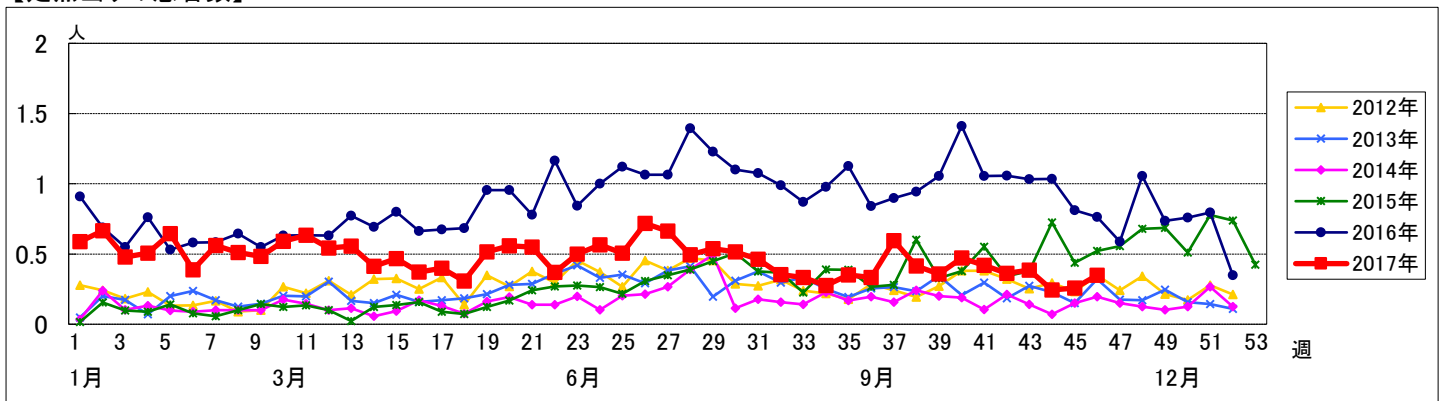


週数		合計	年齢層別																
			~5ヶ月	~11ヶ月	1歳	2歳	3歳	4歳	5歳	6歳	7歳	8歳	9歳	10~14歳	15~19歳	20歳以上			
第42週	罹患数	33				6	4	2	7	3	6	3		2					
	定点当り	0.36				0.07	0.04	0.02	0.08	0.03	0.07	0.03		0.02					
第43週	罹患数	35					4	4	5	7	6	8		1					
	定点当り	0.38					0.04	0.04	0.05	0.08	0.07	0.09		0.01					
第44週	罹患数	21					1	2	2	1	5	6	3		1				
	定点当り	0.24					0.01	0.02	0.02	0.01	0.06	0.07	0.03		0.01				
第45週	罹患数	23					1		8	1	5	4	1	2		1			
	定点当り	0.26					0.01		0.09	0.01	0.06	0.04	0.01	0.02		0.01			
第46週	罹患数	30				2	4	6	3	5	3	2	1	4					
	定点当り	0.35				0.02	0.05	0.07	0.03	0.06	0.03	0.02	0.01	0.05					

【年齢層別5週分集計】



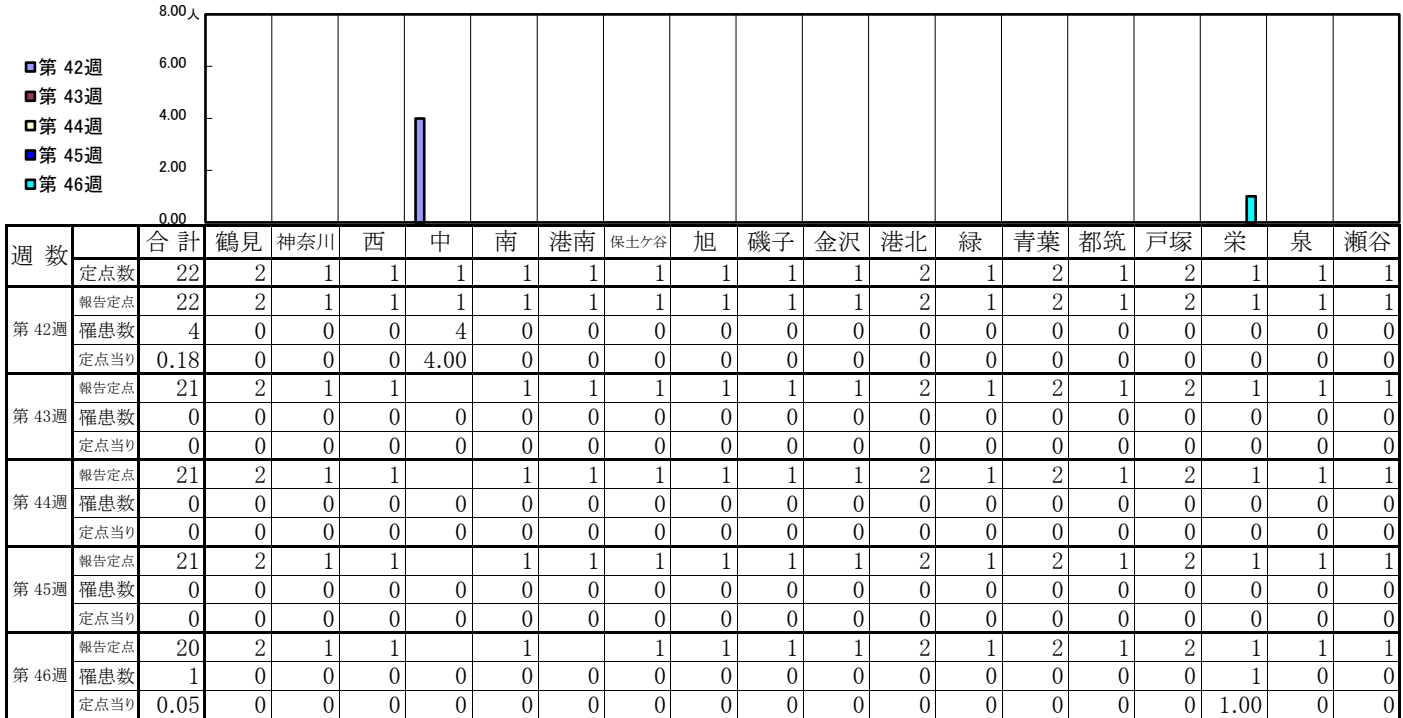
【定点当りの患者数】



<< 急性出血性結膜炎 >>

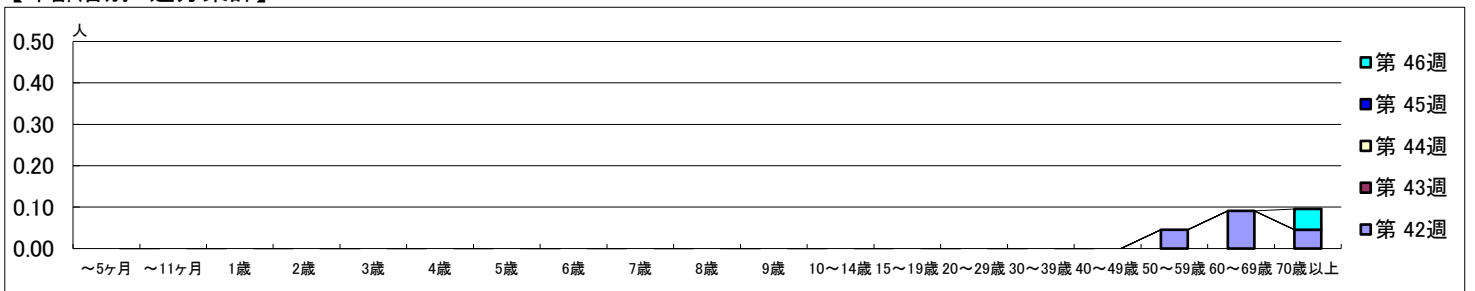
平成 29年10月16日 ~ 11月19日
[平成 29年 第42週 ~ 第46週]

【区別・週別報告定点当り】

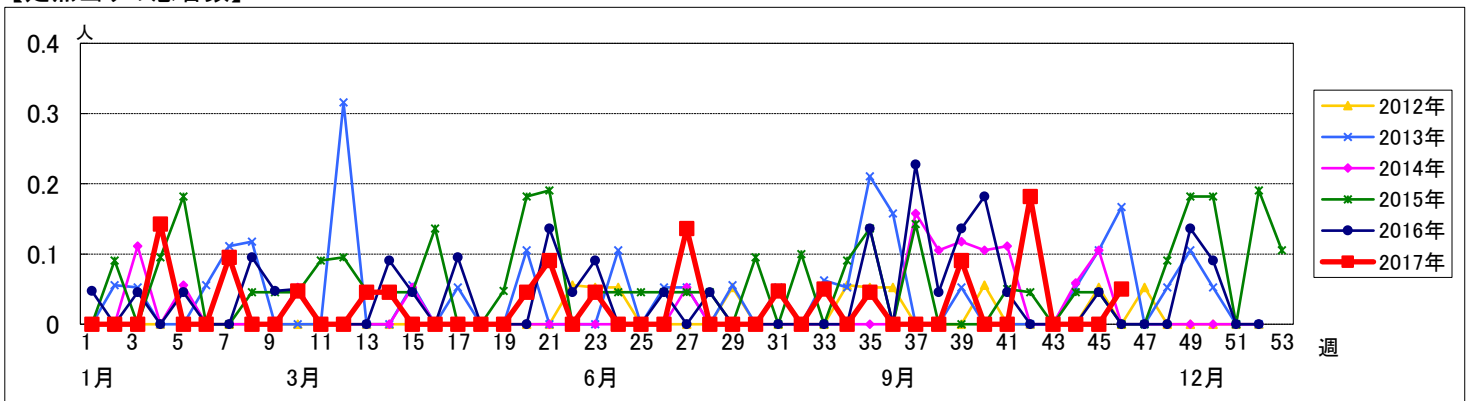


週数		合計	~5ヶ月	~11ヶ月	1歳	2歳	3歳	4歳	5歳	6歳	7歳	8歳	9歳	10~14歳	15~19歳	20~29歳	30~39歳	40~49歳	50~59歳	60~69歳	70歳以上	
			第42週	罹患数	4																	
第42週	定点当り	0.18																		0.05	0.09	0.05
第43週	罹患数	0																				
第43週	定点当り	0																				
第44週	罹患数	0																				
第44週	定点当り	0																				
第45週	罹患数	0																				
第45週	定点当り	0																				
第46週	罹患数	1																				1
第46週	定点当り	0.05																				0.05

【年齢層別5週分集計】



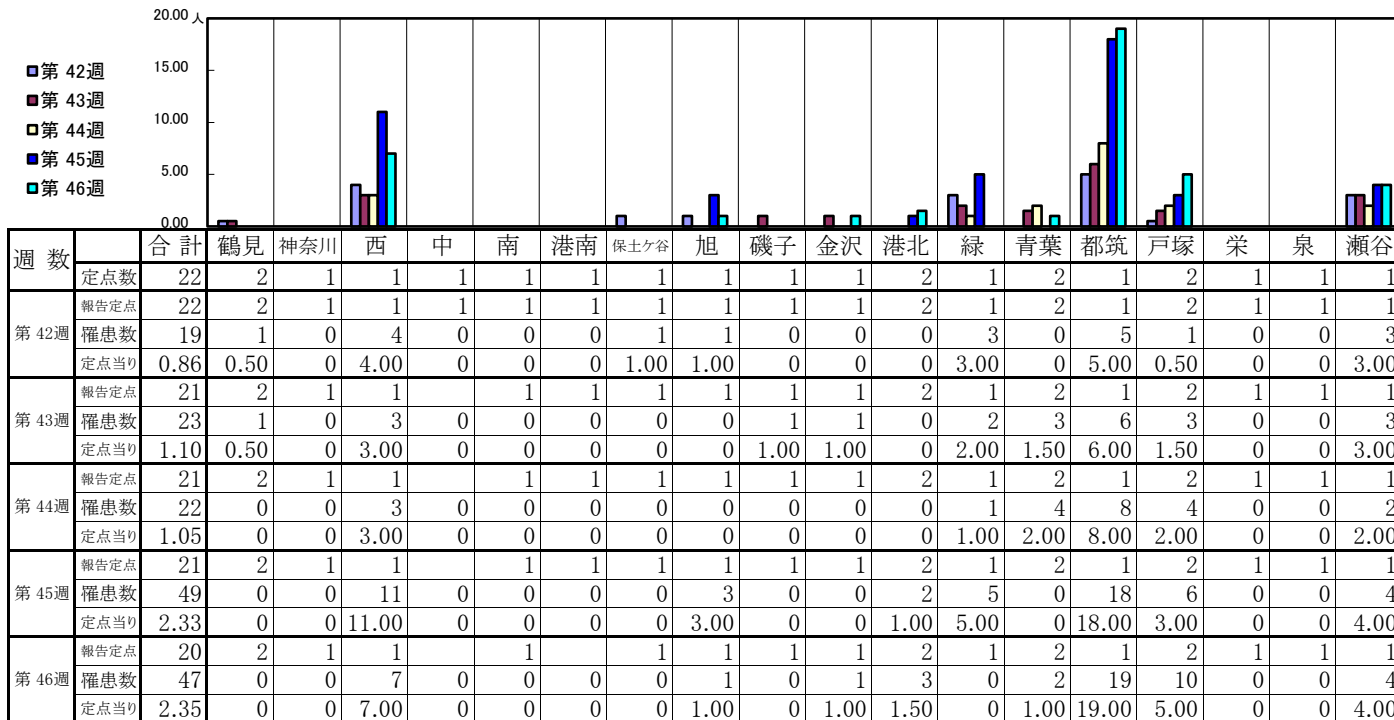
【定点当りの患者数】



<< 流行性角結膜炎 >>

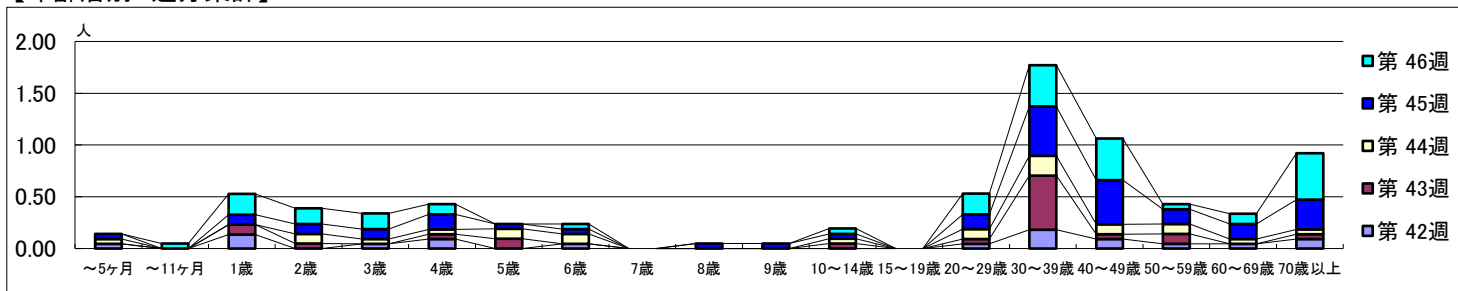
平成 29年10月16日 ~ 11月19日
[平成 29年 第42週 ~ 第46週]

【区別・週別報告定点当り】



週数		合計	年齢層別																	
			~5ヶ月	~11ヶ月	1歳	2歳	3歳	4歳	5歳	6歳	7歳	8歳	9歳	10~14歳	15~19歳	20~29歳	30~39歳	40~49歳	50~59歳	60~69歳
第42週	罹患数	19	1		3		1	2		1					1	4	2	1	1	2
	定点当り	0.86	0.05		0.14		0.05	0.09		0.05					0.05	0.18	0.09	0.05	0.05	0.09
第43週	罹患数	23			2	1		1	2				1		1	11	1	2		1
	定点当り	1.10			0.10	0.05		0.05	0.10				0.05		0.05	0.52	0.05	0.10		0.05
第44週	罹患数	22	1		2	1	1	2	2				1		2	4	2	2	1	1
	定点当り	1.05	0.05		0.10	0.05	0.05	0.10	0.10				0.05		0.10	0.19	0.10	0.10	0.05	0.05
第45週	罹患数	49	1		2	2	2	3	1	1		1	1		3	10	9	3	3	6
	定点当り	2.33	0.05		0.10	0.10	0.10	0.14	0.05	0.05		0.05	0.05		0.14	0.48	0.43	0.14	0.14	0.29
第46週	罹患数	47		1	4	3	3	2		1			1		4	8	8	1	2	9
	定点当り	2.35		0.05	0.20	0.15	0.15	0.10		0.05			0.05		0.20	0.40	0.40	0.05	0.10	0.45

【年齢層別5週分集計】



【定点当りの患者数】

