

	インフルエンザ	RSウイルス感染症	咽頭結膜熱	A群溶血性レンサ球菌咽頭炎	感染性胃腸炎	水痘	手足口病	伝染性紅斑	突発性発しん	百日咳	ヘルパンギーナ	流行性耳下腺炎	急性出血性結膜炎	流行性角結膜炎
警報レベル ◎	30		3	8	20	7	5	2		1	6	6	1	8
終息基準値 ◎	10		1	4	12	4	2	1		0.1	2	2	0.1	4
注意報レベル ○	10					4						3		
横浜市	0.42	0.27	0.76	2.61	4.44	0.98	1.49	0.48	0.44	-	0.18	0.26	-	2.33
鶴見	-	0.14	2.43	3.14	5.00	0.57	2.00	0.29	0.71	-	-	0.14	-	-
神奈川	0.22	0.33	2.67	2.17	6.00	1.17	1.50	1.17	0.33	-	0.50	0.17	-	-
西	0.40	-	0.33	-	2.00	0.33	1.33	0.33	0.33	-	0.33	-	-	◎ 11.00
中	-	0.67	-	1.33	3.00	-	0.33	0.67	0.67	-	1.00	0.33
南	0.63	0.20	-	2.20	1.20	1.40	1.00	-	0.40	-	0.20	-	-	-
港南	0.13	0.60	1.00	1.60	5.40	0.60	1.80	0.60	-	-	0.40	0.20	-	-
保土ヶ谷	0.43	0.50	-	0.75	2.00	0.25	0.75	1.75	-	-	-	0.25	-	-
旭	0.22	0.40	0.80	0.20	2.00	0.20	0.80	-	0.40	-	-	-	-	3.00
磯子	0.33	-	-	4.00	1.67	0.33	◎ 3.00	-	0.67	-	-	0.33	-	-
金沢	0.38	0.20	0.20	0.80	4.40	0.80	1.20	-	0.60	-	-	-	-	-
港北	0.85	0.50	0.88	3.88	4.88	2.13	1.38	◎ 2.00	0.38	-	0.13	-	-	1.00
緑	-	0.40	1.20	3.00	7.60	0.80	◎ 2.40	-	0.40	-	0.40	1.00	-	5.00
青葉	0.44	0.17	-	1.50	4.00	0.50	◎ 2.17	-	0.33	-	0.33	-	-	-
都筑	0.50	-	1.20	◎ 14.80	14.00	2.20	◎ 3.60	0.20	0.80	-	-	0.20	-	◎ 18.00
戸塚	0.18	0.29	0.29	1.43	4.57	1.00	0.71	-	0.57	-	-	0.14	-	3.00
栄	1.80	-	-	1.33	-	3.67	0.33	0.33	-	-	-	0.67	-	-
泉	0.29	-	-	1.00	2.75	1.00	0.75	0.25	0.75	-	0.25	1.50	-	-
瀬谷	1.00	0.25	0.50	1.25	3.25	-	1.00	0.25	0.50	-	-	0.50	-	4.00

(-: 定点当たり0.00) (…: 未報告)

数字は報告定点当たり患者数です

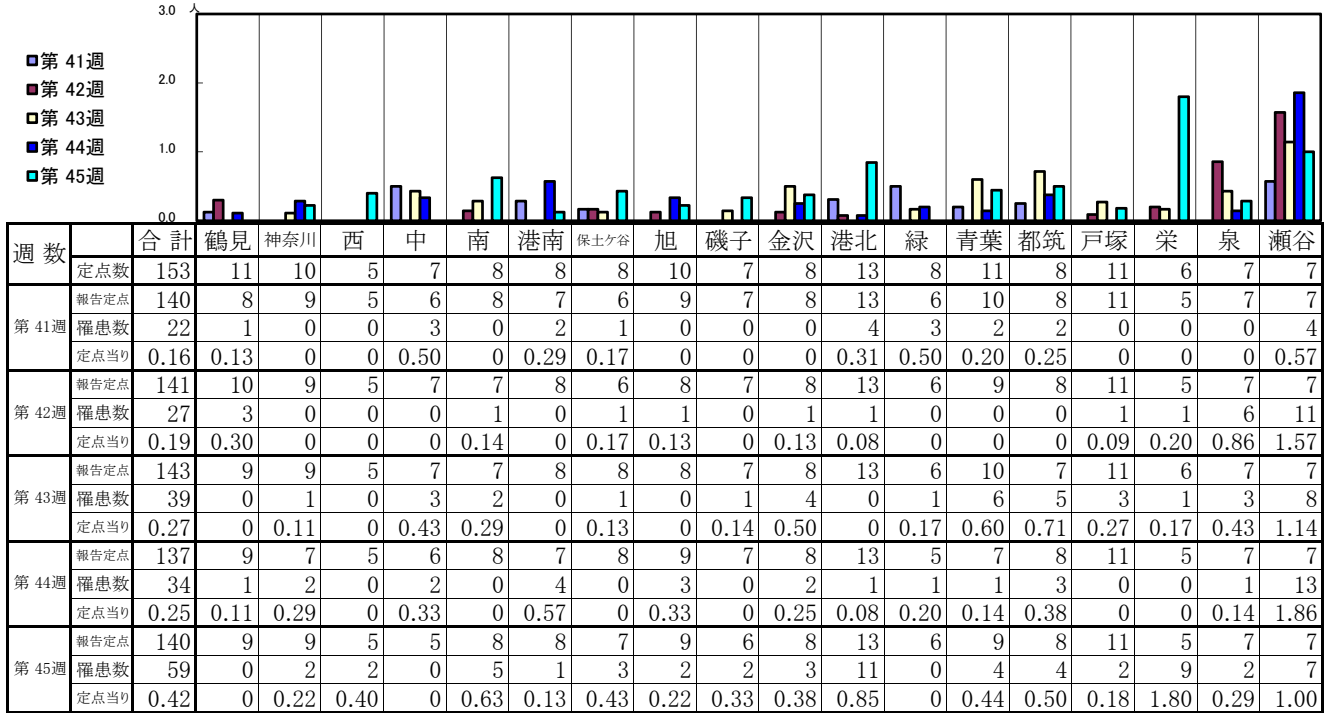
- ◎ 報告定点当たりの値が警報レベル もしくは警報レベル継続中です
- 報告定点当たりの値が注意報レベルに達しています

(この数字は集計時点のもので、翌週以降変動することもあります)

<< インフルエンザ >>

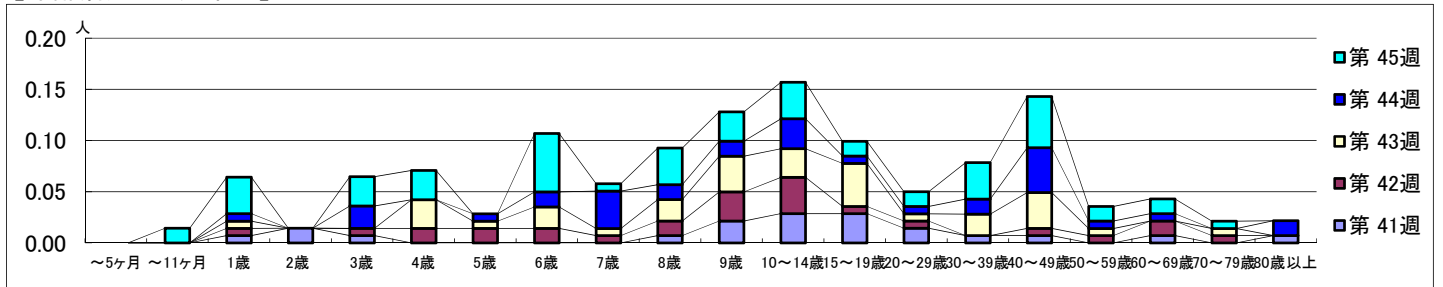
平成 29年10月 9日 ~ 11月12日
[平成 29年 第41週 ~ 第45週]

【区別・週別報告定点当り】

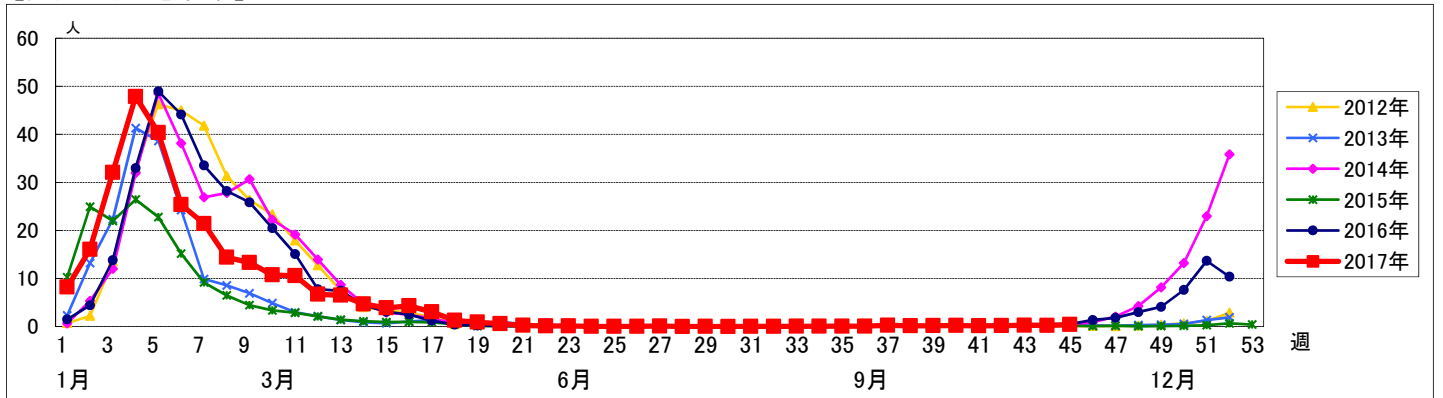


週数	合計	~5ヶ月	~11ヶ月	1歳	2歳	3歳	4歳	5歳	6歳	7歳	8歳	9歳	10~14歳	15~19歳	20~29歳	30~39歳	40~49歳	50~59歳	60~69歳	70~79歳	80歳以上
第41週	22			1	2	1					1	3	4	4	2	1	1		1		1
第42週	27			1		1	2	2	2	1	2	4	5	1	1		1	1	2	1	
第43週	39			1			4	1	3	1	3	5	4	6	1	3	5	1		1	
第44週	34			1		3		1	2	5	2	2	4	1	1	2	6	1	1		2
第45週	59		2	5		4	4		8	1	5	4	5	2	2	5	7	2	2	1	

【年齢層別5週分集計】



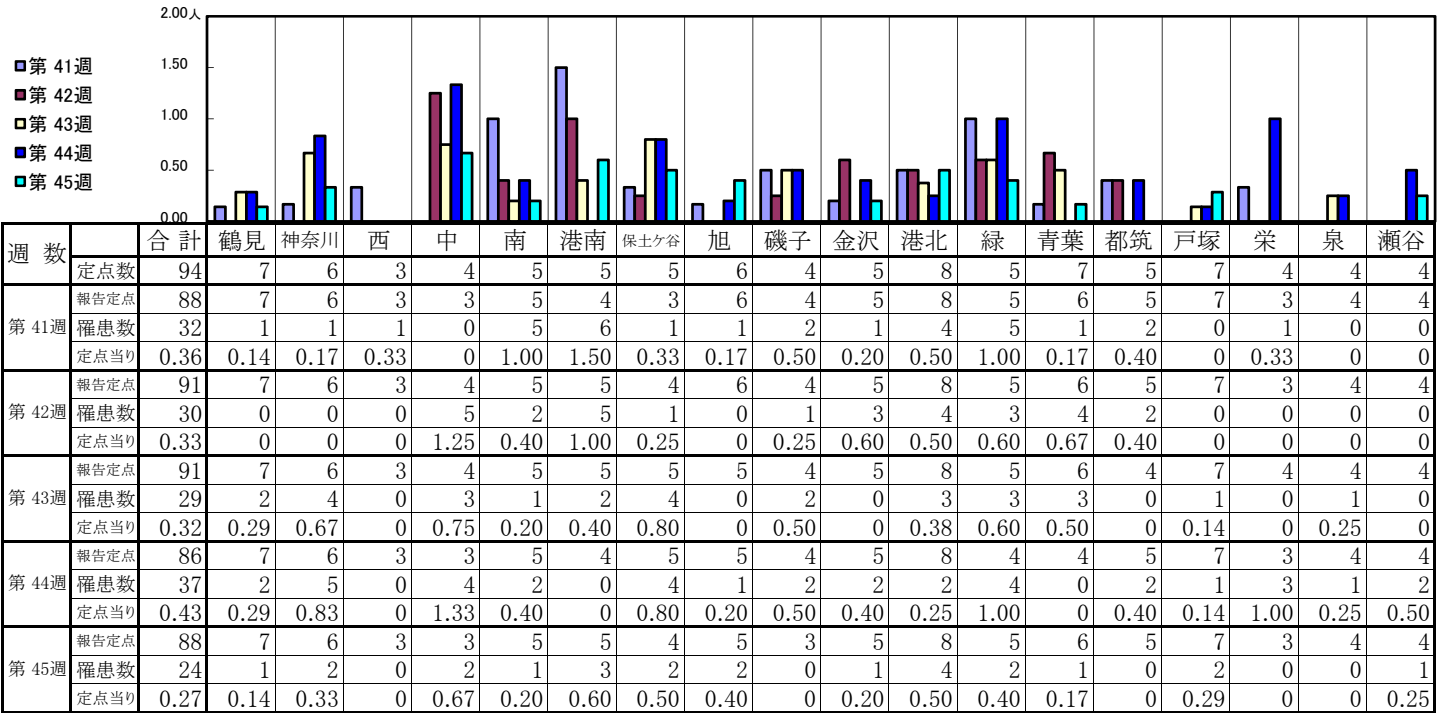
【定点当りの患者数】



<< RSウイルス感染症 >>

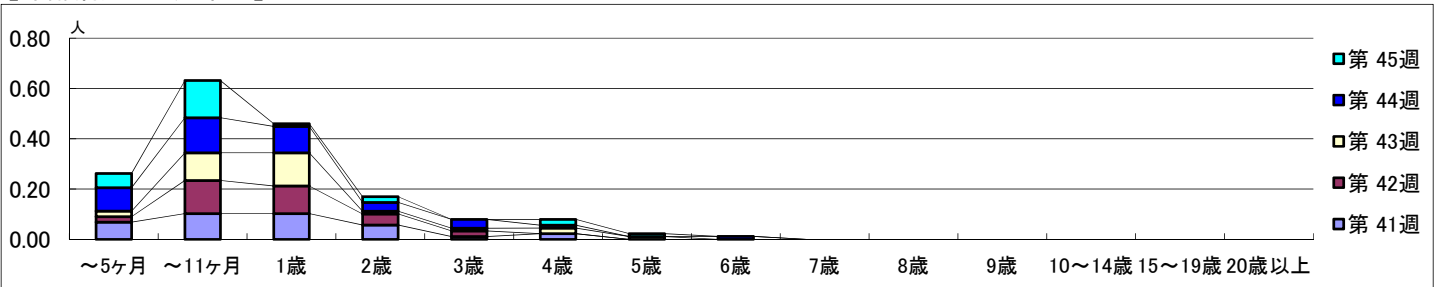
平成 29年10月 9日 ~ 11月12日
[平成 29年 第41週 ~ 第45週]

【区別・週別報告定点当り】

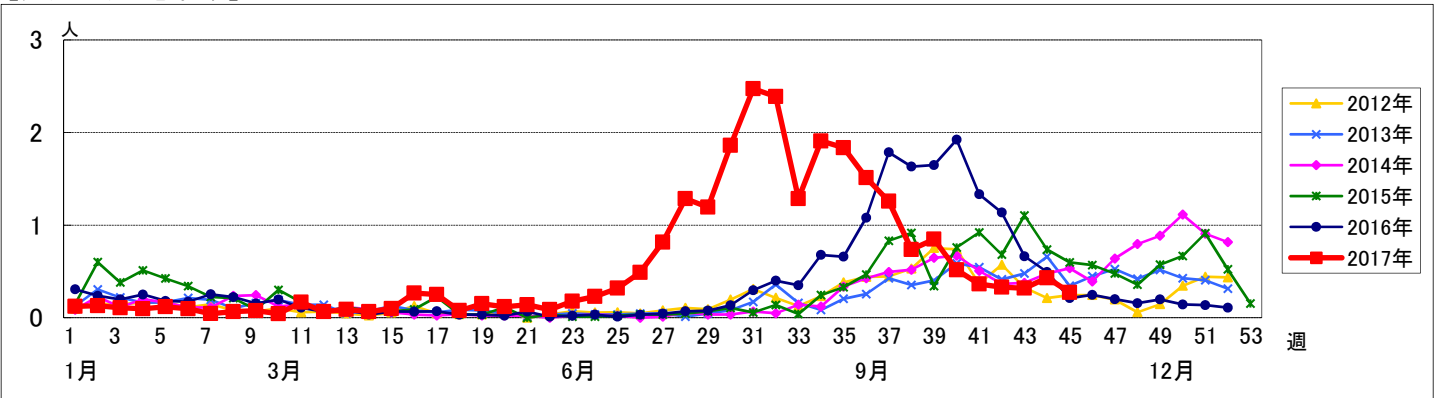


週 数		合計	年齢層別														
			~5ヶ月	~11ヶ月	1歳	2歳	3歳	4歳	5歳	6歳	7歳	8歳	9歳	10~14歳	15~19歳	20歳以上	
第 41週	罹患数	32	6	9	9	5	1	2									
	定点当り	0.36	0.07	0.10	0.10	0.06	0.01	0.02									
第 42週	罹患数	30	2	12	10	4	2										
	定点当り	0.33	0.02	0.13	0.11	0.04	0.02										
第 43週	罹患数	29	2	10	12	1	1	2	1								
	定点当り	0.32	0.02	0.11	0.13	0.01	0.01	0.02	0.01								
第 44週	罹患数	37	8	12	9	3	3	1		1							
	定点当り	0.43	0.09	0.14	0.10	0.03	0.03	0.01		0.01							
第 45週	罹患数	24	5	13	1	2		2	1								
	定点当り	0.27	0.06	0.15	0.01	0.02		0.02	0.01								

【年齢層別5週分集計】



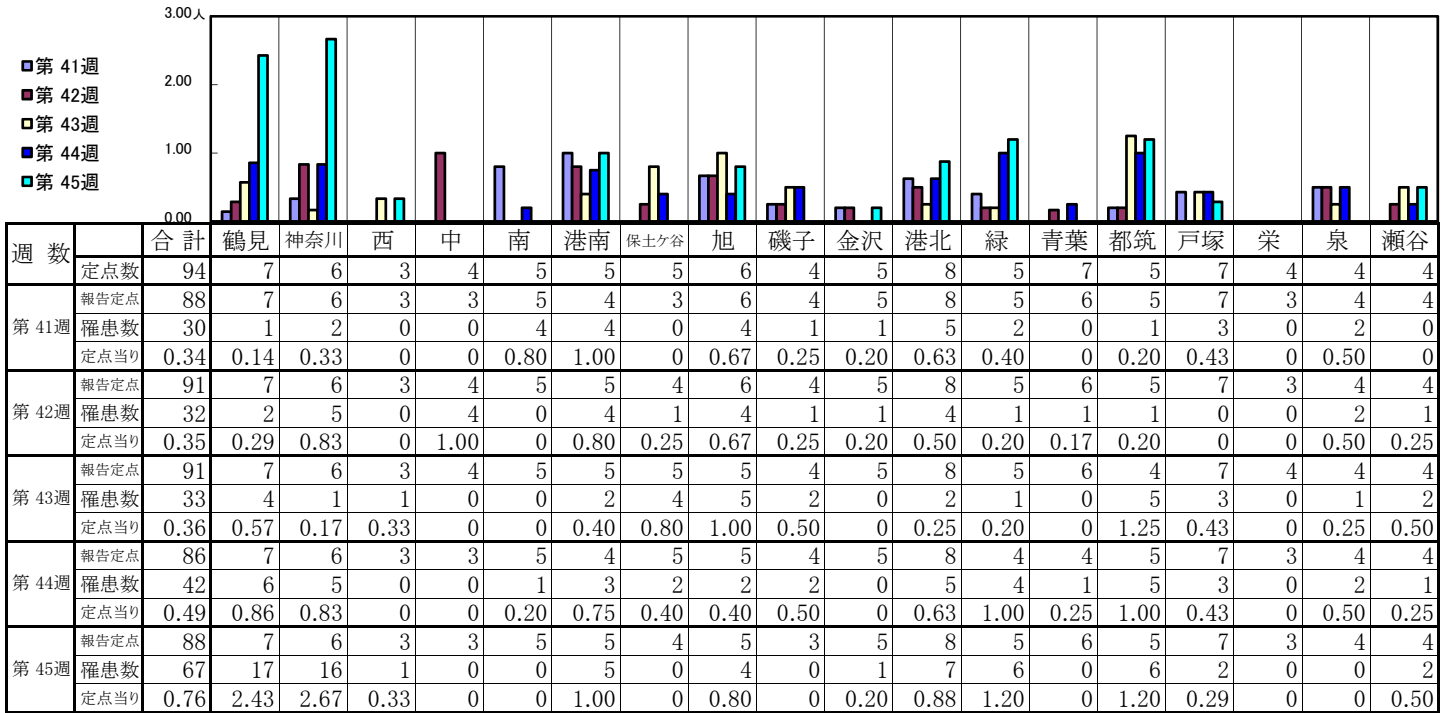
【定点当りの患者数】



<< 咽頭結膜熱 >>

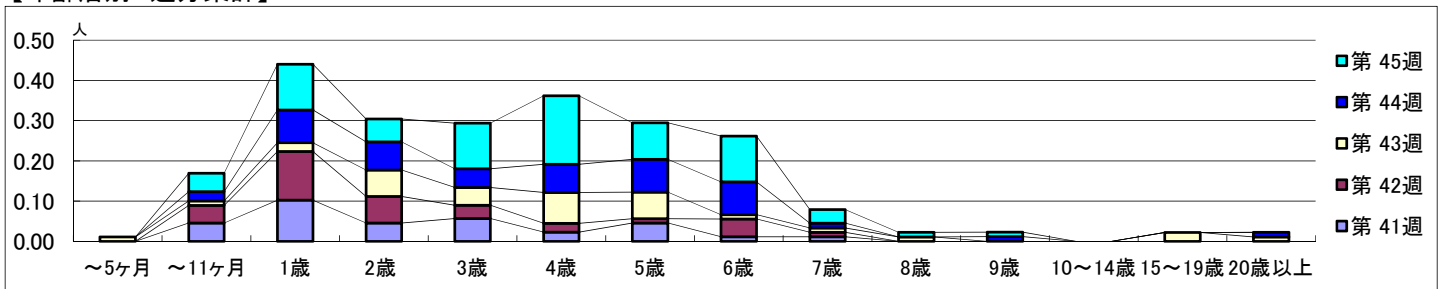
平成 29年10月 9日 ~ 11月12日
[平成 29年 第41週 ~ 第45週]

【区別・週別報告定点当り】

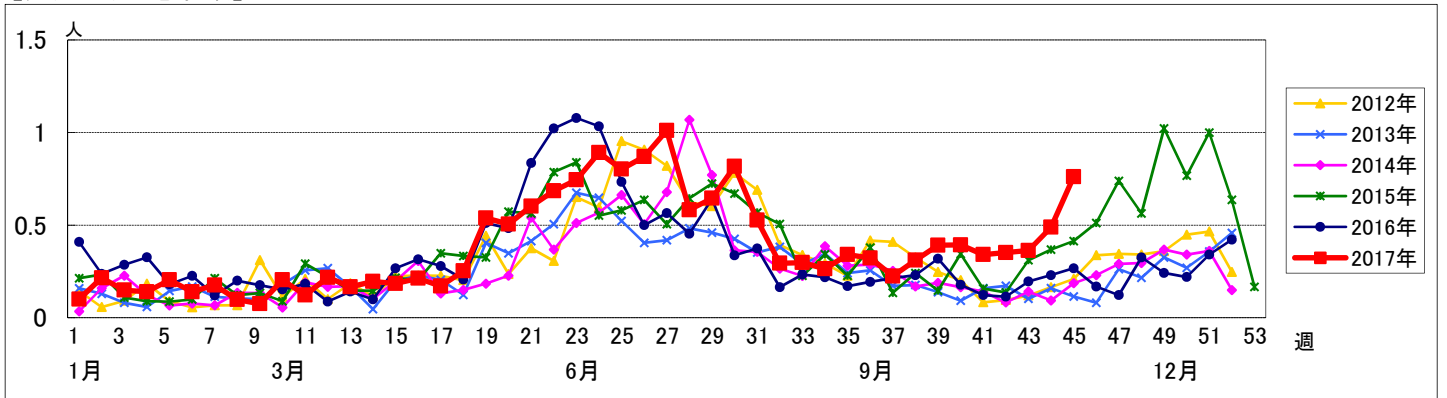


週数		合計	~5ヶ月	~11ヶ月	1歳	2歳	3歳	4歳	5歳	6歳	7歳	8歳	9歳	10~14歳	15~19歳	20歳以上
第41週	罹患数	30		4	9	4	5	2	4	1	1					
	定点当り	0.34		0.05	0.10	0.05	0.06	0.02	0.05	0.01	0.01					
第42週	罹患数	32		4	11	6	3	2	1	4	1					
	定点当り	0.35		0.04	0.12	0.07	0.03	0.02	0.01	0.04	0.01					
第43週	罹患数	33	1	1	2	6	4	7	6	1	1	1		2	1	
	定点当り	0.36	0.01	0.01	0.02	0.07	0.04	0.08	0.07	0.01	0.01	0.01		0.02	0.01	
第44週	罹患数	42		2	7	6	4	6	7	7	1		1		1	
	定点当り	0.49		0.02	0.08	0.07	0.05	0.07	0.08	0.08	0.01		0.01		0.01	
第45週	罹患数	67		4	10	5	10	15	8	10	3	1	1			
	定点当り	0.76		0.05	0.11	0.06	0.11	0.17	0.09	0.11	0.03	0.01	0.01			

【年齢層別5週分集計】



【定点当りの患者数】



<< A群溶血性レンサ球菌咽頭炎 >>

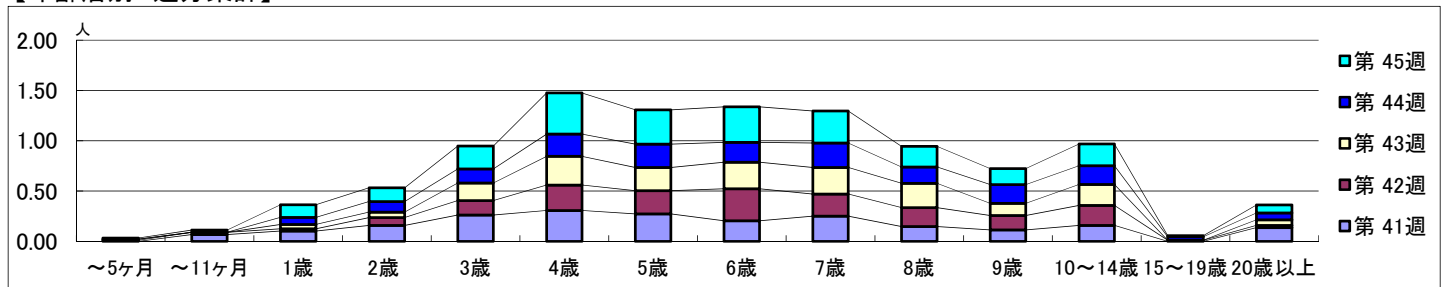
平成 29年10月 9日 ~ 11月12日
[平成 29年 第41週 ~ 第45週]

【区別・週別報告定点当り】

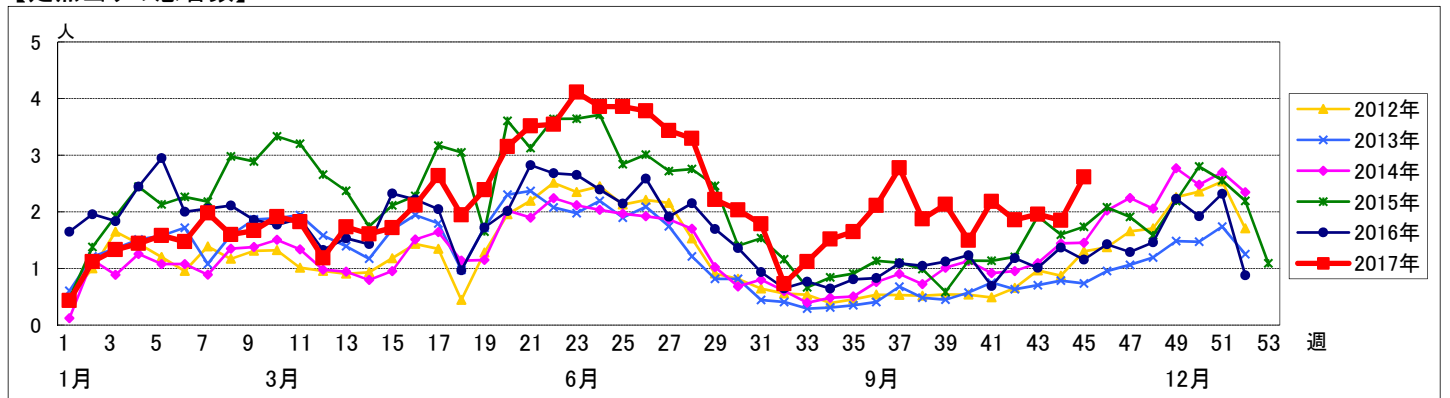
週 数		区 別																		
		合計	鶴見	神奈川	西	中	南	港南	保土ヶ谷	旭	磯子	金沢	港北	緑	青葉	都筑	戸塚	栄	泉	瀬谷
第 41週	定点数	94	7	6	3	4	5	5	5	6	4	5	8	5	7	5	7	4	4	4
	報告定点	88	7	6	3	3	5	4	3	6	4	5	8	5	6	5	7	3	4	4
	罹患数	192	10	18	0	1	5	11	2	11	2	9	21	13	3	71	4	4	1	6
	定点当り	2.18	1.43	3.00	0	0.33	1.00	2.75	0.67	1.83	0.50	1.80	2.63	2.60	0.50	14.20	0.57	1.33	0.25	1.50
第 42週	報告定点	91	7	6	3	4	5	5	4	6	4	5	8	5	6	5	7	3	4	4
	罹患数	169	11	9	0	4	2	5	11	0	7	8	34	12	10	45	6	0	1	4
	定点当り	1.86	1.57	1.50	0	1.00	0.40	1.00	2.75	0	1.75	1.60	4.25	2.40	1.67	9.00	0.86	0	0.25	1.00
	報告定点	91	7	6	3	4	5	5	5	5	4	5	8	5	6	4	7	4	4	4
第 43週	報告定点	91	7	6	3	4	5	5	5	5	4	5	8	5	6	4	7	4	4	4
	罹患数	178	9	5	0	4	7	9	5	0	15	8	22	11	6	57	8	4	3	5
	定点当り	1.96	1.29	0.83	0	1.00	1.40	1.80	1.00	0	3.75	1.60	2.75	2.20	1.00	14.25	1.14	1.00	0.75	1.25
	報告定点	86	7	6	3	3	5	4	5	5	4	5	8	4	4	5	7	3	4	4
第 44週	報告定点	86	7	6	3	3	5	4	5	5	4	5	8	4	4	5	7	3	4	4
	罹患数	159	10	6	2	3	1	8	9	0	14	2	16	14	3	48	3	6	1	13
	定点当り	1.85	1.43	1.00	0.67	1.00	0.20	2.00	1.80	0	3.50	0.40	2.00	3.50	0.75	9.60	0.43	2.00	0.25	3.25
	報告定点	88	7	6	3	3	5	5	4	5	3	5	8	5	6	5	7	3	4	4
第 45週	報告定点	88	7	6	3	3	5	5	4	5	3	5	8	5	6	5	7	3	4	4
	罹患数	230	22	13	0	4	11	8	3	1	12	4	31	15	9	74	10	4	4	5
	定点当り	2.61	3.14	2.17	0	1.33	2.20	1.60	0.75	0.20	4.00	0.80	3.88	3.00	1.50	14.80	1.43	1.33	1.00	1.25

週 数		合計	年齢層別													
			~5ヶ月	~11ヶ月	1歳	2歳	3歳	4歳	5歳	6歳	7歳	8歳	9歳	10~14歳	15~19歳	20歳以上
第 41週	罹患数	192		6	9	14	23	27	24	18	22	13	10	14		12
	定点当り	2.18		0.07	0.10	0.16	0.26	0.31	0.27	0.20	0.25	0.15	0.11	0.16		0.14
第 42週	罹患数	169	1	2	2	7	13	23	21	29	20	17	13	18	1	2
	定点当り	1.86	0.01	0.02	0.02	0.08	0.14	0.25	0.23	0.32	0.22	0.19	0.14	0.20	0.01	0.02
第 43週	罹患数	178	1		4	5	16	26	21	24	24	22	11	19		5
	定点当り	1.96	0.01		0.04	0.05	0.18	0.29	0.23	0.26	0.26	0.24	0.12	0.21		0.05
第 44週	罹患数	159			6	9	12	19	20	17	21	14	16	16	3	6
	定点当り	1.85			0.07	0.10	0.14	0.22	0.23	0.20	0.24	0.16	0.19	0.19	0.03	0.07
第 45週	罹患数	230	1	2	11	12	20	36	30	31	28	18	14	19	1	7
	定点当り	2.61	0.01	0.02	0.13	0.14	0.23	0.41	0.34	0.35	0.32	0.20	0.16	0.22	0.01	0.08

【年齢層別5週分集計】



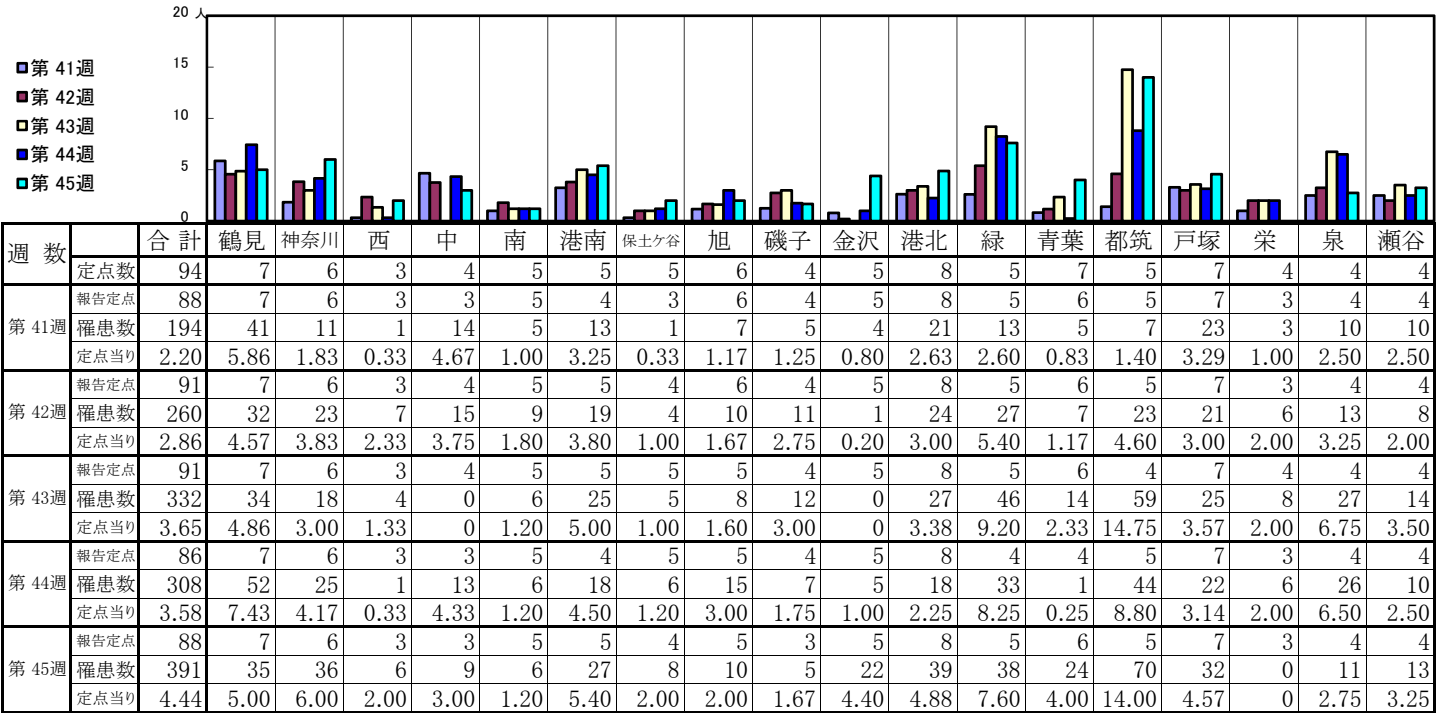
【定点当りの患者数】



<< 感染性胃腸炎 >>

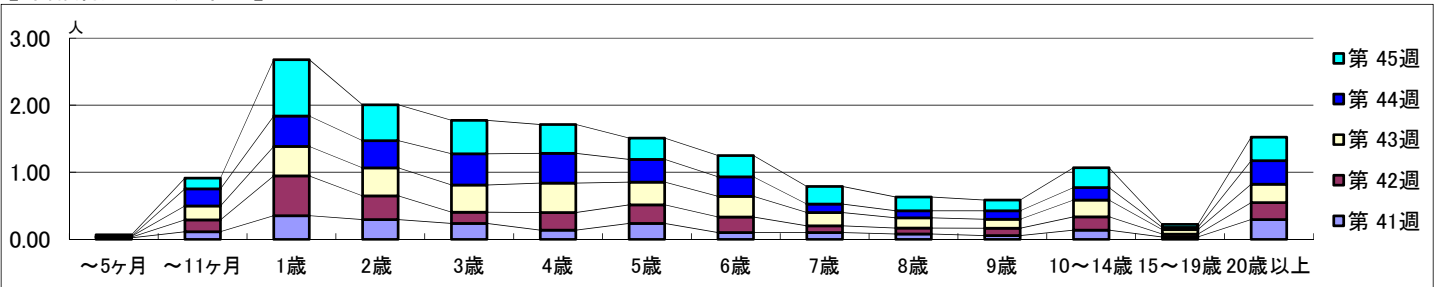
平成 29年10月 9日 ~ 11月12日
[平成 29年 第41週 ~ 第45週]

【区別・週別報告定点当り】

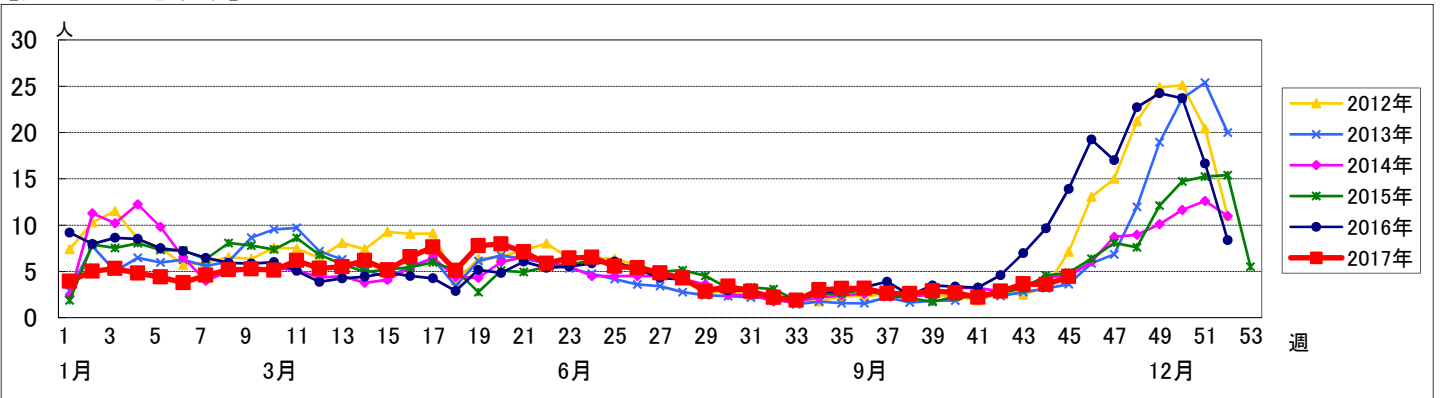


週 数		合計	年齢層別													
			~5ヶ月	~11ヶ月	1歳	2歳	3歳	4歳	5歳	6歳	7歳	8歳	9歳	10~14歳	15~19歳	20歳以上
第 41週	罹患数	194	2	10	31	26	21	12	21	9	9	7	5	12	3	26
	定点当り	2.20	0.02	0.11	0.35	0.30	0.24	0.14	0.24	0.10	0.10	0.08	0.06	0.14	0.03	0.30
第 42週	罹患数	260	1	16	54	32	15	24	25	21	9	8	10	18	4	23
	定点当り	2.86	0.01	0.18	0.59	0.35	0.16	0.26	0.27	0.23	0.10	0.09	0.11	0.20	0.04	0.25
第 43週	罹患数	332	1	19	40	38	37	40	31	28	18	14	12	23	6	25
	定点当り	3.65	0.01	0.21	0.44	0.42	0.41	0.44	0.34	0.31	0.20	0.15	0.13	0.25	0.07	0.27
第 44週	罹患数	308		22	39	35	40	38	29	25	11	9	11	16	3	30
	定点当り	3.58		0.26	0.45	0.41	0.47	0.44	0.34	0.29	0.13	0.10	0.13	0.19	0.03	0.35
第 45週	罹患数	391	2	14	74	47	44	38	28	28	23	18	14	26	4	31
	定点当り	4.44	0.02	0.16	0.84	0.53	0.50	0.43	0.32	0.32	0.26	0.20	0.16	0.30	0.05	0.35

【年齢層別5週分集計】



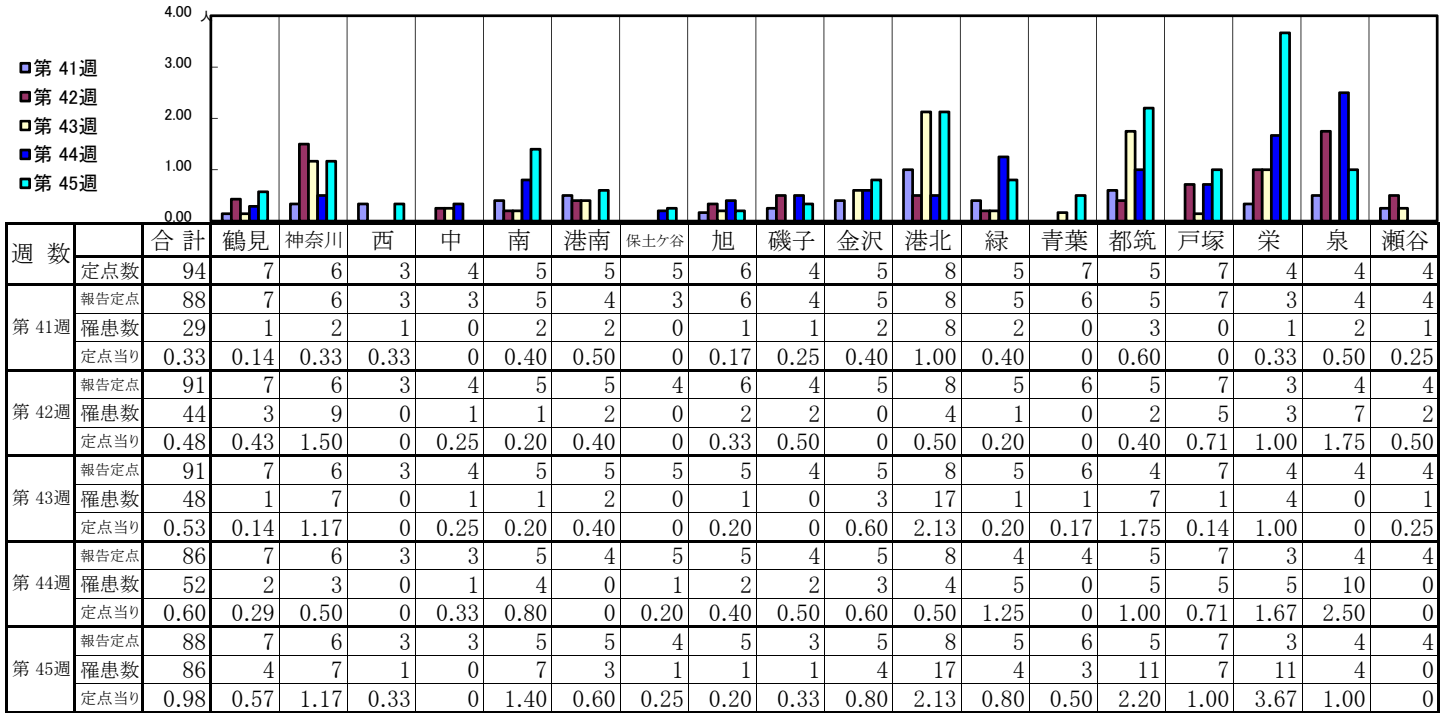
【定点当りの患者数】



<< 水痘 >>

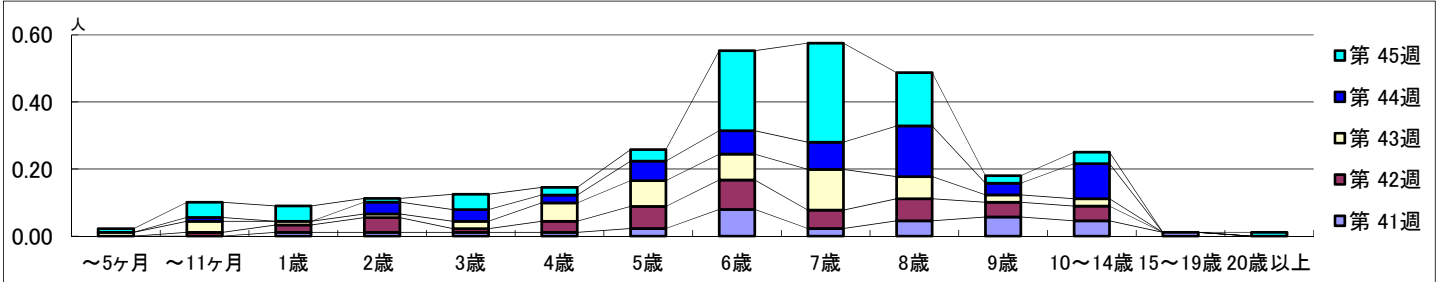
平成 29年10月 9日 ~ 11月12日
[平成 29年 第41週 ~ 第45週]

【区別・週別報告定点当り】

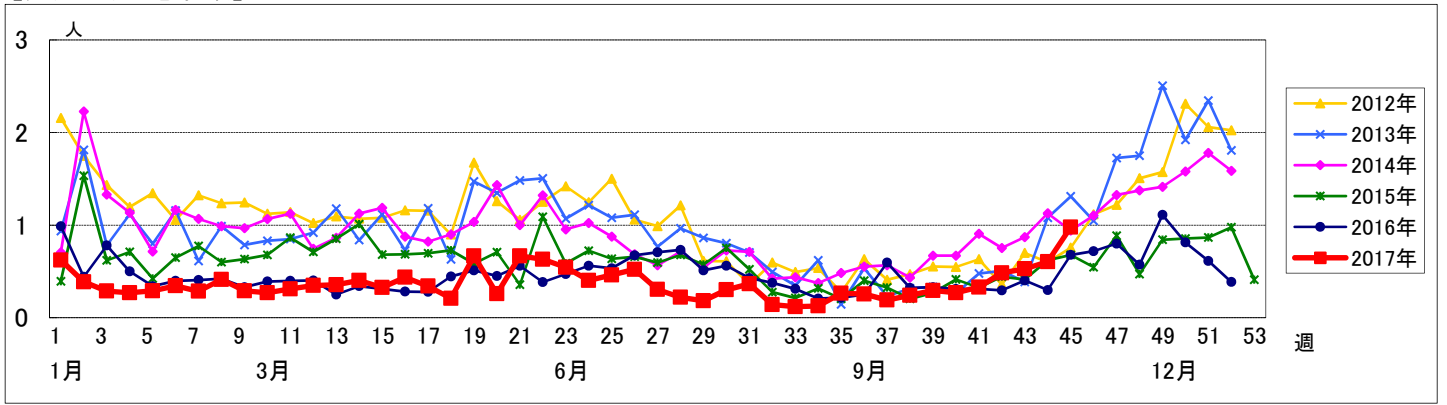


週数	合計	~5ヶ月	~11ヶ月	1歳	2歳	3歳	4歳	5歳	6歳	7歳	8歳	9歳	10~14歳	15~19歳	20歳以上
第41週	29			1	1	1	1	2	7	2	4	5	4	1	
第42週	44		1	2	4	1	3	6	8	5	6	4	4		
第43週	48	1	3	1	1	2	5	7	7	11	6	2	2		
第44週	52		1		3	3	2	5	6	7	13	3	9		
第45週	86	1	4	4	1	4	2	3	21	26	14	2	3		1

【年齢層別5週分集計】



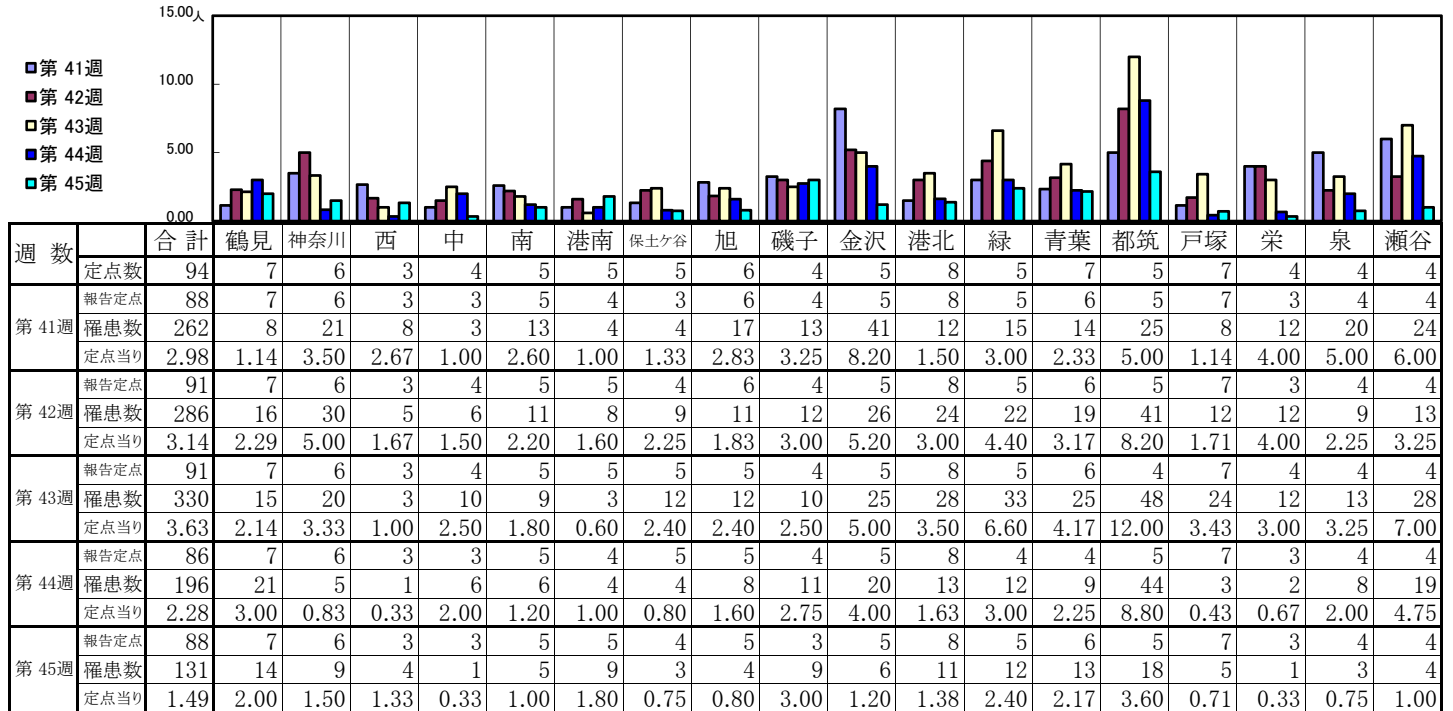
【定点当りの患者数】



<< 手足口病 >>

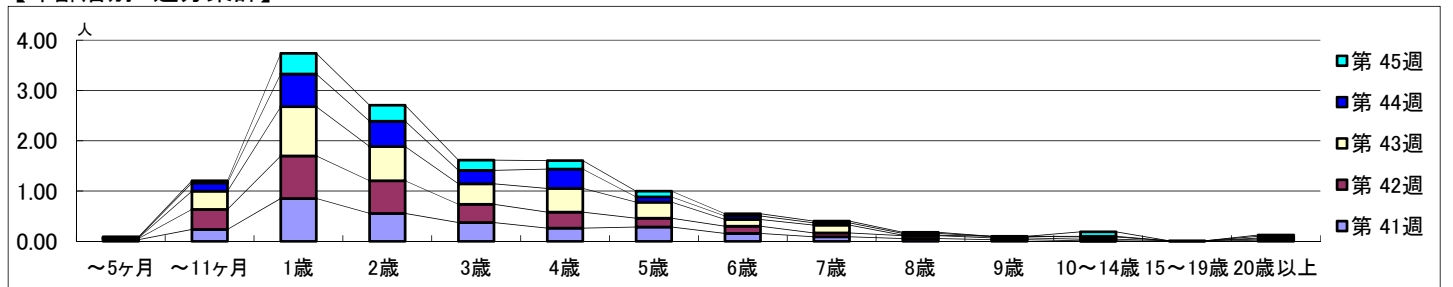
平成 29年10月 9日 ~ 11月12日
[平成 29年 第41週 ~ 第45週]

【区別・週別報告定点当り】

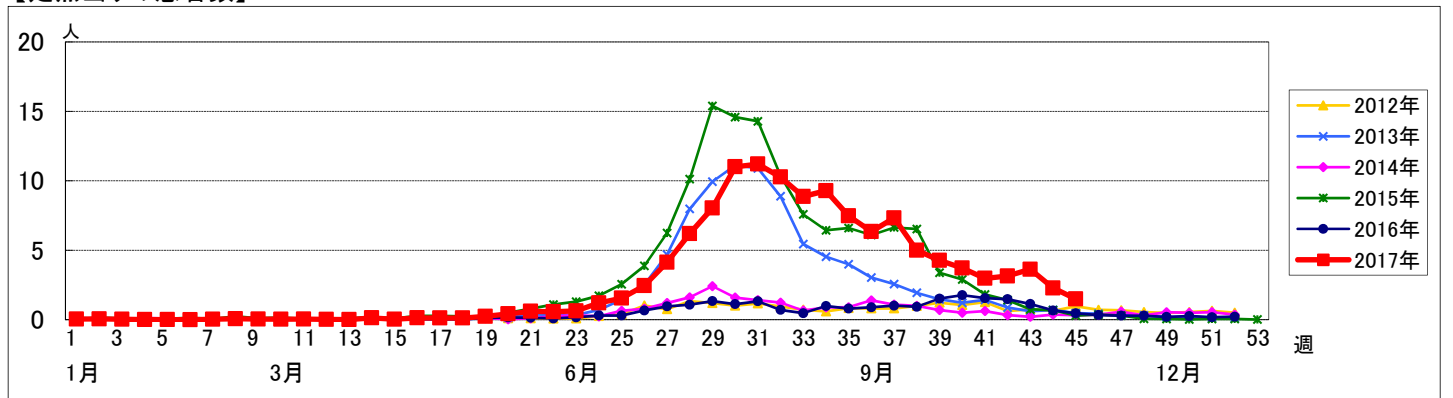


週 数		合計	年齢層別													
			~5ヶ月	~11ヶ月	1歳	2歳	3歳	4歳	5歳	6歳	7歳	8歳	9歳	10~14歳	15~19歳	20歳以上
第 41 週	罹患数	262	3	21	75	49	33	23	25	14	8	5	3	1		2
	定点当り	2.98	0.03	0.24	0.85	0.56	0.38	0.26	0.28	0.16	0.09	0.06	0.03	0.01		0.02
第 42 週	罹患数	286	2	36	77	59	33	29	16	13	7	5	3	3	1	2
	定点当り	3.14	0.02	0.40	0.85	0.65	0.36	0.32	0.18	0.14	0.08	0.05	0.03	0.03	0.01	0.02
第 43 週	罹患数	330	1	33	89	62	37	43	29	12	14	1	3	4		2
	定点当り	3.63	0.01	0.36	0.98	0.68	0.41	0.47	0.32	0.13	0.15	0.01	0.03	0.04		0.02
第 44 週	罹患数	196	1	14	56	43	23	33	9	6	4	3		1		3
	定点当り	2.28	0.01	0.16	0.65	0.50	0.27	0.38	0.10	0.07	0.05	0.03		0.01		0.03
第 45 週	罹患数	131	1	4	36	28	18	15	10	4	3	2		8		2
	定点当り	1.49	0.01	0.05	0.41	0.32	0.20	0.17	0.11	0.05	0.03	0.02		0.09		0.02

【年齢層別5週分集計】



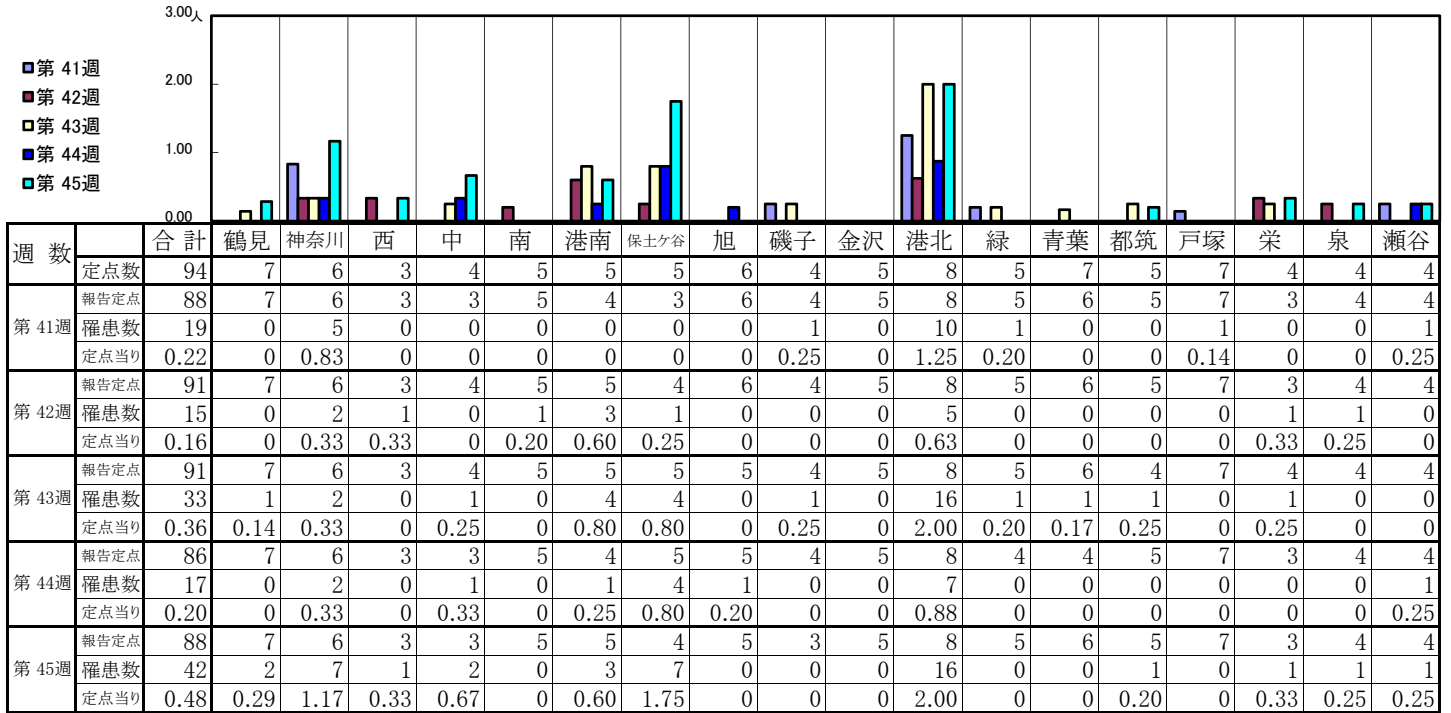
【定点当りの患者数】



<< 伝染性紅斑 >>

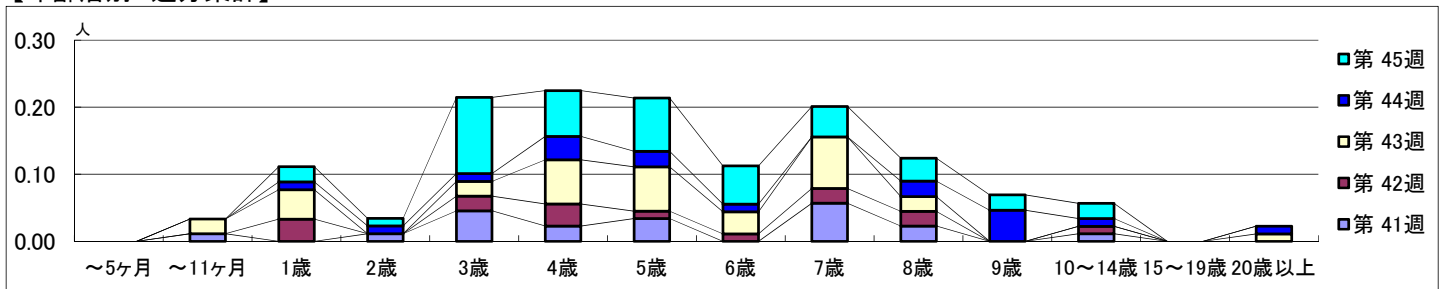
平成 29年10月 9日 ~ 11月12日
[平成 29年 第41週 ~ 第45週]

【区別・週別報告定点当り】

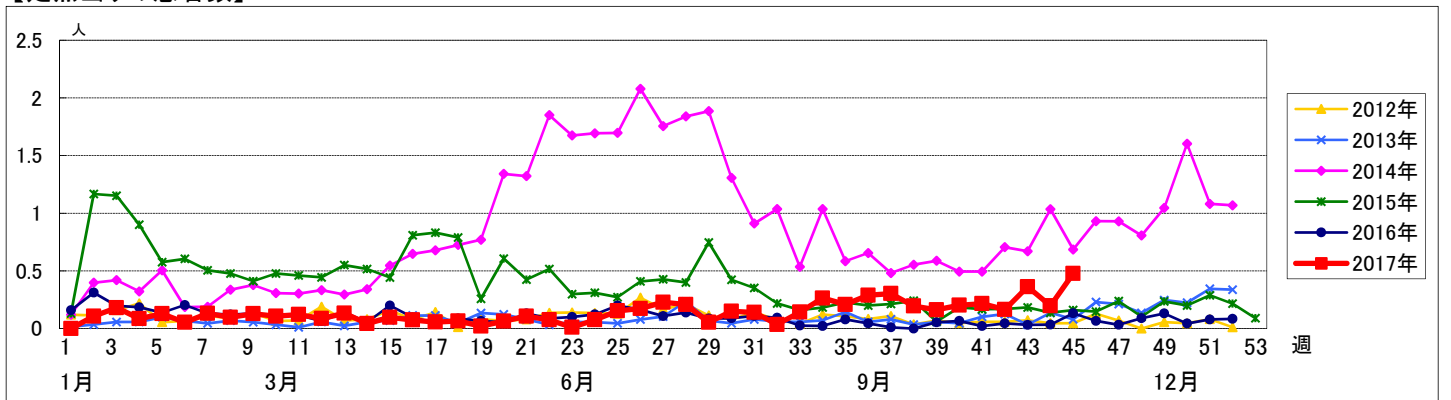


週 数		合計	~5ヶ月	~11ヶ月	1歳	2歳	3歳	4歳	5歳	6歳	7歳	8歳	9歳	10~14歳	15~19歳	20歳以上
第 41 週	罹患数	19		1		1	4	2	3		5	2		1		
	定点当り	0.22		0.01		0.01	0.05	0.02	0.03		0.06	0.02		0.01		
第 42 週	罹患数	15			3		2	3	1	1	2	2		1		
	定点当り	0.16			0.03		0.02	0.03	0.01	0.01	0.02	0.02		0.01		
第 43 週	罹患数	33		2	4		2	6	6	3	7	2				1
	定点当り	0.36		0.02	0.04		0.02	0.07	0.07	0.03	0.08	0.02				0.01
第 44 週	罹患数	17			1	1	1	3	2	1		2	4	1		1
	定点当り	0.20			0.01	0.01	0.01	0.03	0.02	0.01		0.02	0.05	0.01		0.01
第 45 週	罹患数	42			2	1	10	6	7	5	4	3	2	2		
	定点当り	0.48			0.02	0.01	0.11	0.07	0.08	0.06	0.05	0.03	0.02	0.02		

【年齢層別5週分集計】



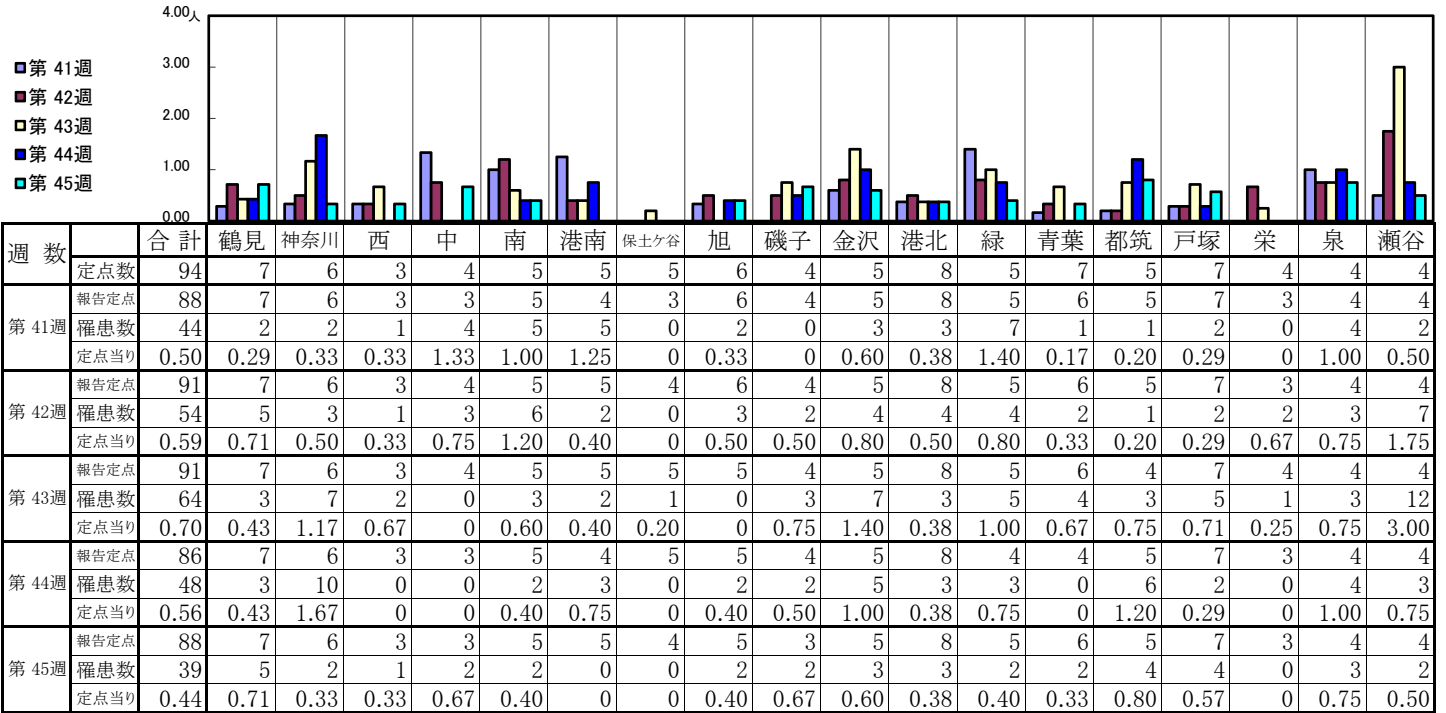
【定点当りの患者数】



<< 突発性発しん >>

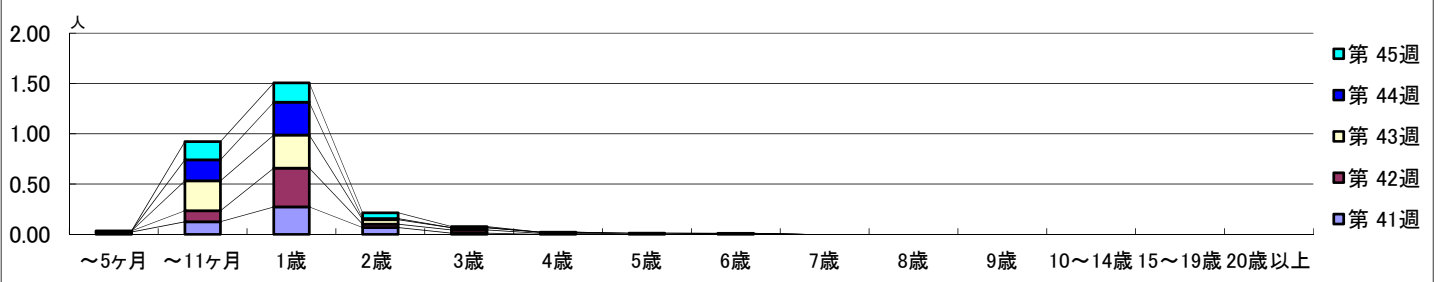
平成 29年10月 9日 ~ 11月12日
[平成 29年 第41週 ~ 第45週]

【区別・週別報告定点当り】

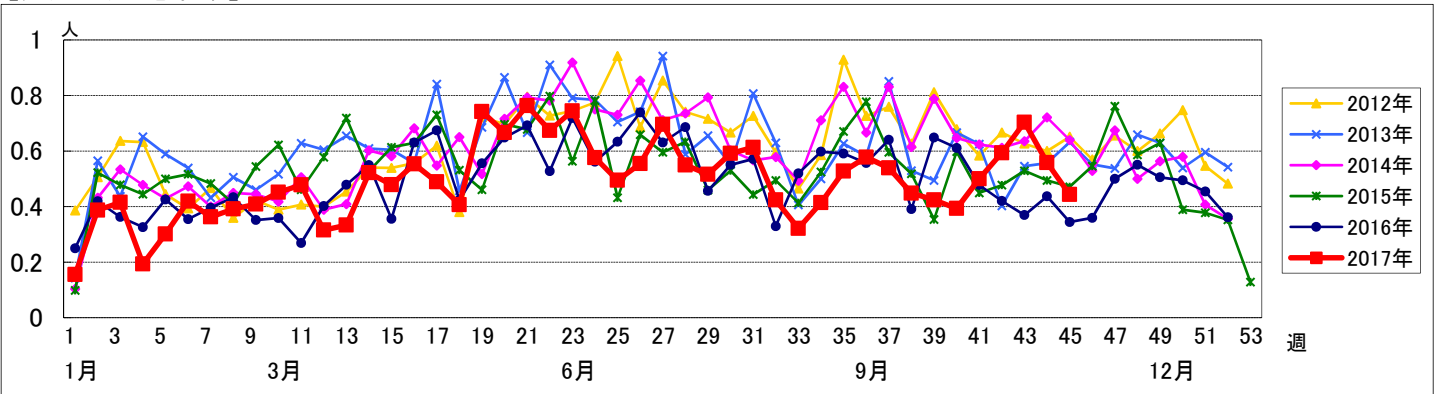


週数	合計	~5ヶ月	~11ヶ月	1歳	2歳	3歳	4歳	5歳	6歳	7歳	8歳	9歳	10~14歳	15~19歳	20歳以上
第41週	44	2	11	24	6	1									
第42週	54	1	10	35	3	3	1		1						
第43週	64		27	30	4	2	1								
第44週	48		18	28	1			1							
第45週	39		16	17	5	1									

【年齢層別5週分集計】



【定点当りの患者数】

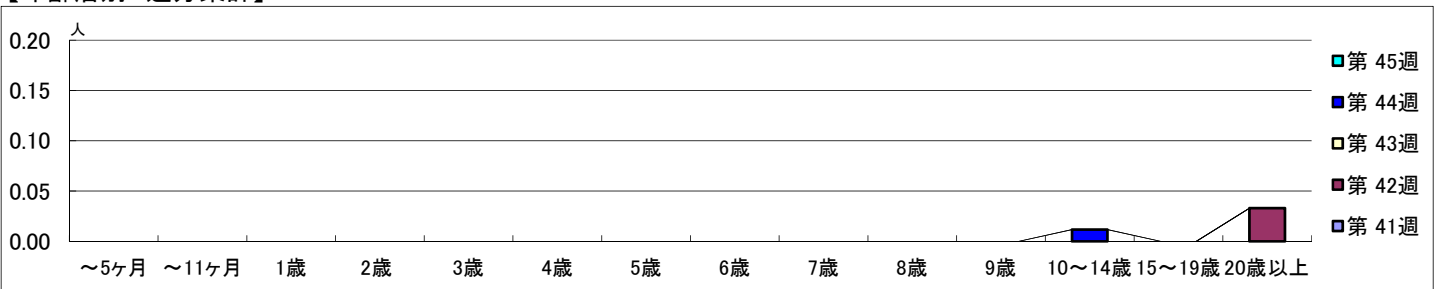


【区別・週別報告定点当り】

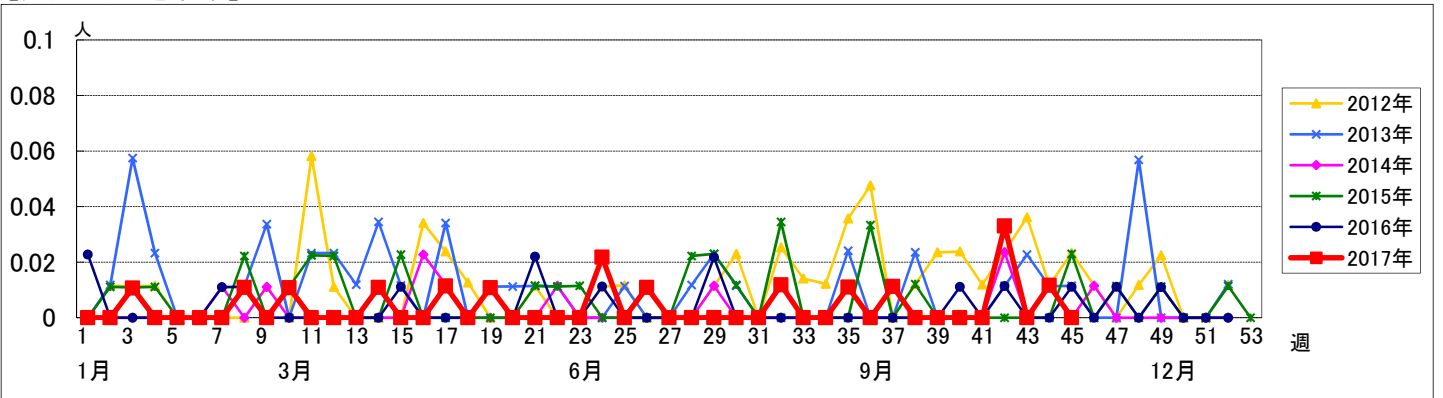
週数		合計	鶴見	神奈川	西	中	南	港南	保土ヶ谷	旭	磯子	金沢	港北	緑	青葉	都筑	戸塚	栄	泉	瀬谷
第41週	定点数	94	7	6	3	4	5	5	5	6	4	5	8	5	7	5	7	4	4	4
	報告定点	88	7	6	3	3	5	4	3	6	4	5	8	5	6	5	7	3	4	4
	罹患数	0	0	0	0	0	0	0	0	0	0	0	0	0	0	0	0	0	0	0
	定点当り	0	0	0	0	0	0	0	0	0	0	0	0	0	0	0	0	0	0	0
第42週	報告定点	91	7	6	3	4	5	5	4	6	4	5	8	5	6	5	7	3	4	4
	罹患数	3	0	0	0	0	0	0	1	0	0	0	0	0	2	0	0	0	0	0
	定点当り	0.03	0	0	0	0	0	0	0.25	0	0	0	0	0	0.33	0	0	0	0	0
	報告定点	91	7	6	3	4	5	5	5	5	4	5	8	5	6	4	7	4	4	4
第43週	報告定点	91	7	6	3	4	5	5	5	5	4	5	8	5	6	4	7	4	4	4
	罹患数	0	0	0	0	0	0	0	0	0	0	0	0	0	0	0	0	0	0	0
	定点当り	0	0	0	0	0	0	0	0	0	0	0	0	0	0	0	0	0	0	0
	報告定点	86	7	6	3	3	5	4	5	5	4	5	8	4	4	5	7	3	4	4
第44週	報告定点	86	7	6	3	3	5	4	5	5	4	5	8	4	4	5	7	3	4	4
	罹患数	1	0	0	0	0	0	0	0	0	0	0	0	0	0	0	1	0	0	0
	定点当り	0.01	0	0	0	0	0	0	0	0	0	0	0	0	0	0	0.14	0	0	0
	報告定点	88	7	6	3	3	5	5	4	5	3	5	8	5	6	5	7	3	4	4
第45週	報告定点	88	7	6	3	3	5	5	4	5	3	5	8	5	6	5	7	3	4	4
	罹患数	0	0	0	0	0	0	0	0	0	0	0	0	0	0	0	0	0	0	0
	定点当り	0	0	0	0	0	0	0	0	0	0	0	0	0	0	0	0	0	0	0

週数		合計	~5ヶ月	~11ヶ月	1歳	2歳	3歳	4歳	5歳	6歳	7歳	8歳	9歳	10~14歳	15~19歳	20歳以上
第41週	罹患数	0														
	定点当り	0														
第42週	罹患数	3														3
	定点当り	0.03														0.03
第43週	罹患数	0														
	定点当り	0														
第44週	罹患数	1												1		
	定点当り	0.01												0.01		
第45週	罹患数	0														
	定点当り	0														

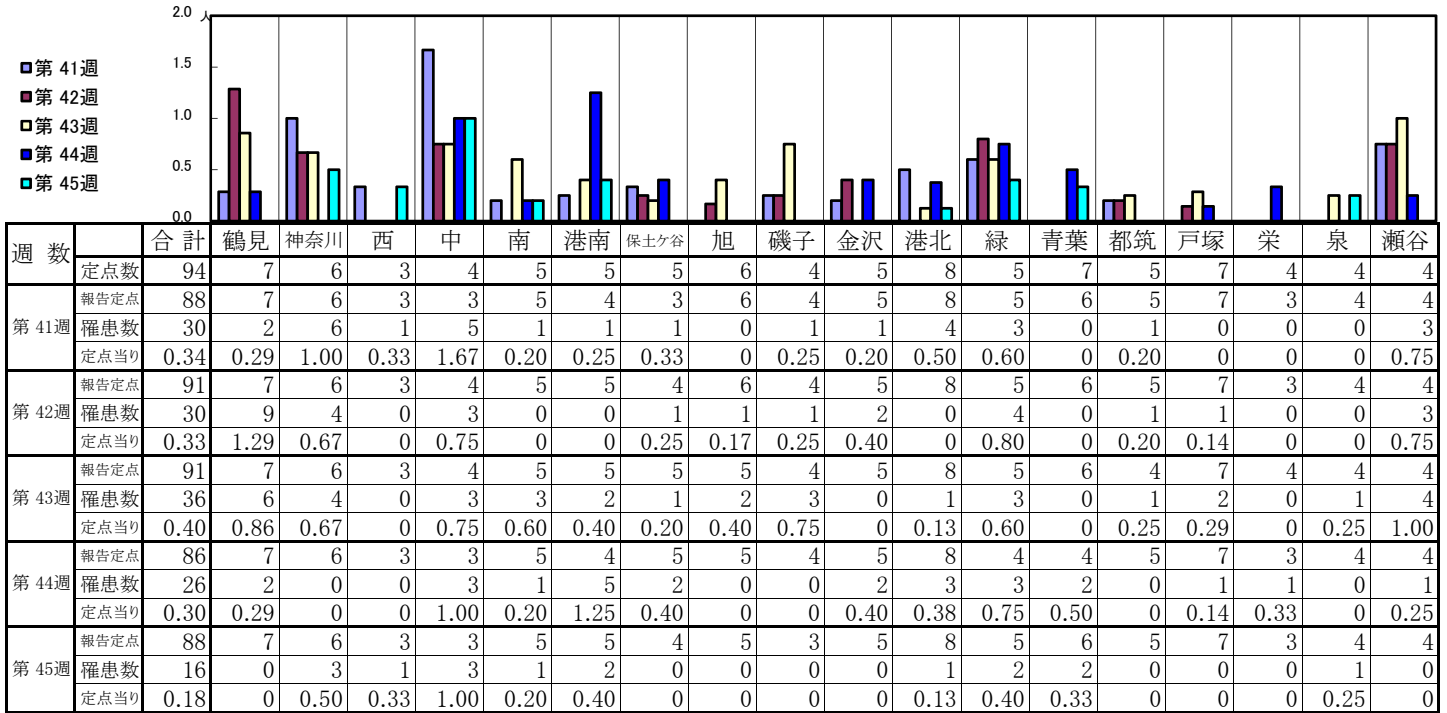
【年齢層別5週分集計】



【定点当りの患者数】

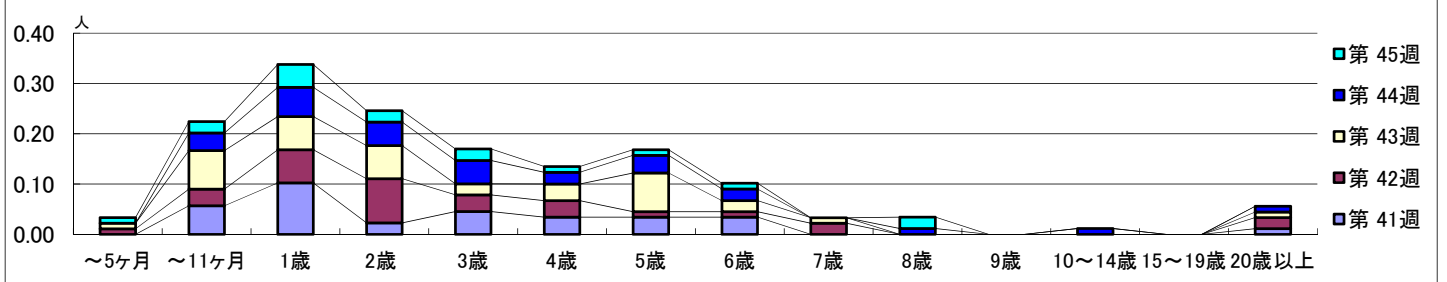


【区別・週別報告定点当り】

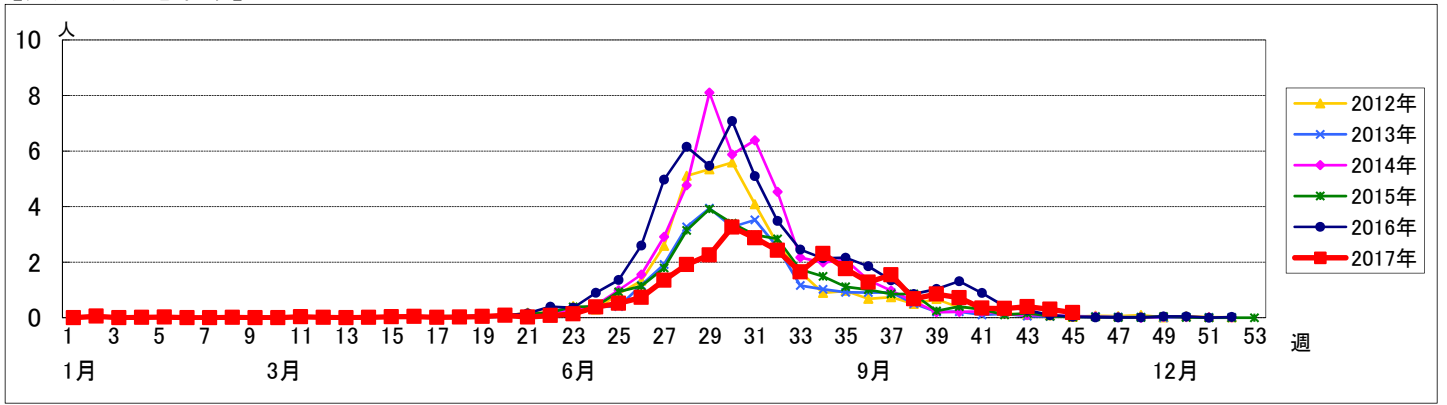


週数	合計	~5ヶ月	~11ヶ月	1歳	2歳	3歳	4歳	5歳	6歳	7歳	8歳	9歳	10~14歳	15~19歳	20歳以上
第41週	30		5	9	2	4	3	3	3						1
第42週	30	1	3	6	8	3	3	1	1	2					2
第43週	36	1	7	6	6	2	3	7	2	1					1
第44週	26		3	5	4	4	2	3	2		1		1		1
第45週	16	1	2	4	2	2	1	1	1		2				

【年齢層別5週分集計】



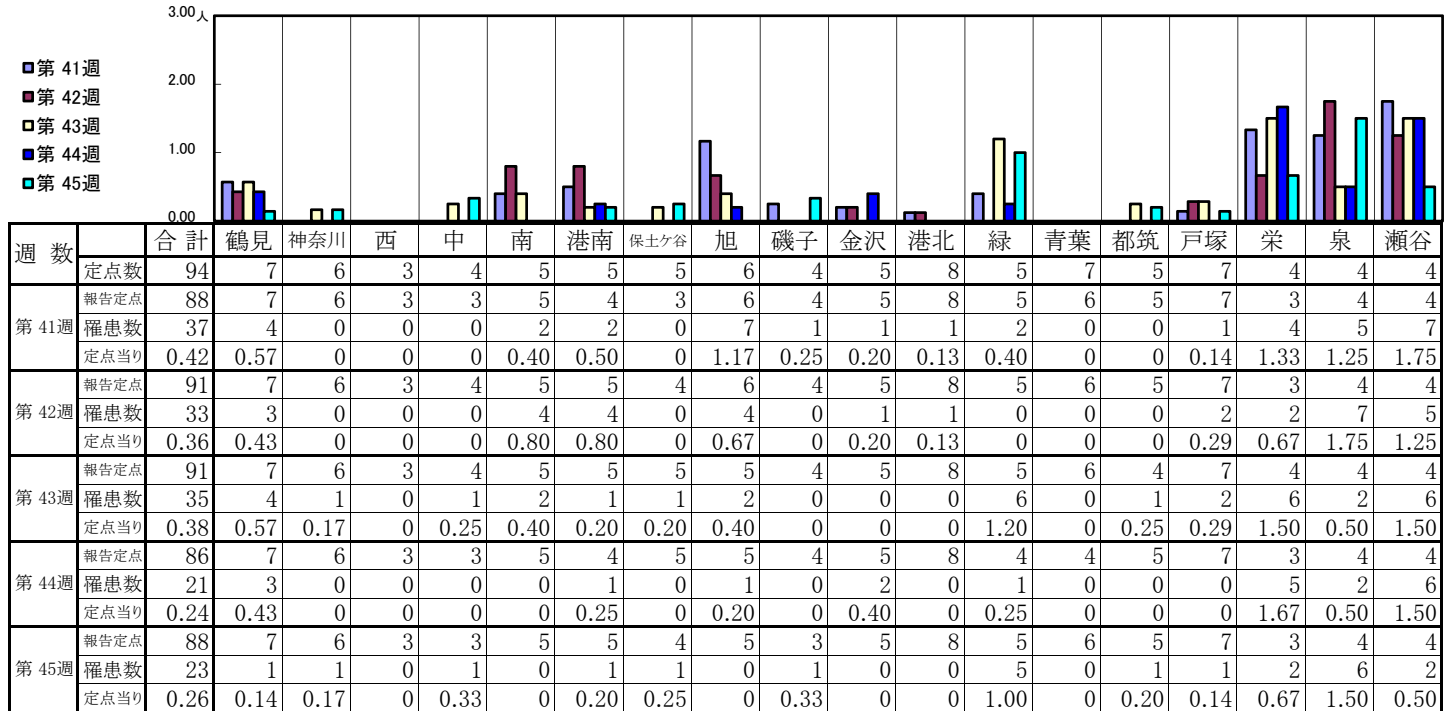
【定点当りの患者数】



<< 流行性耳下腺炎 >>

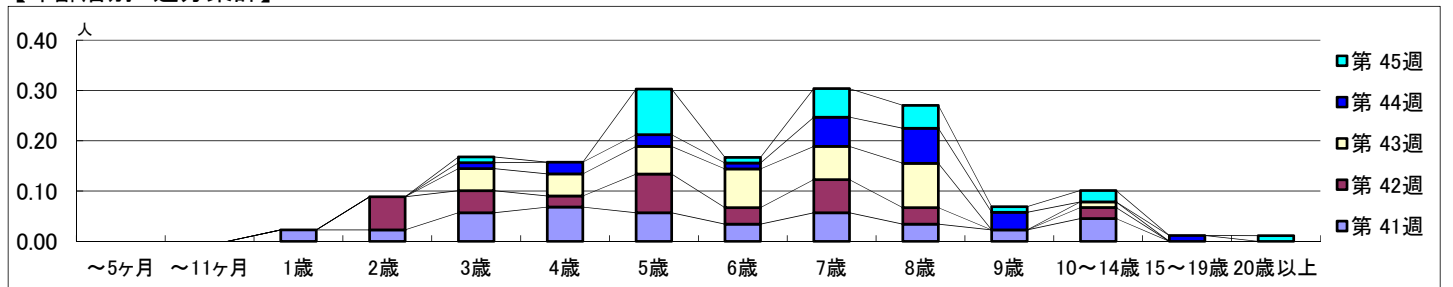
平成 29年10月 9日 ~ 11月12日
[平成 29年 第41週 ~ 第45週]

【区別・週別報告定点当り】

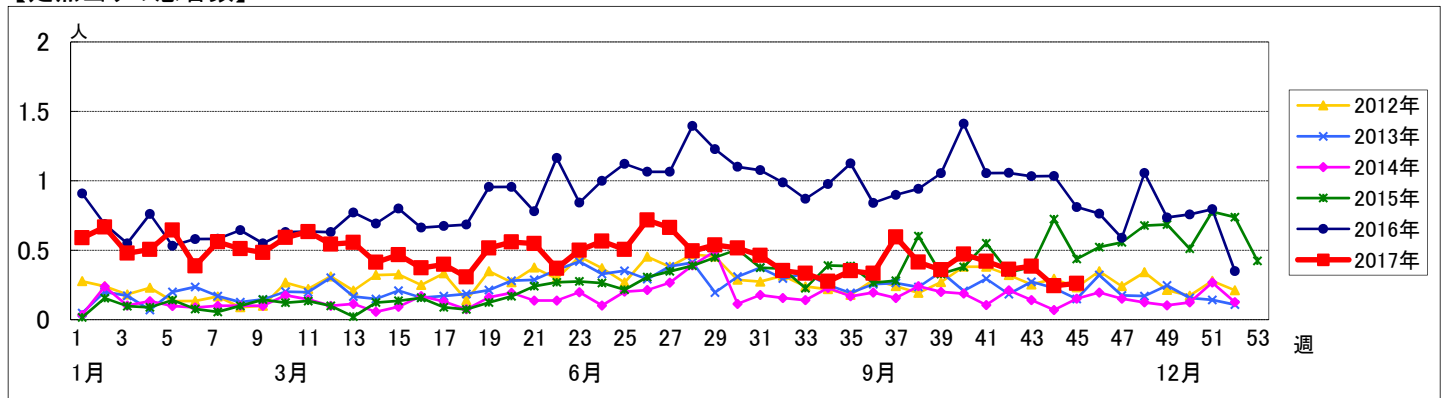


週 数		合計	~5ヶ 月	~11ヶ 月	年 齢												
					1歳	2歳	3歳	4歳	5歳	6歳	7歳	8歳	9歳	10~ 14歳	15~ 19歳	20歳 以上	
第 41週	罹患数	37			2	2	5	6	5	3	5	3	2	4			
	定点当り	0.42			0.02	0.02	0.06	0.07	0.06	0.03	0.06	0.03	0.02	0.05			
第 42週	罹患数	33				6	4	2	7	3	6	3	2				
	定点当り	0.36				0.07	0.04	0.02	0.08	0.03	0.07	0.03	0.02				
第 43週	罹患数	35					4	4	5	7	6	8	1				
	定点当り	0.38					0.04	0.04	0.05	0.08	0.07	0.09	0.01				
第 44週	罹患数	21					1	2	2	1	5	6	3	1			
	定点当り	0.24					0.01	0.02	0.02	0.01	0.06	0.07	0.03	0.01			
第 45週	罹患数	23					1		8	1	5	4	1	2	1		
	定点当り	0.26					0.01		0.09	0.01	0.06	0.05	0.01	0.02	0.01		

【年齢層別5週分集計】



【定点当りの患者数】



<< 急性出血性結膜炎 >>

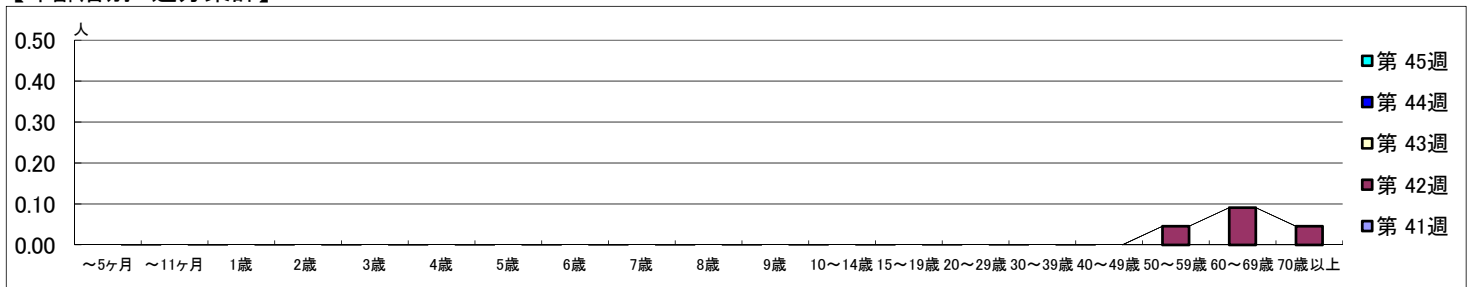
平成 29年10月 9日 ~ 11月12日
[平成 29年 第41週 ~ 第45週]

【区別・週別報告定点当り】

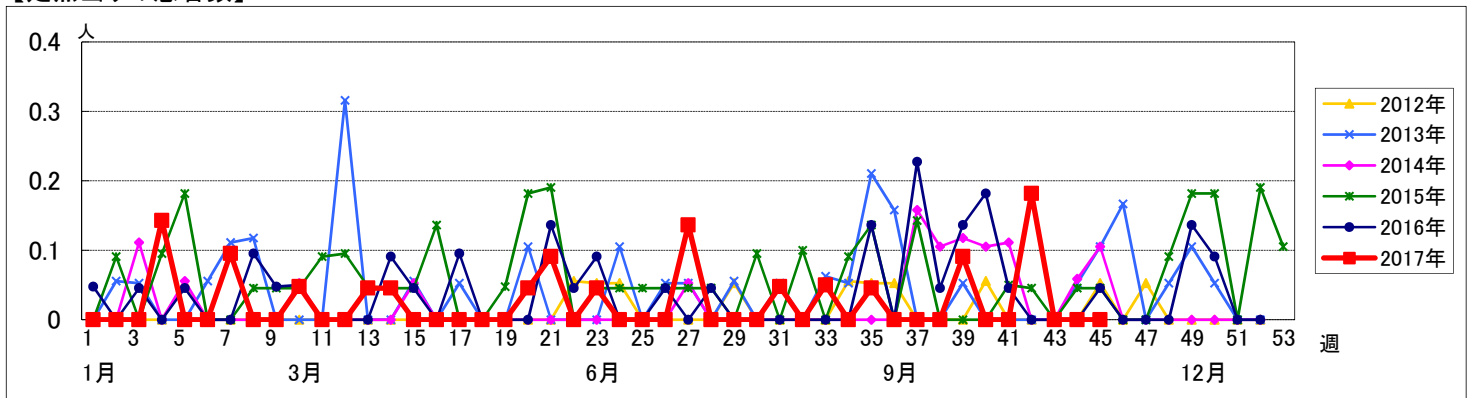
週 数		区 別																		
		合計	鶴見	神奈川	西	中	南	港南	保土ヶ谷	旭	磯子	金沢	港北	緑	青葉	都筑	戸塚	栄	泉	瀬谷
第 41週	定点数	22	2	1	1	1	1	1	1	1	1	2	1	2	1	2	1	1	1	1
	報告定点	21	2	1	1	1	1	1	1	1	1	2	1	2	1	2	1	1	1	1
	罹患数	0	0	0	0	0	0	0	0	0	0	0	0	0	0	0	0	0	0	0
	定点当り	0	0	0	0	0	0	0	0	0	0	0	0	0	0	0	0	0	0	0
第 42週	報告定点	22	2	1	1	1	1	1	1	1	1	2	1	2	1	2	1	1	1	1
	罹患数	4	0	0	0	4	0	0	0	0	0	0	0	0	0	0	0	0	0	0
	定点当り	0.18	0	0	0	4.00	0	0	0	0	0	0	0	0	0	0	0	0	0	0
	報告定点	21	2	1	1	1	1	1	1	1	1	2	1	2	1	2	1	1	1	1
第 43週	報告定点	21	2	1	1	1	1	1	1	1	1	2	1	2	1	2	1	1	1	1
	罹患数	0	0	0	0	0	0	0	0	0	0	0	0	0	0	0	0	0	0	0
	定点当り	0	0	0	0	0	0	0	0	0	0	0	0	0	0	0	0	0	0	0
	報告定点	21	2	1	1	1	1	1	1	1	1	2	1	2	1	2	1	1	1	1
第 44週	報告定点	21	2	1	1	1	1	1	1	1	1	2	1	2	1	2	1	1	1	1
	罹患数	0	0	0	0	0	0	0	0	0	0	0	0	0	0	0	0	0	0	0
	定点当り	0	0	0	0	0	0	0	0	0	0	0	0	0	0	0	0	0	0	0
	報告定点	21	2	1	1	1	1	1	1	1	1	2	1	2	1	2	1	1	1	1
第 45週	報告定点	21	2	1	1	1	1	1	1	1	1	2	1	2	1	2	1	1	1	1
	罹患数	0	0	0	0	0	0	0	0	0	0	0	0	0	0	0	0	0	0	0
	定点当り	0	0	0	0	0	0	0	0	0	0	0	0	0	0	0	0	0	0	0

週 数		合計	~5ヶ月	~11ヶ月	1歳	2歳	3歳	4歳	5歳	6歳	7歳	8歳	9歳	10~14歳	15~19歳	20~29歳	30~39歳	40~49歳	50~59歳	60~69歳	70歳以上	
			罹患数	0																		
定点当り	0																					
罹患数	4																		1	2	1	
定点当り	0.18																		0.05	0.09	0.05	
罹患数	0																					
定点当り	0																					
罹患数	0																					
定点当り	0																					
罹患数	0																					
定点当り	0																					

【年齢層別5週分集計】



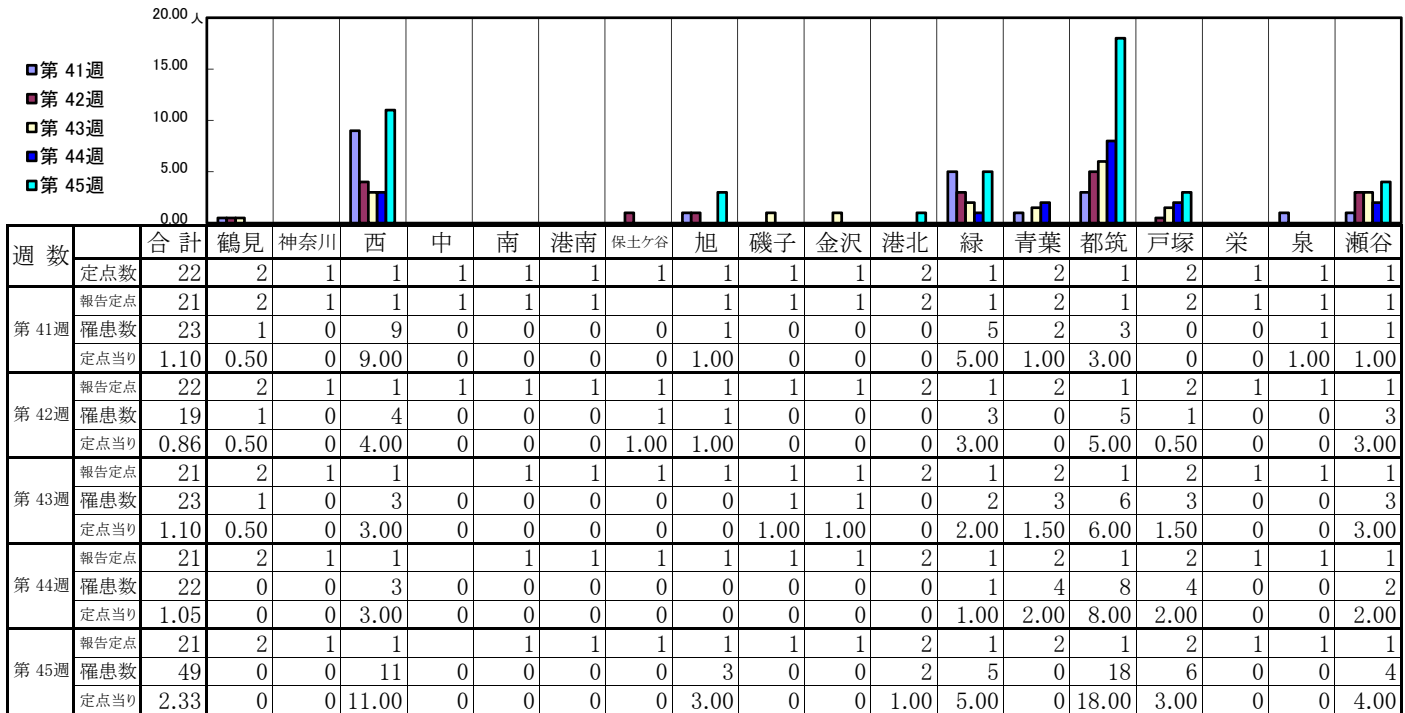
【定点当りの患者数】



<< 流行性角結膜炎 >>

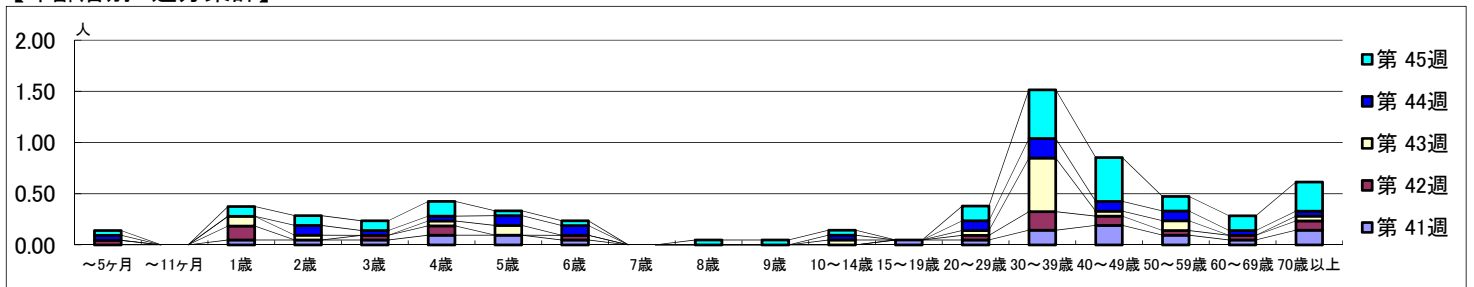
平成 29年10月 9日 ~ 11月12日
[平成 29年 第41週 ~ 第45週]

【区別・週別報告定点当り】



週数		合計	年齢層別																		
			~5ヶ月	~11ヶ月	1歳	2歳	3歳	4歳	5歳	6歳	7歳	8歳	9歳	10~14歳	15~19歳	20~29歳	30~39歳	40~49歳	50~59歳	60~69歳	70歳以上
第41週	罹患数	23			1	1	1	2	2	1					1	1	3	4	2	1	3
	定点当り	1.10			0.05	0.05	0.05	0.10	0.10	0.05					0.05	0.05	0.14	0.19	0.10	0.05	0.14
第42週	罹患数	19	1		3		1	2		1					1	4	2	1	1	2	
	定点当り	0.86	0.05		0.14		0.05	0.09		0.05					0.05	0.18	0.09	0.05	0.05	0.09	
第43週	罹患数	23			2	1		1	2				1		1	11	1	2		1	
	定点当り	1.10			0.10	0.05		0.05	0.10				0.05		0.05	0.52	0.05	0.10		0.05	
第44週	罹患数	22	1		2	1	1	2	2					1		2	4	2	2	1	1
	定点当り	1.05	0.05		0.10	0.05	0.05	0.10	0.10					0.05		0.10	0.19	0.10	0.10	0.05	0.05
第45週	罹患数	49	1		2	2	2	3	1	1		1	1	1		3	10	9	3	3	6
	定点当り	2.33	0.05		0.10	0.10	0.10	0.14	0.05	0.05		0.05	0.05	0.05		0.14	0.48	0.43	0.14	0.14	0.29

【年齢層別5週分集計】



【定点当りの患者数】

