

	インフルエンザ	RSウイルス感染症	咽頭結膜熱	A群溶血性レンサ球菌咽頭炎	感染性胃腸炎	水痘	手足口病	伝染性紅斑	突発性発しん	百日咳	ヘルパンギーナ	流行性耳下腺炎	急性出血性結膜炎	流行性角結膜炎
警報レベル	30		3	8	20	7	5	2		1	6	6	1	8
終息基準値	10		1	4	12	4	2	1		0.1	2	2	0.1	4
注意報レベル	10					4						3		
横浜市	0.24	0.44	0.49	1.87	3.61	0.61	2.28	0.20	0.56	0.01	0.31	0.25	-	1.05
鶴見	0.11	0.29	0.86	1.43	7.43	0.29	3.00	-	0.43	-	0.29	0.43	-	-
神奈川	0.29	0.83	0.83	1.00	4.17	0.50	0.83	0.33	1.67	-	-	-	-	-
西	-	-	-	0.67	0.33	-	0.33	-	-	-	-	-	-	3.00
中	0.33	1.33	-	1.00	4.33	0.33	2.00	0.33	-	-	1.00	-
南	-	0.40	0.20	0.20	1.20	0.80	1.20	-	0.40	-	0.20	-	-	-
港南	0.57	-	0.75	2.00	4.50	-	1.00	0.25	0.75	-	1.25	0.25	-	-
保土ヶ谷	-	0.80	0.40	1.80	1.20	0.20	0.80	0.80	-	-	0.40	-	-	-
旭	0.33	0.20	0.40	-	3.00	0.40	1.60	0.20	0.40	-	-	0.20	-	-
磯子	-	0.50	0.50	3.50	1.75	0.50	2.75	-	0.50	-	-	-	-	-
金沢	0.25	0.40	-	0.40	1.00	0.60	4.00	-	1.00	-	0.40	0.40	-	-
港北	0.08	0.25	0.63	2.00	2.25	0.50	1.63	0.88	0.38	-	0.38	-	-	-
緑	0.20	1.00	1.00	3.50	8.25	1.25	3.00	-	0.75	-	0.75	0.25	-	1.00
青葉	0.14	-	0.25	0.75	0.25	-	2.25	-	-	-	0.50	-	-	2.00
都筑	0.33	0.50	1.25	12.00	10.75	1.25	10.50	-	1.50	-	-	-	-	8.00
戸塚	-	0.14	0.43	0.43	3.14	0.71	0.43	-	0.29	0.14	0.14	-	-	2.00
栄	-	1.00	-	2.00	2.00	1.67	0.67	-	-	-	0.33	1.67	-	-
泉	0.14	0.25	0.50	0.25	6.50	2.50	2.00	-	1.00	-	-	0.50	-	-
瀬谷	1.86	0.50	0.25	3.25	2.50	-	4.75	0.25	0.75	-	0.25	1.50	-	2.00

(-: 定点当たり0.00) (…: 未報告)

数字は報告定点当たり患者数です

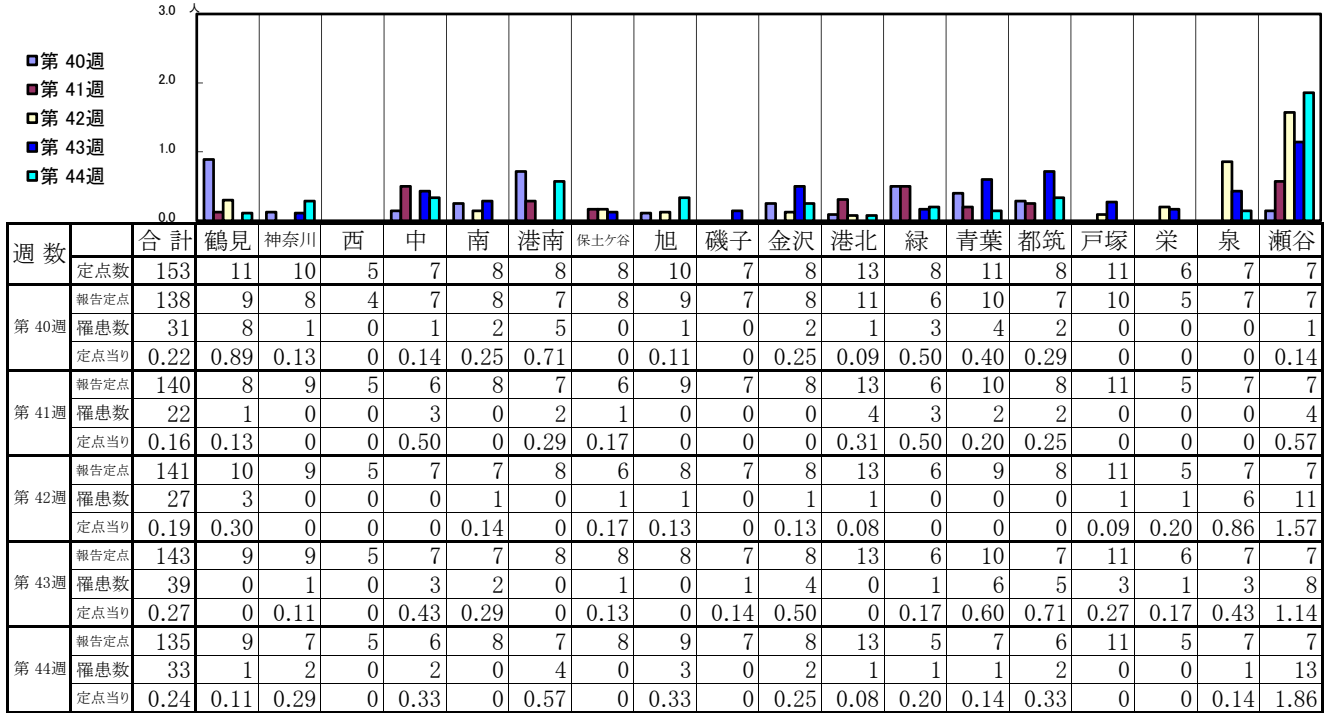
- ◎ 報告定点当たりの値が警報レベル もしくは警報レベル継続中です
- 報告定点当たりの値が注意報レベルに達しています

(この数字は集計時点のもので、翌週以降変動することもあります)

<< インフルエンザ >>

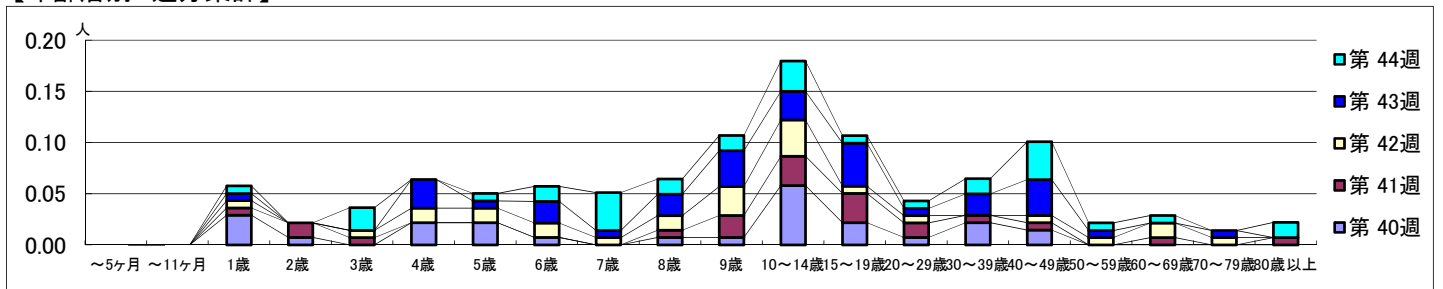
平成 29年10月 2日 ~ 11月 5日
[平成 29年 第40週 ~ 第44週]

【区別・週別報告定点当たり】

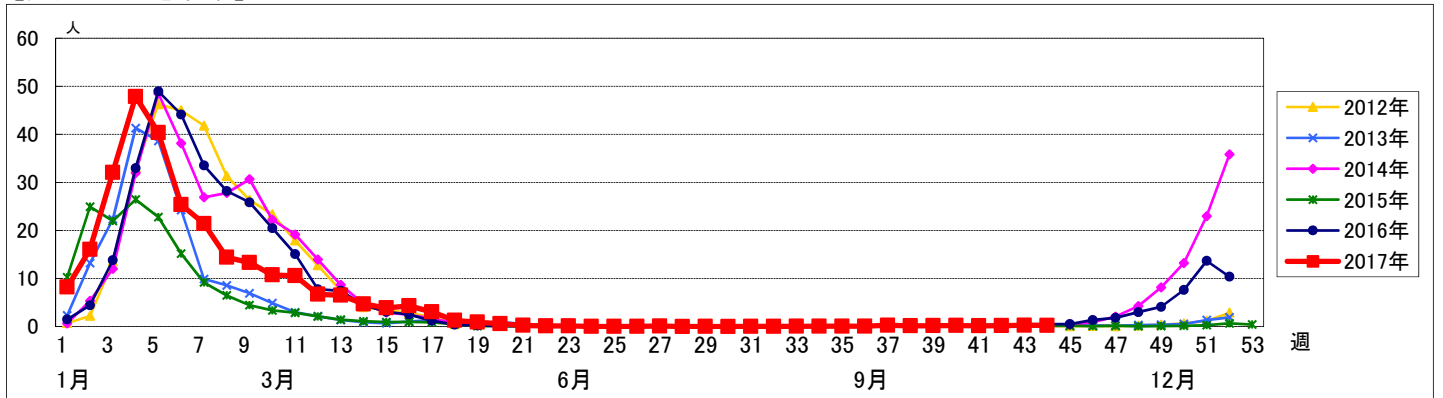


週数	合計	~5ヶ月	~11ヶ月	1歳	2歳	3歳	4歳	5歳	6歳	7歳	8歳	9歳	10~14歳	15~19歳	20~29歳	30~39歳	40~49歳	50~59歳	60~69歳	70~79歳	80歳以上
第40週	31			4	1		3	3	1		1	1	8	3	1	3	2				
第41週	22			1	2	1					1	3	4	4	2	1	1		1		1
第42週	27			1		1	2	2	2	1	2	4	5	1	1		1	1	2	1	
第43週	39			1			4	1	3	1	3	5	4	6	1	3	5	1		1	
第44週	33			1		3		1	2	5	2	2	4	1	1	2	5	1	1		2

【年齢層別5週分集計】



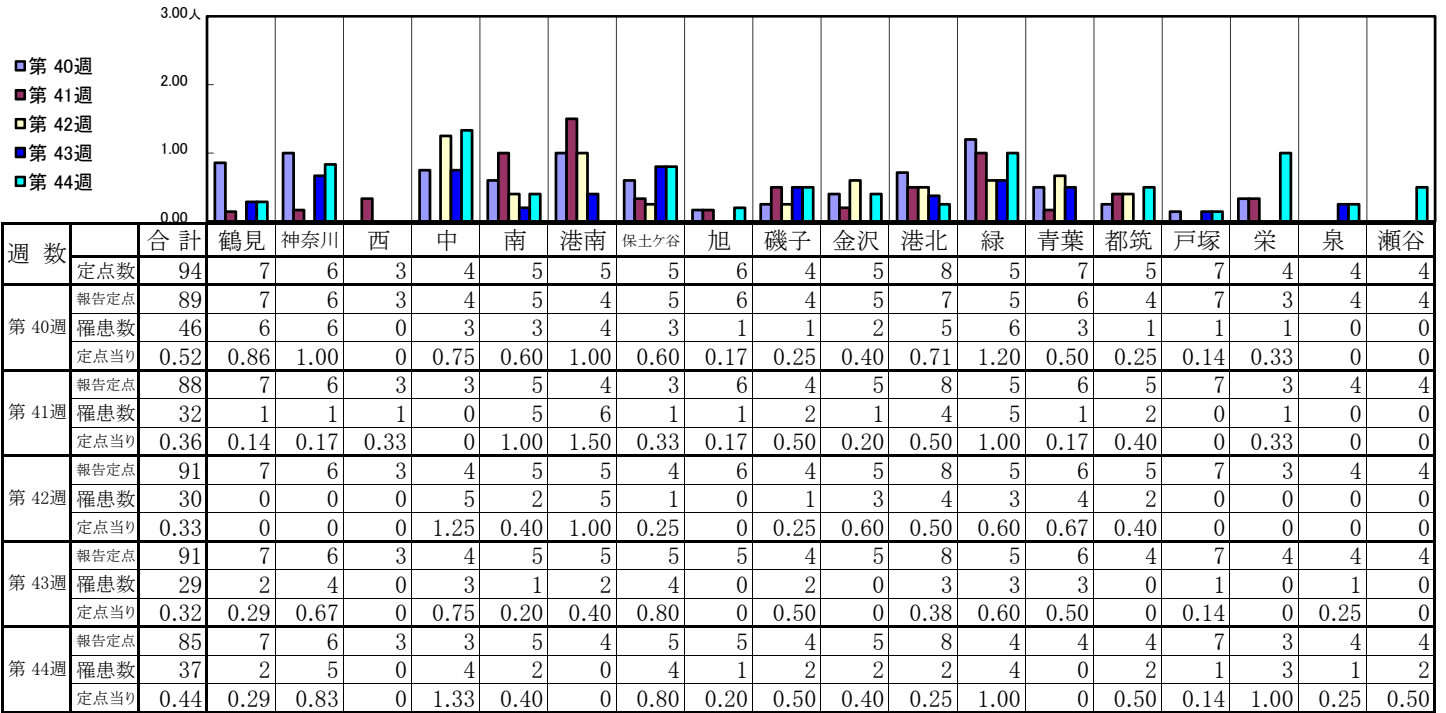
【定点当りの患者数】



<< RSウイルス感染症 >>

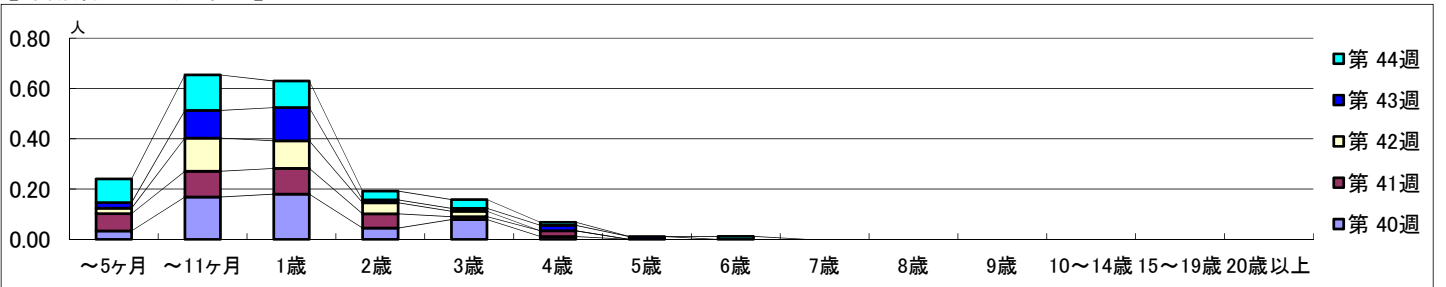
平成 29年10月 2日 ~ 11月 5日
[平成 29年 第40週 ~ 第44週]

【区別・週別報告定点当り】

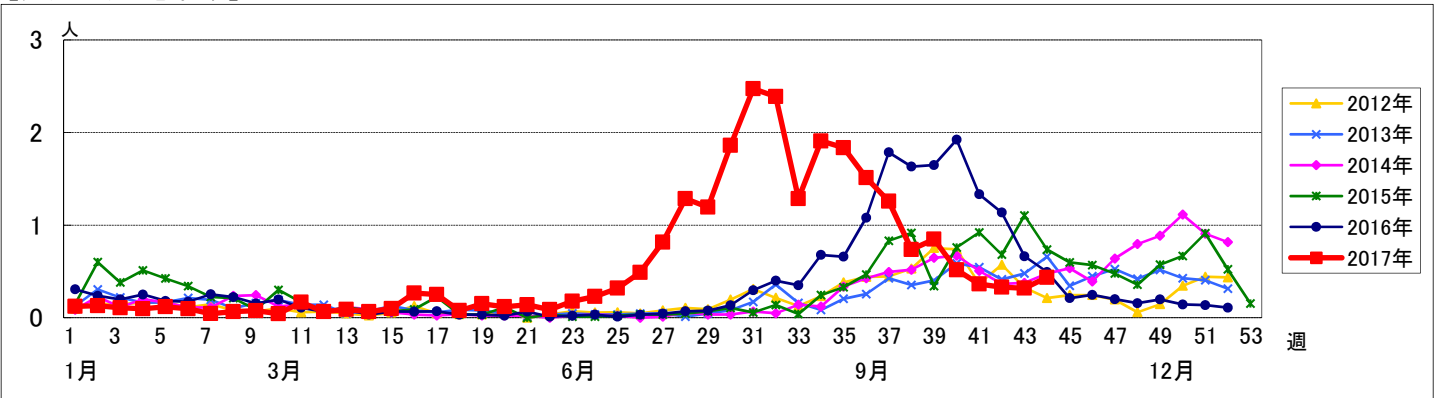


週 数		合計	~5ヶ月	~11ヶ月	1歳	2歳	3歳	4歳	5歳	6歳	7歳	8歳	9歳	10~14歳	15~19歳	20歳以上
第40週	罹患数	46	3	15	16	4	7	1								
	定点当り	0.52	0.03	0.17	0.18	0.04	0.08	0.01								
第41週	罹患数	32	6	9	9	5	1	2								
	定点当り	0.36	0.07	0.10	0.10	0.06	0.01	0.02								
第42週	罹患数	30	2	12	10	4	2									
	定点当り	0.33	0.02	0.13	0.11	0.04	0.02									
第43週	罹患数	29	2	10	12	1	1	2	1							
	定点当り	0.32	0.02	0.11	0.13	0.01	0.01	0.02	0.01							
第44週	罹患数	37	8	12	9	3	3	1		1						
	定点当り	0.44	0.09	0.14	0.11	0.04	0.04	0.01		0.01						

【年齢層別5週分集計】



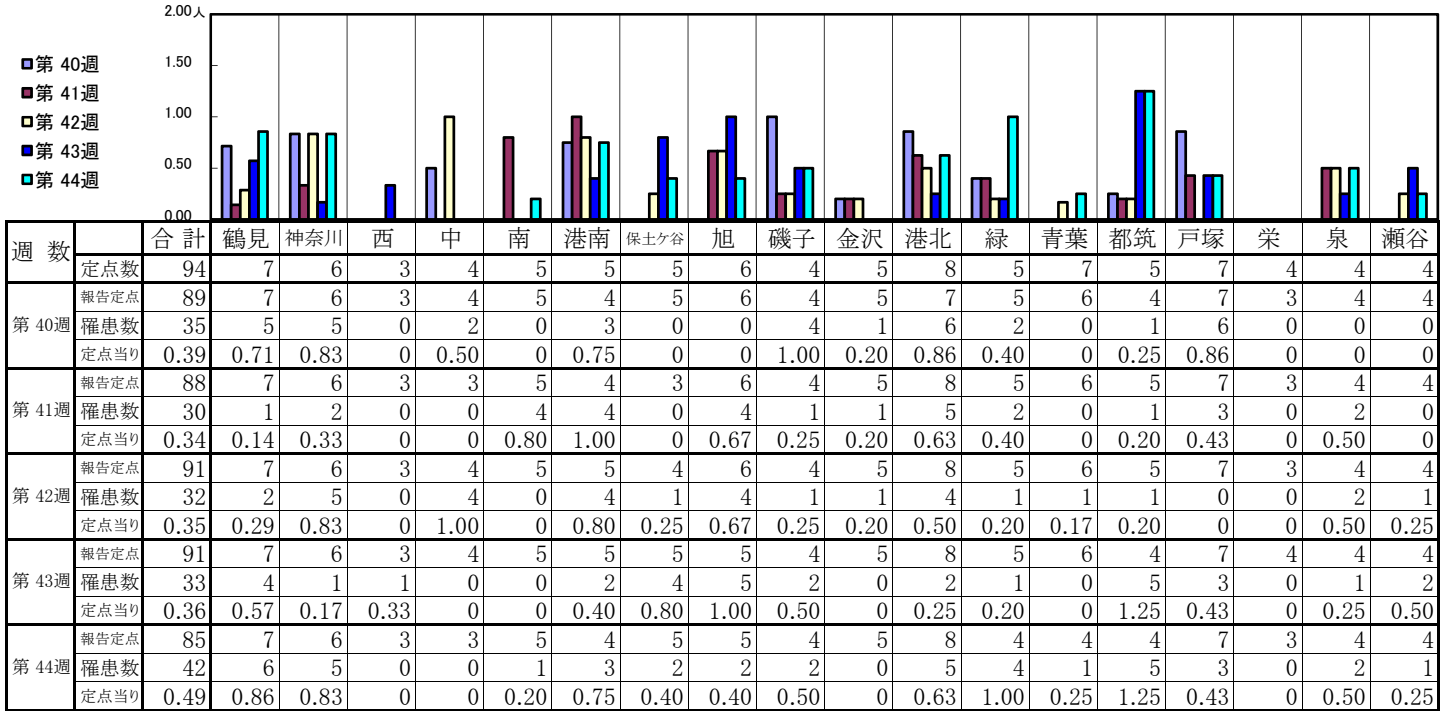
【定点当りの患者数】



<< 咽頭結膜熱 >>

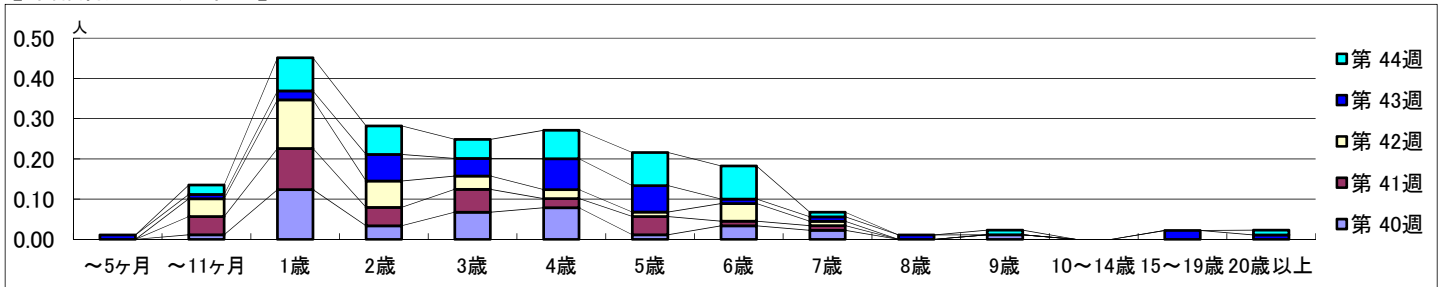
平成 29年10月 2日 ~ 11月 5日
[平成 29年 第40週 ~ 第44週]

【区別・週別報告定点当り】

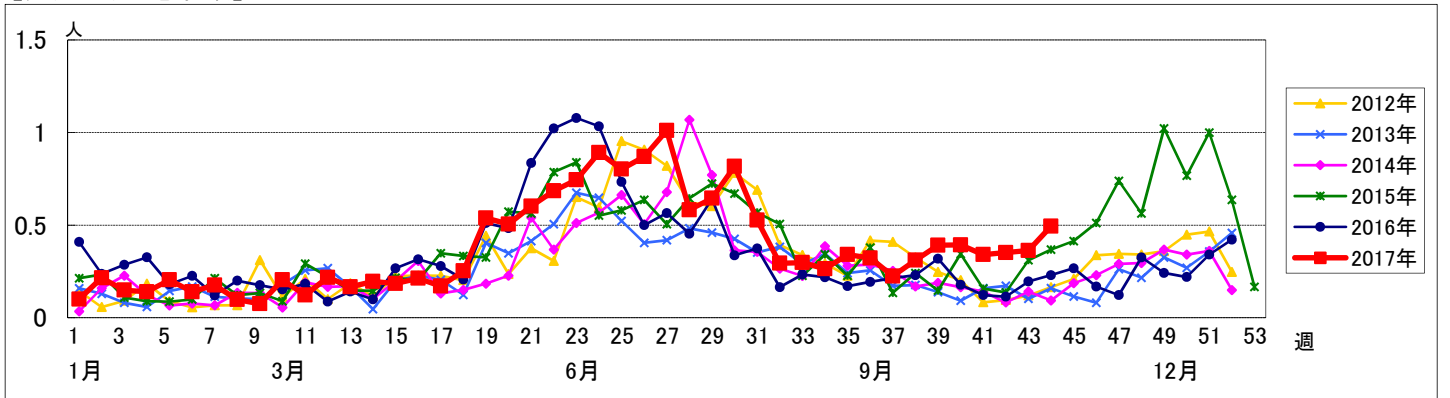


週数	合計	~5ヶ月	~11ヶ月	1歳	2歳	3歳	4歳	5歳	6歳	7歳	8歳	9歳	10~14歳	15~19歳	20歳以上
第40週	35		1	11	3	6	7	1	3	2		1			
第41週	30		4	9	4	5	2	4	1	1					
第42週	32		4	11	6	3	2	1	4	1					
第43週	33	1	1	2	6	4	7	6	1	1	1		2	1	
第44週	42		2	7	6	4	6	7	7	1		1		1	

【年齢層別5週分集計】



【定点当りの患者数】



<< A群溶血性レンサ球菌咽頭炎 >>

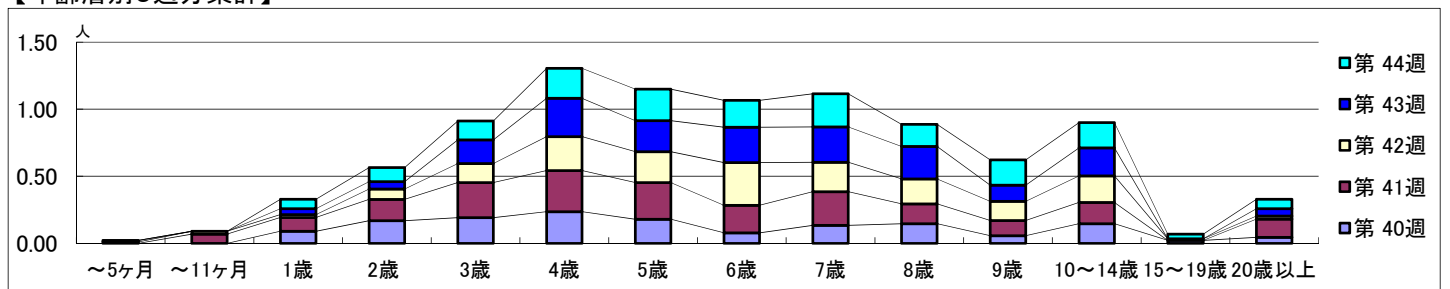
平成 29年10月 2日 ~ 11月 5日
[平成 29年 第40週 ~ 第44週]

【区別・週別報告定点当り】

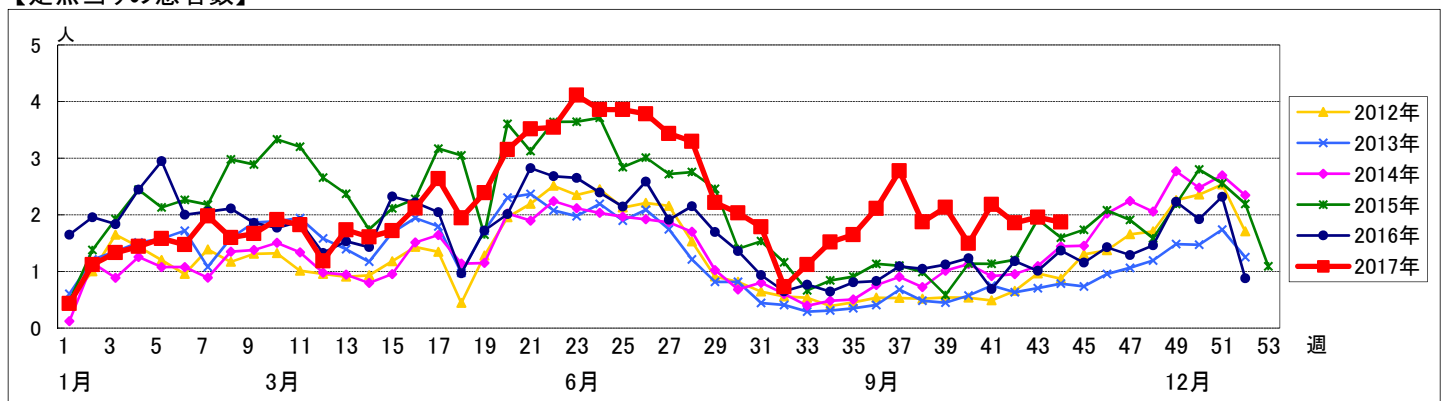
週数		合計	鶴見	神奈川	西	中	南	港南	保土ヶ谷	旭	磯子	金沢	港北	緑	青葉	都筑	戸塚	栄	泉	瀬谷
第40週	定点数	94	7	6	3	4	5	5	5	6	4	5	8	5	7	5	7	4	4	4
	報告定点	89	7	6	3	4	5	4	5	6	4	5	7	5	6	4	7	3	4	4
	罹患数	133	7	1	0	1	8	3	5	3	6	3	19	5	8	51	2	3	3	5
	定点当り	1.49	1.00	0.17	0	0.25	1.60	0.75	1.00	0.50	1.50	0.60	2.71	1.00	1.33	12.75	0.29	1.00	0.75	1.25
第41週	報告定点	88	7	6	3	3	5	4	3	6	4	5	8	5	6	5	7	3	4	4
	罹患数	192	10	18	0	1	5	11	2	11	2	9	21	13	3	71	4	4	1	6
	定点当り	2.18	1.43	3.00	0	0.33	1.00	2.75	0.67	1.83	0.50	1.80	2.63	2.60	0.50	14.20	0.57	1.33	0.25	1.50
	報告定点	91	7	6	3	4	5	5	4	6	4	5	8	5	6	5	7	3	4	4
第42週	報告定点	91	7	6	3	4	5	5	5	5	4	5	8	5	6	4	7	4	4	4
	罹患数	169	11	9	0	4	2	5	11	0	7	8	34	12	10	45	6	0	1	4
	定点当り	1.86	1.57	1.50	0	1.00	0.40	1.00	2.75	0	1.75	1.60	4.25	2.40	1.67	9.00	0.86	0	0.25	1.00
	報告定点	91	7	6	3	4	5	5	5	5	4	5	8	5	6	4	7	4	4	4
第43週	報告定点	91	7	6	3	4	5	5	5	5	4	5	8	5	6	4	7	4	4	4
	罹患数	178	9	5	0	4	7	9	5	0	15	8	22	11	6	57	8	4	3	5
	定点当り	1.96	1.29	0.83	0	1.00	1.40	1.80	1.00	0	3.75	1.60	2.75	2.20	1.00	14.25	1.14	1.00	0.75	1.25
	報告定点	85	7	6	3	3	5	4	5	5	4	5	8	4	4	4	7	3	4	4
第44週	報告定点	85	7	6	3	3	5	4	5	5	4	5	8	4	4	4	7	3	4	4
	罹患数	159	10	6	2	3	1	8	9	0	14	2	16	14	3	48	3	6	1	13
	定点当り	1.87	1.43	1.00	0.67	1.00	0.20	2.00	1.80	0	3.50	0.40	2.00	3.50	0.75	12.00	0.43	2.00	0.25	3.25

週数		合計	~5ヶ月	~11ヶ月	1歳	2歳	3歳	4歳	5歳	6歳	7歳	8歳	9歳	10~14歳	15~19歳	20歳以上
第40週	罹患数	133			8	15	17	21	16	7	12	13	5	13	2	4
	定点当り	1.49			0.09	0.17	0.19	0.24	0.18	0.08	0.13	0.15	0.06	0.15	0.02	0.04
第41週	罹患数	192		6	9	14	23	27	24	18	22	13	10	14		12
	定点当り	2.18		0.07	0.10	0.16	0.26	0.31	0.27	0.20	0.25	0.15	0.11	0.16		0.14
第42週	罹患数	169	1	2	2	7	13	23	21	29	20	17	13	18	1	2
	定点当り	1.86	0.01	0.02	0.02	0.08	0.14	0.25	0.23	0.32	0.22	0.19	0.14	0.20	0.01	0.02
第43週	罹患数	178	1		4	5	16	26	21	24	24	22	11	19		5
	定点当り	1.96	0.01		0.04	0.05	0.18	0.29	0.23	0.26	0.26	0.24	0.12	0.21		0.05
第44週	罹患数	159			6	9	12	19	20	17	21	14	16	16	3	6
	定点当り	1.87			0.07	0.11	0.14	0.22	0.24	0.20	0.25	0.16	0.19	0.19	0.04	0.07

【年齢層別5週分集計】



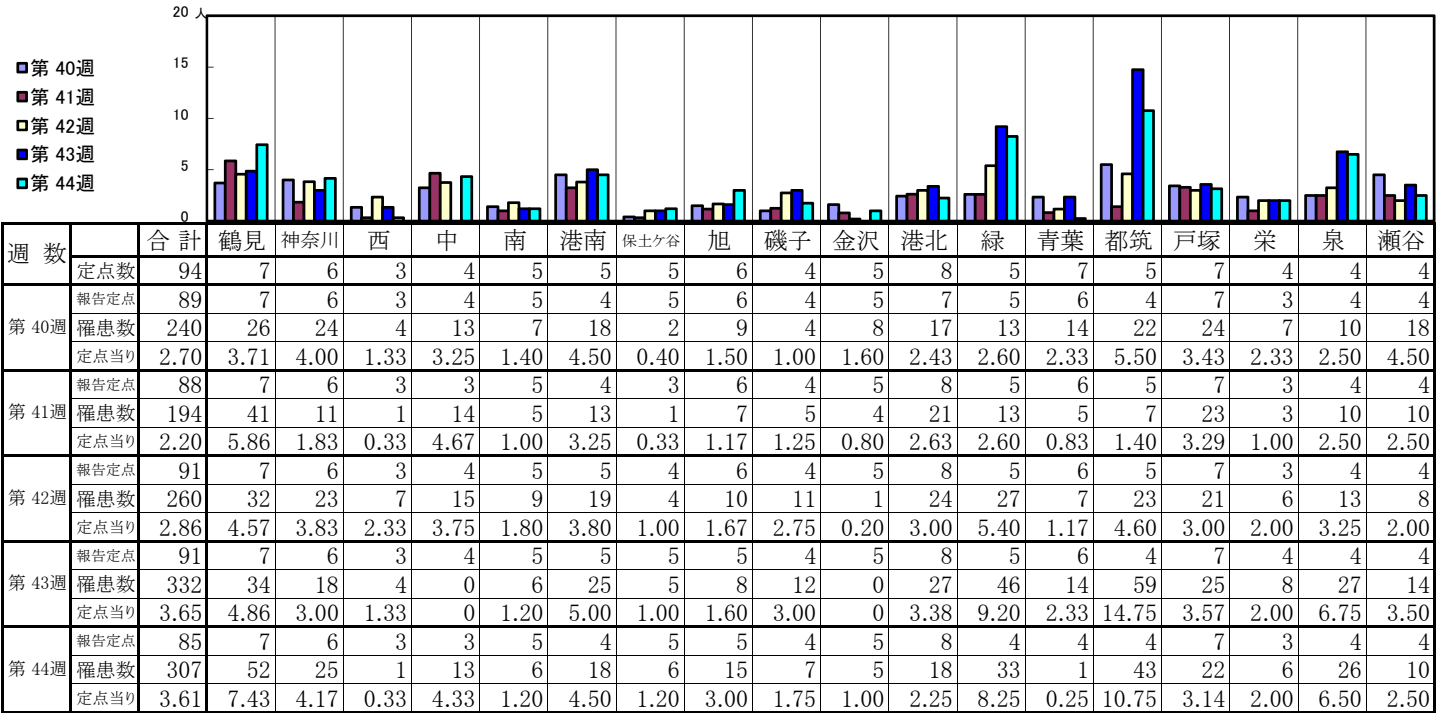
【定点当りの患者数】



<< 感染性胃腸炎 >>

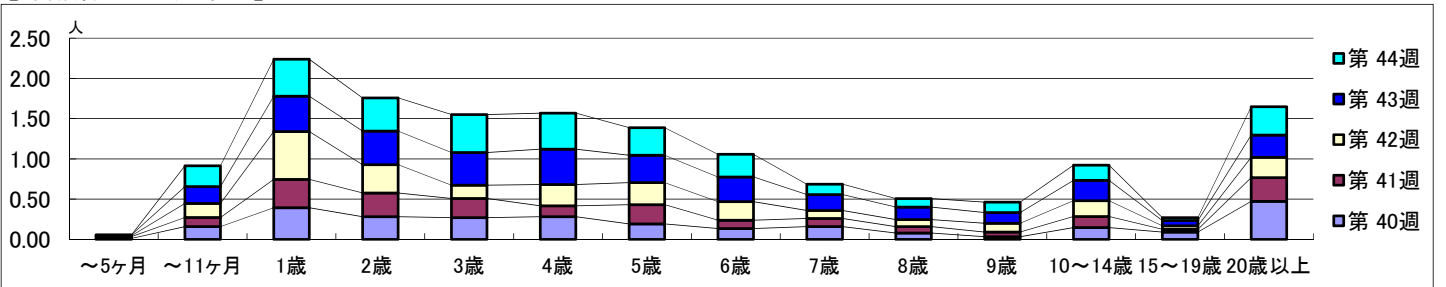
平成 29年10月 2日 ~ 11月 5日
[平成 29年 第40週 ~ 第44週]

【区別・週別報告定点当り】

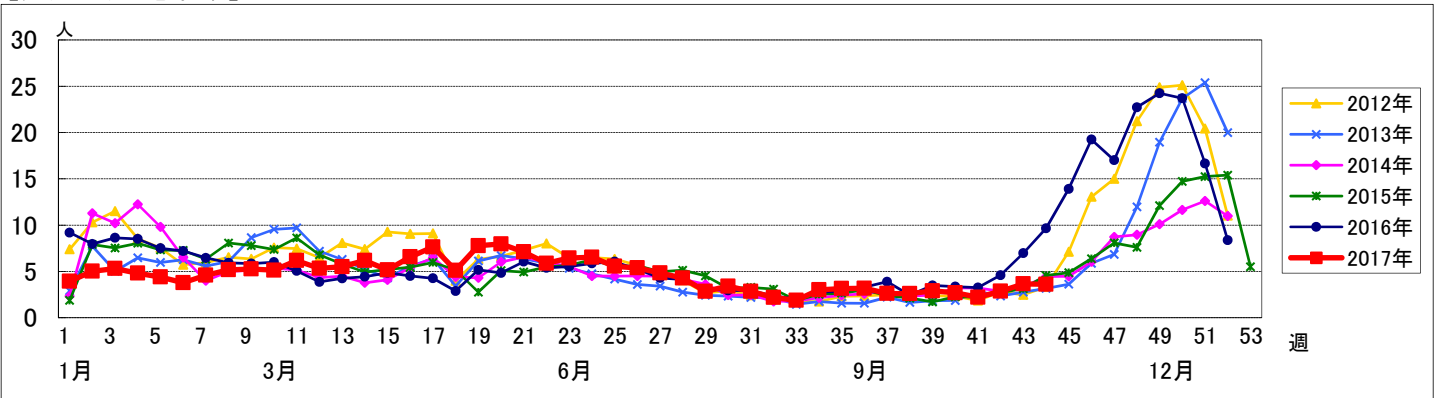


週数	合計	~5ヶ月	~11ヶ月	1歳	2歳	3歳	4歳	5歳	6歳	7歳	8歳	9歳	10~14歳	15~19歳	20歳以上	
第40週	罹患数	240	1	14	35	25	24	25	17	12	14	7	3	13	8	42
第40週	定点当り	2.70	0.01	0.16	0.39	0.28	0.27	0.28	0.19	0.13	0.16	0.08	0.03	0.15	0.09	0.47
第41週	罹患数	194	2	10	31	26	21	12	21	9	9	7	5	12	3	26
第41週	定点当り	2.20	0.02	0.11	0.35	0.30	0.24	0.14	0.24	0.10	0.10	0.08	0.06	0.14	0.03	0.30
第42週	罹患数	260	1	16	54	32	15	24	25	21	9	8	10	18	4	23
第42週	定点当り	2.86	0.01	0.18	0.59	0.35	0.16	0.26	0.27	0.23	0.10	0.09	0.11	0.20	0.04	0.25
第43週	罹患数	332	1	19	40	38	37	40	31	28	18	14	12	23	6	25
第43週	定点当り	3.65	0.01	0.21	0.44	0.42	0.41	0.44	0.34	0.31	0.20	0.15	0.13	0.25	0.07	0.27
第44週	罹患数	307		22	39	35	40	38	29	24	11	9	11	16	3	30
第44週	定点当り	3.61		0.26	0.46	0.41	0.47	0.45	0.34	0.28	0.13	0.11	0.13	0.19	0.04	0.35

【年齢層別5週分集計】



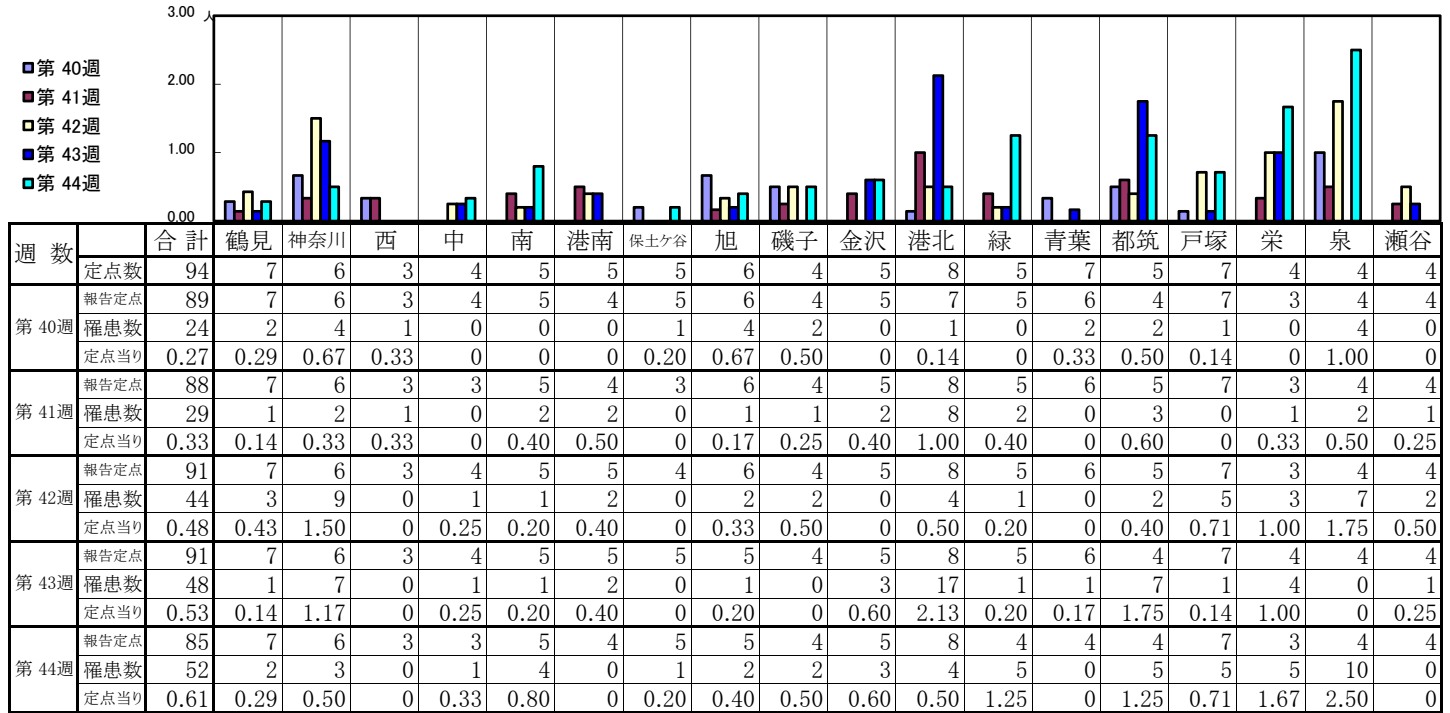
【定点当りの患者数】



<< 水痘 >>

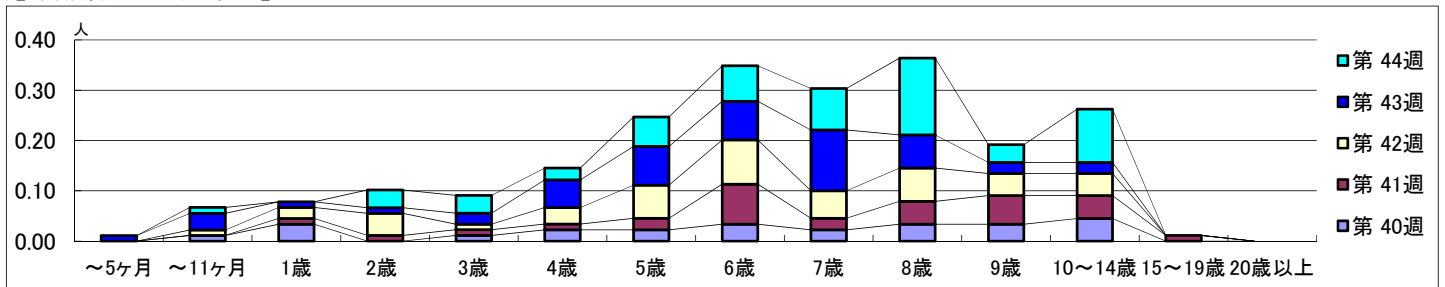
平成 29年10月 2日 ~ 11月 5日
[平成 29年 第40週 ~ 第44週]

【区別・週別報告定点当り】

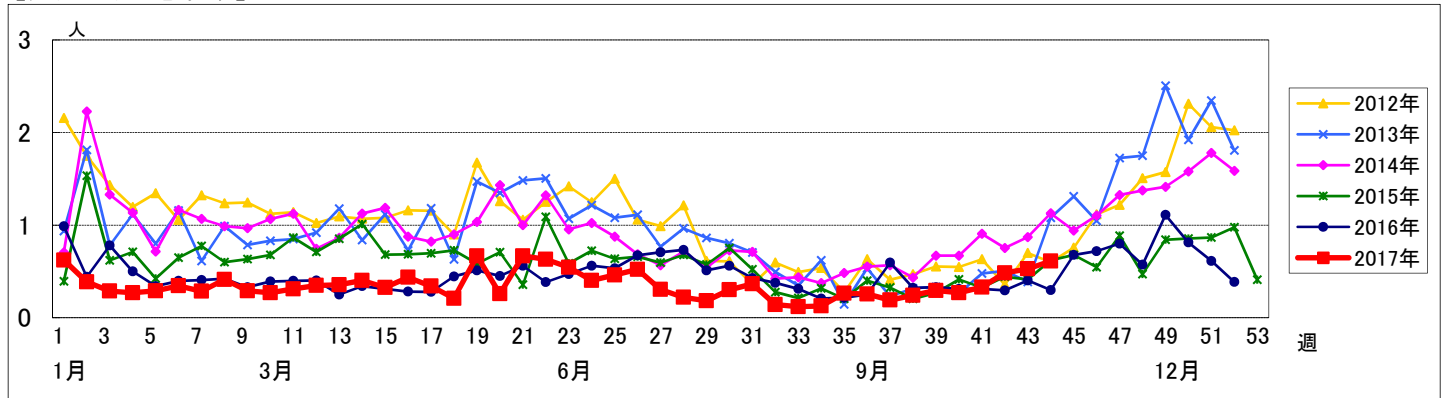


週 数		合計	～5ヶ 月	～11ヶ 月	年 齢												
					1歳	2歳	3歳	4歳	5歳	6歳	7歳	8歳	9歳	10～ 14歳	15～ 19歳	20歳 以上	
第40週	罹患数	24		1	3		1	2	2	3	2	3	3	4			
	定点当り	0.27		0.01	0.03		0.01	0.02	0.02	0.03	0.02	0.03	0.03	0.04			
第41週	罹患数	29			1	1	1	1	2	7	2	4	5	4	1		
	定点当り	0.33			0.01	0.01	0.01	0.01	0.02	0.08	0.02	0.05	0.06	0.05	0.01		
第42週	罹患数	44		1	2	4	1	3	6	8	5	6	4	4			
	定点当り	0.48		0.01	0.02	0.04	0.01	0.03	0.07	0.09	0.05	0.07	0.04	0.04			
第43週	罹患数	48	1	3	1	1	2	5	7	7	11	6	2	2			
	定点当り	0.53	0.01	0.03	0.01	0.01	0.02	0.05	0.08	0.08	0.12	0.07	0.02	0.02			
第44週	罹患数	52		1		3	3	2	5	6	7	13	3	9			
	定点当り	0.61		0.01		0.04	0.04	0.02	0.06	0.07	0.08	0.15	0.04	0.11			

【年齢層別5週分集計】



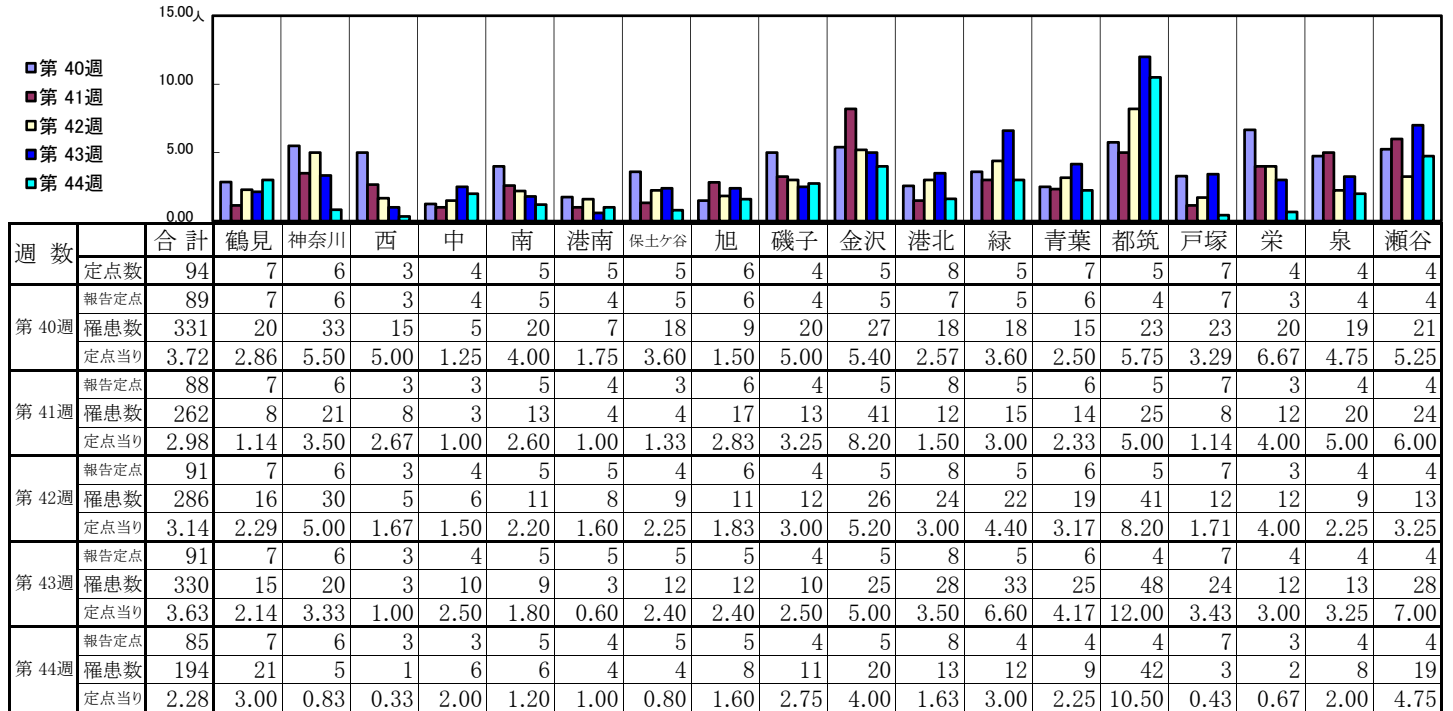
【定点当りの患者数】



<< 手足口病 >>

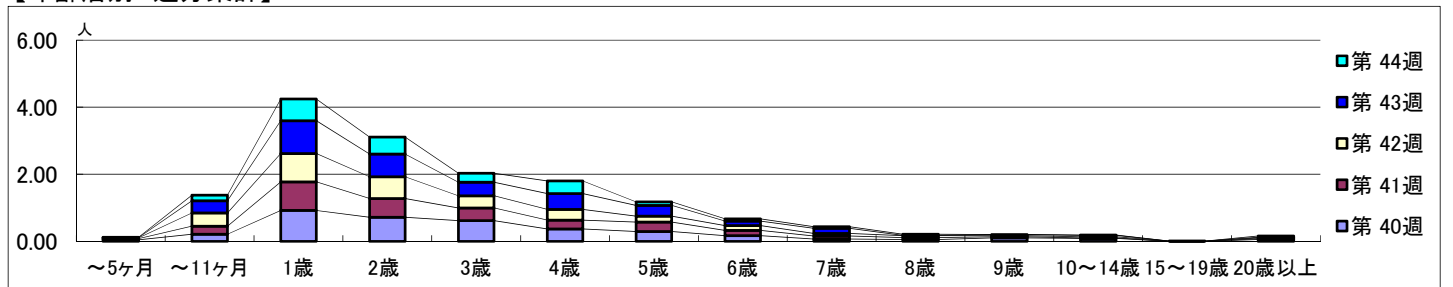
平成 29年10月 2日 ~ 11月 5日
[平成 29年 第40週 ~ 第44週]

【区別・週別報告定点当り】

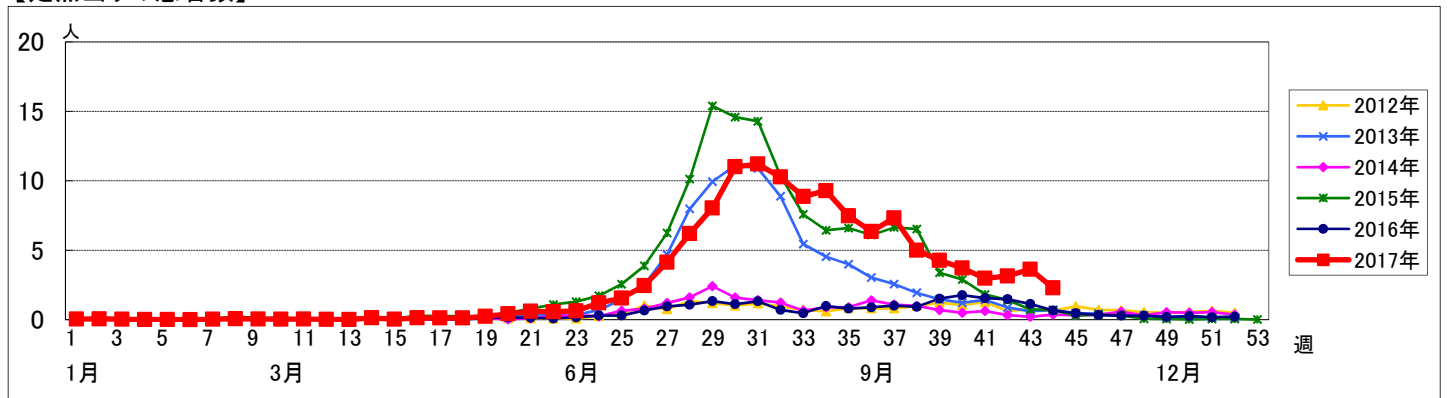


週 数		合計	年齢層別													
			~5ヶ月	~11ヶ月	1歳	2歳	3歳	4歳	5歳	6歳	7歳	8歳	9歳	10~14歳	15~19歳	20歳以上
第 40週	罹患数	331	4	19	82	64	55	33	26	15	6	5	9	8		5
	定点当り	3.72	0.04	0.21	0.92	0.72	0.62	0.37	0.29	0.17	0.07	0.06	0.10	0.09		0.06
第 41週	罹患数	262	3	21	75	49	33	23	25	14	8	5	3	1		2
	定点当り	2.98	0.03	0.24	0.85	0.56	0.38	0.26	0.28	0.16	0.09	0.06	0.03	0.01		0.02
第 42週	罹患数	286	2	36	77	59	33	29	16	13	7	5	3	3	1	2
	定点当り	3.14	0.02	0.40	0.85	0.65	0.36	0.32	0.18	0.14	0.08	0.05	0.03	0.03	0.01	0.02
第 43週	罹患数	330	1	33	89	62	37	43	29	12	14	1	3	4		2
	定点当り	3.63	0.01	0.36	0.98	0.68	0.41	0.47	0.32	0.13	0.15	0.01	0.03	0.04		0.02
第 44週	罹患数	194	1	14	55	43	23	32	9	6	4	3		1		3
	定点当り	2.28	0.01	0.16	0.65	0.51	0.27	0.38	0.11	0.07	0.05	0.04		0.01		0.04

【年齢層別5週分集計】



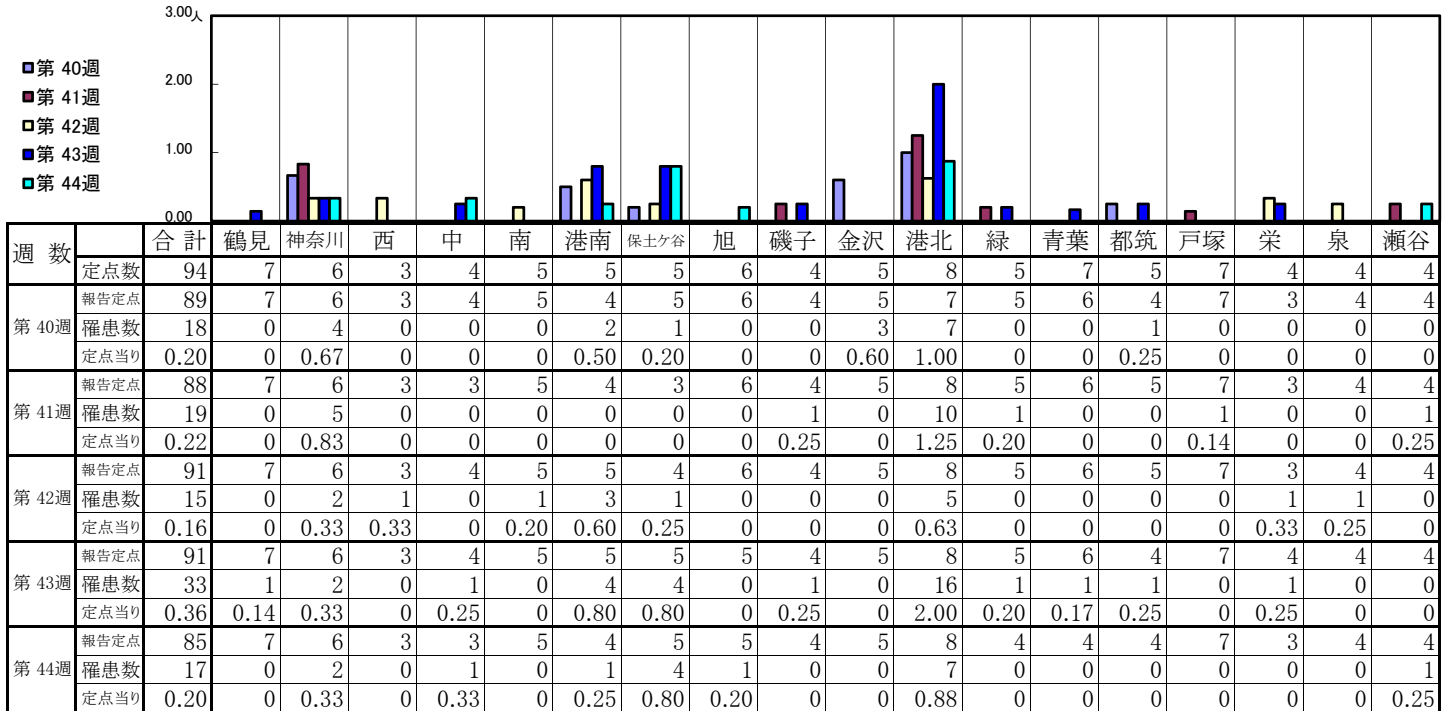
【定点当りの患者数】



<< 伝染性紅斑 >>

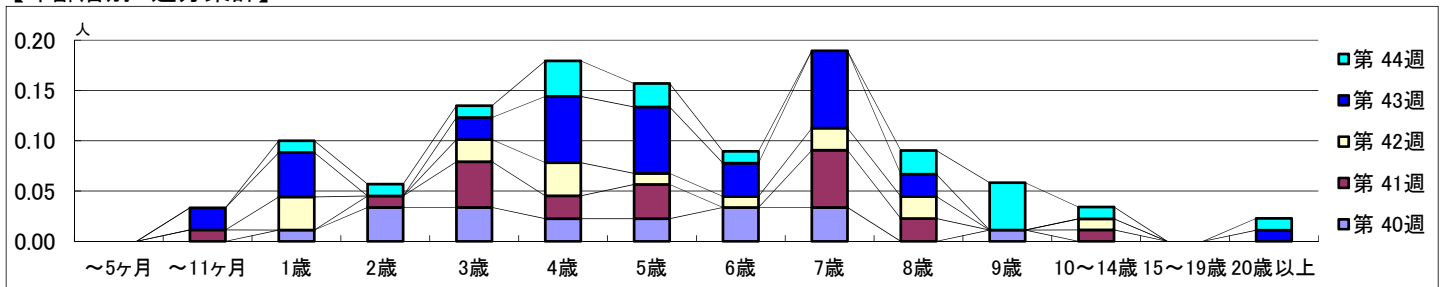
平成 29年10月 2日 ~ 11月 5日
[平成 29年 第40週 ~ 第44週]

【区別・週別報告定点当り】

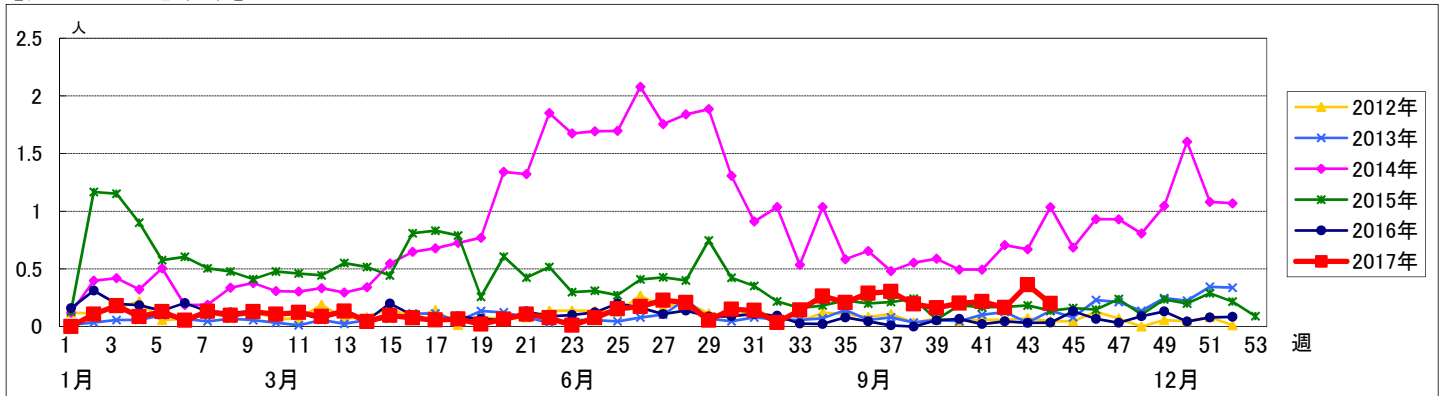


週数	合計	~5ヶ月	~11ヶ月	1歳	2歳	3歳	4歳	5歳	6歳	7歳	8歳	9歳	10~14歳	15~19歳	20歳以上
第40週	罹患数 18			1	3	3	2	2	3	3		1			
第40週	定点当り 0.20			0.01	0.03	0.03	0.02	0.02	0.03	0.03		0.01			
第41週	罹患数 19		1		1	4	2	3		5	2		1		
第41週	定点当り 0.22		0.01		0.01	0.05	0.02	0.03		0.06	0.02		0.01		
第42週	罹患数 15			3		2	3	1	1	2	2		1		
第42週	定点当り 0.16			0.03		0.02	0.03	0.01	0.01	0.02	0.02		0.01		
第43週	罹患数 33		2	4		2	6	6	3	7	2				1
第43週	定点当り 0.36		0.02	0.04		0.02	0.07	0.07	0.03	0.08	0.02				0.01
第44週	罹患数 17			1	1	1	3	2	1		2	4	1		1
第44週	定点当り 0.20			0.01	0.01	0.01	0.04	0.02	0.01		0.02	0.05	0.01		0.01

【年齢層別5週分集計】



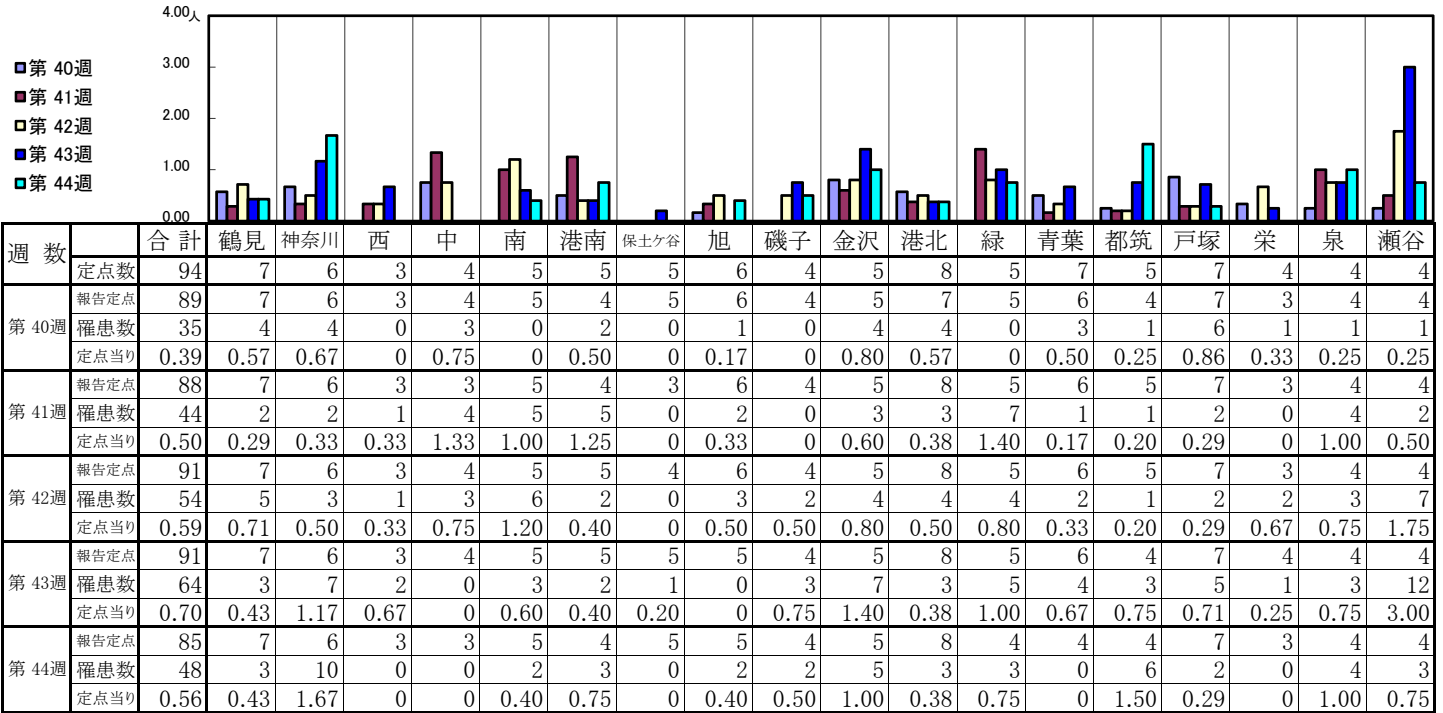
【定点当りの患者数】



<< 突発性発しん >>

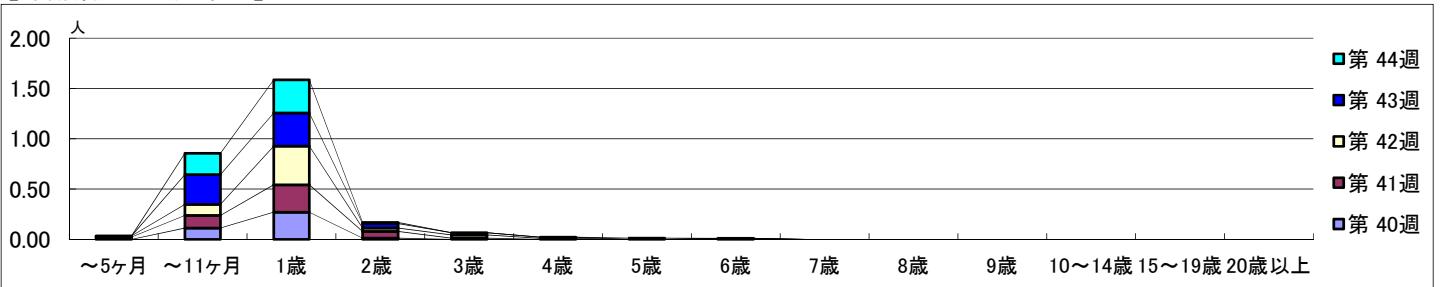
平成 29年10月 2日 ~ 11月 5日
[平成 29年 第40週 ~ 第44週]

【区別・週別報告定点当り】

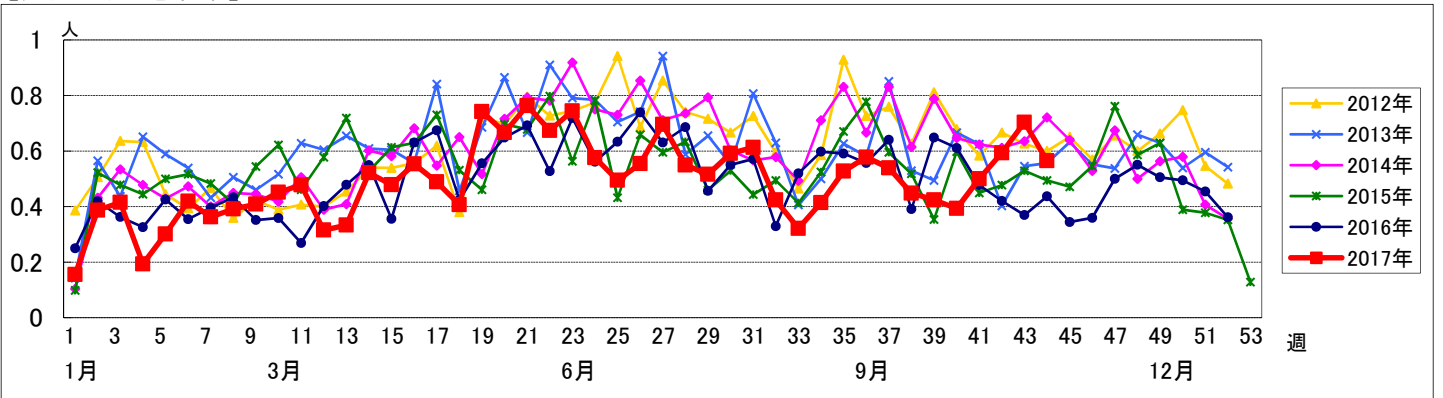


週数	合計	~5ヶ月	~11ヶ月	1歳	2歳	3歳	4歳	5歳	6歳	7歳	8歳	9歳	10~14歳	15~19歳	20歳以上
第40週	罹患数	35		10	24	1									
第40週	定点当り	0.39		0.11	0.27	0.01									
第41週	罹患数	44	2	11	24	6	1								
第41週	定点当り	0.50	0.02	0.13	0.27	0.07	0.01								
第42週	罹患数	54	1	10	35	3	3	1		1					
第42週	定点当り	0.59	0.01	0.11	0.38	0.03	0.03	0.01		0.01					
第43週	罹患数	64		27	30	4	2	1							
第43週	定点当り	0.70		0.30	0.33	0.04	0.02	0.01							
第44週	罹患数	48		18	28	1		1							
第44週	定点当り	0.56		0.21	0.33	0.01		0.01							

【年齢層別5週分集計】



【定点当りの患者数】

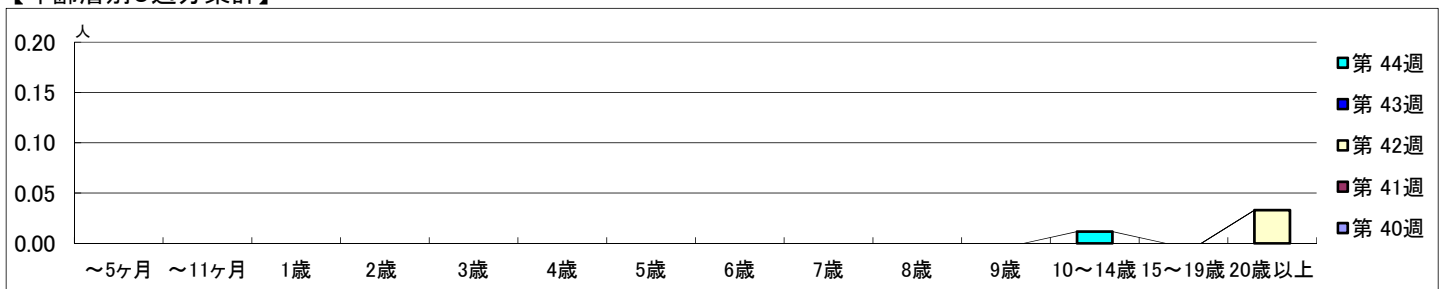


【区別・週別報告定点当り】

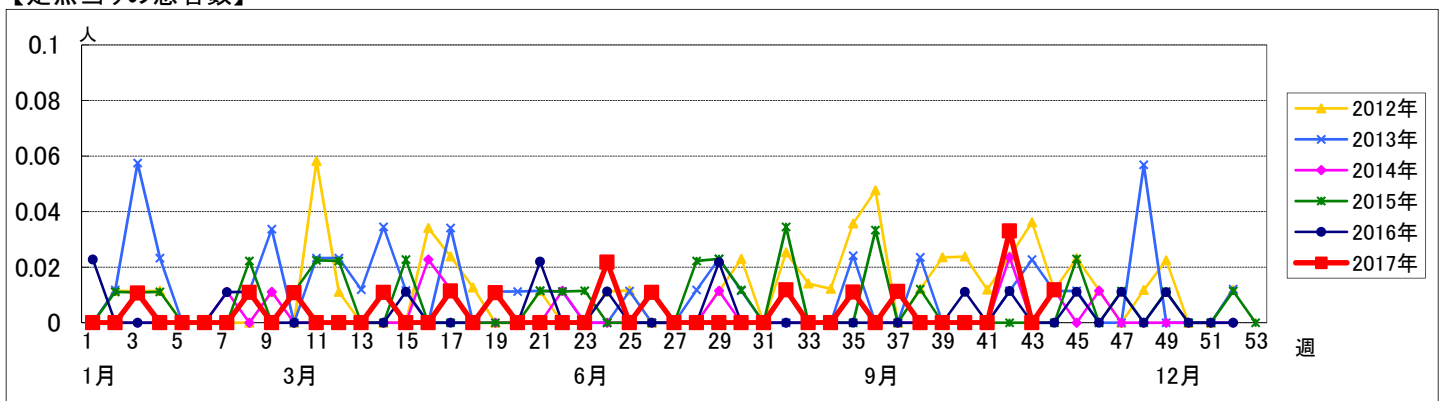
週数	合計	鶴見	神奈川	西	中	南	港南	保土ヶ谷	旭	磯子	金沢	港北	緑	青葉	都筑	戸塚	栄	泉	瀬谷
第40週	94	7	6	3	4	5	5	5	6	4	5	8	5	7	5	7	4	4	4
報告定点	89	7	6	3	4	5	4	5	6	4	5	7	5	6	4	7	3	4	4
罹患数	0	0	0	0	0	0	0	0	0	0	0	0	0	0	0	0	0	0	0
定点当り	0	0	0	0	0	0	0	0	0	0	0	0	0	0	0	0	0	0	0
第41週	88	7	6	3	3	5	4	3	6	4	5	8	5	6	5	7	3	4	4
報告定点	88	7	6	3	3	5	4	3	6	4	5	8	5	6	5	7	3	4	4
罹患数	0	0	0	0	0	0	0	0	0	0	0	0	0	0	0	0	0	0	0
定点当り	0	0	0	0	0	0	0	0	0	0	0	0	0	0	0	0	0	0	0
第42週	91	7	6	3	4	5	5	4	6	4	5	8	5	6	5	7	3	4	4
報告定点	91	7	6	3	4	5	5	4	6	4	5	8	5	6	5	7	3	4	4
罹患数	3	0	0	0	0	0	0	1	0	0	0	0	0	2	0	0	0	0	0
定点当り	0.03	0	0	0	0	0	0	0.25	0	0	0	0	0	0.33	0	0	0	0	0
第43週	91	7	6	3	4	5	5	5	5	4	5	8	5	6	4	7	4	4	4
報告定点	91	7	6	3	4	5	5	5	5	4	5	8	5	6	4	7	4	4	4
罹患数	0	0	0	0	0	0	0	0	0	0	0	0	0	0	0	0	0	0	0
定点当り	0	0	0	0	0	0	0	0	0	0	0	0	0	0	0	0	0	0	0
第44週	85	7	6	3	3	5	4	5	5	4	5	8	4	4	4	7	3	4	4
報告定点	85	7	6	3	3	5	4	5	5	4	5	8	4	4	4	7	3	4	4
罹患数	1	0	0	0	0	0	0	0	0	0	0	0	0	0	0	1	0	0	0
定点当り	0.01	0	0	0	0	0	0	0	0	0	0	0	0	0	0	0.14	0	0	0

週数	合計	~5ヶ月	~11ヶ月	1歳	2歳	3歳	4歳	5歳	6歳	7歳	8歳	9歳	10~14歳	15~19歳	20歳以上
第40週	0														
報告定点	0														
第41週	0														
報告定点	0														
第42週	3														3
報告定点	0.03														0.03
第43週	0														
報告定点	0														
第44週	1												1		
報告定点	0.01											0.01			

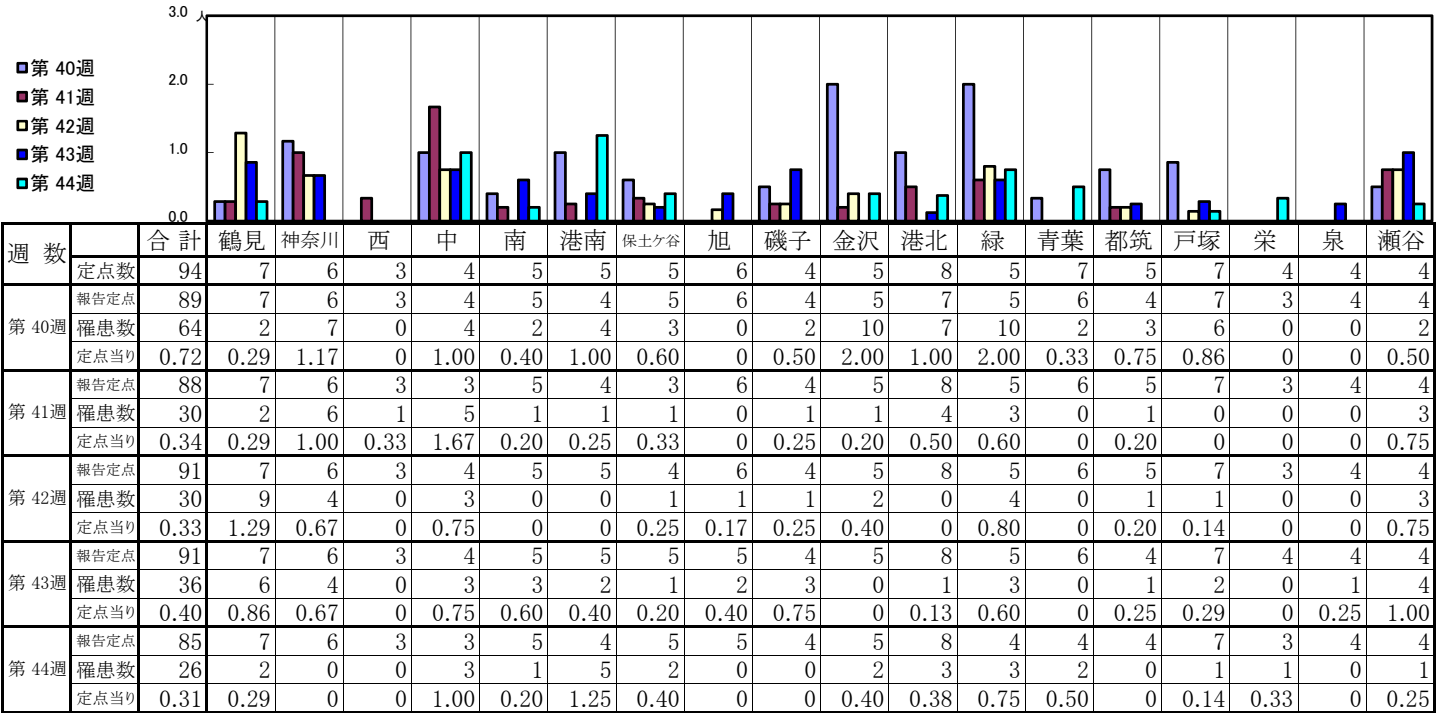
【年齢層別5週分集計】



【定点当りの患者数】

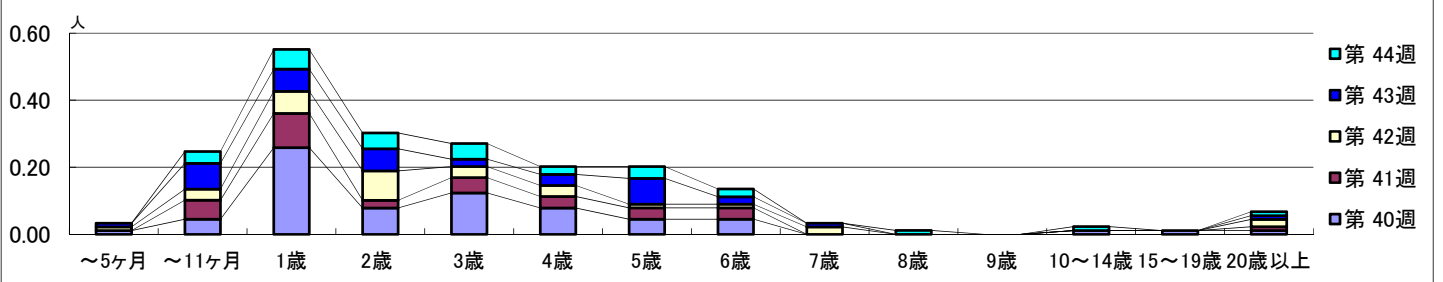


【区別・週別報告定点当り】

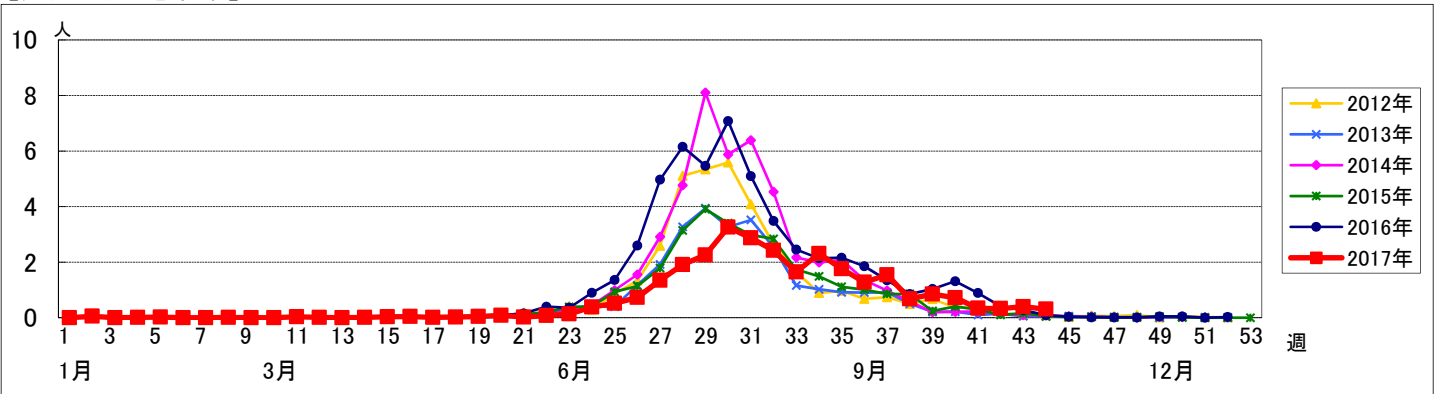


週 数		合計	年齢層別													
			~5ヶ月	~11ヶ月	1歳	2歳	3歳	4歳	5歳	6歳	7歳	8歳	9歳	10~14歳	15~19歳	20歳以上
第40週	罹患数	64	1	4	23	7	11	7	4	4				1	1	1
	定点当り	0.72	0.01	0.04	0.26	0.08	0.12	0.08	0.04	0.04				0.01	0.01	0.01
第41週	罹患数	30		5	9	2	4	3	3	3						1
	定点当り	0.34		0.06	0.10	0.02	0.05	0.03	0.03	0.03						0.01
第42週	罹患数	30	1	3	6	8	3	3	1	1	2					2
	定点当り	0.33	0.01	0.03	0.07	0.09	0.03	0.03	0.01	0.01	0.02					0.02
第43週	罹患数	36	1	7	6	6	2	3	7	2	1					1
	定点当り	0.40	0.01	0.08	0.07	0.07	0.02	0.03	0.08	0.02	0.01					0.01
第44週	罹患数	26		3	5	4	4	2	3	2		1			1	1
	定点当り	0.31		0.04	0.06	0.05	0.05	0.02	0.04	0.02		0.01			0.01	0.01

【年齢層別5週分集計】



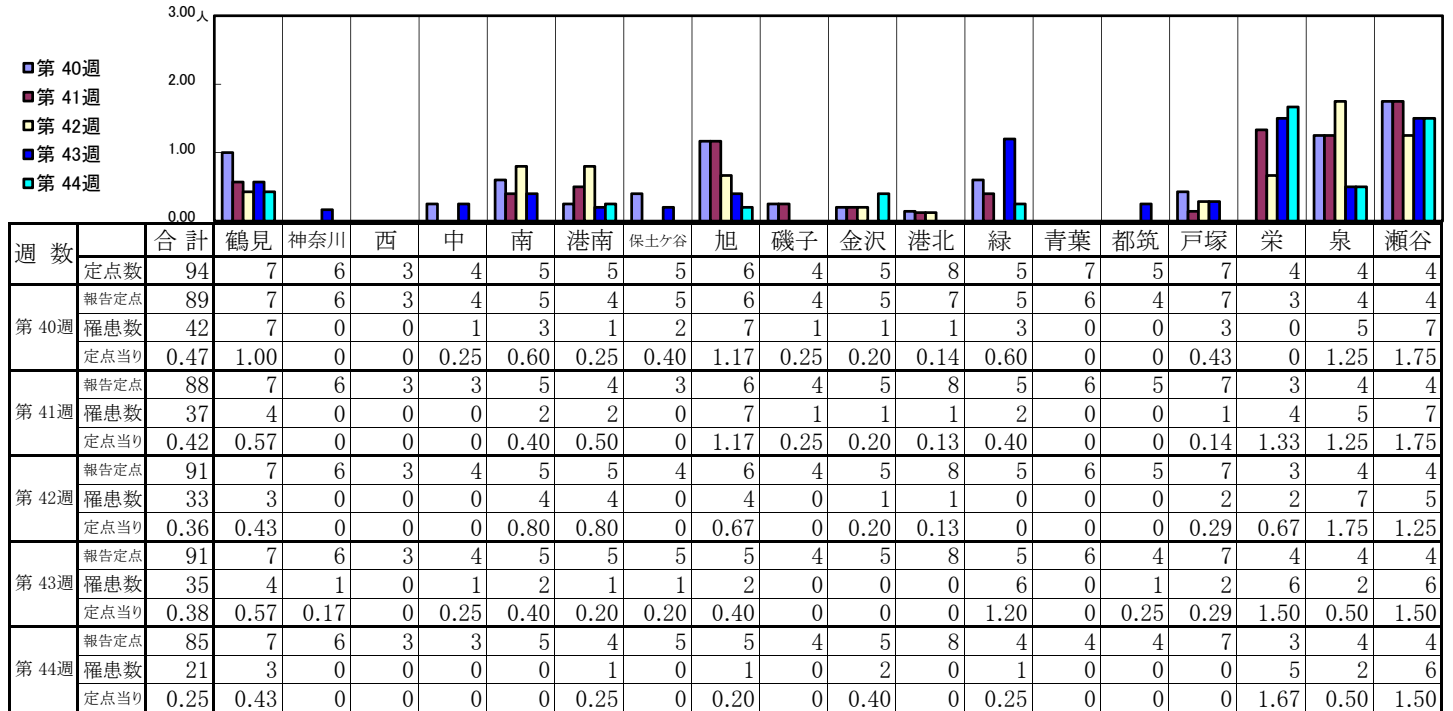
【定点当りの患者数】



<< 流行性耳下腺炎 >>

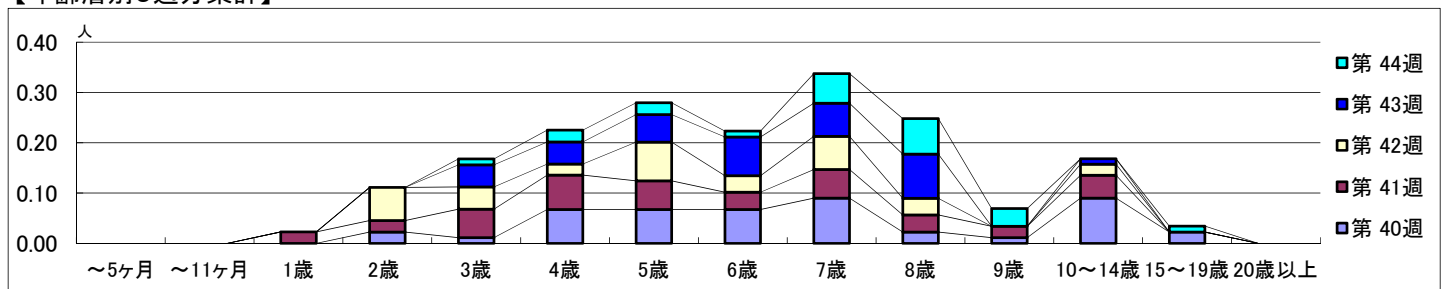
平成 29年10月 2日 ~ 11月 5日
[平成 29年 第40週 ~ 第44週]

【区別・週別報告定点当り】

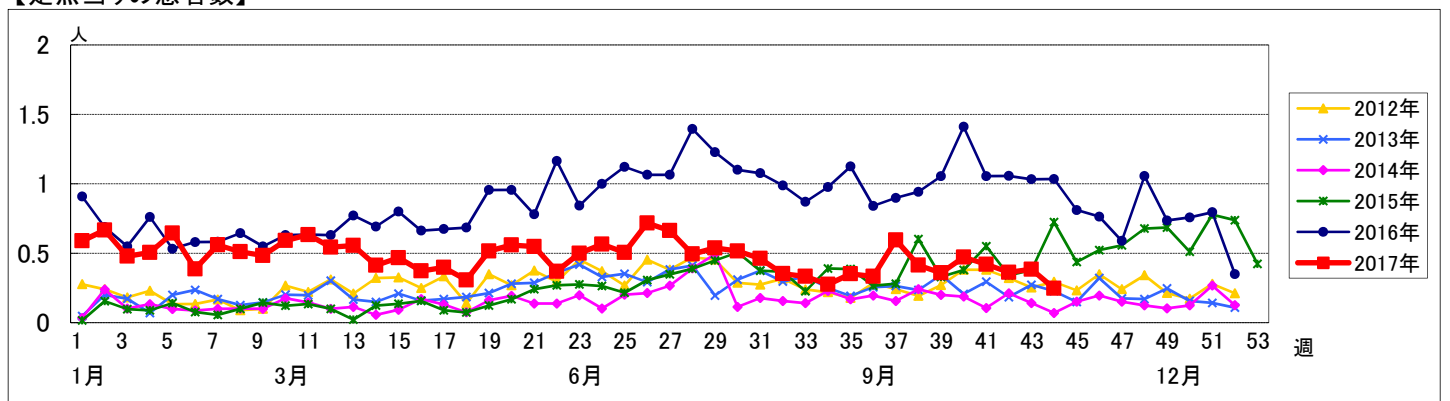


週数	合計	~5ヶ月	~11ヶ月	1歳	2歳	3歳	4歳	5歳	6歳	7歳	8歳	9歳	10~14歳	15~19歳	20歳以上
第40週	42				2	1	6	6	6	8	2	1	8	2	
第41週	37			2	2	5	6	5	3	5	3	2	4		
第42週	33				6	4	2	7	3	6	3		2		
第43週	35					4	4	5	7	6	8		1		
第44週	21					1	2	2	1	5	6	3		1	

【年齢層別5週分集計】



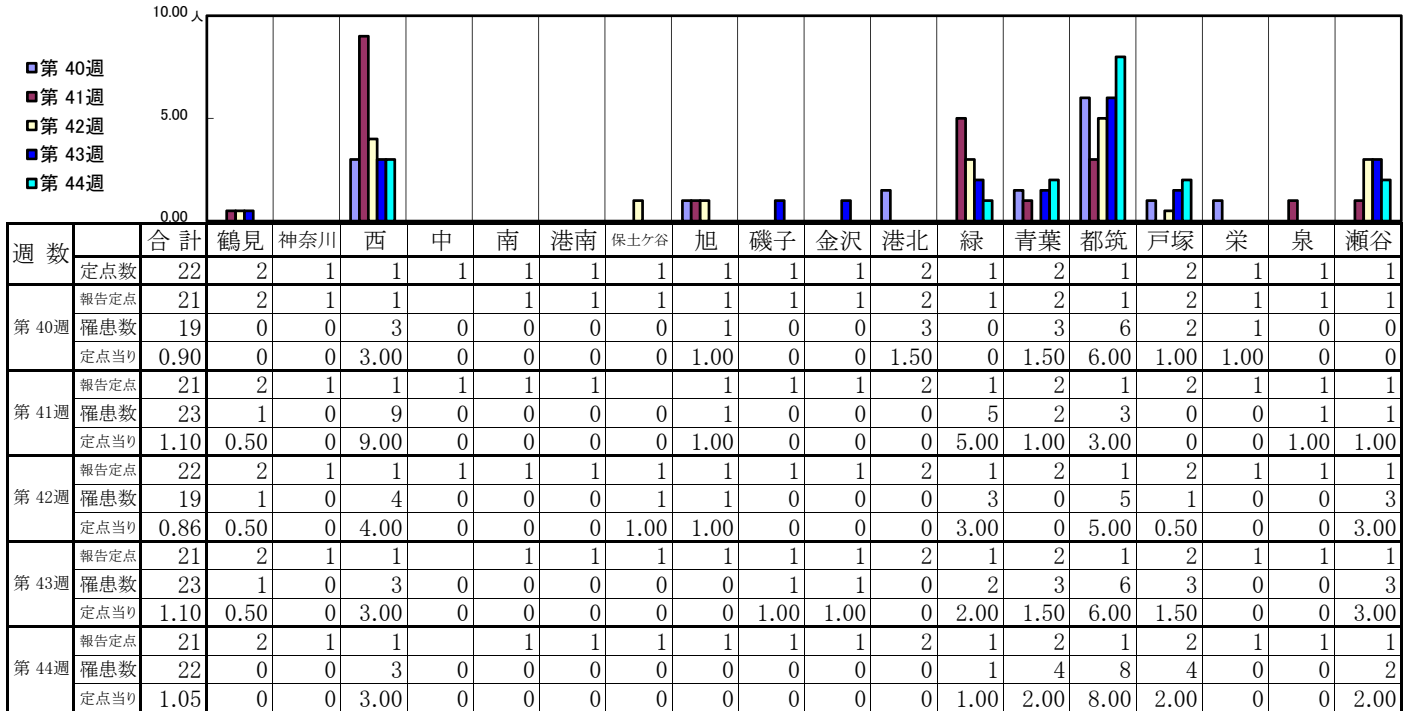
【定点当りの患者数】



<< 流行性角結膜炎 >>

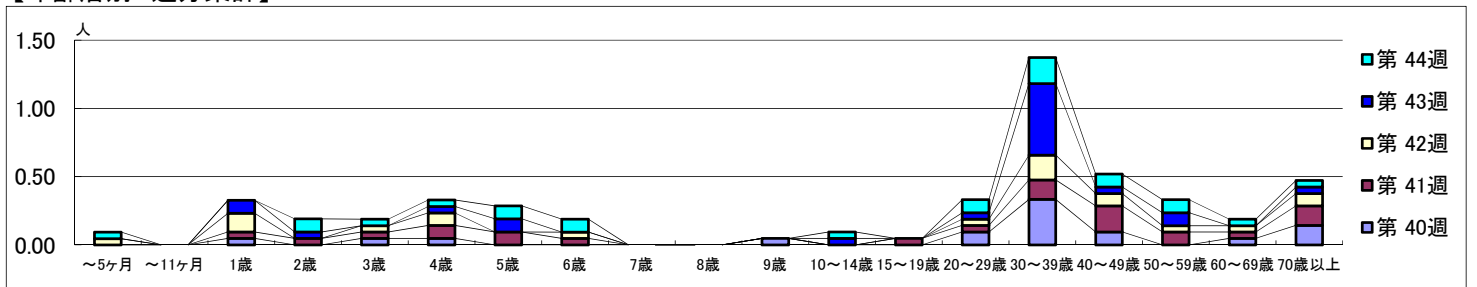
平成 29年10月 2日 ~ 11月 5日
[平成 29年 第40週 ~ 第44週]

【区別・週別報告定点当り】



週数		合計	年齢層別																		
			~5ヶ月	~11ヶ月	1歳	2歳	3歳	4歳	5歳	6歳	7歳	8歳	9歳	10~14歳	15~19歳	20~29歳	30~39歳	40~49歳	50~59歳	60~69歳	70歳以上
第40週	罹患数	19			1		1	1					1			2	7	2		1	3
	定点当り	0.90			0.05		0.05	0.05					0.05			0.10	0.33	0.10		0.05	0.14
第41週	罹患数	23			1	1	1	2	2	1					1	1	3	4	2	1	3
	定点当り	1.10			0.05	0.05	0.05	0.10	0.10	0.05					0.05	0.05	0.14	0.19	0.10	0.05	0.14
第42週	罹患数	19	1		3		1	2		1					1	4	2	1	1	1	2
	定点当り	0.86	0.05		0.14		0.05	0.09		0.05					0.05	0.18	0.09	0.05	0.05	0.05	0.09
第43週	罹患数	23			2	1		1	2					1		11	1	2			1
	定点当り	1.10			0.10	0.05		0.05	0.10					0.05		0.05	0.52	0.05	0.10		0.05
第44週	罹患数	22	1			2	1	1	2	2				1		2	4	2	2	1	1
	定点当り	1.05	0.05			0.10	0.05	0.05	0.10	0.10				0.05		0.10	0.19	0.10	0.10	0.05	0.05

【年齢層別5週分集計】



【定点当りの患者数】

