

	インフルエンザ	RSウイルス感染症	咽頭結膜熱	A群溶血性レンサ球菌咽頭炎	感染性胃腸炎	水痘	手足口病	伝染性紅斑	突発性発しん	百日咳	ヘルパンギーナ	流行性耳下腺炎	急性出血性結膜炎	流行性角結膜炎
警報レベル	30		3	8	20	7	5	2		1	6	6	1	8
終息基準値	10		1	4	12	4	2	1		0.1	2	2	0.1	4
注意報レベル	10					4						3		
横浜市	0.20	0.33	0.34	1.83	2.89	0.49	3.08	0.17	0.59	0.03	0.33	0.37	-	0.90
鶴見	0.30	-	0.29	1.57	4.57	0.43	2.29	-	0.71	-	1.29	0.43	-	0.50
神奈川	-	-	0.83	1.50	3.83	1.50	5.00	0.33	0.50	-	0.67	-	-	-
西	-	-	-	-	2.33	-	1.67	0.33	0.33	-	-	-	-	4.00
中	-	1.25	1.00	1.00	3.75	0.25	1.50	-	0.75	-	0.75	-
南	0.14	0.40	-	0.40	1.80	0.20	2.20	0.20	1.20	-	-	0.80	-	-
港南	-	1.00	0.80	1.00	3.80	0.40	1.60	0.60	0.40	-	-	0.80	-	-
保土ヶ谷	0.17	0.25	0.25	2.75	1.00	-	2.25	0.25	-	0.25	0.25	-	-	1.00
旭	0.13	-	0.67	-	1.67	0.33	1.83	-	0.50	-	0.17	0.67	-	1.00
磯子	-	0.25	0.25	1.75	2.75	0.50	3.00	-	0.50	-	0.25	-	-	-
金沢	0.13	0.60	0.20	1.60	0.20	-	5.20	-	0.80	-	0.40	0.20	-	-
港北	0.08	0.50	0.50	4.25	3.00	0.50	3.00	0.63	0.50	-	-	0.13	-	-
緑	-	0.60	0.20	2.40	5.40	0.20	4.40	-	0.80	-	0.80	-	-	3.00
青葉	-	0.80	-	1.20	1.40	-	2.00	-	0.20	0.40	-	-	-	-
都筑	-	0.40	0.20	9.00	4.60	0.40	8.20	-	0.20	-	0.20	-	-	5.00
戸塚	0.10	-	-	0.86	3.00	0.71	1.71	-	0.29	-	0.14	0.29	-	0.50
栄	0.20	-	-	-	2.00	1.00	4.00	0.33	0.67	-	-	0.67	-	-
泉	0.86	-	0.50	0.25	3.25	1.75	2.25	0.25	0.75	-	-	1.75	-	-
瀬谷	1.57	-	0.25	1.00	2.00	0.50	3.25	-	1.75	-	0.75	1.25	-	3.00

(-: 定点当たり0.00) (...: 未報告)

数字は報告定点当たり患者数です

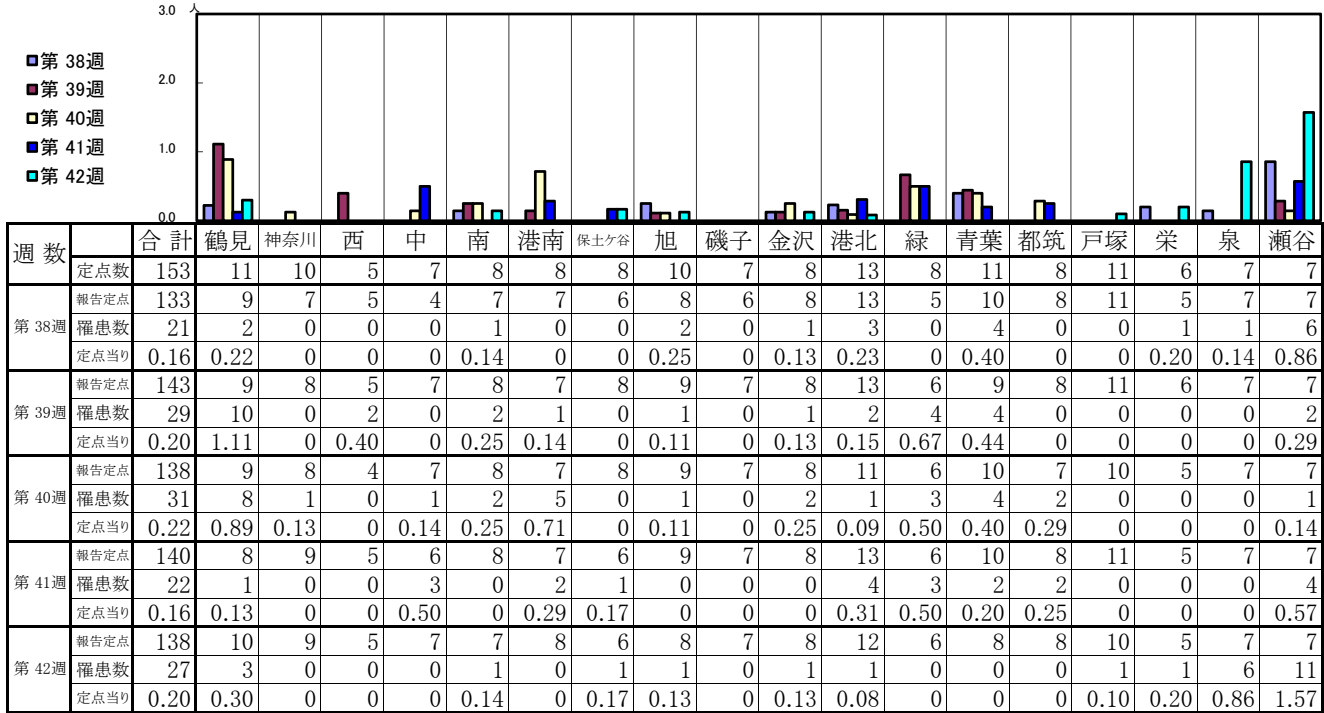
- ◎ 報告定点当たりの値が警報レベル もしくは警報レベル継続中です
- 報告定点当たりの値が注意報レベルに達しています

(この数字は集計時点のもので、翌週以降変動することもあります)

<< インフルエンザ >>

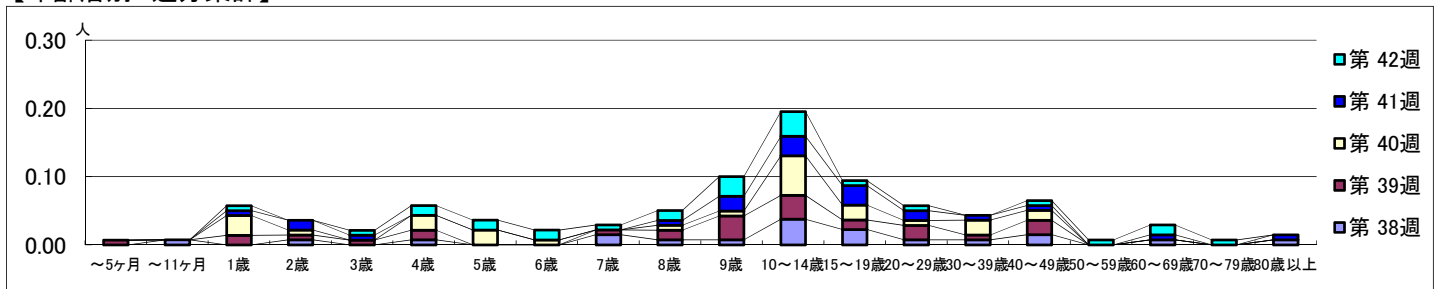
平成 29年 9月18日 ~ 10月22日
[平成 29年 第38週 ~ 第42週]

【区別・週別報告定点当り】

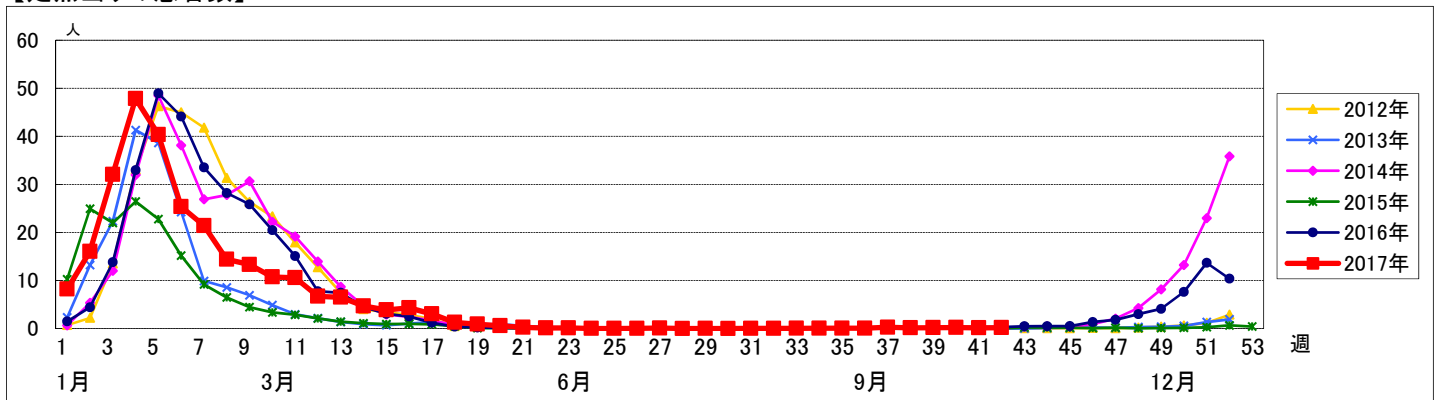


週数	合計	~5ヶ月	~11ヶ月	1歳	2歳	3歳	4歳	5歳	6歳	7歳	8歳	9歳	10~14歳	15~19歳	20~29歳	30~39歳	40~49歳	50~59歳	60~69歳	70~79歳	80歳以上
第38週	21		1		1		1			2	1	1	5	3	1	1	2		1		1
第39週	29	1		2	1	1	2			1	2	5	5	2	3	1	3				
第40週	31			4	1		3	3	1		1	1	8	3	1	3	2				
第41週	22			1	2	1					1	3	4	4	2	1	1		1		1
第42週	27			1		1	2	2	2	1	2	4	5	1	1		1	1	2	1	

【年齢層別5週分集計】



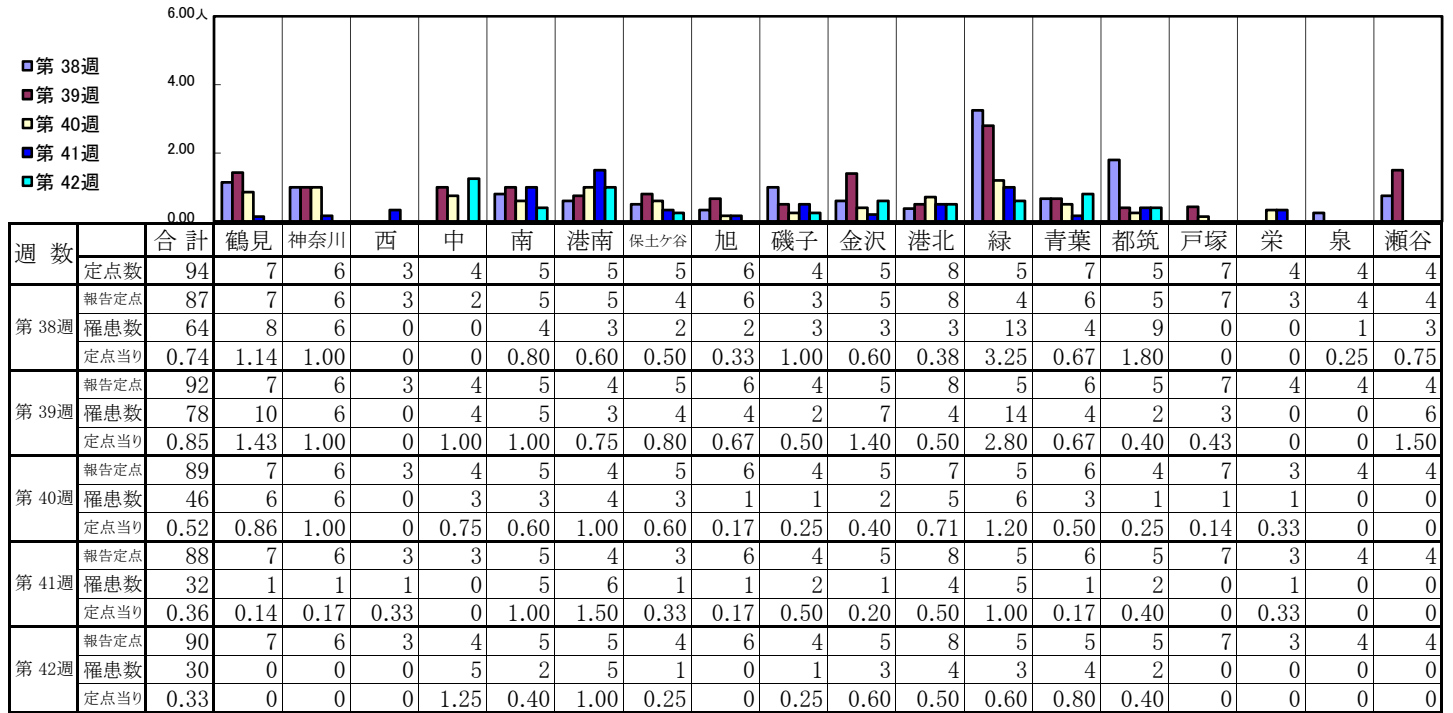
【定点当りの患者数】



<< RSウイルス感染症 >>

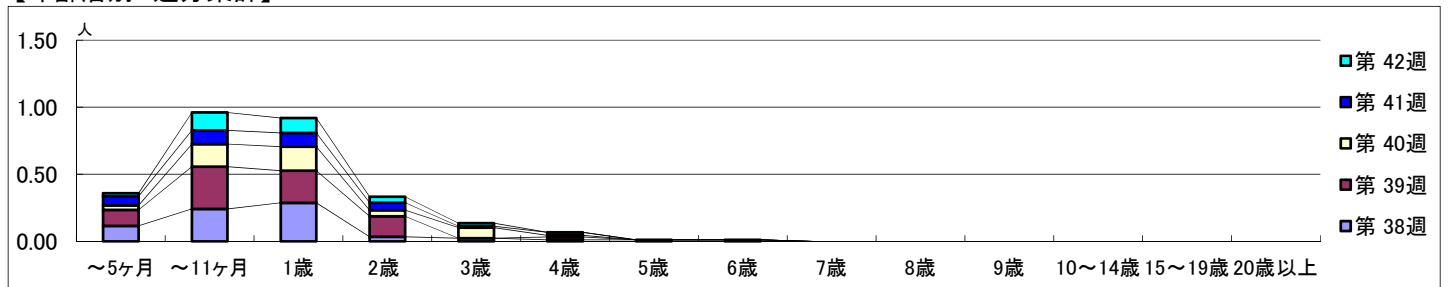
平成 29年 9月18日 ~ 10月22日
[平成 29年 第38週 ~ 第42週]

【区別・週別報告定点当り】

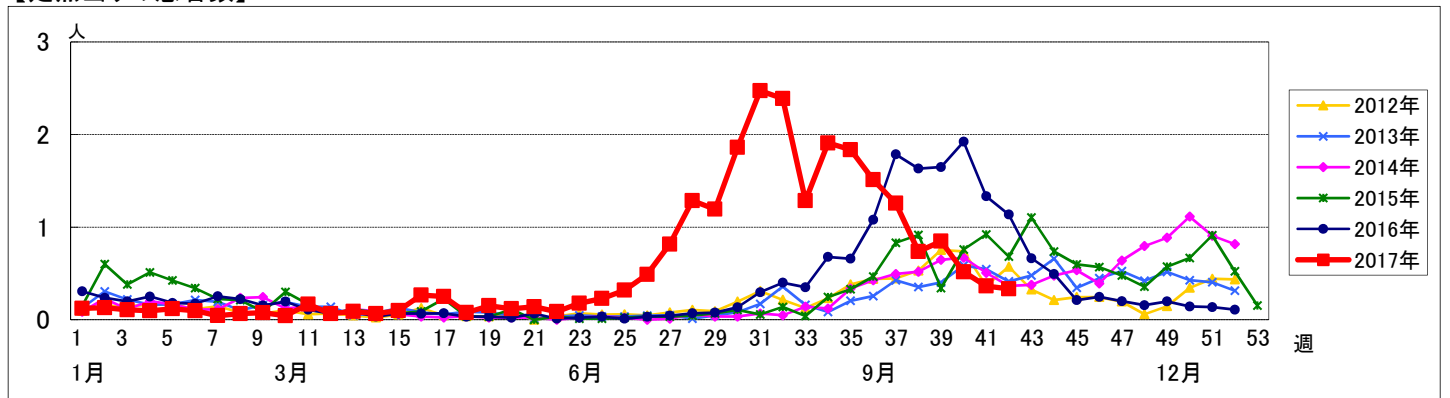


週数	合計	~5ヶ月	~11ヶ月	1歳	2歳	3歳	4歳	5歳	6歳	7歳	8歳	9歳	10~14歳	15~19歳	20歳以上
第38週	罹患数 64	10	21	25	3	2	1	1	1						
第39週	罹患数 78	11	29	22	14		2								
第40週	罹患数 46	3	15	16	4	7	1								
第41週	罹患数 32	6	9	9	5	1	2								
第42週	罹患数 30	2	12	10	4	2									

【年齢層別5週分集計】



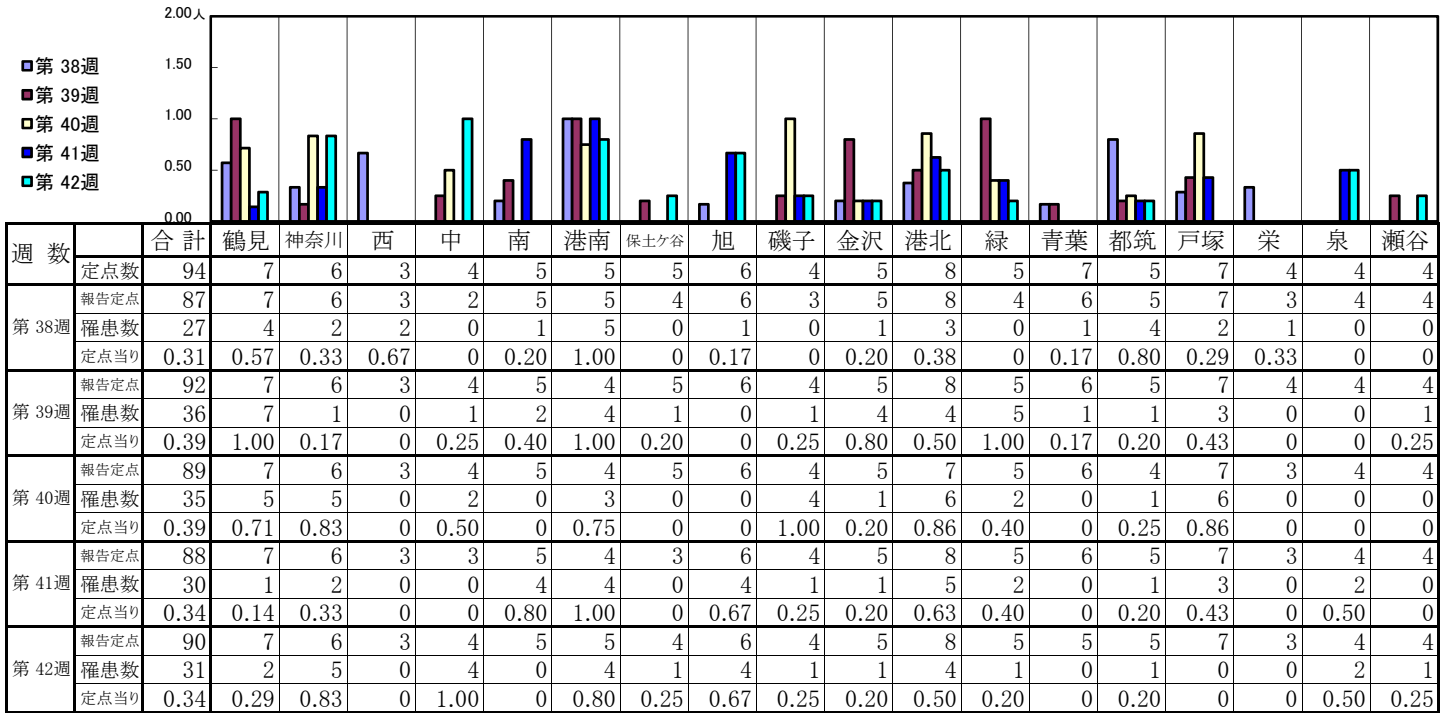
【定点当りの患者数】



<< 咽頭結膜熱 >>

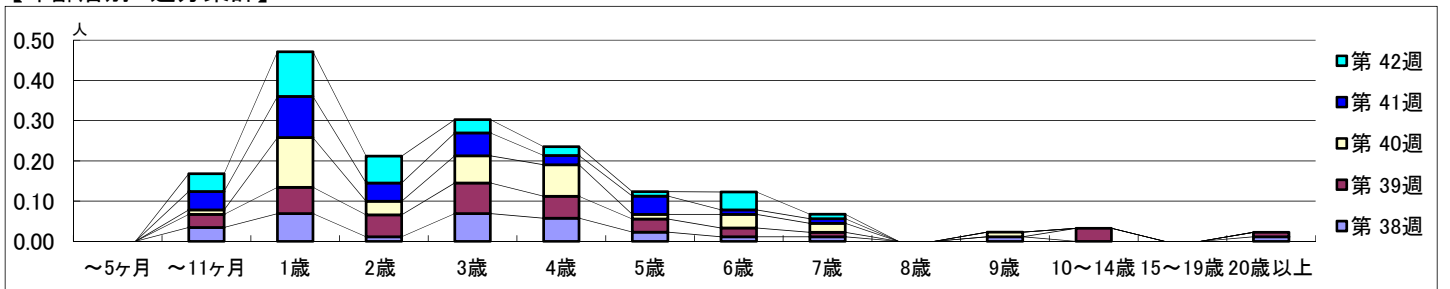
平成 29年 9月18日 ~ 10月22日
[平成 29年 第38週 ~ 第42週]

【区別・週別報告定点当り】

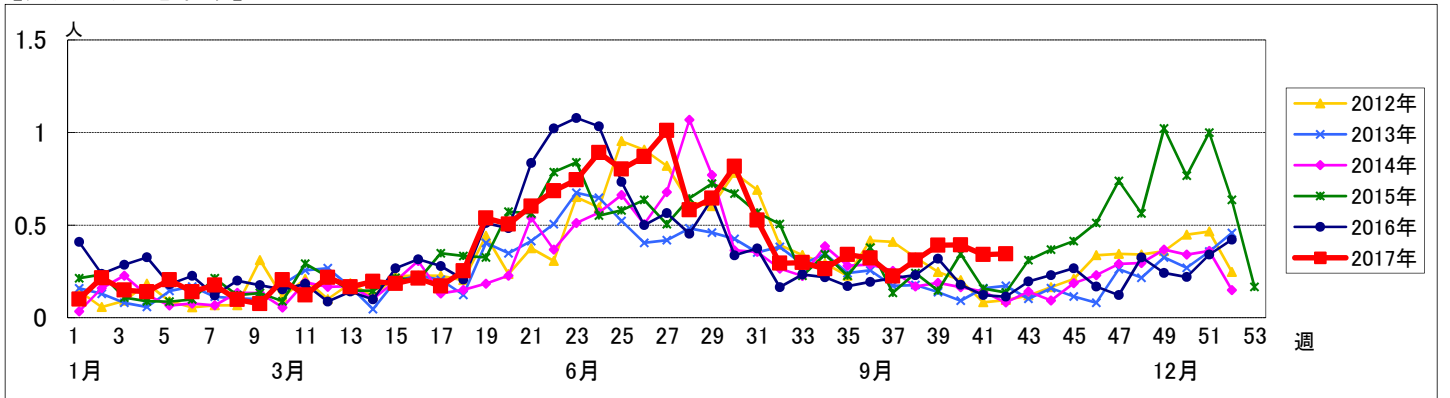


週数	合計	~5ヶ月	~11ヶ月	1歳	2歳	3歳	4歳	5歳	6歳	7歳	8歳	9歳	10~14歳	15~19歳	20歳以上
第38週	27		3	6	1	6	5	2	1	1		1			1
第39週	36		3	6	5	7	5	3	2	1			3		1
第40週	35		1	11	3	6	7	1	3	2		1			
第41週	30		4	9	4	5	2	4	1	1					
第42週	31		4	10	6	3	2	1	4	1					

【年齢層別5週分集計】



【定点当りの患者数】



<< A群溶血性レンサ球菌咽頭炎 >>

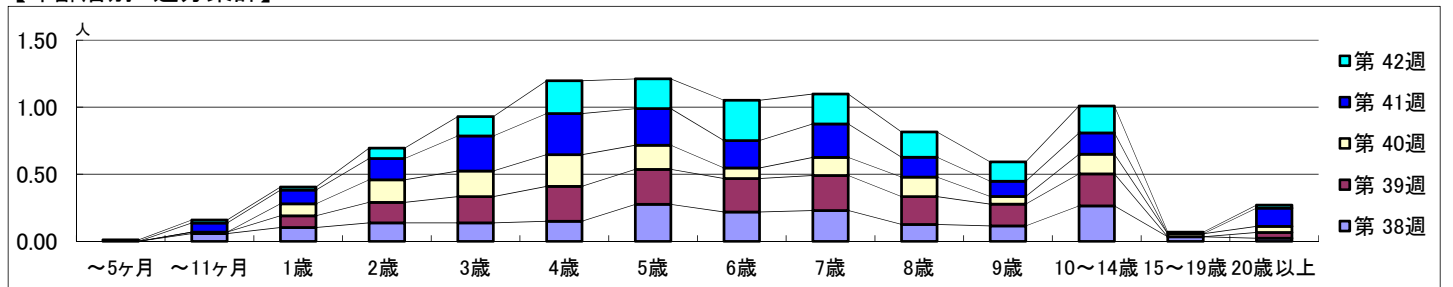
平成 29年 9月18日 ~ 10月22日
[平成 29年 第38週 ~ 第42週]

【区別・週別報告定点当り】

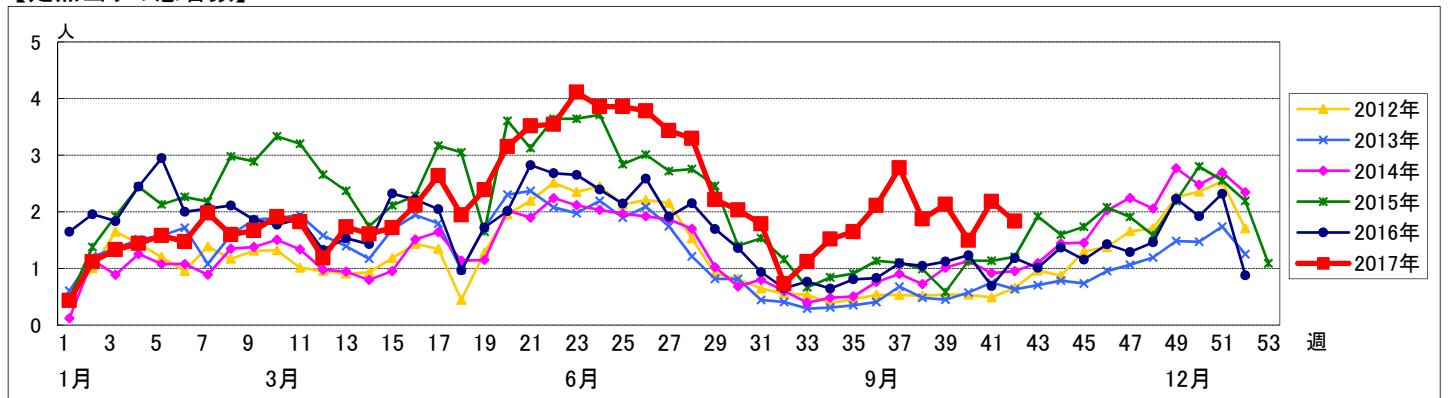
週数	合計	鶴見	神奈川	西	中	南	港南	保土ヶ谷	旭	磯子	金沢	港北	緑	青葉	都筑	戸塚	栄	泉	瀬谷
第38週	報告定点 87	7	6	3	2	5	5	4	6	3	5	8	4	6	5	7	3	4	4
第39週	報告定点 92	7	6	3	4	5	4	5	6	4	5	8	5	6	5	7	4	4	4
第40週	報告定点 89	7	6	3	4	5	4	5	6	4	5	7	5	6	4	7	3	4	4
第41週	報告定点 88	7	6	3	3	5	4	3	6	4	5	8	5	6	5	7	3	4	4
第42週	報告定点 90	7	6	3	4	5	5	4	6	4	5	8	5	5	5	7	3	4	4
定点当り	1.87	1.14	0.17	0.33	1.00	1.00	0.40	0.50	0	2.33	0.40	1.63	1.75	0.50	19.20	0.14	1.33	0.75	1.50

週数	合計	~5ヶ月	~11ヶ月	1歳	2歳	3歳	4歳	5歳	6歳	7歳	8歳	9歳	10~14歳	15~19歳	20歳以上
第38週	罹患数 163		5	9	12	12	13	24	19	20	11	10	23	3	2
第39週	罹患数 196		1	8	14	18	24	24	23	24	19	15	22		4
第40週	罹患数 133			8	15	17	21	16	7	12	13	5	13	2	4
第41週	罹患数 192		6	9	14	23	27	24	18	22	13	10	14		12
第42週	罹患数 165	1	2	2	7	13	22	20	27	20	17	13	18	1	2
定点当り	1.83	0.01	0.02	0.02	0.08	0.14	0.24	0.22	0.30	0.22	0.19	0.14	0.20	0.01	0.02

【年齢層別5週分集計】



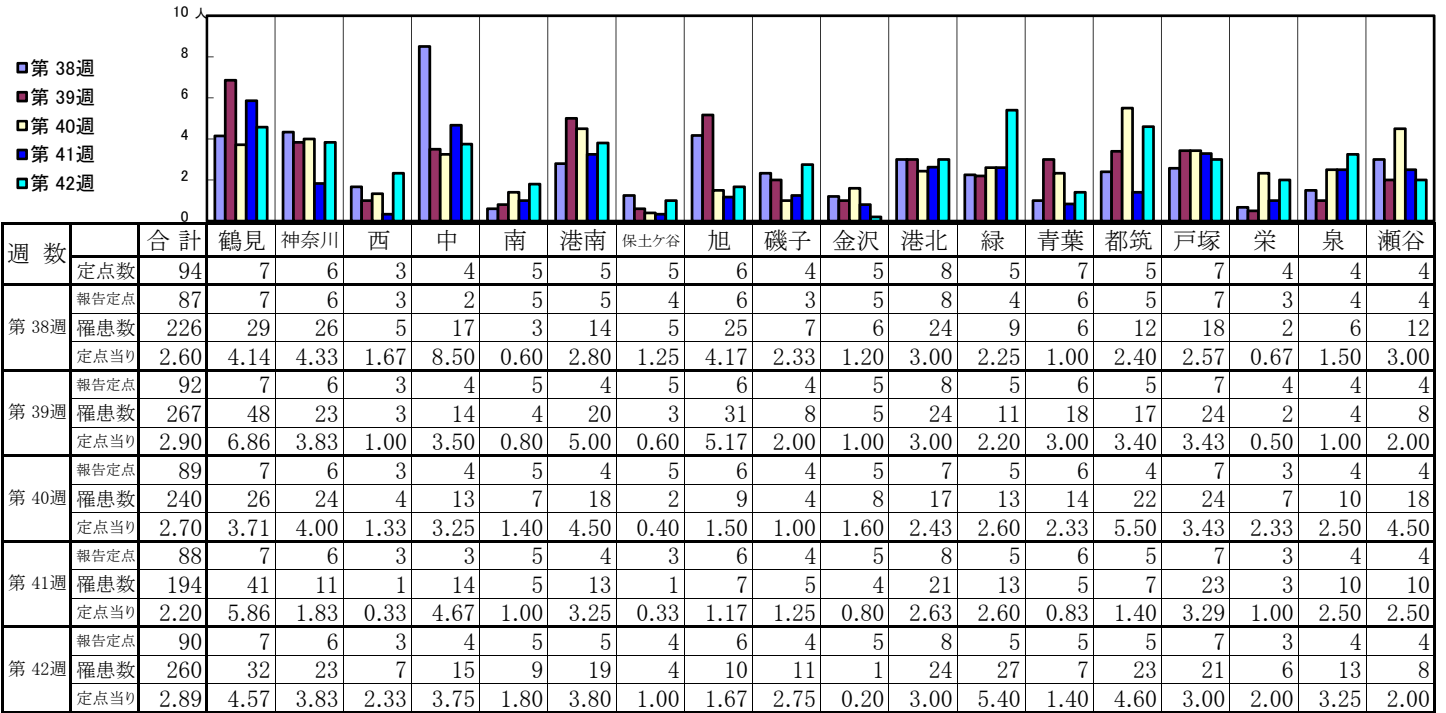
【定点当りの患者数】



<< 感染性胃腸炎 >>

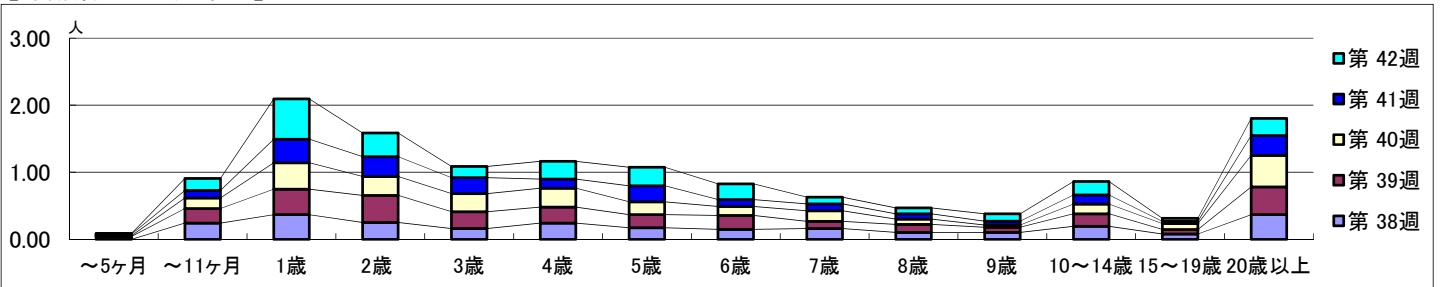
平成 29年 9月18日 ~ 10月22日
[平成 29年 第38週 ~ 第42週]

【区別・週別報告定点当り】

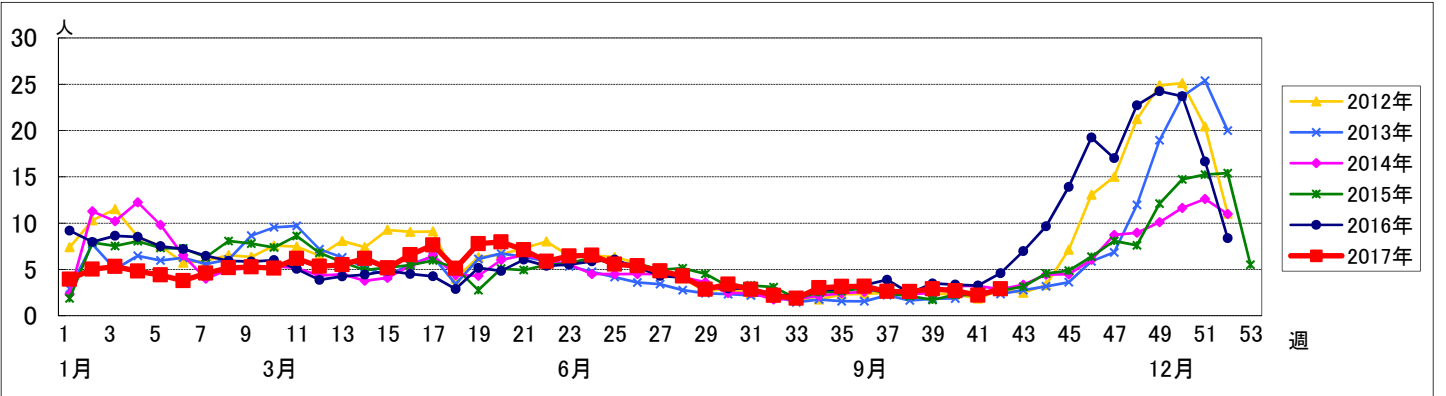


週 数		合計	年齢層別													
			~5ヶ月	~11ヶ月	1歳	2歳	3歳	4歳	5歳	6歳	7歳	8歳	9歳	10~14歳	15~19歳	20歳以上
第 38週	罹患数	226		21	32	22	14	21	15	13	14	9	9	17	7	32
	定点当り	2.60		0.24	0.37	0.25	0.16	0.24	0.17	0.15	0.16	0.10	0.10	0.20	0.08	0.37
第 39週	罹患数	267	4	20	35	37	23	22	18	19	10	11	7	17	6	38
	定点当り	2.90	0.04	0.22	0.38	0.40	0.25	0.24	0.20	0.21	0.11	0.12	0.08	0.18	0.07	0.41
第 40週	罹患数	240	1	14	35	25	24	25	17	12	14	7	3	13	8	42
	定点当り	2.70	0.01	0.16	0.39	0.28	0.27	0.28	0.19	0.13	0.16	0.08	0.03	0.15	0.09	0.47
第 41週	罹患数	194	2	10	31	26	21	12	21	9	9	7	5	12	3	26
	定点当り	2.20	0.02	0.11	0.35	0.30	0.24	0.14	0.24	0.10	0.10	0.08	0.06	0.14	0.03	0.30
第 42週	罹患数	260	1	16	54	32	15	24	25	21	9	8	10	18	4	23
	定点当り	2.89	0.01	0.18	0.60	0.36	0.17	0.27	0.28	0.23	0.10	0.09	0.11	0.20	0.04	0.26

【年齢層別5週分集計】



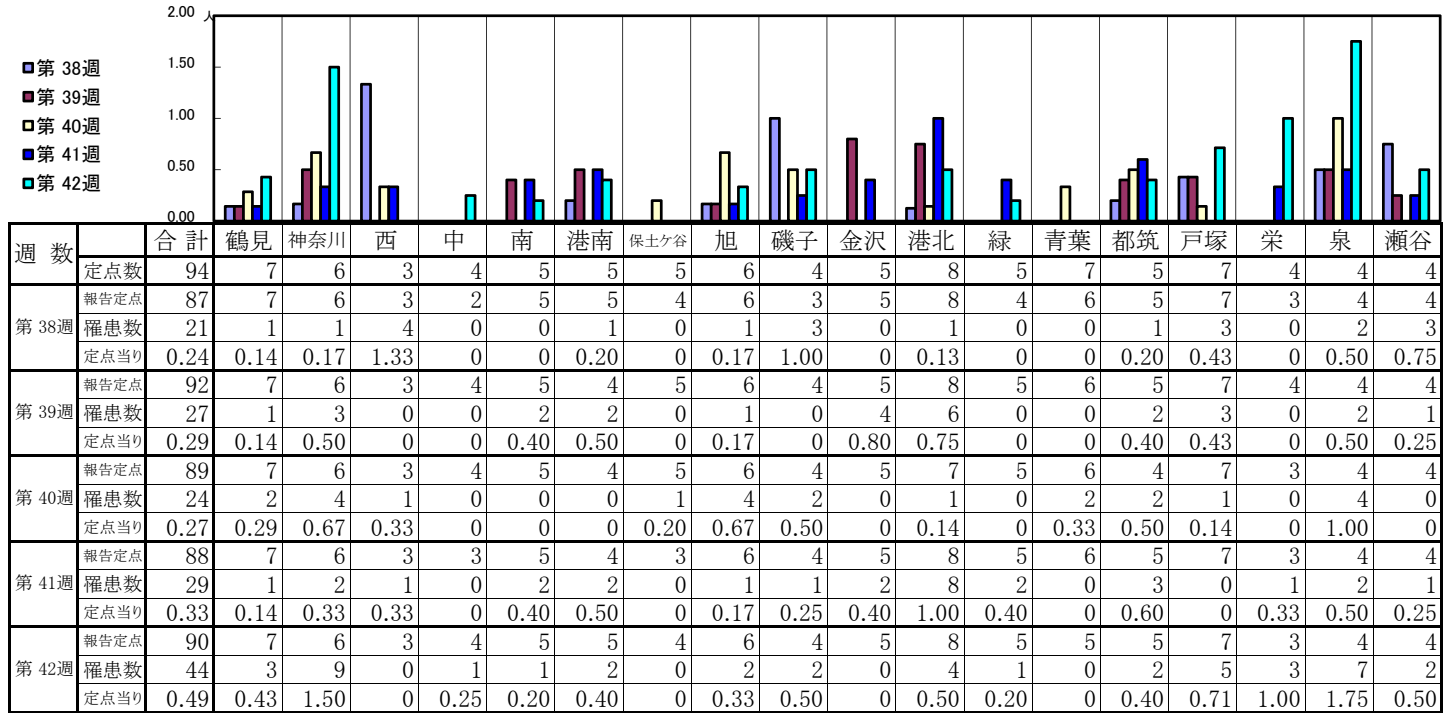
【定点当りの患者数】



<< 水痘 >>

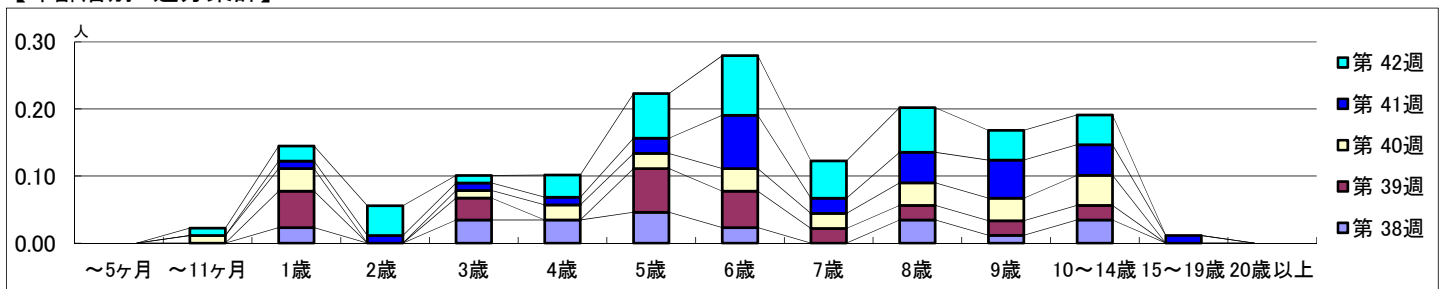
平成 29年 9月18日 ~ 10月22日
[平成 29年 第38週 ~ 第42週]

【区別・週別報告定点当り】

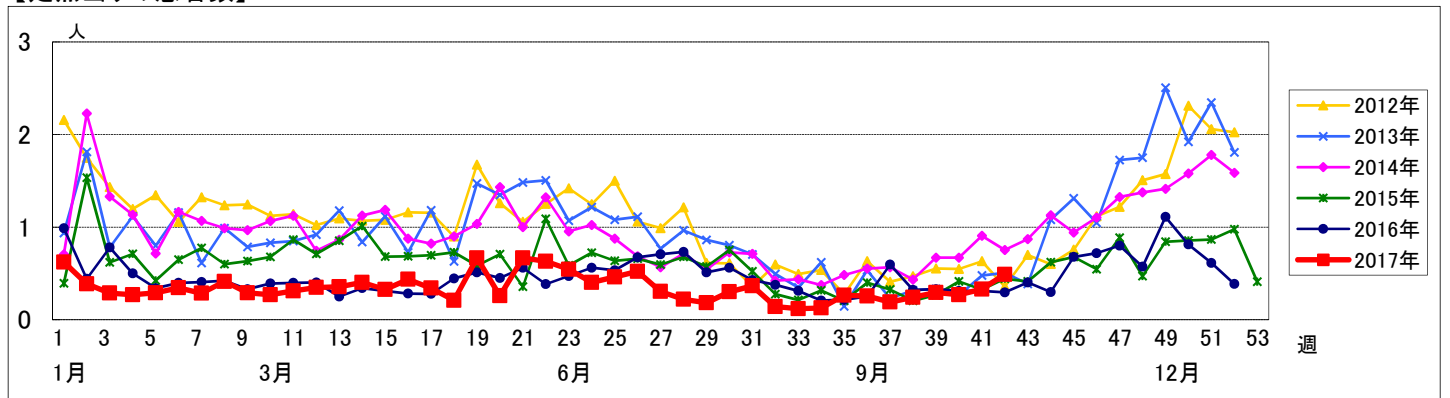


週数	合計	~5ヶ月	~11ヶ月	1歳	2歳	3歳	4歳	5歳	6歳	7歳	8歳	9歳	10~14歳	15~19歳	20歳以上
第38週	21			2		3	3	4	2		3	1	3		
第39週	27			5		3		6	5	2	2	2	2		
第40週	24		1	3		1	2	2	3	2	3	3	4		
第41週	29			1	1	1	1	2	7	2	4	5	4	1	
第42週	44		1	2	4	1	3	6	8	5	6	4	4		

【年齢層別5週分集計】



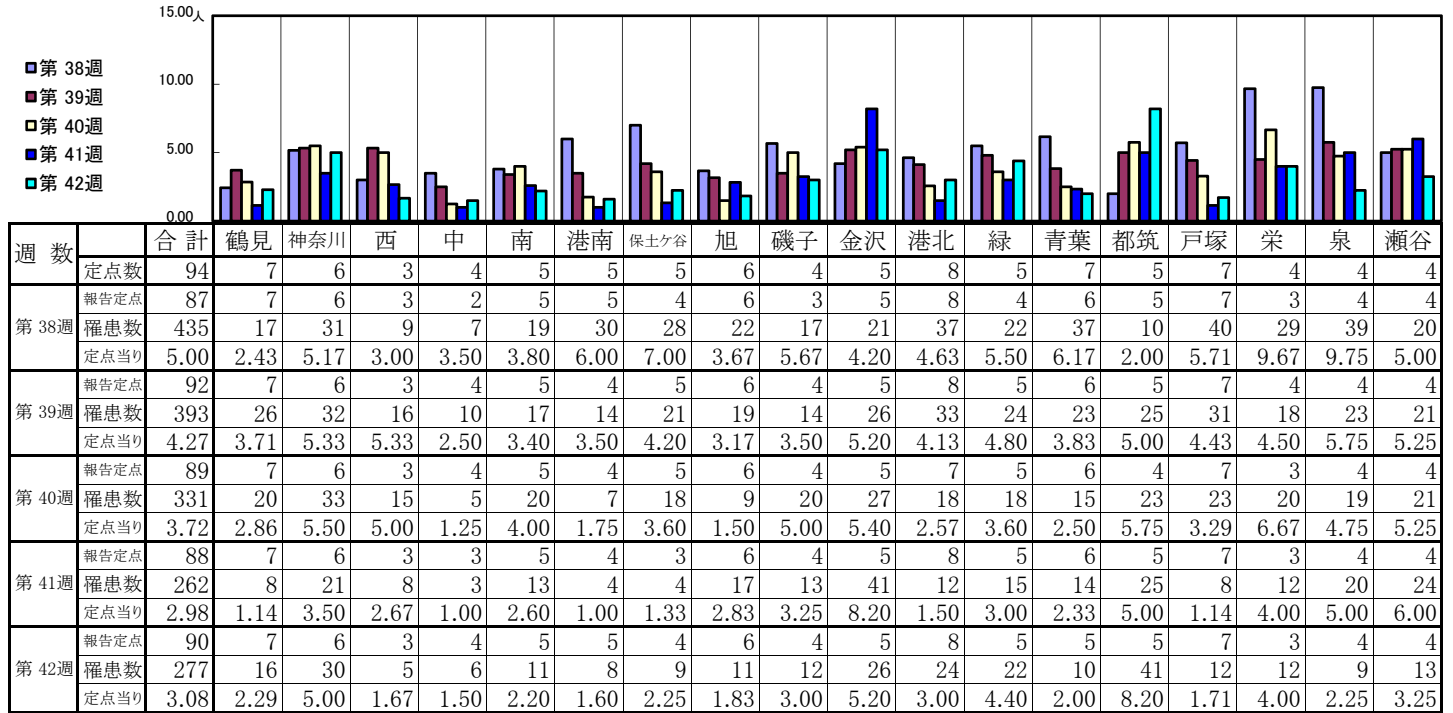
【定点当りの患者数】



<< 手足口病 >>

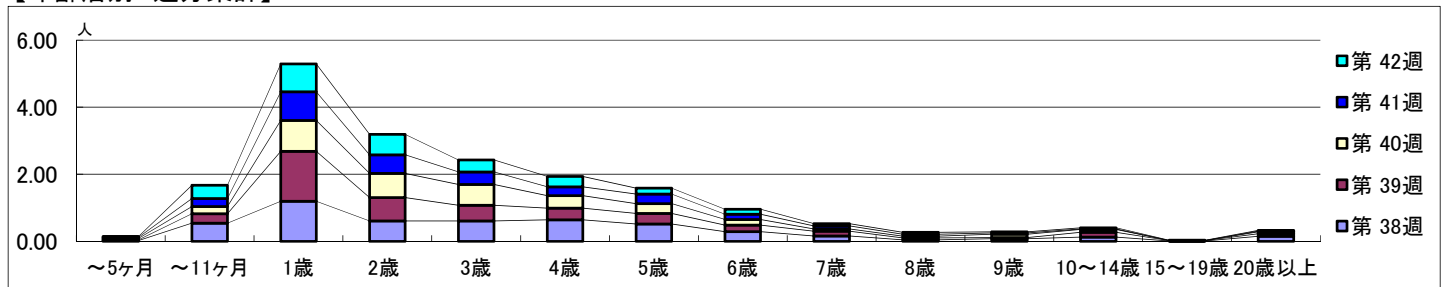
平成 29年 9月18日 ~ 10月22日
[平成 29年 第38週 ~ 第42週]

【区別・週別報告定点当り】

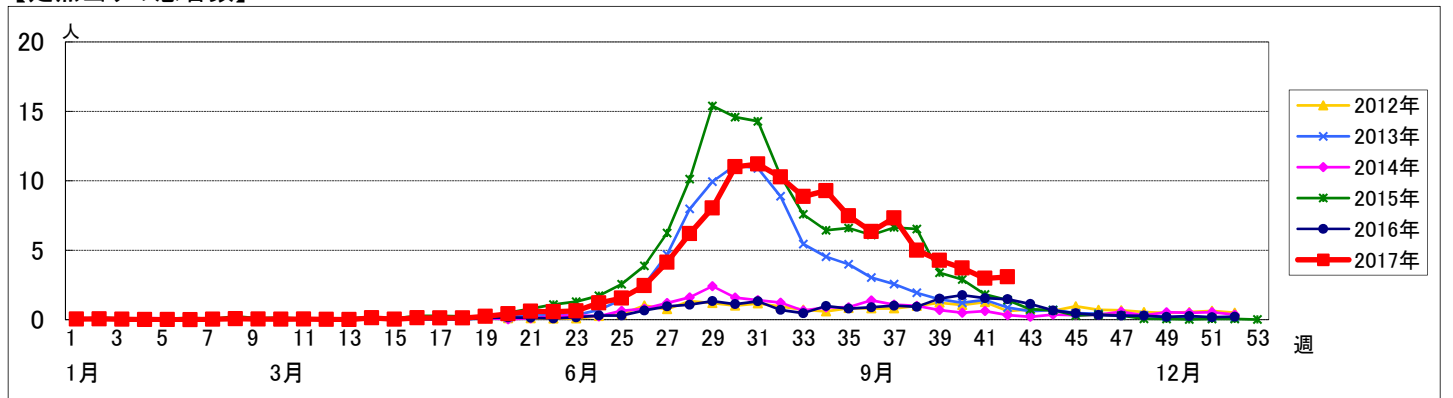


週 数		合計	年齢層別													
			~5ヶ月	~11ヶ月	1歳	2歳	3歳	4歳	5歳	6歳	7歳	8歳	9歳	10~14歳	15~19歳	20歳以上
第 38週	罹患数	435	2	47	104	53	53	56	45	25	14	4	7	11	1	13
	定点当り	5.00	0.02	0.54	1.20	0.61	0.61	0.64	0.52	0.29	0.16	0.05	0.08	0.13	0.01	0.15
第 39週	罹患数	393	2	26	137	64	43	32	29	18	13	5	3	13	1	7
	定点当り	4.27	0.02	0.28	1.49	0.70	0.47	0.35	0.32	0.20	0.14	0.05	0.03	0.14	0.01	0.08
第 40週	罹患数	331	4	19	82	64	55	33	26	15	6	5	9	8		5
	定点当り	3.72	0.04	0.21	0.92	0.72	0.62	0.37	0.29	0.17	0.07	0.06	0.10	0.09		0.06
第 41週	罹患数	262	3	21	75	49	33	23	25	14	8	5	3	1		2
	定点当り	2.98	0.03	0.24	0.85	0.56	0.38	0.26	0.28	0.16	0.09	0.06	0.03	0.01		0.02
第 42週	罹患数	277	2	36	75	55	32	28	16	13	6	5	3	3	1	2
	定点当り	3.08	0.02	0.40	0.83	0.61	0.36	0.31	0.18	0.14	0.07	0.06	0.03	0.03	0.01	0.02

【年齢層別5週分集計】



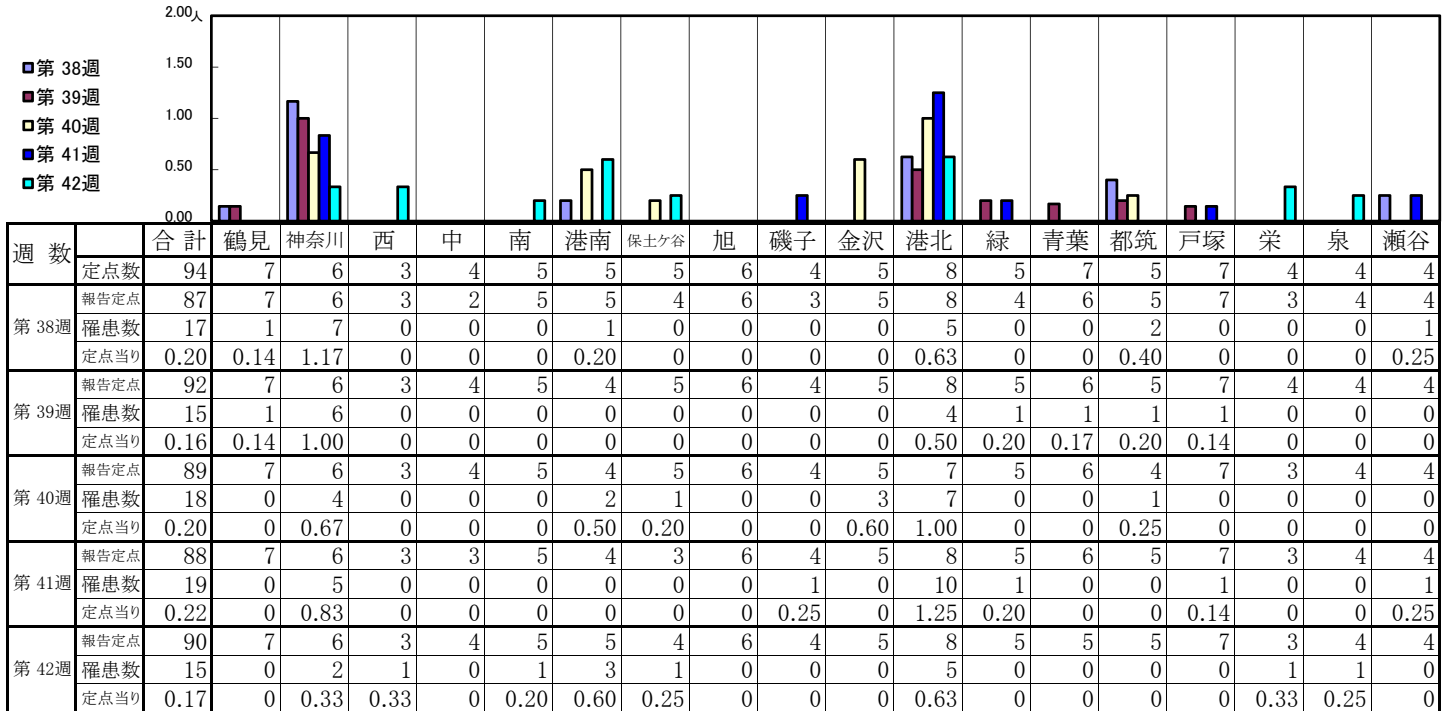
【定点当りの患者数】



<< 伝染性紅斑 >>

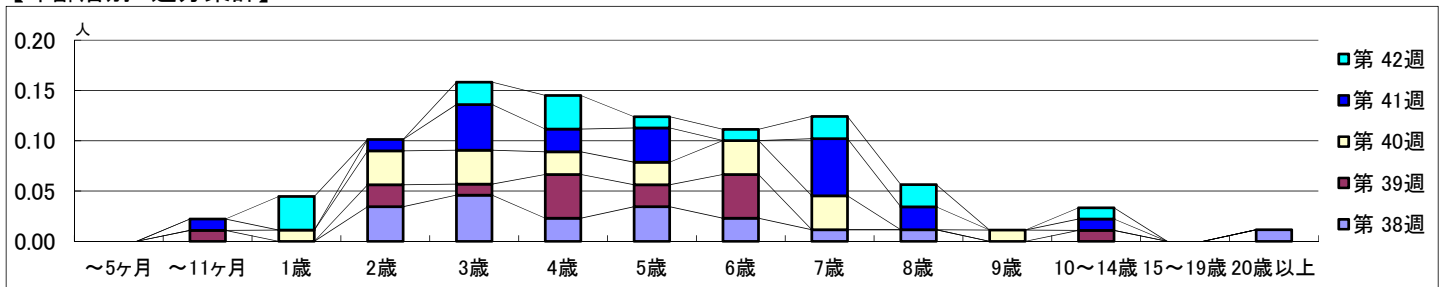
平成 29年 9月18日 ~ 10月22日
[平成 29年 第38週 ~ 第42週]

【区別・週別報告定点当り】

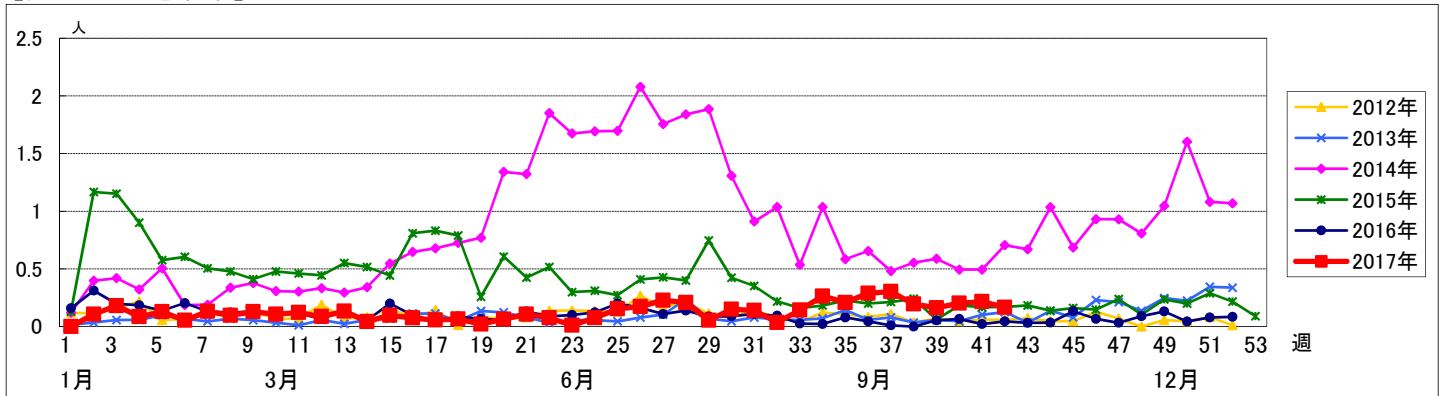


週 数		合計	年齢層別													
			~5ヶ月	~11ヶ月	1歳	2歳	3歳	4歳	5歳	6歳	7歳	8歳	9歳	10~14歳	15~19歳	20歳以上
第 38週	罹患数	17				3	4	2	3	2	1	1				1
	定点当り	0.20			0.03	0.05	0.02	0.03	0.02	0.01	0.01				0.01	
第 39週	罹患数	15		1		2	1	4	2	4				1		
	定点当り	0.16		0.01	0.02	0.01	0.04	0.02	0.04				0.01			
第 40週	罹患数	18			1	3	3	2	2	3			1			
	定点当り	0.20			0.01	0.03	0.03	0.02	0.02	0.03			0.01			
第 41週	罹患数	19		1		1	4	2	3	5	2		1			
	定点当り	0.22		0.01	0.01	0.05	0.02	0.03		0.06	0.02		0.01			
第 42週	罹患数	15			3		2	3	1	1	2	2	1			
	定点当り	0.17			0.03		0.02	0.03	0.01	0.01	0.02	0.02	0.01			

【年齢層別5週分集計】



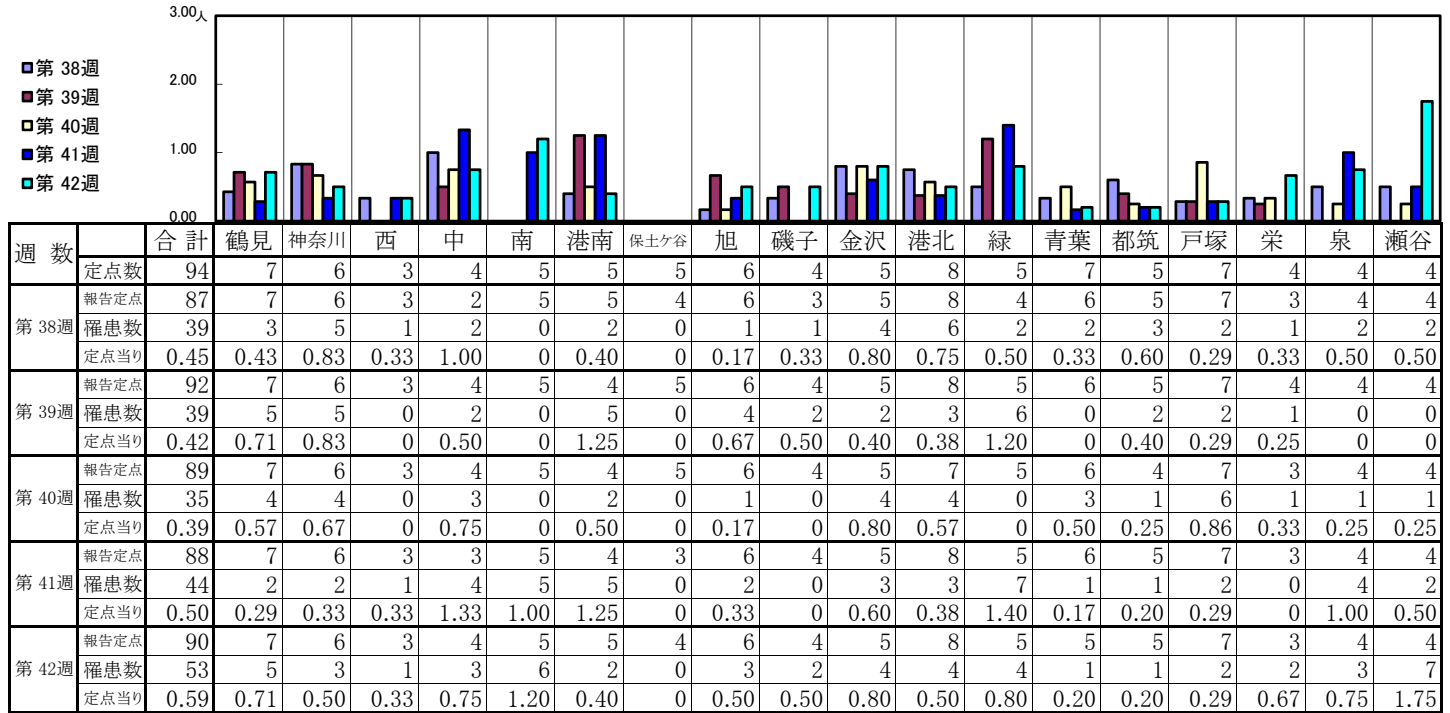
【定点当りの患者数】



<< 突発性発しん >>

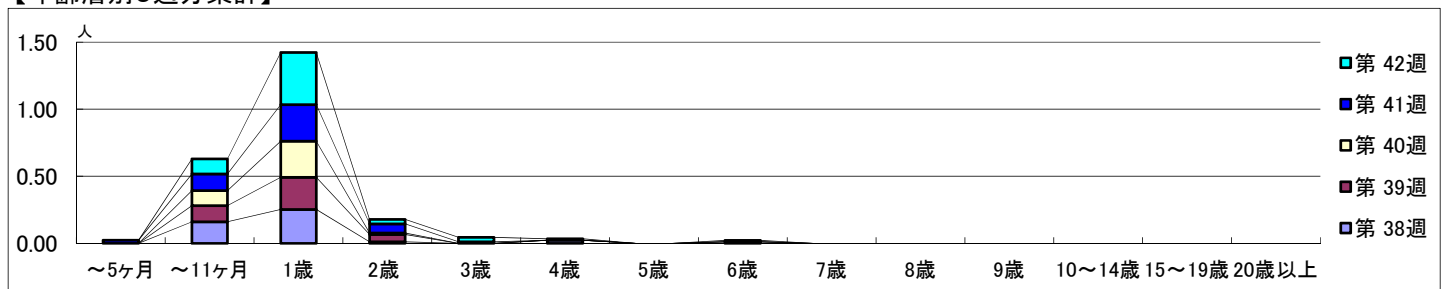
平成 29年 9月18日 ~ 10月22日
[平成 29年 第38週 ~ 第42週]

【区別・週別報告定点当り】

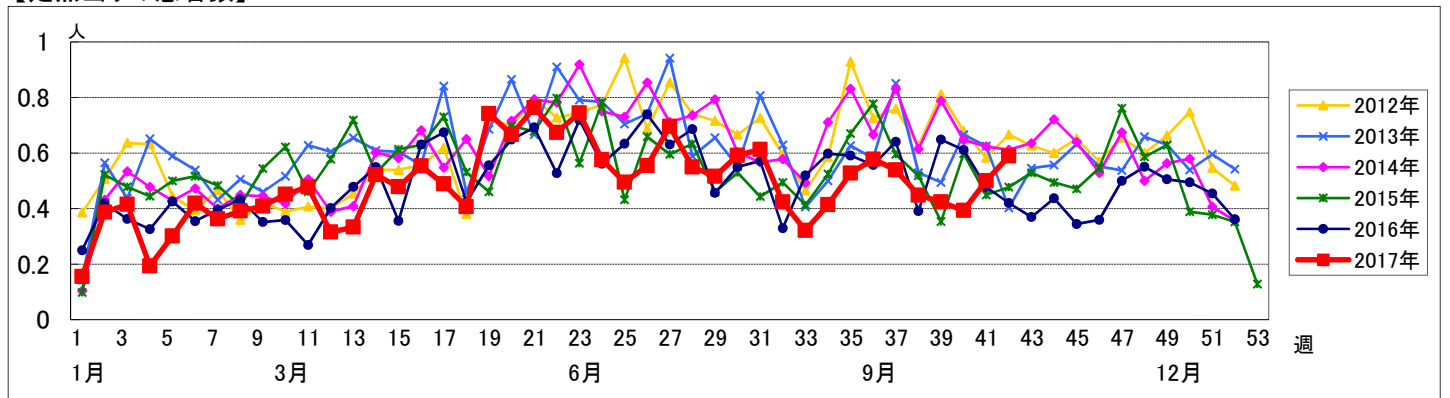


週数	合計	~5ヶ月	~11ヶ月	1歳	2歳	3歳	4歳	5歳	6歳	7歳	8歳	9歳	10~14歳	15~19歳	20歳以上
第38週	39		14	22	1		2								
第39週	39		11	22	5				1						
第40週	35		10	24	1										
第41週	44	2	11	24	6	1									
第42週	53		10	35	3	3	1		1						

【年齢層別5週分集計】



【定点当りの患者数】

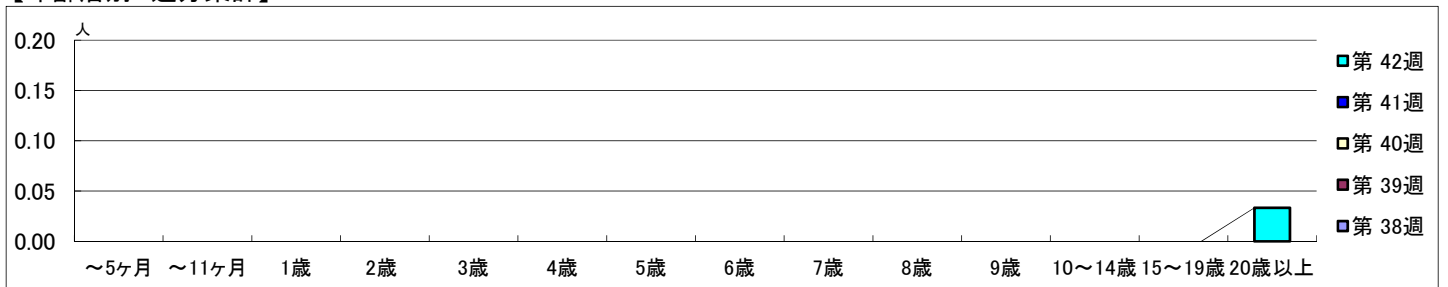


【区別・週別報告定点当り】

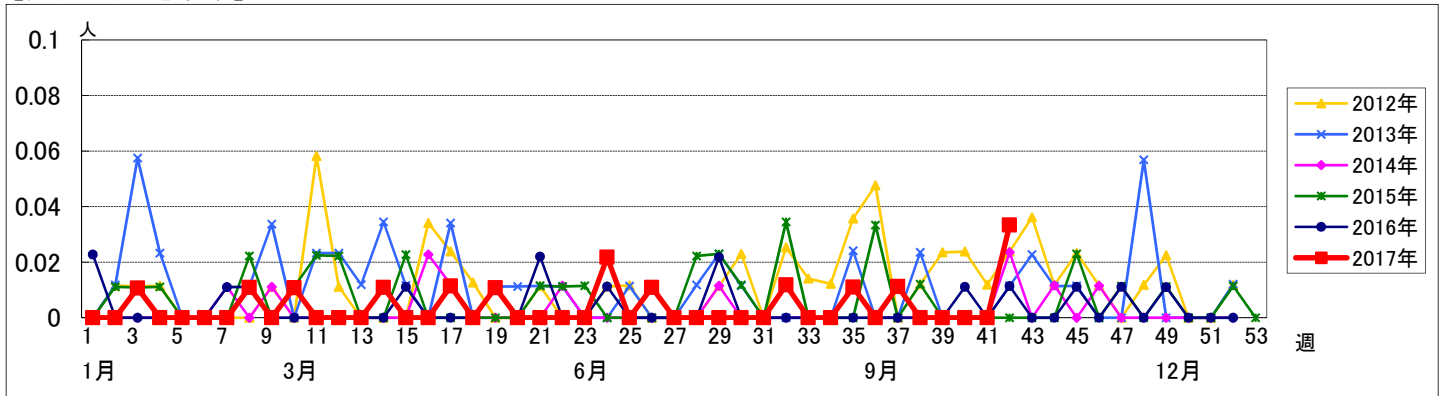
週 数		区 別																		
		合計	鶴見	神奈川	西	中	南	港南	保土ヶ谷	旭	磯子	金沢	港北	緑	青葉	都筑	戸塚	栄	泉	瀬谷
第 38週	定点数	94	7	6	3	4	5	5	5	6	4	5	8	5	7	5	7	4	4	4
	報告定点	87	7	6	3	2	5	5	4	6	3	5	8	4	6	5	7	3	4	4
	罹患数	0	0	0	0	0	0	0	0	0	0	0	0	0	0	0	0	0	0	0
	定点当り	0	0	0	0	0	0	0	0	0	0	0	0	0	0	0	0	0	0	0
第 39週	報告定点	92	7	6	3	4	5	4	5	6	4	5	8	5	6	5	7	4	4	4
	罹患数	0	0	0	0	0	0	0	0	0	0	0	0	0	0	0	0	0	0	0
	定点当り	0	0	0	0	0	0	0	0	0	0	0	0	0	0	0	0	0	0	0
	報告定点	89	7	6	3	4	5	4	5	6	4	5	7	5	6	4	7	3	4	4
第 40週	報告定点	88	7	6	3	3	5	4	3	6	4	5	8	5	6	5	7	3	4	4
	罹患数	0	0	0	0	0	0	0	0	0	0	0	0	0	0	0	0	0	0	0
	定点当り	0	0	0	0	0	0	0	0	0	0	0	0	0	0	0	0	0	0	0
	報告定点	88	7	6	3	3	5	4	3	6	4	5	8	5	6	5	7	3	4	4
第 41週	報告定点	88	7	6	3	3	5	4	3	6	4	5	8	5	6	5	7	3	4	4
	罹患数	0	0	0	0	0	0	0	0	0	0	0	0	0	0	0	0	0	0	0
	定点当り	0	0	0	0	0	0	0	0	0	0	0	0	0	0	0	0	0	0	0
	報告定点	90	7	6	3	4	5	5	4	6	4	5	8	5	5	5	7	3	4	4
第 42週	報告定点	90	7	6	3	4	5	5	4	6	4	5	8	5	5	5	7	3	4	4
	罹患数	3	0	0	0	0	0	0	1	0	0	0	0	0	2	0	0	0	0	0
	定点当り	0.03	0	0	0	0	0	0	0.25	0	0	0	0	0	0.40	0	0	0	0	0

週 数		合計	年 齢														
			~5ヶ月	~11ヶ月	1歳	2歳	3歳	4歳	5歳	6歳	7歳	8歳	9歳	10~14歳	15~19歳	20歳以上	
第 38週	罹患数	0															
	定点当り	0															
第 39週	罹患数	0															
	定点当り	0															
第 40週	罹患数	0															
	定点当り	0															
第 41週	罹患数	0															
	定点当り	0															
第 42週	罹患数	3															3
	定点当り	0.03															0.03

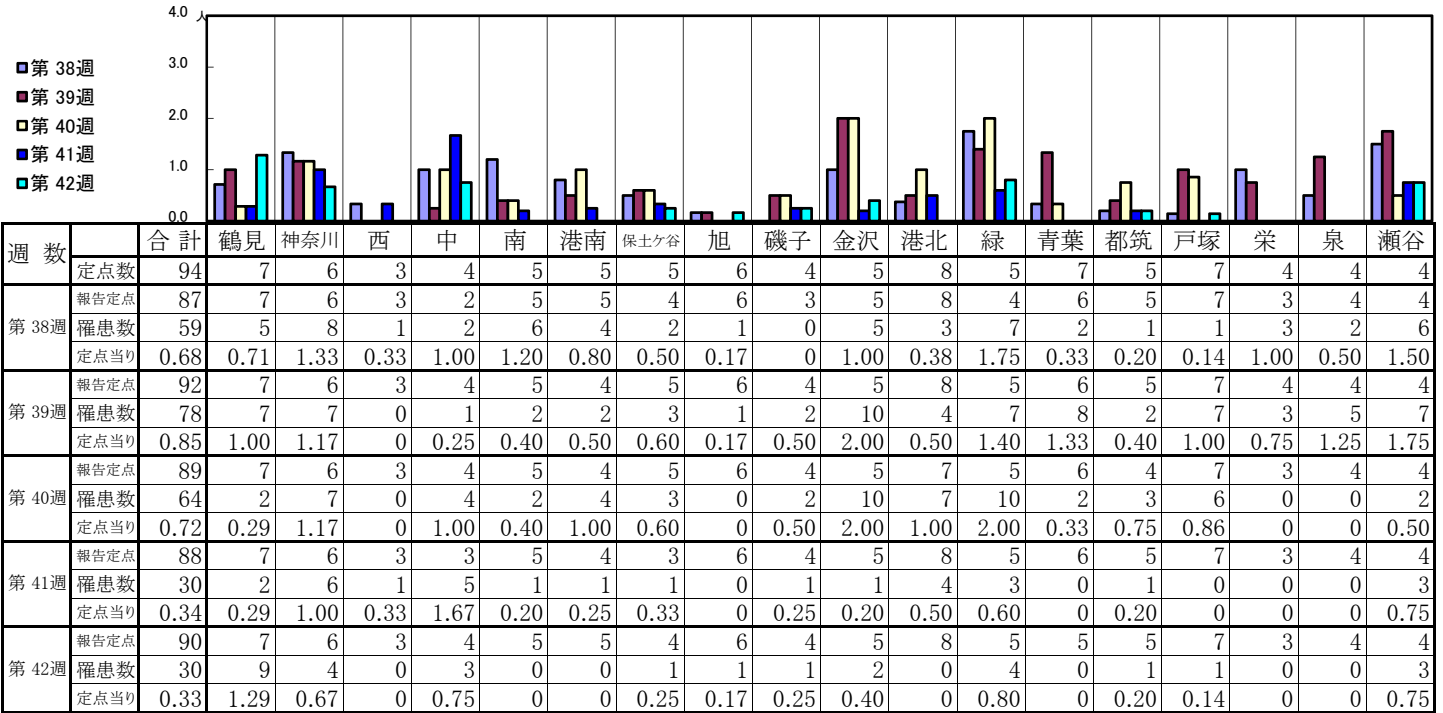
【年齢層別5週分集計】



【定点当りの患者数】

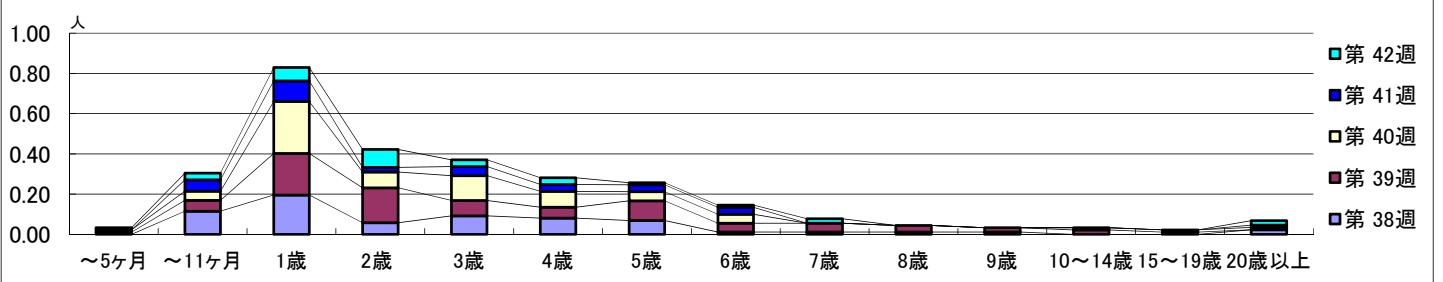


【区別・週別報告定点当り】

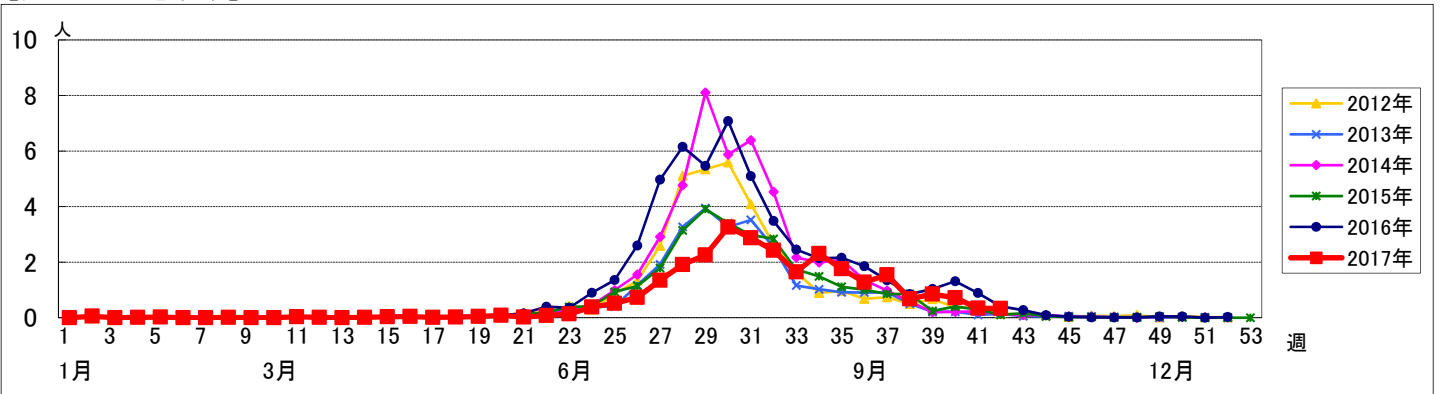


週 数		合計	年齢層別													
			~5ヶ月	~11ヶ月	1歳	2歳	3歳	4歳	5歳	6歳	7歳	8歳	9歳	10~14歳	15~19歳	20歳以上
第 38週	罹患数	59		10	17	5	8	7	6	1	1	1	1			2
	定点当り	0.68		0.11	0.20	0.06	0.09	0.08	0.07	0.01	0.01	0.01	0.01			0.02
第 39週	罹患数	78	1	5	19	16	7	5	9	4	4	3	2	2	1	
	定点当り	0.85	0.01	0.05	0.21	0.17	0.08	0.05	0.10	0.04	0.04	0.03	0.02	0.02	0.01	
第 40週	罹患数	64	1	4	23	7	11	7	4	4			1	1	1	
	定点当り	0.72	0.01	0.04	0.26	0.08	0.12	0.08	0.04	0.04			0.01	0.01	0.01	
第 41週	罹患数	30		5	9	2	4	3	3	3					1	
	定点当り	0.34		0.06	0.10	0.02	0.05	0.03	0.03	0.03					0.01	
第 42週	罹患数	30	1	3	6	8	3	3	1	1	2				2	
	定点当り	0.33	0.01	0.03	0.07	0.09	0.03	0.03	0.01	0.01	0.02				0.02	

【年齢層別5週分集計】



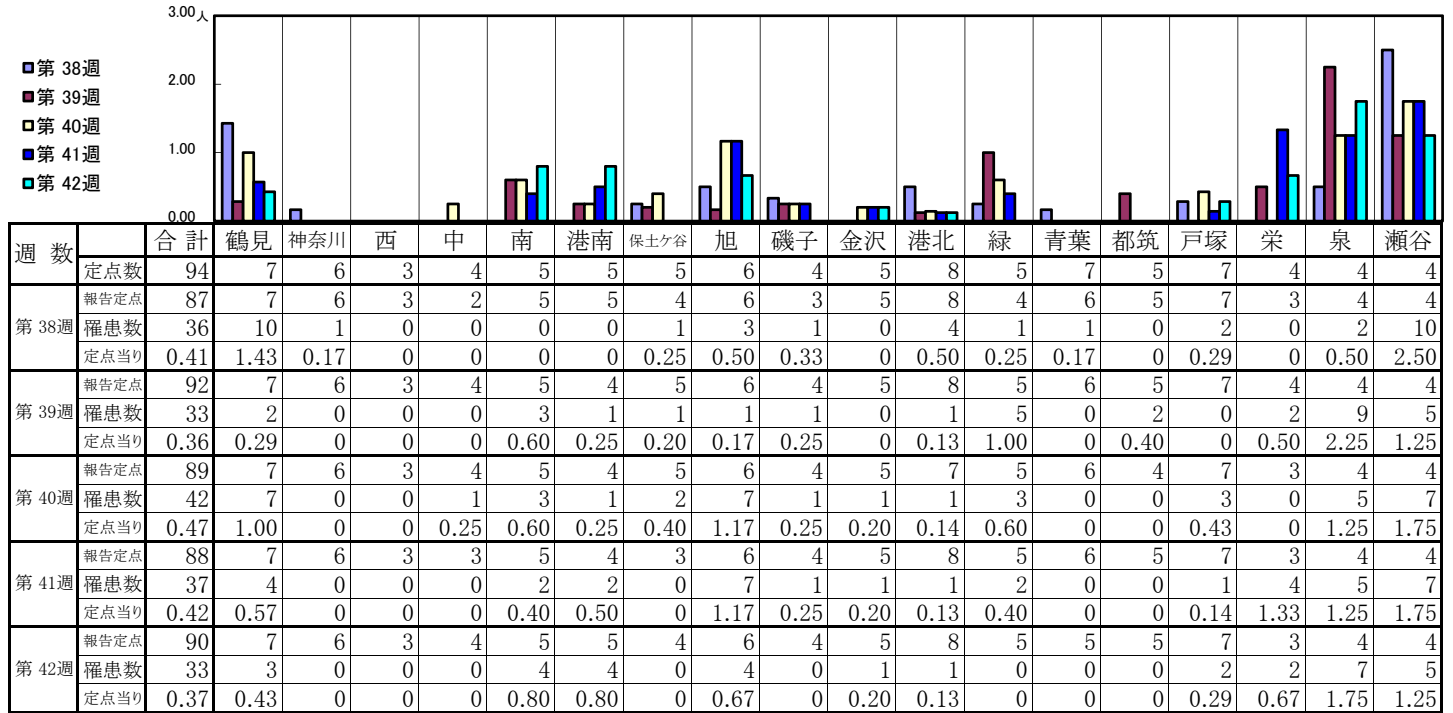
【定点当りの患者数】



<< 流行性耳下腺炎 >>

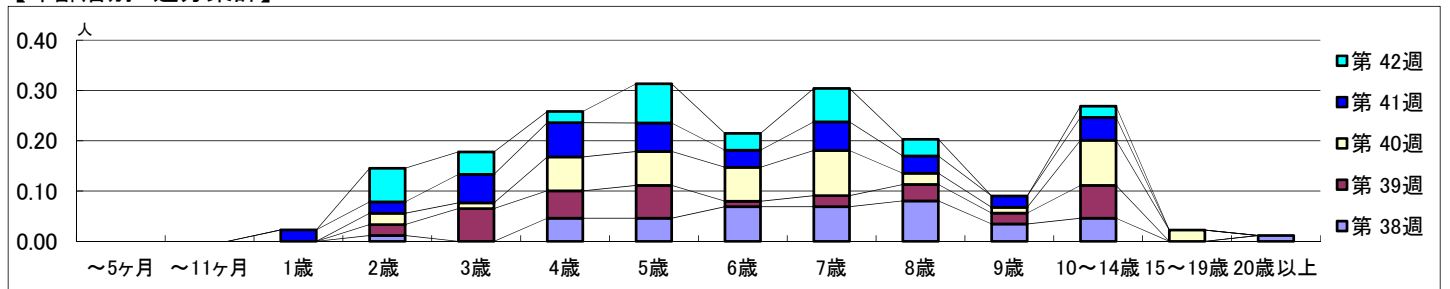
平成 29年 9月18日 ~ 10月22日
[平成 29年 第38週 ~ 第42週]

【区別・週別報告定点当り】

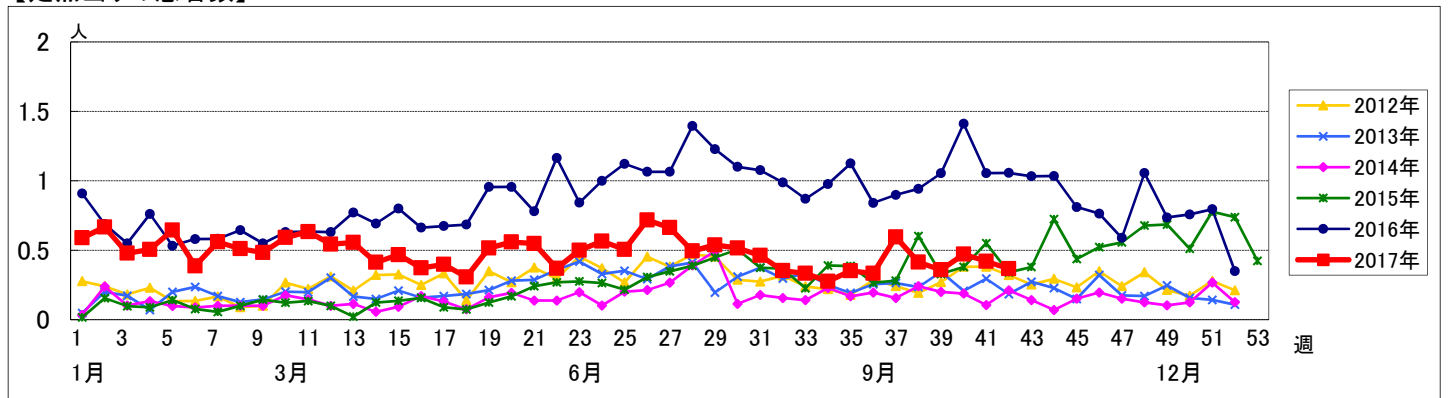


週数	合計	~5ヶ月	~11ヶ月	1歳	2歳	3歳	4歳	5歳	6歳	7歳	8歳	9歳	10~14歳	15~19歳	20歳以上
第38週	罹患数 36				1		4	4	6	6	7	3	4		1
第39週	罹患数 33				2	6	5	6	1	2	3	2	6		
第40週	罹患数 42				2	1	6	6	6	8	2	1	8	2	
第41週	罹患数 37			2	2	5	6	5	3	5	3	2	4		
第42週	罹患数 33				6	4	2	7	3	6	3		2		

【年齢層別5週分集計】



【定点当りの患者数】



<< 急性出血性結膜炎 >>

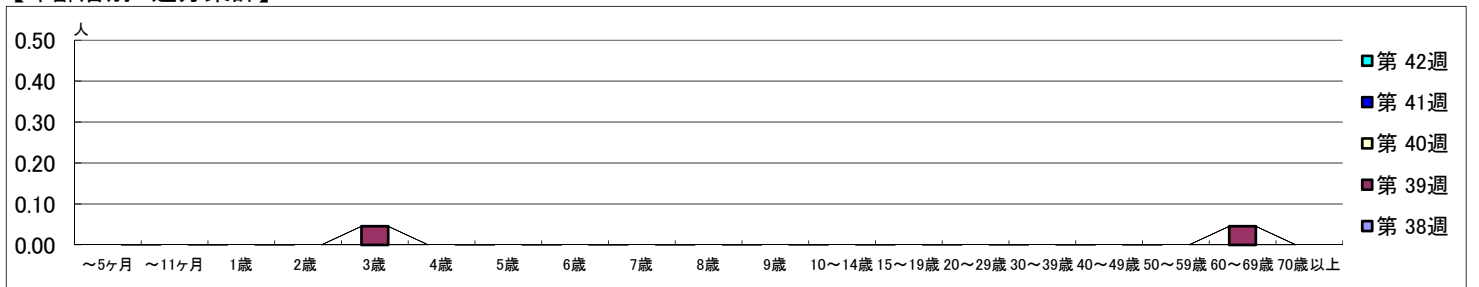
平成 29年 9月18日 ~ 10月22日
[平成 29年 第38週 ~ 第42週]

【区別・週別報告定点当り】

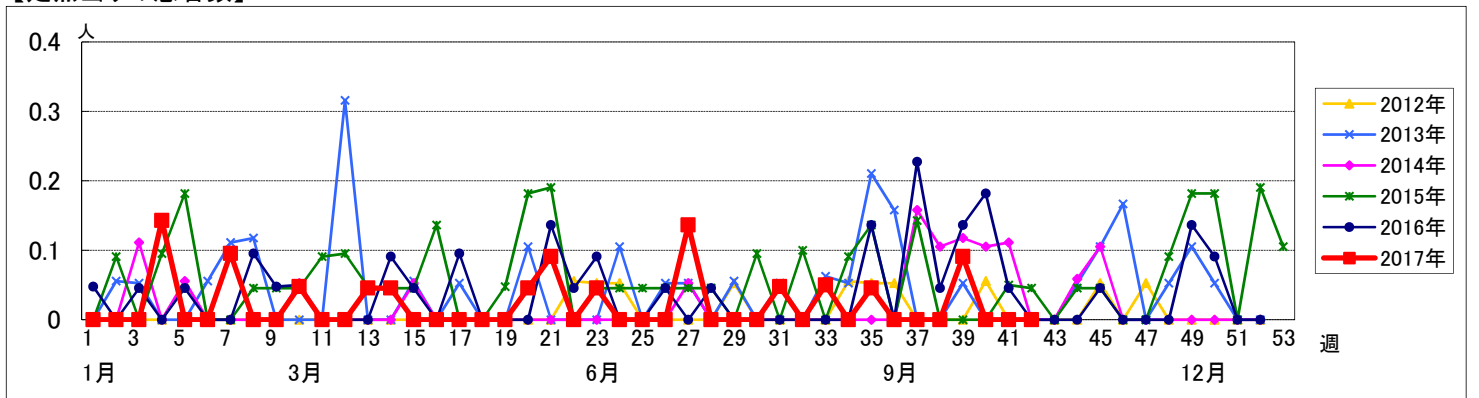
週数		区別																		
		合計	鶴見	神奈川	西	中	南	港南	保土ヶ谷	旭	磯子	金沢	港北	緑	青葉	都筑	戸塚	栄	泉	瀬谷
第 38週	定点数	22	2	1	1	1	1	1	1	1	1	2	1	2	1	2	1	1	1	1
	報告定点	21	2	1	1	1	1	1	1	1	1	2	1	2	1	2	1	1	1	1
	罹患数	0	0	0	0	0	0	0	0	0	0	0	0	0	0	0	0	0	0	0
	定点当り	0	0	0	0	0	0	0	0	0	0	0	0	0	0	0	0	0	0	0
第 39週	報告定点	22	2	1	1	1	1	1	1	1	1	2	1	2	1	2	1	1	1	1
	罹患数	2	0	0	1	1	0	0	0	0	0	0	0	0	0	0	0	0	0	0
	定点当り	0.09	0	0	1.00	1.00	0	0	0	0	0	0	0	0	0	0	0	0	0	0
	報告定点	21	2	1	1	1	1	1	1	1	1	2	1	2	1	2	1	1	1	1
第 40週	罹患数	0	0	0	0	0	0	0	0	0	0	0	0	0	0	0	0	0	0	0
	定点当り	0	0	0	0	0	0	0	0	0	0	0	0	0	0	0	0	0	0	0
	報告定点	20	2	1	1	1	1	1	1	1	1	2	1	2	1	2	1	1	1	1
	罹患数	0	0	0	0	0	0	0	0	0	0	0	0	0	0	0	0	0	0	0
第 41週	報告定点	21	2	1	1	1	1	1	1	1	1	2	1	2	1	2	1	1	1	1
	罹患数	0	0	0	0	0	0	0	0	0	0	0	0	0	0	0	0	0	0	0
	定点当り	0	0	0	0	0	0	0	0	0	0	0	0	0	0	0	0	0	0	0
	報告定点	21	2	1	1	1	1	1	1	1	1	2	1	2	1	2	1	1	1	1
第 42週	罹患数	0	0	0	0	0	0	0	0	0	0	0	0	0	0	0	0	0	0	0
	定点当り	0	0	0	0	0	0	0	0	0	0	0	0	0	0	0	0	0	0	0
	報告定点	21	2	1	1	1	1	1	1	1	1	2	1	2	1	2	1	1	1	1
	罹患数	0	0	0	0	0	0	0	0	0	0	0	0	0	0	0	0	0	0	0
第 42週	定点当り	0	0	0	0	0	0	0	0	0	0	0	0	0	0	0	0	0	0	0
	報告定点	21	2	1	1	1	1	1	1	1	1	2	1	2	1	2	1	1	1	1
	罹患数	0	0	0	0	0	0	0	0	0	0	0	0	0	0	0	0	0	0	0
	定点当り	0	0	0	0	0	0	0	0	0	0	0	0	0	0	0	0	0	0	0

週数		合計	~5ヶ月	~11ヶ月	1歳	2歳	3歳	4歳	5歳	6歳	7歳	8歳	9歳	10~14歳	15~19歳	20~29歳	30~39歳	40~49歳	50~59歳	60~69歳	70歳以上	
			罹患数	0																		
定点当り	0																					
第 39週	罹患数	2					1														1	
	定点当り	0.09					0.05														0.05	
第 40週	罹患数	0																				
	定点当り	0																				
第 41週	罹患数	0																				
	定点当り	0																				
第 42週	罹患数	0																				
	定点当り	0																				

【年齢層別5週分集計】



【定点当りの患者数】



<< 流行性角結膜炎 >>

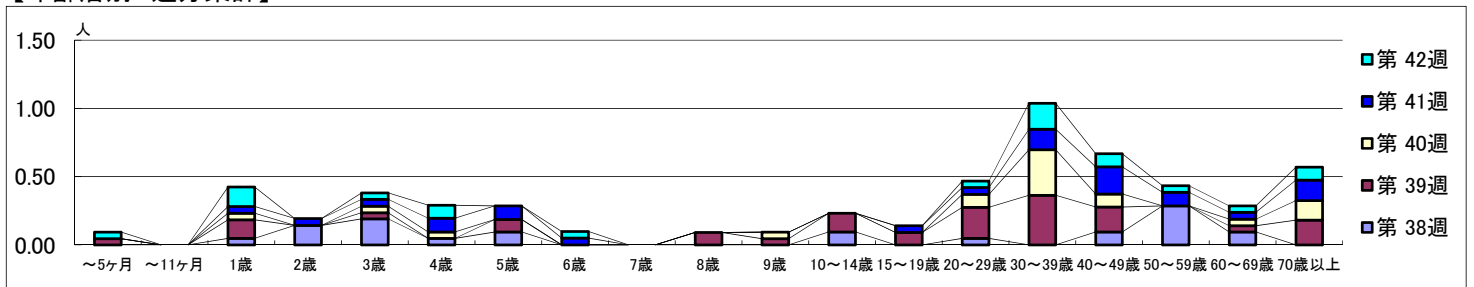
平成 29年 9月18日 ~ 10月22日
[平成 29年 第38週 ~ 第42週]

【区別・週別報告定点当り】

週数		区別																		
		合計	鶴見	神奈川	西	中	南	港南	保土ヶ谷	旭	磯子	金沢	港北	緑	青葉	都筑	戸塚	栄	泉	瀬谷
第38週	報告定点	22	2	1	1	1	1	1	1	1	1	1	2	1	2	1	2	1	1	1
	罹患数	24	2	2	0	0	0	0	1	1	1	0	0	0	2	10	3	0	0	2
	定点当り	1.14	1.00	2.00	0	0	0	0	1.00	1.00	1.00	0	0	0	1.00	10.00	1.50	0	0	2.00
第39週	報告定点	22	2	1	1	1	1	1	1	1	1	2	1	2	1	2	1	1	1	1
	罹患数	37	3	5	0	0	0	0	0	3	0	0	0	1	2	12	8	0	0	3
	定点当り	1.68	1.50	5.00	0	0	0	0	0	3.00	0	0	0	1.00	1.00	12.00	4.00	0	0	3.00
第40週	報告定点	21	2	1	1		1	1	1	1	1	2	1	2	1	2	1	1	1	1
	罹患数	19	0	0	3	0	0	0	0	1	0	0	3	0	3	6	2	1	0	0
	定点当り	0.90	0	0	3.00	0	0	0	0	1.00	0	0	1.50	0	1.50	6.00	1.00	1.00	0	0
第41週	報告定点	20	2	1	1		1	1		1	1	1	2	1	2	1	2	1	1	1
	罹患数	23	1	0	9	0	0	0	0	1	0	0	0	5	2	3	0	0	1	1
	定点当り	1.15	0.50	0	9.00	0	0	0	0	1.00	0	0	0	5.00	1.00	3.00	0	0	1.00	1.00
第42週	報告定点	21	2	1	1		1	1	1	1	1	2	1	2	1	2	1	1	1	1
	罹患数	19	1	0	4	0	0	0	1	1	0	0	0	3	0	5	1	0	0	3
	定点当り	0.90	0.50	0	4.00	0	0	0	1.00	1.00	0	0	0	3.00	0	5.00	0.50	0	0	3.00

週数		年齢層別5週分集計																			
		合計	~5ヶ月	~11ヶ月	1歳	2歳	3歳	4歳	5歳	6歳	7歳	8歳	9歳	10~14歳	15~19歳	20~29歳	30~39歳	40~49歳	50~59歳	60~69歳	70歳以上
第38週	罹患数	24			1	3	4	1	2					2		1		2	6	2	
	定点当り	1.14			0.05	0.14	0.19	0.05	0.10					0.10		0.05		0.10	0.29	0.10	
第39週	罹患数	37	1		3		1		2			2	1	3	2	5	8	4		1	4
	定点当り	1.68	0.05		0.14		0.05		0.09			0.09	0.05	0.14	0.09	0.23	0.36	0.18		0.05	0.18
第40週	罹患数	19			1		1	1				1				2	7	2		1	3
	定点当り	0.90			0.05		0.05	0.05				0.05				0.10	0.33	0.10		0.05	0.14
第41週	罹患数	23			1	1	1	2	2	1					1	1	3	4	2	1	3
	定点当り	1.15			0.05	0.05	0.05	0.10	0.10	0.05					0.05	0.05	0.15	0.20	0.10	0.05	0.15
第42週	罹患数	19	1		3		1	2		1						1	4	2	1	1	2
	定点当り	0.90	0.05		0.14		0.05	0.10		0.05						0.05	0.19	0.10	0.05	0.05	0.10

【年齢層別5週分集計】



【定点当りの患者数】

