

	インフルエンザ	RSウイルス感染症	咽頭結膜熱	A群溶血性レンサ球菌咽頭炎	感染性胃腸炎	水痘	手足口病	伝染性紅斑	突発性発しん	百日咳	ヘルパンギーナ	流行性耳下腺炎	急性出血性結膜炎	流行性角結膜炎
警報レベル	30		3	8	20	7	5	2		1	6	6	1	8
終息基準値	10		1	4	12	4	2	1		0.1	2	2	0.1	4
注意報レベル	10					4						3		
横浜市	0.16	0.74	0.30	1.90	2.63	0.24	4.95	0.20	0.45	-	0.67	0.41	-	1.20
鶴見	0.22	1.14	0.57	1.14	4.14	0.14	2.43	0.14	0.43	-	0.71	1.43	-	1.00
神奈川	-	1.00	0.33	0.17	4.33	0.17	5.17	1.17	0.83	-	1.33	0.17	-	2.00
西	-	-	0.67	0.33	1.67	1.33	3.00	-	0.33	-	0.33	-	-	-
中	-	-	-	1.00	8.50	-	3.50	-	1.00	-	1.00	-
南	0.14	0.80	0.20	1.00	0.60	-	3.80	-	-	-	1.20	-	-	-
港南	-	0.60	1.00	0.40	2.80	0.20	6.00	0.20	0.40	-	0.80	-	-	-
保土ヶ谷	-	0.50	-	0.50	1.25	-	7.00	-	-	-	0.50	0.25	-	1.00
旭	0.25	0.33	0.17	-	4.17	0.17	3.67	-	0.17	-	0.17	0.50	-	1.00
磯子	-	1.00	-	2.33	2.33	1.00	5.67	-	0.33	-	-	0.33	-	1.00
金沢	0.13	0.60	0.20	0.40	1.20	-	4.20	-	0.80	-	1.00	-	-	-
港北	0.23	0.38	0.38	1.63	3.00	0.13	4.63	0.63	0.75	-	0.38	0.50	-	-
緑	-	3.25	-	1.75	2.25	-	5.50	-	0.50	-	1.75	0.25	-	-
青葉	0.44	0.80	-	0.60	1.20	-	5.60	-	0.40	-	0.20	-	-	1.00
都筑	-	1.80	0.80	19.20	2.40	0.20	2.00	0.40	0.60	-	0.20	-	-	10.00
戸塚	-	-	0.29	0.14	2.57	0.43	5.71	-	0.29	-	0.14	0.29	-	1.50
栄	0.20	-	0.33	1.33	0.67	-	9.67	-	0.33	-	1.00	-
泉	0.14	0.25	-	0.75	1.50	0.50	9.75	-	0.50	-	0.50	0.50	-	-
瀬谷	0.86	0.75	-	1.50	3.00	0.75	5.00	0.25	0.50	-	1.50	2.50	-	2.00

(-: 定点当たり0.00) (…: 未報告)

数字は報告定点当たり患者数です

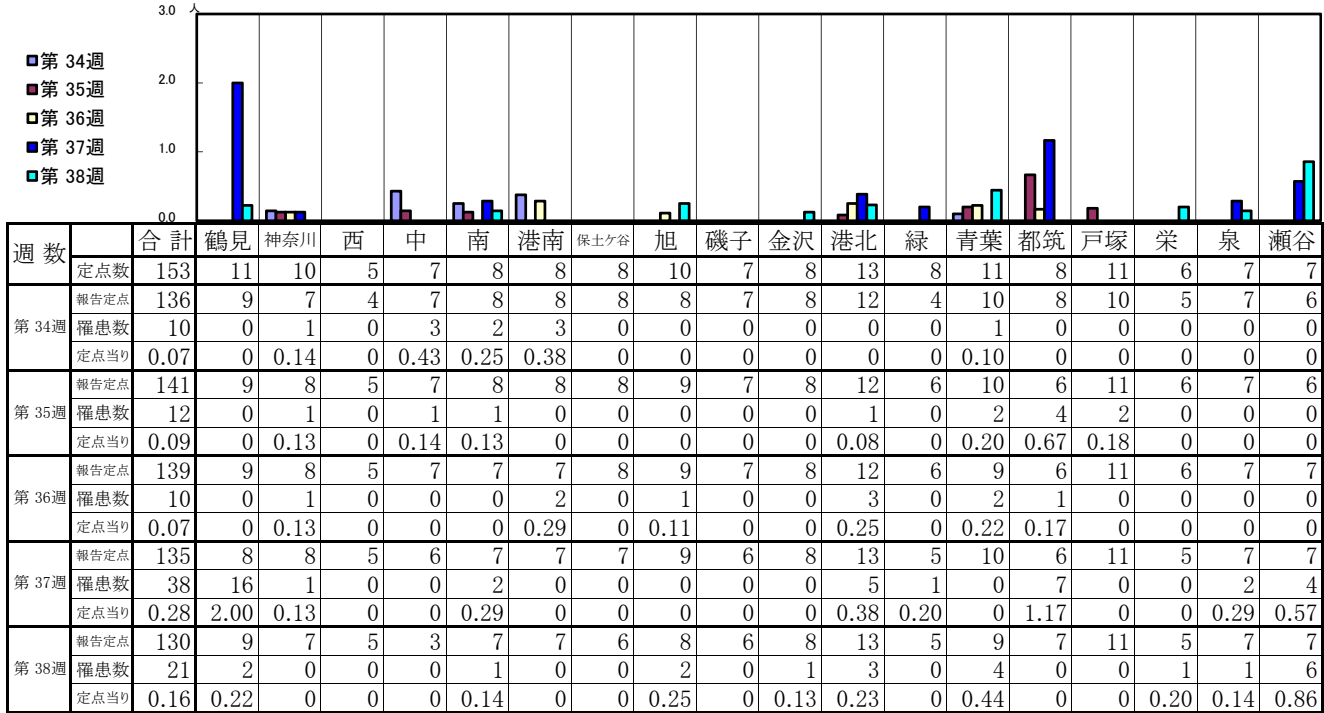
- ◎ 報告定点当たりの値が警報レベル もしくは警報レベル継続中です
- 報告定点当たりの値が注意報レベルに達しています

(この数字は集計時点のもので、翌週以降変動することもあります)

<< インフルエンザ >>

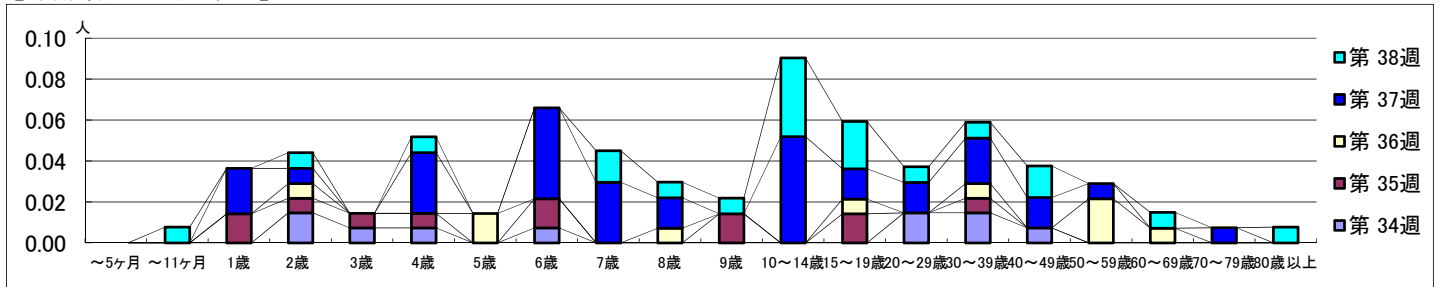
平成 29年 8月21日 ~ 9月24日
[平成 29年 第34週 ~ 第38週]

【区別・週別報告定点当り】

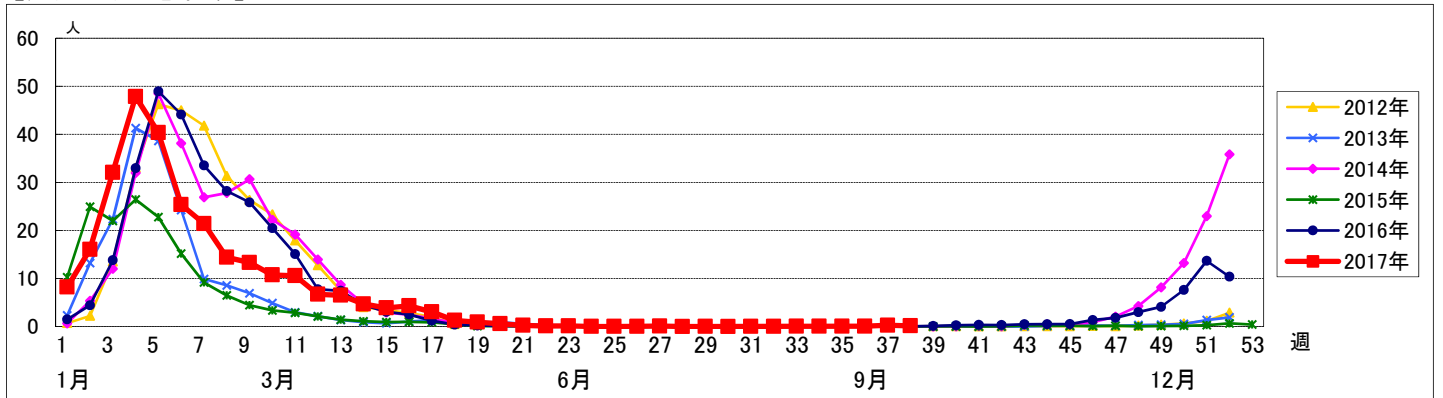


週数	合計	~5ヶ月	~11ヶ月	1歳	2歳	3歳	4歳	5歳	6歳	7歳	8歳	9歳	10~14歳	15~19歳	20~29歳	30~39歳	40~49歳	50~59歳	60~69歳	70~79歳	80歳以上
第34週	10				2	1	1		1						2	2	1				
第35週	12			2	1	1	1		2			2		2	1						
第36週	10				1			2			1			1	1			3	1		
第37週	38			3	1		4		6	4	2		7	2	2	3	2	1		1	
第38週	21		1		1		1		2	1	1	5	3	1	1	2			1		1

【年齢層別5週分集計】



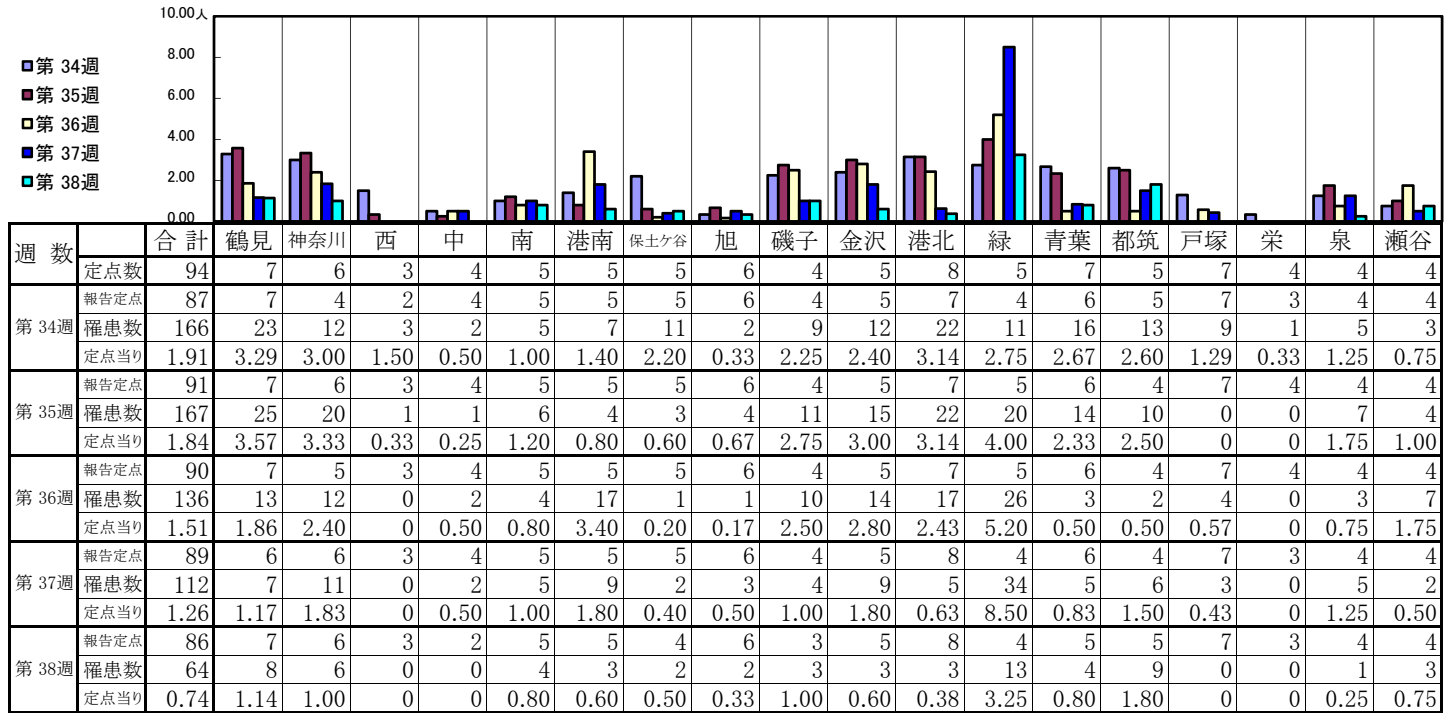
【定点当りの患者数】



<< RSウイルス感染症 >>

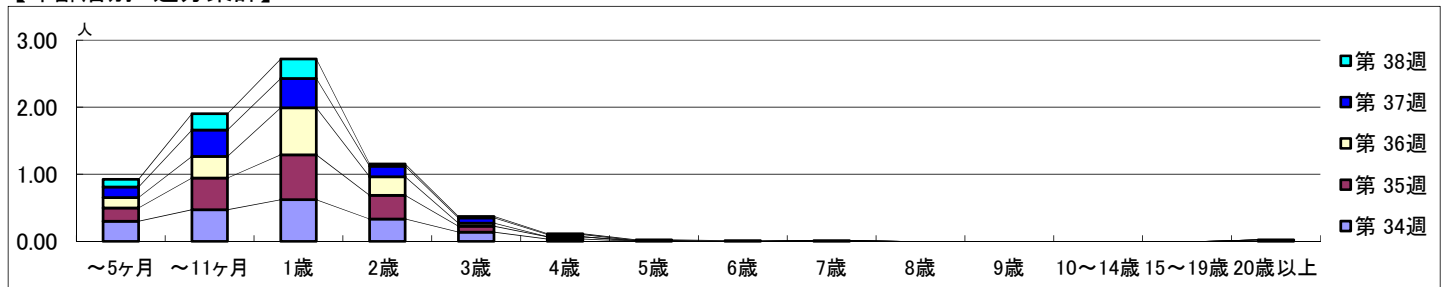
平成 29年 8月21日 ~ 9月24日
[平成 29年 第34週 ~ 第38週]

【区別・週別報告定点当り】

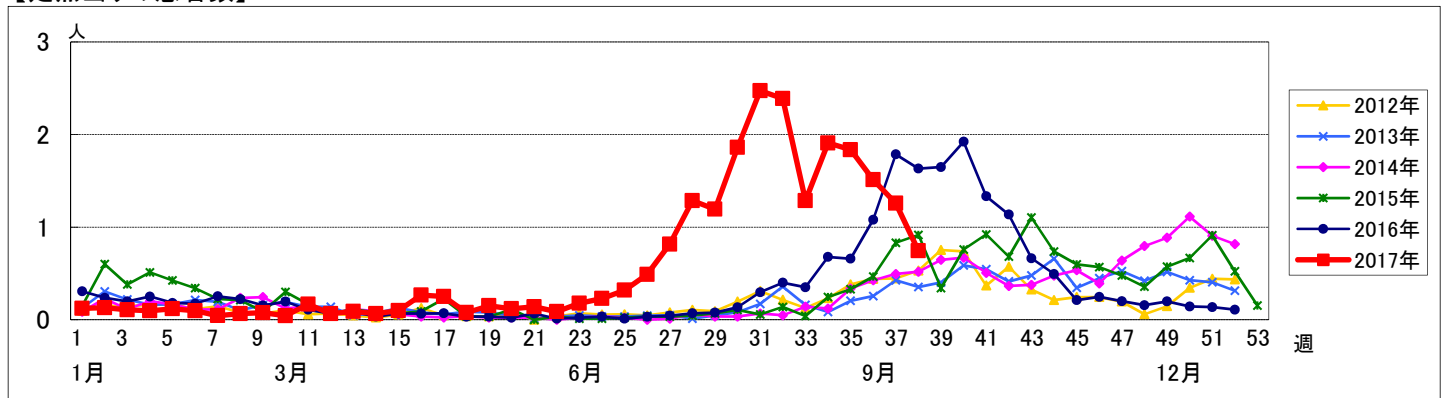


週数	合計	~5ヶ月	~11ヶ月	1歳	2歳	3歳	4歳	5歳	6歳	7歳	8歳	9歳	10~14歳	15~19歳	20歳以上
第34週	罹患数	166	26	41	54	29	12	3							
第34週	定点当り	1.91	0.30	0.47	0.62	0.33	0.14	0.03		0.01					
第35週	罹患数	167	18	43	61	32	8	3							2
第35週	定点当り	1.84	0.20	0.47	0.67	0.35	0.09	0.03							0.02
第36週	罹患数	136	14	29	63	25	4		1						
第36週	定点当り	1.51	0.16	0.32	0.70	0.28	0.04		0.01						
第37週	罹患数	112	14	35	39	14	7	3							
第37週	定点当り	1.26	0.16	0.39	0.44	0.16	0.08	0.03							
第38週	罹患数	64	10	21	25	3	2	1	1	1					
第38週	定点当り	0.74	0.12	0.24	0.29	0.03	0.02	0.01	0.01	0.01					

【年齢層別5週分集計】



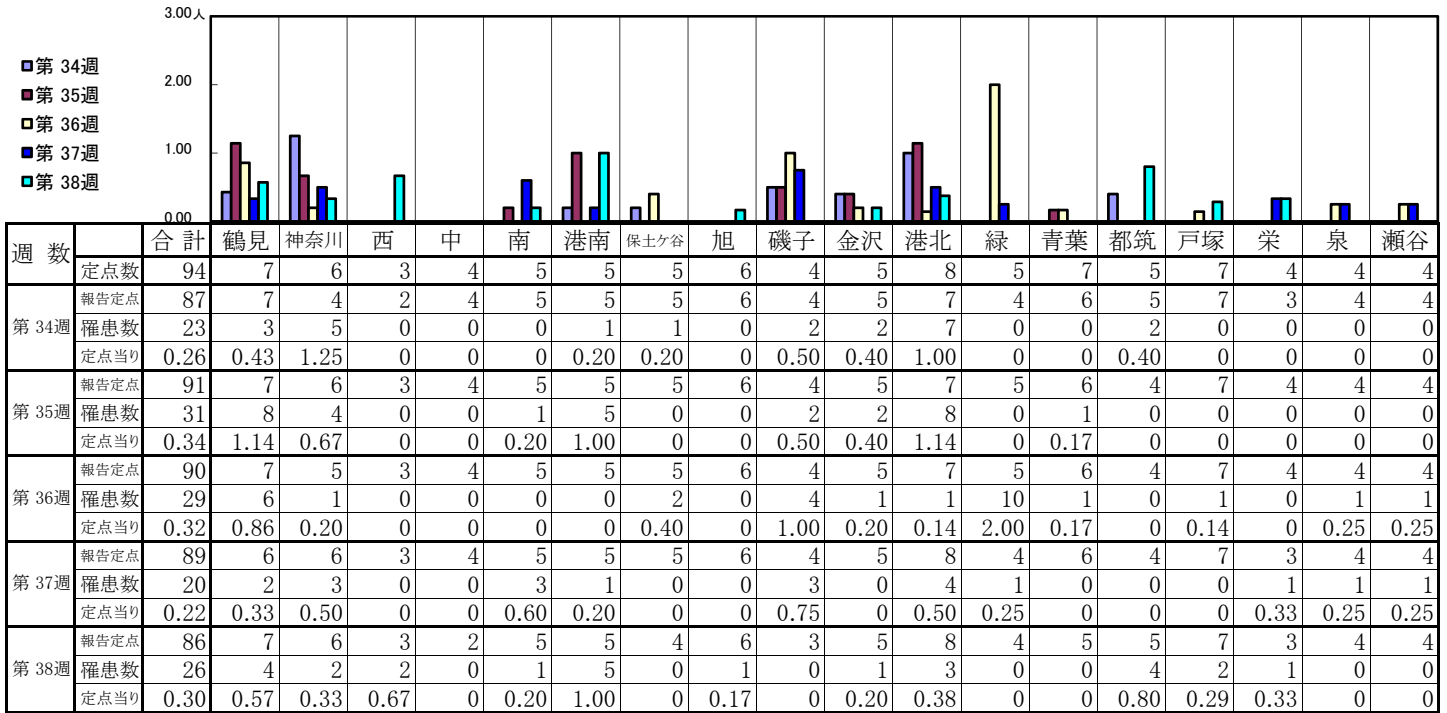
【定点当りの患者数】



<< 咽頭結膜熱 >>

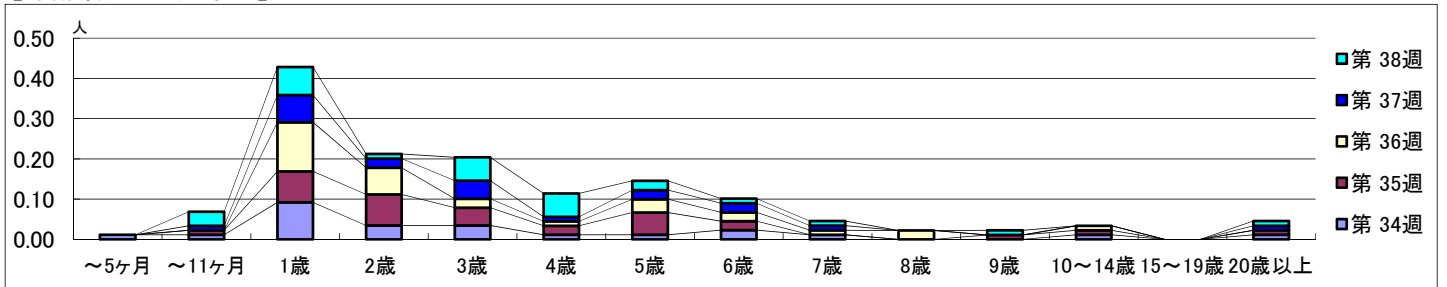
平成 29年 8月21日 ~ 9月24日
[平成 29年 第34週 ~ 第38週]

【区別・週別報告定点当り】

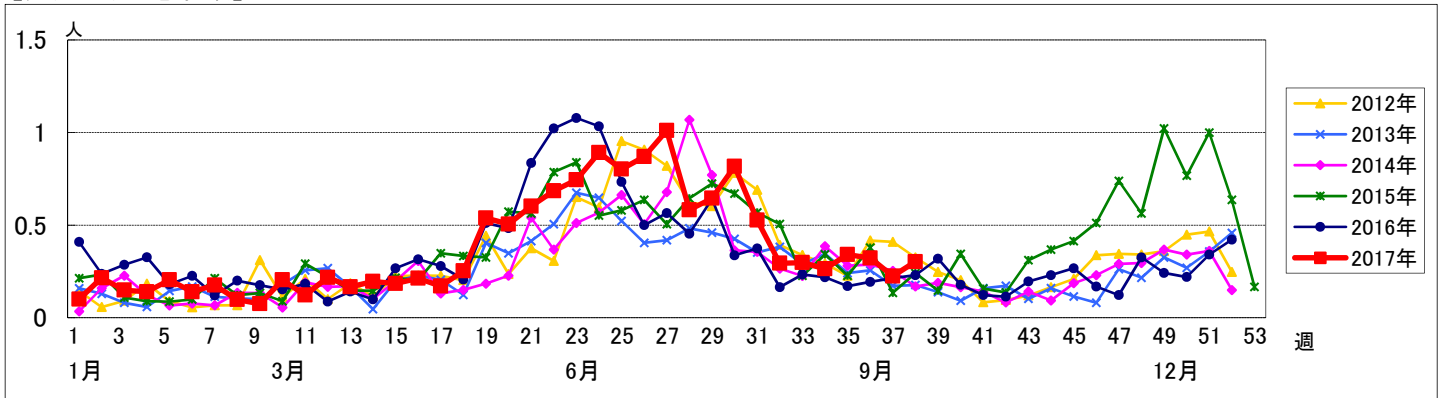


週 数		合計	年齢層別													
			~5ヶ月	~11ヶ月	1歳	2歳	3歳	4歳	5歳	6歳	7歳	8歳	9歳	10~14歳	15~19歳	20歳以上
第 34週	罹患数	23	1	1	8	3	3	1	1	2	1			1		1
	定点当り	0.26	0.01	0.01	0.09	0.03	0.03	0.01	0.01	0.02	0.01			0.01		0.01
第 35週	罹患数	31		1	7	7	4	2	5	2			1	1	1	
	定点当り	0.34		0.01	0.08	0.08	0.04	0.02	0.05	0.02			0.01	0.01	0.01	
第 36週	罹患数	29			11	6	2	1	3	2	1	2	1			
	定点当り	0.32			0.12	0.07	0.02	0.01	0.03	0.02	0.01	0.02	0.01			
第 37週	罹患数	20		1	6	2	4	1	2	2	1				1	
	定点当り	0.22		0.01	0.07	0.02	0.04	0.01	0.02	0.02	0.01				0.01	
第 38週	罹患数	26		3	6	1	5	5	2	1	1		1		1	
	定点当り	0.30		0.03	0.07	0.01	0.06	0.06	0.02	0.01	0.01		0.01		0.01	

【年齢層別5週分集計】



【定点当りの患者数】



<< A群溶血性レンサ球菌咽頭炎 >>

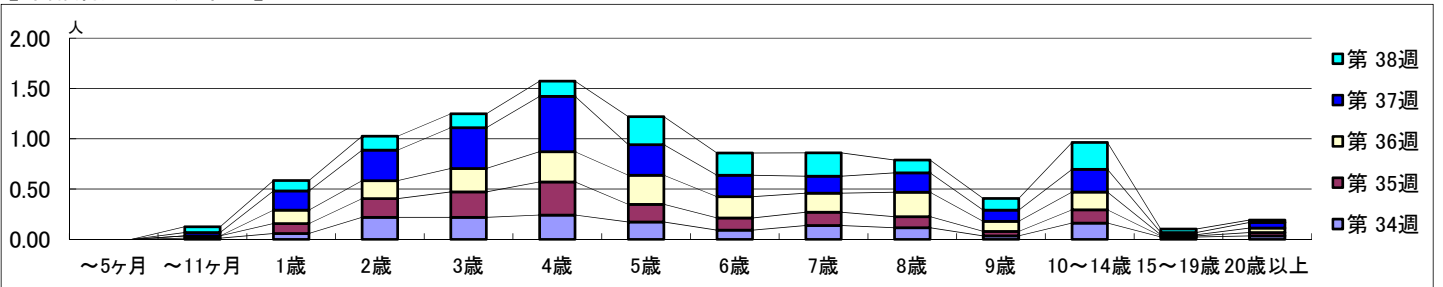
平成 29年 8月21日 ~ 9月24日
[平成 29年 第34週 ~ 第38週]

【区別・週別報告定点当り】

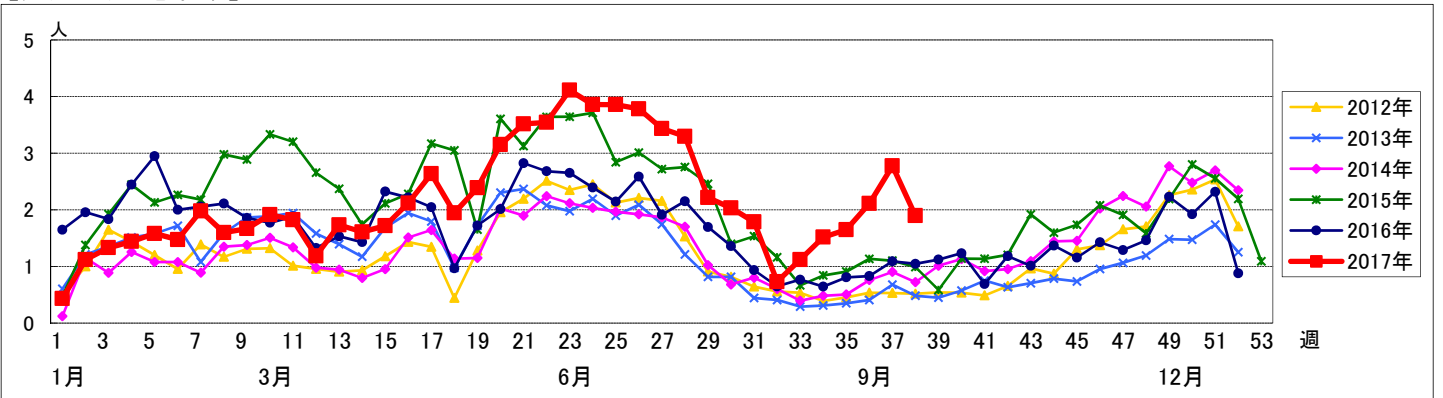
週 数		区 別																		
		合計	鶴見	神奈川	西	中	南	港南	保土ヶ谷	旭	磯子	金沢	港北	緑	青葉	都筑	戸塚	栄	泉	瀬谷
第 34週	定点数	94	7	6	3	4	5	5	5	6	4	5	8	5	7	5	7	4	4	4
	報告定点	87	7	4	2	4	5	5	5	6	4	5	7	4	6	5	7	3	4	4
	罹患数	132	6	5	1	1	0	1	5	4	5	6	7	6	2	76	3	0	3	1
	定点当り	1.52	0.86	1.25	0.50	0.25	0	0.20	1.00	0.67	1.25	1.20	1.00	1.50	0.33	15.20	0.43	0	0.75	0.25
第 35週	報告定点	91	7	6	3	4	5	5	5	6	4	5	7	5	6	4	7	4	4	4
	罹患数	150	9	0	1	6	1	1	2	2	10	4	8	9	5	75	5	1	4	7
	定点当り	1.65	1.29	0	0.33	1.50	0.20	0.20	0.40	0.33	2.50	0.80	1.14	1.80	0.83	18.75	0.71	0.25	1.00	1.75
	報告定点	90	7	5	3	4	5	5	5	6	4	5	7	5	6	4	7	4	4	4
第 36週	罹患数	190	7	5	1	5	1	4	1	3	7	1	7	13	6	118	2	4	2	3
	定点当り	2.11	1.00	1.00	0.33	1.25	0.20	0.80	0.20	0.50	1.75	0.20	1.00	2.60	1.00	29.50	0.29	1.00	0.50	0.75
	報告定点	89	6	6	3	4	5	5	5	6	4	5	8	4	6	4	7	3	4	4
	罹患数	247	9	4	2	4	2	6	6	2	13	4	17	10	4	140	3	3	5	13
第 37週	報告定点	86	7	6	3	2	5	5	4	6	3	5	8	4	5	5	7	3	4	4
	罹患数	163	8	1	1	2	5	2	2	0	7	2	13	7	3	96	1	4	3	6
	定点当り	1.90	1.14	0.17	0.33	1.00	1.00	0.40	0.50	0	2.33	0.40	1.63	1.75	0.60	19.20	0.14	1.33	0.75	1.50

週 数		合計	年 齢													
			~5ヶ月	~11ヶ月	1歳	2歳	3歳	4歳	5歳	6歳	7歳	8歳	9歳	10~14歳	15~19歳	20歳以上
第 34週	罹患数	132		1	5	19	19	21	15	8	12	10	3	14	2	3
	定点当り	1.52		0.01	0.06	0.22	0.22	0.24	0.17	0.09	0.14	0.11	0.03	0.16	0.02	0.03
第 35週	罹患数	150		2	9	17	23	30	16	11	12	10	4	12	1	3
	定点当り	1.65		0.02	0.10	0.19	0.25	0.33	0.18	0.12	0.13	0.11	0.04	0.13	0.01	0.03
第 36週	罹患数	190			12	16	21	27	26	19	17	22	9	16	1	4
	定点当り	2.11			0.13	0.18	0.23	0.30	0.29	0.21	0.19	0.24	0.10	0.18	0.01	0.04
第 37週	罹患数	247		3	17	27	36	49	27	19	15	17	10	20	2	5
	定点当り	2.78		0.03	0.19	0.30	0.40	0.55	0.30	0.21	0.17	0.19	0.11	0.22	0.02	0.06
第 38週	罹患数	163		5	9	12	12	13	24	19	20	11	10	23	3	2
	定点当り	1.90		0.06	0.10	0.14	0.14	0.15	0.28	0.22	0.23	0.13	0.12	0.27	0.03	0.02

【年齢層別5週分集計】



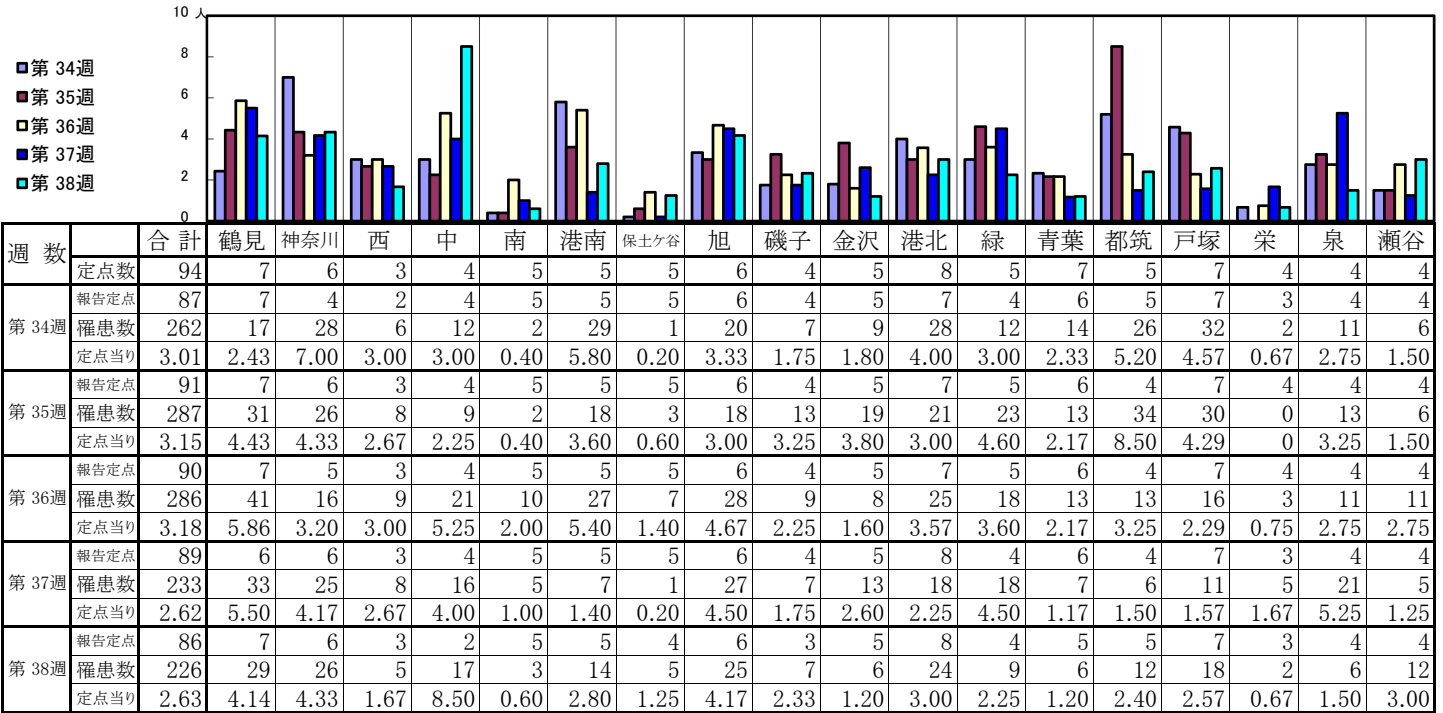
【定点当りの患者数】



<< 感染性胃腸炎 >>

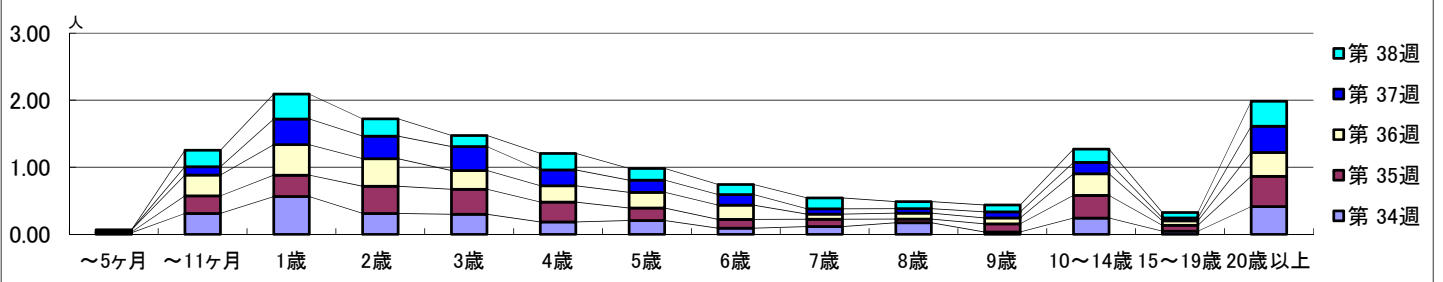
平成 29年 8月21日 ~ 9月24日
[平成 29年 第34週 ~ 第38週]

【区別・週別報告定点当り】

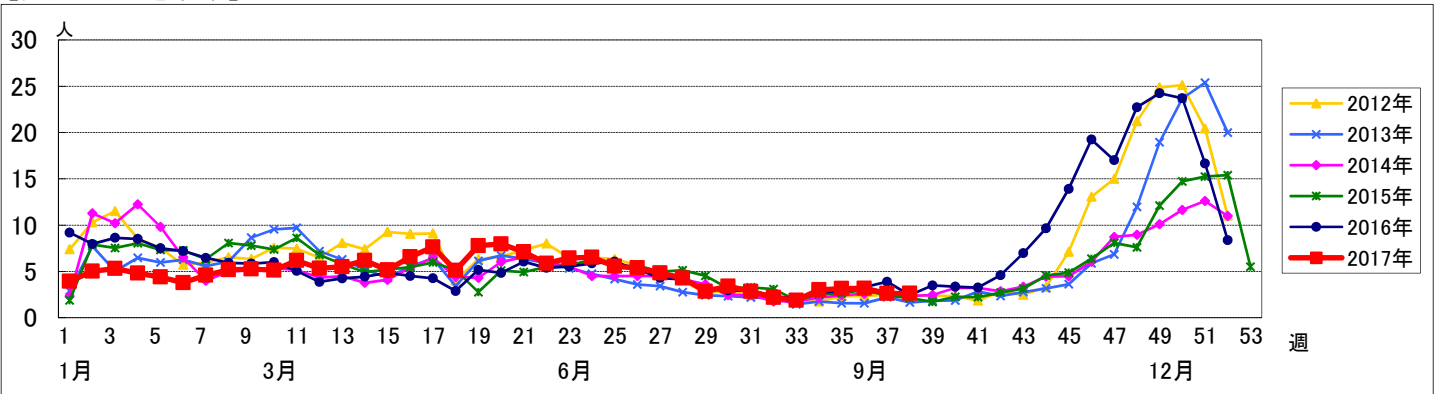


週 数		合計	年齢層別													
			~5ヶ月	~11ヶ月	1歳	2歳	3歳	4歳	5歳	6歳	7歳	8歳	9歳	10~14歳	15~19歳	20歳以上
第 34週	罹患数	262	2	27	49	27	26	16	18	8	10	15	3	21	4	36
	定点当り	3.01	0.02	0.31	0.56	0.31	0.30	0.18	0.21	0.09	0.11	0.17	0.03	0.24	0.05	0.41
第 35週	罹患数	287	1	24	29	37	34	27	17	12	10	5	11	31	8	41
	定点当り	3.15	0.01	0.26	0.32	0.41	0.37	0.30	0.19	0.13	0.11	0.05	0.12	0.34	0.09	0.45
第 36週	罹患数	286	3	28	41	37	25	22	21	19	7	8	8	29	6	32
	定点当り	3.18	0.03	0.31	0.46	0.41	0.28	0.24	0.23	0.21	0.08	0.09	0.09	0.32	0.07	0.36
第 37週	罹患数	233		11	34	30	32	21	16	14	7	6	8	15	4	35
	定点当り	2.62		0.12	0.38	0.34	0.36	0.24	0.18	0.16	0.08	0.07	0.09	0.17	0.04	0.39
第 38週	罹患数	226		21	32	22	14	21	15	13	14	9	9	17	7	32
	定点当り	2.63		0.24	0.37	0.26	0.16	0.24	0.17	0.15	0.16	0.10	0.10	0.20	0.08	0.37

【年齢層別5週分集計】



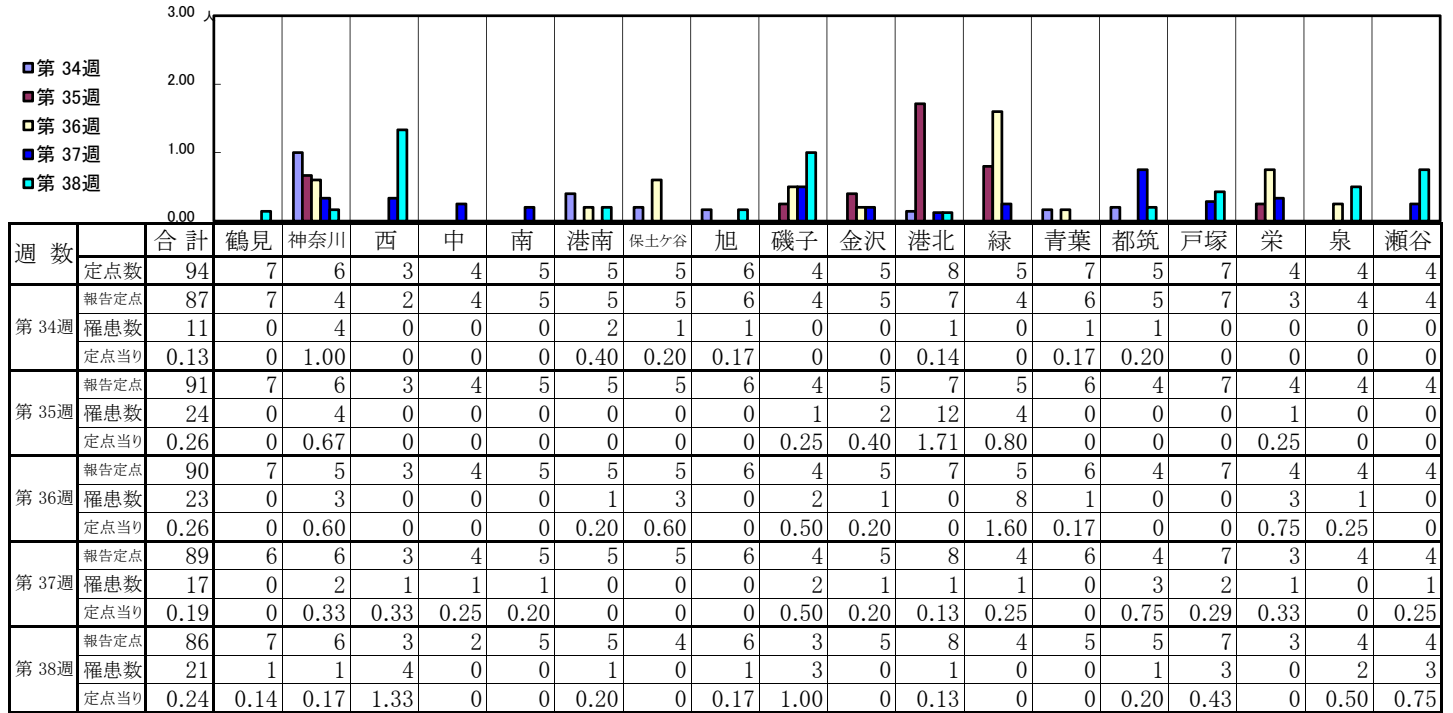
【定点当りの患者数】



<< 水痘 >>

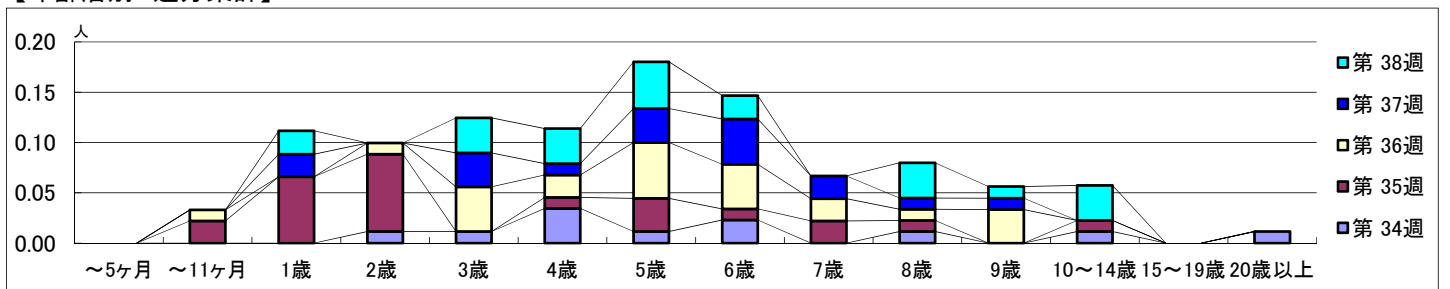
平成 29年 8月21日 ~ 9月24日
[平成 29年 第34週 ~ 第38週]

【区別・週別報告定点当り】

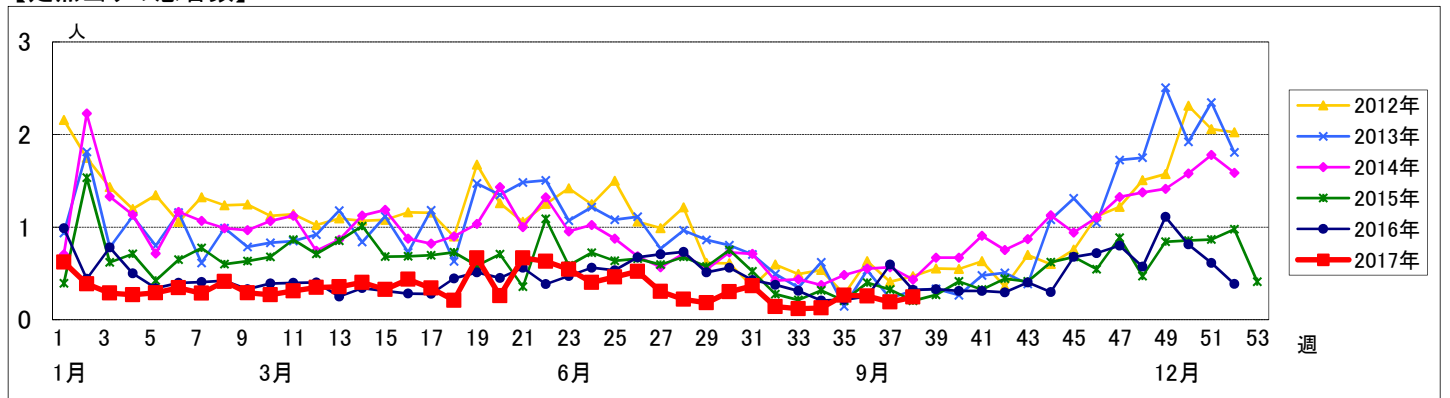


週 数		合計	年齢層別													
			~5ヶ月	~11ヶ月	1歳	2歳	3歳	4歳	5歳	6歳	7歳	8歳	9歳	10~14歳	15~19歳	20歳以上
第 34週	罹患数	11				1	1	3	1	2		1		1		1
	定点当り	0.13			0.01	0.01	0.03	0.01	0.02		0.01		0.01		0.01	
第 35週	罹患数	24		2	6	7		1	3	1	2	1		1		
	定点当り	0.26		0.02	0.07	0.08		0.01	0.03	0.01	0.02	0.01		0.01		
第 36週	罹患数	23		1		1	4	2	5	4	2	1	3			
	定点当り	0.26		0.01		0.01	0.04	0.02	0.06	0.04	0.02	0.01	0.03			
第 37週	罹患数	17			2		3	1	3	4	2	1	1			
	定点当り	0.19			0.02		0.03	0.01	0.03	0.04	0.02	0.01	0.01			
第 38週	罹患数	21			2		3	3	4	2		3	1	3		
	定点当り	0.24			0.02		0.03	0.03	0.05	0.02		0.03	0.01	0.03		

【年齢層別5週分集計】



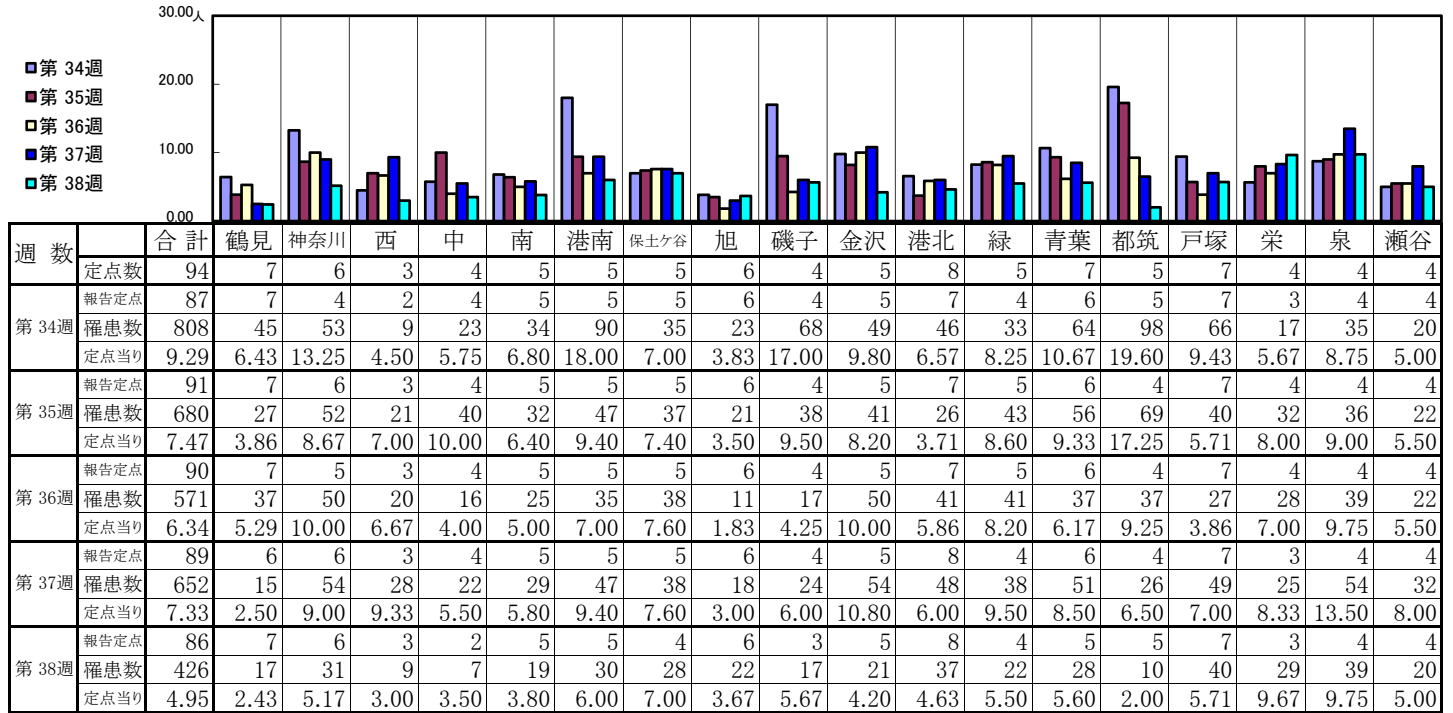
【定点当りの患者数】



<< 手足口病 >>

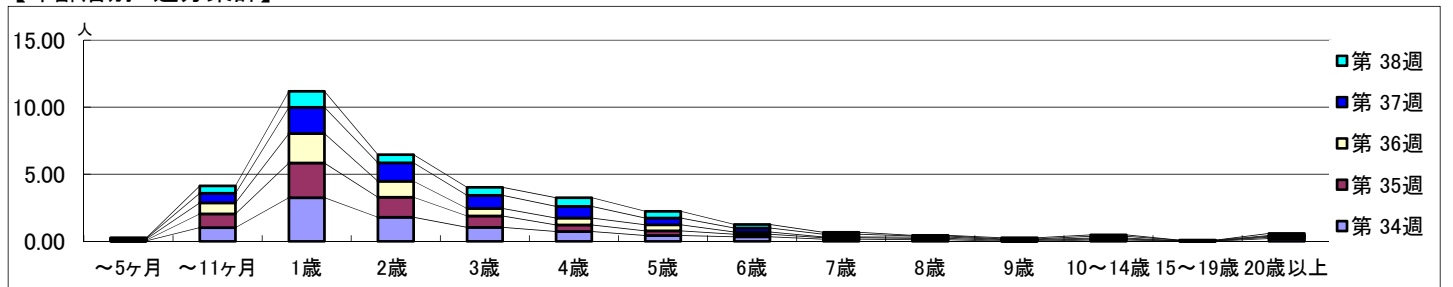
平成 29年 8月21日 ~ 9月24日
[平成 29年 第34週 ~ 第38週]

【区別・週別報告定点当り】

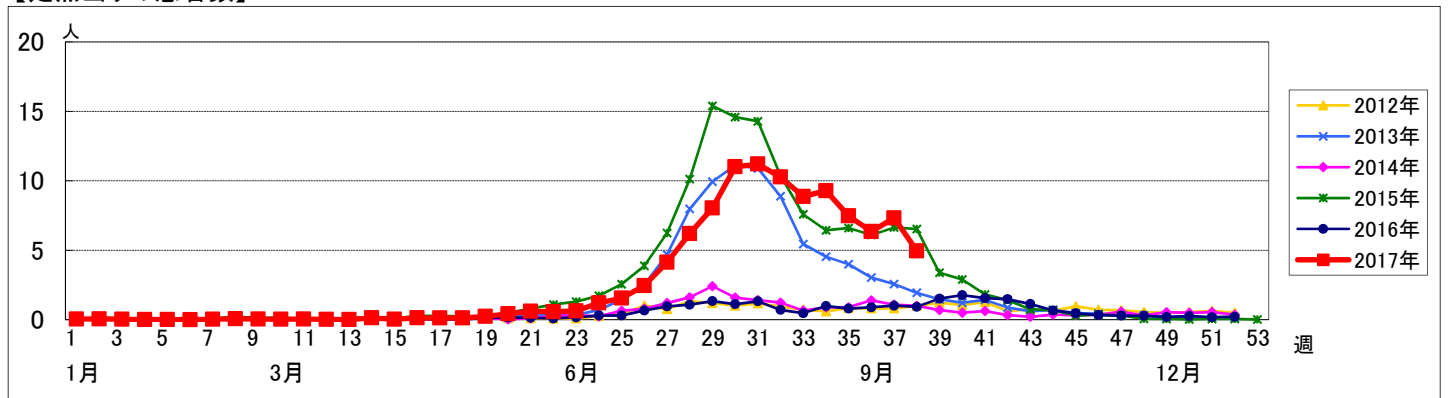


週 数		合計	年齢層別													
			~5ヶ月	~11ヶ月	1歳	2歳	3歳	4歳	5歳	6歳	7歳	8歳	9歳	10~14歳	15~19歳	20歳以上
第 34週	罹患数	808	3	89	283	156	91	64	38	30	14	11	1	9	1	18
	定点当り	9.29	0.03	1.02	3.25	1.79	1.05	0.74	0.44	0.34	0.16	0.13	0.01	0.10	0.01	0.21
第 35週	罹患数	680	5	93	235	136	77	44	31	17	10	9	6	6	2	9
	定点当り	7.47	0.05	1.02	2.58	1.49	0.85	0.48	0.34	0.19	0.11	0.10	0.07	0.07	0.02	0.10
第 36週	罹患数	571	7	74	198	107	50	47	41	15	5	8	5	7	1	6
	定点当り	6.34	0.08	0.82	2.20	1.19	0.56	0.52	0.46	0.17	0.06	0.09	0.06	0.08	0.01	0.07
第 37週	罹患数	652	6	64	174	122	87	77	45	26	18	8	5	11	3	6
	定点当り	7.33	0.07	0.72	1.96	1.37	0.98	0.87	0.51	0.29	0.20	0.09	0.06	0.12	0.03	0.07
第 38週	罹患数	426	2	47	103	53	52	55	43	23	13	4	7	10	1	13
	定点当り	4.95	0.02	0.55	1.20	0.62	0.60	0.64	0.50	0.27	0.15	0.05	0.08	0.12	0.01	0.15

【年齢層別5週分集計】



【定点当りの患者数】



<< 伝染性紅斑 >>

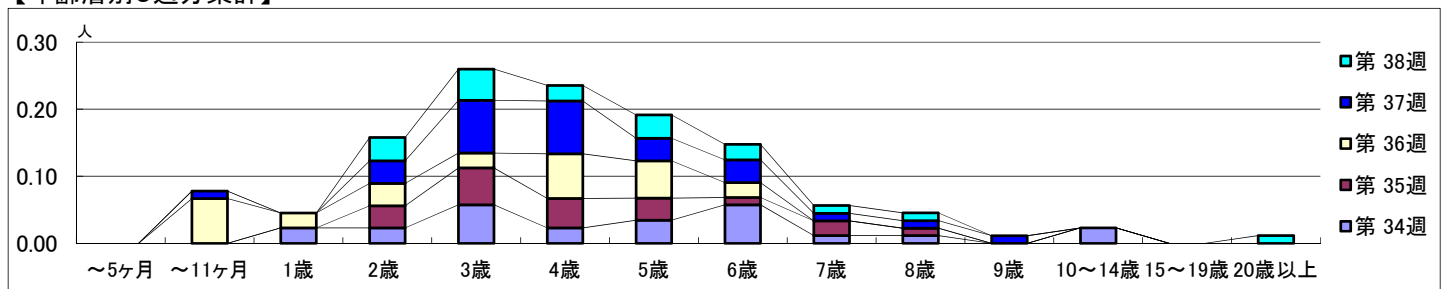
平成 29年 8月21日 ~ 9月24日
[平成 29年 第34週 ~ 第38週]

【区別・週別報告定点当り】

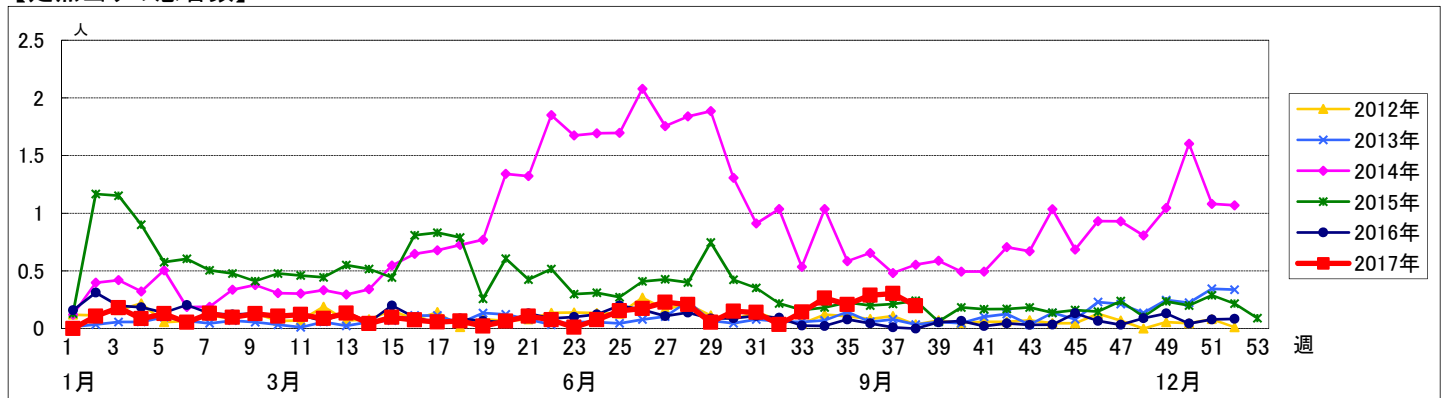
週数		合計	鶴見	神奈川	西	中	南	港南	保土ヶ谷	旭	磯子	金沢	港北	緑	青葉	都筑	戸塚	栄	泉	瀬谷
第34週	定点数	94	7	6	3	4	5	5	5	6	4	5	8	5	7	5	7	4	4	4
	報告定点	87	7	4	2	4	5	5	5	6	4	5	7	4	6	5	7	3	4	4
	罹患数	23	0	10	0	0	0	0	1	0	1	1	0	1	6	3	0	0	0	0
	定点当り	0.26	0	2.50	0	0	0	0	0.20	0	0.25	0.20	0	0.25	1.00	0.60	0	0	0	0
第35週	報告定点	91	7	6	3	4	5	5	5	6	4	5	7	5	6	4	7	4	4	4
	罹患数	19	0	9	0	0	0	1	0	0	0	3	2	1	0	2	1	0	0	0
	定点当り	0.21	0	1.50	0	0	0	0.20	0	0	0	0.60	0.29	0.20	0	0.50	0.14	0	0	0
	報告定点	90	7	5	3	4	5	5	5	6	4	5	7	5	6	4	7	4	4	4
第36週	報告定点	90	7	5	3	4	5	5	5	6	4	5	7	5	6	4	7	4	4	4
	罹患数	26	0	7	0	0	0	11	1	0	0	1	2	1	0	2	1	0	0	0
	定点当り	0.29	0	1.40	0	0	0	2.20	0.20	0	0	0.20	0.29	0.20	0	0.50	0.14	0	0	0
	報告定点	89	6	6	3	4	5	5	5	6	4	5	8	4	6	4	7	3	4	4
第37週	報告定点	89	6	6	3	4	5	5	5	6	4	5	8	4	6	4	7	3	4	4
	罹患数	27	1	14	0	0	0	0	1	2	1	2	3	1	0	2	0	0	0	0
	定点当り	0.30	0.17	2.33	0	0	0	0	0.20	0.33	0.25	0.40	0.38	0.25	0	0.50	0	0	0	0
	報告定点	86	7	6	3	2	5	5	4	6	3	5	8	4	5	5	7	3	4	4
第38週	報告定点	86	7	6	3	2	5	5	4	6	3	5	8	4	5	5	7	3	4	4
	罹患数	17	1	7	0	0	0	1	0	0	0	0	5	0	0	2	0	0	0	1
	定点当り	0.20	0.14	1.17	0	0	0	0.20	0	0	0	0	0.63	0	0	0.40	0	0	0	0.25

週数		合計	~5ヶ月	~11ヶ月	1歳	2歳	3歳	4歳	5歳	6歳	7歳	8歳	9歳	10~14歳	15~19歳	20歳以上
第34週	罹患数	23			2	2	5	2	3	5	1	1		2		
	定点当り	0.26			0.02	0.02	0.06	0.02	0.03	0.06	0.01	0.01		0.02		
第35週	罹患数	19				3	5	4	3	1	2	1				
	定点当り	0.21				0.03	0.05	0.04	0.03	0.01	0.02	0.01				
第36週	罹患数	26		6	2	3	2	6	5	2						
	定点当り	0.29		0.07	0.02	0.03	0.02	0.07	0.06	0.02						
第37週	罹患数	27		1		3	7	7	3	3	1	1	1			
	定点当り	0.30		0.01		0.03	0.08	0.08	0.03	0.03	0.01	0.01	0.01			
第38週	罹患数	17				3	4	2	3	2	1	1			1	
	定点当り	0.20				0.03	0.05	0.02	0.03	0.02	0.01	0.01			0.01	

【年齢層別5週分集計】



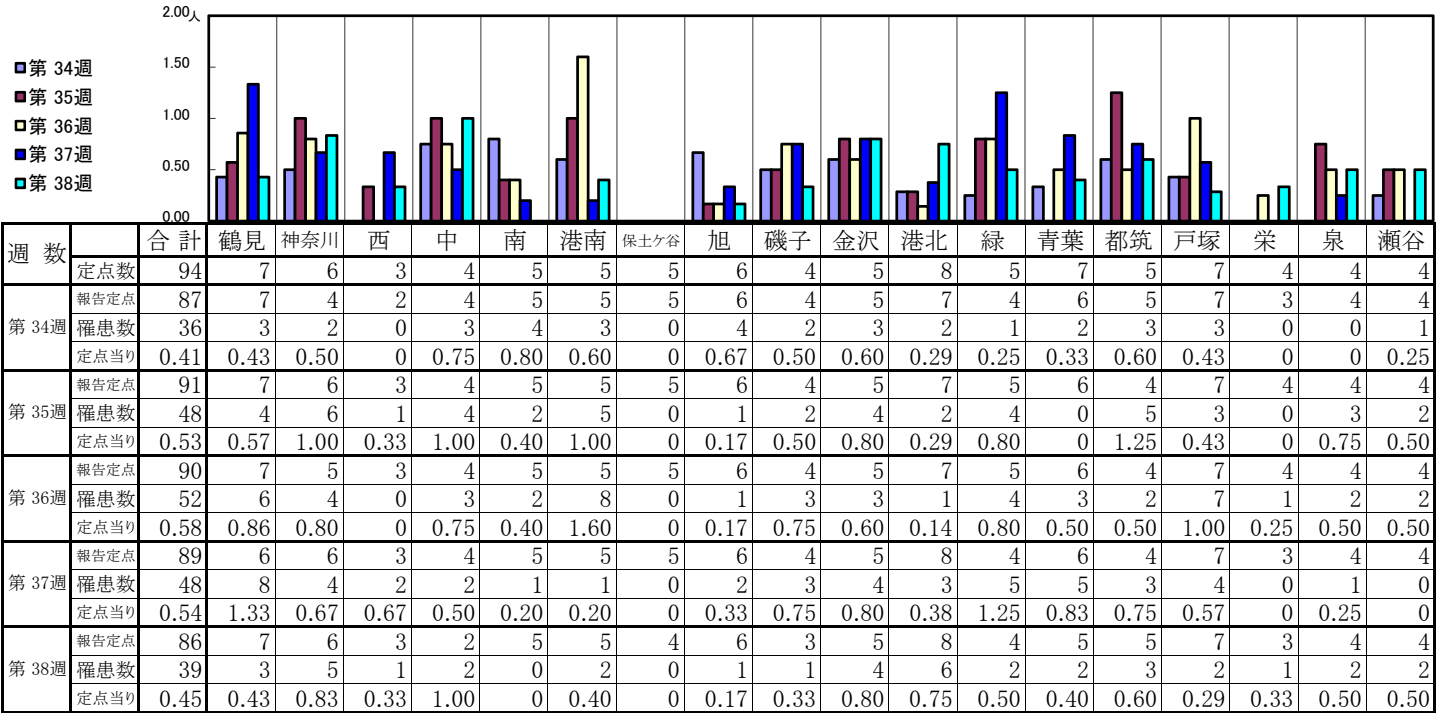
【定点当りの患者数】



<< 突発性発しん >>

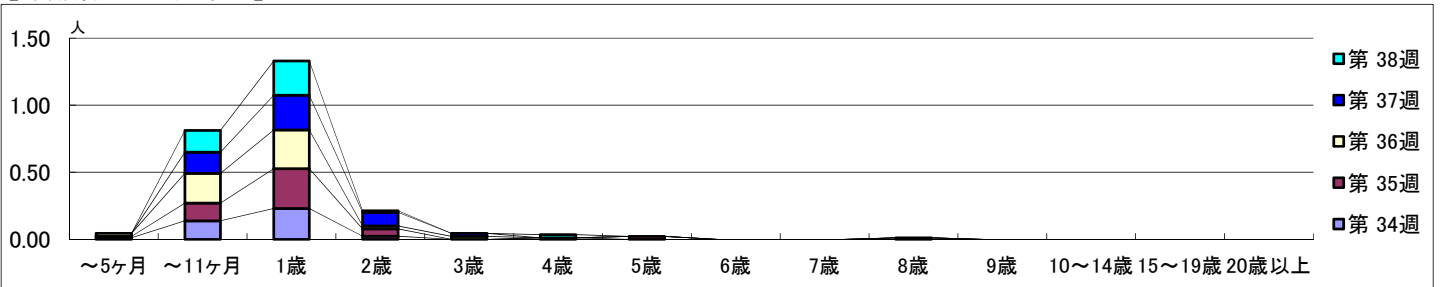
平成 29年 8月21日 ~ 9月24日
[平成 29年 第34週 ~ 第38週]

【区別・週別報告定点当り】

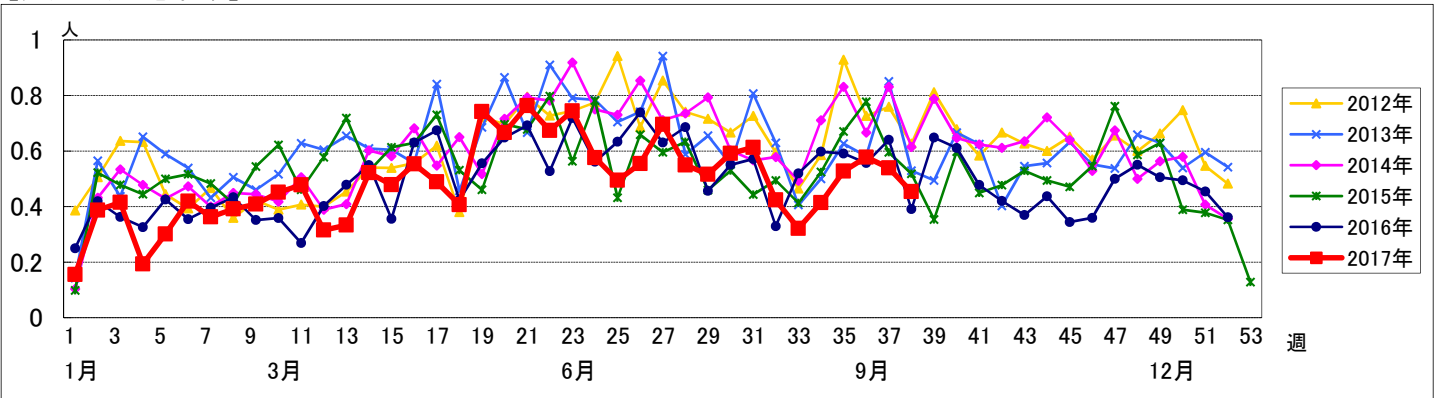


週 数		合計	~5ヶ月	~11ヶ月	1歳	2歳	3歳	4歳	5歳	6歳	7歳	8歳	9歳	10~14歳	15~19歳	20歳以上
第 34週	罹患数	36	1	12	20	2		1								
	定点当り	0.41	0.01	0.14	0.23	0.02		0.01								
第 35週	罹患数	48	1	12	27	5			2			1				
	定点当り	0.53	0.01	0.13	0.30	0.05			0.02			0.01				
第 36週	罹患数	52	2	20	26	2	2									
	定点当り	0.58	0.02	0.22	0.29	0.02	0.02									
第 37週	罹患数	48		14	23	9	2									
	定点当り	0.54		0.16	0.26	0.10	0.02									
第 38週	罹患数	39		14	22	1		2								
	定点当り	0.45		0.16	0.26	0.01		0.02								

【年齢層別5週分集計】



【定点当りの患者数】

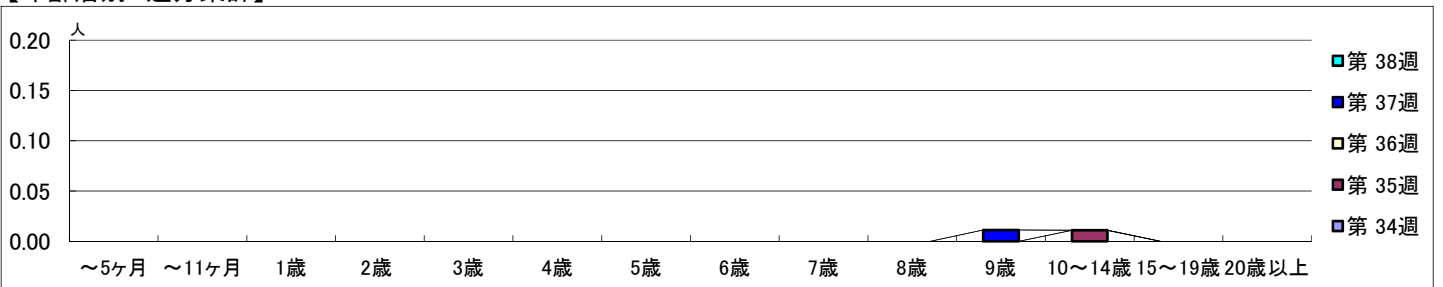


【区別・週別報告定点当り】

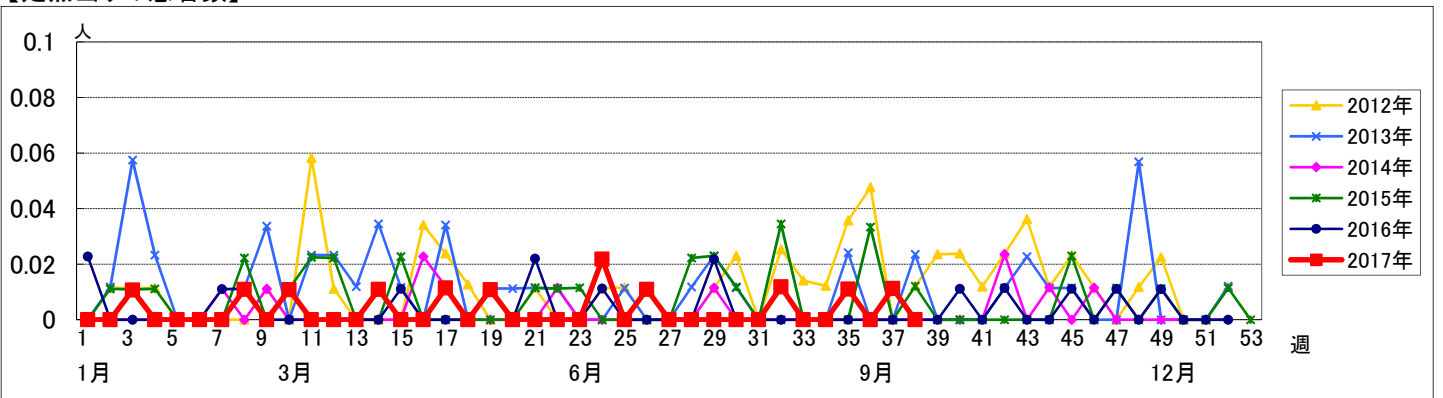
週数		合計	鶴見	神奈川	西	中	南	港南	保土ヶ谷	旭	磯子	金沢	港北	緑	青葉	都筑	戸塚	栄	泉	瀬谷
第34週	定点数	94	7	6	3	4	5	5	5	6	4	5	8	5	7	5	7	4	4	4
	報告定点	87	7	4	2	4	5	5	5	6	4	5	7	4	6	5	7	3	4	4
	罹患数	0	0	0	0	0	0	0	0	0	0	0	0	0	0	0	0	0	0	0
	定点当り	0	0	0	0	0	0	0	0	0	0	0	0	0	0	0	0	0	0	0
第35週	報告定点	91	7	6	3	4	5	5	5	6	4	5	7	5	6	4	7	4	4	4
	罹患数	1	0	0	0	0	0	0	0	0	0	0	0	0	0	0	1	0	0	0
	定点当り	0.01	0	0	0	0	0	0	0	0	0	0	0	0	0	0	0.14	0	0	0
	報告定点	90	7	5	3	4	5	5	5	6	4	5	7	5	6	4	7	4	4	4
第36週	報告定点	90	7	5	3	4	5	5	5	6	4	5	7	5	6	4	7	4	4	4
	罹患数	0	0	0	0	0	0	0	0	0	0	0	0	0	0	0	0	0	0	0
	定点当り	0	0	0	0	0	0	0	0	0	0	0	0	0	0	0	0	0	0	0
	報告定点	89	6	6	3	4	5	5	5	6	4	5	8	4	6	4	7	3	4	4
第37週	報告定点	89	6	6	3	4	5	5	5	6	4	5	8	4	6	4	7	3	4	4
	罹患数	1	0	0	0	0	0	0	0	0	0	0	0	0	0	0	1	0	0	0
	定点当り	0.01	0	0	0	0	0	0	0	0	0	0	0	0	0	0	0.14	0	0	0
	報告定点	86	7	6	3	2	5	5	4	6	3	5	8	4	5	5	7	3	4	4
第38週	報告定点	86	7	6	3	2	5	5	4	6	3	5	8	4	5	5	7	3	4	4
	罹患数	0	0	0	0	0	0	0	0	0	0	0	0	0	0	0	0	0	0	0
	定点当り	0	0	0	0	0	0	0	0	0	0	0	0	0	0	0	0	0	0	0

週数		合計	~5ヶ月	~11ヶ月	1歳	2歳	3歳	4歳	5歳	6歳	7歳	8歳	9歳	10~14歳	15~19歳	20歳以上
第34週	罹患数	0														
	定点当り	0														
第35週	罹患数	1												1		
	定点当り	0.01												0.01		
第36週	罹患数	0														
	定点当り	0														
第37週	罹患数	1											1			
	定点当り	0.01											0.01			
第38週	罹患数	0														
	定点当り	0														

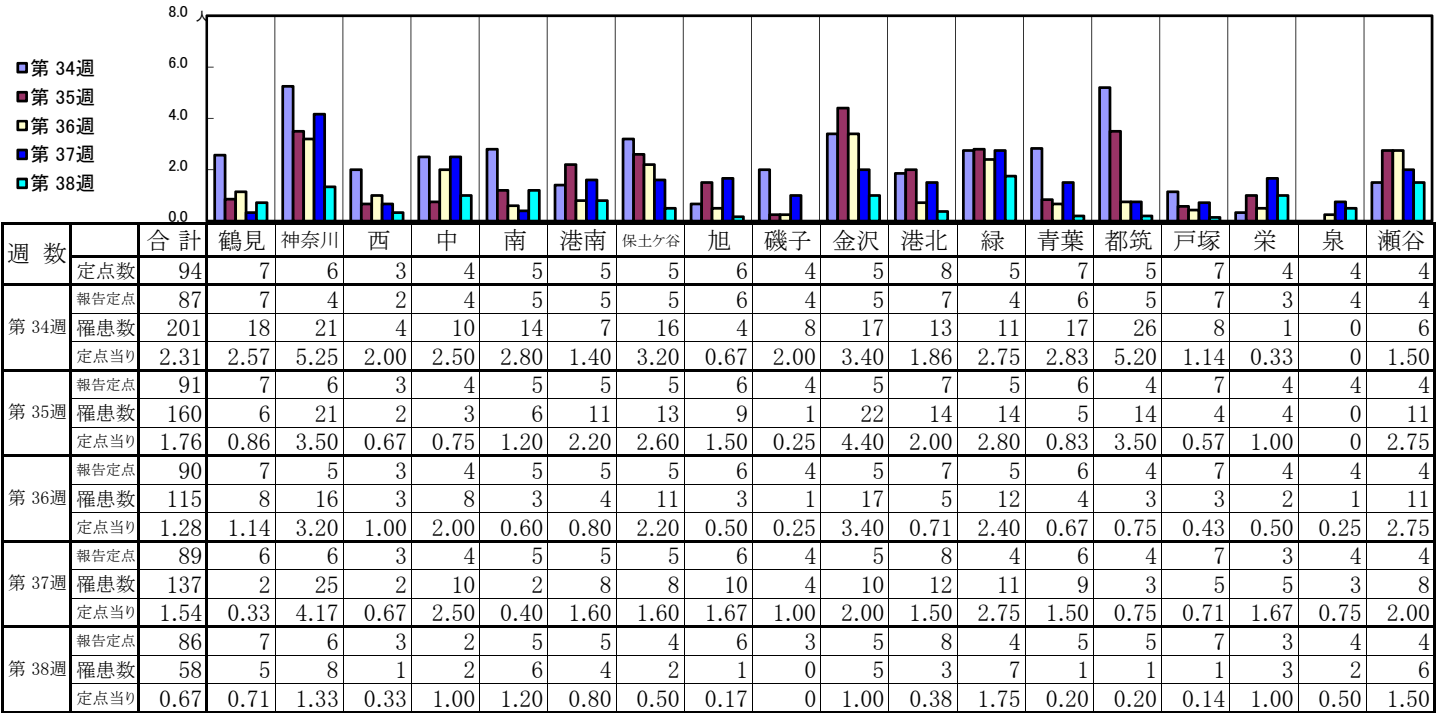
【年齢層別5週分集計】



【定点当りの患者数】

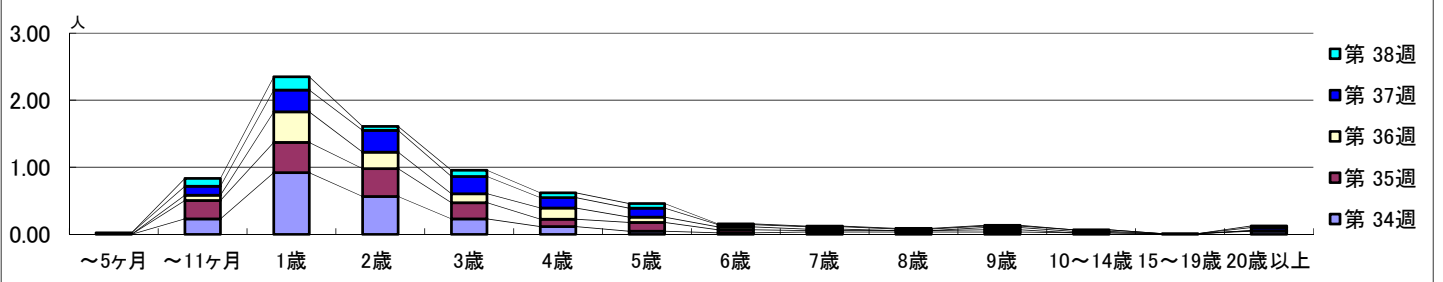


【区別・週別報告定点当り】

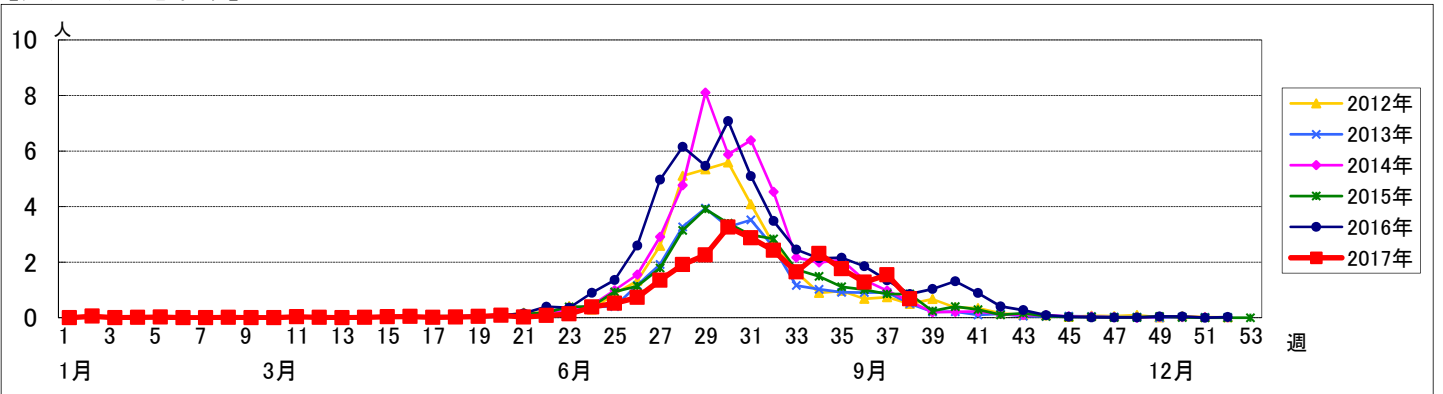


週数	合計	~5ヶ月	~11ヶ月	1歳	2歳	3歳	4歳	5歳	6歳	7歳	8歳	9歳	10~14歳	15~19歳	20歳以上
第34週	罹患数	201	20	80	49	20	10	4	2	3	3	3	2	1	4
第34週	定点当り	2.31	0.23	0.92	0.56	0.23	0.11	0.05	0.02	0.03	0.03	0.03	0.02	0.01	0.05
第35週	罹患数	160	25	41	38	22	10	12	4	2	2	3			1
第35週	定点当り	1.76	0.27	0.45	0.42	0.24	0.11	0.13	0.04	0.02	0.02	0.03			0.01
第36週	罹患数	115	7	41	22	12	15	7	4	2		3	2		
第36週	定点当り	1.28	0.08	0.46	0.24	0.13	0.17	0.08	0.04	0.02		0.03	0.02		
第37週	罹患数	137	2	12	29	29	23	14	12	3	3	2	2		4
第37週	定点当り	1.54	0.02	0.13	0.33	0.33	0.26	0.16	0.13	0.03	0.03	0.02	0.02		0.04
第38週	罹患数	58	10	17	5	8	6	6	1	1	1	1			2
第38週	定点当り	0.67	0.12	0.20	0.06	0.09	0.07	0.07	0.01	0.01	0.01	0.01			0.02

【年齢層別5週分集計】



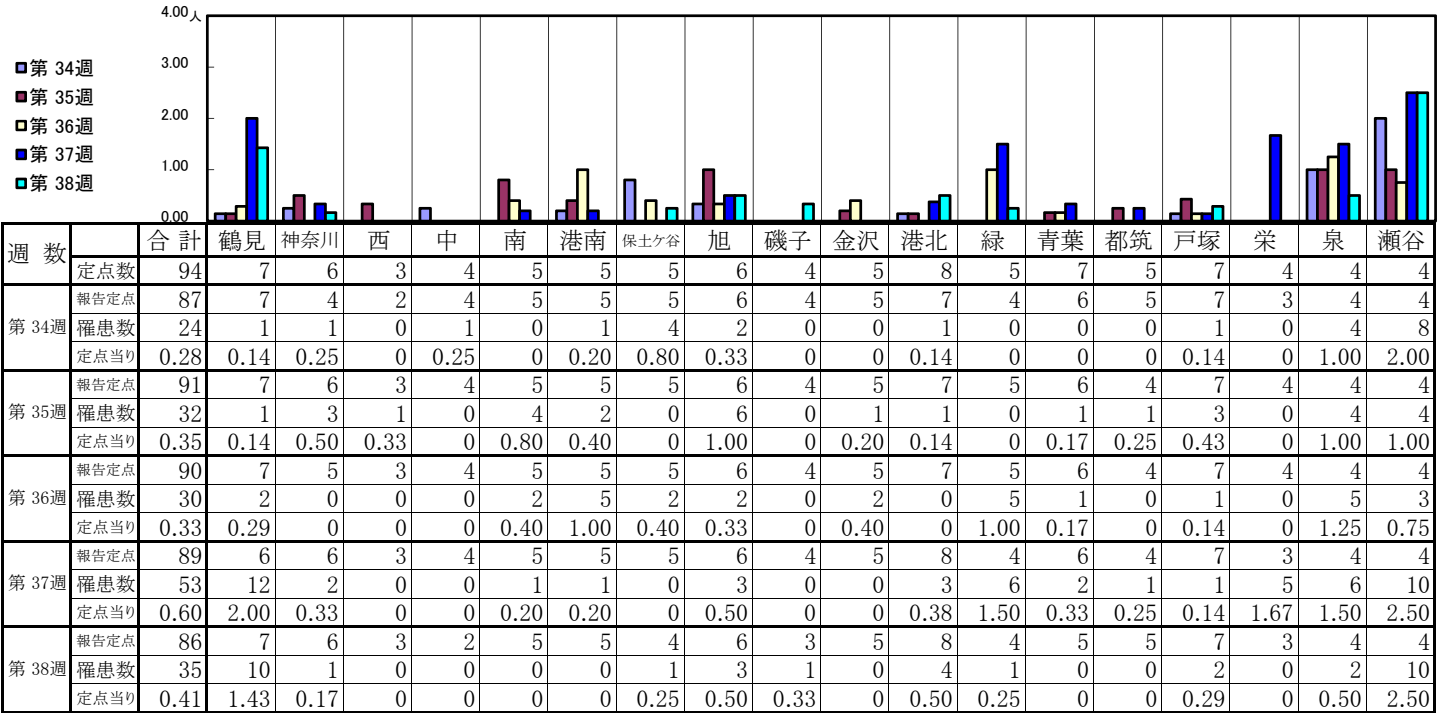
【定点当りの患者数】



<< 流行性耳下腺炎 >>

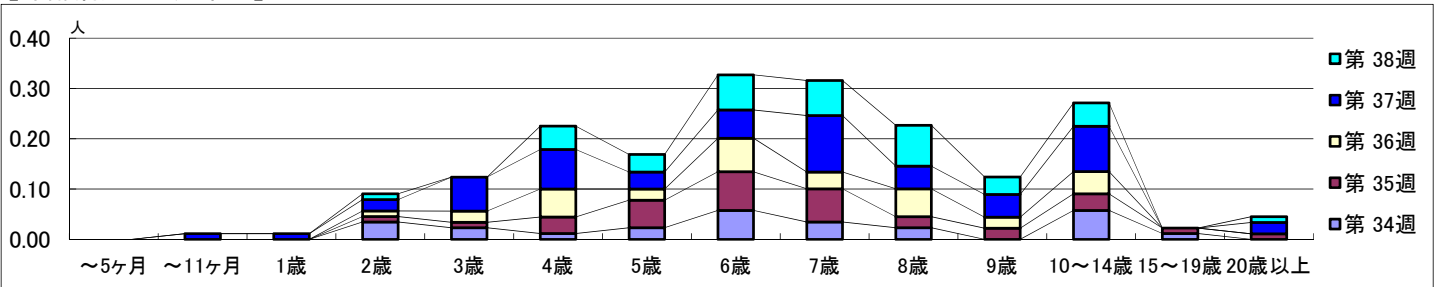
平成 29年 8月21日 ~ 9月24日
[平成 29年 第34週 ~ 第38週]

【区別・週別報告定点当り】

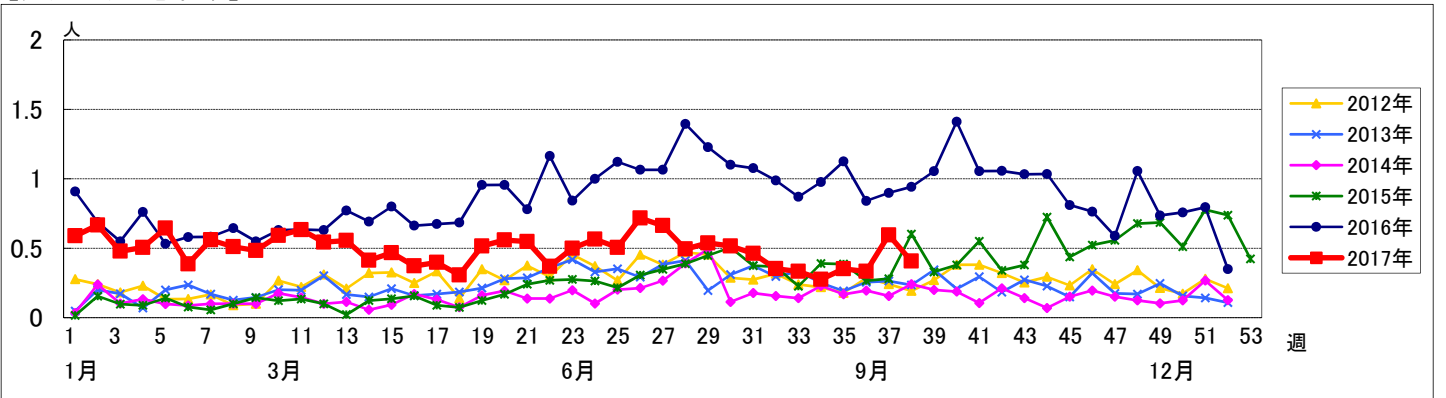


週数	合計	~5ヶ月	~11ヶ月	1歳	2歳	3歳	4歳	5歳	6歳	7歳	8歳	9歳	10~14歳	15~19歳	20歳以上
第34週	罹患数	24			3	2	1	2	5	3	2		5	1	
第34週	定点当り	0.28			0.03	0.02	0.01	0.02	0.06	0.03	0.02		0.06	0.01	
第35週	罹患数	32			1	1	3	5	7	6	2	2	3	1	1
第35週	定点当り	0.35			0.01	0.01	0.03	0.05	0.08	0.07	0.02	0.02	0.03	0.01	0.01
第36週	罹患数	30			1	2	5	2	6	3	5	2	4		
第36週	定点当り	0.33			0.01	0.02	0.06	0.02	0.07	0.03	0.06	0.02	0.04		
第37週	罹患数	53		1	1	2	6	7	3	5	10	4	4	8	2
第37週	定点当り	0.60		0.01	0.01	0.02	0.07	0.08	0.03	0.06	0.11	0.04	0.04	0.09	0.02
第38週	罹患数	35			1		4	3	6	6	7	3	4		1
第38週	定点当り	0.41			0.01		0.05	0.03	0.07	0.07	0.08	0.03	0.05		0.01

【年齢層別5週分集計】



【定点当りの患者数】



<< 急性出血性結膜炎 >>

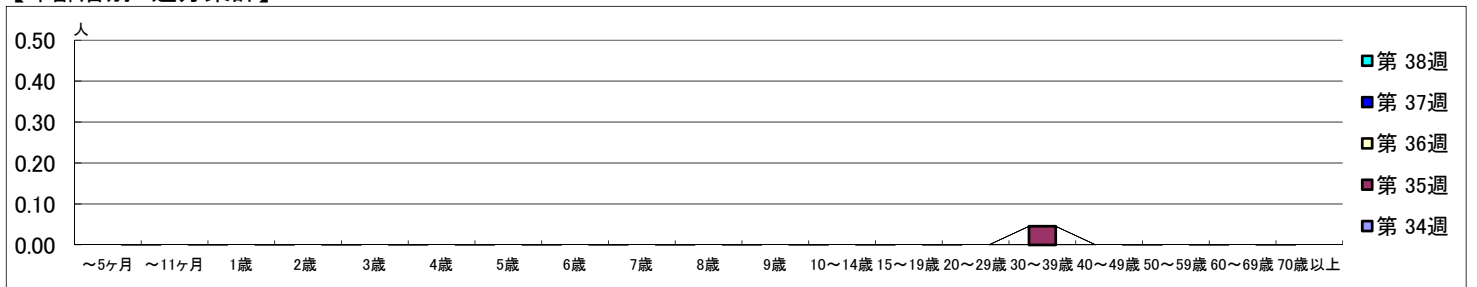
平成 29年 8月21日 ~ 9月24日
[平成 29年 第34週 ~ 第38週]

【区別・週別報告定点当り】

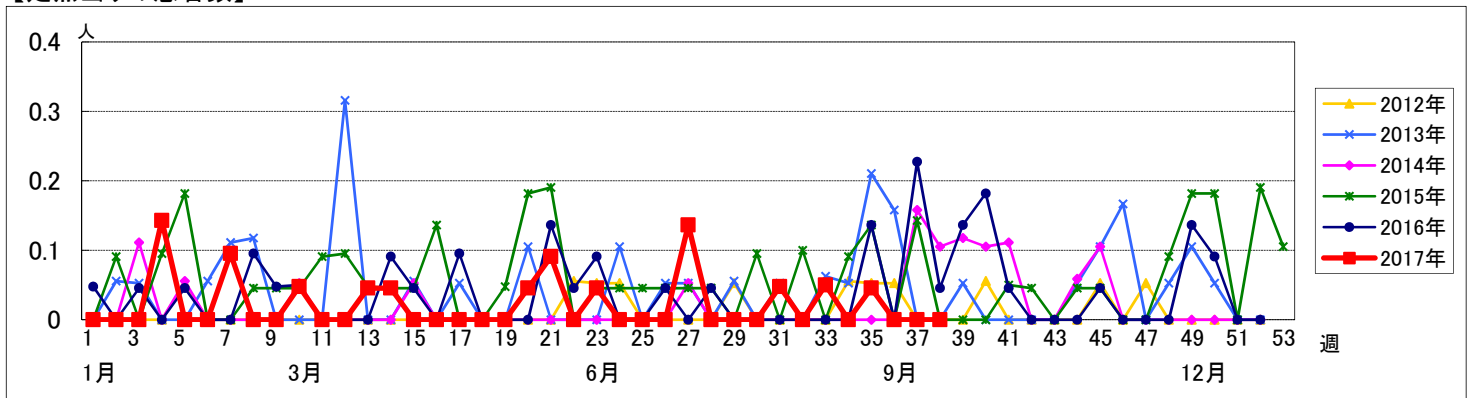
週数		区別																		
		合計	鶴見	神奈川	西	中	南	港南	保土ヶ谷	旭	磯子	金沢	港北	緑	青葉	都筑	戸塚	栄	泉	瀬谷
第 34週	定点数	22	2	1	1	1	1	1	1	1	1	2	1	2	1	2	1	1	1	1
	報告定点	21	2	1	1	1	1	1	1	1	1	2	1	2	1	2	1	1	1	1
	罹患数	0	0	0	0	0	0	0	0	0	0	0	0	0	0	0	0	0	0	0
	定点当り	0	0	0	0	0	0	0	0	0	0	0	0	0	0	0	0	0	0	0
第 35週	報告定点	22	2	1	1	1	1	1	1	1	1	2	1	2	1	2	1	1	1	1
	罹患数	1	0	0	0	1	0	0	0	0	0	0	0	0	0	0	0	0	0	0
	定点当り	0.05	0	0	0	1.00	0	0	0	0	0	0	0	0	0	0	0	0	0	0
	報告定点	20	2	1	1		1	1	1	1	1	2	1	2	1	2	1	1	1	1
第 36週	罹患数	0	0	0	0	0	0	0	0	0	0	0	0	0	0	0	0	0	0	0
	定点当り	0	0	0	0	0	0	0	0	0	0	0	0	0	0	0	0	0	0	0
	報告定点	20	2	1	1		1	1	1	1	1	2	1	1	1	1	2	1	1	1
	罹患数	0	0	0	0	0	0	0	0	0	0	0	0	0	0	0	0	0	0	0
第 37週	定点当り	0	0	0	0	0	0	0	0	0	0	0	0	0	0	0	0	0	0	0
	報告定点	20	2	1	1		1	1	1	1	1	2	1	1	1	1	2	1	1	1
	罹患数	0	0	0	0	0	0	0	0	0	0	0	0	0	0	0	0	0	0	0
	定点当り	0	0	0	0	0	0	0	0	0	0	0	0	0	0	0	0	0	0	0
第 38週	報告定点	20	2	1	1		1	1	1	1	1	2	1	2	1	2			1	1
	罹患数	0	0	0	0	0	0	0	0	0	0	0	0	0	0	0	0	0	0	0
	定点当り	0	0	0	0	0	0	0	0	0	0	0	0	0	0	0	0	0	0	0
	報告定点	20	2	1	1		1	1	1	1	1	2	1	2	1	2			1	1

週数		合計	~5ヶ月	~11ヶ月	1歳	2歳	3歳	4歳	5歳	6歳	7歳	8歳	9歳	10~14歳	15~19歳	20~29歳	30~39歳	40~49歳	50~59歳	60~69歳	70歳以上	
			罹患数	0																		
第 34週	定点当り	0																				
	報告定点	22																				
第 35週	罹患数	1																1				
	定点当り	0.05																0.05				
第 36週	罹患数	0																				
	定点当り	0																				
第 37週	罹患数	0																				
	定点当り	0																				
第 38週	罹患数	0																				
	定点当り	0																				

【年齢層別5週分集計】



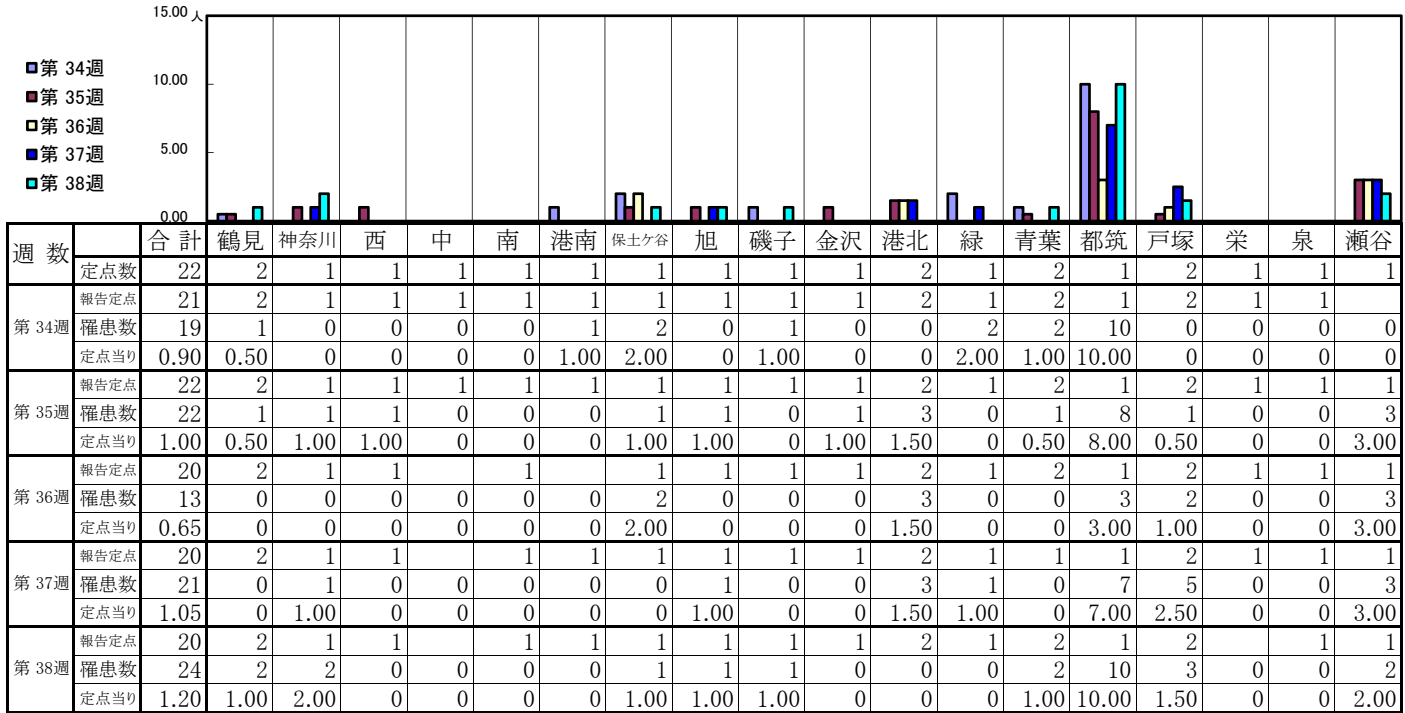
【定点当りの患者数】



<< 流行性角結膜炎 >>

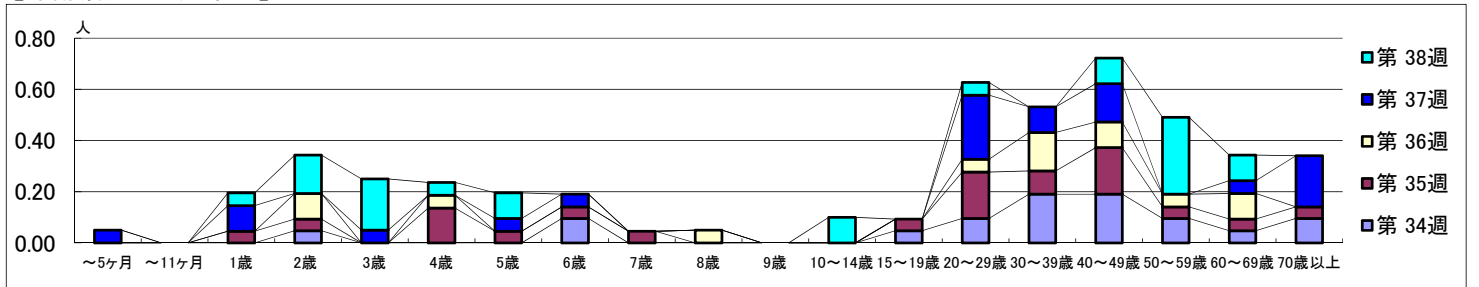
平成 29年 8月21日 ~ 9月24日
[平成 29年 第34週 ~ 第38週]

【区別・週別報告定点当り】



週数		合計	年齢層別																			
			~5ヶ月	~11ヶ月	1歳	2歳	3歳	4歳	5歳	6歳	7歳	8歳	9歳	10~14歳	15~19歳	20~29歳	30~39歳	40~49歳	50~59歳	60~69歳	70歳以上	
第34週	罹患数	19				1					2					1	2	4	4	2	1	2
	定点当り	0.90			0.05					0.10						0.05	0.10	0.19	0.19	0.10	0.05	0.10
第35週	罹患数	22			1	1		3	1	1	1				1	4	2	4	1	1	1	1
	定点当り	1.00			0.05	0.05		0.14	0.05	0.05	0.05				0.05	0.18	0.09	0.18	0.05	0.05	0.05	0.05
第36週	罹患数	13				2		1					1			3	2	1	2			
	定点当り	0.65				0.10		0.05					0.05			0.05	0.15	0.10	0.05	0.10		
第37週	罹患数	21	1		2		1		1	1					5	2	3			1	4	
	定点当り	1.05	0.05		0.10		0.05		0.05	0.05					0.25	0.10	0.15			0.05	0.20	
第38週	罹患数	24			1	3	4	1	2					2		1		2	6	2		
	定点当り	1.20			0.05	0.15	0.20	0.05	0.10					0.10		0.05		0.10	0.30	0.10		

【年齢層別5週分集計】



【定点当りの患者数】

