

疾病別 警報・注意報 発生状況

平成29年第37週

	インフルエンザ	RSウイルス感染症	咽頭結膜熱	A群溶血性レンサ球菌咽頭炎	感染性胃腸炎	水痘	手足口病	伝染性紅斑	突発性発しん	百日咳	ヘルパンギーナ	流行性耳下腺炎	急性出血性結膜炎	流行性角結膜炎
警報レベル	30		3	8	20	7	5	2		1	6	6	1	8
終息基準値	10		1	4	12	4	2	1		0.1	2	2	0.1	4
注意報レベル	10					4						3		
横浜市	0.29	1.25	0.23	2.80	2.65	0.19	7.20	0.31	0.52	0.01	1.56	0.59	-	1.17
鶴見	2.00	1.17	0.33	1.50	5.50	-	2.50	0.17	1.33	-	0.33	2.00	-	-
神奈川	0.13	1.83	0.50	0.67	4.17	0.33	9.00	2.33	0.67	-	4.17	0.33	-	1.00
西	-	-	-	0.67	2.67	0.33	9.33	-	0.67	-	0.67	-	-	-
中	-	0.50	-	1.00	4.00	0.25	5.50	-	0.50	-	2.50	-
南	0.29	1.00	0.60	0.40	1.00	0.20	5.80	-	0.20	-	0.40	0.20	-	-
港南	-	1.80	0.20	1.20	1.40	-	9.40	-	0.20	-	1.60	0.20
保土ヶ谷	-	0.40	-	1.20	0.20	-	7.60	0.20	-	-	1.60	-	-	-
旭	-	0.50	-	0.33	4.50	-	3.00	0.33	0.33	-	1.67	0.50	-	1.00
磯子	-	1.00	0.75	3.25	1.75	0.50	6.00	0.25	0.75	-	1.00	-	-	-
金沢	-	1.80	-	0.80	2.60	0.20	10.80	0.40	0.80	-	2.00	-	-	-
港北	0.42	0.63	0.50	2.13	2.25	0.13	6.00	0.38	0.38	-	1.50	0.38	-	1.50
緑	0.20	8.50	0.25	2.50	4.50	0.25	9.50	0.25	1.25	-	2.75	1.50	-	1.00
青葉	-	0.60	-	0.60	1.40	-	6.60	-	0.60	-	1.80	0.20
都筑	1.17	1.50	-	35.00	1.50	0.75	6.50	0.50	0.75	-	0.75	0.25	-	7.00
戸塚	-	0.43	-	0.43	1.57	0.29	7.00	-	0.57	0.14	0.71	0.14	-	2.50
栄	-	-	0.33	1.00	1.67	0.33	8.33	-	-	-	1.67	1.67	-	-
泉	0.29	1.25	0.25	1.25	5.25	-	13.50	-	0.25	-	0.75	1.50	-	-
瀬谷	0.57	0.50	0.25	3.25	1.25	0.25	8.00	-	-	-	2.00	2.50	-	3.00

(-: 定点当たり0.00) (…: 未報告)

数字は報告定点当たり患者数です

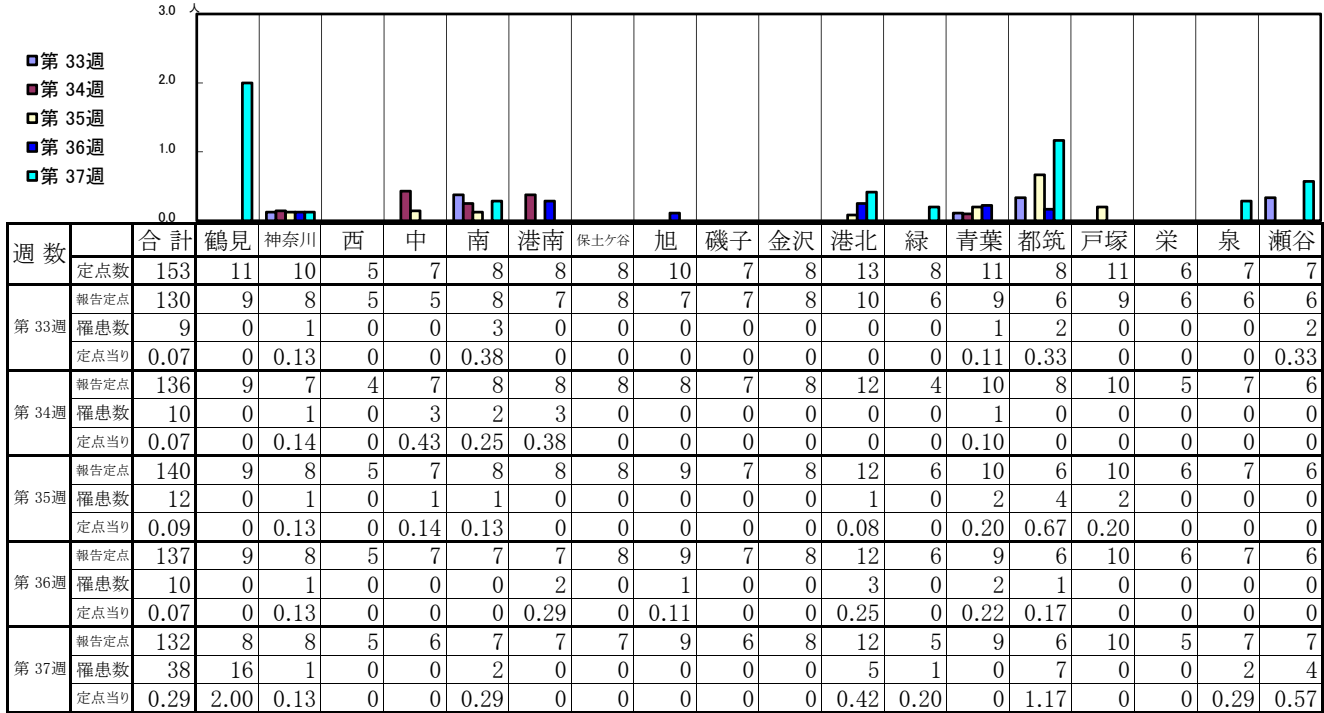
- ◎ 報告定点当たりの値が警報レベル もしくは警報レベル継続中です
- 報告定点当たりの値が注意報レベルに達しています

(この数字は集計時点のもので、翌週以降変動することもあります)

<< インフルエンザ >>

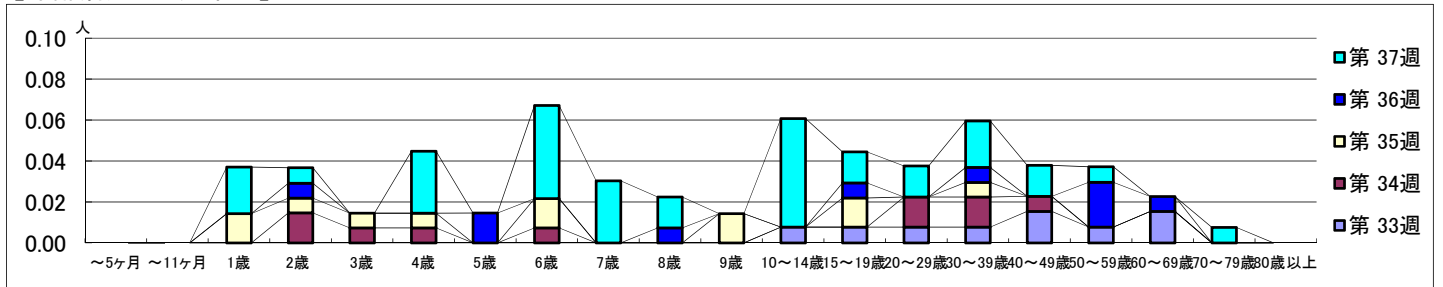
平成 29年 8月14日 ~ 9月17日
[平成 29年 第33週 ~ 第37週]

【区別・週別報告定点当り】

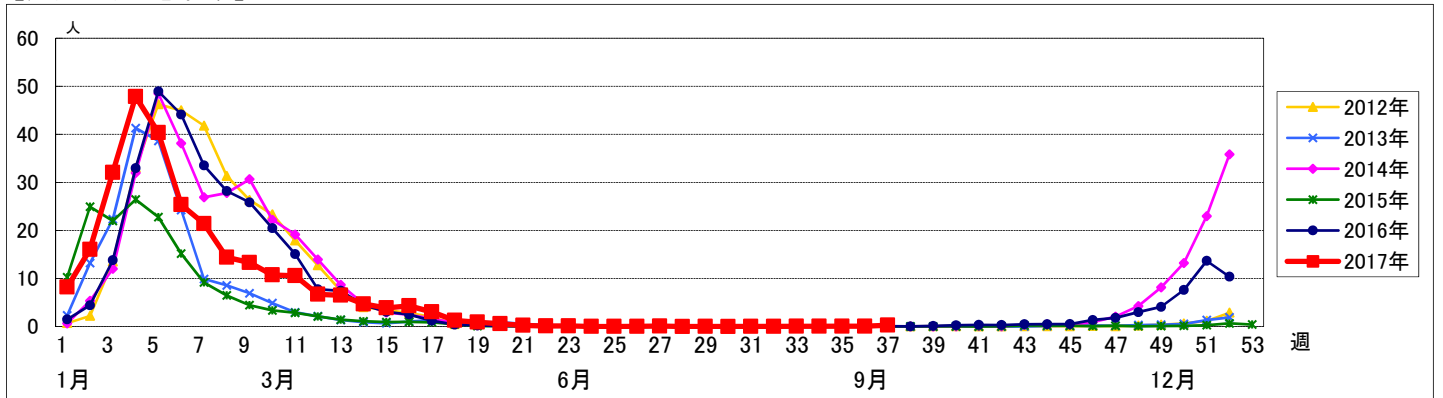


週数	合計	~5ヶ月	~11ヶ月	1歳	2歳	3歳	4歳	5歳	6歳	7歳	8歳	9歳	10~14歳	15~19歳	20~29歳	30~39歳	40~49歳	50~59歳	60~69歳	70~79歳	80歳以上
第33週	9												1	1	1	1	2	1	2		
第34週	10				2	1	1		1						2	2	1				
第35週	12			2	1	1	1		2			2		2		1					
第36週	10				1			2			1			1		1		3	1		
第37週	38			3	1		4		6	4	2		7	2	2	3	2	1		1	

【年齢層別5週分集計】



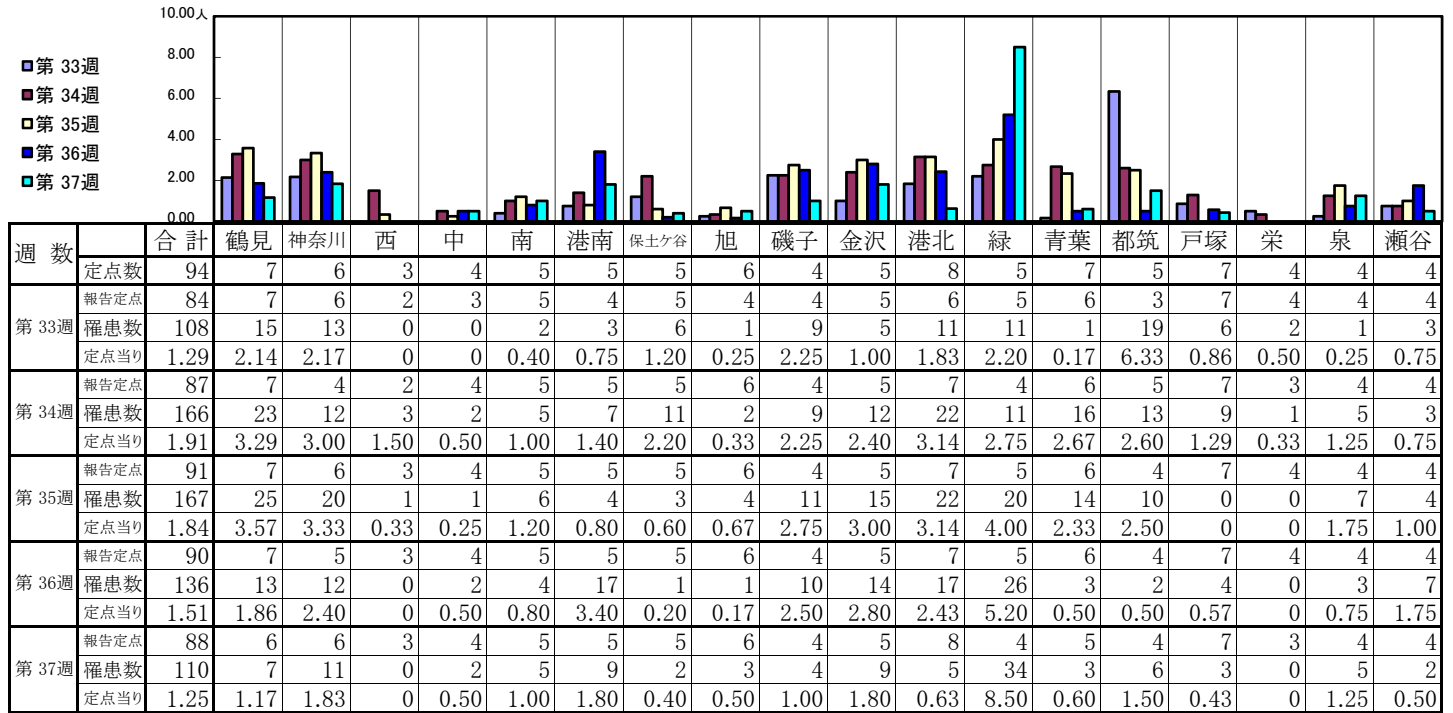
【定点当りの患者数】



<< RSウイルス感染症 >>

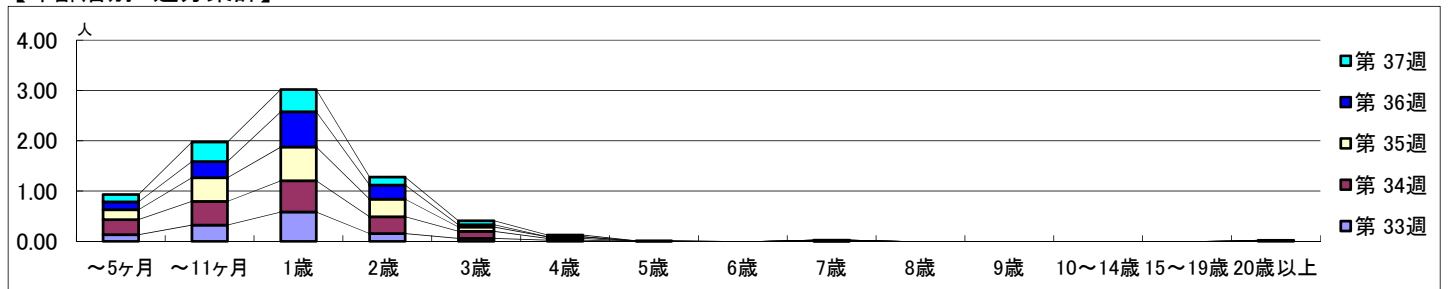
平成 29年 8月14日 ~ 9月17日
[平成 29年 第33週 ~ 第37週]

【区別・週別報告定点当り】

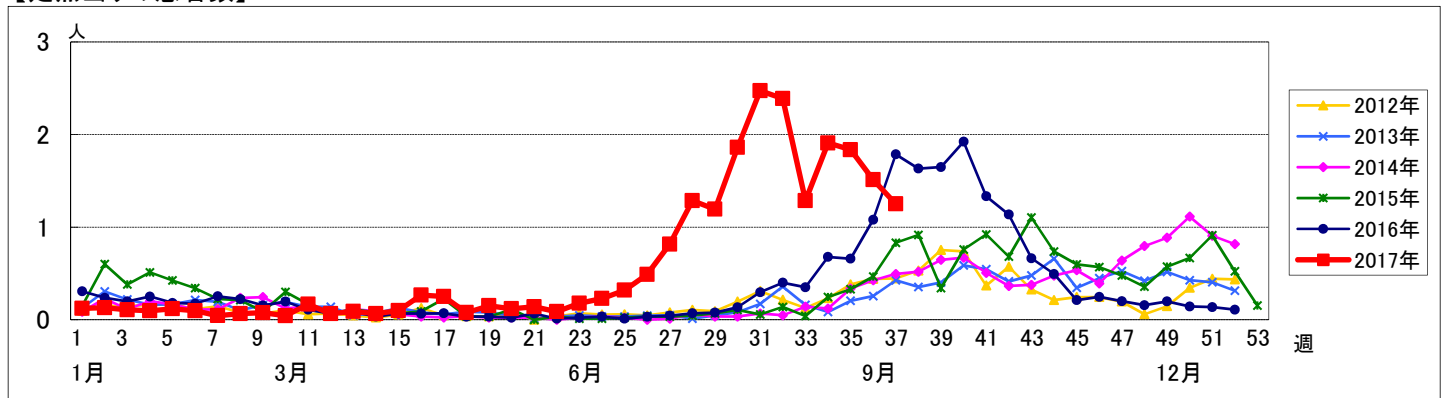


週数	合計	~5ヶ月	~11ヶ月	1歳	2歳	3歳	4歳	5歳	6歳	7歳	8歳	9歳	10~14歳	15~19歳	20歳以上
第33週	108	11	27	49	13	5	2			1					
第34週	166	26	41	54	29	12	3			1					
第35週	167	18	43	61	32	8	3								2
第36週	136	14	29	63	25	4		1							
第37週	110	13	34	39	14	7	3								

【年齢層別5週分集計】



【定点当りの患者数】



<< 咽頭結膜熱 >>

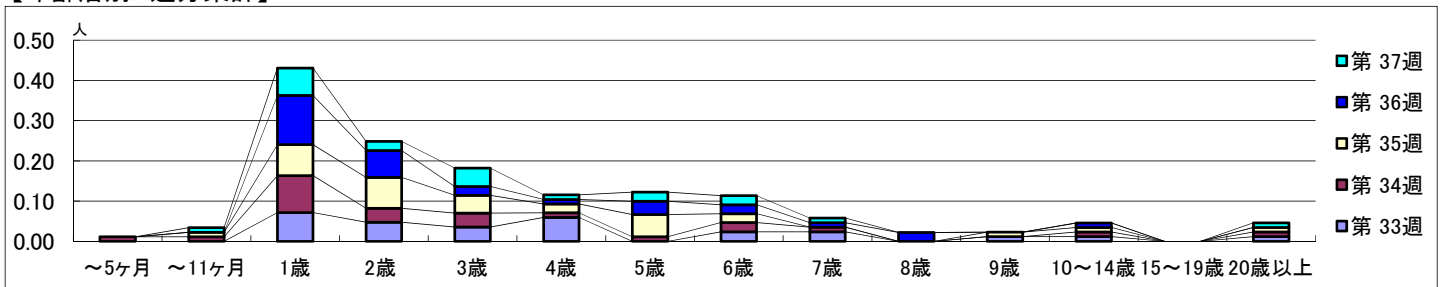
平成 29年 8月14日 ~ 9月17日
[平成 29年 第33週 ~ 第37週]

【区別・週別報告定点当り】

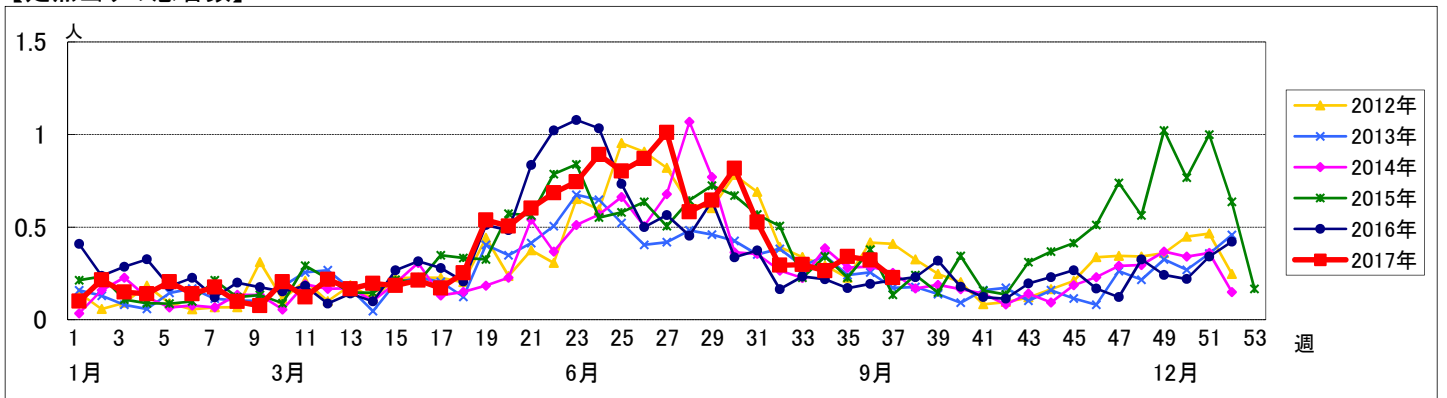
週 数		区 別																		
		合計	鶴見	神奈川	西	中	南	港南	保土ヶ谷	旭	磯子	金沢	港北	緑	青葉	都筑	戸塚	栄	泉	瀬谷
第 33週	定点数	94	7	6	3	4	5	5	5	6	4	5	8	5	7	5	7	4	4	4
	報告定点	84	7	6	2	3	5	4	5	4	4	5	6	5	6	3	7	4	4	4
	罹患数	25	3	1	0	1	0	3	1	1	1	4	1	4	1	0	4	0	0	0
	定点当り	0.30	0.43	0.17	0	0.33	0	0.75	0.20	0.25	0.25	0.80	0.17	0.80	0.17	0	0.57	0	0	0
第 34週	報告定点	87	7	4	2	4	5	5	5	6	4	5	7	4	6	5	7	3	4	4
	罹患数	23	3	5	0	0	0	1	1	0	2	2	7	0	0	2	0	0	0	0
	定点当り	0.26	0.43	1.25	0	0	0	0.20	0.20	0	0.50	0.40	1.00	0	0	0.40	0	0	0	0
	報告定点	91	7	6	3	4	5	5	5	6	4	5	7	5	6	4	7	4	4	4
第 35週	報告定点	91	7	6	3	4	5	5	5	6	4	5	7	5	6	4	7	4	4	4
	罹患数	31	8	4	0	0	1	5	0	0	2	2	8	0	1	0	0	0	0	0
	定点当り	0.34	1.14	0.67	0	0	0.20	1.00	0	0	0.50	0.40	1.14	0	0.17	0	0	0	0	0
	報告定点	90	7	5	3	4	5	5	5	6	4	5	7	5	6	4	7	4	4	4
第 36週	報告定点	90	7	5	3	4	5	5	5	6	4	5	7	5	6	4	7	4	4	4
	罹患数	29	6	1	0	0	0	0	2	0	4	1	1	10	1	0	1	0	1	1
	定点当り	0.32	0.86	0.20	0	0	0	0	0.40	0	1.00	0.20	0.14	2.00	0.17	0	0.14	0	0.25	0.25
	報告定点	88	6	6	3	4	5	5	5	6	4	5	8	4	5	4	7	3	4	4
第 37週	報告定点	88	6	6	3	4	5	5	5	6	4	5	8	4	5	4	7	3	4	4
	罹患数	20	2	3	0	0	3	1	0	0	3	0	4	1	0	0	0	1	1	1
	定点当り	0.23	0.33	0.50	0	0	0.60	0.20	0	0	0.75	0	0.50	0.25	0	0	0	0.33	0.25	0.25

週 数		合計	~5ヶ 月	~11ヶ 月	年 齢												
					1歳	2歳	3歳	4歳	5歳	6歳	7歳	8歳	9歳	10~ 14歳	15~ 19歳	20歳 以上	
第 33週	罹患数	25			6	4	3	5		2	2		1	1		1	
	定点当り	0.30			0.07	0.05	0.04	0.06		0.02	0.02		0.01	0.01		0.01	
第 34週	罹患数	23	1	1	8	3	3	1	1	2	1			1		1	
	定点当り	0.26	0.01	0.01	0.09	0.03	0.03	0.01	0.01	0.02	0.01			0.01		0.01	
第 35週	罹患数	31		1	7	7	4	2	5	2			1	1		1	
	定点当り	0.34		0.01	0.08	0.08	0.04	0.02	0.05	0.02			0.01	0.01		0.01	
第 36週	罹患数	29			11	6	2	1	3	2	1	2		1			
	定点当り	0.32			0.12	0.07	0.02	0.01	0.03	0.02	0.01	0.02		0.01			
第 37週	罹患数	20		1	6	2	4	1	2	2	1					1	
	定点当り	0.23		0.01	0.07	0.02	0.05	0.01	0.02	0.02	0.01					0.01	

【年齢層別5週分集計】



【定点当りの患者数】



<< A群溶血性レンサ球菌咽頭炎 >>

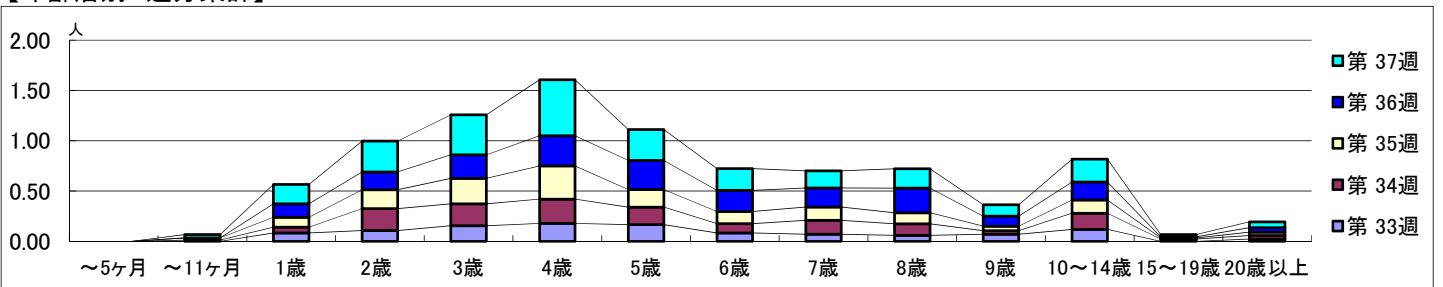
平成 29年 8月14日 ~ 9月17日
[平成 29年 第33週 ~ 第37週]

【区別・週別報告定点当り】

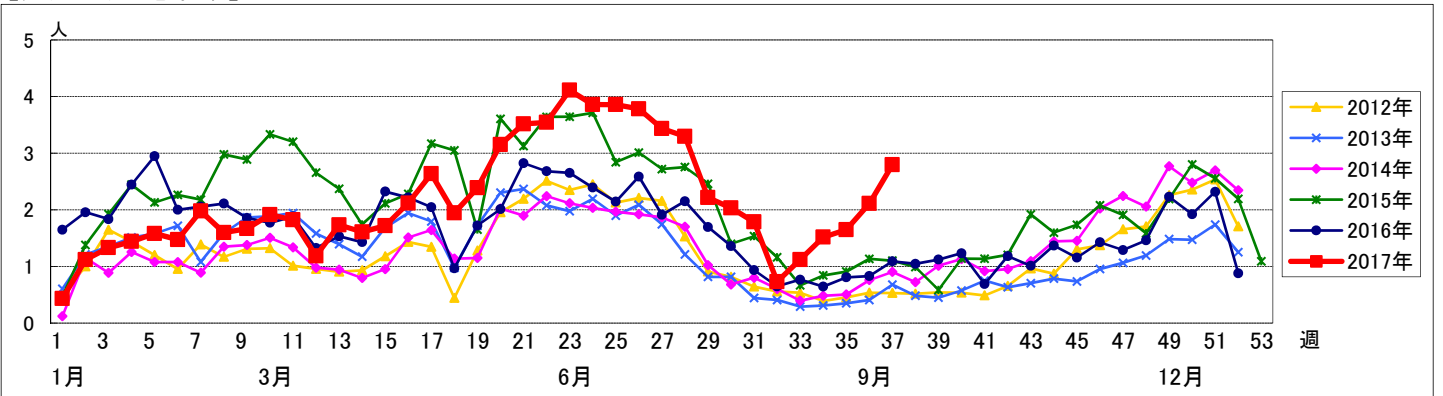
週 数		区別																		
		合計	鶴見	神奈川	西	中	南	港南	保土ヶ谷	旭	磯子	金沢	港北	緑	青葉	都筑	戸塚	栄	泉	瀬谷
第33週	定点数	94	7	6	3	4	5	5	5	6	4	5	8	5	7	5	7	4	4	4
	報告定点	84	7	6	2	3	5	4	5	4	4	5	6	5	6	3	7	4	4	4
	罹患数	94	1	2	0	5	2	2	4	1	1	0	7	5	1	54	1	2	2	4
	定点当り	1.12	0.14	0.33	0	1.67	0.40	0.50	0.80	0.25	0.25	0	1.17	1.00	0.17	18.00	0.14	0.50	0.50	1.00
第34週	報告定点	87	7	4	2	4	5	5	5	6	4	5	7	4	6	5	7	3	4	4
	罹患数	132	6	5	1	1	0	1	5	4	5	6	7	6	2	76	3	0	3	1
	定点当り	1.52	0.86	1.25	0.50	0.25	0	0.20	1.00	0.67	1.25	1.20	1.00	1.50	0.33	15.20	0.43	0	0.75	0.25
	報告定点	91	7	6	3	4	5	5	5	6	4	5	7	5	6	4	7	4	4	4
第35週	罹患数	150	9	0	1	6	1	1	2	2	10	4	8	9	5	75	5	1	4	7
	定点当り	1.65	1.29	0	0.33	1.50	0.20	0.20	0.40	0.33	2.50	0.80	1.14	1.80	0.83	18.75	0.71	0.25	1.00	1.75
	報告定点	90	7	5	3	4	5	5	5	6	4	5	7	5	6	4	7	4	4	4
	罹患数	190	7	5	1	5	1	4	1	3	7	1	7	13	6	118	2	4	2	3
第36週	報告定点	90	7	5	3	4	5	5	5	6	4	5	7	5	6	4	7	4	4	4
	罹患数	190	7	5	1	5	1	4	1	3	7	1	7	13	6	118	2	4	2	3
	定点当り	2.11	1.00	1.00	0.33	1.25	0.20	0.80	0.20	0.50	1.75	0.20	1.00	2.60	1.00	29.50	0.29	1.00	0.50	0.75
	報告定点	88	6	6	3	4	5	5	5	6	4	5	8	4	5	4	7	3	4	4
第37週	罹患数	246	9	4	2	4	2	6	6	2	13	4	17	10	3	140	3	3	5	13
	定点当り	2.80	1.50	0.67	0.67	1.00	0.40	1.20	1.20	0.33	3.25	0.80	2.13	2.50	0.60	35.00	0.43	1.00	1.25	3.25

週 数		合計	~5ヶ月	~11ヶ月	年齢												
					1歳	2歳	3歳	4歳	5歳	6歳	7歳	8歳	9歳	10~14歳	15~19歳	20歳以上	
第33週	罹患数	94			7	9	13	15	14	7	6	5	6	10		2	
	定点当り	1.12			0.08	0.11	0.15	0.18	0.17	0.08	0.07	0.06	0.07	0.12		0.02	
第34週	罹患数	132		1	5	19	19	21	15	8	12	10	3	14	2	3	
	定点当り	1.52		0.01	0.06	0.22	0.22	0.24	0.17	0.09	0.14	0.11	0.03	0.16	0.02	0.03	
第35週	罹患数	150		2	9	17	23	30	16	11	12	10	4	12	1	3	
	定点当り	1.65		0.02	0.10	0.19	0.25	0.33	0.18	0.12	0.13	0.11	0.04	0.13	0.01	0.03	
第36週	罹患数	190			12	16	21	27	26	19	17	22	9	16	1	4	
	定点当り	2.11			0.13	0.18	0.23	0.30	0.29	0.21	0.19	0.24	0.10	0.18	0.01	0.04	
第37週	罹患数	246		3	17	27	35	49	27	19	15	17	10	20	2	5	
	定点当り	2.80		0.03	0.19	0.31	0.40	0.56	0.31	0.22	0.17	0.19	0.11	0.23	0.02	0.06	

【年齢層別5週分集計】



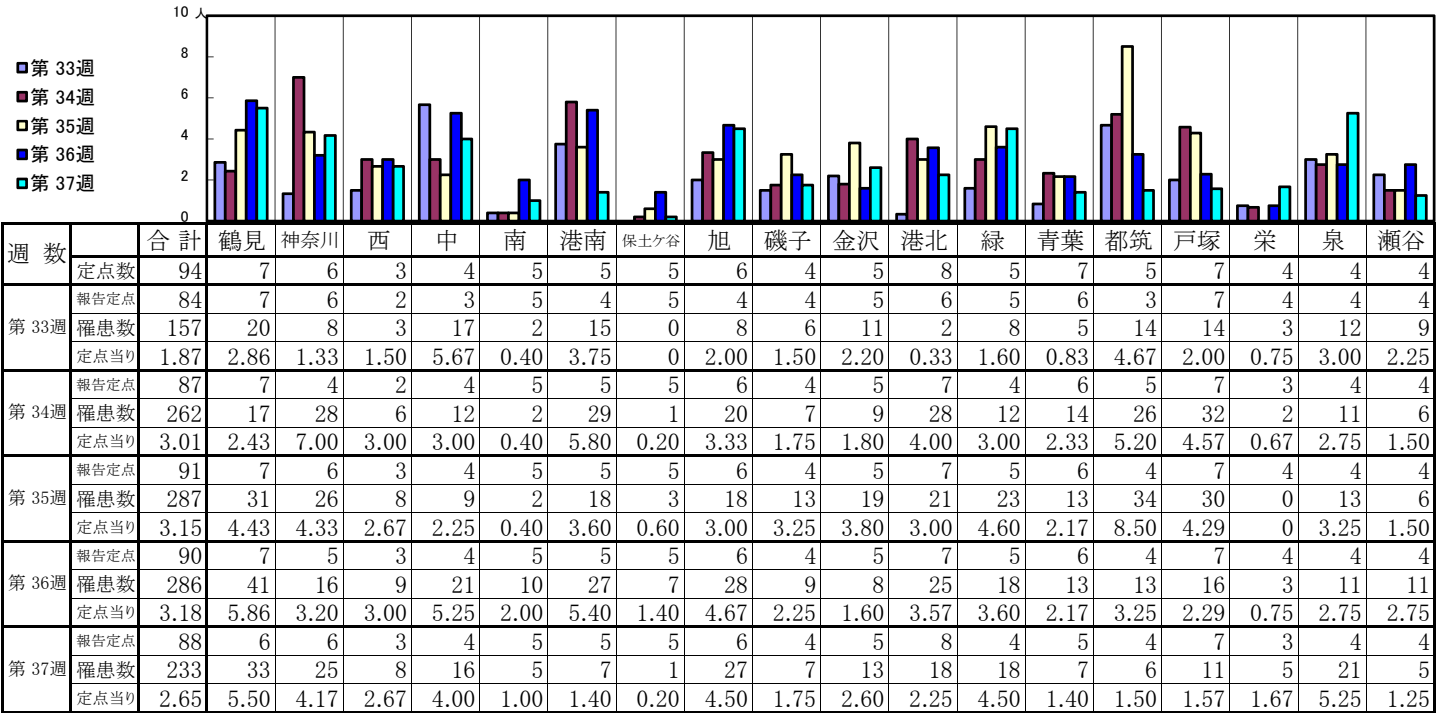
【定点当りの患者数】



<< 感染性胃腸炎 >>

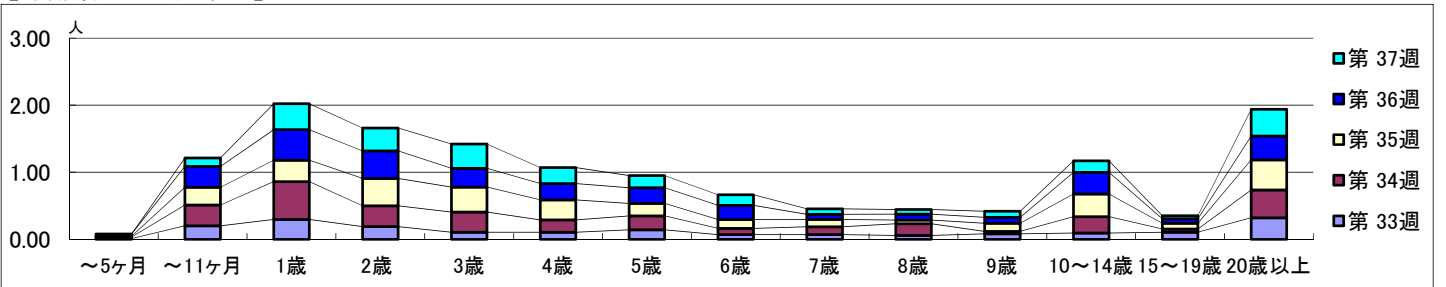
平成 29年 8月14日 ~ 9月17日
[平成 29年 第33週 ~ 第37週]

【区別・週別報告定点当り】

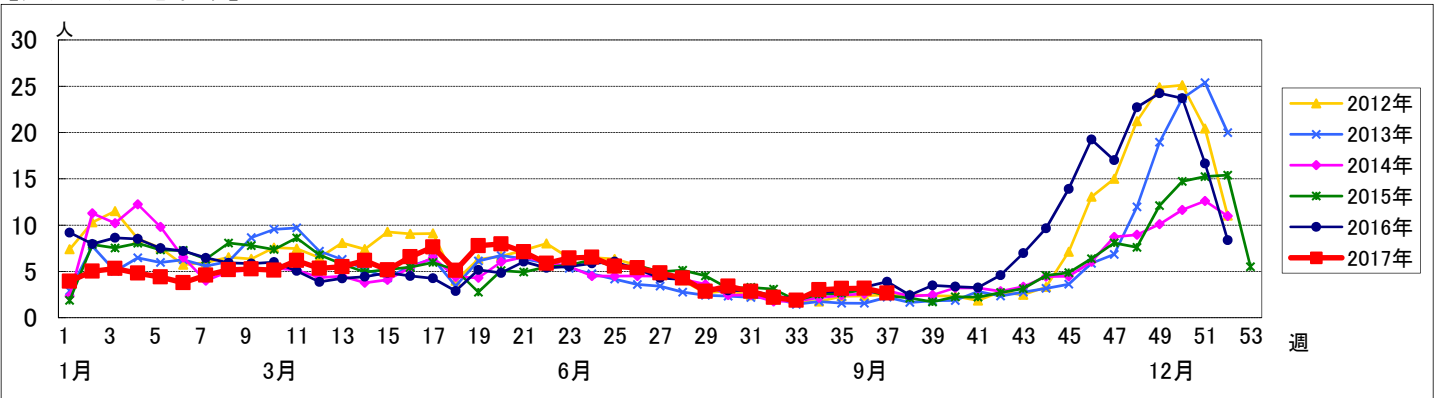


週 数		合計	年齢層別													
			~5ヶ月	~11ヶ月	1歳	2歳	3歳	4歳	5歳	6歳	7歳	8歳	9歳	10~14歳	15~19歳	20歳以上
第 33週	罹患数	157	1	17	25	16	9	9	12	6	6	5	7	8	9	27
	定点当り	1.87	0.01	0.20	0.30	0.19	0.11	0.11	0.14	0.07	0.07	0.06	0.08	0.10	0.11	0.32
第 34週	罹患数	262	2	27	49	27	26	16	18	8	10	15	3	21	4	36
	定点当り	3.01	0.02	0.31	0.56	0.31	0.30	0.18	0.21	0.09	0.11	0.17	0.03	0.24	0.05	0.41
第 35週	罹患数	287	1	24	29	37	34	27	17	12	10	5	11	31	8	41
	定点当り	3.15	0.01	0.26	0.32	0.41	0.37	0.30	0.19	0.13	0.11	0.05	0.12	0.34	0.09	0.45
第 36週	罹患数	286	3	28	41	37	25	22	21	19	7	8	8	29	6	32
	定点当り	3.18	0.03	0.31	0.46	0.41	0.28	0.24	0.23	0.21	0.08	0.09	0.09	0.32	0.07	0.36
第 37週	罹患数	233		11	34	30	32	21	16	14	7	6	8	15	4	35
	定点当り	2.65		0.13	0.39	0.34	0.36	0.24	0.18	0.16	0.08	0.07	0.09	0.17	0.05	0.40

【年齢層別5週分集計】



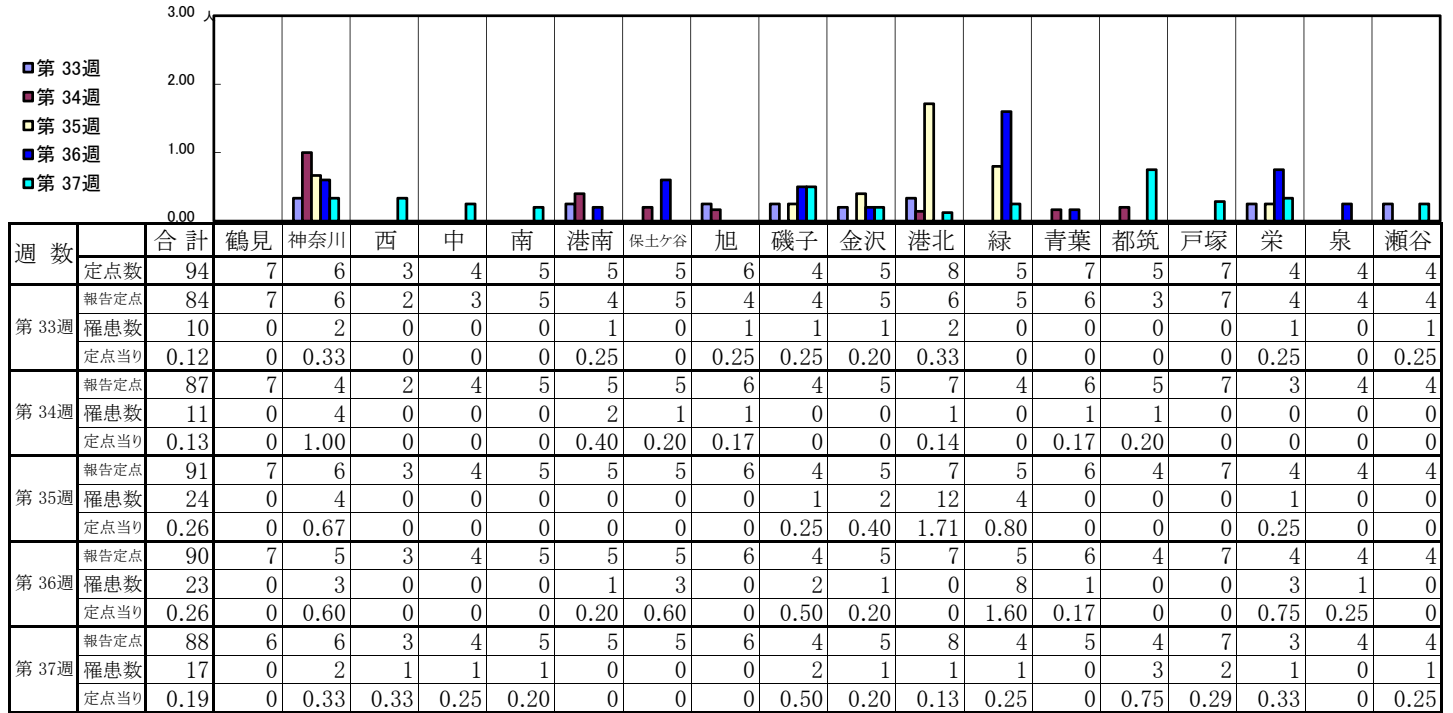
【定点当りの患者数】



<< 水痘 >>

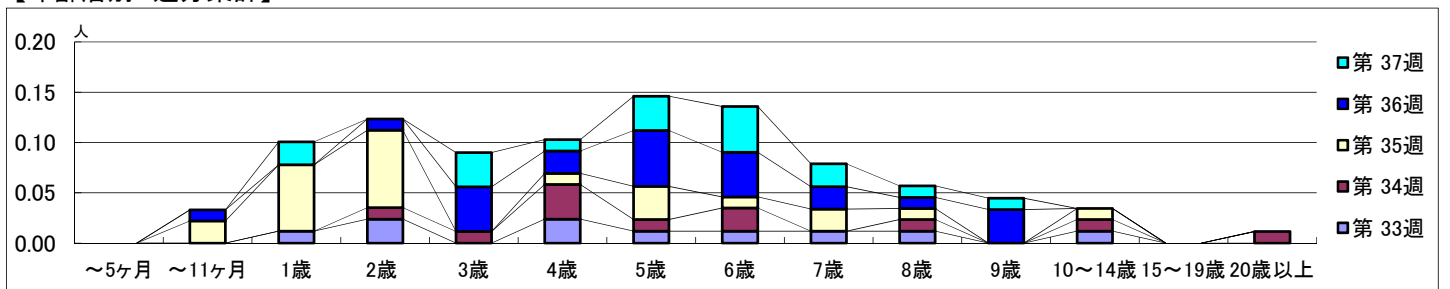
平成 29年 8月14日 ~ 9月17日
[平成 29年 第33週 ~ 第37週]

【区別・週別報告定点当り】

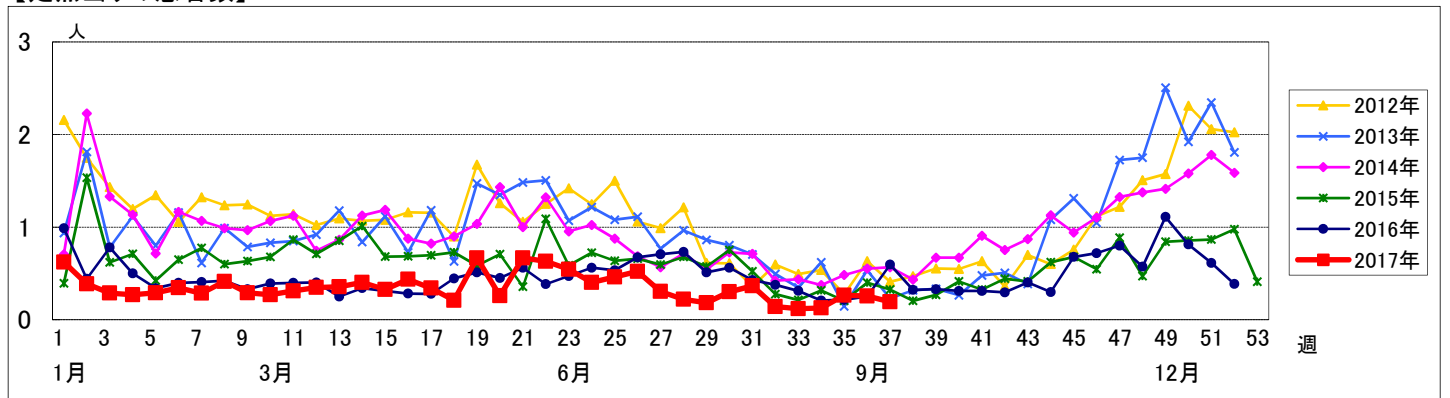


週 数		合計	~5ヶ月	~11ヶ月	年齢												
					1歳	2歳	3歳	4歳	5歳	6歳	7歳	8歳	9歳	10~14歳	15~19歳	20歳以上	
第 33週	罹患数	10			1	2		2	1	1	1	1		1			
	定点当り	0.12			0.01	0.02		0.02	0.01	0.01	0.01	0.01		0.01			
第 34週	罹患数	11				1	1	3	1	2			1		1		
	定点当り	0.13				0.01	0.01	0.03	0.01	0.02			0.01		0.01		
第 35週	罹患数	24		2	6	7		1	3	1	2		1				
	定点当り	0.26		0.02	0.07	0.08		0.01	0.03	0.01	0.02		0.01				
第 36週	罹患数	23		1		1	4	2	5	4	2	1	3				
	定点当り	0.26		0.01		0.01	0.04	0.02	0.06	0.04	0.02	0.01	0.03				
第 37週	罹患数	17			2		3	1	3	4	2	1	1				
	定点当り	0.19			0.02		0.03	0.01	0.03	0.05	0.02	0.01	0.01				

【年齢層別5週分集計】



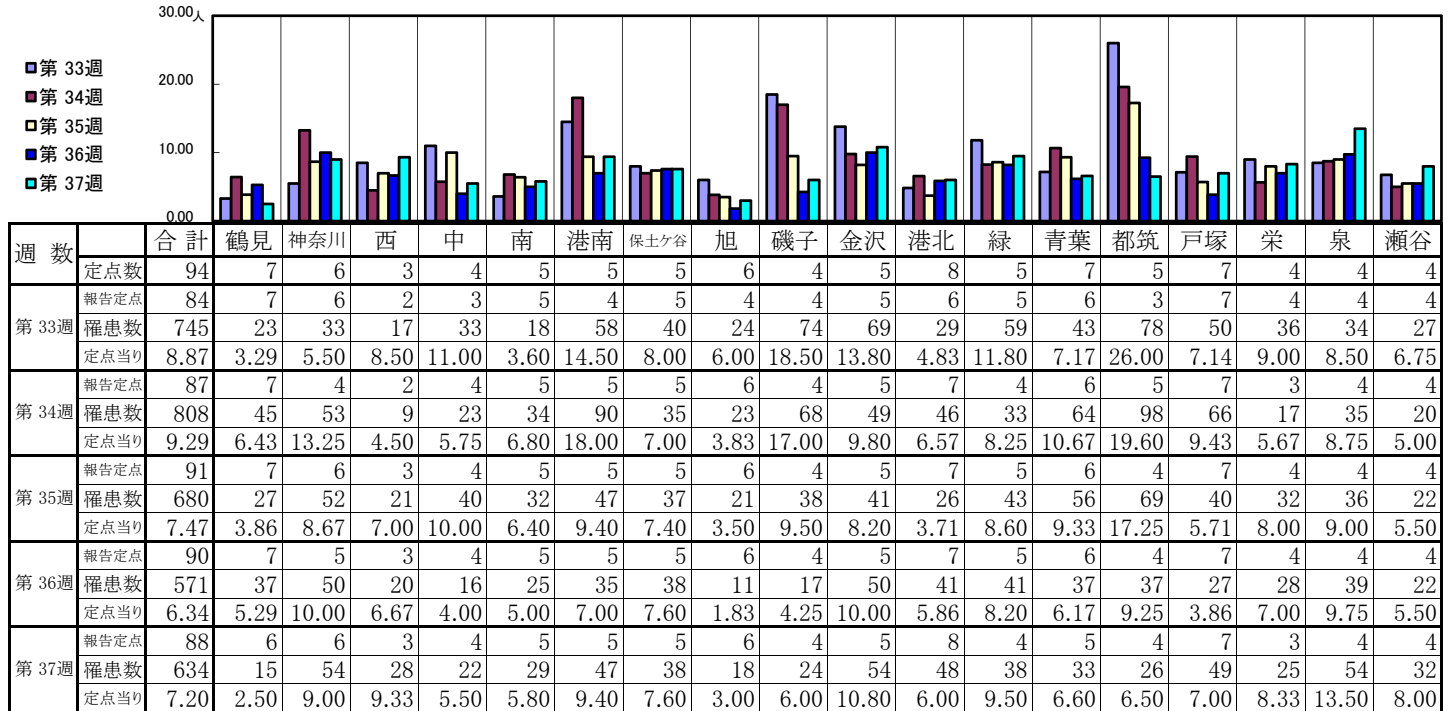
【定点当りの患者数】



<< 手足口病 >>

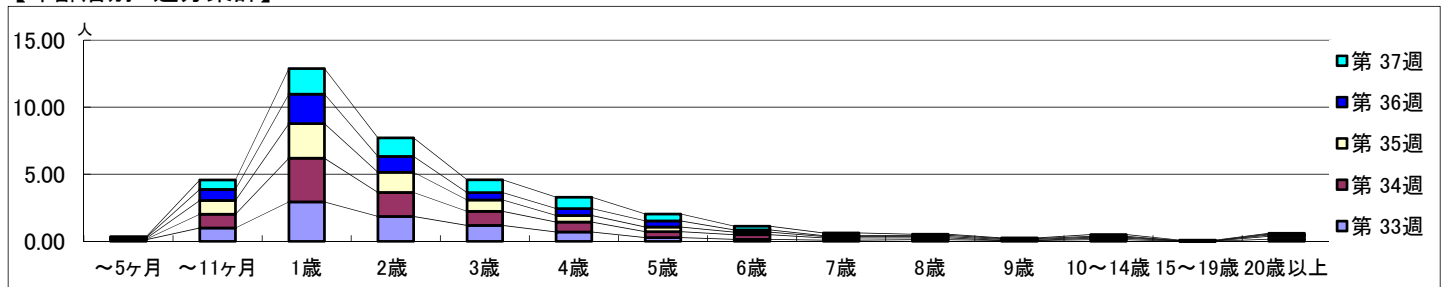
平成 29年 8月14日 ~ 9月17日
[平成 29年 第33週 ~ 第37週]

【区別・週別報告定点当り】

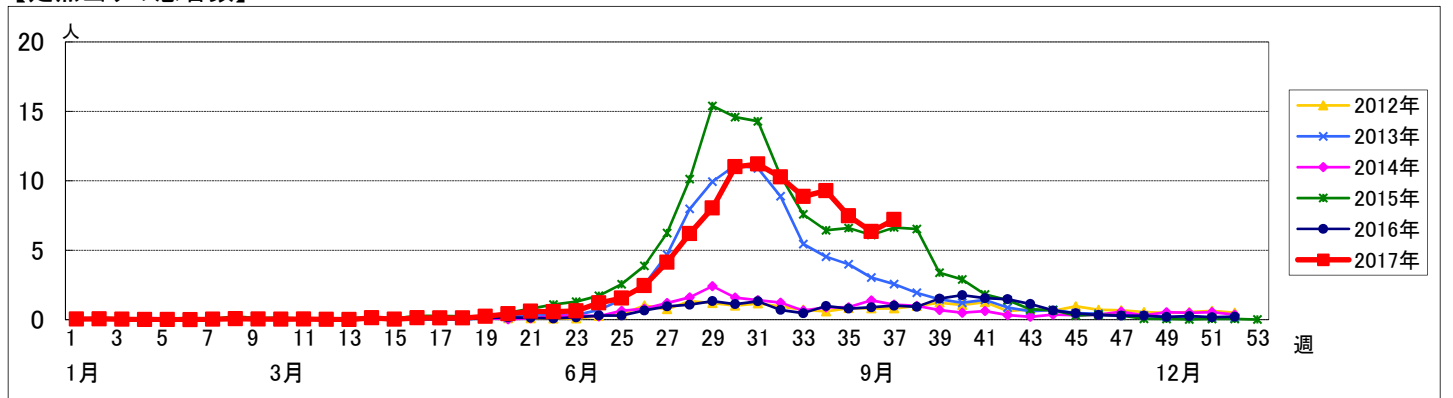


週数	合計	~5ヶ月	~11ヶ月	1歳	2歳	3歳	4歳	5歳	6歳	7歳	8歳	9歳	10~14歳	15~19歳	20歳以上	
第33週	罹患数	745	11	84	247	156	100	59	24	13	8	11	6	11	1	14
第33週	定点当り	8.87	0.13	1.00	2.94	1.86	1.19	0.70	0.29	0.15	0.10	0.13	0.07	0.13	0.01	0.17
第34週	罹患数	808	3	89	283	156	91	64	38	30	14	11	1	9	1	18
第34週	定点当り	9.29	0.03	1.02	3.25	1.79	1.05	0.74	0.44	0.34	0.16	0.13	0.01	0.10	0.01	0.21
第35週	罹患数	680	5	93	235	136	77	44	31	17	10	9	6	6	2	9
第35週	定点当り	7.47	0.05	1.02	2.58	1.49	0.85	0.48	0.34	0.19	0.11	0.10	0.07	0.07	0.02	0.10
第36週	罹患数	571	7	74	198	107	50	47	41	15	5	8	5	7	1	6
第36週	定点当り	6.34	0.08	0.82	2.20	1.19	0.56	0.52	0.46	0.17	0.06	0.09	0.06	0.08	0.01	0.07
第37週	罹患数	634	5	62	168	121	84	74	45	24	18	8	5	11	3	6
第37週	定点当り	7.20	0.06	0.70	1.91	1.38	0.95	0.84	0.51	0.27	0.20	0.09	0.06	0.13	0.03	0.07

【年齢層別5週分集計】



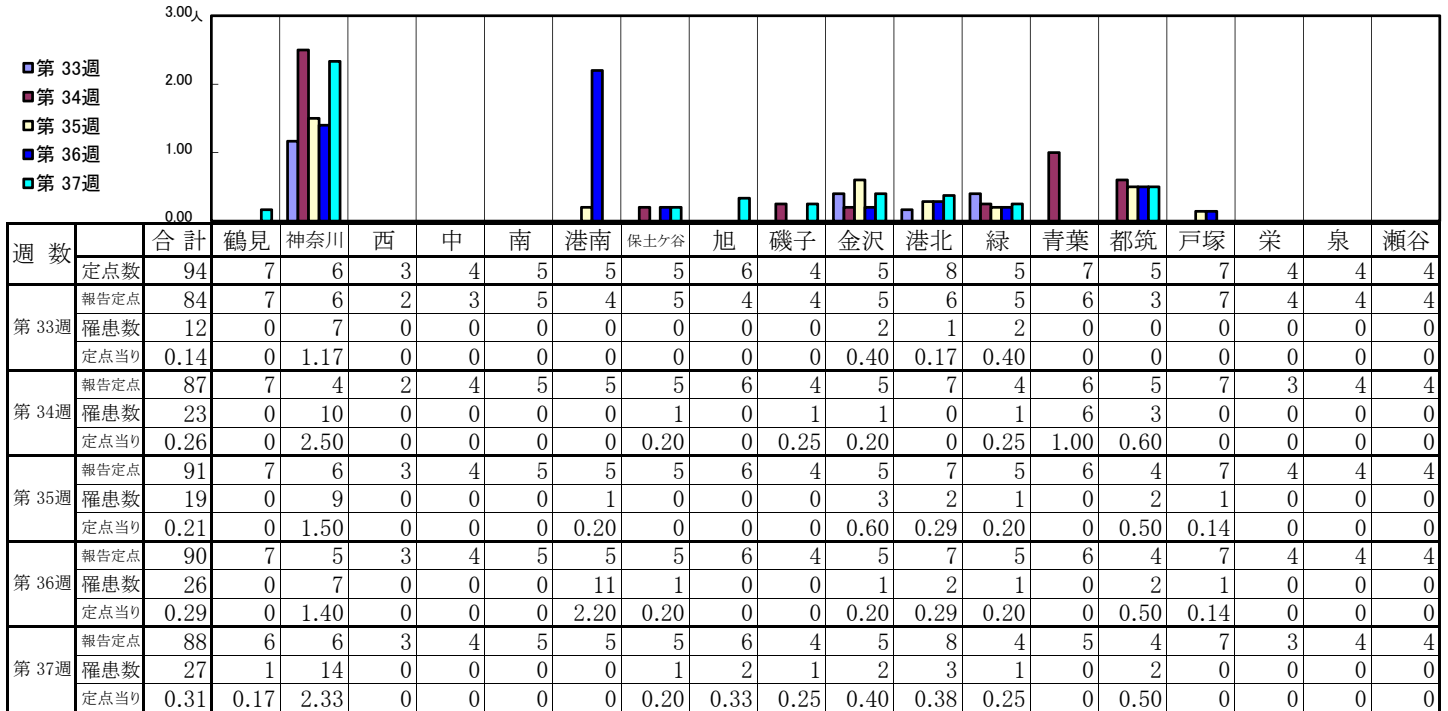
【定点当りの患者数】



<< 伝染性紅斑 >>

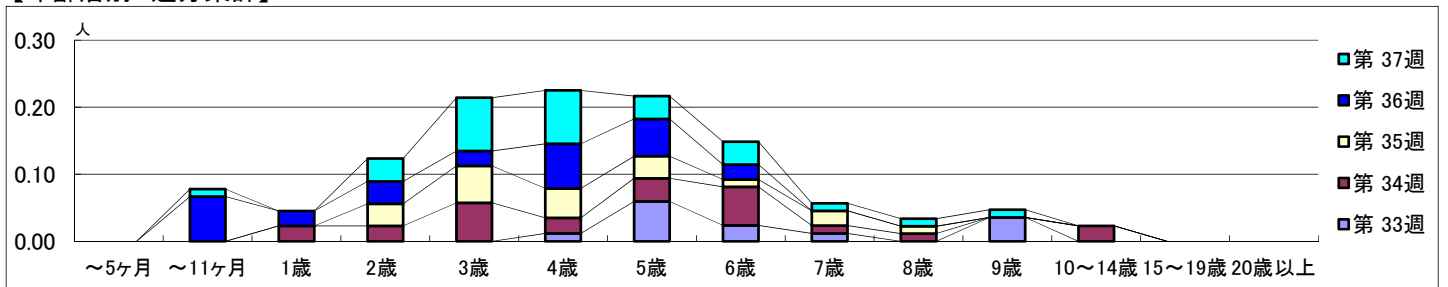
平成 29年 8月14日 ~ 9月17日
[平成 29年 第33週 ~ 第37週]

【区別・週別報告定点当り】

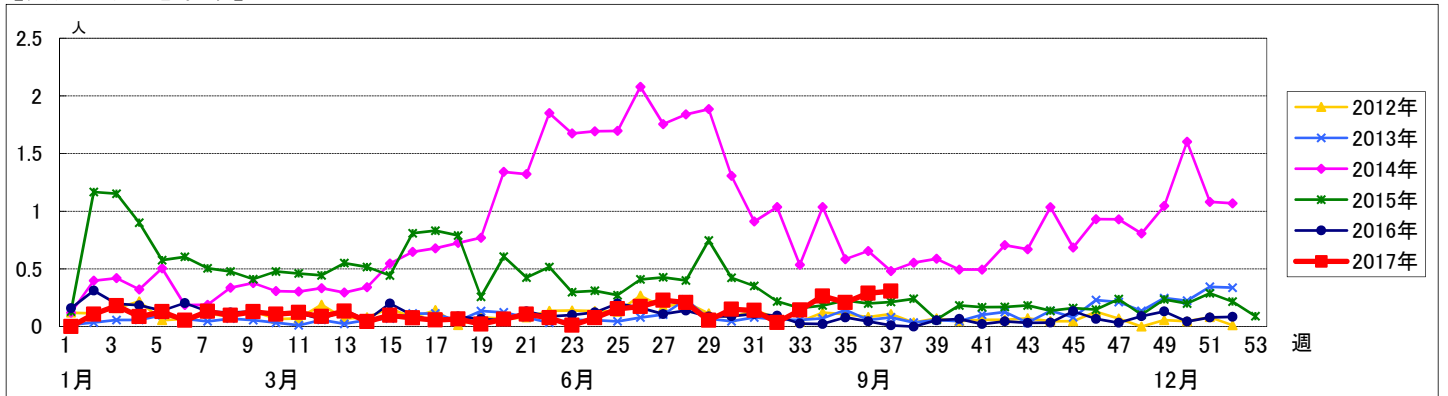


週数	合計	~5ヶ月	~11ヶ月	1歳	2歳	3歳	4歳	5歳	6歳	7歳	8歳	9歳	10~14歳	15~19歳	20歳以上
第33週	12						1	5	2	1		3			
第34週	23			2	2	5	2	3	5	1	1		2		
第35週	19				3	5	4	3	1	2	1				
第36週	26		6	2	3	2	6	5	2						
第37週	27		1		3	7	7	3	3	1	1	1			

【年齢層別5週分集計】



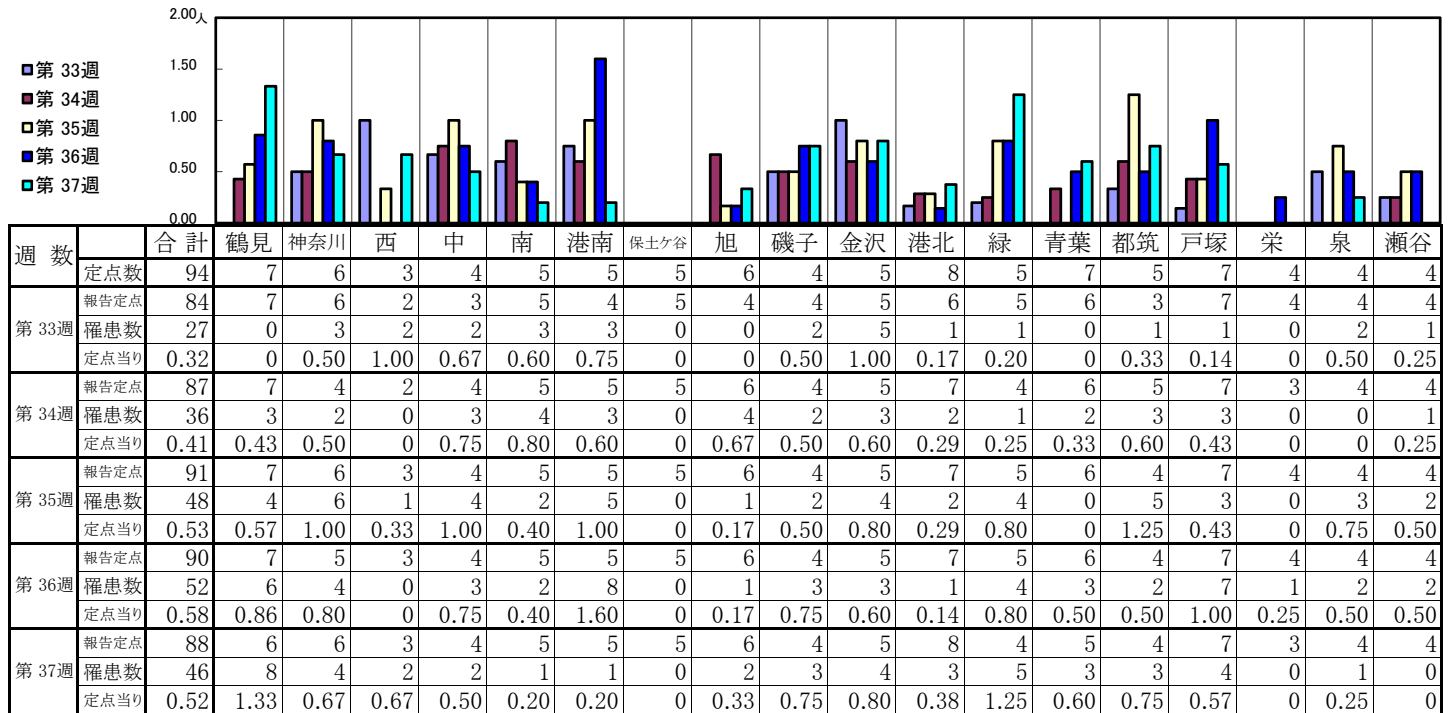
【定点当りの患者数】



<< 突発性発しん >>

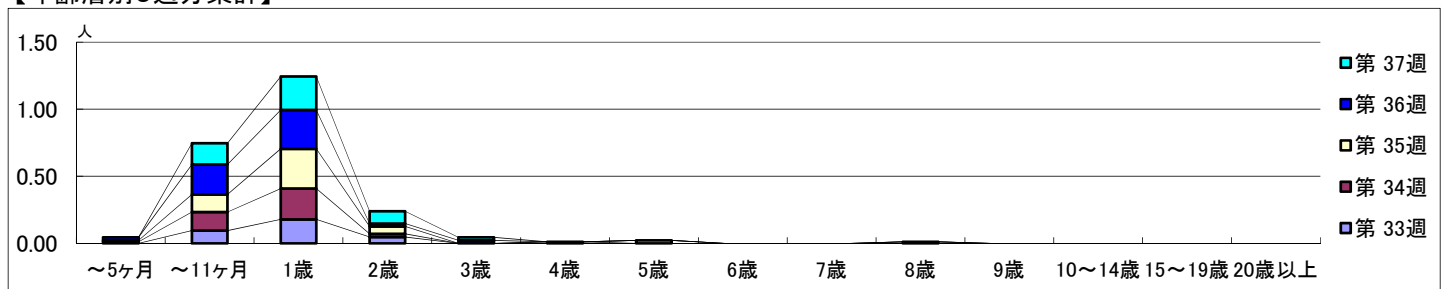
平成 29年 8月14日 ~ 9月17日
[平成 29年 第33週 ~ 第37週]

【区別・週別報告定点当り】

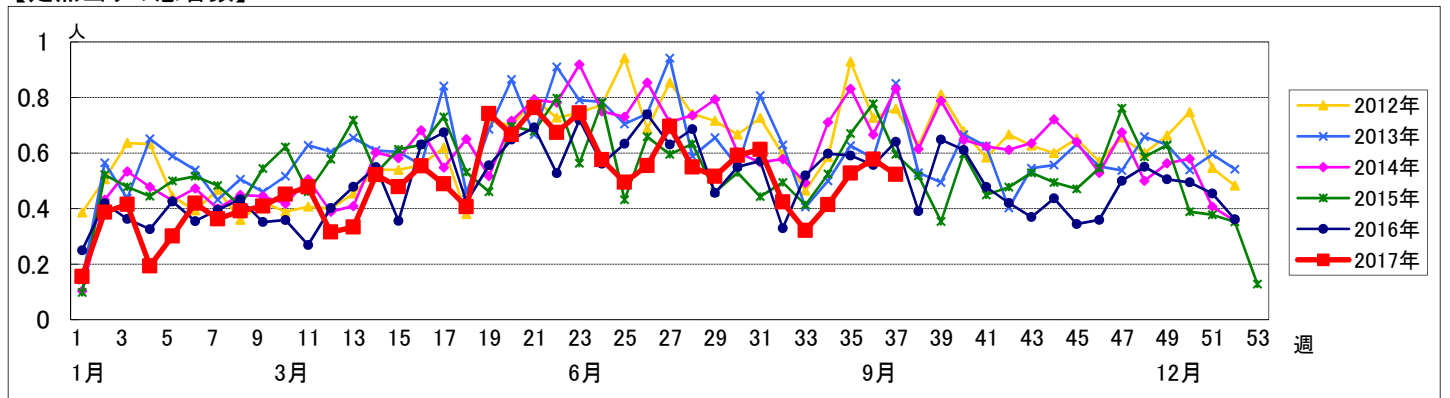


週 数		合計	年齢層別																	
			~5ヶ月	~11ヶ月	1歳	2歳	3歳	4歳	5歳	6歳	7歳	8歳	9歳	10~14歳	15~19歳	20歳以上				
第 33週	罹患数	27		8	15	4														
	定点当り	0.32		0.10	0.18	0.05														
第 34週	罹患数	36	1	12	20	2	1													
	定点当り	0.41	0.01	0.14	0.23	0.02	0.01													
第 35週	罹患数	48	1	12	27	5		2			1									
	定点当り	0.53	0.01	0.13	0.30	0.05		0.02			0.01									
第 36週	罹患数	52	2	20	26	2	2													
	定点当り	0.58	0.02	0.22	0.29	0.02	0.02													
第 37週	罹患数	46		14	22	8	2													
	定点当り	0.52		0.16	0.25	0.09	0.02													

【年齢層別5週分集計】



【定点当りの患者数】

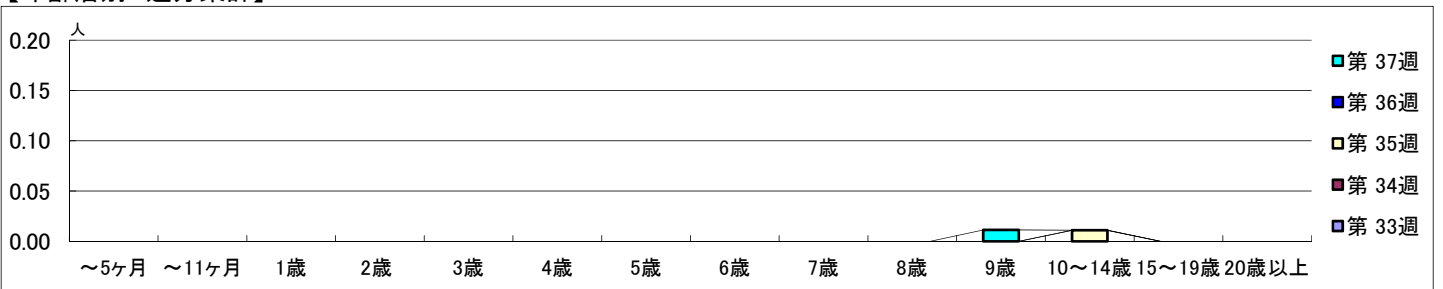


【区別・週別報告定点当り】

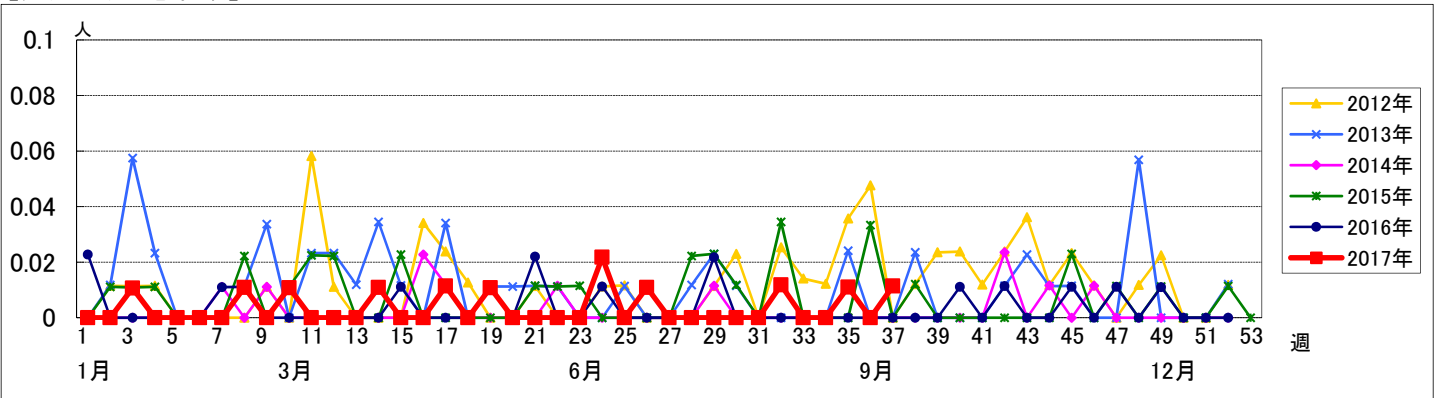
週数		合計	鶴見	神奈川	西	中	南	港南	保土ヶ谷	旭	磯子	金沢	港北	緑	青葉	都筑	戸塚	栄	泉	瀬谷
第33週	定点数	94	7	6	3	4	5	5	5	6	4	5	8	5	7	5	7	4	4	4
	報告定点	84	7	6	2	3	5	4	5	4	4	5	6	5	6	3	7	4	4	4
	罹患数	0	0	0	0	0	0	0	0	0	0	0	0	0	0	0	0	0	0	0
	定点当り	0	0	0	0	0	0	0	0	0	0	0	0	0	0	0	0	0	0	0
第34週	報告定点	87	7	4	2	4	5	5	5	6	4	5	7	4	6	5	7	3	4	4
	罹患数	0	0	0	0	0	0	0	0	0	0	0	0	0	0	0	0	0	0	0
	定点当り	0	0	0	0	0	0	0	0	0	0	0	0	0	0	0	0	0	0	0
	報告定点	91	7	6	3	4	5	5	5	6	4	5	7	5	6	4	7	4	4	4
第35週	報告定点	91	7	6	3	4	5	5	5	6	4	5	7	5	6	4	7	4	4	4
	罹患数	1	0	0	0	0	0	0	0	0	0	0	0	0	0	0	1	0	0	0
	定点当り	0.01	0	0	0	0	0	0	0	0	0	0	0	0	0	0	0.14	0	0	0
	報告定点	90	7	5	3	4	5	5	5	6	4	5	7	5	6	4	7	4	4	4
第36週	報告定点	90	7	5	3	4	5	5	5	6	4	5	7	5	6	4	7	4	4	4
	罹患数	0	0	0	0	0	0	0	0	0	0	0	0	0	0	0	0	0	0	0
	定点当り	0	0	0	0	0	0	0	0	0	0	0	0	0	0	0	0	0	0	0
	報告定点	88	6	6	3	4	5	5	5	6	4	5	8	4	5	4	7	3	4	4
第37週	報告定点	88	6	6	3	4	5	5	5	6	4	5	8	4	5	4	7	3	4	4
	罹患数	1	0	0	0	0	0	0	0	0	0	0	0	0	0	0	1	0	0	0
	定点当り	0.01	0	0	0	0	0	0	0	0	0	0	0	0	0	0	0.14	0	0	0

週数		合計	~5ヶ月	~11ヶ月	1歳	2歳	3歳	4歳	5歳	6歳	7歳	8歳	9歳	10~14歳	15~19歳	20歳以上
第33週	罹患数	0														
	定点当り	0														
第34週	罹患数	0														
	定点当り	0														
第35週	罹患数	1												1		
	定点当り	0.01												0.01		
第36週	罹患数	0														
	定点当り	0														
第37週	罹患数	1											1			
	定点当り	0.01										0.01				

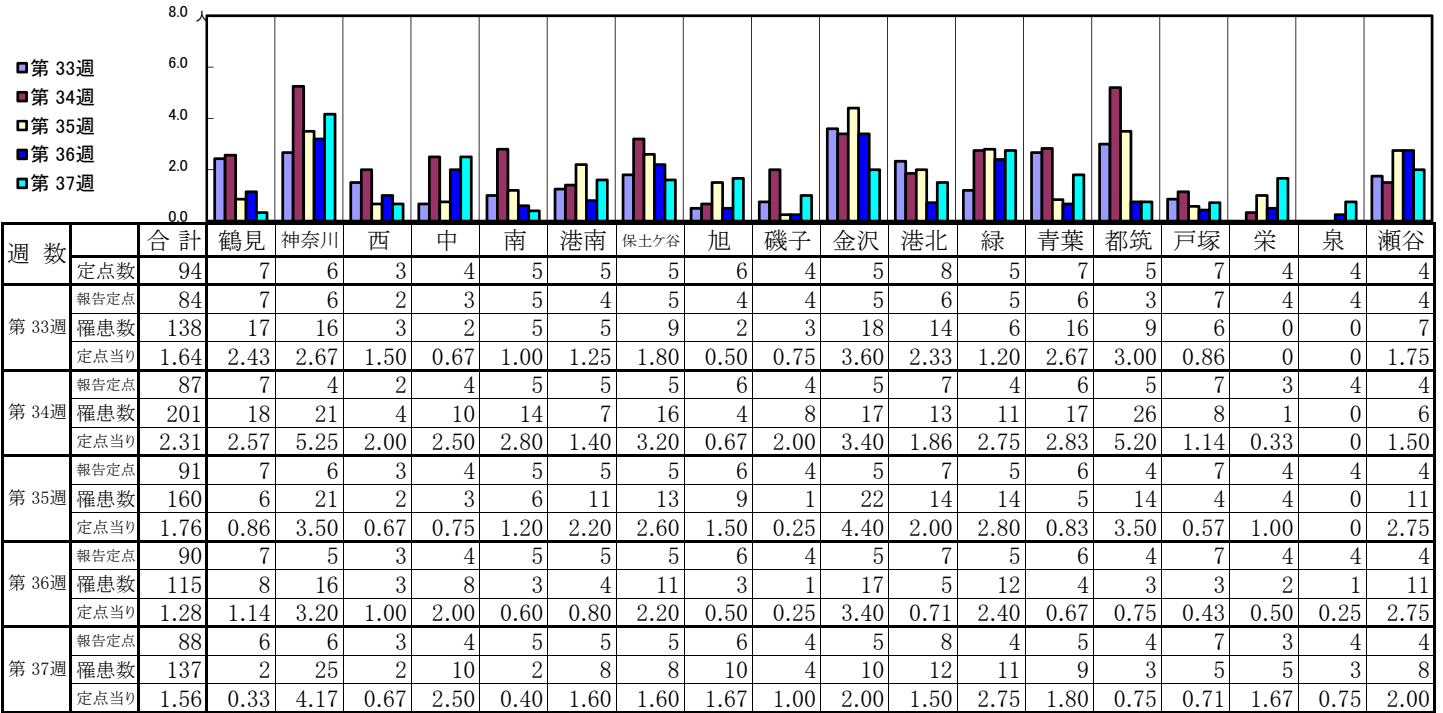
【年齢層別5週分集計】



【定点当りの患者数】

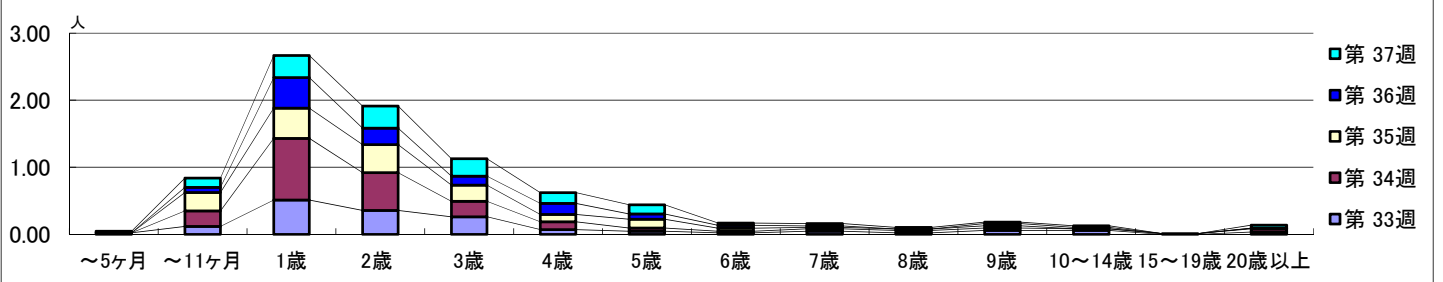


【区別・週別報告定点当り】

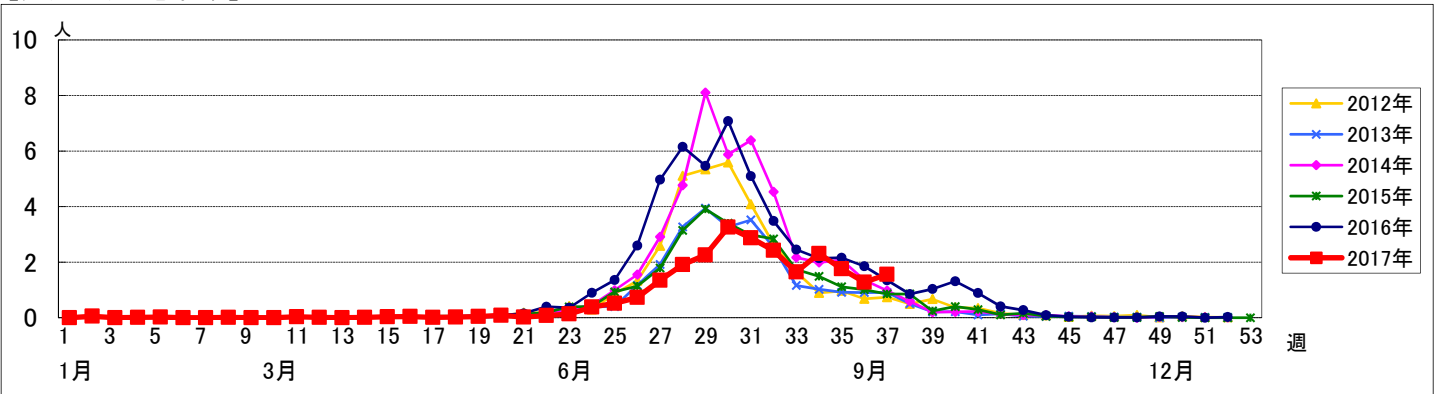


週 数		合計	年齢層別													
			~5ヶ月	~11ヶ月	1歳	2歳	3歳	4歳	5歳	6歳	7歳	8歳	9歳	10~14歳	15~19歳	20歳以上
第 33週	罹患数	138	2	10	43	30	22	6	4	2	4	2	5	5		3
	定点当り	1.64	0.02	0.12	0.51	0.36	0.26	0.07	0.05	0.02	0.05	0.02	0.06	0.06		0.04
第 34週	罹患数	201		20	80	49	20	10	4	2	3	3	3	2	1	4
	定点当り	2.31		0.23	0.92	0.56	0.23	0.11	0.05	0.02	0.03	0.03	0.03	0.02	0.01	0.05
第 35週	罹患数	160		25	41	38	22	10	12	4	2	2	3		1	
	定点当り	1.76		0.27	0.45	0.42	0.24	0.11	0.13	0.04	0.02	0.02	0.03		0.01	
第 36週	罹患数	115		7	41	22	12	15	7	4	2		3	2		
	定点当り	1.28		0.08	0.46	0.24	0.13	0.17	0.08	0.04	0.02		0.03	0.02		
第 37週	罹患数	137	2	12	29	29	23	14	12	3	3	2	2	2	4	
	定点当り	1.56	0.02	0.14	0.33	0.33	0.26	0.16	0.14	0.03	0.03	0.02	0.02	0.02	0.05	

【年齢層別5週分集計】



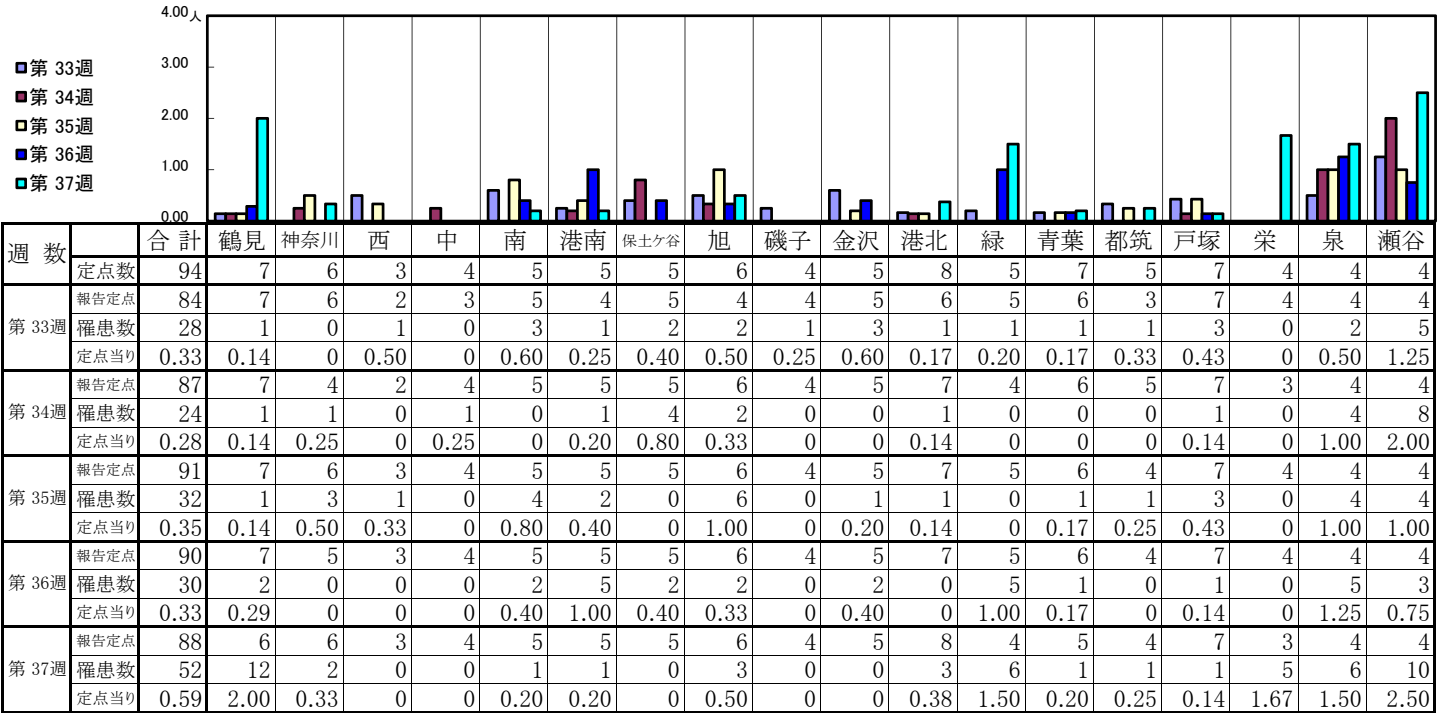
【定点当りの患者数】



<< 流行性耳下腺炎 >>

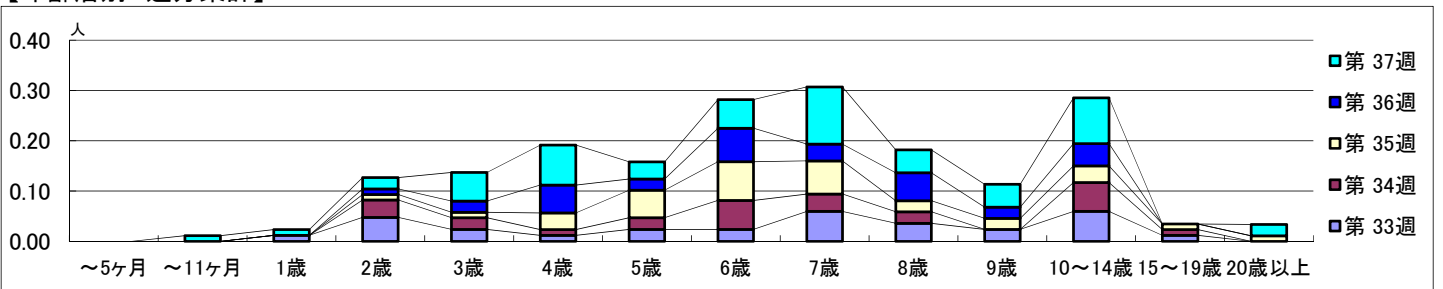
平成 29年 8月14日 ~ 9月17日
[平成 29年 第33週 ~ 第37週]

【区別・週別報告定点当り】

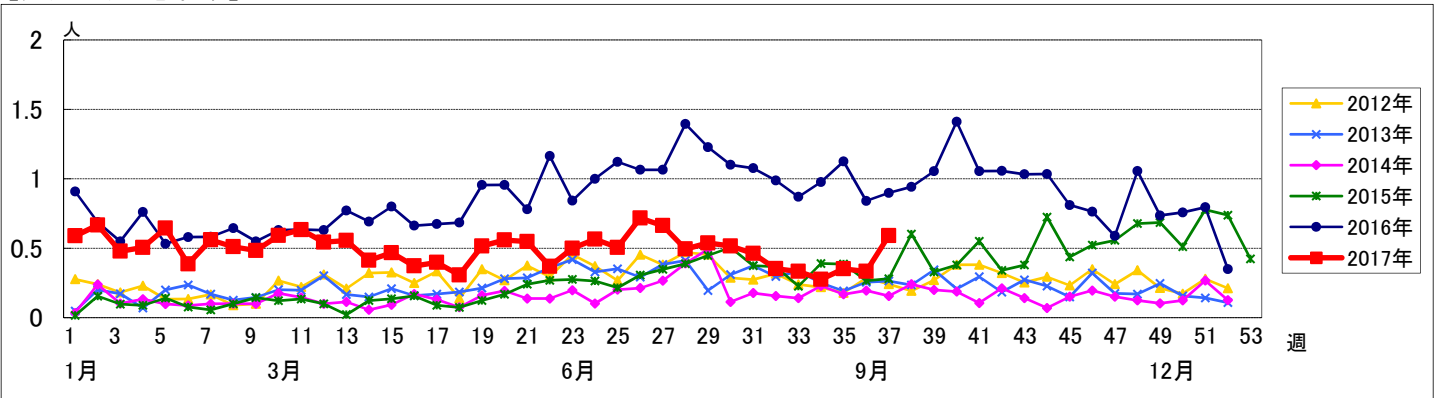


週数	合計	~5ヶ月	~11ヶ月	1歳	2歳	3歳	4歳	5歳	6歳	7歳	8歳	9歳	10~14歳	15~19歳	20歳以上
第33週	罹患数 28 定点当り 0.33			1	4	2	1	2	2	5	3	2	5	1	
第34週	罹患数 24 定点当り 0.28				3	2	1	2	5	3	2		5	1	
第35週	罹患数 32 定点当り 0.35			1	1	1	3	5	7	6	2	2	3	1	1
第36週	罹患数 30 定点当り 0.33				1	2	5	2	6	3	5	2	4		
第37週	罹患数 52 定点当り 0.59		1	1	2	5	7	3	5	10	4	4	8		2

【年齢層別5週分集計】



【定点当りの患者数】



<< 急性出血性結膜炎 >>

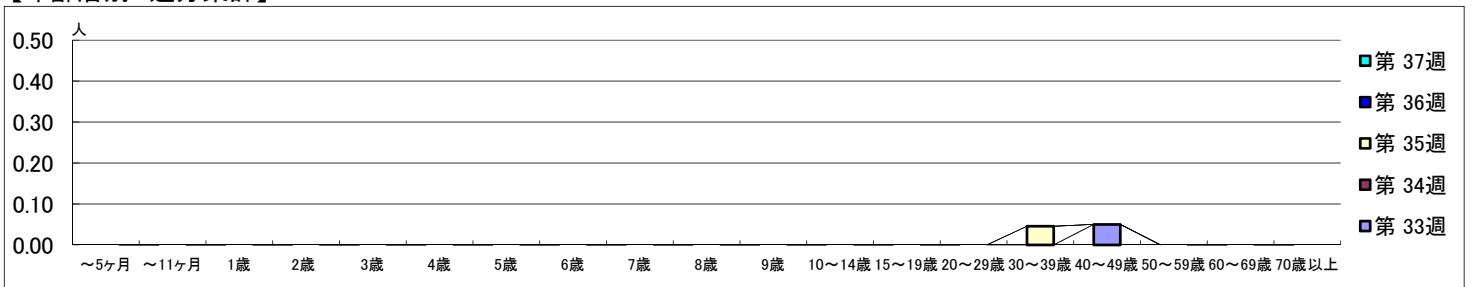
平成 29年 8月14日 ~ 9月17日
[平成 29年 第33週 ~ 第37週]

【区別・週別報告定点当り】

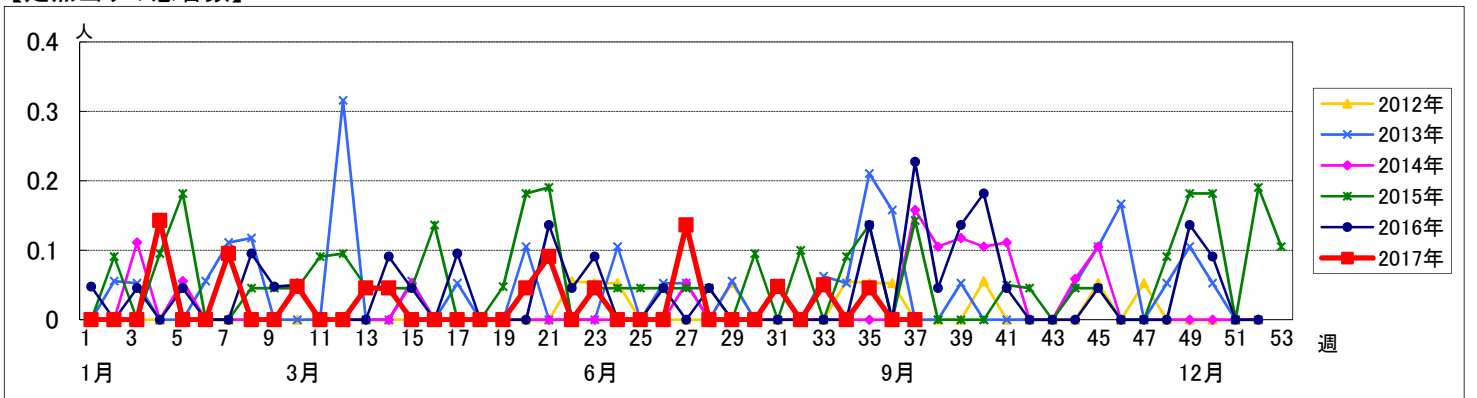
週 数		区別																		
		合計	鶴見	神奈川	西	中	南	港南	保土ヶ谷	旭	磯子	金沢	港北	緑	青葉	都筑	戸塚	栄	泉	瀬谷
第 33週	定点数	22	2	1	1	1	1	1	1	1	1	2	1	2	1	2	1	1	1	1
	報告定点	20	2	1	1		1	1	1	1	1	2	1	1	1	2	1	1	1	1
	罹患数	1	0	0	0	0	0	0	0	0	0	0	0	0	0	0	0	0	0	1
	定点当り	0.05	0	0	0	0	0	0	0	0	0	0	0	0	0	0	0	0	0	1.00
第 34週	報告定点	21	2	1	1	1	1	1	1	1	1	2	1	2	1	2	1	1	1	
	罹患数	0	0	0	0	0	0	0	0	0	0	0	0	0	0	0	0	0	0	0
	定点当り	0	0	0	0	0	0	0	0	0	0	0	0	0	0	0	0	0	0	0
	第 35週	報告定点	22	2	1	1	1	1	1	1	1	1	2	1	2	1	2	1	1	1
罹患数		1	0	0	0	1	0	0	0	0	0	0	0	0	0	0	0	0	0	0
定点当り		0.05	0	0	0	1.00	0	0	0	0	0	0	0	0	0	0	0	0	0	0
第 36週		報告定点	20	2	1	1		1		1	1	1	2	1	2	1	2	1	1	1
	罹患数	0	0	0	0	0	0	0	0	0	0	0	0	0	0	0	0	0	0	0
	定点当り	0	0	0	0	0	0	0	0	0	0	0	0	0	0	0	0	0	0	0
	第 37週	報告定点	18	2	1	1		1		1	1	1	2	1		1	2	1	1	1
罹患数		0	0	0	0	0	0	0	0	0	0	0	0	0	0	0	0	0	0	0
定点当り		0	0	0	0	0	0	0	0	0	0	0	0	0	0	0	0	0	0	0

週 数		合計	年齢層別																				
			~5ヶ月	~11ヶ月	1歳	2歳	3歳	4歳	5歳	6歳	7歳	8歳	9歳	10~14歳	15~19歳	20~29歳	30~39歳	40~49歳	50~59歳	60~69歳	70歳以上		
第 33週	罹患数	1																		1			
	定点当り	0.05																		0.05			
第 34週	罹患数	0																					
	定点当り	0																					
第 35週	罹患数	1																		1			
	定点当り	0.05																		0.05			
第 36週	罹患数	0																					
	定点当り	0																					
第 37週	罹患数	0																					
	定点当り	0																					

【年齢層別5週分集計】



【定点当りの患者数】



<< 流行性角結膜炎 >>

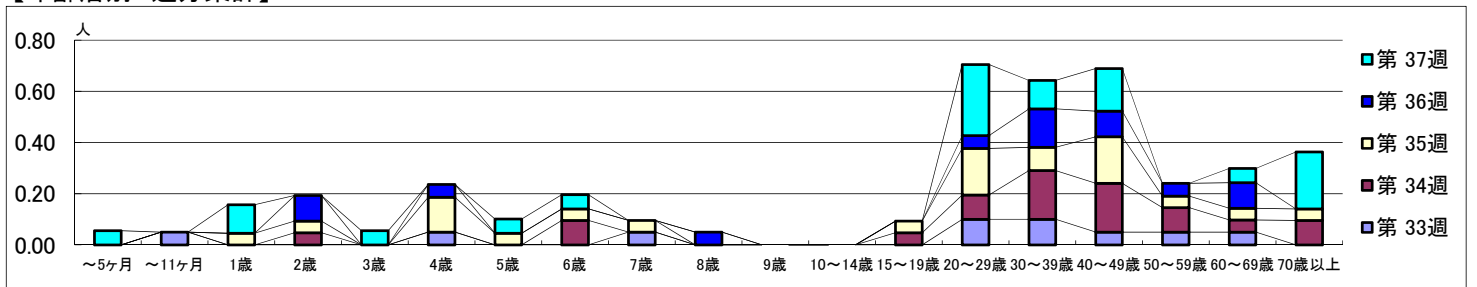
平成 29年 8月14日 ~ 9月17日
[平成 29年 第33週 ~ 第37週]

【区別・週別報告定点当り】

週数		区別																		
		合計	鶴見	神奈川	西	中	南	港南	保土ヶ谷	旭	磯子	金沢	港北	緑	青葉	都筑	戸塚	栄	泉	瀬谷
第33週	報告定点	22	2	1	1	1	1	1	1	1	1	2	1	2	1	2	1	1	1	1
	罹患数	10	0	0	0	0	1	0	0	0	0	3	1	0	3	1	0	0	0	1
	定点当り	0.50	0	0	0	0	1.00	0	0	0	0	1.50	1.00	0	3.00	0.50	0	0	1.00	
	報告定点	21	2	1	1	1	1	1	1	1	1	2	1	2	1	2	1	1	1	1
第34週	報告定点	21	2	1	1	1	1	1	1	1	1	2	1	2	1	2	1	1	1	1
	罹患数	19	1	0	0	0	0	1	2	0	1	0	2	2	10	0	0	0	0	0
	定点当り	0.90	0.50	0	0	0	0	1.00	2.00	0	1.00	0	2.00	1.00	10.00	0	0	0	0	0
	報告定点	22	2	1	1	1	1	1	1	1	1	2	1	2	1	2	1	1	1	1
第35週	報告定点	22	2	1	1	1	1	1	1	1	1	2	1	2	1	2	1	1	1	1
	罹患数	22	1	1	1	0	0	0	1	1	0	3	0	1	8	1	0	0	0	3
	定点当り	1.00	0.50	1.00	1.00	0	0	0	1.00	1.00	0	1.50	0	0.50	8.00	0.50	0	0	0	3.00
	報告定点	20	2	1	1	1	1	1	1	1	1	2	1	2	1	2	1	1	1	1
第36週	報告定点	20	2	1	1	1	1	1	1	1	1	2	1	2	1	2	1	1	1	1
	罹患数	13	0	0	0	0	0	0	2	0	0	3	0	0	3	2	0	0	0	3
	定点当り	0.65	0	0	0	0	0	0	2.00	0	0	1.50	0	0	3.00	1.00	0	0	0	3.00
	報告定点	18	2	1	1	1	1	1	1	1	1	2	1	1	1	2	1	1	1	1
第37週	報告定点	18	2	1	1	1	1	1	1	1	1	2	1	1	1	2	1	1	1	1
	罹患数	21	0	1	0	0	0	0	0	1	0	3	1	0	7	5	0	0	0	3
	定点当り	1.17	0	1.00	0	0	0	0	0	1.00	0	1.50	1.00	0	7.00	2.50	0	0	0	3.00

週数		合計	年齢																	
			~5ヶ月	~11ヶ月	1歳	2歳	3歳	4歳	5歳	6歳	7歳	8歳	9歳	10~14歳	15~19歳	20~29歳	30~39歳	40~49歳	50~59歳	60~69歳
第33週	罹患数	10		1			1				1				2	2	1	1	1	
	定点当り	0.50		0.05			0.05				0.05				0.10	0.10	0.05	0.05	0.05	
第34週	罹患数	19			1				2					1	2	4	4	2	1	2
	定点当り	0.90			0.05				0.10					0.05	0.10	0.19	0.19	0.10	0.05	0.10
第35週	罹患数	22			1	1		3	1	1	1			1	4	2	4	1	1	1
	定点当り	1.00			0.05	0.05		0.14	0.05	0.05	0.05			0.05	0.18	0.09	0.18	0.05	0.05	0.05
第36週	罹患数	13				2		1				1			1	3	2	1	2	
	定点当り	0.65				0.10		0.05				0.05			0.05	0.15	0.10	0.05	0.10	
第37週	罹患数	21	1		2		1		1	1					5	2	3		1	4
	定点当り	1.17	0.06		0.11		0.06		0.06	0.06					0.28	0.11	0.17		0.06	0.22

【年齢層別5週分集計】



【定点当りの患者数】

