

疾病別 警報・注意報 発生状況

平成29年第31週

	インフルエンザ	RSウイルス感染症	咽頭結膜熱	A群溶血性レンサ球菌咽頭炎	感染性胃腸炎	水痘	手足口病	伝染性紅斑	突発性発しん	百日咳	ヘルパンギーナ	流行性耳下腺炎	急性出血性結膜炎	流行性角結膜炎
警報レベル	30		3	8	20	7	5	2		1	6	6	1	8
終息基準値	10		1	4	12	4	2	1		0.1	2	2	0.1	4
注意報レベル	10					4						3		
全国														
神奈川県														
横浜市	0.05	2.51	0.52	1.81	2.86	0.36	11.33	0.12	0.60	-	2.91	0.44	0.05	0.90
鶴見	-	4.14	1.29	0.71	6.57	-	6.14	0.14	0.29	-	4.86	0.14	-	-
神奈川	-	3.17	0.17	0.50	2.67	0.83	14.50	1.17	1.17	-	6.50	0.17	-	-
西	-	0.33	-	-	0.67	-	7.00	-	0.33	-	2.33	0.33	-	3.00
中	-	0.50	1.00	2.00	3.75	0.25	10.75	-	0.25	-	2.50	0.25	...	...
南	-	2.40	0.40	0.80	0.60	-	12.00	-	0.60	-	1.40	0.20	-	-
港南	0.63	1.80	0.80	1.00	4.40	-	15.60	0.20	1.00	-	2.20	0.20	...	...
保土ヶ谷	-	6.40	0.40	1.40	0.20	-	7.60	-	-	-	4.00	0.80	-	3.00
旭	-	1.33	0.33	0.50	4.83	0.17	6.00	-	0.50	-	2.17	0.50	-	2.00
磯子	-	2.75	0.50	1.00	0.75	2.00	18.50	-	-	-	2.25	0.50	-	-
金沢	-	2.40	0.40	-	0.80	0.20	10.80	-	0.20	-	5.00	0.40	-	-
港北	-	1.25	1.00	1.00	2.88	0.50	8.75	0.13	0.38	-	2.25	0.13	0.50	-
緑	-	13.33	0.33	3.67	3.00	-	19.33	-	0.67	-	4.00	0.33	-	-
青葉	-	0.57	0.43	0.43	1.57	0.29	9.43	-	1.14	-	1.00	-	-	-
都筑	-	4.50	0.75	23.00	3.50	0.75	22.25	0.25	1.25	-	7.00	-	-	6.00
戸塚	-	1.00	0.29	0.71	3.71	0.14	12.00	-	0.57	-	0.86	-	-	1.00
栄	0.17	0.25	-	0.75	1.00	0.50	13.75	-	1.00	-	2.25	-	-	-
泉	-	1.75	0.50	0.50	5.25	0.50	12.75	-	0.75	-	-	0.50	-	-
瀬谷	-	1.50	-	0.50	2.75	0.75	6.00	-	0.75	-	2.50	4.75	-	2.00

(-: 定点当たり0.00) (…:未報告)

数字は報告定点当たり患者数です

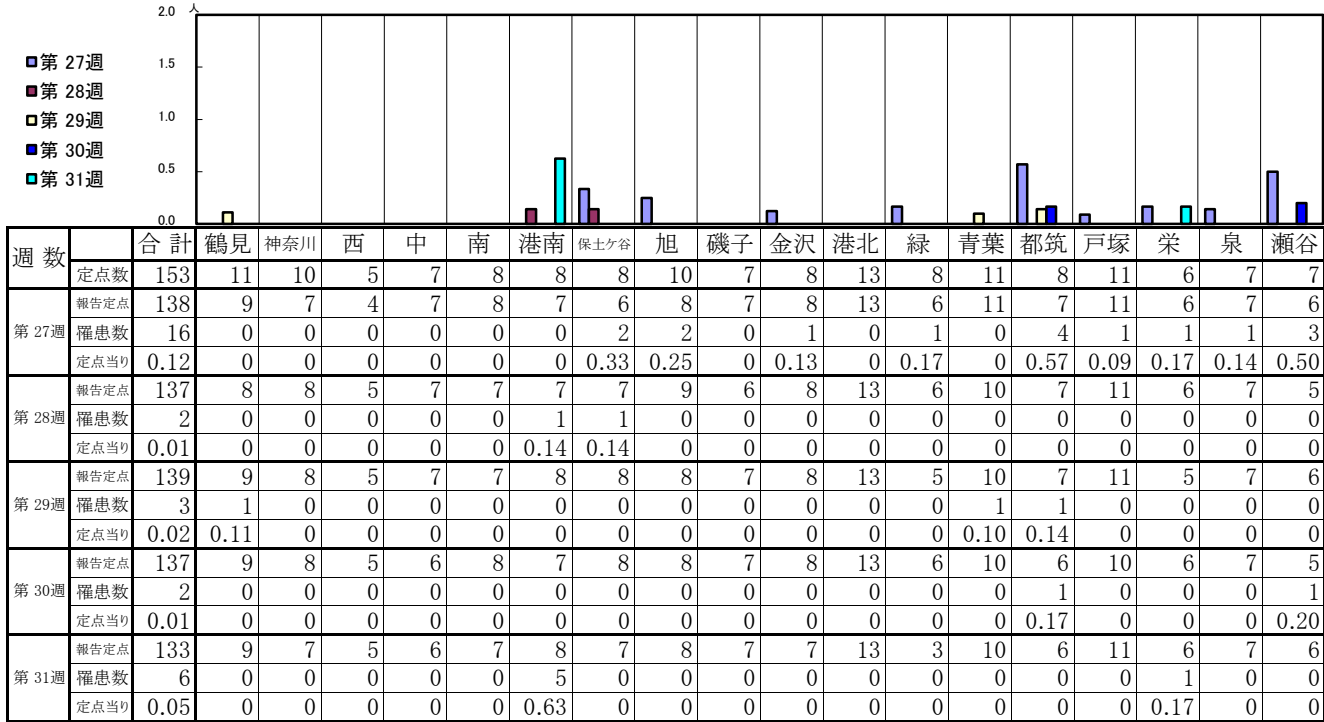
- ◎ 報告定点当たりの値が警報レベル もしくは警報レベル継続中です
- 報告定点当たりの値が注意報レベルに達しています

(この数字は集計時点のもので、翌週以降変動することもあります)

# << インフルエンザ >>

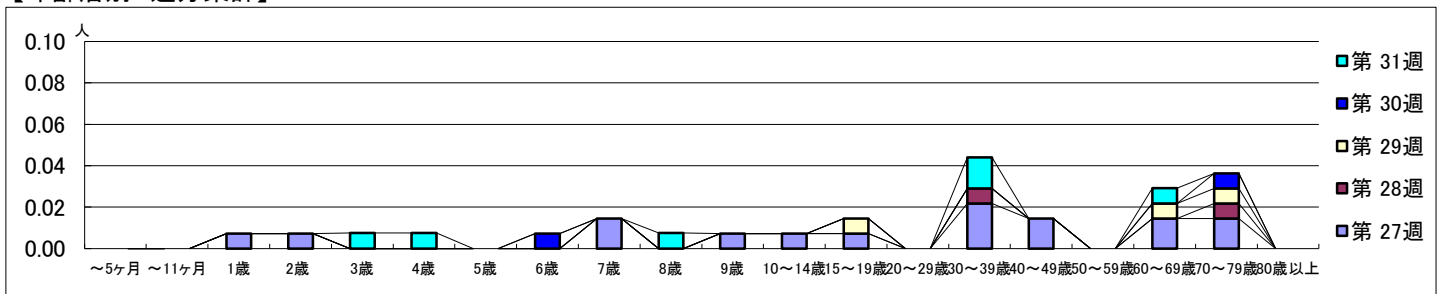
平成 29年 7月 3日 ~ 8月 6日  
[平成 29年 第27週 ~ 第31週]

## 【区別・週別報告定点当り】

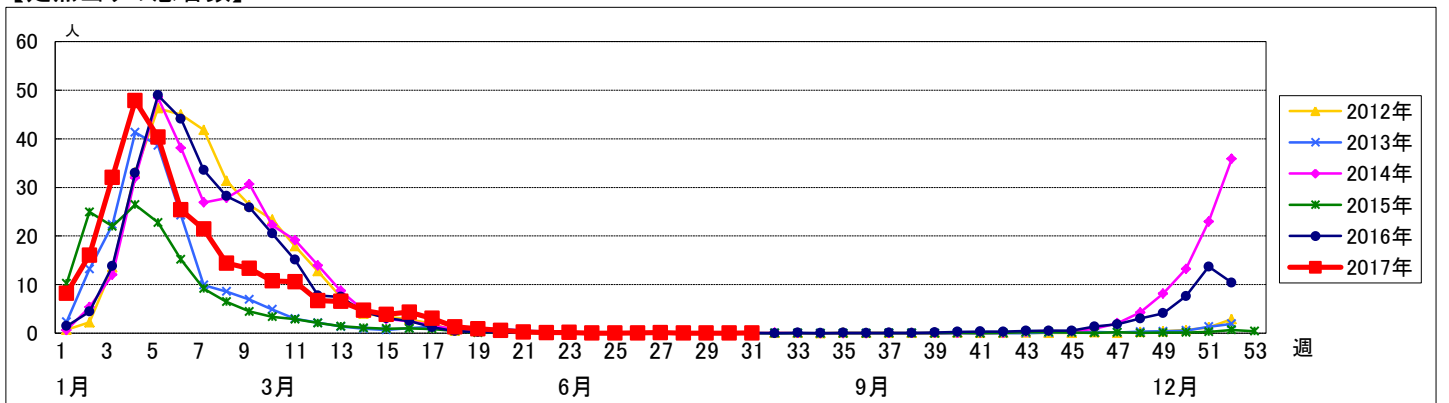


週数	合計	~5ヶ月	~11ヶ月	1歳	2歳	3歳	4歳	5歳	6歳	7歳	8歳	9歳	10~14歳	15~19歳	20~29歳	30~39歳	40~49歳	50~59歳	60~69歳	70~79歳	80歳以上
第27週	罹患数	16		1	1					2		1	1	1		3	2		2	2	
第28週	罹患数	2														1				1	
第29週	罹患数	3												1					1	1	
第30週	罹患数	2						1												1	
第31週	罹患数	6				1	1				1					2			1		

## 【年齢層別5週分集計】



## 【定点当りの患者数】



# << RSウイルス感染症 >>

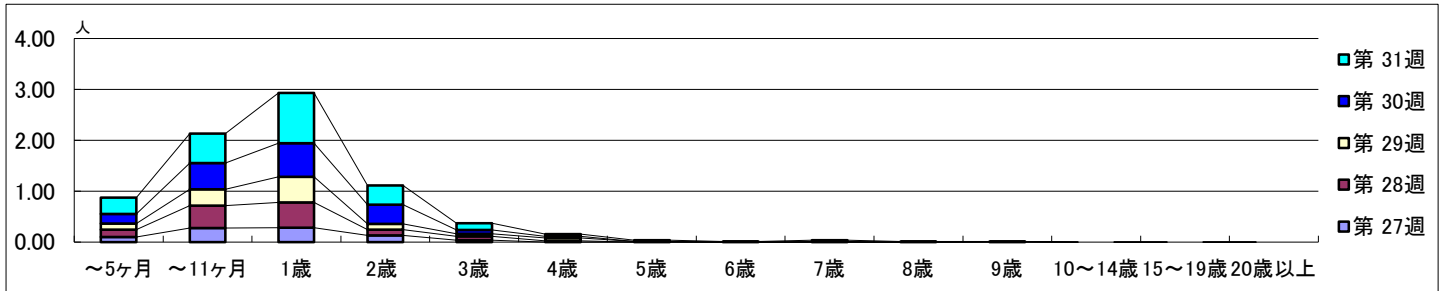
平成 29年 7月 3日 ~ 8月 6日  
[平成 29年 第27週 ~ 第31週]

## 【区別・週別報告定点当り】

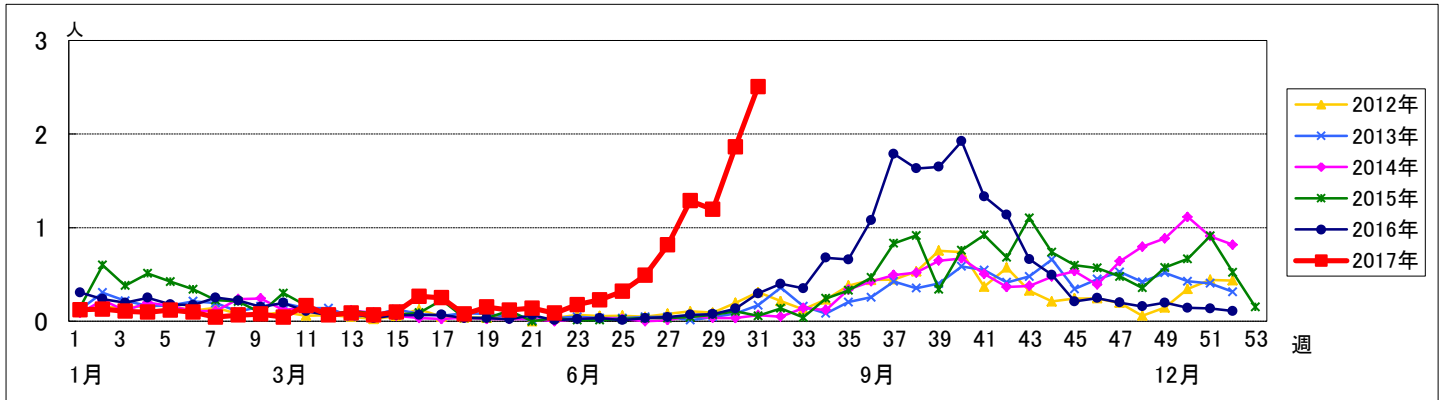
週 数		区 別																		
		合計	鶴見	神奈川	西	中	南	港南	保土ヶ谷	旭	磯子	金沢	港北	緑	青葉	都筑	戸塚	栄	泉	瀬谷
第 27週	報告定点	92	7	6	3	4	5	5	3	6	4	5	8	5	7	5	7	4	4	4
	罹患数	75	15	2	0	0	1	2	4	0	6	4	9	9	2	7	10	1	0	3
	定点当り	0.82	2.14	0.33	0	0	0.20	0.40	1.33	0	1.50	0.80	1.13	1.80	0.29	1.40	1.43	0.25	0	0.75
第 28週	報告定点	91	7	5	3	4	5	5	6	3	5	8	5	6	5	7	4	4	4	4
	罹患数	117	7	11	0	0	15	7	10	2	1	8	17	15	1	11	7	0	1	4
	定点当り	1.29	1.00	2.20	0	0	3.00	1.40	2.00	0.33	0.33	1.60	2.13	3.00	0.17	2.20	1.00	0	0.25	1.00
第 29週	報告定点	93	7	6	3	4	5	5	6	4	5	8	4	7	5	7	4	4	4	4
	罹患数	111	3	7	0	0	10	7	12	6	8	7	16	16	0	5	9	0	3	2
	定点当り	1.19	0.43	1.17	0	0	2.00	1.40	2.40	1.00	2.00	1.40	2.00	4.00	0	1.00	1.29	0	0.75	0.50
第 30週	報告定点	93	7	6	3	4	5	5	6	4	5	8	5	7	4	7	4	4	4	4
	罹患数	173	10	14	0	0	20	2	42	3	15	7	10	20	4	16	5	1	1	3
	定点当り	1.86	1.43	2.33	0	0	4.00	0.40	8.40	0.50	3.75	1.40	1.25	4.00	0.57	4.00	0.71	0.25	0.25	0.75
第 31週	報告定点	91	7	6	3	4	5	5	6	4	5	8	3	7	4	7	4	4	4	4
	罹患数	228	29	19	1	2	12	9	32	8	11	12	10	40	4	18	7	1	7	6
	定点当り	2.51	4.14	3.17	0.33	0.50	2.40	1.80	6.40	1.33	2.75	2.40	1.25	13.33	0.57	4.50	1.00	0.25	1.75	1.50

週 数		合計	年齢層別														
			～5ヶ月	～11ヶ月	1歳	2歳	3歳	4歳	5歳	6歳	7歳	8歳	9歳	10～14歳	15～19歳	20歳以上	
第 27週	罹患数	75	9	25	26	12	3										
	定点当り	0.82	0.10	0.27	0.28	0.13	0.03										
第 28週	罹患数	117	13	40	45	10	7	2									
	定点当り	1.29	0.14	0.44	0.49	0.11	0.08	0.02									
第 29週	罹患数	111	11	30	47	11	5	1				1					
	定点当り	1.19	0.12	0.32	0.51	0.12	0.05	0.01				0.01					
第 30週	罹患数	173	18	48	61	35	7	3		1							
	定点当り	1.86	0.19	0.52	0.66	0.38	0.08	0.03		0.01							
第 31週	罹患数	228	29	53	90	34	12	4	2	1	2	1					
	定点当り	2.51	0.32	0.58	0.99	0.37	0.13	0.04	0.02	0.01	0.02	0.01					

## 【年齢層別5週分集計】



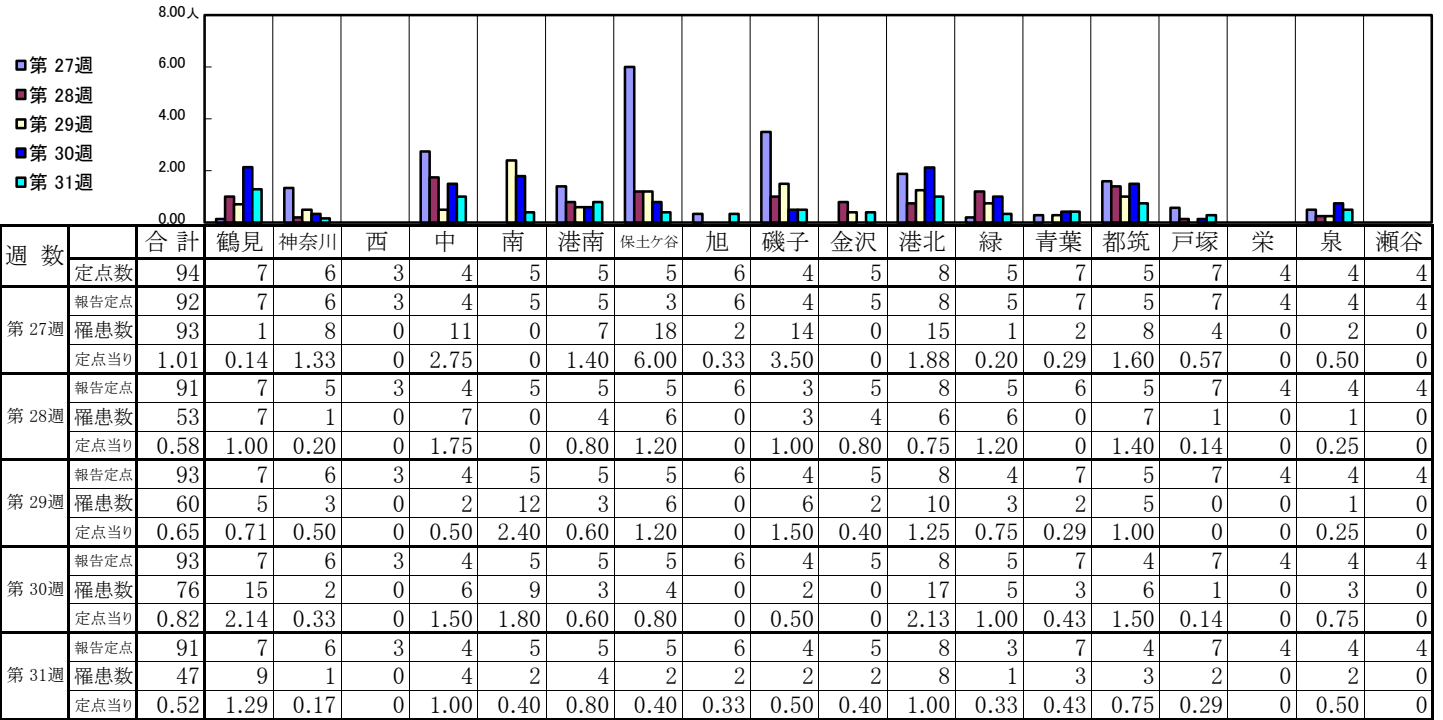
## 【定点当りの患者数】



# << 咽頭結膜熱 >>

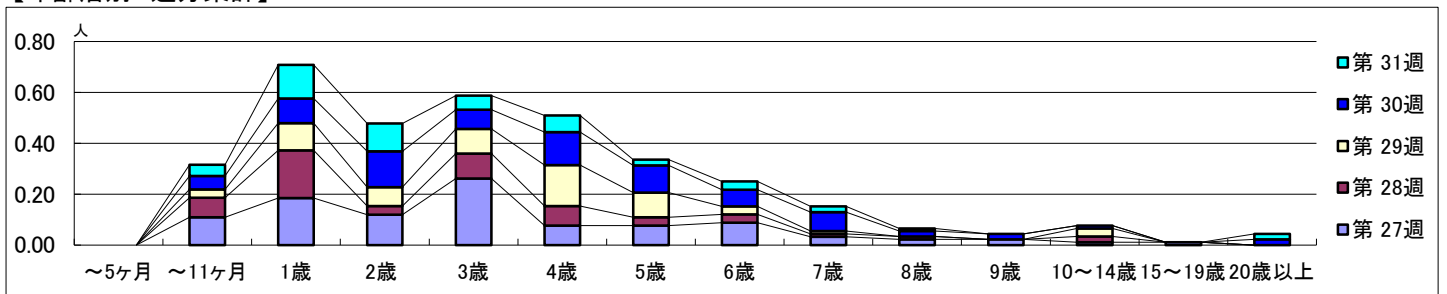
平成 29年 7月 3日 ~ 8月 6日  
[平成 29年 第27週 ~ 第31週]

## 【区別・週別報告定点当り】

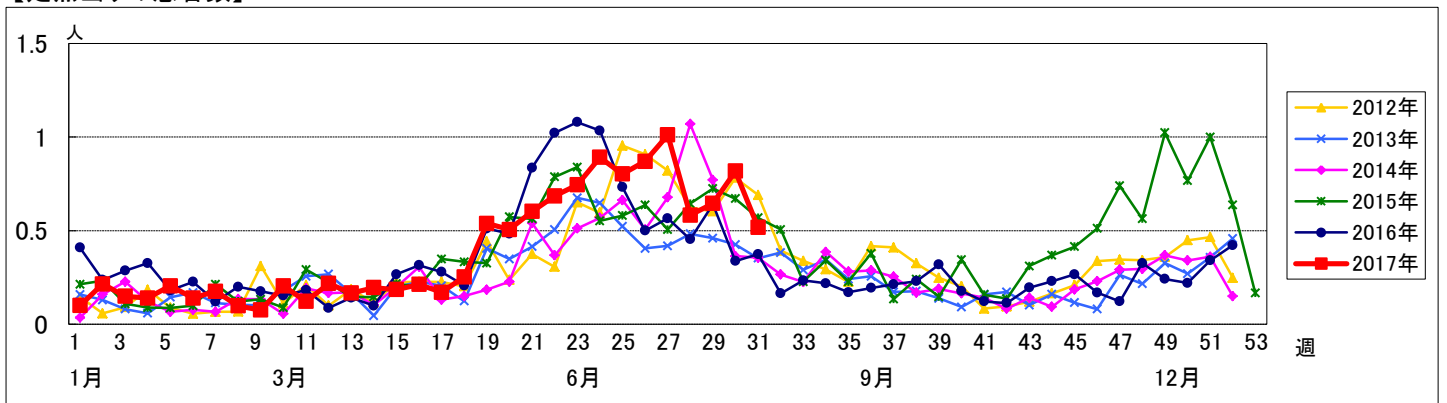


週数		合計	年齢層別													
			~5ヶ月	~11ヶ月	1歳	2歳	3歳	4歳	5歳	6歳	7歳	8歳	9歳	10~14歳	15~19歳	20歳以上
第27週	罹患数	93		10	17	11	24	7	7	8	3	2	2	1	1	
	定点当り	1.01		0.11	0.18	0.12	0.26	0.08	0.08	0.09	0.03	0.02	0.02	0.01	0.01	
第28週	罹患数	53		7	17	3	9	7	3	3	1	1		2		
	定点当り	0.58		0.08	0.19	0.03	0.10	0.08	0.03	0.03	0.01	0.01		0.02		
第29週	罹患数	60		3	10	7	9	15	9	3	1			3		
	定点当り	0.65		0.03	0.11	0.08	0.10	0.16	0.10	0.03	0.01			0.03		
第30週	罹患数	76		5	9	13	7	12	10	6	7	2	2	1		2
	定点当り	0.82		0.05	0.10	0.14	0.08	0.13	0.11	0.06	0.08	0.02	0.02	0.01		0.02
第31週	罹患数	47		4	12	10	5	6	2	3	2	1				2
	定点当り	0.52		0.04	0.13	0.11	0.05	0.07	0.02	0.03	0.02	0.01				0.02

## 【年齢層別5週分集計】



## 【定点当りの患者数】



<< A群溶血性レンサ球菌咽頭炎 >>

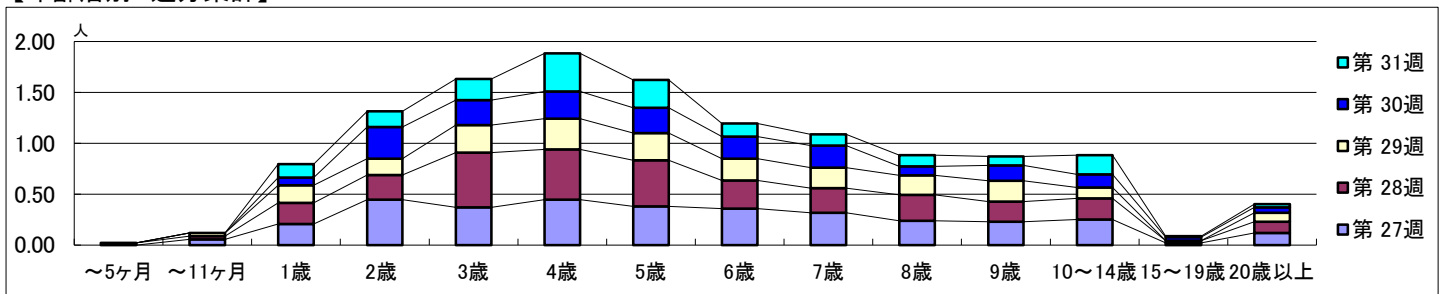
平成 29年 7月 3日 ~ 8月 6日  
[平成 29年 第27週 ~ 第31週]

【区別・週別報告定点当り】

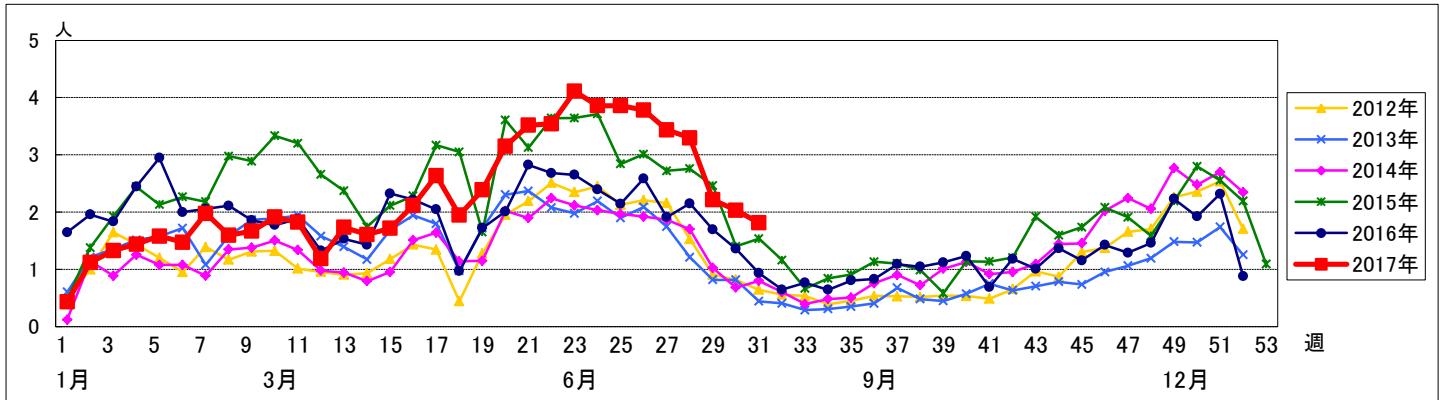
週 数		合計	鶴見	神奈川	西	中	南	港南	保土ヶ谷	旭	磯子	金沢	港北	緑	青葉	都筑	戸塚	栄	泉	瀬谷
		定点数	94	7	6	3	4	5	5	5	6	4	5	8	5	7	5	7	4	4
第 27週	報告定点	92	7	6	3	4	5	5	3	6	4	5	8	5	7	5	7	4	4	4
	罹患数	316	23	9	1	13	12	5	3	6	8	6	27	26	9	133	10	3	4	18
第 28週	報告定点	91	7	5	3	4	5	5	5	6	3	5	8	5	6	5	7	4	4	4
	罹患数	300	23	9	0	3	8	5	8	7	11	4	28	17	5	135	13	2	7	15
第 29週	報告定点	93	7	6	3	4	5	5	5	6	4	5	8	4	7	5	7	4	4	4
	罹患数	206	11	1	0	11	7	9	8	0	11	6	17	15	7	82	7	3	4	7
第 30週	報告定点	93	7	6	3	4	5	5	5	6	4	5	8	5	7	4	7	4	4	4
	罹患数	189	6	3	0	9	5	3	4	3	7	1	11	17	4	93	5	1	5	12
第 31週	報告定点	91	7	6	3	4	5	5	5	6	4	5	8	3	7	4	7	4	4	4
	罹患数	165	5	3	0	8	4	5	7	3	4	0	8	11	3	92	5	3	2	2
	定点当り	1.81	0.71	0.50	0	2.00	0.80	1.00	1.40	0.50	1.00	0	1.00	3.67	0.43	23.00	0.71	0.75	0.50	0.50

週 数		合計	~5ヶ月	~11ヶ月	1歳	2歳	3歳	4歳	5歳	6歳	7歳	8歳	9歳	10~14歳	15~19歳	20歳以上
第 27週	罹患数	316		5	19	41	34	41	35	33	29	22	21	23	2	11
	定点当り	3.43		0.05	0.21	0.45	0.37	0.45	0.38	0.36	0.32	0.24	0.23	0.25	0.02	0.12
第 28週	罹患数	300	2	3	19	22	49	45	41	25	22	23	18	19	2	10
	定点当り	3.30	0.02	0.03	0.21	0.24	0.54	0.49	0.45	0.27	0.24	0.25	0.20	0.21	0.02	0.11
第 29週	罹患数	206		3	16	15	25	28	25	20	19	18	19	10		8
	定点当り	2.22		0.03	0.17	0.16	0.27	0.30	0.27	0.22	0.20	0.19	0.20	0.11		0.09
第 30週	罹患数	189			7	29	23	25	23	20	20	8	14	12	3	5
	定点当り	2.03			0.08	0.31	0.25	0.27	0.25	0.22	0.22	0.09	0.15	0.13	0.03	0.05
第 31週	罹患数	165			12	14	19	34	25	12	10	10	8	17	1	3
	定点当り	1.81			0.13	0.15	0.21	0.37	0.27	0.13	0.11	0.11	0.09	0.19	0.01	0.03

【年齢層別5週分集計】



【定点当りの患者数】



# << 感染性胃腸炎 >>

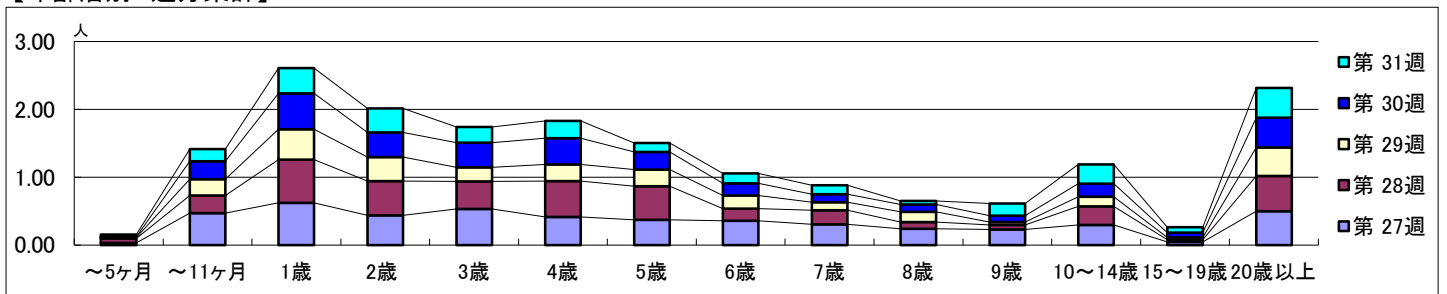
平成 29年 7月 3日 ~ 8月 6日  
[平成 29年 第27週 ~ 第31週]

## 【区別・週別報告定点当り】

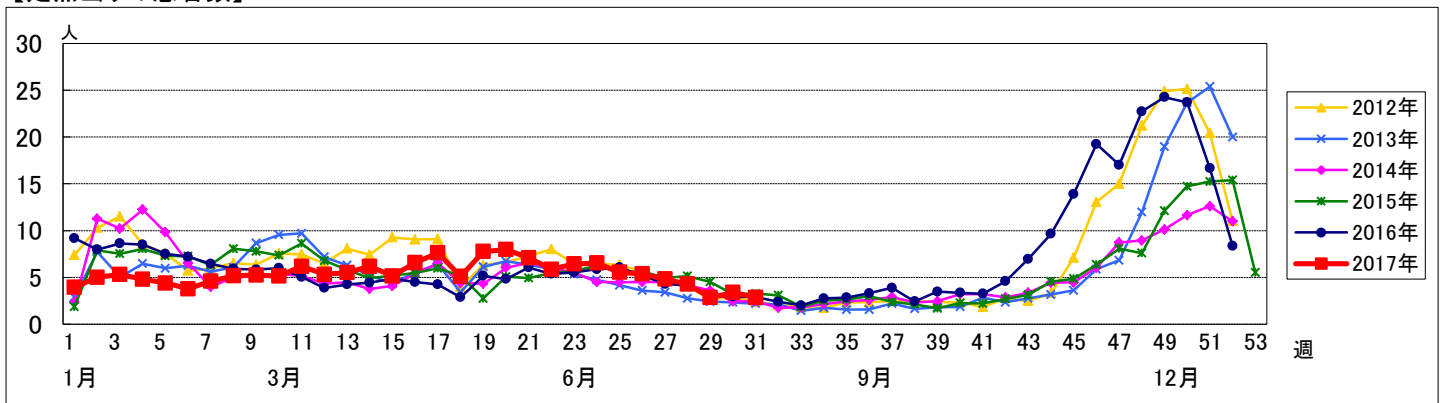
週数		区別																			
		合計	鶴見	神奈川	西	中	南	港南	保土ヶ谷	旭	磯子	金沢	港北	緑	青葉	都筑	戸塚	栄	泉	瀬谷	
第27週	報告定点	92	7	6	3	4	5	5	3	6	4	5	8	5	7	5	7	4	4	4	
	罹患数	445	54	33	7	18	6	34	3	25	13	12	49	38	25	63	20	3	25	17	
	定点当り	4.84	7.71	5.50	2.33	4.50	1.20	6.80	1.00	4.17	3.25	2.40	6.13	7.60	3.57	12.60	2.86	0.75	6.25	4.25	
第28週	報告定点	91	7	5	3	4	5	5	5	6	3	5	8	5	6	5	7	4	4	4	
	罹患数	389	30	46	9	20	5	27	1	24	7	14	37	28	26	46	33	3	19	14	
	定点当り	4.27	4.29	9.20	3.00	5.00	1.00	5.40	0.20	4.00	2.33	2.80	4.63	5.60	4.33	9.20	4.71	0.75	4.75	3.50	
第29週	報告定点	93	7	6	3	4	5	5	5	6	4	5	8	4	7	5	7	4	4	4	
	罹患数	265	25	11	5	13	4	17	1	29	6	7	28	17	25	17	26	2	13	19	
	定点当り	2.85	3.57	1.83	1.67	3.25	0.80	3.40	0.20	4.83	1.50	1.40	3.50	4.25	3.57	3.40	3.71	0.50	3.25	4.75	
第30週	報告定点	93	7	6	3	4	5	5	5	6	4	5	8	5	7	4	7	4	4	4	
	罹患数	316	34	30	4	22	7	26	1	15	12	5	37	27	15	21	24	2	25	9	
	定点当り	3.40	4.86	5.00	1.33	5.50	1.40	5.20	0.20	2.50	3.00	1.00	4.63	5.40	2.14	5.25	3.43	0.50	6.25	2.25	
第31週	報告定点	91	7	6	3	4	5	5	5	6	4	5	8	3	7	4	7	4	4	4	
	罹患数	260	46	16	2	15	3	22	1	29	3	4	23	9	11	14	26	4	21	11	
	定点当り	2.86	6.57	2.67	0.67	3.75	0.60	4.40	0.20	4.83	0.75	0.80	2.88	3.00	1.57	3.50	3.71	1.00	5.25	2.75	

週数		合計	年齢層別													
			~5ヶ月	~11ヶ月	1歳	2歳	3歳	4歳	5歳	6歳	7歳	8歳	9歳	10~14歳	15~19歳	20歳以上
第27週	罹患数	445	3	43	57	40	49	38	34	33	28	22	21	27	4	46
	定点当り	4.84	0.03	0.47	0.62	0.43	0.53	0.41	0.37	0.36	0.30	0.24	0.23	0.29	0.04	0.50
第28週	罹患数	389	6	24	58	46	37	48	45	16	19	9	6	25	3	47
	定点当り	4.27	0.07	0.26	0.64	0.51	0.41	0.53	0.49	0.18	0.21	0.10	0.07	0.27	0.03	0.52
第29週	罹患数	265	1	22	42	33	19	23	23	18	11	14	4	13	3	39
	定点当り	2.85	0.01	0.24	0.45	0.35	0.20	0.25	0.25	0.19	0.12	0.15	0.04	0.14	0.03	0.42
第30週	罹患数	316	1	25	49	34	34	36	24	17	11	10	9	18	7	41
	定点当り	3.40	0.01	0.27	0.53	0.37	0.37	0.39	0.26	0.18	0.12	0.11	0.10	0.19	0.08	0.44
第31週	罹患数	260	3	16	34	32	21	23	12	13	12	5	16	7	40	
	定点当り	2.86	0.03	0.18	0.37	0.35	0.23	0.25	0.13	0.14	0.13	0.05	0.18	0.29	0.08	0.44

## 【年齢層別5週分集計】



## 【定点当りの患者数】



# << 水痘 >>

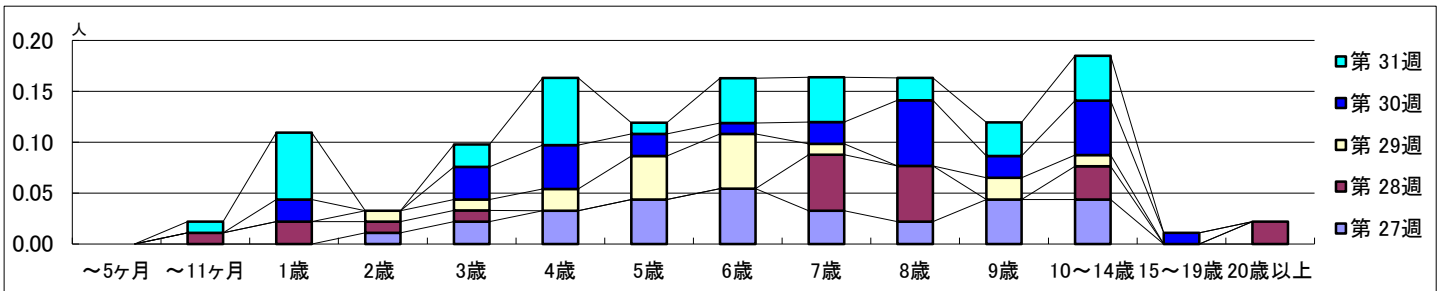
平成 29年 7月 3日 ~ 8月 6日  
[平成 29年 第27週 ~ 第31週]

## 【区別・週別報告定点当り】

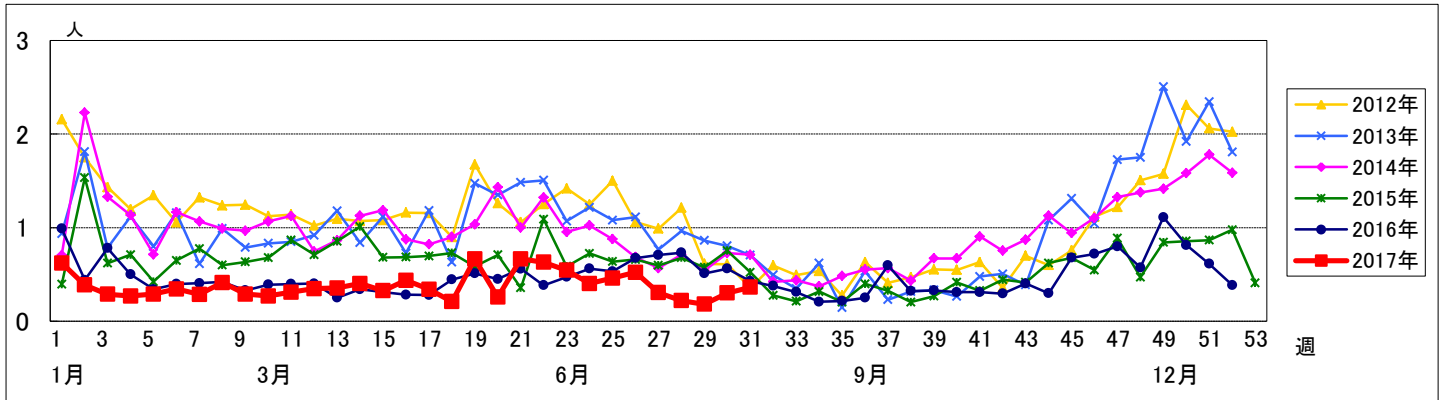
週 数		区 別																			
		合計	鶴見	神奈川	西	中	南	港南	保土ヶ谷	旭	磯子	金沢	港北	緑	青葉	都筑	戸塚	栄	泉	瀬谷	
第 27週	報告定点	92	7	6	3	4	5	5	3	6	4	5	8	5	7	5	7	4	4	4	
	罹患数	28	4	5	1	0	0	4	1	1	0	1	3	0	2	2	3	0	0	1	
	定点当り	0.30	0.57	0.83	0.33	0	0	0.80	0.33	0.17	0	0.20	0.38	0	0.29	0.40	0.43	0	0	0.25	
第 28週	報告定点	91	7	5	3	4	5	5	5	6	3	5	8	5	6	5	7	4	4	4	
	罹患数	20	0	2	0	1	0	1	1	0	0	9	0	2	1	2	1	0	0	0	
	定点当り	0.22	0	0.40	0	0.25	0	0.20	0.20	0	0	1.80	0	0.40	0.17	0.40	0.14	0	0	0	
第 29週	報告定点	93	7	6	3	4	5	5	5	6	4	5	8	4	7	5	7	4	4	4	
	罹患数	17	2	0	0	0	0	0	1	2	1	0	1	3	1	1	3	0	1	1	
	定点当り	0.18	0.29	0	0	0	0	0	0.20	0.33	0.25	0	0.13	0.75	0.14	0.20	0.43	0	0.25	0.25	
第 30週	報告定点	93	7	6	3	4	5	5	5	6	4	5	8	5	7	4	7	4	4	4	
	罹患数	28	3	1	1	0	0	0	2	0	0	4	6	1	5	1	1	1	1	1	
	定点当り	0.30	0.43	0.17	0.33	0	0	0	0.40	0	0	0.80	0.75	0.20	0.71	0.25	0.14	0.25	0.25	0.25	
第 31週	報告定点	91	7	6	3	4	5	5	5	6	4	5	8	3	7	4	7	4	4	4	
	罹患数	33	0	5	0	1	0	0	0	1	8	1	4	0	2	3	1	2	2	3	
	定点当り	0.36	0	0.83	0	0.25	0	0	0	0.17	2.00	0.20	0.50	0	0.29	0.75	0.14	0.50	0.50	0.75	

週 数		合計	年齢層別																
			~5ヶ月	~11ヶ月	1歳	2歳	3歳	4歳	5歳	6歳	7歳	8歳	9歳	10~14歳	15~19歳	20歳以上			
第 27週	罹患数	28				1	2	3	4	5	3	2	4	4					
	定点当り	0.30			0.01	0.02	0.03	0.04	0.05	0.03	0.02	0.04	0.04						
第 28週	罹患数	20		1	2	1	1				5	5		3		2			
	定点当り	0.22		0.01	0.02	0.01	0.01				0.05	0.05		0.03		0.02			
第 29週	罹患数	17				1	1	2	4	5	1		2	1					
	定点当り	0.18				0.01	0.01	0.02	0.04	0.05	0.01		0.02	0.01					
第 30週	罹患数	28			2		3	4	2	1	2	6	2	5	1				
	定点当り	0.30			0.02		0.03	0.04	0.02	0.01	0.02	0.06	0.02	0.05	0.01				
第 31週	罹患数	33		1	6		2	6	1	4	4	2	3	4					
	定点当り	0.36		0.01	0.07		0.02	0.07	0.01	0.04	0.04	0.02	0.03	0.04					

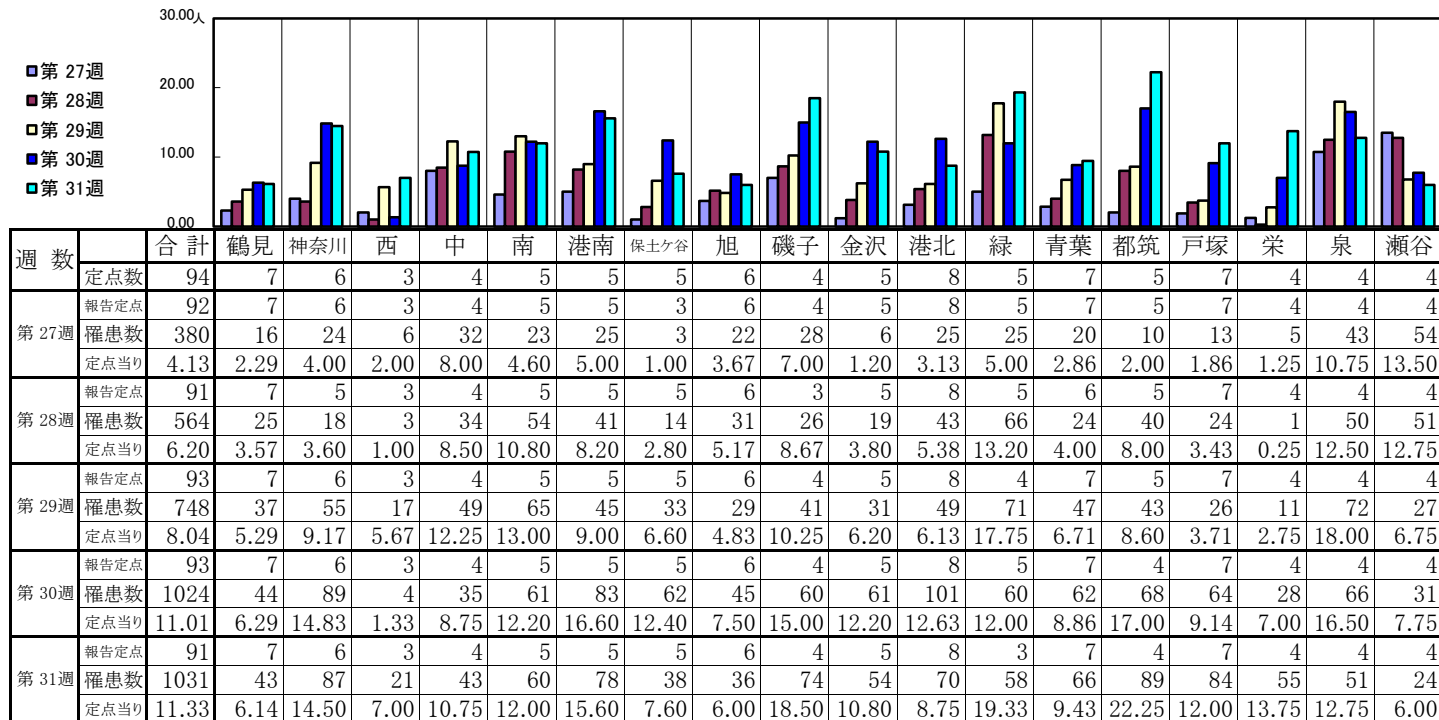
## 【年齢層別5週分集計】



## 【定点当りの患者数】

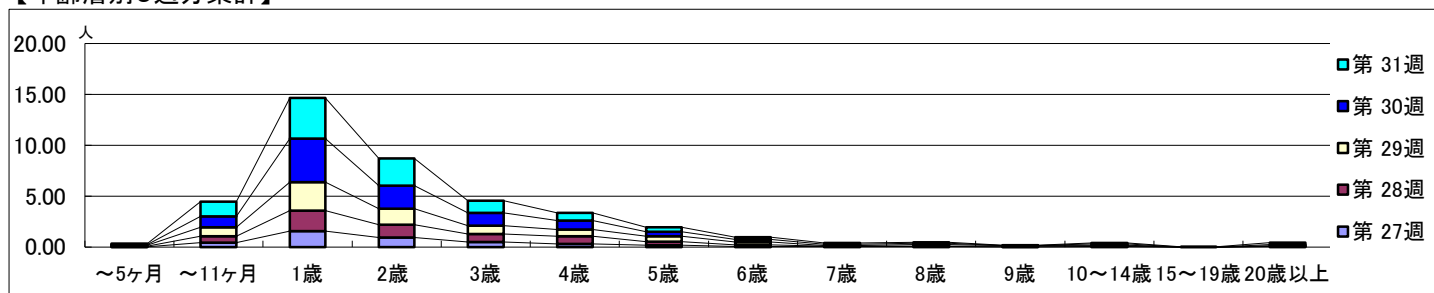


【区別・週別報告定点当り】

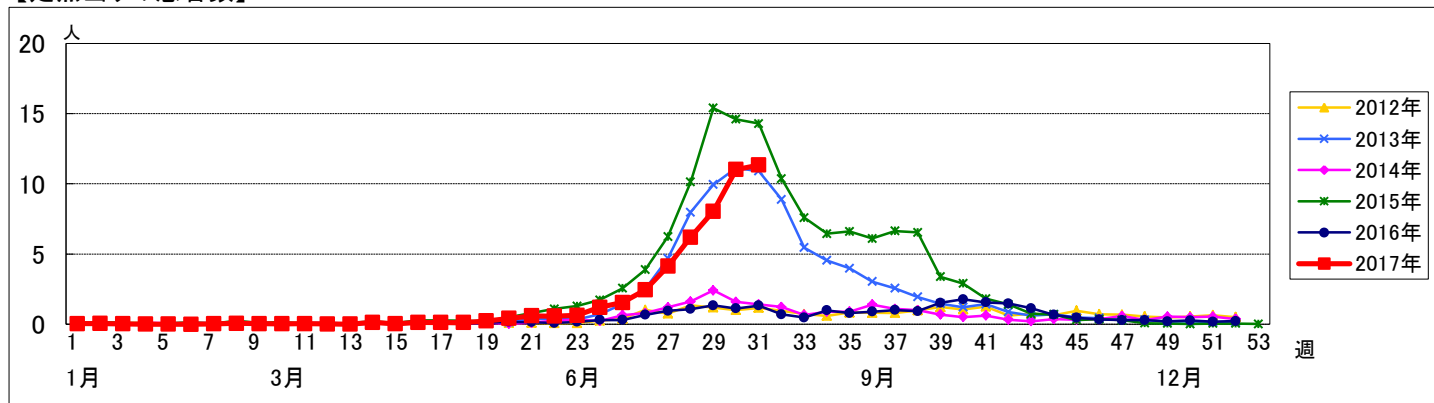


週数		合計	~5ヶ月	~11ヶ月	1歳	2歳	3歳	4歳	5歳	6歳	7歳	8歳	9歳	10~14歳	15~19歳	20歳以上
第27週	罹患数	380	1	40	144	86	44	28	15	3	5	4	2	4		4
	定点当り	4.13	0.01	0.43	1.57	0.93	0.48	0.30	0.16	0.03	0.05	0.04	0.02	0.04		0.04
第28週	罹患数	564	6	56	183	114	72	69	32	16	1	4	4	5		2
	定点当り	6.20	0.07	0.62	2.01	1.25	0.79	0.76	0.35	0.18	0.01	0.04	0.04	0.05		0.02
第29週	罹患数	748	8	82	259	147	78	62	49	25	7	13	6	8		4
	定点当り	8.04	0.09	0.88	2.78	1.58	0.84	0.67	0.53	0.27	0.08	0.14	0.06	0.09		0.04
第30週	罹患数	1024	7	100	400	210	116	80	41	23	12	12		12		11
	定点当り	11.01	0.08	1.08	4.30	2.26	1.25	0.86	0.44	0.25	0.13	0.13		0.13		0.12
第31週	罹患数	1031	9	132	363	242	107	68	41	22	12	8	3	6	1	17
	定点当り	11.33	0.10	1.45	3.99	2.66	1.18	0.75	0.45	0.24	0.13	0.09	0.03	0.07	0.01	0.19

【年齢層別5週分集計】



【定点当りの患者数】





# << 伝染性紅斑 >>

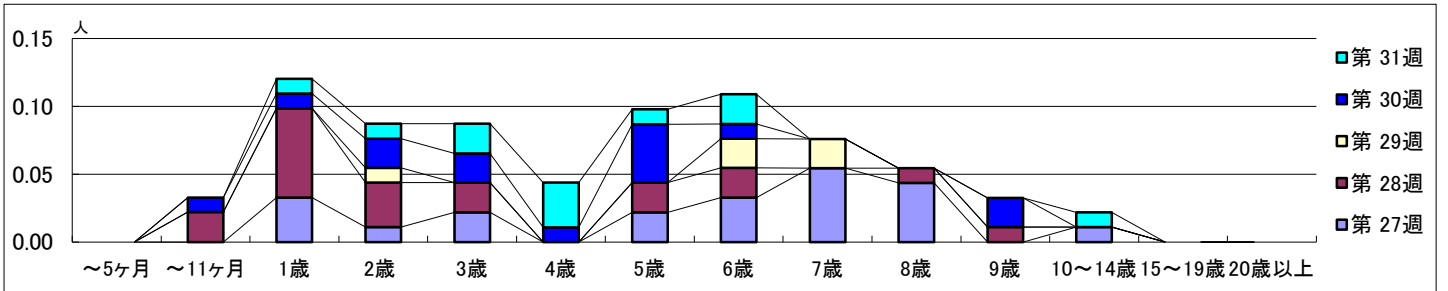
平成 29年 7月 3日 ~ 8月 6日  
[平成 29年 第27週 ~ 第31週]

## 【区別・週別報告定点当り】

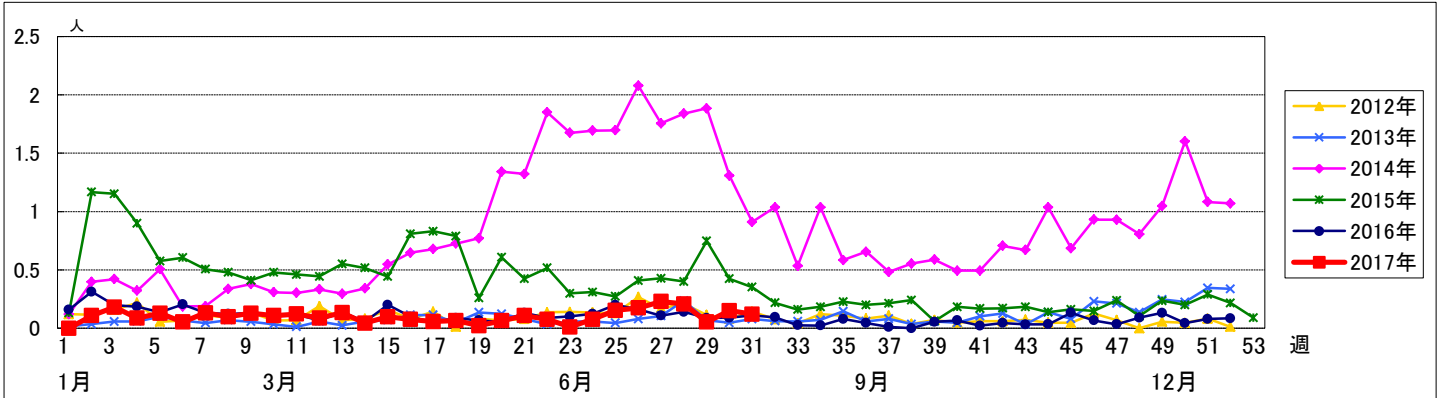
週数		区別																		
		合計	鶴見	神奈川	西	中	南	港南	保土ヶ谷	旭	磯子	金沢	港北	緑	青葉	都筑	戸塚	栄	泉	瀬谷
第27週	報告定点	92	7	6	3	4	5	5	3	6	4	5	8	5	7	5	7	4	4	4
	罹患数	21	0	1	0	1	0	0	0	3	1	0	0	14	0	1	0	0	0	0
	定点当り	0.23	0	0.17	0	0.25	0	0	0	0.50	0.25	0	0	2.80	0	0.20	0	0	0	0
第28週	報告定点	91	7	5	3	4	5	5	5	6	3	5	8	5	6	5	7	4	4	4
	罹患数	19	1	0	0	0	0	7	1	0	0	0	0	2	0	3	1	4	0	0
	定点当り	0.21	0.14	0	0	0	0	1.40	0.20	0	0	0	0	0.40	0	0.60	0.14	1.00	0	0
第29週	報告定点	93	7	6	3	4	5	5	5	6	4	5	8	4	7	5	7	4	4	4
	罹患数	5	0	0	0	0	0	0	0	0	0	0	1	3	0	1	0	0	0	0
	定点当り	0.05	0	0	0	0	0	0	0	0	0	0	0.13	0.75	0	0.20	0	0	0	0
第30週	報告定点	93	7	6	3	4	5	5	5	6	4	5	8	5	7	4	7	4	4	4
	罹患数	14	0	0	6	0	0	0	0	1	0	0	1	0	1	5	0	0	0	0
	定点当り	0.15	0	0	2.00	0	0	0	0	0.17	0	0	0.13	0	0.14	1.25	0	0	0	0
第31週	報告定点	91	7	6	3	4	5	5	5	6	4	5	8	3	7	4	7	4	4	4
	罹患数	11	1	7	0	0	0	1	0	0	0	0	1	0	0	1	0	0	0	0
	定点当り	0.12	0.14	1.17	0	0	0	0.20	0	0	0	0	0.13	0	0	0.25	0	0	0	0

週数		合計	年齢層別													
			~5ヶ月	~11ヶ月	1歳	2歳	3歳	4歳	5歳	6歳	7歳	8歳	9歳	10~14歳	15~19歳	20歳以上
第27週	罹患数	21			3	1	2		2	3	5	4		1		
	定点当り	0.23			0.03	0.01	0.02		0.02	0.03	0.05	0.04		0.01		
第28週	罹患数	19		2	6	3	2		2	2		1	1			
	定点当り	0.21		0.02	0.07	0.03	0.02		0.02	0.02		0.01	0.01			
第29週	罹患数	5				1				2	2					
	定点当り	0.05				0.01				0.02	0.02					
第30週	罹患数	14		1	1	2	2	1	4	1			2			
	定点当り	0.15		0.01	0.01	0.02	0.02	0.01	0.04	0.01			0.02			
第31週	罹患数	11			1	1	2	3	1	2			1			
	定点当り	0.12			0.01	0.01	0.02	0.03	0.01	0.02			0.01			

## 【年齢層別5週分集計】



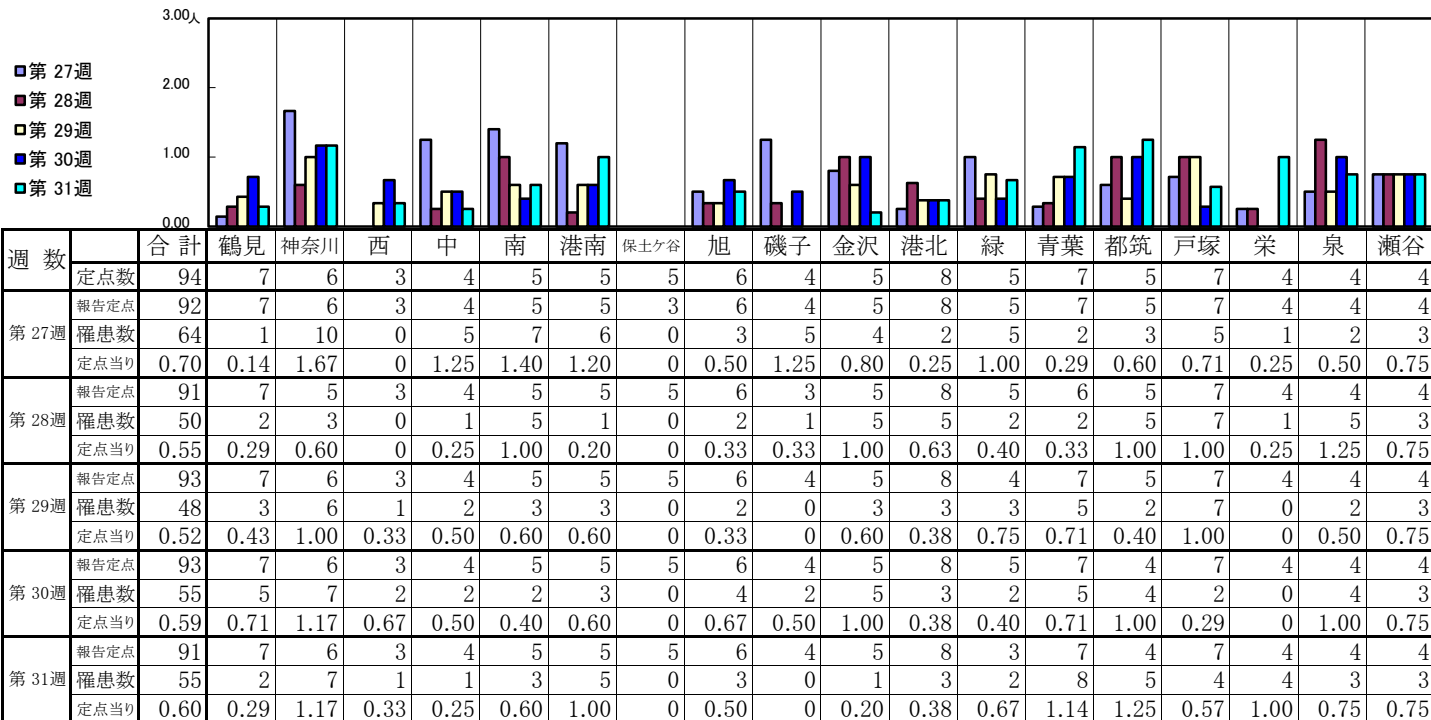
## 【定点当りの患者数】



# << 突発性発しん >>

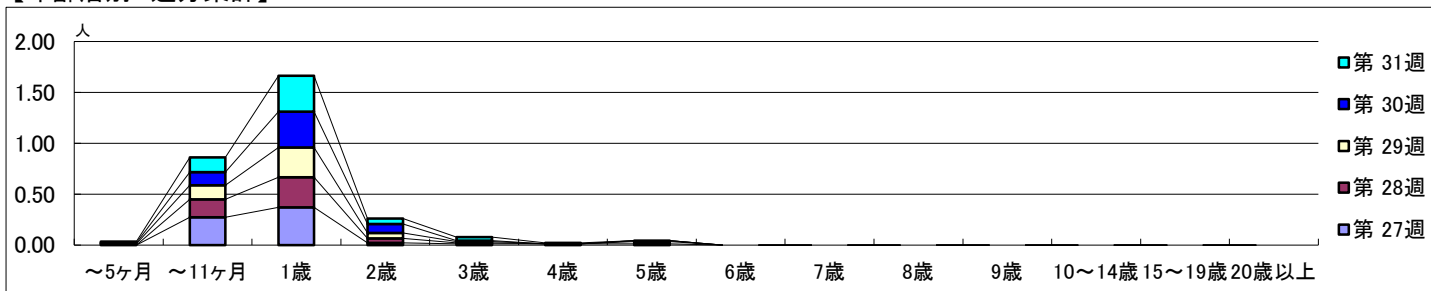
平成 29年 7月 3日 ~ 8月 6日  
[平成 29年 第27週 ~ 第31週]

## 【区別・週別報告定点当り】

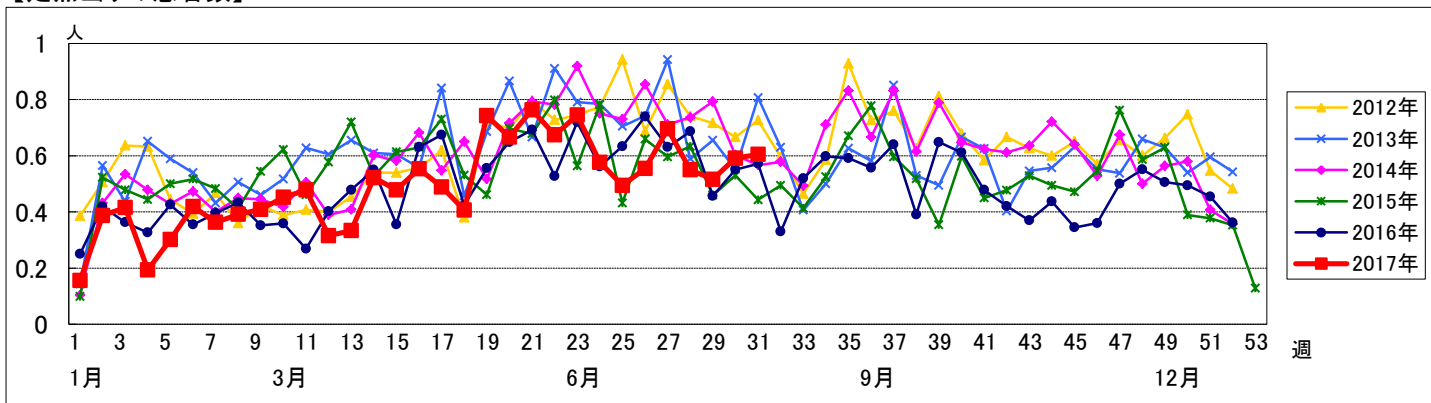


週数	合計	~5ヶ月	~11ヶ月	1歳	2歳	3歳	4歳	5歳	6歳	7歳	8歳	9歳	10~14歳	15~19歳	20歳以上
第27週	罹患数	64		25	34	2	1	1	1						
第27週	定点当り	0.70		0.27	0.37	0.02	0.01	0.01	0.01						
第28週	罹患数	50		16	27	4	1	2							
第28週	定点当り	0.55		0.18	0.30	0.04	0.01	0.02							
第29週	罹患数	48	1	13	27	5	1	1							
第29週	定点当り	0.52	0.01	0.14	0.29	0.05	0.01	0.01							
第30週	罹患数	55	1	12	33	8	1								
第30週	定点当り	0.59	0.01	0.13	0.35	0.09	0.01								
第31週	罹患数	55	1	13	32	5	3	1							
第31週	定点当り	0.60	0.01	0.14	0.35	0.05	0.03	0.01							

## 【年齢層別5週分集計】



## 【定点当りの患者数】

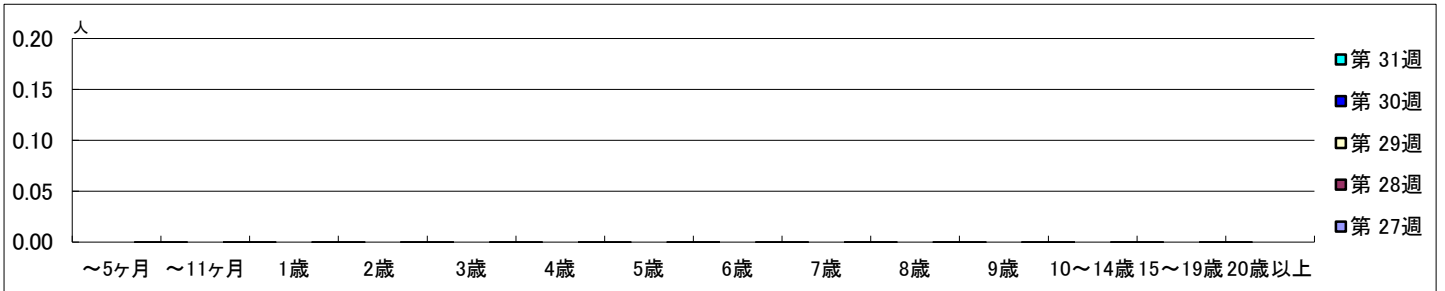


【区別・週別報告定点当り】

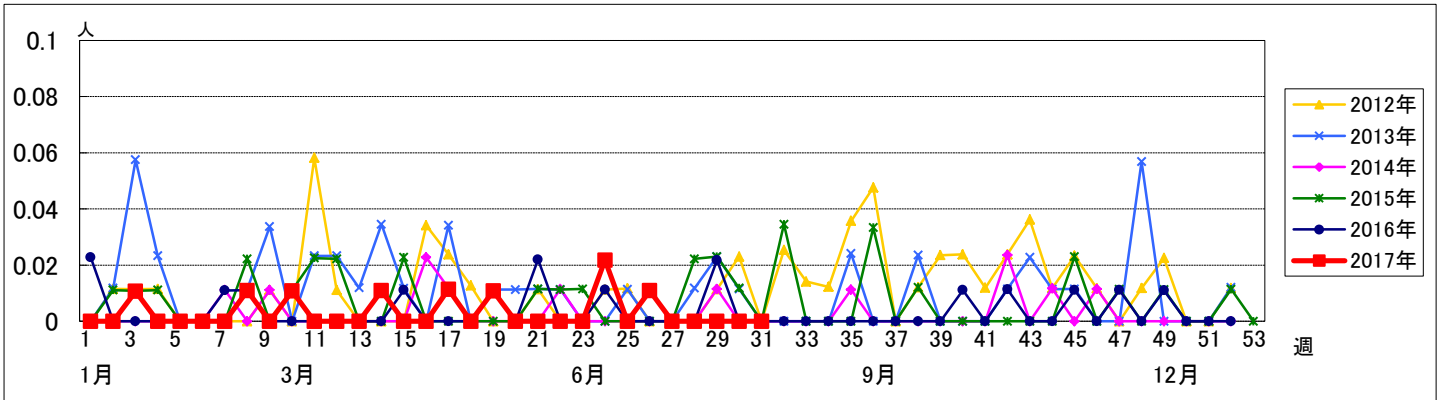
週 数		区別																		
		合計	鶴見	神奈川	西	中	南	港南	保土ヶ谷	旭	磯子	金沢	港北	緑	青葉	都筑	戸塚	栄	泉	瀬谷
第 27週	定点数	94	7	6	3	4	5	5	5	6	4	5	8	5	7	5	7	4	4	4
	報告定点	92	7	6	3	4	5	5	3	6	4	5	8	5	7	5	7	4	4	4
	罹患数	0	0	0	0	0	0	0	0	0	0	0	0	0	0	0	0	0	0	0
第 28週	報告定点	91	7	5	3	4	5	5	5	6	3	5	8	5	6	5	7	4	4	4
	罹患数	0	0	0	0	0	0	0	0	0	0	0	0	0	0	0	0	0	0	0
	定点当り	0	0	0	0	0	0	0	0	0	0	0	0	0	0	0	0	0	0	0
第 29週	報告定点	93	7	6	3	4	5	5	5	6	4	5	8	4	7	5	7	4	4	4
	罹患数	0	0	0	0	0	0	0	0	0	0	0	0	0	0	0	0	0	0	0
	定点当り	0	0	0	0	0	0	0	0	0	0	0	0	0	0	0	0	0	0	0
第 30週	報告定点	93	7	6	3	4	5	5	5	6	4	5	8	5	7	4	7	4	4	4
	罹患数	0	0	0	0	0	0	0	0	0	0	0	0	0	0	0	0	0	0	0
	定点当り	0	0	0	0	0	0	0	0	0	0	0	0	0	0	0	0	0	0	0
第 31週	報告定点	91	7	6	3	4	5	5	5	6	4	5	8	3	7	4	7	4	4	4
	罹患数	0	0	0	0	0	0	0	0	0	0	0	0	0	0	0	0	0	0	0
	定点当り	0	0	0	0	0	0	0	0	0	0	0	0	0	0	0	0	0	0	0

週 数		年齢層別														
		合計	~5ヶ月	~11ヶ月	1歳	2歳	3歳	4歳	5歳	6歳	7歳	8歳	9歳	10~14歳	15~19歳	20歳以上
第 27週	罹患数	0														
	定点当り	0														
第 28週	罹患数	0														
	定点当り	0														
第 29週	罹患数	0														
	定点当り	0														
第 30週	罹患数	0														
	定点当り	0														
第 31週	罹患数	0														
	定点当り	0														

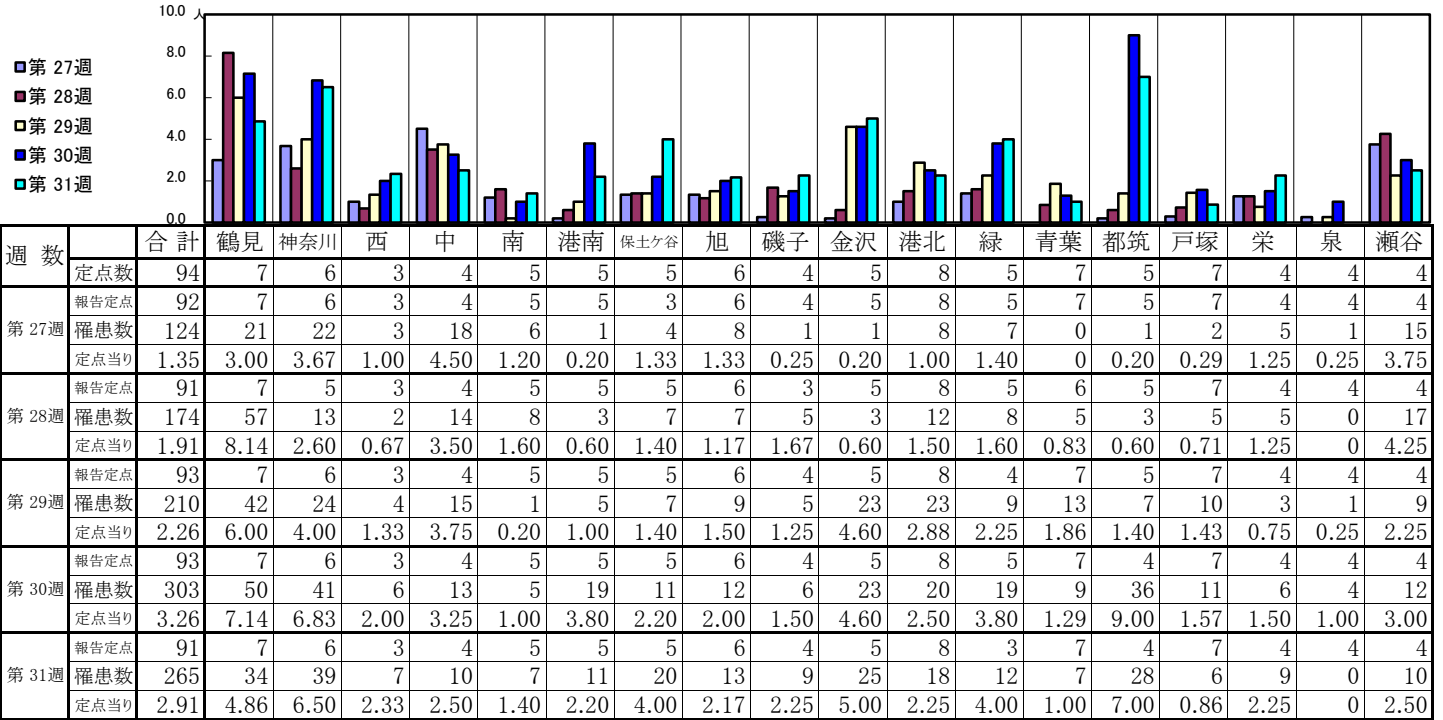
【年齢層別5週分集計】



【定点当りの患者数】

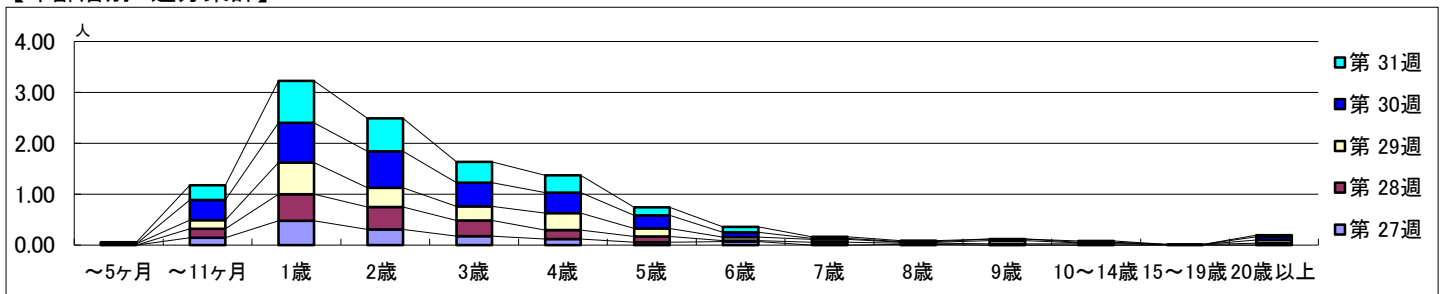


【区別・週別報告定点当り】

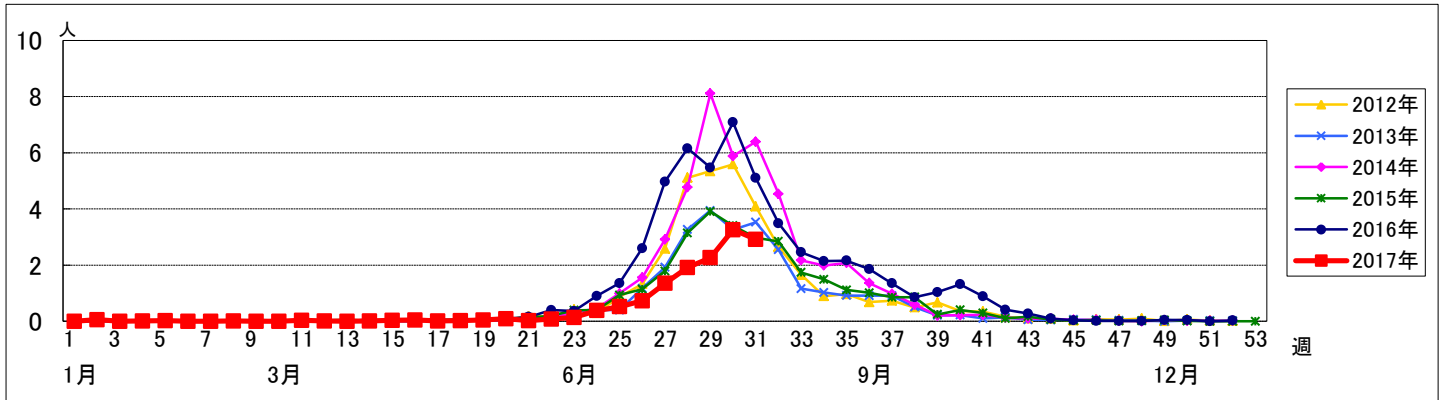


週数		合計	年齢層別																
			~5ヶ月	~11ヶ月	1歳	2歳	3歳	4歳	5歳	6歳	7歳	8歳	9歳	10~14歳	15~19歳	20歳以上			
第27週	罹患数	124		13	44	28	16	11	5	6									
	定点当り	1.35		0.14	0.48	0.30	0.17	0.12	0.05	0.07									
第28週	罹患数	174		16	47	40	28	16	10	2	5	2	2	2	1				3
	定点当り	1.91		0.18	0.52	0.44	0.31	0.18	0.11	0.02	0.05	0.02	0.02	0.02	0.01				0.03
第29週	罹患数	210	2	16	58	35	26	31	15	6	5	2	6	2					6
	定点当り	2.26	0.02	0.17	0.62	0.38	0.28	0.33	0.16	0.06	0.05	0.02	0.06	0.02					0.06
第30週	罹患数	303		37	73	67	43	37	24	9	2	1	3	1					6
	定点当り	3.26		0.40	0.78	0.72	0.46	0.40	0.26	0.10	0.02	0.01	0.03	0.01					0.06
第31週	罹患数	265	3	26	75	59	37	31	14	10	3	2		2					3
	定点当り	2.91	0.03	0.29	0.82	0.65	0.41	0.34	0.15	0.11	0.03	0.02		0.02					0.03

【年齢層別5週分集計】



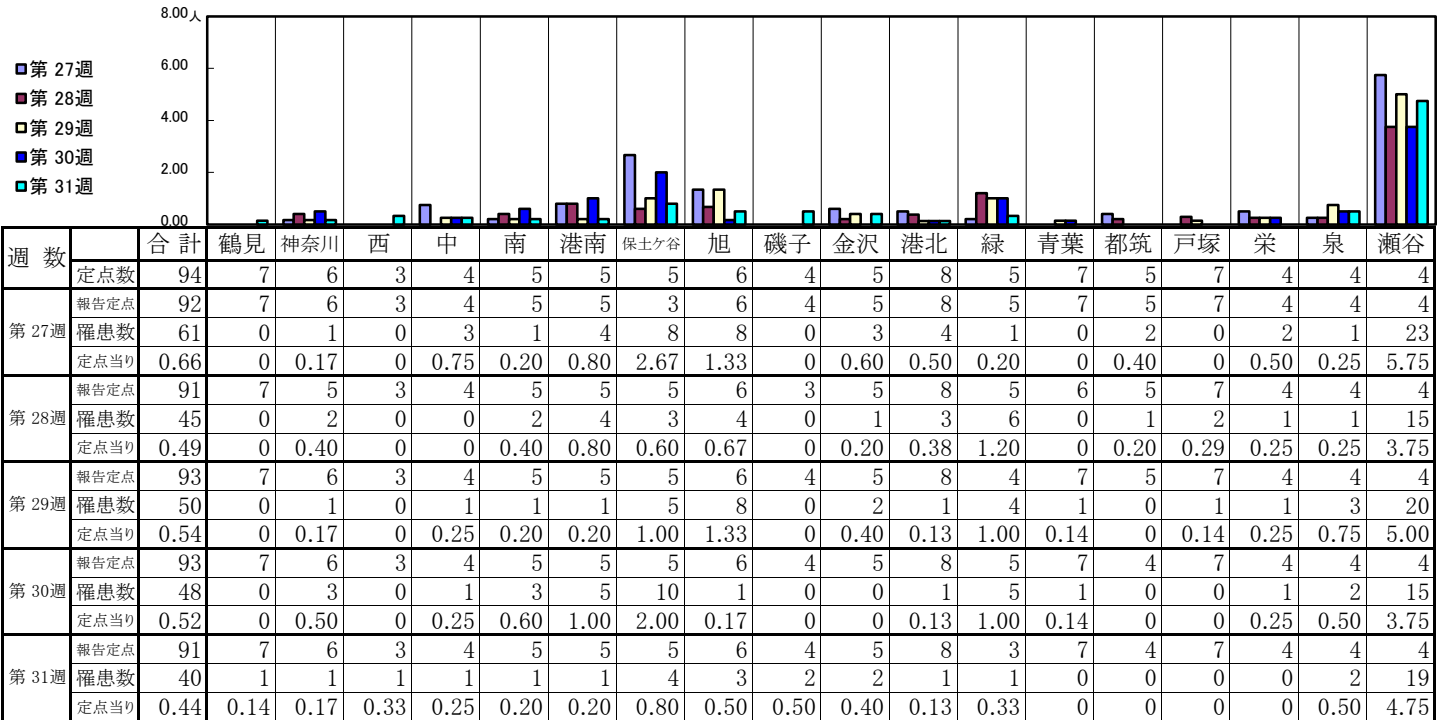
【定点当りの患者数】



<< 流行性耳下腺炎 >>

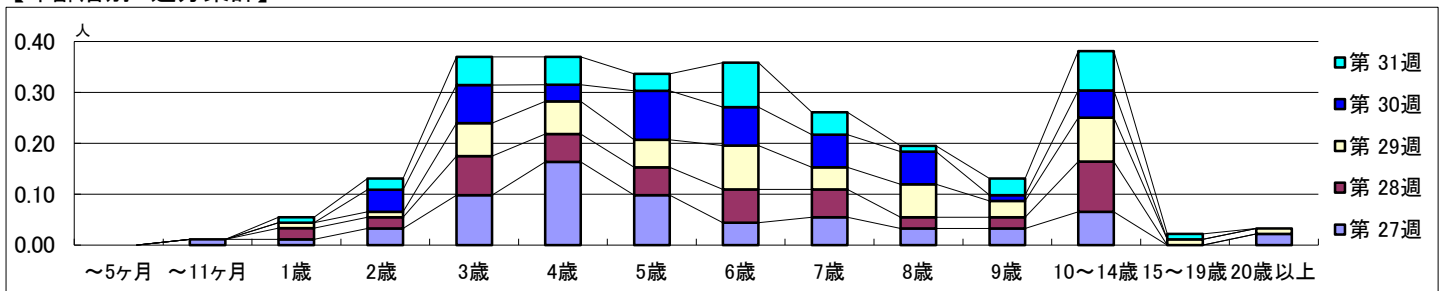
平成 29年 7月 3日 ~ 8月 6日  
[平成 29年 第27週 ~ 第31週]

【区別・週別報告定点当り】

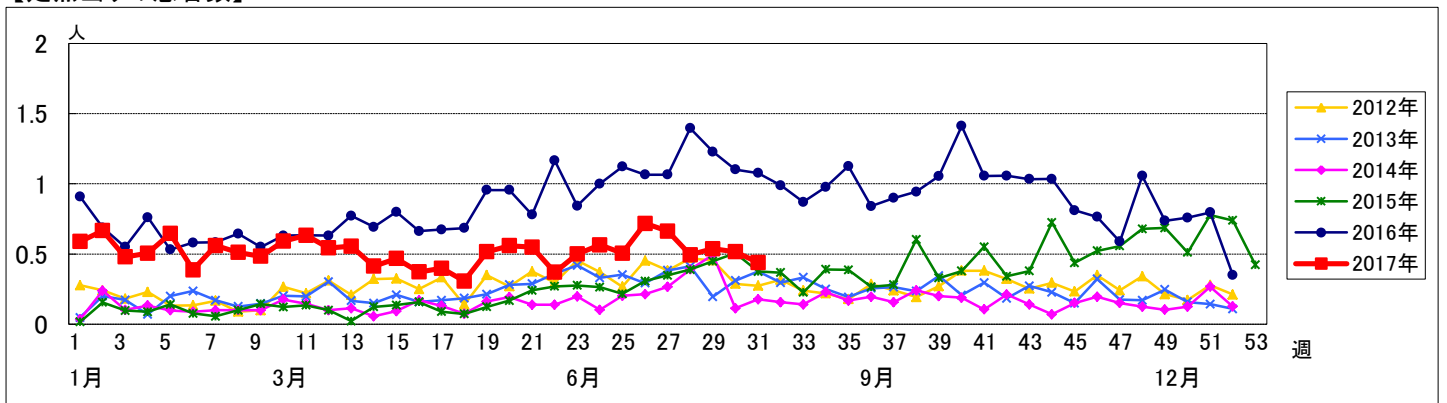


週数		合計	年齢層別															
			~5ヶ月	~11ヶ月	1歳	2歳	3歳	4歳	5歳	6歳	7歳	8歳	9歳	10~14歳	15~19歳	20歳以上		
第27週	罹患数	61		1	1	3	9	15	9	4	5	3	3	6		2		
	定点当り	0.66		0.01	0.01	0.03	0.10	0.16	0.10	0.04	0.05	0.03	0.03	0.07		0.02		
第28週	罹患数	45			2	2	7	5	5	6	5	2	2	9				
	定点当り	0.49			0.02	0.02	0.08	0.05	0.05	0.07	0.05	0.02	0.02	0.10				
第29週	罹患数	50			1	1	6	6	5	8	4	6	3	8	1	1		
	定点当り	0.54			0.01	0.01	0.06	0.06	0.05	0.09	0.04	0.06	0.03	0.09	0.01	0.01		
第30週	罹患数	48				4	7	3	9	7	6	6	1	5				
	定点当り	0.52				0.04	0.08	0.03	0.10	0.08	0.06	0.06	0.01	0.05				
第31週	罹患数	40			1	2	5	5	3	8	4	1	3	7	1			
	定点当り	0.44			0.01	0.02	0.05	0.05	0.03	0.09	0.04	0.01	0.03	0.08	0.01			

【年齢層別5週分集計】



【定点当りの患者数】



# << 急性出血性結膜炎 >>

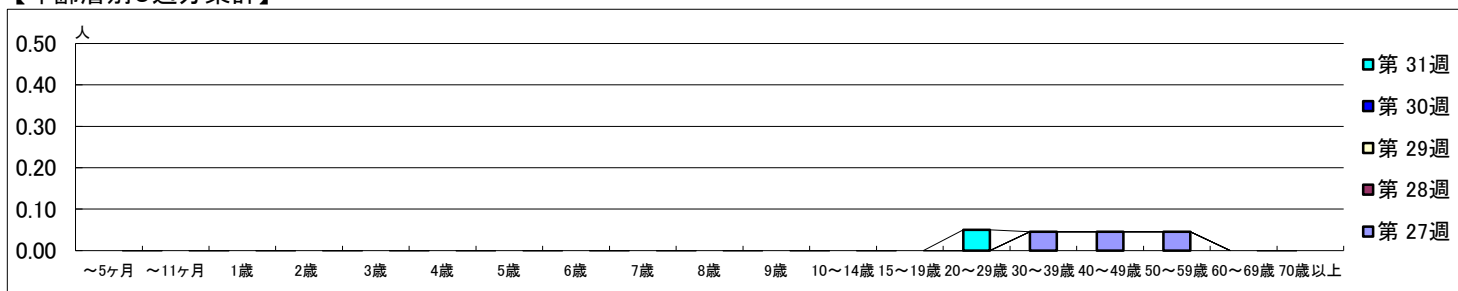
平成 29年 7月 3日 ~ 8月 6日  
[平成 29年 第27週 ~ 第31週]

## 【区別・週別報告定点当り】

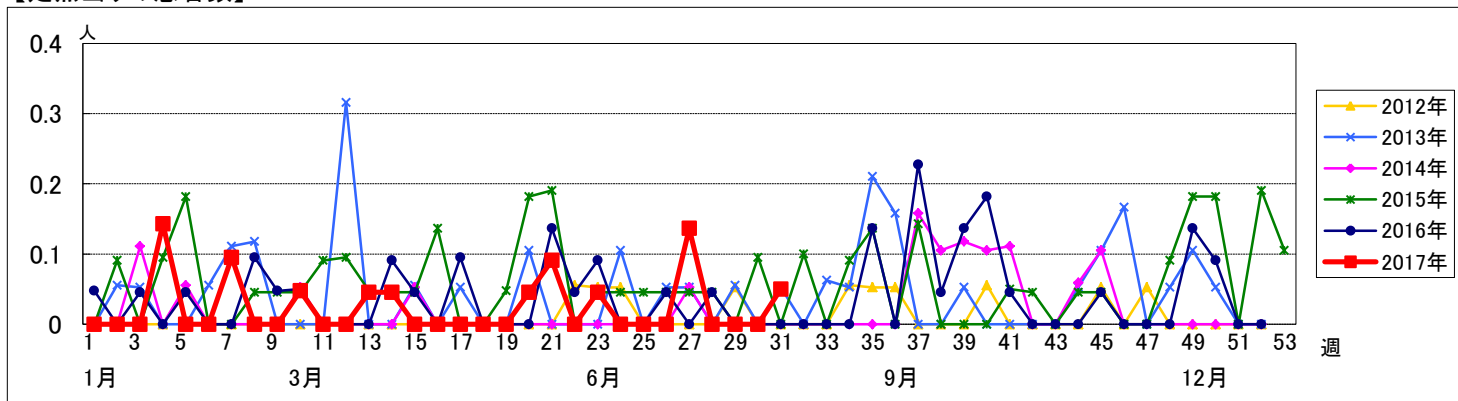
週数		区別																		
		合計	鶴見	神奈川	西	中	南	港南	保土ヶ谷	旭	磯子	金沢	港北	緑	青葉	都筑	戸塚	栄	泉	瀬谷
第27週	報告定点	22	2	1	1	1	1	1	1	1	1	2	1	2	1	2	1	1	1	1
	罹患数	3	0	0	0	2	0	0	0	0	0	0	0	0	0	0	0	1	0	0
	定点当り	0.14	0	0	0	2.00	0	0	0	0	0	0	0	0	0	0	0	1.00	0	0
	報告定点	22	2	1	1	1	1	1	1	1	1	2	1	2	1	2	1	1	1	1
第28週	報告定点	21	2	1	1		1	1	1	1	1	2	1	2	1	2	1	1	1	1
	罹患数	0	0	0	0	0	0	0	0	0	0	0	0	0	0	0	0	0	0	0
	定点当り	0	0	0	0	0	0	0	0	0	0	0	0	0	0	0	0	0	0	0
	報告定点	21	2	1	1		1	1	1	1	1	2	1	2	1	2	1	1	1	1
第29週	報告定点	21	2	1	1		1	1	1	1	1	2	1	2	1	2	1	1	1	1
	罹患数	0	0	0	0	0	0	0	0	0	0	0	0	0	0	0	0	0	0	0
	定点当り	0	0	0	0	0	0	0	0	0	0	0	0	0	0	0	0	0	0	0
	報告定点	21	2	1	1		1	1	1	1	1	2	1	2	1	2	1	1	1	1
第30週	報告定点	21	2	1	1		1	1	1	1	1	2	1	2	1	2	1	1	1	1
	罹患数	0	0	0	0	0	0	0	0	0	0	0	0	0	0	0	0	0	0	0
	定点当り	0	0	0	0	0	0	0	0	0	0	0	0	0	0	0	0	0	0	0
	報告定点	21	2	1	1		1	1	1	1	1	2	1	2	1	2	1	1	1	1
第31週	報告定点	20	2	1	1		1	1	1	1	1	2	1	2	1	2	1	1	1	1
	罹患数	1	0	0	0	0	0	0	0	0	0	1	0	0	0	0	0	0	0	0
	定点当り	0.05	0	0	0	0	0	0	0	0	0	0.50	0	0	0	0	0	0	0	0
	報告定点	20	2	1	1		1	1	1	1	1	2	1	2	1	2	1	1	1	1

週数		合計	~5ヶ月	~11ヶ月	1歳	2歳	3歳	4歳	5歳	6歳	7歳	8歳	9歳	10~14歳	15~19歳	20~29歳	30~39歳	40~49歳	50~59歳	60~69歳	70歳以上
			第27週	罹患数	3															1	1
第27週	定点当り	0.14															0.05	0.05	0.05		
第28週	罹患数	0																			
第28週	定点当り	0																			
第29週	罹患数	0																			
第29週	定点当り	0																			
第30週	罹患数	0																			
第30週	定点当り	0																			
第31週	罹患数	1																1			
第31週	定点当り	0.05																0.05			

## 【年齢層別5週分集計】



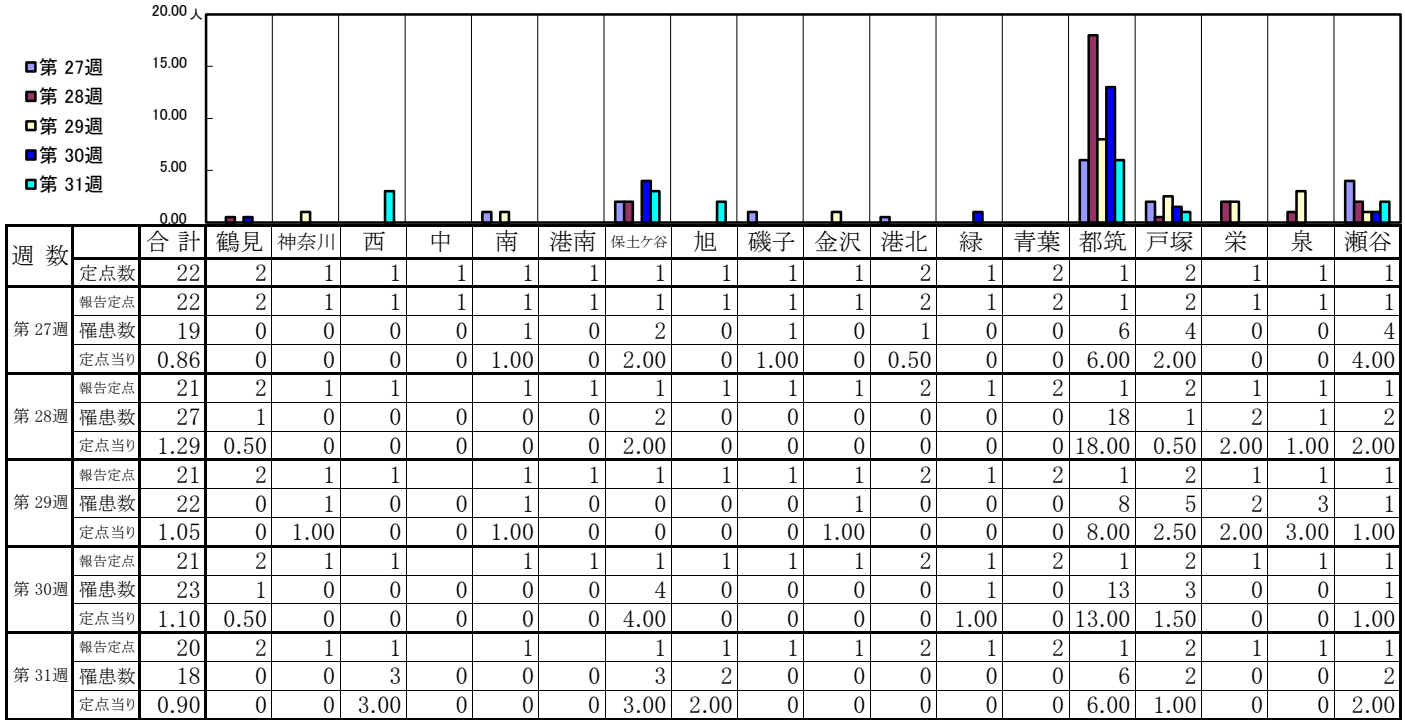
## 【定点当りの患者数】



# << 流行性角結膜炎 >>

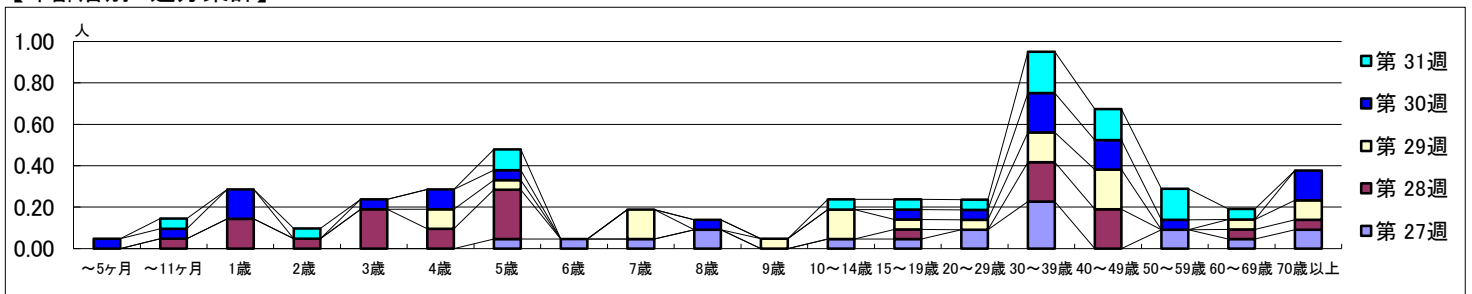
平成 29年 7月 3日 ~ 8月 6日  
[平成 29年 第27週 ~ 第31週]

## 【区別・週別報告定点当り】



週数		合計	~5ヶ月	~11ヶ月	1歳	2歳	3歳	4歳	5歳	6歳	7歳	8歳	9歳	10~14歳	15~19歳	20~29歳	30~39歳	40~49歳	50~59歳	60~69歳	70歳以上	
			第27週	罹患数	19							1	1	1	2		1	1	2	5		
第27週	定点当り	0.86							0.05	0.05	0.05	0.09		0.05	0.05	0.09	0.23			0.09	0.05	0.09
第28週	罹患数	27		1	3	1	4	2	5						1		4	4			1	1
第28週	定点当り	1.29		0.05	0.14	0.05	0.19	0.10	0.24						0.05		0.19	0.19			0.05	0.05
第29週	罹患数	22						2	1		3		1	3	1	1	3	4			1	2
第29週	定点当り	1.05						0.10	0.05		0.14		0.05	0.14	0.05	0.05	0.14	0.19			0.05	0.10
第30週	罹患数	23	1	1	3		1	2	1			1			1	1	4	3		1		3
第30週	定点当り	1.10	0.05	0.05	0.14		0.05	0.10	0.05			0.05			0.05	0.05	0.19	0.14	0.05			0.14
第31週	罹患数	18		1		1			2					1	1	1	4	3		3		1
第31週	定点当り	0.90		0.05		0.05			0.10					0.05	0.05	0.05	0.20	0.15		0.15		0.05

## 【年齢層別5週分集計】



## 【定点当りの患者数】

