

疾病別 警報・注意報 発生状況

平成29年第30週

	インフルエンザ	RSウイルス感染症	咽頭結膜熱	A群溶血性レンサ球菌咽頭炎	感染性胃腸炎	水痘	手足口病	伝染性紅斑	突発性発しん	百日咳	ヘルパンギーナ	流行性耳下腺炎	急性出血性結膜炎	流行性角結膜炎
警報レベル	30		3	8	20	7	5	2		1	6	6	1	8
終息基準値	10		1	4	12	4	2	1		0.1	2	2	0.1	4
注意報レベル	10					4						3		
横浜市	0.01	1.88	0.83	2.05	3.43	0.30	11.03	0.15	0.58	-	3.29	0.52	-	1.28
鶴見	-	1.43	2.14	0.86	4.86	0.43	6.29	-	0.71	-	7.14	-	-	0.50
神奈川	-	2.33	0.33	0.50	5.00	0.17	14.83	-	1.17	-	6.83	0.50	-	-
西	-	-	-	-	1.33	0.33	1.33	2.00	0.67	-	2.00	-
中	-	-	1.50	2.25	5.50	-	8.75	-	0.50	-	3.25	0.25
南	-	4.00	1.80	1.00	1.40	-	12.20	-	0.40	-	1.00	0.60
港南	-	0.40	0.60	0.60	5.20	-	16.60	-	0.60	-	3.80	1.00
保土ヶ谷	-	8.40	0.80	0.80	0.20	0.40	12.40	-	-	-	2.20	2.00	-	4.00
旭	-	0.50	-	0.50	2.50	-	7.50	0.17	0.67	-	2.00	0.17	-	-
磯子	-	3.75	0.50	1.75	3.00	-	15.00	-	0.50	-	1.50	-	-	-
金沢	-	1.75	-	0.25	1.25	1.00	13.00	-	0.75	-	5.75	-	-	-
港北	-	1.25	2.13	1.38	4.63	0.75	12.63	0.13	0.38	-	2.50	0.13	-	-
緑	-	4.00	1.00	3.40	5.40	0.20	12.00	-	0.40	-	3.80	1.00	-	1.00
青葉	-	0.57	0.43	0.57	2.14	0.71	8.86	0.14	0.71	-	1.29	0.14	-	-
都筑	0.17	4.00	1.50	23.25	5.25	0.25	17.00	1.25	1.00	-	9.00	-	-	13.00
戸塚	-	0.71	0.14	0.71	3.43	0.14	9.14	-	0.29	-	1.57	-	-	1.50
栄	-	0.25	-	0.25	0.50	0.25	7.00	-	-	-	1.50	0.25	-	-
泉	-	0.25	0.75	1.25	6.25	0.25	16.50	-	1.00	-	1.00	0.50	-	-
瀬谷	0.20	0.75	-	3.00	2.25	0.25	7.75	-	0.75	-	3.00	3.75	-	1.00

(-: 定点当たり0.00) (... : 未報告)

数字は報告定点当たり患者数です

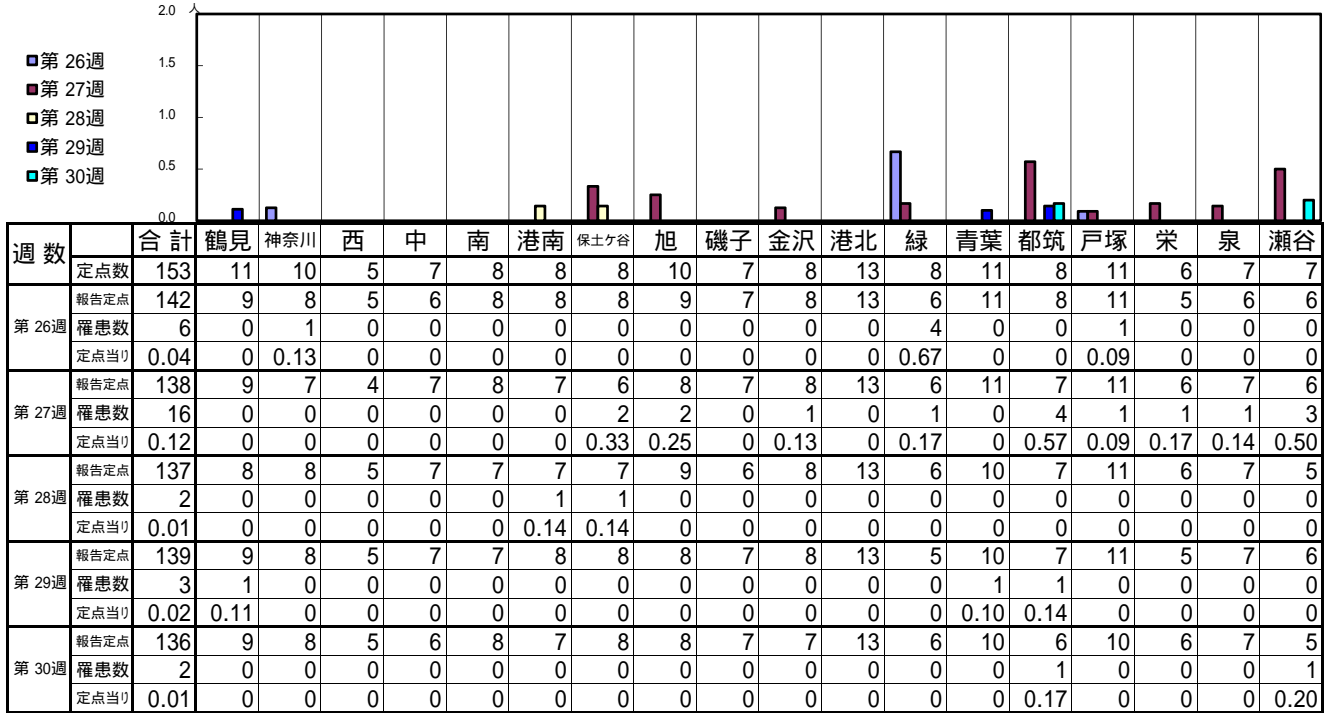
**報告定点当たりの値が警報レベル もしくは警報レベル継続中です
報告定点当たりの値が注意報レベルに達しています**

(この数字は集計時点のもので、翌週以降変動することもあります)

<< インフルエンザ >>

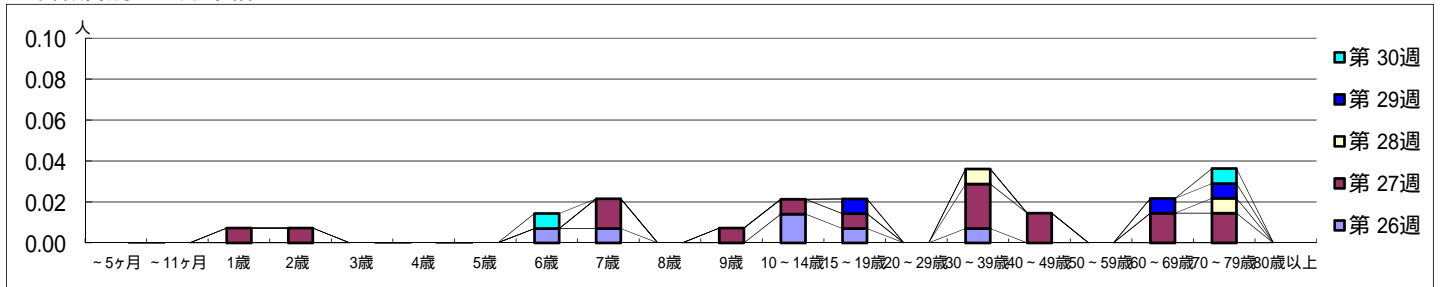
平成 29年 6月26日 ~ 7月30日
[平成 29年 第26週 ~ 第30週]

【区別・週別報告定点当り】

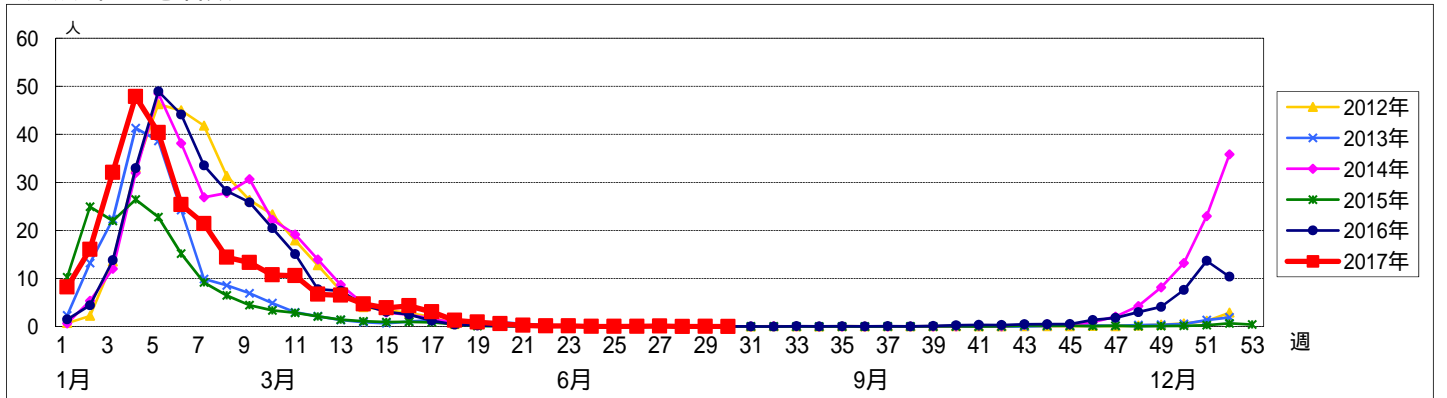


週数	合計	~5ヶ月	~11ヶ月	1歳	2歳	3歳	4歳	5歳	6歳	7歳	8歳	9歳	10~14歳	15~19歳	20~29歳	30~39歳	40~49歳	50~59歳	60~69歳	70~79歳	80歳以上	
第26週	罹患数 6								1	1			2	1		1						
第26週	定点当り 0.04								0.01	0.01			0.01	0.01		0.01						
第27週	罹患数 16			1	1					2		1	1	1		3	2		2	2		
第27週	定点当り 0.12			0.01	0.01					0.01		0.01	0.01	0.01		0.02	0.01		0.01	0.01		
第28週	罹患数 2															1					1	
第28週	定点当り 0.01															0.01					0.01	
第29週	罹患数 3													1						1	1	
第29週	定点当り 0.02													0.01						0.01	0.01	
第30週	罹患数 2								1												1	
第30週	定点当り 0.01								0.01												0.01	

【年齢層別5週分集計】



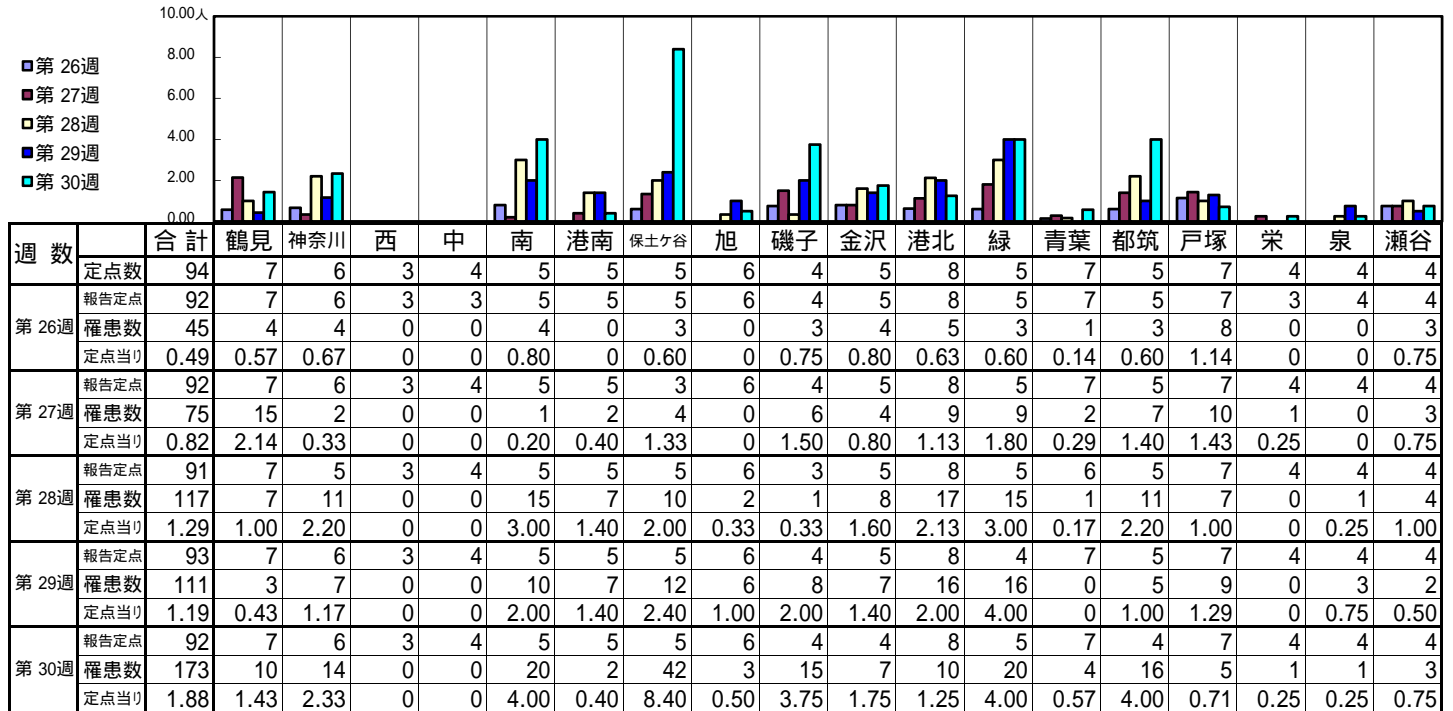
【定点当りの患者数】



<< RSウイルス感染症 >>

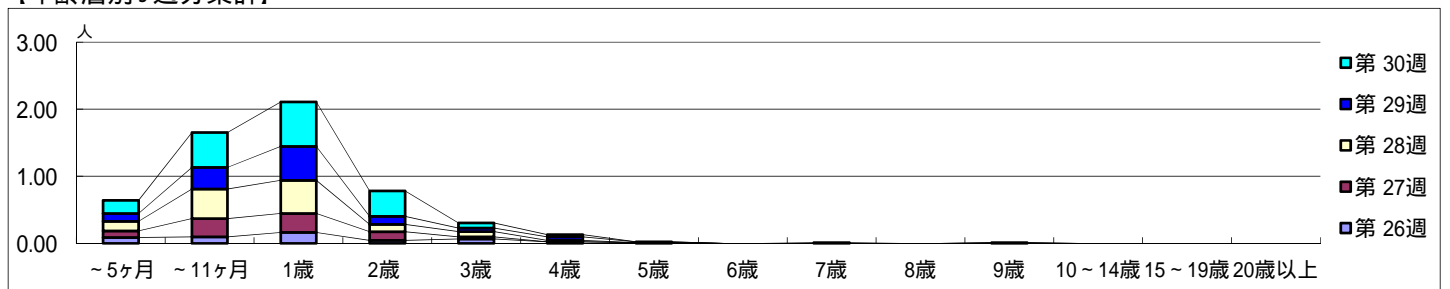
平成 29年 6月26日 ~ 7月30日
[平成 29年 第26週 ~ 第30週]

[区別・週別報告定点当り]

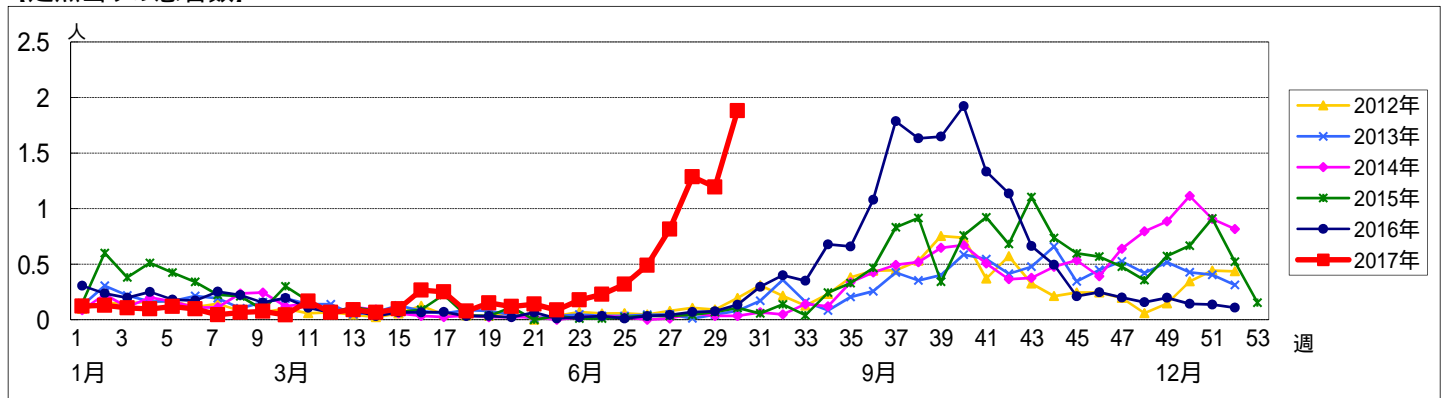


週数		合計	~5ヶ月	~11ヶ月	1歳	2歳	3歳	4歳	5歳	6歳	7歳	8歳	9歳	10~14歳	15~19歳	20歳以上
第26週	罹患数	45	8	9	15	4	6	2	1							
	定点当り	0.49	0.09	0.10	0.16	0.04	0.07	0.02	0.01							
第27週	罹患数	75	9	25	26	12	3									
	定点当り	0.82	0.10	0.27	0.28	0.13	0.03									
第28週	罹患数	117	13	40	45	10	7	2								
	定点当り	1.29	0.14	0.44	0.49	0.11	0.08	0.02								
第29週	罹患数	111	11	30	47	11	5	5	1				1			
	定点当り	1.19	0.12	0.32	0.51	0.12	0.05	0.05	0.01				0.01			
第30週	罹患数	173	18	48	61	35	7	3			1					
	定点当り	1.88	0.20	0.52	0.66	0.38	0.08	0.03			0.01					

[年齢層別5週分集計]



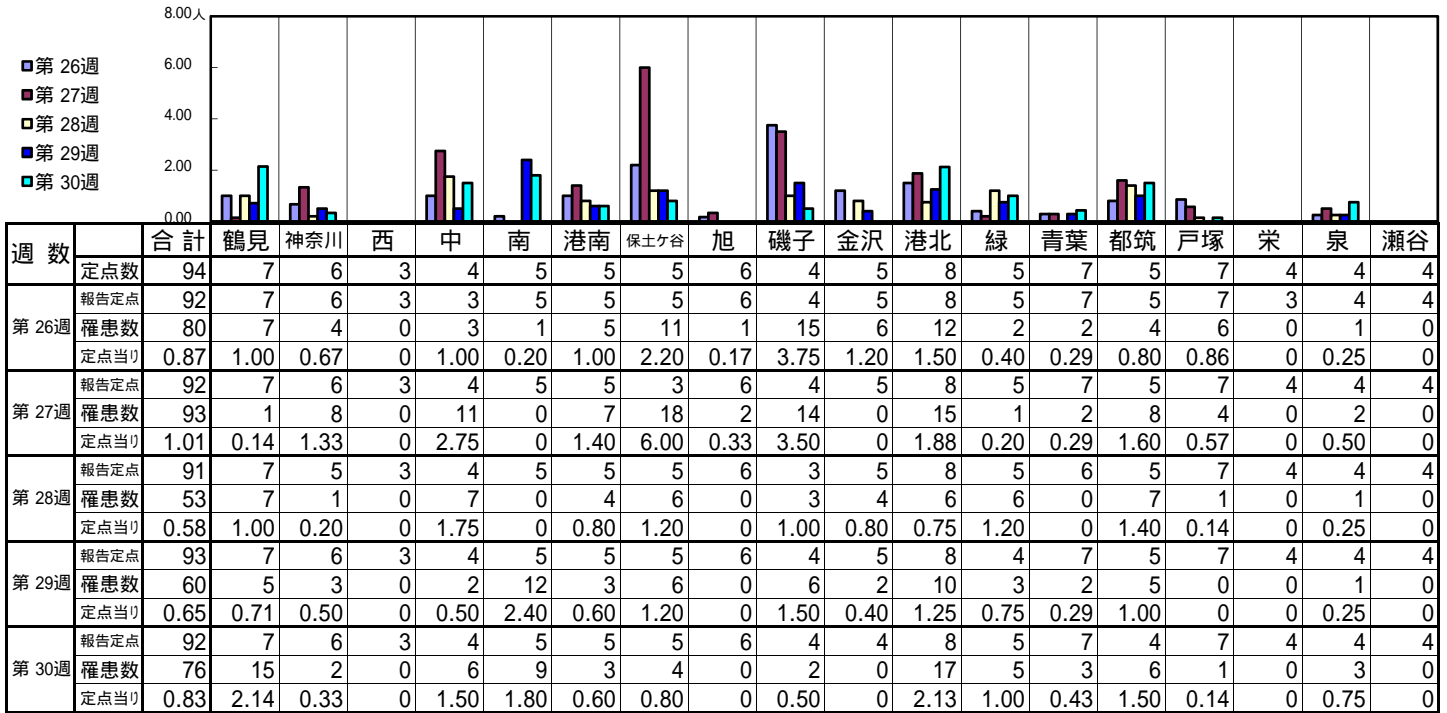
[定点当りの患者数]



<< 咽頭結膜熱 >>

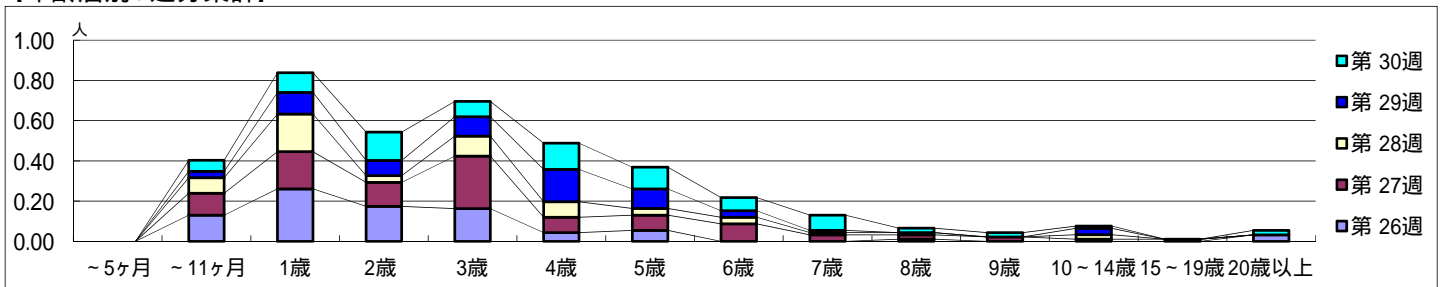
平成 29年 6月26日 ~ 7月30日
[平成 29年 第26週 ~ 第30週]

[区別・週別報告定点当り]

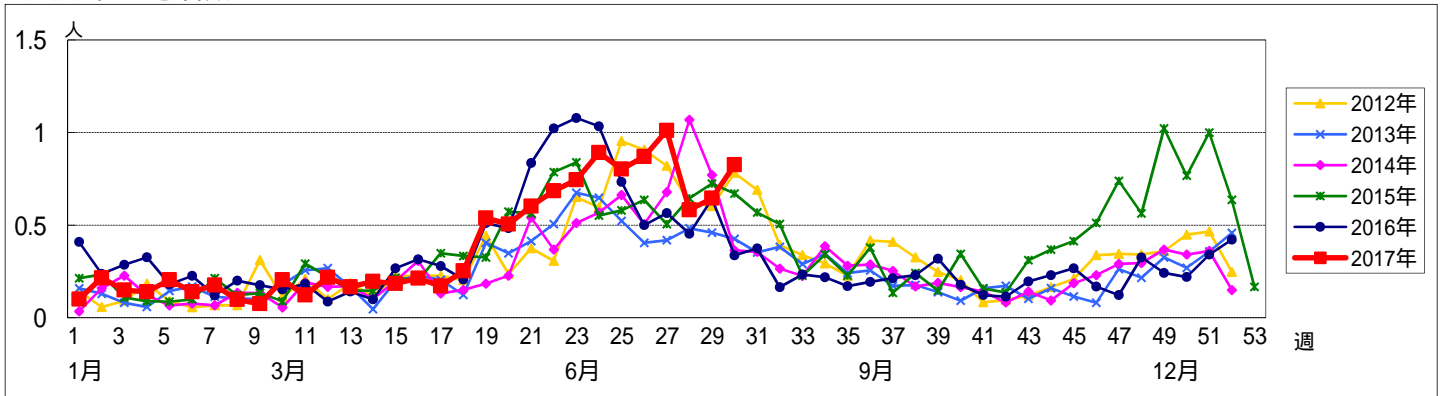


週数		合計	年齢層別													
			~5ヶ月	~11ヶ月	1歳	2歳	3歳	4歳	5歳	6歳	7歳	8歳	9歳	10~14歳	15~19歳	20歳以上
第26週	罹患数	80		12	24	16	15	4	5				1			3
	定点当り	0.87		0.13	0.26	0.17	0.16	0.04	0.05				0.01			0.03
第27週	罹患数	93		10	17	11	24	7	7	8	3	2	2	1	1	
	定点当り	1.01		0.11	0.18	0.12	0.26	0.08	0.08	0.09	0.03	0.02	0.02	0.01	0.01	
第28週	罹患数	53		7	17	3	9	7	3	3	1	1		2		
	定点当り	0.58		0.08	0.19	0.03	0.10	0.08	0.03	0.03	0.01	0.01		0.02		
第29週	罹患数	60		3	10	7	9	15	9	3	1			3		
	定点当り	0.65		0.03	0.11	0.08	0.10	0.16	0.10	0.03	0.01			0.03		
第30週	罹患数	76		5	9	13	7	12	10	6	7	2	2	1		2
	定点当り	0.83		0.05	0.10	0.14	0.08	0.13	0.11	0.07	0.08	0.02	0.02	0.01		0.02

[年齢層別5週分集計]



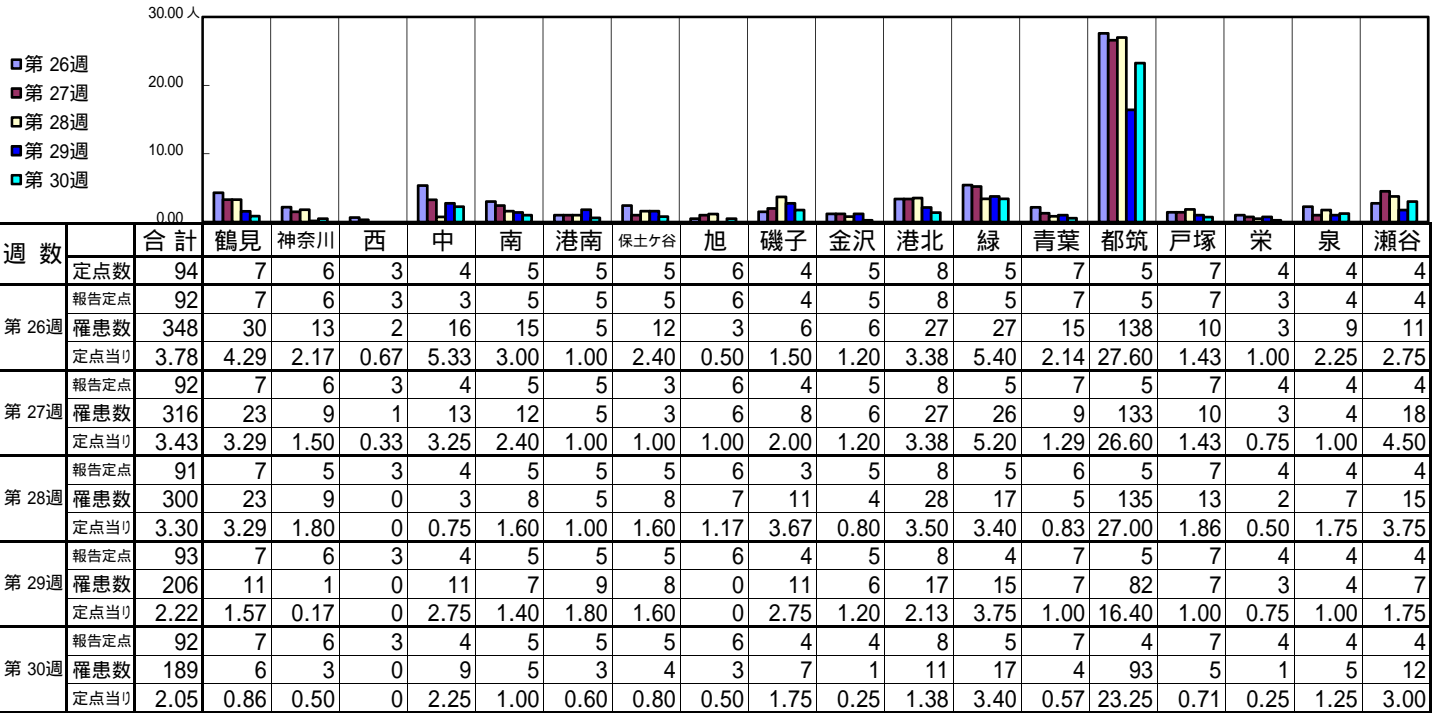
[定点当りの患者数]



<< A群溶血性レンサ球菌咽頭炎 >>

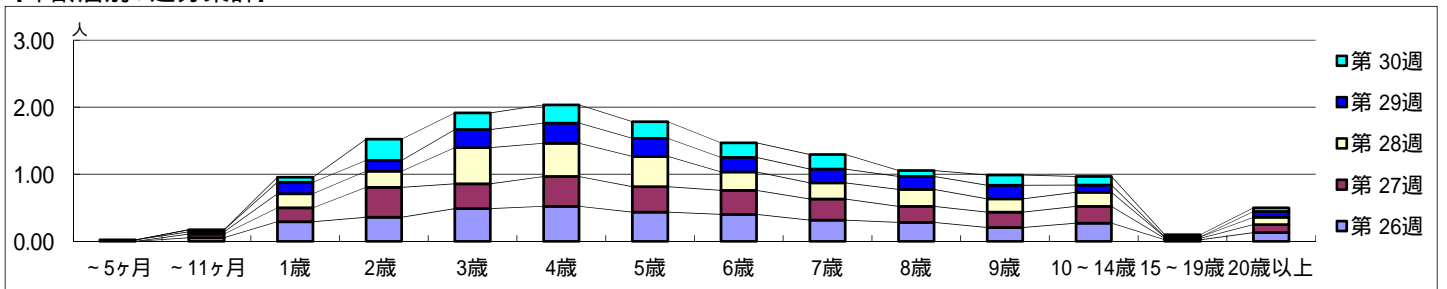
平成 29年 6月26日 ~ 7月30日
[平成 29年 第26週 ~ 第30週]

【区別・週別報告定点当り】

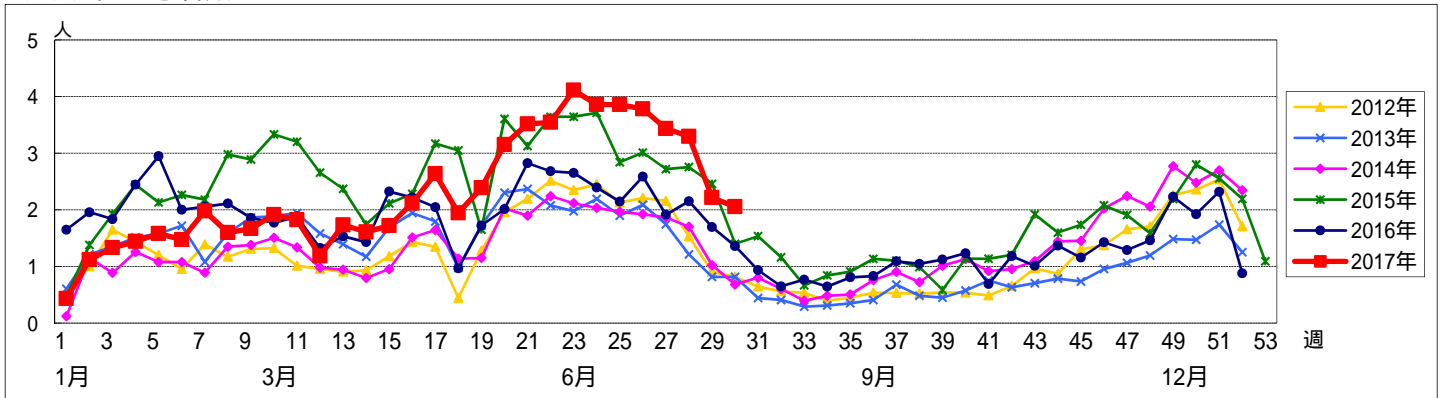


週数	合計	~5ヶ月	~11ヶ月	1歳	2歳	3歳	4歳	5歳	6歳	7歳	8歳	9歳	10~14歳	15~19歳	20歳以上
第26週	罹患数 348		5	27	33	45	48	40	37	29	26	19	25	2	12
第26週	定点当り 3.78		0.05	0.29	0.36	0.49	0.52	0.43	0.40	0.32	0.28	0.21	0.27	0.02	0.13
第27週	罹患数 316		5	19	41	34	41	35	33	29	22	21	23	2	11
第27週	定点当り 3.43		0.05	0.21	0.45	0.37	0.45	0.38	0.36	0.32	0.24	0.23	0.25	0.02	0.12
第28週	罹患数 300	2	3	19	22	49	45	41	25	22	23	18	19	2	10
第28週	定点当り 3.30	0.02	0.03	0.21	0.24	0.54	0.49	0.45	0.27	0.24	0.25	0.20	0.21	0.02	0.11
第29週	罹患数 206		3	16	15	25	28	25	20	19	18	19	10		8
第29週	定点当り 2.22		0.03	0.17	0.16	0.27	0.30	0.27	0.22	0.20	0.19	0.20	0.11		0.09
第30週	罹患数 189			7	29	23	25	23	20	20	8	14	12	3	5
第30週	定点当り 2.05			0.08	0.32	0.25	0.27	0.25	0.22	0.22	0.09	0.15	0.13	0.03	0.05

【年齢層別5週分集計】



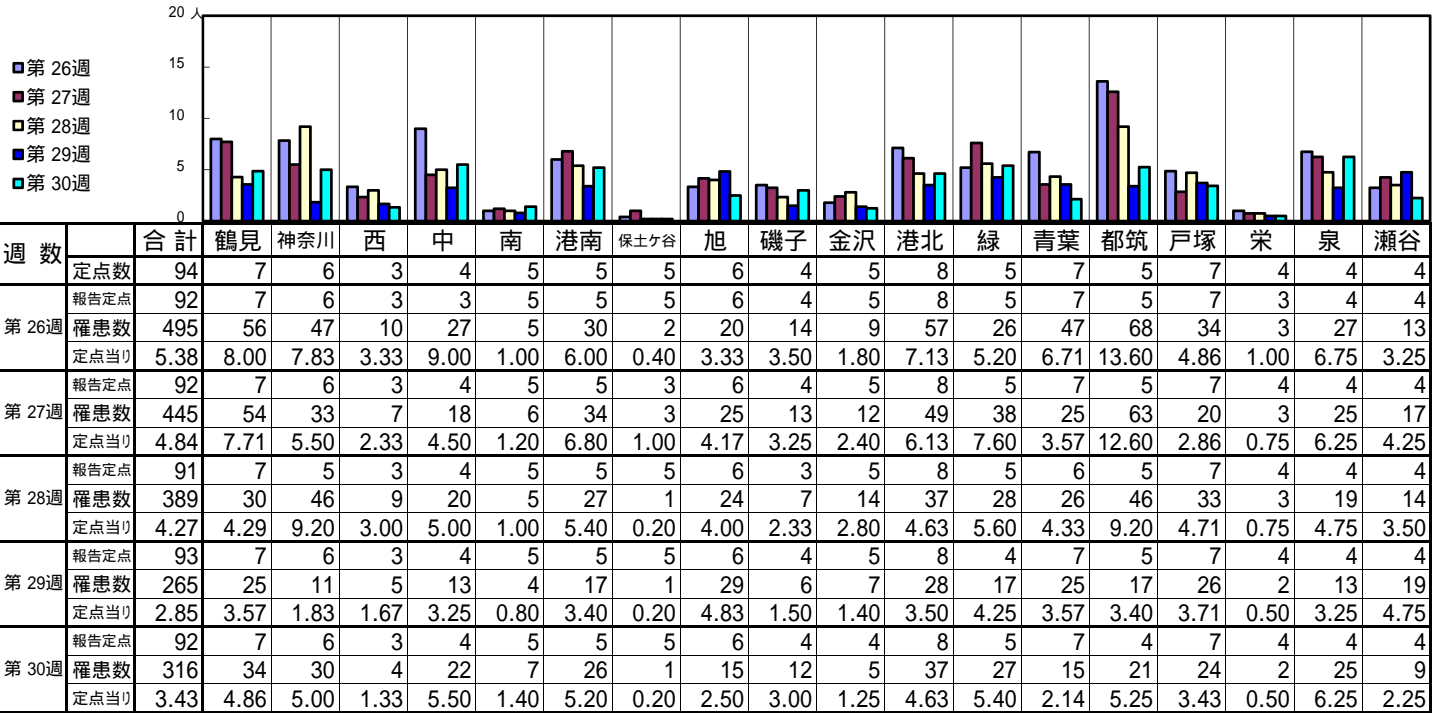
【定点当りの患者数】



<< 感染性胃腸炎 >>

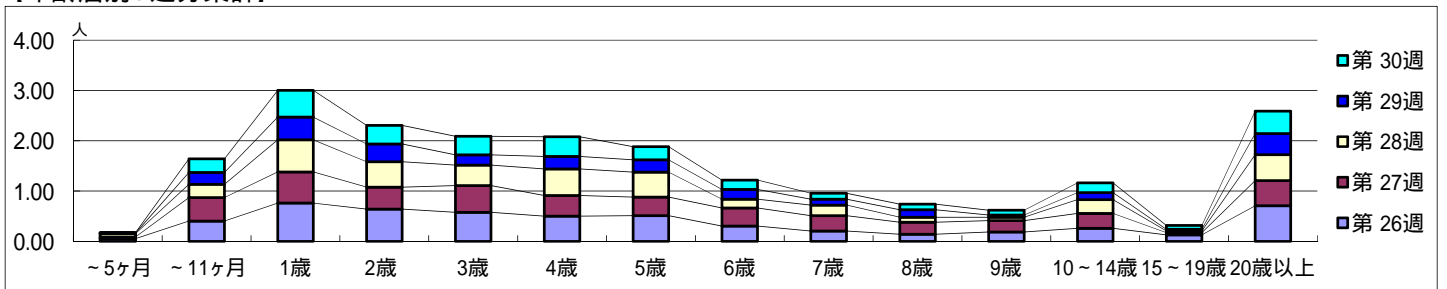
平成 29年 6月26日 ~ 7月30日
[平成 29年 第26週 ~ 第30週]

【区別・週別報告定点当り】

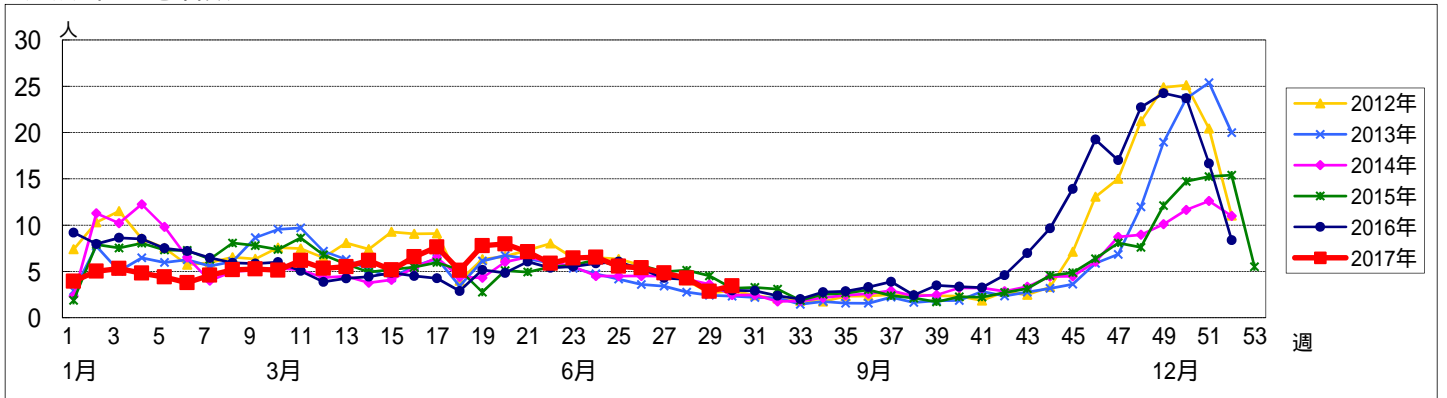


週数		合計	年齢層別													
			~5ヶ月	~11ヶ月	1歳	2歳	3歳	4歳	5歳	6歳	7歳	8歳	9歳	10~14歳	15~19歳	20歳以上
第26週	罹患数	495	5	37	70	59	53	46	47	28	19	13	17	24	12	65
	定点当り	5.38	0.05	0.40	0.76	0.64	0.58	0.50	0.51	0.30	0.21	0.14	0.18	0.26	0.13	0.71
第27週	罹患数	445	3	43	57	40	49	38	34	33	28	22	21	27	4	46
	定点当り	4.84	0.03	0.47	0.62	0.43	0.53	0.41	0.37	0.36	0.30	0.24	0.23	0.29	0.04	0.50
第28週	罹患数	389	6	24	58	46	37	48	45	16	19	9	6	25	3	47
	定点当り	4.27	0.07	0.26	0.64	0.51	0.41	0.53	0.49	0.18	0.21	0.10	0.07	0.27	0.03	0.52
第29週	罹患数	265	1	22	42	33	19	23	23	18	11	14	4	13	3	39
	定点当り	2.85	0.01	0.24	0.45	0.35	0.20	0.25	0.25	0.19	0.12	0.15	0.04	0.14	0.03	0.42
第30週	罹患数	316	1	25	49	34	34	36	24	17	11	10	9	18	7	41
	定点当り	3.43	0.01	0.27	0.53	0.37	0.37	0.39	0.26	0.18	0.12	0.11	0.10	0.20	0.08	0.45

【年齢層別5週分集計】



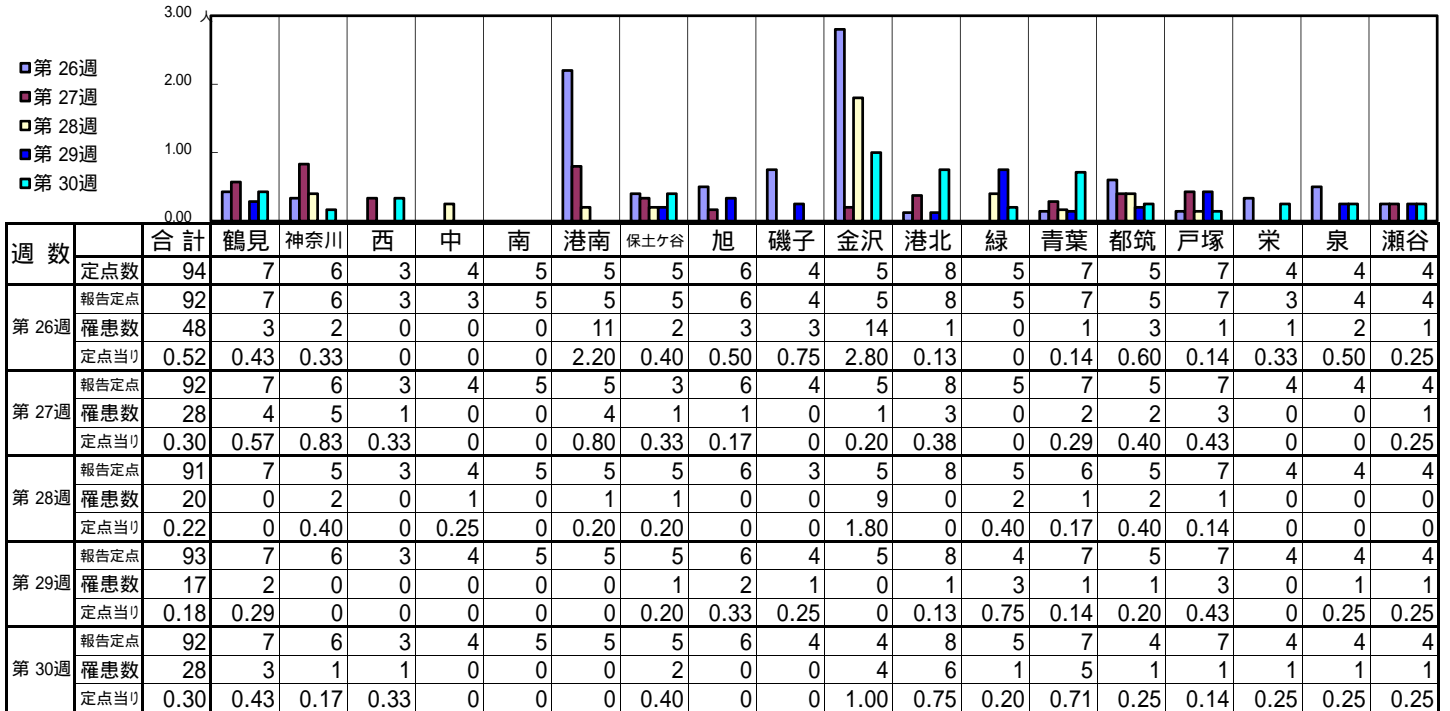
【定点当りの患者数】



<< 水痘 >>

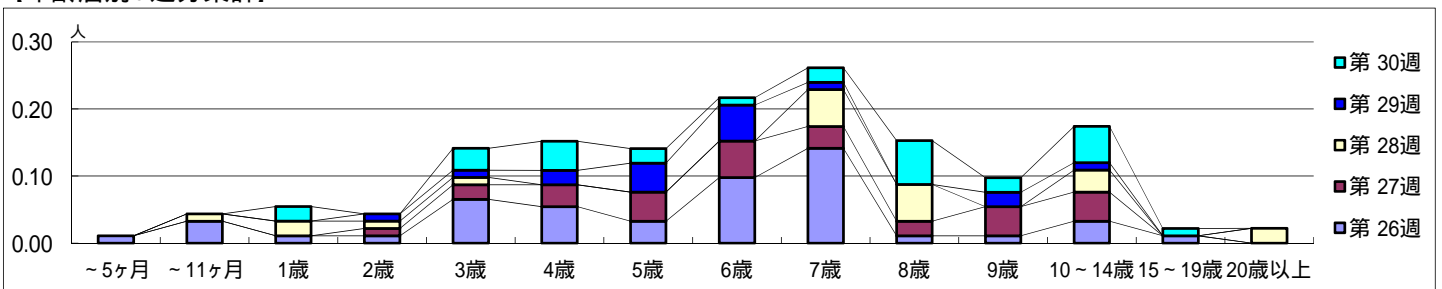
平成 29年 6月26日 ~ 7月30日
[平成 29年 第26週 ~ 第30週]

【区別・週別報告定点当り】

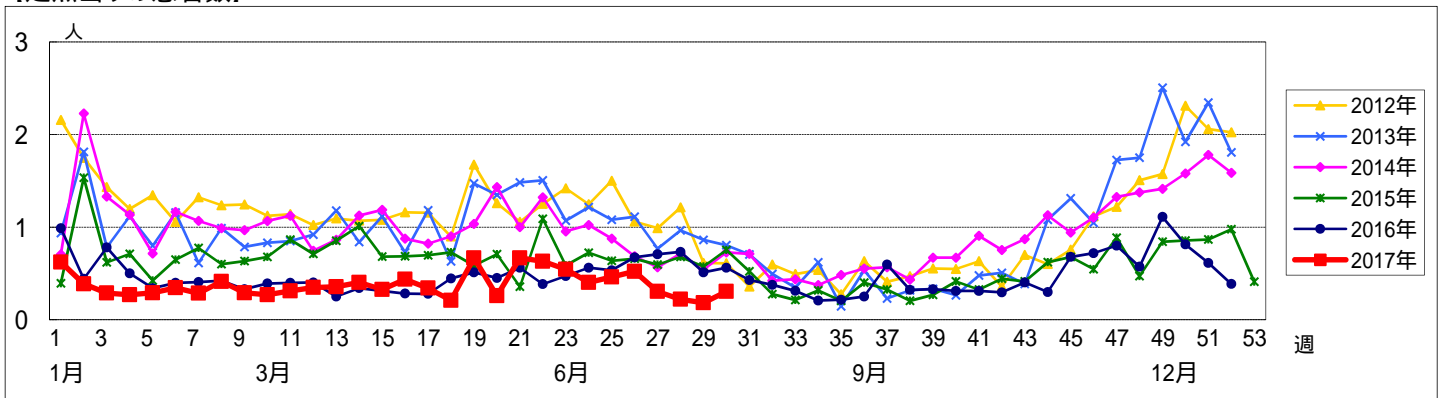


週数		合計	年齢層別													
			~5ヶ月	~11ヶ月	1歳	2歳	3歳	4歳	5歳	6歳	7歳	8歳	9歳	10~14歳	15~19歳	20歳以上
第26週	罹患数	48	1	3	1	1	6	5	3	9	13	1	1	3	1	
	定点当り	0.52	0.01	0.03	0.01	0.01	0.07	0.05	0.03	0.10	0.14	0.01	0.01	0.03	0.01	
第27週	罹患数	28				1	2	3	4	5	3	2	4	4		
	定点当り	0.30				0.01	0.02	0.03	0.04	0.05	0.03	0.02	0.04	0.04		
第28週	罹患数	20		1	2	1	1			5	5		3		2	
	定点当り	0.22		0.01	0.02	0.01	0.01			0.05	0.05		0.03		0.02	
第29週	罹患数	17				1	1	2	4	5	1		2	1		
	定点当り	0.18				0.01	0.01	0.02	0.04	0.05	0.01		0.02	0.01		
第30週	罹患数	28			2		3	4	2	1	2	6	2	5	1	
	定点当り	0.30			0.02		0.03	0.04	0.02	0.01	0.02	0.07	0.02	0.05	0.01	

【年齢層別5週分集計】



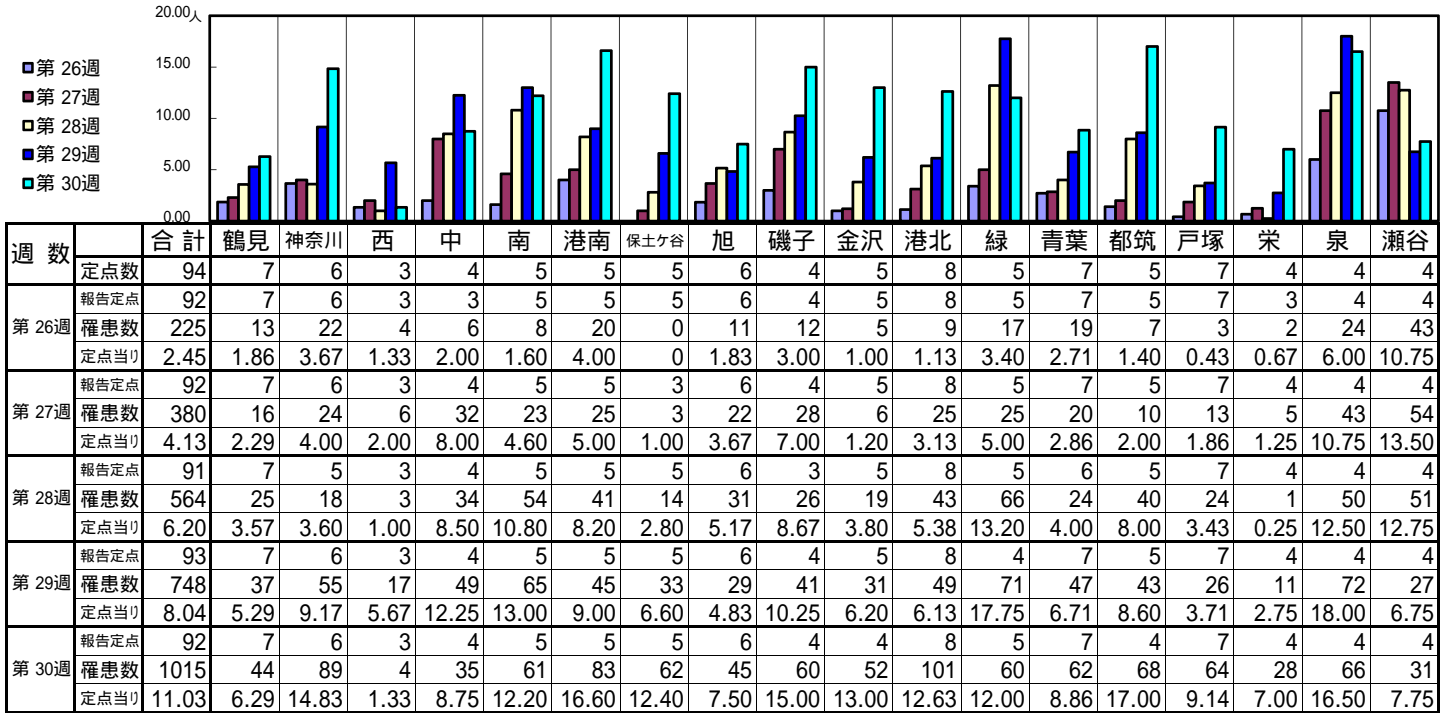
【定点当りの患者数】



<< 手足口病 >>

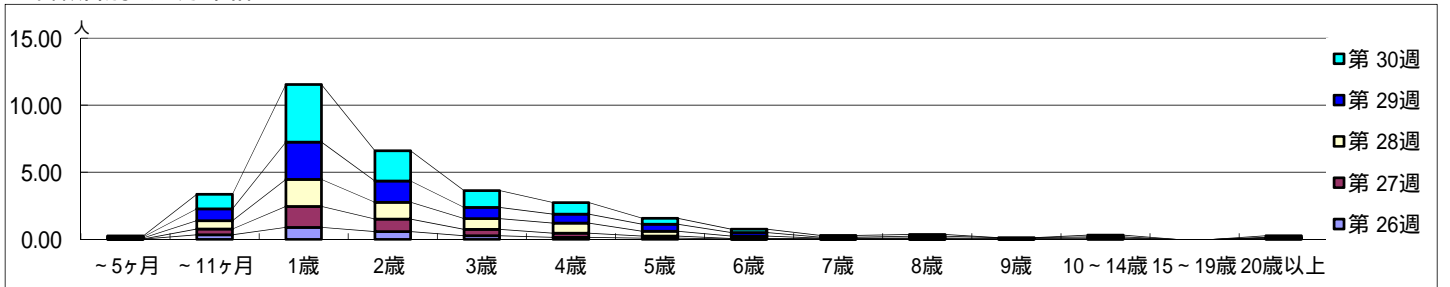
平成 29年 6月26日 ~ 7月30日
[平成 29年 第26週 ~ 第30週]

[区別・週別報告定点当り]

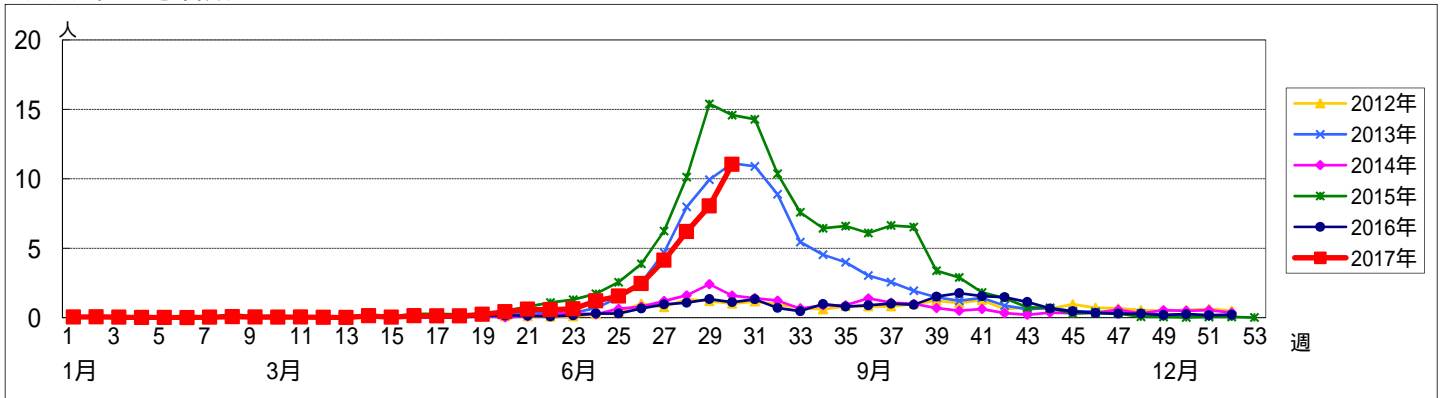


週数		合計	年齢層別													
			~5ヶ月	~11ヶ月	1歳	2歳	3歳	4歳	5歳	6歳	7歳	8歳	9歳	10~14歳	15~19歳	20歳以上
第26週	罹患数	225	2	31	82	53	25	14	8	3	2	1				4
	定点当り	2.45	0.02	0.34	0.89	0.58	0.27	0.15	0.09	0.03	0.02	0.01				0.04
第27週	罹患数	380	1	40	144	86	44	28	15	3	5	4	2	4		4
	定点当り	4.13	0.01	0.43	1.57	0.93	0.48	0.30	0.16	0.03	0.05	0.04	0.02	0.04		0.04
第28週	罹患数	564	6	56	183	114	72	69	32	16	1	4	4	5		2
	定点当り	6.20	0.07	0.62	2.01	1.25	0.79	0.76	0.35	0.18	0.01	0.04	0.04	0.05		0.02
第29週	罹患数	748	8	82	259	147	78	62	49	25	7	13	6	8		4
	定点当り	8.04	0.09	0.88	2.78	1.58	0.84	0.67	0.53	0.27	0.08	0.14	0.06	0.09		0.04
第30週	罹患数	1015	7	100	395	208	115	79	41	23	12	12		12		11
	定点当り	11.03	0.08	1.09	4.29	2.26	1.25	0.86	0.45	0.25	0.13	0.13		0.13		0.12

[年齢層別5週分集計]



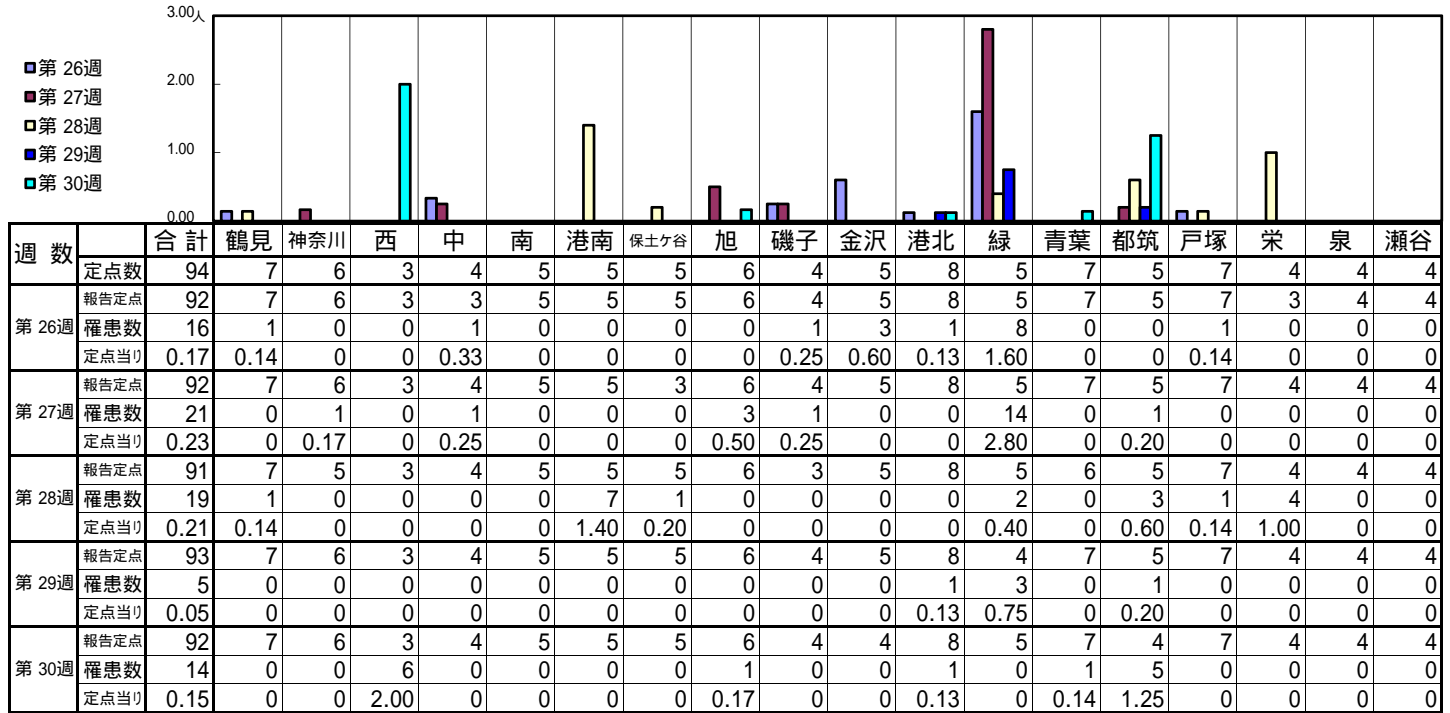
[定点当りの患者数]



<< 伝染性紅斑 >>

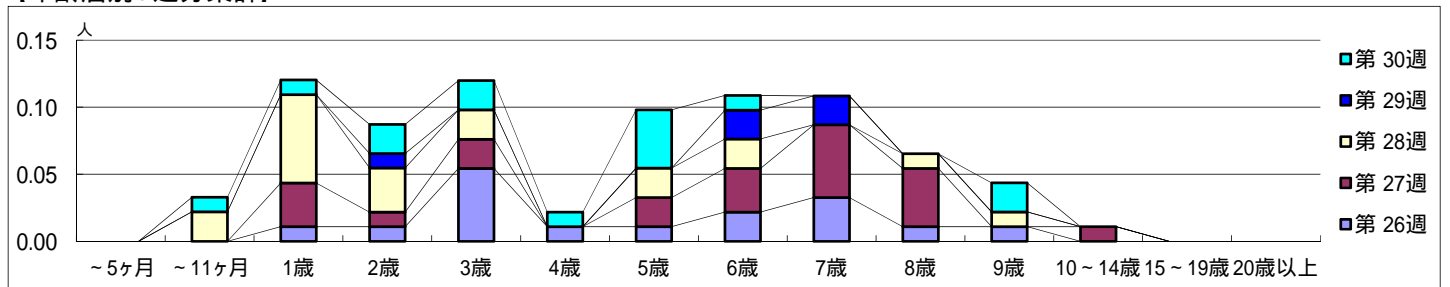
平成 29年 6月26日 ~ 7月30日
[平成 29年 第26週 ~ 第30週]

【区別・週別報告定点当り】

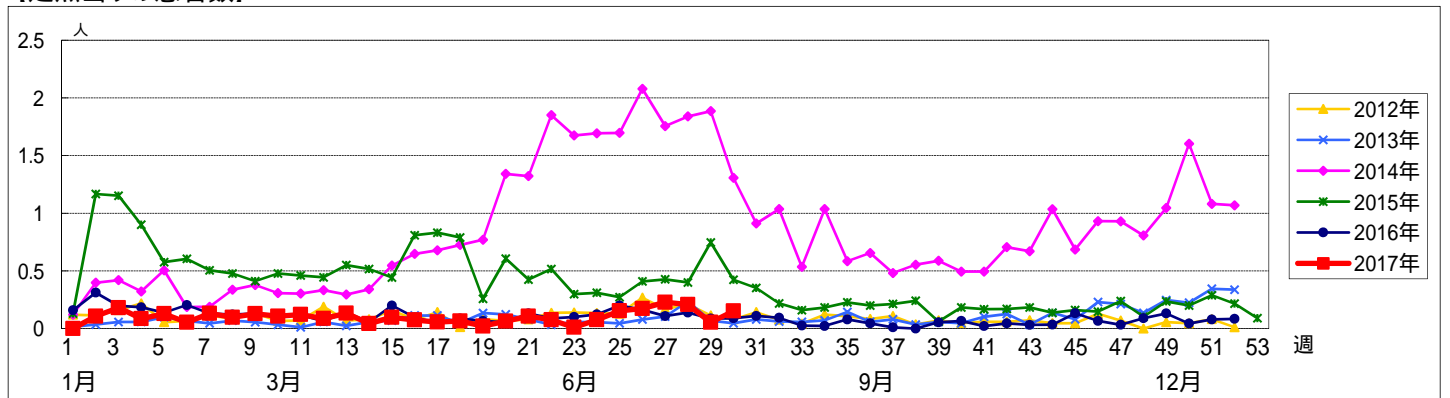


週数	合計	~5ヶ月	~11ヶ月	1歳	2歳	3歳	4歳	5歳	6歳	7歳	8歳	9歳	10~14歳	15~19歳	20歳以上
第26週	罹患数 16			1	1	5	1	1	2	3	1	1			
第27週	罹患数 21			3	1	2		2	3	5	4		1		
第28週	罹患数 19		2	6	3	2		2	2		1	1			
第29週	罹患数 5				1				2	2					
第30週	罹患数 14		1	1	2	2	1	4	1			2			

【年齢層別5週分集計】



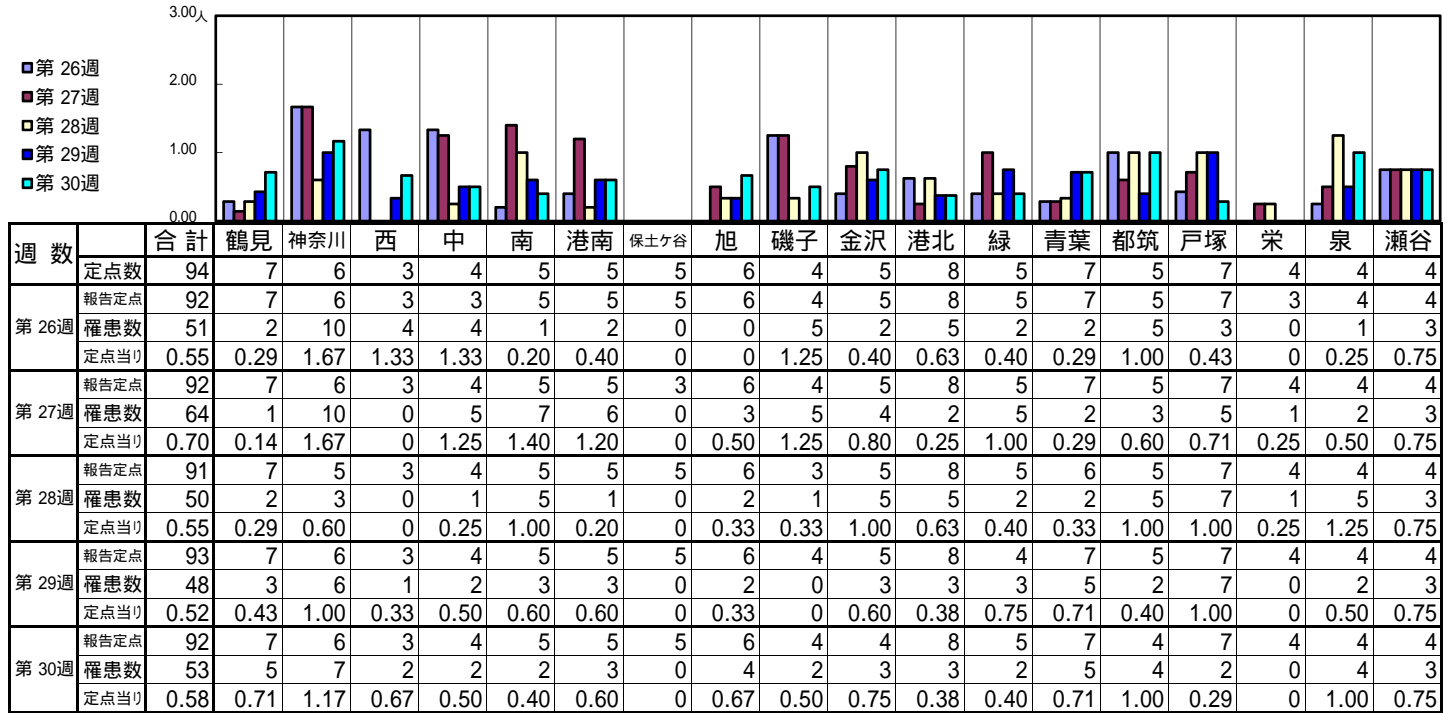
【定点当りの患者数】



<< 突発性発しん >>

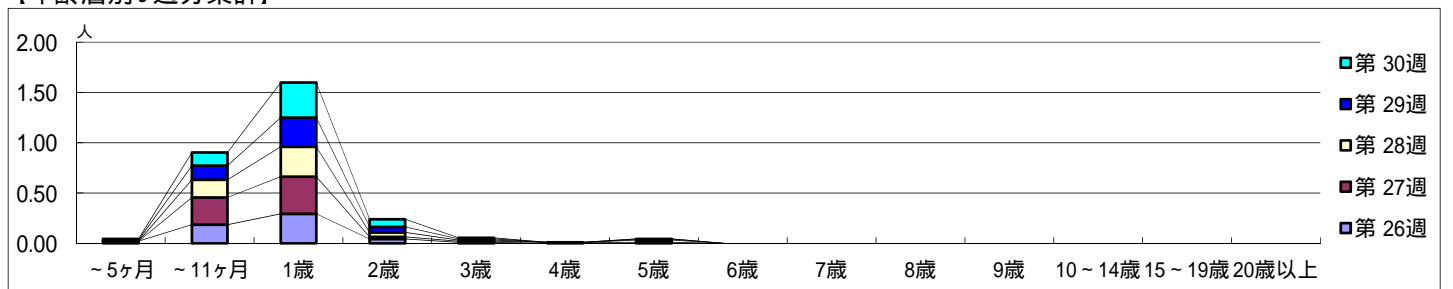
平成 29年 6月26日 ~ 7月30日
[平成 29年 第26週 ~ 第30週]

【区別・週別報告定点当り】

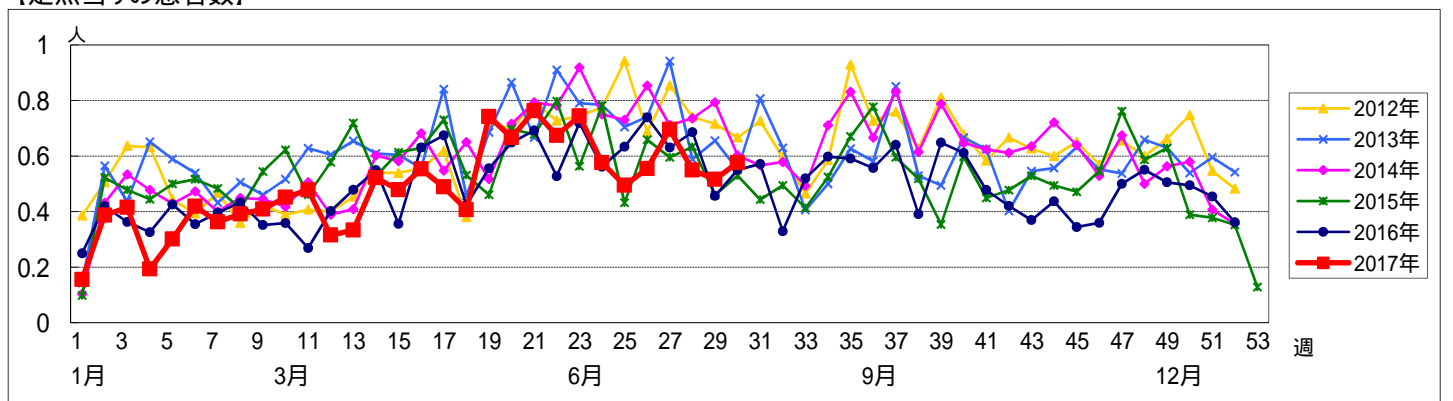


週数	合計	~5ヶ月	~11ヶ月	1歳	2歳	3歳	4歳	5歳	6歳	7歳	8歳	9歳	10~14歳	15~19歳	20歳以上
第26週	51	2	17	27	4	1									
第27週	64		25	34	2	1	1	1							
第28週	50		16	27	4	1		2							
第29週	48	1	13	27	5	1		1							
第30週	53	1	12	32	7	1									

【年齢層別5週分集計】



【定点当りの患者数】



<< 百日咳 >>

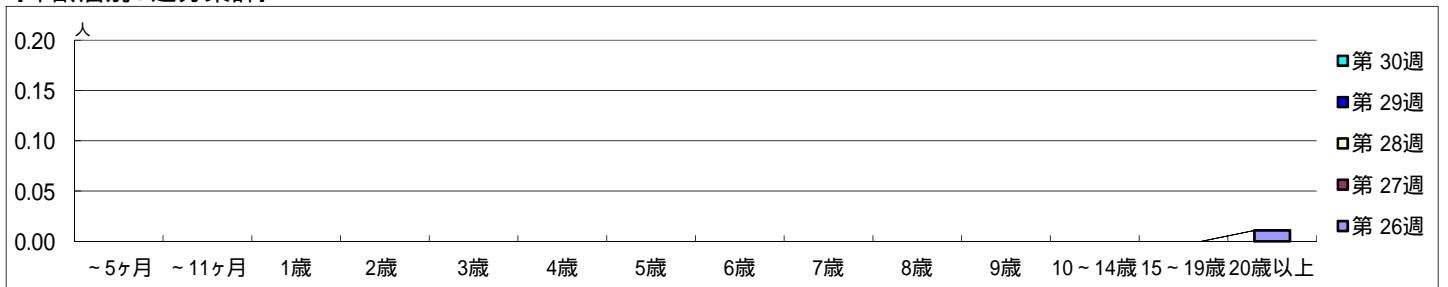
平成 29年 6月26日 ~ 7月30日
[平成 29年 第26週 ~ 第30週]

【区別・週別報告定点当り】

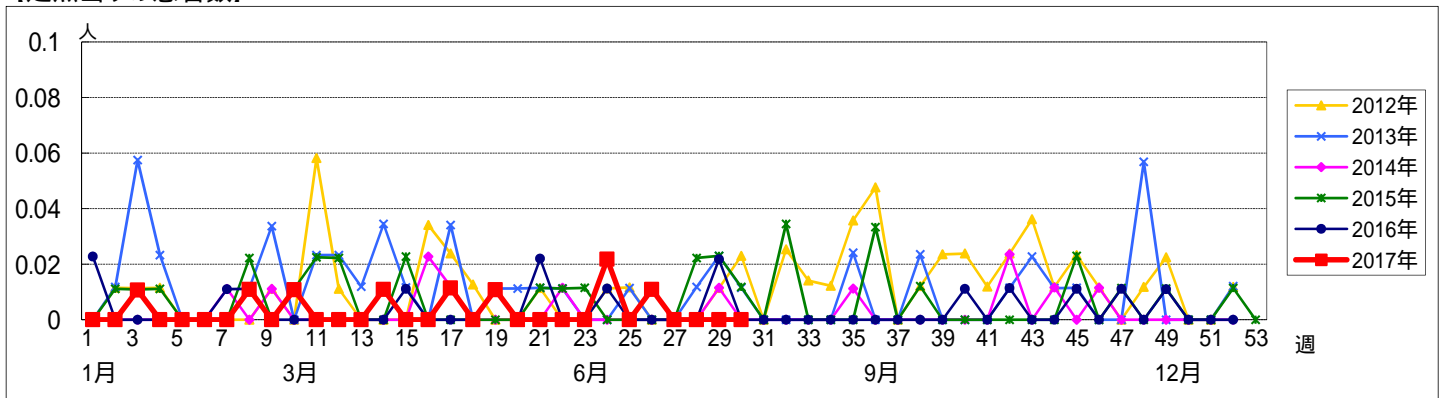
週数	合計	鶴見	神奈川	西	中	南	港南	保土ヶ谷	旭	磯子	金沢	港北	緑	青葉	都筑	戸塚	栄	泉	瀬谷
第26週	94	7	6	3	4	5	5	5	6	4	5	8	5	7	5	7	4	4	4
報告定点	92	7	6	3	3	5	5	5	6	4	5	8	5	7	5	7	3	4	4
罹患数	1	0	0	0	0	0	0	0	0	0	0	0	0	0	0	1	0	0	0
定点当り	0.01	0	0	0	0	0	0	0	0	0	0	0	0	0	0	0.14	0	0	0
第27週	92	7	6	3	4	5	5	3	6	4	5	8	5	7	5	7	4	4	4
報告定点	92	7	6	3	4	5	5	3	6	4	5	8	5	7	5	7	4	4	4
罹患数	0	0	0	0	0	0	0	0	0	0	0	0	0	0	0	0	0	0	0
定点当り	0	0	0	0	0	0	0	0	0	0	0	0	0	0	0	0	0	0	0
第28週	91	7	5	3	4	5	5	5	6	3	5	8	5	6	5	7	4	4	4
報告定点	91	7	5	3	4	5	5	5	6	3	5	8	5	6	5	7	4	4	4
罹患数	0	0	0	0	0	0	0	0	0	0	0	0	0	0	0	0	0	0	0
定点当り	0	0	0	0	0	0	0	0	0	0	0	0	0	0	0	0	0	0	0
第29週	93	7	6	3	4	5	5	5	6	4	5	8	4	7	5	7	4	4	4
報告定点	93	7	6	3	4	5	5	5	6	4	5	8	4	7	5	7	4	4	4
罹患数	0	0	0	0	0	0	0	0	0	0	0	0	0	0	0	0	0	0	0
定点当り	0	0	0	0	0	0	0	0	0	0	0	0	0	0	0	0	0	0	0
第30週	92	7	6	3	4	5	5	5	6	4	4	8	5	7	4	7	4	4	4
報告定点	92	7	6	3	4	5	5	5	6	4	4	8	5	7	4	7	4	4	4
罹患数	0	0	0	0	0	0	0	0	0	0	0	0	0	0	0	0	0	0	0
定点当り	0	0	0	0	0	0	0	0	0	0	0	0	0	0	0	0	0	0	0

週数	合計	~5ヶ月	~11ヶ月	1歳	2歳	3歳	4歳	5歳	6歳	7歳	8歳	9歳	10~14歳	15~19歳	20歳以上
第26週	1														1
報告定点	92														92
罹患数	0														0
定点当り	0														0
第27週	0														0
報告定点	92														92
罹患数	0														0
定点当り	0														0
第28週	0														0
報告定点	91														91
罹患数	0														0
定点当り	0														0
第29週	0														0
報告定点	93														93
罹患数	0														0
定点当り	0														0
第30週	0														0
報告定点	92														92
罹患数	0														0
定点当り	0														0

【年齢層別5週分集計】



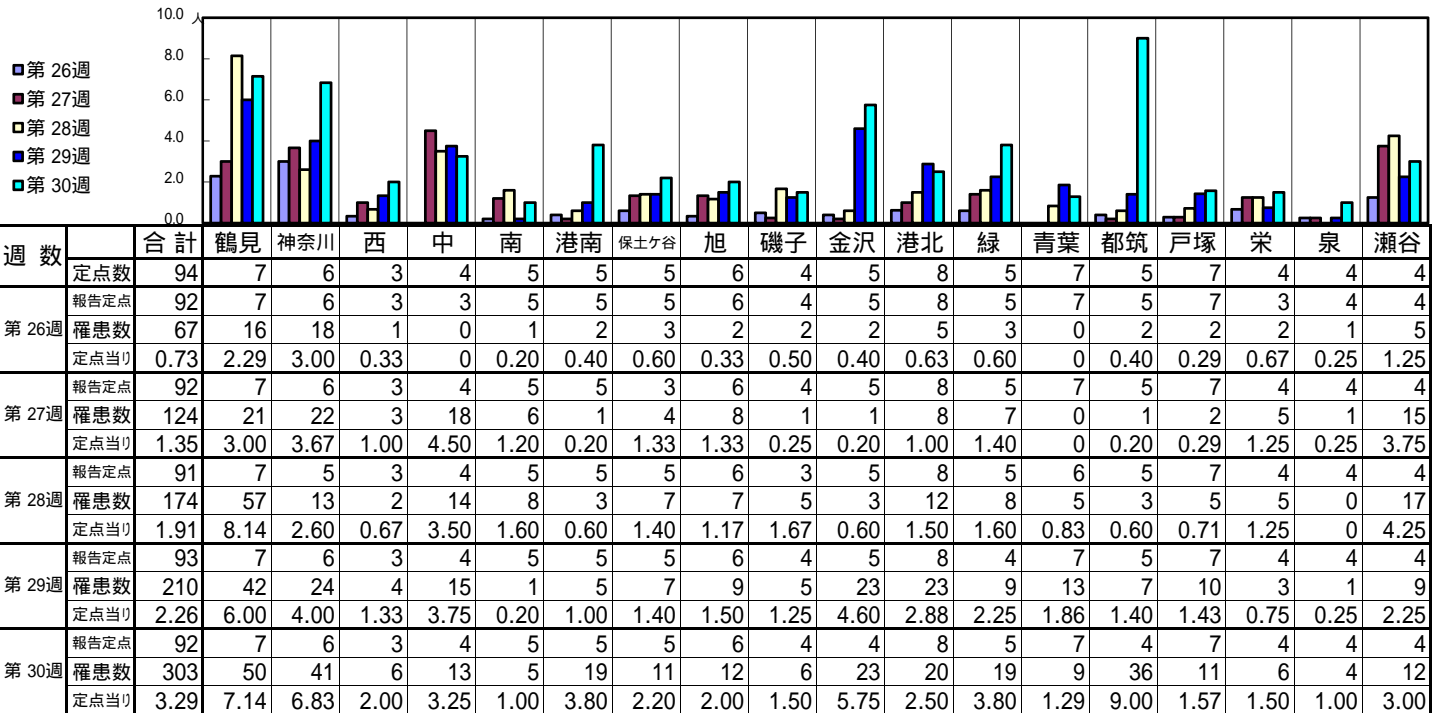
【定点当りの患者数】



<< ヘルパンギーナ >>

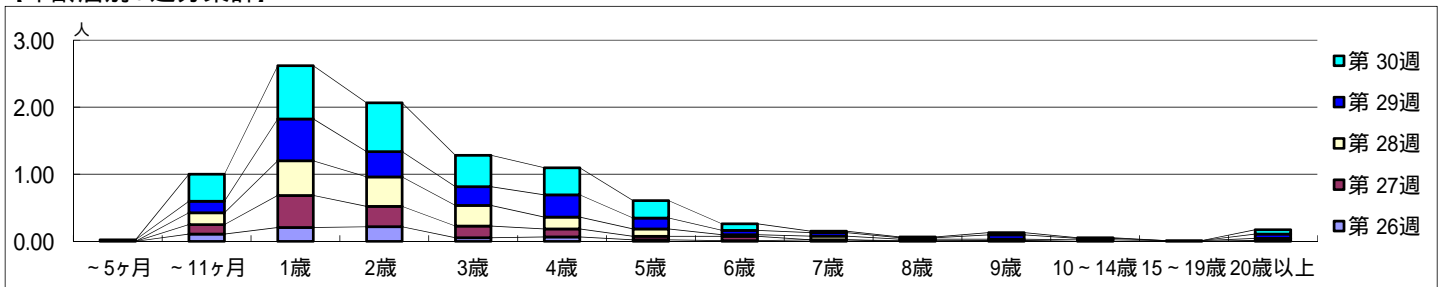
平成 29年 6月26日 ~ 7月30日
[平成 29年 第26週 ~ 第30週]

【区別・週別報告定点当り】

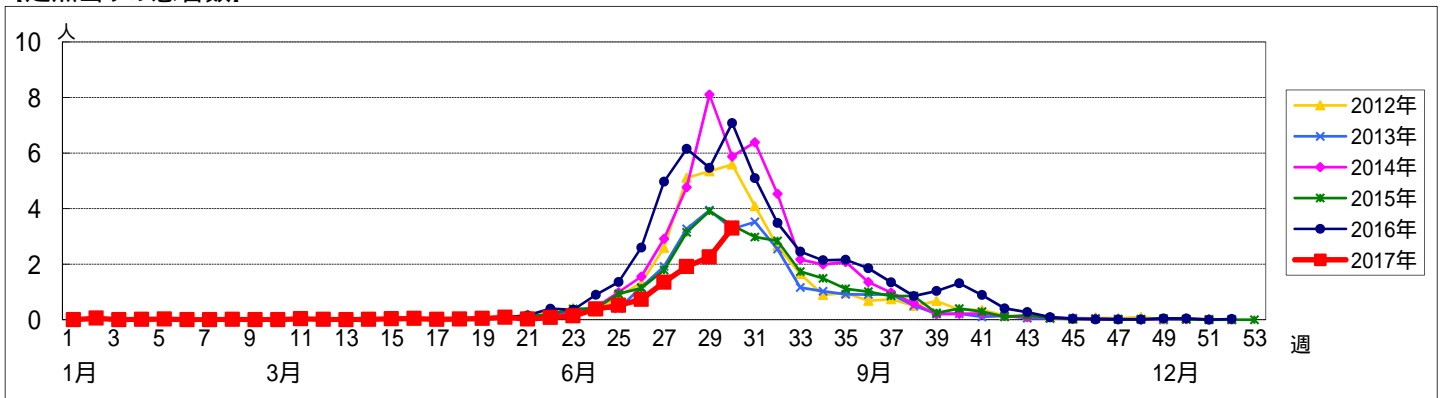


週数		合計	年齢層別														
			~5ヶ月	~11ヶ月	1歳	2歳	3歳	4歳	5歳	6歳	7歳	8歳	9歳	10~14歳	15~19歳	20歳以上	
第26週	罹患数	67		10	19	20	5	6	2	1	2						1
	定点当り	0.73		0.11	0.21	0.22	0.05	0.07	0.02	0.01	0.02						0.01
第27週	罹患数	124		13	44	28	16	11	5	6		1					
	定点当り	1.35		0.14	0.48	0.30	0.17	0.12	0.05	0.07		0.01					
第28週	罹患数	174		16	47	40	28	16	10	2	5	2	2	2	1	3	
	定点当り	1.91		0.18	0.52	0.44	0.31	0.18	0.11	0.02	0.05	0.02	0.02	0.02	0.01	0.03	
第29週	罹患数	210	2	16	58	35	26	31	15	6	5	2	6	2	6		
	定点当り	2.26	0.02	0.17	0.62	0.38	0.28	0.33	0.16	0.06	0.05	0.02	0.06	0.02	0.02		
第30週	罹患数	303		37	73	67	43	37	24	9	2	1	3	1	6		
	定点当り	3.29		0.40	0.79	0.73	0.47	0.40	0.26	0.10	0.02	0.01	0.03	0.01	0.07		

【年齢層別5週分集計】



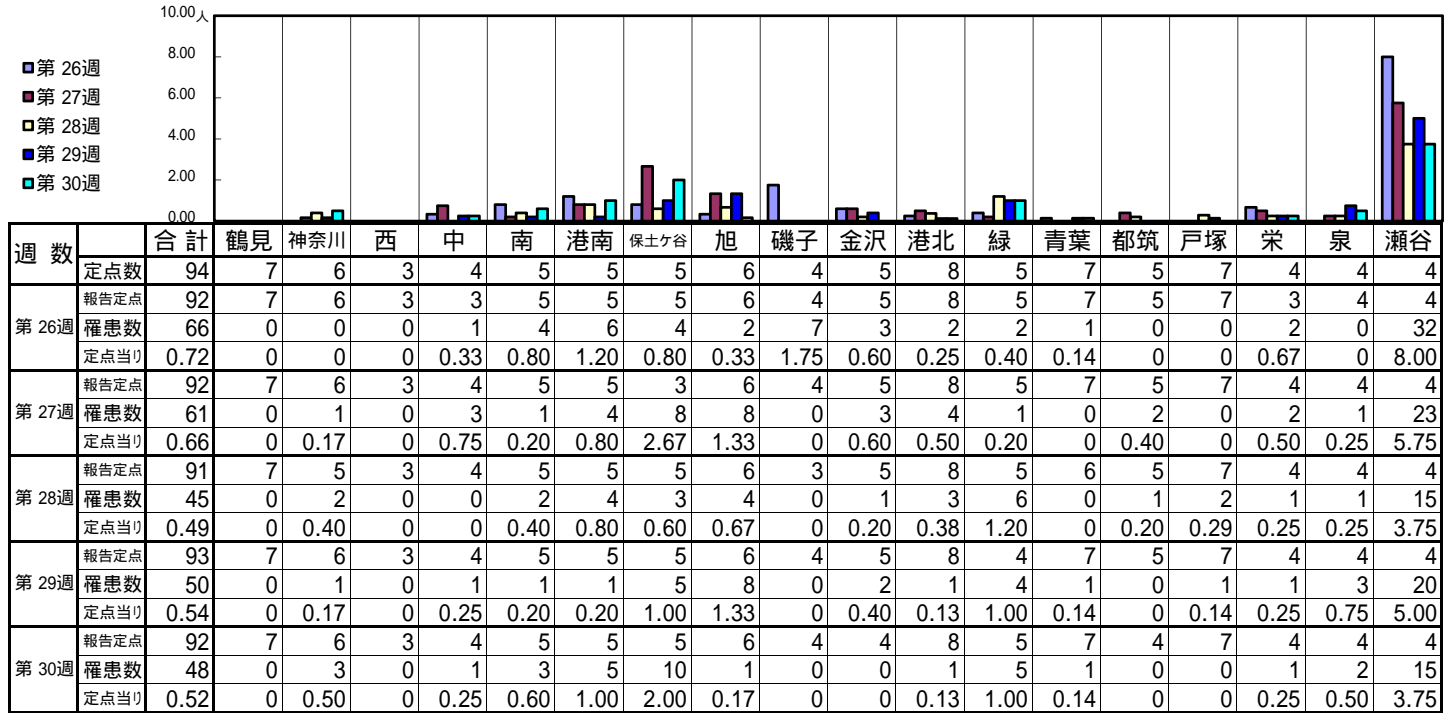
【定点当りの患者数】



<< 流行性耳下腺炎 >>

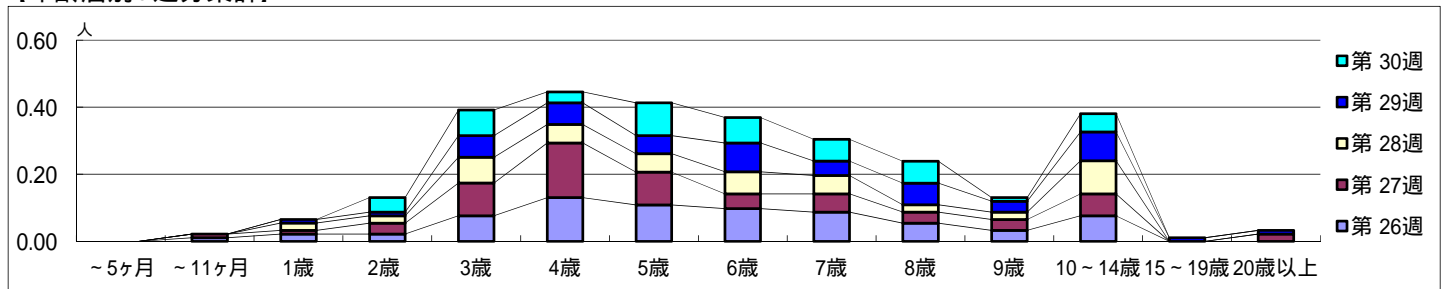
平成 29年 6月26日 ~ 7月30日
[平成 29年 第26週 ~ 第30週]

[区別・週別報告定点当り]

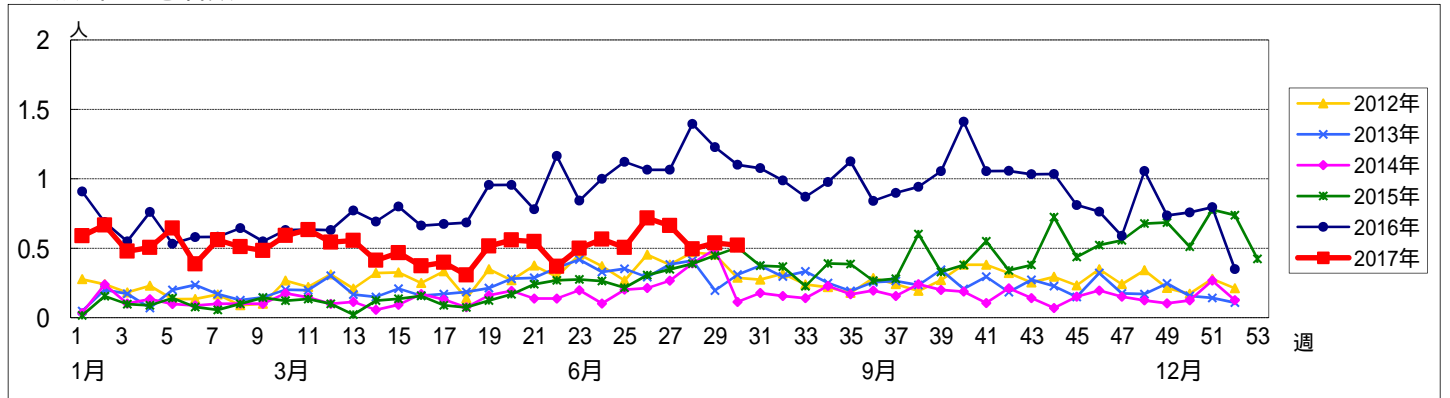


週数		合計	~5ヶ月	~11ヶ月	1歳	2歳	3歳	4歳	5歳	6歳	7歳	8歳	9歳	10~14歳	15~19歳	20歳以上
第26週	罹患数	66		1	2	2	7	12	10	9	8	5	3	7		
	定点当り	0.72		0.01	0.02	0.02	0.08	0.13	0.11	0.10	0.09	0.05	0.03	0.08		
第27週	罹患数	61		1	1	3	9	15	9	4	5	3	3	6		2
	定点当り	0.66		0.01	0.01	0.03	0.10	0.16	0.10	0.04	0.05	0.03	0.03	0.07		0.02
第28週	罹患数	45			2	2	7	5	5	6	5	2	2	9		
	定点当り	0.49			0.02	0.02	0.08	0.05	0.05	0.07	0.05	0.02	0.02	0.10		
第29週	罹患数	50			1	1	6	6	5	8	4	6	3	8	1	1
	定点当り	0.54			0.01	0.01	0.06	0.06	0.05	0.09	0.04	0.06	0.03	0.09	0.01	0.01
第30週	罹患数	48				4	7	3	9	7	6	6	1	5		
	定点当り	0.52				0.04	0.08	0.03	0.10	0.08	0.07	0.07	0.01	0.05		

[年齢層別5週分集計]



[定点当りの患者数]



<< 急性出血性結膜炎 >>

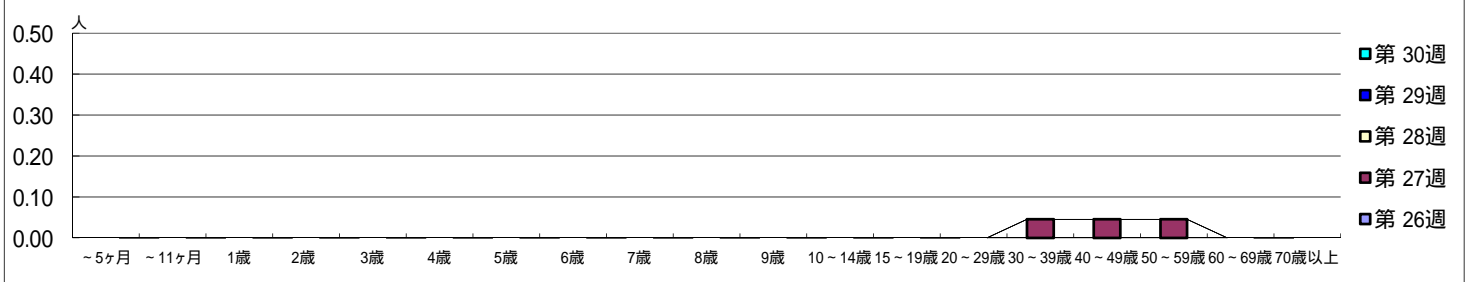
平成 29年 6月26日 ~ 7月30日
[平成 29年 第26週 ~ 第30週]

[区別・週別報告定点当り]

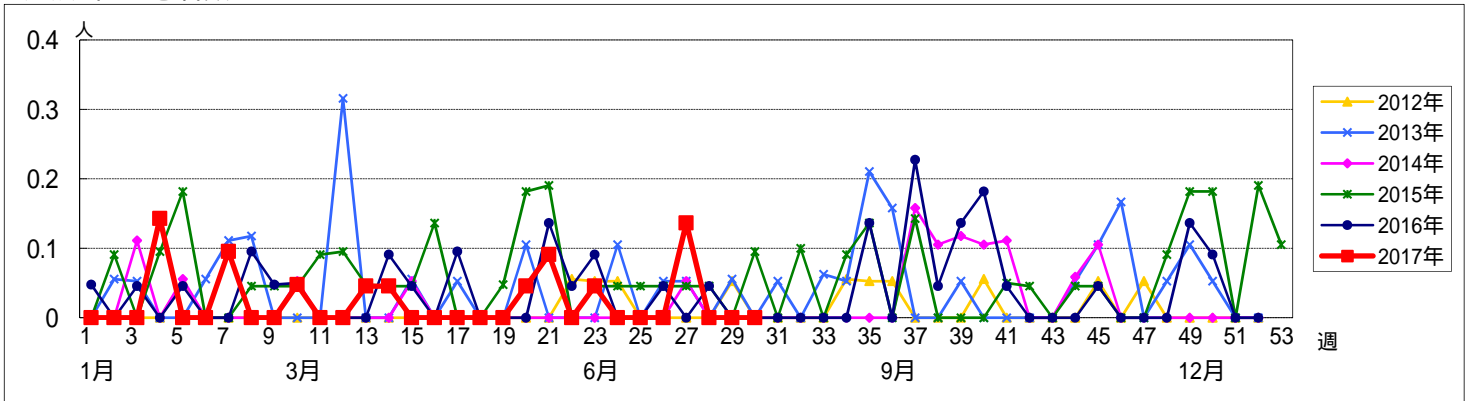
週数	合計	鶴見	神奈川	西	中	南	港南	保土ヶ谷	旭	磯子	金沢	港北	緑	青葉	都筑	戸塚	栄	泉	瀬谷
第26週	22	2	1	1	1	1	1	1	1	1	1	2	1	2	1	2	1	1	1
第27週	22	2	1	1	2.00	1	1	1	1	1	1	2	1	2	1	2	1	1	1
第28週	21	2	1	1		1	1	1	1	1	1	2	1	2	1	2	1	1	1
第29週	20	2	1	1		1		1	1	1	1	2	1	2	1	2	1	1	1
第30週	18	2	1					1	1	1	1	2	1	2	1	2	1	1	1

週数	合計	~5ヶ月	~11ヶ月	1歳	2歳	3歳	4歳	5歳	6歳	7歳	8歳	9歳	10~14歳	15~19歳	20~29歳	30~39歳	40~49歳	50~59歳	60~69歳	70歳以上
第26週	0																			
第27週	3															1	1	1		
第28週	0																			
第29週	0																			
第30週	0																			

[年齢層別5週分集計]



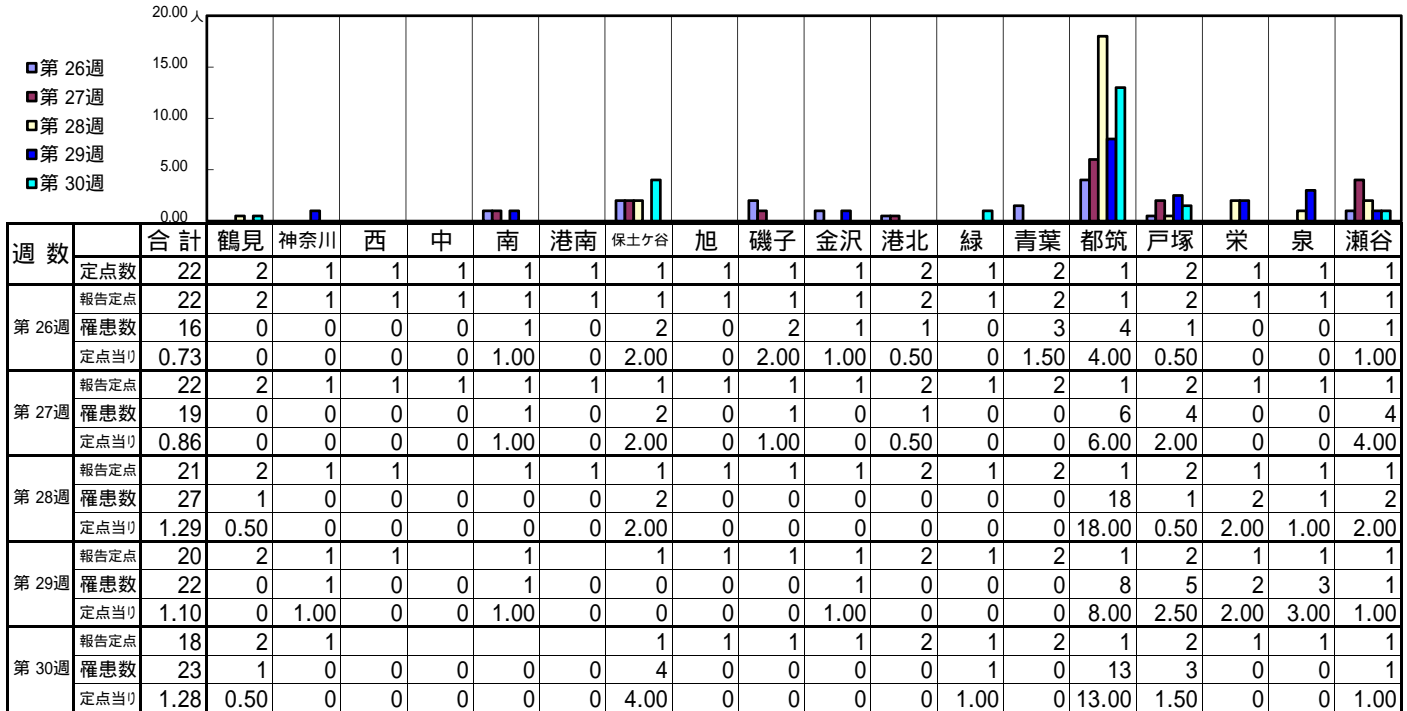
[定点当りの患者数]



<< 流行性角結膜炎 >>

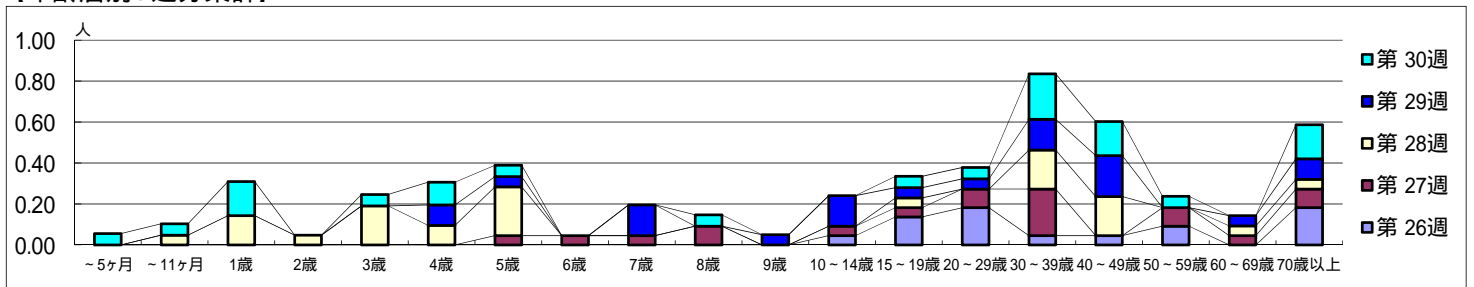
平成 29年 6月26日 ~ 7月30日
[平成 29年 第26週 ~ 第30週]

[区別・週別報告定点当り]



週数	合計	~5ヶ月	~11ヶ月	1歳	2歳	3歳	4歳	5歳	6歳	7歳	8歳	9歳	10~14歳	15~19歳	20~29歳	30~39歳	40~49歳	50~59歳	60~69歳	70歳以上
第26週	罹患数 16												1	3	4	1	1	2		4
第27週	罹患数 19							1	1	1	2		1	1	2	5		2	1	2
第28週	罹患数 27		1	3	1	4	2	5						1		4	4		1	1
第29週	罹患数 22						2	1		3		1	3	1	1	3	4		1	2
第30週	罹患数 23	1	1	3		1	2	1			1			1	1	4	3	1		3

[年齢層別5週分集計]



[定点当りの患者数]

