

疾病別 警報・注意報 発生状況

平成29年第22週

	インフルエンザ	RSウイルス感染症	咽頭結膜熱	A群溶血性レンサ球菌咽頭炎	感染性胃腸炎	水痘	手足口病	伝染性紅斑	突発性発しん	百日咳	ヘルパンギーナ	流行性耳下腺炎	急性出血性結膜炎	流行性角結膜炎
警報レベル	30		3	8	20	7	5	2		1	6	6	1	8
終息基準値	10		1	4	12	4	2	1		0.1	2	2	0.1	4
注意報レベル	10					4						3		
横浜市	0.14	0.09	0.70	3.62	6.00	0.64	0.59	0.08	0.69	-	0.08	0.38	-	0.95
鶴見	-	-	2.14	3.29	9.43	0.29	0.29	-	0.29	-	0.14	0.29	-	-
神奈川	-	-	1.67	6.00	6.83	4.17	1.33	-	0.83	-	0.33	0.17	-	-
西	-	-	-	1.00	5.67	-	-	-	0.33	-	-	-	-	-
中	-	-	-	1.25	2.75	0.25	0.50	0.25	0.75	-	-	0.75
南	-	-	0.40	2.20	4.80	-	0.20	-	1.00	-	0.20	-	-	1.00
港南	-	0.25	0.75	2.75	6.00	3.25	-	0.25	1.25	-	-	0.25
保土ヶ谷	-	-	1.00	2.80	3.40	-	0.40	-	-	-	-	0.20	-	-
旭	0.14	0.40	-	1.00	7.00	-	0.20	0.20	0.20	-	-	0.80	-	-
磯子	0.33	0.33	2.00	7.67	5.33	2.67	0.33	-	0.33	-	-	0.33	-	-
金沢	0.38	-	0.20	2.60	2.80	-	0.20	-	1.40	-	-	0.80	-	-
港北	0.08	0.13	1.13	2.50	6.50	0.38	0.13	-	1.00	-	-	0.13	-	-
緑	1.17	0.40	1.20	4.00	9.20	0.20	3.60	0.60	1.00	-	0.20	0.80	-	-
青葉	-	-	0.14	1.57	4.00	-	0.14	-	0.86	-	0.14	-	-	1.00
都筑	0.17	-	1.00	22.75	13.00	0.25	0.75	-	0.50	-	-	-	-	13.00
戸塚	-	0.14	0.14	1.43	6.00	-	0.14	0.14	0.57	-	-	0.14	-	0.50
栄	0.33	-	-	1.25	1.50	0.25	-	-	0.75	-	0.25	-	-	-
泉	0.14	-	-	1.50	8.25	-	1.75	-	0.25	-	-	0.25	-	-
瀬谷	0.20	-	-	4.75	4.00	0.75	1.00	-	0.75	-	-	2.50	-	2.00

(- : 0) (... : 報告なし)

数字は報告定点当たり患者数です

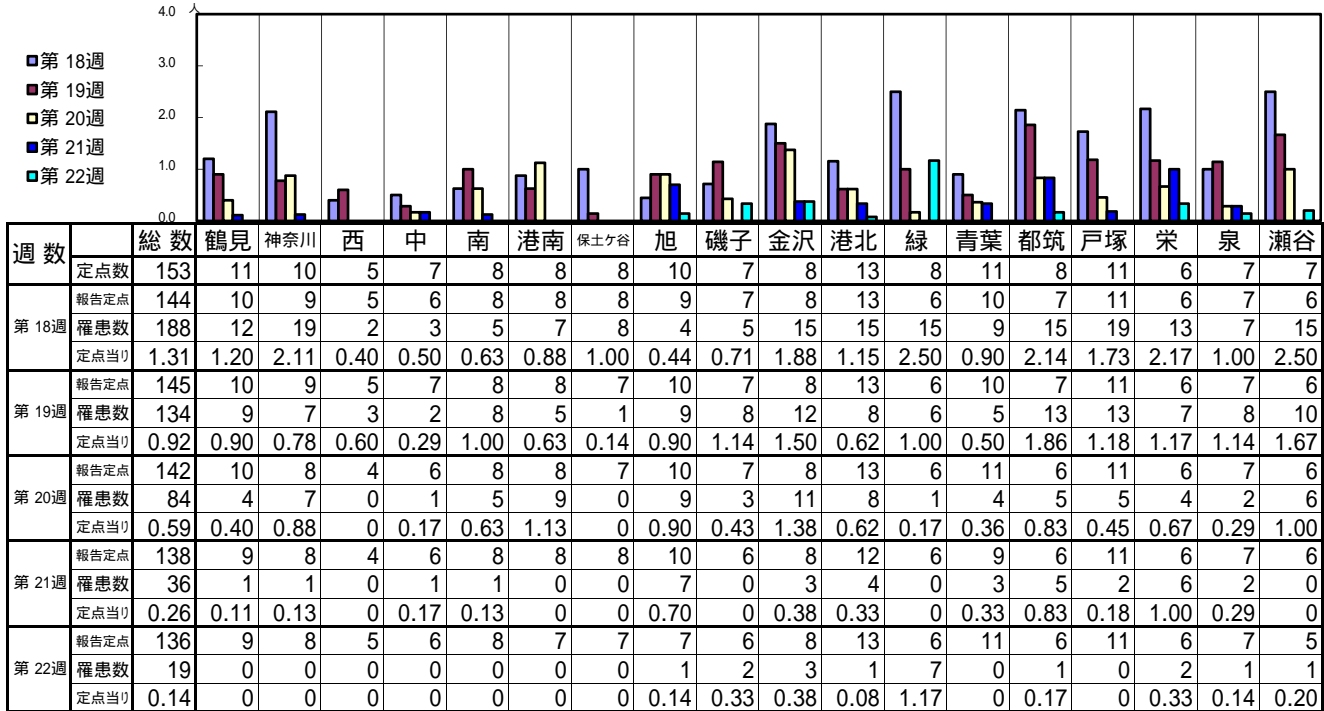
**報告定点当たりの値が警報レベル もしくは警報レベル継続中です
報告定点当たりの値が注意報レベルに達しています**

(この数字は集計時点のもので、翌週以降変動することもあります)

<< インフルエンザ >>

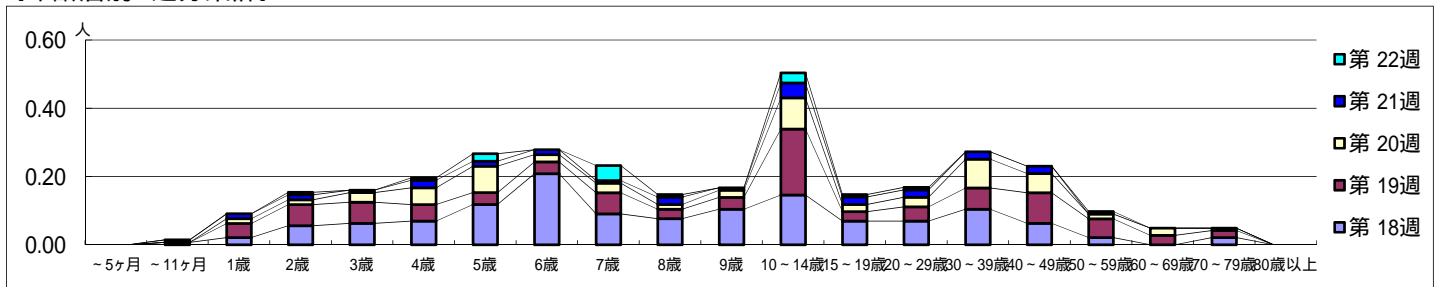
平成 29年 5月 1日 ~ 6月 4日
[平成 29年 第18週 ~ 第22週]

【区別・週別報告定点当り】

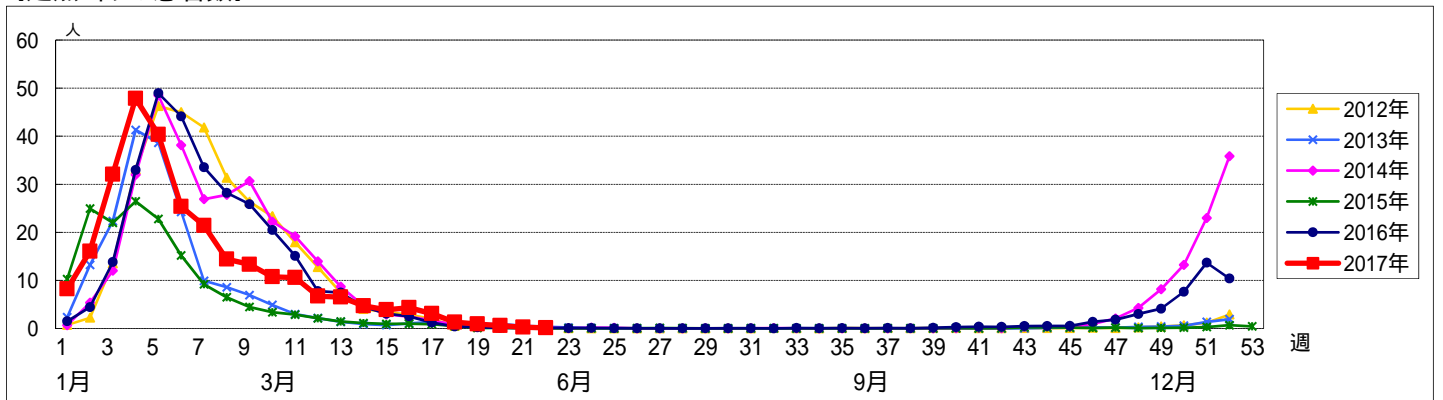


週数	合計	~5ヶ月	~11ヶ月	1歳	2歳	3歳	4歳	5歳	6歳	7歳	8歳	9歳	10~14歳	15~19歳	20~29歳	30~39歳	40~49歳	50~59歳	60~69歳	70~79歳	80歳以上
第18週	188			1	3	8	9	10	17	30	13	11	15	21	10	10	15	9	3		3
第19週	134				6	9	9	7	5	5	9	4	5	28	4	6	9	13	8	4	3
第20週	84				2	2	4	7	11	3	4	2	3	13	3	4	12	8	2	3	1
第21週	36			1	2	2	1	3	2	2	1	3	1	6	3	3	3				
第22週	19					1		1	3		6	1		4	1	1			1		

【年齢層別5週分集計】



【定点当りの患者数】



<< RSウイルス感染症 >>

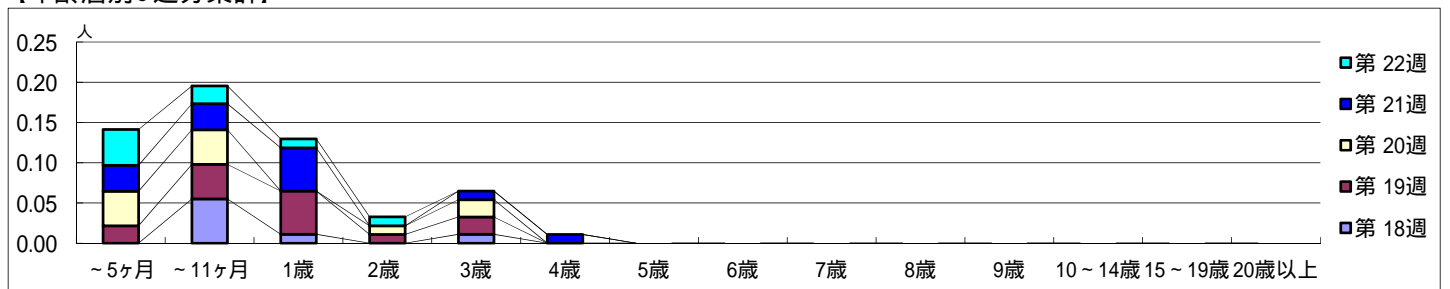
平成 29年 5月 1日 ~ 6月 4日
[平成 29年 第18週 ~ 第22週]

【区別・週別報告定点当り】

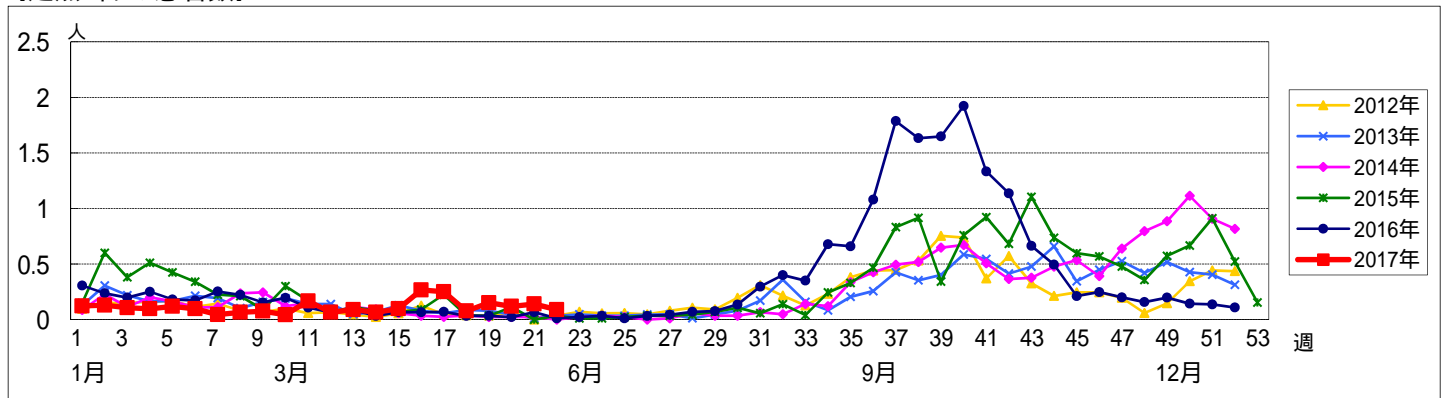
週 数		総数	鶴見	神奈川	西	中	南	港南	保土ヶ谷	旭	磯子	金沢	港北	緑	青葉	都筑	戸塚	栄	泉	瀬谷
		定点数	94	7	6	3	4	5	5	5	5	6	4	5	8	5	7	5	7	4
第18週	報告定点	91	7	6	3	3	5	5	5	5	4	5	8	5	6	5	7	4	4	4
	罹患数	7	0	0	1	0	0	1	0	1	0	0	0	3	0	0	0	0	0	1
	定点当り	0.08	0	0	0.33	0	0	0.20	0	0.20	0	0	0	0.60	0	0	0	0	0	0.25
第19週	報告定点	93	7	6	3	4	5	5	4	6	4	5	8	5	7	5	7	4	4	4
	罹患数	14	1	1	0	0	0	0	0	0	4	0	0	5	1	0	0	0	0	2
	定点当り	0.15	0.14	0.17	0	0	0	0	0	1.00	0	0	0	1.00	0.14	0	0	0	0.50	
第20週	報告定点	93	7	6	3	4	5	5	5	6	4	5	8	5	7	4	7	4	4	4
	罹患数	11	0	1	0	0	0	0	1	0	1	0	0	6	1	0	1	0	0	0
	定点当り	0.12	0	0.17	0	0	0	0.20	0	0.25	0	0	0	1.20	0.14	0	0.14	0	0	
第21週	報告定点	93	7	6	3	4	5	5	5	6	4	5	8	5	7	4	7	4	4	4
	罹患数	13	0	1	0	0	0	0	1	0	1	0	1	4	1	0	2	0	0	2
	定点当り	0.14	0	0.17	0	0	0	0.20	0	0.25	0	0.13	0.80	0.14	0	0.29	0	0	0.50	
第22週	報告定点	90	7	6	3	4	5	4	5	5	3	5	8	5	7	4	7	4	4	4
	罹患数	8	0	0	0	0	0	1	0	2	1	0	1	2	0	0	1	0	0	0
	定点当り	0.09	0	0	0	0	0	0.25	0	0.40	0.33	0	0.13	0.40	0	0	0.14	0	0	

週 数		合計	~5ヶ月	~11ヶ月	1歳	2歳	3歳	4歳	5歳	6歳	7歳	8歳	9歳	10~14歳	15~19歳	20歳以上
第18週	罹患数	7		5	1		1									
	定点当り	0.08		0.05	0.01		0.01									
第19週	罹患数	14	2	4	5	1	2									
	定点当り	0.15	0.02	0.04	0.05	0.01	0.02									
第20週	罹患数	11	4	4		1	2									
	定点当り	0.12	0.04	0.04		0.01	0.02									
第21週	罹患数	13	3	3	5		1	1								
	定点当り	0.14	0.03	0.03	0.05		0.01	0.01								
第22週	罹患数	8	4	2	1	1										
	定点当り	0.09	0.04	0.02	0.01	0.01										

【年齢層別5週分集計】



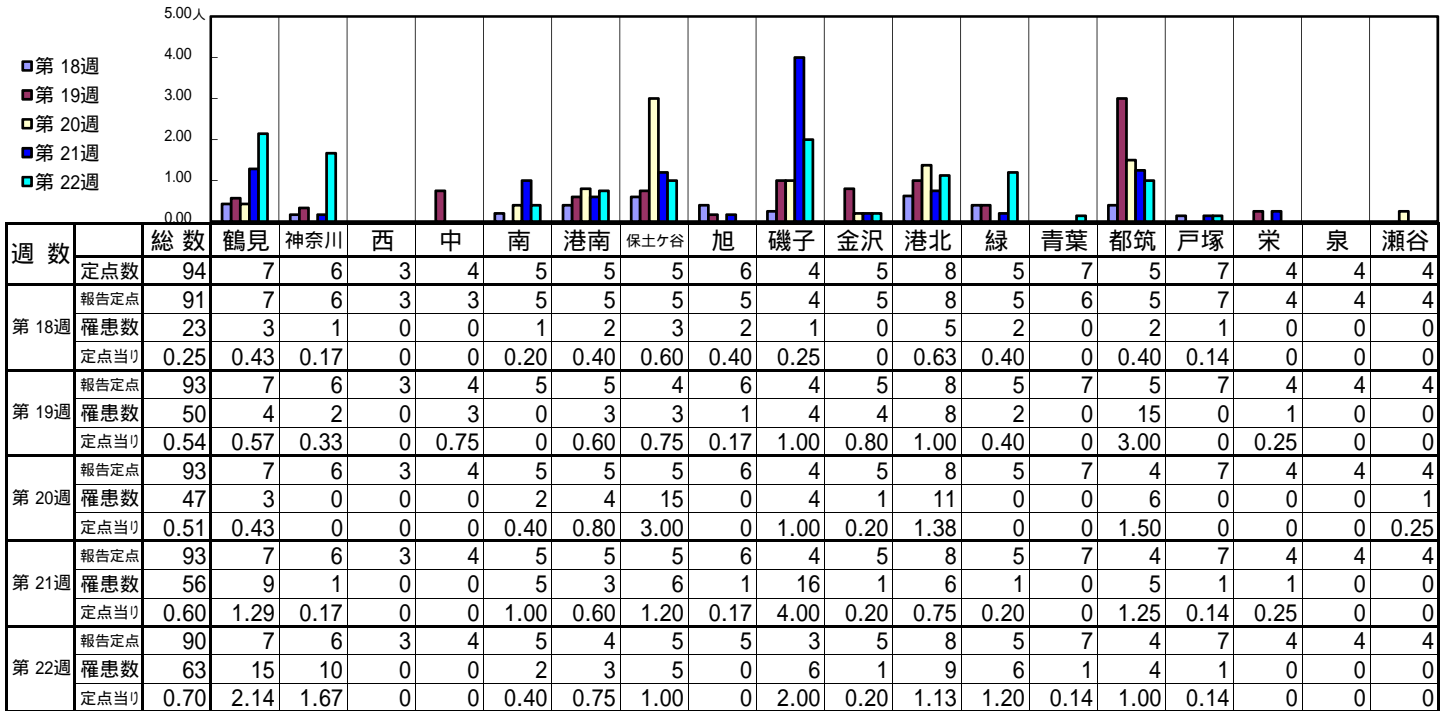
【定点当りの患者数】



<< 咽頭結膜熱 >>

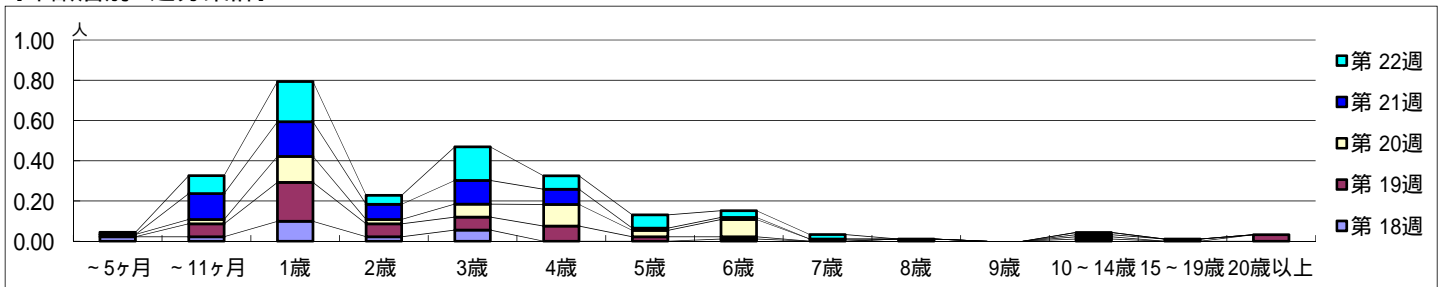
平成 29年 5月 1日 ~ 6月 4日
[平成 29年 第18週 ~ 第22週]

【区別・週別報告定点当り】

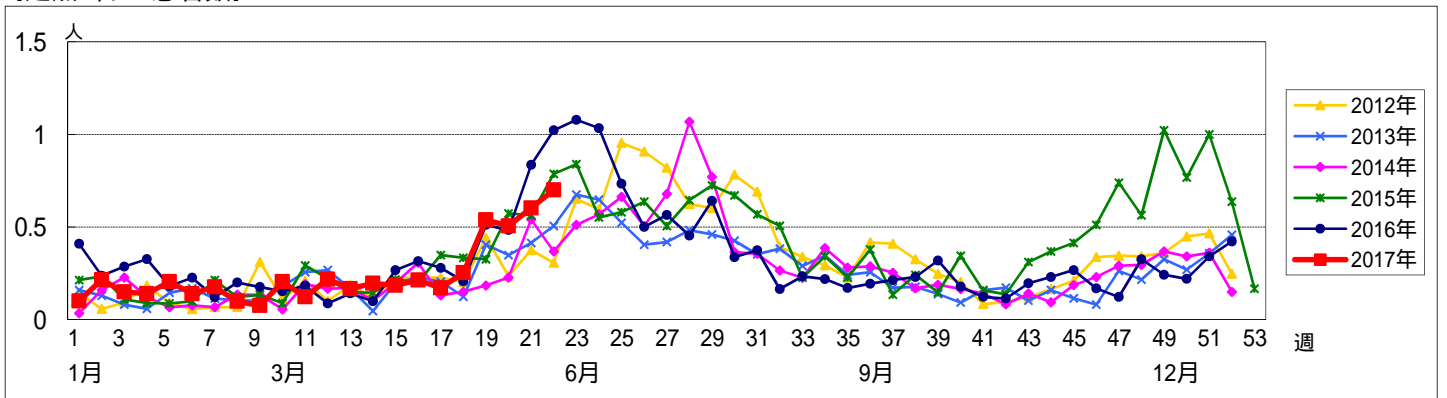


週数		合計	~5ヶ月	~11ヶ月	1歳	2歳	3歳	4歳	5歳	6歳	7歳	8歳	9歳	10~14歳	15~19歳	20歳以上
第18週	罹患数	23	2	2	9	2	5			1		1		1		
	定点当り	0.25	0.02	0.02	0.10	0.02	0.05			0.01		0.01		0.01		
第19週	罹患数	50		6	18	6	6	7	2	1				1		3
	定点当り	0.54		0.06	0.19	0.06	0.06	0.08	0.02	0.01				0.01		0.03
第20週	罹患数	47	1	2	12	2	6	10	3	8	1			1	1	
	定点当り	0.51	0.01	0.02	0.13	0.02	0.06	0.11	0.03	0.09	0.01			0.01	0.01	
第21週	罹患数	56		12	16	7	11	7	1	1				1		
	定点当り	0.60		0.13	0.17	0.08	0.12	0.08	0.01	0.01				0.01		
第22週	罹患数	63	1	8	18	4	15	6	6	3	2					
	定点当り	0.70	0.01	0.09	0.20	0.04	0.17	0.07	0.07	0.03	0.02					

【年齢層別5週分集計】



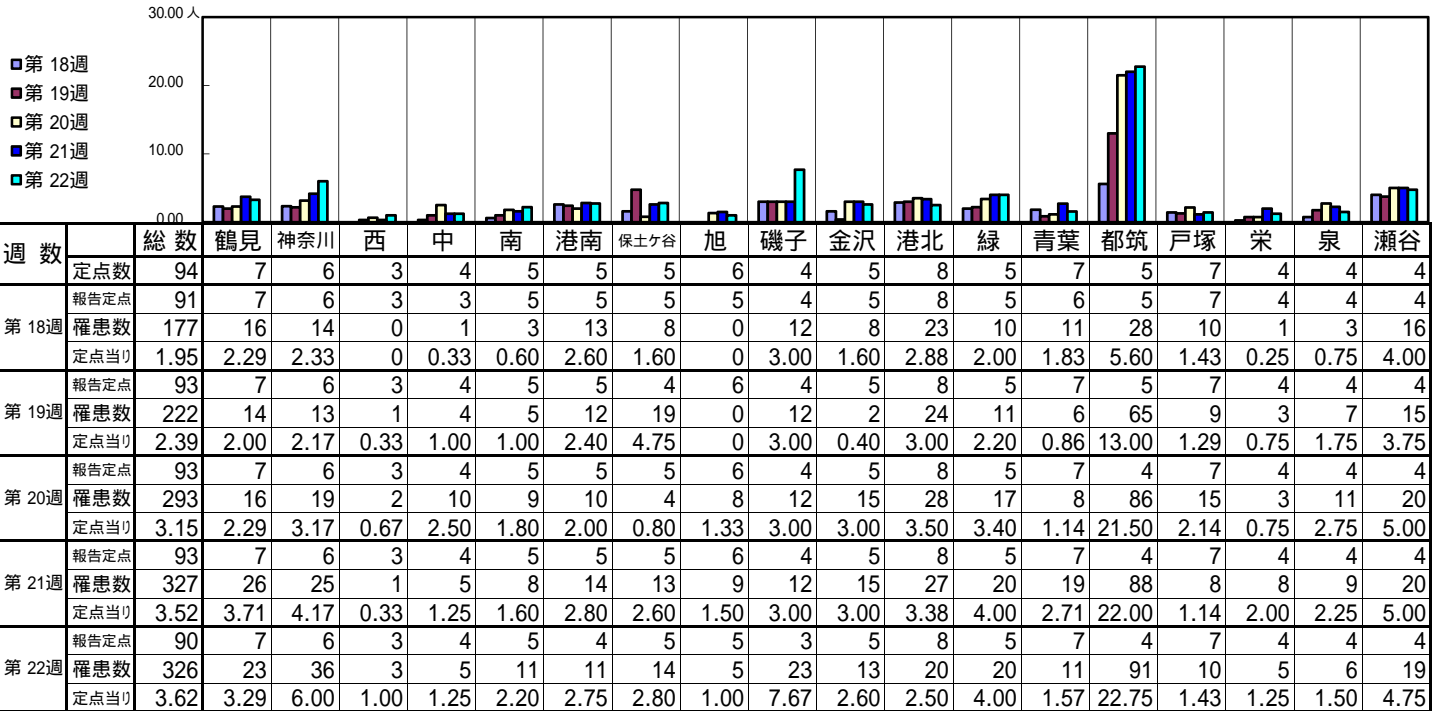
【定点当りの患者数】



<< A群溶血性レンサ球菌咽頭炎 >>

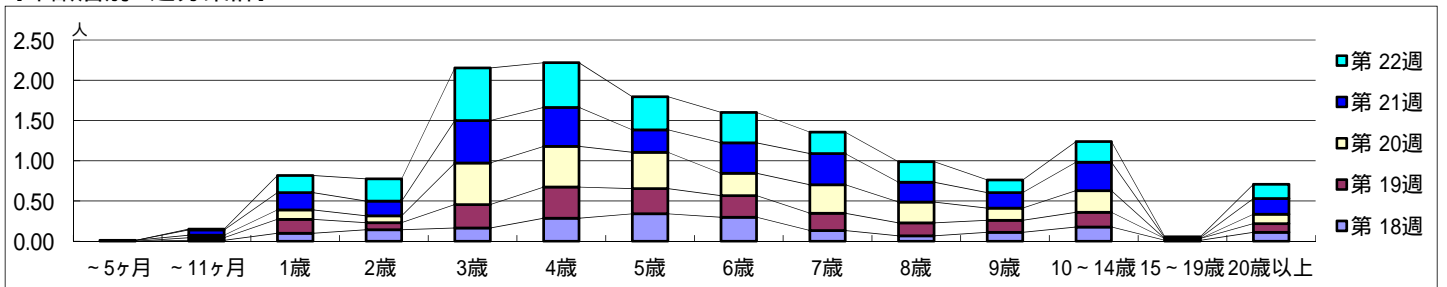
平成 29年 5月 1日 ~ 6月 4日
[平成 29年 第18週 ~ 第22週]

[区別・週別報告定点当り]

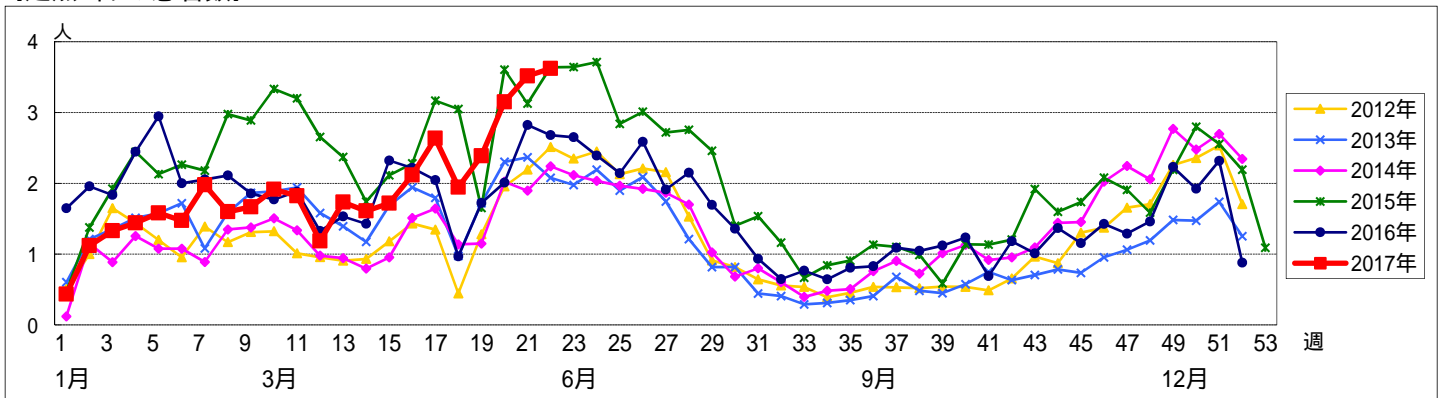


週数		合計	年齢層別													
			~5ヶ月	~11ヶ月	1歳	2歳	3歳	4歳	5歳	6歳	7歳	8歳	9歳	10~14歳	15~19歳	20歳以上
第18週	罹患数	177		1	9	13	15	26	31	27	12	6	10	16	1	10
	定点当り	1.95		0.01	0.10	0.14	0.16	0.29	0.34	0.30	0.13	0.07	0.11	0.18	0.01	0.11
第19週	罹患数	222		3	16	8	27	36	29	25	20	15	14	17	2	10
	定点当り	2.39		0.03	0.17	0.09	0.29	0.39	0.31	0.27	0.22	0.16	0.15	0.18	0.02	0.11
第20週	罹患数	293	1	3	11	8	48	47	42	26	33	24	14	25		11
	定点当り	3.15	0.01	0.03	0.12	0.09	0.52	0.51	0.45	0.28	0.35	0.26	0.15	0.27		0.12
第21週	罹患数	327		6	20	17	49	45	26	35	36	23	18	33	1	18
	定点当り	3.52		0.06	0.22	0.18	0.53	0.48	0.28	0.38	0.39	0.25	0.19	0.35	0.01	0.19
第22週	罹患数	326		1	19	25	59	50	37	34	24	23	14	23	1	16
	定点当り	3.62		0.01	0.21	0.28	0.66	0.56	0.41	0.38	0.27	0.26	0.16	0.26	0.01	0.18

[年齢層別5週分集計]



[定点当りの患者数]



<< 感染性胃腸炎 >>

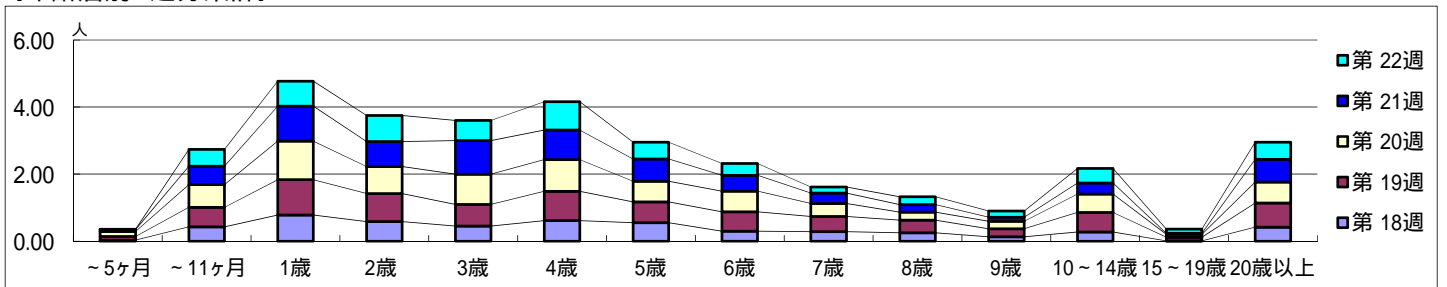
平成 29年 5月 1日 ~ 6月 4日
[平成 29年 第18週 ~ 第22週]

[区別・週別報告定点当り]

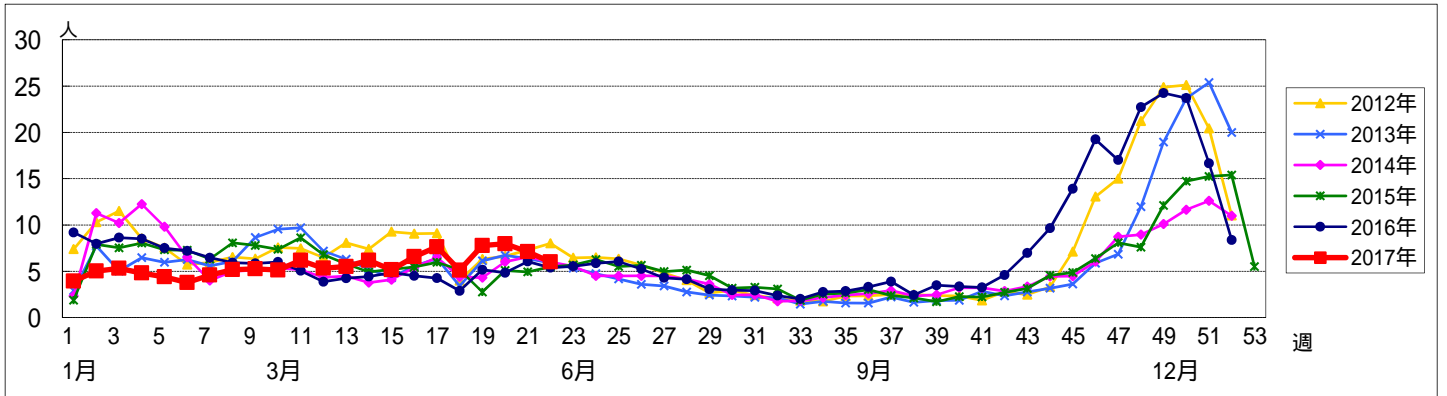
週 数		区別																		
		総数	鶴見	神奈川	西	中	南	港南	保土ヶ谷	旭	磯子	金沢	港北	緑	青葉	都筑	戸塚	栄	泉	瀬谷
第 18週	報告定点	91	7	6	3	3	5	5	5	5	4	5	8	5	6	5	7	4	4	4
	罹患数	465	57	40	10	1	24	37	9	17	32	15	46	30	29	41	28	14	12	23
	定点当り	5.11	8.14	6.67	3.33	0.33	4.80	7.40	1.80	3.40	8.00	3.00	5.75	6.00	4.83	8.20	4.00	3.50	3.00	5.75
	報告定点	93	7	6	3	4	5	5	4	6	4	5	8	5	7	5	7	4	4	4
第 19週	報告定点	93	7	6	3	4	5	5	5	6	4	5	8	5	7	5	7	4	4	4
	罹患数	723	60	79	15	11	34	45	11	49	29	24	67	44	46	78	40	32	29	30
	定点当り	7.77	8.57	13.17	5.00	2.75	6.80	9.00	2.75	8.17	7.25	4.80	8.38	8.80	6.57	15.60	5.71	8.00	7.25	7.50
	報告定点	93	7	6	3	4	5	5	5	6	4	5	8	5	7	4	7	4	4	4
第 20週	報告定点	93	7	6	3	4	5	5	5	6	4	5	8	5	7	4	7	4	4	4
	罹患数	741	87	48	25	10	36	52	16	26	22	20	83	32	59	74	54	22	27	48
	定点当り	7.97	12.43	8.00	8.33	2.50	7.20	10.40	3.20	4.33	5.50	4.00	10.38	6.40	8.43	18.50	7.71	5.50	6.75	12.00
	報告定点	93	7	6	3	4	5	5	5	6	4	5	8	5	7	4	7	4	4	4
第 21週	報告定点	93	7	6	3	4	5	5	5	6	4	5	8	5	7	4	7	4	4	4
	罹患数	661	81	46	10	7	40	54	14	37	35	9	72	49	44	48	61	12	18	24
	定点当り	7.11	11.57	7.67	3.33	1.75	8.00	10.80	2.80	6.17	8.75	1.80	9.00	9.80	6.29	12.00	8.71	3.00	4.50	6.00
	報告定点	90	7	6	3	4	5	4	5	5	3	5	8	5	7	4	7	4	4	4
第 22週	報告定点	90	7	6	3	4	5	4	5	5	3	5	8	5	7	4	7	4	4	4
	罹患数	540	66	41	17	11	24	24	17	35	16	14	52	46	28	52	42	6	33	16
	定点当り	6.00	9.43	6.83	5.67	2.75	4.80	6.00	3.40	7.00	5.33	2.80	6.50	9.20	4.00	13.00	6.00	1.50	8.25	4.00

週 数		合計	年齢層別													
			~5ヶ月	~11ヶ月	1歳	2歳	3歳	4歳	5歳	6歳	7歳	8歳	9歳	10~14歳	15~19歳	20歳以上
第 18週	罹患数	465	3	39	71	53	41	56	50	27	26	23	12	25	1	38
	定点当り	5.11	0.03	0.43	0.78	0.58	0.45	0.62	0.55	0.30	0.29	0.25	0.13	0.27	0.01	0.42
第 19週	罹患数	723	10	54	98	78	60	81	58	54	42	35	22	54	10	67
	定点当り	7.77	0.11	0.58	1.05	0.84	0.65	0.87	0.62	0.58	0.45	0.38	0.24	0.58	0.11	0.72
第 20週	罹患数	741	14	63	107	75	84	88	57	57	36	22	21	51	8	58
	定点当り	7.97	0.15	0.68	1.15	0.81	0.90	0.95	0.61	0.61	0.39	0.24	0.23	0.55	0.09	0.62
第 21週	罹患数	661	5	51	97	69	93	82	62	44	29	21	11	31	3	63
	定点当り	7.11	0.05	0.55	1.04	0.74	1.00	0.88	0.67	0.47	0.31	0.23	0.12	0.33	0.03	0.68
第 22週	罹患数	540	1	45	67	70	54	76	45	32	16	21	17	39	11	46
	定点当り	6.00	0.01	0.50	0.74	0.78	0.60	0.84	0.50	0.36	0.18	0.23	0.19	0.43	0.12	0.51

[年齢層別5週分集計]



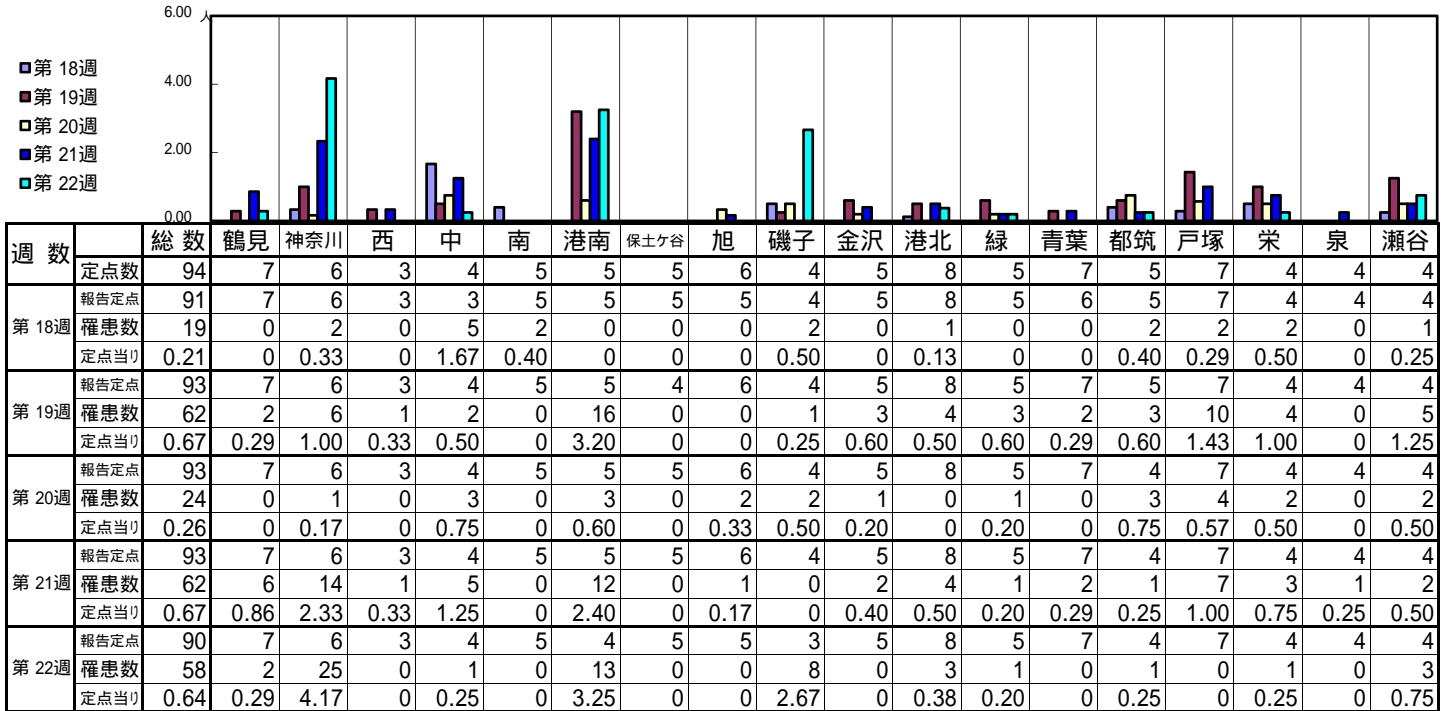
[定点当りの患者数]



<< 水痘 >>

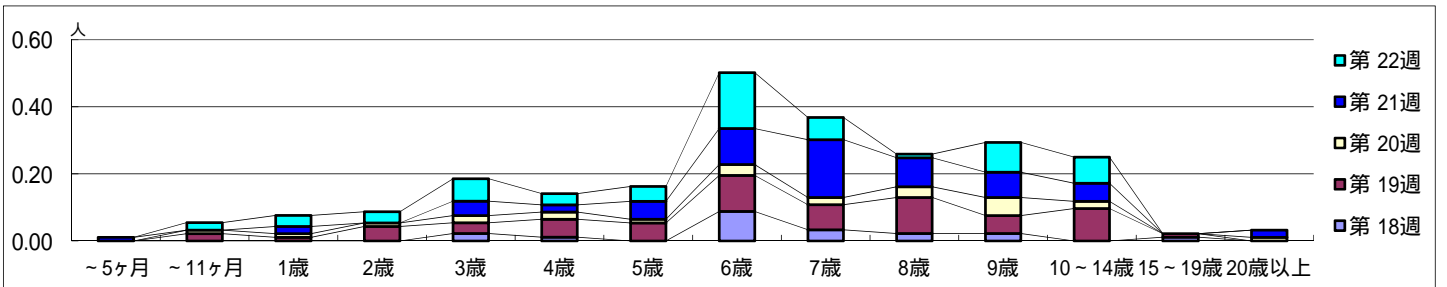
平成 29年 5月 1日 ~ 6月 4日
[平成 29年 第18週 ~ 第22週]

【区別・週別報告定点当り】

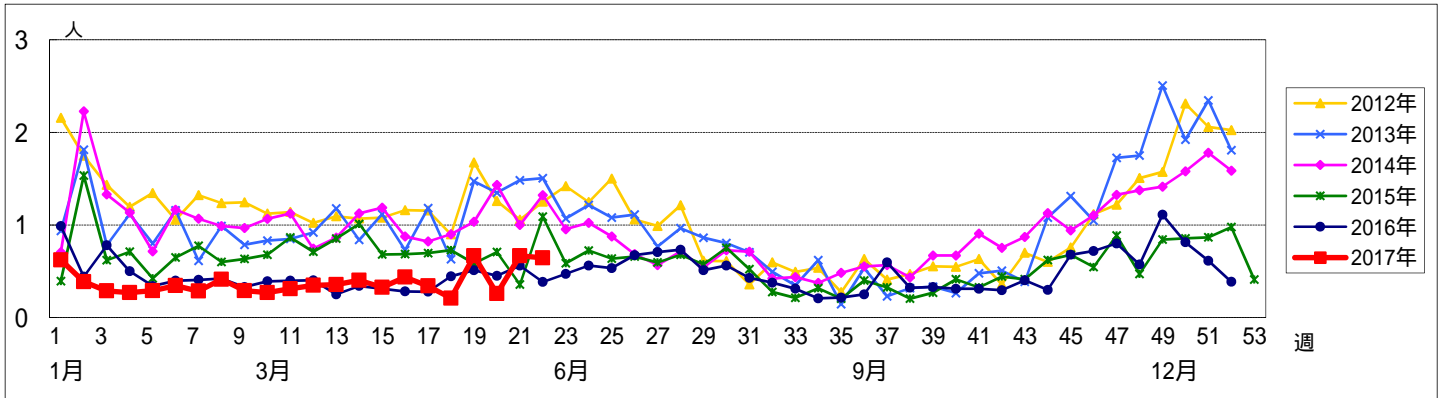


週数		合計	~5ヶ月	~11ヶ月	年齢												
					1歳	2歳	3歳	4歳	5歳	6歳	7歳	8歳	9歳	10~14歳	15~19歳	20歳以上	
第18週	罹患数	19					2	1			8	3	2	2		1	
	定点当り	0.21					0.02	0.01			0.09	0.03	0.02	0.02		0.01	
第19週	罹患数	62		2	1	4	3	5	5	10	7	10	5	9	1		
	定点当り	0.67		0.02	0.01	0.04	0.03	0.05	0.05	0.11	0.08	0.11	0.05	0.10	0.01		
第20週	罹患数	24		1	1	1	2	2	1	3	2	3	5	2		1	
	定点当り	0.26		0.01	0.01	0.01	0.02	0.02	0.01	0.03	0.02	0.03	0.05	0.02		0.01	
第21週	罹患数	62	1		2		4	2	5	10	16	8	7	5			2
	定点当り	0.67	0.01		0.02		0.04	0.02	0.05	0.11	0.17	0.09	0.08	0.05			0.02
第22週	罹患数	58		2	3	3	6	3	4	15	6	1	8	7			
	定点当り	0.64		0.02	0.03	0.03	0.07	0.03	0.04	0.17	0.07	0.01	0.09	0.08			

【年齢層別5週分集計】



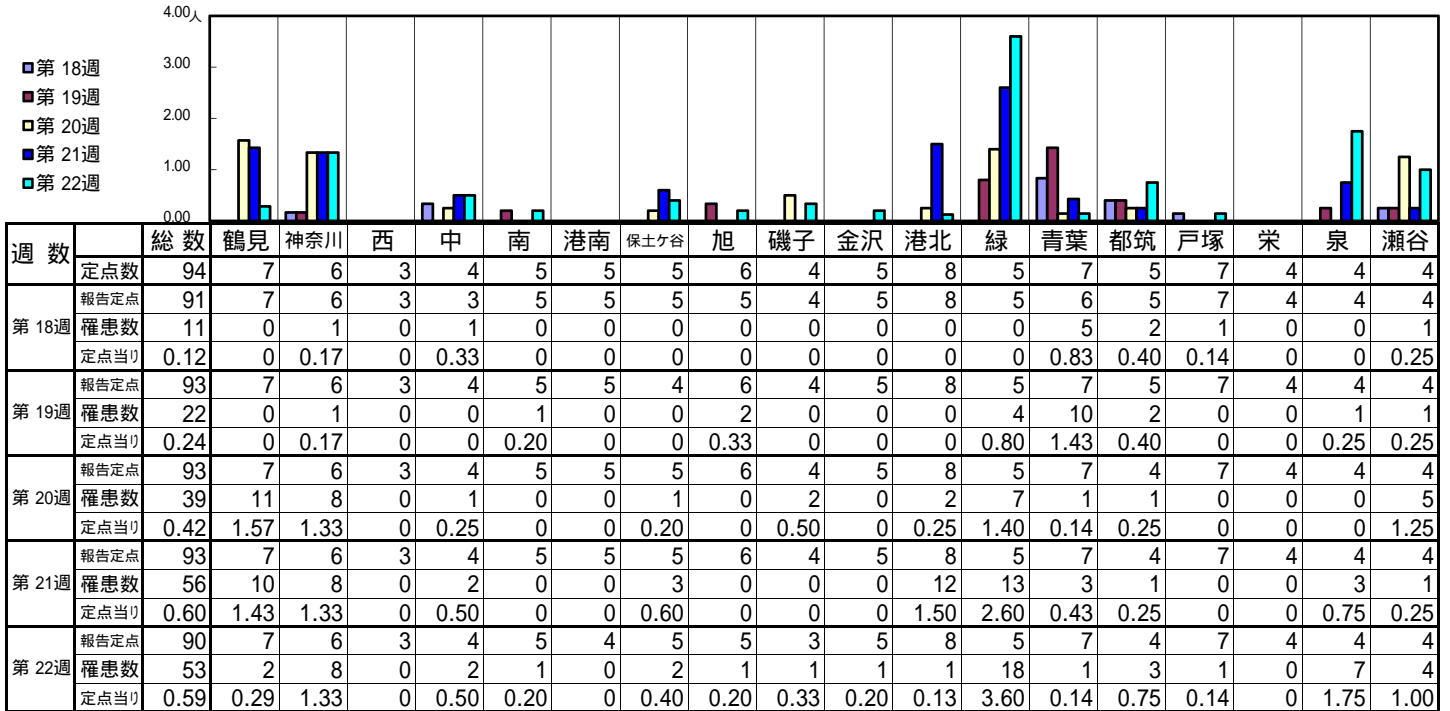
【定点当りの患者数】



<< 手足口病 >>

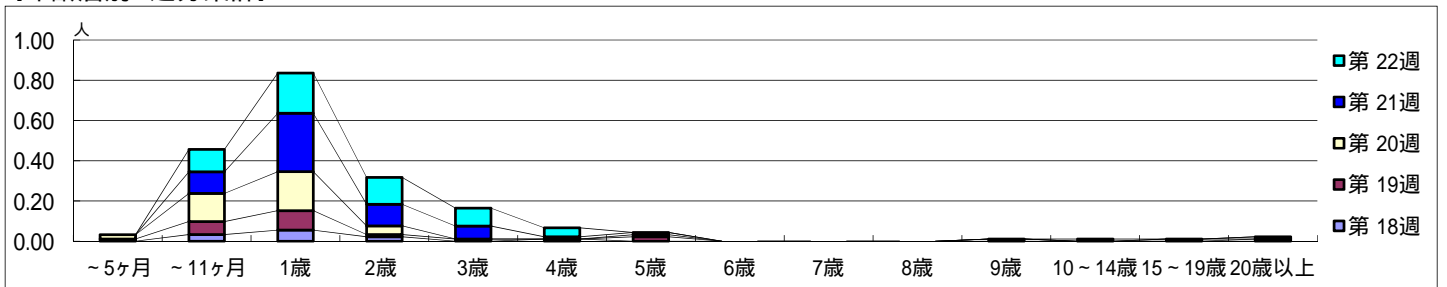
平成 29年 5月 1日 ~ 6月 4日
[平成 29年 第18週 ~ 第22週]

【区別・週別報告定点当り】

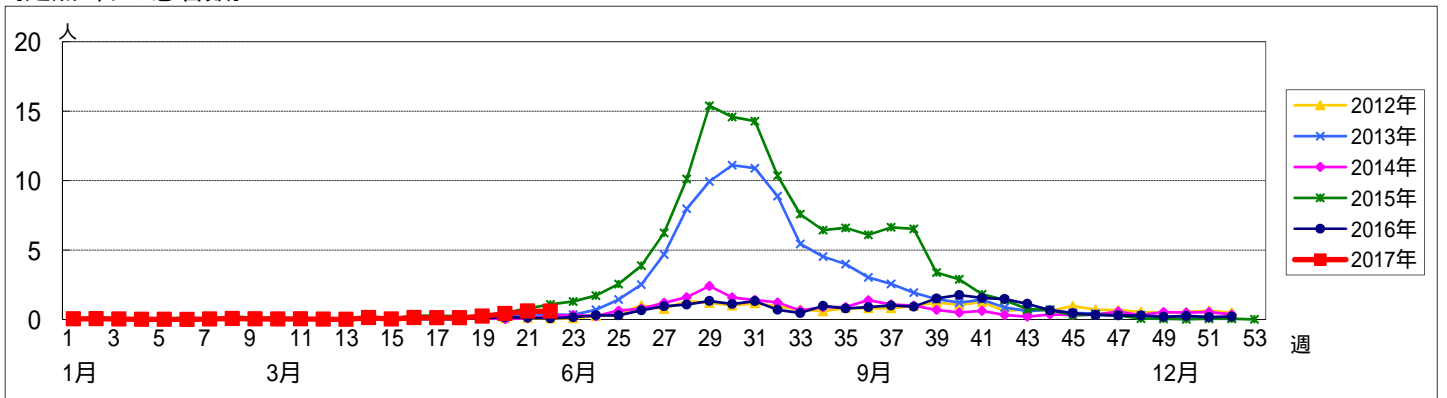


週数		合計	年齢層別													
			~5ヶ月	~11ヶ月	1歳	2歳	3歳	4歳	5歳	6歳	7歳	8歳	9歳	10~14歳	15~19歳	20歳以上
第18週	罹患数	11		3	5	2		1								
	定点当り	0.12		0.03	0.05	0.02		0.01								
第19週	罹患数	22	1	6	9	1	1		2				1		1	
	定点当り	0.24	0.01	0.06	0.10	0.01	0.01		0.02				0.01		0.01	
第20週	罹患数	39	2	13	18	4		1						1		
	定点当り	0.42	0.02	0.14	0.19	0.04		0.01						0.01		
第21週	罹患数	56		10	27	10	6	1	1						1	
	定点当り	0.60		0.11	0.29	0.11	0.06	0.01	0.01						0.01	
第22週	罹患数	53		10	18	12	8	4					1			
	定点当り	0.59		0.11	0.20	0.13	0.09	0.04					0.01			

【年齢層別5週分集計】



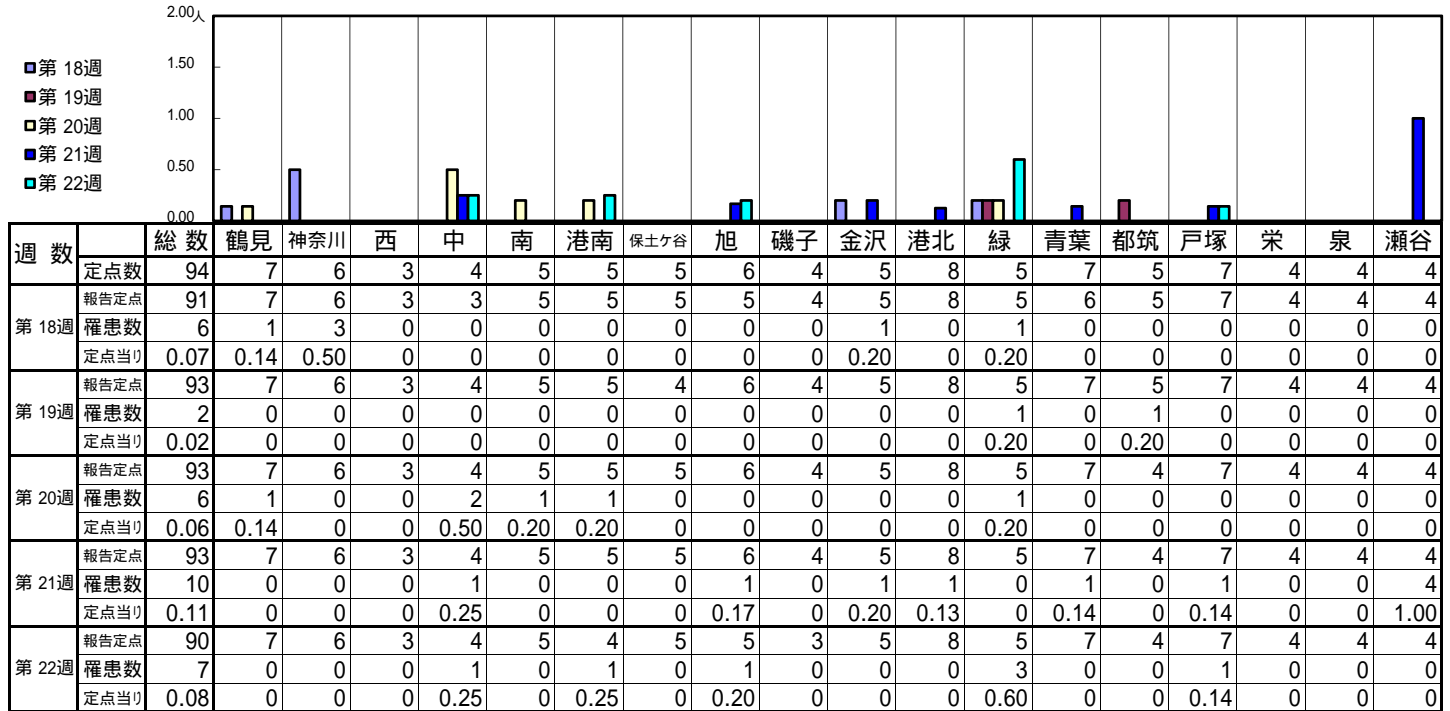
【定点当りの患者数】



<< 伝染性紅斑 >>

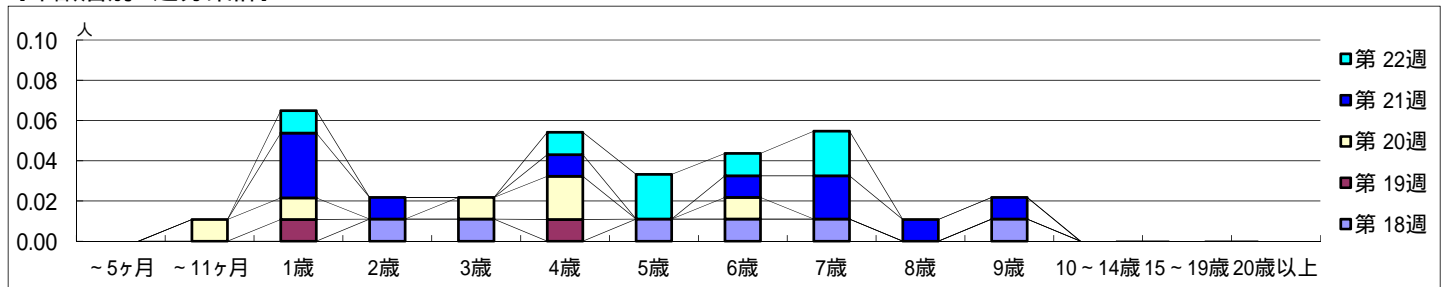
平成 29年 5月 1日 ~ 6月 4日
[平成 29年 第18週 ~ 第22週]

【区別・週別報告定点当り】

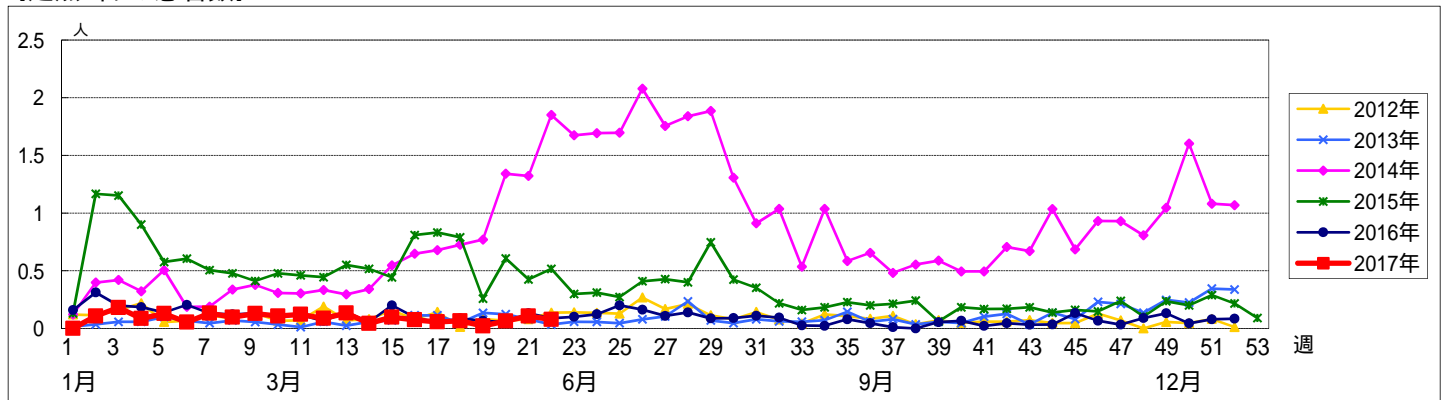


週数	合計	~5ヶ月	~11ヶ月	1歳	2歳	3歳	4歳	5歳	6歳	7歳	8歳	9歳	10~14歳	15~19歳	20歳以上
第18週	罹患数	6			1	1		1	1	1		1			
第18週	定点当り	0.07			0.01	0.01		0.01	0.01	0.01		0.01			
第19週	罹患数	2		1			1								
第19週	定点当り	0.02		0.01			0.01								
第20週	罹患数	6	1	1		1	2		1						
第20週	定点当り	0.06	0.01	0.01		0.01	0.02		0.01						
第21週	罹患数	10		3	1		1		1	2	1	1			
第21週	定点当り	0.11		0.03	0.01		0.01		0.01	0.02	0.01	0.01			
第22週	罹患数	7		1			1	2	1	2					
第22週	定点当り	0.08		0.01			0.01	0.02	0.01	0.02					

【年齢層別5週分集計】



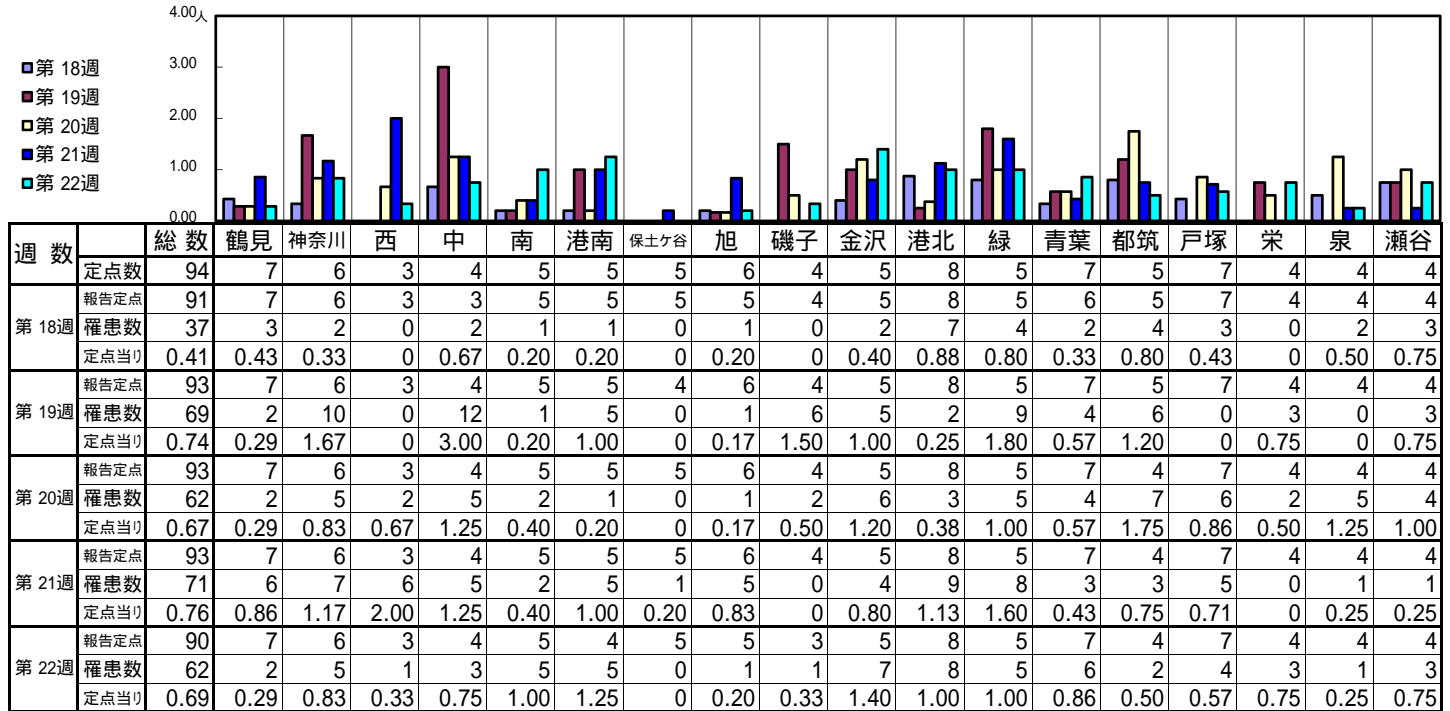
【定点当りの患者数】



<< 突発性発しん >>

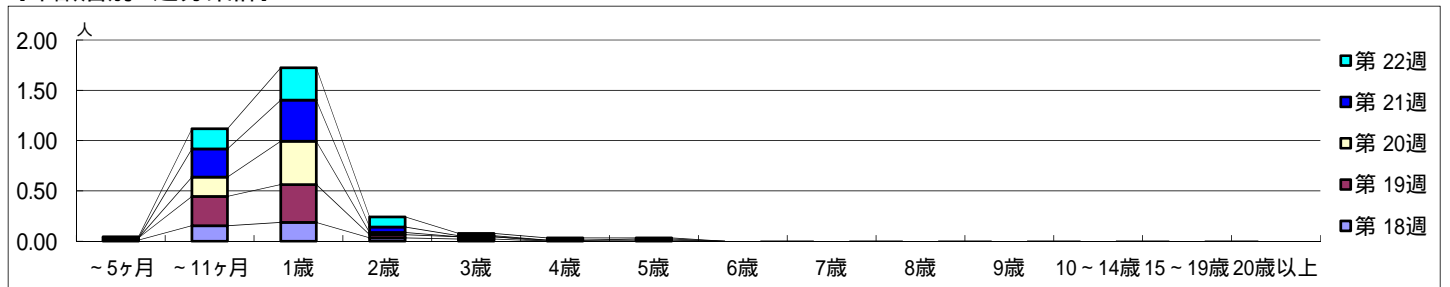
平成 29年 5月 1日 ~ 6月 4日
[平成 29年 第18週 ~ 第22週]

[区別・週別報告定点当り]

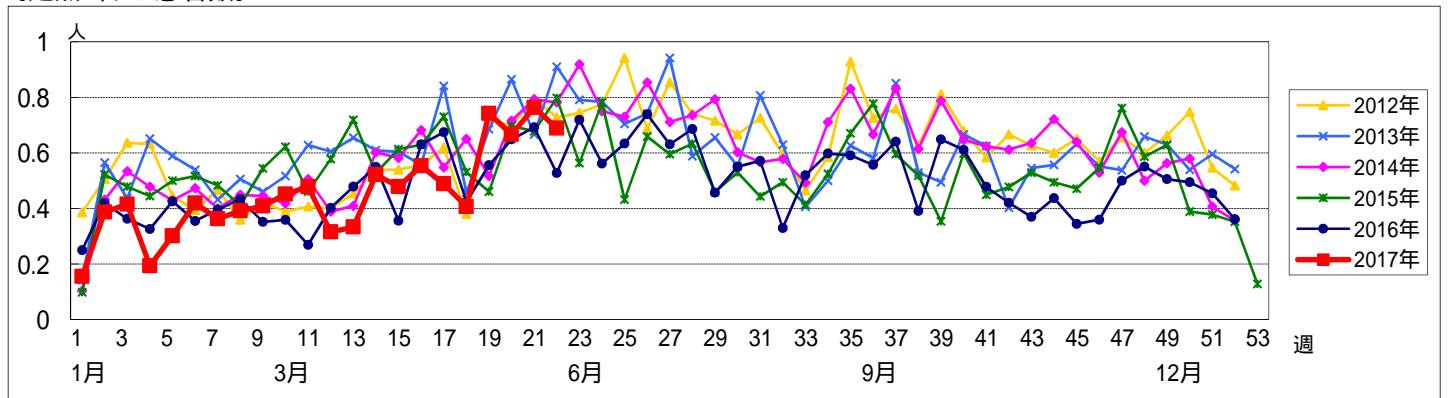


週数		合計	年齢層別														
			~5ヶ月	~11ヶ月	1歳	2歳	3歳	4歳	5歳	6歳	7歳	8歳	9歳	10~14歳	15~19歳	20歳以上	
第18週	罹患数	37	1	14	17	3	2										
	定点当り	0.41	0.01	0.15	0.19	0.03	0.02										
第19週	罹患数	69	2	27	35	3	2										
	定点当り	0.74	0.02	0.29	0.38	0.03	0.02										
第20週	罹患数	62		18	40	2		1	1								
	定点当り	0.67		0.19	0.43	0.02		0.01	0.01								
第21週	罹患数	71		26	38	5	1		1								
	定点当り	0.76		0.28	0.41	0.05	0.01		0.01								
第22週	罹患数	62	1	18	29	9	2	2	1								
	定点当り	0.69	0.01	0.20	0.32	0.10	0.02	0.02	0.01								

[年齢層別5週分集計]



[定点当りの患者数]

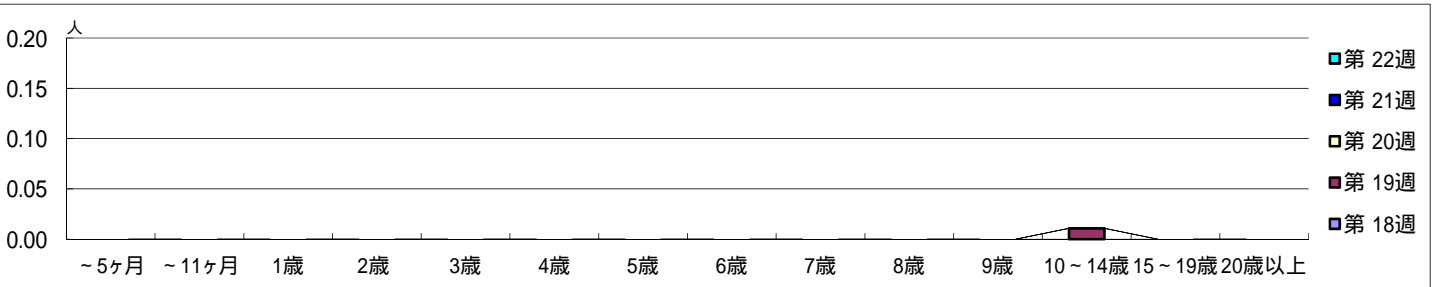


【区別・週別報告定点当り】

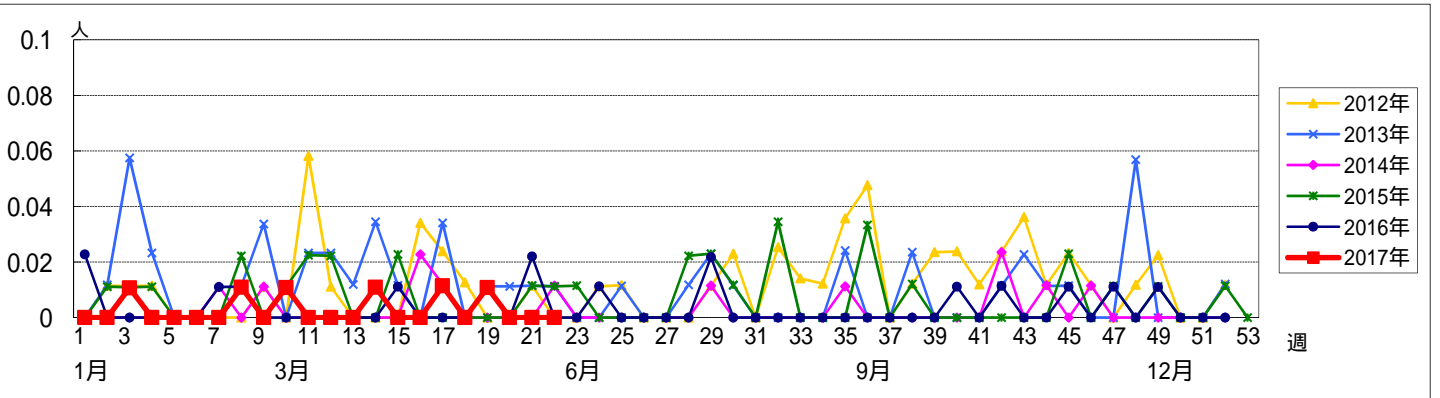
週数	総数	鶴見	神奈川	西	中	南	港南	保土ヶ谷	旭	磯子	金沢	港北	緑	青葉	都筑	戸塚	栄	泉	瀬谷
第18週	94	7	6	3	4	5	5	5	6	4	5	8	5	7	5	7	4	4	4
報告定点	91	7	6	3	3	5	5	5	5	4	5	8	5	6	5	7	4	4	4
罹患数	0	0	0	0	0	0	0	0	0	0	0	0	0	0	0	0	0	0	0
定点当り	0	0	0	0	0	0	0	0	0	0	0	0	0	0	0	0	0	0	0
第19週	93	7	6	3	4	5	5	4	6	4	5	8	5	7	5	7	4	4	4
報告定点	93	7	6	3	4	5	5	4	6	4	5	8	5	7	5	7	4	4	4
罹患数	1	0	0	0	0	0	0	0	0	0	0	0	0	0	0	1	0	0	0
定点当り	0.01	0	0	0	0	0	0	0	0	0	0	0	0	0	0	0.14	0	0	0
第20週	93	7	6	3	4	5	5	5	6	4	5	8	5	7	4	7	4	4	4
報告定点	93	7	6	3	4	5	5	5	6	4	5	8	5	7	4	7	4	4	4
罹患数	0	0	0	0	0	0	0	0	0	0	0	0	0	0	0	0	0	0	0
定点当り	0	0	0	0	0	0	0	0	0	0	0	0	0	0	0	0	0	0	0
第21週	93	7	6	3	4	5	5	5	6	4	5	8	5	7	4	7	4	4	4
報告定点	93	7	6	3	4	5	5	5	6	4	5	8	5	7	4	7	4	4	4
罹患数	0	0	0	0	0	0	0	0	0	0	0	0	0	0	0	0	0	0	0
定点当り	0	0	0	0	0	0	0	0	0	0	0	0	0	0	0	0	0	0	0
第22週	90	7	6	3	4	5	4	5	5	3	5	8	5	7	4	7	4	4	4
報告定点	90	7	6	3	4	5	4	5	5	3	5	8	5	7	4	7	4	4	4
罹患数	0	0	0	0	0	0	0	0	0	0	0	0	0	0	0	0	0	0	0
定点当り	0	0	0	0	0	0	0	0	0	0	0	0	0	0	0	0	0	0	0

週数	合計	~5ヶ月	~11ヶ月	1歳	2歳	3歳	4歳	5歳	6歳	7歳	8歳	9歳	10~14歳	15~19歳	20歳以上
第18週	0														
報告定点	0														
第19週	1												1		
報告定点	0.01												0.01		
第20週	0														
報告定点	0														
第21週	0														
報告定点	0														
第22週	0														
報告定点	0														

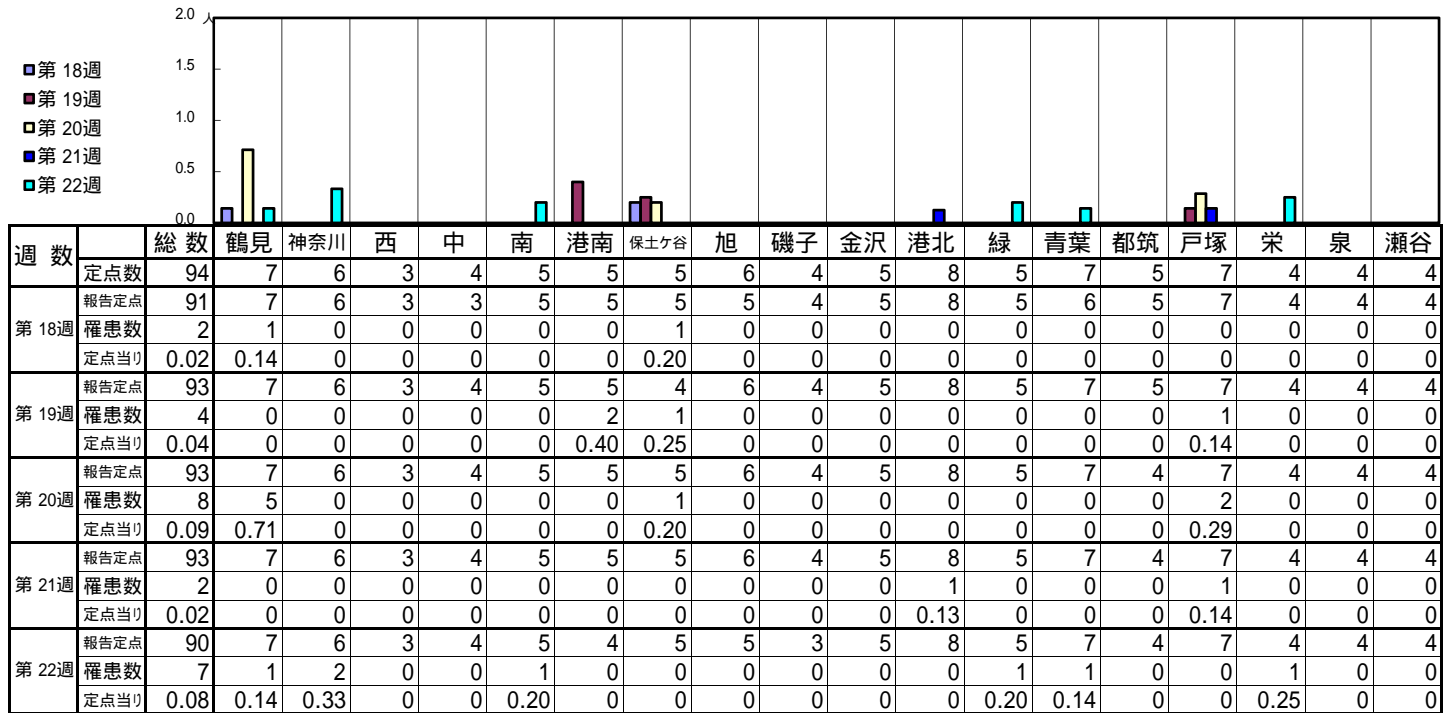
【年齢層別5週分集計】



【定点当りの患者数】

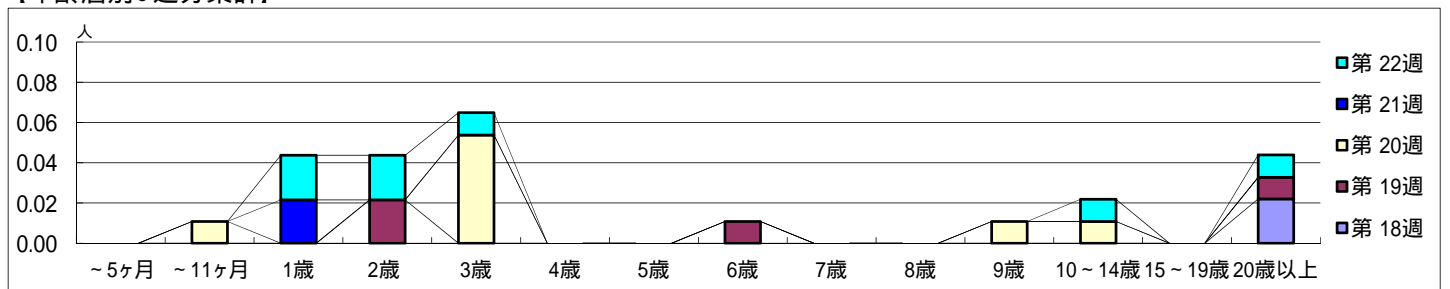


【区別・週別報告定点当り】

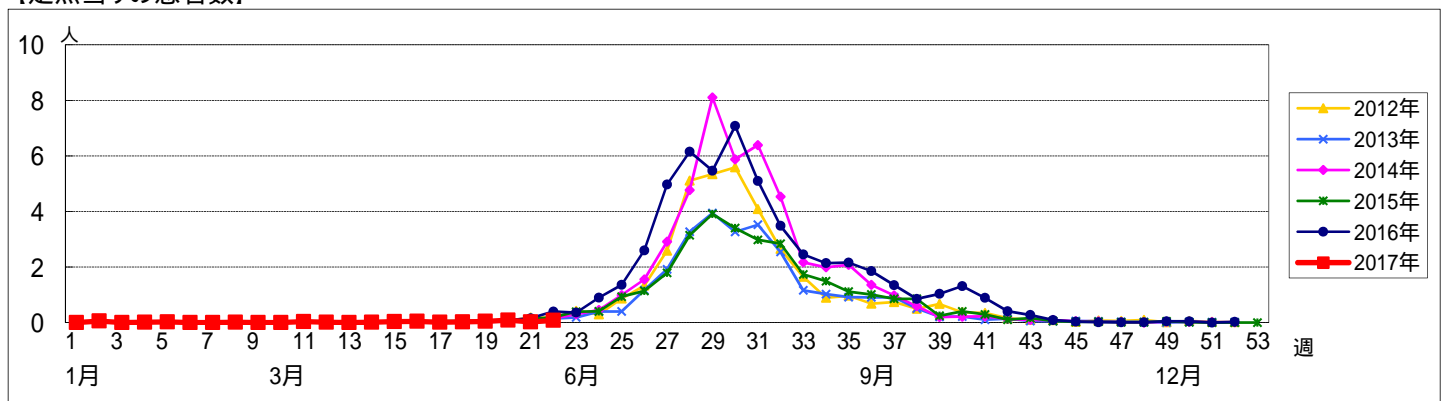


週数		合計	~5ヶ月	~11ヶ月	1歳	2歳	3歳	4歳	5歳	6歳	7歳	8歳	9歳	10~14歳	15~19歳	20歳以上
第18週	罹患数	2														2
	定点当り	0.02														0.02
第19週	罹患数	4				2				1						1
	定点当り	0.04				0.02				0.01						0.01
第20週	罹患数	8		1			5						1	1		
	定点当り	0.09		0.01			0.05						0.01	0.01		
第21週	罹患数	2			2											
	定点当り	0.02			0.02											
第22週	罹患数	7			2	2	1							1		1
	定点当り	0.08			0.02	0.02	0.01							0.01		0.01

【年齢層別5週分集計】



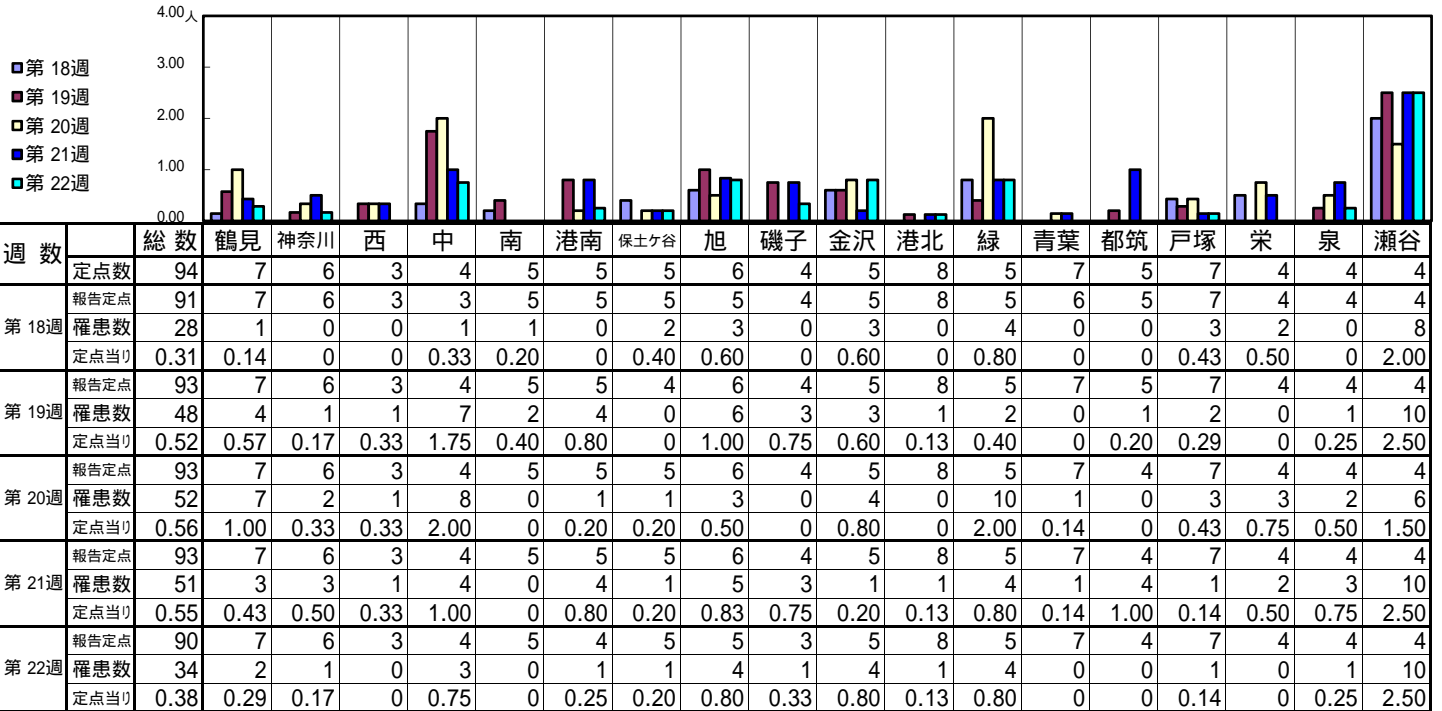
【定点当りの患者数】



<< 流行性耳下腺炎 >>

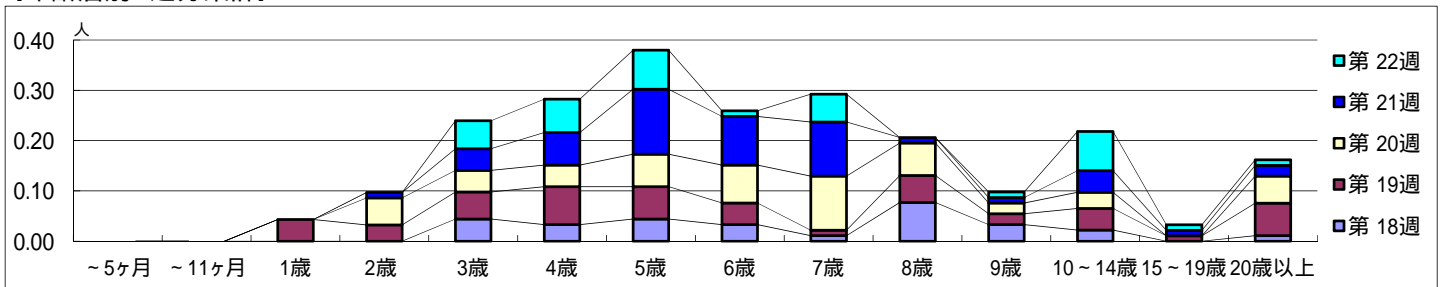
平成 29年 5月 1日 ~ 6月 4日
[平成 29年 第18週 ~ 第22週]

【区別・週別報告定点当り】

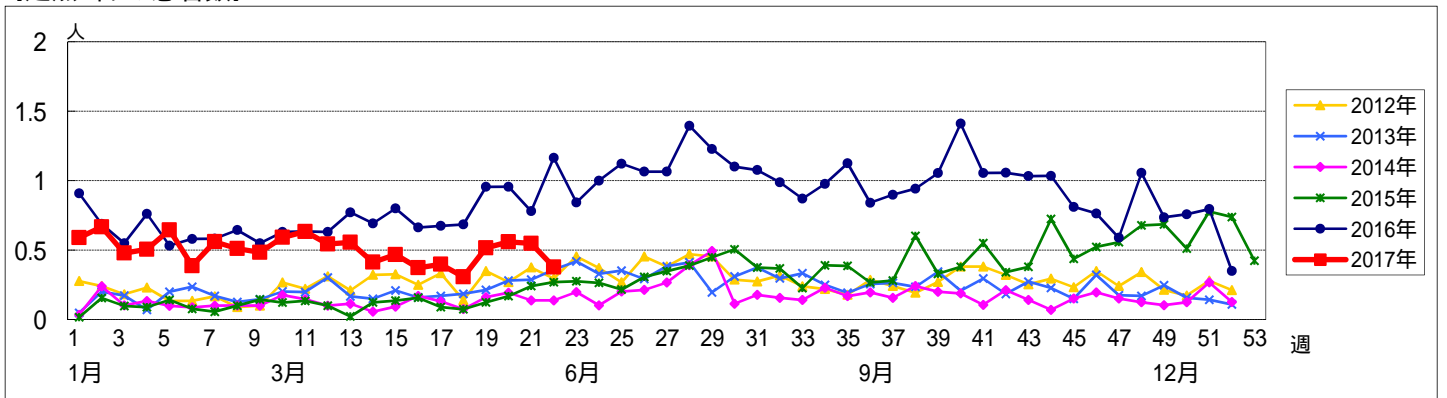


週数		合計	~5ヶ月	~11ヶ月	年齢												
					1歳	2歳	3歳	4歳	5歳	6歳	7歳	8歳	9歳	10~14歳	15~19歳	20歳以上	
第18週	罹患数	28					4	3	4	3	1	7	3	2		1	
	定点当り	0.31					0.04	0.03	0.04	0.03	0.01	0.08	0.03	0.02		0.01	
第19週	罹患数	48			4	3	5	7	6	4	1	5	2	4	1	6	
	定点当り	0.52			0.04	0.03	0.05	0.08	0.06	0.04	0.01	0.05	0.02	0.04	0.01	0.06	
第20週	罹患数	52				5	4	4	6	7	10	6	2	3		5	
	定点当り	0.56				0.05	0.04	0.04	0.06	0.08	0.11	0.06	0.02	0.03		0.05	
第21週	罹患数	51				1	4	6	12	9	10	1	1	4	1	2	
	定点当り	0.55				0.01	0.04	0.06	0.13	0.10	0.11	0.01	0.01	0.04	0.01	0.02	
第22週	罹患数	34					5	6	7	1	5		1	7	1	1	
	定点当り	0.38					0.06	0.07	0.08	0.01	0.06		0.01	0.08	0.01	0.01	

【年齢層別5週分集計】



【定点当りの患者数】



<< 急性出血性結膜炎 >>

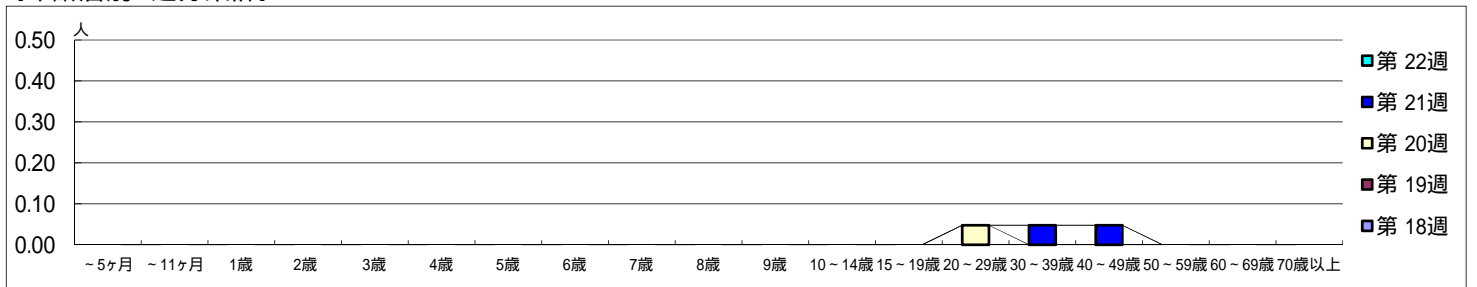
平成 29年 5月 1日 ~ 6月 4日
[平成 29年 第18週 ~ 第22週]

[区別・週別報告定点当り]

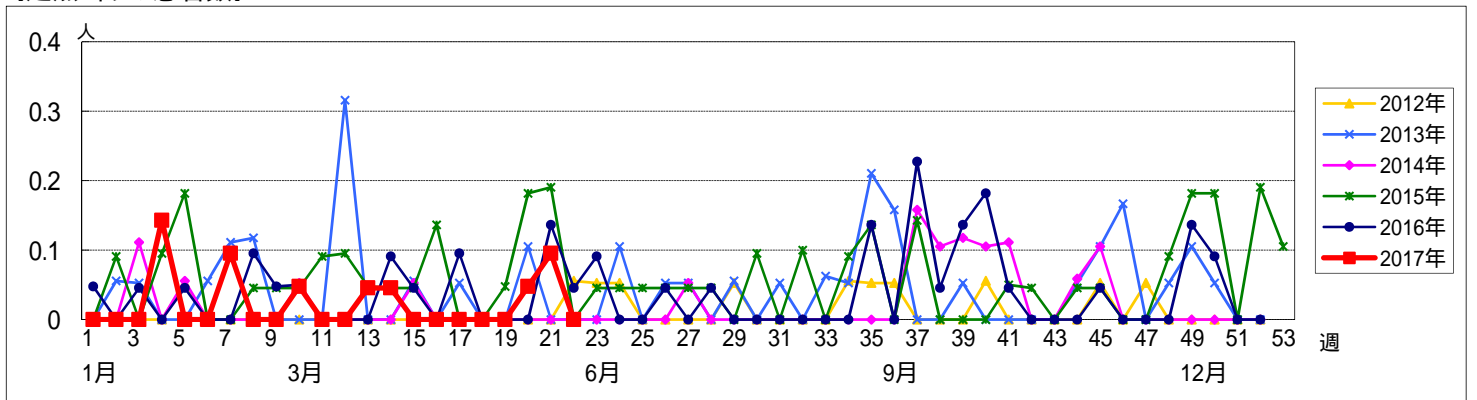
週数		区別																		
		総数	鶴見	神奈川	西	中	南	港南	保土ヶ谷	旭	磯子	金沢	港北	緑	青葉	都筑	戸塚	栄	泉	瀬谷
第18週	定点数	22	2	1	1	1	1	1	1	1	1	1	2	1	2	1	2	1	1	1
	罹患数	0	0	0	0	0	0	0	0	0	0	0	0	0	0	0	0	0	0	0
第19週	報告定点	21	2	1	1	1	1		1	1	1	1	2	1	2	1	2	1	1	1
	罹患数	0	0	0	0	0	0	0	0	0	0	0	0	0	0	0	0	0	0	0
第20週	報告定点	21	2	1	1	1	1		1	1	1	1	2	1	2	1	2	1	1	1
	罹患数	1	0	0	0	1	0	0	0	0	0	0	0	0	0	0	0	0	0	0
第21週	報告定点	21	2	1	1	1	1		1	1	1	1	2	1	2	1	2	1	1	1
	罹患数	2	0	0	0	1	0	0	0	0	0	0	1	0	0	0	0	0	0	0
第22週	報告定点	20	2	1	1		1		1	1	1	1	2	1	2	1	2	1	1	1
	罹患数	0	0	0	0	0	0	0	0	0	0	0	0	0	0	0	0	0	0	0

週数		合計	年齢層別																						
			~5ヶ月	~11ヶ月	1歳	2歳	3歳	4歳	5歳	6歳	7歳	8歳	9歳	10~14歳	15~19歳	20~29歳	30~39歳	40~49歳	50~59歳	60~69歳	70歳以上				
第18週	罹患数	0																							
	定点当り	0																							
第19週	罹患数	0																							
	定点当り	0																							
第20週	罹患数	1															1								
	定点当り	0.05															0.05								
第21週	罹患数	2																1		1					
	定点当り	0.10																0.05		0.05					
第22週	罹患数	0																							
	定点当り	0																							

[年齢層別5週分集計]



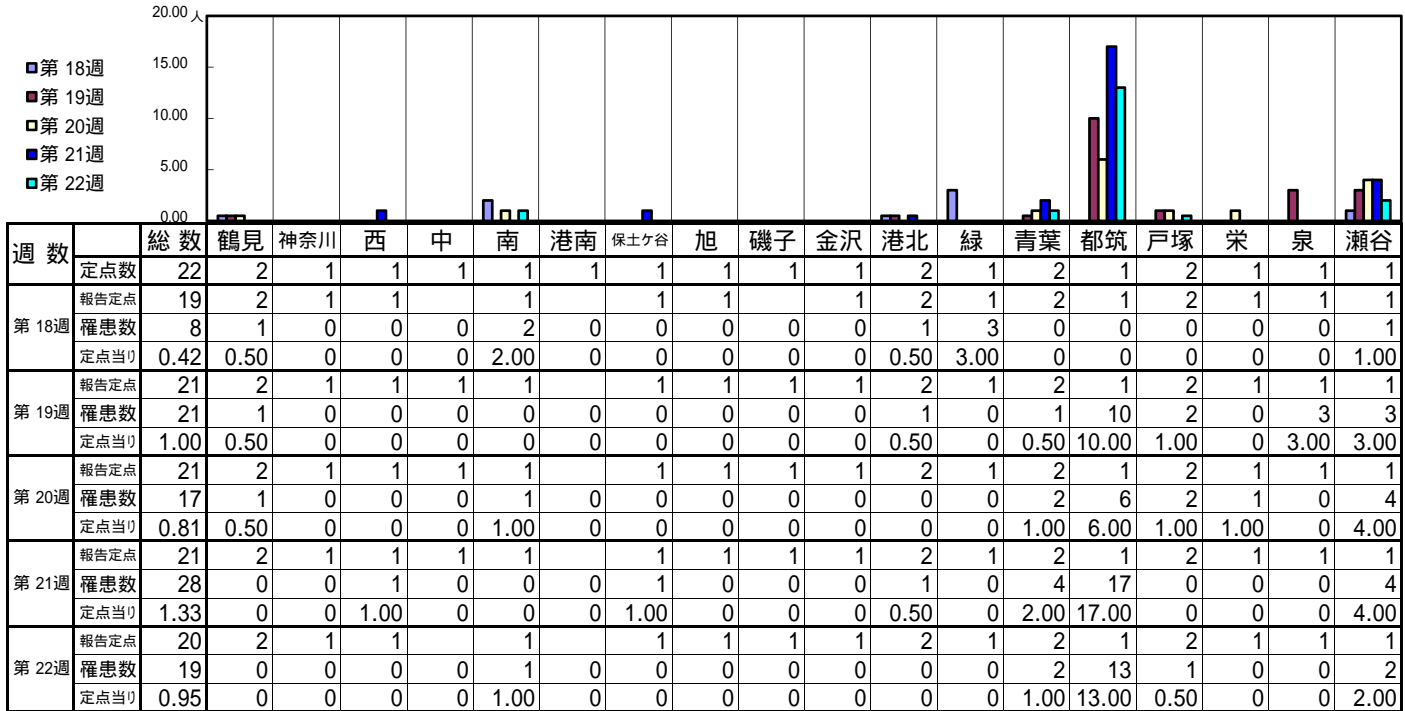
[定点当りの患者数]



<< 流行性角結膜炎 >>

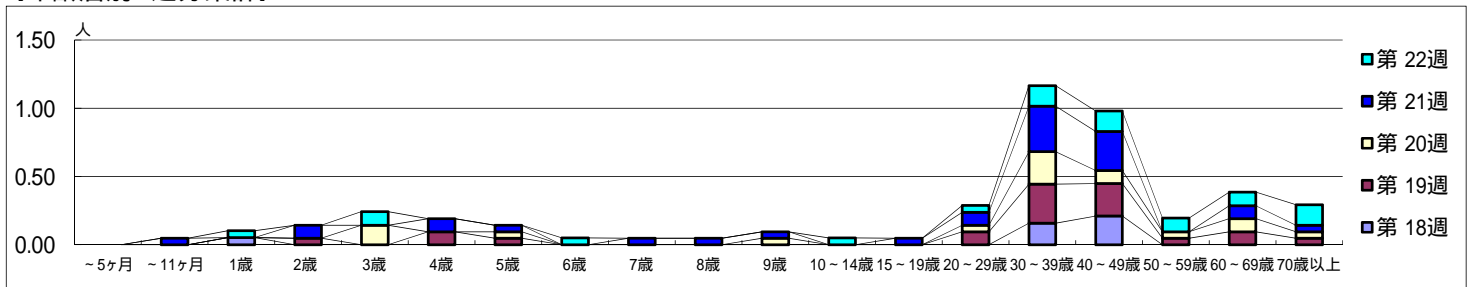
平成 29年 5月 1日 ~ 6月 4日
[平成 29年 第18週 ~ 第22週]

[区別・週別報告定点当り]



週数		合計	年齢層別																		
			~5ヶ月	~11ヶ月	1歳	2歳	3歳	4歳	5歳	6歳	7歳	8歳	9歳	10~14歳	15~19歳	20~29歳	30~39歳	40~49歳	50~59歳	60~69歳	70歳以上
第18週	罹患数	8			1												3	4			
	定定点当り	0.42			0.05												0.16	0.21			
第19週	罹患数	21			1		2	1								2	6	5	1	2	1
	定定点当り	1.00			0.05		0.10	0.05								0.10	0.29	0.24	0.05	0.10	0.05
第20週	罹患数	17					3	1				1				1	5	2	1	2	1
	定定点当り	0.81					0.14	0.05				0.05				0.05	0.24	0.10	0.05	0.10	0.05
第21週	罹患数	28		1		2		2	1		1	1	1		1	2	7	6		2	1
	定定点当り	1.33		0.05		0.10		0.10	0.05		0.05	0.05	0.05		0.05	0.10	0.33	0.29		0.10	0.05
第22週	罹患数	19			1		2		1				1		1	3	3	2	2	2	3
	定定点当り	0.95			0.05		0.10		0.05				0.05		0.05	0.15	0.15	0.10	0.10	0.10	0.15

[年齢層別5週分集計]



[定定点当りの患者数]

