

疾病別 警報・注意報 発生状況

平成29年第20週

	インフルエンザ	RSウイルス感染症	咽頭結膜熱	A群溶血性レンサ球菌咽頭炎	感染性胃腸炎	水痘	手足口病	伝染性紅斑	突発性発しん	百日咳	ヘルパンギーナ	流行性耳下腺炎	急性出血性結膜炎	流行性角結膜炎
警報レベル	30		3	8	20	7	5	2		1	6	6	1	8
終息基準値	10		1	4	12	4	2	1		0.1	2	2	0.1	4
注意報レベル	10					4						3		
横浜市	0.59	0.12	0.51	3.15	7.97	0.26	0.42	0.06	0.67	-	0.09	0.56	-	0.89
鶴見	0.40	-	0.43	2.29	12.43	-	1.57	0.14	0.29	-	0.71	1.00	-	0.50
神奈川	0.88	0.17	-	3.17	8.00	0.17	1.33	-	0.83	-	-	0.33	-	-
西	-	-	-	0.67	8.33	-	-	-	0.67	-	-	0.33
中	0.17	-	-	2.50	2.50	0.75	0.25	0.50	1.25	-	-	2.00
南	0.63	-	0.40	1.80	7.20	-	-	0.20	0.40	-	-	-	-	1.00
港南	1.13	-	0.80	2.00	10.40	0.60	-	0.20	0.20	-	-	0.20
保土ヶ谷	-	0.20	3.00	0.80	3.20	-	0.20	-	-	-	0.20	0.20	-	-
旭	0.90	-	-	1.33	4.33	0.33	-	-	0.17	-	-	0.50	-	-
磯子	0.43	0.25	1.00	3.00	5.50	0.50	0.50	-	0.50	-	-	-	-	-
金沢	1.38	-	0.20	3.00	4.00	0.20	-	-	1.20	-	-	0.80	-	-
港北	0.62	-	1.38	3.50	10.38	-	0.25	-	0.38	-	-	-	-	-
緑	0.17	1.20	-	3.40	6.40	0.20	1.40	0.20	1.00	-	-	2.00	-	-
青葉	0.36	0.14	-	1.14	8.43	-	0.14	-	0.57	-	-	0.14	-	1.00
都筑	0.83	-	1.50	21.50	18.50	0.75	0.25	-	1.75	-	-	-	-	6.00
戸塚	0.45	0.14	-	2.14	7.71	0.57	-	-	0.86	-	0.29	0.43	-	1.00
栄	0.67	-	-	0.75	5.50	0.50	-	-	0.50	-	-	0.75	-	1.00
泉	0.29	-	-	2.75	6.75	-	-	-	1.25	-	-	0.50	-	-
瀬谷	1.00	-	0.25	5.00	12.00	0.50	1.25	-	1.00	-	-	1.50	-	4.00

(- : 0) (... : 報告なし)

数字は報告定点当たり患者数です

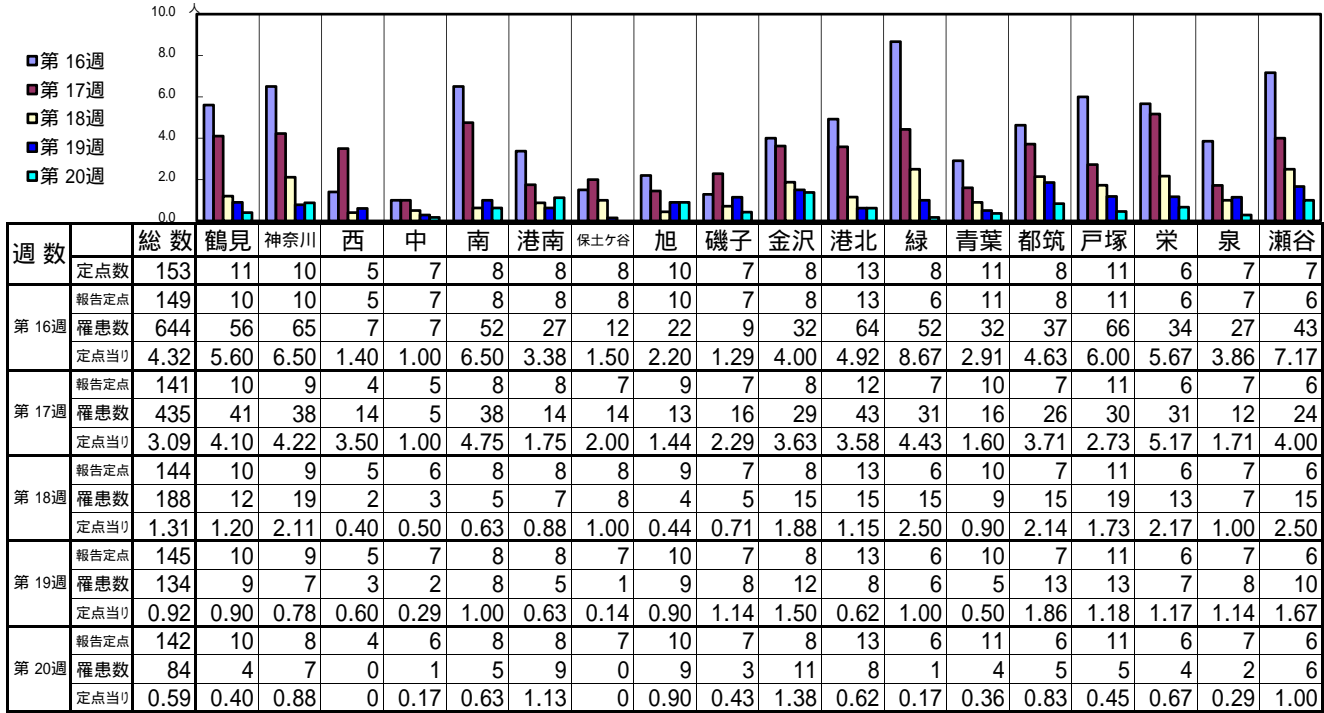
報告定点当たりの値が警報レベル もしくは警報レベル継続中です
報告定点当たりの値が注意報レベルに達しています

(この数字は集計時点のもので、翌週以降変動することもあります)

<< インフルエンザ >>

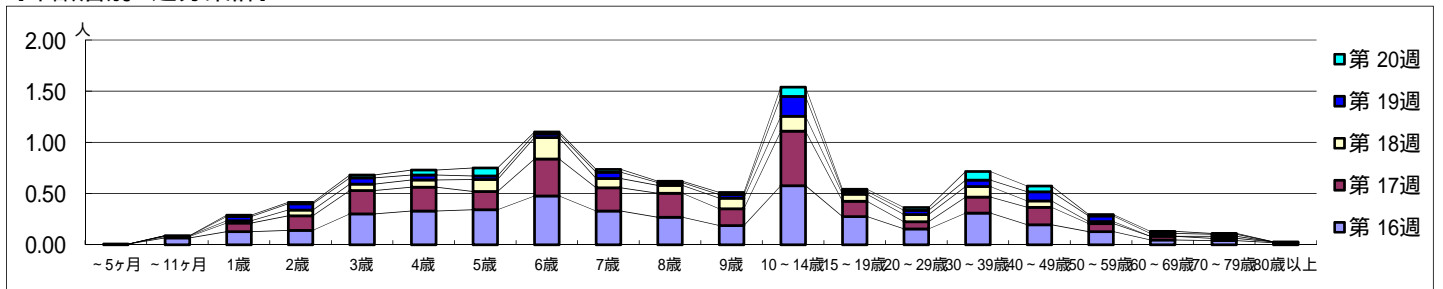
平成 29年 4月17日 ~ 5月21日
[平成 29年 第16週 ~ 第20週]

[区別・週別報告定点当り]

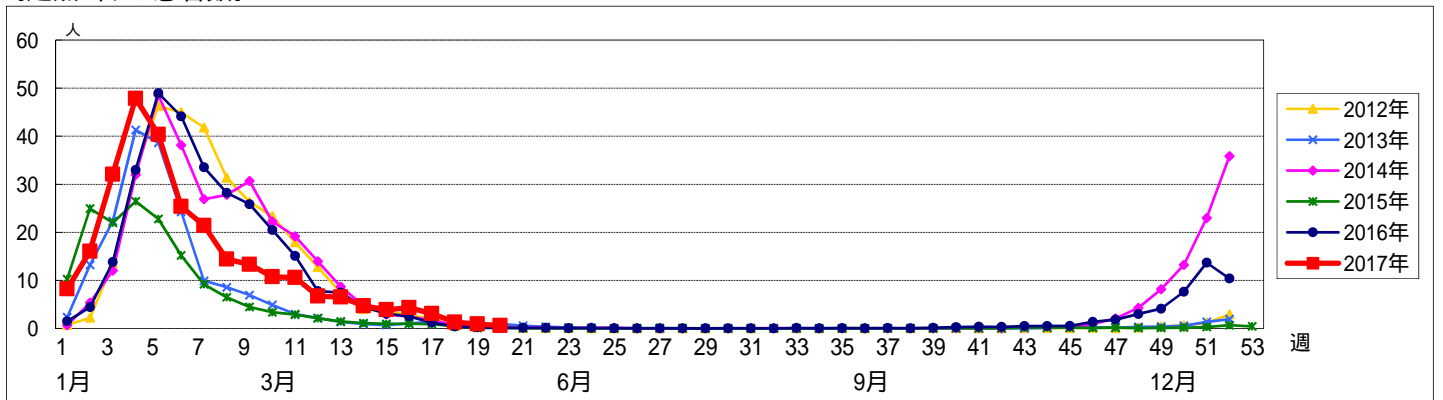


週数	合計	~5ヶ月	~11ヶ月	1歳	2歳	3歳	4歳	5歳	6歳	7歳	8歳	9歳	10~14歳	15~19歳	20~29歳	30~39歳	40~49歳	50~59歳	60~69歳	70~79歳	80歳以上	
第16週	罹患数	644	1	10	19	21	45	49	51	71	49	40	28	86	41	23	46	29	19	7	6	3
第16週	定点当り	4.32	0.01	0.07	0.13	0.14	0.30	0.33	0.34	0.48	0.33	0.27	0.19	0.58	0.28	0.15	0.31	0.19	0.13	0.05	0.04	0.02
第17週	罹患数	435		2	12	20	32	33	25	51	32	33	23	75	21	10	22	24	11	5	3	1
第17週	定点当り	3.09		0.01	0.09	0.14	0.23	0.23	0.18	0.36	0.23	0.23	0.16	0.53	0.15	0.07	0.16	0.17	0.08	0.04	0.02	0.01
第18週	罹患数	188		1	3	8	9	10	17	30	13	11	15	21	10	15	9	3			3	
第18週	定点当り	1.31		0.01	0.02	0.06	0.06	0.07	0.12	0.21	0.09	0.08	0.10	0.15	0.07	0.10	0.06	0.02			0.02	
第19週	罹患数	134			6	9	9	7	5	5	9	4	5	28	4	6	9	13	8	4	3	
第19週	定点当り	0.92			0.04	0.06	0.06	0.05	0.03	0.03	0.06	0.03	0.03	0.19	0.03	0.04	0.06	0.09	0.06	0.03	0.02	
第20週	罹患数	84			2	2	4	7	11	3	4	2	3	13	3	4	12	8	2	3	1	
第20週	定点当り	0.59			0.01	0.01	0.03	0.05	0.08	0.02	0.03	0.01	0.02	0.09	0.02	0.03	0.08	0.06	0.01	0.02	0.01	

[年齢層別5週分集計]



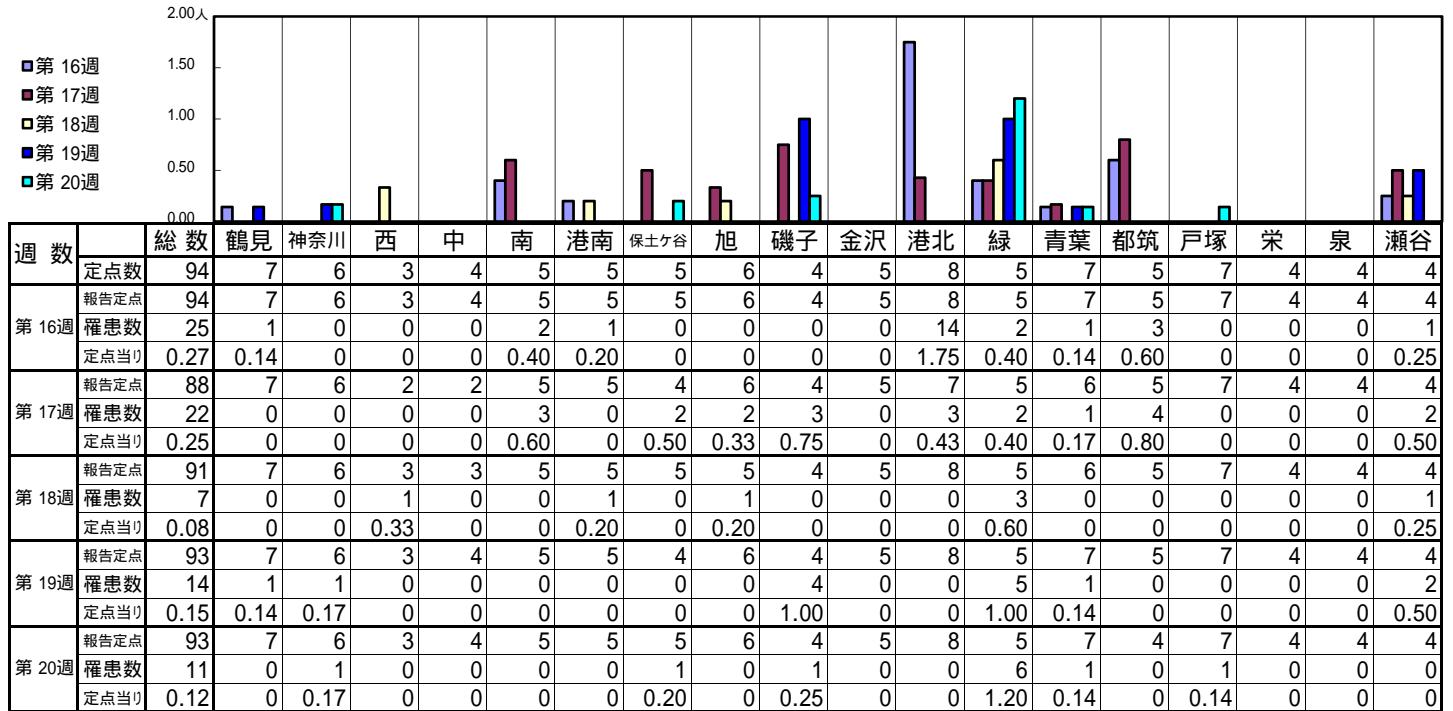
[定点当りの患者数]



<< RSウイルス感染症 >>

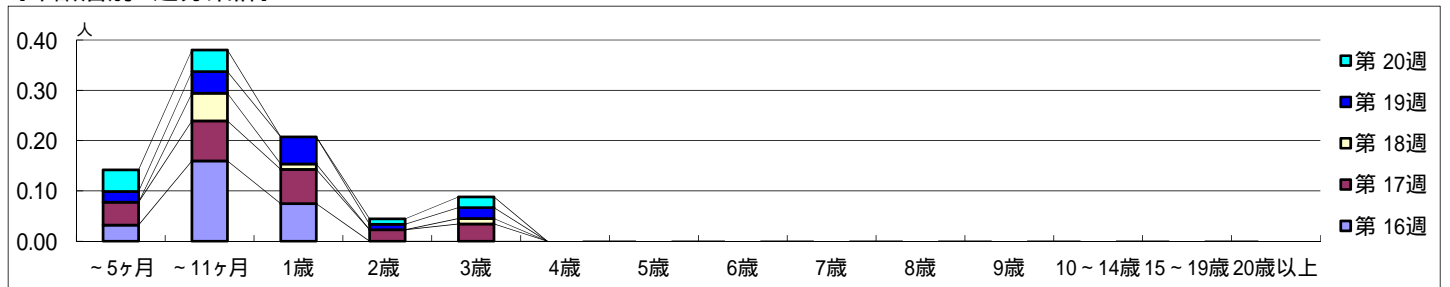
平成 29年 4月17日 ~ 5月21日
[平成 29年 第16週 ~ 第20週]

【区別・週別報告定点当り】

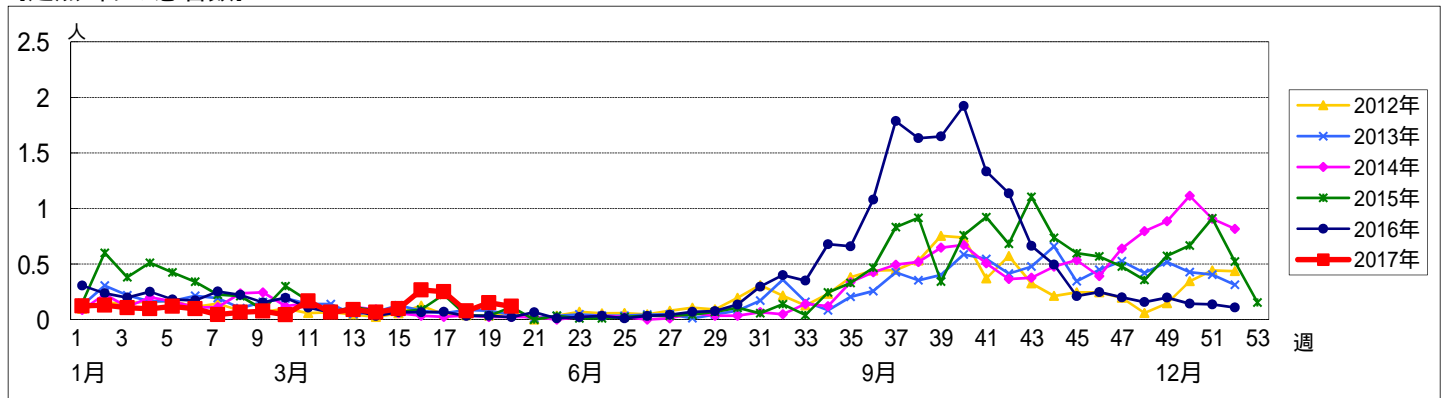


週数	合計	~5ヶ月	~11ヶ月	1歳	2歳	3歳	4歳	5歳	6歳	7歳	8歳	9歳	10~14歳	15~19歳	20歳以上
第16週	25	3	15	7											
第17週	22	4	7	6	2	3									
第18週	7		5	1		1									
第19週	14	2	4	5	1	2									
第20週	11	4	4		1	2									

【年齢層別5週分集計】



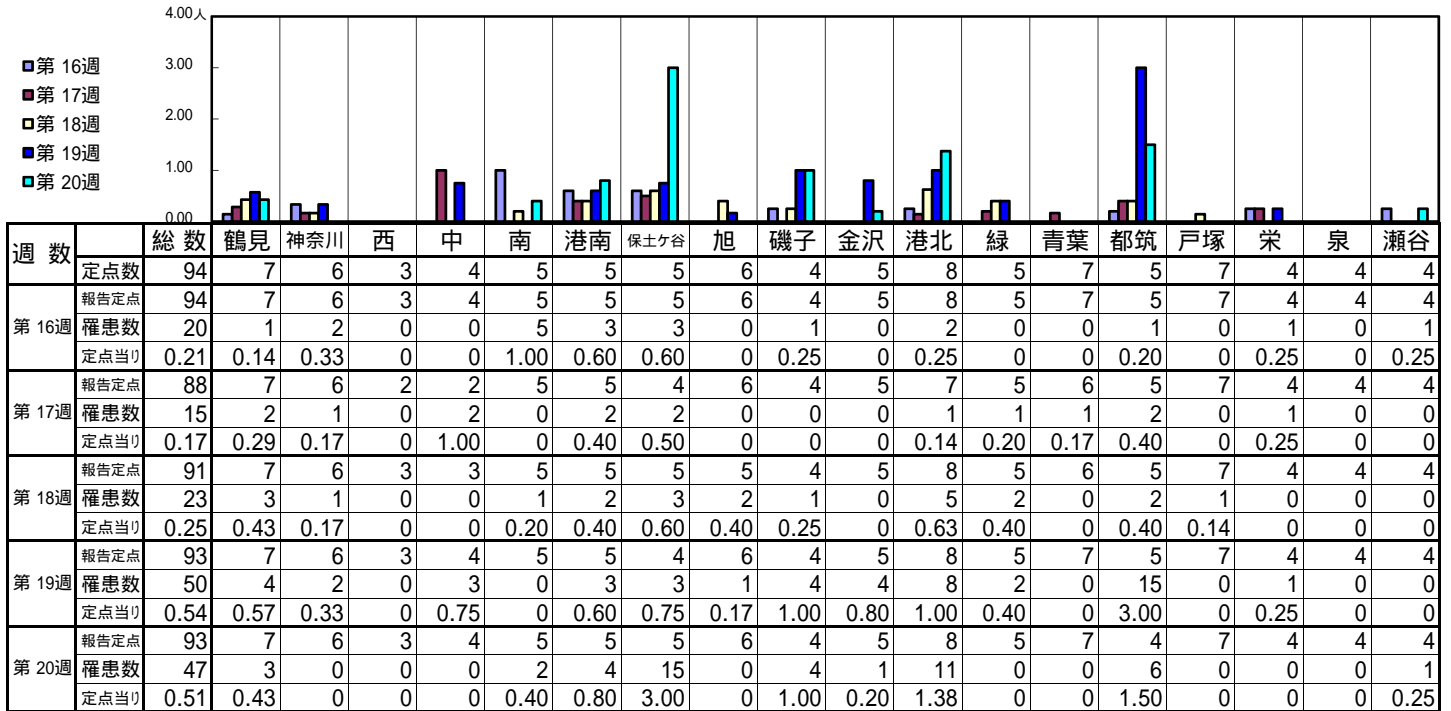
【定点当りの患者数】



<< 咽頭結膜熱 >>

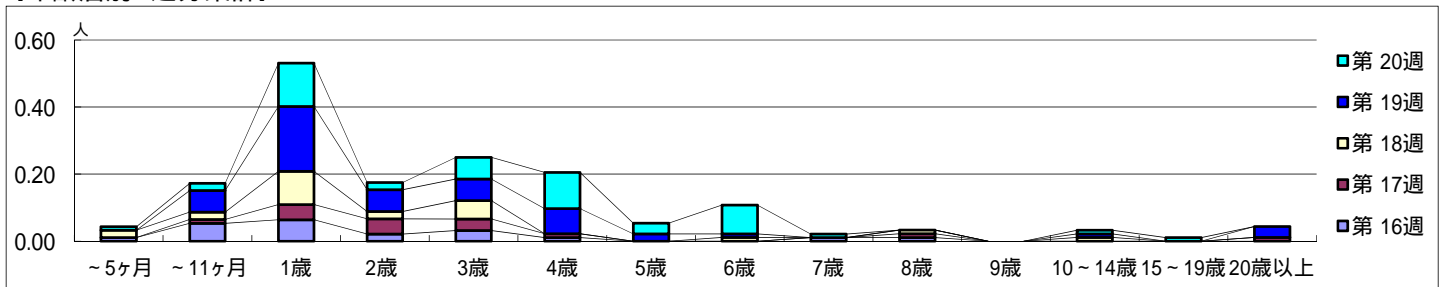
平成 29年 4月17日 ~ 5月21日
[平成 29年 第16週 ~ 第20週]

【区別・週別報告定点当り】

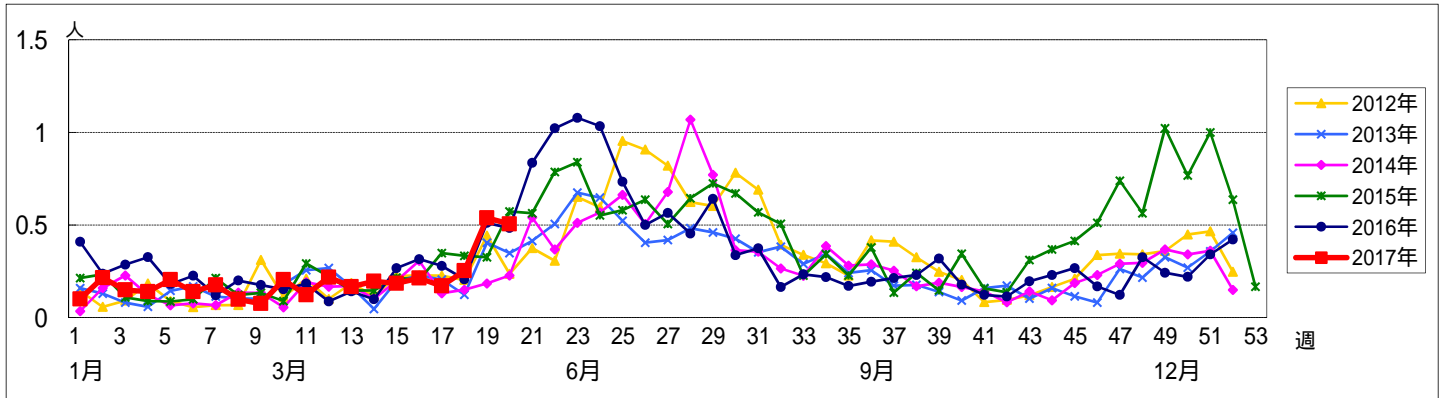


週数	合計	~5ヶ月	~11ヶ月	1歳	2歳	3歳	4歳	5歳	6歳	7歳	8歳	9歳	10~14歳	15~19歳	20歳以上
第16週	20	1	5	6	2	3	1				1	1			
第17週	15		1	4	4	3	1				1				1
第18週	23	2	2	9	2	5			1		1		1		
第19週	50		6	18	6	6	7	2	1				1		3
第20週	47	1	2	12	2	6	10	3	8	1			1	1	

【年齢層別5週分集計】



【定点当りの患者数】



<< A群溶血性レンサ球菌咽頭炎 >>

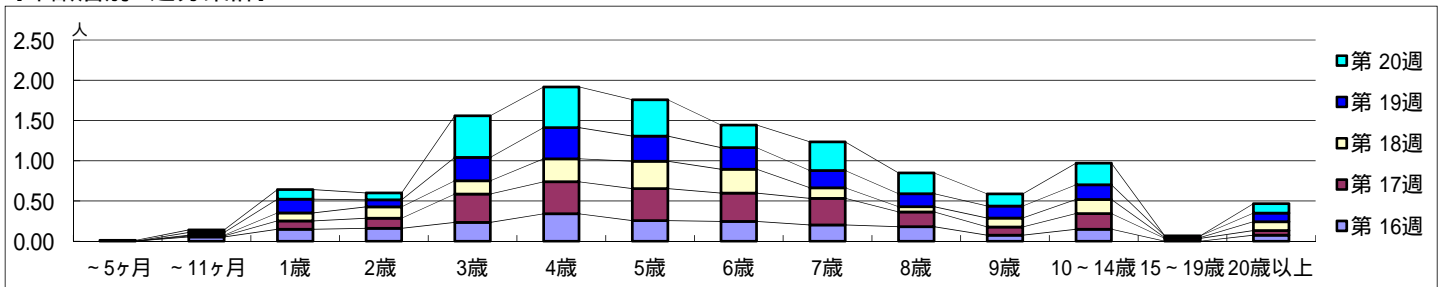
平成 29年 4月17日 ~ 5月21日
[平成 29年 第16週 ~ 第20週]

[区別・週別報告定点当り]

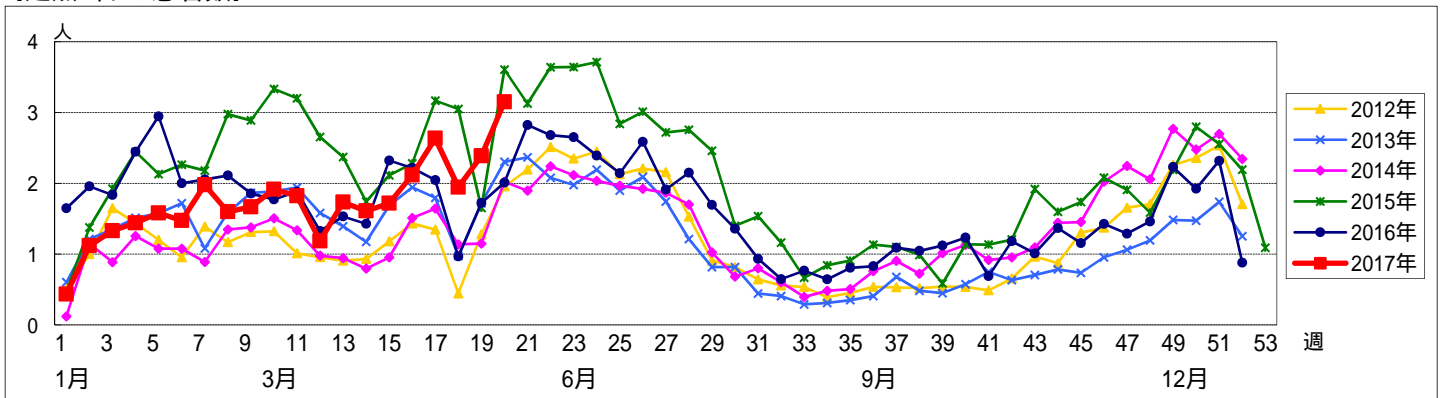
週数		総数	区別																	
			鶴見	神奈川	西	中	南	港南	保土ヶ谷	旭	磯子	金沢	港北	緑	青葉	都筑	戸塚	栄	泉	瀬谷
第16週	定点数	94	7	6	3	4	5	5	5	6	4	5	8	5	7	5	7	4	4	4
	報告定点	94	7	6	3	4	5	5	5	6	4	5	8	5	7	5	7	4	4	4
	罹患数	199	24	10	2	6	1	13	9	5	6	5	41	15	8	20	9	5	7	13
	定点当り	2.12	3.43	1.67	0.67	1.50	0.20	2.60	1.80	0.83	1.50	1.00	5.13	3.00	1.14	4.00	1.29	1.25	1.75	3.25
第17週	報告定点	88	7	6	2	2	5	5	4	6	4	5	7	5	6	5	7	4	4	4
	罹患数	232	19	16	0	6	10	17	10	2	17	10	28	16	12	31	4	4	10	20
	定点当り	2.64	2.71	2.67	0	3.00	2.00	3.40	2.50	0.33	4.25	2.00	4.00	3.20	2.00	6.20	0.57	1.00	2.50	5.00
	報告定点	91	7	6	3	3	5	5	5	5	4	5	8	5	6	5	7	4	4	4
第18週	罹患数	177	16	14	0	1	3	13	8	0	12	8	23	10	11	28	10	1	3	16
	定点当り	1.95	2.29	2.33	0	0.33	0.60	2.60	1.60	0	3.00	1.60	2.88	2.00	1.83	5.60	1.43	0.25	0.75	4.00
	報告定点	93	7	6	3	4	5	5	4	6	4	5	8	5	7	5	7	4	4	4
	罹患数	222	14	13	1	4	5	12	19	0	12	2	24	11	6	65	9	3	7	15
第19週	定点当り	2.39	2.00	2.17	0.33	1.00	1.00	2.40	4.75	0	3.00	0.40	3.00	2.20	0.86	13.00	1.29	0.75	1.75	3.75
	報告定点	93	7	6	3	4	5	5	5	6	4	5	8	5	7	4	7	4	4	4
	罹患数	293	16	19	2	10	9	10	4	8	12	15	28	17	8	86	15	3	11	20
	定点当り	3.15	2.29	3.17	0.67	2.50	1.80	2.00	0.80	1.33	3.00	3.00	3.50	3.40	1.14	21.50	2.14	0.75	2.75	5.00

週数		合計	年齢層別													
			~5ヶ月	~11ヶ月	1歳	2歳	3歳	4歳	5歳	6歳	7歳	8歳	9歳	10~14歳	15~19歳	20歳以上
第16週	罹患数	199		5	14	15	22	32	24	23	19	17	7	14		7
	定点当り	2.12		0.05	0.15	0.16	0.23	0.34	0.26	0.24	0.20	0.18	0.07	0.15		0.07
第17週	罹患数	232		1	9	11	31	35	35	31	29	16	9	17	3	5
	定点当り	2.64		0.01	0.10	0.13	0.35	0.40	0.40	0.35	0.33	0.18	0.10	0.19	0.03	0.06
第18週	罹患数	177		1	9	13	15	26	31	27	12	6	10	16	1	10
	定点当り	1.95		0.01	0.10	0.14	0.16	0.29	0.34	0.30	0.13	0.07	0.11	0.18	0.01	0.11
第19週	罹患数	222		3	16	8	27	36	29	25	20	15	14	17	2	10
	定点当り	2.39		0.03	0.17	0.09	0.29	0.39	0.31	0.27	0.22	0.16	0.15	0.18	0.02	0.11
第20週	罹患数	293	1	3	11	8	48	47	42	26	33	24	14	25		11
	定点当り	3.15	0.01	0.03	0.12	0.09	0.52	0.51	0.45	0.28	0.35	0.26	0.15	0.27		0.12

[年齢層別5週分集計]



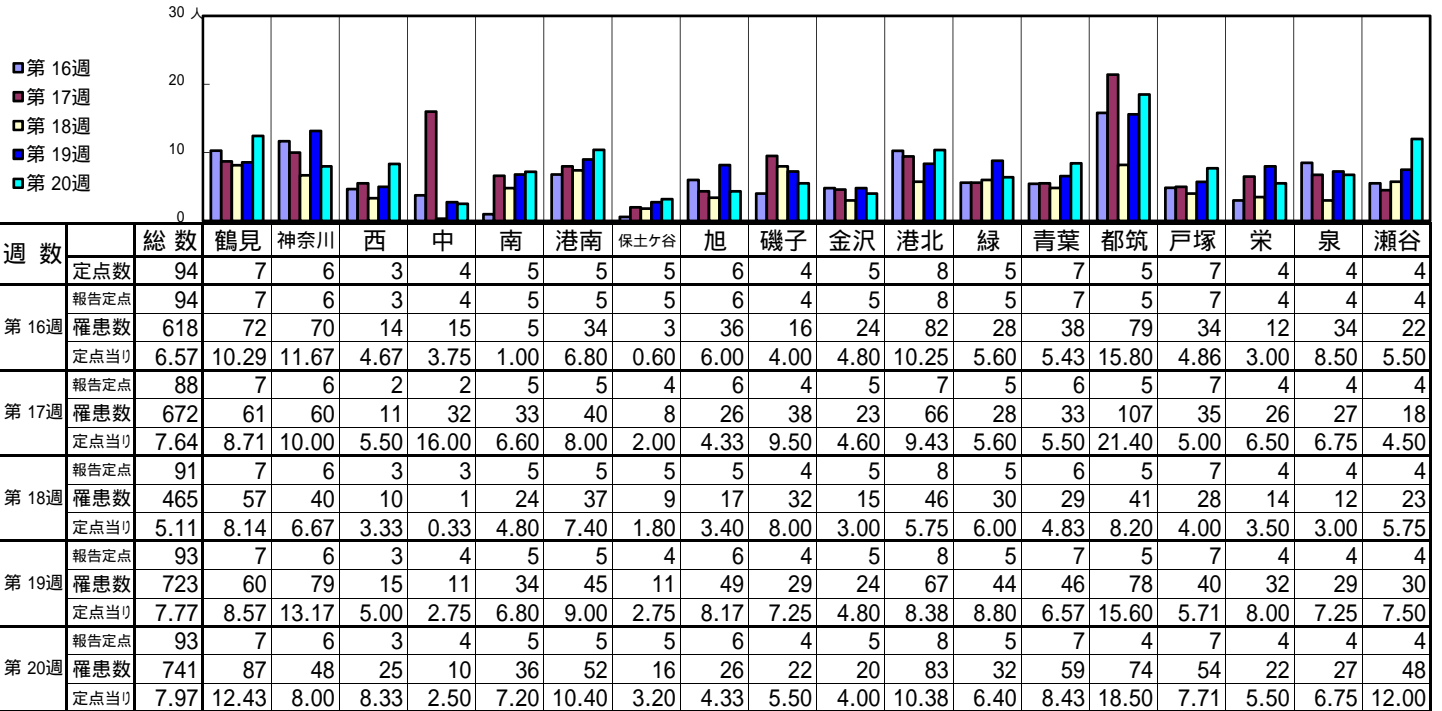
[定点当りの患者数]



<< 感染性胃腸炎 >>

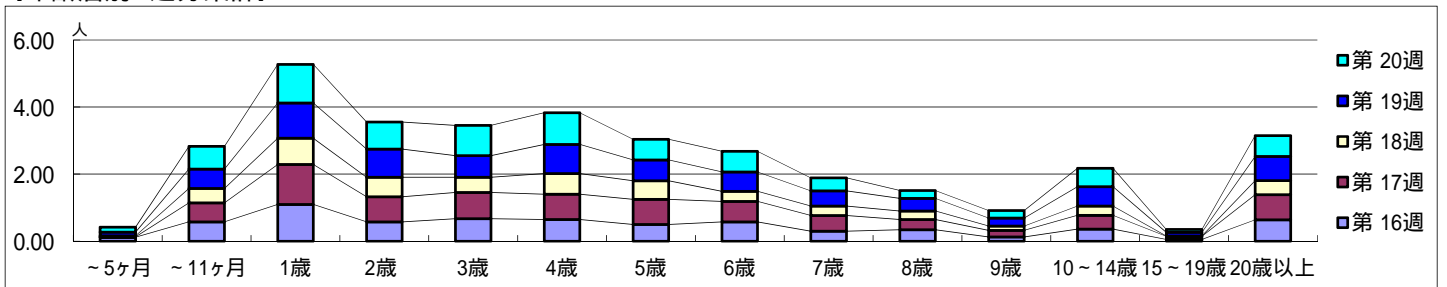
平成 29年 4月17日 ~ 5月21日
[平成 29年 第16週 ~ 第20週]

[区別・週別報告定点当り]

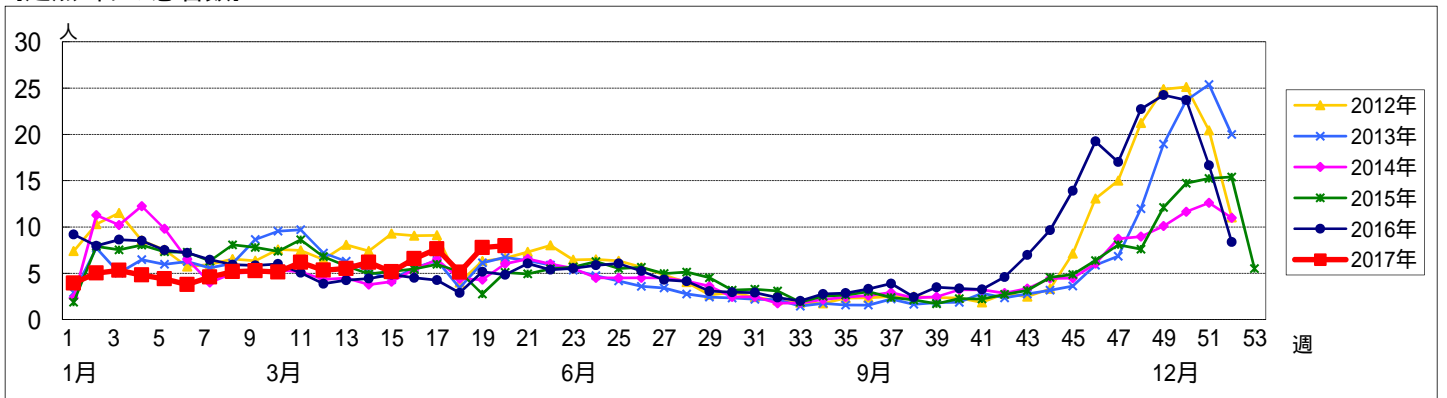


週数		合計	年齢層別													
			~5ヶ月	~11ヶ月	1歳	2歳	3歳	4歳	5歳	6歳	7歳	8歳	9歳	10~14歳	15~19歳	20歳以上
第16週	罹患数	618	11	54	103	54	63	61	47	54	28	32	12	34	5	60
	定点当り	6.57	0.12	0.57	1.10	0.57	0.67	0.65	0.50	0.57	0.30	0.34	0.13	0.36	0.05	0.64
第17週	罹患数	672	1	50	105	66	69	66	66	54	41	27	17	36	8	66
	定点当り	7.64	0.01	0.57	1.19	0.75	0.78	0.75	0.75	0.61	0.47	0.31	0.19	0.41	0.09	0.75
第18週	罹患数	465	3	39	71	53	41	56	50	27	23	12	25	1	38	
	定点当り	5.11	0.03	0.43	0.78	0.58	0.45	0.62	0.55	0.30	0.29	0.25	0.13	0.27	0.01	0.42
第19週	罹患数	723	10	54	98	78	60	81	58	54	42	35	22	54	10	67
	定点当り	7.77	0.11	0.58	1.05	0.84	0.65	0.87	0.62	0.58	0.45	0.38	0.24	0.58	0.11	0.72
第20週	罹患数	741	14	63	107	75	84	88	57	57	36	22	21	51	8	58
	定点当り	7.97	0.15	0.68	1.15	0.81	0.90	0.95	0.61	0.61	0.39	0.24	0.23	0.55	0.09	0.62

[年齢層別5週分集計]



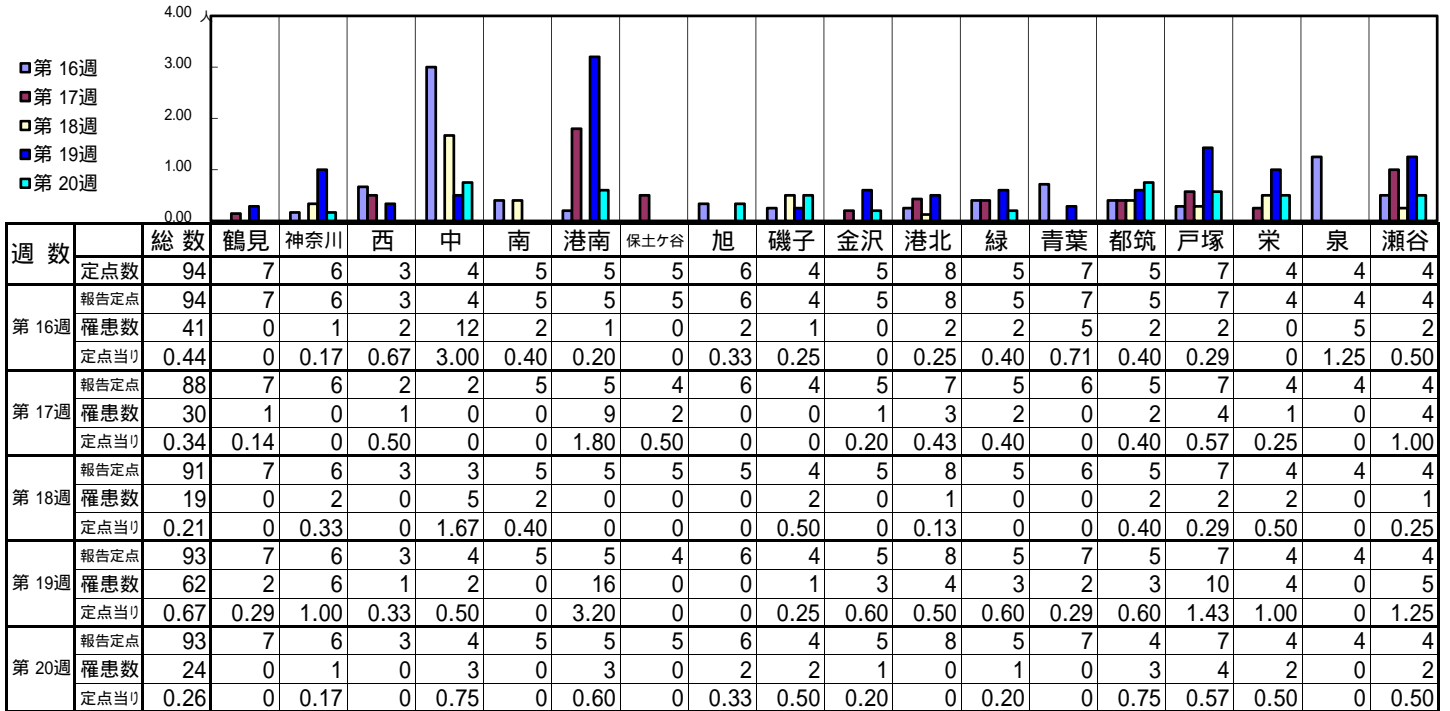
[定点当りの患者数]



<< 水痘 >>

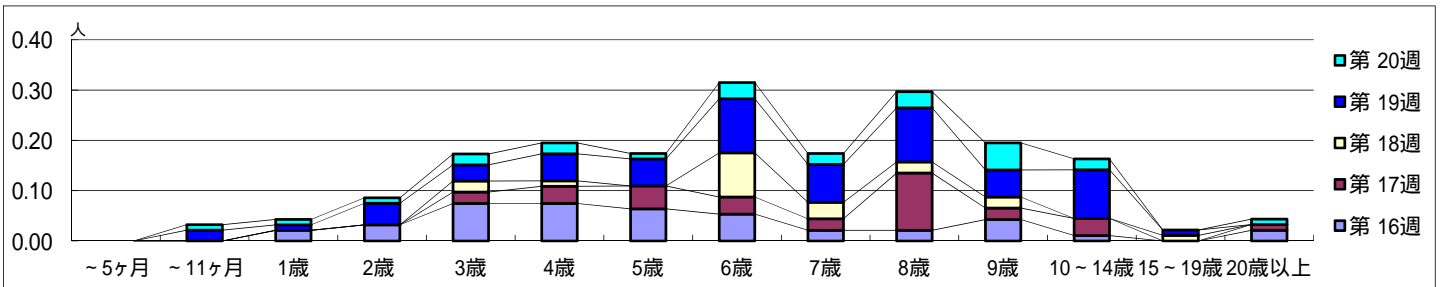
平成 29年 4月17日 ~ 5月21日
[平成 29年 第16週 ~ 第20週]

【区別・週別報告定点当り】

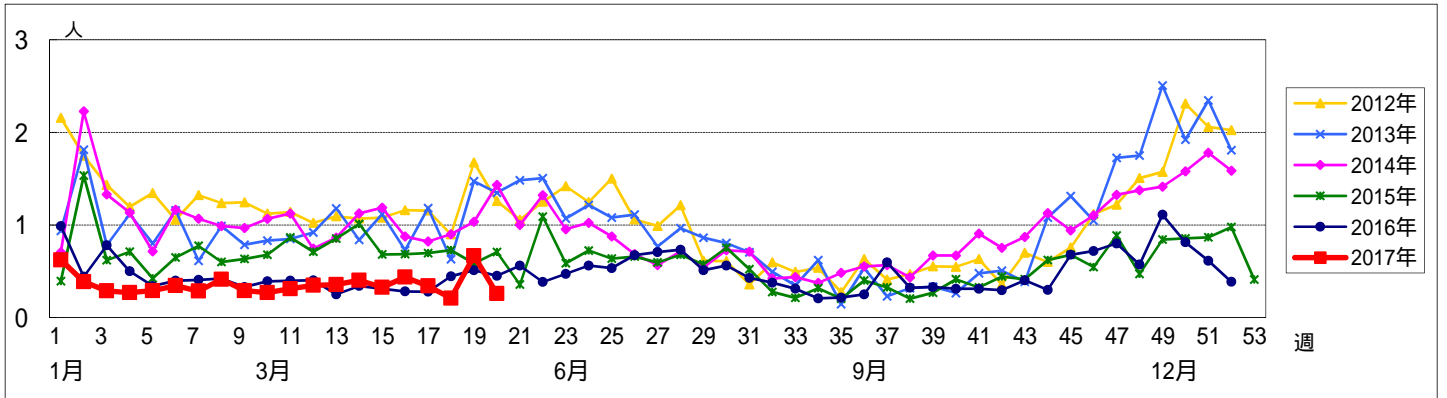


週数		合計	~5ヶ月	~11ヶ月	年齢層別												
					1歳	2歳	3歳	4歳	5歳	6歳	7歳	8歳	9歳	10~14歳	15~19歳	20歳以上	
第16週	罹患数	41			2	3	7	7	6	5	2	2	4	1		2	
	定点当り	0.44			0.02	0.03	0.07	0.07	0.06	0.05	0.02	0.02	0.04	0.01		0.02	
第17週	罹患数	30					2	3	4	3	2	10	2	3		1	
	定点当り	0.34					0.02	0.03	0.05	0.03	0.02	0.11	0.02	0.03		0.01	
第18週	罹患数	19					2	1		8	3	2	2		1		
	定点当り	0.21					0.02	0.01		0.09	0.03	0.02	0.02		0.01		
第19週	罹患数	62		2	1	4	3	5	5	10	7	10	5	9	1		
	定点当り	0.67		0.02	0.01	0.04	0.03	0.05	0.05	0.11	0.08	0.11	0.05	0.10	0.01		
第20週	罹患数	24		1	1	1	2	2	1	3	2	3	5	2	1		
	定点当り	0.26		0.01	0.01	0.01	0.02	0.02	0.01	0.03	0.02	0.03	0.05	0.02	0.01		

【年齢層別5週分集計】



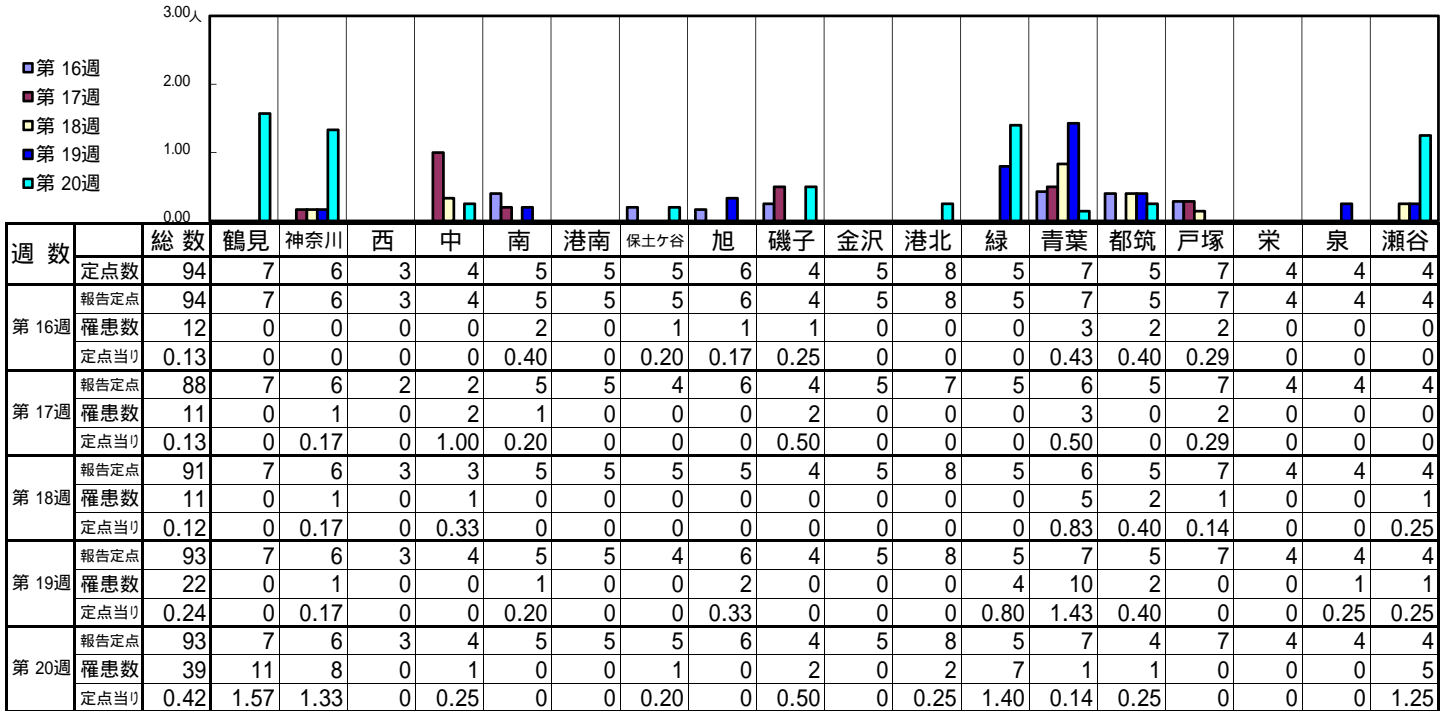
【定点当りの患者数】



<< 手足口病 >>

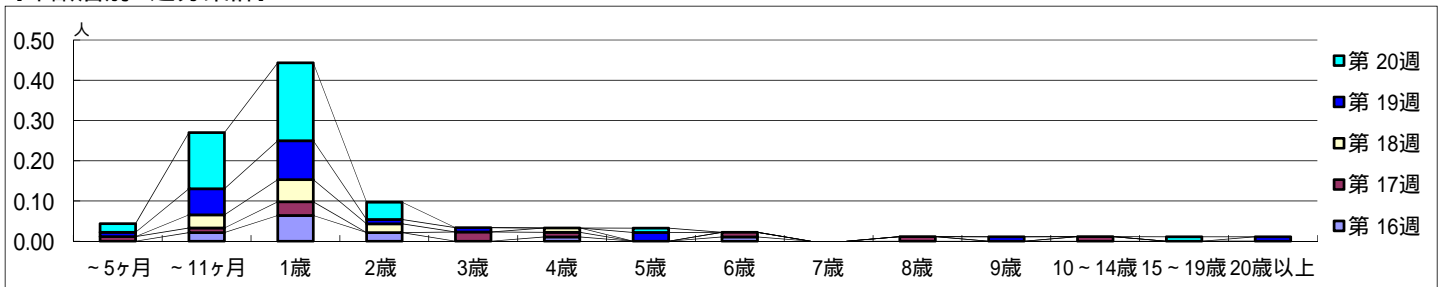
平成 29年 4月17日 ~ 5月21日
[平成 29年 第16週 ~ 第20週]

【区別・週別報告定点当り】

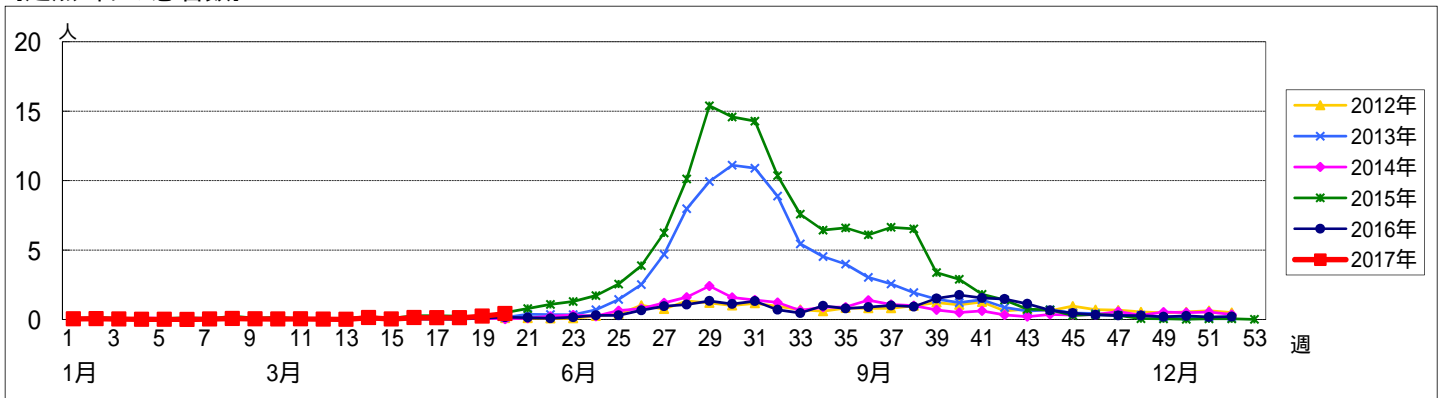


週数	合計	~5ヶ月	~11ヶ月	1歳	2歳	3歳	4歳	5歳	6歳	7歳	8歳	9歳	10~14歳	15~19歳	20歳以上
第16週	罹患数 12		2	6	2		1		1						
第16週	定点当り 0.13		0.02	0.06	0.02		0.01		0.01						
第17週	罹患数 11	1	1	3		2	1		1		1		1		
第17週	定点当り 0.13	0.01	0.01	0.03		0.02	0.01		0.01		0.01		0.01		
第18週	罹患数 11		3	5	2		1								
第18週	定点当り 0.12		0.03	0.05	0.02		0.01								
第19週	罹患数 22	1	6	9	1	1		2				1			1
第19週	定点当り 0.24	0.01	0.06	0.10	0.01	0.01		0.02				0.01			0.01
第20週	罹患数 39	2	13	18	4			1						1	
第20週	定点当り 0.42	0.02	0.14	0.19	0.04			0.01						0.01	

【年齢層別5週分集計】



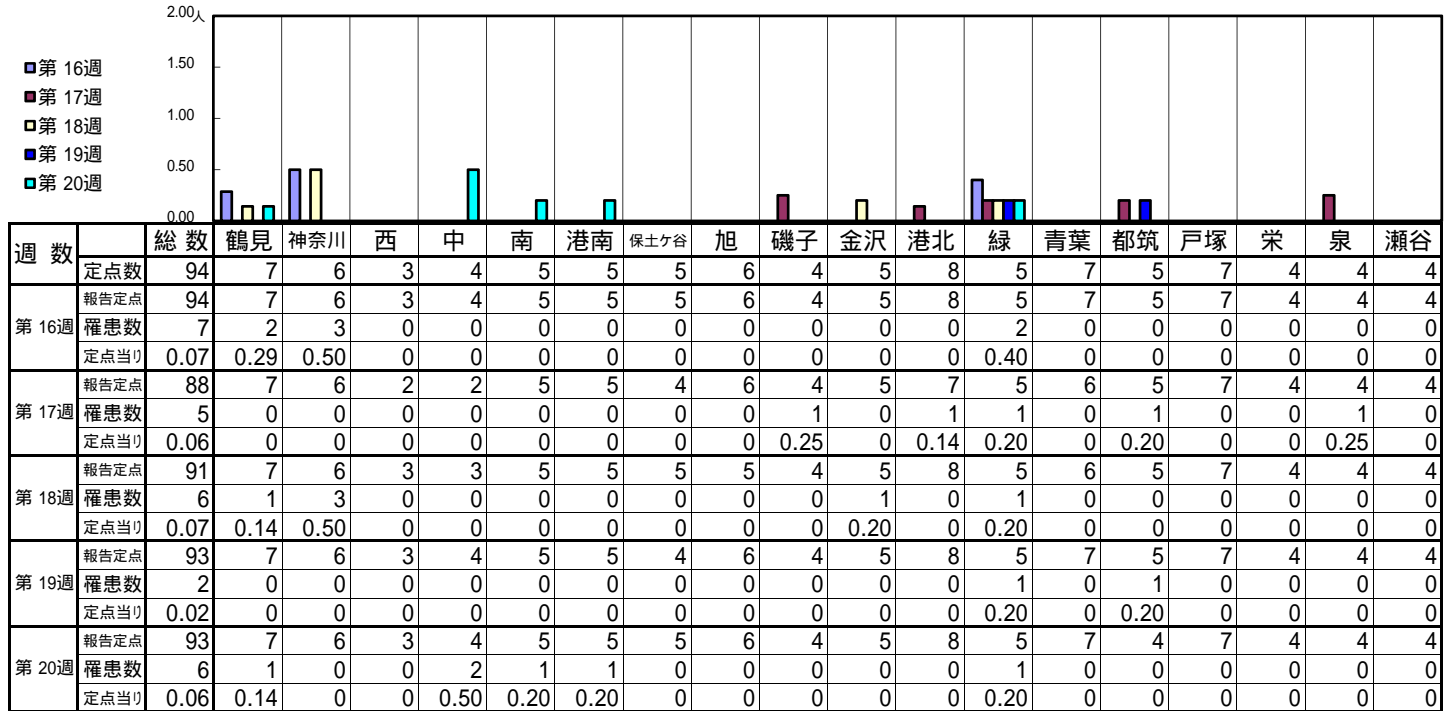
【定点当りの患者数】



<< 伝染性紅斑 >>

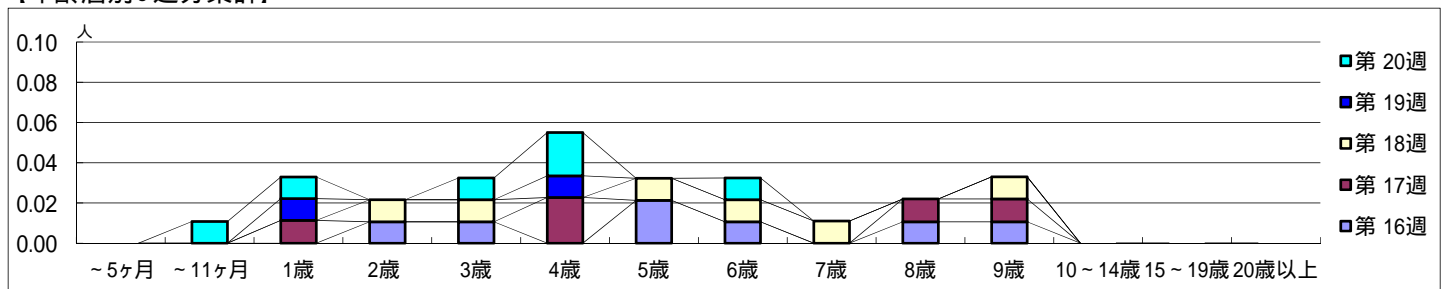
平成 29年 4月17日 ~ 5月21日
[平成 29年 第16週 ~ 第20週]

【区別・週別報告定点当り】

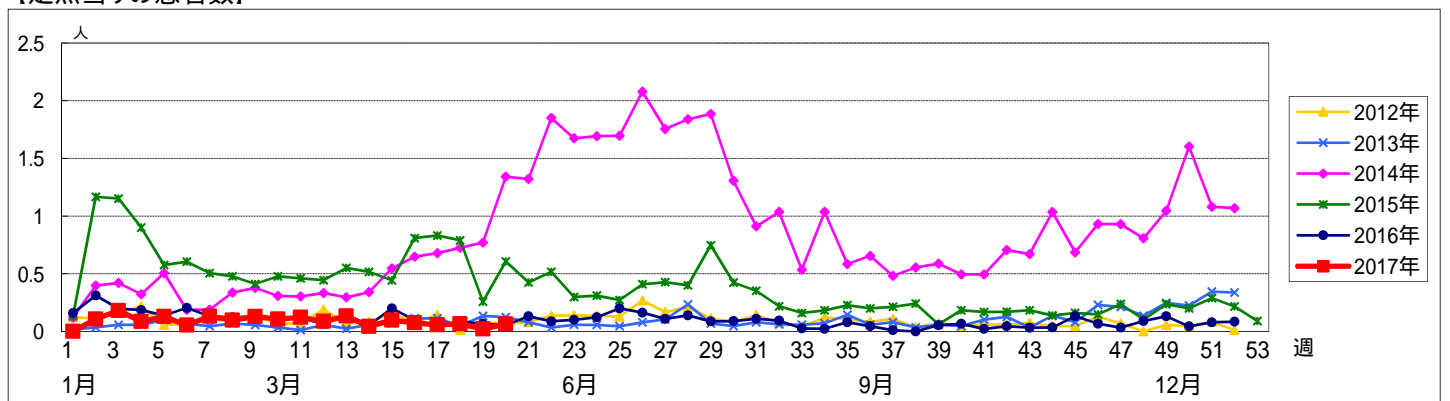


週数	合計	~5ヶ月	~11ヶ月	1歳	2歳	3歳	4歳	5歳	6歳	7歳	8歳	9歳	10~14歳	15~19歳	20歳以上
第16週	罹患数	7			1	1		2	1		1	1			
第16週	定点当り	0.07			0.01	0.01		0.02	0.01		0.01	0.01			
第17週	罹患数	5		1			2				1	1			
第17週	定点当り	0.06		0.01			0.02				0.01	0.01			
第18週	罹患数	6			1	1		1	1	1		1			
第18週	定点当り	0.07			0.01	0.01		0.01	0.01	0.01		0.01			
第19週	罹患数	2		1			1								
第19週	定点当り	0.02		0.01			0.01								
第20週	罹患数	6	1	1		1	2		1						
第20週	定点当り	0.06	0.01	0.01		0.01	0.02		0.01						

【年齢層別5週分集計】



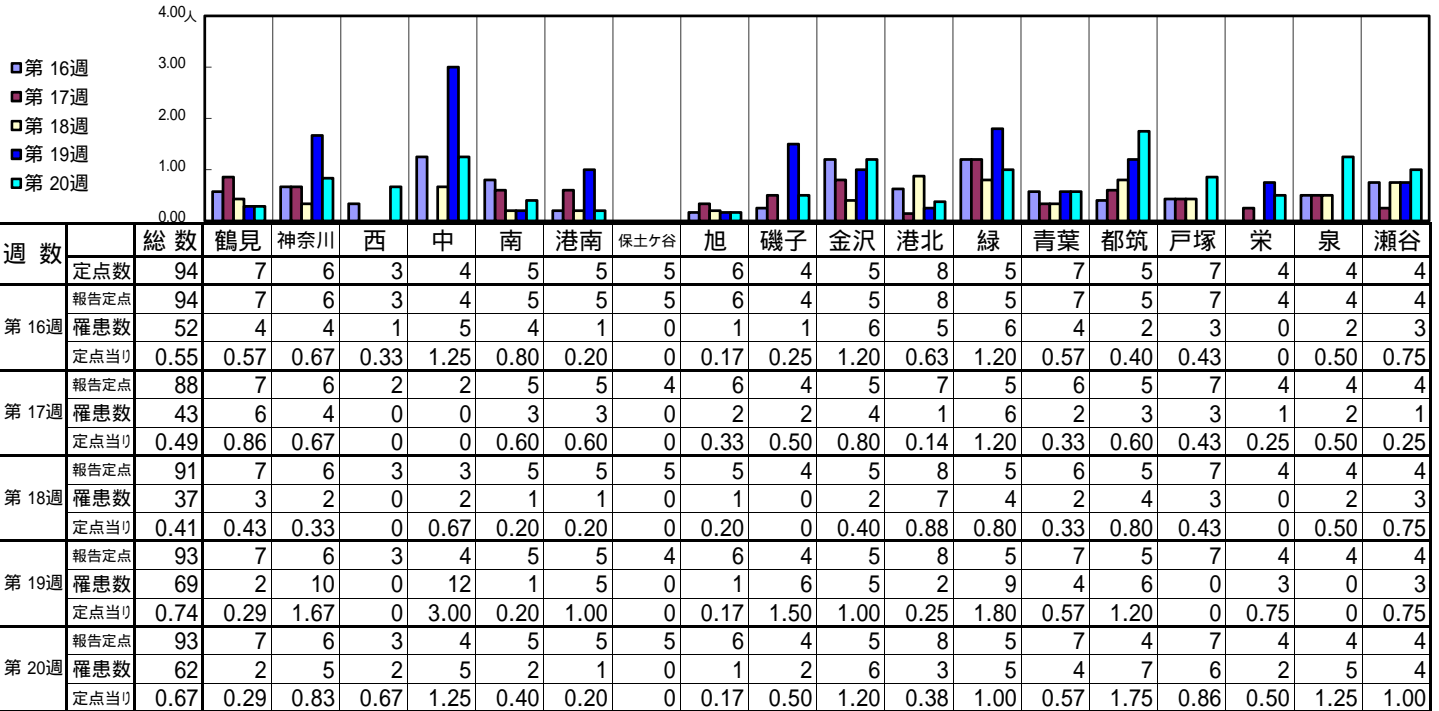
【定点当りの患者数】



<< 突発性発しん >>

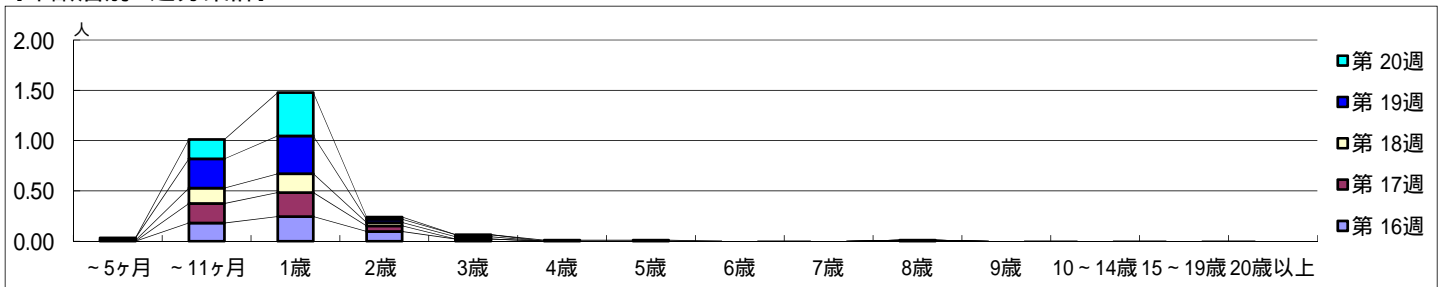
平成 29年 4月17日 ~ 5月21日
[平成 29年 第16週 ~ 第20週]

[区別・週別報告定点当り]

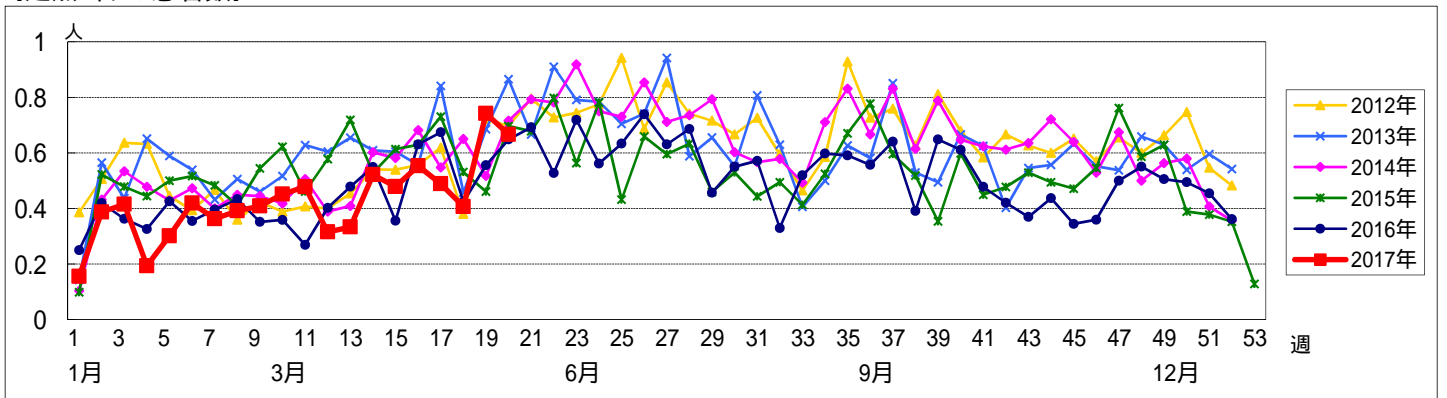


週数		合計	年齢層別																	
			~5ヶ月	~11ヶ月	1歳	2歳	3歳	4歳	5歳	6歳	7歳	8歳	9歳	10~14歳	15~19歳	20歳以上				
第16週	罹患数	52		17	23	9	2													
	定点当り	0.55		0.18	0.24	0.10	0.02													
第17週	罹患数	43		17	21	5														
	定点当り	0.49		0.19	0.24	0.06														
第18週	罹患数	37	1	14	17	3	2													
	定点当り	0.41	0.01	0.15	0.19	0.03	0.02													
第19週	罹患数	69	2	27	35	3	2													
	定点当り	0.74	0.02	0.29	0.38	0.03	0.02													
第20週	罹患数	62		18	40	2		1	1											
	定点当り	0.67		0.19	0.43	0.02		0.01	0.01											

[年齢層別5週分集計]



[定点当りの患者数]



<< 百日咳 >>

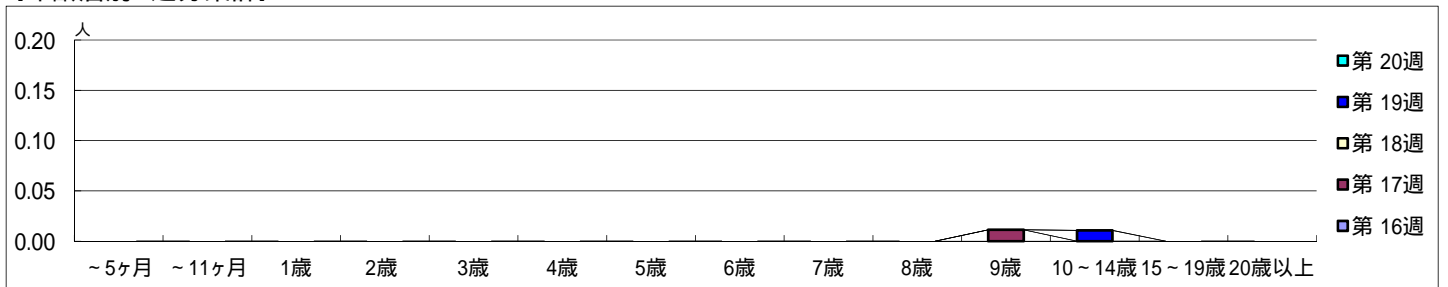
平成 29年 4月17日 ~ 5月21日
[平成 29年 第16週 ~ 第20週]

【区別・週別報告定点当り】

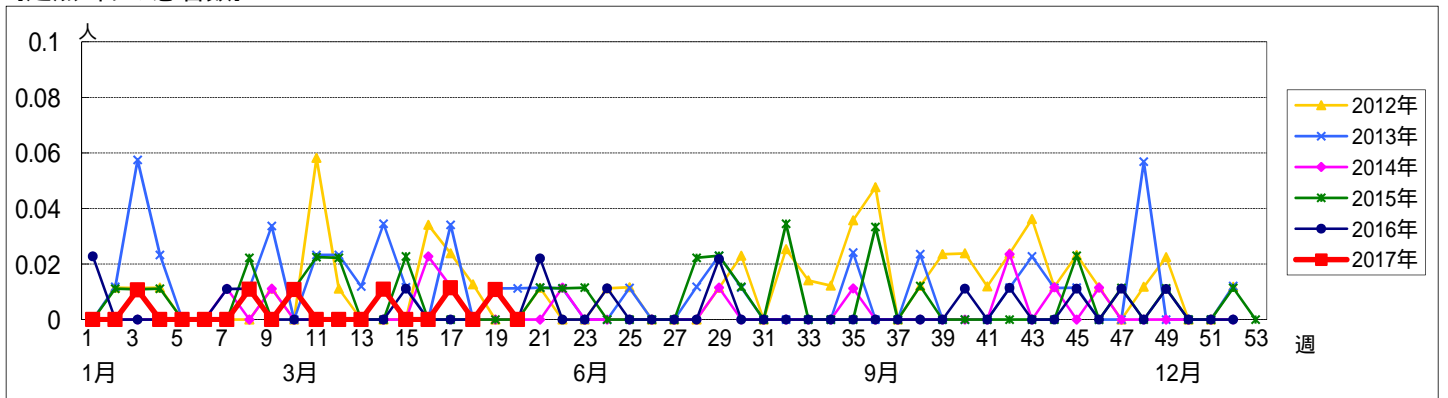
週数	総数	鶴見	神奈川	西	中	南	港南	保土ヶ谷	旭	磯子	金沢	港北	緑	青葉	都筑	戸塚	栄	泉	瀬谷
第16週	94	7	6	3	4	5	5	5	6	4	5	8	5	7	5	7	4	4	4
第17週	88	7	6	2	2	5	5	4	6	4	5	7	5	6	5	7	4	4	4
第18週	91	7	6	3	3	5	5	5	5	4	5	8	5	6	5	7	4	4	4
第19週	93	7	6	3	4	5	5	4	6	4	5	8	5	7	5	7	4	4	4
第20週	93	7	6	3	4	5	5	5	6	4	5	8	5	7	4	7	4	4	4

週数	合計	~5ヶ月	~11ヶ月	1歳	2歳	3歳	4歳	5歳	6歳	7歳	8歳	9歳	10~14歳	15~19歳	20歳以上
第16週	0														
第17週	1											1			
第18週	0														
第19週	1												1		
第20週	0														

【年齢層別5週分集計】



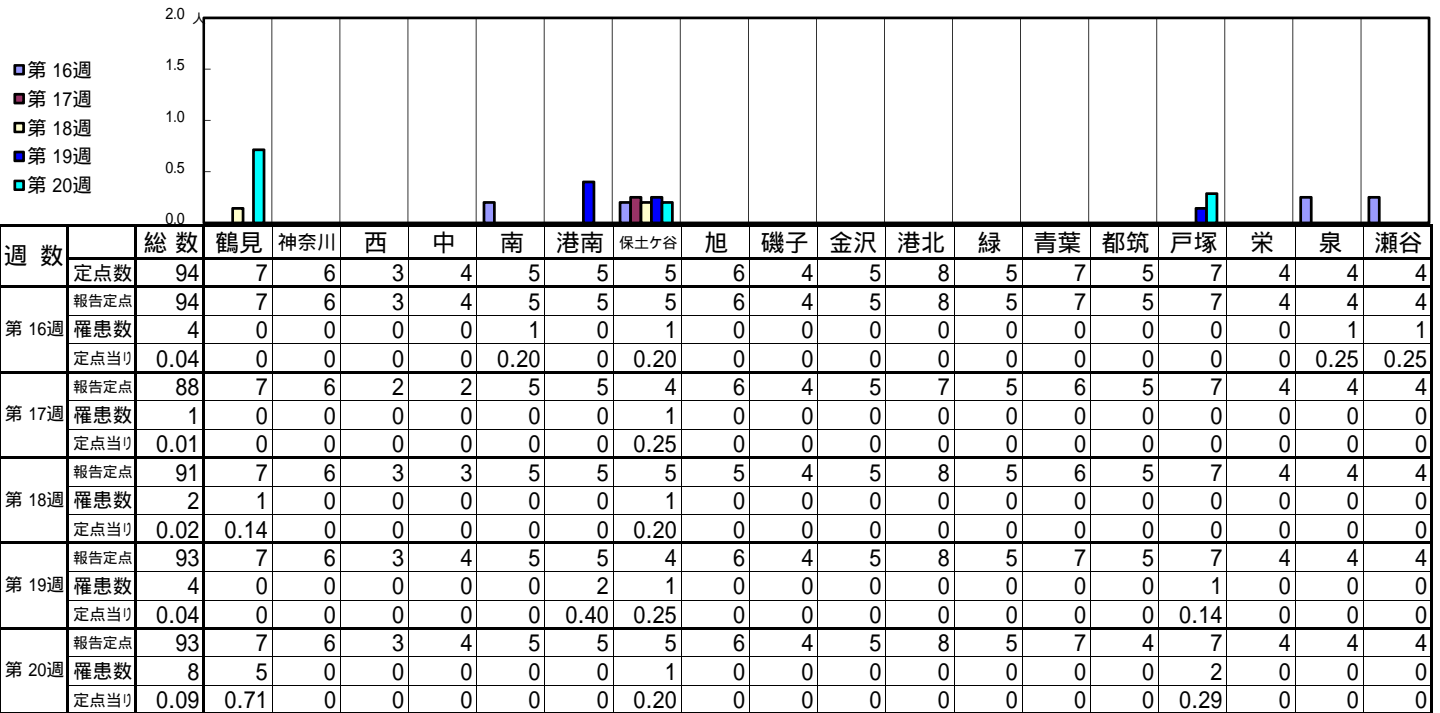
【定点当りの患者数】



<< ヘルパンギーナ >>

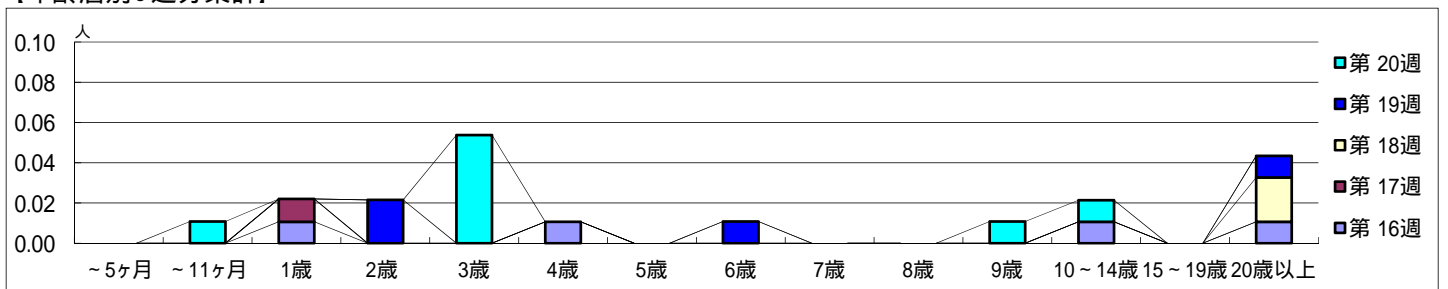
平成 29年 4月17日 ~ 5月21日
[平成 29年 第16週 ~ 第20週]

【区別・週別報告定点当り】

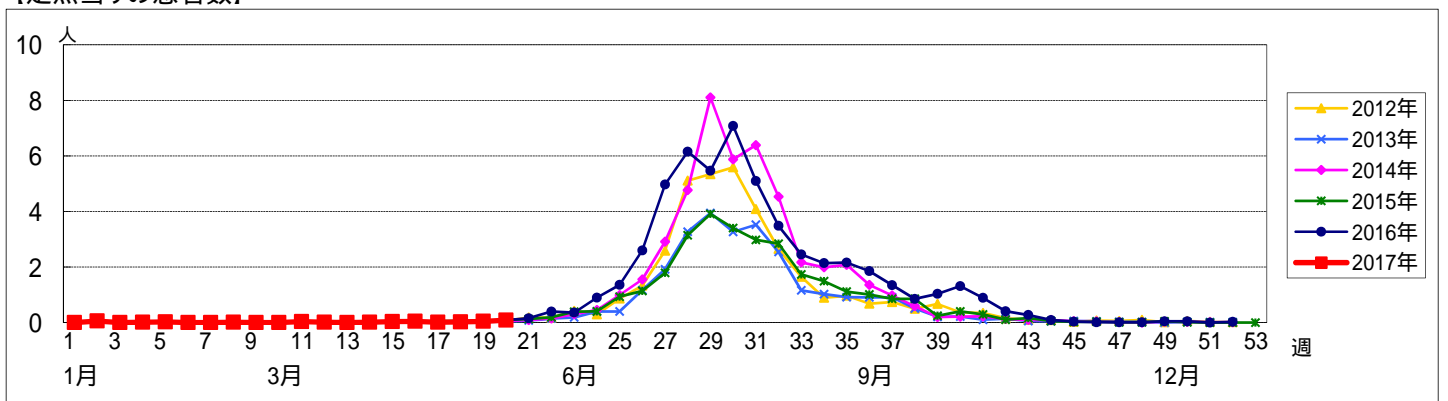


週数		合計	~5ヶ月	~11ヶ月	年齢												
					1歳	2歳	3歳	4歳	5歳	6歳	7歳	8歳	9歳	10~14歳	15~19歳	20歳以上	
第16週	罹患数	4			1			1							1		1
	定点当り	0.04			0.01			0.01							0.01		0.01
第17週	罹患数	1			1												
	定点当り	0.01			0.01												
第18週	罹患数	2															2
	定点当り	0.02															0.02
第19週	罹患数	4				2				1							1
	定点当り	0.04				0.02				0.01							0.01
第20週	罹患数	8		1			5							1	1		
	定点当り	0.09		0.01			0.05							0.01	0.01		

【年齢層別5週分集計】



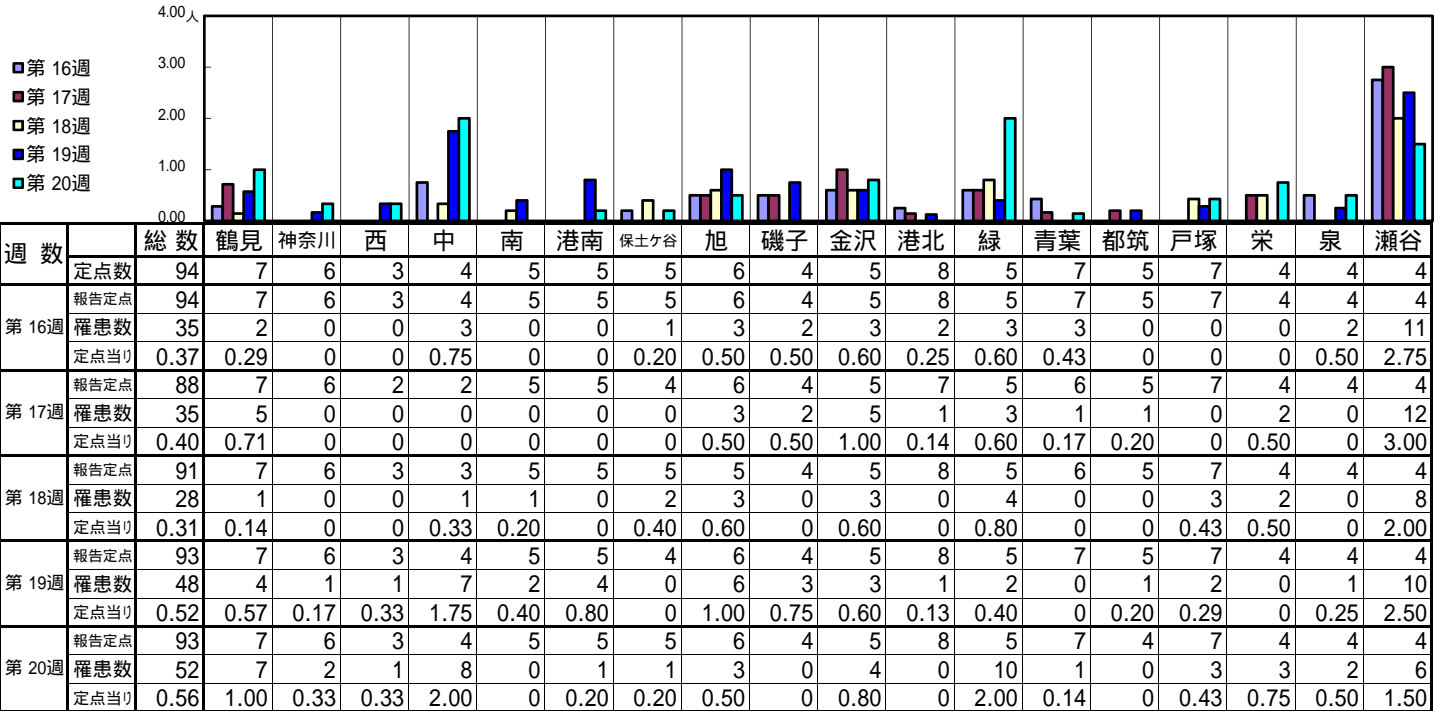
【定点当りの患者数】



<< 流行性耳下腺炎 >>

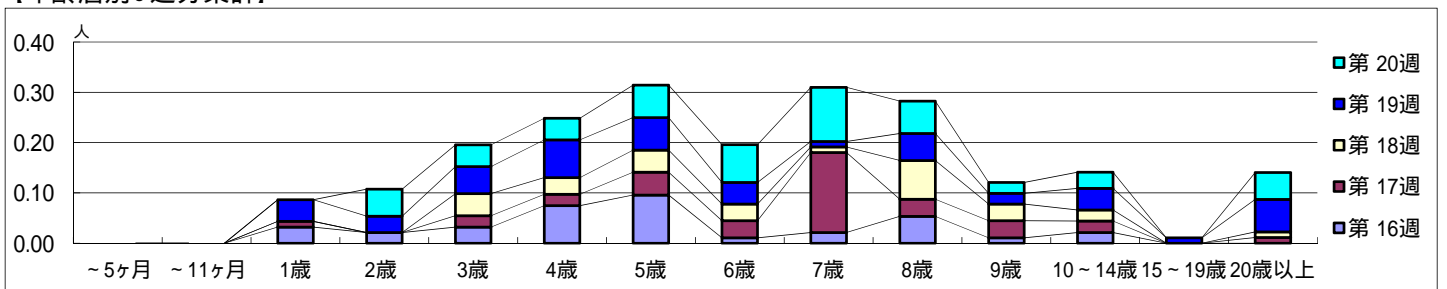
平成 29年 4月17日 ~ 5月21日
[平成 29年 第16週 ~ 第20週]

【区別・週別報告定点当り】

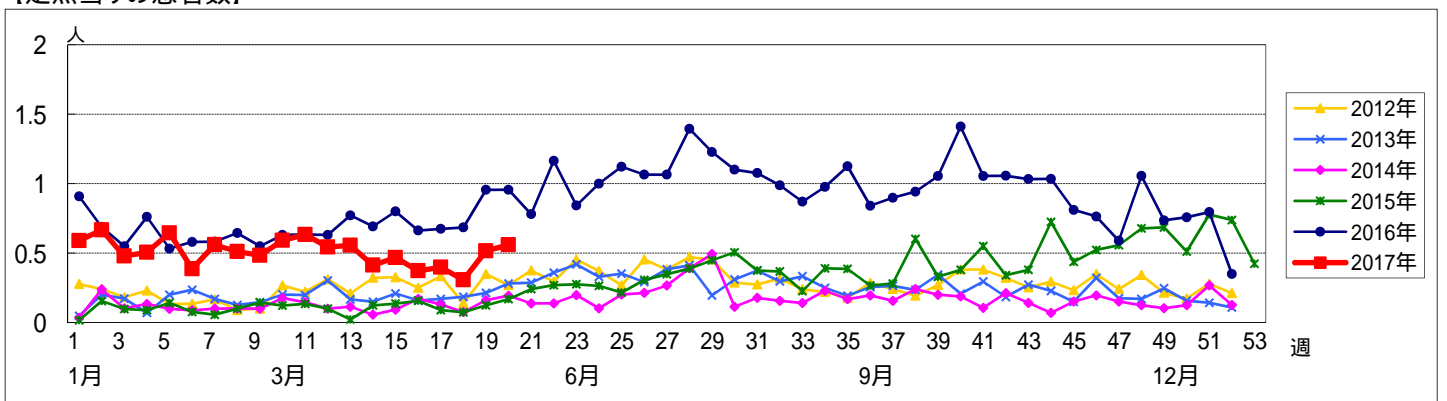


週数		合計	~5ヶ月	~11ヶ月	年齢												
					1歳	2歳	3歳	4歳	5歳	6歳	7歳	8歳	9歳	10~14歳	15~19歳	20歳以上	
第16週	罹患数	35			3	2	3	7	9	1	2	5	1	2			
	定点当り	0.37			0.03	0.02	0.03	0.07	0.10	0.01	0.02	0.05	0.01	0.02			
第17週	罹患数	35			1		2	2	4	3	14	3	3	2		1	
	定点当り	0.40			0.01		0.02	0.02	0.05	0.03	0.16	0.03	0.03	0.02		0.01	
第18週	罹患数	28					4	3	4	3	1	7	3	2		1	
	定点当り	0.31					0.04	0.03	0.04	0.03	0.01	0.08	0.03	0.02		0.01	
第19週	罹患数	48			4	3	5	7	6	4	1	5	2	4	1	6	
	定点当り	0.52			0.04	0.03	0.05	0.08	0.06	0.04	0.01	0.05	0.02	0.04	0.01	0.06	
第20週	罹患数	52				5	4	4	6	7	10	6	2	3		5	
	定点当り	0.56				0.05	0.04	0.04	0.06	0.08	0.11	0.06	0.02	0.03		0.05	

【年齢層別5週分集計】



【定点当りの患者数】



<< 急性出血性結膜炎 >>

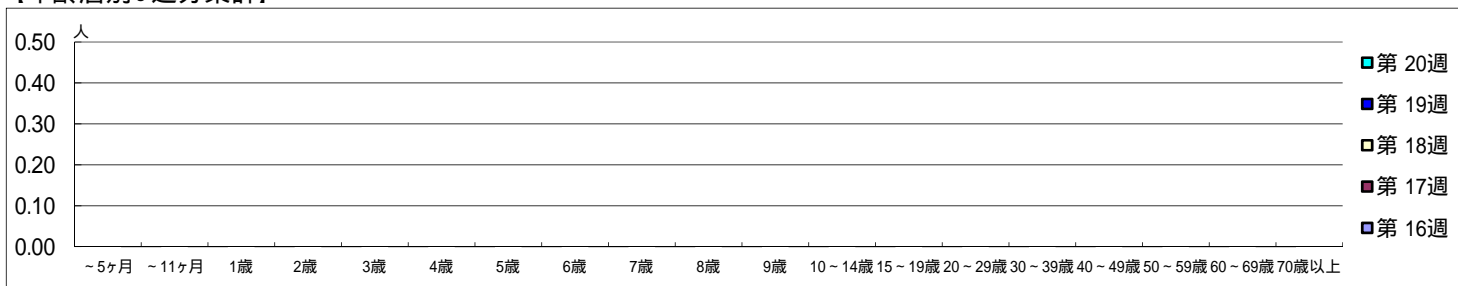
平成 29年 4月17日 ~ 5月21日
[平成 29年 第16週 ~ 第20週]

[区別・週別報告定点当り]

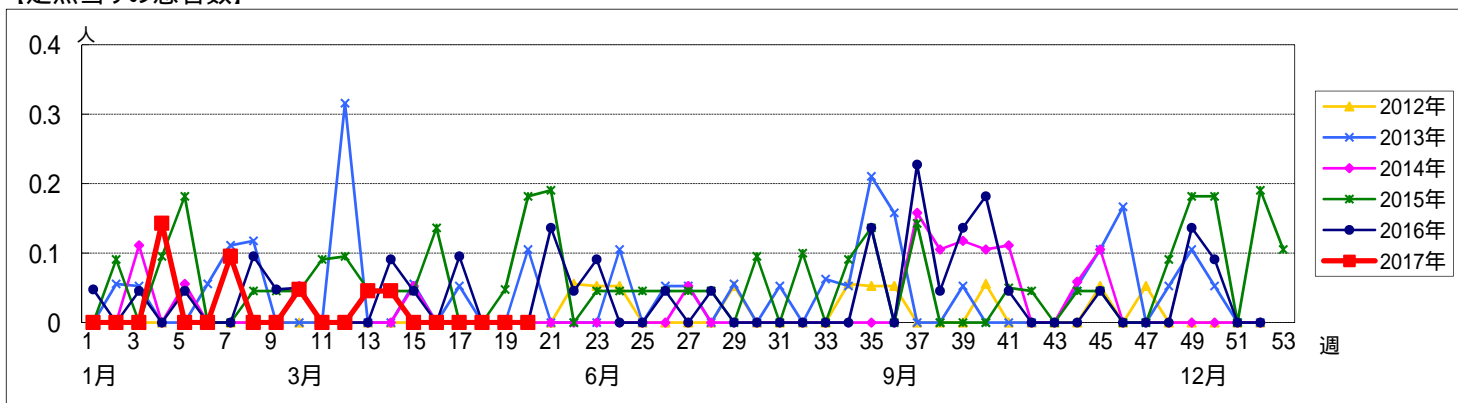
週数		総数	区別																	
			鶴見	神奈川	西	中	南	港南	保土ヶ谷	旭	磯子	金沢	港北	緑	青葉	都筑	戸塚	栄	泉	瀬谷
第16週	定点数	22	2	1	1	1	1	1	1	1	1	1	2	1	2	1	2	1	1	1
	報告定点	22	2	1	1	1	1	1	1	1	1	1	2	1	2	1	2	1	1	1
	罹患数	0	0	0	0	0	0	0	0	0	0	0	0	0	0	0	0	0	0	0
	定点当り	0	0	0	0	0	0	0	0	0	0	0	0	0	0	0	0	0	0	0
第17週	報告定点	20	2	1	1	1	1	1	1	1	1	2	1	2	1	2	1	2	1	1
	罹患数	0	0	0	0	0	0	0	0	0	0	0	0	0	0	0	0	0	0	0
	定点当り	0	0	0	0	0	0	0	0	0	0	0	0	0	0	0	0	0	0	0
	報告定点	19	2	1	1	1	1	1	1	1	1	2	1	2	1	2	1	2	1	1
第18週	報告定点	19	2	1	1	1	1	1	1	1	1	2	1	2	1	2	1	2	1	1
	罹患数	0	0	0	0	0	0	0	0	0	0	0	0	0	0	0	0	0	0	0
	定点当り	0	0	0	0	0	0	0	0	0	0	0	0	0	0	0	0	0	0	0
	報告定点	20	2	1	1	1	1	1	1	1	1	2	1	2	1	2	1	2	1	1
第19週	報告定点	20	2	1	1	1	1	1	1	1	1	2	1	2	1	2	1	2	1	1
	罹患数	0	0	0	0	0	0	0	0	0	0	0	0	0	0	0	0	0	0	0
	定点当り	0	0	0	0	0	0	0	0	0	0	0	0	0	0	0	0	0	0	0
	報告定点	19	2	1	1	1	1	1	1	1	1	2	1	2	1	2	1	2	1	1
第20週	報告定点	19	2	1	1	1	1	1	1	1	1	2	1	2	1	2	1	2	1	1
	罹患数	0	0	0	0	0	0	0	0	0	0	0	0	0	0	0	0	0	0	0
	定点当り	0	0	0	0	0	0	0	0	0	0	0	0	0	0	0	0	0	0	0
	報告定点	0	0	0	0	0	0	0	0	0	0	0	0	0	0	0	0	0	0	0

週数		合計	~5ヶ月	~11ヶ月	年齢層別															
					1歳	2歳	3歳	4歳	5歳	6歳	7歳	8歳	9歳	10~14歳	15~19歳	20~29歳	30~39歳	40~49歳	50~59歳	60~69歳
第16週	罹患数	0																		
	定点当り	0																		
第17週	罹患数	0																		
	定点当り	0																		
第18週	罹患数	0																		
	定点当り	0																		
第19週	罹患数	0																		
	定点当り	0																		
第20週	罹患数	0																		
	定点当り	0																		

[年齢層別5週分集計]



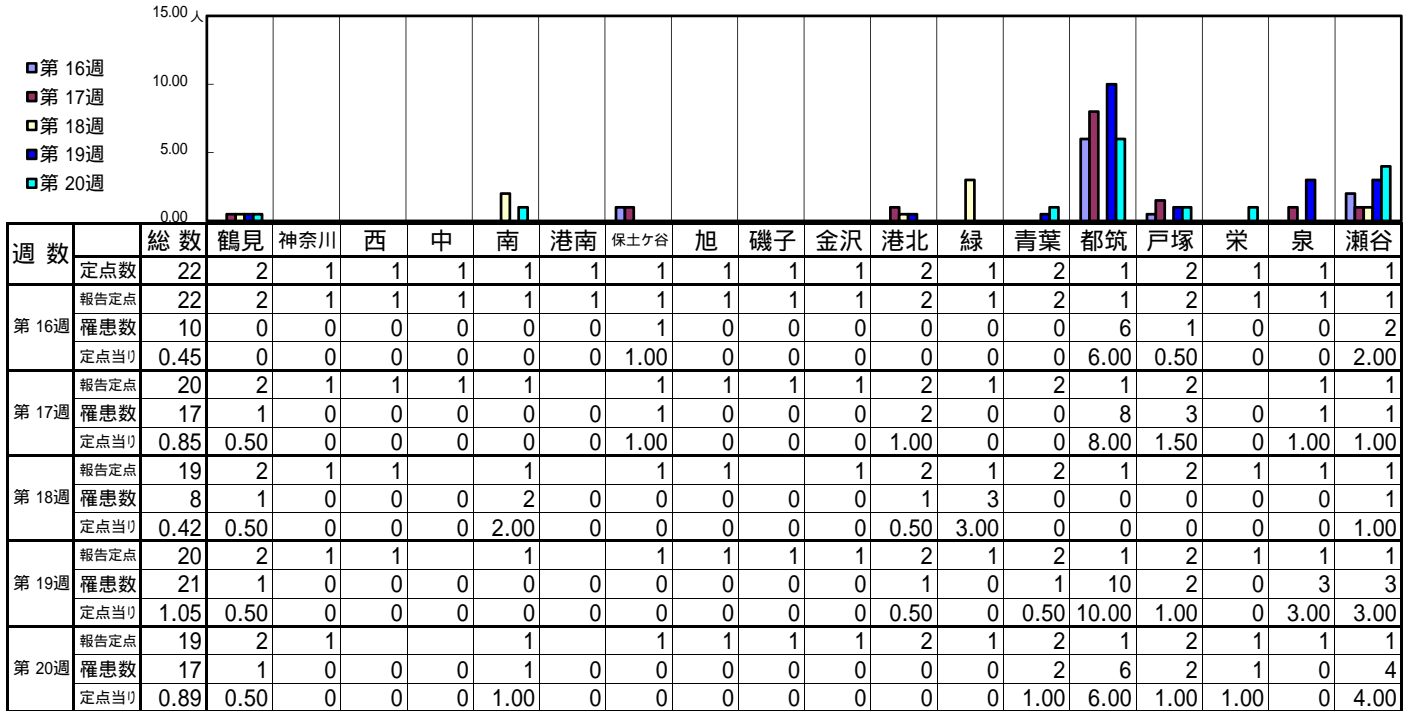
[定点当りの患者数]



<< 流行性角結膜炎 >>

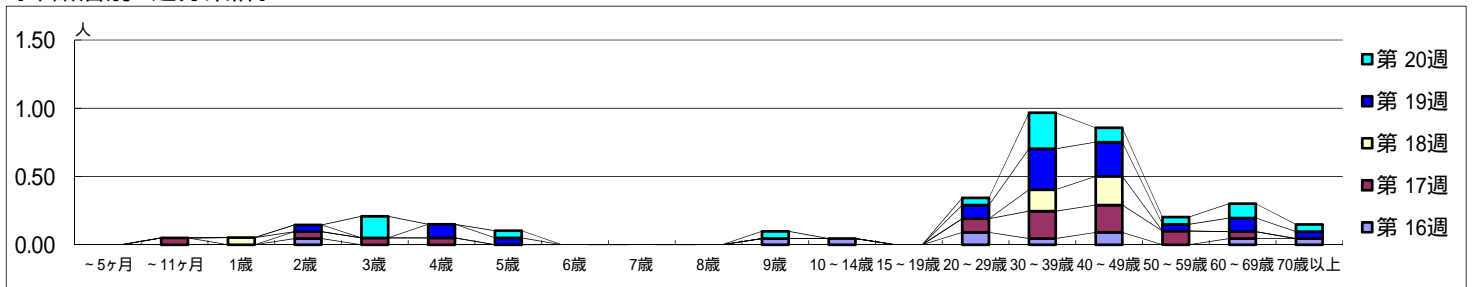
平成 29年 4月17日 ~ 5月21日
[平成 29年 第16週 ~ 第20週]

[区別・週別報告定点当り]



週数		合計	年齢層別																		
			~5ヶ月	~11ヶ月	1歳	2歳	3歳	4歳	5歳	6歳	7歳	8歳	9歳	10~14歳	15~19歳	20~29歳	30~39歳	40~49歳	50~59歳	60~69歳	70歳以上
第16週	罹患数	10				1							1	1		2	1	2		1	1
	定点当り	0.45			0.05								0.05	0.05		0.09	0.05	0.09		0.05	0.05
第17週	罹患数	17		1		1	1	1								2	4	4	2	1	
	定点当り	0.85		0.05		0.05	0.05	0.05								0.10	0.20	0.20	0.10	0.05	
第18週	罹患数	8			1											3	4				
	定点当り	0.42			0.05											0.16	0.21				
第19週	罹患数	21				1		2	1							2	6	5	1	2	1
	定点当り	1.05				0.05		0.10	0.05							0.10	0.30	0.25	0.05	0.10	0.05
第20週	罹患数	17					3		1				1			1	5	2	1	2	1
	定点当り	0.89					0.16		0.05				0.05			0.05	0.26	0.11	0.05	0.11	0.05

[年齢層別5週分集計]



[定点当りの患者数]

