

疾病別 警報・注意報 発生状況

平成29年第 17週

	インフルエンザ	RSウイルス感染症	咽頭結膜熱	A群溶血性レンサ球菌咽頭炎	感染性胃腸炎	水痘	手足口病	伝染性紅斑	突発性発しん	百日咳	ヘルパンギーナ	流行性耳下腺炎	急性出血性結膜炎	流行性角結膜炎
警報レベル	30		3	8	20	7	5	2		1	6	6	1	8
終息基準値	10		1	4	12	4	2	1		0.1	2	2	0.1	4
注意報レベル	10					4						3		
横浜市	3.07	0.25	0.17	2.63	7.66	0.34	0.13	0.06	0.49	0.01	0.01	0.40	-	0.89
鶴見	4.10	-	0.29	2.71	8.71	0.14	-	-	0.86	-	-	0.71	-	0.50
神奈川	4.25	-	0.17	2.67	10.00	-	0.17	-	0.67	-	-	-	-	-
西	3.50	-	-	-	5.50	0.50	-	-	-	-	-	-
中	1.00	-	1.00	3.00	16.00	-	1.00	-	-	-	-	-	-	-
南	4.75	0.60	-	2.00	6.60	-	0.20	-	0.60	-	-	-	-	-
港南	1.43	-	0.50	3.50	8.50	2.25	-	-	0.75	-	-	-
保土ヶ谷	2.00	0.50	0.50	2.50	2.00	0.50	-	-	-	-	0.25	-	-	1.00
旭	1.44	0.33	-	0.33	4.33	-	-	-	0.33	-	-	0.50	-	-
磯子	2.29	0.75	-	4.25	9.50	-	0.50	0.25	0.50	-	-	0.50	-	-
金沢	3.63	-	-	2.00	4.60	0.20	-	-	0.80	-	-	1.00	-	-
港北	3.55	0.43	0.14	4.00	9.43	0.43	-	0.14	0.14	-	-	0.14	-	1.00
緑	4.43	0.40	0.20	3.20	5.60	0.40	-	0.20	1.20	-	-	0.60	-	-
青葉	1.60	0.17	0.17	2.00	5.50	-	0.50	-	0.33	-	-	0.17	-	-
都筑	3.71	0.80	0.40	6.20	21.40	0.40	-	0.20	0.60	-	-	0.20	-	8.00
戸塚	2.73	-	-	0.57	5.00	0.57	0.29	-	0.43	-	-	-	-	1.50
栄	5.17	-	0.25	1.00	6.50	0.25	-	-	0.25	-	-	0.50
泉	1.71	-	-	2.50	6.75	-	-	0.25	0.50	-	-	-	-	1.00
瀬谷	4.00	0.50	-	5.00	4.50	1.00	-	-	0.25	0.25	-	3.00	-	1.00

(- : 0) (... : 報告なし)

数字は報告定点当たり患者数です

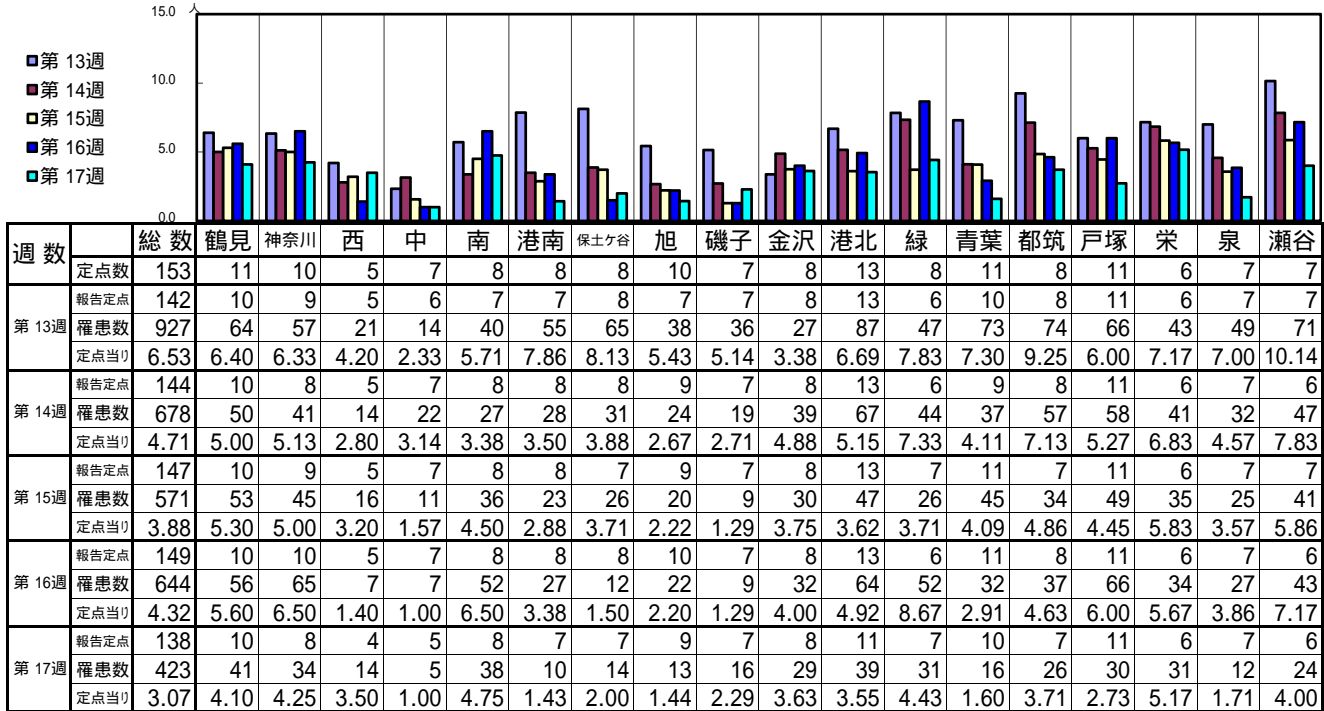
報告定点当たりの値が警報レベル もしくは警報レベル継続中です
報告定点当たりの値が注意報レベルに達しています

(この数字は集計時点のもので、翌週以降変動することもあります)

<< インフルエンザ >>

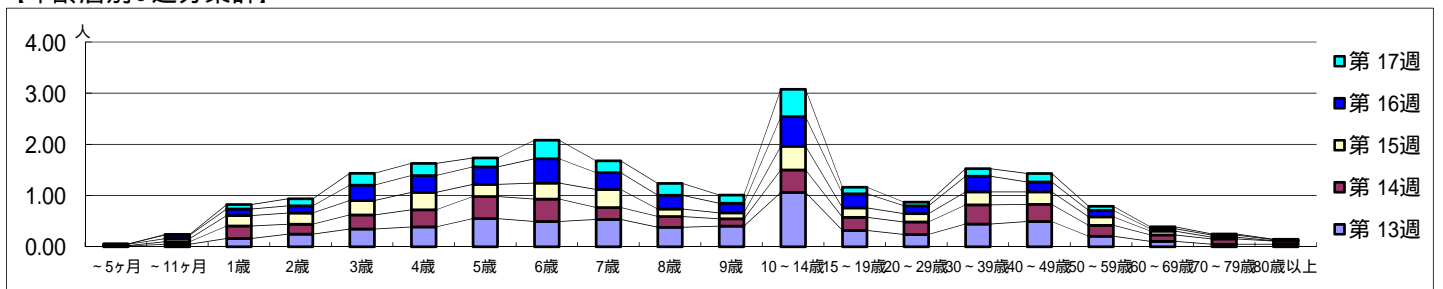
平成 29年 3月27日 ~ 4月30日
[平成 29年 第13週 ~ 第17週]

[区別・週別報告定点当り]

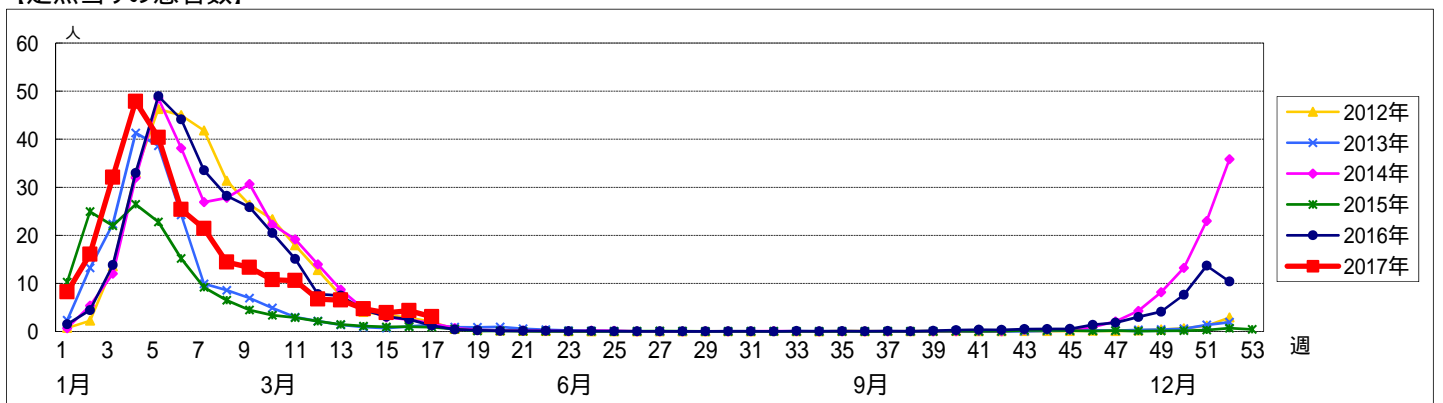


週数	合計	~5ヶ月	~11ヶ月	1歳	2歳	3歳	4歳	5歳	6歳	7歳	8歳	9歳	10~14歳	15~19歳	20~29歳	30~39歳	40~49歳	50~59歳	60~69歳	70~79歳	80歳以上	
第13週	罹患数	927	2	7	23	35	49	55	78	70	76	54	57	151	45	34	63	70	29	15	7	7
第13週	定点当り	6.53	0.01	0.05	0.16	0.25	0.35	0.39	0.55	0.49	0.54	0.38	0.40	1.06	0.32	0.24	0.44	0.49	0.20	0.11	0.05	0.05
第14週	罹患数	678	1	7	35	28	40	48	62	63	33	30	21	63	37	35	54	48	31	18	15	9
第14週	定点当り	4.71	0.01	0.05	0.24	0.19	0.28	0.33	0.43	0.44	0.23	0.21	0.15	0.44	0.26	0.24	0.38	0.33	0.22	0.13	0.10	0.06
第15週	罹患数	571	4	9	30	32	41	50	35	46	52	22	17	68	27	24	37	36	24	11	5	1
第15週	定点当り	3.88	0.03	0.06	0.20	0.22	0.28	0.34	0.24	0.31	0.35	0.15	0.12	0.46	0.18	0.16	0.25	0.24	0.16	0.07	0.03	0.01
第16週	罹患数	644	1	10	19	21	45	49	51	71	49	40	28	86	41	23	46	29	19	7	6	3
第16週	定点当り	4.32	0.01	0.07	0.13	0.14	0.30	0.33	0.34	0.48	0.33	0.27	0.19	0.58	0.28	0.15	0.31	0.19	0.13	0.05	0.04	0.02
第17週	罹患数	423		2	12	19	32	33	24	50	32	32	22	74	18	10	20	23	11	5	3	1
第17週	定点当り	3.07		0.01	0.09	0.14	0.23	0.24	0.17	0.36	0.23	0.23	0.16	0.54	0.13	0.07	0.14	0.17	0.08	0.04	0.02	0.01

[年齢層別5週分集計]



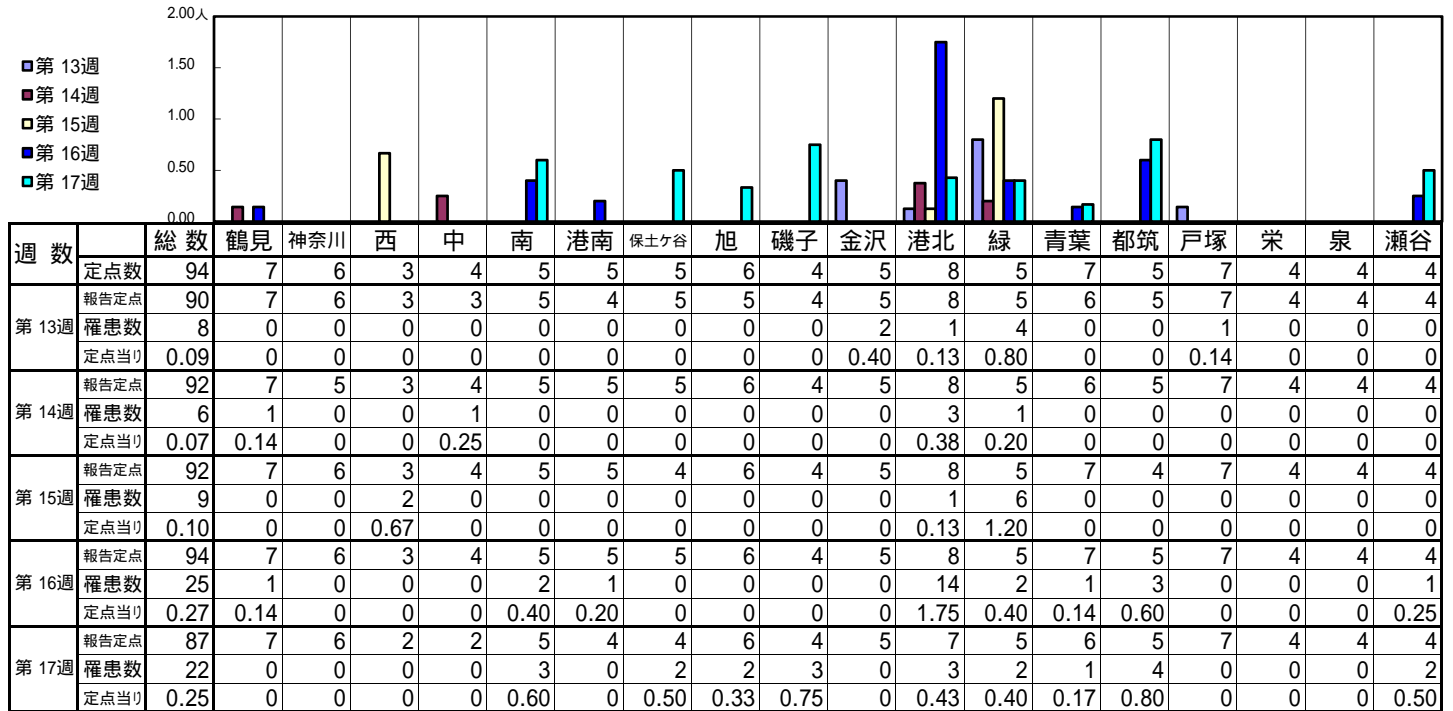
[定点当りの患者数]



<< RSウイルス感染症 >>

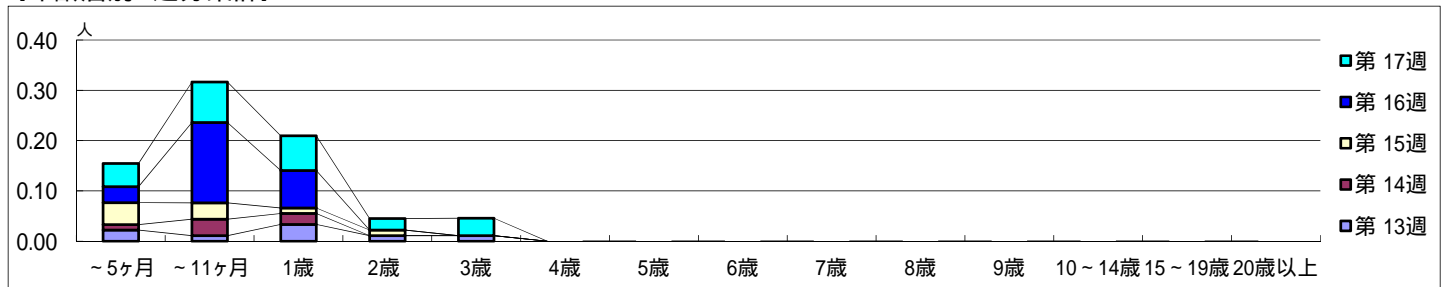
平成 29年 3月27日 ~ 4月30日
[平成 29年 第13週 ~ 第17週]

【区別・週別報告定点当り】

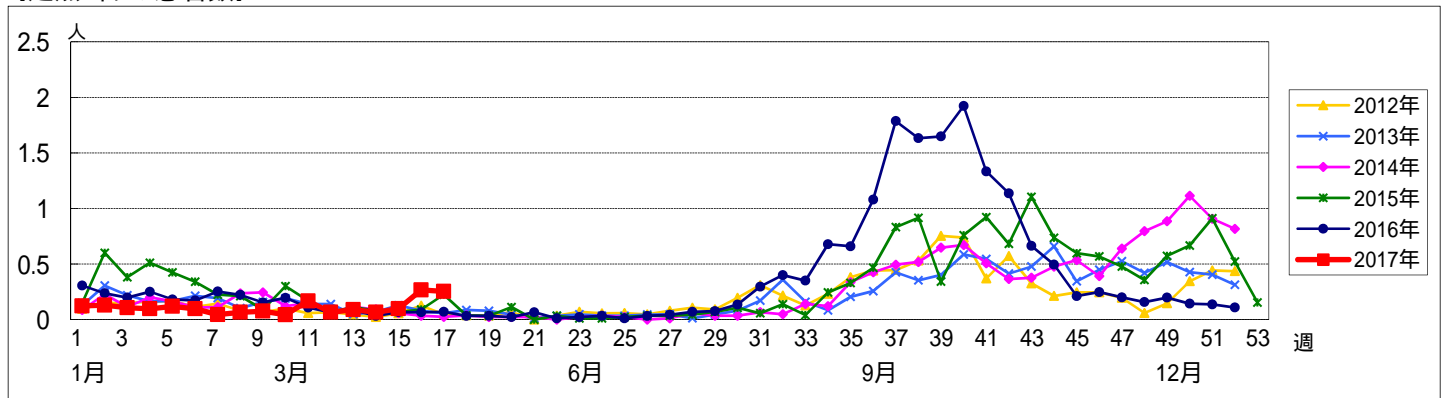


週数		合計	~5ヶ月	~11ヶ月	1歳	2歳	3歳	4歳	5歳	6歳	7歳	8歳	9歳	10~14歳	15~19歳	20歳以上
第13週	罹患数	8	2	1	3	1	1									
	定点当り	0.09	0.02	0.01	0.03	0.01	0.01									
第14週	罹患数	6	1	3	2											
	定点当り	0.07	0.01	0.03	0.02											
第15週	罹患数	9	4	3	1	1										
	定点当り	0.10	0.04	0.03	0.01	0.01										
第16週	罹患数	25	3	15	7											
	定点当り	0.27	0.03	0.16	0.07											
第17週	罹患数	22	4	7	6	2	3									
	定点当り	0.25	0.05	0.08	0.07	0.02	0.03									

【年齢層別5週分集計】



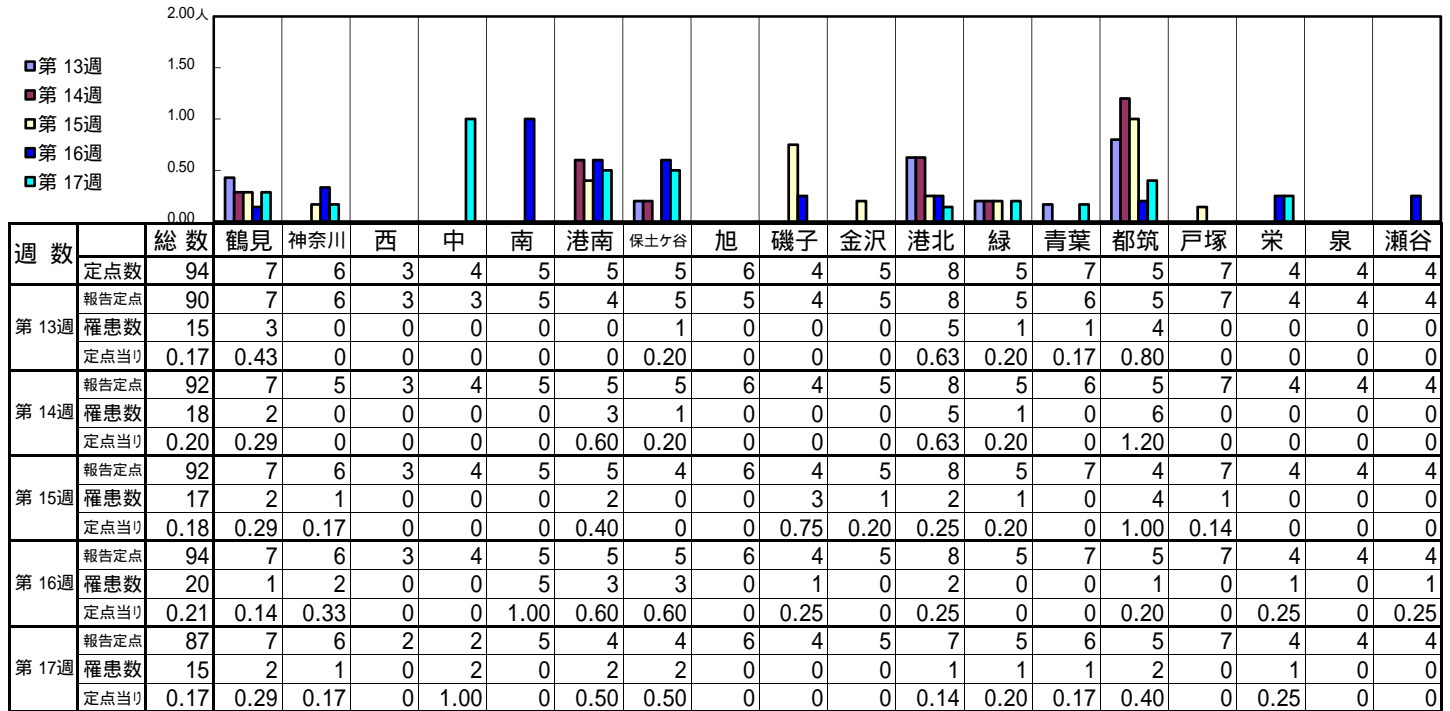
【定点当りの患者数】



<< 咽頭結膜熱 >>

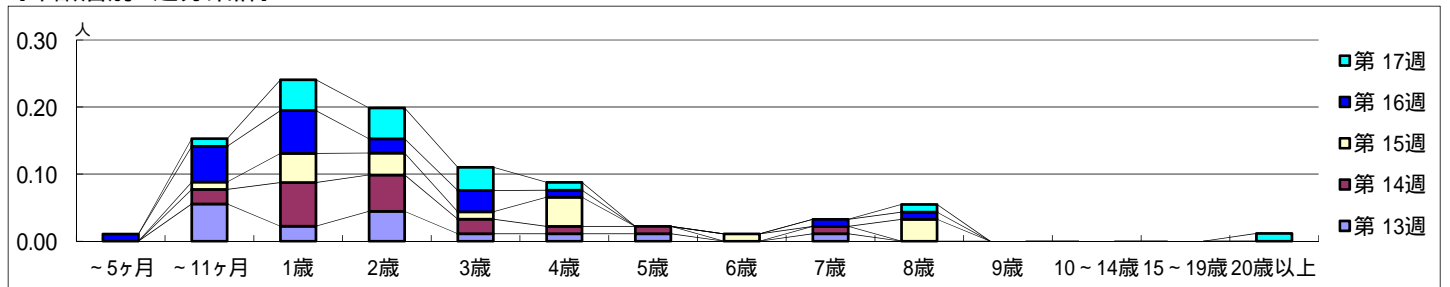
平成 29年 3月27日 ~ 4月30日
[平成 29年 第13週 ~ 第17週]

[区別・週別報告定点当り]

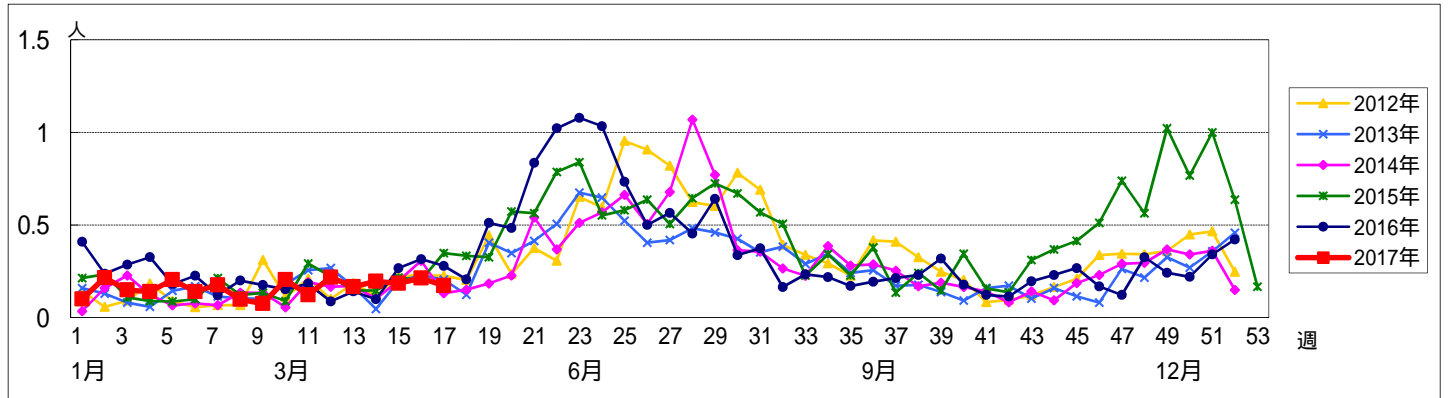


週数		合計	年齢層別													
			~5ヶ月	~11ヶ月	1歳	2歳	3歳	4歳	5歳	6歳	7歳	8歳	9歳	10~14歳	15~19歳	20歳以上
第13週	罹患数	15		5	2	4	1	1	1		1					
	定点当り	0.17		0.06	0.02	0.04	0.01	0.01	0.01		0.01					
第14週	罹患数	18		2	6	5	2	1	1		1					
	定点当り	0.20		0.02	0.07	0.05	0.02	0.01	0.01		0.01					
第15週	罹患数	17		1	4	3	1	4		1		3				
	定点当り	0.18		0.01	0.04	0.03	0.01	0.04		0.01		0.03				
第16週	罹患数	20	1	5	6	2	3	1		1	1					
	定点当り	0.21	0.01	0.05	0.06	0.02	0.03	0.01		0.01	0.01					
第17週	罹患数	15		1	4	4	3	1			1		1			
	定点当り	0.17		0.01	0.05	0.05	0.03	0.01			0.01		0.01			

[年齢層別5週分集計]



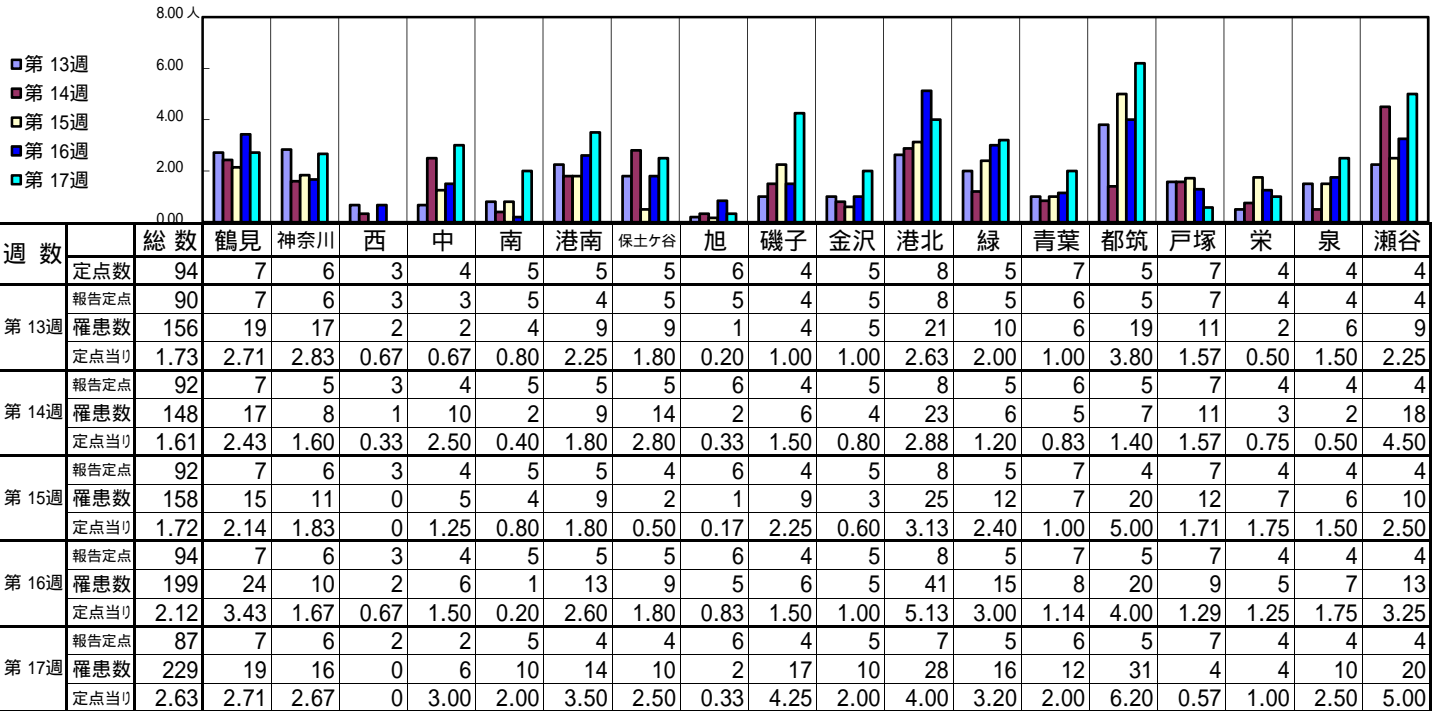
[定点当りの患者数]



<< A群溶血性レンサ球菌咽頭炎 >>

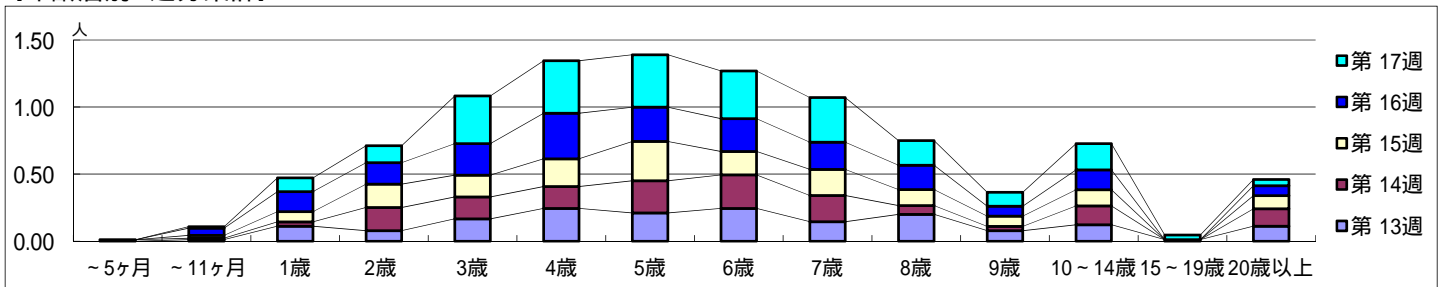
平成 29年 3月27日 ~ 4月30日
[平成 29年 第13週 ~ 第17週]

[区別・週別報告定点当り]

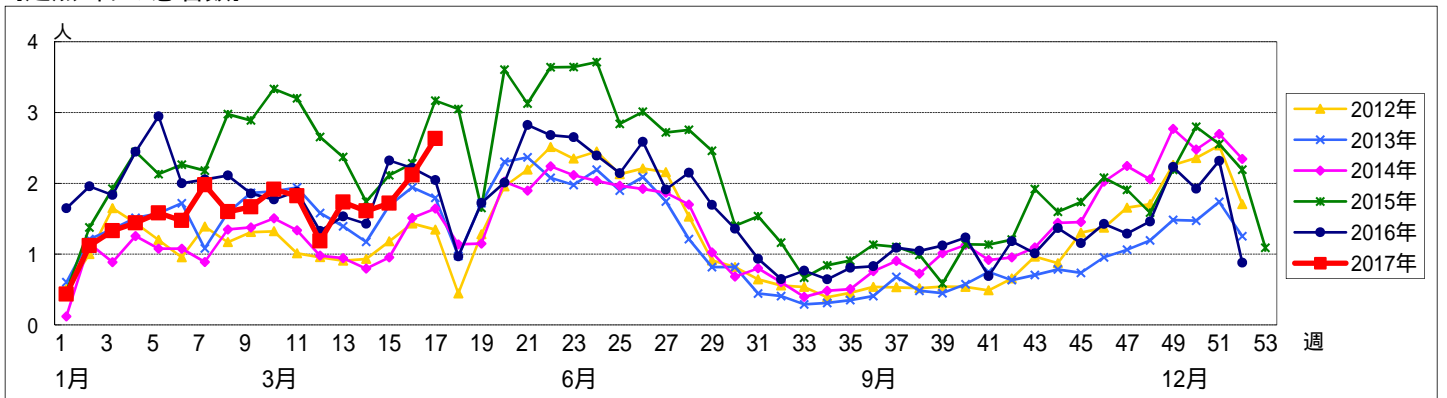


週数		合計	年齢層別													
			~5ヶ月	~11ヶ月	1歳	2歳	3歳	4歳	5歳	6歳	7歳	8歳	9歳	10~14歳	15~19歳	20歳以上
第13週	罹患数	156		1	10	7	15	22	19	22	13	18	7	11	1	10
	定点当り	1.73		0.01	0.11	0.08	0.17	0.24	0.21	0.24	0.14	0.20	0.08	0.12	0.01	0.11
第14週	罹患数	148	1	1	3	16	15	15	22	23	18	6	3	13		12
	定点当り	1.61	0.01	0.01	0.03	0.17	0.16	0.16	0.24	0.25	0.20	0.07	0.03	0.14		0.13
第15週	罹患数	158		2	7	16	15	19	27	16	18	11	7	11		9
	定点当り	1.72		0.02	0.08	0.17	0.16	0.21	0.29	0.17	0.20	0.12	0.08	0.12		0.10
第16週	罹患数	199		5	14	15	22	32	24	23	19	17	7	14		7
	定点当り	2.12		0.05	0.15	0.16	0.23	0.34	0.26	0.24	0.20	0.18	0.07	0.15		0.07
第17週	罹患数	229		1	9	11	31	34	34	31	29	16	9	17	3	4
	定点当り	2.63		0.01	0.10	0.13	0.36	0.39	0.39	0.36	0.33	0.18	0.10	0.20	0.03	0.05

[年齢層別5週分集計]



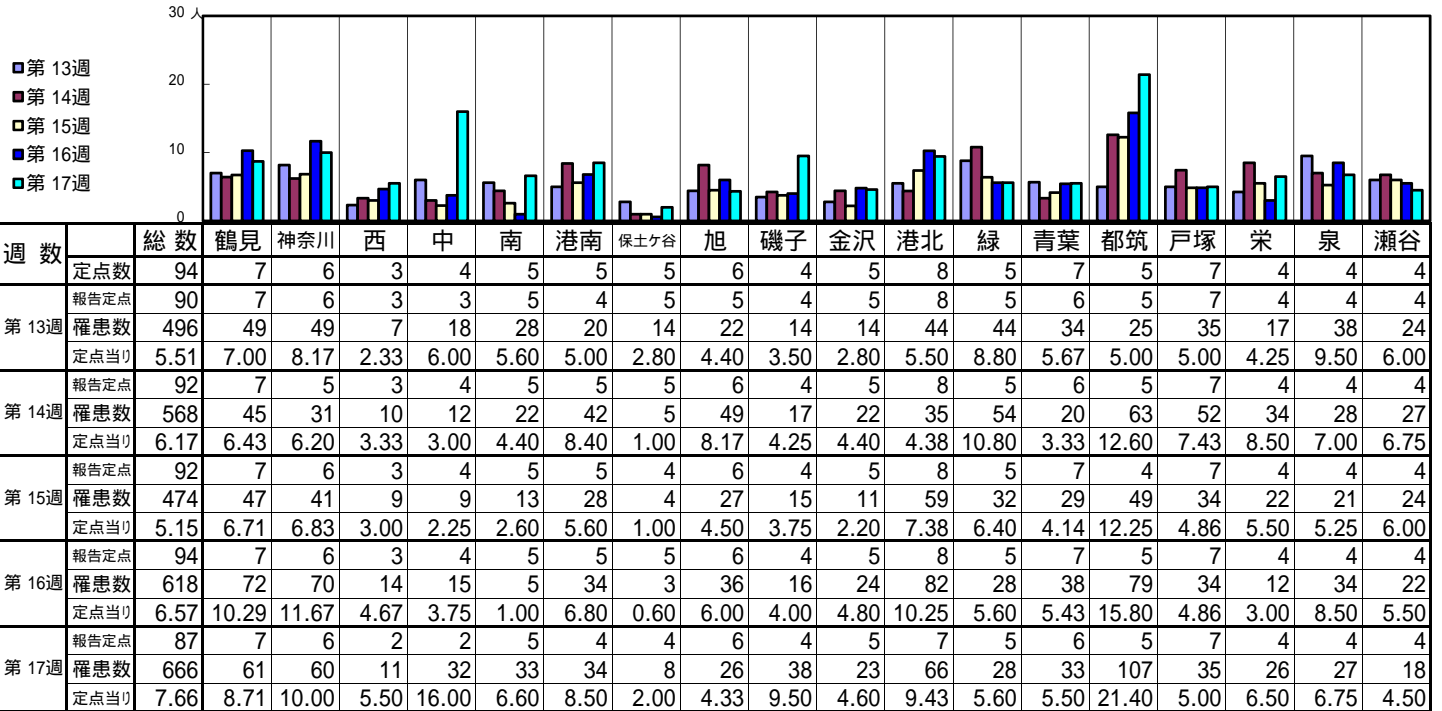
[定点当りの患者数]



<< 感染性胃腸炎 >>

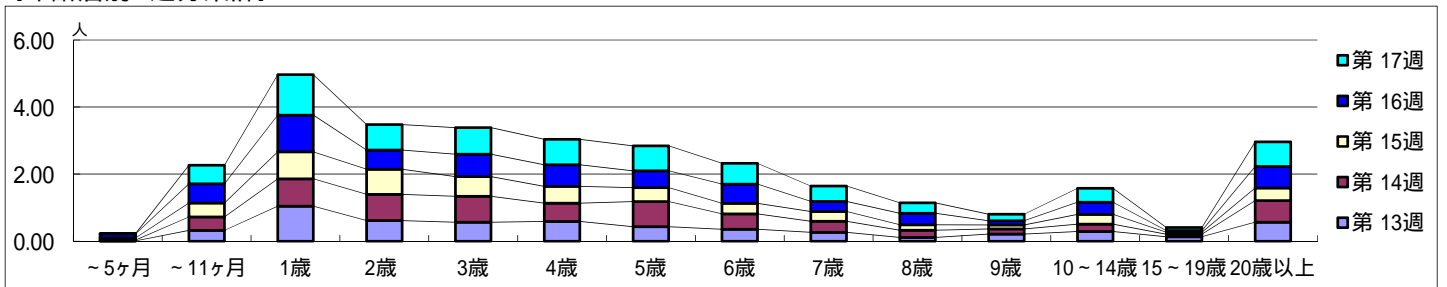
平成 29年 3月27日 ~ 4月30日
[平成 29年 第13週 ~ 第17週]

[区別・週別報告定点当り]

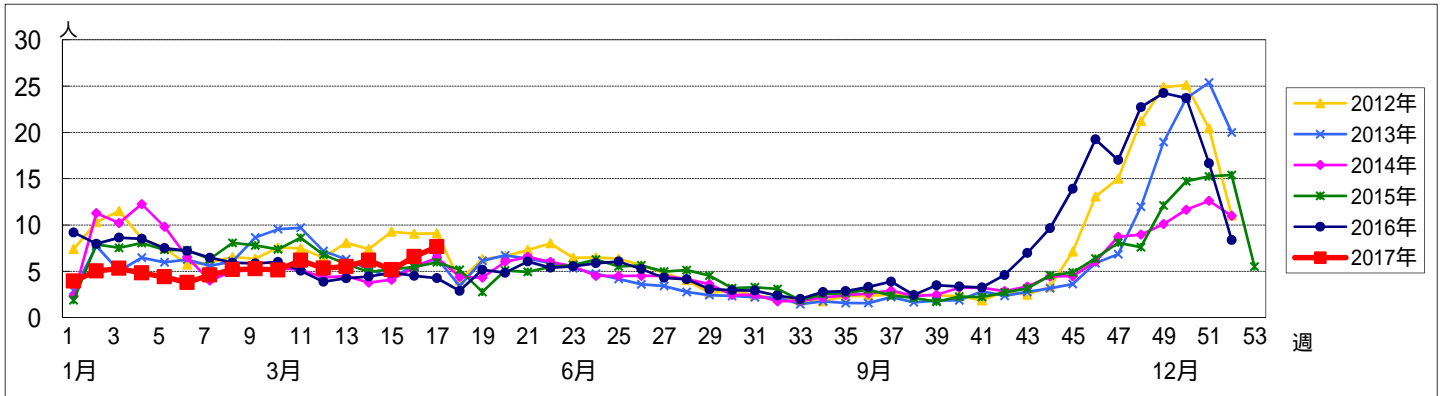


週数		合計	年齢層別													
			~5ヶ月	~11ヶ月	1歳	2歳	3歳	4歳	5歳	6歳	7歳	8歳	9歳	10~14歳	15~19歳	20歳以上
第13週	罹患数	496	1	29	94	55	51	53	39	32	24	10	19	26	12	51
	定点当り	5.51	0.01	0.32	1.04	0.61	0.57	0.59	0.43	0.36	0.27	0.11	0.21	0.29	0.13	0.57
第14週	罹患数	568	2	37	75	72	71	50	69	42	30	20	14	20	7	59
	定点当り	6.17	0.02	0.40	0.82	0.78	0.77	0.54	0.75	0.46	0.33	0.22	0.15	0.22	0.08	0.64
第15週	罹患数	474	6	38	74	69	54	46	38	29	27	15	11	27	5	35
	定点当り	5.15	0.07	0.41	0.80	0.75	0.59	0.50	0.41	0.32	0.29	0.16	0.12	0.29	0.05	0.38
第16週	罹患数	618	11	54	103	54	63	61	47	54	28	32	12	34	5	60
	定点当り	6.57	0.12	0.57	1.10	0.57	0.67	0.65	0.50	0.57	0.30	0.34	0.13	0.36	0.05	0.64
第17週	罹患数	666	1	48	105	66	69	66	65	54	40	27	17	36	8	64
	定点当り	7.66	0.01	0.55	1.21	0.76	0.79	0.76	0.75	0.62	0.46	0.31	0.20	0.41	0.09	0.74

[年齢層別5週分集計]



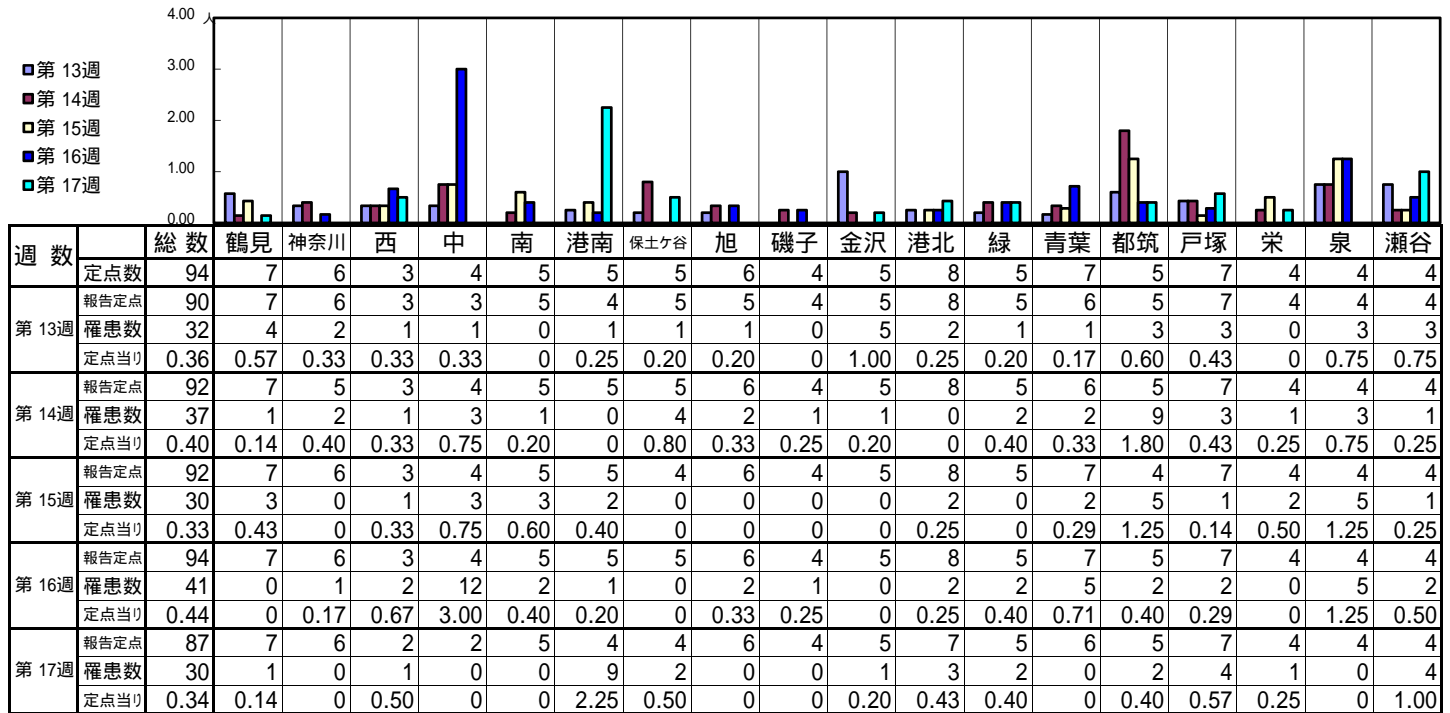
[定点当りの患者数]



<< 水痘 >>

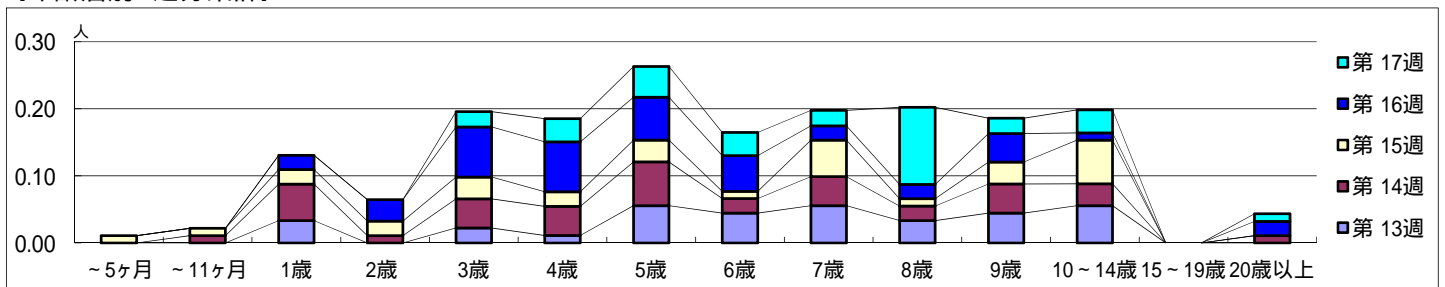
平成 29年 3月27日 ~ 4月30日
[平成 29年 第13週 ~ 第17週]

【区別・週別報告定点当り】

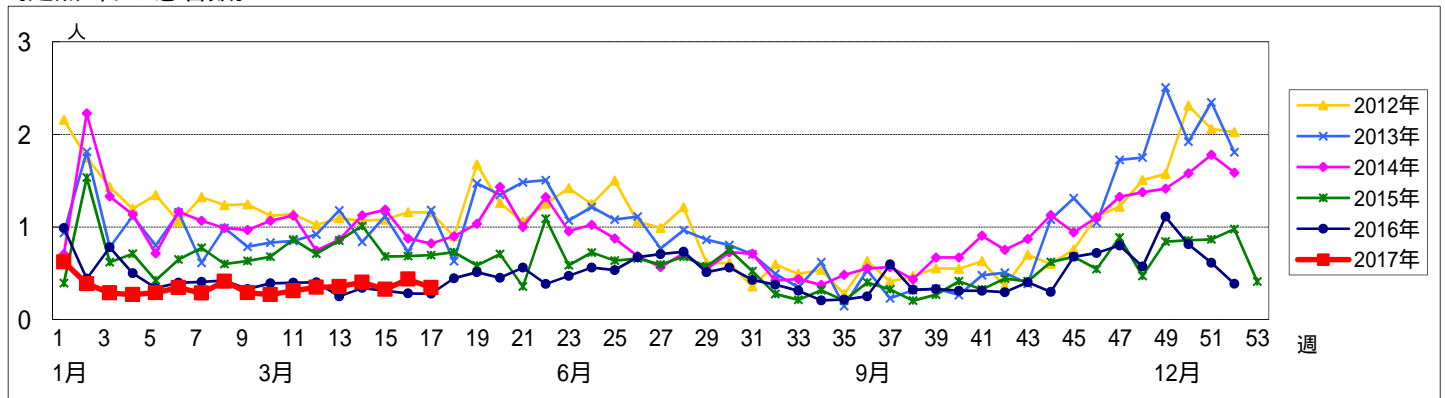


週 数		合計	~5ヶ月	~11ヶ月	年齢層別												
					1歳	2歳	3歳	4歳	5歳	6歳	7歳	8歳	9歳	10~14歳	15~19歳	20歳以上	
第 13週	罹患数	32			3		2	1	5	4	5	3	4	5			
	定点当り	0.36			0.03		0.02	0.01	0.06	0.04	0.06	0.03	0.04	0.06			
第 14週	罹患数	37		1	5	1	4	4	6	2	4	2	4	3		1	
	定点当り	0.40		0.01	0.05	0.01	0.04	0.04	0.07	0.02	0.04	0.02	0.04	0.03		0.01	
第 15週	罹患数	30	1	1	2	2	3	2	3	1	5	1	3	6			
	定点当り	0.33	0.01	0.01	0.02	0.02	0.03	0.02	0.03	0.01	0.05	0.01	0.03	0.07			
第 16週	罹患数	41			2	3	7	7	6	5	2	2	4	1		2	
	定点当り	0.44			0.02	0.03	0.07	0.07	0.06	0.05	0.02	0.02	0.04	0.01		0.02	
第 17週	罹患数	30					2	3	4	3	2	10	2	3		1	
	定点当り	0.34					0.02	0.03	0.05	0.03	0.02	0.11	0.02	0.03		0.01	

【年齢層別5週分集計】



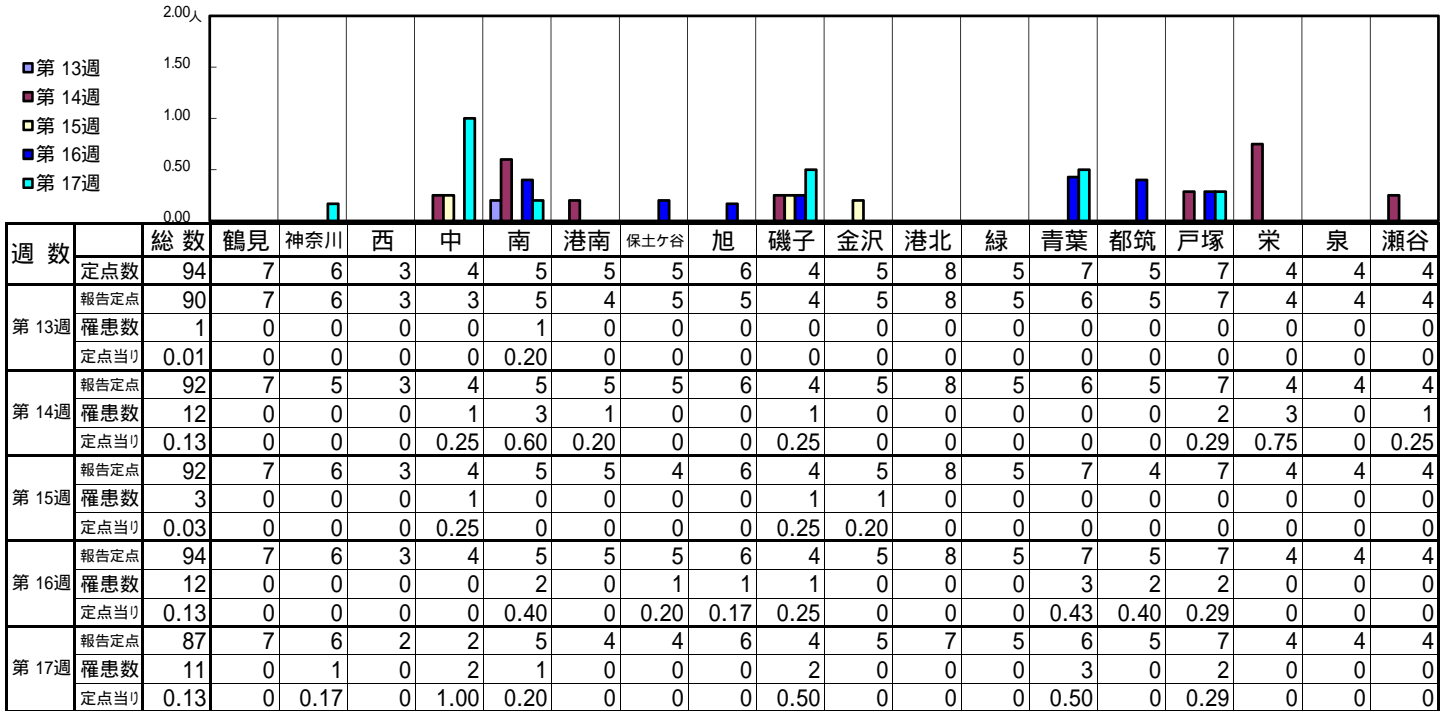
【定点当りの患者数】



<< 手足口病 >>

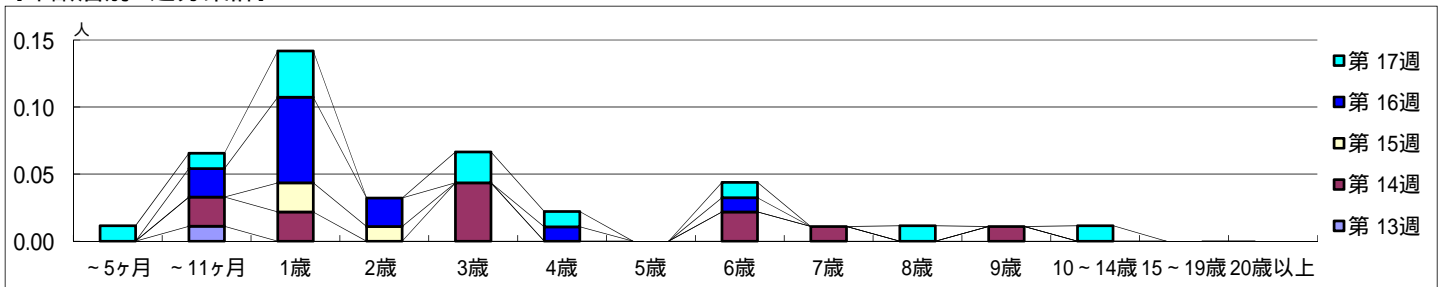
平成 29年 3月27日 ~ 4月30日
[平成 29年 第13週 ~ 第17週]

【区別・週別報告定点当り】

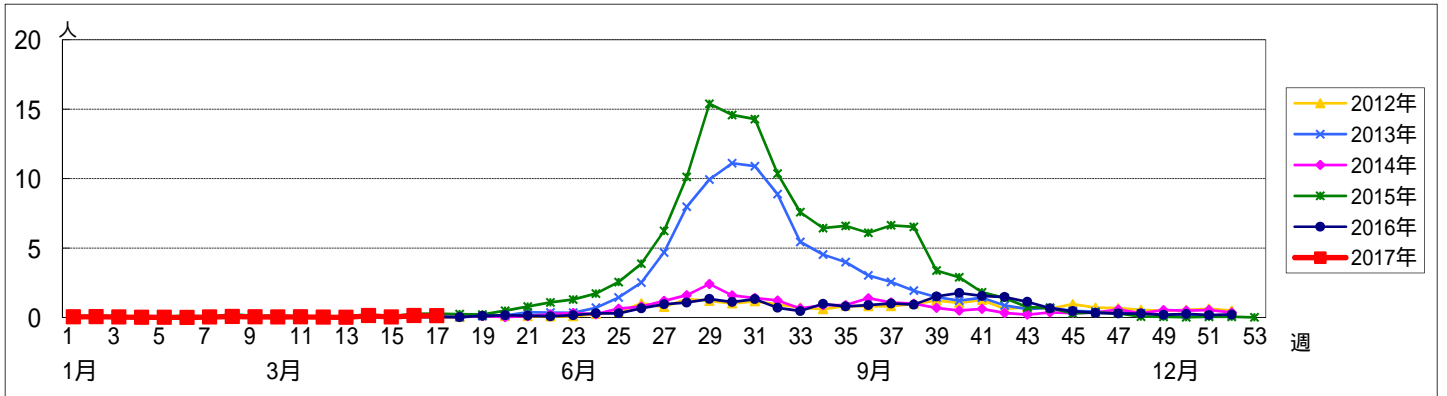


週数	合計	~5ヶ月	~11ヶ月	1歳	2歳	3歳	4歳	5歳	6歳	7歳	8歳	9歳	10~14歳	15~19歳	20歳以上
第13週	1		1												
第14週	12		2	2		4			2	1		1			
第15週	3			2	1										
第16週	12		2	6	2		1		1						
第17週	11	1	1	3		2	1		1		1		1		

【年齢層別5週分集計】



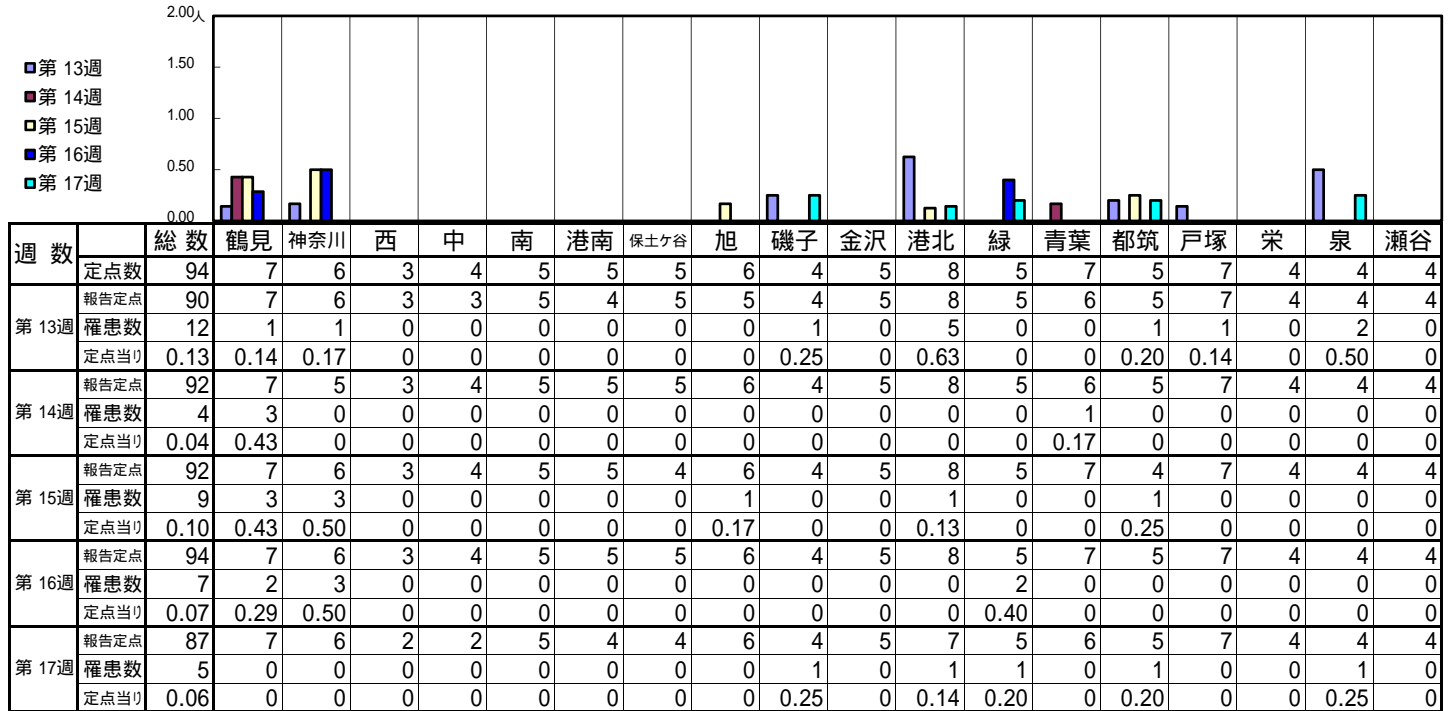
【定点当りの患者数】



<< 伝染性紅斑 >>

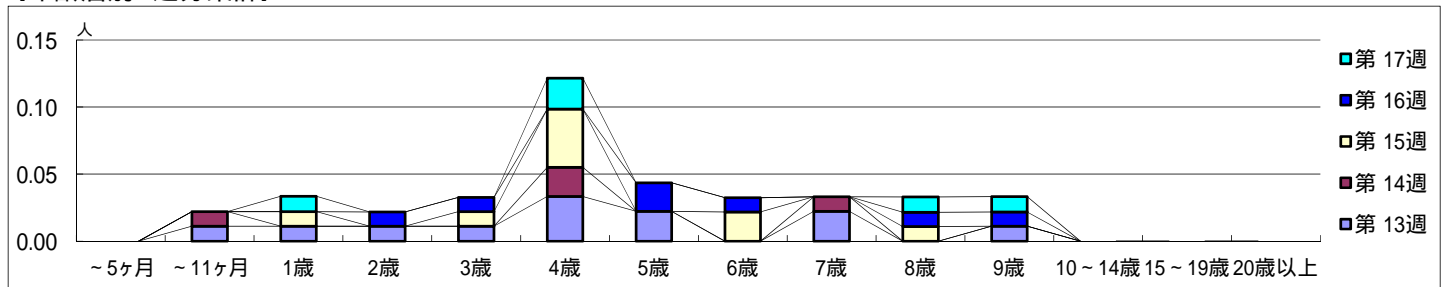
平成 29年 3月27日 ~ 4月30日
[平成 29年 第13週 ~ 第17週]

【区別・週別報告定点当り】

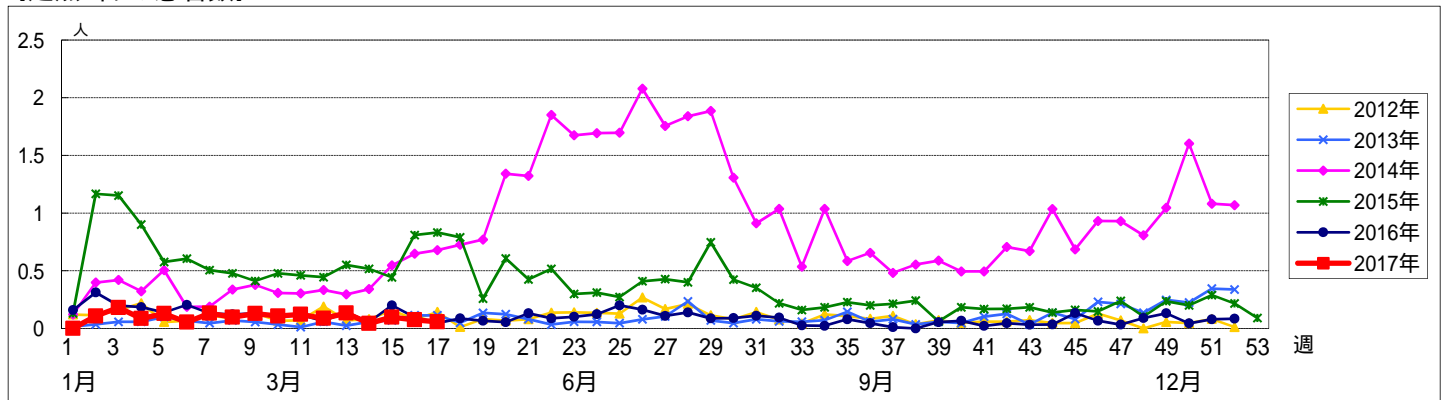


週数		合計	~5ヶ月	~11ヶ月	年齢												
					1歳	2歳	3歳	4歳	5歳	6歳	7歳	8歳	9歳	10~14歳	15~19歳	20歳以上	
第13週	罹患数	12		1	1	1	1	3	2			2			1		
	定点当り	0.13		0.01	0.01	0.01	0.01	0.03	0.02			0.02			0.01		
第14週	罹患数	4		1				2				1					
	定点当り	0.04		0.01				0.02				0.01					
第15週	罹患数	9			1		1	4			2		1				
	定点当り	0.10			0.01		0.01	0.04			0.02		0.01				
第16週	罹患数	7				1	1		2	1		1	1				
	定点当り	0.07				0.01	0.01		0.02	0.01		0.01	0.01				
第17週	罹患数	5			1			2					1	1			
	定点当り	0.06			0.01			0.02					0.01	0.01			

【年齢層別5週分集計】



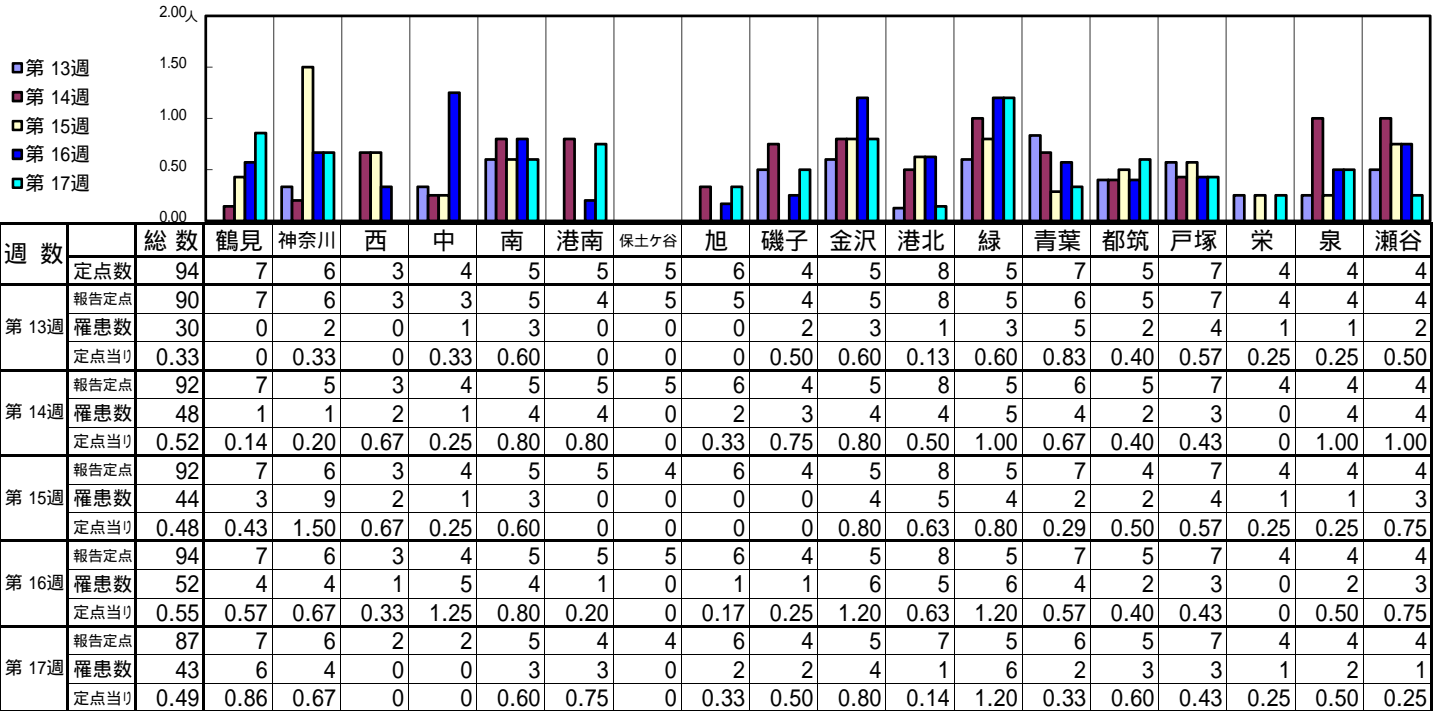
【定点当りの患者数】



<< 突発性発しん >>

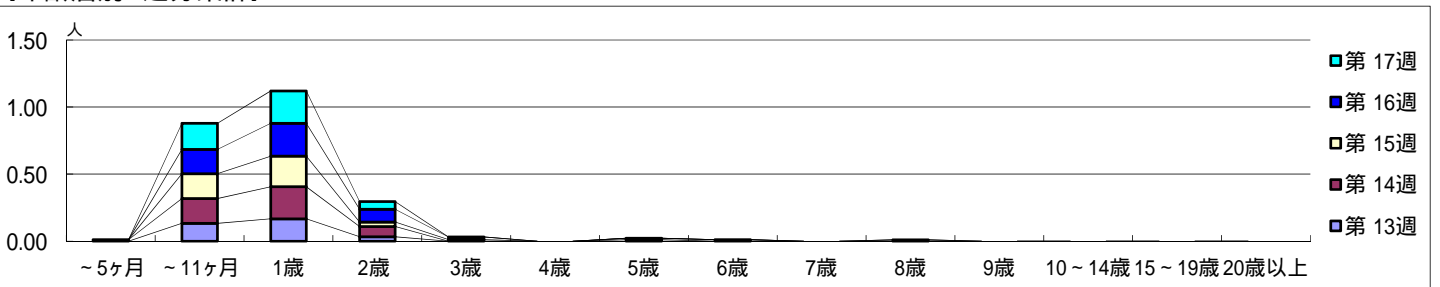
平成 29年 3月27日 ~ 4月30日
[平成 29年 第13週 ~ 第17週]

【区別・週別報告定点当り】

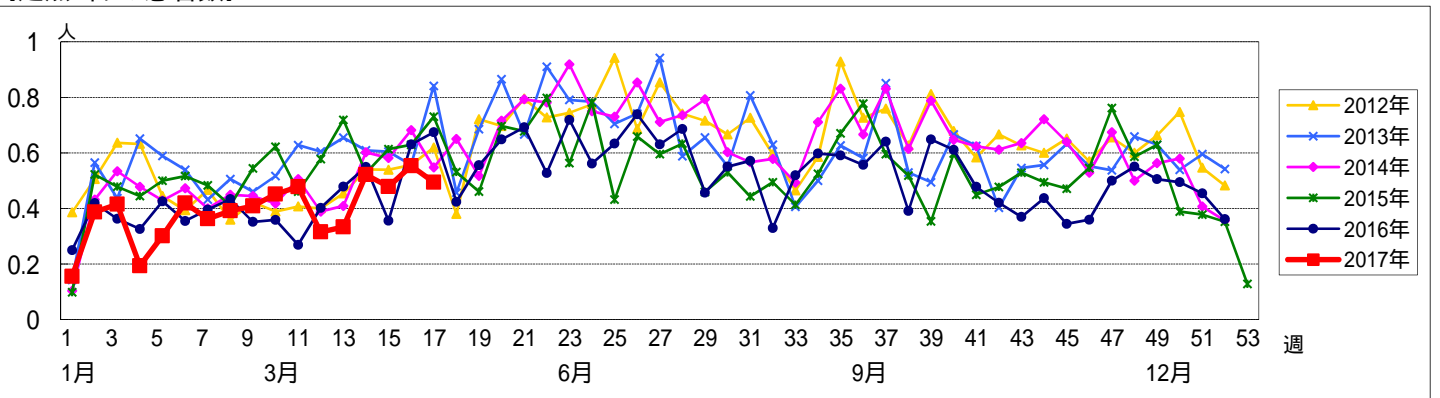


週数		合計	年齢層別														
			~5ヶ月	~11ヶ月	1歳	2歳	3歳	4歳	5歳	6歳	7歳	8歳	9歳	10~14歳	15~19歳	20歳以上	
第13週	罹患数	30		12	15	3											
	定点当り	0.33		0.13	0.17	0.03											
第14週	罹患数	48	1	17	22	7			1								
	定点当り	0.52	0.01	0.18	0.24	0.08			0.01								
第15週	罹患数	44		17	21	3	1		1	1							
	定点当り	0.48		0.18	0.23	0.03	0.01		0.01	0.01							
第16週	罹患数	52		17	23	9	2					1					
	定点当り	0.55		0.18	0.24	0.10	0.02					0.01					
第17週	罹患数	43		17	21	5											
	定点当り	0.49		0.20	0.24	0.06											

【年齢層別5週分集計】



【定点当りの患者数】



<< 百日咳 >>

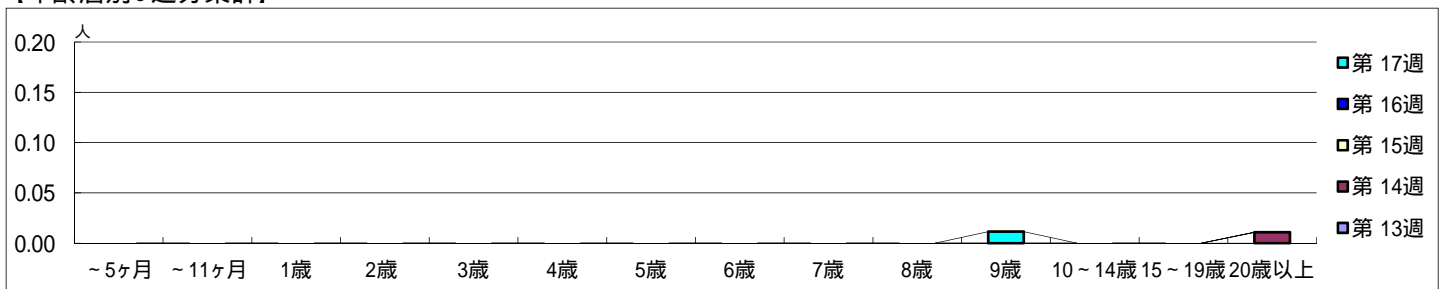
平成 29年 3月27日 ~ 4月30日
[平成 29年 第13週 ~ 第17週]

【区別・週別報告定点当り】

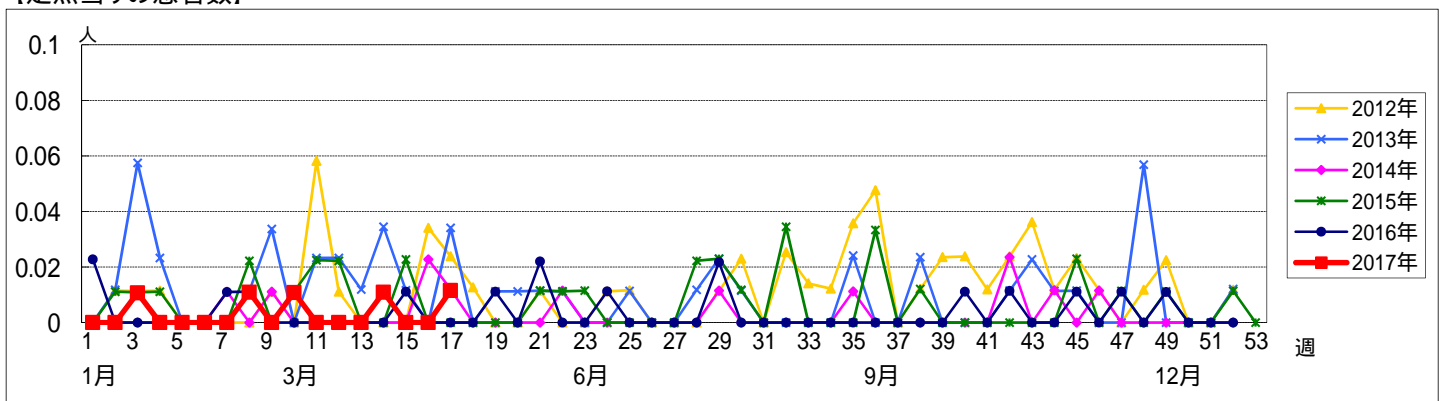
週数		総数	区別																	
			鶴見	神奈川	西	中	南	港南	保土ヶ谷	旭	磯子	金沢	港北	緑	青葉	都筑	戸塚	栄	泉	瀬谷
第13週	定点数	94	7	6	3	4	5	5	5	6	4	5	8	5	7	5	7	4	4	4
	報告定点	90	7	6	3	3	5	4	5	5	4	5	8	5	6	5	7	4	4	4
	罹患数	0	0	0	0	0	0	0	0	0	0	0	0	0	0	0	0	0	0	0
	定点当り	0	0	0	0	0	0	0	0	0	0	0	0	0	0	0	0	0	0	0
第14週	報告定点	92	7	5	3	4	5	5	5	6	4	5	8	5	6	5	7	4	4	4
	罹患数	1	0	0	0	0	0	0	0	0	0	0	0	0	0	0	0	0	0	1
	定点当り	0.01	0	0	0	0	0	0	0	0	0	0	0	0	0	0	0	0	0	0.25
	報告定点	92	7	6	3	4	5	5	4	6	4	5	8	5	7	4	7	4	4	4
第15週	報告定点	94	7	6	3	4	5	5	5	6	4	5	8	5	7	5	7	4	4	4
	罹患数	0	0	0	0	0	0	0	0	0	0	0	0	0	0	0	0	0	0	0
	定点当り	0	0	0	0	0	0	0	0	0	0	0	0	0	0	0	0	0	0	0
	報告定点	87	7	6	2	2	5	4	4	6	4	5	7	5	6	5	7	4	4	4
第17週	報告定点	87	7	6	2	2	5	4	4	6	4	5	7	5	6	5	7	4	4	4
	罹患数	1	0	0	0	0	0	0	0	0	0	0	0	0	0	0	0	0	0	1
	定点当り	0.01	0	0	0	0	0	0	0	0	0	0	0	0	0	0	0	0	0	0.25

週数		合計	年齢層別													
			~5ヶ月	~11ヶ月	1歳	2歳	3歳	4歳	5歳	6歳	7歳	8歳	9歳	10~14歳	15~19歳	20歳以上
第13週	罹患数	0														
	定点当り	0														
第14週	罹患数	1														1
	定点当り	0.01														0.01
第15週	罹患数	0														
	定点当り	0														
第16週	罹患数	0														
	定点当り	0														
第17週	罹患数	1														
	定点当り	0.01											0.01			

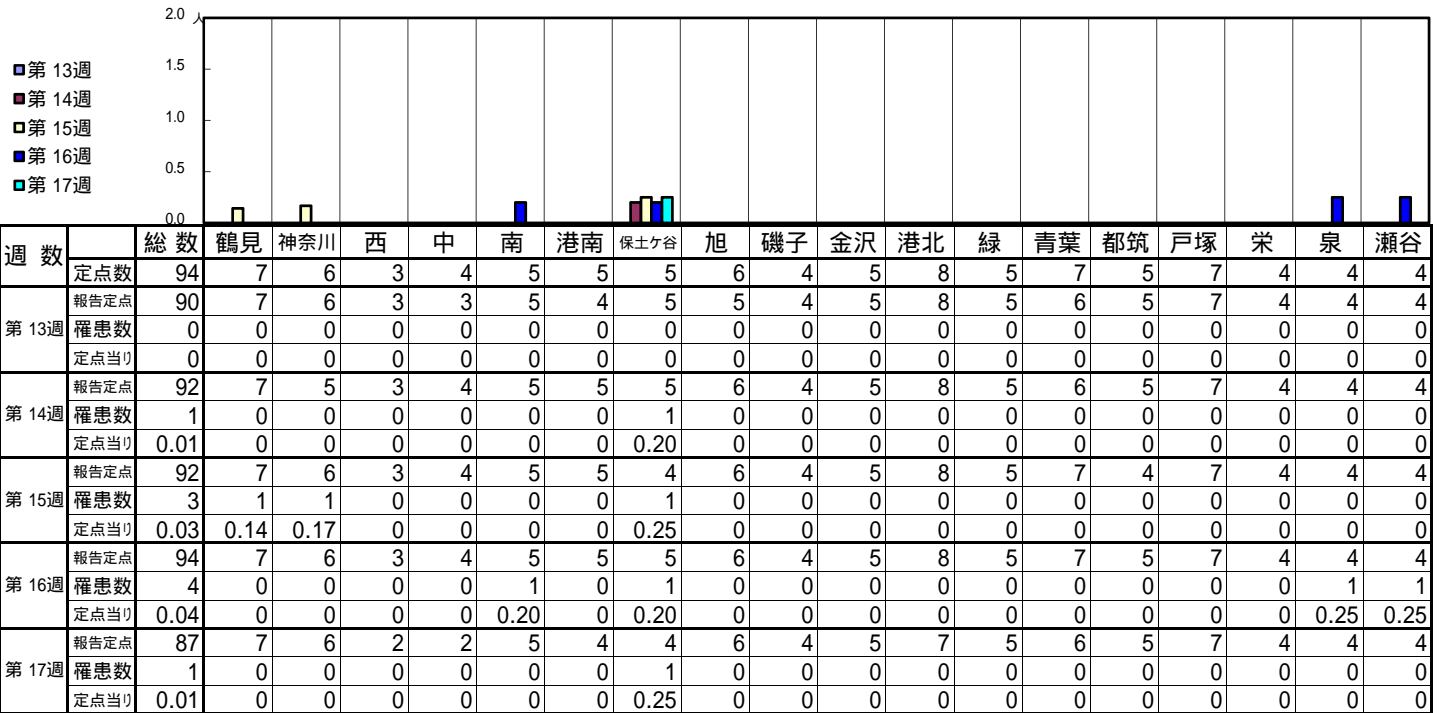
【年齢層別5週分集計】



【定点当りの患者数】

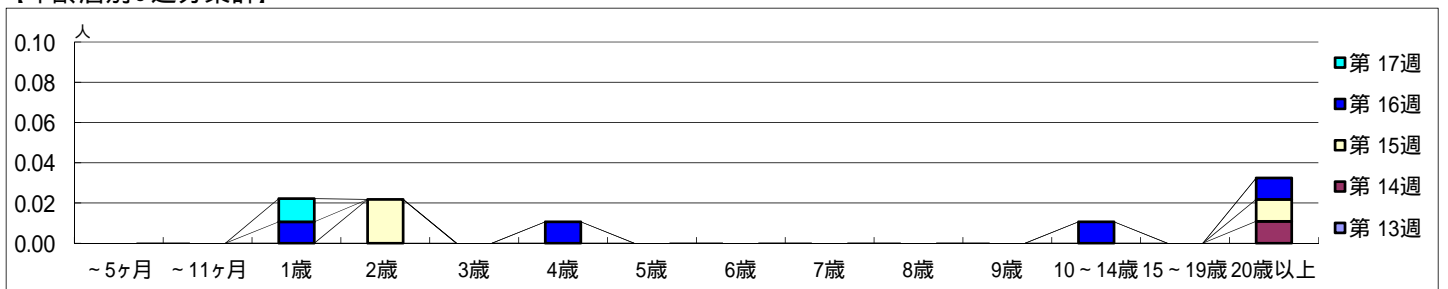


【区別・週別報告定点当り】

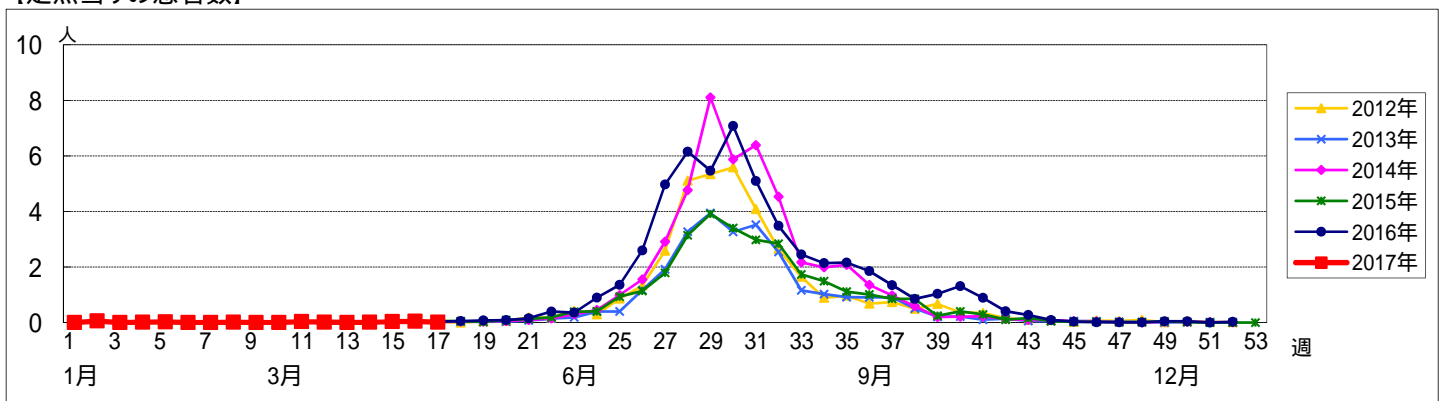


週数		合計	~5ヶ月	~11ヶ月	年齢層															
					1歳	2歳	3歳	4歳	5歳	6歳	7歳	8歳	9歳	10~14歳	15~19歳	20歳以上				
第13週	罹患数	0																		
	定点当り	0																		
第14週	罹患数	1																		1
	定点当り	0.01																		0.01
第15週	罹患数	3				2														1
	定点当り	0.03				0.02														0.01
第16週	罹患数	4			1			1							1					1
	定点当り	0.04			0.01			0.01							0.01					0.01
第17週	罹患数	1			1															
	定点当り	0.01			0.01															

【年齢層別5週分集計】



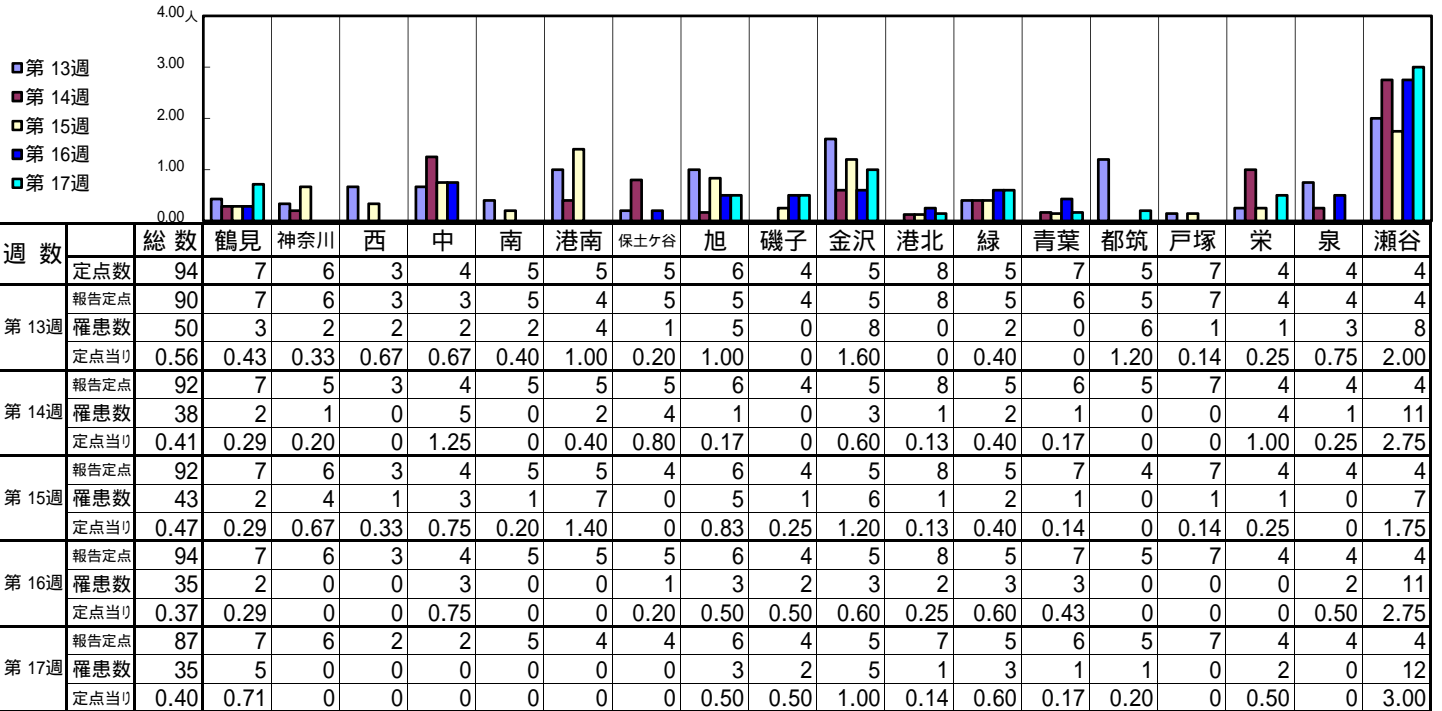
【定点当りの患者数】



<< 流行性耳下腺炎 >>

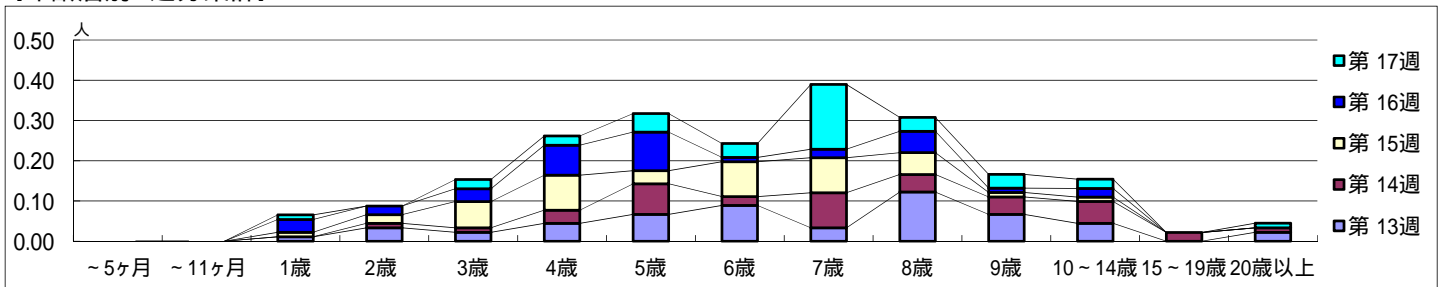
平成 29年 3月27日 ~ 4月30日
[平成 29年 第13週 ~ 第17週]

【区別・週別報告定点当り】

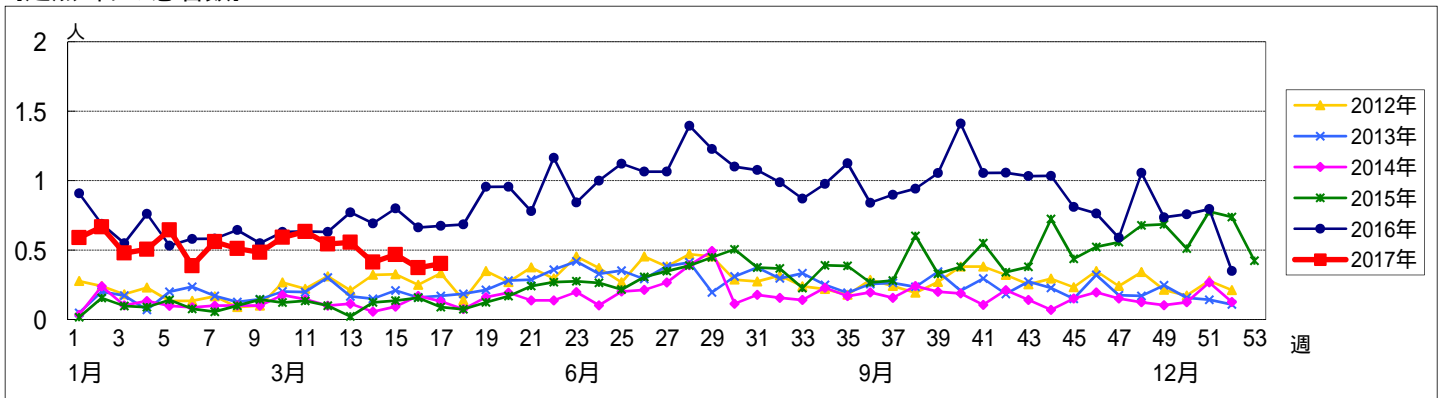


週数	合計	~5ヶ月	~11ヶ月	1歳	2歳	3歳	4歳	5歳	6歳	7歳	8歳	9歳	10~14歳	15~19歳	20歳以上
第13週	罹患数 50			1	3	2	4	6	8	3	11	6	4		2
第13週	定点当り 0.56			0.01	0.03	0.02	0.04	0.07	0.09	0.03	0.12	0.07	0.04		0.02
第14週	罹患数 38				1	1	3	7	2	8	4	4	5	2	1
第14週	定点当り 0.41				0.01	0.01	0.03	0.08	0.02	0.09	0.04	0.04	0.05	0.02	0.01
第15週	罹患数 43			1	2	6	8	3	8	8	5	1	1		
第15週	定点当り 0.47			0.01	0.02	0.07	0.09	0.03	0.09	0.09	0.05	0.01	0.01		
第16週	罹患数 35			3	2	3	7	9	1	2	5	1	2		
第16週	定点当り 0.37			0.03	0.02	0.03	0.07	0.10	0.01	0.02	0.05	0.01	0.02		
第17週	罹患数 35			1		2	2	4	3	14	3	3	2		1
第17週	定点当り 0.40			0.01		0.02	0.02	0.05	0.03	0.16	0.03	0.03	0.02		0.01

【年齢層別5週分集計】



【定点当りの患者数】



<< 急性出血性結膜炎 >>

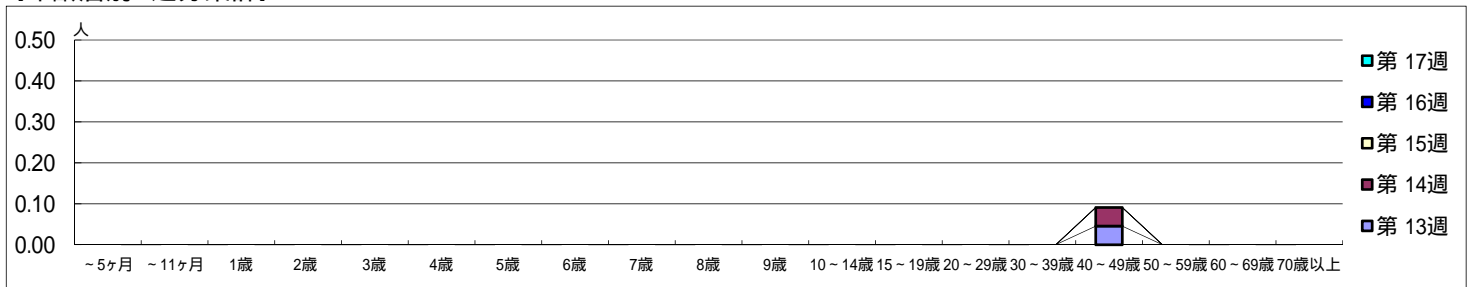
平成 29年 3月27日 ~ 4月30日
[平成 29年 第13週 ~ 第17週]

[区別・週別報告定点当り]

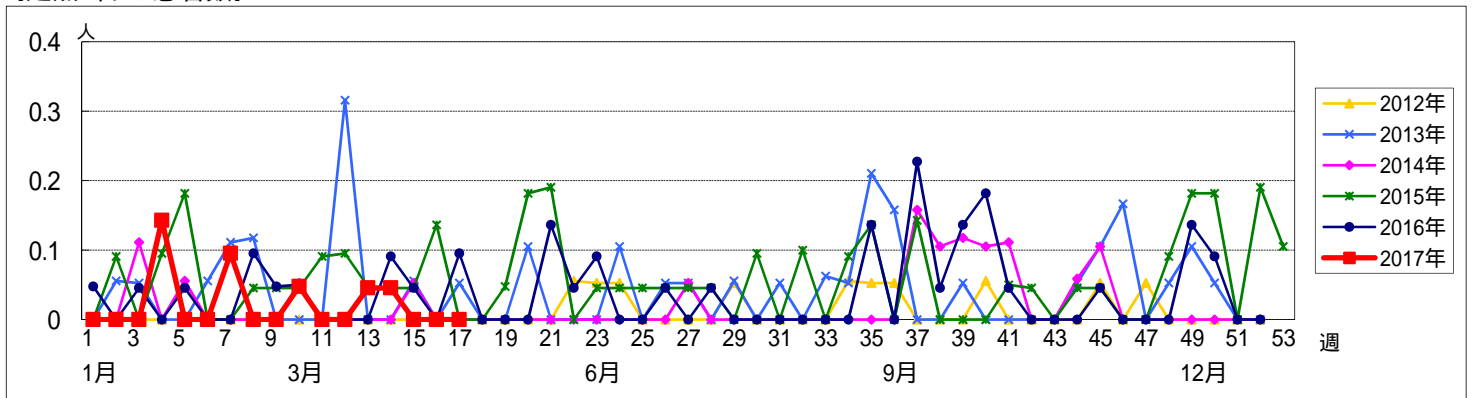
週数		区別																			
		総数	鶴見	神奈川	西	中	南	港南	保土ヶ谷	旭	磯子	金沢	港北	緑	青葉	都筑	戸塚	栄	泉	瀬谷	
第13週	定点数	22	2	1	1	1	1	1	1	1	1	2	1	2	1	2	1	1	1	1	
	報告定点	22	2	1	1	1	1	1	1	1	1	2	1	2	1	2	1	1	1	1	
	罹患数	1	0	0	0	0	0	0	0	0	0	1	0	0	0	0	0	0	0	0	
	定点当り	0.05	0	0	0	0	0	0	0	0	0	1.00	0	0	0	0	0	0	0	0	
第14週	報告定点	22	2	1	1	1	1	1	1	1	1	2	1	2	1	2	1	1	1	1	
	罹患数	1	0	0	0	1	0	0	0	0	0	0	0	0	0	0	0	0	0	0	
	定点当り	0.05	0	0	0	1.00	0	0	0	0	0	0	0	0	0	0	0	0	0	0	
	報告定点	21	2	1	1		1	1	1	1	1	1	2	1	2	1	2	1	1	1	
第15週	罹患数	0	0	0	0	0	0	0	0	0	0	0	0	0	0	0	0	0	0	0	
	定点当り	0	0	0	0	0	0	0	0	0	0	0	0	0	0	0	0	0	0	0	
	報告定点	22	2	1	1	1	1	1	1	1	1	2	1	2	1	2	1	1	1	1	
	罹患数	0	0	0	0	0	0	0	0	0	0	0	0	0	0	0	0	0	0	0	
第16週	定点当り	0	0	0	0	0	0	0	0	0	0	0	0	0	0	0	0	0	0	0	
	報告定点	19	2	1		1	1		1	1	1	2	1	2	1	2			1	1	
	罹患数	0	0	0	0	0	0	0	0	0	0	0	0	0	0	0	0	0	0	0	
	定点当り	0	0	0	0	0	0	0	0	0	0	0	0	0	0	0	0	0	0	0	

週数		合計	~5ヶ月	~11ヶ月	1歳	2歳	3歳	4歳	5歳	6歳	7歳	8歳	9歳	10~14歳	15~19歳	20~29歳	30~39歳	40~49歳	50~59歳	60~69歳	70歳以上	
第13週	罹患数	1																	1			
	定点当り	0.05																	0.05			
第14週	罹患数	1																	1			
	定点当り	0.05																	0.05			
第15週	罹患数	0																				
	定点当り	0																				
第16週	罹患数	0																				
	定点当り	0																				
第17週	罹患数	0																				
	定点当り	0																				

[年齢層別5週分集計]



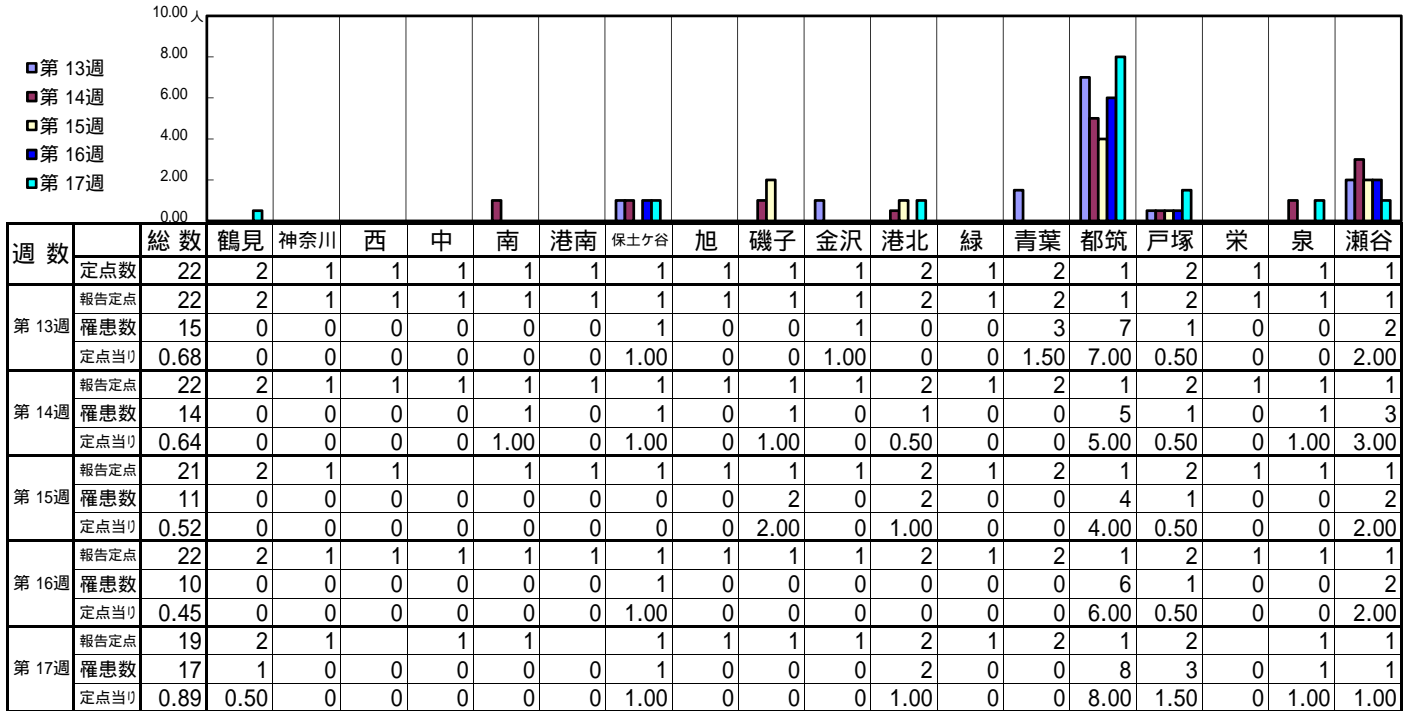
[定点当りの患者数]



<< 流行性角結膜炎 >>

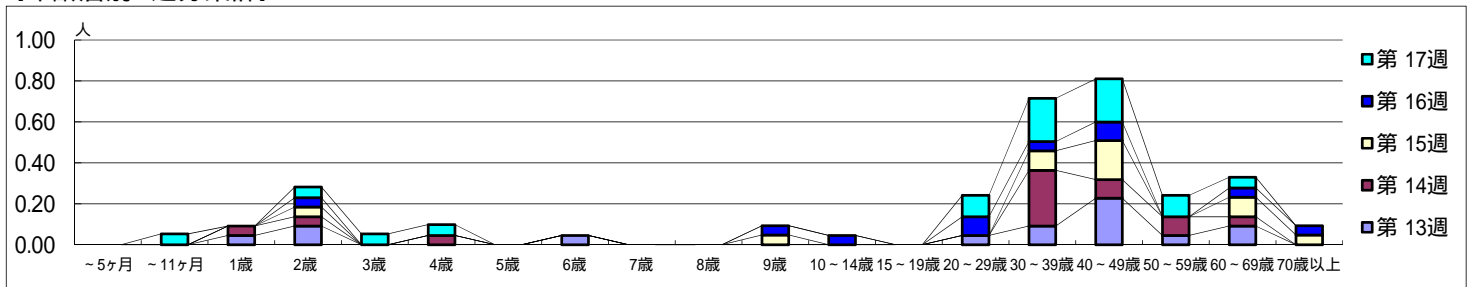
平成 29年 3月27日 ~ 4月30日
[平成 29年 第13週 ~ 第17週]

[区別・週別報告定点当り]



週数		合計	年齢層別																	
			~5ヶ月	~11ヶ月	1歳	2歳	3歳	4歳	5歳	6歳	7歳	8歳	9歳	10~14歳	15~19歳	20~29歳	30~39歳	40~49歳	50~59歳	60~69歳
第13週	罹患数	15			1	2					1					1	2	5	1	2
	定点当り	0.68			0.05	0.09					0.05					0.05	0.09	0.23	0.05	0.09
第14週	罹患数	14			1	1		1								6	2	2	1	
	定点当り	0.64			0.05	0.05		0.05								0.27	0.09	0.09	0.05	
第15週	罹患数	11				1						1				2	4		2	1
	定点当り	0.52				0.05						0.05				0.10	0.19		0.10	0.05
第16週	罹患数	10				1						1	1		2	1	2		1	1
	定点当り	0.45				0.05						0.05	0.05		0.09	0.05	0.09		0.05	0.05
第17週	罹患数	17		1		1	1	1							2	4	4	2	1	
	定点当り	0.89		0.05		0.05	0.05	0.05							0.11	0.21	0.21	0.11	0.05	

[年齢層別5週分集計]



[定点当りの患者数]

