

疾病別 警報・注意報 発生状況

平成29年第 14週

	インフルエンザ	RSウイルス感染症	咽頭結膜熱	A群溶血性レンサ球菌咽頭炎	感染性胃腸炎	水痘	手足口病	伝染性紅斑	突発性発しん	百日咳	ヘルパンギーナ	流行性耳下腺炎	急性出血性結膜炎	流行性角結膜炎
警報レベル	30		3	8	20	7	5	2		1	6	6	1	8
終息基準値	10		1	4	12	4	2	1		0.1	2	2	0.1	4
注意報レベル	10					4						3		
横浜市	4.71	0.07	0.20	1.62	6.21	0.41	0.13	0.04	0.52	0.01	0.01	0.42	0.05	0.70
鶴見	5.00	0.14	0.29	2.43	6.43	0.14	-	0.43	0.14	-	-	0.29	-	-
神奈川	5.13	-	-	1.60	6.20	0.40	-	-	0.20	-	-	0.20	-	-
西	2.80	-	-	0.33	3.33	0.33	-	-	0.67	-	-	-
中	3.14	0.25	-	2.50	3.00	0.75	0.25	-	0.25	-	-	1.25	1.00	-
南	3.38	-	-	0.40	4.40	0.20	0.60	-	0.80	-	-	-	-	1.00
港南	3.50	-	0.60	1.80	8.40	-	0.20	-	0.80	-	-	0.40
保土ヶ谷	4.00	-	0.25	3.25	1.25	1.00	-	-	-	-	0.25	1.00	-	1.00
旭	2.67	-	-	0.33	8.17	0.33	-	-	0.33	-	-	0.17	-	-
磯子	2.71	-	-	1.50	4.25	0.25	0.25	-	0.75	-	-	-	-	1.00
金沢	4.88	-	-	0.80	4.40	0.20	-	-	0.80	-	-	0.60	-	-
港北	5.15	0.38	0.63	2.88	4.38	-	-	-	0.50	-	-	0.13	-	0.50
緑	6.20	0.25	0.25	1.25	11.25	0.50	-	-	1.00	-	-	0.50	-	-
青葉	4.11	-	-	0.83	3.33	0.33	-	0.17	0.67	-	-	0.17	-	-
都筑	8.14	-	1.20	1.40	12.60	1.80	-	-	0.40	-	-	-	-	5.00
戸塚	5.50	-	-	1.57	7.43	0.43	0.29	-	0.43	-	-	-	-	0.50
栄	6.83	-	-	0.75	8.50	0.25	0.75	-	-	-	-	1.00	-	-
泉	4.57	-	-	0.50	7.00	0.75	-	-	1.00	-	-	0.25	-	1.00
瀬谷	7.83	-	-	4.50	6.75	0.25	0.25	-	1.00	0.25	-	2.75	-	3.00

(- : 0) (... : 報告なし)

数字は報告定点当たり患者数です

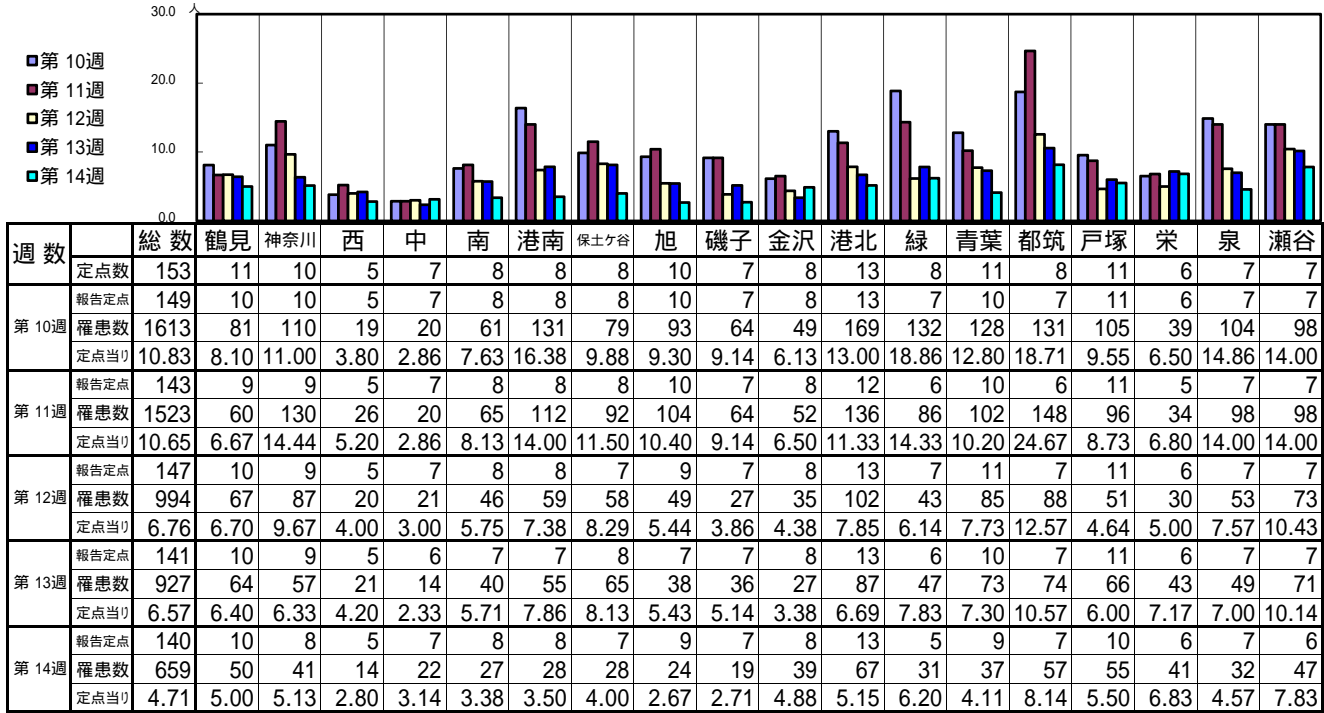
**報告定点当たりの値が警報レベル もしくは警報レベル継続中です
報告定点当たりの値が注意報レベルに達しています**

(この数字は集計時点のもので、翌週以降変動することもあります)

<< インフルエンザ >>

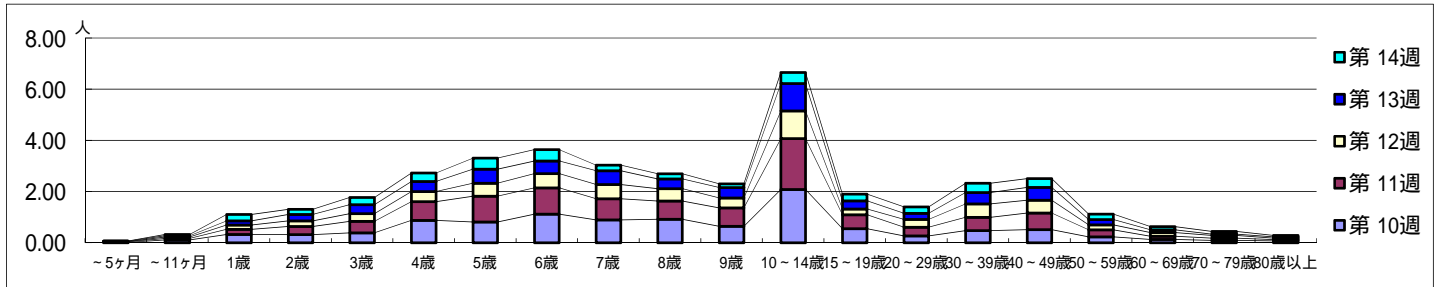
平成 29年 3月 6日 ~ 4月 9日
[平成 29年 第10週 ~ 第14週]

【区別・週別報告定点当り】

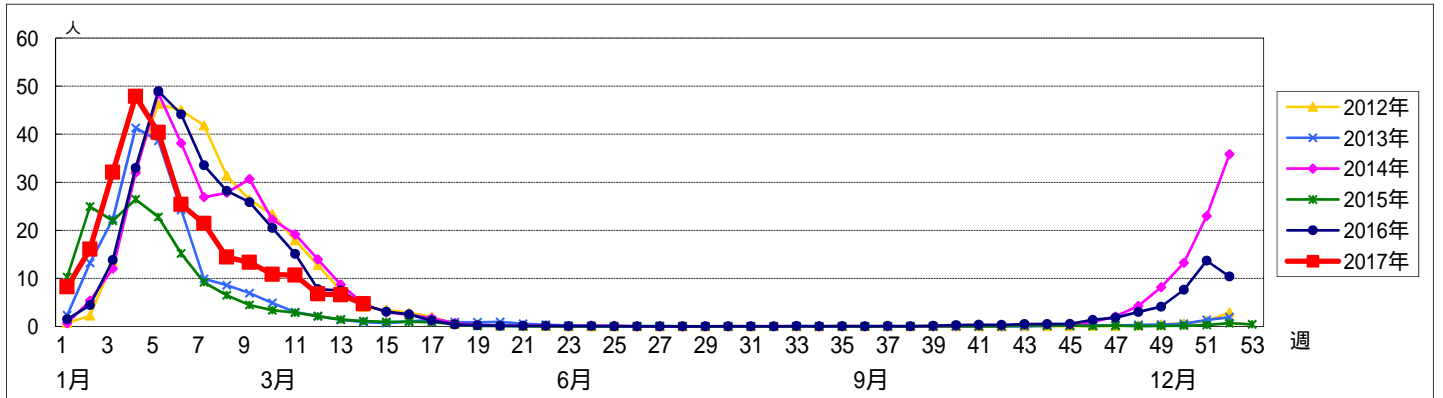


週数	合計	~5ヶ月	~11ヶ月	1歳	2歳	3歳	4歳	5歳	6歳	7歳	8歳	9歳	10~14歳	15~19歳	20~29歳	30~39歳	40~49歳	50~59歳	60~69歳	70~79歳	80歳以上
第10週	1613	2	17	48	47	58	130	121	167	133	137	96	310	82	40	71	76	34	19	14	11
第10週	10.83	0.01	0.11	0.32	0.32	0.39	0.87	0.81	1.12	0.89	0.92	0.64	2.08	0.55	0.27	0.48	0.51	0.23	0.13	0.09	0.07
第11週	1523	4	8	29	46	64	105	144	146	118	102	103	284	78	48	74	93	40	18	12	7
第11週	10.65	0.03	0.06	0.20	0.32	0.45	0.73	1.01	1.02	0.83	0.71	0.72	1.99	0.55	0.34	0.52	0.65	0.28	0.13	0.08	0.05
第12週	994	1	8	25	32	44	58	74	82	82	70	57	159	33	45	77	74	28	21	16	8
第12週	6.76	0.01	0.05	0.17	0.22	0.30	0.39	0.50	0.56	0.56	0.48	0.39	1.08	0.22	0.31	0.52	0.50	0.19	0.14	0.11	0.05
第13週	927	2	7	23	35	49	55	78	70	76	54	57	151	45	34	63	70	29	15	7	7
第13週	6.57	0.01	0.05	0.16	0.25	0.35	0.39	0.55	0.50	0.54	0.38	0.40	1.07	0.32	0.24	0.45	0.50	0.21	0.11	0.05	0.05
第14週	659	1	7	35	28	40	47	60	62	30	28	20	61	36	35	50	48	30	18	15	8
第14週	4.71	0.01	0.05	0.25	0.20	0.29	0.34	0.43	0.44	0.21	0.20	0.14	0.44	0.26	0.25	0.36	0.34	0.21	0.13	0.11	0.06

【年齢層別5週分集計】



【定点当りの患者数】



<< RSウイルス感染症 >>

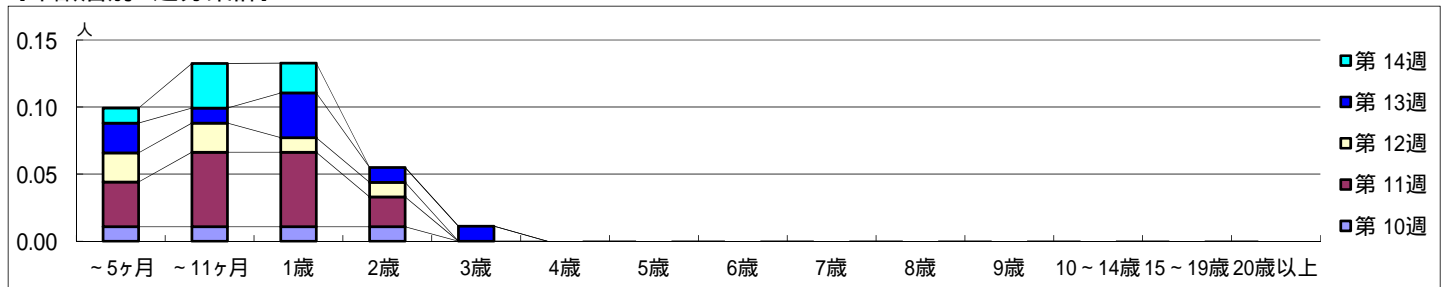
平成 29年 3月 6日 ~ 4月 9日
[平成 29年 第10週 ~ 第14週]

【区別・週別報告定点当り】

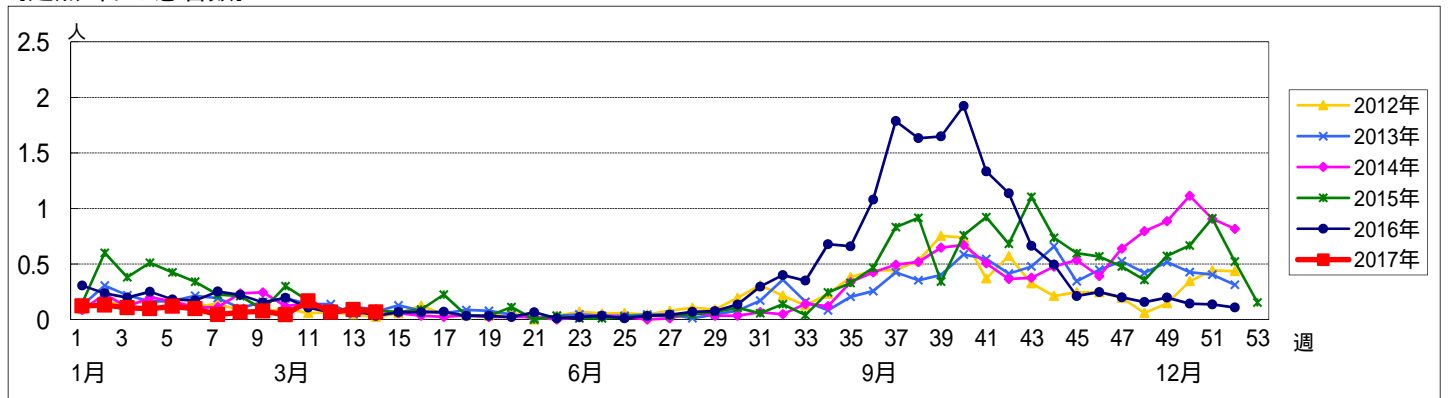
週 数		総数	鶴見	神奈川	西	中	南	港南	保土ヶ谷	旭	磯子	金沢	港北	緑	青葉	都筑	戸塚	栄	泉	瀬谷
		定点数	94	7	6	3	4	5	5	5	5	6	4	5	8	5	7	5	7	4
第10週	報告定点	93	7	6	3	4	5	5	5	6	4	5	8	5	6	5	7	4	4	4
	罹患数	4	0	0	0	1	0	0	0	0	0	0	1	2	0	0	0	0	0	0
	定点当り	0.04	0	0	0	0.25	0	0	0	0	0	0	0.13	0.40	0	0	0	0	0	0
第11週	報告定点	90	7	6	3	4	5	5	5	6	4	5	7	5	6	4	7	3	4	4
	罹患数	15	1	1	1	4	3	0	1	1	0	0	0	2	0	0	1	0	0	0
	定点当り	0.17	0.14	0.17	0.33	1.00	0.60	0	0.20	0.17	0	0	0	0.40	0	0	0.14	0	0	0
第12週	報告定点	92	7	6	3	4	5	5	4	5	4	5	8	5	7	5	7	4	4	4
	罹患数	6	2	0	0	1	0	0	0	0	0	0	1	2	0	0	0	0	0	0
	定点当り	0.07	0.29	0	0	0.25	0	0	0	0	0	0	0.13	0.40	0	0	0	0	0	0
第13週	報告定点	90	7	6	3	3	5	4	5	5	4	5	8	5	6	5	7	4	4	4
	罹患数	8	0	0	0	0	0	0	0	0	0	2	1	4	0	0	1	0	0	0
	定点当り	0.09	0	0	0	0	0	0	0	0	0	0.40	0.13	0.80	0	0	0.14	0	0	0
第14週	報告定点	90	7	5	3	4	5	5	4	6	4	5	8	4	6	5	7	4	4	4
	罹患数	6	1	0	0	1	0	0	0	0	0	0	3	1	0	0	0	0	0	0
	定点当り	0.07	0.14	0	0	0.25	0	0	0	0	0	0	0.38	0.25	0	0	0	0	0	0

週 数		合計	~5ヶ月	~11ヶ月	1歳	2歳	3歳	4歳	5歳	6歳	7歳	8歳	9歳	10~14歳	15~19歳	20歳以上
第10週	罹患数	4	1	1	1	1										
	定点当り	0.04	0.01	0.01	0.01	0.01										
第11週	罹患数	15	3	5	5	2										
	定点当り	0.17	0.03	0.06	0.06	0.02										
第12週	罹患数	6	2	2	1	1										
	定点当り	0.07	0.02	0.02	0.01	0.01										
第13週	罹患数	8	2	1	3	1	1									
	定点当り	0.09	0.02	0.01	0.03	0.01	0.01									
第14週	罹患数	6	1	3	2											
	定点当り	0.07	0.01	0.03	0.02											

【年齢層別5週分集計】



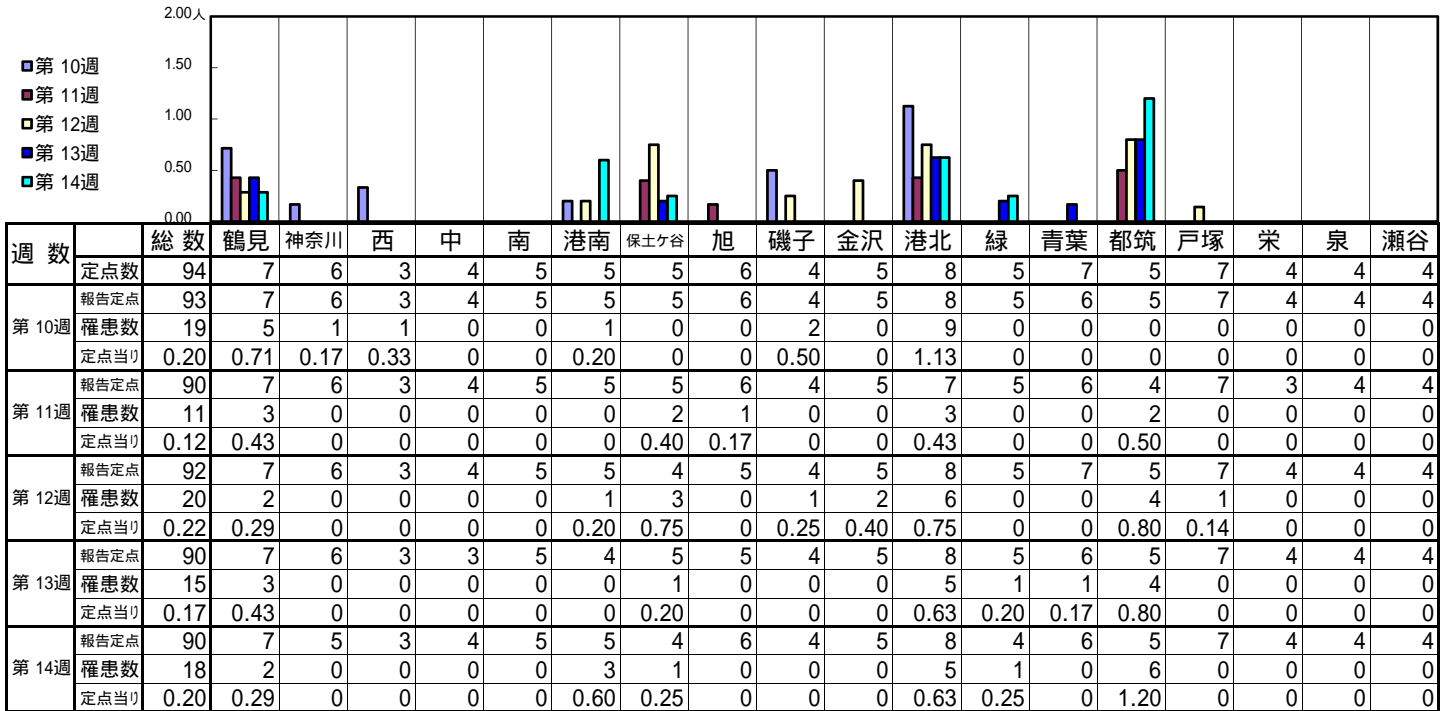
【定点当りの患者数】



<< 咽頭結膜熱 >>

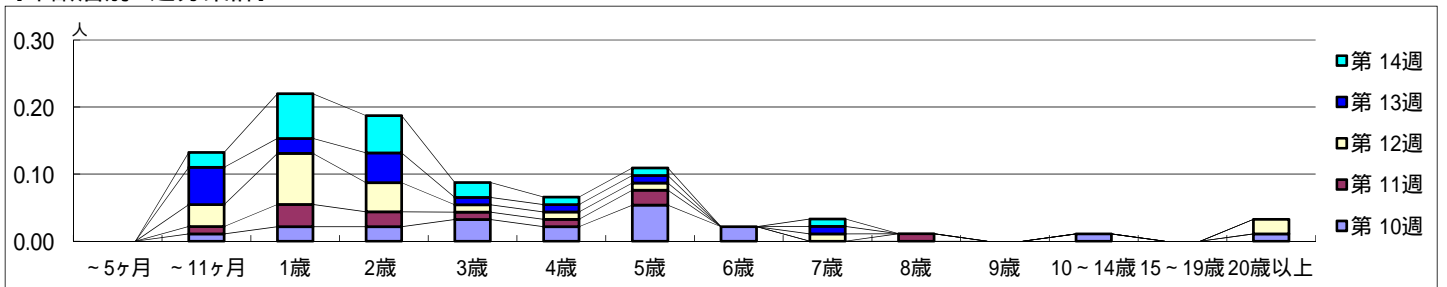
平成 29年 3月 6日 ~ 4月 9日
[平成 29年 第10週 ~ 第14週]

【区別・週別報告定点当り】

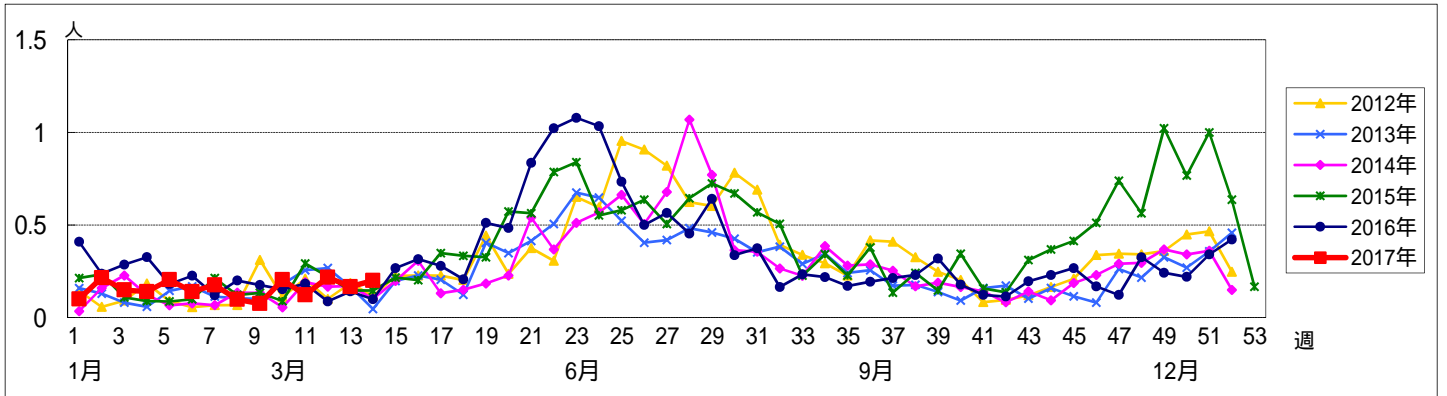


週数		合計	~5ヶ月	~11ヶ月	1歳	2歳	3歳	4歳	5歳	6歳	7歳	8歳	9歳	10~14歳	15~19歳	20歳以上
第10週	罹患数	19		1	2	2	3	2	5	2				1		1
	定点当り	0.20		0.01	0.02	0.02	0.03	0.02	0.05	0.02				0.01		0.01
第11週	罹患数	11		1	3	2	1	1	2			1				
	定点当り	0.12		0.01	0.03	0.02	0.01	0.01	0.02			0.01				
第12週	罹患数	20		3	7	4	1	1	1		1					2
	定点当り	0.22		0.03	0.08	0.04	0.01	0.01	0.01		0.01					0.02
第13週	罹患数	15		5	2	4	1	1	1		1					
	定点当り	0.17		0.06	0.02	0.04	0.01	0.01	0.01		0.01					
第14週	罹患数	18		2	6	5	2	1	1		1					
	定点当り	0.20		0.02	0.07	0.06	0.02	0.01	0.01		0.01					

【年齢層別5週分集計】



【定点当りの患者数】



<< A群溶血性レンサ球菌咽頭炎 >>

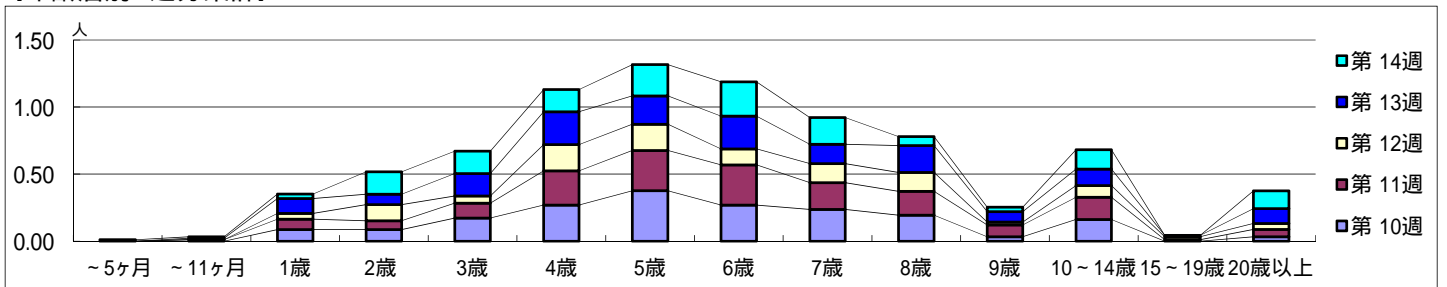
平成 29年 3月 6日 ~ 4月 9日
[平成 29年 第10週 ~ 第14週]

[区別・週別報告定点当り]

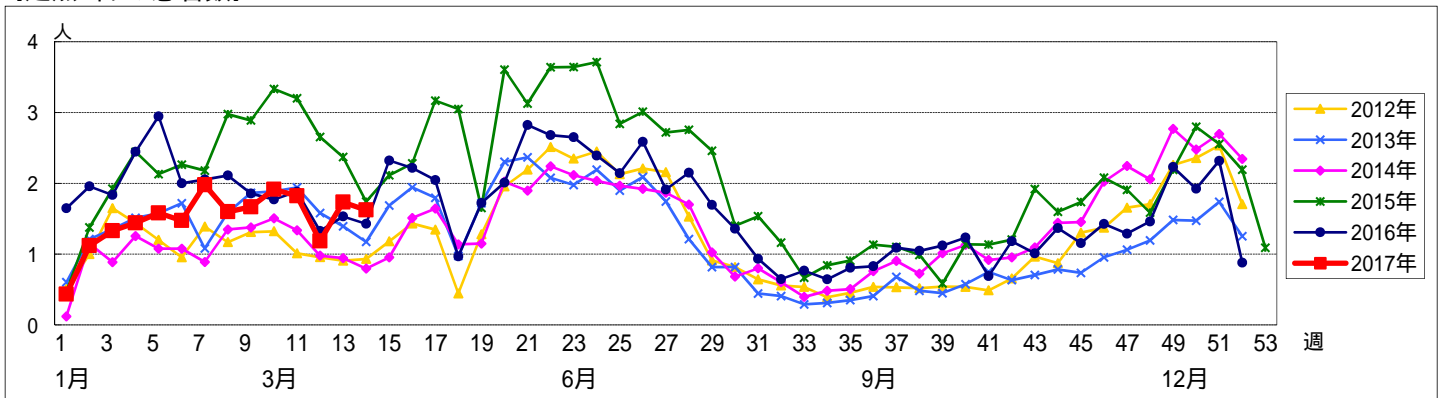
週数		総数	区別																	
			鶴見	神奈川	西	中	南	港南	保土ヶ谷	旭	磯子	金沢	港北	緑	青葉	都筑	戸塚	栄	泉	瀬谷
第10週	定点数	94	7	6	3	4	5	5	5	6	4	5	8	5	7	5	7	4	4	4
	報告定点	93	7	6	3	4	5	5	5	6	4	5	8	5	6	5	7	4	4	4
	罹患数	178	16	17	1	4	5	23	7	1	17	11	32	6	6	6	5	3	7	11
	定点当り	1.91	2.29	2.83	0.33	1.00	1.00	4.60	1.40	0.17	4.25	2.20	4.00	1.20	1.00	1.20	0.71	0.75	1.75	2.75
第11週	報告定点	90	7	6	3	4	5	5	5	6	4	5	7	5	6	4	7	3	4	4
	罹患数	164	25	10	0	6	6	14	16	3	13	7	15	9	6	11	2	2	7	12
	定点当り	1.82	3.57	1.67	0	1.50	1.20	2.80	3.20	0.50	3.25	1.40	2.14	1.80	1.00	2.75	0.29	0.67	1.75	3.00
	報告定点	92	7	6	3	4	5	5	4	5	4	5	8	5	7	5	7	4	4	4
第12週	罹患数	109	13	4	2	4	6	8	7	2	7	1	13	11	6	4	7	1	4	9
	定点当り	1.18	1.86	0.67	0.67	1.00	1.20	1.60	1.75	0.40	1.75	0.20	1.63	2.20	0.86	0.80	1.00	0.25	1.00	2.25
	報告定点	90	7	6	3	3	5	4	5	5	4	5	8	5	6	5	7	4	4	4
	罹患数	156	19	17	2	2	4	9	9	1	4	5	21	10	6	19	11	2	6	9
第13週	報告定点	90	7	6	3	3	5	4	5	5	4	5	8	5	6	5	7	4	4	4
	罹患数	156	19	17	2	2	4	9	9	1	4	5	21	10	6	19	11	2	6	9
	定点当り	1.73	2.71	2.83	0.67	0.67	0.80	2.25	1.80	0.20	1.00	1.00	2.63	2.00	1.00	3.80	1.57	0.50	1.50	2.25
	報告定点	90	7	5	3	4	5	5	4	6	4	5	8	4	6	5	7	4	4	4
第14週	罹患数	146	17	8	1	10	2	9	13	2	6	4	23	5	5	7	11	3	2	18
	定点当り	1.62	2.43	1.60	0.33	2.50	0.40	1.80	3.25	0.33	1.50	0.80	2.88	1.25	0.83	1.40	1.57	0.75	0.50	4.50

週数		合計	年齢層別													
			~5ヶ月	~11ヶ月	1歳	2歳	3歳	4歳	5歳	6歳	7歳	8歳	9歳	10~14歳	15~19歳	20歳以上
第10週	罹患数	178			8	8	16	25	35	25	22	18	3	15		3
	定点当り	1.91			0.09	0.09	0.17	0.27	0.38	0.27	0.24	0.19	0.03	0.16		0.03
第11週	罹患数	164		1	7	6	10	23	27	27	18	16	8	15	1	5
	定点当り	1.82		0.01	0.08	0.07	0.11	0.26	0.30	0.30	0.20	0.18	0.09	0.17	0.01	0.06
第12週	罹患数	109			4	11	5	18	18	11	13	13	2	8	2	4
	定点当り	1.18			0.04	0.12	0.05	0.20	0.20	0.12	0.14	0.14	0.02	0.09	0.02	0.04
第13週	罹患数	156		1	10	7	15	22	19	22	13	18	7	11	1	10
	定点当り	1.73		0.01	0.11	0.08	0.17	0.24	0.21	0.24	0.14	0.20	0.08	0.12	0.01	0.11
第14週	罹患数	146	1	1	3	15	15	15	21	23	18	6	3	13		12
	定点当り	1.62	0.01	0.01	0.03	0.17	0.17	0.17	0.23	0.26	0.20	0.07	0.03	0.14		0.13

[年齢層別5週分集計]



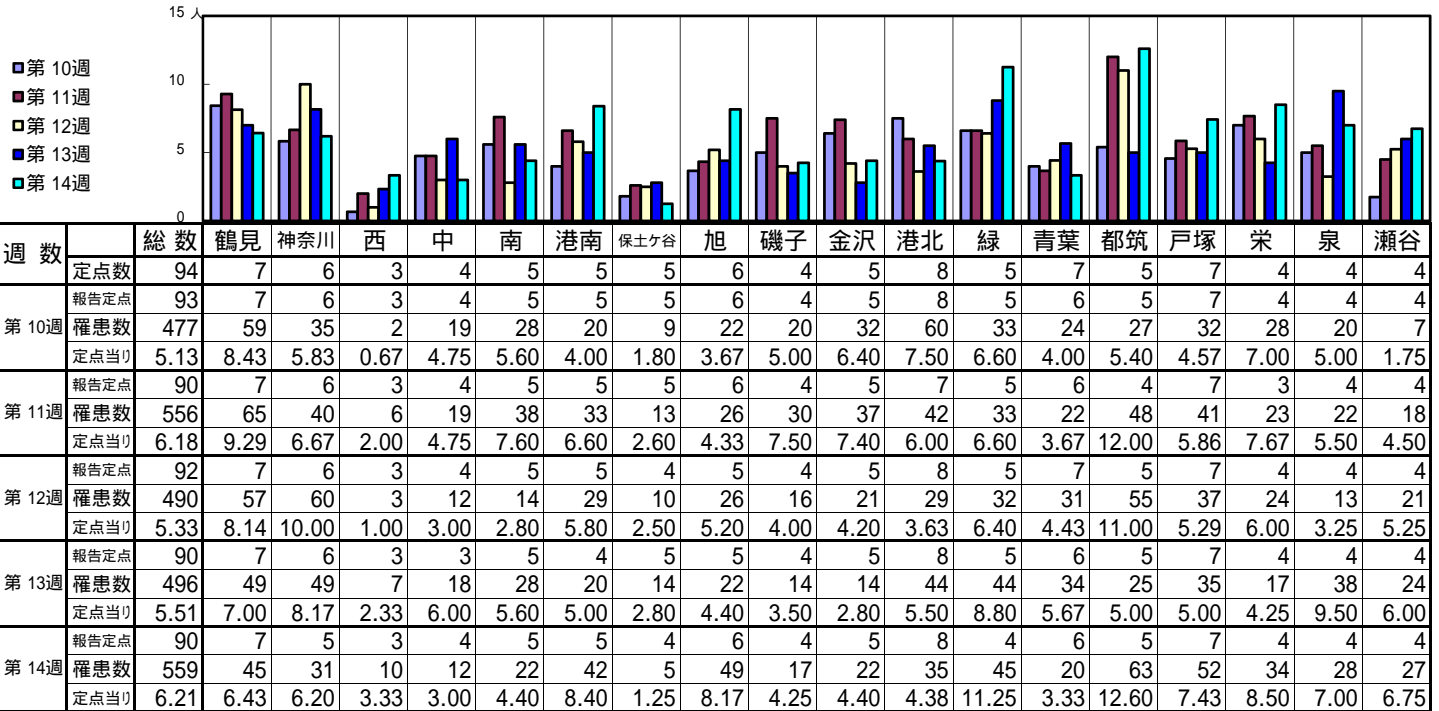
[定点当りの患者数]



<< 感染性胃腸炎 >>

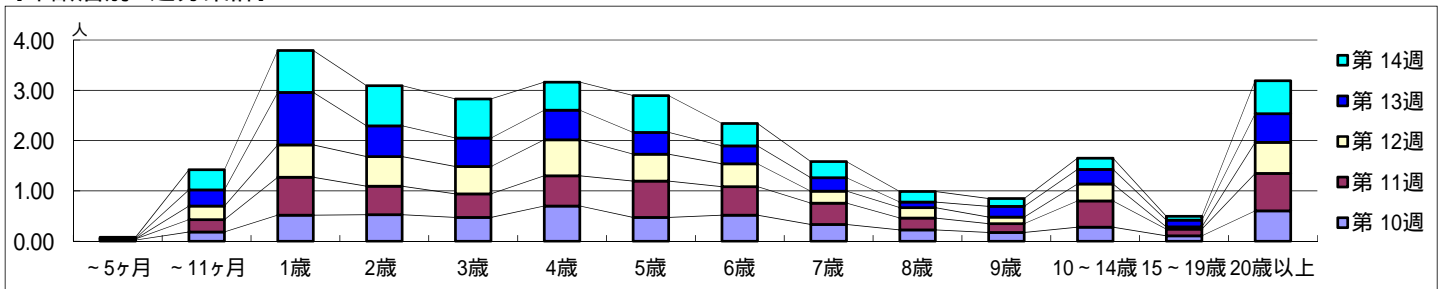
平成 29年 3月 6日 ~ 4月 9日
[平成 29年 第10週 ~ 第14週]

[区別・週別報告定点当り]

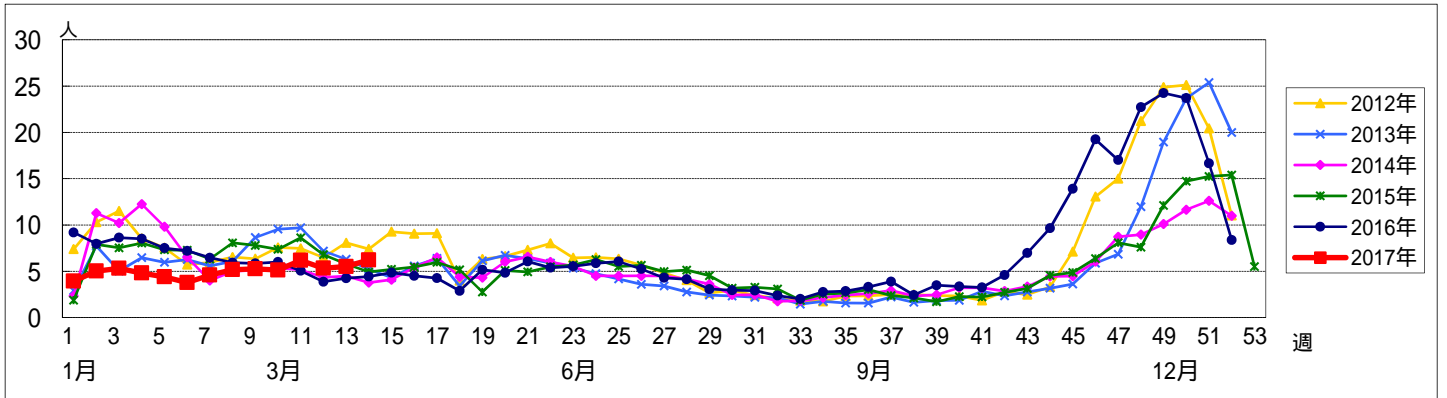


週数		合計	年齢層別													
			~5ヶ月	~11ヶ月	1歳	2歳	3歳	4歳	5歳	6歳	7歳	8歳	9歳	10~14歳	15~19歳	20歳以上
第10週	罹患数	477	2	17	48	49	44	65	44	48	31	21	16	26	10	56
	定点当り	5.13	0.02	0.18	0.52	0.53	0.47	0.70	0.47	0.52	0.33	0.23	0.17	0.28	0.11	0.60
第11週	罹患数	556	2	22	68	51	42	54	65	51	38	21	16	47	12	67
	定点当り	6.18	0.02	0.24	0.76	0.57	0.47	0.60	0.72	0.57	0.42	0.23	0.18	0.52	0.13	0.74
第12週	罹患数	490		25	59	54	50	66	49	42	22	19	12	31	4	57
	定点当り	5.33		0.27	0.64	0.59	0.54	0.72	0.53	0.46	0.24	0.21	0.13	0.34	0.04	0.62
第13週	罹患数	496	1	29	94	55	51	53	39	32	24	10	19	26	12	51
	定点当り	5.51	0.01	0.32	1.04	0.61	0.57	0.59	0.43	0.36	0.27	0.11	0.21	0.29	0.13	0.57
第14週	罹患数	559	2	36	75	72	70	50	66	40	29	19	14	20	7	59
	定点当り	6.21	0.02	0.40	0.83	0.80	0.78	0.56	0.73	0.44	0.32	0.21	0.16	0.22	0.08	0.66

[年齢層別5週分集計]



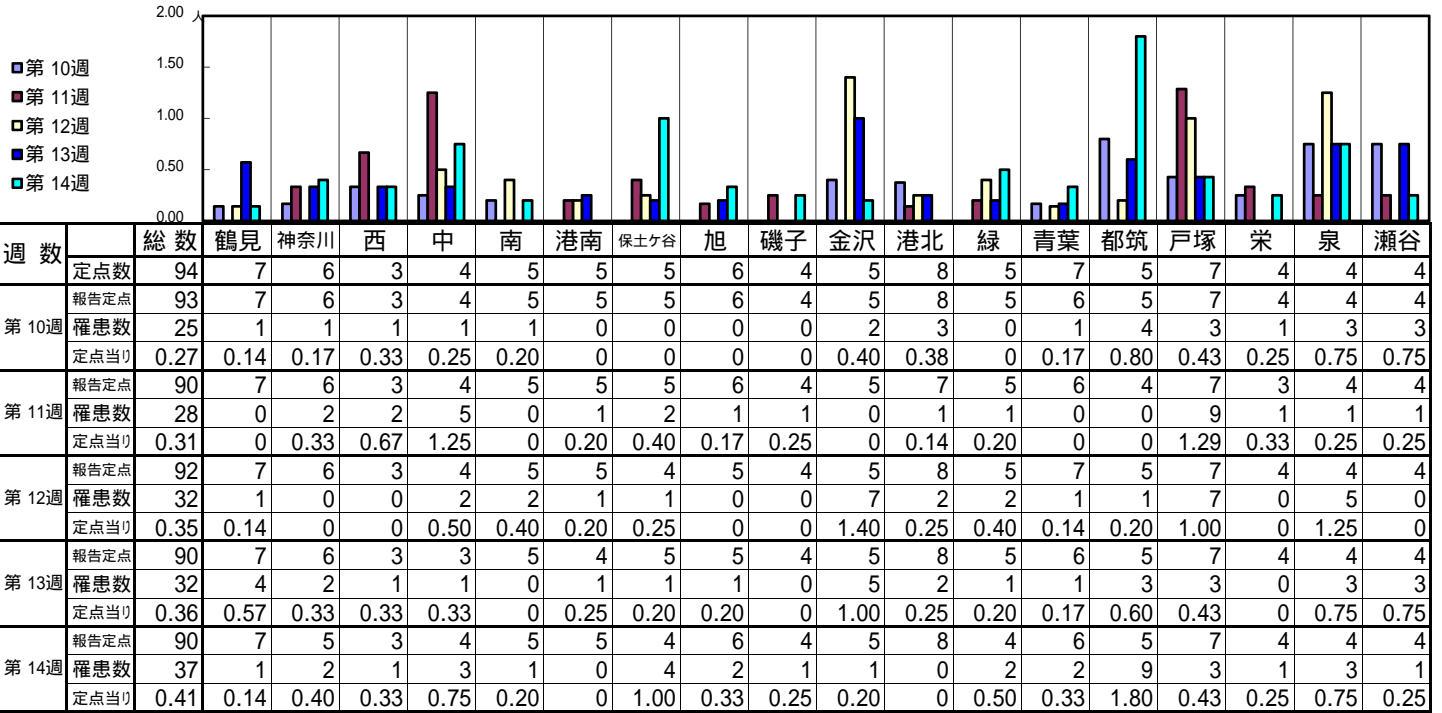
[定点当りの患者数]



<< 水痘 >>

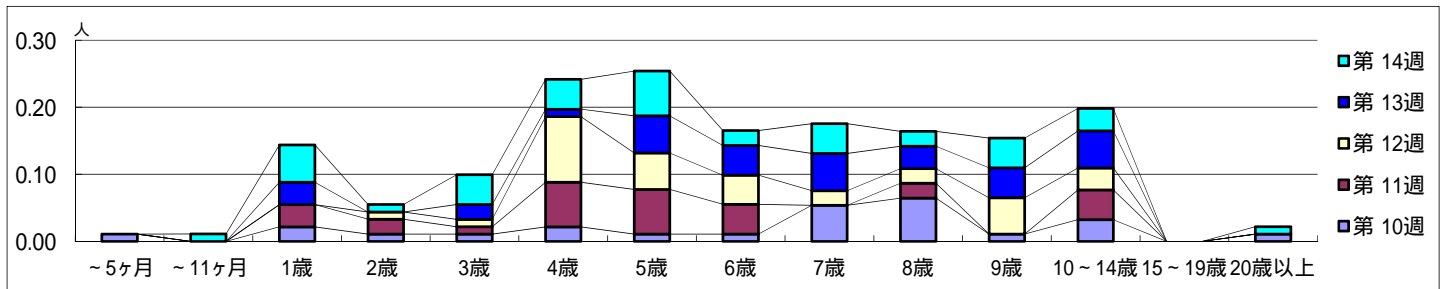
平成 29年 3月 6日 ~ 4月 9日
[平成 29年 第10週 ~ 第14週]

【区別・週別報告定点当り】

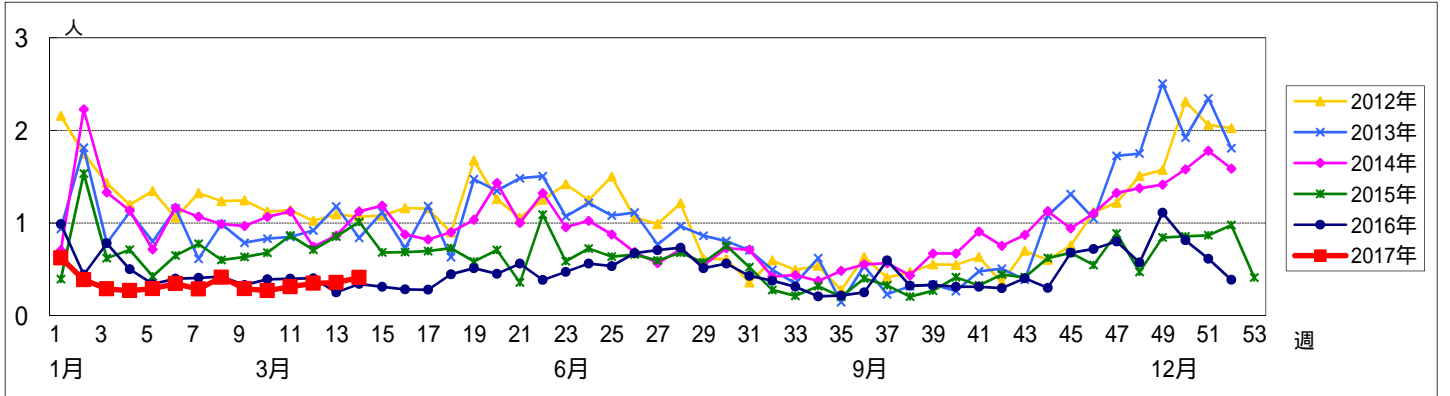


週数		合計	~5ヶ月	~11ヶ月	1歳	2歳	3歳	4歳	5歳	6歳	7歳	8歳	9歳	10~14歳	15~19歳	20歳以上
			罹患数	定点当り	罹患数	定点当り	罹患数	定点当り	罹患数	定点当り	罹患数	定点当り	罹患数	定点当り	罹患数	定点当り
第10週	罹患数	25	1		2	1	1	2	1	1	5	6	1	3		1
	定点当り	0.27	0.01		0.02	0.01	0.01	0.02	0.01	0.01	0.05	0.06	0.01	0.03		0.01
第11週	罹患数	28			3	2	1	6	6	4		2		4		
	定点当り	0.31			0.03	0.02	0.01	0.07	0.07	0.04		0.02		0.04		
第12週	罹患数	32				1	1	9	5	4	2	2	5	3		
	定点当り	0.35				0.01	0.01	0.10	0.05	0.04	0.02	0.02	0.05	0.03		
第13週	罹患数	32			3			2	1	5	4	5	3	4	5	
	定点当り	0.36			0.03			0.02	0.01	0.06	0.04	0.06	0.03	0.04	0.06	
第14週	罹患数	37		1	5	1	4	4	6	2	4	2	4	3		1
	定点当り	0.41		0.01	0.06	0.01	0.04	0.04	0.07	0.02	0.04	0.02	0.04	0.03		0.01

【年齢層別5週分集計】



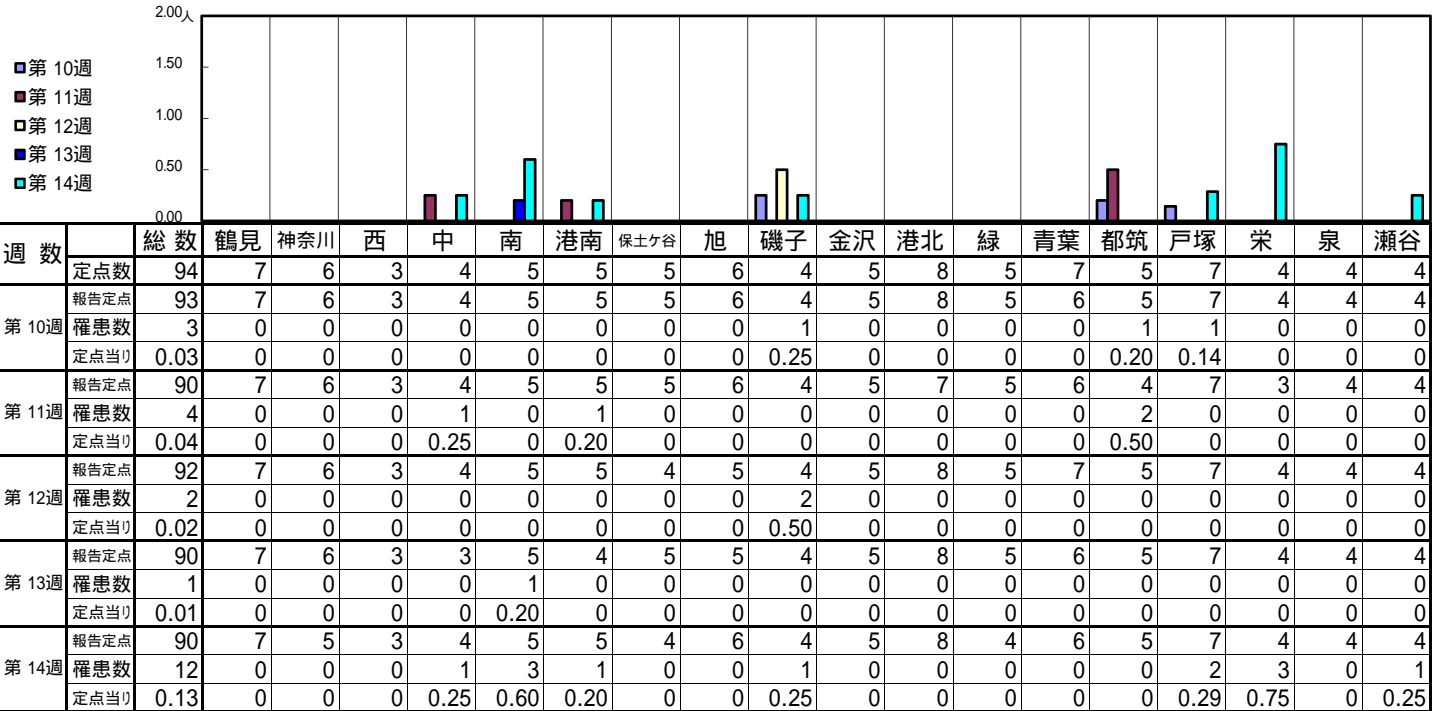
【定点当りの患者数】



<< 手足口病 >>

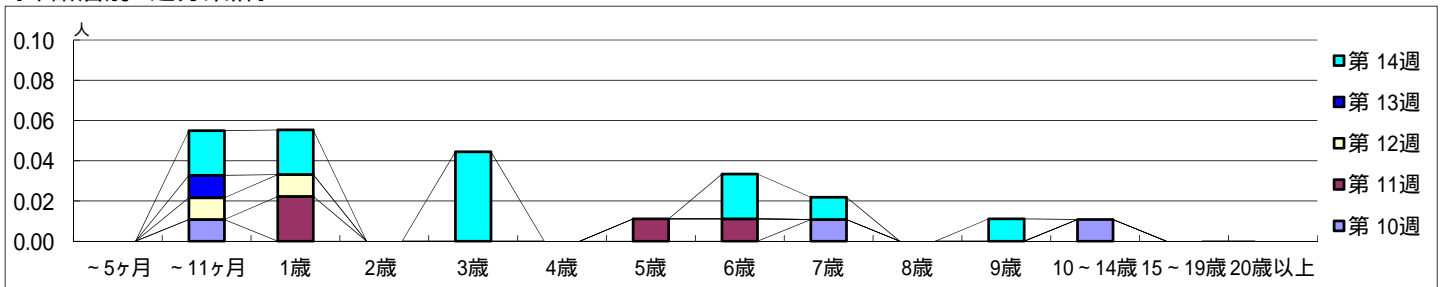
平成 29年 3月 6日 ~ 4月 9日
[平成 29年 第10週 ~ 第14週]

【区別・週別報告定点当り】

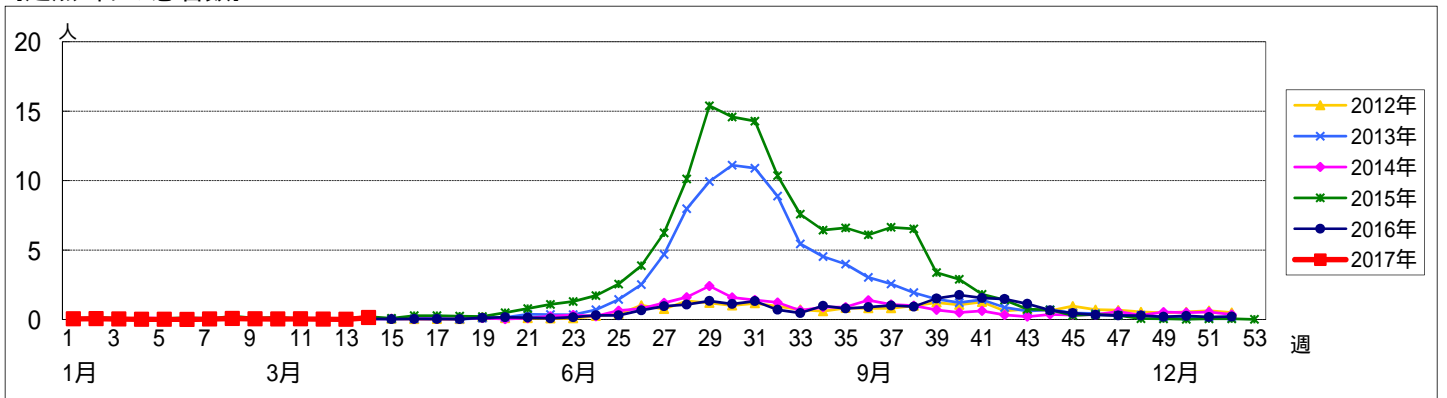


週数		合計	~5ヶ月	~11ヶ月	1歳	2歳	3歳	4歳	5歳	6歳	7歳	8歳	9歳	10~14歳	15~19歳	20歳以上
第10週	罹患数	3		1							1			1		
	定点当り	0.03		0.01							0.01			0.01		
第11週	罹患数	4			2				1	1						
	定点当り	0.04			0.02				0.01	0.01						
第12週	罹患数	2		1	1											
	定点当り	0.02		0.01	0.01											
第13週	罹患数	1		1												
	定点当り	0.01		0.01												
第14週	罹患数	12		2	2		4			2	1		1			
	定点当り	0.13		0.02	0.02		0.04			0.02	0.01		0.01			

【年齢層別5週分集計】



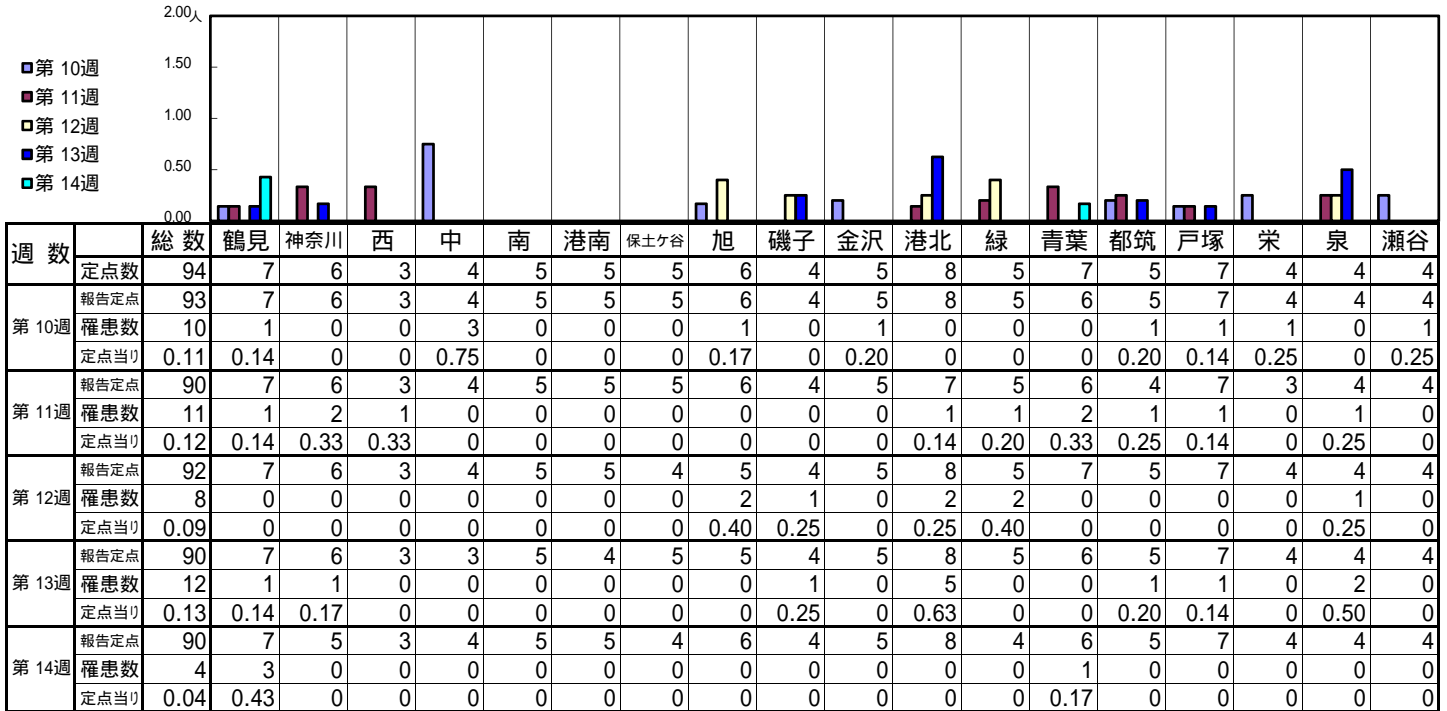
【定点当りの患者数】



<< 伝染性紅斑 >>

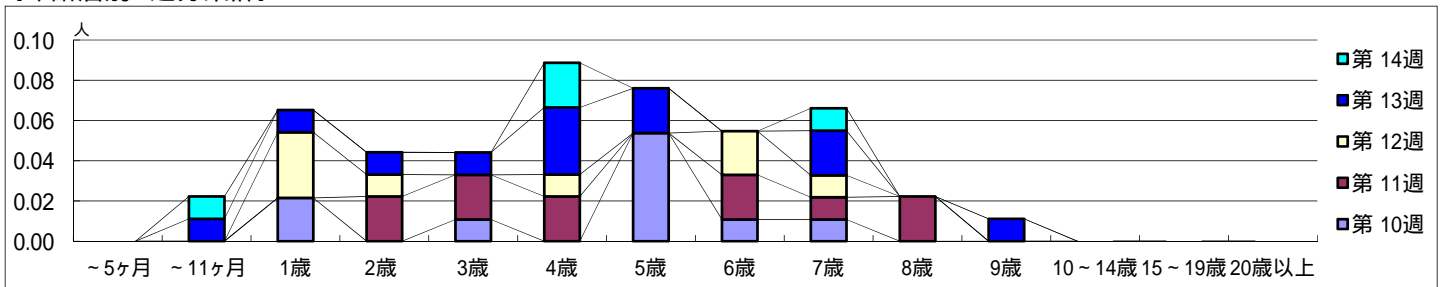
平成 29年 3月 6日 ~ 4月 9日
[平成 29年 第10週 ~ 第14週]

【区別・週別報告定点当り】

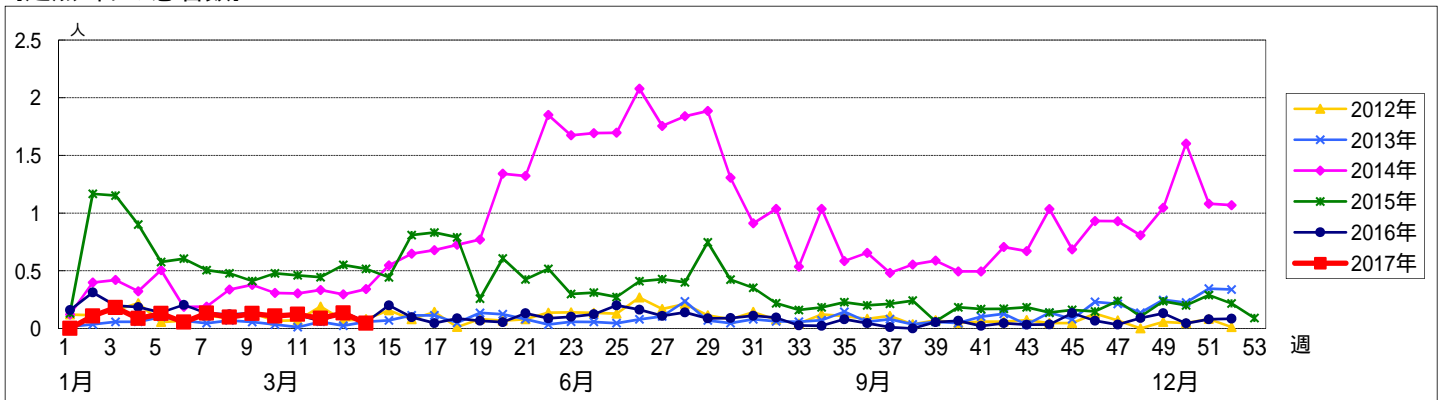


週数		合計	~5ヶ月	~11ヶ月	年齢												
					1歳	2歳	3歳	4歳	5歳	6歳	7歳	8歳	9歳	10~14歳	15~19歳	20歳以上	
第10週	罹患数	10			2		1		5	1	1						
	定点当り	0.11			0.02		0.01		0.05	0.01	0.01						
第11週	罹患数	11				2	2	2		2	1	2					
	定点当り	0.12				0.02	0.02	0.02		0.02	0.01	0.02					
第12週	罹患数	8			3	1		1		2	1						
	定点当り	0.09			0.03	0.01		0.01		0.02	0.01						
第13週	罹患数	12		1	1	1	1	3	2		2		1				
	定点当り	0.13		0.01	0.01	0.01	0.01	0.03	0.02		0.02		0.01				
第14週	罹患数	4		1				2			1						
	定点当り	0.04		0.01				0.02			0.01						

【年齢層別5週分集計】



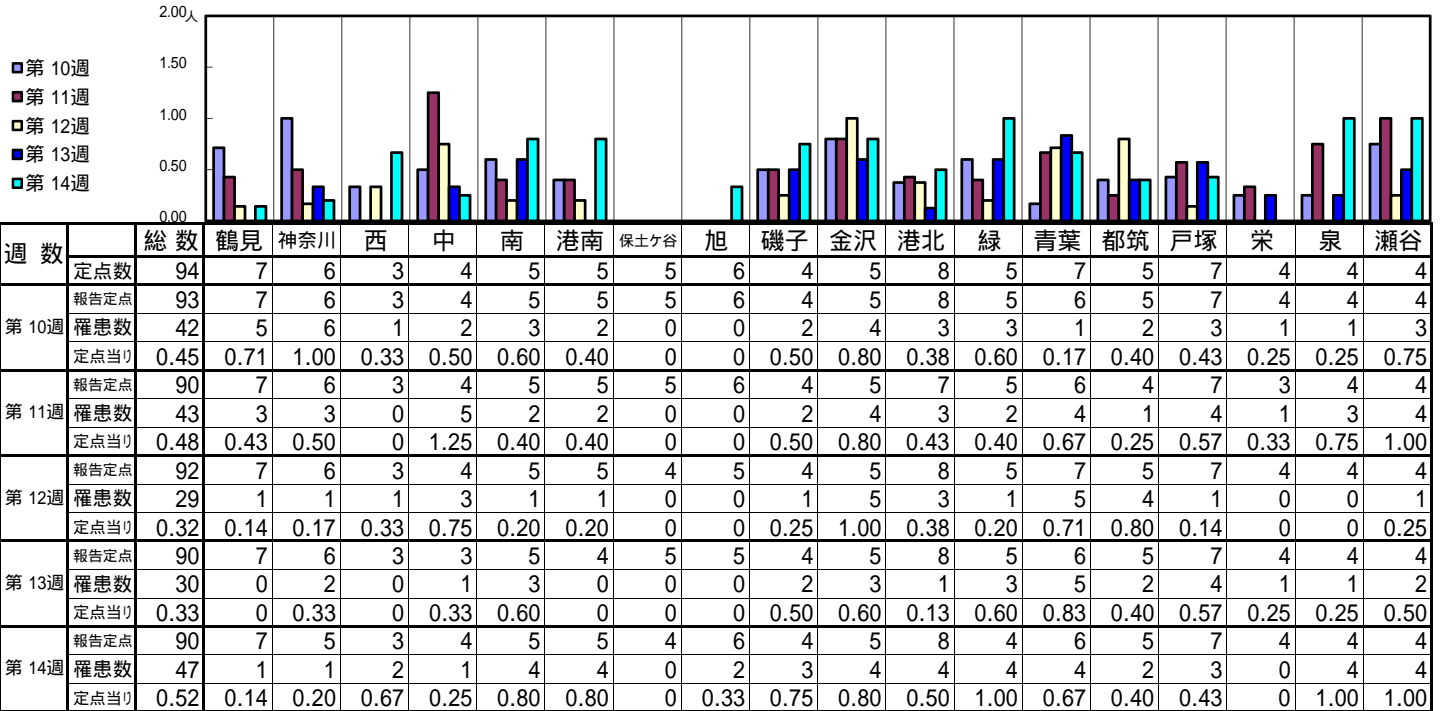
【定点当りの患者数】



<< 突発性発しん >>

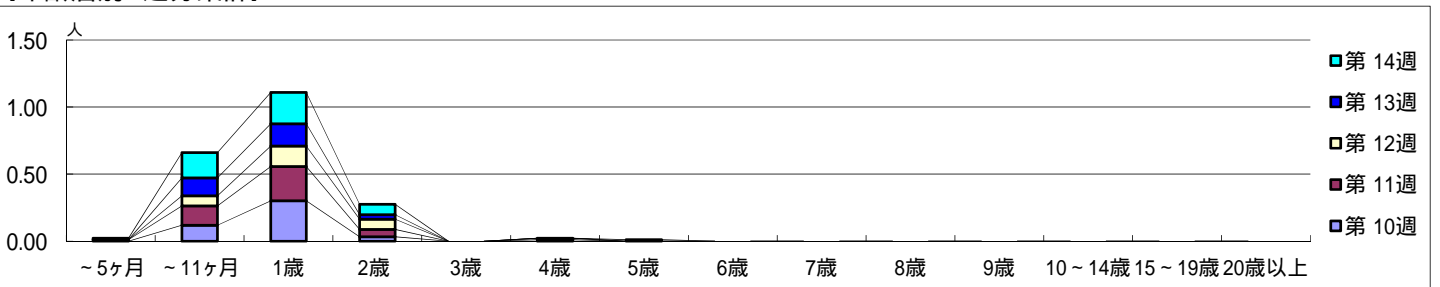
平成 29年 3月 6日 ~ 4月 9日
[平成 29年 第10週 ~ 第14週]

【区別・週別報告定点当り】

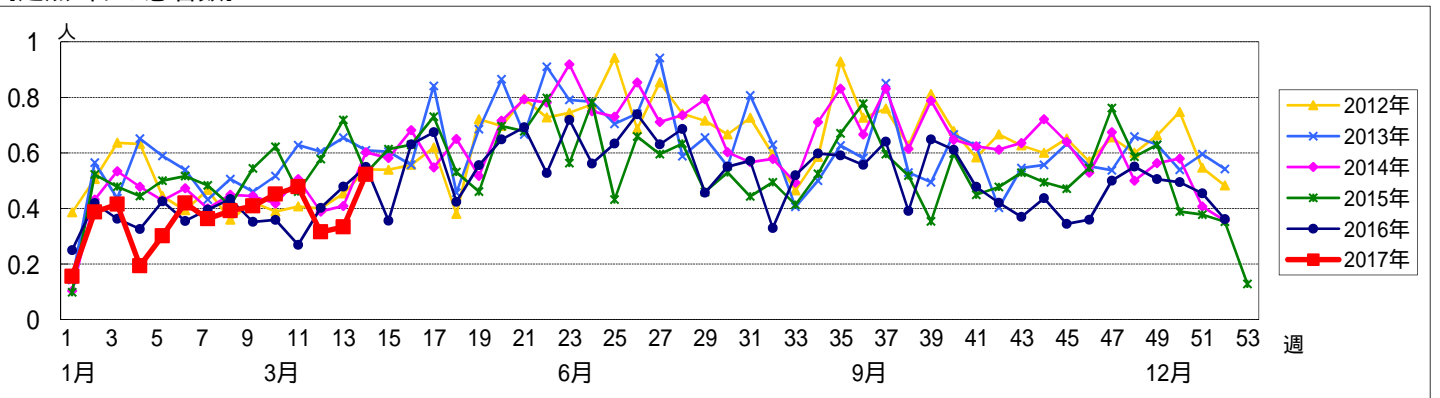


週数		合計	年齢層別													
			~5ヶ月	~11ヶ月	1歳	2歳	3歳	4歳	5歳	6歳	7歳	8歳	9歳	10~14歳	15~19歳	20歳以上
第10週	罹患数	42		11	28	3										
	定点当り	0.45		0.12	0.30	0.03										
第11週	罹患数	43	1	13	23	5	1									
	定点当り	0.48	0.01	0.14	0.26	0.06	0.01									
第12週	罹患数	29		7	14	7	1									
	定点当り	0.32		0.08	0.15	0.08	0.01									
第13週	罹患数	30		12	15	3										
	定点当り	0.33		0.13	0.17	0.03										
第14週	罹患数	47	1	17	21	7		1								
	定点当り	0.52	0.01	0.19	0.23	0.08		0.01								

【年齢層別5週分集計】



【定点当りの患者数】



<< 百日咳 >>

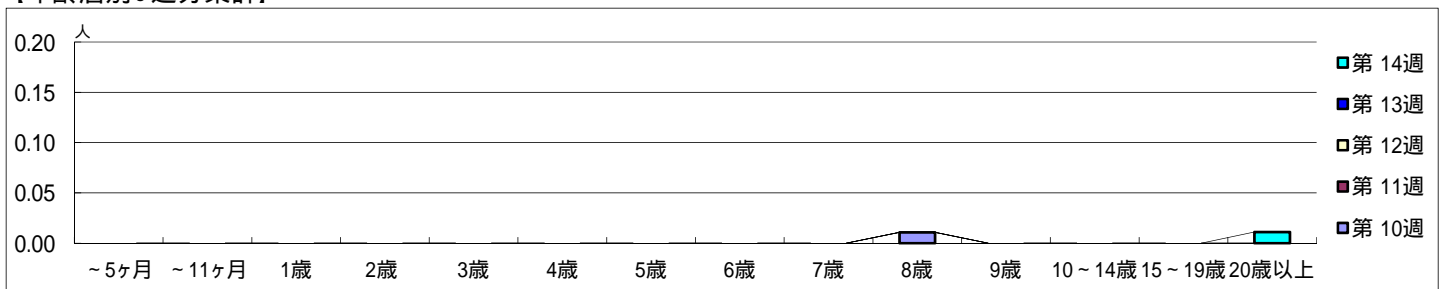
平成 29年 3月 6日 ~ 4月 9日
[平成 29年 第10週 ~ 第14週]

【区別・週別報告定点当り】

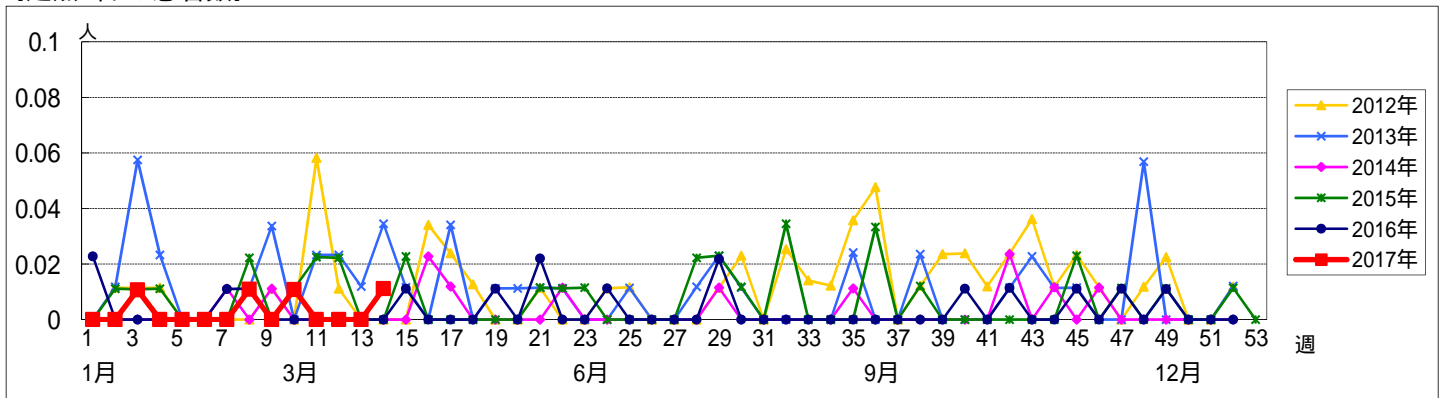
週 数		総数	鶴見	神奈川	西	中	南	港南	保土ヶ谷	旭	磯子	金沢	港北	緑	青葉	都筑	戸塚	栄	泉	瀬谷
			定点数	94	7	6	3	4	5	5	5	6	4	5	8	5	7	5	7	4
第10週	報告定点	93	7	6	3	4	5	5	5	6	4	5	8	5	6	5	7	4	4	4
	罹患数	1	0	0	0	0	0	0	0	0	0	0	0	0	0	0	0	0	0	1
	定点当り	0.01	0	0	0	0	0	0	0	0	0	0	0	0	0	0	0	0	0	0.25
第11週	報告定点	90	7	6	3	4	5	5	5	6	4	5	7	5	6	4	7	3	4	4
	罹患数	0	0	0	0	0	0	0	0	0	0	0	0	0	0	0	0	0	0	0
	定点当り	0	0	0	0	0	0	0	0	0	0	0	0	0	0	0	0	0	0	0
第12週	報告定点	92	7	6	3	4	5	5	4	5	4	5	8	5	7	5	7	4	4	4
	罹患数	0	0	0	0	0	0	0	0	0	0	0	0	0	0	0	0	0	0	0
	定点当り	0	0	0	0	0	0	0	0	0	0	0	0	0	0	0	0	0	0	0
第13週	報告定点	90	7	6	3	3	5	4	5	5	4	5	8	5	6	5	7	4	4	4
	罹患数	0	0	0	0	0	0	0	0	0	0	0	0	0	0	0	0	0	0	0
	定点当り	0	0	0	0	0	0	0	0	0	0	0	0	0	0	0	0	0	0	0
第14週	報告定点	90	7	5	3	4	5	5	4	6	4	5	8	4	6	5	7	4	4	4
	罹患数	1	0	0	0	0	0	0	0	0	0	0	0	0	0	0	0	0	0	1
	定点当り	0.01	0	0	0	0	0	0	0	0	0	0	0	0	0	0	0	0	0	0.25

週 数		合計	~5ヶ月	~11ヶ月	1歳	2歳	3歳	4歳	5歳	6歳	7歳	8歳	9歳	10~14歳	15~19歳	20歳以上
			第10週	罹患数	1										1	
	定点当り	0.01										0.01				
第11週	罹患数	0														
	定点当り	0														
第12週	罹患数	0														
	定点当り	0														
第13週	罹患数	0														
	定点当り	0														
第14週	罹患数	1														1
	定点当り	0.01														0.01

【年齢層別5週分集計】



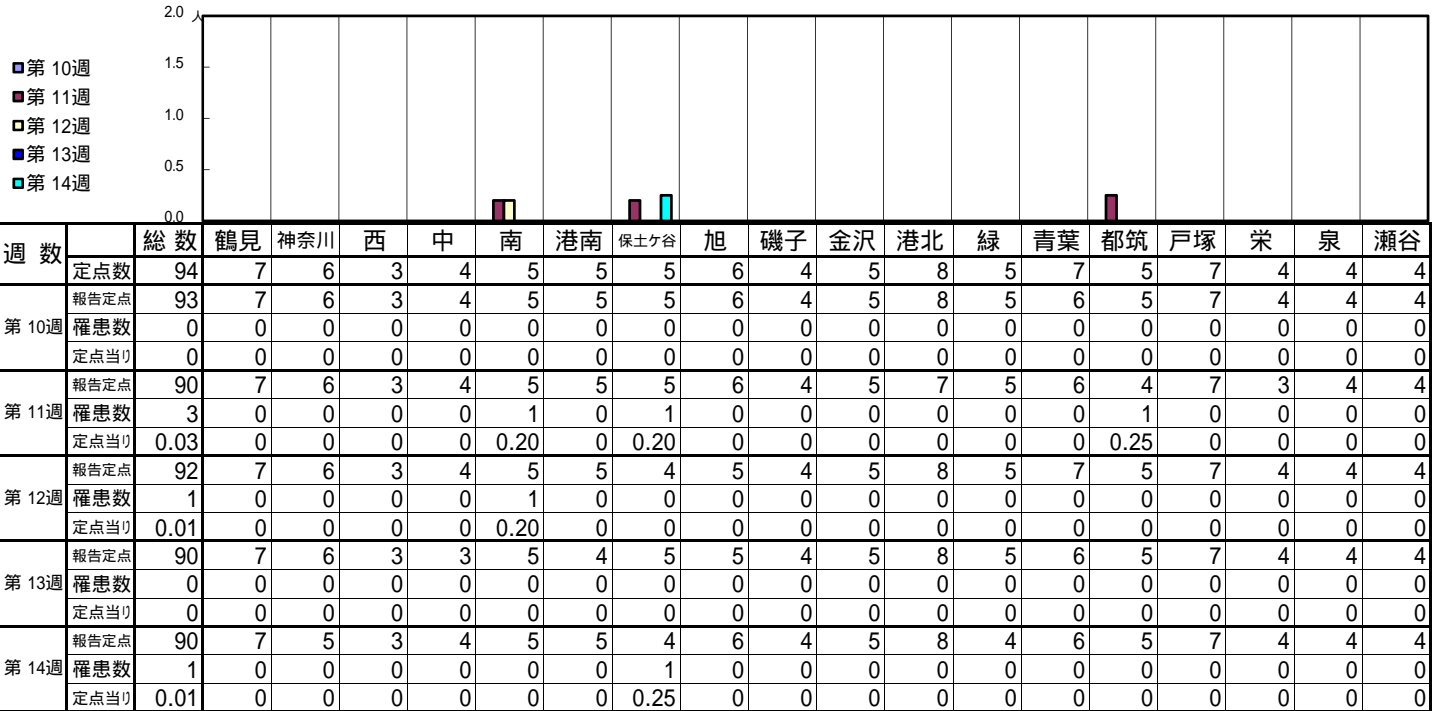
【定点当りの患者数】



<< ヘルパンギーナ >>

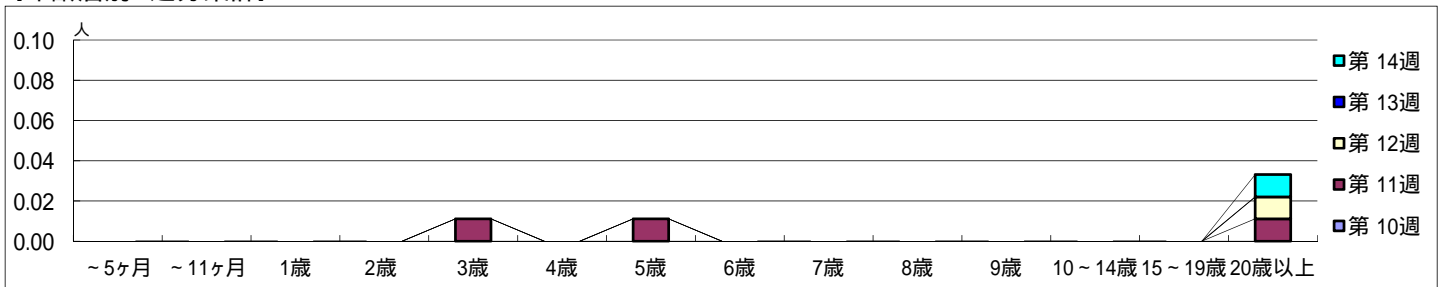
平成 29年 3月 6日 ~ 4月 9日
[平成 29年 第10週 ~ 第14週]

【区別・週別報告定点当り】

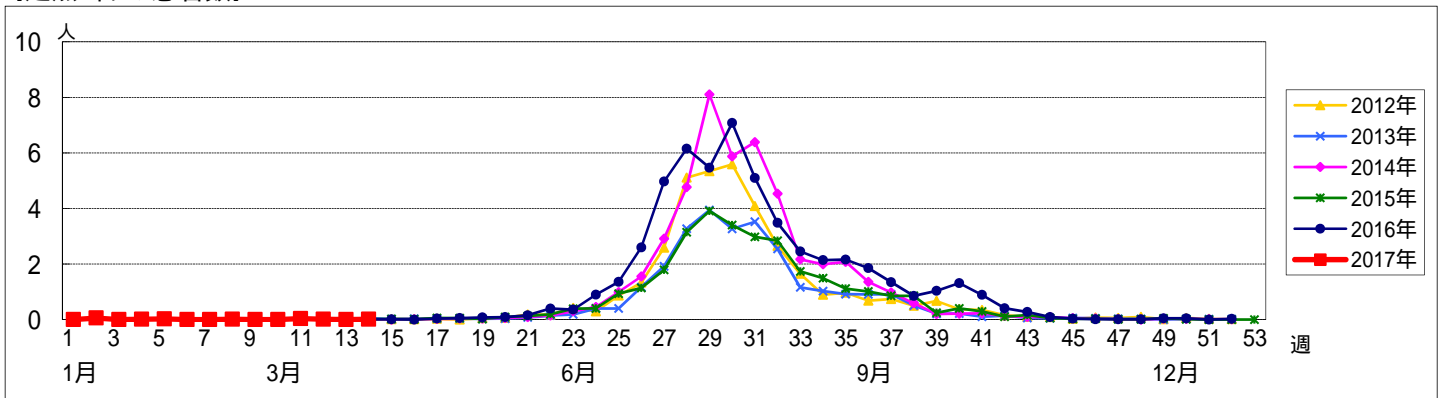


週数	合計	~5ヶ月	~11ヶ月	1歳	2歳	3歳	4歳	5歳	6歳	7歳	8歳	9歳	10~14歳	15~19歳	20歳以上
第10週	0														
報告定点	94														
罹患数	0														
定点当り	0														
第11週	3					1		1							1
報告定点	90					90		90							90
罹患数	3					1		1							1
定点当り	0.03					0.01		0.01							0.01
第12週	1														1
報告定点	92					92		92							92
罹患数	1														1
定点当り	0.01														0.01
第13週	0														
報告定点	90					90		90							90
罹患数	0														
定点当り	0														
第14週	1														1
報告定点	90					90		90							90
罹患数	1														1
定点当り	0.01														0.01

【年齢層別5週分集計】



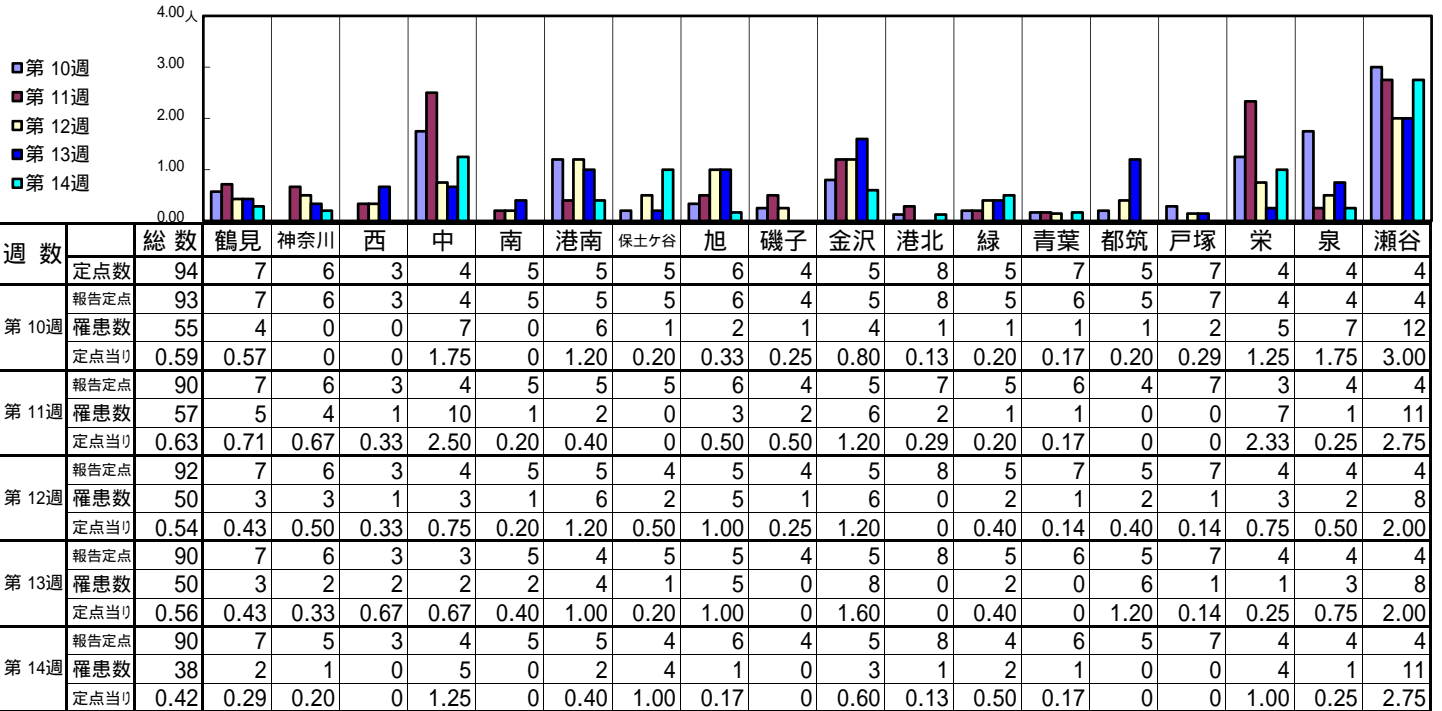
【定点当りの患者数】



<< 流行性耳下腺炎 >>

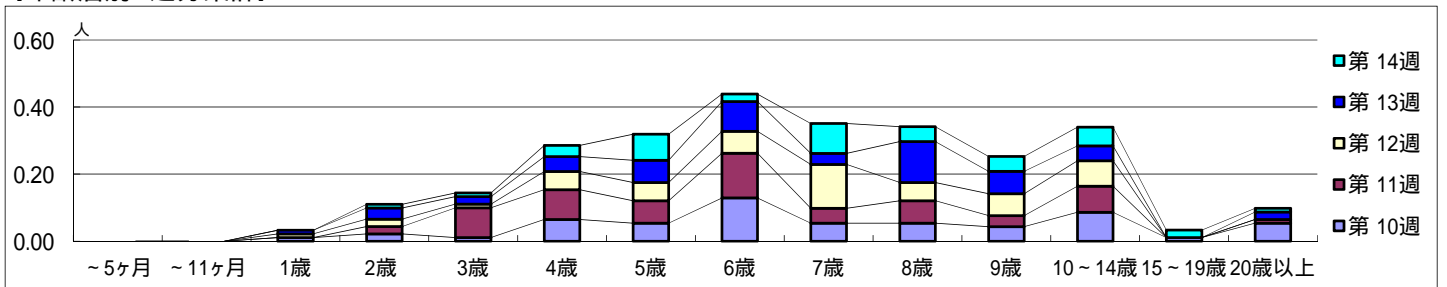
平成 29年 3月 6日 ~ 4月 9日
[平成 29年 第10週 ~ 第14週]

【区別・週別報告定点当り】

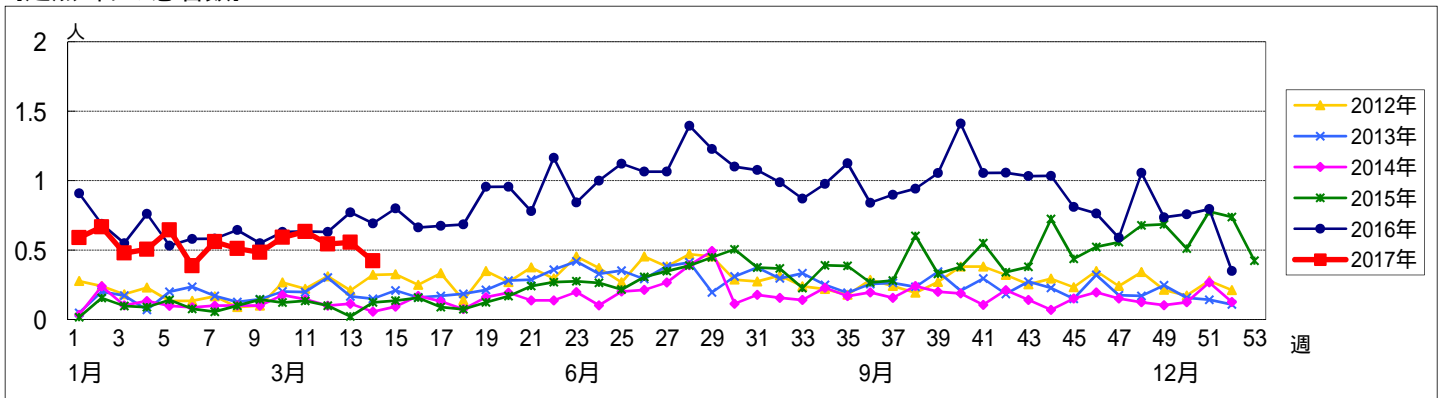


週数		合計	~5ヶ月	~11ヶ月	年齢層別												
					1歳	2歳	3歳	4歳	5歳	6歳	7歳	8歳	9歳	10~14歳	15~19歳	20歳以上	
第10週	罹患数	55			1	2	1	6	5	12	5	5	4	8	1	5	
	定点当り	0.59			0.01	0.02	0.01	0.06	0.05	0.13	0.05	0.05	0.04	0.09	0.01	0.05	
第11週	罹患数	57				2	8	8	6	12	4	6	3	7		1	
	定点当り	0.63				0.02	0.09	0.09	0.07	0.13	0.04	0.07	0.03	0.08		0.01	
第12週	罹患数	50			1	2	1	5	5	6	12	5	6	7			
	定点当り	0.54			0.01	0.02	0.01	0.05	0.05	0.07	0.13	0.05	0.07	0.08			
第13週	罹患数	50			1	3	2	4	6	8	3	11	6	4		2	
	定点当り	0.56			0.01	0.03	0.02	0.04	0.07	0.09	0.03	0.12	0.07	0.04		0.02	
第14週	罹患数	38				1	1	3	7	2	8	4	4	5	2	1	
	定点当り	0.42				0.01	0.01	0.03	0.08	0.02	0.09	0.04	0.04	0.06	0.02	0.01	

【年齢層別5週分集計】



【定点当りの患者数】



<< 急性出血性結膜炎 >>

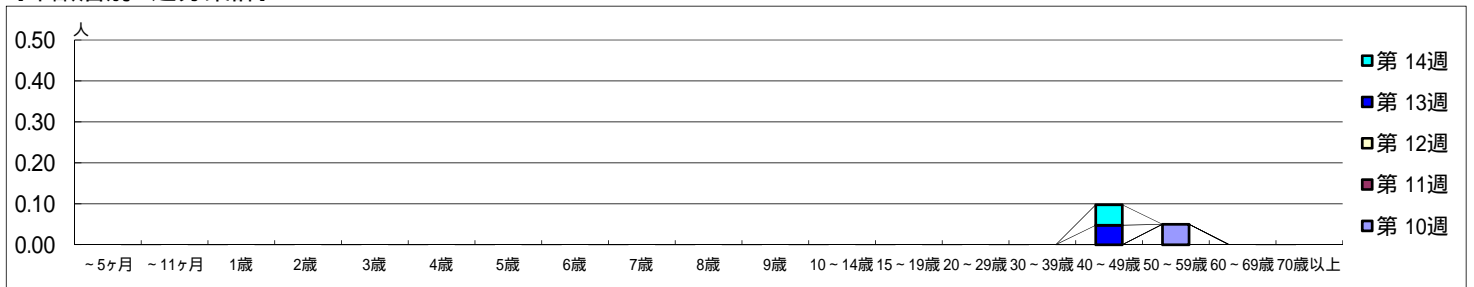
平成 29年 3月 6日 ~ 4月 9日
[平成 29年 第10週 ~ 第14週]

[区別・週別報告定点当り]

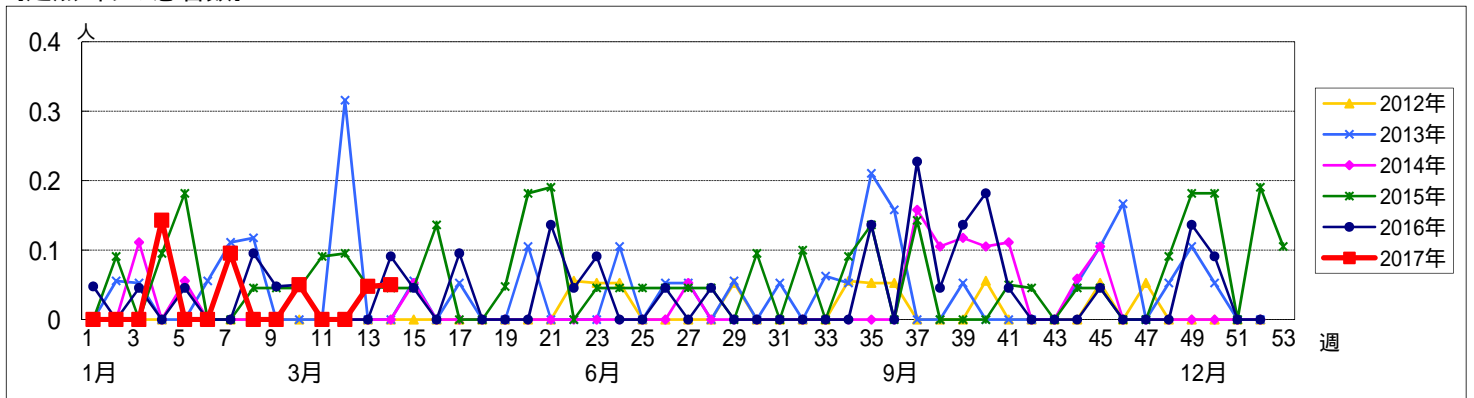
週数		総数	鶴見	神奈川	西	中	南	港南	保土ヶ谷	旭	磯子	金沢	港北	緑	青葉	都筑	戸塚	栄	泉	瀬谷
			定点数	22	2	1	1	1	1	1	1	1	1	1	2	1	2	1	2	1
第10週	報告定点	20	2	1	1	1	1		1	1	1	1	2	1	2	1	2	1	1	1
	罹患数	1	0	0	0	1	0	0	0	0	0	0	0	0	0	0	0	0	0	0
	定点当り	0.05	0	0	0	1.00	0	0	0	0	0	0	0	0	0	0	0	0	0	0
第11週	報告定点	21	2	1	1	1	1		1	1	1	1	2	1	2	1	2	1	1	1
	罹患数	0	0	0	0	0	0	0	0	0	0	0	0	0	0	0	0	0	0	0
	定点当り	0	0	0	0	0	0	0	0	0	0	0	0	0	0	0	0	0	0	0
第12週	報告定点	20	2	1	1	1	1		1	1		1	2	1	2	1	2	1	1	1
	罹患数	0	0	0	0	0	0	0	0	0	0	0	0	0	0	0	0	0	0	0
	定点当り	0	0	0	0	0	0	0	0	0	0	0	0	0	0	0	0	0	0	0
第13週	報告定点	21	2	1	1	1	1		1	1	1	1	2	1	2	1	2	1	1	1
	罹患数	1	0	0	0	0	0	0	0	0	0	1	0	0	0	0	0	0	0	0
	定点当り	0.05	0	0	0	0	0	0	0	0	0	1.00	0	0	0	0	0	0	0	0
第14週	報告定点	20	2	1		1	1		1	1	1	1	2	1	2	1	2	1	1	1
	罹患数	1	0	0	0	1	0	0	0	0	0	0	0	0	0	0	0	0	0	0
	定点当り	0.05	0	0	0	1.00	0	0	0	0	0	0	0	0	0	0	0	0	0	0

週数		合計	~5ヶ月	~11ヶ月	1歳	2歳	3歳	4歳	5歳	6歳	7歳	8歳	9歳	10~14歳	15~19歳	20~29歳	30~39歳	40~49歳	50~59歳	60~69歳	70歳以上
			第10週	罹患数	1																
	定点当り	0.05																		0.05	
第11週	罹患数	0																			
	定点当り	0																			
第12週	罹患数	0																			
	定点当り	0																			
第13週	罹患数	1																		1	
	定点当り	0.05																		0.05	
第14週	罹患数	1																		1	
	定点当り	0.05																		0.05	

[年齢層別5週分集計]



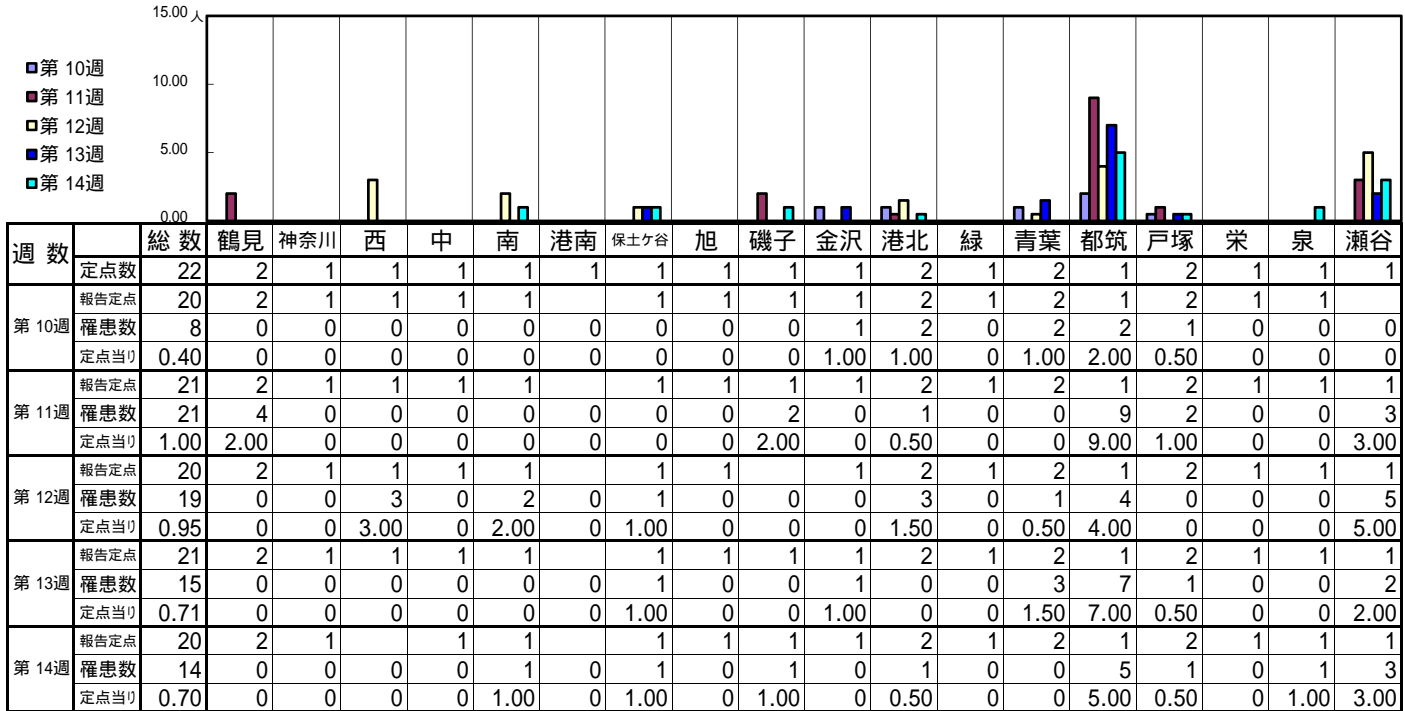
[定点当りの患者数]



<< 流行性角結膜炎 >>

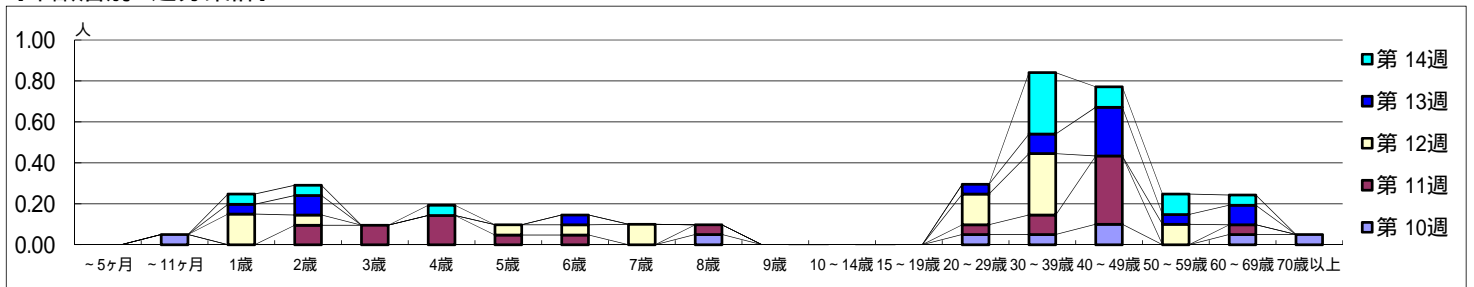
平成 29年 3月 6日 ~ 4月 9日
[平成 29年 第10週 ~ 第14週]

[区別・週別報告定点当り]



週数	合計	~5ヶ月	~11ヶ月	1歳	2歳	3歳	4歳	5歳	6歳	7歳	8歳	9歳	10~14歳	15~19歳	20~29歳	30~39歳	40~49歳	50~59歳	60~69歳	70歳以上
第10週	8		1								1				1	1	2		1	1
第11週	21				2	2	3	1	1		1				1	2	7		1	
第12週	19			3	1			1	1	2					3	6			2	
第13週	15			1	2				1						1	2	5	1	2	
第14週	14			1	1		1									6	2	2	1	

[年齢層別5週分集計]



[定点当りの患者数]

