

疾病別 警報・注意報 発生状況

平成29年第 4週

	インフルエンザ	RSウイルス感染症	咽頭結膜熱	A群溶血性レンサ球菌咽頭炎	感染性胃腸炎	水痘	手足口病	伝染性紅斑	突発性発しん	百日咳	ヘルパンギーナ	流行性耳下腺炎	急性出血性結膜炎	流行性角結膜炎
警報レベル	30		3	8	20	7	5	2		1	6	6	1	8
終息基準値	10		1	4	12	4	2	1		0.1	2	2	0.1	4
注意報レベル	10					4						3		
横浜市	48.06	0.10	0.14	1.44	4.81	0.27	0.01	0.09	0.19	-	0.01	0.51	-	0.63
鶴見	36.80	-	0.43	0.43	6.00	0.14	-	-	0.43	-	-	0.29	-	0.50
神奈川	45.70	0.33	-	2.33	5.83	0.50	-	0.33	0.17	-	-	0.33	-	-
西	41.80	-	-	0.33	0.67	0.33	-	-	0.33	-	-	2.33	-	-
中	19.14	-	-	1.00	3.25	-	-	-	-	-	-	1.00
南	62.50	-	-	2.00	2.80	0.60	-	-	-	-	-	-	-	-
港南	50.25	0.60	0.40	3.60	7.20	0.20	-	0.40	0.20	-	-	0.40
保土ヶ谷	36.00	-	0.20	1.00	4.60	0.80	-	-	-	-	-	0.60	-	1.00
旭	41.60	-	-	0.17	6.33	-	-	-	0.17	-	-	-	-	-
磯子	45.29	-	-	2.00	6.25	0.25	-	0.50	0.25	-	-	0.25	-	-
金沢	50.38	-	0.20	0.60	3.40	0.20	-	-	-	-	-	0.20	-	-
港北	32.50	0.14	0.43	2.00	4.00	0.14	-	-	0.29	-	-	-	-	-
緑	73.63	0.20	-	2.60	3.40	-	-	0.40	0.20	-	-	0.20	-	-
青葉	42.73	0.14	0.14	0.71	4.57	0.14	-	-	-	-	-	0.57	-	-
都筑	74.86	-	-	1.40	8.00	0.20	0.20	-	0.20	-	-	-	-	6.00
戸塚	47.73	0.14	0.29	0.86	4.71	-	-	-	-	-	-	0.57	-	1.00
栄	57.17	-	-	1.25	4.25	0.25	-	-	0.25	-	0.25	0.25	-	-
泉	62.29	-	-	1.00	3.50	0.50	-	-	0.75	-	-	1.00	-	-
瀬谷	62.57	-	-	3.25	5.25	1.00	-	-	0.50	-	-	2.75	-	2.00

(- : 0) (... : 報告なし)

数字は報告定点当たり患者数です

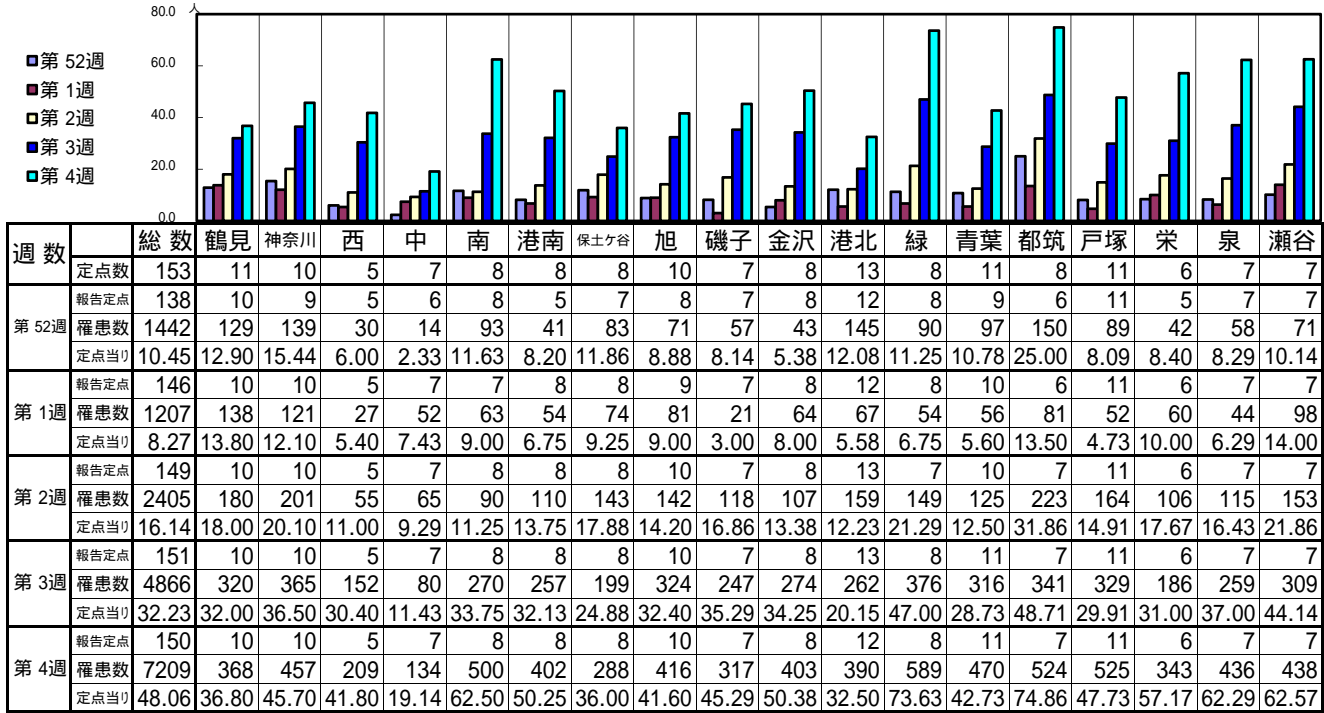
**報告定点当たりの値が警報レベル もしくは警報レベル継続中です
報告定点当たりの値が注意報レベルに達しています**

(この数字は集計時点のものです。翌週以降、変動する可能性があります)

<< インフルエンザ >>

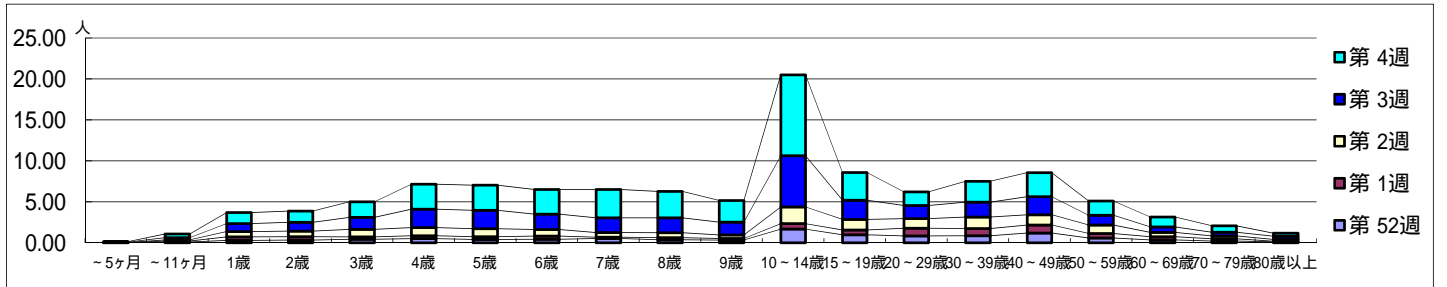
平成 28年12月26日 ~ 平成29年 1月29日
[平成 28年 第52週 ~ 平成29年第4週]

[区別・週別報告定点当り]

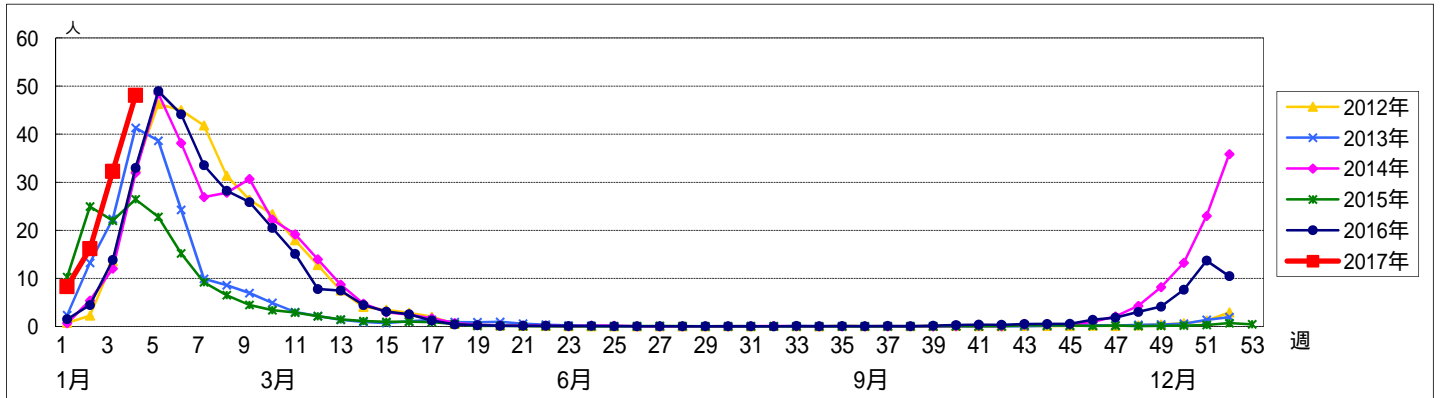


週数	合計	~5ヶ月	~11ヶ月	1歳	2歳	3歳	4歳	5歳	6歳	7歳	8歳	9歳	10~14歳	15~19歳	20~29歳	30~39歳	40~49歳	50~59歳	60~69歳	70~79歳	80歳以上
第52週	報告定点 138	0.01	0.09	0.29	0.33	0.42	0.50	0.41	0.43	0.52	0.37	0.33	1.67	0.96	0.83	0.86	1.18	0.59	0.36	0.20	0.12
第1週	報告定点 146	0.01	0.12	0.42	0.40	0.29	0.36	0.34	0.38	0.15	0.25	0.18	0.66	0.60	0.95	0.88	0.98	0.55	0.38	0.27	0.08
第2週	報告定点 149	0.03	0.15	0.65	0.68	0.93	0.99	0.98	0.81	0.58	0.60	0.44	2.04	1.29	1.17	1.42	1.25	1.03	0.53	0.36	0.21
第3週	報告定点 151	0.04	0.26	0.97	1.08	1.46	2.24	2.23	1.87	1.80	1.81	1.56	6.26	2.34	1.61	1.80	2.21	1.19	0.67	0.44	0.38
第4週	報告定点 150	0.05	0.45	1.35	1.37	1.89	3.05	3.08	3.00	3.45	3.24	2.63	9.87	3.37	1.65	2.54	2.93	1.73	1.21	0.79	0.39

[年齢層別5週分集計]



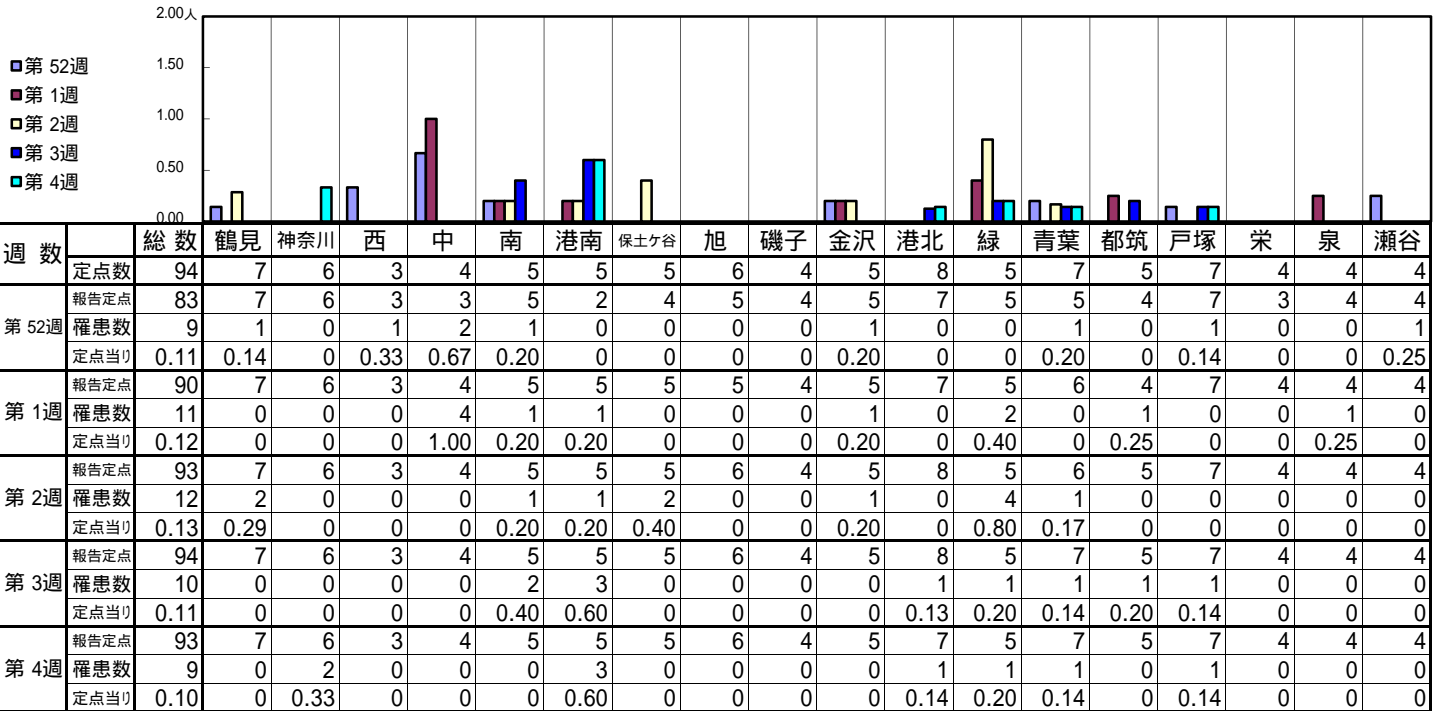
[定点当りの患者数]



<< RSウイルス感染症 >>

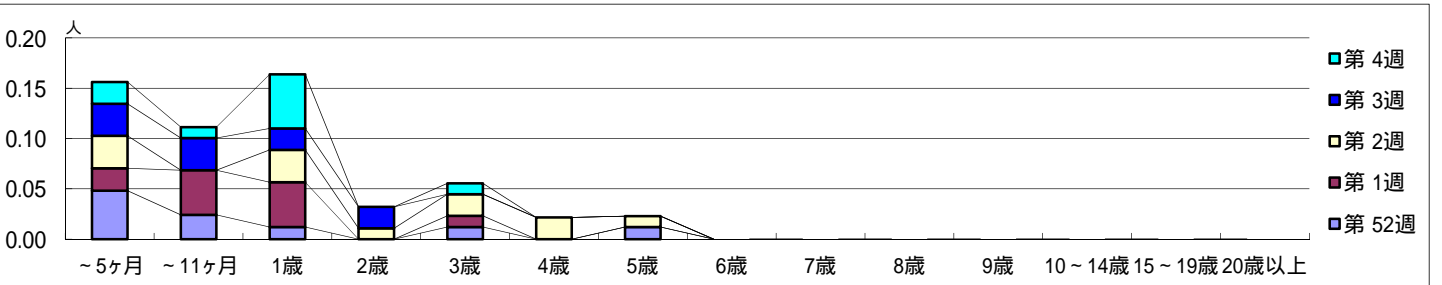
平成 28年12月26日 ~ 平成29年 1月29日
[平成 28年 第52週 ~ 平成29年 第4週]

【区別・週別報告定点当り】

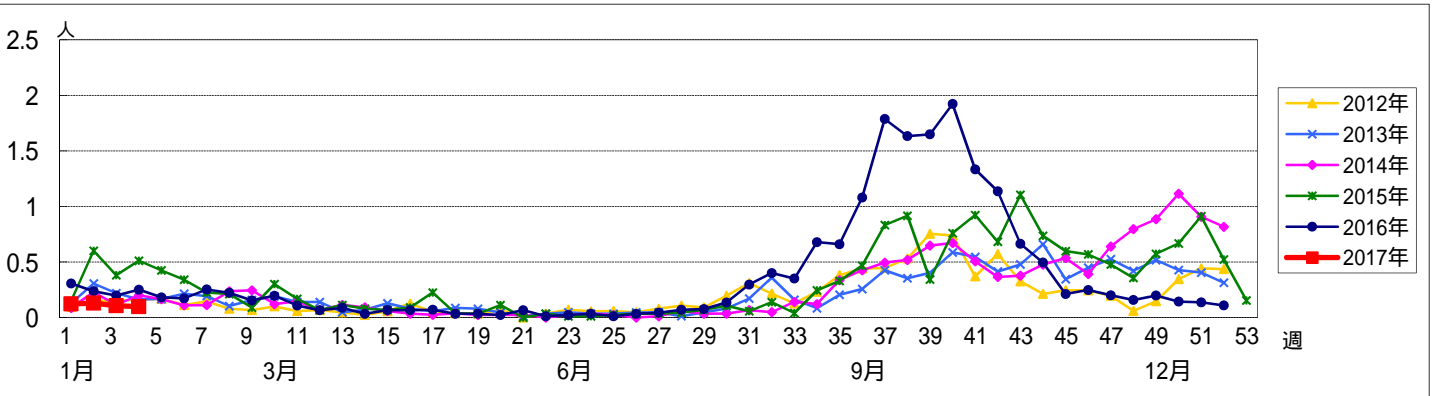


週数	合計	~5ヶ月	~11ヶ月	1歳	2歳	3歳	4歳	5歳	6歳	7歳	8歳	9歳	10~14歳	15~19歳	20歳以上
第52週	9	4	2	1		1		1							
第1週	11	2	4	4		1									
第2週	12	3		3	1	2	2	1							
第3週	10	3	3	2	2										
第4週	9	2	1	5		1									

【年齢層別5週分集計】



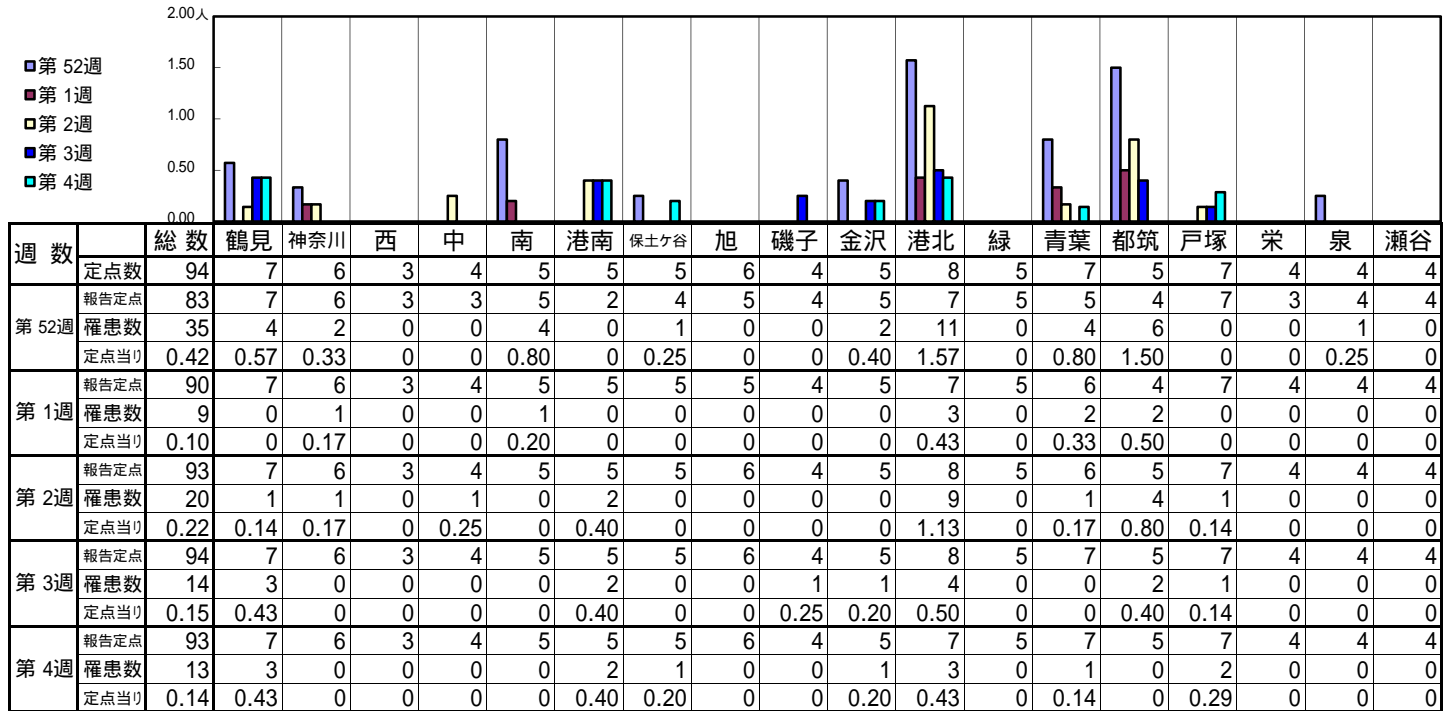
【定点当りの患者数】



<< 咽頭結膜熱 >>

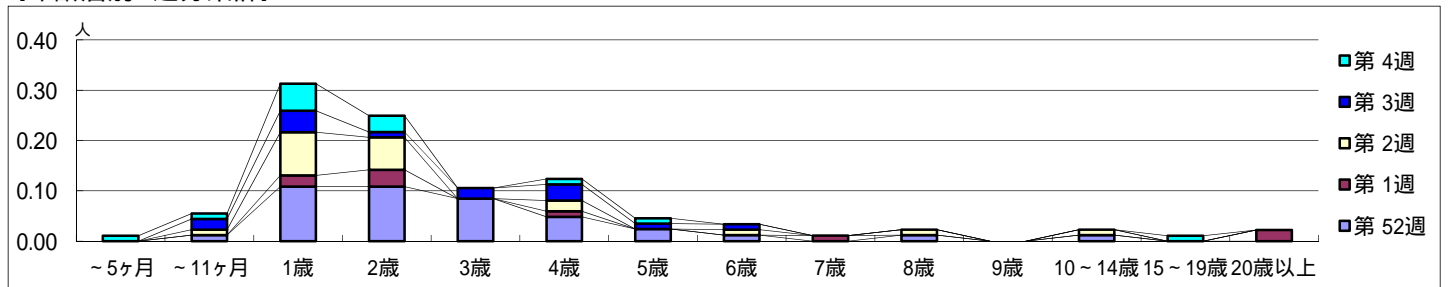
平成 28年12月26日 ~ 平成29年 1月29日
[平成 28年 第52週 ~ 平成29年第4週]

【区別・週別報告定点当り】

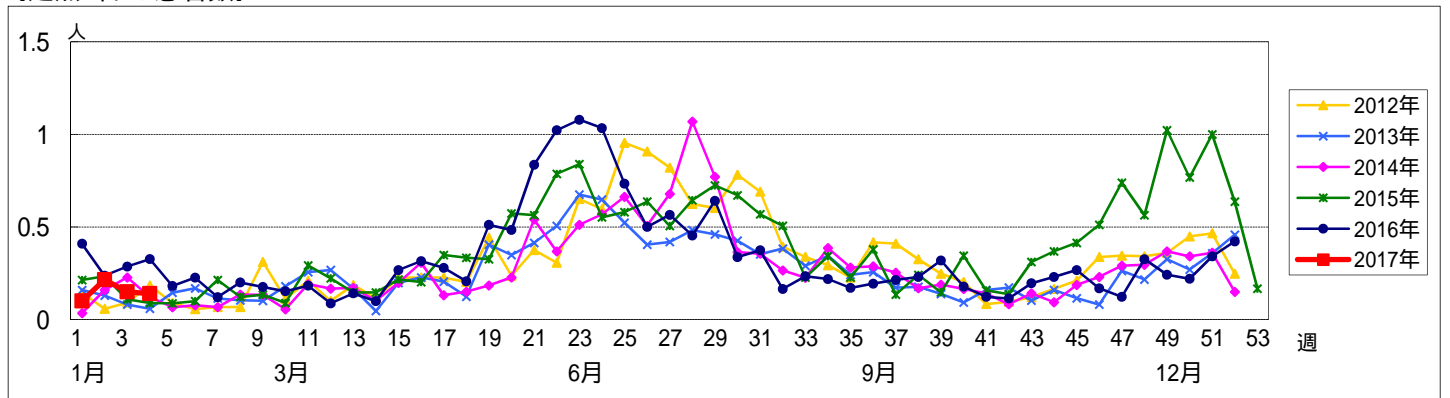


週数	合計	~5ヶ月	~11ヶ月	1歳	2歳	3歳	4歳	5歳	6歳	7歳	8歳	9歳	10~14歳	15~19歳	20歳以上
第52週	35		1	9	9	7	4	2	1		1		1		
第1週	9			2	3		1			1					2
第2週	20		1	8	6		2		1		1		1		
第3週	14		2	4	1	2	3	1	1						
第4週	13	1	1	5	3		1	1						1	

【年齢層別5週分集計】



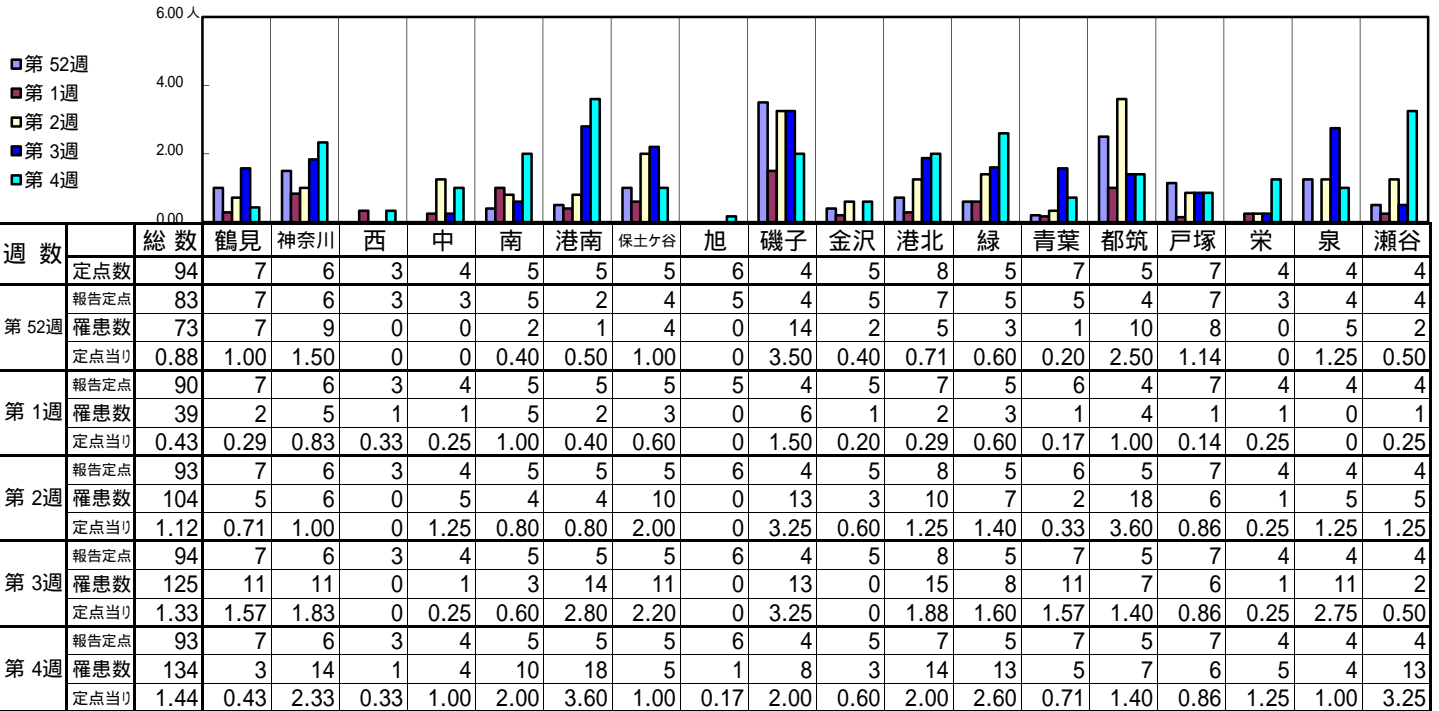
【定点当りの患者数】



<< A群溶血性レンサ球菌咽頭炎 >>

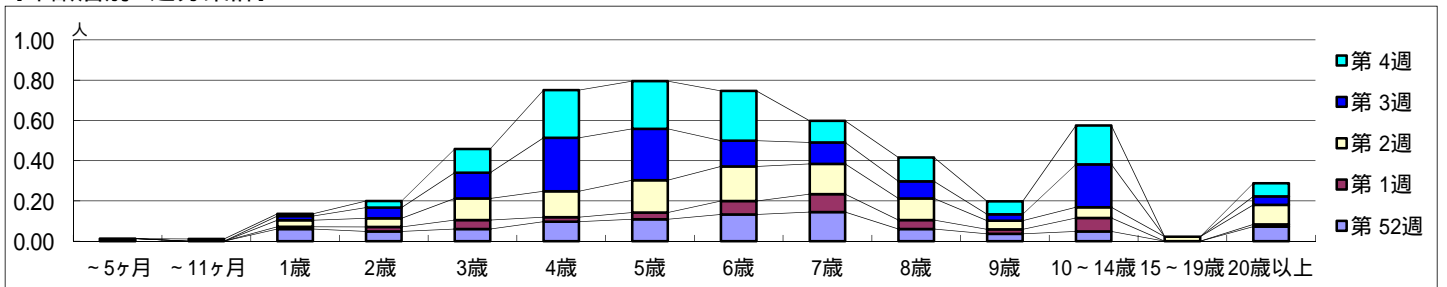
平成 28年12月26日 ~ 平成29年 1月29日
[平成 28年 第52週 ~ 平成29年第4週]

[区別・週別報告定点当り]

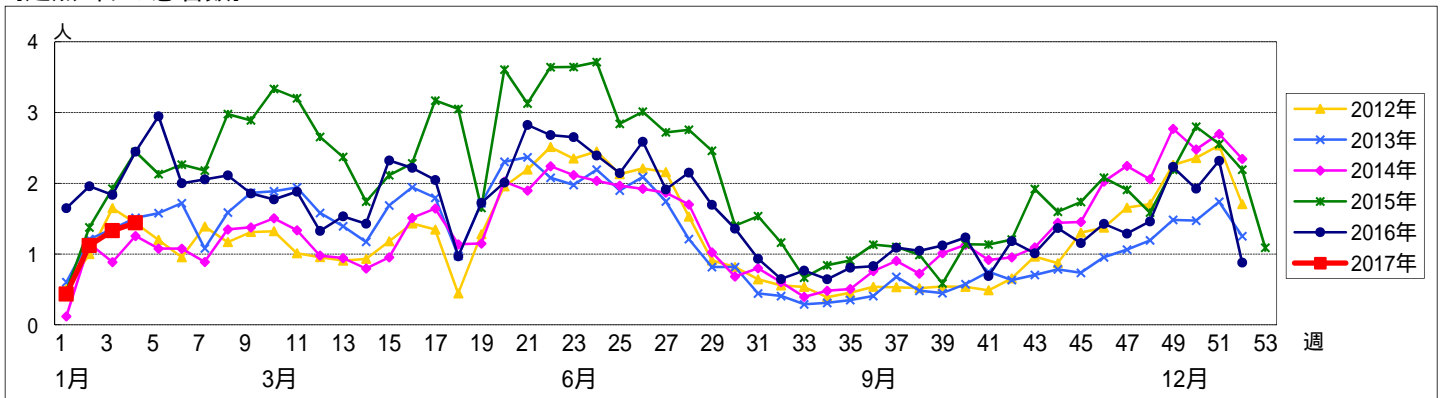


週数		合計	年齢層別													
			~5ヶ月	~11ヶ月	1歳	2歳	3歳	4歳	5歳	6歳	7歳	8歳	9歳	10~14歳	15~19歳	20歳以上
第52週	罹患数	73	1		5	4	5	8	9	11	12	5	3	4		6
	定点当り	0.88	0.01		0.06	0.05	0.06	0.10	0.11	0.13	0.14	0.06	0.04	0.05		0.07
第1週	罹患数	39			1	2	4	2	3	6	8	4	2	6		1
	定点当り	0.43			0.01	0.02	0.04	0.02	0.03	0.07	0.09	0.04	0.02	0.07		0.01
第2週	罹患数	104			3	4	10	12	15	16	14	10	4	5	2	9
	定点当り	1.12			0.03	0.04	0.11	0.13	0.16	0.17	0.15	0.11	0.04	0.05	0.02	0.10
第3週	罹患数	125			2	5	12	25	24	12	10	8	3	20		4
	定点当り	1.33			0.02	0.05	0.13	0.27	0.26	0.13	0.11	0.09	0.03	0.21		0.04
第4週	罹患数	134		1	1	3	11	22	22	23	10	11	6	18		6
	定点当り	1.44		0.01	0.01	0.03	0.12	0.24	0.24	0.25	0.11	0.12	0.06	0.19		0.06

[年齢層別5週分集計]



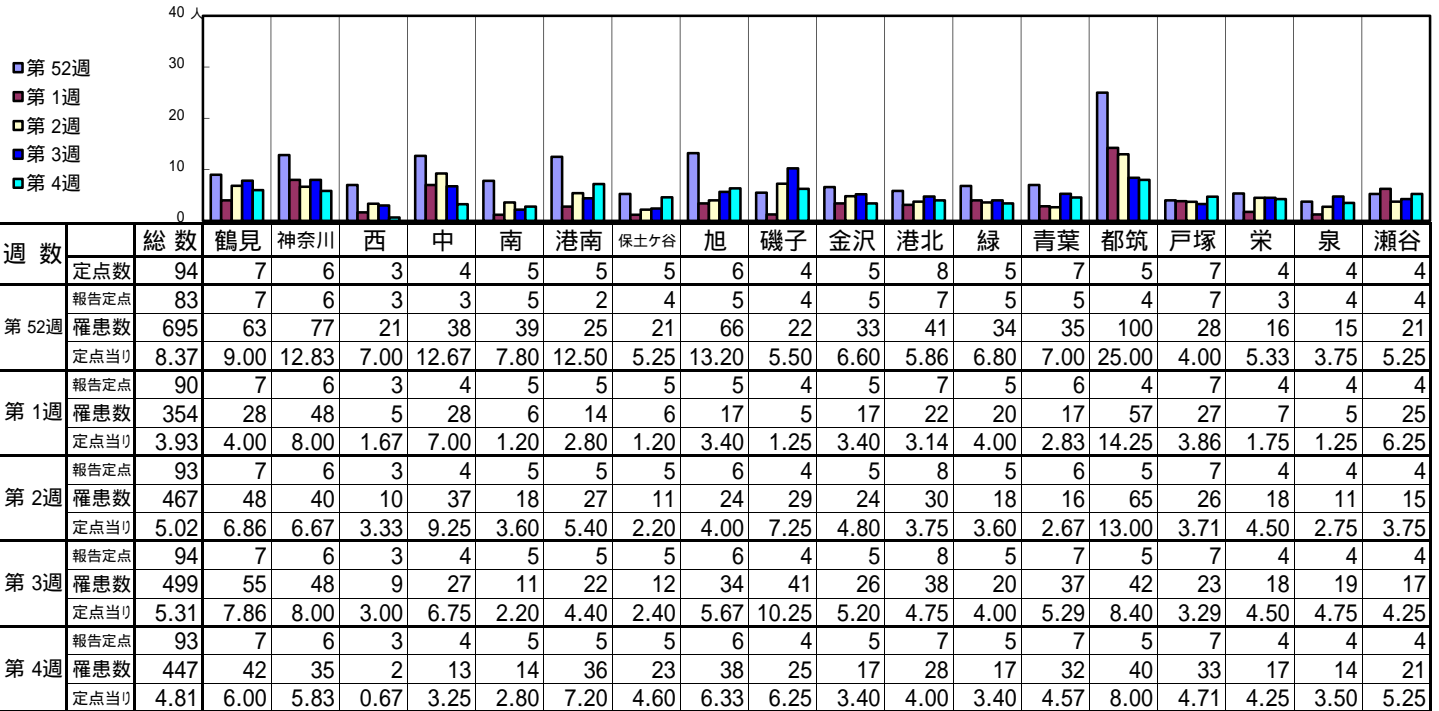
[定点当りの患者数]



<< 感染性胃腸炎 >>

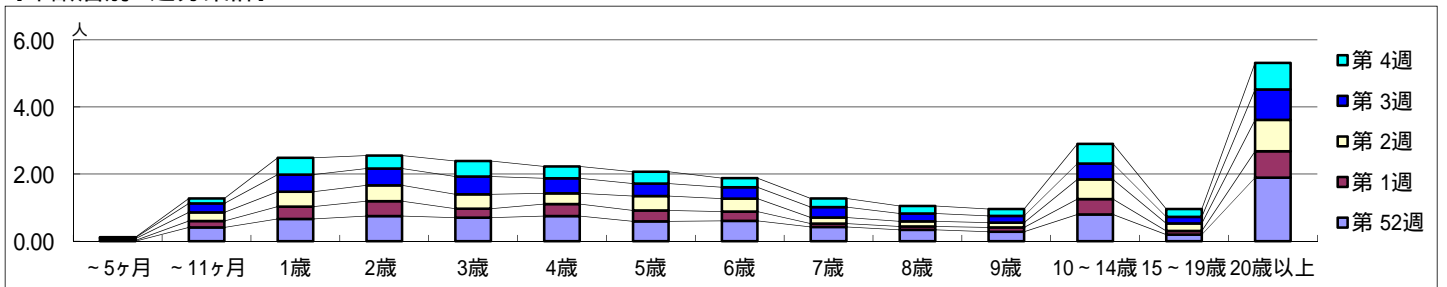
平成 28年12月26日 ~ 平成29年 1月29日
[平成 28年 第52週 ~ 平成29年 第4週]

[区別・週別報告定点当り]

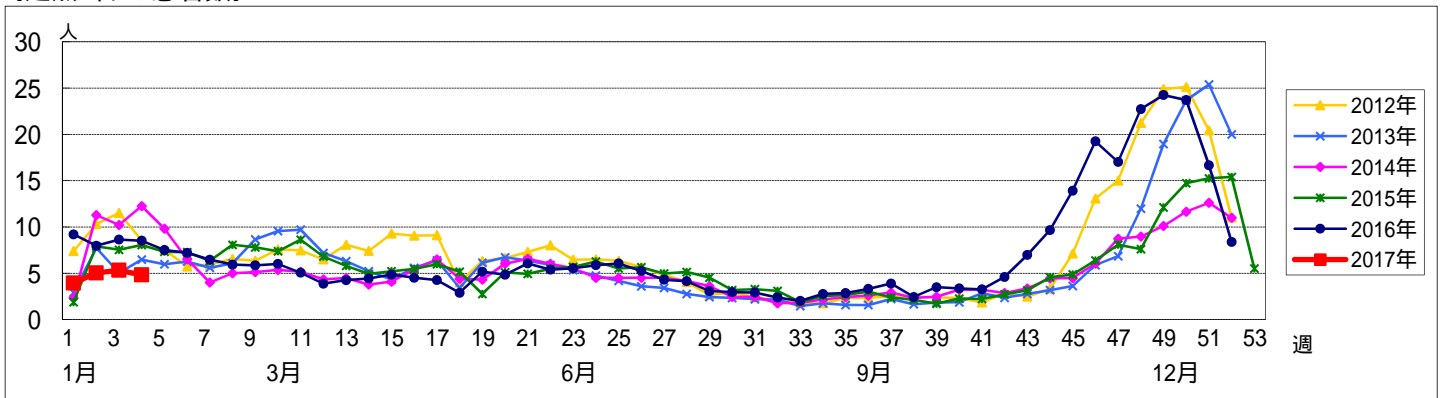


週数		合計	年齢層別														
			~5ヶ月	~11ヶ月	1歳	2歳	3歳	4歳	5歳	6歳	7歳	8歳	9歳	10~14歳	15~19歳	20歳以上	
第52週	罹患数	695		34	55	62	58	62	49	50	35	28	23	66	16	157	
	定点当り	8.37		0.41	0.66	0.75	0.70	0.75	0.59	0.60	0.42	0.34	0.28	0.80	0.19	1.89	
第1週	罹患数	354	2	17	33	40	24	32	29	25	9	9	12	41	10	71	
	定点当り	3.93	0.02	0.19	0.37	0.44	0.27	0.36	0.32	0.28	0.10	0.10	0.13	0.46	0.11	0.79	
第2週	罹患数	467	5	24	41	44	40	30	40	36	17	14	13	55	21	87	
	定点当り	5.02	0.05	0.26	0.44	0.47	0.43	0.32	0.43	0.39	0.18	0.15	0.14	0.59	0.23	0.94	
第3週	罹患数	499	3	25	48	47	50	42	35	32	29	22	19	44	18	85	
	定点当り	5.31	0.03	0.27	0.51	0.50	0.53	0.45	0.37	0.34	0.31	0.23	0.20	0.47	0.19	0.90	
第4週	罹患数	447	1	14	47	36	43	33	33	25	24	21	19	55	22	74	
	定点当り	4.81	0.01	0.15	0.51	0.39	0.46	0.35	0.35	0.27	0.26	0.23	0.20	0.59	0.24	0.80	

[年齢層別5週分集計]



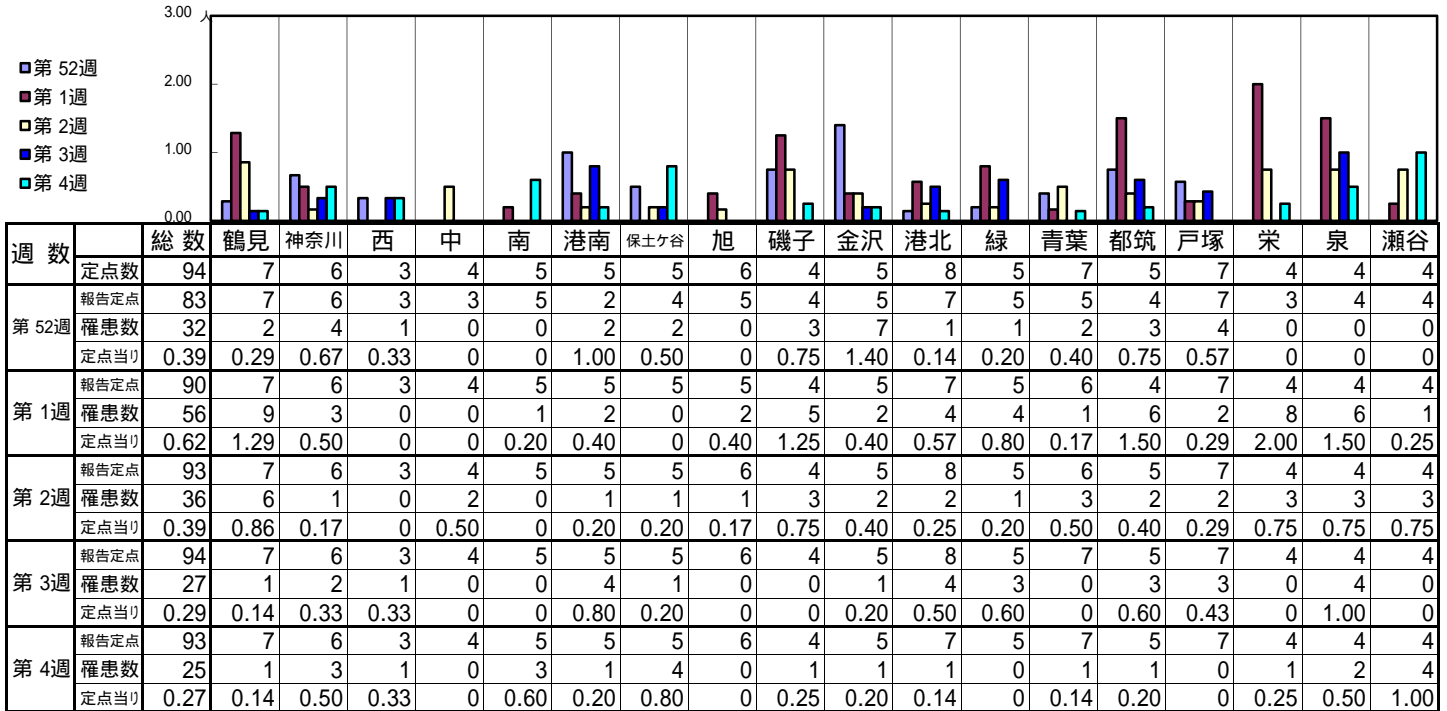
[定点当りの患者数]



<< 水痘 >>

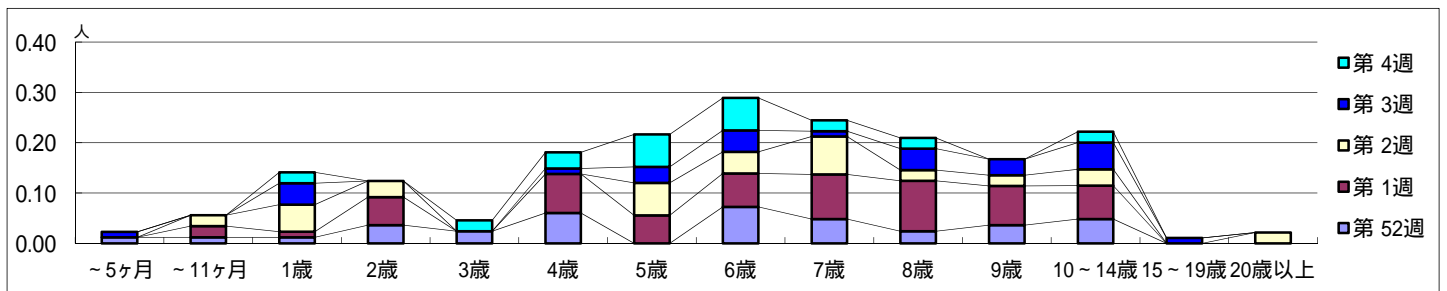
平成 28年12月26日 ~ 平成29年 1月29日
[平成 28年 第52週 ~ 平成29年 第4週]

【区別・週別報告定点当り】

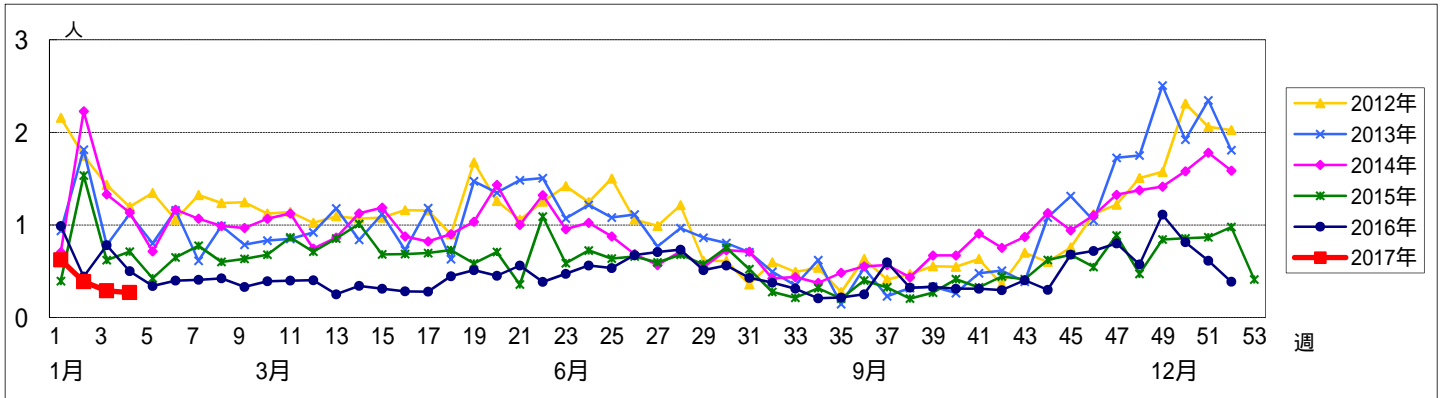


週数		合計	~5ヶ月	~11ヶ月	1歳	2歳	3歳	4歳	5歳	6歳	7歳	8歳	9歳	10~14歳	15~19歳	20歳以上
			第52週	罹患数	32	1	1	1	3	2	5		6	4	2	3
第52週	定点当り	0.39	0.01	0.01	0.01	0.04	0.02	0.06		0.07	0.05	0.02	0.04	0.05		
第1週	罹患数	56		2	1	5		7	5	6	8	9	7	6		
	定点当り	0.62		0.02	0.01	0.06		0.08	0.06	0.07	0.09	0.10	0.08	0.07		
第2週	罹患数	36		2	5	3			6	4	7	2	2	3		2
	定点当り	0.39		0.02	0.05	0.03			0.06	0.04	0.08	0.02	0.02	0.03		0.02
第3週	罹患数	27	1		4			1	3	4	1	4	3	5	1	
	定点当り	0.29	0.01		0.04			0.01	0.03	0.04	0.01	0.04	0.03	0.05	0.01	
第4週	罹患数	25			2		2	3	6	6	2	2		2		
	定点当り	0.27			0.02		0.02	0.03	0.06	0.06	0.02	0.02		0.02		

【年齢層別5週分集計】



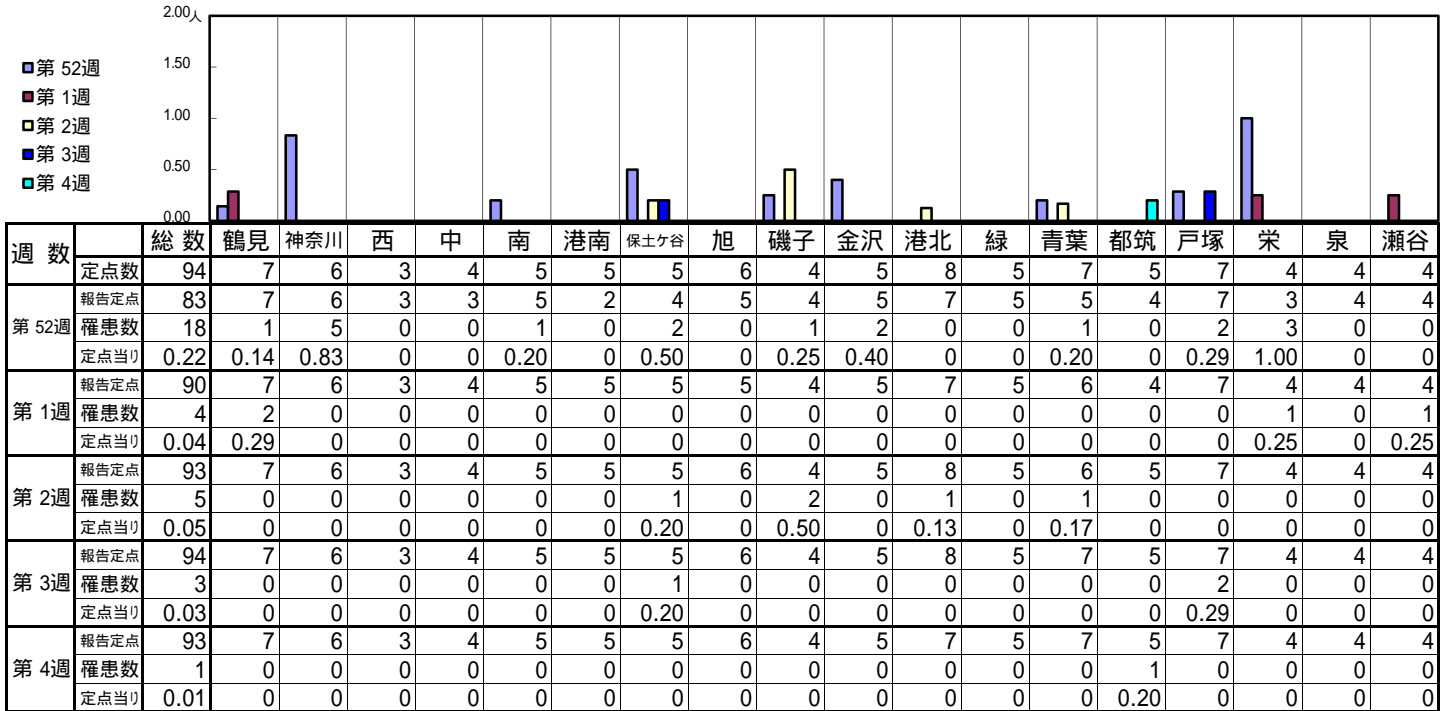
【定点当りの患者数】



<< 手足口病 >>

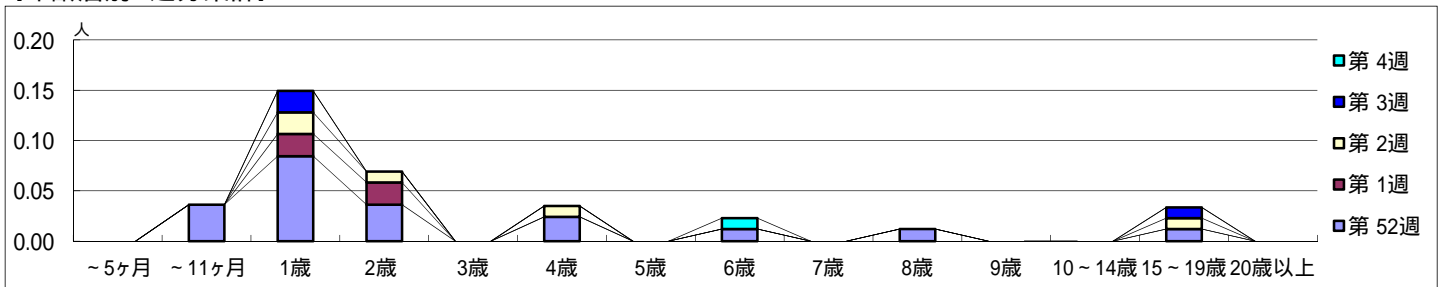
平成 28年12月26日 ~ 平成29年 1月29日
[平成 28年 第52週 ~ 平成29年第4週]

【区別・週別報告定点当り】

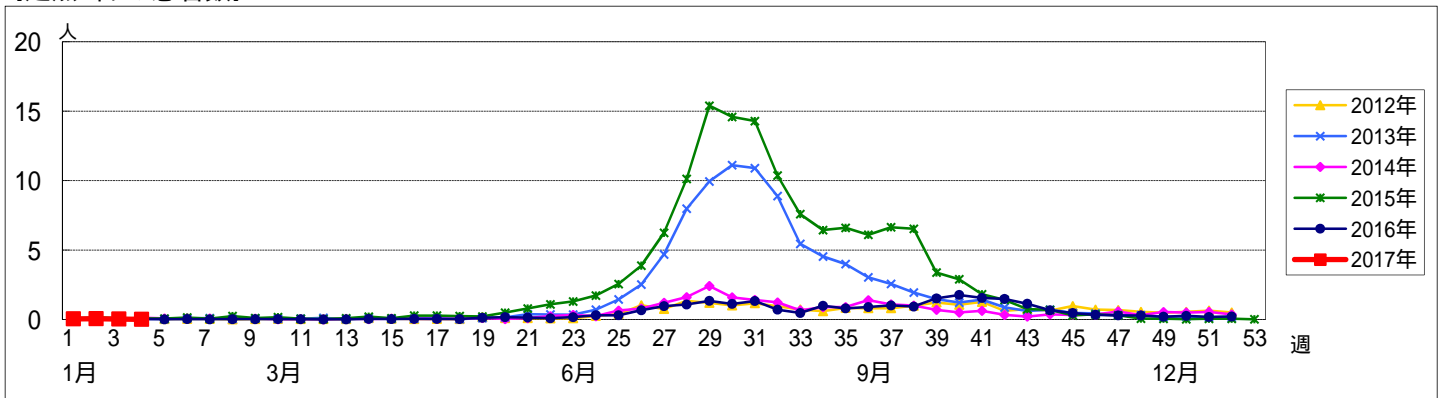


週数		合計	~5ヶ月	~11ヶ月	年齢													
					1歳	2歳	3歳	4歳	5歳	6歳	7歳	8歳	9歳	10~14歳	15~19歳	20歳以上		
第52週	罹患数	18		3	7	3		2		1			1				1	
	定点当り	0.22		0.04	0.08	0.04		0.02		0.01			0.01				0.01	
第1週	罹患数	4			2	2												
	定点当り	0.04			0.02	0.02												
第2週	罹患数	5			2	1		1									1	
	定点当り	0.05			0.02	0.01		0.01									0.01	
第3週	罹患数	3			2												1	
	定点当り	0.03			0.02												0.01	
第4週	罹患数	1								1								
	定点当り	0.01								0.01								

【年齢層別5週分集計】



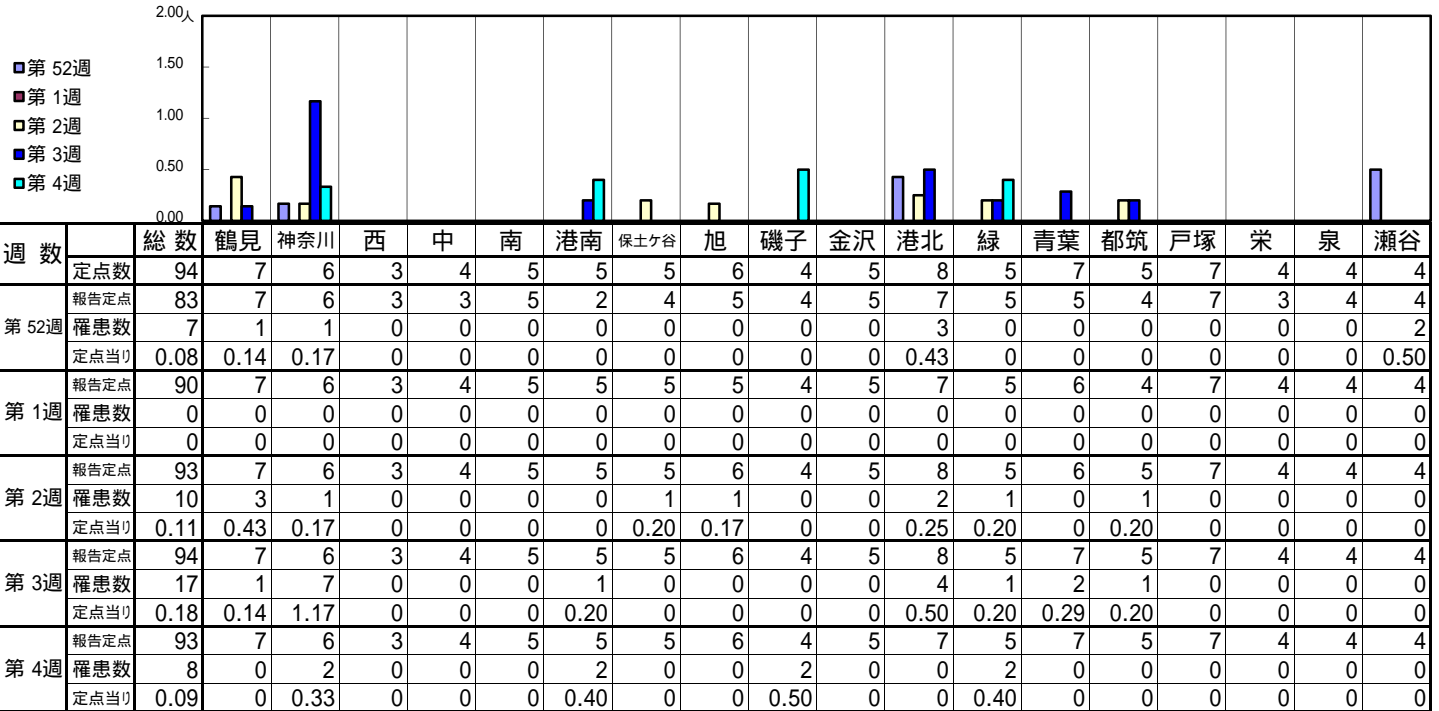
【定点当りの患者数】



<< 伝染性紅斑 >>

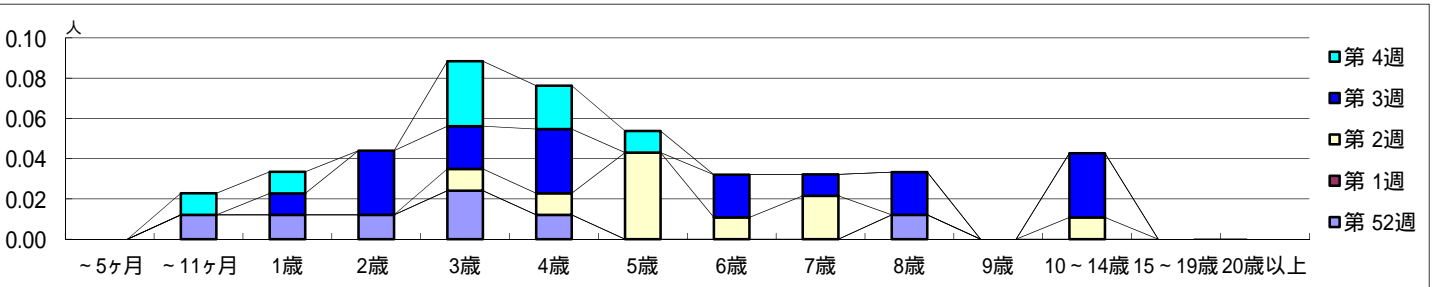
平成 28年12月26日 ~ 平成29年 1月29日
[平成 28年 第52週 ~ 平成29年 第4週]

【区別・週別報告定点当り】

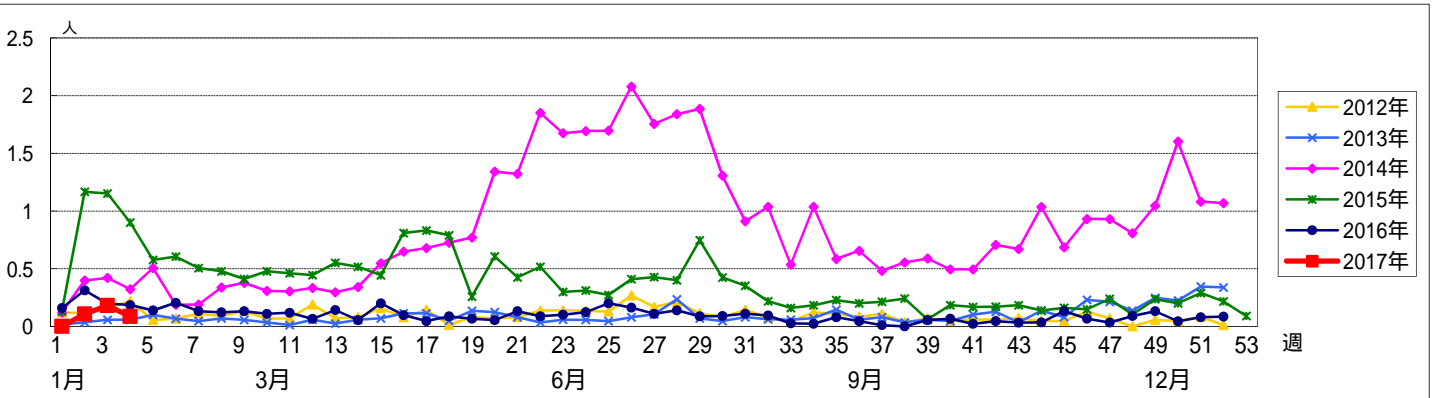


週数	合計	~5ヶ月	~11ヶ月	1歳	2歳	3歳	4歳	5歳	6歳	7歳	8歳	9歳	10~14歳	15~19歳	20歳以上
第52週	7		1	1	1	2	1				1				
第1週	0														
第2週	10					1	1	4	1	2			1		
第3週	17			1	3	2	3		2	1	2		3		
第4週	8		1	1		3	2	1							

【年齢層別5週分集計】



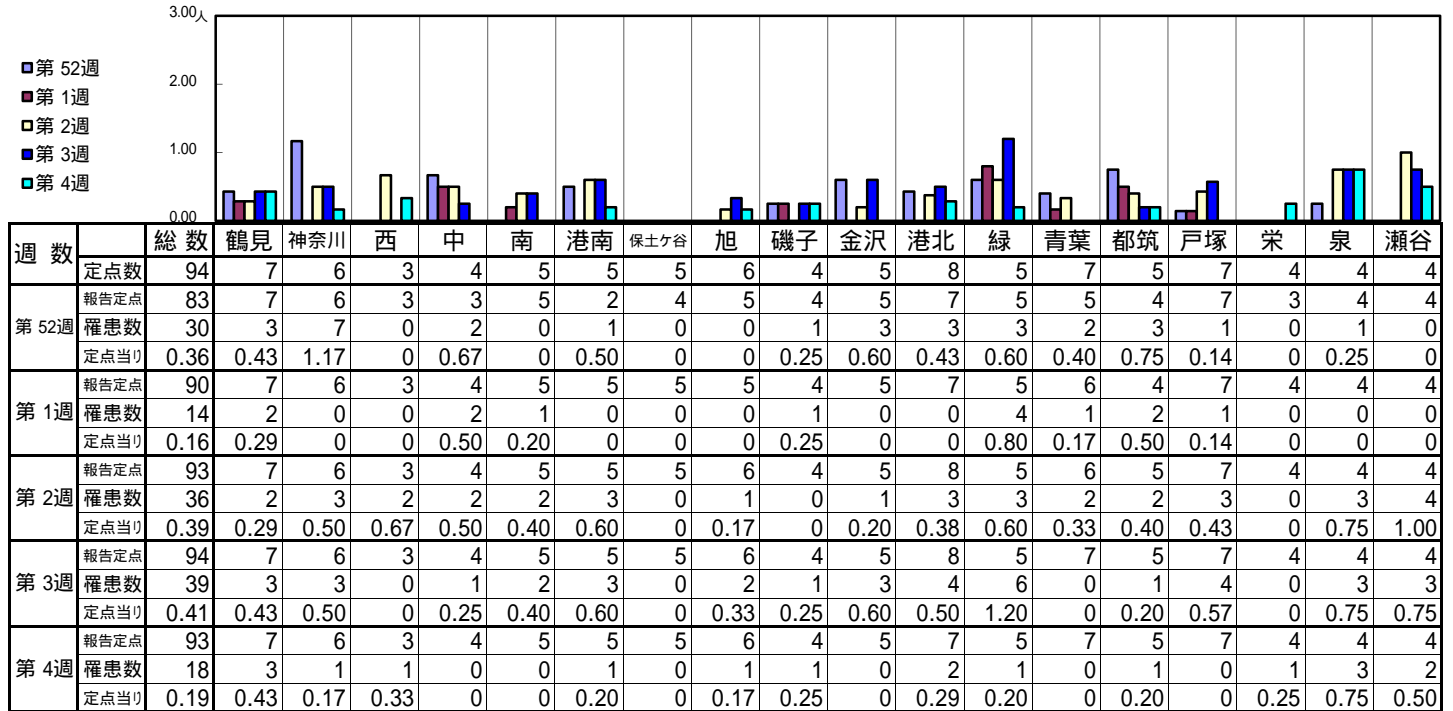
【定点当りの患者数】



<< 突発性発しん >>

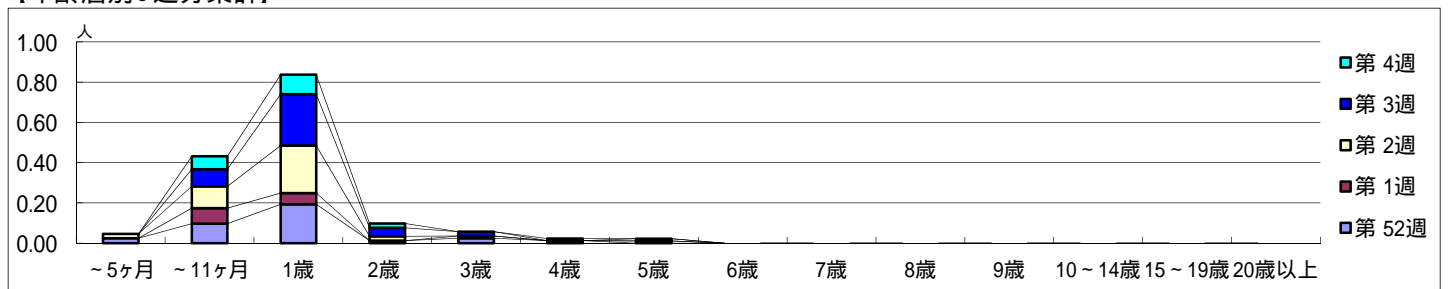
平成 28年12月26日 ~ 平成29年 1月29日
[平成 28年 第52週 ~ 平成29年 第4週]

【区別・週別報告定点当り】

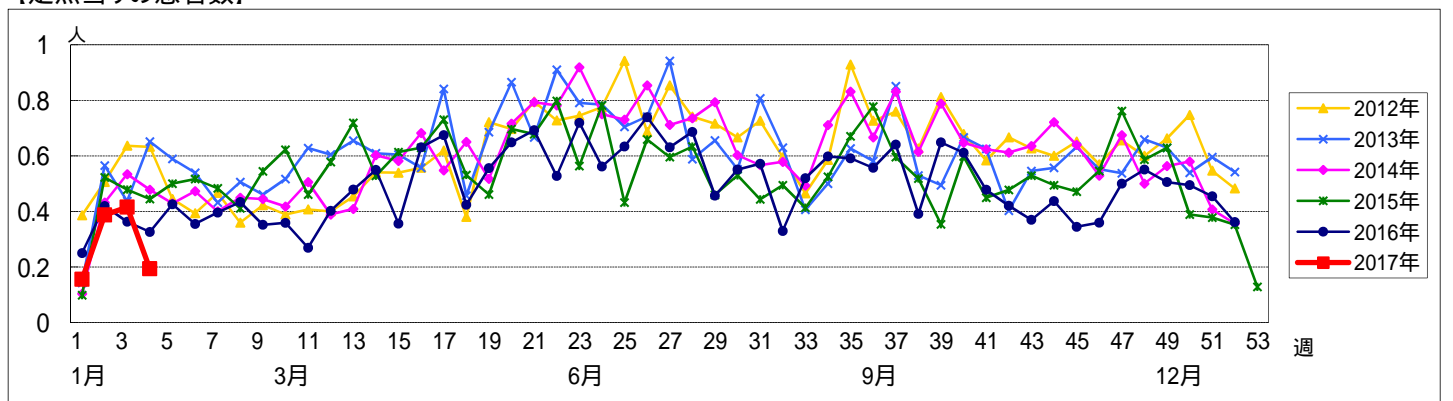


週数		合計	年齢層別														
			~5ヶ月	~11ヶ月	1歳	2歳	3歳	4歳	5歳	6歳	7歳	8歳	9歳	10~14歳	15~19歳	20歳以上	
第52週	罹患数	30	2	8	16	1	2	1									
	定点当り	0.36	0.02	0.10	0.19	0.01	0.02	0.01									
第1週	罹患数	14		7	5		1		1								
	定点当り	0.16		0.08	0.06		0.01		0.01								
第2週	罹患数	36	2	10	22	2											
	定点当り	0.39	0.02	0.11	0.24	0.02											
第3週	罹患数	39		8	24	4	2		1								
	定点当り	0.41		0.09	0.26	0.04	0.02		0.01								
第4週	罹患数	18		6	9	2		1									
	定点当り	0.19		0.06	0.10	0.02		0.01									

【年齢層別5週分集計】



【定点当りの患者数】

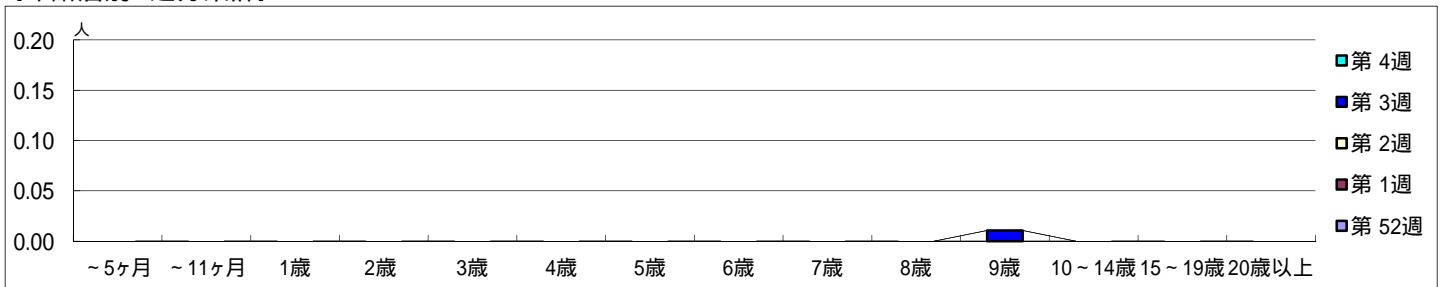


【区別・週別報告定点当り】

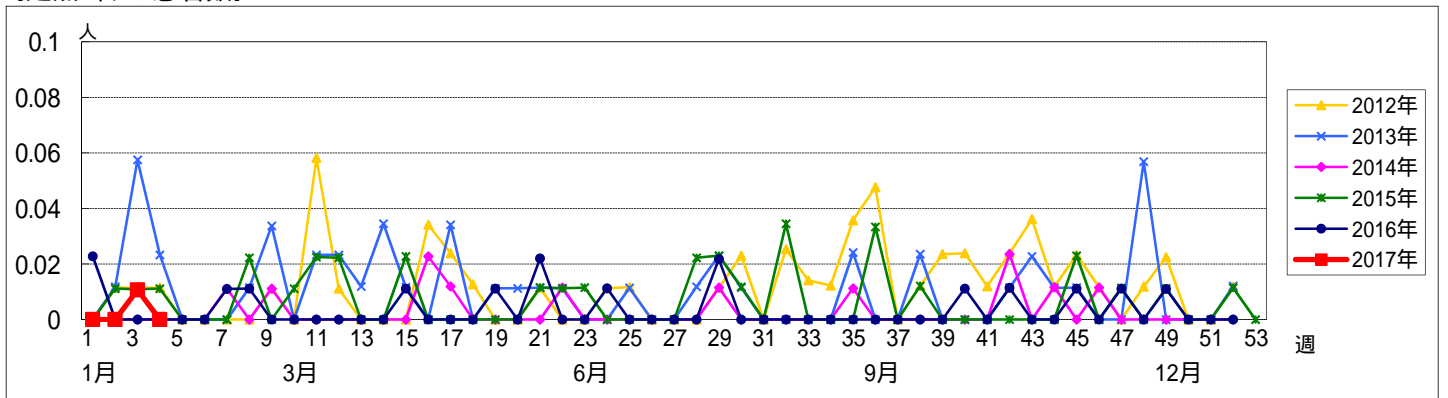
週 数		総数	鶴見	神奈川	西	中	南	港南	保土ヶ谷	旭	磯子	金沢	港北	緑	青葉	都筑	戸塚	栄	泉	瀬谷
			定点数	報告定点	罹患数	定点当り														
第 52週	定点数	94	7	6	3	4	5	5	5	6	4	5	8	5	7	5	7	4	4	4
	報告定点	83	7	6	3	3	5	2	4	5	4	5	7	5	5	4	7	3	4	4
	罹患数	0	0	0	0	0	0	0	0	0	0	0	0	0	0	0	0	0	0	0
	定点当り	0	0	0	0	0	0	0	0	0	0	0	0	0	0	0	0	0	0	0
第 1週	報告定点	90	7	6	3	4	5	5	5	5	4	5	7	5	6	4	7	4	4	4
	罹患数	0	0	0	0	0	0	0	0	0	0	0	0	0	0	0	0	0	0	0
	定点当り	0	0	0	0	0	0	0	0	0	0	0	0	0	0	0	0	0	0	0
	報告定点	93	7	6	3	4	5	5	5	6	4	5	8	5	6	5	7	4	4	4
第 2週	報告定点	93	7	6	3	4	5	5	5	6	4	5	8	5	6	5	7	4	4	4
	罹患数	0	0	0	0	0	0	0	0	0	0	0	0	0	0	0	0	0	0	0
	定点当り	0	0	0	0	0	0	0	0	0	0	0	0	0	0	0	0	0	0	0
	報告定点	94	7	6	3	4	5	5	5	6	4	5	8	5	7	5	7	4	4	4
第 3週	報告定点	94	7	6	3	4	5	5	5	6	4	5	8	5	7	5	7	4	4	4
	罹患数	1	0	0	0	0	0	0	0	0	1	0	0	0	0	0	0	0	0	0
	定点当り	0.01	0	0	0	0	0	0	0	0	0.25	0	0	0	0	0	0	0	0	0
	報告定点	93	7	6	3	4	5	5	5	6	4	5	7	5	7	5	7	4	4	4
第 4週	報告定点	93	7	6	3	4	5	5	5	6	4	5	7	5	7	5	7	4	4	4
	罹患数	0	0	0	0	0	0	0	0	0	0	0	0	0	0	0	0	0	0	0
	定点当り	0	0	0	0	0	0	0	0	0	0	0	0	0	0	0	0	0	0	0
	報告定点	0	0	0	0	0	0	0	0	0	0	0	0	0	0	0	0	0	0	0

週 数		合計	~5ヶ月	~11ヶ月	1歳	2歳	3歳	4歳	5歳	6歳	7歳	8歳	9歳	10~14歳	15~19歳	20歳以上
			罹患数	報告定点	定点当り											
第 52週	罹患数	0														
	定点当り	0														
第 1週	罹患数	0														
	定点当り	0														
第 2週	罹患数	0														
	定点当り	0														
第 3週	罹患数	1											1			
	定点当り	0.01										0.01				
第 4週	罹患数	0														
	定点当り	0														

【年齢層別5週分集計】



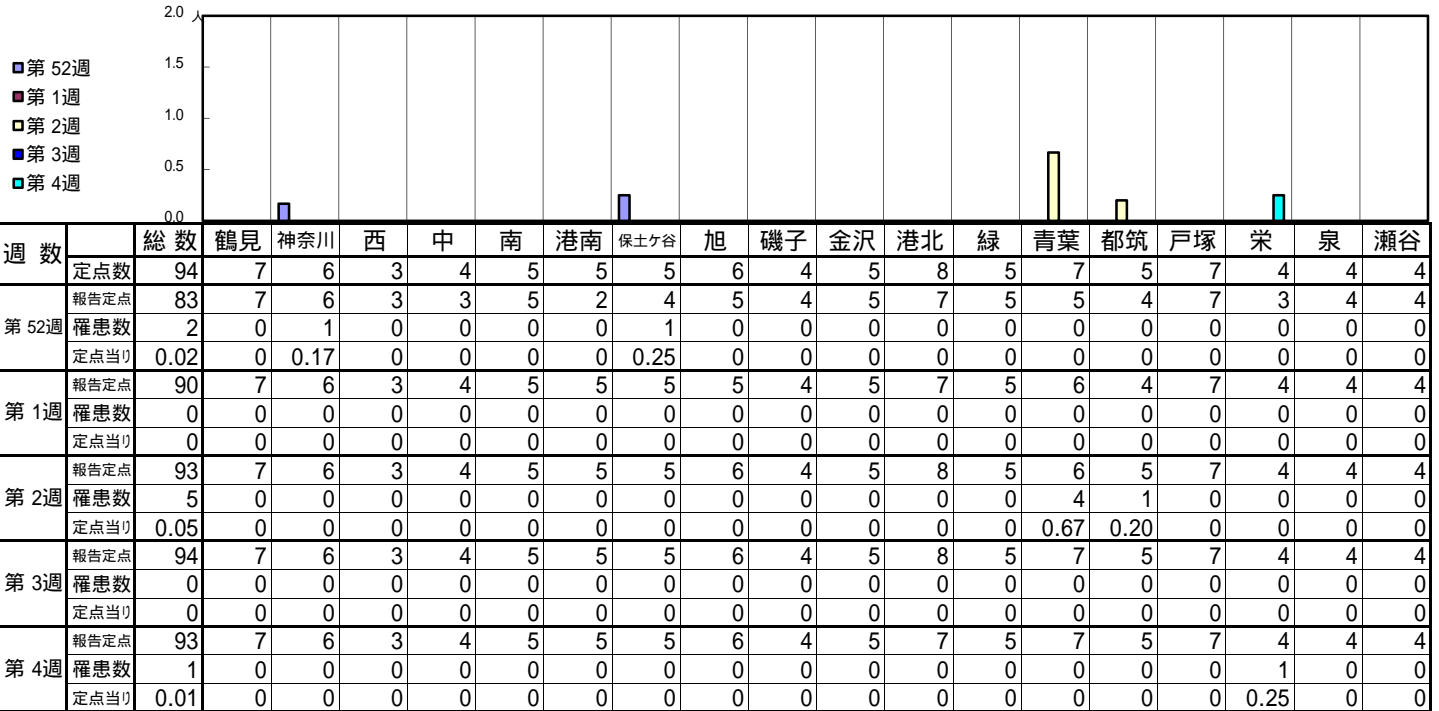
【定点当りの患者数】



<< ヘルパンギーナ >>

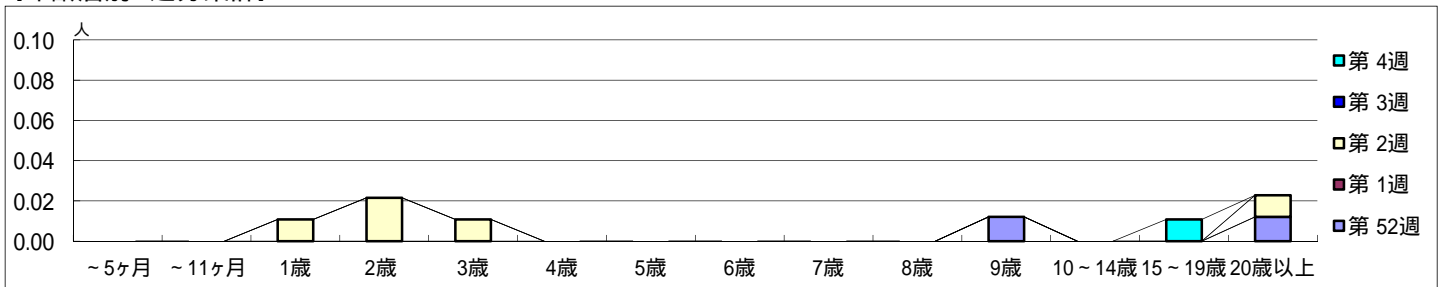
平成 28年12月26日 ~ 平成29年 1月29日
[平成 28年 第52週 ~ 平成29年第4週]

【区別・週別報告定点当り】

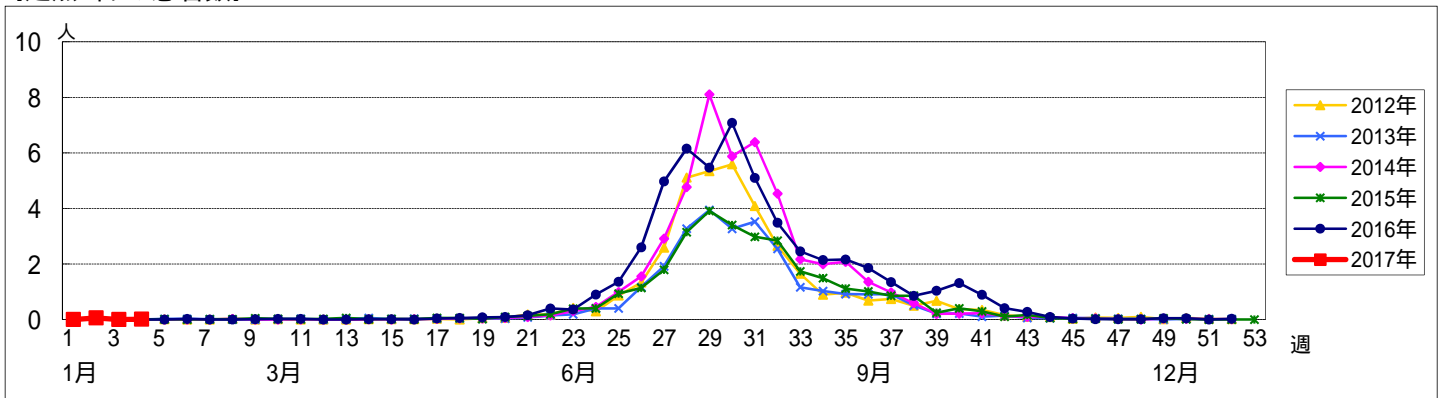


週数	合計	~5ヶ月	~11ヶ月	1歳	2歳	3歳	4歳	5歳	6歳	7歳	8歳	9歳	10~14歳	15~19歳	20歳以上
第52週	2											1			1
第1週	0														
第2週	5			1	2	1									1
第3週	0														
第4週	1													1	

【年齢層別5週分集計】



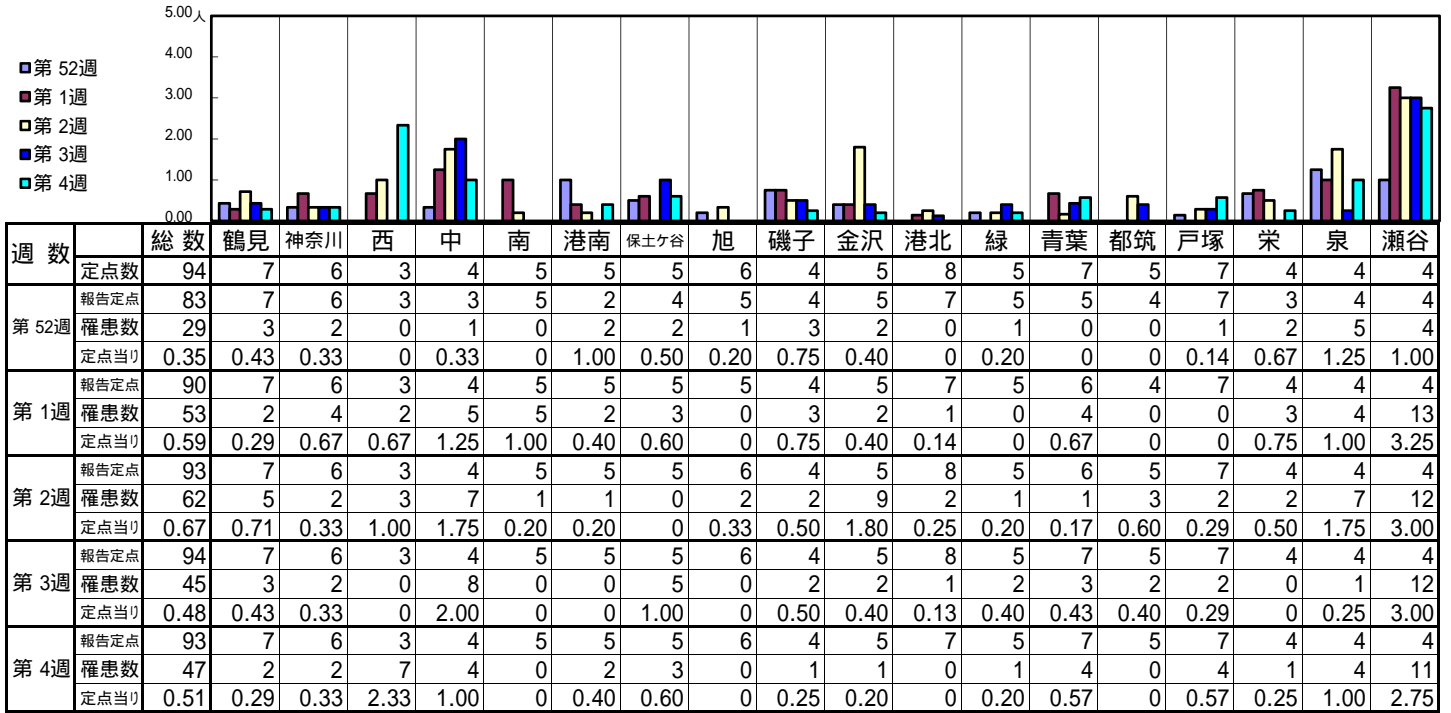
【定点当りの患者数】



<< 流行性耳下腺炎 >>

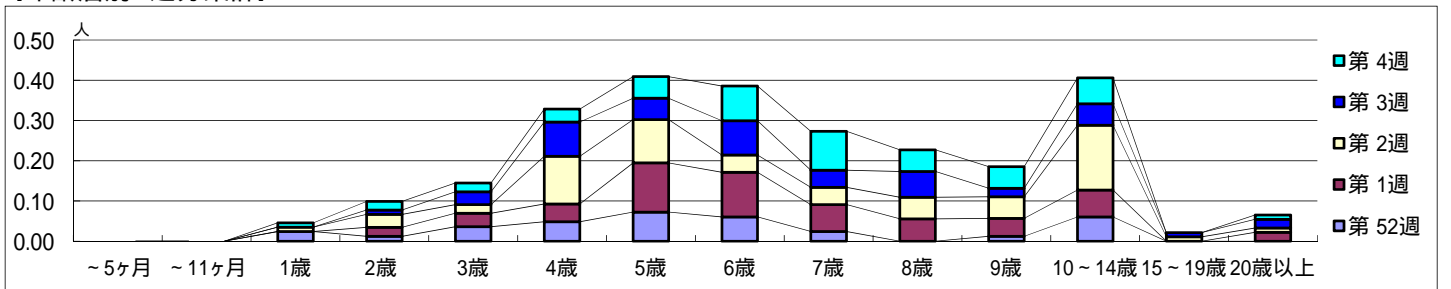
平成 28年12月26日 ~ 平成29年 1月29日
[平成 28年 第52週 ~ 平成29年 第4週]

【区別・週別報告定点当り】

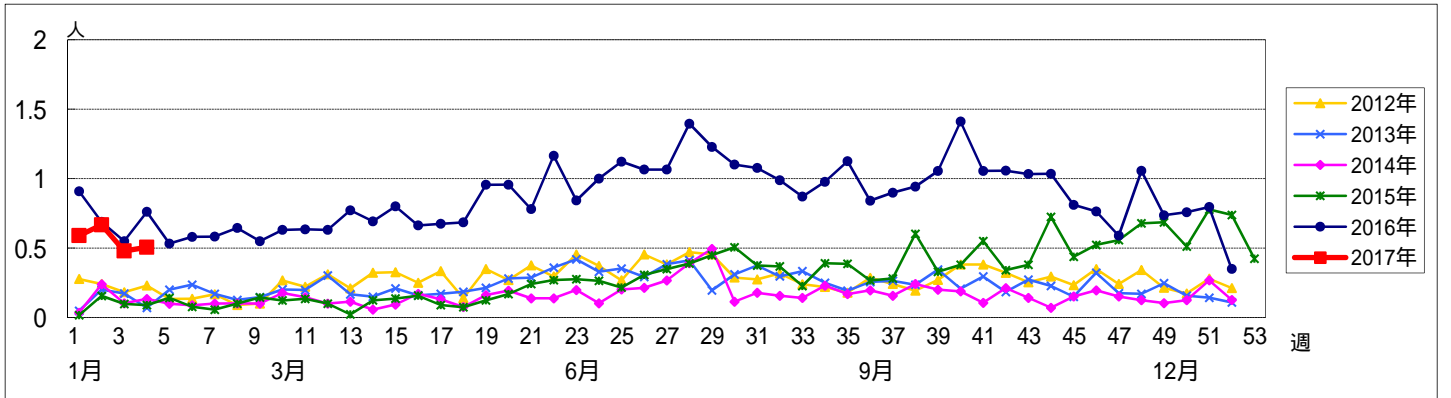


週数	合計	~5ヶ月	~11ヶ月	1歳	2歳	3歳	4歳	5歳	6歳	7歳	8歳	9歳	10~14歳	15~19歳	20歳以上
第52週	29			2	1	3	4	6	5	2		1	5		
第1週	53				2	3	4	11	10	6	5	4	6		2
第2週	62			1	3	2	11	10	4	4	5	5	15	1	1
第3週	45				1	3	8	5	8	4	6	2	5	1	2
第4週	47			1	2	2	3	5	8	9	5	5	6		1

【年齢層別5週分集計】



【定点当りの患者数】



<< 急性出血性結膜炎 >>

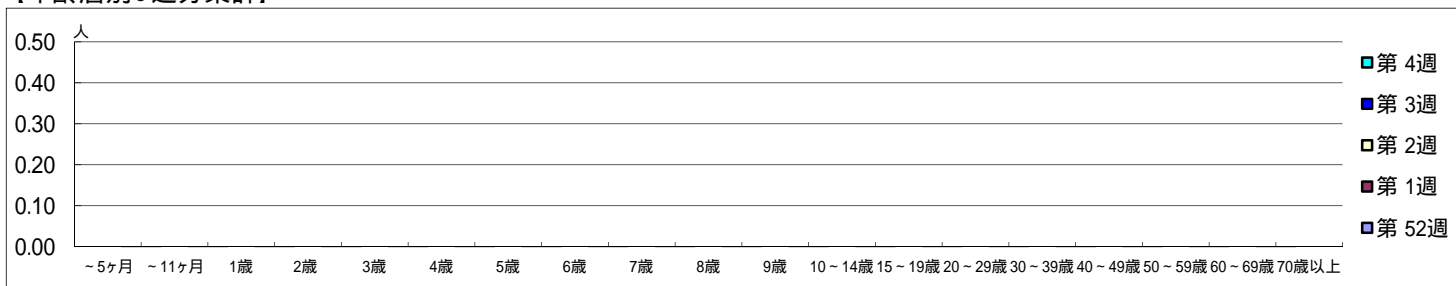
平成 28年12月26日 ~ 平成29年 1月29日
[平成 28年 第52週 ~ 平成29年 第4週]

[区別・週別報告定点当り]

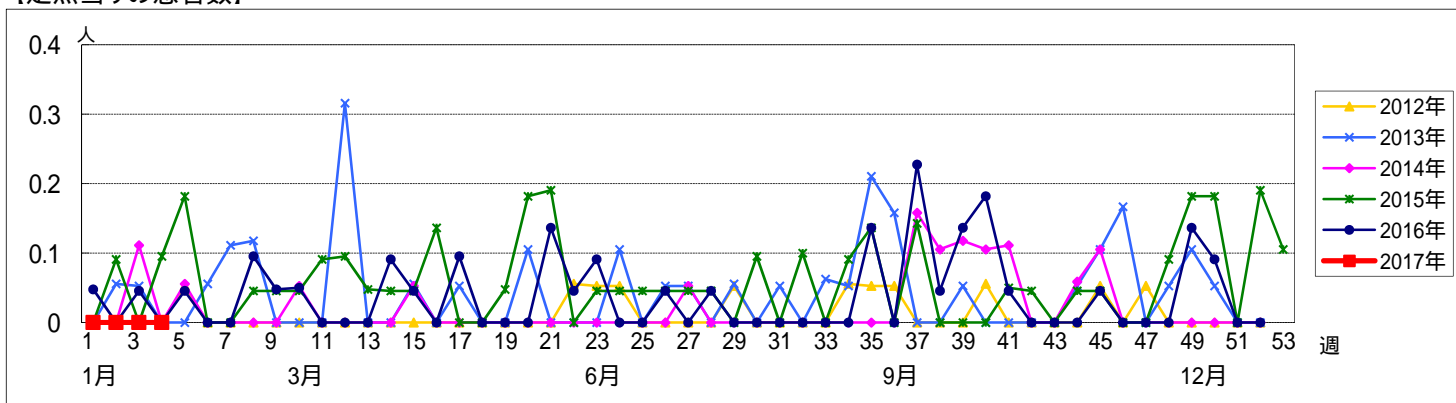
週数		総数	区別																	
			鶴見	神奈川	西	中	南	港南	保土ヶ谷	旭	磯子	金沢	港北	緑	青葉	都筑	戸塚	栄	泉	瀬谷
第 52週	定点数	22	2	1	1	1	1	1	1	1	1	2	1	2	1	2	1	1	1	1
	報告定点	21	2	1	1	1	1	1	1	1	1	2	1	2	1	2	1	1	1	1
	罹患数	0	0	0	0	0	0	0	0	0	0	0	0	0	0	0	0	0	0	0
	定点当り	0	0	0	0	0	0	0	0	0	0	0	0	0	0	0	0	0	0	0
第 1週	報告定点	21	1	1	1	1	1	1	1	1	1	2	1	2	1	2	1	1	1	1
	罹患数	0	0	0	0	0	0	0	0	0	0	0	0	0	0	0	0	0	0	0
	定点当り	0	0	0	0	0	0	0	0	0	0	0	0	0	0	0	0	0	0	0
	報告定点	22	2	1	1	1	1	1	1	1	1	2	1	2	1	2	1	1	1	1
第 2週	罹患数	0	0	0	0	0	0	0	0	0	0	0	0	0	0	0	0	0	0	0
	定点当り	0	0	0	0	0	0	0	0	0	0	0	0	0	0	0	0	0	0	0
	報告定点	21	2	1	1		1	1	1	1	1	2	1	2	1	2	1	1	1	1
	罹患数	0	0	0	0	0	0	0	0	0	0	0	0	0	0	0	0	0	0	0
第 3週	定点当り	0	0	0	0	0	0	0	0	0	0	0	0	0	0	0	0	0	0	0
	報告定点	19	2	1	1		1		1	1	1	1	1	2	1	2	1	1	1	1
	罹患数	0	0	0	0	0	0	0	0	0	0	0	0	0	0	0	0	0	0	0
	定点当り	0	0	0	0	0	0	0	0	0	0	0	0	0	0	0	0	0	0	0

週数		合計	年齢層別																				
			~5ヶ月	~11ヶ月	1歳	2歳	3歳	4歳	5歳	6歳	7歳	8歳	9歳	10~14歳	15~19歳	20~29歳	30~39歳	40~49歳	50~59歳	60~69歳	70歳以上		
第 52週	罹患数	0																					
	定点当り	0																					
第 1週	罹患数	0																					
	定点当り	0																					
第 2週	罹患数	0																					
	定点当り	0																					
第 3週	罹患数	0																					
	定点当り	0																					
第 4週	罹患数	0																					
	定点当り	0																					

[年齢層別5週分集計]



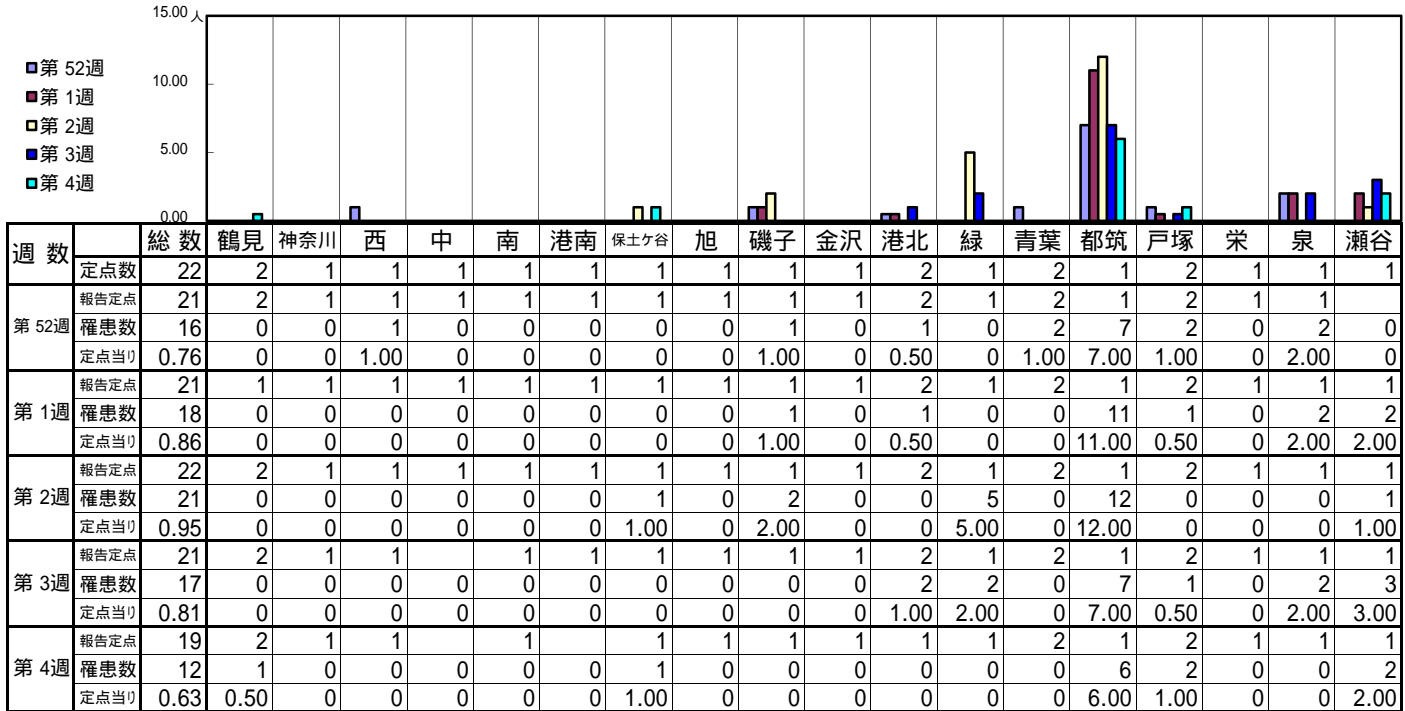
[定点当りの患者数]



<< 流行性角結膜炎 >>

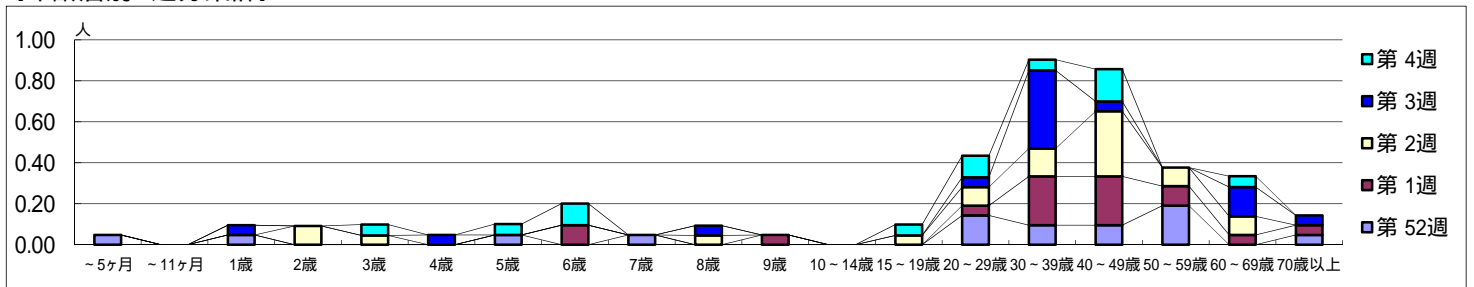
平成 28年12月26日 ~ 平成29年 1月29日
[平成 28年 第52週 ~ 平成29年 第4週]

[区別・週別報告定点当り]



週数	合計	~5ヶ月	~11ヶ月	1歳	2歳	3歳	4歳	5歳	6歳	7歳	8歳	9歳	10~14歳	15~19歳	20~29歳	30~39歳	40~49歳	50~59歳	60~69歳	70歳以上
第52週	16	1		1				1		1					3	2	2	4		1
第1週	18								2			1			1	5	5	2	1	1
第2週	21				2	1					1			1	2	3	7	2	2	2
第3週	17			1			1				1				1	8	1		3	1
第4週	12					1		1	2					1	2	1	3		1	

[年齢層別5週分集計]



[定点当りの患者数]

