

	インフルエンザ	RSウイルス感染症	咽頭結膜熱	A群溶血性レンサ球菌咽頭炎	感染性胃腸炎	水痘	手足口病	伝染性紅斑	突発性発しん	百日咳	ヘルパンギーナ	流行性耳下腺炎	急性出血性結膜炎	流行性角結膜炎
警報レベル	30		3	8	20	7	5	2		1	6	6	1	8
終息基準値	10		1	4	12	4	2	1		0.1	2	2	0.1	4
注意報レベル	10					4						3		
横浜市	0.12	0.59	1.05	2.15	12.00	0.83	0.05	0.24	0.63	0.01	0.05	0.68	0.19	1.19
鶴見	0.33	0.14	0.86	1.43	19.00	0.29	-	-	0.43	-	-	0.14	-	1.00
神奈川	0.11	1.00	0.50	1.67	13.50	0.83	-	0.33	1.50	-	-	0.67	-	-
西	-	0.67	-	0.33	4.33	0.33	-	-	0.33	-	-	0.33	-	1.00
中	-	-	0.67	3.67	6.67	0.33	-	-	1.33	-	-	-	1.00	-
南	0.14	-	0.80	1.60	5.40	-	-	0.40	0.60	-	-	1.00	-	3.00
港南	0.13	2.80	0.80	1.40	14.80	1.00	-	-	1.00	-	-	2.80
保土ヶ谷	-	0.25	-	3.00	2.75	0.50	-	-	-	-	-	-	-	2.00
旭	0.44	-	0.17	0.67	10.00	0.83	-	0.17	0.33	0.17	0.17	-	-	-
磯子	-	3.25	4.25	4.25	15.00	0.25	-	-	0.25	-	-	1.00	-	-
金沢	0.13	0.20	-	1.20	6.40	1.20	-	-	0.60	-	-	-	-	-
港北	0.08	0.13	5.13	2.13	13.63	1.50	0.50	0.50	0.50	-	-	-	-	1.50
緑	0.25	2.67	-	5.00	9.00	0.67	-	0.33	0.67	-	-	-	-	1.00
青葉	-	-	0.40	2.80	11.60	1.00	-	0.20	0.40	-	-	-	1.50	-
都筑	0.25	-	2.00	1.80	23.00	0.20	-	0.60	0.40	-	-	1.40	-	1.00
戸塚	0.11	0.17	-	1.33	14.50	1.33	-	-	0.17	-	0.17	1.67	-	2.00
栄	-	-	-	2.25	8.00	-	-	-	-	-	0.50	0.50	-	-
泉	-	0.50	-	1.50	13.50	0.50	-	-	1.25	-	-	2.75	-	2.00
瀬谷	-	0.25	0.25	5.75	12.75	3.50	-	1.75	2.00	-	-	-	-	6.00

(- : 0) (... : 報告なし)

数字は報告定点当たり患者数です

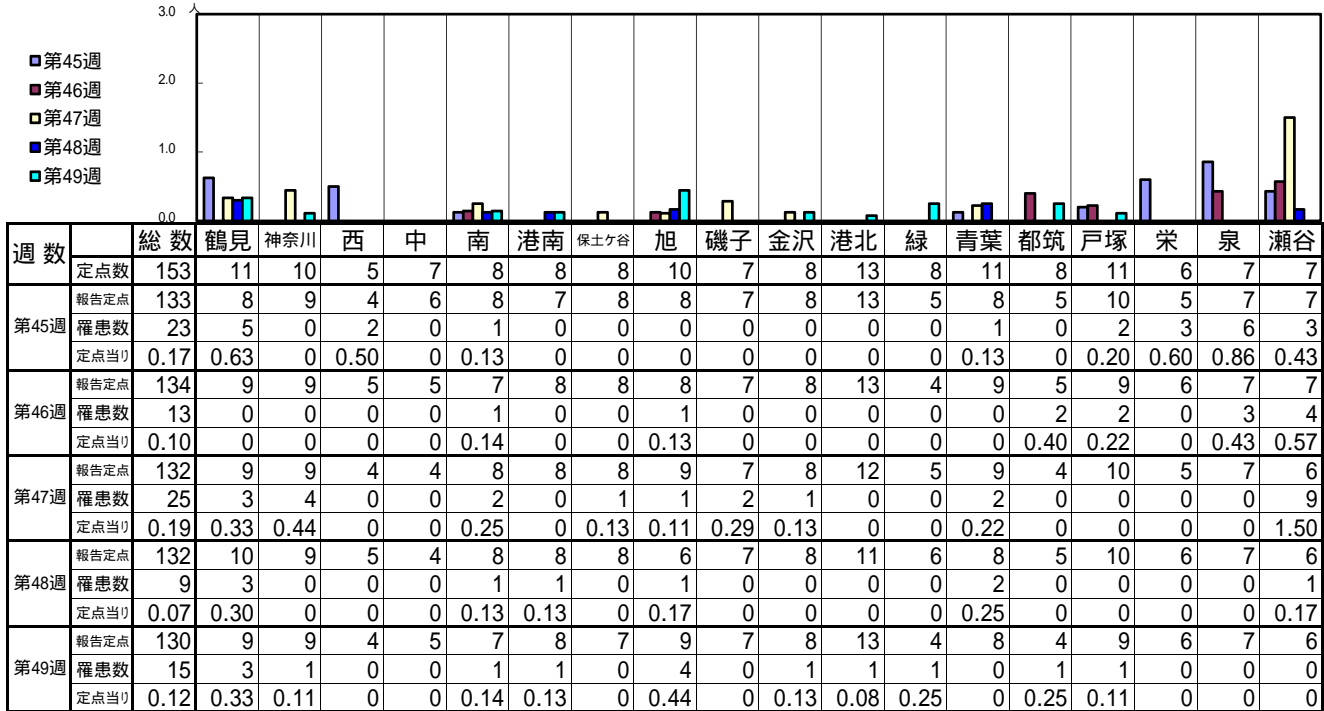
**報告定点当たりの値が警報レベル もしくは警報レベル継続中です
報告定点当たりの値が注意報レベルに達しています**

(この数字は集計時点のものです。翌週以降、変動する可能性もあります)

<< インフルエンザ >>

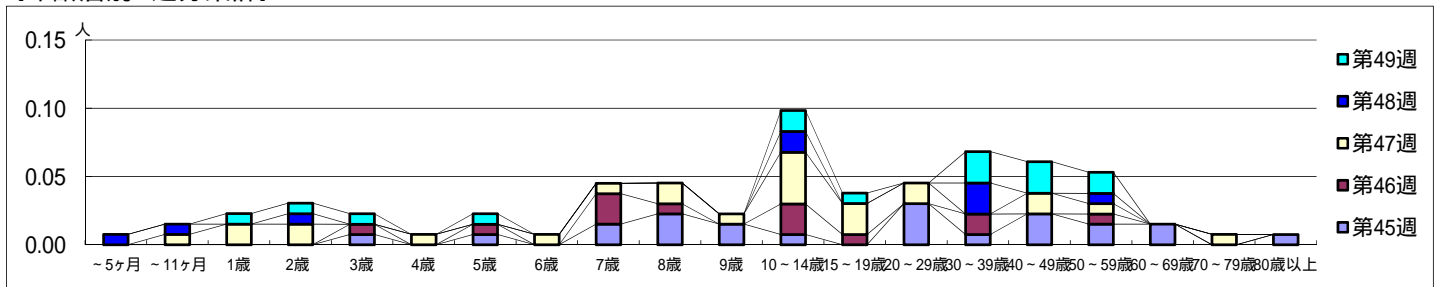
平成 27年11月 2日 ~ 12月 6日
[平成 27年 第45週 ~ 第49週]

【区別・週別報告定点当り】

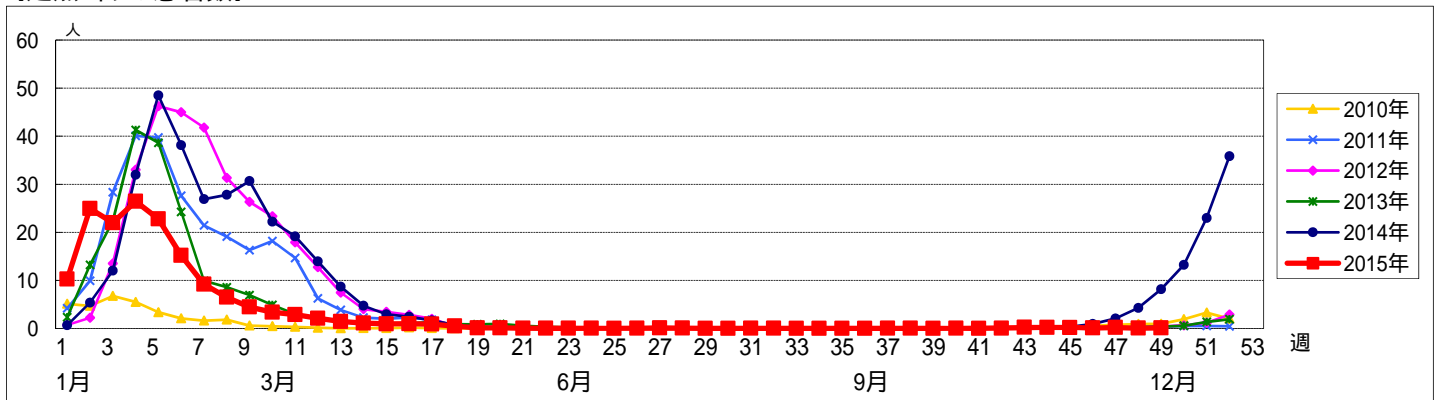


週数	合計	~5ヶ月	~11ヶ月	1歳	2歳	3歳	4歳	5歳	6歳	7歳	8歳	9歳	10~14歳	15~19歳	20~29歳	30~39歳	40~49歳	50~59歳	60~69歳	70~79歳	80歳以上
第45週	23					1		1		2	3	2	1		4	1	3	2	2		1
第46週	13					1		1		3	1		3	1		2		1			
第47週	25		1	2	2		1	1	1	2	1	1	5	3	2		2	1		1	
第48週	9	1	1		1								2			3		1			
第49週	15			1	1	1		1					2	1		3	3	2			

【年齢層別5週分集計】



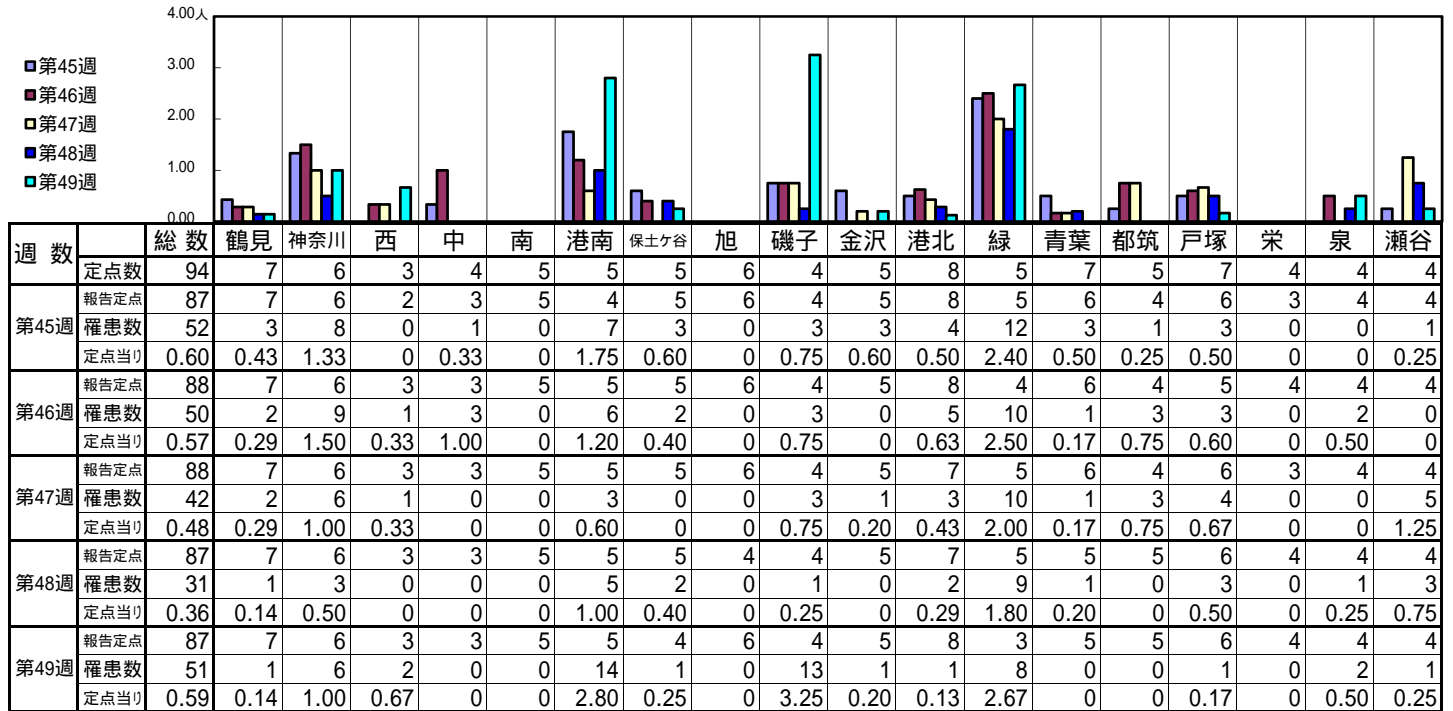
【定点当りの患者数】



<< RSウイルス感染症 >>

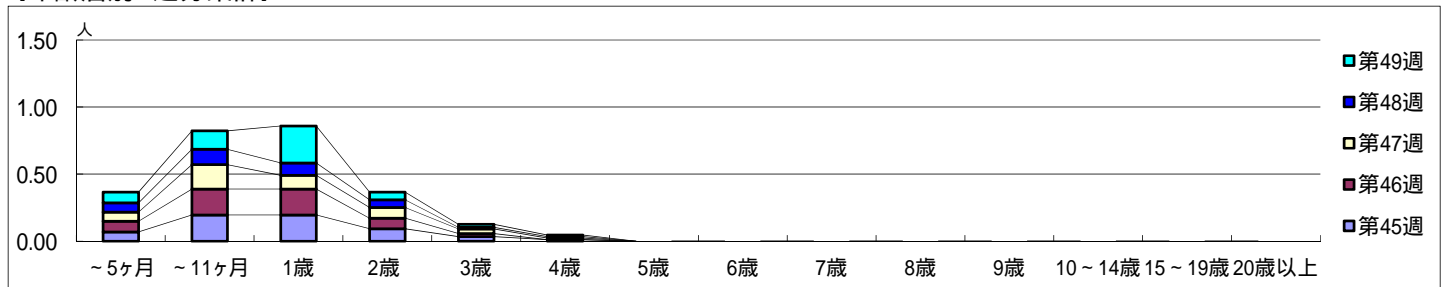
平成 27年11月 2日 ~ 12月 6日
[平成 27年 第45週 ~ 第49週]

【区別・週別報告定点当り】

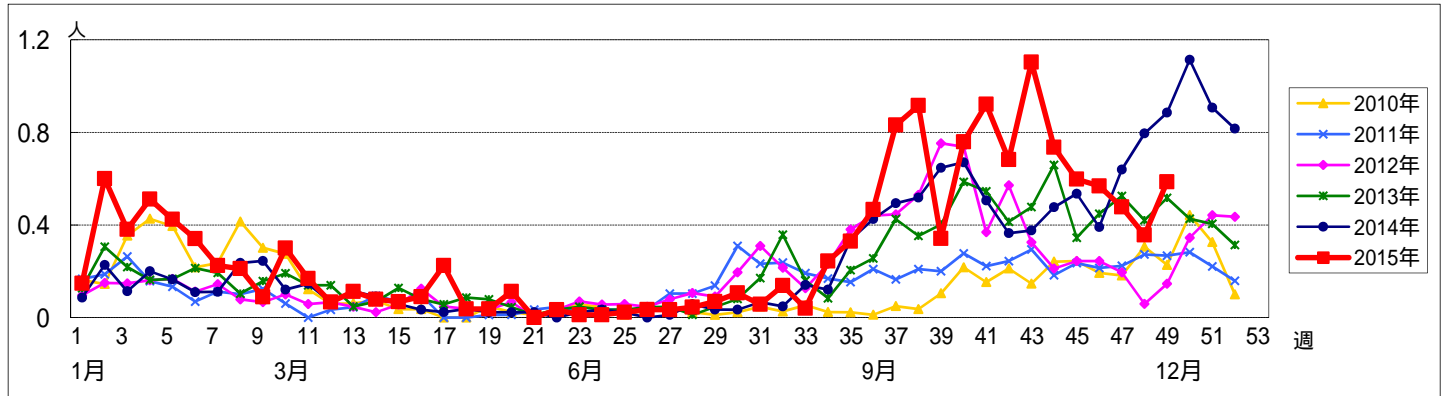


週数		合計	年齢層別													
			~5ヶ月	~11ヶ月	1歳	2歳	3歳	4歳	5歳	6歳	7歳	8歳	9歳	10~14歳	15~19歳	20歳以上
第45週	罹患数	52	6	17	17	8	3	1								
	定点当り	0.60	0.07	0.20	0.20	0.09	0.03	0.01								
第46週	罹患数	50	7	17	17	7	2									
	定点当り	0.57	0.08	0.19	0.19	0.08	0.02									
第47週	罹患数	42	6	16	9	7	3	1								
	定点当り	0.48	0.07	0.18	0.10	0.08	0.03	0.01								
第48週	罹患数	31	6	10	8	5	1	1								
	定点当り	0.36	0.07	0.11	0.09	0.06	0.01	0.01								
第49週	罹患数	51	7	12	24	5	2	1								
	定点当り	0.59	0.08	0.14	0.28	0.06	0.02	0.01								

【年齢層別5週分集計】



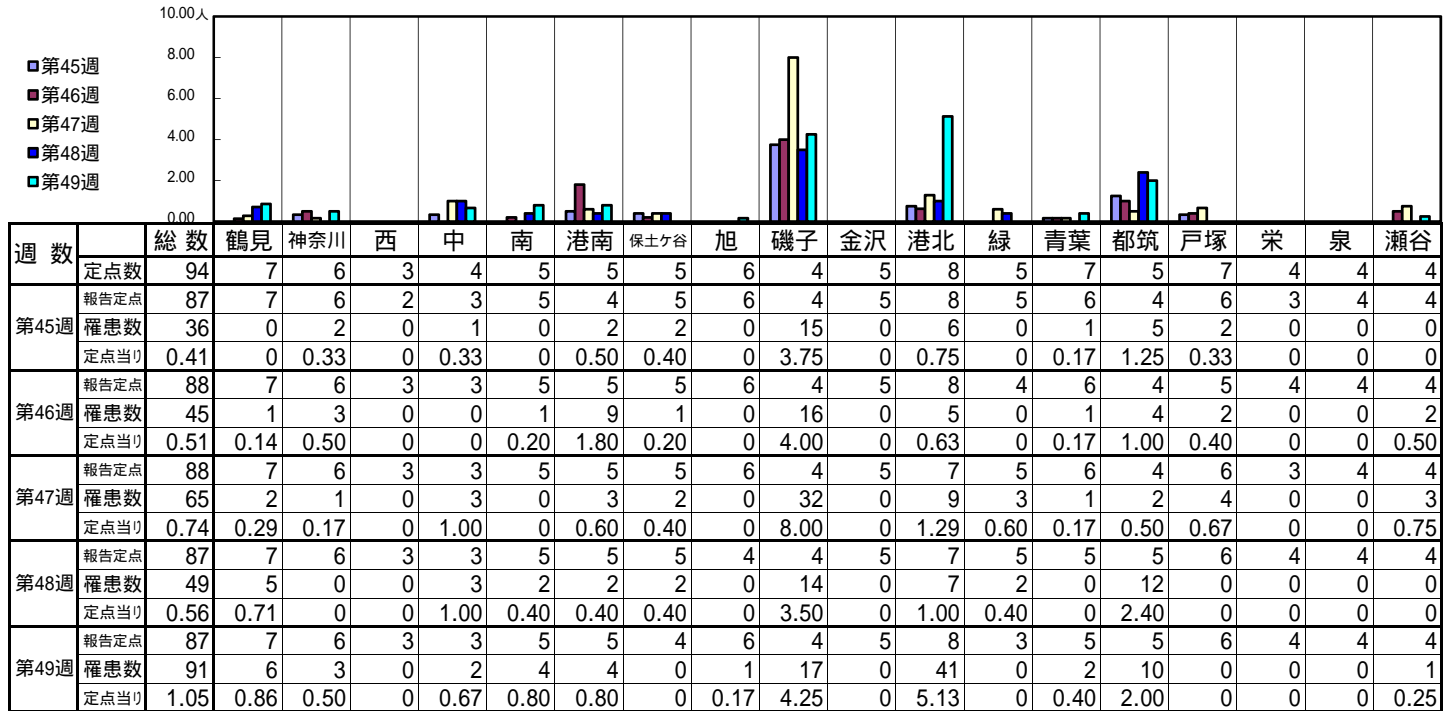
【定点当りの患者数】



<< 咽頭結膜熱 >>

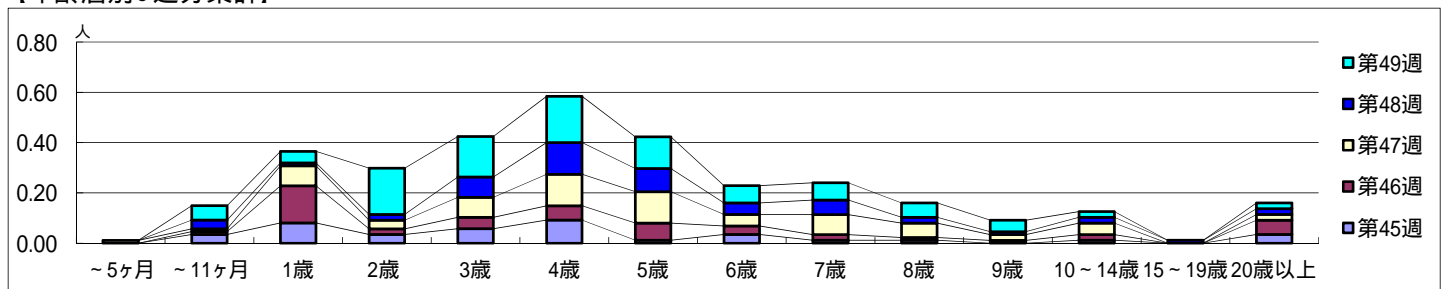
平成 27年11月 2日 ~ 12月 6日
[平成 27年 第45週 ~ 第49週]

【区別・週別報告定点当り】

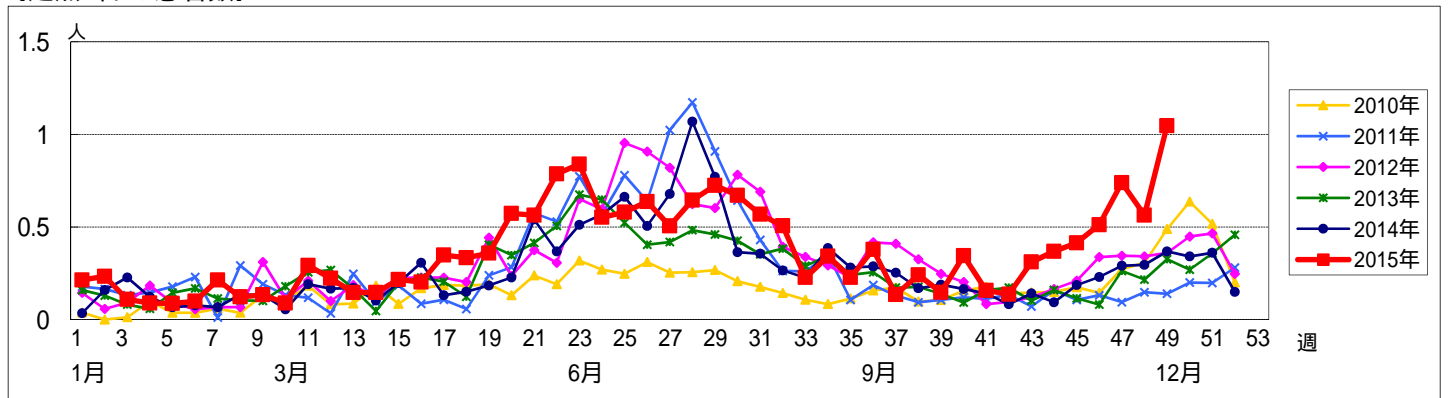


週 数		合計	年齢層別													
			~5ヶ月	~11ヶ月	1歳	2歳	3歳	4歳	5歳	6歳	7歳	8歳	9歳	10~14歳	15~19歳	20歳以上
第45週	罹患数	36		3	7	3	5	8	1	3	1	1		1		3
	定点当り	0.41		0.03	0.08	0.03	0.06	0.09	0.01	0.03	0.01	0.01		0.01		0.03
第46週	罹患数	45		1	13	2	4	5	6	3	2	1	1	2		5
	定点当り	0.51		0.01	0.15	0.02	0.05	0.06	0.07	0.03	0.02	0.01	0.01	0.02		0.06
第47週	罹患数	65	1	1	7	3	7	11	11	4	7	5	2	4		2
	定点当り	0.74	0.01	0.01	0.08	0.03	0.08	0.13	0.13	0.05	0.08	0.06	0.02	0.05		0.02
第48週	罹患数	49		3	1	2	7	11	8	4	5	2	1	2	1	2
	定点当り	0.56		0.03	0.01	0.02	0.08	0.13	0.09	0.05	0.06	0.02	0.01	0.02	0.01	0.02
第49週	罹患数	91		5	4	16	14	16	11	6	6	5	4	2		2
	定点当り	1.05		0.06	0.05	0.18	0.16	0.18	0.13	0.07	0.07	0.06	0.05	0.02		0.02

【年齢層別5週分集計】



【定点当りの患者数】



<< A群溶血性レンサ球菌咽頭炎 >>

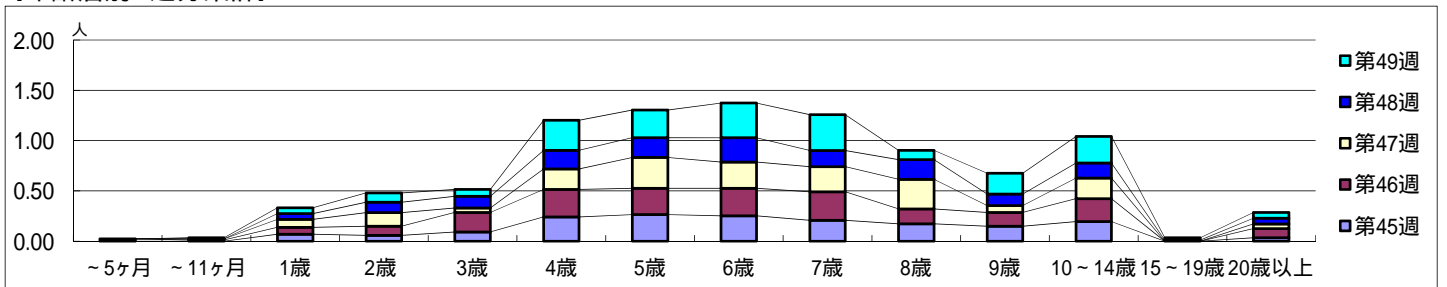
平成 27年11月 2日 ~ 12月 6日
[平成 27年 第45週 ~ 第49週]

[区別・週別報告定点当り]

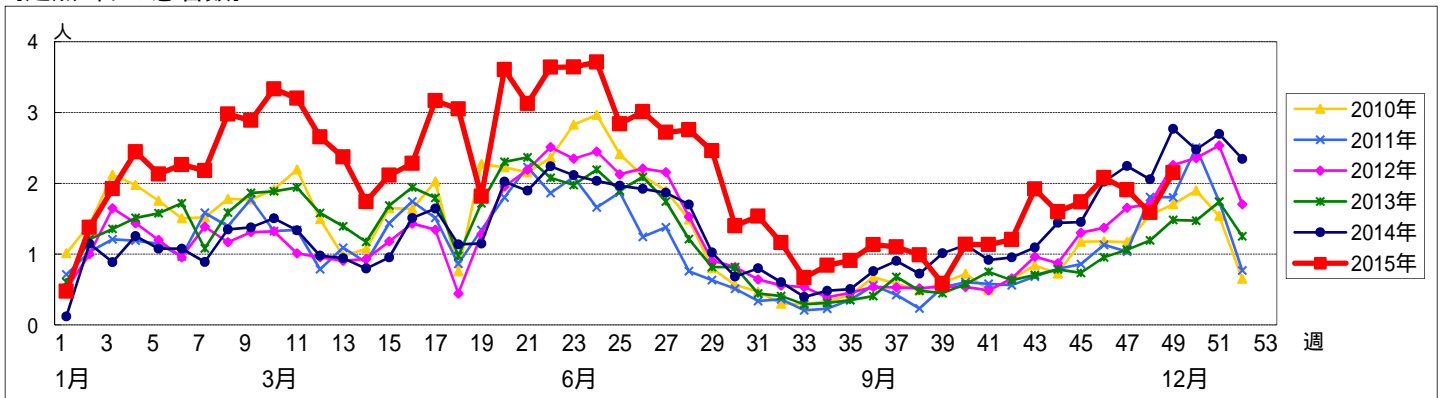
週 数		区別																		
		総数	鶴見	神奈川	西	中	南	港南	保土ヶ谷	旭	磯子	金沢	港北	緑	青葉	都筑	戸塚	栄	泉	瀬谷
第45週	定点数	94	7	6	3	4	5	5	5	6	4	5	8	5	7	5	7	4	4	4
	報告定点	87	7	6	2	3	5	4	5	6	4	5	8	5	6	4	6	3	4	4
	罹患数	151	6	10	3	7	1	7	11	6	12	4	20	14	10	7	4	2	2	25
	定点当り	1.74	0.86	1.67	1.50	2.33	0.20	1.75	2.20	1.00	3.00	0.80	2.50	2.80	1.67	1.75	0.67	0.67	0.50	6.25
第46週	報告定点	88	7	6	3	3	5	5	5	6	4	5	8	4	6	4	5	4	4	4
	罹患数	183	6	21	2	11	0	13	10	5	22	1	15	17	22	8	0	9	8	13
	定点当り	2.08	0.86	3.50	0.67	3.67	0	2.60	2.00	0.83	5.50	0.20	1.88	4.25	3.67	2.00	0	2.25	2.00	3.25
	報告定点	88	7	6	3	3	5	5	5	6	4	5	7	5	6	4	6	3	4	4
第47週	報告定点	88	7	6	3	3	5	5	5	6	4	5	7	5	6	4	6	3	4	4
	罹患数	168	9	13	2	3	2	7	4	3	14	10	11	26	10	10	5	9	12	18
	定点当り	1.91	1.29	2.17	0.67	1.00	0.40	1.40	0.80	0.50	3.50	2.00	1.57	5.20	1.67	2.50	0.83	3.00	3.00	4.50
	報告定点	87	7	6	3	3	5	5	5	4	4	5	7	5	5	5	6	4	4	4
第48週	報告定点	87	7	6	3	3	5	5	5	4	4	5	7	5	5	5	6	4	4	4
	罹患数	138	7	11	2	11	2	5	13	5	12	4	7	9	18	9	3	4	2	14
	定点当り	1.59	1.00	1.83	0.67	3.67	0.40	1.00	2.60	1.25	3.00	0.80	1.00	1.80	3.60	1.80	0.50	1.00	0.50	3.50
	報告定点	87	7	6	3	3	5	5	4	6	4	5	8	3	5	5	6	4	4	4
第49週	報告定点	87	7	6	3	3	5	5	4	6	4	5	8	3	5	5	6	4	4	4
	罹患数	187	10	10	1	11	8	7	12	4	17	6	17	15	14	9	8	9	6	23
	定点当り	2.15	1.43	1.67	0.33	3.67	1.60	1.40	3.00	0.67	4.25	1.20	2.13	5.00	2.80	1.80	1.33	2.25	1.50	5.75

週 数		合計	~5ヶ月	~11ヶ月	年齢												
					1歳	2歳	3歳	4歳	5歳	6歳	7歳	8歳	9歳	10~14歳	15~19歳	20歳以上	
第45週	罹患数	151			6	5	8	21	23	22	18	15	13	17		3	
	定点当り	1.74			0.07	0.06	0.09	0.24	0.26	0.25	0.21	0.17	0.15	0.20		0.03	
第46週	罹患数	183	2	1	6	8	17	24	23	24	25	13	12	20		8	
	定点当り	2.08	0.02	0.01	0.07	0.09	0.19	0.27	0.26	0.27	0.28	0.15	0.14	0.23		0.09	
第47週	罹患数	168		1	7	12	4	18	27	23	22	26	6	18		4	
	定点当り	1.91		0.01	0.08	0.14	0.05	0.20	0.31	0.26	0.25	0.30	0.07	0.20		0.05	
第48週	罹患数	138			5	9	10	16	17	21	14	17	10	13	1	5	
	定点当り	1.59			0.06	0.10	0.11	0.18	0.20	0.24	0.16	0.20	0.11	0.15	0.01	0.06	
第49週	罹患数	187		1	5	8	6	26	24	30	31	8	18	23	2	5	
	定点当り	2.15		0.01	0.06	0.09	0.07	0.30	0.28	0.34	0.36	0.09	0.21	0.26	0.02	0.06	

[年齢層別5週分集計]



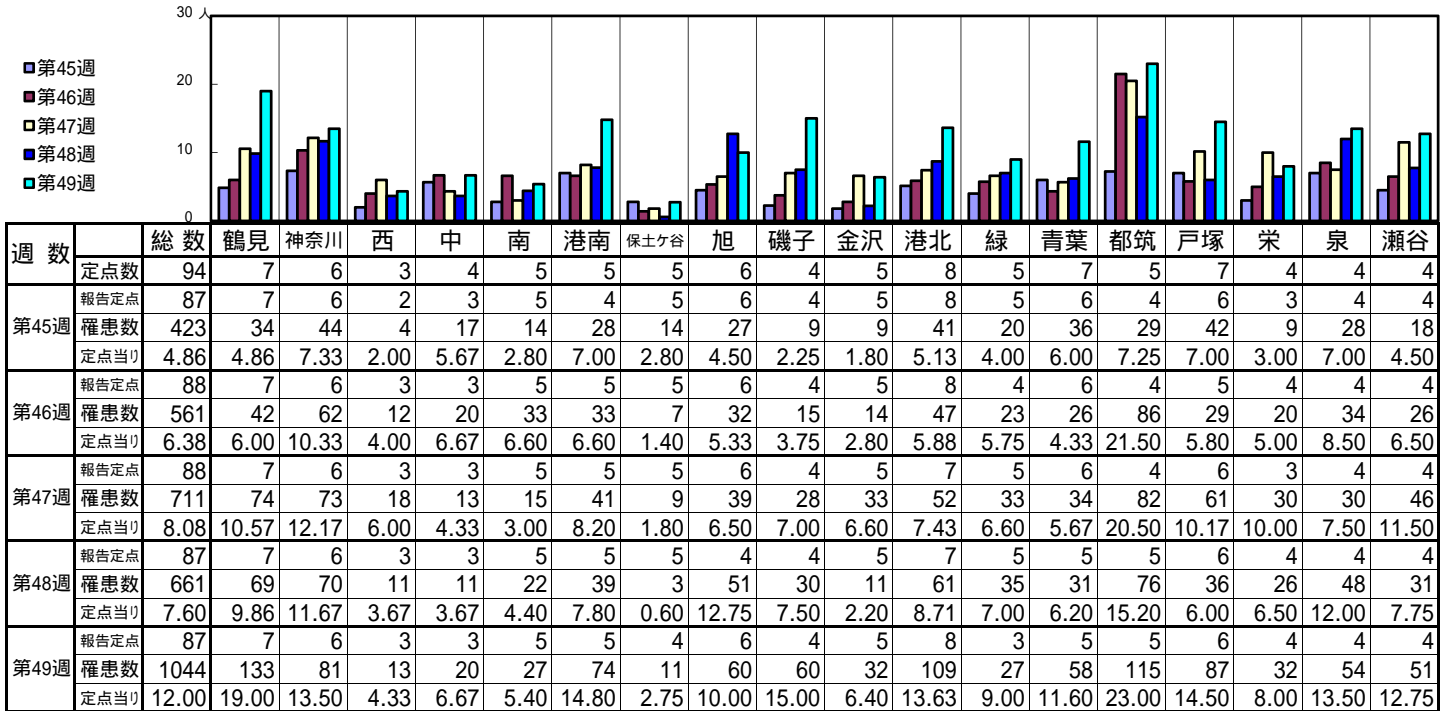
[定点当りの患者数]



<< 感染性胃腸炎 >>

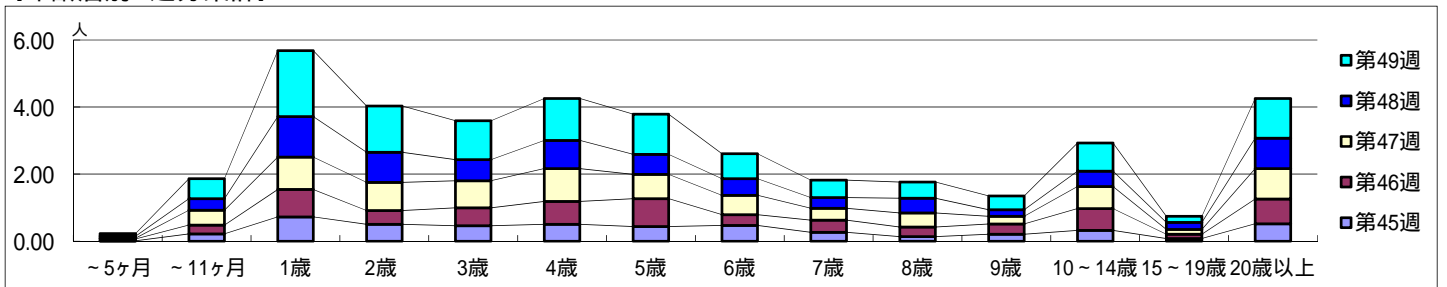
平成 27年11月 2日 ~ 12月 6日
[平成 27年 第45週 ~ 第49週]

[区別・週別報告定点当り]

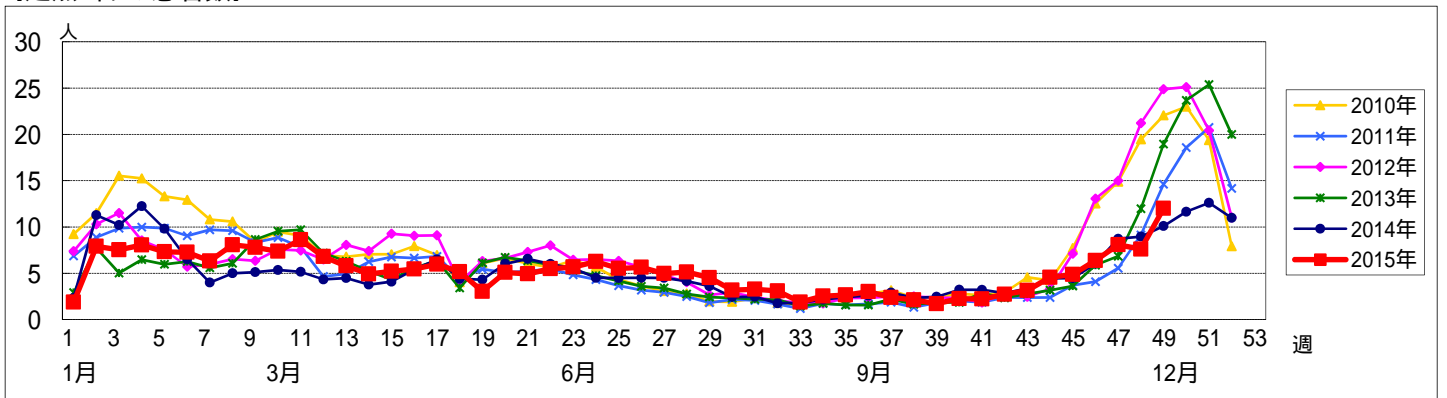


週数		合計	年齢層別													
			~5ヶ月	~11ヶ月	1歳	2歳	3歳	4歳	5歳	6歳	7歳	8歳	9歳	10~14歳	15~19歳	20歳以上
第45週	罹患数	423	1	19	63	44	40	44	38	41	23	12	18	28	7	45
	定点当り	4.86	0.01	0.22	0.72	0.51	0.46	0.51	0.44	0.47	0.26	0.14	0.21	0.32	0.08	0.52
第46週	罹患数	561	5	23	72	36	47	60	73	28	32	25	27	57	11	65
	定点当り	6.38	0.06	0.26	0.82	0.41	0.53	0.68	0.83	0.32	0.36	0.28	0.31	0.65	0.13	0.74
第47週	罹患数	711	2	39	85	74	71	86	64	51	31	37	20	58	13	80
	定点当り	8.08	0.02	0.44	0.97	0.84	0.81	0.98	0.73	0.58	0.35	0.42	0.23	0.66	0.15	0.91
第48週	罹患数	661	5	30	105	78	55	73	52	43	28	38	17	40	18	79
	定点当り	7.60	0.06	0.34	1.21	0.90	0.63	0.84	0.60	0.49	0.32	0.44	0.20	0.46	0.21	0.91
第49週	罹患数	1044	7	52	171	120	101	109	104	65	45	42	36	73	16	103
	定点当り	12.00	0.08	0.60	1.97	1.38	1.16	1.25	1.20	0.75	0.52	0.48	0.41	0.84	0.18	1.18

[年齢層別5週分集計]



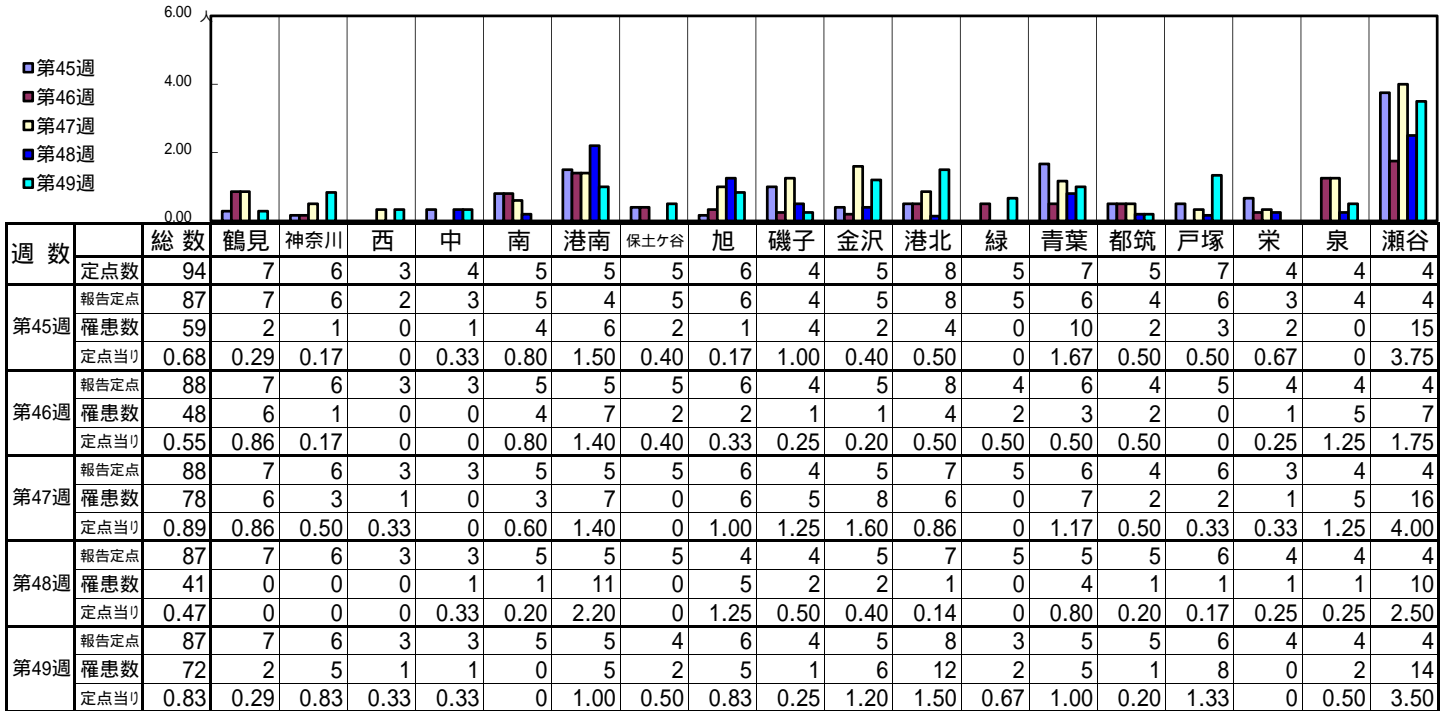
[定点当りの患者数]



<< 水痘 >>

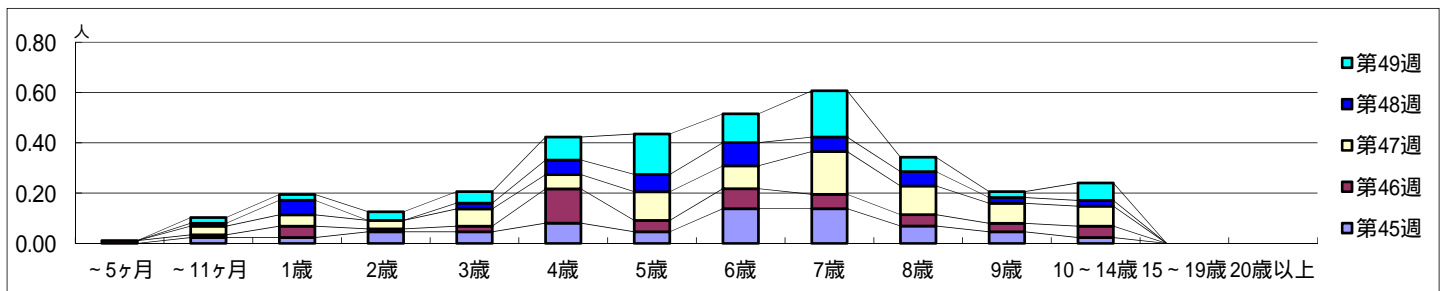
平成 27年11月 2日 ~ 12月 6日
[平成 27年 第45週 ~ 第49週]

【区別・週別報告定点当り】

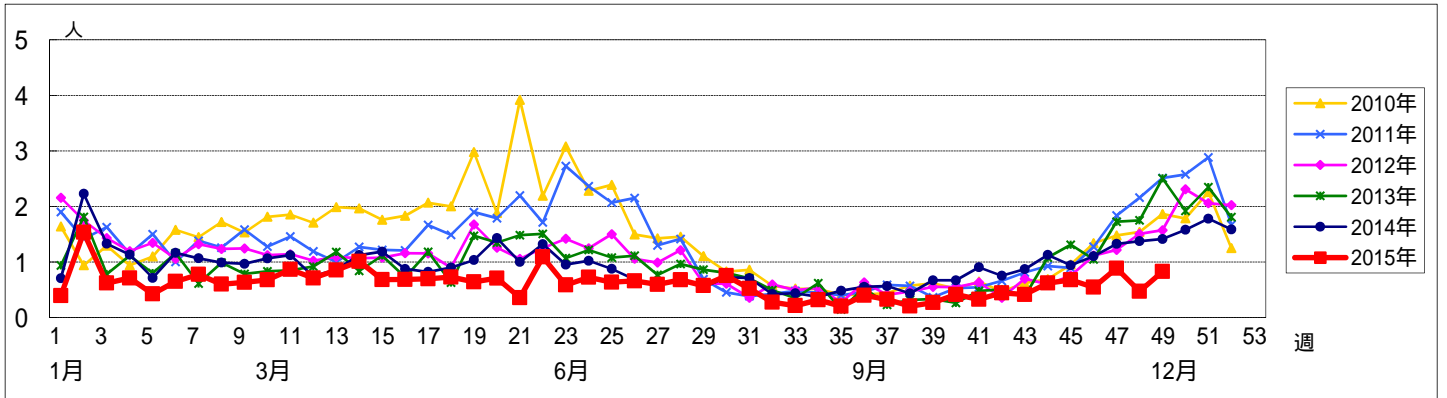


週数		合計	~5ヶ月	~11ヶ月	年齢層別												
					1歳	2歳	3歳	4歳	5歳	6歳	7歳	8歳	9歳	10~14歳	15~19歳	20歳以上	
第45週	罹患数	59		2	2	4	4	7	4	12	12	6	4	2			
	定点当り	0.68		0.02	0.02	0.05	0.05	0.08	0.05	0.14	0.14	0.07	0.05	0.02			
第46週	罹患数	48	1	1	4	1	2	12	4	7	5	4	3	4			
	定点当り	0.55	0.01	0.01	0.05	0.01	0.02	0.14	0.05	0.08	0.06	0.05	0.03	0.05			
第47週	罹患数	78		3	4	3	6	5	10	8	15	10	7	7			
	定点当り	0.89		0.03	0.05	0.03	0.07	0.06	0.11	0.09	0.17	0.11	0.08	0.08			
第48週	罹患数	41		1	5		2	5	6	8	5	5	2	2			
	定点当り	0.47		0.01	0.06		0.02	0.06	0.07	0.09	0.06	0.06	0.02	0.02			
第49週	罹患数	72		2	2	3	4	8	14	10	16	5	2	6			
	定点当り	0.83		0.02	0.02	0.03	0.05	0.09	0.16	0.11	0.18	0.06	0.02	0.07			

【年齢層別5週分集計】



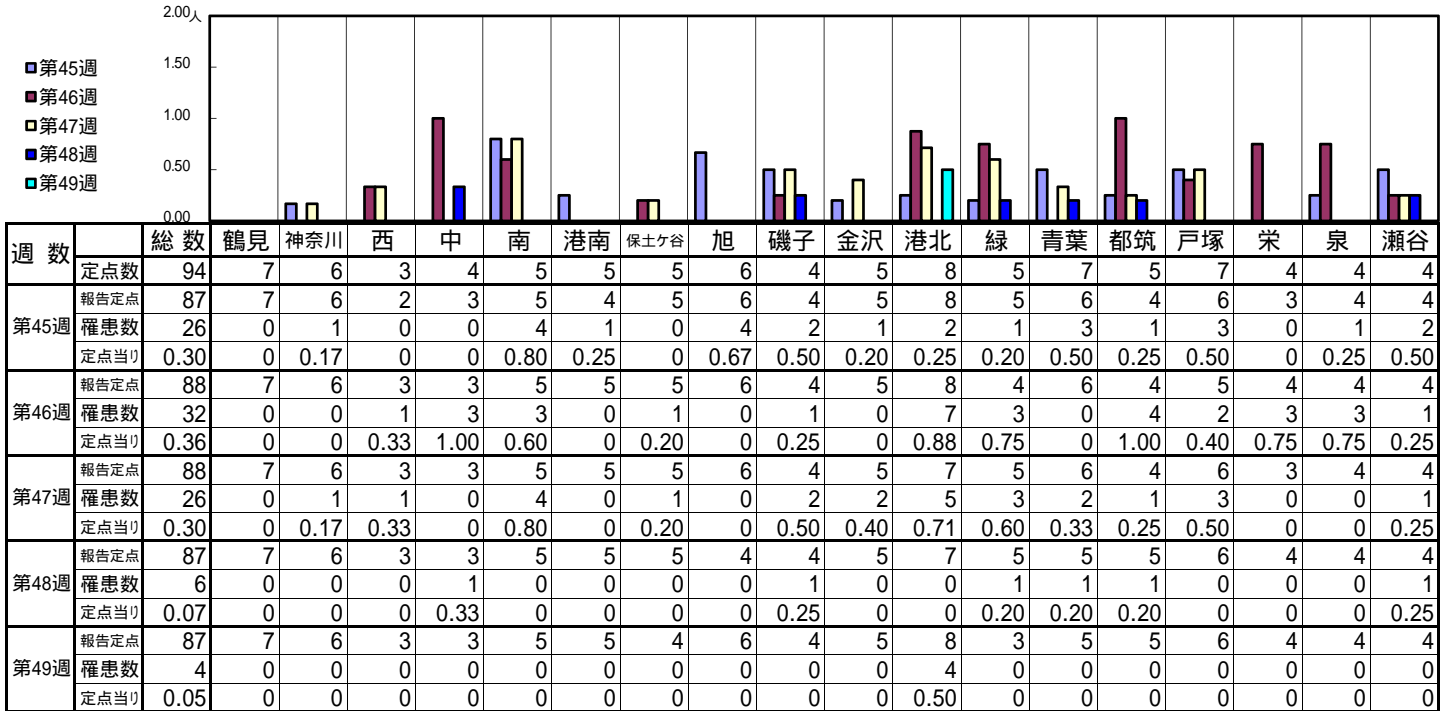
【定点当りの患者数】



<< 手足口病 >>

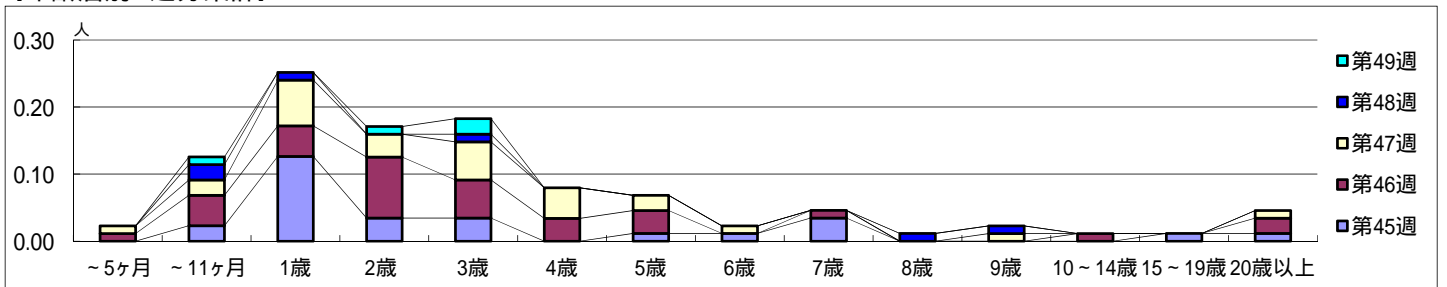
平成 27年11月 2日 ~ 12月 6日
[平成 27年 第45週 ~ 第49週]

【区別・週別報告定点当り】

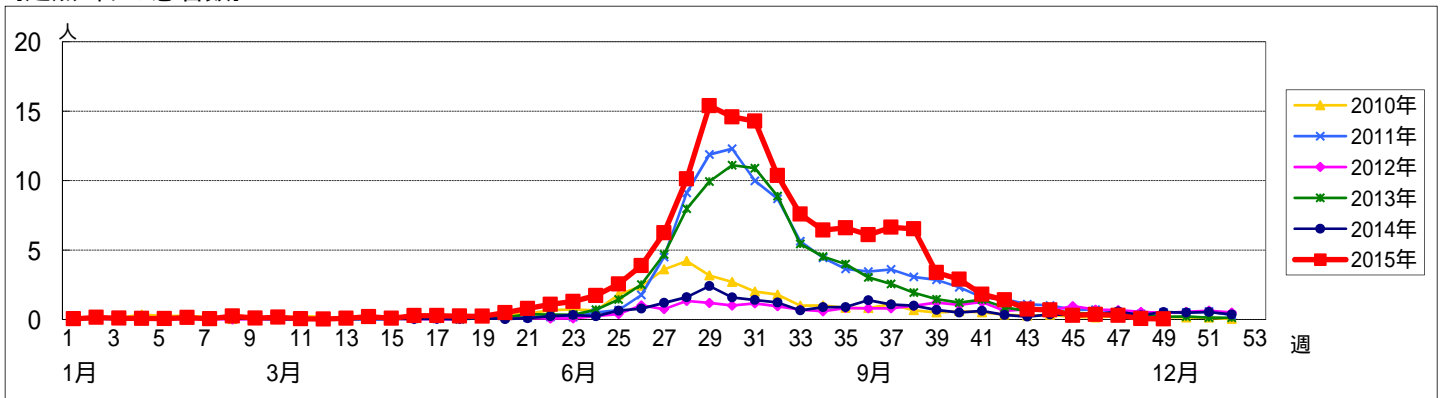


週 数		合計	~5ヶ月	~11ヶ月	年齢													
					1歳	2歳	3歳	4歳	5歳	6歳	7歳	8歳	9歳	10~14歳	15~19歳	20歳以上		
第45週	罹患数	26		2	11	3	3			1	1	3					1	1
	定点当り	0.30		0.02	0.13	0.03	0.03			0.01	0.01	0.03					0.01	0.01
第46週	罹患数	32	1	4	4	8	5	3	3			1				1		2
	定点当り	0.36	0.01	0.05	0.05	0.09	0.06	0.03	0.03			0.01				0.01		0.02
第47週	罹患数	26	1	2	6	3	5	4	2	1					1			1
	定点当り	0.30	0.01	0.02	0.07	0.03	0.06	0.05	0.02	0.01					0.01			0.01
第48週	罹患数	6		2	1			1							1		1	
	定点当り	0.07		0.02	0.01			0.01							0.01		0.01	
第49週	罹患数	4		1		1	2											
	定点当り	0.05		0.01		0.01	0.02											

【年齢層別5週分集計】



【定点当りの患者数】



<< 伝染性紅斑 >>

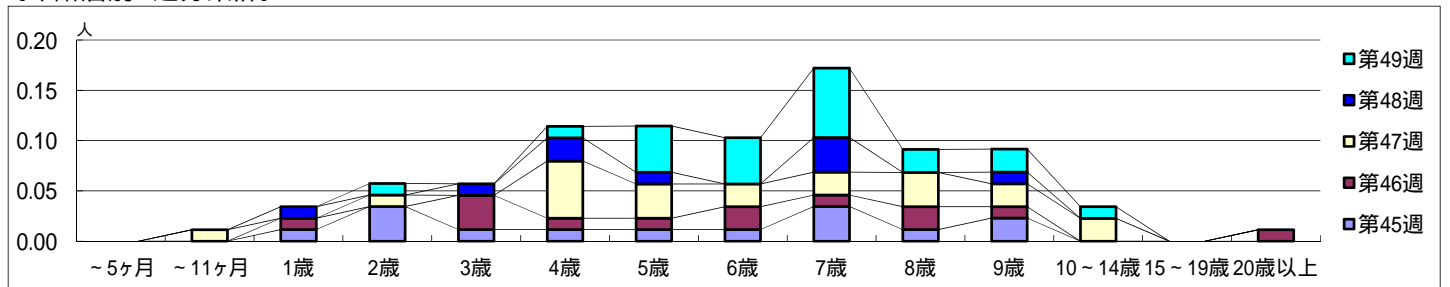
平成 27年11月 2日 ~ 12月 6日
[平成 27年 第45週 ~ 第49週]

【区別・週別報告定点当り】

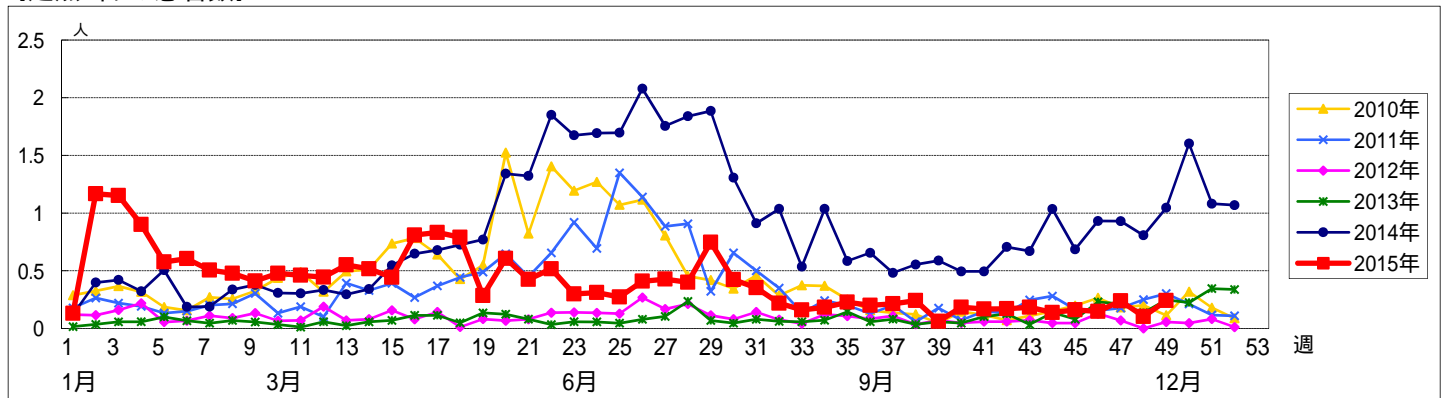
週 数		総数	区別																	
			鶴見	神奈川	西	中	南	港南	保土ヶ谷	旭	磯子	金沢	港北	緑	青葉	都筑	戸塚	栄	泉	瀬谷
第45週	定点数	94	7	6	3	4	5	5	5	6	4	5	8	5	7	5	7	4	4	4
	報告定点	87	7	6	2	3	5	4	5	6	4	5	8	5	6	4	6	3	4	4
	罹患数	14	0	1	0	0	0	0	0	6	0	0	1	0	0	2	0	0	0	4
	定点当り	0.16	0	0.17	0	0	0	0	0	1.00	0	0	0.13	0	0	0.50	0	0	0	1.00
第46週	報告定点	88	7	6	3	3	5	5	5	6	4	5	8	4	6	4	5	4	4	4
	罹患数	13	0	0	0	0	0	0	1	4	0	0	2	1	0	1	0	0	0	4
	定点当り	0.15	0	0	0	0	0	0	0.20	0.67	0	0	0.25	0.25	0	0.25	0	0	0	1.00
	報告定点	88	7	6	3	3	5	5	5	6	4	5	7	5	6	4	6	3	4	4
第47週	罹患数	21	0	2	0	1	1	0	0	6	0	0	3	0	0	0	0	0	2	6
	定点当り	0.24	0	0.33	0	0.33	0.20	0	0	1.00	0	0	0.43	0	0	0	0	0	0.50	1.50
	報告定点	87	7	6	3	3	5	5	5	4	4	5	7	5	5	5	6	4	4	4
	罹患数	9	0	0	0	0	0	0	0	1	0	0	2	1	0	2	0	0	0	3
第48週	定点当り	0.10	0	0	0	0	0	0	0	0.25	0	0	0.29	0.20	0	0.40	0	0	0	0.75
	報告定点	87	7	6	3	3	5	5	4	6	4	5	8	3	5	5	6	4	4	4
	罹患数	21	0	2	0	0	2	0	0	1	0	0	4	1	1	3	0	0	0	7
	定点当り	0.24	0	0.33	0	0	0.40	0	0	0.17	0	0	0.50	0.33	0.20	0.60	0	0	0	1.75

週 数		合計	~5ヶ月	~11ヶ月	年齢層別												
					1歳	2歳	3歳	4歳	5歳	6歳	7歳	8歳	9歳	10~14歳	15~19歳	20歳以上	
第45週	罹患数	14			1	3	1	1	1	1	3	1	2				
	定点当り	0.16			0.01	0.03	0.01	0.01	0.01	0.01	0.03	0.01	0.02				
第46週	罹患数	13			1		3	1	1	2	1	2	1				1
	定点当り	0.15			0.01		0.03	0.01	0.01	0.02	0.01	0.02	0.01				0.01
第47週	罹患数	21		1		1		5	3	2	2	3	2	2			
	定点当り	0.24		0.01		0.01		0.06	0.03	0.02	0.02	0.03	0.02	0.02			
第48週	罹患数	9			1		1	2	1		3		1				
	定点当り	0.10			0.01		0.01	0.02	0.01		0.03		0.01				
第49週	罹患数	21				1		1	4	4	6	2	2	1			
	定点当り	0.24				0.01		0.01	0.05	0.05	0.07	0.02	0.02	0.01			

【年齢層別5週分集計】



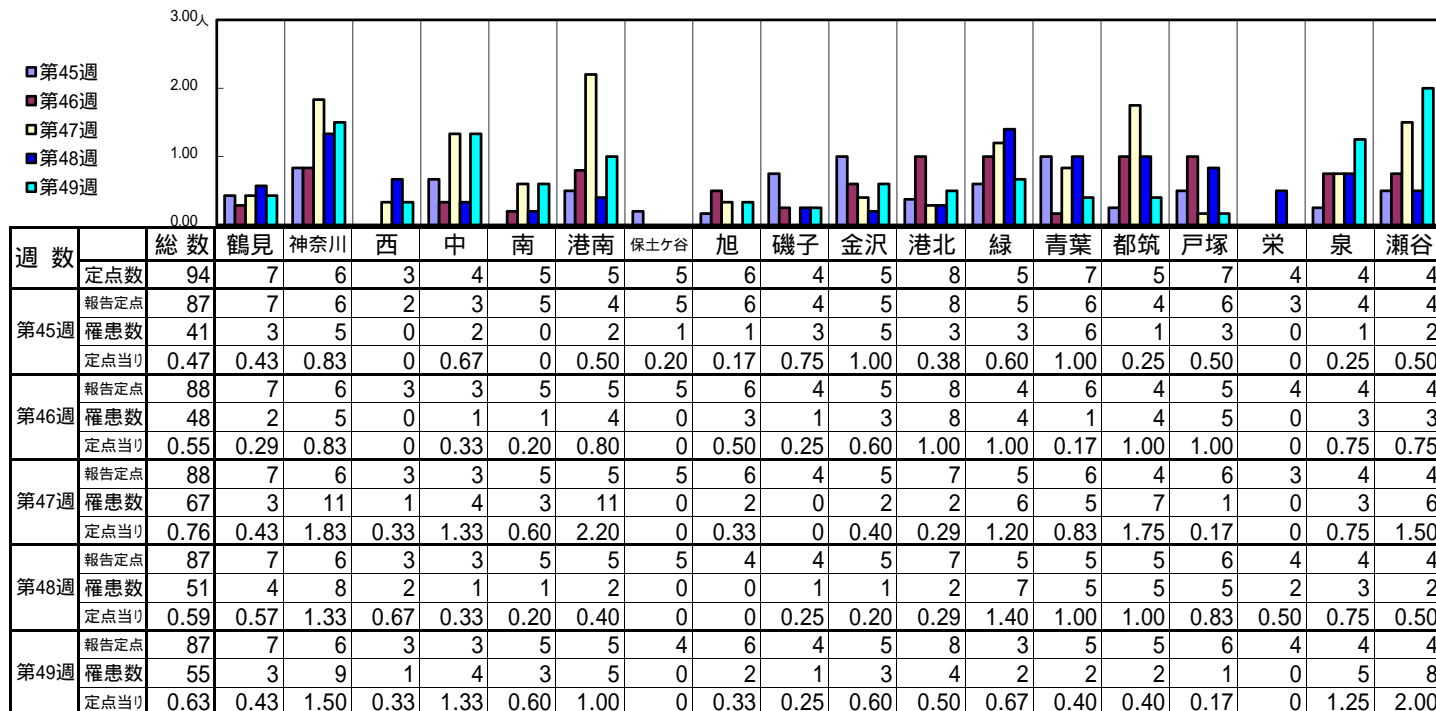
【定点当りの患者数】



<< 突発性発しん >>

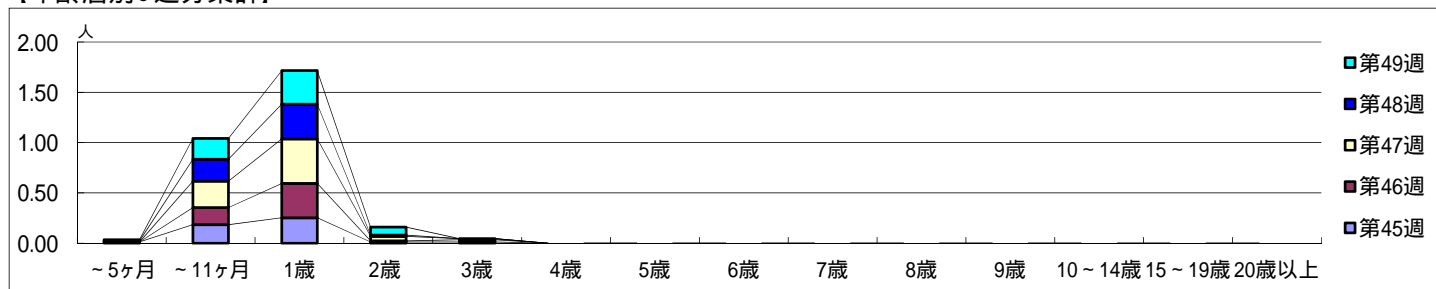
平成 27年11月 2日 ~ 12月 6日
[平成 27年 第45週 ~ 第49週]

【区別・週別報告定点当り】

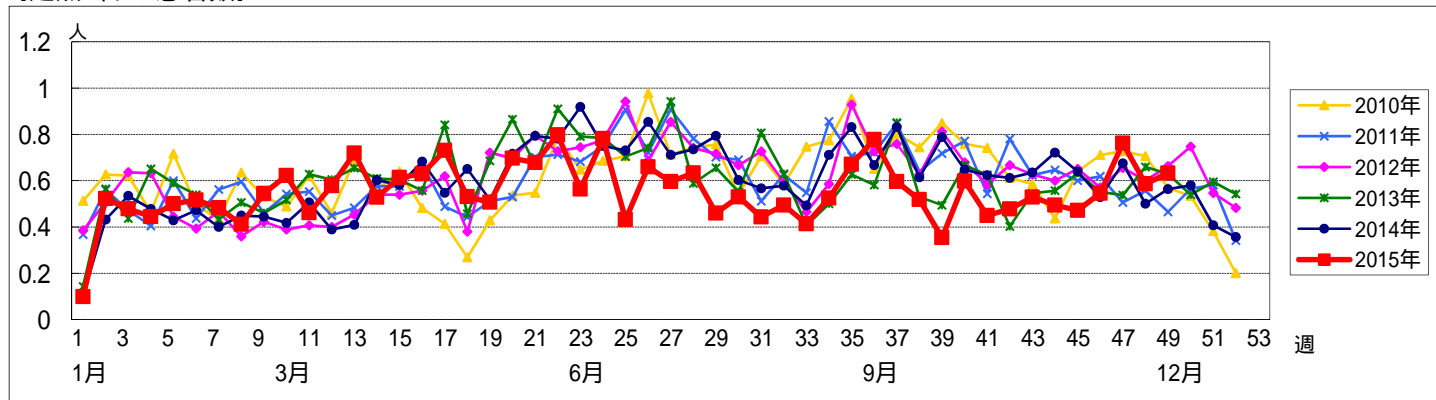


週数		合計	年齢層別													
			~5ヶ月	~11ヶ月	1歳	2歳	3歳	4歳	5歳	6歳	7歳	8歳	9歳	10~14歳	15~19歳	20歳以上
第45週	罹患数	41	1	16	22	1	1									
	定点当り	0.47	0.01	0.18	0.25	0.01	0.01									
第46週	罹患数	48		15	30	1	2									
	定点当り	0.55		0.17	0.34	0.01	0.02									
第47週	罹患数	67		23	39	4	1									
	定点当り	0.76		0.26	0.44	0.05	0.01									
第48週	罹患数	51	1	19	30	1										
	定点当り	0.59	0.01	0.22	0.34	0.01										
第49週	罹患数	55	1	18	29	7										
	定点当り	0.63	0.01	0.21	0.33	0.08										

【年齢層別5週分集計】



【定点当りの患者数】

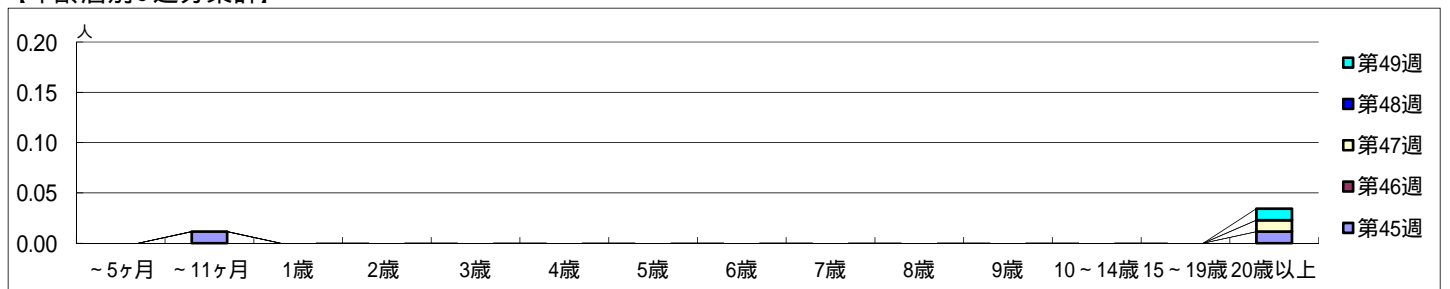


【区別・週別報告定点当り】

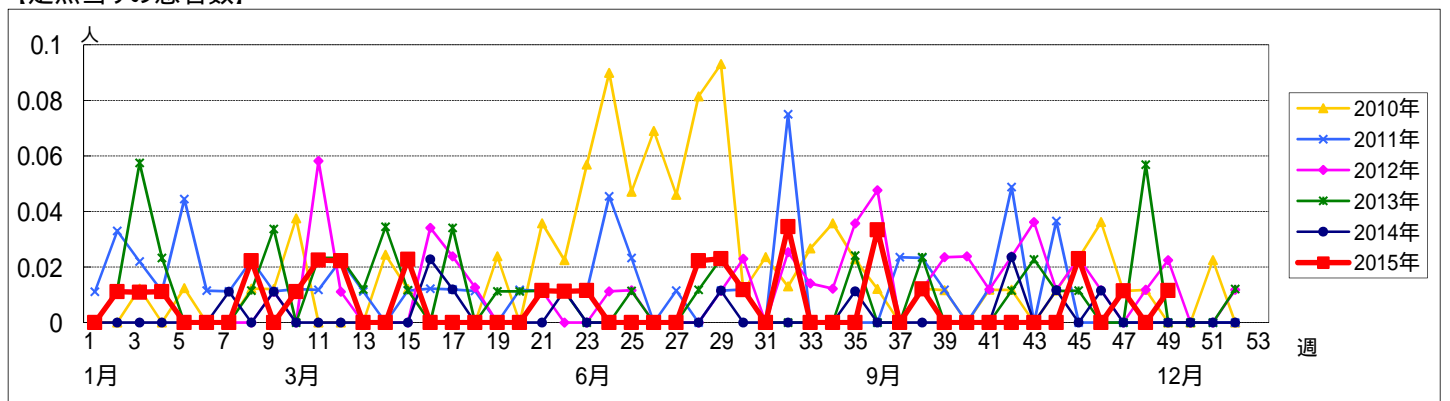
週 数		総数	区 別																	
			鶴見	神奈川	西	中	南	港南	保土ヶ谷	旭	磯子	金沢	港北	緑	青葉	都筑	戸塚	栄	泉	瀬谷
第45週	定点数	94	7	6	3	4	5	5	5	6	4	5	8	5	7	5	7	4	4	4
	報告定点	87	7	6	2	3	5	4	5	6	4	5	8	5	6	4	6	3	4	4
	罹患数	2	0	0	0	0	0	0	0	0	0	0	0	0	0	0	1	0	0	1
	定点当り	0.02	0	0	0	0	0	0	0	0	0	0	0	0	0	0	0.17	0	0	0.25
第46週	報告定点	88	7	6	3	3	5	5	5	6	4	5	8	4	6	4	5	4	4	4
	罹患数	0	0	0	0	0	0	0	0	0	0	0	0	0	0	0	0	0	0	0
	定点当り	0	0	0	0	0	0	0	0	0	0	0	0	0	0	0	0	0	0	0
	報告定点	88	7	6	3	3	5	5	5	6	4	5	7	5	6	4	6	3	4	4
第47週	報告定点	88	7	6	3	3	5	5	5	6	4	5	7	5	6	4	6	3	4	4
	罹患数	1	0	0	0	0	0	0	0	0	0	0	0	0	1	0	0	0	0	0
	定点当り	0.01	0	0	0	0	0	0	0	0	0	0	0	0	0.17	0	0	0	0	0
	報告定点	87	7	6	3	3	5	5	5	4	4	5	7	5	5	5	6	4	4	4
第48週	報告定点	87	7	6	3	3	5	5	5	4	4	5	7	5	5	5	6	4	4	4
	罹患数	0	0	0	0	0	0	0	0	0	0	0	0	0	0	0	0	0	0	0
	定点当り	0	0	0	0	0	0	0	0	0	0	0	0	0	0	0	0	0	0	0
	報告定点	87	7	6	3	3	5	5	4	6	4	5	8	3	5	5	6	4	4	4
第49週	報告定点	87	7	6	3	3	5	5	4	6	4	5	8	3	5	5	6	4	4	4
	罹患数	1	0	0	0	0	0	0	0	1	0	0	0	0	0	0	0	0	0	0
	定点当り	0.01	0	0	0	0	0	0	0	0.17	0	0	0	0	0	0	0	0	0	0

週 数		合計	~5ヶ月	~11ヶ月	年 齢														
					1歳	2歳	3歳	4歳	5歳	6歳	7歳	8歳	9歳	10~14歳	15~19歳	20歳以上			
第45週	罹患数	2		1															1
	定点当り	0.02		0.01															0.01
第46週	罹患数	0																	
	定点当り	0																	
第47週	罹患数	1																	1
	定点当り	0.01																	0.01
第48週	罹患数	0																	
	定点当り	0																	
第49週	罹患数	1																	1
	定点当り	0.01																	0.01

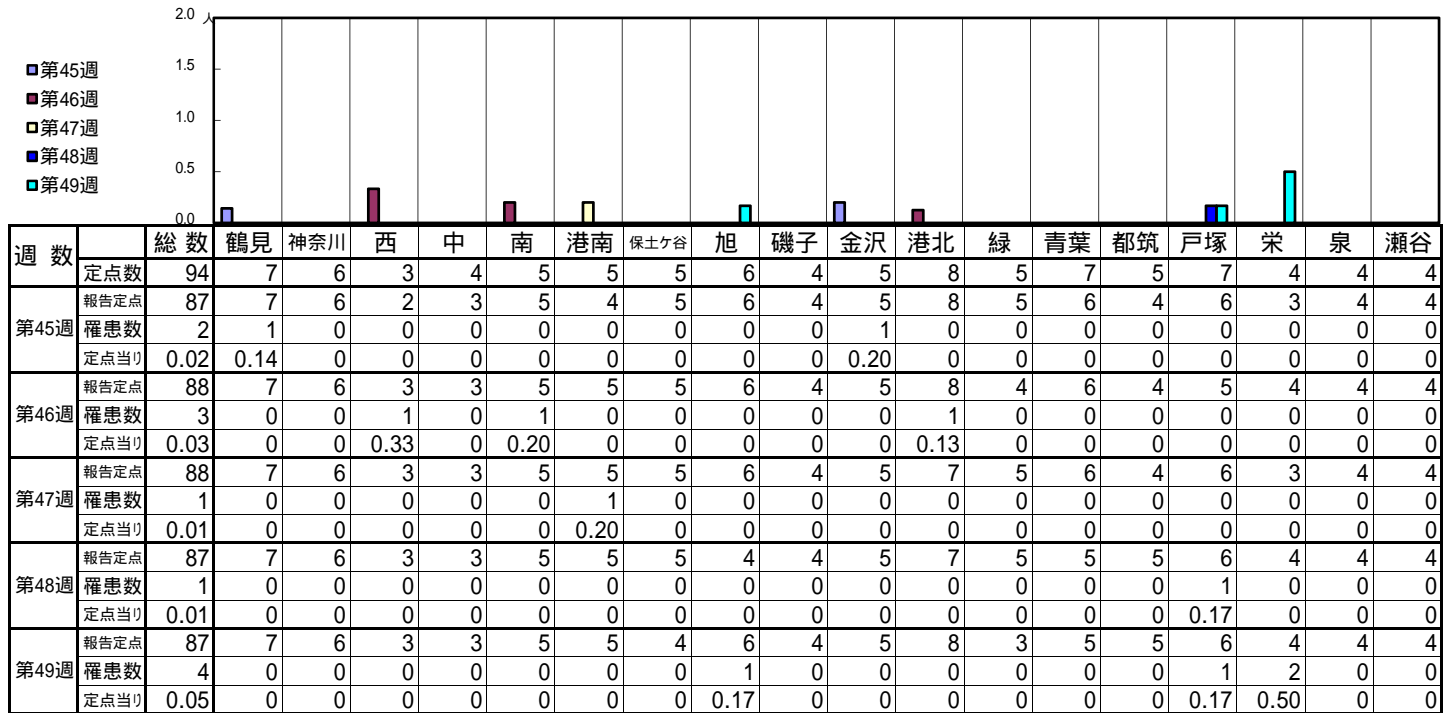
【年齢層別5週分集計】



【定点当りの患者数】

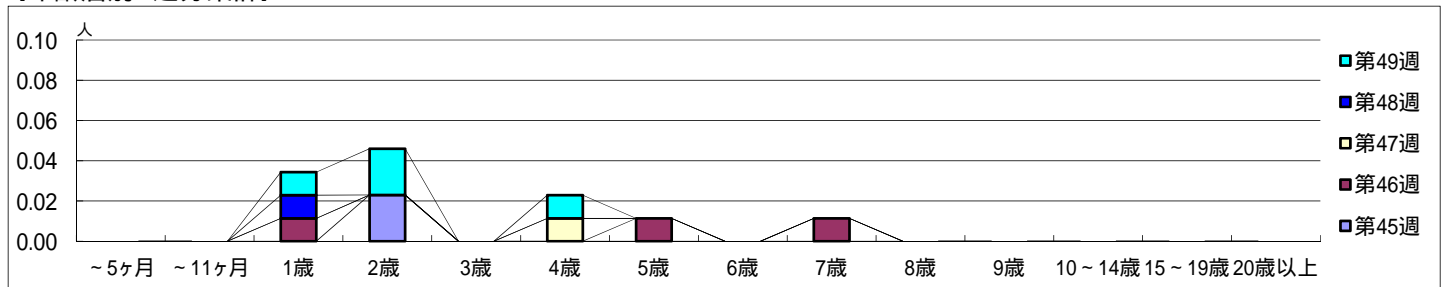


【区別・週別報告定点当り】

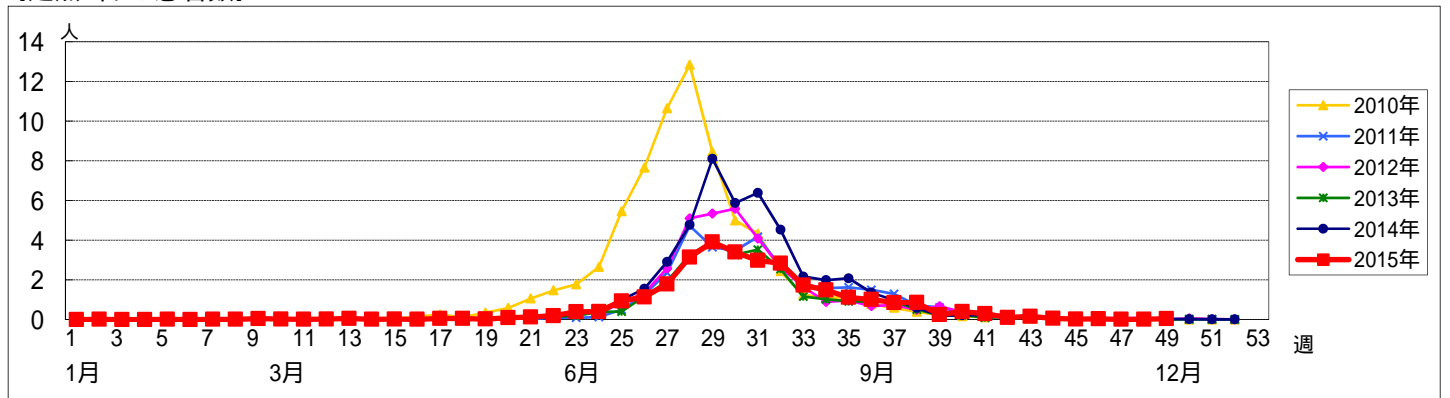


週数		合計	~5ヶ月	~11ヶ月	年齢															
					1歳	2歳	3歳	4歳	5歳	6歳	7歳	8歳	9歳	10~14歳	15~19歳	20歳以上				
第45週	罹患数	2				2														
	定点当り	0.02				0.02														
第46週	罹患数	3			1				1		1									
	定点当り	0.03			0.01				0.01		0.01									
第47週	罹患数	1						1												
	定点当り	0.01						0.01												
第48週	罹患数	1			1															
	定点当り	0.01			0.01															
第49週	罹患数	4			1	2		1												
	定点当り	0.05			0.01	0.02		0.01												

【年齢層別5週分集計】



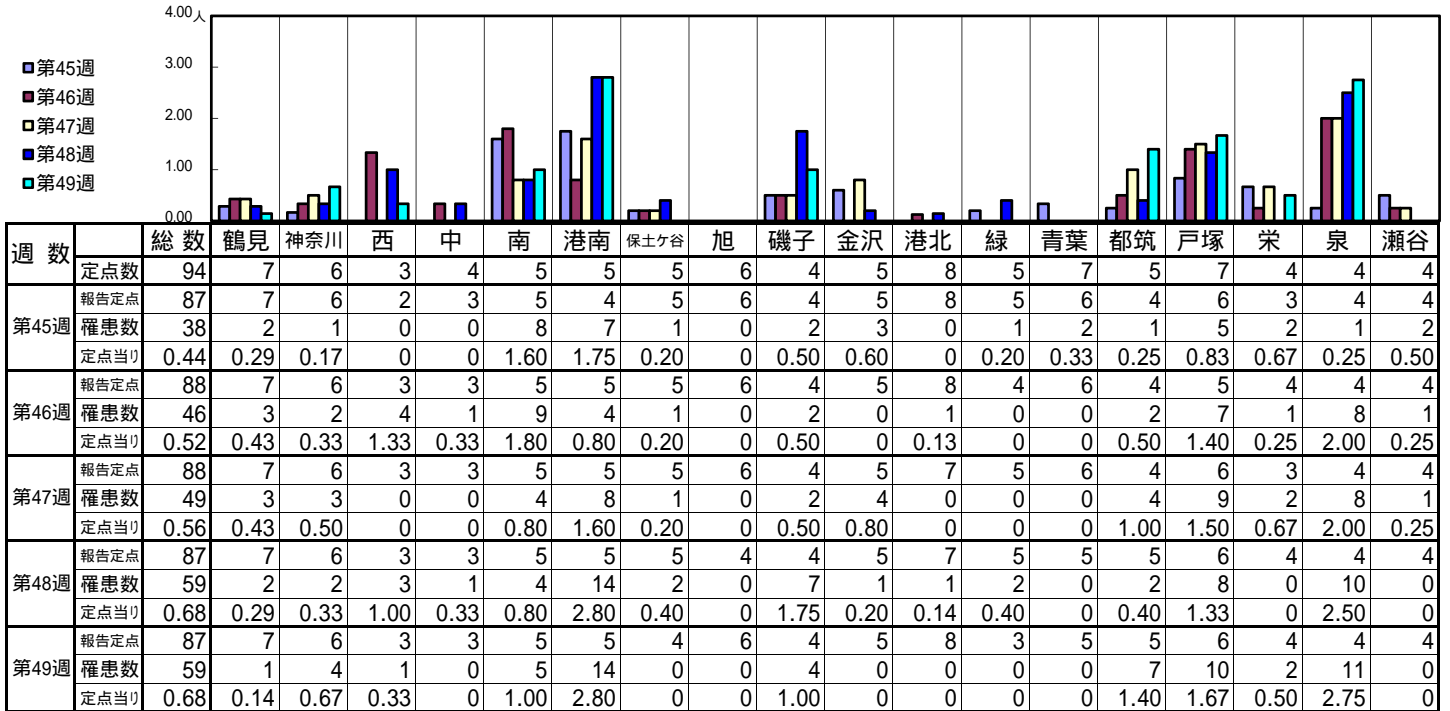
【定点当りの患者数】



<< 流行性耳下腺炎 >>

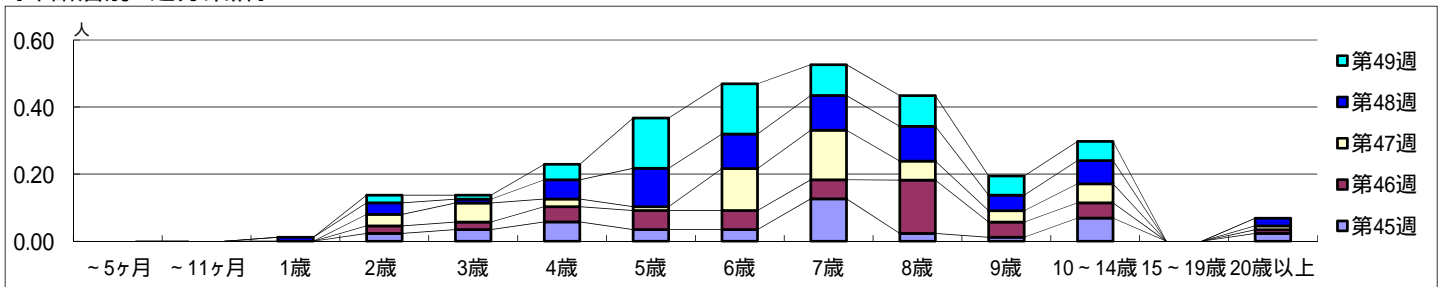
平成 27年11月 2日 ~ 12月 6日
[平成 27年 第45週 ~ 第49週]

【区別・週別報告定点当り】

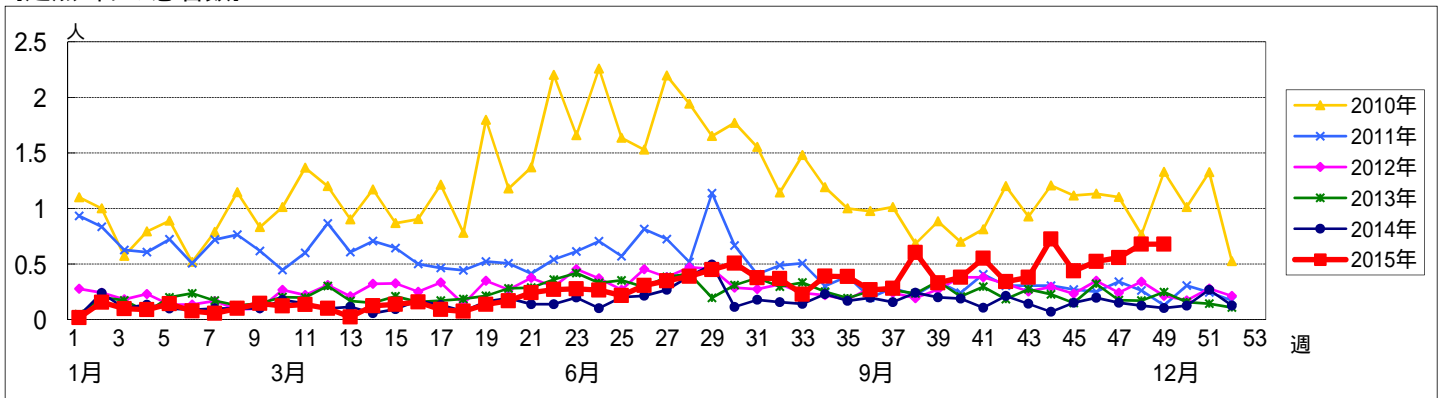


週数		合計	~5ヶ月	~11ヶ月	年齢												
					1歳	2歳	3歳	4歳	5歳	6歳	7歳	8歳	9歳	10~14歳	15~19歳	20歳以上	
第45週	罹患数	38				2	3	5	3	3	11	2	1	6		2	
	定点当り	0.44				0.02	0.03	0.06	0.03	0.03	0.13	0.02	0.01	0.07		0.02	
第46週	罹患数	46				2	2	4	5	5	5	14	4	4		1	
	定点当り	0.52				0.02	0.02	0.05	0.06	0.06	0.06	0.16	0.05	0.05		0.01	
第47週	罹患数	49				3	5	2	1	11	13	5	3	5		1	
	定点当り	0.56				0.03	0.06	0.02	0.01	0.13	0.15	0.06	0.03	0.06		0.01	
第48週	罹患数	59			1	3	1	5	10	9	9	9	4	6		2	
	定点当り	0.68			0.01	0.03	0.01	0.06	0.11	0.10	0.10	0.10	0.05	0.07		0.02	
第49週	罹患数	59				2	1	4	13	13	8	8	5	5			
	定点当り	0.68				0.02	0.01	0.05	0.15	0.15	0.09	0.09	0.06	0.06			

【年齢層別5週分集計】



【定点当りの患者数】



<< 急性出血性結膜炎 >>

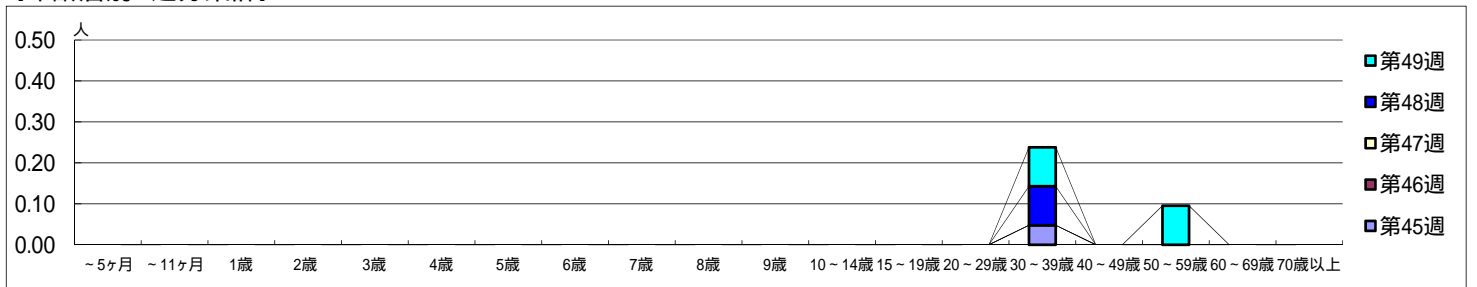
平成 27年11月 2日 ~ 12月 6日
[平成 27年 第45週 ~ 第49週]

[区別・週別報告定点当り]

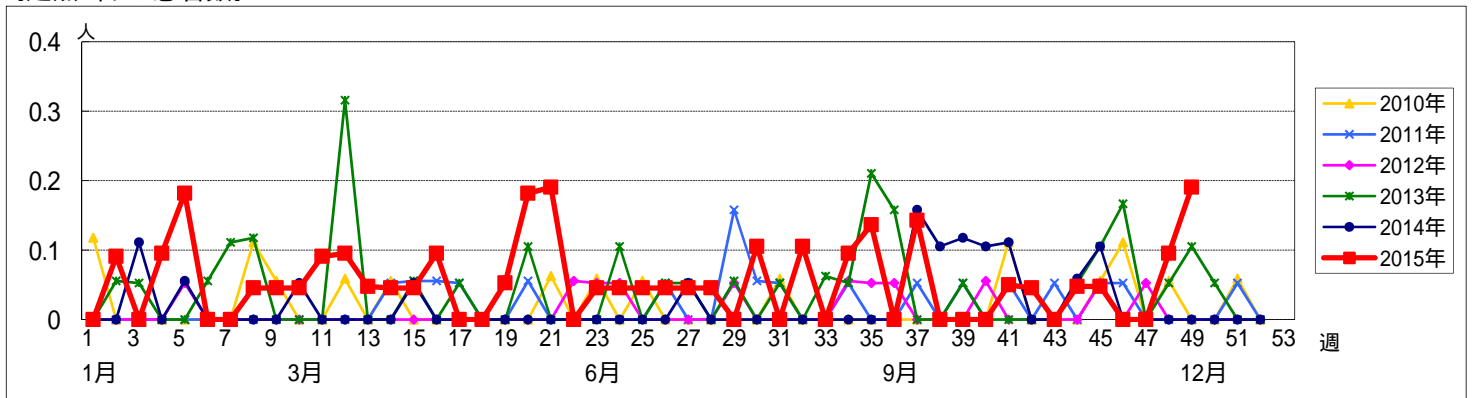
週数	総数	鶴見	神奈川	西	中	南	港南	保土ヶ谷	旭	磯子	金沢	港北	緑	青葉	都筑	戸塚	栄	泉	瀬谷
第45週	1	0	0	0	1	0	0	0	0	0	0	0	0	0	0	0	0	0	0
第46週	0	0	0	0	0	0	0	0	0	0	0	0	0	0	0	0	0	0	0
第47週	0	0	0	0	0	0	0	0	0	0	0	0	0	0	0	0	0	0	0
第48週	2	0	0	0	2	0	0	0	0	0	0	0	0	0	0	0	0	0	0
第49週	4	0	0	0	1	0	0	0	0	0	0	0	0	3	0	0	0	0	0

週数	合計	~5ヶ月	~11ヶ月	1歳	2歳	3歳	4歳	5歳	6歳	7歳	8歳	9歳	10~14歳	15~19歳	20~29歳	30~39歳	40~49歳	50~59歳	60~69歳	70歳以上
第45週	1															1				
第46週	0																			
第47週	0																			
第48週	2															2				
第49週	4															2		2		

[年齢層別5週分集計]



[定点当りの患者数]



<< 流行性角結膜炎 >>

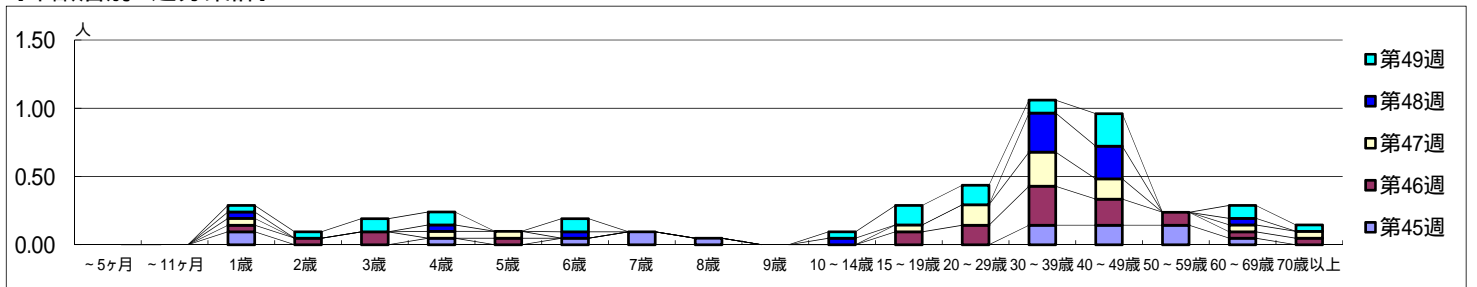
平成 27年11月 2日 ~ 12月 6日
[平成 27年 第45週 ~ 第49週]

[区別・週別報告定点当り]

週数		区別																		
		総数	鶴見	神奈川	西	中	南	港南	保土ヶ谷	旭	磯子	金沢	港北	緑	青葉	都筑	戸塚	栄	泉	瀬谷
第45週	定点数	22	2	1	1	1	1	1	1	1	1	2	1	2	1	2	1	1	1	1
	報告定点	21	2	1	1	1	1		1	1	1	2	1	2	1	2	1	1	1	
	罹患数	17	1	0	0	0	0	0	0	1	2	0	5	0	4	1	0	0	3	
	定点当り	0.81	0.50	0	0	0	0	0	0	1.00	2.00	0	5.00	0	4.00	0.50	0	0	3.00	
第46週	報告定点	21	2	1	1	1	1		1	1	1	2	1	2	1	2	1	1	1	
	罹患数	24	0	0	1	0	0	0	1	2	0	0	2	1	2	8	3	0	1	3
	定点当り	1.14	0	0	1.00	0	0	0	1.00	2.00	0	1.00	1.00	1.00	2.00	8.00	1.50	0	1.00	3.00
	報告定点	20	2	1	1	1	1		1	1	1	2	1	2	1	2	1	1	1	
第47週	罹患数	17	1	0	1	0	0	0	0	1	0	0	2	1	2	5	4	0	0	0
	定点当り	0.85	0.50	0	1.00	0	0	0	0	1.00	0	0	1.00	1.00	1.00	5.00	2.00	0	0	0
	報告定点	21	2	1	1	1	1		1	1	1	2	1	2	1	2	1	1	1	
	罹患数	16	0	0	1	0	0	0	1	0	0	1	2	1	2	3	2	0	0	3
第48週	報告定点	21	2	1	1	1	1		1	1	1	2	1	2	1	2	1	1	1	
	罹患数	16	0	0	1	0	0	0	1	0	0	1	2	1	2	3	2	0	0	3
	定点当り	0.76	0	0	1.00	0	0	0	1.00	0	0	1.00	1.00	1.00	1.00	3.00	1.00	0	0	3.00
	報告定点	21	2	1	1	1	1		1	1	1	2	1	2	1	2	1	1	1	
第49週	罹患数	25	2	0	1	0	3	0	2	0	0	0	3	1	0	1	4	0	2	6
	定点当り	1.19	1.00	0	1.00	0	3.00	0	2.00	0	0	0	1.50	1.00	0	1.00	2.00	0	2.00	6.00

週数		年齢層別																			
		合計	~5ヶ月	~11ヶ月	1歳	2歳	3歳	4歳	5歳	6歳	7歳	8歳	9歳	10~14歳	15~19歳	20~29歳	30~39歳	40~49歳	50~59歳	60~69歳	70歳以上
第45週	罹患数	17			2			1		1	2	1					3	3	3	1	
	定点当り	0.81			0.10			0.05		0.05	0.10	0.05					0.14	0.14	0.14	0.05	
第46週	罹患数	24			1	1	2		1						2	3	6	4	2	1	1
	定点当り	1.14			0.05	0.05	0.10		0.05						0.10	0.14	0.29	0.19	0.10	0.05	0.05
第47週	罹患数	17			1			1	1						1	3	5	3		1	1
	定点当り	0.85			0.05			0.05	0.05						0.05	0.15	0.25	0.15		0.05	0.05
第48週	罹患数	16			1			1		1				1			6	5		1	
	定点当り	0.76			0.05			0.05		0.05				0.05			0.29	0.24		0.05	
第49週	罹患数	25			1	1	2	2		2				1	3	3	2	5		2	1
	定点当り	1.19			0.05	0.05	0.10	0.10		0.10				0.05	0.14	0.14	0.10	0.24		0.10	0.05

[年齢層別5週分集計]



[定点当りの患者数]

