

疾病別 警報・注意報 発生状況

平成27年第44週

	インフルエンザ	RSウイルス感染症	咽頭結膜熱	A群溶血性レンサ球菌咽頭炎	感染性胃腸炎	水痘	手足口病	伝染性紅斑	突発性発しん	百日咳	ヘルパンギーナ	流行性耳下腺炎	急性出血性結膜炎	流行性角結膜炎
警報レベル	30		3	8	20	7	5	2		1	6	6	1	8
終息基準値	10		1	4	12	4	2	1		0.1	2	2	0.1	4
注意報レベル	10					4						3		
横浜市	0.22	0.77	0.39	1.67	4.64	0.64	0.67	0.14	0.48	0.01	0.06	0.76	0.05	0.53
鶴見	-	0.86	-	0.86	6.29	2.57	-	-	0.43	-	-	0.14	-	-
神奈川	0.11	0.83	0.17	1.33	8.00	0.83	0.33	-	1.00	-	-	1.33	-	-
西	0.25	1.00	-	-	4.00	-	1.00	-	-	-	-	0.50	-	2.00
中	-	1.25	0.75	3.25	4.75	-	1.25	-	0.25	-	-	0.25	1.00	-
南	-	0.20	-	0.40	3.40	-	0.20	-	0.20	-	-	0.60	-	1.00
港南	0.29	1.80	-	1.80	6.00	0.60	0.60	-	0.40	-	0.20	1.00	...	...
保土ヶ谷	0.29	1.20	0.60	2.00	1.00	0.40	0.20	-	-	-	-	0.40	-	-
旭	0.17	-	-	0.40	5.00	-	0.60	0.60	0.20	-	-	-	-	1.00
磯子	-	1.25	3.00	4.75	2.50	-	1.25	0.25	0.75	-	0.25	1.50	-	-
金沢	0.13	-	-	0.80	1.60	0.20	0.60	-	0.40	-	-	0.60	-	1.00
港北	-	0.57	1.00	2.29	4.29	1.00	0.86	0.29	0.43	-	-	-	-	-
緑	-	2.75	0.50	1.25	4.25	-	0.75	0.25	1.25	-	-	0.25	-	3.00
青葉	-	0.80	0.60	2.20	4.00	0.80	2.20	0.20	0.60	0.20	0.20	-	-	-
都筑	1.00	0.33	-	2.33	6.67	0.67	0.33	-	0.67	-	-	0.67	-	-
戸塚	0.20	0.17	-	0.67	5.67	0.50	0.33	-	0.50	-	-	1.00	-	0.50
栄	-	-	0.33	1.67	3.33	-	-	0.33	-	-	-	1.00	-	1.00
泉	1.00	-	-	1.25	6.50	0.25	1.75	0.25	0.50	-	0.50	4.75	-	-
瀬谷	1.17	1.33	-	4.33	4.67	2.33	0.33	0.67	1.00	-	-	0.67	-	-

(- : 0) (... : 報告なし)

数字は報告定点当たり患者数です

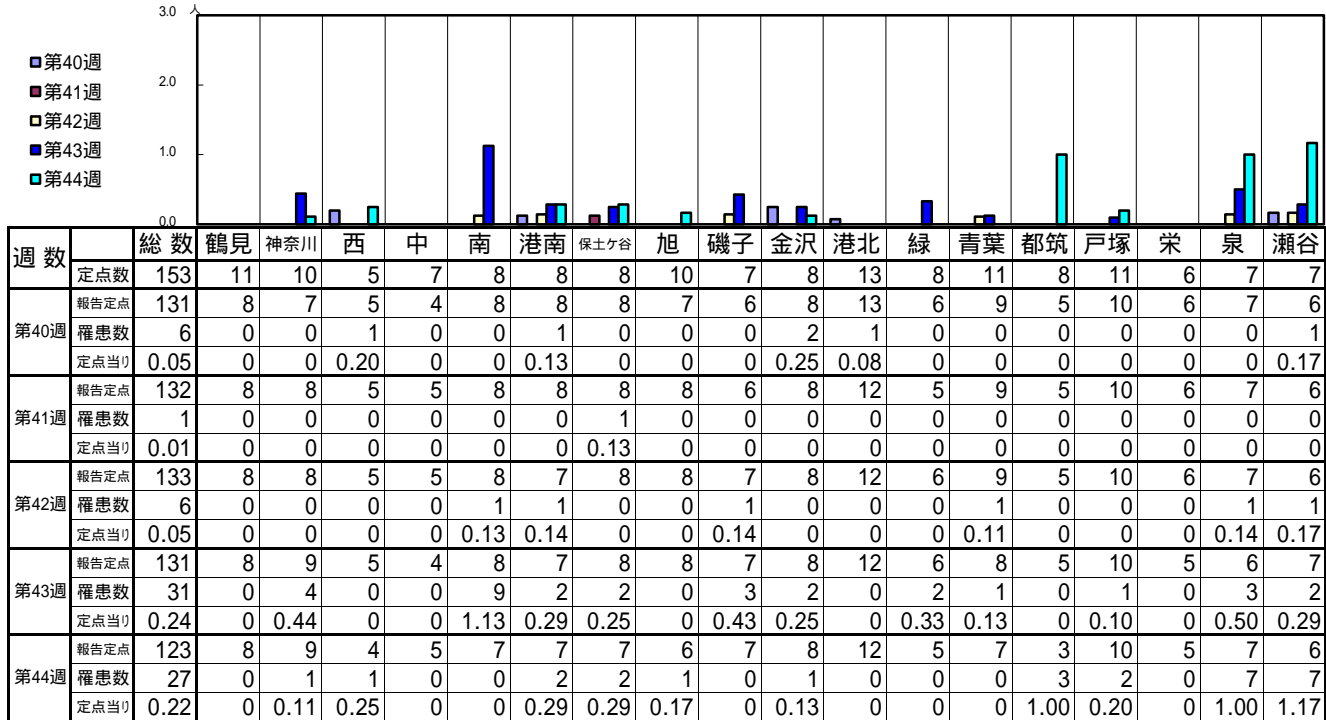
**報告定点当たりの値が警報レベル もしくは警報レベル継続中です  
報告定点当たりの値が注意報レベルに達しています**

(この数字は集計時点のものです。翌週以降、変動する可能性があります)

<< インフルエンザ >>

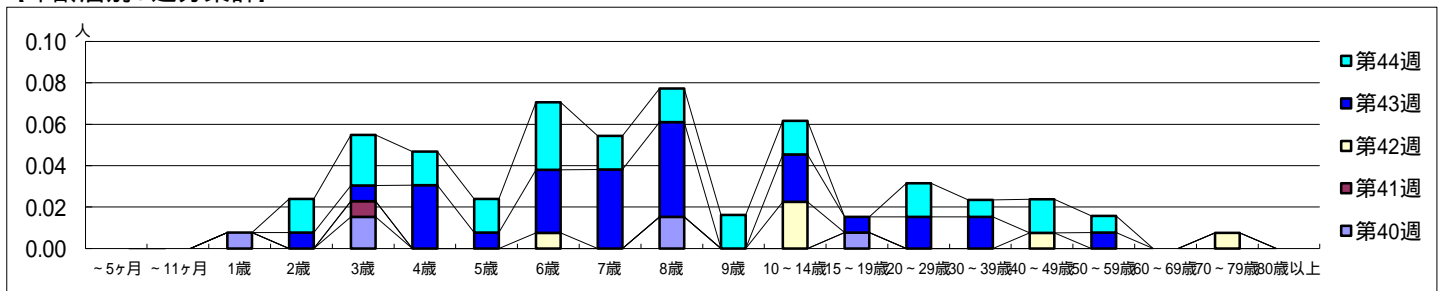
平成 27年 9月28日 ~ 11月 1日  
[平成 27年 第40週 ~ 第44週]

[区別・週別報告定点当り]

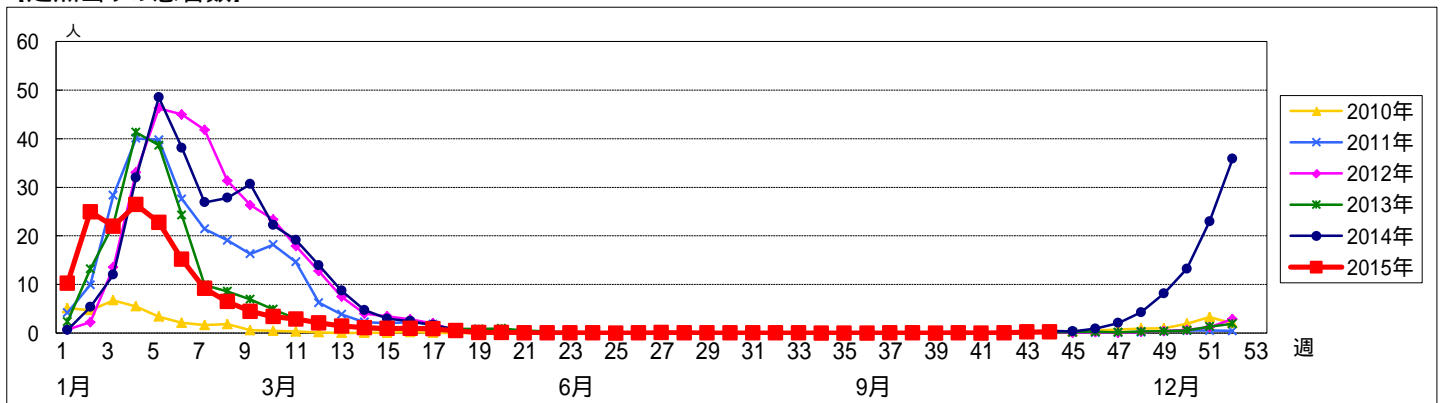


週数	合計	~5ヶ月	~11ヶ月	1歳	2歳	3歳	4歳	5歳	6歳	7歳	8歳	9歳	10~14歳	15~19歳	20~29歳	30~39歳	40~49歳	50~59歳	60~69歳	70~79歳	80歳以上	
第40週	罹患数	6			1		2						2		1							
第40週	定点当り	0.05			0.01		0.02						0.02		0.01							
第41週	罹患数	1				1																
第41週	定点当り	0.01				0.01																
第42週	罹患数	6							1				3				1			1		
第42週	定点当り	0.05							0.01				0.02				0.01			0.01		
第43週	罹患数	31			1	1	4	1	4	5	6		3	1	2	2			1			
第43週	定点当り	0.24			0.01	0.01	0.03	0.01	0.03	0.04	0.05		0.02	0.01	0.02	0.02			0.01			
第44週	罹患数	27			2	3	2	2	4	2	2	2	2		2	1	2	1				
第44週	定点当り	0.22			0.02	0.02	0.02	0.02	0.03	0.02	0.02	0.02	0.02		0.02	0.01	0.02	0.01				

[年齢層別5週分集計]



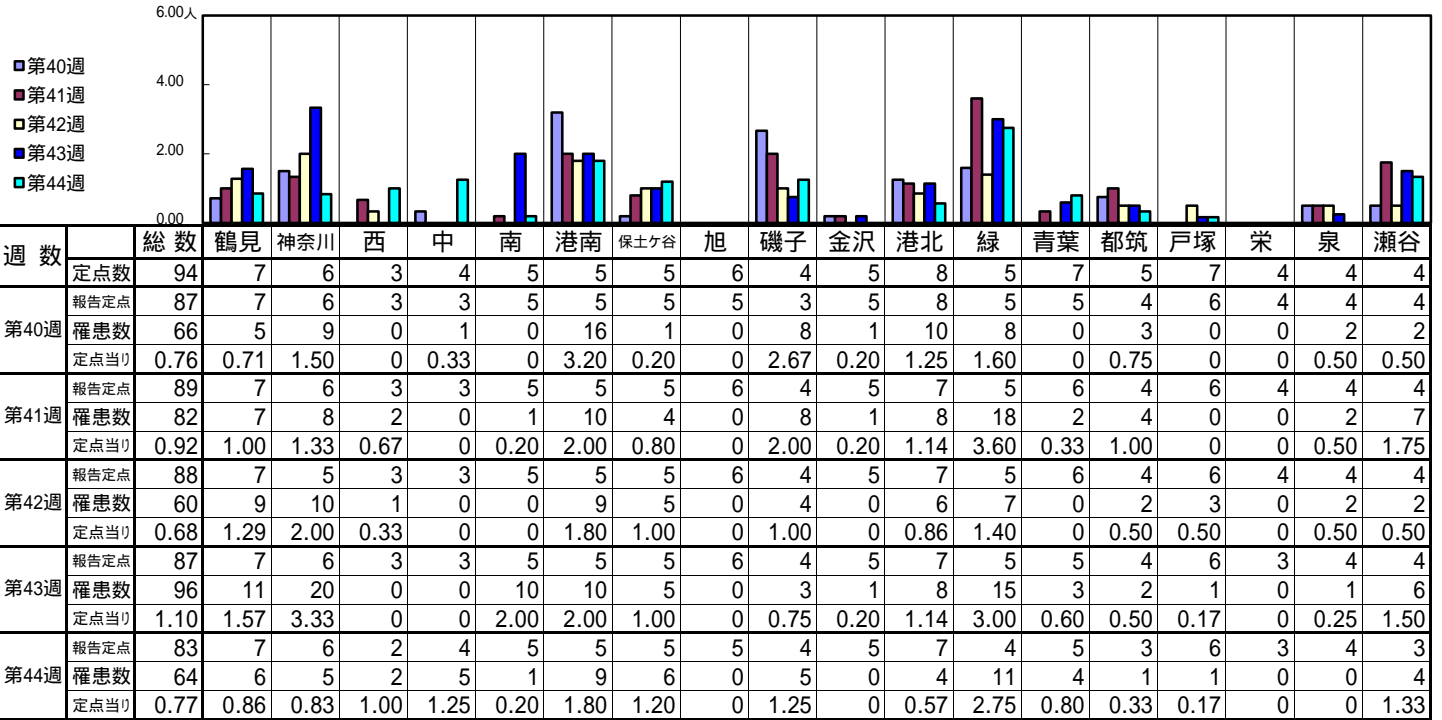
[定点当りの患者数]



<< RSウイルス感染症 >>

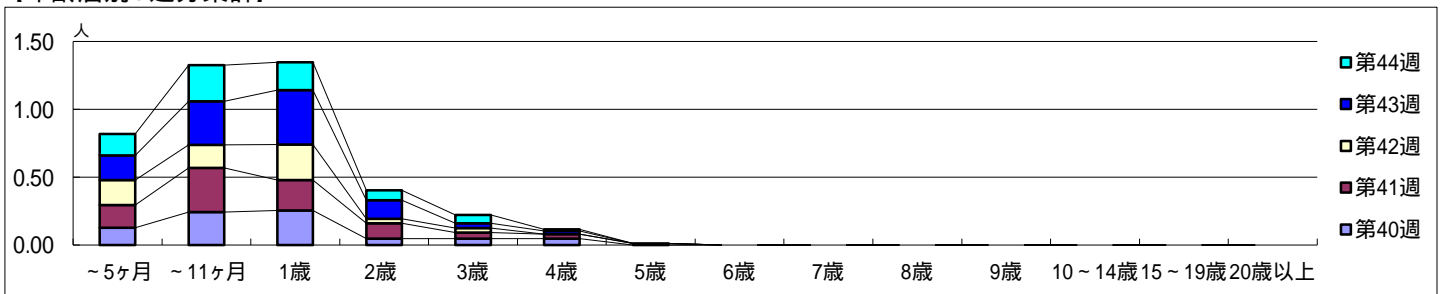
平成 27年 9月28日 ~ 11月 1日  
[平成 27年 第40週 ~ 第44週]

【区別・週別報告定点当たり】

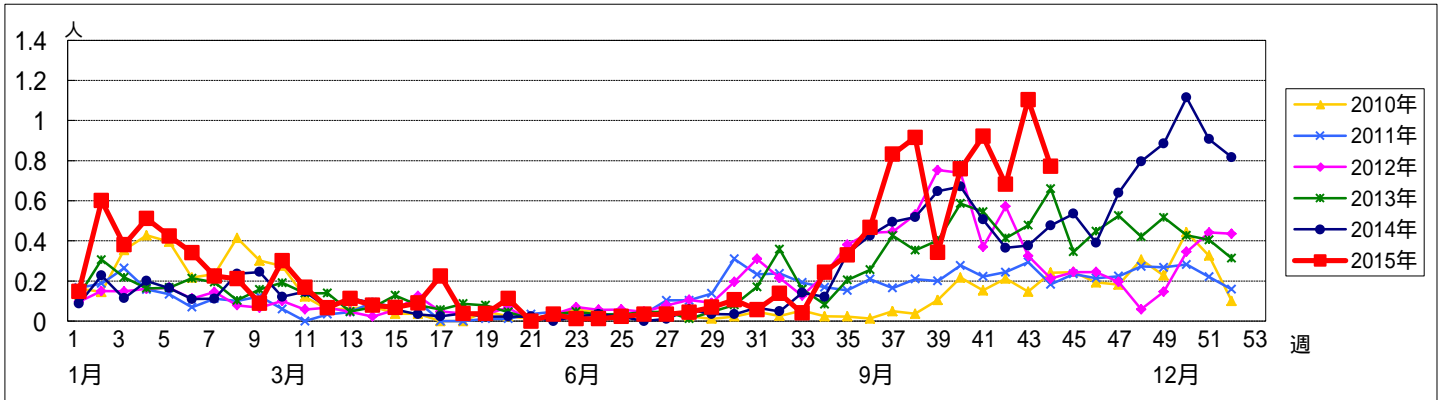


週数		合計	~5ヶ月	~11ヶ月	1歳	2歳	3歳	4歳	5歳	6歳	7歳	8歳	9歳	10~14歳	15~19歳	20歳以上
第40週	罹患数	66	11	21	22	4	4	4								
	定点当り	0.76	0.13	0.24	0.25	0.05	0.05	0.05								
第41週	罹患数	82	15	29	20	10	4	3	1							
	定点当り	0.92	0.17	0.33	0.22	0.11	0.04	0.03	0.01							
第42週	罹患数	60	16	15	23	3	3									
	定点当り	0.68	0.18	0.17	0.26	0.03	0.03									
第43週	罹患数	96	16	28	35	12	3	2								
	定点当り	1.10	0.18	0.32	0.40	0.14	0.03	0.02								
第44週	罹患数	64	13	22	17	6	5	1								
	定点当り	0.77	0.16	0.27	0.20	0.07	0.06	0.01								

【年齢層別5週分集計】



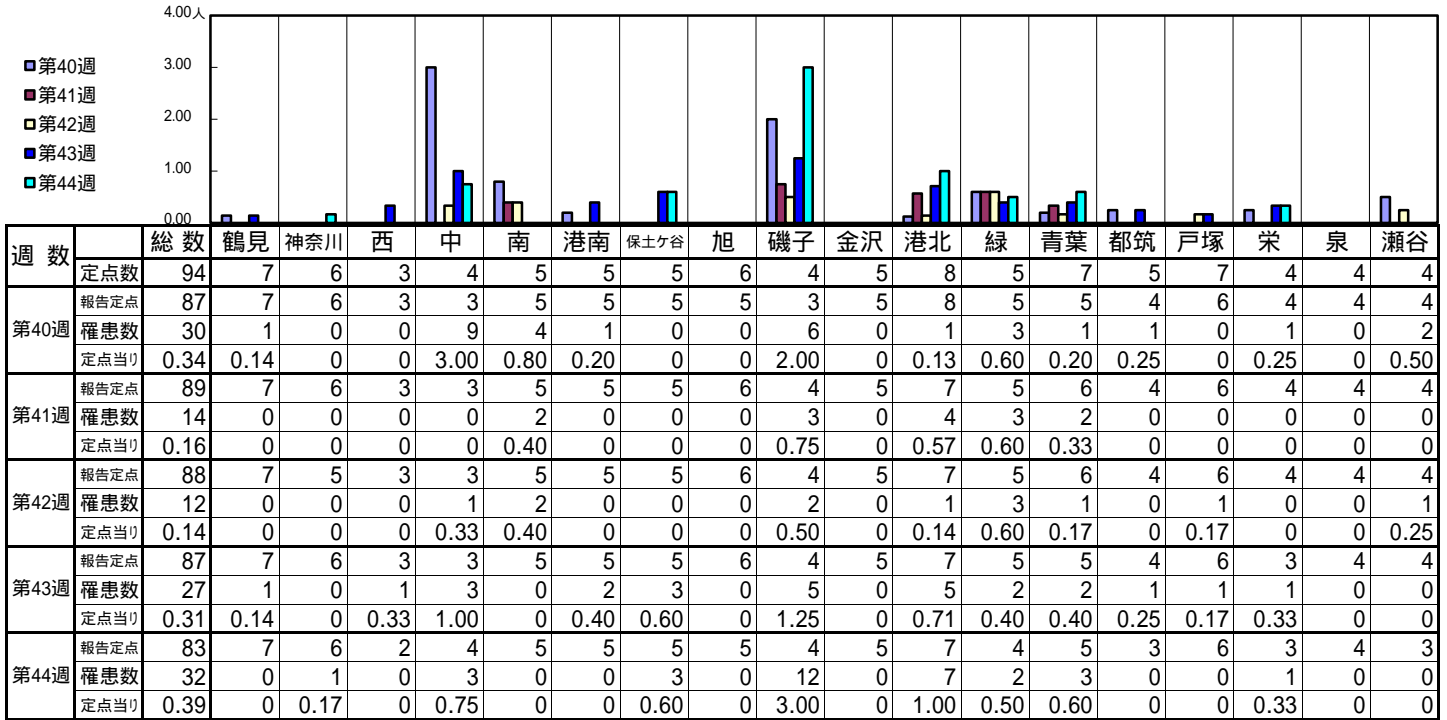
【定点当りの患者数】



<< 咽頭結膜熱 >>

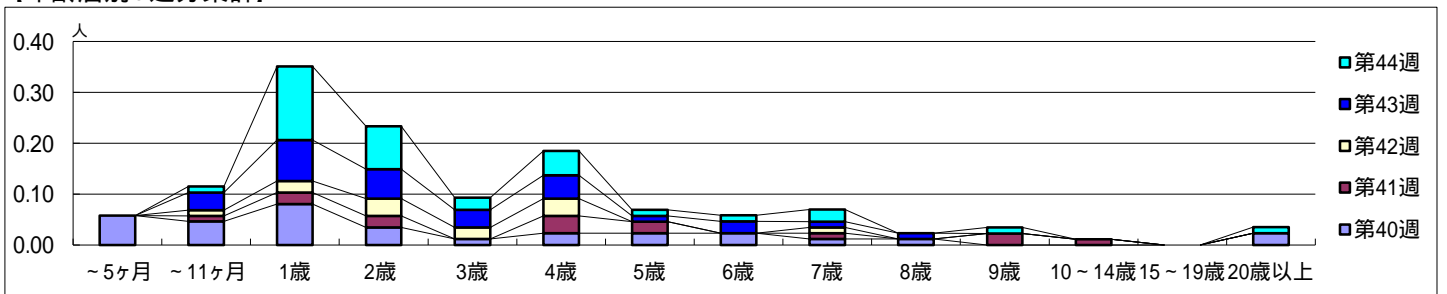
平成 27年 9月28日 ~ 11月 1日  
[平成 27年 第40週 ~ 第44週]

【区別・週別報告定点当たり】

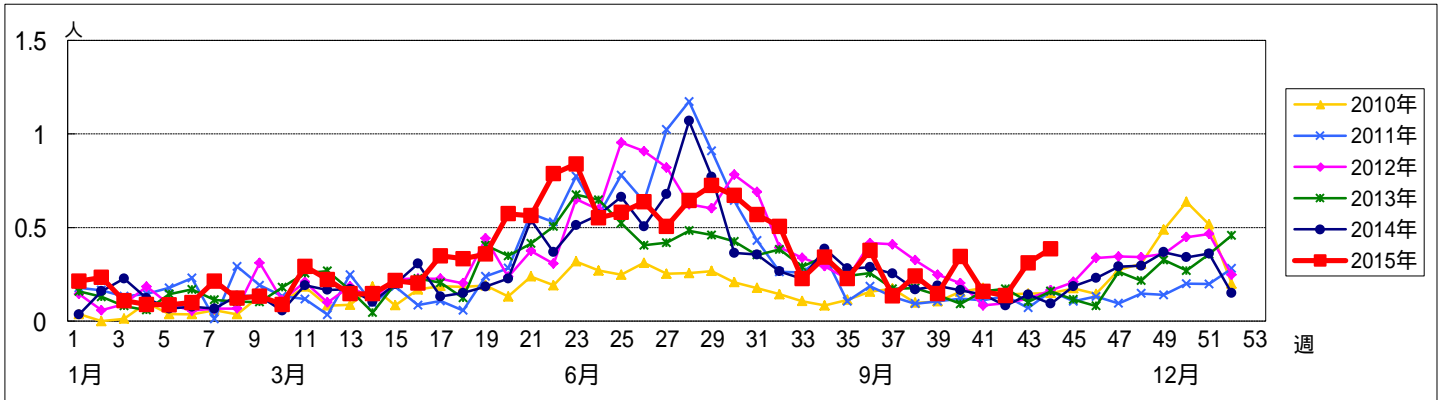


週数		合計	年齢層別													
			~5ヶ月	~11ヶ月	1歳	2歳	3歳	4歳	5歳	6歳	7歳	8歳	9歳	10~14歳	15~19歳	20歳以上
第40週	罹患数	30	5	4	7	3	1	2	2	2	1	1				2
	定点当り	0.34	0.06	0.05	0.08	0.03	0.01	0.02	0.02	0.02	0.01	0.01				0.02
第41週	罹患数	14		1	2	2		3	2		1		2	1		
	定点当り	0.16		0.01	0.02	0.02		0.03	0.02		0.01		0.02	0.01		
第42週	罹患数	12		1	2	3	2	3			1					
	定点当り	0.14		0.01	0.02	0.03	0.02	0.03			0.01					
第43週	罹患数	27		3	7	5	3	4	1	2	1	1				
	定点当り	0.31		0.03	0.08	0.06	0.03	0.05	0.01	0.02	0.01	0.01				
第44週	罹患数	32		1	12	7	2	4	1	1	2		1			1
	定点当り	0.39		0.01	0.14	0.08	0.02	0.05	0.01	0.01	0.02		0.01			0.01

【年齢層別5週分集計】



【定点当りの患者数】



<< A群溶血性レンサ球菌咽頭炎 >>

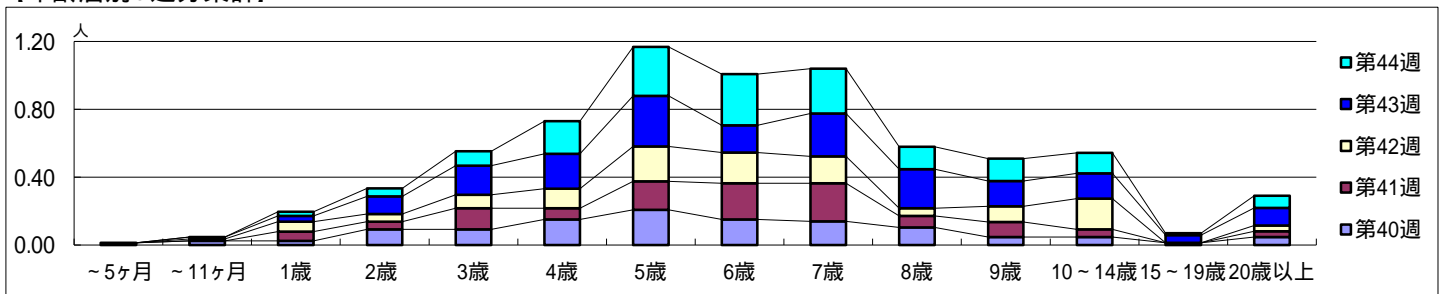
平成 27年 9月28日 ~ 11月 1日  
[平成 27年 第40週 ~ 第44週]

[区別・週別報告定点当り]

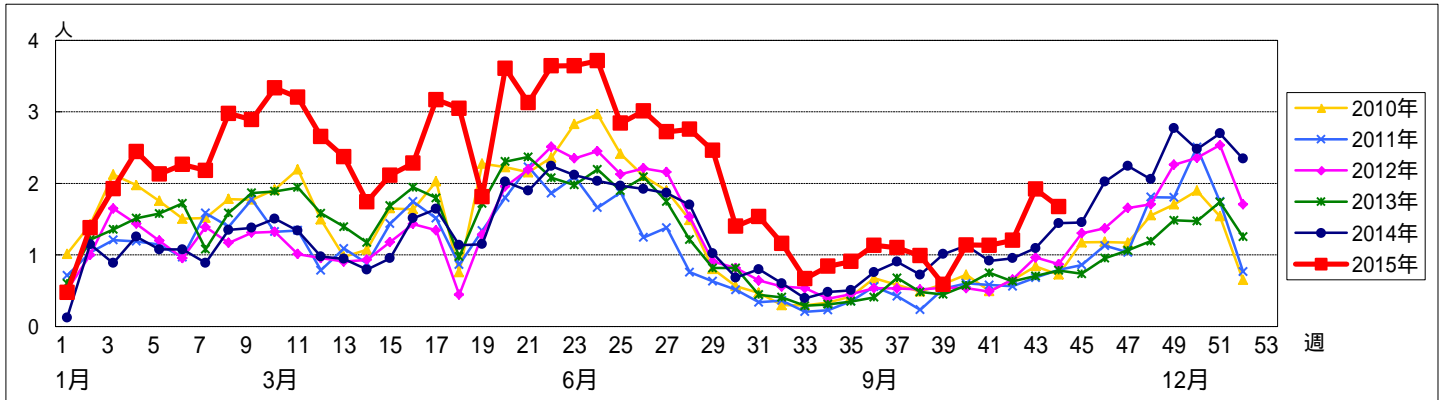
週数	総数	鶴見	神奈川	西	中	南	港南	保土ヶ谷	旭	磯子	金沢	港北	緑	青葉	都筑	戸塚	栄	泉	瀬谷
第40週	報告定点	87	7	6	3	3	5	5	5	3	5	8	5	5	4	6	4	4	4
第40週	罹患数	99	6	11	0	1	2	4	5	9	5	12	11	5	2	2	4	9	10
第40週	定点当り	1.14	0.86	1.83	0	0.33	0.40	0.80	1.00	1.80	1.67	0.20	1.50	2.20	1.00	0.50	0.33	1.00	2.25
第41週	報告定点	89	7	6	3	3	5	5	5	6	4	5	7	5	6	4	6	4	4
第41週	罹患数	101	3	7	1	8	3	5	6	1	11	1	4	16	1	12	3	2	8
第41週	定点当り	1.13	0.43	1.17	0.33	2.67	0.60	1.00	1.20	0.17	2.75	0.20	0.57	3.20	0.17	3.00	0.50	0.50	2.00
第42週	報告定点	88	7	5	3	3	5	5	5	6	4	5	7	5	6	4	6	4	4
第42週	罹患数	106	7	12	0	8	3	4	8	0	10	0	8	11	6	2	1	4	13
第42週	定点当り	1.20	1.00	2.40	0	2.67	0.60	0.80	1.60	0	2.50	0	1.14	2.20	1.00	0.50	0.17	1.00	3.25
第43週	報告定点	87	7	6	3	3	5	5	5	6	4	5	7	5	5	4	6	3	4
第43週	罹患数	167	7	11	2	11	6	8	11	3	24	3	13	16	14	4	4	5	18
第43週	定点当り	1.92	1.00	1.83	0.67	3.67	1.20	1.60	2.20	0.50	6.00	0.60	1.86	3.20	2.80	1.00	0.67	1.67	4.50
第44週	報告定点	83	7	6	2	4	5	5	5	4	5	7	4	5	3	6	3	4	3
第44週	罹患数	139	6	8	0	13	2	9	10	2	19	4	16	5	11	7	4	5	13
第44週	定点当り	1.67	0.86	1.33	0	3.25	0.40	1.80	2.00	0.40	4.75	0.80	2.29	1.25	2.20	2.33	0.67	1.67	4.33

週数		合計	~5ヶ月	~11ヶ月	1歳	2歳	3歳	4歳	5歳	6歳	7歳	8歳	9歳	10~14歳	15~19歳	20歳以上
第40週	罹患数	99	1	2	2	8	8	13	18	13	12	9	4	4	1	4
第40週	定点当り	1.14	0.01	0.02	0.02	0.09	0.09	0.15	0.21	0.15	0.14	0.10	0.05	0.05	0.01	0.05
第41週	罹患数	101			5	4	11	6	15	19	20	6	8	4		3
第41週	定点当り	1.13			0.06	0.04	0.12	0.07	0.17	0.21	0.22	0.07	0.09	0.04		0.03
第42週	罹患数	106		1	5	4	7	10	18	16	14	4	8	16		3
第42週	定点当り	1.20		0.01	0.06	0.05	0.08	0.11	0.20	0.18	0.16	0.05	0.09	0.18		0.03
第43週	罹患数	167		1	3	9	15	18	26	14	22	20	13	13	4	9
第43週	定点当り	1.92		0.01	0.03	0.10	0.17	0.21	0.30	0.16	0.25	0.23	0.15	0.15	0.05	0.10
第44週	罹患数	139			2	4	7	16	24	25	22	11	11	10	1	6
第44週	定点当り	1.67			0.02	0.05	0.08	0.19	0.29	0.30	0.27	0.13	0.13	0.12	0.01	0.07

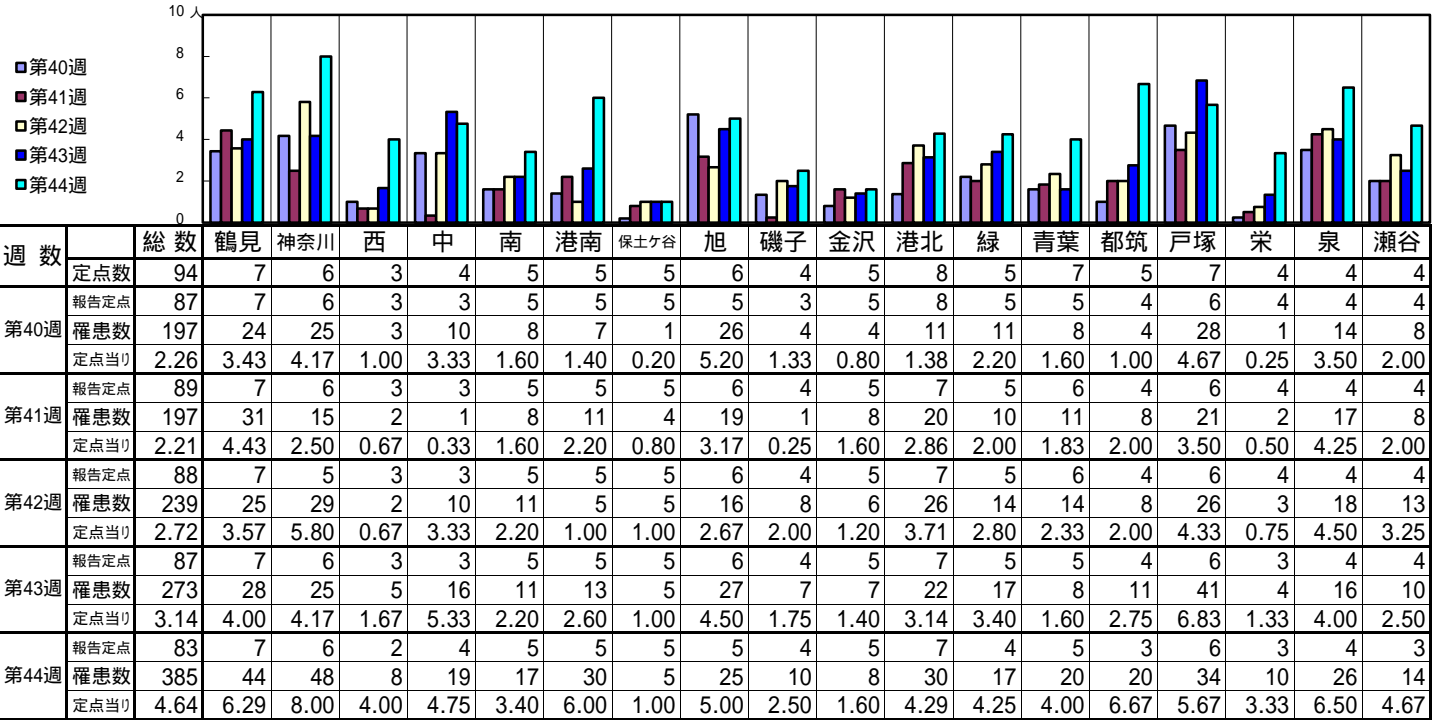
[年齢層別5週分集計]



[定点当りの患者数]

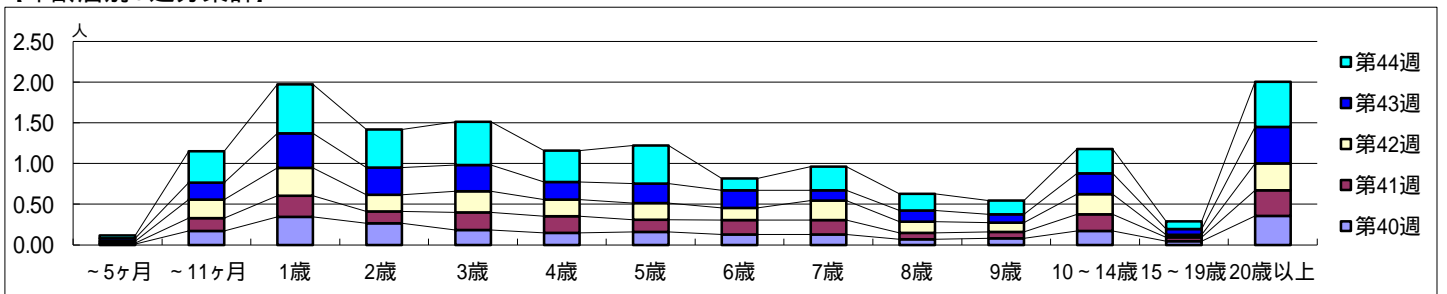


[区別・週別報告定点当り]

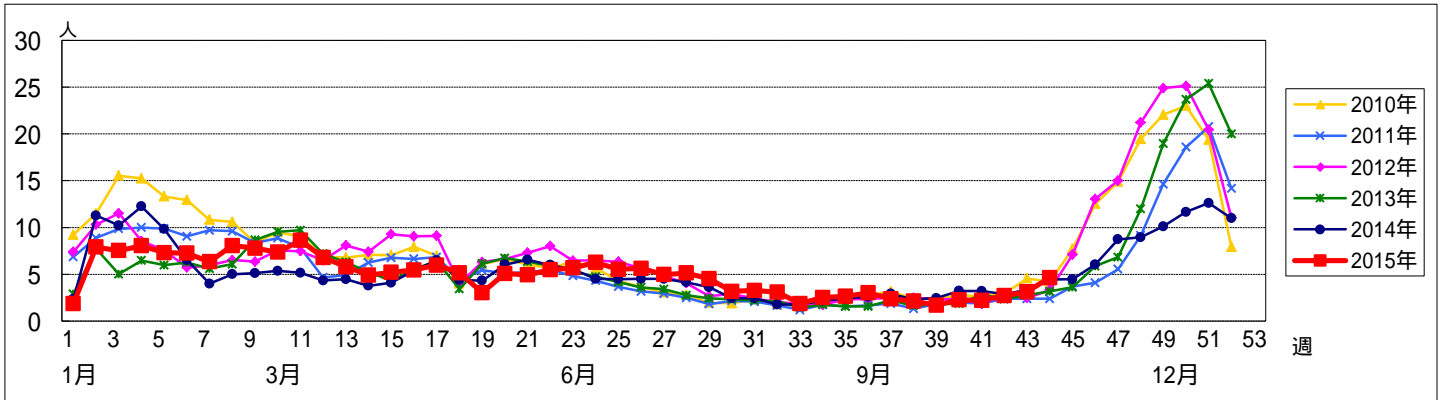


週数		合計	~5ヶ月	~11ヶ月	1歳	2歳	3歳	4歳	5歳	6歳	7歳	8歳	9歳	10~14歳	15~19歳	20歳以上
第40週	罹患数	197	1	15	30	23	16	13	14	11	11	6	7	15	4	31
	定点当り	2.26	0.01	0.17	0.34	0.26	0.18	0.15	0.16	0.13	0.13	0.07	0.08	0.17	0.05	0.36
第41週	罹患数	197	1	14	23	13	19	18	13	16	16	7	7	18	4	28
	定点当り	2.21	0.01	0.16	0.26	0.15	0.21	0.20	0.15	0.18	0.18	0.08	0.08	0.20	0.04	0.31
第42週	罹患数	239	2	20	30	18	23	18	18	13	21	12	10	22	3	29
	定点当り	2.72	0.02	0.23	0.34	0.20	0.26	0.20	0.20	0.15	0.24	0.14	0.11	0.25	0.03	0.33
第43週	罹患数	273	3	18	37	29	28	19	21	19	11	12	9	22	6	39
	定点当り	3.14	0.03	0.21	0.43	0.33	0.32	0.22	0.24	0.22	0.13	0.14	0.10	0.25	0.07	0.45
第44週	罹患数	385	3	32	50	39	44	32	39	12	24	17	14	25	8	46
	定点当り	4.64	0.04	0.39	0.60	0.47	0.53	0.39	0.47	0.14	0.29	0.20	0.17	0.30	0.10	0.55

[年齢層別5週分集計]



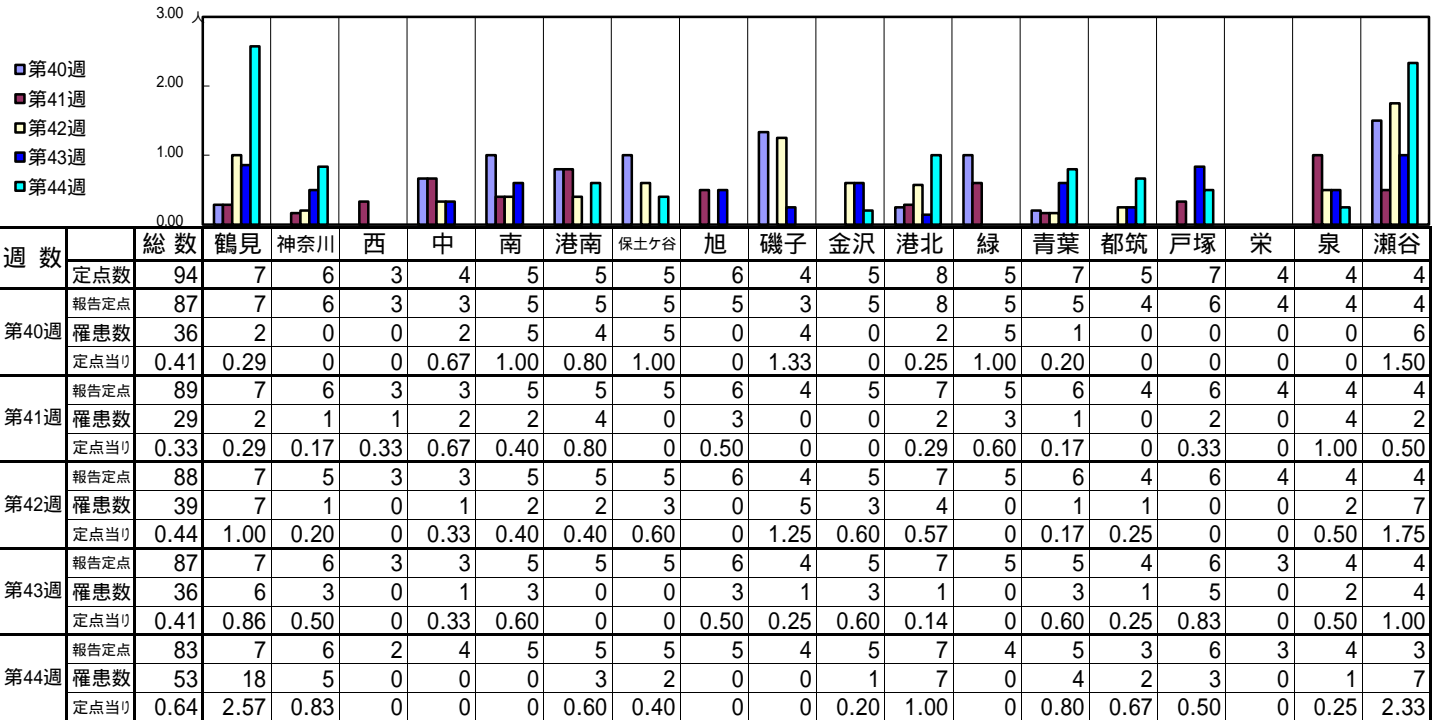
[定点当りの患者数]



<< 水痘 >>

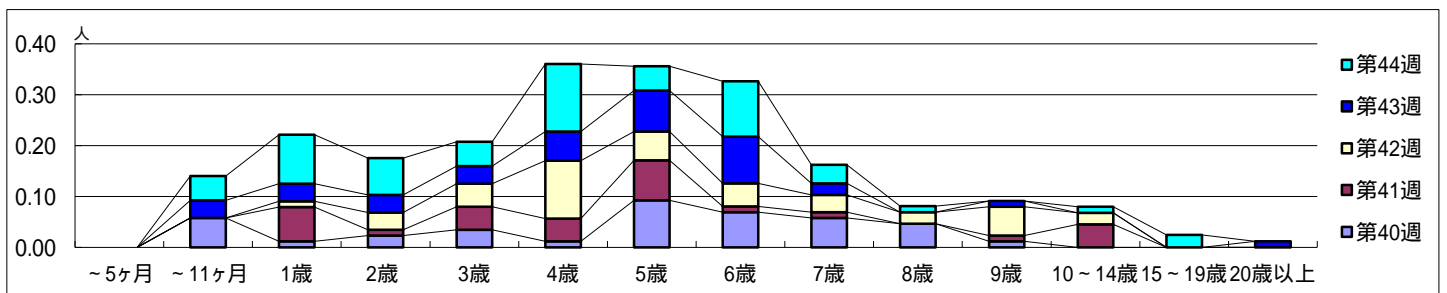
平成 27年 9月28日 ~ 11月 1日  
[平成 27年 第40週 ~ 第44週]

【区別・週別報告定点当り】

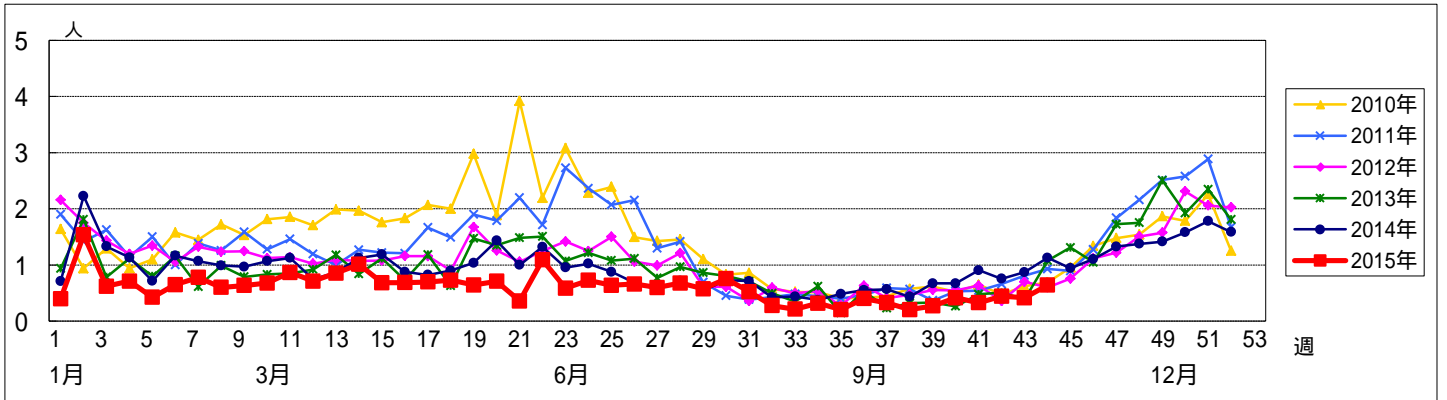


週数		合計	~5ヶ月	~11ヶ月	1歳	2歳	3歳	4歳	5歳	6歳	7歳	8歳	9歳	10~14歳	15~19歳	20歳以上
第40週	罹患数	36		5	1	2	3	1	8	6	5	4	1			
第40週	定点当り	0.41		0.06	0.01	0.02	0.03	0.01	0.09	0.07	0.06	0.05	0.01			
第41週	罹患数	29			6	1	4	4	7	1	1		1	4		
第41週	定点当り	0.33			0.07	0.01	0.04	0.04	0.08	0.01	0.01		0.01	0.04		
第42週	罹患数	39			1	3	4	10	5	4	3	2	5	2		
第42週	定点当り	0.44			0.01	0.03	0.05	0.11	0.06	0.05	0.03	0.02	0.06	0.02		
第43週	罹患数	36		3	3	3	3	5	7	8	2		1			1
第43週	定点当り	0.41		0.03	0.03	0.03	0.03	0.06	0.08	0.09	0.02		0.01			0.01
第44週	罹患数	53		4	8	6	4	11	4	9	3	1		1	2	
第44週	定点当り	0.64		0.05	0.10	0.07	0.05	0.13	0.05	0.11	0.04	0.01		0.01	0.02	

【年齢層別5週分集計】



【定点当りの患者数】

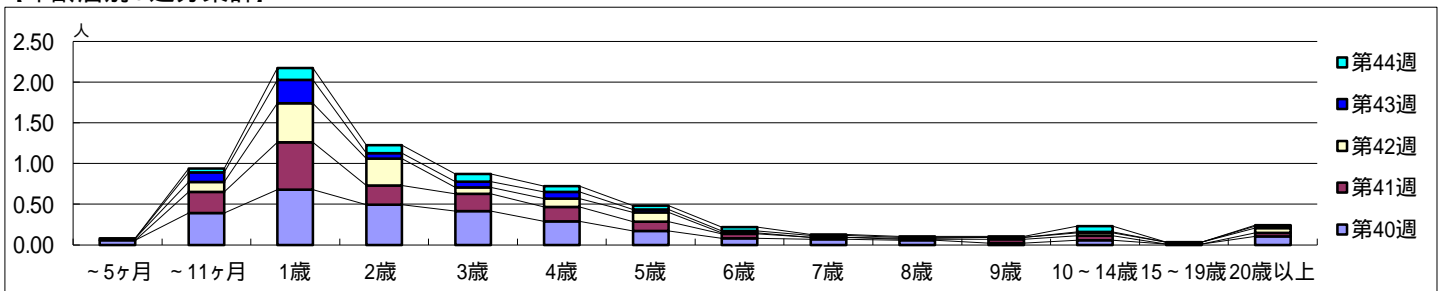


【区別・週別報告定点当り】

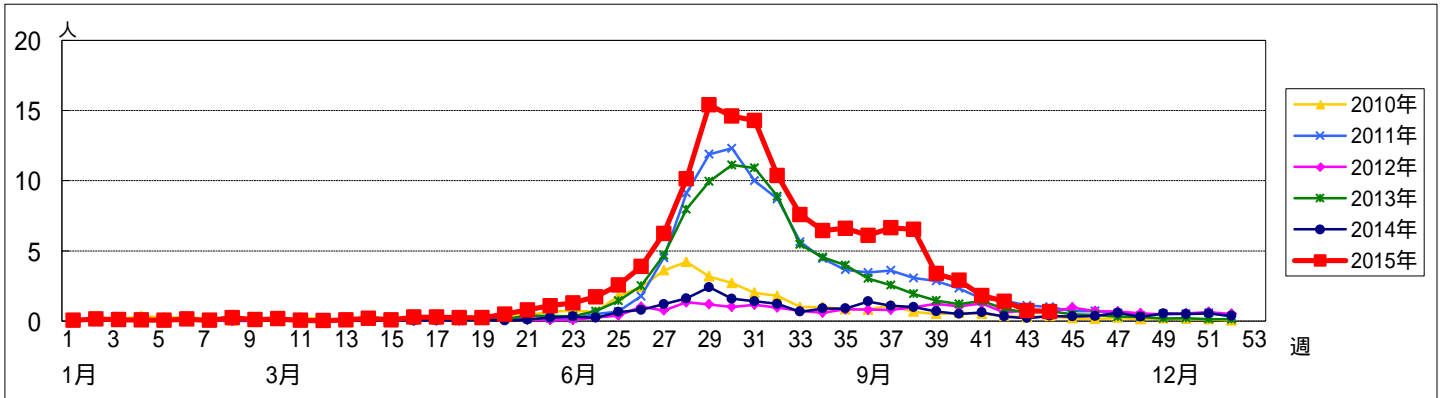
週 数		総 数	区 別																	
			鶴見	神奈川	西	中	南	港南	保土ヶ谷	旭	磯子	金沢	港北	緑	青葉	都筑	戸塚	栄	泉	瀬谷
第40週	報告定点	94	7	6	3	4	5	5	5	6	4	5	8	5	7	5	7	4	4	4
	罹患数	252	4	18	3	17	7	38	7	15	13	13	29	11	5	16	21	1	18	16
	定点当り	2.90	0.57	3.00	1.00	5.67	1.40	7.60	1.40	3.00	4.33	2.60	3.63	2.20	1.00	4.00	3.50	0.25	4.50	4.00
第41週	報告定点	89	7	6	3	3	5	5	6	4	5	7	5	6	4	6	4	4	4	4
	罹患数	162	3	15	2	7	7	14	6	11	9	11	14	13	7	9	12	7	10	5
	定点当り	1.82	0.43	2.50	0.67	2.33	1.40	2.80	1.20	1.83	2.25	2.20	2.00	2.60	1.17	2.25	2.00	1.75	2.50	1.25
第42週	報告定点	88	7	5	3	3	5	5	6	4	5	7	5	6	4	6	4	4	4	4
	罹患数	124	0	2	4	7	1	7	8	10	3	10	11	13	17	8	6	6	8	3
	定点当り	1.41	0	0.40	1.33	2.33	0.20	1.40	1.60	1.67	0.75	2.00	1.57	2.60	2.83	2.00	1.00	1.50	2.00	0.75
第43週	報告定点	87	7	6	3	3	5	5	6	4	5	7	5	5	4	6	3	4	4	4
	罹患数	65	0	2	1	8	3	4	2	4	2	4	6	9	1	0	9	2	6	2
	定点当り	0.75	0	0.33	0.33	2.67	0.60	0.80	0.40	0.67	0.50	0.86	1.80	0.20	0	1.50	0.67	1.50	0.50	
第44週	報告定点	83	7	6	2	4	5	5	5	4	5	7	4	5	3	6	3	4	3	3
	罹患数	56	0	2	2	5	1	3	1	3	5	3	6	3	11	1	2	0	7	1
	定点当り	0.67	0	0.33	1.00	1.25	0.20	0.60	0.20	0.60	1.25	0.60	0.86	0.75	2.20	0.33	0.33	0	1.75	0.33

週 数		合 計	年 齢													
			~5ヶ月	~11ヶ月	1歳	2歳	3歳	4歳	5歳	6歳	7歳	8歳	9歳	10~14歳	15~19歳	20歳以上
第40週	罹患数	252	5	34	59	43	36	25	15	7	6	5	2	5	1	9
	定点当り	2.90	0.06	0.39	0.68	0.49	0.41	0.29	0.17	0.08	0.07	0.06	0.02	0.06	0.01	0.10
第41週	罹患数	162		23	52	21	19	16	10	5	2	1	4	5		4
	定点当り	1.82		0.26	0.58	0.24	0.21	0.18	0.11	0.06	0.02	0.01	0.04	0.06		0.04
第42週	罹患数	124	2	11	42	29	7	9	10	1		1	2	3	2	5
	定点当り	1.41	0.02	0.13	0.48	0.33	0.08	0.10	0.11	0.01		0.01	0.02	0.03	0.02	0.06
第43週	罹患数	65		10	25	6	6	7	3	2	2	1		1		2
	定点当り	0.75		0.11	0.29	0.07	0.07	0.08	0.03	0.02	0.02	0.01		0.01		0.02
第44週	罹患数	56		4	12	8	8	6	4	4	1	1	1	6		1
	定点当り	0.67		0.05	0.14	0.10	0.10	0.07	0.05	0.05	0.01	0.01	0.01	0.07		0.01

【年齢層別5週分集計】



【定点当りの患者数】

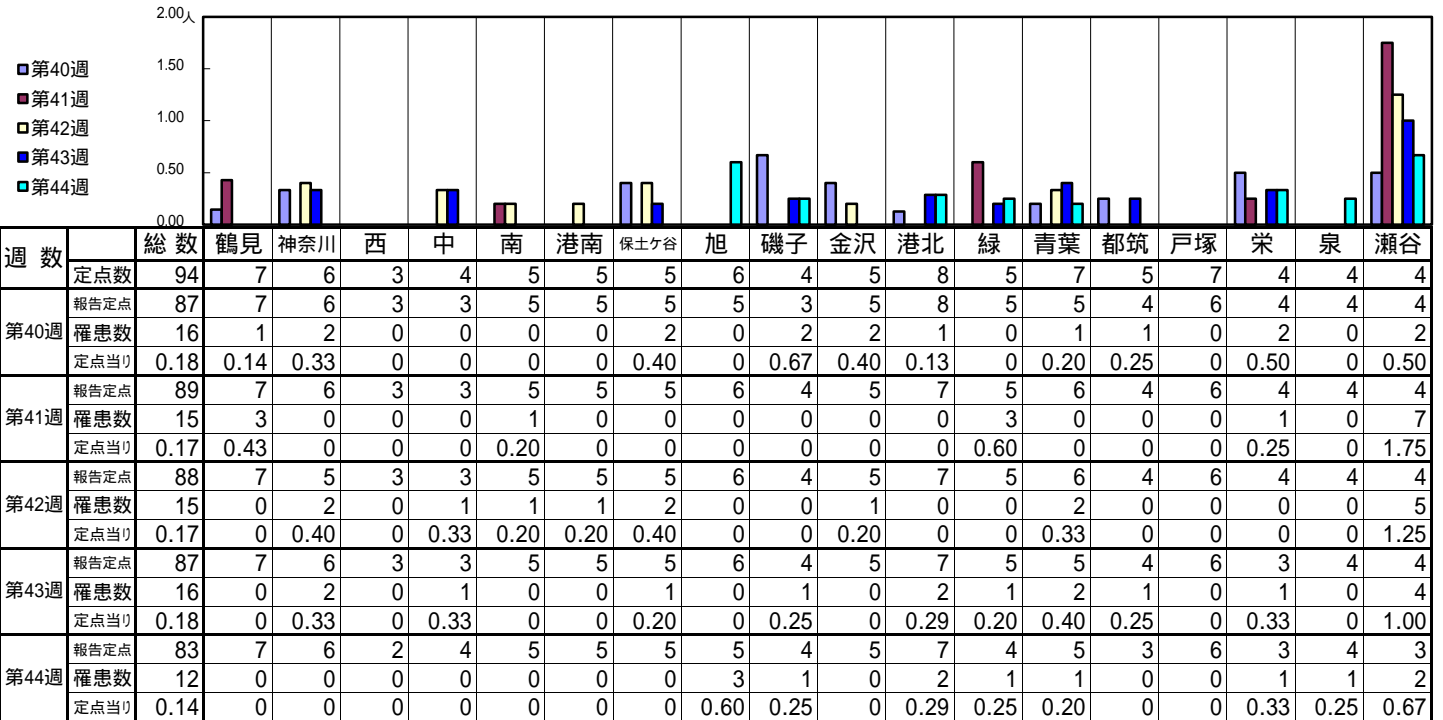




<< 伝染性紅斑 >>

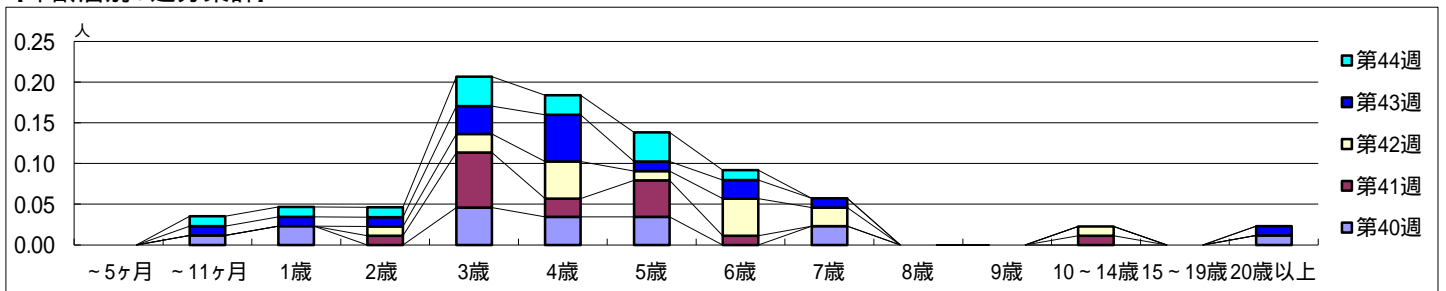
平成 27年 9月28日 ~ 11月 1日  
[平成 27年 第40週 ~ 第44週]

[区別・週別報告定点当り]

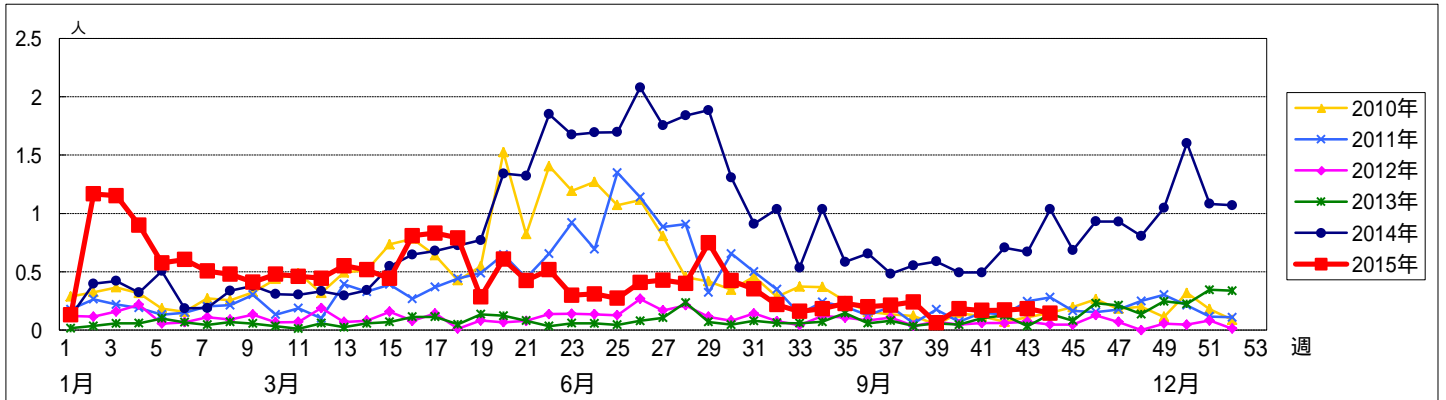


週 数		合計	年齢層別													
			~5ヶ月	~11ヶ月	1歳	2歳	3歳	4歳	5歳	6歳	7歳	8歳	9歳	10~14歳	15~19歳	20歳以上
第40週	罹患数	16		1	2		4	3	3		2					1
	定点当り	0.18		0.01	0.02		0.05	0.03	0.03		0.02					0.01
第41週	罹患数	15			1	6	2	4	1				1			
	定点当り	0.17			0.01	0.07	0.02	0.04	0.01				0.01			
第42週	罹患数	15			1	2	4	1	4	2			1			
	定点当り	0.17			0.01	0.02	0.05	0.01	0.05	0.02			0.01			
第43週	罹患数	16		1	1	1	3	5	1	2	1				1	
	定点当り	0.18		0.01	0.01	0.01	0.03	0.06	0.01	0.02	0.01				0.01	
第44週	罹患数	12		1	1	1	3	2	3	1						
	定点当り	0.14		0.01	0.01	0.01	0.04	0.02	0.04	0.01						

[年齢層別5週分集計]



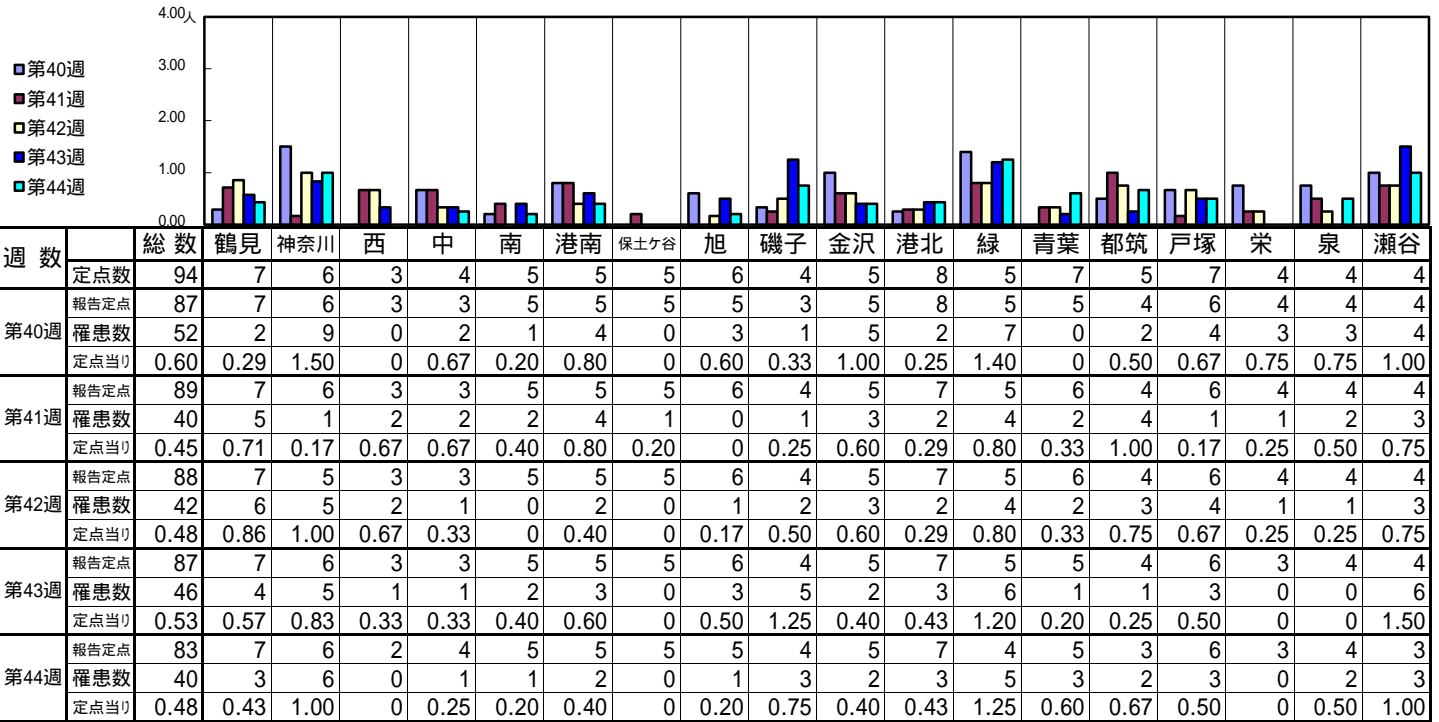
[定点当りの患者数]



<< 突発性発しん >>

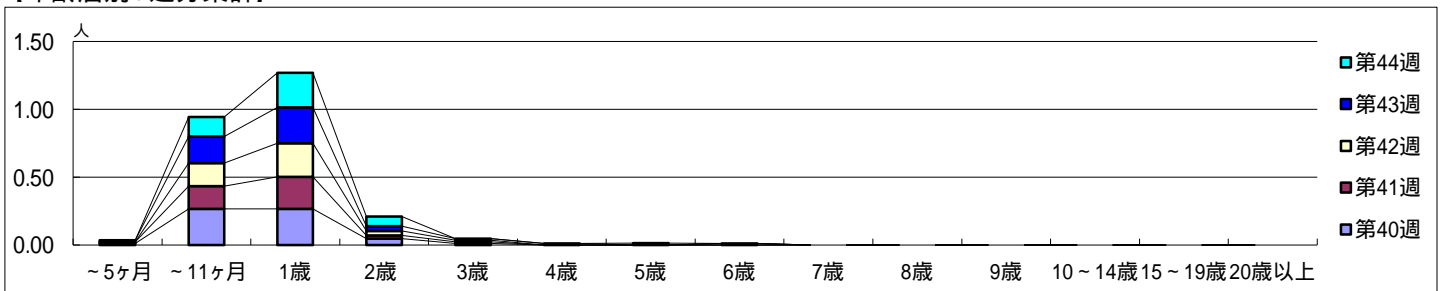
平成 27年 9月28日 ~ 11月 1日  
[平成 27年 第40週 ~ 第44週]

【区別・週別報告定点当り】

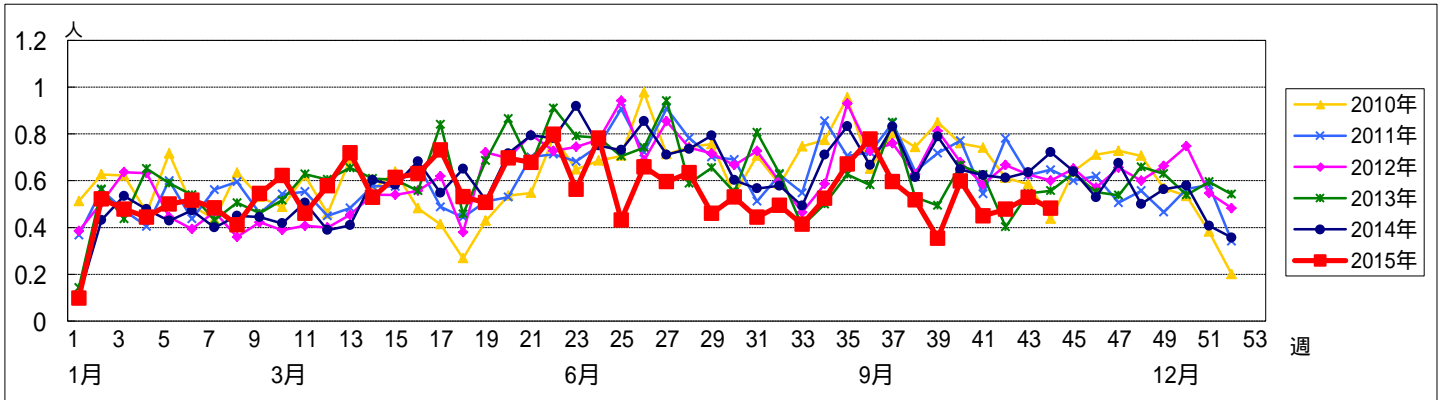


週数		合計	~5ヶ月	~11ヶ月	1歳	2歳	3歳	4歳	5歳	6歳	7歳	8歳	9歳	10~14歳	15~19歳	20歳以上
第40週	罹患数	52	1	23	23	4	1									
第40週	定点当り	0.60	0.01	0.26	0.26	0.05	0.01									
第41週	罹患数	40	1	15	21	2	1									
第41週	定点当り	0.45	0.01	0.17	0.24	0.02	0.01									
第42週	罹患数	42		15	22	3	1			1						
第42週	定点当り	0.48		0.17	0.25	0.03	0.01			0.01						
第43週	罹患数	46	1	17	23	3	1	1								
第43週	定点当り	0.53	0.01	0.20	0.26	0.03	0.01	0.01								
第44週	罹患数	40		12	21	6			1							
第44週	定点当り	0.48		0.14	0.25	0.07			0.01							

【年齢層別5週分集計】



【定点当りの患者数】

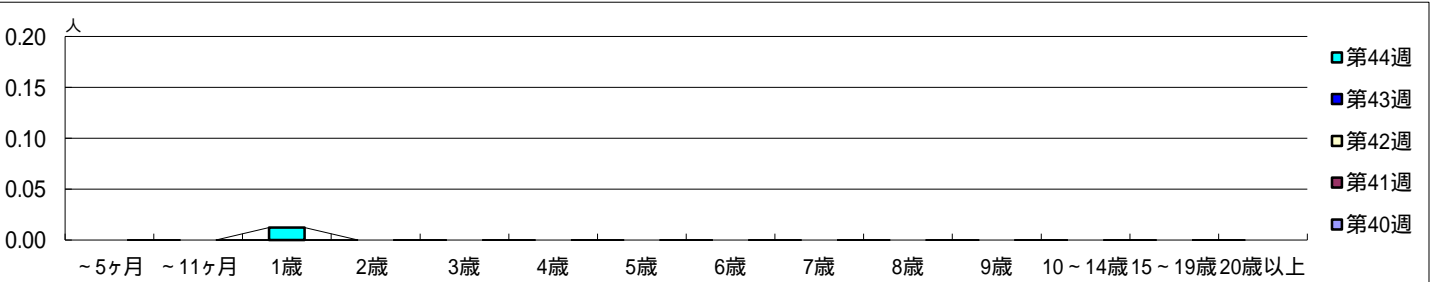


【区別・週別報告定点当たり】

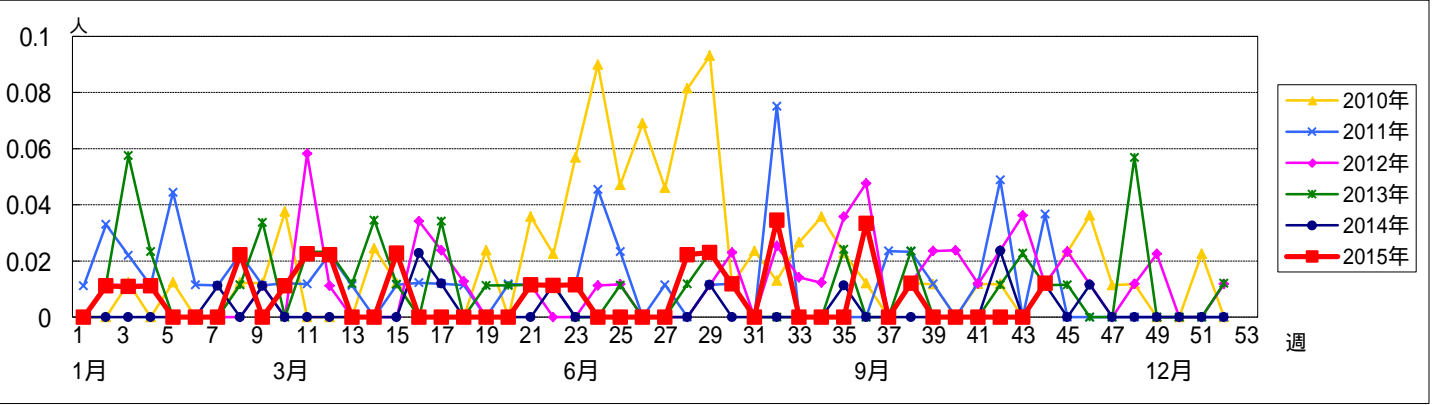
週 数		総数	区別																	
			鶴見	神奈川	西	中	南	港南	保土ヶ谷	旭	磯子	金沢	港北	緑	青葉	都筑	戸塚	栄	泉	瀬谷
第40週	定点数	94	7	6	3	4	5	5	5	6	4	5	8	5	7	5	7	4	4	4
	罹患数	0	0	0	0	0	0	0	0	0	0	0	0	0	0	0	0	0	0	0
	定点当り	0	0	0	0	0	0	0	0	0	0	0	0	0	0	0	0	0	0	0
第41週	報告定点	89	7	6	3	3	5	5	5	6	4	5	7	5	6	4	6	4	4	4
	罹患数	0	0	0	0	0	0	0	0	0	0	0	0	0	0	0	0	0	0	0
	定点当り	0	0	0	0	0	0	0	0	0	0	0	0	0	0	0	0	0	0	0
第42週	報告定点	88	7	5	3	3	5	5	5	6	4	5	7	5	6	4	6	4	4	4
	罹患数	0	0	0	0	0	0	0	0	0	0	0	0	0	0	0	0	0	0	0
	定点当り	0	0	0	0	0	0	0	0	0	0	0	0	0	0	0	0	0	0	0
第43週	報告定点	87	7	6	3	3	5	5	5	6	4	5	7	5	5	4	6	3	4	4
	罹患数	0	0	0	0	0	0	0	0	0	0	0	0	0	0	0	0	0	0	0
	定点当り	0	0	0	0	0	0	0	0	0	0	0	0	0	0	0	0	0	0	0
第44週	報告定点	83	7	6	2	4	5	5	5	5	4	5	7	4	5	3	6	3	4	3
	罹患数	1	0	0	0	0	0	0	0	0	0	0	0	0	1	0	0	0	0	0
	定点当り	0.01	0	0	0	0	0	0	0	0	0	0	0	0	0.20	0	0	0	0	0

週 数		合計	年齢層別													
			~5ヶ月	~11ヶ月	1歳	2歳	3歳	4歳	5歳	6歳	7歳	8歳	9歳	10~14歳	15~19歳	20歳以上
第40週	罹患数	0														
	定点当り	0														
第41週	罹患数	0														
	定点当り	0														
第42週	罹患数	0														
	定点当り	0														
第43週	罹患数	0														
	定点当り	0														
第44週	罹患数	1			1											
	定点当り	0.01			0.01											

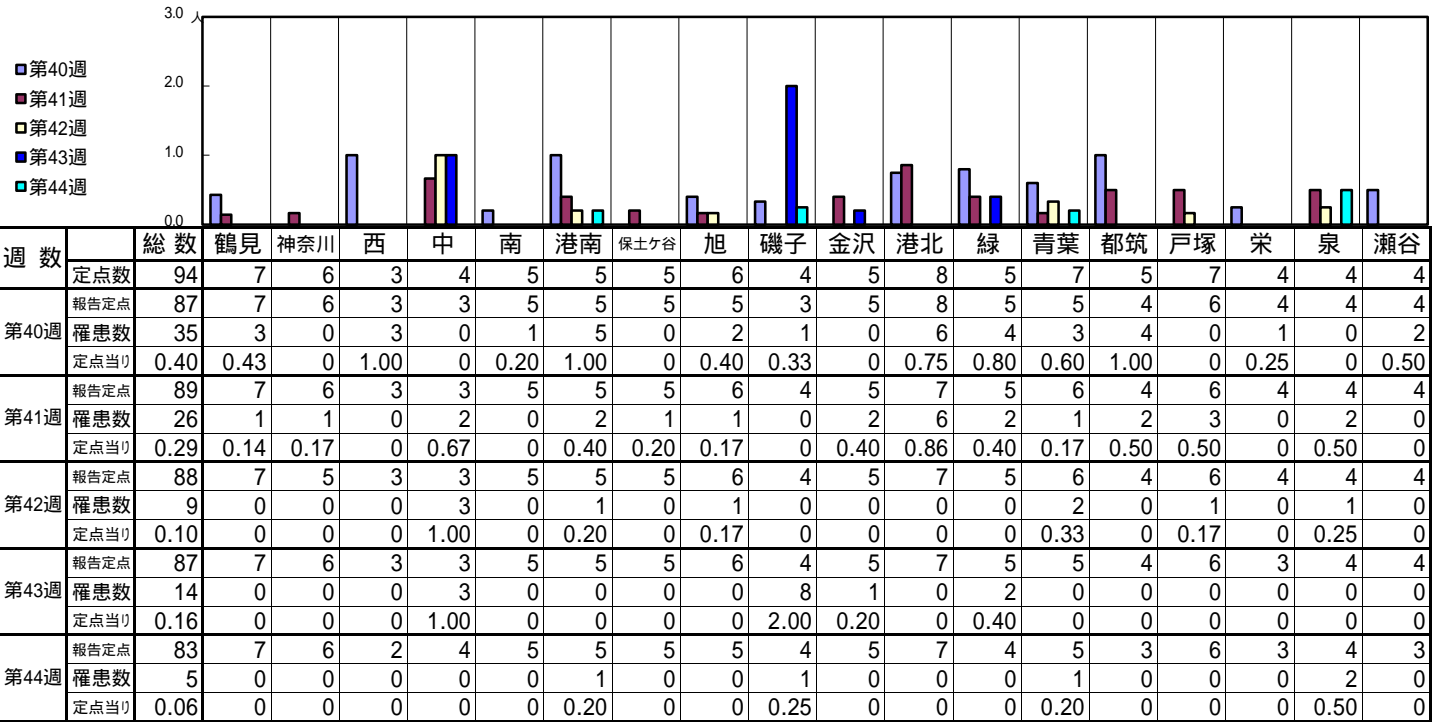
【年齢層別5週分集計】



【定点当りの患者数】

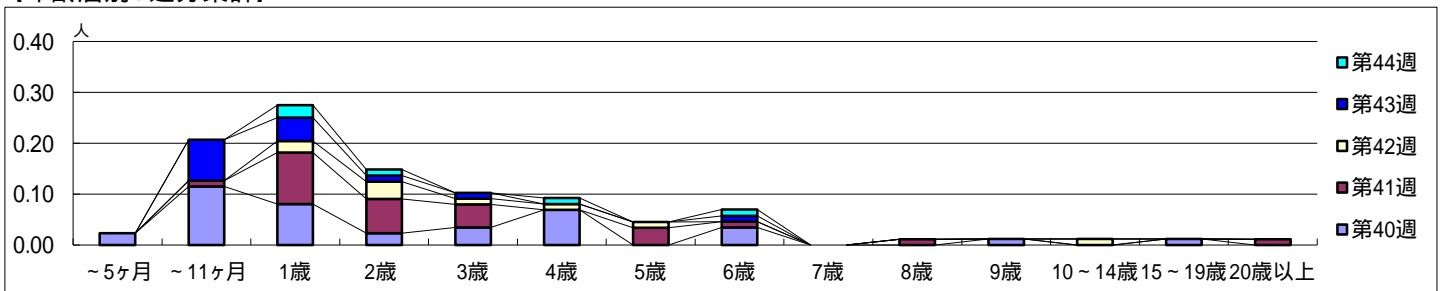


【区別・週別報告定点当たり】

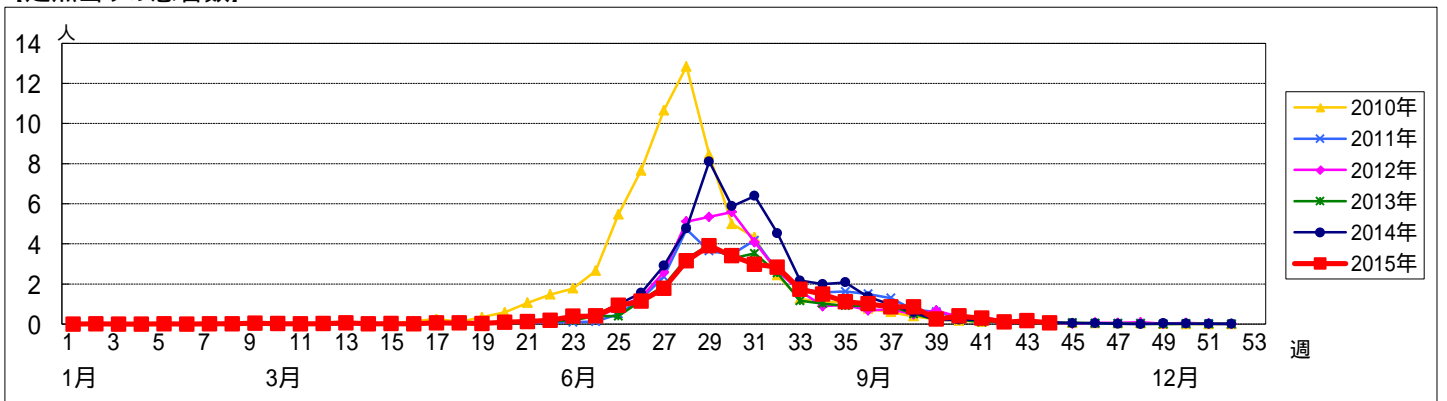


週数		合計	~5ヶ月	~11ヶ月	1歳	2歳	3歳	4歳	5歳	6歳	7歳	8歳	9歳	10~14歳	15~19歳	20歳以上
第40週	罹患数	35	2	10	7	2	3	6		3			1		1	
第40週	定点当り	0.40	0.02	0.11	0.08	0.02	0.03	0.07		0.03			0.01		0.01	
第41週	罹患数	26		1	9	6	4		3	1		1				1
第41週	定点当り	0.29		0.01	0.10	0.07	0.04		0.03	0.01		0.01				0.01
第42週	罹患数	9			2	3	1	1	1					1		
第42週	定点当り	0.10			0.02	0.03	0.01	0.01	0.01					0.01		
第43週	罹患数	14		7	4	1	1			1						
第43週	定点当り	0.16		0.08	0.05	0.01	0.01			0.01						
第44週	罹患数	5			2	1		1		1						
第44週	定点当り	0.06			0.02	0.01		0.01		0.01						

【年齢層別5週分集計】



【定点当りの患者数】



<< 流行性耳下腺炎 >>

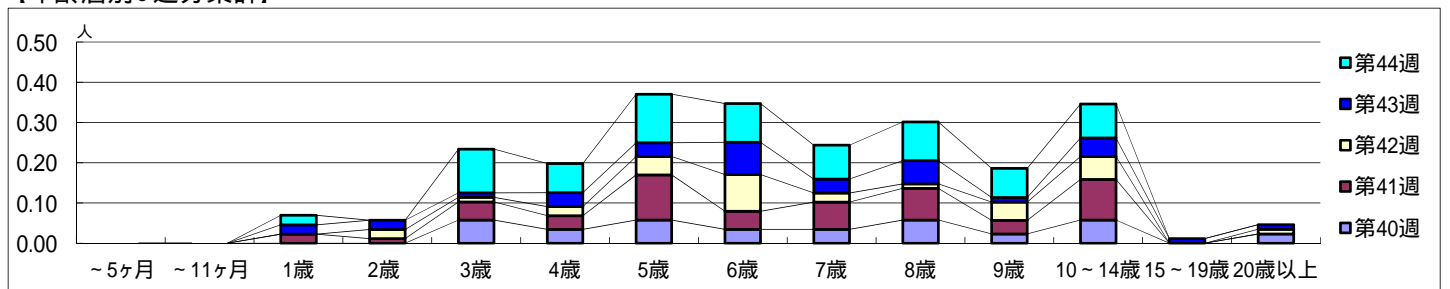
平成 27年 9月28日 ~ 11月 1日  
[平成 27年 第40週 ~ 第44週]

[区別・週別報告定点当り]

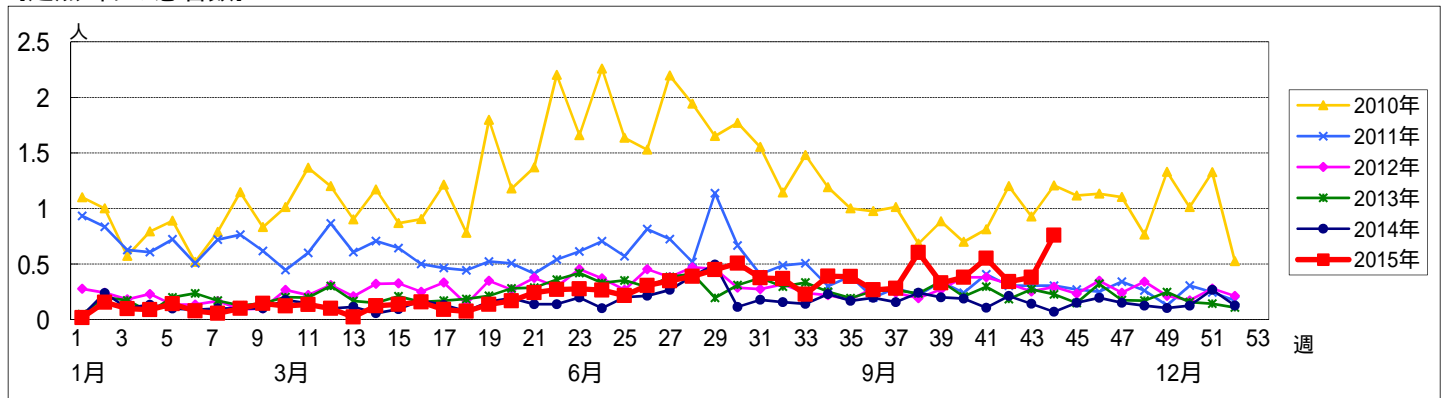
週 数		総数	区別																	
			鶴見	神奈川	西	中	南	港南	保土ヶ谷	旭	磯子	金沢	港北	緑	青葉	都筑	戸塚	栄	泉	瀬谷
第40週	定点数	94	7	6	3	4	5	5	5	6	4	5	8	5	7	5	7	4	4	4
	報告定点	87	7	6	3	3	5	5	5	5	3	5	8	5	5	4	6	4	4	4
	罹患数	33	0	0	0	1	6	4	1	0	3	1	1	2	0	3	2	0	7	2
	定点当り	0.38	0	0	0	0.33	1.20	0.80	0.20	0	1.00	0.20	0.13	0.40	0	0.75	0.33	0	1.75	0.50
第41週	報告定点	89	7	6	3	3	5	5	5	6	4	5	7	5	6	4	6	4	4	4
	罹患数	49	0	1	1	1	7	3	0	0	12	0	0	1	0	6	2	0	8	7
	報告定点	87	7	6	3	3	5	5	5	6	4	5	7	5	5	4	6	3	4	4
	定点当り	0.55	0	0.17	0.33	0.33	1.40	0.60	0	0	3.00	0	0.20	0	1.50	0.33	0	2.00	1.75	
第42週	報告定点	88	7	5	3	3	5	5	5	6	4	5	7	5	6	4	6	4	4	4
	罹患数	30	2	0	0	0	2	6	2	0	4	5	0	1	0	1	0	1	4	2
	報告定点	87	7	6	3	3	5	5	5	6	4	5	7	5	5	4	6	3	4	4
	定点当り	0.34	0.29	0	0	0	0.40	1.20	0.40	0	1.00	1.00	0	0.20	0	0.25	0	0.25	1.00	0.50
第43週	報告定点	87	7	6	3	3	5	5	5	6	4	5	7	5	5	4	6	3	4	4
	罹患数	33	1	2	0	0	7	7	1	0	1	0	1	0	1	5	3	0	2	2
	報告定点	83	7	6	2	4	5	5	5	5	4	5	7	4	5	3	6	3	4	3
	定点当り	0.76	0.14	1.33	0.50	0.25	0.60	1.00	0.40	0	1.50	0.60	0	0.25	0	0.67	1.00	1.00	4.75	0.67

週 数		合計	~5ヶ月	~11ヶ月	年齢層別												
					1歳	2歳	3歳	4歳	5歳	6歳	7歳	8歳	9歳	10~14歳	15~19歳	20歳以上	
第40週	罹患数	33					5	3	5	3	3	5	2	5		2	
	定点当り	0.38					0.06	0.03	0.06	0.03	0.03	0.06	0.02	0.06		0.02	
第41週	罹患数	49			2	1	4	3	10	4	6	7	3	9			
	定点当り	0.55			0.02	0.01	0.04	0.03	0.11	0.04	0.07	0.08	0.03	0.10			
第42週	罹患数	30				2	1	2	4	8	2	1	4	5		1	
	定点当り	0.34				0.02	0.01	0.02	0.05	0.09	0.02	0.01	0.05	0.06		0.01	
第43週	罹患数	33			2	2	1	3	3	7	3	5	1	4	1	1	
	定点当り	0.38			0.02	0.02	0.01	0.03	0.03	0.08	0.03	0.06	0.01	0.05	0.01	0.01	
第44週	罹患数	63			2		9	6	10	8	7	8	6	7			
	定点当り	0.76			0.02		0.11	0.07	0.12	0.10	0.08	0.10	0.07	0.08			

[年齢層別5週分集計]



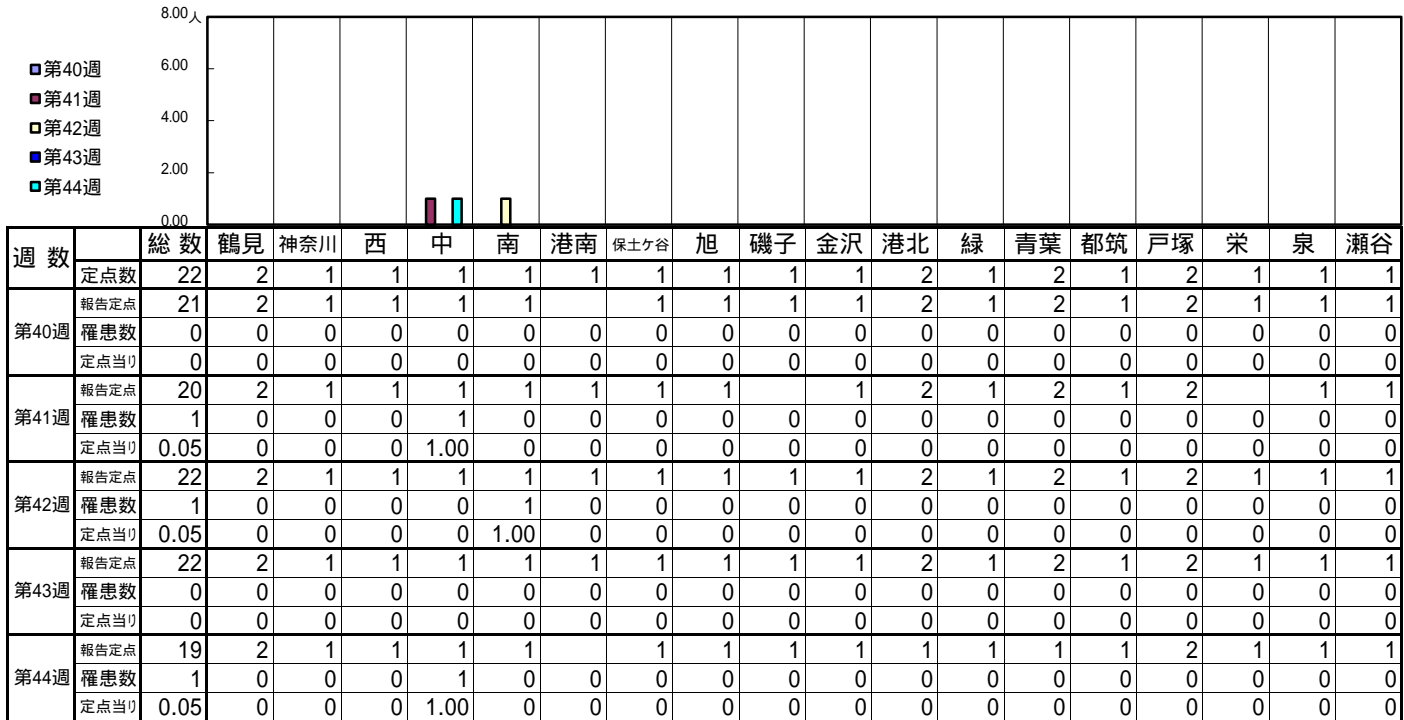
[定点当りの患者数]



<< 急性出血性結膜炎 >>

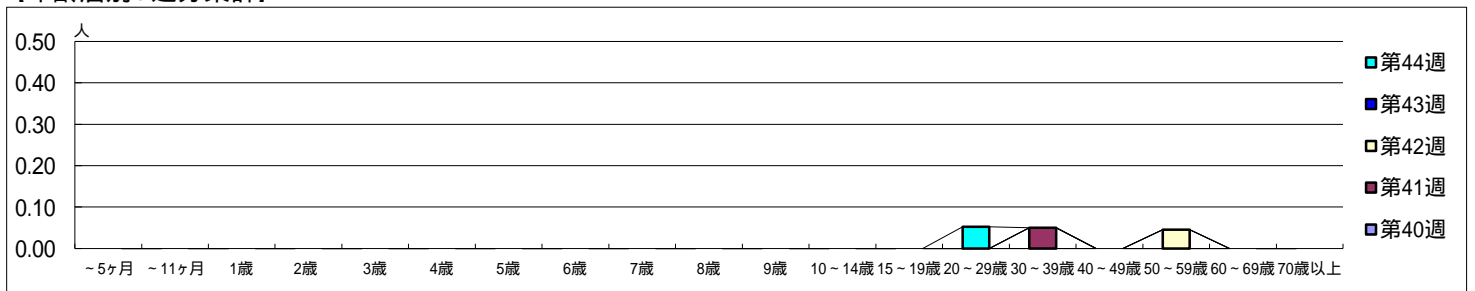
平成 27年 9月28日 ~ 11月 1日  
[平成 27年 第40週 ~ 第44週]

【区別・週別報告定点当り】

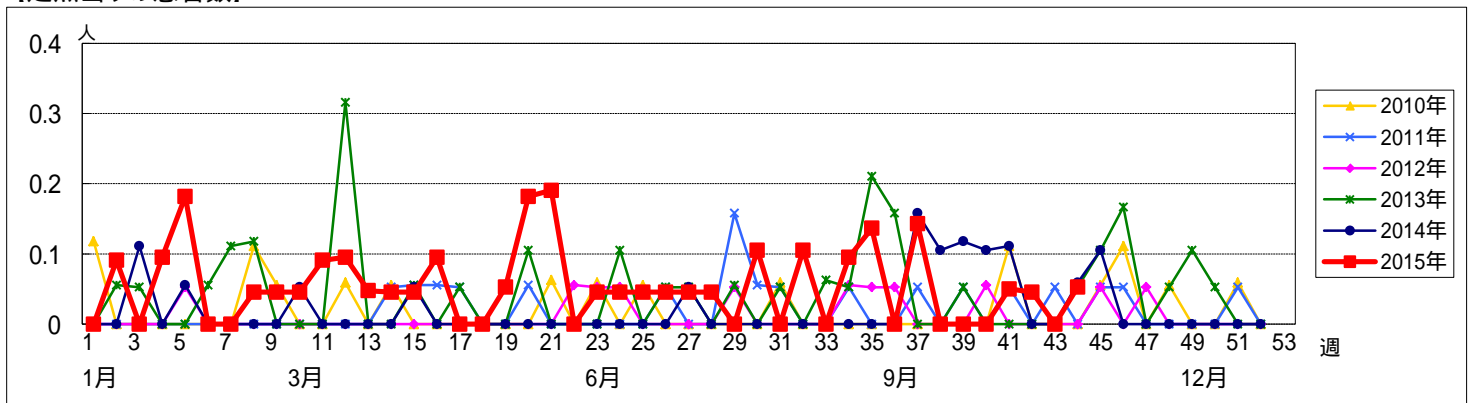


週数	合計	~5ヶ月	~11ヶ月	1歳	2歳	3歳	4歳	5歳	6歳	7歳	8歳	9歳	10~14歳	15~19歳	20~29歳	30~39歳	40~49歳	50~59歳	60~69歳	70歳以上
第40週	0																			
第41週	1															1				
第42週	1															0.05				
第43週	0																	1		
第44週	1															1				

【年齢層別5週分集計】



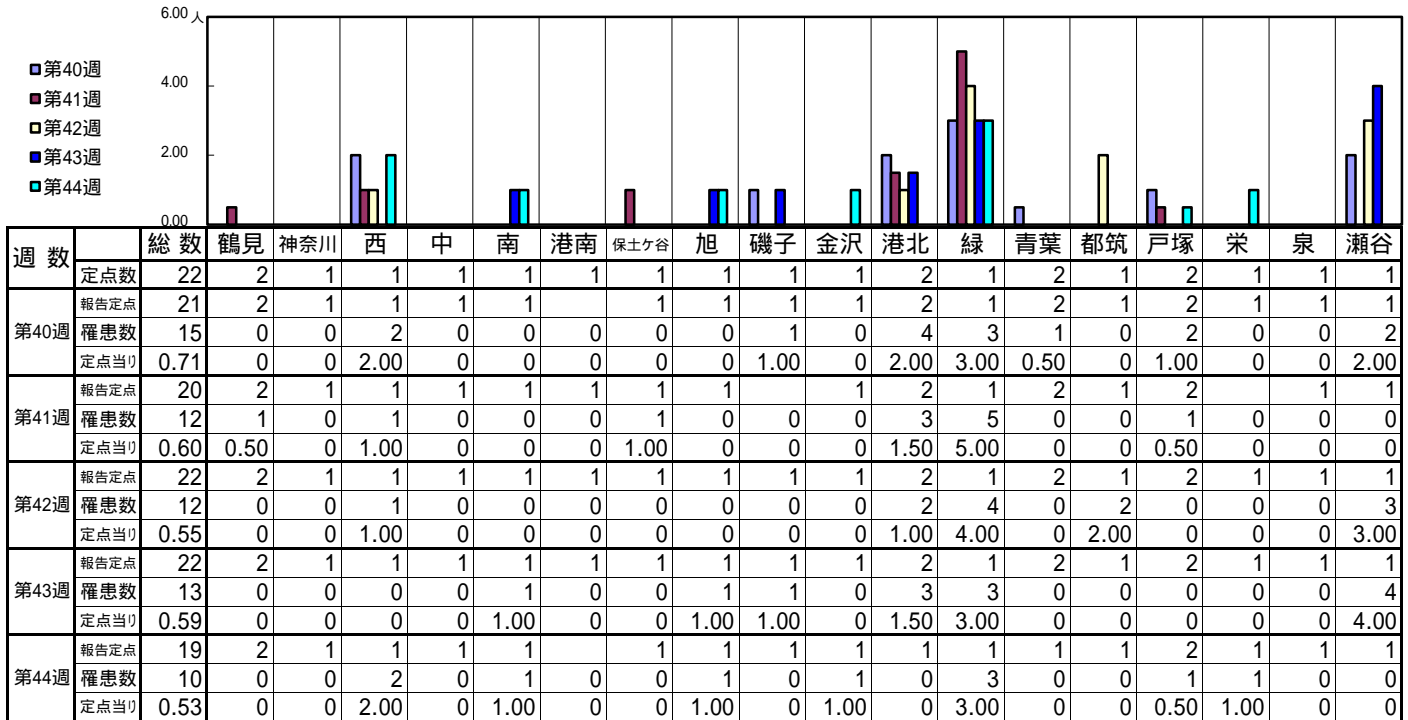
【定点当りの患者数】



<< 流行性角結膜炎 >>

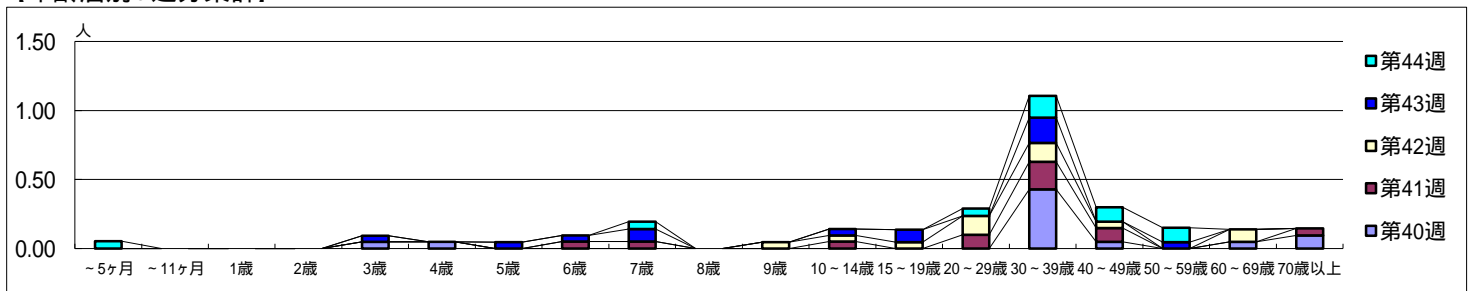
平成 27年 9月28日 ~ 11月 1日  
[平成 27年 第40週 ~ 第44週]

[区別・週別報告定点当り]



週数	合計	~5ヶ月	~11ヶ月	1歳	2歳	3歳	4歳	5歳	6歳	7歳	8歳	9歳	10~14歳	15~19歳	20~29歳	30~39歳	40~49歳	50~59歳	60~69歳	70歳以上
第40週	15					1	1									9	1		1	2
第41週	12								1	1			1		2	4	2			1
第42週	12											1	1	1	3	3	1			2
第43週	13					1		1	1	2				1	2		4			1
第44週	10	1								1						1	3	2		2

[年齢層別5週分集計]



[定点当りの患者数]

