

疾病別 警報・注意報 発生状況

平成27年第43週

	インフルエンザ	RSウイルス感染症	咽頭結膜熱	A群溶血性レンサ球菌咽頭炎	感染性胃腸炎	水痘	手足口病	伝染性紅斑	突発性発しん	百日咳	ヘルパンギーナ	流行性耳下腺炎	急性出血性結膜炎	流行性角結膜炎
警報レベル	30		3	8	20	7	5	2		1	6	6	1	8
終息基準値	10		1	4	12	4	2	1		0.1	2	2	0.1	4
注意報レベル	10					4						3		
横浜市	0.25	1.14	0.32	1.98	3.19	0.42	0.75	0.19	0.52	-	0.17	0.39	-	0.62
鶴見	-	1.83	0.17	1.17	4.50	0.83	-	-	0.67	-	-	0.17	-	-
神奈川	0.44	3.33	-	1.83	4.17	0.50	0.33	0.33	0.83	-	-	0.33	-	-
西	-	-	0.33	0.67	1.67	-	0.33	-	0.33	-	-	-	-	-
中	-	-	1.00	3.67	5.33	0.33	2.67	0.33	0.33	-	1.00	-
南	1.29	2.00	-	1.20	2.20	0.60	0.60	-	0.40	-	-	1.40	-	1.00
港南	0.29	2.00	0.40	1.60	2.60	-	0.80	-	0.60	-	-	1.40	-	-
保土ヶ谷	0.25	1.00	0.60	2.20	1.00	-	0.40	0.20	-	-	-	0.20	-	-
旭	-	-	-	0.60	5.40	0.60	0.80	-	0.40	-	-	-	-	1.00
磯子	0.43	0.75	1.25	6.00	1.75	0.25	0.50	0.25	1.25	-	2.00	0.25	-	1.00
金沢	0.25	0.20	-	0.60	1.40	0.60	0.80	-	0.40	-	0.20	-	-	-
港北	-	1.14	0.71	1.86	3.14	0.14	0.86	0.29	0.43	-	-	0.14	-	1.50
緑	0.40	3.75	0.50	4.00	3.25	-	1.75	0.25	1.25	-	0.50	-	-	3.00
青葉	0.13	0.60	0.40	2.60	1.60	0.60	0.20	0.40	0.20	-	-	0.20	-	-
都筑	-	0.50	0.25	1.00	2.75	0.25	-	0.25	0.25	-	-	1.25	-	-
戸塚	0.11	0.17	0.17	0.67	6.83	0.83	1.50	-	0.50	-	-	0.50	-	-
栄	-	-	0.33	1.67	1.33	-	0.67	0.33	-	-	-	-	-	-
泉	0.50	0.25	-	1.75	4.00	0.50	1.50	-	-	-	-	0.50	-	-
瀬谷	0.33	1.50	-	4.50	2.50	1.00	0.50	1.00	1.50	-	-	0.50	-	4.00

(- : 0) (... : 報告なし)

数字は報告定点当たり患者数です

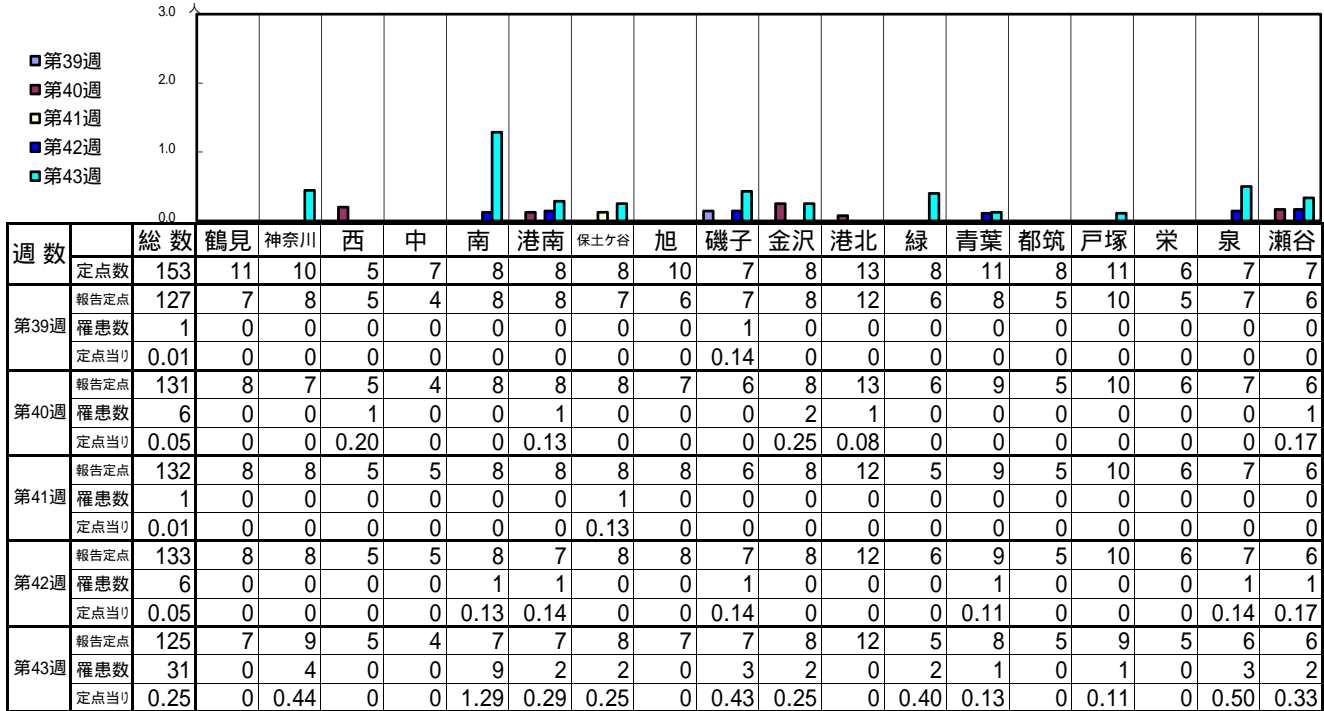
**報告定点当たりの値が警報レベル もしくは警報レベル継続中です
報告定点当たりの値が注意報レベルに達しています**

(この数字は集計時点のものです。翌週以降、変動する可能性もあります)

<< インフルエンザ >>

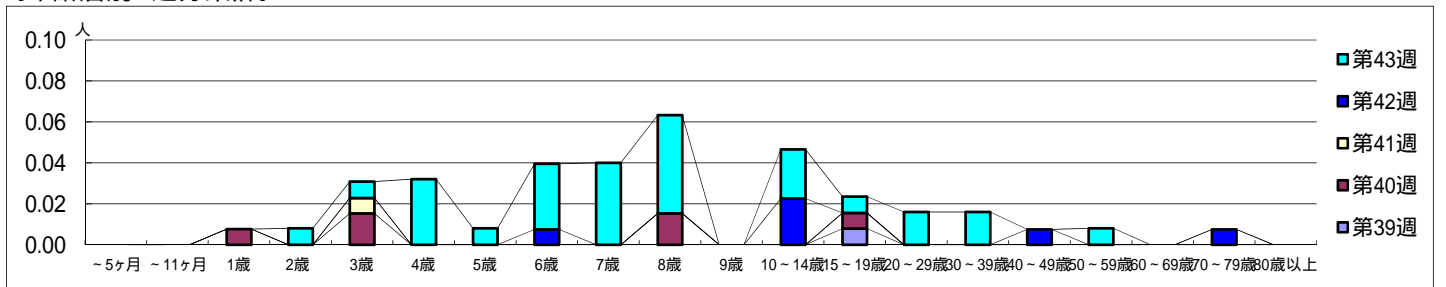
平成 27年 9月21日 ~ 10月25日
[平成 27年 第39週 ~ 第43週]

【区別・週別報告定点当り】

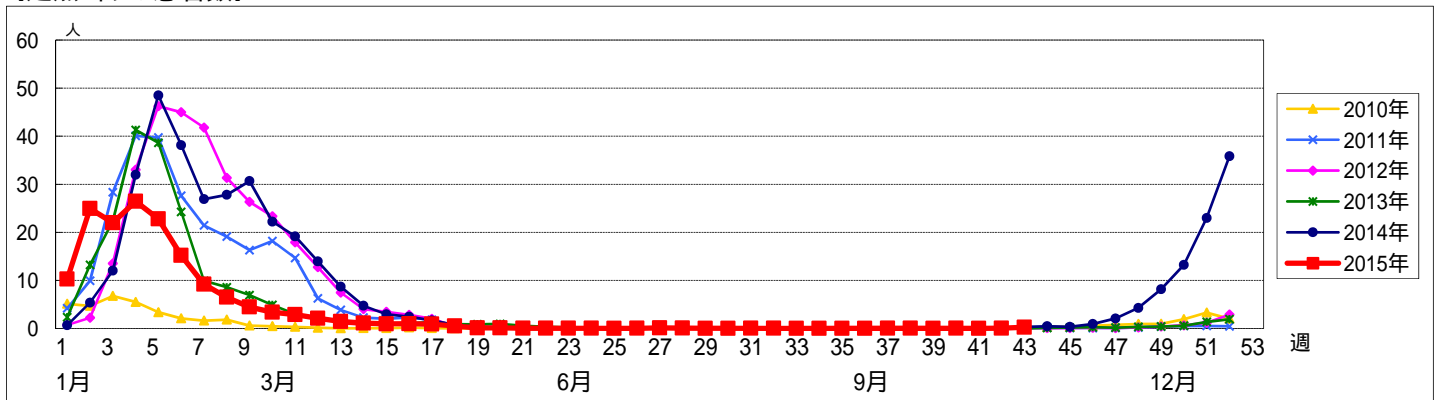


週数	合計	~5ヶ月	~11ヶ月	1歳	2歳	3歳	4歳	5歳	6歳	7歳	8歳	9歳	10~14歳	15~19歳	20~29歳	30~39歳	40~49歳	50~59歳	60~69歳	70~79歳	80歳以上	
第39週	1																					
第40週	6			1		2					2											
第41週	1					1																
第42週	6								1				3					1				1
第43週	31				1	1	4	1	4	5	6		3	1	2	2		1				

【年齢層別5週分集計】



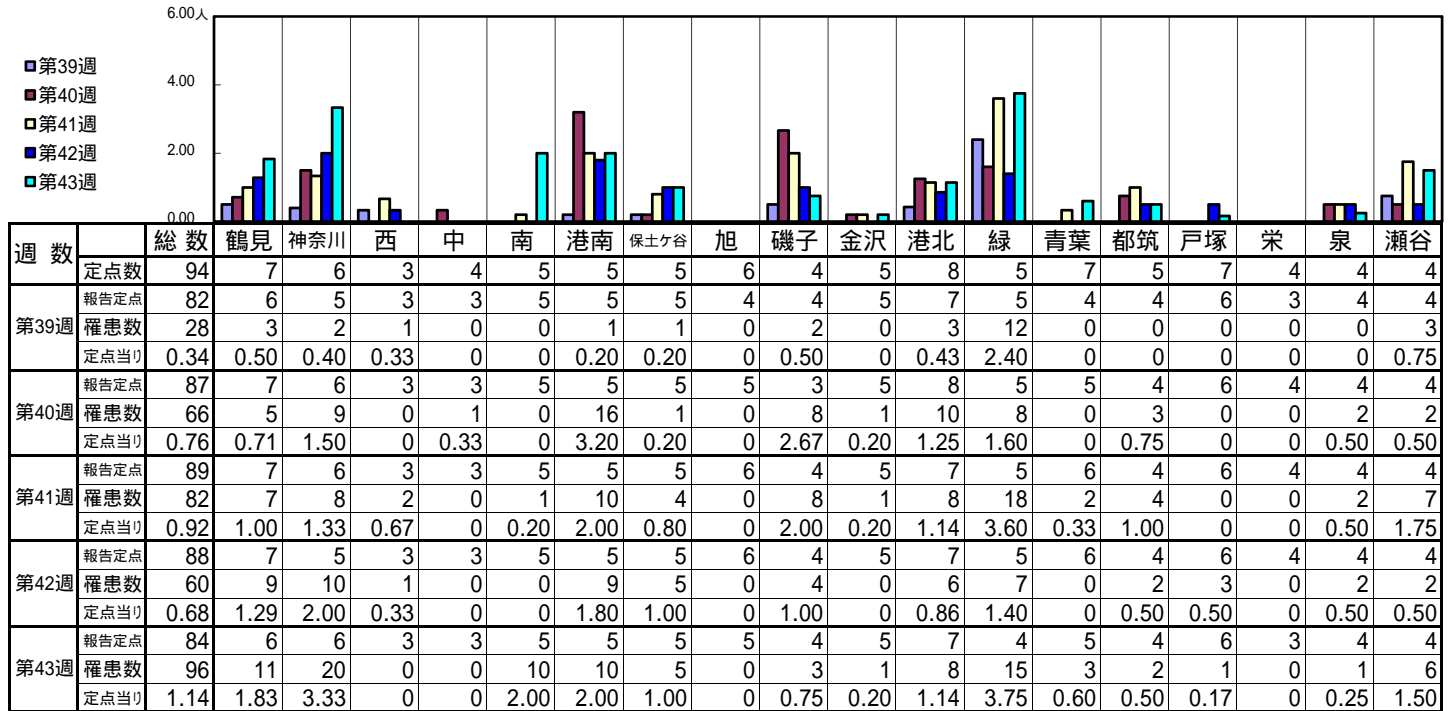
【定点当りの患者数】



<< RSウイルス感染症 >>

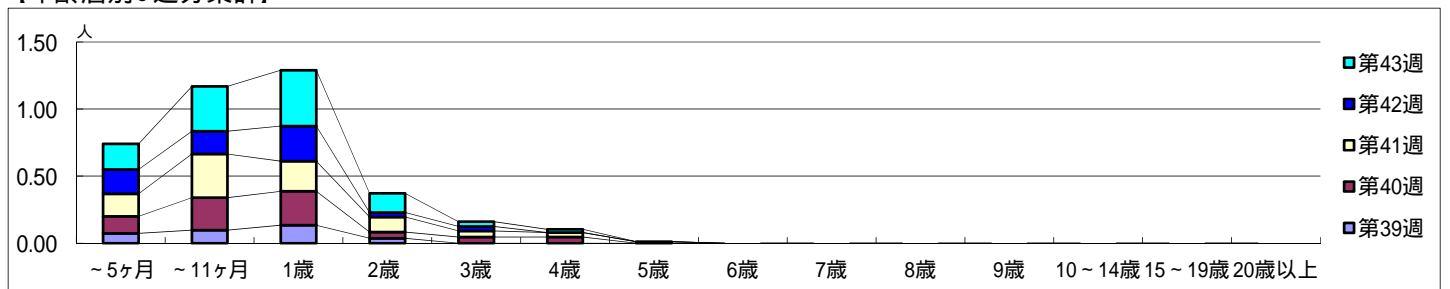
平成 27年 9月21日 ~ 10月25日
[平成 27年 第39週 ~ 第43週]

【区別・週別報告定点当り】

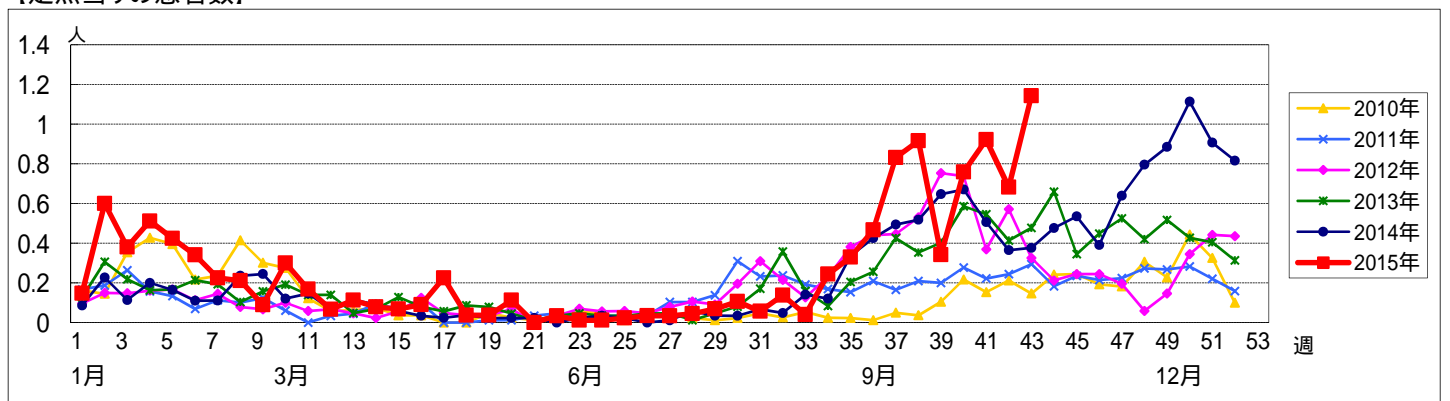


週数		合計	年齢層別														
			~5ヶ月	~11ヶ月	1歳	2歳	3歳	4歳	5歳	6歳	7歳	8歳	9歳	10~14歳	15~19歳	20歳以上	
第39週	罹患数	28	6	8	11	3											
	定点当り	0.34	0.07	0.10	0.13	0.04											
第40週	罹患数	66	11	21	22	4	4	4									
	定点当り	0.76	0.13	0.24	0.25	0.05	0.05	0.05									
第41週	罹患数	82	15	29	20	10	4	3	1								
	定点当り	0.92	0.17	0.33	0.22	0.11	0.04	0.03	0.01								
第42週	罹患数	60	16	15	23	3	3										
	定点当り	0.68	0.18	0.17	0.26	0.03	0.03										
第43週	罹患数	96	16	28	35	12	3	2									
	定点当り	1.14	0.19	0.33	0.42	0.14	0.04	0.02									

【年齢層別5週分集計】



【定点当りの患者数】



<< 咽頭結膜熱 >>

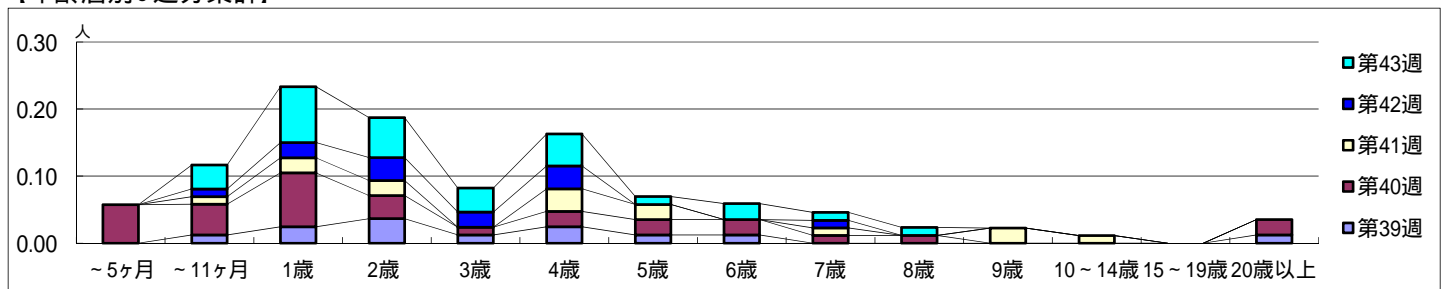
平成 27年 9月21日 ~ 10月25日
[平成 27年 第39週 ~ 第43週]

[区別・週別報告定点当り]

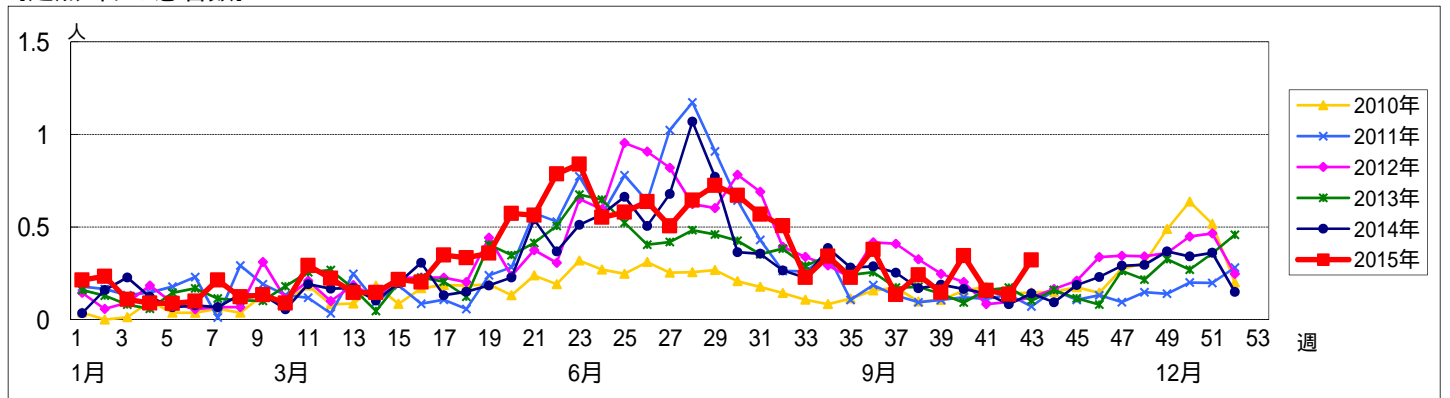
週数		総数	区別																	
			鶴見	神奈川	西	中	南	港南	保土ヶ谷	旭	磯子	金沢	港北	緑	青葉	都筑	戸塚	栄	泉	瀬谷
第39週	定点数	94	7	6	3	4	5	5	5	6	4	5	8	5	7	5	7	4	4	4
	報告定点	82	6	5	3	3	5	5	5	4	4	5	7	5	4	4	6	3	4	4
	罹患数	12	0	0	0	0	3	0	0	0	2	0	2	1	0	4	0	0	0	0
	定点当り	0.15	0	0	0	0	0.60	0	0	0	0.50	0	0.29	0.20	0	1.00	0	0	0	0
第40週	報告定点	87	7	6	3	3	5	5	5	5	3	5	8	5	5	4	6	4	4	4
	罹患数	30	1	0	0	9	4	1	0	0	6	0	1	3	1	1	0	1	0	2
	定点当り	0.34	0.14	0	0	3.00	0.80	0.20	0	0	2.00	0	0.13	0.60	0.20	0.25	0	0.25	0	0.50
	報告定点	89	7	6	3	3	5	5	5	6	4	5	7	5	6	4	6	4	4	4
第41週	報告定点	89	7	6	3	3	5	5	5	6	4	5	7	5	6	4	6	4	4	4
	罹患数	14	0	0	0	0	2	0	0	0	3	0	4	3	2	0	0	0	0	0
	定点当り	0.16	0	0	0	0	0.40	0	0	0	0.75	0	0.57	0.60	0.33	0	0	0	0	0
	報告定点	88	7	5	3	3	5	5	5	6	4	5	7	5	6	4	6	4	4	4
第42週	報告定点	88	7	5	3	3	5	5	5	6	4	5	7	5	6	4	6	4	4	4
	罹患数	12	0	0	0	1	2	0	0	0	2	0	1	3	1	0	1	0	0	1
	定点当り	0.14	0	0	0	0.33	0.40	0	0	0	0.50	0	0.14	0.60	0.17	0	0.17	0	0	0.25
	報告定点	84	6	6	3	3	5	5	5	5	4	5	7	4	5	4	6	3	4	4
第43週	報告定点	84	6	6	3	3	5	5	5	5	4	5	7	4	5	4	6	3	4	4
	罹患数	27	1	0	1	3	0	2	3	0	5	0	5	2	2	1	1	1	0	0
	定点当り	0.32	0.17	0	0.33	1.00	0	0.40	0.60	0	1.25	0	0.71	0.50	0.40	0.25	0.17	0.33	0	0
	報告定点	84	6	6	3	3	5	5	5	5	4	5	7	4	5	4	6	3	4	4

週数		合計	年齢層別													
			~5ヶ月	~11ヶ月	1歳	2歳	3歳	4歳	5歳	6歳	7歳	8歳	9歳	10~14歳	15~19歳	20歳以上
第39週	罹患数	12		1	2	3	1	2	1	1						1
	定点当り	0.15		0.01	0.02	0.04	0.01	0.02	0.01	0.01						0.01
第40週	罹患数	30	5	4	7	3	1	2	2	2	1	1				2
	定点当り	0.34	0.06	0.05	0.08	0.03	0.01	0.02	0.02	0.02	0.01	0.01				0.02
第41週	罹患数	14		1	2	2		3	2		1		2	1		
	定点当り	0.16		0.01	0.02	0.02		0.03	0.02		0.01		0.02	0.01		
第42週	罹患数	12		1	2	3	2	3			1					
	定点当り	0.14		0.01	0.02	0.03	0.02	0.03			0.01					
第43週	罹患数	27		3	7	5	3	4	1	2	1	1				
	定点当り	0.32		0.04	0.08	0.06	0.04	0.05	0.01	0.02	0.01	0.01				

[年齢層別5週分集計]



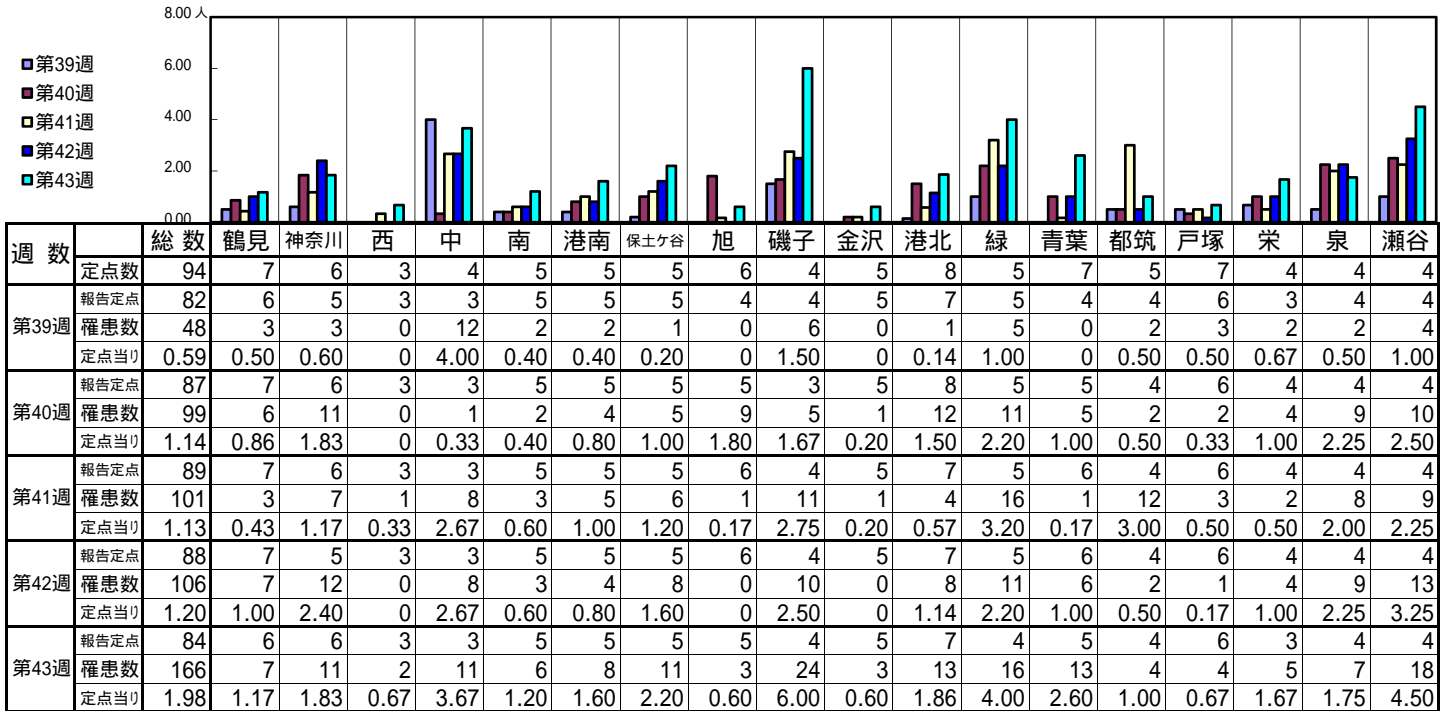
[定点当りの患者数]



<< A群溶血性レンサ球菌咽頭炎 >>

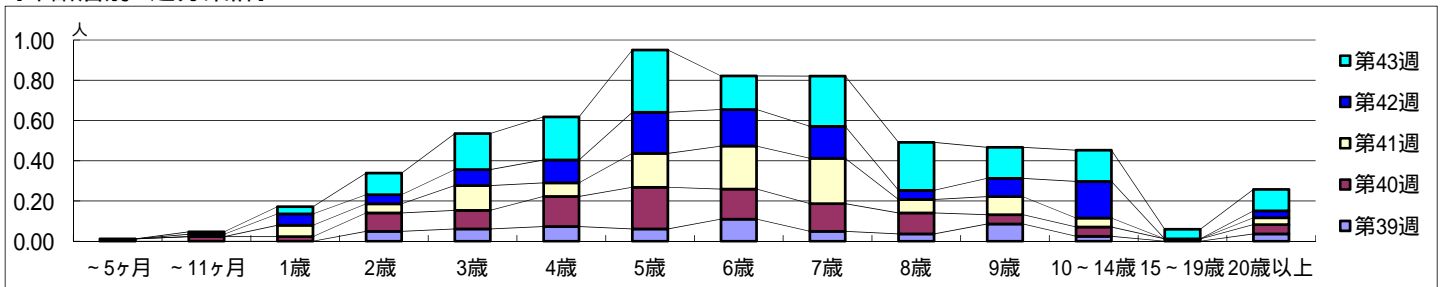
平成 27年 9月21日 ~ 10月25日
[平成 27年 第39週 ~ 第43週]

[区別・週別報告定点当り]

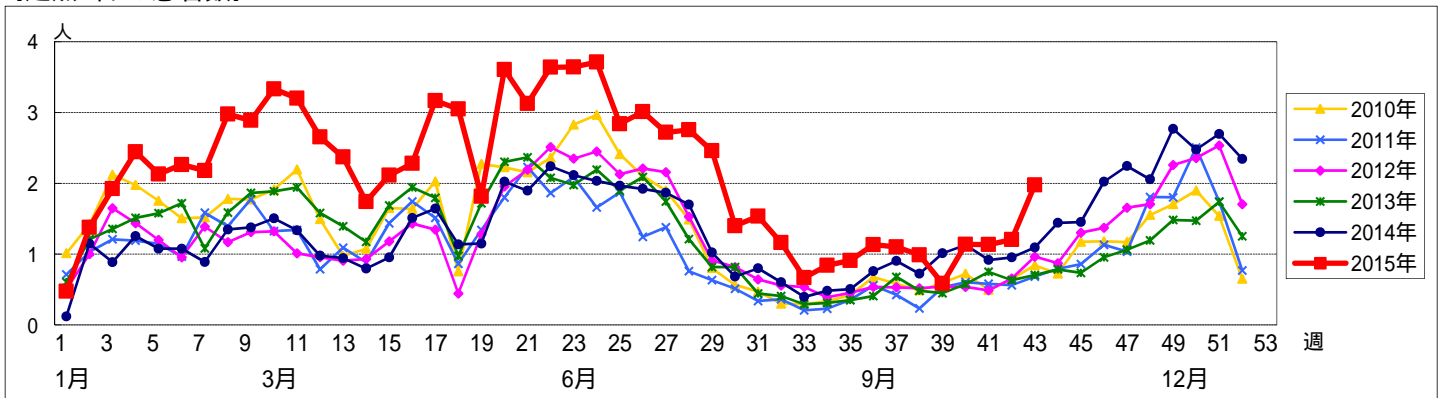


週数		合計	年齢層別													
			~5ヶ月	~11ヶ月	1歳	2歳	3歳	4歳	5歳	6歳	7歳	8歳	9歳	10~14歳	15~19歳	20歳以上
第39週	罹患数	48				4	5	6	5	9	4	3	7	2		3
	定点当り	0.59			0.05	0.06	0.07	0.06	0.11	0.05	0.04	0.09	0.02		0.04	
第40週	罹患数	99	1	2	2	8	8	13	18	13	12	9	4	4	1	4
	定点当り	1.14	0.01	0.02	0.02	0.09	0.09	0.15	0.21	0.15	0.14	0.10	0.05	0.05	0.01	0.05
第41週	罹患数	101			5	4	11	6	15	19	20	6	8	4		3
	定点当り	1.13			0.06	0.04	0.12	0.07	0.17	0.21	0.22	0.07	0.09	0.04		0.03
第42週	罹患数	106		1	5	4	7	10	18	16	14	4	8	16		3
	定点当り	1.20		0.01	0.06	0.05	0.08	0.11	0.20	0.18	0.16	0.05	0.09	0.18		0.03
第43週	罹患数	166		1	3	9	15	18	26	14	21	20	13	13	4	9
	定点当り	1.98		0.01	0.04	0.11	0.18	0.21	0.31	0.17	0.25	0.24	0.15	0.15	0.05	0.11

[年齢層別5週分集計]



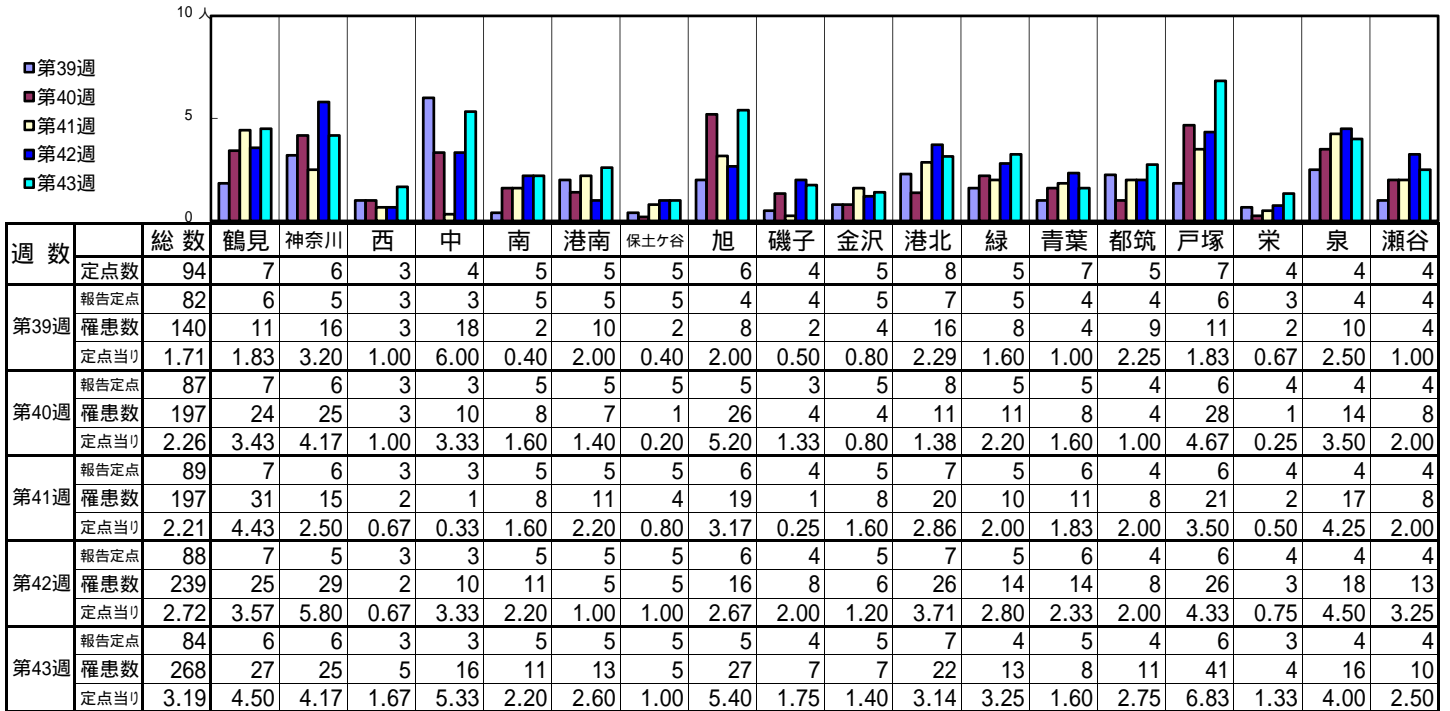
[定点当りの患者数]



<< 感染性胃腸炎 >>

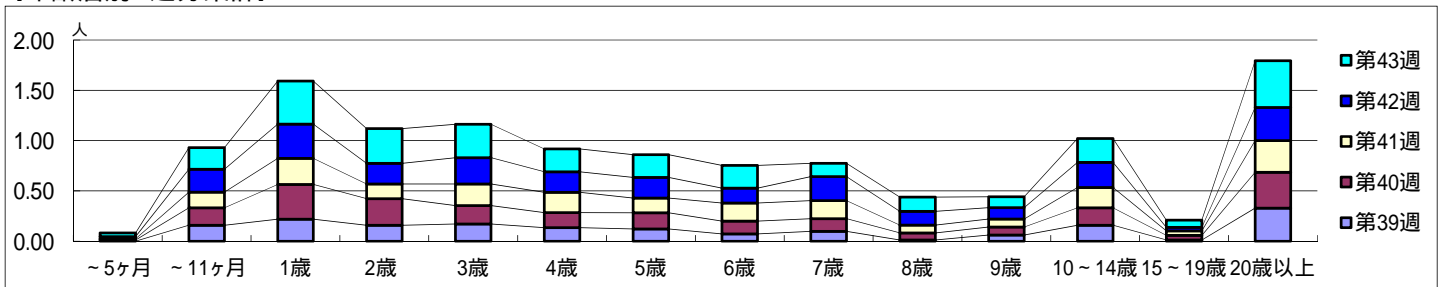
平成 27年 9月21日 ~ 10月25日
[平成 27年 第39週 ~ 第43週]

[区別・週別報告定点当り]

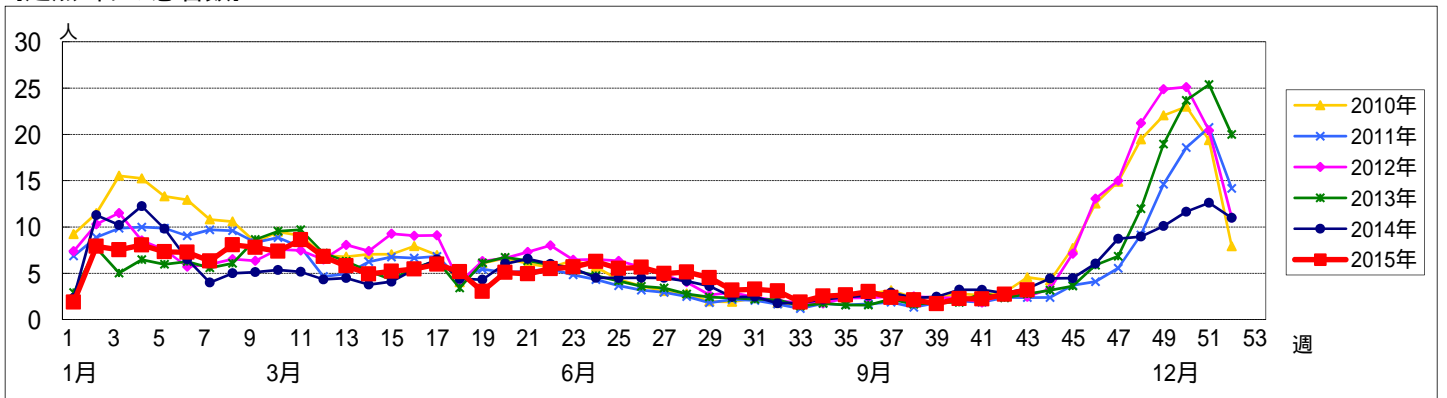


週数		合計	年齢層別													
			~5ヶ月	~11ヶ月	1歳	2歳	3歳	4歳	5歳	6歳	7歳	8歳	9歳	10~14歳	15~19歳	20歳以上
第39週	罹患数	140		13	18	13	14	11	10	6	8	1	5	13	1	27
	定点当り	1.71		0.16	0.22	0.16	0.17	0.13	0.12	0.07	0.10	0.01	0.06	0.16	0.01	0.33
第40週	罹患数	197	1	15	30	23	16	13	14	11	11	6	7	15	4	31
	定点当り	2.26	0.01	0.17	0.34	0.26	0.18	0.15	0.16	0.13	0.13	0.07	0.08	0.17	0.05	0.36
第41週	罹患数	197	1	14	23	13	19	18	13	16	16	7	7	18	4	28
	定点当り	2.21	0.01	0.16	0.26	0.15	0.21	0.20	0.15	0.18	0.18	0.08	0.08	0.20	0.04	0.31
第42週	罹患数	239	2	20	30	18	23	18	18	13	21	12	10	22	3	29
	定点当り	2.72	0.02	0.23	0.34	0.20	0.26	0.20	0.20	0.15	0.24	0.14	0.11	0.25	0.03	0.33
第43週	罹患数	268	3	18	36	29	28	19	19	19	11	12	9	20	6	39
	定点当り	3.19	0.04	0.21	0.43	0.35	0.33	0.23	0.23	0.23	0.13	0.14	0.11	0.24	0.07	0.46

[年齢層別5週分集計]



[定点当りの患者数]



<< 水痘 >>

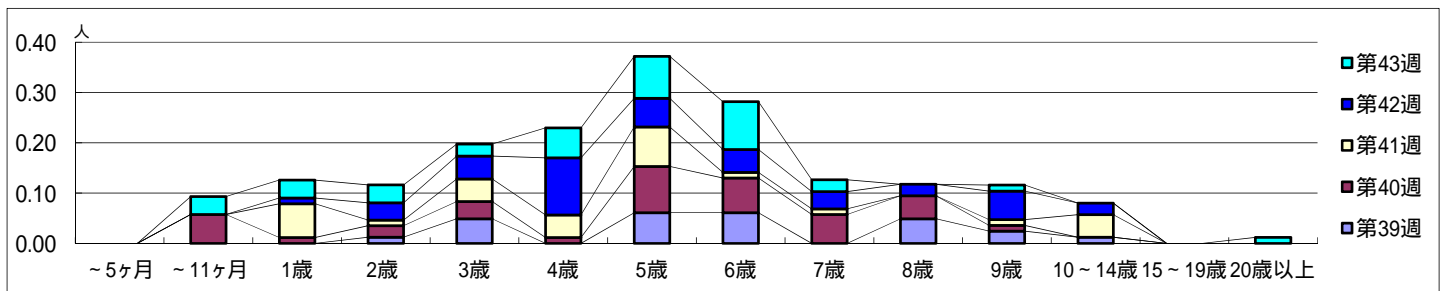
平成 27年 9月21日 ~ 10月25日
[平成 27年 第39週 ~ 第43週]

【区別・週別報告定点当り】

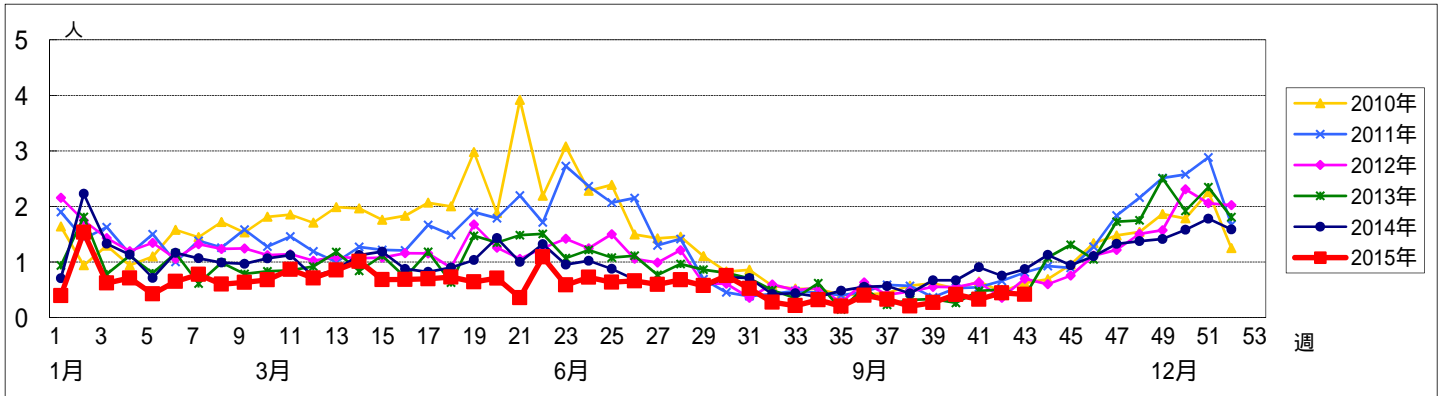
週数		総数	区別																	
			鶴見	神奈川	西	中	南	港南	保土ヶ谷	旭	磯子	金沢	港北	緑	青葉	都筑	戸塚	栄	泉	瀬谷
第39週	定点数	94	7	6	3	4	5	5	5	6	4	5	8	5	7	5	7	4	4	4
	報告定点	82	6	5	3	3	5	5	5	4	4	5	7	5	4	4	6	3	4	4
	罹患数	22	1	0	0	1	1	2	0	2	2	0	1	2	0	3	1	1	1	4
	定点当り	0.27	0.17	0	0	0.33	0.20	0.40	0	0.50	0.50	0	0.14	0.20	0.50	0	0.50	0.33	0.25	1.00
第40週	報告定点	87	7	6	3	3	5	5	5	5	3	5	8	5	5	4	6	4	4	4
	罹患数	36	2	0	0	2	5	4	5	0	4	0	2	5	1	0	0	0	0	6
	定点当り	0.41	0.29	0	0	0.67	1.00	0.80	1.00	0	1.33	0	0.25	1.00	0.20	0	0	0	0	1.50
	報告定点	89	7	6	3	3	5	5	5	6	4	5	7	5	6	4	6	4	4	4
第41週	報告定点	89	7	6	3	3	5	5	5	6	4	5	7	5	6	4	6	4	4	4
	罹患数	29	2	1	1	2	2	4	0	3	0	0	2	3	1	0	2	0	4	2
	定点当り	0.33	0.29	0.17	0.33	0.67	0.40	0.80	0	0.50	0	0	0.29	0.60	0.17	0	0.33	0	1.00	0.50
	報告定点	88	7	5	3	3	5	5	5	6	4	5	7	5	6	4	6	4	4	4
第42週	報告定点	88	7	5	3	3	5	5	5	6	4	5	7	5	6	4	6	4	4	4
	罹患数	39	7	1	0	1	2	2	3	0	5	3	4	0	1	1	0	0	2	7
	定点当り	0.44	1.00	0.20	0	0.33	0.40	0.40	0.60	0	1.25	0.60	0.57	0	0.17	0.25	0	0	0.50	1.75
	報告定点	84	6	6	3	3	5	5	5	5	4	5	7	4	5	4	6	3	4	4
第43週	報告定点	84	6	6	3	3	5	5	5	5	4	5	7	4	5	4	6	3	4	4
	罹患数	35	5	3	0	1	3	0	0	3	1	3	1	0	3	1	5	0	2	4
	定点当り	0.42	0.83	0.50	0	0.33	0.60	0	0	0.60	0.25	0.60	0.14	0	0.60	0.25	0.83	0	0.50	1.00

週数		合計	~5ヶ月	~11ヶ月	年齢層												
					1歳	2歳	3歳	4歳	5歳	6歳	7歳	8歳	9歳	10~14歳	15~19歳	20歳以上	
第39週	罹患数	22				1	4			5	5		4	2	1		
	定点当り	0.27				0.01	0.05			0.06	0.06		0.05	0.02	0.01		
第40週	罹患数	36		5	1	2	3	1	8	6	5	4	1				
	定点当り	0.41		0.06	0.01	0.02	0.03	0.01	0.09	0.07	0.06	0.05	0.01				
第41週	罹患数	29			6	1	4	4	7	1	1		1	4			
	定点当り	0.33			0.07	0.01	0.04	0.04	0.08	0.01	0.01		0.01	0.04			
第42週	罹患数	39			1	3	4	10	5	4	3	2	5	2			
	定点当り	0.44			0.01	0.03	0.05	0.11	0.06	0.05	0.03	0.02	0.06	0.02			
第43週	罹患数	35		3	3	3	2	5	7	8	2		1			1	
	定点当り	0.42		0.04	0.04	0.04	0.02	0.06	0.08	0.10	0.02		0.01			0.01	

【年齢層別5週分集計】



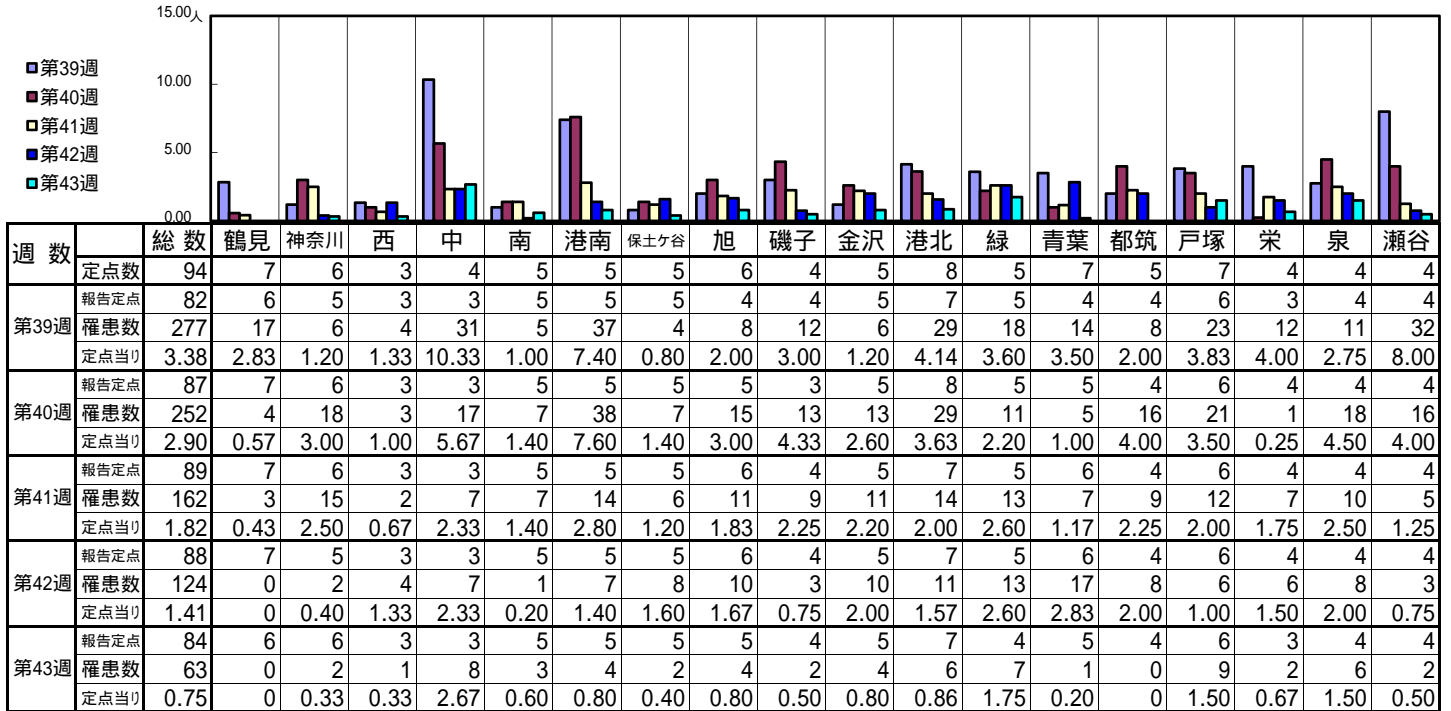
【定点当りの患者数】



<< 手足口病 >>

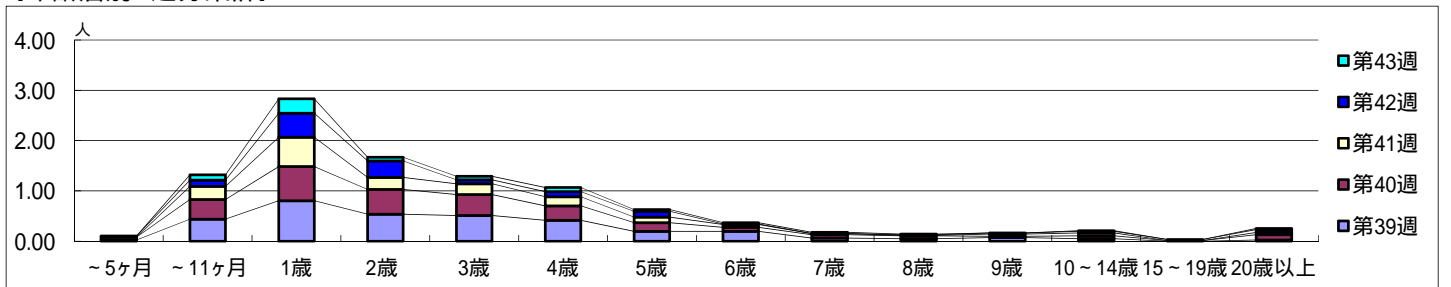
平成 27年 9月21日 ~ 10月25日
[平成 27年 第39週 ~ 第43週]

【区別・週別報告定点当り】

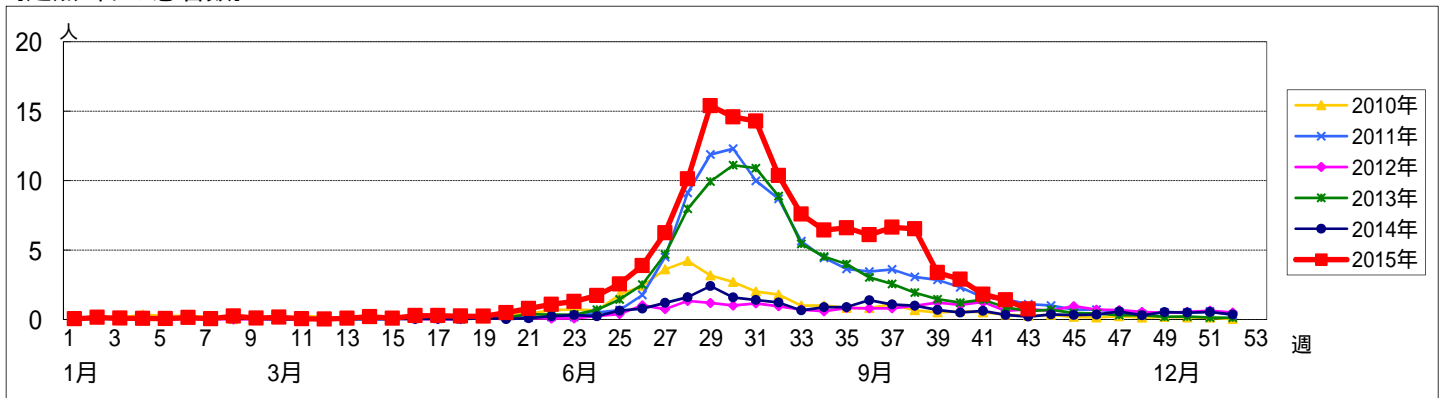


週数		合計	年齢層別													
			~5ヶ月	~11ヶ月	1歳	2歳	3歳	4歳	5歳	6歳	7歳	8歳	9歳	10~14歳	15~19歳	20歳以上
第39週	罹患数	277	2	36	66	44	42	34	16	16	5	4	6	4		2
	定点当り	3.38	0.02	0.44	0.80	0.54	0.51	0.41	0.20	0.20	0.06	0.05	0.07	0.05		0.02
第40週	罹患数	252	5	34	59	43	36	25	15	7	6	5	2	5	1	9
	定点当り	2.90	0.06	0.39	0.68	0.49	0.41	0.29	0.17	0.08	0.07	0.06	0.02	0.06	0.01	0.10
第41週	罹患数	162		23	52	21	19	16	10	5	2	1	4	5		4
	定点当り	1.82		0.26	0.58	0.24	0.21	0.18	0.11	0.06	0.02	0.01	0.04	0.06		0.04
第42週	罹患数	124	2	11	42	29	7	9	10	1		1	2	3	2	5
	定点当り	1.41	0.02	0.13	0.48	0.33	0.08	0.10	0.11	0.01		0.01	0.02	0.03	0.02	0.06
第43週	罹患数	63		9	24	6	6	7	3	2	2	1		1		2
	定点当り	0.75		0.11	0.29	0.07	0.07	0.08	0.04	0.02	0.02	0.01		0.01		0.02

【年齢層別5週分集計】



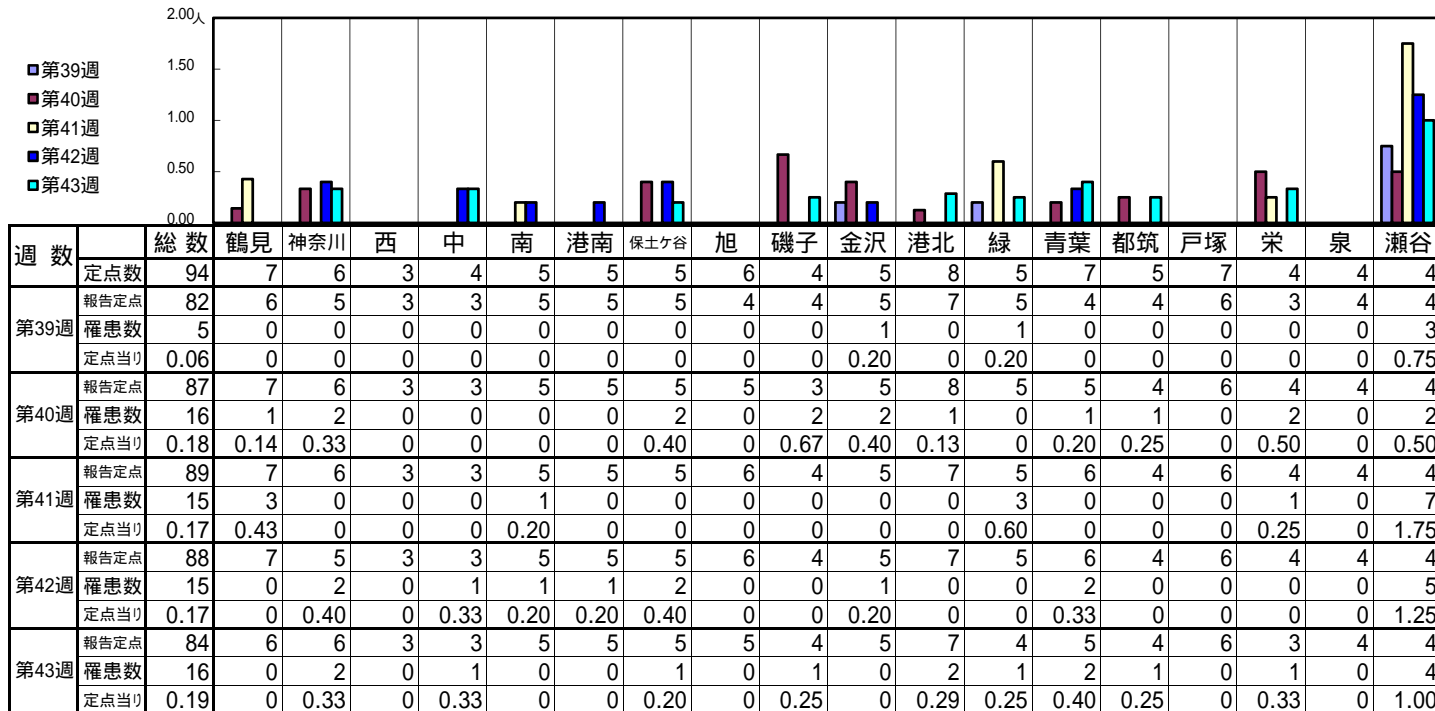
【定点当りの患者数】



<< 伝染性紅斑 >>

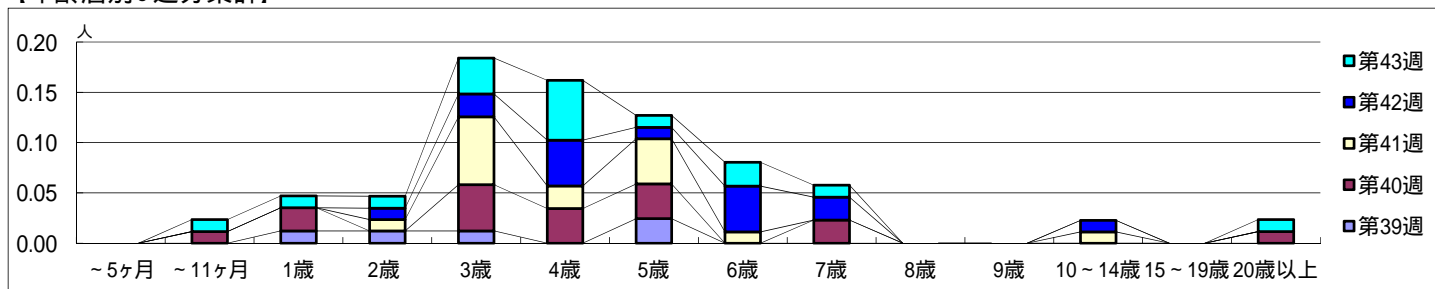
平成 27年 9月21日 ~ 10月25日
[平成 27年 第39週 ~ 第43週]

【区別・週別報告定点当り】

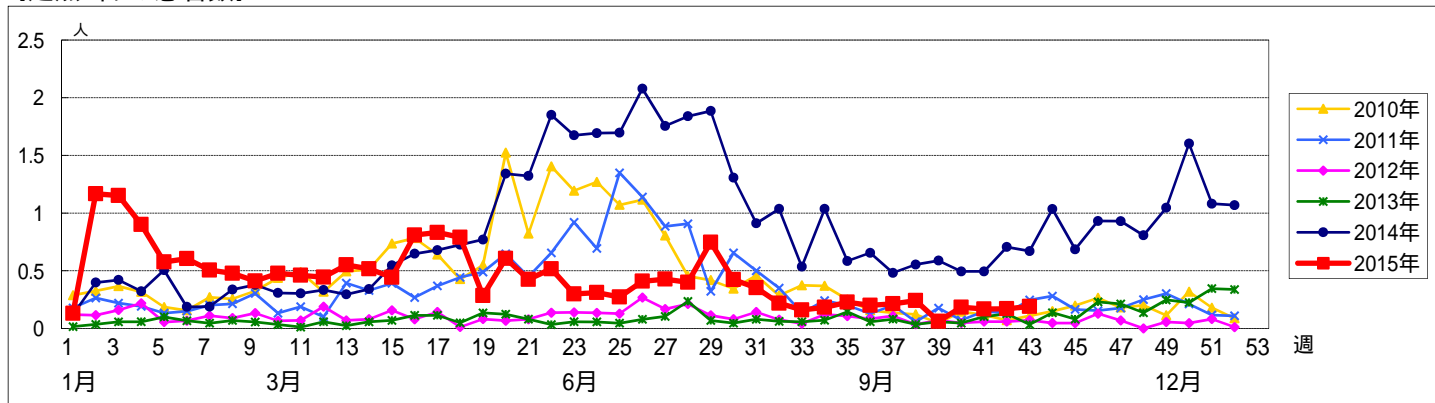


週数		合計	年齢層別														
			~5ヶ月	~11ヶ月	1歳	2歳	3歳	4歳	5歳	6歳	7歳	8歳	9歳	10~14歳	15~19歳	20歳以上	
第39週	罹患数	5			1	1	1		2								
	定点当り	0.06			0.01	0.01	0.01		0.02								
第40週	罹患数	16		1	2		4	3	3		2						1
	定点当り	0.18		0.01	0.02		0.05	0.03	0.03		0.02						0.01
第41週	罹患数	15				1	6	2	4	1				1			
	定点当り	0.17				0.01	0.07	0.02	0.04	0.01				0.01			
第42週	罹患数	15				1	2	4	1	4	2			1			
	定点当り	0.17				0.01	0.02	0.05	0.01	0.05	0.02			0.01			
第43週	罹患数	16		1	1	1	3	5	1	2	1						1
	定点当り	0.19		0.01	0.01	0.01	0.04	0.06	0.01	0.02	0.01						0.01

【年齢層別5週分集計】



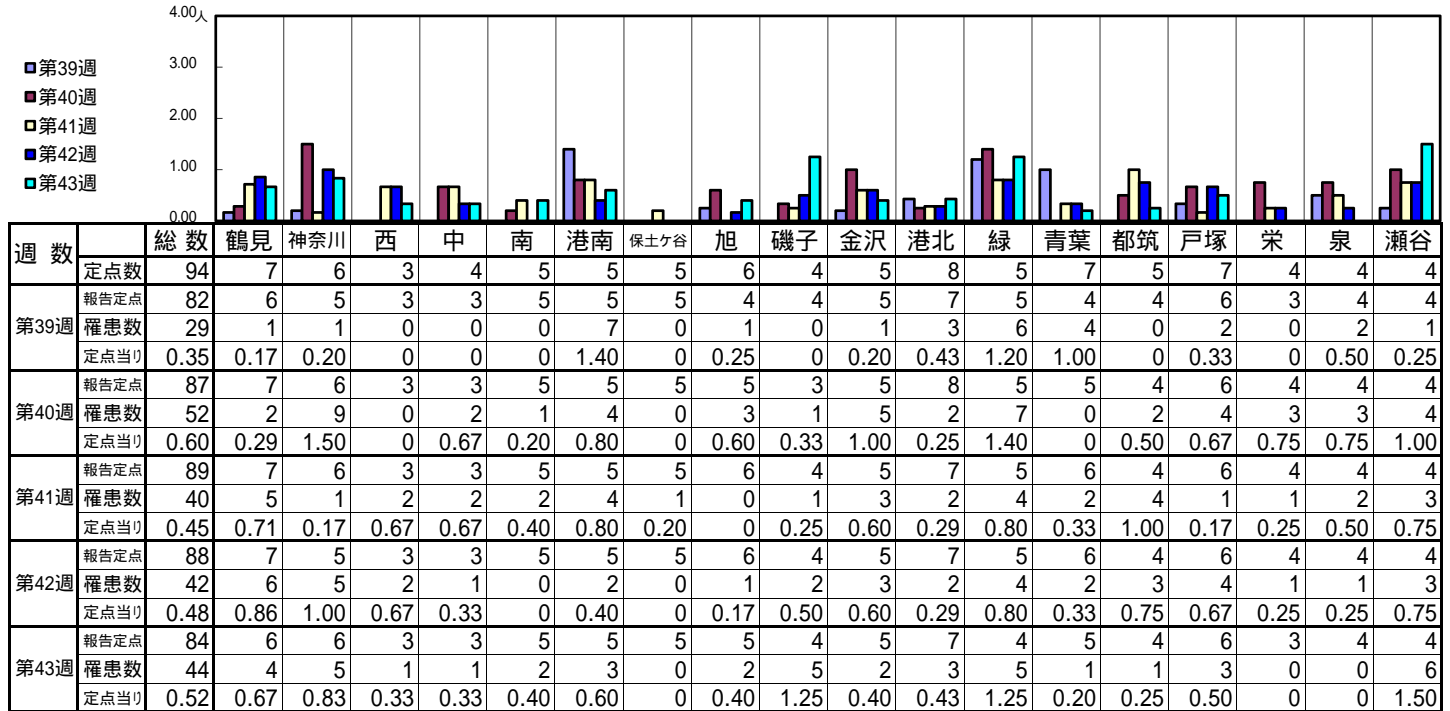
【定点当りの患者数】



<< 突発性発しん >>

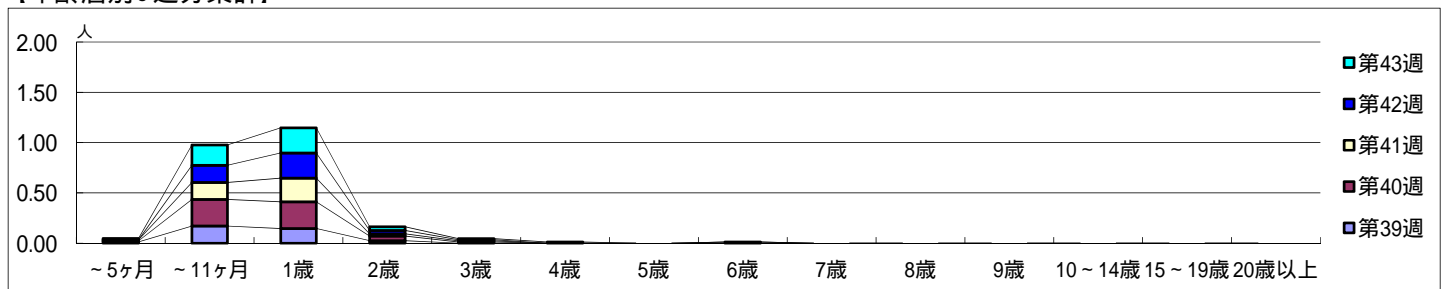
平成 27年 9月21日 ~ 10月25日
[平成 27年 第39週 ~ 第43週]

【区別・週別報告定点当り】

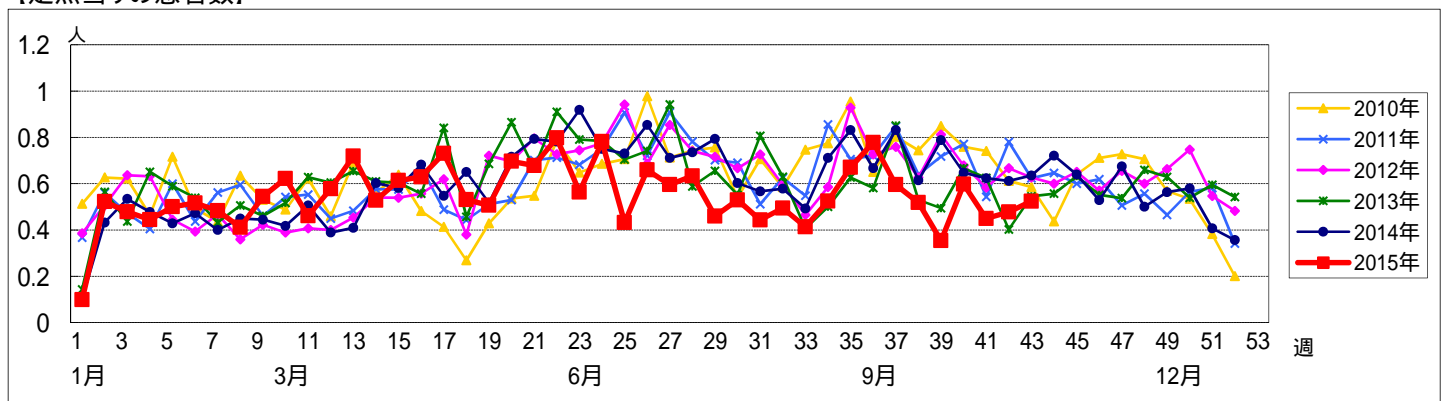


週数		合計	年齢層別																
			~5ヶ月	~11ヶ月	1歳	2歳	3歳	4歳	5歳	6歳	7歳	8歳	9歳	10~14歳	15~19歳	20歳以上			
第39週	罹患数	29	1	14	12	2													
	定点当り	0.35	0.01	0.17	0.15	0.02													
第40週	罹患数	52	1	23	23	4	1												
	定点当り	0.60	0.01	0.26	0.26	0.05	0.01												
第41週	罹患数	40	1	15	21	2	1												
	定点当り	0.45	0.01	0.17	0.24	0.02	0.01												
第42週	罹患数	42		15	22	3	1			1									
	定点当り	0.48		0.17	0.25	0.03	0.01			0.01									
第43週	罹患数	44	1	17	21	3	1	1											
	定点当り	0.52	0.01	0.20	0.25	0.04	0.01	0.01											

【年齢層別5週分集計】



【定点当りの患者数】

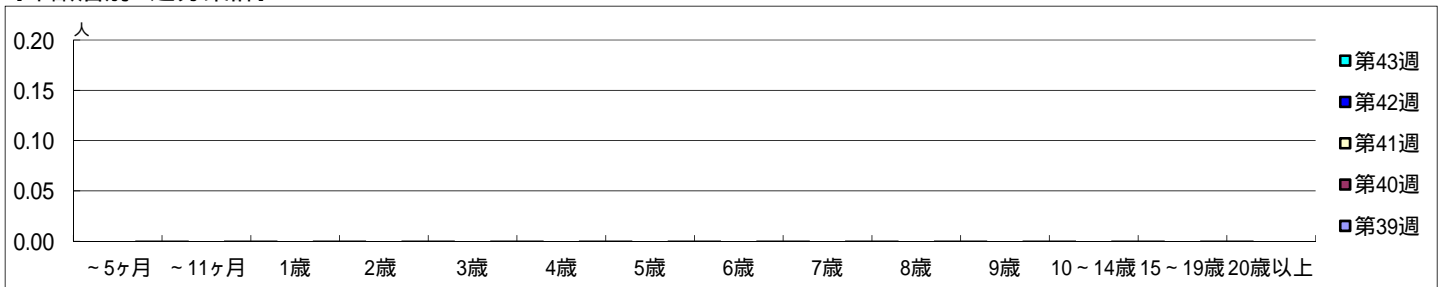


【区別・週別報告定点当り】

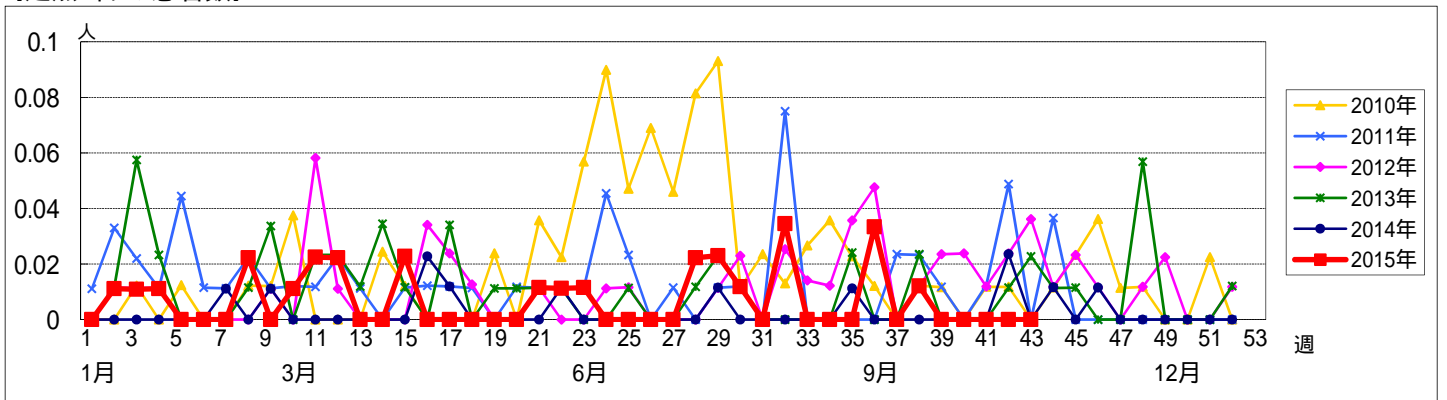
週 数		総数	鶴見	神奈川	西	中	南	港南	保土ヶ谷	旭	磯子	金沢	港北	緑	青葉	都筑	戸塚	栄	泉	瀬谷
			定点数	7	6	3	4	5	5	5	6	4	5	8	5	7	5	7	4	4
第39週	報告定点	82	6	5	3	3	5	5	5	4	4	5	7	5	4	4	6	3	4	4
	罹患数	0	0	0	0	0	0	0	0	0	0	0	0	0	0	0	0	0	0	0
	定点当り	0	0	0	0	0	0	0	0	0	0	0	0	0	0	0	0	0	0	0
	報告定点	87	7	6	3	3	5	5	5	5	3	5	8	5	5	4	6	4	4	4
第40週	報告定点	89	7	6	3	3	5	5	5	6	4	5	7	5	6	4	6	4	4	4
	罹患数	0	0	0	0	0	0	0	0	0	0	0	0	0	0	0	0	0	0	0
	定点当り	0	0	0	0	0	0	0	0	0	0	0	0	0	0	0	0	0	0	0
	報告定点	88	7	5	3	3	5	5	5	6	4	5	7	5	6	4	6	4	4	4
第42週	報告定点	84	6	6	3	3	5	5	5	5	4	5	7	4	5	4	6	3	4	4
	罹患数	0	0	0	0	0	0	0	0	0	0	0	0	0	0	0	0	0	0	0
	定点当り	0	0	0	0	0	0	0	0	0	0	0	0	0	0	0	0	0	0	0
	報告定点	0	0	0	0	0	0	0	0	0	0	0	0	0	0	0	0	0	0	0

週 数		合計	~5ヶ月	~11ヶ月	1歳	2歳	3歳	4歳	5歳	6歳	7歳	8歳	9歳	10~14歳	15~19歳	20歳以上
			第39週	罹患数	0											
第39週	定点当り	0														
第40週	罹患数	0														
第40週	定点当り	0														
第41週	罹患数	0														
第41週	定点当り	0														
第42週	罹患数	0														
第42週	定点当り	0														
第43週	罹患数	0														
第43週	定点当り	0														

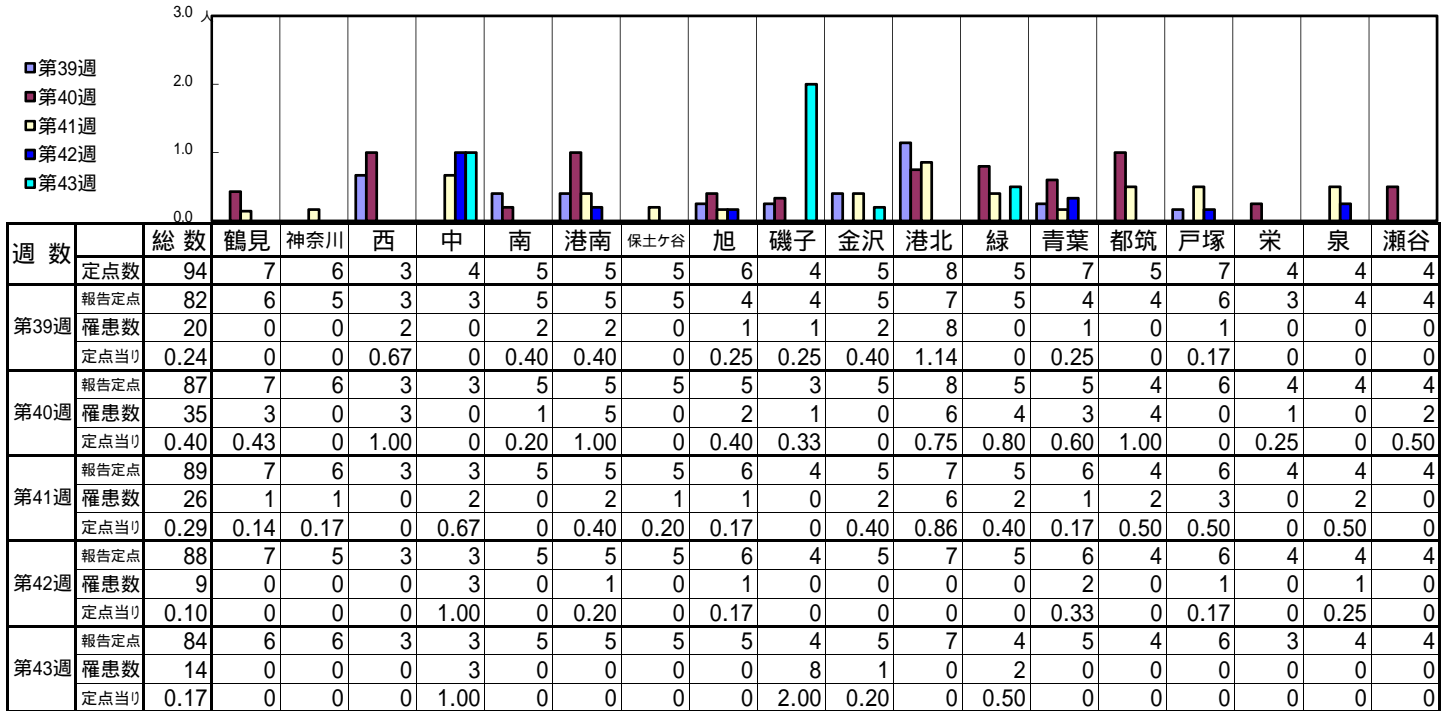
【年齢層別5週分集計】



【定点当りの患者数】

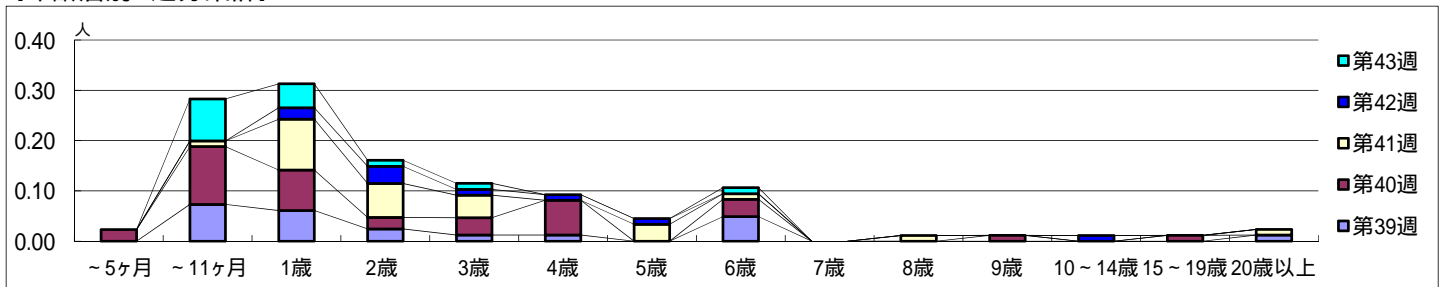


【区別・週別報告定点当り】

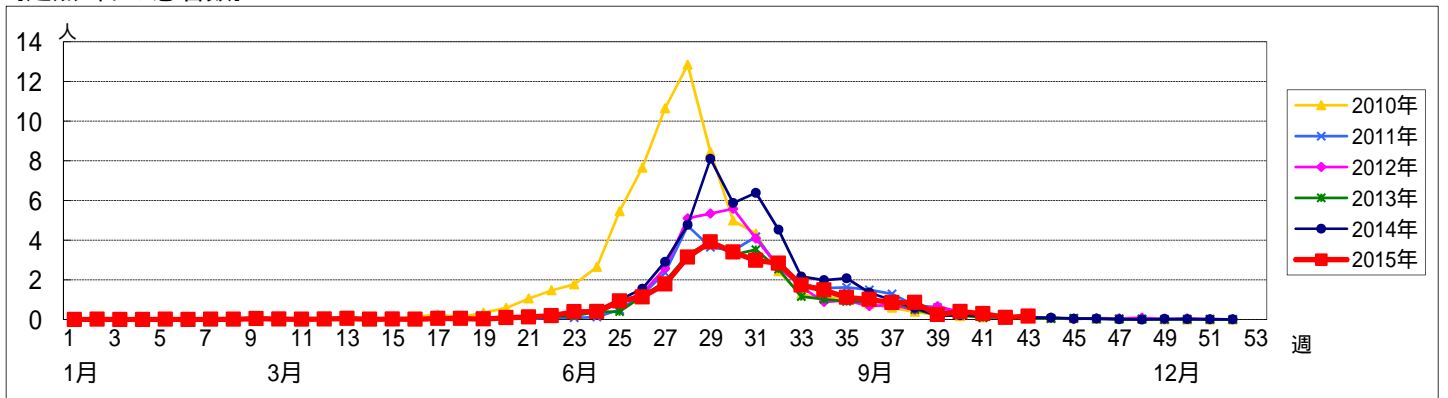


週数		合計	~5ヶ月	~11ヶ月	年齢														
					1歳	2歳	3歳	4歳	5歳	6歳	7歳	8歳	9歳	10~14歳	15~19歳	20歳以上			
第39週	罹患数	20		6	5	2	1	1			4								1
	定点当り	0.24		0.07	0.06	0.02	0.01	0.01			0.05								0.01
第40週	罹患数	35	2	10	7	2	3	6			3			1		1			
	定点当り	0.40	0.02	0.11	0.08	0.02	0.03	0.07			0.03			0.01		0.01			
第41週	罹患数	26		1	9	6	4			3	1		1						1
	定点当り	0.29		0.01	0.10	0.07	0.04			0.03	0.01		0.01						0.01
第42週	罹患数	9			2	3	1	1	1						1				
	定点当り	0.10			0.02	0.03	0.01	0.01	0.01						0.01				
第43週	罹患数	14		7	4	1	1				1								
	定点当り	0.17		0.08	0.05	0.01	0.01				0.01								

【年齢層別5週分集計】



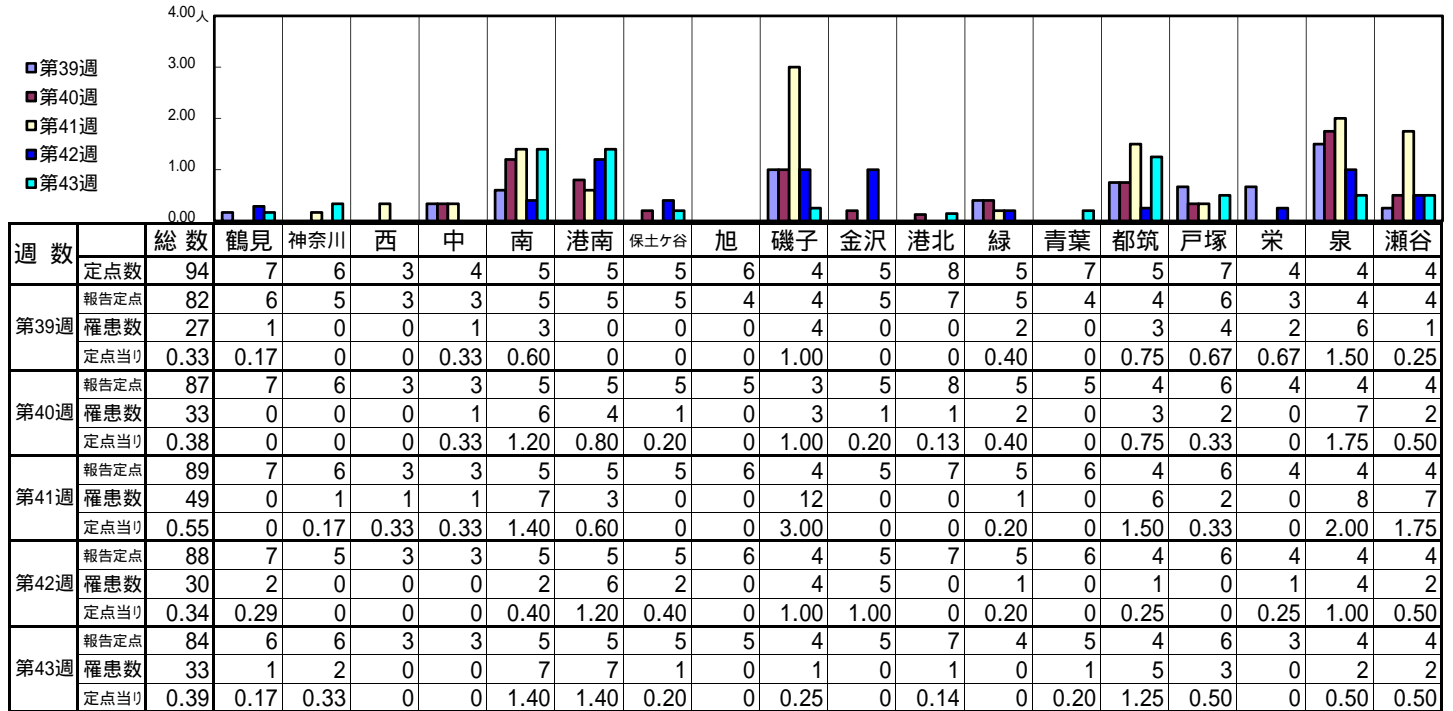
【定点当りの患者数】



<< 流行性耳下腺炎 >>

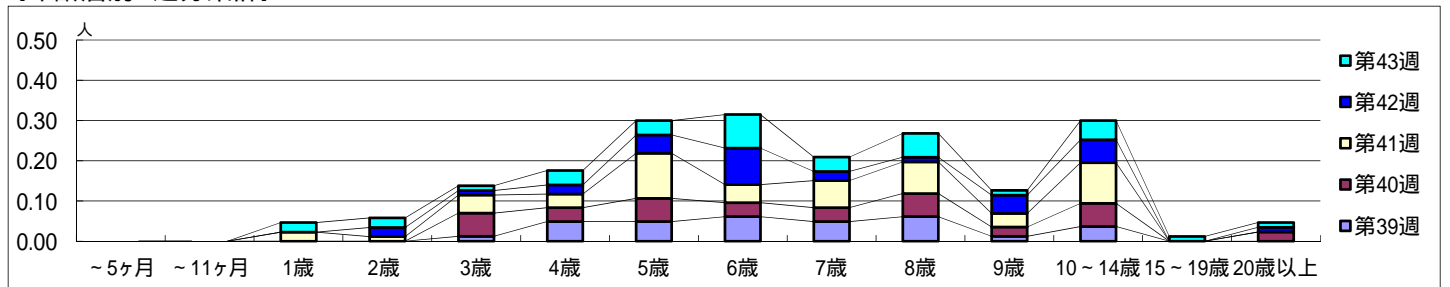
平成 27年 9月21日 ~ 10月25日
[平成 27年 第39週 ~ 第43週]

【区別・週別報告定点当り】

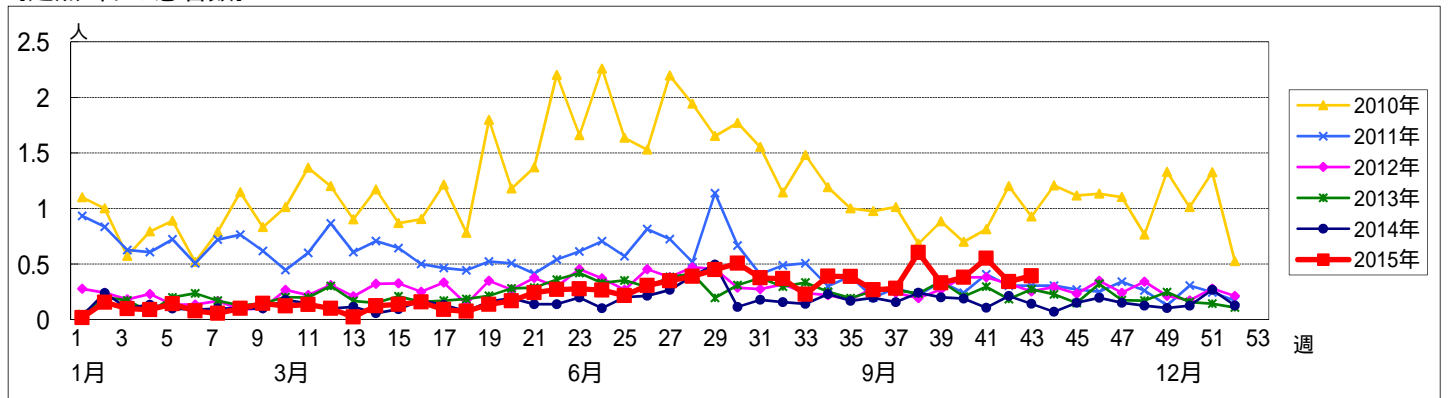


週数	合計	~5ヶ月	~11ヶ月	1歳	2歳	3歳	4歳	5歳	6歳	7歳	8歳	9歳	10~14歳	15~19歳	20歳以上
第39週	27					1	4	4	5	4	5	1	3		
第40週	33					5	3	5	3	3	5	2	5		2
第41週	49			2	1	4	3	10	4	6	7	3	9		
第42週	30				2	1	2	4	8	2	1	4	5		1
第43週	33			2	2	1	3	3	7	3	5	1	4	1	1

【年齢層別5週分集計】



【定点当りの患者数】



<< 急性出血性結膜炎 >>

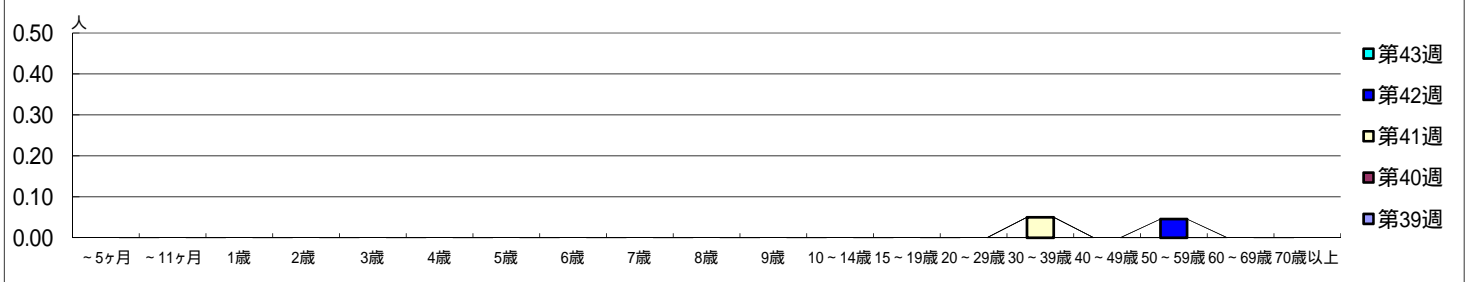
平成 27年 9月21日 ~ 10月25日
[平成 27年 第39週 ~ 第43週]

[区別・週別報告定点当り]

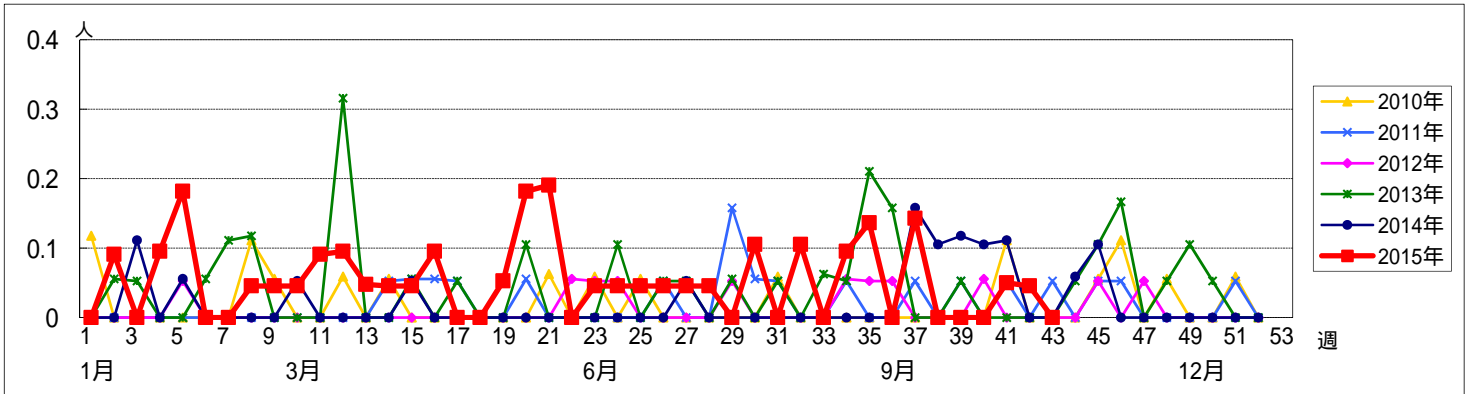
週数	総数	鶴見	神奈川	西	中	南	港南	保土ヶ谷	旭	磯子	金沢	港北	緑	青葉	都筑	戸塚	栄	泉	瀬谷
第39週	22	2	1	1	1	1	1	1	1	1	1	2	1	2	1	2	1	1	1
第40週	21	2	1	1	1	1		1	1	1	1	2	1	2	1	2	1	1	1
第41週	20	2	1	1	1	1	1	1	1		1	2	1	2	1	2		1	1
第42週	22	2	1	1	1	1	1	1	1	1	1	2	1	2	1	2	1	1	1
第43週	21	2	1	1		1	1	1	1	1	1	2	1	2	1	2	1	1	1

週数	合計	~5ヶ月	~11ヶ月	1歳	2歳	3歳	4歳	5歳	6歳	7歳	8歳	9歳	10~14歳	15~19歳	20~29歳	30~39歳	40~49歳	50~59歳	60~69歳	70歳以上
第39週	0																			
第40週	0																			
第41週	1															1				
第42週	1																	1		
第43週	0																			

[年齢層別5週分集計]



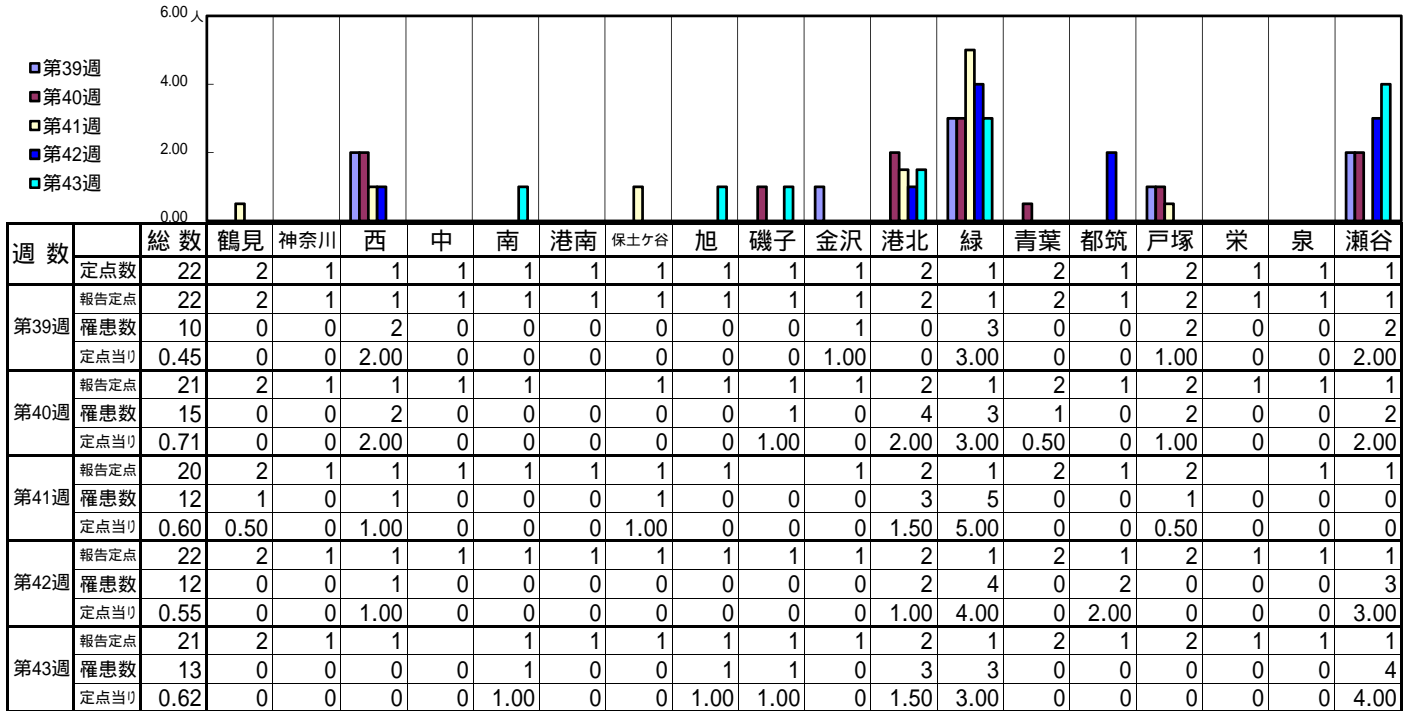
[定点当りの患者数]



<< 流行性角結膜炎 >>

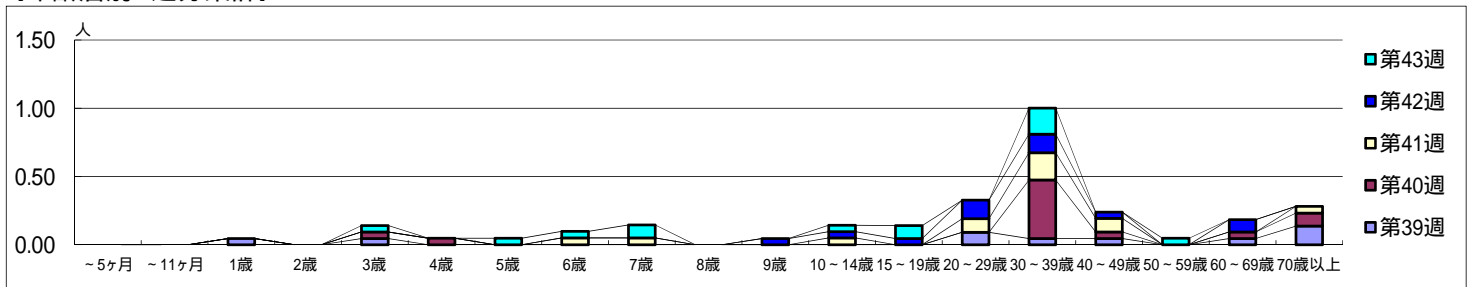
平成 27年 9月21日 ~ 10月25日
[平成 27年 第39週 ~ 第43週]

[区別・週別報告定点当り]



週数		合計	~5ヶ月	~11ヶ月	年齢																		
					1歳	2歳	3歳	4歳	5歳	6歳	7歳	8歳	9歳	10~14歳	15~19歳	20~29歳	30~39歳	40~49歳	50~59歳	60~69歳	70歳以上		
第39週	罹患数	10				1		1										2	1	1		1	3
	定点当り	0.45				0.05		0.05										0.09	0.05	0.05		0.05	0.14
第40週	罹患数	15						1	1										9	1		1	2
	定点当り	0.71						0.05	0.05										0.43	0.05		0.05	0.10
第41週	罹患数	12									1	1			1			2	4	2			1
	定点当り	0.60									0.05	0.05			0.05			0.10	0.20	0.10			0.05
第42週	罹患数	12													1	1	1	3	3	1			2
	定点当り	0.55													0.05	0.05	0.05	0.14	0.14	0.05			0.09
第43週	罹患数	13						1		1	1	2			1	2			4			1	
	定点当り	0.62						0.05		0.05	0.05	0.10			0.05	0.10			0.19			0.05	

[年齢層別5週分集計]



[定点当りの患者数]

