

	インフルエンザ	RSウイルス感染症	咽頭結膜熱	A群溶血性レンサ球菌咽頭炎	感染性胃腸炎	水痘	手足口病	伝染性紅斑	突発性発しん	百日咳	ヘルパンギーナ	流行性耳下腺炎	急性出血性結膜炎	流行性角結膜炎
警報レベル	30		3	8	20	7	5	2		1	6	6	1	8
終息基準値	10		1	4	12	4	2	1		0.1	2	2	0.1	4
注意報レベル	10					4						3		
横浜市	0.01	0.93	0.14	1.17	2.19	0.33	1.86	0.17	0.47	-	0.30	0.57	0.06	0.44
鶴見	-	1.00	-	0.43	4.43	0.29	0.43	0.43	0.71	-	0.14	-	-	0.50
神奈川	-	1.33	-	1.17	2.50	0.17	2.50	-	0.17	-	0.17	0.17	...	...
西	-	0.67	-	0.33	0.67	0.33	0.67	-	0.67	-	-	0.33	-	1.00
中	-	-	-	2.67	0.33	0.67	2.33	-	0.67	-	0.67	0.33	1.00	-
南	-	0.20	0.40	0.60	1.60	0.40	1.40	0.20	0.40	-	-	1.40	-	-
港南	-	2.00	-	1.00	2.20	0.80	2.80	-	0.80	-	0.40	0.60	...	...
保土ヶ谷	0.13	0.80	-	1.20	0.80	-	1.20	-	0.20	-	0.20	-	-	1.00
旭	-	-	-	0.17	3.17	0.50	1.83	-	-	-	0.17	-	-	-
磯子	-	2.00	0.75	2.75	0.25	-	2.25	-	0.25	-	-	3.00	...	...
金沢	-	0.20	-	0.20	1.60	-	2.20	-	0.60	-	0.40	-	-	-
港北	-	1.33	0.50	0.67	2.17	0.17	2.00	-	0.33	-	1.00	-	-	3.00
緑	-	3.60	0.60	3.20	2.00	0.60	2.60	0.60	0.80	-	0.40	0.20	...	...
青葉	-	-	0.20	0.20	2.20	0.20	1.40	-	0.40	-	0.20	-	-	-
都筑	-	1.33	-	4.00	2.00	-	3.00	-	1.33	-	0.67	2.00	-	-
戸塚	-	-	-	0.50	3.50	0.33	2.00	-	0.17	-	0.50	0.33	-	0.50
栄	-	-	-	0.50	0.50	-	1.75	0.25	0.25	-	-	-	...	...
泉	-	0.50	-	2.00	4.25	1.00	2.50	-	0.50	-	0.50	2.00	-	-
瀬谷	-	1.75	-	2.25	2.00	0.50	1.25	1.75	0.75	-	-	1.75	-	-

(- : 0) (... : 報告なし)

数字は報告定点当たり患者数です

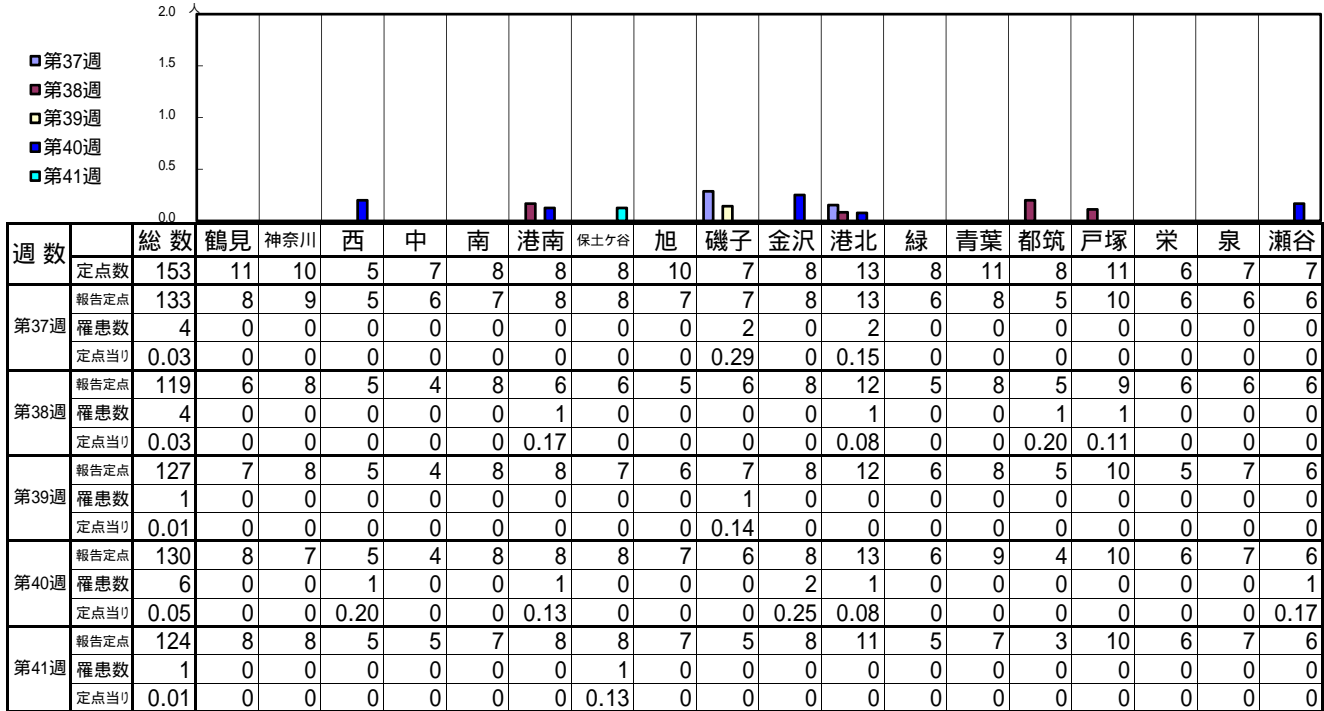
**報告定点当たりの値が警報レベル もしくは警報レベル継続中です  
報告定点当たりの値が注意報レベルに達しています**

(この数字は集計時点のものです。翌週以降、変動する可能性もあります)

<< インフルエンザ >>

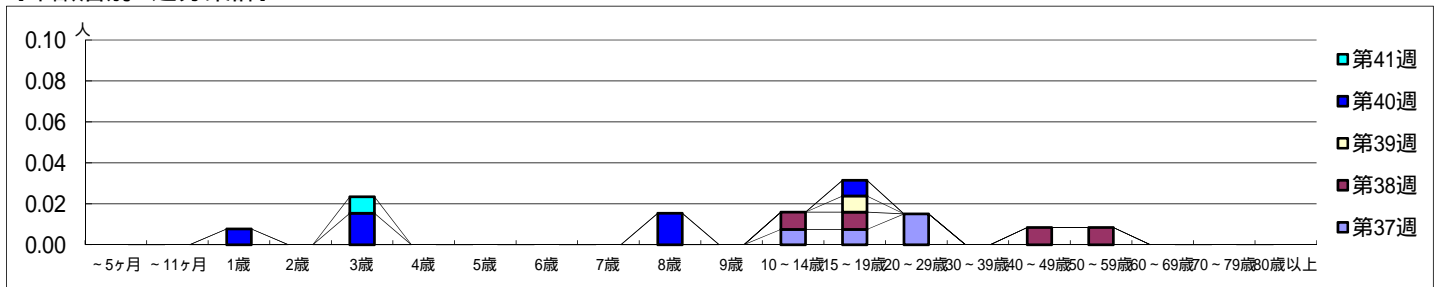
平成 27年 9月 7日 ~ 10月11日  
[平成 27年 第37週 ~ 第41週]

【区別・週別報告定点当り】

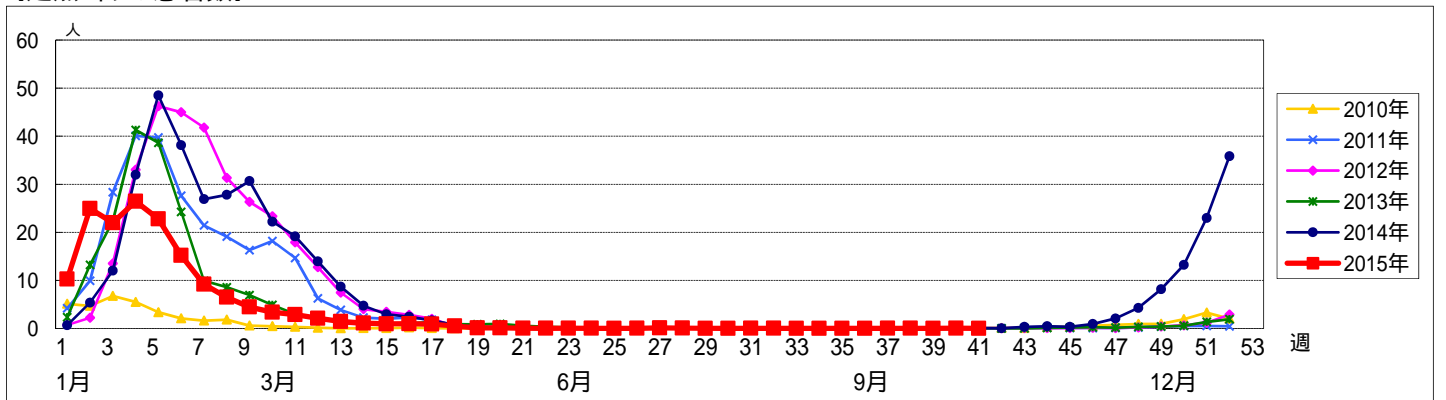


週数	合計	~5ヶ月	~11ヶ月	1歳	2歳	3歳	4歳	5歳	6歳	7歳	8歳	9歳	10~14歳	15~19歳	20~29歳	30~39歳	40~49歳	50~59歳	60~69歳	70~79歳	80歳以上	
第37週	4												1	1	2							
第38週	4												1	1			1	1				
第39週	1													1								
第40週	6			1		2					2			1								
第41週	1					1																

【年齢層別5週分集計】



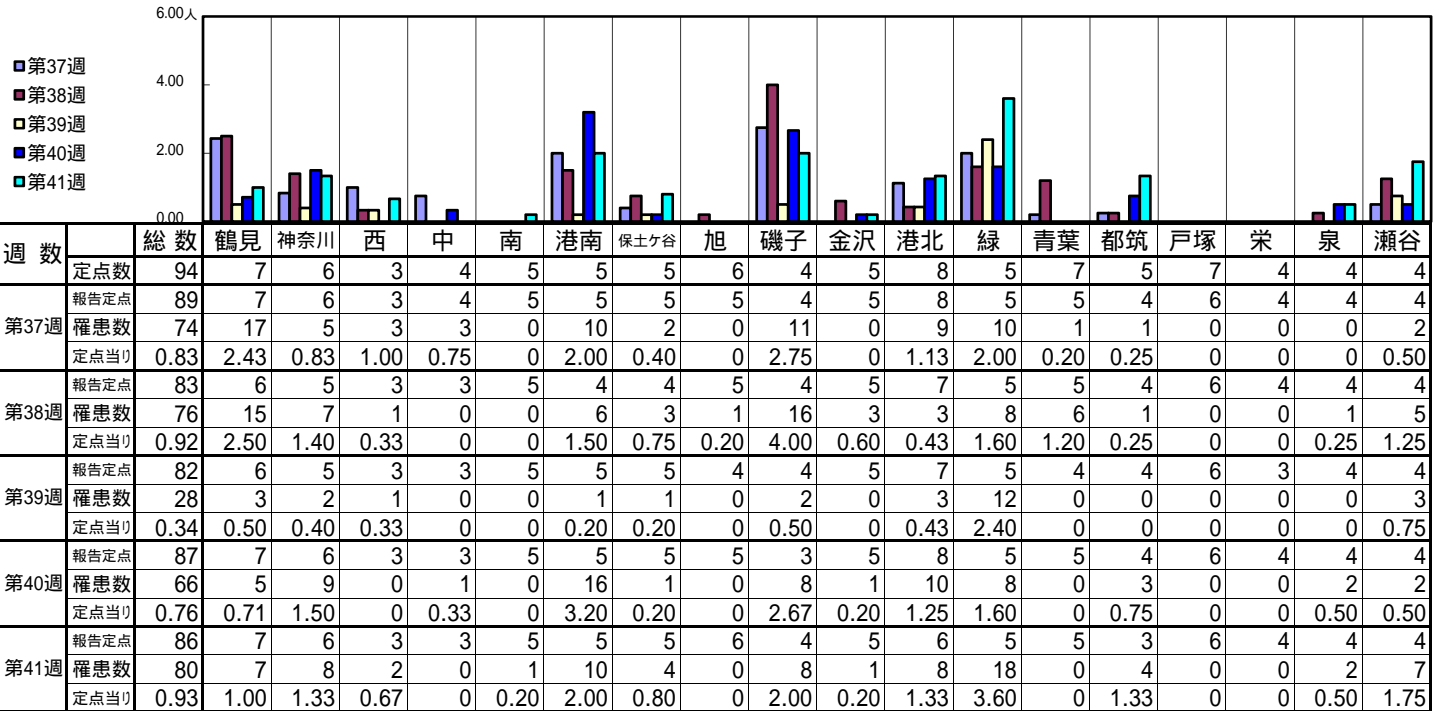
【定点当りの患者数】



<< RSウイルス感染症 >>

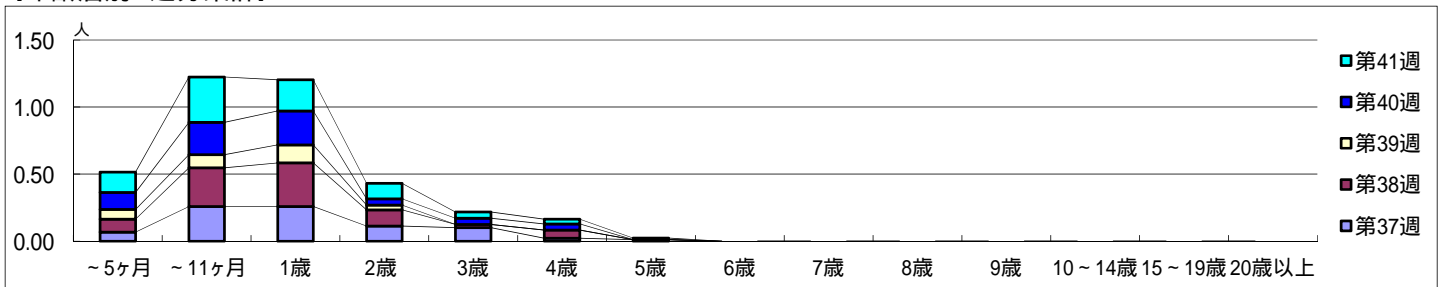
平成 27年 9月 7日 ~ 10月11日  
[平成 27年 第37週 ~ 第41週]

[区別・週別報告定点当り]

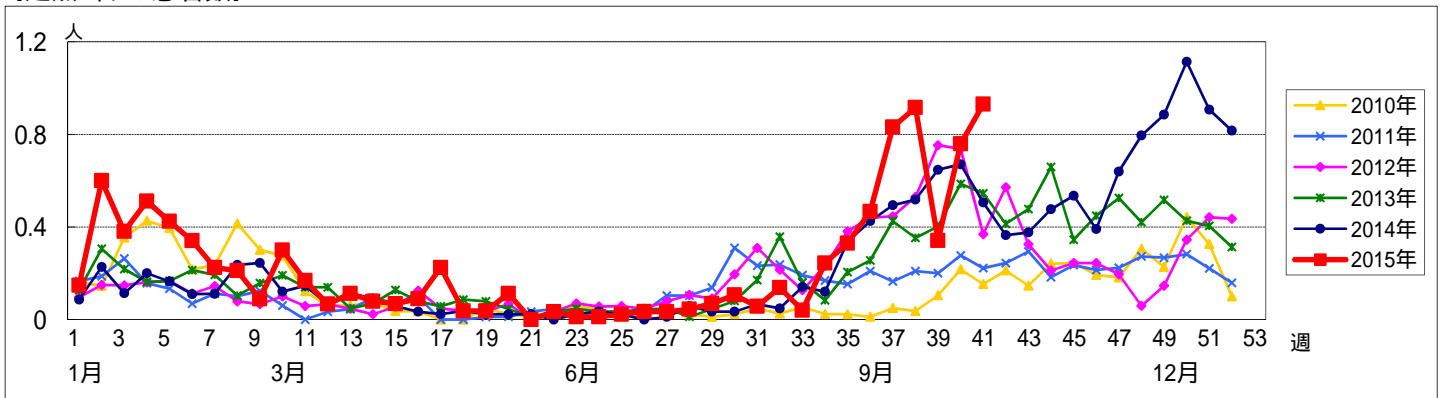


週 数		合計	年齢層別														
			~5ヶ月	~11ヶ月	1歳	2歳	3歳	4歳	5歳	6歳	7歳	8歳	9歳	10~14歳	15~19歳	20歳以上	
第37週	罹患数	74	6	23	23	10	9	2	1								
	定点当り	0.83	0.07	0.26	0.26	0.11	0.10	0.02	0.01								
第38週	罹患数	76	8	24	27	10	2	5									
	定点当り	0.92	0.10	0.29	0.33	0.12	0.02	0.06									
第39週	罹患数	28	6	8	11	3											
	定点当り	0.34	0.07	0.10	0.13	0.04											
第40週	罹患数	66	11	21	22	4	4	4									
	定点当り	0.76	0.13	0.24	0.25	0.05	0.05	0.05									
第41週	罹患数	80	13	29	20	10	4	3	1								
	定点当り	0.93	0.15	0.34	0.23	0.12	0.05	0.03	0.01								

[年齢層別5週分集計]



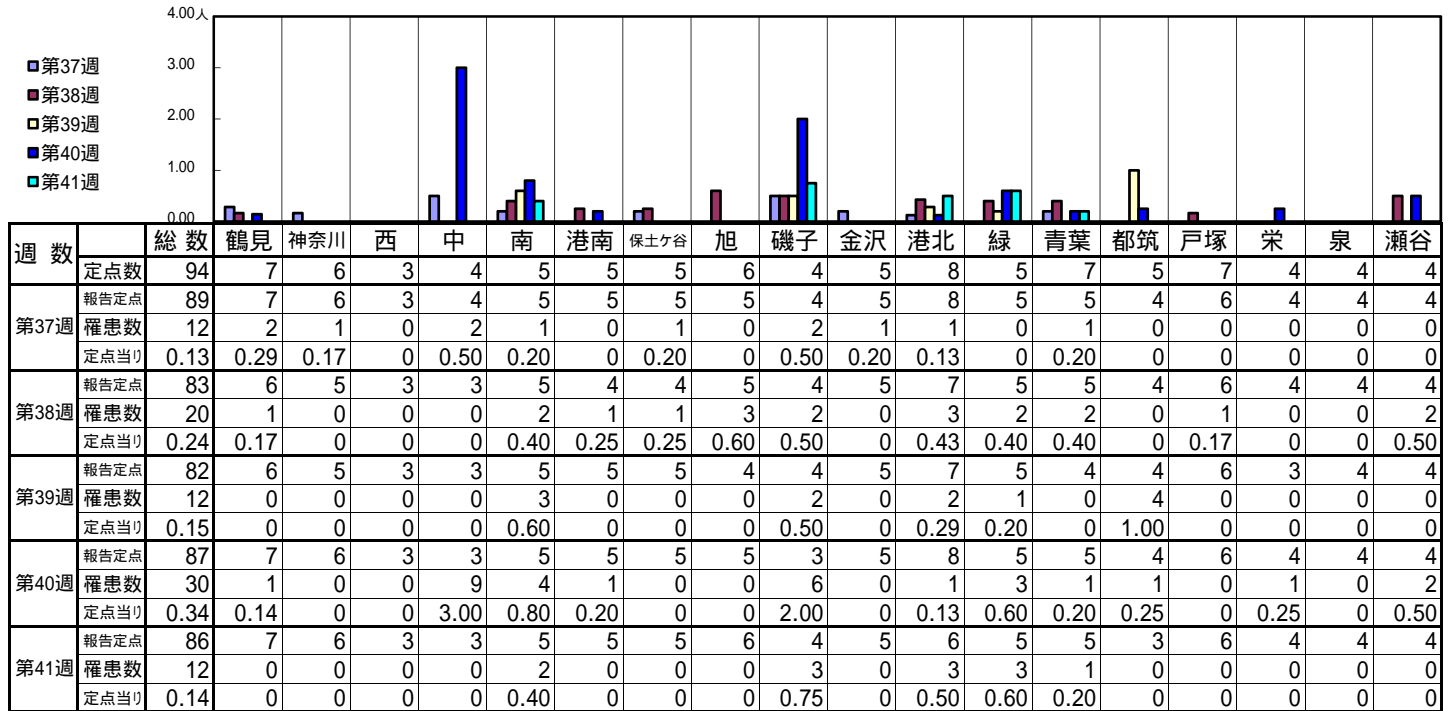
[定点当りの患者数]



<< 咽頭結膜熱 >>

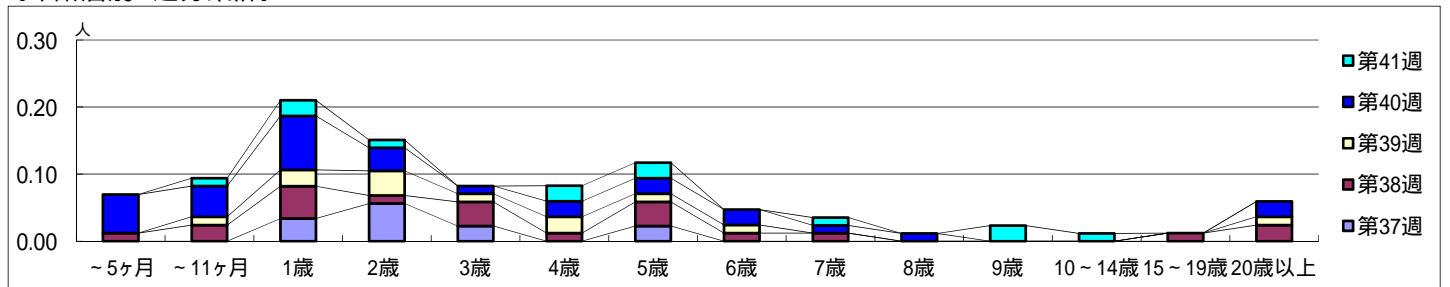
平成 27年 9月 7日 ~ 10月11日  
[平成 27年 第37週 ~ 第41週]

【区別・週別報告定点当り】

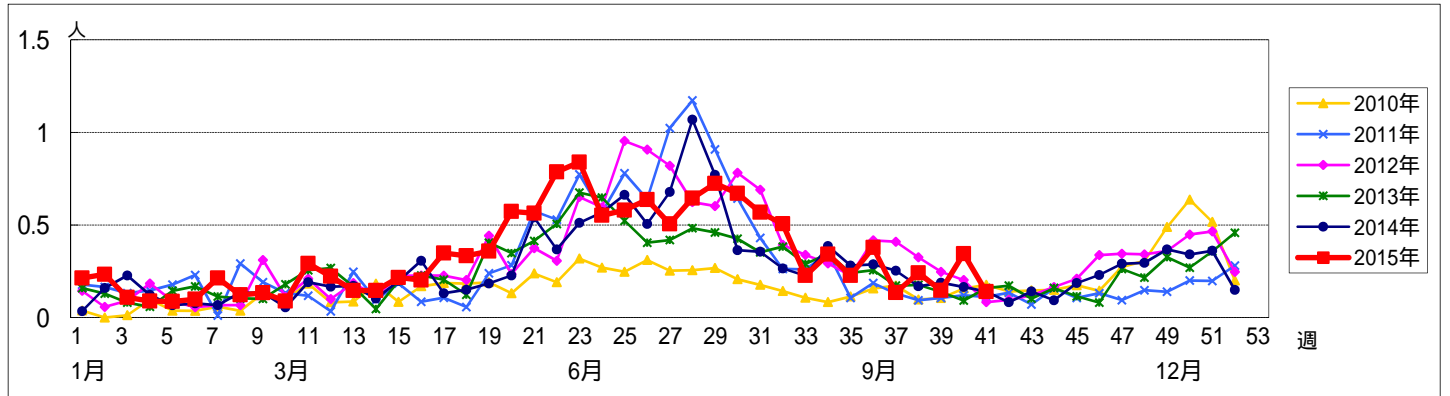


週数	合計	~5ヶ月	~11ヶ月	1歳	2歳	3歳	4歳	5歳	6歳	7歳	8歳	9歳	10~14歳	15~19歳	20歳以上
第37週	12			3	5	2		2							
第38週	20	1	2	4	1	3	1	3	1	1			1	2	
第39週	12		1	2	3	1	2	1	1						1
第40週	30	5	4	7	3	1	2	2	2	1	1				2
第41週	12		1	2	1		2	2		1		2	1		

【年齢層別5週分集計】



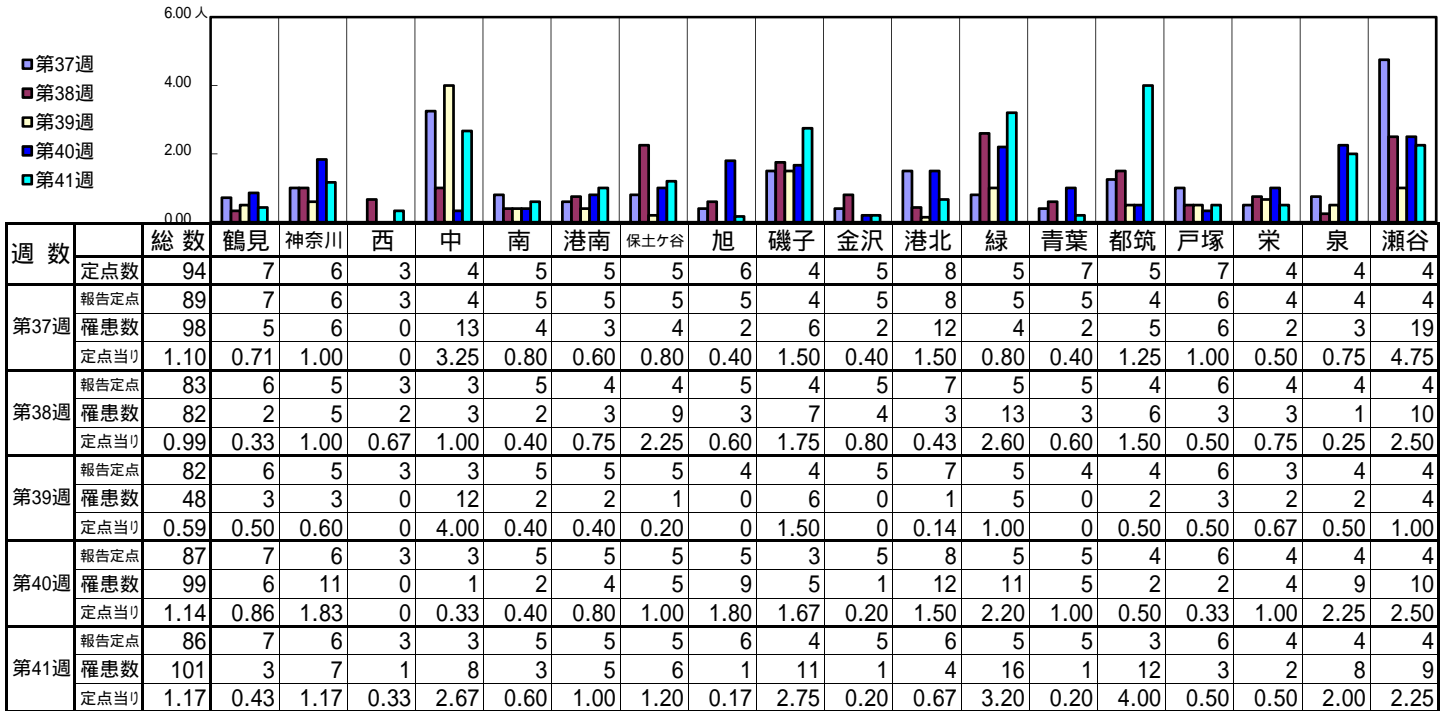
【定点当りの患者数】



<< A群溶血性レンサ球菌咽頭炎 >>

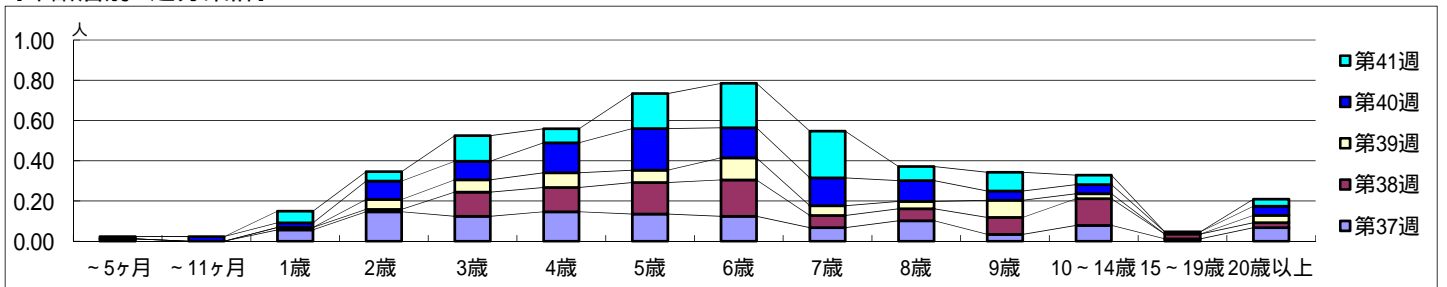
平成 27年 9月 7日 ~ 10月11日  
[平成 27年 第37週 ~ 第41週]

【区別・週別報告定点当り】

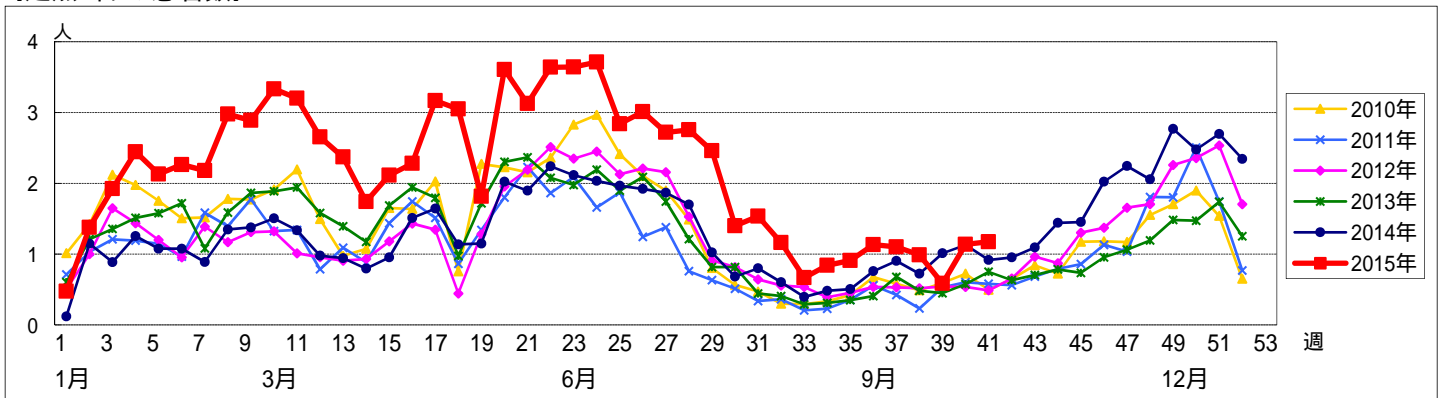


週 数		合計	年齢層別													
			~5ヶ月	~11ヶ月	1歳	2歳	3歳	4歳	5歳	6歳	7歳	8歳	9歳	10~14歳	15~19歳	20歳以上
第37週	罹患数	98	1		5	13	11	13	12	11	6	9	3	7	1	6
	定点当り	1.10	0.01		0.06	0.15	0.12	0.15	0.13	0.12	0.07	0.10	0.03	0.08	0.01	0.07
第38週	罹患数	82			1	1	10	10	13	15	5	5	7	11	2	2
	定点当り	0.99			0.01	0.01	0.12	0.12	0.16	0.18	0.06	0.06	0.08	0.13	0.02	0.02
第39週	罹患数	48				4	5	6	5	9	4	3	7	2		3
	定点当り	0.59				0.05	0.06	0.07	0.06	0.11	0.05	0.04	0.09	0.02		0.04
第40週	罹患数	99	1	2	2	8	8	13	18	13	12	9	4	4	1	4
	定点当り	1.14	0.01	0.02	0.02	0.09	0.09	0.15	0.21	0.15	0.14	0.10	0.05	0.05	0.01	0.05
第41週	罹患数	101			5	4	11	6	15	19	20	6	8	4		3
	定点当り	1.17			0.06	0.05	0.13	0.07	0.17	0.22	0.23	0.07	0.09	0.05		0.03

【年齢層別5週分集計】



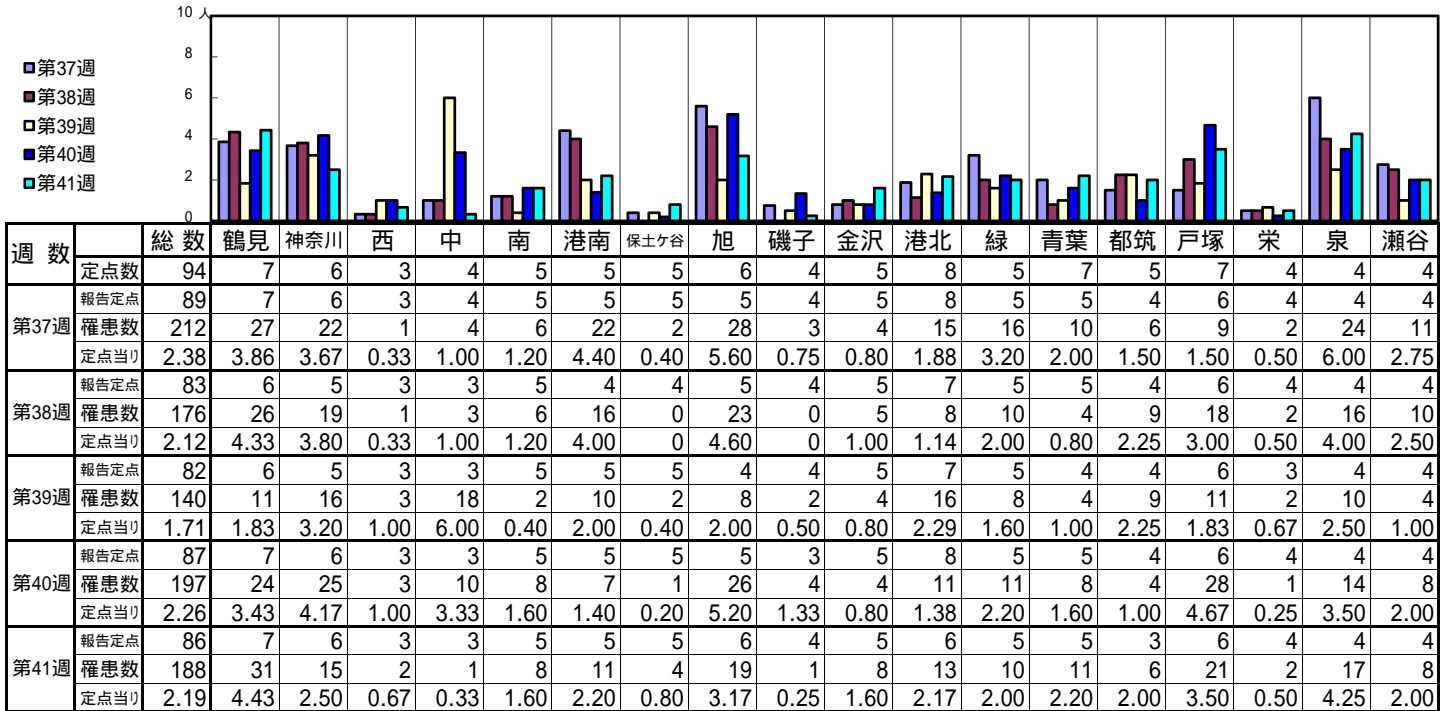
【定点当りの患者数】



<< 感染性胃腸炎 >>

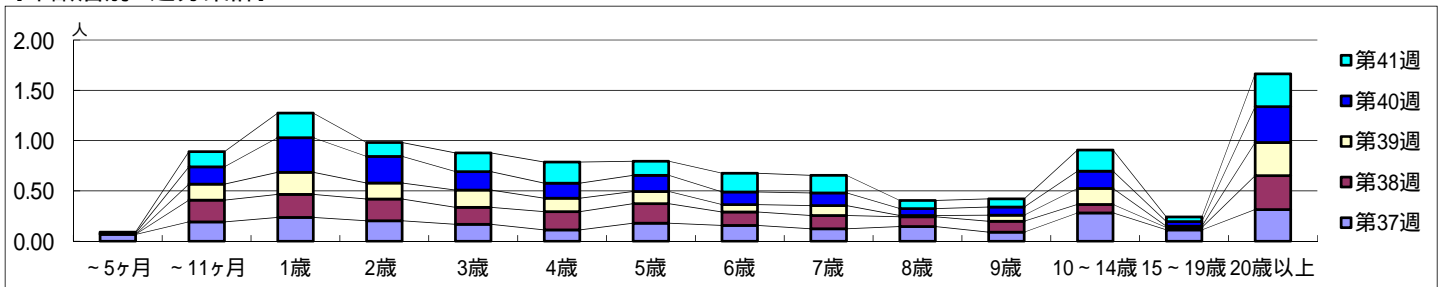
平成 27年 9月 7日 ~ 10月11日  
[平成 27年 第37週 ~ 第41週]

【区別・週別報告定点当り】

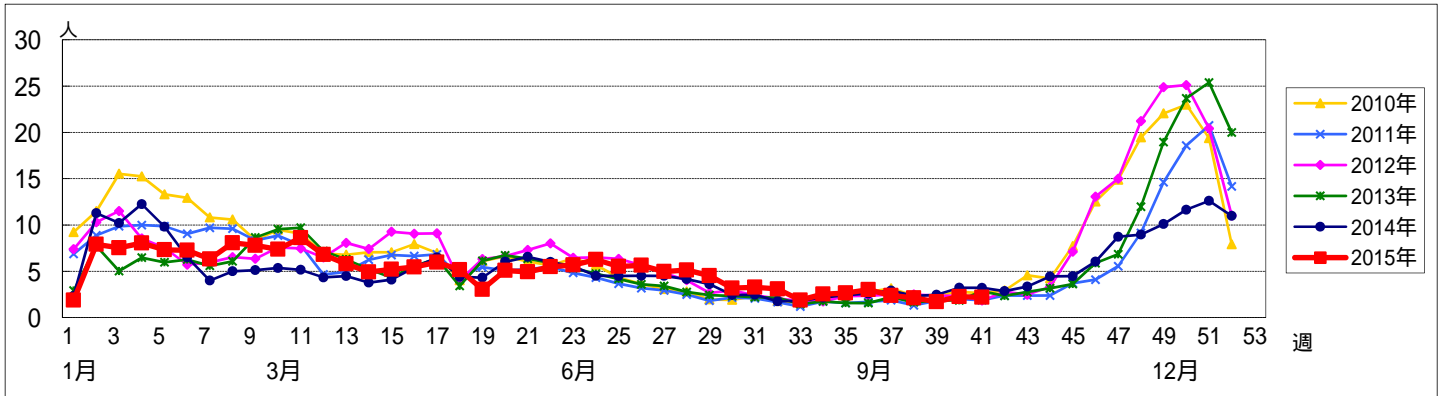


週数		合計	年齢層別													
			~5ヶ月	~11ヶ月	1歳	2歳	3歳	4歳	5歳	6歳	7歳	8歳	9歳	10~14歳	15~19歳	20歳以上
第37週	罹患数	212	6	17	21	18	15	10	16	14	11	13	8	25	10	28
	定点当り	2.38	0.07	0.19	0.24	0.20	0.17	0.11	0.18	0.16	0.12	0.15	0.09	0.28	0.11	0.31
第38週	罹患数	176		18	19	18	14	15	16	11	11	8	9	7	2	28
	定点当り	2.12		0.22	0.23	0.22	0.17	0.18	0.19	0.13	0.13	0.10	0.11	0.08	0.02	0.34
第39週	罹患数	140		13	18	13	14	11	10	6	8	1	5	13	1	27
	定点当り	1.71		0.16	0.22	0.16	0.17	0.13	0.12	0.07	0.10	0.01	0.06	0.16	0.01	0.33
第40週	罹患数	197	1	15	30	23	16	13	14	11	11	6	7	15	4	31
	定点当り	2.26	0.01	0.17	0.34	0.26	0.18	0.15	0.16	0.13	0.13	0.07	0.08	0.17	0.05	0.36
第41週	罹患数	188	1	13	21	12	16	18	12	16	15	7	7	18	4	28
	定点当り	2.19	0.01	0.15	0.24	0.14	0.19	0.21	0.14	0.19	0.17	0.08	0.08	0.21	0.05	0.33

【年齢層別5週分集計】



【定点当りの患者数】



# << 水痘 >>

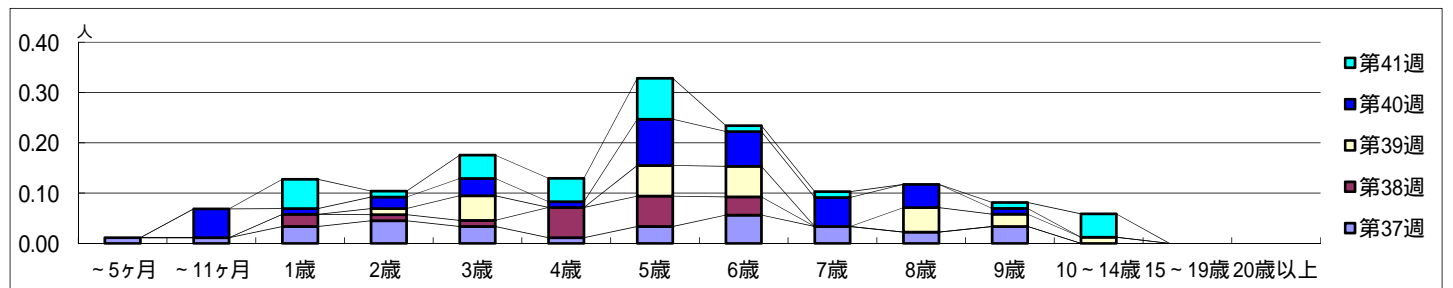
平成 27年 9月 7日 ~ 10月11日  
[平成 27年 第37週 ~ 第41週]

## 【区別・週別報告定点当り】

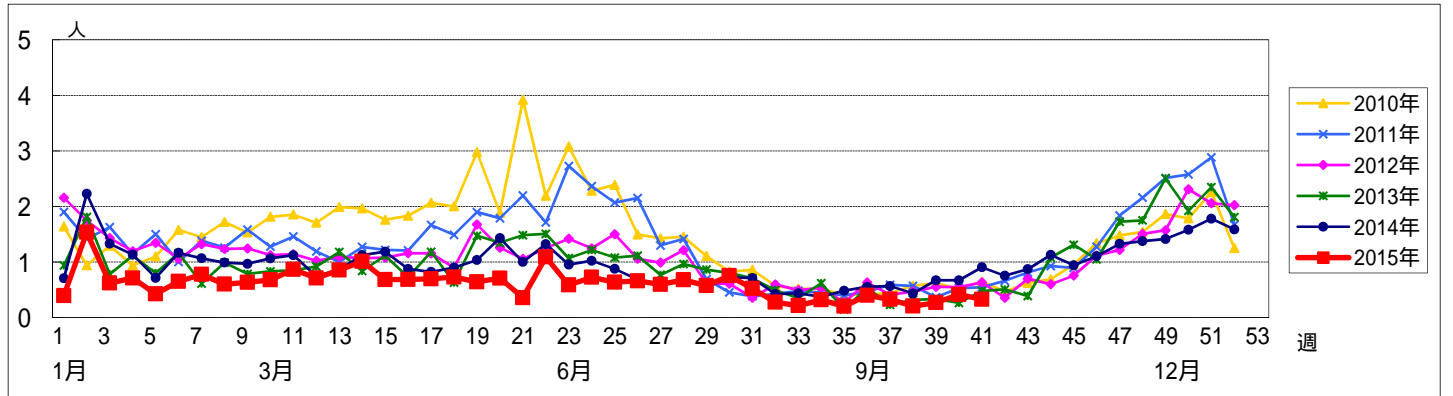
週 数		区 別																		
		総数	鶴見	神奈川	西	中	南	港南	保土ヶ谷	旭	磯子	金沢	港北	緑	青葉	都筑	戸塚	栄	泉	瀬谷
第37週	定点数	94	7	6	3	4	5	5	5	6	4	5	8	5	7	5	7	4	4	4
	報告定点	89	7	6	3	4	5	5	5	5	4	5	8	5	5	4	6	4	4	4
	罹患数	29	0	5	2	2	1	1	1	3	2	0	1	3	2	0	1	0	5	0
	定点当り	0.33	0	0.83	0.67	0.50	0.20	0.20	0.20	0.60	0.50	0	0.13	0.60	0.40	0	0.17	0	1.25	0
第38週	報告定点	83	6	5	3	3	5	4	4	5	4	5	7	5	5	4	6	4	4	4
	罹患数	17	3	0	0	0	3	2	1	0	0	0	0	0	0	0	2	1	0	5
	定点当り	0.20	0.50	0	0	0	0.60	0.50	0.25	0	0	0	0	0	0	0	0.33	0.25	0	1.25
	報告定点	82	6	5	3	3	5	5	5	4	4	5	7	5	4	4	6	3	4	4
第39週	罹患数	22	1	0	0	1	1	2	0	2	2	0	1	1	2	0	3	1	1	4
	定点当り	0.27	0.17	0	0	0.33	0.20	0.40	0	0.50	0.50	0	0.14	0.20	0.50	0	0.50	0.33	0.25	1.00
	報告定点	87	7	6	3	3	5	5	5	5	3	5	8	5	5	4	6	4	4	4
	罹患数	36	2	0	0	2	5	4	5	0	4	0	2	5	1	0	0	0	0	6
第40週	定点当り	0.41	0.29	0	0	0.67	1.00	0.80	1.00	0	1.33	0	0.25	1.00	0.20	0	0	0	0	1.50
	報告定点	86	7	6	3	3	5	5	5	6	4	5	6	5	5	3	6	4	4	4
	罹患数	28	2	1	1	2	2	4	0	3	0	0	1	3	1	0	2	0	4	2
	定点当り	0.33	0.29	0.17	0.33	0.67	0.40	0.80	0	0.50	0	0	0.17	0.60	0.20	0	0.33	0	1.00	0.50

週 数		合計	年齢層別													
			~5ヶ月	~11ヶ月	1歳	2歳	3歳	4歳	5歳	6歳	7歳	8歳	9歳	10~14歳	15~19歳	20歳以上
第37週	罹患数	29	1	1	3	4	3	1	3	5	3	2	3			
	定点当り	0.33	0.01	0.01	0.03	0.04	0.03	0.01	0.03	0.06	0.03	0.02	0.03			
第38週	罹患数	17			2	1	1	5	5	3						
	定点当り	0.20			0.02	0.01	0.01	0.06	0.06	0.04						
第39週	罹患数	22				1	4		5	5		4	2	1		
	定点当り	0.27				0.01	0.05		0.06	0.06		0.05	0.02	0.01		
第40週	罹患数	36		5	1	2	3	1	8	6	5	4	1			
	定点当り	0.41		0.06	0.01	0.02	0.03	0.01	0.09	0.07	0.06	0.05	0.01			
第41週	罹患数	28			5	1	4	4	7	1	1		1	4		
	定点当り	0.33			0.06	0.01	0.05	0.05	0.08	0.01	0.01		0.01	0.05		

## 【年齢層別5週分集計】



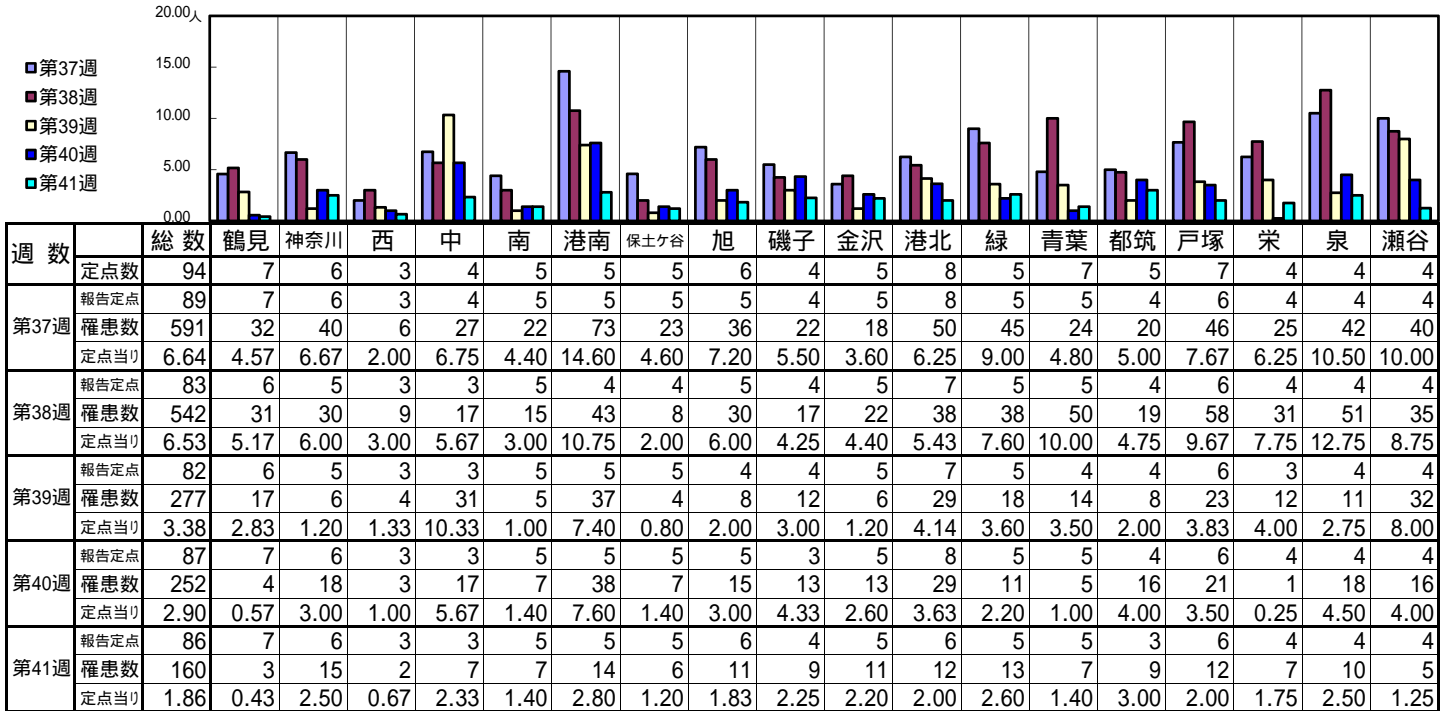
## 【定点当りの患者数】



<< 手足口病 >>

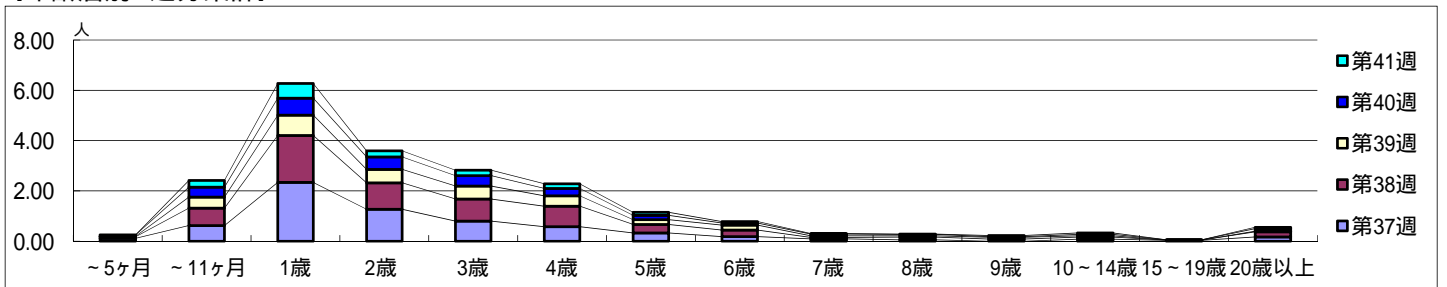
平成 27年 9月 7日 ~ 10月11日  
[平成 27年 第37週 ~ 第41週]

【区別・週別報告定点当り】

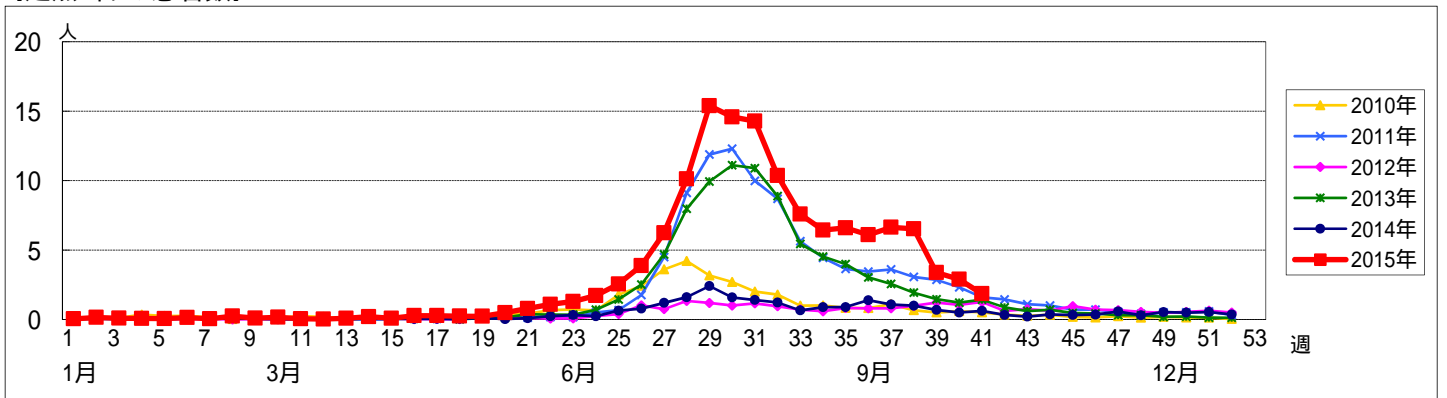


週 数		合計	年齢層別													
			~5ヶ月	~11ヶ月	1歳	2歳	3歳	4歳	5歳	6歳	7歳	8歳	9歳	10~14歳	15~19歳	20歳以上
第37週	罹患数	591	10	55	208	113	71	51	29	16	8	5		7	3	15
	定点当り	6.64	0.11	0.62	2.34	1.27	0.80	0.57	0.33	0.18	0.09	0.06		0.08	0.03	0.17
第38週	罹患数	542	5	58	155	87	73	68	28	22	5	9	7	7	1	17
	定点当り	6.53	0.06	0.70	1.87	1.05	0.88	0.82	0.34	0.27	0.06	0.11	0.08	0.08	0.01	0.20
第39週	罹患数	277	2	36	66	44	42	34	16	16	5	4	6	4		2
	定点当り	3.38	0.02	0.44	0.80	0.54	0.51	0.41	0.20	0.20	0.06	0.05	0.07	0.05		0.02
第40週	罹患数	252	5	34	59	43	36	25	15	7	6	5	2	5	1	9
	定点当り	2.90	0.06	0.39	0.68	0.49	0.41	0.29	0.17	0.08	0.07	0.06	0.02	0.06	0.01	0.10
第41週	罹患数	160		23	50	21	19	16	10	5	2	1	4	5		4
	定点当り	1.86		0.27	0.58	0.24	0.22	0.19	0.12	0.06	0.02	0.01	0.05	0.06		0.05

【年齢層別5週分集計】



【定点当りの患者数】

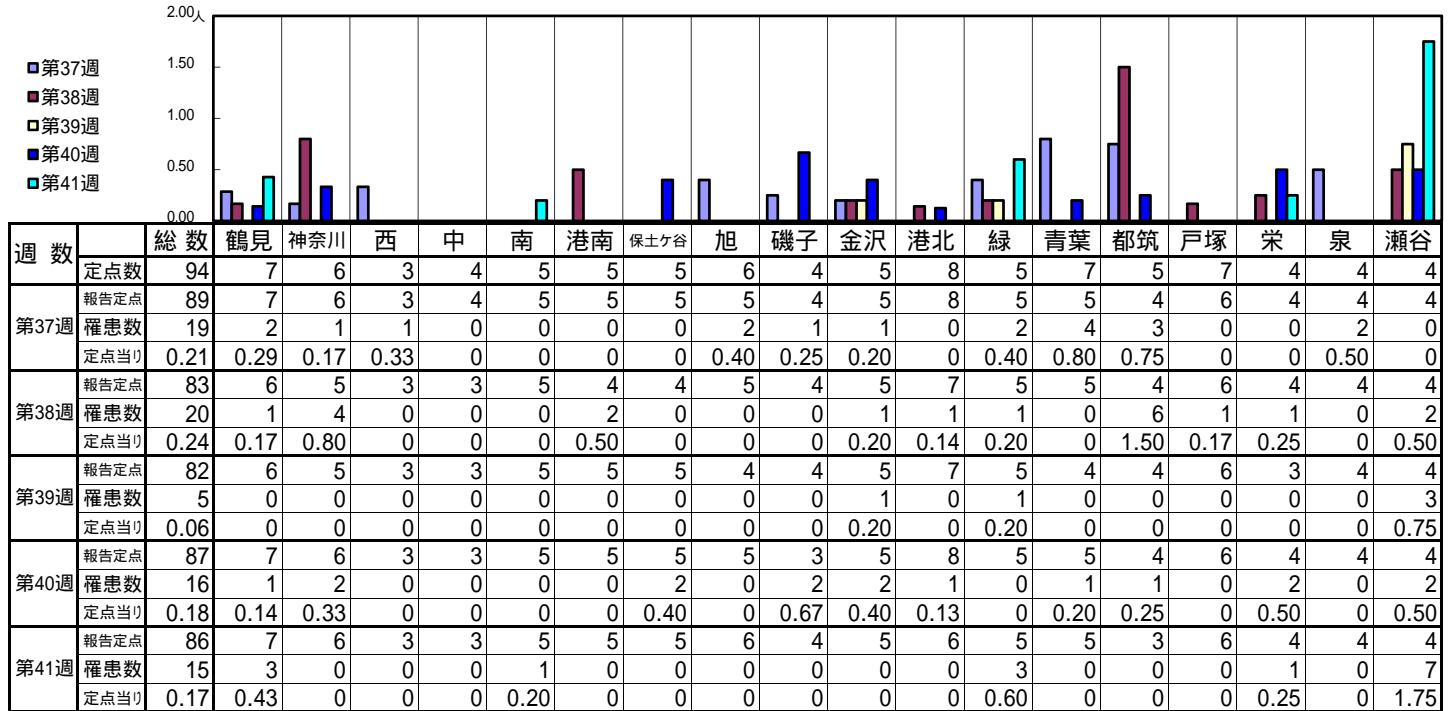




<< 伝染性紅斑 >>

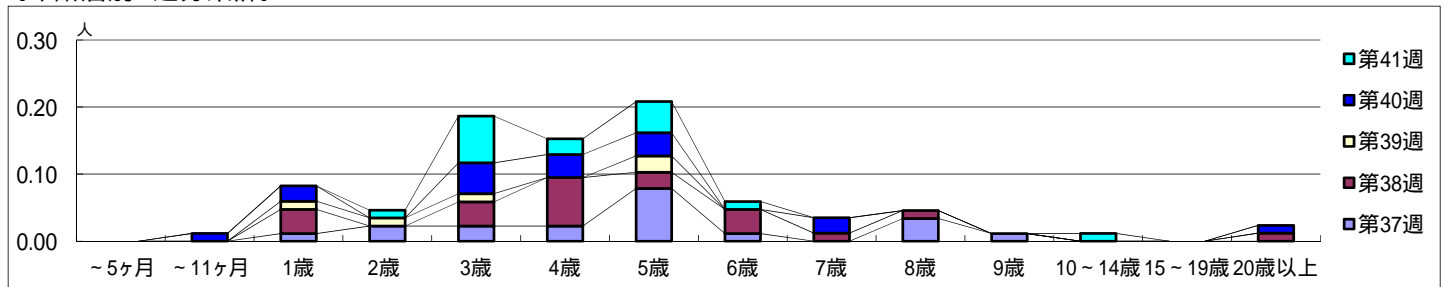
平成 27年 9月 7日 ~ 10月11日  
[平成 27年 第37週 ~ 第41週]

【区別・週別報告定点当り】

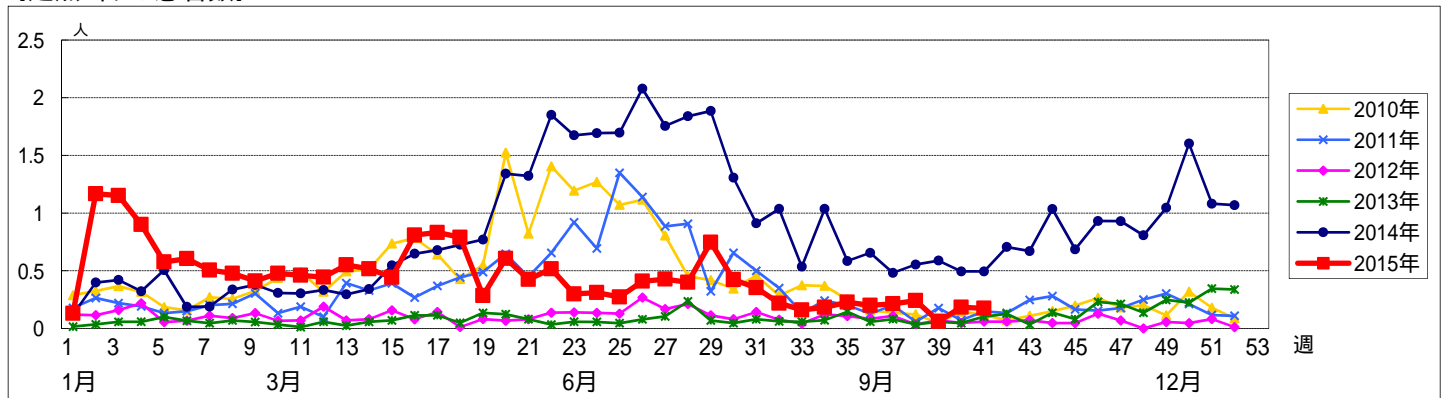


週数	合計	~5ヶ月	~11ヶ月	1歳	2歳	3歳	4歳	5歳	6歳	7歳	8歳	9歳	10~14歳	15~19歳	20歳以上
第37週	罹患数 19			1	2	2	2	7	1		3	1			
第37週	定点当り 0.21			0.01	0.02	0.02	0.02	0.08	0.01		0.03	0.01			
第38週	罹患数 20			3		3	6	2	3	1	1				1
第38週	定点当り 0.24			0.04		0.04	0.07	0.02	0.04	0.01	0.01				0.01
第39週	罹患数 5			1	1	1		2							
第39週	定点当り 0.06			0.01	0.01	0.01		0.02							
第40週	罹患数 16		1	2		4	3	3		2					1
第40週	定点当り 0.18		0.01	0.02		0.05	0.03	0.03		0.02					0.01
第41週	罹患数 15				1	6	2	4	1				1		
第41週	定点当り 0.17				0.01	0.07	0.02	0.05	0.01				0.01		

【年齢層別5週分集計】



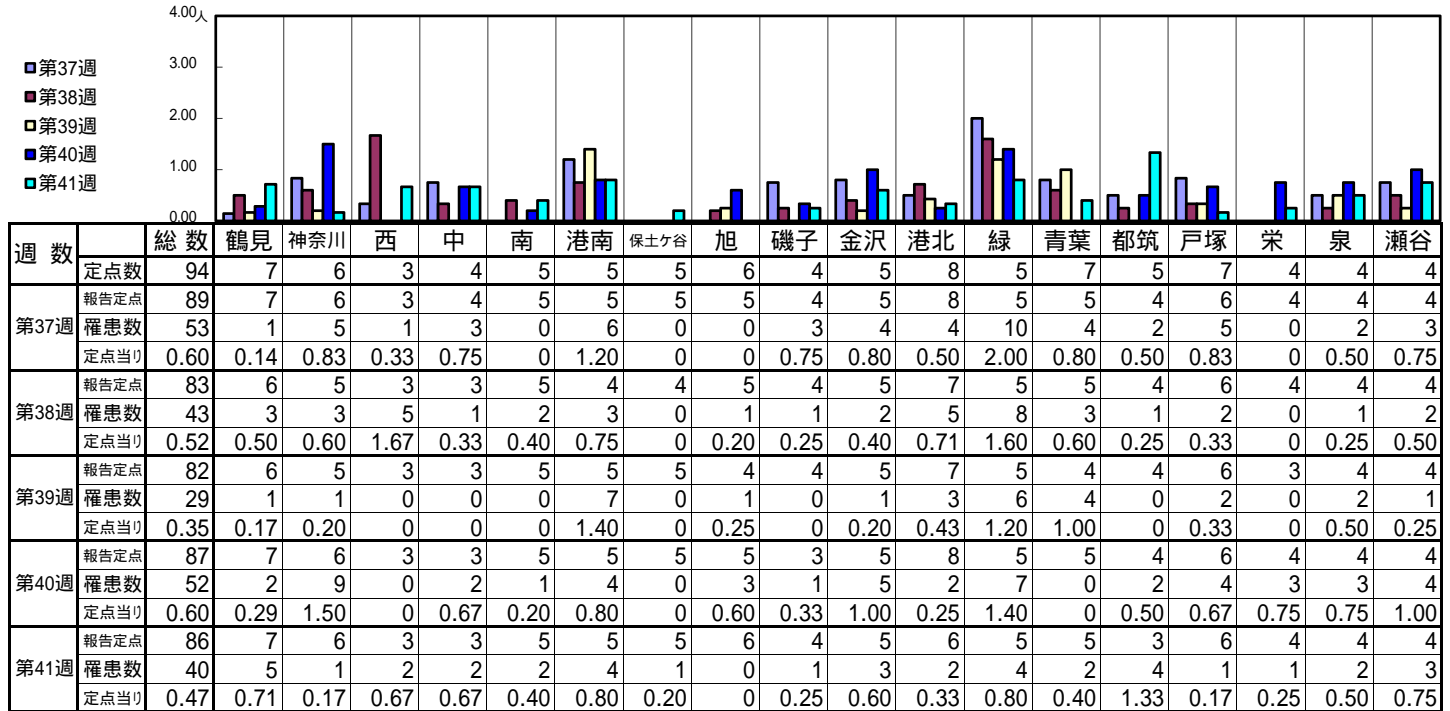
【定点当りの患者数】



<< 突発性発しん >>

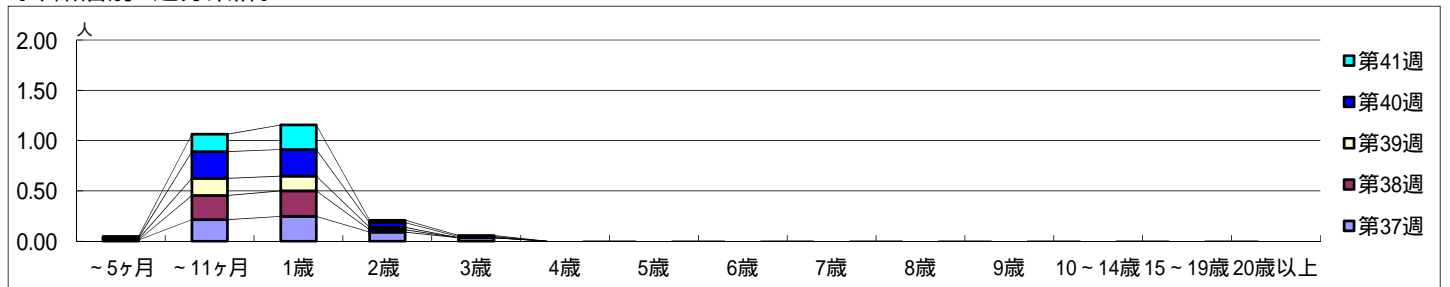
平成 27年 9月 7日 ~ 10月11日  
[平成 27年 第37週 ~ 第41週]

【区別・週別報告定点当り】

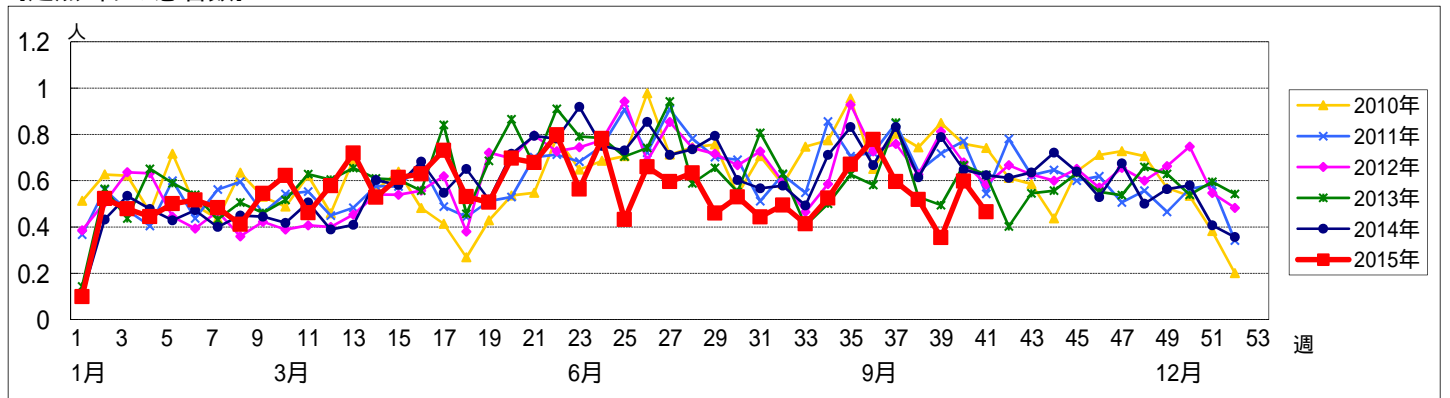


週 数		合計	年齢層別														
			~5ヶ月	~11ヶ月	1歳	2歳	3歳	4歳	5歳	6歳	7歳	8歳	9歳	10~14歳	15~19歳	20歳以上	
第37週	罹患数	53	1	19	22	8	3										
	定点当り	0.60	0.01	0.21	0.25	0.09	0.03										
第38週	罹患数	43		20	21	2											
	定点当り	0.52		0.24	0.25	0.02											
第39週	罹患数	29	1	14	12	2											
	定点当り	0.35	0.01	0.17	0.15	0.02											
第40週	罹患数	52	1	23	23	4	1										
	定点当り	0.60	0.01	0.26	0.26	0.05	0.01										
第41週	罹患数	40	1	15	21	2	1										
	定点当り	0.47	0.01	0.17	0.24	0.02	0.01										

【年齢層別5週分集計】



【定点当りの患者数】

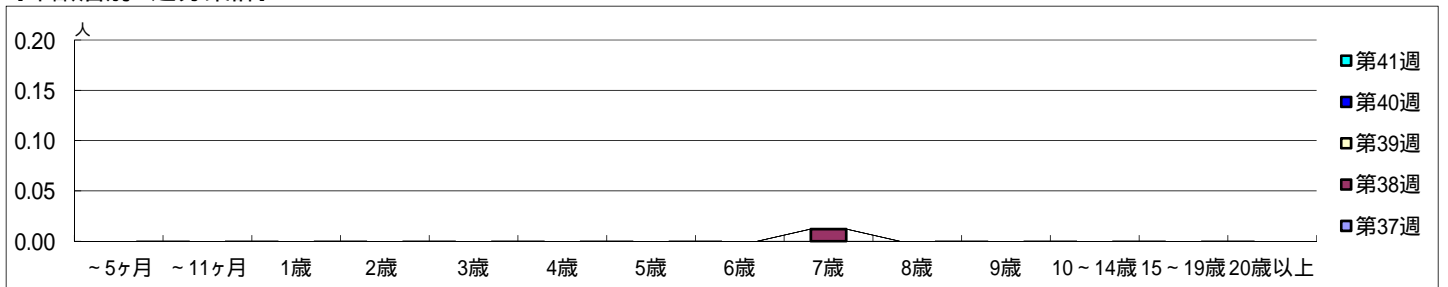


【区別・週別報告定点当り】

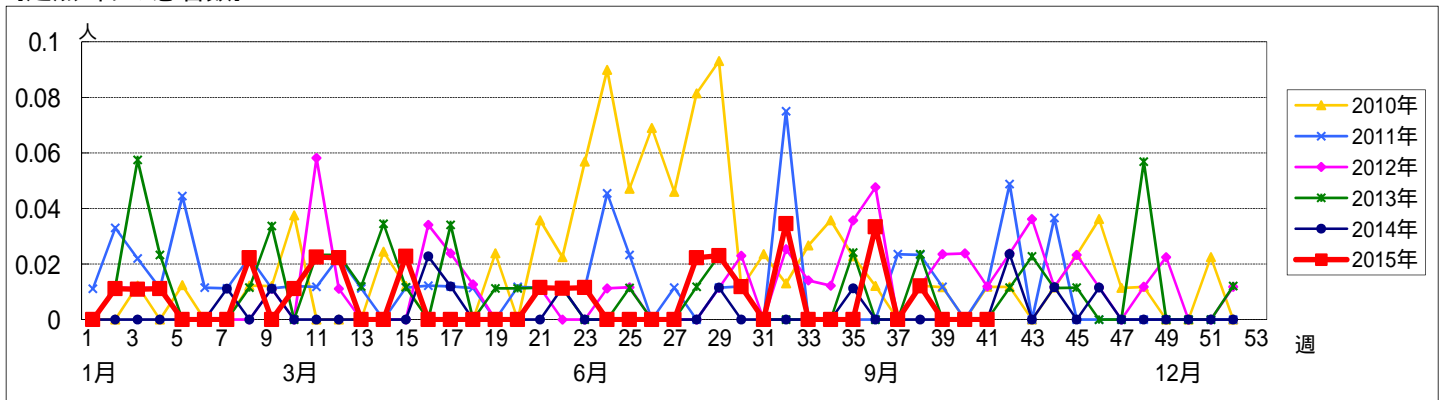
週 数		総数	区別																	
			鶴見	神奈川	西	中	南	港南	保土ヶ谷	旭	磯子	金沢	港北	緑	青葉	都筑	戸塚	栄	泉	瀬谷
第37週	定点数	94	7	6	3	4	5	5	5	6	4	5	8	5	7	5	7	4	4	4
	報告定点	89	7	6	3	4	5	5	5	5	4	5	8	5	5	4	6	4	4	4
	罹患数	0	0	0	0	0	0	0	0	0	0	0	0	0	0	0	0	0	0	0
	定点当り	0	0	0	0	0	0	0	0	0	0	0	0	0	0	0	0	0	0	0
第38週	報告定点	83	6	5	3	3	5	4	4	5	4	5	7	5	5	4	6	4	4	4
	罹患数	1	0	0	0	0	0	0	0	0	0	0	0	0	0	0	0	0	0	1
	定点当り	0.01	0	0	0	0	0	0	0	0	0	0	0	0	0	0	0	0	0	0.25
	報告定点	82	6	5	3	3	5	5	5	4	4	5	7	5	4	4	6	3	4	4
第39週	報告定点	82	6	5	3	3	5	5	5	4	4	5	7	5	4	4	6	3	4	4
	罹患数	0	0	0	0	0	0	0	0	0	0	0	0	0	0	0	0	0	0	0
	定点当り	0	0	0	0	0	0	0	0	0	0	0	0	0	0	0	0	0	0	0
	報告定点	87	7	6	3	3	5	5	5	5	3	5	8	5	5	4	6	4	4	4
第40週	報告定点	87	7	6	3	3	5	5	5	5	3	5	8	5	5	4	6	4	4	4
	罹患数	0	0	0	0	0	0	0	0	0	0	0	0	0	0	0	0	0	0	0
	定点当り	0	0	0	0	0	0	0	0	0	0	0	0	0	0	0	0	0	0	0
	報告定点	86	7	6	3	3	5	5	5	6	4	5	6	5	5	3	6	4	4	4
第41週	報告定点	86	7	6	3	3	5	5	5	6	4	5	6	5	5	3	6	4	4	4
	罹患数	0	0	0	0	0	0	0	0	0	0	0	0	0	0	0	0	0	0	0
	定点当り	0	0	0	0	0	0	0	0	0	0	0	0	0	0	0	0	0	0	0

週 数		合計	~5ヶ月	~11ヶ月	1歳	2歳	3歳	4歳	5歳	6歳	7歳	8歳	9歳	10~14歳	15~19歳	20歳以上
第37週	罹患数	0														
	定点当り	0														
第38週	罹患数	1									1					
	定点当り	0.01									0.01					
第39週	罹患数	0														
	定点当り	0														
第40週	罹患数	0														
	定点当り	0														
第41週	罹患数	0														
	定点当り	0														

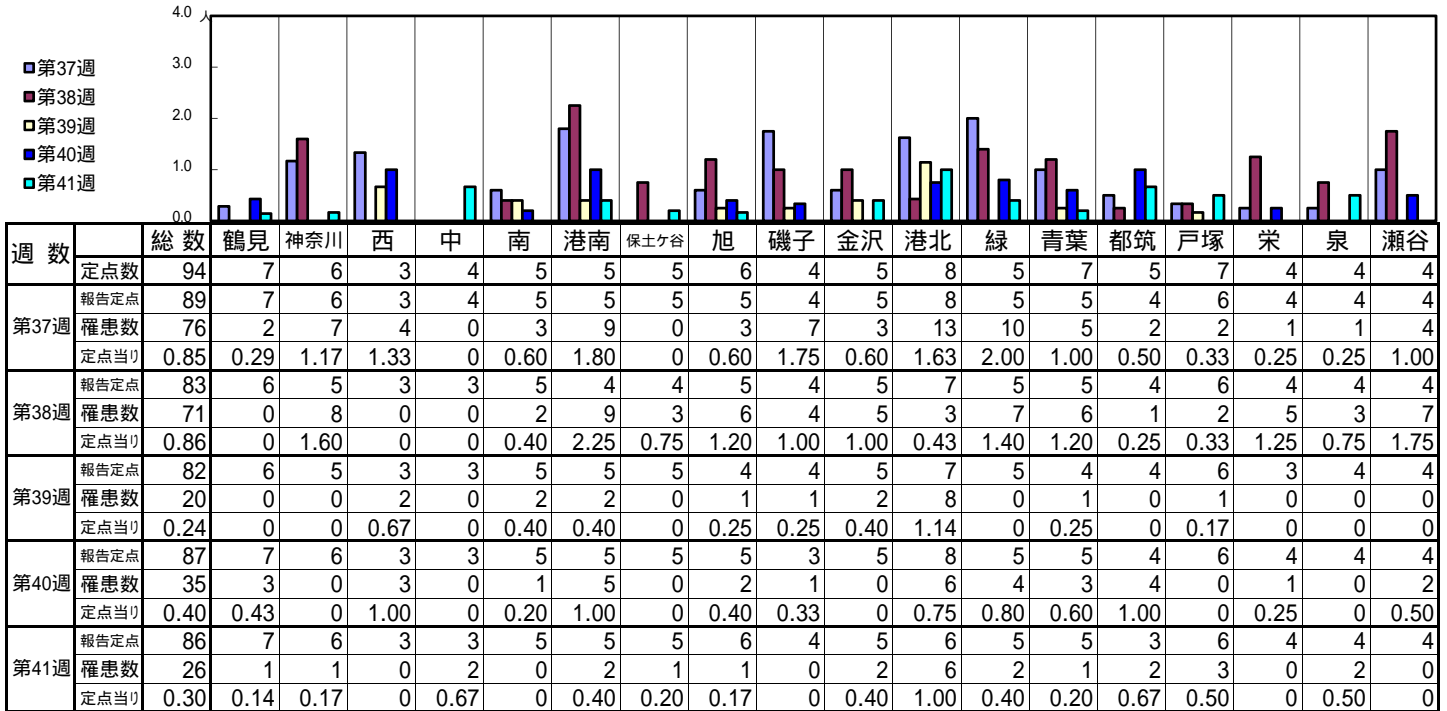
【年齢層別5週分集計】



【定点当りの患者数】

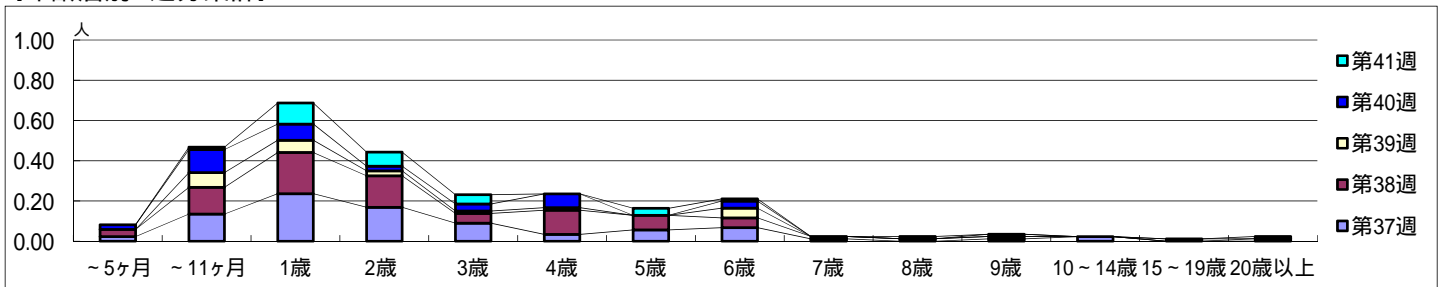


【区別・週別報告定点当り】

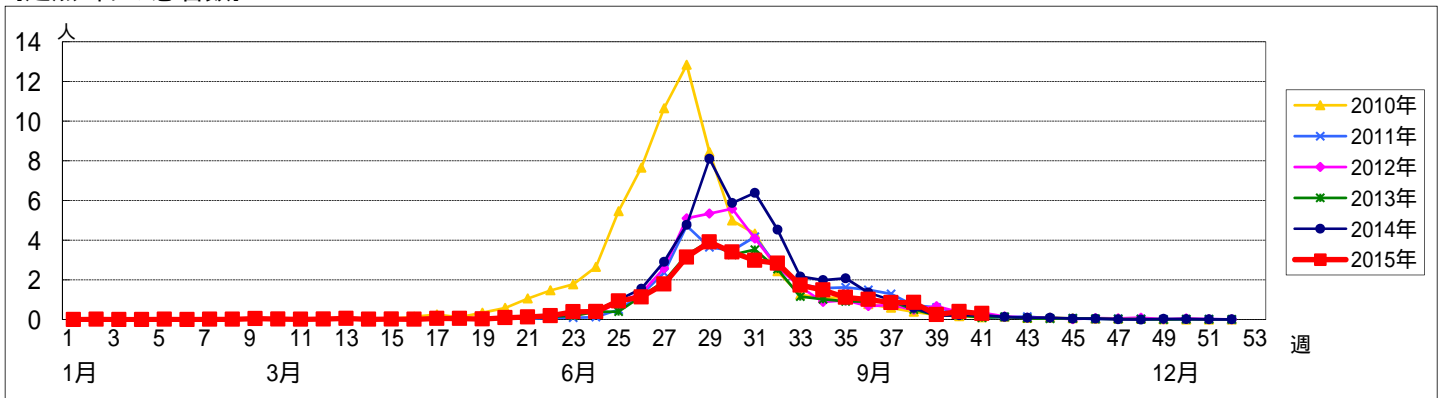


週数		合計	年齢層別													
			~5ヶ月	~11ヶ月	1歳	2歳	3歳	4歳	5歳	6歳	7歳	8歳	9歳	10~14歳	15~19歳	20歳以上
第37週	罹患数	76	2	12	21	15	8	3	5	6	1		1	2		
	定点当り	0.85	0.02	0.13	0.24	0.17	0.09	0.03	0.06	0.07	0.01		0.01	0.02		
第38週	罹患数	71	3	11	17	13	4	10	6	4	1	1	1			
	定点当り	0.86	0.04	0.13	0.20	0.16	0.05	0.12	0.07	0.05	0.01	0.01	0.01			
第39週	罹患数	20		6	5	2	1	1		4					1	
	定点当り	0.24		0.07	0.06	0.02	0.01	0.01		0.05					0.01	
第40週	罹患数	35	2	10	7	2	3	6		3			1	1		
	定点当り	0.40	0.02	0.11	0.08	0.02	0.03	0.07		0.03			0.01	0.01		
第41週	罹患数	26		1	9	6	4		3	1		1			1	
	定点当り	0.30		0.01	0.10	0.07	0.05		0.03	0.01		0.01			0.01	

【年齢層別5週分集計】



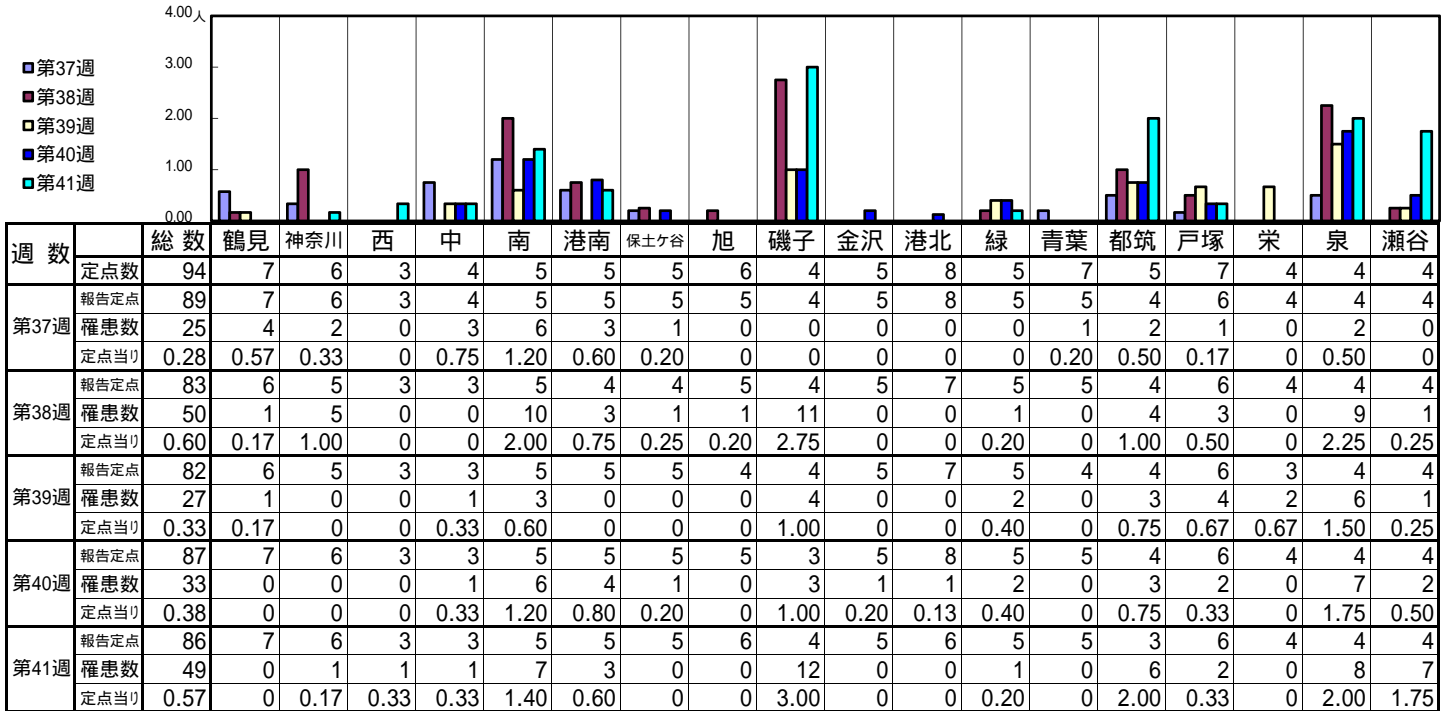
【定点当りの患者数】



<< 流行性耳下腺炎 >>

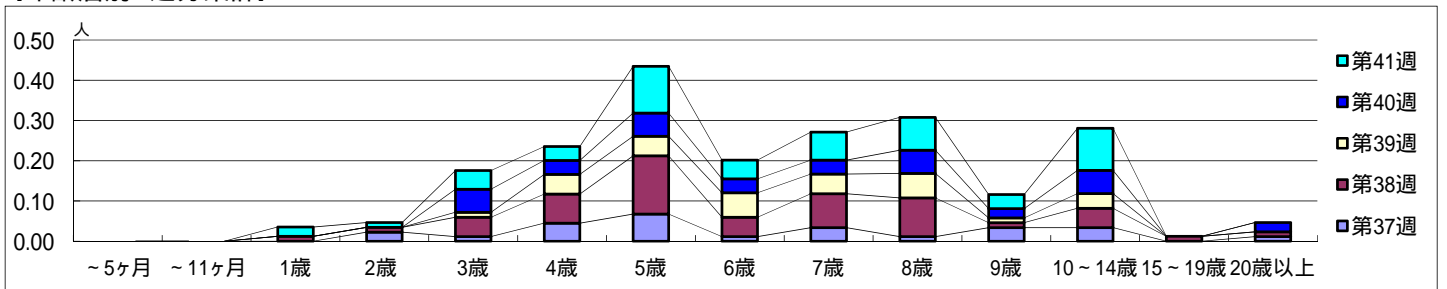
平成 27年 9月 7日 ~ 10月11日  
[平成 27年 第37週 ~ 第41週]

[区別・週別報告定点当り]

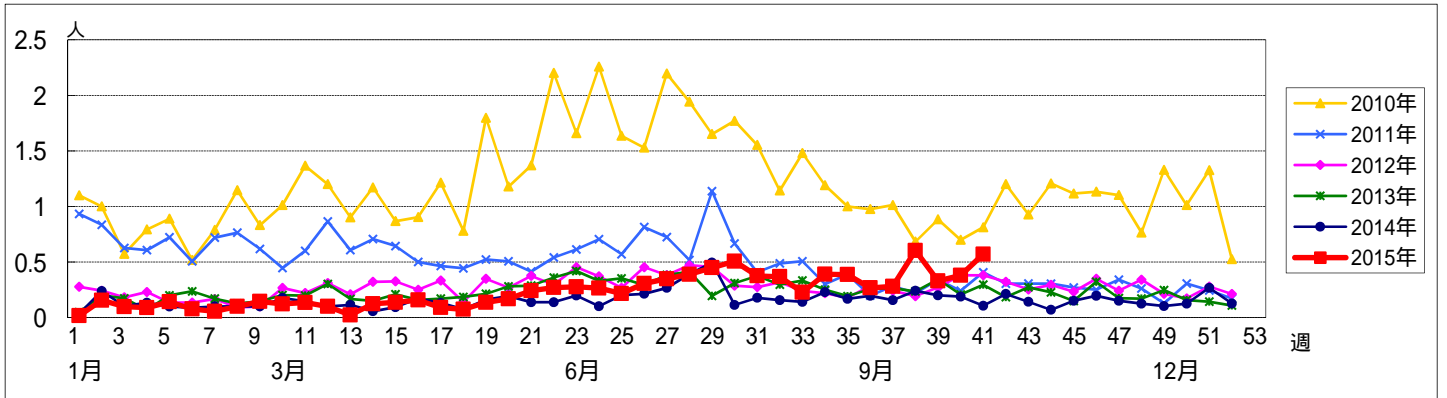


週数		合計	~5ヶ月	~11ヶ月	年齢層別												
					1歳	2歳	3歳	4歳	5歳	6歳	7歳	8歳	9歳	10~14歳	15~19歳	20歳以上	
第37週	罹患数	25				2	1	4	6	1	3	1	3	3		1	
	定点当り	0.28				0.02	0.01	0.04	0.07	0.01	0.03	0.01	0.03	0.03		0.01	
第38週	罹患数	50			1	1	4	6	12	4	7	8	1	4	1	1	
	定点当り	0.60			0.01	0.01	0.05	0.07	0.14	0.05	0.08	0.10	0.01	0.05	0.01	0.01	
第39週	罹患数	27					1	4	4	5	4	5	1	3			
	定点当り	0.33					0.01	0.05	0.05	0.06	0.05	0.06	0.01	0.04			
第40週	罹患数	33					5	3	5	3	3	5	2	5		2	
	定点当り	0.38					0.06	0.03	0.06	0.03	0.03	0.06	0.02	0.06		0.02	
第41週	罹患数	49			2	1	4	3	10	4	6	7	3	9			
	定点当り	0.57			0.02	0.01	0.05	0.03	0.12	0.05	0.07	0.08	0.03	0.10			

[年齢層別5週分集計]



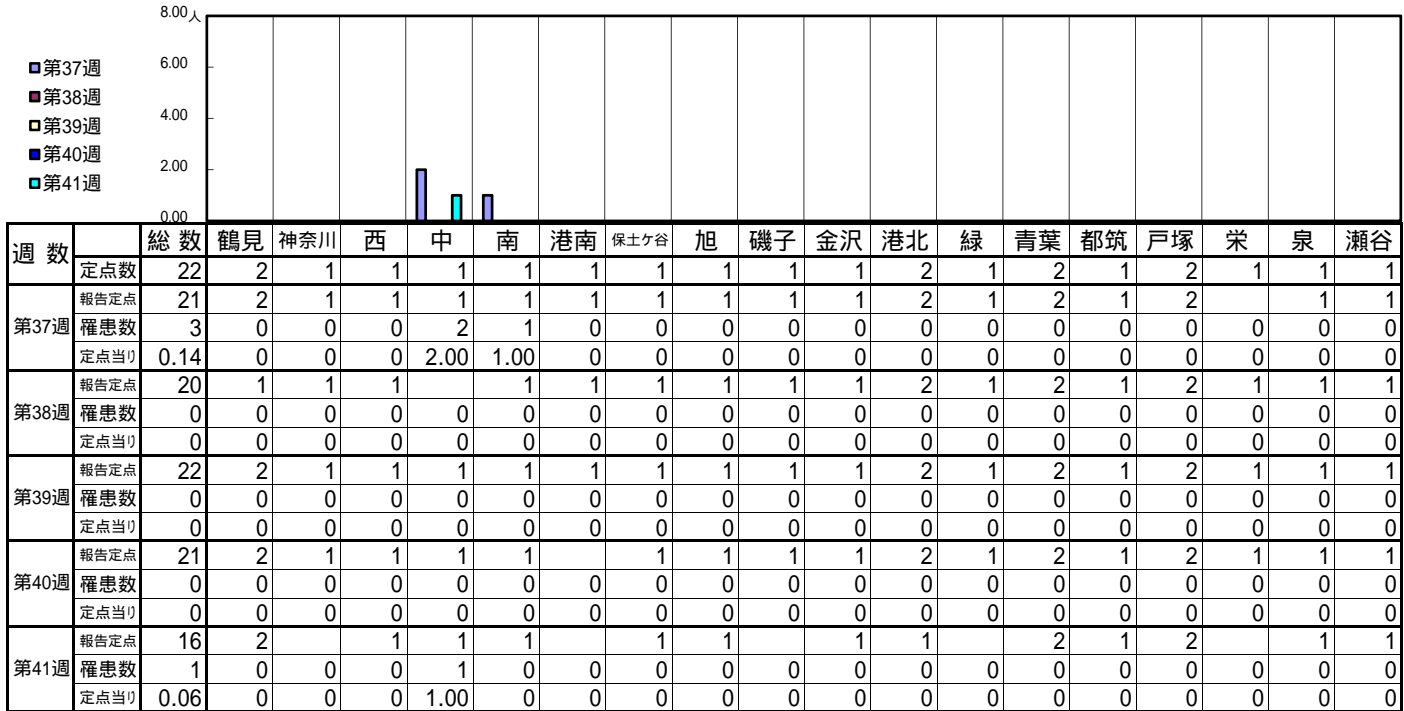
[定点当りの患者数]



<< 急性出血性結膜炎 >>

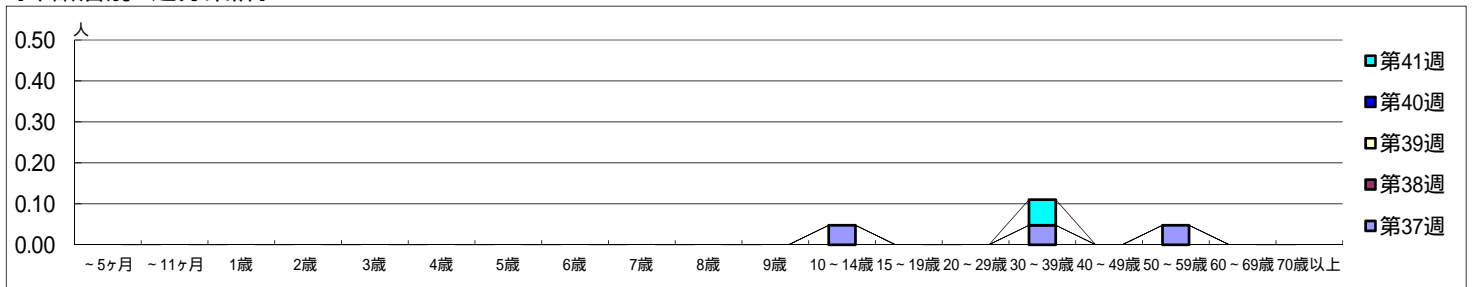
平成 27年 9月 7日 ~ 10月11日  
[平成 27年 第37週 ~ 第41週]

[区別・週別報告定点当り]

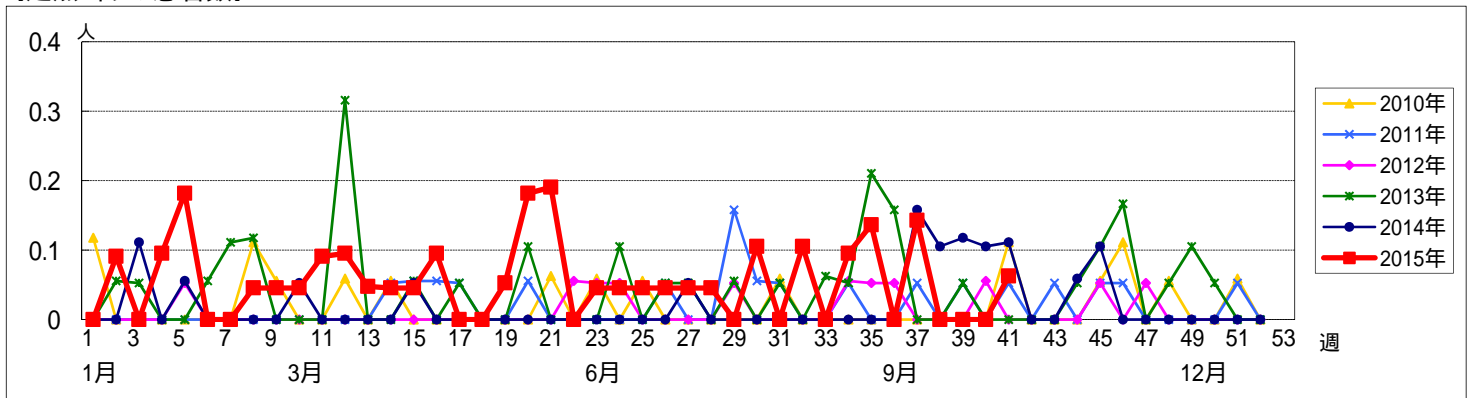


週数	合計	~5ヶ月	~11ヶ月	1歳	2歳	3歳	4歳	5歳	6歳	7歳	8歳	9歳	10~14歳	15~19歳	20~29歳	30~39歳	40~49歳	50~59歳	60~69歳	70歳以上
第37週	3												1			1		1		
第38週	0																			
第39週	0																			
第40週	0																			
第41週	1																1			

[年齢層別5週分集計]



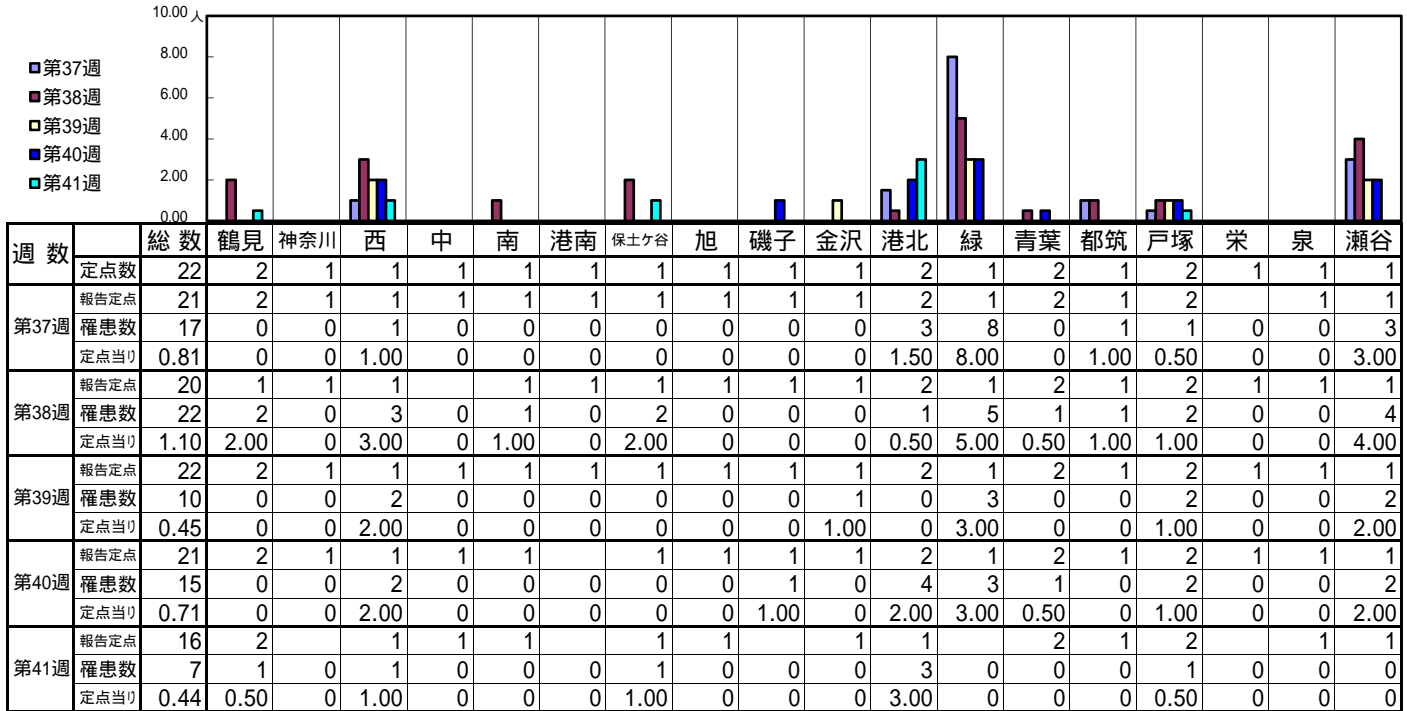
[定点当りの患者数]



<< 流行性角結膜炎 >>

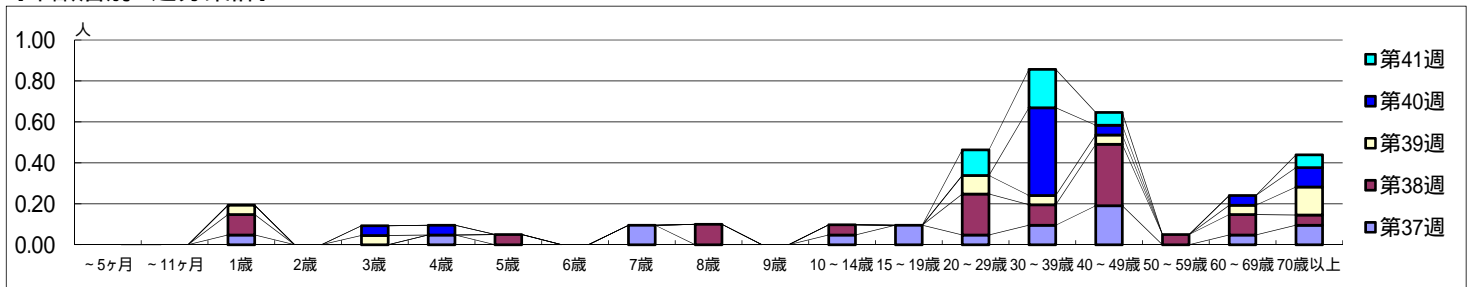
平成 27年 9月 7日 ~ 10月11日  
[平成 27年 第37週 ~ 第41週]

[区別・週別報告定点当り]



週数	合計	~5ヶ月	~11ヶ月	1歳	2歳	3歳	4歳	5歳	6歳	7歳	8歳	9歳	10~14歳	15~19歳	20~29歳	30~39歳	40~49歳	50~59歳	60~69歳	70歳以上
第37週	17			1			1			2			1	2	1	2	4		1	2
第38週	22			2				1			2		1		4	2	6	1	2	1
第39週	10			1		1									2	1	1		1	3
第40週	15					1	1									9	1		1	2
第41週	7														2	3	1			1

[年齢層別5週分集計]



[定点当りの患者数]

