

疾病別 警報・注意報 発生状況

平成27年第40週

	インフルエンザ	RSウイルス感染症	咽頭結膜熱	A群溶血性レンサ球菌咽頭炎	感染性胃腸炎	水痘	手足口病	伝染性紅斑	突発性発しん	百日咳	ヘルパンギーナ	流行性耳下腺炎	急性出血性結膜炎	流行性角結膜炎
警報レベル	30		3	8	20	7	5	2		1	6	6	1	8
終息基準値	10		1	4	12	4	2	1		0.1	2	2	0.1	4
注意報レベル	10					4						3		
横浜市	0.05	0.79	0.36	1.12	2.26	0.36	2.94	0.19	0.61	-	0.39	0.38	-	0.71
鶴見	-	0.83	0.17	1.00	3.83	0.33	0.67	0.17	0.33	-	0.50	-	-	-
神奈川	-	1.50	-	1.83	4.17	-	3.00	0.33	1.50	-	-	-	-	-
西	0.20	-	-	-	1.00	-	1.00	-	-	-	1.00	-	-	2.00
中	-	0.33	3.00	0.33	3.33	0.67	5.67	-	0.67	-	-	0.33	-	-
南	-	-	0.80	0.40	1.60	1.00	1.40	-	0.20	-	0.20	1.20	-	-
港南	0.13	3.20	0.20	0.80	1.40	0.80	7.60	-	0.80	-	1.00	0.80	...	...
保土ヶ谷	-	0.20	-	1.00	0.20	1.00	1.40	0.40	-	-	-	0.20	-	-
旭	-	-	-	1.80	5.20	-	3.00	-	0.60	-	0.40	-	-	-
磯子	-	2.67	2.00	1.67	1.33	1.33	4.33	0.67	0.33	-	0.33	1.00	-	1.00
金沢	0.25	0.20	-	0.20	0.80	-	2.60	0.40	1.00	-	-	0.20	-	-
港北	0.08	1.25	0.13	1.50	1.38	0.25	3.63	0.13	0.25	-	0.75	0.13	-	2.00
緑	-	2.00	0.75	2.50	1.25	-	2.25	-	1.50	-	0.50	0.25	-	3.00
青葉	-	-	0.25	0.25	2.00	-	0.50	0.25	-	-	0.75	-	-	0.50
都筑	-	0.75	0.25	0.50	1.00	-	4.00	0.25	0.50	-	1.00	0.75	-	-
戸塚	-	-	-	0.33	4.67	-	3.50	-	0.67	-	-	0.33	-	1.00
栄	-	-	0.25	1.00	0.25	-	0.25	0.50	0.75	-	0.25	-	-	-
泉	-	0.50	-	2.25	3.50	-	4.50	-	0.75	-	-	1.75	-	-
瀬谷	0.17	0.50	0.50	2.50	2.00	1.50	4.00	0.50	1.00	-	0.50	0.50	-	2.00

(- : 0) (... : 報告なし)

数字は報告定点当たり患者数です

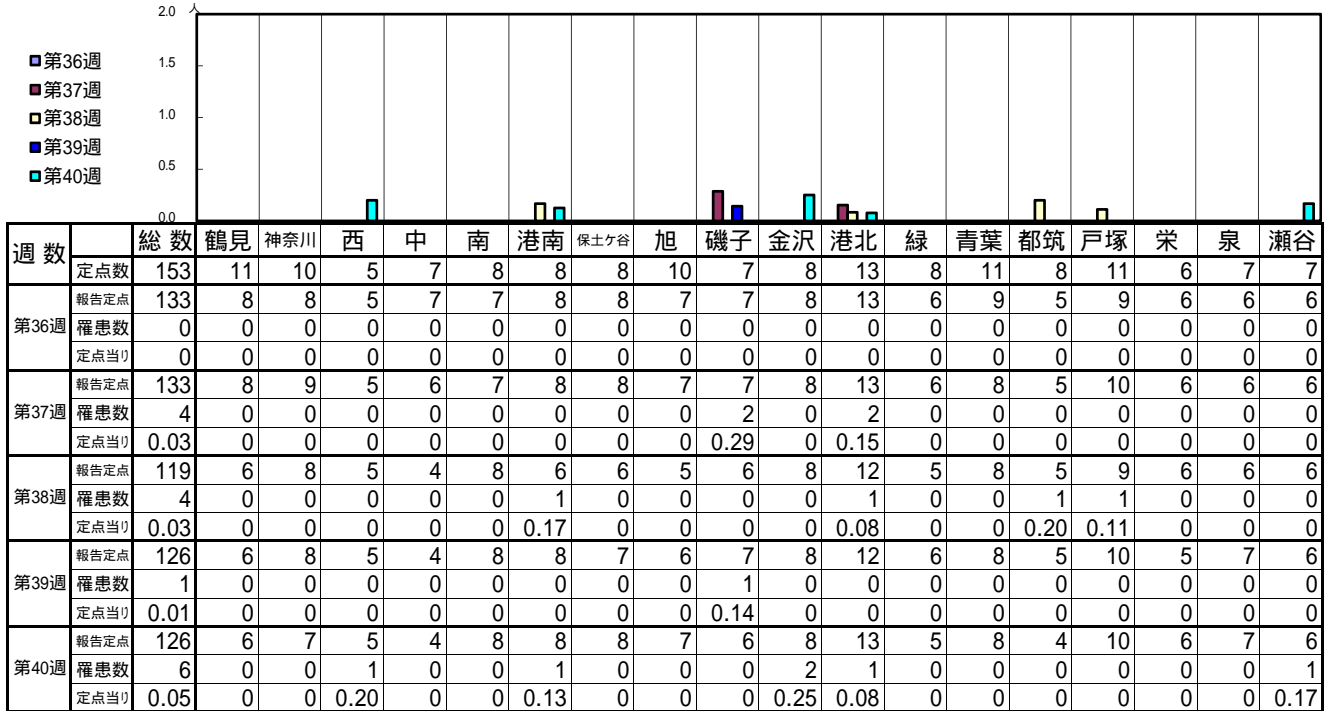
**報告定点当たりの値が警報レベル もしくは警報レベル継続中です  
報告定点当たりの値が注意報レベルに達しています**

(この数字は集計時点のものです。翌週以降、変動する可能性もあります)

<< インフルエンザ >>

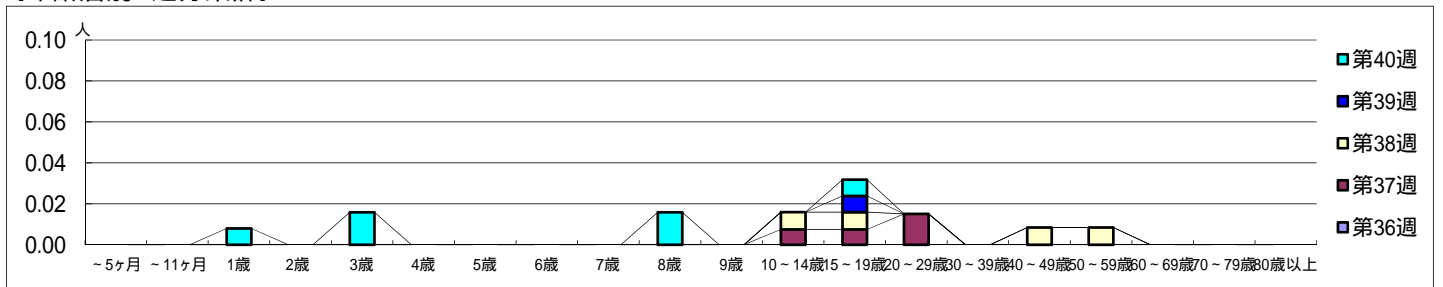
平成 27年 8月31日 ~ 10月 4日  
[平成 27年 第36週 ~ 第40週]

【区別・週別報告定点当り】

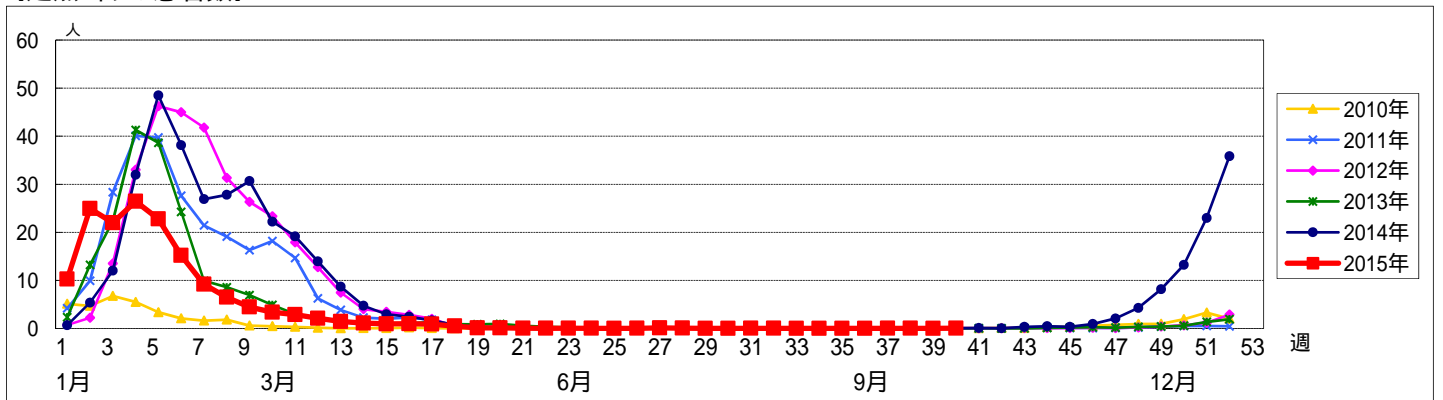


週数	合計	~5ヶ月	~11ヶ月	1歳	2歳	3歳	4歳	5歳	6歳	7歳	8歳	9歳	10~14歳	15~19歳	20~29歳	30~39歳	40~49歳	50~59歳	60~69歳	70~79歳	80歳以上	
第36週	0																					
第37週	4												1	1	2							
第38週	4												1	1			1	1				
第39週	1														1							
第40週	6			1		2					2			1								

【年齢層別5週分集計】



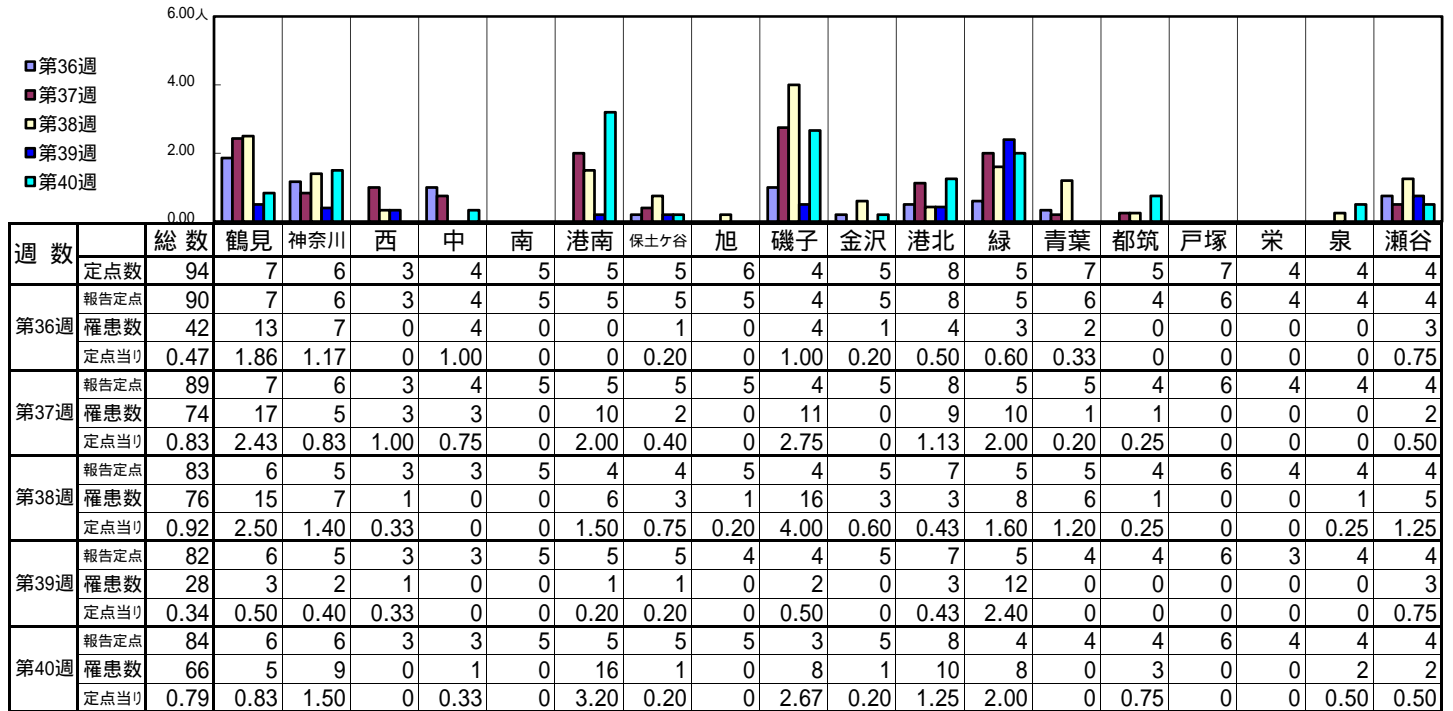
【定点当りの患者数】



<< RSウイルス感染症 >>

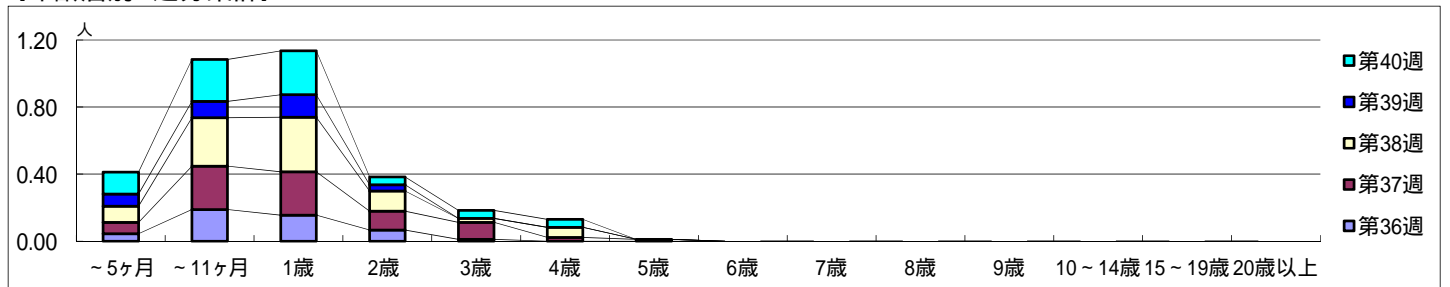
平成 27年 8月31日 ~ 10月 4日  
[平成 27年 第36週 ~ 第40週]

【区別・週別報告定点当り】

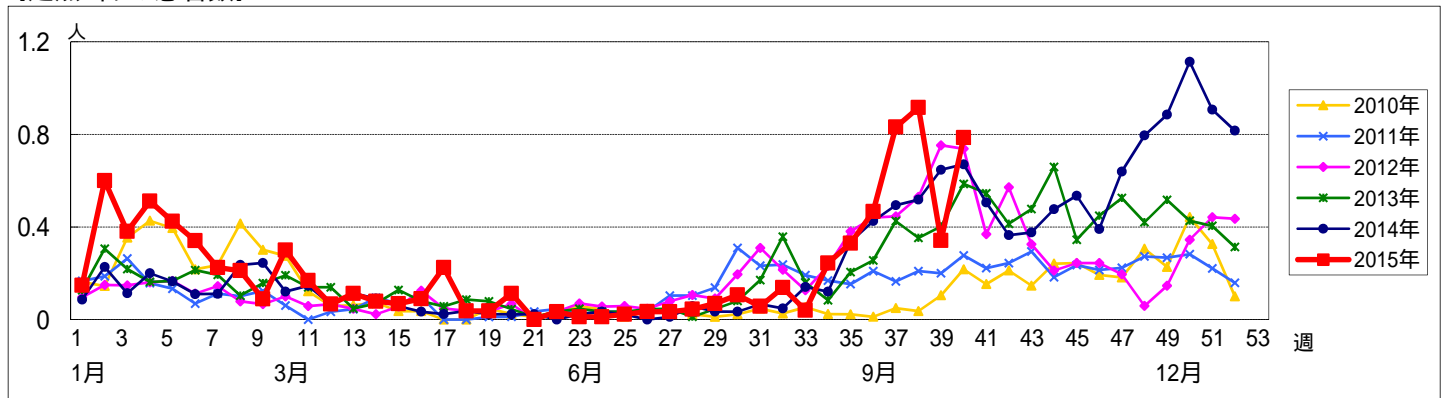


週数	合計	~5ヶ月	~11ヶ月	1歳	2歳	3歳	4歳	5歳	6歳	7歳	8歳	9歳	10~14歳	15~19歳	20歳以上
第36週	42	4	17	14	6	1									
第37週	74	6	23	23	10	9	2	1							
第38週	76	8	24	27	10	2	5								
第39週	28	6	8	11	3										
第40週	66	11	21	22	4	4	4								

【年齢層別5週分集計】



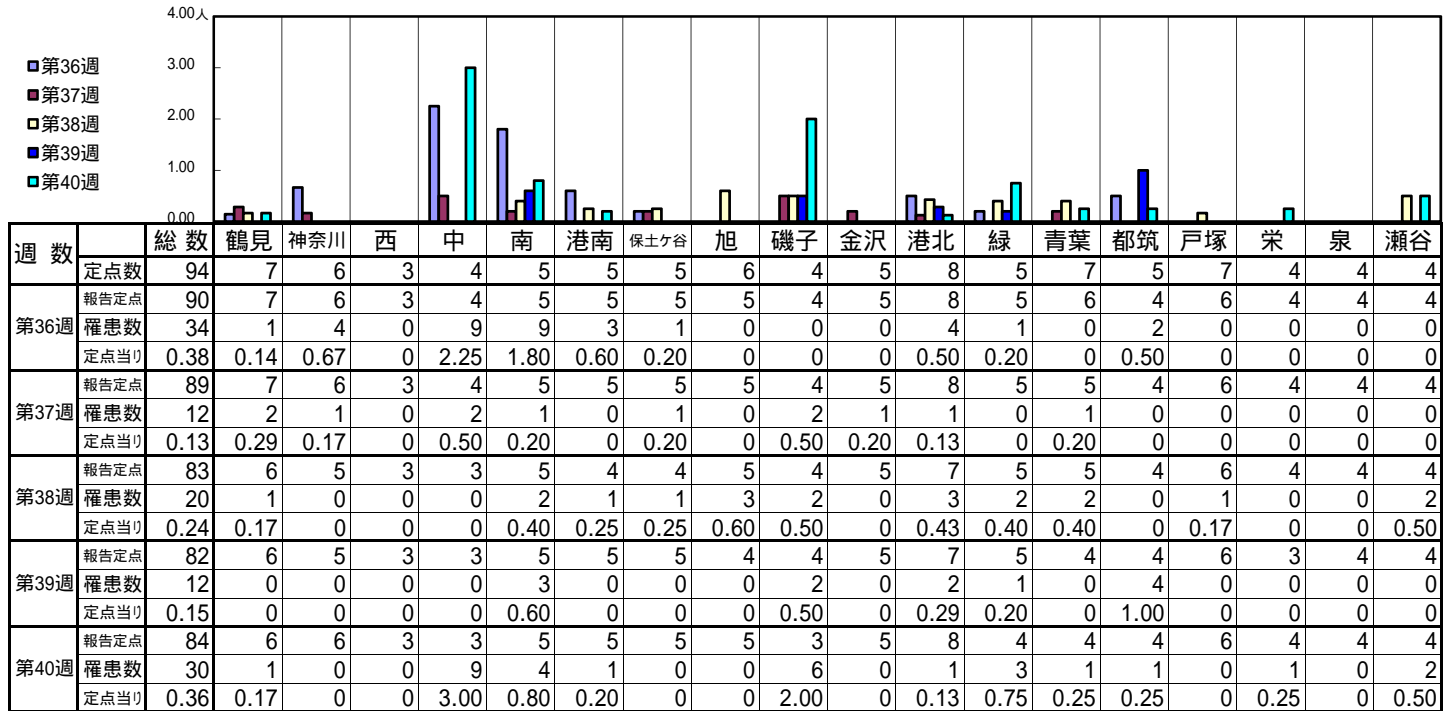
【定点当りの患者数】



<< 咽頭結膜熱 >>

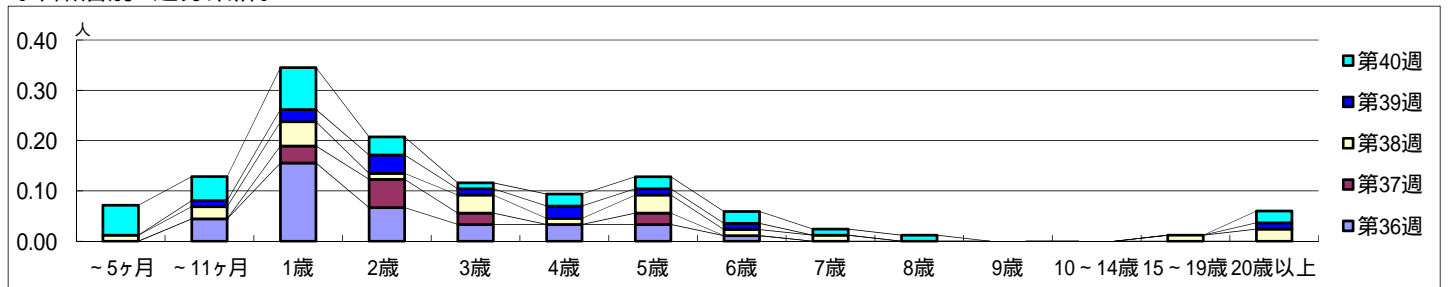
平成 27年 8月31日 ~ 10月 4日  
[平成 27年 第36週 ~ 第40週]

[区別・週別報告定点当り]

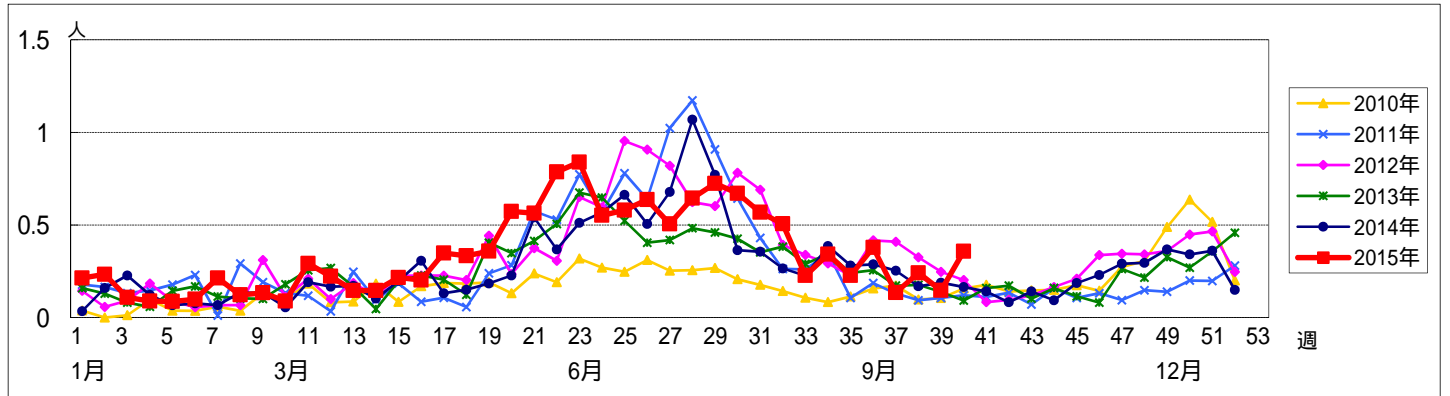


週数		合計	年齢層別													
			~5ヶ月	~11ヶ月	1歳	2歳	3歳	4歳	5歳	6歳	7歳	8歳	9歳	10~14歳	15~19歳	20歳以上
第36週	罹患数	34		4	14	6	3	3	3	1						
	定点当り	0.38		0.04	0.16	0.07	0.03	0.03	0.03	0.01						
第37週	罹患数	12			3	5	2		2							
	定点当り	0.13			0.03	0.06	0.02		0.02							
第38週	罹患数	20	1	2	4	1	3	1	3	1	1			1	2	
	定点当り	0.24	0.01	0.02	0.05	0.01	0.04	0.01	0.04	0.01	0.01			0.01	0.02	
第39週	罹患数	12		1	2	3	1	2	1	1					1	
	定点当り	0.15		0.01	0.02	0.04	0.01	0.02	0.01	0.01					0.01	
第40週	罹患数	30	5	4	7	3	1	2	2	2	1	1			2	
	定点当り	0.36	0.06	0.05	0.08	0.04	0.01	0.02	0.02	0.02	0.01	0.01			0.02	

[年齢層別5週分集計]



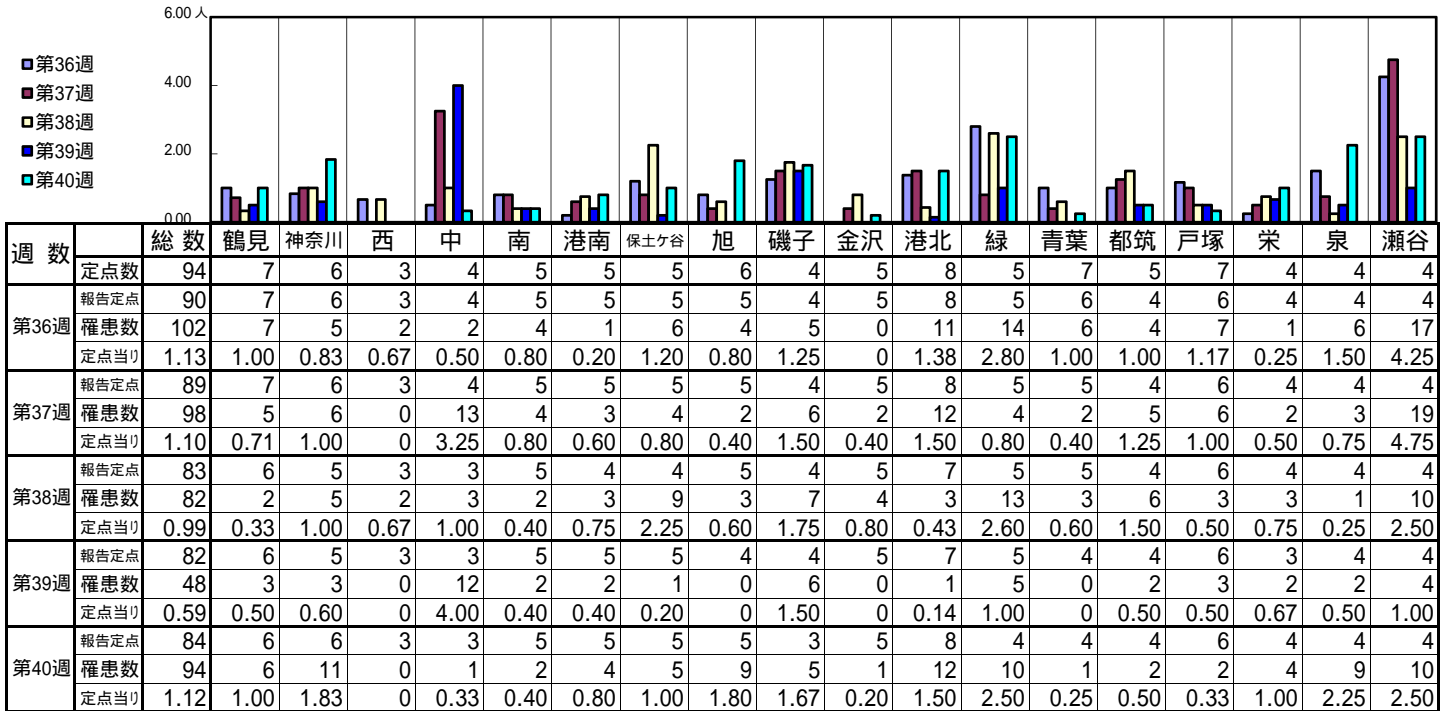
[定点当りの患者数]



<< A群溶血性レンサ球菌咽頭炎 >>

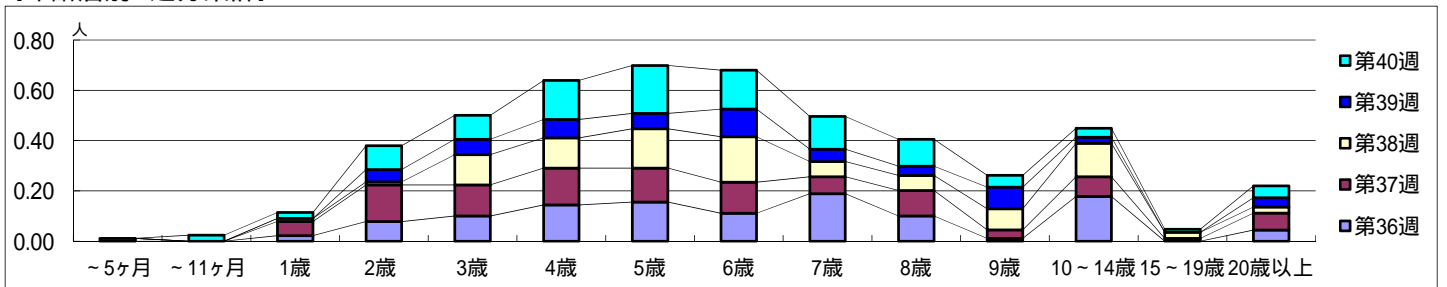
平成 27年 8月31日 ~ 10月 4日  
[平成 27年 第36週 ~ 第40週]

[区別・週別報告定点当り]

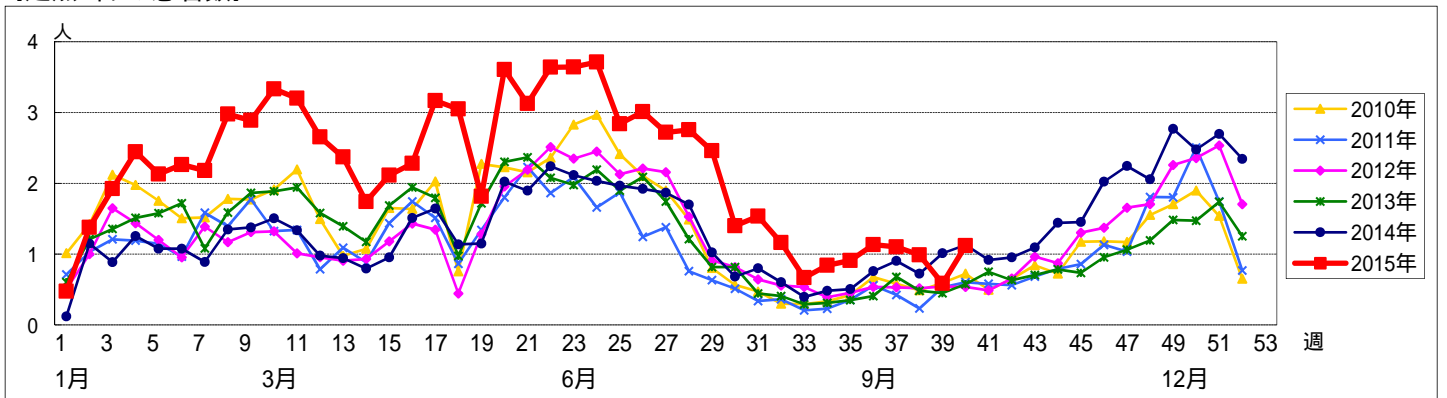


週 数		合計	~5ヶ月	~11ヶ月	年齢												
					1歳	2歳	3歳	4歳	5歳	6歳	7歳	8歳	9歳	10~14歳	15~19歳	20歳以上	
第36週	罹患数	102			2	7	9	13	14	10	17	9	1	16		4	
	定点当り	1.13			0.02	0.08	0.10	0.14	0.16	0.11	0.19	0.10	0.01	0.18		0.04	
第37週	罹患数	98	1		5	13	11	13	12	11	6	9	3	7	1	6	
	定点当り	1.10	0.01		0.06	0.15	0.12	0.15	0.13	0.12	0.07	0.10	0.03	0.08	0.01	0.07	
第38週	罹患数	82			1	1	10	10	13	15	5	5	7	11	2	2	
	定点当り	0.99			0.01	0.01	0.12	0.12	0.16	0.18	0.06	0.06	0.08	0.13	0.02	0.02	
第39週	罹患数	48				4	5	6	5	9	4	3	7	2		3	
	定点当り	0.59				0.05	0.06	0.07	0.06	0.11	0.05	0.04	0.09	0.02		0.04	
第40週	罹患数	94		2	2	8	8	13	16	13	11	9	4	3	1	4	
	定点当り	1.12		0.02	0.02	0.10	0.10	0.15	0.19	0.15	0.13	0.11	0.05	0.04	0.01	0.05	

[年齢層別5週分集計]



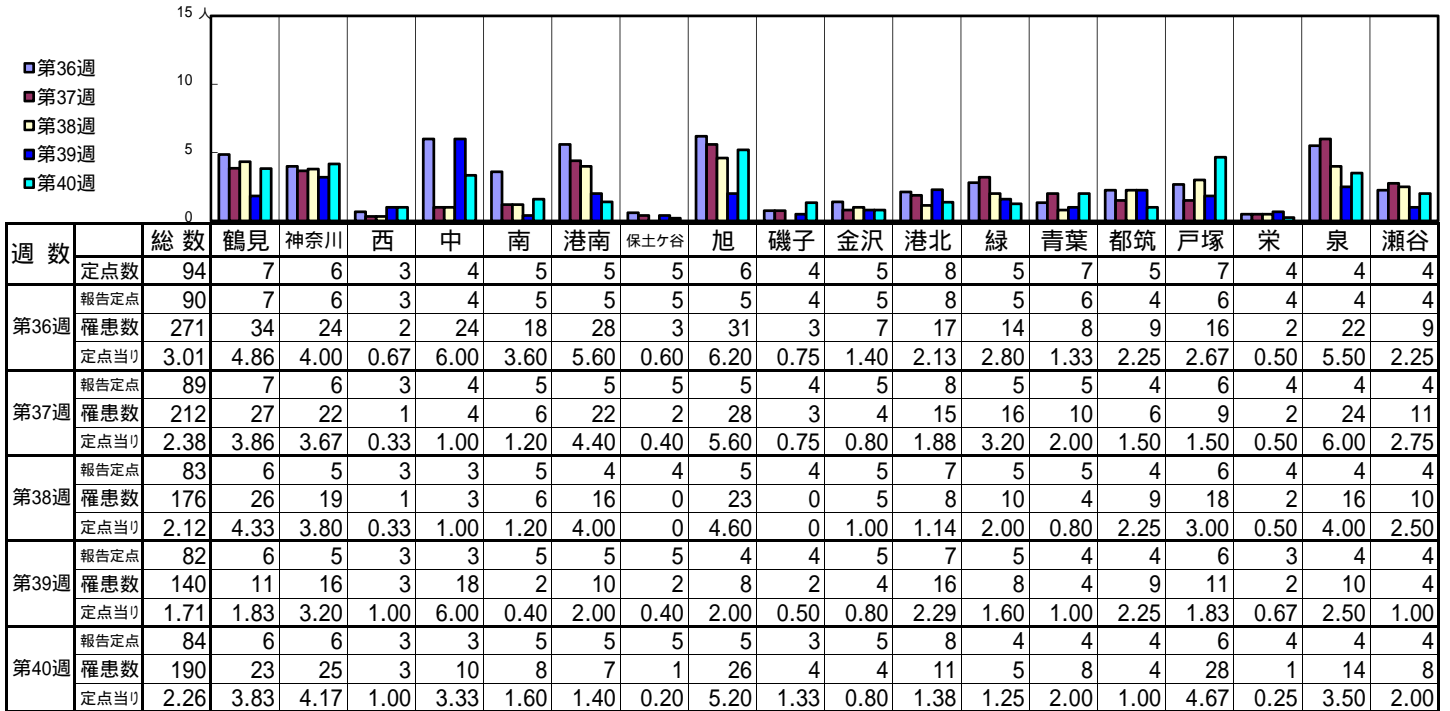
[定点当りの患者数]



<< 感染性胃腸炎 >>

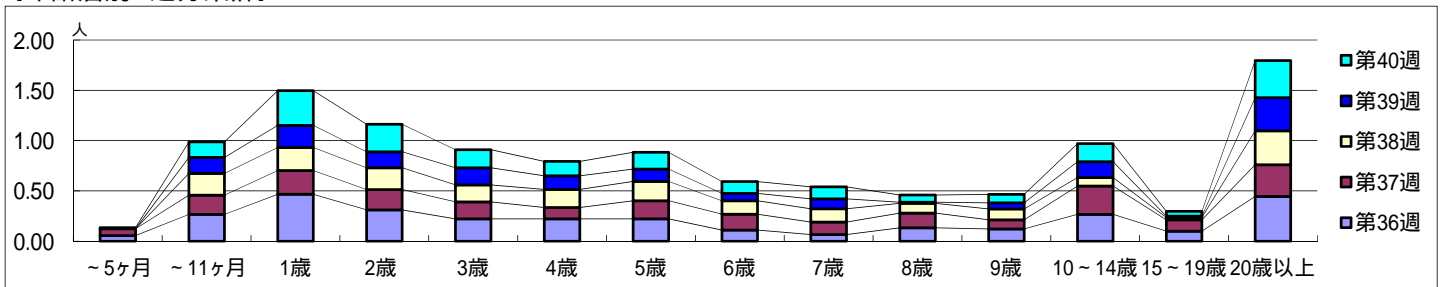
平成 27年 8月31日 ~ 10月 4日  
[平成 27年 第36週 ~ 第40週]

【区別・週別報告定点当り】

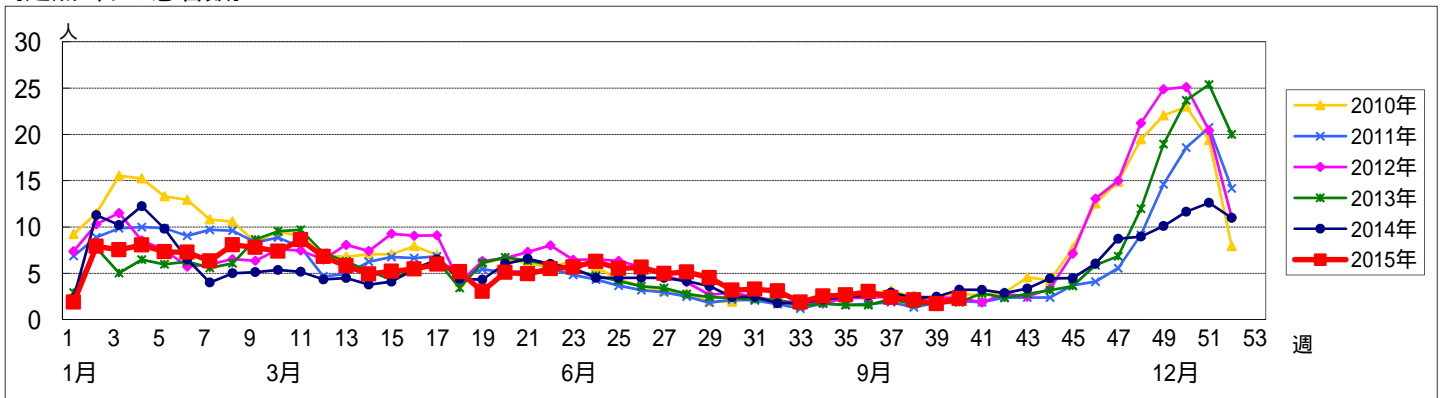


週 数		合計	年齢層別													
			~5ヶ月	~11ヶ月	1歳	2歳	3歳	4歳	5歳	6歳	7歳	8歳	9歳	10~14歳	15~19歳	20歳以上
第36週	罹患数	271	5	24	42	28	20	20	20	10	6	12	11	24	9	40
	定点当り	3.01	0.06	0.27	0.47	0.31	0.22	0.22	0.22	0.11	0.07	0.13	0.12	0.27	0.10	0.44
第37週	罹患数	212	6	17	21	18	15	10	16	14	11	13	8	25	10	28
	定点当り	2.38	0.07	0.19	0.24	0.20	0.17	0.11	0.18	0.16	0.12	0.15	0.09	0.28	0.11	0.31
第38週	罹患数	176		18	19	18	14	15	16	11	11	8	9	7	2	28
	定点当り	2.12		0.22	0.23	0.22	0.17	0.18	0.19	0.13	0.13	0.10	0.11	0.08	0.02	0.34
第39週	罹患数	140		13	18	13	14	11	10	6	8	1	5	13	1	27
	定点当り	1.71		0.16	0.22	0.16	0.17	0.13	0.12	0.07	0.10	0.01	0.06	0.16	0.01	0.33
第40週	罹患数	190	1	13	29	23	15	12	14	10	10	6	7	15	4	31
	定点当り	2.26	0.01	0.15	0.35	0.27	0.18	0.14	0.17	0.12	0.12	0.07	0.08	0.18	0.05	0.37

【年齢層別5週分集計】



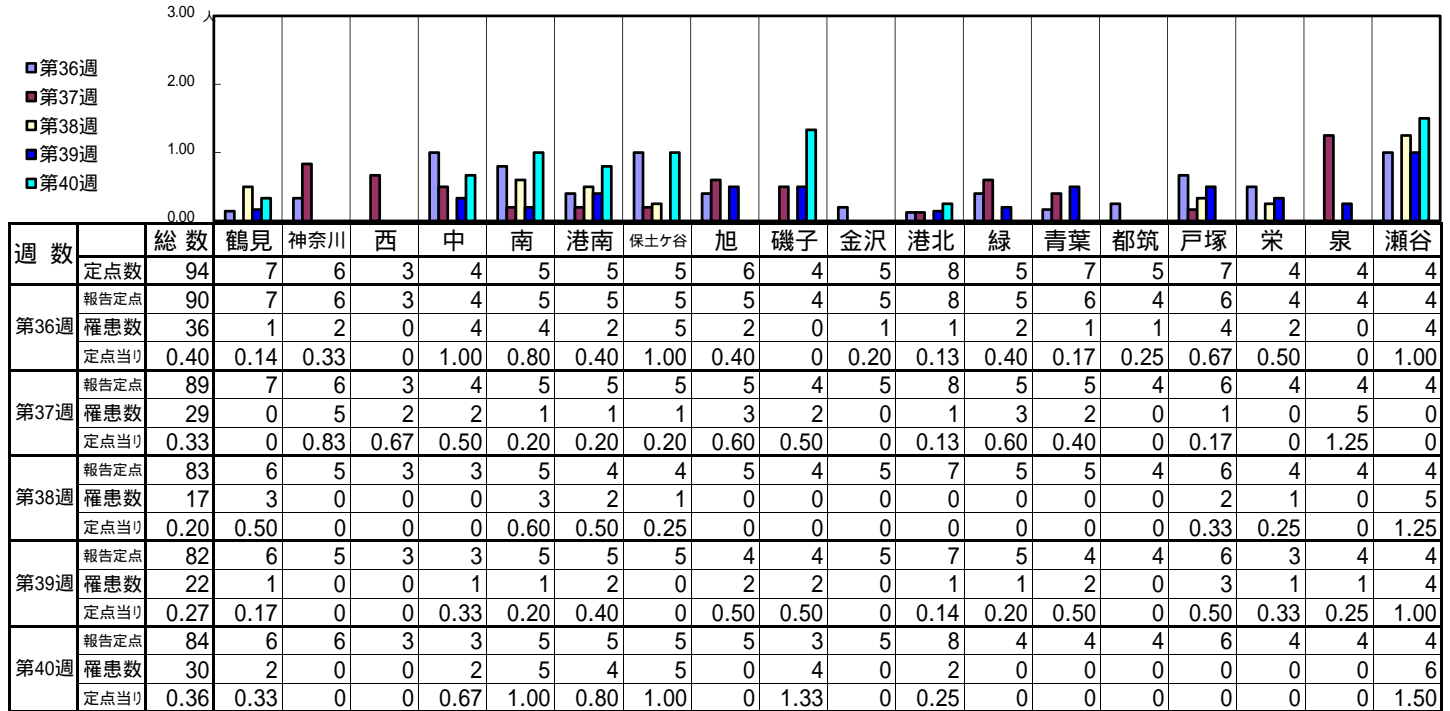
【定点当りの患者数】



# << 水痘 >>

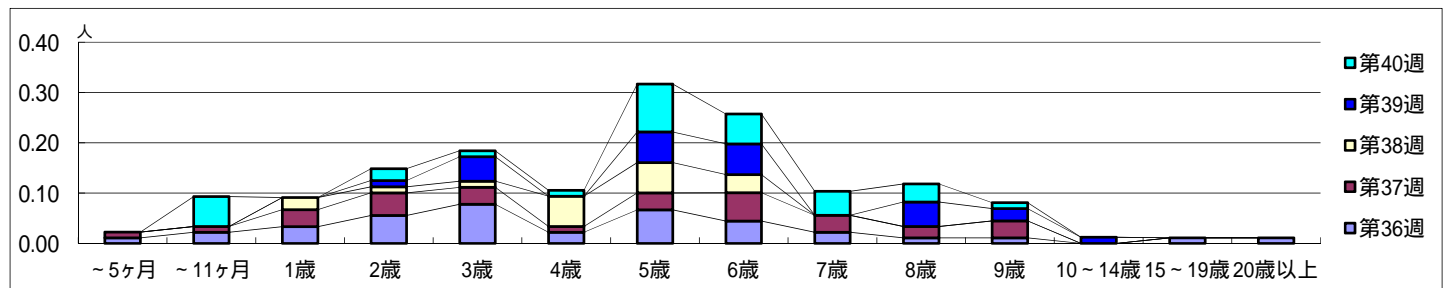
平成 27年 8月31日 ~ 10月 4日  
[平成 27年 第36週 ~ 第40週]

## 【区別・週別報告定点当り】

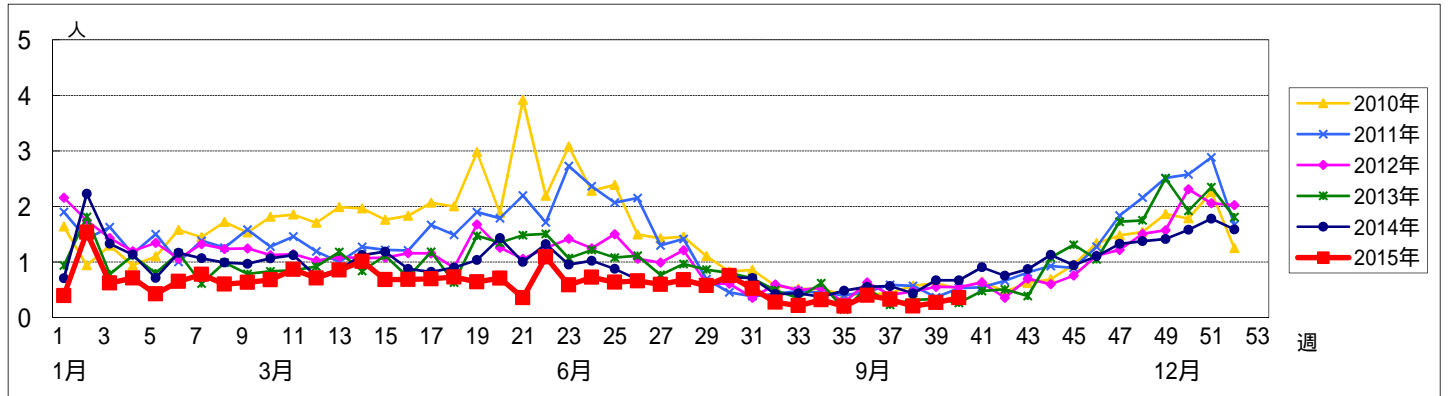


週 数		合計	~5ヶ月	~11ヶ月	年齢												
					1歳	2歳	3歳	4歳	5歳	6歳	7歳	8歳	9歳	10~14歳	15~19歳	20歳以上	
第36週	罹患数	36	1	2	3	5	7	2	6	4	2	1	1			1	1
	定点当り	0.40	0.01	0.02	0.03	0.06	0.08	0.02	0.07	0.04	0.02	0.01	0.01			0.01	0.01
第37週	罹患数	29	1	1	3	4	3	1	3	5	3	2	3				
	定点当り	0.33	0.01	0.01	0.03	0.04	0.03	0.01	0.03	0.06	0.03	0.02	0.03				
第38週	罹患数	17			2	1	1	5	5	3							
	定点当り	0.20			0.02	0.01	0.01	0.06	0.06	0.04							
第39週	罹患数	22				1	4		5	5		4	2	1			
	定点当り	0.27				0.01	0.05		0.06	0.06		0.05	0.02	0.01			
第40週	罹患数	30		5		2	1	1	8	5	4	3	1				
	定点当り	0.36		0.06		0.02	0.01	0.01	0.10	0.06	0.05	0.04	0.01				

## 【年齢層別5週分集計】



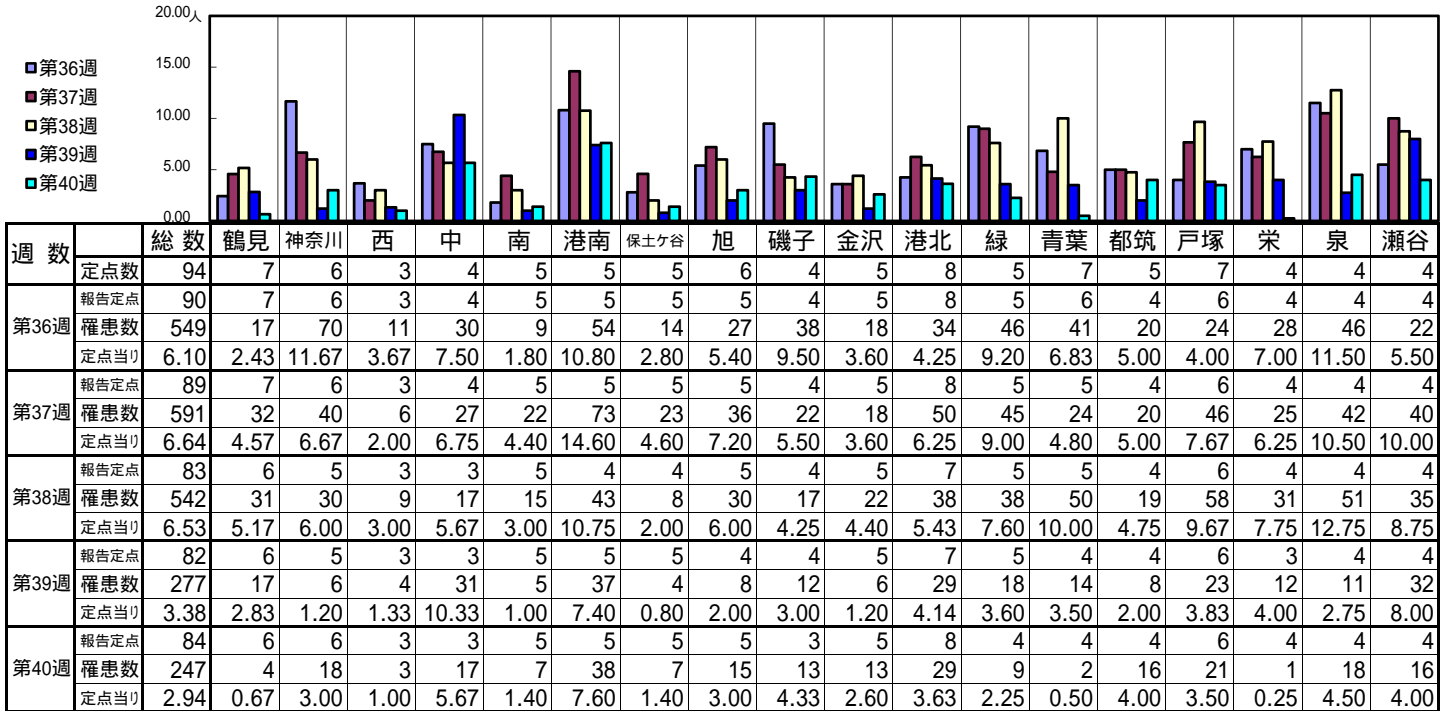
## 【定点当りの患者数】



<< 手足口病 >>

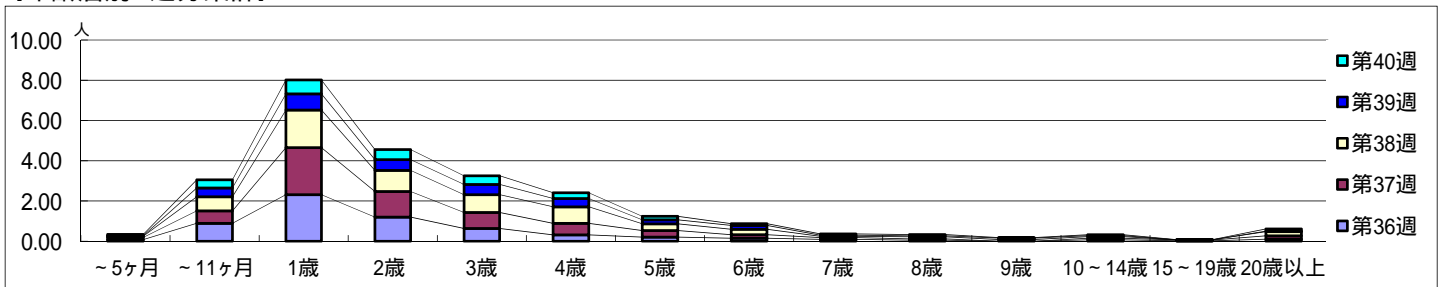
平成 27年 8月31日 ~ 10月 4日  
[平成 27年 第36週 ~ 第40週]

【区別・週別報告定点当り】

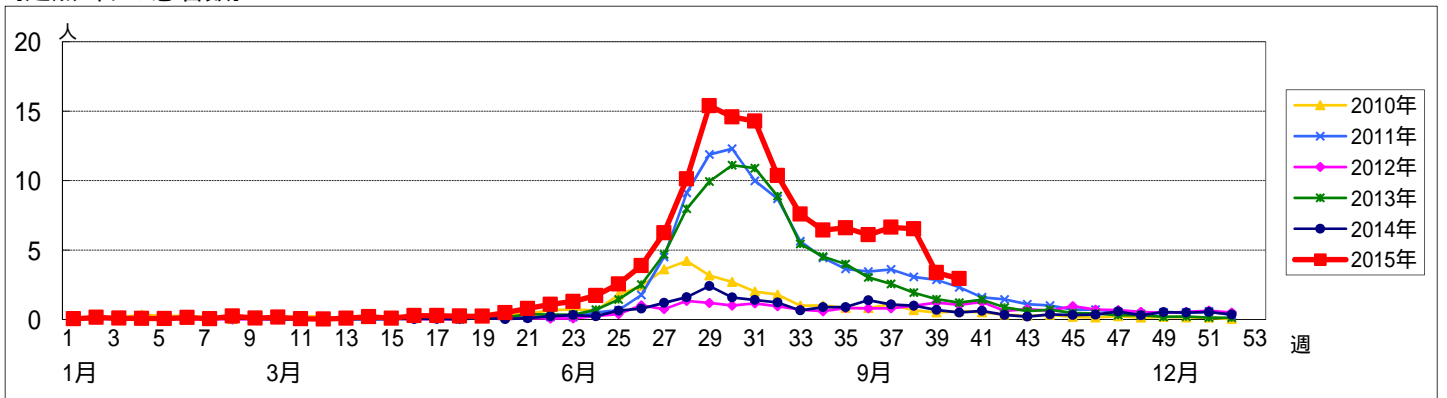


週 数		合計	年齢層別												
			~5ヶ月	~11ヶ月	1歳	2歳	3歳	4歳	5歳	6歳	7歳	8歳	9歳	10~14歳	15~19歳
第36週	罹患数	549	7	80	208	108	57	28	18	13	8	5	6	2	9
	定点当り	6.10	0.08	0.89	2.31	1.20	0.63	0.31	0.20	0.14	0.09	0.06	0.07	0.02	0.10
第37週	罹患数	591	10	55	208	113	71	51	29	16	8	5	7	3	15
	定点当り	6.64	0.11	0.62	2.34	1.27	0.80	0.57	0.33	0.18	0.09	0.06	0.08	0.03	0.17
第38週	罹患数	542	5	58	155	87	73	68	28	22	5	9	7	1	17
	定点当り	6.53	0.06	0.70	1.87	1.05	0.88	0.82	0.34	0.27	0.06	0.11	0.08	0.01	0.20
第39週	罹患数	277	2	36	66	44	42	34	16	16	5	4	6	4	2
	定点当り	3.38	0.02	0.44	0.80	0.54	0.51	0.41	0.20	0.20	0.06	0.05	0.07	0.05	0.02
第40週	罹患数	247	5	34	58	42	36	24	15	7	5	5	2	4	9
	定点当り	2.94	0.06	0.40	0.69	0.50	0.43	0.29	0.18	0.08	0.06	0.06	0.02	0.05	0.11

【年齢層別5週分集計】



【定点当りの患者数】

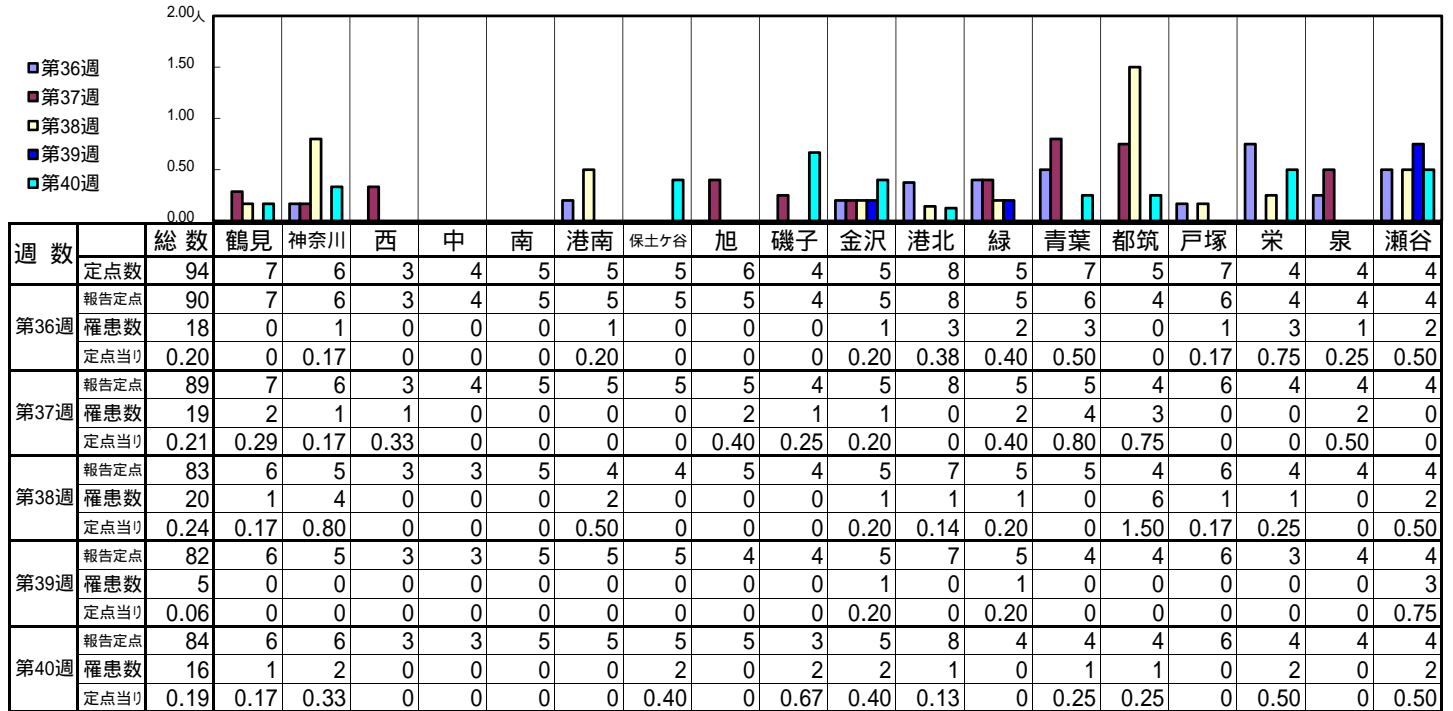




<< 伝染性紅斑 >>

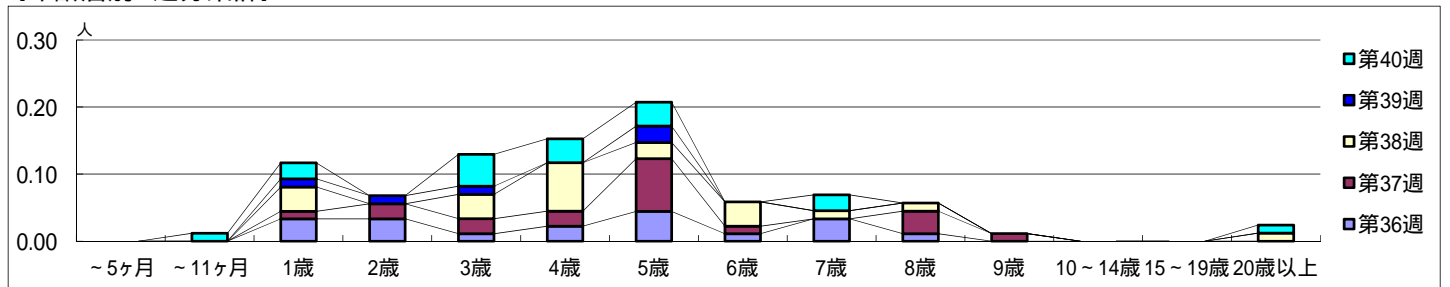
平成 27年 8月31日 ~ 10月 4日  
[平成 27年 第36週 ~ 第40週]

【区別・週別報告定点当り】

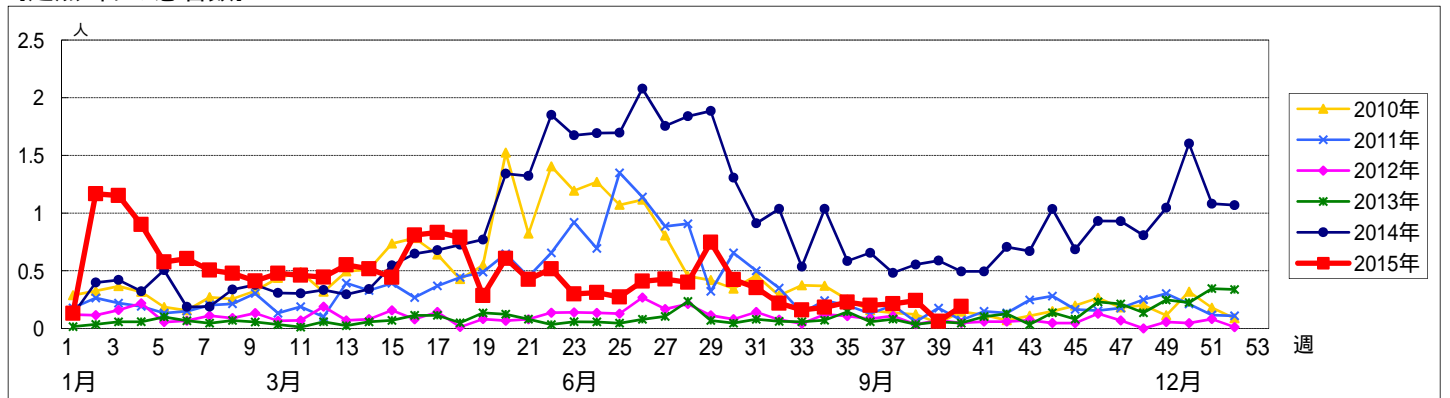


週数		合計	~5ヶ月	~11ヶ月	年齢層												
					1歳	2歳	3歳	4歳	5歳	6歳	7歳	8歳	9歳	10~14歳	15~19歳	20歳以上	
第36週	罹患数	18			3	3	1	2	4	1	3	1					
	定点当り	0.20			0.03	0.03	0.01	0.02	0.04	0.01	0.03	0.01					
第37週	罹患数	19			1	2	2	2	7	1		3	1				
	定点当り	0.21			0.01	0.02	0.02	0.02	0.08	0.01		0.03	0.01				
第38週	罹患数	20			3		3	6	2	3	1	1					1
	定点当り	0.24			0.04		0.04	0.07	0.02	0.04	0.01	0.01					0.01
第39週	罹患数	5			1	1	1			2							
	定点当り	0.06			0.01	0.01	0.01			0.02							
第40週	罹患数	16		1	2		4	3	3		2						1
	定点当り	0.19		0.01	0.02		0.05	0.04	0.04		0.02						0.01

【年齢層別5週分集計】



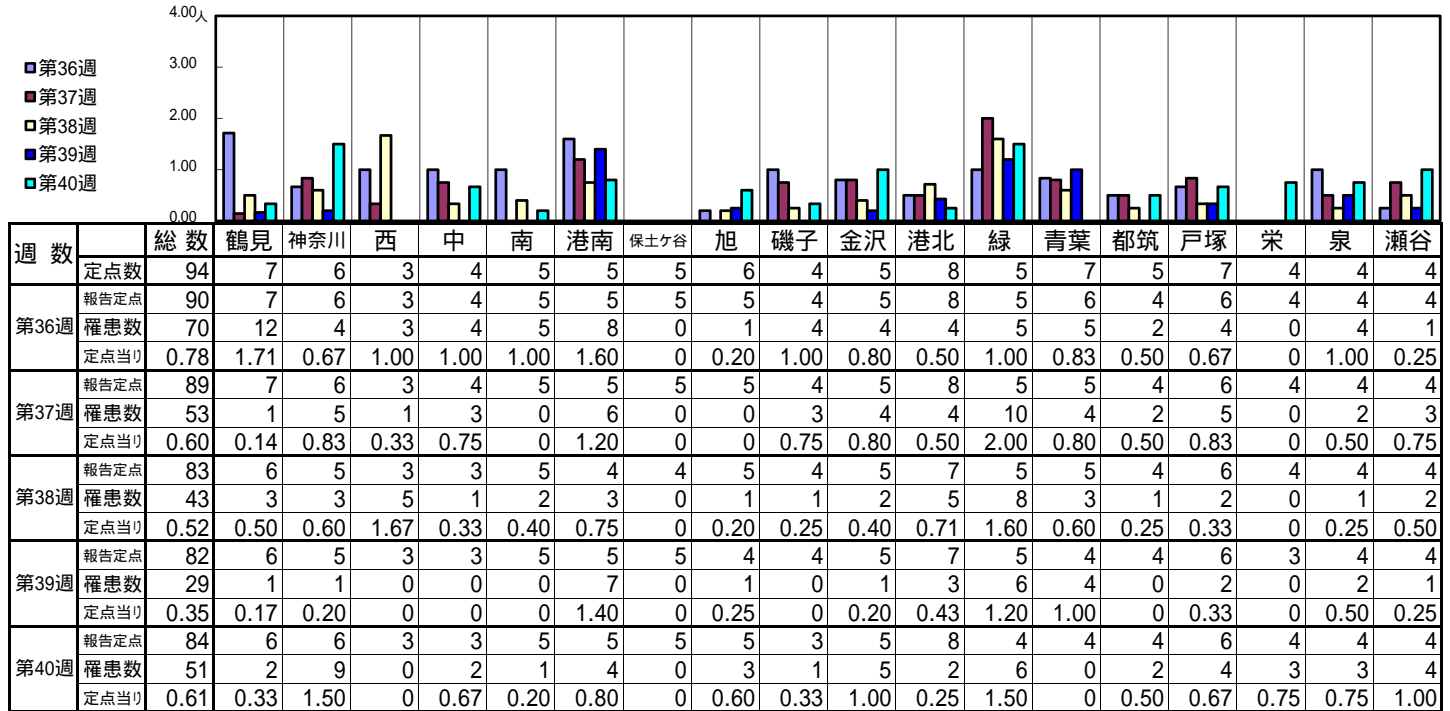
【定点当りの患者数】



<< 突発性発しん >>

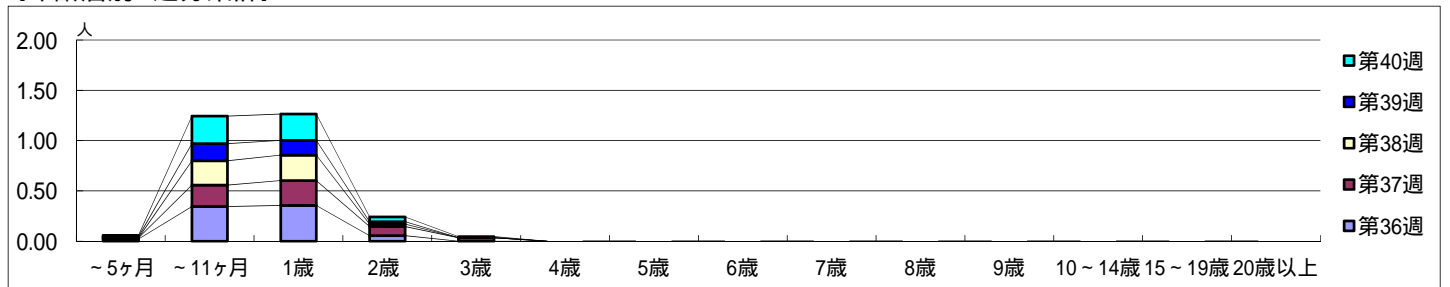
平成 27年 8月31日 ~ 10月 4日  
[平成 27年 第36週 ~ 第40週]

【区別・週別報告定点当り】

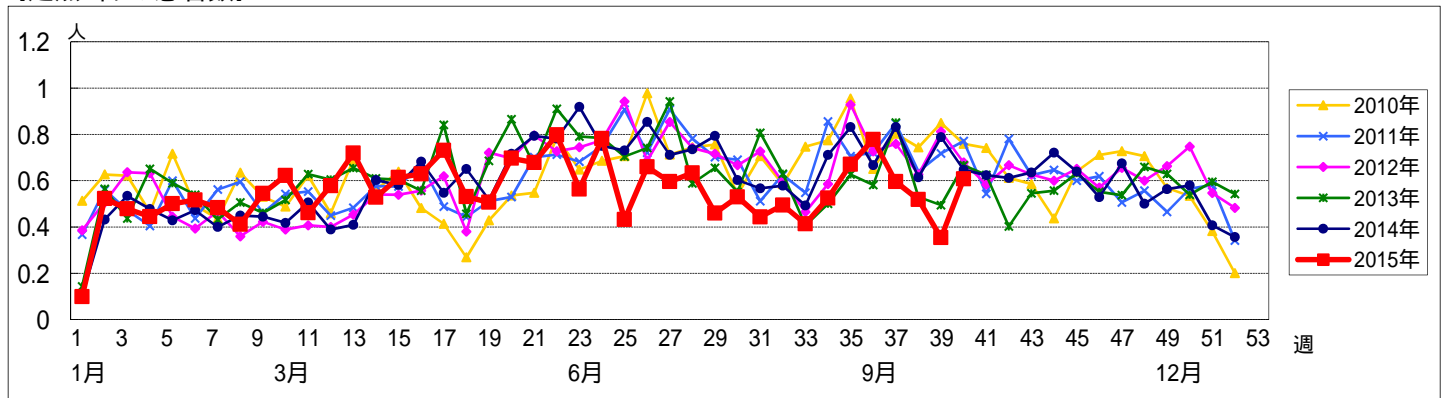


週数		合計	~5ヶ月	~11ヶ月	年齢層別															
					1歳	2歳	3歳	4歳	5歳	6歳	7歳	8歳	9歳	10~14歳	15~19歳	20歳以上				
第36週	罹患数	70	2	31	32	5														
	定点当り	0.78	0.02	0.34	0.36	0.06														
第37週	罹患数	53	1	19	22	8	3													
	定点当り	0.60	0.01	0.21	0.25	0.09	0.03													
第38週	罹患数	43		20	21	2														
	定点当り	0.52		0.24	0.25	0.02														
第39週	罹患数	29	1	14	12	2														
	定点当り	0.35	0.01	0.17	0.15	0.02														
第40週	罹患数	51	1	23	22	4	1													
	定点当り	0.61	0.01	0.27	0.26	0.05	0.01													

【年齢層別5週分集計】



【定点当りの患者数】

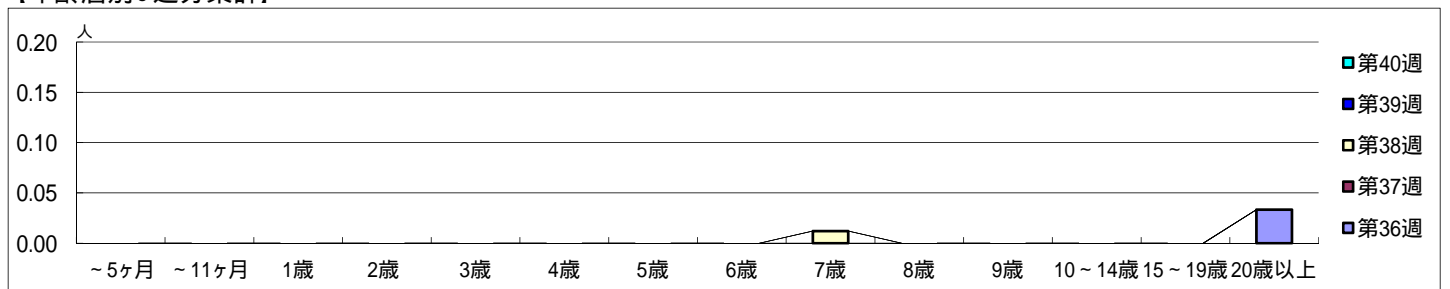


【区別・週別報告定点当り】

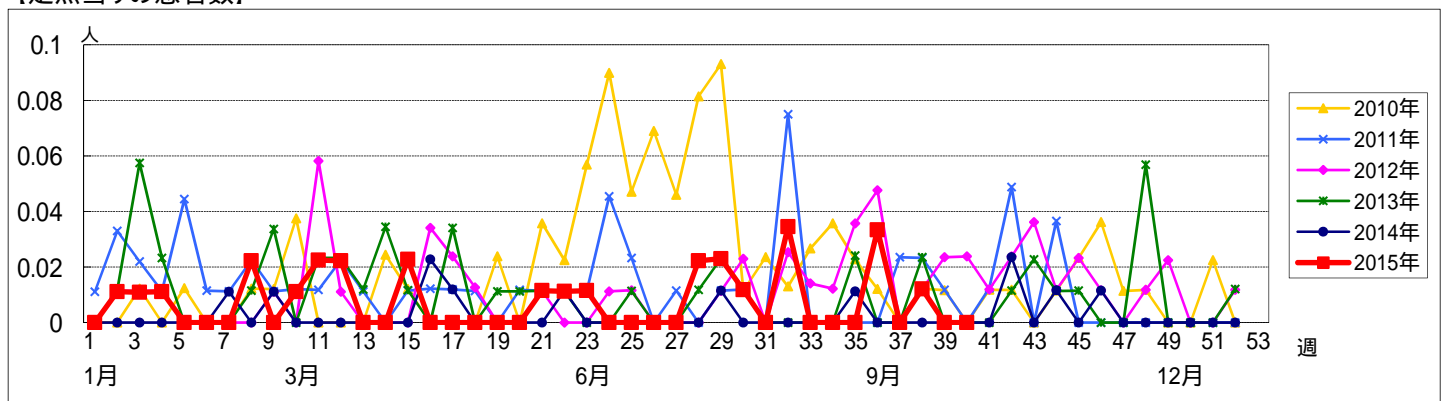
週 数		総数	鶴見	神奈川	西	中	南	港南	保土ヶ谷	旭	磯子	金沢	港北	緑	青葉	都筑	戸塚	栄	泉	瀬谷
		定点数	94	7	6	3	4	5	5	5	5	6	4	5	8	5	7	5	7	4
第36週	報告定点	90	7	6	3	4	5	5	5	5	4	5	8	5	6	4	6	4	4	4
	罹患数	3	0	0	0	1	0	0	0	0	0	0	0	0	2	0	0	0	0	0
	定点当り	0.03	0	0	0	0.25	0	0	0	0	0	0	0	0	0.33	0	0	0	0	0
第37週	報告定点	89	7	6	3	4	5	5	5	5	4	5	8	5	5	4	6	4	4	4
	罹患数	0	0	0	0	0	0	0	0	0	0	0	0	0	0	0	0	0	0	0
	定点当り	0	0	0	0	0	0	0	0	0	0	0	0	0	0	0	0	0	0	0
第38週	報告定点	83	6	5	3	3	5	4	4	5	4	5	7	5	5	4	6	4	4	4
	罹患数	1	0	0	0	0	0	0	0	0	0	0	0	0	0	0	0	0	0	1
	定点当り	0.01	0	0	0	0	0	0	0	0	0	0	0	0	0	0	0	0	0	0.25
第39週	報告定点	82	6	5	3	3	5	5	5	4	4	5	7	5	4	4	6	3	4	4
	罹患数	0	0	0	0	0	0	0	0	0	0	0	0	0	0	0	0	0	0	0
	定点当り	0	0	0	0	0	0	0	0	0	0	0	0	0	0	0	0	0	0	0
第40週	報告定点	84	6	6	3	3	5	5	5	5	3	5	8	4	4	4	6	4	4	4
	罹患数	0	0	0	0	0	0	0	0	0	0	0	0	0	0	0	0	0	0	0
	定点当り	0	0	0	0	0	0	0	0	0	0	0	0	0	0	0	0	0	0	0

週 数		合計	~5ヶ月	~11ヶ月	1歳	2歳	3歳	4歳	5歳	6歳	7歳	8歳	9歳	10~14歳	15~19歳	20歳以上
		第36週	罹患数	3												
	定点当り	0.03														0.03
第37週	罹患数	0														
	定点当り	0														
第38週	罹患数	1									1					
	定点当り	0.01								0.01						
第39週	罹患数	0														
	定点当り	0														
第40週	罹患数	0														
	定点当り	0														

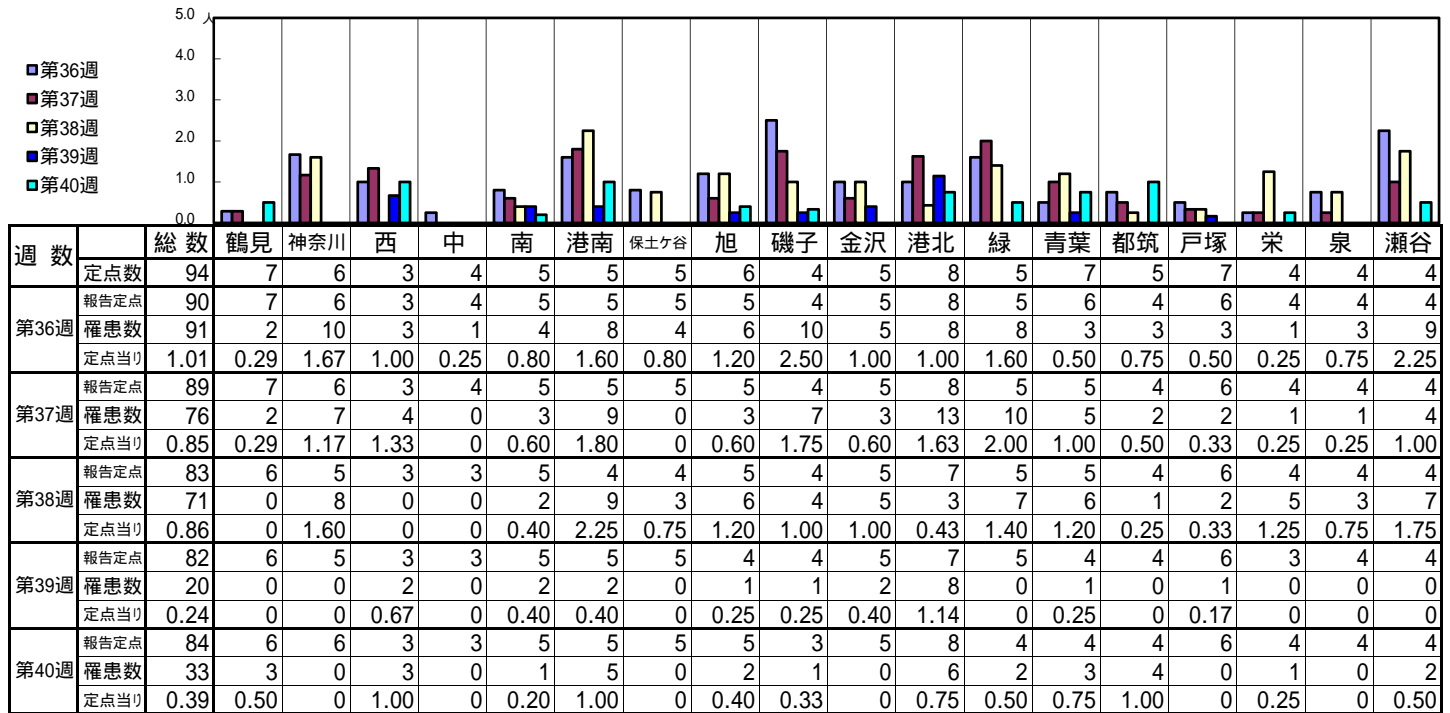
【年齢層別5週分集計】



【定点当りの患者数】

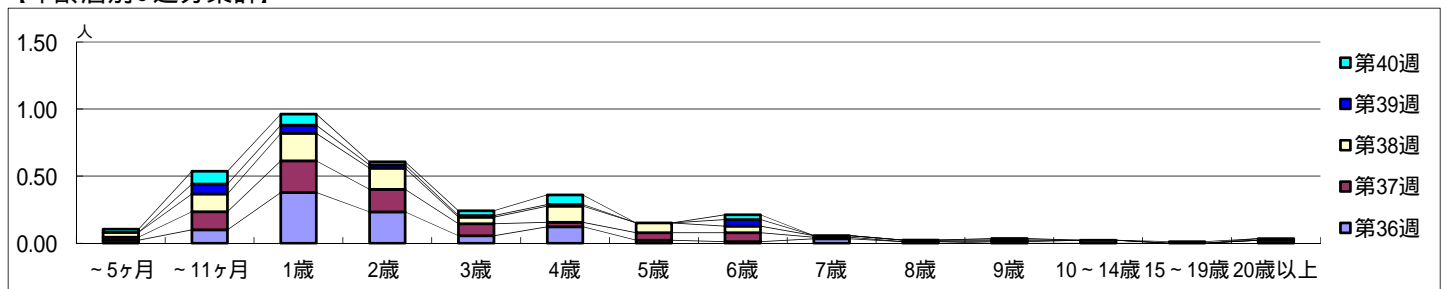


【区別・週別報告定点当り】

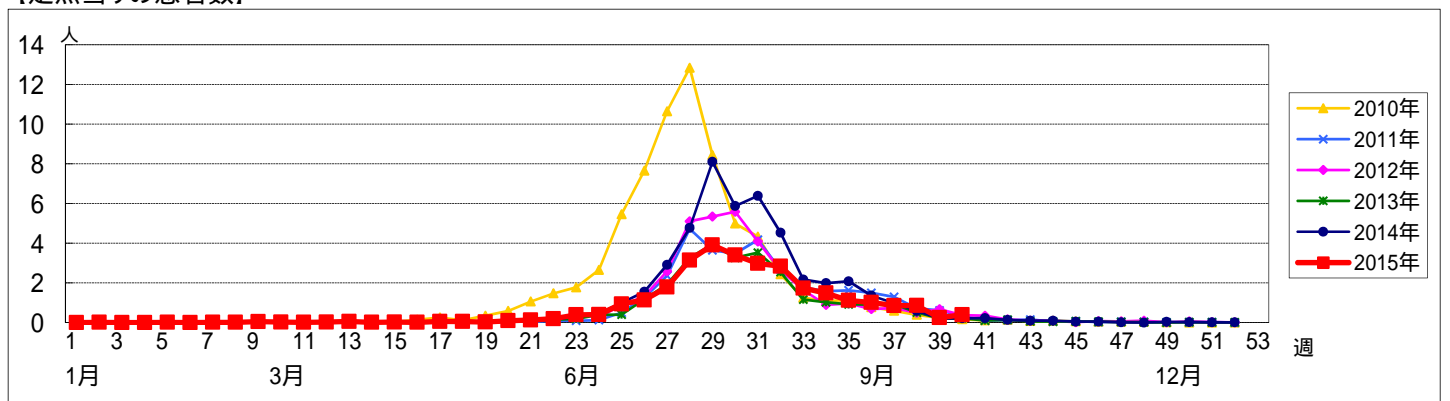


週数		合計	年齢層別														
			~5ヶ月	~11ヶ月	1歳	2歳	3歳	4歳	5歳	6歳	7歳	8歳	9歳	10~14歳	15~19歳	20歳以上	
第36週	罹患数	91	2	9	34	21	5	11	2	1	3	1					2
	定点当り	1.01	0.02	0.10	0.38	0.23	0.06	0.12	0.02	0.01	0.03	0.01					0.02
第37週	罹患数	76	2	12	21	15	8	3	5	6	1		1	2			
	定点当り	0.85	0.02	0.13	0.24	0.17	0.09	0.03	0.06	0.07	0.01		0.01	0.02			
第38週	罹患数	71	3	11	17	13	4	10	6	4	1	1	1				
	定点当り	0.86	0.04	0.13	0.20	0.16	0.05	0.12	0.07	0.05	0.01	0.01	0.01				
第39週	罹患数	20		6	5	2	1	1		4							1
	定点当り	0.24		0.07	0.06	0.02	0.01	0.01		0.05							0.01
第40週	罹患数	33	2	8	7	2	3	6		3			1		1		
	定点当り	0.39	0.02	0.10	0.08	0.02	0.04	0.07		0.04			0.01		0.01		

【年齢層別5週分集計】



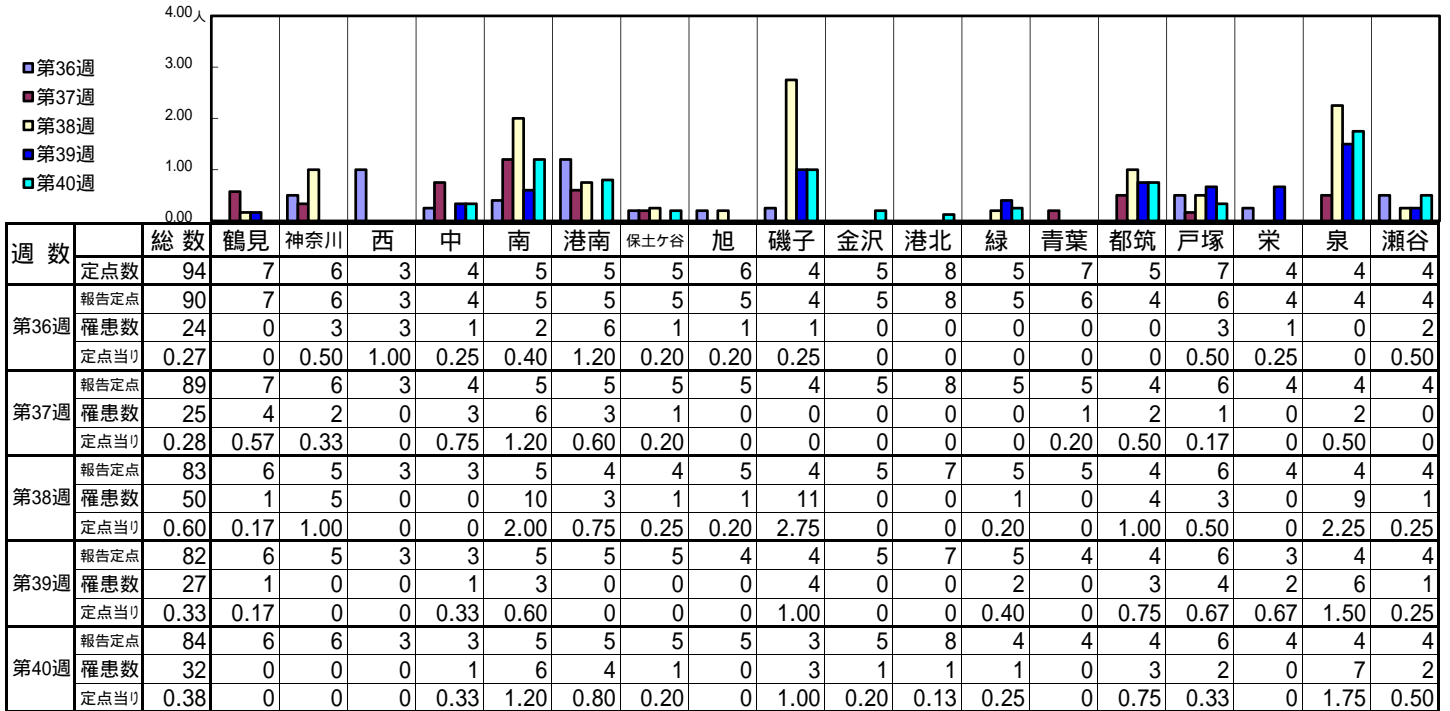
【定点当りの患者数】



<< 流行性耳下腺炎 >>

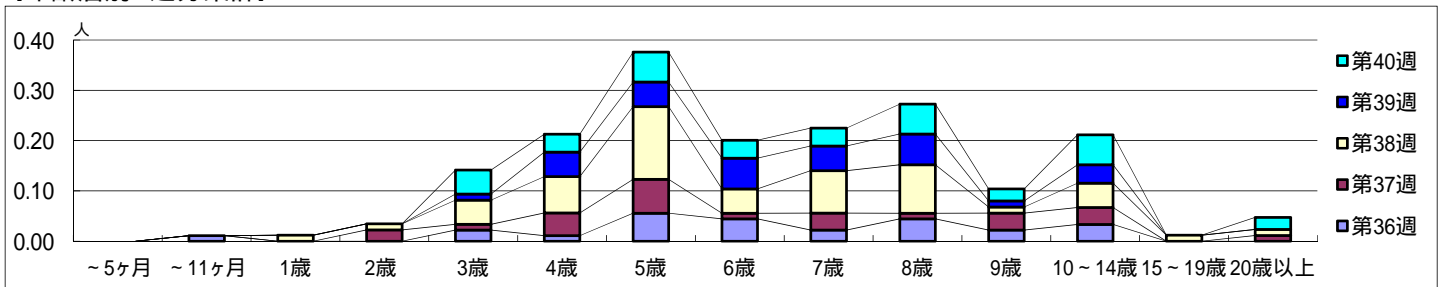
平成 27年 8月31日 ~ 10月 4日  
[平成 27年 第36週 ~ 第40週]

【区別・週別報告定点当り】

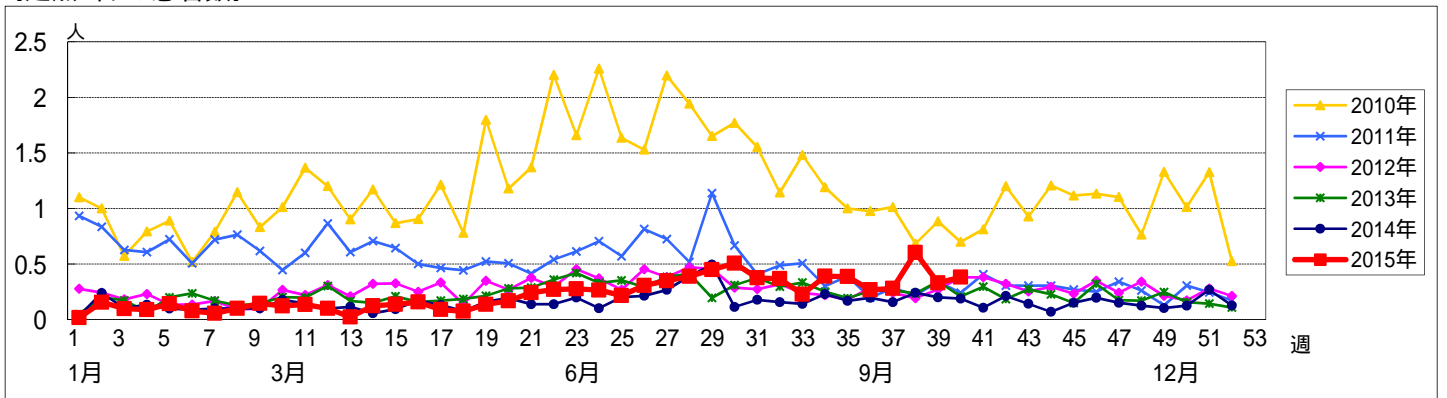


週数	合計	~5ヶ月	~11ヶ月	1歳	2歳	3歳	4歳	5歳	6歳	7歳	8歳	9歳	10~14歳	15~19歳	20歳以上
第36週	24		1			2	1	5	4	2	4	2	3		
第37週	25				2	1	4	6	1	3	1	3	3		1
第38週	50			1	1	4	6	12	4	7	8	1	4	1	1
第39週	27					1	4	4	5	4	5	1	3		
第40週	32					4	3	5	3	3	5	2	5		2

【年齢層別5週分集計】



【定点当りの患者数】



<< 急性出血性結膜炎 >>

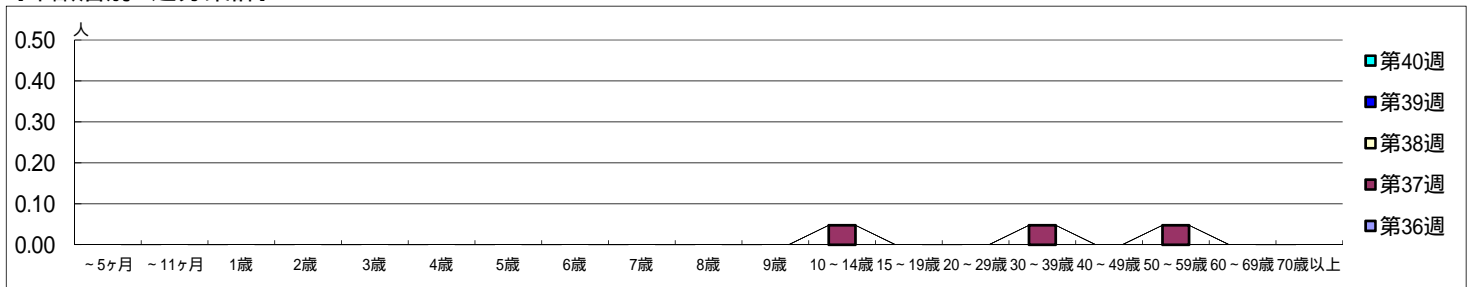
平成 27年 8月31日 ~ 10月 4日  
[平成 27年 第36週 ~ 第40週]

[区別・週別報告定点当り]

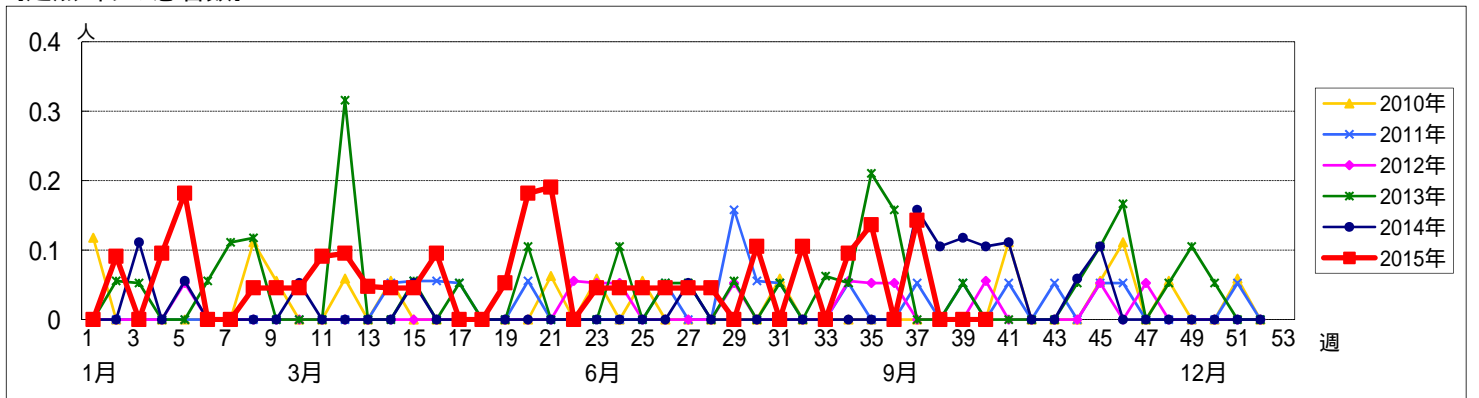
週数		区別																		
		総数	鶴見	神奈川	西	中	南	港南	保土ヶ谷	旭	磯子	金沢	港北	緑	青葉	都筑	戸塚	栄	泉	瀬谷
第36週	定点数	22	2	1	1	1	1	1	1	1	1	2	1	2	1	2	1	2	1	1
	報告定点	22	2	1	1	1	1	1	1	1	1	2	1	2	1	2	1	2	1	1
	罹患数	0	0	0	0	0	0	0	0	0	0	0	0	0	0	0	0	0	0	0
	定点当り	0	0	0	0	0	0	0	0	0	0	0	0	0	0	0	0	0	0	0
第37週	報告定点	21	2	1	1	1	1	1	1	1	1	2	1	2	1	2			1	1
	罹患数	3	0	0	0	2	1	0	0	0	0	0	0	0	0	0	0	0	0	0
	定点当り	0.14	0	0	0	2.00	1.00	0	0	0	0	0	0	0	0	0	0	0	0	0
	報告定点	20	1	1	1		1	1	1	1	1	2	1	2	1	2	1	1	1	1
第38週	罹患数	0	0	0	0	0	0	0	0	0	0	0	0	0	0	0	0	0	0	0
	定点当り	0	0	0	0	0	0	0	0	0	0	0	0	0	0	0	0	0	0	0
	報告定点	22	2	1	1	1	1	1	1	1	1	2	1	2	1	2	1	1	1	1
	罹患数	0	0	0	0	0	0	0	0	0	0	0	0	0	0	0	0	0	0	0
第39週	報告定点	21	2	1	1	1	1		1	1	1	2	1	2	1	2	1	1	1	1
	罹患数	0	0	0	0	0	0	0	0	0	0	0	0	0	0	0	0	0	0	0
	定点当り	0	0	0	0	0	0	0	0	0	0	0	0	0	0	0	0	0	0	0
	報告定点	21	2	1	1	1	1		1	1	1	2	1	2	1	2	1	1	1	1
第40週	罹患数	0	0	0	0	0	0	0	0	0	0	0	0	0	0	0	0	0	0	0
	定点当り	0	0	0	0	0	0	0	0	0	0	0	0	0	0	0	0	0	0	0

週数		年齢層別																		
		合計	~5ヶ月	~11ヶ月	1歳	2歳	3歳	4歳	5歳	6歳	7歳	8歳	9歳	10~14歳	15~19歳	20~29歳	30~39歳	40~49歳	50~59歳	60~69歳
第36週	罹患数	0																		
	定点当り	0																		
第37週	罹患数	3												1			1		1	
	定点当り	0.14											0.05			0.05		0.05		
第38週	罹患数	0																		
	定点当り	0																		
第39週	罹患数	0																		
	定点当り	0																		
第40週	罹患数	0																		
	定点当り	0																		

[年齢層別5週分集計]



[定点当りの患者数]



<< 流行性角結膜炎 >>

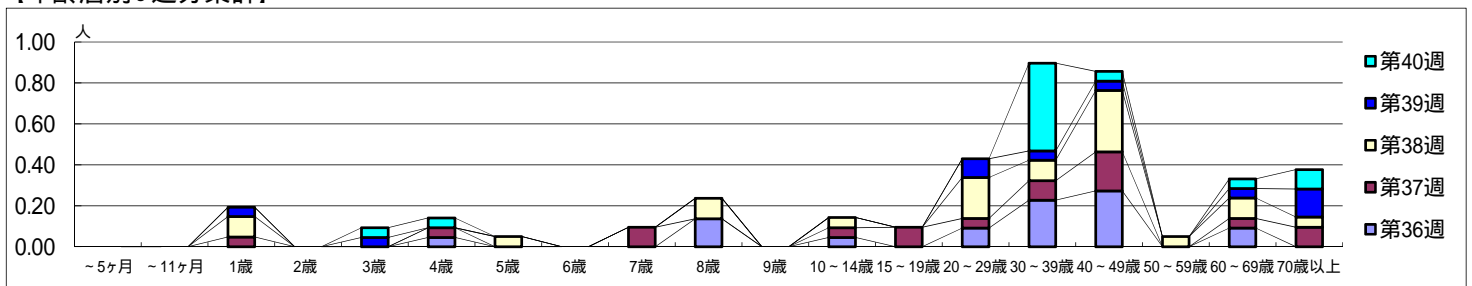
平成 27年 8月31日 ~ 10月 4日  
[平成 27年 第36週 ~ 第40週]

[区別・週別報告定点当り]

週数		区別																		
		総数	鶴見	神奈川	西	中	南	港南	保土ヶ谷	旭	磯子	金沢	港北	緑	青葉	都筑	戸塚	栄	泉	瀬谷
第36週	定点数	22	2	1	1	1	1	1	1	1	1	2	1	2	1	2	1	1	1	1
	報告定点	22	2	1	1	1	1	1	1	1	1	2	1	2	1	2	1	1	1	1
	罹患数	20	1	1	0	0	0	1	0	0	1	3	7	3	2	0	0	0	0	1
	定点当り	0.91	0.50	1.00	0	0	0	1.00	0	0	0	1.50	7.00	1.50	2.00	0	0	0	0	1.00
第37週	報告定点	21	2	1	1	1	1	1	1	1	1	2	1	2	1	2			1	1
	罹患数	17	0	0	1	0	0	0	0	0	0	3	8	0	1	1	0	0	0	3
	定点当り	0.81	0	0	1.00	0	0	0	0	0	0	1.50	8.00	0	1.00	0.50	0	0	0	3.00
	報告定点	20	1	1	1		1	1	1	1	1	2	1	2	1	2	1	1	1	1
第38週	罹患数	22	2	0	3	0	1	0	2	0	0	1	5	1	1	2	0	0	0	4
	定点当り	1.10	2.00	0	3.00	0	1.00	0	2.00	0	0	0.50	5.00	0.50	1.00	1.00	0	0	0	4.00
	報告定点	22	2	1	1	1	1	1	1	1	1	2	1	2	1	2	1	1	1	1
	罹患数	10	0	0	2	0	0	0	0	0	0	1	0	3	0	0	2	0	0	2
第39週	定点当り	0.45	0	0	2.00	0	0	0	0	0	0	1.00	0	3.00	0	0	1.00	0	0	2.00
	報告定点	21	2	1	1	1		1	1	1	1	2	1	2	1	2	1	1	1	1
	罹患数	15	0	0	2	0	0	0	0	0	1	0	4	3	1	0	2	0	0	2
	定点当り	0.71	0	0	2.00	0	0	0	0	0	1.00	0	2.00	3.00	0.50	0	1.00	0	0	2.00

週数		合計	~5ヶ月	~11ヶ月	年齢層別																		
					1歳	2歳	3歳	4歳	5歳	6歳	7歳	8歳	9歳	10~14歳	15~19歳	20~29歳	30~39歳	40~49歳	50~59歳	60~69歳	70歳以上		
第36週	罹患数	20							1						3		1	2	5	6		2	
	定点当り	0.91							0.05						0.14		0.05	0.09	0.23	0.27		0.09	
第37週	罹患数	17				1			1				2			1	2	1	2	4		1	2
	定点当り	0.81				0.05			0.05				0.10			0.05	0.10	0.05	0.10	0.19		0.05	0.10
第38週	罹患数	22				2				1			2			1		4	2	6	1	2	1
	定点当り	1.10				0.10				0.05			0.10			0.05		0.20	0.10	0.30	0.05	0.10	0.05
第39週	罹患数	10				1		1									2	1	1		1	1	3
	定点当り	0.45				0.05		0.05									0.09	0.05	0.05		0.05	0.05	0.14
第40週	罹患数	15						1	1										9	1		1	2
	定点当り	0.71						0.05	0.05										0.43	0.05		0.05	0.10

[年齢層別5週分集計]



[定点当りの患者数]

