

疾病別 警報・注意報 発生状況

平成27年第39週

	インフルエンザ	RSウイルス感染症	咽頭結膜熱	A群溶血性レンサ球菌咽頭炎	感染性胃腸炎	水痘	手足口病	伝染性紅斑	突発性発しん	百日咳	ヘルパンギーナ	流行性耳下腺炎	急性出血性結膜炎	流行性角結膜炎
警報レベル	30		3	8	20	7	5	2		1	6	6	1	8
終息基準値	10		1	4	12	4	2	1		0.1	2	2	0.1	4
注意報レベル	10					4						3		
横浜市	0.01	0.34	0.15	0.59	1.74	0.25	3.35	0.06	0.31	-	0.24	0.34	-	0.45
鶴見	-	0.50	-	0.50	1.83	0.17	2.83	-	0.17	-	-	0.17	-	-
神奈川	-	0.25	-	0.50	3.75	-	1.25	-	-	-	-	-	-	-
西	-	0.33	-	-	1.00	-	1.33	-	-	-	0.67	-	-	2.00
中	-	-	-	4.00	6.00	0.33	10.33	-	-	-	-	0.33	-	-
南	-	-	0.60	0.40	0.40	0.20	1.00	-	-	-	0.40	0.60	-	-
港南	-	0.20	-	0.40	2.00	0.40	7.40	-	1.40	-	0.40	-	-	-
保土ヶ谷	-	0.20	-	0.20	0.40	-	0.80	-	-	-	-	-	-	-
旭	-	-	-	-	2.00	0.50	2.00	-	0.25	-	0.25	-	-	-
磯子	0.14	0.50	0.50	1.50	0.50	0.50	3.00	-	-	-	0.25	1.00	-	-
金沢	-	-	-	-	0.80	-	1.20	0.20	0.20	-	0.40	-	-	1.00
港北	-	0.43	0.29	0.14	2.29	0.14	4.14	-	0.43	-	1.14	-	-	-
緑	-	2.40	0.20	1.00	1.60	0.20	3.60	0.20	1.20	-	-	0.40	-	3.00
青葉	-	-	-	-	1.33	-	2.00	-	0.33	-	-	-	-	-
都筑	-	-	1.00	0.50	2.25	-	2.00	-	-	-	-	0.75	-	-
戸塚	-	-	-	0.50	1.83	0.50	3.83	-	0.33	-	0.17	0.67	-	1.00
栄	-	-	-	0.67	0.67	0.33	4.00	-	-	-	-	0.67	-	-
泉	-	-	-	0.50	2.50	0.25	2.75	-	0.50	-	-	1.50	-	-
瀬谷	-	0.75	-	1.00	1.00	1.00	8.00	0.75	0.25	-	-	0.25	-	2.00

(- : 0) (... : 報告なし)

数字は報告定点当たり患者数です

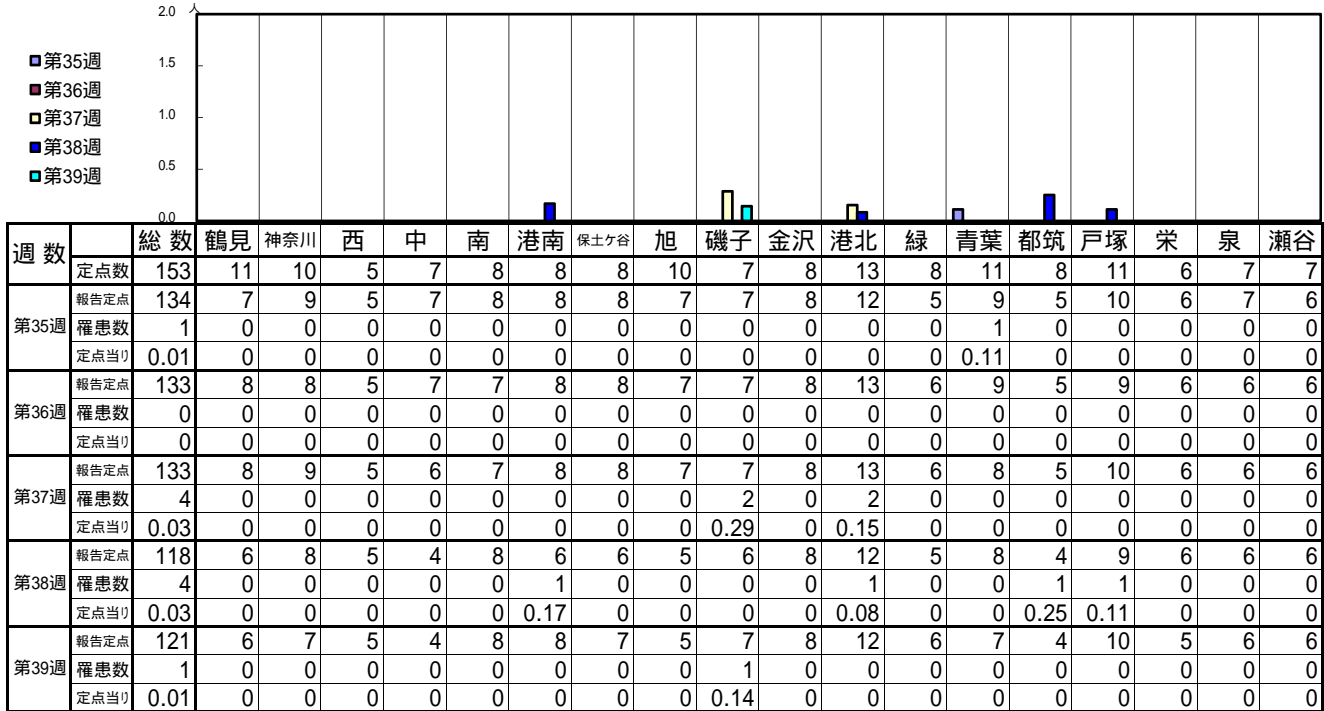
**報告定点当たりの値が警報レベル もしくは警報レベル継続中です
報告定点当たりの値が注意報レベルに達しています**

(この数字は集計時点のものです。翌週以降、変動する可能性もあります)

<< インフルエンザ >>

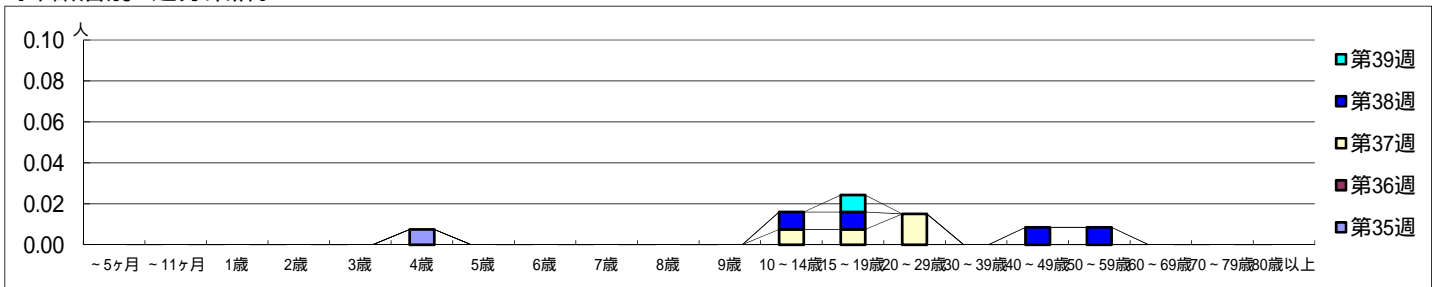
平成 27年 8月24日 ~ 9月27日
[平成 27年 第35週 ~ 第39週]

【区別・週別報告定点当り】

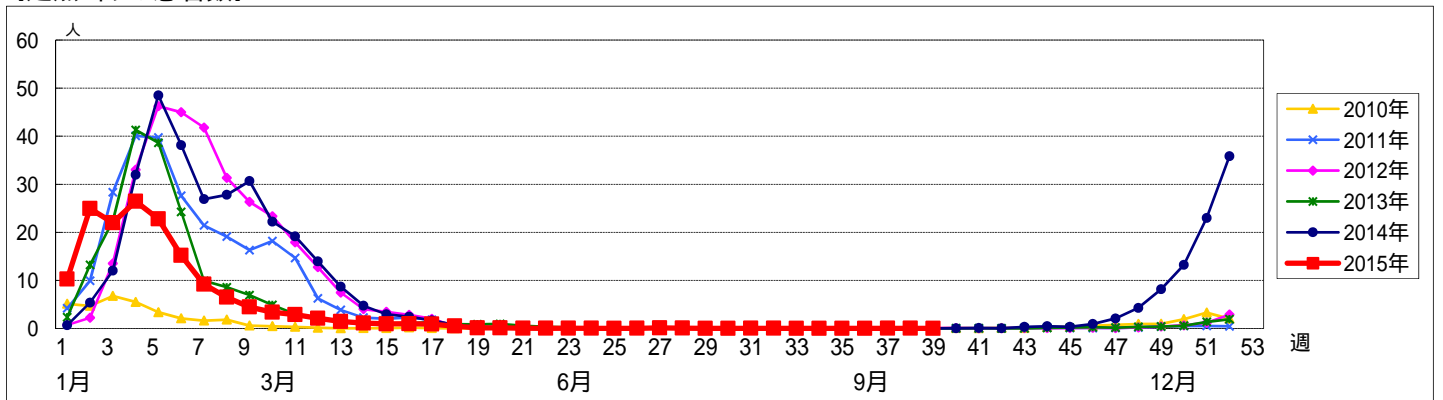


週数	合計	~5ヶ月	~11ヶ月	1歳	2歳	3歳	4歳	5歳	6歳	7歳	8歳	9歳	10~14歳	15~19歳	20~29歳	30~39歳	40~49歳	50~59歳	60~69歳	70~79歳	80歳以上
第35週	1						1														
第36週	0																				
第37週	4												1	1	2						
第38週	4												1	1			1	1			
第39週	1													1							

【年齢層別5週分集計】



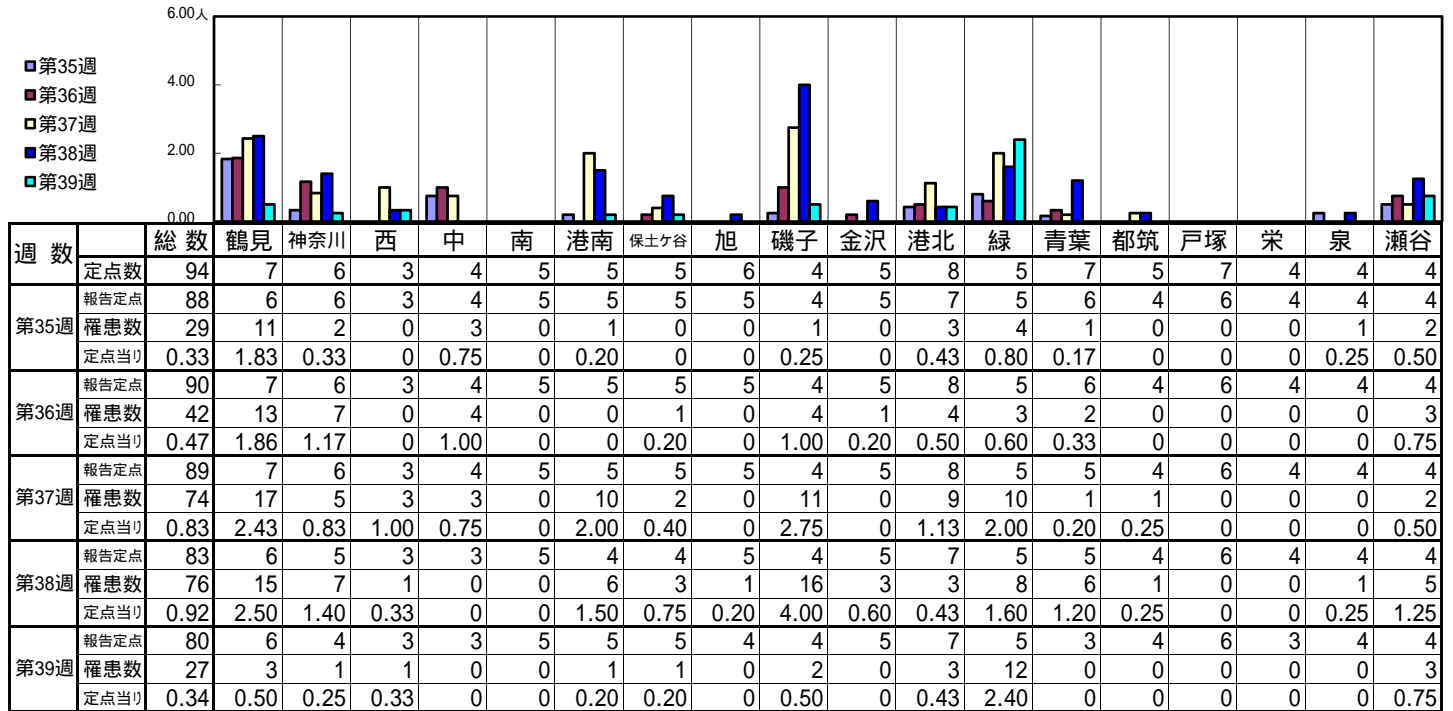
【定点当りの患者数】



<< RSウイルス感染症 >>

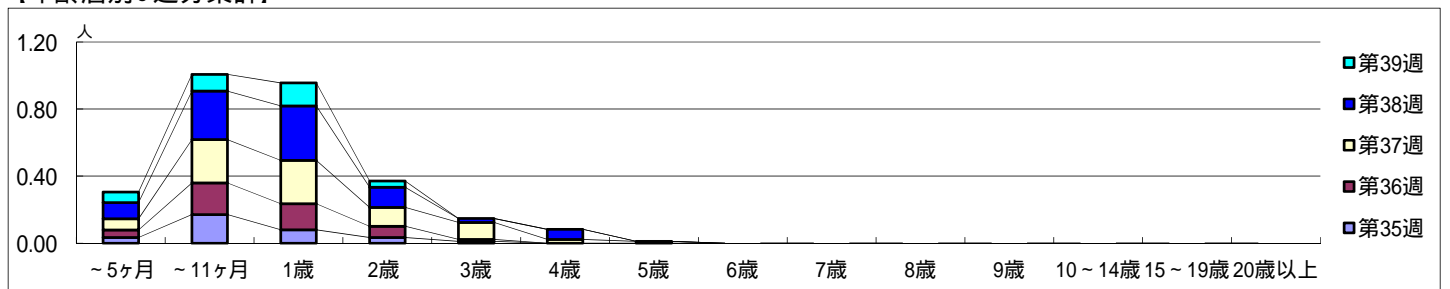
平成 27年 8月24日 ~ 9月27日
[平成 27年 第35週 ~ 第39週]

[区別・週別報告定点当り]

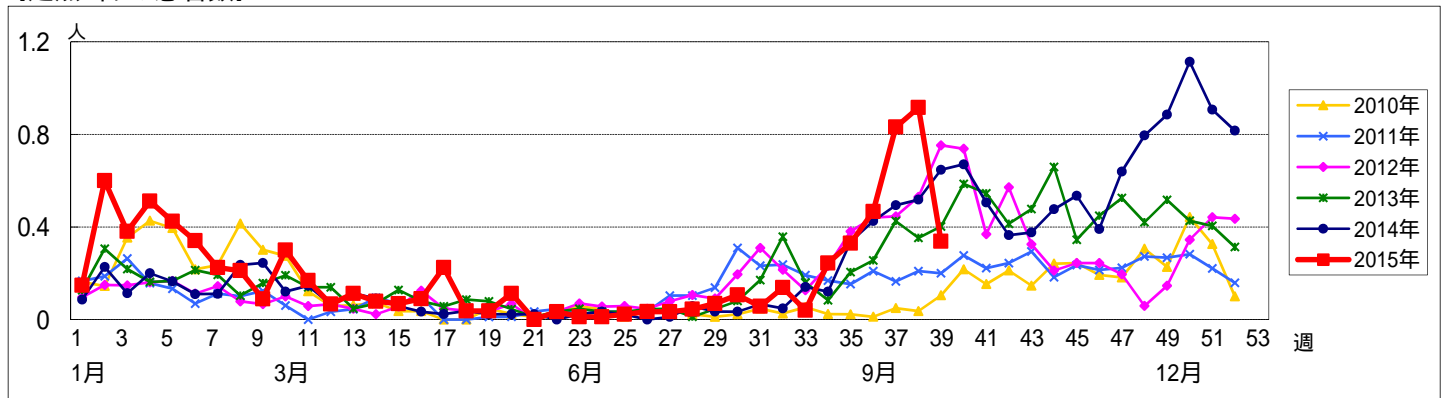


週数		合計	年齢層別													
			~5ヶ月	~11ヶ月	1歳	2歳	3歳	4歳	5歳	6歳	7歳	8歳	9歳	10~14歳	15~19歳	20歳以上
第35週	罹患数	29	3	15	7	3	1									
	定点当り	0.33	0.03	0.17	0.08	0.03	0.01									
第36週	罹患数	42	4	17	14	6	1									
	定点当り	0.47	0.04	0.19	0.16	0.07	0.01									
第37週	罹患数	74	6	23	23	10	9	2	1							
	定点当り	0.83	0.07	0.26	0.26	0.11	0.10	0.02	0.01							
第38週	罹患数	76	8	24	27	10	2	5								
	定点当り	0.92	0.10	0.29	0.33	0.12	0.02	0.06								
第39週	罹患数	27	5	8	11	3										
	定点当り	0.34	0.06	0.10	0.14	0.04										

[年齢層別5週分集計]



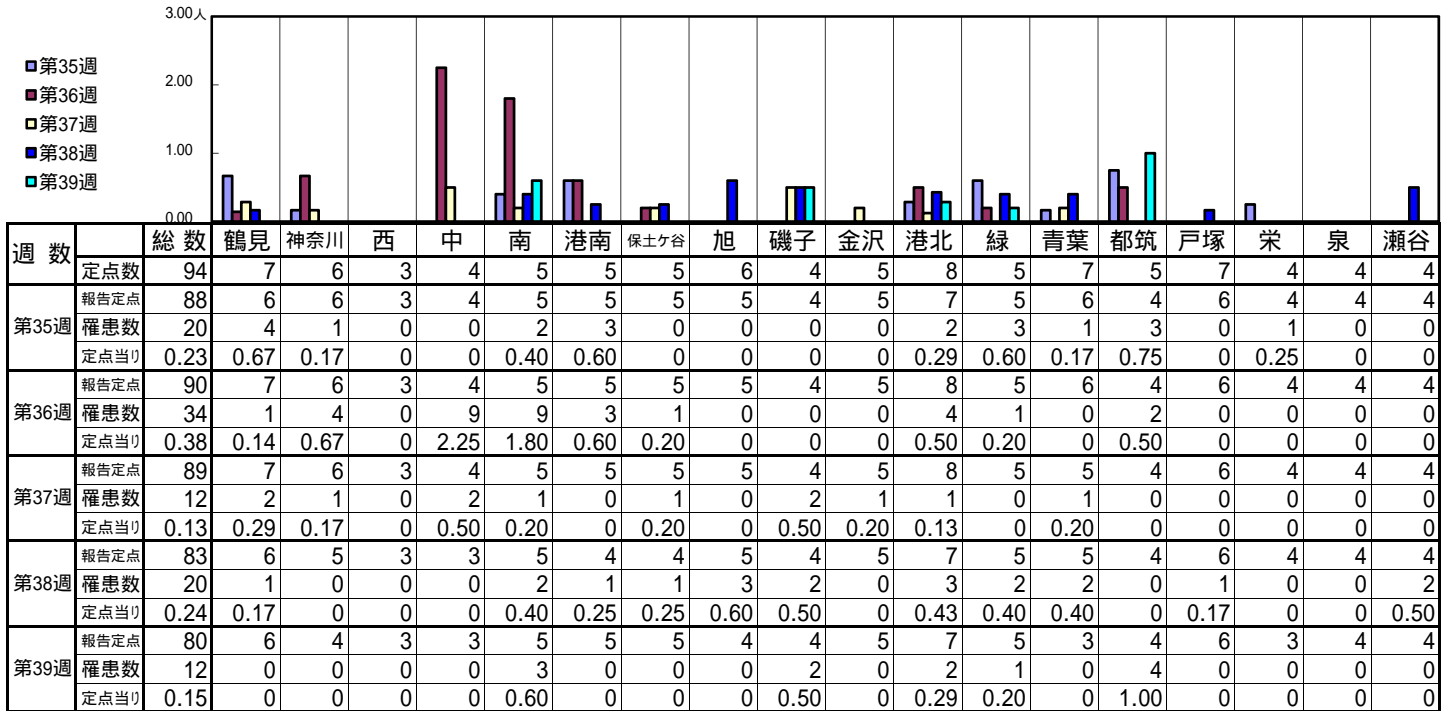
[定点当りの患者数]



<< 咽頭結膜熱 >>

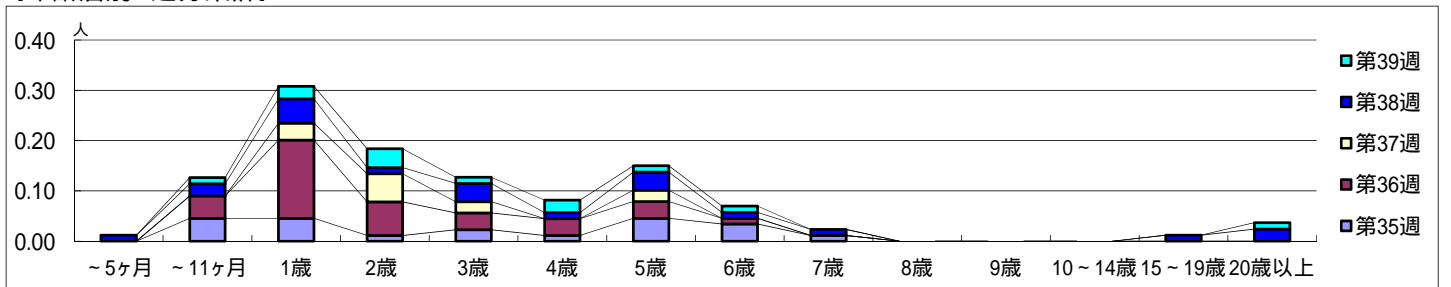
平成 27年 8月24日 ~ 9月27日
[平成 27年 第35週 ~ 第39週]

[区別・週別報告定点当り]

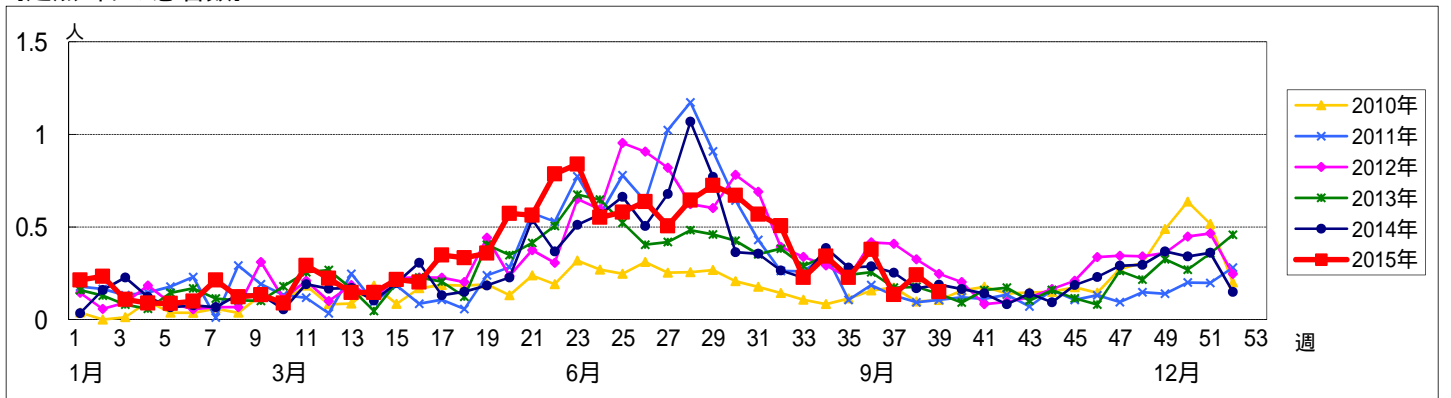


週数	合計	~5ヶ月	~11ヶ月	1歳	2歳	3歳	4歳	5歳	6歳	7歳	8歳	9歳	10~14歳	15~19歳	20歳以上
第35週	20		4	4	1	2	1	4	3	1					
第36週	34		4	14	6	3	3	3	1						
第37週	12			3	5	2		2							
第38週	20	1	2	4	1	3	1	3	1	1			1	2	
第39週	12		1	2	3	1	2	1	1					1	

[年齢層別5週分集計]



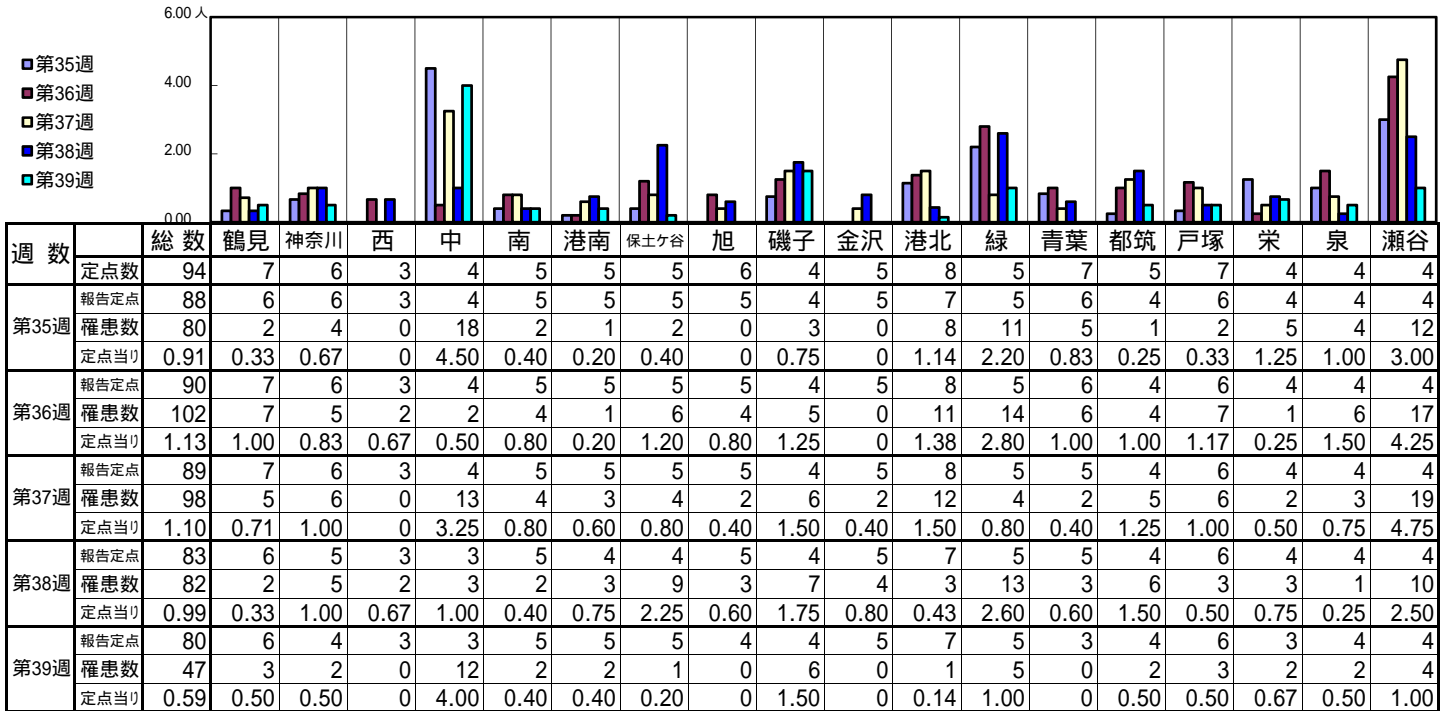
[定点当りの患者数]



<< A群溶血性レンサ球菌咽頭炎 >>

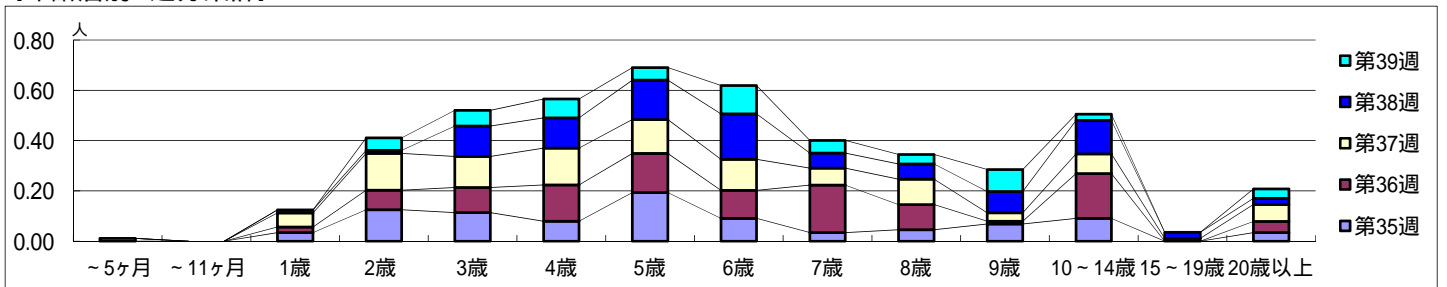
平成 27年 8月24日 ~ 9月27日
[平成 27年 第35週 ~ 第39週]

[区別・週別報告定点当り]

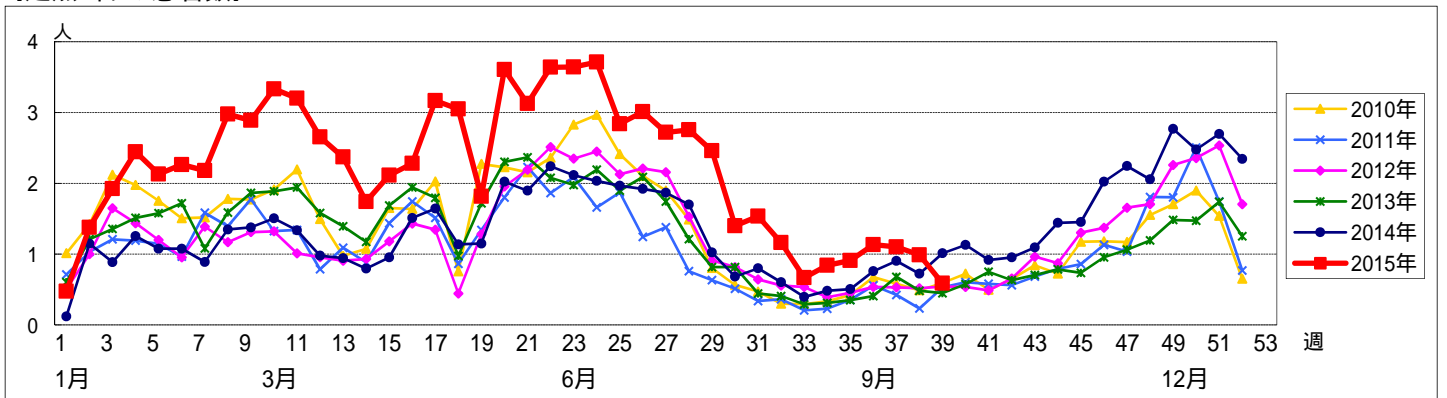


週数		合計	~5ヶ月	~11ヶ月	年齢層別												
					1歳	2歳	3歳	4歳	5歳	6歳	7歳	8歳	9歳	10~14歳	15~19歳	20歳以上	
第35週	罹患数	80			3	11	10	7	17	8	3	4	6	8		3	
	定点当り	0.91			0.03	0.13	0.11	0.08	0.19	0.09	0.03	0.05	0.07	0.09		0.03	
第36週	罹患数	102			2	7	9	13	14	10	17	9	1	16		4	
	定点当り	1.13			0.02	0.08	0.10	0.14	0.16	0.11	0.19	0.10	0.01	0.18		0.04	
第37週	罹患数	98	1		5	13	11	13	12	11	6	9	3	7	1	6	
	定点当り	1.10	0.01		0.06	0.15	0.12	0.15	0.13	0.12	0.07	0.10	0.03	0.08	0.01	0.07	
第38週	罹患数	82			1	1	10	10	13	15	5	5	7	11	2	2	
	定点当り	0.99			0.01	0.01	0.12	0.12	0.16	0.18	0.06	0.06	0.08	0.13	0.02	0.02	
第39週	罹患数	47				4	5	6	4	9	4	3	7	2		3	
	定点当り	0.59				0.05	0.06	0.08	0.05	0.11	0.05	0.04	0.09	0.03		0.04	

[年齢層別5週分集計]



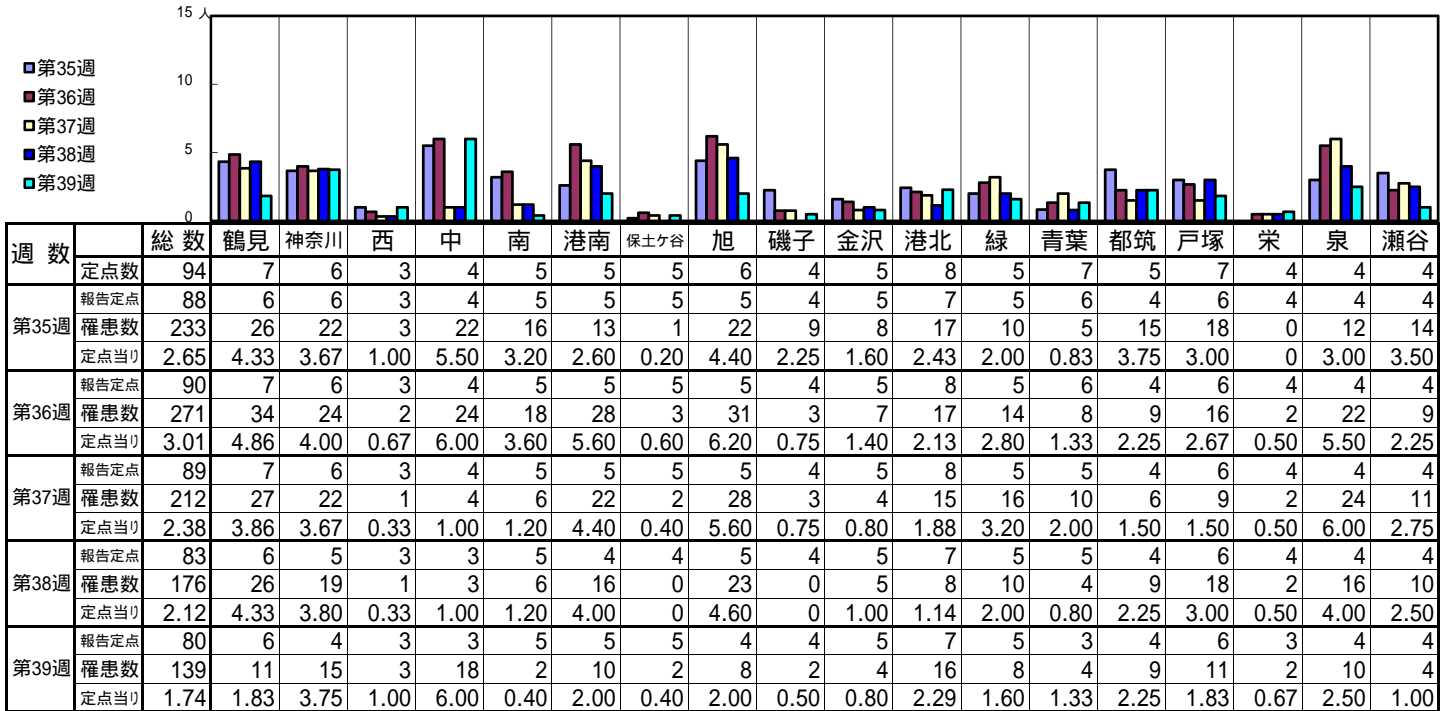
[定点当りの患者数]



<< 感染性胃腸炎 >>

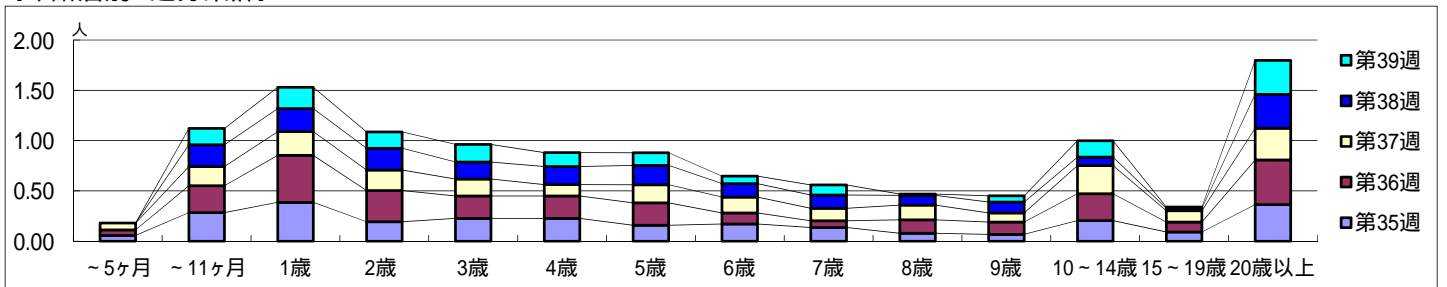
平成 27年 8月24日 ~ 9月27日
[平成 27年 第35週 ~ 第39週]

【区別・週別報告定点当り】

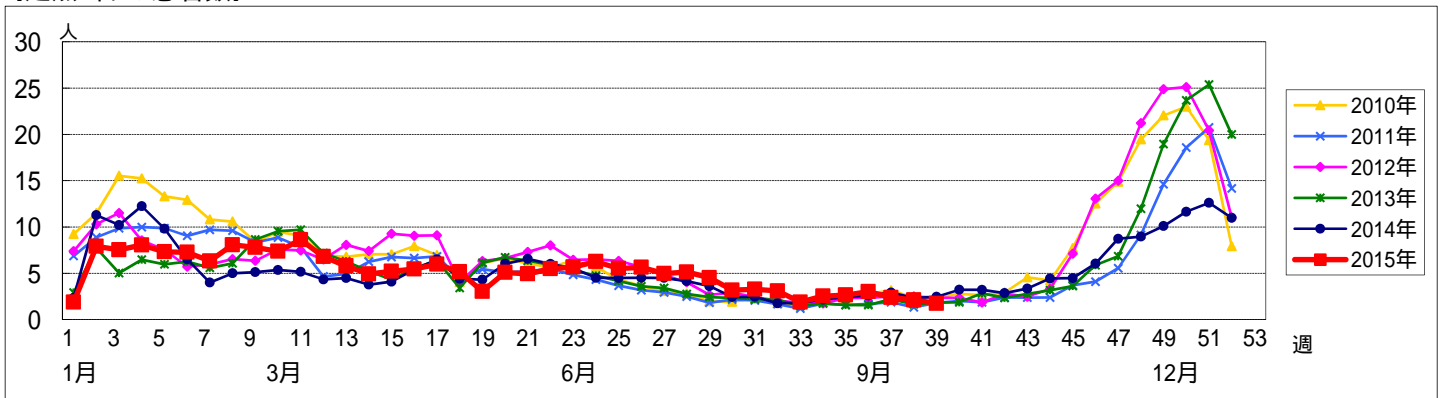


週数		合計	年齢層別													
			~5ヶ月	~11ヶ月	1歳	2歳	3歳	4歳	5歳	6歳	7歳	8歳	9歳	10~14歳	15~19歳	20歳以上
第35週	罹患数	233	5	25	34	17	20	20	14	15	12	7	6	18	8	32
	定点当り	2.65	0.06	0.28	0.39	0.19	0.23	0.23	0.16	0.17	0.14	0.08	0.07	0.20	0.09	0.36
第36週	罹患数	271	5	24	42	28	20	20	10	6	12	11	24	9	40	
	定点当り	3.01	0.06	0.27	0.47	0.31	0.22	0.22	0.22	0.11	0.07	0.13	0.12	0.27	0.10	0.44
第37週	罹患数	212	6	17	21	18	15	10	16	14	11	13	8	25	10	28
	定点当り	2.38	0.07	0.19	0.24	0.20	0.17	0.11	0.18	0.16	0.12	0.15	0.09	0.28	0.11	0.31
第38週	罹患数	176		18	19	18	14	15	16	11	11	8	9	7	2	28
	定点当り	2.12		0.22	0.23	0.22	0.17	0.18	0.19	0.13	0.13	0.10	0.11	0.08	0.02	0.34
第39週	罹患数	139		13	17	13	14	11	10	6	8	1	5	13	1	27
	定点当り	1.74		0.16	0.21	0.16	0.18	0.14	0.13	0.08	0.10	0.01	0.06	0.16	0.01	0.34

【年齢層別5週分集計】



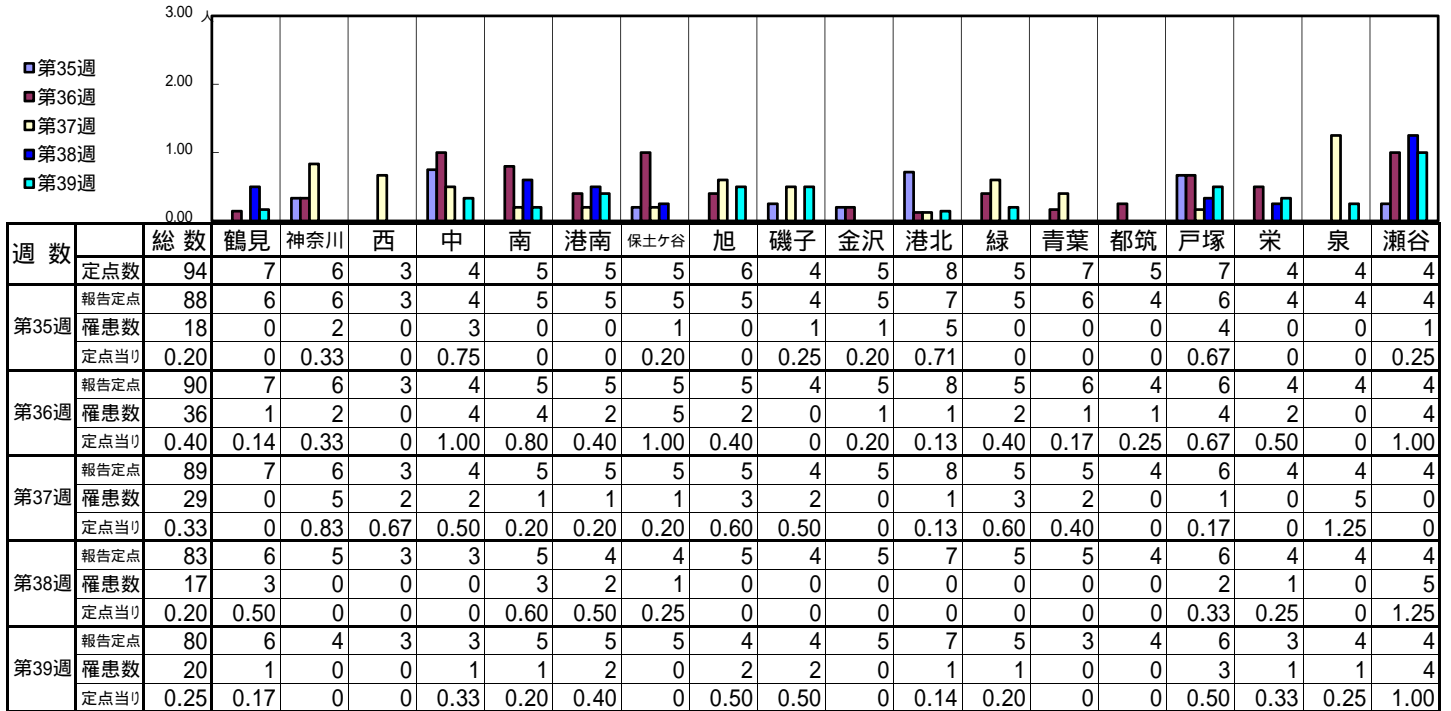
【定点当りの患者数】



<< 水痘 >>

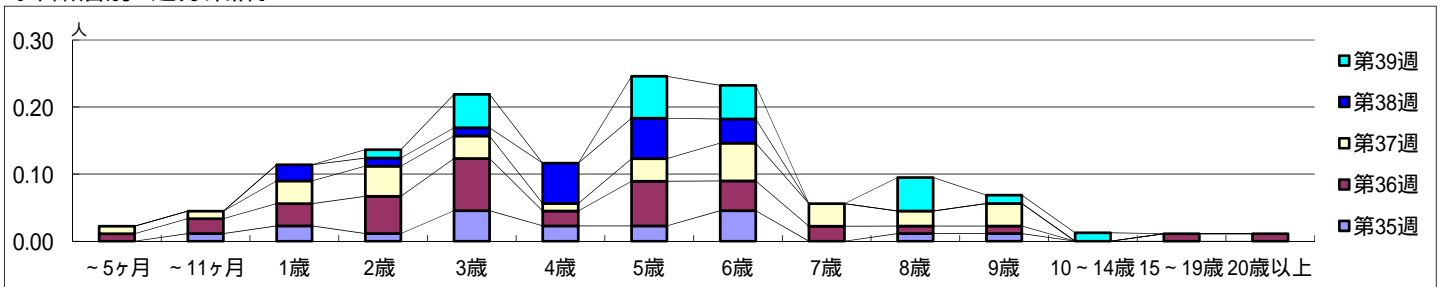
平成 27年 8月24日 ~ 9月27日
[平成 27年 第35週 ~ 第39週]

【区別・週別報告定点当り】

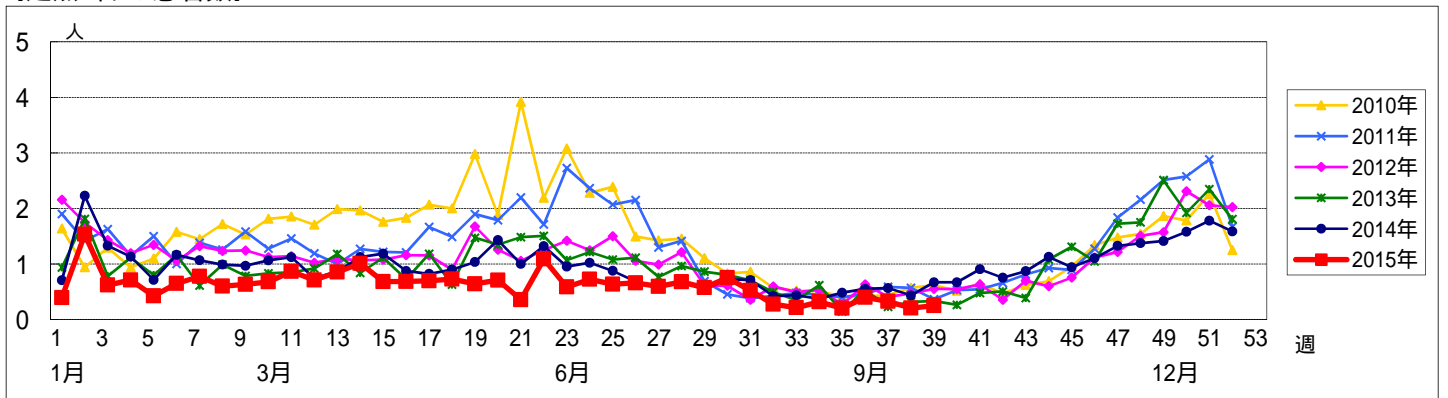


週数		合計	年齢層別													
			~5ヶ月	~11ヶ月	1歳	2歳	3歳	4歳	5歳	6歳	7歳	8歳	9歳	10~14歳	15~19歳	20歳以上
第35週	罹患数	18		1	2	1	4	2	2	4		1	1			
	定点当り	0.20		0.01	0.02	0.01	0.05	0.02	0.02	0.05		0.01	0.01			
第36週	罹患数	36	1	2	3	5	7	2	6	4	2	1	1		1	1
	定点当り	0.40	0.01	0.02	0.03	0.06	0.08	0.02	0.07	0.04	0.02	0.01	0.01		0.01	0.01
第37週	罹患数	29	1	1	3	4	3	1	3	5	3	2	3			
	定点当り	0.33	0.01	0.01	0.03	0.04	0.03	0.01	0.03	0.06	0.03	0.02	0.03			
第38週	罹患数	17			2	1	1	5	5	3						
	定点当り	0.20			0.02	0.01	0.01	0.06	0.06	0.04						
第39週	罹患数	20				1	4		5	4		4	1	1		
	定点当り	0.25				0.01	0.05		0.06	0.05		0.05	0.01	0.01		

【年齢層別5週分集計】



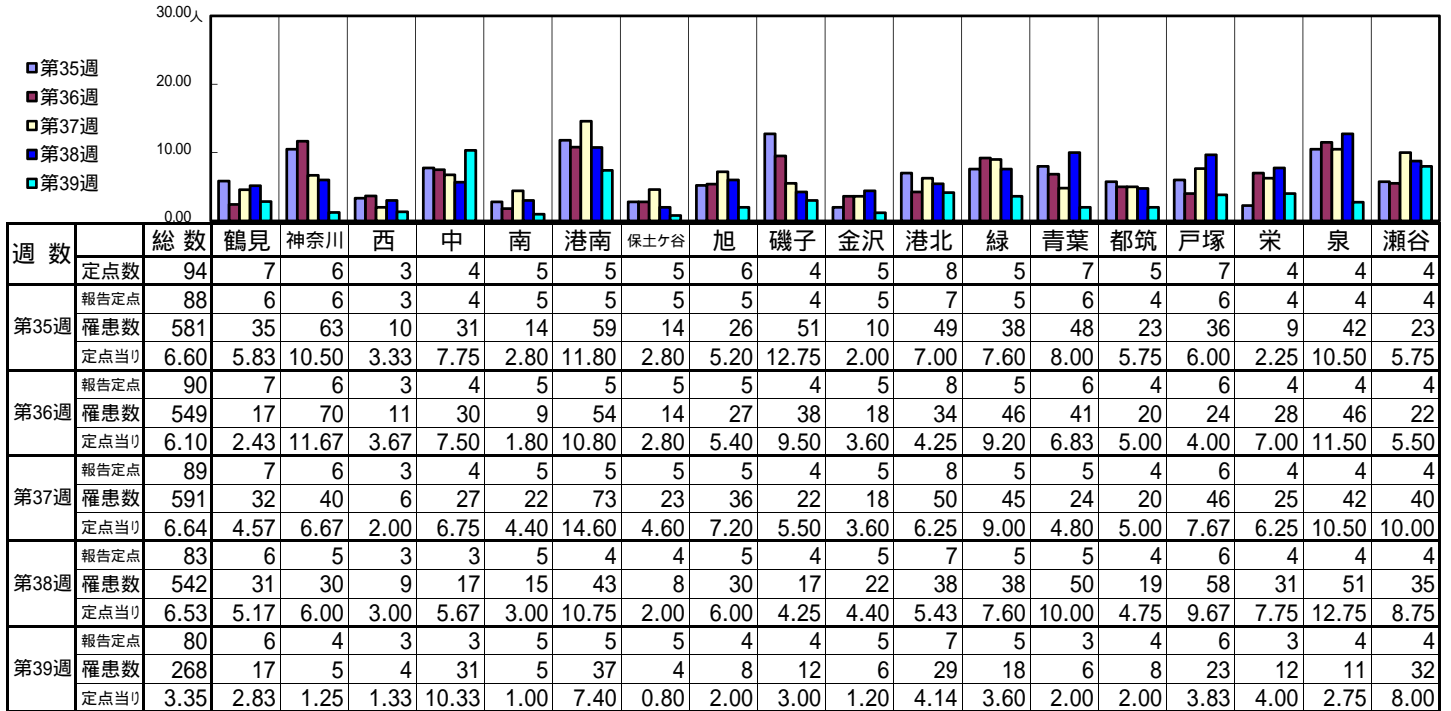
【定点当りの患者数】



<< 手足口病 >>

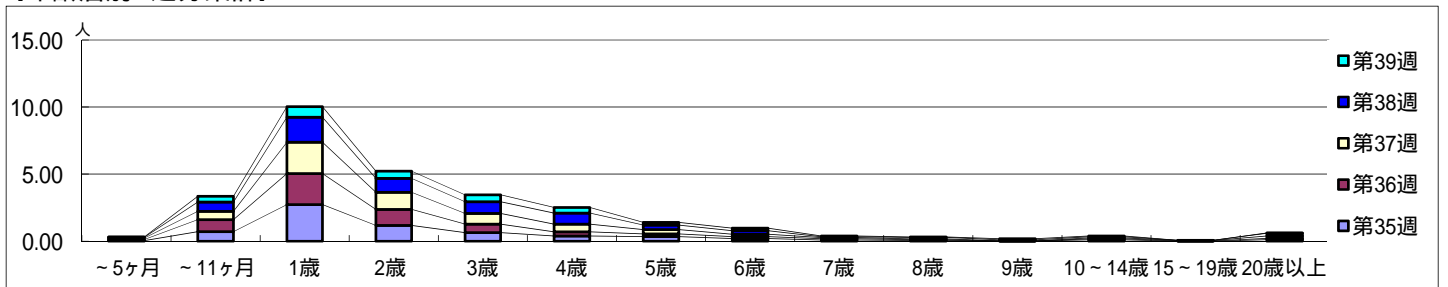
平成 27年 8月24日 ~ 9月27日
[平成 27年 第35週 ~ 第39週]

【区別・週別報告定点当り】

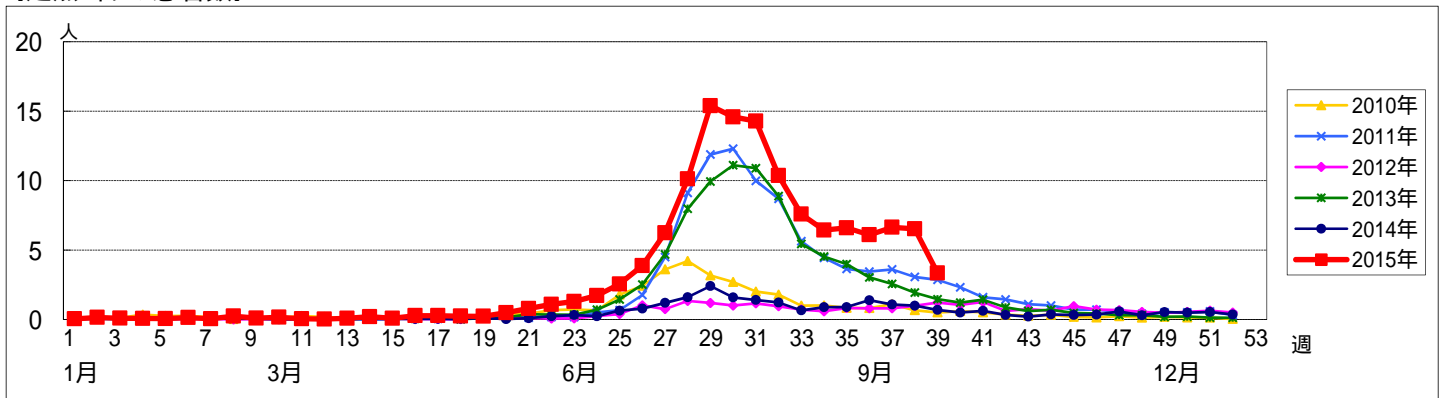


週数		合計	年齢層別													
			~5ヶ月	~11ヶ月	1歳	2歳	3歳	4歳	5歳	6歳	7歳	8歳	9歳	10~14歳	15~19歳	20歳以上
第35週	罹患数	581	4	63	240	103	56	34	30	17	8	5	2	9		10
	定点当り	6.60	0.05	0.72	2.73	1.17	0.64	0.39	0.34	0.19	0.09	0.06	0.02	0.10		0.11
第36週	罹患数	549	7	80	208	108	57	28	18	13	8	5		6	2	9
	定点当り	6.10	0.08	0.89	2.31	1.20	0.63	0.31	0.20	0.14	0.09	0.06		0.07	0.02	0.10
第37週	罹患数	591	10	55	208	113	71	51	29	16	8	5		7	3	15
	定点当り	6.64	0.11	0.62	2.34	1.27	0.80	0.57	0.33	0.18	0.09	0.06		0.08	0.03	0.17
第38週	罹患数	542	5	58	155	87	73	68	28	22	5	9	7	7	1	17
	定点当り	6.53	0.06	0.70	1.87	1.05	0.88	0.82	0.34	0.27	0.06	0.11	0.08	0.08	0.01	0.20
第39週	罹患数	268	2	34	63	43	41	34	16	15	5	3	6	4		2
	定点当り	3.35	0.03	0.43	0.79	0.54	0.51	0.43	0.20	0.19	0.06	0.04	0.08	0.05		0.03

【年齢層別5週分集計】



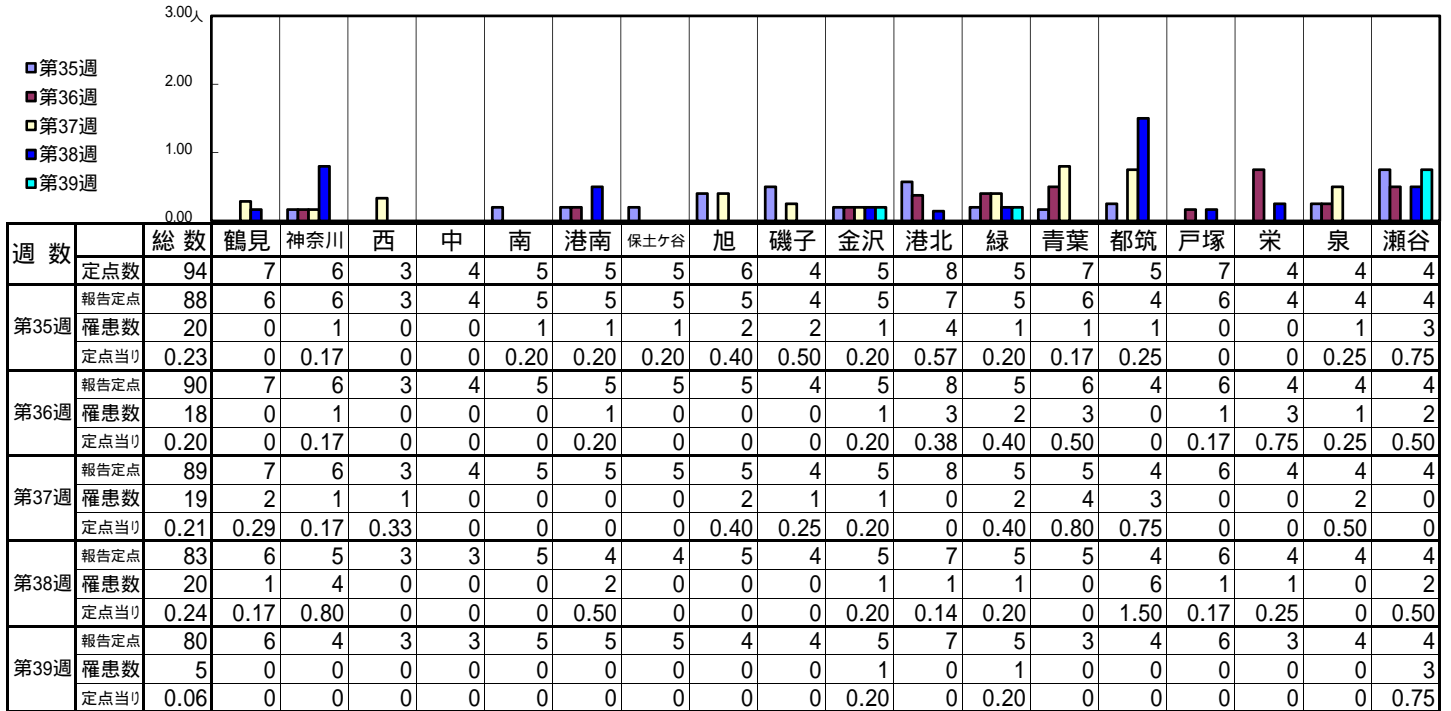
【定点当りの患者数】



<< 伝染性紅斑 >>

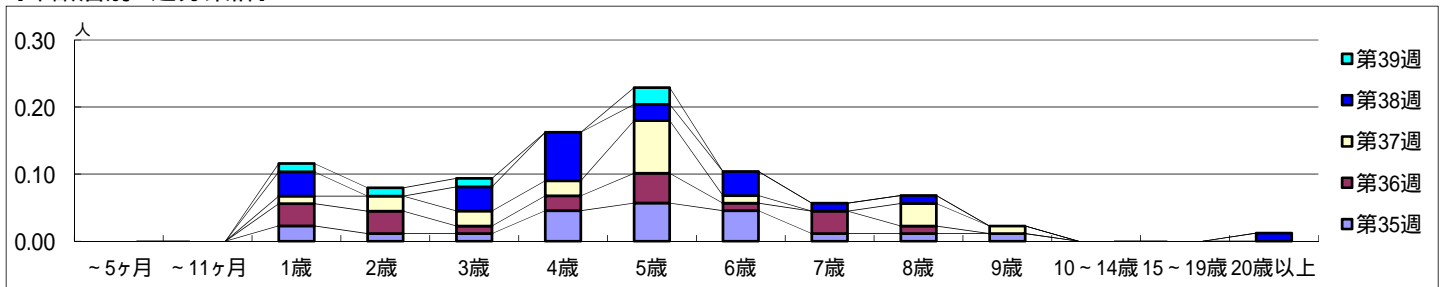
平成 27年 8月24日 ~ 9月27日
[平成 27年 第35週 ~ 第39週]

【区別・週別報告定点当り】

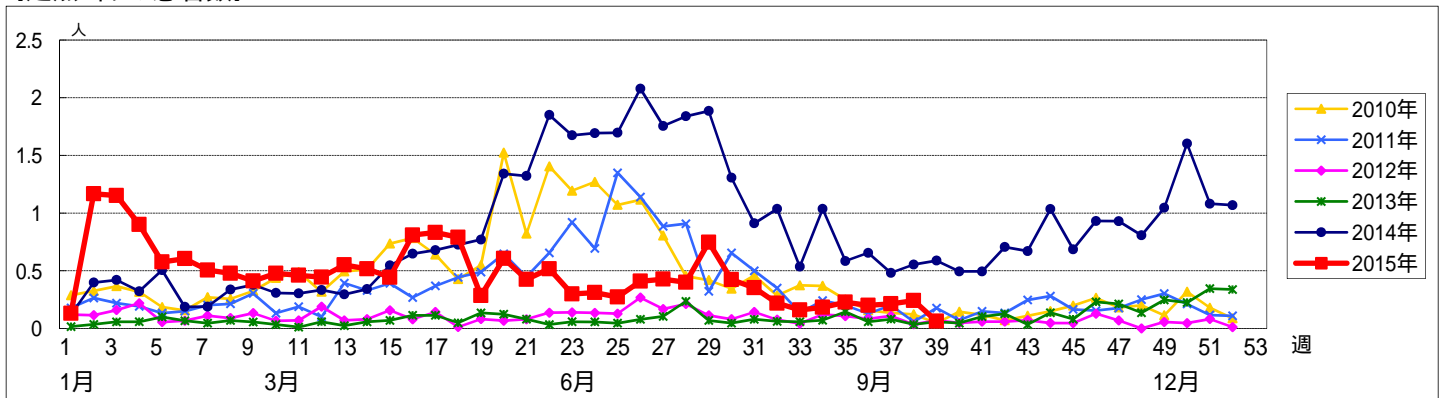


週数		合計	~5ヶ月	~11ヶ月	年齢												
					1歳	2歳	3歳	4歳	5歳	6歳	7歳	8歳	9歳	10~14歳	15~19歳	20歳以上	
第35週	罹患数	20			2	1	1	4	5	4	1	1	1				
	定点当り	0.23			0.02	0.01	0.01	0.05	0.06	0.05	0.01	0.01	0.01				
第36週	罹患数	18			3	3	1	2	4	1	3	1					
	定点当り	0.20			0.03	0.03	0.01	0.02	0.04	0.01	0.03	0.01					
第37週	罹患数	19			1	2	2	2	7	1		3	1				
	定点当り	0.21			0.01	0.02	0.02	0.02	0.08	0.01		0.03	0.01				
第38週	罹患数	20			3		3	6	2	3	1	1			1		
	定点当り	0.24			0.04		0.04	0.07	0.02	0.04	0.01	0.01			0.01		
第39週	罹患数	5			1	1	1		2								
	定点当り	0.06			0.01	0.01	0.01		0.03								

【年齢層別5週分集計】



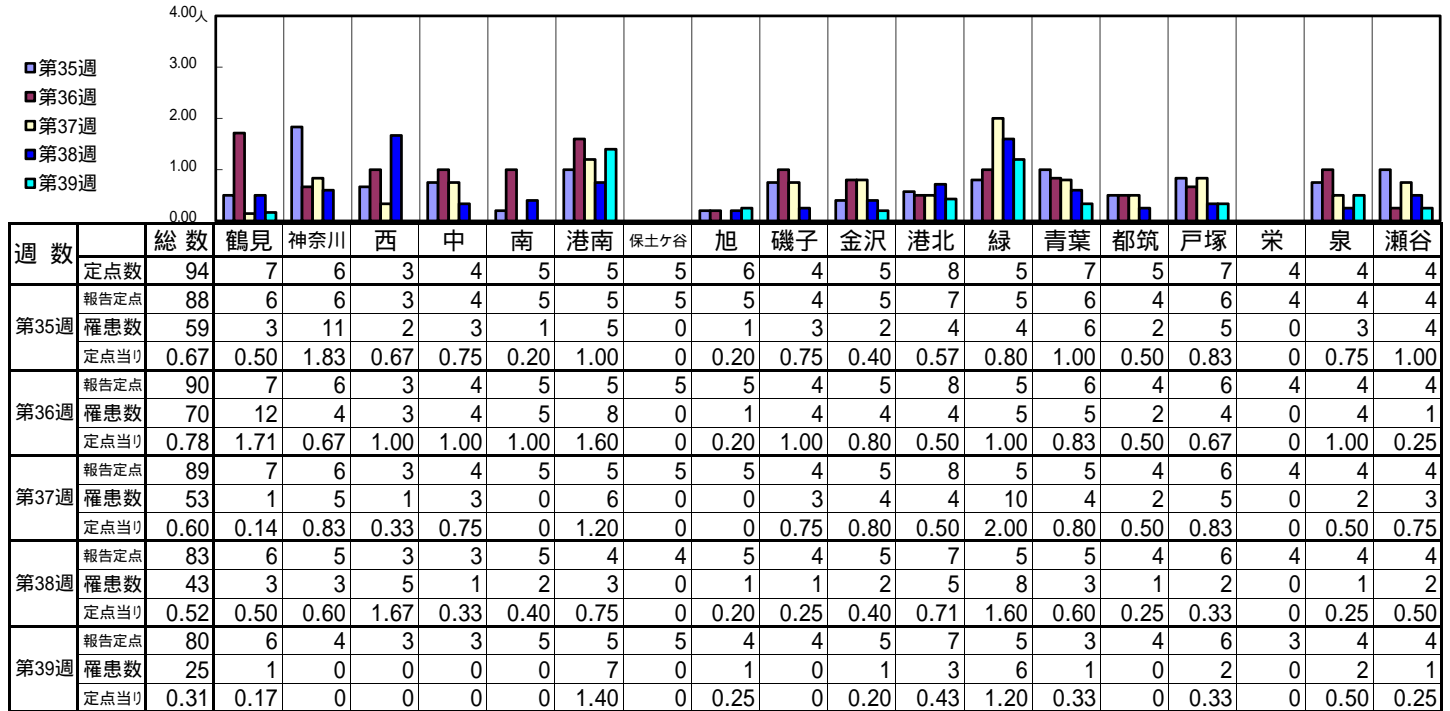
【定点当りの患者数】



<< 突発性発しん >>

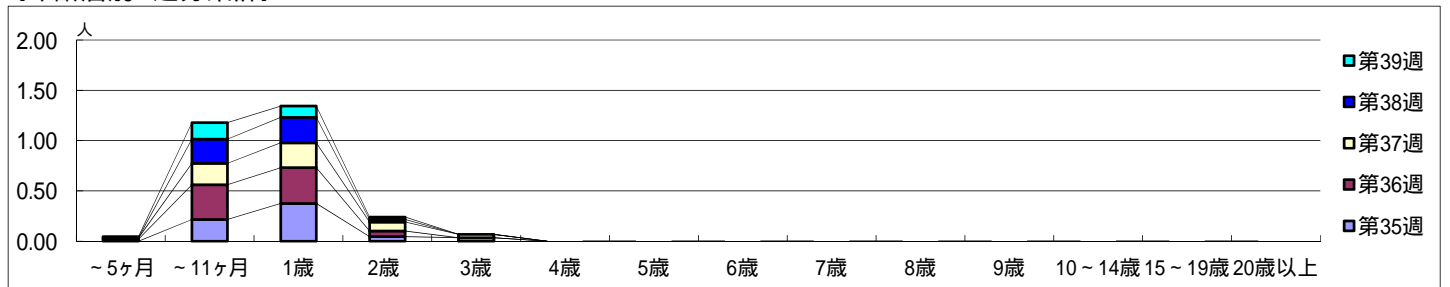
平成 27年 8月24日 ~ 9月27日
[平成 27年 第35週 ~ 第39週]

【区別・週別報告定点当り】

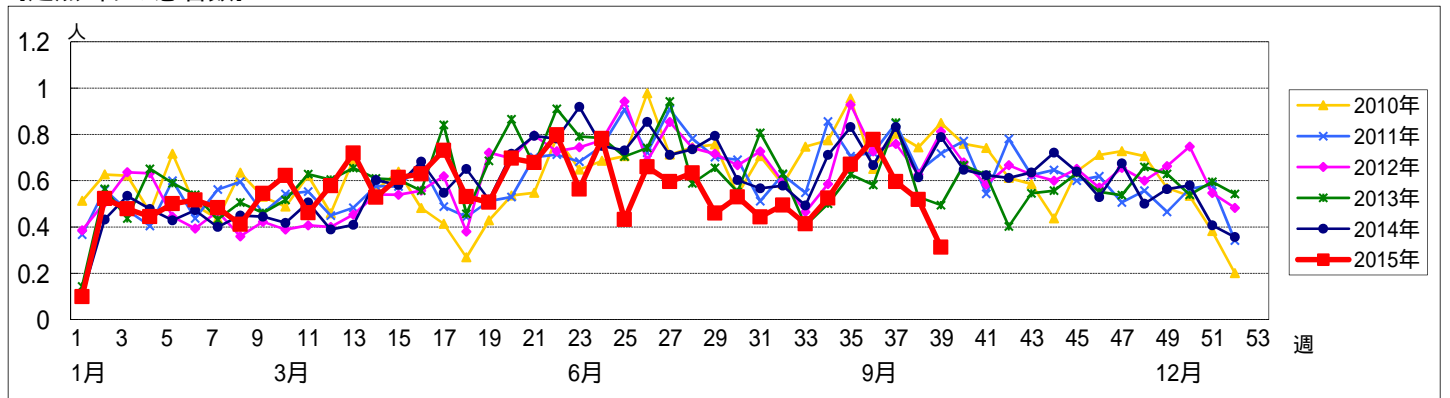


週数		合計	~5ヶ月	~11ヶ月	1歳	2歳	3歳	4歳	5歳	6歳	7歳	8歳	9歳	10~14歳	15~19歳	20歳以上
第35週	罹患数	59		19	33	4	3									
	定点当り	0.67		0.22	0.38	0.05	0.03									
第36週	罹患数	70	2	31	32	5										
	定点当り	0.78	0.02	0.34	0.36	0.06										
第37週	罹患数	53	1	19	22	8	3									
	定点当り	0.60	0.01	0.21	0.25	0.09	0.03									
第38週	罹患数	43		20	21	2										
	定点当り	0.52		0.24	0.25	0.02										
第39週	罹患数	25	1	13	9	2										
	定点当り	0.31	0.01	0.16	0.11	0.03										

【年齢層別5週分集計】



【定点当りの患者数】

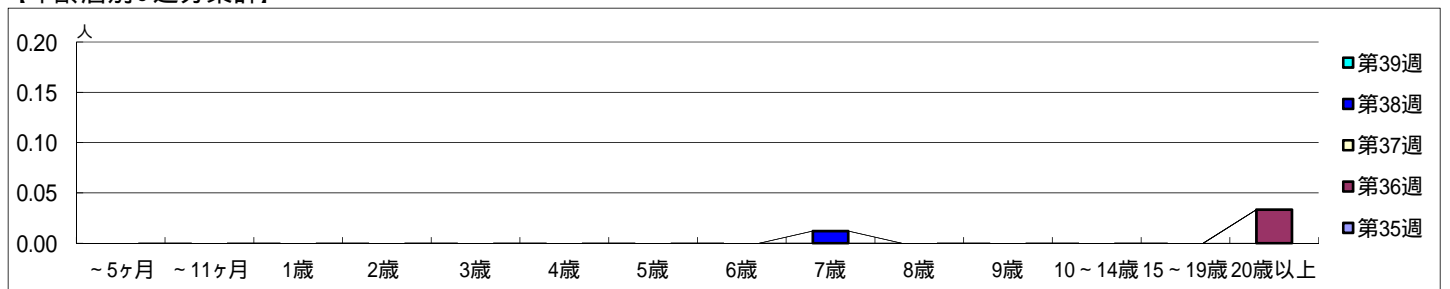


【区別・週別報告定点当り】

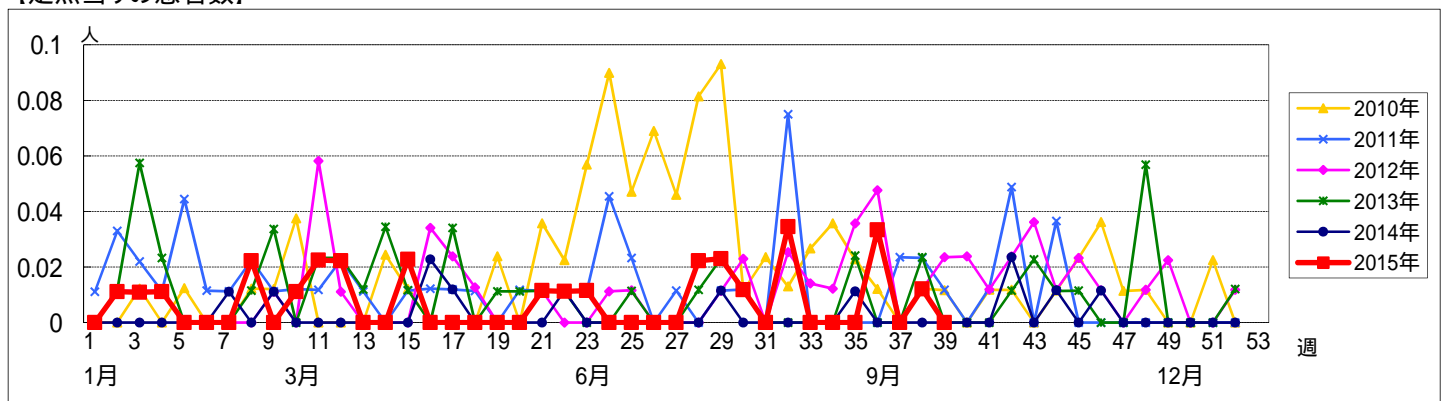
週 数		区別																		
		総数	鶴見	神奈川	西	中	南	港南	保土ヶ谷	旭	磯子	金沢	港北	緑	青葉	都筑	戸塚	栄	泉	瀬谷
第35週	定点数	94	7	6	3	4	5	5	5	6	4	5	8	5	7	5	7	4	4	4
	報告定点	88	6	6	3	4	5	5	5	5	4	5	7	5	6	4	6	4	4	4
	罹患数	0	0	0	0	0	0	0	0	0	0	0	0	0	0	0	0	0	0	0
	定点当り	0	0	0	0	0	0	0	0	0	0	0	0	0	0	0	0	0	0	0
第36週	報告定点	90	7	6	3	4	5	5	5	5	4	5	8	5	6	4	6	4	4	4
	罹患数	3	0	0	0	1	0	0	0	0	0	0	0	0	2	0	0	0	0	0
	定点当り	0.03	0	0	0	0.25	0	0	0	0	0	0	0	0	0.33	0	0	0	0	0
	報告定点	89	7	6	3	4	5	5	5	5	4	5	8	5	5	4	6	4	4	4
第37週	報告定点	89	7	6	3	4	5	5	5	5	4	5	8	5	5	4	6	4	4	4
	罹患数	0	0	0	0	0	0	0	0	0	0	0	0	0	0	0	0	0	0	0
	定点当り	0	0	0	0	0	0	0	0	0	0	0	0	0	0	0	0	0	0	0
	報告定点	83	6	5	3	3	5	4	4	5	4	5	7	5	5	4	6	4	4	4
第38週	報告定点	83	6	5	3	3	5	4	4	5	4	5	7	5	5	4	6	4	4	4
	罹患数	1	0	0	0	0	0	0	0	0	0	0	0	0	0	0	0	0	0	1
	定点当り	0.01	0	0	0	0	0	0	0	0	0	0	0	0	0	0	0	0	0	0.25
	報告定点	80	6	4	3	3	5	5	5	4	4	5	7	5	3	4	6	3	4	4
第39週	報告定点	80	6	4	3	3	5	5	5	4	4	5	7	5	3	4	6	3	4	4
	罹患数	0	0	0	0	0	0	0	0	0	0	0	0	0	0	0	0	0	0	0
	定点当り	0	0	0	0	0	0	0	0	0	0	0	0	0	0	0	0	0	0	0

週 数		合計	~5ヶ月	~11ヶ月	1歳	2歳	3歳	4歳	5歳	6歳	7歳	8歳	9歳	10~14歳	15~19歳	20歳以上
第35週	罹患数	0														
	定点当り	0														
第36週	罹患数	3														3
	定点当り	0.03														0.03
第37週	罹患数	0														
	定点当り	0														
第38週	罹患数	1									1					
	定点当り	0.01									0.01					
第39週	罹患数	0														
	定点当り	0														

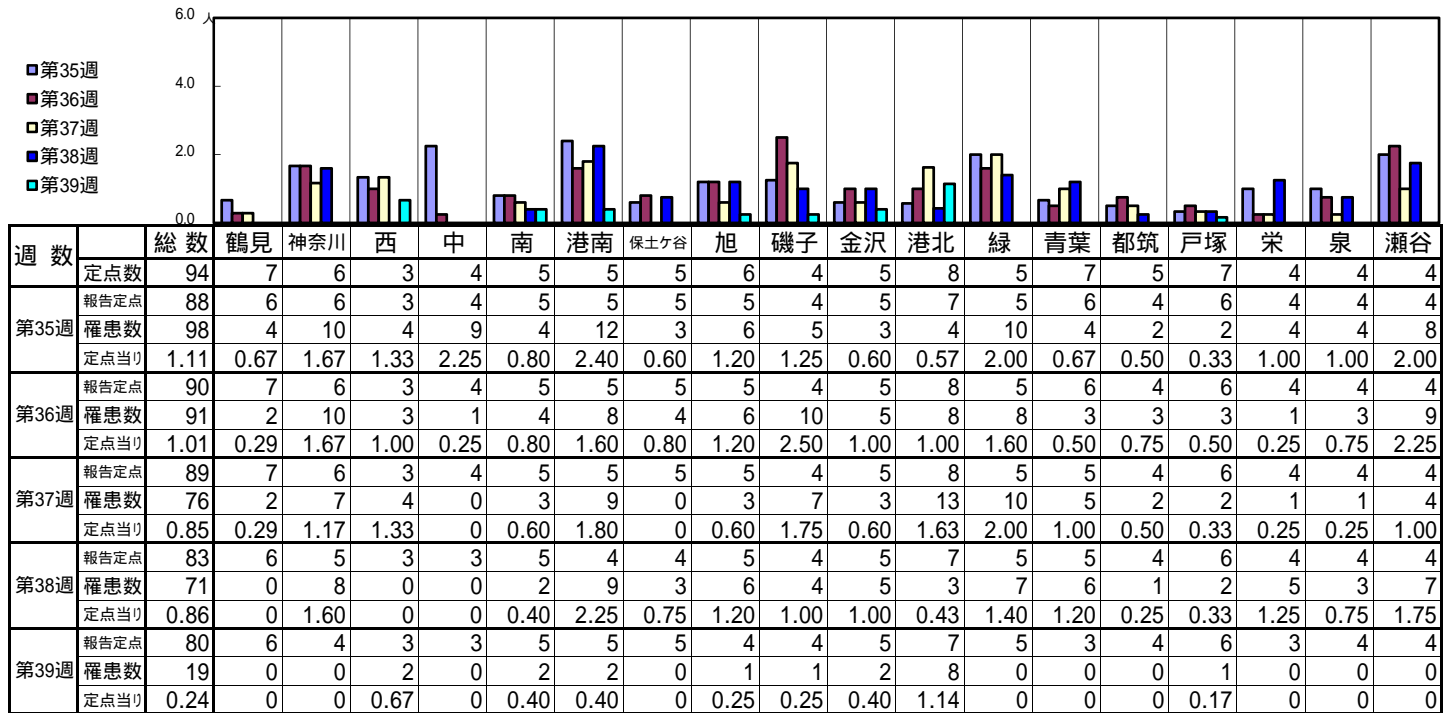
【年齢層別5週分集計】



【定点当りの患者数】

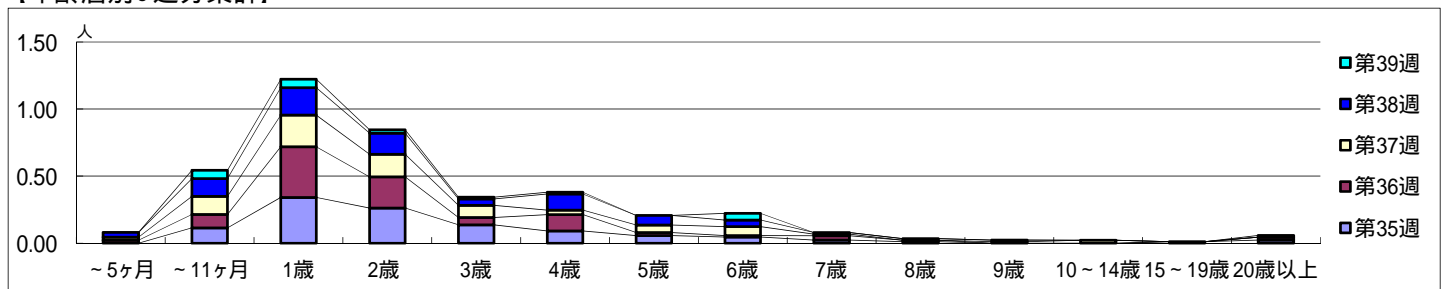


【区別・週別報告定点当り】

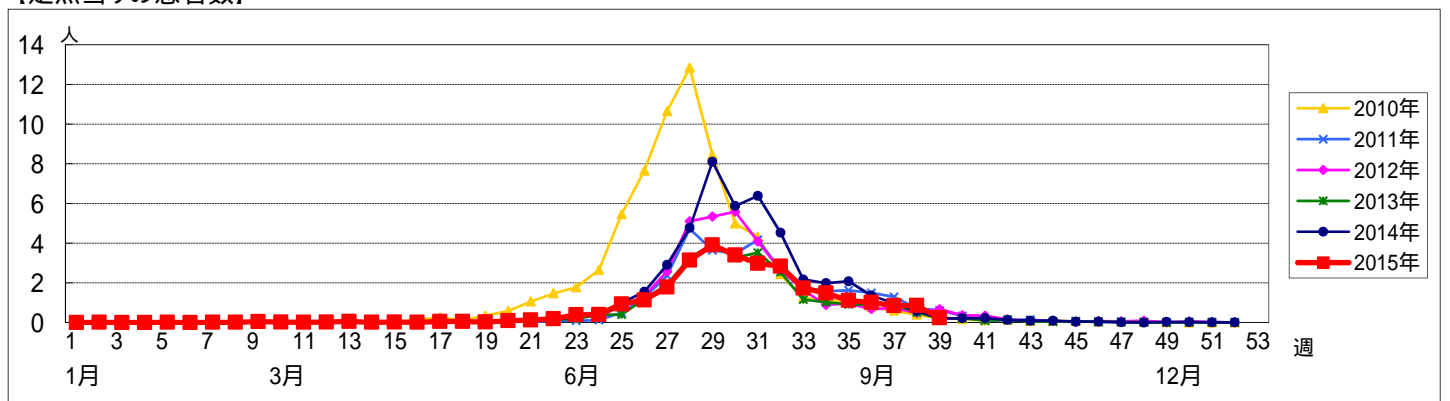


週数		合計	年齢層別													
			~5ヶ月	~11ヶ月	1歳	2歳	3歳	4歳	5歳	6歳	7歳	8歳	9歳	10~14歳	15~19歳	20歳以上
第35週	罹患数	98		10	30	23	12	8	5	4	2	1			1	2
	定点当り	1.11		0.11	0.34	0.26	0.14	0.09	0.06	0.05	0.02	0.01			0.01	0.02
第36週	罹患数	91	2	9	34	21	5	11	2	1	3	1				2
	定点当り	1.01	0.02	0.10	0.38	0.23	0.06	0.12	0.02	0.01	0.03	0.01				0.02
第37週	罹患数	76	2	12	21	15	8	3	5	6	1		1	2		
	定点当り	0.85	0.02	0.13	0.24	0.17	0.09	0.03	0.06	0.07	0.01		0.01	0.02		
第38週	罹患数	71	3	11	17	13	4	10	6	4	1	1	1			
	定点当り	0.86	0.04	0.13	0.20	0.16	0.05	0.12	0.07	0.05	0.01	0.01	0.01			
第39週	罹患数	19		5	5	2	1	1		4						1
	定点当り	0.24		0.06	0.06	0.03	0.01	0.01		0.05						0.01

【年齢層別5週分集計】



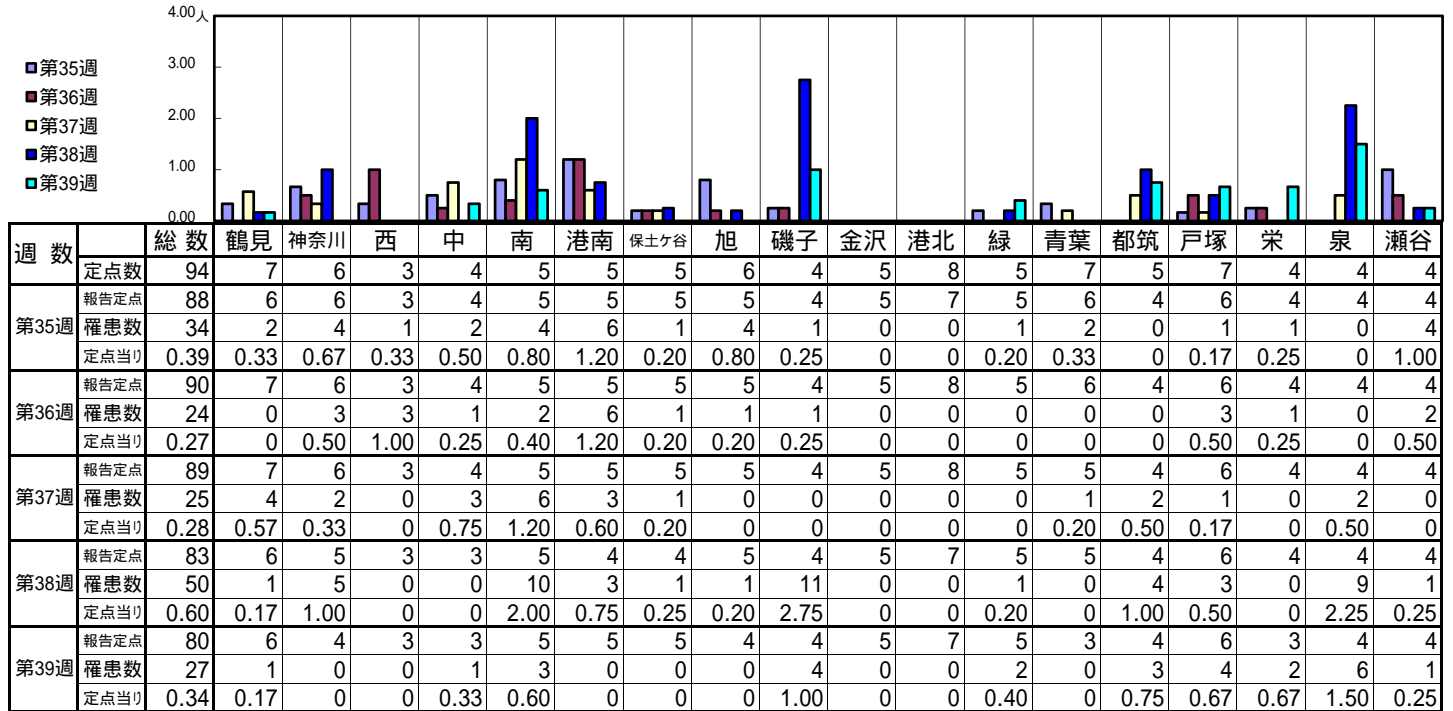
【定点当りの患者数】



<< 流行性耳下腺炎 >>

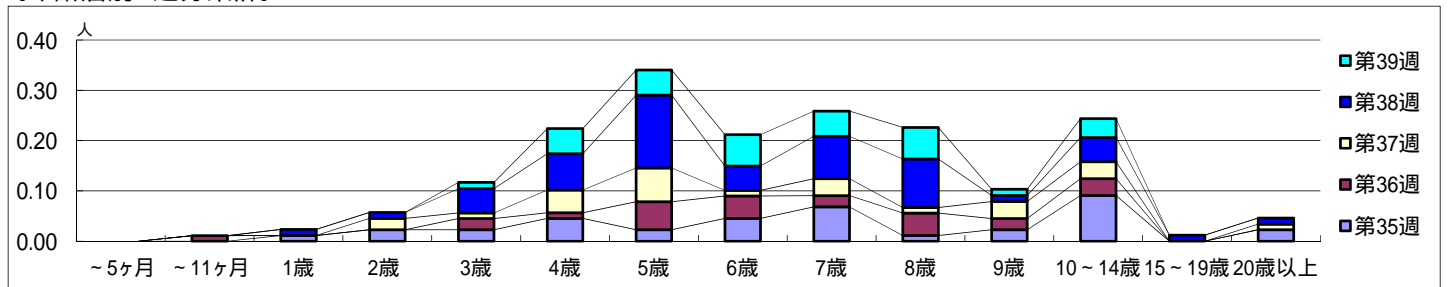
平成 27年 8月24日 ~ 9月27日
[平成 27年 第35週 ~ 第39週]

[区別・週別報告定点当り]

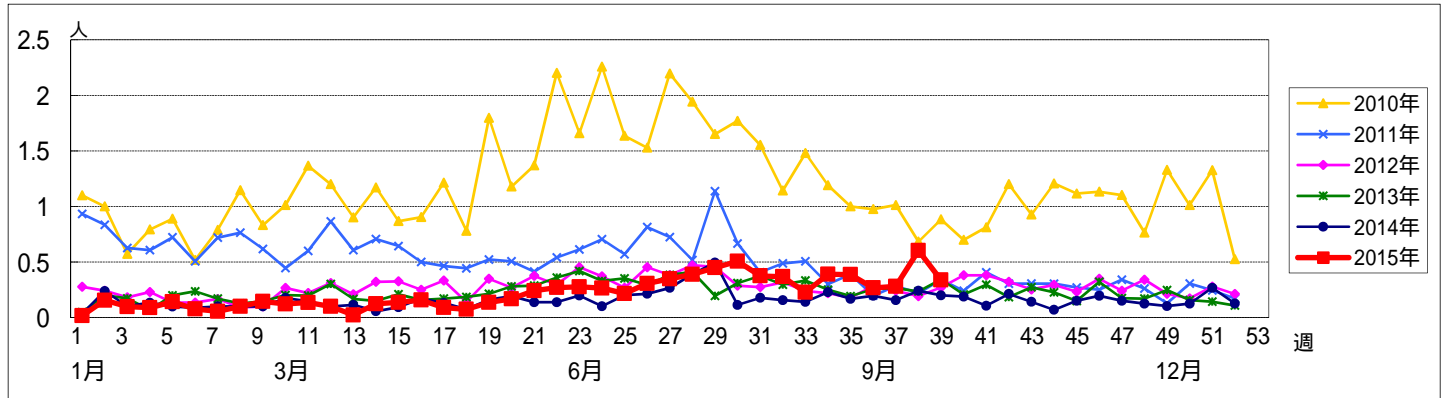


週数	合計	~5ヶ月	~11ヶ月	1歳	2歳	3歳	4歳	5歳	6歳	7歳	8歳	9歳	10~14歳	15~19歳	20歳以上
第35週	34			1	2	2	4	2	4	6	1	2	8		2
第36週	24		1			2	1	5	4	2	4	2	3		
第37週	25				2	1	4	6	1	3	1	3	3		1
第38週	50			1	1	4	6	12	4	7	8	1	4	1	1
第39週	27					1	4	4	5	4	5	1	3		

[年齢層別5週分集計]



[定点当りの患者数]



<< 急性出血性結膜炎 >>

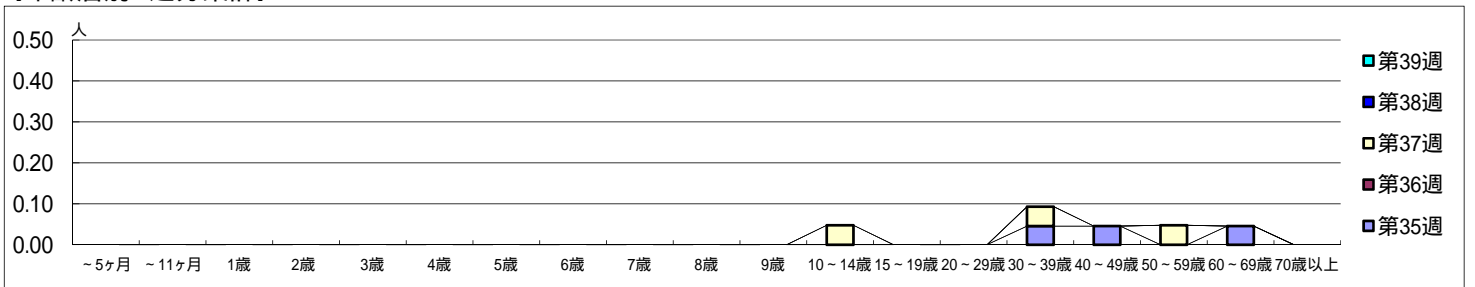
平成 27年 8月24日 ~ 9月27日
[平成 27年 第35週 ~ 第39週]

[区別・週別報告定点当り]

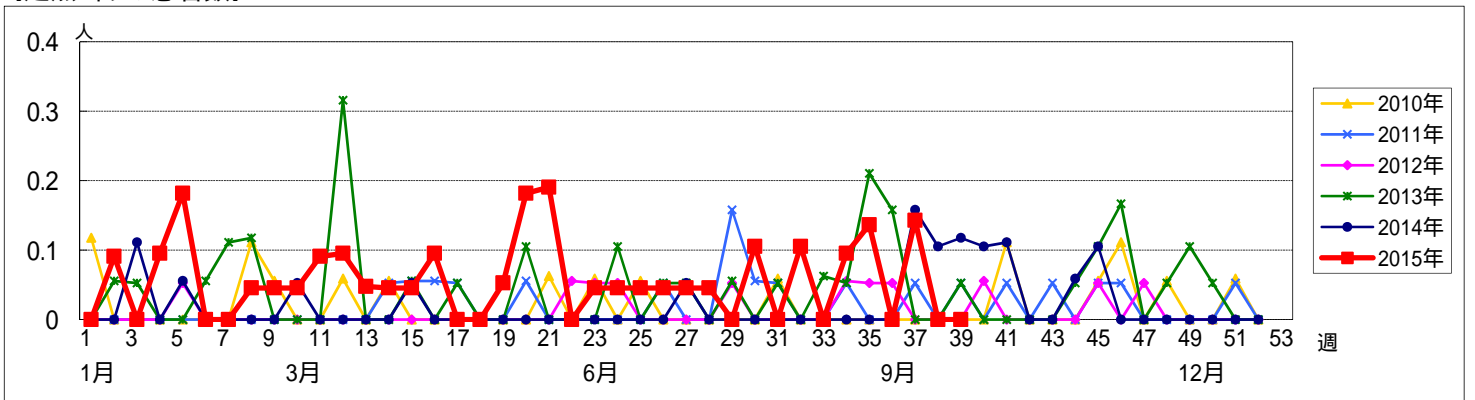
週数	総数	鶴見	神奈川	西	中	南	港南	保土ヶ谷	旭	磯子	金沢	港北	緑	青葉	都筑	戸塚	栄	泉	瀬谷
第35週	3	0	0	0	3	0	0	0	0	0	0	0	0	0	0	0	0	0	0
第36週	0	0	0	0	0	0	0	0	0	0	0	0	0	0	0	0	0	0	0
第37週	3	0	0	0	2	1	0	0	0	0	0	0	0	0	0	0	0	0	0
第38週	0	0	0	0	0	0	0	0	0	0	0	0	0	0	0	0	0	0	0
第39週	0	0	0	0	0	0	0	0	0	0	0	0	0	0	0	0	0	0	0

週数	合計	~5ヶ月	~11ヶ月	1歳	2歳	3歳	4歳	5歳	6歳	7歳	8歳	9歳	10~14歳	15~19歳	20~29歳	30~39歳	40~49歳	50~59歳	60~69歳	70歳以上
第35週	3															1	1		1	
第36週	0																			
第37週	3												1			1			1	
第38週	0																			
第39週	0																			

[年齢層別5週分集計]



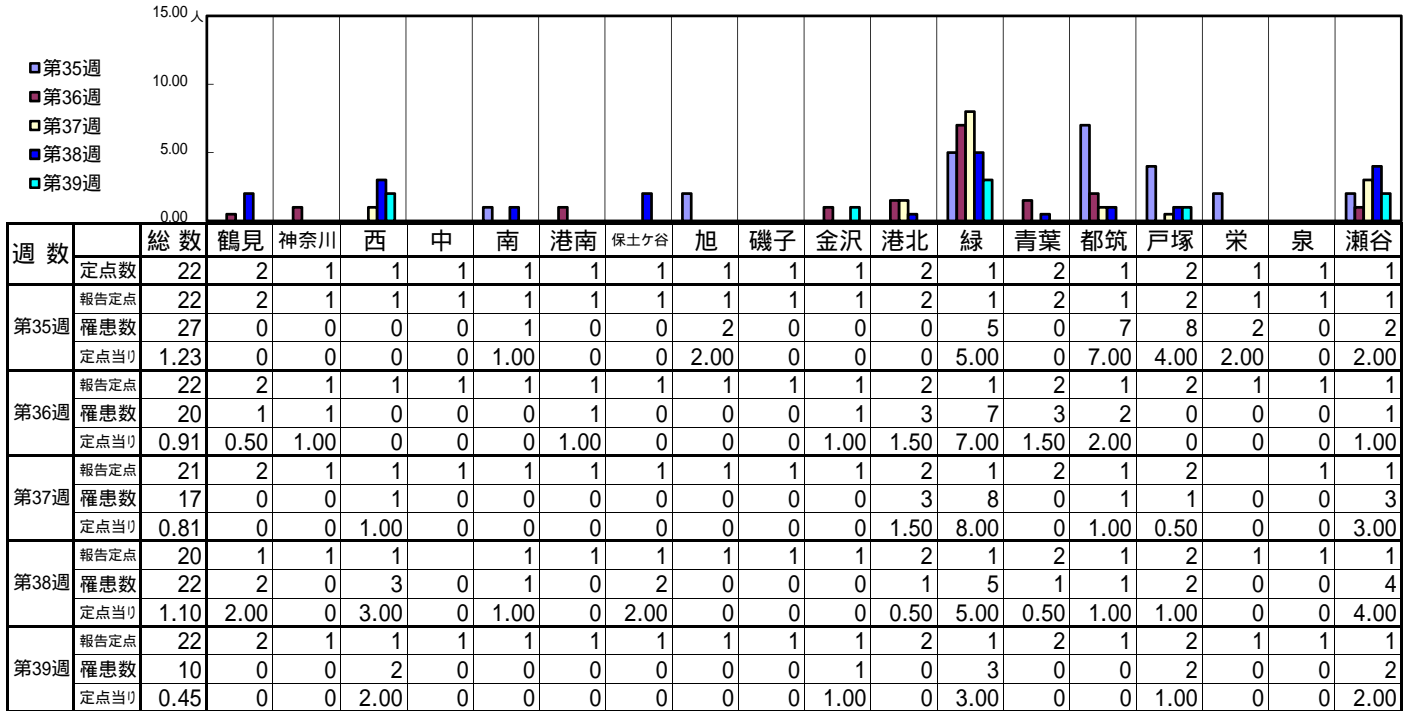
[定点当りの患者数]



<< 流行性角結膜炎 >>

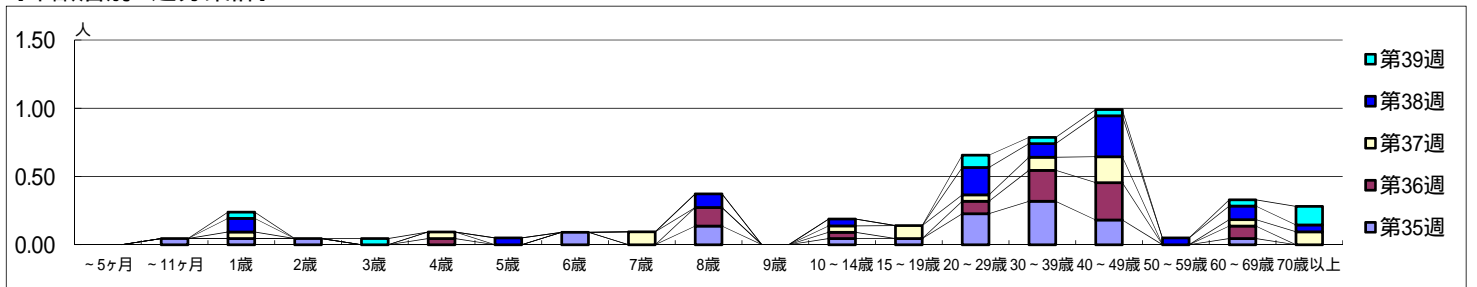
平成 27年 8月24日 ~ 9月27日
[平成 27年 第35週 ~ 第39週]

[区別・週別報告定点当り]



週数		年齢層別																			
		合計	~5ヶ月	~11ヶ月	1歳	2歳	3歳	4歳	5歳	6歳	7歳	8歳	9歳	10~14歳	15~19歳	20~29歳	30~39歳	40~49歳	50~59歳	60~69歳	70歳以上
第35週	罹患数	27			1	1	1			2		3		1	1	5	7	4		1	
	定点点当り	1.23			0.05	0.05	0.05			0.09		0.14		0.05	0.05	0.23	0.32	0.18		0.05	
第36週	罹患数	20						1			3		1		2	5	6			2	
	定点点当り	0.91						0.05			0.14		0.05		0.09	0.23	0.27			0.09	
第37週	罹患数	17			1				1		2		1	2	1	2	4			1	2
	定点点当り	0.81			0.05				0.05		0.10		0.05	0.10	0.05	0.10	0.19			0.05	0.10
第38週	罹患数	22			2				1		2		1		4	2	6	1		2	1
	定点点当り	1.10			0.10				0.05		0.10		0.05		0.20	0.10	0.30	0.05		0.10	0.05
第39週	罹患数	10			1		1								2	1	1			1	3
	定点点当り	0.45			0.05		0.05								0.09	0.05	0.05			0.05	0.14

[年齢層別5週分集計]



[定点点当りの患者数]

