

	インフルエンザ	RSウイルス感染症	咽頭結膜熱	A群溶血性レンサ球菌咽頭炎	感染性胃腸炎	水痘	手足口病	伝染性紅斑	突発性発しん	百日咳	ヘルパンギーナ	流行性耳下腺炎	急性出血性結膜炎	流行性角結膜炎
警報レベル	30		3	8	20	7	5	2		1	6	6	1	8
終息基準値	10		1	4	12	4	2	1		0.1	2	2	0.1	4
注意報レベル	10					4						3		
横浜市	0.04	0.96	0.26	1.03	1.87	0.21	6.72	0.26	0.55	0.01	0.91	0.64	-	1.31
鶴見	-	2.50	0.17	0.33	4.33	0.50	5.17	0.17	0.50	-	-	0.17	-	2.00
神奈川	-	1.75	-	1.25	0.50	-	7.50	1.00	0.75	-	2.00	1.25	-	-
西	-	0.50	-	1.00	-	-	1.50	-	2.50	-	-	-	-	3.00
中	-	-	-	1.00	1.00	-	5.67	-	0.33	-	-	-
南	-	-	0.40	0.40	1.20	0.60	3.00	-	0.40	-	0.40	2.00	-	1.00
港南	0.17	1.50	0.25	0.75	4.00	0.50	10.75	0.50	0.75	-	2.25	0.75
保土ヶ谷	-	0.67	0.33	3.00	-	-	2.67	-	-	-	1.00	0.33	-	2.00
旭	-	0.33	1.00	0.33	3.67	-	6.00	-	0.33	-	2.00	0.33
磯子	-	4.00	0.50	1.75	-	-	4.25	-	0.25	-	1.00	2.75	-	-
金沢	-	0.60	-	0.80	1.00	-	4.40	0.20	0.40	-	1.00	-	-	-
港北	0.11	0.43	0.43	0.43	1.14	-	5.43	0.14	0.71	-	0.43	-	-	1.00
緑	-	1.60	0.40	2.60	2.00	-	7.60	0.20	1.60	-	1.40	0.20	-	5.00
青葉	-	1.20	0.40	0.60	0.80	-	10.00	-	0.60	-	1.20	-	-	-
都筑	0.25	0.25	-	1.50	2.25	-	4.75	1.50	0.25	-	0.25	1.00	-	1.00
戸塚	0.11	-	0.17	0.50	3.00	0.33	9.67	0.17	0.33	-	0.33	0.50	-	1.00
栄	-	-	-	0.75	0.50	0.25	7.75	0.25	-	-	1.25	-	-	-
泉	-	0.25	-	0.25	4.00	-	12.75	-	0.25	-	0.75	2.25	-	-
瀬谷	-	1.25	0.50	2.50	2.50	1.25	8.75	0.50	0.50	0.25	1.75	0.25	-	4.00

(- : 0) (... : 報告なし)

数字は報告定点当たり患者数です

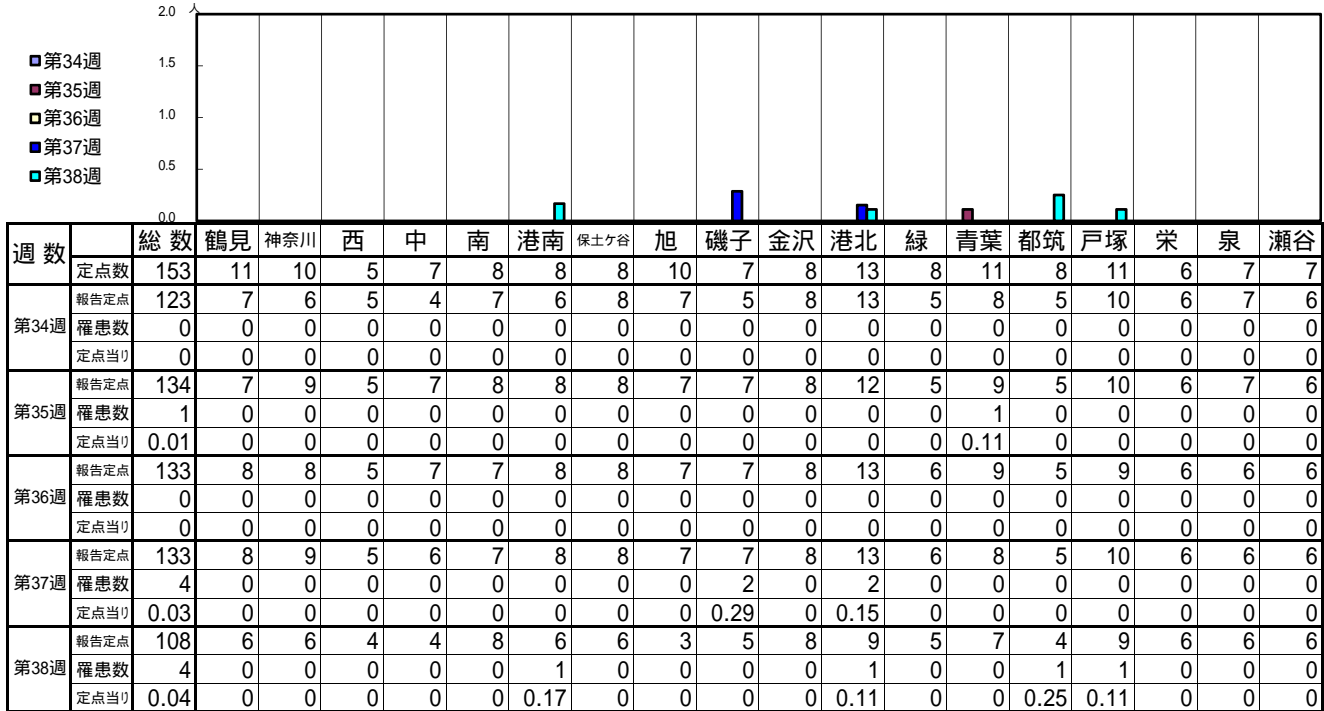
**報告定点当たりの値が警報レベル もしくは警報レベル継続中です
報告定点当たりの値が注意報レベルに達しています**

(この数字は集計時点のものです。翌週以降、変動する可能性もあります)

<< インフルエンザ >>

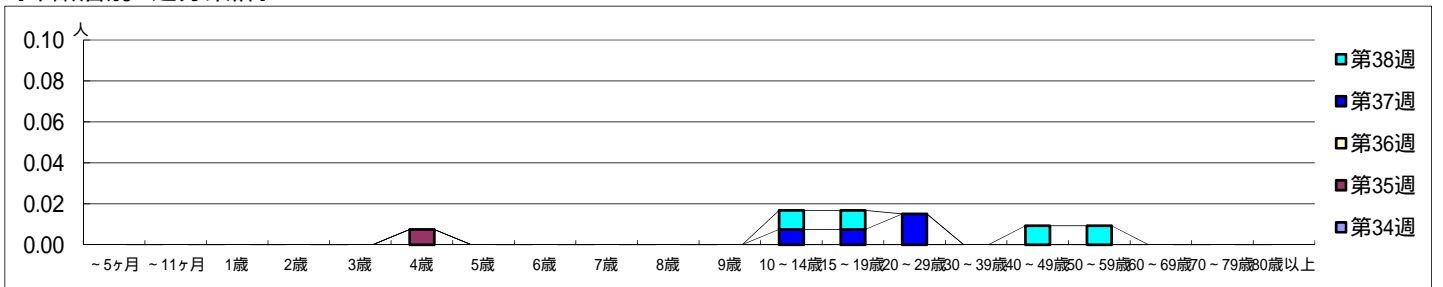
平成 27年 8月17日 ~ 9月20日
[平成 27年 第34週 ~ 第38週]

【区別・週別報告定点当り】

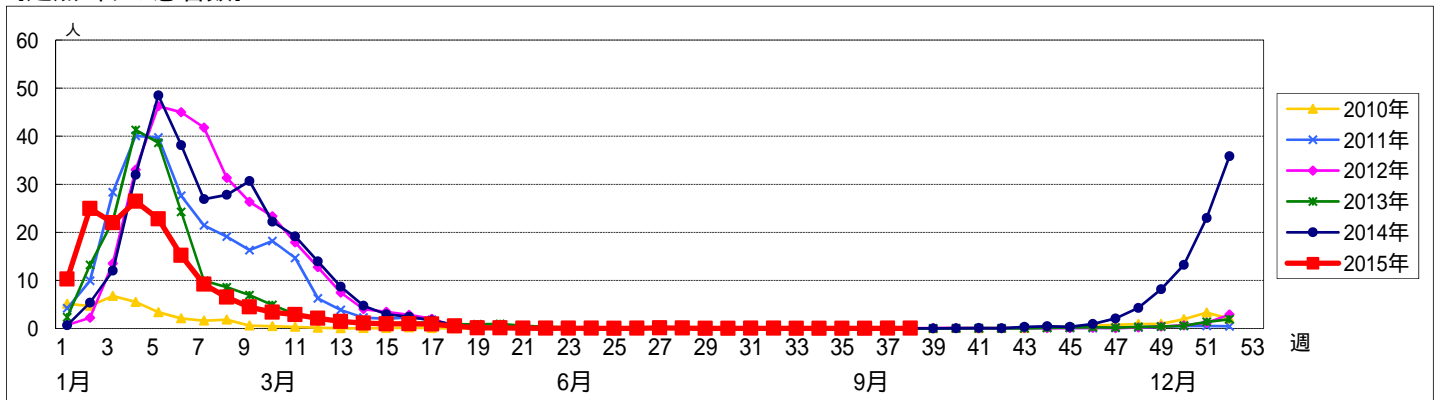


週数	合計	~5ヶ月	~11ヶ月	1歳	2歳	3歳	4歳	5歳	6歳	7歳	8歳	9歳	10~14歳	15~19歳	20~29歳	30~39歳	40~49歳	50~59歳	60~69歳	70~79歳	80歳以上	
第34週	0																					
第35週	1						1															
第36週	0																					
第37週	4												1	1	2							
第38週	4												1	1			1	1				

【年齢層別5週分集計】



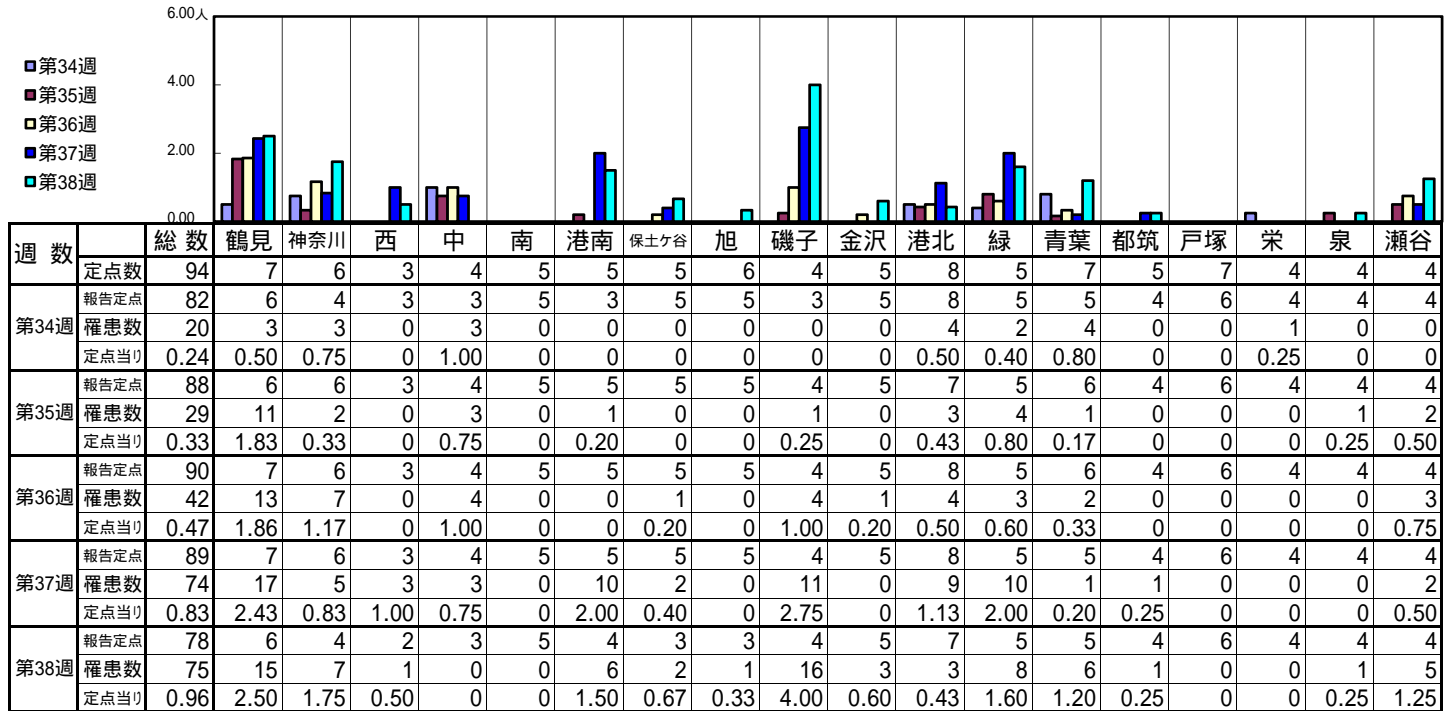
【定点当りの患者数】



<< RSウイルス感染症 >>

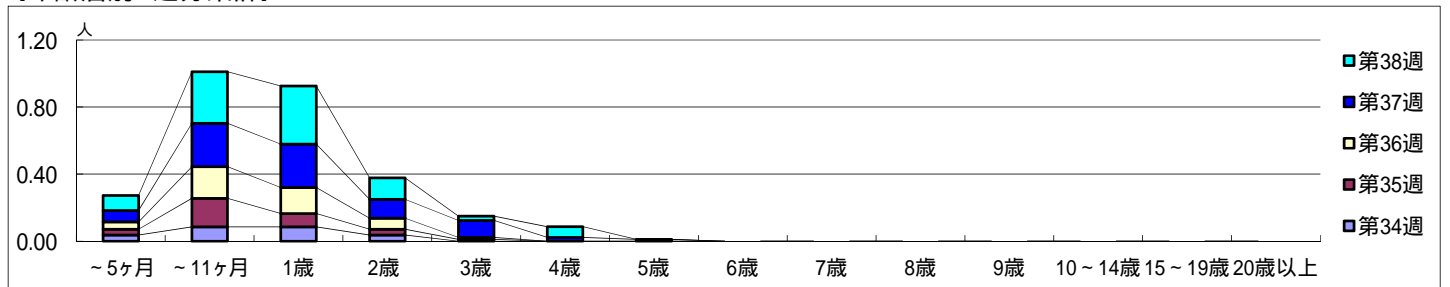
平成 27年 8月17日 ~ 9月20日
[平成 27年 第34週 ~ 第38週]

【区別・週別報告定点当り】

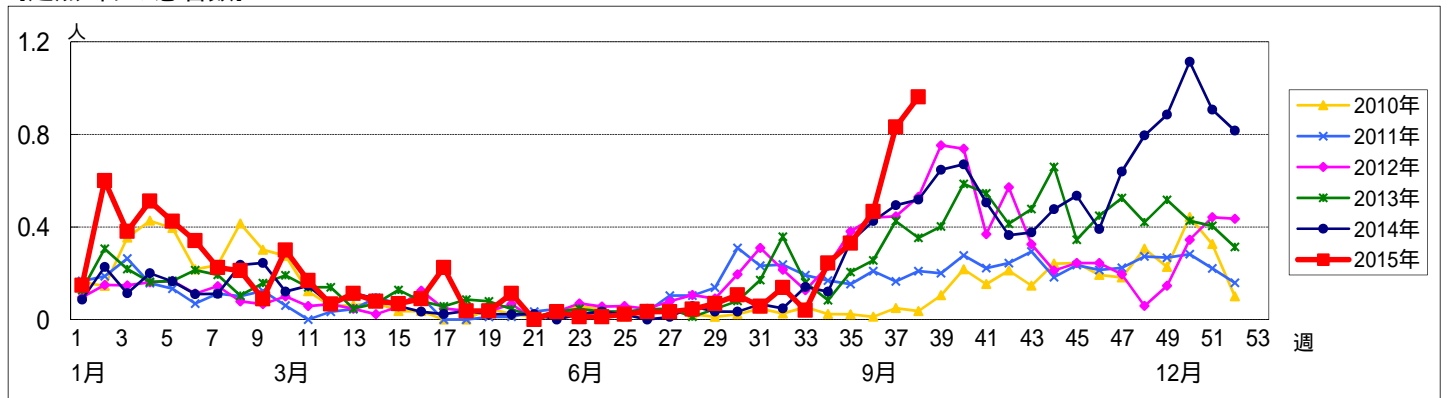


週数	合計	~5ヶ月	~11ヶ月	1歳	2歳	3歳	4歳	5歳	6歳	7歳	8歳	9歳	10~14歳	15~19歳	20歳以上
第34週	20	3	7	7	3										
第35週	29	3	15	7	3	1									
第36週	42	4	17	14	6	1									
第37週	74	6	23	23	10	9	2	1							
第38週	75	7	24	27	10	2	5								

【年齢層別5週分集計】



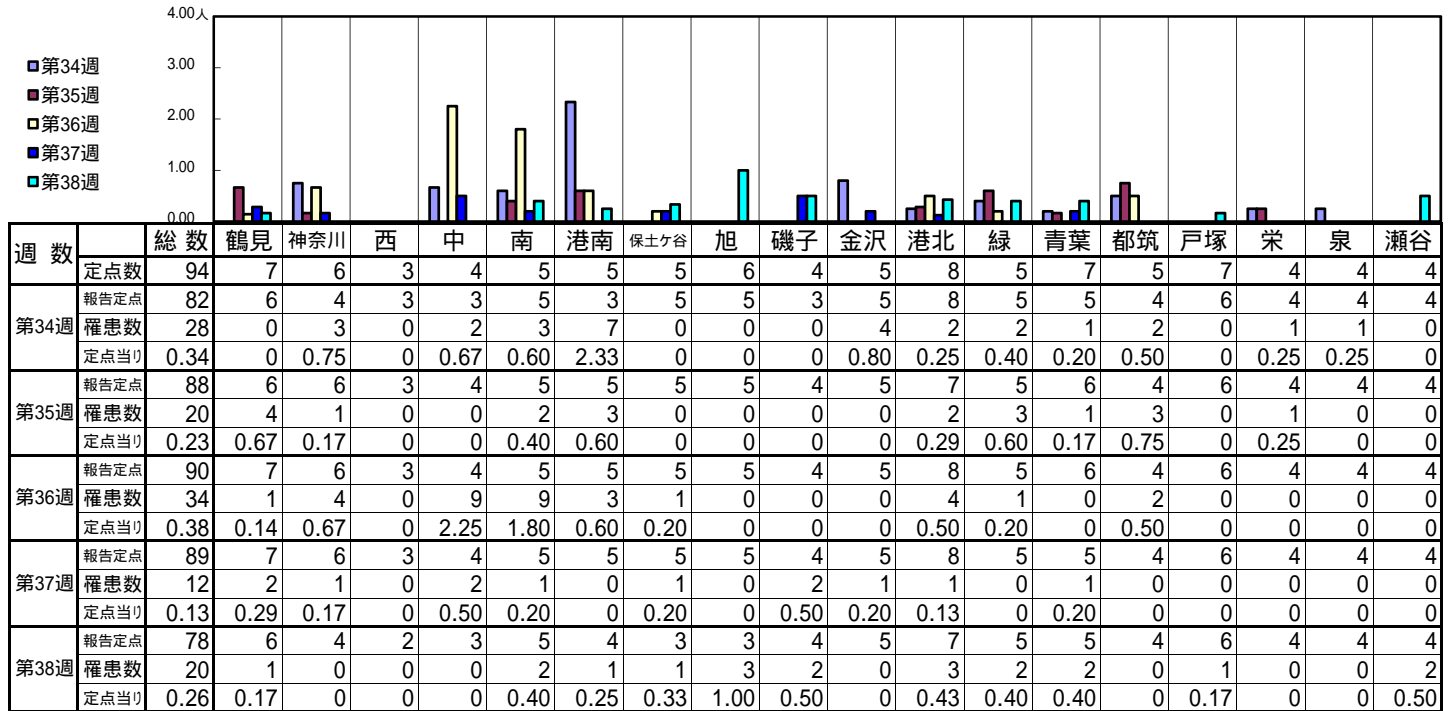
【定点当りの患者数】



<< 咽頭結膜熱 >>

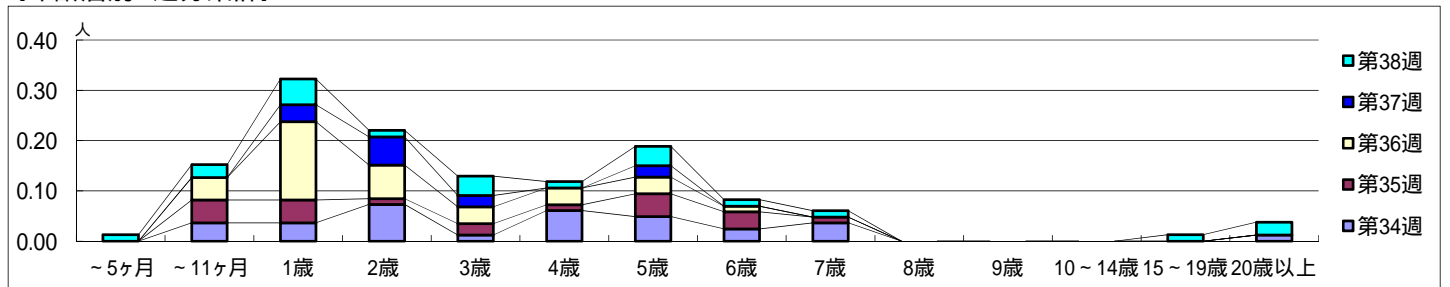
平成 27年 8月17日 ~ 9月20日
[平成 27年 第34週 ~ 第38週]

【区別・週別報告定点当り】

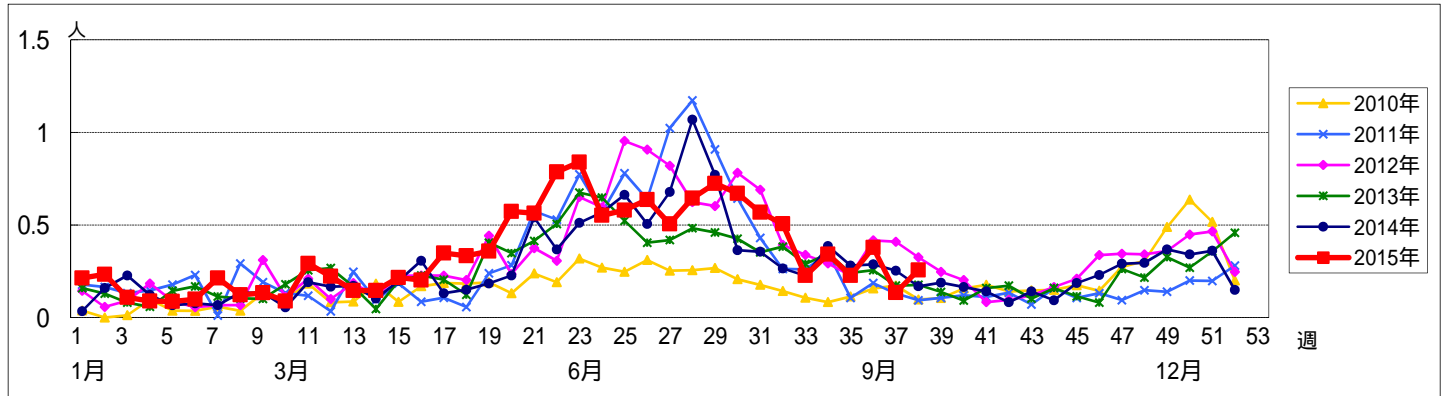


週 数		合計	年齢層別													
			~5ヶ月	~11ヶ月	1歳	2歳	3歳	4歳	5歳	6歳	7歳	8歳	9歳	10~14歳	15~19歳	20歳以上
第34週	罹患数	28		3	3	6	1	5	4	2	3					1
	定点当り	0.34		0.04	0.04	0.07	0.01	0.06	0.05	0.02	0.04					0.01
第35週	罹患数	20		4	4	1	2	1	4	3	1					
	定点当り	0.23		0.05	0.05	0.01	0.02	0.01	0.05	0.03	0.01					
第36週	罹患数	34		4	14	6	3	3	3	1						
	定点当り	0.38		0.04	0.16	0.07	0.03	0.03	0.03	0.01						
第37週	罹患数	12			3	5	2		2							
	定点当り	0.13			0.03	0.06	0.02		0.02							
第38週	罹患数	20	1	2	4	1	3	1	3	1	1			1	2	
	定点当り	0.26	0.01	0.03	0.05	0.01	0.04	0.01	0.04	0.01	0.01			0.01	0.03	

【年齢層別5週分集計】



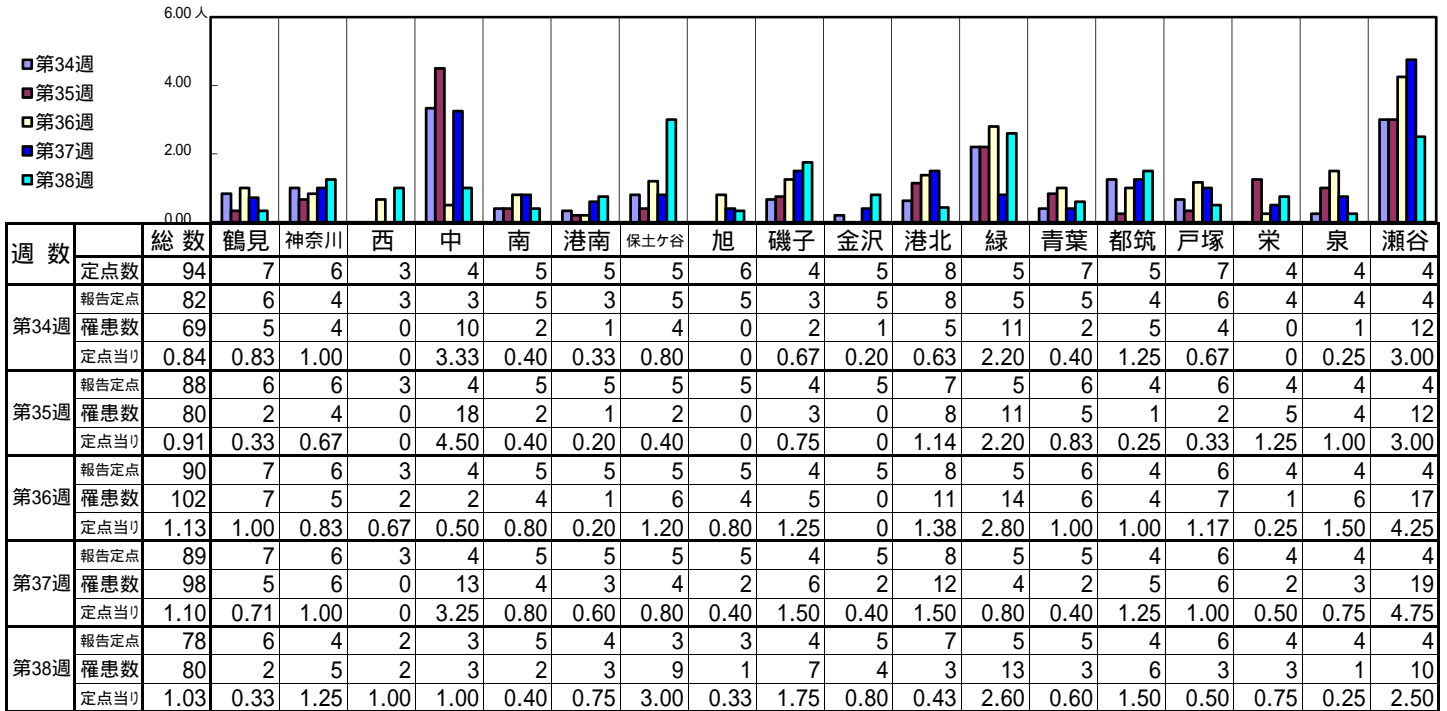
【定点当りの患者数】



<< A群溶血性レンサ球菌咽頭炎 >>

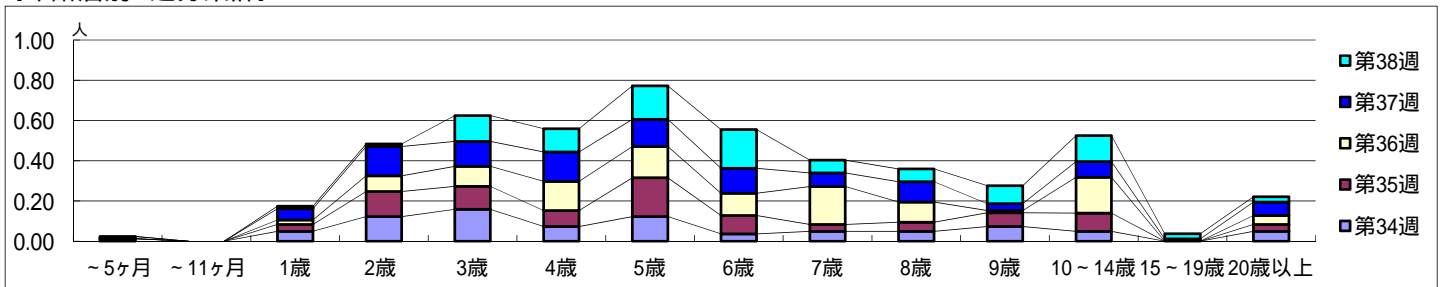
平成 27年 8月17日 ~ 9月20日
[平成 27年 第34週 ~ 第38週]

[区別・週別報告定点当り]

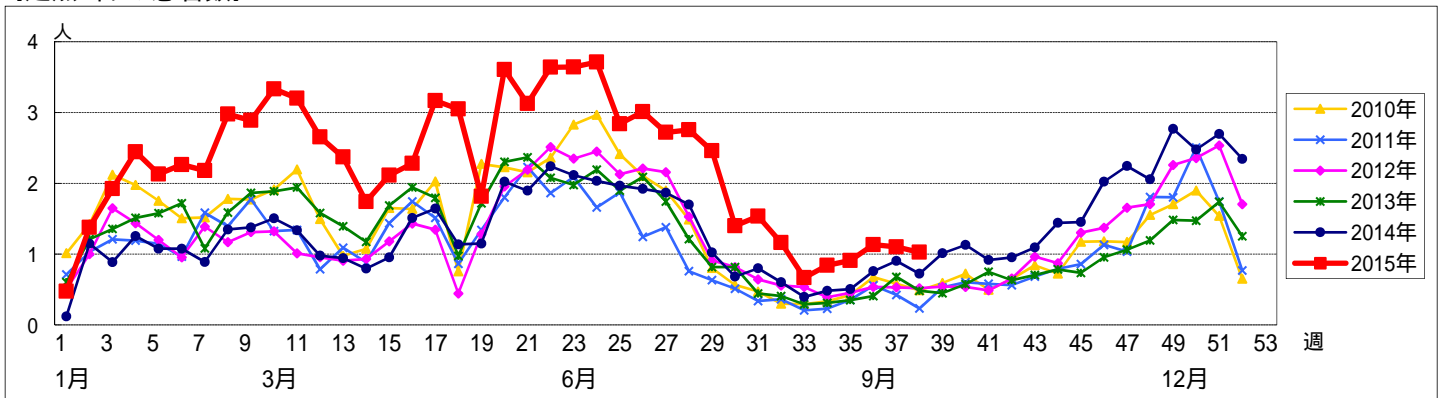


週数		合計	~5ヶ月	~11ヶ月	年齢層別												
					1歳	2歳	3歳	4歳	5歳	6歳	7歳	8歳	9歳	10~14歳	15~19歳	20歳以上	
第34週	罹患数	69	1		4	10	13	6	10	3	4	4	6	4		4	
	定点当り	0.84	0.01		0.05	0.12	0.16	0.07	0.12	0.04	0.05	0.05	0.07	0.05		0.05	
第35週	罹患数	80			3	11	10	7	17	8	3	4	6	8		3	
	定点当り	0.91			0.03	0.13	0.11	0.08	0.19	0.09	0.03	0.05	0.07	0.09		0.03	
第36週	罹患数	102			2	7	9	13	14	10	17	9	1	16		4	
	定点当り	1.13			0.02	0.08	0.10	0.14	0.16	0.11	0.19	0.10	0.01	0.18		0.04	
第37週	罹患数	98	1		5	13	11	13	12	11	6	9	3	7	1	6	
	定点当り	1.10	0.01		0.06	0.15	0.12	0.15	0.13	0.12	0.07	0.10	0.03	0.08	0.01	0.07	
第38週	罹患数	80			1	1	10	9	13	15	5	5	7	10	2	2	
	定点当り	1.03			0.01	0.01	0.13	0.12	0.17	0.19	0.06	0.06	0.09	0.13	0.03	0.03	

[年齢層別5週分集計]



[定点当りの患者数]



<< 感染性胃腸炎 >>

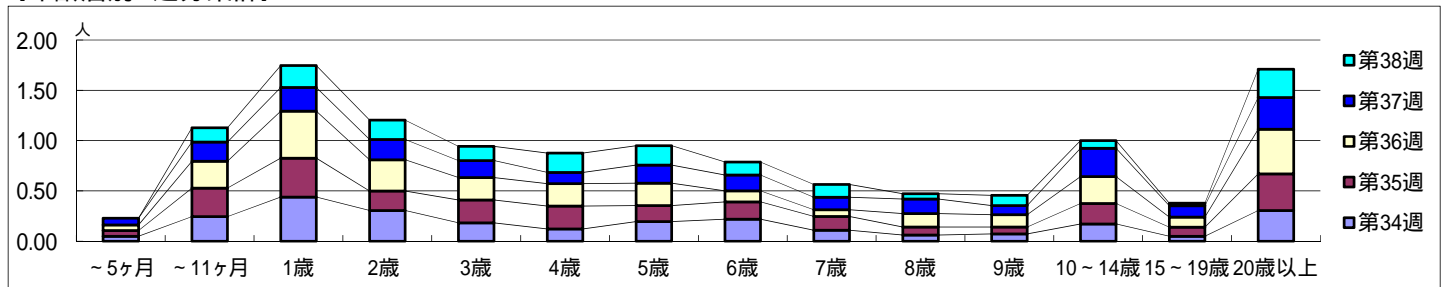
平成 27年 8月17日 ~ 9月20日
[平成 27年 第34週 ~ 第38週]

[区別・週別報告定点当り]

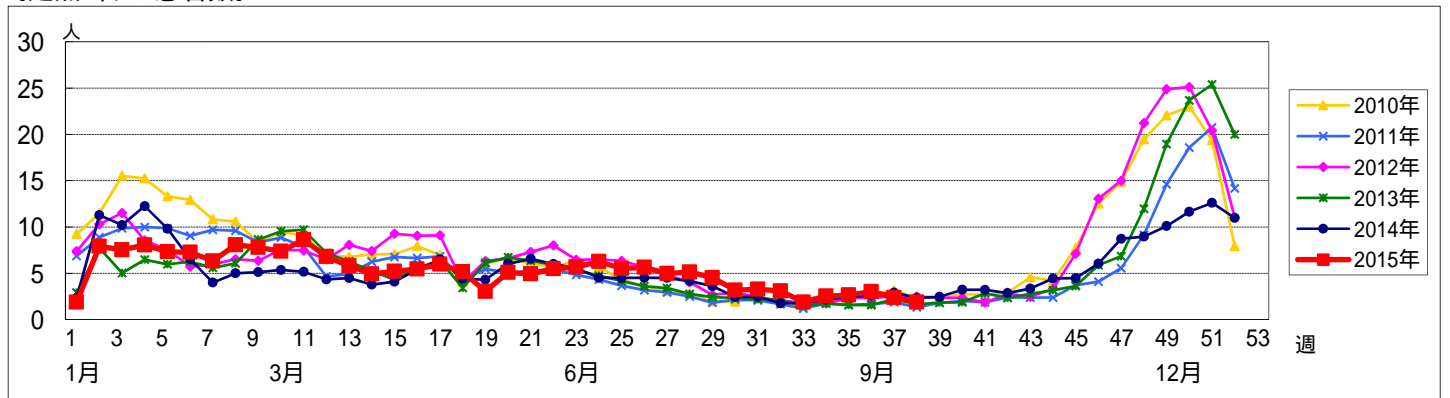
週数		区別																		
		総数	鶴見	神奈川	西	中	南	港南	保土ヶ谷	旭	磯子	金沢	港北	緑	青葉	都筑	戸塚	栄	泉	瀬谷
第34週	定点数	94	7	6	3	4	5	5	5	6	4	5	8	5	7	5	7	4	4	4
	報告定点	82	6	4	3	3	5	3	5	5	3	5	8	5	5	4	6	4	4	4
	罹患数	207	23	5	5	7	8	28	2	10	4	3	19	15	12	19	23	3	10	11
	定点当り	2.52	3.83	1.25	1.67	2.33	1.60	9.33	0.40	2.00	1.33	0.60	2.38	3.00	2.40	4.75	3.83	0.75	2.50	2.75
第35週	報告定点	88	6	6	3	4	5	5	5	5	4	5	7	5	6	4	6	4	4	4
	罹患数	233	26	22	3	22	16	13	1	22	9	8	17	10	5	15	18	0	12	14
	定点当り	2.65	4.33	3.67	1.00	5.50	3.20	2.60	0.20	4.40	2.25	1.60	2.43	2.00	0.83	3.75	3.00	0	3.00	3.50
	報告定点	90	7	6	3	4	5	5	5	5	4	5	8	5	6	4	6	4	4	4
第36週	罹患数	271	34	24	2	24	18	28	3	31	3	7	17	14	8	9	16	2	22	9
	定点当り	3.01	4.86	4.00	0.67	6.00	3.60	5.60	0.60	6.20	0.75	1.40	2.13	2.80	1.33	2.25	2.67	0.50	5.50	2.25
	報告定点	89	7	6	3	4	5	5	5	5	4	5	8	5	5	4	6	4	4	4
	罹患数	212	27	22	1	4	6	22	2	28	3	4	15	16	10	6	9	2	24	11
第37週	報告定点	78	6	4	2	3	5	4	3	3	4	5	7	5	5	4	6	4	4	4
	罹患数	146	26	2	0	3	6	16	0	11	0	5	8	10	4	9	18	2	16	10
	定点当り	1.87	4.33	0.50	0	1.00	1.20	4.00	0	3.67	0	1.00	1.14	2.00	0.80	2.25	3.00	0.50	4.00	2.50
	報告定点	78	6	4	2	3	5	4	3	3	4	5	7	5	5	4	6	4	4	4

週数		合計	年齢層別													
			~5ヶ月	~11ヶ月	1歳	2歳	3歳	4歳	5歳	6歳	7歳	8歳	9歳	10~14歳	15~19歳	20歳以上
第34週	罹患数	207	4	20	36	25	15	10	16	18	9	5	6	14	4	25
	定点当り	2.52	0.05	0.24	0.44	0.30	0.18	0.12	0.20	0.22	0.11	0.06	0.07	0.17	0.05	0.30
第35週	罹患数	233	5	25	34	17	20	20	14	15	12	7	6	18	8	32
	定点当り	2.65	0.06	0.28	0.39	0.19	0.23	0.23	0.16	0.17	0.14	0.08	0.07	0.20	0.09	0.36
第36週	罹患数	271	5	24	42	28	20	20	10	6	12	11	24	9	40	
	定点当り	3.01	0.06	0.27	0.47	0.31	0.22	0.22	0.11	0.07	0.13	0.12	0.27	0.10	0.44	
第37週	罹患数	212	6	17	21	18	15	10	16	14	11	13	8	25	10	28
	定点当り	2.38	0.07	0.19	0.24	0.20	0.17	0.11	0.18	0.16	0.12	0.15	0.09	0.28	0.11	0.31
第38週	罹患数	146		11	17	15	11	15	15	10	10	4	8	6	2	22
	定点当り	1.87		0.14	0.22	0.19	0.14	0.19	0.19	0.13	0.13	0.05	0.10	0.08	0.03	0.28

[年齢層別5週分集計]



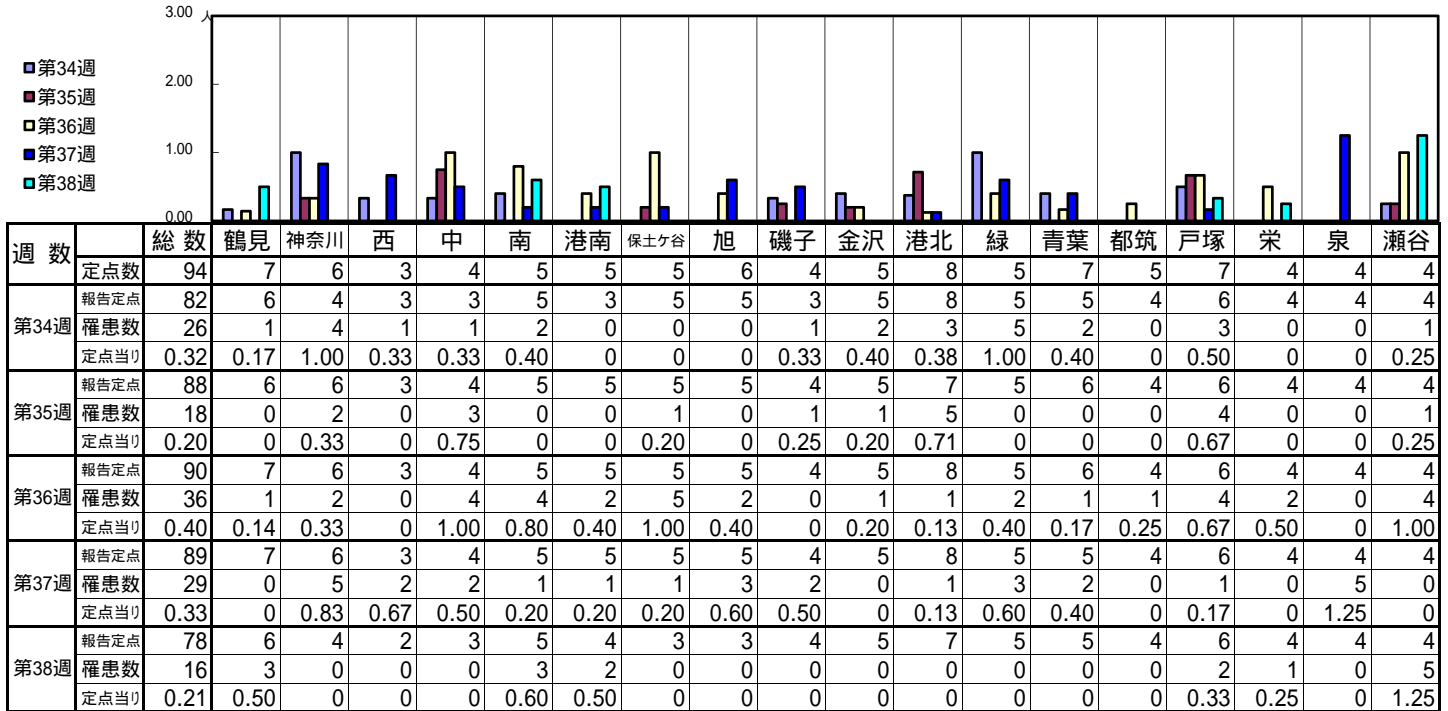
[定点当りの患者数]



<< 水痘 >>

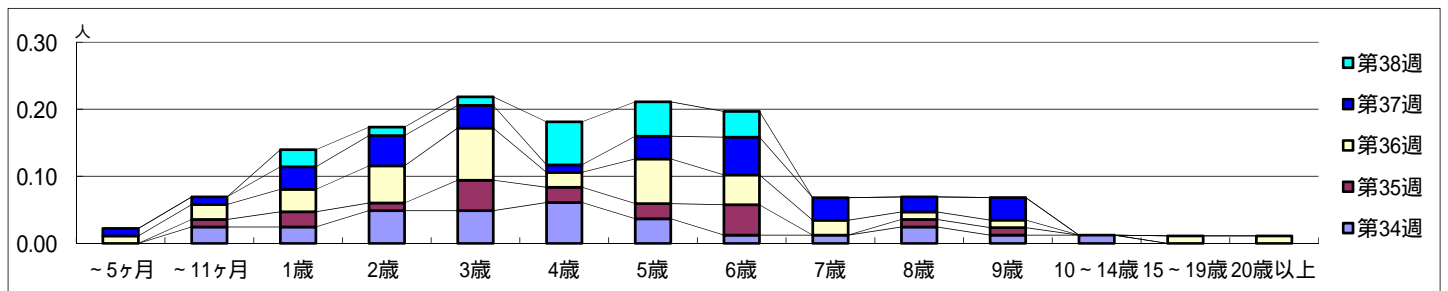
平成 27年 8月17日 ~ 9月20日
[平成 27年 第34週 ~ 第38週]

【区別・週別報告定点当り】

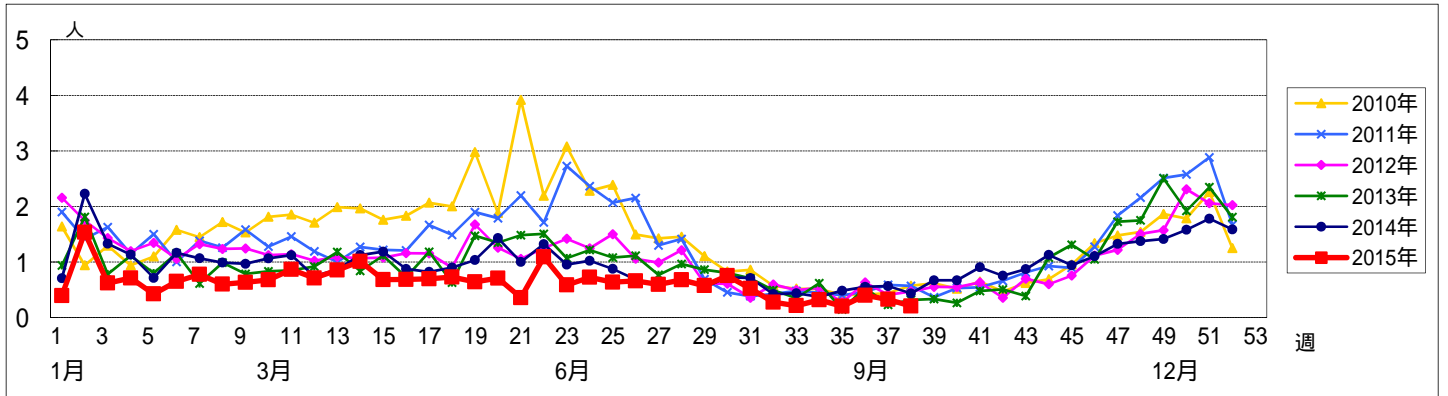


週数		合計	~5ヶ月	~11ヶ月	年齢												
					1歳	2歳	3歳	4歳	5歳	6歳	7歳	8歳	9歳	10~14歳	15~19歳	20歳以上	
第34週	罹患数	26		2	2	4	4	5	3	1	1	2	1	1			
	定点当り	0.32		0.02	0.02	0.05	0.05	0.06	0.04	0.01	0.01	0.02	0.01	0.01			
第35週	罹患数	18		1	2	1	4	2	2	4		1	1				
	定点当り	0.20		0.01	0.02	0.01	0.05	0.02	0.02	0.05		0.01	0.01				
第36週	罹患数	36	1	2	3	5	7	2	6	4	2	1	1		1	1	
	定点当り	0.40	0.01	0.02	0.03	0.06	0.08	0.02	0.07	0.04	0.02	0.01	0.01		0.01	0.01	
第37週	罹患数	29	1	1	3	4	3	1	3	5	3	2	3				
	定点当り	0.33	0.01	0.01	0.03	0.04	0.03	0.01	0.03	0.06	0.03	0.02	0.03				
第38週	罹患数	16			2	1	1	5	4	3							
	定点当り	0.21			0.03	0.01	0.01	0.06	0.05	0.04							

【年齢層別5週分集計】



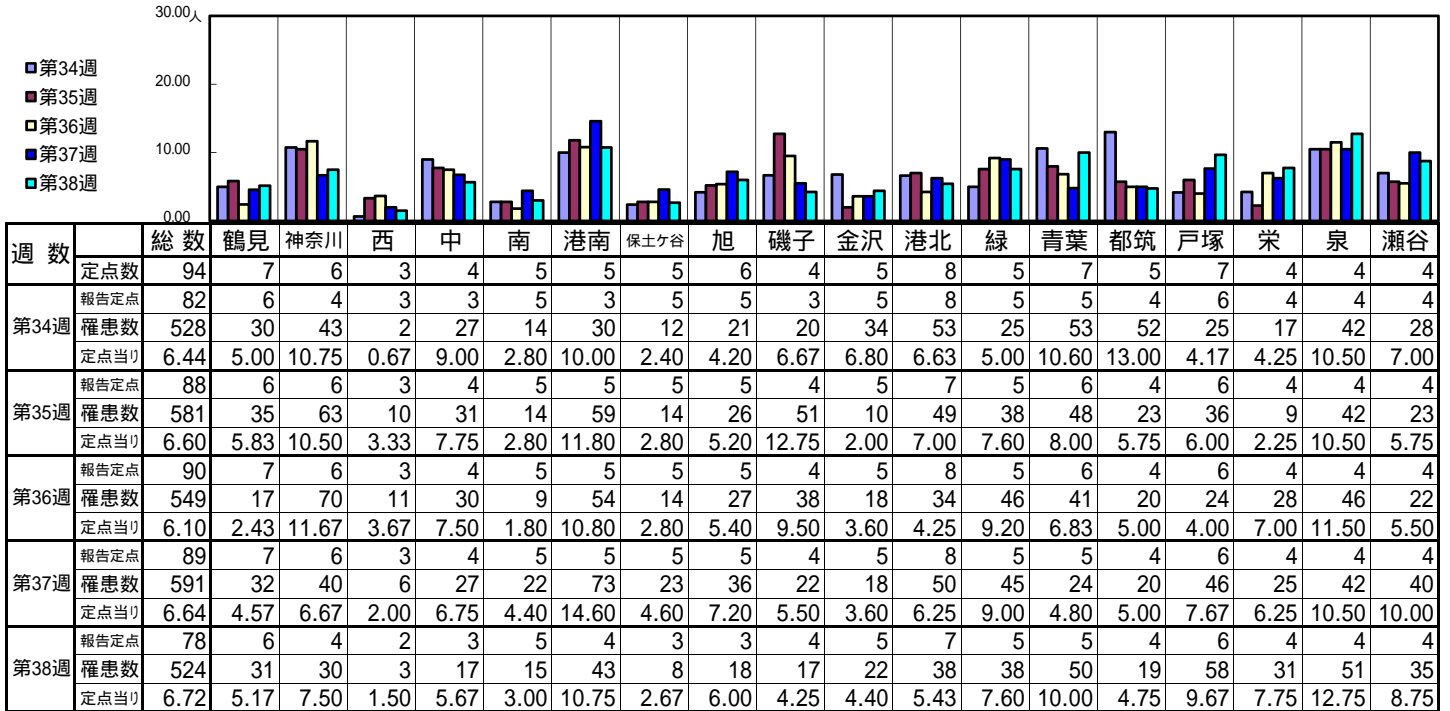
【定点当りの患者数】



<< 手足口病 >>

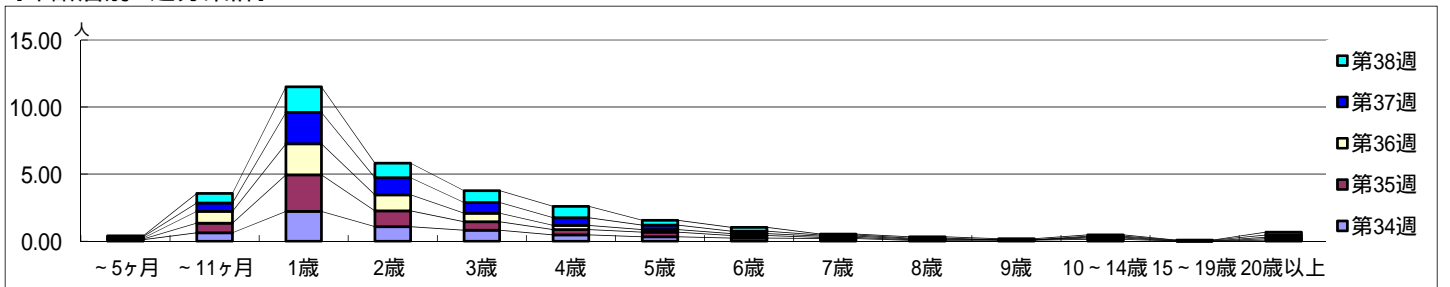
平成 27年 8月17日 ~ 9月20日
[平成 27年 第34週 ~ 第38週]

[区別・週別報告定点当り]

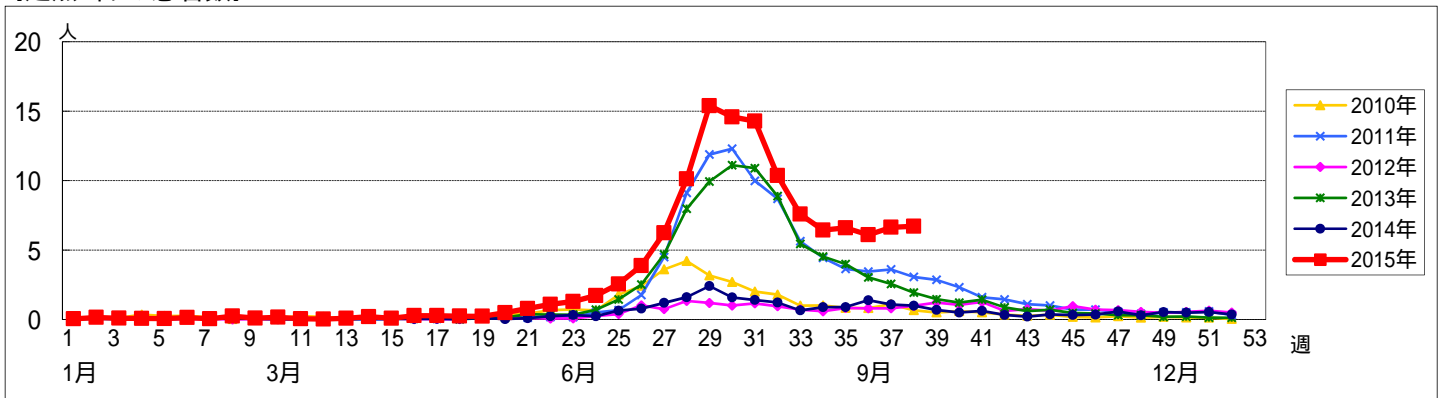


週数		合計	年齢層別															
			~5ヶ月	~11ヶ月	1歳	2歳	3歳	4歳	5歳	6歳	7歳	8歳	9歳	10~14歳	15~19歳	20歳以上		
第34週	罹患数	528	9	51	182	89	67	39	27	19	16	5	6	11	1	6		
	定点当り	6.44	0.11	0.62	2.22	1.09	0.82	0.48	0.33	0.23	0.20	0.06	0.07	0.13	0.01	0.07		
第35週	罹患数	581	4	63	240	103	56	34	30	17	8	5	2	9		10		
	定点当り	6.60	0.05	0.72	2.73	1.17	0.64	0.39	0.34	0.19	0.09	0.06	0.02	0.10		0.11		
第36週	罹患数	549	7	80	208	108	57	28	18	13	8	5		6	2	9		
	定点当り	6.10	0.08	0.89	2.31	1.20	0.63	0.31	0.20	0.14	0.09	0.06		0.07	0.02	0.10		
第37週	罹患数	591	10	55	208	113	71	51	29	16	8	5		7	3	15		
	定点当り	6.64	0.11	0.62	2.34	1.27	0.80	0.57	0.33	0.18	0.09	0.06		0.08	0.03	0.17		
第38週	罹患数	524	4	56	149	85	69	66	28	22	5	8	7	7	1	17		
	定点当り	6.72	0.05	0.72	1.91	1.09	0.88	0.85	0.36	0.28	0.06	0.10	0.09	0.09	0.01	0.22		

[年齢層別5週分集計]



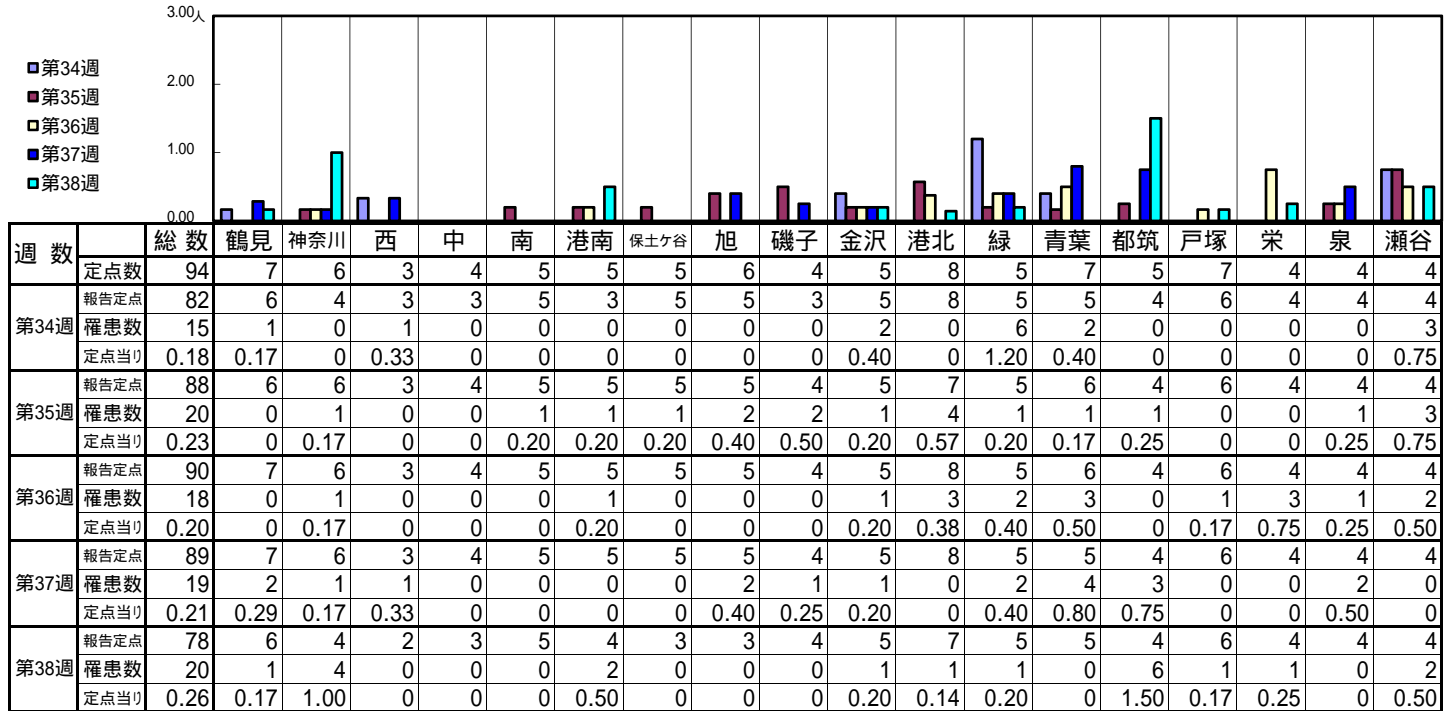
[定点当りの患者数]



<< 伝染性紅斑 >>

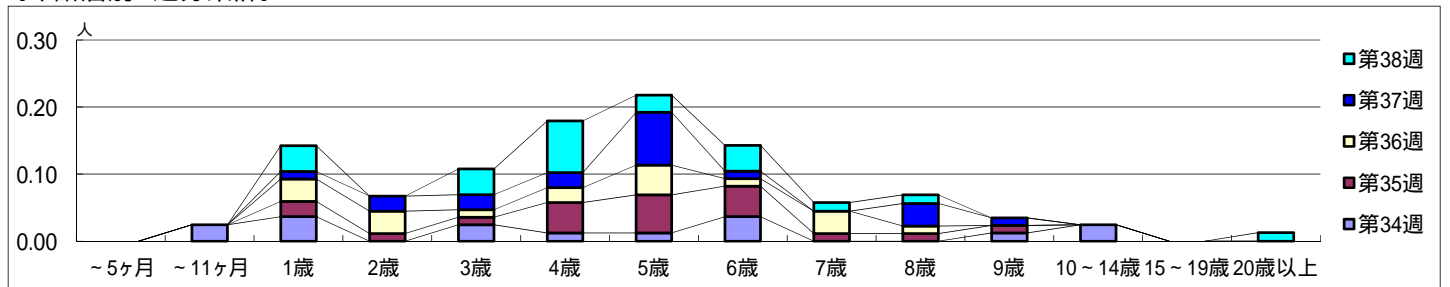
平成 27年 8月17日 ~ 9月20日
[平成 27年 第34週 ~ 第38週]

[区別・週別報告定点当り]

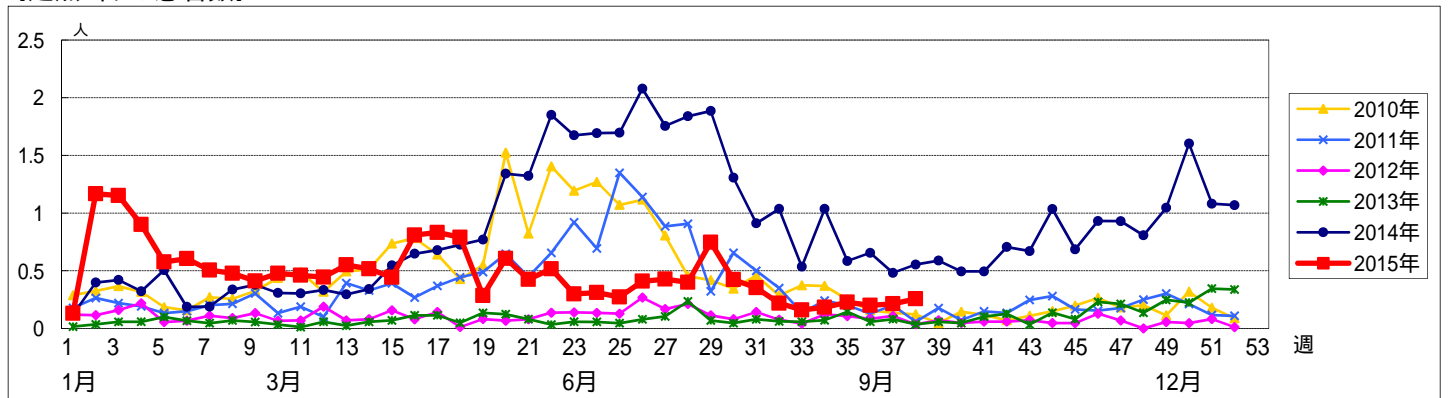


週数		合計	~5ヶ月	~11ヶ月	1歳	2歳	3歳	4歳	5歳	6歳	7歳	8歳	9歳	10~14歳	15~19歳	20歳以上
第34週	罹患数	15		2	3		2	1	1	3			1	2		
	定点当り	0.18		0.02	0.04		0.02	0.01	0.01	0.04			0.01	0.02		
第35週	罹患数	20			2	1	1	4	5	4	1	1	1			
	定点当り	0.23			0.02	0.01	0.01	0.05	0.06	0.05	0.01	0.01	0.01			
第36週	罹患数	18			3	3	1	2	4	1	3	1				
	定点当り	0.20			0.03	0.03	0.01	0.02	0.04	0.01	0.03	0.01				
第37週	罹患数	19			1	2	2	2	7	1		3	1			
	定点当り	0.21			0.01	0.02	0.02	0.02	0.08	0.01		0.03	0.01			
第38週	罹患数	20			3		3	6	2	3	1	1				1
	定点当り	0.26			0.04		0.04	0.08	0.03	0.04	0.01	0.01				0.01

[年齢層別5週分集計]



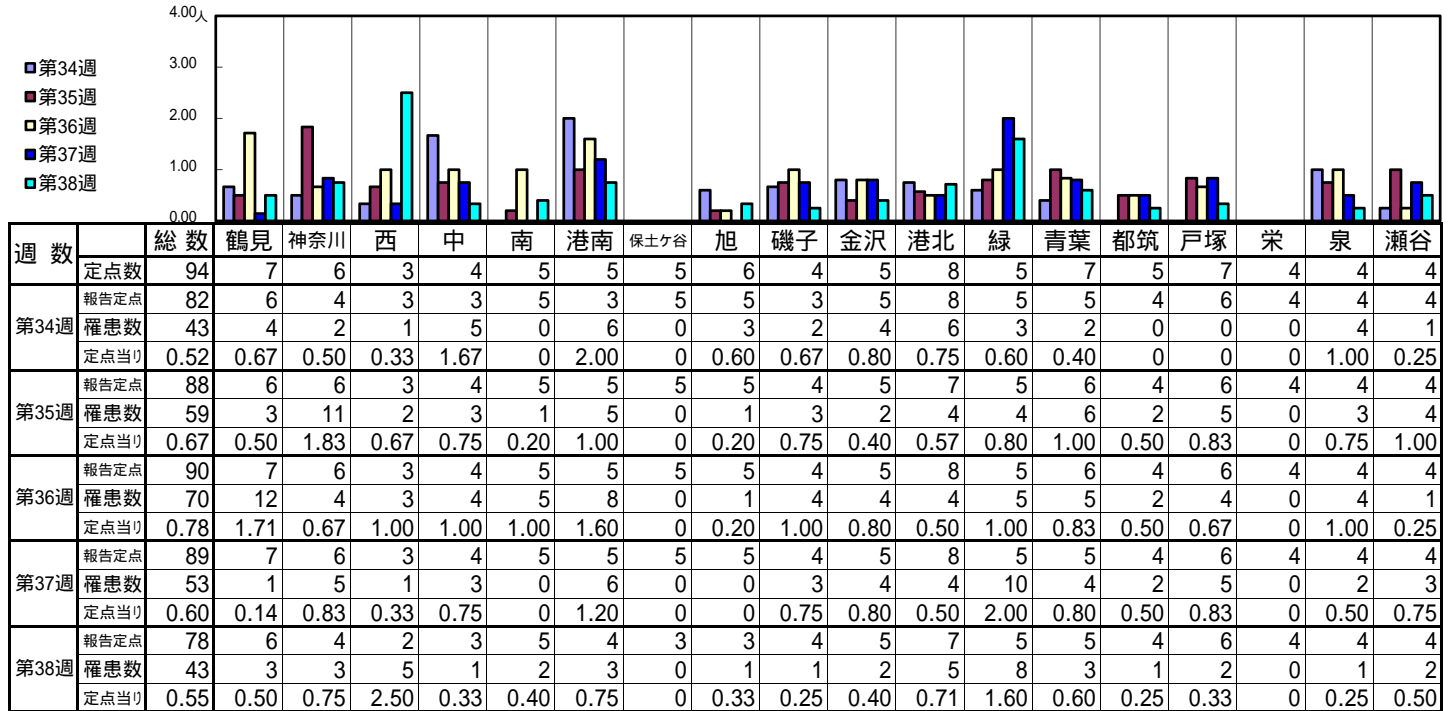
[定点当りの患者数]



<< 突発性発しん >>

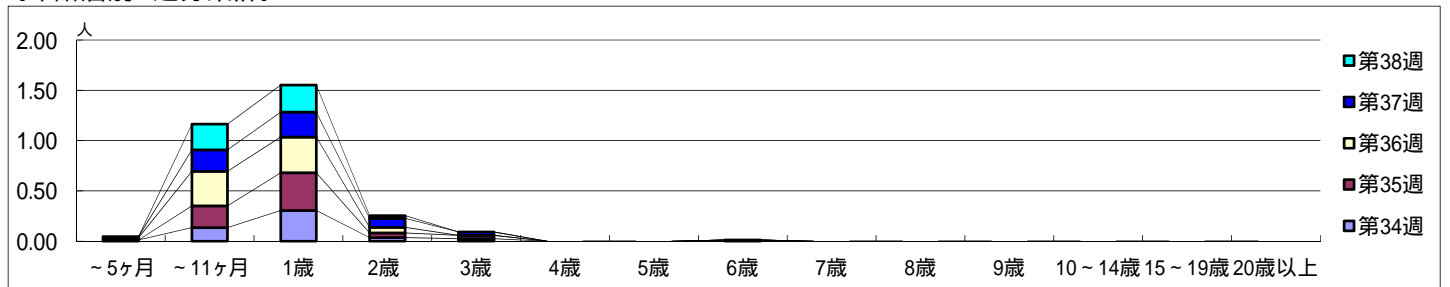
平成 27年 8月17日 ~ 9月20日
[平成 27年 第34週 ~ 第38週]

【区別・週別報告定点当り】

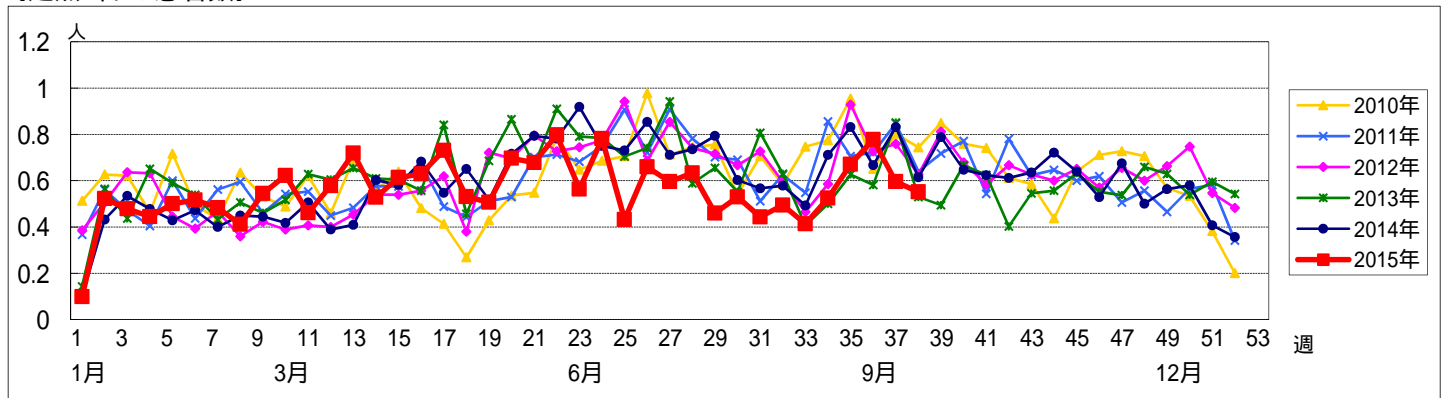


週数	合計	~5ヶ月	~11ヶ月	1歳	2歳	3歳	4歳	5歳	6歳	7歳	8歳	9歳	10~14歳	15~19歳	20歳以上
第34週	罹患数 43	1	11	25	3	2									
第34週	定点当り 0.52	0.01	0.13	0.30	0.04	0.02			0.01						
第35週	罹患数 59		19	33	4	3									
第35週	定点当り 0.67		0.22	0.38	0.05	0.03									
第36週	罹患数 70	2	31	32	5										
第36週	定点当り 0.78	0.02	0.34	0.36	0.06										
第37週	罹患数 53	1	19	22	8	3									
第37週	定点当り 0.60	0.01	0.21	0.25	0.09	0.03									
第38週	罹患数 43		20	21	2										
第38週	定点当り 0.55		0.26	0.27	0.03										

【年齢層別5週分集計】



【定点当りの患者数】

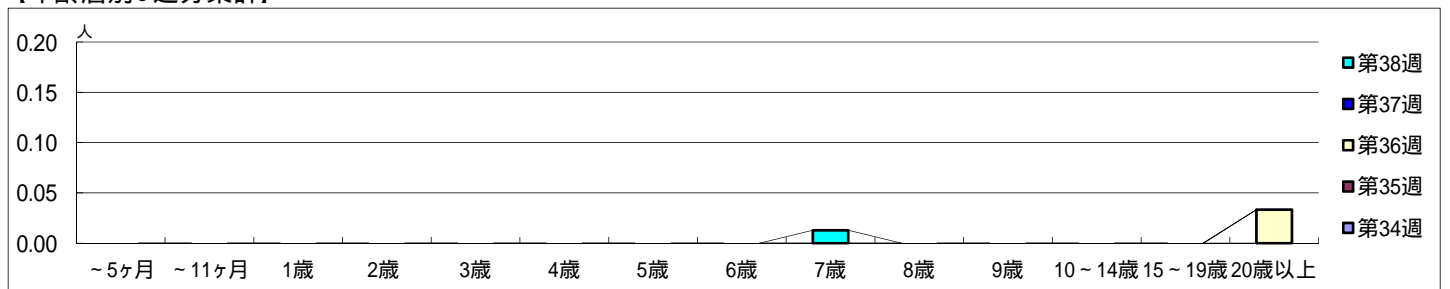


【区別・週別報告定点当り】

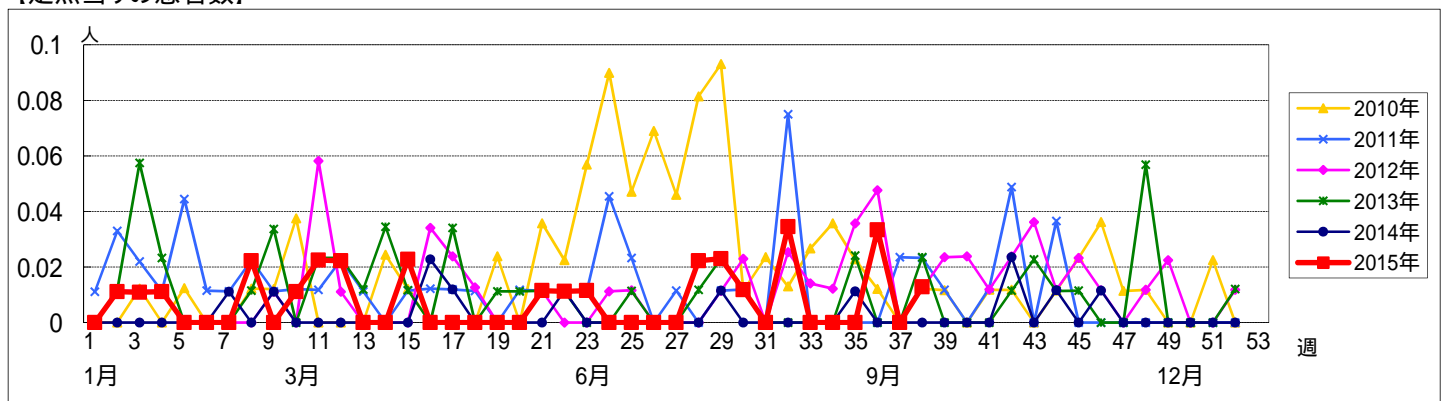
週数	総数	鶴見	神奈川	西	中	南	港南	保土ヶ谷	旭	磯子	金沢	港北	緑	青葉	都筑	戸塚	栄	泉	瀬谷
定点数	94	7	6	3	4	5	5	5	6	4	5	8	5	7	5	7	4	4	4
報告定点	82	6	4	3	3	5	3	5	5	3	5	8	5	5	4	6	4	4	4
罹患数	0	0	0	0	0	0	0	0	0	0	0	0	0	0	0	0	0	0	0
定点当り	0	0	0	0	0	0	0	0	0	0	0	0	0	0	0	0	0	0	0
報告定点	88	6	6	3	4	5	5	5	5	4	5	7	5	6	4	6	4	4	4
罹患数	0	0	0	0	0	0	0	0	0	0	0	0	0	0	0	0	0	0	0
定点当り	0	0	0	0	0	0	0	0	0	0	0	0	0	0	0	0	0	0	0
報告定点	90	7	6	3	4	5	5	5	5	4	5	8	5	6	4	6	4	4	4
罹患数	3	0	0	0	1	0	0	0	0	0	0	0	0	2	0	0	0	0	0
定点当り	0.03	0	0	0	0.25	0	0	0	0	0	0	0	0	0.33	0	0	0	0	0
報告定点	89	7	6	3	4	5	5	5	5	4	5	8	5	5	4	6	4	4	4
罹患数	0	0	0	0	0	0	0	0	0	0	0	0	0	0	0	0	0	0	0
定点当り	0	0	0	0	0	0	0	0	0	0	0	0	0	0	0	0	0	0	0
報告定点	78	6	4	2	3	5	4	3	3	4	5	7	5	5	4	6	4	4	4
罹患数	1	0	0	0	0	0	0	0	0	0	0	0	0	0	0	0	0	0	1
定点当り	0.01	0	0	0	0	0	0	0	0	0	0	0	0	0	0	0	0	0	0.25

週数	合計	~5ヶ月	~11ヶ月	1歳	2歳	3歳	4歳	5歳	6歳	7歳	8歳	9歳	10~14歳	15~19歳	20歳以上
第34週	罹患数 0 定点当り 0														
第35週	罹患数 0 定点当り 0														
第36週	罹患数 3 定点当り 0.03														3 0.03
第37週	罹患数 0 定点当り 0														
第38週	罹患数 1 定点当り 0.01									1 0.01					

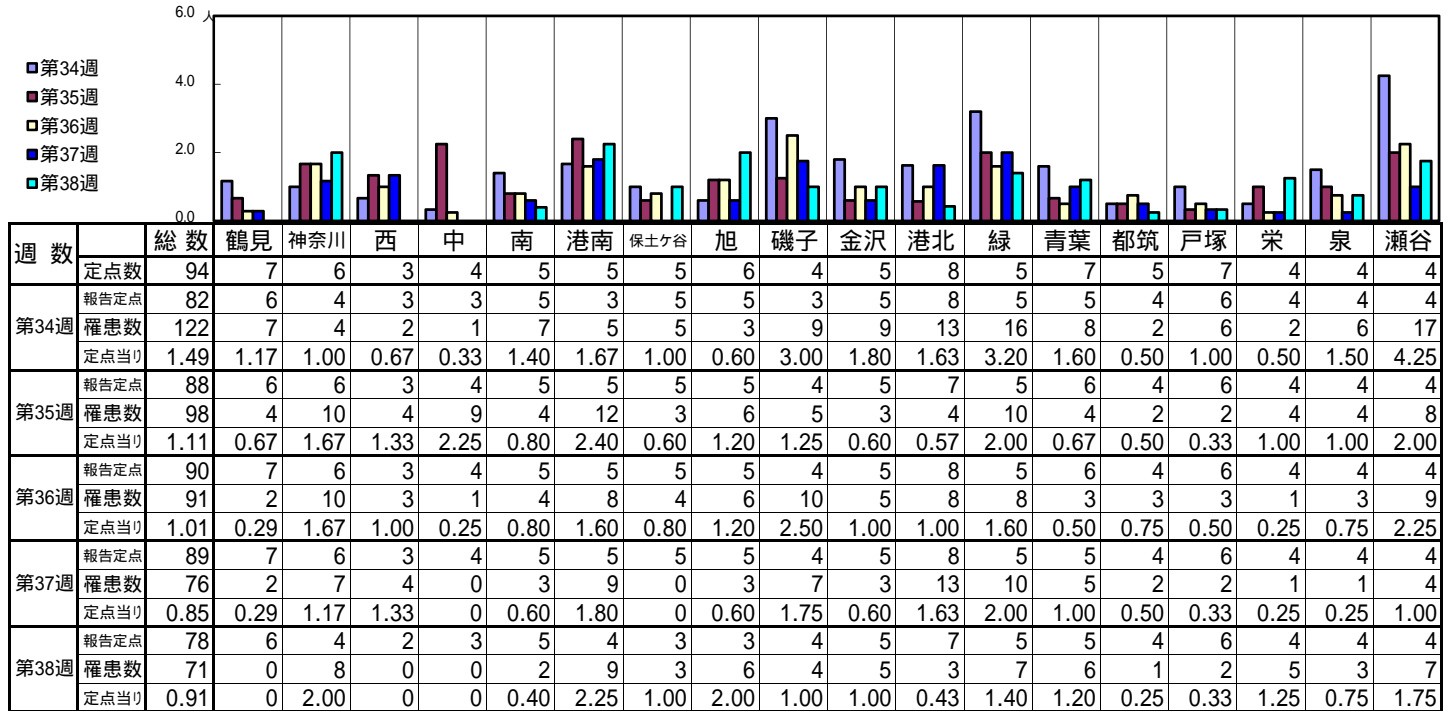
【年齢層別5週分集計】



【定点当りの患者数】

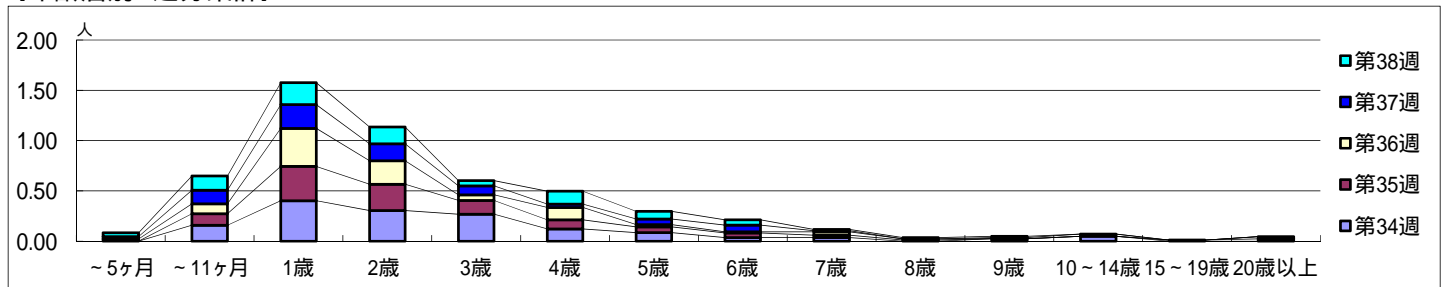


【区別・週別報告定点当り】

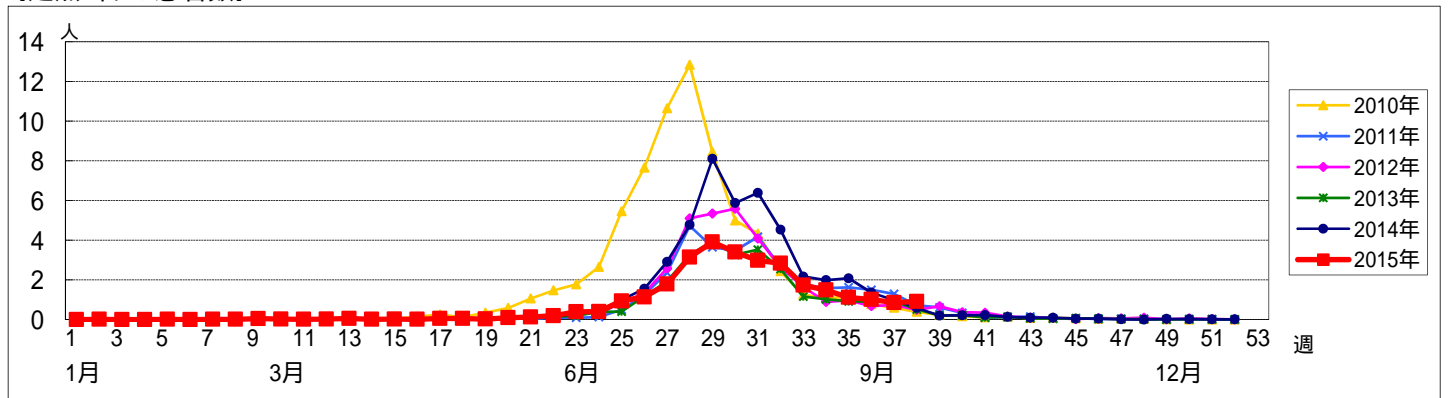


週数		合計	年齢層別													
			~5ヶ月	~11ヶ月	1歳	2歳	3歳	4歳	5歳	6歳	7歳	8歳	9歳	10~14歳	15~19歳	20歳以上
第34週	罹患数	122		13	33	25	22	10	7	3	3		2	4		
	定点当り	1.49		0.16	0.40	0.30	0.27	0.12	0.09	0.04	0.04		0.02	0.05		
第35週	罹患数	98		10	30	23	12	8	5	4	2	1		1	2	
	定点当り	1.11		0.11	0.34	0.26	0.14	0.09	0.06	0.05	0.02	0.01		0.01	0.02	
第36週	罹患数	91	2	9	34	21	5	11	2	1	3	1			2	
	定点当り	1.01	0.02	0.10	0.38	0.23	0.06	0.12	0.02	0.01	0.03	0.01			0.02	
第37週	罹患数	76	2	12	21	15	8	3	5	6	1		1	2		
	定点当り	0.85	0.02	0.13	0.24	0.17	0.09	0.03	0.06	0.07	0.01		0.01	0.02		
第38週	罹患数	71	3	11	17	13	4	10	6	4	1	1	1			
	定点当り	0.91	0.04	0.14	0.22	0.17	0.05	0.13	0.08	0.05	0.01	0.01	0.01			

【年齢層別5週分集計】



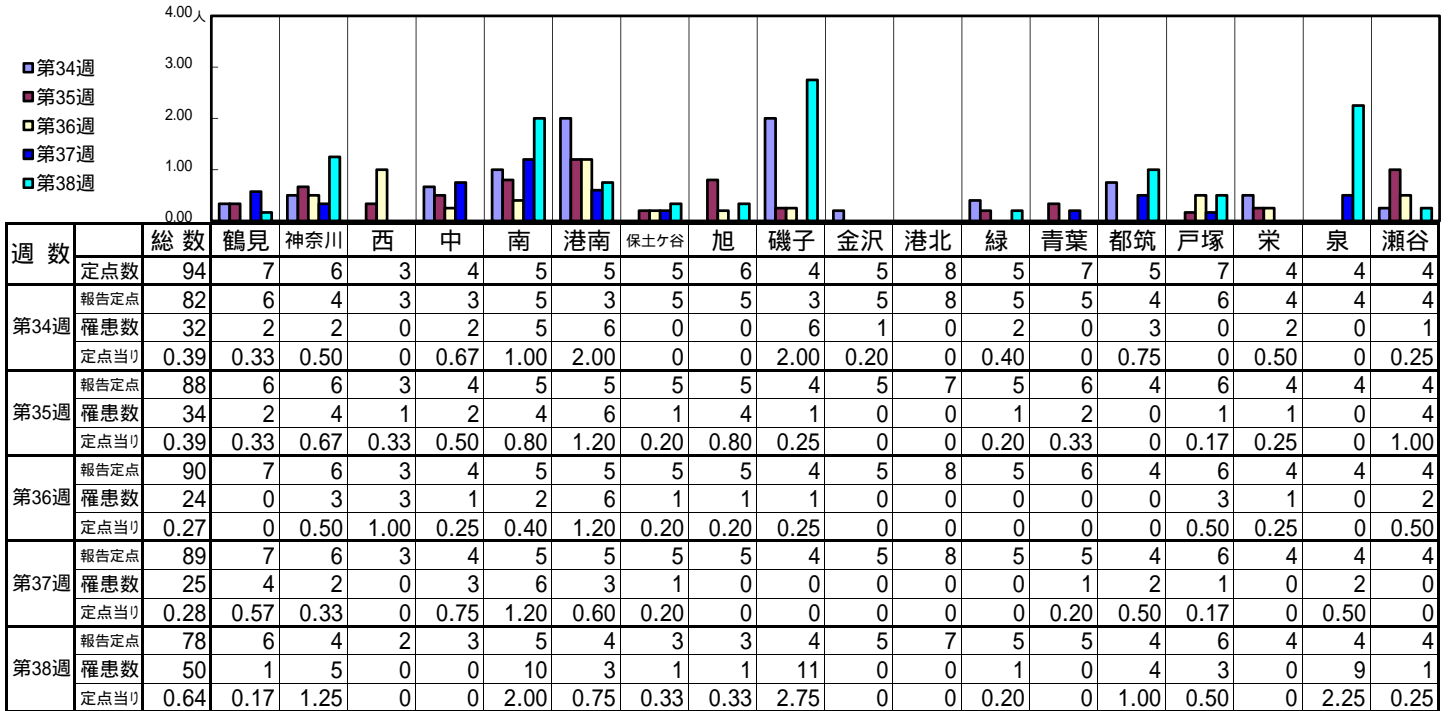
【定点当りの患者数】



<< 流行性耳下腺炎 >>

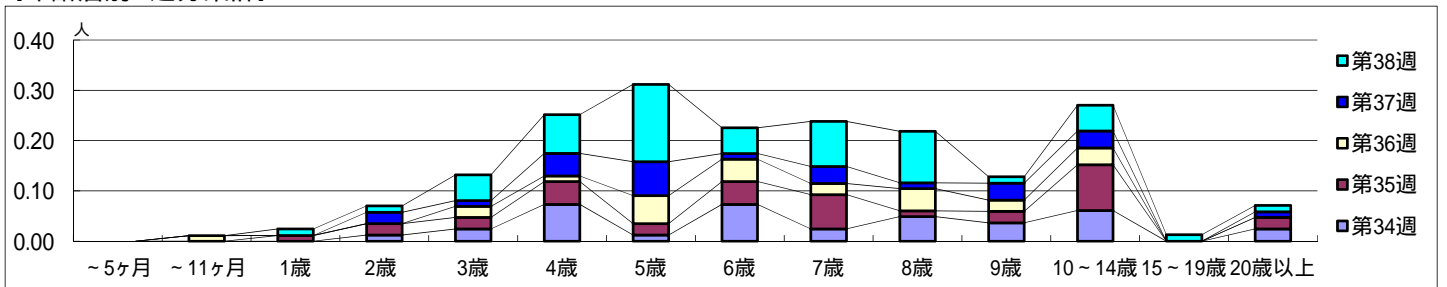
平成 27年 8月17日 ~ 9月20日
[平成 27年 第34週 ~ 第38週]

[区別・週別報告定点当り]

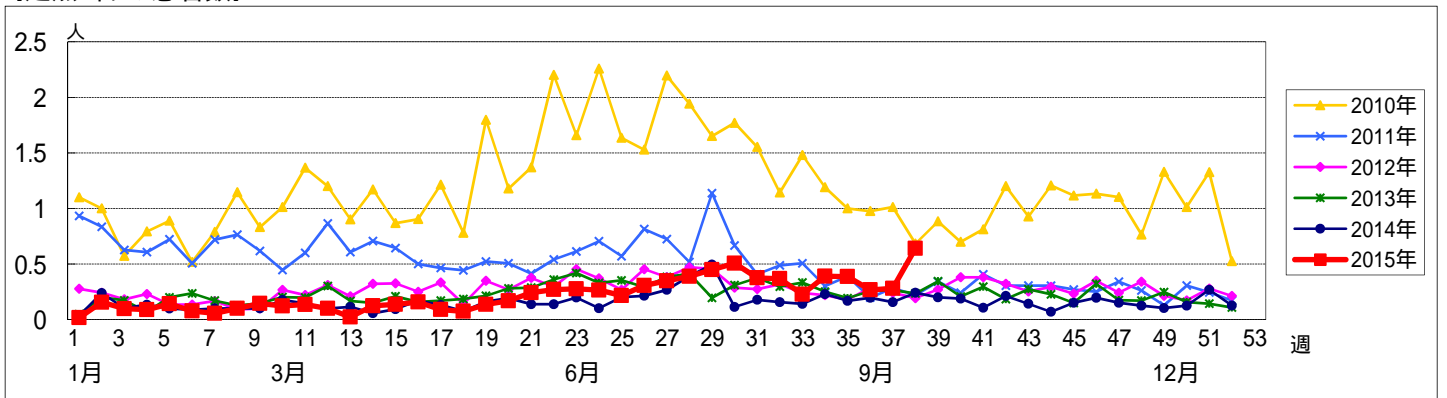


週数	合計	~5ヶ月	~11ヶ月	1歳	2歳	3歳	4歳	5歳	6歳	7歳	8歳	9歳	10~14歳	15~19歳	20歳以上
第34週	罹患数	32			1	2	6	1	6	2	4	3	5		2
第34週	定点当り	0.39			0.01	0.02	0.07	0.01	0.07	0.02	0.05	0.04	0.06		0.02
第35週	罹患数	34		1	2	2	4	2	4	6	1	2	8		2
第35週	定点当り	0.39		0.01	0.02	0.02	0.05	0.02	0.05	0.07	0.01	0.02	0.09		0.02
第36週	罹患数	24		1			2	1	5	4	2	4	2	3	
第36週	定点当り	0.27		0.01			0.02	0.01	0.06	0.04	0.02	0.04	0.02	0.03	
第37週	罹患数	25			2	1	4	6	1	3	1	3	3		1
第37週	定点当り	0.28			0.02	0.01	0.04	0.07	0.01	0.03	0.01	0.03	0.03		0.01
第38週	罹患数	50			1	1	4	6	12	4	7	8	1	4	1
第38週	定点当り	0.64			0.01	0.01	0.05	0.08	0.15	0.05	0.09	0.10	0.01	0.05	0.01

[年齢層別5週分集計]



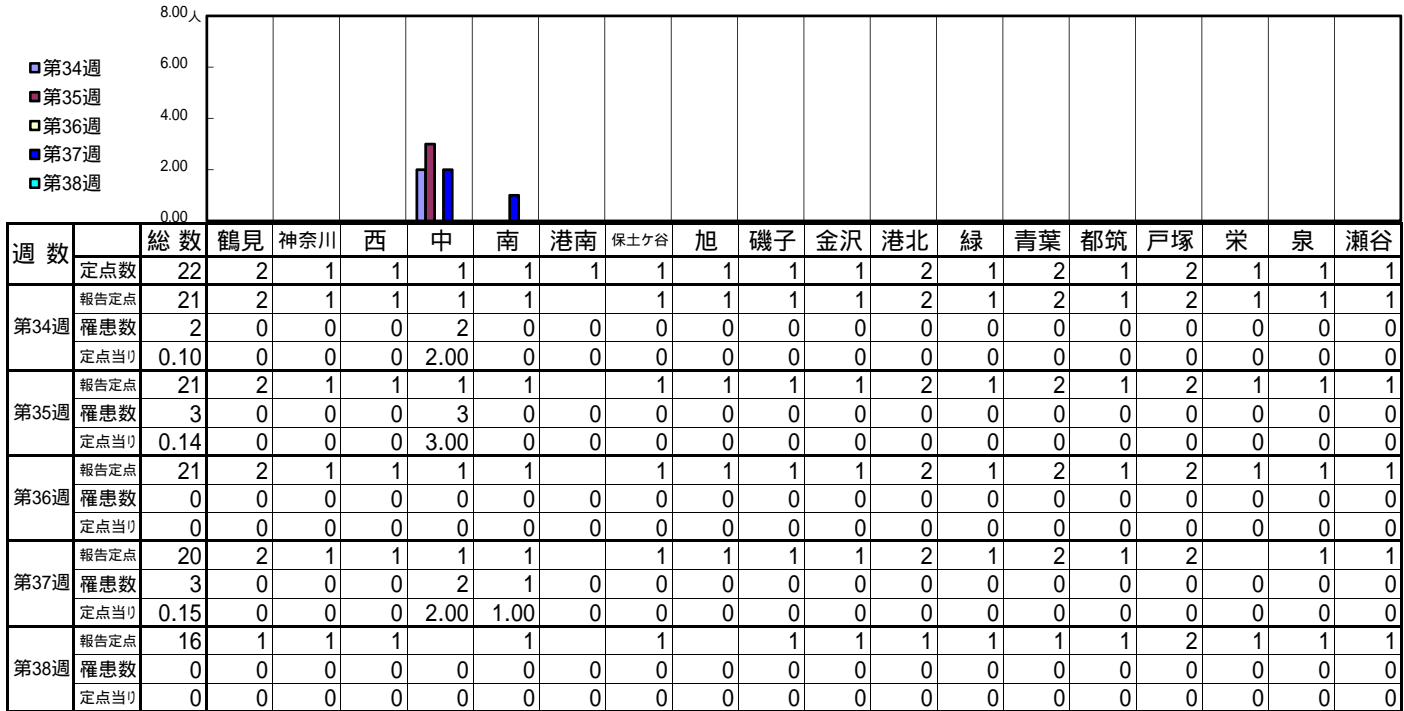
[定点当りの患者数]



<< 急性出血性結膜炎 >>

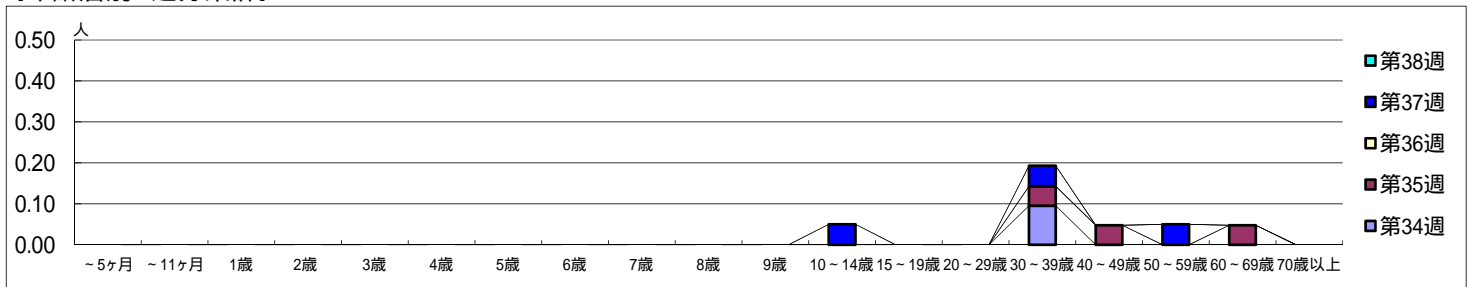
平成 27年 8月17日 ~ 9月20日
[平成 27年 第34週 ~ 第38週]

[区別・週別報告定点当り]

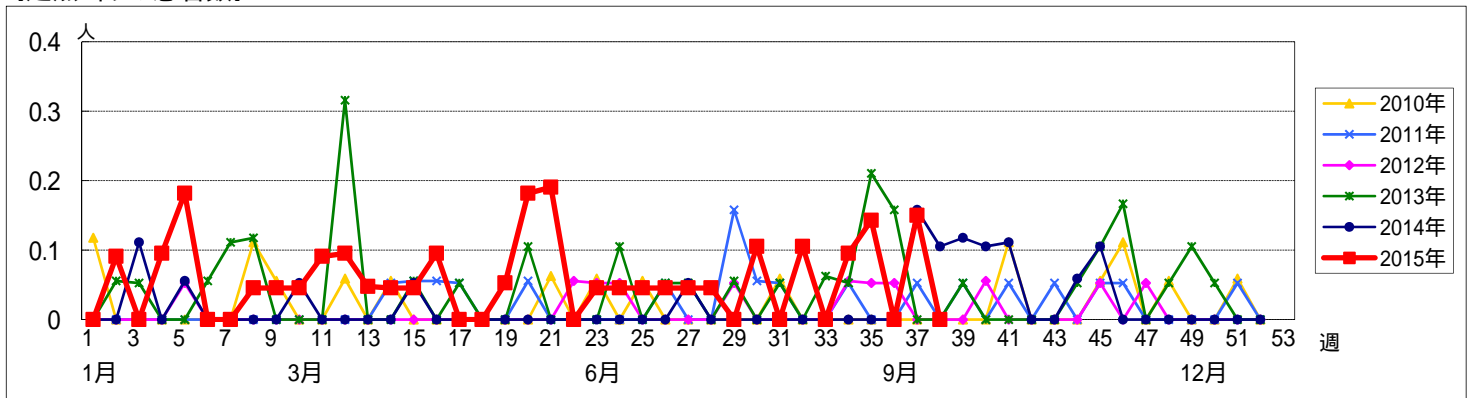


週数	合計	~5ヶ月	~11ヶ月	1歳	2歳	3歳	4歳	5歳	6歳	7歳	8歳	9歳	10~14歳	15~19歳	20~29歳	30~39歳	40~49歳	50~59歳	60~69歳	70歳以上
第34週	2															2				
第35週	3															1	1		1	
第36週	0																			
第37週	3													1		1		1		
第38週	0																			

[年齢層別5週分集計]



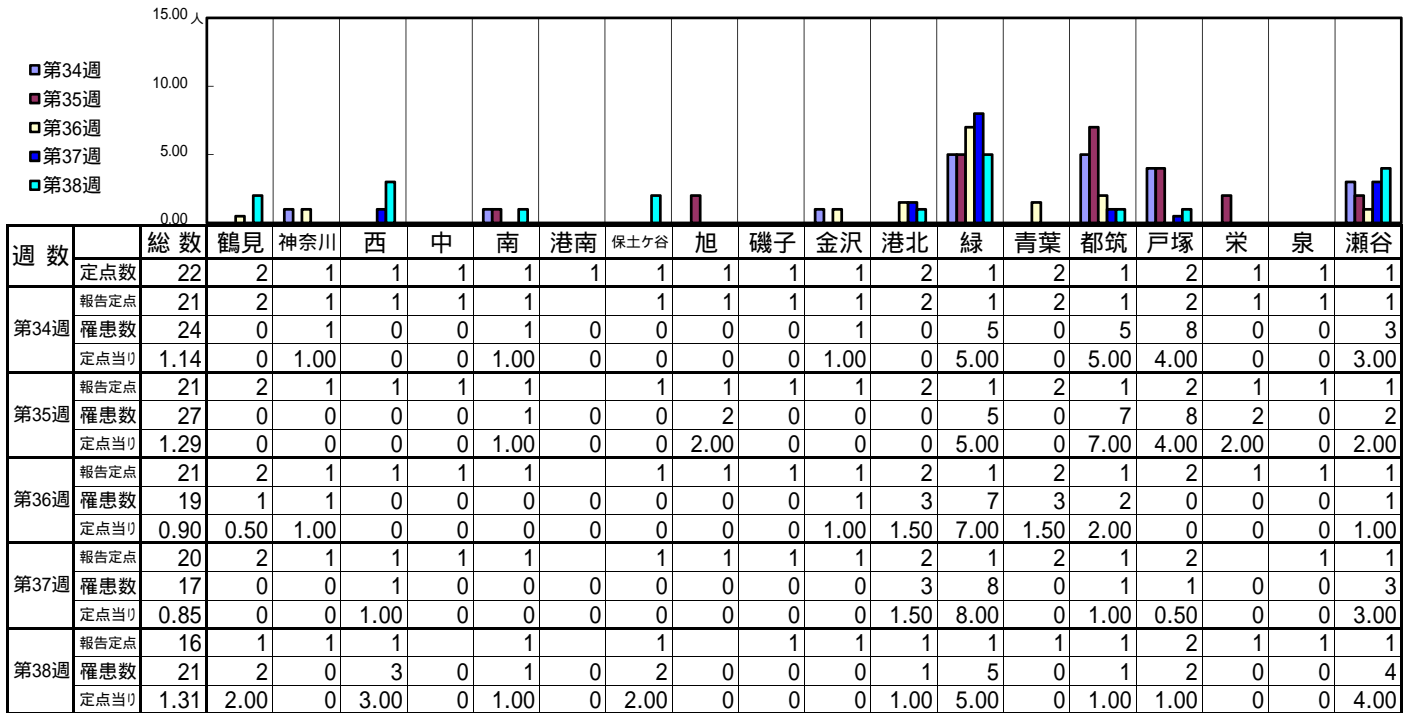
[定点当りの患者数]



<< 流行性角結膜炎 >>

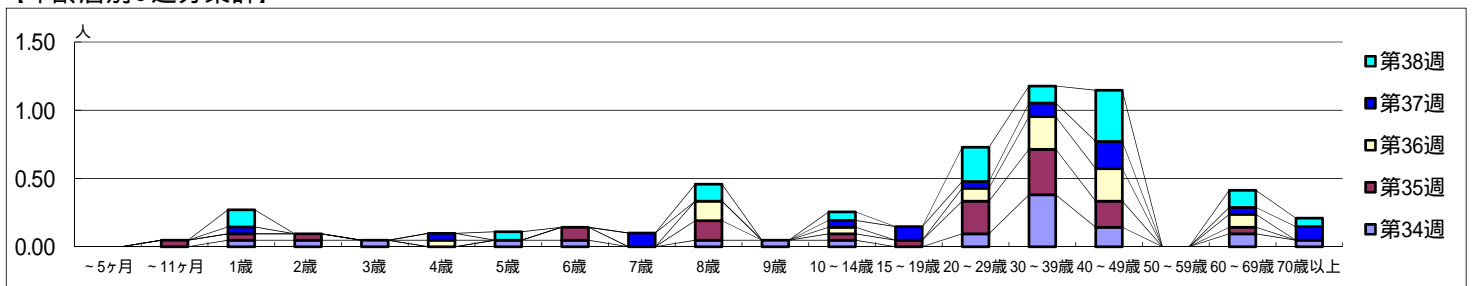
平成 27年 8月17日 ~ 9月20日
[平成 27年 第34週 ~ 第38週]

[区別・週別報告定点当り]



週数		合計	~5ヶ月	~11ヶ月	年齢																
					1歳	2歳	3歳	4歳	5歳	6歳	7歳	8歳	9歳	10~14歳	15~19歳	20~29歳	30~39歳	40~49歳	50~59歳	60~69歳	70歳以上
第34週	罹患数	24			1	1	1		1	1		1	1	1		2	8	3	2	1	
	定点当り	1.14			0.05	0.05	0.05		0.05	0.05		0.05	0.05	0.05		0.10	0.38	0.14	0.10	0.05	
第35週	罹患数	27		1	1	1			2			3		1	1	5	7	4		1	
	定点当り	1.29		0.05	0.05	0.05			0.10			0.14		0.05	0.05	0.24	0.33	0.19		0.05	
第36週	罹患数	19						1				3		1		2	5	5		2	
	定点当り	0.90						0.05				0.14		0.05		0.10	0.24	0.24		0.10	
第37週	罹患数	17			1			1				2		1	2	1	2	4		1	2
	定点当り	0.85			0.05			0.05				0.10		0.05	0.10	0.05	0.10	0.20		0.05	0.10
第38週	罹患数	21			2				1			2		1		4	2	6		2	1
	定点当り	1.31			0.13				0.06			0.13		0.06		0.25	0.13	0.38		0.13	0.06

[年齢層別5週分集計]



[定点当りの患者数]

