

	インフルエンザ	RSウイルス感染症	咽頭結膜熱	A群溶血性レンサ球菌咽頭炎	感染性胃腸炎	水痘	手足口病	伝染性紅斑	突発性発しん	百日咳	ヘルパンギーナ	流行性耳下腺炎	急性出血性結膜炎	流行性角結膜炎
警報レベル	30		3	8	20	7	5	2		1	6	6	1	8
終息基準値	10		1	4	12	4	2	1		0.1	2	2	0.1	4
注意報レベル	10					4						3		
横浜市	0.03	0.84	0.13	1.10	2.41	0.32	6.68	0.22	0.60	-	0.82	0.26	0.15	0.85
鶴見	-	2.43	0.29	0.71	3.86	-	4.57	0.29	0.14	-	0.29	0.57	-	-
神奈川	-	0.83	0.17	1.00	3.67	0.83	6.67	0.17	0.83	-	1.17	0.33	-	-
西	-	1.00	-	-	0.33	0.67	2.00	0.33	0.33	-	1.33	-	-	1.00
中	-	0.75	0.50	3.25	1.00	0.50	6.75	-	0.75	-	-	0.75	2.00	-
南	-	-	0.20	0.80	1.20	0.20	4.40	-	-	-	0.60	1.20	1.00	-
港南	-	2.00	-	0.60	4.40	0.20	14.60	-	1.20	-	1.80	0.60
保土ヶ谷	-	0.40	0.20	0.80	0.40	0.20	4.60	-	-	-	-	0.20	-	-
旭	-	-	-	0.40	5.60	0.60	7.20	0.40	-	-	0.60	-	-	-
磯子	0.29	2.75	0.50	1.50	0.75	0.50	5.50	0.25	0.75	-	1.75	-	-	-
金沢	-	-	0.20	0.40	0.80	-	3.60	0.20	0.80	-	0.60	-	-	-
港北	0.15	1.13	0.13	1.50	1.88	0.13	6.25	-	0.50	-	1.63	-	-	1.50
緑	-	2.00	-	0.80	3.20	0.60	9.00	0.40	2.00	-	2.00	-	-	8.00
青葉	-	-	-	-	2.50	0.25	3.50	1.00	0.75	-	0.25	0.25	-	-
都筑	-	0.33	-	1.67	1.33	-	6.67	1.00	0.67	-	0.33	-	-	1.00
戸塚	-	-	-	1.00	1.50	0.17	7.67	-	0.83	-	0.33	0.17	-	0.50
栄	-	-	-	0.50	0.50	-	6.25	-	-	-	0.25	-
泉	-	-	-	0.75	6.00	1.25	10.50	0.50	0.50	-	0.25	0.50	-	-
瀬谷	-	0.50	-	4.75	2.75	-	10.00	-	0.75	-	1.00	-	-	3.00

(- : 0) (... : 報告なし)

数字は報告定点当たり患者数です

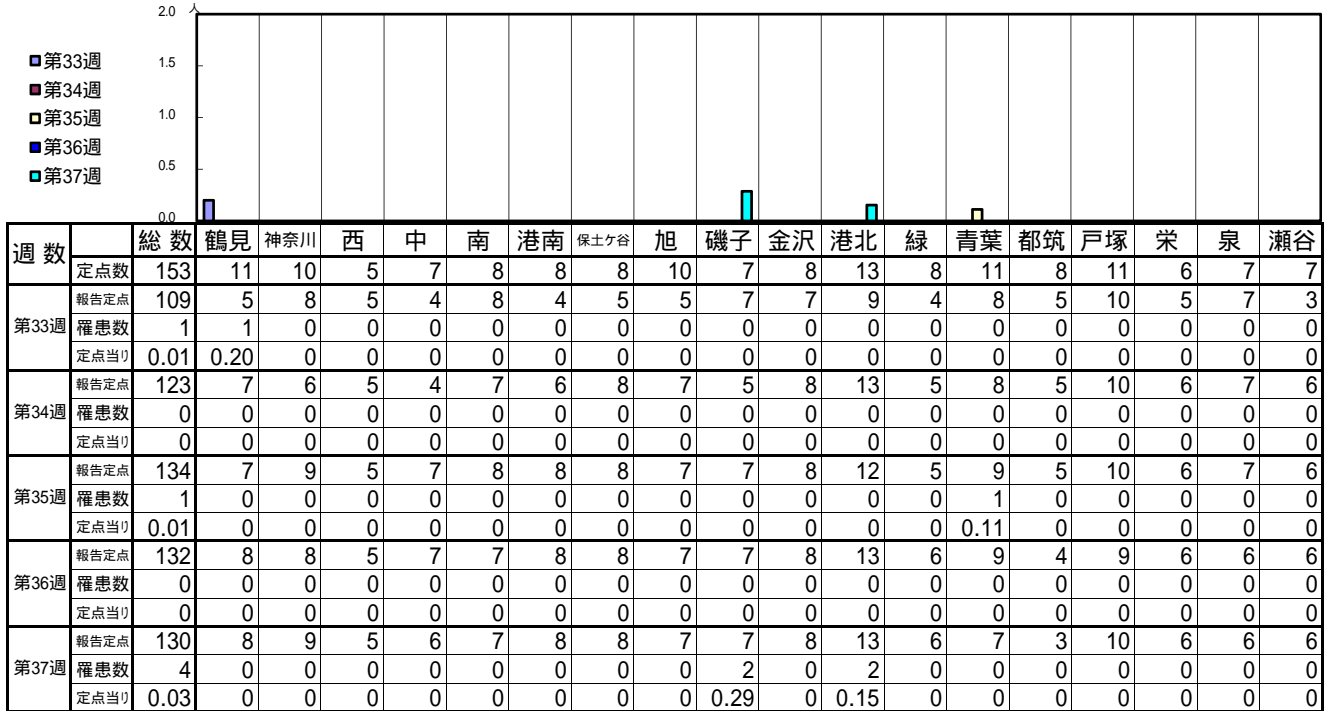
**報告定点当たりの値が警報レベル もしくは警報レベル継続中です
報告定点当たりの値が注意報レベルに達しています**

(この数字は集計時点のものです。翌週以降、変動する可能性もあります)

<< インフルエンザ >>

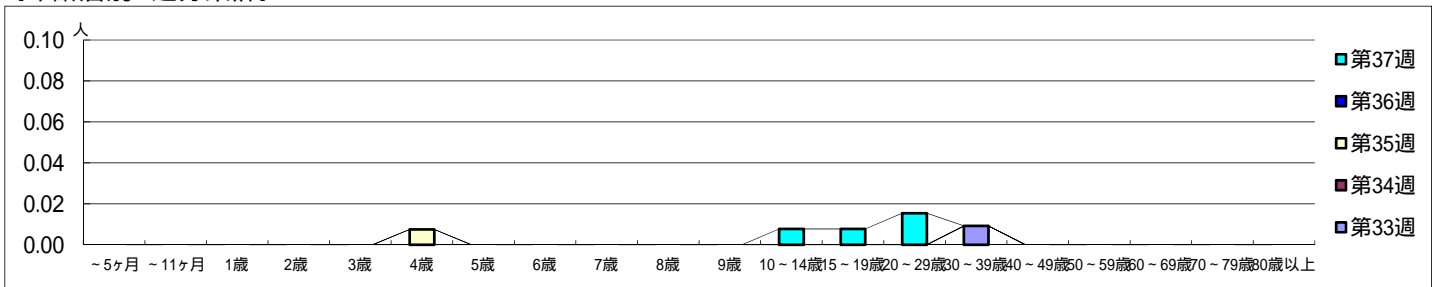
平成 27年 8月10日 ~ 9月13日
[平成 27年 第33週 ~ 第37週]

【区別・週別報告定点当り】

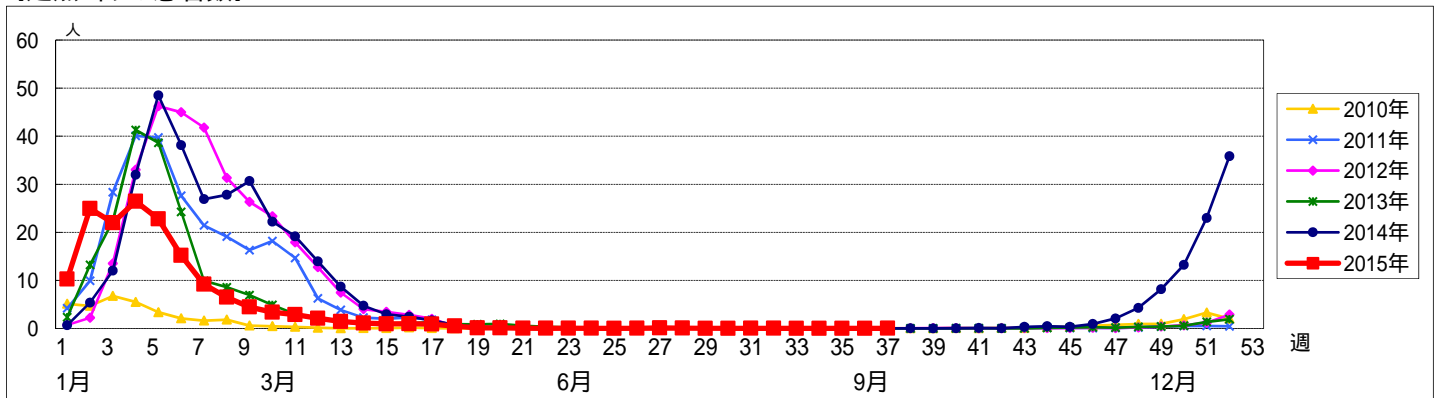


週数	合計	~5ヶ月	~11ヶ月	1歳	2歳	3歳	4歳	5歳	6歳	7歳	8歳	9歳	10~14歳	15~19歳	20~29歳	30~39歳	40~49歳	50~59歳	60~69歳	70~79歳	80歳以上	
第33週	1																					
第34週	0																					
第35週	1						1															
第36週	0																					
第37週	4												1	1	2							

【年齢層別5週分集計】



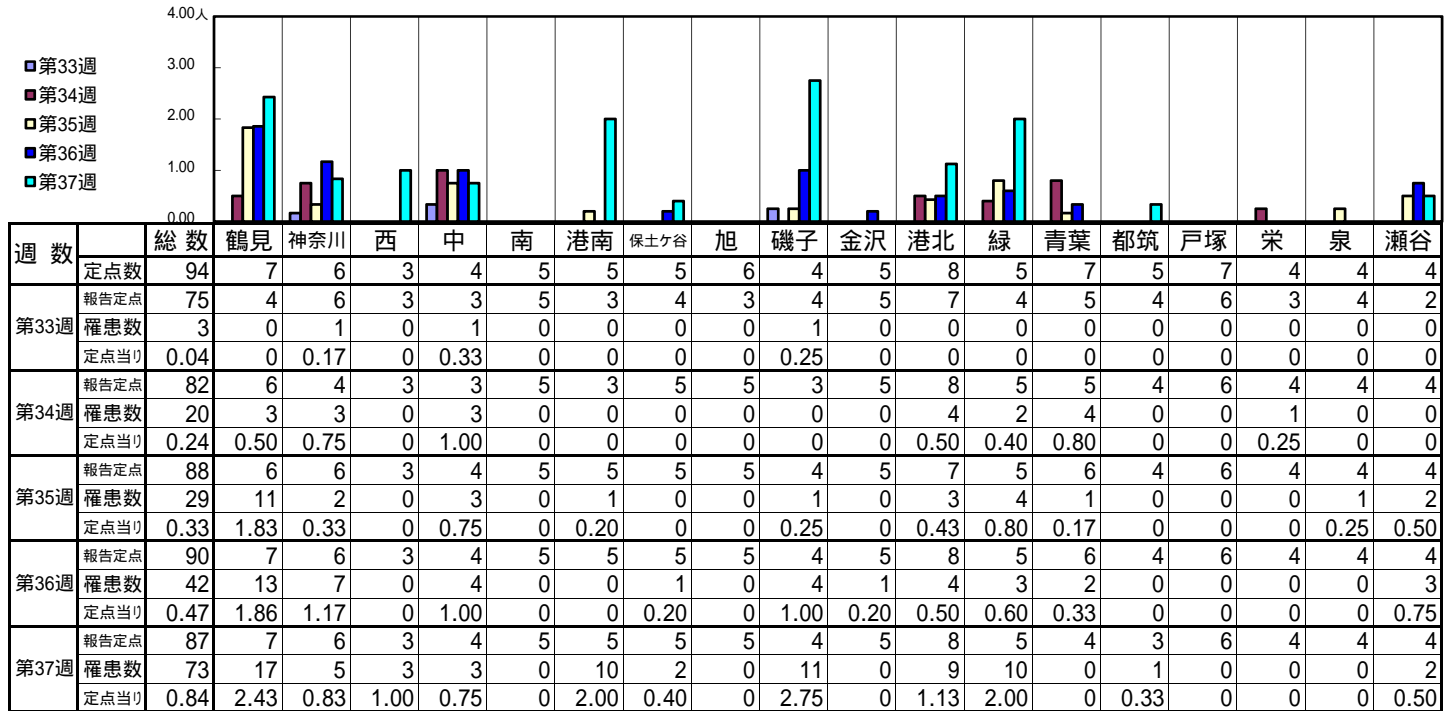
【定点当りの患者数】



<< RSウイルス感染症 >>

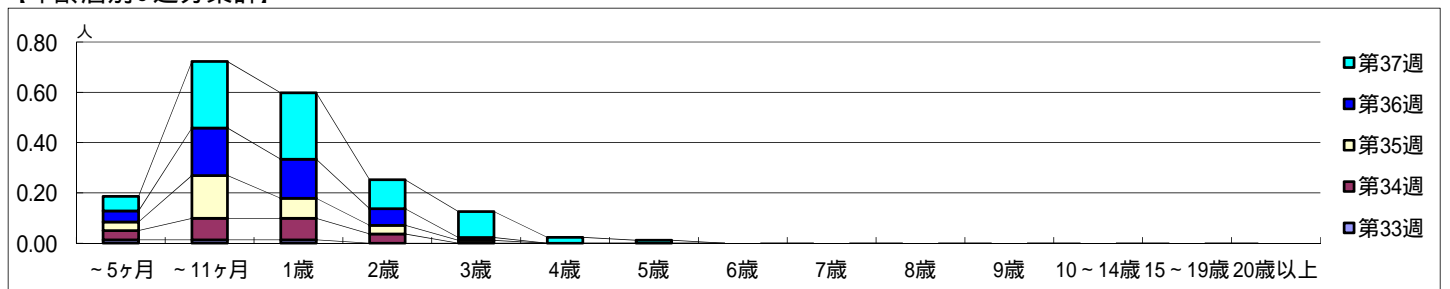
平成 27年 8月10日 ~ 9月13日
[平成 27年 第33週 ~ 第37週]

【区別・週別報告定点当り】

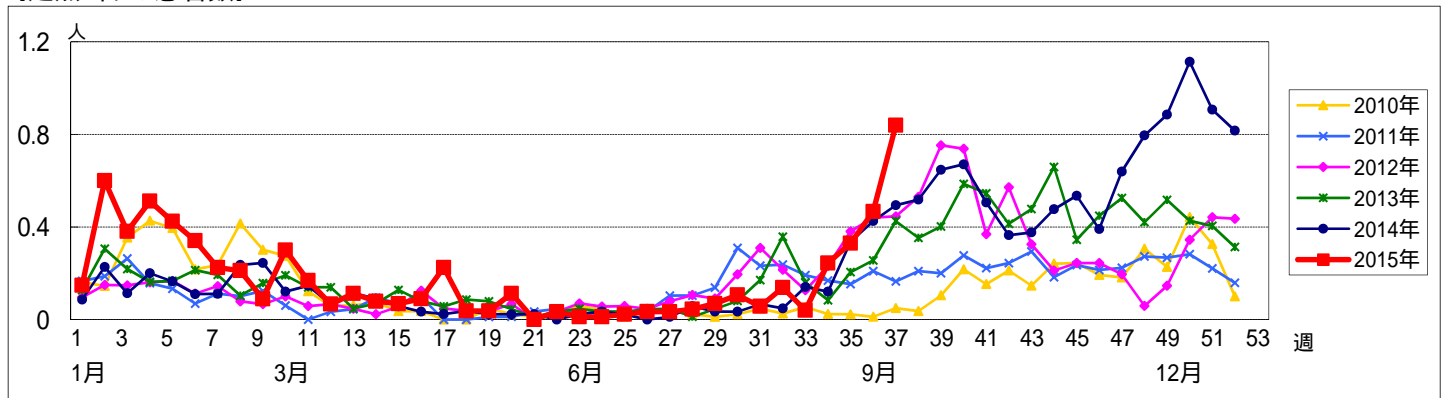


週数	合計	~5ヶ月	~11ヶ月	1歳	2歳	3歳	4歳	5歳	6歳	7歳	8歳	9歳	10~14歳	15~19歳	20歳以上
第33週	3	1	1	1											
第34週	20	3	7	7	3										
第35週	29	3	15	7	3	1									
第36週	42	4	17	14	6	1									
第37週	73	5	23	23	10	9	2	1							

【年齢層別5週分集計】



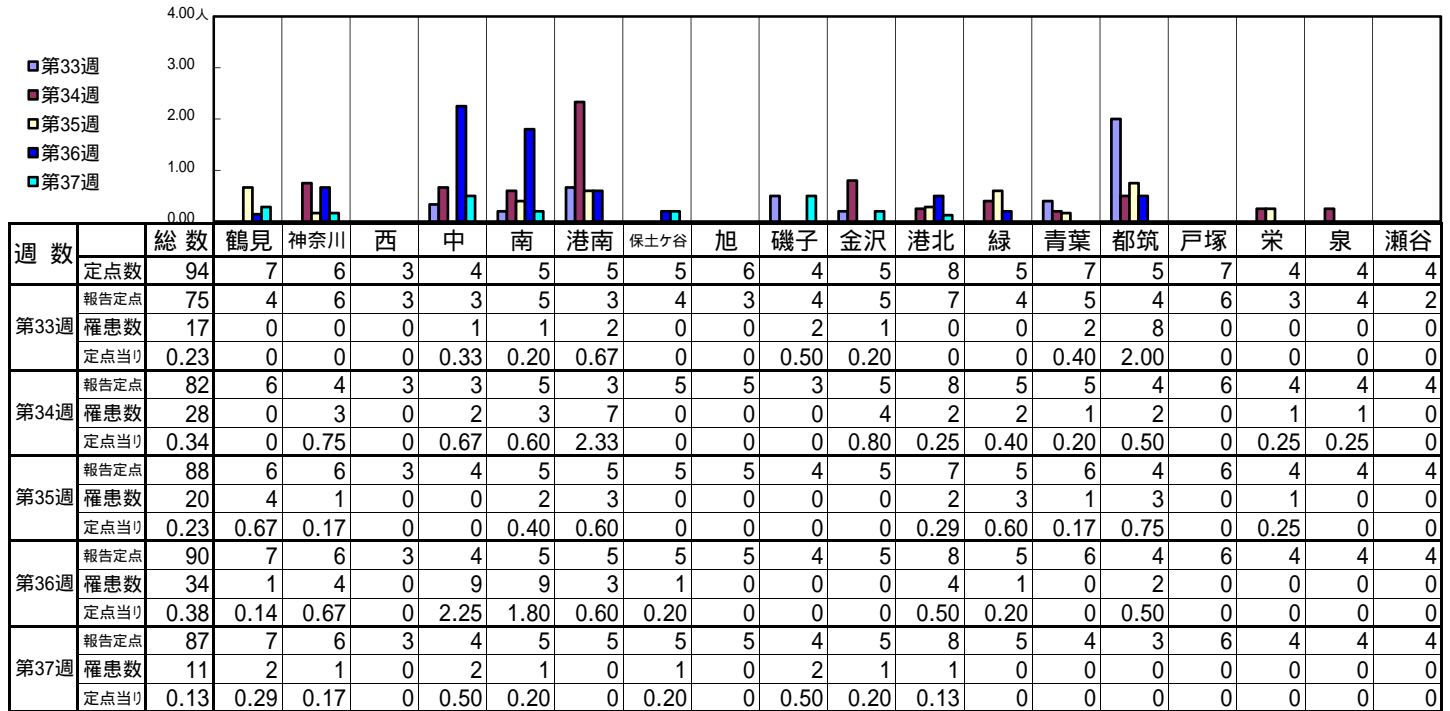
【定点当りの患者数】



<< 咽頭結膜熱 >>

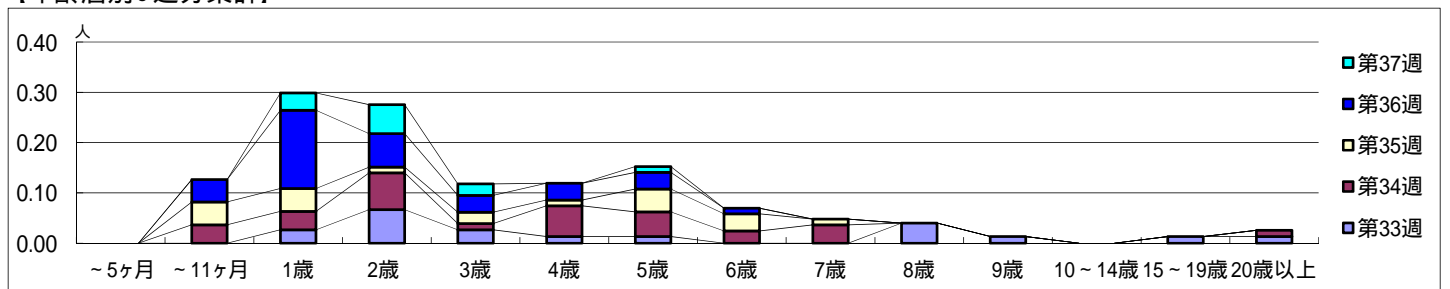
平成 27年 8月10日 ~ 9月13日
[平成 27年 第33週 ~ 第37週]

[区別・週別報告定点当り]

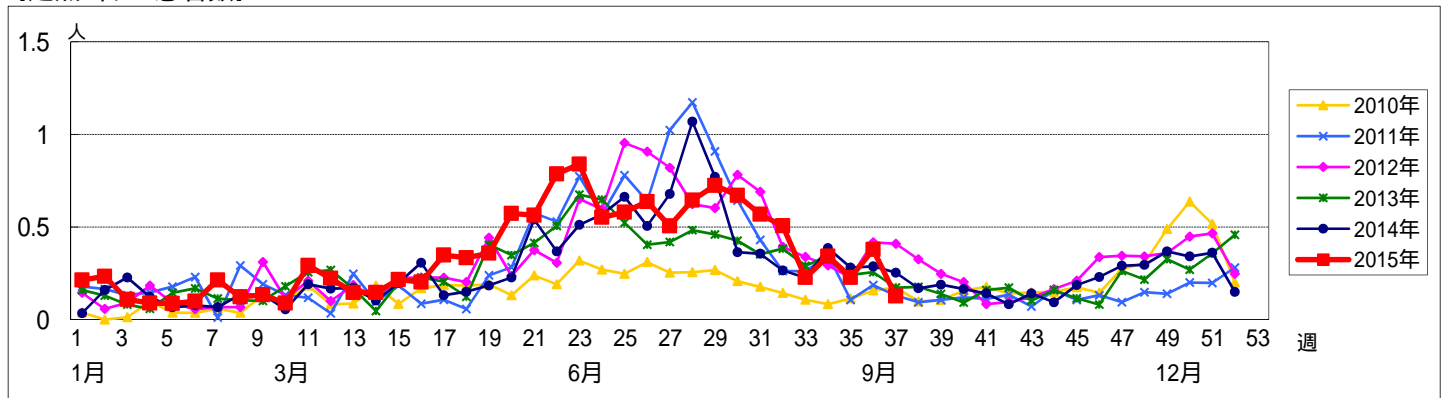


週数		合計	~5ヶ月	~11ヶ月	年齢													
					1歳	2歳	3歳	4歳	5歳	6歳	7歳	8歳	9歳	10~14歳	15~19歳	20歳以上		
第33週	罹患数	17			2	5	2	1	1					3	1		1	1
	定点当り	0.23			0.03	0.07	0.03	0.01	0.01					0.04	0.01		0.01	0.01
第34週	罹患数	28		3	3	6	1	5	4	2	3							1
	定点当り	0.34		0.04	0.04	0.07	0.01	0.06	0.05	0.02	0.04							0.01
第35週	罹患数	20		4	4	1	2	1	4	3	1							
	定点当り	0.23		0.05	0.05	0.01	0.02	0.01	0.05	0.03	0.01							
第36週	罹患数	34		4	14	6	3	3	3	1								
	定点当り	0.38		0.04	0.16	0.07	0.03	0.03	0.03	0.01								
第37週	罹患数	11			3	5	2		1									
	定点当り	0.13			0.03	0.06	0.02		0.01									

[年齢層別5週分集計]



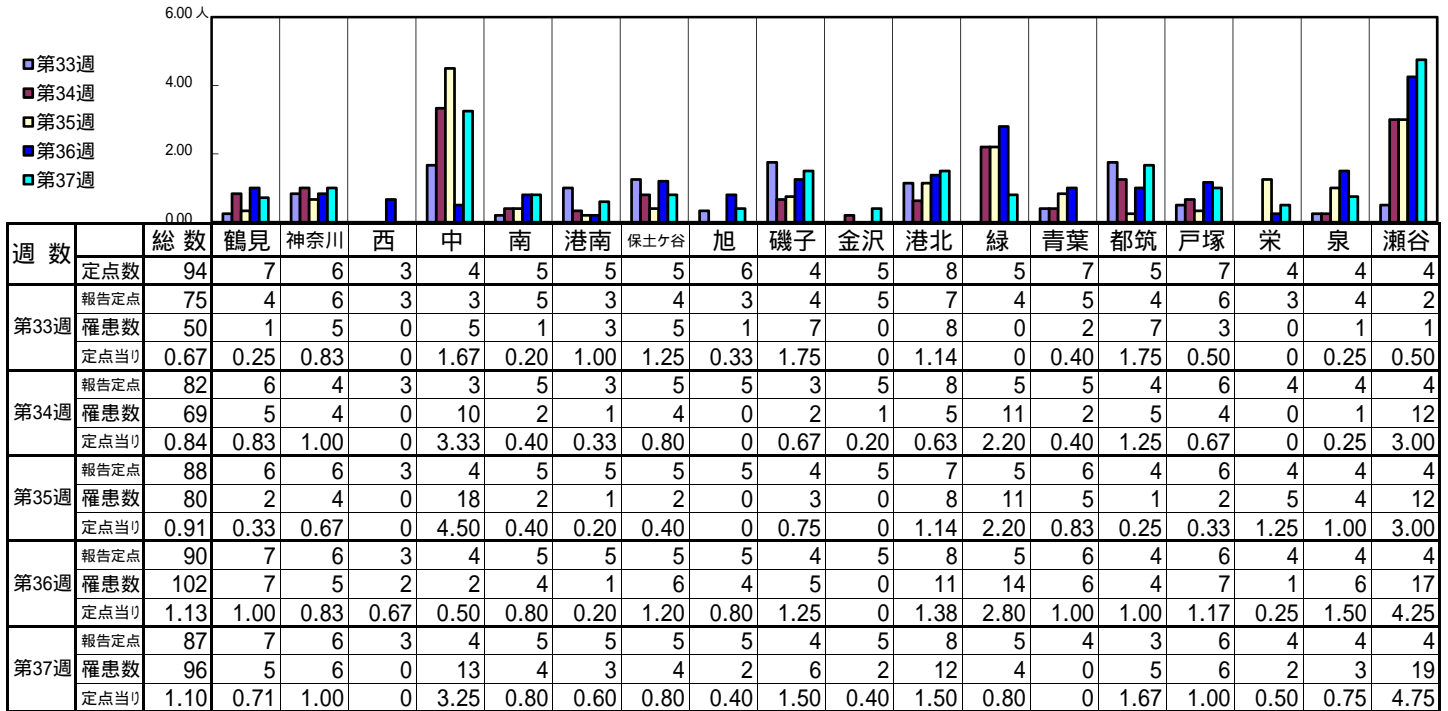
[定点当りの患者数]



<< A群溶血性レンサ球菌咽頭炎 >>

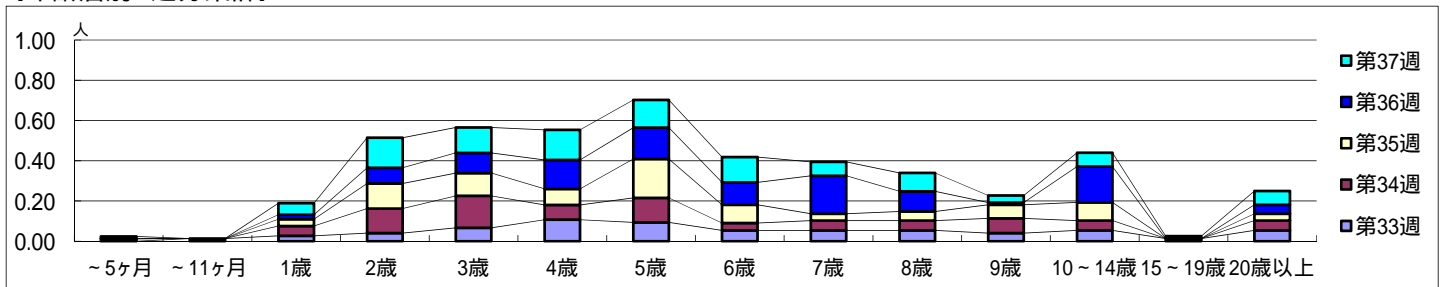
平成 27年 8月10日 ~ 9月13日
[平成 27年 第33週 ~ 第37週]

【区別・週別報告定点当り】

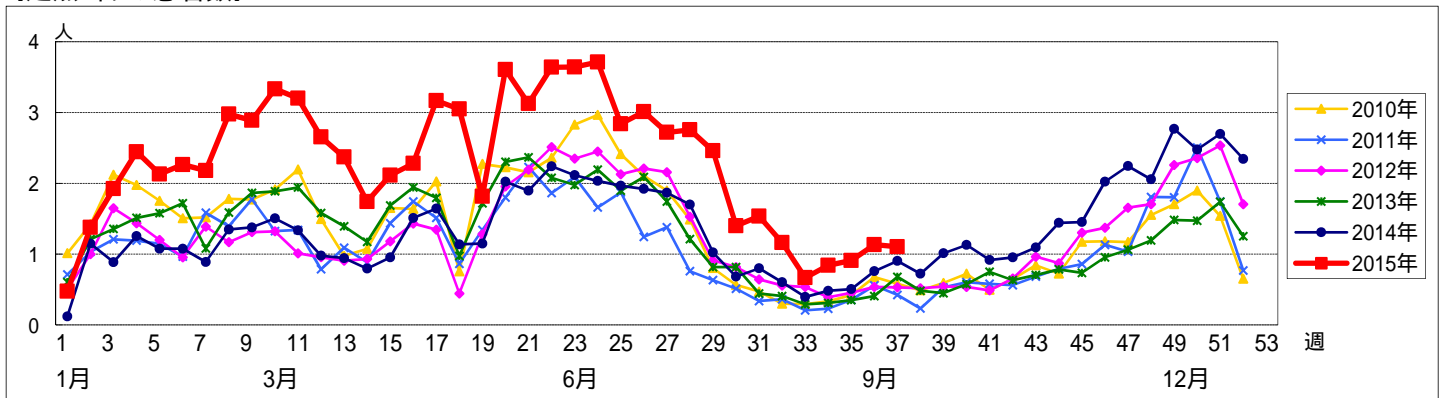


週数		合計	年齢層別													
			~5ヶ月	~11ヶ月	1歳	2歳	3歳	4歳	5歳	6歳	7歳	8歳	9歳	10~14歳	15~19歳	20歳以上
第33週	罹患数	50		1	2	3	5	8	7	4	4	4	3	4	1	4
	定点当り	0.67		0.01	0.03	0.04	0.07	0.11	0.09	0.05	0.05	0.05	0.04	0.05	0.01	0.05
第34週	罹患数	69	1		4	10	13	6	10	3	4	4	6	4		4
	定点当り	0.84	0.01		0.05	0.12	0.16	0.07	0.12	0.04	0.05	0.05	0.07	0.05		0.05
第35週	罹患数	80			3	11	10	7	17	8	3	4	6	8		3
	定点当り	0.91			0.03	0.13	0.11	0.08	0.19	0.09	0.03	0.05	0.07	0.09		0.03
第36週	罹患数	102			2	7	9	13	14	10	17	9	1	16		4
	定点当り	1.13			0.02	0.08	0.10	0.14	0.16	0.11	0.19	0.10	0.01	0.18		0.04
第37週	罹患数	96	1		5	13	11	13	12	11	6	8	3	6	1	6
	定点当り	1.10	0.01		0.06	0.15	0.13	0.15	0.14	0.13	0.07	0.09	0.03	0.07	0.01	0.07

【年齢層別5週分集計】



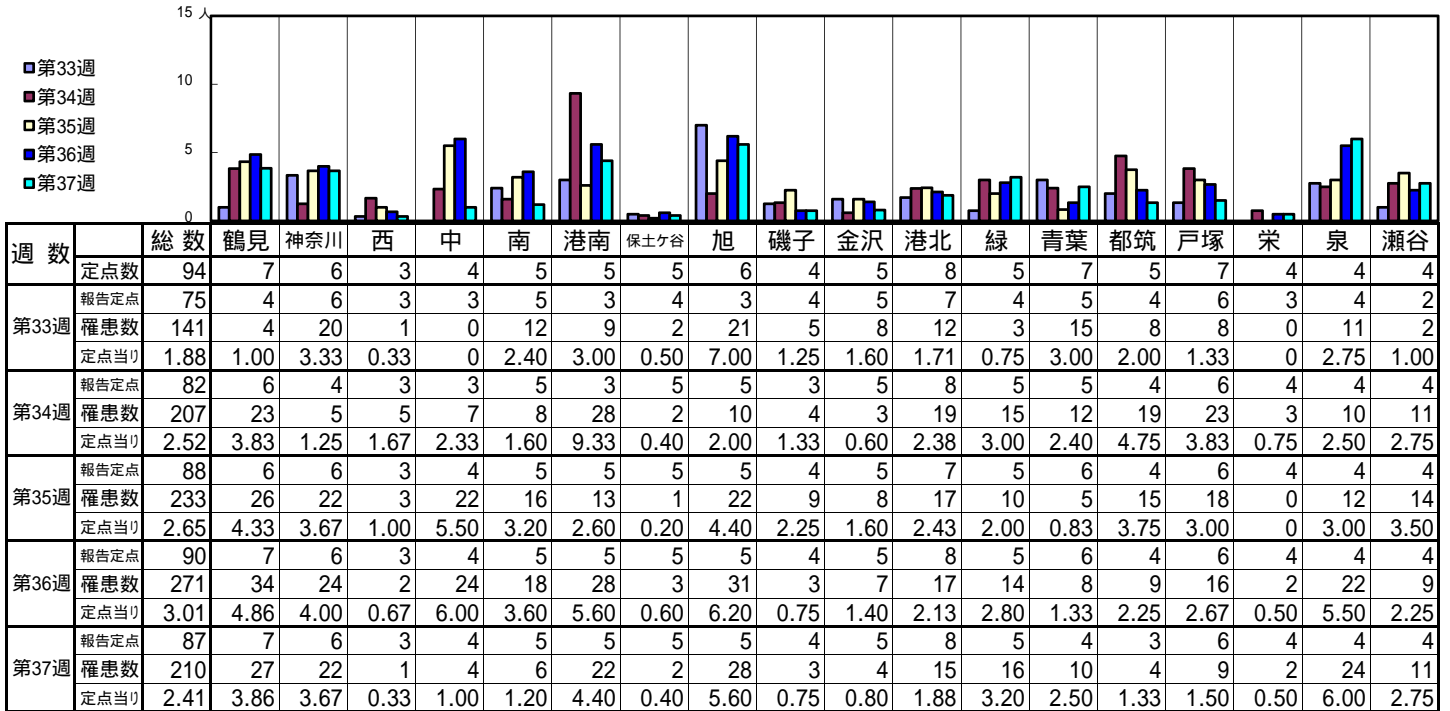
【定点当りの患者数】



<< 感染性胃腸炎 >>

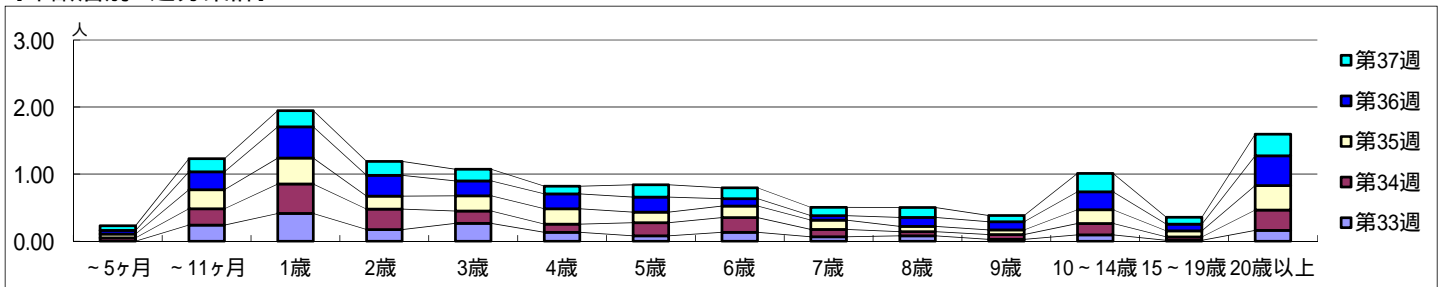
平成 27年 8月10日 ~ 9月13日
[平成 27年 第33週 ~ 第37週]

[区別・週別報告定点当り]

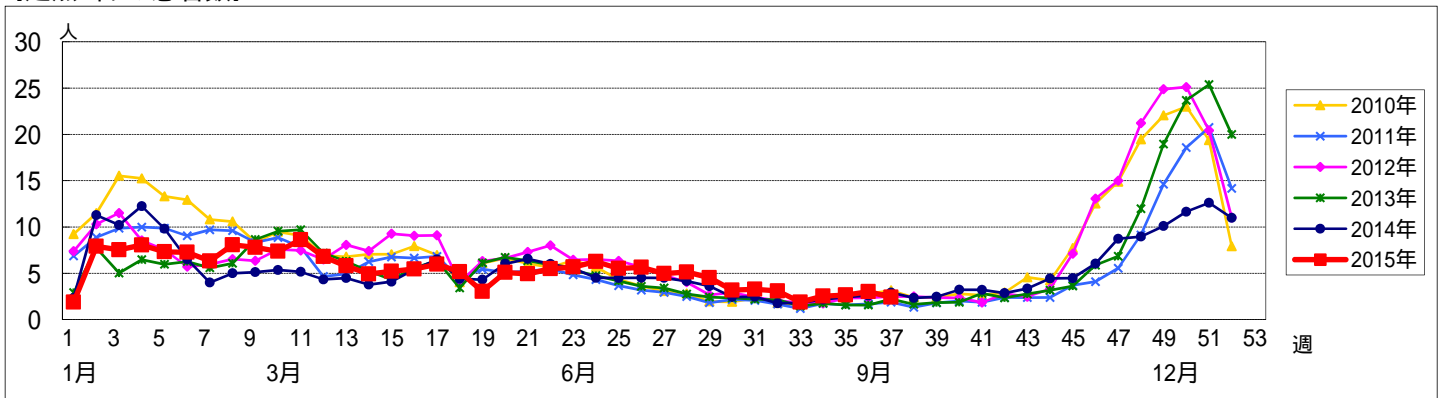


週数		合計	年齢層別													
			~5ヶ月	~11ヶ月	1歳	2歳	3歳	4歳	5歳	6歳	7歳	8歳	9歳	10~14歳	15~19歳	20歳以上
第33週	罹患数	141		18	31	13	20	10	6	10	5	6	2	7	1	12
	定点当り	1.88		0.24	0.41	0.17	0.27	0.13	0.08	0.13	0.07	0.08	0.03	0.09	0.01	0.16
第34週	罹患数	207	4	20	36	25	15	10	16	18	9	5	6	14	4	25
	定点当り	2.52	0.05	0.24	0.44	0.30	0.18	0.12	0.20	0.22	0.11	0.06	0.07	0.17	0.05	0.30
第35週	罹患数	233	5	25	34	17	20	20	14	15	12	7	6	18	8	32
	定点当り	2.65	0.06	0.28	0.39	0.19	0.23	0.23	0.16	0.17	0.14	0.08	0.07	0.20	0.09	0.36
第36週	罹患数	271	5	24	42	28	20	20	20	10	6	12	11	24	9	40
	定点当り	3.01	0.06	0.27	0.47	0.31	0.22	0.22	0.22	0.11	0.07	0.13	0.12	0.27	0.10	0.44
第37週	罹患数	210	6	17	21	18	15	10	16	14	11	13	8	24	9	28
	定点当り	2.41	0.07	0.20	0.24	0.21	0.17	0.11	0.18	0.16	0.13	0.15	0.09	0.28	0.10	0.32

[年齢層別5週分集計]



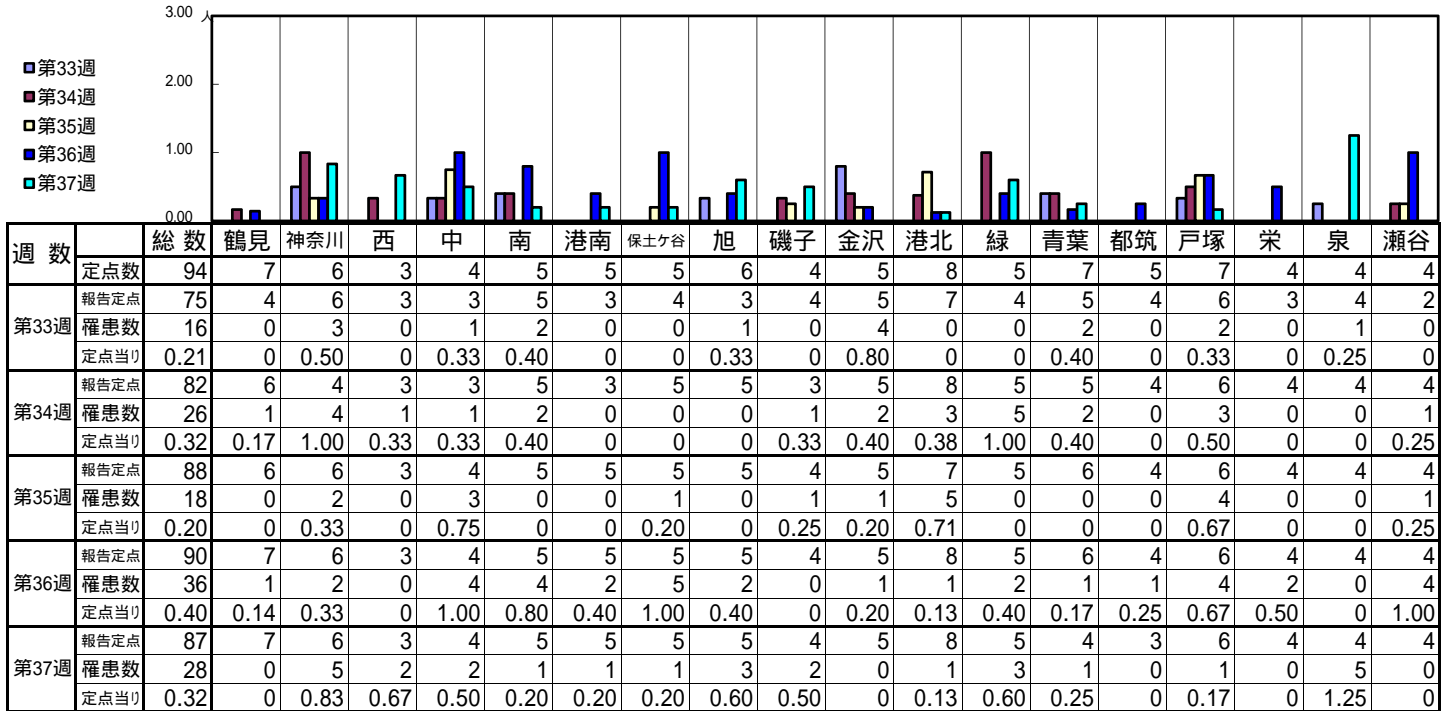
[定点当りの患者数]



<< 水痘 >>

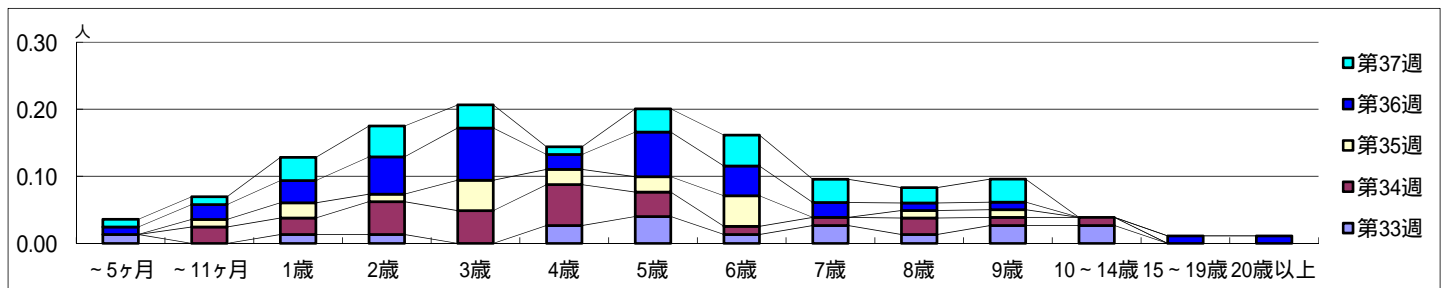
平成 27年 8月10日 ~ 9月13日
[平成 27年 第33週 ~ 第37週]

【区別・週別報告定点当り】

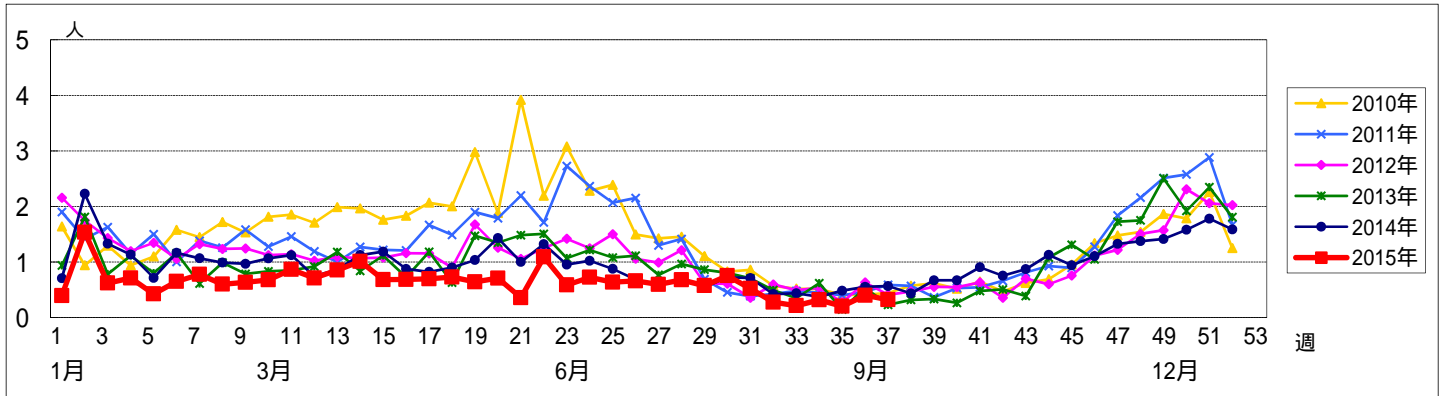


週 数		合計	~5ヶ月	~11ヶ月	年齢												
					1歳	2歳	3歳	4歳	5歳	6歳	7歳	8歳	9歳	10~14歳	15~19歳	20歳以上	
第33週	罹患数	16	1		1	1		2	3	1	2	1	2	2			
	定点当り	0.21	0.01		0.01	0.01		0.03	0.04	0.01	0.03	0.01	0.03	0.03			
第34週	罹患数	26		2	2	4	4	5	3	1	1	2	1	1			
	定点当り	0.32		0.02	0.02	0.05	0.05	0.06	0.04	0.01	0.01	0.02	0.01	0.01			
第35週	罹患数	18		1	2	1	4	2	2	4		1	1				
	定点当り	0.20		0.01	0.02	0.01	0.05	0.02	0.02	0.05		0.01	0.01				
第36週	罹患数	36	1	2	3	5	7	2	6	4	2	1	1		1	1	
	定点当り	0.40	0.01	0.02	0.03	0.06	0.08	0.02	0.07	0.04	0.02	0.01	0.01		0.01	0.01	
第37週	罹患数	28	1	1	3	4	3	1	3	4	3	2	3				
	定点当り	0.32	0.01	0.01	0.03	0.05	0.03	0.01	0.03	0.05	0.03	0.02	0.03				

【年齢層別5週分集計】



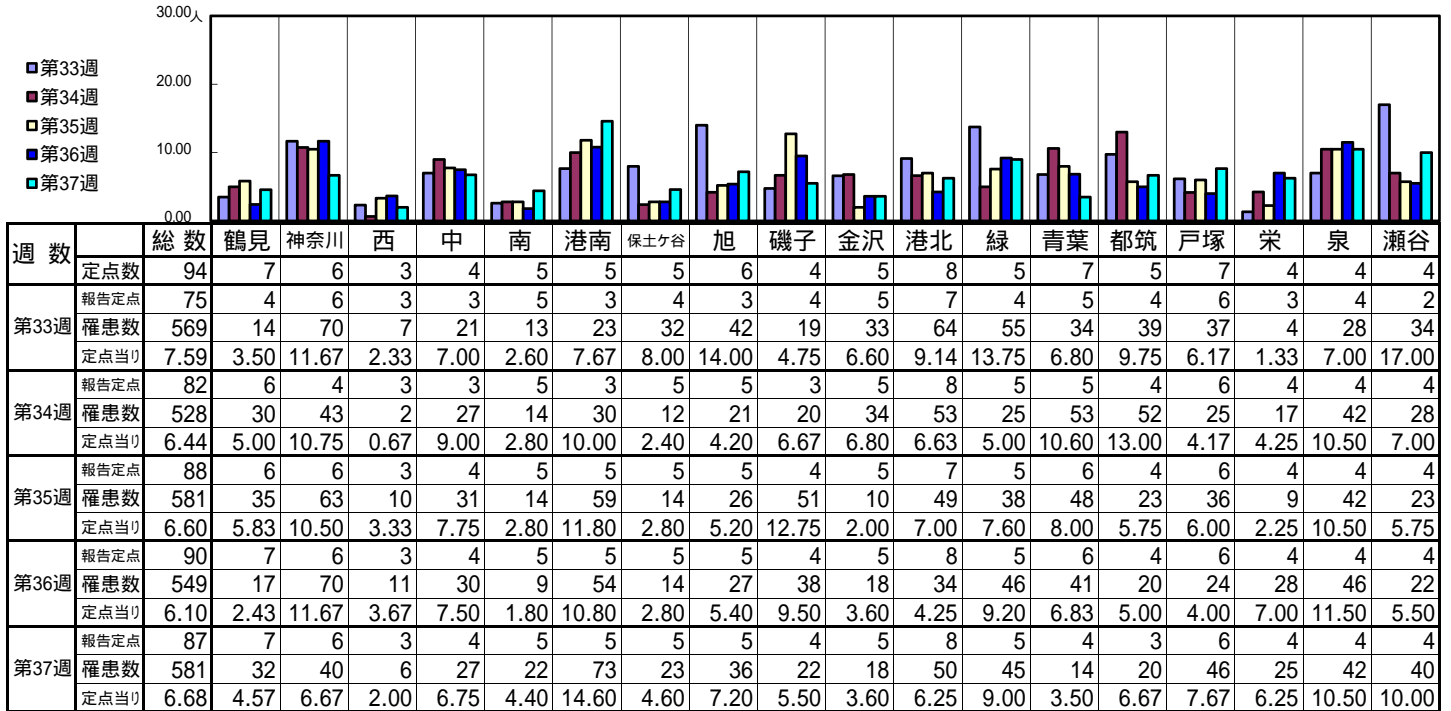
【定点当りの患者数】



<< 手足口病 >>

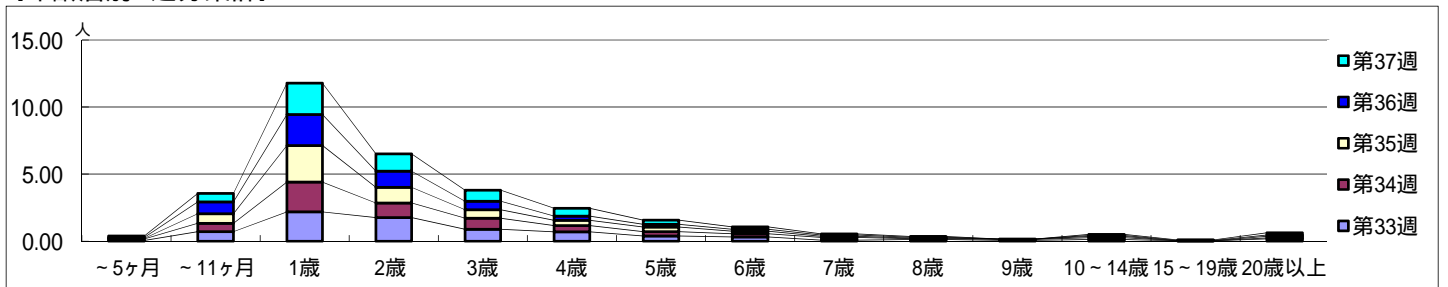
平成 27年 8月10日 ~ 9月13日
[平成 27年 第33週 ~ 第37週]

【区別・週別報告定点当り】

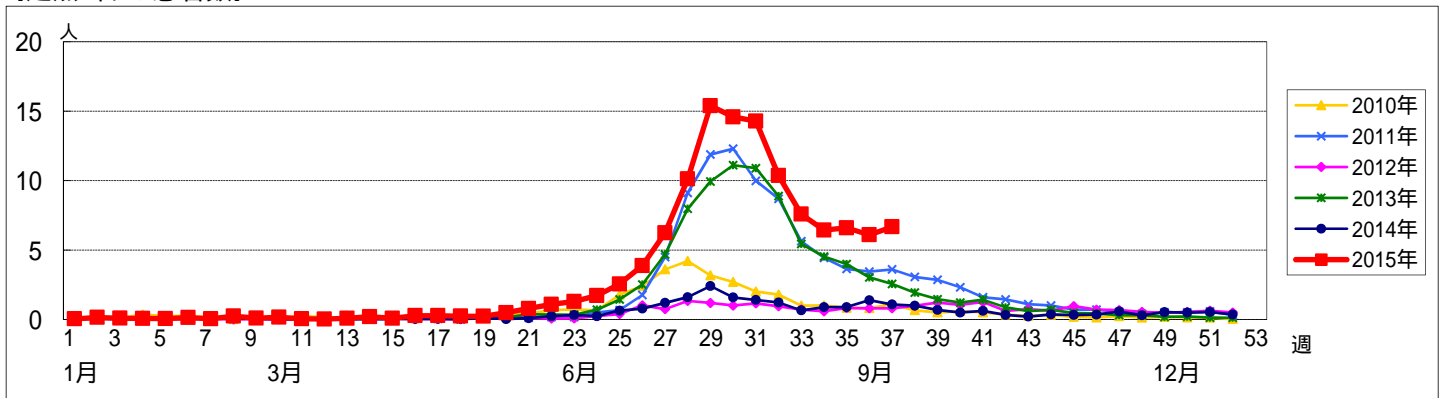


週数		合計	年齢層別													
			~5ヶ月	~11ヶ月	1歳	2歳	3歳	4歳	5歳	6歳	7歳	8歳	9歳	10~14歳	15~19歳	20歳以上
第33週	罹患数	569	4	53	164	132	67	52	29	24	6	9	5	9	2	13
	定点当り	7.59	0.05	0.71	2.19	1.76	0.89	0.69	0.39	0.32	0.08	0.12	0.07	0.12	0.03	0.17
第34週	罹患数	528	9	51	182	89	67	39	27	19	16	5	6	11	1	6
	定点当り	6.44	0.11	0.62	2.22	1.09	0.82	0.48	0.33	0.23	0.20	0.06	0.07	0.13	0.01	0.07
第35週	罹患数	581	4	63	240	103	56	34	30	17	8	5	2	9		10
	定点当り	6.60	0.05	0.72	2.73	1.17	0.64	0.39	0.34	0.19	0.09	0.06	0.02	0.10		0.11
第36週	罹患数	549	7	80	208	108	57	28	18	13	8	5		6	2	9
	定点当り	6.10	0.08	0.89	2.31	1.20	0.63	0.31	0.20	0.14	0.09	0.06		0.07	0.02	0.10
第37週	罹患数	581	9	55	203	112	71	51	27	16	8	5		7	3	14
	定点当り	6.68	0.10	0.63	2.33	1.29	0.82	0.59	0.31	0.18	0.09	0.06		0.08	0.03	0.16

【年齢層別5週分集計】



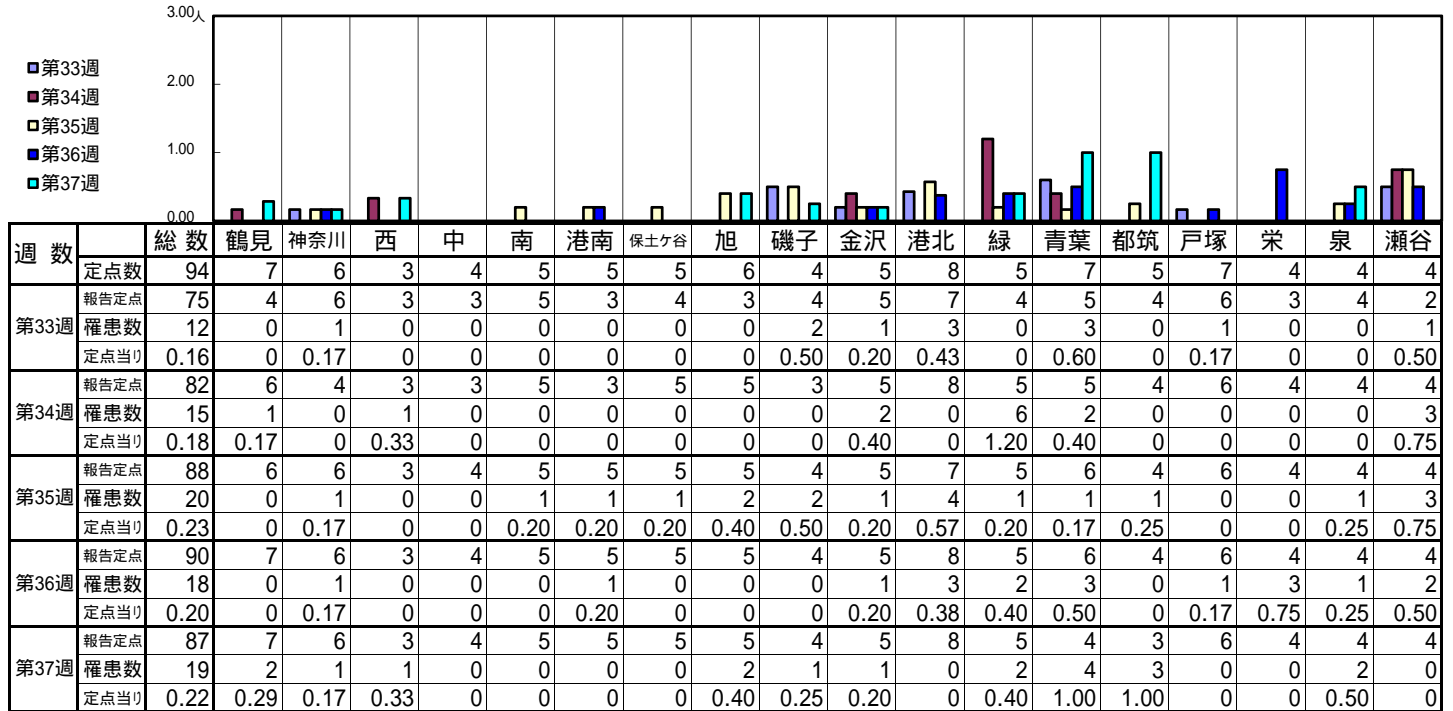
【定点当りの患者数】



<< 伝染性紅斑 >>

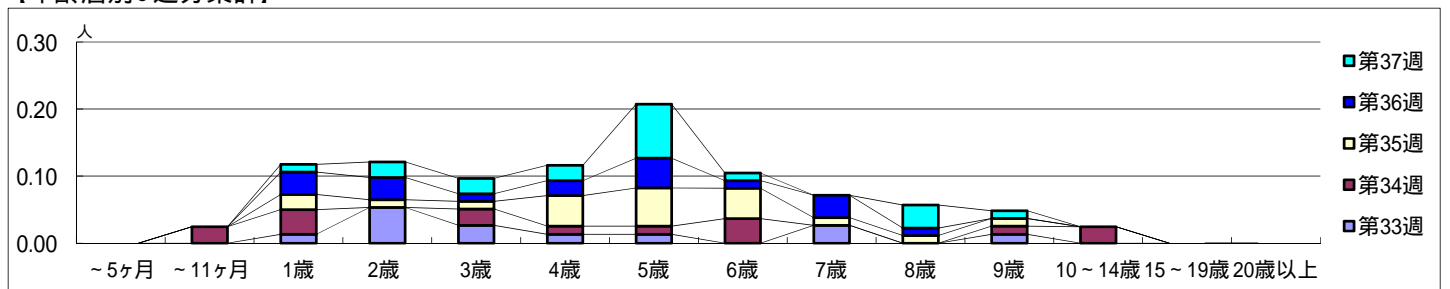
平成 27年 8月10日 ~ 9月13日
[平成 27年 第33週 ~ 第37週]

【区別・週別報告定点当り】

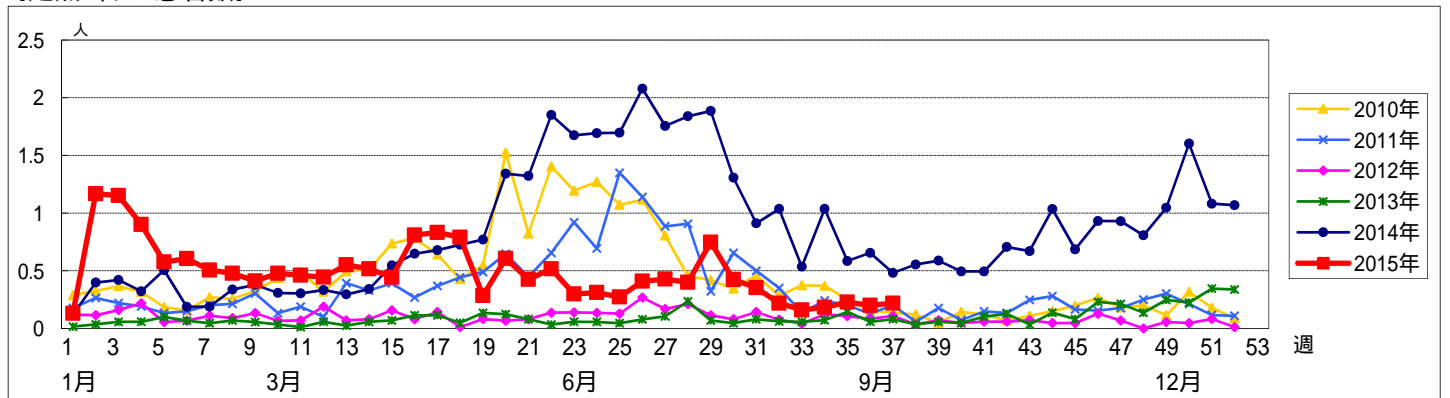


週 数		合計	~5ヶ月	~11ヶ月	1歳	2歳	3歳	4歳	5歳	6歳	7歳	8歳	9歳	10~14歳	15~19歳	20歳以上
第33週	罹患数	12			1	4	2	1	1		2		1			
	定点当り	0.16			0.01	0.05	0.03	0.01	0.01		0.03		0.01			
第34週	罹患数	15		2	3		2	1	1	3			1	2		
	定点当り	0.18		0.02	0.04		0.02	0.01	0.01	0.04			0.01	0.02		
第35週	罹患数	20			2	1	1	4	5	4	1	1	1			
	定点当り	0.23			0.02	0.01	0.01	0.05	0.06	0.05	0.01	0.01	0.01			
第36週	罹患数	18			3	3	1	2	4	1	3	1				
	定点当り	0.20			0.03	0.03	0.01	0.02	0.04	0.01	0.03	0.01				
第37週	罹患数	19			1	2	2	2	7	1		3	1			
	定点当り	0.22			0.01	0.02	0.02	0.02	0.08	0.01		0.03	0.01			

【年齢層別5週分集計】



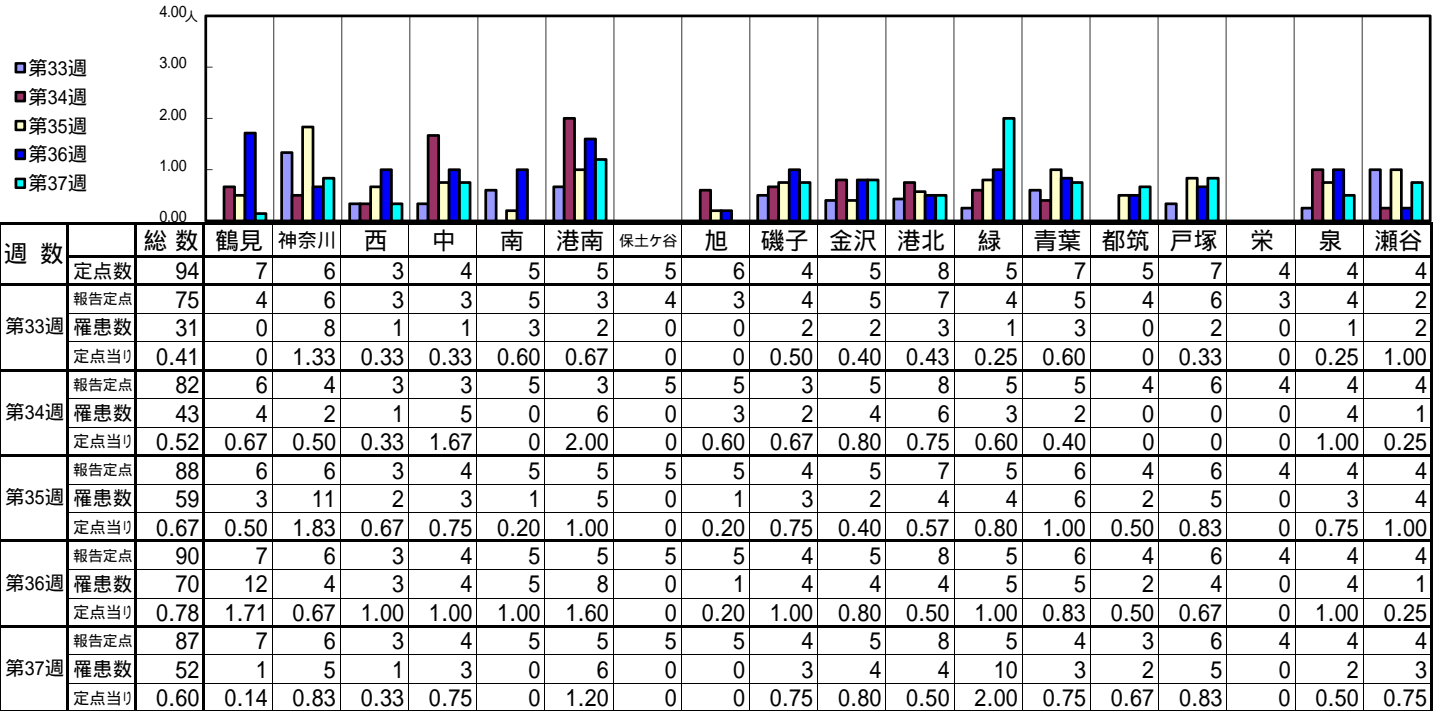
【定点当りの患者数】



<< 突発性発しん >>

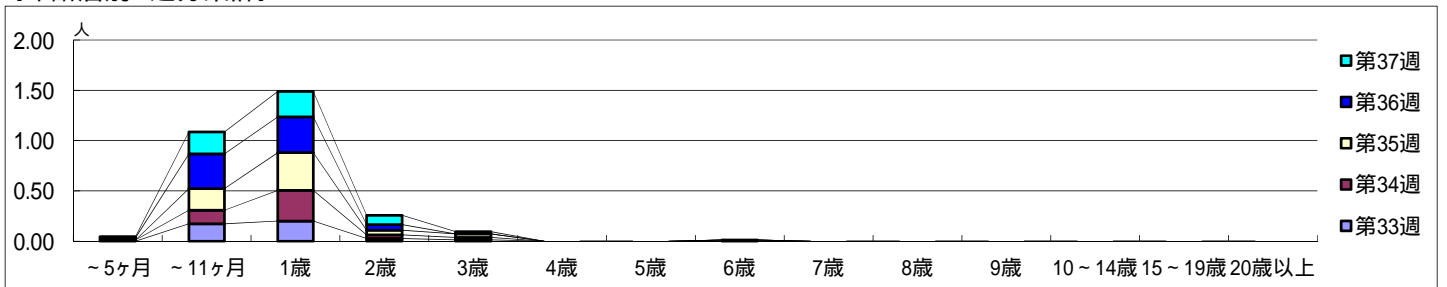
平成 27年 8月10日 ~ 9月13日
[平成 27年 第33週 ~ 第37週]

【区別・週別報告定点当り】

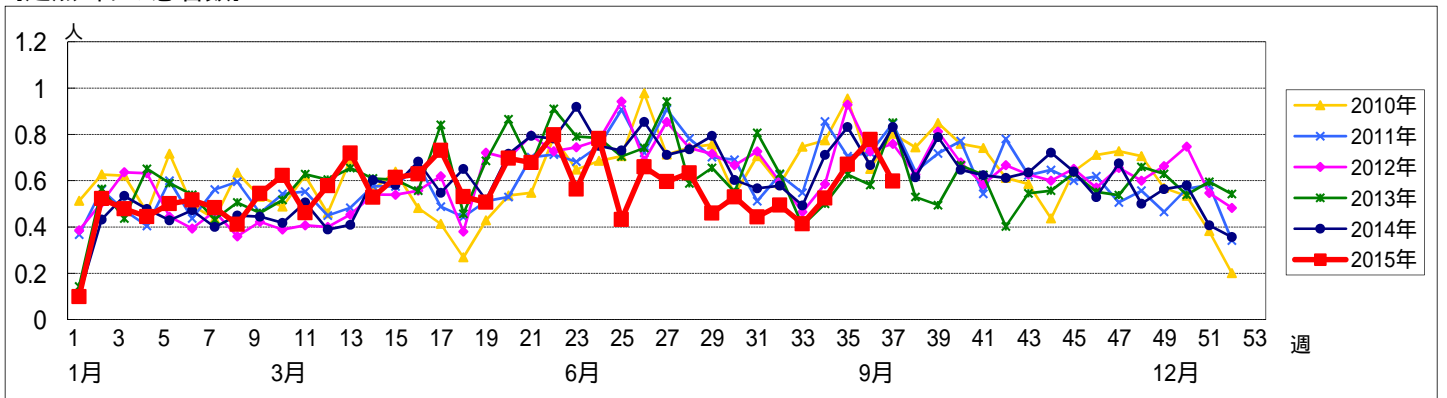


週 数		合計	年齢層別														
			~5ヶ月	~11ヶ月	1歳	2歳	3歳	4歳	5歳	6歳	7歳	8歳	9歳	10~14歳	15~19歳	20歳以上	
第33週	罹患数	31		13	15	2	1										
	定点当り	0.41		0.17	0.20	0.03	0.01										
第34週	罹患数	43	1	11	25	3	2			1							
	定点当り	0.52	0.01	0.13	0.30	0.04	0.02			0.01							
第35週	罹患数	59		19	33	4	3										
	定点当り	0.67		0.22	0.38	0.05	0.03										
第36週	罹患数	70	2	31	32	5											
	定点当り	0.78	0.02	0.34	0.36	0.06											
第37週	罹患数	52	1	19	22	8	2										
	定点当り	0.60	0.01	0.22	0.25	0.09	0.02										

【年齢層別5週分集計】



【定点当りの患者数】

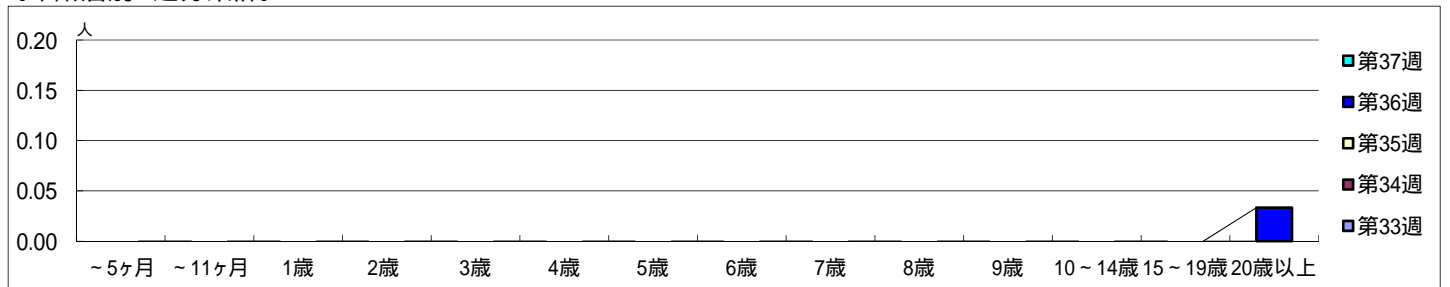


【区別・週別報告定点当り】

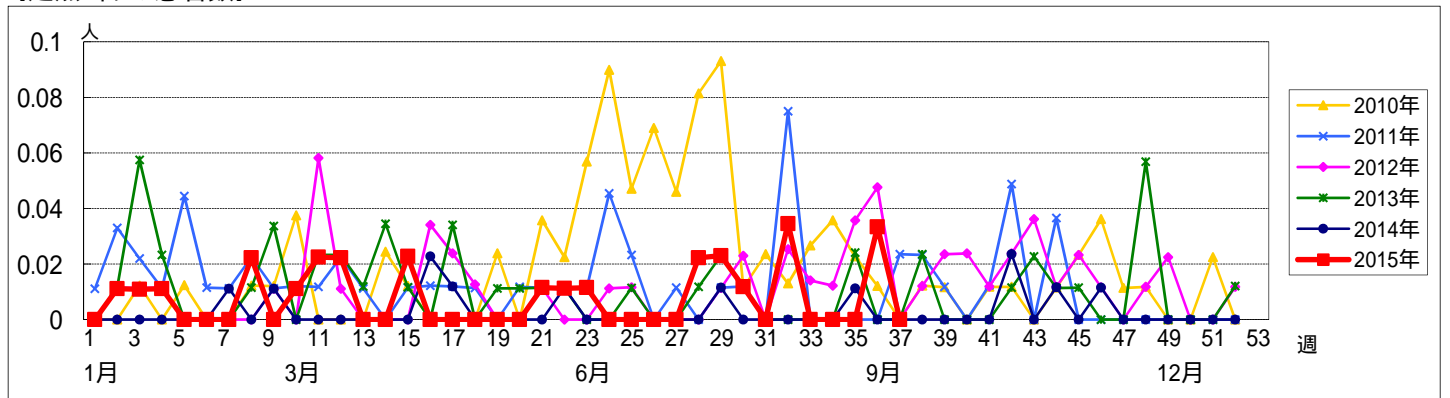
週数	総数	鶴見	神奈川	西	中	南	港南	保土ヶ谷	旭	磯子	金沢	港北	緑	青葉	都筑	戸塚	栄	泉	瀬谷	
定点数	94	7	6	3	4	5	5	5	6	4	5	8	5	7	5	7	4	4	4	
第33週	報告定点	75	4	6	3	3	5	3	4	3	4	5	7	4	5	4	6	3	4	2
	罹患数	0	0	0	0	0	0	0	0	0	0	0	0	0	0	0	0	0	0	
	定点当り	0	0	0	0	0	0	0	0	0	0	0	0	0	0	0	0	0	0	
第34週	報告定点	82	6	4	3	3	5	3	5	5	3	5	8	5	5	4	6	4	4	
	罹患数	0	0	0	0	0	0	0	0	0	0	0	0	0	0	0	0	0	0	
	定点当り	0	0	0	0	0	0	0	0	0	0	0	0	0	0	0	0	0	0	
第35週	報告定点	88	6	6	3	4	5	5	5	5	4	5	7	5	6	4	6	4	4	
	罹患数	0	0	0	0	0	0	0	0	0	0	0	0	0	0	0	0	0	0	
	定点当り	0	0	0	0	0	0	0	0	0	0	0	0	0	0	0	0	0	0	
第36週	報告定点	90	7	6	3	4	5	5	5	5	4	5	8	5	6	4	6	4	4	
	罹患数	3	0	0	0	1	0	0	0	0	0	0	0	2	0	0	0	0	0	
	定点当り	0.03	0	0	0	0.25	0	0	0	0	0	0	0	0.33	0	0	0	0	0	
第37週	報告定点	87	7	6	3	4	5	5	5	5	4	5	8	5	4	3	6	4	4	
	罹患数	0	0	0	0	0	0	0	0	0	0	0	0	0	0	0	0	0	0	
	定点当り	0	0	0	0	0	0	0	0	0	0	0	0	0	0	0	0	0	0	

週数	合計	~5ヶ月	~11ヶ月	1歳	2歳	3歳	4歳	5歳	6歳	7歳	8歳	9歳	10~14歳	15~19歳	20歳以上
第33週	罹患数	0													
	定点当り	0													
第34週	罹患数	0													
	定点当り	0													
第35週	罹患数	0													
	定点当り	0													
第36週	罹患数	3													3
	定点当り	0.03													0.03
第37週	罹患数	0													
	定点当り	0													

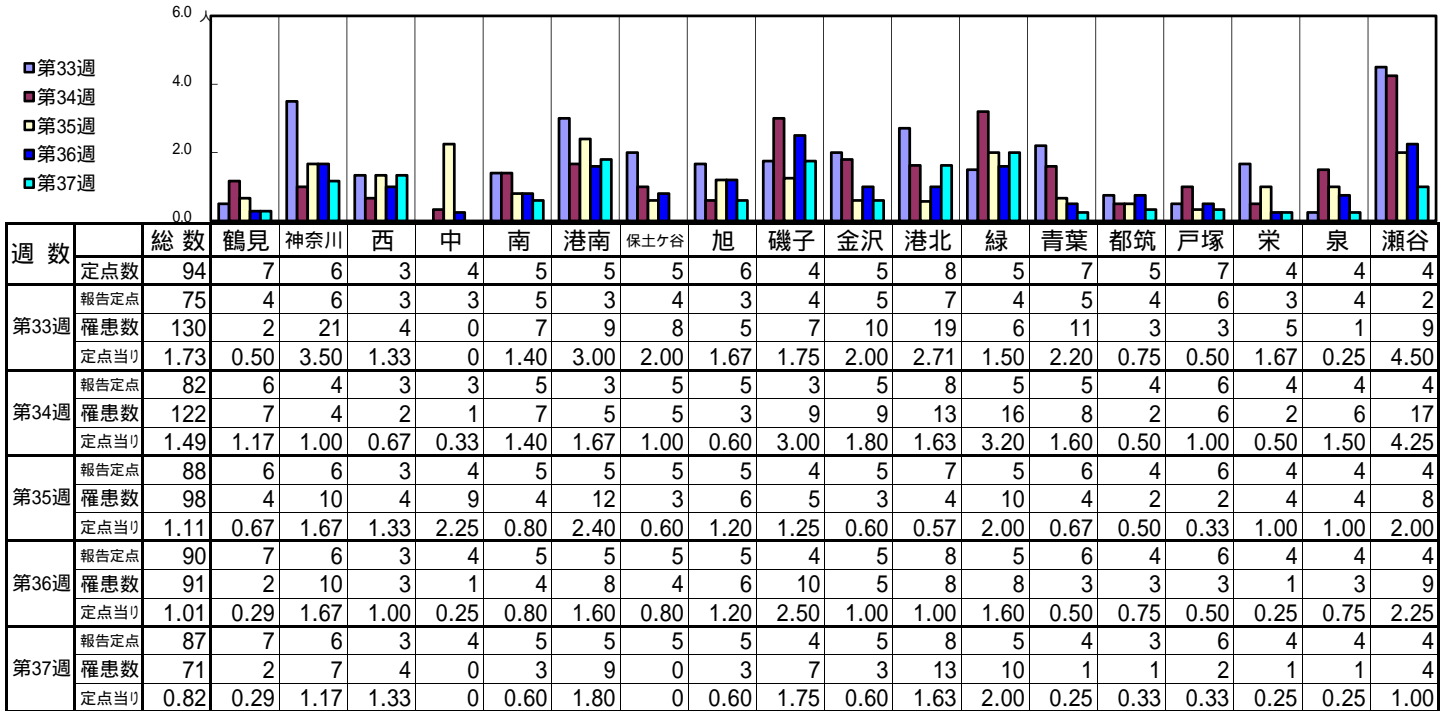
【年齢層別5週分集計】



【定点当りの患者数】

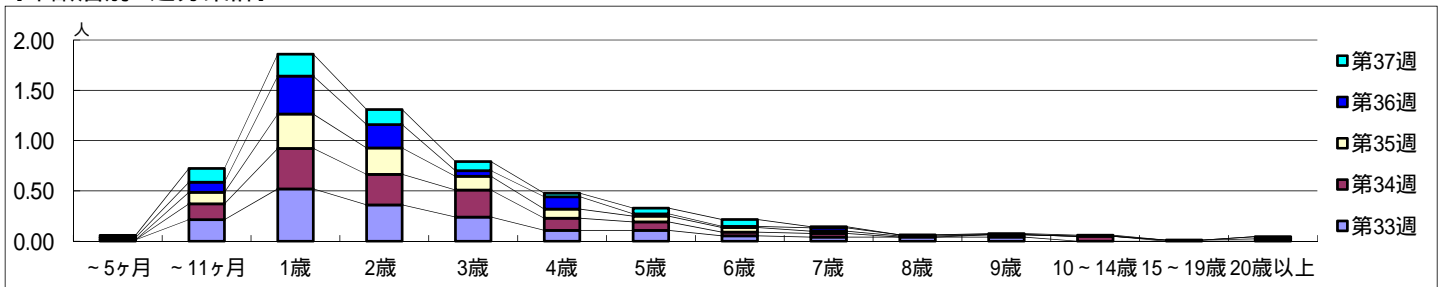


【区別・週別報告定点当り】

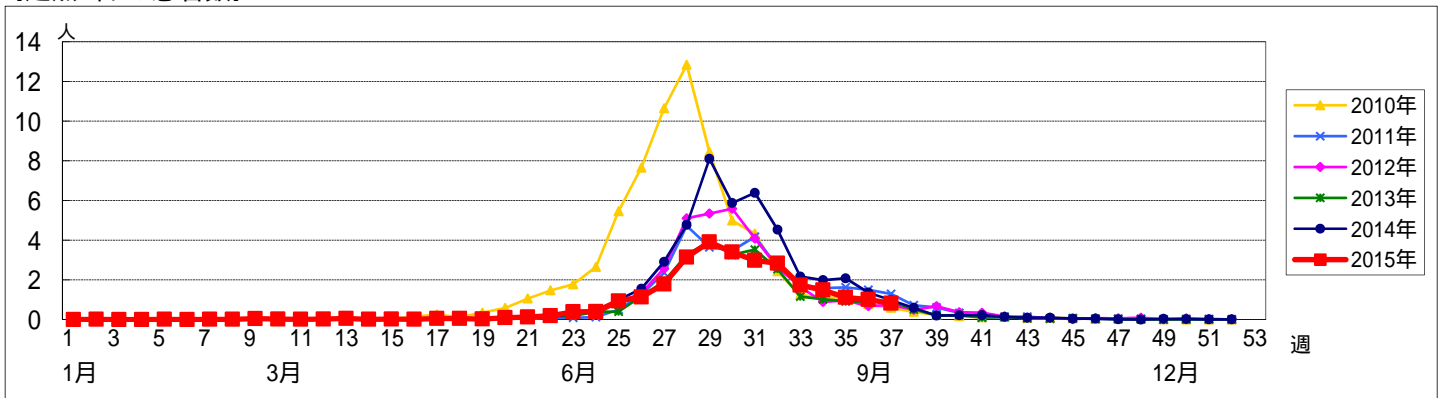


週数		合計	年齢層別													
			~5ヶ月	~11ヶ月	1歳	2歳	3歳	4歳	5歳	6歳	7歳	8歳	9歳	10~14歳	15~19歳	20歳以上
第33週	罹患数	130	1	16	39	27	18	8	8	4	3	3	3			
	定点当り	1.73	0.01	0.21	0.52	0.36	0.24	0.11	0.11	0.05	0.04	0.04	0.04			
第34週	罹患数	122		13	33	25	22	10	7	3	3		2	4		
	定点当り	1.49		0.16	0.40	0.30	0.27	0.12	0.09	0.04	0.04		0.02	0.05		
第35週	罹患数	98		10	30	23	12	8	5	4	2	1		1	2	
	定点当り	1.11		0.11	0.34	0.26	0.14	0.09	0.06	0.05	0.02	0.01		0.01	0.02	
第36週	罹患数	91	2	9	34	21	5	11	2	1	3	1			2	
	定点当り	1.01	0.02	0.10	0.38	0.23	0.06	0.12	0.02	0.01	0.03	0.01			0.02	
第37週	罹患数	71	2	12	19	13	8	3	5	6	1		1	1		
	定点当り	0.82	0.02	0.14	0.22	0.15	0.09	0.03	0.06	0.07	0.01		0.01	0.01		

【年齢層別5週分集計】



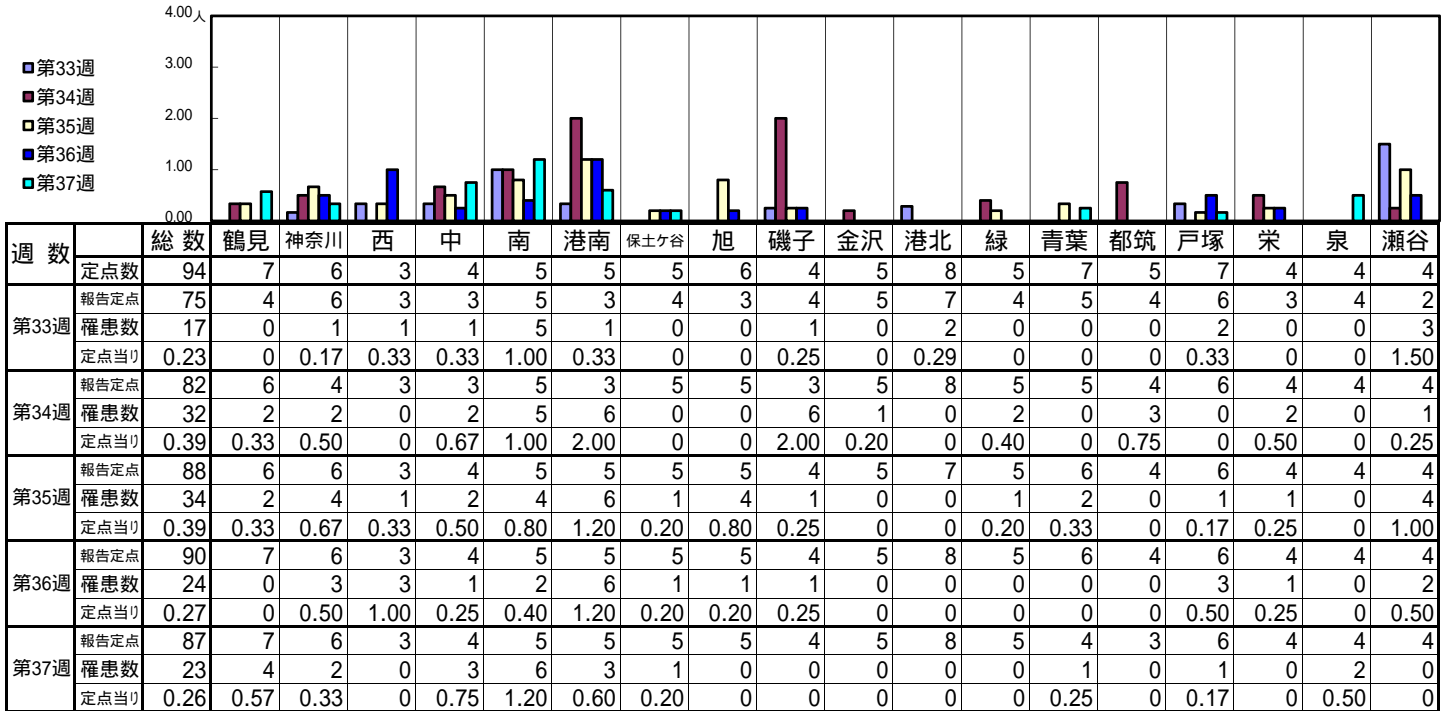
【定点当りの患者数】



<< 流行性耳下腺炎 >>

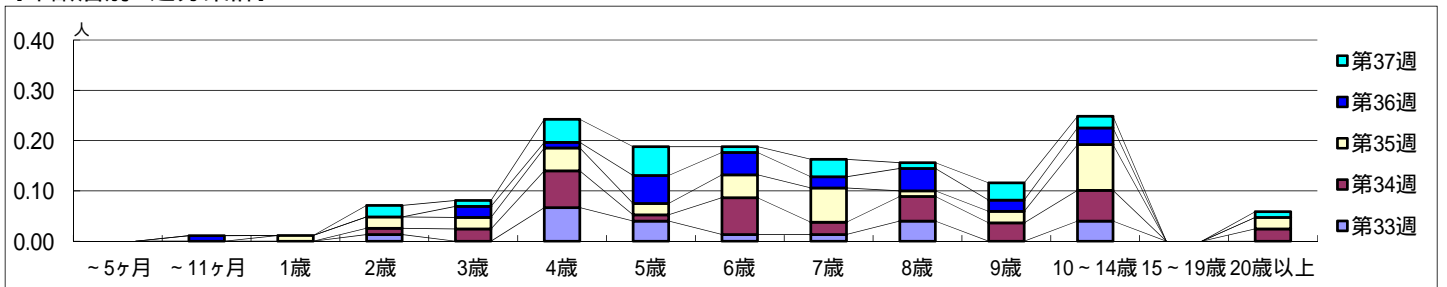
平成 27年 8月10日 ~ 9月13日
[平成 27年 第33週 ~ 第37週]

【区別・週別報告定点当り】

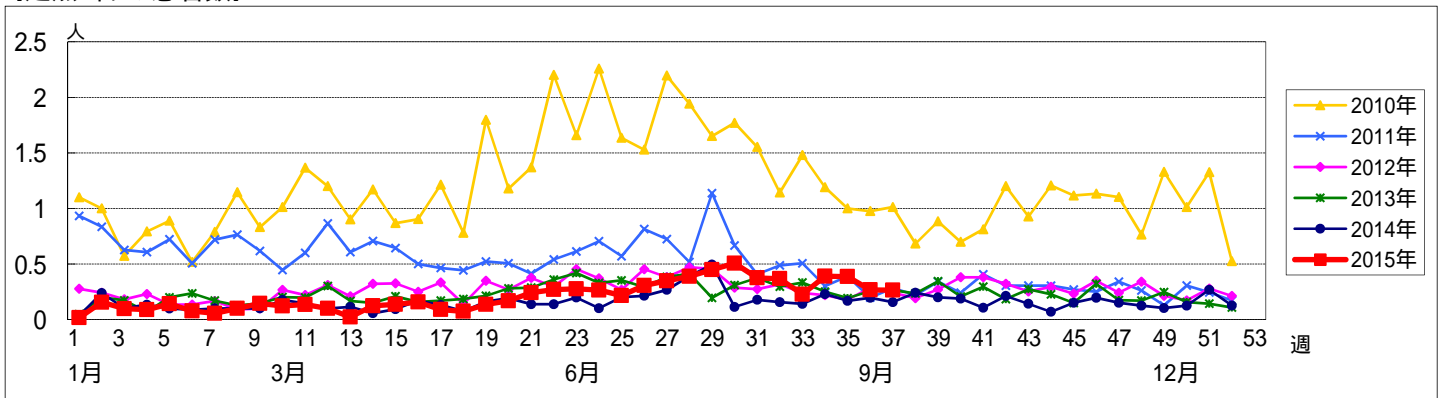


週 数		合計	~5ヶ月	~11ヶ月	年齢												
					1歳	2歳	3歳	4歳	5歳	6歳	7歳	8歳	9歳	10~14歳	15~19歳	20歳以上	
第33週	罹患数	17				1		5	3	1	1	3		3			
	定点当り	0.23				0.01		0.07	0.04	0.01	0.01	0.04		0.04			
第34週	罹患数	32				1	2	6	1	6	2	4	3	5		2	
	定点当り	0.39				0.01	0.02	0.07	0.01	0.07	0.02	0.05	0.04	0.06		0.02	
第35週	罹患数	34			1	2	2	4	2	4	6	1	2	8		2	
	定点当り	0.39			0.01	0.02	0.02	0.05	0.02	0.05	0.07	0.01	0.02	0.09		0.02	
第36週	罹患数	24		1			2	1	5	4	2	4	2	3			
	定点当り	0.27		0.01			0.02	0.01	0.06	0.04	0.02	0.04	0.02	0.03			
第37週	罹患数	23				2	1	4	5	1	3	1	3	2		1	
	定点当り	0.26				0.02	0.01	0.05	0.06	0.01	0.03	0.01	0.03	0.02		0.01	

【年齢層別5週分集計】



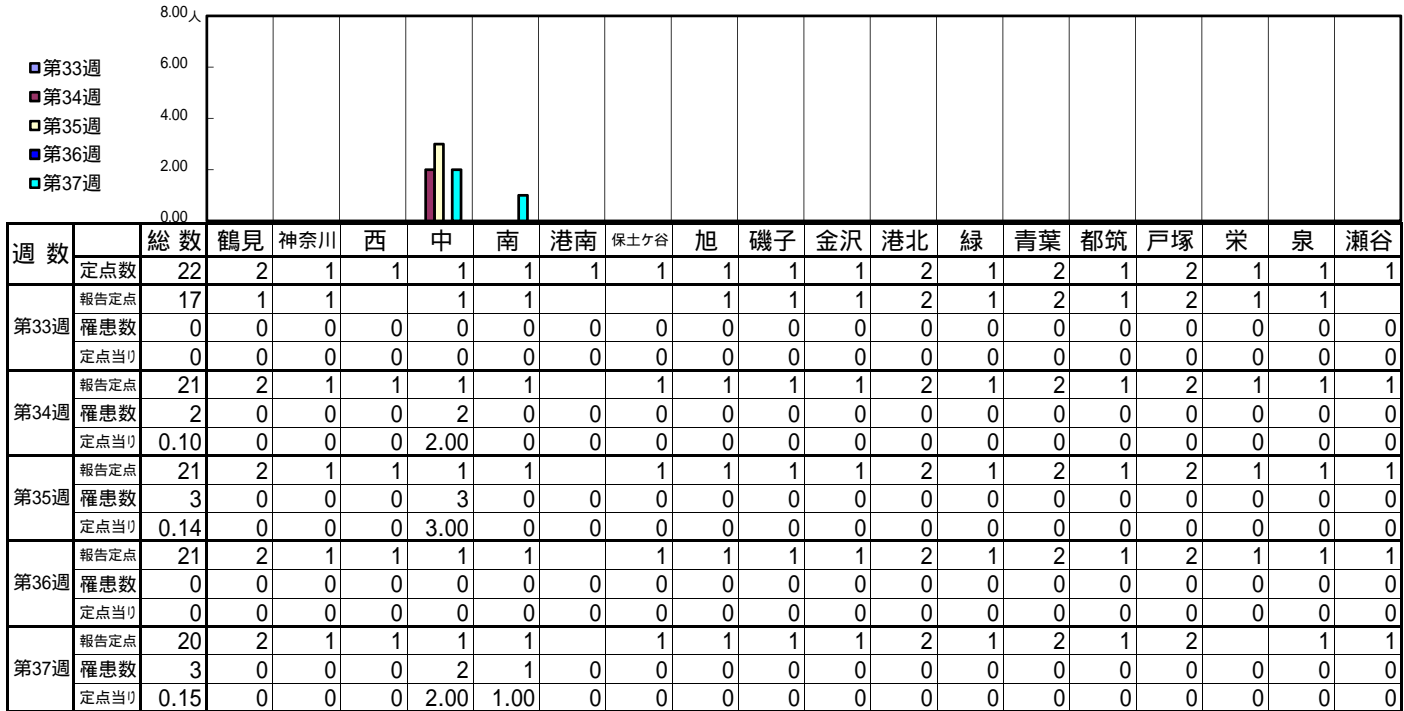
【定点当りの患者数】



<< 急性出血性結膜炎 >>

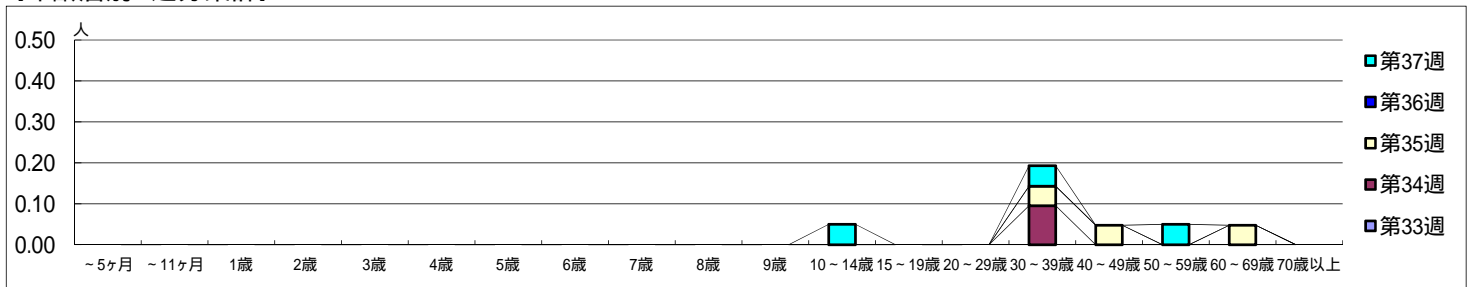
平成 27年 8月10日 ~ 9月13日
[平成 27年 第33週 ~ 第37週]

[区別・週別報告定点当り]

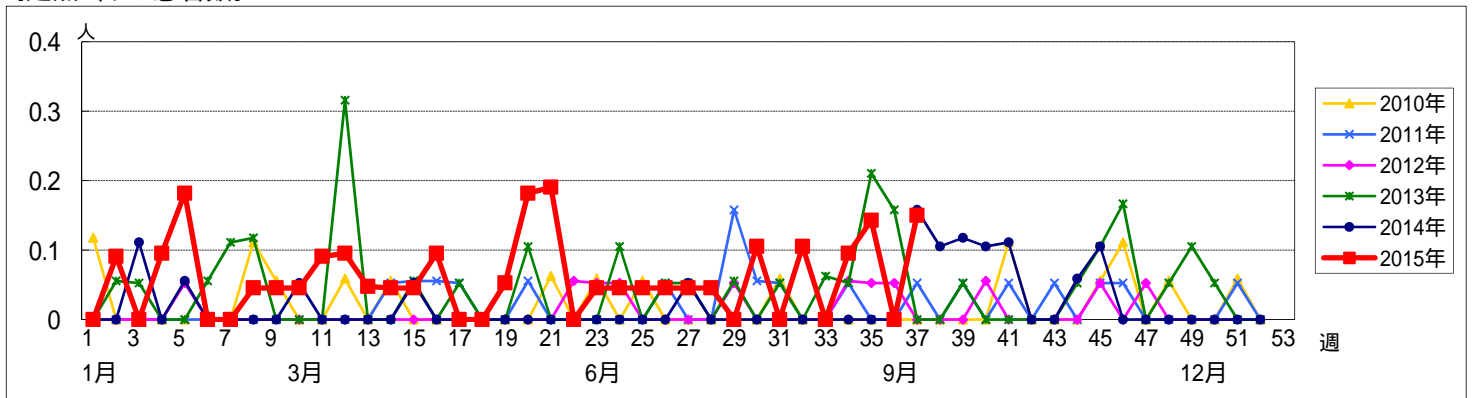


週数	合計	~5ヶ月	~11ヶ月	1歳	2歳	3歳	4歳	5歳	6歳	7歳	8歳	9歳	10~14歳	15~19歳	20~29歳	30~39歳	40~49歳	50~59歳	60~69歳	70歳以上
第33週	0																			
第34週	2															2				
第35週	3															1	1			1
第36週	0																			
第37週	3												1			1			1	

[年齢層別5週分集計]



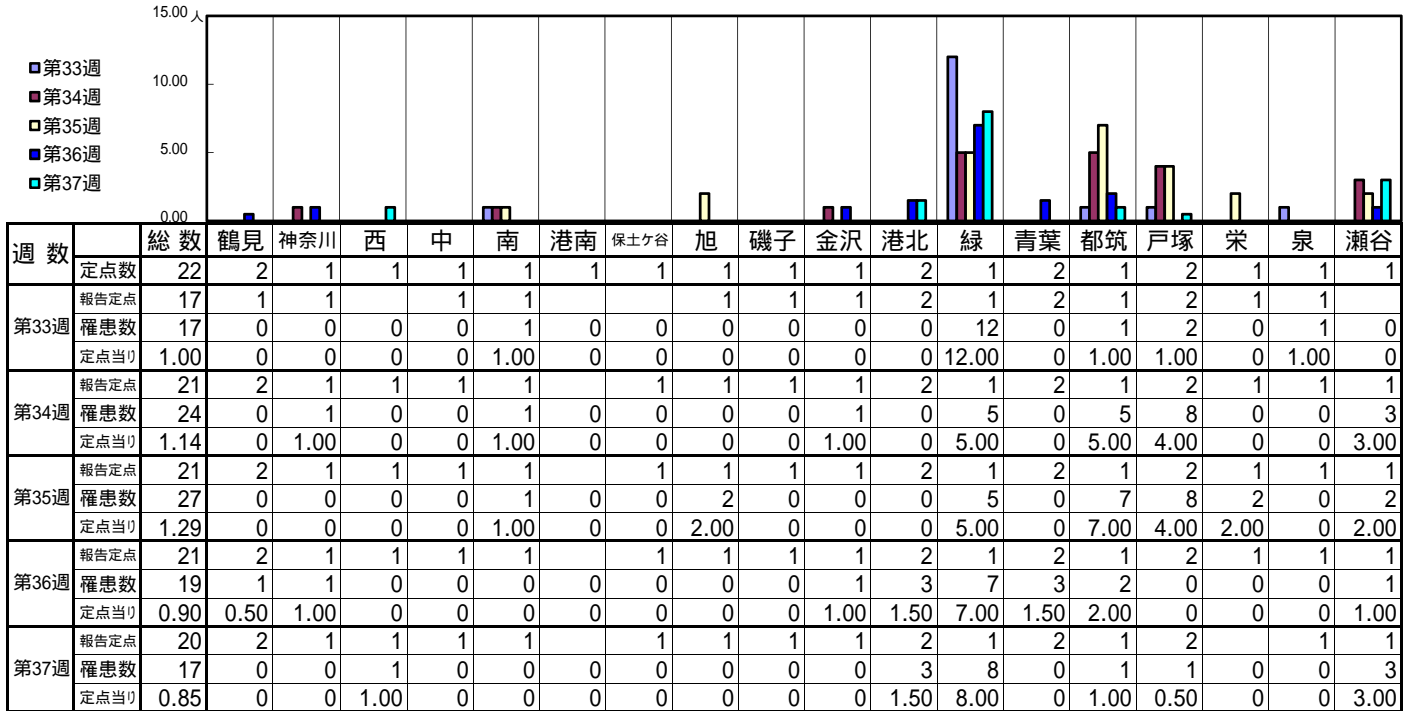
[定点当りの患者数]



<< 流行性角結膜炎 >>

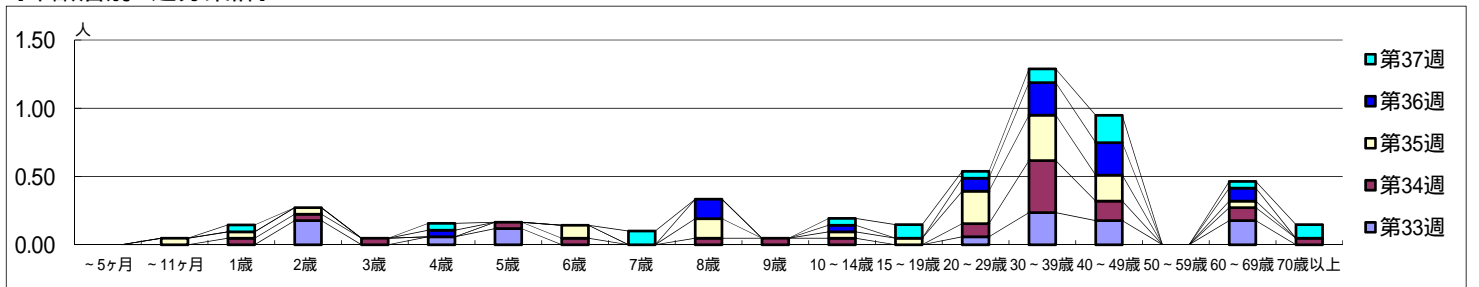
平成 27年 8月10日 ~ 9月13日
[平成 27年 第33週 ~ 第37週]

[区別・週別報告定点当り]



週数		合計	~5ヶ月	~11ヶ月	年齢																
					1歳	2歳	3歳	4歳	5歳	6歳	7歳	8歳	9歳	10~14歳	15~19歳	20~29歳	30~39歳	40~49歳	50~59歳	60~69歳	70歳以上
第33週	罹患数	17				3		1	2								1	4	3		3
	定点当り	1.00				0.18		0.06	0.12								0.06	0.24	0.18		0.18
第34週	罹患数	24			1	1	1		1	1		1	1	1		2	8	3		2	1
	定点当り	1.14			0.05	0.05	0.05		0.05	0.05		0.05	0.05	0.05		0.10	0.38	0.14		0.10	0.05
第35週	罹患数	27		1	1	1			2		3		1	1	5	7	4		1		
	定点当り	1.29		0.05	0.05	0.05			0.10		0.14		0.05	0.05	0.24	0.33	0.19		0.05		
第36週	罹患数	19						1			3		1		2	5	5		2		
	定点当り	0.90						0.05			0.14		0.05		0.10	0.24	0.24		0.10		
第37週	罹患数	17			1			1			2		1	2	1	2	4		1	2	
	定点当り	0.85			0.05			0.05			0.10		0.05	0.10	0.05	0.10	0.20		0.05	0.10	

[年齢層別5週分集計]



[定点当りの患者数]

