

	インフルエンザ	RSウイルス感染症	咽頭結膜熱	A群溶血性レンサ球菌咽頭炎	感染性胃腸炎	水痘	手足口病	伝染性紅斑	突発性発しん	百日咳	ヘルパンギーナ	流行性耳下腺炎	急性出血性結膜炎	流行性角結膜炎
警報レベル	30		3	8	20	7	5	2		1	6	6	1	8
終息基準値	10		1	4	12	4	2	1		0.1	2	2	0.1	4
注意報レベル	10					4						3		
横浜市	-	0.26	0.28	0.91	2.30	0.33	6.71	0.12	0.49	-	1.57	0.41	0.11	1.26
鶴見	-	0.50	-	0.83	3.83	0.17	5.00	0.17	0.67	-	1.17	0.33	-	-
神奈川	-	0.75	0.75	1.00	1.25	1.00	10.75	-	0.50	-	1.00	0.50	-	1.00
西	-	-	-	-	1.67	0.33	0.67	0.33	0.33	-	0.67	-
中	-	1.00	0.67	3.33	2.33	0.33	9.00	-	1.67	-	0.33	0.67	2.00	-
南	-	-	0.60	0.40	1.60	0.40	2.80	-	-	-	1.40	1.00	-	1.00
港南	-	-	0.50	0.50	3.50	-	12.00	-	2.00	-	2.50	2.50
保土ヶ谷	-	-	-	0.80	0.40	-	2.20	-	-	-	1.00	-	-	-
旭	-	-	-	-	2.25	-	3.25	-	0.25	-	0.75	-	-	-
磯子	-	-	-	1.00	2.00	0.50	10.00	-	1.00	-	4.50	3.00	-	-
金沢	-	-	0.75	0.25	0.75	0.50	8.00	0.50	0.75	-	2.00	0.25	-	1.00
港北	-	0.50	0.25	0.63	2.38	0.38	6.63	-	0.75	-	1.63	-	-	-
緑	-	0.50	0.50	2.75	1.25	1.00	6.25	-	0.50	-	4.00	0.50	-	5.00
青葉	-	0.80	0.20	0.40	2.40	0.40	10.60	0.40	0.40	-	1.60	-	-	-
都筑	-	-	0.67	1.67	6.33	-	17.00	-	-	-	-	1.00	-	5.00
戸塚	-	-	-	0.67	3.83	0.50	4.17	-	-	-	1.00	-	-	4.00
栄	-	0.25	0.25	-	0.75	-	4.25	-	-	-	0.50	0.50	-	-
泉	-	-	0.25	0.25	2.50	-	10.50	-	1.00	-	1.50	-	-	-
瀬谷	-	-	-	3.00	2.75	0.25	7.00	0.75	0.25	-	4.25	0.25	-	3.00

(-: 0) (...: 報告なし)

数字は報告定点当たり患者数です

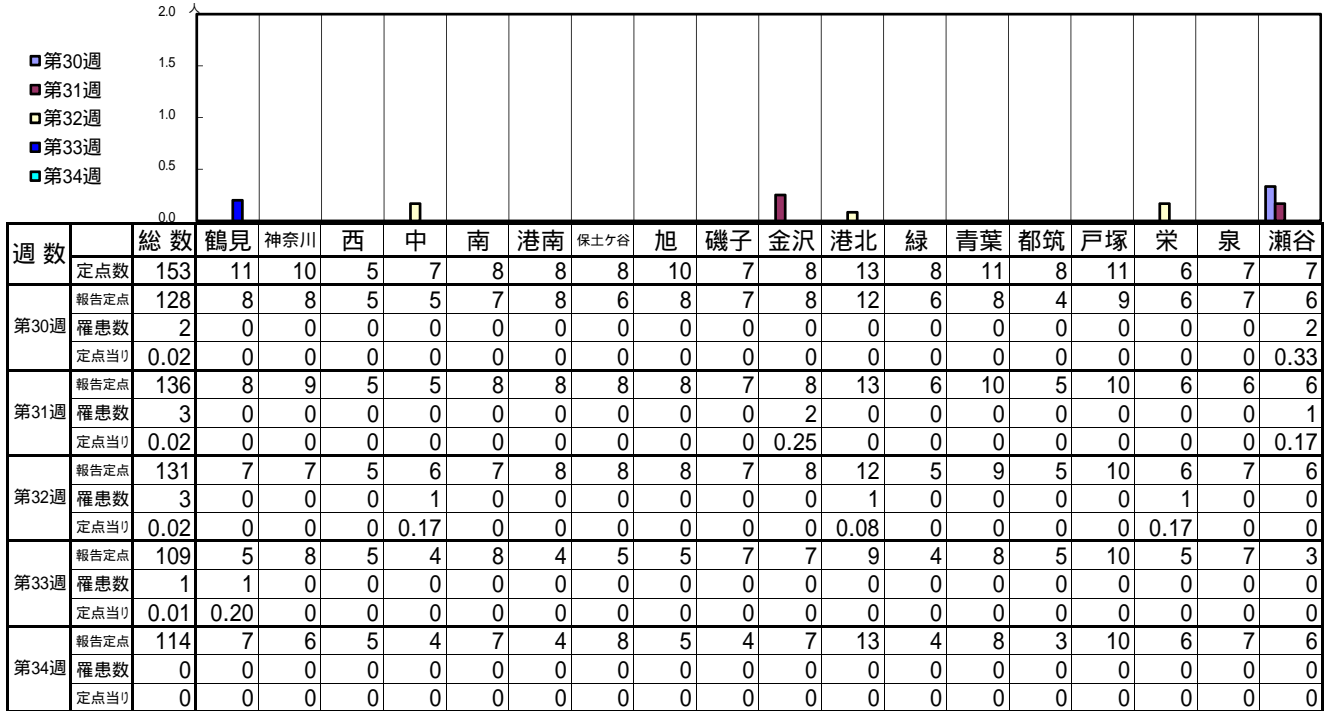
**報告定点当たりの値が警報レベル もしくは警報レベル継続中です
報告定点当たりの値が注意報レベルに達しています**

(この数字は集計時点のものです。翌週以降、変動する可能性もあります)

<< インフルエンザ >>

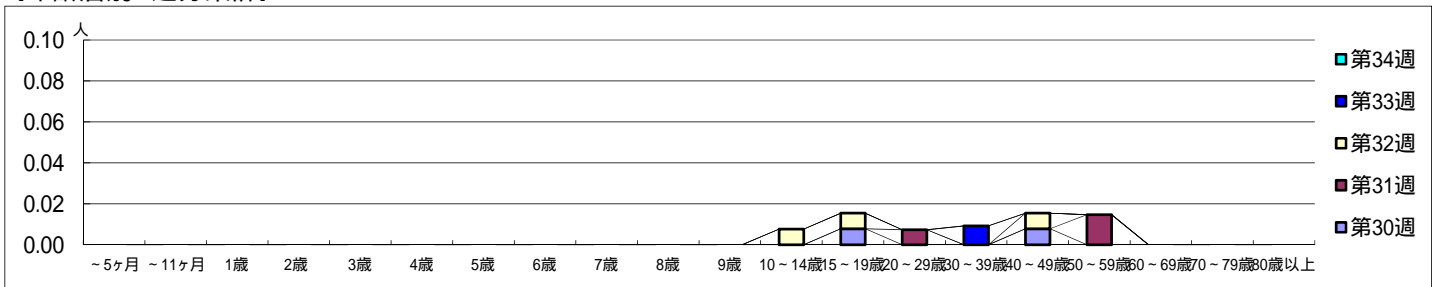
平成 27年 7月20日 ~ 8月23日
[平成 27年 第30週 ~ 第34週]

【区別・週別報告定点当り】

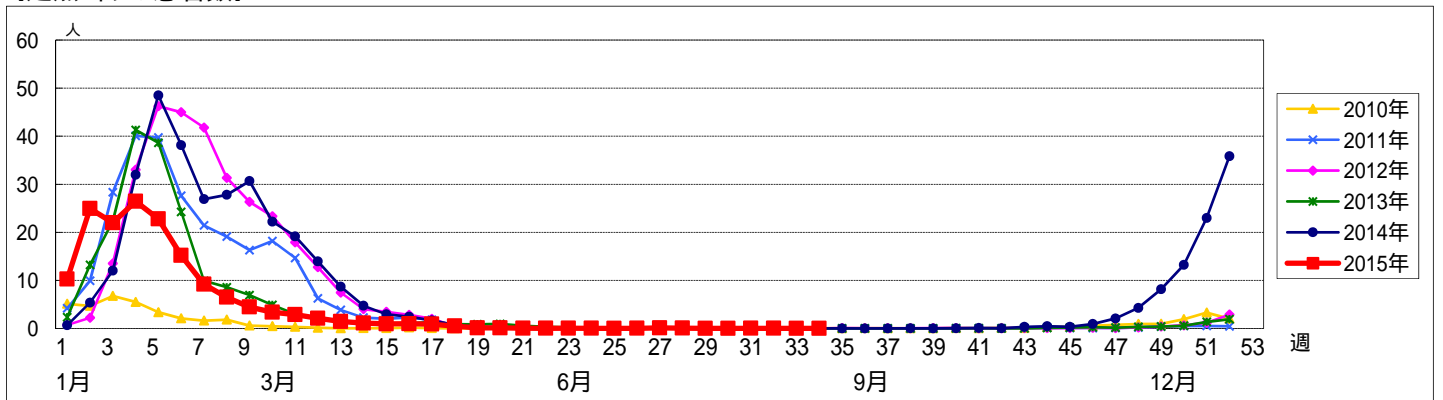


週数	合計	~5ヶ月	~11ヶ月	1歳	2歳	3歳	4歳	5歳	6歳	7歳	8歳	9歳	10~14歳	15~19歳	20~29歳	30~39歳	40~49歳	50~59歳	60~69歳	70~79歳	80歳以上	
第30週	2														1		1					
第31週	3															1		2				
第32週	3												1	1			1					
第33週	1																1					
第34週	0																					

【年齢層別5週分集計】



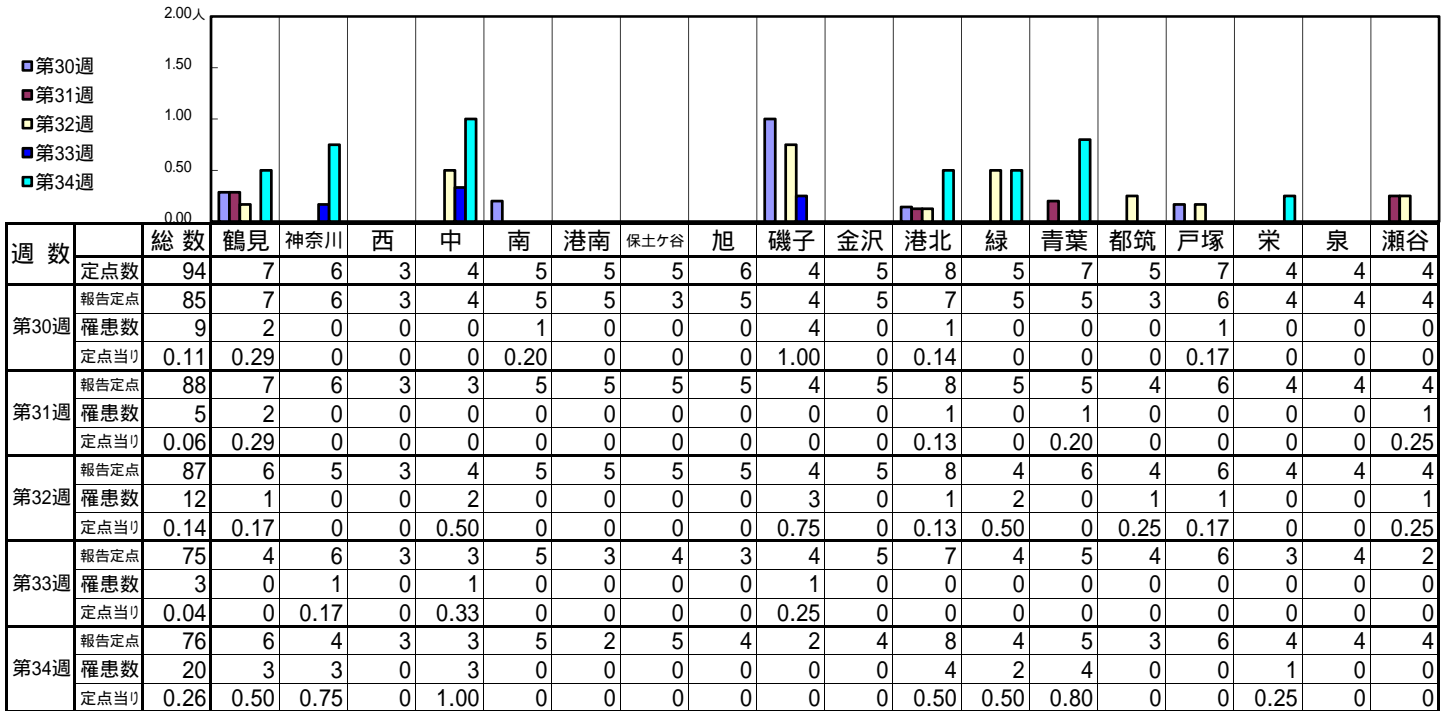
【定点当りの患者数】



<< RSウイルス感染症 >>

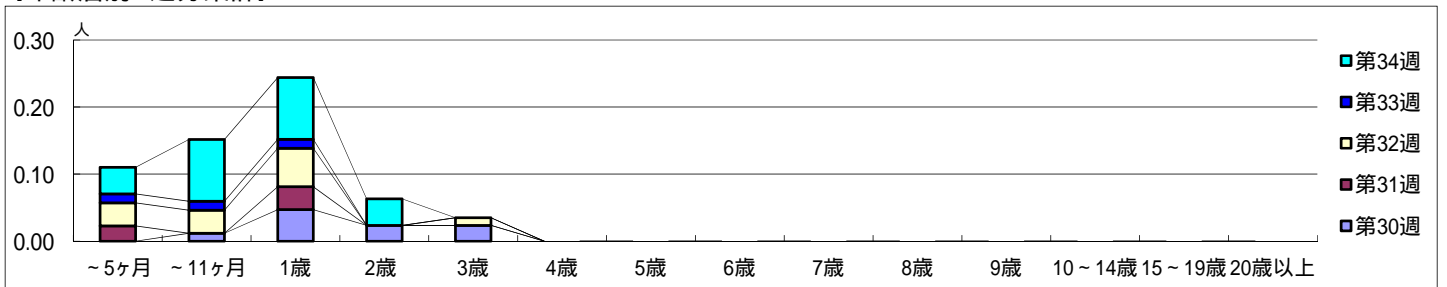
平成 27年 7月20日 ~ 8月23日
[平成 27年 第30週 ~ 第34週]

【区別・週別報告定点当り】

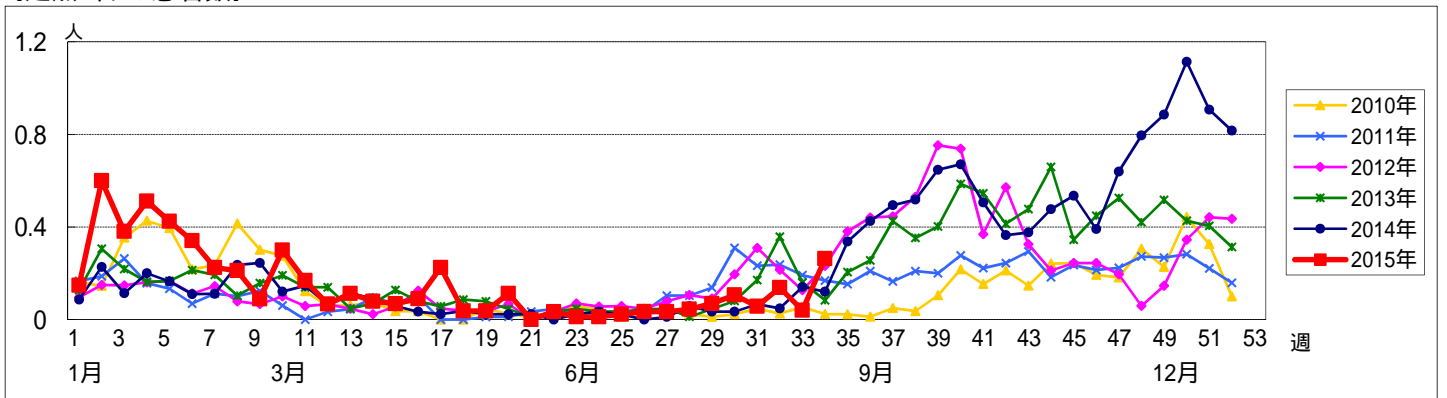


週数		合計	年齢層別														
			~5ヶ月	~11ヶ月	1歳	2歳	3歳	4歳	5歳	6歳	7歳	8歳	9歳	10~14歳	15~19歳	20歳以上	
第30週	罹患数	9		1	4	2	2										
	定点当り	0.11		0.01	0.05	0.02	0.02										
第31週	罹患数	5	2		3												
	定点当り	0.06	0.02		0.03												
第32週	罹患数	12	3	3	5		1										
	定点当り	0.14	0.03	0.03	0.06		0.01										
第33週	罹患数	3	1	1	1												
	定点当り	0.04	0.01	0.01	0.01												
第34週	罹患数	20	3	7	7	3											
	定点当り	0.26	0.04	0.09	0.09	0.04											

【年齢層別5週分集計】



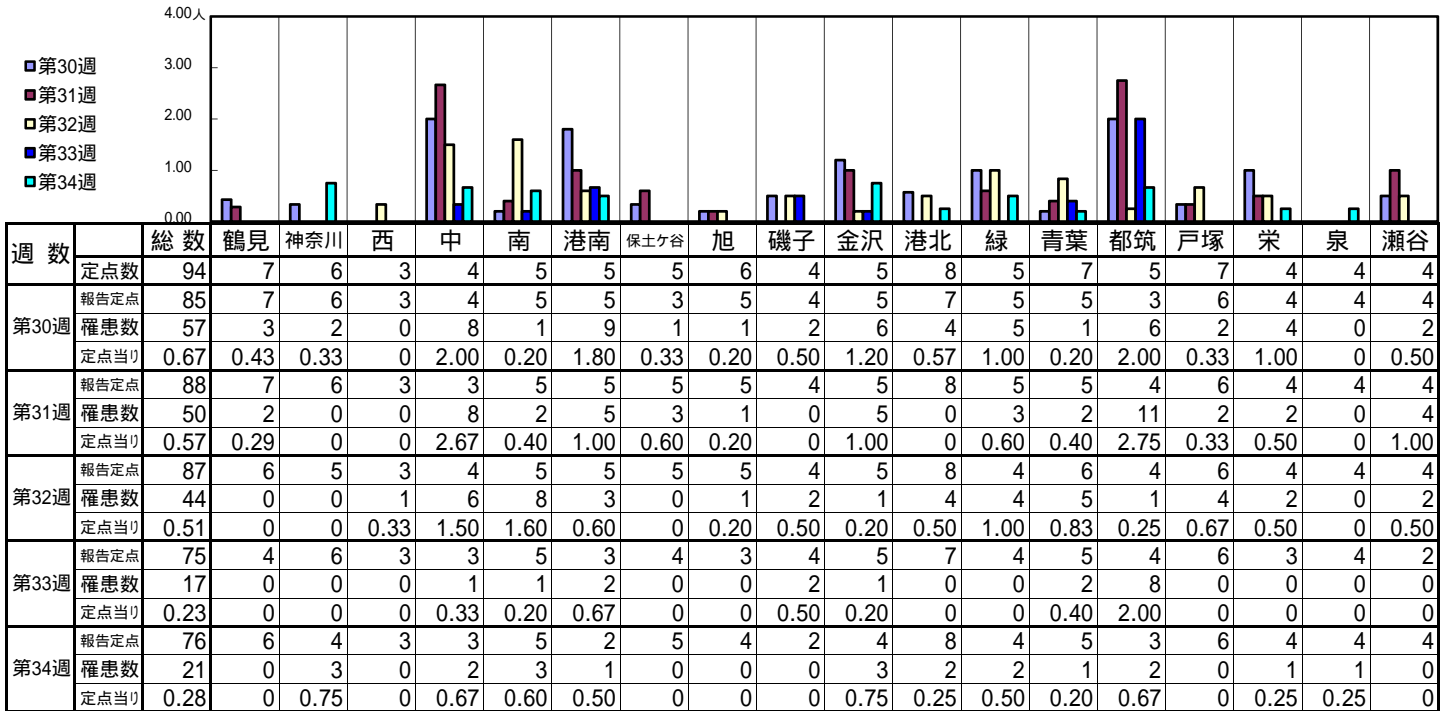
【定点当りの患者数】



<< 咽頭結膜熱 >>

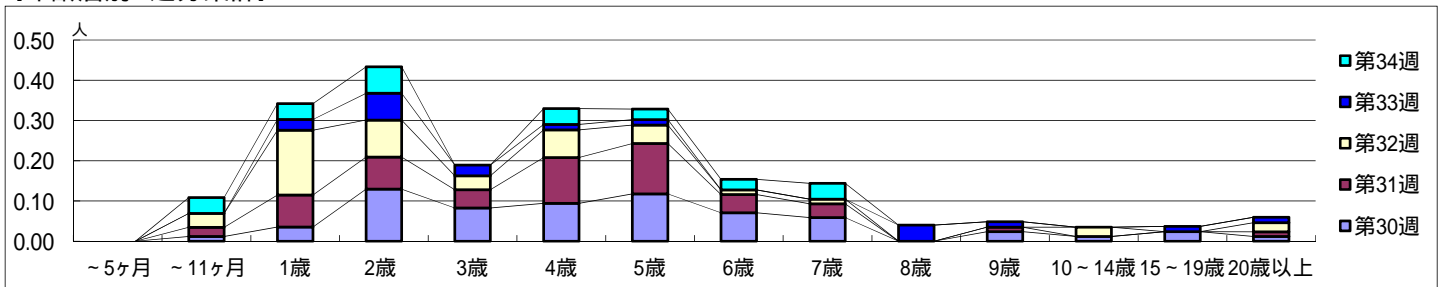
平成 27年 7月20日 ~ 8月23日
[平成 27年 第30週 ~ 第34週]

【区別・週別報告定点当り】

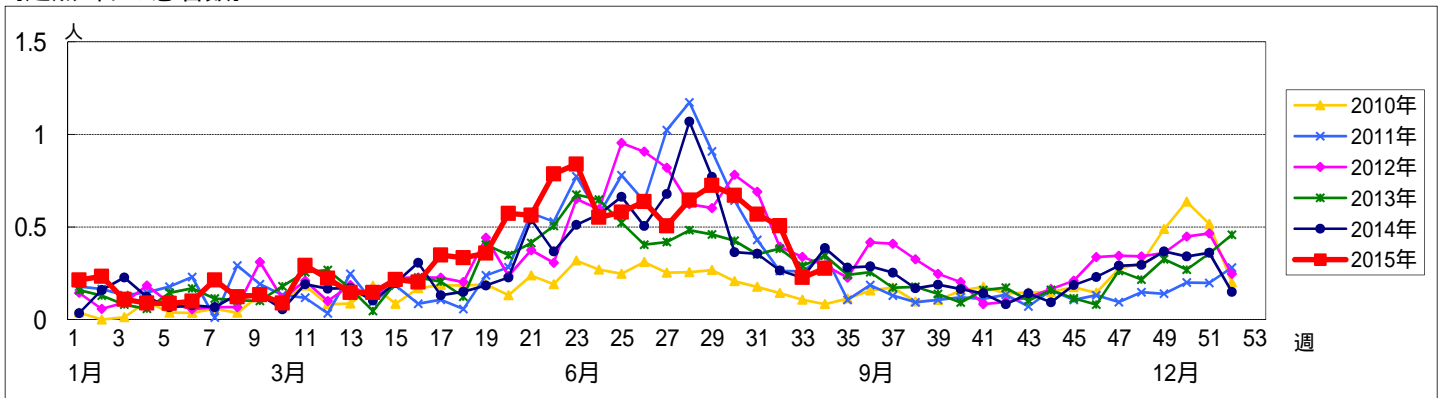


週 数		合計	年齢層別													
			~5ヶ月	~11ヶ月	1歳	2歳	3歳	4歳	5歳	6歳	7歳	8歳	9歳	10~14歳	15~19歳	20歳以上
第30週	罹患者数	57		1	3	11	7	8	10	6	5		2	1	2	1
	定点当り	0.67		0.01	0.04	0.13	0.08	0.09	0.12	0.07	0.06		0.02	0.01	0.02	0.01
第31週	罹患者数	50		2	7	7	4	10	11	4	3		1			1
	定点当り	0.57		0.02	0.08	0.08	0.05	0.11	0.13	0.05	0.03		0.01			0.01
第32週	罹患者数	44		3	14	8	3	6	4	1	1			2		2
	定点当り	0.51		0.03	0.16	0.09	0.03	0.07	0.05	0.01	0.01			0.02		0.02
第33週	罹患者数	17			2	5	2	1	1				3	1		1
	定点当り	0.23			0.03	0.07	0.03	0.01	0.01				0.04	0.01		0.01
第34週	罹患者数	21		3	3	5		3	2	2	3					
	定点当り	0.28		0.04	0.04	0.07		0.04	0.03	0.03	0.04					

【年齢層別5週分集計】



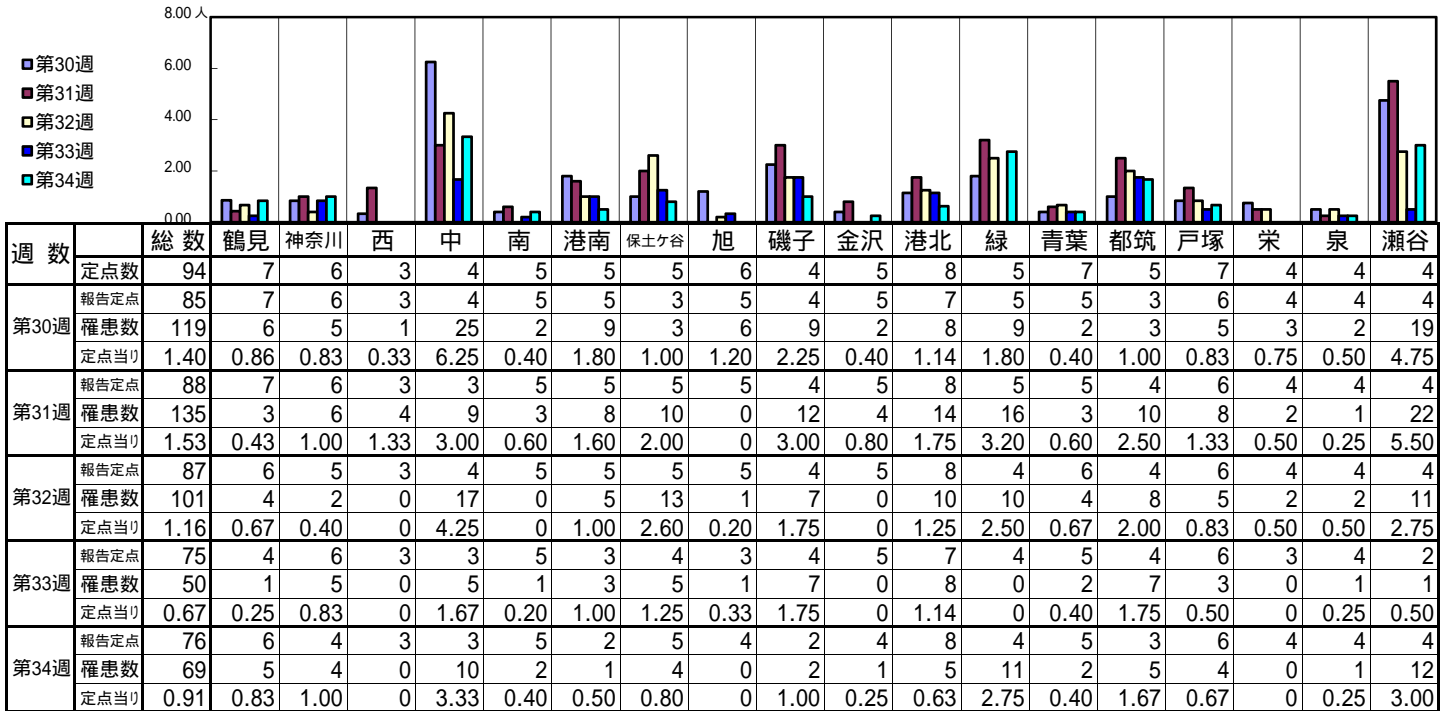
【定点当りの患者数】



<< A群溶血性レンサ球菌咽頭炎 >>

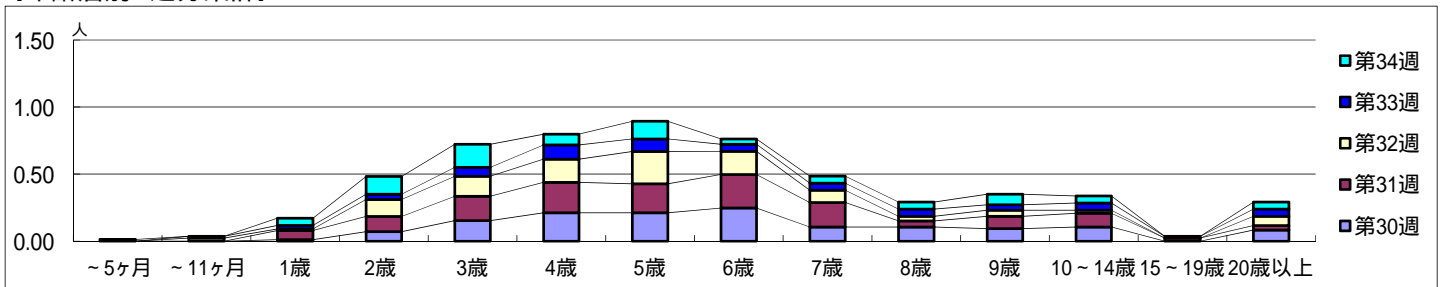
平成 27年 7月20日 ~ 8月23日
[平成 27年 第30週 ~ 第34週]

【区別・週別報告定点当り】

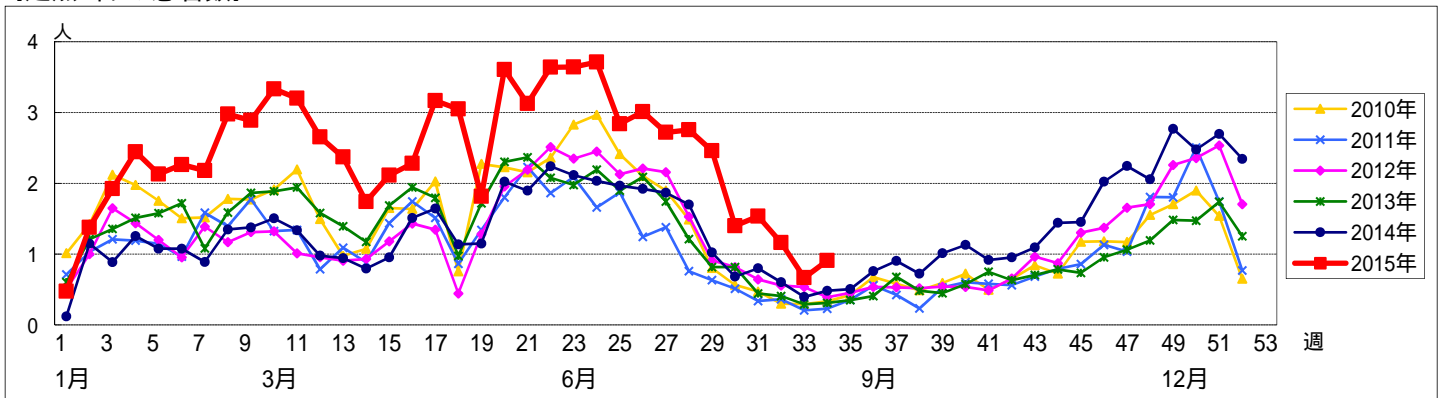


週数		合計	~5ヶ月	~11ヶ月	年齢												
					1歳	2歳	3歳	4歳	5歳	6歳	7歳	8歳	9歳	10~14歳	15~19歳	20歳以上	
第30週	罹患数	119			1	6	13	18	18	21	9	9	8	9		7	
	定点当り	1.40			0.01	0.07	0.15	0.21	0.21	0.25	0.11	0.11	0.09	0.11		0.08	
第31週	罹患数	135			6	10	16	20	19	22	16	4	8	9	2	3	
	定点当り	1.53			0.07	0.11	0.18	0.23	0.22	0.25	0.18	0.05	0.09	0.10	0.02	0.03	
第32週	罹患数	101		2	1	11	13	15	21	15	8	3	4	2		6	
	定点当り	1.16		0.02	0.01	0.13	0.15	0.17	0.24	0.17	0.09	0.03	0.05	0.02		0.07	
第33週	罹患数	50			1	2	3	5	8	7	4	4	3	4	1	4	
	定点当り	0.67			0.01	0.03	0.04	0.07	0.11	0.09	0.05	0.05	0.04	0.05	0.01	0.05	
第34週	罹患数	69	1		4	10	13	6	10	3	4	4	6	4		4	
	定点当り	0.91	0.01		0.05	0.13	0.17	0.08	0.13	0.04	0.05	0.05	0.08	0.05		0.05	

【年齢層別5週分集計】



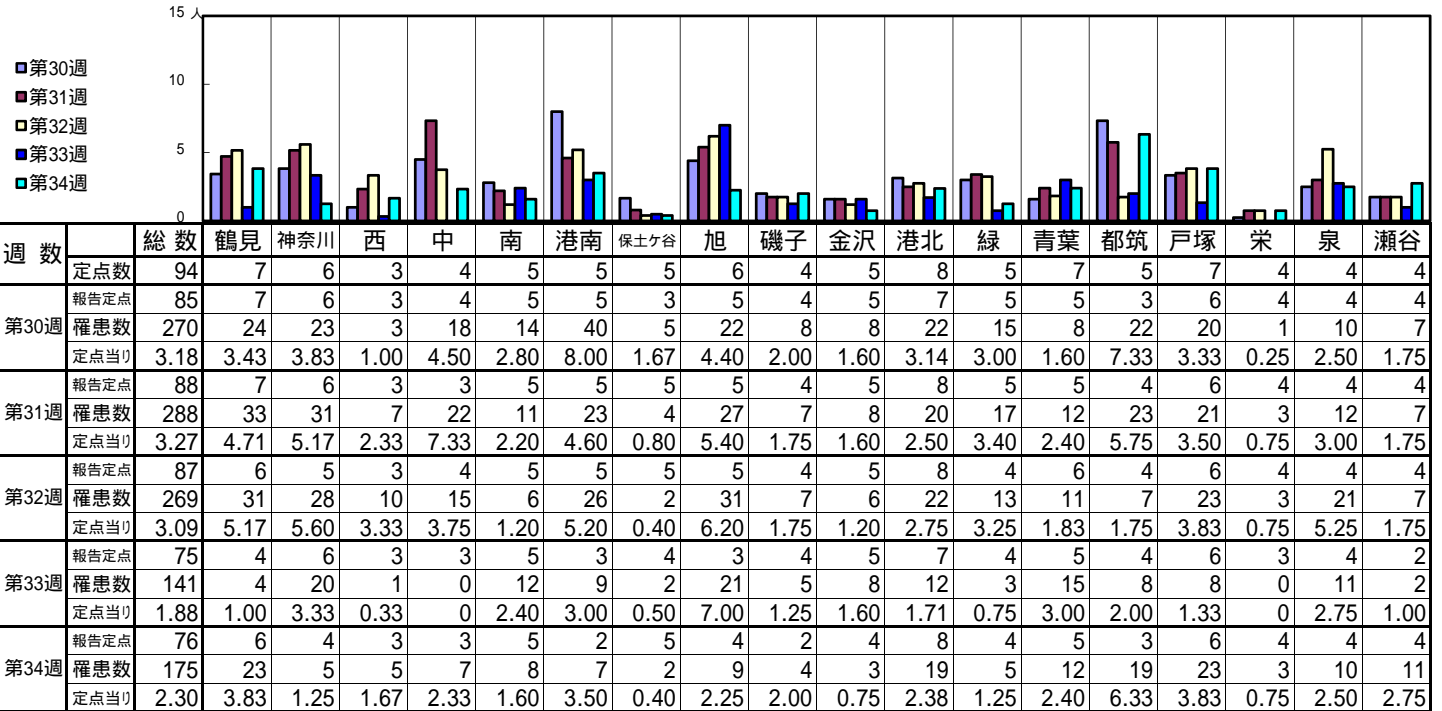
【定点当りの患者数】



<< 感染性胃腸炎 >>

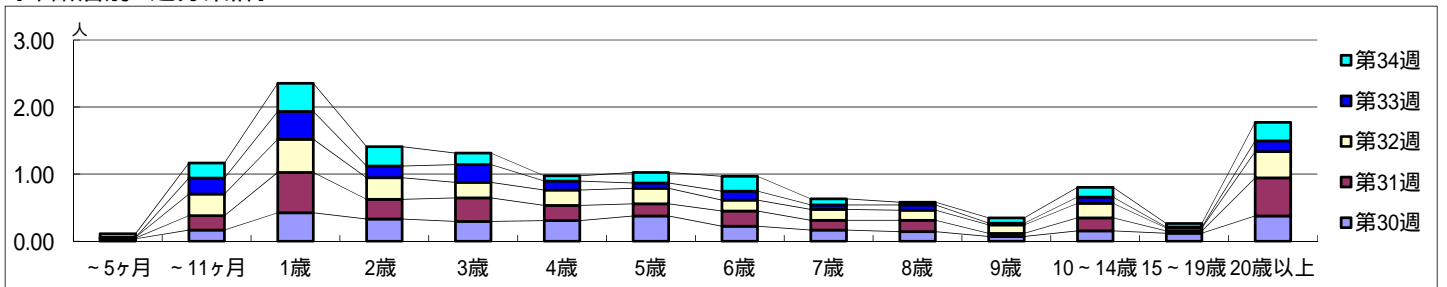
平成 27年 7月20日 ~ 8月23日
[平成 27年 第30週 ~ 第34週]

[区別・週別報告定点当り]

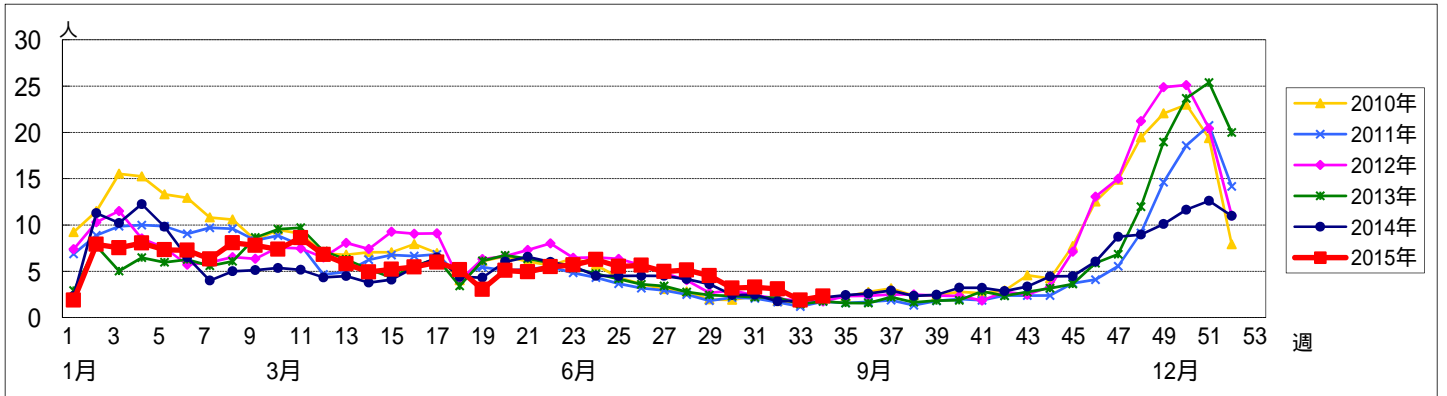


週数		合計	年齢層別													
			~5ヶ月	~11ヶ月	1歳	2歳	3歳	4歳	5歳	6歳	7歳	8歳	9歳	10~14歳	15~19歳	20歳以上
第30週	罹患数	270	3	14	36	28	25	26	32	19	14	12	6	13	10	32
	定点当り	3.18	0.04	0.16	0.42	0.33	0.29	0.31	0.38	0.22	0.16	0.14	0.07	0.15	0.12	0.38
第31週	罹患数	288	1	19	53	26	31	20	16	20	13	15	4	17	3	50
	定点当り	3.27	0.01	0.22	0.60	0.30	0.35	0.23	0.18	0.23	0.15	0.17	0.05	0.19	0.03	0.57
第32週	罹患数	269	1	28	43	28	20	20	20	14	14	13	11	19	4	34
	定点当り	3.09	0.01	0.32	0.49	0.32	0.23	0.23	0.23	0.16	0.16	0.15	0.13	0.22	0.05	0.39
第33週	罹患数	141		18	31	13	20	10	6	10	5	6	2	7	1	12
	定点当り	1.88		0.24	0.41	0.17	0.27	0.13	0.08	0.13	0.07	0.08	0.03	0.09	0.01	0.16
第34週	罹患数	175	4	17	32	22	13	6	12	17	7	3	6	11	4	21
	定点当り	2.30	0.05	0.22	0.42	0.29	0.17	0.08	0.16	0.22	0.09	0.04	0.08	0.14	0.05	0.28

[年齢層別5週分集計]



[定点当りの患者数]



<< 水痘 >>

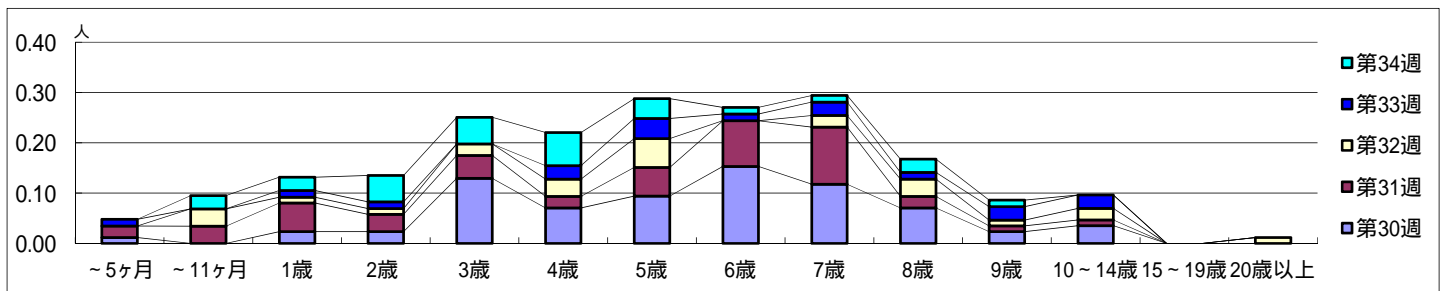
平成 27年 7月20日 ~ 8月23日
[平成 27年 第30週 ~ 第34週]

【区別・週別報告定点当り】

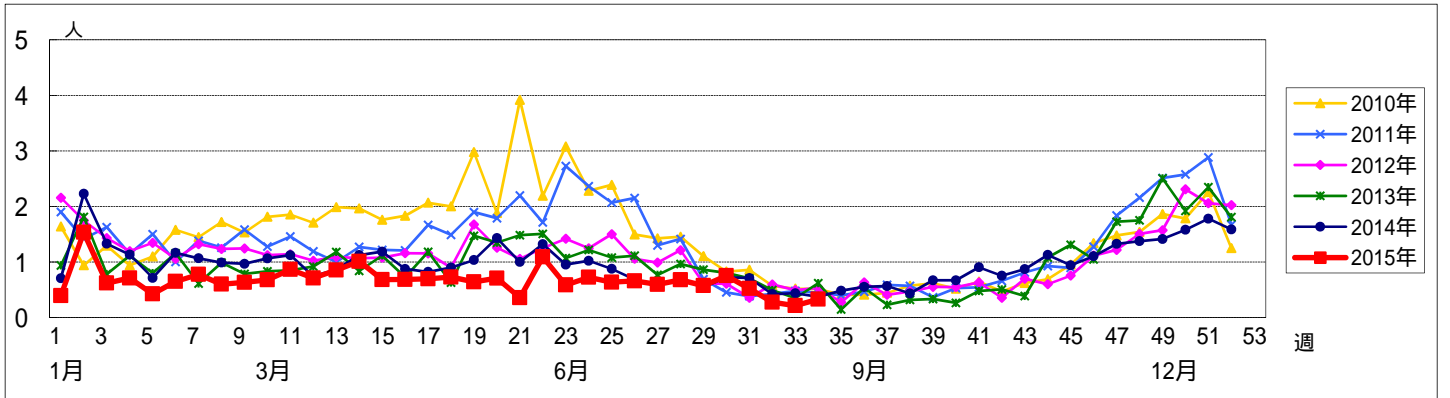
週 数		総数	区別																	
			鶴見	神奈川	西	中	南	港南	保土ヶ谷	旭	磯子	金沢	港北	緑	青葉	都筑	戸塚	栄	泉	瀬谷
第30週	定点数	94	7	6	3	4	5	5	5	6	4	5	8	5	7	5	7	4	4	4
	報告定点	85	7	6	3	4	5	5	3	5	4	5	7	5	5	3	6	4	4	4
	罹患数	64	0	9	2	4	0	4	0	1	2	4	2	6	1	3	8	3	12	3
	定点当り	0.75	0	1.50	0.67	1.00	0	0.80	0	0.20	0.50	0.80	0.29	1.20	0.20	1.00	1.33	0.75	3.00	0.75
第31週	報告定点	88	7	6	3	3	5	5	5	4	5	8	5	5	4	6	4	4	4	4
	罹患数	46	0	3	0	5	3	3	2	1	4	2	3	4	2	1	3	1	8	1
	定点当り	0.52	0	0.50	0	1.67	0.60	0.60	0.40	0.20	1.00	0.40	0.38	0.80	0.40	0.25	0.50	0.25	2.00	0.25
	報告定点	87	6	5	3	4	5	5	5	5	4	5	8	4	6	4	6	4	4	4
第32週	報告定点	87	6	5	3	4	5	5	5	5	4	5	8	4	6	4	6	4	4	4
	罹患数	24	1	4	0	5	2	2	1	0	0	0	0	0	0	1	5	1	2	0
	定点当り	0.28	0.17	0.80	0	1.25	0.40	0.40	0.20	0	0	0	0	0	0	0.25	0.83	0.25	0.50	0
	報告定点	75	4	6	3	3	5	3	4	3	4	5	7	4	5	4	6	3	4	2
第33週	報告定点	75	4	6	3	3	5	3	4	3	4	5	7	4	5	4	6	3	4	2
	罹患数	16	0	3	0	1	2	0	0	1	0	4	0	0	2	0	2	0	1	0
	定点当り	0.21	0	0.50	0	0.33	0.40	0	0	0.33	0	0.80	0	0	0.40	0	0.33	0	0.25	0
	報告定点	76	6	4	3	3	5	2	5	4	2	4	8	4	5	3	6	4	4	4
第34週	報告定点	76	6	4	3	3	5	2	5	4	2	4	8	4	5	3	6	4	4	4
	罹患数	25	1	4	1	1	2	0	0	0	1	2	3	4	2	0	3	0	0	1
	定点当り	0.33	0.17	1.00	0.33	0.33	0.40	0	0	0	0.50	0.50	0.38	1.00	0.40	0	0.50	0	0	0.25

週 数		合計	~5ヶ月	~11ヶ月	年齢												
					1歳	2歳	3歳	4歳	5歳	6歳	7歳	8歳	9歳	10~14歳	15~19歳	20歳以上	
第30週	罹患数	64	1		2	2	11	6	8	13	10	6	2	3			
	定点当り	0.75	0.01		0.02	0.02	0.13	0.07	0.09	0.15	0.12	0.07	0.02	0.04			
第31週	罹患数	46	2	3	5	3	4	2	5	8	10	2	1	1			
	定点当り	0.52	0.02	0.03	0.06	0.03	0.05	0.02	0.06	0.09	0.11	0.02	0.01	0.01			
第32週	罹患数	24		3	1	1	2	3	5		2	3	1	2			1
	定点当り	0.28		0.03	0.01	0.01	0.02	0.03	0.06		0.02	0.03	0.01	0.02			0.01
第33週	罹患数	16	1		1	1		2	3	1	2	1	2	2			
	定点当り	0.21	0.01		0.01	0.01		0.03	0.04	0.01	0.03	0.01	0.03	0.03			
第34週	罹患数	25		2	2	4	4	5	3	1	1	2	1				
	定点当り	0.33		0.03	0.03	0.05	0.05	0.07	0.04	0.01	0.01	0.03	0.01				

【年齢層別5週分集計】



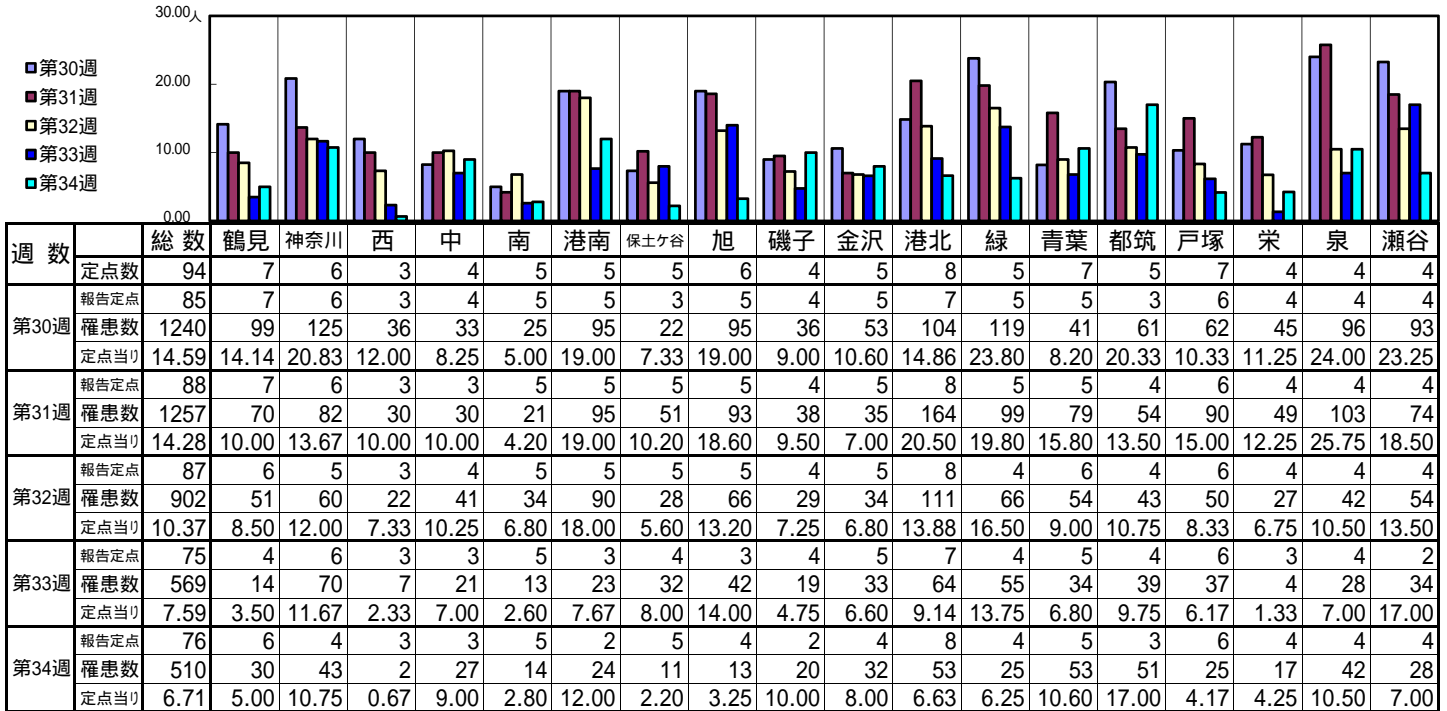
【定点当りの患者数】



<< 手足口病 >>

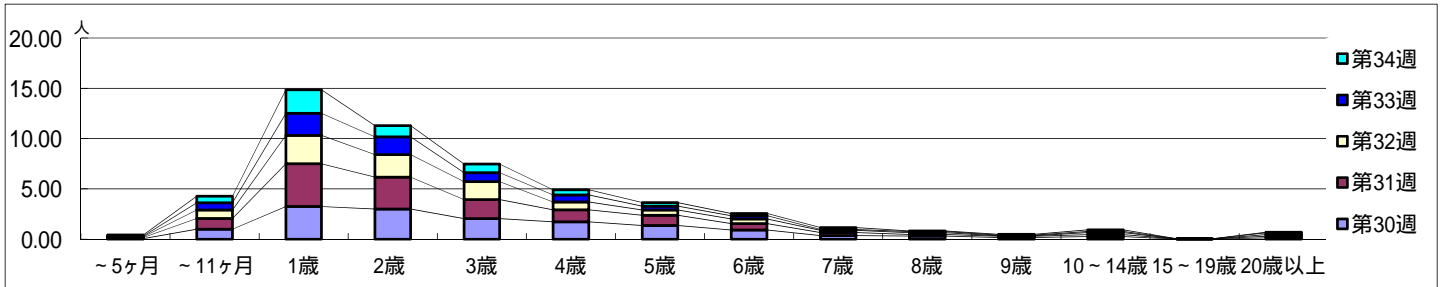
平成 27年 7月20日 ~ 8月23日
[平成 27年 第30週 ~ 第34週]

【区別・週別報告定点当り】

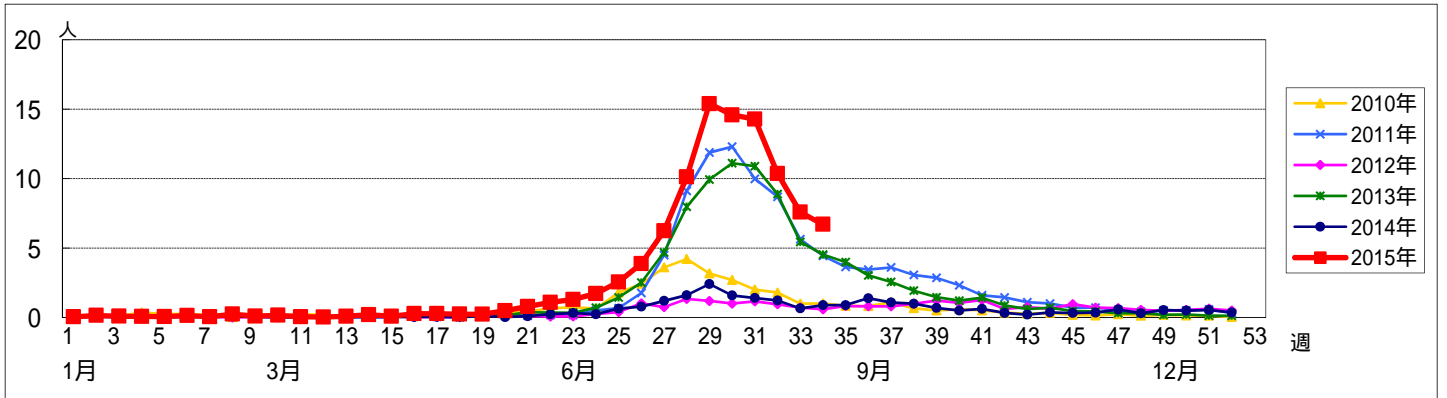


週数		合計	年齢層別													
			~5ヶ月	~11ヶ月	1歳	2歳	3歳	4歳	5歳	6歳	7歳	8歳	9歳	10~14歳	15~19歳	20歳以上
第30週	罹患数	1240	5	84	276	255	174	147	115	78	31	27	14	22		12
	定点当り	14.59	0.06	0.99	3.25	3.00	2.05	1.73	1.35	0.92	0.36	0.32	0.16	0.26		0.14
第31週	罹患数	1257	9	95	374	278	167	105	90	56	26	13	12	17	2	13
	定点当り	14.28	0.10	1.08	4.25	3.16	1.90	1.19	1.02	0.64	0.30	0.15	0.14	0.19	0.02	0.15
第32週	罹患数	902	8	73	246	196	154	68	46	40	19	15	4	18		15
	定点当り	10.37	0.09	0.84	2.83	2.25	1.77	0.78	0.53	0.46	0.22	0.17	0.05	0.21		0.17
第33週	罹患数	569	4	53	164	132	67	52	29	24	6	9	5	9	2	13
	定点当り	7.59	0.05	0.71	2.19	1.76	0.89	0.69	0.39	0.32	0.08	0.12	0.07	0.12	0.03	0.17
第34週	罹患数	510	9	50	178	85	66	39	26	17	15	5	5	11		4
	定点当り	6.71	0.12	0.66	2.34	1.12	0.87	0.51	0.34	0.22	0.20	0.07	0.07	0.14		0.05

【年齢層別5週分集計】



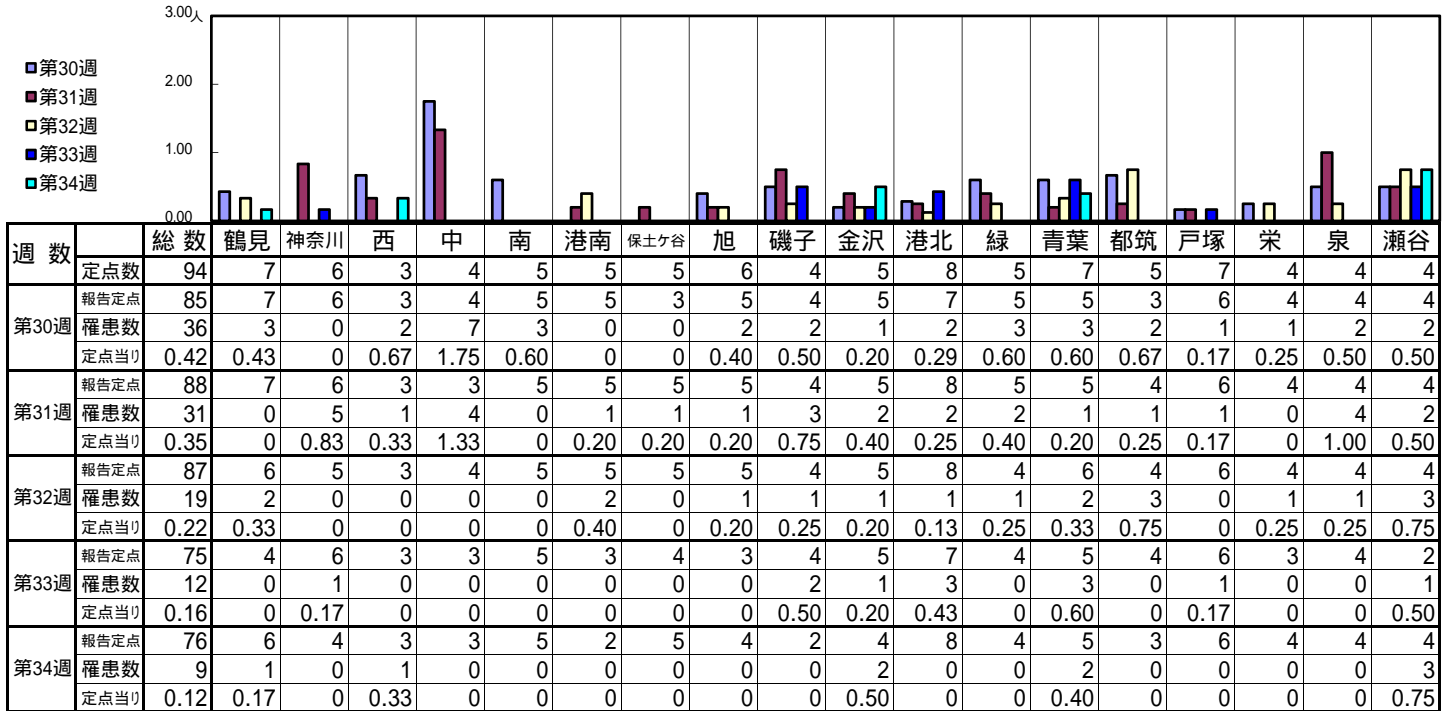
【定点当りの患者数】



<< 伝染性紅斑 >>

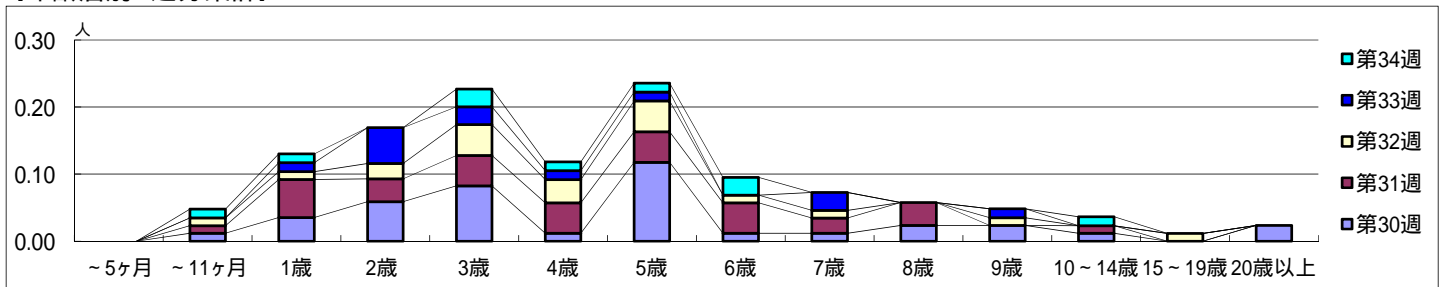
平成 27年 7月20日 ~ 8月23日
[平成 27年 第30週 ~ 第34週]

【区別・週別報告定点当り】

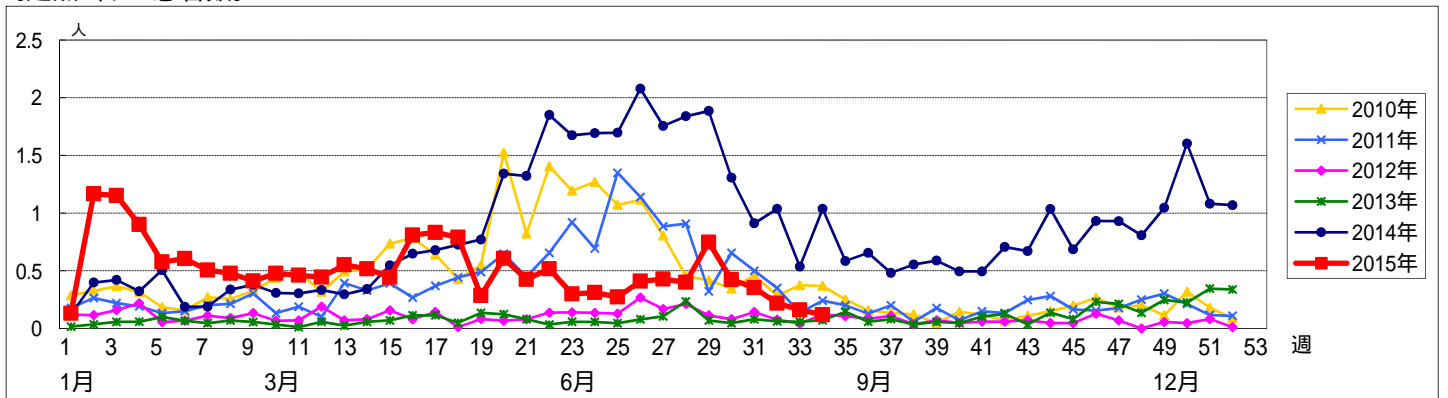


週数		合計	年齢層別													
			~5ヶ月	~11ヶ月	1歳	2歳	3歳	4歳	5歳	6歳	7歳	8歳	9歳	10~14歳	15~19歳	20歳以上
第30週	罹患数	36		1	3	5	7	1	10	1	1	2	2	1		2
	定点当り	0.42		0.01	0.04	0.06	0.08	0.01	0.12	0.01	0.01	0.02	0.02	0.01		0.02
第31週	罹患数	31		1	5	3	4	4	4	2	3		1			
	定点当り	0.35		0.01	0.06	0.03	0.05	0.05	0.05	0.02	0.03		0.01			
第32週	罹患数	19		1	1	2	4	3	4	1	1		1		1	
	定点当り	0.22		0.01	0.01	0.02	0.05	0.03	0.05	0.01	0.01		0.01		0.01	
第33週	罹患数	12			1	4	2	1	1		2		1			
	定点当り	0.16			0.01	0.05	0.03	0.01	0.01		0.03		0.01			
第34週	罹患数	9		1	1		2	1	1	2			1			
	定点当り	0.12		0.01	0.01		0.03	0.01	0.01	0.03			0.01			

【年齢層別5週分集計】



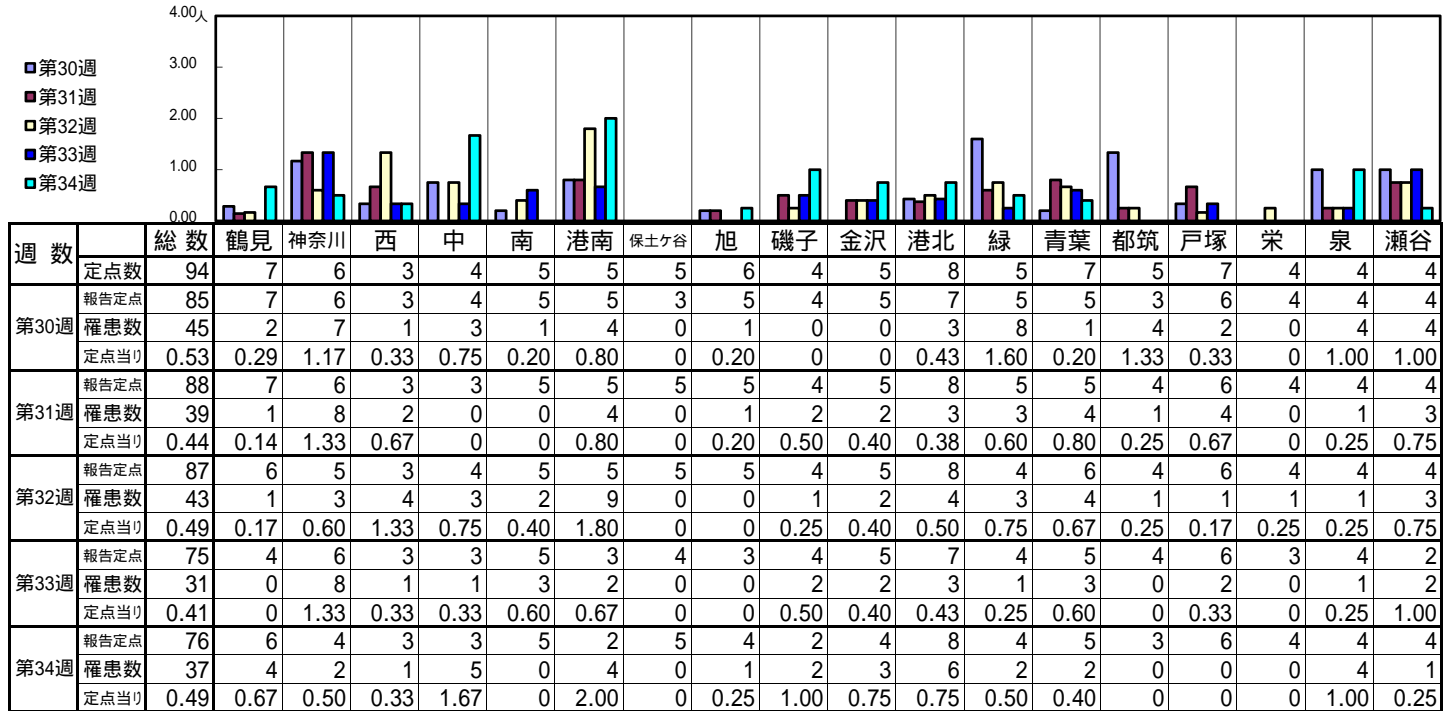
【定点当りの患者数】



<< 突発性発しん >>

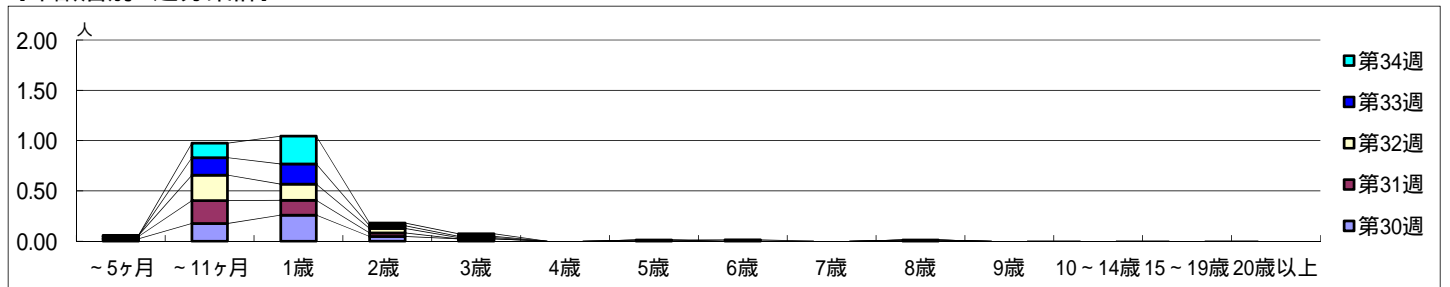
平成 27年 7月20日 ~ 8月23日
[平成 27年 第30週 ~ 第34週]

【区別・週別報告定点当り】

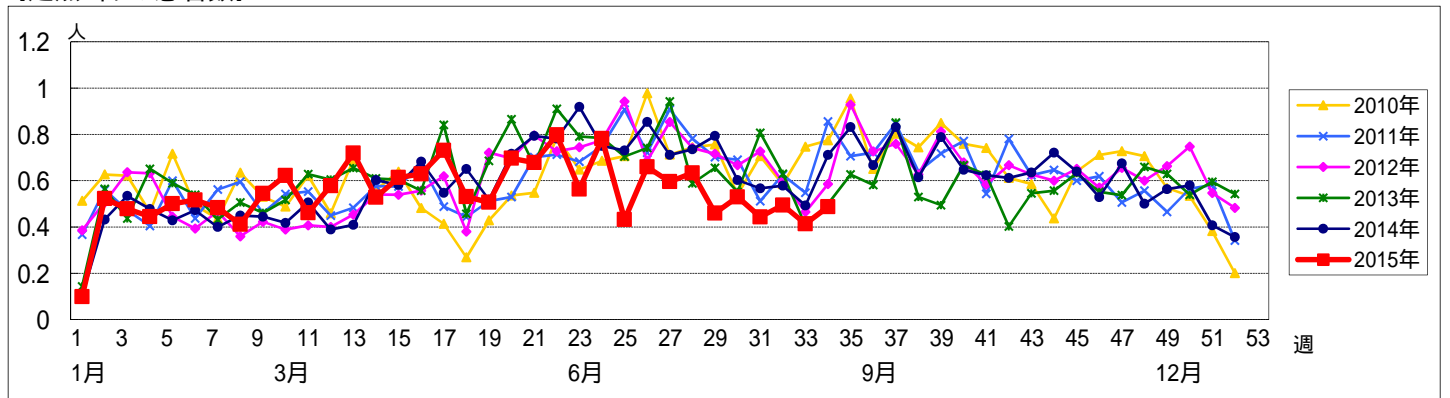


週数		合計	年齢層別														
			~5ヶ月	~11ヶ月	1歳	2歳	3歳	4歳	5歳	6歳	7歳	8歳	9歳	10~14歳	15~19歳	20歳以上	
第30週	罹患数	45	2	15	22	4	2										
	定点当り	0.53	0.02	0.18	0.26	0.05	0.02										
第31週	罹患数	39	2	20	13	3						1					
	定点当り	0.44	0.02	0.23	0.15	0.03						0.01					
第32週	罹患数	43	1	22	14	4	1		1								
	定点当り	0.49	0.01	0.25	0.16	0.05	0.01		0.01								
第33週	罹患数	31		13	15	2	1										
	定点当り	0.41		0.17	0.20	0.03	0.01										
第34週	罹患数	37		11	21	2	2			1							
	定点当り	0.49		0.14	0.28	0.03	0.03			0.01							

【年齢層別5週分集計】



【定点当りの患者数】

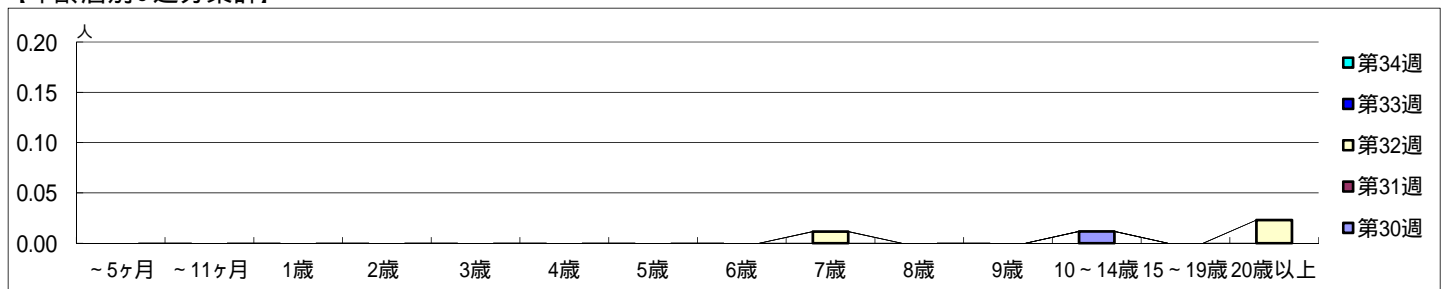


【区別・週別報告定点当り】

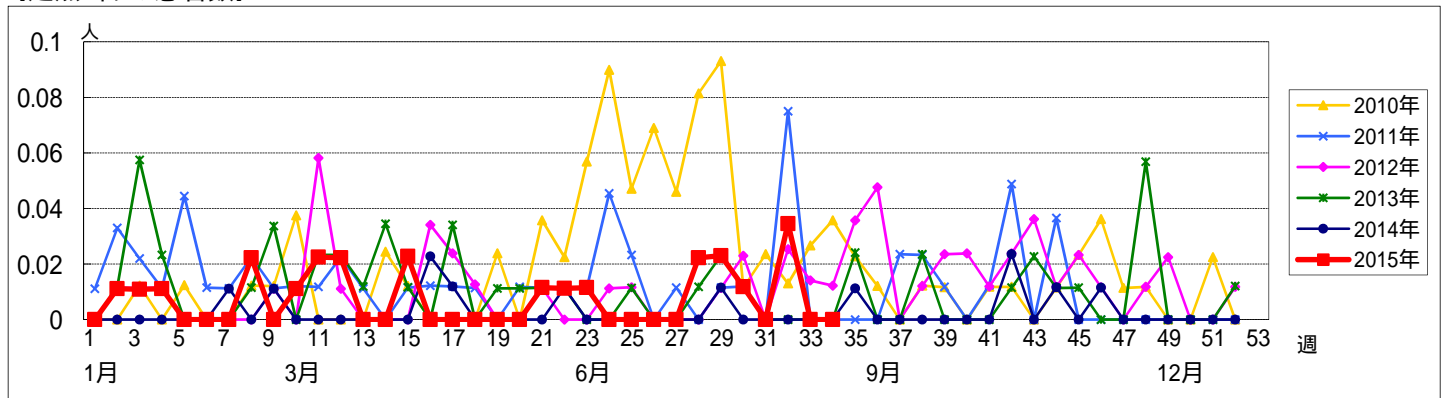
週 数		総数	区 別																	
			鶴見	神奈川	西	中	南	港南	保土ヶ谷	旭	磯子	金沢	港北	緑	青葉	都筑	戸塚	栄	泉	瀬谷
第30週	定点数	94	7	6	3	4	5	5	5	6	4	5	8	5	7	5	7	4	4	4
	報告定点	85	7	6	3	4	5	5	3	5	4	5	7	5	5	3	6	4	4	4
	罹患数	1	0	0	0	0	0	1	0	0	0	0	0	0	0	0	0	0	0	0
	定点当り	0.01	0	0	0	0	0	0.20	0	0	0	0	0	0	0	0	0	0	0	0
第31週	報告定点	88	7	6	3	3	5	5	5	5	4	5	8	5	5	4	6	4	4	4
	罹患数	0	0	0	0	0	0	0	0	0	0	0	0	0	0	0	0	0	0	0
	定点当り	0	0	0	0	0	0	0	0	0	0	0	0	0	0	0	0	0	0	0
	報告定点	87	6	5	3	4	5	5	5	5	4	5	8	4	6	4	6	4	4	4
第32週	罹患数	3	0	0	0	0	1	1	0	0	0	0	0	0	1	0	0	0	0	0
	定点当り	0.03	0	0	0	0	0.20	0.20	0	0	0	0	0	0	0.17	0	0	0	0	0
	報告定点	75	4	6	3	3	5	3	4	3	4	5	7	4	5	4	6	3	4	2
	罹患数	0	0	0	0	0	0	0	0	0	0	0	0	0	0	0	0	0	0	0
第33週	報告定点	76	6	4	3	3	5	2	5	4	2	4	8	4	5	3	6	4	4	4
	罹患数	0	0	0	0	0	0	0	0	0	0	0	0	0	0	0	0	0	0	0
	定点当り	0	0	0	0	0	0	0	0	0	0	0	0	0	0	0	0	0	0	0
	報告定点	76	6	4	3	3	5	2	5	4	2	4	8	4	5	3	6	4	4	4
第34週	罹患数	0	0	0	0	0	0	0	0	0	0	0	0	0	0	0	0	0	0	0
	定点当り	0	0	0	0	0	0	0	0	0	0	0	0	0	0	0	0	0	0	0
	報告定点	76	6	4	3	3	5	2	5	4	2	4	8	4	5	3	6	4	4	4
	罹患数	0	0	0	0	0	0	0	0	0	0	0	0	0	0	0	0	0	0	0

週 数		合計	年 齢													
			~5ヶ月	~11ヶ月	1歳	2歳	3歳	4歳	5歳	6歳	7歳	8歳	9歳	10~14歳	15~19歳	20歳以上
第30週	罹患数	1												1		
	定点当り	0.01												0.01		
第31週	罹患数	0														
	定点当り	0														
第32週	罹患数	3								1					2	
	定点当り	0.03								0.01					0.02	
第33週	罹患数	0														
	定点当り	0														
第34週	罹患数	0														
	定点当り	0														

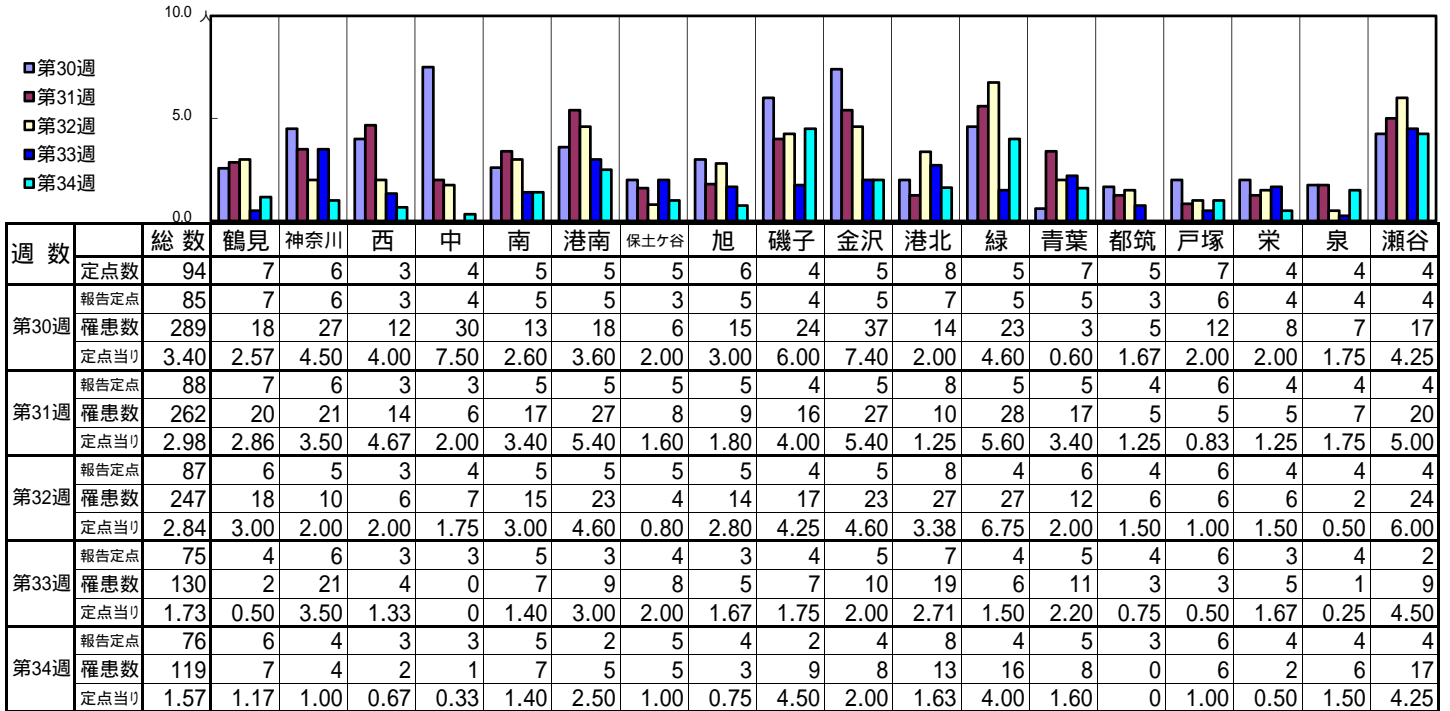
【年齢層別5週分集計】



【定点当りの患者数】

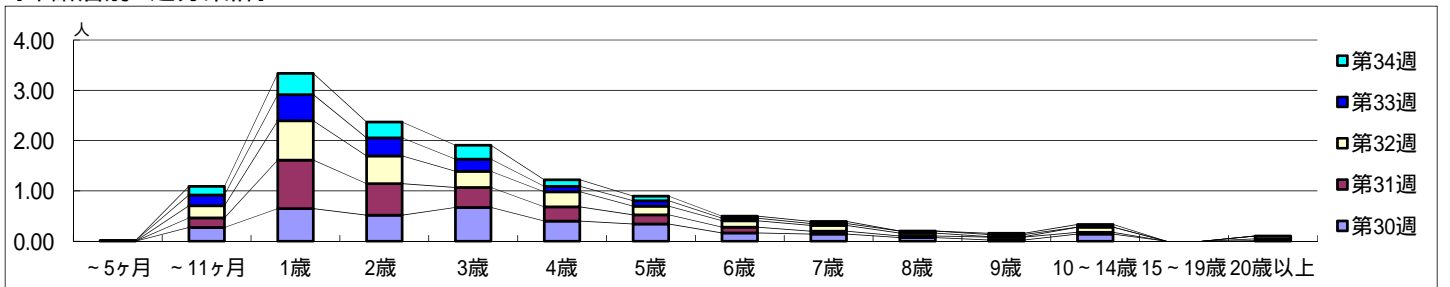


[区別・週別報告定点当り]

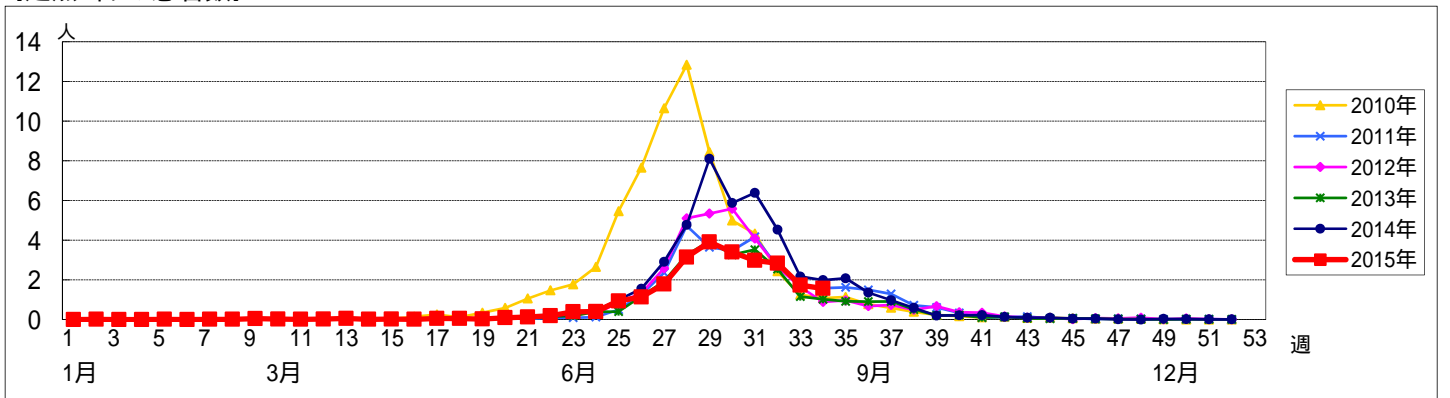


週数		合計	~5ヶ月	~11ヶ月	年齢												
					1歳	2歳	3歳	4歳	5歳	6歳	7歳	8歳	9歳	10~14歳	15~19歳	20歳以上	
第30週	罹患数	289		23	55	44	57	34	29	14	12	6	2	12		1	
	定点当り	3.40		0.27	0.65	0.52	0.67	0.40	0.34	0.16	0.14	0.07	0.02	0.14		0.01	
第31週	罹患数	262		17	85	55	35	25	16	10	5	3	5	3		3	
	定点当り	2.98		0.19	0.97	0.63	0.40	0.28	0.18	0.11	0.06	0.03	0.06	0.03		0.03	
第32週	罹患数	247		21	68	48	28	26	15	11	10	5	1	9		5	
	定点当り	2.84		0.24	0.78	0.55	0.32	0.30	0.17	0.13	0.11	0.06	0.01	0.10		0.06	
第33週	罹患数	130	1	16	39	27	18	8	8	4	3	3	3				
	定点当り	1.73	0.01	0.21	0.52	0.36	0.24	0.11	0.11	0.05	0.04	0.04	0.04				
第34週	罹患数	119		13	32	24	21	10	7	3	3		2	4			
	定点当り	1.57		0.17	0.42	0.32	0.28	0.13	0.09	0.04	0.04		0.03	0.05			

[年齢層別5週分集計]



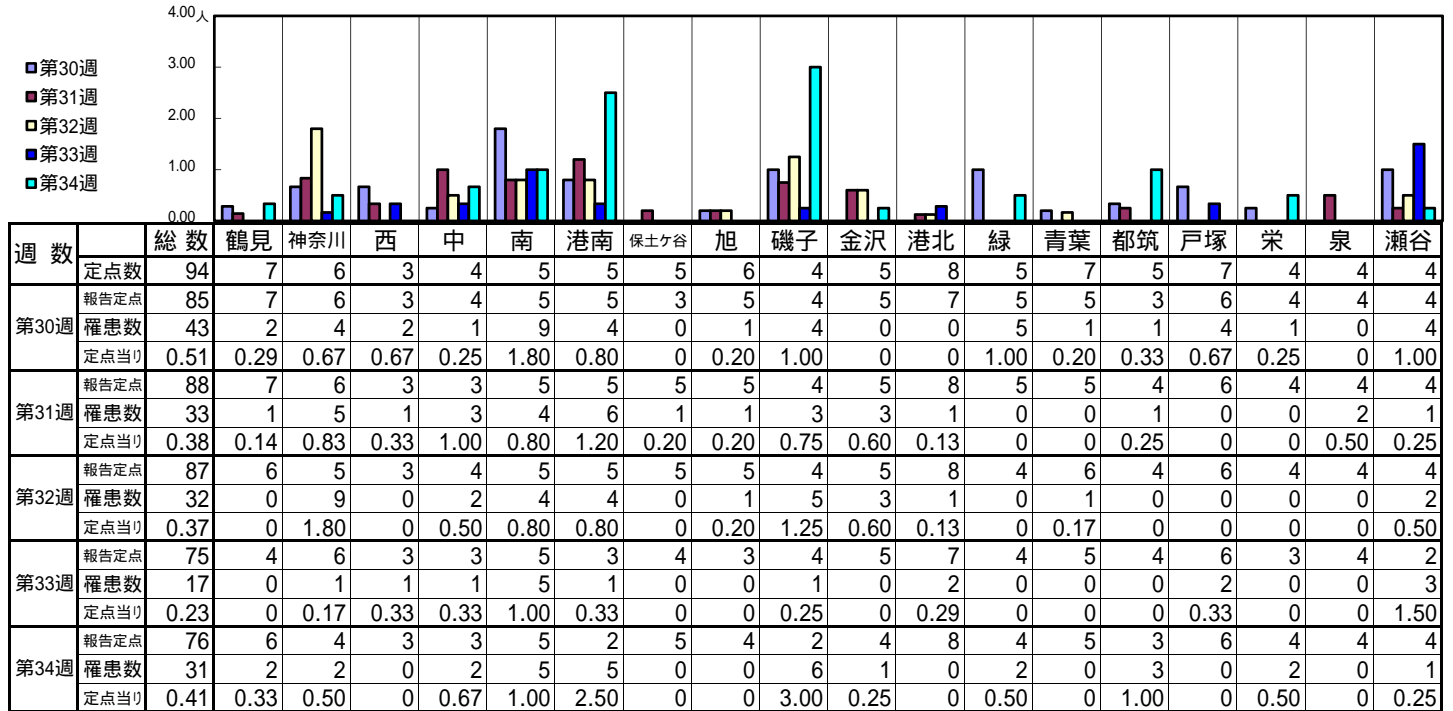
[定点当りの患者数]



<< 流行性耳下腺炎 >>

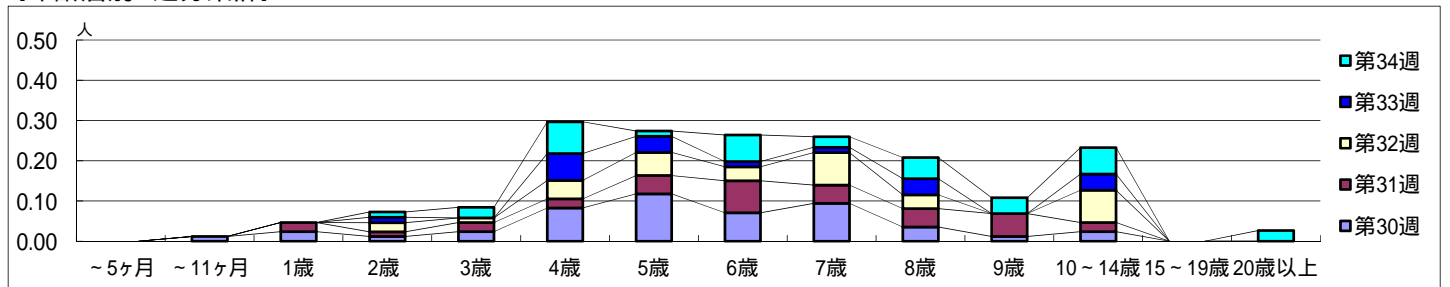
平成 27年 7月20日 ~ 8月23日
[平成 27年 第30週 ~ 第34週]

【区別・週別報告定点当り】

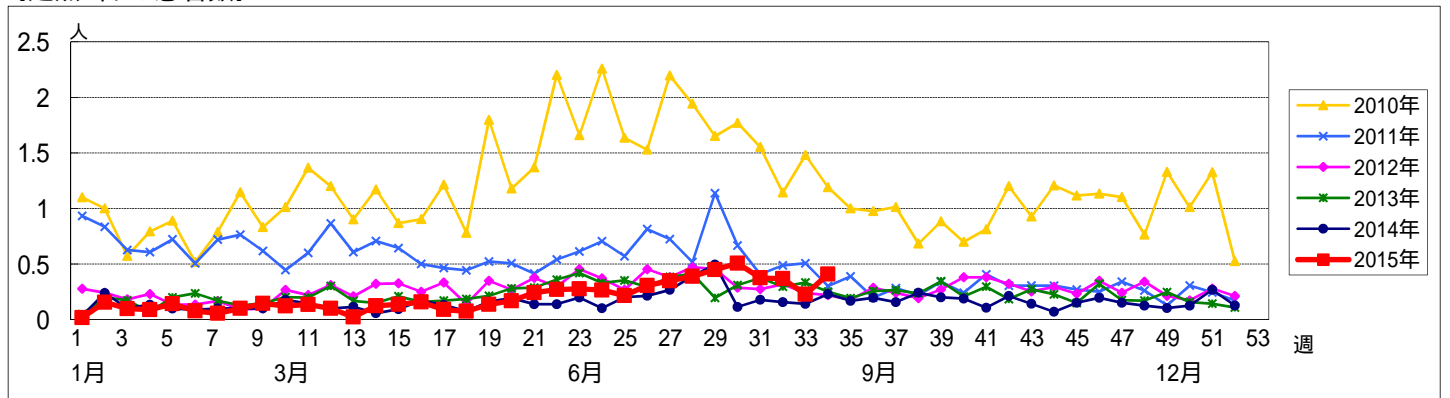


週数		合計	~5ヶ月	~11ヶ月	1歳	2歳	3歳	4歳	5歳	6歳	7歳	8歳	9歳	10~14歳	15~19歳	20歳以上
			第30週	罹患数	43		1	2	1	2	7	10	6	8	3	1
	定点当り	0.51		0.01	0.02	0.01	0.02	0.08	0.12	0.07	0.09	0.04	0.01	0.02		
第31週	罹患数	33			2	1	2	2	4	7	4	4	5	2		
	定点当り	0.38			0.02	0.01	0.02	0.02	0.05	0.08	0.05	0.05	0.06	0.02		
第32週	罹患数	32				2	1	4	5	3	7	3		7		
	定点当り	0.37				0.02	0.01	0.05	0.06	0.03	0.08	0.03		0.08		
第33週	罹患数	17				1		5	3	1	1	3		3		
	定点当り	0.23				0.01		0.07	0.04	0.01	0.01	0.04		0.04		
第34週	罹患数	31				1	2	6	1	5	2	4	3	5		2
	定点当り	0.41				0.01	0.03	0.08	0.01	0.07	0.03	0.05	0.04	0.07		0.03

【年齢層別5週分集計】



【定点当りの患者数】



<< 急性出血性結膜炎 >>

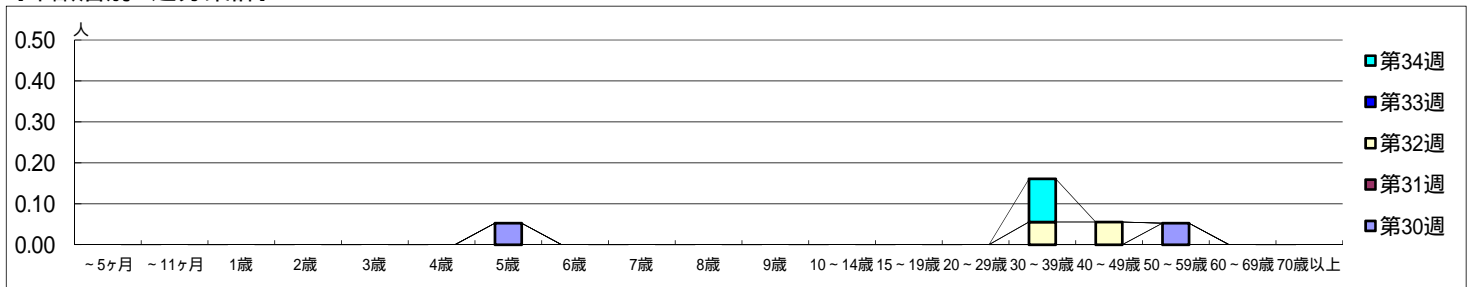
平成 27年 7月20日 ~ 8月23日
[平成 27年 第30週 ~ 第34週]

[区別・週別報告定点当り]

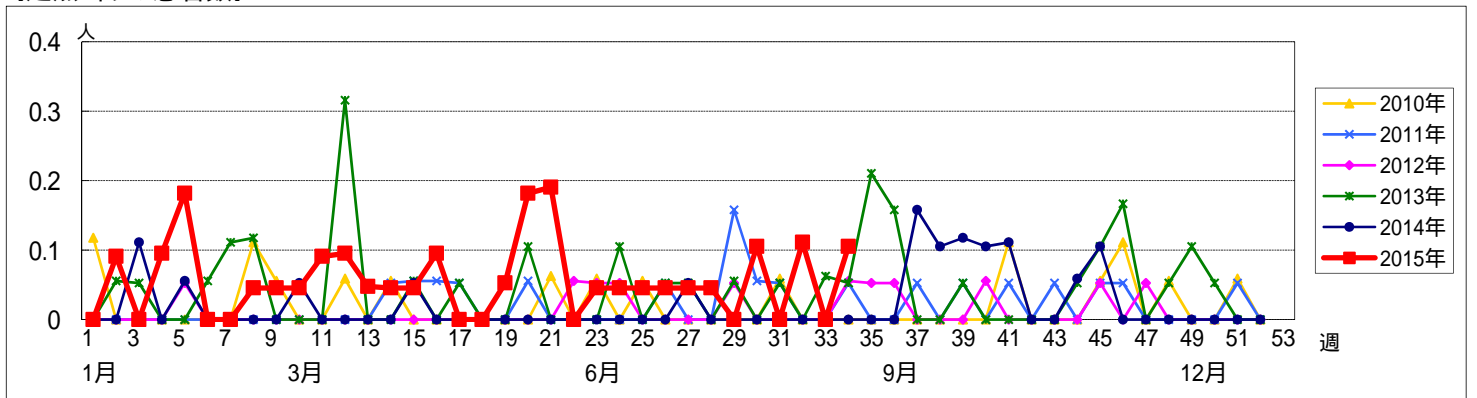
週数		総数	鶴見	神奈川	西	中	南	港南	保土ヶ谷	旭	磯子	金沢	港北	緑	青葉	都筑	戸塚	栄	泉	瀬谷
			定点数	22	2	1	1	1	1	1	1	1	1	1	2	1	2	1	2	1
第30週	報告定点	19	1	1	1	1	1		1	1	1	1	1	1	2	1	2	1	1	1
	罹患数	2	0	0	0	2	0	0	0	0	0	0	0	0	0	0	0	0	0	0
	定点当り	0.11	0	0	0	2.00	0	0	0	0	0	0	0	0	0	0	0	0	0	0
第31週	報告定点	21	2	1	1	1	1		1	1	1	1	2	1	2	1	2	1	1	1
	罹患数	0	0	0	0	0	0	0	0	0	0	0	0	0	0	0	0	0	0	0
	定点当り	0	0	0	0	0	0	0	0	0	0	0	0	0	0	0	0	0	0	0
第32週	報告定点	18	2	1	1	1				1	1	1	1	1	2	1	2	1	1	1
	罹患数	2	0	0	0	2	0	0	0	0	0	0	0	0	0	0	0	0	0	0
	定点当り	0.11	0	0	0	2.00	0	0	0	0	0	0	0	0	0	0	0	0	0	0
第33週	報告定点	16	1	1		1	1			1	1	1	1	1	2	1	2	1	1	1
	罹患数	0	0	0	0	0	0	0	0	0	0	0	0	0	0	0	0	0	0	0
	定点当り	0	0	0	0	0	0	0	0	0	0	0	0	0	0	0	0	0	0	0
第34週	報告定点	19	2	1		1	1			1	1	1	1	1	2	1	2	1	1	1
	罹患数	2	0	0	0	2	0	0	0	0	0	0	0	0	0	0	0	0	0	0
	定点当り	0.11	0	0	0	2.00	0	0	0	0	0	0	0	0	0	0	0	0	0	0

週数		合計	~5ヶ月	~11ヶ月	1歳	2歳	3歳	4歳	5歳	6歳	7歳	8歳	9歳	10~14歳	15~19歳	20~29歳	30~39歳	40~49歳	50~59歳	60~69歳	70歳以上
			第30週	罹患数	2							1									
	定点当り	0.11							0.05										0.05		
第31週	罹患数	0																			
	定点当り	0																			
第32週	罹患数	2															1	1			
	定点当り	0.11															0.06	0.06			
第33週	罹患数	0																			
	定点当り	0																			
第34週	罹患数	2																2			
	定点当り	0.11																0.11			

[年齢層別5週分集計]



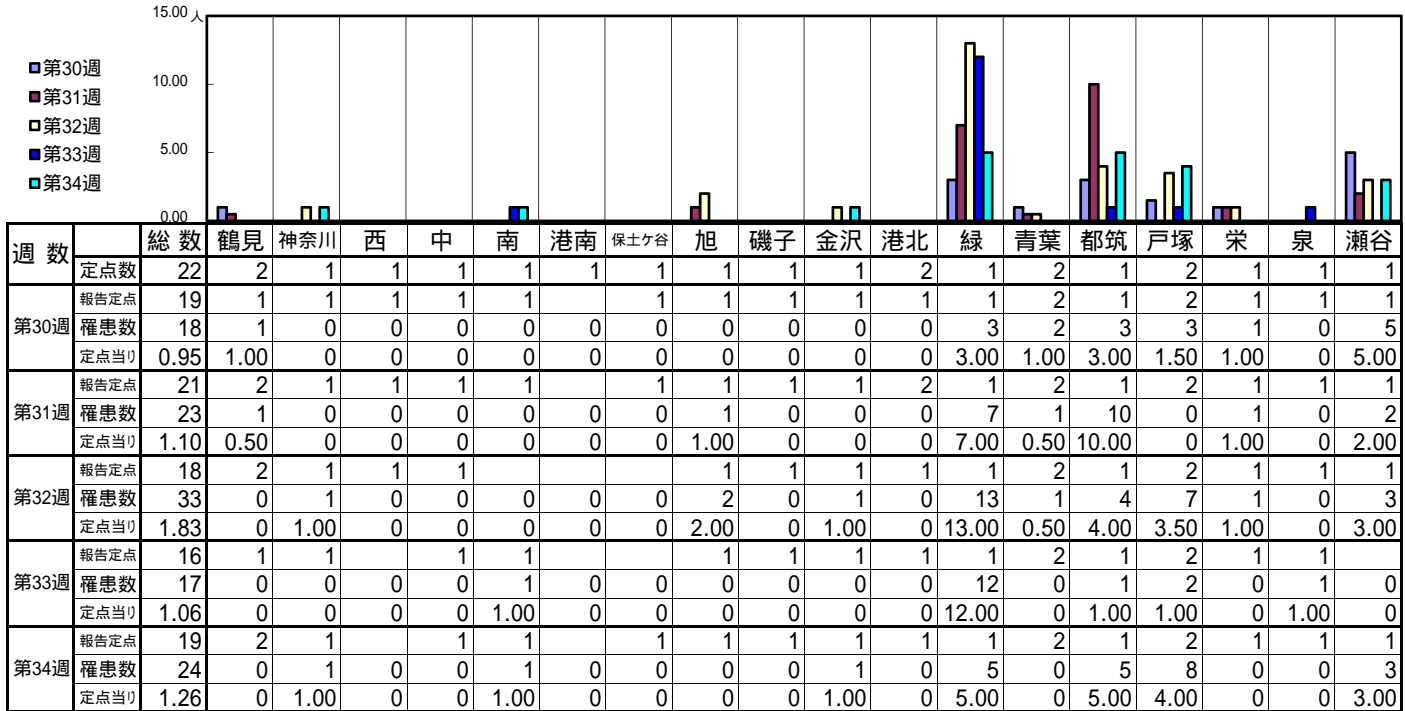
[定点当りの患者数]



<< 流行性角結膜炎 >>

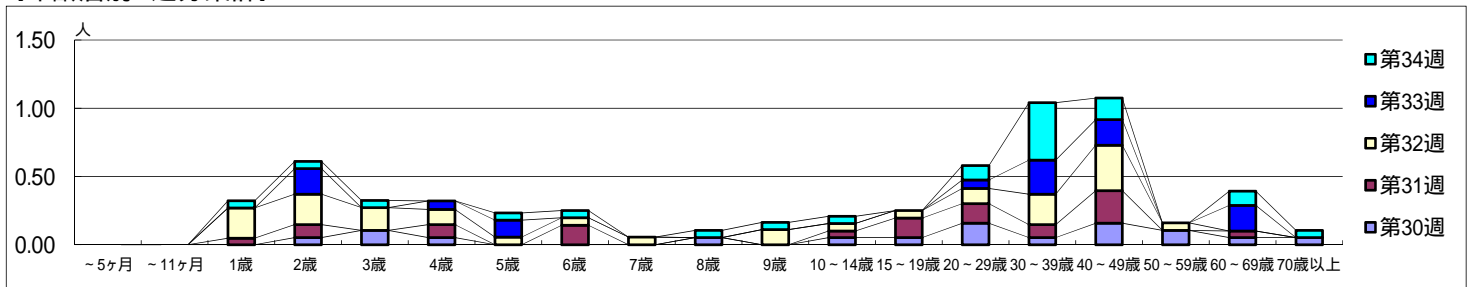
平成 27年 7月20日 ~ 8月23日
[平成 27年 第30週 ~ 第34週]

[区別・週別報告定点当り]



週数		合計	年齢層別																		
			~5ヶ月	~11ヶ月	1歳	2歳	3歳	4歳	5歳	6歳	7歳	8歳	9歳	10~14歳	15~19歳	20~29歳	30~39歳	40~49歳	50~59歳	60~69歳	70歳以上
第30週	罹患数	18				1	2	1				1		1	1	3	1	3	2	1	1
	定点当り	0.95			0.05	0.11	0.05				0.05		0.05	0.05	0.05	0.16	0.05	0.16	0.11	0.05	0.05
第31週	罹患数	23			1	2		2			3			1	3	3	2	5		1	
	定点当り	1.10			0.05	0.10		0.10		0.14			0.05	0.14	0.14	0.10	0.24		0.05		
第32週	罹患数	33			4	4	3	2	1	1	1	2	1	1	2	4	6	1			
	定点当り	1.83			0.22	0.22	0.17	0.11	0.06	0.06	0.06	0.11	0.06	0.06	0.11	0.22	0.33	0.06			
第33週	罹患数	17				3		1	2						1	4	3			3	
	定点当り	1.06				0.19		0.06	0.13						0.06	0.25	0.19			0.19	
第34週	罹患数	24			1	1	1		1	1		1	1	1	2	8	3			2	1
	定点当り	1.26			0.05	0.05	0.05		0.05	0.05		0.05	0.05	0.05	0.11	0.42	0.16			0.11	0.05

[年齢層別5週分集計]



[定点当りの患者数]

