

疾病別 警報・注意報 発生状況

平成27年第32週

	インフルエンザ	RSウイルス感染症	咽頭結膜熱	A群溶血性レンサ球菌咽頭炎	感染性胃腸炎	水痘	手足口病	伝染性紅斑	突発性発しん	百日咳	ヘルパンギーナ	流行性耳下腺炎	急性出血性結膜炎	流行性角結膜炎
警報レベル	30		3	8	20	7	5	2		1	6	6	1	8
終息基準値	10		1	4	12	4	2	1		0.1	2	2	0.1	4
注意報レベル	10					4						3		
横浜市	0.02	0.12	0.51	1.17	3.11	0.30	10.52	0.23	0.46	0.04	2.74	0.38	0.14	2.14
鶴見	-	0.20	-	0.80	5.60	0.20	10.20	0.40	0.20	-	2.80	-	-	-
神奈川	-	-	-	0.40	5.60	0.80	12.00	-	0.60	-	2.00	1.80
西	-	-	-	-	1.00	-	9.50	-	1.50	-	3.00	-
中	-	0.50	1.50	4.25	3.75	1.25	10.25	-	0.75	-	1.75	0.50	2.00	-
南	-	-	1.60	-	1.20	0.40	6.80	-	0.40	0.20	3.00	0.80
港南	-	-	0.75	1.00	6.50	0.50	18.25	0.50	1.50	0.25	5.00	0.75
保土ヶ谷	-	-	-	2.60	0.40	0.20	5.60	-	-	-	0.80	-
旭	-	-	0.25	0.25	7.75	-	14.25	0.25	-	-	3.50	0.25
磯子	-	0.75	0.50	1.75	1.75	-	7.25	0.25	0.25	-	4.25	1.25	-	-
金沢	-	-	0.20	-	1.20	-	6.80	0.20	0.40	-	4.60	0.60	-	1.00
港北	0.10	0.13	0.50	1.25	2.75	-	13.88	0.13	0.50	-	3.38	0.13	-	-
緑	-	-	1.00	2.50	3.50	-	22.50	0.50	0.50	-	4.50	-	-	13.00
青葉	-	-	0.83	0.67	1.83	-	9.00	0.33	0.67	0.17	2.00	0.17	-	0.50
都筑	-	0.25	0.25	2.00	1.75	0.25	10.75	0.75	0.25	-	1.50	-	-	4.00
戸塚	-	0.17	0.67	0.83	3.83	0.83	8.33	-	0.17	-	1.00	-	-	3.50
栄	0.20	-	0.50	0.50	0.75	0.25	6.75	0.25	0.25	-	1.50	-	-	1.00
泉	-	-	-	0.50	5.25	0.50	10.50	0.25	0.25	-	0.50	-	-	-
瀬谷	-	0.25	0.50	2.75	1.75	-	13.50	0.75	0.75	-	6.00	0.50	-	3.00

(- : 0) (... : 報告なし)

数字は報告定点当たり患者数です

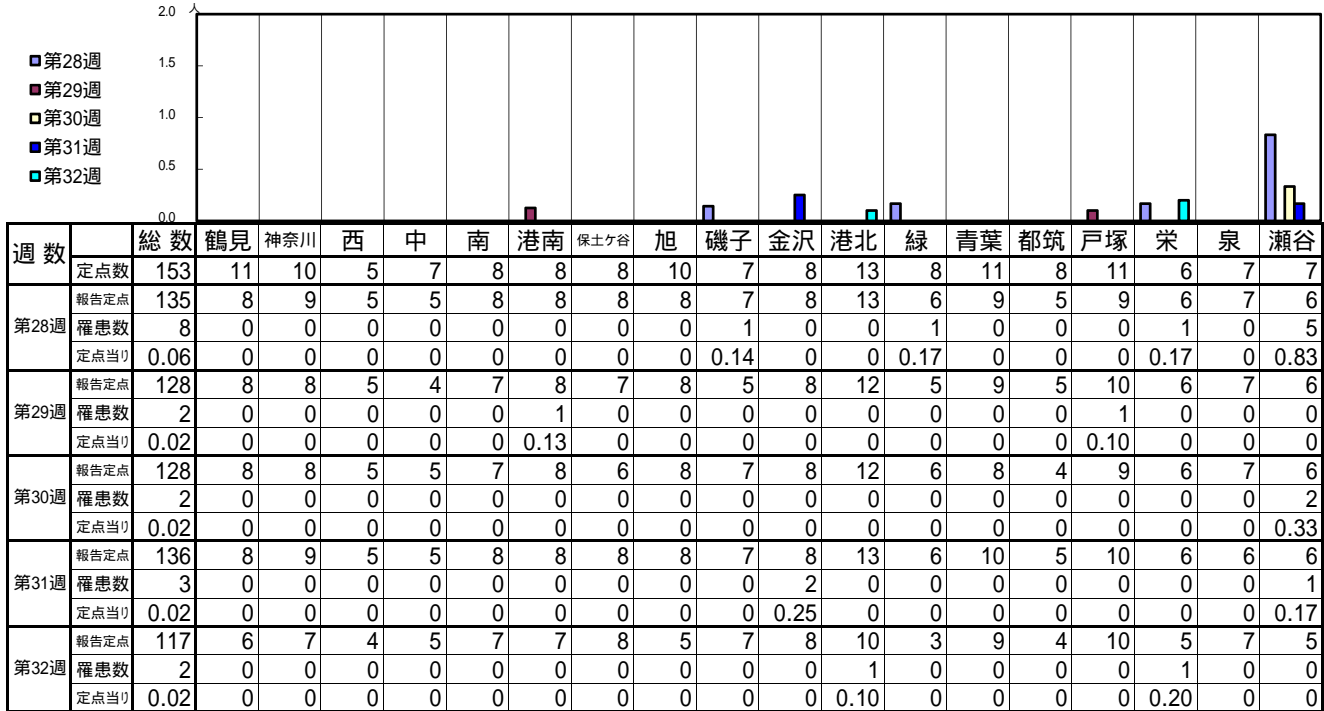
**報告定点当たりの値が警報レベル もしくは警報レベル継続中です
報告定点当たりの値が注意報レベルに達しています**

(この数字は集計時点のものです。翌週以降、変動する可能性もあります)

<< インフルエンザ >>

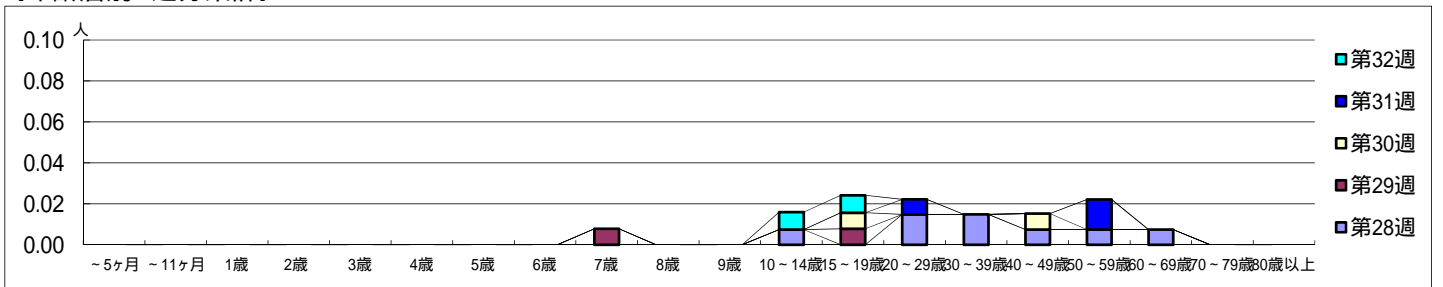
平成 27年 7月 6日 ~ 8月 9日
[平成 27年 第28週 ~ 第32週]

【区別・週別報告定点当り】

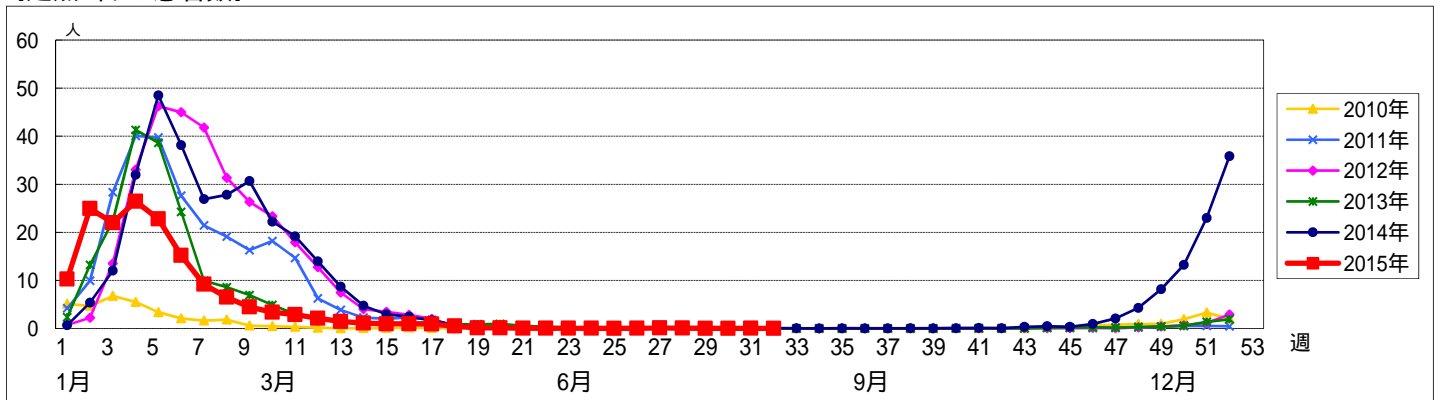


週数	合計	~5ヶ月	~11ヶ月	1歳	2歳	3歳	4歳	5歳	6歳	7歳	8歳	9歳	10~14歳	15~19歳	20~29歳	30~39歳	40~49歳	50~59歳	60~69歳	70~79歳	80歳以上
第28週	8												1		2	2	1	1	1		
第28週	0.06												0.01		0.01	0.01	0.01	0.01	0.01		
第29週	2									1				1							
第29週	0.02									0.01				0.01							
第30週	2													1			1				
第30週	0.02													0.01			0.01				
第31週	3														1			2			
第31週	0.02														0.01			0.01			
第32週	2												1	1							
第32週	0.02												0.01	0.01							

【年齢層別5週分集計】



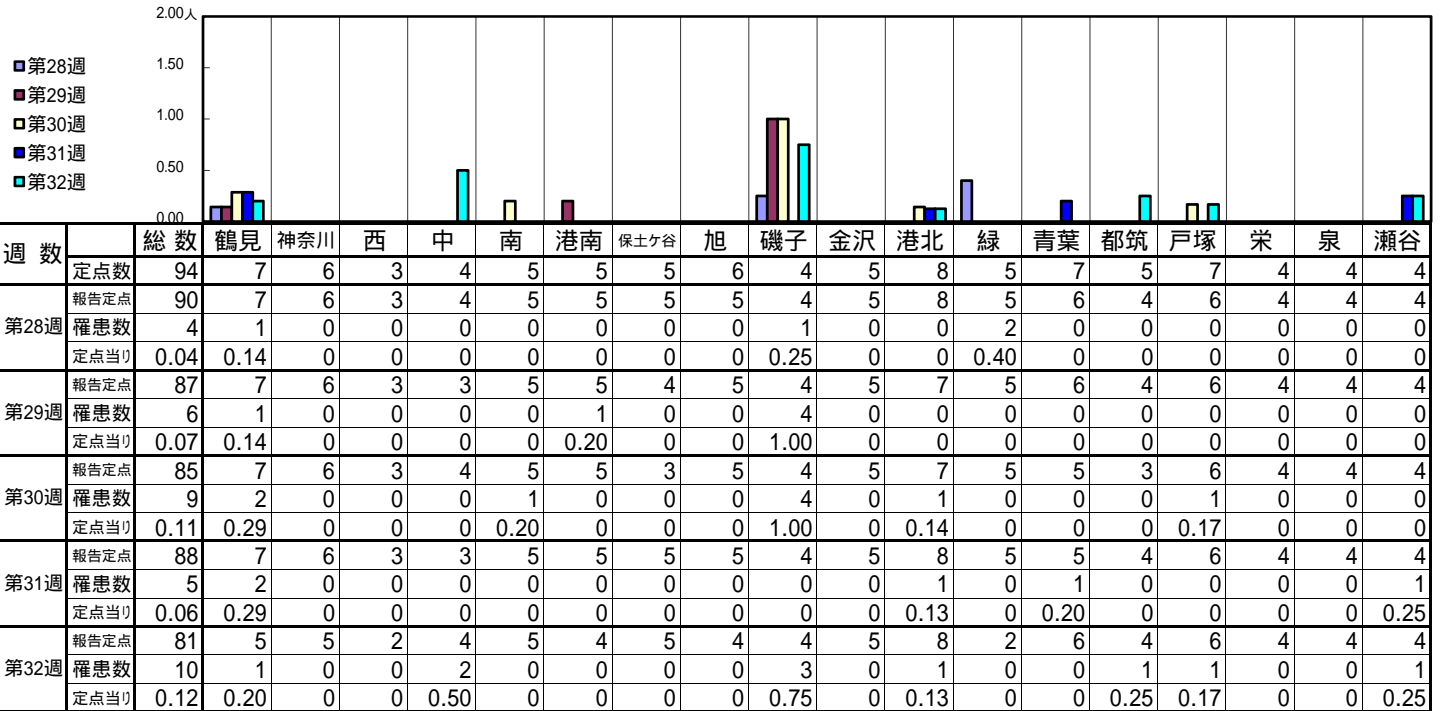
【定点当りの患者数】



<< RSウイルス感染症 >>

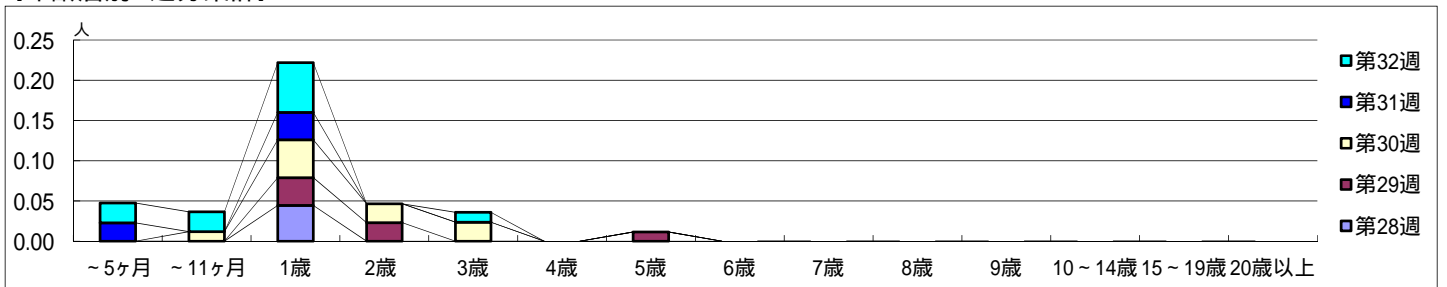
平成 27年 7月 6日 ~ 8月 9日
[平成 27年 第28週 ~ 第32週]

【区別・週別報告定点当り】

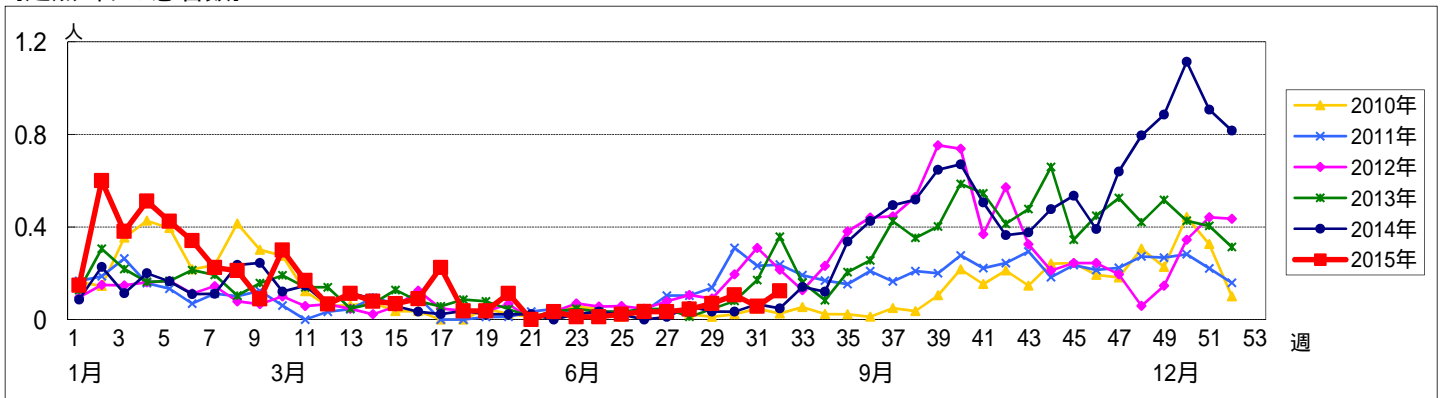


週数	合計	~5ヶ月	~11ヶ月	1歳	2歳	3歳	4歳	5歳	6歳	7歳	8歳	9歳	10~14歳	15~19歳	20歳以上
第28週	罹患数 4			4											
第28週	定点当り 0.04			0.04											
第29週	罹患数 6			3	2			1							
第29週	定点当り 0.07			0.03	0.02			0.01							
第30週	罹患数 9		1	4	2	2									
第30週	定点当り 0.11		0.01	0.05	0.02	0.02									
第31週	罹患数 5	2		3											
第31週	定点当り 0.06	0.02		0.03											
第32週	罹患数 10	2	2	5		1									
第32週	定点当り 0.12	0.02	0.02	0.06		0.01									

【年齢層別5週分集計】



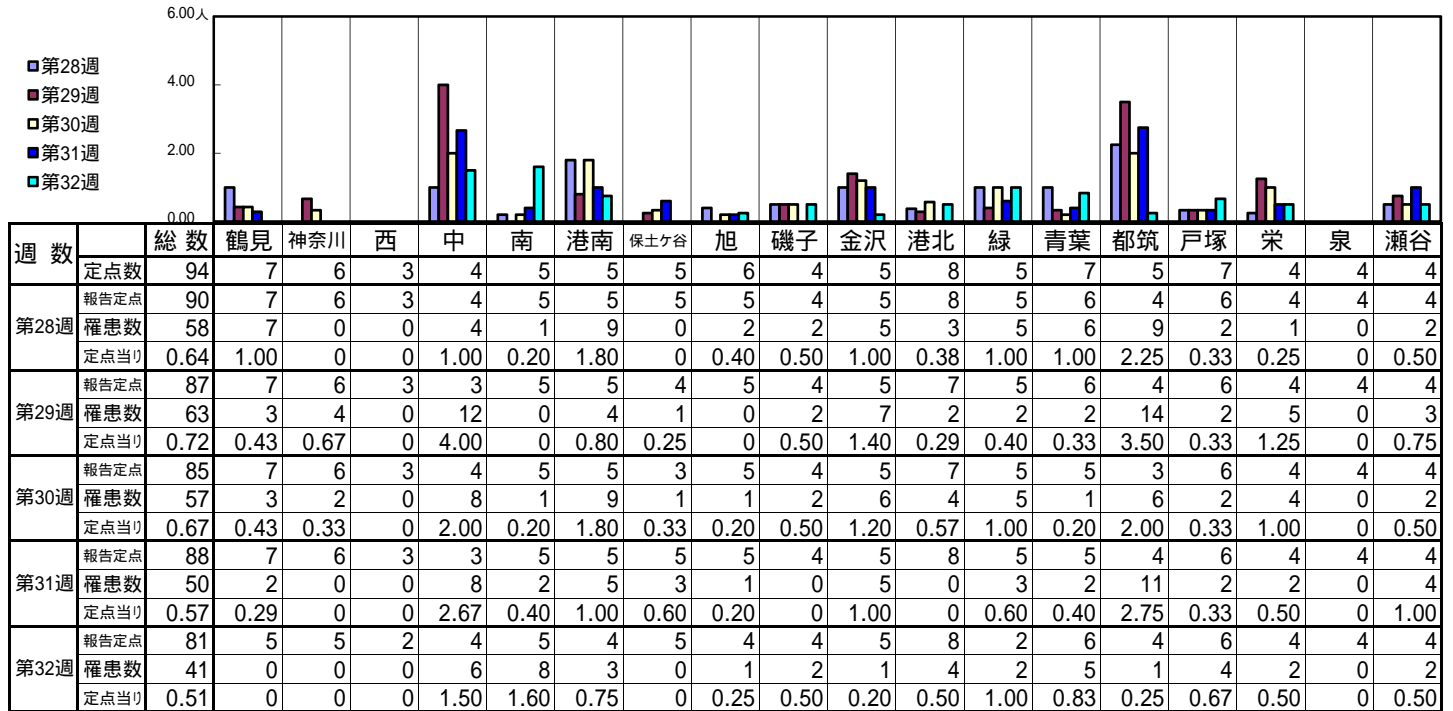
【定点当りの患者数】



<< 咽頭結膜熱 >>

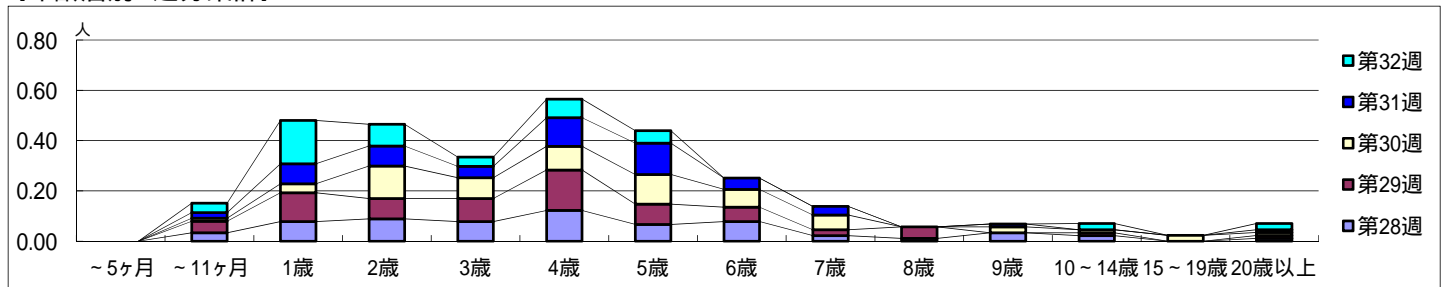
平成 27年 7月 6日 ~ 8月 9日
[平成 27年 第28週 ~ 第32週]

【区別・週別報告定点当り】

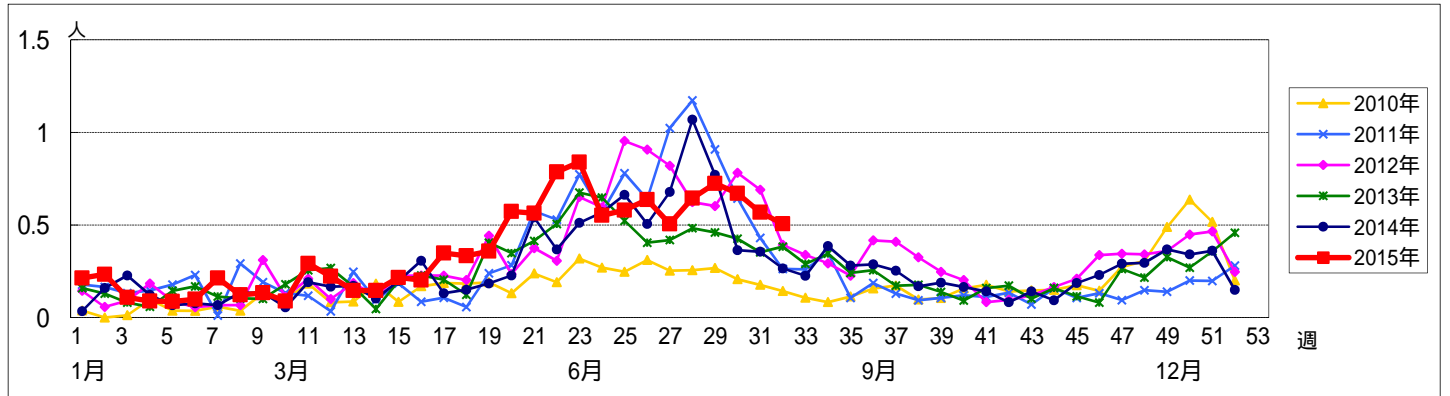


週 数		合計	~5ヶ月	~11ヶ月	1歳	2歳	3歳	4歳	5歳	6歳	7歳	8歳	9歳	10~14歳	15~19歳	20歳以上
第28週	罹患数	58		3	7	8	7	11	6	7	2	1	3	2		1
	定点当り	0.64		0.03	0.08	0.09	0.08	0.12	0.07	0.08	0.02	0.01	0.03	0.02		0.01
第29週	罹患数	63		4	10	7	8	14	7	5	2	4		1		1
	定点当り	0.72		0.05	0.11	0.08	0.09	0.16	0.08	0.06	0.02	0.05		0.01		0.01
第30週	罹患数	57		1	3	11	7	8	10	6	5		2	1	2	1
	定点当り	0.67		0.01	0.04	0.13	0.08	0.09	0.12	0.07	0.06		0.02	0.01	0.02	0.01
第31週	罹患数	50		2	7	7	4	10	11	4	3		1			1
	定点当り	0.57		0.02	0.08	0.08	0.05	0.11	0.13	0.05	0.03		0.01			0.01
第32週	罹患数	41		3	14	7	3	6	4					2		2
	定点当り	0.51		0.04	0.17	0.09	0.04	0.07	0.05					0.02		0.02

【年齢層別5週分集計】



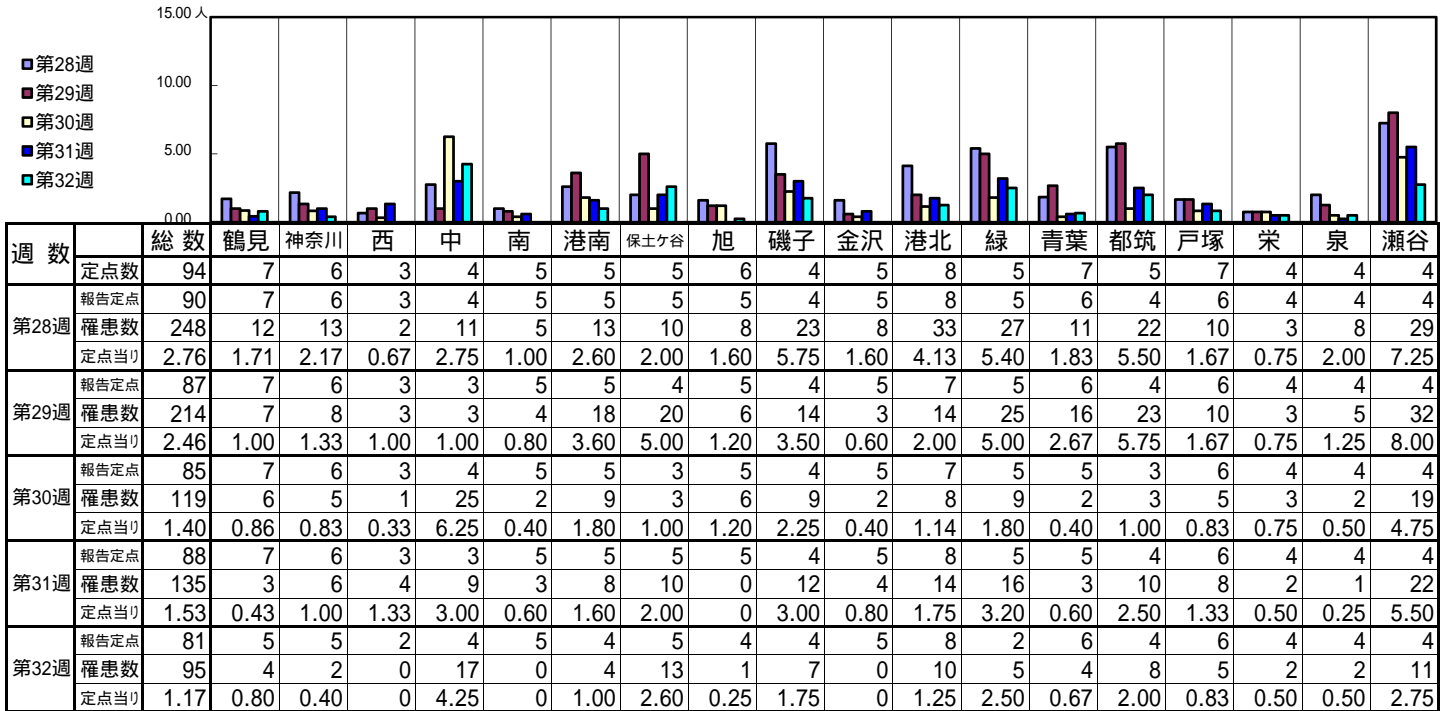
【定点当りの患者数】



<< A群溶血性レンサ球菌咽頭炎 >>

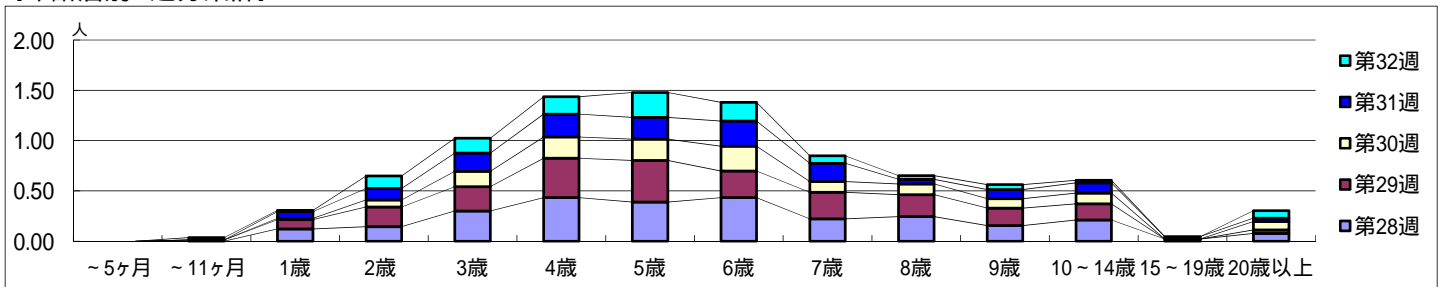
平成 27年 7月 6日 ~ 8月 9日
[平成 27年 第28週 ~ 第32週]

[区別・週別報告定点当り]

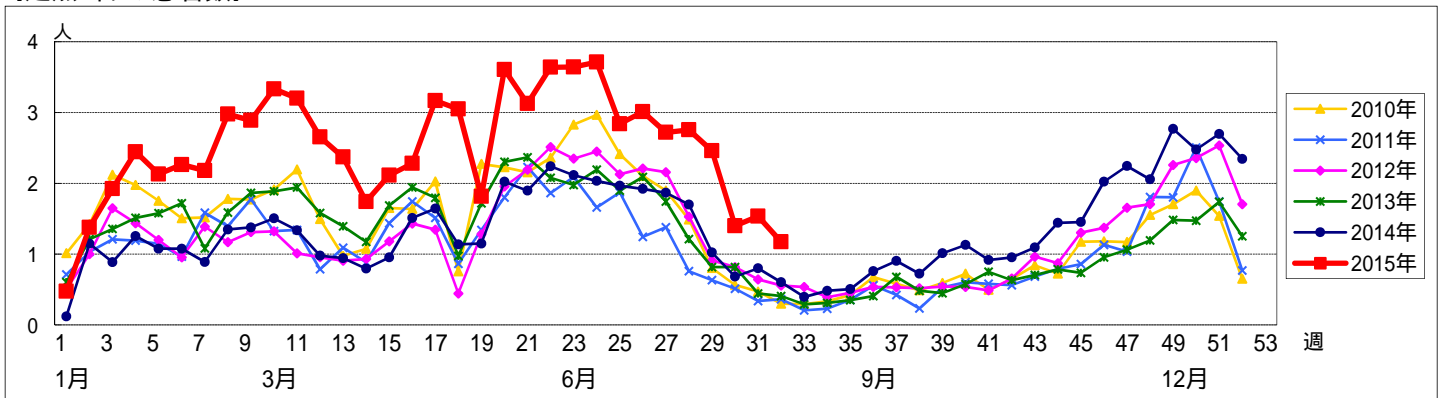


週数		合計	~5ヶ月	~11ヶ月	年齢											
					1歳	2歳	3歳	4歳	5歳	6歳	7歳	8歳	9歳	10~14歳	15~19歳	20歳以上
第28週	罹患数	248			11	13	27	39	35	39	20	22	14	19	2	7
	定点当り	2.76			0.12	0.14	0.30	0.43	0.39	0.43	0.22	0.24	0.16	0.21	0.02	0.08
第29週	罹患数	214		1	8	17	21	34	36	23	23	19	15	14		3
	定点当り	2.46		0.01	0.09	0.20	0.24	0.39	0.41	0.26	0.26	0.22	0.17	0.16		0.03
第30週	罹患数	119			1	6	13	18	18	21	9	9	8	9		7
	定点当り	1.40			0.01	0.07	0.15	0.21	0.21	0.25	0.11	0.11	0.09	0.11		0.08
第31週	罹患数	135			6	10	16	20	19	22	16	4	8	9	2	3
	定点当り	1.53			0.07	0.11	0.18	0.23	0.22	0.25	0.18	0.05	0.09	0.10	0.02	0.03
第32週	罹患数	95		2	1	10	12	14	20	15	6	3	4	2		6
	定点当り	1.17		0.02	0.01	0.12	0.15	0.17	0.25	0.19	0.07	0.04	0.05	0.02		0.07

[年齢層別5週分集計]



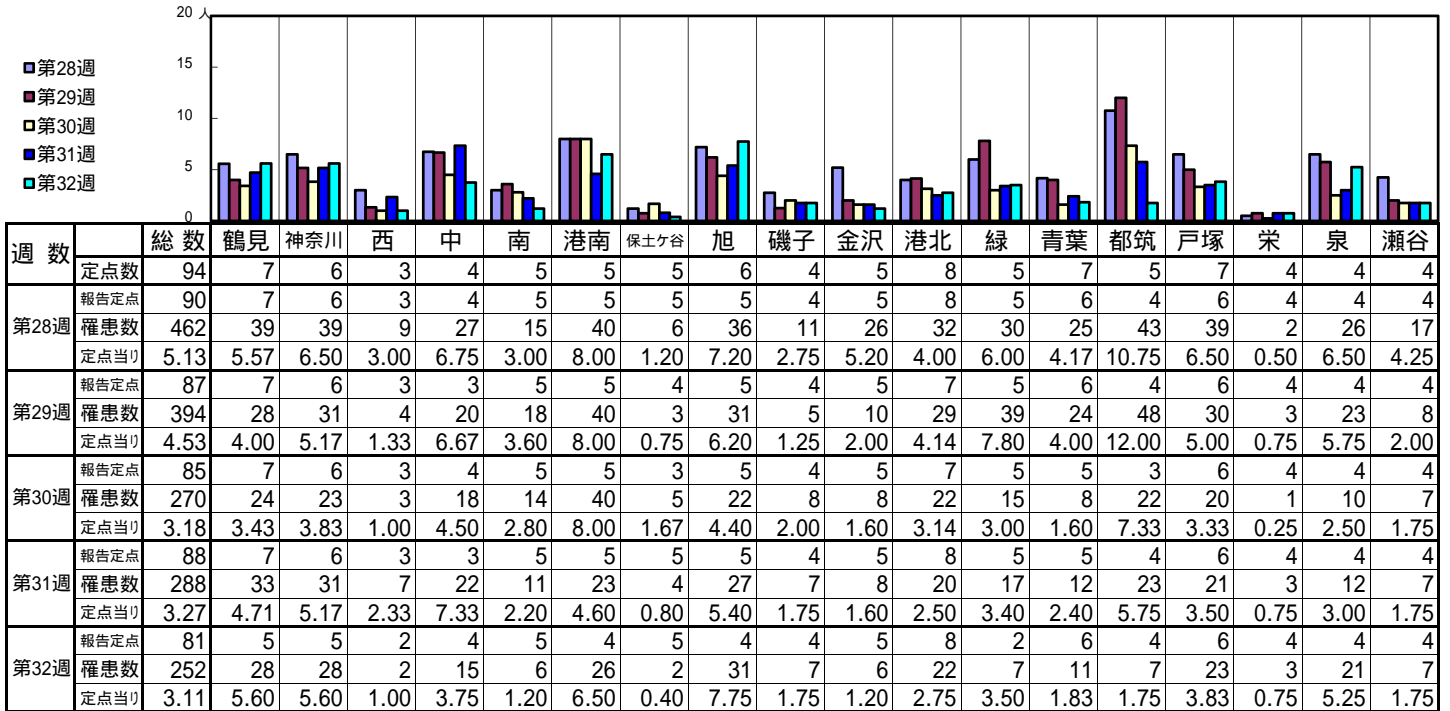
[定点当りの患者数]



<< 感染性胃腸炎 >>

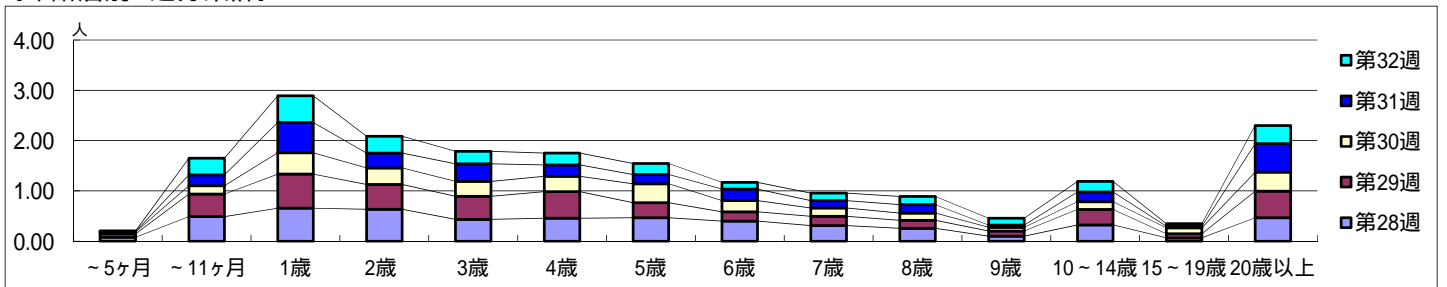
平成 27年 7月 6日 ~ 8月 9日
[平成 27年 第28週 ~ 第32週]

[区別・週別報告定点当り]

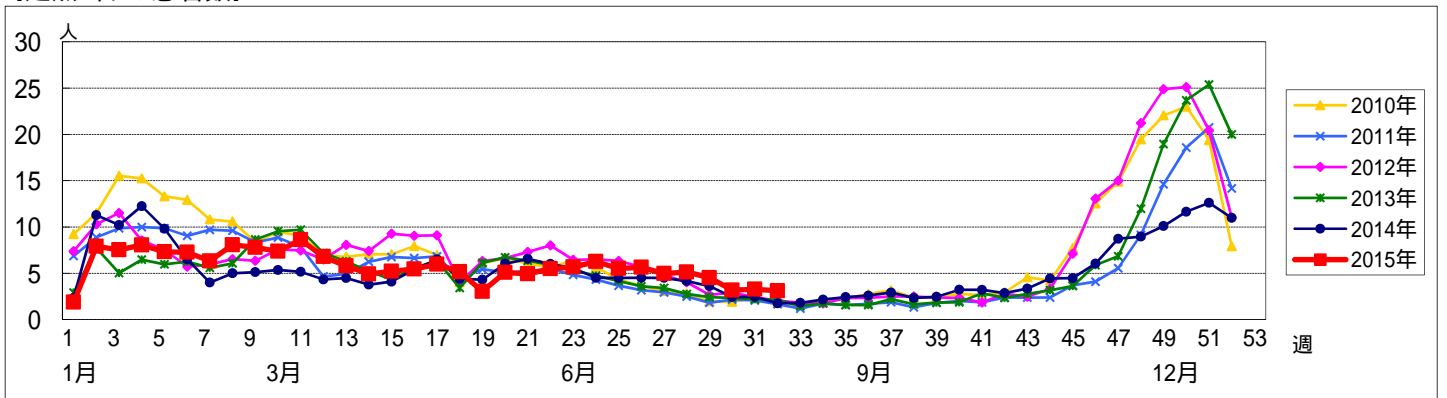


週数		合計	年齢層別													
			~5ヶ月	~11ヶ月	1歳	2歳	3歳	4歳	5歳	6歳	7歳	8歳	9歳	10~14歳	15~19歳	20歳以上
第28週	罹患数	462	7	44	59	57	39	41	42	36	28	23	9	29	6	42
	定点当り	5.13	0.08	0.49	0.66	0.63	0.43	0.46	0.47	0.40	0.31	0.26	0.10	0.32	0.07	0.47
第29週	罹患数	394	6	39	59	43	40	46	26	16	16	14	9	27	7	46
	定点当り	4.53	0.07	0.45	0.68	0.49	0.46	0.53	0.30	0.18	0.18	0.16	0.10	0.31	0.08	0.53
第30週	罹患数	270	3	14	36	28	25	26	32	19	14	12	6	13	10	32
	定点当り	3.18	0.04	0.16	0.42	0.33	0.29	0.31	0.38	0.22	0.16	0.14	0.07	0.15	0.12	0.38
第31週	罹患数	288	1	19	53	26	31	20	16	20	13	15	4	17	3	50
	定点当り	3.27	0.01	0.22	0.60	0.30	0.35	0.23	0.18	0.23	0.15	0.17	0.05	0.19	0.03	0.57
第32週	罹患数	252	1	27	43	27	20	19	18	11	12	13	11	17	4	29
	定点当り	3.11	0.01	0.33	0.53	0.33	0.25	0.23	0.22	0.14	0.15	0.16	0.14	0.21	0.05	0.36

[年齢層別5週分集計]



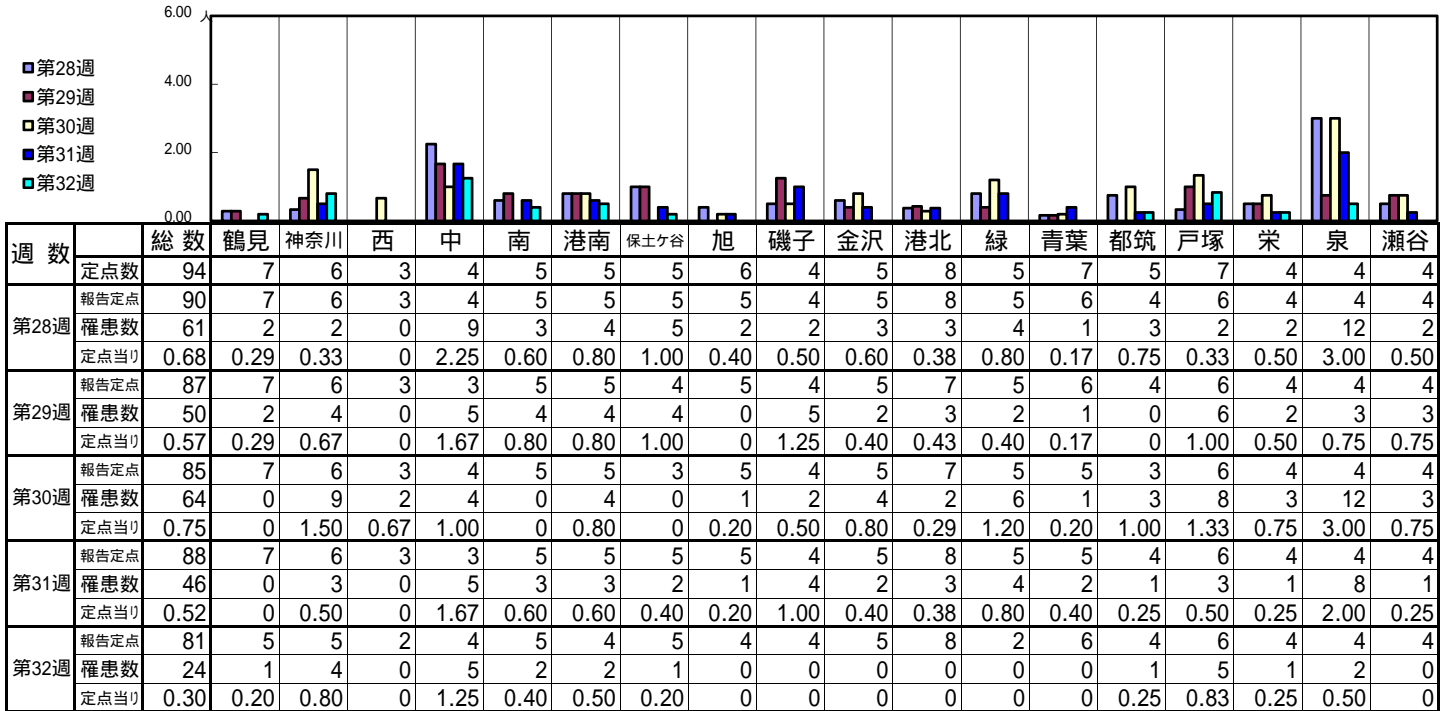
[定点当りの患者数]



<< 水痘 >>

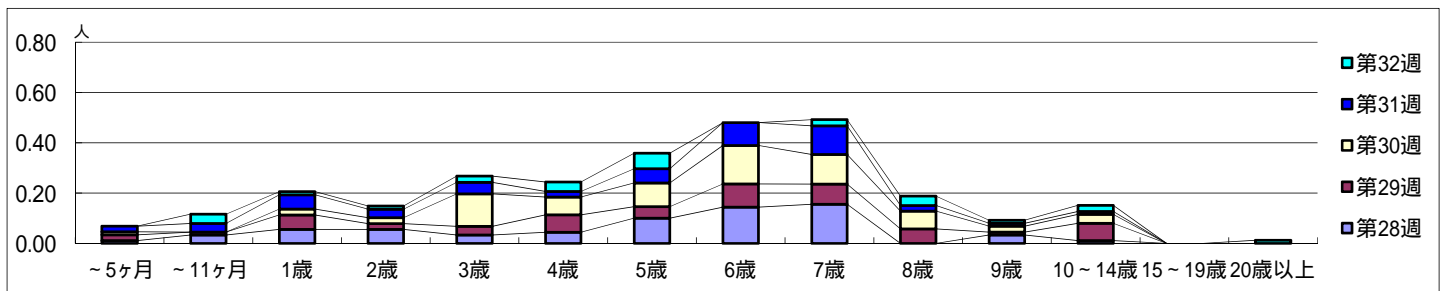
平成 27年 7月 6日 ~ 8月 9日
[平成 27年 第28週 ~ 第32週]

【区別・週別報告定点当り】

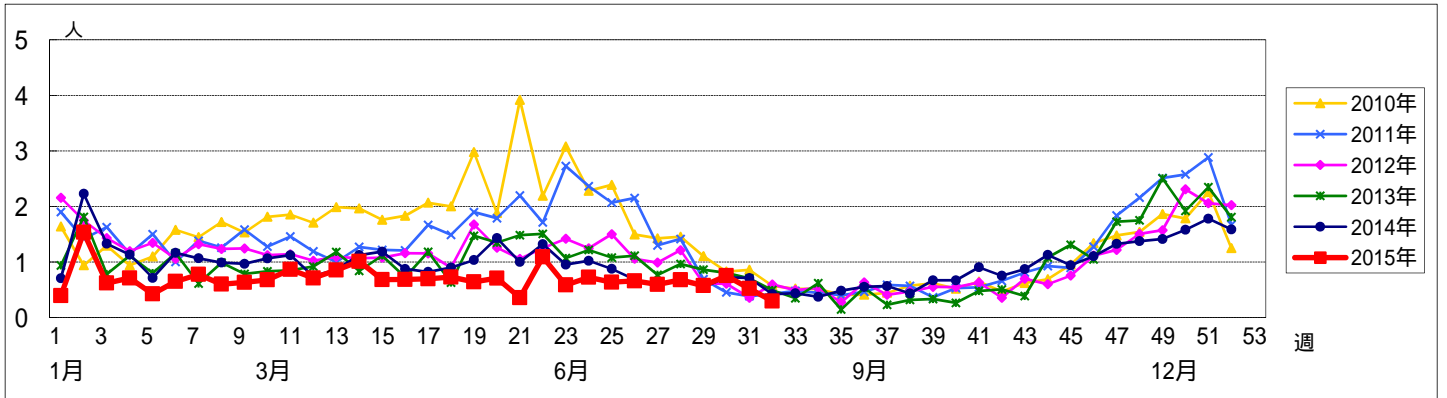


週 数		合計	年齢層別													
			~5ヶ月	~11ヶ月	1歳	2歳	3歳	4歳	5歳	6歳	7歳	8歳	9歳	10~14歳	15~19歳	20歳以上
第28週	罹患数	61	1	3	5	5	3	4	9	13	14		3	1		
	定点当り	0.68	0.01	0.03	0.06	0.06	0.03	0.04	0.10	0.14	0.16		0.03	0.01		
第29週	罹患数	50	2	1	5	2	3	6	4	8	7	5	1	6		
	定点当り	0.57	0.02	0.01	0.06	0.02	0.03	0.07	0.05	0.09	0.08	0.06	0.01	0.07		
第30週	罹患数	64	1		2	2	11	6	8	13	10	6	2	3		
	定点当り	0.75	0.01		0.02	0.02	0.13	0.07	0.09	0.15	0.12	0.07	0.02	0.04		
第31週	罹患数	46	2	3	5	3	4	2	5	8	10	2	1	1		
	定点当り	0.52	0.02	0.03	0.06	0.03	0.05	0.02	0.06	0.09	0.11	0.02	0.01	0.01		
第32週	罹患数	24		3	1	1	2	3	5		2	3	1	2		1
	定点当り	0.30		0.04	0.01	0.01	0.02	0.04	0.06		0.02	0.04	0.01	0.02		0.01

【年齢層別5週分集計】



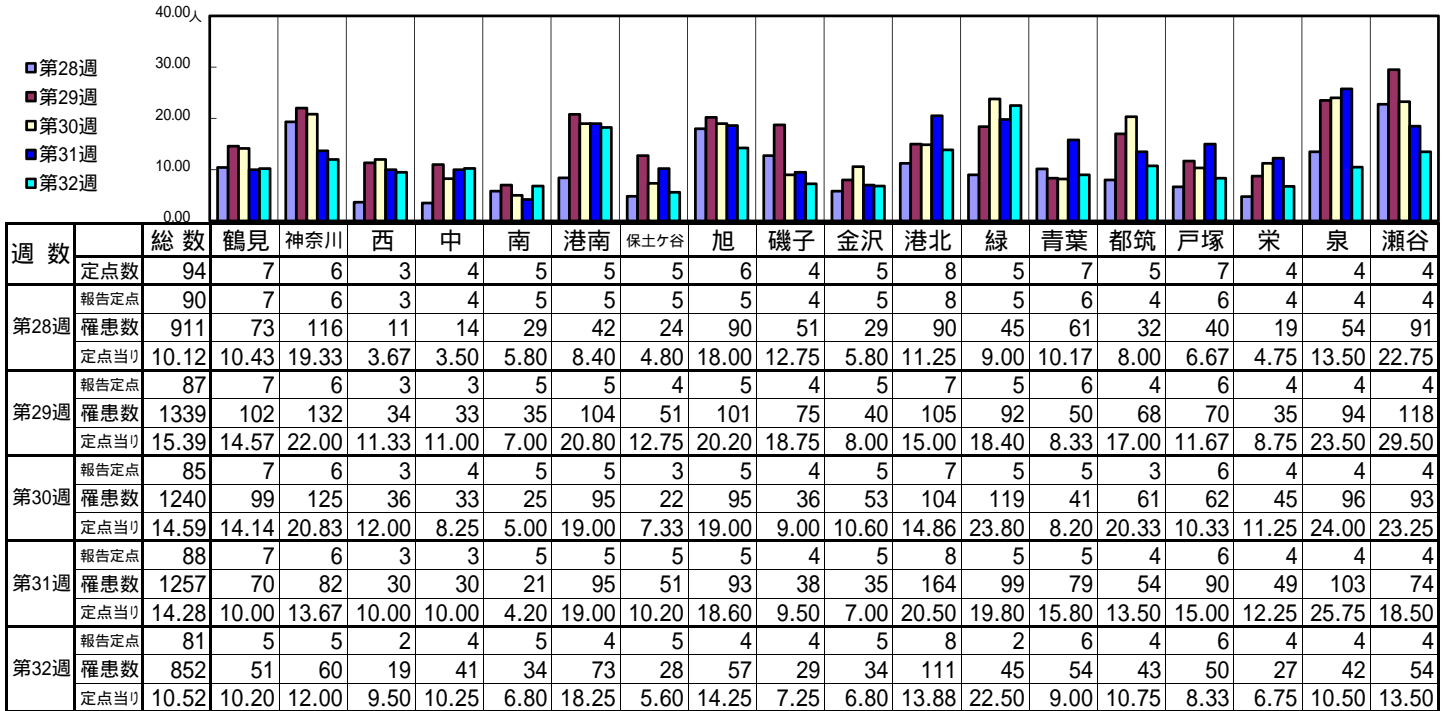
【定点当りの患者数】



<< 手足口病 >>

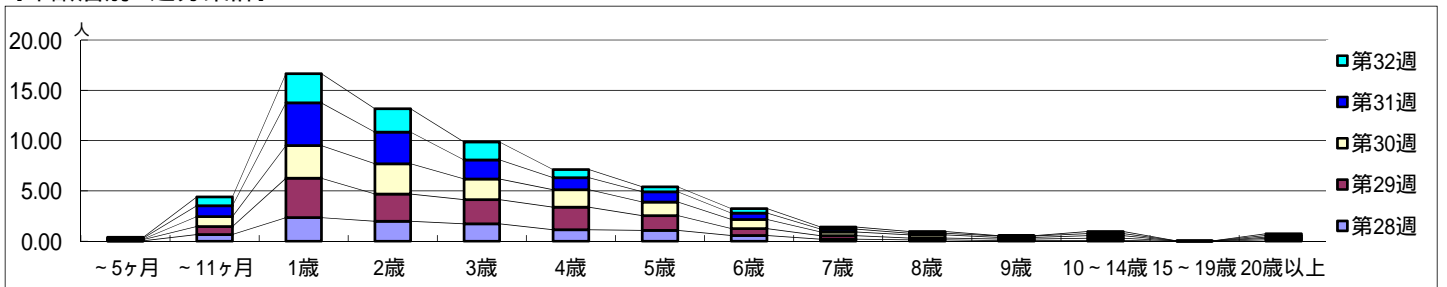
平成 27年 7月 6日 ~ 8月 9日
[平成 27年 第28週 ~ 第32週]

[区別・週別報告定点当り]

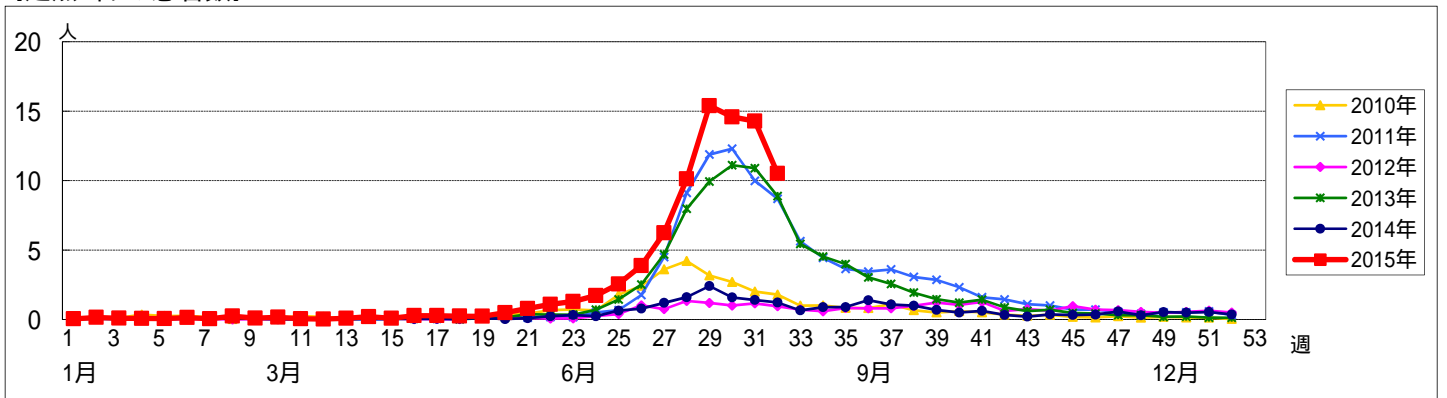


週数		合計	年齢層別													
			~5ヶ月	~11ヶ月	1歳	2歳	3歳	4歳	5歳	6歳	7歳	8歳	9歳	10~14歳	15~19歳	20歳以上
第28週	罹患数	911	3	59	211	178	156	102	97	51	18	12	5	7		12
	定点当り	10.12	0.03	0.66	2.34	1.98	1.73	1.13	1.08	0.57	0.20	0.13	0.06	0.08		0.13
第29週	罹患数	1339	10	70	340	236	209	196	127	59	30	16	14	19	1	12
	定点当り	15.39	0.11	0.80	3.91	2.71	2.40	2.25	1.46	0.68	0.34	0.18	0.16	0.22	0.01	0.14
第30週	罹患数	1240	5	84	276	255	174	147	115	78	31	27	14	22		12
	定点当り	14.59	0.06	0.99	3.25	3.00	2.05	1.73	1.35	0.92	0.36	0.32	0.16	0.26		0.14
第31週	罹患数	1257	9	95	374	278	167	105	90	56	26	13	12	17	2	13
	定点当り	14.28	0.10	1.08	4.25	3.16	1.90	1.19	1.02	0.64	0.30	0.15	0.14	0.19	0.02	0.15
第32週	罹患数	852	7	71	235	188	144	66	40	35	17	14	3	17		15
	定点当り	10.52	0.09	0.88	2.90	2.32	1.78	0.81	0.49	0.43	0.21	0.17	0.04	0.21		0.19

[年齢層別5週分集計]



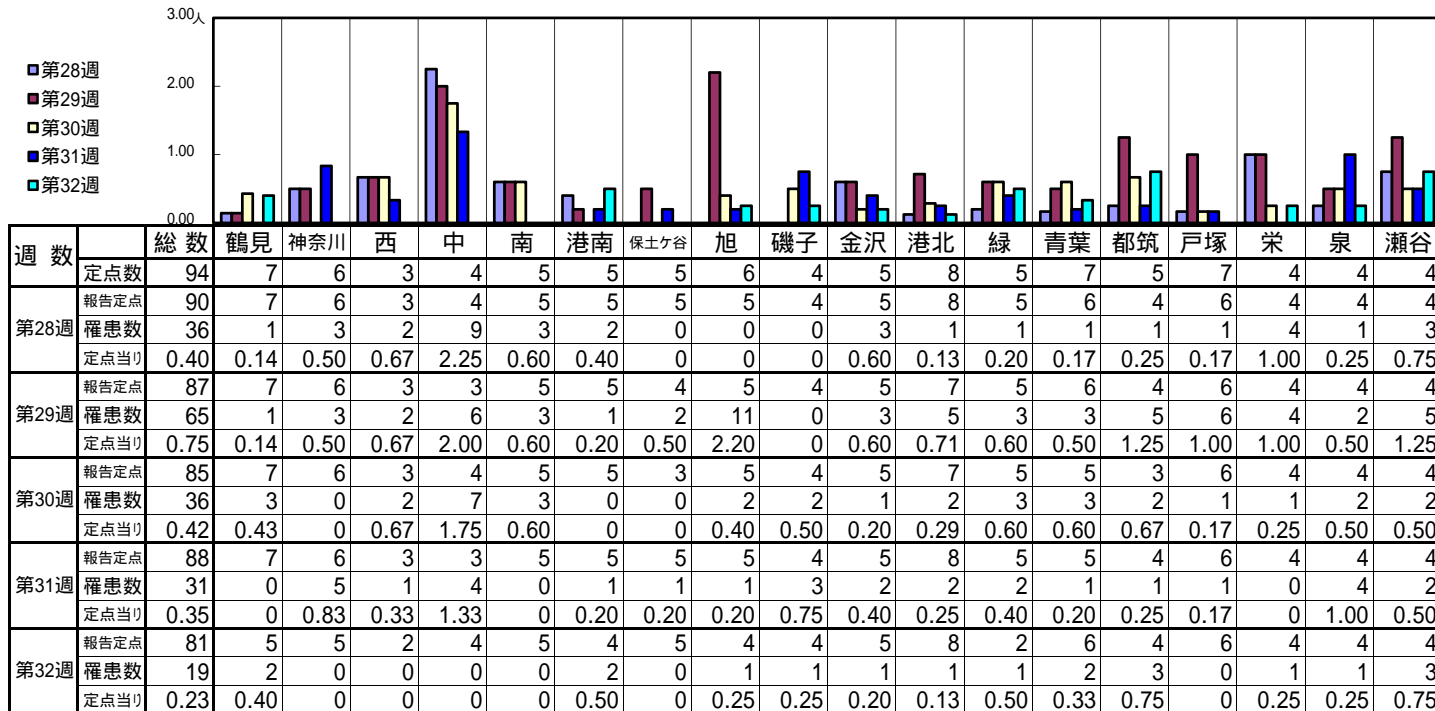
[定点当りの患者数]



<< 伝染性紅斑 >>

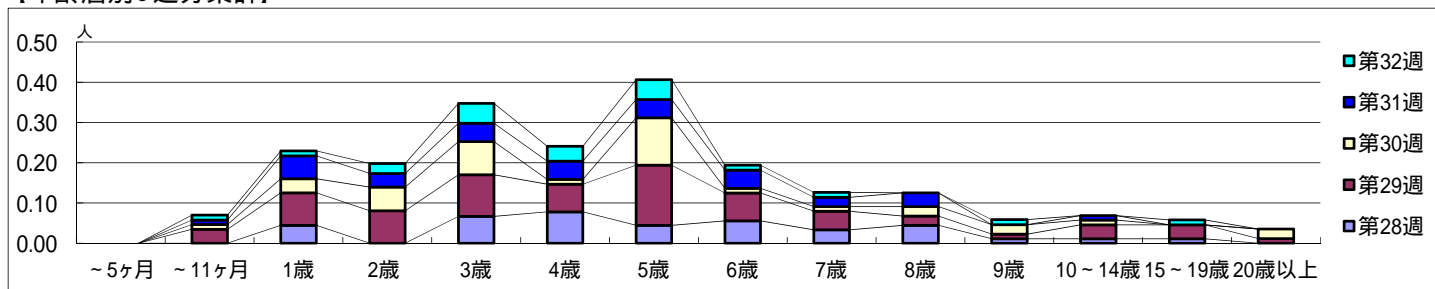
平成 27年 7月 6日 ~ 8月 9日
[平成 27年 第28週 ~ 第32週]

【区別・週別報告定点当り】

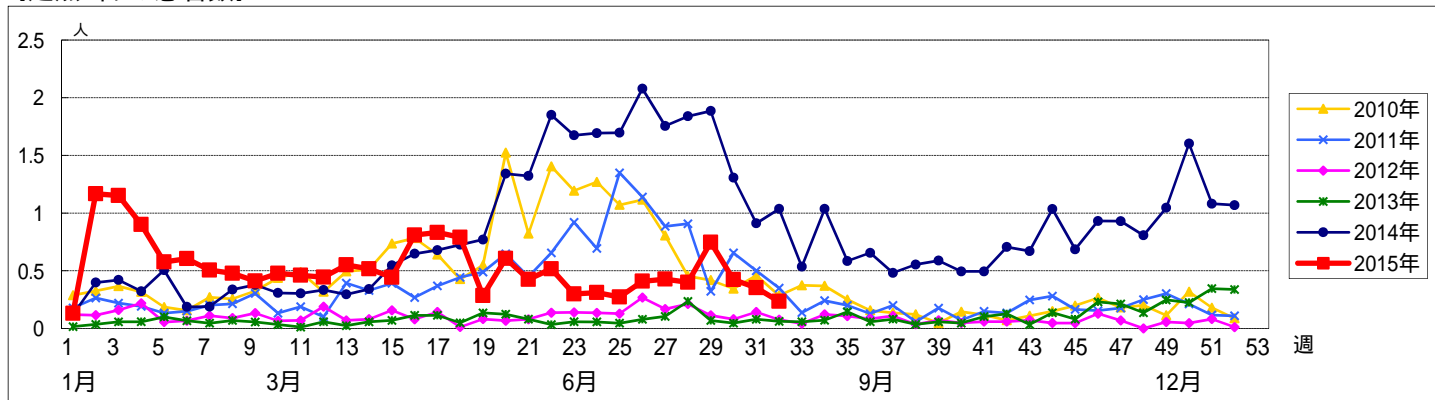


週数		合計	~5ヶ月	~11ヶ月	年齢												
					1歳	2歳	3歳	4歳	5歳	6歳	7歳	8歳	9歳	10~14歳	15~19歳	20歳以上	
第28週	罹患数	36			4		6	7	4	5	3	4	1	1	1		
	定点当り	0.40			0.04		0.07	0.08	0.04	0.06	0.03	0.04	0.01	0.01	0.01		
第29週	罹患数	65		3	7	7	9	6	13	6	4	2	1	3	3	1	
	定点当り	0.75		0.03	0.08	0.08	0.10	0.07	0.15	0.07	0.05	0.02	0.01	0.03	0.03	0.01	
第30週	罹患数	36		1	3	5	7	1	10	1	1	2	2	1		2	
	定点当り	0.42		0.01	0.04	0.06	0.08	0.01	0.12	0.01	0.01	0.02	0.02	0.01		0.02	
第31週	罹患数	31		1	5	3	4	4	4	4	2	3		1			
	定点当り	0.35		0.01	0.06	0.03	0.05	0.05	0.05	0.05	0.02	0.03		0.01			
第32週	罹患数	19		1	1	2	4	3	4	1	1		1		1		
	定点当り	0.23		0.01	0.01	0.02	0.05	0.04	0.05	0.01	0.01		0.01		0.01		

【年齢層別5週分集計】



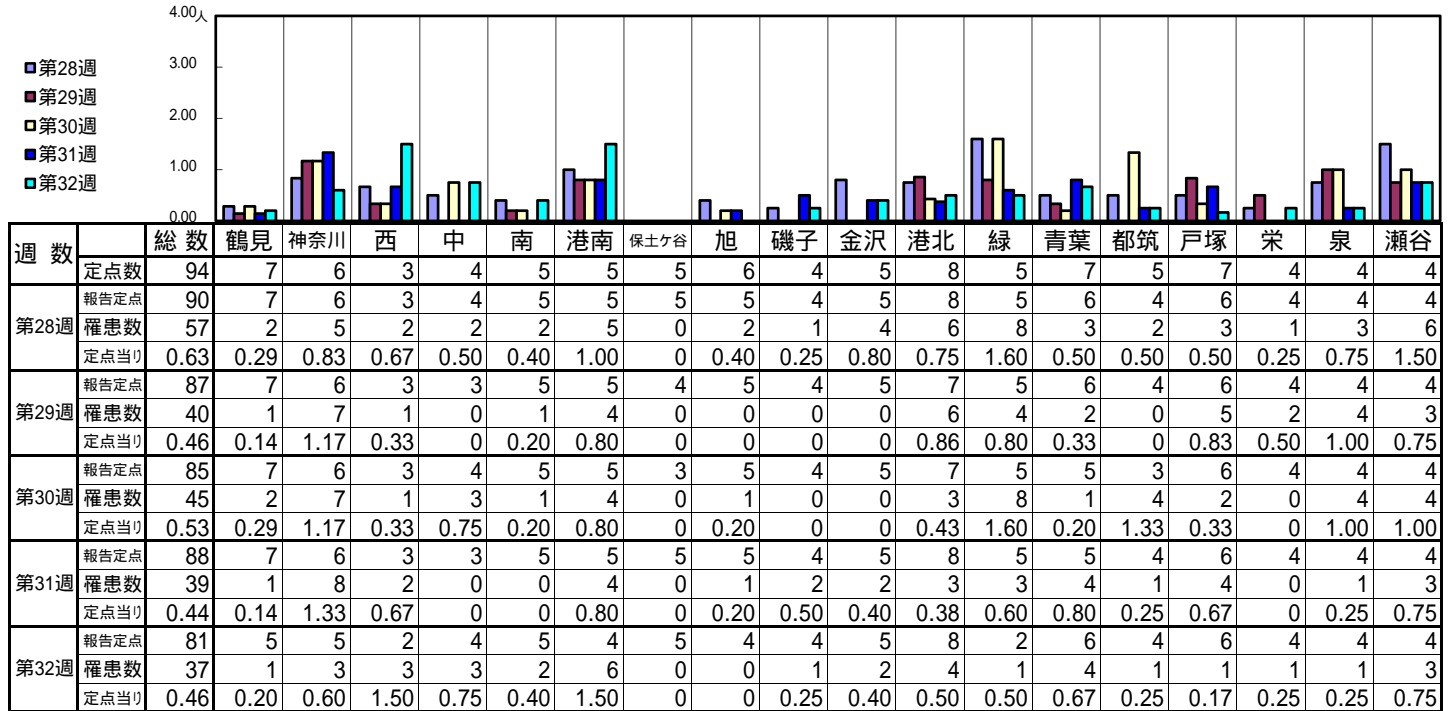
【定点当りの患者数】



<< 突発性発しん >>

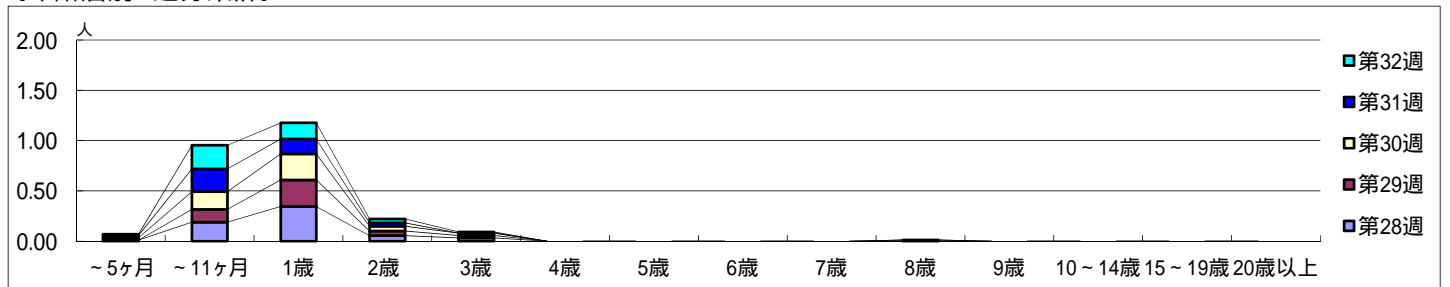
平成 27年 7月 6日 ~ 8月 9日
[平成 27年 第28週 ~ 第32週]

【区別・週別報告定点当り】

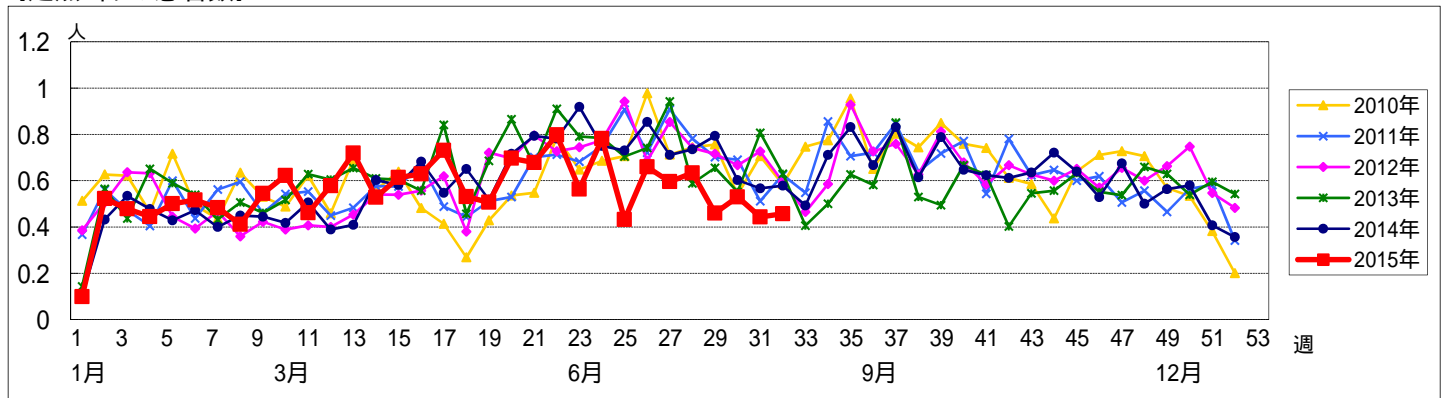


週 数		合計	年齢層別														
			~5ヶ月	~11ヶ月	1歳	2歳	3歳	4歳	5歳	6歳	7歳	8歳	9歳	10~14歳	15~19歳	20歳以上	
第28週	罹患数	57	1	17	31	5	3										
	定点当り	0.63	0.01	0.19	0.34	0.06	0.03										
第29週	罹患数	40		11	23	4	2										
	定点当り	0.46		0.13	0.26	0.05	0.02										
第30週	罹患数	45	2	15	22	4	2										
	定点当り	0.53	0.02	0.18	0.26	0.05	0.02										
第31週	罹患数	39	2	20	13	3						1					
	定点当り	0.44	0.02	0.23	0.15	0.03						0.01					
第32週	罹患数	37	1	19	13	3	1										
	定点当り	0.46	0.01	0.23	0.16	0.04	0.01										

【年齢層別5週分集計】



【定点当りの患者数】

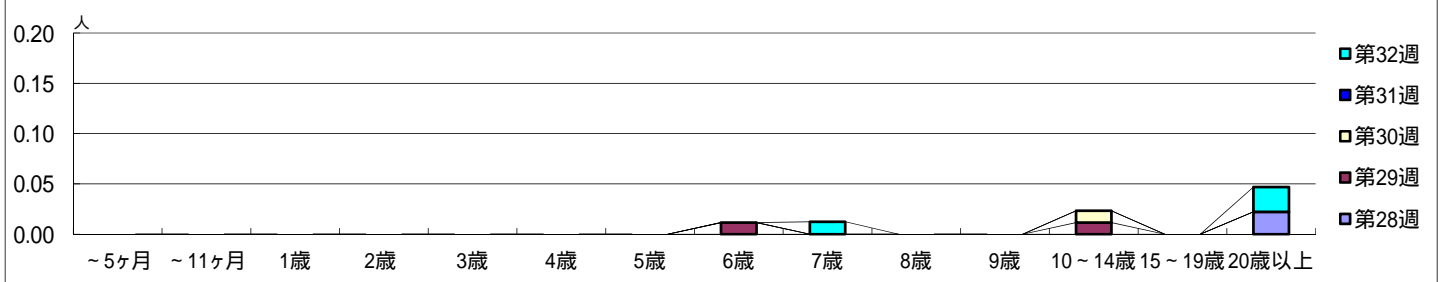


【区別・週別報告定点当り】

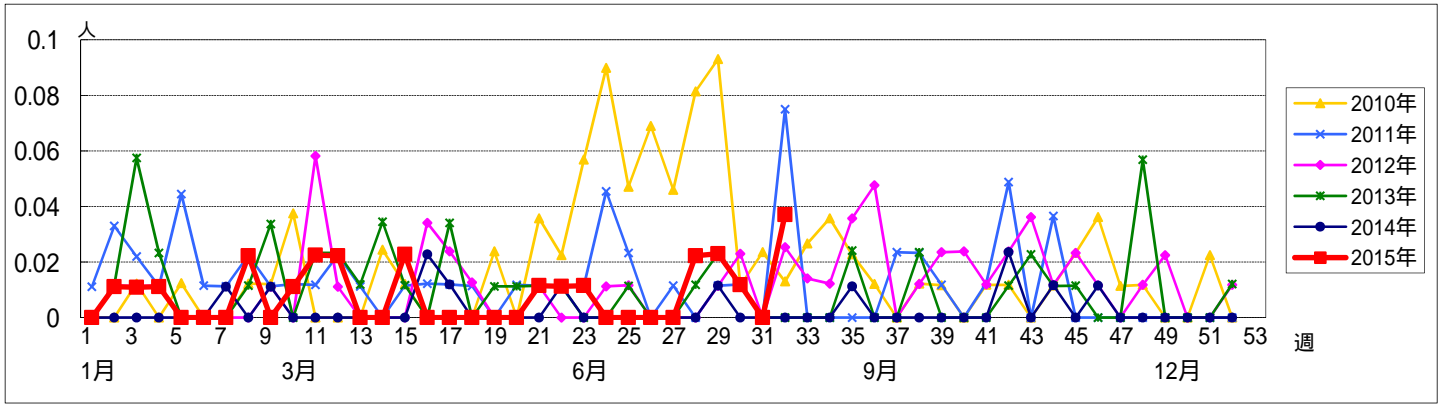
週数	総数	鶴見	神奈川	西	中	南	港南	保土ヶ谷	旭	磯子	金沢	港北	緑	青葉	都筑	戸塚	栄	泉	瀬谷
第28週	報告定点 罹患数 定点当り	94 90 2 0.02	7 7 0 0	6 6 0 0	3 3 0 0	4 4 0 0	5 5 0 0	5 5 0 0	5 5 0 0	6 5 0 0	4 4 0 0	5 5 0 0	8 8 0 0	5 5 0 0	7 6 0 0	5 4 0 0.33	7 6 2 0	4 4 0 0	4 4 0 0
第29週	報告定点 罹患数 定点当り	87 87 2 0.02	7 7 0 0	6 6 0 0	3 3 0 0	3 3 0 0	5 5 0 0	5 1 0 0.20	4 0 0 0	5 4 0 0	4 0 0 0	5 0 0 0	7 0 0 0	5 0 0 0	6 4 0 0	4 0 0 0.17	6 4 1 0	4 4 0 0	4 4 0 0
第30週	報告定点 罹患数 定点当り	85 85 1 0.01	7 7 0 0	6 6 0 0	3 3 0 0	4 4 0 0	5 5 0 0.20	5 1 0 0	3 0 0 0	5 4 0 0	4 0 0 0	5 0 0 0	7 0 0 0	5 0 0 0	5 3 0 0	6 0 0 0	4 4 0 0	4 4 0 0	4 4 0 0
第31週	報告定点 罹患数 定点当り	88 88 0 0	7 7 0 0	6 6 0 0	3 3 0 0	3 3 0 0	5 5 0 0	5 5 0 0	5 5 0 0	5 4 0 0	5 4 0 0	8 0 0 0	5 0 0 0	5 0 0 0	4 0 0 0	6 0 0 0	4 4 0 0	4 4 0 0	4 4 0 0
第32週	報告定点 罹患数 定点当り	81 81 3 0.04	5 5 0 0	5 5 0 0	2 2 0 0	4 4 0 0	5 4 1 0.20	4 1 1 0.25	5 4 0 0	4 4 0 0	5 4 0 0	8 0 0 0	2 0 0 0	6 1 0 0.17	4 0 0 0	6 0 0 0	4 4 0 0	4 4 0 0	4 4 0 0

週数	合計	~5ヶ月	~11ヶ月	1歳	2歳	3歳	4歳	5歳	6歳	7歳	8歳	9歳	10~14歳	15~19歳	20歳以上
第28週	罹患数 定点当り	2 0.02													2 0.02
第29週	罹患数 定点当り	2 0.02							1 0.01				1 0.01		
第30週	罹患数 定点当り	1 0.01											1 0.01		
第31週	罹患数 定点当り	0 0													
第32週	罹患数 定点当り	3 0.04								1 0.01					2 0.02

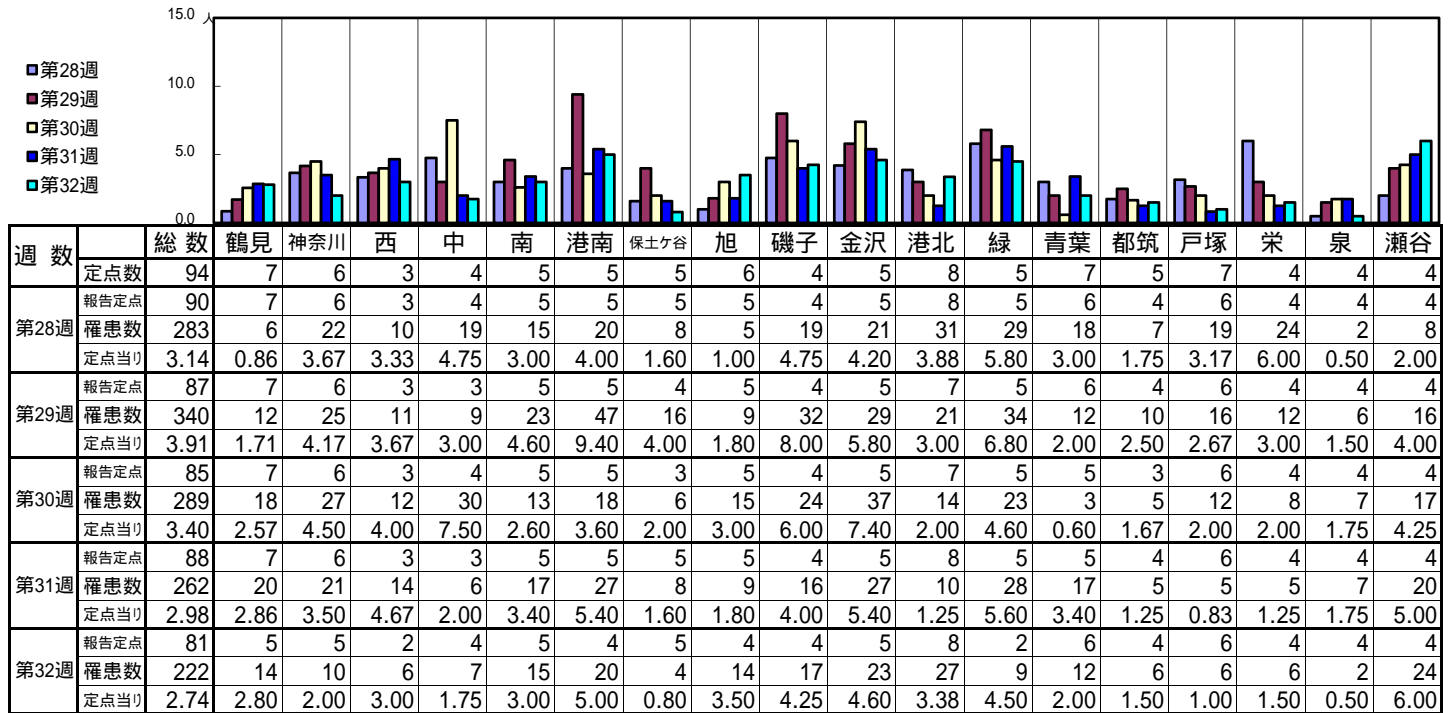
【年齢層別5週分集計】



【定点当りの患者数】

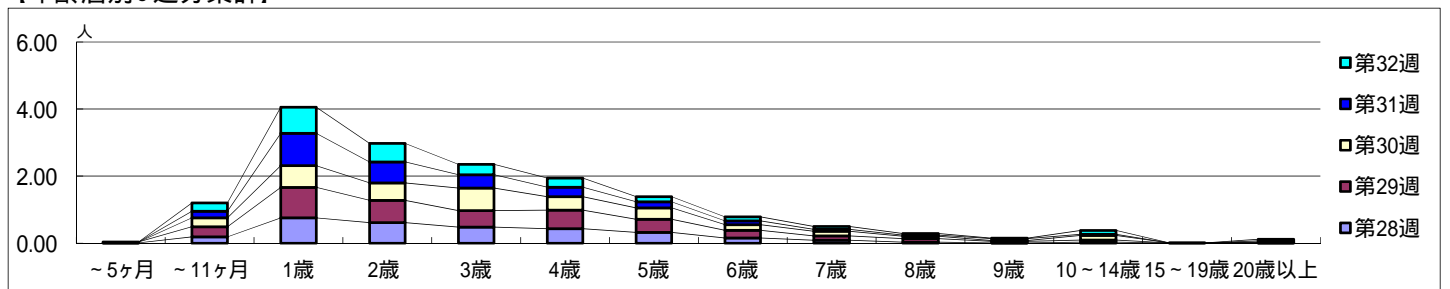


【区別・週別報告定点当り】

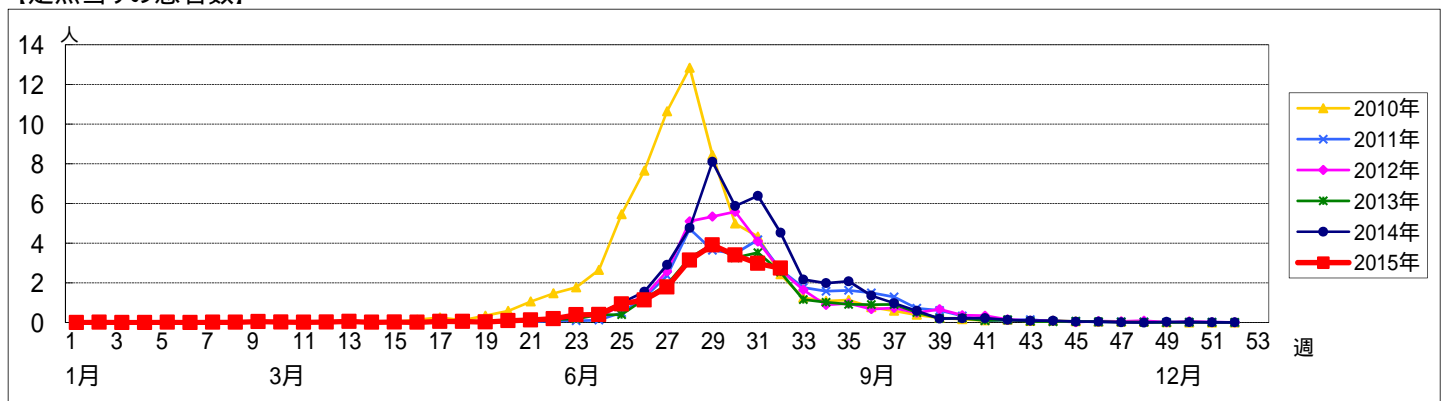


週数		合計	年齢層別													
			~5ヶ月	~11ヶ月	1歳	2歳	3歳	4歳	5歳	6歳	7歳	8歳	9歳	10~14歳	15~19歳	20歳以上
第28週	罹患数	283	1	17	68	55	43	39	29	14	8	3	1	3	1	1
	定点当り	3.14	0.01	0.19	0.76	0.61	0.48	0.43	0.32	0.16	0.09	0.03	0.01	0.03	0.01	0.01
第29週	罹患数	340	2	26	79	58	43	48	34	20	11	9	4	5		1
	定点当り	3.91	0.02	0.30	0.91	0.67	0.49	0.55	0.39	0.23	0.13	0.10	0.05	0.06		0.01
第30週	罹患数	289		23	55	44	57	34	29	14	12	6	2	12		1
	定点当り	3.40		0.27	0.65	0.52	0.67	0.40	0.34	0.16	0.14	0.07	0.02	0.14		0.01
第31週	罹患数	262		17	85	55	35	25	16	10	5	3	5	3		3
	定点当り	2.98		0.19	0.97	0.63	0.40	0.28	0.18	0.11	0.06	0.03	0.06	0.03		0.03
第32週	罹患数	222		20	63	45	25	22	12	10	7	4	1	9		4
	定点当り	2.74		0.25	0.78	0.56	0.31	0.27	0.15	0.12	0.09	0.05	0.01	0.11		0.05

【年齢層別5週分集計】



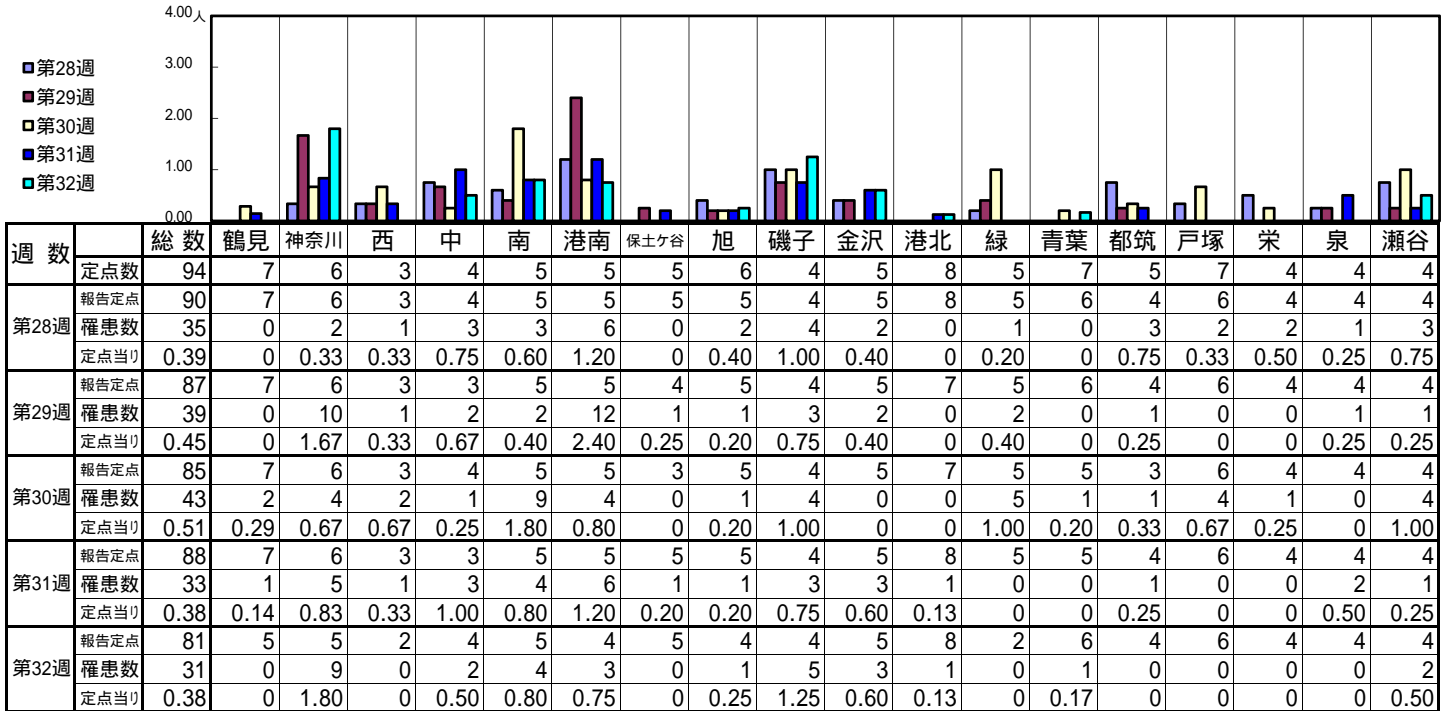
【定点当りの患者数】



<< 流行性耳下腺炎 >>

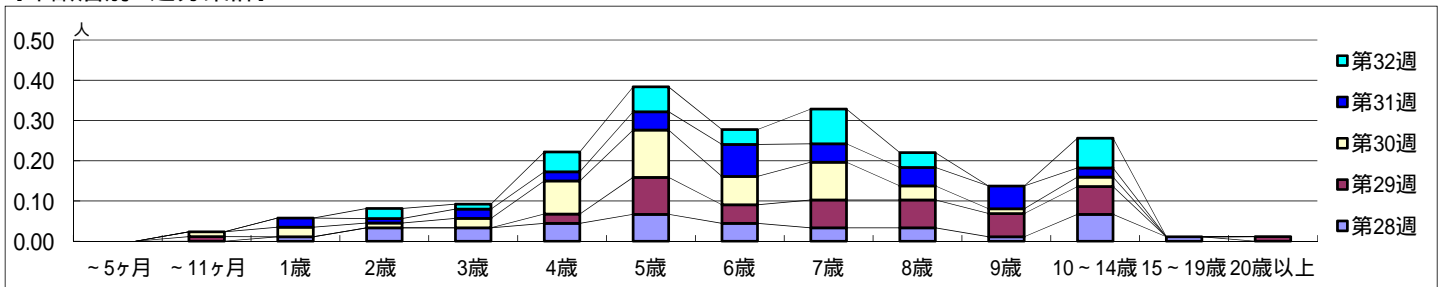
平成 27年 7月 6日 ~ 8月 9日
[平成 27年 第28週 ~ 第32週]

【区別・週別報告定点当り】

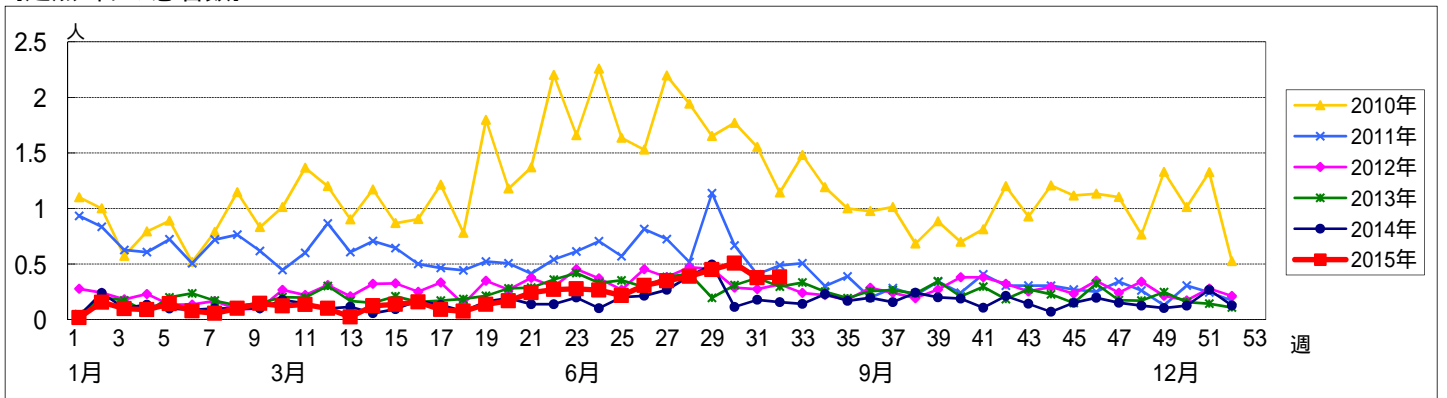


週数		合計	~5ヶ月	~11ヶ月	年齢												
					1歳	2歳	3歳	4歳	5歳	6歳	7歳	8歳	9歳	10~14歳	15~19歳	20歳以上	
第28週	罹患数	35			1	3	3	4	6	4	3	3	1	6	1		
	定点当り	0.39			0.01	0.03	0.03	0.04	0.07	0.04	0.03	0.03	0.01	0.07	0.01		
第29週	罹患数	39		1			2	8	4	6	6	5	6			1	
	定点当り	0.45		0.01			0.02	0.09	0.05	0.07	0.07	0.06	0.07			0.01	
第30週	罹患数	43		1	2	1	2	7	10	6	8	3	1	2			
	定点当り	0.51		0.01	0.02	0.01	0.02	0.08	0.12	0.07	0.09	0.04	0.01	0.02			
第31週	罹患数	33			2	1	2	2	4	7	4	4	5	2			
	定点当り	0.38			0.02	0.01	0.02	0.02	0.05	0.08	0.05	0.05	0.06	0.02			
第32週	罹患数	31				2	1	4	5	3	7	3		6			
	定点当り	0.38				0.02	0.01	0.05	0.06	0.04	0.09	0.04		0.07			

【年齢層別5週分集計】



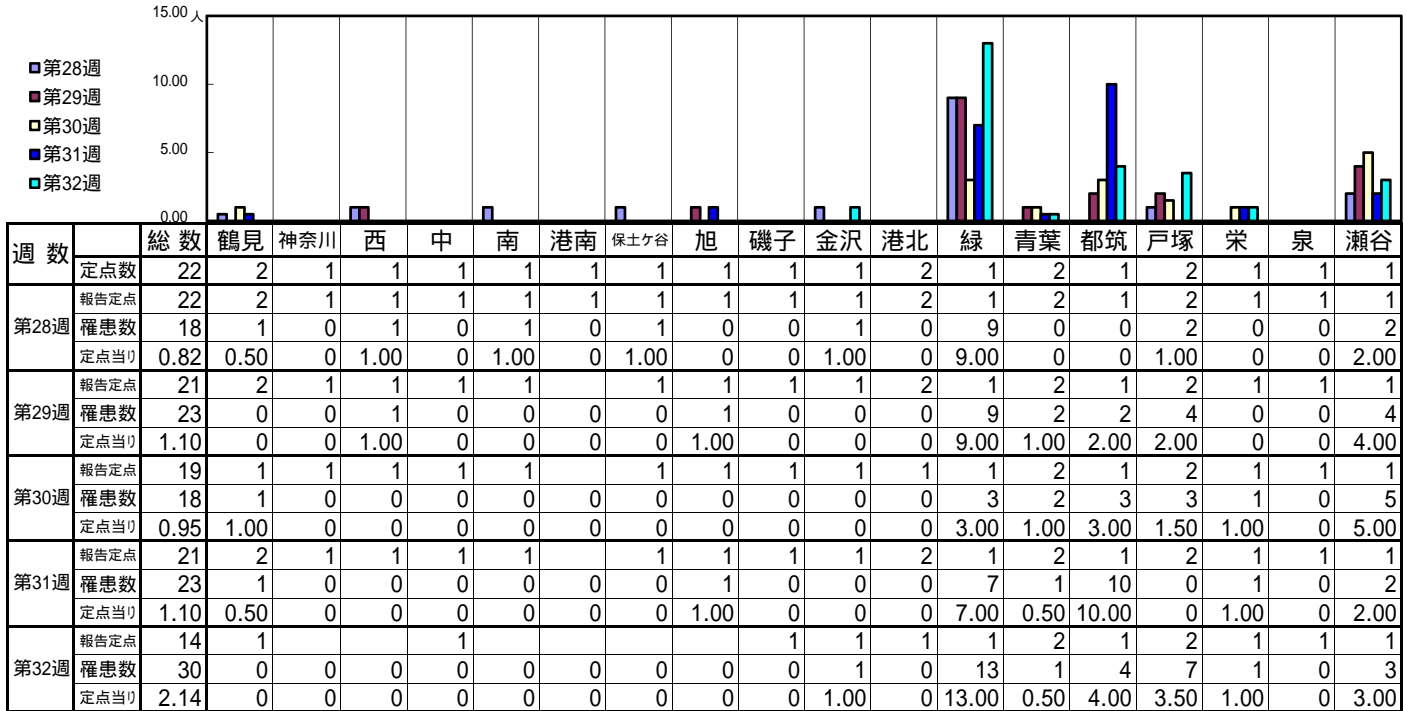
【定点当りの患者数】



<< 流行性角結膜炎 >>

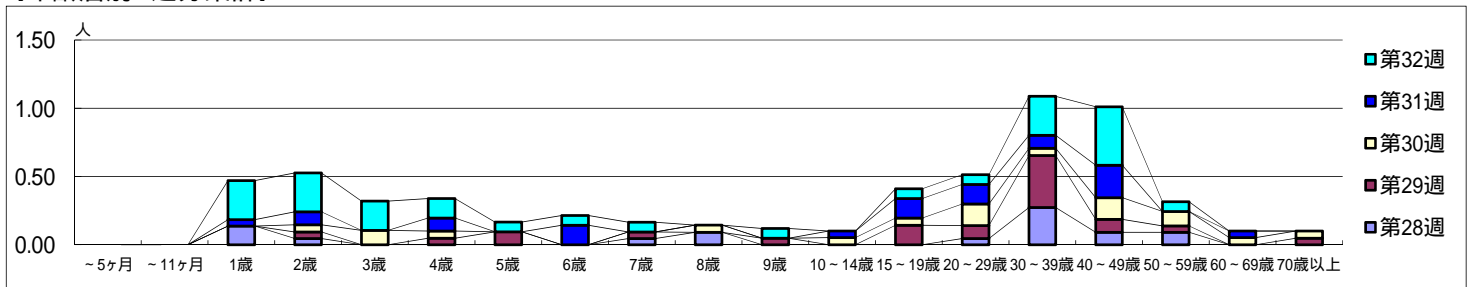
平成 27年 7月 6日 ~ 8月 9日
[平成 27年 第28週 ~ 第32週]

[区別・週別報告定点当り]



週数	合計	~5ヶ月	~11ヶ月	1歳	2歳	3歳	4歳	5歳	6歳	7歳	8歳	9歳	10~14歳	15~19歳	20~29歳	30~39歳	40~49歳	50~59歳	60~69歳	70歳以上
第28週	18			3	1					1	2				1	6	2	2		
第29週	23				1		1	2		1		1		3	2	8	2	1		1
第30週	18				1	2	1				1		1	1	3	1	3	2	1	1
第31週	23			1	2		2		3				1	3	3	2	5		1	
第32週	30			4	4	3	2	1	1	1		1		1	1	4	6	1		

[年齢層別5週分集計]



[定点当りの患者数]

