

疾病別 警報・注意報 発生状況

平成27年第31週

	インフルエンザ	RSウイルス感染症	咽頭結膜熱	A群溶血性レンサ球菌咽頭炎	感染性胃腸炎	水痘	手足口病	伝染性紅斑	突発性発しん	百日咳	ヘルパンギーナ	流行性耳下腺炎	急性出血性結膜炎	流行性角結膜炎
警報レベル	30		3	8	20	7	5	2		1	6	6	1	8
終息基準値	10		1	4	12	4	2	1		0.1	2	2	0.1	4
注意報レベル	10					4						3		
横浜市	0.02	0.06	0.58	1.55	3.31	0.51	14.24	0.33	0.43	-	2.93	0.38	-	1.28
鶴見	-	0.29	0.29	0.43	4.71	-	10.00	-	0.14	-	2.86	0.14	-	0.50
神奈川	-	-	-	0.80	5.60	0.20	10.80	0.40	1.20	-	2.80	1.00	-	-
西	-	-	-	1.33	2.33	-	10.00	0.33	0.67	-	4.67	0.33	-	-
中	-	-	2.67	3.00	7.33	1.67	10.00	1.33	-	-	2.00	1.00
南	-	-	0.40	0.60	2.20	0.60	4.20	-	-	-	3.40	0.80
港南	-	-	1.00	1.60	4.60	0.60	19.00	0.20	0.80	-	5.40	1.20
保土ヶ谷	-	-	0.60	2.00	0.80	0.40	10.20	0.20	-	-	1.60	0.20	-	-
旭	-	-	0.20	-	5.40	0.20	18.60	0.20	0.20	-	1.80	0.20	-	1.00
磯子	-	-	-	4.00	2.33	1.33	11.33	1.00	0.67	-	4.33	1.00	-	-
金沢	0.25	-	1.00	0.80	1.60	0.40	7.00	0.40	0.40	-	5.40	0.60
港北	-	0.13	-	1.75	2.50	0.38	20.50	0.25	0.38	-	1.25	0.13	-	-
緑	-	-	0.60	3.20	3.40	0.80	19.80	0.40	0.60	-	5.60	-	-	7.00
青葉	-	0.20	0.40	0.60	2.40	0.40	15.80	0.20	0.80	-	3.40	-	-	0.50
都筑	-	-	2.75	2.50	5.75	0.25	13.50	0.25	0.25	-	1.25	0.25	-	10.00
戸塚	-	-	0.33	1.33	3.50	0.50	15.00	0.17	0.67	-	0.83	-	-	-
栄	-	-	0.50	0.50	0.75	0.25	12.25	-	-	-	1.25	-	-	1.00
泉	-	-	-	0.25	3.00	2.00	25.75	1.00	0.25	-	1.75	0.50	-	-
瀬谷	0.17	0.25	1.00	5.50	1.75	0.25	18.50	0.50	0.75	-	5.00	0.25	-	2.00

(- : 0) (... : 報告なし)

数字は報告定点当たり患者数です

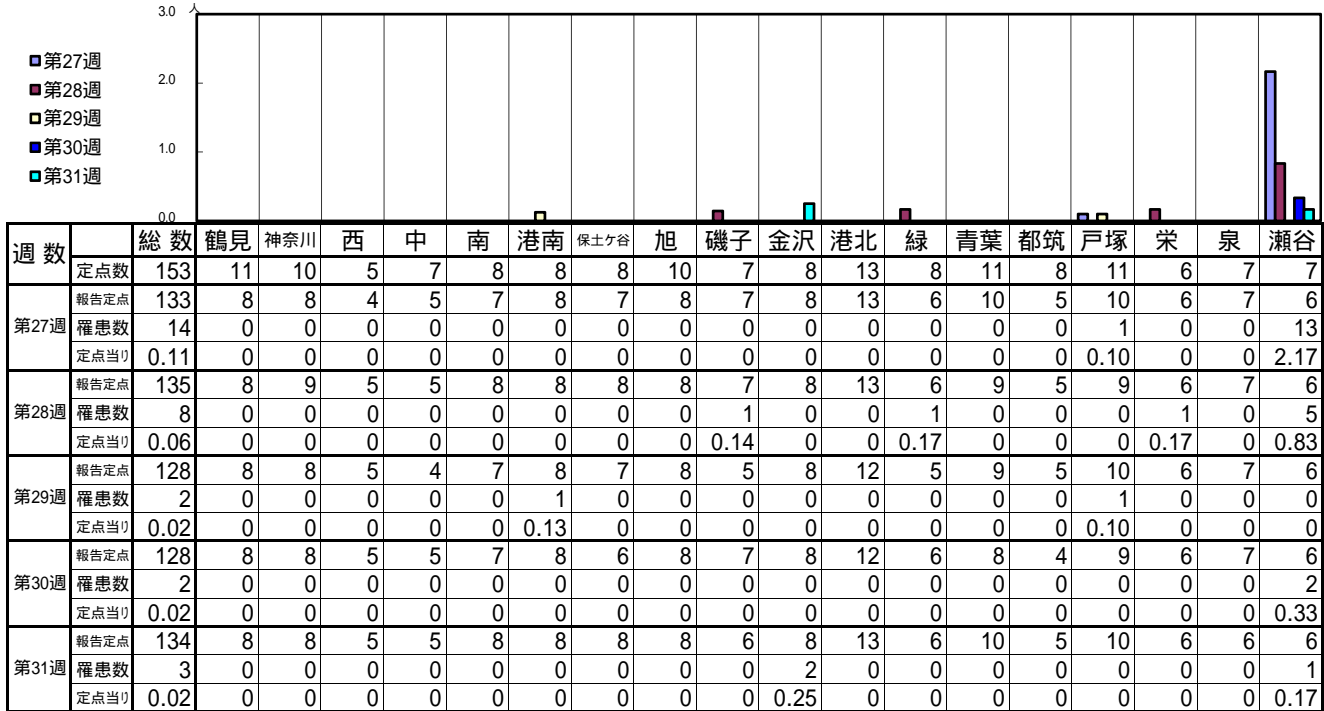
**報告定点当たりの値が警報レベル もしくは警報レベル継続中です
報告定点当たりの値が注意報レベルに達しています**

(この数字は集計時点のものです。翌週以降、変動する可能性があります)

<< インフルエンザ >>

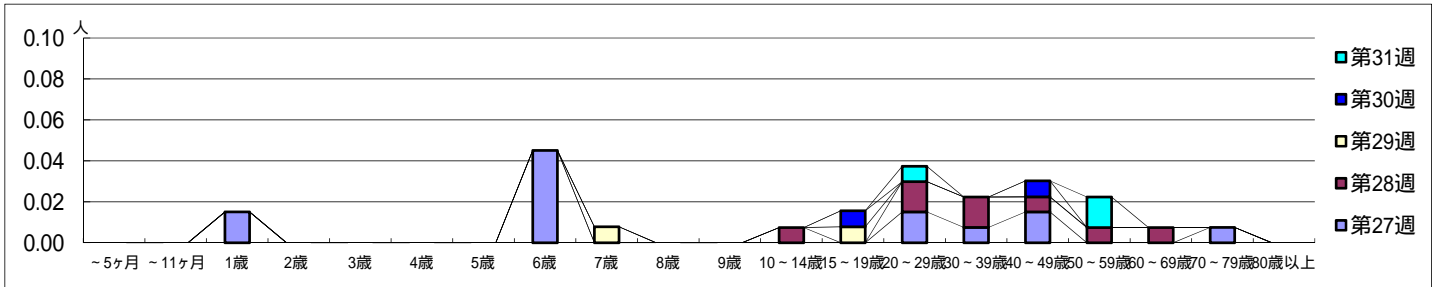
平成 27年 6月29日 ~ 8月 2日
[平成 27年 第27週 ~ 第31週]

【区別・週別報告定点当り】

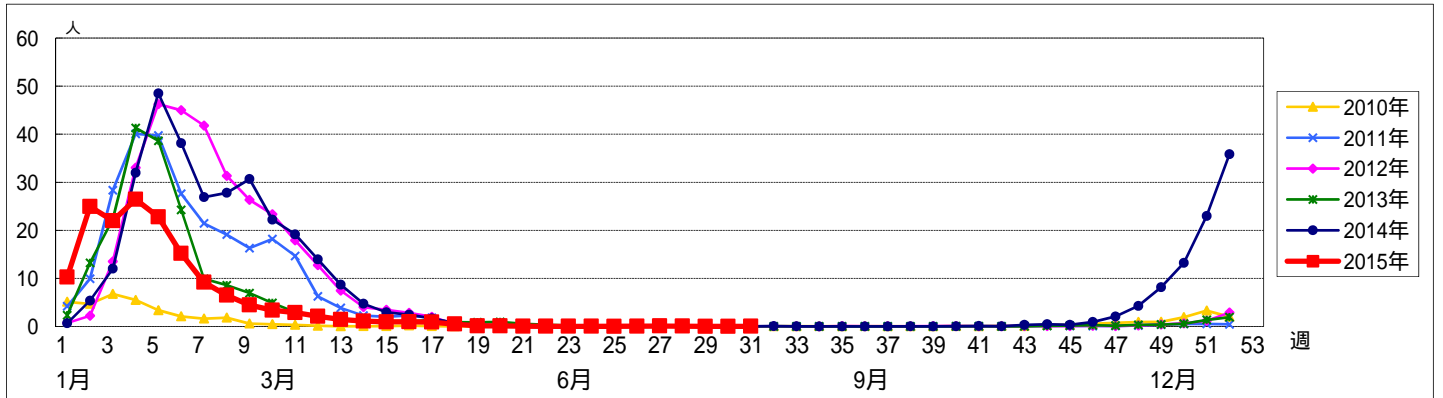


週数	合計	~5ヶ月	~11ヶ月	1歳	2歳	3歳	4歳	5歳	6歳	7歳	8歳	9歳	10~14歳	15~19歳	20~29歳	30~39歳	40~49歳	50~59歳	60~69歳	70~79歳	80歳以上
第27週	14			2					6						2	1	2				1
第28週	8												1		2	2	1	1	1		
第29週	2								1					1							
第30週	2													1			1				
第31週	3														1			2			

【年齢層別5週分集計】



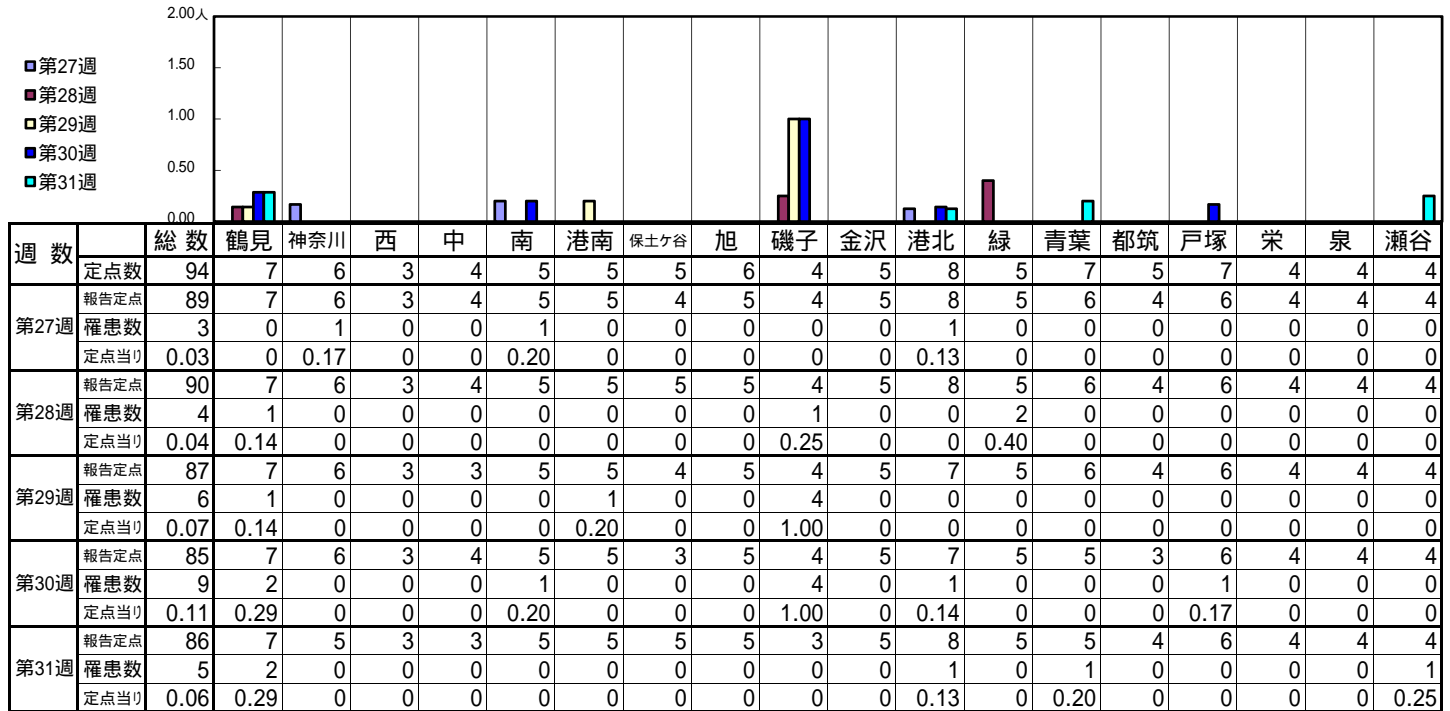
【定点当りの患者数】



<< RSウイルス感染症 >>

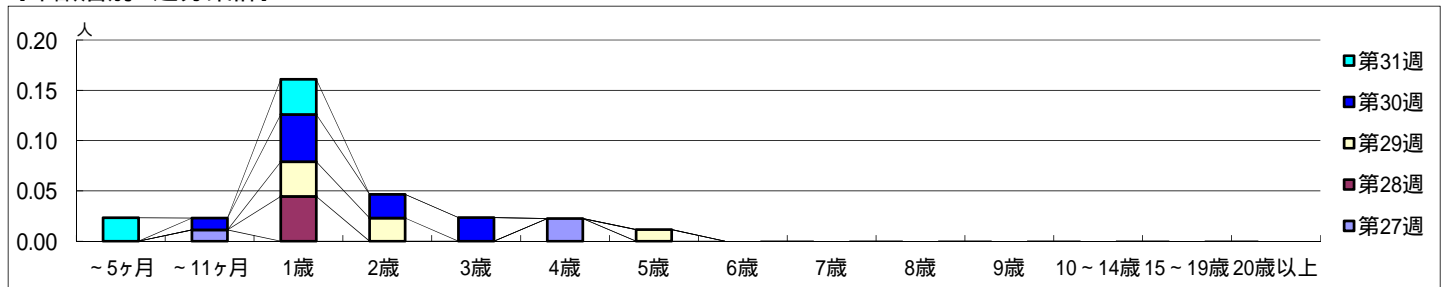
平成 27年 6月29日 ~ 8月2日
[平成 27年 第27週 ~ 第31週]

【区別・週別報告定点当り】

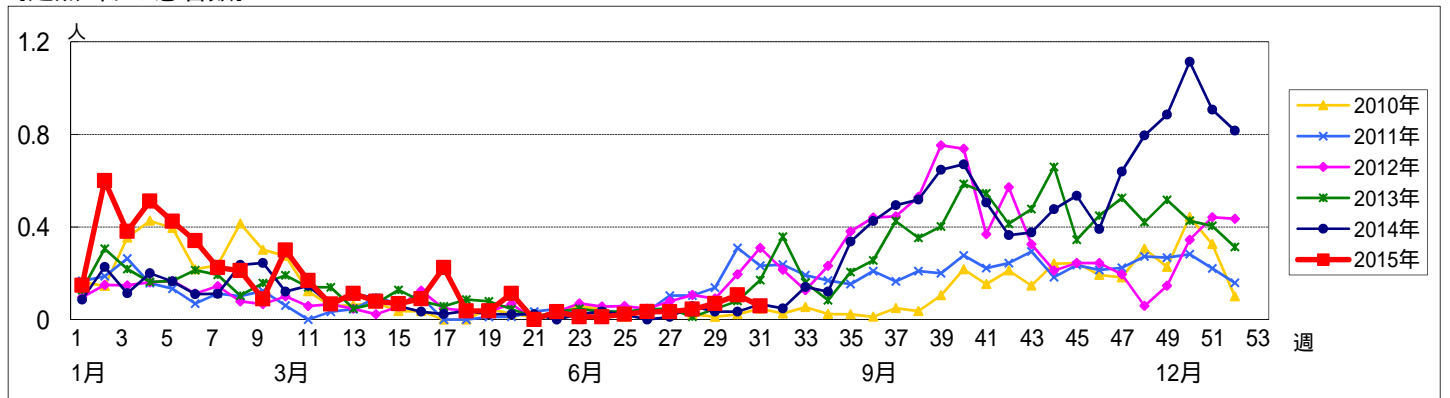


週数		合計	年齢層別													
			~5ヶ月	~11ヶ月	1歳	2歳	3歳	4歳	5歳	6歳	7歳	8歳	9歳	10~14歳	15~19歳	20歳以上
第27週	罹患数	3		1				2								
	定点当り	0.03		0.01				0.02								
第28週	罹患数	4			4											
	定点当り	0.04			0.04											
第29週	罹患数	6			3	2		1								
	定点当り	0.07			0.03	0.02		0.01								
第30週	罹患数	9		1	4	2	2									
	定点当り	0.11		0.01	0.05	0.02	0.02									
第31週	罹患数	5	2		3											
	定点当り	0.06	0.02		0.03											

【年齢層別5週分集計】



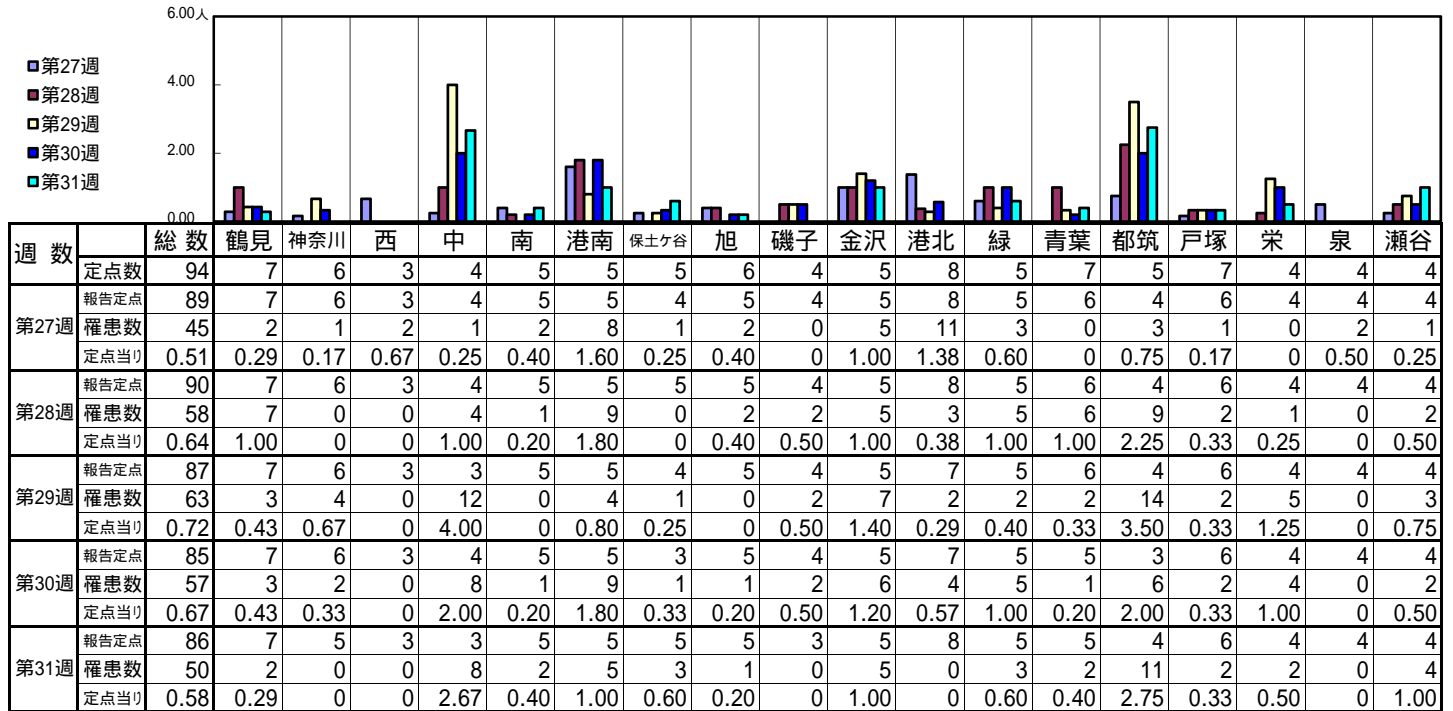
【定点当りの患者数】



<< 咽頭結膜熱 >>

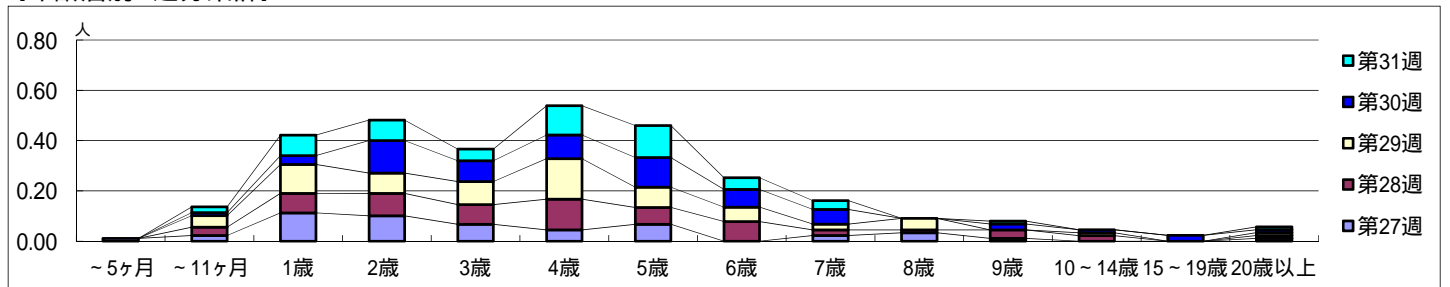
平成 27年 6月29日 ~ 8月2日
[平成 27年 第27週 ~ 第31週]

【区別・週別報告定点当り】

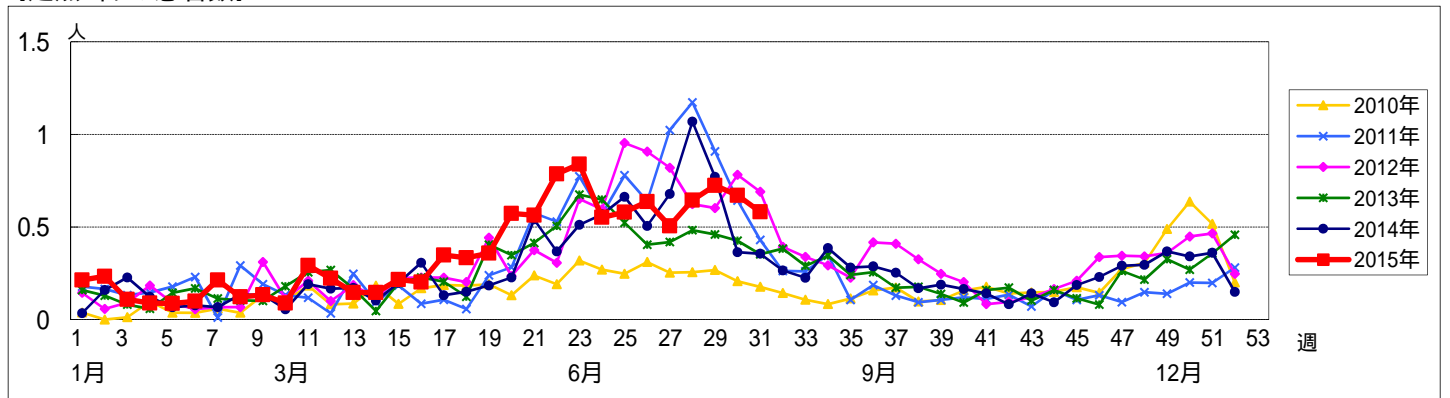


週 数		合計	年齢層別													
			~5ヶ月	~11ヶ月	1歳	2歳	3歳	4歳	5歳	6歳	7歳	8歳	9歳	10~14歳	15~19歳	20歳以上
第27週	罹患数	45	1	2	10	9	6	4	6		2	3	1			1
	定点当り	0.51	0.01	0.02	0.11	0.10	0.07	0.04	0.07		0.02	0.03	0.01			0.01
第28週	罹患数	58		3	7	8	7	11	6	7	2	1	3	2		1
	定点当り	0.64		0.03	0.08	0.09	0.08	0.12	0.07	0.08	0.02	0.01	0.03	0.02		0.01
第29週	罹患数	63		4	10	7	8	14	7	5	2	4		1		1
	定点当り	0.72		0.05	0.11	0.08	0.09	0.16	0.08	0.06	0.02	0.05		0.01		0.01
第30週	罹患数	57		1	3	11	7	8	10	6	5		2	1	2	1
	定点当り	0.67		0.01	0.04	0.13	0.08	0.09	0.12	0.07	0.06		0.02	0.01	0.02	0.01
第31週	罹患数	50		2	7	7	4	10	11	4	3		1			1
	定点当り	0.58		0.02	0.08	0.08	0.05	0.12	0.13	0.05	0.03		0.01			0.01

【年齢層別5週分集計】



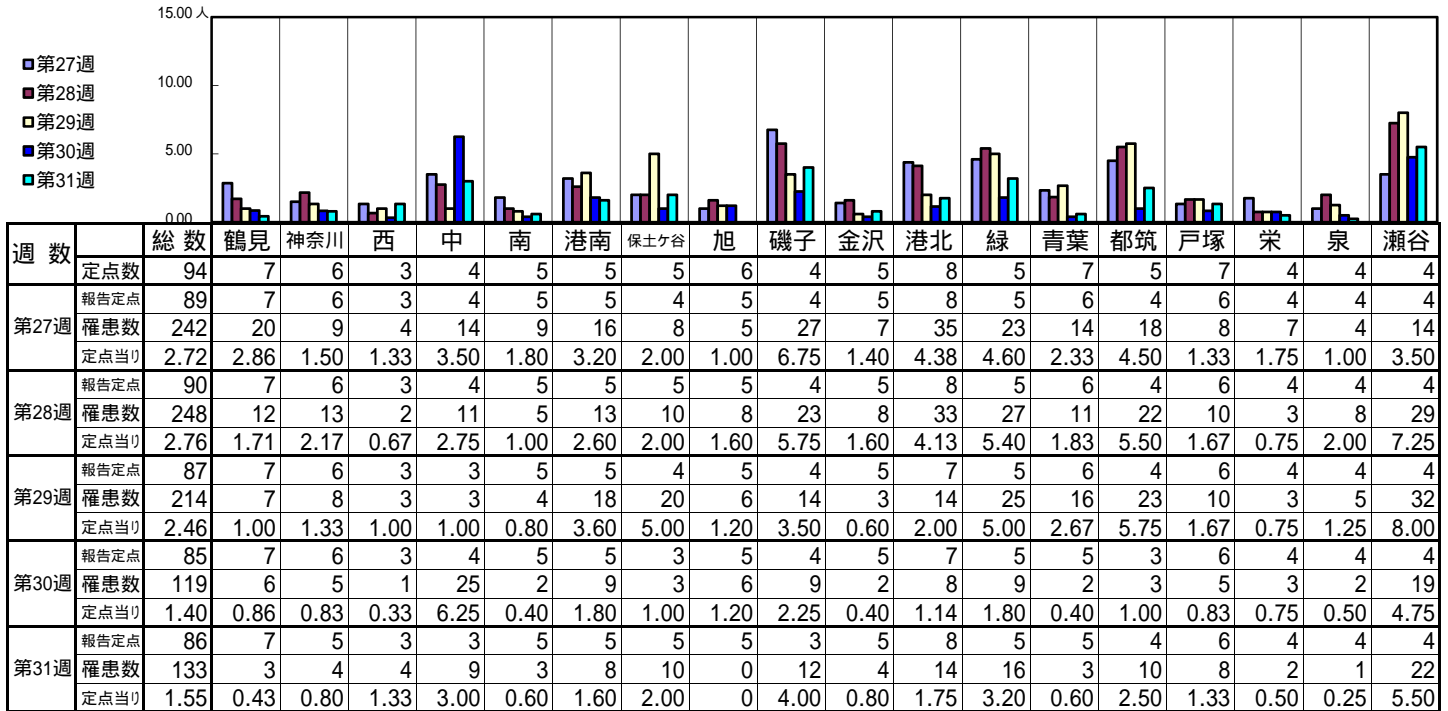
【定点当りの患者数】



<< A群溶血性レンサ球菌咽頭炎 >>

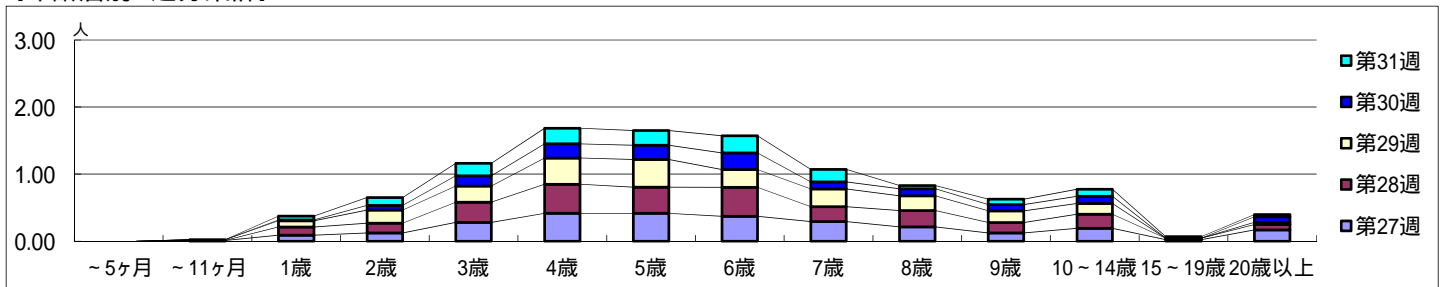
平成 27年 6月29日 ~ 8月2日
[平成 27年 第27週 ~ 第31週]

[区別・週別報告定点当り]

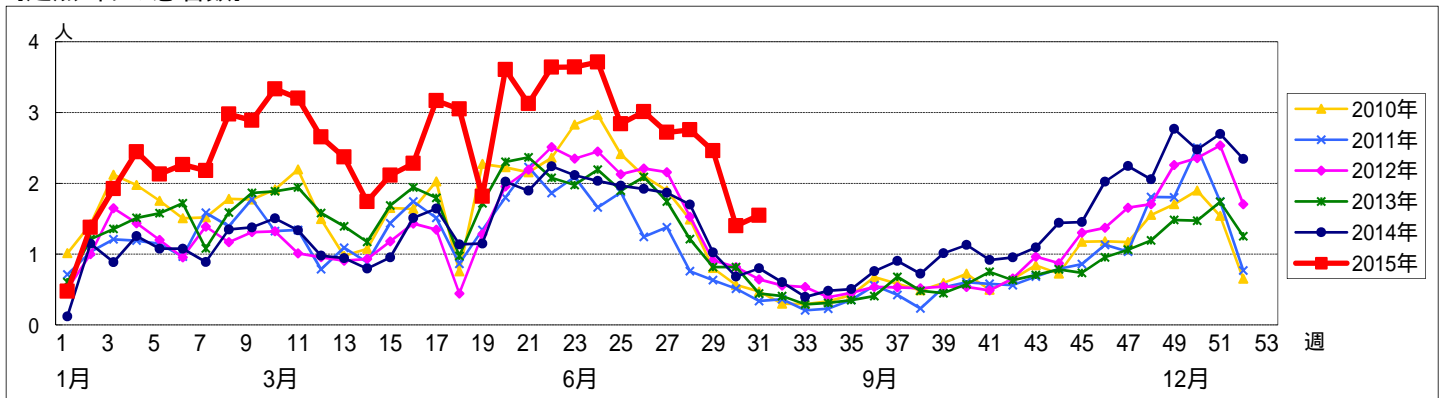


週数		合計	年齢層別													
			~5ヶ月	~11ヶ月	1歳	2歳	3歳	4歳	5歳	6歳	7歳	8歳	9歳	10~14歳	15~19歳	20歳以上
第27週	罹患数	242		1	8	11	25	37	37	33	26	19	11	17	2	15
	定点当り	2.72		0.01	0.09	0.12	0.28	0.42	0.42	0.37	0.29	0.21	0.12	0.19	0.02	0.17
第28週	罹患数	248			11	13	27	39	35	39	20	22	14	19	2	7
	定点当り	2.76			0.12	0.14	0.30	0.43	0.39	0.43	0.22	0.24	0.16	0.21	0.02	0.08
第29週	罹患数	214		1	8	17	21	34	36	23	23	19	15	14		3
	定点当り	2.46		0.01	0.09	0.20	0.24	0.39	0.41	0.26	0.26	0.22	0.17	0.16		0.03
第30週	罹患数	119			1	6	13	18	18	21	9	9	8	9		7
	定点当り	1.40			0.01	0.07	0.15	0.21	0.21	0.25	0.11	0.11	0.09	0.11		0.08
第31週	罹患数	133			5	10	16	20	19	22	16	4	7	9	2	3
	定点当り	1.55			0.06	0.12	0.19	0.23	0.22	0.26	0.19	0.05	0.08	0.10	0.02	0.03

[年齢層別5週分集計]



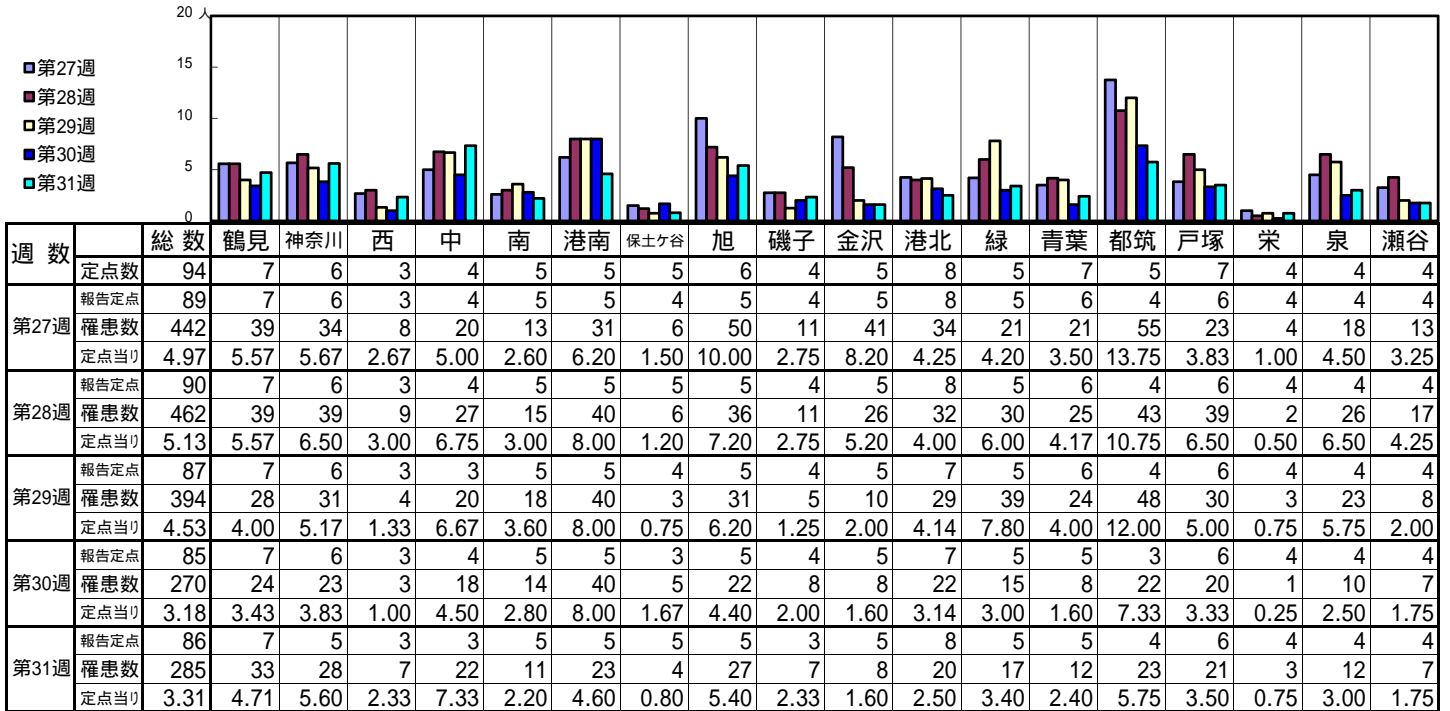
[定点当りの患者数]



<< 感染性胃腸炎 >>

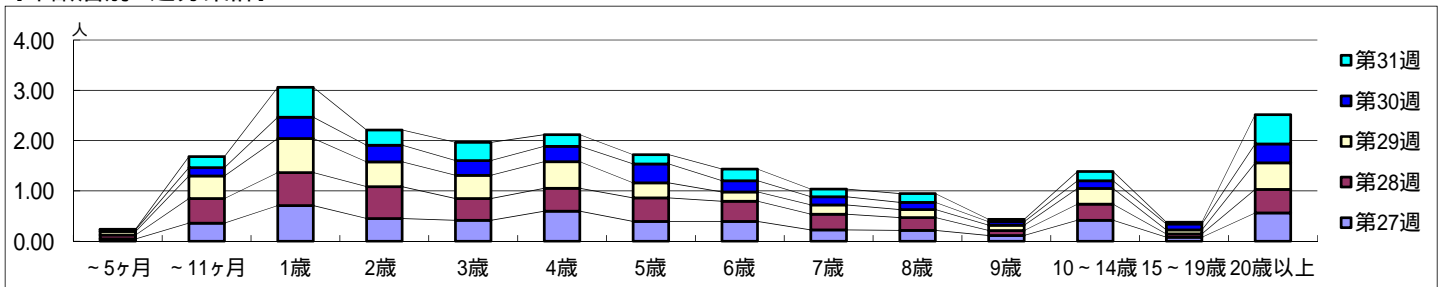
平成 27年 6月29日 ~ 8月2日
[平成 27年 第27週 ~ 第31週]

[区別・週別報告定点当り]

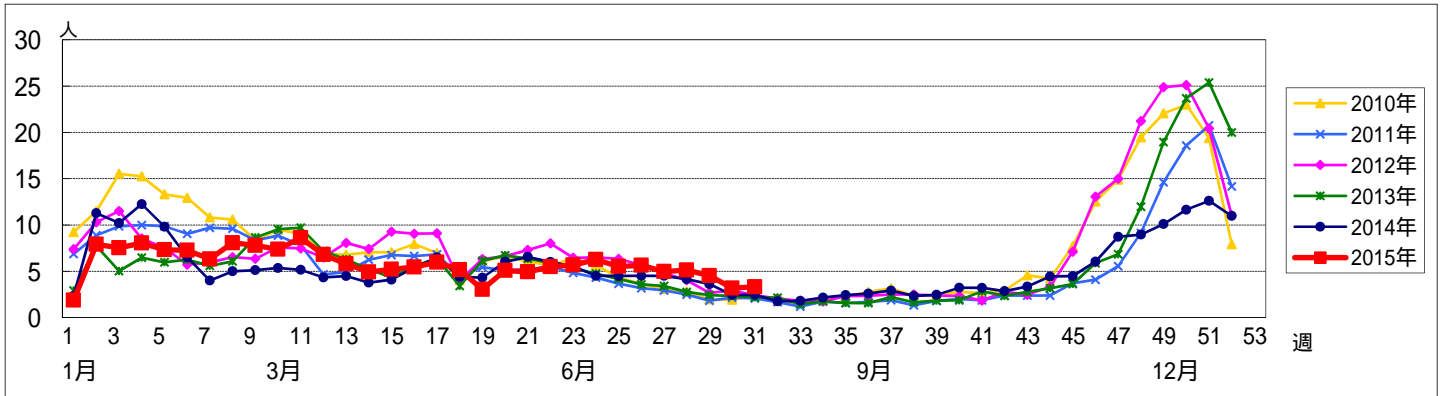


週数		合計	年齢層別													
			~5ヶ月	~11ヶ月	1歳	2歳	3歳	4歳	5歳	6歳	7歳	8歳	9歳	10~14歳	15~19歳	20歳以上
第27週	罹患数	442	4	32	63	40	37	53	35	35	20	19	10	37	7	50
	定点当り	4.97	0.04	0.36	0.71	0.45	0.42	0.60	0.39	0.39	0.22	0.21	0.11	0.42	0.08	0.56
第28週	罹患数	462	7	44	59	57	39	41	42	36	28	23	9	29	6	42
	定点当り	5.13	0.08	0.49	0.66	0.63	0.43	0.46	0.47	0.40	0.31	0.26	0.10	0.32	0.07	0.47
第29週	罹患数	394	6	39	59	43	40	46	26	16	16	14	9	27	7	46
	定点当り	4.53	0.07	0.45	0.68	0.49	0.46	0.53	0.30	0.18	0.18	0.16	0.10	0.31	0.08	0.53
第30週	罹患数	270	3	14	36	28	25	26	32	19	14	12	6	13	10	32
	定点当り	3.18	0.04	0.16	0.42	0.33	0.29	0.31	0.38	0.22	0.16	0.14	0.07	0.15	0.12	0.38
第31週	罹患数	285	1	19	51	26	31	20	16	20	13	15	4	16	3	50
	定点当り	3.31	0.01	0.22	0.59	0.30	0.36	0.23	0.19	0.23	0.15	0.17	0.05	0.19	0.03	0.58

[年齢層別5週分集計]



[定点当りの患者数]



<< 水痘 >>

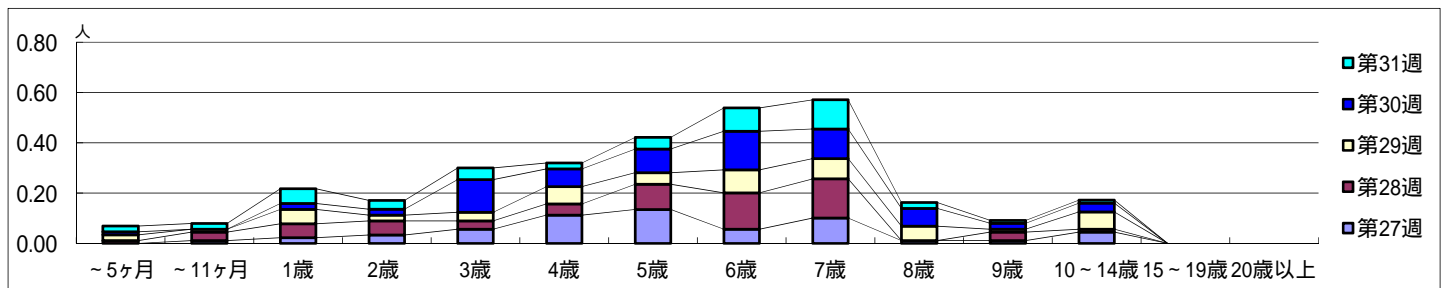
平成 27年 6月29日 ~ 8月2日
[平成 27年 第27週 ~ 第31週]

【区別・週別報告定点当り】

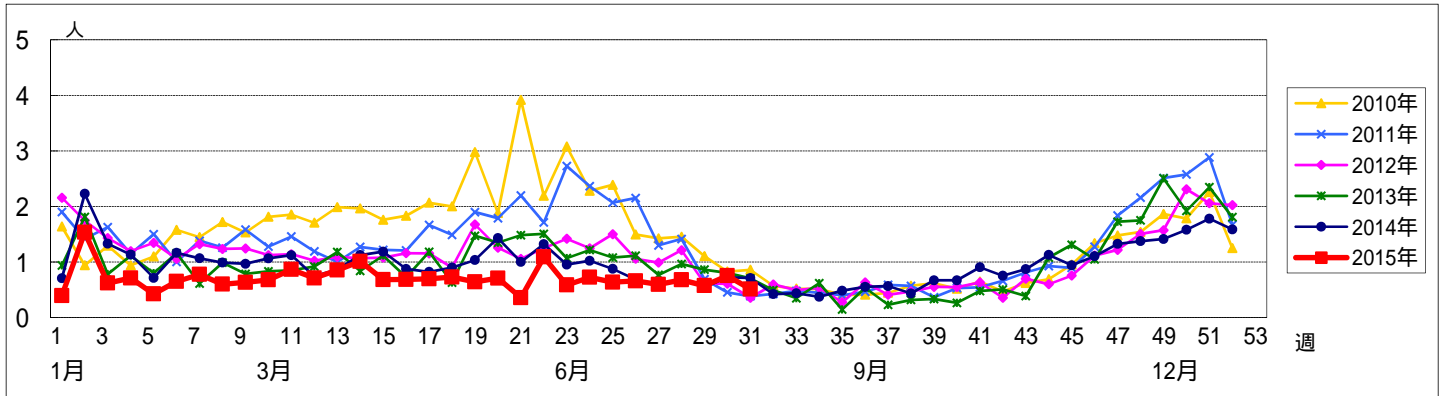
週 数		総数	区別																	
			鶴見	神奈川	西	中	南	港南	保土ヶ谷	旭	磯子	金沢	港北	緑	青葉	都筑	戸塚	栄	泉	瀬谷
第27週	定点数	94	7	6	3	4	5	5	5	6	4	5	8	5	7	5	7	4	4	4
	報告定点	89	7	6	3	4	5	5	4	5	4	5	8	5	6	4	6	4	4	4
	罹患数	53	4	3	0	7	2	2	2	0	1	2	7	2	2	4	1	2	6	6
	定点当り	0.60	0.57	0.50	0	1.75	0.40	0.40	0.50	0	0.25	0.40	0.88	0.40	0.33	1.00	0.17	0.50	1.50	1.50
第28週	報告定点	90	7	6	3	4	5	5	5	5	4	5	8	5	6	4	6	4	4	4
	罹患数	61	2	2	0	9	3	4	5	2	2	3	3	4	1	3	2	2	12	2
	定点当り	0.68	0.29	0.33	0	2.25	0.60	0.80	1.00	0.40	0.50	0.60	0.38	0.80	0.17	0.75	0.33	0.50	3.00	0.50
	報告定点	87	7	6	3	3	5	5	4	5	4	5	7	5	6	4	6	4	4	4
第29週	罹患数	50	2	4	0	5	4	4	4	0	5	2	3	2	1	0	6	2	3	3
	定点当り	0.57	0.29	0.67	0	1.67	0.80	0.80	1.00	0	1.25	0.40	0.43	0.40	0.17	0	1.00	0.50	0.75	0.75
	報告定点	85	7	6	3	4	5	5	3	5	4	5	7	5	5	3	6	4	4	4
	罹患数	64	0	9	2	4	0	4	0	1	2	4	2	6	1	3	8	3	12	3
第30週	定点当り	0.75	0	1.50	0.67	1.00	0	0.80	0	0.20	0.50	0.80	0.29	1.20	0.20	1.00	1.33	0.75	3.00	0.75
	報告定点	86	7	5	3	3	5	5	5	5	3	5	8	5	5	4	6	4	4	4
	罹患数	44	0	1	0	5	3	3	2	1	4	2	3	4	2	1	3	1	8	1
	定点当り	0.51	0	0.20	0	1.67	0.60	0.60	0.40	0.20	1.33	0.40	0.38	0.80	0.40	0.25	0.50	0.25	2.00	0.25

週 数		合計	~5ヶ月	~11ヶ月	年齢												
					1歳	2歳	3歳	4歳	5歳	6歳	7歳	8歳	9歳	10~14歳	15~19歳	20歳以上	
第27週	罹患数	53		1	2	3	5	10	12	5	9	1	1	4			
	定点当り	0.60		0.01	0.02	0.03	0.06	0.11	0.13	0.06	0.10	0.01	0.01	0.04			
第28週	罹患数	61	1	3	5	5	3	4	9	13	14		3	1			
	定点当り	0.68	0.01	0.03	0.06	0.06	0.03	0.04	0.10	0.14	0.16		0.03	0.01			
第29週	罹患数	50	2	1	5	2	3	6	4	8	7	5	1	6			
	定点当り	0.57	0.02	0.01	0.06	0.02	0.03	0.07	0.05	0.09	0.08	0.06	0.01	0.07			
第30週	罹患数	64	1		2	2	11	6	8	13	10	6	2	3			
	定点当り	0.75	0.01		0.02	0.02	0.13	0.07	0.09	0.15	0.12	0.07	0.02	0.04			
第31週	罹患数	44	2	2	5	3	4	2	4	8	10	2	1	1			
	定点当り	0.51	0.02	0.02	0.06	0.03	0.05	0.02	0.05	0.09	0.12	0.02	0.01	0.01			

【年齢層別5週分集計】



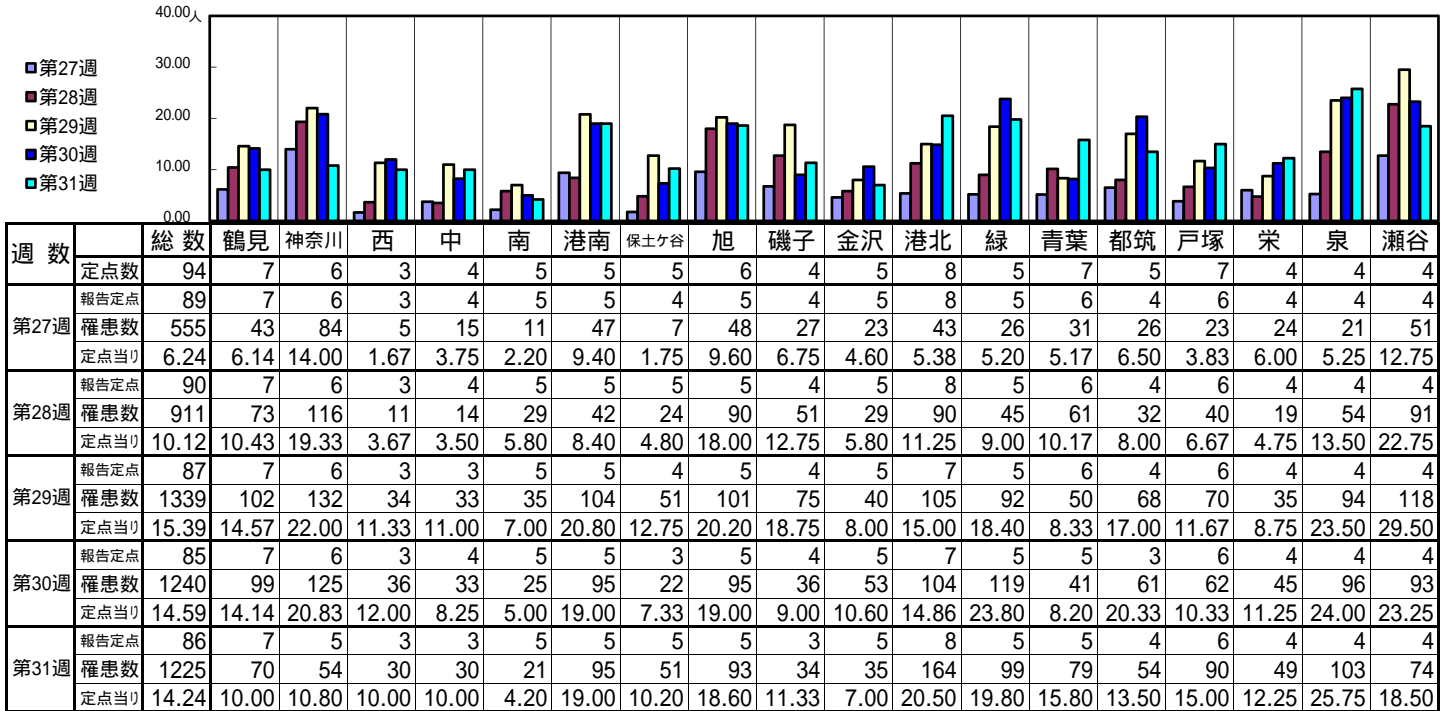
【定点当りの患者数】



<< 手足口病 >>

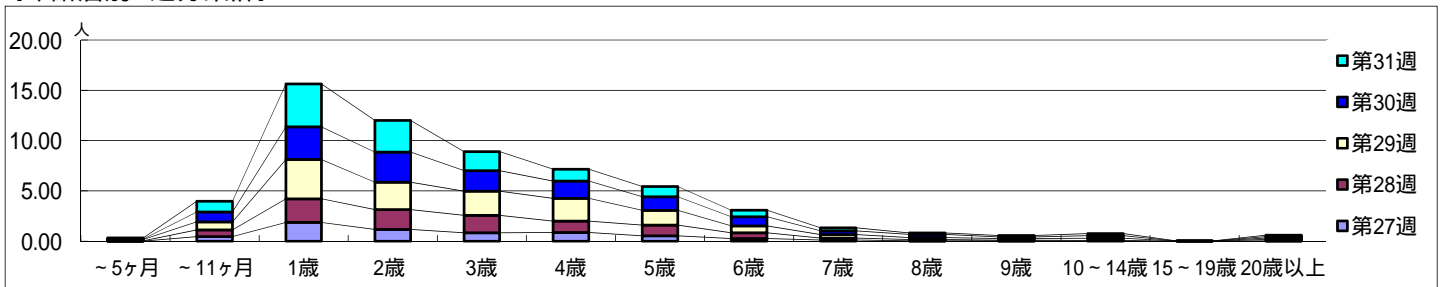
平成 27年 6月29日 ~ 8月2日
[平成 27年 第27週 ~ 第31週]

【区別・週別報告定点当り】

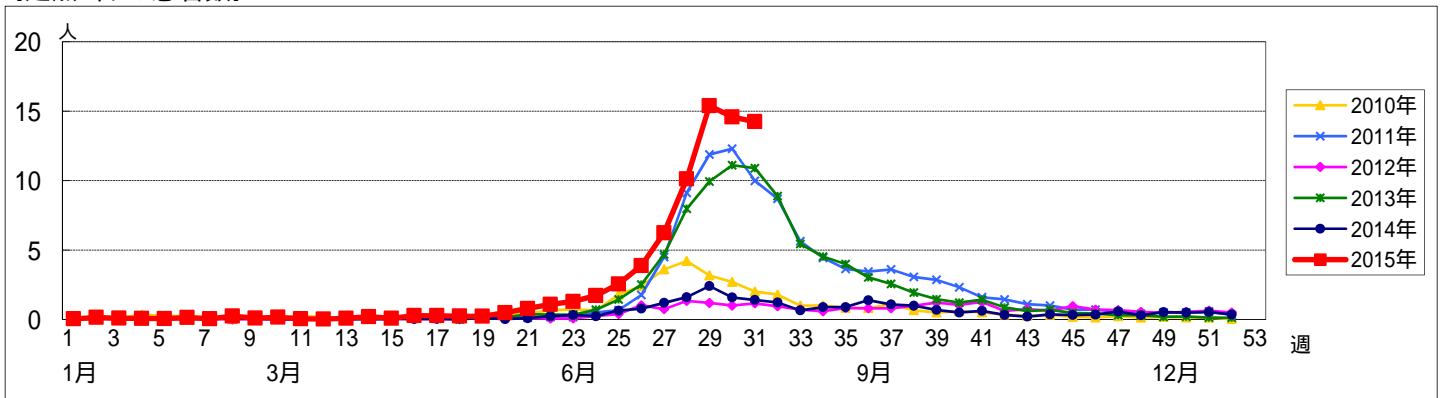


週数		合計	年齢層別													
			~5ヶ月	~11ヶ月	1歳	2歳	3歳	4歳	5歳	6歳	7歳	8歳	9歳	10~14歳	15~19歳	20歳以上
第27週	罹患数	555	1	41	166	104	74	77	47	24	10	3	4			4
	定点当り	6.24	0.01	0.46	1.87	1.17	0.83	0.87	0.53	0.27	0.11	0.03	0.04			0.04
第28週	罹患数	911	3	59	211	178	156	102	97	51	18	12	5	7		12
	定点当り	10.12	0.03	0.66	2.34	1.98	1.73	1.13	1.08	0.57	0.20	0.13	0.06	0.08		0.13
第29週	罹患数	1339	10	70	340	236	209	196	127	59	30	16	14	19	1	12
	定点当り	15.39	0.11	0.80	3.91	2.71	2.40	2.25	1.46	0.68	0.34	0.18	0.16	0.22	0.01	0.14
第30週	罹患数	1240	5	84	276	255	174	147	115	78	31	27	14	22		12
	定点当り	14.59	0.06	0.99	3.25	3.00	2.05	1.73	1.35	0.92	0.36	0.32	0.16	0.26		0.14
第31週	罹患数	1225	9	91	367	271	162	100	87	56	26	13	12	17	2	12
	定点当り	14.24	0.10	1.06	4.27	3.15	1.88	1.16	1.01	0.65	0.30	0.15	0.14	0.20	0.02	0.14

【年齢層別5週分集計】



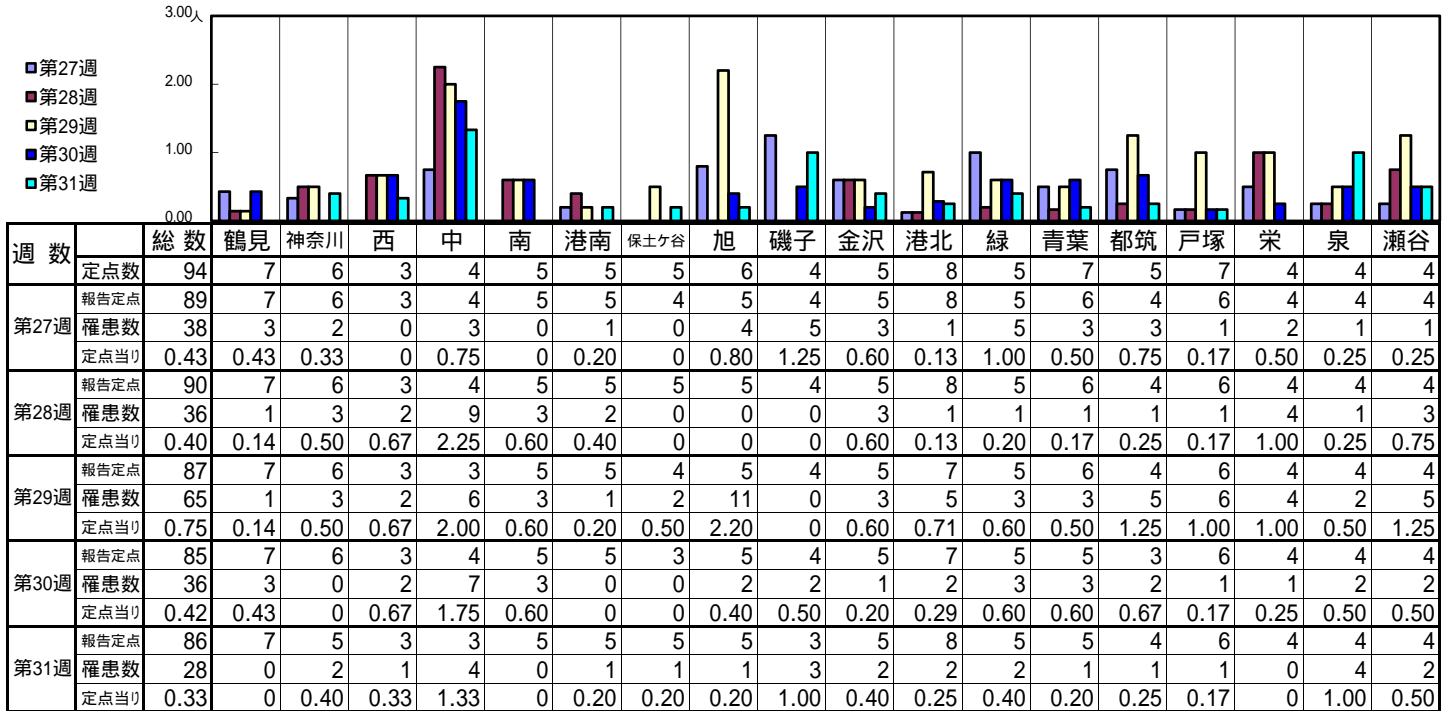
【定点当りの患者数】



<< 伝染性紅斑 >>

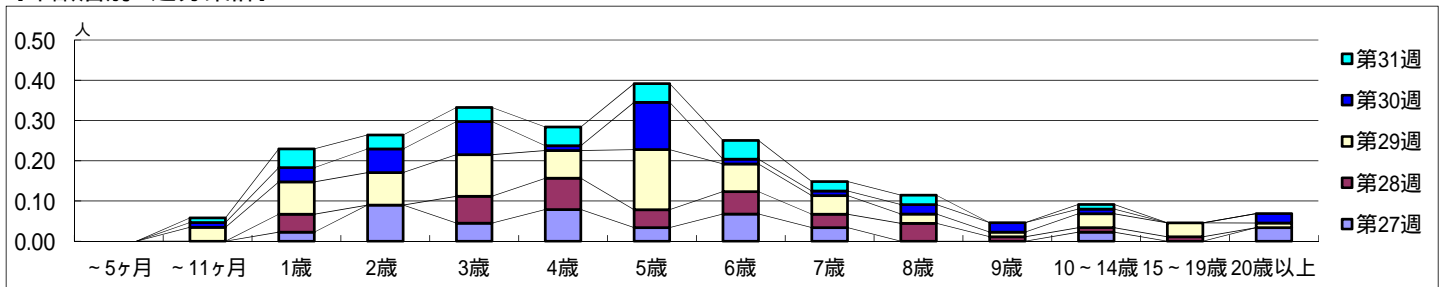
平成 27年 6月29日 ~ 8月2日
[平成 27年 第27週 ~ 第31週]

【区別・週別報告定点当り】

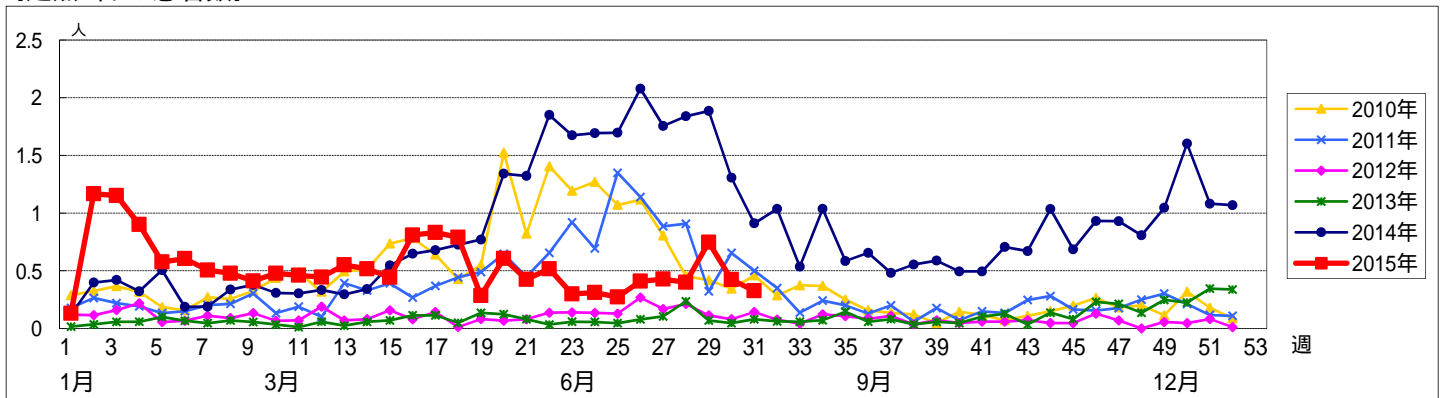


週数		合計	~5ヶ月	~11ヶ月	年齢層別												
					1歳	2歳	3歳	4歳	5歳	6歳	7歳	8歳	9歳	10~14歳	15~19歳	20歳以上	
第27週	罹患数	38			2	8	4	7	3	6	3				2		3
	定点当り	0.43			0.02	0.09	0.04	0.08	0.03	0.07	0.03				0.02		0.03
第28週	罹患数	36			4		6	7	4	5	3	4	1	1	1		
	定点当り	0.40			0.04		0.07	0.08	0.04	0.06	0.03	0.04	0.01	0.01	0.01		
第29週	罹患数	65		3	7	7	9	6	13	6	4	2	1	3	3	1	
	定点当り	0.75		0.03	0.08	0.08	0.10	0.07	0.15	0.07	0.05	0.02	0.01	0.03	0.03	0.01	
第30週	罹患数	36		1	3	5	7	1	10	1	1	2	2	1		2	
	定点当り	0.42		0.01	0.04	0.06	0.08	0.01	0.12	0.01	0.01	0.02	0.02	0.01		0.02	
第31週	罹患数	28		1	4	3	3	4	4	4	2	2		1			
	定点当り	0.33		0.01	0.05	0.03	0.03	0.05	0.05	0.05	0.02	0.02		0.01			

【年齢層別5週分集計】



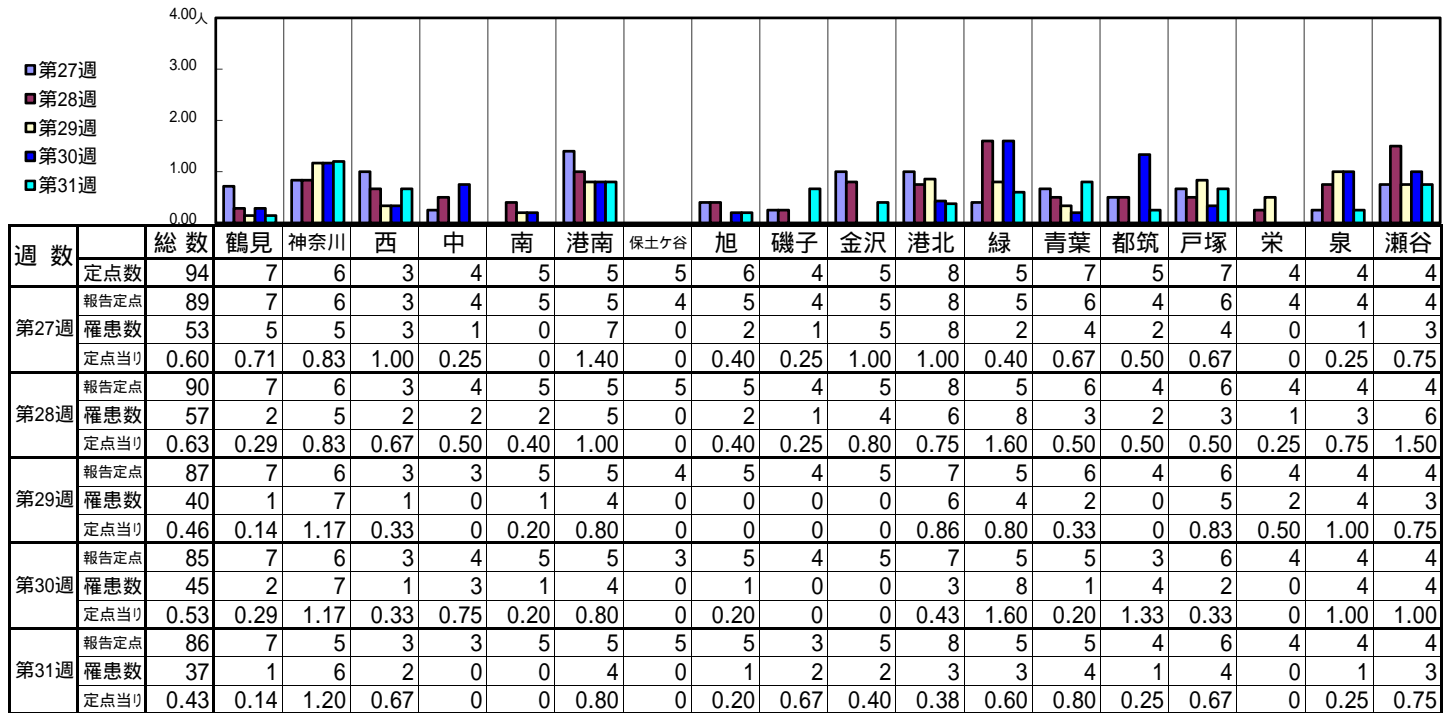
【定点当りの患者数】



<< 突発性発しん >>

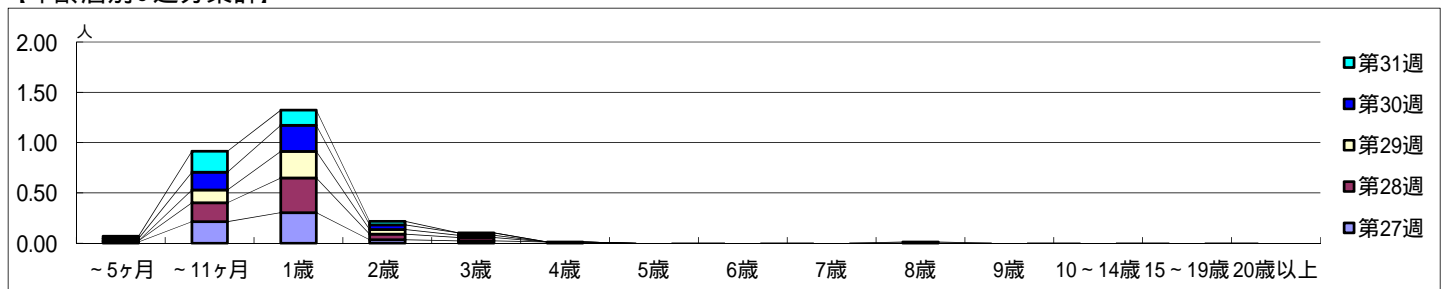
平成 27年 6月29日 ~ 8月2日
[平成 27年 第27週 ~ 第31週]

【区別・週別報告定点当り】

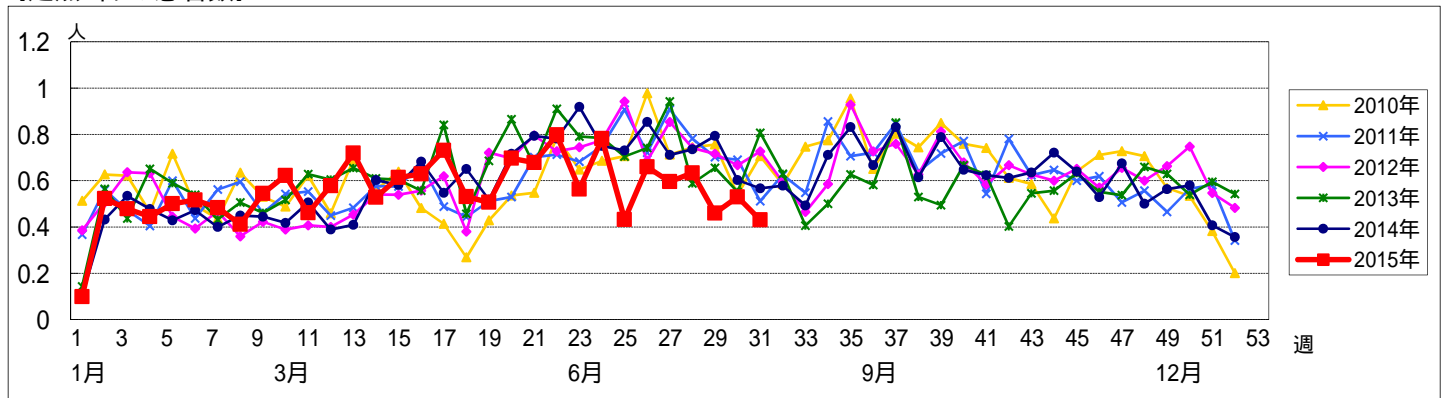


週 数		合計	年齢層別																	
			~5ヶ月	~11ヶ月	1歳	2歳	3歳	4歳	5歳	6歳	7歳	8歳	9歳	10~14歳	15~19歳	20歳以上				
第27週	罹患数	53	1	19	27	3	2	1												
	定点当り	0.60	0.01	0.21	0.30	0.03	0.02	0.01												
第28週	罹患数	57	1	17	31	5	3													
	定点当り	0.63	0.01	0.19	0.34	0.06	0.03													
第29週	罹患数	40		11	23	4	2													
	定点当り	0.46		0.13	0.26	0.05	0.02													
第30週	罹患数	45	2	15	22	4	2													
	定点当り	0.53	0.02	0.18	0.26	0.05	0.02													
第31週	罹患数	37	2	18	13	3						1								
	定点当り	0.43	0.02	0.21	0.15	0.03						0.01								

【年齢層別5週分集計】



【定点当りの患者数】

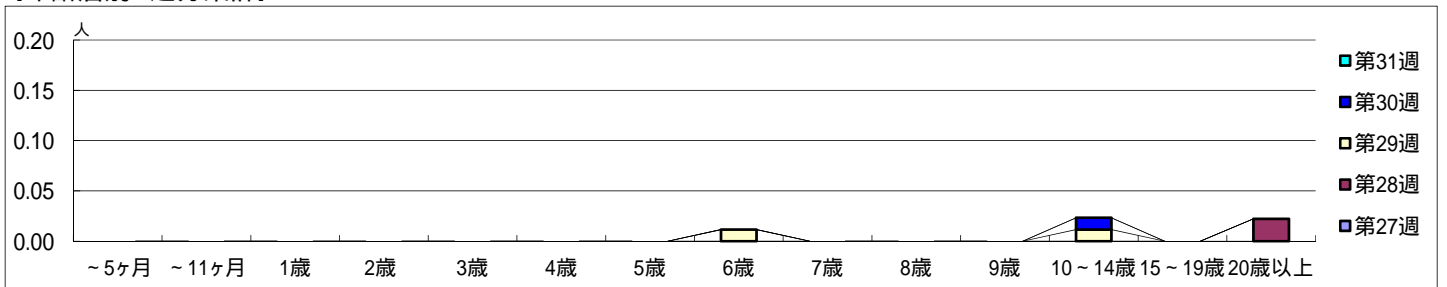


【区別・週別報告定点当り】

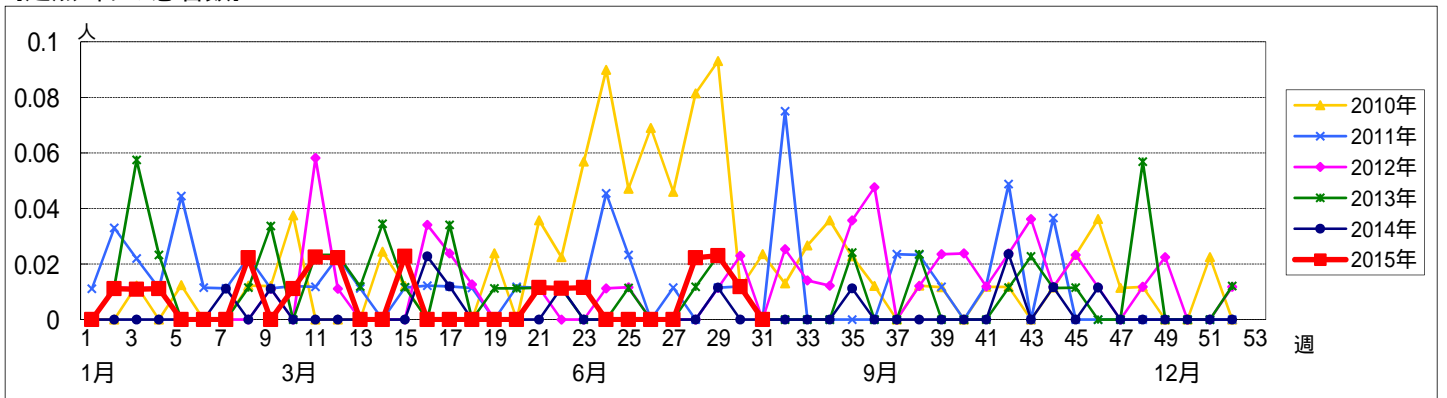
週 数		総数	区 別																	
			鶴見	神奈川	西	中	南	港南	保土ヶ谷	旭	磯子	金沢	港北	緑	青葉	都筑	戸塚	栄	泉	瀬谷
第27週	定点数	94	7	6	3	4	5	5	5	6	4	5	8	5	7	5	7	4	4	4
	報告定点	89	7	6	3	4	5	5	4	5	4	5	8	5	6	4	6	4	4	4
	罹患数	0	0	0	0	0	0	0	0	0	0	0	0	0	0	0	0	0	0	0
	定点当り	0	0	0	0	0	0	0	0	0	0	0	0	0	0	0	0	0	0	0
第28週	報告定点	90	7	6	3	4	5	5	5	5	4	5	8	5	6	4	6	4	4	4
	罹患数	2	0	0	0	0	0	0	0	0	0	0	0	0	0	0	2	0	0	0
	定点当り	0.02	0	0	0	0	0	0	0	0	0	0	0	0	0	0	0.33	0	0	0
	報告定点	87	7	6	3	3	5	5	4	5	4	5	7	5	6	4	6	4	4	4
第29週	報告定点	87	7	6	3	3	5	5	4	5	4	5	7	5	6	4	6	4	4	4
	罹患数	2	0	0	0	0	0	1	0	0	0	0	0	0	0	0	1	0	0	0
	定点当り	0.02	0	0	0	0	0	0.20	0	0	0	0	0	0	0	0	0.17	0	0	0
	報告定点	85	7	6	3	4	5	5	3	5	4	5	7	5	5	3	6	4	4	4
第30週	報告定点	85	7	6	3	4	5	5	3	5	4	5	7	5	5	3	6	4	4	4
	罹患数	1	0	0	0	0	0	1	0	0	0	0	0	0	0	0	0	0	0	0
	定点当り	0.01	0	0	0	0	0	0.20	0	0	0	0	0	0	0	0	0	0	0	0
	報告定点	86	7	5	3	3	5	5	5	5	3	5	8	5	5	4	6	4	4	4
第31週	報告定点	86	7	5	3	3	5	5	5	5	3	5	8	5	5	4	6	4	4	4
	罹患数	0	0	0	0	0	0	0	0	0	0	0	0	0	0	0	0	0	0	0
	定点当り	0	0	0	0	0	0	0	0	0	0	0	0	0	0	0	0	0	0	0

週 数		合計	~5ヶ月	~11ヶ月	1歳	2歳	3歳	4歳	5歳	6歳	7歳	8歳	9歳	10~14歳	15~19歳	20歳以上
第27週	罹患数	0														
	定点当り	0														
第28週	罹患数	2														2
	定点当り	0.02														0.02
第29週	罹患数	2								1				1		
	定点当り	0.02								0.01				0.01		
第30週	罹患数	1												1		
	定点当り	0.01												0.01		
第31週	罹患数	0														
	定点当り	0														

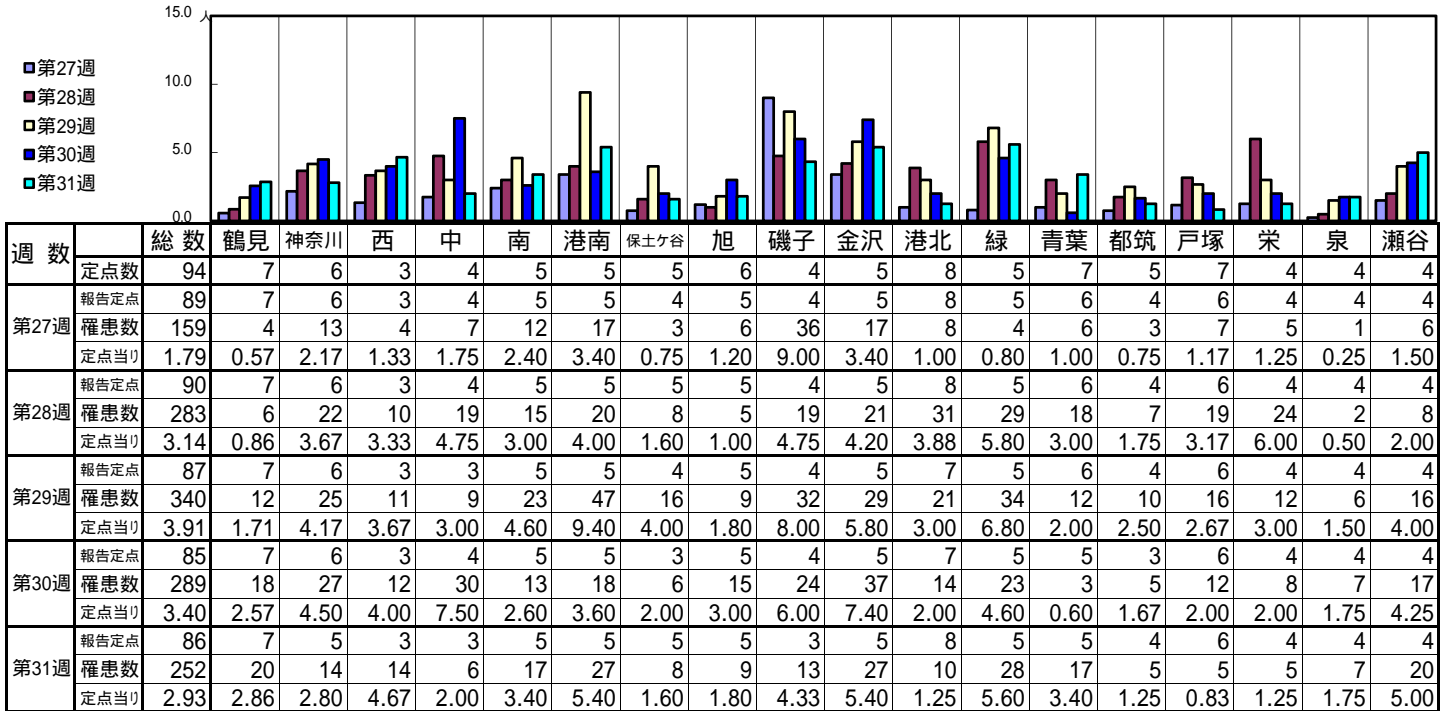
【年齢層別5週分集計】



【定点当りの患者数】

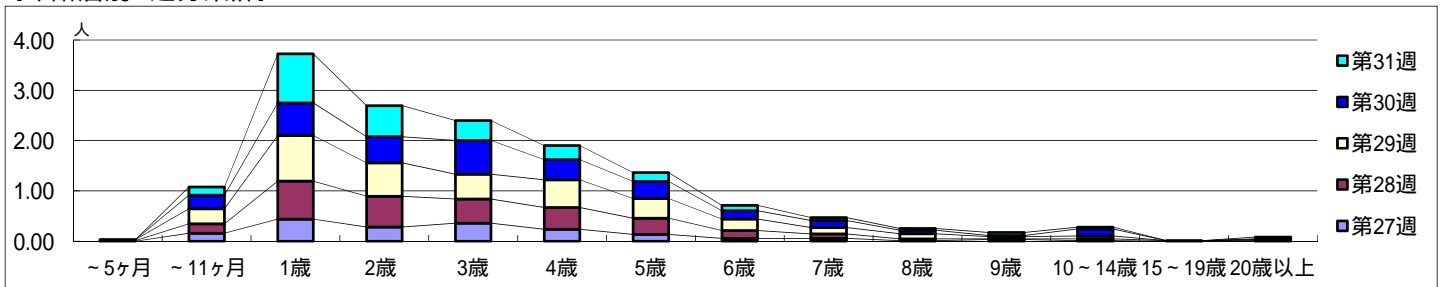


【区別・週別報告定点当り】

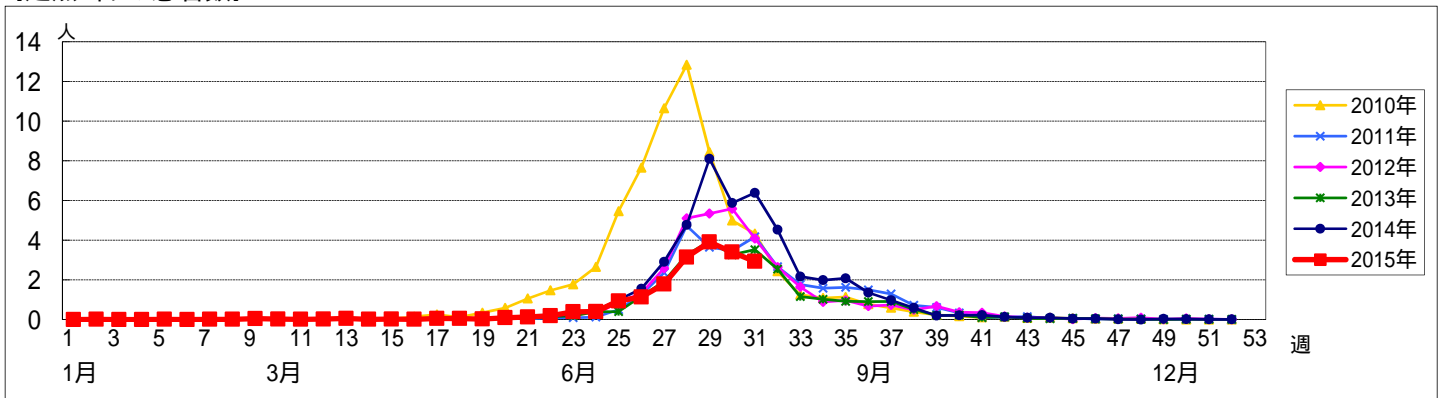


週数		合計	年齢層別													
			~5ヶ月	~11ヶ月	1歳	2歳	3歳	4歳	5歳	6歳	7歳	8歳	9歳	10~14歳	15~19歳	20歳以上
第27週	罹患数	159		14	39	25	32	21	12	5	5	1	3	1		1
	定点当り	1.79		0.16	0.44	0.28	0.36	0.24	0.13	0.06	0.06	0.01	0.03	0.01		0.01
第28週	罹患数	283	1	17	68	55	43	39	29	14	8	3	1	3	1	1
	定点当り	3.14	0.01	0.19	0.76	0.61	0.48	0.43	0.32	0.16	0.09	0.03	0.01	0.03	0.01	0.01
第29週	罹患数	340	2	26	79	58	43	48	34	20	11	9	4	5		1
	定点当り	3.91	0.02	0.30	0.91	0.67	0.49	0.55	0.39	0.23	0.13	0.10	0.05	0.06		0.01
第30週	罹患数	289		23	55	44	57	34	29	14	12	6	2	12		1
	定点当り	3.40		0.27	0.65	0.52	0.67	0.40	0.34	0.16	0.14	0.07	0.02	0.14		0.01
第31週	罹患数	252		14	84	53	34	24	15	9	5	3	5	3		3
	定点当り	2.93		0.16	0.98	0.62	0.40	0.28	0.17	0.10	0.06	0.03	0.06	0.03		0.03

【年齢層別5週分集計】



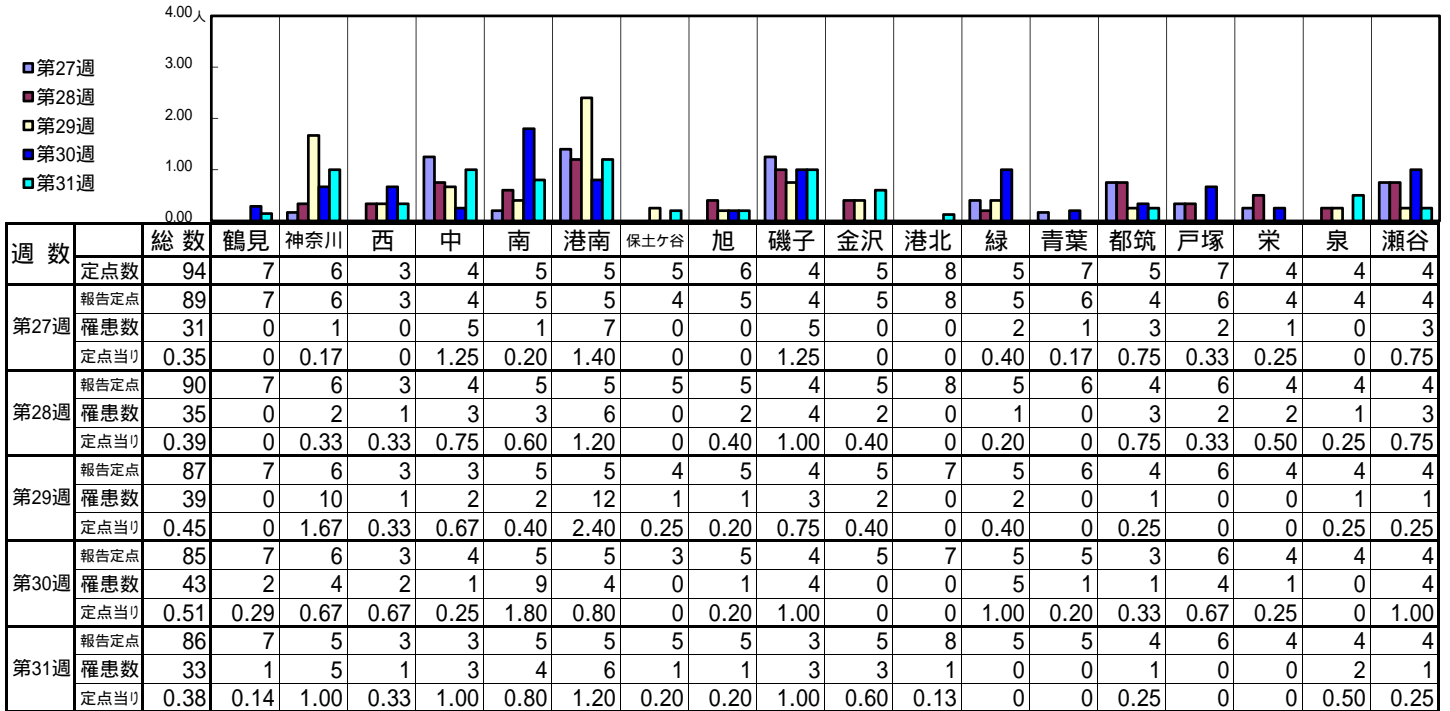
【定点当りの患者数】



<< 流行性耳下腺炎 >>

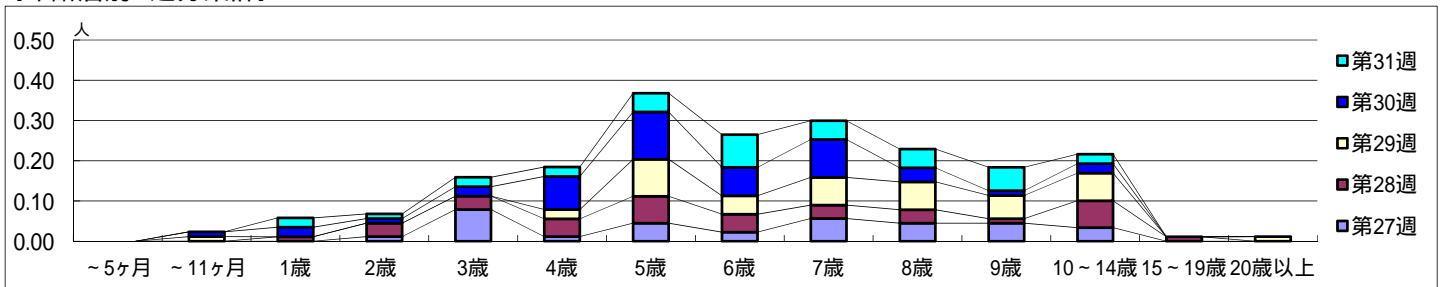
平成 27年 6月29日 ~ 8月2日
[平成 27年 第27週 ~ 第31週]

【区別・週別報告定点当り】

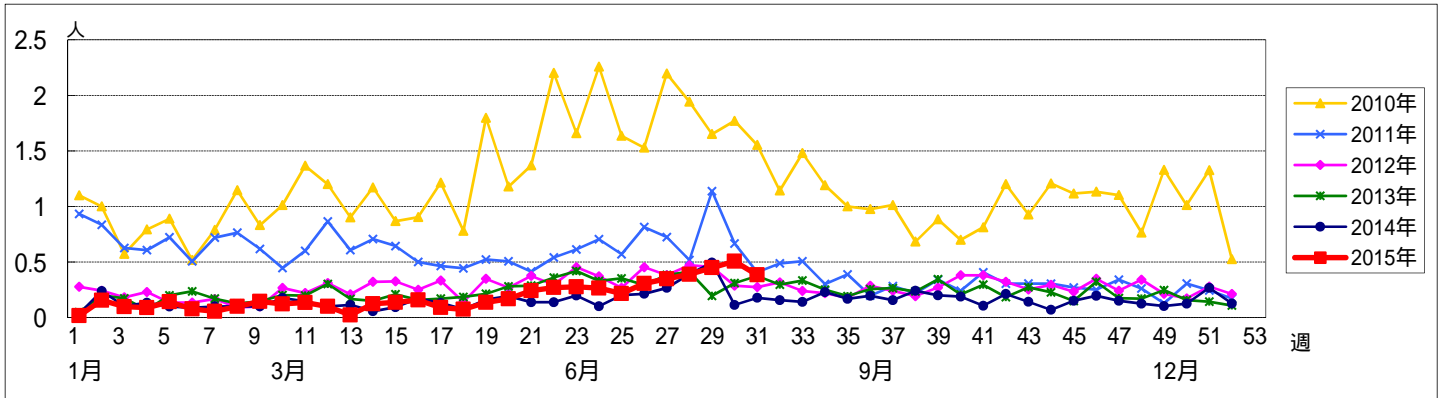


週数		合計	~5ヶ月	~11ヶ月	年齢層別												
					1歳	2歳	3歳	4歳	5歳	6歳	7歳	8歳	9歳	10~14歳	15~19歳	20歳以上	
第27週	罹患数	31				1	7	1	4	2	5	4	4	3			
	定点当り	0.35				0.01	0.08	0.01	0.04	0.02	0.06	0.04	0.04	0.03			
第28週	罹患数	35			1	3	3	4	6	4	3	3	1	6	1		
	定点当り	0.39			0.01	0.03	0.03	0.04	0.07	0.04	0.03	0.03	0.01	0.07	0.01		
第29週	罹患数	39		1				2	8	4	6	6	5	6		1	
	定点当り	0.45		0.01				0.02	0.09	0.05	0.07	0.07	0.06	0.07		0.01	
第30週	罹患数	43		1	2	1	2	7	10	6	8	3	1	2			
	定点当り	0.51		0.01	0.02	0.01	0.02	0.08	0.12	0.07	0.09	0.04	0.01	0.02			
第31週	罹患数	33			2	1	2	2	4	7	4	4	5	2			
	定点当り	0.38			0.02	0.01	0.02	0.02	0.05	0.08	0.05	0.05	0.06	0.02			

【年齢層別5週分集計】



【定点当りの患者数】



<< 急性出血性結膜炎 >>

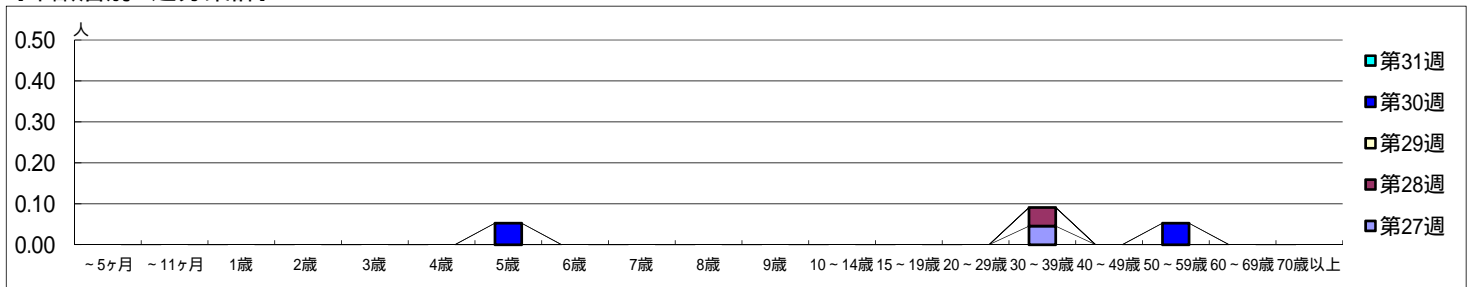
平成 27年 6月29日 ~ 8月 2日
[平成 27年 第27週 ~ 第31週]

[区別・週別報告定点当り]

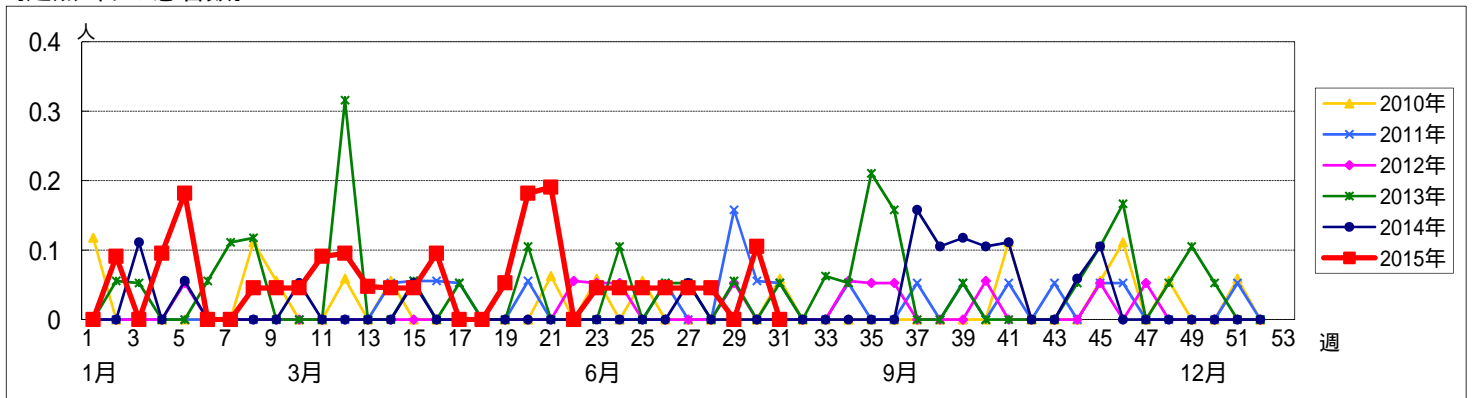
週数	総数	鶴見	神奈川	西	中	南	港南	保土ヶ谷	旭	磯子	金沢	港北	緑	青葉	都筑	戸塚	栄	泉	瀬谷
第27週	22	2	1	1	1	1	1	1	1	1	1	2	1	2	1	2	1	1	1
第28週	22	2	1	1	1	1	1	1	1	1	1	2	1	2	1	2	1	1	1
第29週	21	2	1	1	1	1		1	1	1	1	2	1	2	1	2	1	1	1
第30週	19	1	1	1	1	1		1	1	1	1	1	1	2	1	2	1	1	1
第31週	18	2	1	1				1	1	1		2	1	2	1	2	1	1	1

週数	合計	~5ヶ月	~11ヶ月	1歳	2歳	3歳	4歳	5歳	6歳	7歳	8歳	9歳	10~14歳	15~19歳	20~29歳	30~39歳	40~49歳	50~59歳	60~69歳	70歳以上
第27週	1															1				
第28週	1															1				
第29週	0																			
第30週	2							1											1	
第31週	0																			

[年齢層別5週分集計]



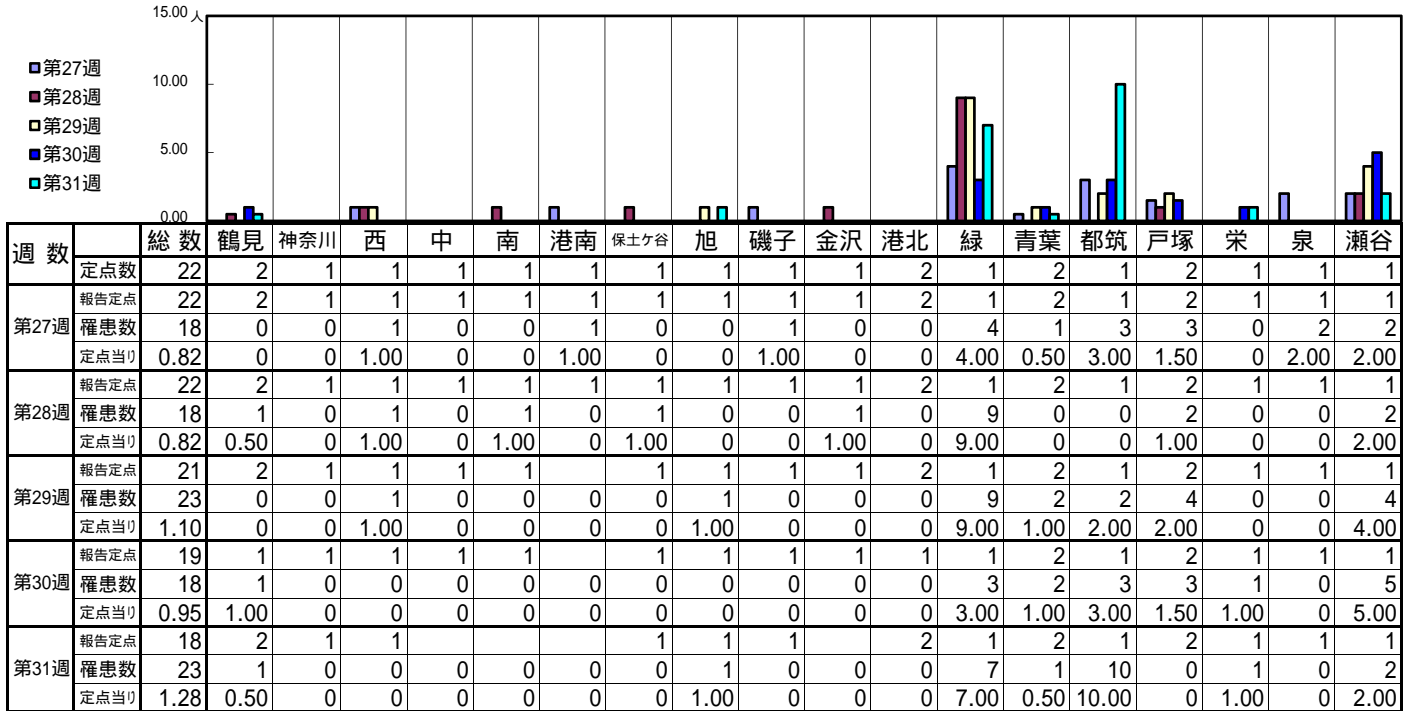
[定点当りの患者数]



<< 流行性角結膜炎 >>

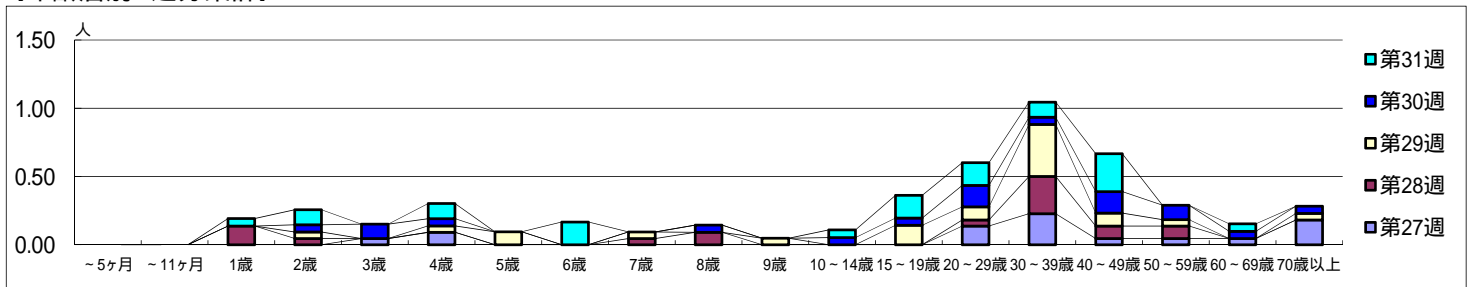
平成 27年 6月29日 ~ 8月 2日
[平成 27年 第27週 ~ 第31週]

[区別・週別報告定点当り]



週数	合計	~5ヶ月	~11ヶ月	1歳	2歳	3歳	4歳	5歳	6歳	7歳	8歳	9歳	10~14歳	15~19歳	20~29歳	30~39歳	40~49歳	50~59歳	60~69歳	70歳以上
第27週	18					1	2								3	5	1	1	1	4
第28週	18			3	1					1	2				1	6	2	2		
第29週	23				1		1	2		1		1		3	2	8	2	1		1
第30週	18				1	2	1				1		1	1	3	1	3	2	1	1
第31週	23			1	2		2		3				1	3	3	2	5		1	

[年齢層別5週分集計]



[定点当りの患者数]

