

疾病別 警報・注意報 発生状況

平成27年第27週

	インフルエンザ	RSウイルス感染症	咽頭結膜熱	A群溶血性レンサ球菌咽頭炎	感染性胃腸炎	水痘	手足口病	伝染性紅斑	突発性発しん	百日咳	ヘルパンギーナ	流行性耳下腺炎	急性出血性結膜炎	流行性角結膜炎
警報レベル	30		3	8	20	7	5	2		1	6	6	1	8
終息基準値	10		1	4	12	4	2	1		0.1	2	2	0.1	4
注意報レベル	10					4						3		
横浜市	0.11	0.03	0.51	2.65	4.95	0.59	6.28	0.41	0.59	-	1.77	0.35	0.05	0.81
鶴見	-	-	0.29	2.86	5.57	0.57	6.14	0.43	0.71	-	0.57	-	-	-
神奈川	-	0.17	0.17	1.50	5.67	0.50	14.00	0.33	0.83	-	2.17	0.17	-	-
西	-	-	0.67	1.33	2.67	-	1.67	-	1.00	-	1.33	-	-	1.00
中	-	-	0.25	3.50	5.00	1.75	3.75	0.75	0.25	-	1.75	1.25	1.00	-
南	-	0.20	0.40	1.80	2.60	0.40	2.20	-	-	-	2.40	0.20	-	-
港南	-	-	1.60	3.20	6.20	0.40	9.40	0.20	1.40	-	3.40	1.40
保土ヶ谷	-	-	0.25	2.00	1.50	0.50	1.75	-	-	-	0.75	-	-	-
旭	-	-	0.40	1.00	10.00	-	9.60	0.80	0.40	-	1.20	-	-	-
磯子	-	-	-	6.75	2.75	0.25	6.75	1.25	0.25	-	9.00	1.25	-	1.00
金沢	-	-	1.00	1.40	8.20	0.40	4.60	0.60	1.00	-	3.40	-	-	-
港北	-	0.13	1.38	4.38	4.25	0.88	5.38	0.13	1.00	-	1.00	-	-	-
緑	-	-	0.60	4.60	4.20	0.40	5.20	1.00	0.40	-	0.80	0.40	-	4.00
青葉	-	-	-	1.00	3.00	0.20	5.80	0.20	0.60	-	0.60	0.20	-	0.50
都筑	-	-	0.75	4.50	13.75	1.00	6.50	0.75	0.50	-	0.75	0.75	-	3.00
戸塚	0.10	-	0.17	1.33	3.83	0.17	3.83	0.17	0.67	-	1.17	0.33	-	1.50
栄	-	-	-	1.75	1.00	0.50	6.00	0.50	-	-	1.25	0.25	-	-
泉	-	-	0.50	1.00	4.50	1.50	5.25	0.25	0.25	-	0.25	-	-	2.00
瀬谷	2.17	-	0.25	3.50	3.25	1.50	12.75	0.25	0.75	-	1.50	0.75	-	2.00

(- : 0) (... : 報告なし)

数字は報告定点当たり患者数です

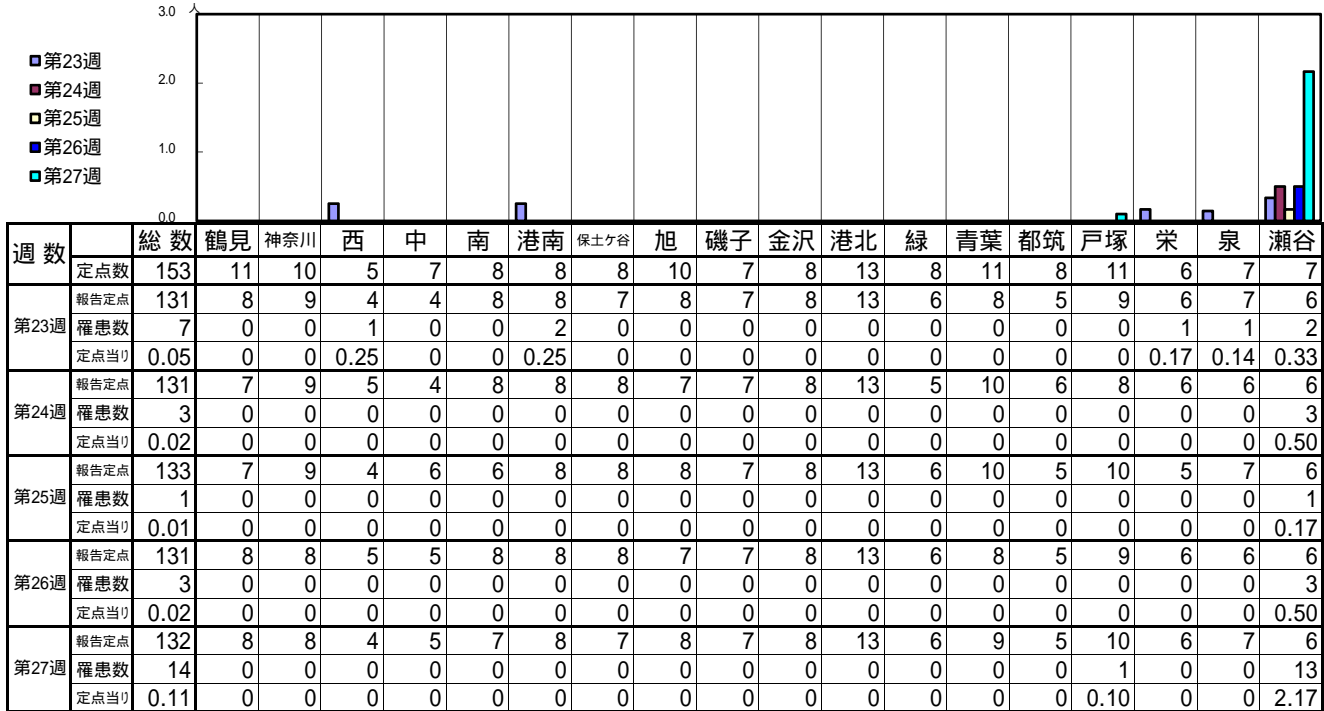
**報告定点当たりの値が警報レベル もしくは警報レベル継続中です
報告定点当たりの値が注意報レベルに達しています**

(この数字は集計時点のものです。翌週以降、変動する可能性があります)

<< インフルエンザ >>

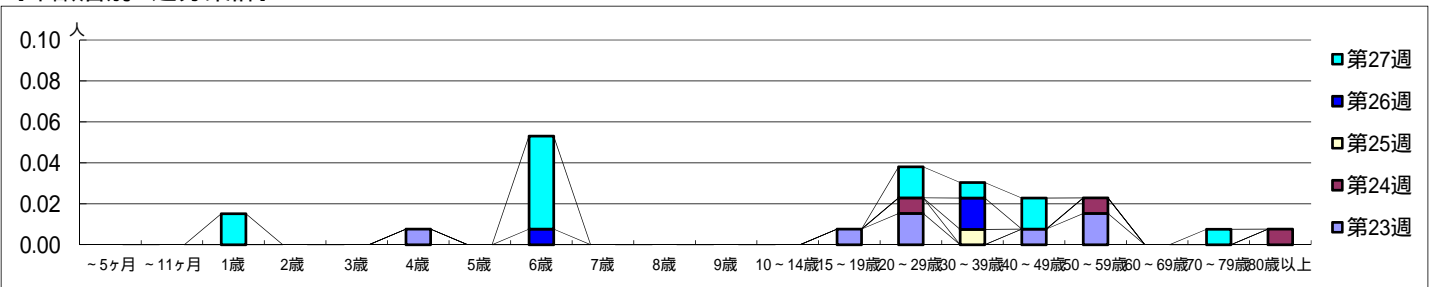
平成 27年 6月 1日 ~ 7月 5日
[平成 27年 第23週 ~ 第27週]

【区別・週別報告定点当り】

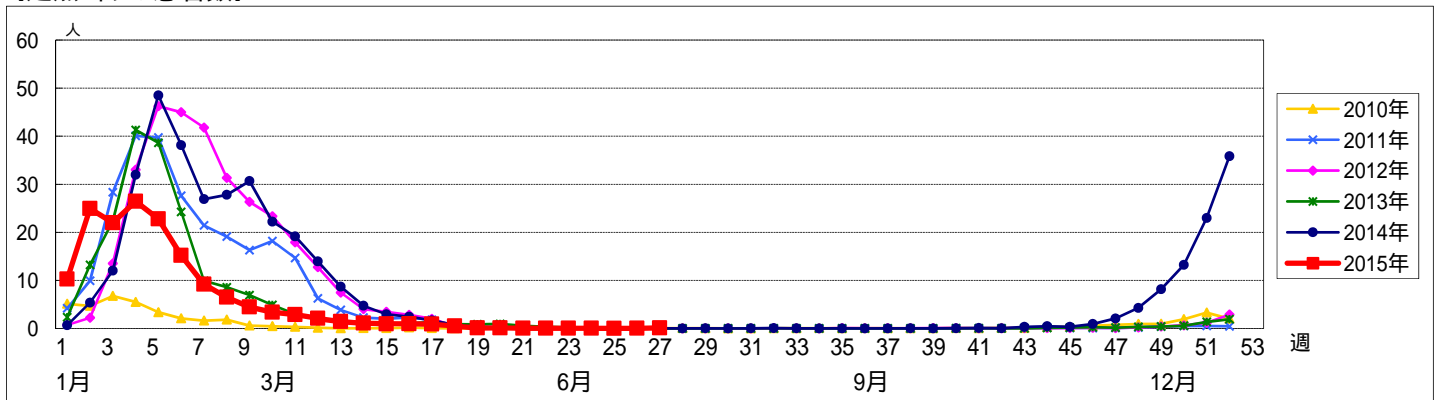


週数	合計	~5ヶ月	~11ヶ月	1歳	2歳	3歳	4歳	5歳	6歳	7歳	8歳	9歳	10~14歳	15~19歳	20~29歳	30~39歳	40~49歳	50~59歳	60~69歳	70~79歳	80歳以上
第23週	7						1							1	2		1	2			
第24週	3														1			1			1
第25週	1															1					
第26週	3								1								2				
第27週	14			2					6						2	1	2			1	

【年齢層別5週分集計】



【定点当りの患者数】



<< RSウイルス感染症 >>

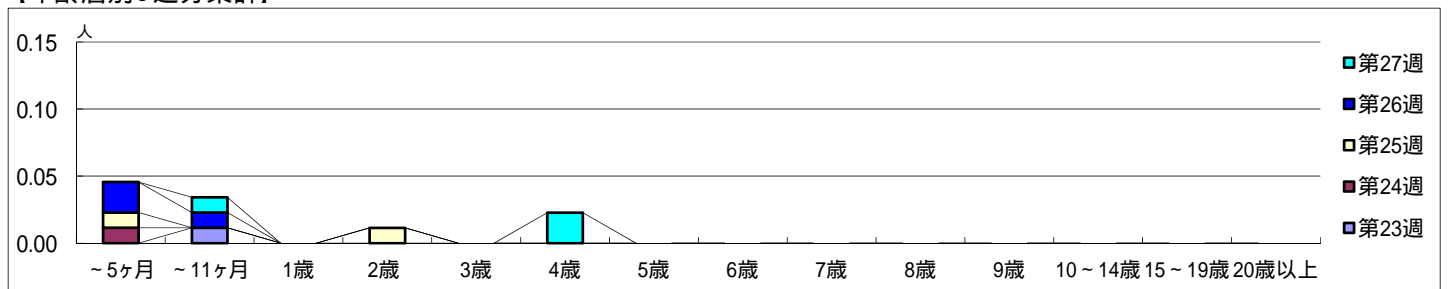
平成 27年 6月 1日 ~ 7月 5日
[平成 27年 第23週 ~ 第27週]

【区別・週別報告定点当り】

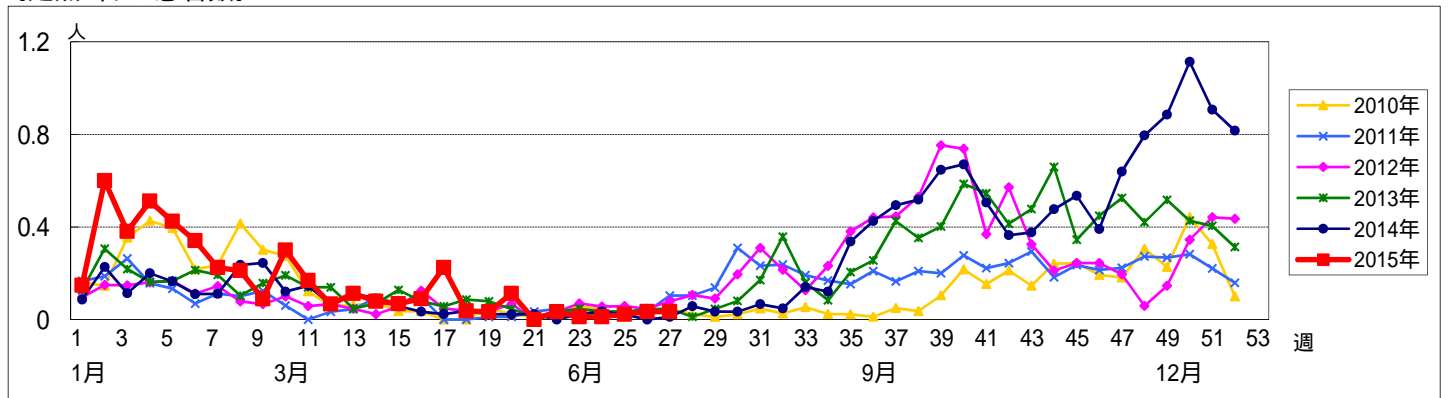
週 数		総数	区別																	
			鶴見	神奈川	西	中	南	港南	保土ヶ谷	旭	磯子	金沢	港北	緑	青葉	都筑	戸塚	栄	泉	瀬谷
第23週	定点数	94	7	6	3	4	5	5	5	6	4	5	8	5	7	5	7	4	4	4
	報告定点	87	7	6	3	2	5	5	5	5	4	5	8	5	5	4	6	4	4	4
	罹患数	1	0	0	0	0	0	0	0	0	0	0	0	0	0	0	1	0	0	0
	定点当り	0.01	0	0	0	0	0	0	0	0	0	0	0	0	0	0	0.17	0	0	0
第24週	報告定点	87	6	6	3	3	5	5	5	5	4	5	8	4	6	4	6	4	4	4
	罹患数	1	0	1	0	0	0	0	0	0	0	0	0	0	0	0	0	0	0	0
	定点当り	0.01	0	0.17	0	0	0	0	0	0	0	0	0	0	0	0	0	0	0	0
	報告定点	88	6	6	3	4	5	5	5	5	4	5	8	5	6	4	6	3	4	4
第25週	報告定点	88	6	6	3	4	5	5	5	4	5	8	5	6	4	6	3	4	4	
	罹患数	2	0	0	0	0	0	0	0	0	0	0	1	0	0	1	0	0	0	
	定点当り	0.02	0	0	0	0	0	0	0	0	0	0	0.20	0	0	0.17	0	0	0	
	報告定点	88	7	6	3	4	5	5	5	4	4	5	8	5	5	4	6	4	4	4
第26週	報告定点	88	7	6	3	4	5	5	5	4	4	5	8	5	5	4	6	4	4	4
	罹患数	3	0	1	0	0	0	1	0	0	0	0	0	0	0	1	0	0	0	
	定点当り	0.03	0	0.17	0	0	0	0.20	0	0	0	0	0	0	0	0.17	0	0	0	
	報告定点	88	7	6	3	4	5	5	4	5	4	5	8	5	5	4	6	4	4	4
第27週	報告定点	88	7	6	3	4	5	5	4	5	4	5	8	5	5	4	6	4	4	4
	罹患数	3	0	1	0	0	1	0	0	0	0	0	1	0	0	0	0	0	0	
	定点当り	0.03	0	0.17	0	0	0.20	0	0	0	0	0	0.13	0	0	0	0	0	0	

週 数		合計	~5ヶ月	~11ヶ月	年齢層													
					1歳	2歳	3歳	4歳	5歳	6歳	7歳	8歳	9歳	10~14歳	15~19歳	20歳以上		
第23週	罹患数	1		1														
	定点当り	0.01		0.01														
第24週	罹患数	1	1															
	定点当り	0.01	0.01															
第25週	罹患数	2	1		1													
	定点当り	0.02	0.01		0.01													
第26週	罹患数	3	2	1														
	定点当り	0.03	0.02	0.01														
第27週	罹患数	3		1			2											
	定点当り	0.03		0.01			0.02											

【年齢層別5週分集計】



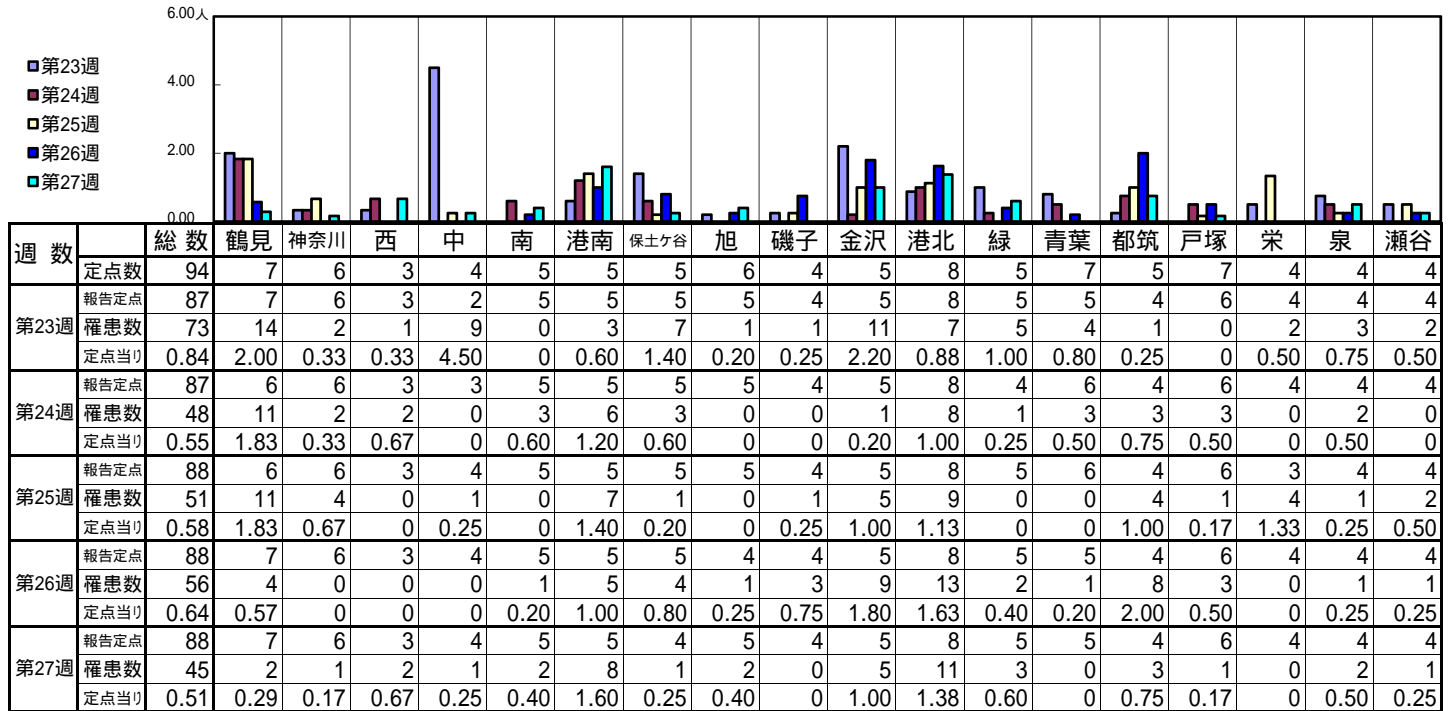
【定点当りの患者数】



<< 咽頭結膜熱 >>

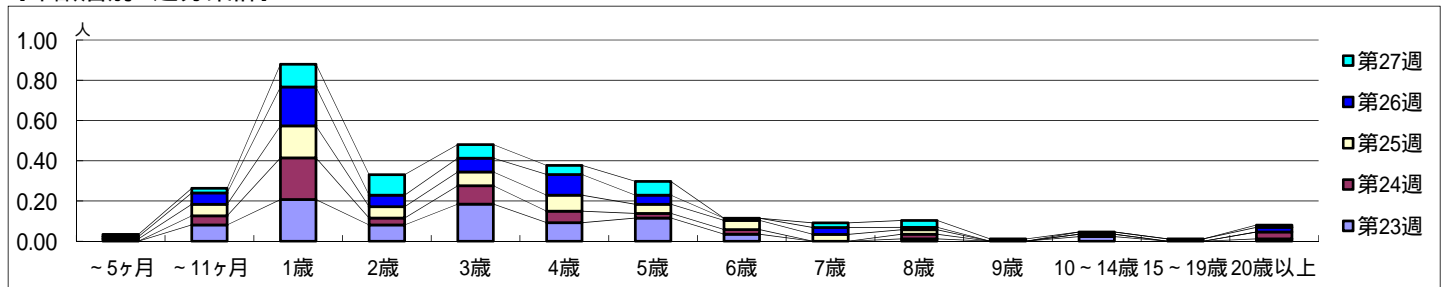
平成 27年 6月 1日 ~ 7月 5日
[平成 27年 第23週 ~ 第27週]

【区別・週別報告定点当り】

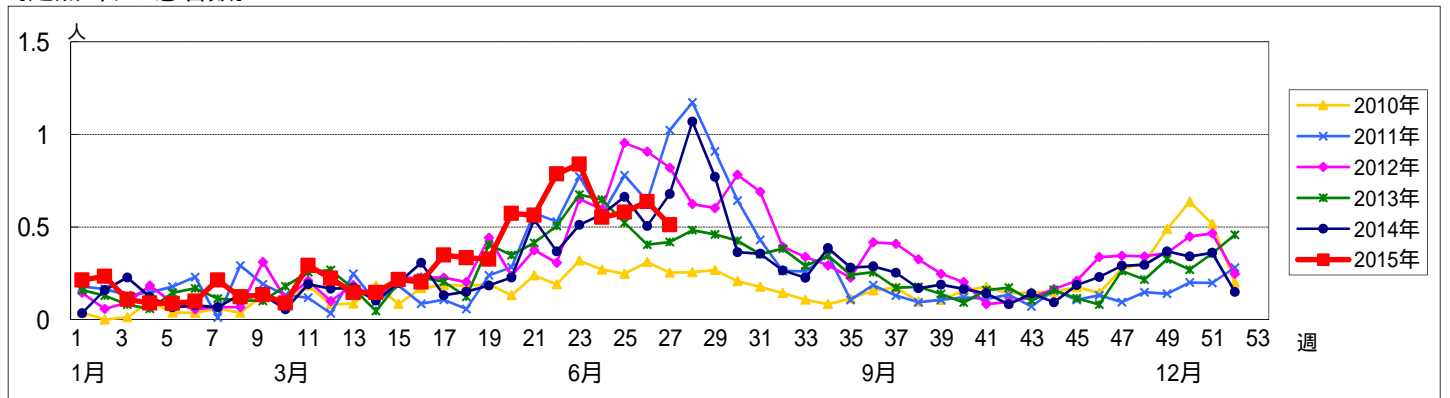


週数		合計	年齢層別													
			~5ヶ月	~11ヶ月	1歳	2歳	3歳	4歳	5歳	6歳	7歳	8歳	9歳	10~14歳	15~19歳	20歳以上
第23週	罹患数	73		7	18	7	16	8	10	3		1		2		1
	定点当り	0.84		0.08	0.21	0.08	0.18	0.09	0.11	0.03		0.01		0.02		0.01
第24週	罹患数	48		4	18	3	8	5	2	2		2		1		3
	定点当り	0.55		0.05	0.21	0.03	0.09	0.06	0.02	0.02		0.02		0.01		0.03
第25週	罹患数	51	1	5	14	5	6	7	4	4	3	2				
	定点当り	0.58	0.01	0.06	0.16	0.06	0.07	0.08	0.05	0.05	0.03	0.02				
第26週	罹患数	56	1	5	17	5	6	9	4	1	3	1		1	1	2
	定点当り	0.64	0.01	0.06	0.19	0.06	0.07	0.10	0.05	0.01	0.03	0.01		0.01	0.01	0.02
第27週	罹患数	45	1	2	10	9	6	4	6		2	3	1			1
	定点当り	0.51	0.01	0.02	0.11	0.10	0.07	0.05	0.07		0.02	0.03	0.01			0.01

【年齢層別5週分集計】



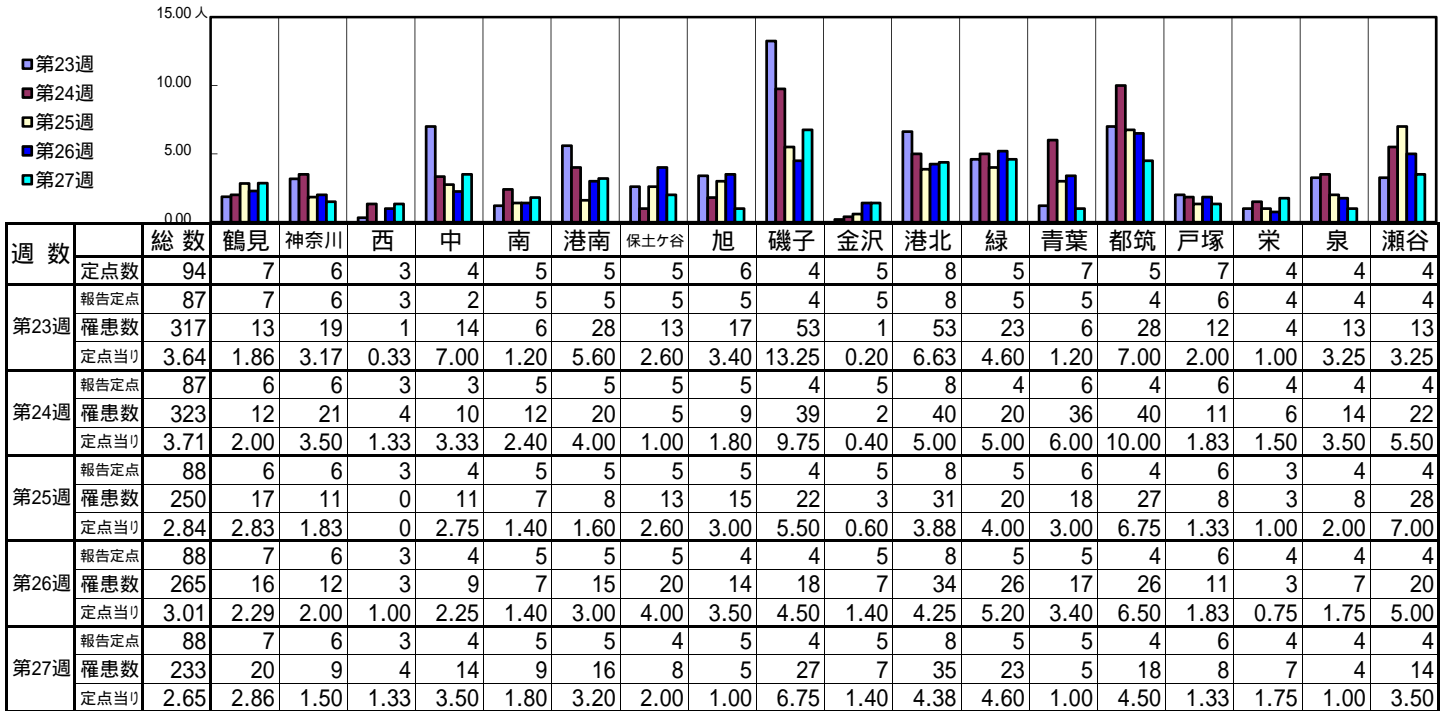
【定点当りの患者数】



<< A群溶血性レンサ球菌咽頭炎 >>

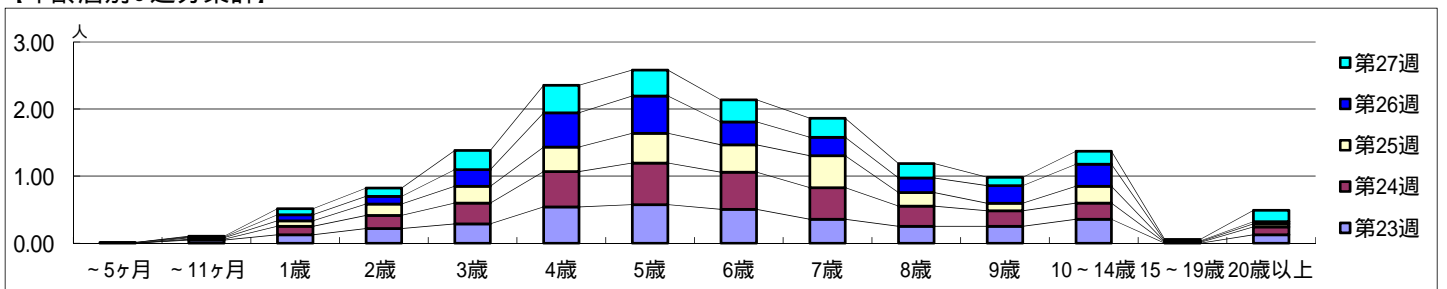
平成 27年 6月 1日 ~ 7月 5日
[平成 27年 第23週 ~ 第27週]

[区別・週別報告定点当り]

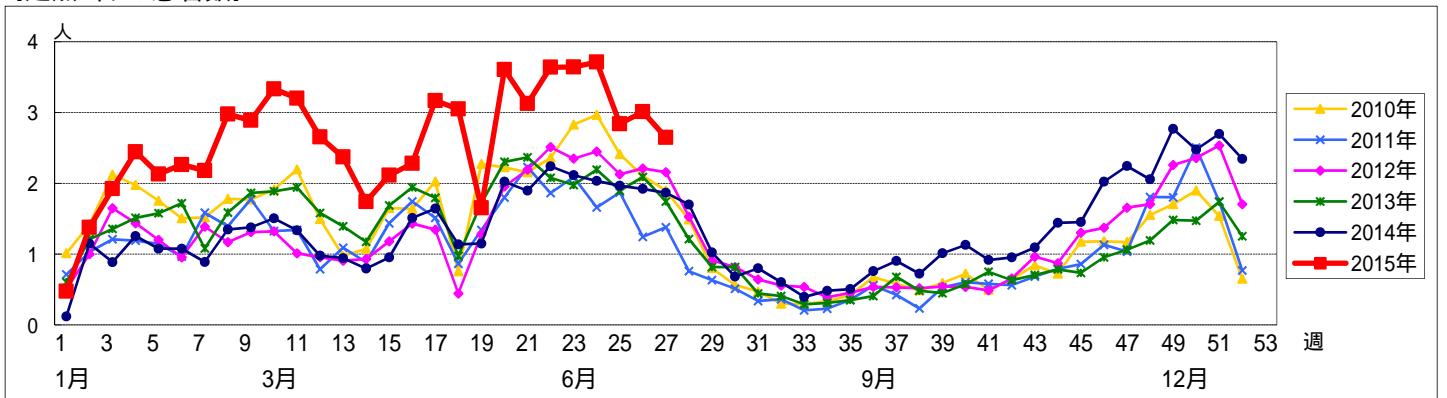


週数		合計	年齢層別													
			~5ヶ月	~11ヶ月	1歳	2歳	3歳	4歳	5歳	6歳	7歳	8歳	9歳	10~14歳	15~19歳	20歳以上
第23週	罹患数	317		4	11	19	25	47	50	44	31	22	22	31		11
	定点当り	3.64		0.05	0.13	0.22	0.29	0.54	0.57	0.51	0.36	0.25	0.25	0.36		0.13
第24週	罹患数	323		1	11	17	27	46	54	48	41	26	20	21	1	10
	定点当り	3.71		0.01	0.13	0.20	0.31	0.53	0.62	0.55	0.47	0.30	0.23	0.24	0.01	0.11
第25週	罹患数	250		2	7	15	22	32	39	36	42	18	10	22	1	4
	定点当り	2.84		0.02	0.08	0.17	0.25	0.36	0.44	0.41	0.48	0.20	0.11	0.25	0.01	0.05
第26週	罹患数	265	1	1	8	10	22	45	49	30	24	19	23	29	1	3
	定点当り	3.01	0.01	0.01	0.09	0.11	0.25	0.51	0.56	0.34	0.27	0.22	0.26	0.33	0.01	0.03
第27週	罹患数	233		1	8	11	25	36	34	29	25	19	11	17	2	15
	定点当り	2.65		0.01	0.09	0.13	0.28	0.41	0.39	0.33	0.28	0.22	0.13	0.19	0.02	0.17

[年齢層別5週分集計]



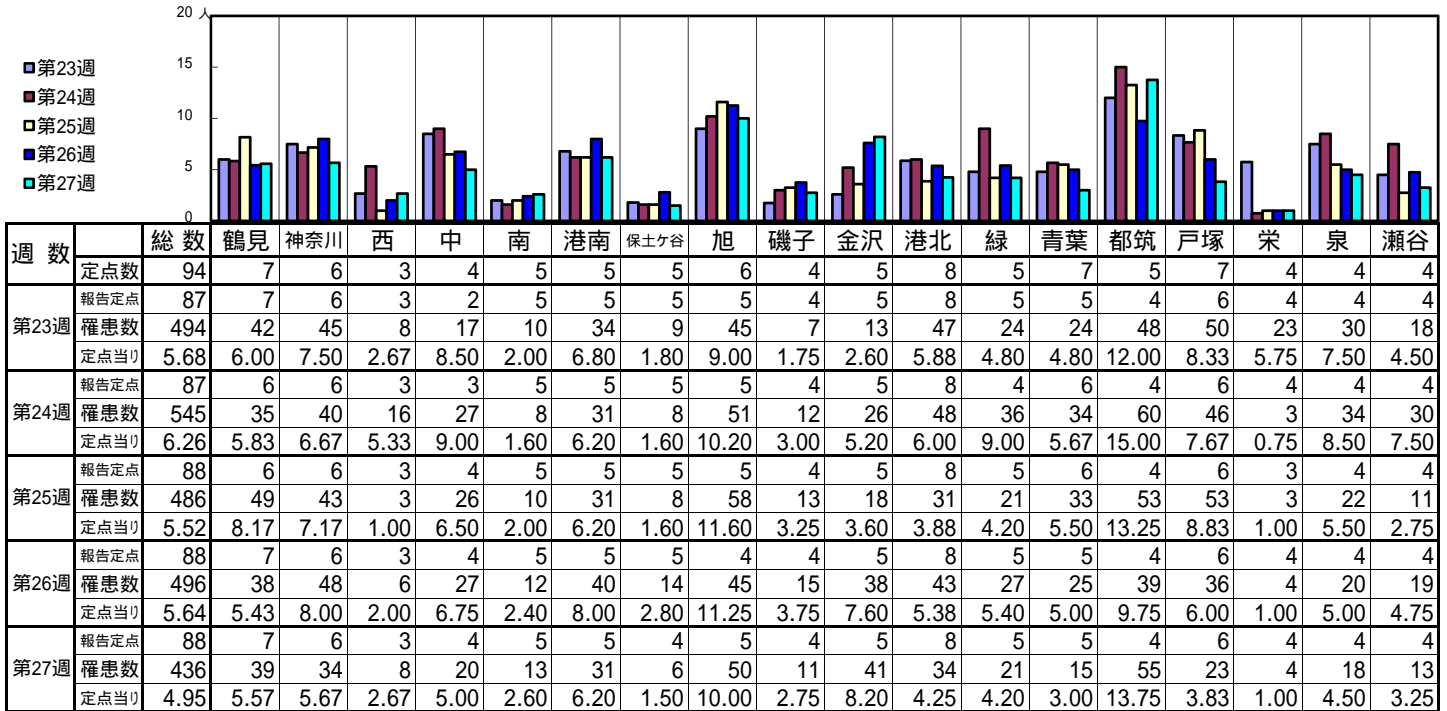
[定点当りの患者数]



<< 感染性胃腸炎 >>

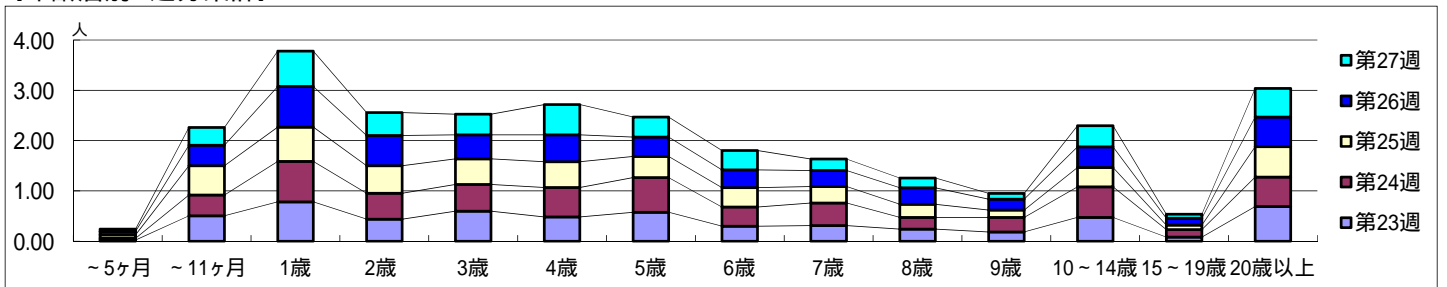
平成 27年 6月 1日 ~ 7月 5日
[平成 27年 第23週 ~ 第27週]

[区別・週別報告定点当り]

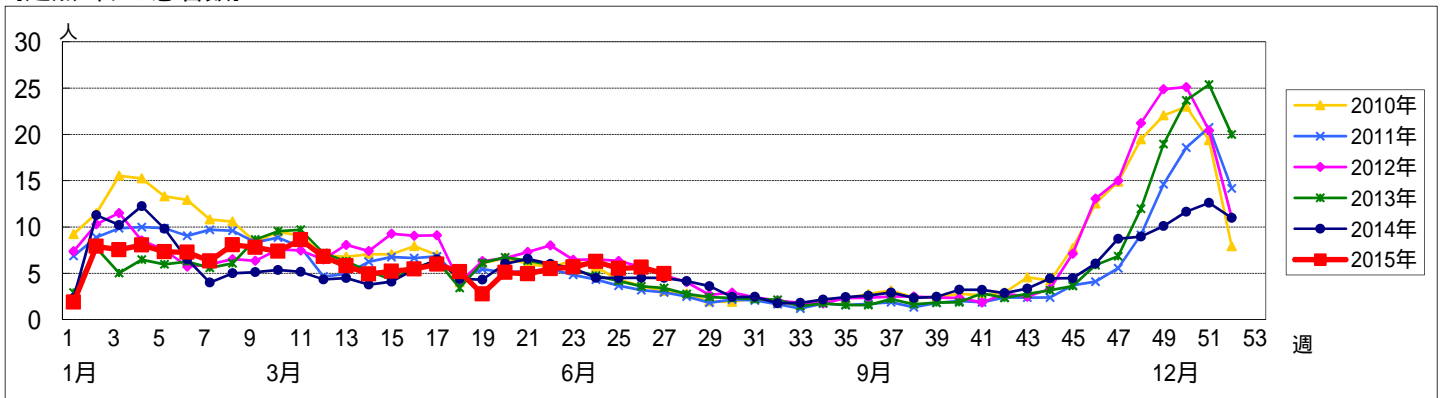


週 数		合計	年 齢													
			~5ヶ月	~11ヶ月	1歳	2歳	3歳	4歳	5歳	6歳	7歳	8歳	9歳	10~14歳	15~19歳	20歳以上
第23週	罹患数	494	2	44	68	38	52	42	50	26	27	21	16	41	7	60
	定点当り	5.68	0.02	0.51	0.78	0.44	0.60	0.48	0.57	0.30	0.31	0.24	0.18	0.47	0.08	0.69
第24週	罹患数	545	3	36	70	45	46	51	60	33	39	20	25	53	13	51
	定点当り	6.26	0.03	0.41	0.80	0.52	0.53	0.59	0.69	0.38	0.45	0.23	0.29	0.61	0.15	0.59
第25週	罹患数	486	6	51	60	48	45	45	37	34	29	23	13	34	8	53
	定点当り	5.52	0.07	0.58	0.68	0.55	0.51	0.51	0.42	0.39	0.33	0.26	0.15	0.39	0.09	0.60
第26週	罹患数	496	6	36	71	53	42	47	34	31	28	29	19	36	12	52
	定点当り	5.64	0.07	0.41	0.81	0.60	0.48	0.53	0.39	0.35	0.32	0.33	0.22	0.41	0.14	0.59
第27週	罹患数	436	4	31	62	40	36	53	35	34	20	17	10	37	7	50
	定点当り	4.95	0.05	0.35	0.70	0.45	0.41	0.60	0.40	0.39	0.23	0.19	0.11	0.42	0.08	0.57

[年齢層別5週分集計]



[定点当りの患者数]



<< 水痘 >>

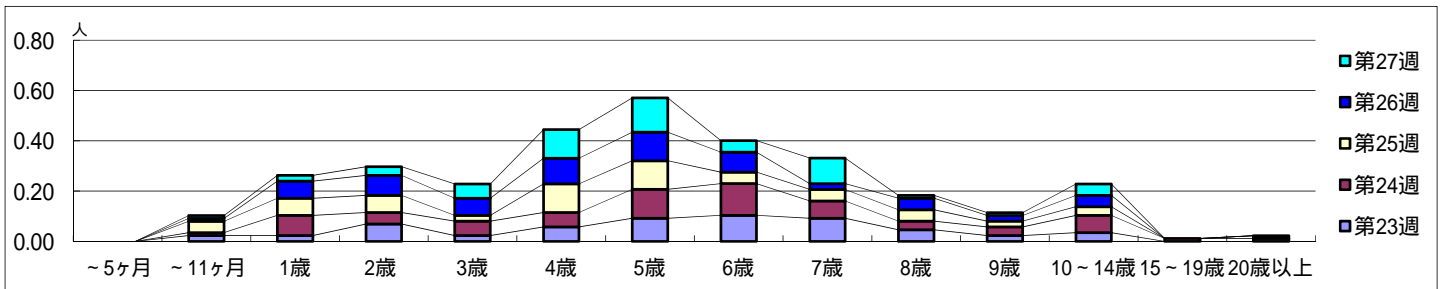
平成 27年 6月 1日 ~ 7月 5日
[平成 27年 第23週 ~ 第27週]

【区別・週別報告定点当り】

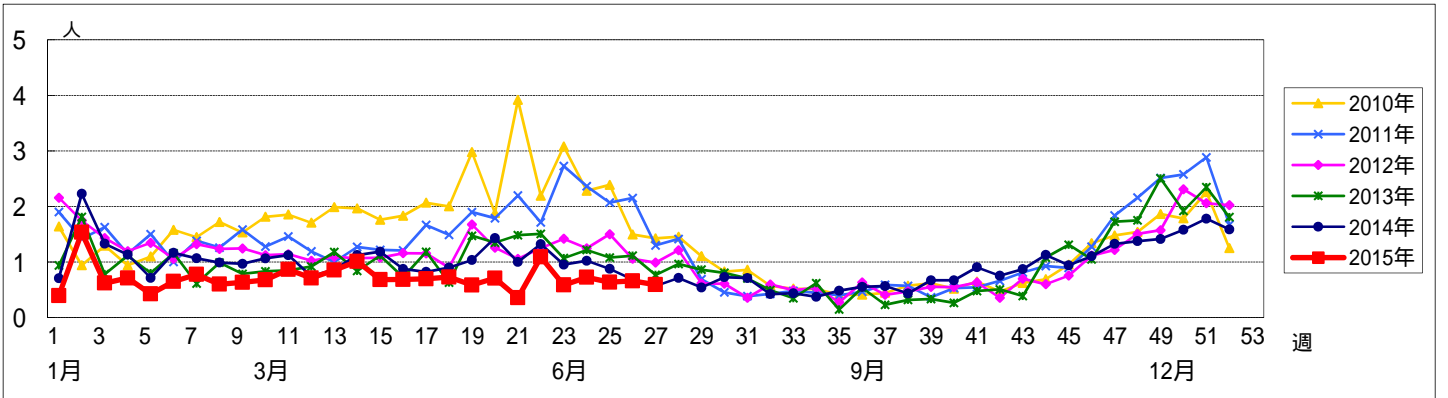
週 数		総数	区別																	
			鶴見	神奈川	西	中	南	港南	保土ヶ谷	旭	磯子	金沢	港北	緑	青葉	都筑	戸塚	栄	泉	瀬谷
第23週	定点数	94	7	6	3	4	5	5	5	6	4	5	8	5	7	5	7	4	4	4
	報告定点	87	7	6	3	2	5	5	5	5	4	5	8	5	5	4	6	4	4	4
	罹患数	51	1	2	0	3	6	6	0	0	1	5	3	3	4	6	1	1	6	3
	定点当り	0.59	0.14	0.33	0	1.50	1.20	1.20	0	0	0.25	1.00	0.38	0.60	0.80	1.50	0.17	0.25	1.50	0.75
第24週	報告定点	87	6	6	3	3	5	5	5	4	5	8	4	6	4	6	4	4	4	4
	罹患数	63	2	2	0	1	1	7	2	2	0	8	4	3	8	7	9	2	3	2
	定点当り	0.72	0.33	0.33	0	0.33	0.20	1.40	0.40	0.40	0	1.60	0.50	0.75	1.33	1.75	1.50	0.50	0.75	0.50
	報告定点	88	6	6	3	4	5	5	5	4	5	8	5	6	4	6	3	4	4	4
第25週	報告定点	88	6	6	3	4	5	5	5	4	5	8	5	6	4	6	3	4	4	4
	罹患数	56	5	2	0	4	3	4	4	5	0	8	6	2	4	2	2	1	2	2
	定点当り	0.64	0.83	0.33	0	1.00	0.60	0.80	0.80	1.00	0	1.60	0.75	0.40	0.67	0.50	0.33	0.33	0.50	0.50
	報告定点	88	7	6	3	4	5	5	5	4	4	5	8	5	5	4	6	4	4	4
第26週	報告定点	88	7	6	3	4	5	5	5	4	4	5	8	5	5	4	6	4	4	4
	罹患数	58	2	1	0	3	1	6	6	6	1	5	7	1	1	2	6	2	6	2
	定点当り	0.66	0.29	0.17	0	0.75	0.20	1.20	1.20	1.50	0.25	1.00	0.88	0.20	0.20	0.50	1.00	0.50	1.50	0.50
	報告定点	88	7	6	3	4	5	5	4	5	4	5	8	5	5	4	6	4	4	4
第27週	報告定点	88	7	6	3	4	5	5	4	5	4	5	8	5	5	4	6	4	4	4
	罹患数	52	4	3	0	7	2	2	2	0	1	2	7	2	1	4	1	2	6	6
	定点当り	0.59	0.57	0.50	0	1.75	0.40	0.40	0.50	0	0.25	0.40	0.88	0.40	0.20	1.00	0.17	0.50	1.50	1.50

週 数		合計	~5ヶ月	~11ヶ月	年齢												
					1歳	2歳	3歳	4歳	5歳	6歳	7歳	8歳	9歳	10~14歳	15~19歳	20歳以上	
第23週	罹患数	51		2	2	6	2	5	8	9	8	4	2	3			
	定点当り	0.59		0.02	0.02	0.07	0.02	0.06	0.09	0.10	0.09	0.05	0.02	0.03			
第24週	罹患数	63		1	7	4	5	5	10	11	6	3	3	6	1	1	
	定点当り	0.72		0.01	0.08	0.05	0.06	0.06	0.11	0.13	0.07	0.03	0.03	0.07	0.01	0.01	
第25週	罹患数	56		4	6	6	2	10	10	4	4	4	2	3		1	
	定点当り	0.64		0.05	0.07	0.07	0.02	0.11	0.11	0.05	0.05	0.02	0.03			0.01	
第26週	罹患数	58		1	6	7	6	9	10	7	2	4	2	4			
	定点当り	0.66		0.01	0.07	0.08	0.07	0.10	0.11	0.08	0.02	0.05	0.02	0.05			
第27週	罹患数	52		1	2	3	5	10	12	4	9	1	1	4			
	定点当り	0.59		0.01	0.02	0.03	0.06	0.11	0.14	0.05	0.10	0.01	0.01	0.05			

【年齢層別5週分集計】



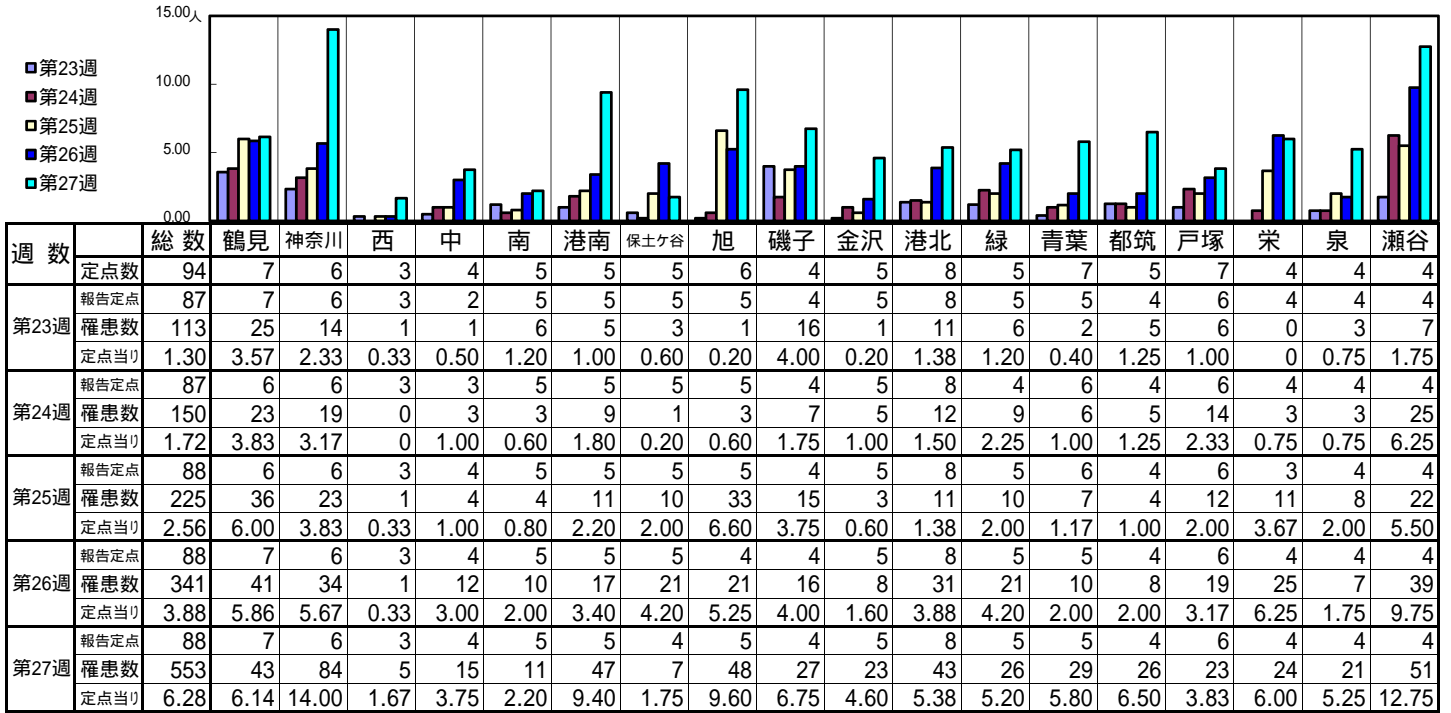
【定点当りの患者数】



<< 手足口病 >>

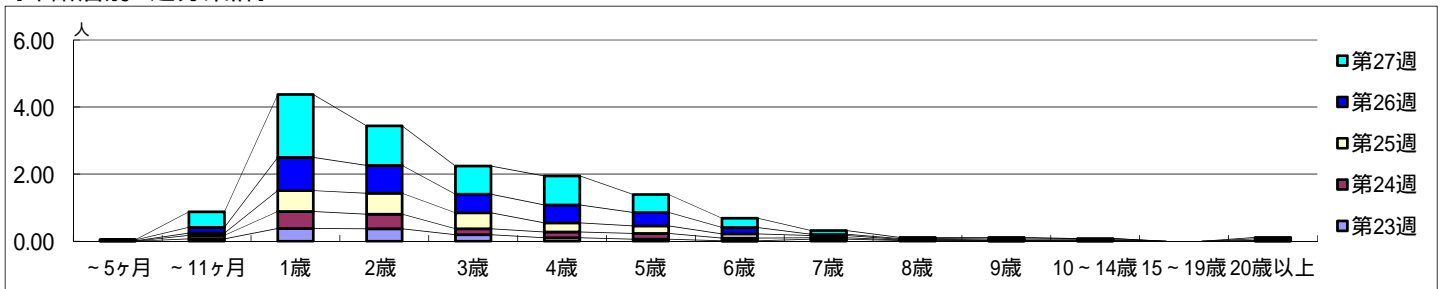
平成 27年 6月 1日 ~ 7月 5日
[平成 27年 第23週 ~ 第27週]

[区別・週別報告定点当り]

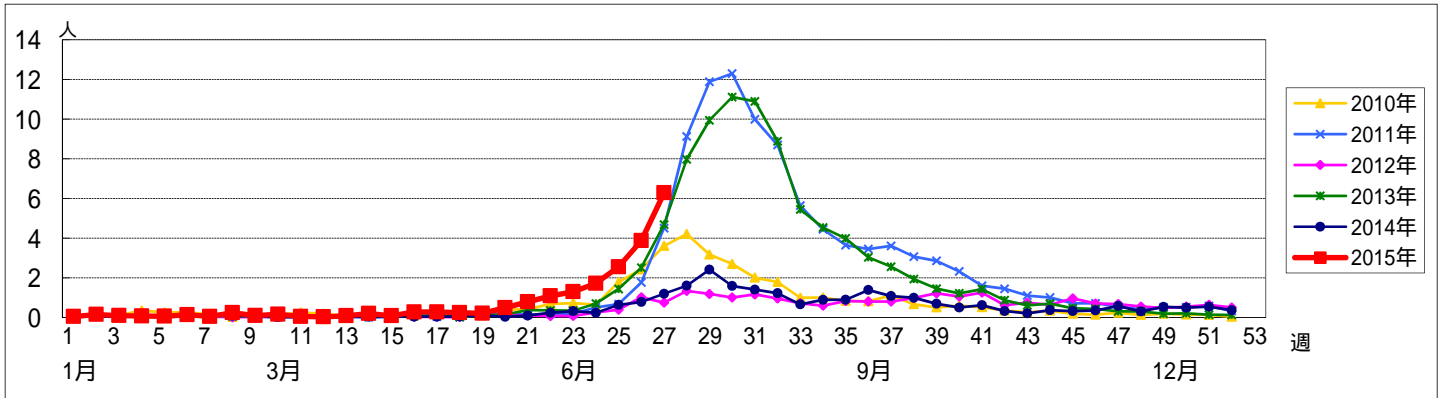


週数		合計	~5ヶ月	~11ヶ月	年齢												
					1歳	2歳	3歳	4歳	5歳	6歳	7歳	8歳	9歳	10~14歳	15~19歳	20歳以上	
第23週	罹患数	113		6	33	32	17	9	5	1	5	2	1		1		
	定点当り	1.30		0.07	0.38	0.37	0.20	0.10	0.06	0.01	0.06	0.02	0.01	0.01		0.01	
第24週	罹患数	150		9	44	38	15	15	15	7	4	1	1	1			
	定点当り	1.72		0.10	0.51	0.44	0.17	0.17	0.17	0.08	0.05	0.01	0.01	0.01			
第25週	罹患数	225	1	6	55	55	42	24	20	11	6	2	1	2			
	定点当り	2.56	0.01	0.07	0.63	0.63	0.48	0.27	0.23	0.13	0.07	0.02	0.01	0.02			
第26週	罹患数	341	2	15	87	73	49	47	35	17	3	2	3	3		5	
	定点当り	3.88	0.02	0.17	0.99	0.83	0.56	0.53	0.40	0.19	0.03	0.02	0.03	0.03		0.06	
第27週	罹患数	553	1	41	165	104	74	76	47	24	10	3	4		4		
	定点当り	6.28	0.01	0.47	1.88	1.18	0.84	0.86	0.53	0.27	0.11	0.03	0.05		0.05		

[年齢層別5週分集計]



[定点当りの患者数]



<< 伝染性紅斑 >>

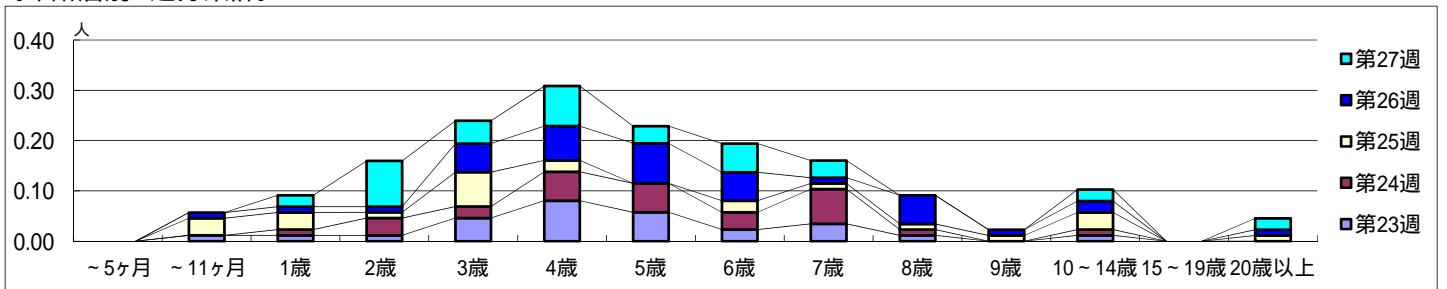
平成 27年 6月 1日 ~ 7月 5日
[平成 27年 第23週 ~ 第27週]

【区別・週別報告定点当り】

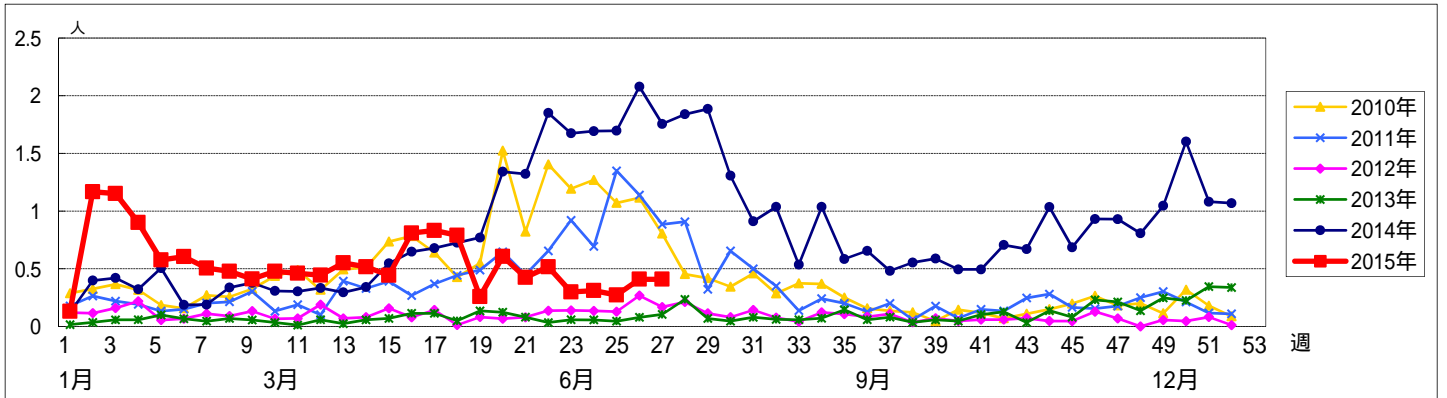
週 数		総数	鶴見	神奈川	西	中	南	港南	保土ヶ谷	旭	磯子	金沢	港北	緑	青葉	都筑	戸塚	栄	泉	瀬谷
		定点数	94	7	6	3	4	5	5	5	5	6	4	5	8	5	7	5	7	4
第23週	報告定点	87	7	6	3	2	5	5	5	5	4	5	8	5	5	4	6	4	4	4
	罹患数	26	1	0	0	0	1	2	2	1	2	3	3	1	1	1	2	0	6	0
	定点当り	0.30	0.14	0	0	0	0.20	0.40	0.40	0.20	0.50	0.60	0.38	0.20	0.20	0.25	0.33	0	1.50	0
第24週	報告定点	87	6	6	3	3	5	5	5	5	4	5	8	4	6	4	6	4	4	4
	罹患数	27	4	0	0	1	0	6	0	0	2	4	1	0	0	0	2	1	3	3
	定点当り	0.31	0.67	0	0	0.33	0	1.20	0	0	0.50	0.80	0.13	0	0	0.33	0.25	0.75	0.75	
第25週	報告定点	88	6	6	3	4	5	5	5	5	4	5	8	5	6	4	6	3	4	4
	罹患数	24	3	2	0	1	0	3	2	1	0	2	1	2	0	3	0	1	2	1
	定点当り	0.27	0.50	0.33	0	0.25	0	0.60	0.40	0.20	0	0.40	0.13	0.40	0	0.75	0	0.33	0.50	
第26週	報告定点	88	7	6	3	4	5	5	5	4	4	5	8	5	5	4	6	4	4	4
	罹患数	36	3	2	0	2	1	7	1	1	1	2	3	4	1	1	1	2	3	1
	定点当り	0.41	0.43	0.33	0	0.50	0.20	1.40	0.20	0.25	0.25	0.40	0.38	0.80	0.20	0.25	0.17	0.50	0.75	
第27週	報告定点	88	7	6	3	4	5	5	4	5	4	5	8	5	5	4	6	4	4	4
	罹患数	36	3	2	0	3	0	1	0	4	5	3	1	5	1	3	1	2	1	1
	定点当り	0.41	0.43	0.33	0	0.75	0	0.20	0	0.80	1.25	0.60	0.13	1.00	0.20	0.75	0.17	0.50	0.25	

週 数		合計	~5ヶ月	~11ヶ月	1歳	2歳	3歳	4歳	5歳	6歳	7歳	8歳	9歳	10~14歳	15~19歳	20歳以上
第23週	罹患数	26		1	1	1	4	7	5	2	3	1		1		
	定点当り	0.30		0.01	0.01	0.01	0.05	0.08	0.06	0.02	0.03	0.01		0.01		
第24週	罹患数	27			1	3	2	5	5	3	6	1		1		
	定点当り	0.31			0.01	0.03	0.02	0.06	0.06	0.03	0.07	0.01		0.01		
第25週	罹患数	24		3	3	1	6	2		2	1	1	1			1
	定点当り	0.27		0.03	0.03	0.01	0.07	0.02		0.02	0.01	0.01	0.01	0.03		0.01
第26週	罹患数	36		1	1	1	5	6	7	5	1	5	1	2		1
	定点当り	0.41		0.01	0.01	0.01	0.06	0.07	0.08	0.06	0.01	0.06	0.01	0.02		0.01
第27週	罹患数	36			2	8	4	7	3	5	3			2		2
	定点当り	0.41			0.02	0.09	0.05	0.08	0.03	0.06	0.03			0.02		0.02

【年齢層別5週分集計】



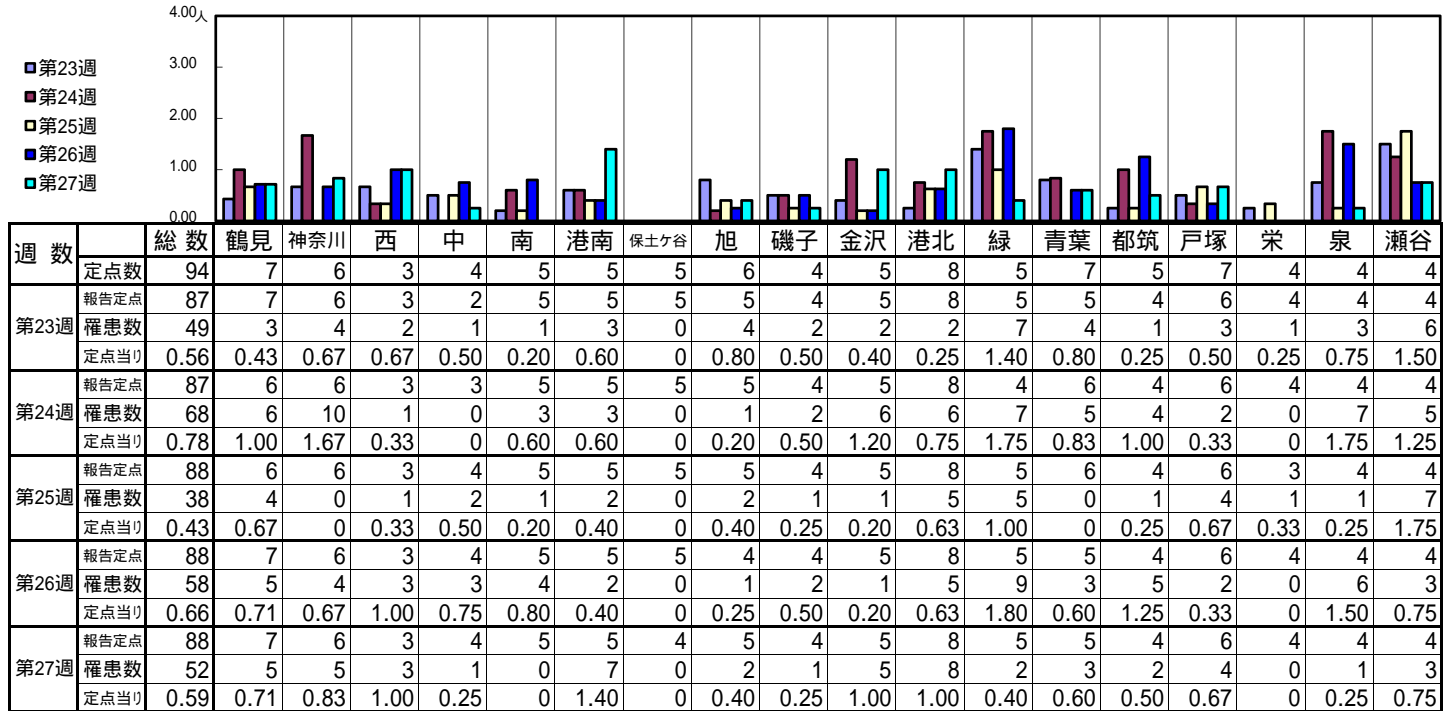
【定点当りの患者数】



<< 突発性発しん >>

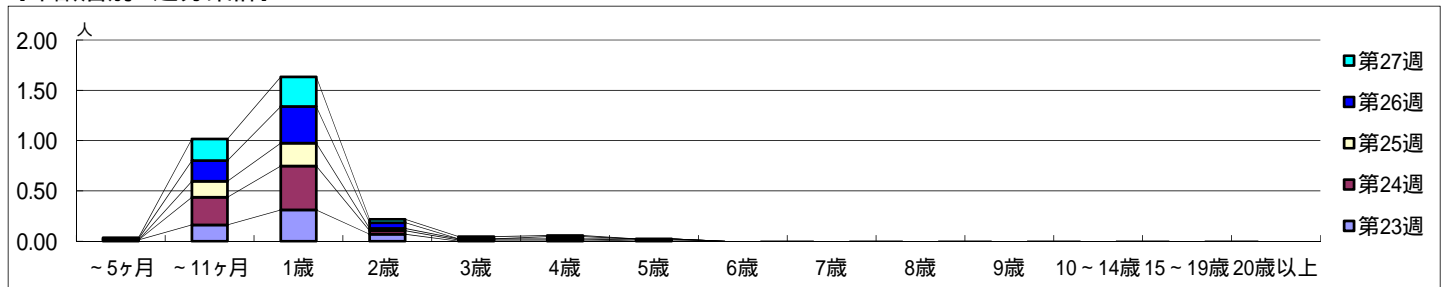
平成 27年 6月 1日 ~ 7月 5日
[平成 27年 第23週 ~ 第27週]

【区別・週別報告定点当り】

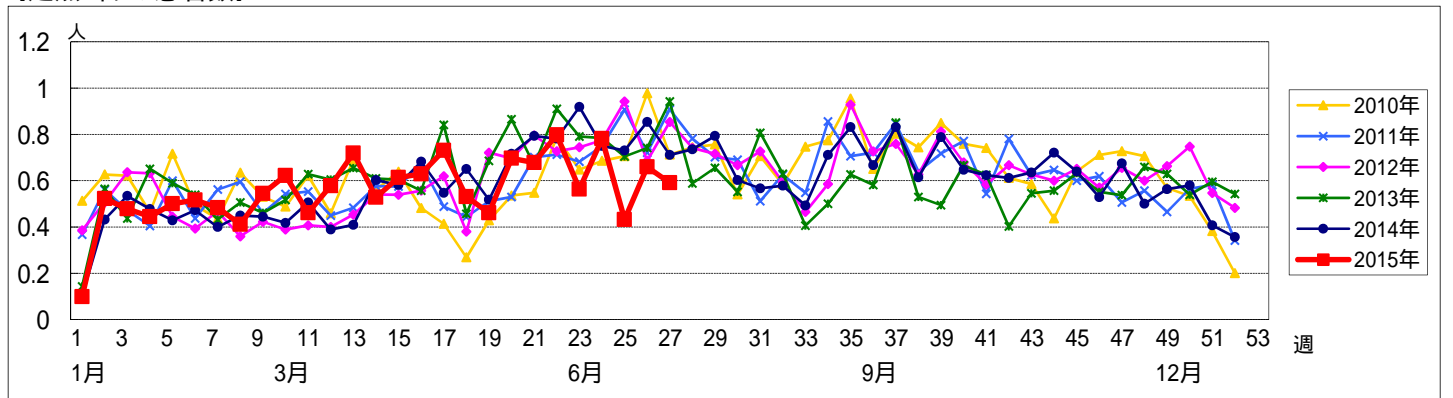


週 数		合計	年齢層別																	
			~5ヶ月	~11ヶ月	1歳	2歳	3歳	4歳	5歳	6歳	7歳	8歳	9歳	10~14歳	15~19歳	20歳以上				
第23週	罹患数	49	1	14	27	6			1											
	定点当り	0.56	0.01	0.16	0.31	0.07			0.01											
第24週	罹患数	68		24	38	3	1	1	1											
	定点当り	0.78		0.28	0.44	0.03	0.01	0.01	0.01											
第25週	罹患数	38		14	20	2	1	1												
	定点当り	0.43		0.16	0.23	0.02	0.01	0.01												
第26週	罹患数	58	1	18	32	5		2												
	定点当り	0.66	0.01	0.20	0.36	0.06		0.02												
第27週	罹患数	52	1	19	26	3	2	1												
	定点当り	0.59	0.01	0.22	0.30	0.03	0.02	0.01												

【年齢層別5週分集計】



【定点当りの患者数】

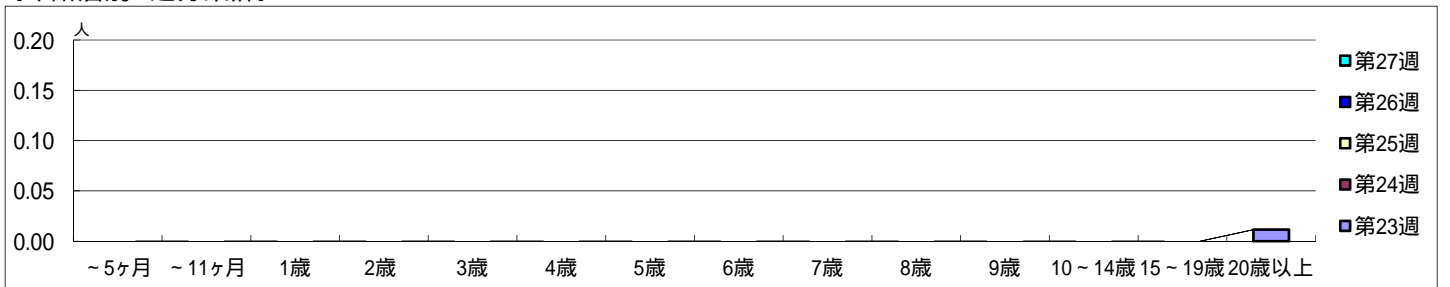


【区別・週別報告定点当り】

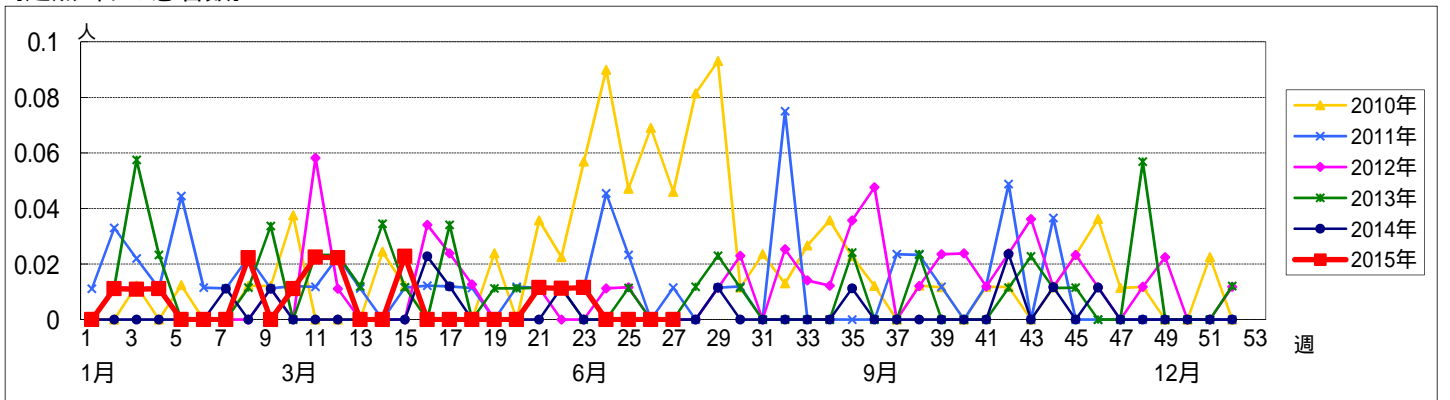
週 数		総数	鶴見	神奈川	西	中	南	港南	保土ヶ谷	旭	磯子	金沢	港北	緑	青葉	都筑	戸塚	栄	泉	瀬谷
			定点数	7	6	3	4	5	5	5	6	4	5	8	5	7	5	7	4	4
第23週	報告定点	87	7	6	3	2	5	5	5	5	4	5	8	5	5	4	6	4	4	4
	罹患数	1	0	0	0	0	0	0	0	0	0	0	0	0	0	0	1	0	0	0
	定点当り	0.01	0	0	0	0	0	0	0	0	0	0	0	0	0	0	0.17	0	0	0
第24週	報告定点	87	6	6	3	3	5	5	5	5	4	5	8	4	6	4	6	4	4	4
	罹患数	0	0	0	0	0	0	0	0	0	0	0	0	0	0	0	0	0	0	0
	定点当り	0	0	0	0	0	0	0	0	0	0	0	0	0	0	0	0	0	0	0
第25週	報告定点	88	6	6	3	4	5	5	5	5	4	5	8	5	6	4	6	3	4	4
	罹患数	0	0	0	0	0	0	0	0	0	0	0	0	0	0	0	0	0	0	0
	定点当り	0	0	0	0	0	0	0	0	0	0	0	0	0	0	0	0	0	0	0
第26週	報告定点	88	7	6	3	4	5	5	5	4	4	5	8	5	5	4	6	4	4	4
	罹患数	0	0	0	0	0	0	0	0	0	0	0	0	0	0	0	0	0	0	0
	定点当り	0	0	0	0	0	0	0	0	0	0	0	0	0	0	0	0	0	0	0
第27週	報告定点	88	7	6	3	4	5	5	4	5	4	5	8	5	5	4	6	4	4	4
	罹患数	0	0	0	0	0	0	0	0	0	0	0	0	0	0	0	0	0	0	0
	定点当り	0	0	0	0	0	0	0	0	0	0	0	0	0	0	0	0	0	0	0

週 数		合計	~5ヶ月	~11ヶ月	1歳	2歳	3歳	4歳	5歳	6歳	7歳	8歳	9歳	10~14歳	15~19歳	20歳以上
			第23週	罹患数	1											
第23週	定点当り	0.01														0.01
第24週	罹患数	0														
第24週	定点当り	0														
第25週	罹患数	0														
第25週	定点当り	0														
第26週	罹患数	0														
第26週	定点当り	0														
第27週	罹患数	0														
第27週	定点当り	0														

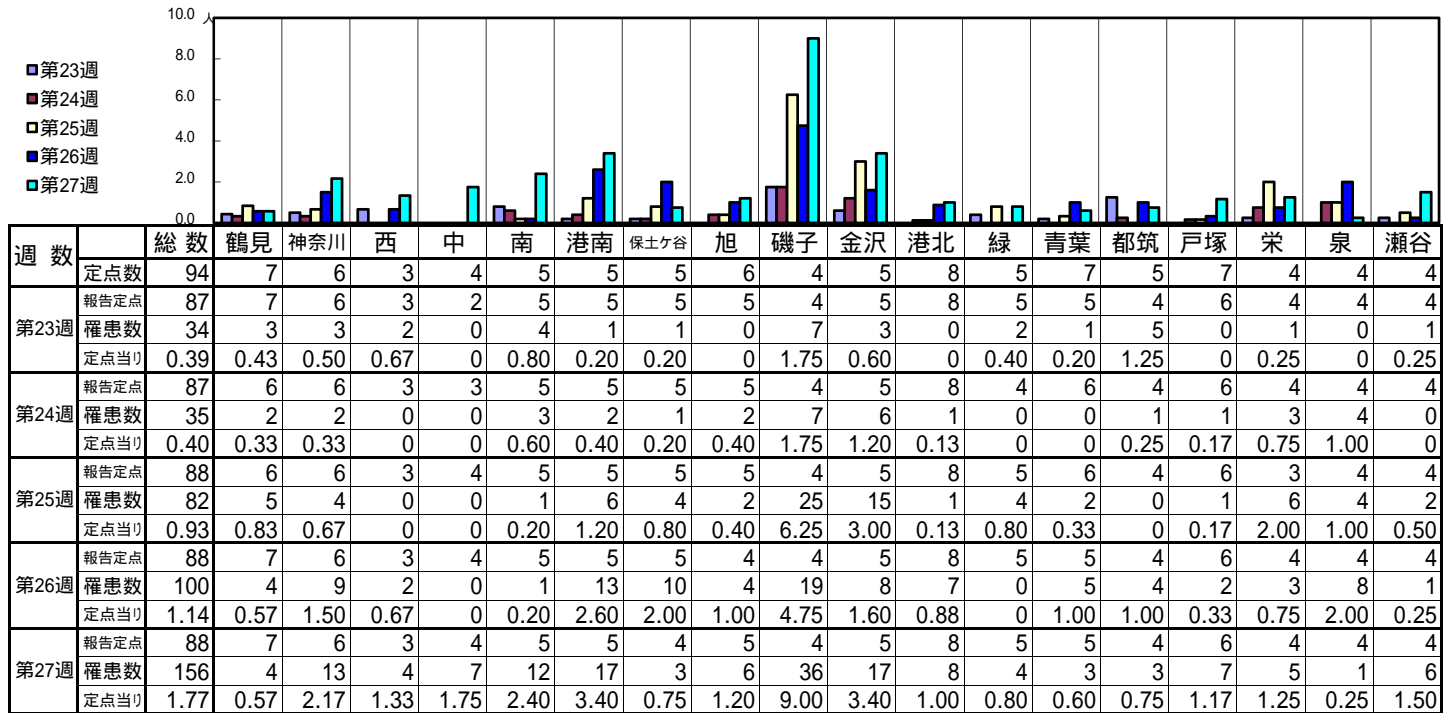
【年齢層別5週分集計】



【定点当りの患者数】

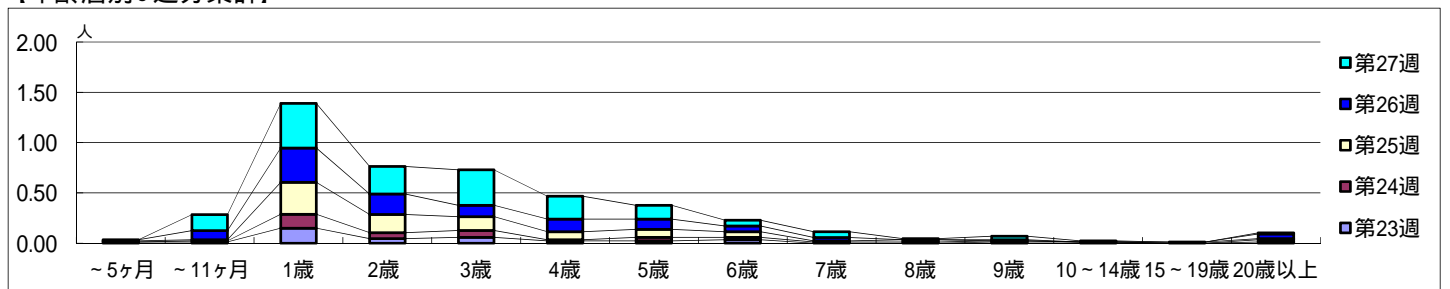


【区別・週別報告定点当り】

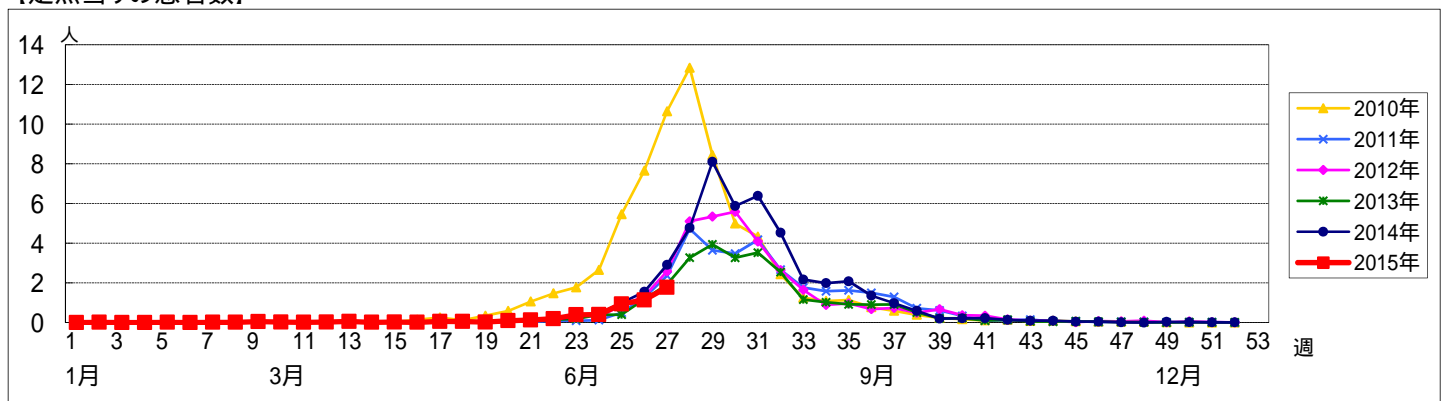


週数		合計	年齢層別													
			~5ヶ月	~11ヶ月	1歳	2歳	3歳	4歳	5歳	6歳	7歳	8歳	9歳	10~14歳	15~19歳	20歳以上
第23週	罹患数	34	1	1	13	4	5	2	2	3			1	1		1
	定点当り	0.39	0.01	0.01	0.15	0.05	0.06	0.02	0.02	0.03			0.01	0.01		0.01
第24週	罹患数	35		1	12	5	6	1	3	2	1	1	1			2
	定点当り	0.40		0.01	0.14	0.06	0.07	0.01	0.03	0.02	0.01	0.01	0.01			0.02
第25週	罹患数	82	1	1	28	16	12	7	7	5	1	2			1	1
	定点当り	0.93	0.01	0.01	0.32	0.18	0.14	0.08	0.08	0.06	0.01	0.02			0.01	0.01
第26週	罹患数	100	1	8	30	18	10	11	9	5	3		1			4
	定点当り	1.14	0.01	0.09	0.34	0.20	0.11	0.13	0.10	0.06	0.03		0.01			0.05
第27週	罹患数	156		14	39	24	31	20	12	5	5	1	3	1		1
	定点当り	1.77		0.16	0.44	0.27	0.35	0.23	0.14	0.06	0.06	0.01	0.03	0.01		0.01

【年齢層別5週分集計】



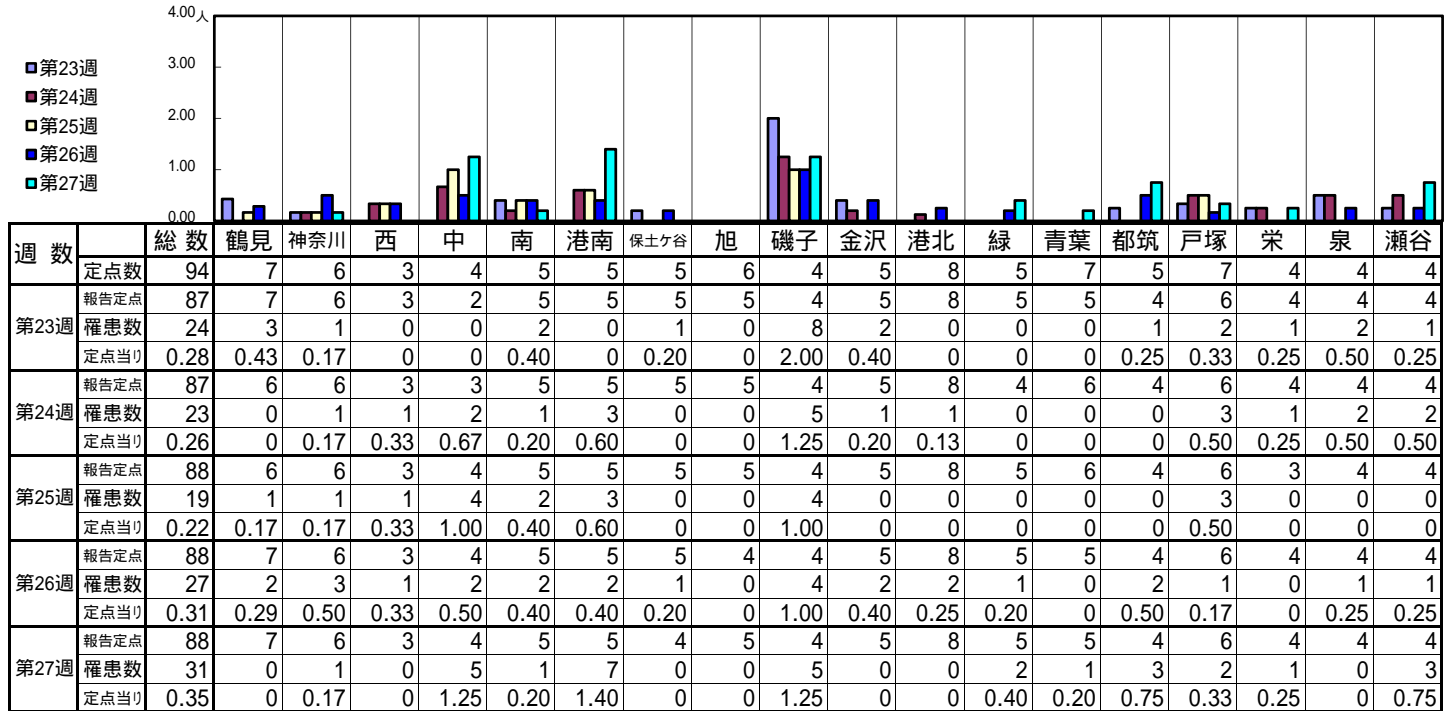
【定点当りの患者数】



<< 流行性耳下腺炎 >>

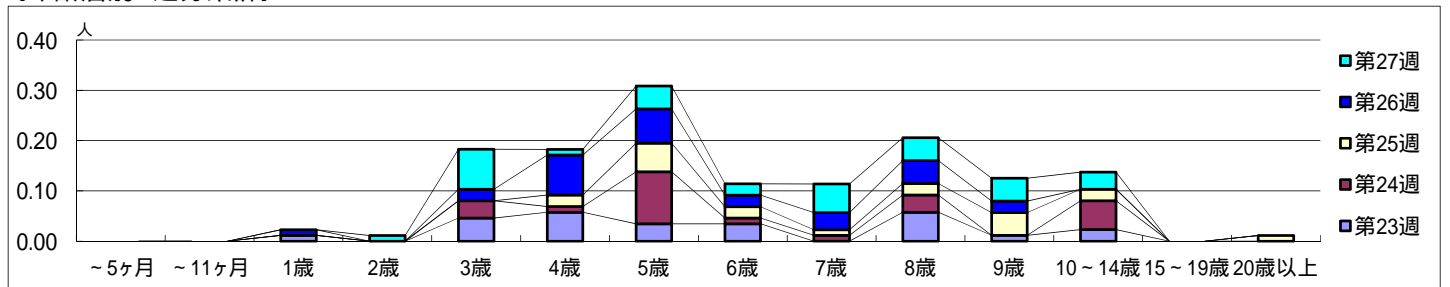
平成 27年 6月 1日 ~ 7月 5日
[平成 27年 第23週 ~ 第27週]

[区別・週別報告定点当り]

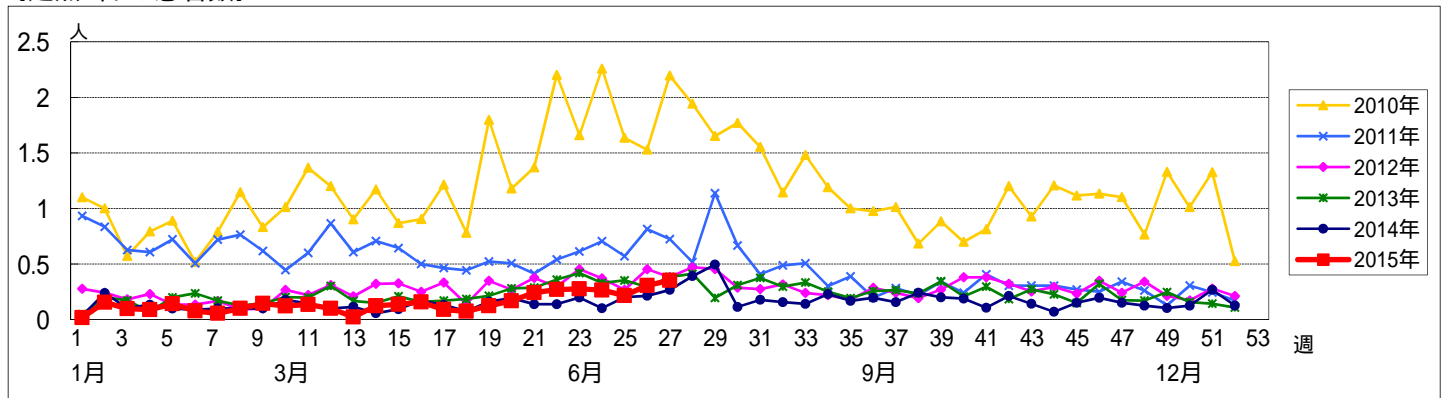


週 数		合計	~5ヶ月	~11ヶ月	1歳	2歳	3歳	4歳	5歳	6歳	7歳	8歳	9歳	10~14歳	15~19歳	20歳以上
第23週	罹患数	24			1		4	5	3	3		5	1	2		
	定点当り	0.28			0.01		0.05	0.06	0.03	0.03		0.06	0.01	0.02		
第24週	罹患数	23					3	1	9	1	1	3		5		
	定点当り	0.26					0.03	0.01	0.10	0.01	0.01	0.03		0.06		
第25週	罹患数	19						2	5	2	1	2	4	2		1
	定点当り	0.22						0.02	0.06	0.02	0.01	0.02	0.05	0.02		0.01
第26週	罹患数	27			1		2	7	6	2	3	4	2			
	定点当り	0.31			0.01		0.02	0.08	0.07	0.02	0.03	0.05	0.02			
第27週	罹患数	31				1	7	1	4	2	5	4	4	3		
	定点当り	0.35				0.01	0.08	0.01	0.05	0.02	0.06	0.05	0.05	0.03		

[年齢層別5週分集計]



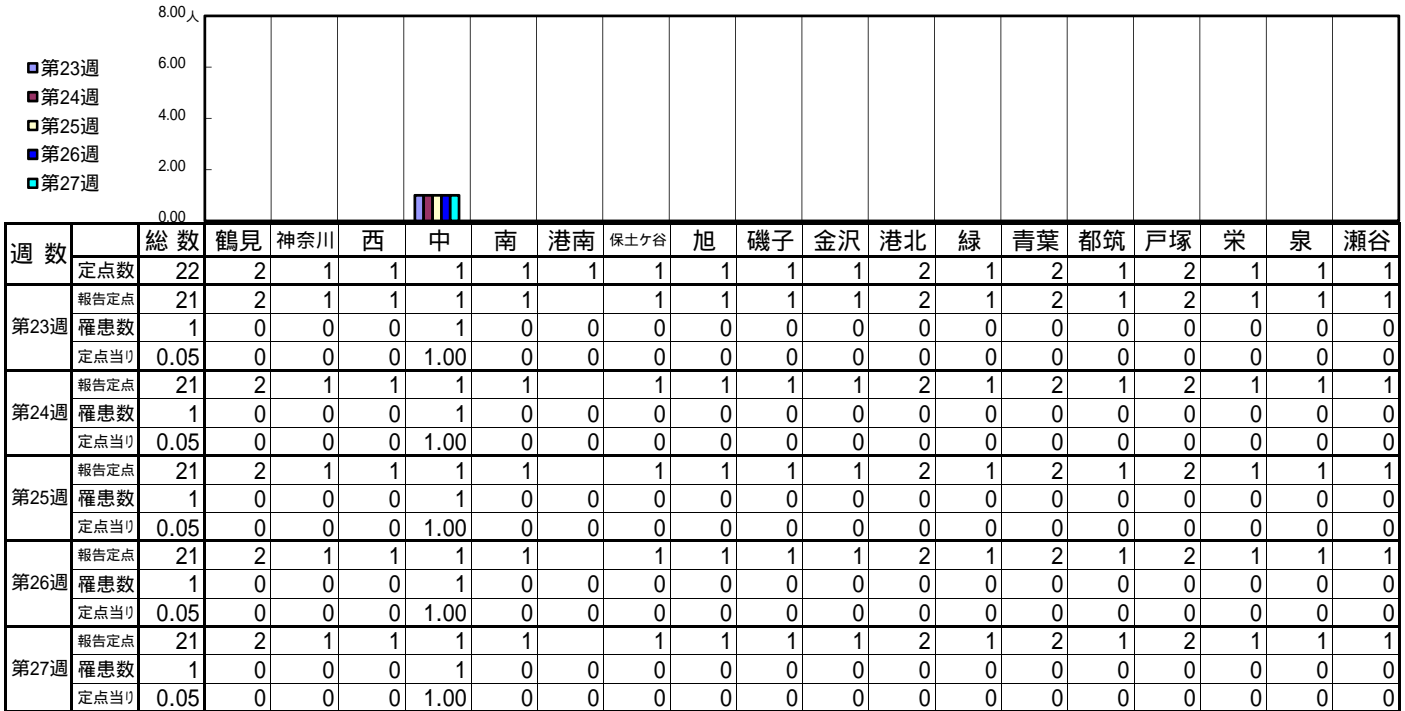
[定点当りの患者数]



<< 急性出血性結膜炎 >>

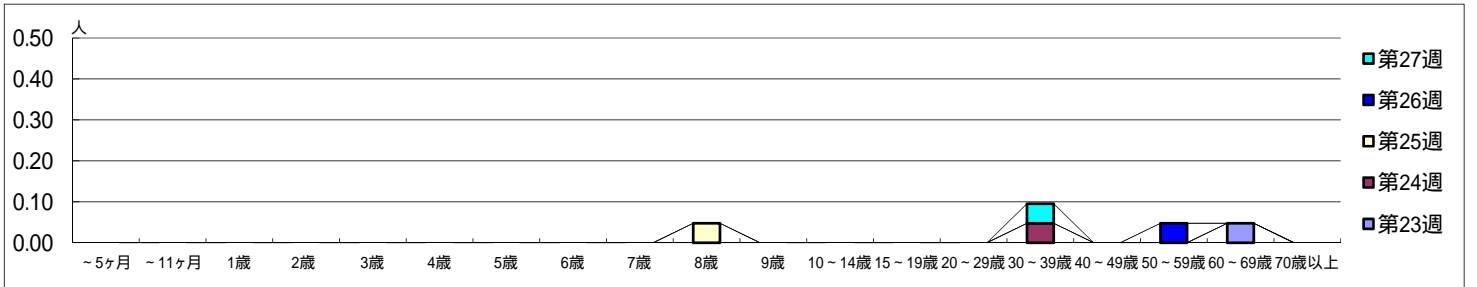
平成 27年 6月 1日 ~ 7月 5日
[平成 27年 第23週 ~ 第27週]

[区別・週別報告定点当り]

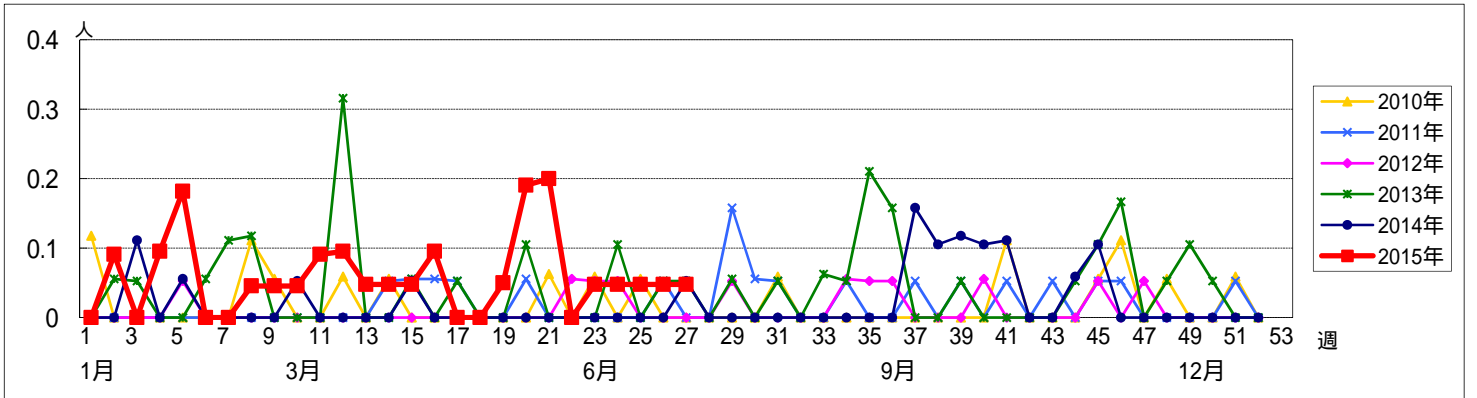


週数	報告定点	罹患数	定点当り	合計	~5ヶ月	~11ヶ月	1歳	2歳	3歳	4歳	5歳	6歳	7歳	8歳	9歳	10~14歳	15~19歳	20~29歳	30~39歳	40~49歳	50~59歳	60~69歳	70歳以上	
第23週	報告定点	21	0.05	1																			1	
	罹患数	1	0	0																				0.05
第24週	報告定点	21	0.05	1																	1			
	罹患数	1	0	0																0.05				
第25週	報告定点	21	0.05	1											1									
	罹患数	1	0	0										0.05										
第26週	報告定点	21	0.05	1																			1	
	罹患数	1	0	0																		0.05		
第27週	報告定点	21	0.05	1																			1	
	罹患数	1	0	0																			0.05	

[年齢層別5週分集計]



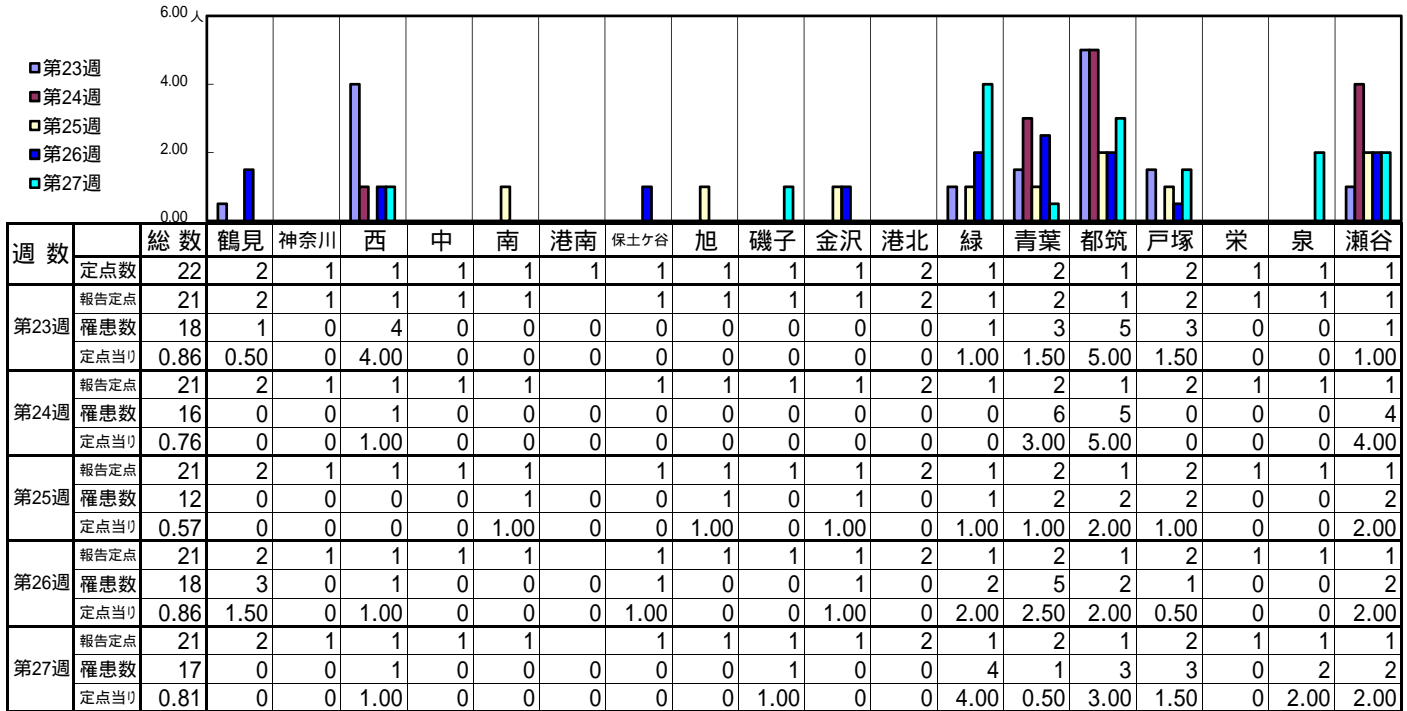
[定点当りの患者数]



<< 流行性角結膜炎 >>

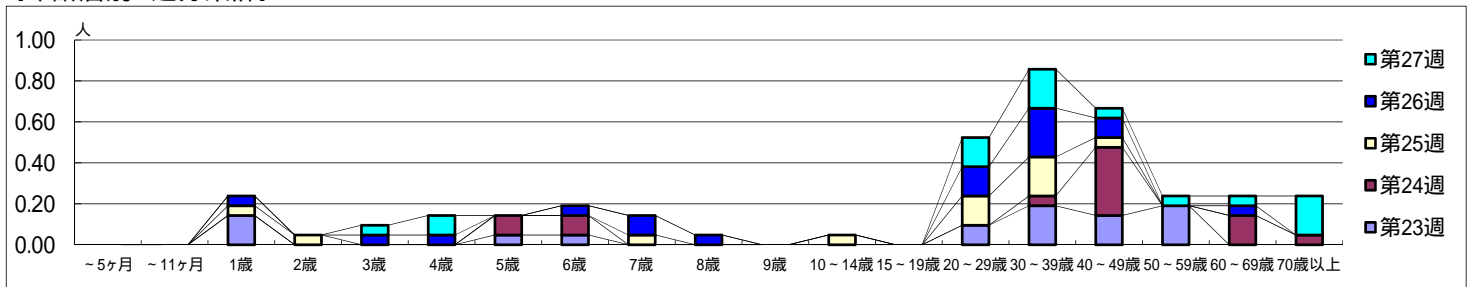
平成 27年 6月 1日 ~ 7月 5日
[平成 27年 第23週 ~ 第27週]

[区別・週別報告定点当り]



週数	合計	~5ヶ月	~11ヶ月	1歳	2歳	3歳	4歳	5歳	6歳	7歳	8歳	9歳	10~14歳	15~19歳	20~29歳	30~39歳	40~49歳	50~59歳	60~69歳	70歳以上
第23週	18			3				1	1						2	4	3	4		
第24週	16							2	2							1	7		3	1
第25週	12			1	1					1			1		3	4	1			
第26週	18			1		1	1		1	2	1				3	5	2		1	
第27週	17					1	2								3	4	1	1	1	4

[年齢層別5週分集計]



[定点当りの患者数]

