

疾病別 警報・注意報 発生状況

平成27年第25週

	インフルエンザ	RSウイルス感染症	咽頭結膜熱	A群溶血性レンサ球菌咽頭炎	感染性胃腸炎	水痘	手足口病	伝染性紅斑	突発性発しん	百日咳	ヘルパンギーナ	流行性耳下腺炎	急性出血性結膜炎	流行性角結膜炎
警報レベル	30		3	8	20	7	5	2		1	6	6	1	8
終息基準値	10		1	4	12	4	2	1		0.1	2	2	0.1	4
注意報レベル	10					4						3		
横浜市	0.01	0.02	0.59	2.90	5.62	0.65	2.62	0.28	0.44	-	0.95	0.22	-	0.63
鶴見	-	-	1.83	2.83	8.17	0.83	6.00	0.50	0.67	-	0.83	0.17	-	-
神奈川	-	-	0.67	1.83	7.17	0.33	3.83	0.33	-	-	0.67	0.17	-	-
西	-	-	-	-	1.00	-	0.33	-	0.33	-	-	0.33	-	-
中	-	-	0.25	2.75	6.50	1.00	1.00	0.25	0.50	-	-	1.00
南	-	-	-	1.40	2.00	0.60	0.80	-	0.20	-	0.20	0.40	-	1.00
港南	-	-	1.40	1.60	6.20	0.80	2.20	0.60	0.40	-	1.20	0.60
保土ヶ谷	-	-	0.25	3.25	2.00	1.00	2.50	0.50	-	-	1.00	-	-	-
旭	-	-	-	3.00	11.60	1.00	6.60	0.20	0.40	-	0.40	-	-	1.00
磯子	-	-	0.25	5.50	3.25	-	3.75	-	0.25	-	6.25	1.00	-	-
金沢	-	-	1.00	0.60	3.60	1.60	0.60	0.40	0.20	-	3.00	-	-	1.00
港北	-	-	1.13	3.88	3.88	0.75	1.38	0.13	0.63	-	0.13	-	-	-
緑	-	0.20	-	4.00	4.20	0.40	2.00	0.40	1.00	-	0.80	-	-	1.00
青葉	-	-	-	3.00	5.50	0.67	1.17	-	-	-	0.33	-	-	1.00
都筑	-	-	1.33	8.67	16.67	0.67	1.33	1.00	0.33	-	-	-	-	2.00
戸塚	-	0.17	0.17	1.33	8.83	0.33	2.00	-	0.67	-	0.17	0.50	-	1.00
栄	-	-	1.33	1.00	1.00	0.33	3.67	0.33	0.33	-	2.00	-	-	-
泉	-	-	0.25	2.00	5.50	0.50	2.00	0.50	0.25	-	1.00	-	-	-
瀬谷	0.17	-	0.50	7.00	2.75	0.50	5.50	0.25	1.75	-	0.50	-	-	2.00

(- : 0) (... : 報告なし)

数字は報告定点当たり患者数です

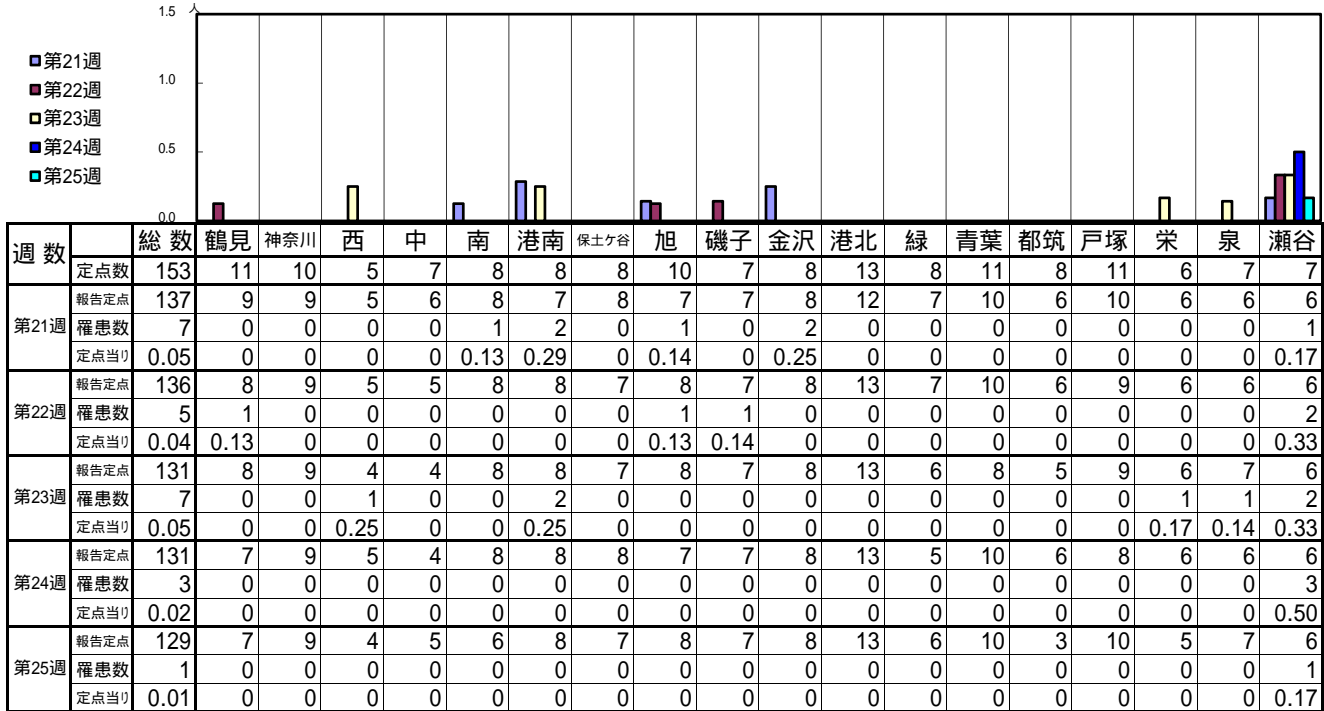
**報告定点当たりの値が警報レベル もしくは警報レベル継続中です
報告定点当たりの値が注意報レベルに達しています**

(この数字は集計時点のものです。翌週以降、変動する可能性があります)

<< インフルエンザ >>

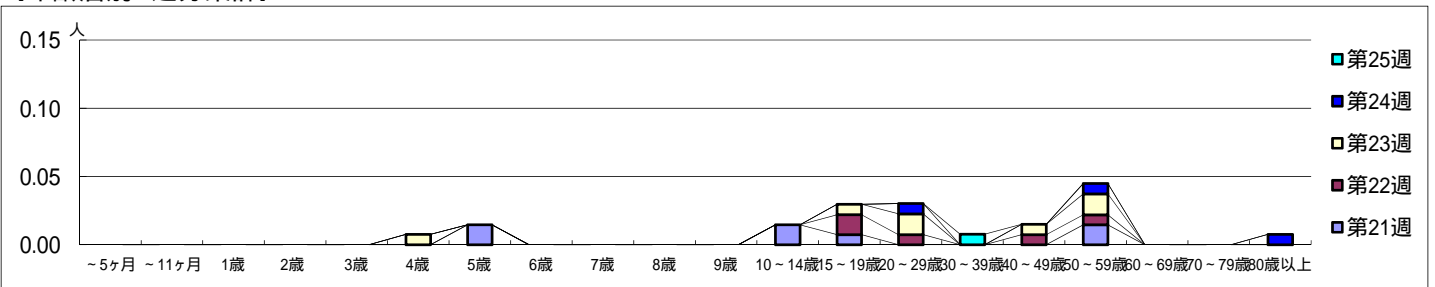
平成 27年 5月18日 ~ 6月21日
[平成 27年 第21週 ~ 第25週]

【区別・週別報告定点当り】

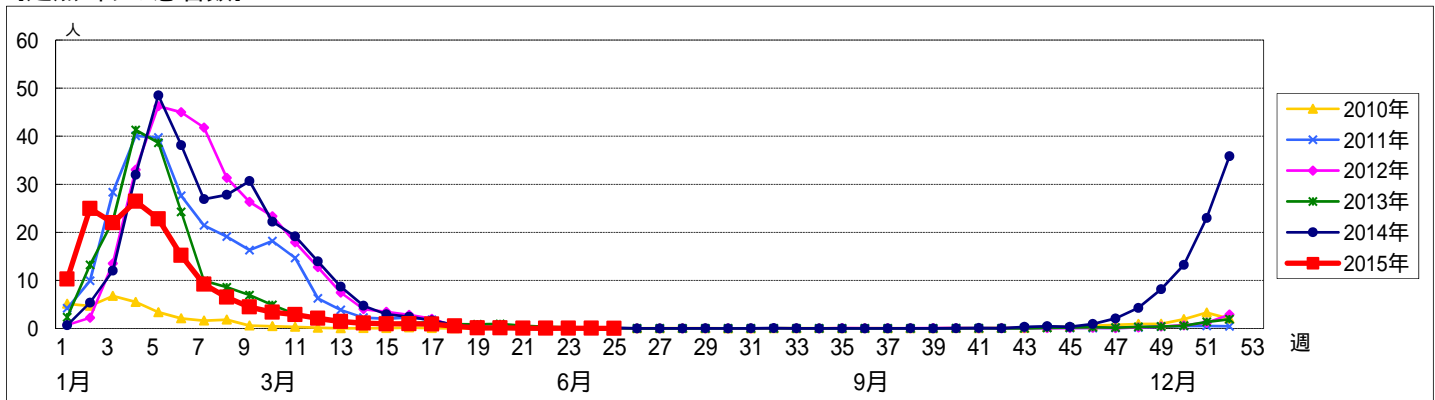


週数	合計	~5ヶ月	~11ヶ月	1歳	2歳	3歳	4歳	5歳	6歳	7歳	8歳	9歳	10~14歳	15~19歳	20~29歳	30~39歳	40~49歳	50~59歳	60~69歳	70~79歳	80歳以上	
第21週	7							2					2	1				2				
第22週	5													2	1		1	1				
第23週	7						1							1	2		1	2				
第24週	3														1			1			1	
第25週	1																1					

【年齢層別5週分集計】



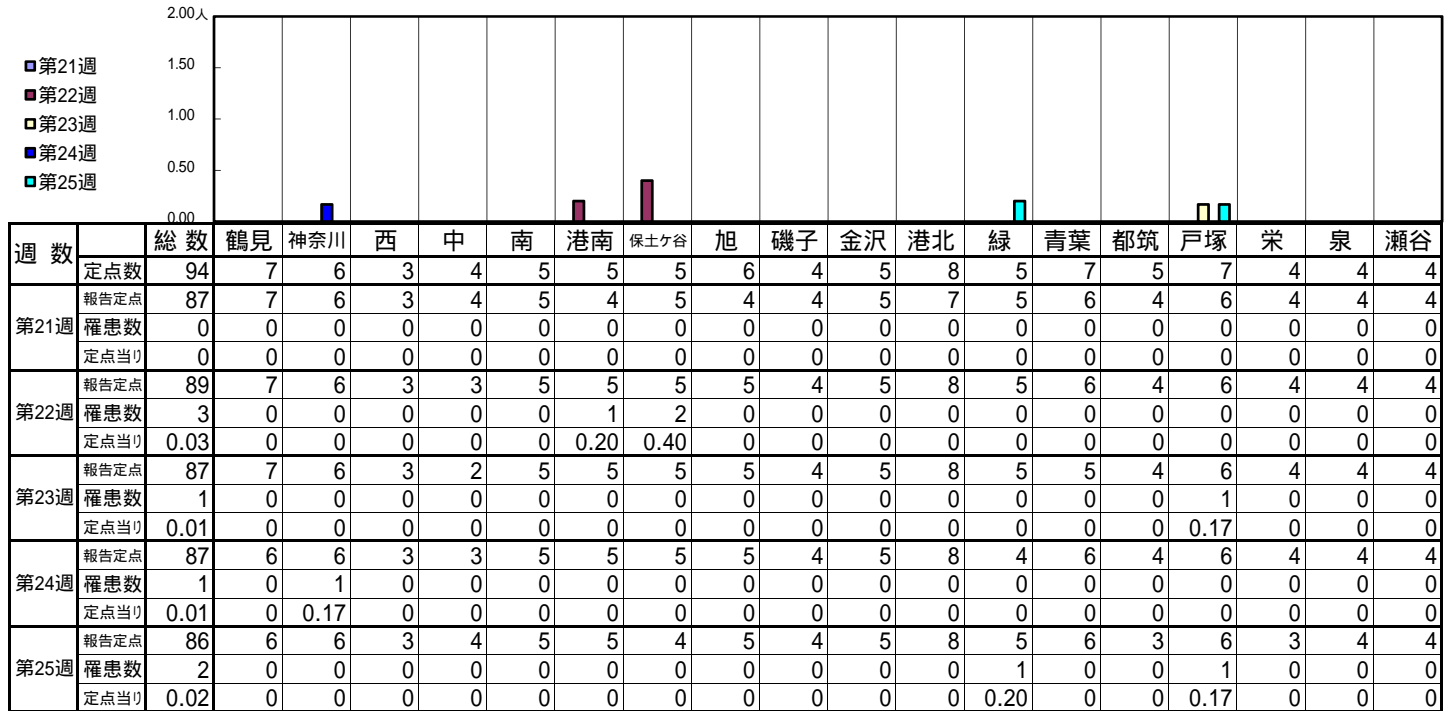
【定点当りの患者数】



<< RSウイルス感染症 >>

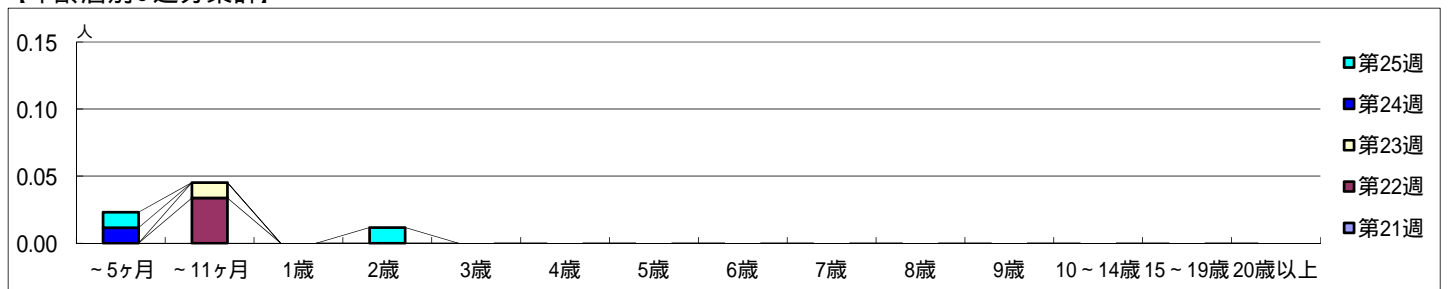
平成 27年 5月18日 ~ 6月21日
[平成 27年 第21週 ~ 第25週]

【区別・週別報告定点当り】

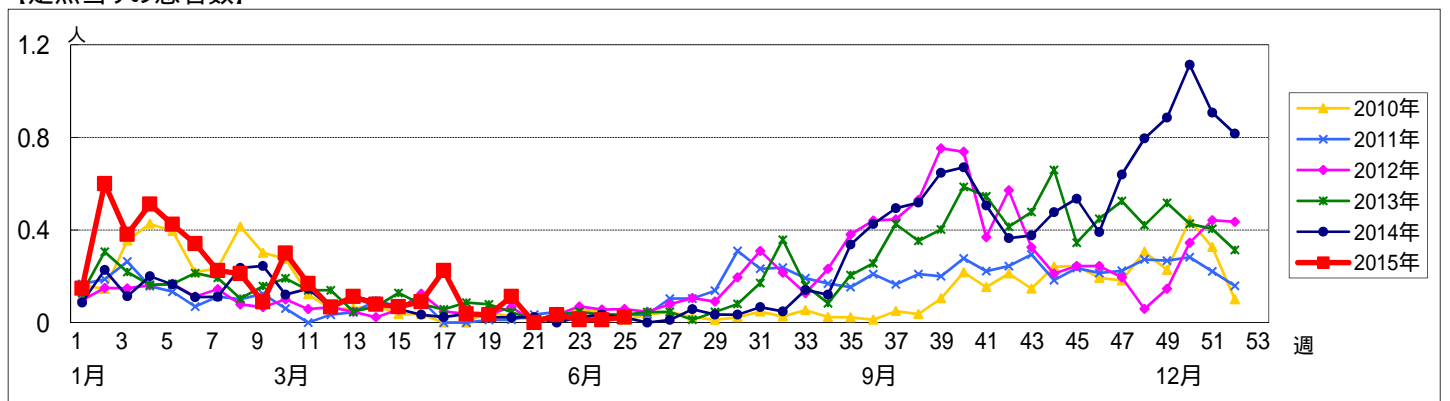


週数	合計	~5ヶ月	~11ヶ月	1歳	2歳	3歳	4歳	5歳	6歳	7歳	8歳	9歳	10~14歳	15~19歳	20歳以上
第21週	罹患数 0 定点当り 0														
第22週	罹患数 3 定点当り 0.03		3												
第23週	罹患数 1 定点当り 0.01		1												
第24週	罹患数 1 定点当り 0.01	1													
第25週	罹患数 2 定点当り 0.02	1			1										

【年齢層別5週分集計】



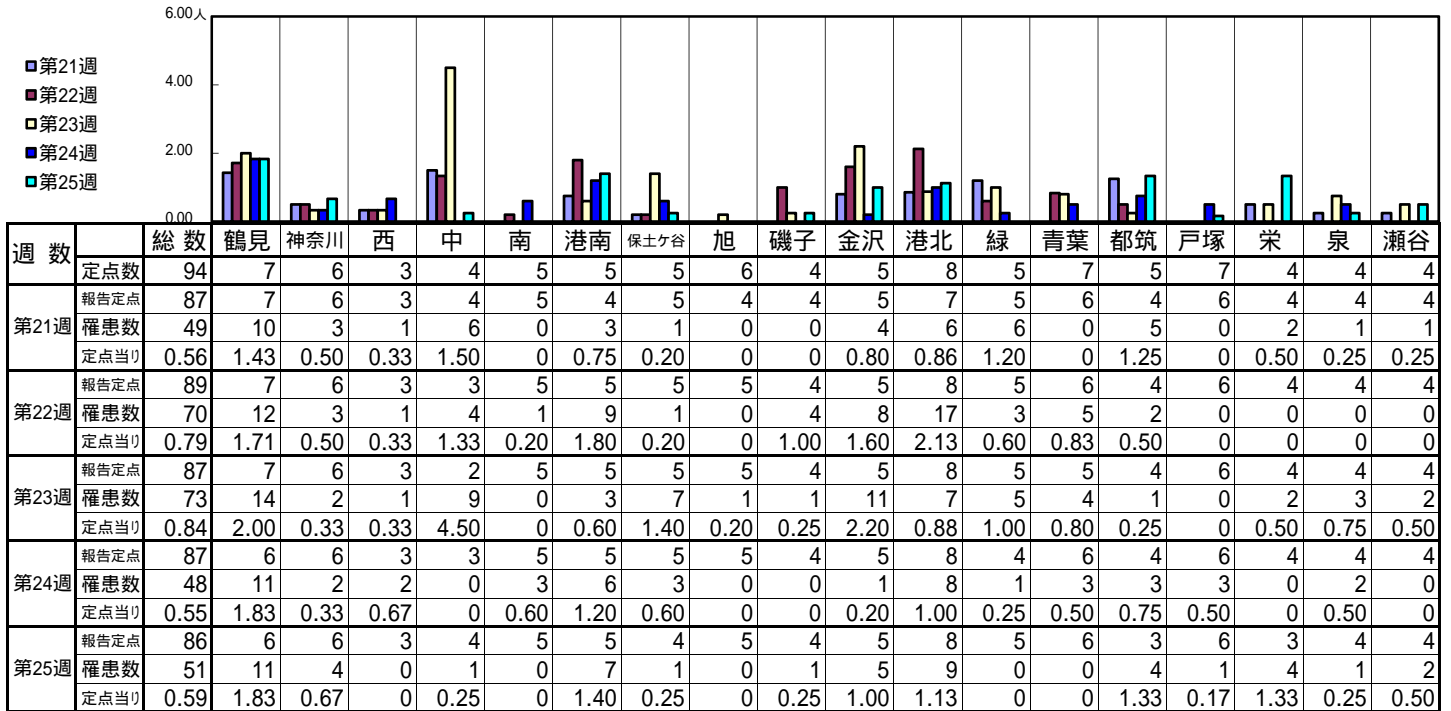
【定点当りの患者数】



<< 咽頭結膜熱 >>

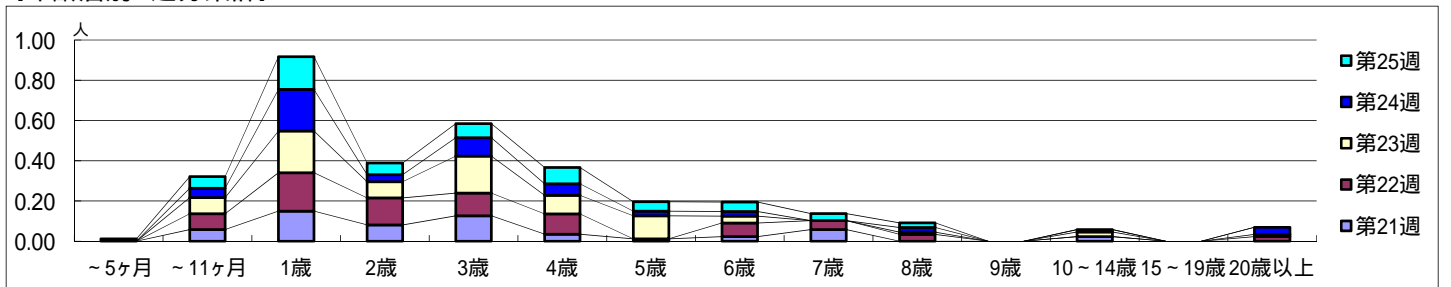
平成 27年 5月18日 ~ 6月21日
[平成 27年 第21週 ~ 第25週]

【区別・週別報告定点当り】

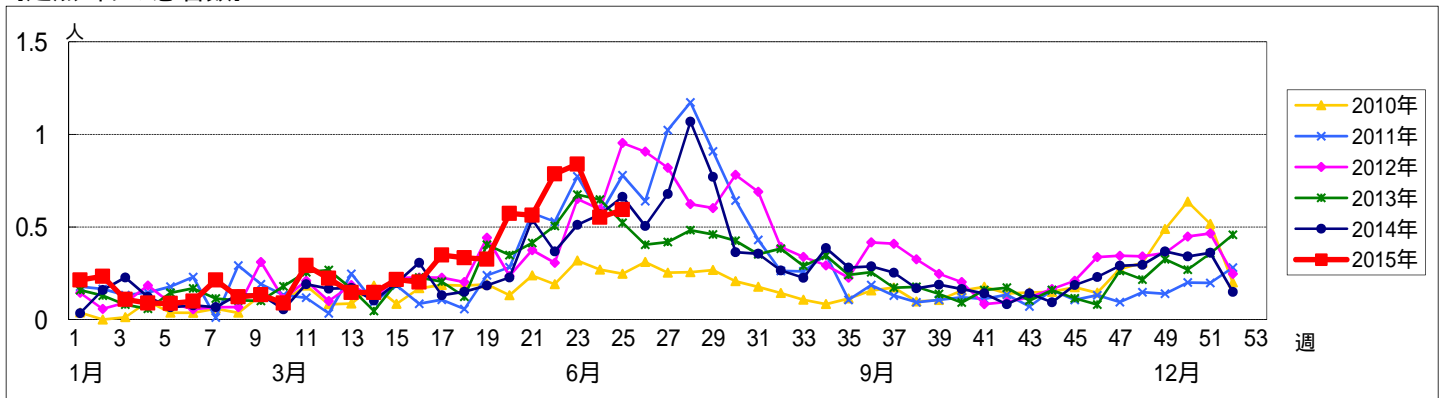


週 数		合計	年齢層別													
			~5ヶ月	~11ヶ月	1歳	2歳	3歳	4歳	5歳	6歳	7歳	8歳	9歳	10~14歳	15~19歳	20歳以上
第21週	罹患数	49		5	13	7	11	3	1	2	5			2		
	定点当り	0.56		0.06	0.15	0.08	0.13	0.03	0.01	0.02	0.06			0.02		
第22週	罹患数	70		7	17	12	10	9		6	4	3			2	
	定点当り	0.79		0.08	0.19	0.13	0.11	0.10		0.07	0.04	0.03			0.02	
第23週	罹患数	73		7	18	7	16	8	10	3		1		2	1	
	定点当り	0.84		0.08	0.21	0.08	0.18	0.09	0.11	0.03		0.01		0.02	0.01	
第24週	罹患数	48		4	18	3	8	5	2	2		2		1	3	
	定点当り	0.55		0.05	0.21	0.03	0.09	0.06	0.02	0.02		0.02		0.01	0.03	
第25週	罹患数	51	1	5	14	5	6	7	4	4	3	2				
	定点当り	0.59	0.01	0.06	0.16	0.06	0.07	0.08	0.05	0.05	0.03	0.02				

【年齢層別5週分集計】



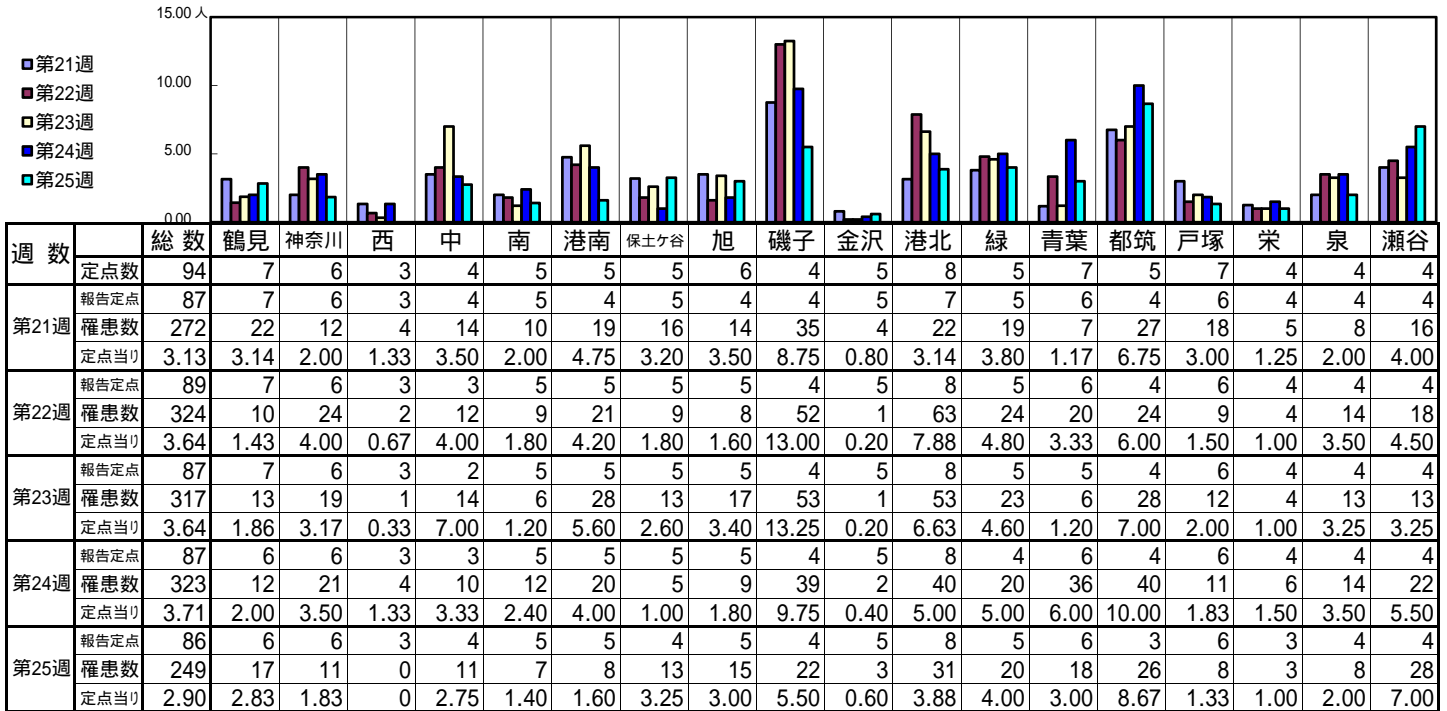
【定点当りの患者数】



<< A群溶血性レンサ球菌咽頭炎 >>

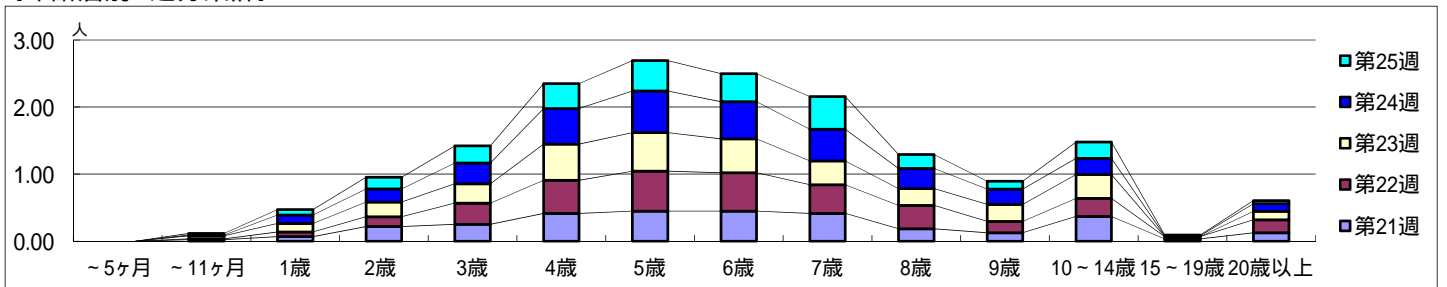
平成 27年 5月18日 ~ 6月21日
[平成 27年 第21週 ~ 第25週]

[区別・週別報告定点当り]

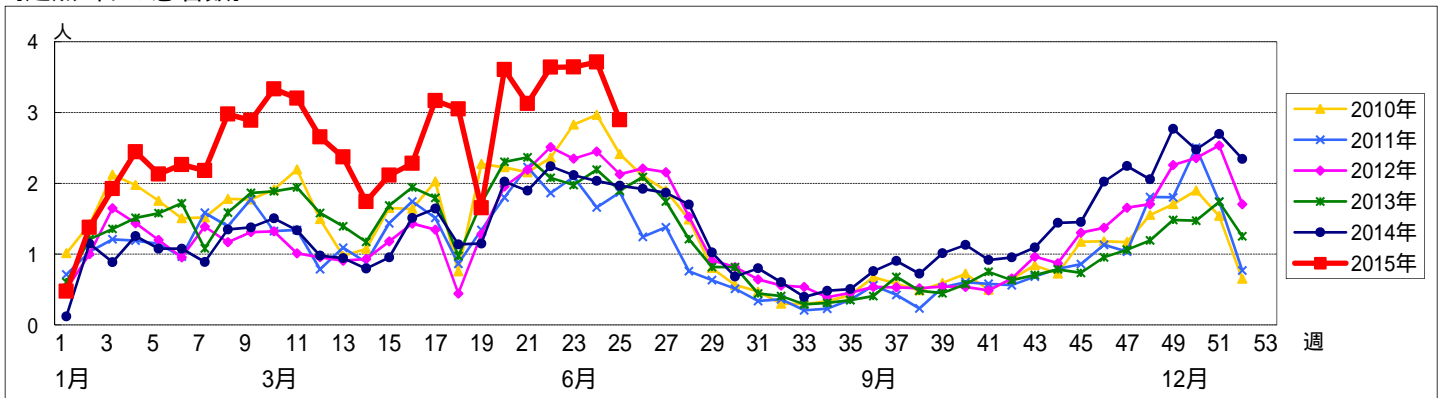


週 数		合計	年齢層別													
			~5ヶ月	~11ヶ月	1歳	2歳	3歳	4歳	5歳	6歳	7歳	8歳	9歳	10~14歳	15~19歳	20歳以上
第21週	罹患数	272		2	6	19	22	36	39	39	36	16	11	32	3	11
	定点当り	3.13		0.02	0.07	0.22	0.25	0.41	0.45	0.45	0.41	0.18	0.13	0.37	0.03	0.13
第22週	罹患数	324		1	6	13	28	44	53	51	38	31	15	24	3	17
	定点当り	3.64		0.01	0.07	0.15	0.31	0.49	0.60	0.57	0.43	0.35	0.17	0.27	0.03	0.19
第23週	罹患数	317		4	11	19	25	47	50	44	31	22	22	31		11
	定点当り	3.64		0.05	0.13	0.22	0.29	0.54	0.57	0.51	0.36	0.25	0.25	0.36		0.13
第24週	罹患数	323		1	11	17	27	46	54	48	41	26	20	21	1	10
	定点当り	3.71		0.01	0.13	0.20	0.31	0.53	0.62	0.55	0.47	0.30	0.23	0.24	0.01	0.11
第25週	罹患数	249		2	7	15	22	32	39	36	42	18	10	21	1	4
	定点当り	2.90		0.02	0.08	0.17	0.26	0.37	0.45	0.42	0.49	0.21	0.12	0.24	0.01	0.05

[年齢層別5週分集計]



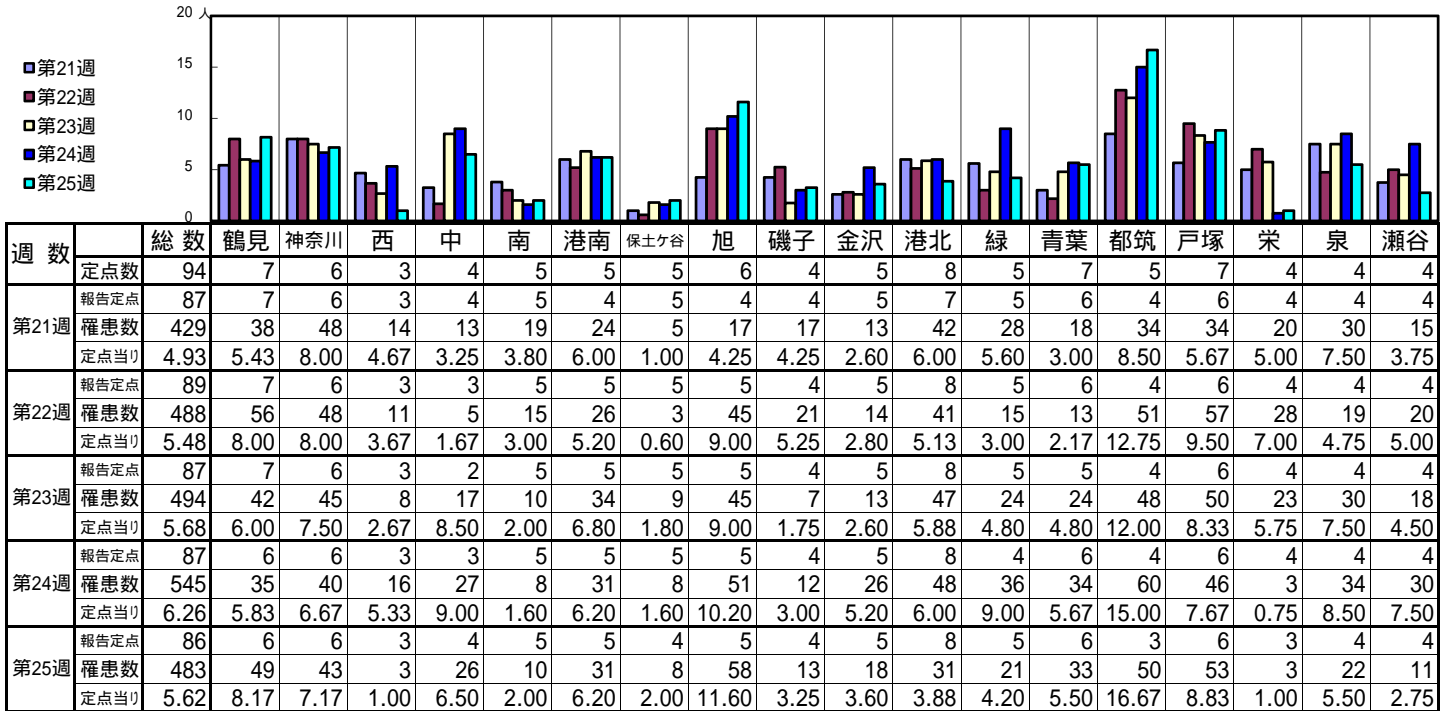
[定点当りの患者数]



<< 感染性胃腸炎 >>

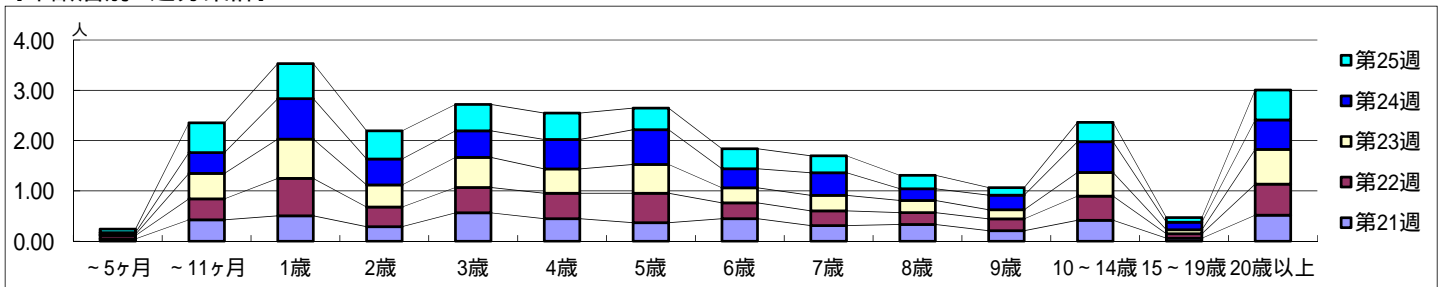
平成 27年 5月18日 ~ 6月21日
[平成 27年 第21週 ~ 第25週]

[区別・週別報告定点当り]

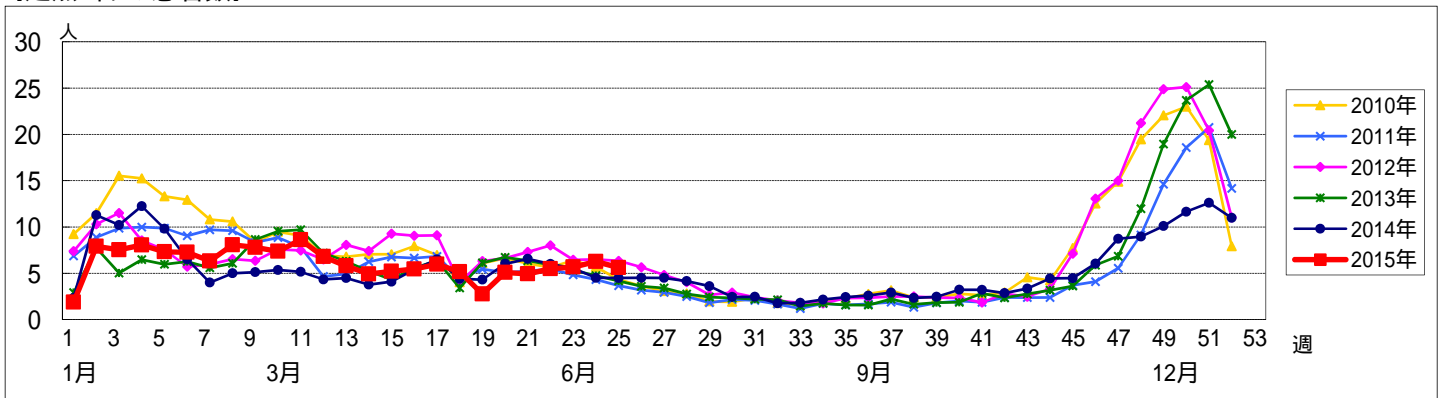


週数		合計	年齢層別													
			~5ヶ月	~11ヶ月	1歳	2歳	3歳	4歳	5歳	6歳	7歳	8歳	9歳	10~14歳	15~19歳	20歳以上
第21週	罹患数	429	4	37	44	25	49	39	32	39	27	29	18	36	5	45
	定点当り	4.93	0.05	0.43	0.51	0.29	0.56	0.45	0.37	0.45	0.31	0.33	0.21	0.41	0.06	0.52
第22週	罹患数	488	6	37	66	35	45	45	52	28	26	21	21	43	8	55
	定点当り	5.48	0.07	0.42	0.74	0.39	0.51	0.51	0.58	0.31	0.29	0.24	0.24	0.48	0.09	0.62
第23週	罹患数	494	2	44	68	38	52	42	50	26	27	21	16	41	7	60
	定点当り	5.68	0.02	0.51	0.78	0.44	0.60	0.48	0.57	0.30	0.31	0.24	0.18	0.47	0.08	0.69
第24週	罹患数	545	3	36	70	45	46	51	60	33	39	20	25	53	13	51
	定点当り	6.26	0.03	0.41	0.80	0.52	0.53	0.59	0.69	0.38	0.45	0.23	0.29	0.61	0.15	0.59
第25週	罹患数	483	6	51	60	48	45	45	37	34	29	23	13	33	8	51
	定点当り	5.62	0.07	0.59	0.70	0.56	0.52	0.52	0.43	0.40	0.34	0.27	0.15	0.38	0.09	0.59

[年齢層別5週分集計]



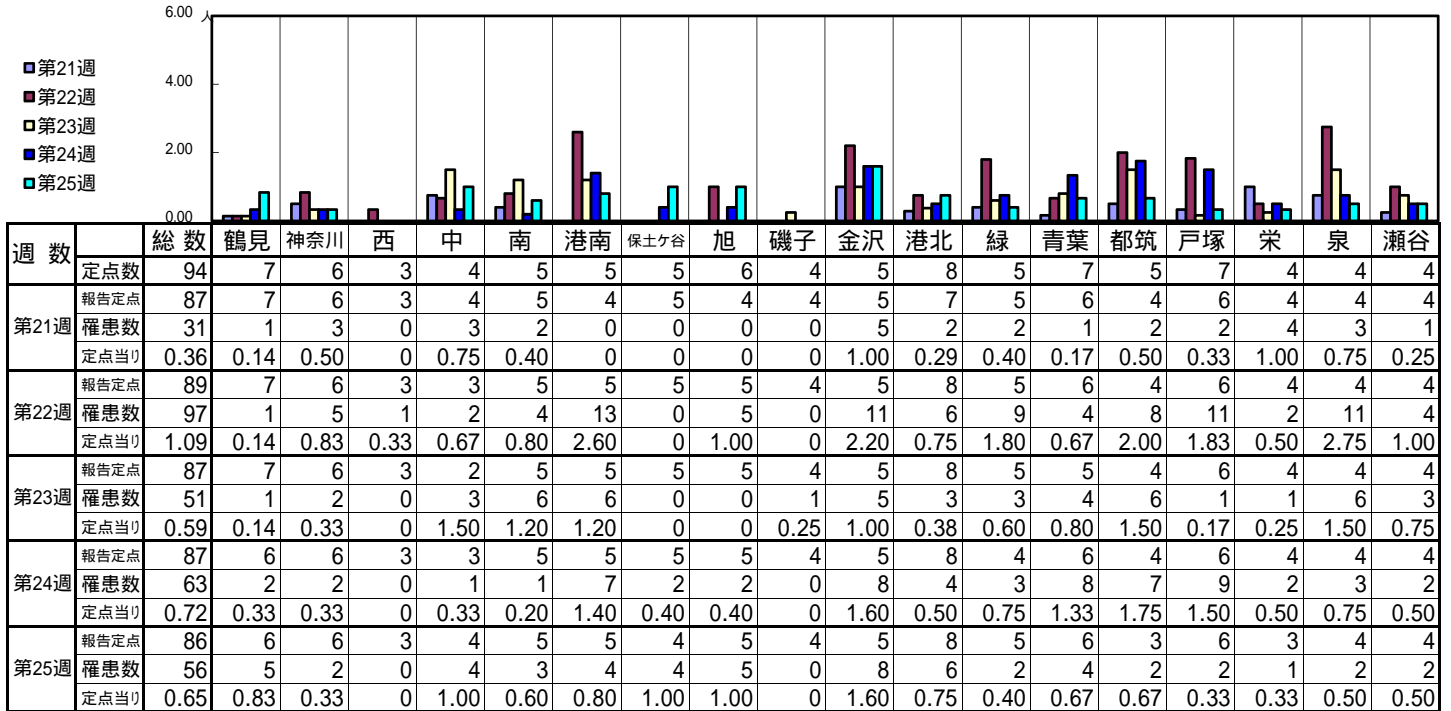
[定点当りの患者数]



<< 水痘 >>

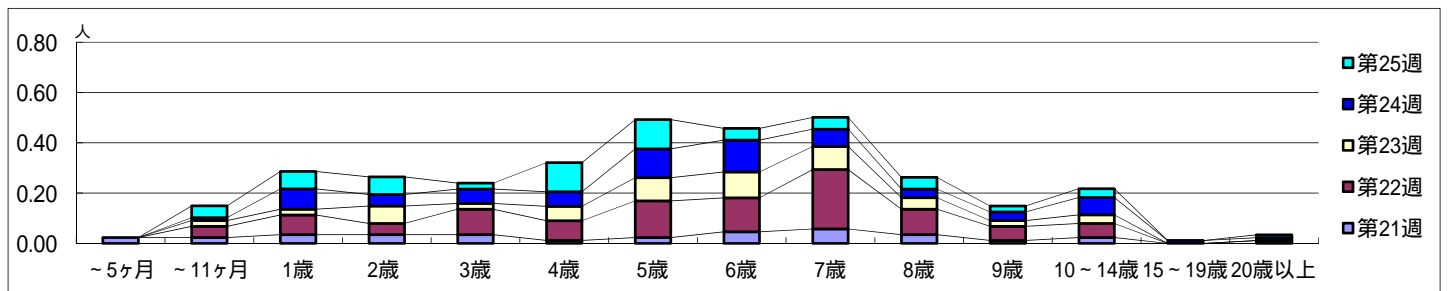
平成 27年 5月18日 ~ 6月21日
[平成 27年 第21週 ~ 第25週]

【区別・週別報告定点当り】

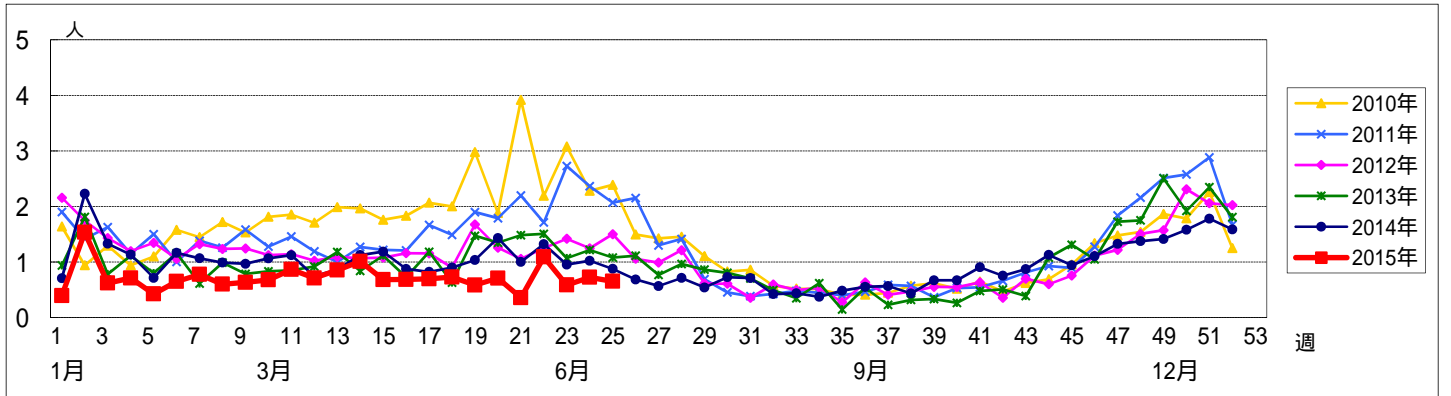


週数		合計	年齢層別													
			~5ヶ月	~11ヶ月	1歳	2歳	3歳	4歳	5歳	6歳	7歳	8歳	9歳	10~14歳	15~19歳	20歳以上
第21週	罹患数	31	2	2	3	3	3	1	2	4	5	3	1	2		
	定点当り	0.36	0.02	0.02	0.03	0.03	0.03	0.01	0.02	0.05	0.06	0.03	0.01	0.02		
第22週	罹患数	97		4	7	4	9	7	13	12	21	9	5	5		1
	定点当り	1.09		0.04	0.08	0.04	0.10	0.08	0.15	0.13	0.24	0.10	0.06	0.06		0.01
第23週	罹患数	51		2	2	6	2	5	8	9	8	4	2	3		
	定点当り	0.59		0.02	0.02	0.07	0.02	0.06	0.09	0.10	0.09	0.05	0.02	0.03		
第24週	罹患数	63		1	7	4	5	5	10	11	6	3	3	6	1	1
	定点当り	0.72		0.01	0.08	0.05	0.06	0.06	0.11	0.13	0.07	0.03	0.03	0.07	0.01	0.01
第25週	罹患数	56		4	6	6	2	10	10	4	4	4	2	3		1
	定点当り	0.65		0.05	0.07	0.07	0.02	0.12	0.12	0.05	0.05	0.05	0.02	0.03		0.01

【年齢層別5週分集計】



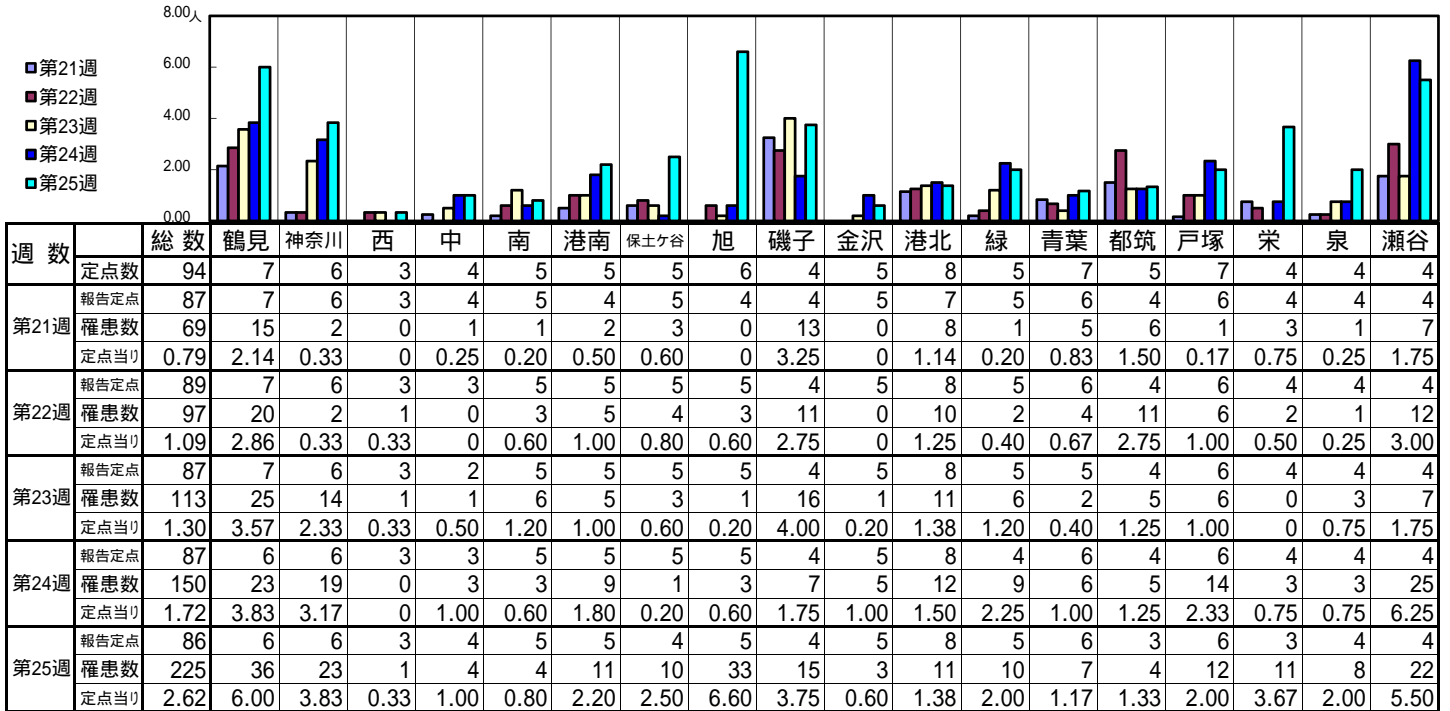
【定点当りの患者数】



<< 手足口病 >>

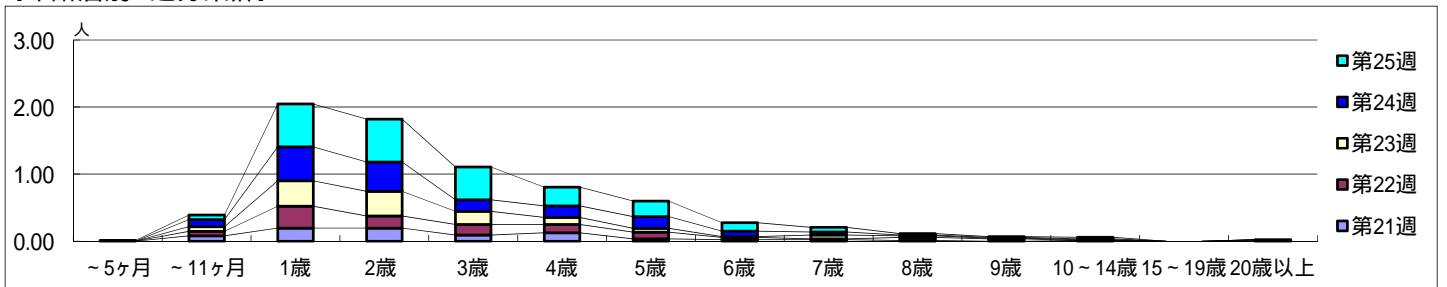
平成 27年 5月18日 ~ 6月21日
[平成 27年 第21週 ~ 第25週]

【区別・週別報告定点当り】

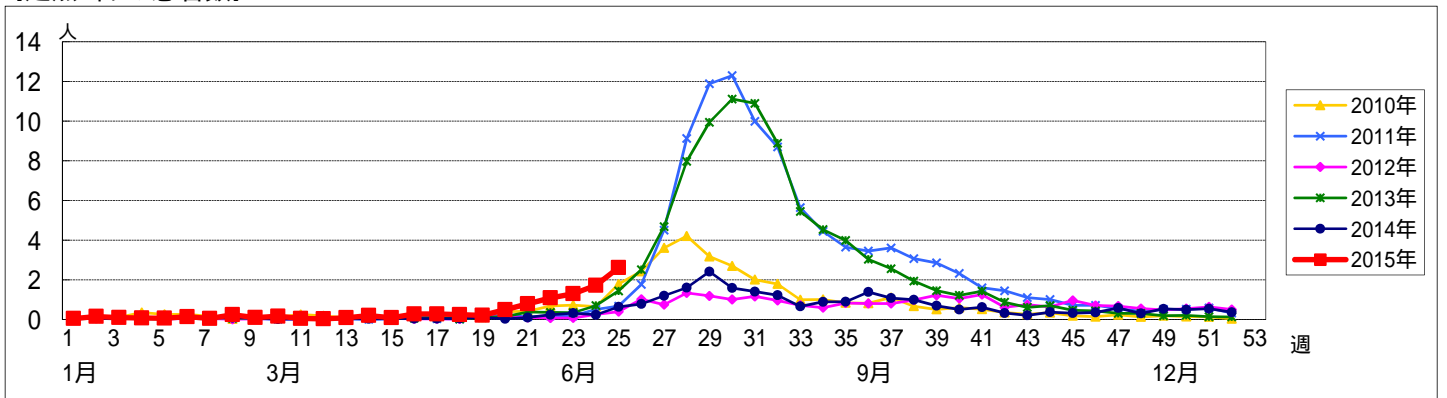


週数		合計	年齢層別													
			~5ヶ月	~11ヶ月	1歳	2歳	3歳	4歳	5歳	6歳	7歳	8歳	9歳	10~14歳	15~19歳	20歳以上
第21週	罹患数	69		7	17	17	8	11	3	2	2	1		1		
	定点当り	0.79		0.08	0.20	0.20	0.09	0.13	0.03	0.02	0.02	0.01		0.01		
第22週	罹患数	97		6	29	16	14	11	9	3	1	4	3		1	
	定点当り	1.09		0.07	0.33	0.18	0.16	0.12	0.10	0.03	0.01	0.04	0.03		0.01	
第23週	罹患数	113		6	33	32	17	9	5	1	5	2	1	1	1	
	定点当り	1.30		0.07	0.38	0.37	0.20	0.10	0.06	0.01	0.06	0.02	0.01	0.01	0.01	
第24週	罹患数	150		9	44	38	15	15	15	7	4	1	1	1		
	定点当り	1.72		0.10	0.51	0.44	0.17	0.17	0.17	0.08	0.05	0.01	0.01	0.01		
第25週	罹患数	225	1	6	55	55	42	24	20	11	6	2	1	2		
	定点当り	2.62	0.01	0.07	0.64	0.64	0.49	0.28	0.23	0.13	0.07	0.02	0.01	0.02		

【年齢層別5週分集計】



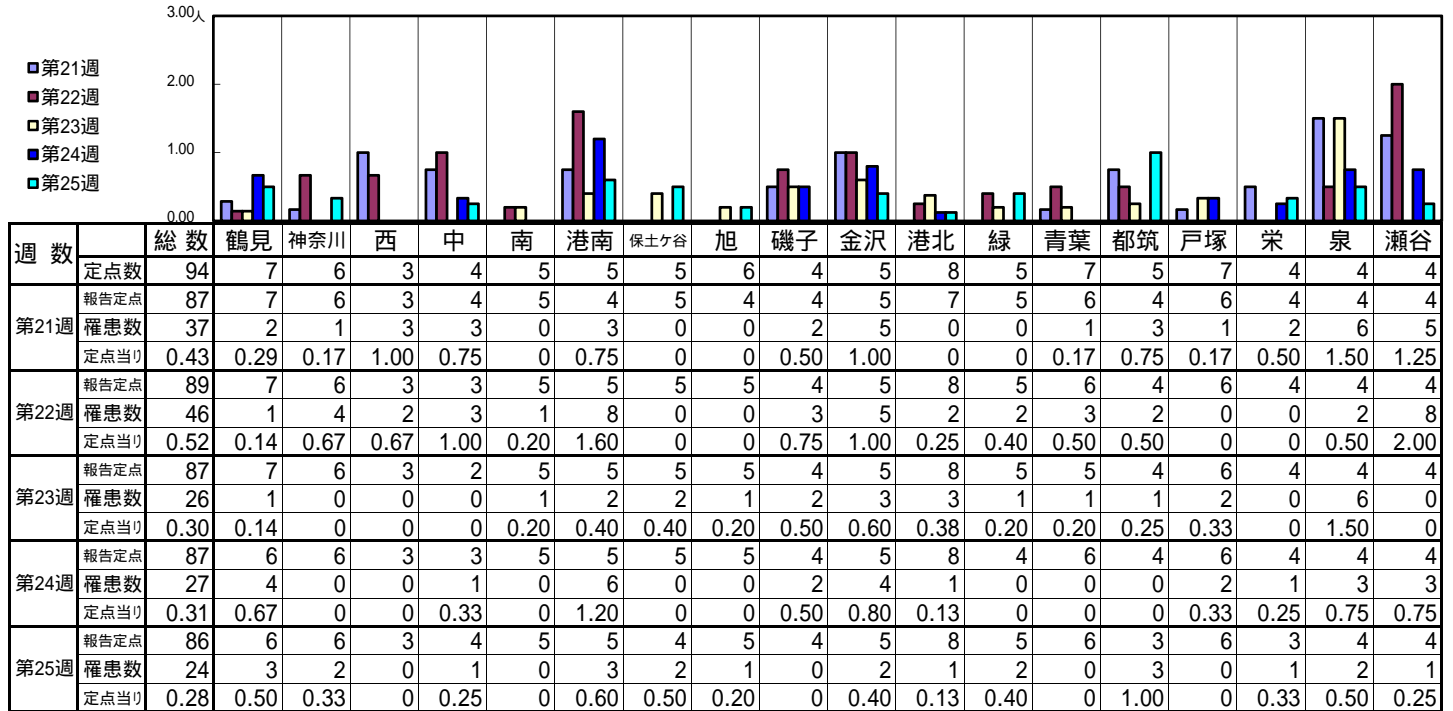
【定点当りの患者数】



<< 伝染性紅斑 >>

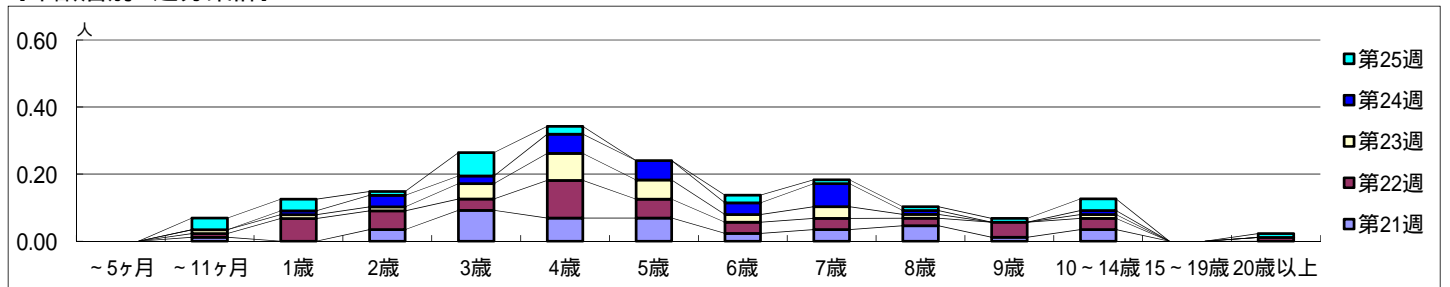
平成 27年 5月18日 ~ 6月21日
[平成 27年 第21週 ~ 第25週]

【区別・週別報告定点当り】

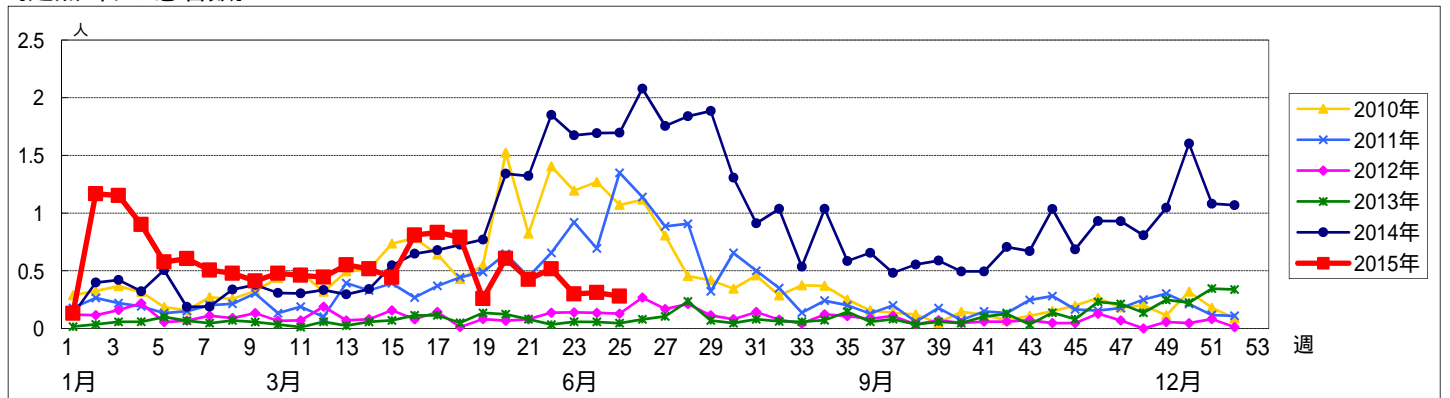


週数		合計	年齢層別													
			~5ヶ月	~11ヶ月	1歳	2歳	3歳	4歳	5歳	6歳	7歳	8歳	9歳	10~14歳	15~19歳	20歳以上
第21週	罹患数	37		1	3	8	6	6	2	3	4	1	3			
	定点当り	0.43	0.01	0.03	0.09	0.07	0.07	0.02	0.03	0.05	0.01	0.03				
第22週	罹患数	46	1	6	5	3	10	5	3	3	2	4	3		1	
	定点当り	0.52	0.01	0.07	0.06	0.03	0.11	0.06	0.03	0.03	0.02	0.04	0.03		0.01	
第23週	罹患数	26	1	1	1	4	7	5	2	3	1		1			
	定点当り	0.30	0.01	0.01	0.01	0.05	0.08	0.06	0.02	0.03	0.01		0.01			
第24週	罹患数	27		1	3	2	5	5	3	6	1		1			
	定点当り	0.31		0.01	0.03	0.02	0.06	0.06	0.03	0.07	0.01		0.01			
第25週	罹患数	24	3	3	1	6	2		2	1	1	1	3		1	
	定点当り	0.28	0.03	0.03	0.01	0.07	0.02		0.02	0.01	0.01	0.01	0.03		0.01	

【年齢層別5週分集計】



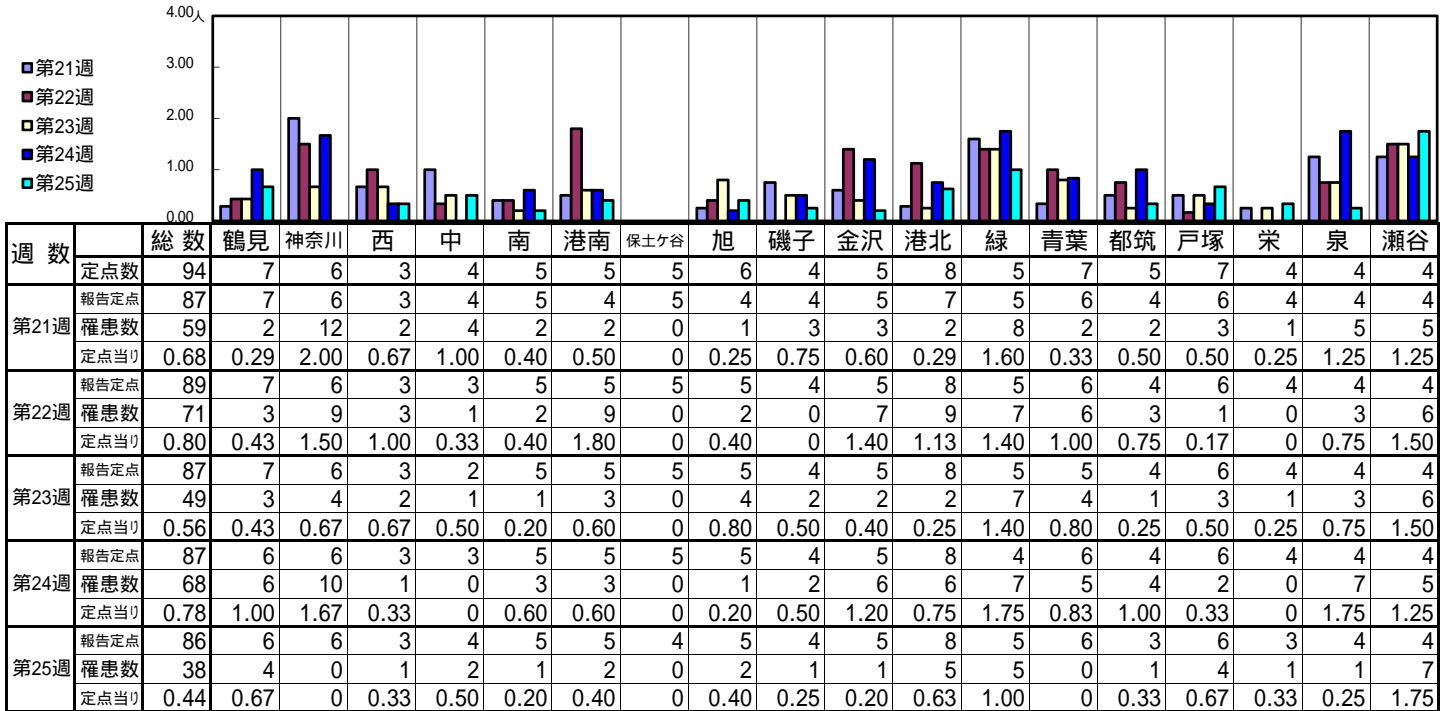
【定点当りの患者数】



<< 突発性発しん >>

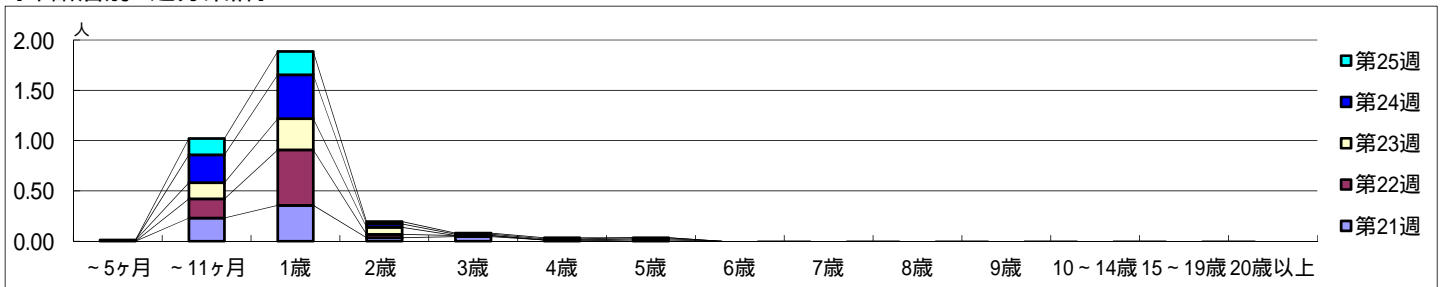
平成 27年 5月18日 ~ 6月21日
[平成 27年 第21週 ~ 第25週]

【区別・週別報告定点当り】

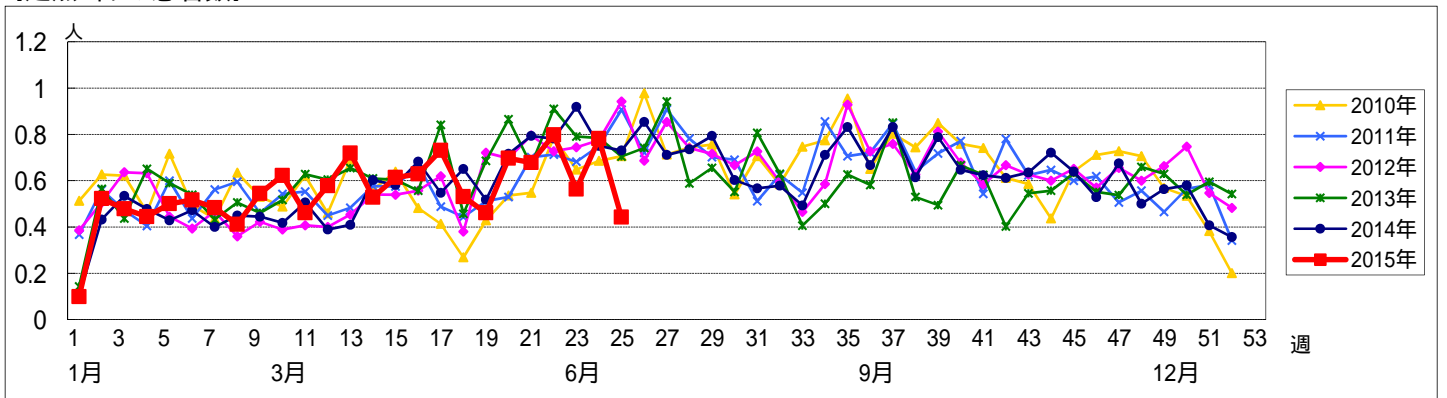


週数		合計	年齢層別														
			~5ヶ月	~11ヶ月	1歳	2歳	3歳	4歳	5歳	6歳	7歳	8歳	9歳	10~14歳	15~19歳	20歳以上	
第21週	罹患数	59		20	31	3	4	1									
	定点当り	0.68		0.23	0.36	0.03	0.05	0.01									
第22週	罹患数	71		17	49	3	1		1								
	定点当り	0.80		0.19	0.55	0.03	0.01		0.01								
第23週	罹患数	49	1	14	27	6			1								
	定点当り	0.56	0.01	0.16	0.31	0.07			0.01								
第24週	罹患数	68		24	38	3	1	1	1								
	定点当り	0.78		0.28	0.44	0.03	0.01	0.01	0.01								
第25週	罹患数	38		14	20	2	1	1									
	定点当り	0.44		0.16	0.23	0.02	0.01	0.01									

【年齢層別5週分集計】



【定点当りの患者数】

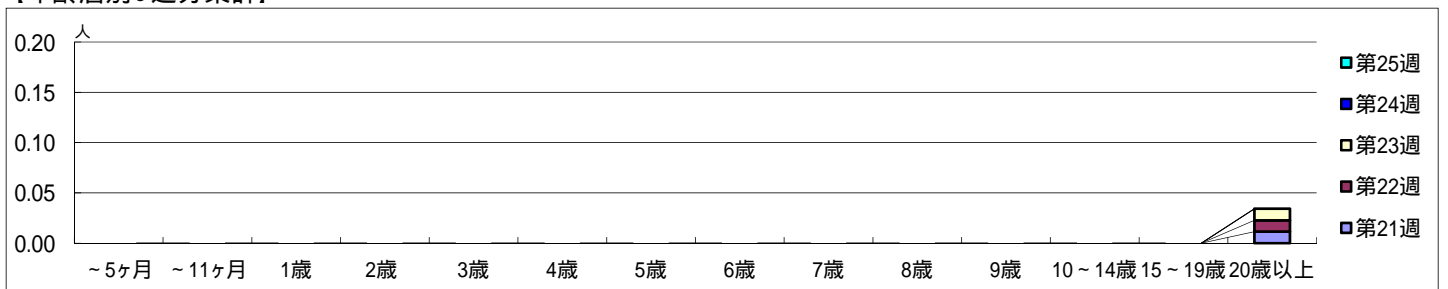


【区別・週別報告定点当り】

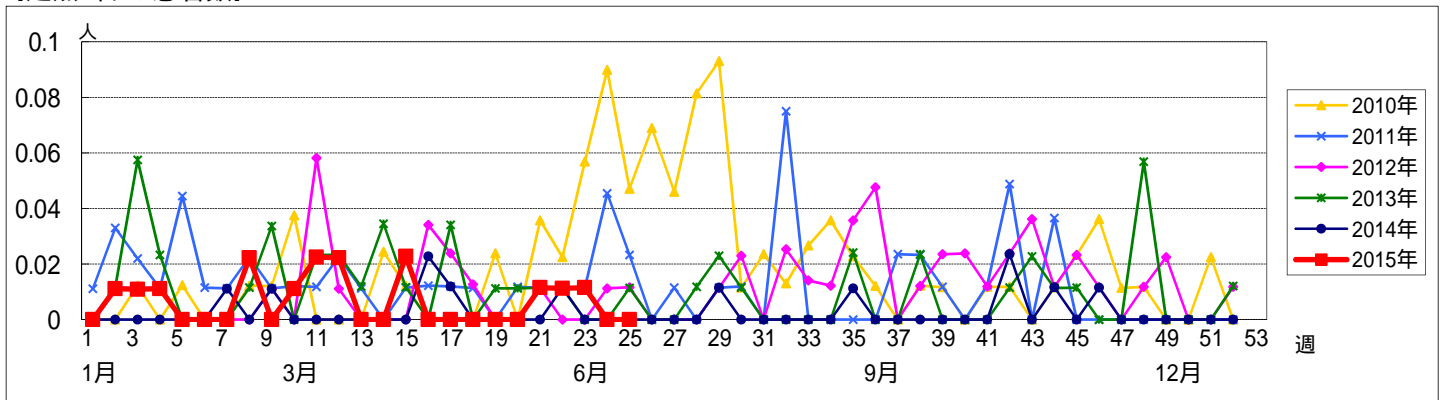
週 数		総数	区別																	
			鶴見	神奈川	西	中	南	港南	保土ヶ谷	旭	磯子	金沢	港北	緑	青葉	都筑	戸塚	栄	泉	瀬谷
第21週	定点数	94	7	6	3	4	5	5	5	6	4	5	8	5	7	5	7	4	4	4
	報告定点	87	7	6	3	4	5	4	5	4	4	5	7	5	6	4	6	4	4	4
	罹患数	1	0	0	0	0	0	0	0	0	0	0	0	0	0	0	1	0	0	0
	定点当り	0.01	0	0	0	0	0	0	0	0	0	0	0	0	0	0	0.17	0	0	0
第22週	報告定点	89	7	6	3	3	5	5	5	5	4	5	8	5	6	4	6	4	4	4
	罹患数	1	0	0	0	0	0	0	0	0	0	0	0	0	0	0	1	0	0	0
	定点当り	0.01	0	0	0	0	0	0	0	0	0	0	0	0	0	0	0.17	0	0	0
	報告定点	87	7	6	3	2	5	5	5	5	4	5	8	5	5	4	6	4	4	4
第23週	報告定点	87	7	6	3	2	5	5	5	5	4	5	8	5	5	4	6	4	4	4
	罹患数	1	0	0	0	0	0	0	0	0	0	0	0	0	0	0	1	0	0	0
	定点当り	0.01	0	0	0	0	0	0	0	0	0	0	0	0	0	0	0.17	0	0	0
	報告定点	87	6	6	3	3	5	5	5	5	4	5	8	4	6	4	6	4	4	4
第24週	報告定点	87	6	6	3	3	5	5	5	5	4	5	8	4	6	4	6	4	4	4
	罹患数	0	0	0	0	0	0	0	0	0	0	0	0	0	0	0	0	0	0	0
	定点当り	0	0	0	0	0	0	0	0	0	0	0	0	0	0	0	0	0	0	0
	報告定点	86	6	6	3	4	5	5	4	5	4	5	8	5	6	3	6	3	4	4
第25週	報告定点	86	6	6	3	4	5	5	4	5	4	5	8	5	6	3	6	3	4	4
	罹患数	0	0	0	0	0	0	0	0	0	0	0	0	0	0	0	0	0	0	0
	定点当り	0	0	0	0	0	0	0	0	0	0	0	0	0	0	0	0	0	0	0

週 数		合計	~5ヶ月	~11ヶ月	1歳	2歳	3歳	4歳	5歳	6歳	7歳	8歳	9歳	10~14歳	15~19歳	20歳以上
	定点当り	0.01														0.01
第22週	罹患数	1														1
	定点当り	0.01														0.01
第23週	罹患数	1														1
	定点当り	0.01														0.01
第24週	罹患数	0														
	定点当り	0														
第25週	罹患数	0														
	定点当り	0														

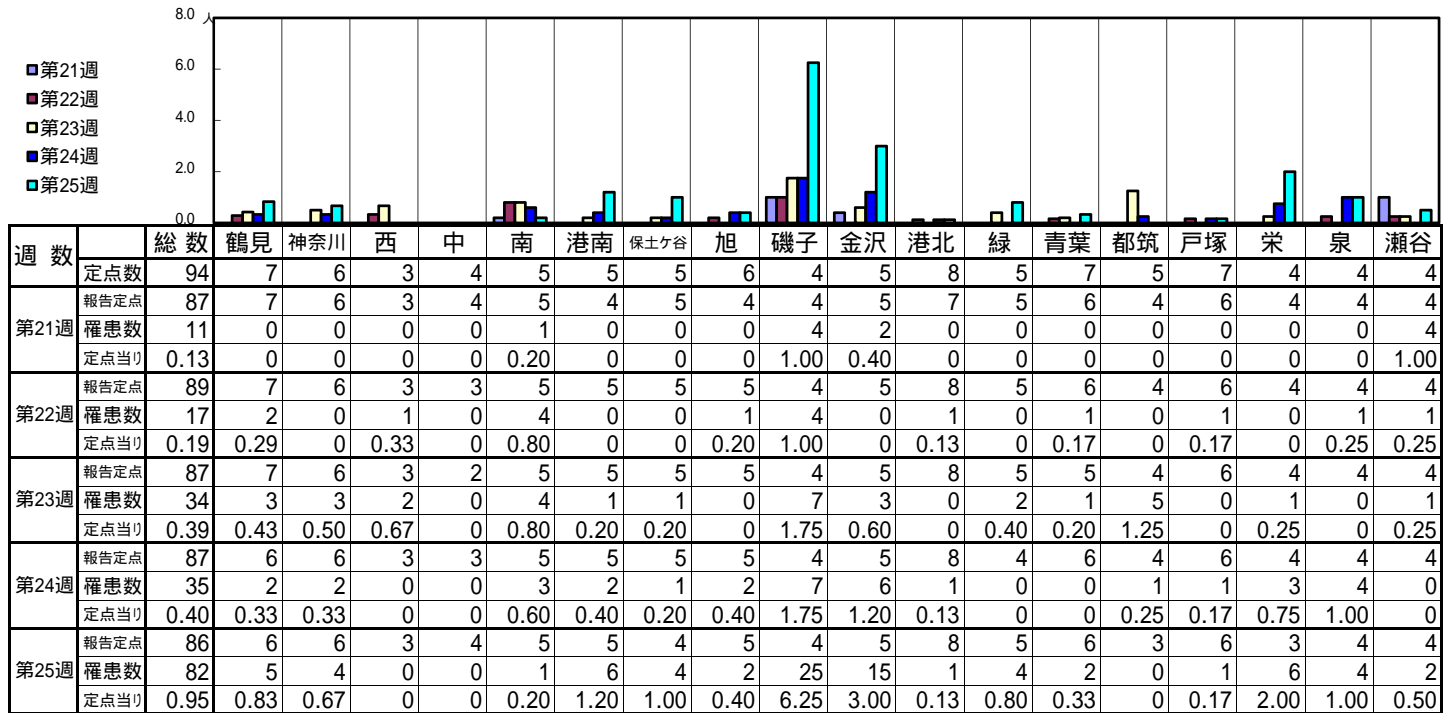
【年齢層別5週分集計】



【定点当りの患者数】

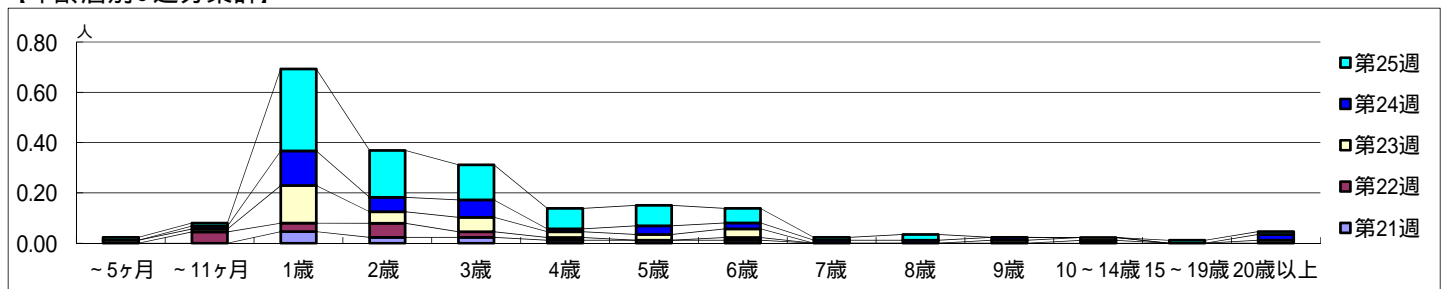


【区別・週別報告定点当り】

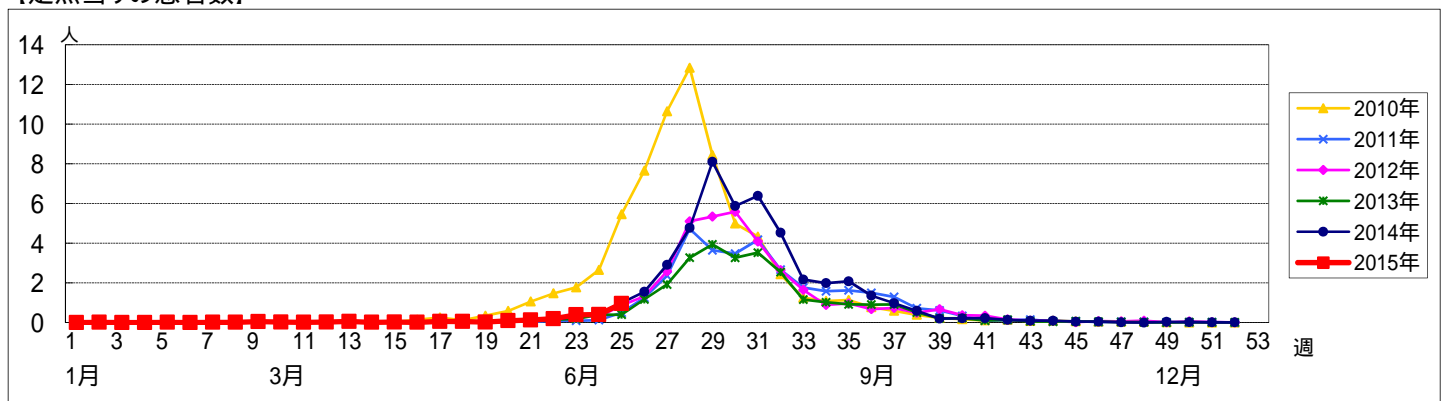


週数		合計	年齢層別													
			~5ヶ月	~11ヶ月	1歳	2歳	3歳	4歳	5歳	6歳	7歳	8歳	9歳	10~14歳	15~19歳	20歳以上
第21週	罹患数	11			4	2	2	1	1	1						
	定点当り	0.13			0.05	0.02	0.02	0.01	0.01	0.01						
第22週	罹患数	17		4	3	5	2	1	1					1		
	定点当り	0.19		0.04	0.03	0.06	0.02	0.01	0.01					0.01		
第23週	罹患数	34	1	1	13	4	5	2	2	3			1	1	1	
	定点当り	0.39	0.01	0.01	0.15	0.05	0.06	0.02	0.02	0.03			0.01	0.01	0.01	
第24週	罹患数	35		1	12	5	6	1	3	2	1	1	1		2	
	定点当り	0.40		0.01	0.14	0.06	0.07	0.01	0.03	0.02	0.01	0.01	0.01		0.02	
第25週	罹患数	82	1	1	28	16	12	7	7	5	1	2		1	1	
	定点当り	0.95	0.01	0.01	0.33	0.19	0.14	0.08	0.08	0.06	0.01	0.02		0.01	0.01	

【年齢層別5週分集計】



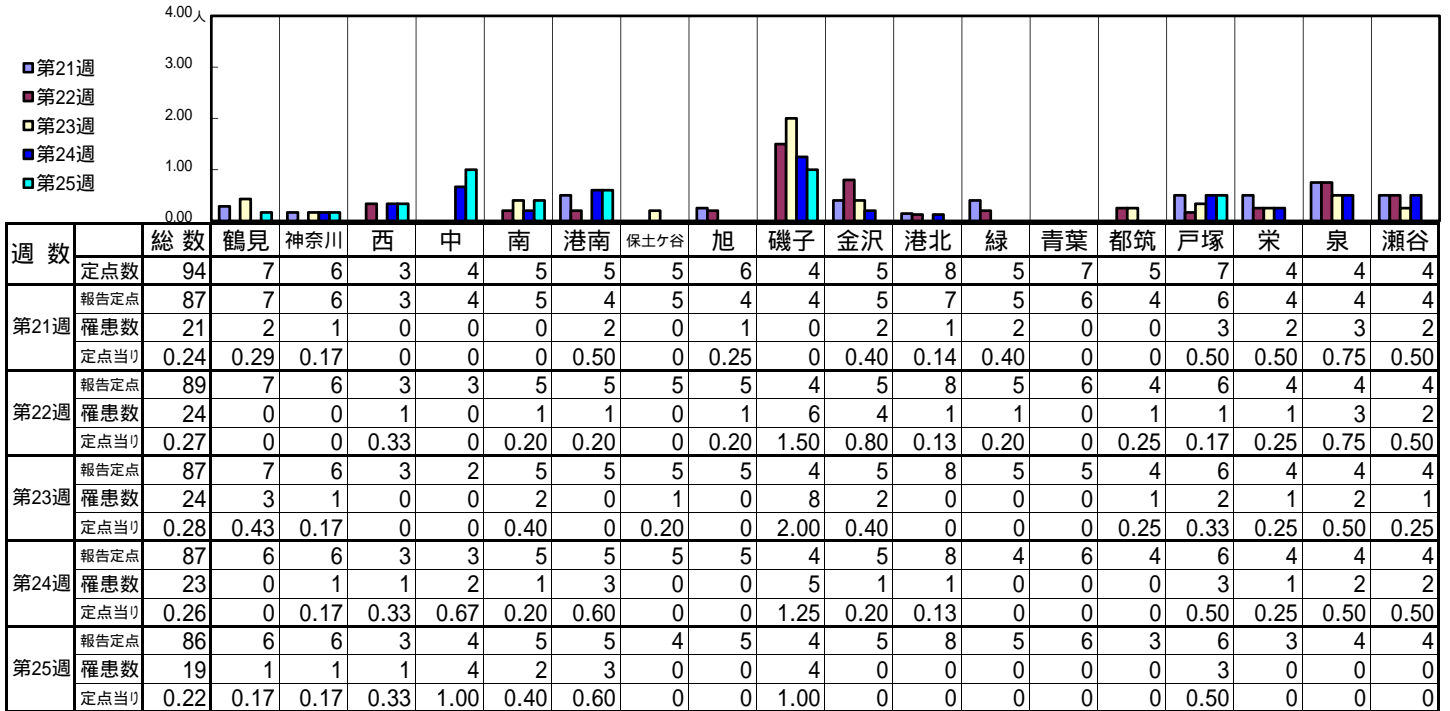
【定点当りの患者数】



<< 流行性耳下腺炎 >>

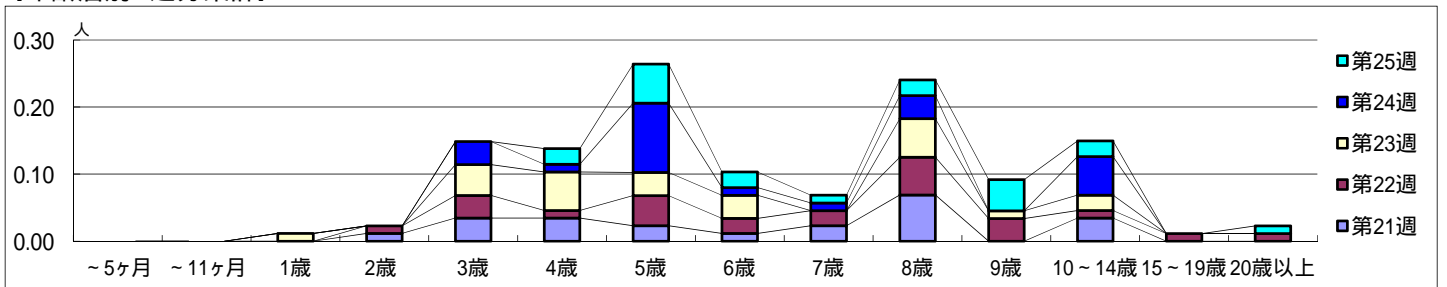
平成 27年 5月18日 ~ 6月21日
[平成 27年 第21週 ~ 第25週]

【区別・週別報告定点当り】

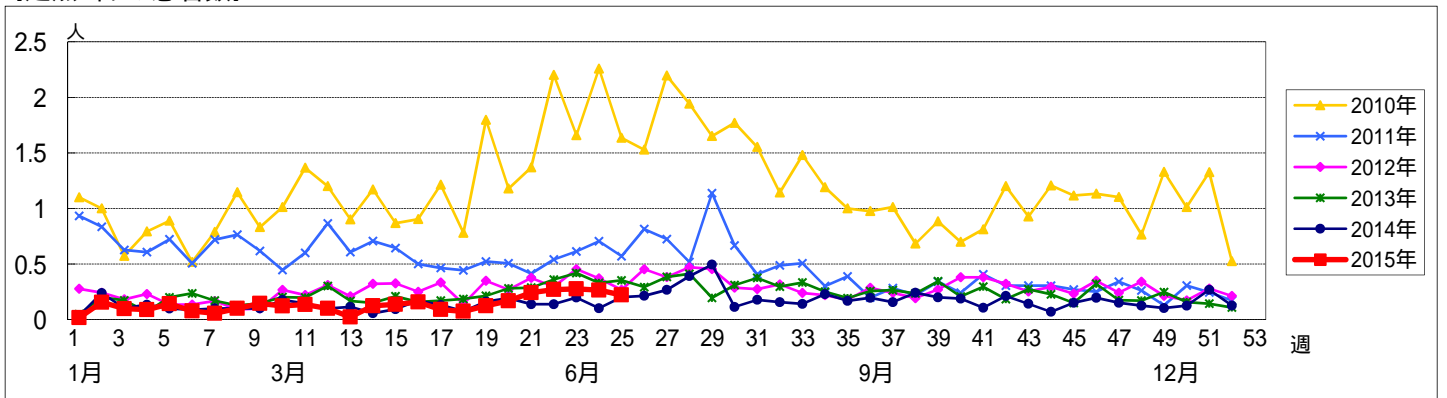


週数		合計	~5ヶ月	~11ヶ月	1歳	2歳	3歳	4歳	5歳	6歳	7歳	8歳	9歳	10~14歳	15~19歳	20歳以上
第21週	罹患数	21				1	3	3	2	1	2	6		3		
	定点当り	0.24				0.01	0.03	0.03	0.02	0.01	0.02	0.07		0.03		
第22週	罹患数	24				1	3	1	4	2	2	5	3	1	1	1
	定点当り	0.27				0.01	0.03	0.01	0.04	0.02	0.02	0.06	0.03	0.01	0.01	0.01
第23週	罹患数	24			1		4	5	3	3		5	1	2		
	定点当り	0.28			0.01		0.05	0.06	0.03	0.03		0.06	0.01	0.02		
第24週	罹患数	23					3	1	9	1	1	3		5		
	定点当り	0.26					0.03	0.01	0.10	0.01	0.01	0.03		0.06		
第25週	罹患数	19						2	5	2	1	2	4	2		1
	定点当り	0.22						0.02	0.06	0.02	0.01	0.02	0.05	0.02		0.01

【年齢層別5週分集計】



【定点当りの患者数】



<< 急性出血性結膜炎 >>

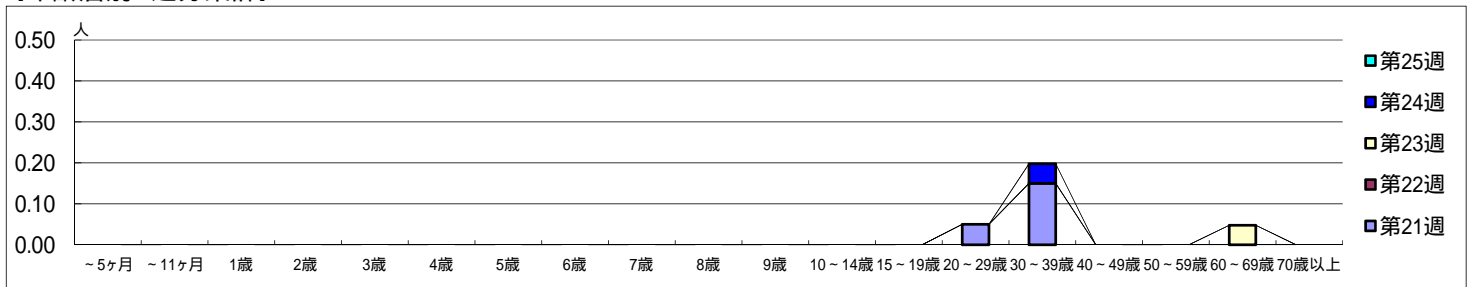
平成 27年 5月18日 ~ 6月21日
[平成 27年 第21週 ~ 第25週]

[区別・週別報告定点当り]

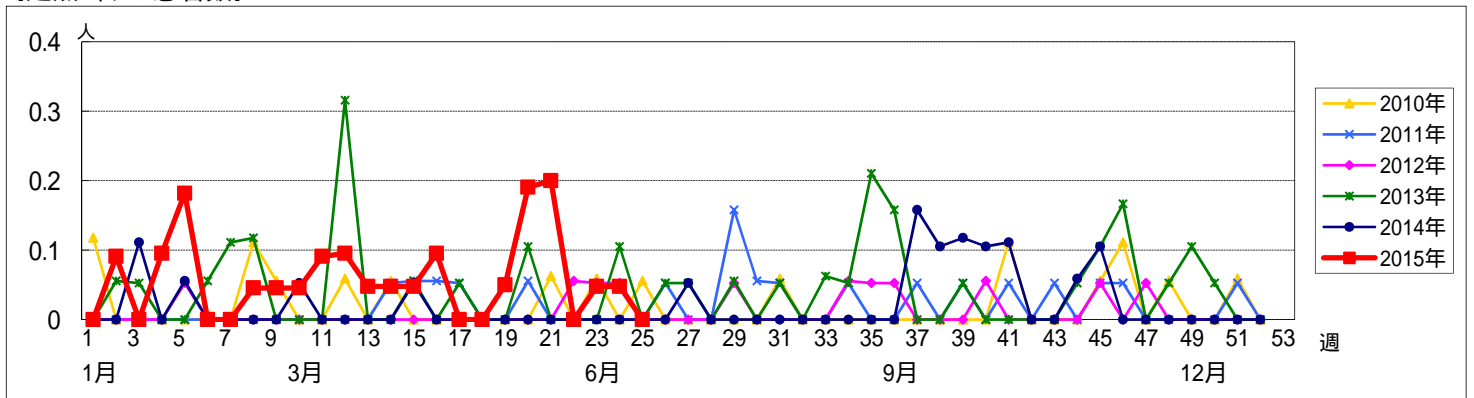
週数	総数	鶴見	神奈川	西	中	南	港南	保土ヶ谷	旭	磯子	金沢	港北	緑	青葉	都筑	戸塚	栄	泉	瀬谷
第21週	4	0	0	0	4	0	0	0	0	0	0	0	0	0	0	0	0	0	0
第22週	0	0	0	0	0	0	0	0	0	0	0	0	0	0	0	0	0	0	0
第23週	1	0	0	0	1	0	0	0	0	0	0	0	0	0	0	0	0	0	0
第24週	1	0	0	0	1	0	0	0	0	0	0	0	0	0	0	0	0	0	0
第25週	0	0	0	0	0	0	0	0	0	0	0	0	0	0	0	0	0	0	0

週数	合計	~5ヶ月	~11ヶ月	1歳	2歳	3歳	4歳	5歳	6歳	7歳	8歳	9歳	10~14歳	15~19歳	20~29歳	30~39歳	40~49歳	50~59歳	60~69歳	70歳以上
第21週	4														1	3				
第22週	0																			
第23週	1																		1	
第24週	1															1				
第25週	0																			

[年齢層別5週分集計]



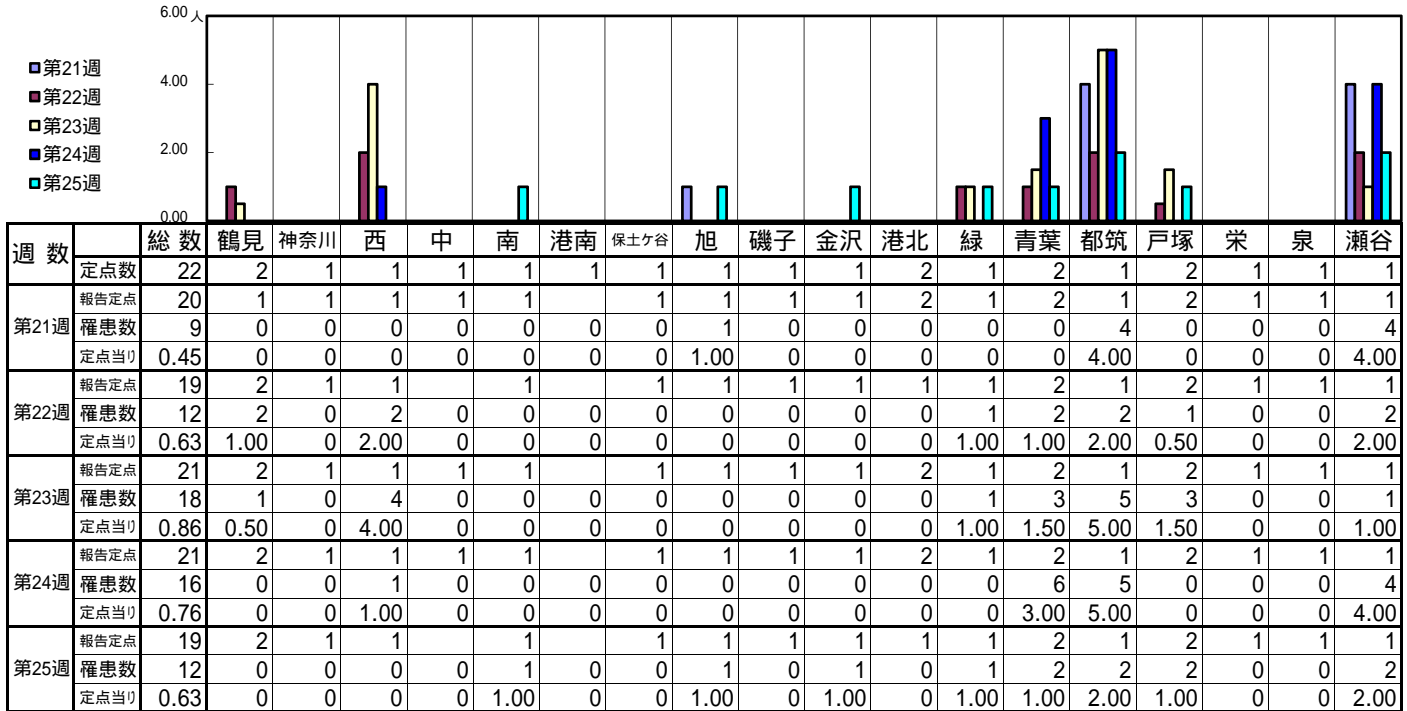
[定点当りの患者数]



<< 流行性角結膜炎 >>

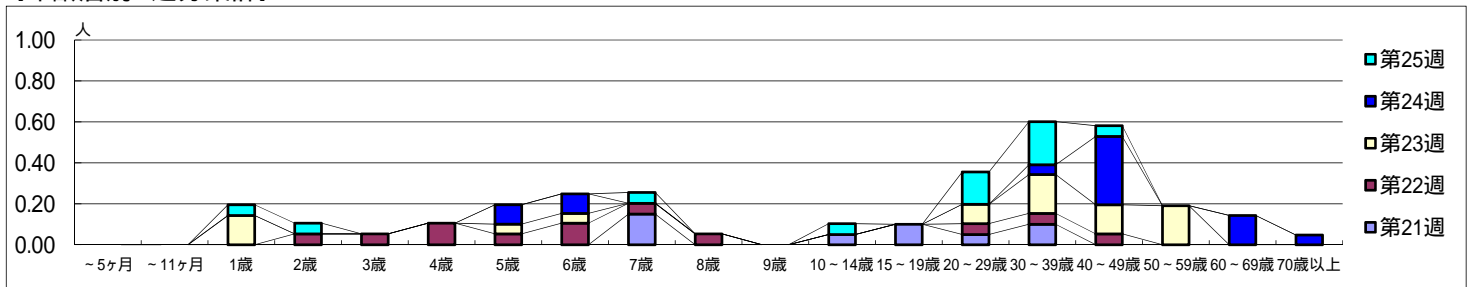
平成 27年 5月18日 ~ 6月21日
[平成 27年 第21週 ~ 第25週]

[区別・週別報告定点当り]



週数		合計	~5ヶ月	~11ヶ月	年齢層																			
					1歳	2歳	3歳	4歳	5歳	6歳	7歳	8歳	9歳	10~14歳	15~19歳	20~29歳	30~39歳	40~49歳	50~59歳	60~69歳	70歳以上			
第21週	罹患数	9											3			1	2	1	2					
	定点当り	0.45											0.15			0.05	0.10	0.05	0.10					
第22週	罹患数	12				1	1	2	1	2	1	1					1	1	1					
	定点当り	0.63				0.05	0.05	0.11	0.05	0.11	0.05	0.05					0.05	0.05	0.05					
第23週	罹患数	18				3				1	1						2	4	3	4				
	定点当り	0.86				0.14				0.05	0.05						0.10	0.19	0.14	0.19				
第24週	罹患数	16								2	2							1	7			3	1	
	定点当り	0.76								0.10	0.10							0.05	0.33			0.14	0.05	
第25週	罹患数	12				1	1					1				1		3	4	1				
	定点当り	0.63				0.05	0.05					0.05				0.05		0.16	0.21	0.05				

[年齢層別5週分集計]



[定点当りの患者数]

