

疾病別 警報・注意報 発生状況

平成27年第24週

	インフルエンザ	RSウイルス感染症	咽頭結膜熱	A群溶血性レンサ球菌咽頭炎	感染性胃腸炎	水痘	手足口病	伝染性紅斑	突発性発しん	百日咳	ヘルパンギーナ	流行性耳下腺炎	急性出血性結膜炎	流行性角結膜炎
警報レベル	30		3	8	20	7	5	2		1	6	6	1	8
終息基準値	10		1	4	12	4	2	1		0.1	2	2	0.1	4
注意報レベル	10					4						3		
横浜市	0.02	0.01	0.57	3.73	6.27	0.73	1.71	0.30	0.76	-	0.42	0.28	-	0.84
鶴見	-	-	2.00	2.40	6.00	0.40	4.00	0.40	1.20	-	0.40	-	-	-
神奈川	-	0.17	0.33	3.50	6.67	0.33	3.17	-	1.67	-	0.33	0.17	-	-
西	-	-	0.67	1.33	5.33	-	-	-	0.33	-	-	0.33	-	1.00
中	-	-	-	3.33	9.00	0.33	1.00	0.33	-	-	-	0.67	...	...
南	-	-	0.60	2.40	1.60	0.20	0.60	-	0.60	-	0.60	0.20	-	-
港南	-	-	1.20	4.00	6.20	1.40	1.80	1.20	0.60	-	0.40	0.60	...	...
保土ヶ谷	-	-	0.60	1.00	1.60	0.40	0.20	-	-	-	0.20	-	-	-
旭	-	-	-	1.80	10.20	0.40	0.60	-	0.20	-	0.40	-	-	-
磯子	-	-	-	13.00	4.00	-	2.33	0.67	0.33	-	2.33	1.67	-	-
金沢	-	-	0.20	0.40	5.20	1.60	1.00	0.80	1.20	-	1.20	0.20	-	-
港北	-	-	1.00	5.00	6.00	0.50	1.50	0.13	0.75	-	0.13	0.13	-	-
緑	-	-	0.33	5.00	6.33	0.67	1.33	-	2.00	-	-	-	-	-
青葉	-	-	0.60	5.60	6.20	1.40	1.20	-	0.40	-	-	-	-	3.00
都筑	-	-	0.75	10.00	15.00	1.75	1.25	-	1.00	-	0.25	-	-	5.00
戸塚	-	-	0.50	1.83	7.67	1.50	2.33	0.33	0.33	-	0.17	0.50	-	-
栄	-	-	-	1.50	0.75	0.50	0.75	0.25	-	-	0.75	0.25	-	-
泉	-	-	0.50	3.50	8.50	0.75	0.75	0.75	1.75	-	1.00	0.50	-	-
瀬谷	0.50	-	-	5.50	7.50	0.50	6.25	0.75	1.25	-	-	0.50	-	4.00

(- : 0) (... : 報告なし)

数字は報告定点当たり患者数です

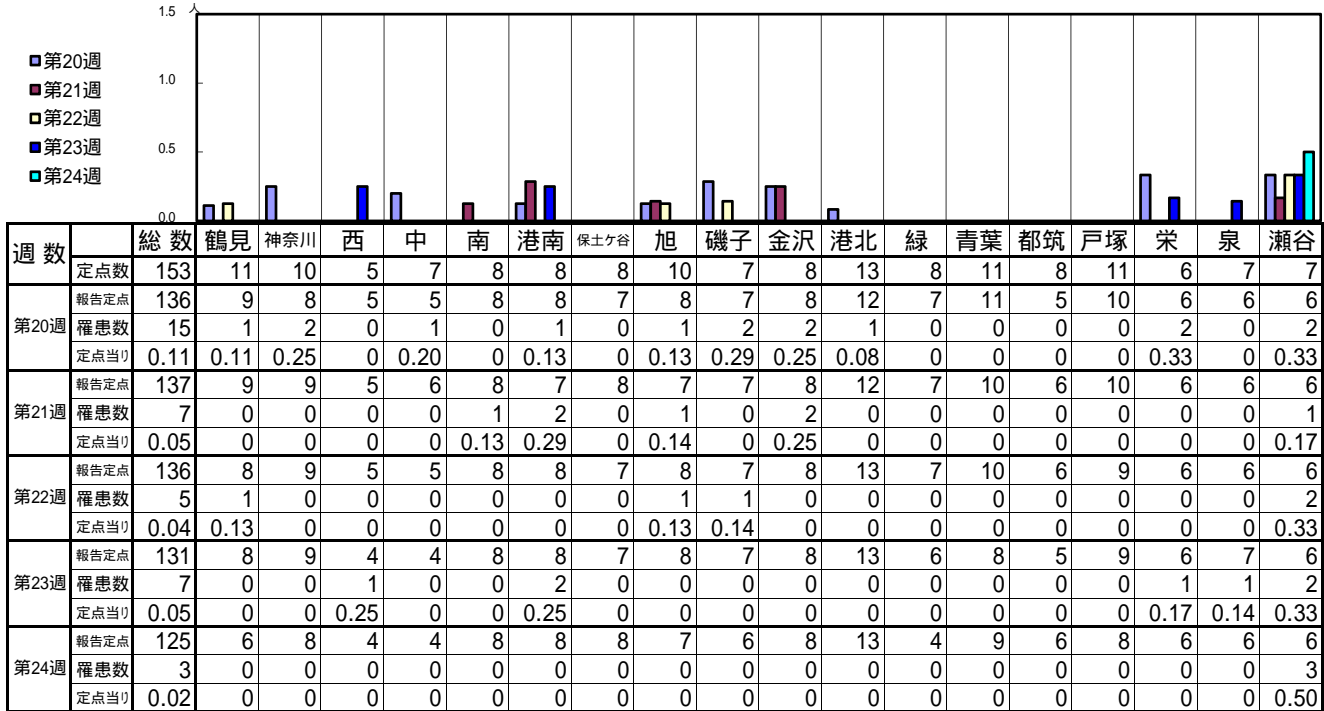
**報告定点当たりの値が警報レベル もしくは警報レベル継続中です  
報告定点当たりの値が注意報レベルに達しています**

(この数字は集計時点のものです。翌週以降、変動する可能性があります)

<< インフルエンザ >>

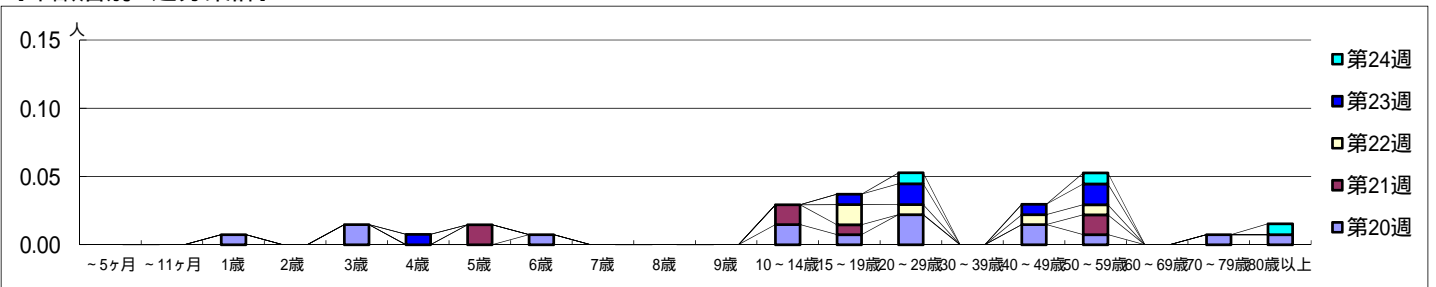
平成 27年 5月11日 ~ 6月14日  
[平成 27年 第20週 ~ 第24週]

【区別・週別報告定点当り】

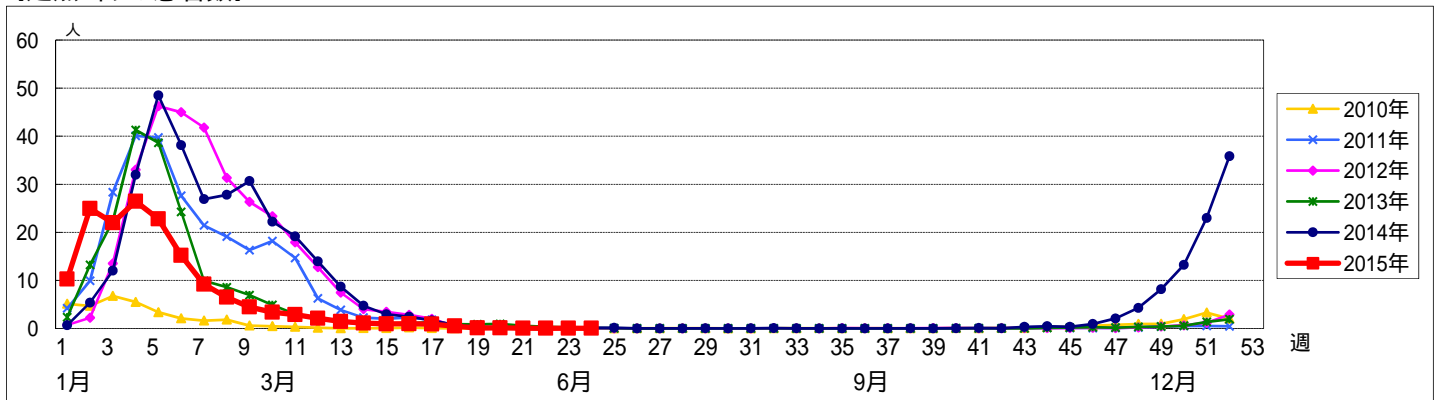


週数	合計	~5ヶ月	~11ヶ月	1歳	2歳	3歳	4歳	5歳	6歳	7歳	8歳	9歳	10~14歳	15~19歳	20~29歳	30~39歳	40~49歳	50~59歳	60~69歳	70~79歳	80歳以上
第20週	15			1		2			1				2	1	3		2	1		1	1
第21週	7							2					2	1				2			
第22週	5													2	1		1	1			
第23週	7					1								1	2		1	2			
第24週	3														1			1			1

【年齢層別5週分集計】



【定点当りの患者数】



<< RSウイルス感染症 >>

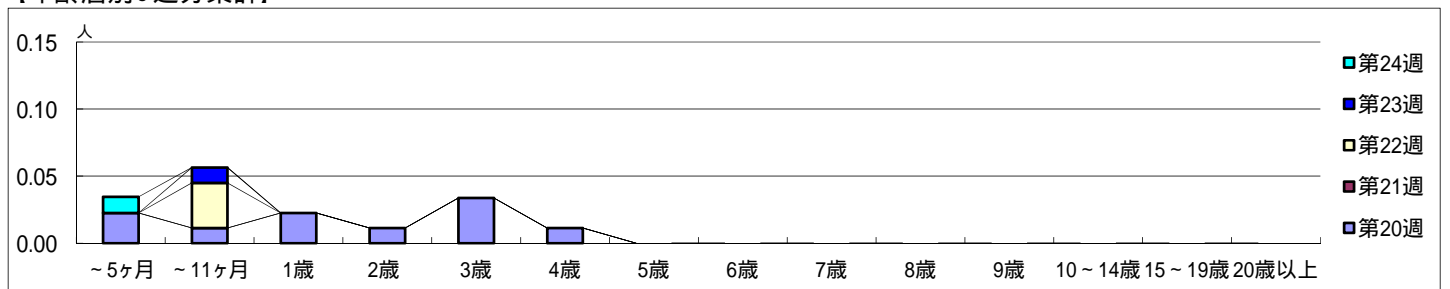
平成 27年 5月11日 ~ 6月14日  
[平成 27年 第20週 ~ 第24週]

【区別・週別報告定点当り】

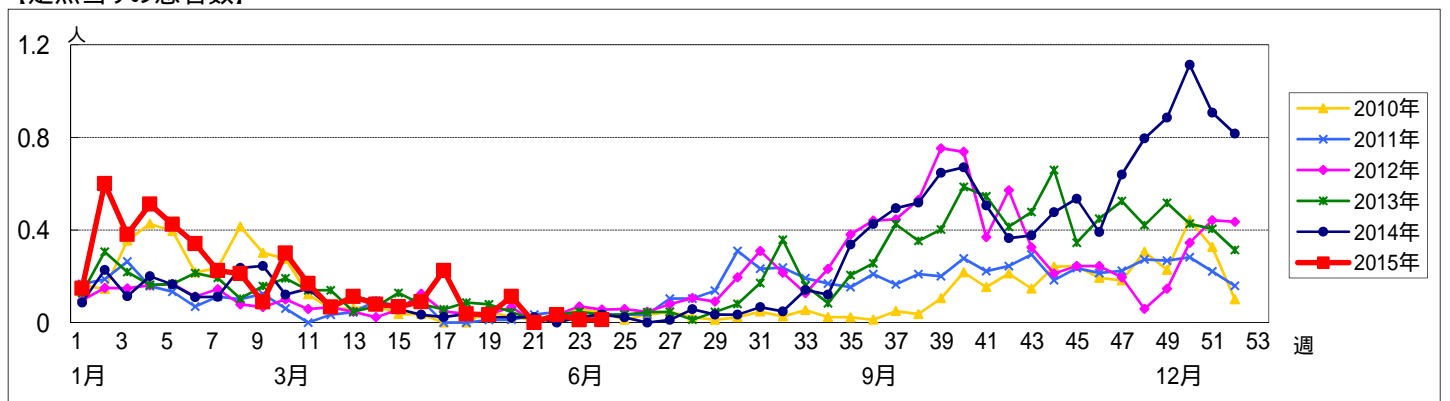
週 数		総数	区別																	
			鶴見	神奈川	西	中	南	港南	保土ヶ谷	旭	磯子	金沢	港北	緑	青葉	都筑	戸塚	栄	泉	瀬谷
第20週	定点数	94	7	6	3	4	5	5	5	6	4	5	8	5	7	5	7	4	4	4
	報告定点	89	7	6	3	3	5	5	4	5	4	5	8	5	7	4	6	4	4	4
	罹患数	10	0	2	0	3	0	3	0	0	0	0	1	1	0	0	0	0	0	0
	定点当り	0.11	0	0.33	0	1.00	0	0.60	0	0	0	0	0.13	0.20	0	0	0	0	0	0
第21週	報告定点	87	7	6	3	4	5	4	5	4	4	5	7	5	6	4	6	4	4	4
	罹患数	0	0	0	0	0	0	0	0	0	0	0	0	0	0	0	0	0	0	0
	定点当り	0	0	0	0	0	0	0	0	0	0	0	0	0	0	0	0	0	0	0
	報告定点	89	7	6	3	3	5	5	5	5	4	5	8	5	6	4	6	4	4	4
第22週	罹患数	3	0	0	0	0	0	1	2	0	0	0	0	0	0	0	0	0	0	0
	定点当り	0.03	0	0	0	0	0	0.20	0.40	0	0	0	0	0	0	0	0	0	0	0
	報告定点	87	7	6	3	2	5	5	5	5	4	5	8	5	5	4	6	4	4	4
	罹患数	1	0	0	0	0	0	0	0	0	0	0	0	0	0	0	1	0	0	0
第23週	報告定点	83	5	6	3	3	5	5	5	5	3	5	8	3	5	4	6	4	4	4
	罹患数	1	0	1	0	0	0	0	0	0	0	0	0	0	0	0	0	0	0	0
	定点当り	0.01	0	0.17	0	0	0	0	0	0	0	0	0	0	0	0	0	0	0	0
	報告定点	87	7	6	3	2	5	5	5	5	4	5	8	5	5	4	6	4	4	4
第24週	罹患数	1	0	0	0	0	0	0	0	0	0	0	0	0	0	0	0	0	0	0
	定点当り	0.01	0	0	0	0	0	0	0	0	0	0	0	0	0	0	0	0	0	0
	報告定点	87	7	6	3	2	5	5	5	5	4	5	8	5	5	4	6	4	4	4
	罹患数	1	0	0	0	0	0	0	0	0	0	0	0	0	0	0	0	0	0	0

週 数		合計	~5ヶ月	~11ヶ月	年齢層															
					1歳	2歳	3歳	4歳	5歳	6歳	7歳	8歳	9歳	10~14歳	15~19歳	20歳以上				
第20週	罹患数	10	2	1	2	1	3	1												
	定点当り	0.11	0.02	0.01	0.02	0.01	0.03	0.01												
第21週	罹患数	0																		
	定点当り	0																		
第22週	罹患数	3		3																
	定点当り	0.03		0.03																
第23週	罹患数	1		1																
	定点当り	0.01		0.01																
第24週	罹患数	1	1																	
	定点当り	0.01	0.01																	

【年齢層別5週分集計】



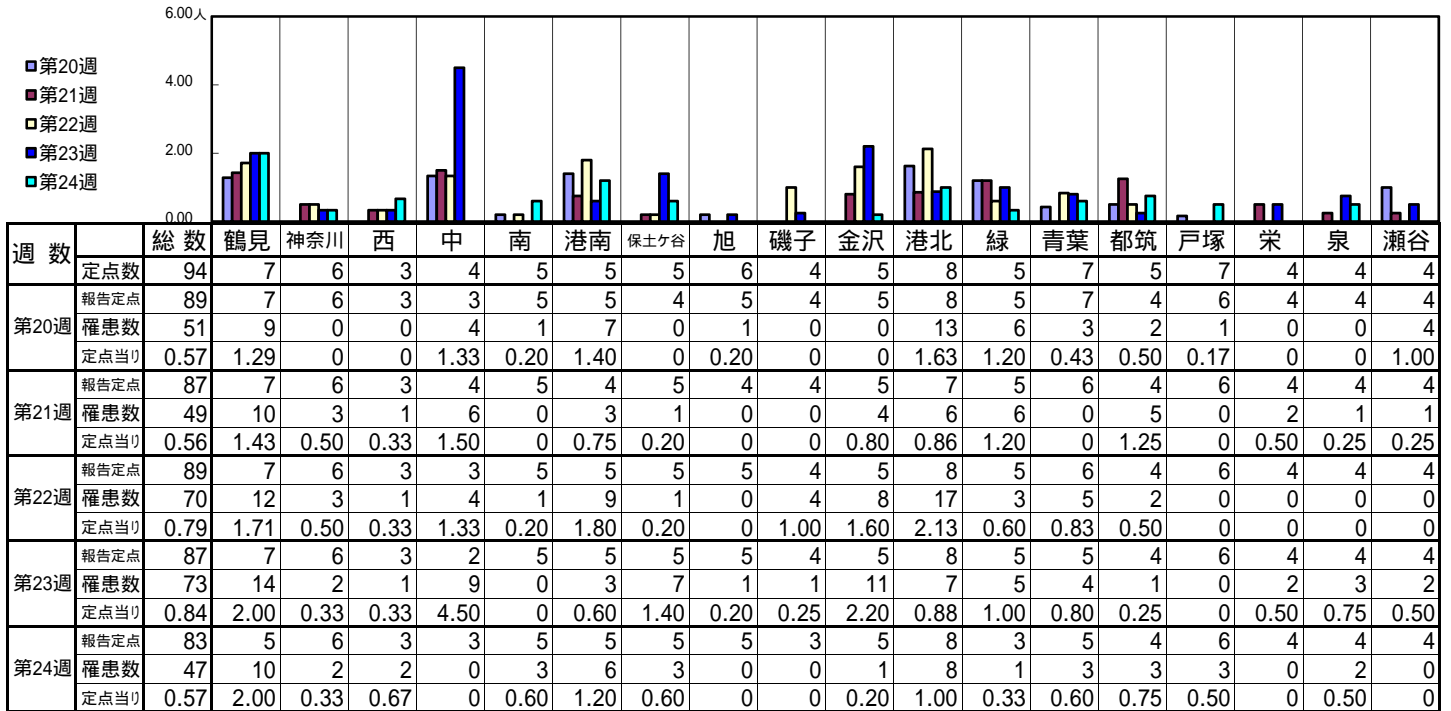
【定点当りの患者数】



<< 咽頭結膜熱 >>

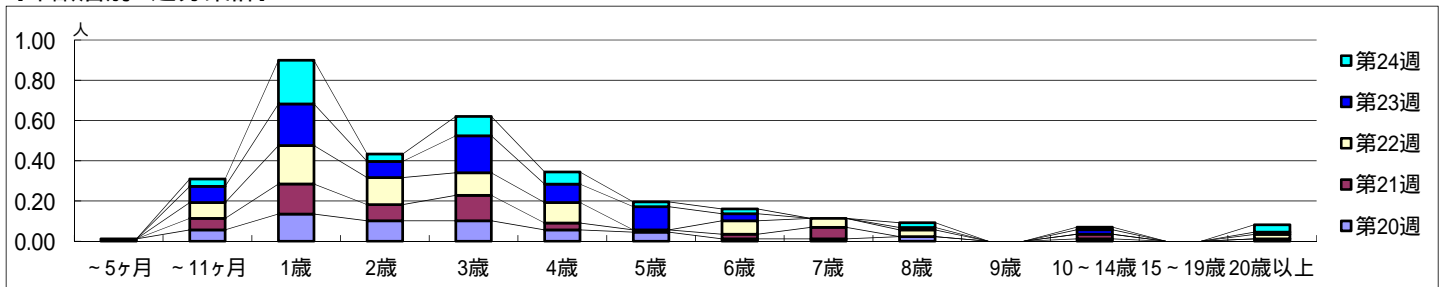
平成 27年 5月11日 ~ 6月14日  
[平成 27年 第20週 ~ 第24週]

【区別・週別報告定点当り】

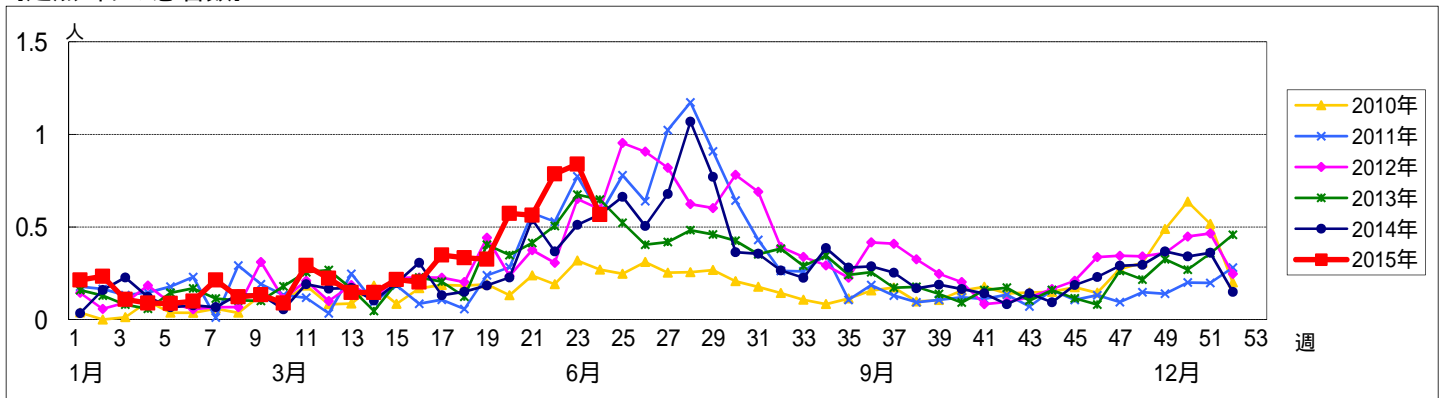


週 数		合計	年齢層別													
			~5ヶ月	~11ヶ月	1歳	2歳	3歳	4歳	5歳	6歳	7歳	8歳	9歳	10~14歳	15~19歳	20歳以上
第20週	罹患数	51	1	5	12	9	9	5	4	1	1	2		1		1
	定点当り	0.57	0.01	0.06	0.13	0.10	0.10	0.06	0.04	0.01	0.01	0.02		0.01		0.01
第21週	罹患数	49		5	13	7	11	3	1	2	5		2			
	定点当り	0.56		0.06	0.15	0.08	0.13	0.03	0.01	0.02	0.06		0.02			
第22週	罹患数	70		7	17	12	10	9		6	4	3			2	
	定点当り	0.79		0.08	0.19	0.13	0.11	0.10		0.07	0.04	0.03			0.02	
第23週	罹患数	73		7	18	7	16	8	10	3		1		2	1	
	定点当り	0.84		0.08	0.21	0.08	0.18	0.09	0.11	0.03		0.01		0.02	0.01	
第24週	罹患数	47		3	18	3	8	5	2	2		2		1	3	
	定点当り	0.57		0.04	0.22	0.04	0.10	0.06	0.02	0.02		0.02		0.01	0.04	

【年齢層別5週分集計】



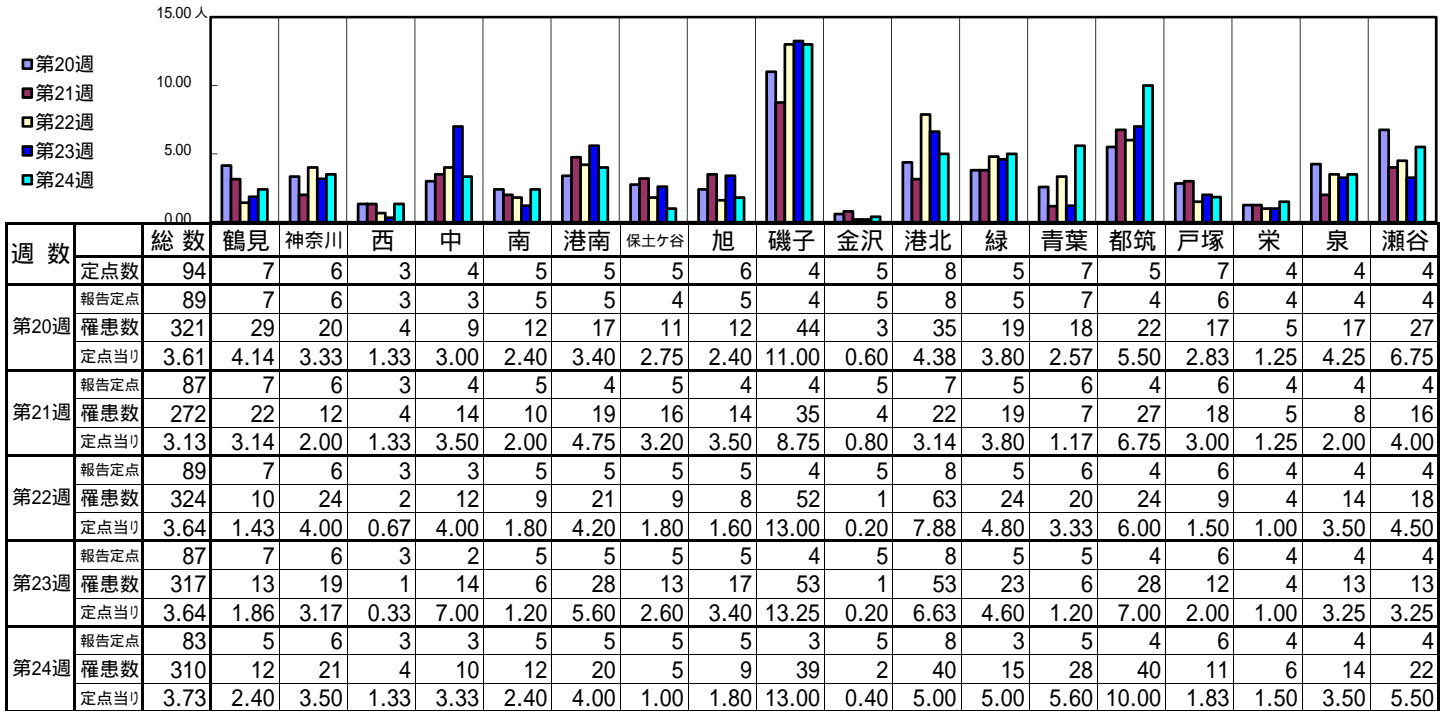
【定点当りの患者数】



<< A群溶血性レンサ球菌咽頭炎 >>

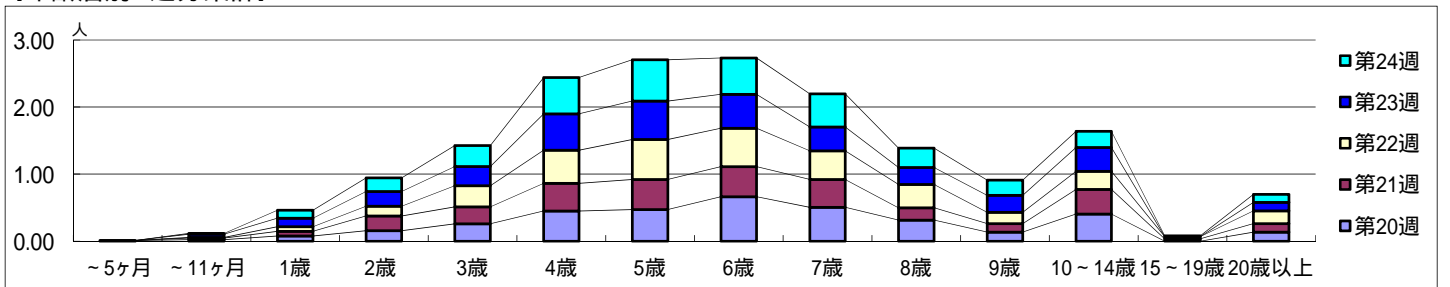
平成 27年 5月11日 ~ 6月14日  
[平成 27年 第20週 ~ 第24週]

[区別・週別報告定点当り]

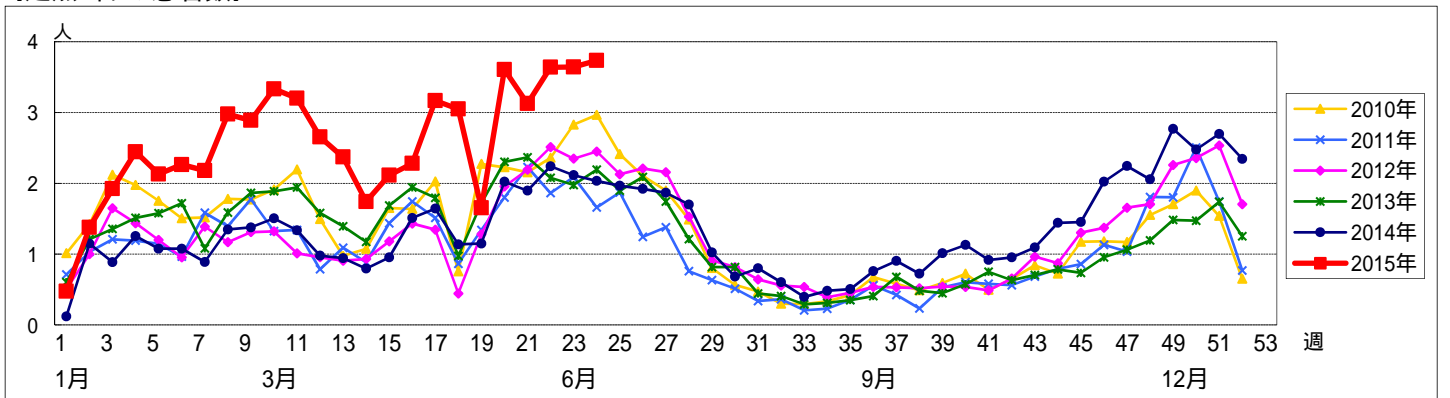


週数		合計	~5ヶ月	~11ヶ月	年齢												
					1歳	2歳	3歳	4歳	5歳	6歳	7歳	8歳	9歳	10~14歳	15~19歳	20歳以上	
第20週	罹患数	321	1	2	7	14	23	40	42	59	45	28	12	36		12	
	定点当り	3.61	0.01	0.02	0.08	0.16	0.26	0.45	0.47	0.66	0.51	0.31	0.13	0.40		0.13	
第21週	罹患数	272		2	6	19	22	36	39	39	36	16	11	32	3	11	
	定点当り	3.13		0.02	0.07	0.22	0.25	0.41	0.45	0.45	0.41	0.18	0.13	0.37	0.03	0.13	
第22週	罹患数	324		1	6	13	28	44	53	51	38	31	15	24	3	17	
	定点当り	3.64		0.01	0.07	0.15	0.31	0.49	0.60	0.57	0.43	0.35	0.17	0.27	0.03	0.19	
第23週	罹患数	317		4	11	19	25	47	50	44	31	22	31		11		
	定点当り	3.64		0.05	0.13	0.22	0.29	0.54	0.57	0.51	0.36	0.25	0.25		0.13		
第24週	罹患数	310		1	10	17	26	45	51	45	41	24	19	20	1	10	
	定点当り	3.73		0.01	0.12	0.20	0.31	0.54	0.61	0.54	0.49	0.29	0.23	0.24	0.01	0.12	

[年齢層別5週分集計]



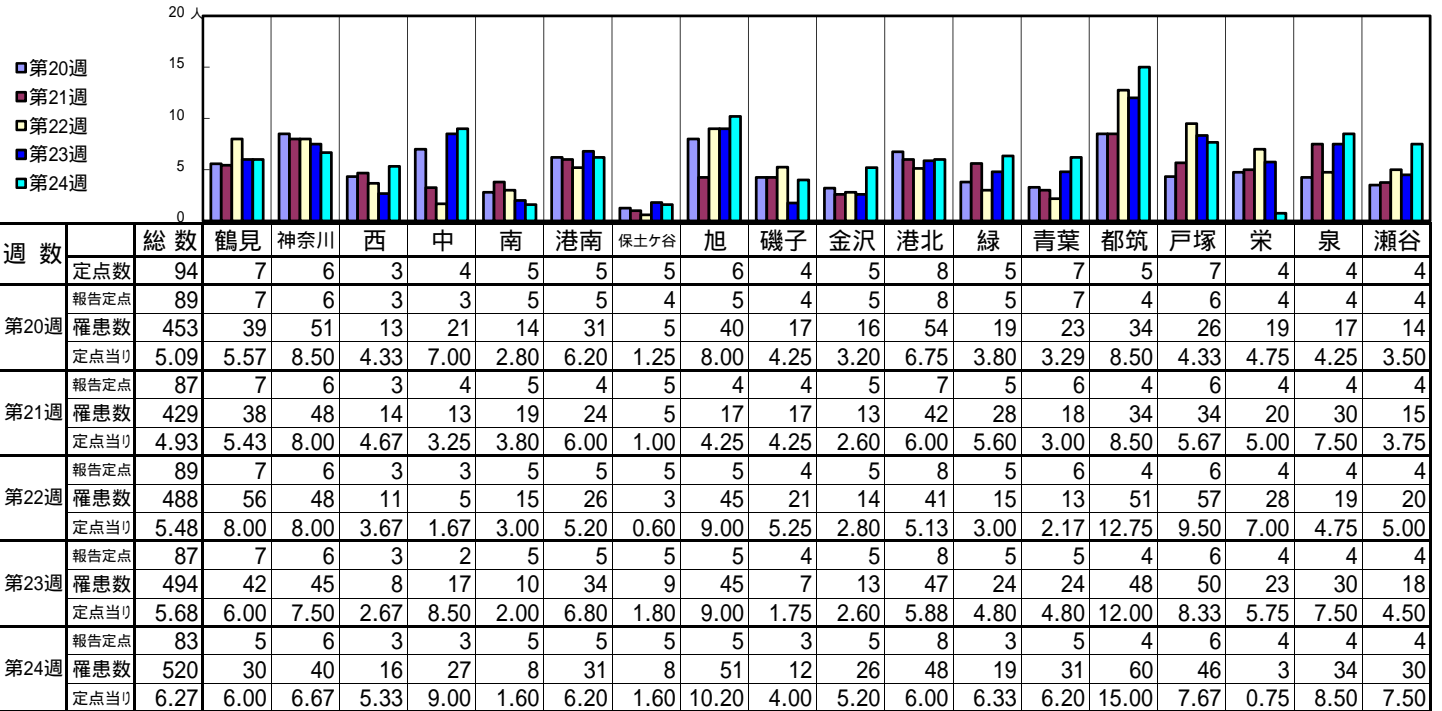
[定点当りの患者数]



<< 感染性胃腸炎 >>

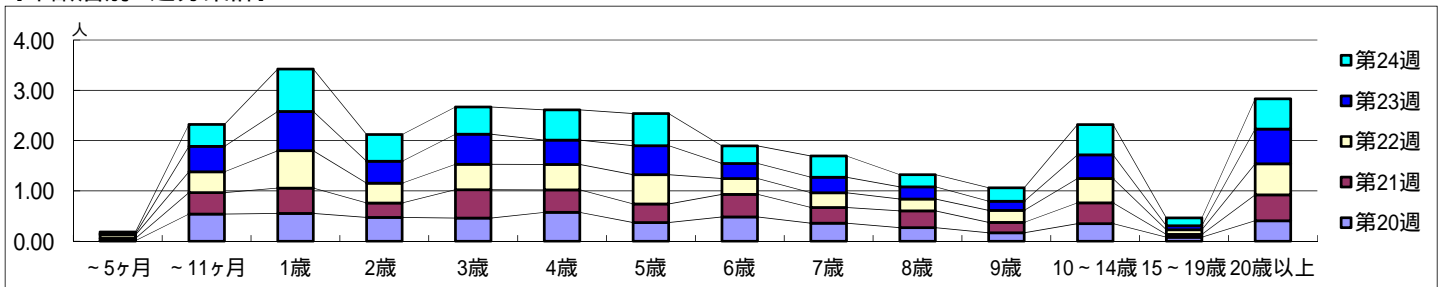
平成 27年 5月11日 ~ 6月14日  
[平成 27年 第20週 ~ 第24週]

[区別・週別報告定点当り]

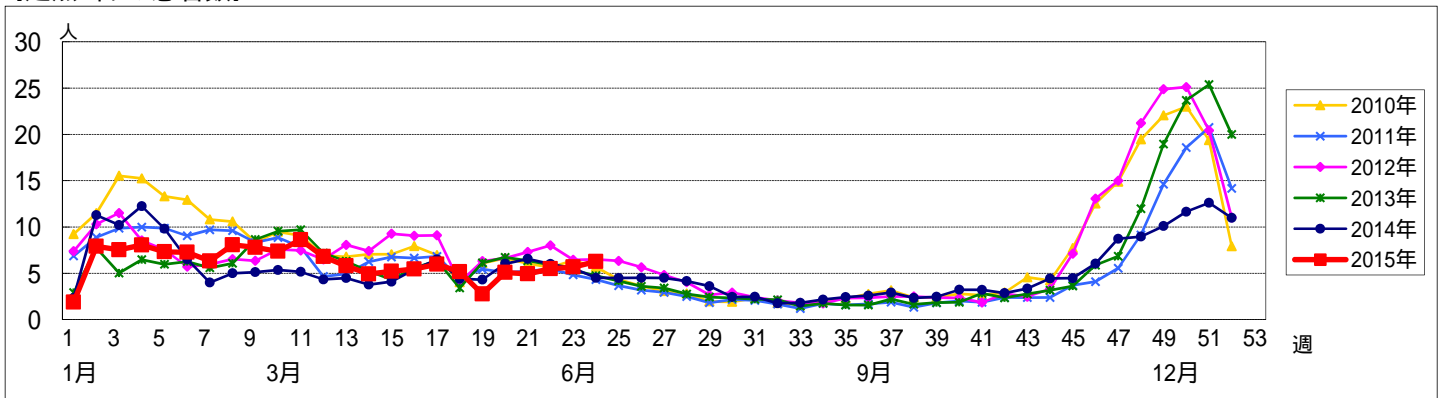


週数		合計	年齢層別													
			~5ヶ月	~11ヶ月	1歳	2歳	3歳	4歳	5歳	6歳	7歳	8歳	9歳	10~14歳	15~19歳	20歳以上
第20週	罹患数	453	1	48	49	42	41	51	33	43	32	24	15	31	7	36
	定点当り	5.09	0.01	0.54	0.55	0.47	0.46	0.57	0.37	0.48	0.36	0.27	0.17	0.35	0.08	0.40
第21週	罹患数	429	4	37	44	25	49	39	32	39	27	29	18	36	5	45
	定点当り	4.93	0.05	0.43	0.51	0.29	0.56	0.45	0.37	0.45	0.31	0.33	0.21	0.41	0.06	0.52
第22週	罹患数	488	6	37	66	35	45	45	52	28	26	21	21	43	8	55
	定点当り	5.48	0.07	0.42	0.74	0.39	0.51	0.51	0.58	0.31	0.29	0.24	0.24	0.48	0.09	0.62
第23週	罹患数	494	2	44	68	38	52	42	50	26	27	21	16	41	7	60
	定点当り	5.68	0.02	0.51	0.78	0.44	0.60	0.48	0.57	0.30	0.31	0.24	0.18	0.47	0.08	0.69
第24週	罹患数	520	3	36	70	44	45	50	53	29	35	20	22	50	13	50
	定点当り	6.27	0.04	0.43	0.84	0.53	0.54	0.60	0.64	0.35	0.42	0.24	0.27	0.60	0.16	0.60

[年齢層別5週分集計]



[定点当りの患者数]



# << 水痘 >>

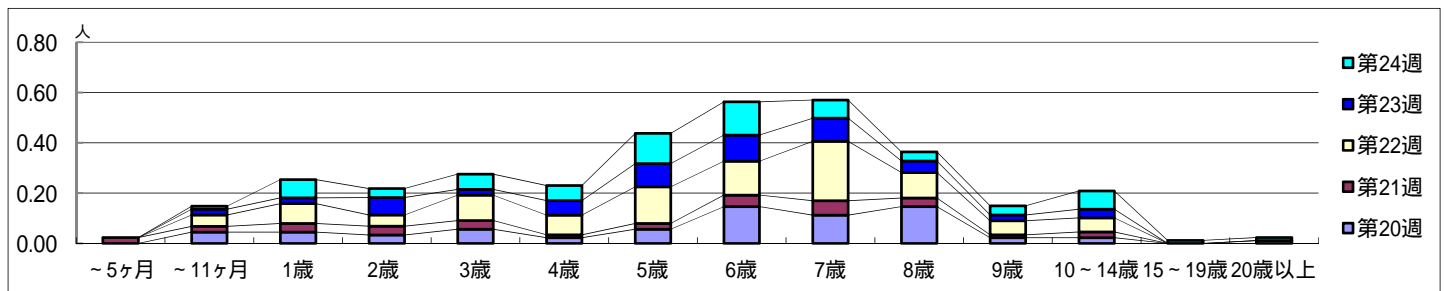
平成 27年 5月11日 ~ 6月14日  
[平成 27年 第20週 ~ 第24週]

## 【区別・週別報告定点当り】

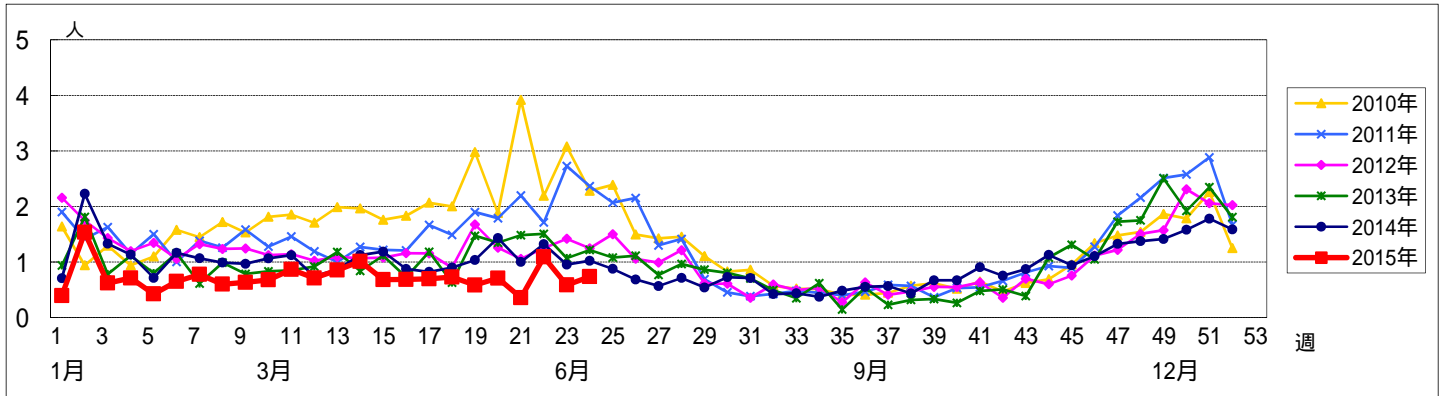
週 数		総数	鶴見	神奈川	西	中	南	港南	保土ヶ谷	旭	磯子	金沢	港北	緑	青葉	都筑	戸塚	栄	泉	瀬谷
		定点数	94	7	6	3	4	5	5	5	5	6	4	5	8	5	7	5	7	4
第20週	報告定点	89	7	6	3	3	5	5	4	5	4	5	8	5	7	4	6	4	4	4
	罹患数	63	4	4	0	1	0	3	2	7	0	3	7	5	6	7	2	3	4	5
	定点当り	0.71	0.57	0.67	0	0.33	0	0.60	0.50	1.40	0	0.60	0.88	1.00	0.86	1.75	0.33	0.75	1.00	1.25
第21週	報告定点	87	7	6	3	4	5	4	5	4	4	5	7	5	6	4	6	4	4	4
	罹患数	31	1	3	0	3	2	0	0	0	0	5	2	2	1	2	2	4	3	1
	定点当り	0.36	0.14	0.50	0	0.75	0.40	0	0	0	0	1.00	0.29	0.40	0.17	0.50	0.33	1.00	0.75	0.25
第22週	報告定点	89	7	6	3	3	5	5	5	5	4	5	8	5	6	4	6	4	4	4
	罹患数	97	1	5	1	2	4	13	0	5	0	11	6	9	4	8	11	2	11	4
	定点当り	1.09	0.14	0.83	0.33	0.67	0.80	2.60	0	1.00	0	2.20	0.75	1.80	0.67	2.00	1.83	0.50	2.75	1.00
第23週	報告定点	87	7	6	3	2	5	5	5	5	4	5	8	5	5	4	6	4	4	4
	罹患数	51	1	2	0	3	6	6	0	0	1	5	3	3	4	6	1	1	6	3
	定点当り	0.59	0.14	0.33	0	1.50	1.20	1.20	0	0	0.25	1.00	0.38	0.60	0.80	1.50	0.17	0.25	1.50	0.75
第24週	報告定点	83	5	6	3	3	5	5	5	5	3	5	8	3	5	4	6	4	4	4
	罹患数	61	2	2	0	1	1	7	2	2	0	8	4	2	7	7	9	2	3	2
	定点当り	0.73	0.40	0.33	0	0.33	0.20	1.40	0.40	0.40	0	1.60	0.50	0.67	1.40	1.75	1.50	0.50	0.75	0.50

週 数		合計	~5ヶ月	~11ヶ月	1歳	2歳	3歳	4歳	5歳	6歳	7歳	8歳	9歳	10~14歳	15~19歳	20歳以上
		第20週	罹患数	63		4	4	3	5	2	5	13	10	13	2	2
	定点当り	0.71		0.04	0.04	0.03	0.06	0.02	0.06	0.15	0.11	0.15	0.02	0.02		
第21週	罹患数	31	2	2	3	3	3	1	2	4	5	3	1	2		
	定点当り	0.36	0.02	0.02	0.03	0.03	0.03	0.01	0.02	0.05	0.06	0.03	0.01	0.02		
第22週	罹患数	97		4	7	4	9	7	13	12	21	9	5	5		1
	定点当り	1.09		0.04	0.08	0.04	0.10	0.08	0.15	0.13	0.24	0.10	0.06	0.06		0.01
第23週	罹患数	51		2	2	6	2	5	8	9	8	4	2	3		
	定点当り	0.59		0.02	0.02	0.07	0.02	0.06	0.09	0.10	0.09	0.05	0.02	0.03		
第24週	罹患数	61		1	6	3	5	5	10	11	6	3	3	6	1	1
	定点当り	0.73		0.01	0.07	0.04	0.06	0.06	0.12	0.13	0.07	0.04	0.04	0.07	0.01	0.01

## 【年齢層別5週分集計】



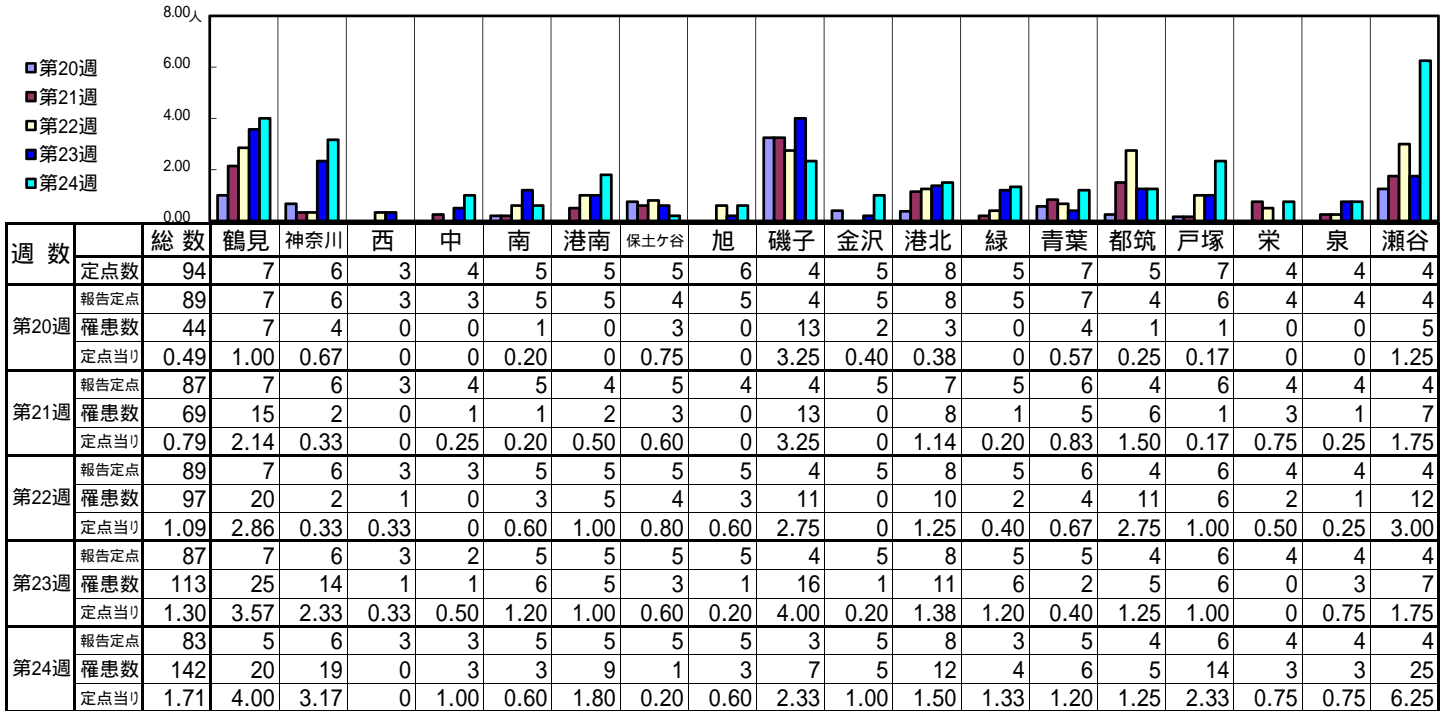
## 【定点当りの患者数】



<< 手足口病 >>

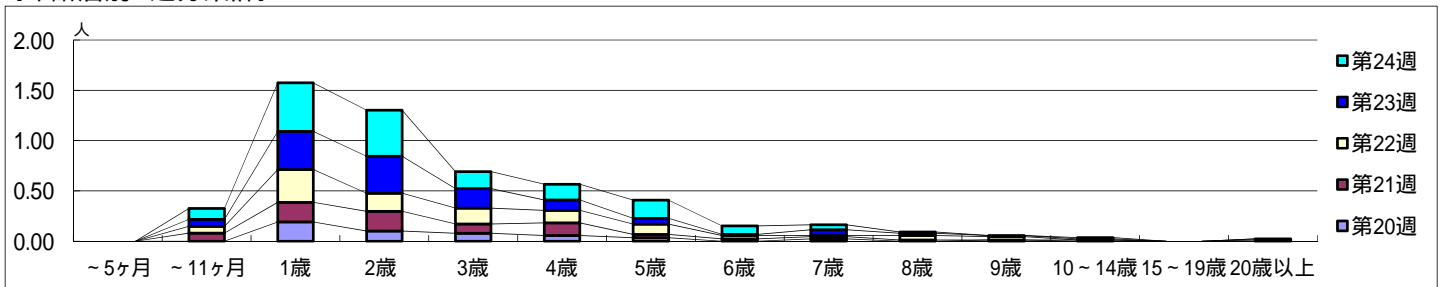
平成 27年 5月11日 ~ 6月14日  
[平成 27年 第20週 ~ 第24週]

[区別・週別報告定点当り]

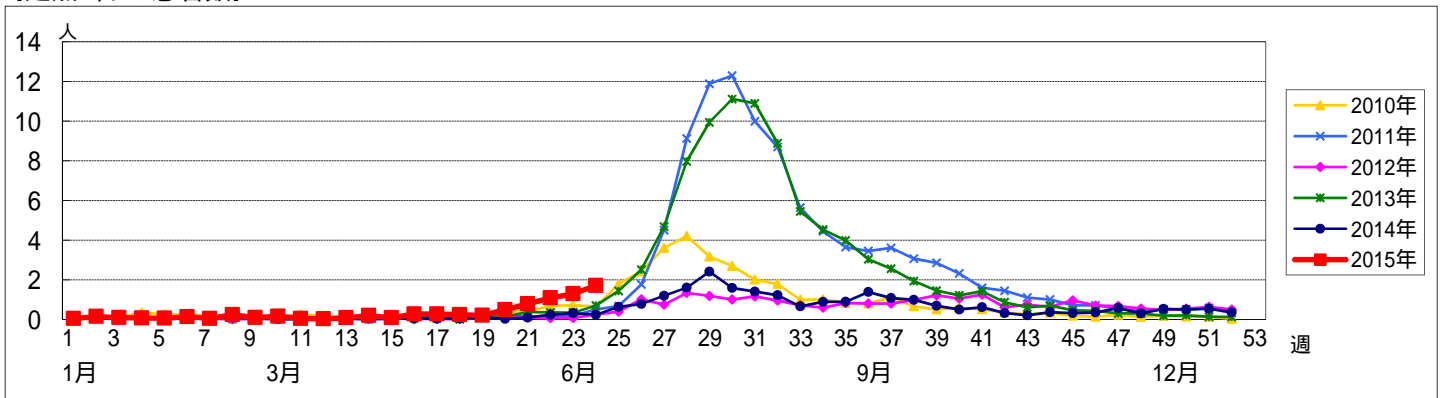


週数		合計	~5ヶ月	~11ヶ月	1歳	2歳	3歳	4歳	5歳	6歳	7歳	8歳	9歳	10~14歳	15~19歳	20歳以上
第20週	罹患数	44			17	9	7	5	3		2		1			
	定点当り	0.49			0.19	0.10	0.08	0.06	0.03		0.02		0.01			
第21週	罹患数	69		7	17	17	8	11	3	2	2	1		1		
	定点当り	0.79		0.08	0.20	0.20	0.09	0.13	0.03	0.02	0.02	0.01		0.01		
第22週	罹患数	97		6	29	16	14	11	9	3	1	4	3			1
	定点当り	1.09		0.07	0.33	0.18	0.16	0.12	0.10	0.03	0.01	0.04	0.03			0.01
第23週	罹患数	113		6	33	32	17	9	5	1	5	2	1	1		1
	定点当り	1.30		0.07	0.38	0.37	0.20	0.10	0.06	0.01	0.06	0.02	0.01	0.01		0.01
第24週	罹患数	142		9	40	38	14	13	15	7	4	1		1		
	定点当り	1.71		0.11	0.48	0.46	0.17	0.16	0.18	0.08	0.05	0.01		0.01		

[年齢層別5週分集計]



[定点当りの患者数]

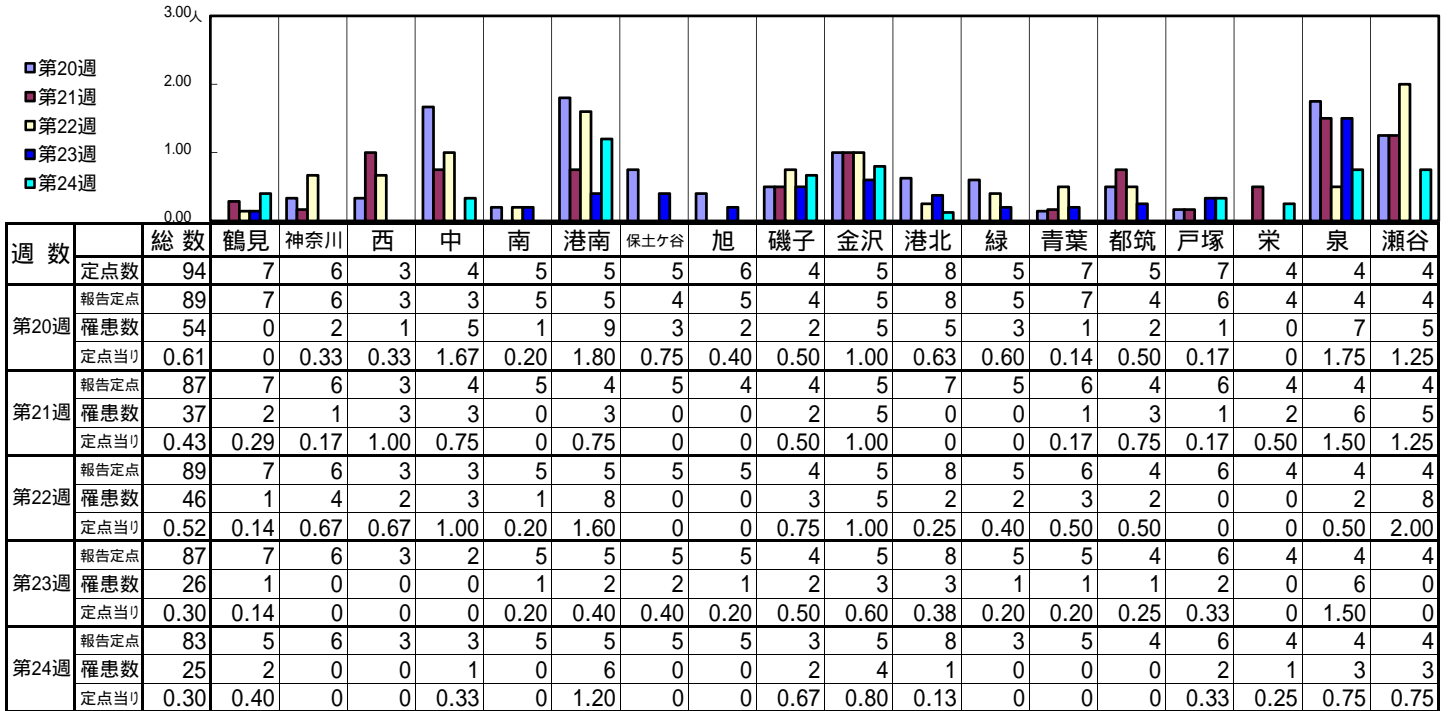




<< 伝染性紅斑 >>

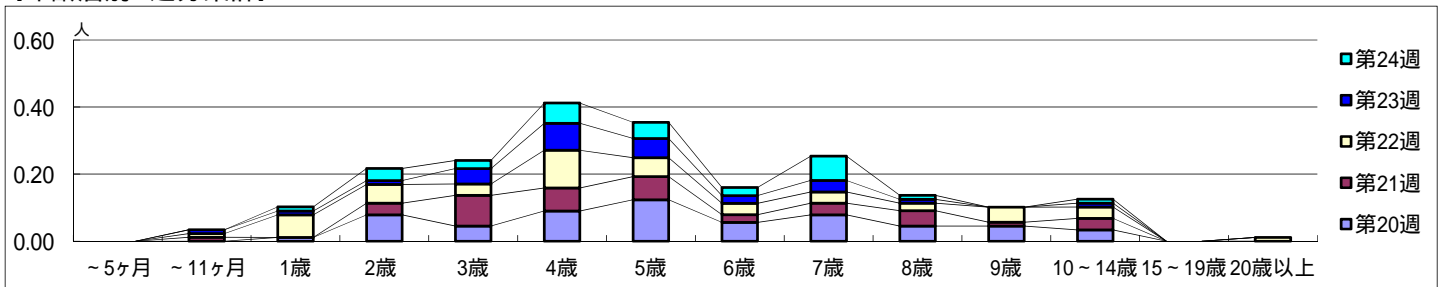
平成 27年 5月11日 ~ 6月14日  
[平成 27年 第20週 ~ 第24週]

【区別・週別報告定点当り】

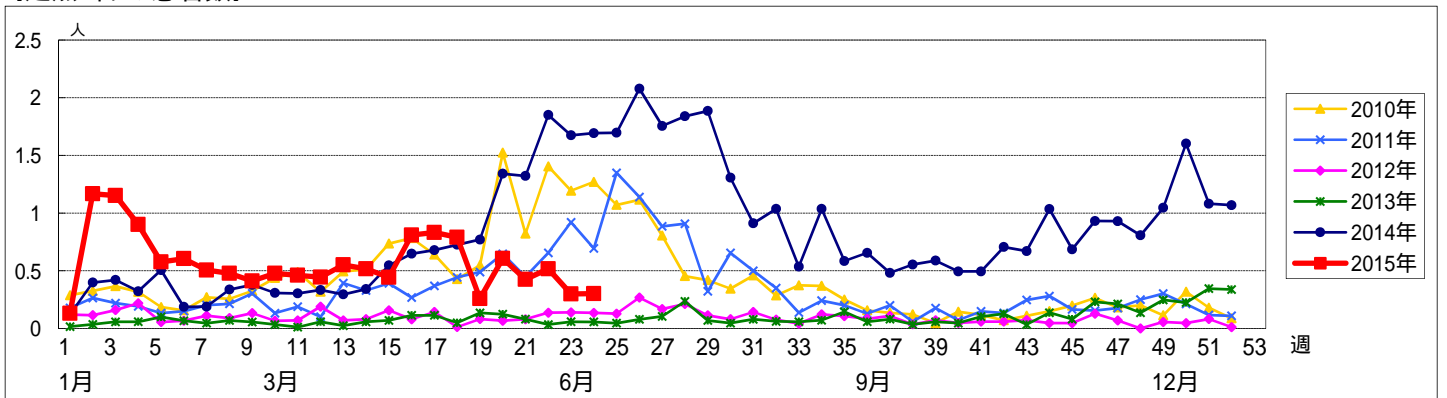


週数		合計	~5ヶ月	~11ヶ月	年齢層別												
					1歳	2歳	3歳	4歳	5歳	6歳	7歳	8歳	9歳	10~14歳	15~19歳	20歳以上	
第20週	罹患数	54			1	7	4	8	11	5	7	4	4	3			
	定点当り	0.61			0.01	0.08	0.04	0.09	0.12	0.06	0.08	0.04	0.04	0.03			
第21週	罹患数	37		1		3	8	6	6	2	3	4	1	3			
	定点当り	0.43		0.01		0.03	0.09	0.07	0.07	0.02	0.03	0.05	0.01	0.03			
第22週	罹患数	46		1	6	5	3	10	5	3	3	2	4	3			1
	定点当り	0.52		0.01	0.07	0.06	0.03	0.11	0.06	0.03	0.03	0.02	0.04	0.03			0.01
第23週	罹患数	26		1	1	1	4	7	5	2	3	1		1			
	定点当り	0.30		0.01	0.01	0.01	0.05	0.08	0.06	0.02	0.03	0.01		0.01			
第24週	罹患数	25			1	3	2	5	4	2	6	1		1			
	定点当り	0.30			0.01	0.04	0.02	0.06	0.05	0.02	0.07	0.01		0.01			

【年齢層別5週分集計】



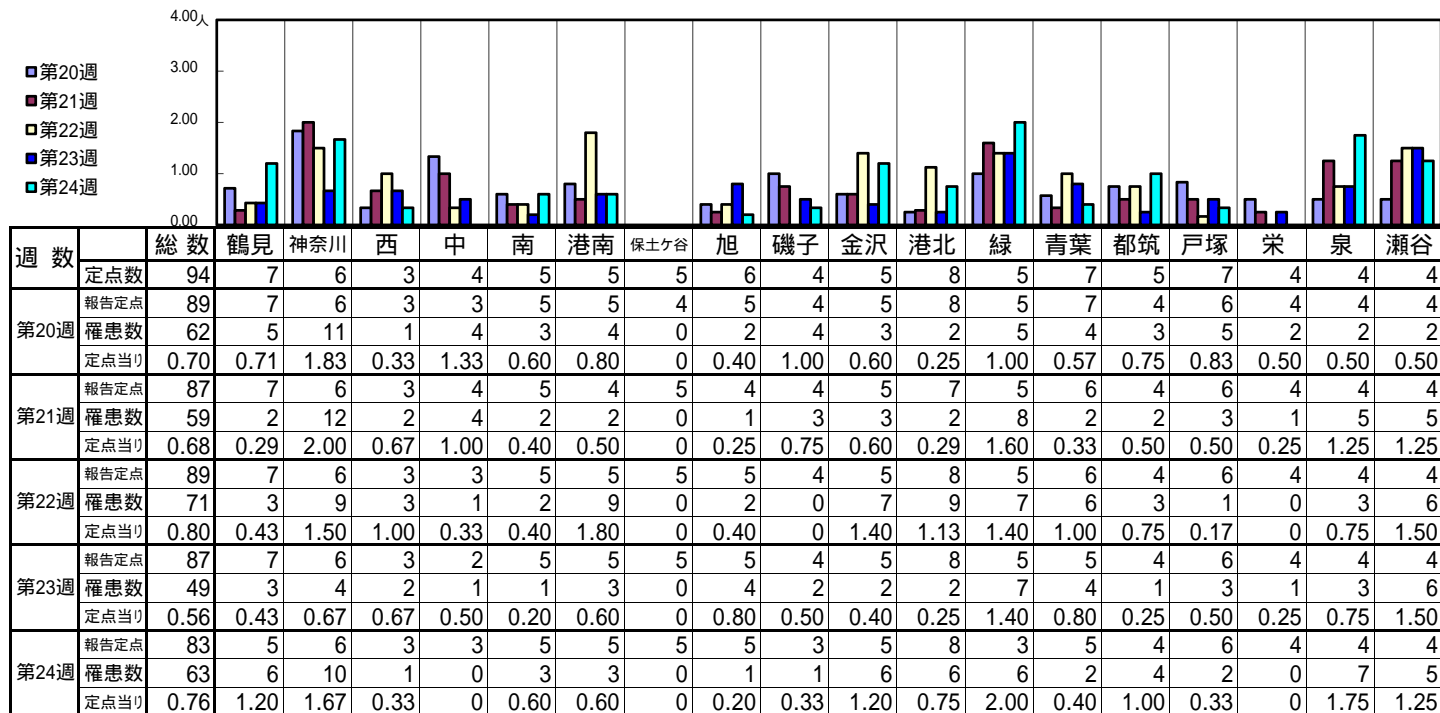
【定点当りの患者数】



<< 突発性発しん >>

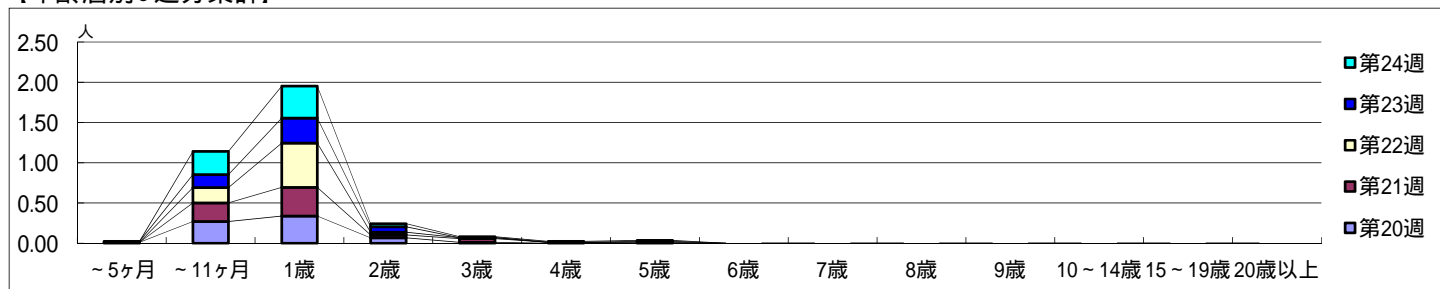
平成 27年 5月11日 ~ 6月14日  
[平成 27年 第20週 ~ 第24週]

【区別・週別報告定点当り】

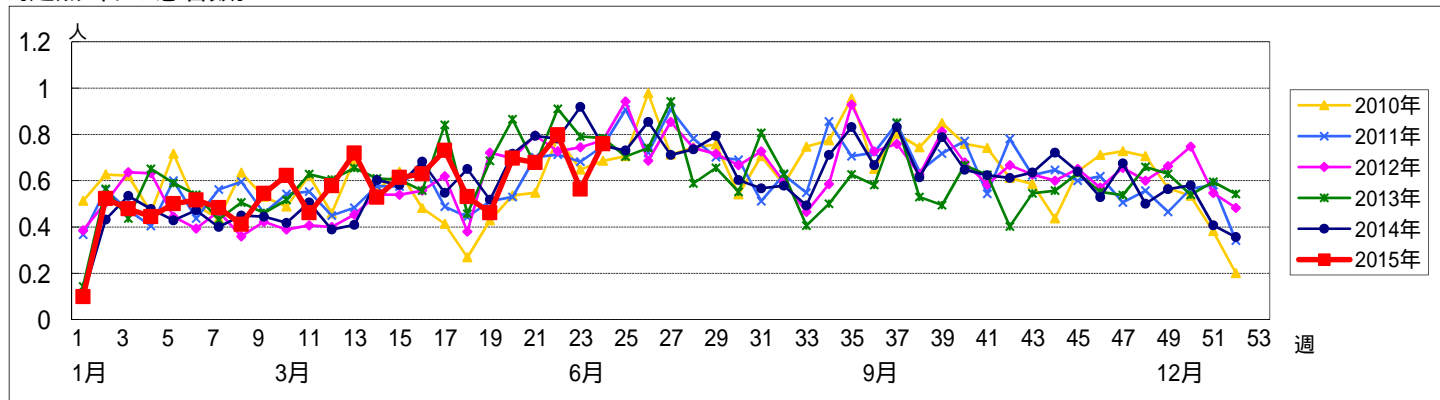


週数	合計	~5ヶ月	~11ヶ月	1歳	2歳	3歳	4歳	5歳	6歳	7歳	8歳	9歳	10~14歳	15~19歳	20歳以上				
第20週	62	1	24	30	6	1													
第21週	59		20	31	3	4	1												
第22週	71		17	49	3	1		1											
第23週	49	1	14	27	6			1											
第24週	63		24	33	3	1	1	1											
報告定点	89	7	6	3	3	5	5	5	6	4	5	8	5	7	4	6	4	4	4
罹患数	62	1	24	30	6	1													
定点当り	0.70	0.01	0.27	0.34	0.07	0.01													

【年齢層別5週分集計】



【定点当りの患者数】

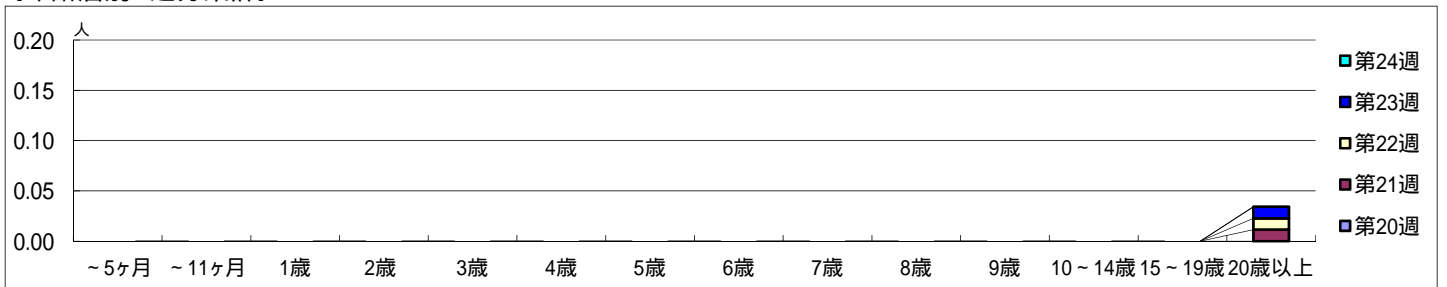


【区別・週別報告定点当り】

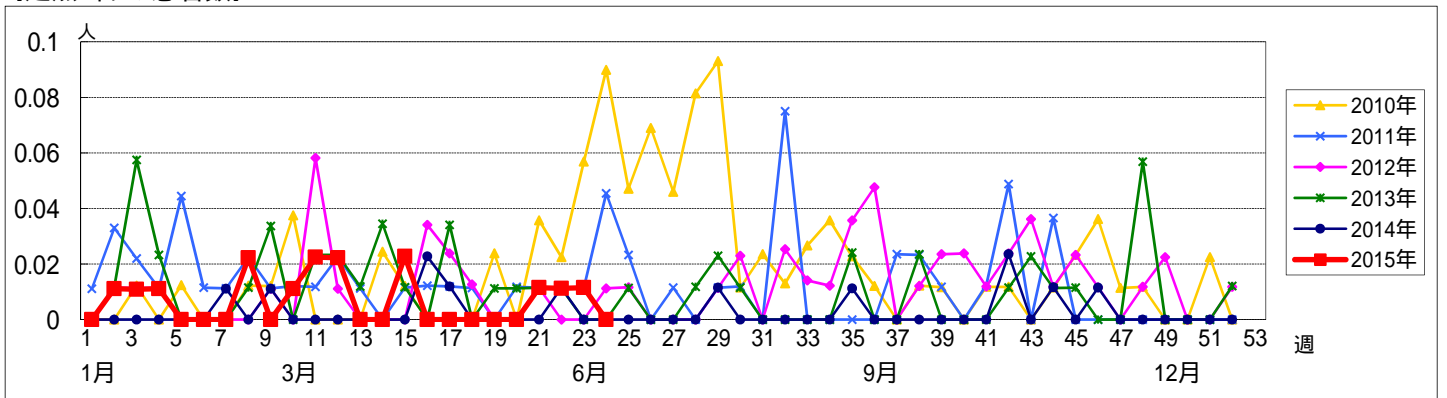
週数		総数	鶴見	神奈川	西	中	南	港南	保土ヶ谷	旭	磯子	金沢	港北	緑	青葉	都筑	戸塚	栄	泉	瀬谷
			定点数	94	7	6	3	4	5	5	5	6	4	5	8	5	7	5	7	4
第20週	報告定点	89	7	6	3	3	5	5	4	5	4	5	8	5	7	4	6	4	4	4
	罹患数	0	0	0	0	0	0	0	0	0	0	0	0	0	0	0	0	0	0	0
	定点当り	0	0	0	0	0	0	0	0	0	0	0	0	0	0	0	0	0	0	0
第21週	報告定点	87	7	6	3	4	5	4	5	4	4	5	7	5	6	4	6	4	4	4
	罹患数	1	0	0	0	0	0	0	0	0	0	0	0	0	0	0	1	0	0	0
	定点当り	0.01	0	0	0	0	0	0	0	0	0	0	0	0	0	0	0.17	0	0	0
第22週	報告定点	89	7	6	3	3	5	5	5	5	4	5	8	5	6	4	6	4	4	4
	罹患数	1	0	0	0	0	0	0	0	0	0	0	0	0	0	0	1	0	0	0
	定点当り	0.01	0	0	0	0	0	0	0	0	0	0	0	0	0	0	0.17	0	0	0
第23週	報告定点	87	7	6	3	2	5	5	5	5	4	5	8	5	5	4	6	4	4	4
	罹患数	1	0	0	0	0	0	0	0	0	0	0	0	0	0	0	1	0	0	0
	定点当り	0.01	0	0	0	0	0	0	0	0	0	0	0	0	0	0	0.17	0	0	0
第24週	報告定点	83	5	6	3	3	5	5	5	5	3	5	8	3	5	4	6	4	4	4
	罹患数	0	0	0	0	0	0	0	0	0	0	0	0	0	0	0	0	0	0	0
	定点当り	0	0	0	0	0	0	0	0	0	0	0	0	0	0	0	0	0	0	0

週数		合計	~5ヶ月	~11ヶ月	1歳	2歳	3歳	4歳	5歳	6歳	7歳	8歳	9歳	10~14歳	15~19歳	20歳以上
			第20週	罹患数	0											
	定点当り	0														
第21週	罹患数	1														1
	定点当り	0.01														0.01
第22週	罹患数	1														1
	定点当り	0.01														0.01
第23週	罹患数	1														1
	定点当り	0.01														0.01
第24週	罹患数	0														
	定点当り	0														

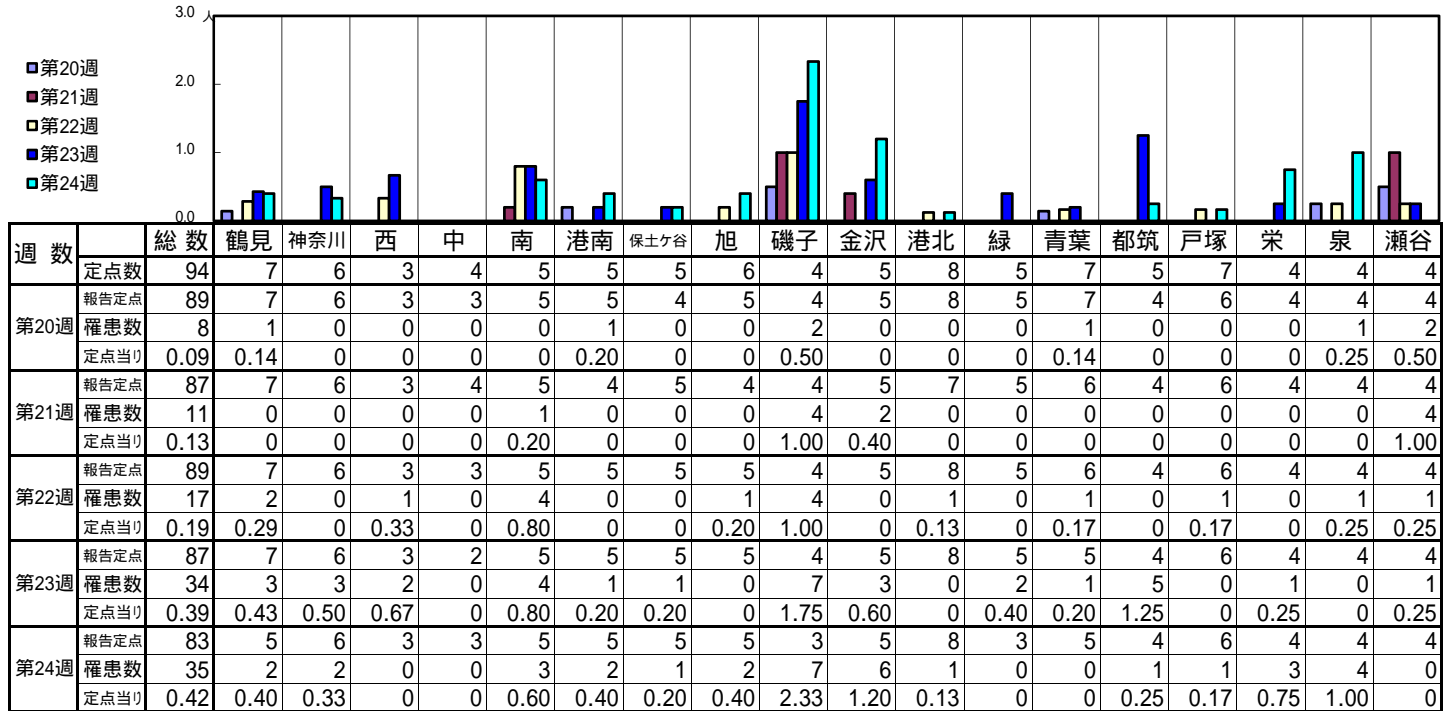
【年齢層別5週分集計】



【定点当りの患者数】

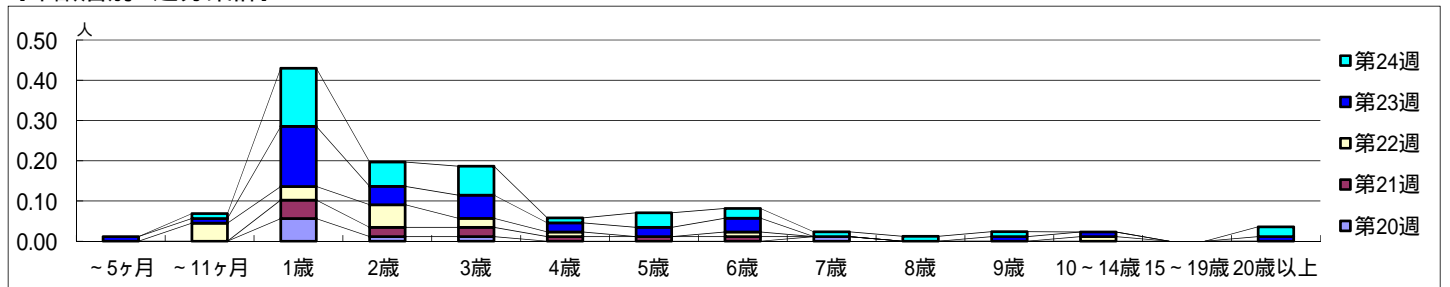


【区別・週別報告定点当り】

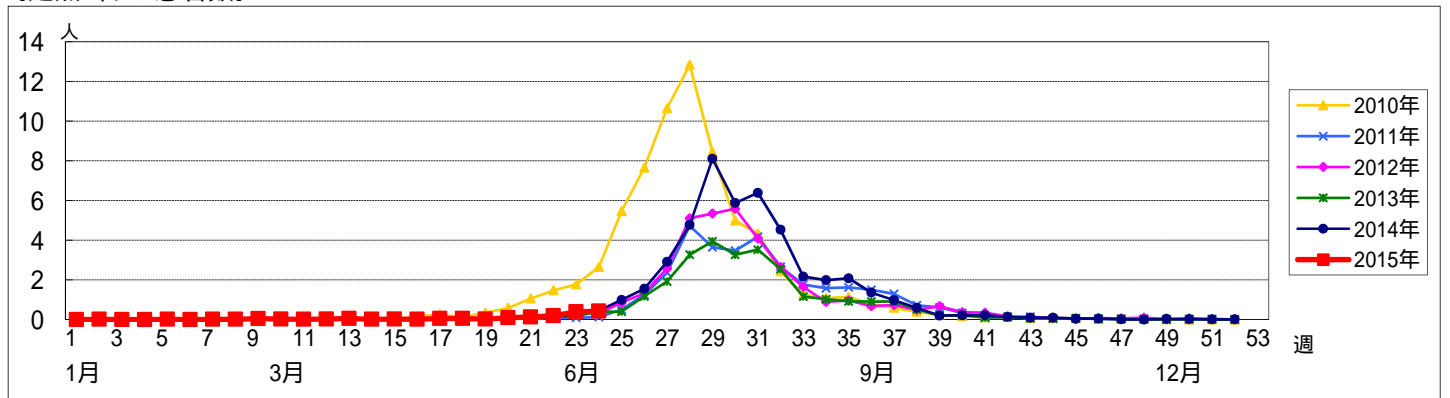


週数		合計	年齢層別														
			~5ヶ月	~11ヶ月	1歳	2歳	3歳	4歳	5歳	6歳	7歳	8歳	9歳	10~14歳	15~19歳	20歳以上	
第20週	罹患数	8			5	1	1				1						
	定点当り	0.09			0.06	0.01	0.01				0.01						
第21週	罹患数	11			4	2	2	1	1	1							
	定点当り	0.13			0.05	0.02	0.02	0.01	0.01	0.01							
第22週	罹患数	17		4	3	5	2	1	1					1			
	定点当り	0.19		0.04	0.03	0.06	0.02	0.01	0.01					0.01			
第23週	罹患数	34	1	1	13	4	5	2	2	3			1	1			1
	定点当り	0.39	0.01	0.01	0.15	0.05	0.06	0.02	0.02	0.03			0.01	0.01			0.01
第24週	罹患数	35		1	12	5	6	1	3	2	1	1	1				2
	定点当り	0.42		0.01	0.14	0.06	0.07	0.01	0.04	0.02	0.01	0.01	0.01				0.02

【年齢層別5週分集計】



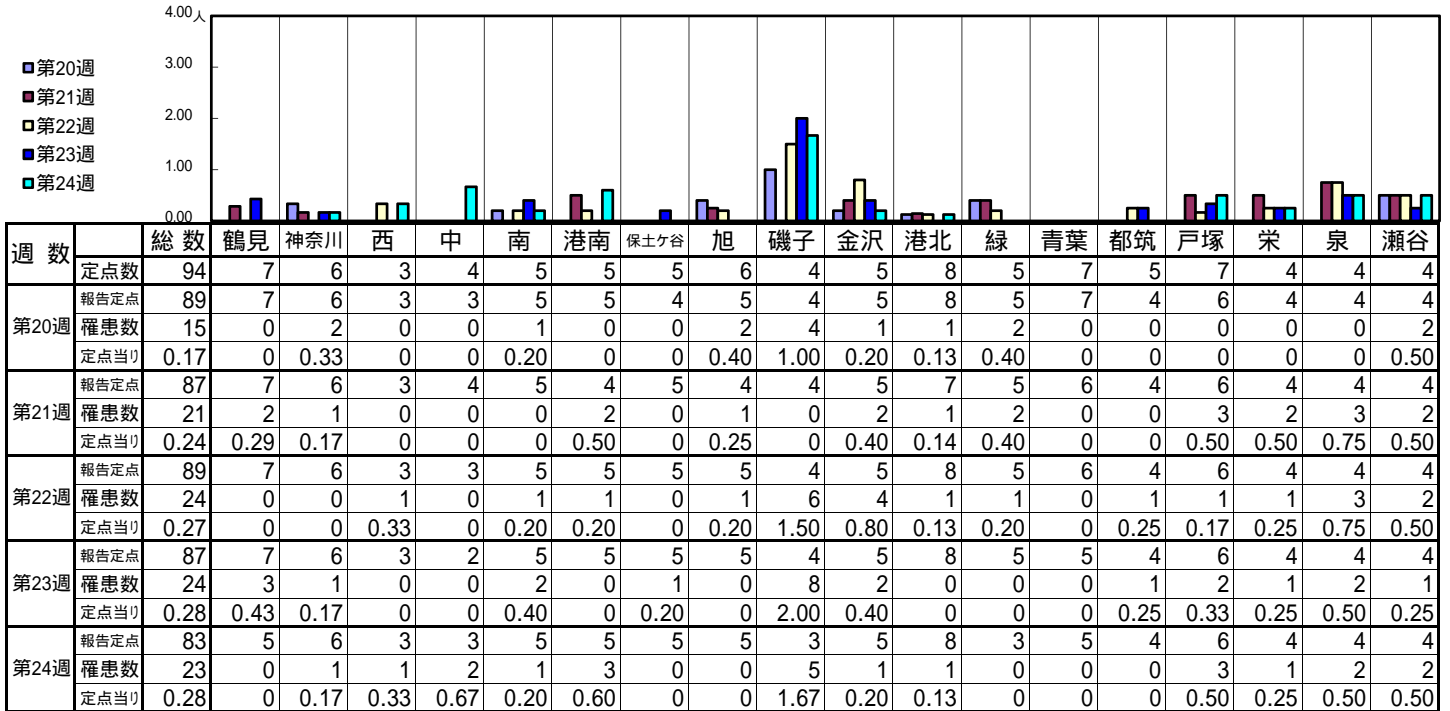
【定点当りの患者数】



<< 流行性耳下腺炎 >>

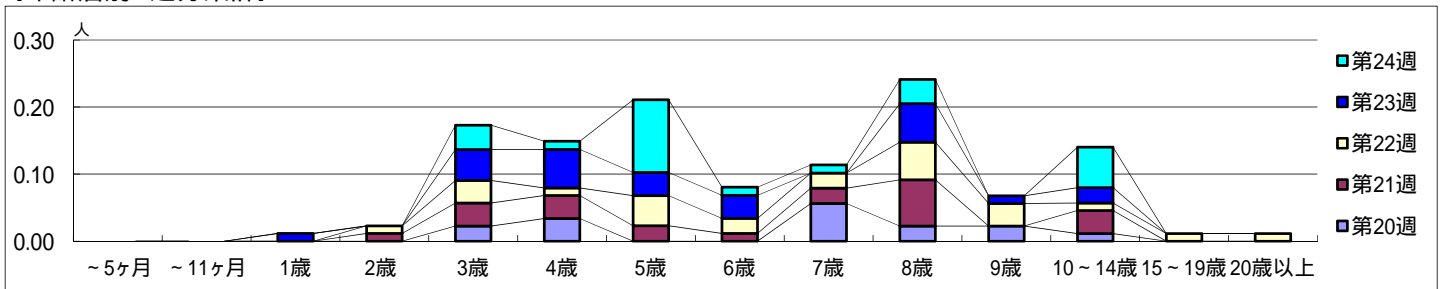
平成 27年 5月11日 ~ 6月14日  
[平成 27年 第20週 ~ 第24週]

【区別・週別報告定点当り】

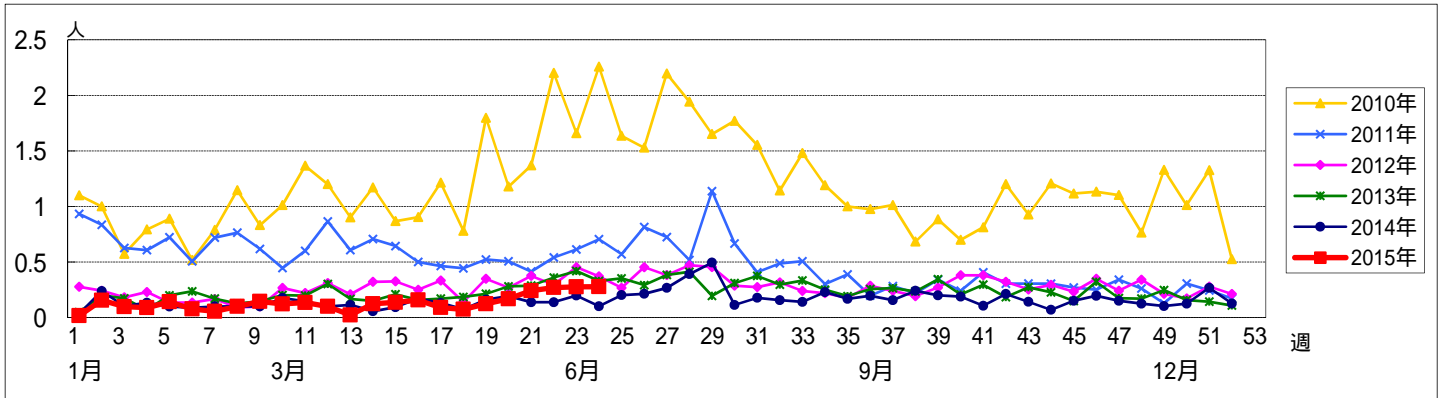


週数		合計	~5ヶ月	~11ヶ月	年齢												
					1歳	2歳	3歳	4歳	5歳	6歳	7歳	8歳	9歳	10~14歳	15~19歳	20歳以上	
第20週	罹患数	15					2	3				5	2	2	1		
	定点当り	0.17					0.02	0.03				0.06	0.02	0.02	0.01		
第21週	罹患数	21			1	3	3	2	1	2	6			3			
	定点当り	0.24			0.01	0.03	0.03	0.02	0.01	0.02	0.07			0.03			
第22週	罹患数	24			1	3	1	4	2	2	5	3	1	1	1		
	定点当り	0.27			0.01	0.03	0.01	0.04	0.02	0.02	0.06	0.03	0.01	0.01	0.01		
第23週	罹患数	24			1		4	5	3	3		5	1	2			
	定点当り	0.28			0.01		0.05	0.06	0.03	0.03		0.06	0.01	0.02			
第24週	罹患数	23					3	1	9	1	1	3		5			
	定点当り	0.28					0.04	0.01	0.11	0.01	0.01	0.04		0.06			

【年齢層別5週分集計】



【定点当りの患者数】



<< 急性出血性結膜炎 >>

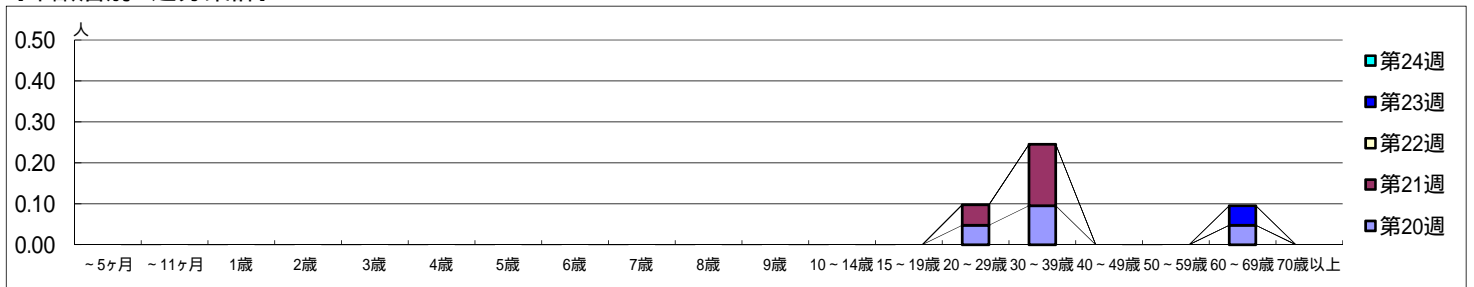
平成 27年 5月11日 ~ 6月14日  
[平成 27年 第20週 ~ 第24週]

[区別・週別報告定点当り]

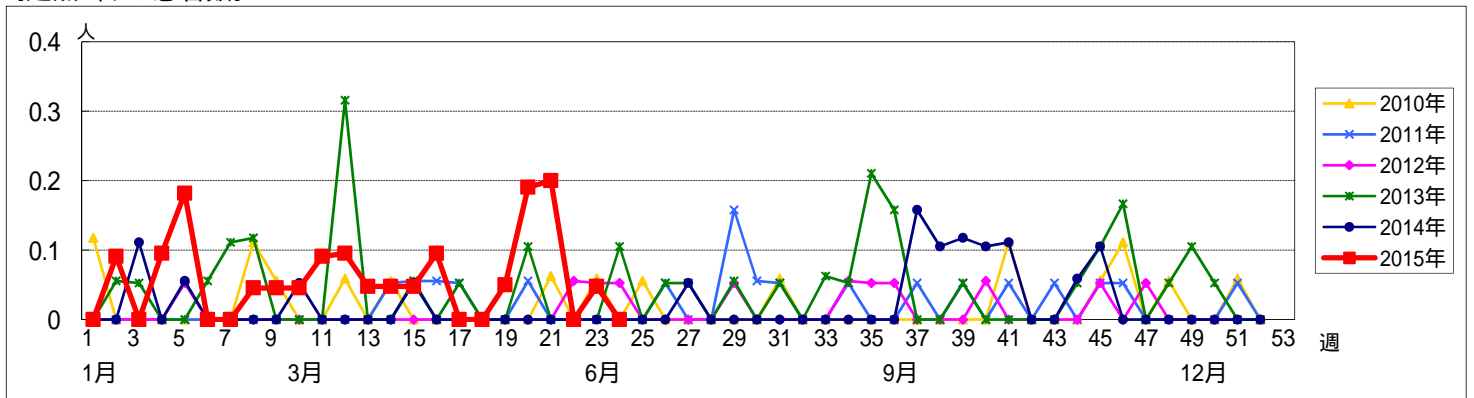
週数	総数	鶴見	神奈川	西	中	南	港南	保土ヶ谷	旭	磯子	金沢	港北	緑	青葉	都筑	戸塚	栄	泉	瀬谷
第20週	4	0	0	0	2	0	0	0	0	0	0	0	0	0	0	2	0	0	0
第21週	4	0	0	0	4	0	0	0	0	0	0	0	0	0	0	0	0	0	0
第22週	0	0	0	0	0	0	0	0	0	0	0	0	0	0	0	0	0	0	0
第23週	1	0	0	0	1	0	0	0	0	0	0	0	0	0	0	0	0	0	0
第24週	0	0	0	0	0	0	0	0	0	0	0	0	0	0	0	0	0	0	0

週数	合計	~5ヶ月	~11ヶ月	1歳	2歳	3歳	4歳	5歳	6歳	7歳	8歳	9歳	10~14歳	15~19歳	20~29歳	30~39歳	40~49歳	50~59歳	60~69歳	70歳以上
第20週	4														1	2				1
第21週	4														1	3				
第22週	0																			
第23週	1																			1
第24週	0																			

[年齢層別5週分集計]



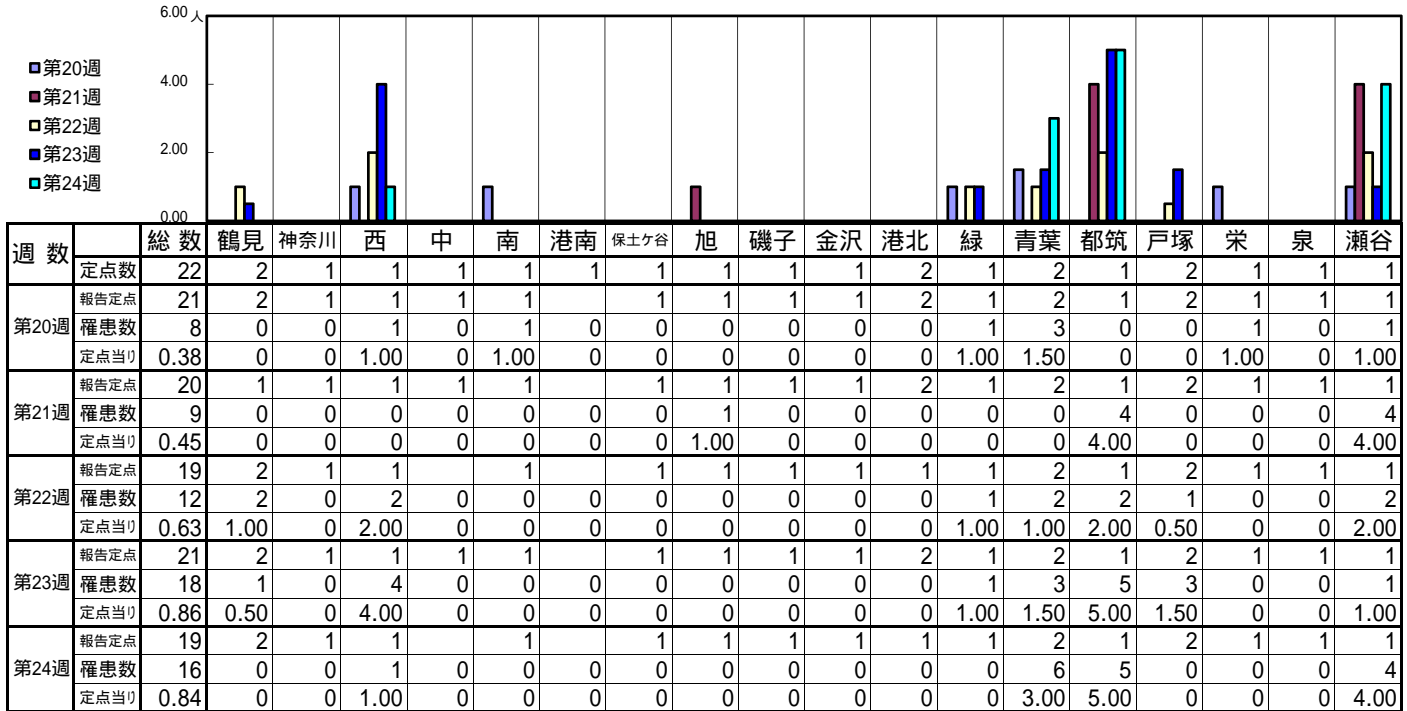
[定点当りの患者数]



<< 流行性角結膜炎 >>

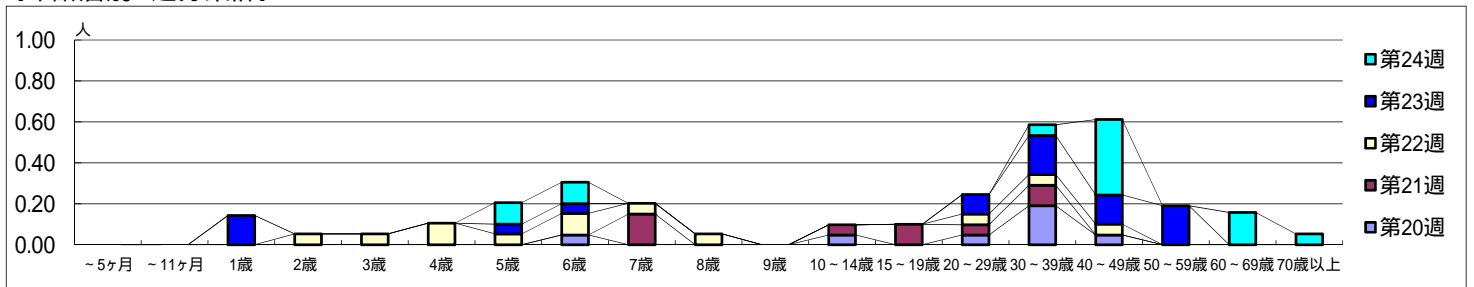
平成 27年 5月11日 ~ 6月14日  
[平成 27年 第20週 ~ 第24週]

[区別・週別報告定点当り]



週数		合計	~5ヶ月	~11ヶ月	年齢層別																				
					1歳	2歳	3歳	4歳	5歳	6歳	7歳	8歳	9歳	10~14歳	15~19歳	20~29歳	30~39歳	40~49歳	50~59歳	60~69歳	70歳以上				
第20週	罹患数	8									1				1		1	4	1						
	定点当り	0.38									0.05				0.05		0.05	0.19	0.05						
第21週	罹患数	9										3			1	2	1	2							
	定点当り	0.45										0.15			0.05	0.10	0.05	0.10							
第22週	罹患数	12				1	1	2	1	2	1	1				1	1	1							
	定点当り	0.63				0.05	0.05	0.11	0.05	0.11	0.05	0.05				0.05	0.05	0.05							
第23週	罹患数	18				3			1	1						2	4	3	4						
	定点当り	0.86				0.14			0.05	0.05						0.10	0.19	0.14	0.19						
第24週	罹患数	16							2	2							1	7		3	1				
	定点当り	0.84							0.11	0.11							0.05	0.37		0.16	0.05				

[年齢層別5週分集計]



[定点当りの患者数]

