

疾病別 警報・注意報 発生状況

平成27年第23週

	インフルエンザ	RSウイルス感染症	咽頭結膜熱	A群溶血性レンサ球菌咽頭炎	感染性胃腸炎	水痘	手足口病	伝染性紅斑	突発性発しん	百日咳	ヘルパンギーナ	流行性耳下腺炎	急性出血性結膜炎	流行性角結膜炎
警報レベル	30		3	8	20	7	5	2		1	6	6	1	8
終息基準値	10		1	4	12	4	2	1		0.1	2	2	0.1	4
注意報レベル	10					4						3		
横浜市	0.05	0.01	0.84	3.64	5.68	0.59	1.30	0.30	0.56	0.01	0.39	0.28	-	0.95
鶴見	-	-	2.00	1.86	6.00	0.14	3.57	0.14	0.43	-	0.43	0.43	-	0.50
神奈川	-	-	0.33	3.17	7.50	0.33	2.33	-	0.67	-	0.50	0.17	-	-
西	0.25	-	0.33	0.33	2.67	-	0.33	-	0.67	-	0.67	-	-	4.00
中	-	-	4.50	7.00	8.50	1.50	0.50	-	0.50	-	-	-
南	-	-	-	1.20	2.00	1.20	1.20	0.20	0.20	-	0.80	0.40	-	-
港南	0.25	-	0.60	5.60	6.80	1.20	1.00	0.40	0.60	-	0.20	-
保土ヶ谷	-	-	1.40	2.60	1.80	-	0.60	0.40	-	-	0.20	0.20	-	-
旭	-	-	0.20	3.40	9.00	-	0.20	0.20	0.80	-	-	-	-	-
磯子	-	-	0.25	13.25	1.75	0.25	4.00	0.50	0.50	-	1.75	2.00	-	-
金沢	-	-	2.20	0.20	2.60	1.00	0.20	0.60	0.40	-	0.60	0.40	-	-
港北	-	-	0.88	6.63	5.88	0.38	1.38	0.38	0.25	-	-	-	-	-
緑	-	-	1.00	4.60	4.80	0.60	1.20	0.20	1.40	-	0.40	-	-	1.00
青葉	-	-	0.80	1.20	4.80	0.80	0.40	0.20	0.80	-	0.20	-	-	1.50
都筑	-	-	0.25	7.00	12.00	1.50	1.25	0.25	0.25	-	1.25	0.25	-	5.00
戸塚	-	0.17	-	2.00	8.33	0.17	1.00	0.33	0.50	0.17	-	0.33	-	1.50
栄	0.17	-	0.50	1.00	5.75	0.25	-	-	0.25	-	0.25	0.25	-	-
泉	0.14	-	0.75	3.25	7.50	1.50	0.75	1.50	0.75	-	-	0.50	-	-
瀬谷	0.33	-	0.50	3.25	4.50	0.75	1.75	-	1.50	-	0.25	0.25	-	1.00

(- : 0) (... : 報告なし)

数字は報告定点当たり患者数です

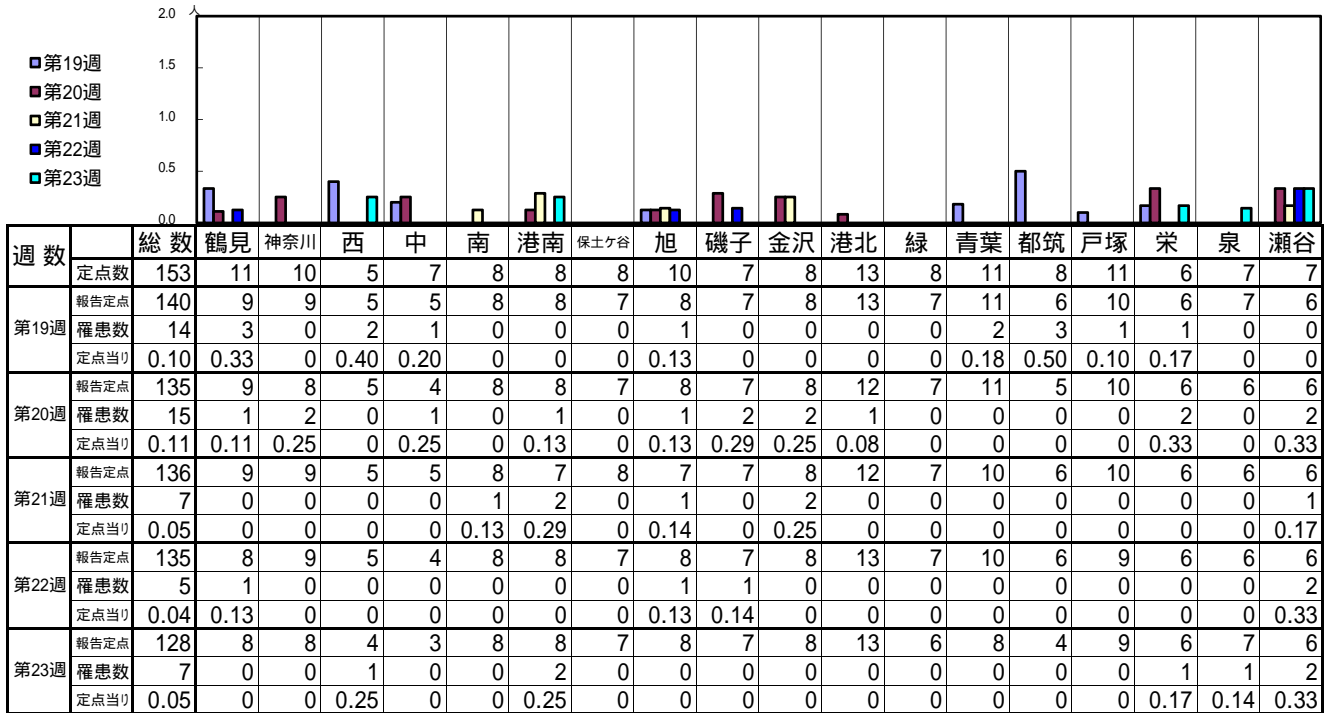
**報告定点当たりの値が警報レベル もしくは警報レベル継続中です
報告定点当たりの値が注意報レベルに達しています**

(この数字は集計時点のものです。翌週以降、変動する可能性があります)

<< インフルエンザ >>

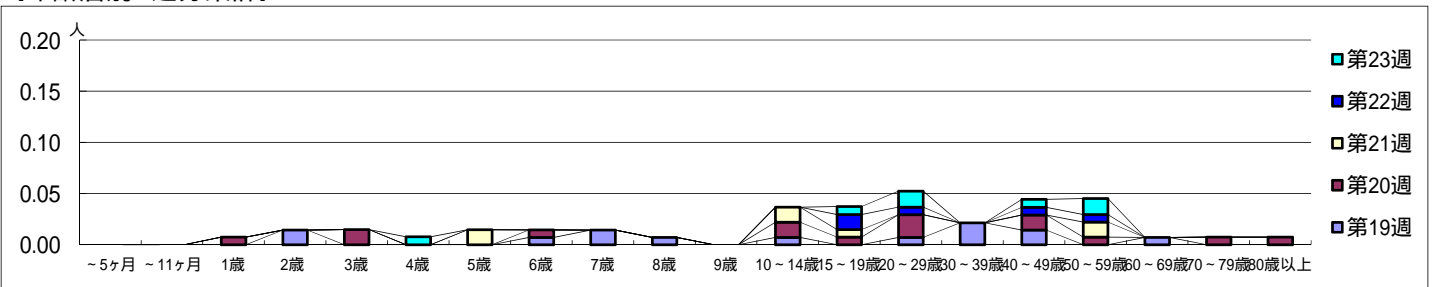
平成 27年 5月 4日 ~ 6月 7日
[平成 27年 第19週 ~ 第23週]

【区別・週別報告定点当り】

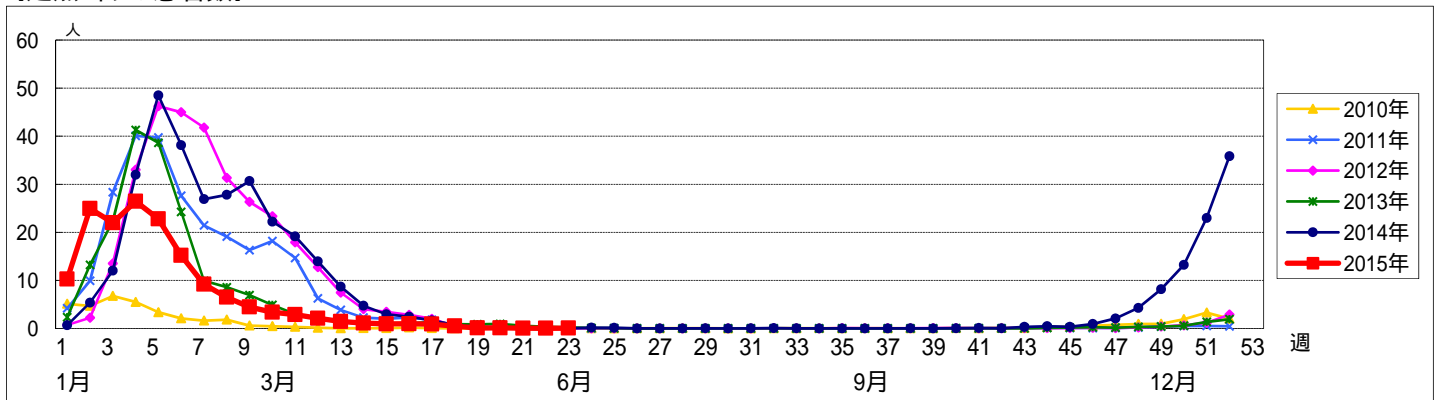


週数	合計	~5ヶ月	~11ヶ月	1歳	2歳	3歳	4歳	5歳	6歳	7歳	8歳	9歳	10~14歳	15~19歳	20~29歳	30~39歳	40~49歳	50~59歳	60~69歳	70~79歳	80歳以上
第19週	罹患数	14			2				1	2	1		1		1	3	2		1		
第19週	定点当り	0.10			0.01				0.01	0.01	0.01		0.01		0.01	0.02	0.01		0.01		
第20週	罹患数	15		1		2			1				2	1	3		2	1		1	1
第20週	定点当り	0.11		0.01		0.01			0.01				0.01	0.01	0.02		0.01	0.01		0.01	0.01
第21週	罹患数	7						2					2	1					2		
第21週	定点当り	0.05						0.01					0.01	0.01					0.01		
第22週	罹患数	5												2	1		1	1			
第22週	定点当り	0.04												0.01	0.01		0.01	0.01			
第23週	罹患数	7					1							1	2		1	2			
第23週	定点当り	0.05					0.01							0.01	0.02		0.01	0.02			

【年齢層別5週分集計】



【定点当りの患者数】



<< RSウイルス感染症 >>

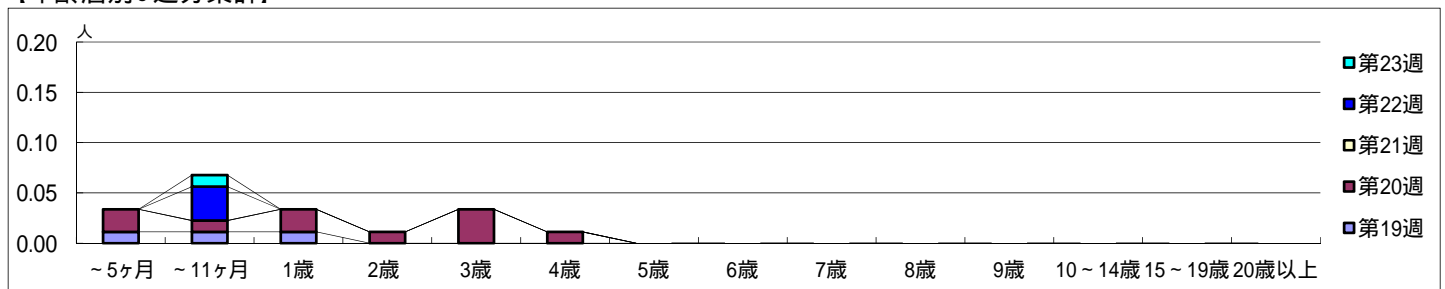
平成 27年 5月 4日 ~ 6月 7日
[平成 27年 第19週 ~ 第23週]

【区別・週別報告定点当り】

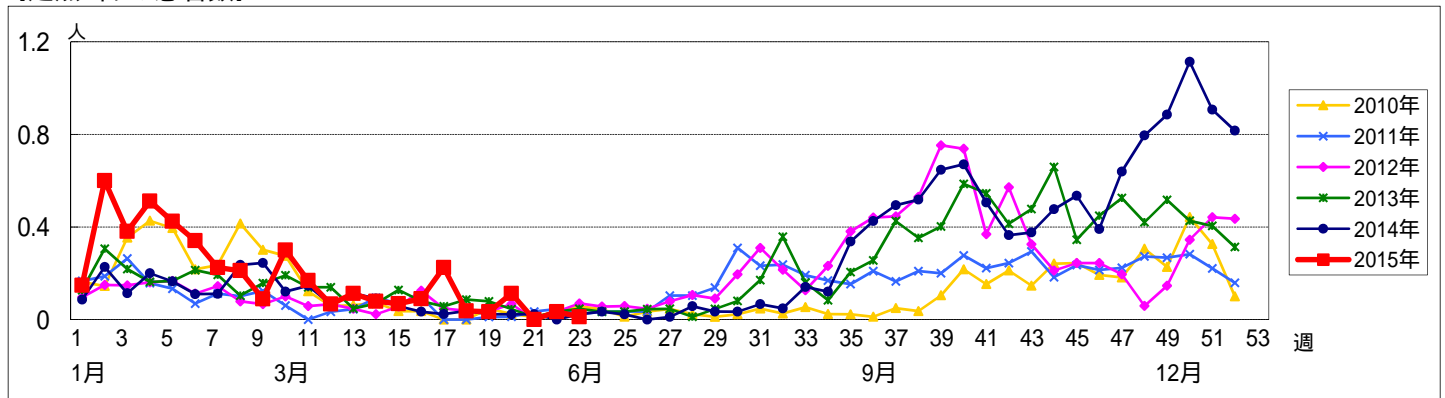
週 数		総数	区別																	
			鶴見	神奈川	西	中	南	港南	保土ヶ谷	旭	磯子	金沢	港北	緑	青葉	都筑	戸塚	栄	泉	瀬谷
第19週	定点数	94	7	6	3	4	5	5	5	6	4	5	8	5	7	5	7	4	4	4
	報告定点	89	7	6	3	3	5	5	5	5	4	5	8	5	6	4	6	4	4	4
	罹患数	3	0	0	0	0	0	0	0	0	0	0	1	2	0	0	0	0	0	0
	定点当り	0.03	0	0	0	0	0	0	0	0	0	0	0.13	0.40	0	0	0	0	0	0
第20週	報告定点	89	7	6	3	3	5	5	4	5	4	5	8	5	7	4	6	4	4	4
	罹患数	10	0	2	0	3	0	3	0	0	0	0	1	1	0	0	0	0	0	0
	定点当り	0.11	0	0.33	0	1.00	0	0.60	0	0	0	0	0.13	0.20	0	0	0	0	0	0
	報告定点	87	7	6	3	4	5	4	5	4	4	5	7	5	6	4	6	4	4	4
第21週	報告定点	87	7	6	3	4	5	4	5	4	4	5	7	5	6	4	6	4	4	4
	罹患数	0	0	0	0	0	0	0	0	0	0	0	0	0	0	0	0	0	0	0
	定点当り	0	0	0	0	0	0	0	0	0	0	0	0	0	0	0	0	0	0	0
	報告定点	89	7	6	3	3	5	5	5	5	4	5	8	5	6	4	6	4	4	4
第22週	報告定点	89	7	6	3	3	5	5	5	5	4	5	8	5	6	4	6	4	4	4
	罹患数	3	0	0	0	0	1	2	0	0	0	0	0	0	0	0	0	0	0	0
	定点当り	0.03	0	0	0	0	0.20	0.40	0	0	0	0	0	0	0	0	0	0	0	0
	報告定点	87	7	6	3	2	5	5	5	5	4	5	8	5	5	4	6	4	4	4
第23週	報告定点	87	7	6	3	2	5	5	5	5	4	5	8	5	5	4	6	4	4	4
	罹患数	1	0	0	0	0	0	0	0	0	0	0	0	0	0	1	0	0	0	0
	定点当り	0.01	0	0	0	0	0	0	0	0	0	0	0	0	0	0.17	0	0	0	0

週 数		合計	~5ヶ月	~11ヶ月	年齢層別														
					1歳	2歳	3歳	4歳	5歳	6歳	7歳	8歳	9歳	10~14歳	15~19歳	20歳以上			
第19週	罹患数	3	1	1	1														
	定点当り	0.03	0.01	0.01	0.01														
第20週	罹患数	10	2	1	2	1	3	1											
	定点当り	0.11	0.02	0.01	0.02	0.01	0.03	0.01											
第21週	罹患数	0																	
	定点当り	0																	
第22週	罹患数	3		3															
	定点当り	0.03		0.03															
第23週	罹患数	1		1															
	定点当り	0.01		0.01															

【年齢層別5週分集計】



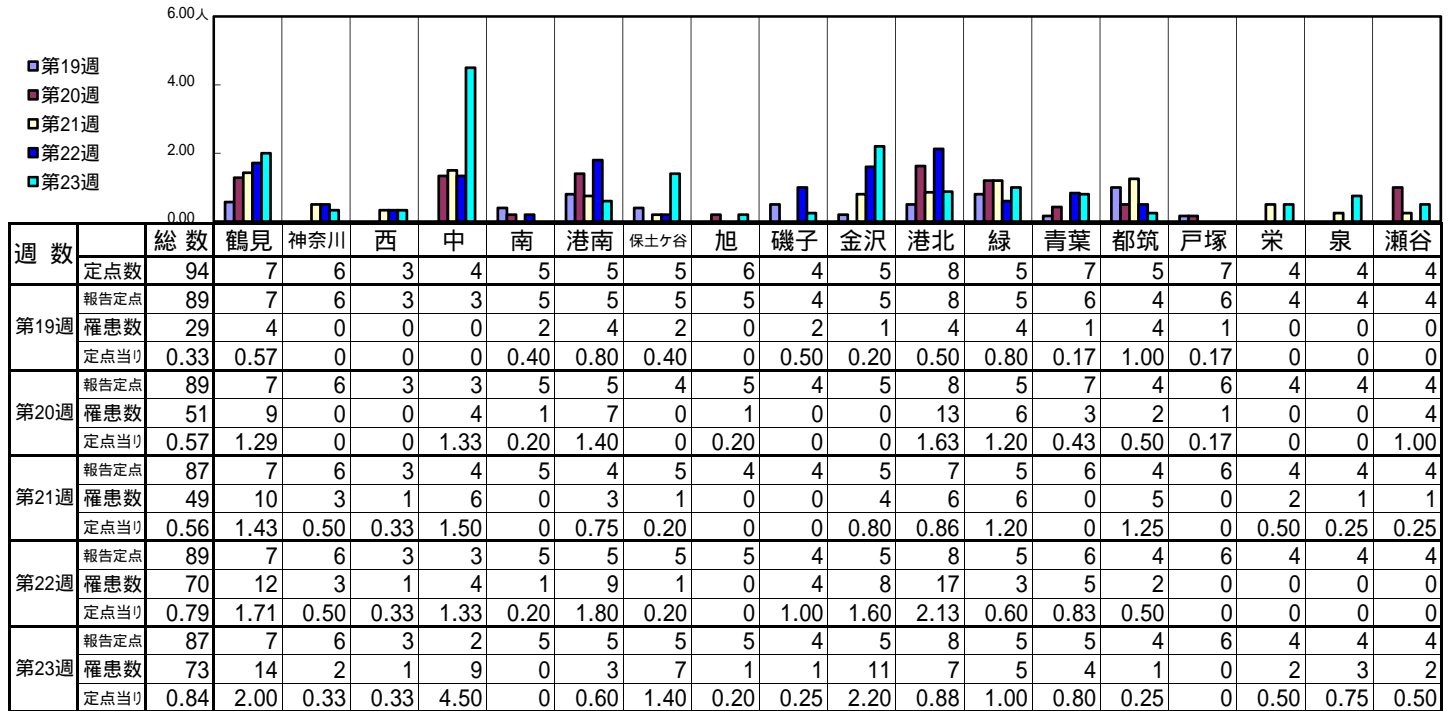
【定点当りの患者数】



<< 咽頭結膜熱 >>

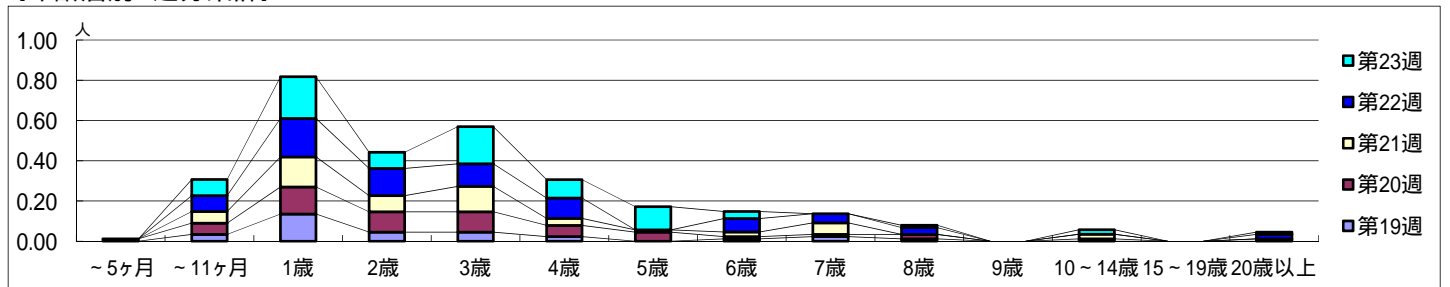
平成 27年 5月 4日 ~ 6月 7日
[平成 27年 第19週 ~ 第23週]

【区別・週別報告定点当り】

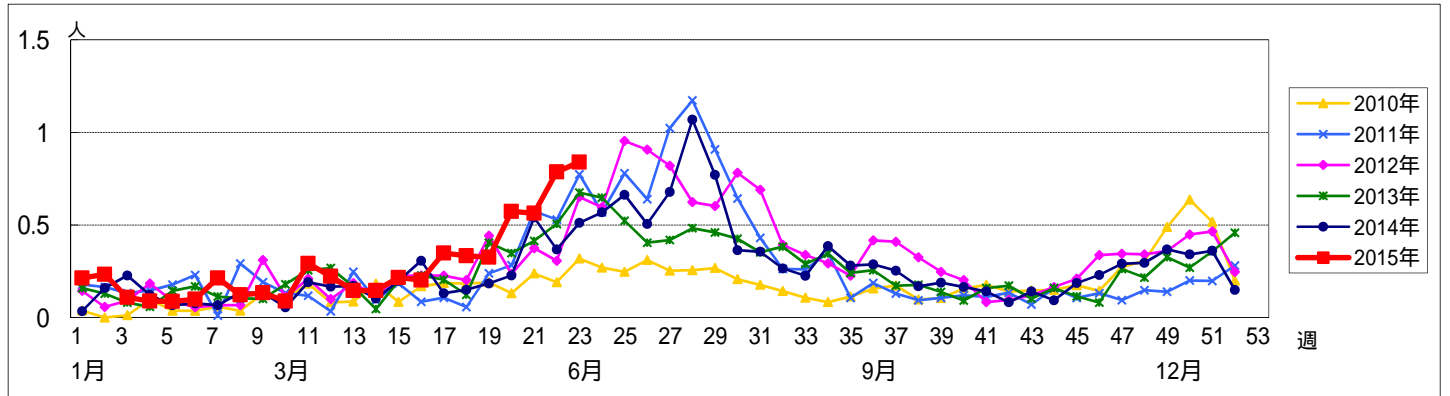


週数		合計	~5ヶ月	~11ヶ月	1歳	2歳	3歳	4歳	5歳	6歳	7歳	8歳	9歳	10~14歳	15~19歳	20歳以上
第19週	罹患数	29		3	12	4	4	2		1	2	1				
	定点当り	0.33		0.03	0.13	0.04	0.04	0.02		0.01	0.02	0.01				
第20週	罹患数	51	1	5	12	9	9	5	4	1	1	2		1		1
	定点当り	0.57	0.01	0.06	0.13	0.10	0.10	0.06	0.04	0.01	0.01	0.02		0.01		0.01
第21週	罹患数	49		5	13	7	11	3	1	2	5			2		
	定点当り	0.56		0.06	0.15	0.08	0.13	0.03	0.01	0.02	0.06			0.02		
第22週	罹患数	70		7	17	12	10	9		6	4	3				2
	定点当り	0.79		0.08	0.19	0.13	0.11	0.10		0.07	0.04	0.03				0.02
第23週	罹患数	73		7	18	7	16	8	10	3		1		2		1
	定点当り	0.84		0.08	0.21	0.08	0.18	0.09	0.11	0.03		0.01		0.02		0.01

【年齢層別5週分集計】



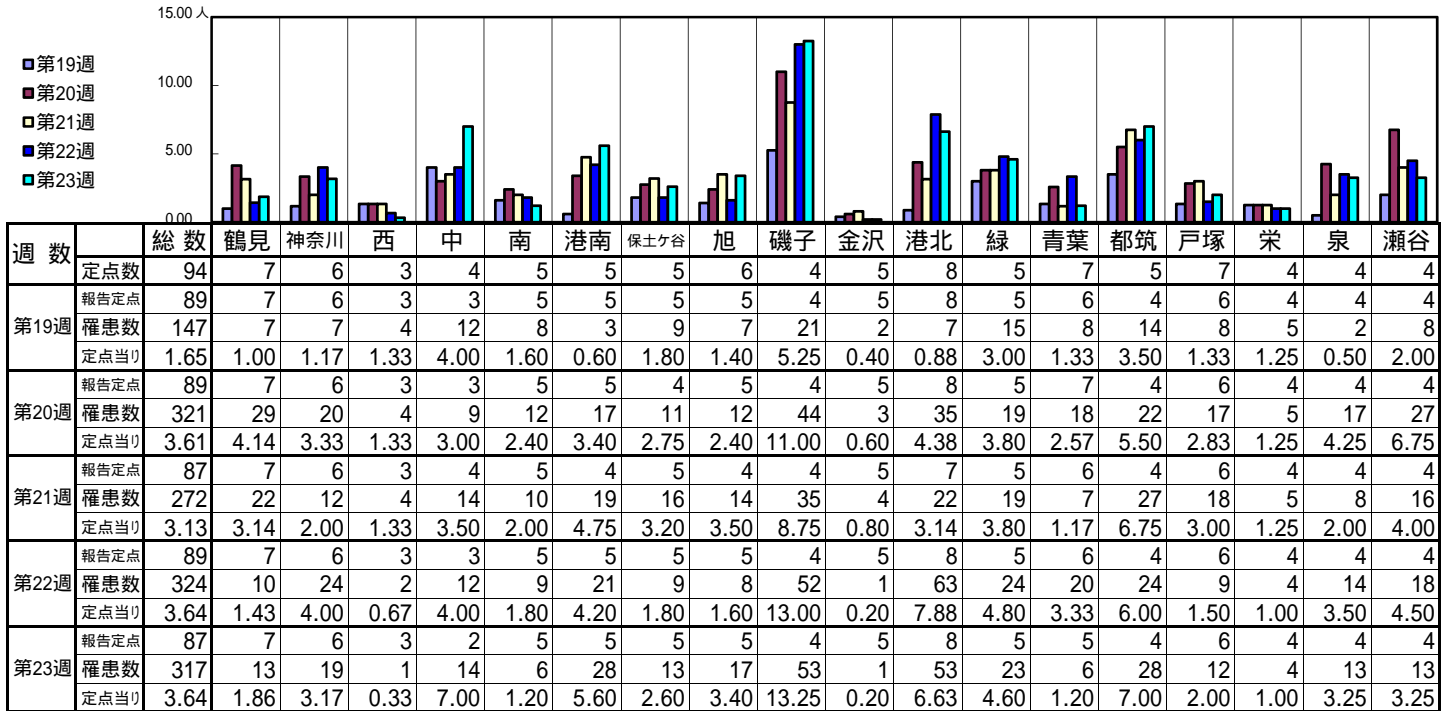
【定点当りの患者数】



<< A群溶血性レンサ球菌咽頭炎 >>

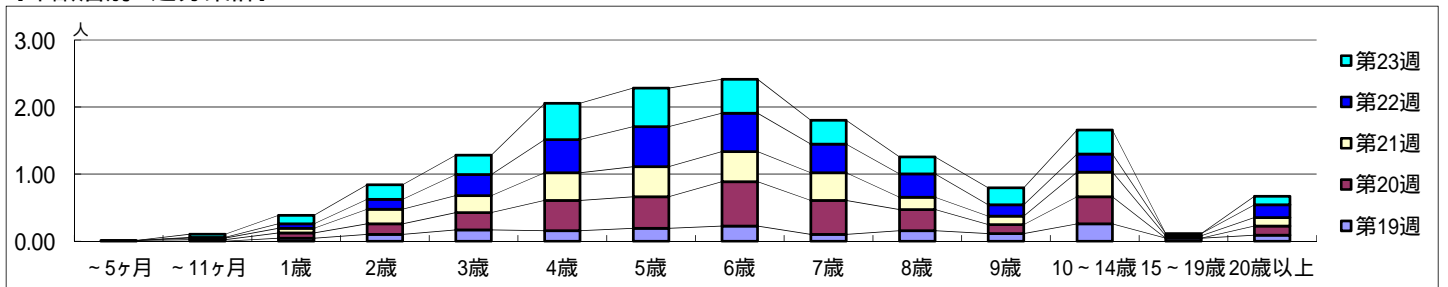
平成 27年 5月 4日 ~ 6月 7日
[平成 27年 第19週 ~ 第23週]

[区別・週別報告定点当り]

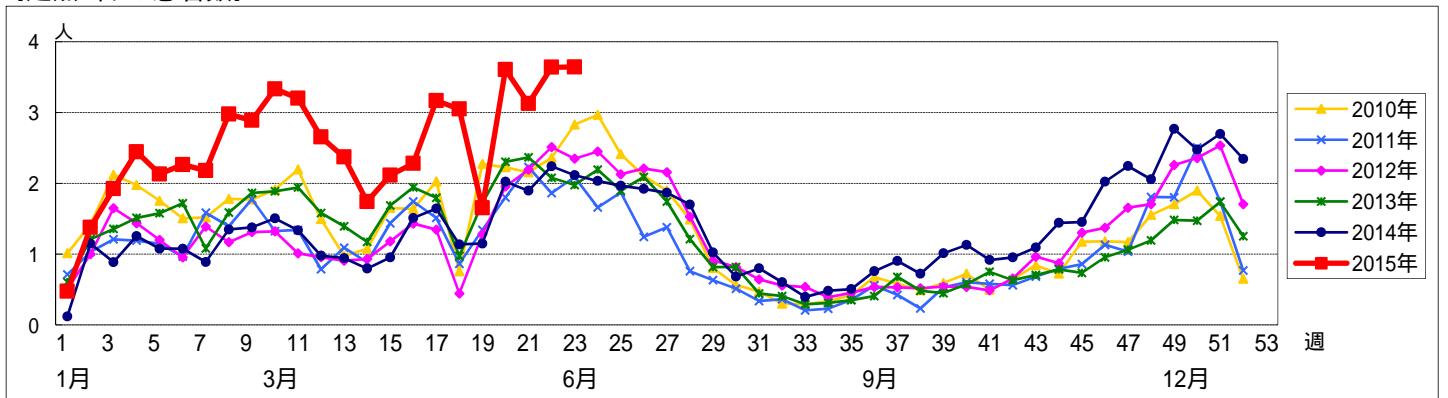


週数		合計	~5ヶ月	~11ヶ月	年齢											
					1歳	2歳	3歳	4歳	5歳	6歳	7歳	8歳	9歳	10~14歳	15~19歳	20歳以上
第19週	罹患数	147			4	9	15	14	17	20	9	14	10	23	4	8
	定点当り	1.65			0.04	0.10	0.17	0.16	0.19	0.22	0.10	0.16	0.11	0.26	0.04	0.09
第20週	罹患数	321	1	2	7	14	23	40	42	59	45	28	12	36		12
	定点当り	3.61	0.01	0.02	0.08	0.16	0.26	0.45	0.47	0.66	0.51	0.31	0.13	0.40		0.13
第21週	罹患数	272		2	6	19	22	36	39	39	36	16	11	32	3	11
	定点当り	3.13		0.02	0.07	0.22	0.25	0.41	0.45	0.45	0.41	0.18	0.13	0.37	0.03	0.13
第22週	罹患数	324		1	6	13	28	44	53	51	38	31	15	24	3	17
	定点当り	3.64		0.01	0.07	0.15	0.31	0.49	0.60	0.57	0.43	0.35	0.17	0.27	0.03	0.19
第23週	罹患数	317		4	11	19	25	47	50	44	31	22	22	31		11
	定点当り	3.64		0.05	0.13	0.22	0.29	0.54	0.57	0.51	0.36	0.25	0.25	0.36		0.13

[年齢層別5週分集計]



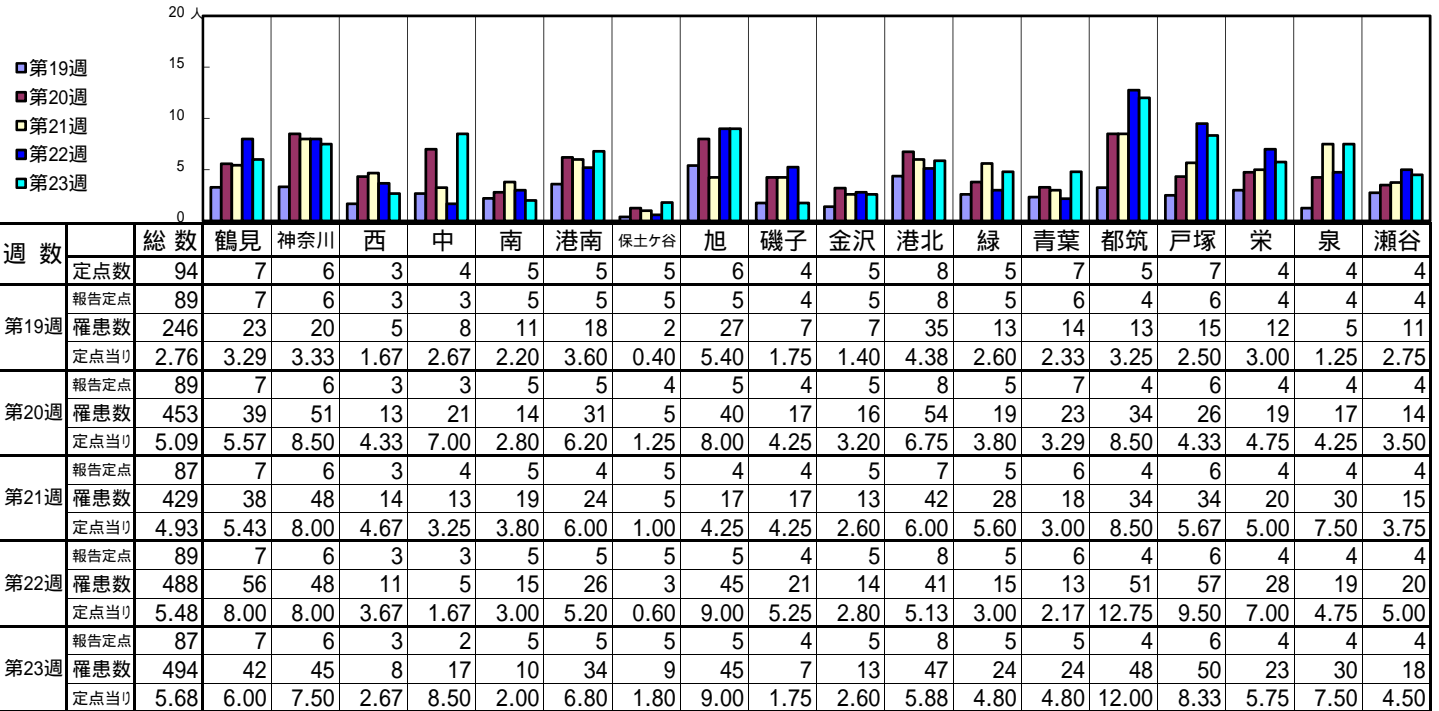
[定点当りの患者数]



<< 感染性胃腸炎 >>

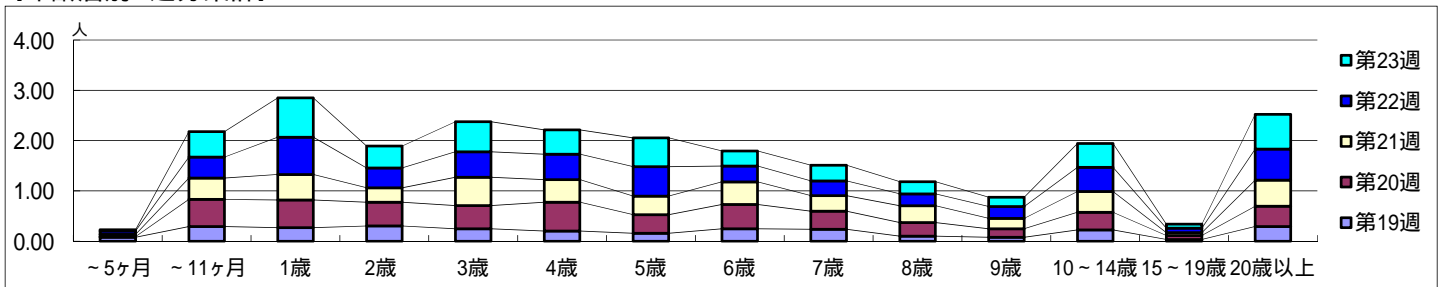
平成 27年 5月 4日 ~ 6月 7日
[平成 27年 第19週 ~ 第23週]

[区別・週別報告定点当り]

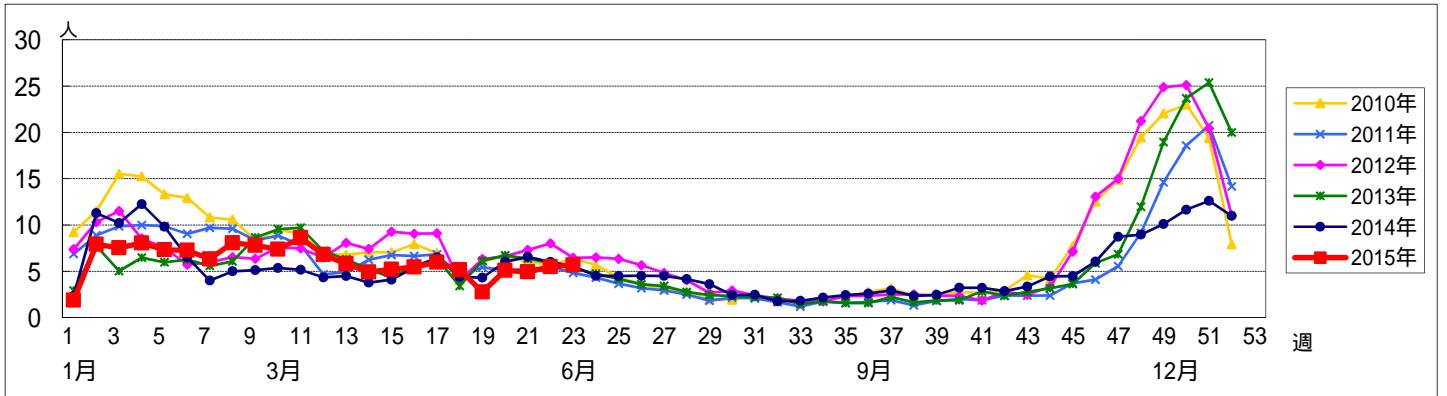


週 数		合計	~5ヶ月	~11ヶ月	1歳	2歳	3歳	4歳	5歳	6歳	7歳	8歳	9歳	10~14歳	15~19歳	20歳以上
第19週	罹患数	246	7	26	24	27	22	18	14	22	21	9	7	20	3	26
	定点当り	2.76	0.08	0.29	0.27	0.30	0.25	0.20	0.16	0.25	0.24	0.10	0.08	0.22	0.03	0.29
第20週	罹患数	453	1	48	49	42	41	51	33	43	32	24	15	31	7	36
	定点当り	5.09	0.01	0.54	0.55	0.47	0.46	0.57	0.37	0.48	0.36	0.27	0.17	0.35	0.08	0.40
第21週	罹患数	429	4	37	44	25	49	39	32	39	27	29	18	36	5	45
	定点当り	4.93	0.05	0.43	0.51	0.29	0.56	0.45	0.37	0.45	0.31	0.33	0.21	0.41	0.06	0.52
第22週	罹患数	488	6	37	66	35	45	45	52	28	26	21	21	43	8	55
	定点当り	5.48	0.07	0.42	0.74	0.39	0.51	0.51	0.58	0.31	0.29	0.24	0.24	0.48	0.09	0.62
第23週	罹患数	494	2	44	68	38	52	42	50	26	27	21	16	41	7	60
	定点当り	5.68	0.02	0.51	0.78	0.44	0.60	0.48	0.57	0.30	0.31	0.24	0.18	0.47	0.08	0.69

[年齢層別5週分集計]



[定点当りの患者数]



<< 水痘 >>

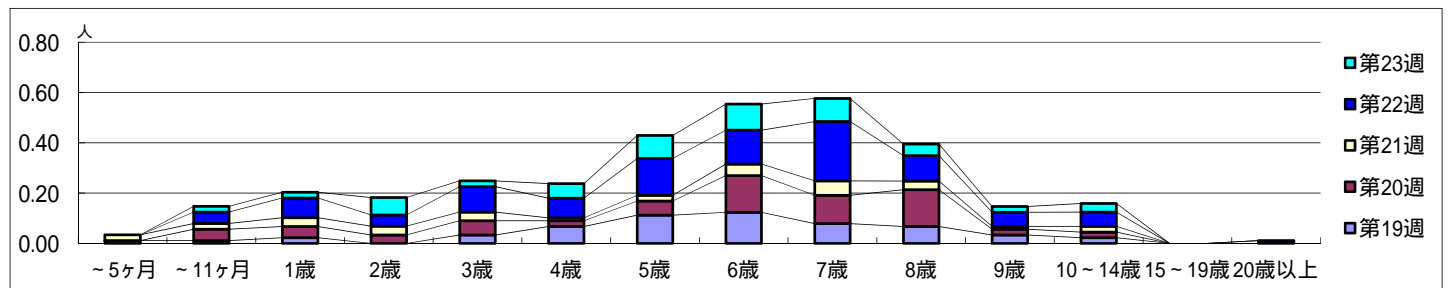
平成 27年 5月 4日 ~ 6月 7日
[平成 27年 第19週 ~ 第23週]

【区別・週別報告定点当り】

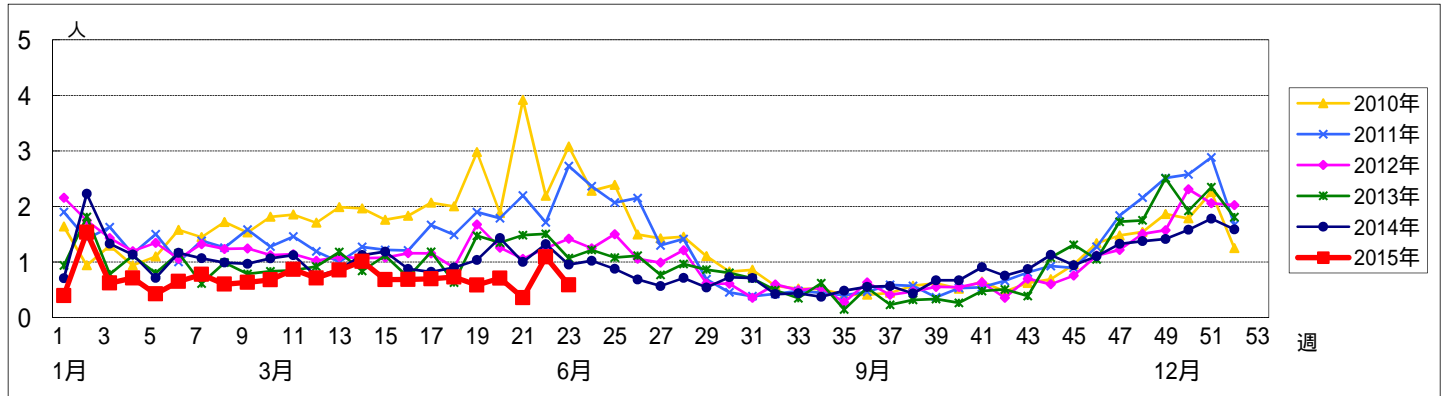
週数		総数	区別																
			鶴見	神奈川	西	中	南	港南	保土ヶ谷	旭	磯子	金沢	港北	緑	青葉	都筑	戸塚	栄	泉
第19週	定点数	94	7	6	3	4	5	5	5	6	4	5	8	5	7	5	4	4	4
	報告定点	89	7	6	3	3	5	5	5	5	4	5	8	5	6	4	6	4	4
	罹患数	52	0	1	1	1	1	10	1	1	1	1	4	4	5	0	6	3	11
	定点当り	0.58	0	0.17	0.33	0.33	0.20	2.00	0.20	0.20	0.25	0.20	0.50	0.80	0.83	0	1.00	0.75	2.75
第20週	報告定点	89	7	6	3	3	5	5	4	5	4	5	8	5	7	4	6	4	4
	罹患数	63	4	4	0	1	0	3	2	7	0	3	7	5	6	7	2	3	4
	定点当り	0.71	0.57	0.67	0	0.33	0	0.60	0.50	1.40	0	0.60	0.88	1.00	0.86	1.75	0.33	0.75	1.00
	報告定点	87	7	6	3	4	5	4	5	4	4	5	7	5	6	4	6	4	4
第21週	報告定点	87	7	6	3	4	5	4	5	4	4	5	7	5	6	4	6	4	4
	罹患数	31	1	3	0	3	2	0	0	0	0	5	2	2	1	2	2	4	3
	定点当り	0.36	0.14	0.50	0	0.75	0.40	0	0	0	0	1.00	0.29	0.40	0.17	0.50	0.33	1.00	0.75
	報告定点	89	7	6	3	3	5	5	5	5	4	5	8	5	6	4	6	4	4
第22週	報告定点	89	7	6	3	3	5	5	5	5	4	5	8	5	6	4	6	4	4
	罹患数	97	1	5	1	2	4	13	0	5	0	11	6	9	4	8	11	2	11
	定点当り	1.09	0.14	0.83	0.33	0.67	0.80	2.60	0	1.00	0	2.20	0.75	1.80	0.67	2.00	1.83	0.50	2.75
	報告定点	87	7	6	3	2	5	5	5	5	4	5	8	5	5	4	6	4	4
第23週	報告定点	87	7	6	3	2	5	5	5	5	4	5	8	5	5	4	6	4	4
	罹患数	51	1	2	0	3	6	6	0	0	1	5	3	3	4	6	1	1	6
	定点当り	0.59	0.14	0.33	0	1.50	1.20	1.20	0	0	0.25	1.00	0.38	0.60	0.80	1.50	0.17	0.25	1.50
	報告定点	87	7	6	3	2	5	5	5	5	4	5	8	5	5	4	6	4	4

週数		合計	年齢層別													
			~5ヶ月	~11ヶ月	1歳	2歳	3歳	4歳	5歳	6歳	7歳	8歳	9歳	10~14歳	15~19歳	20歳以上
第19週	罹患数	52	1	1	2		3	6	10	11	7	6	3	2		
	定点当り	0.58	0.01	0.01	0.02		0.03	0.07	0.11	0.12	0.08	0.07	0.03	0.02		
第20週	罹患数	63		4	4	3	5	2	5	13	10	13	2	2		
	定点当り	0.71		0.04	0.04	0.03	0.06	0.02	0.06	0.15	0.11	0.15	0.02	0.02		
第21週	罹患数	31	2	2	3	3	3	1	2	4	5	3	1	2		
	定点当り	0.36	0.02	0.02	0.03	0.03	0.03	0.01	0.02	0.05	0.06	0.03	0.01	0.02		
第22週	罹患数	97		4	7	4	9	7	13	12	21	9	5	5		1
	定点当り	1.09		0.04	0.08	0.04	0.10	0.08	0.15	0.13	0.24	0.10	0.06	0.06		0.01
第23週	罹患数	51		2	2	6	2	5	8	9	8	4	2	3		
	定点当り	0.59		0.02	0.02	0.07	0.02	0.06	0.09	0.10	0.09	0.05	0.02	0.03		

【年齢層別5週分集計】



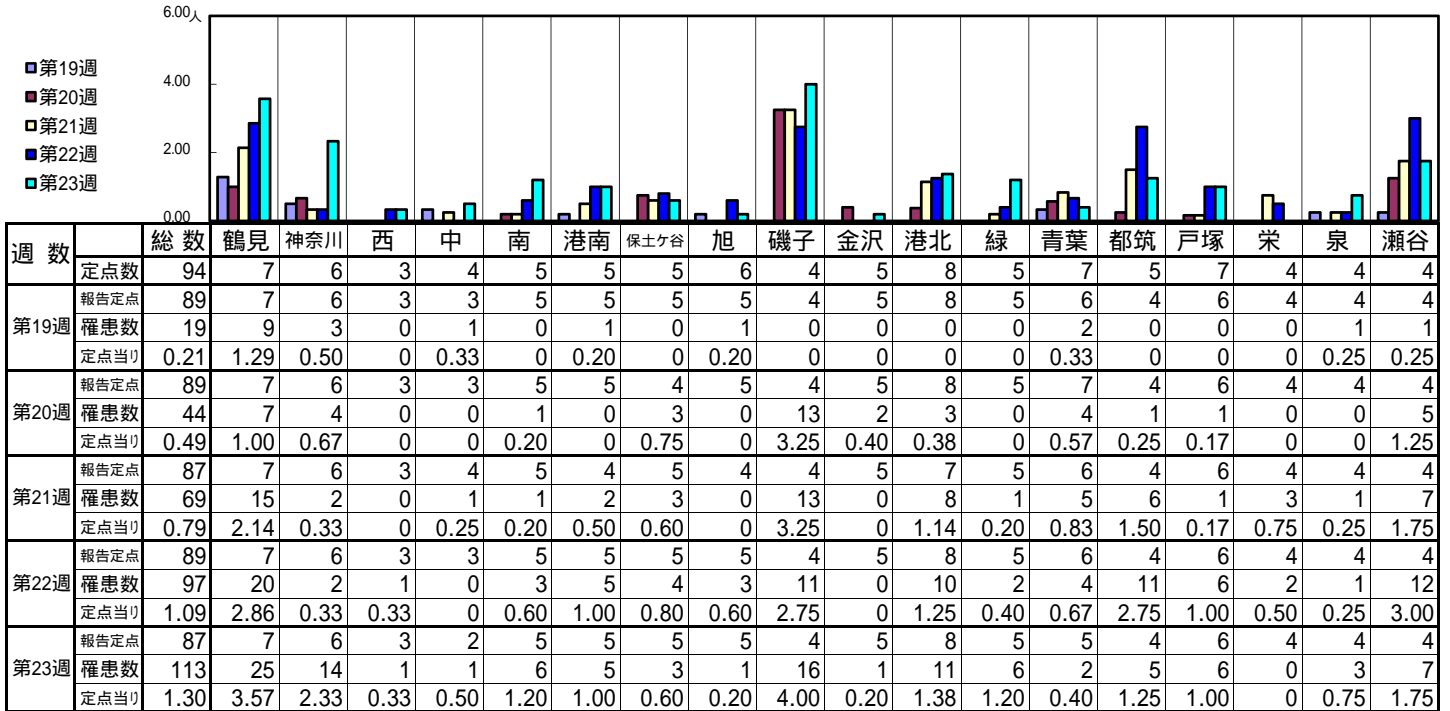
【定点当りの患者数】



<< 手足口病 >>

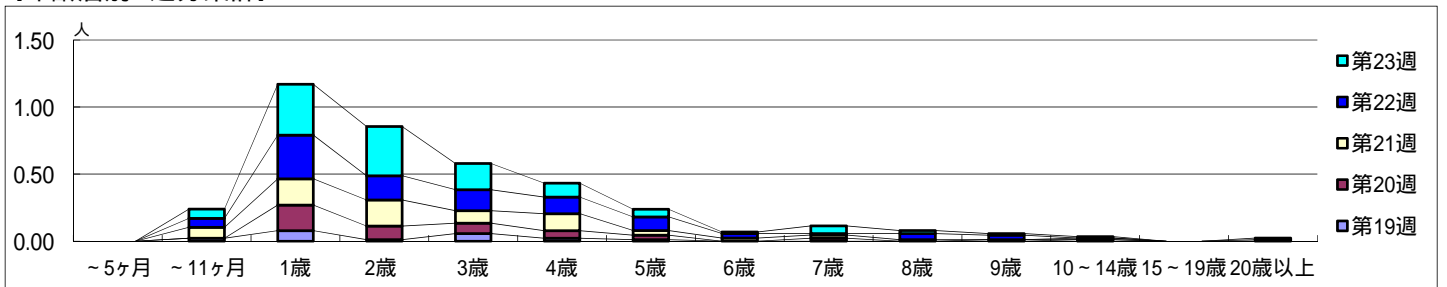
平成 27年 5月 4日 ~ 6月 7日
[平成 27年 第19週 ~ 第23週]

【区別・週別報告定点当り】

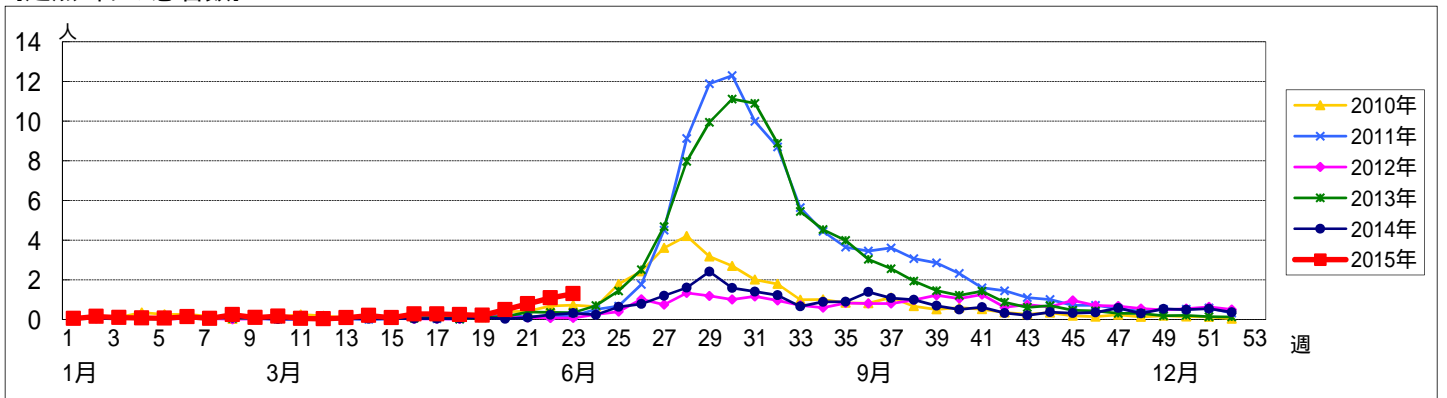


週 数		合計	年齢層別													
			~5ヶ月	~11ヶ月	1歳	2歳	3歳	4歳	5歳	6歳	7歳	8歳	9歳	10~14歳	15~19歳	20歳以上
第19週	罹患数	19		2	7	1	5	2	1						1	
	定点当り	0.21		0.02	0.08	0.01	0.06	0.02	0.01						0.01	
第20週	罹患数	44			17	9	7	5	3		2			1		
	定点当り	0.49			0.19	0.10	0.08	0.06	0.03		0.02			0.01		
第21週	罹患数	69		7	17	17	8	11	3	2	2	1		1		
	定点当り	0.79		0.08	0.20	0.20	0.09	0.13	0.03	0.02	0.02	0.01		0.01		
第22週	罹患数	97		6	29	16	14	11	9	3	1	4	3		1	
	定点当り	1.09		0.07	0.33	0.18	0.16	0.12	0.10	0.03	0.01	0.04	0.03		0.01	
第23週	罹患数	113		6	33	32	17	9	5	1	5	2	1	1	1	
	定点当り	1.30		0.07	0.38	0.37	0.20	0.10	0.06	0.01	0.06	0.02	0.01	0.01	0.01	

【年齢層別5週分集計】



【定点当りの患者数】



<< 伝染性紅斑 >>

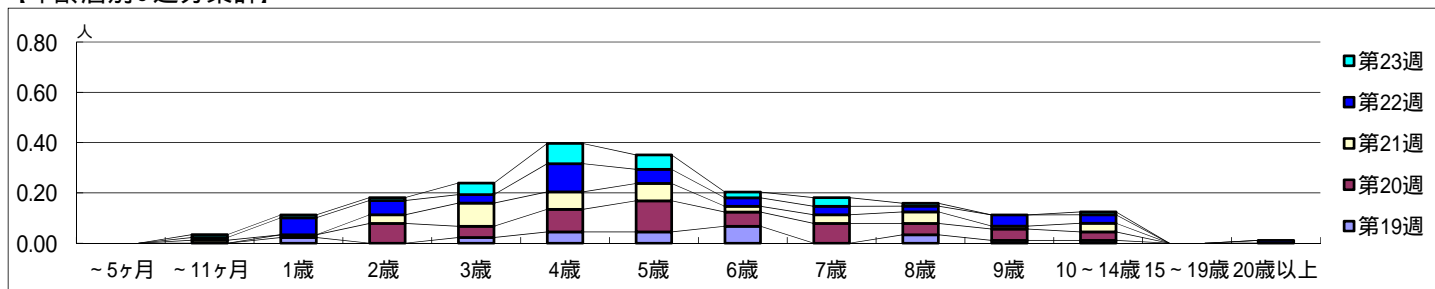
平成 27年 5月 4日 ~ 6月 7日
[平成 27年 第19週 ~ 第23週]

【区別・週別報告定点当り】

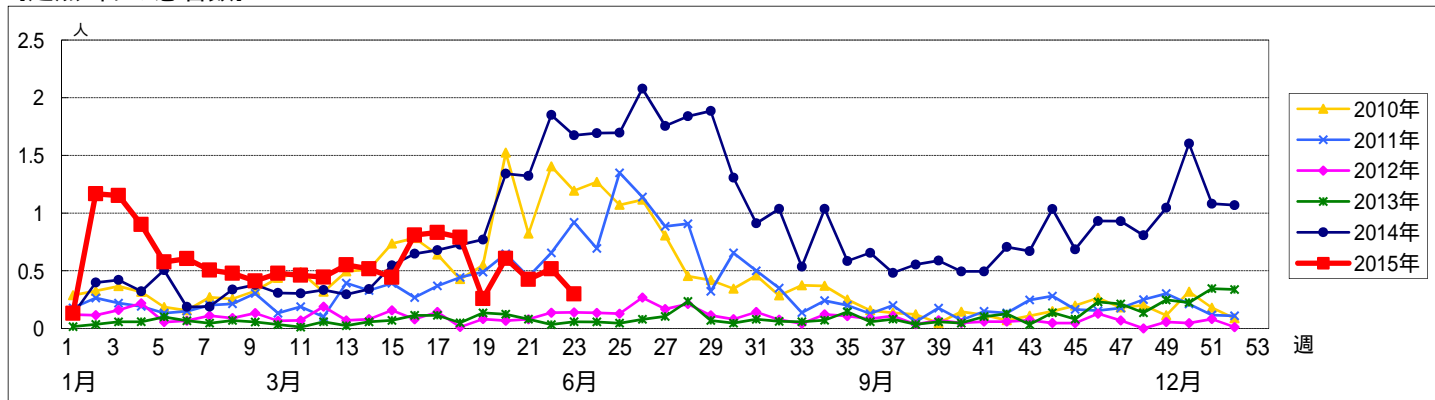
週数		区別																		
		総数	鶴見	神奈川	西	中	南	港南	保土ヶ谷	旭	磯子	金沢	港北	緑	青葉	都筑	戸塚	栄	泉	瀬谷
第19週	定点数	94	7	6	3	4	5	5	5	6	4	5	8	5	7	5	7	4	4	4
	報告定点	89	7	6	3	3	5	5	5	5	4	5	8	5	6	4	6	4	4	4
	罹患数	23	1	0	0	0	1	4	0	1	0	2	0	0	0	2	4	2	5	1
	定点当り	0.26	0.14	0	0	0	0.20	0.80	0	0.20	0	0.40	0	0	0	0.50	0.67	0.50	1.25	0.25
第20週	報告定点	89	7	6	3	3	5	5	4	5	4	5	8	5	7	4	6	4	4	4
	罹患数	54	0	2	1	5	1	9	3	2	2	5	5	3	1	2	1	0	7	5
	定点当り	0.61	0	0.33	0.33	1.67	0.20	1.80	0.75	0.40	0.50	1.00	0.63	0.60	0.14	0.50	0.17	0	1.75	1.25
	報告定点	87	7	6	3	4	5	4	5	4	4	5	7	5	6	4	6	4	4	4
第21週	報告定点	87	7	6	3	4	5	4	5	4	4	5	7	5	6	4	6	4	4	4
	罹患数	37	2	1	3	3	0	3	0	0	2	5	0	0	1	3	1	2	6	5
	定点当り	0.43	0.29	0.17	1.00	0.75	0	0.75	0	0	0.50	1.00	0	0	0.17	0.75	0.17	0.50	1.50	1.25
	報告定点	89	7	6	3	3	5	5	5	5	4	5	8	5	6	4	6	4	4	4
第22週	報告定点	89	7	6	3	3	5	5	5	5	4	5	8	5	6	4	6	4	4	4
	罹患数	46	1	4	2	3	1	8	0	0	3	5	2	2	3	2	0	0	2	8
	定点当り	0.52	0.14	0.67	0.67	1.00	0.20	1.60	0	0	0.75	1.00	0.25	0.40	0.50	0.50	0	0	0.50	2.00
	報告定点	87	7	6	3	2	5	5	5	5	4	5	8	5	5	4	6	4	4	4
第23週	報告定点	87	7	6	3	2	5	5	5	5	4	5	8	5	5	4	6	4	4	4
	罹患数	26	1	0	0	0	1	2	2	1	2	3	3	1	1	1	2	0	6	0
	定点当り	0.30	0.14	0	0	0	0.20	0.40	0.40	0.20	0.50	0.60	0.38	0.20	0.20	0.25	0.33	0	1.50	0

週数		合計	~5ヶ月	~11ヶ月	年齢												
					1歳	2歳	3歳	4歳	5歳	6歳	7歳	8歳	9歳	10~14歳	15~19歳	20歳以上	
第19週	罹患数	23			2		2	4	4	6		3	1	1			
	定点当り	0.26			0.02		0.02	0.04	0.04	0.07		0.03	0.01	0.01			
第20週	罹患数	54			1	7	4	8	11	5	7	4	4	3			
	定点当り	0.61			0.01	0.08	0.04	0.09	0.12	0.06	0.08	0.04	0.04	0.03			
第21週	罹患数	37		1		3	8	6	6	2	3	4	1	3			
	定点当り	0.43		0.01		0.03	0.09	0.07	0.07	0.02	0.03	0.05	0.01	0.03			
第22週	罹患数	46		1	6	5	3	10	5	3	3	2	4	3		1	
	定点当り	0.52		0.01	0.07	0.06	0.03	0.11	0.06	0.03	0.03	0.02	0.04	0.03		0.01	
第23週	罹患数	26		1	1	1	4	7	5	2	3	1		1			
	定点当り	0.30		0.01	0.01	0.01	0.05	0.08	0.06	0.02	0.03	0.01		0.01			

【年齢層別5週分集計】



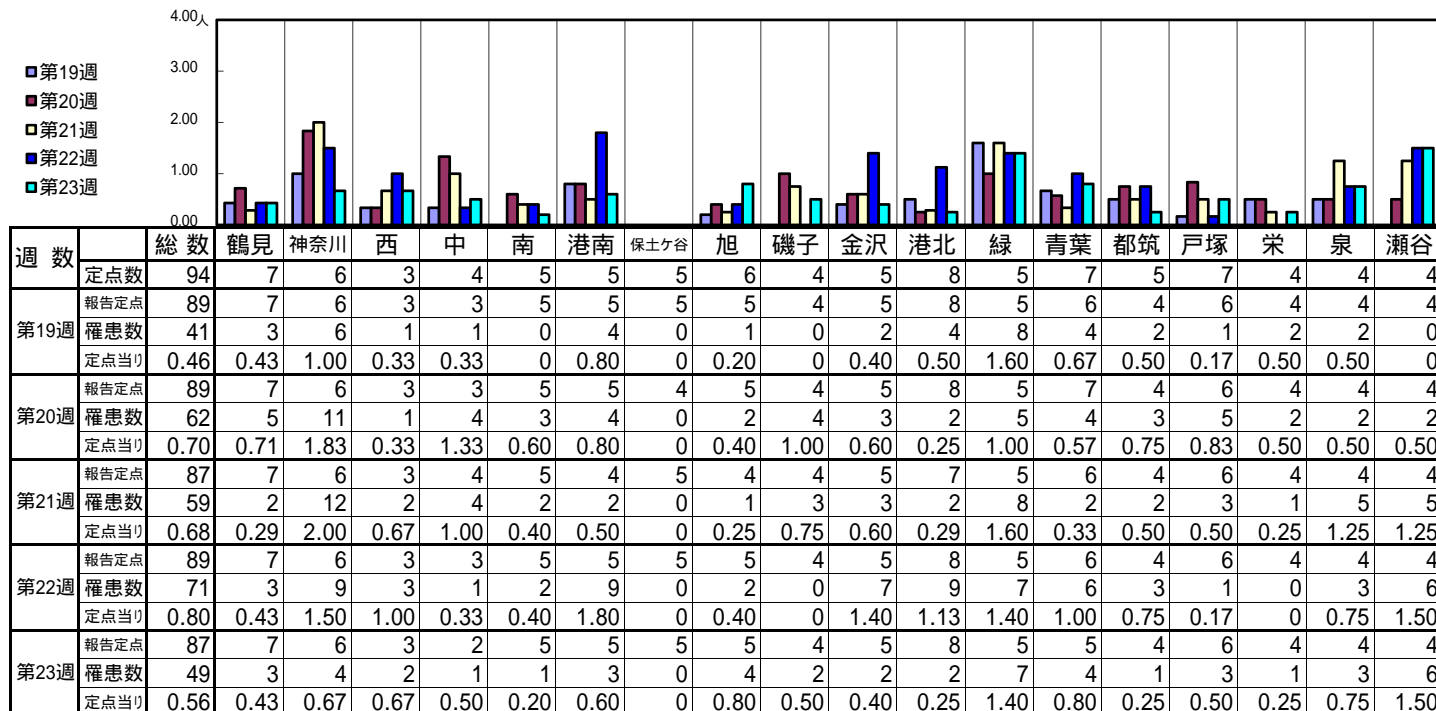
【定点当りの患者数】



<< 突発性発しん >>

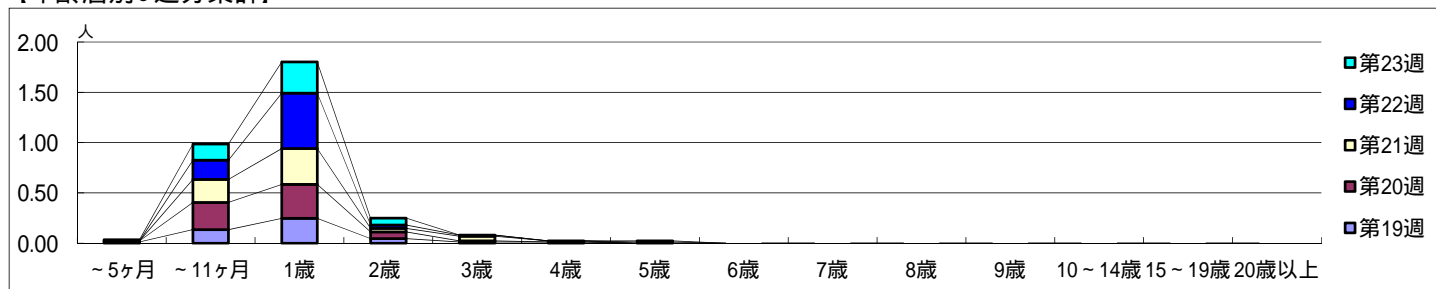
平成 27年 5月 4日 ~ 6月 7日
[平成 27年 第19週 ~ 第23週]

【区別・週別報告定点当り】

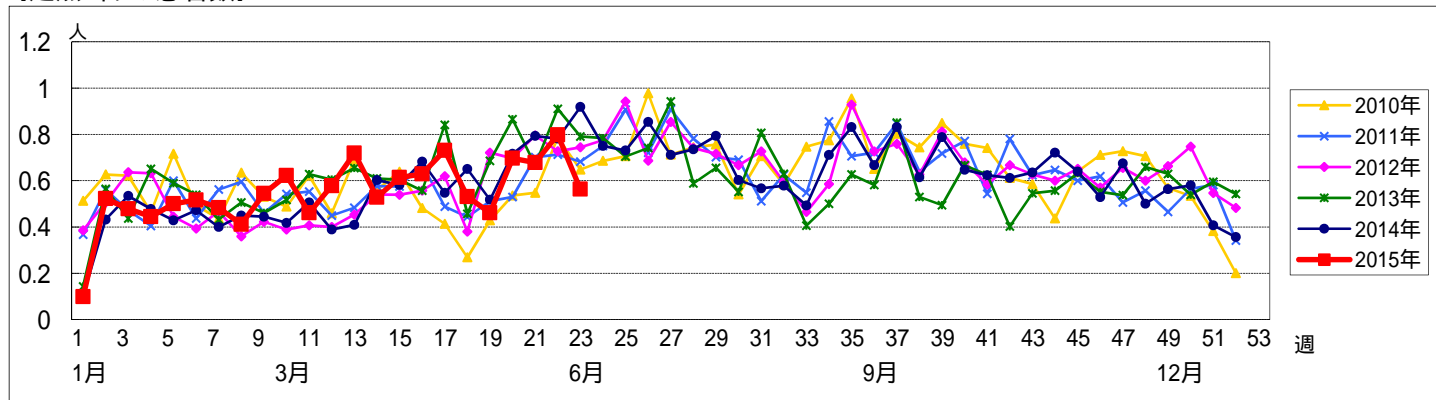


週 数		合計	年齢層別														
			~5ヶ月	~11ヶ月	1歳	2歳	3歳	4歳	5歳	6歳	7歳	8歳	9歳	10~14歳	15~19歳	20歳以上	
第19週	罹患数	41	1	12	22	4	1	1									
	定点当り	0.46	0.01	0.13	0.25	0.04	0.01	0.01									
第20週	罹患数	62	1	24	30	6	1										
	定点当り	0.70	0.01	0.27	0.34	0.07	0.01										
第21週	罹患数	59		20	31	3	4	1									
	定点当り	0.68		0.23	0.36	0.03	0.05	0.01									
第22週	罹患数	71		17	49	3	1		1								
	定点当り	0.80		0.19	0.55	0.03	0.01		0.01								
第23週	罹患数	49	1	14	27	6			1								
	定点当り	0.56	0.01	0.16	0.31	0.07			0.01								

【年齢層別5週分集計】



【定点当りの患者数】

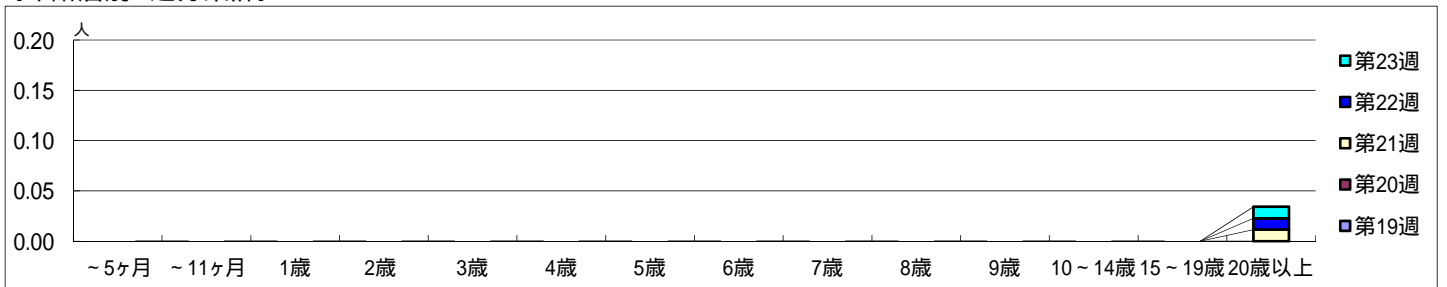


【区別・週別報告定点当り】

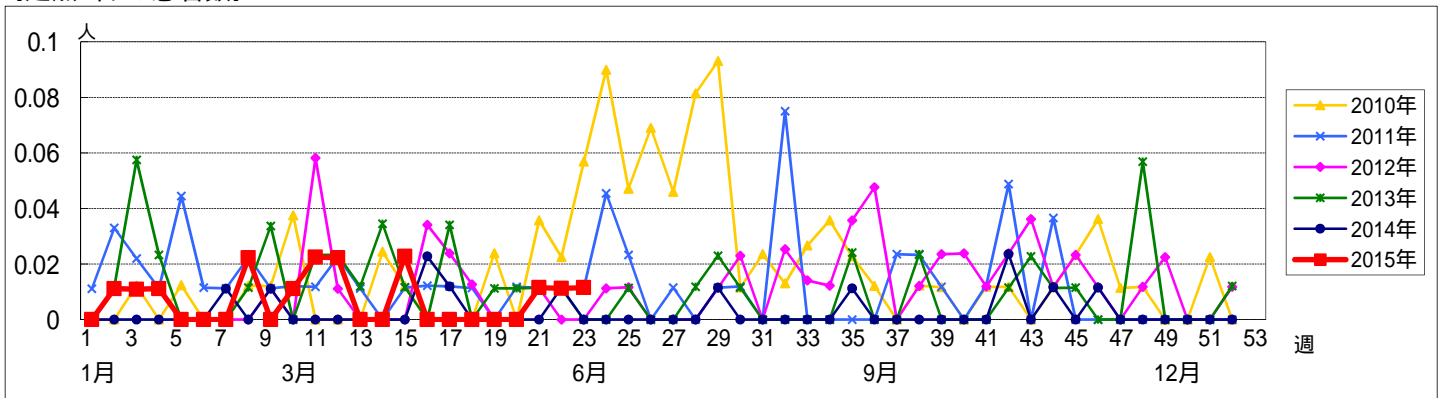
週 数		総数	区別																	
			鶴見	神奈川	西	中	南	港南	保土ヶ谷	旭	磯子	金沢	港北	緑	青葉	都筑	戸塚	栄	泉	瀬谷
第19週	定点数	94	7	6	3	4	5	5	5	6	4	5	8	5	7	5	7	4	4	4
	報告定点	89	7	6	3	3	5	5	5	5	4	5	8	5	6	4	6	4	4	4
	罹患数	0	0	0	0	0	0	0	0	0	0	0	0	0	0	0	0	0	0	0
	定点当り	0	0	0	0	0	0	0	0	0	0	0	0	0	0	0	0	0	0	0
第20週	報告定点	89	7	6	3	3	5	5	4	5	4	5	8	5	7	4	6	4	4	4
	罹患数	0	0	0	0	0	0	0	0	0	0	0	0	0	0	0	0	0	0	0
	定点当り	0	0	0	0	0	0	0	0	0	0	0	0	0	0	0	0	0	0	0
	報告定点	87	7	6	3	4	5	4	5	4	4	5	7	5	6	4	6	4	4	4
第21週	報告定点	89	7	6	3	3	5	5	5	5	4	5	8	5	6	4	6	4	4	4
	罹患数	1	0	0	0	0	0	0	0	0	0	0	0	0	0	1	0	0	0	0
	定点当り	0.01	0	0	0	0	0	0	0	0	0	0	0	0	0	0.17	0	0	0	0
	報告定点	89	7	6	3	3	5	5	5	5	4	5	8	5	6	4	6	4	4	4
第22週	報告定点	87	7	6	3	2	5	5	5	5	4	5	8	5	5	4	6	4	4	4
	罹患数	1	0	0	0	0	0	0	0	0	0	0	0	0	0	1	0	0	0	0
	定点当り	0.01	0	0	0	0	0	0	0	0	0	0	0	0	0	0.17	0	0	0	0
	報告定点	87	7	6	3	2	5	5	5	5	4	5	8	5	5	4	6	4	4	4
第23週	報告定点	89	7	6	3	3	5	5	5	5	4	5	8	5	6	4	6	4	4	4
	罹患数	1	0	0	0	0	0	0	0	0	0	0	0	0	0	1	0	0	0	0
	定点当り	0.01	0	0	0	0	0	0	0	0	0	0	0	0	0	0.17	0	0	0	0
	報告定点	87	7	6	3	2	5	5	5	5	4	5	8	5	5	4	6	4	4	4

週 数		合計	年齢層別													
			~5ヶ月	~11ヶ月	1歳	2歳	3歳	4歳	5歳	6歳	7歳	8歳	9歳	10~14歳	15~19歳	20歳以上
第19週	罹患数	0														
	定点当り	0														
第20週	罹患数	0														
	定点当り	0														
第21週	罹患数	1														1
	定点当り	0.01														0.01
第22週	罹患数	1														1
	定点当り	0.01														0.01
第23週	罹患数	1														1
	定点当り	0.01														0.01

【年齢層別5週分集計】



【定点当りの患者数】



<< ヘルパンギーナ >>

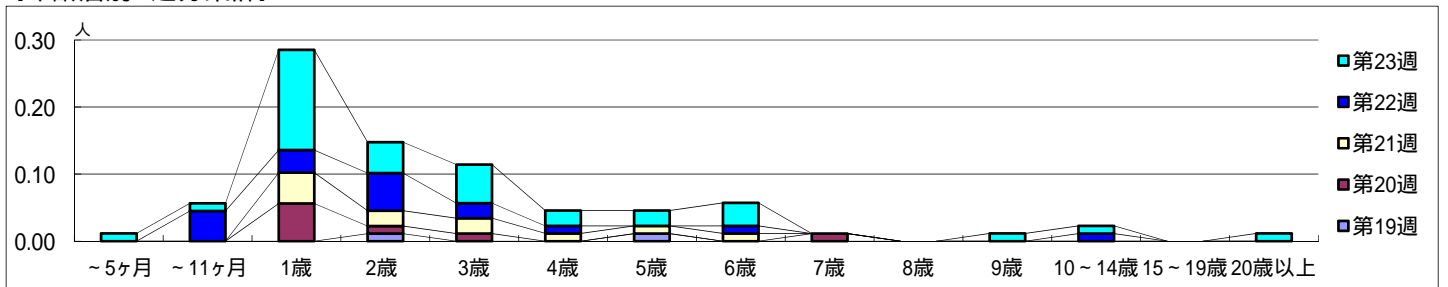
平成 27年 5月 4日 ~ 6月 7日
[平成 27年 第19週 ~ 第23週]

【区別・週別報告定点当り】

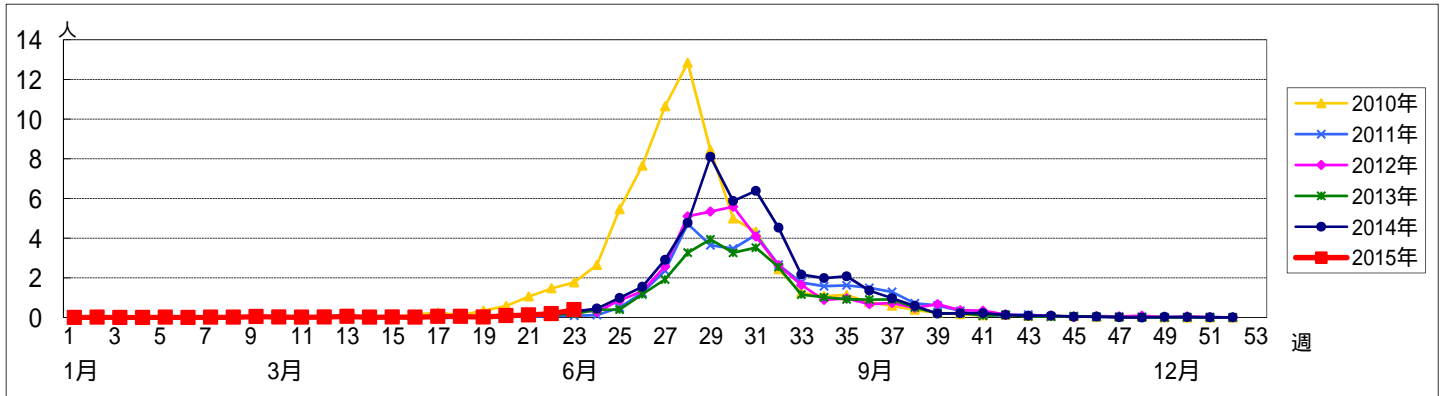
週数		総数	区別																	
			鶴見	神奈川	西	中	南	港南	保土ヶ谷	旭	磯子	金沢	港北	緑	青葉	都筑	戸塚	栄	泉	瀬谷
第19週	定点数	94	7	6	3	4	5	5	5	6	4	5	8	5	7	5	7	4	4	4
	報告定点	89	7	6	3	3	5	5	5	5	4	5	8	5	6	4	6	4	4	4
	罹患数	2	0	0	0	0	0	0	0	1	0	0	0	0	0	0	0	0	1	0
	定点当り	0.02	0	0	0	0	0	0	0	0.20	0	0	0	0	0	0	0	0	0.25	0
第20週	報告定点	89	7	6	3	3	5	5	4	5	4	5	8	5	7	4	6	4	4	4
	罹患数	8	1	0	0	0	0	1	0	0	2	0	0	0	1	0	0	0	1	2
	定点当り	0.09	0.14	0	0	0	0.20	0	0	0.50	0	0	0	0.14	0	0	0	0.25	0.50	
	報告定点	87	7	6	3	4	5	4	5	4	5	7	5	6	4	6	4	4	4	
第21週	報告定点	87	7	6	3	4	5	4	5	4	5	7	5	6	4	6	4	4	4	
	罹患数	11	0	0	0	0	1	0	0	0	4	2	0	0	0	0	0	0	4	
	定点当り	0.13	0	0	0	0	0.20	0	0	1.00	0.40	0	0	0	0	0	0	0	1.00	
	報告定点	89	7	6	3	3	5	5	5	5	4	5	8	5	6	4	6	4	4	
第22週	報告定点	89	7	6	3	3	5	5	5	5	4	5	8	5	6	4	6	4	4	
	罹患数	17	2	0	1	0	4	0	0	1	4	0	1	0	1	0	1	0	1	
	定点当り	0.19	0.29	0	0.33	0	0.80	0	0	0.20	1.00	0	0.13	0	0.17	0	0.17	0	0.25	
	報告定点	87	7	6	3	2	5	5	5	5	4	5	8	5	5	4	6	4	4	
第23週	報告定点	87	7	6	3	2	5	5	5	5	4	5	8	5	5	4	6	4	4	
	罹患数	34	3	3	2	0	4	1	1	0	7	3	0	2	1	5	0	1	0	
	定点当り	0.39	0.43	0.50	0.67	0	0.80	0.20	0.20	0	1.75	0.60	0	0.40	0.20	1.25	0	0.25	0	

週数		合計	年齢層別														
			~5ヶ月	~11ヶ月	1歳	2歳	3歳	4歳	5歳	6歳	7歳	8歳	9歳	10~14歳	15~19歳	20歳以上	
第19週	罹患数	2				1			1								
	定点当り	0.02				0.01			0.01								
第20週	罹患数	8			5	1	1				1						
	定点当り	0.09			0.06	0.01	0.01				0.01						
第21週	罹患数	11			4	2	2	1	1	1							
	定点当り	0.13			0.05	0.02	0.02	0.01	0.01	0.01							
第22週	罹患数	17		4	3	5	2	1		1				1			
	定点当り	0.19		0.04	0.03	0.06	0.02	0.01		0.01				0.01			
第23週	罹患数	34	1	1	13	4	5	2	2	3			1	1	1		
	定点当り	0.39	0.01	0.01	0.15	0.05	0.06	0.02	0.02	0.03			0.01	0.01	0.01		

【年齢層別5週分集計】



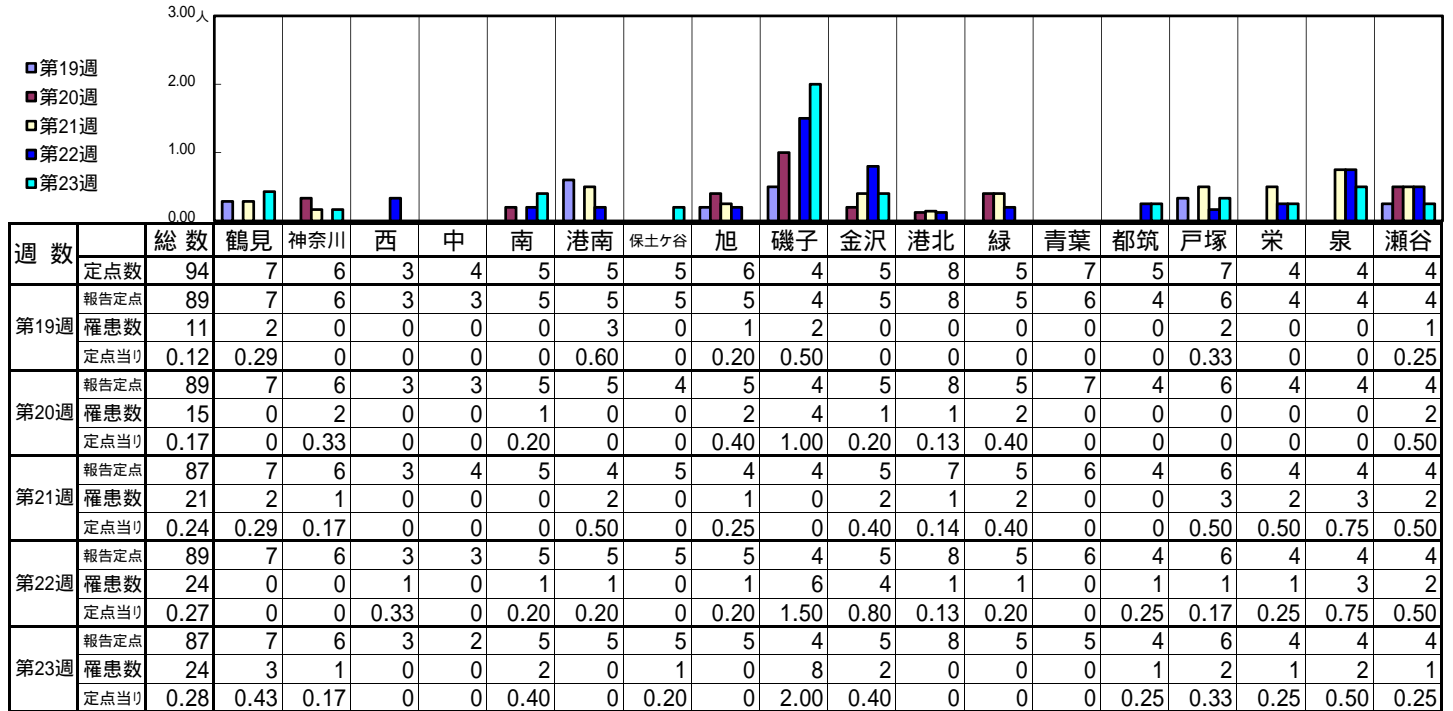
【定点当りの患者数】



<< 流行性耳下腺炎 >>

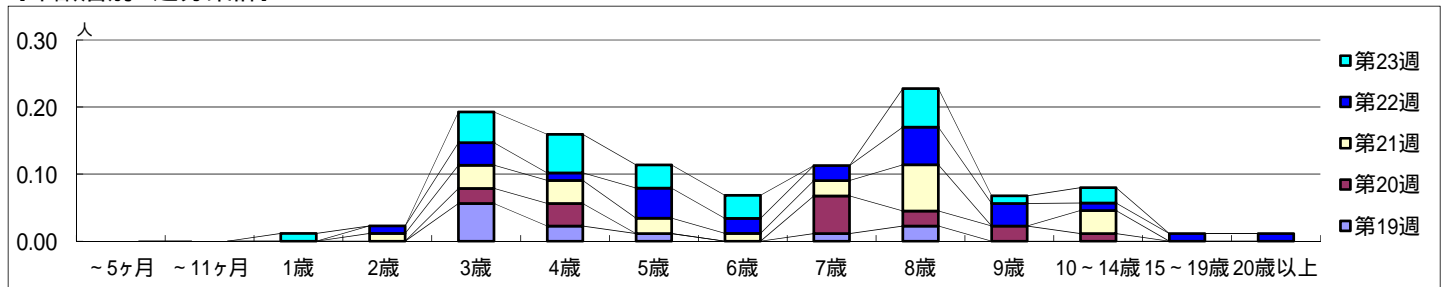
平成 27年 5月 4日 ~ 6月 7日
[平成 27年 第19週 ~ 第23週]

[区別・週別報告定点当り]

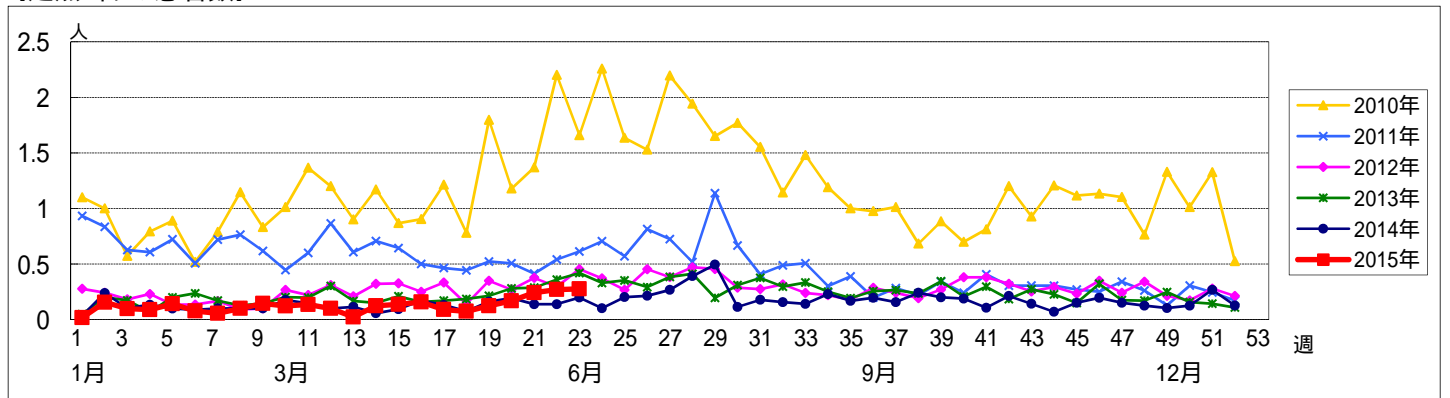


週 数		合計	~5ヶ月	~11ヶ月	年齢												
					1歳	2歳	3歳	4歳	5歳	6歳	7歳	8歳	9歳	10~14歳	15~19歳	20歳以上	
第19週	罹患数	11					5	2	1		1	2					
	定点当り	0.12					0.06	0.02	0.01		0.01	0.02					
第20週	罹患数	15					2	3			5	2	2	1			
	定点当り	0.17					0.02	0.03			0.06	0.02	0.02	0.01			
第21週	罹患数	21				1	3	3	2	1	2	6		3			
	定点当り	0.24				0.01	0.03	0.03	0.02	0.01	0.02	0.07		0.03			
第22週	罹患数	24				1	3	1	4	2	2	5	3	1	1	1	
	定点当り	0.27				0.01	0.03	0.01	0.04	0.02	0.02	0.06	0.03	0.01	0.01	0.01	
第23週	罹患数	24			1		4	5	3	3		5	1	2			
	定点当り	0.28			0.01		0.05	0.06	0.03	0.03		0.06	0.01	0.02			

[年齢層別5週分集計]



[定点当りの患者数]



<< 急性出血性結膜炎 >>

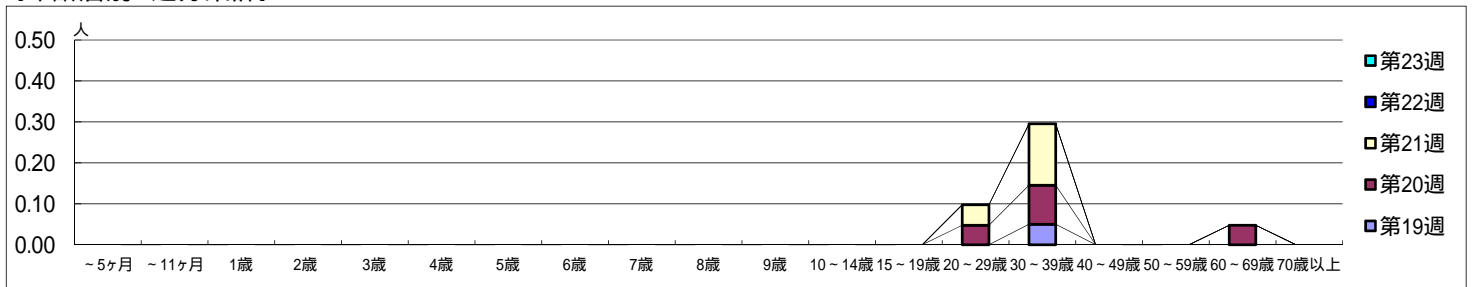
平成 27年 5月 4日 ~ 6月 7日
[平成 27年 第19週 ~ 第23週]

[区別・週別報告定点当り]

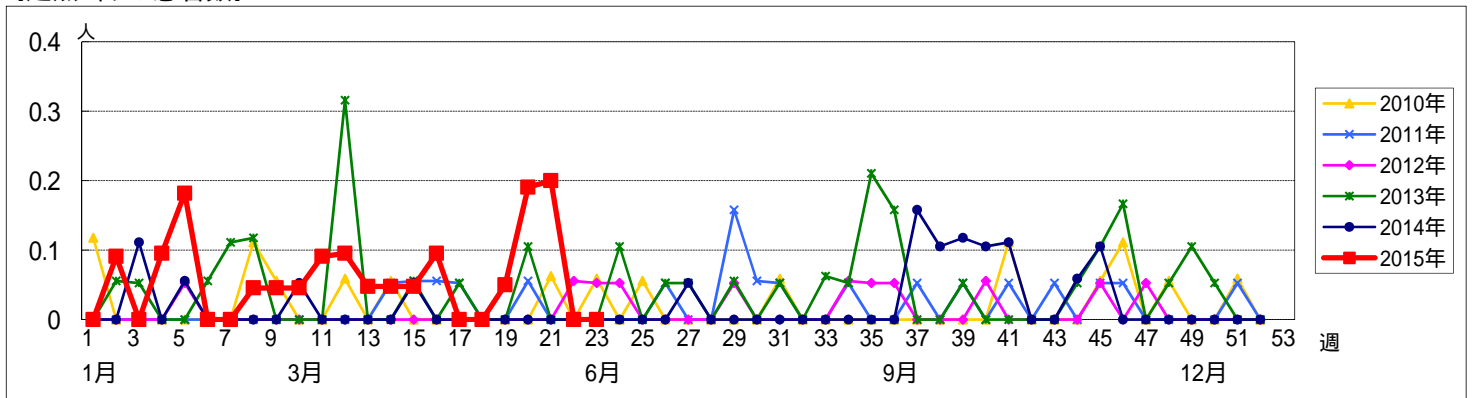
週数	総数	鶴見	神奈川	西	中	南	港南	保土ヶ谷	旭	磯子	金沢	港北	緑	青葉	都筑	戸塚	栄	泉	瀬谷
第19週	1	0	0	0	0	0	0	0	0	0	0	0	0	0	0	1	0	0	0
第20週	4	0	0	0	2	0	0	0	0	0	0	0	0	0	0	2	0	0	0
第21週	4	0	0	0	4	0	0	0	0	0	0	0	0	0	0	0	0	0	0
第22週	0	0	0	0	0	0	0	0	0	0	0	0	0	0	0	0	0	0	0
第23週	0	0	0	0	0	0	0	0	0	0	0	0	0	0	0	0	0	0	0

週数	合計	~5ヶ月	~11ヶ月	1歳	2歳	3歳	4歳	5歳	6歳	7歳	8歳	9歳	10~14歳	15~19歳	20~29歳	30~39歳	40~49歳	50~59歳	60~69歳	70歳以上
第19週	1															1				
第20週	4														1	2			1	
第21週	4														1	3				
第22週	0														0.05	0.10				
第23週	0														0.05	0.15				

[年齢層別5週分集計]



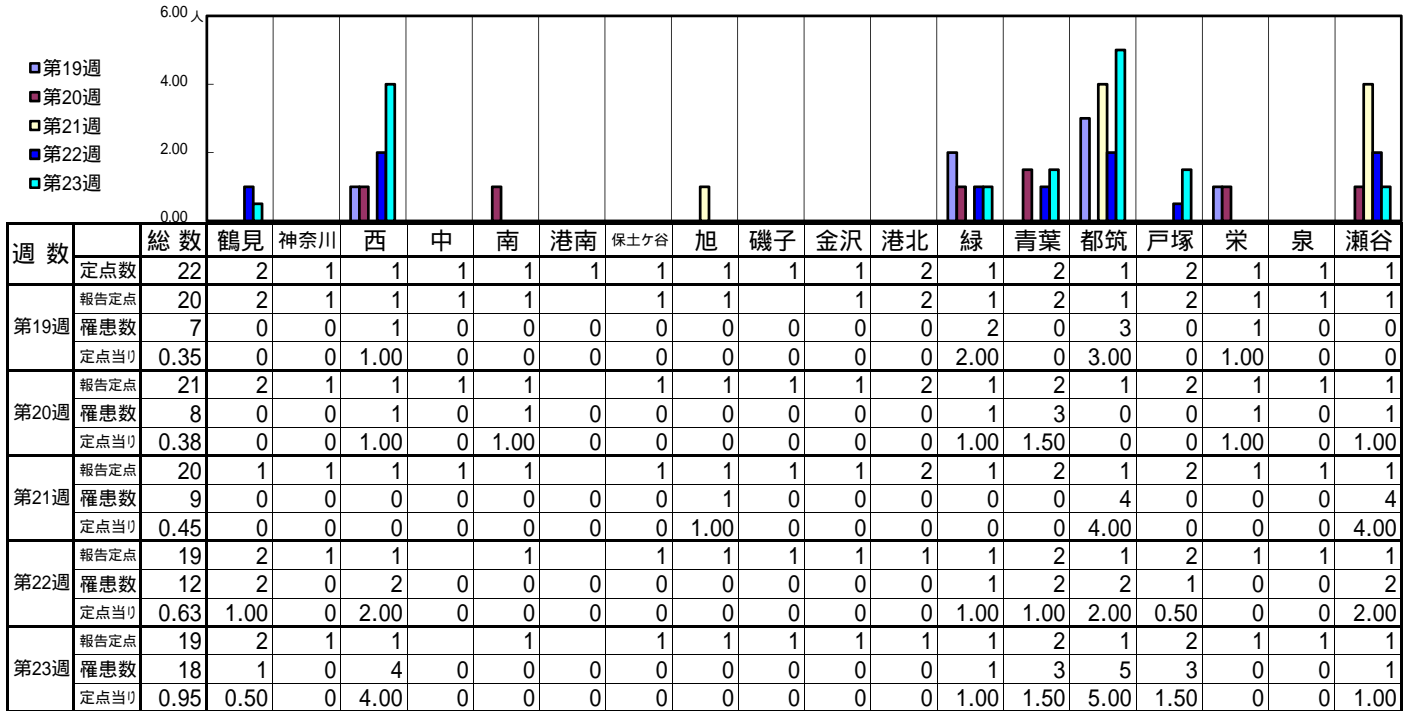
[定点当りの患者数]



<< 流行性角結膜炎 >>

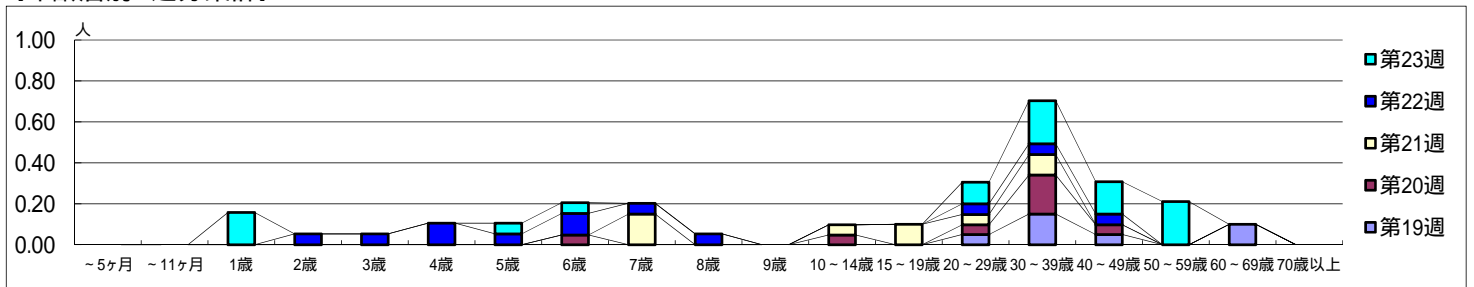
平成 27年 5月 4日 ~ 6月 7日
[平成 27年 第19週 ~ 第23週]

[区別・週別報告定点当り]



週数	合計	~5ヶ月	~11ヶ月	1歳	2歳	3歳	4歳	5歳	6歳	7歳	8歳	9歳	10~14歳	15~19歳	20~29歳	30~39歳	40~49歳	50~59歳	60~69歳	70歳以上
第19週	7														1	3	1			2
第20週	8								1				1		1	4	1			
第21週	9									3			1	2	1	2				
第22週	12				1	1	2	1	2	1	1				1	1	1			
第23週	18			3				1	1						2	4	3	4		

[年齢層別5週分集計]



[定点当りの患者数]

