

疾病別 警報・注意報 発生状況

平成27年第18週

	インフルエンザ	RSウイルス感染症	咽頭結膜熱	A群溶血性レンサ球菌咽頭炎	感染性胃腸炎	水痘	手足口病	伝染性紅斑	突発性発しん	百日咳	ヘルパンギーナ	流行性耳下腺炎	急性出血性結膜炎	流行性角結膜炎
警報レベル	30		3	8	20	7	5	2		1	6	6	1	8
終息基準値	10		1	4	12	4	2	1		0.1	2	2	0.1	4
注意報レベル	10					4						3		
横浜市	0.50	0.04	0.35	3.08	5.17	0.72	0.26	0.74	0.53	-	0.04	0.08	-	0.80
鶴見	0.29	-	0.67	2.67	6.33	0.17	1.83	0.33	0.17	-	0.17	0.33	-	-
神奈川	0.14	-	0.50	2.75	12.00	1.25	0.50	0.25	0.50	-	-	-	-	-
西	1.40	-	-	2.00	2.00	0.67	-	-	0.33	-	-	0.33	-	-
中	2.00	-	-	6.00	3.50	-	0.50	0.50	1.50	-	-	-
南	0.25	-	-	1.20	3.40	0.20	-	-	0.40	-	-	-	-	-
港南	-	-	2.00	-	18.00	3.00	1.00	1.00	1.00	-	-	-
保土ヶ谷	0.29	-	-	4.50	0.50	0.50	-	0.25	-	-	0.25	0.25
旭	0.71	-	-	2.50	7.50	1.00	-	0.25	0.50	-	-	-
磯子	0.80	-	1.00	11.00	5.00	-	-	1.00	0.25	-	-	-
金沢	0.50	0.20	-	0.20	4.00	0.80	-	1.20	0.60	-	-	0.20	-	-
港北	0.42	0.14	1.00	2.71	6.14	0.43	0.14	0.29	0.29	-	0.14	-	-	-
緑	0.14	-	0.80	3.20	3.60	2.20	0.20	0.60	0.80	-	-	-	-	1.00
青葉	0.22	0.14	0.14	2.14	3.86	0.43	-	0.29	0.29	-	-	-	-	1.00
都筑	0.67	-	-	1.50	6.50	1.00	-	1.25	0.25	-	-	-	-	1.00
戸塚	0.40	-	-	2.00	5.50	-	0.17	1.33	1.33	-	-	-	-	1.50
栄	0.60	-	-	1.67	4.67	1.00	0.33	0.67	0.33	-	-	-	-	-
泉	0.71	-	-	3.50	4.75	0.75	-	3.00	1.00	-	-	-	-	-
瀬谷	0.83	-	0.75	7.25	4.25	1.75	0.25	1.75	0.75	-	-	0.25	-	5.00

(- : 0) (... : 報告なし)

数字は報告定点当たり患者数です

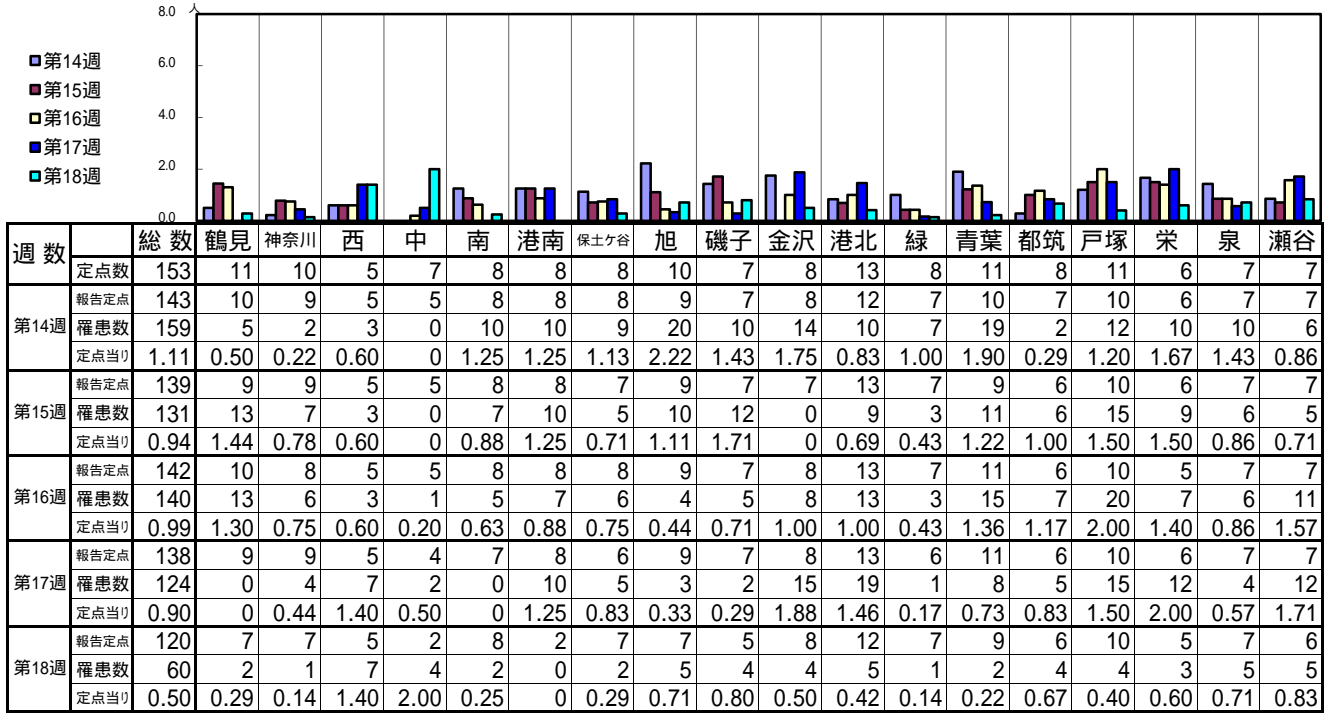
**報告定点当たりの値が警報レベル もしくは警報レベル継続中です
報告定点当たりの値が注意報レベルに達しています**

(この数字は集計時点のものです。翌週以降、変動する可能性があります)

<< インフルエンザ >>

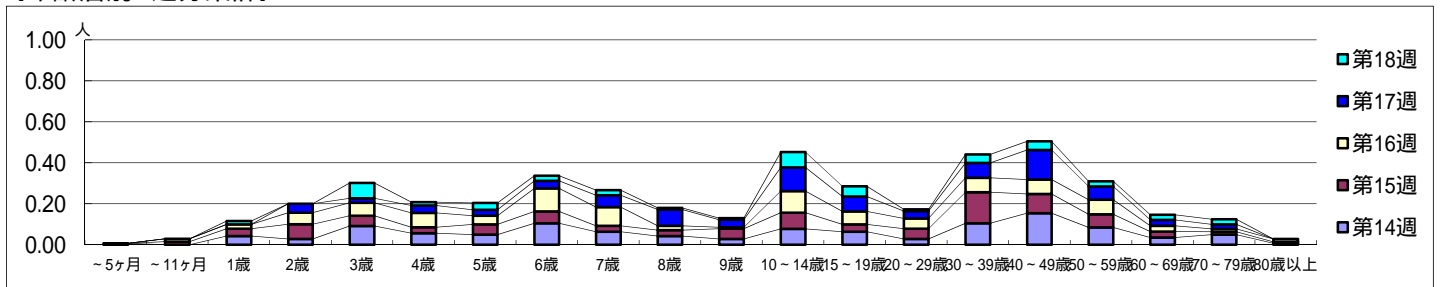
平成 27年 3月30日 ~ 5月 3日
[平成 27年 第14週 ~ 第18週]

【区別・週別報告定点当り】

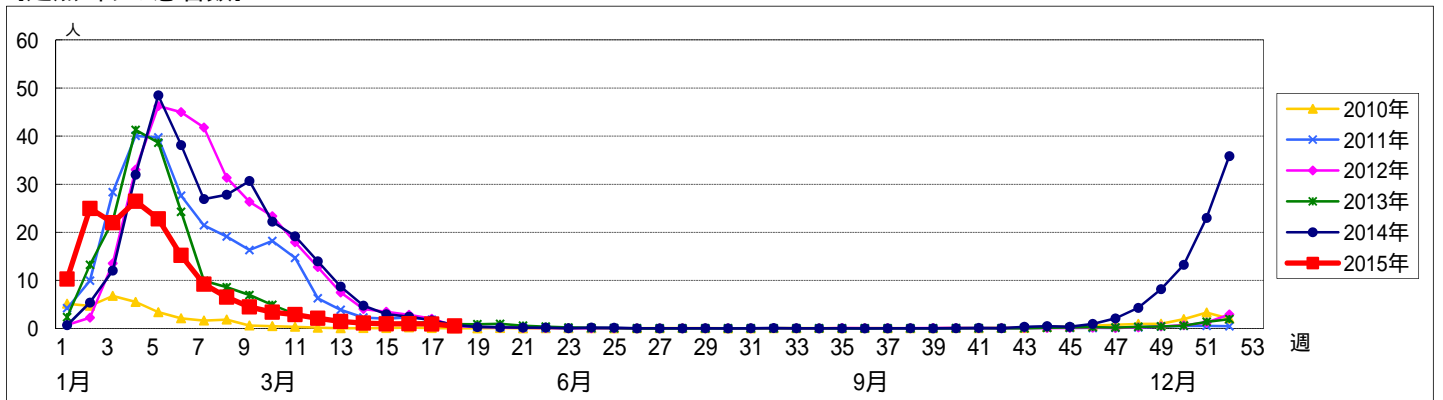


週数	合計	~5ヶ月	~11ヶ月	1歳	2歳	3歳	4歳	5歳	6歳	7歳	8歳	9歳	10~14歳	15~19歳	20~29歳	30~39歳	40~49歳	50~59歳	60~69歳	70~79歳	80歳以上	
第14週	罹患数	159	1		6	4	13	8	7	15	9	6	4	11	9	4	15	22	12	5	7	1
第14週	定点当り	1.11	0.01		0.04	0.03	0.09	0.06	0.05	0.10	0.06	0.04	0.03	0.08	0.06	0.03	0.10	0.15	0.08	0.03	0.05	0.01
第15週	罹患数	131		2	5	10	7	4	7	8	4	4	7	11	5	7	21	13	9	4	2	1
第15週	定点当り	0.94		0.01	0.04	0.07	0.05	0.03	0.05	0.06	0.03	0.03	0.05	0.08	0.04	0.05	0.15	0.09	0.06	0.03	0.01	0.01
第16週	罹患数	140		2	3	8	9	10	6	16	13	3	1	15	9	7	10	10	10	4	2	2
第16週	定点当り	0.99		0.01	0.02	0.06	0.06	0.07	0.04	0.11	0.09	0.02	0.01	0.11	0.06	0.05	0.07	0.07	0.07	0.03	0.01	0.01
第17週	罹患数	124			6	3	5	4	5	8	11	5	16	10	5	10	20	9	4	3		
第17週	定点当り	0.90			0.04	0.02	0.04	0.03	0.04	0.06	0.08	0.04	0.12	0.07	0.04	0.07	0.14	0.07	0.03	0.02		
第18週	罹患数	60			2		9	2	4	3	3	1	1	9	6	1	5	5	3	3	3	
第18週	定点当り	0.50			0.02		0.08	0.02	0.03	0.03	0.03	0.01	0.01	0.08	0.05	0.01	0.04	0.04	0.03	0.03	0.03	

【年齢層別5週分集計】



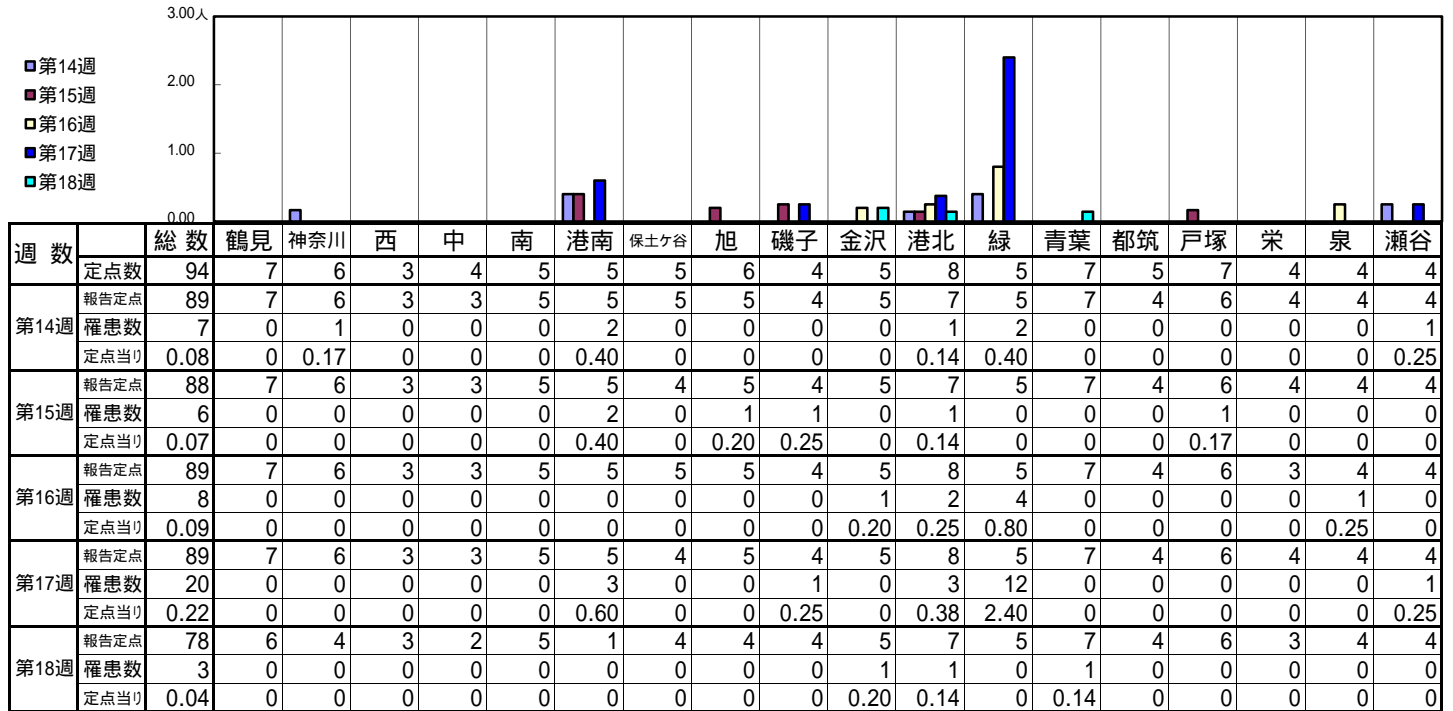
【定点当りの患者数】



<< RSウイルス感染症 >>

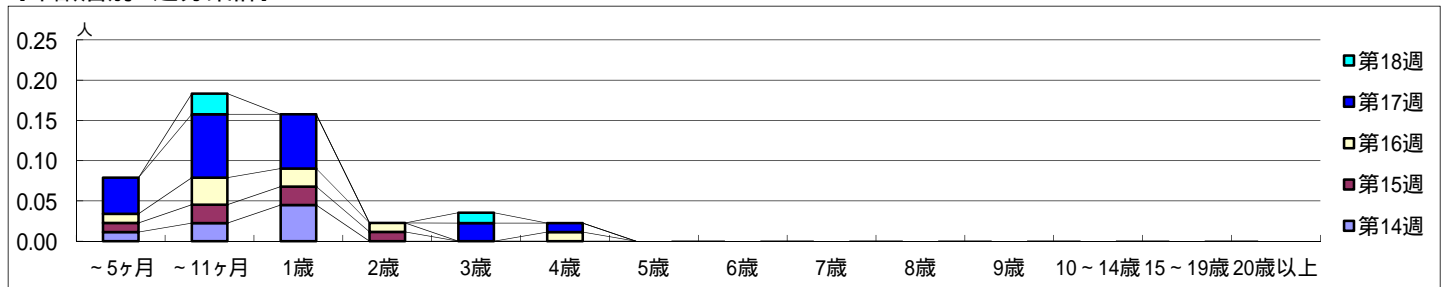
平成 27年 3月30日 ~ 5月 3日
[平成 27年 第14週 ~ 第18週]

【区別・週別報告定点当り】

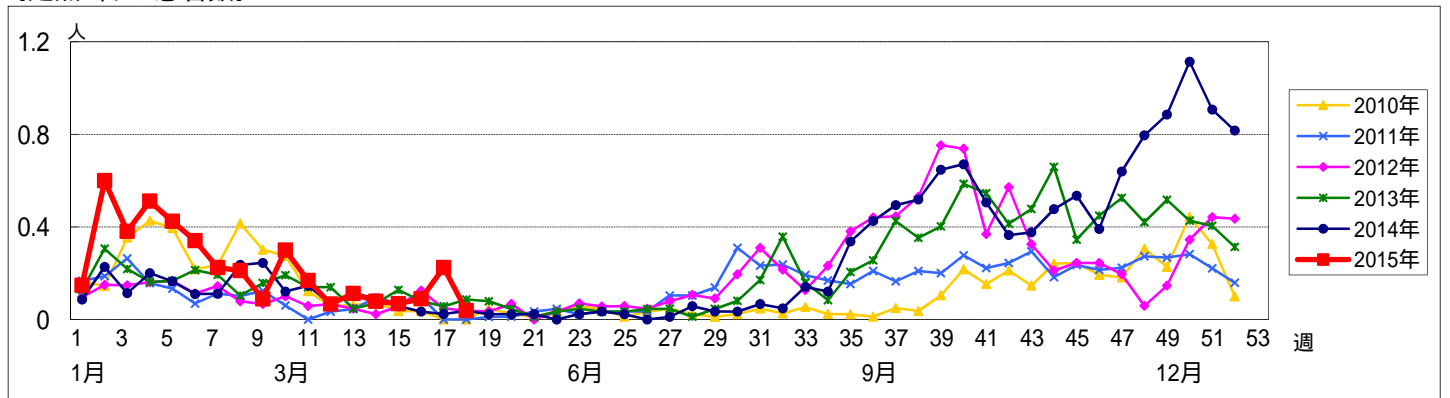


週 数		合計	~5ヶ月	~11ヶ月	1歳	2歳	3歳	4歳	5歳	6歳	7歳	8歳	9歳	10~14歳	15~19歳	20歳以上
第14週	罹患数	7	1	2	4											
	定点当り	0.08	0.01	0.02	0.04											
第15週	罹患数	6	1	2	2	1										
	定点当り	0.07	0.01	0.02	0.02	0.01										
第16週	罹患数	8	1	3	2	1		1								
	定点当り	0.09	0.01	0.03	0.02	0.01		0.01								
第17週	罹患数	20	4	7	6		2	1								
	定点当り	0.22	0.04	0.08	0.07		0.02	0.01								
第18週	罹患数	3		2			1									
	定点当り	0.04		0.03			0.01									

【年齢層別5週分集計】



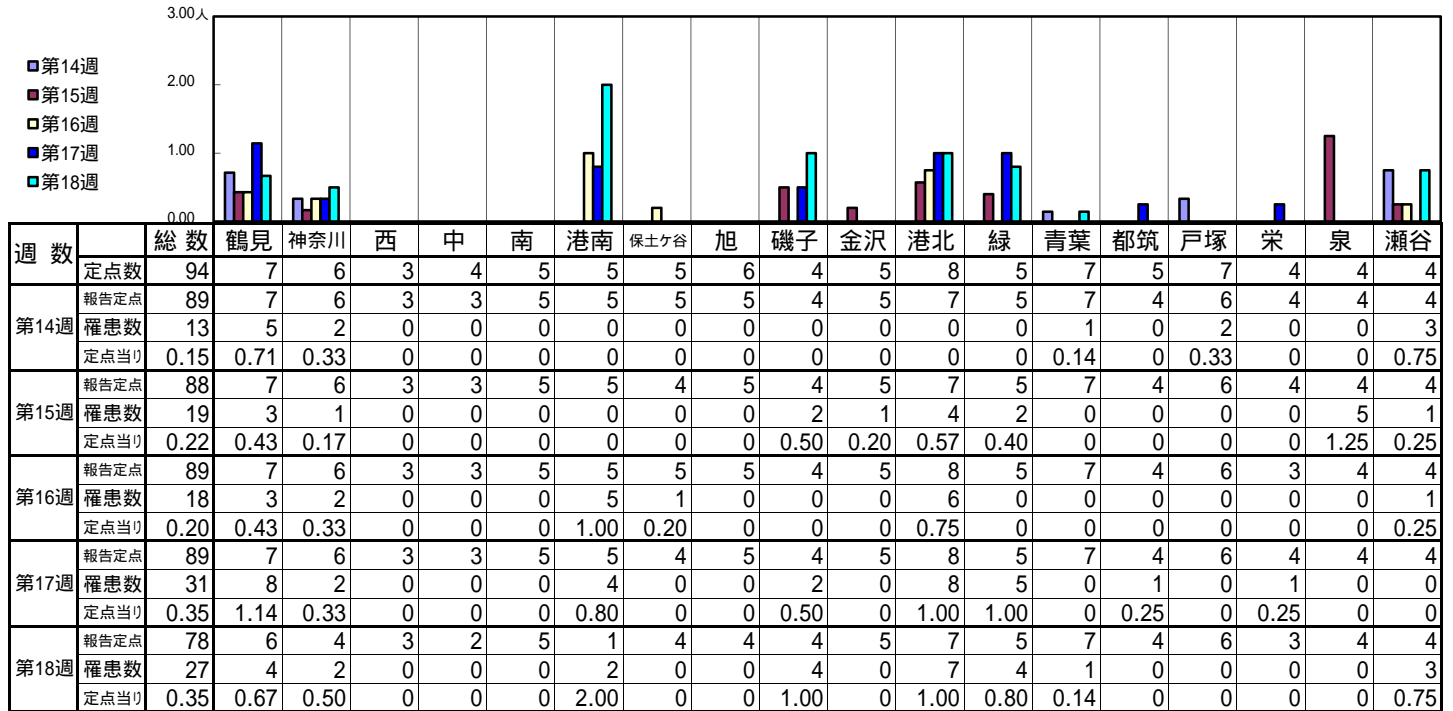
【定点当りの患者数】



<< 咽頭結膜熱 >>

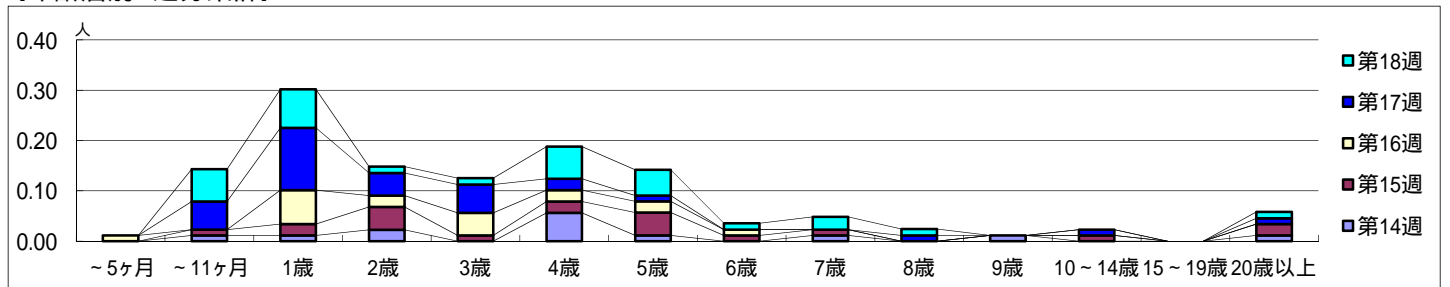
平成 27年 3月30日 ~ 5月 3日
[平成 27年 第14週 ~ 第18週]

【区別・週別報告定点当り】

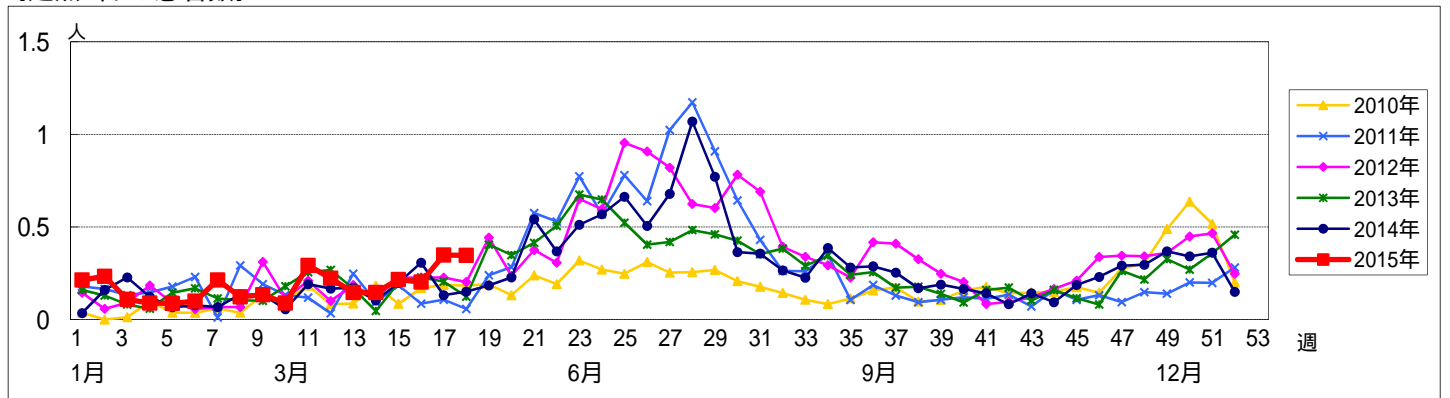


週 数		合計	~5ヶ月	~11ヶ月	1歳	2歳	3歳	4歳	5歳	6歳	7歳	8歳	9歳	10~14歳	15~19歳	20歳以上
第14週	罹患数	13		1	1	2		5	1		1		1			1
	定点当り	0.15		0.01	0.01	0.02		0.06	0.01		0.01		0.01			0.01
第15週	罹患数	19		1	2	4	1	2	4	1	1			1		2
	定点当り	0.22		0.01	0.02	0.05	0.01	0.02	0.05	0.01	0.01			0.01		0.02
第16週	罹患数	18	1		6	2	4	2	2	1						
	定点当り	0.20	0.01		0.07	0.02	0.04	0.02	0.02	0.01						
第17週	罹患数	31		5	11	4	5	2	1			1		1		1
	定点当り	0.35		0.06	0.12	0.04	0.06	0.02	0.01			0.01		0.01		0.01
第18週	罹患数	27		5	6	1	1	5	4	1	2	1				1
	定点当り	0.35		0.06	0.08	0.01	0.01	0.06	0.05	0.01	0.03	0.01				0.01

【年齢層別5週分集計】



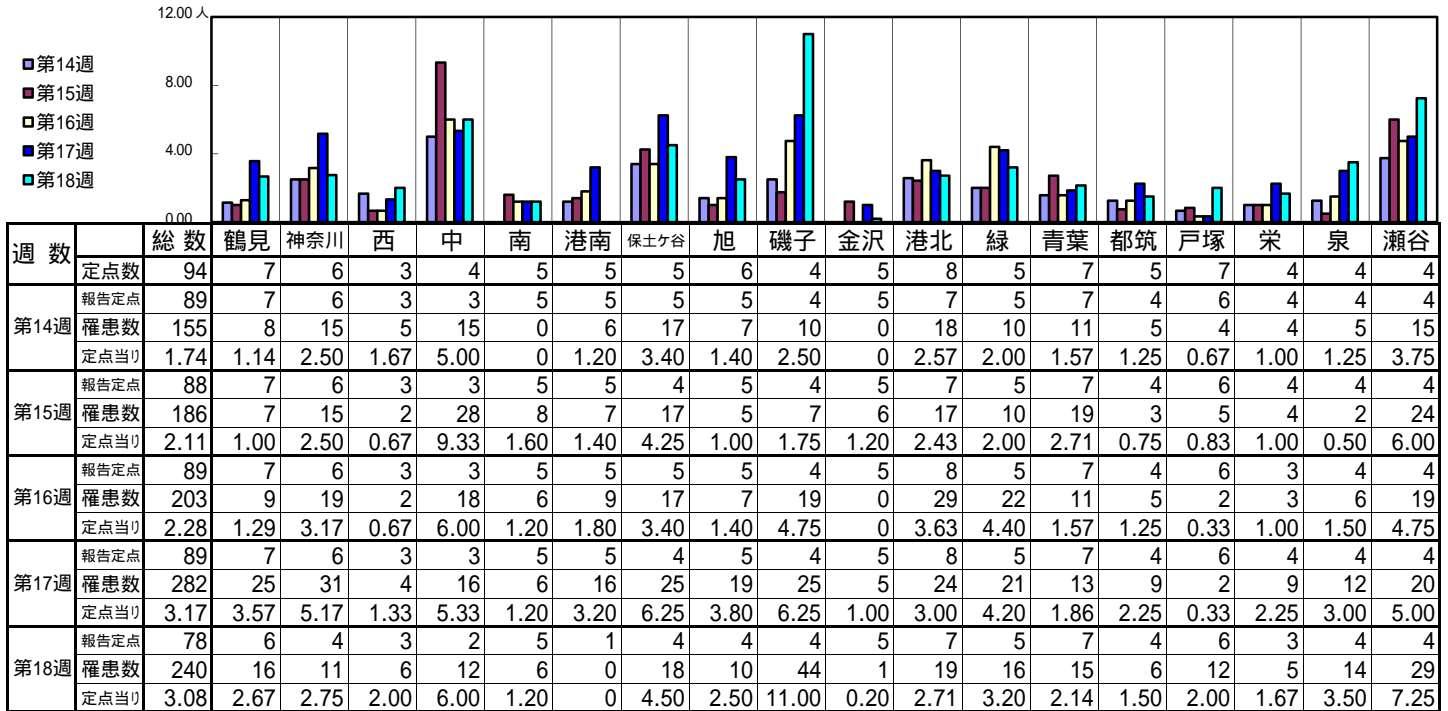
【定点当りの患者数】



<< A群溶血性レンサ球菌咽頭炎 >>

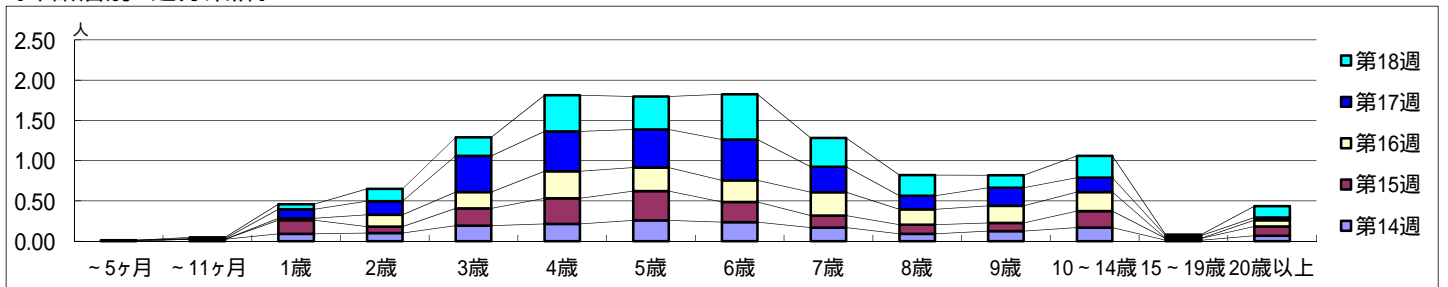
平成 27年 3月30日 ~ 5月 3日
[平成 27年 第14週 ~ 第18週]

[区別・週別報告定点当り]

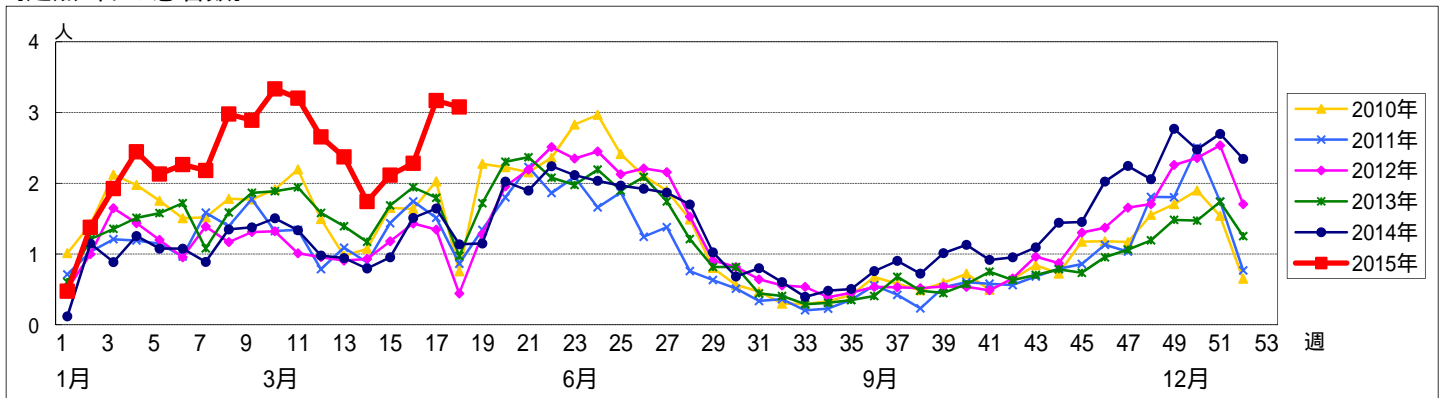


週 数		合計	~5ヶ月	~11ヶ月	年齢												
					1歳	2歳	3歳	4歳	5歳	6歳	7歳	8歳	9歳	10~14歳	15~19歳	20歳以上	
第14週	罹患数	155		2	8	9	17	19	23	21	15	8	11	15	1	6	
	定点当り	1.74		0.02	0.09	0.10	0.19	0.21	0.26	0.24	0.17	0.09	0.12	0.17	0.01	0.07	
第15週	罹患数	186	1		15	7	19	28	32	22	13	10	9	18	2	10	
	定点当り	2.11	0.01		0.17	0.08	0.22	0.32	0.36	0.25	0.15	0.11	0.10	0.20	0.02	0.11	
第16週	罹患数	203			2	13	18	30	26	24	26	17	19	21		7	
	定点当り	2.28			0.02	0.15	0.20	0.34	0.29	0.27	0.29	0.19	0.21	0.24		0.08	
第17週	罹患数	282		1	10	15	40	44	42	45	28	15	20	16	3	3	
	定点当り	3.17		0.01	0.11	0.17	0.45	0.49	0.47	0.51	0.31	0.17	0.22	0.18	0.03	0.03	
第18週	罹患数	240		1	5	12	18	35	32	44	28	20	12	21	1	11	
	定点当り	3.08		0.01	0.06	0.15	0.23	0.45	0.41	0.56	0.36	0.26	0.15	0.27	0.01	0.14	

[年齢層別5週分集計]



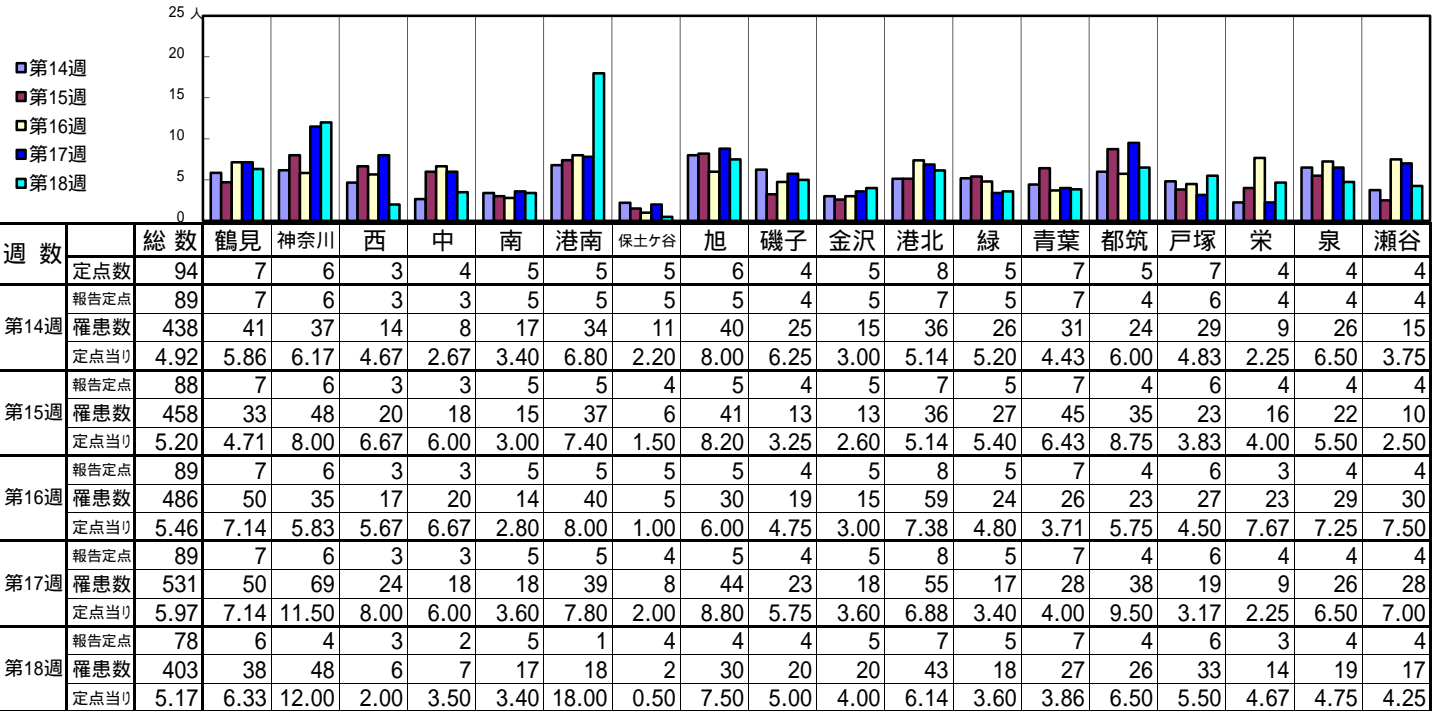
[定点当りの患者数]



<< 感染性胃腸炎 >>

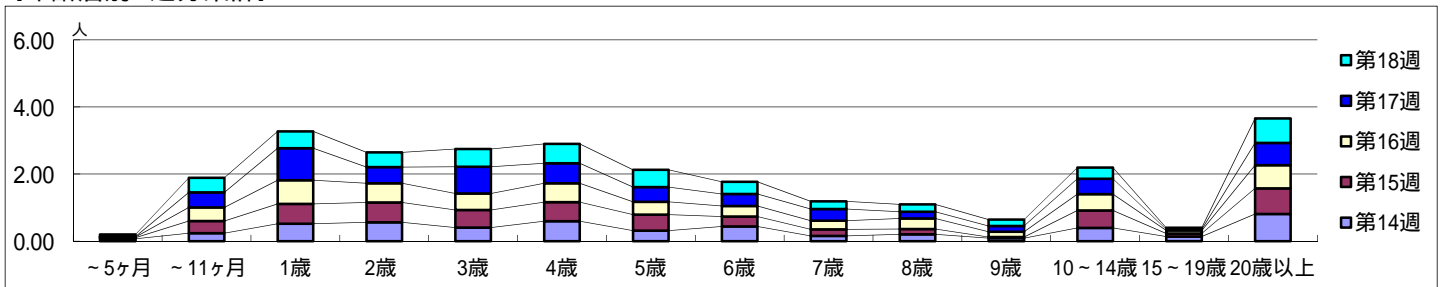
平成 27年 3月30日 ~ 5月 3日
[平成 27年 第14週 ~ 第18週]

[区別・週別報告定点当り]

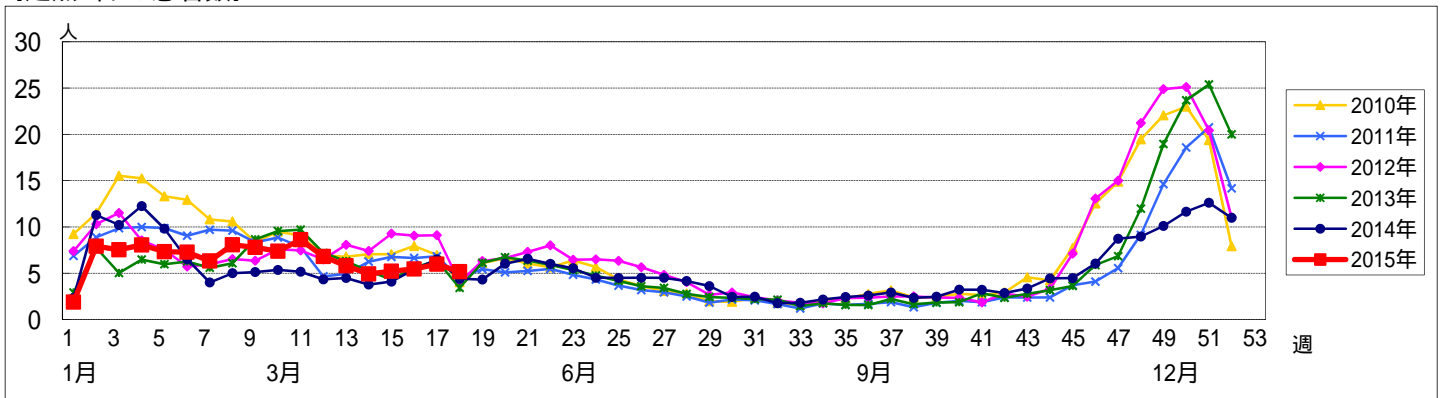


週数		合計	~5ヶ月	~11ヶ月	1歳	2歳	3歳	4歳	5歳	6歳	7歳	8歳	9歳	10~14歳	15~19歳	20歳以上
第14週	罹患数	438	6	21	46	50	36	53	28	39	14	18	8	35	12	72
	定点当り	4.92	0.07	0.24	0.52	0.56	0.40	0.60	0.31	0.44	0.16	0.20	0.09	0.39	0.13	0.81
第15週	罹患数	458	3	32	52	52	46	50	42	26	17	14	3	46	8	67
	定点当り	5.20	0.03	0.36	0.59	0.59	0.52	0.57	0.48	0.30	0.19	0.16	0.03	0.52	0.09	0.76
第16週	罹患数	486	2	36	63	51	44	50	34	28	23	28	14	43	8	62
	定点当り	5.46	0.02	0.40	0.71	0.57	0.49	0.56	0.38	0.31	0.26	0.31	0.16	0.48	0.09	0.70
第17週	罹患数	531	1	40	85	43	71	53	39	32	31	18	15	41	3	59
	定点当り	5.97	0.01	0.45	0.96	0.48	0.80	0.60	0.44	0.36	0.35	0.20	0.17	0.46	0.03	0.66
第18週	罹患数	403	5	34	39	34	41	45	40	28	18	17	15	26	4	57
	定点当り	5.17	0.06	0.44	0.50	0.44	0.53	0.58	0.51	0.36	0.23	0.22	0.19	0.33	0.05	0.73

[年齢層別5週分集計]



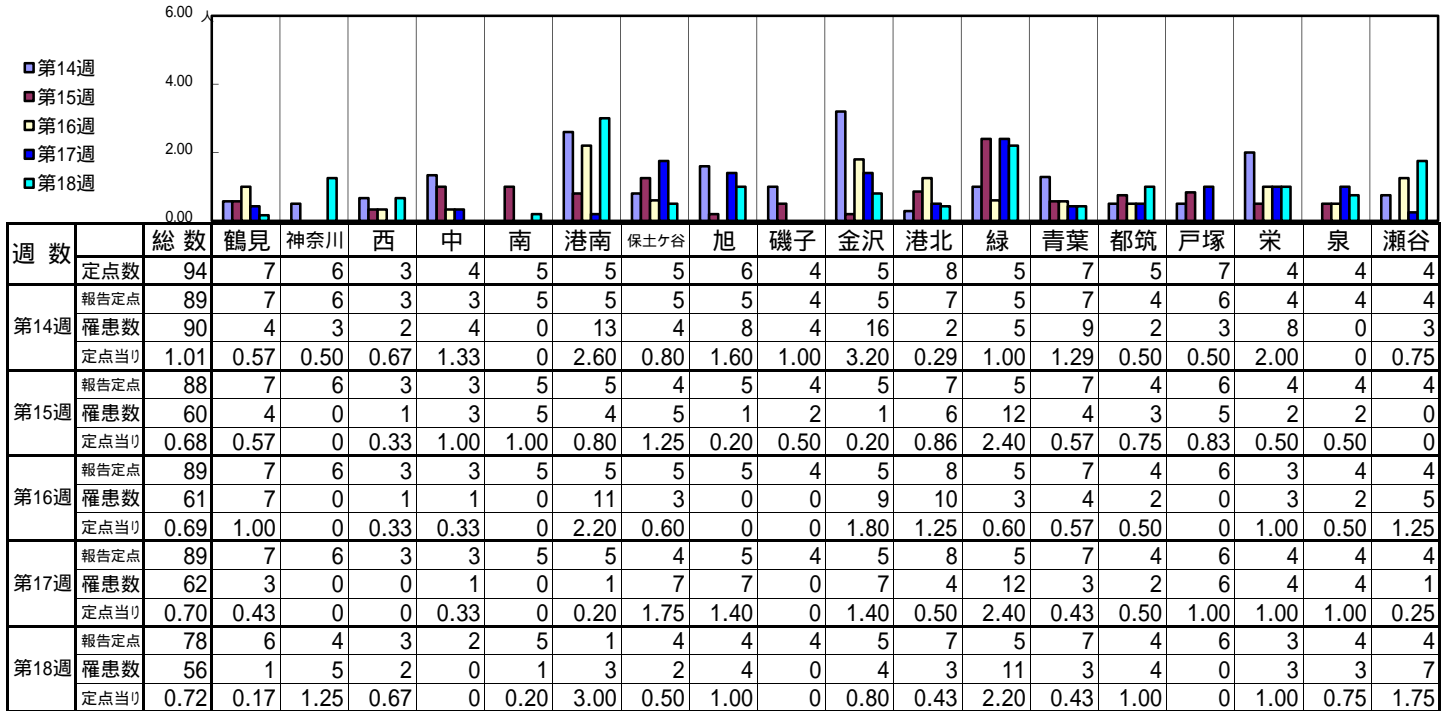
[定点当りの患者数]



<< 水痘 >>

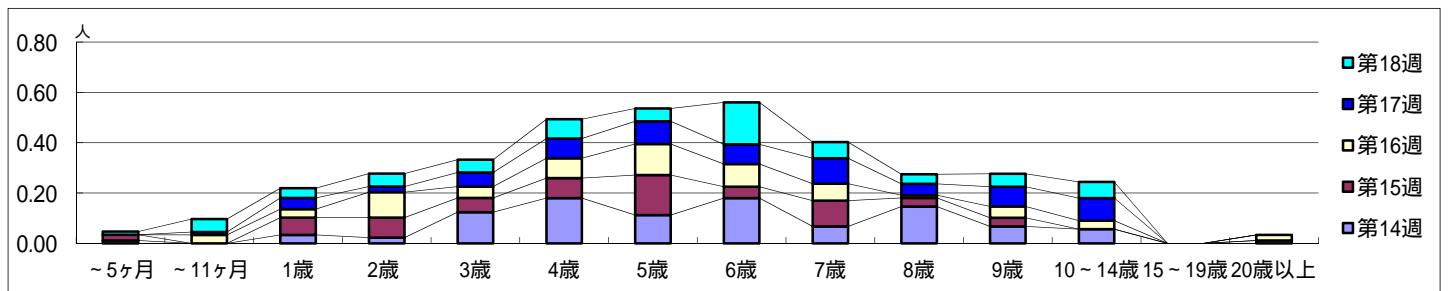
平成 27年 3月30日 ~ 5月 3日
[平成 27年 第14週 ~ 第18週]

【区別・週別報告定点当り】

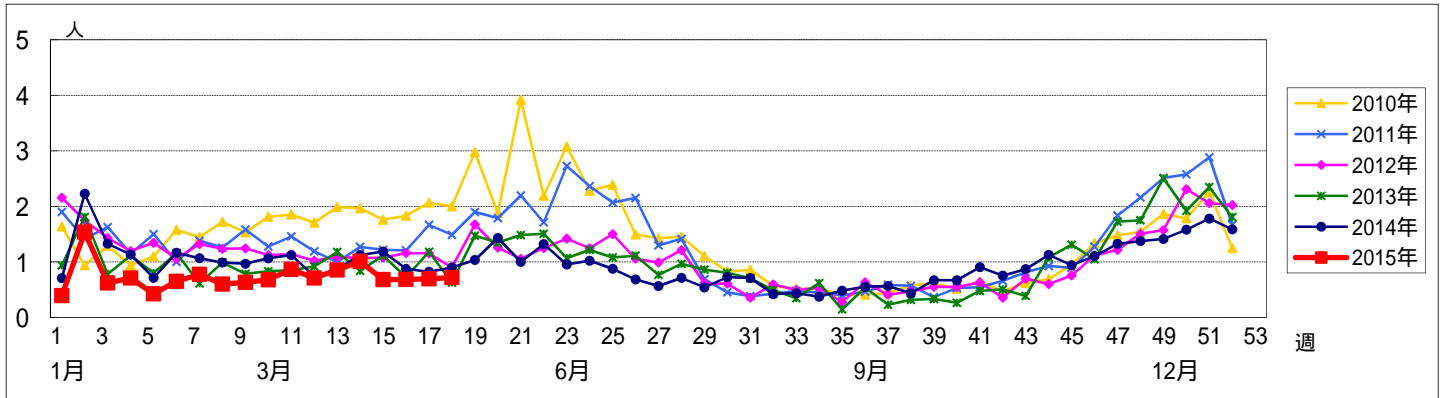


週 数		合計	~5ヶ月	~11ヶ月	年齢											
					1歳	2歳	3歳	4歳	5歳	6歳	7歳	8歳	9歳	10~14歳	15~19歳	20歳以上
第14週	罹患数	90	1		3	2	11	16	10	16	6	13	6	5		1
	定点当り	1.01	0.01		0.03	0.02	0.12	0.18	0.11	0.18	0.07	0.15	0.07	0.06		0.01
第15週	罹患数	60	2		6	7	5	7	14	4	9	3	3			
	定点当り	0.68	0.02		0.07	0.08	0.06	0.08	0.16	0.05	0.10	0.03	0.03			
第16週	罹患数	61		3	3	9	4	7	11	8	6	1	4	3		2
	定点当り	0.69		0.03	0.03	0.10	0.04	0.08	0.12	0.09	0.07	0.01	0.04	0.03		0.02
第17週	罹患数	62		1	4	2	5	7	8	7	9	4	7	8		
	定点当り	0.70		0.01	0.04	0.02	0.06	0.08	0.09	0.08	0.10	0.04	0.08	0.09		
第18週	罹患数	56	1	4	3	4	4	6	4	13	5	3	4	5		
	定点当り	0.72	0.01	0.05	0.04	0.05	0.05	0.08	0.05	0.17	0.06	0.04	0.05	0.06		

【年齢層別5週分集計】



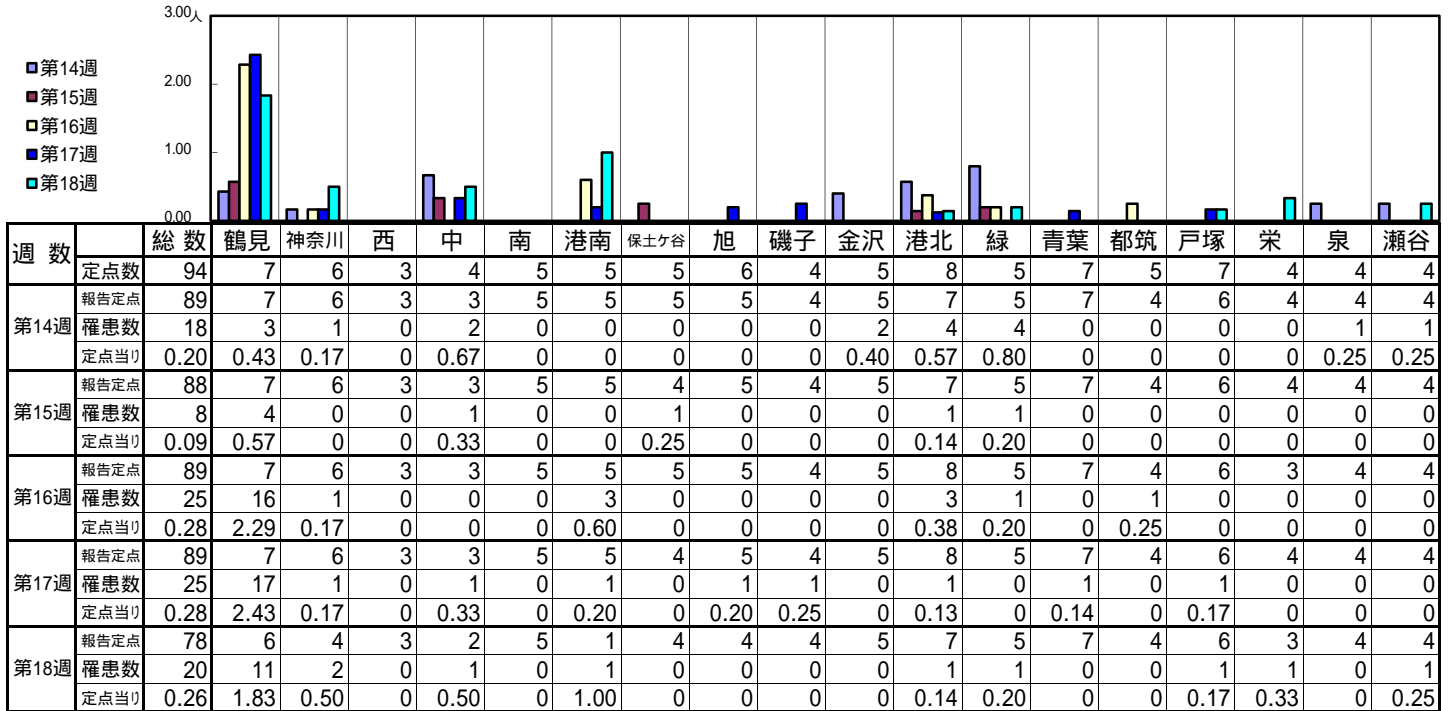
【定点当りの患者数】



<< 手足口病 >>

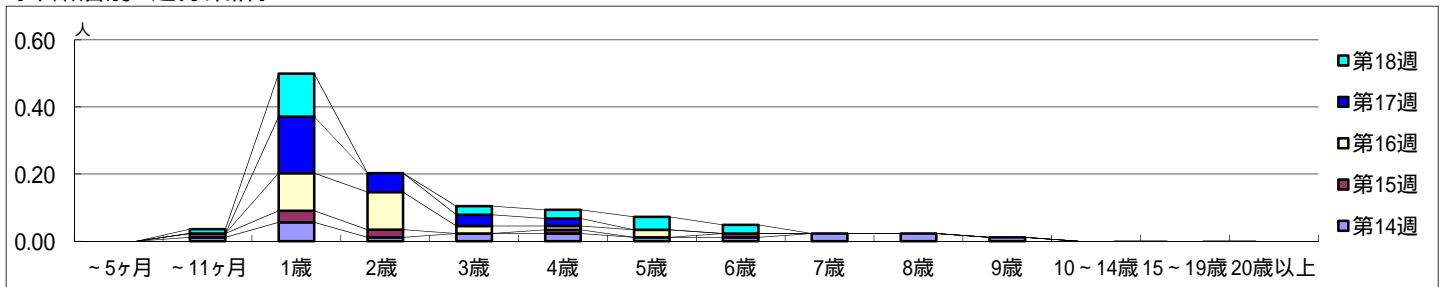
平成 27年 3月30日 ~ 5月 3日
[平成 27年 第14週 ~ 第18週]

【区別・週別報告定点当り】

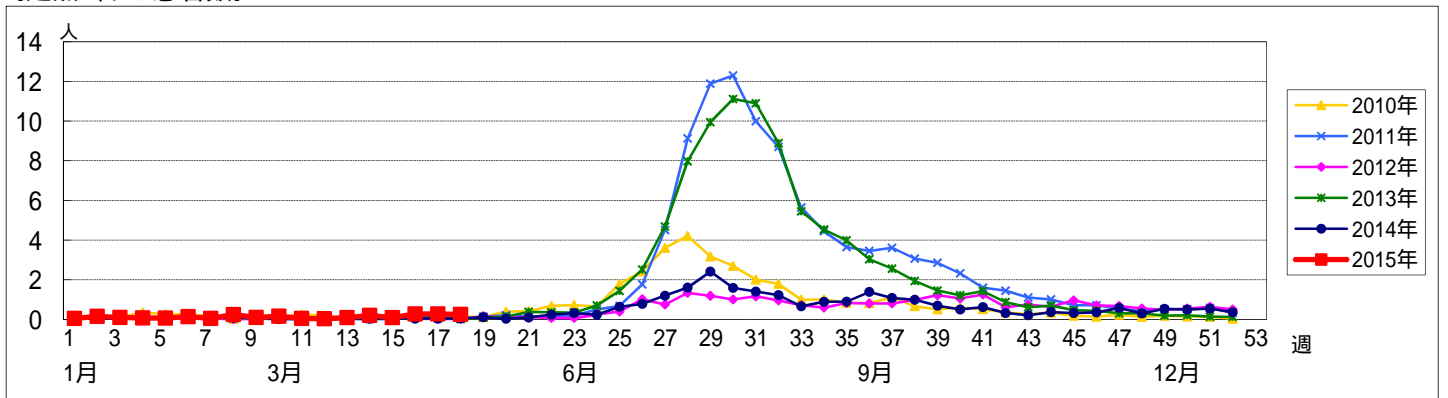


週 数		合計	~5ヶ月	~11ヶ月	1歳	2歳	3歳	4歳	5歳	6歳	7歳	8歳	9歳	10~14歳	15~19歳	20歳以上
第14週	罹患数	18		1	5	1	2	2	1	1	2	2	1			
	定点当り	0.20		0.01	0.06	0.01	0.02	0.02	0.01	0.01	0.02	0.02	0.01			
第15週	罹患数	8		1	3	2		1		1						
	定点当り	0.09		0.01	0.03	0.02		0.01		0.01						
第16週	罹患数	25			10	10	2	1	2							
	定点当り	0.28			0.11	0.11	0.02	0.01	0.02							
第17週	罹患数	25			15	5	3	2								
	定点当り	0.28			0.17	0.06	0.03	0.02								
第18週	罹患数	20		1	10		2	2	3	2						
	定点当り	0.26		0.01	0.13		0.03	0.03	0.04	0.03						

【年齢層別5週分集計】



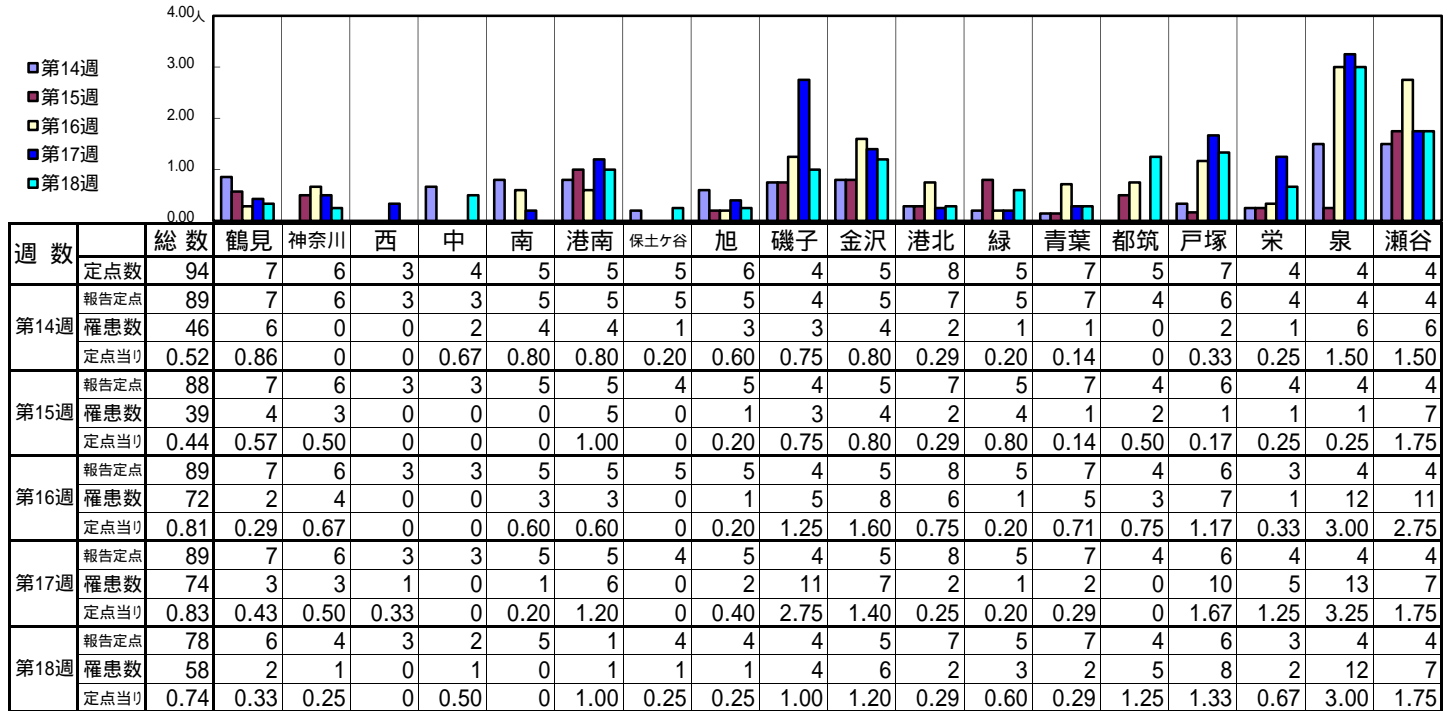
【定点当りの患者数】



<< 伝染性紅斑 >>

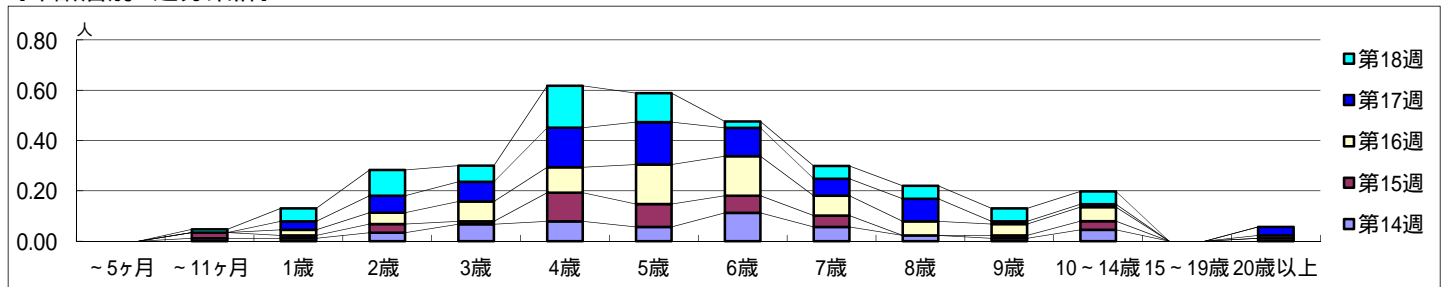
平成 27年 3月30日 ~ 5月 3日
[平成 27年 第14週 ~ 第18週]

【区別・週別報告定点当り】

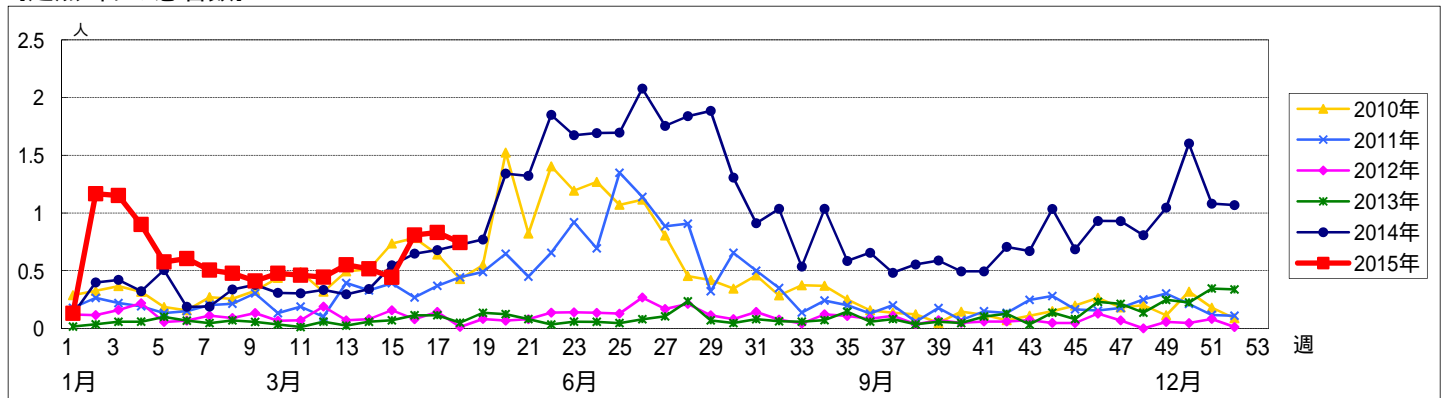


週数		合計	年齢層別													
			~5ヶ月	~11ヶ月	1歳	2歳	3歳	4歳	5歳	6歳	7歳	8歳	9歳	10~14歳	15~19歳	20歳以上
第14週	罹患数	46		1	1	3	6	7	5	10	5	2	1	4		1
	定点当り	0.52		0.01	0.01	0.03	0.07	0.08	0.06	0.11	0.06	0.02	0.01	0.04		0.01
第15週	罹患数	39		2	1	3	1	10	8	6	4		1	3		
	定点当り	0.44		0.02	0.01	0.03	0.01	0.11	0.09	0.07	0.05		0.01	0.03		
第16週	罹患数	72			2	4	7	9	14	14	7	5	4	5		1
	定点当り	0.81			0.02	0.04	0.08	0.10	0.16	0.16	0.08	0.06	0.04	0.06		0.01
第17週	罹患数	74			3	6	7	14	15	10	6	8	1	1		3
	定点当り	0.83			0.03	0.07	0.08	0.16	0.17	0.11	0.07	0.09	0.01	0.01		0.03
第18週	罹患数	58		1	4	8	5	13	9	2	4	4	4	4		
	定点当り	0.74		0.01	0.05	0.10	0.06	0.17	0.12	0.03	0.05	0.05	0.05	0.05		

【年齢層別5週分集計】



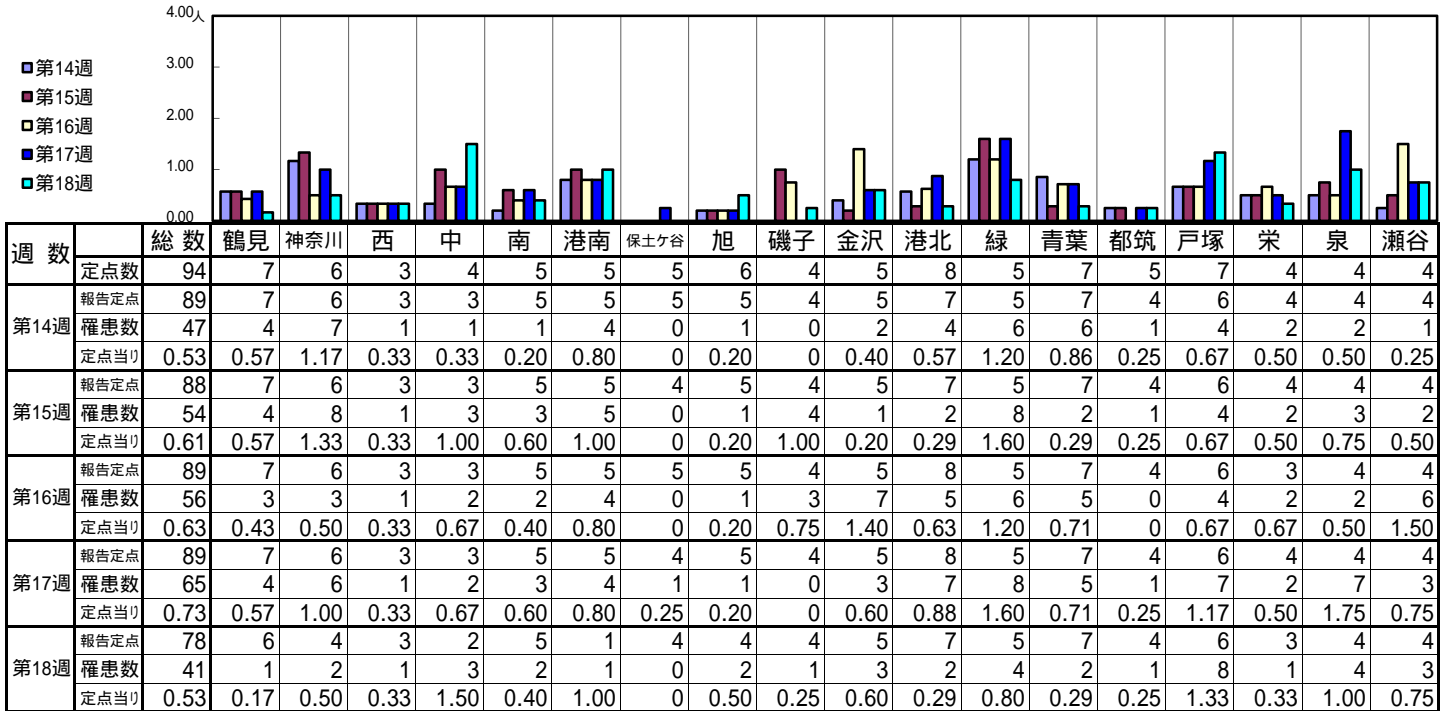
【定点当りの患者数】



<< 突発性発しん >>

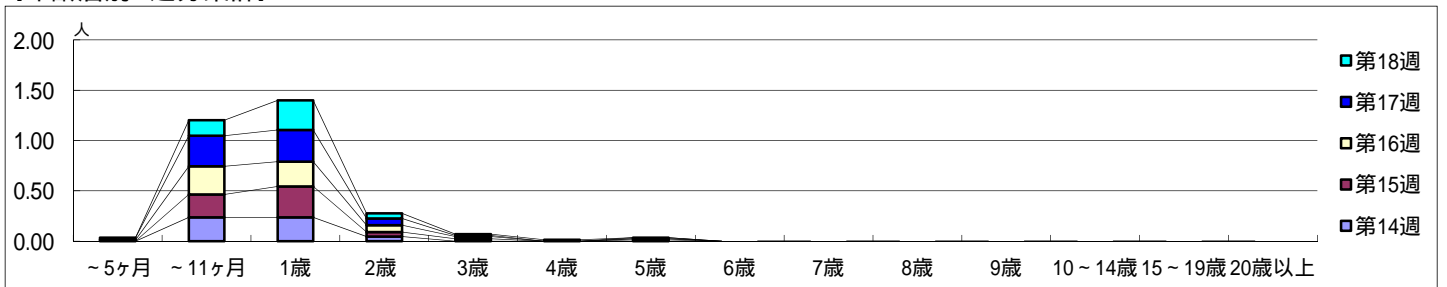
平成 27年 3月30日 ~ 5月 3日
[平成 27年 第14週 ~ 第18週]

【区別・週別報告定点当り】

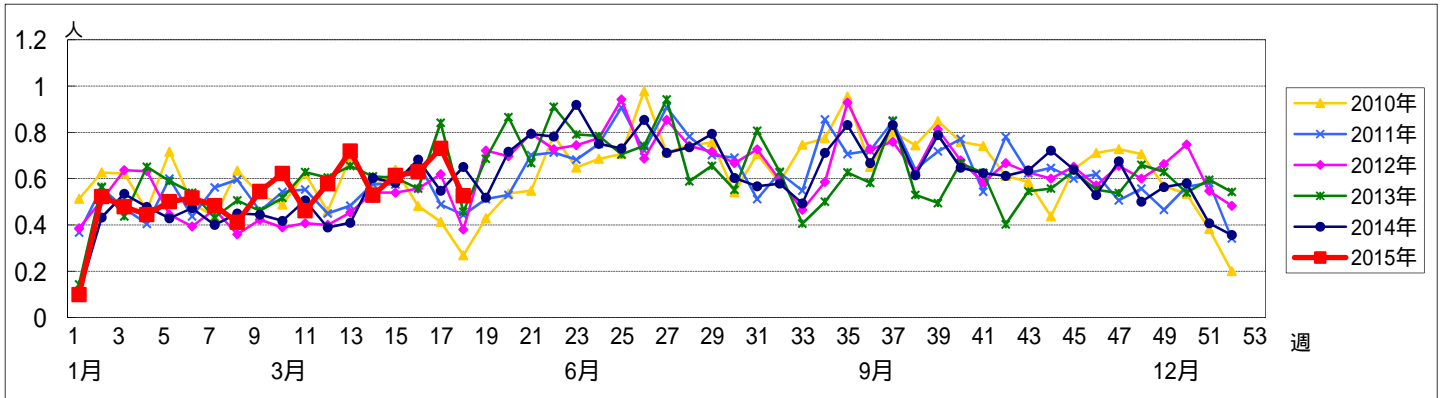


週 数		合計	年齢層別																	
			~5ヶ月	~11ヶ月	1歳	2歳	3歳	4歳	5歳	6歳	7歳	8歳	9歳	10~14歳	15~19歳	20歳以上				
第14週	罹患数	47		21	21	4														
	定点当り	0.53		0.24	0.24	0.04														
第15週	罹患数	54		20	27	4	2													
	定点当り	0.61		0.23	0.31	0.05	0.02													
第16週	罹患数	56	1	25	22	6	2													
	定点当り	0.63	0.01	0.28	0.25	0.07	0.02													
第17週	罹患数	65	2	27	28	6	1				1									
	定点当り	0.73	0.02	0.30	0.31	0.07	0.01				0.01									
第18週	罹患数	41		12	23	4	1	1												
	定点当り	0.53		0.15	0.29	0.05	0.01	0.01												

【年齢層別5週分集計】



【定点当りの患者数】



<< 百日咳 >>

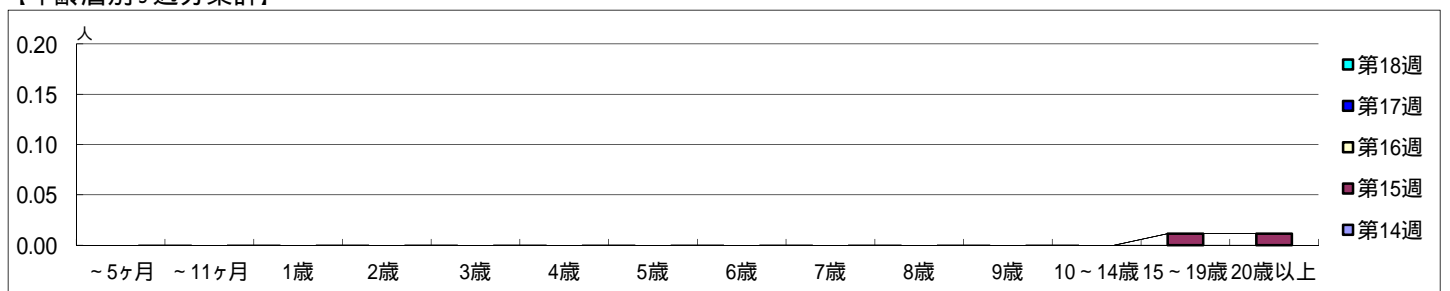
平成 27年 3月30日 ~ 5月 3日
[平成 27年 第14週 ~ 第18週]

【区別・週別報告定点当り】

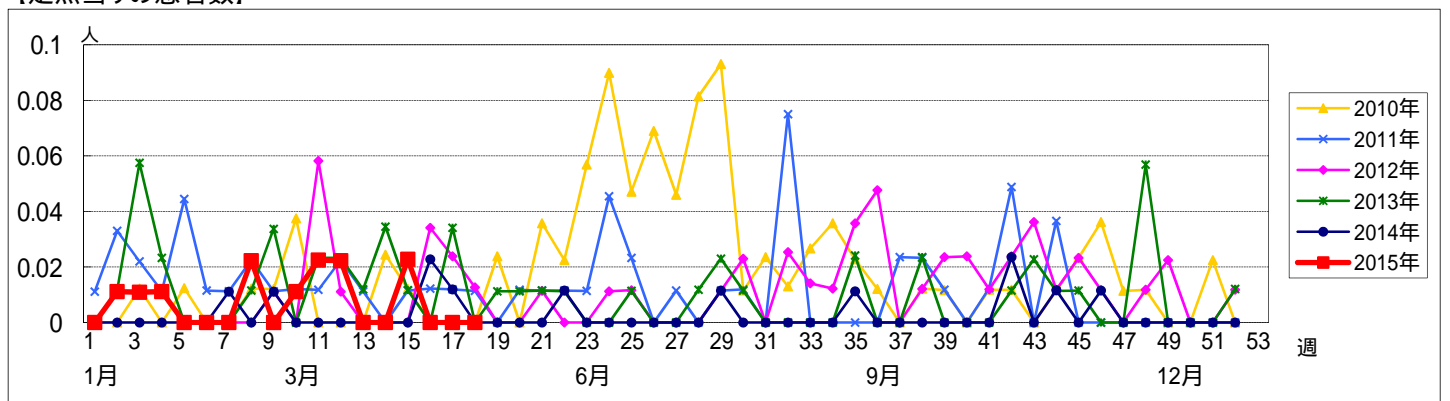
週 数		総数	鶴見	神奈川	西	中	南	港南	保土ヶ谷	旭	磯子	金沢	港北	緑	青葉	都筑	戸塚	栄	泉	瀬谷
			定点数	94	7	6	3	4	5	5	5	5	6	4	5	8	5	7	5	7
第14週	報告定点	89	7	6	3	3	5	5	5	5	4	5	7	5	7	4	6	4	4	4
	罹患数	0	0	0	0	0	0	0	0	0	0	0	0	0	0	0	0	0	0	0
	定点当り	0	0	0	0	0	0	0	0	0	0	0	0	0	0	0	0	0	0	0
第15週	報告定点	88	7	6	3	3	5	5	4	5	4	5	7	5	7	4	6	4	4	4
	罹患数	2	0	0	0	0	0	1	0	0	0	0	0	0	1	0	0	0	0	0
	定点当り	0.02	0	0	0	0	0	0.20	0	0	0	0	0	0	0.14	0	0	0	0	0
第16週	報告定点	89	7	6	3	3	5	5	5	4	5	8	5	5	7	4	6	3	4	4
	罹患数	0	0	0	0	0	0	0	0	0	0	0	0	0	0	0	0	0	0	0
	定点当り	0	0	0	0	0	0	0	0	0	0	0	0	0	0	0	0	0	0	0
第17週	報告定点	89	7	6	3	3	5	5	4	5	4	5	8	5	7	4	6	4	4	4
	罹患数	0	0	0	0	0	0	0	0	0	0	0	0	0	0	0	0	0	0	0
	定点当り	0	0	0	0	0	0	0	0	0	0	0	0	0	0	0	0	0	0	0
第18週	報告定点	78	6	4	3	2	5	1	4	4	4	5	7	5	7	4	6	3	4	4
	罹患数	0	0	0	0	0	0	0	0	0	0	0	0	0	0	0	0	0	0	0
	定点当り	0	0	0	0	0	0	0	0	0	0	0	0	0	0	0	0	0	0	0

週 数		合計	~5ヶ月	~11ヶ月	1歳	2歳	3歳	4歳	5歳	6歳	7歳	8歳	9歳	10~14歳	15~19歳	20歳以上
			罹患数	0												
定点当り	0															
第15週	罹患数	2													1	1
	定点当り	0.02													0.01	0.01
第16週	罹患数	0														
	定点当り	0														
第17週	罹患数	0														
	定点当り	0														
第18週	罹患数	0														
	定点当り	0														

【年齢層別5週分集計】



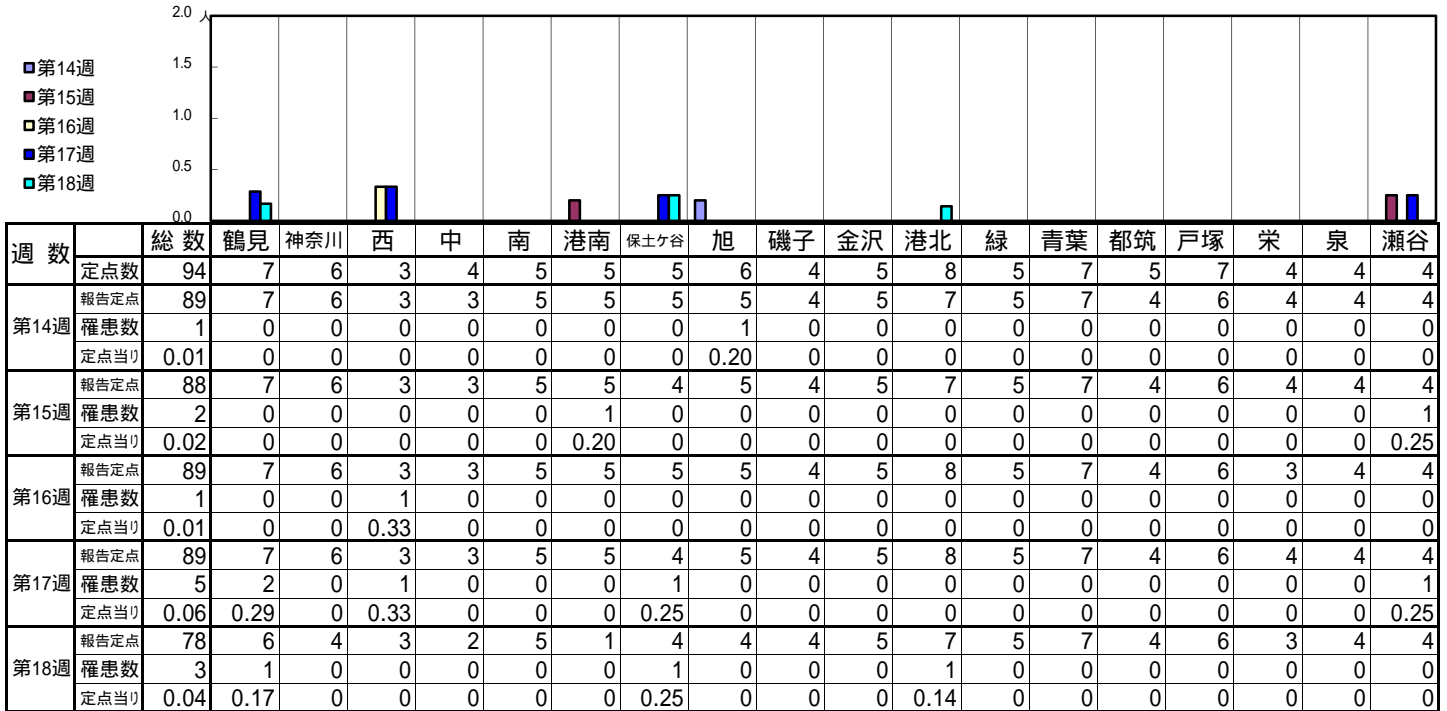
【定点当りの患者数】



<< ヘルパンギーナ >>

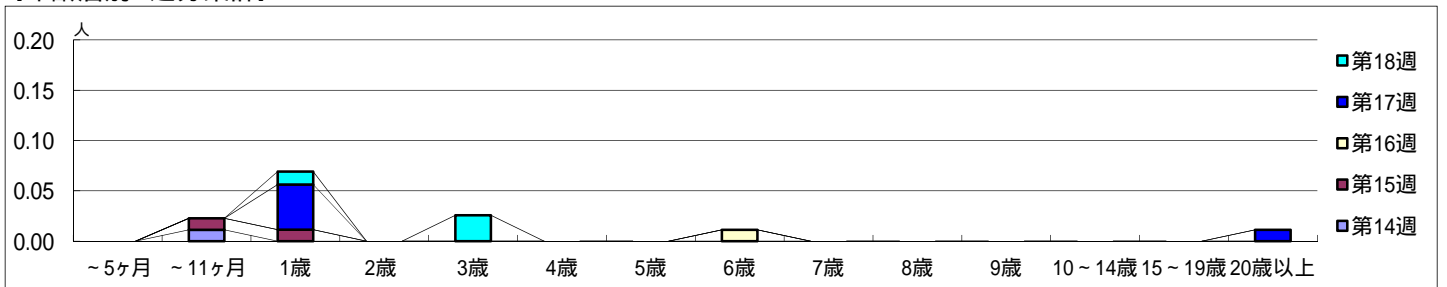
平成 27年 3月30日 ~ 5月 3日
[平成 27年 第14週 ~ 第18週]

【区別・週別報告定点当り】

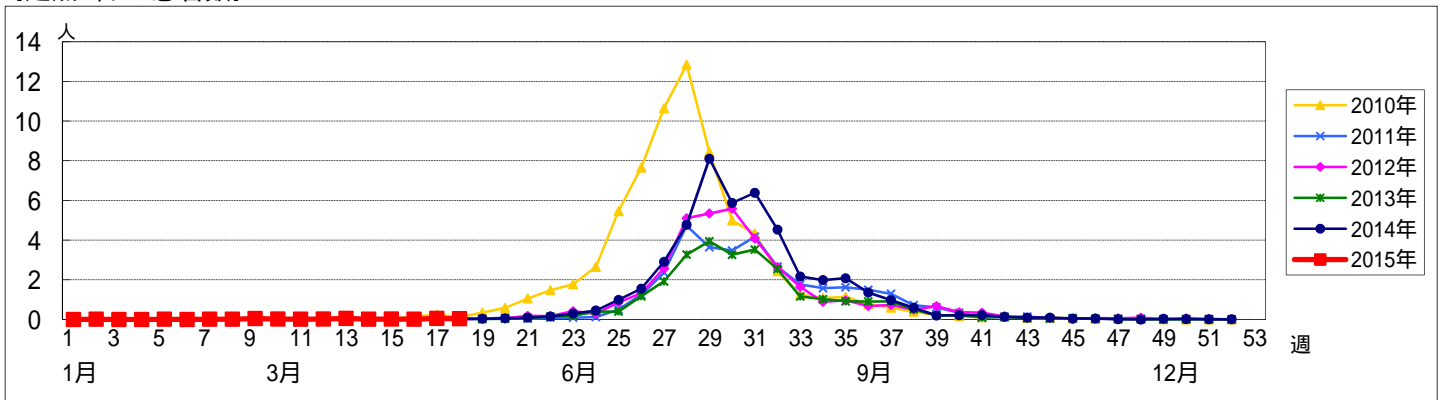


週数		合計	~5ヶ月	~11ヶ月	年齢															
					1歳	2歳	3歳	4歳	5歳	6歳	7歳	8歳	9歳	10~14歳	15~19歳	20歳以上				
第14週	罹患数	1		1																
	定点当り	0.01		0.01																
第15週	罹患数	2		1	1															
	定点当り	0.02		0.01	0.01															
第16週	罹患数	1								1										
	定点当り	0.01								0.01										
第17週	罹患数	5			4															1
	定点当り	0.06			0.04															0.01
第18週	罹患数	3			1			2												
	定点当り	0.04			0.01			0.03												

【年齢層別5週分集計】



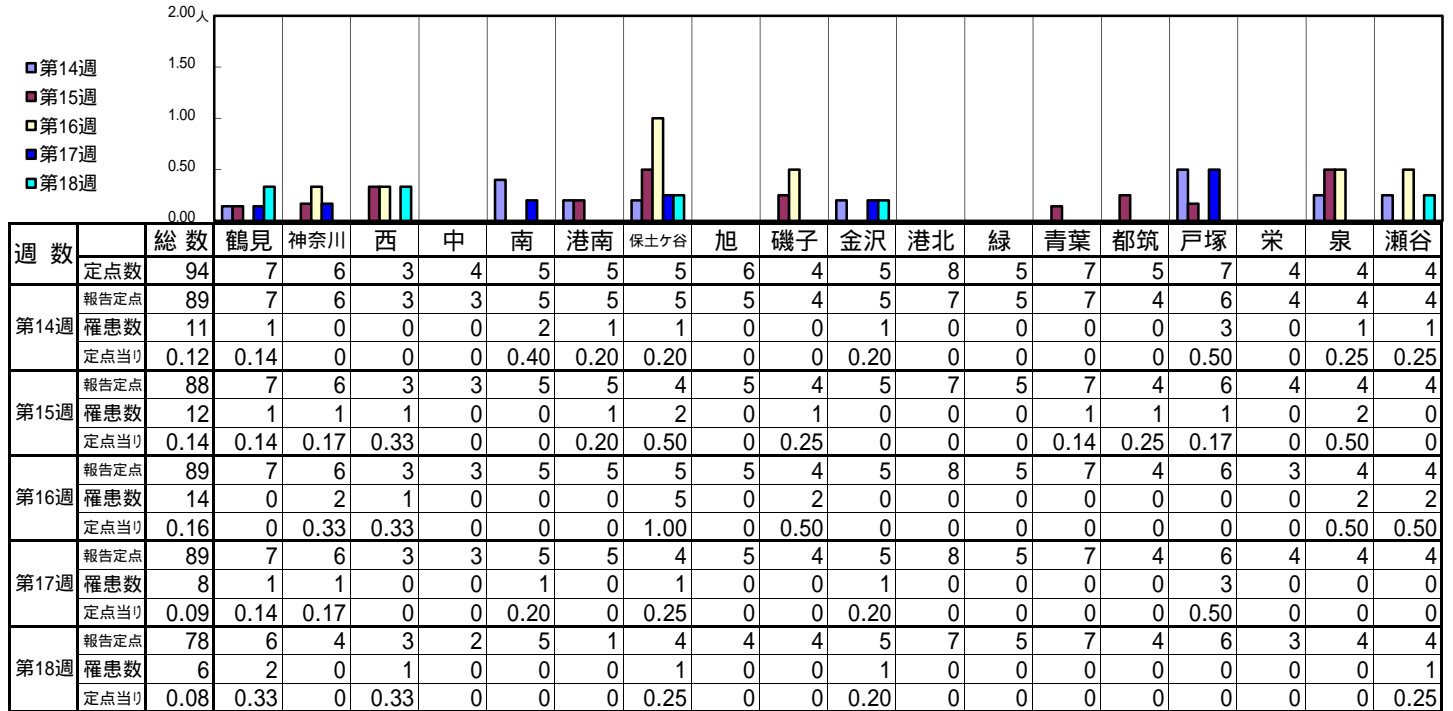
【定点当りの患者数】



<< 流行性耳下腺炎 >>

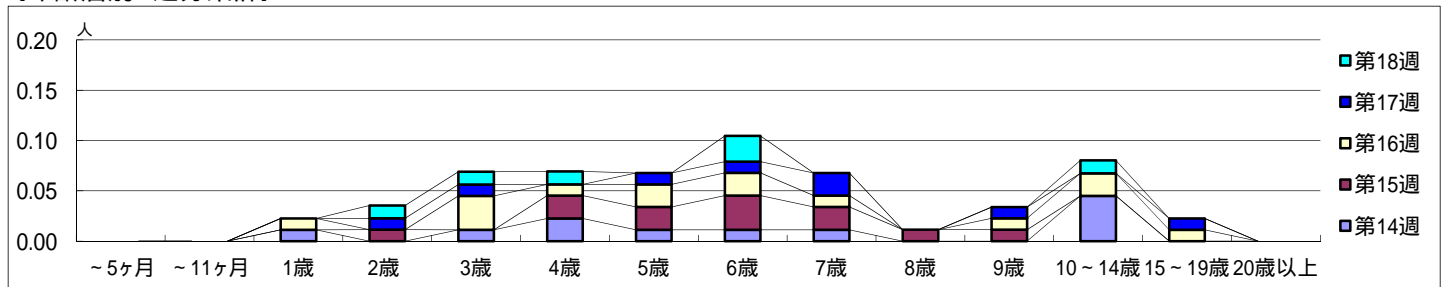
平成 27年 3月30日 ~ 5月 3日
[平成 27年 第14週 ~ 第18週]

【区別・週別報告定点当り】

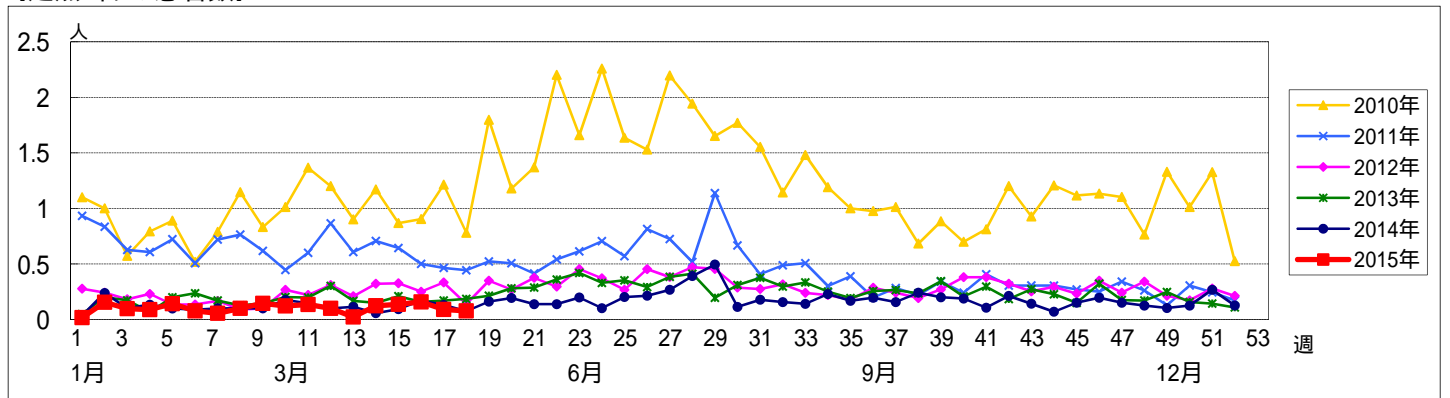


週 数		合計	~5ヶ月	~11ヶ月	年齢												
					1歳	2歳	3歳	4歳	5歳	6歳	7歳	8歳	9歳	10~14歳	15~19歳	20歳以上	
第14週	罹患数	11			1		1	2	1	1	1				4		
	定点当り	0.12			0.01		0.01	0.02	0.01	0.01	0.01				0.04		
第15週	罹患数	12				1		2	2	3	2	1	1				
	定点当り	0.14				0.01		0.02	0.02	0.03	0.02	0.01	0.01				
第16週	罹患数	14			1		3	1	2	2	1		1	2	1		
	定点当り	0.16			0.01		0.03	0.01	0.02	0.02	0.01		0.01	0.02	0.01		
第17週	罹患数	8				1	1		1	1	2			1		1	
	定点当り	0.09				0.01	0.01		0.01	0.01	0.02			0.01		0.01	
第18週	罹患数	6				1	1	1		2				1			
	定点当り	0.08				0.01	0.01	0.01		0.03				0.01			

【年齢層別5週分集計】



【定点当りの患者数】



<< 急性出血性結膜炎 >>

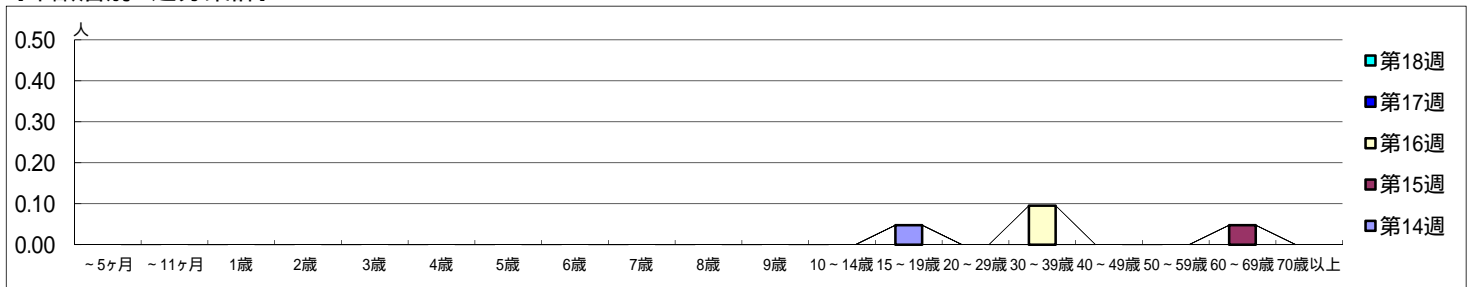
平成 27年 3月30日 ~ 5月 3日
[平成 27年 第14週 ~ 第18週]

[区別・週別報告定点当り]

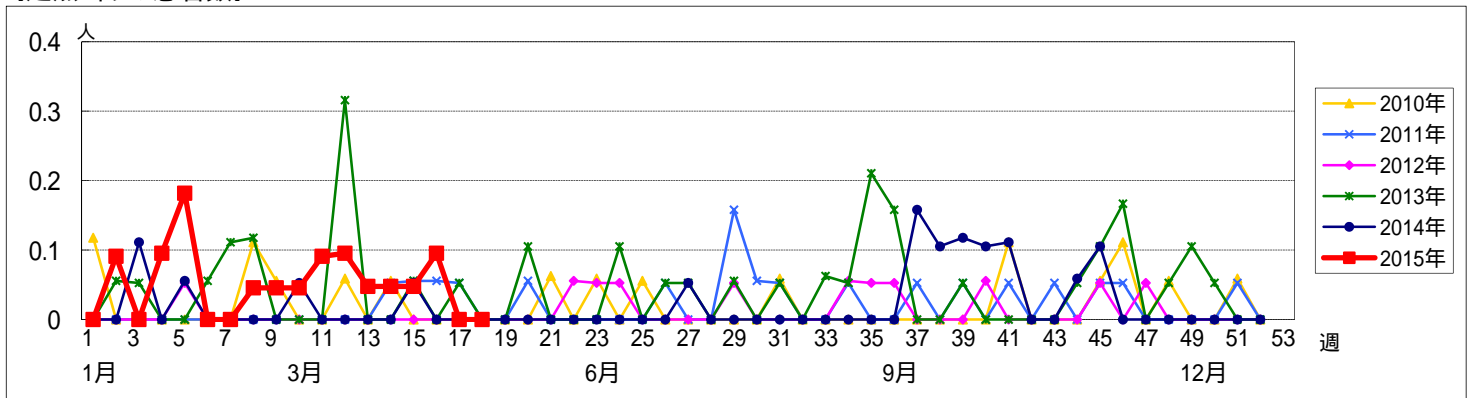
週数		総数	鶴見	神奈川	西	中	南	港南	保土ヶ谷	旭	磯子	金沢	港北	緑	青葉	都筑	戸塚	栄	泉	瀬谷
第14週	定点数	22	2	1	1	1	1	1	1	1	1	1	2	1	2	1	2	1	1	1
	報告定点	21	2	1	1	1	1		1	1	1	1	2	1	2	1	2	1	1	1
	罹患数	1	0	0	0	1	0	0	0	0	0	0	0	0	0	0	0	0	0	0
	定点当り	0.05	0	0	0	1.00	0	0	0	0	0	0	0	0	0	0	0	0	0	0
第15週	報告定点	21	2	1	1	1	1		1	1	1	1	2	1	2	1	2	1	1	1
	罹患数	1	0	0	0	1	0	0	0	0	0	0	0	0	0	0	0	0	0	0
	定点当り	0.05	0	0	0	1.00	0	0	0	0	0	0	0	0	0	0	0	0	0	0
	報告定点	21	2	1	1	1	1		1	1	1	1	2	1	2	1	2	1	1	1
第16週	罹患数	2	0	0	0	2	0	0	0	0	0	0	0	0	0	0	0	0	0	0
	定点当り	0.10	0	0	0	2.00	0	0	0	0	0	0	0	0	0	0	0	0	0	0
	報告定点	19	2	1	1		1		1	1	1	1	1	1	2	1	2	1	1	1
	罹患数	0	0	0	0	0	0	0	0	0	0	0	0	0	0	0	0	0	0	0
第17週	定点当り	0	0	0	0	0	0	0	0	0	0	0	0	0	0	0	0	0	0	0
	報告定点	15	1	1	1		1					1	1	1	2	1	2	1	1	1
	罹患数	0	0	0	0	0	0	0	0	0	0	0	0	0	0	0	0	0	0	0
	定点当り	0	0	0	0	0	0	0	0	0	0	0	0	0	0	0	0	0	0	0

週数		合計	~5ヶ月	~11ヶ月	1歳	2歳	3歳	4歳	5歳	6歳	7歳	8歳	9歳	10~14歳	15~19歳	20~29歳	30~39歳	40~49歳	50~59歳	60~69歳	70歳以上
第14週	罹患数	1													1						
	定点当り	0.05													0.05						
第15週	罹患数	1																		1	
	定点当り	0.05																		0.05	
第16週	罹患数	2																2			
	定点当り	0.10																0.10			
第17週	罹患数	0																			
	定点当り	0																			
第18週	罹患数	0																			
	定点当り	0																			

[年齢層別5週分集計]



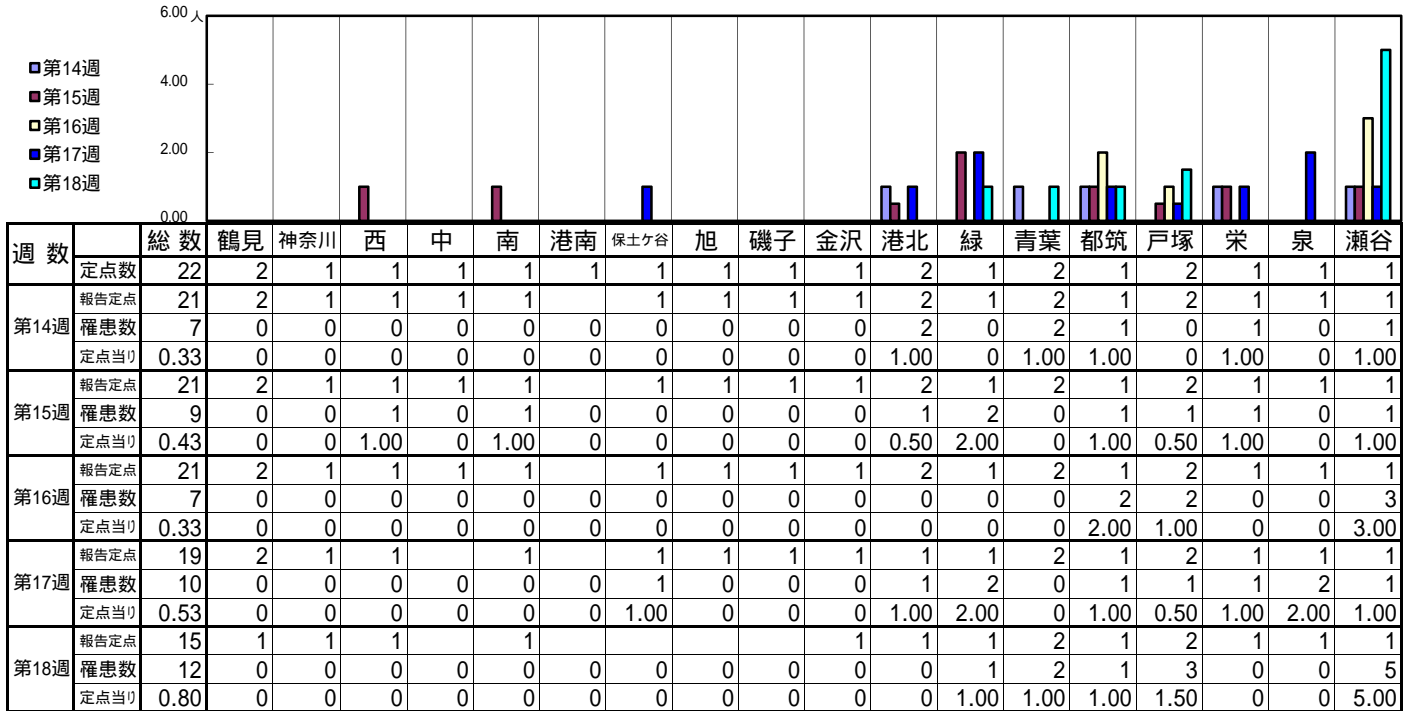
[定点当りの患者数]



<< 流行性角結膜炎 >>

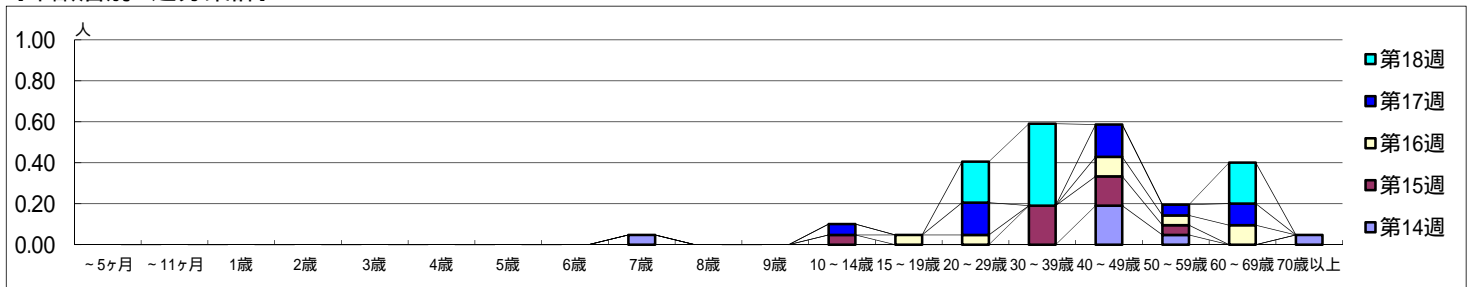
平成 27年 3月30日 ~ 5月 3日
[平成 27年 第14週 ~ 第18週]

[区別・週別報告定点当り]



週数	合計	~5ヶ月	~11ヶ月	1歳	2歳	3歳	4歳	5歳	6歳	7歳	8歳	9歳	10~14歳	15~19歳	20~29歳	30~39歳	40~49歳	50~59歳	60~69歳	70歳以上
第14週	7									1							4	1		1
第15週	9												1			4	3	1		
第16週	7													1	1		2	1	2	
第17週	10												1		3		3	1	2	
第18週	12														3	6			3	

[年齢層別5週分集計]



[定点当りの患者数]

