

疾病別 警報・注意報 発生状況

平成27年第16週

	インフルエンザ	RSウイルス感染症	咽頭結膜熱	A群溶血性レンサ球菌咽頭炎	感染性胃腸炎	水痘	手足口病	伝染性紅斑	突発性発しん	百日咳	ヘルパンギーナ	流行性耳下腺炎	急性出血性結膜炎	流行性角結膜炎
警報レベル	30		3	8	20	7	5	2		1	6	6	1	8
終息基準値	10		1	4	12	4	2	1		0.1	2	2	0.1	4
注意報レベル	10					4						3		
横浜市	0.96	0.09	0.21	2.27	5.49	0.67	0.29	0.78	0.63	-	0.01	0.16	0.10	0.33
鶴見	1.30	-	0.43	1.29	7.14	1.00	2.29	0.29	0.43	-	-	-	-	-
神奈川	0.75	-	0.33	3.17	5.83	-	0.17	0.67	0.50	-	-	0.33	-	-
西	0.60	-	-	0.67	5.67	0.33	-	-	0.33	-	0.33	0.33	-	-
中	0.20	-	-	6.00	6.67	0.33	-	-	0.67	-	-	-	2.00	-
南	0.63	-	-	1.20	2.80	-	-	0.60	0.40	-	-	-	-	-
港南	0.88	-	1.00	1.80	8.00	2.20	0.60	0.60	0.80	-	-	-
保土ヶ谷	0.75	-	0.20	3.40	1.00	0.60	-	-	-	-	-	1.00	-	-
旭	0.50	-	-	1.40	6.00	-	-	0.20	0.20	-	-	-	-	-
磯子	0.71	-	-	4.75	4.75	-	-	1.25	0.75	-	-	0.50	-	-
金沢	1.00	0.20	-	-	3.00	1.80	-	1.60	1.40	-	-	-	-	-
港北	1.00	0.25	0.75	3.63	7.38	1.25	0.38	0.75	0.63	-	-	-	-	-
緑	0.43	0.80	-	4.40	4.80	0.60	0.20	0.20	1.20	-	-	-	-	-
青葉	0.88	-	-	0.75	3.00	0.25	-	-	0.75	-	-	-	-	-
都筑	1.40	-	-	1.25	5.75	0.50	0.25	0.75	-	-	-	-	-	2.00
戸塚	2.00	-	-	0.33	4.50	-	-	1.17	0.67	-	-	-	-	1.00
栄	1.40	-	-	1.00	7.67	1.00	-	0.33	0.67	-	-	-	-	-
泉	0.86	0.25	-	1.50	7.25	0.50	-	3.00	0.50	-	-	0.50	-	-
瀬谷	1.57	-	0.25	4.75	7.50	1.25	-	2.75	1.50	-	-	0.50	-	3.00

(- : 0) (... : 報告なし)

数字は報告定点当たり患者数です

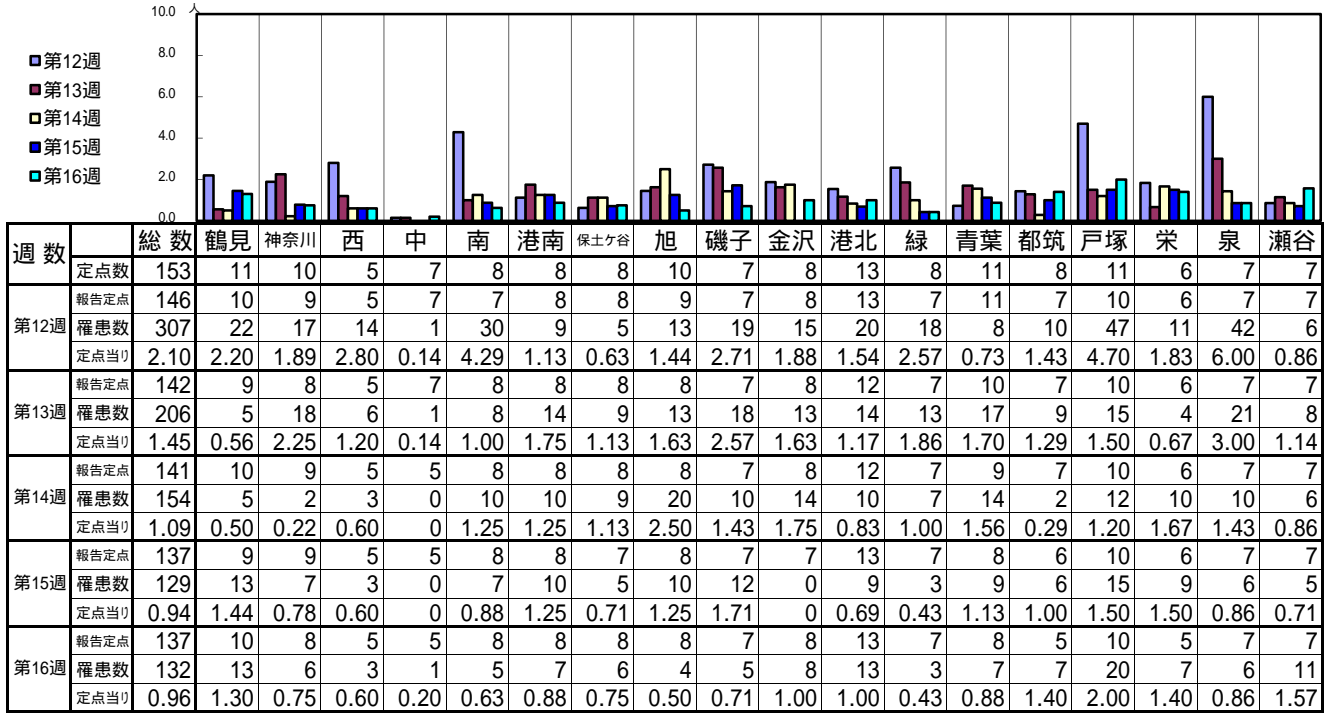
**報告定点当たりの値が警報レベル もしくは警報レベル継続中です
報告定点当たりの値が注意報レベルに達しています**

(この数字は集計時点のものです。翌週以降、変動する可能性があります)

<< インフルエンザ >>

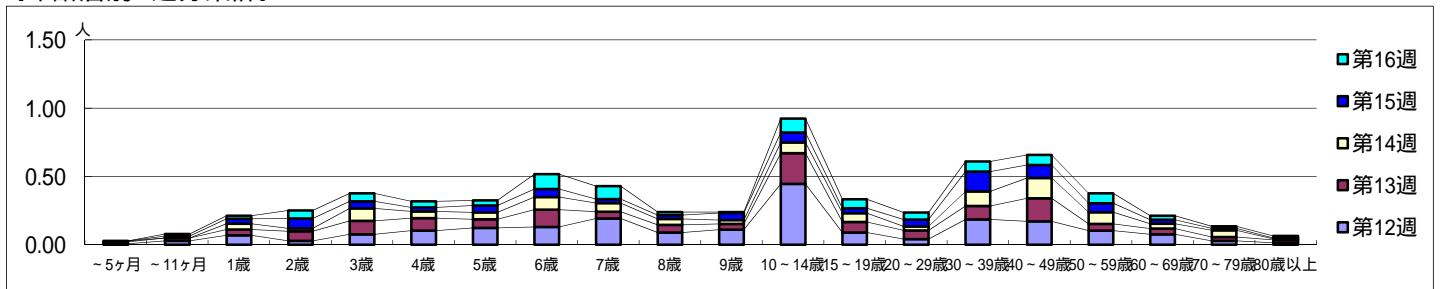
平成 27年 3月16日 ~ 4月19日
[平成 27年 第12週 ~ 第16週]

【区別・週別報告定点当り】

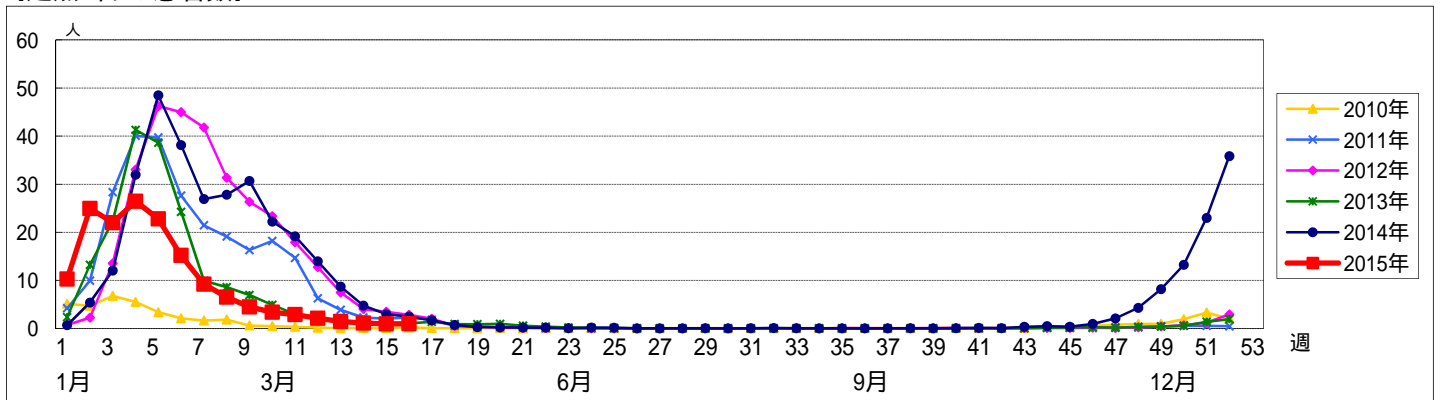


週数	合計	~5ヶ月	~11ヶ月	1歳	2歳	3歳	4歳	5歳	6歳	7歳	8歳	9歳	10~14歳	15~19歳	20~29歳	30~39歳	40~49歳	50~59歳	60~69歳	70~79歳	80歳以上	
第12週	罹患数	307	1	4	10	4	11	15	18	19	28	13	16	65	13	6	27	25	15	11	4	2
第12週	定点当り	2.10	0.01	0.03	0.07	0.03	0.08	0.10	0.12	0.13	0.19	0.09	0.11	0.45	0.09	0.04	0.18	0.17	0.10	0.08	0.03	0.01
第13週	罹患数	206	2	3	6	10	14	13	9	18	7	8	6	32	11	9	14	24	7	6	4	3
第13週	定点当り	1.45	0.01	0.02	0.04	0.07	0.10	0.09	0.06	0.13	0.05	0.06	0.04	0.23	0.08	0.06	0.10	0.17	0.05	0.04	0.03	0.02
第14週	罹患数	154	1		6	3	13	7	13	9	6	4	11	9	4	15	21	12	5	7	1	
第14週	定点当り	1.09	0.01		0.04	0.02	0.09	0.05	0.09	0.06	0.04	0.03	0.08	0.06	0.03	0.11	0.15	0.09	0.04	0.05	0.01	
第15週	罹患数	129		2	5	10	7	4	7	8	4	4	7	10	5	7	20	13	9	4	2	1
第15週	定点当り	0.94		0.01	0.04	0.07	0.05	0.03	0.05	0.06	0.03	0.03	0.05	0.07	0.04	0.05	0.15	0.09	0.07	0.03	0.01	0.01
第16週	罹患数	132		2	3	8	8	6	5	15	13	3	1	14	9	7	10	10	10	4	2	2
第16週	定点当り	0.96		0.01	0.02	0.06	0.06	0.04	0.04	0.11	0.09	0.02	0.01	0.10	0.07	0.05	0.07	0.07	0.07	0.03	0.01	0.01

【年齢層別5週分集計】



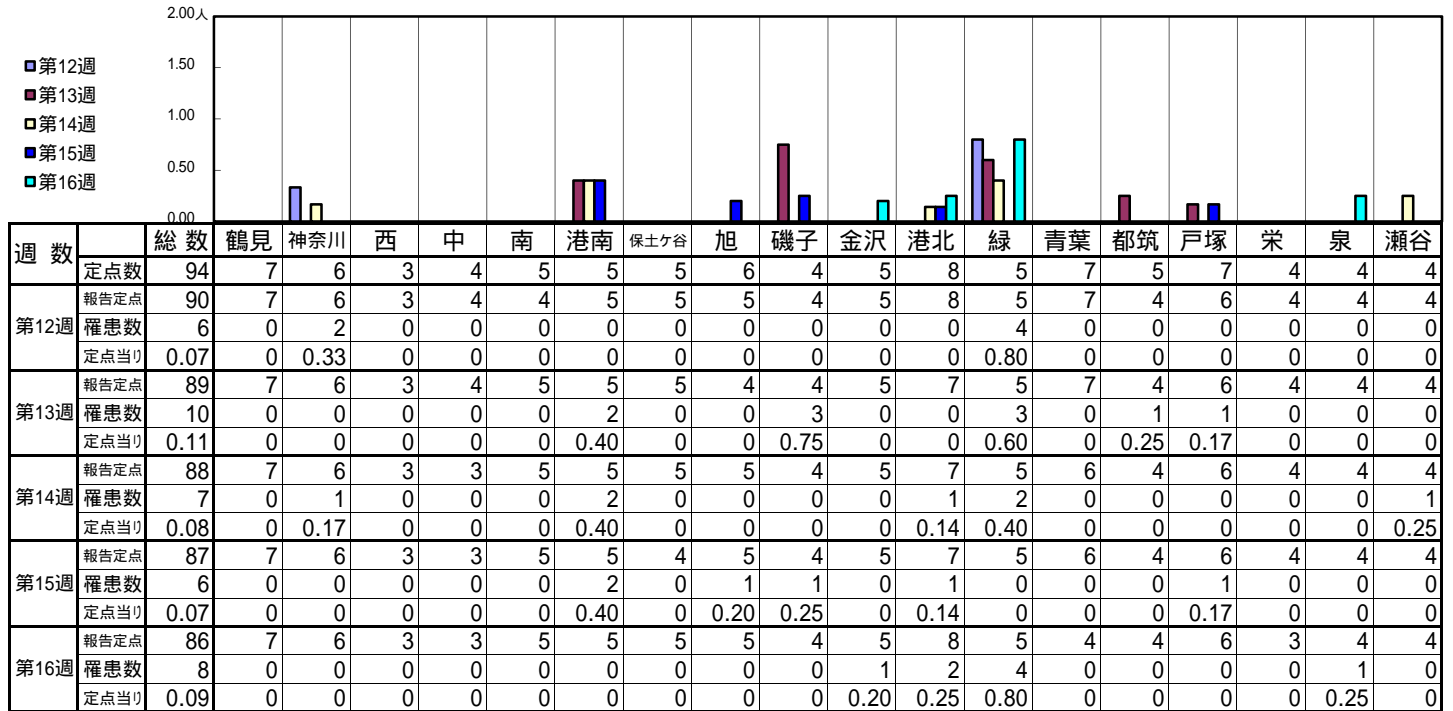
【定点当りの患者数】



<< RSウイルス感染症 >>

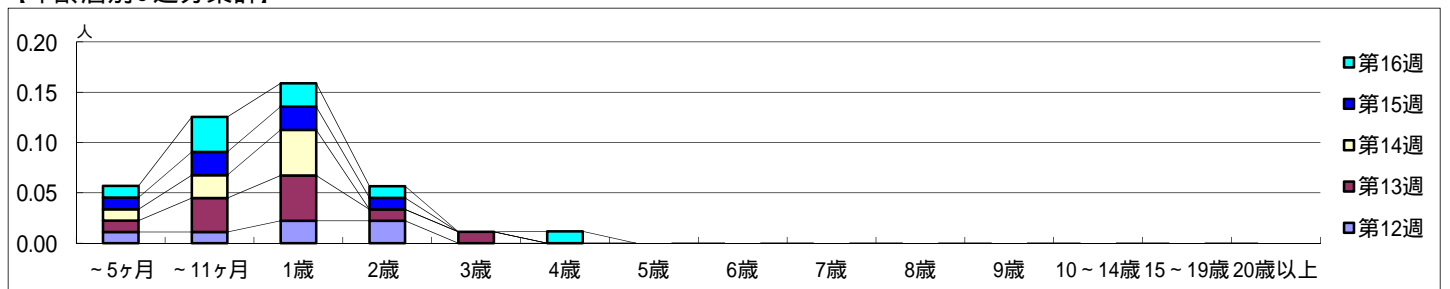
平成 27年 3月16日 ~ 4月19日
[平成 27年 第12週 ~ 第16週]

【区別・週別報告定点当り】

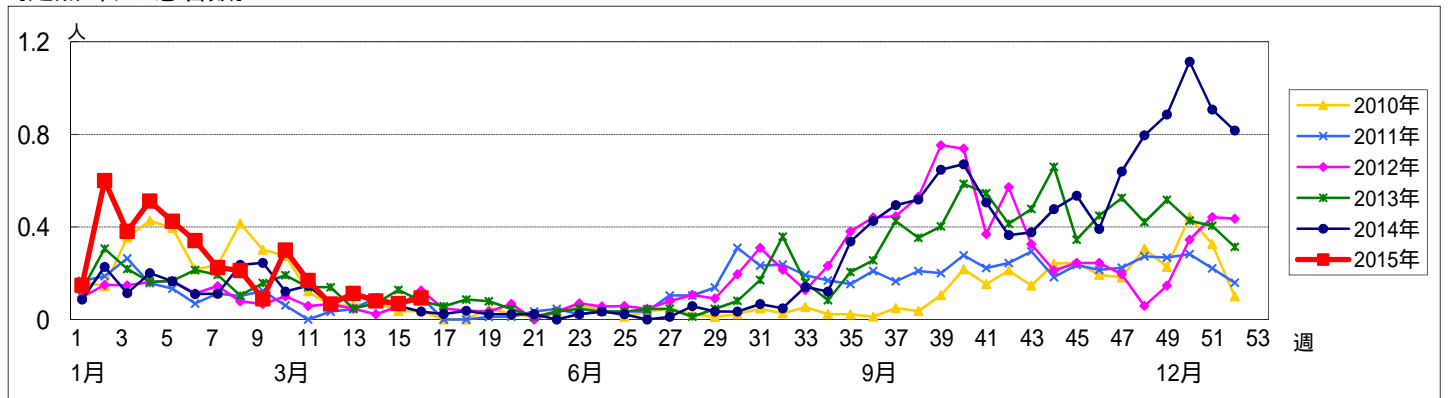


週数		合計	年齢層別														
			~5ヶ月	~11ヶ月	1歳	2歳	3歳	4歳	5歳	6歳	7歳	8歳	9歳	10~14歳	15~19歳	20歳以上	
第12週	罹患数	6	1	1	2	2											
	定点当り	0.07	0.01	0.01	0.02	0.02											
第13週	罹患数	10	1	3	4	1	1										
	定点当り	0.11	0.01	0.03	0.04	0.01	0.01										
第14週	罹患数	7	1	2	4												
	定点当り	0.08	0.01	0.02	0.05												
第15週	罹患数	6	1	2	2	1											
	定点当り	0.07	0.01	0.02	0.02	0.01											
第16週	罹患数	8	1	3	2	1		1									
	定点当り	0.09	0.01	0.03	0.02	0.01		0.01									

【年齢層別5週分集計】



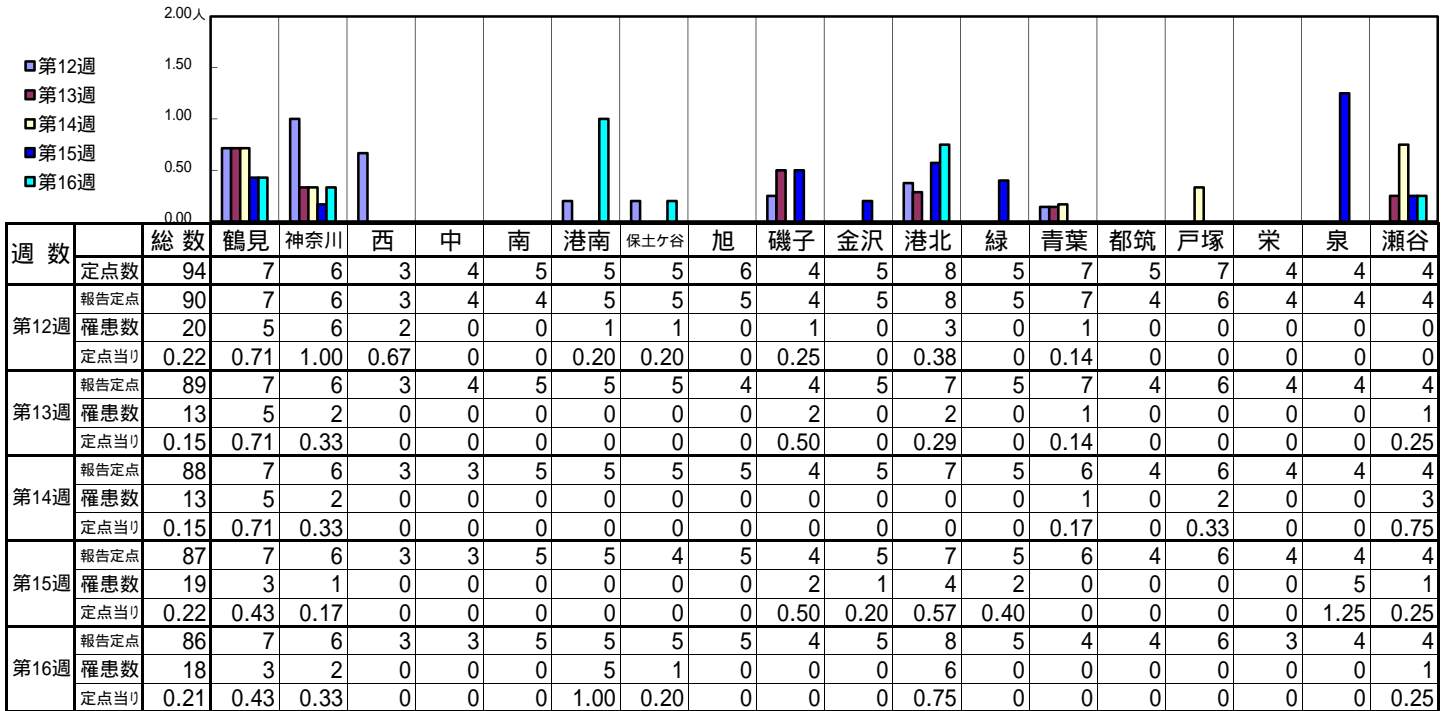
【定点当りの患者数】



<< 咽頭結膜熱 >>

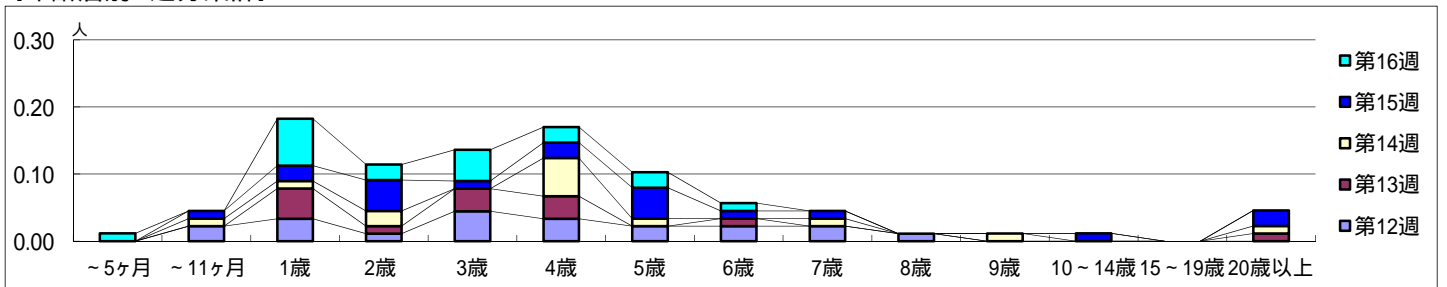
平成 27年 3月16日 ~ 4月19日
[平成 27年 第12週 ~ 第16週]

【区別・週別報告定点当り】

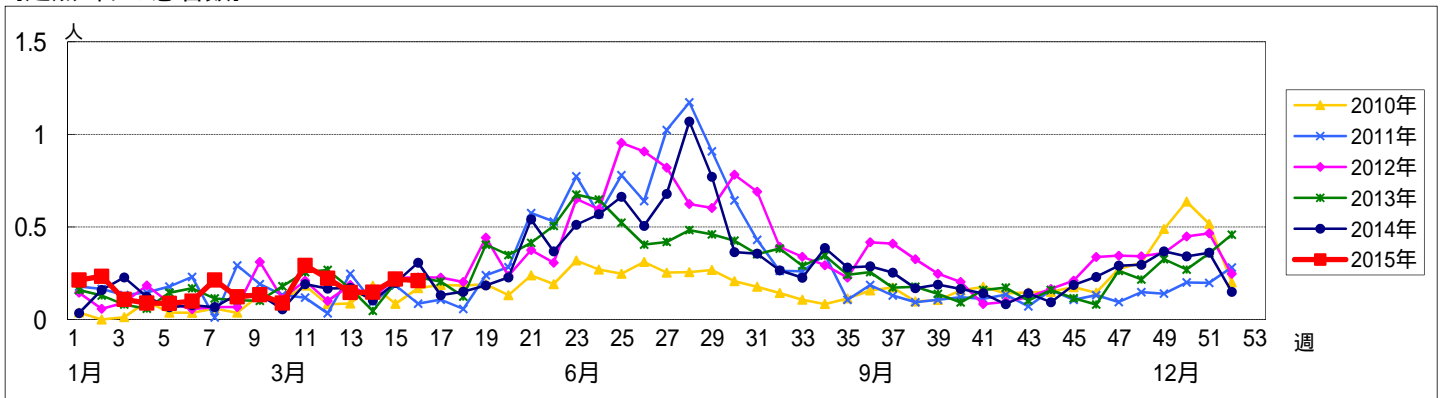


週数		合計	~5ヶ月	~11ヶ月	年齢														
					1歳	2歳	3歳	4歳	5歳	6歳	7歳	8歳	9歳	10~14歳	15~19歳	20歳以上			
第12週	罹患数	20		2	3	1	4	3	2	2	2	1							
	定点当り	0.22		0.02	0.03	0.01	0.04	0.03	0.02	0.02	0.02	0.01							
第13週	罹患数	13			4	1	3	3			1								1
	定点当り	0.15			0.04	0.01	0.03	0.03			0.01								0.01
第14週	罹患数	13		1	1	2		5	1		1			1					1
	定点当り	0.15		0.01	0.01	0.02		0.06	0.01		0.01			0.01					0.01
第15週	罹患数	19		1	2	4	1	2	4	1	1				1				2
	定点当り	0.22		0.01	0.02	0.05	0.01	0.02	0.05	0.01	0.01				0.01				0.02
第16週	罹患数	18	1		6	2	4	2	2	1									
	定点当り	0.21	0.01		0.07	0.02	0.05	0.02	0.02	0.01									

【年齢層別5週分集計】



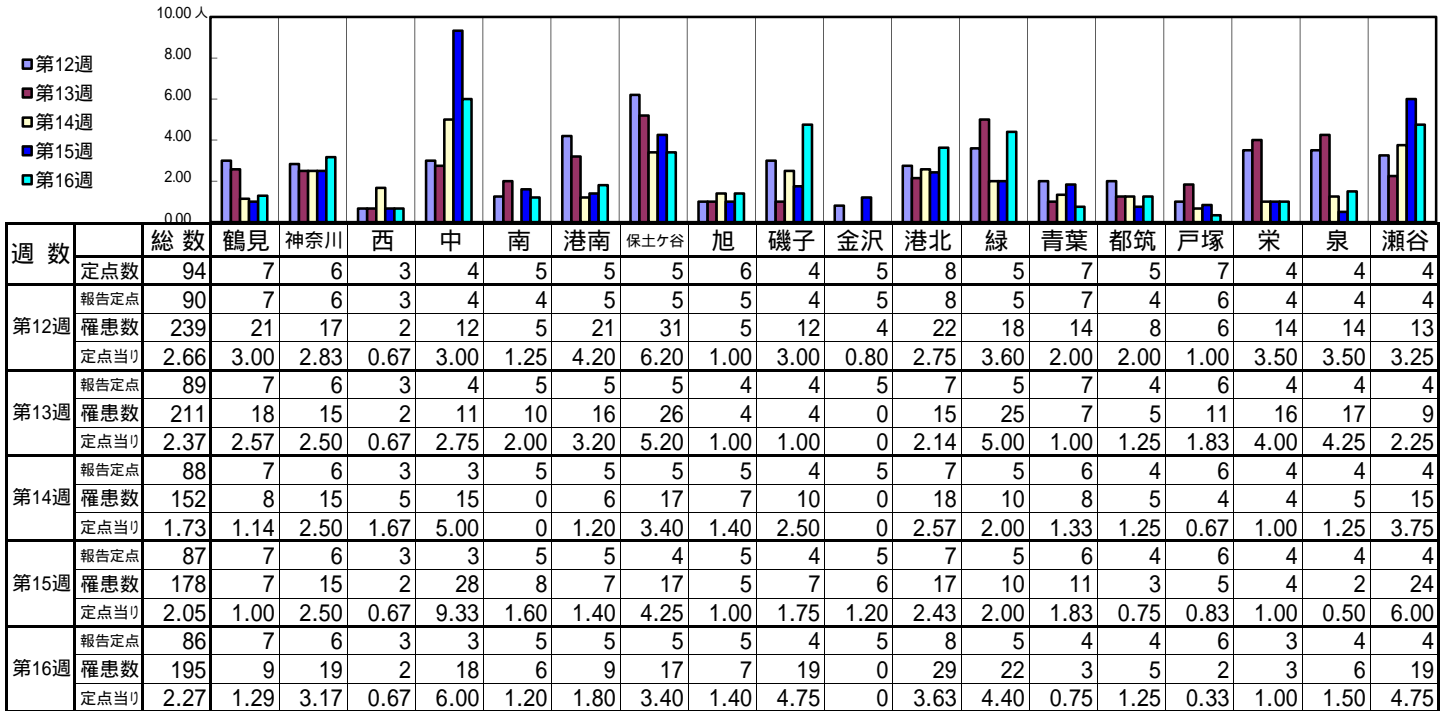
【定点当りの患者数】



<< A群溶血性レンサ球菌咽頭炎 >>

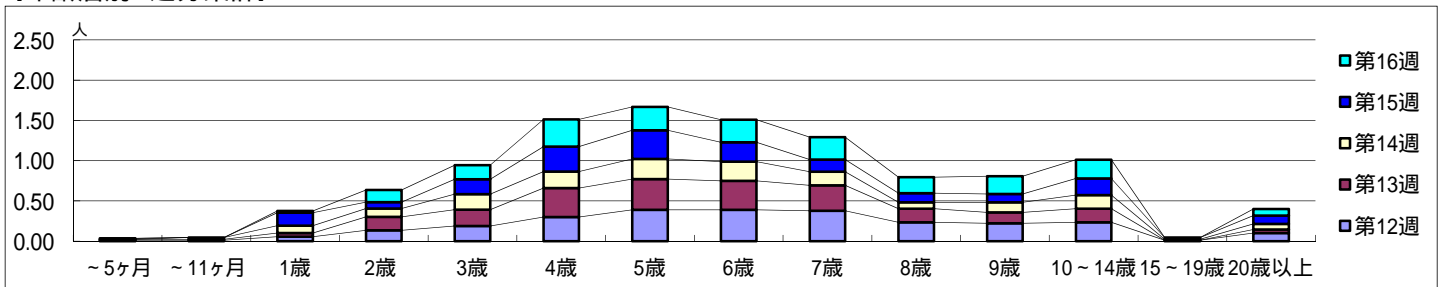
平成 27年 3月16日 ~ 4月19日
[平成 27年 第12週 ~ 第16週]

[区別・週別報告定点当り]

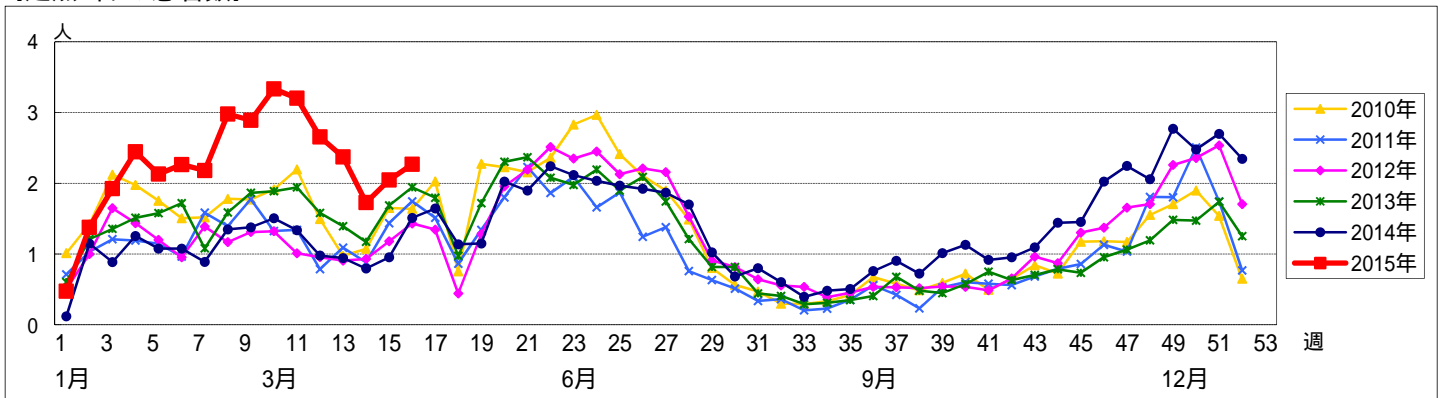


週数		合計	年齢層別													
			~5ヶ月	~11ヶ月	1歳	2歳	3歳	4歳	5歳	6歳	7歳	8歳	9歳	10~14歳	15~19歳	20歳以上
第12週	罹患数	239	1	1	5	12	17	27	35	35	34	21	20	21	1	9
	定点当り	2.66	0.01	0.01	0.06	0.13	0.19	0.30	0.39	0.39	0.38	0.23	0.22	0.23	0.01	0.10
第13週	罹患数	211	1	1	4	15	18	32	34	32	28	15	12	15		4
	定点当り	2.37	0.01	0.01	0.04	0.17	0.20	0.36	0.38	0.36	0.31	0.17	0.13	0.17		0.04
第14週	罹患数	152		2	8	9	17	18	22	21	15	7	11	15	1	6
	定点当り	1.73		0.02	0.09	0.10	0.19	0.20	0.25	0.24	0.17	0.08	0.13	0.17	0.01	0.07
第15週	罹患数	178	1		14	7	16	27	31	21	13	10	9	18	2	9
	定点当り	2.05	0.01		0.16	0.08	0.18	0.31	0.36	0.24	0.15	0.11	0.10	0.21	0.02	0.10
第16週	罹患数	195			2	13	15	29	25	24	24	17	19	20		7
	定点当り	2.27			0.02	0.15	0.17	0.34	0.29	0.28	0.28	0.20	0.22	0.23		0.08

[年齢層別5週分集計]



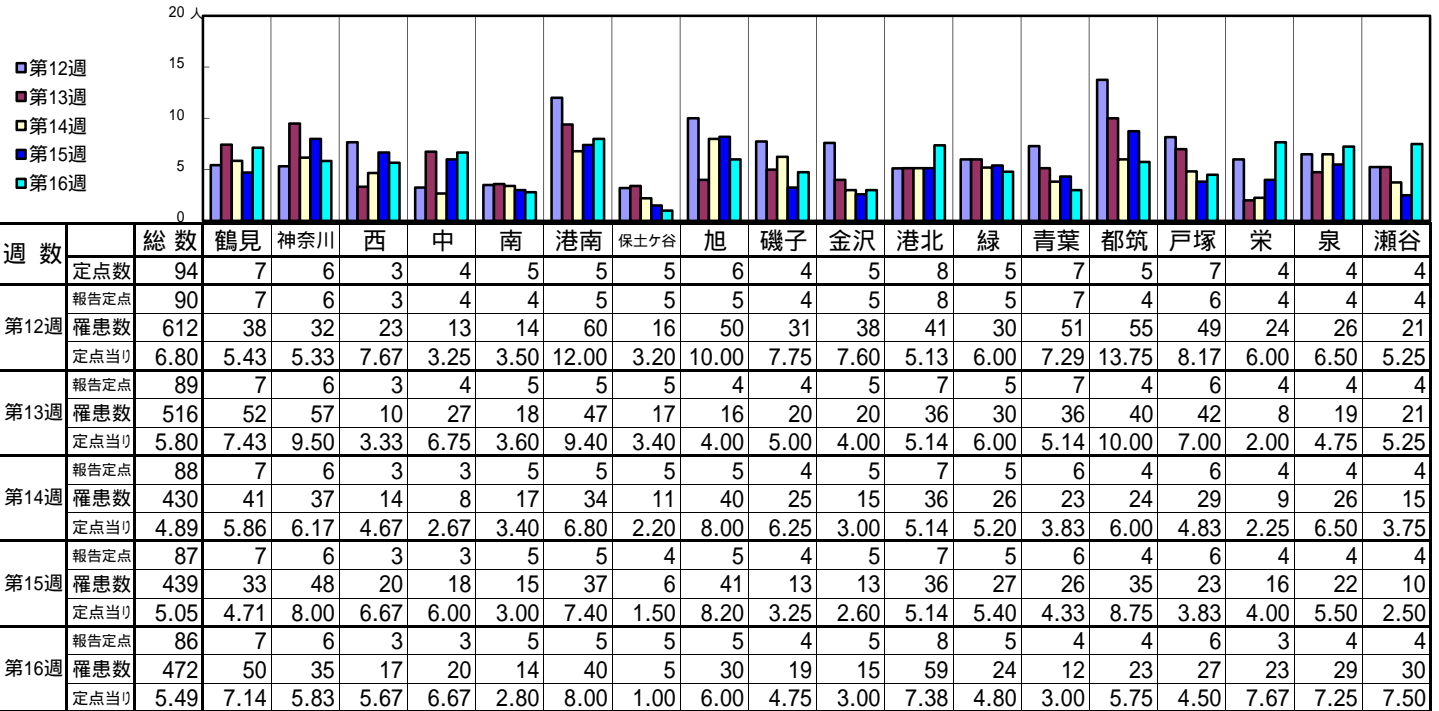
[定点当りの患者数]



<< 感染性胃腸炎 >>

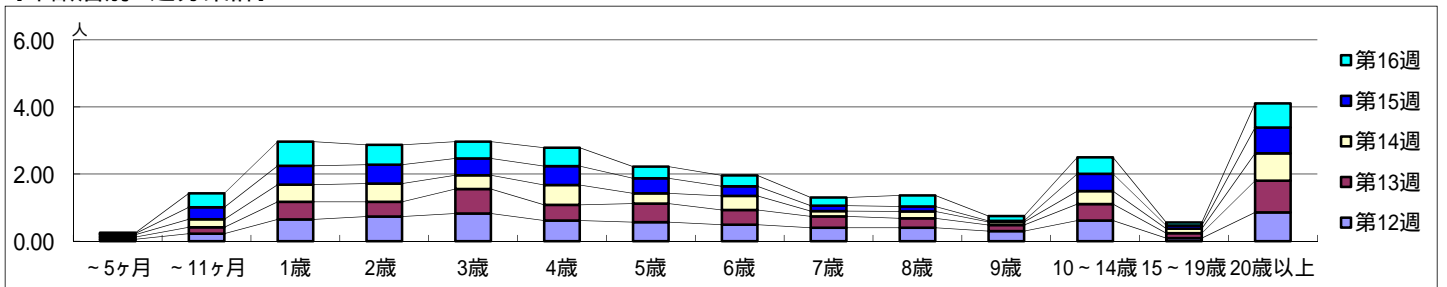
平成 27年 3月16日 ~ 4月19日
[平成 27年 第12週 ~ 第16週]

[区別・週別報告定点当り]

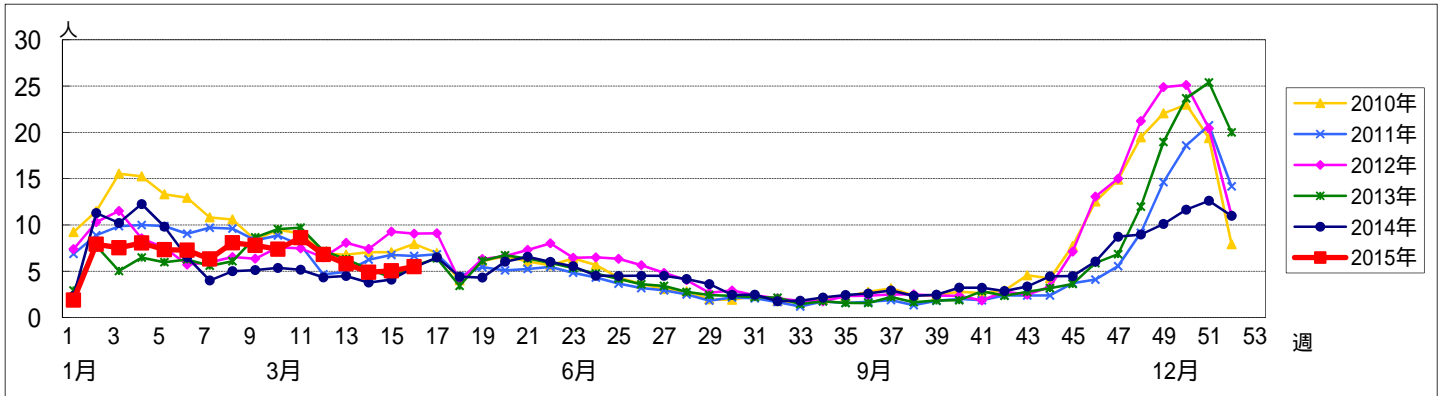


週数		合計	年齢層別													
			~5ヶ月	~11ヶ月	1歳	2歳	3歳	4歳	5歳	6歳	7歳	8歳	9歳	10~14歳	15~19歳	20歳以上
第12週	罹患数	612	5	20	58	66	74	55	51	44	36	36	27	55	8	77
	定点当り	6.80	0.06	0.22	0.64	0.73	0.82	0.61	0.57	0.49	0.40	0.40	0.30	0.61	0.09	0.86
第13週	罹患数	516	6	17	47	39	65	42	49	39	30	25	16	44	13	84
	定点当り	5.80	0.07	0.19	0.53	0.44	0.73	0.47	0.55	0.44	0.34	0.28	0.18	0.49	0.15	0.94
第14週	罹患数	430	6	21	45	48	36	52	27	37	14	18	8	34	12	72
	定点当り	4.89	0.07	0.24	0.51	0.55	0.41	0.59	0.31	0.42	0.16	0.20	0.09	0.39	0.14	0.82
第15週	罹患数	439	3	31	49	49	44	49	39	25	14	13	3	45	8	67
	定点当り	5.05	0.03	0.36	0.56	0.56	0.51	0.56	0.45	0.29	0.16	0.15	0.03	0.52	0.09	0.77
第16週	罹患数	472	2	36	62	51	43	47	30	28	21	28	12	42	8	62
	定点当り	5.49	0.02	0.42	0.72	0.59	0.50	0.55	0.35	0.33	0.24	0.33	0.14	0.49	0.09	0.72

[年齢層別5週分集計]



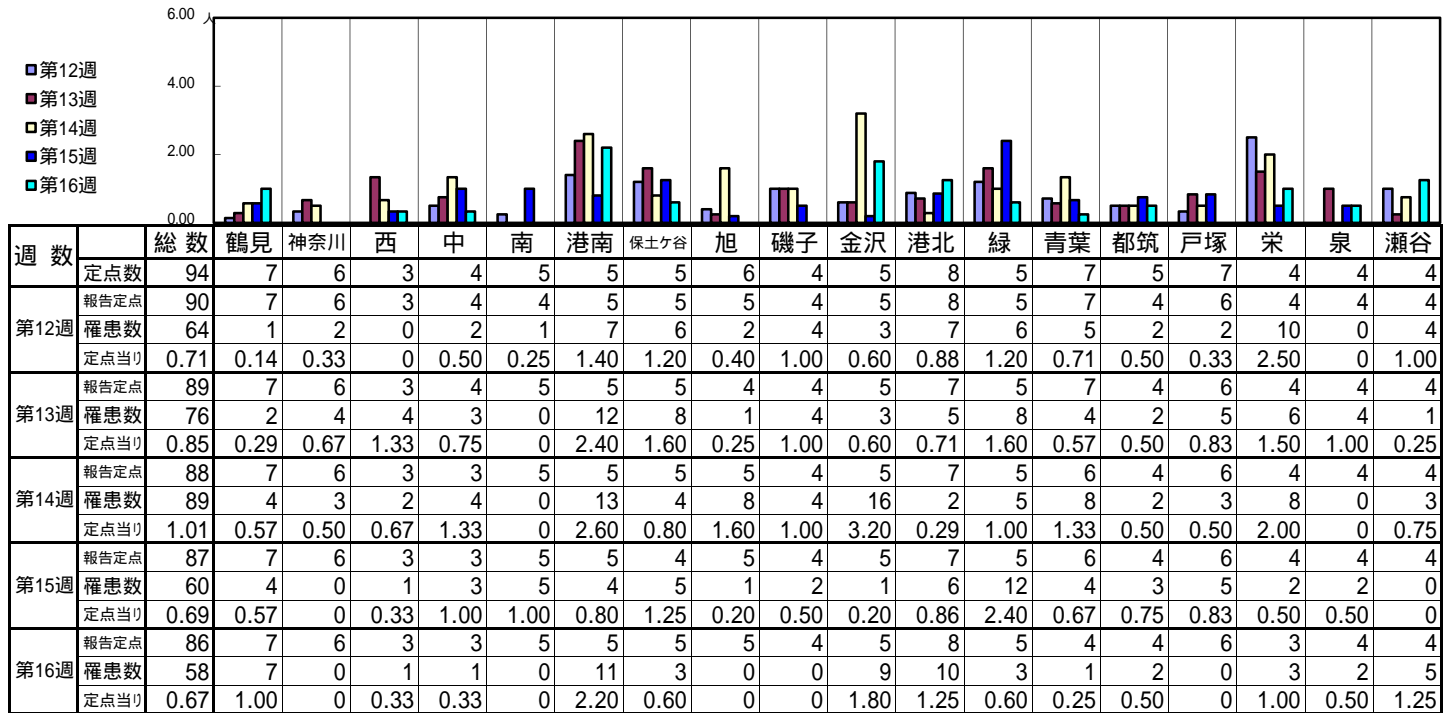
[定点当りの患者数]



<< 水痘 >>

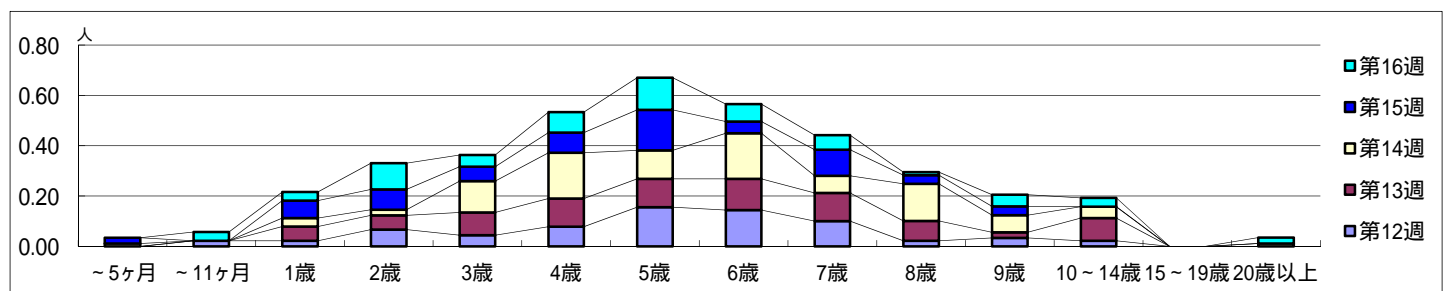
平成 27年 3月16日 ~ 4月19日
[平成 27年 第12週 ~ 第16週]

【区別・週別報告定点当り】

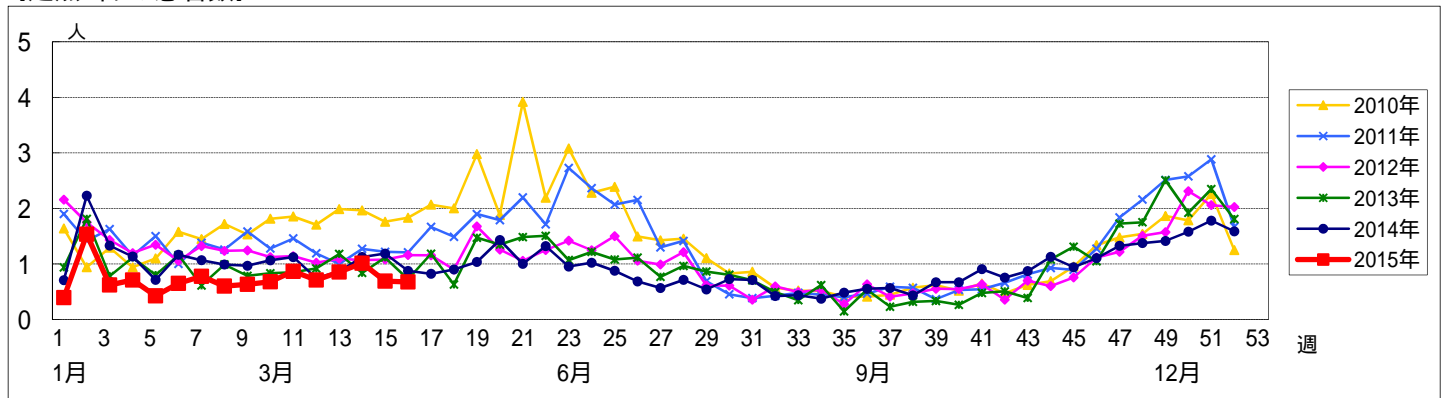


週 数		合計	年齢層別													
			~5ヶ月	~11ヶ月	1歳	2歳	3歳	4歳	5歳	6歳	7歳	8歳	9歳	10~14歳	15~19歳	20歳以上
第12週	罹患数	64		2	2	6	4	7	14	13	9	2	3	2		
	定点当り	0.71		0.02	0.02	0.07	0.04	0.08	0.16	0.14	0.10	0.02	0.03	0.02		
第13週	罹患数	76			5	5	8	10	10	11	10	7	2	8		
	定点当り	0.85			0.06	0.06	0.09	0.11	0.11	0.12	0.11	0.08	0.02	0.09		
第14週	罹患数	89	1		3	2	11	16	10	16	6	13	6	4		1
	定点当り	1.01	0.01		0.03	0.02	0.13	0.18	0.11	0.18	0.07	0.15	0.07	0.05		0.01
第15週	罹患数	60	2		6	7	5	7	14	4	9	3	3			
	定点当り	0.69	0.02		0.07	0.08	0.06	0.08	0.16	0.05	0.10	0.03	0.03			
第16週	罹患数	58		3	3	9	4	7	11	6	5	1	4	3		2
	定点当り	0.67		0.03	0.03	0.10	0.05	0.08	0.13	0.07	0.06	0.01	0.05	0.03		0.02

【年齢層別5週分集計】



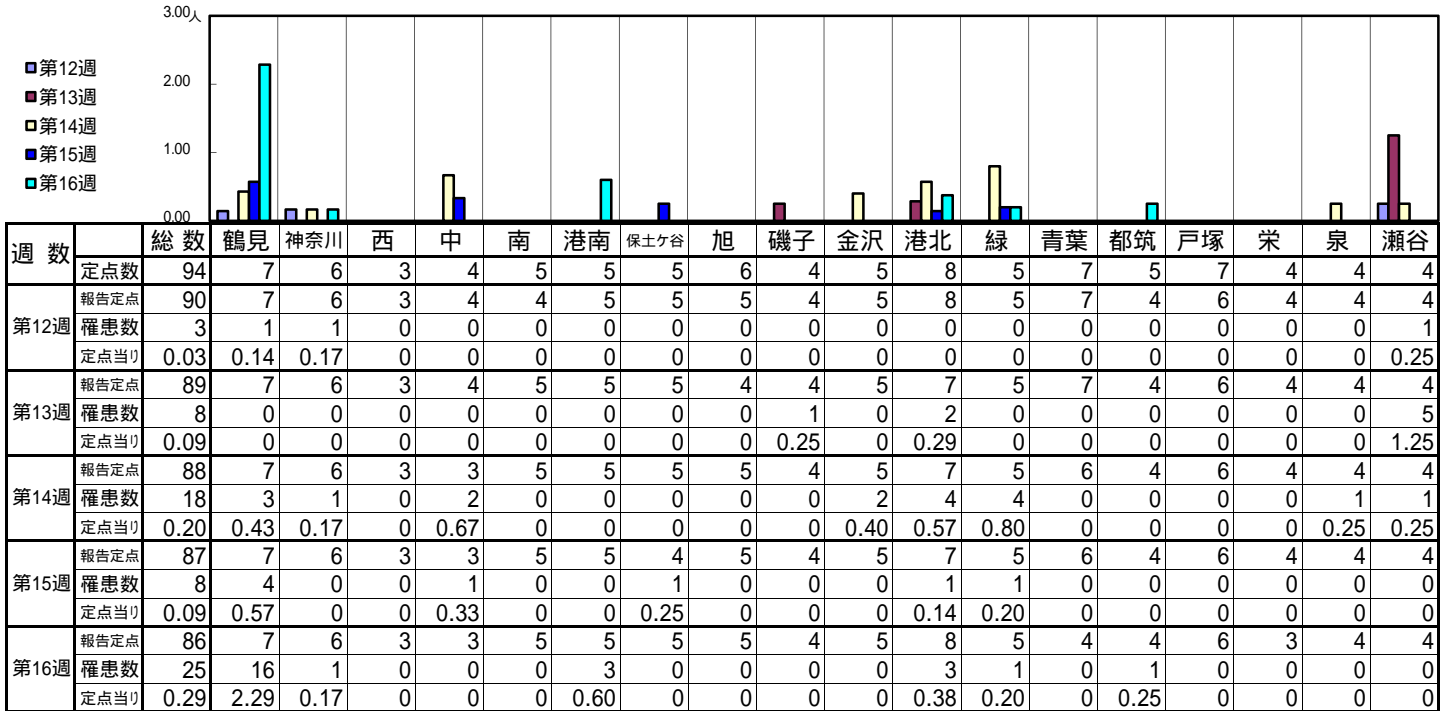
【定点当りの患者数】



<< 手足口病 >>

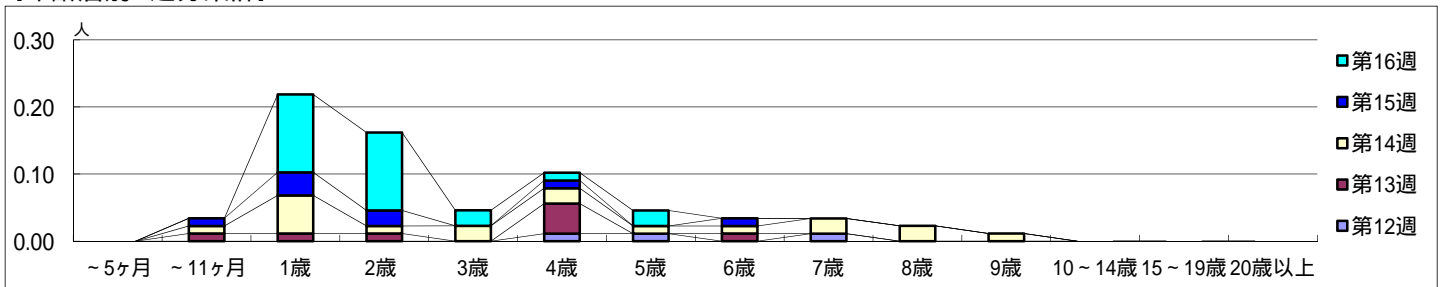
平成 27年 3月16日 ~ 4月19日
[平成 27年 第12週 ~ 第16週]

【区別・週別報告定点当り】

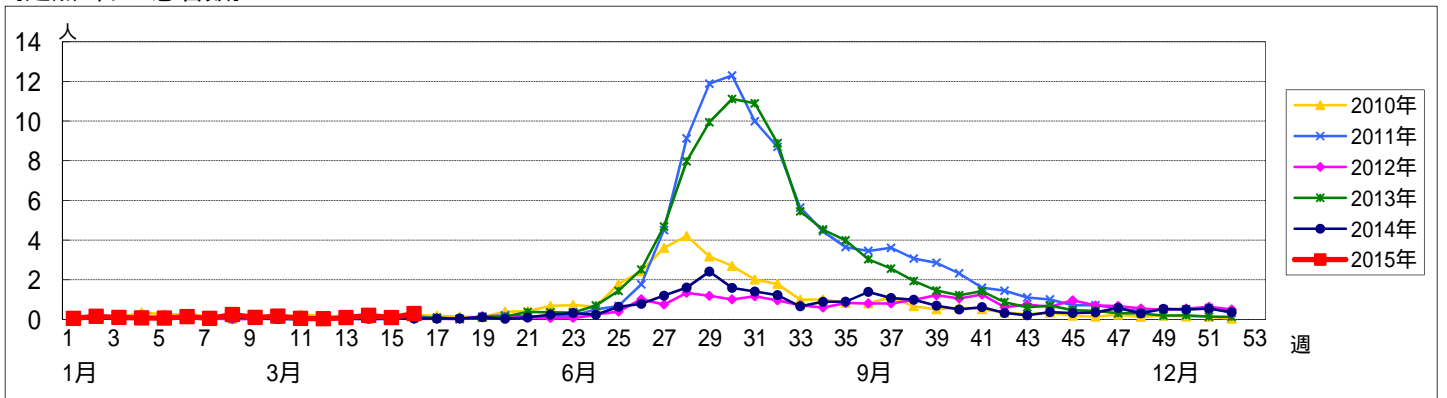


週数		合計	~5ヶ月	~11ヶ月	1歳	2歳	3歳	4歳	5歳	6歳	7歳	8歳	9歳	10~14歳	15~19歳	20歳以上
第12週	罹患数	3						1	1		1					
	定点当り	0.03						0.01	0.01		0.01					
第13週	罹患数	8		1	1	1		4		1						
	定点当り	0.09		0.01	0.01	0.01		0.04		0.01						
第14週	罹患数	18		1	5	1	2	2	1	1	2	2	1			
	定点当り	0.20		0.01	0.06	0.01	0.02	0.02	0.01	0.01	0.02	0.02	0.01			
第15週	罹患数	8		1	3	2		1		1						
	定点当り	0.09		0.01	0.03	0.02		0.01		0.01						
第16週	罹患数	25			10	10	2	1	2							
	定点当り	0.29			0.12	0.12	0.02	0.01	0.02							

【年齢層別5週分集計】



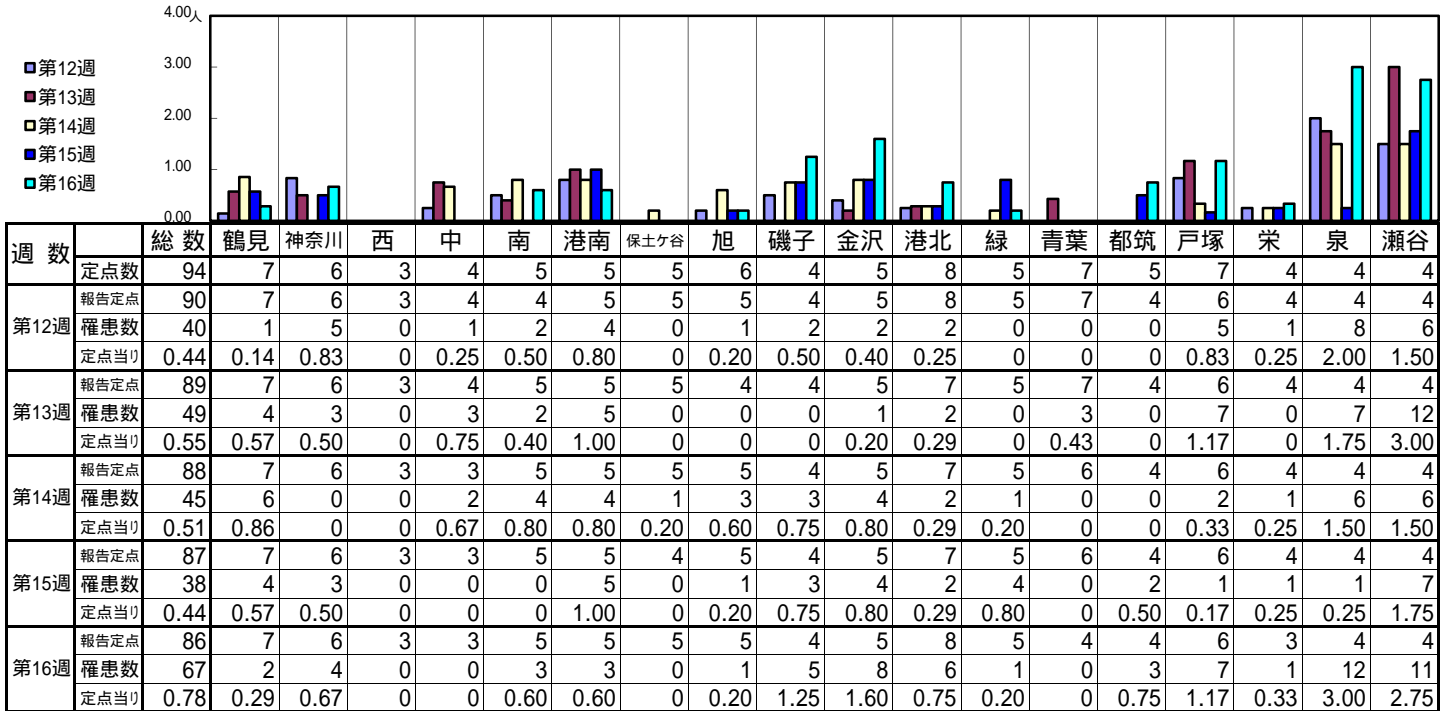
【定点当りの患者数】



<< 伝染性紅斑 >>

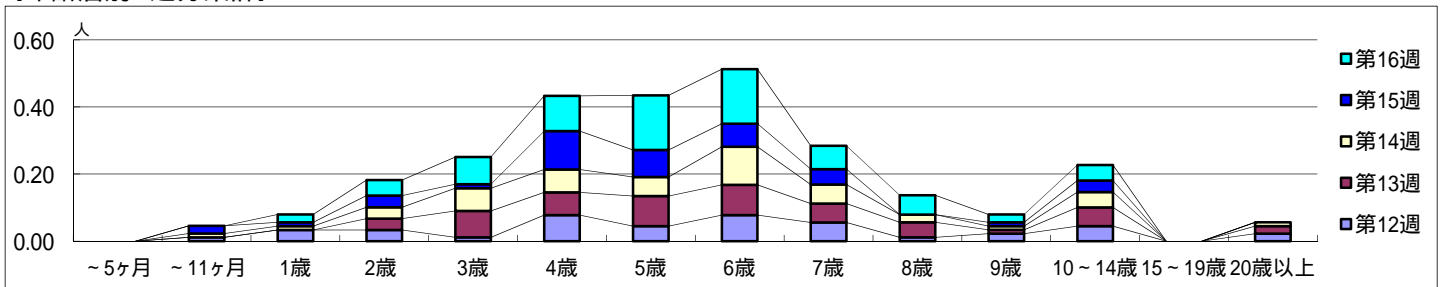
平成 27年 3月16日 ~ 4月19日
[平成 27年 第12週 ~ 第16週]

【区別・週別報告定点当り】

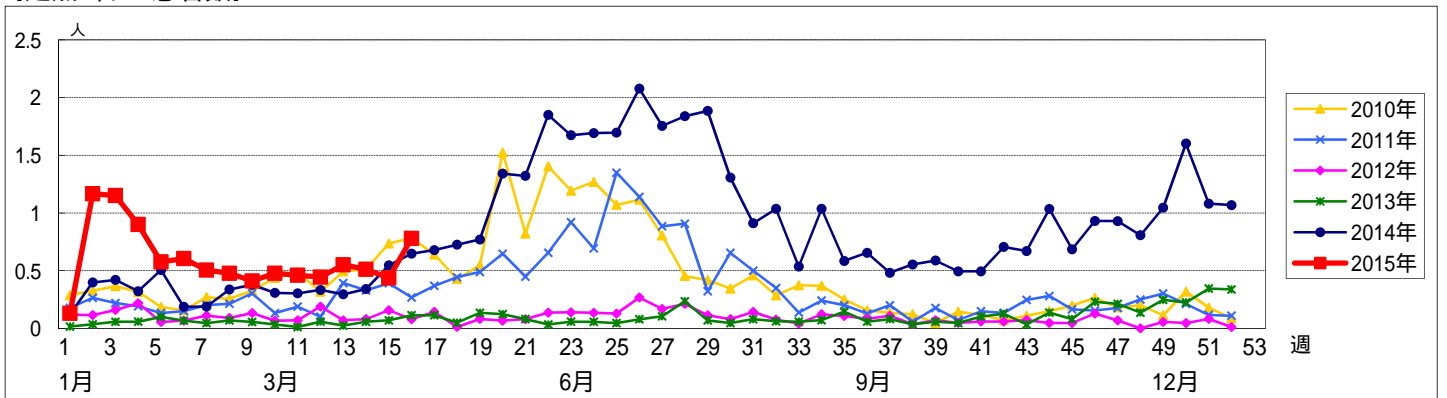


週数		合計	年齢層別													
			~5ヶ月	~11ヶ月	1歳	2歳	3歳	4歳	5歳	6歳	7歳	8歳	9歳	10~14歳	15~19歳	20歳以上
第12週	罹患数	40		1	3	3	1	7	4	7	5	1	2	4		2
	定点当り	0.44		0.01	0.03	0.03	0.01	0.08	0.04	0.08	0.06	0.01	0.02	0.04		0.02
第13週	罹患数	49			3	7	6	8	8	5	4	1	5		2	
	定点当り	0.55			0.03	0.08	0.07	0.09	0.09	0.06	0.04	0.01	0.06		0.02	
第14週	罹患数	45		1	1	3	6	6	5	10	5	2	1	4		1
	定点当り	0.51		0.01	0.01	0.03	0.07	0.07	0.06	0.11	0.06	0.02	0.01	0.05		0.01
第15週	罹患数	38		2	1	3	1	10	7	6	4		1	3		
	定点当り	0.44		0.02	0.01	0.03	0.01	0.11	0.08	0.07	0.05		0.01	0.03		
第16週	罹患数	67			2	4	7	9	14	14	6	5	2	4		
	定点当り	0.78			0.02	0.05	0.08	0.10	0.16	0.16	0.07	0.06	0.02	0.05		

【年齢層別5週分集計】



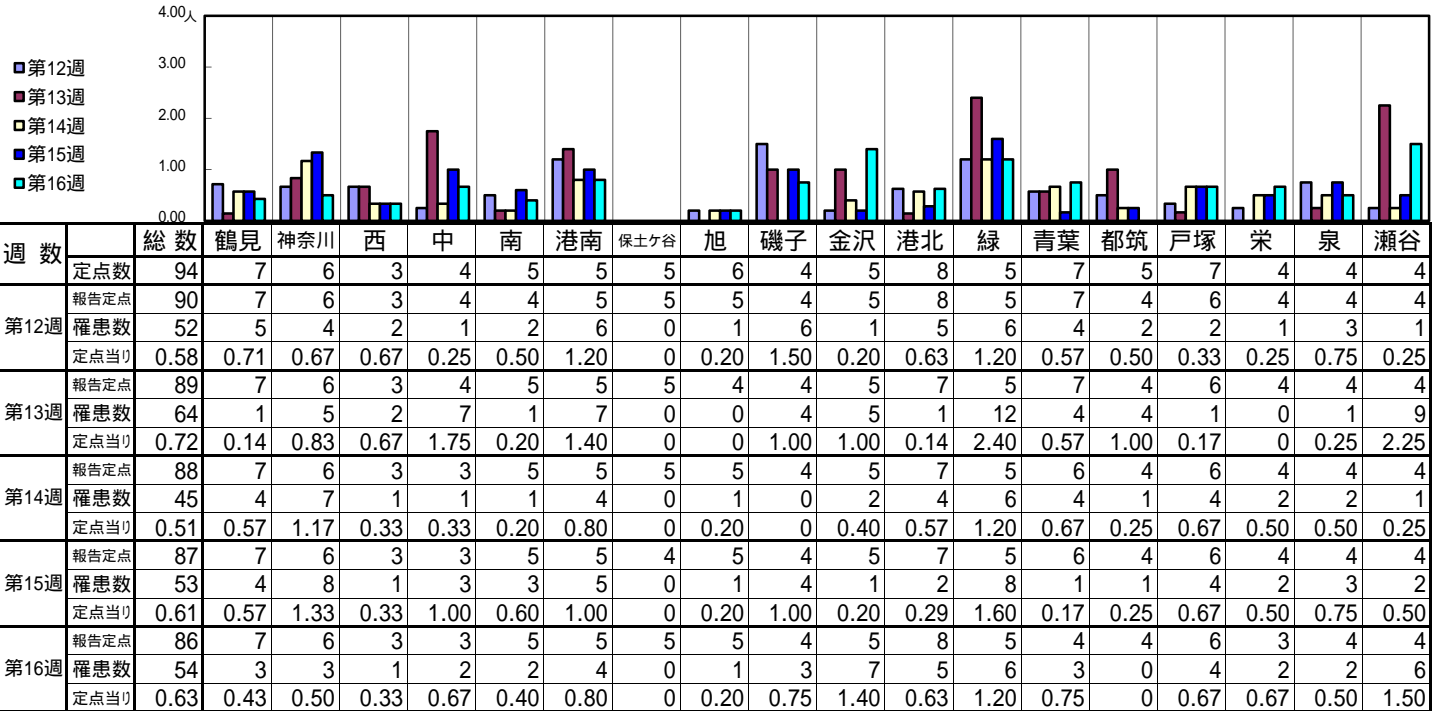
【定点当りの患者数】



<< 突発性発しん >>

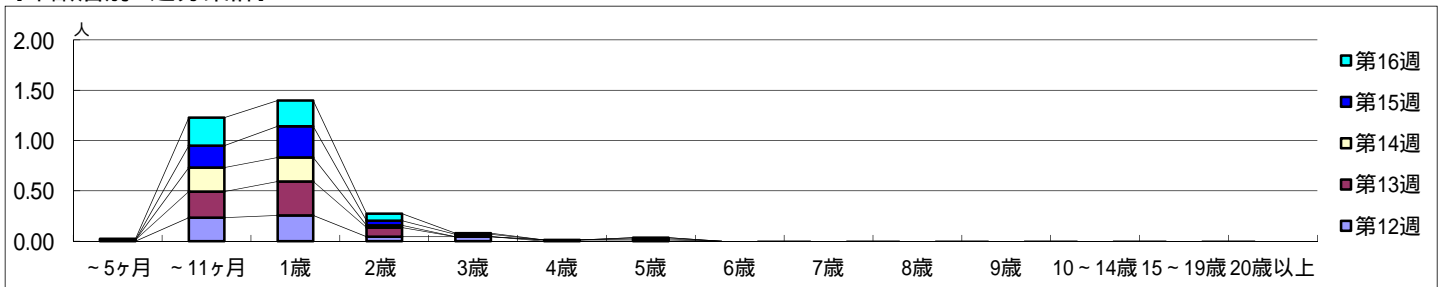
平成 27年 3月16日 ~ 4月19日
[平成 27年 第12週 ~ 第16週]

【区別・週別報告定点当り】

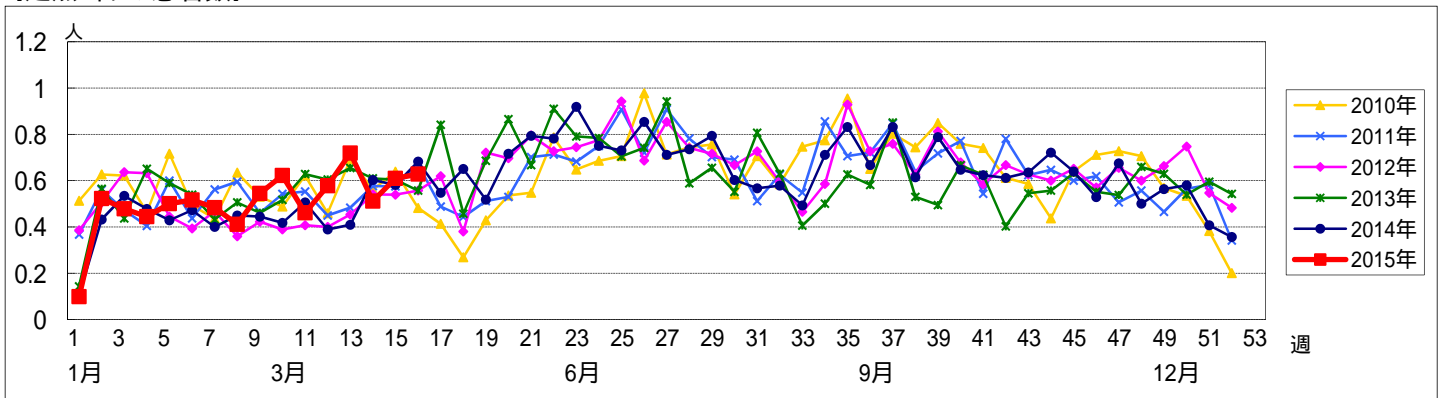


週数		合計	年齢層別														
			~5ヶ月	~11ヶ月	1歳	2歳	3歳	4歳	5歳	6歳	7歳	8歳	9歳	10~14歳	15~19歳	20歳以上	
第12週	罹患数	52		21	23	4	4										
	定点当り	0.58		0.23	0.26	0.04	0.04										
第13週	罹患数	64	1	23	30	8		1	1								
	定点当り	0.72	0.01	0.26	0.34	0.09		0.01	0.01								
第14週	罹患数	45		21	21	2			1								
	定点当り	0.51		0.24	0.24	0.02			0.01								
第15週	罹患数	53		19	27	4	2		1								
	定点当り	0.61		0.22	0.31	0.05	0.02		0.01								
第16週	罹患数	54	1	24	22	6	1										
	定点当り	0.63	0.01	0.28	0.26	0.07	0.01										

【年齢層別5週分集計】



【定点当りの患者数】

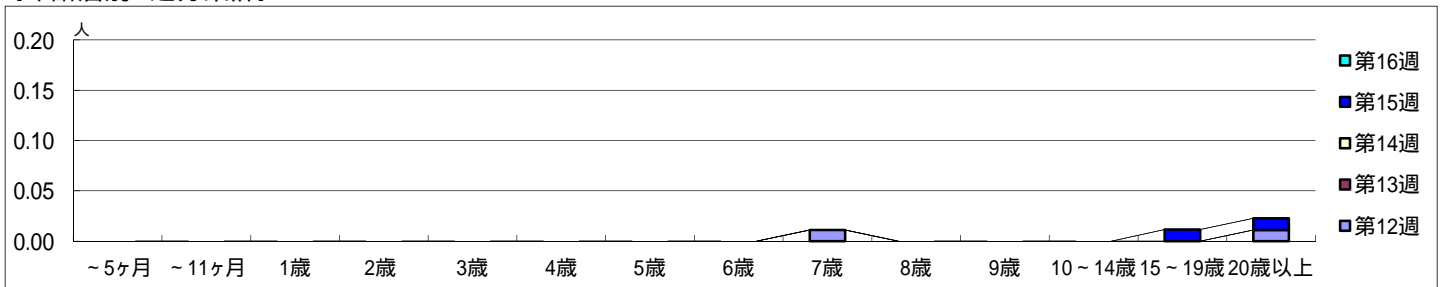


【区別・週別報告定点当り】

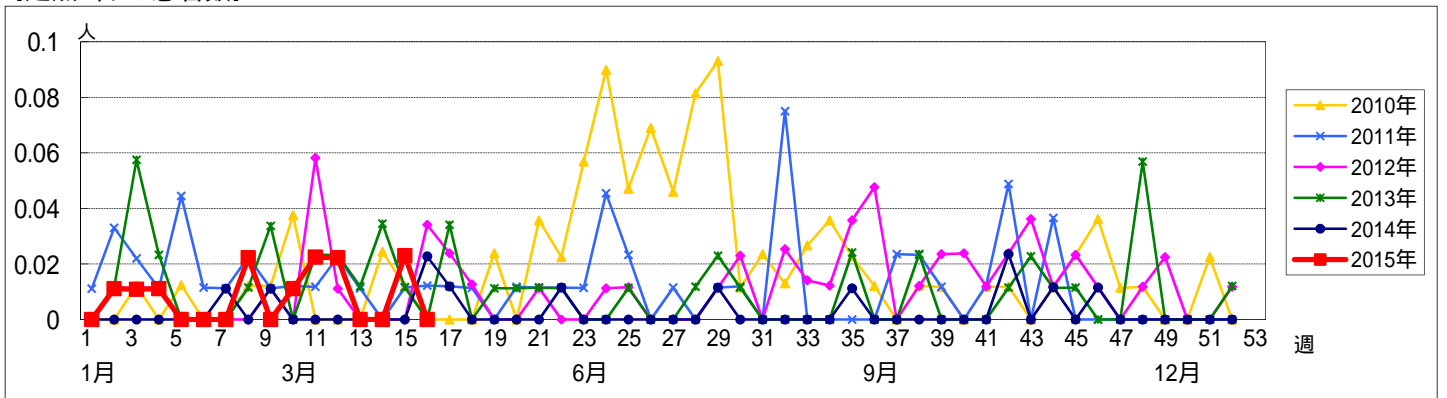
週 数		総数	区別																	
			鶴見	神奈川	西	中	南	港南	保土ヶ谷	旭	磯子	金沢	港北	緑	青葉	都筑	戸塚	栄	泉	瀬谷
第12週	定点数	94	7	6	3	4	5	5	5	6	4	5	8	5	7	5	7	4	4	4
	報告定点	90	7	6	3	4	4	5	5	5	4	5	8	5	7	4	6	4	4	4
	罹患数	2	0	0	0	0	0	1	0	1	0	0	0	0	0	0	0	0	0	0
	定点当り	0.02	0	0	0	0	0	0.20	0	0.20	0	0	0	0	0	0	0	0	0	0
第13週	報告定点	89	7	6	3	4	5	5	5	4	4	5	7	5	7	4	6	4	4	4
	罹患数	0	0	0	0	0	0	0	0	0	0	0	0	0	0	0	0	0	0	0
	定点当り	0	0	0	0	0	0	0	0	0	0	0	0	0	0	0	0	0	0	0
	報告定点	88	7	6	3	3	5	5	5	5	4	5	7	5	6	4	6	4	4	4
第14週	報告定点	88	7	6	3	3	5	5	5	5	4	5	7	5	6	4	6	4	4	4
	罹患数	0	0	0	0	0	0	0	0	0	0	0	0	0	0	0	0	0	0	0
	定点当り	0	0	0	0	0	0	0	0	0	0	0	0	0	0	0	0	0	0	0
	報告定点	87	7	6	3	3	5	5	4	5	4	5	7	5	6	4	6	4	4	4
第15週	報告定点	87	7	6	3	3	5	5	4	5	4	5	7	5	6	4	6	4	4	4
	罹患数	2	0	0	0	0	0	1	0	0	0	0	0	0	1	0	0	0	0	0
	定点当り	0.02	0	0	0	0	0	0.20	0	0	0	0	0	0	0.17	0	0	0	0	0
	報告定点	86	7	6	3	3	5	5	5	5	4	5	8	5	4	4	6	3	4	4
第16週	報告定点	86	7	6	3	3	5	5	5	5	4	5	8	5	4	4	6	3	4	4
	罹患数	0	0	0	0	0	0	0	0	0	0	0	0	0	0	0	0	0	0	0
	定点当り	0	0	0	0	0	0	0	0	0	0	0	0	0	0	0	0	0	0	0

週 数		合計	~5ヶ月	~11ヶ月	1歳	2歳	3歳	4歳	5歳	6歳	7歳	8歳	9歳	10~14歳	15~19歳	20歳以上
第12週	罹患数	2									1					1
	定点当り	0.02									0.01					0.01
第13週	罹患数	0														
	定点当り	0														
第14週	罹患数	0														
	定点当り	0														
第15週	罹患数	2													1	1
	定点当り	0.02													0.01	0.01
第16週	罹患数	0														
	定点当り	0														

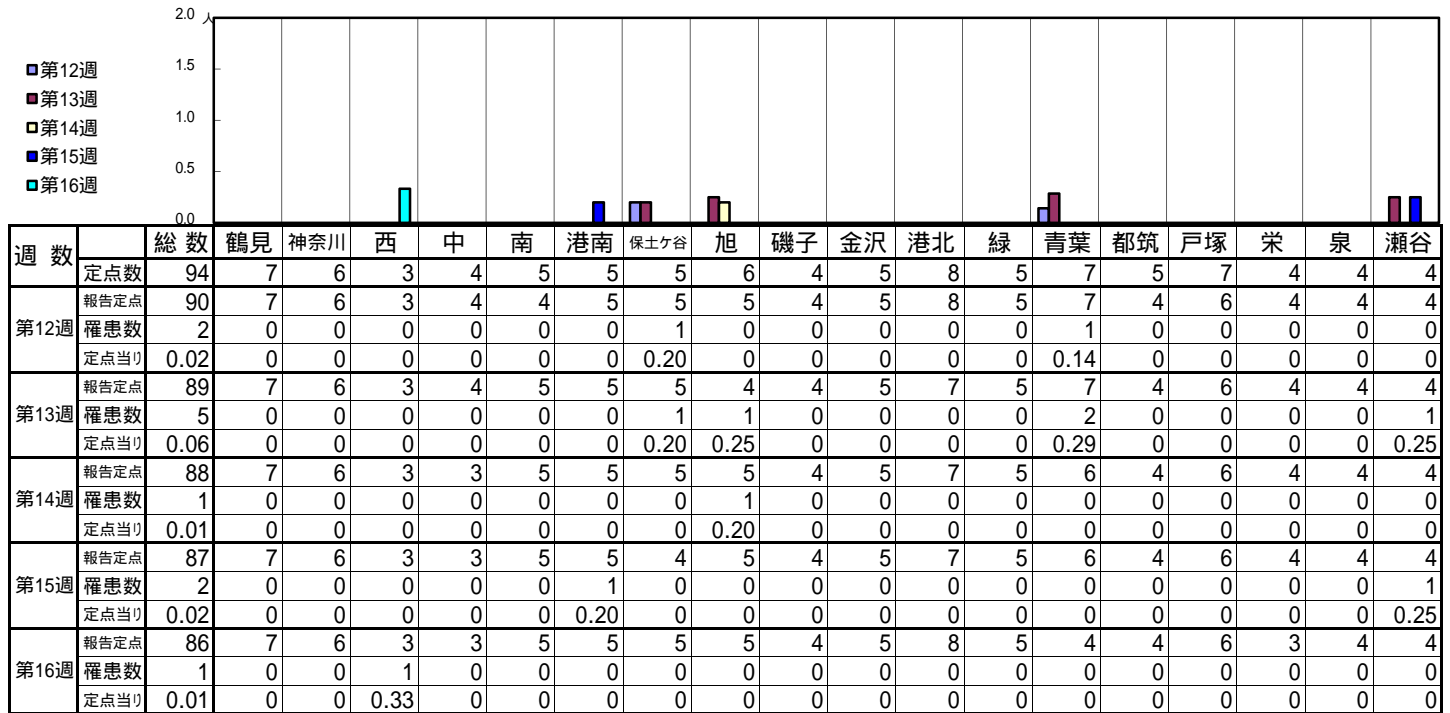
【年齢層別5週分集計】



【定点当りの患者数】

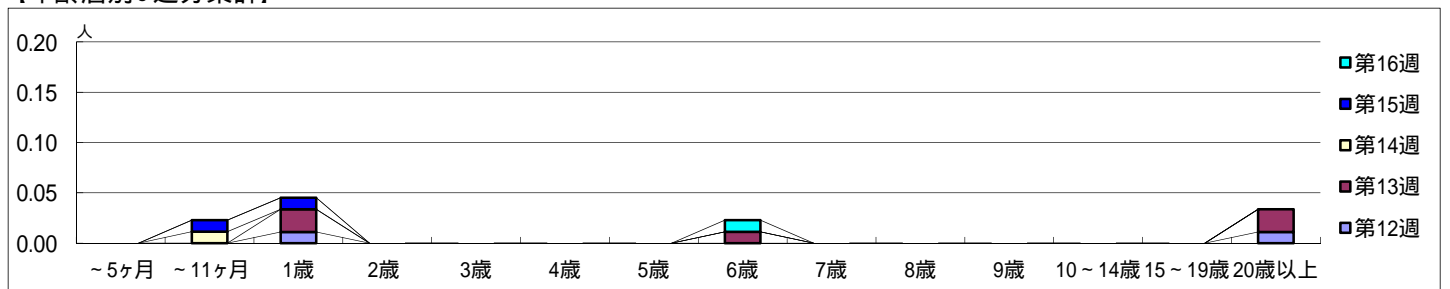


【区別・週別報告定点当り】

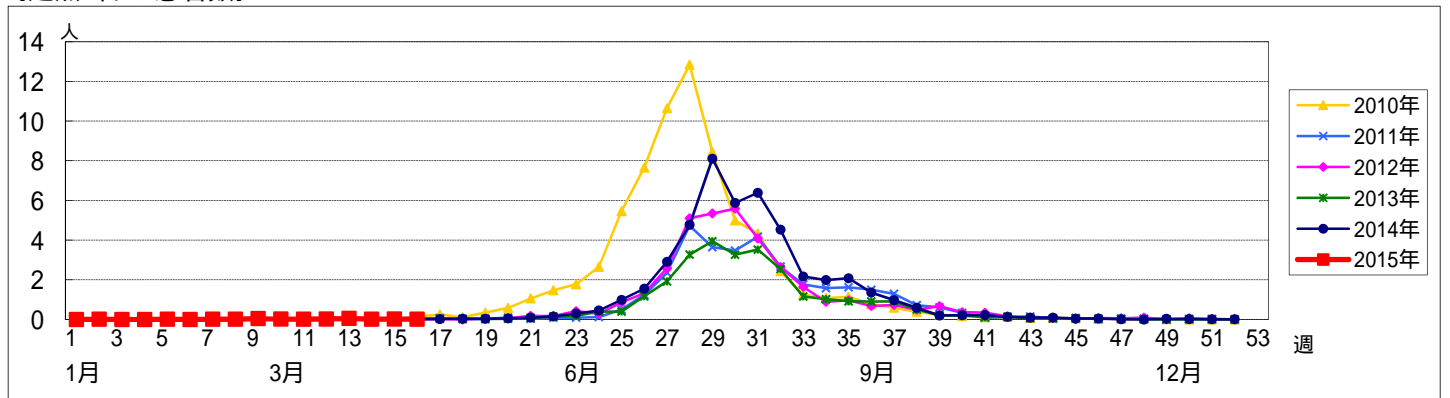


週数		合計	~5ヶ月	~11ヶ月	1歳	2歳	3歳	4歳	5歳	6歳	7歳	8歳	9歳	10~14歳	15~19歳	20歳以上
第12週	罹患数	2			1											1
	定点当り	0.02			0.01											0.01
第13週	罹患数	5			2					1						2
	定点当り	0.06			0.02					0.01						0.02
第14週	罹患数	1		1												
	定点当り	0.01		0.01												
第15週	罹患数	2		1	1											
	定点当り	0.02		0.01	0.01											
第16週	罹患数	1								1						
	定点当り	0.01								0.01						

【年齢層別5週分集計】



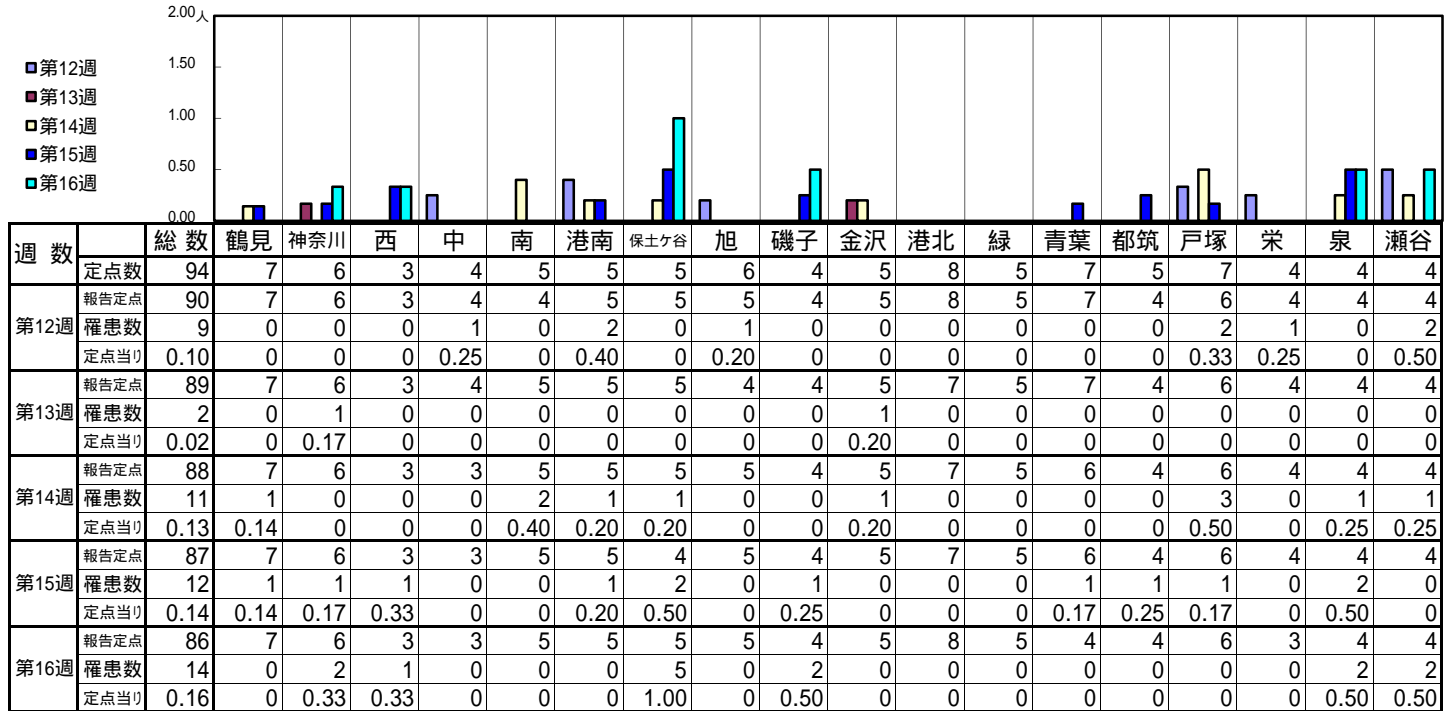
【定点当りの患者数】



<< 流行性耳下腺炎 >>

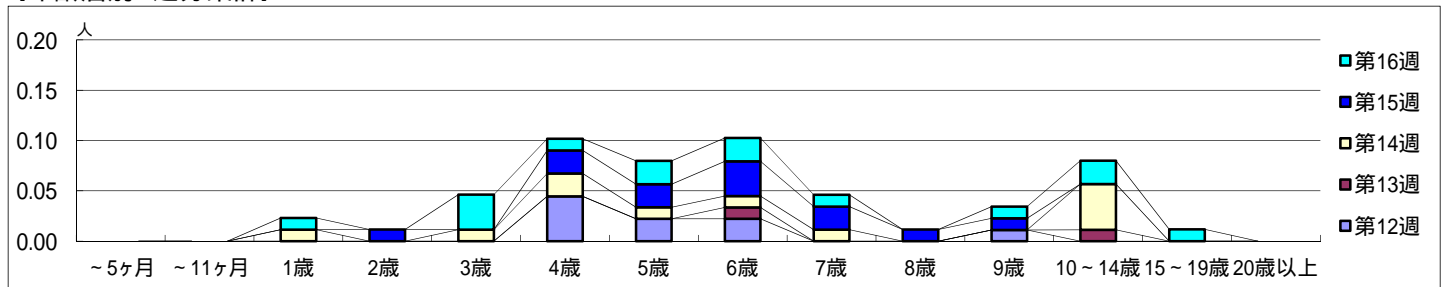
平成 27年 3月16日 ~ 4月19日
[平成 27年 第12週 ~ 第16週]

【区別・週別報告定点当り】

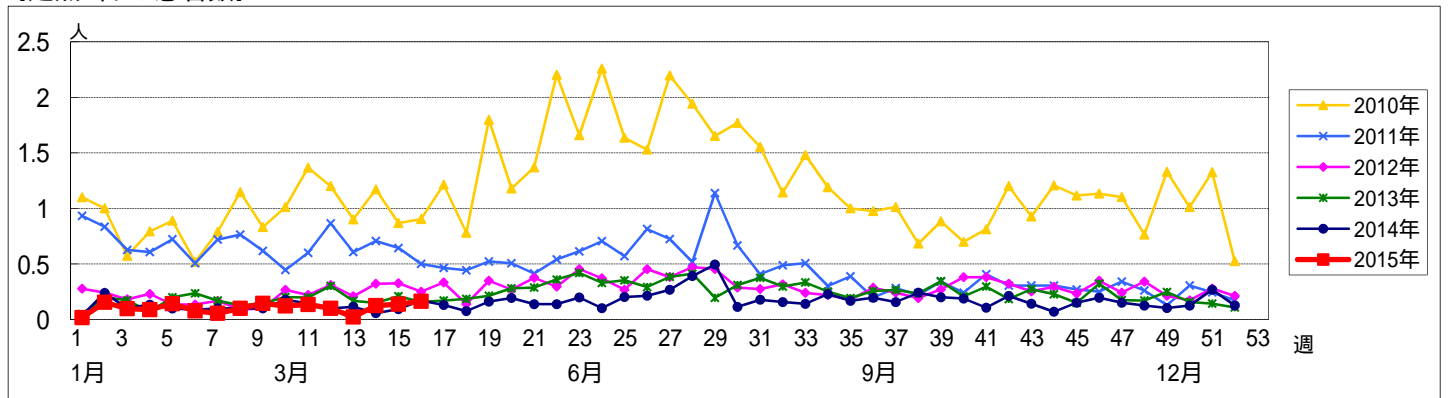


週数		合計	~5ヶ月	~11ヶ月	年齢														
					1歳	2歳	3歳	4歳	5歳	6歳	7歳	8歳	9歳	10~14歳	15~19歳	20歳以上			
第12週	罹患数	9						4	2	2					1				
	定点当り	0.10						0.04	0.02	0.02					0.01				
第13週	罹患数	2								1						1			
	定点当り	0.02								0.01						0.01			
第14週	罹患数	11			1		1	2	1	1	1				4				
	定点当り	0.13			0.01		0.01	0.02	0.01	0.01	0.01				0.05				
第15週	罹患数	12				1		2	2	3	2	1	1						
	定点当り	0.14				0.01		0.02	0.02	0.03	0.02	0.01	0.01						
第16週	罹患数	14			1		3	1	2	2	1		1	2	1				
	定点当り	0.16			0.01		0.03	0.01	0.02	0.02	0.01		0.01	0.02	0.01				

【年齢層別5週分集計】



【定点当りの患者数】



<< 急性出血性結膜炎 >>

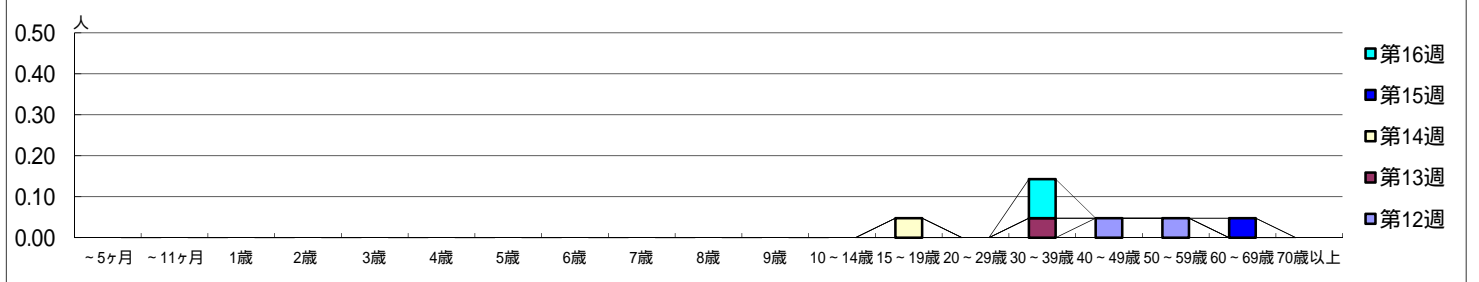
平成 27年 3月16日 ~ 4月19日
[平成 27年 第12週 ~ 第16週]

[区別・週別報告定点当り]

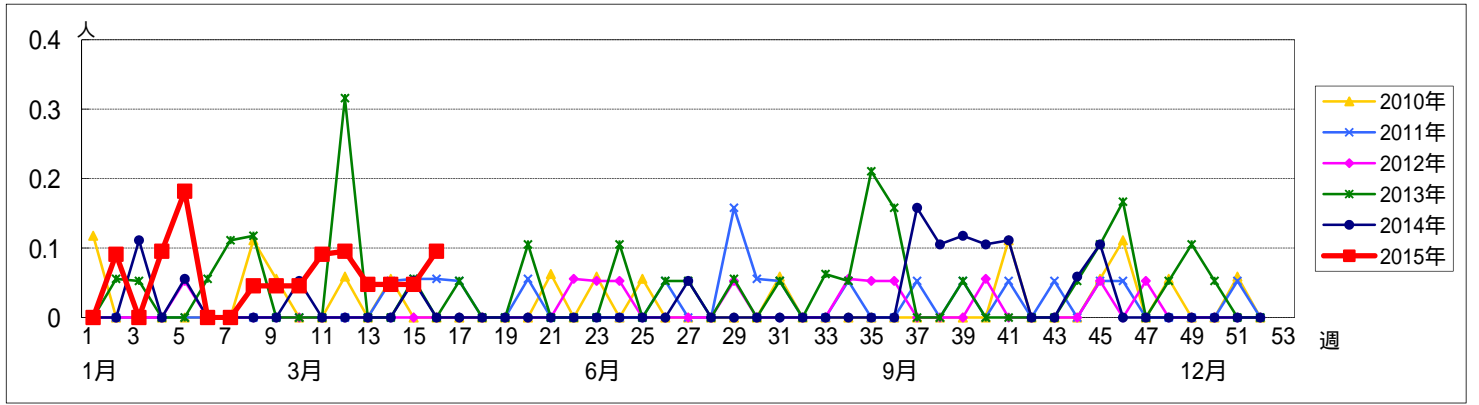
週数	総数	鶴見	神奈川	西	中	南	港南	保土ヶ谷	旭	磯子	金沢	港北	緑	青葉	都筑	戸塚	栄	泉	瀬谷
第12週	2	0	0	0	2	0	0	0	0	0	0	0	0	0	0	0	0	0	0
第13週	1	0	0	0	0	0	0	0	0	0	0	0	0	0	0	1	0	0	0
第14週	1	0	0	0	1	0	0	0	0	0	0	0	0	0	0	0	0	0	0
第15週	1	0	0	0	1	0	0	0	0	0	0	0	0	0	0	0	0	0	0
第16週	2	0	0	0	2	0	0	0	0	0	0	0	0	0	0	0	0	0	0

週数	合計	~5ヶ月	~11ヶ月	1歳	2歳	3歳	4歳	5歳	6歳	7歳	8歳	9歳	10~14歳	15~19歳	20~29歳	30~39歳	40~49歳	50~59歳	60~69歳	70歳以上
第12週	2																1	1		
第13週	1															1				
第14週	1													1						
第15週	1																		1	
第16週	2															2				

[年齢層別5週分集計]



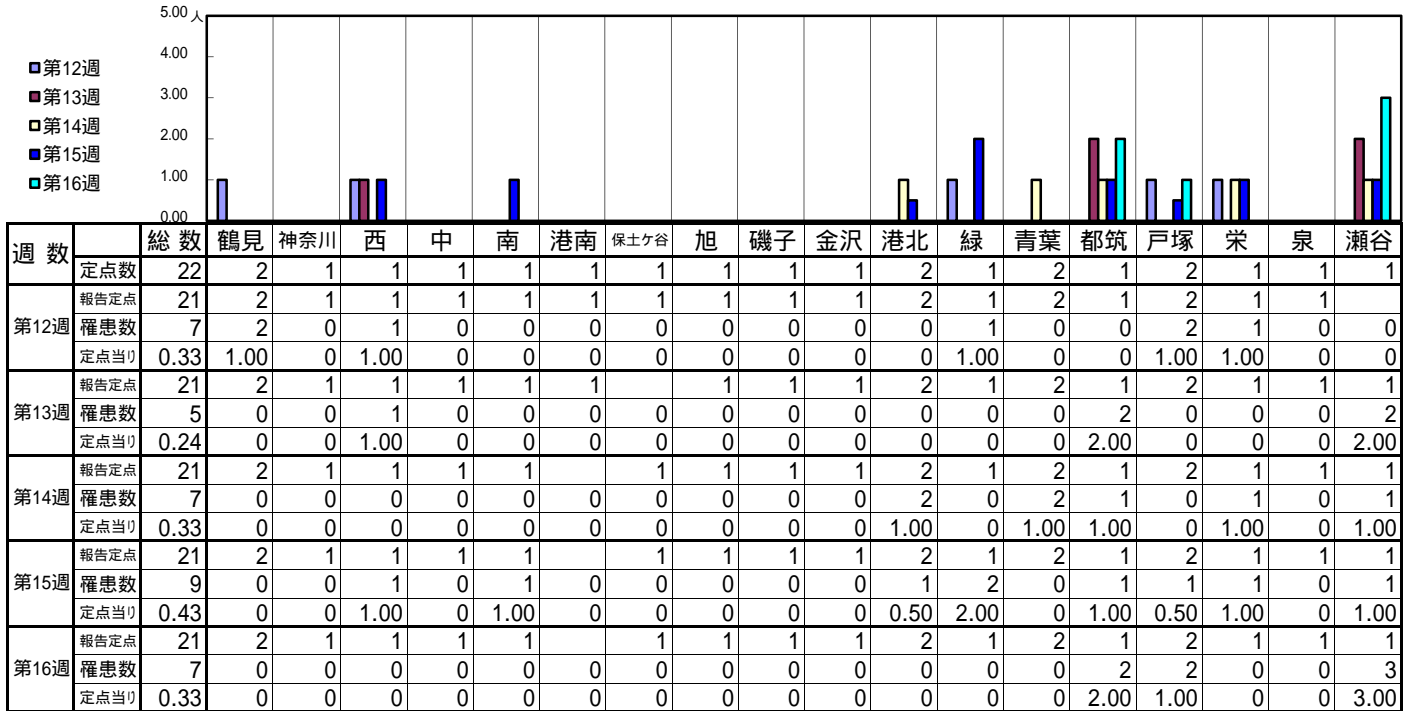
[定点当りの患者数]



<< 流行性角結膜炎 >>

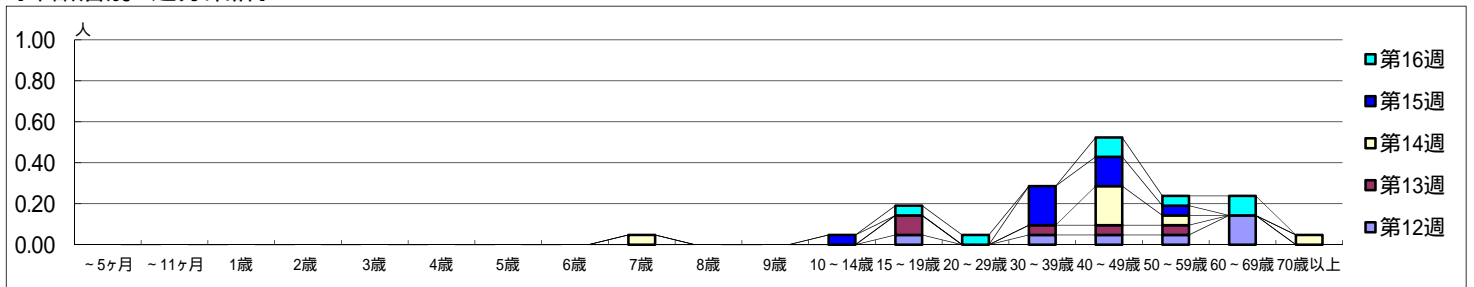
平成 27年 3月16日 ~ 4月19日
[平成 27年 第12週 ~ 第16週]

[区別・週別報告定点当り]



週数	合計	~5ヶ月	~11ヶ月	1歳	2歳	3歳	4歳	5歳	6歳	7歳	8歳	9歳	10~14歳	15~19歳	20~29歳	30~39歳	40~49歳	50~59歳	60~69歳	70歳以上
第12週	7														1	1	1	1	3	
第13週	5														2	1	1	1		
第14週	7									1							4	1		1
第15週	9												1			4	3	1		
第16週	7													1	1		2	1	2	

[年齢層別5週分集計]



[定点当りの患者数]

